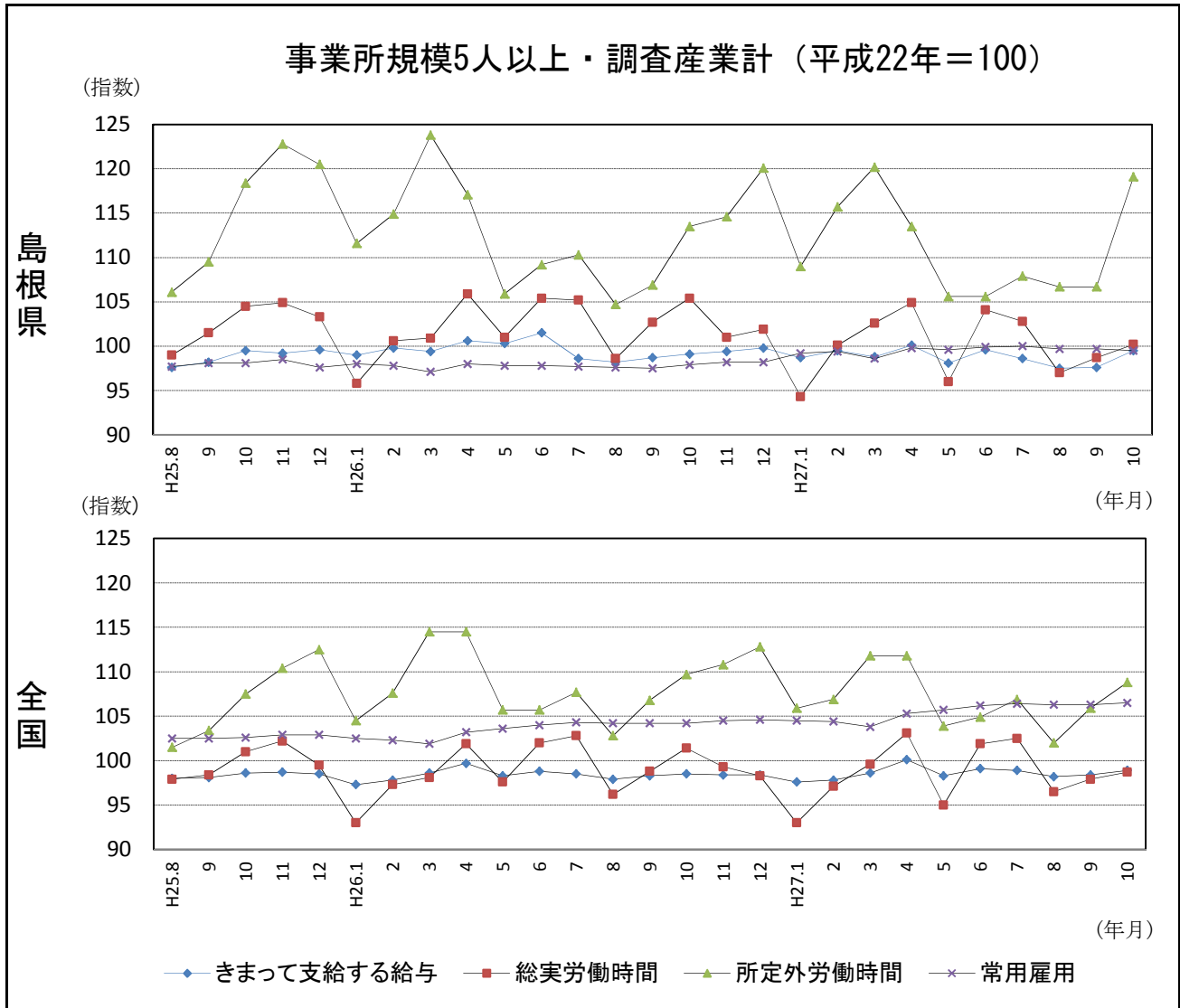


# 平成27年10月分

## 島根の賃金、労働時間及び雇用の動き

—毎月勤労統計調査地方調査(基幹統計) 月報—



区分	きまって支給する給与		総実労働時間		所定外労働時間		常用雇用	
	島根県	全国	島根県	全国	島根県	全国	島根県	全国
実数	234,137円	259,928円	150.1時間	144.7時間	10.6時間	11.1時間	232,942人	48,119千人
指数	99.5	98.9	100.2	98.7	119.1	108.8	99.5	106.5
対前年同月比	0.4%	0.4%	▲ 4.9%	▲ 2.7%	4.9%	▲ 0.8%	1.6%	2.2%

# I 毎月勤労統計調査地方調査の説明

## 1. 調査の位置づけ

この調査は、統計法に基づく基幹統計である。

## 2. 調査の目的

この調査は、賃金、労働時間及び雇用について島根県における毎月の変動を明らかにすることを目的としている。

## 3. 調査の対象

日本標準産業分類に定める16産業（鉱業、採石業、砂利採取業、建設業、製造業、電気・ガス・熱供給・水道業、情報通信業、運輸業、郵便業、卸売業、小売業、金融業、保険業、不動産業、物品賃貸業、学術研究、専門・技術サービス業、宿泊業、飲食サービス業、生活関連サービス業、娯楽業、教育、学習支援業、医療、福祉、複合サービス事業、サービス業）において、常時5人以上の常用労働者を雇用する民営及び官公営事業所のうち、厚生労働省の指定した事業所（産業、規模ごとに無作為に抽出された約500事業所）。

## 4. 調査事項及び用語の解説

現金給与総額	きまって支給する給与	特別に支払われた給与
賃金、給与、手当、賞与、その他、名称のいかんを問わず、労働者に支払われたもので、所得税、貯金、社会保険料、組合費、購買代金等を差し引く以前の金額。	労働協約、就業規則等によって、あらかじめ定められている支給条件、算定方法によって支給される給与。時間外手当等の「所定外給与（超過労働給与）」を含む。	賞与・期末手当等の一時金、ベースアップ等の差額追給分、3カ月を超える期間で算定される現金給与等。

出勤日数
調査期間中に労働者が仕事のために実際に出勤した日数。有給であっても事業所に出勤しない日は出勤日にならないが、1日のうち1時間でも就業すれば出勤日となる。

実労働時間	所定内労働時間	所定外労働時間
調査期間中に労働者が仕事のために実際に労働した時間数のことである。	就業規則で定められた正規の始業時刻と終業時刻との間の休憩時間を除いた、実際に労働した時間。	早出、残業、臨時の呼び出し、休日出勤等による労働時間。

- ① 本来の職務外として行われる宿日直は、労働時間数から除かれる。
- ② 運輸関係労働者の手待ち時間は、労働時間に含まれる。

常用労働者	一般労働者	パートタイム労働者
期間を定めずまたは1カ月を超える期間を定めて雇用されている者。	常用労働者のうちパートタイム労働者以外のものである。	1日の所定労働時間または1週間の所定労働日数が一般の労働者より短い者。

次の者も常用労働者に含まれる。

- ① 一定の職務に従事し、一般労働者と同じ給与規則によって給与を支払われている重役や理事。
- ② 前2カ月の各月において18日以上同一の事業主に雇用されていた日々雇用労働者。

労働異動率	入職率	離職率
労働異動率は事業所間の雇用の流動状況を示す指標である。	$\frac{\text{月間増加労働者数} \times 100}{\text{前月末労働者数}}$	$\frac{\text{月間減少労働者数} \times 100}{\text{前月末労働者数}}$

- ① 労働異動率には、新規の入離職者のみならず、人事異動に伴う同一企業内の転勤者も含まれる。

## 目次

I. 毎月勤労統計調査の説明	.....	P 1
II. 毎月勤労統計調査結果のご利用にあたって	.....	P 2
III. 調査結果の概要	.....	P 3
IV-1. 産業別実数表（5人以上）	.....	P 9
IV-2. 産業別実数表（30人以上）	.....	P 11
V. 就業形態別実数表	.....	P 13
VI. 指数表	.....	P 15
VII. 全国結果（平成27年10月分確報）	.....	P 19
VIII. 産業接続表	.....	P 22

## Ⅱ 毎月勤労統計調査結果のご利用にあたって

### 1 調査結果について

この調査結果は、調査対象事業所からの報告を基に、本県の事業所規模5人以上の全ての事業所(本文中5人以上)と、その中から抜き出した事業所規模30人以上の事業所(本文中30人以上)にそれぞれ対応するよう推計したものです。

### 2 指数の基準時について

平成24年1月から、指数は平成22年平均=100として算出しています。  
なお、指数は調査対象事業所の抽出替えに伴い将来改訂されることがあります。

### 3 事業所の抽出替え等について

- (1)事業所規模30人以上の事業所については、概ね3年ごとに抽出替え(調査対象事業所の入れ替え)を行い、平成27年1月に平成24年経済センサス活動調査結果を用いて抽出替えを行いました。
- (2)事業所規模5~29人事業所については、6ヶ月毎(1月、7月)に三分の一ずつ抽出替えを行っています。
- (3)平成24年1月調査から常用労働者数の集計に用いる母集団労働者数を、平成21年経済センサス基礎調査に基づく労働者数へ変更しました。

### 4 指数のギャップ修正について

- (1)事業所規模30人以上の事業所の抽出替えに伴い、新旧両調査結果間にギャップが生じ、時系列比較が困難となります。
- (2)このため事業所規模30人以上の事業所の抽出替え時は、従前の調査対象事業所と新たに抽出された事業所について重複して調査を行い、その数値を用いて過去に遡って指数のギャップ修正作業を行っています。

直近では平成27年1月に抽出替えを行い、賃金・労働時間指数については平成24年2月から平成26年12月分までギャップ修正を行い、常用雇用指数については修正を行いませんでした。

産業によっては新旧両調査結果間のギャップが大きく、指数が大きく変動している場合がありますので注意が必要です。

- (3)事業所規模5~29人の事業所の抽出替え時にはギャップ修正等は行っていませんので、事業所規模5人以上の事業所に関する数値については、時系列比較に注意が必要です。

### 5 日本標準産業分類の改定について

日本標準産業分類の改定(平成19年11月)に伴い、平成22年1月から新しい産業分類に基づき結果を表章(公表)しています。

接続状況についてはP22産業接続表をご参照ください。

また、鉱業、採石業、砂利採取業、電気・ガス・熱供給・水道業及び不動産業、物品賃貸業は調査事業所数が僅少のため公表していませんが、調査産業計には含まれています。

### 6 数値の見方について

- (1)前年同月比などの増減率は指数により算出しており、実数で計算した場合とは必ずしも一致しません。
- (2)統計表中の符号の用法は次のとおりです。
  - 「-」……調査あるいは集計を行っていないもの(指数については指数化していないもの)
  - 「▲」……減又はマイナス
  - 「x」……調査事業所数が少ないため公表しないもの

### Ⅲ 調査結

#### 1. 賃金の動き

##### (1) 事業所規模5人以上

項目	金額(円)	前年同月比(%)	全国結果(円)
現金給与総額	234,625	▲ 0.5 (3か月ぶりの減少)	266,426
きまって支給する給与	234,137	0.4 (10か月ぶりの増加)	259,928
所定内給与	216,344	▲ 0.2 (10か月連続の減少)	239,964
所定外給与	17,793	—	19,964
特別に支払われた給与	488	—	6,498

10月の一人平均現金給与総額は234,625円で、前年同月比0.5%減となった。

現金給与総額のうち、きまって支給する給与は234,137円で0.4%増となり、所定内給与は216,344円で0.2%減となった。また、所定外給与は17,793円、特別に支払われた給与は488円であった。

現金給与総額を就業形態別にみると、一般労働者は287,318円で、パートタイム労働者は93,301円であった。

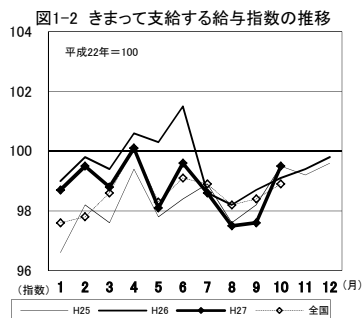
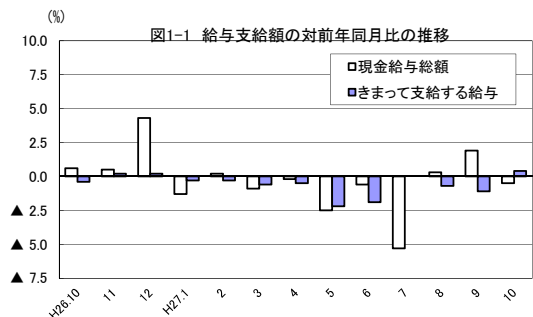
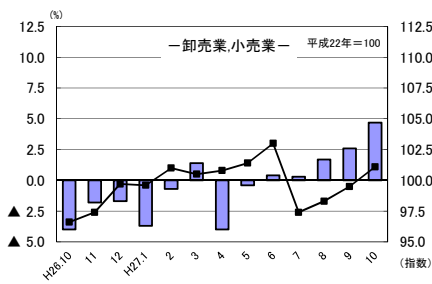
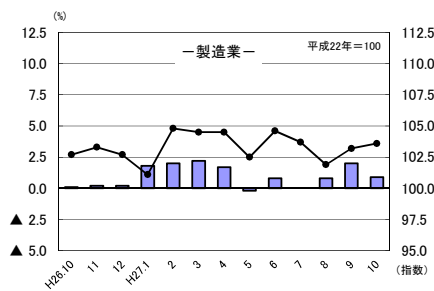


図1-3 産業別きまって支給する給与指数及び対前年同月比の推移  
(折れ線グラフ=指数、棒グラフ=対前年同月比)



### 果の概要

##### (2) 事業所規模30人以上

項目	金額(円)	前年同月比(%)	全国結果(円)
現金給与総額	258,612	1.2 (3か月連続の増加)	297,816
きまって支給する給与	258,118	1.3 (4か月連続の増加)	289,773
所定内給与	233,045	▲ 0.1 (3か月連続の減少)	264,342
所定外給与	25,073	—	25,431
特別に支払われた給与	494	—	8,043

10月の一人平均現金給与総額は258,612円で、前年同月比1.2%増となった。

現金給与総額のうち、きまって支給する給与は258,118円で1.3%増となり、所定内給与は233,045円で0.1%減となった。また、所定外給与は25,073円、特別に支払われた給与は494円であった。

現金給与総額を就業形態別にみると、一般労働者は308,745円で、パートタイム労働者は100,636円であった。

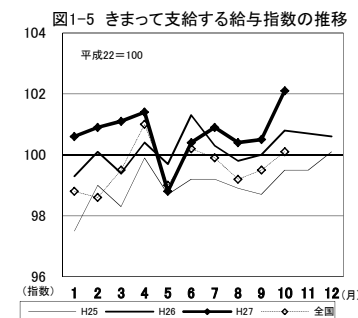
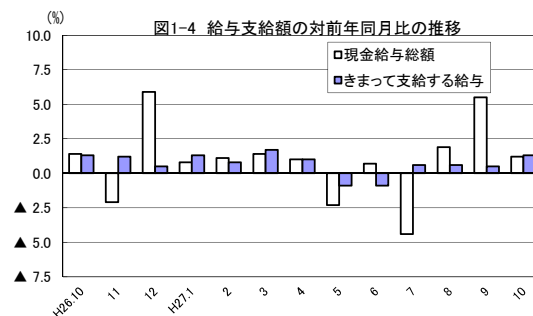
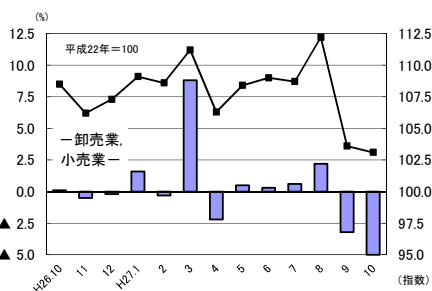
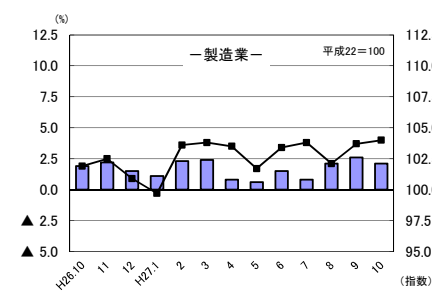


図1-6 産業別きまって支給する給与指数及び対前年同月比の推移  
(折れ線グラフ=指数、棒グラフ=対前年同月比)



## 2. 労働時間の動き

### (1) 事業所規模5人以上

項目		労働時間(時間)	前年同月比(%)	全国結果(時間)
調査産業計	総実労働時間	150.1	▲ 4.9 (7か月連続の減少)	144.7
	所定内労働時間	139.5	▲ 5.6 (7か月連続の減少)	133.6
	所定外労働時間	10.6	4.9 (2か月ぶりの増加)	11.1

10月の一人平均総実労働時間は150.1時間で、前年同月比4.9%減となった。

総実労働時間のうち、所定内労働時間は139.5時間で5.6%減となり、所定外労働時間は10.6時間で4.9%増となった。

なお、総実労働時間を就業形態別にみると、一般労働者は169.3時間で、パートタイム労働者は98.5時間であった。

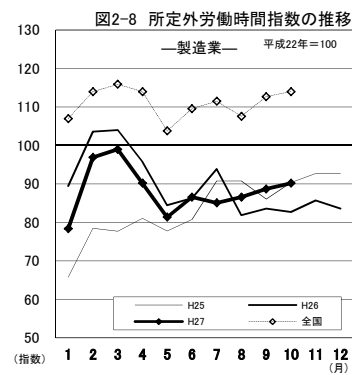
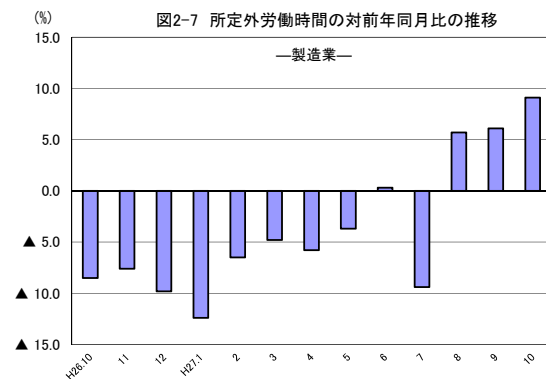
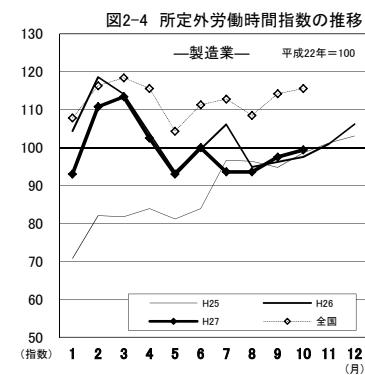
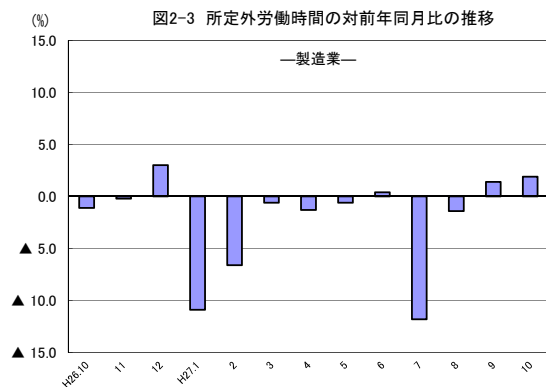
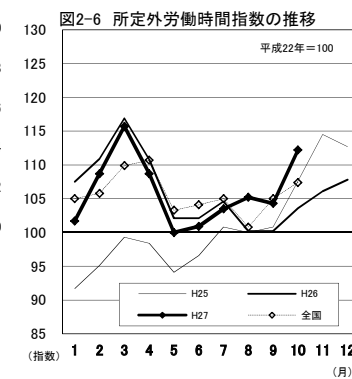
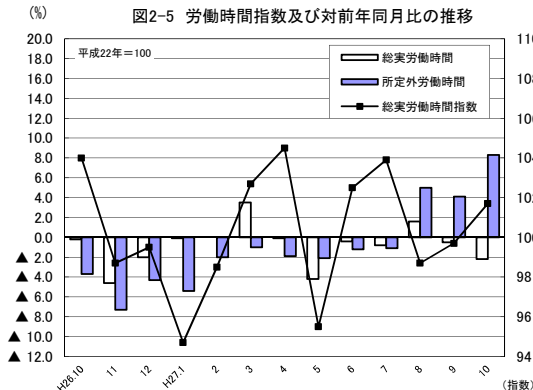
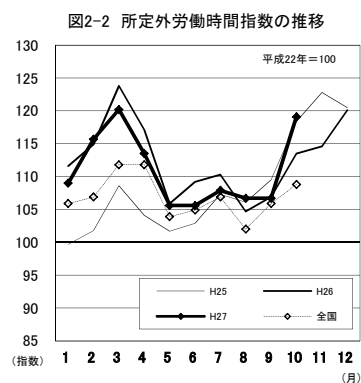
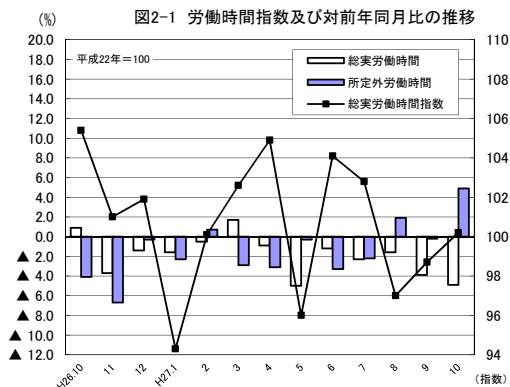
### (2) 事業所規模30人以上

項目		労働時間(時間)	前年同月比(%)	全国結果(時間)
調査産業計	総実労働時間	155.2	▲ 2.2 (2か月連続の減少)	149.7
	所定内労働時間	142.3	▲ 3.1 (2か月連続の減少)	136.7
	所定外労働時間	12.9	8.3 (3か月連続の増加)	13.0

10月の一人平均総実労働時間は155.2時間で、前年同月比2.2%減となった。

総実労働時間のうち、所定内労働時間は142.3時間で3.1%減となり、所定外労働時間は12.9時間で8.3%増となった。

なお、総実労働時間を就業形態別にみると、一般労働者は170.9時間で、パートタイム労働者は105.5時間であった。



### 3. 雇用の動き

#### (1) 事業所規模5人以上

項目		人数・率	前年同月比(%)・差	全国結果(人数・率)	
調査産業計	常用労働者数	232,942人	1.6% (11か月連続の増加)	48,119千人	
	パートタイム労働者比率	27.1%	4.9ポイント	30.62%	
	労働異動率	入職率	1.18%	▲0.28ポイント	2.15%
		離職率	1.41%	0.36ポイント	1.99%

10月の常用労働者数は232,942人で、前年同月比1.6%増となった。

就業形態別にみると、一般労働者は169,766人で、パートタイム労働者は63,176人であった。パートタイム労働者比率は27.1%で、前年同月と比べて4.9ポイント増となった。

また、製造業の常用労働者数は36,301人で、前年同月比0.9%増となった。

#### (2) 事業所規模30人以上

項目		人数・率	前年同月比(%)・差	全国結果(人数・率)	
調査産業計	常用労働者数	124,451人	1.6% (11か月連続の増加)	27,666千人	
	パートタイム労働者比率	24.1%	3.5ポイント	25.64%	
	労働異動率	入職率	0.92%	▲0.42ポイント	1.93%
		離職率	1.18%	0.18ポイント	1.82%

10月の常用労働者数は124,451人で、前年同月比1.6%増となった。

就業形態別にみると、一般労働者は94,516人で、パートタイム労働者は29,935人であった。パートタイム労働者比率は24.1%で、前年同月と比べて3.5ポイント増となった。

また、製造業の常用労働者数は27,219人で、前年同月比3.5%増となった。

図3-1 常用労働者数の対前年同月比及びパートタイム労働者比率の推移

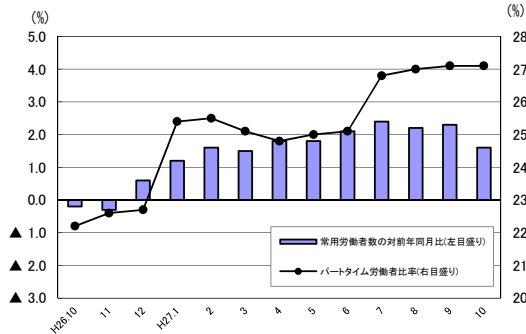


図3-2 常用雇用指数の推移

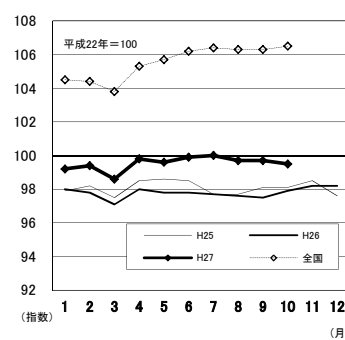


図3-4 常用労働者数の対前年同月比及びパートタイム労働者比率の推移

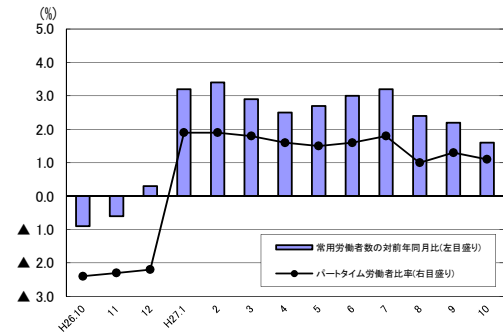


図3-5 常用雇用指数の推移

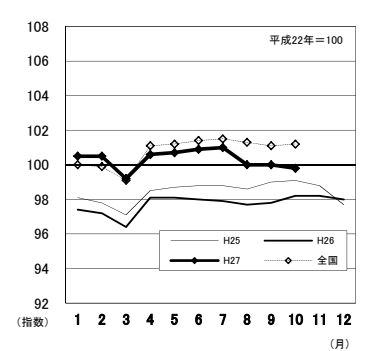


図3-3 産業別常用雇用指数及び対前年同月比の推移  
(折れ線グラフ=指数、棒グラフ=対前年同月比)

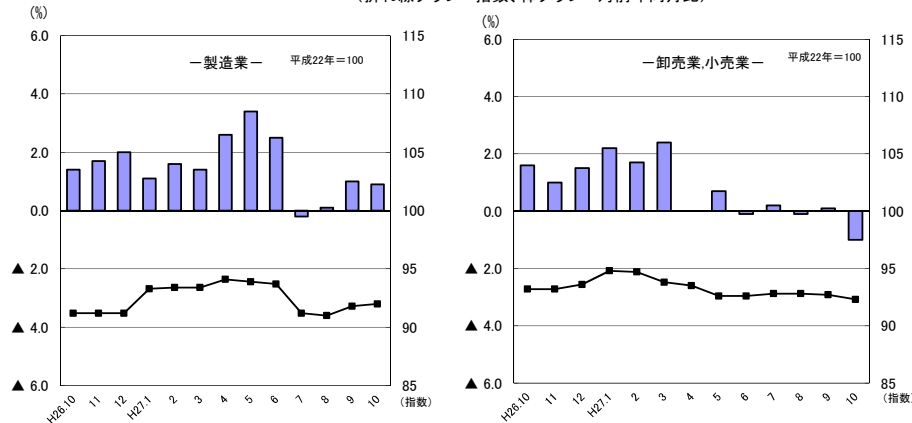
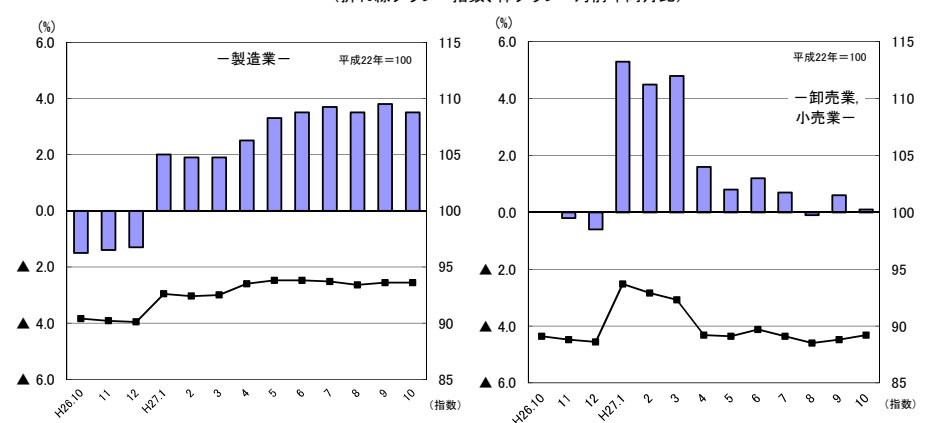


図3-6 産業別常用雇用指数及び対前年同月比の推移  
(折れ線グラフ=指数、棒グラフ=対前年同月比)



### IV-1 産業別実数表（5人以上）

（平成27年10月）

様式1の1

項 目	TL	D	E	G	H	I	J	L	M	N	O	P	Q	R	項 目
	調査産業計	建設業	製造業	情報通信業	運輸業、 郵便業	卸売業、 小売業	金融業、 保険業	学術研究、専 門・技術サー ビス業	宿泊業、飲食 サービス業	生活関連サー ビス業、娯楽 業	教育、学 習支援業	医療、 福祉	複合サー ビス事業	サービス業 <small>他に分類されないもの</small>	
現金給与総額 (円)	234,625	270,043	243,505	278,562	225,771	195,285	333,472	303,839	127,585	151,803	320,224	242,360	283,150	195,439	現金給与総額 (円)
前年同月比 (%)	▲ 0.5	▲ 2.1	0.5	8.4	▲ 0.7	▲ 1.6	7.1	▲ 1.1	▲ 12.3	▲ 6.8	2.5	▲ 0.9	▲ 0.1	4.3	前年同月比 (%)
男 (円)	286,652	284,255	286,320	347,103	240,501	274,478	403,128	357,177	162,409	167,574	377,378	337,493	313,599	239,914	男 (円)
女 (円)	179,007	189,850	159,786	206,107	145,228	130,093	270,998	196,253	107,768	128,716	263,143	214,245	227,405	126,676	女 (円)
きまって支給する給与 (円)	234,137	269,697	243,054	278,354	224,076	195,086	327,841	303,142	127,452	151,803	319,917	242,360	282,060	195,041	きまって支給する給与 (円)
前年同月比 (%)	0.4	▲ 1.0	0.9	8.4	▲ 1.1	4.7	6.0	▲ 1.3	▲ 12.3	▲ 6.9	2.3	▲ 0.8	0.3	4.2	前年同月比 (%)
男 (円)	286,126	284,021	285,712	347,103	238,829	274,240	401,331	356,135	162,230	167,574	377,071	337,493	312,288	239,258	男 (円)
女 (円)	178,561	188,873	159,641	205,680	143,405	129,925	261,928	196,253	107,661	128,716	262,836	214,245	226,718	126,676	女 (円)
所定内給与 (円)	216,344	247,190	215,528	252,266	188,688	186,747	315,523	281,591	118,654	141,975	318,095	224,311	272,240	172,749	所定内給与 (円)
前年同月比 (%)	▲ 0.2	▲ 0.8	0.7	6.2	▲ 6.3	3.7	6.9	▲ 2.6	▲ 14.7	▲ 11.2	2.3	▲ 0.7	0.4	2.3	前年同月比 (%)
所定外給与 (円)	17,793	22,507	27,526	26,088	35,388	8,339	12,318	21,551	8,798	9,828	1,822	18,049	9,820	22,292	所定外給与 (円)
特別に支払われた給与 (円)	488	346	451	208	1,695	199	5,631	697	133	0	307	0	1,090	398	特別に支払われた給与 (円)
男 (円)	526	234	608	0	1,672	238	1,797	1,042	179	0	307	0	1,311	656	男 (円)
女 (円)	446	977	145	427	1,823	168	9,070	0	107	0	307	0	687	0	女 (円)
出勤日数 (日)	19.4	21.0	19.9	20.4	20.7	19.8	18.7	18.9	17.2	18.5	18.2	19.1	20.7	19.7	出勤日数 (日)
前年同月差 (日)	▲ 1.2	▲ 1.1	▲ 0.6	▲ 0.1	0.2	▲ 1.3	▲ 1.8	▲ 2.0	▲ 4.3	▲ 0.5	▲ 1.9	▲ 0.9	0.1	▲ 0.4	前年同月差 (日)
男 (日)	20.2	21.2	20.2	20.6	20.8	20.6	19.0	19.7	18.8	18.3	18.5	19.6	21.3	20.7	男 (日)
女 (日)	18.6	20.0	19.2	20.1	20.4	19.1	18.5	17.2	16.3	18.8	17.9	18.9	19.8	18.2	女 (日)
総実労働時間 (時間)	150.1	169.0	162.6	164.7	173.2	140.4	147.2	157.9	117.0	139.4	140.5	146.2	159.4	156.5	総実労働時間 (時間)
前年同月比 (%)	▲ 4.9	▲ 7.2	▲ 3.5	▲ 4.4	▲ 4.3	▲ 5.7	▲ 6.1	▲ 6.6	▲ 17.4	7.1	▲ 6.7	▲ 2.6	▲ 4.2	1.0	前年同月比 (%)
男 (時間)	163.7	171.8	170.1	170.9	177.9	155.5	152.5	167.9	138.1	143.0	145.8	160.8	162.5	175.5	男 (時間)
女 (時間)	135.6	153.0	147.9	158.2	147.8	128.0	142.5	137.9	105.0	134.2	135.3	141.9	153.6	126.9	女 (時間)
所定内労働時間 (時間)	139.5	154.5	147.0	153.2	146.5	134.9	139.9	146.7	108.8	132.2	136.4	138.5	154.0	142.1	所定内労働時間 (時間)
前年同月比 (%)	▲ 5.6	▲ 7.4	▲ 4.2	▲ 0.8	▲ 6.9	▲ 6.5	▲ 6.4	▲ 5.4	▲ 20.4	4.9	▲ 6.5	▲ 3.1	▲ 4.5	1.8	前年同月比 (%)
男 (時間)	149.1	155.7	151.8	157.2	148.8	146.9	143.7	153.3	126.0	134.8	142.1	149.8	157.4	156.4	男 (時間)
女 (時間)	129.3	147.6	137.6	148.9	133.8	125.0	136.5	133.4	99.0	128.5	130.8	135.1	147.7	119.9	女 (時間)
所定外労働時間 (時間)	10.6	14.5	15.6	11.5	26.7	5.5	7.3	11.2	8.2	7.2	4.1	7.7	5.4	14.4	所定外労働時間 (時間)
前年同月比 (%)	4.9	▲ 6.0	1.9	▲ 35.0	12.3	16.2	1.3	▲ 18.8	67.0	74.8	▲ 11.5	8.6	5.5	▲ 6.2	前年同月比 (%)
男 (時間)	14.6	16.1	18.3	13.7	29.1	8.6	8.8	14.6	12.1	8.2	3.7	11.0	5.1	19.1	男 (時間)
女 (時間)	6.3	5.4	10.3	9.3	14.0	3.0	6.0	4.5	6.0	5.7	4.5	6.8	5.9	7.0	女 (時間)
前調査期間末労働者数 (人)	233,477	19,597	36,216	2,379	12,071	37,076	7,121	5,570	17,570	4,892	15,717	50,007	4,016	17,703	前調査期間末労働者数 (人)
増加常用労働者数 (人)	2,759	145	428	6	109	471	66	28	577	40	14	453	23	329	増加常用労働者数 (人)
減少常用労働者数 (人)	3,294	114	343	6	92	639	195	14	861	109	68	596	7	237	減少常用労働者数 (人)
本調査期間末労働者数 (人)	232,942	19,628	36,301	2,379	12,088	36,908	6,992	5,584	17,286	4,823	15,663	49,864	4,032	17,795	本調査期間末労働者数 (人)
前年同月比 (%)	1.6	2.1	0.9	▲ 2.1	1.5	▲ 1.0	2.1	▲ 1.5	8.4	▲ 2.5	1.8	2.5	▲ 5.3	5.0	前年同月比 (%)
うちパートタイム労働者数 (人)	63,176	707	4,277	79	3,147	16,946	289	661	10,924	3,036	3,537	12,746	306	5,948	うちパートタイム労働者数 (人)
パートタイム労働者比率 (%)	27.1	3.6	11.8	3.3	26.0	45.9	4.1	11.8	63.2	62.9	22.6	25.6	7.6	33.4	パートタイム労働者比率 (%)
入職率 (%)	1.18	0.74	1.18	0.25	0.90	1.27	0.93	0.50	3.28	0.82	0.09	0.91	0.57	1.86	入職率 (%)
前年同月差 (ポイント)	▲ 0.28	0.10	▲ 0.33	▲ 1.15	▲ 0.51	▲ 0.49	0.73	▲ 2.18	2.31	▲ 2.95	▲ 0.43	▲ 0.38	▲ 1.97	▲ 0.96	前年同月差 (ポイント)
離職率 (%)	1.41	0.58	0.95	0.25	0.76	1.72	2.74	0.25	4.90	2.23	0.43	1.19	0.17	1.34	離職率 (%)
前年同月差 (ポイント)	0.36	0.04	▲ 0.23	▲ 0.82	0.42	0.56	1.68	0.18	2.93	0.34	0.09	▲ 0.03	▲ 0.21	0.22	前年同月差 (ポイント)
産 業 種 別	TL	D	E	G	H	I	J	L	M	N	O	P	Q	R	産 業 種 別

（注）本月の「前調査期間末労働者数」と前月の「本調査期間末労働者数」は一致しないことがある。

## IV-2 産業別実数表 (30人以上)

(平成27年10月)

様式1の2

項 目	TL	D	E	G	H	I	J	L	M	N	O	P	Q	R	項 目
	調査産業計	建設業	製造業	情報通信業	運輸業、 郵便業	卸売業、 小売業	金融業、 保険業	学術研究、専 門・技術サー ビス業	宿泊業、飲食 サービス業	生活関連サー ビス業、娯楽 業	教育、学 習支援業	医療、 福祉	複合サー ビス事業	サービス業 <small>他に分類されないもの</small>	
現金給与総額 (円)	258,612	317,515	267,710	277,283	241,980	165,002	335,686	354,097	150,264	188,859	360,305	277,182	273,893	181,595	現金給与総額 (円)
前年同月比 (%)	1.2	0.5	1.7	▲ 1.9	2.2	▲ 4.9	1.6	▲ 1.6	0.5	χ	4.1	1.3	▲ 1.4	3.0	前年同月比 (%)
男 (円)	314,361	332,268	308,413	371,647	256,706	242,073	455,849	388,735	188,380	235,476	412,282	366,540	293,409	234,700	男 (円)
女 (円)	194,580	201,328	177,519	191,078	139,388	123,605	251,324	223,569	125,351	138,923	268,508	242,574	219,602	121,143	女 (円)
きまって支給する給与 (円)	258,118	317,515	267,109	276,964	239,291	164,699	333,159	352,914	150,097	188,859	359,677	277,182	272,110	181,595	きまって支給する給与 (円)
前年同月比 (%)	1.3	0.6	2.1	▲ 1.8	1.7	▲ 5.0	1.8	▲ 1.6	0.4	χ	3.8	1.3	▲ 1.0	3.0	前年同月比 (%)
男 (円)	313,685	332,268	307,636	371,647	254,155	241,822	452,643	387,238	188,376	235,476	411,791	366,540	291,699	234,700	男 (円)
女 (円)	194,296	201,328	177,308	190,468	135,740	123,275	249,273	223,569	125,077	138,923	267,640	242,574	217,618	121,143	女 (円)
所定内給与 (円)	233,045	281,303	233,695	253,689	194,594	155,855	312,947	325,424	140,849	174,474	357,415	252,860	266,169	151,217	所定内給与 (円)
前年同月比 (%)	▲ 0.1	▲ 0.5	1.8	▲ 4.1	▲ 8.6	▲ 5.1	0.6	▲ 2.2	▲ 1.0	χ	3.9	1.2	0.5	▲ 3.7	前年同月比 (%)
所定外給与 (円)	25,073	36,212	33,414	23,275	44,697	8,844	20,212	27,490	9,248	14,385	2,262	24,322	5,941	30,378	所定外給与 (円)
特別に支払われた給与 (円)	494	0	601	319	2,689	303	2,527	1,183	167	0	628	0	1,783	0	特別に支払われた給与 (円)
男 (円)	676	0	777	0	2,551	251	3,206	1,497	4	0	491	0	1,710	0	男 (円)
女 (円)	284	0	211	610	3,648	330	2,051	0	274	0	868	0	1,984	0	女 (円)
出勤日数 (日)	19.7	21.2	19.7	19.9	21.4	19.6	19.5	19.1	19.6	20.7	18.7	18.9	21.4	20.0	出勤日数 (日)
前年同月差 (日)	▲ 0.8	▲ 0.8	▲ 0.7	▲ 0.8	0.5	▲ 0.5	▲ 1.3	▲ 1.0	▲ 2.9	χ	▲ 2.3	▲ 1.2	1.1	▲ 0.2	前年同月差 (日)
男 (日)	20.3	21.6	20.1	20.3	21.5	20.9	19.6	19.2	20.2	21.4	18.9	19.1	21.6	21.3	男 (日)
女 (日)	18.9	18.1	18.9	19.6	20.8	18.9	19.5	18.6	19.2	20.0	18.2	18.8	20.6	18.5	女 (日)
総実労働時間 (時間)	155.2	177.8	166.1	160.6	177.1	132.5	153.2	159.9	135.7	160.5	141.8	148.6	160.6	160.1	総実労働時間 (時間)
前年同月比 (%)	▲ 2.2	▲ 6.6	▲ 2.1	▲ 8.9	1.2	▲ 5.4	▲ 5.2	▲ 3.8	▲ 2.2	χ	▲ 5.1	▲ 2.1	▲ 6.1	3.8	前年同月比 (%)
男 (時間)	168.6	181.9	173.4	169.4	181.3	152.4	159.2	163.6	148.7	178.0	144.3	157.6	163.6	188.0	男 (時間)
女 (時間)	139.7	145.5	149.8	152.7	147.5	121.9	149.0	146.4	127.3	141.9	137.4	145.0	152.5	128.2	女 (時間)
所定内労働時間 (時間)	142.3	158.5	148.6	151.7	147.4	126.9	143.7	148.0	126.6	145.4	139.4	140.0	157.0	140.7	所定内労働時間 (時間)
前年同月比 (%)	▲ 3.1	▲ 6.3	▲ 3.4	▲ 5.1	▲ 2.3	▲ 5.6	▲ 6.2	▲ 2.6	▲ 4.1	χ	▲ 6.0	▲ 2.6	▲ 6.0	2.5	前年同月比 (%)
男 (時間)	150.9	160.9	152.8	156.8	149.4	142.3	146.1	149.4	138.3	155.5	142.5	147.6	159.8	158.7	男 (時間)
女 (時間)	132.3	139.5	139.3	147.1	133.2	118.7	142.0	143.1	119.0	134.7	133.9	137.0	149.2	120.2	女 (時間)
所定外労働時間 (時間)	12.9	19.3	17.5	8.9	29.7	5.6	9.5	11.9	9.1	15.1	2.4	8.6	3.6	19.4	所定外労働時間 (時間)
前年同月比 (%)	8.3	▲ 10.9	9.1	▲ 45.7	27.3	▲ 0.3	17.6	▲ 21.0	35.9	χ	119.5	6.3	▲ 16.6	15.4	前年同月比 (%)
男 (時間)	17.7	21.0	20.6	12.6	31.9	10.1	13.1	14.2	10.4	22.5	1.8	10.0	3.8	29.3	男 (時間)
女 (時間)	7.4	6.0	10.5	5.6	14.3	3.2	7.0	3.3	8.3	7.2	3.5	8.0	3.3	8.0	女 (時間)
常用労働者数 (人)	124,779	7,145	27,206	1,549	7,428	12,497	3,148	3,276	5,904	1,519	7,674	31,857	1,863	12,076	前調査期間末常用労働者数 (人)
増加常用労働者数 (人)	1,147	36	212	6	109	175	27	28	110	11	14	159	6	244	増加常用労働者数 (人)
減少常用労働者数 (人)	1,475	36	199	6	92	120	73	14	298	23	13	414	7	179	減少常用労働者数 (人)
本調査期間末労働者数 (人)	124,451	7,145	27,219	1,549	7,445	12,552	3,102	3,290	5,716	1,507	7,675	31,602	1,862	12,141	本調査期間末労働者数 (人)
前年同月比 (%)	1.6	5.8	3.5	▲ 1.0	▲ 0.8	0.1	▲ 2.9	0.6	▲ 3.9	χ	0.8	0.5	▲ 4.4	6.3	前年同月比 (%)
うちパートタイム労働者数 (人)	29,935	89	2,237	55	2,026	7,692	46	371	3,181	489	839	7,767	20	5,010	うちパートタイム労働者数 (人)
パートタイム労働者比率 (%)	24.1	1.2	8.2	3.6	27.2	61.3	1.5	11.3	55.7	32.4	10.9	24.6	1.1	41.3	パートタイム労働者比率 (%)
入職率 (%)	0.92	0.50	0.78	0.39	1.47	1.40	0.86	0.85	1.86	0.72	0.18	0.50	0.32	2.02	入職率 (%)
前年同月差 (ポイント)	▲ 0.42	▲ 0.71	▲ 0.17	0.33	0.24	▲ 0.49	0.42	0.11	1.08	0.72	0.02	▲ 1.06	▲ 5.39	▲ 0.38	前年同月差 (ポイント)
離職率 (%)	1.18	0.50	0.73	0.39	1.24	0.96	2.32	0.43	5.05	1.51	0.17	1.30	0.38	1.48	離職率 (%)
前年同月差 (ポイント)	0.18	▲ 0.18	▲ 0.03	▲ 0.50	0.70	0.01	2.23	0.31	2.88	1.51	▲ 0.51	0.00	▲ 0.48	0.01	前年同月差 (ポイント)
産 業 種 別	TL	D	E	G	H	I	J	L	M	N	O	P	Q	R	産 業 種 別

(注) 本月の「前調査期間末労働者数」と前月の「本調査期間末労働者数」は一致しないことがある。



V 就業形

(平成27年10月)

事業所規模	産 業	本調査期間末常用労働者数 (人)	出勤日数 (日)	総実労働時間 (時間)	所定労働時間		現金給与総額 (円)	きまって支給する給与 (円)		特別に支給された給与 (円)	産業区分	
					所定内労働時間 (時間)	所定外労働時間 (時間)		所定内給与 (円)	所定外給与 (円)			
5 人	<b>一般労働者</b>											
	TL 調査産業計	169,766	20.5	169.3	155.8	13.5	287,318	286,767	263,420	23,347	551	TL
	D 建設業	18,921	21.1	170.2	155.2	15.0	274,181	273,823	250,559	23,264	358	D
	E 製造業	32,024	20.2	170.3	153.0	17.3	264,025	263,514	232,575	30,939	511	E
	G 情報通信業	2,300	20.5	167.2	155.3	11.9	285,075	284,940	257,956	26,984	135	G
	H 運輸業、郵便業	8,941	21.4	194.2	162.1	32.1	259,262	258,771	215,175	43,596	491	H
	I 卸売業、小売業	19,962	21.1	168.0	159.2	8.8	280,678	280,479	266,308	14,171	199	I
	J 金融業、保険業	6,703	18.7	148.2	140.6	7.6	341,509	335,637	322,827	12,810	5,872	J
	L 学術研究、専門・技術サービス業	4,923	19.6	166.0	153.3	12.7	327,743	326,953	302,542	24,411	790	L
	M 宿泊業、飲食サービス業	6,362	22.3	182.1	164.7	17.4	222,373	222,092	201,816	20,276	281	M
	N 生活関連サービス業、娯楽業	1,787	21.2	180.6	164.8	15.8	240,747	240,747	223,135	17,612	0	N
	O 教育、学習支援業	12,126	19.5	157.9	152.6	5.3	387,396	386,999	384,695	2,304	397	O
	P 医療、福祉	37,118	20.3	165.3	155.7	9.6	293,080	293,080	269,472	23,608	0	P
Q 複合サービス事業	3,726	21.3	163.9	158.3	5.6	297,834	296,654	286,200	10,454	1,180	Q	
R サービス業	11,847	21.0	181.0	161.6	19.4	247,421	246,820	217,193	29,627	601	R	
	<b>パートタイム労働者</b>											
5 人以上	TL 調査産業計	63,176	16.5	98.5	95.8	2.7	93,301	92,982	90,085	2,897	319	TL
	D 建設業	707	18.0	136.5	135.5	1.0	153,859	153,859	152,620	1,239	0	D
	E 製造業	4,277	17.3	104.3	101.4	2.9	88,531	88,531	86,778	1,753	0	E
	G 情報通信業	79	17.8	93.0	91.9	1.1	88,898	86,582	86,582	0	2,316	G
	H 運輸業、郵便業	3,147	18.8	113.2	101.8	11.4	129,931	124,790	112,890	11,900	5,141	H
	I 卸売業、小売業	16,946	18.3	107.9	106.2	1.7	94,654	94,455	92,989	1,466	199	I
	J 金融業、保険業	289	18.3	124.9	124.0	0.9	145,298	145,298	144,495	803	0	J
	L 学術研究、専門・技術サービス業	661	13.8	97.9	97.8	0.1	124,826	124,826	124,695	131	0	L
	M 宿泊業、飲食サービス業	10,924	14.3	79.7	76.8	2.9	73,286	73,237	71,013	2,224	49	M
	N 生活関連サービス業、娯楽業	3,036	16.9	115.0	112.9	2.1	99,139	99,139	93,920	5,219	0	N
	O 教育、学習支援業	3,537	13.8	81.8	81.6	0.2	91,681	91,681	91,498	183	0	O
	P 医療、福祉	12,746	15.6	90.5	88.3	2.2	94,535	94,535	92,689	1,846	0	P
	Q 複合サービス事業	306	13.6	102.9	101.1	1.8	104,735	104,735	102,614	2,121	0	Q
R サービス業	5,948	17.2	108.2	103.7	4.5	93,163	93,163	85,304	7,859	0	R	

態別実数表

様式2

事業所規模	産 業	本調査期間末常用労働者数 (人)	出勤日数 (日)	総実労働時間 (時間)	所定労働時間		現金給与総額 (円)	きまって支給する給与 (円)		特別に支給された給与 (円)	産業区分	
					所定内労働時間 (時間)	所定外労働時間 (時間)		所定内給与 (円)	所定外給与 (円)			
30 人	<b>一般労働者</b>											
	TL 調査産業計	94,516	20.2	170.9	154.9	16.0	308,745	308,295	276,602	31,693	450	TL
	D 建設業	7,056	21.3	178.7	159.2	19.5	319,636	319,636	283,071	36,565	0	D
	E 製造業	24,982	19.9	170.8	152.0	18.8	282,908	282,253	246,074	36,179	655	E
	G 情報通信業	1,494	20.0	162.4	153.2	9.2	283,436	283,228	259,096	24,132	208	G
	H 運輸業、郵便業	5,419	21.9	199.7	163.3	36.4	284,786	284,065	228,023	56,042	721	H
	I 卸売業、小売業	4,860	20.3	168.5	156.8	11.7	271,945	271,714	252,545	19,169	231	I
	J 金融業、保険業	3,056	19.6	154.0	144.4	9.6	339,300	336,735	316,284	20,451	2,565	J
	L 学術研究、専門・技術サービス業	2,919	19.6	165.3	151.9	13.4	378,893	377,561	346,623	30,938	1,332	L
	M 宿泊業、飲食サービス業	2,535	21.0	176.1	160.4	15.7	220,829	220,469	202,055	18,414	360	M
	N 生活関連サービス業、娯楽業	1,018	21.1	185.5	163.9	21.6	231,864	231,864	211,416	20,448	0	N
	O 教育、学習支援業	6,836	19.4	151.7	149.0	2.7	393,674	392,969	390,492	2,477	705	O
	P 医療、福祉	23,835	19.9	165.6	154.9	10.7	334,183	334,183	302,853	31,330	0	P
Q 複合サービス事業	1,842	21.4	161.8	158.1	3.7	275,880	274,078	268,076	6,002	1,802	Q	
R サービス業	7,131	21.4	193.6	164.0	29.6	243,522	243,522	197,745	45,777	0	R	
	<b>パートタイム労働者</b>											
30人以上	TL 調査産業計	29,935	17.8	105.5	102.3	3.2	100,636	100,004	95,793	4,211	632	TL
	D 建設業	89	13.1	100.3	96.7	3.6	130,225	130,225	125,112	5,113	0	D
	E 製造業	2,237	17.8	113.0	110.3	2.7	97,327	97,327	94,911	2,416	0	E
	G 情報通信業	55	18.2	111.2	109.7	1.5	110,145	106,818	106,818	0	3,327	G
	H 運輸業、郵便業	2,026	20.2	115.9	104.4	11.5	126,216	118,206	104,191	14,015	8,010	H
	I 卸売業、小売業	7,692	19.1	109.9	108.1	1.8	97,440	97,092	94,771	2,321	348	I
	J 金融業、保険業	46	18.2	104.1	99.3	4.8	93,848	93,848	89,652	4,196	0	J
	L 学術研究、専門・技術サービス業	371	15.5	117.4	117.4	0.0	157,076	157,076	156,986	90	0	L
	M 宿泊業、飲食サービス業	3,181	18.5	104.2	100.3	3.9	95,145	95,128	93,039	2,089	17	M
	N 生活関連サービス業、娯楽業	489	19.8	108.4	106.8	1.6	98,938	98,938	97,232	1,706	0	N
	O 教育、学習支援業	839	12.8	61.7	61.2	0.5	88,261	88,261	87,749	512	0	O
	P 医療、福祉	7,767	15.9	96.1	94.2	1.9	102,247	102,247	99,432	2,815	0	P
	Q 複合サービス事業	20	18.2	59.8	59.5	0.3	90,750	90,750	90,450	300	0	Q
R サービス業	5,010	18.0	113.0	108.1	4.9	94,833	94,833	86,031	8,802	0	R	

VI 指数表 様式3の1

平成22年=100

Table with columns for industry type (TL, D, E, G, H, I, J, L, M, N, O, P, Q, R) and years (平成23, 26, 27) with monthly data.

Table with columns for industry type (TL, D, E, G, H, I, J, L, M, N, O, P, Q, R) and years (平成23, 26, 27, 30) with monthly data.

様式3の2

平成22年=100

Table with columns for industry type (TL, D, E, G, H, I, J, L, M, N, O, P, Q, R) and years (平成23, 26, 27, 30) with monthly data.

Table with columns for industry type (TL, D, E, G, H, I, J, L, M, N, O, P, Q, R) and years (平成23, 26, 27, 30) with monthly data.



# Ⅶ 全国結果（平成27年10月分確報）

## 全国調査時系列表

平成22年=100

事業所規模	年 月	現金給与総額		きまって支給する給与		所定内給与		総実労働時間		所定内労働時間		所定外労働時間		常用雇用	
		TL	E	TL	E	TL	E	TL	E	TL	E	TL	E	TL	E
		調査 産業計	製造業	調査 産業計	製造業	調査 産業計	製造業	調査 産業計	製造業	調査 産業計	製造業	調査 産業計	製造業	調査 産業計	製造業
5人以上	平成23年	99.8	102.0	99.6	101.0	99.4	100.9	99.8	99.9	99.7	99.7	101.0	101.9	100.6	99.7
	24	98.9	101.8	99.4	101.4	99.1	101.1	100.3	100.9	100.2	100.7	101.7	103.7	101.3	99.4
	25	98.5	101.1	98.5	100.3	98.1	99.8	99.3	100.1	98.8	99.5	104.4	106.4	102.1	98.2
	26	98.9	102.9	98.4	101.0	97.7	99.9	98.9	100.5	98.2	99.3	108.6	112.9	103.6	97.8
	平成27年 4月	86.5	86.1	100.1	102.4	99.2	100.9	103.1	105.5	102.4	104.5	111.8	115.6	105.3	98.6
	5	84.8	84.1	98.3	100.1	97.9	99.5	95.0	94.0	94.3	93.0	103.9	104.3	105.7	98.6
	6	134.3	133.1	99.1	101.9	98.7	100.9	101.9	104.4	101.7	103.8	104.9	111.3	106.2	98.6
	7	116.4	143.2	98.9	102.1	98.3	100.8	102.5	105.6	102.2	104.9	106.9	112.8	106.4	98.6
	8	85.9	87.0	98.2	100.6	97.7	99.6	96.5	96.5	96.1	95.3	102.0	108.5	106.3	98.5
	9	83.6	84.9	98.4	101.8	98.0	100.6	97.9	101.3	97.3	100.1	105.9	114.2	106.3	98.3
10	84.1	84.9	98.9	102.0	98.1	100.4	98.7	100.6	97.9	99.2	108.8	115.6	106.5	98.3	
30人以上	平成23年	100.2	102.2	99.9	100.9	99.9	100.9	99.5	99.6	99.5	99.5	99.5	100.7	100.0	99.3
	24	99.3	101.4	99.8	101.3	99.7	101.2	100.4	100.3	100.4	100.2	100.9	101.0	99.7	98.5
	25	99.0	101.3	99.0	100.6	98.7	100.2	99.4	99.7	99.1	99.1	103.3	105.3	99.5	97.0
	26	99.9	103.2	99.2	101.1	98.6	100.0	99.2	100.0	98.5	98.6	106.8	112.5	99.9	96.2
	平成27年 4月	85.2	84.1	101.0	102.5	100.2	101.2	103.9	105.1	103.3	104.1	110.7	114.0	101.1	96.7
	5	84.0	82.6	99.0	100.4	98.8	99.8	95.3	93.9	94.6	92.9	103.3	103.8	101.2	96.7
	6	144.3	138.8	100.2	101.9	99.8	100.9	102.3	103.5	102.1	102.8	104.1	109.6	101.4	96.8
	7	117.7	146.6	99.9	102.2	99.5	100.8	103.7	105.9	103.6	105.3	105.0	111.5	101.5	96.7
	8	83.4	83.8	99.2	100.5	98.9	99.5	96.9	95.8	96.6	94.5	100.8	107.6	101.3	96.5
	9	82.3	82.9	99.5	101.7	99.2	100.5	98.0	100.5	97.4	99.2	105.0	112.7	101.1	96.3
10	83.2	83.0	100.1	102.1	99.4	100.5	99.8	100.9	99.1	99.5	107.4	114.0	101.2	96.1	

## 第1表 月間現金給与総額

(事業所規模5人以上)

産 業	現金給与総額		きまって支給				特別に支払われ			
	する給与		する給与		所定内給与		所定外給与		た給与	
	前年比	前年比	前年比	前年比	前年比	前年比	前年比	前年比	前年比	
調査産業計	円	%	円	%	円	%	円	%	円	%
調査産業計	266,426	0.7	259,928	0.4	239,964	0.3	19,964	1.8	6,498	18.2
鉱業,採石業等	277,769	-0.9	277,746	-0.3	251,012	-3.3	26,734	39.7	23	-98.4
建設業	334,144	3.3	326,967	2.9	301,492	2.1	25,475	12.9	7,177	28.7
製造業	309,067	1.0	303,046	0.6	269,701	0.3	33,345	2.9	6,021	17.2
電気・ガス業	464,714	-1.6	454,081	-1.1	396,085	-1.3	57,996	0.0	10,633	-15.2
情報通信業	389,536	0.2	381,559	0.0	344,569	0.6	36,990	-5.1	7,977	6.5
運輸業,郵便業	297,404	-0.2	288,260	-0.8	247,171	-1.0	41,089	0.2	9,144	20.4
卸売業,小売業	229,249	0.5	223,029	0.7	211,712	0.6	11,317	3.1	6,220	-7.7
金融業,保険業	377,242	1.9	360,350	0.5	337,269	0.9	23,081	-5.9	16,892	47.6
不動産・物品賃貸業	296,267	-2.0	284,844	-2.2	266,156	-3.1	18,688	11.1	11,423	7.5
学術研究等	379,691	3.5	358,195	0.5	334,531	1.6	23,664	-13.6	21,496	113.0
飲食サービス業等	120,007	2.8	117,799	1.9	111,097	1.3	6,702	13.7	2,208	99.1
生活関連サービス等	188,950	-1.0	186,134	-1.5	176,147	-1.7	9,987	3.8	2,816	44.0
教育,学習支援業	306,887	1.6	300,153	1.7	294,651	1.4	5,502	16.5	6,734	-0.3
医療,福祉	252,588	0.8	249,108	0.4	235,107	0.7	14,001	-4.7	3,480	36.8
複合サービス事業	309,540	2.2	292,494	0.9	277,900	0.7	14,594	4.2	17,046	31.4
その他のサービス業	229,342	-1.4	224,340	-1.3	204,638	-2.2	19,702	9.5	5,002	-6.4
事業所規模30人以上										
調査産業計	297,816	1.1	289,773	0.6	264,342	0.5	25,431	0.8	8,043	21.4
製造業	328,216	0.9	321,687	0.5	283,025	0.2	38,662	3.1	6,529	16.7
卸売業,小売業	245,500	-0.8	237,952	-0.2	225,497	0.1	12,455	-5.1	7,548	-17.2
医療,福祉	289,450	0.9	285,127	0.5	266,407	0.9	18,720	-4.7	4,323	47.4

毎月勤労統計調査の結果は、厚生労働省のWebページに掲載されています。(http://www.mhlw.go.jp/toukei/list/30-1a.html)

## 第2表 月間実労働時間及び出勤日数

(事業所規模5人以上)

産 業	総実労働時間						出 勤 日 数	
	前 年 比		所 定 内 労 働 時 間		所 定 外 労 働 時 間		前 年 差	
	時間	%	時間	%	時間	%	日	日
調 査 産 業 計	144.7	-2.7	133.6	-3.0	11.1	-0.8	18.7	-0.6
鉱業，採石業等	178.8	2.1	162.4	-0.7	16.4	40.7	22.0	0.2
建設業	173.2	-1.5	158.5	-2.4	14.7	11.1	21.1	-0.6
製造業	162.9	-2.6	146.6	-3.0	16.3	1.2	19.5	-0.6
電気・ガス業	161.6	-4.2	144.7	-4.2	16.9	-5.5	19.3	-0.9
情報通信業	163.1	-4.2	145.3	-4.4	17.8	-2.4	19.2	-0.8
運輸業，郵便業	172.8	-2.0	148.6	-2.3	24.2	-0.6	20.2	-0.3
卸売業，小売業	135.6	-1.7	128.3	-1.8	7.3	0.2	18.7	-0.4
金融業，保険業	147.8	-4.8	136.1	-4.6	11.7	-7.2	18.7	-0.8
不動産・物品賃貸業	152.7	-2.6	139.9	-3.2	12.8	5.0	19.2	-0.6
学 術 研 究 等	153.5	-6.4	140.4	-5.4	13.1	-14.3	18.8	-1.3
飲食サービス業等	102.3	0.4	96.9	0.1	5.4	9.0	15.8	-0.1
生活関連サービス業	136.1	-2.4	128.7	-2.1	7.4	-4.9	18.5	-0.4
教育，学習支援業	133.4	-3.4	125.0	-3.7	8.4	-0.9	17.8	-0.8
医療，福祉	135.6	-2.6	130.4	-2.5	5.2	-3.4	18.3	-0.5
複合サービス事業	153.2	-4.0	144.7	-4.2	8.5	2.4	19.3	-0.7
その他のサービス業	145.2	-3.5	133.5	-3.5	11.7	-2.0	18.9	-0.5
事業所規模30人以上								
調 査 産 業 計	149.7	-2.5	136.7	-2.7	13.0	0.0	18.9	-0.6
製 造 業	165.4	-2.4	147.5	-2.6	17.9	0.1	19.4	-0.6
卸売業，小売業	135.4	-3.0	127.8	-2.8	7.6	-7.0	19.0	-0.6
医 療 ， 福 祉	143.9	-2.1	137.9	-2.0	6.0	-1.3	18.8	-0.5

## 第3表 常用雇用及び労働異動率

(事業所規模5人以上)

産 業	労働者総数					入 職 率		離 職 率		
	前 年 比		一 般 労 働 者		パートタイム労働者		前 年 差			
	千人	%	千人	%	千人	%	% ポイント	% ポイント		
調 査 産 業 計	48,119	2.2	33,387	1.3	14,732	4.5	2.15	0.23	1.99	0.06
鉱業，採石業等	22	-3.8	20	-5.8	2	21.3	1.28	0.04	1.28	0.30
建設業	2,843	3.1	2,683	3.4	159	-1.2	1.32	0.12	1.25	-0.22
製造業	8,028	0.6	6,903	0.2	1,125	3.4	1.22	0.01	1.28	-0.01
電気・ガス業	277	-0.8	266	0.4	11	-23.7	0.47	-0.24	1.29	0.59
情報通信業	1,486	0.4	1,418	1.1	68	-11.8	1.63	0.07	1.77	0.06
運輸業，郵便業	3,303	2.2	2,676	1.9	627	3.4	1.92	0.33	1.82	0.30
卸売業，小売業	8,821	1.1	4,939	-1.4	3,882	4.6	2.19	0.19	2.24	0.25
金融業，保険業	1,430	1.8	1,255	3.0	175	-6.0	2.25	0.01	2.36	-0.24
不動産・物品賃貸業	714	0.0	543	-2.3	171	8.8	2.06	0.40	2.04	0.21
学 術 研 究 等	1,369	3.1	1,207	1.0	162	21.6	1.29	-0.18	1.33	-0.72
飲食サービス業等	4,480	5.1	1,020	1.5	3,461	6.2	4.25	0.15	3.73	-0.32
生活関連サービス等	1,725	0.2	899	-4.4	826	5.8	2.44	-0.03	2.99	0.09
教育，学習支援業	3,007	4.7	2,085	2.1	923	10.8	3.56	1.73	1.74	0.49
医療，福祉	6,516	3.3	4,533	2.0	1,983	6.4	1.72	0.20	1.46	0.04
複合サービス事業	339	0.5	292	0.2	47	2.8	1.46	-0.12	1.50	0.04
その他のサービス業	3,759	3.1	2,650	7.3	1,109	-6.0	2.59	0.21	2.57	0.31
事業所規模30人以上										
調 査 産 業 計	27,666	1.2	20,573	0.1	7,094	4.5	1.93	0.20	1.82	0.06
製 造 業	6,000	0.3	5,320	-0.6	680	9.0	1.09	0.02	1.25	-0.02
卸売業，小売業	3,956	0.2	2,119	-7.9	1,836	11.4	2.00	0.10	2.02	0.19
医 療 ， 福 祉	4,098	2.4	3,169	1.7	929	5.0	1.41	0.11	1.28	0.07

**第4表 就業形態別月間現金給与額**

(事業所規模5人以上)

産 業	現金給与総額									
	前年比		きまって支給				特別に支払われ			
			する給与		所定内給与				所定外給与	
円	%	円	%	円	%	円	%			
一般労働者 調査産業計 (事業所規模30人以上)	341,688	1.1	332,537	0.7	305,281	0.5	27,256	2.1	9,151	19.9
	( 363,959	1.2 )	( 353,366	0.8 )	( 320,772	0.7 )	( 32,594	1.0 )	( 10,593	23.4 )
製造業	341,301	0.7	334,387	0.4	296,600	0.2	37,787	2.9	6,914	17.3
卸売・小売業	337,165	-0.3	326,244	-0.1	307,926	-0.3	18,318	2.4	10,921	-7.0
医療、福祉	314,107	1.8	309,227	1.3	290,338	1.7	18,889	-5.2	4,880	58.2
パートタイム労働者 調査産業計 (事業所規模30人以上)	95,297	0.1	94,833	0.2	91,450	0.1	3,383	5.1	464	-13.1
	( 105,439	0.4 )	( 104,812	0.6 )	( 100,215	0.4 )	( 4,597	6.9 )	( 627	-20.0 )
製造業	111,060	-2.0	110,524	-2.0	104,464	-2.1	6,060	-2.5	536	-1.1
卸売・小売業	91,694	1.2	91,466	1.3	89,072	1.1	2,394	8.9	228	-26.7
医療、福祉	111,644	-2.6	111,373	-1.7	108,569	-2.4	2,804	32.5	271	-79.0

**第5表 就業形態別月間労働時間及び出勤日数**

(事業所規模5人以上)

産 業	総実労働時間						出勤日数	
	前年比		所定内労働時間		所定外労働時間		前年差	
			時間	%	時間	%		
一般労働者 調査産業計 (事業所規模30人以上)	169.6	-2.6	154.8	-2.8	14.8	0.0	20.2	-0.6
	( 168.9	-2.6 )	( 152.6	-2.9 )	( 16.3	0.1 )	( 19.9	-0.7 )
製造業	171.0	-2.8	152.9	-3.1	18.1	0.5	19.8	-0.6
卸売・小売業	167.9	-2.6	156.7	-2.8	11.2	0.2	20.3	-0.6
医療、福祉	160.1	-2.2	153.3	-2.2	6.8	-2.6	20.1	-0.5
パートタイム労働者 調査産業計 (事業所規模30人以上)	88.3	-1.4	85.5	-1.5	2.8	3.1	15.3	-0.3
	( 94.1	-1.0 )	( 90.5	-1.1 )	( 3.6	0.0 )	( 16.0	-0.3 )
製造業	112.8	-4.0	107.8	-3.7	5.0	-10.5	17.4	-0.6
卸売・小売業	94.5	-0.2	92.1	-0.1	2.4	-1.7	16.7	0.1
医療、福祉	79.2	-1.5	77.9	-1.8	1.3	15.9	14.1	-0.5

**第6表 就業形態別労働異動率**

(事業所規模5人以上)

産 業	入 職 率		離 職 率	
	前年差	前年差	前年差	前年差
一般労働者 調査産業計 (事業所規模30人以上)	1.40	0.12	1.45	0.01
	( 1.33	0.08 )	( 1.37	-0.03 )
製造業	0.99	0.05	1.11	-0.04
卸売・小売業	1.65	0.11	1.88	0.31
医療、福祉	1.23	0.23	1.10	-0.06
パートタイム労働者 調査産業計 (事業所規模30人以上)	3.87	0.47	3.23	0.17
	( 3.68	0.50 )	( 3.11	0.23 )
製造業	2.60	-0.33	2.35	0.16
卸売・小売業	2.89	0.26	2.70	0.13
医療、福祉	2.84	0.07	2.27	0.23

**第7表 パートタイム労働者比率**

(事業所規模5人以上)

産 業	パートタイム労働者比率	
	前年差	前年差
調査産業計	30.62	0.66
製造業	14.02	0.37
卸売・小売業	44.01	1.45
医療、福祉	30.44	0.88
事業所規模30人以上		
調査産業計	25.64	0.83
製造業	11.34	0.90
卸売・小売業	46.42	4.69
医療、福祉	22.67	0.56

## Ⅷ（別表）毎月勤労統計調査地方調査 産業接続表

新産業分類（H22.1～）		旧産業との接続 <sup>*1</sup>	旧産業分類（H21年以前）	
大 分 類			大 分 類	
TL	調 査 産 業 計	○	TL	調 査 産 業 計
C	鉱 業 ， 採 石 業 ， 砂 利 採 取 業	◎	D	鉱 業
D	建 設 業	◎	E	建 設 業
E	製 造 業	◎	F	製 造 業
中 分 類 * 3	09・10 食 料 品 製 造 業、飲 料・た ば こ・飼 料 製 造 業	◎	中 分 類	09・10 食 料 品、飲 料・た ば こ・飼 料 製 造 業
	11 織 維 工 業	×		12 衣 服・そ の 他 の 織 維 製 品 製 造 業
	12 木 材・木 製 品 製 造 業（家 具 を 除 く）	△		13 木 材・木 製 品 製 造 業（家 具 を 除 く）
	21 窯 業・土 石 製 品 製 造 業	○		22 窯 業・土 石 製 品 製 造 業
	22 鉄 鋼 業	◎		23 鉄 鋼 業
	26 生 産 用 機 械 器 具 製 造 業	×		26 一 般 機 械 器 具 製 造 業
	28 電 子 部 品・デ バ イ ス・電 子 回 路 製 造 業	▲		29 電 子 部 品・デ バ イ ス 製 造 業
	31 輸 送 用 機 械 器 具 製 造 業	◎		30 輸 送 用 機 械 器 具 製 造 業
	そ の 他 <sup>*2</sup>	×		そ の 他
F	電 気 ・ ガ ス ・ 熱 供 給 ・ 水 道 業	◎	G	電 気 ・ ガ ス ・ 熱 供 給 ・ 水 道 業
G	情 報 通 信 業	▲	H	情 報 通 信 業
H	運 輸 業 ， 郵 便 業	▲	I	運 輸 業
I	卸 売 業 ， 小 売 業	▲	J	卸 売 ・ 小 売 業
J	金 融 業 ， 保 険 業	◎	K	金 融 ・ 保 険 業
K	不 動 産 業 ， 物 品 賃 貸 業	×	L	不 動 産 業
L	学 術 研 究 ， 専 門 ・ 技 術 サ ー ビ ス 業	×	Q	サ ー ビ ス 業（他 に 分 類 さ れ な い も の）
M	宿 泊 業 ， 飲 食 サ ー ビ ス 業	×	M	飲 食 店 ， 宿 泊 業
N	生 活 関 連 サ ー ビ ス 業 ， 娯 楽 業	×	Q	サ ー ビ ス 業（他 に 分 類 さ れ な い も の）
O	教 育 ， 学 習 支 援 業	▲	O	教 育 ， 学 習 支 援 業
P	医 療 ， 福 祉	○	N	医 療 ， 福 祉
Q	複 合 サ ー ビ ス 事 業	▲	P	複 合 サ ー ビ ス 事 業
R	サ ー ビ ス 業（他 に 分 類 さ れ な い も の）	×	Q	サ ー ビ ス 業（他 に 分 類 さ れ な い も の）

(注) \*1 「旧産業との接続」欄の符号は、以下のとおりです。

「◎」… 旧産業と完全に接続する産業

「○」… 常用労働者数の変動が0.1%以内

「△」… 常用労働者数の変動が1.0%以内

「▲」… 常用労働者数の変動が3.0%以内

旧産業と完全には接続しないが、長期時系列比較を可能にするため接続させる産業

「×」… 常用労働者数の変動が大きく接続しない産業

\*2 製造業の中分類「その他」は、単独で表章しないものを一括したものです。

\*3 製造業、卸売業、小売業等の中分類別の実数は、当月報に掲載していませんが、表章（公表）

はしていますので、統計調査課までお問い合わせください。指数については作成していません。