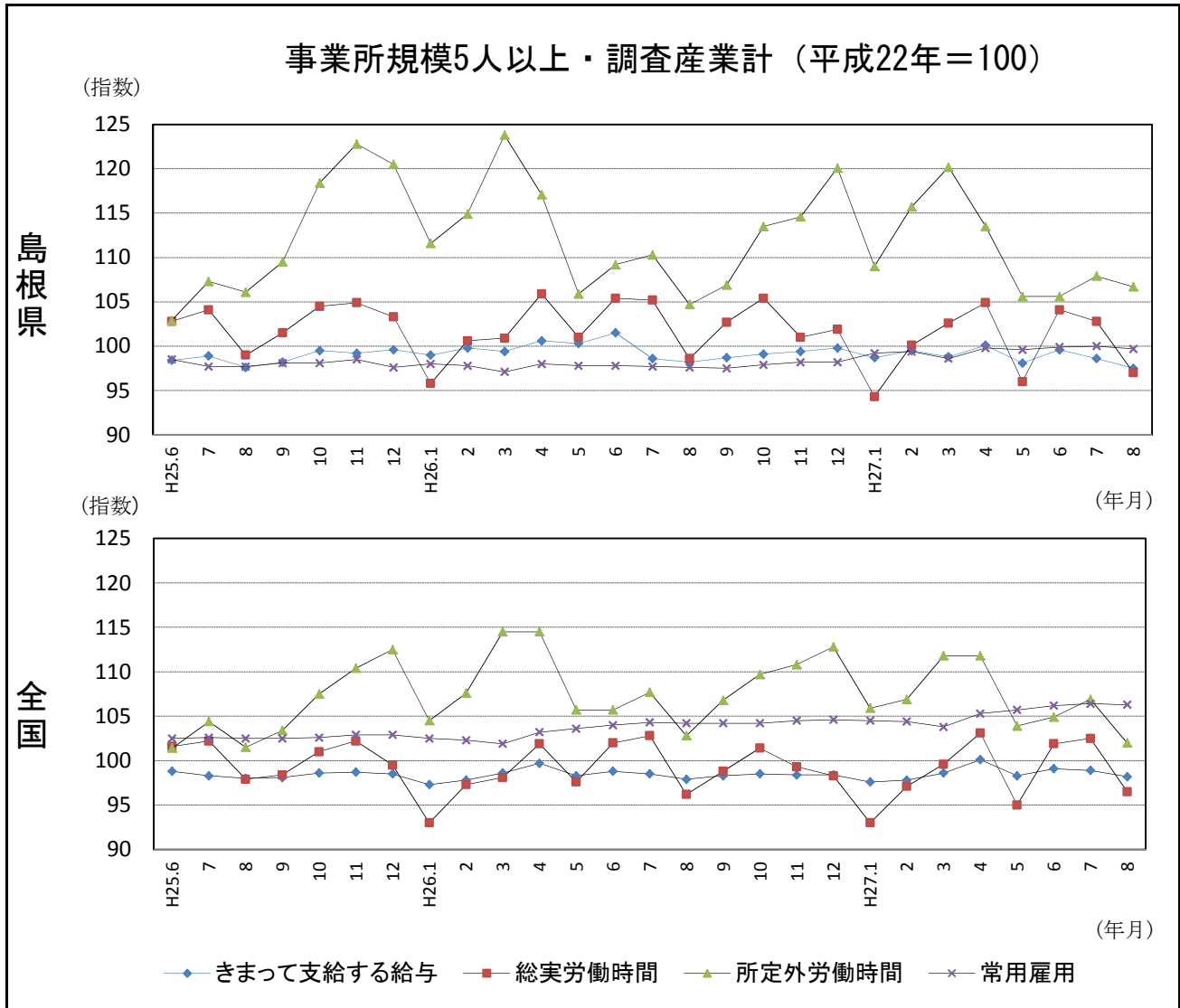


平成27年8月分

島根の賃金、労働時間及び雇用の動き

—毎月勤労統計調査地方調査(基幹統計) 月報—



区分	きまって支給する給与		総実労働時間		所定外労働時間		常用雇用	
	島根県	全国	島根県	全国	島根県	全国	島根県	全国
実数	229,264円	258,158円	145.3時間	141.5時間	9.5時間	10.4時間	233,403人	48,013千人
指数	97.5	98.2	97.0	96.5	106.7	102.0	99.7	106.3
対前年同月比	▲ 0.7%	0.3%	▲ 1.6%	0.3%	1.9%	▲ 0.8%	2.2%	2.0%

I 毎月勤労統計調査地方調査の説明

1. 調査の位置づけ

この調査は、統計法に基づく基幹統計である。

2. 調査の目的

この調査は、賃金、労働時間及び雇用について島根県における毎月の変動を明らかにすることを目的としている。

3. 調査の対象

日本標準産業分類に定める16産業（鉱業、採石業、砂利採取業、建設業、製造業、電気・ガス・熱供給・水道業、情報通信業、運輸業、郵便業、卸売業、小売業、金融業、保険業、不動産業、物品賃貸業、学術研究、専門・技術サービス業、宿泊業、飲食サービス業、生活関連サービス業、娯楽業、教育、学習支援業、医療、福祉、複合サービス事業、サービス業）において、常時5人以上の常用労働者を雇用する民営及び官公営事業所のうち、厚生労働省の指定した事業所（産業、規模ごとに無作為に抽出された約500事業所）。

4. 調査事項及び用語の解説

現金給与総額	きまって支給する給与	特別に支払われた給与
賃金、給与、手当、賞与、その他、名称のいかんを問わず、労働者に支払われたもので、所得税、貯金、社会保険料、組合費、購買代金等を差し引く以前の金額。	労働協約、就業規則等によって、あらかじめ定められている支給条件、算定方法によって支給される給与。時間外手当等の「所定外給与（超過労働給与）」を含む。	賞与・期末手当等の一時金、ベースアップ等の差額追給分、3カ月を超える期間で算定される現金給与等。

出勤日数
調査期間中に労働者が仕事のために実際に出勤した日数。有給であっても事業所に出勤しない日は出勤日にならないが、1日のうち1時間でも就業すれば出勤日となる。

実労働時間	所定内労働時間	所定外労働時間
調査期間中に労働者が仕事のために実際に労働した時間数のことである。	就業規則で定められた正規の始業時刻と終業時刻との間の休憩時間を除いた、実際に労働した時間。	早出、残業、臨時の呼び出し、休日出勤等による労働時間。

- ① 本来の職務外として行われる宿日直は、労働時間数から除かれる。
- ② 運輸関係労働者の手待ち時間は、労働時間に含まれる。

常用労働者	一般労働者	パートタイム労働者
期間を定めずまたは1カ月を超える期間を定めて雇用されている者。	常用労働者のうちパートタイム労働者以外のものである。	1日の所定労働時間または1週間の所定労働日数が一般の労働者より短い者。

次の者も常用労働者に含まれる。

- ① 一定の職務に従事し、一般労働者と同じ給与規則によって給与を支払われている重役や理事。
- ② 前2カ月の各月において18日以上同一の事業主に雇用されていた日々雇用労働者。

労働異動率	入職率	離職率
労働異動率は事業所間の雇用の流動状況を示す指標である。	$\frac{\text{月間増加労働者数} \times 100}{\text{前月末労働者数}}$	$\frac{\text{月間減少労働者数} \times 100}{\text{前月末労働者数}}$

- ① 労働異動率には、新規の入離職者のみならず、人事異動に伴う同一企業内の転勤者も含まれる。

目次

I.	毎月勤労統計調査の説明	P 1
II.	毎月勤労統計調査結果のご利用にあたって	P 2
III.	調査結果の概要	P 3
IV-1.	産業別実数表（5人以上）	P 9
IV-2.	産業別実数表（30人以上）	P 11
V.	就業形態別実数表	P 13
VI.	指数表	P 15
VII.	全国結果（平成27年8月分確報）	P 19
VIII.	産業接続表	P 22

Ⅱ 毎月勤労統計調査結果のご利用にあたって

1 調査結果について

この調査結果は、調査対象事業所からの報告を基に、本県の事業所規模5人以上の全ての事業所(本文中5人以上)と、その中から抜き出した事業所規模30人以上の事業所(本文中30人以上)にそれぞれ対応するよう推計したものです。

2 指数の基準時について

平成24年1月から、指数は平成22年平均=100として算出しています。
なお、指数は調査対象事業所の抽出替えに伴い将来改訂されることがあります。

3 事業所の抽出替え等について

- (1)事業所規模30人以上の事業所については、概ね3年ごとに抽出替え(調査対象事業所の入れ替え)を行い、平成27年1月に平成24年経済センサス活動調査結果を用いて抽出替えを行いました。
- (2)事業所規模5~29人事業所については、6ヶ月毎(1月、7月)に三分の一ずつ抽出替えを行っています。
- (3)平成24年1月調査から常用労働者数の集計に用いる母集団労働者数を、平成21年経済センサス基礎調査に基づく労働者数へ変更しました。

4 指数のギャップ修正について

- (1)事業所規模30人以上の事業所の抽出替えに伴い、新旧両調査結果間にギャップが生じ、時系列比較が困難となります。
- (2)このため事業所規模30人以上の事業所の抽出替え時は、従前の調査対象事業所と新たに抽出された事業所について重複して調査を行い、その数値を用いて過去に遡って指数のギャップ修正作業を行っています。

直近では平成27年1月に抽出替えを行い、賃金・労働時間指数については平成24年2月から平成26年12月分までギャップ修正を行い、常用雇用指数については修正を行いませんでした。

産業によっては新旧両調査結果間のギャップが大きく、指数が大きく変動している場合がありますので注意が必要です。

- (3)事業所規模5~29人の事業所の抽出替え時にはギャップ修正等は行っていないので、事業所規模5人以上の事業所に関する数値については、時系列比較に注意が必要です。

5 日本標準産業分類の改定について

日本標準産業分類の改定(平成19年11月)に伴い、平成22年1月から新しい産業分類に基づき結果を表章(公表)しています。

接続状況についてはP22別表をご参照ください。

また、鉱業、採石業、砂利採取業、電気・ガス・熱供給・水道業及び不動産業、物品賃貸業は調査事業所数が僅少のため公表していませんが、調査産業計には含まれています。

6 数値の見方について

- (1)前年同月比などの増減率は指数により算出しており、実数で計算した場合とは必ずしも一致しません。
- (2)統計表中の符号の用法は次のとおりです。
 - 「-」……調査あるいは集計を行っていないもの(指数については指数化していないもの)
 - 「▲」……減又はマイナス
 - 「x」……調査事業所数が少ないため公表しないもの

Ⅲ 調査結

1. 賃金の動き

(1) 事業所規模5人以上

項目	金額(円)	前年同月比(%)	全国結果(円)
現金給与総額	247,901	0.3 (6か月ぶりの増加)	271,913
きまって支給する給与	229,264	▲ 0.7 (2か月ぶりの減少)	258,158
所定内給与	212,259	▲ 1.3 (8か月連続の減少)	239,047
所定外給与	17,005	—	19,111
特別に支払われた給与	18,637	—	13,755

8月の一人平均現金給与総額は247,901円で、前年同月比0.3%増となった。

現金給与総額のうち、きまって支給する給与は229,264円で0.7%減となり、所定内給与は212,259円で1.3%減となった。また、所定外給与は17,005円、特別に支払われた給与は18,637円であった。

現金給与総額を就業形態別にみると、一般労働者は305,003円で、パートタイム労働者は93,357円であった。

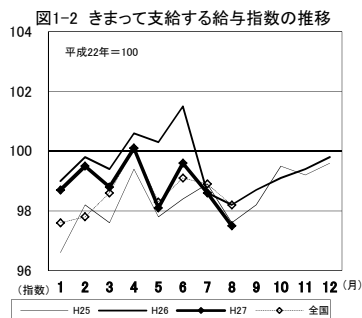
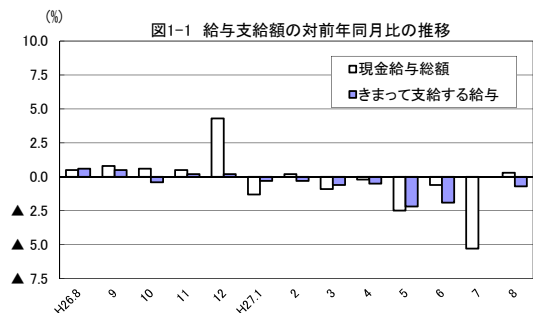
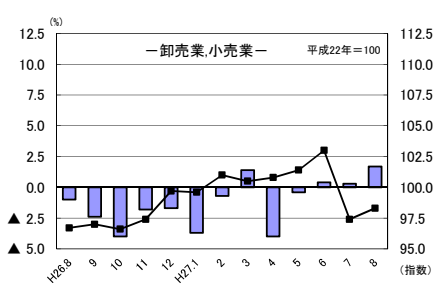
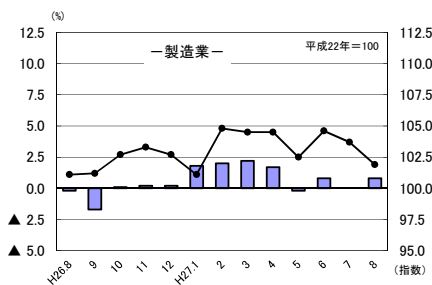


図1-3 産業別きまって支給する給与指数及び対前年同月比の推移
(折れ線グラフ=指数、棒グラフ=対前年同月比)



果の概要

(2) 事業所規模30人以上

項目	金額(円)	前年同月比(%)	全国結果(円)
現金給与総額	267,186	1.9 (2か月ぶりの増加)	298,598
きまって支給する給与	253,781	0.6 (2か月連続の増加)	287,214
所定内給与	229,254	▲ 0.5 (2か月ぶりの減少)	262,911
所定外給与	24,527	—	24,303
特別に支払われた給与	13,405	—	11,384

8月の一人平均現金給与総額は267,186円で、前年同月比1.9%増となった。

現金給与総額のうち、きまって支給する給与は253,781円で0.6%増となり、所定内給与は229,254円で0.5%減となった。また、所定外給与は24,527円、特別に支払われた給与は13,405円であった。

現金給与総額を就業形態別にみると、一般労働者は320,573円で、パートタイム労働者は100,453円であった。

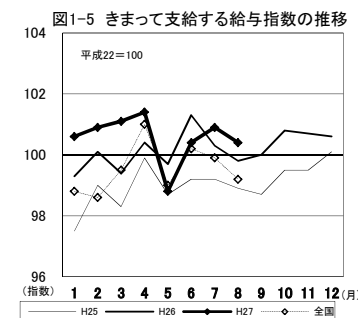
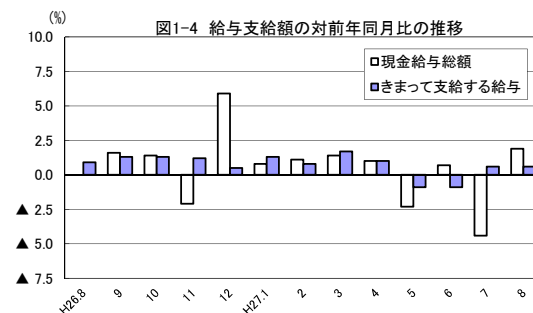
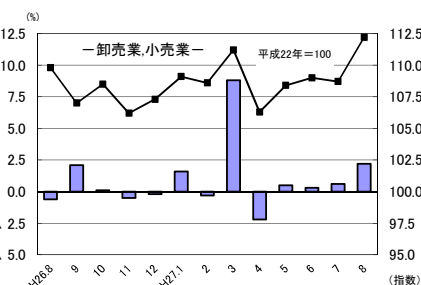
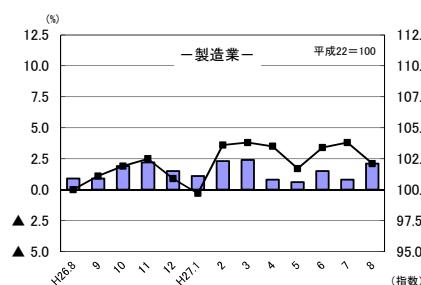


図1-6 産業別きまって支給する給与指数及び対前年同月比の推移
(折れ線グラフ=指数、棒グラフ=対前年同月比)



2. 労働時間の動き

(1) 事業所規模5人以上

項目		労働時間(時間)	前年同月比(%)	全国結果(時間)
調査産業計	総実労働時間	145.3	▲ 1.6 (5か月連続の減少)	141.5
	所定内労働時間	135.8	▲ 1.8 (5か月連続の減少)	131.1
	所定外労働時間	9.5	1.9 (6か月ぶりの増加)	10.4

8月の一人平均総実労働時間は145.3時間で、前年同月比1.6%減となった。

総実労働時間のうち、所定内労働時間は135.8時間で1.8%減となり、所定外労働時間は9.5時間で1.9%増となった。

なお、総実労働時間を就業形態別にみると、一般労働者は163.1時間で、パートタイム労働者は97.0時間であった。

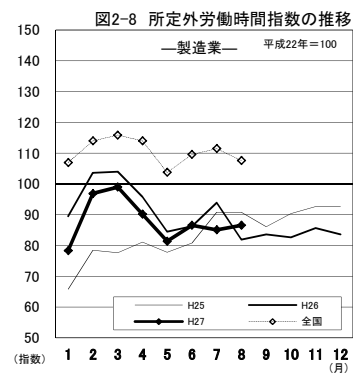
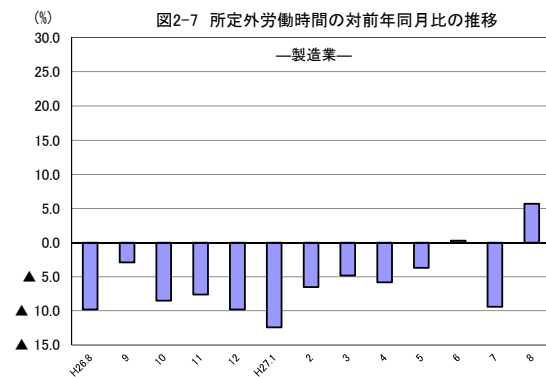
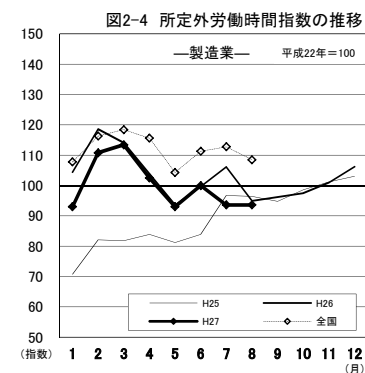
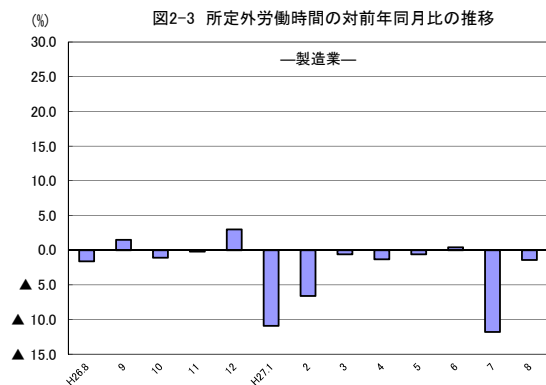
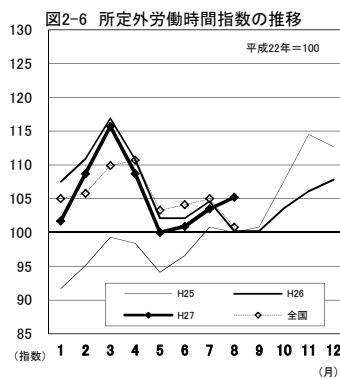
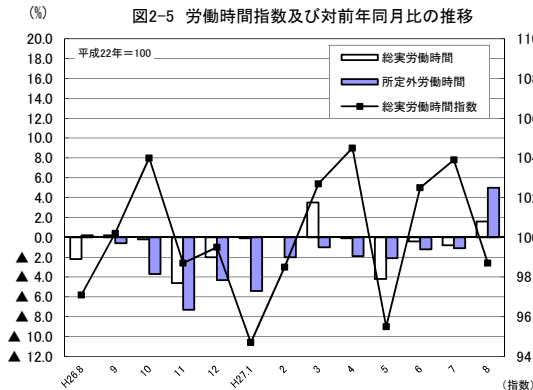
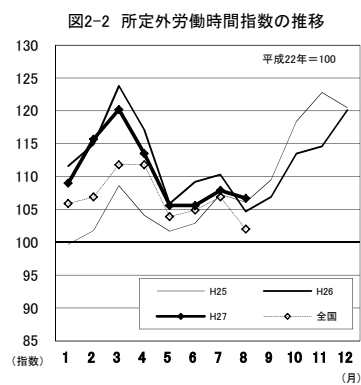
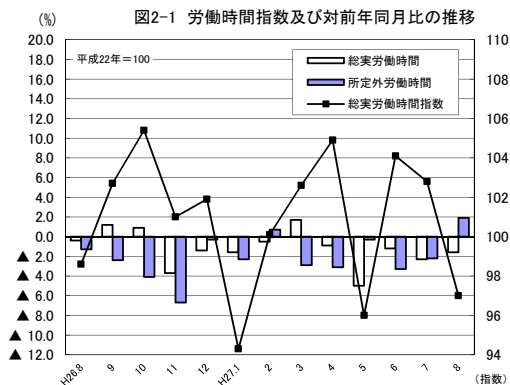
(2) 事業所規模30人以上

項目		労働時間(時間)	前年同月比(%)	全国結果(時間)
調査産業計	総実労働時間	150.6	1.6 (5か月ぶりの増加)	145.4
	所定内労働時間	138.5	1.4 (4か月ぶりの増加)	133.2
	所定外労働時間	12.1	5.0 (12か月ぶりの増加)	12.2

8月の一人平均総実労働時間は150.6時間で、前年同月比1.6%増となった。

総実労働時間のうち、所定内労働時間は138.5時間で1.4%増となり、所定外労働時間は12.1時間で5.0%増となった。

なお、総実労働時間を就業形態別にみると、一般労働者は165.7時間で、パートタイム労働者は103.9時間であった。



3. 雇用の動き

(1) 事業所規模5人以上

項目		人数・率	前年同月比(%)・差	全国結果(人数・率)
調査産業計	常用労働者数	233,403人	2.2% (9か月連続の増加)	48,013千人
	パートタイム労働者比率	27.0%	4.8ポイント	30.59%
労働異動率	入職率	1.51%	0.41ポイント	1.69%
	離職率	1.85%	0.67ポイント	1.88%

8月の常用労働者数は233,403人で、前年同月比2.2%増となった。

就業形態別にみると、一般労働者は170,271人で、パートタイム労働者は63,132人であった。パートタイム労働者比率は27.0%で、前年同月と比べて4.8ポイント増となった。

また、製造業の常用労働者数は35,900人で、前年同月比0.1%増となった。

(2) 事業所規模30人以上

項目		人数・率	前年同月比(%)・差	全国結果(人数・率)
調査産業計	常用労働者数	124,718人	2.4% (9か月連続の増加)	27,677千人
	パートタイム労働者比率	24.0%	3.6ポイント	25.55%
労働異動率	入職率	0.93%	0.12ポイント	1.41%
	離職率	1.89%	0.96ポイント	1.64%

8月の常用労働者数は124,718人で、前年同月比2.4%増となった。

就業形態別にみると、一般労働者は94,743人で、パートタイム労働者は29,975人であった。パートタイム労働者比率は24.0%で、前年同月と比べて3.6ポイント増となった。

また、製造業の常用労働者数は27,152人で、前年同月比3.5%増となった。

図3-1 常用労働者数の対前年同月比及びパートタイム労働者比率の推移

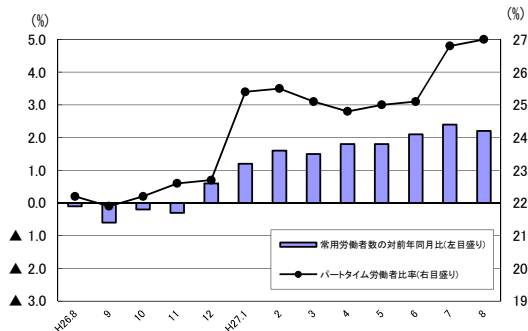


図3-2 常用雇用指数の推移

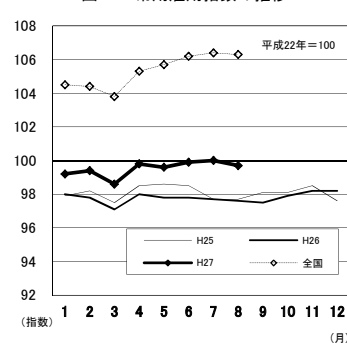


図3-4 常用労働者数の対前年同月比及びパートタイム労働者比率の推移

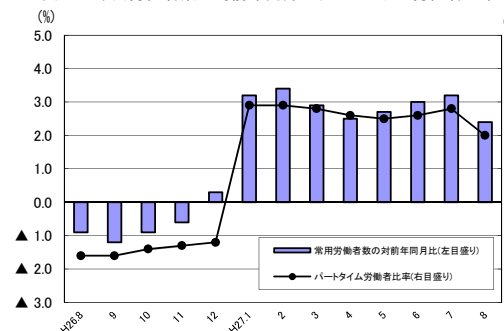


図3-5 常用雇用指数の推移

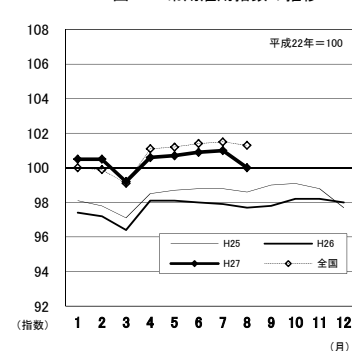


図3-3 産業別常用雇用指数及び対前年同月比の推移
(折れ線グラフ=指数、棒グラフ=対前年同月比)

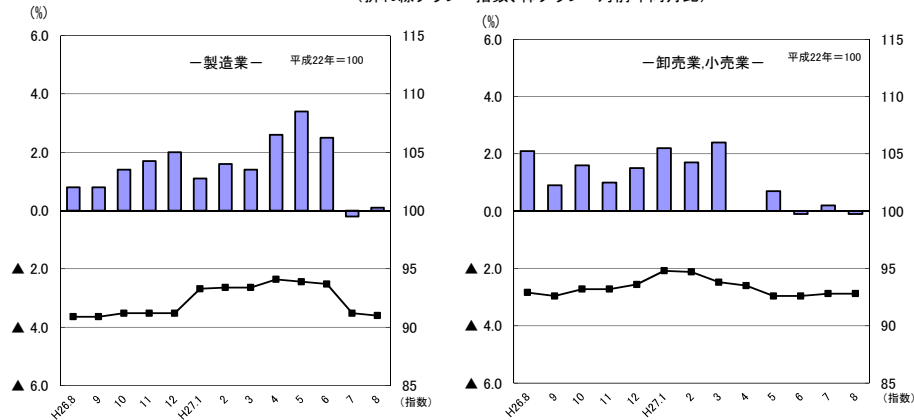
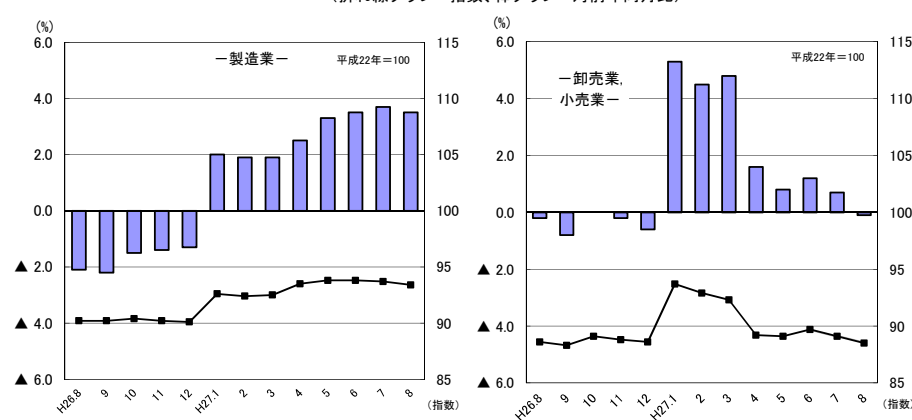


図3-6 産業別常用雇用指数及び対前年同月比の推移
(折れ線グラフ=指数、棒グラフ=対前年同月比)



IV-1 産業別実数表 (5人以上)

(平成27年8月)

様式1の1

項 目	TL	D	E	G	H	I	J	L	M	N	O	P	Q	R	項 目
	調査産業計	建設業	製造業	情報通信業	運輸業、 郵便業	卸売業、 小売業	金融業、 保険業	学術研究、専 門・技術サー ビス業	宿泊業、飲食 サービス業	生活関連サー ビス業、娯楽 業	教育、学 習支援業	医療、 福祉	複合サー ビス事業	サービス業 <small>(他に分類されないもの)</small>	
現金給与総額 (円)	247,901	313,076	259,268	302,424	248,020	212,758	344,153	311,991	148,583	174,132	303,644	239,064	284,433	208,764	現金給与総額 (円)
前年同月比 (%)	0.3	5.4	1.2	13.1	6.3	▲ 2.3	7.9	▲ 12.3	▲ 11.0	▲ 4.9	0.1	▲ 2.5	▲ 4.0	4.5	前年同月比 (%)
男 (円)	308,315	327,642	306,702	388,157	263,364	300,925	410,287	366,361	200,868	190,607	362,092	333,814	314,579	266,279	男 (円)
女 (円)	183,769	230,890	165,441	210,237	158,843	140,934	285,870	205,333	118,400	146,363	248,884	211,412	229,956	124,302	女 (円)
きまって支給する給与 (円)	229,264	254,489	239,102	279,614	223,450	189,514	334,142	295,552	128,055	148,901	303,644	239,063	280,935	190,465	きまって支給する給与 (円)
前年同月比 (%)	▲ 0.7	▲ 4.3	0.8	7.2	▲ 2.6	1.7	5.3	▲ 2.5	▲ 12.5	▲ 7.5	0.0	▲ 2.2	0.3	6.3	前年同月比 (%)
男 (円)	278,560	266,667	280,827	346,874	238,430	260,840	399,417	346,702	160,873	166,403	362,092	333,813	311,291	238,503	男 (円)
女 (円)	176,934	185,777	156,568	207,291	136,385	131,410	276,616	195,212	109,110	119,401	248,884	211,411	226,079	119,920	女 (円)
所定内給与 (円)	212,259	236,785	212,335	252,335	185,815	183,374	319,951	272,404	118,153	140,947	300,292	221,225	268,832	171,100	所定内給与 (円)
前年同月比 (%)	▲ 1.3	▲ 4.0	1.4	4.4	▲ 10.4	2.0	5.0	▲ 5.2	▲ 15.7	▲ 8.1	▲ 0.3	▲ 2.0	0.1	5.6	前年同月比 (%)
所定外給与 (円)	17,005	17,704	26,767	27,279	37,635	6,140	14,191	23,148	9,902	7,954	3,352	17,838	12,103	19,365	所定外給与 (円)
特別に支払われた給与 (円)	18,637	58,587	20,166	22,810	24,570	23,244	10,011	16,439	20,528	25,231	0	1	3,498	18,299	特別に支払われた給与 (円)
男 (円)	29,755	60,975	25,875	41,283	24,934	40,085	10,870	19,659	39,995	24,204	0	1	3,288	27,776	男 (円)
女 (円)	6,835	45,113	8,873	2,946	22,458	9,524	9,254	10,121	9,290	26,962	0	1	3,877	4,382	女 (円)
出勤日数 (日)	18.9	20.4	19.2	20.2	20.4	19.9	18.6	18.1	17.8	18.1	14.9	18.5	19.8	19.6	出勤日数 (日)
前年同月差 (日)	▲ 0.4	0.5	0.4	0.5	0.3	▲ 0.9	0.3	▲ 0.4	▲ 3.7	▲ 1.4	0.2	▲ 0.7	0.2	0.4	前年同月差 (日)
男 (日)	19.5	20.6	19.4	19.8	20.6	20.3	18.7	18.6	19.1	17.8	16.0	18.8	20.1	20.6	男 (日)
女 (日)	18.2	19.9	18.7	20.6	19.3	19.6	18.4	17.1	17.0	18.5	13.8	18.4	19.1	18.0	女 (日)
総実労働時間 (時間)	145.3	164.2	157.1	159.1	175.6	140.1	145.2	148.2	121.9	132.2	113.3	141.2	154.5	151.6	総実労働時間 (時間)
前年同月比 (%)	▲ 1.6	▲ 0.8	1.8	▲ 2.8	▲ 0.3	▲ 4.8	3.7	▲ 1.5	▲ 13.8	▲ 5.0	7.3	▲ 1.4	▲ 6.5	2.0	前年同月比 (%)
男 (時間)	158.8	167.1	163.7	161.6	181.9	152.9	148.8	155.1	142.6	136.6	125.9	154.8	156.5	172.9	男 (時間)
女 (時間)	131.0	147.8	144.1	156.4	139.6	129.8	142.2	134.8	110.0	124.7	101.6	137.2	151.0	120.5	女 (時間)
所定内労働時間 (時間)	135.8	153.2	142.4	147.3	147.8	135.5	138.0	141.1	113.3	126.0	111.6	133.9	147.5	139.6	所定内労働時間 (時間)
前年同月比 (%)	▲ 1.8	▲ 0.5	2.0	▲ 1.7	▲ 5.0	▲ 4.6	3.7	0.7	▲ 17.0	▲ 3.2	6.4	▲ 2.0	▲ 2.6	4.9	前年同月比 (%)
男 (時間)	145.6	154.8	146.3	147.2	151.5	146.5	140.1	145.7	129.0	129.1	124.0	144.9	149.9	156.5	男 (時間)
女 (時間)	125.3	144.0	134.7	147.4	126.6	126.6	136.2	132.1	104.3	120.8	100.0	130.7	143.2	114.9	女 (時間)
所定外労働時間 (時間)	9.5	11.0	14.7	11.8	27.8	4.6	7.2	7.1	8.6	6.2	1.7	7.3	7.0	12.0	所定外労働時間 (時間)
前年同月比 (%)	1.9	▲ 6.4	▲ 1.4	▲ 16.9	37.6	▲ 7.0	5.3	▲ 27.9	88.2	▲ 30.8	85.7	9.3	▲ 47.8	▲ 22.2	前年同月比 (%)
男 (時間)	13.2	12.3	17.4	14.4	30.4	6.4	8.7	9.4	13.6	7.5	1.9	9.9	6.6	16.4	男 (時間)
女 (時間)	5.7	3.8	9.4	9.0	13.0	3.2	6.0	2.7	5.7	3.9	1.6	6.5	7.8	5.6	女 (時間)
前調査期間末労働者数 (人)	234,184	19,705	35,990	2,424	12,112	37,111	7,130	5,682	16,717	5,205	15,621	51,074	4,113	17,689	前調査期間末労働者数 (人)
増加常用労働者数 (人)	3,543	36	218	9	191	597	76	14	1,446	42	256	395	8	166	増加常用労働者数 (人)
減少常用労働者数 (人)	4,324	297	308	32	157	608	76	17	565	209	126	1,519	54	244	減少常用労働者数 (人)
本調査期間末労働者数 (人)	233,403	19,444	35,900	2,401	12,146	37,100	7,130	5,679	17,598	5,038	15,751	49,950	4,067	17,611	本調査期間末労働者数 (人)
前年同月比 (%)	2.2	0.3	0.1	▲ 3.5	2.3	▲ 0.1	4.2	6.2	8.5	4.5	2.9	2.6	▲ 2.9	5.4	前年同月比 (%)
うちパートタイム労働者数 (人)	63,132	673	3,998	80	3,159	16,953	289	685	11,056	3,212	3,529	12,567	311	6,150	うちパートタイム労働者数 (人)
パートタイム労働者比率 (%)	27.0	3.5	11.1	3.3	26.0	45.7	4.1	12.1	62.8	63.8	22.4	25.2	7.6	34.9	パートタイム労働者比率 (%)
入職率 (%)	1.51	0.18	0.61	0.37	1.58	1.61	1.07	0.25	8.65	0.81	1.64	0.77	0.19	0.94	入職率 (%)
前年同月差 (ポイント)	0.41	▲ 1.43	▲ 0.05	▲ 2.55	0.52	0.58	0.37	▲ 0.69	7.25	▲ 3.85	0.38	▲ 0.15	▲ 1.09	0.20	前年同月差 (ポイント)
離職率 (%)	1.85	1.51	0.86	1.32	1.30	1.64	1.07	0.30	3.38	4.02	0.81	2.97	1.31	1.38	離職率 (%)
前年同月差 (ポイント)	0.67	0.76	▲ 0.38	0.54	▲ 0.37	0.92	▲ 1.98	▲ 0.50	1.20	1.46	0.25	1.97	1.12	▲ 0.23	前年同月差 (ポイント)
産 業 種 別	TL	D	E	G	H	I	J	L	M	N	O	P	Q	R	産 業 種 別

(注) 本月の「前調査期間末労働者数」と前月の「本調査期間末労働者数」は一致しないことがある。

IV-2 産業別実数表 (30人以上)

(平成27年8月)

様式1の2

項 目	TL	D	E	G	H	I	J	L	M	N	O	P	Q	R	項 目
	調査産業計	建設業	製造業	情報通信業	運輸業、 郵便業	卸売業、 小売業	金融業、 保険業	学術研究、専 門・技術サー ビス業	宿泊業、飲食 サービス業	生活関連サー ビス業、娯楽 業	教育、学 習支援業	医療、 福祉	複合サー ビス事業	サービス業 <small>(他に分類されないもの)</small>	
現金給与総額 (円)	267,186	390,515	273,237	313,426	254,971	189,032	347,731	343,744	179,064	274,572	342,382	270,338	276,666	181,631	現金給与総額 (円)
前年同月比 (%)	1.9	18.5	▲ 0.6	8.1	5.1	0.0	4.4	▲ 16.9	5.4	χ	1.8	▲ 1.6	▲ 12.3	7.3	前年同月比 (%)
男 (円)	328,711	403,995	314,605	440,996	270,561	280,840	468,750	376,038	231,253	335,932	390,981	362,303	291,480	244,788	男 (円)
女 (円)	197,190	284,040	179,848	197,198	140,468	136,152	264,972	222,515	145,395	208,764	256,868	235,554	237,203	115,007	女 (円)
きまって支給する給与 (円)	253,781	308,108	262,170	278,117	231,601	179,151	341,584	343,709	150,125	190,087	342,382	270,337	269,854	172,591	きまって支給する給与 (円)
前年同月比 (%)	0.6	▲ 1.0	2.1	▲ 2.7	▲ 3.1	2.2	3.2	1.6	0.1	χ	2.0	▲ 1.7	▲ 3.2	3.0	前年同月比 (%)
男 (円)	308,002	321,664	300,716	371,542	244,892	259,981	460,737	375,993	190,779	237,634	390,981	362,302	285,988	228,975	男 (円)
女 (円)	192,095	201,035	175,151	192,998	133,983	132,593	260,101	222,515	123,897	139,093	256,868	235,553	226,873	113,113	女 (円)
所定内給与 (円)	229,254	277,876	229,467	253,227	188,285	168,494	321,330	311,908	141,713	176,562	338,169	246,239	257,410	146,249	所定内給与 (円)
前年同月比 (%)	▲ 0.5	▲ 0.7	2.9	▲ 5.2	▲ 13.5	1.4	1.9	▲ 1.8	▲ 0.6	χ	1.3	▲ 1.7	▲ 4.7	▲ 0.6	前年同月比 (%)
所定外給与 (円)	24,527	30,232	32,703	24,890	43,316	10,657	20,254	31,801	8,412	13,525	4,213	24,098	12,444	26,342	所定外給与 (円)
特別に支払われた給与 (円)	13,405	82,407	11,067	35,309	23,370	9,881	6,147	35	28,939	84,485	0	1	6,812	9,040	特別に支払われた給与 (円)
男 (円)	20,709	82,331	13,889	69,454	25,669	20,859	8,013	45	40,474	98,298	0	1	5,492	15,813	男 (円)
女 (円)	5,095	83,005	4,697	4,200	6,485	3,559	4,871	0	21,498	69,671	0	1	10,330	1,894	女 (円)
出勤日数 (日)	19.0	21.5	18.8	20.4	20.8	20.3	18.7	17.9	19.8	21.0	16.4	18.3	20.2	19.2	出勤日数 (日)
前年同月差 (日)	▲ 0.1	2.0	0.3	0.7	0.4	0.3	▲ 0.6	▲ 1.0	▲ 2.3	χ	1.1	▲ 0.9	0.8	0.0	前年同月差 (日)
男 (日)	19.6	21.8	19.0	19.9	21.0	20.9	20.4	18.0	20.8	21.2	17.1	18.6	20.3	20.4	男 (日)
女 (日)	18.4	19.1	18.3	20.8	18.8	19.9	17.5	17.5	19.2	20.7	15.3	18.1	20.1	18.0	女 (日)
総実労働時間 (時間)	150.6	177.4	159.1	158.5	176.4	141.2	148.6	148.4	138.0	162.2	127.7	143.3	157.6	150.2	総実労働時間 (時間)
前年同月比 (%)	1.6	5.3	2.9	▲ 2.8	4.0	0.9	▲ 1.5	▲ 4.8	2.6	χ	15.9	▲ 1.2	▲ 12.9	1.9	前年同月比 (%)
男 (時間)	163.7	181.0	165.6	162.1	182.3	157.2	166.0	151.0	154.3	177.6	133.1	153.0	158.0	179.4	男 (時間)
女 (時間)	135.8	149.5	144.3	155.1	133.8	132.0	136.7	138.7	127.4	145.8	118.0	139.5	156.2	119.2	女 (時間)
所定内労働時間 (時間)	138.5	161.8	142.3	149.3	147.9	134.0	139.2	140.3	130.7	147.4	125.6	134.9	149.7	133.9	所定内労働時間 (時間)
前年同月比 (%)	1.4	6.1	2.6	▲ 1.7	0.0	▲ 0.5	▲ 2.4	▲ 2.4	1.9	χ	14.3	▲ 1.8	▲ 4.6	2.9	前年同月比 (%)
男 (時間)	147.1	164.0	145.6	148.8	151.4	145.7	153.2	141.4	145.0	156.1	131.1	143.2	150.8	153.9	男 (時間)
女 (時間)	128.8	144.5	134.9	149.7	122.9	127.2	129.7	136.2	121.4	138.2	115.9	131.7	146.7	112.7	女 (時間)
所定外労働時間 (時間)	12.1	15.6	16.8	9.2	28.5	7.2	9.4	8.1	7.3	14.8	2.1	8.4	7.9	16.3	所定外労働時間 (時間)
前年同月比 (%)	5.0	▲ 5.2	5.7	▲ 21.3	38.5	32.2	21.4	▲ 35.4	17.7	χ	294.9	10.8	▲ 63.7	▲ 5.2	前年同月比 (%)
男 (時間)	16.6	17.0	20.0	13.3	30.9	11.5	12.8	9.6	9.3	21.5	2.0	9.8	7.2	25.5	男 (時間)
女 (時間)	7.0	5.0	9.4	5.4	10.9	4.8	7.0	2.5	6.0	7.6	2.1	7.8	9.5	6.5	女 (時間)
前調査期間末労働者数 (人)	125,936	7,092	27,256	1,570	7,389	12,530	3,185	3,296	5,746	1,529	7,725	33,000	1,876	12,098	前調査期間末労働者数 (人)
増加常用労働者数 (人)	1,165	36	134	9	151	205	37	14	266	13	16	154	8	97	増加常用労働者数 (人)
減少常用労働者数 (人)	2,383	36	238	32	117	284	37	17	66	12	18	1,267	8	226	減少常用労働者数 (人)
本調査期間末労働者数 (人)	124,718	7,092	27,152	1,547	7,423	12,451	3,185	3,293	5,946	1,530	7,723	31,887	1,876	11,969	本調査期間末労働者数 (人)
前年同月比 (%)	2.4	4.9	3.5	▲ 2.0	▲ 0.5	▲ 0.1	▲ 0.4	1.9	0.5	χ	0.9	2.2	0.1	6.0	前年同月比 (%)
うちパートタイム労働者数 (人)	29,975	71	2,175	56	1,998	7,316	46	368	3,365	492	887	7,865	20	5,212	うちパートタイム労働者数 (人)
パートタイム労働者比率 (%)	24.0	1.0	8.0	3.6	26.9	58.8	1.4	11.2	56.6	32.2	11.5	24.7	1.1	43.5	パートタイム労働者比率 (%)
入職率 (%)	0.93	0.51	0.49	0.57	2.04	1.64	1.16	0.42	4.63	0.85	0.21	0.47	0.43	0.80	入職率 (%)
前年同月差 (ポイント)	0.12	0.07	▲ 0.08	0.51	1.33	0.81	▲ 0.36	▲ 1.14	3.85	0.85	▲ 0.51	▲ 0.35	▲ 2.47	0.09	前年同月差 (ポイント)
離職率 (%)	1.89	0.51	0.87	2.04	1.58	2.27	1.16	0.52	1.15	0.78	0.23	3.84	0.43	1.87	離職率 (%)
前年同月差 (ポイント)	0.96	0.36	0.11	1.41	0.71	1.59	▲ 1.14	0.08	▲ 3.19	0.78	▲ 0.29	3.34	▲ 0.01	0.26	前年同月差 (ポイント)
産 業 種 別	TL	D	E	G	H	I	J	L	M	N	O	P	Q	R	産 業 種 別

(注) 本月の「前調査期間末労働者数」と前月の「本調査期間末労働者数」は一致しないことがある。

V 就業形

(平成27年8月)

事業所規模	産 業	本調査期間末常用労働者数 (人)	出勤日数 (日)	総実労働時間 (時間)	所定労働時間		現金給与総額 (円)	きまって支給する給与 (円)	特別に支給された給与 (円)		産業区分	
					所定内労働時間 (時間)	所定外労働時間 (時間)			所定内給与 (円)	所定外給与 (円)		
5	一般労働者											
	TL 調査産業計	170,271	19.9	163.1	151.1	12.0	305,003	279,964	257,832	22,132	25,039	TL
	D 建設業	18,771	20.6	166.1	154.7	11.4	319,821	259,366	241,048	18,318	60,455	D
	E 製造業	31,902	19.5	164.4	148.1	16.3	280,843	258,297	228,393	29,904	22,546	E
	G 情報通信業	2,321	20.2	161.3	149.1	12.2	309,616	286,024	257,819	28,205	23,592	G
	H 運輸業、郵便業	8,987	21.2	195.7	162.7	33.0	289,474	258,374	212,410	45,964	31,100	H
	I 卸売業、小売業	20,147	20.7	166.4	159.6	6.8	309,643	268,167	258,328	9,839	41,476	I
	J 金融業、保険業	6,841	18.6	146.4	139.0	7.4	353,196	342,755	328,061	14,694	10,441	J
	L 学術研究、専門・技術サービス業	4,994	18.5	154.1	146.0	8.1	337,408	318,712	292,413	26,299	18,696	L
	M 宿泊業、飲食サービス業	6,542	22.0	177.3	161.0	16.3	257,269	207,007	186,571	20,436	50,262	M
	N 生活関連サービス業、娯楽業	1,826	22.7	185.5	171.5	14.0	313,884	244,837	233,199	11,638	69,047	N
	O 教育、学習支援業	12,222	16.5	129.6	127.4	2.2	369,739	369,739	365,498	4,241	0	O
	P 医療、福祉	37,383	19.8	159.4	150.3	9.1	289,659	289,658	266,193	23,465	1	P
	Q 複合サービス事業	3,756	20.3	159.1	151.5	7.6	299,135	295,349	282,280	13,069	3,786	Q
R サービス業	11,461	20.9	177.9	161.4	16.5	271,827	244,028	217,704	26,324	27,799	R	
	パートタイム労働者											
人	TL 調査産業計	63,132	16.2	97.0	94.2	2.8	93,357	92,047	88,919	3,128	1,310	TL
	D 建設業	673	15.0	110.5	110.2	0.3	123,654	117,516	117,041	475	6,138	D
	E 製造業	3,998	16.7	99.1	97.2	1.9	88,046	86,769	84,897	1,872	1,277	E
	G 情報通信業	80	18.5	98.3	96.8	1.5	92,700	92,700	92,437	263	0	G
	H 運輸業、郵便業	3,159	18.2	117.9	105.1	12.8	128,914	123,107	109,406	13,701	5,807	H
	I 卸売業、小売業	16,953	18.9	108.7	106.8	1.9	97,161	95,670	93,943	1,727	1,491	I
	J 金融業、保険業	289	17.2	118.4	115.6	2.8	133,513	133,513	131,036	2,477	0	J
	L 学術研究、専門・技術サービス業	685	15.3	105.6	105.4	0.2	126,934	126,934	126,723	211	0	L
	M 宿泊業、飲食サービス業	11,056	15.1	87.6	83.8	3.8	81,372	79,231	75,844	3,387	2,141	M
	N 生活関連サービス業、娯楽業	3,212	15.5	102.5	100.7	1.8	96,301	95,473	89,570	5,903	828	N
	O 教育、学習支援業	3,529	9.2	56.0	55.8	0.2	70,657	70,657	70,437	220	0	O
	P 医療、福祉	12,567	14.8	88.4	86.4	2.0	92,917	92,917	91,332	1,585	0	P
	Q 複合サービス事業	311	13.4	99.8	99.5	0.3	105,788	105,788	105,431	357	0	Q
	R サービス業	6,150	17.0	102.8	99.1	3.7	91,120	90,543	84,160	6,383	577	R

態別実数表

様式 2

事業所規模	産 業	本調査期間末常用労働者数 (人)	出勤日数 (日)	総実労働時間 (時間)	所定労働時間		現金給与総額 (円)	きまって支給する給与 (円)	特別に支給された給与 (円)		産業区分	
					所定内労働時間 (時間)	所定外労働時間 (時間)			所定内給与 (円)	所定外給与 (円)		
30	一般労働者											
	TL 調査産業計	94,743	19.6	165.7	150.6	15.1	320,573	303,419	272,249	31,170	17,154	TL
	D 建設業	7,021	21.6	178.3	162.5	15.8	393,041	310,049	279,557	30,492	82,992	D
	E 製造業	24,977	19.0	163.6	145.6	18.0	289,045	277,131	241,738	35,393	11,914	E
	G 情報通信業	1,491	20.5	160.1	150.7	9.4	321,056	284,431	258,627	25,804	36,625	G
	H 運輸業、郵便業	5,425	21.5	198.2	162.4	35.8	302,931	272,537	217,597	54,940	30,394	H
	I 卸売業、小売業	5,135	20.7	172.5	158.8	13.7	306,091	284,921	263,528	21,393	21,170	I
	J 金融業、保険業	3,139	18.7	149.5	140.0	9.5	351,912	345,666	325,132	20,534	6,246	J
	L 学術研究、専門・技術サービス業	2,925	18.2	152.4	143.4	9.0	367,556	367,516	331,744	35,772	40	L
	M 宿泊業、飲食サービス業	2,581	21.9	177.6	166.6	11.0	275,889	218,511	202,899	15,612	57,378	M
	N 生活関連サービス業、娯楽業	1,038	21.5	188.9	167.8	21.1	355,367	234,203	215,001	19,202	121,164	N
	O 教育、学習支援業	6,836	17.5	138.7	136.4	2.3	378,789	378,789	374,109	4,680	0	O
	P 医療、福祉	24,022	19.4	161.2	150.5	10.7	329,845	329,844	298,230	31,614	1	P
	Q 複合サービス事業	1,856	20.3	158.6	150.7	7.9	278,774	271,888	259,314	12,574	6,886	Q
R サービス業	6,757	20.5	185.1	159.2	25.9	252,209	236,184	194,634	41,550	16,025	R	
	パートタイム労働者											
人	TL 調査産業計	29,975	17.2	103.9	101.0	2.9	100,453	98,757	94,975	3,782	1,696	TL
	D 建設業	71	11.8	90.9	87.6	3.3	140,718	116,183	111,676	4,507	24,535	D
	E 製造業	2,175	16.6	107.2	104.9	2.3	94,728	93,221	90,899	2,322	1,507	E
	G 情報通信業	56	17.4	113.3	111.2	2.1	108,732	108,732	108,357	375	0	G
	H 運輸業、郵便業	1,998	18.8	116.5	108.0	8.5	122,678	118,682	107,432	11,250	3,996	H
	I 卸売業、小売業	7,316	19.9	119.1	116.5	2.6	106,633	104,698	101,598	3,100	1,935	I
	J 金融業、保険業	46	16.4	92.5	89.0	3.5	88,218	88,218	85,307	2,911	0	J
	L 学術研究、専門・技術サービス業	368	15.2	115.7	115.4	0.3	154,962	154,962	154,642	320	0	L
	M 宿泊業、飲食サービス業	3,365	18.2	106.8	102.5	4.3	103,000	96,401	93,645	2,756	6,599	M
	N 生活関連サービス業、娯楽業	492	19.9	104.8	103.6	1.2	100,834	95,221	93,905	1,316	5,613	N
	O 教育、学習支援業	887	8.4	43.1	42.7	0.4	63,352	63,352	62,716	636	0	O
	P 医療、福祉	7,865	14.9	90.9	89.4	1.5	97,547	97,546	95,271	2,275	1	P
	Q 複合サービス事業	20	17.9	57.3	56.9	0.4	81,100	81,100	80,700	400	0	Q
	R サービス業	5,212	17.6	104.9	101.1	3.8	90,438	90,424	83,731	6,693	14	R

VI 指数表 様式 3 の 1

平成 2 2 年 = 100

Table of indices for various economic sectors (Agriculture, Industry, Services, etc.) from 2020 to 2022. Columns include year, month, and 13 sub-categories. Values range from approximately 87 to 108.

Table of indices for various economic sectors (Agriculture, Industry, Services, etc.) from 2020 to 2022. Columns include year, month, and 13 sub-categories. Values range from approximately 87 to 108.

様式 3 の 2

平成 2 2 年 = 100

Table of indices for various economic sectors (Agriculture, Industry, Services, etc.) from 2020 to 2022. Columns include year, month, and 13 sub-categories. Values range from approximately 87 to 108.

Table of indices for various economic sectors (Agriculture, Industry, Services, etc.) from 2020 to 2022. Columns include year, month, and 13 sub-categories. Values range from approximately 87 to 108.

Ⅶ 全国結果（平成27年8月分確報）

全国調査時系列表

平成22年=100

事業所規模	年 月	現金給与総額		きまって支給する給与		所定内給与		総実労働時間		所定内労働時間		所定外労働時間		常用雇用	
		TL	E	TL	E	TL	E	TL	E	TL	E	TL	E	TL	E
		調査 産業計	製造業	調査 産業計	製造業	調査 産業計	製造業	調査 産業計	製造業	調査 産業計	製造業	調査 産業計	製造業	調査 産業計	製造業
5 人 以 上	平成 23 年	99.8	102.0	99.6	101.0	99.4	100.9	99.8	99.9	99.7	99.7	101.0	101.9	100.6	99.7
	24	98.9	101.8	99.4	101.4	99.1	101.1	100.3	100.9	100.2	100.7	101.7	103.7	101.3	99.4
	25	98.5	101.1	98.5	100.3	98.1	99.8	99.3	100.1	98.8	99.5	104.4	106.4	102.1	98.2
	26	98.9	102.9	98.4	101.0	97.7	99.9	98.9	100.5	98.2	99.3	108.6	112.9	103.6	97.8
	平成 27 年 2 月	82.2	83.1	97.8	101.0	97.1	99.4	97.1	102.0	96.3	100.7	106.9	116.3	104.4	97.4
	3	86.7	86.3	98.6	101.3	97.9	99.6	99.6	102.1	98.7	100.5	111.8	118.4	103.8	97.2
	4	86.5	86.1	100.1	102.4	99.2	100.9	103.1	105.5	102.4	104.5	111.8	115.6	105.3	98.6
	5	84.8	84.1	98.3	100.1	97.9	99.5	95.0	94.0	94.3	93.0	103.9	104.3	105.7	98.6
	6	134.3	133.1	99.1	101.9	98.7	100.9	101.9	104.4	101.7	103.8	104.9	111.3	106.2	98.6
	7	116.4	143.2	98.9	102.1	98.3	100.8	102.5	105.6	102.2	104.9	106.9	112.8	106.4	98.6
	8	85.9	87.0	98.2	100.6	97.7	99.6	96.5	96.5	96.1	95.3	102.0	108.5	106.3	98.5
	30 人 以 上	平成 23 年	100.2	102.2	99.9	100.9	99.9	100.9	99.5	99.6	99.5	99.5	99.5	100.7	100.0
24		99.3	101.4	99.8	101.3	99.7	101.2	100.4	100.3	100.4	100.2	100.9	101.0	99.7	98.5
25		99.0	101.3	99.0	100.6	98.7	100.2	99.4	99.7	99.1	99.1	103.3	105.3	99.5	97.0
26		99.9	103.2	99.2	101.1	98.6	100.0	99.2	100.0	98.5	98.6	106.8	112.5	99.9	96.2
平成 27 年 2 月		80.6	81.0	98.6	100.9	98.0	99.4	96.9	100.9	96.2	99.5	105.8	114.0	99.9	95.3
3		85.8	84.8	99.5	101.5	98.9	99.9	100.3	101.8	99.4	100.3	109.9	115.9	99.1	95.1
4		85.2	84.1	101.0	102.5	100.2	101.2	103.9	105.1	103.3	104.1	110.7	114.0	101.1	96.7
5		84.0	82.6	99.0	100.4	98.8	99.8	95.3	93.9	94.6	92.9	103.3	103.8	101.2	96.7
6		144.3	138.8	100.2	101.9	99.8	100.9	102.3	103.5	102.1	102.8	104.1	109.6	101.4	96.8
7		117.7	146.6	99.9	102.2	99.5	100.8	103.7	105.9	103.6	105.3	105.0	111.5	101.5	96.7
8		83.4	83.8	99.2	100.5	98.9	99.5	96.9	95.8	96.6	94.5	100.8	107.6	101.3	96.5

第1表 月間現金給与総額

(事業所規模5人以上)

産 業	現金給与総額		きまって支給				特別に支払われ			
	する給与		する給与		所定内給与		所定外給与		た給与	
	前年比	前年比	前年比	前年比	前年比	前年比	前年比	前年比	前年比	
調査産業計	271,913	0.4	258,158	0.3	239,047	0.2	19,111	1.6	13,755	1.9
鉱業,採石業等	301,775	-5.4	260,827	-2.7	240,034	-4.0	20,793	15.8	40,948	-19.9
建設業	357,104	2.3	321,364	2.3	298,845	2.0	22,519	7.3	35,740	2.5
製造業	316,831	-0.2	298,928	0.6	267,559	0.3	31,369	3.0	17,903	-12.0
電気・ガス業	457,904	1.7	448,975	0.9	394,619	0.2	54,356	7.6	8,929	45.5
情報通信業	394,240	2.3	379,148	0.7	344,110	1.3	35,038	-5.0	15,092	72.2
運輸業,郵便業	297,803	-1.8	284,125	-0.9	245,240	-0.9	38,885	-0.6	13,678	-17.9
卸売業,小売業	237,882	0.5	223,109	-0.1	212,072	-0.2	11,037	3.5	14,773	9.5
金融業,保険業	366,588	-0.4	358,751	0.0	336,298	0.4	22,453	-4.9	7,837	-17.2
不動産・物品賃貸業	299,361	-4.5	284,152	-2.5	265,507	-3.5	18,645	14.4	15,209	-30.9
学術研究等	391,083	7.0	356,510	1.0	333,550	2.1	22,960	-13.2	34,573	188.9
飲食サービス業等	126,056	2.3	121,153	0.9	113,602	0.1	7,551	13.9	4,903	52.7
生活関連サービス等	196,947	-0.2	188,140	-0.6	177,715	-0.8	10,425	3.0	8,807	8.9
教育,学習支援業	296,712	0.0	291,046	1.2	285,328	0.9	5,718	23.8	5,666	-37.5
医療,福祉	256,557	0.7	248,132	0.3	234,545	0.7	13,587	-5.0	8,425	11.4
複合サービス事業	309,292	3.3	290,617	0.8	277,415	0.6	13,202	4.8	18,675	69.7
その他のサービス業	232,175	-0.7	224,180	0.5	205,531	-0.1	18,649	7.5	7,995	-24.1
事業所規模30人以上										
調査産業計	298,598	0.4	287,214	0.3	262,911	0.3	24,303	0.7	11,384	-1.2
製造業	331,463	-1.3	316,605	0.2	280,075	-0.2	36,530	3.4	14,858	-23.6
卸売業,小売業	250,485	-0.4	238,953	-1.4	226,499	-1.2	12,454	-4.6	11,532	23.4
医療,福祉	292,547	1.2	283,112	0.2	265,046	0.5	18,066	-4.8	9,435	43.3

毎月勤労統計調査の結果は、厚生労働省のWebページに掲載されています。(http://www.mhlw.go.jp/toukei/list/30-1a.html)

第2表 月間実労働時間及び出勤日数

(事業所規模5人以上)

産 業	総実労働時間						出 勤 日 数	
	前 年 比		所 定 内 労 働 時 間		所 定 外 労 働 時 間		前 年 差	
	時間	%	時間	%	時間	%	日	日
調 査 産 業 計	141.5	0.3	131.1	0.3	10.4	-0.8	18.3	0.0
鉱業，採石業等	158.7	-3.2	146.3	-4.6	12.4	16.6	19.6	-0.8
建設業	165.9	1.0	152.9	0.5	13.0	7.4	20.3	0.0
製造業	156.2	1.5	140.9	1.4	15.3	2.0	18.7	0.2
電気・ガス業	156.3	0.8	140.7	0.4	15.6	4.8	18.8	0.0
情報通信業	160.8	0.5	144.4	1.0	16.4	-3.7	19.0	0.2
運輸業，郵便業	170.5	-1.0	147.6	-0.7	22.9	-3.2	20.0	-0.1
卸売業，小売業	136.6	0.7	129.4	0.7	7.2	1.7	18.9	0.1
金融業，保険業	146.3	0.5	135.3	0.8	11.0	-2.7	18.5	0.1
不動産・物品賃貸業	149.8	-0.8	137.9	-1.4	11.9	5.6	18.9	-0.2
学 術 研 究 等	152.1	0.8	139.8	2.1	12.3	-10.9	18.6	0.1
飲食サービス業等	106.0	-0.3	99.8	-0.5	6.2	3.8	16.0	-0.2
生活関連サービス業	138.0	-1.1	130.3	-0.6	7.7	-8.3	18.7	-0.1
教育，学習支援業	101.2	0.1	96.7	0.4	4.5	1.5	13.9	0.1
医療，福祉	136.3	0.1	131.4	0.2	4.9	-3.2	18.4	0.0
複合サービス事業	151.9	1.0	144.8	0.7	7.1	4.7	19.2	0.1
その他のサービス業	144.1	0.3	133.0	0.5	11.1	-2.2	18.8	0.2
事業所規模30人以上								
調 査 産 業 計	145.4	0.2	133.2	0.3	12.2	0.2	18.5	0.1
製 造 業	157.1	1.2	140.2	1.0	16.9	1.3	18.4	0.0
卸売業，小売業	137.7	-0.4	129.8	-0.4	7.9	-0.8	19.3	0.0
医 療 ， 福 祉	144.9	0.2	139.2	0.2	5.7	-1.0	18.9	-0.1

第3表 常用雇用及び労働異動率

(事業所規模5人以上)

産 業	労働者総数						入 職 率		離 職 率	
	前 年 比		一 般 労 働 者		パートタイム労働者		前 年 差		前 年 差	
	千人	%	千人	%	千人	%	% ポイント	% ポイント	% ポイント	% ポイント
調 査 産 業 計	48,013	2.0	33,328	0.9	14,685	4.7	1.69	0.06	1.88	0.08
鉱業，採石業等	22	-3.5	20	-5.6	2	23.2	0.92	0.17	2.10	0.41
建設業	2,820	2.5	2,670	2.9	150	-4.4	1.02	-0.17	1.61	0.29
製造業	8,045	0.8	6,900	0.0	1,145	5.7	0.92	0.08	1.07	-0.09
電気・ガス業	279	-0.1	268	1.4	11	-27.1	1.88	-0.03	1.82	-0.25
情報通信業	1,487	0.2	1,423	1.2	64	-18.1	1.39	0.48	1.68	0.56
運輸業，郵便業	3,302	2.3	2,669	2.0	633	3.3	1.28	0.03	1.60	0.11
卸売業，小売業	8,835	1.2	4,957	-1.8	3,878	5.3	1.78	0.12	1.79	-0.05
金融業，保険業	1,432	0.7	1,255	2.0	178	-6.3	1.17	0.13	1.33	-0.15
不動産・物品賃貸業	714	0.0	544	-2.2	170	8.3	1.63	0.10	2.09	0.75
学 術 研 究 等	1,362	2.2	1,207	0.0	155	24.0	1.21	-0.10	1.10	0.02
飲食サービス業等	4,439	4.1	1,029	1.2	3,410	5.0	3.99	-0.33	3.87	-0.13
生活関連サービス等	1,727	0.0	892	-3.6	834	4.2	2.26	-0.05	2.75	-0.16
教育，学習支援業	2,947	3.5	2,057	0.9	889	10.6	1.40	0.05	2.43	0.49
医療，福祉	6,509	3.3	4,535	1.6	1,974	7.5	1.53	0.23	1.57	0.19
複合サービス事業	339	0.4	294	0.7	45	-1.9	0.89	0.50	0.95	0.47
その他のサービス業	3,753	3.1	2,607	6.3	1,146	-3.9	2.15	0.06	2.21	0.11
事業所規模30人以上										
調 査 産 業 計	27,677	1.0	20,605	-0.2	7,072	4.4	1.41	0.10	1.64	0.09
製 造 業	6,022	0.4	5,321	-1.0	702	12.5	0.80	0.03	1.02	-0.07
卸売業，小売業	3,973	0.2	2,139	-8.5	1,834	12.8	1.54	0.21	1.48	-0.04
医 療 ， 福 祉	4,099	2.3	3,173	1.5	926	5.4	1.23	0.20	1.43	0.31

第4表 就業形態別月間現金給与額

(事業所規模5人以上)

産 業	現金給与総額									
	前年比		きまって支給				特別に支払われ			
			する給与		所定内給与		所定外給与		た給与	
円	%	円	%	円	%	円	%	円	%	
一般労働者 調査産業計 (事業所規模30人以上)	348,551	0.7	329,363	0.5	303,402	0.4	25,961	2.0	19,188	2.7
	(364,280	0.5)	(349,560	0.5)	(318,511	0.5)	(31,049	1.0)	(14,720	-1.1)
製造業	350,796	-0.3	330,408	0.4	294,796	0.1	35,612	3.3	20,388	-12.4
卸売・小売業	349,552	0.2	324,678	-0.5	306,942	-0.7	17,736	3.4	24,874	10.4
医療、福祉	318,266	1.5	306,754	1.0	288,419	1.4	18,335	-5.1	11,512	16.3
パートタイム労働者 調査産業計 (事業所規模30人以上)	97,867	1.7	96,451	1.7	92,897	1.4	3,554	7.9	1,416	3.3
	(107,242	0.9)	(105,576	0.8)	(100,927	0.5)	(4,649	5.7)	(1,666	14.0)
製造業	112,337	2.2	109,393	1.9	103,571	2.3	5,822	-4.3	2,944	18.7
卸売・小売業	94,896	1.1	93,058	1.0	90,599	0.8	2,459	9.7	1,838	8.6
医療、福祉	114,570	-0.3	113,249	0.2	110,586	-0.4	2,663	33.2	1,321	-29.9

第5表 就業形態別月間労働時間及び出勤日数

(事業所規模5人以上)

産 業	総実労働時間						出勤日数	
	前年比		所定内労働時間		所定外労働時間		前年差	
			時間	%	時間	%		
一般労働者 調査産業計 (事業所規模30人以上)	164.3	0.7	150.7	0.8	13.6	-0.5	19.7	0.1
	(162.7	0.5)	(147.6	0.5)	(15.1	1.1)	(19.3	0.1)
製造業	163.5	1.4	146.6	1.4	16.9	1.4	19.0	0.2
卸売・小売業	167.8	1.0	157.0	1.0	10.8	1.5	20.4	0.2
医療、福祉	160.9	0.9	154.3	0.9	6.6	-0.9	20.2	0.1
パートタイム労働者 調査産業計 (事業所規模30人以上)	89.4	-0.2	86.4	-0.3	3.0	2.9	15.3	-0.1
	(94.9	0.1)	(91.2	0.2)	(3.7	-2.7)	(15.9	-0.1)
製造業	111.7	0.8	106.5	1.2	5.2	-5.0	17.0	0.1
卸売・小売業	96.5	-0.3	94.1	-0.1	2.4	-5.4	17.0	0.2
医療、福祉	80.0	-0.2	78.8	-0.3	1.2	6.5	14.1	-0.3

第6表 就業形態別労働異動率

(事業所規模5人以上)

産 業	入 職 率		離 職 率	
	前年差	前年差	前年差	前年差
一般労働者 調査産業計 (事業所規模30人以上)	1.00	0.05	1.23	0.04
	(0.91	0.06)	(1.13	0.02)
製造業	0.68	0.06	0.83	-0.13
卸売・小売業	1.03	0.02	1.17	-0.09
医療、福祉	0.98	0.19	1.14	0.12
パートタイム労働者 調査産業計 (事業所規模30人以上)	3.27	0.02	3.35	0.11
	(2.88	0.15)	(3.14	0.26)
製造業	2.34	0.12	2.56	0.07
卸売・小売業	2.74	0.18	2.58	-0.06
医療、福祉	2.80	0.26	2.57	0.31

第7表 パートタイム労働者比率

(事業所規模5人以上)

産 業	パートタイム労働者比率	
	前年差	前年差
調査産業計	30.59	0.78
製造業	14.24	0.67
卸売・小売業	43.89	1.74
医療、福祉	30.33	1.18
事業所規模30人以上		
調査産業計	25.55	0.84
製造業	11.65	1.25
卸売・小売業	46.17	5.11
医療、福祉	22.60	0.64

Ⅷ（別表）毎月勤労統計調査地方調査 産業接続表

新産業分類（H22.1～）		旧産業との接続 ^{*1}	旧産業分類（H21年以前）	
大 分 類			大 分 類	
TL	調 査 産 業 計	○	TL	調 査 産 業 計
C	鉱 業 ， 採 石 業 ， 砂 利 採 取 業	◎	D	鉱 業
D	建 設 業	◎	E	建 設 業
E	製 造 業	◎	F	製 造 業
中 分 類 * 3	09・10 食 料 品 製 造 業、飲 料・た ば こ・飼 料 製 造 業	◎	中 分 類	09・10 食 料 品、飲 料・た ば こ・飼 料 製 造 業
	11 織 維 工 業	×		12 衣 服・そ の 他 の 織 維 製 品 製 造 業
	12 木 材・木 製 品 製 造 業（家 具 を 除 く）	△		13 木 材・木 製 品 製 造 業（家 具 を 除 く）
	21 窯 業・土 石 製 品 製 造 業	○		22 窯 業・土 石 製 品 製 造 業
	22 鉄 鋼 業	◎		23 鉄 鋼 業
	26 生 産 用 機 械 器 具 製 造 業	×		26 一 般 機 械 器 具 製 造 業
	28 電 子 部 品・デ バ イ ス・電 子 回 路 製 造 業	▲		29 電 子 部 品・デ バ イ ス 製 造 業
	31 輸 送 用 機 械 器 具 製 造 業	◎		30 輸 送 用 機 械 器 具 製 造 業
	そ の 他 ^{*2}	×		そ の 他
F	電 気・ガ ス・熱 供 給・水 道 業	◎	G	電 気・ガ ス・熱 供 給・水 道 業
G	情 報 通 信 業	▲	H	情 報 通 信 業
H	運 輸 業 ， 郵 便 業	▲	I	運 輸 業
I	卸 売 業 ， 小 売 業	▲	J	卸 売 ・ 小 売 業
J	金 融 業 ， 保 険 業	◎	K	金 融 ・ 保 険 業
K	不 動 産 業 ， 物 品 賃 貸 業	×	L	不 動 産 業
L	学 術 研 究 ， 専 門 ・ 技 術 サ ー ビ ス 業	×	Q	サ ー ビ ス 業（他 に 分 類 さ れ な い も の）
M	宿 泊 業 ， 飲 食 サ ー ビ ス 業	×	M	飲 食 店 ， 宿 泊 業
N	生 活 関 連 サ ー ビ ス 業 ， 娯 楽 業	×	Q	サ ー ビ ス 業（他 に 分 類 さ れ な い も の）
O	教 育 ， 学 習 支 援 業	▲	O	教 育 ， 学 習 支 援 業
P	医 療 ， 福 祉	○	N	医 療 ， 福 祉
Q	複 合 サ ー ビ ス 事 業	▲	P	複 合 サ ー ビ ス 事 業
R	サ ー ビ ス 業（他 に 分 類 さ れ な い も の）	×	Q	サ ー ビ ス 業（他 に 分 類 さ れ な い も の）

(注) *1 「旧産業との接続」欄の符号は、以下のとおりです。

「◎」… 旧産業と完全に接続する産業

「○」… 常用労働者数の変動が0.1%以内

「△」… 常用労働者数の変動が1.0%以内

「▲」… 常用労働者数の変動が3.0%以内

「×」… 常用労働者数の変動が大きく接続しない産業

旧産業と完全には接続しないが、長期時系列比較を可能にするため接続させる産業

*2 製造業の中分類「その他」は、単独で表章しないものを一括したものです。

*3 製造業、卸売業、小売業等の中分類別の実数は、当月報に掲載していませんが、表章（公表）

はしていますので、統計調査課までお問い合わせください。指数については作成していません。