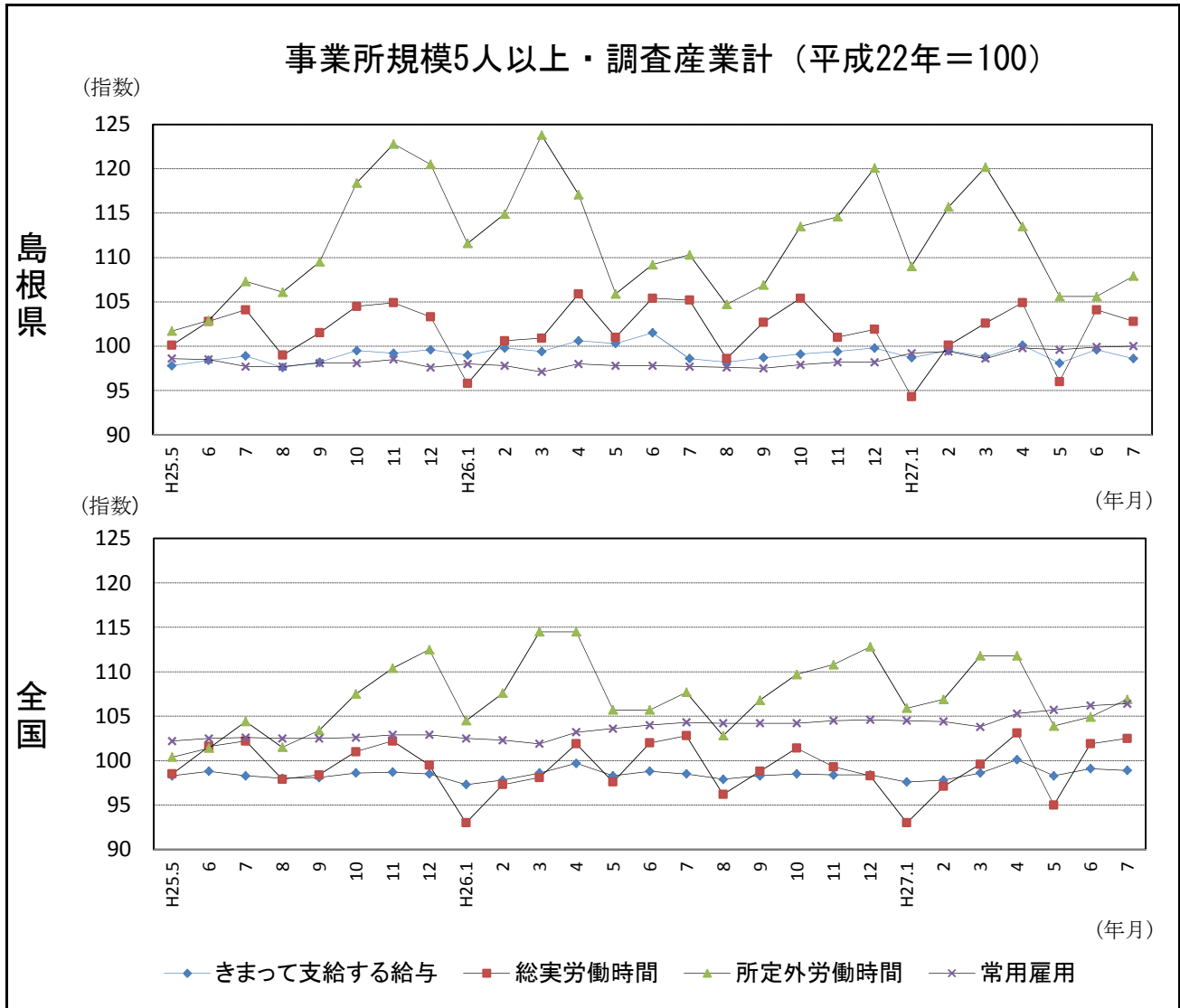


平成27年7月分

島根の賃金、労働時間及び雇用の動き

—毎月勤労統計調査地方調査(基幹統計) 月報—



区分	きまって支給する給与		総実労働時間		所定外労働時間		常用雇用	
	島根県	全国	島根県	全国	島根県	全国	島根県	全国
実数	232,027円	259,952円	154.0時間	150.3時間	9.6時間	10.9時間	234,184人	48,059千人
指数	98.6	98.9	102.8	102.5	107.9	106.9	100.0	106.4
対前年同月比	0.0%	0.4%	▲ 2.3%	▲ 0.3%	▲ 2.2%	▲ 0.7%	2.4%	2.0%

I 毎月勤労統計調査地方調査の説明

1. 調査の位置づけ

この調査は、統計法に基づく基幹統計である。

2. 調査の目的

この調査は、賃金、労働時間及び雇用について島根県における毎月の変動を明らかにすることを目的としている。

3. 調査の対象

日本標準産業分類に定める16産業（鉱業、採石業、砂利採取業、建設業、製造業、電気・ガス・熱供給・水道業、情報通信業、運輸業、郵便業、卸売業、小売業、金融業、保険業、不動産業、物品賃貸業、学術研究、専門・技術サービス業、宿泊業、飲食サービス業、生活関連サービス業、娯楽業、教育、学習支援業、医療、福祉、複合サービス事業、サービス業）において、常時5人以上の常用労働者を雇用する民営及び官公営事業所のうち、厚生労働省の指定した事業所（産業、規模ごとに無作為に抽出された約500事業所）。

4. 調査事項及び用語の解説

現金給与総額	きまって支給する給与	特別に支払われた給与
賃金、給与、手当、賞与、その他、名称のいかんを問わず、労働者に支払われたもので、所得税、貯金、社会保険料、組合費、購買代金等を差し引く以前の金額。	労働協約、就業規則等によって、あらかじめ定められている支給条件、算定方法によって支給される給与。時間外手当等の「所定外給与（超過労働給与）」を含む。	賞与・期末手当等の一時金、ベースアップ等の差額追給分、3カ月を超える期間で算定される現金給与等。

出勤日数
調査期間中に労働者が仕事のために実際に出勤した日数。有給であっても事業所に出勤しない日は出勤日にならないが、1日のうち1時間でも就業すれば出勤日となる。

実労働時間	所定内労働時間	所定外労働時間
調査期間中に労働者が仕事のために実際に労働した時間数のことである。	就業規則で定められた正規の始業時刻と終業時刻との間の休憩時間を除いた、実際に労働した時間。	早出、残業、臨時の呼び出し、休日出勤等による労働時間。

- ① 本来の職務外として行われる宿日直は、労働時間数から除かれる。
- ② 運輸関係労働者の手待ち時間は、労働時間に含まれる。

常用労働者	一般労働者	パートタイム労働者
期間を定めずまたは1カ月を超える期間を定めて雇用されている者。	常用労働者のうちパートタイム労働者以外のものである。	1日の所定労働時間または1週間の所定労働日数が一般の労働者より短い者。

次の者も常用労働者に含まれる。

- ① 一定の職務に従事し、一般労働者と同じ給与規則によって給与を支払われている重役や理事。
- ② 前2カ月の各月において18日以上同一の事業主に雇用されていた日々雇用労働者。

労働異動率	入職率	離職率
労働異動率は事業所間の雇用の流動状況を示す指標である。	$\frac{\text{月間増加労働者数} \times 100}{\text{前月末労働者数}}$	$\frac{\text{月間減少労働者数} \times 100}{\text{前月末労働者数}}$

- ① 労働異動率には、新規の入離職者のみならず、人事異動に伴う同一企業内の転勤者も含まれる。

目次

I.	毎月勤労統計調査の説明	P 1
II.	毎月勤労統計調査結果のご利用にあたって	P 2
III.	調査結果の概要	P 3
IV-1.	産業別実数表（5人以上）	P 9
IV-2.	産業別実数表（30人以上）	P 11
V.	就業形態別実数表	P 13
VI.	指数表	P 15
VII.	全国結果（平成27年7月分確報）	P 19
VIII.	産業接続表	P 22

Ⅱ 毎月勤労統計調査結果のご利用にあたって

1 調査結果について

この調査結果は、調査対象事業所からの報告を基に、本県の事業所規模5人以上の全ての事業所(本文中5人以上)と、その中から抜き出した事業所規模30人以上の事業所(本文中30人以上)にそれぞれ対応するよう推計したものです。

2 指数の基準時について

平成24年1月から、指数は平成22年平均=100として算出しています。
なお、指数は調査対象事業所の抽出替えに伴い将来改訂されることがあります。

3 事業所の抽出替え等について

- (1)事業所規模30人以上の事業所については、概ね3年ごとに抽出替え(調査対象事業所の入れ替え)を行い、平成27年1月に平成24年経済センサス活動調査結果を用いて抽出替えを行いました。
- (2)事業所規模5~29人事業所については、6ヶ月毎(1月、7月)に三分の一ずつ抽出替えを行っています。
- (3)平成24年1月調査から常用労働者数の集計に用いる母集団労働者数を、平成21年経済センサス基礎調査に基づく労働者数へ変更しました。

4 指数のギャップ修正について

- (1)事業所規模30人以上の事業所の抽出替えに伴い、新旧両調査結果間にギャップが生じ、時系列比較が困難となります。
- (2)このため事業所規模30人以上の事業所の抽出替え時は、従前の調査対象事業所と新たに抽出された事業所について重複して調査を行い、その数値を用いて過去に遡って指数のギャップ修正作業を行っています。

直近では平成27年1月に抽出替えを行い、賃金・労働時間指数については平成24年2月から平成26年12月分までギャップ修正を行い、常用雇用指数については修正を行いませんでした。

産業によっては新旧両調査結果間のギャップが大きく、指数が大きく変動している場合がありますので注意が必要です。

- (3)事業所規模5~29人の事業所の抽出替え時にはギャップ修正等は行っていませんので、事業所規模5人以上の事業所に関する数値については、時系列比較に注意が必要です。

5 日本標準産業分類の改定について

日本標準産業分類の改定(平成19年11月)に伴い、平成22年1月から新しい産業分類に基づき結果を表章(公表)しています。

接続状況についてはP22別表をご参照ください。

また、鉱業、採石業、砂利採取業、電気・ガス・熱供給・水道業及び不動産業、物品賃貸業は調査事業所数が僅少のため公表していませんが、調査産業計には含まれています。

6 数値の見方について

- (1)前年同月比などの増減率は指数により算出しており、実数で計算した場合とは必ずしも一致しません。
- (2)統計表中の符号の用法は次のとおりです。
 - 「-」……調査あるいは集計を行っていないもの(指数については指数化していないもの)
 - 「▲」……減又はマイナス
 - 「x」……調査事業所数が少ないため公表しないもの

Ⅲ 調査結

1. 賃金の動き

(1) 事業所規模5人以上

項目	金額(円)	前年同月比(%)	全国結果(円)
現金給与総額	284,141	▲ 5.3 (5か月連続の減少)	368,547
きまって支給する給与	232,027	0.0 (前年と同水準)	259,952
所定内給与	215,571	▲ 0.1 (7か月連続の減少)	240,463
所定外給与	16,456	—	19,489
特別に支払われた給与	52,114	—	108,595

7月の一人平均現金給与総額は284,141円で、前年同月比5.3%減となった。

現金給与総額のうち、きまって支給する給与は232,027円で前年と同水準であり、所定内給与は215,571円で0.1%減となった。また、所定外給与は16,456円、特別に支払われた給与は52,114円であった。

現金給与総額を就業形態別にみると、一般労働者は351,721円で、パートタイム労働者は98,801円であった。

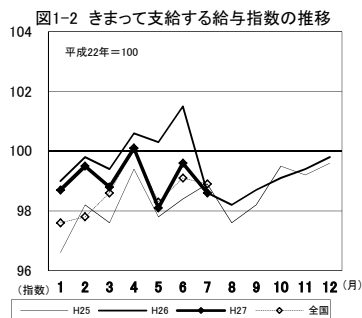
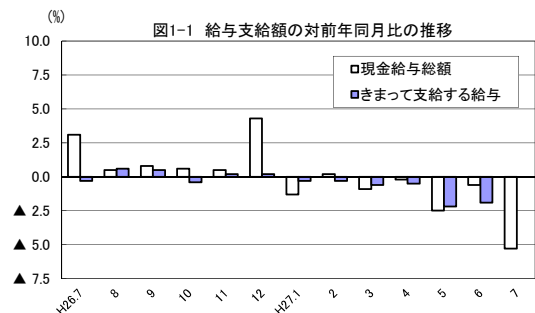
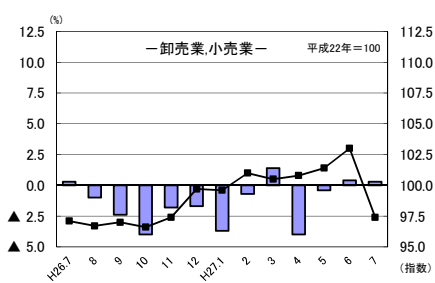
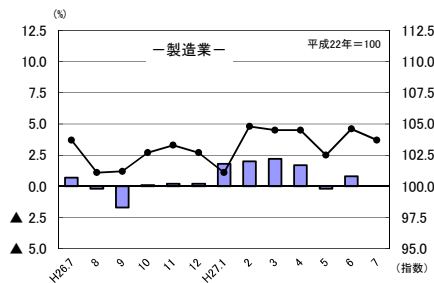


図1-3 産業別きまって支給する給与指数及び対前年同月比の推移
(折れ線グラフ=指数、棒グラフ=対前年同月比)



果の概要

(2) 事業所規模30人以上

項目	金額(円)	前年同月比(%)	全国結果(円)
現金給与総額	316,003	▲ 4.4 (2か月ぶりの減少)	421,387
きまって支給する給与	255,088	0.6 (3か月ぶりの増加)	289,412
所定内給与	231,483	0.1 (3か月ぶりの増加)	264,546
所定外給与	23,605	—	24,866
特別に支払われた給与	60,915	—	131,975

7月の一人平均現金給与総額は316,003円で、前年同月比4.4%減となった。

現金給与総額のうち、きまって支給する給与は255,088円で0.6%増となり、所定内給与は231,483円で0.1%増となった。また、所定外給与は23,605円、特別に支払われた給与は60,915円であった。

現金給与総額を就業形態別にみると、一般労働者は384,583円で、パートタイム労働者は106,902円であった。

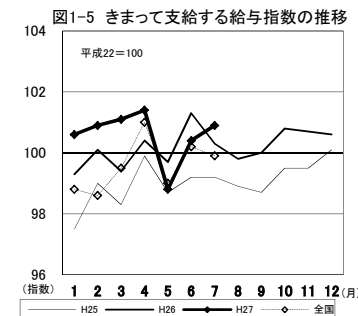
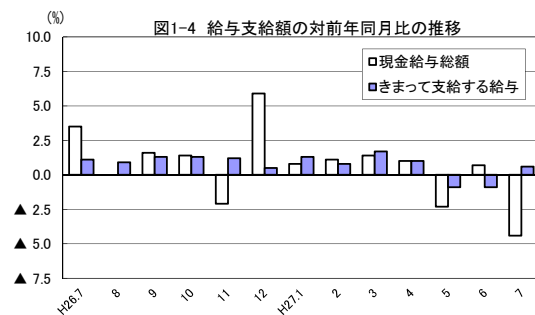
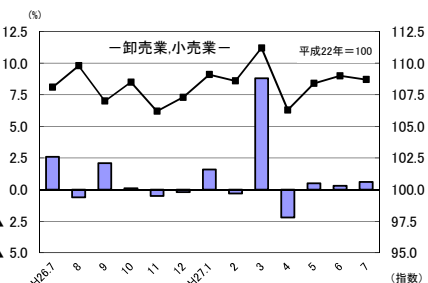
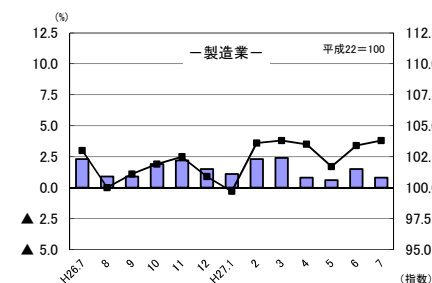


図1-6 産業別きまって支給する給与指数及び対前年同月比の推移
(折れ線グラフ=指数、棒グラフ=対前年同月比)



2. 労働時間の動き

(1) 事業所規模5人以上

項目		労働時間(時間)	前年同月比(%)	全国結果(時間)
調査産業計	総実労働時間	154.0	▲ 2.3 (4か月連続の減少)	150.3
	所定内労働時間	144.4	▲ 2.2 (4か月連続の減少)	139.4
	所定外労働時間	9.6	▲ 2.2 (5か月連続の減少)	10.9

7月の一人平均総実労働時間は154.0時間で、前年同月比2.3%減となった。

総実労働時間のうち、所定内労働時間は144.4時間で2.2%減となり、所定外労働時間は9.6時間で2.2%減となった。

なお、総実労働時間を就業形態別にみると、一般労働者は174.1時間で、パートタイム労働者は98.9時間であった。

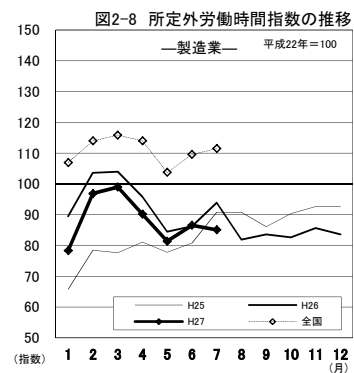
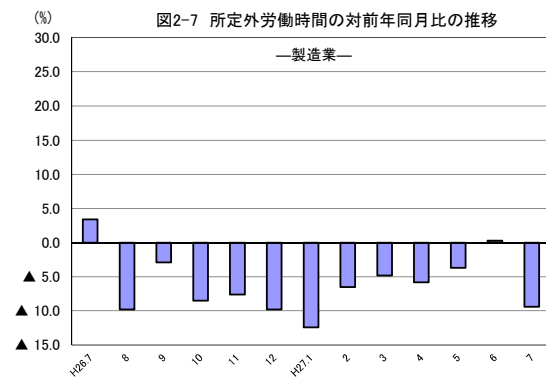
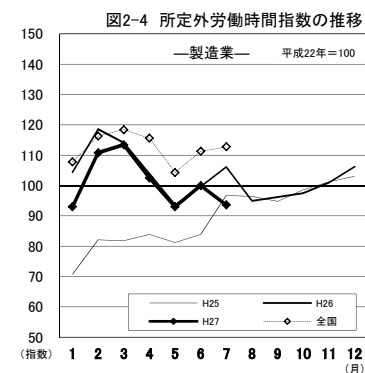
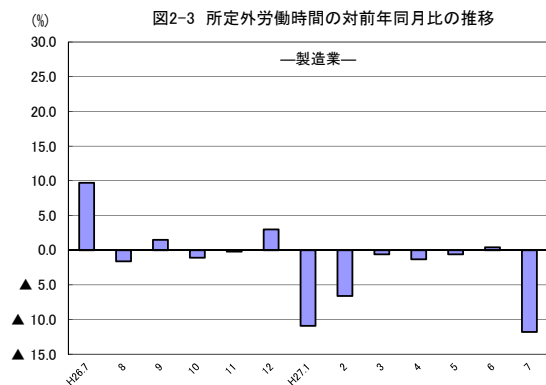
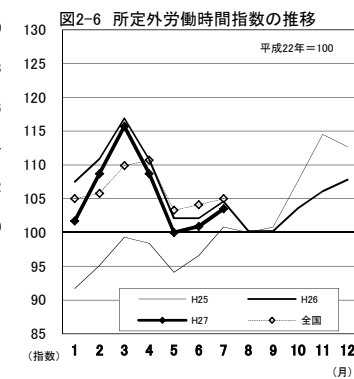
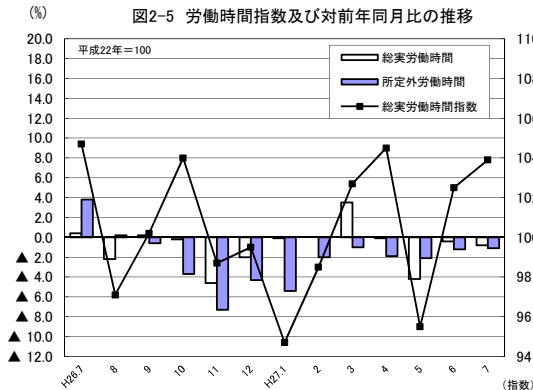
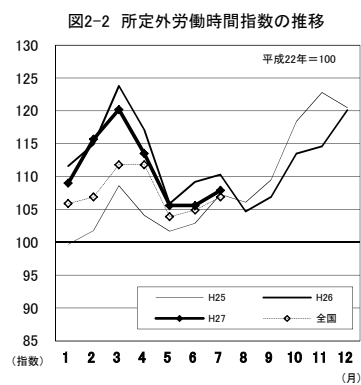
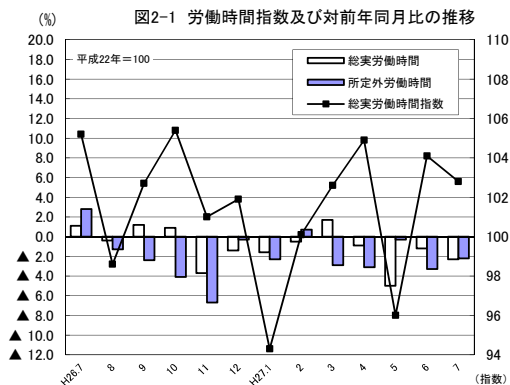
(2) 事業所規模30人以上

項目		労働時間(時間)	前年同月比(%)	全国結果(時間)
調査産業計	総実労働時間	158.5	▲ 0.8 (4か月連続の減少)	155.5
	所定内労働時間	146.6	▲ 0.7 (3か月連続の減少)	142.8
	所定外労働時間	11.9	▲ 1.1 (11か月連続の減少)	12.7

7月の一人平均総実労働時間は158.5時間で、前年同月比0.8%減となった。

総実労働時間のうち、所定内労働時間は146.6時間で0.7%減となり、所定外労働時間は11.9時間で1.1%減となった。

なお、総実労働時間を就業形態別にみると、一般労働者は176.0時間で、パートタイム労働者は105.2時間であった。



3. 雇用の動き

(1) 事業所規模 5人以上

項目		人数・率	前年同月比(%)・差	全国結果(人数・率)
調査産業計	常用労働者数	234,184人	2.4% (8か月連続の増加)	48,059千人
	パートタイム労働者比率	26.8%	4.6ポイント	30.59%
労働異動率	入職率	1.46%	0.24ポイント	1.88%
	離職率	1.13%	▲0.18ポイント	1.78%

7月の常用労働者数は234,184人で、前年同月比2.4%増となった。

就業形態別にみると、一般労働者は171,530人で、パートタイム労働者は62,654人であった。パートタイム労働者比率は26.8%で、前年同月と比べて4.6ポイント増となった。

また、製造業の常用労働者数は35,990人で、前年同月比0.2%減となった。

(2) 事業所規模 30人以上

項目		人数・率	前年同月比(%)・差	全国結果(人数・率)
調査産業計	常用労働者数	125,936人	3.2% (8か月連続の増加)	27,733千人
	パートタイム労働者比率	24.8%	4.3ポイント	25.66%
労働異動率	入職率	1.16%	0.05ポイント	1.76%
	離職率	1.14%	▲0.08ポイント	1.72%

7月の常用労働者数は125,936人で、前年同月比3.2%増となった。

就業形態別にみると、一般労働者は94,707人で、パートタイム労働者は31,229人であった。パートタイム労働者比率は24.8%で、前年同月と比べて4.3ポイント増となった。

また、製造業の常用労働者数は27,256人で、前年同月比3.7%増となった。

図3-1 常用労働者数の対前年同月比及びパートタイム労働者比率の推移

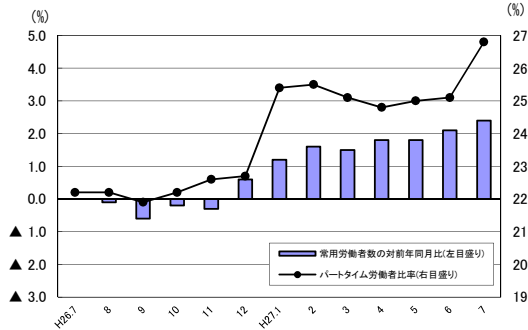


図3-2 常用雇用指数の推移

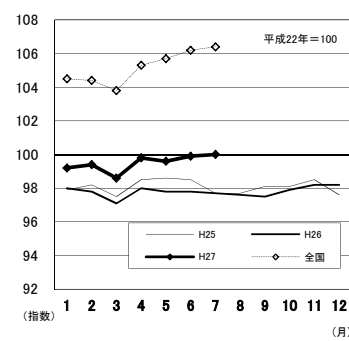


図3-4 常用労働者数の対前年同月比及びパートタイム労働者比率の推移

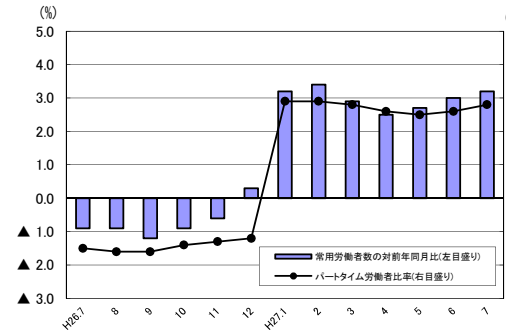


図3-5 常用雇用指数の推移

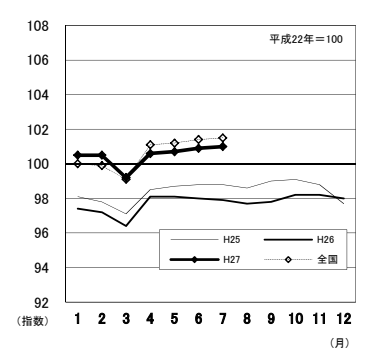


図3-3 産業別常用雇用指数及び対前年同月比の推移
(折れ線グラフ=指数、棒グラフ=対前年同月比)

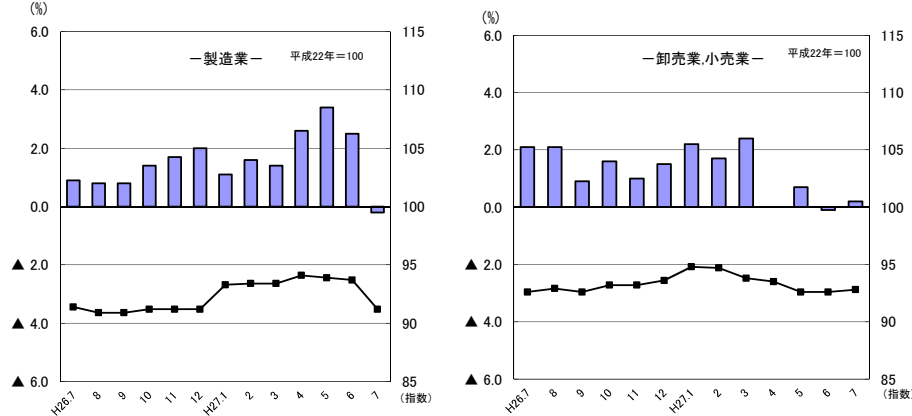
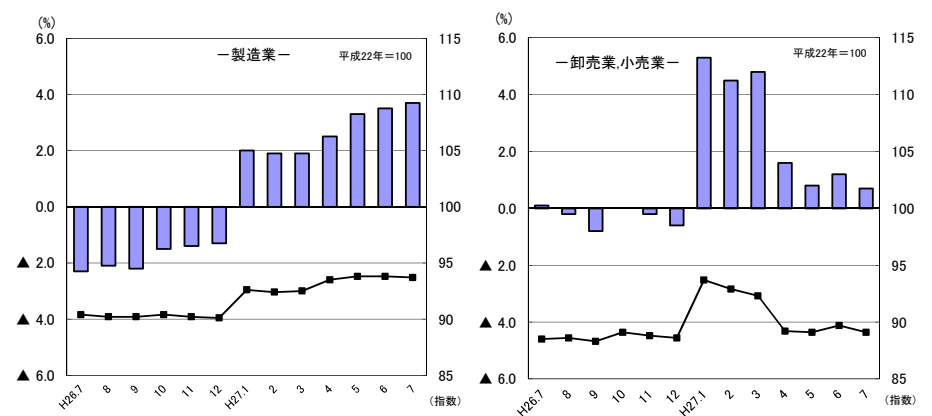


図3-6 産業別常用雇用指数及び対前年同月比の推移
(折れ線グラフ=指数、棒グラフ=対前年同月比)



IV-1 産業別実数表（5人以上）

（平成27年7月）

様式1の1

項 目	TL	D	E	G	H	I	J	L	M	N	O	P	Q	R	項 目
	調査産業計	建設業	製造業	情報通信業	運輸業, 郵便業	卸売業, 小売業	金融業, 保険業	学術研究,専 門・技術サー ビス業	宿泊業,飲食 サービス業	生活関連サー ビス業,娯楽 業	教育,学 習支援業	医療, 福祉	複合サー ビス事業	サービス業 <small>他に分類されないもの</small>	
現金給与総額 (円)	284,141	342,032	339,298	310,614	259,682	256,476	334,984	355,853	142,028	161,597	310,909	275,795	539,534	229,134	現金給与総額 (円)
前年同月比 (%)	▲ 5.3	3.5	▲ 4.0	▲ 10.4	▲ 17.6	▲ 5.6	▲ 4.6	▲ 14.2	▲ 6.9	▲ 23.9	▲ 0.6	▲ 8.7	12.4	5.7	前年同月比 (%)
男 (円)	352,759	360,126	400,807	402,182	276,664	371,718	407,210	409,615	177,910	169,268	366,307	377,138	586,520	291,647	男 (円)
女 (円)	211,035	239,142	219,647	212,475	157,699	164,672	271,639	243,266	118,439	149,802	259,165	246,198	455,247	135,225	女 (円)
きまって支給する給与 (円)	232,027	265,100	243,218	279,239	223,276	187,925	330,318	300,428	131,927	149,399	310,249	240,464	284,112	192,095	きまって支給する給与 (円)
前年同月比 (%)	0.0	▲ 1.3	0.0	8.4	▲ 0.2	0.3	11.2	▲ 0.8	▲ 7.8	▲ 8.1	1.2	▲ 2.2	2.4	4.3	前年同月比 (%)
男 (円)	280,919	277,870	285,700	347,075	237,239	259,174	403,342	347,305	163,117	165,763	365,656	333,113	316,120	236,229	男 (円)
女 (円)	179,937	192,485	160,580	206,535	139,422	131,167	266,273	202,261	111,423	124,237	258,496	213,406	226,694	125,795	女 (円)
所定内給与 (円)	215,571	246,574	217,986	252,410	189,100	181,881	316,855	278,204	122,038	144,113	307,837	223,254	273,605	171,440	所定内給与 (円)
前年同月比 (%)	▲ 0.1	▲ 1.2	1.8	5.6	▲ 6.5	0.9	12.0	▲ 3.6	▲ 11.6	▲ 9.4	1.3	▲ 1.8	2.4	3.4	前年同月比 (%)
所定外給与 (円)	16,456	18,526	25,232	26,829	34,176	6,044	13,463	22,224	9,889	5,286	2,412	17,210	10,507	20,655	所定外給与 (円)
特別に支払われた給与 (円)	52,114	76,932	96,080	31,375	36,406	68,551	4,666	55,425	10,101	12,198	660	35,331	255,422	37,039	特別に支払われた給与 (円)
男 (円)	71,840	82,256	115,107	55,107	39,425	112,544	3,868	62,310	14,793	3,505	651	44,025	270,400	55,418	男 (円)
女 (円)	31,098	46,657	59,067	5,940	18,277	33,505	5,366	41,005	7,016	25,565	669	32,792	228,553	9,430	女 (円)
出勤日数 (日)	20.0	21.6	20.8	21.0	20.9	20.4	20.4	20.2	17.6	18.2	18.6	19.6	21.5	19.8	出勤日数 (日)
前年同月差 (日)	▲ 0.6	0.2	0.0	0.3	0.0	▲ 1.0	▲ 0.1	▲ 0.1	▲ 3.2	▲ 1.9	▲ 0.6	▲ 0.2	0.5	▲ 0.5	前年同月差 (日)
男 (日)	20.6	21.6	21.0	21.3	20.9	21.3	20.4	20.6	18.4	18.0	19.3	19.9	21.9	20.6	男 (日)
女 (日)	19.3	21.5	20.2	20.7	20.3	19.7	20.5	19.3	17.0	18.4	18.1	19.5	20.6	18.7	女 (日)
総実労働時間 (時間)	154.0	177.1	168.2	164.9	177.4	144.7	160.2	165.5	119.2	133.6	142.7	148.7	166.4	154.1	総実労働時間 (時間)
前年同月比 (%)	▲ 2.3	▲ 0.9	▲ 1.6	▲ 1.3	▲ 3.1	▲ 4.1	2.2	0.6	▲ 11.5	▲ 5.3	1.1	▲ 0.6	▲ 0.9	▲ 2.6	前年同月比 (%)
男 (時間)	167.6	179.1	175.8	171.5	182.7	161.1	161.9	172.2	136.1	141.6	152.2	159.7	169.4	173.4	男 (時間)
女 (時間)	139.6	165.7	153.6	157.9	145.5	131.5	158.7	151.7	108.0	121.3	133.8	145.5	161.2	125.3	女 (時間)
所定内労働時間 (時間)	144.4	163.9	153.5	154.7	151.2	140.6	153.0	156.4	111.9	125.9	139.3	141.9	160.8	141.0	所定内労働時間 (時間)
前年同月比 (%)	▲ 2.2	▲ 2.7	▲ 0.6	1.3	▲ 5.9	▲ 3.4	2.6	1.5	▲ 14.1	▲ 6.3	1.4	▲ 0.5	▲ 1.0	▲ 0.3	前年同月比 (%)
男 (時間)	154.2	164.2	158.5	159.6	154.0	155.3	153.8	160.4	124.9	132.2	148.6	150.4	164.0	155.7	男 (時間)
女 (時間)	134.0	162.0	144.0	149.4	134.0	128.8	152.4	148.2	103.3	116.3	130.6	139.4	155.2	119.0	女 (時間)
所定外労働時間 (時間)	9.6	13.2	14.7	10.2	26.2	4.1	7.2	9.1	7.3	7.7	3.4	6.8	5.6	13.1	所定外労働時間 (時間)
前年同月比 (%)	▲ 2.2	24.6	▲ 11.8	▲ 30.6	16.9	▲ 21.7	▲ 5.0	▲ 7.2	72.1	19.3	▲ 7.2	▲ 2.6	▲ 0.4	▲ 21.8	前年同月比 (%)
男 (時間)	13.4	14.9	17.3	11.9	28.7	5.8	8.1	11.8	11.2	9.4	3.6	9.3	5.4	17.7	男 (時間)
女 (時間)	5.6	3.7	9.6	8.5	11.5	2.7	6.3	3.5	4.7	5.0	3.2	6.1	6.0	6.3	女 (時間)
前調査期間末労働者数 (人)	233,426	19,559	36,010	2,397	11,994	37,018	7,250	5,655	16,456	5,240	15,608	50,950	4,143	17,473	前調査期間末労働者数 (人)
増加常用労働者数 (人)	3,403	217	275	37	211	520	193	48	608	168	30	506	14	554	増加常用労働者数 (人)
減少常用労働者数 (人)	2,645	71	295	10	93	427	313	21	347	203	17	382	44	338	減少常用労働者数 (人)
本調査期間末労働者数 (人)	234,184	19,705	35,990	2,424	12,112	37,111	7,130	5,682	16,717	5,205	15,621	51,074	4,113	17,689	本調査期間末労働者数 (人)
前年同月比 (%)	2.4	2.4	▲ 0.2	▲ 0.5	1.4	0.2	1.7	6.3	2.2	10.1	2.9	4.8	▲ 0.7	5.0	前年同月比 (%)
うちパートタイム労働者数 (人)	62,654	611	4,119	80	3,081	16,582	298	655	9,514	3,389	3,402	13,683	311	6,428	うちパートタイム労働者数 (人)
パートタイム労働者比率 (%)	26.8	3.1	11.4	3.3	25.4	44.7	4.2	11.5	56.9	65.1	21.8	26.8	7.6	36.3	パートタイム労働者比率 (%)
労働異動率															労働異動率
入職率 (%)	1.46	1.11	0.76	1.54	1.76	1.40	2.66	0.85	3.69	3.21	0.19	0.99	0.34	3.17	入職率 (%)
前年同月差 (ポイント)	0.24	▲ 1.44	▲ 0.10	0.90	0.41	0.41	0.79	▲ 1.72	2.02	1.64	0.14	0.18	▲ 1.60	1.13	前年同月差 (ポイント)
離職率 (%)	1.13	0.36	0.82	0.42	0.78	1.15	4.32	0.37	2.11	3.87	0.11	0.75	1.06	1.93	離職率 (%)
前年同月差 (ポイント)	▲ 0.18	▲ 1.48	0.00	▲ 2.55	0.08	0.10	1.70	0.37	▲ 0.82	2.51	▲ 1.06	▲ 0.40	▲ 0.68	0.38	前年同月差 (ポイント)
産業種別	TL	D	E	G	H	I	J	L	M	N	O	P	Q	R	産業種別

（注）本月の「前調査期間末労働者数」と前月の「本調査期間末労働者数」は一致しないことがある。

IV-2 産業別実数表 (30人以上)

(平成27年7月)

様式1の2

項 目	TL	D	E	G	H	I	J	L	M	N	O	P	Q	R	項 目
	調査産業計	建設業	製造業	情報通信業	運輸業、 郵便業	卸売業、 小売業	金融業、 保険業	学術研究、専 門・技術サー ビス業	宿泊業、飲食 サービス業	生活関連サー ビス業、娯楽 業	教育、学 習支援業	医療、 福祉	複合サー ビス事業	サービス業 <small>他に分類されないもの</small>	
現金給与総額 (円)	316,003	431,023	384,824	280,780	296,877	264,343	332,917	416,816	153,158	174,612	347,404	303,655	499,552	190,395	現金給与総額 (円)
前年同月比 (%)	▲ 4.4	▲ 2.4	▲ 2.3	▲ 32.7	▲ 8.8	▲ 0.4	▲ 15.1	1.2	▲ 10.4	χ	2.2	▲ 7.6	14.2	▲ 7.0	前年同月比 (%)
男 (円)	394,821	448,591	442,412	372,100	313,539	421,913	459,859	454,821	195,664	230,334	395,241	405,399	530,697	252,187	男 (円)
女 (円)	227,021	288,858	257,995	196,675	173,690	172,819	246,949	276,095	125,831	121,414	263,067	265,541	415,105	122,453	女 (円)
きまって支給する給与 (円)	255,088	307,834	266,588	280,187	237,635	173,521	330,391	344,502	149,673	173,119	347,404	270,215	270,293	176,682	きまって支給する給与 (円)
前年同月比 (%)	0.6	▲ 1.6	0.8	▲ 1.1	1.8	0.6	4.2	1.7	0.8	χ	2.3	▲ 2.0	▲ 4.4	3.6	前年同月比 (%)
男 (円)	310,004	318,975	306,721	371,198	251,104	251,188	456,635	377,737	190,021	228,512	395,241	362,304	287,299	228,582	男 (円)
女 (円)	193,090	217,677	178,200	196,366	138,058	128,408	244,896	221,443	123,733	120,235	263,067	235,717	224,184	119,616	女 (円)
所定内給与 (円)	231,483	279,915	236,209	254,062	194,297	163,368	312,163	313,475	136,965	164,653	344,805	246,962	264,350	149,185	所定内給与 (円)
前年同月比 (%)	0.1	▲ 0.8	3.1	▲ 4.4	▲ 9.1	0.2	4.8	▲ 3.4	▲ 3.5	χ	2.4	▲ 1.7	▲ 4.1	▲ 0.5	前年同月比 (%)
所定外給与 (円)	23,605	27,919	30,379	26,125	43,338	10,153	18,228	31,027	12,708	8,466	2,599	23,253	5,943	27,497	所定外給与 (円)
特別に支払われた給与 (円)	60,915	123,189	118,236	593	59,242	90,822	2,526	72,314	3,485	1,493	0	33,440	229,259	13,713	特別に支払われた給与 (円)
男 (円)	84,817	129,616	135,691	902	62,435	170,725	3,224	77,084	5,643	1,822	0	43,095	243,398	23,605	男 (円)
女 (円)	33,931	71,181	79,795	309	35,632	44,411	2,053	54,652	2,098	1,179	0	29,824	190,921	2,837	女 (円)
出勤日数 (日)	20.1	22.2	20.6	21.2	21.2	20.0	20.7	20.0	19.3	20.5	19.8	19.2	22.0	19.7	出勤日数 (日)
前年同月差 (日)	▲ 0.4	0.0	▲ 0.1	0.1	▲ 0.1	▲ 0.5	▲ 0.9	▲ 0.7	▲ 2.5	χ	▲ 0.7	▲ 0.5	0.8	▲ 0.3	前年同月差 (日)
男 (日)	20.8	22.3	20.9	21.7	21.4	20.8	21.5	20.2	20.0	21.3	20.0	19.9	22.2	20.7	男 (日)
女 (日)	19.3	21.6	20.1	20.7	20.0	19.5	20.2	19.3	18.9	19.7	19.5	19.0	21.7	18.7	女 (日)
総実労働時間 (時間)	158.5	187.2	172.7	164.9	181.7	137.4	161.9	166.5	133.1	139.5	150.8	150.1	167.7	154.6	総実労働時間 (時間)
前年同月比 (%)	▲ 0.8	▲ 1.8	0.0	▲ 6.0	▲ 1.1	▲ 3.7	▲ 3.9	▲ 0.4	0.9	χ	2.0	▲ 0.2	▲ 4.0	0.2	前年同月比 (%)
男 (時間)	172.6	189.0	179.6	174.6	186.9	153.8	172.0	170.6	148.8	170.4	153.5	158.9	169.4	182.0	男 (時間)
女 (時間)	142.7	172.9	157.4	156.1	142.5	127.8	155.0	151.3	122.9	109.9	146.0	146.9	163.3	124.3	女 (時間)
所定内労働時間 (時間)	146.6	171.1	156.2	155.6	151.2	131.8	153.3	155.1	126.8	128.8	148.9	142.3	163.8	137.2	所定内労働時間 (時間)
前年同月比 (%)	▲ 0.7	▲ 2.5	1.1	▲ 4.1	▲ 5.8	▲ 3.8	▲ 3.4	▲ 0.3	0.4	χ	1.2	0.1	▲ 4.1	0.5	前年同月比 (%)
男 (時間)	156.1	171.6	159.9	162.5	153.9	145.0	160.7	157.1	140.0	154.5	152.2	149.8	165.7	155.1	男 (時間)
女 (時間)	136.0	167.4	148.0	149.3	130.6	124.1	148.3	147.8	118.3	104.3	143.1	139.6	158.8	117.4	女 (時間)
所定外労働時間 (時間)	11.9	16.1	16.5	9.3	30.5	5.6	8.6	11.4	6.3	10.7	1.9	7.8	3.9	17.4	所定外労働時間 (時間)
前年同月比 (%)	▲ 1.1	3.0	▲ 9.4	▲ 31.3	38.0	0.6	▲ 9.8	0.9	12.3	χ	87.2	▲ 4.6	4.1	▲ 2.7	前年同月比 (%)
男 (時間)	16.5	17.4	19.7	12.1	33.0	8.8	11.3	13.5	8.8	15.9	1.3	9.1	3.7	26.9	男 (時間)
女 (時間)	6.7	5.5	9.4	6.8	11.9	3.7	6.7	3.5	4.6	5.6	2.9	7.3	4.5	6.9	女 (時間)
前調査期間末労働者数 (人)	125,915	7,074	27,262	1,567	7,425	12,615	3,222	3,269	5,715	1,536	7,712	33,101	1,906	11,889	前調査期間末労働者数 (人)
増加常用労働者数 (人)	1,460	54	198	13	57	140	110	48	154	9	30	134	14	477	増加常用労働者数 (人)
減少常用労働者数 (人)	1,439	36	204	10	93	225	147	21	123	16	17	235	44	268	減少常用労働者数 (人)
本調査期間末労働者数 (人)	125,936	7,092	27,256	1,570	7,389	12,530	3,185	3,296	5,746	1,529	7,725	33,000	1,876	12,098	本調査期間末労働者数 (人)
前年同月比 (%)	3.2	5.1	3.7	▲ 1.1	▲ 1.3	0.7	▲ 1.1	3.1	▲ 6.3	χ	1.1	6.0	2.6	6.2	前年同月比 (%)
うちパートタイム労働者数 (人)	31,229	71	2,286	56	1,943	7,345	55	371	3,183	598	894	8,756	20	5,547	うちパートタイム労働者数 (人)
パートタイム労働者比率 (%)	24.8	1.0	8.4	3.6	26.3	58.6	1.7	11.3	55.4	39.1	11.6	26.5	1.1	45.9	パートタイム労働者比率 (%)
入職率 (%)	1.16	0.76	0.73	0.83	0.77	1.11	3.41	1.47	2.69	0.59	0.39	0.40	0.73	4.01	入職率 (%)
前年同月差 (ポイント)	0.05	▲ 3.20	0.08	0.45	▲ 0.16	0.28	1.60	1.16	1.13	0.59	0.29	▲ 0.40	▲ 1.80	1.87	前年同月差 (ポイント)
離職率 (%)	1.14	0.51	0.75	0.64	1.25	1.78	4.56	0.64	2.15	1.04	0.22	0.71	2.31	2.25	離職率 (%)
前年同月差 (ポイント)	▲ 0.08	▲ 2.31	▲ 0.18	0.01	0.14	0.76	3.28	0.64	▲ 0.89	1.04	▲ 0.35	▲ 0.32	0.22	0.61	前年同月差 (ポイント)
産 業 種 別	TL	D	E	G	H	I	J	L	M	N	O	P	Q	R	産 業 種 別

(注) 本月の「前調査期間末労働者数」と前月の「本調査期間末労働者数」は一致しないことがある。

V 就 業 形

(平成27年7月)

事業所規模	産 業	本調査期間末常用労働者数 (人)	出勤日数 (日)	総実労働時間 (時間)	所定労働時間		現金給与総額 (円)	きまって支給する給与 (円)		特別に支給された給与 (円)	産業区分	
					所定内労働時間 (時間)	所定外労働時間 (時間)		所定内給与 (円)	所定外給与 (円)			
5	一般労働者											
	TL 調査産業計	171,530	21.3	174.1	161.9	12.2	351,721	282,271	260,806	21,465	69,450	TL
	D 建設業	19,094	21.8	179.7	166.1	13.6	349,826	270,511	251,461	19,050	79,315	D
	E 製造業	31,871	21.1	176.1	159.8	16.3	369,349	262,559	234,263	28,296	106,790	E
	G 情報通信業	2,344	21.0	167.0	156.5	10.5	317,769	285,403	257,709	27,694	32,366	G
	H 運輸業、郵便業	9,031	21.6	197.4	165.8	31.6	305,350	257,185	215,272	41,913	48,165	H
	I 卸売業、小売業	20,529	21.8	171.4	165.3	6.1	379,050	261,642	251,874	9,768	117,408	I
	J 金融業、保険業	6,832	20.5	161.3	153.9	7.4	343,405	338,562	324,563	13,999	4,843	J
	L 学術研究、専門・技術サービス業	5,027	20.7	172.0	161.7	10.3	383,969	321,341	296,234	25,107	62,628	L
	M 宿泊業、飲食サービス業	7,203	22.2	176.4	163.3	13.1	234,735	212,780	193,438	19,342	21,955	M
	N 生活関連サービス業、娯楽業	1,816	21.6	179.8	165.5	14.3	273,818	239,876	231,910	7,966	33,942	N
	O 教育、学習支援業	12,219	20.8	162.9	158.6	4.3	372,053	371,209	368,177	3,032	844	O
	P 医療、福祉	37,391	21.0	169.0	160.4	8.6	339,410	293,195	270,206	22,989	46,215	P
Q 複合サービス事業	3,802	22.1	171.7	165.6	6.1	574,809	298,591	287,253	11,338	276,218	Q	
R サービス業	11,261	21.4	182.2	163.9	18.3	305,036	247,166	218,693	28,473	57,870	R	
	パートタイム労働者											
人	TL 調査産業計	62,654	16.5	98.9	96.3	2.6	98,801	94,230	91,509	2,721	4,571	TL
	D 建設業	611	13.8	97.1	95.4	1.7	95,640	94,047	92,090	1,957	1,593	D
	E 製造業	4,119	18.3	107.7	105.6	2.1	108,453	94,646	92,953	1,693	13,807	E
	G 情報通信業	80	20.1	103.8	101.0	2.8	102,163	99,663	98,038	1,625	2,500	G
	H 運輸業、郵便業	3,081	18.6	118.3	108.0	10.3	125,265	123,469	112,066	11,403	1,796	H
	I 卸売業、小売業	16,582	18.7	111.5	109.9	1.6	104,391	96,460	95,037	1,423	7,931	I
	J 金融業、保険業	298	19.2	134.4	133.2	1.2	140,211	139,654	138,594	1,060	557	J
	L 学術研究、専門・技術サービス業	655	15.9	116.0	115.9	0.1	139,521	139,521	139,477	44	0	L
	M 宿泊業、飲食サービス業	9,514	14.1	75.8	73.0	2.8	71,982	70,838	68,092	2,746	1,144	M
	N 生活関連サービス業、娯楽業	3,389	16.3	108.9	104.8	4.1	101,595	101,023	97,170	3,853	572	N
	O 教育、学習支援業	3,402	10.8	70.2	70.0	0.2	91,125	91,125	90,940	185	0	O
	P 医療、福祉	13,683	15.7	93.2	91.3	1.9	102,375	96,715	95,256	1,459	5,660	P
	Q 複合サービス事業	311	13.6	102.4	102.1	0.3	106,598	106,415	106,103	312	183	Q
R サービス業	6,428	17.1	104.4	100.4	4.0	94,175	94,175	87,420	6,755	0	R	

態 別 実 数 表

様式 2

事業所規模	産 業	本調査期間末常用労働者数 (人)	出勤日数 (日)	総実労働時間 (時間)	所定労働時間		現金給与総額 (円)	きまって支給する給与 (円)		特別に支給された給与 (円)	産業区分	
					所定内労働時間 (時間)	所定外労働時間 (時間)		所定内給与 (円)	所定外給与 (円)			
30	一般労働者											
	TL 調査産業計	94,707	21.0	176.0	161.1	14.9	384,583	305,730	275,597	30,133	78,853	TL
	D 建設業	7,021	22.3	188.2	172.0	16.2	434,168	309,891	281,743	28,148	124,277	D
	E 製造業	24,970	20.8	177.7	159.9	17.8	408,689	281,780	248,765	33,015	126,909	E
	G 情報通信業	1,514	21.2	166.5	157.0	9.5	286,666	286,183	259,177	27,006	483	G
	H 運輸業、郵便業	5,446	22.2	206.4	168.0	38.4	360,257	281,019	226,235	54,784	79,238	H
	I 卸売業、小売業	5,185	20.9	172.8	161.8	11.0	477,244	276,388	255,221	21,167	200,856	I
	J 金融業、保険業	3,130	20.8	162.7	154.1	8.6	337,087	334,517	316,047	18,470	2,570	J
	L 学術研究、専門・技術サービス業	2,925	20.6	172.9	160.1	12.8	450,031	368,600	333,661	34,939	81,431	L
	M 宿泊業、飲食サービス業	2,563	21.4	171.5	161.3	10.2	225,667	220,853	196,177	24,676	4,814	M
	N 生活関連サービス業、娯楽業	931	21.6	165.6	149.3	16.3	229,774	227,326	214,729	12,597	2,448	N
	O 教育、学習支援業	6,831	21.1	163.7	161.6	2.1	382,591	382,591	379,708	2,883	0	O
	P 医療、福祉	24,244	20.3	168.5	158.4	10.1	374,344	330,204	299,319	30,885	44,140	P
Q 複合サービス事業	1,856	22.1	168.9	164.9	4.0	503,967	272,288	266,285	6,003	231,679	Q	
R サービス業	6,551	21.4	192.8	164.4	28.4	268,193	243,089	199,247	43,842	25,104	R	
	パートタイム労働者											
人	TL 調査産業計	31,229	17.5	105.2	102.6	2.6	106,902	100,679	96,980	3,699	6,223	TL
	D 建設業	71	9.5	69.4	67.7	1.7	74,839	74,839	72,839	2,000	0	D
	E 製造業	2,286	18.5	118.5	116.3	2.2	125,865	101,738	99,964	1,774	24,127	E
	G 情報通信業	56	19.6	121.1	117.1	4.0	121,821	118,250	115,929	2,321	3,571	G
	H 運輸業、郵便業	1,943	18.4	111.7	103.6	8.1	118,080	115,249	104,199	11,050	2,831	H
	I 卸売業、小売業	7,345	19.3	112.2	110.5	1.7	112,695	100,249	97,940	2,309	12,446	I
	J 金融業、保険業	55	17.4	113.0	108.0	5.0	94,236	94,236	89,891	4,345	0	J
	L 学術研究、専門・技術サービス業	371	15.4	115.7	115.6	0.1	153,355	153,355	153,355	0	0	L
	M 宿泊業、飲食サービス業	3,183	17.6	101.9	98.8	3.1	94,197	91,792	88,816	2,976	2,405	M
	N 生活関連サービス業、娯楽業	598	18.8	98.7	96.8	1.9	88,410	88,410	86,400	2,010	0	N
	O 教育、学習支援業	894	10.1	51.5	51.0	0.5	77,608	77,608	77,185	423	0	O
	P 医療、福祉	8,756	16.1	99.3	97.8	1.5	107,825	104,027	101,917	2,110	3,798	P
	Q 複合サービス事業	20	19.0	61.2	60.8	0.4	86,550	83,700	83,350	350	2,850	Q
R サービス業	5,547	17.7	108.5	104.3	4.2	96,735	96,735	88,915	7,820	0	R	

VI 指数表 様式3の1

平成22年=100

事業所規模	年月	現金給与総額												
		TL 調査 産業計	D 建設業	E 製造業	G 情報 通信業	H 運輸業 郵便業	I 卸売業 小売業	J 金融業 保険業	L 学術研究 専門・技術 サービス業	M 宿泊業、飲 食サービス 業	N 生活関連 サービス 業、娯楽業	O 教育、学 習支援業	P 医療 福祉	Q 複合サー ビス事業
5 人 以 上	平成 23 年	98.2	96.1	99.8	115.8	97.5	96.0	99.7	101.1	101.9	100.6	100.0	95.2	86.9
	24	96.3	91.1	97.6	98.6	95.5	97.7	99.4	108.1	99.1	80.2	111.6	94.5	84.4
	25	97.4	91.4	99.9	97.5	99.1	98.8	99.6	108.1	129.8	79.3	106.5	93.9	95.5
	26	99.6	91.7	102.6	85.7	101.9	103.3	95.9	107.1	127.6	84.6	108.0	96.4	100.3
	平成 26 年	107.5	96.7	126.8	93.0	125.9	123.2	91.6	123.6	125.0	99.1	80.6	98.7	138.2
	7 月	88.5	86.9	91.9	71.7	93.3	98.8	83.2	106.1	136.7	85.4	78.2	80.1	85.2
	8 月	83.8	79.6	85.4	68.2	90.1	85.8	88.2	92.9	119.1	77.8	78.2	81.2	80.0
9 月	84.5	80.7	86.9	68.9	90.9	90.0	81.2	91.6	119.1	76.0	80.6	79.9	81.6	
10 月	87.3	86.5	92.8	68.5	93.2	89.9	80.4	91.4	121.6	86.7	79.4	82.1	79.6	
11 月	175.5	146.1	181.5	213.7	160.8	167.0	203.4	186.5	161.3	117.5	218.7	180.7	212.5	
12 月	84.5	85.5	86.7	68.4	95.3	88.3	81.9	90.4	122.2	72.0	76.6	80.3	81.9	
平成 27 年	84.6	83.3	88.7	68.4	87.8	89.7	82.5	93.5	113.7	67.4	78.8	80.9	90.5	
1 月	86.2	84.9	89.7	70.5	91.6	94.2	93.9	95.3	120.8	67.8	80.0	78.8	91.1	
2 月	85.7	84.2	88.6	70.7	91.5	93.5	84.1	90.0	129.7	71.2	78.1	80.8	80.9	
3 月	84.7	82.3	87.3	68.5	93.0	90.6	79.9	90.7	117.4	74.1	76.1	82.7	79.2	
4 月	137.4	109.1	155.5	136.5	113.6	105.4	161.0	175.5	124.5	77.6	202.2	141.7	118.1	
5 月	101.8	100.1	121.7	83.3	103.8	116.3	87.4	106.1	116.4	75.4	80.1	90.1	155.3	
6 月														
7 月														
30 人 以 上	平成 23 年	99.2	98.1	99.4	105.3	94.6	102.7	102.4	107.4	104.5	89.9	99.8	98.9	91.3
24	97.2	98.8	95.8	103.5	86.9	102.9	104.3	102.3	94.0	86.6	94.0	100.3	82.2	
25	98.6	96.9	97.9	97.4	96.3	106.7	106.2	110.2	92.8	88.3	95.1	97.9	92.6	
26	100.6	103.3	101.8	92.3	100.9	111.0	102.6	111.3	88.1	χ	98.0	96.9	94.1	
平成 26 年	108.7	113.6	126.5	102.6	123.9	148.0	102.5	110.1	92.4	χ	77.5	94.8	124.9	
7 月	86.3	84.8	88.2	71.2	92.4	105.4	87.1	110.6	91.8	χ	76.6	79.3	90.1	
8 月	83.6	79.6	83.7	69.6	88.8	97.8	85.8	92.4	82.1	χ	76.2	80.2	77.6	
9 月	84.1	81.3	84.6	69.4	90.1	96.7	86.4	96.1	80.8	χ	78.9	79.0	79.3	
10 月	85.5	81.6	89.2	69.7	91.9	94.6	85.5	93.2	83.8	χ	78.4	78.8	77.7	
11 月	188.5	188.6	189.3	256.1	164.3	174.1	214.6	219.9	115.2	χ	214.9	186.6	172.0	
12 月	84.7	90.0	83.5	69.7	93.0	97.2	87.0	93.0	80.8	83.8	78.3	79.8	75.7	
平成 27 年	84.4	83.2	85.7	68.9	84.5	97.0	89.5	96.4	78.0	78.5	81.3	79.5	85.6	
1 月	86.2	90.5	87.1	71.2	90.1	90.3	94.0	94.9	80.3	78.9	84.2	78.0	82.8	
2 月	84.8	84.6	85.8	70.4	89.9	95.0	89.7	94.4	80.9	83.1	81.2	79.1	79.1	
3 月	83.8	78.2	84.2	69.8	95.0	96.8	83.4	94.3	80.6	82.6	77.3	79.4	74.8	
4 月	148.9	81.8	164.8	149.9	121.5	124.5	178.1	213.0	86.2	91.9	208.1	146.1	107.3	
5 月	103.9	110.9	123.6	69.0	113.0	147.4	87.0	111.4	82.8	82.0	79.2	87.6	142.6	
6 月														
7 月														

事業所規模	年月	きまわって支給する給与												
		TL 調査 産業計	D 建設業	E 製造業	G 情報 通信業	H 運輸業 郵便業	I 卸売業 小売業	J 金融業 保険業	L 学術研究 専門・技術 サービス業	M 宿泊業、飲 食サービス 業	N 生活関連 サービス 業、娯楽業	O 教育、学 習支援業	P 医療 福祉	Q 複合サー ビス事業
5 人 以 上	平成 23 年	98.6	98.4	100.1	106.7	99.5	97.0	101.5	101.0	103.1	79.2	101.6	100.4	95.8
	24	97.8	92.2	99.4	89.2	99.7	98.1	105.3	111.0	103.4	84.5	111.0	95.1	86.7
	25	98.4	91.5	100.9	89.1	99.2	99.5	106.4	114.5	131.3	78.7	107.2	94.4	97.1
	26	99.5	91.6	102.4	81.9	102.2	99.8	101.6	111.5	129.3	82.0	107.0	96.5	99.6
	平成 26 年	98.6	91.0	103.7	82.0	101.2	97.1	100.9	110.5	125.7	81.3	100.1	96.7	101.9
	7 月	98.2	90.2	101.1	83.0	103.8	96.7	107.8	110.7	128.5	80.5	99.1	96.2	102.8
	8 月	92.0	101.2	80.9	101.8	97.0	105.5	113.7	127.7	82.9	98.9	96.8	102.0	93.6
9 月	99.1	92.3	102.7	81.7	102.4	96.6	105.0	112.0	127.7	81.5	101.2	96.2	103.2	
10 月	99.4	96.4	103.3	80.9	105.4	97.4	104.1	111.8	128.7	80.8	100.4	95.3	100.3	
11 月	99.8	94.2	102.7	81.9	108.9	99.7	110.9	109.9	129.4	81.9	99.8	95.6	101.2	
12 月	98.7	92.4	101.1	81.0	107.1	99.6	105.8	110.2	126.4	73.8	96.6	96.7	104.4	
平成 27 年	99.5	96.3	104.8	80.9	99.3	101.0	107.0	112.7	121.8	72.3	96.6	96.0	105.9	
1 月	98.8	94.4	104.5	82.7	100.4	100.5	109.5	110.8	129.3	72.7	101.0	92.7	103.3	
2 月	100.1	95.1	104.5	82.7	103.5	100.8	109.0	109.9	137.2	76.4	98.9	96.3	103.0	
3 月	98.4	94.1	102.5	81.2	100.4	101.4	101.3	110.9	125.9	79.5	96.2	94.0	100.7	
4 月	99.6	92.9	104.6	82.1	102.0	103.0	103.9	114.1	127.6	80.1	99.3	94.8	102.3	
5 月	98.6	89.8	103.7	88.9	101.0	97.4	112.2	109.6	115.9	74.7	101.3	94.6	104.3	
6 月														
7 月														
30 人 以 上	平成 23 年	99.3	100.5	100.1	95.9	95.3	100.9	101.9	107.7	106.3	90.4	100.0	99.2	92.6
24	98.7	96.8	97.7	91.0	89.1	101.9	108.2	109.2	100.5	94.7	97.3	99.9	89.5	
25	99.0	93.6	98.8	86.7	95.9	105.6	107.4	114.7	95.8	95.5	97.7	97.7	93.5	
26	100.2	95.3	101.4	83.4	100.8	107.6	107.3	116.6	91.9	χ	99.3	96.0	97.8	
平成 26 年	103.3	95.8	103.0	82.0	101.1	108.1	106.1	115.4	89.3	χ	99.6	95.5	103.1	
7 月	98.8	95.4	100.0	82.7	103.4	109.8	110.8	115.3	90.1	χ	98.4	95.2	101.7	
8 月	100.0	94.7	101.1	82.1	100.8	107.0	108.6	117.8	91.3	χ	98.0	95.3	99.1	
9 月	100.8	96.7	101.9	81.7	101.9	108.5	109.5	122.3	89.8	χ	101.6	94.8	100.2	
10 月	100.7	97.2	102.5	81.7	104.5	106.2	108.3	118.7	93.1	χ	100.8	94.1	97.1	
11 月	100.6	97.0	100.9	81.6	106.7	107.3	114.6	117.4	89.9	χ	100.2	94.5	97.4	
12 月	100.6	96.4	99.7	82.0	105.4	109.1	110.8	118.6	87.7	93.7	100.7	95.8	96.7	
平成 27 年	100.9	99.0	103.6	81.0	96.1	108.6	114.1	122.9	86.6	89.2	104.3	94.4	98.7	
1 月	101.1	99.3	103.8	82.5	101.4	111.2	115.0	121.0	88.7	89.7	107.6	92.2	99.5	
2 月	101.4	97.8	103.5	81.3	102.2	106.3	114.3	120.1	89.8	94.5	104.3	94.6	101.0	
3 月	95.8	92.6	101.7	82.1	100.6	108.4	101.1	120.1	89.5	93.9	99.3	91.4	95.4	
4 月	100.4	94.1	103.4	81.2	101.3	109.0	109.3	122.4	90.3	93.4	100.4	92.8	98.2	
5 月	100.9	94.3	103.8	81.1	102.9	108.7	110.6	117.4	90.0	92.4	101.9	93.6	98.6	
6 月														
7 月														

様式3の2

平成22年=100

事業所規模	年月	所定内給与												
		TL 調査 産業計	D 建設業	E 製造業	G 情報 通信業	H 運輸業 郵便業	I 卸売業 小売業	J 金融業 保険業	L 学術研究 専門・技術 サービス業	M 宿泊業、飲 食サービス 業	N 生活関連 サービス 業、娯楽業	O 教育、学 習支援業	P 医療 福祉	Q 複合サー ビス事業
5 人 以 上	平成 23 年	98.5	97.8	100.3	104.5	100.1	95.3	101.6	99.6	104.5	80.3	102.5	101.4	95.7
	24	97.9	91.1	100.3	93.2	100.5	97.6	103.4	110.6	103.2	81.4	111.8	95.6	92.2
	25	98.4	89.7	101.9	91.6	102.2	99.0	104.6	111.5	126.7	81.1	107.6	94.7	99.3
	26	99.0	88.8	101.1	83.7	106.0	99.8	100.1	109.6	127.3	84.3	107.7	96.8	100.5
	平成 26 年	98.3	89.1	102.4	83.8	106.4	97.1	99.2	110.3	126.3	84.0	101.2	96.8	103.1
	7 月	98.0	88.0	101.1	84.8	109.0	96.9	106.9	109.8	128.3	81.1	100.3	96.2	103.6
	8 月	98.7	89.3	100.6	82.8	106.3	97.4	103.9	112.9	127.8	85.1	100.2	97.3	103.5
9 月	98.8	88.9	102.3	83.3	106.0	97.0	103.6	110.5	127.3	84.5	103.5	96.3	104.7	
10 月	98.6	92.4	102.1	82.8	10									

様式3の3
平成22年=100

事業所規模	年月	所 定 内 労働 時間															
		TL	D	E	G	H	I	J	L	M	N	O	P	Q	R		
		調査 産業計	建設業	製造業	情報 通信業	運輸業、 郵便業	卸売業、 小売業	金融業、 保険業	学術研究、 専門・技術 サービス業	宿泊業、飲 食サービス 業	生活関連 サービス業、 娯楽業	教育、学 習支援業	医療、 福祉	複合サー ビス事業	サー ビス業		
人 以 上	平成 23 年	24	98.7	98.8	99.7	96.2	99.6	97.6	97.5	93.1	105.9	84.9	97.2	102.1	98.2	93.1	
		25	100.7	101.5	102.9	98.9	102.3	103.9	101.7	99.2	106.7	91.2	103.0	96.8	101.9	96.3	
		26	101.0	100.9	102.7	104.7	102.7	104.3	101.1	105.0	128.4	85.4	97.6	95.6	102.4	92.9	
		26	101.4	100.9	101.5	101.6	105.9	104.1	99.0	98.4	126.9	84.8	98.7	98.8	104.8	93.6	
	平成 26 年 7 月	8	104.8	106.2	105.6	104.7	107.7	105.8	106.2	102.9	124.5	86.8	102.1	102.7	113.2	98.1	
		9	98.2	97.1	95.5	102.7	104.3	103.3	94.8	93.5	130.5	84.0	97.9	98.5	105.5	92.3	
		10	102.5	102.4	102.6	100.2	106.3	107.0	98.0	99.4	130.8	87.2	99.5	99.0	102.7	94.4	
		11	104.9	105.2	104.9	105.9	105.5	104.8	106.4	103.5	130.6	81.3	108.3	103.0	112.4	96.8	
		12	100.1	103.0	104.6	103.2	105.6	103.0	90.4	97.4	131.1	75.5	92.6	95.7	92.4	91.6	
		1	100.8	103.8	102.1	99.1	107.4	104.3	100.7	92.7	129.8	81.8	91.9	96.6	103.9	93.6	
		2	93.3	90.2	91.8	92.9	100.3	97.6	94.4	90.5	110.4	77.5	89.4	92.2	96.3	89.3	
	平成 27 年 1 月	2	99.1	108.7	104.0	97.8	99.3	103.1	92.6	93.7	105.7	83.7	99.9	93.2	99.8	92.4	
		3	101.5	104.5	102.9	101.0	102.9	100.6	104.6	104.9	109.8	79.2	105.4	100.5	103.9	96.7	
		4	104.3	108.6	107.0	106.0	105.8	104.9	104.5	99.0	119.2	85.2	105.4	102.1	109.6	95.8	
		5	95.4	97.0	96.0	94.4	100.7	97.7	91.1	86.8	113.8	82.8	89.5	94.4	97.8	89.5	
		6	104.0	108.8	104.7	106.7	104.3	107.3	104.4	104.4	115.8	88.1	103.7	100.6	106.7	98.3	
		7	102.5	103.3	105.0	106.1	101.3	102.2	109.0	104.4	107.0	81.3	103.5	102.2	112.1	97.8	
		人 以 上	平成 23 年	24	100.1	100.9	99.5	96.4	100.0	104.8	98.7	100.4	104.2	91.1	99.3	100.2	97.8
	25			101.5	100.3	101.0	102.0	99.9	103.2	100.6	108.3	100.6	101.7	101.6	102.0	101.5	98.8
	26			100.7	100.7	100.8	102.9	101.5	104.0	101.1	105.7	101.1	106.0	97.8	99.4	104.6	97.9
	26			99.9	101.0	100.1	104.7	100.0	104.0	101.0	104.3	97.2	χ	98.7	98.0	109.1	95.8
	平成 26 年 7 月		8	104.6	110.9	104.4	111.8	108.1	107.1	110.2	110.1	93.2	χ	109.0	101.5	121.2	99.2
			9	96.8	96.3	93.8	104.7	99.6	105.2	99.1	101.8	94.7	χ	81.4	98.1	111.3	94.6
			10	100.2	100.8	100.9	103.8	99.7	104.7	100.1	102.1	99.0	χ	103.2	97.4	106.8	95.7
			11	104.1	106.8	104.0	110.1	101.6	105.0	106.4	107.6	97.5	χ	109.9	102.6	118.4	99.8
			12	98.1	99.1	103.3	106.2	98.8	102.7	90.1	106.2	102.1	χ	93.8	94.0	94.0	93.0
			1	98.8	99.7	100.2	100.9	102.4	103.6	101.7	99.8	95.9	χ	93.4	95.7	107.3	96.1
			2	94.1	92.7	90.9	98.5	96.2	100.9	94.7	95.3	93.1	108.3	93.6	93.1	100.0	92.7
平成 27 年 1 月	2		97.7	108.6	102.6	99.2	92.3	99.5	92.4	97.7	88.9	103.3	110.1	91.5	104.7	92.2	
	3		101.3	106.7	102.3	103.5	101.5	99.1	102.6	112.7	90.6	100.9	112.6	99.7	113.3	97.9	
	4		104.2	109.6	106.7	105.9	100.1	102.2	104.7	109.1	96.4	112.5	112.6	101.9	116.1	97.5	
	5		95.1	96.0	94.7	97.5	97.7	99.5	89.4	92.5	94.2	109.1	90.7	93.9	101.6	93.6	
	6		102.6	108.7	103.0	107.4	99.9	102.4	101.9	112.0	98.3	106.6	105.4	99.9	114.1	99.3	
	7		103.9	108.1	105.6	107.2	101.8	103.0	106.5	109.8	93.6	99.7	110.3	101.6	116.2	99.7	

様式3の4
平成22年=100

事業所規模	年月	常 用 雇 用															
		TL	D	E	G	H	I	J	L	M	N	O	P	Q	R		
		調査 産業計	建設業	製造業	情報 通信業	運輸業、 郵便業	卸売業、 小売業	金融業、 保険業	学術研究、 専門・技術 サービス業	宿泊業、飲 食サービス 業	生活関連 サービス業、 娯楽業	教育、学 習支援業	医療、 福祉	複合サー ビス事業	サー ビス業		
人 以 上	平成 23 年	24	100.9	99.3	100.4	101.7	93.9	97.2	101.0	101.7	101.6	93.6	104.8	106.1	104.6	101.5	
		25	98.9	99.2	97.7	102.2	93.3	91.3	101.4	97.2	97.1	90.3	106.9	107.2	96.0	104.6	
		26	98.1	97.6	92.2	100.1	94.7	91.1	96.9	95.7	94.8	89.8	105.5	110.2	90.9	105.9	
		26	97.8	95.3	91.4	100.1	91.3	92.8	96.4	98.5	96.7	89.3	103.3	112.1	89.1	100.4	
	平成 26 年 7 月	8	97.7	94.9	91.4	99.1	90.9	92.6	97.3	96.9	97.8	87.7	101.7	112.4	89.0	101.0	
		9	97.6	95.7	90.9	101.2	90.4	92.9	95.0	97.0	97.0	89.5	102.4	112.3	90.0	100.1	
		10	97.5	94.8	90.9	98.6	89.6	92.6	95.8	100.2	96.3	90.1	102.7	112.1	89.6	99.8	
		11	97.9	94.9	91.2	98.9	90.6	93.2	95.0	102.8	95.4	91.8	102.9	112.2	91.6	101.5	
		12	98.2	96.0	91.2	98.4	89.9	93.2	95.6	103.8	94.9	92.9	103.6	112.7	91.3	101.8	
		1	98.2	95.7	91.2	99.0	90.3	93.6	96.8	103.9	96.5	92.4	101.7	112.2	90.9	102.3	
		2	99.2	95.8	93.3	97.8	90.5	94.8	95.7	105.0	96.4	92.3	102.8	115.4	90.6	103.5	
	平成 27 年 1 月	2	94.4	96.3	93.4	97.5	91.8	94.7	95.8	104.9	96.3	95.3	101.9	115.9	90.9	103.7	
		3	98.6	96.6	94.4	97.1	91.4	93.8	94.9	100.3	97.3	93.0	95.5	116.1	86.8	102.9	
		4	99.8	96.2	93.1	98.8	91.6	93.5	98.4	104.8	98.5	94.1	105.0	116.9	88.5	102.5	
		5	99.6	95.9	93.9	98.0	91.3	92.6	101.3	102.3	97.2	94.0	104.7	117.1	88.4	102.8	
		6	99.9	96.5	93.7	97.5	91.3	92.6	100.6	102.6	96.6	97.2	104.5	117.5	89.0	104.7	
		7	100.0	97.2	91.2	98.6	92.2	92.8	99.0	103.0	100.0	96.6	104.6	117.8	88.4	106.0	
		人 以 上	平成 23 年	24	101.9	103.5	101.3	105.0	98.8	98.9	98.2	95.6	98.7	101.0	107.1	106.2	100.1
	25			97.9	111.2	98.1	106.2	98.3	90.9	96.3	102.0	94.8	86.3	101.8	104.7	95.7	100.9
	26			98.4	109.6	92.4	103.5	97.7	88.9	95.5	102.4	95.5	74.0	101.2	107.4	88.8	102.8
	26			97.8	110.0	90.5	105.5	96.3	88.6	97.0	105.7	97.3	χ	97.8	109.5	85.5	97.1
	平成 26 年 7 月		8	97.9	110.7	90.4	106.4	96.0	88.5	97.9	104.9	98.6	χ	97.0	110.0	83.8	97.5
			9	97.7	111.0	90.2	105.8	95.8	88.6	97.2	106.1	95.1	χ	97.2	110.3	85.9	96.6
			10	97.8	110.3	90.2	105.7	95.6	88.3	96.7	106.7	97.0	χ	97.2	110.7	85.2	96.8
			11	98.2	110.9	90.4	104.8	96.3	89.1	97.1	107.4	95.6	χ	96.7	111.0	89.3	97.7
			12	98.2	111.5	90.2	104.6	95.2	88.8	96.2	107.3	94.9	χ	97.1	111.1	88.6	98.7
			1	98.0	111.5	90.1	104.2	95.0	88.6	96.7	107.4	95.1	χ	97.1	110.6	87.9	98.9
			2	100.5	112.4	92.6	104.2	95.0	93.7	96.1	107.4	93.7	79.7	97.7	115.5	87.2	101.0
平成 27 年 1 月	2		100.5	112.3	92.4	103.8	95.4	92.9	96.4	107.8	91.7	80.7	97.6	115.6	87.9	102.2	
	3		99.2	112.3	92.5	103.8	95.3	92.3	94.4	102.0	92.1	79.9	85.5	115.8	82.4	100.8	
	4		100.6	116.5	93.5	105.0	94.4	89.2	98.4	107.1	91.5	80.8	97.7	117.3	87.8	99.6	
	5		100.7	114.5	93.8	105.2	95.2	89.1	99.3	106.8	92.2	82.6	97.1	117.4	87.6	99.7	
	6		100.9	116.1	93.8	105.0	95.3	89.7	97.9	107.3	91.9	82.3	97.9	116.9	87.4	101.7	
	7		101.0	116.4	93.7	105.2	94.8	89.1	96.8	108.2	92.4	81.9	98.1	116.6	86.0	103.5	

事業所規模	年月	所 定 外 労働 時間														
		TL	D	E	G	H	I	J	L	M	N	O	P	Q	R	
		調査 産業計	建設業	製造業	情報 通信業	運輸業、 郵便業	卸売業、 小売業	金融業、 保険業	学術研究、 専門・技術 サービス業	宿泊業、飲 食サービス 業	生活関連 サービス業、 娯楽業	教育、学 習支援業	医療、 福祉	複合サー ビス事業	サー ビス業	
人 以 上	平成 23 年	24	106.3	125.3	110.7	120.6	103.4	129.0	107.6	139.5	73.9	89.9	69.3	90.2	88.0	94.6
		25	105.0	105.4	89.9	92.5	103.8	116.9	148.6	128.7	74.7	271.7	220.8	85.5	60.2	127.8
		26	108.6	127.6	89.5	116.3	102.9	102.4	136.5	229.0	123.5	62.3	295.2	90.8	61.8	132.1
		26	112.7	148.1	103.0	117.6	96.7	104.3	110.6	193.7	94.6	88.9	132.8	99.7	94.7	182.0
	平成 26 年 7 月	8	110.3	124.6	106.1	114.8	97.0	104.7	118.4	166.1	66.3	97.8	114.6	102.7	83.9	184.1
		9	138.3	138.3	94.9	110.9	87.4	98.9	106.8	166.9	71.4	135.6	28.6	9		

Ⅶ 全国結果（平成27年7月分確報）

全国調査時系列表

平成22年=100

事業所規模	年 月	現金給与総額		きまって支給する給与		所定内給与		総実労働時間		所定内労働時間		所定外労働時間		常用雇用		
		TL	E	TL	E	TL	E	TL	E	TL	E	TL	E	TL	E	
		調査 産業計	製造業	調査 産業計	製造業	調査 産業計	製造業	調査 産業計	製造業	調査 産業計	製造業	調査 産業計	製造業	調査 産業計	製造業	
5 人 以 上	平成 23 年	99.8	102.0	99.6	101.0	99.4	100.9	99.8	99.9	99.7	99.7	101.0	101.9	100.6	99.7	
	24	98.9	101.8	99.4	101.4	99.1	101.1	100.3	100.9	100.2	100.7	101.7	103.7	101.3	99.4	
	25	98.5	101.1	98.5	100.3	98.1	99.8	99.3	100.1	98.8	99.5	104.4	106.4	102.1	98.2	
	26	98.9	102.9	98.4	101.0	97.7	99.9	98.9	100.5	98.2	99.3	108.6	112.9	103.6	97.8	
	平成 27 年 1 月	84.9	84.6	97.6	99.5	96.9	98.4	93.0	92.0	92.1	90.5	105.9	107.8	104.5	97.5	
	2	82.2	83.1	97.8	101.0	97.1	99.4	97.1	102.0	96.3	100.7	106.9	116.3	104.4	97.4	
	3	86.7	86.3	98.6	101.3	97.9	99.6	99.6	102.1	98.7	100.5	111.8	118.4	103.8	97.2	
	4	86.5	86.1	100.1	102.4	99.2	100.9	103.1	105.5	102.4	104.5	111.8	115.6	105.3	98.6	
	5	84.8	84.1	98.3	100.1	97.9	99.5	95.0	94.0	94.3	93.0	103.9	104.3	105.7	98.6	
	6	134.3	133.1	99.1	101.9	98.7	100.9	101.9	104.4	101.7	103.8	104.9	111.3	106.2	98.6	
	7	116.4	143.2	98.9	102.1	98.3	100.8	102.5	105.6	102.2	104.9	106.9	112.8	106.4	98.6	
	30 人 以 上	平成 23 年	100.2	102.2	99.9	100.9	99.9	100.9	99.5	99.6	99.5	99.5	99.5	100.7	100.0	99.3
		24	99.3	101.4	99.8	101.3	99.7	101.2	100.4	100.3	100.4	100.2	100.9	101.0	99.7	98.5
		25	99.0	101.3	99.0	100.6	98.7	100.2	99.4	99.7	99.1	99.1	103.3	105.3	99.5	97.0
26		99.9	103.2	99.2	101.1	98.6	100.0	99.2	100.0	98.5	98.6	106.8	112.5	99.9	96.2	
平成 27 年 1 月		82.8	82.8	98.8	99.9	98.1	98.8	94.3	92.4	93.3	90.9	105.0	107.0	100.0	95.5	
2		80.6	81.0	98.6	100.9	98.0	99.4	96.9	100.9	96.2	99.5	105.8	114.0	99.9	95.3	
3		85.8	84.8	99.5	101.5	98.9	99.9	100.3	101.8	99.4	100.3	109.9	115.9	99.1	95.1	
4		85.2	84.1	101.0	102.5	100.2	101.2	103.9	105.1	103.3	104.1	110.7	114.0	101.1	96.7	
5		84.0	82.6	99.0	100.4	98.8	99.8	95.3	93.9	94.6	92.9	103.3	103.8	101.2	96.7	
6		144.3	138.8	100.2	101.9	99.8	100.9	102.3	103.5	102.1	102.8	104.1	109.6	101.4	96.8	
7		117.7	146.6	99.9	102.2	99.5	100.8	103.7	105.9	103.6	105.3	105.0	111.5	101.5	96.7	

第1表 月間現金給与額

(事業所規模5人以上)

産 業	現金給与総額		きまって支給				特別に支払われ			
	する給与		する給与		所定内給与		所定外給与		た給与	
	前年比	前年比	前年比	前年比	前年比	前年比	前年比	前年比	前年比	
調査産業計	368,547	0.9	259,952	0.4	240,463	0.4	19,489	0.7	108,595	1.7
鉱業,採石業等	385,779	4.8	269,874	-2.7	247,483	-4.8	22,391	24.7	115,905	28.1
建設業	453,184	0.2	323,471	1.4	300,320	0.8	23,151	9.3	129,713	-2.5
製造業	521,557	1.3	303,474	0.4	270,646	0.2	32,828	2.2	218,083	2.7
電気・ガス業	493,408	1.7	448,661	1.3	396,163	1.0	52,498	4.0	44,747	5.9
情報通信業	496,744	5.1	380,911	1.6	345,168	2.8	35,743	-8.9	115,833	18.1
運輸業,郵便業	398,897	1.3	290,183	0.3	250,800	0.7	39,383	-2.2	108,714	4.1
卸売業,小売業	341,085	-0.9	222,084	-0.2	211,217	-0.3	10,867	2.3	119,001	-2.3
金融業,保険業	447,694	-0.2	360,903	0.9	336,944	1.2	23,959	-2.3	86,791	-5.2
不動産・物品賃貸業	411,058	-1.3	281,249	-2.5	262,122	-3.5	19,127	14.2	129,809	1.7
学術研究等	492,903	-3.1	359,891	0.6	336,361	1.6	23,530	-12.0	133,012	-12.3
飲食サービス業等	139,978	4.5	118,796	1.8	111,754	1.2	7,042	12.8	21,182	23.3
生活関連サービス等	233,718	-1.1	187,382	-1.1	177,611	-1.0	9,771	-3.2	46,336	-1.0
教育,学習支援業	342,288	0.6	292,750	0.3	286,804	-0.1	5,946	23.7	49,538	2.2
医療,福祉	323,203	2.8	249,961	1.4	236,320	1.9	13,641	-5.6	73,242	7.8
複合サービス事業	433,451	4.1	292,317	0.9	278,242	0.2	14,075	15.9	141,134	11.4
その他のサービス業	294,068	4.9	227,473	0.4	208,224	-0.2	19,249	7.2	66,595	23.5
事業所規模30人以上										
調査産業計	421,387	1.0	289,412	0.6	264,546	0.7	24,866	0.0	131,975	2.0
製造業	579,628	1.0	321,893	0.4	283,730	0.1	38,163	2.5	257,735	2.1
卸売業,小売業	376,839	-0.4	236,394	-1.5	224,150	-1.3	12,244	-4.2	140,445	1.7
医療,福祉	368,731	4.9	285,274	1.9	267,072	2.4	18,202	-5.3	83,457	16.2

毎月勤労統計調査の結果は、厚生労働省のWebページに掲載されています。(http://www.mhlw.go.jp/toukei/list/30-1a.html)

第2表 月間実労働時間及び出勤日数

(事業所規模5人以上)

産 業	総実労働時間						出 勤 日 数	
	前 年 比		所 定 内 労 働 時 間		所 定 外 労 働 時 間		前 年 差	
	時間	%	時間	%	時間	%	日	日
調 査 産 業 計	150.3	-0.3	139.4	-0.3	10.9	-0.7	19.5	-0.1
鉱業，採石業等	177.9	1.0	163.8	0.0	14.1	15.6	22.0	0.3
建設業	177.1	-0.7	163.5	-1.3	13.6	7.8	21.7	-0.4
製造業	171.0	0.6	155.1	0.6	15.9	0.0	20.5	0.0
電気・ガス業	167.6	0.7	152.2	0.2	15.4	5.4	20.3	0.1
情報通信業	173.6	-0.4	156.3	0.5	17.3	-7.0	20.6	0.1
運輸業，郵便業	177.5	-0.7	153.6	-0.1	23.9	-3.8	20.8	-0.1
卸売業，小売業	140.4	-0.1	133.2	-0.3	7.2	1.7	19.4	-0.1
金融業，保険業	158.9	0.8	146.7	1.0	12.2	-0.9	20.0	0.1
不動産・物品賃貸業	158.8	-0.4	146.3	-0.9	12.5	5.4	20.1	-0.1
学 術 研 究 等	164.3	-1.3	151.4	-0.4	12.9	-11.6	20.1	-0.3
飲食サービス業等	104.0	0.3	98.3	-0.1	5.7	8.7	16.1	0.0
生活関連サービス業	138.8	-1.8	131.4	-1.3	7.4	-10.4	18.9	-0.2
教育，学習支援業	134.4	-0.3	126.9	-0.5	7.5	5.2	18.0	-0.2
医療，福祉	140.9	-0.2	135.9	0.1	5.0	-4.9	19.1	-0.1
複合サービス事業	161.2	1.0	153.6	0.7	7.6	8.8	20.4	0.2
その他のサービス業	151.7	-0.4	140.2	-0.1	11.5	-3.1	19.8	0.1
事業所規模30人以上								
調 査 産 業 計	155.5	0.1	142.8	0.2	12.7	-0.5	19.8	0.0
製 造 業	173.6	0.9	156.1	1.1	17.5	-0.4	20.5	0.1
卸売業，小売業	139.8	-1.6	132.2	-1.6	7.6	-3.3	19.6	-0.3
医 療 ， 福 祉	149.1	0.7	143.3	0.8	5.8	-2.7	19.5	0.1

第3表 常用雇用及び労働異動率

(事業所規模5人以上)

産 業	労働者総数						入 職 率		離 職 率	
	前 年 比		一 般 労 働 者		パートタイム労働者		前 年 差		前 年 差	
	千人	%	千人	%	千人	%	% ポイント	% ポイント	% ポイント	% ポイント
調 査 産 業 計	48,059	2.0	33,359	0.9	14,700	4.7	1.88	-0.02	1.78	0.02
鉱業，採石業等	22	-3.2	19	-7.6	3	49.4	1.23	0.56	1.22	0.27
建設業	2,830	3.1	2,667	3.1	163	1.3	1.29	-0.74	1.27	-0.04
製造業	8,057	0.6	6,913	-0.2	1,144	5.8	1.11	0.11	1.14	-0.07
電気・ガス業	279	-0.4	268	0.8	11	-24.7	5.16	1.87	5.85	1.50
情報通信業	1,491	0.4	1,424	1.2	67	-14.9	1.75	-0.23	1.64	-0.50
運輸業，郵便業	3,312	2.4	2,695	2.9	617	-0.4	1.97	0.59	1.94	0.26
卸売業，小売業	8,830	1.0	4,952	-2.2	3,878	5.5	1.57	-0.30	1.73	0.10
金融業，保険業	1,434	0.5	1,255	1.6	179	-6.5	1.61	-0.30	1.75	-0.10
不動産・物品賃貸業	716	0.7	540	-2.3	176	11.2	2.37	0.36	2.19	0.02
学 術 研 究 等	1,359	2.3	1,205	0.3	154	22.2	1.44	0.13	1.47	0.11
飲食サービス業等	4,423	4.3	1,017	0.8	3,406	5.5	4.22	-0.15	3.31	-0.29
生活関連サービス等	1,733	-0.2	904	-4.1	829	4.5	2.96	0.41	2.75	0.22
教育，学習支援業	2,976	4.1	2,049	0.8	927	12.1	1.19	0.07	1.21	-0.11
医療，福祉	6,507	3.2	4,551	2.2	1,956	5.9	1.60	0.04	1.41	0.04
複合サービス事業	339	0.3	293	0.2	46	1.2	0.84	0.12	0.76	-0.03
その他のサービス業	3,751	3.1	2,607	6.2	1,143	-3.4	2.47	-0.11	2.22	0.22
事業所規模30人以上										
調 査 産 業 計	27,733	1.0	20,616	-0.3	7,117	4.8	1.76	0.03	1.72	-0.02
製 造 業	6,036	0.3	5,339	-1.1	697	12.0	1.03	0.11	1.09	-0.15
卸売業，小売業	3,972	0.0	2,125	-9.2	1,847	13.4	1.44	-0.24	1.70	0.15
医 療 ， 福 祉	4,102	2.3	3,190	2.2	912	2.9	1.31	0.08	1.18	-0.26

第4表 就業形態別月間現金給与額

(事業所規模5人以上)

産 業	現金給与総額									
	前年比		きまって支給				特別に支払われ			
			する給与		所定内給与		所定外給与		た給与	
円	%	円	%	円	%	円	%	円	%	
一般労働者 調査産業計 (事業所規模30人以上)	485,312	1.3	331,311	0.8	304,771	0.8	26,540	1.2	154,001	2.7
	(527,604	1.7)	(352,413	1.0)	(320,518	1.0)	(31,895	0.7)	(175,191	2.9)
製造業	586,508	1.6	334,591	0.4	297,299	0.2	37,292	2.5	251,917	3.1
卸売・小売業	530,923	-0.5	323,677	-0.4	306,082	-0.6	17,595	2.8	207,246	-0.9
医療、福祉	407,690	3.6	307,277	1.9	288,953	2.4	18,324	-5.8	100,413	9.0
パートタイム労働者 調査産業計 (事業所規模30人以上)	102,666	0.7	97,463	1.1	94,029	1.0	3,434	5.0	5,203	-5.4
	(112,862	0.3)	(106,413	0.1)	(101,962	0.1)	(4,451	1.3)	(6,449	2.2)
製造業	128,083	-1.3	114,965	-0.4	109,181	-0.3	5,784	-2.7	13,118	-8.4
卸売・小売業	98,121	0.5	92,060	1.0	89,804	1.0	2,256	6.2	6,061	-7.9
医療、福祉	126,004	0.5	116,181	-0.1	113,472	-0.6	2,709	20.8	9,823	8.7

第5表 就業形態別月間労働時間及び出勤日数

(事業所規模5人以上)

産 業	総実労働時間						出勤日数	
	前年比		所定内労働時間		所定外労働時間		前年差	
			時間	%	時間	%		
一般労働者 調査産業計 (事業所規模30人以上)	時間	%	時間	%	時間	%	日	日
	176.5	0.4	162.1	0.4	14.4	-0.4	21.2	0.1
	(176.0	0.6)	(160.1	0.7)	(15.9	0.4)	(20.9	0.1)
製造業	179.7	0.7	162.0	0.7	17.7	0.2	20.9	0.1
卸売・小売業	175.3	0.0	164.3	-0.1	11.0	2.4	21.3	-0.1
医療、福祉	165.7	0.5	159.1	0.7	6.6	-3.8	20.9	0.1
パートタイム労働者 調査産業計 (事業所規模30人以上)	90.6	-1.1	87.8	-1.1	2.8	-0.7	15.7	-0.2
	(96.1	-1.1)	(92.6	-1.0)	(3.5	-5.4)	(16.4	-0.1)
製造業	118.7	-1.2	113.3	-0.9	5.4	-3.0	18.2	-0.2
卸売・小売業	95.6	-0.3	93.3	-0.2	2.3	-5.0	17.0	0.1
医療、福祉	83.1	-1.2	81.8	-1.1	1.3	-1.3	14.8	-0.3

第6表 就業形態別労働異動率

(事業所規模5人以上)

産 業	入 職 率		離 職 率	
	前年差	前年差	前年差	前年差
一般労働者 調査産業計 (事業所規模30人以上)	%	ポイント	%	ポイント
	1.26	0.00	1.38	0.01
	(1.31	0.01)	(1.42	-0.05)
製造業	0.84	0.05	0.97	-0.10
卸売・小売業	1.02	-0.24	1.41	0.17
医療、福祉	1.04	0.03	1.09	-0.03
パートタイム労働者 調査産業計 (事業所規模30人以上)	3.28	-0.15	2.67	-0.03
	(3.05	-0.02)	(2.60	0.05)
製造業	2.74	0.39	2.17	0.12
卸売・小売業	2.27	-0.46	2.14	-0.04
医療、福祉	2.91	0.02	2.16	0.19

第7表 パートタイム労働者比率

(事業所規模5人以上)

産 業	パートタイム労働者比率	
	前年差	前年差
調査産業計	%	ポイント
	30.59	0.79
製造業	14.20	0.69
卸売・小売業	43.92	1.86
医療、福祉	30.07	0.75
事業所規模30人以上		
調査産業計	25.66	0.94
製造業	11.55	1.21
卸売・小売業	46.50	5.46
医療、福祉	22.23	0.10

Ⅷ（別表）毎月勤労統計調査地方調査 産業接続表

新産業分類（H22.1～）		旧産業との接続 ^{*1}	旧産業分類（H21年以前）	
大 分 類			大 分 類	
T L	調 査 産 業 計	○	T L	調 査 産 業 計
C	鉱 業 ， 採 石 業 ， 砂 利 採 取 業	◎	D	鉱 業
D	建 設 業	◎	E	建 設 業
E	製 造 業	◎	F	製 造 業
中 分 類 * 3	09・10 食料品製造業、飲料・たばこ・飼料製造業	◎	中 分 類	09・10 食料品、飲料・たばこ・飼料製造業
	11 繊維工業	×		12 衣服・その他の繊維製品製造業
	12 木材・木製品製造業（家具を除く）	△		13 木材・木製品製造業（家具を除く）
	21 窯業・土石製品製造業	○		22 窯業・土石製品製造業
	22 鉄鋼業	◎		23 鉄鋼業
	26 生産用機械器具製造業	×		26 一般機械器具製造業
	28 電子部品・デバイス・電子回路製造業	▲		29 電子部品・デバイス製造業
	31 輸送用機械器具製造業	◎		30 輸送用機械器具製造業
	その他 ^{*2}	×		その他
F	電 気 ・ ガ ス ・ 熱 供 給 ・ 水 道 業	◎	G	電 気 ・ ガ ス ・ 熱 供 給 ・ 水 道 業
G	情 報 通 信 業	▲	H	情 報 通 信 業
H	運 輸 業 ， 郵 便 業	▲	I	運 輸 業
I	卸 売 業 ， 小 売 業	▲	J	卸 売 ・ 小 売 業
J	金 融 業 ， 保 険 業	◎	K	金 融 ・ 保 険 業
K	不 動 産 業 ， 物 品 賃 貸 業	×	L	不 動 産 業
L	学 術 研 究 ， 専 門 ・ 技 術 サ ー ビ ス 業	×	Q	サ ー ビ ス 業（他に分類されないもの）
M	宿 泊 業 ， 飲 食 サ ー ビ ス 業	×	M	飲 食 店 ， 宿 泊 業
N	生 活 関 連 サ ー ビ ス 業 ， 娯 楽 業	×	Q	サ ー ビ ス 業（他に分類されないもの）
O	教 育 ， 学 習 支 援 業	▲	O	教 育 ， 学 習 支 援 業
P	医 療 ， 福 祉	○	N	医 療 ， 福 祉
Q	複 合 サ ー ビ ス 事 業	▲	P	複 合 サ ー ビ ス 事 業
R	サ ー ビ ス 業（他に分類されないもの）	×	Q	サ ー ビ ス 業（他に分類されないもの）

(注) *1 「旧産業との接続」欄の符号は、以下のとおりです。

「◎」… 旧産業と完全に接続する産業

「○」… 常用労働者数の変動が0.1%以内

「△」… 常用労働者数の変動が1.0%以内

「▲」… 常用労働者数の変動が3.0%以内

旧産業と完全には接続しないが、長期時系列比較を可能にするため接続させる産業

「×」… 常用労働者数の変動が大きく接続しない産業

*2 製造業の中分類「その他」は、単独で表章しないものを一括したものです。

*3 製造業、卸売業、小売業等の中分類別の実数は、当月報に掲載していませんが、表章（公表）

はしていますので、統計調査課までお問い合わせください。指数については作成していません。