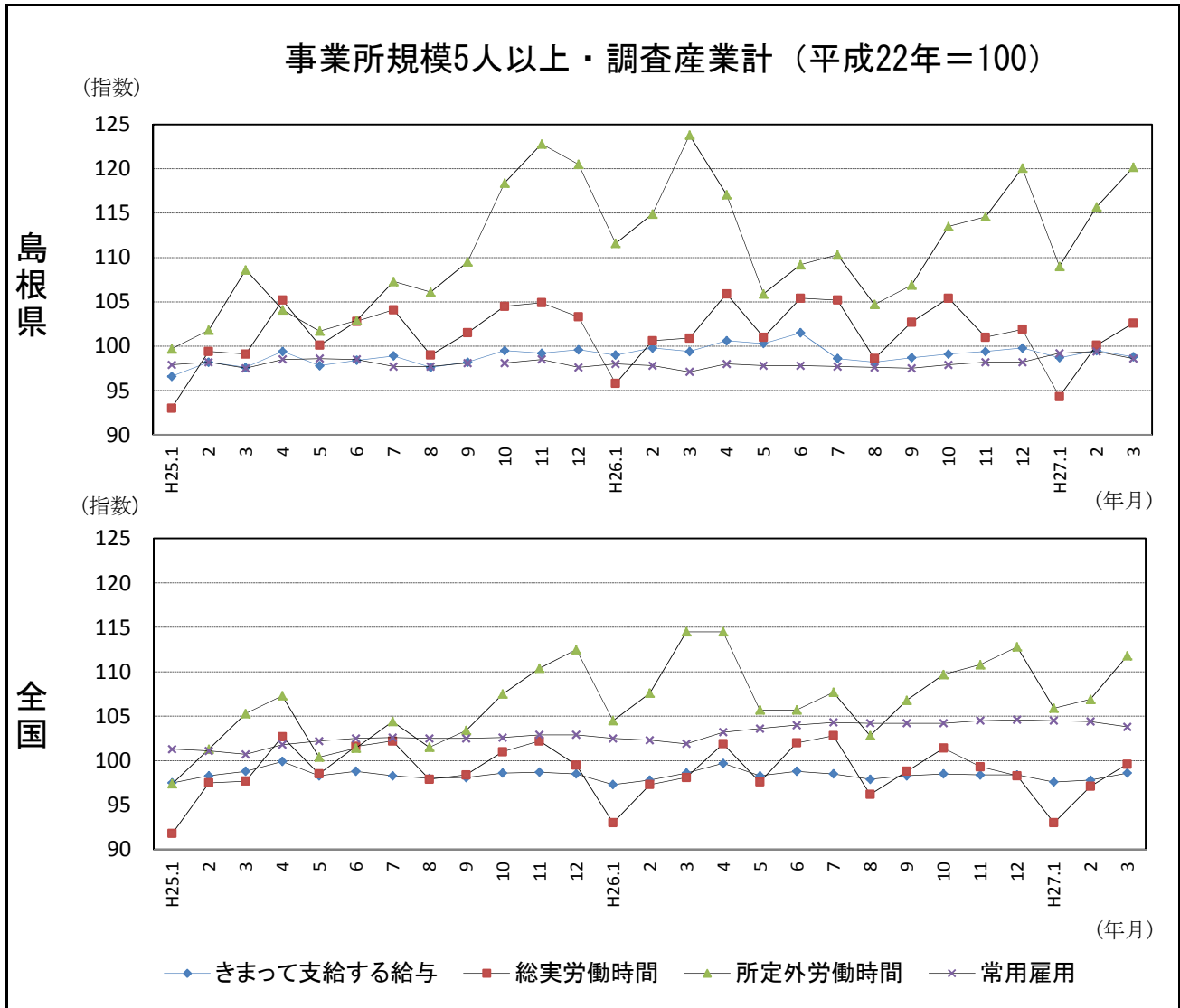


# 平成27年3月分

## 島根の賃金、労働時間及び雇用の動き

—毎月勤労統計調査地方調査(基幹統計) 月報—



区分	きまって支給する給与		総実労働時間		所定外労働時間		常用雇用	
	島根県	全国	島根県	全国	島根県	全国	島根県	全国
実数	232,466円	259,251円	153.7時間	146.0時間	10.7時間	11.4時間	230,995人	46,864千人
指数	98.8	98.6	102.6	99.6	120.2	111.8	98.6	103.8
対前年同月比	▲ 0.6%	0.0%	1.7%	1.5%	▲ 2.9%	▲ 2.4%	1.5%	1.9%

# I 毎月勤労統計調査地方調査の説明

## 1. 調査の位置づけ

この調査は、統計法に基づく基幹統計である。

## 2. 調査の目的

この調査は、賃金、労働時間及び雇用について島根県における毎月の変動を明らかにすることを目的としている。

## 3. 調査の対象

日本標準産業分類に定める16産業（鉱業、採石業、砂利採取業、建設業、製造業、電気・ガス・熱供給・水道業、情報通信業、運輸業、郵便業、卸売業、小売業、金融業、保険業、不動産業、物品賃貸業、学術研究、専門・技術サービス業、宿泊業、飲食サービス業、生活関連サービス業、娯楽業、教育、学習支援業、医療、福祉、複合サービス事業、サービス業）において、常時5人以上の常用労働者を雇用する民営及び官公営事業所のうち、厚生労働省の指定した事業所（産業、規模ごとに無作為に抽出された約500事業所）。

## 4. 調査事項及び用語の解説

現金給与総額	きまって支給する給与	特別に支払われた給与
賃金、給与、手当、賞与、その他、名称のいかんを問わず、労働者に支払われたもので、所得税、貯金、社会保険料、組合費、購買代金等を差し引く以前の金額。	労働協約、就業規則等によって、あらかじめ定められている支給条件、算定方法によって支給される給与。時間外手当等の「所定外給与（超過労働給与）」を含む。	賞与・期末手当等の一時金、ベースアップ等の差額追給分、3カ月を超える期間で算定される現金給与等。

出勤日数
調査期間中に労働者が仕事のために実際に出勤した日数。有給であっても事業所に出勤しない日は出勤日にならないが、1日のうち1時間でも就業すれば出勤日となる。

実労働時間	所定内労働時間	所定外労働時間
調査期間中に労働者が仕事のために実際に労働した時間数のことである。	就業規則で定められた正規の始業時刻と終業時刻との間の休憩時間を除いた、実際に労働した時間。	早出、残業、臨時の呼び出し、休日出勤等による労働時間。

- ① 本来の職務外として行われる宿日直は、労働時間数から除かれる。
- ② 運輸関係労働者の手待ち時間は、労働時間に含まれる。

常用労働者	一般労働者	パートタイム労働者
期間を定めずまたは1カ月を超える期間を定めて雇用されている者。	常用労働者のうちパートタイム労働者以外のものである。	1日の所定労働時間または1週間の所定労働日数が一般の労働者より短い者。

次の者も常用労働者に含まれる。

- ① 一定の職務に従事し、一般労働者と同じ給与規則によって給与を支払われている重役や理事。
- ② 前2カ月の各月において18日以上同一の事業主に雇用されていた日々雇用労働者。

労働異動率	入職率	離職率
労働異動率は事業所間の雇用の流動状況を示す指標である。	$\frac{\text{月間増加労働者数} \times 100}{\text{前月末労働者数}}$	$\frac{\text{月間減少労働者数} \times 100}{\text{前月末労働者数}}$

- ① 労働異動率には、新規の入離職者のみならず、人事異動に伴う同一企業内の転勤者も含まれる。

## 目次

I.	毎月勤労統計調査の説明	.....	P 1
II.	毎月勤労統計調査結果のご利用にあたって	.....	P 2
III.	調査結果の概要	.....	P 3
IV-1.	産業別実数表（5人以上）	.....	P 9
IV-2.	産業別実数表（30人以上）	.....	P 11
V.	就業形態別実数表	.....	P 13
VI.	指数表	.....	P 15
VII.	全国結果（平成27年3月分確報）	.....	P 19
VIII.	別表	.....	P 22

## Ⅱ 毎月勤労統計調査結果のご利用にあたって

### 1 調査結果について

この調査結果は、調査対象事業所からの報告を基に、本県の事業所規模5人以上の全ての事業所(本文中5人以上)と、その中から抜き出した事業所規模30人以上の事業所(本文中30人以上)にそれぞれ対応するよう推計したものです。

### 2 指数の基準時について

平成24年1月から、指数は平成22年平均=100として算出しています。  
なお、指数は調査対象事業所の抽出替えに伴い将来改訂されることがあります。

### 3 事業所の抽出替え等について

- (1)事業所規模30人以上の事業所については、概ね3年ごとに抽出替え(調査対象事業所の入れ替え)を行い、平成27年1月に平成24年経済センサス活動調査結果を用いて抽出替えを行いました。
- (2)事業所規模5~29人事業所については、6ヶ月毎(1月、7月)に三分の一ずつ抽出替えを行っています。
- (3)平成24年1月調査から常用労働者数の集計に用いる母集団労働者数を、平成21年経済センサス基礎調査に基づく労働者数へ変更しました。

### 4 指数のギャップ修正について

- (1)事業所規模30人以上の事業所の抽出替えに伴い、新旧両調査結果間にギャップが生じ、時系列比較が困難となります。
- (2)このため事業所規模30人以上の事業所の抽出替え時は、従前の調査対象事業所と新たに抽出された事業所について重複して調査を行い、その数値を用いて過去に遡って指数のギャップ修正作業を行っています。

直近では平成27年1月に抽出替えを行い、賃金・労働時間指数については平成24年2月から平成26年12月分までギャップ修正を行い、常用雇用指数については修正を行いませんでした。

産業によっては新旧両調査結果間のギャップが大きく、指数が大きく変動している場合がありますので注意が必要です。

- (3)事業所規模5~29人の事業所の抽出替え時にはギャップ修正等は行っていないので、事業所規模5人以上の事業所に関する数値については、時系列比較に注意が必要です。

### 5 日本標準産業分類の改定について

日本標準産業分類の改定(平成19年11月)に伴い、平成22年1月から新しい産業分類に基づき結果を表章(公表)しています。

接続状況についてはP22別表をご参照ください。

また、鉱業、採石業、砂利採取業、電気・ガス・熱供給・水道業及び不動産業、物品賃貸業は調査事業所数が僅少のため公表していませんが、調査産業計には含まれています。

### 6 数値の見方について

- (1)前年同月比などの増減率は指数により算出しており、実数で計算した場合とは必ずしも一致しません。
- (2)統計表中の符号の用法は次のとおりです。
  - 「-」……調査あるいは集計を行っていないもの(指数については指数化していないもの)
  - 「▲」……減又はマイナス
  - 「x」……調査事業所数が少ないため公表しないもの

### Ⅲ 調査結

#### 1. 賃金の動き

##### (1) 事業所規模5人以上

項目	金額(円)	前年同月比(%)	全国結果(円)
現金給与総額	240,496	▲ 0.9 (2か月ぶりの減少)	274,536
きまって支給する給与	232,466	▲ 0.6 (3か月連続の減少)	259,251
所定内給与	214,671	▲ 0.9 (3か月連続の減少)	239,475
所定外給与	17,795	—	19,776
特別に支払われた給与	8,030	—	15,285

3月の一人平均現金給与総額は240,496円で、前年同月比0.9%減となった。

現金給与総額のうち、きまって支給する給与は232,466円で0.6%減となり、所定内給与は214,671円で0.9%減となった。また、所定外給与は17,795円、特別に支払われた給与は8,030円であった。

現金給与総額を就業形態別にみると、一般労働者は288,332円で、パートタイム労働者は98,296円であった。

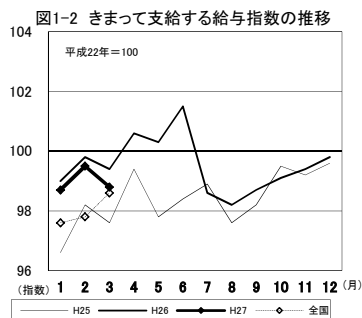
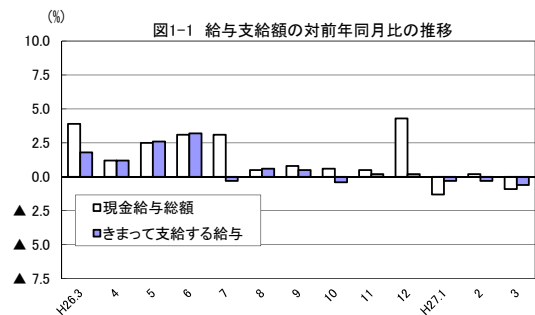
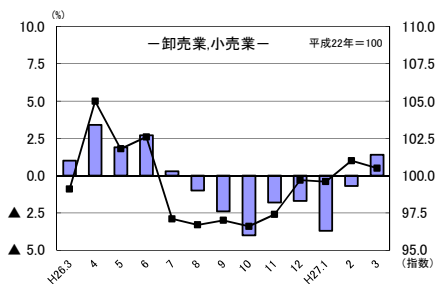
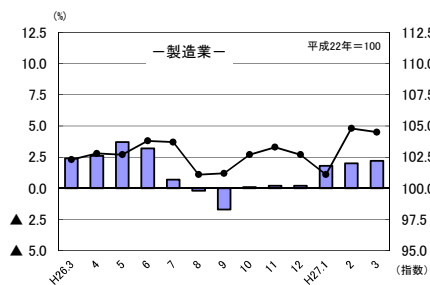


図1-3 産業別きまって支給する給与指数及び対前年同月比の推移  
(折れ線グラフ=指数、棒グラフ=対前年同月比)



### 果の概要

##### (2) 事業所規模30人以上

項目	金額(円)	前年同月比(%)	全国結果(円)
現金給与総額	262,123	1.4 (4か月連続の増加)	307,364
きまって支給する給与	255,593	1.7 (20か月連続の増加)	288,223
所定内給与	230,590	1.3 (10か月連続の増加)	262,869
所定外給与	25,003	—	25,354
特別に支払われた給与	6,530	—	19,141

3月の一人平均現金給与総額は262,123円で、前年同月比1.4%増となった。

現金給与総額のうち、きまって支給する給与は255,593円で1.7%増となり、所定内給与は230,590円で1.3%増となった。また、所定外給与は25,003円、特別に支払われた給与は6,530円であった。

現金給与総額を就業形態別にみると、一般労働者は314,861円で、パートタイム労働者は102,837円であった。

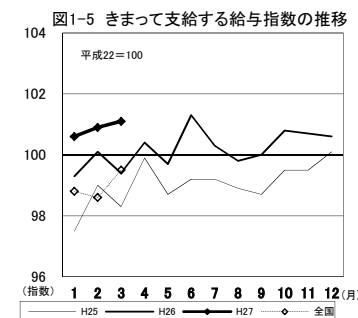
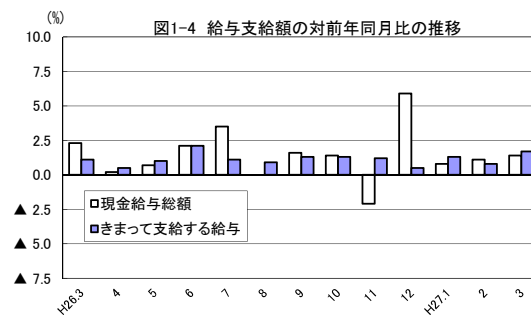
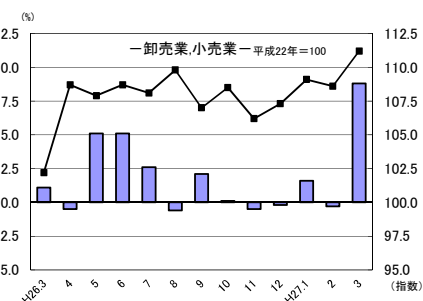
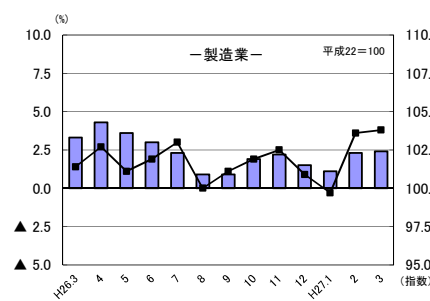


図1-6 産業別きまって支給する給与指数及び対前年同月比の推移  
(折れ線グラフ=指数、棒グラフ=対前年同月比)



## 2. 労働時間の動き

### (1) 事業所規模5人以上

項目		労働時間(時間)	前年同月比(%)	全国結果(時間)
調査産業計	総実労働時間	153.7	1.7(5か月ぶりの増加)	146.0
	所定内労働時間	143.0	2.0(5か月ぶりの増加)	134.6
	所定外労働時間	10.7	▲2.9(2か月ぶりの減少)	11.4

3月の一人平均総実労働時間は153.7時間で、前年同月比1.7%増となった。

総実労働時間のうち、所定内労働時間は143.0時間で2.0%増となり、所定外労働時間は10.7時間で2.9%減となった。

なお、総実労働時間を就業形態別にみると、一般労働者は172.1時間で、パートタイム労働者は98.9時間であった。

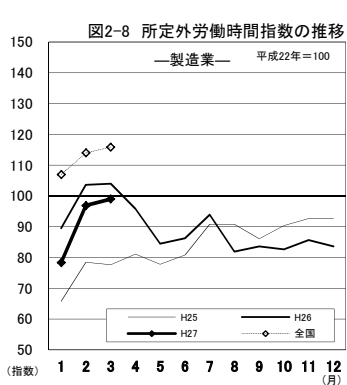
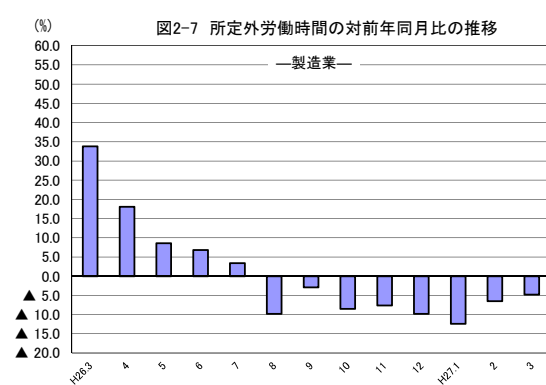
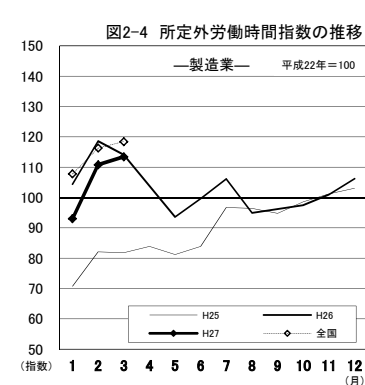
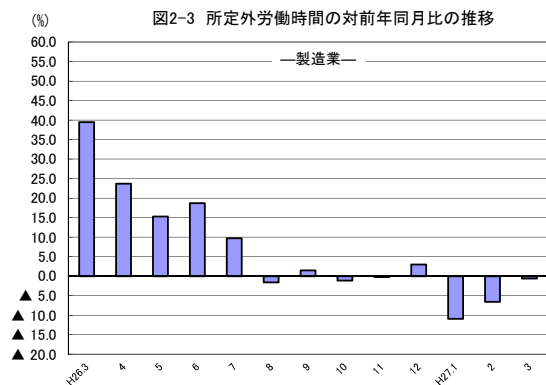
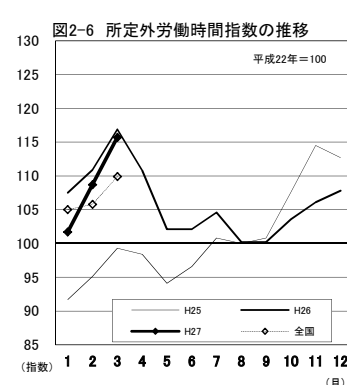
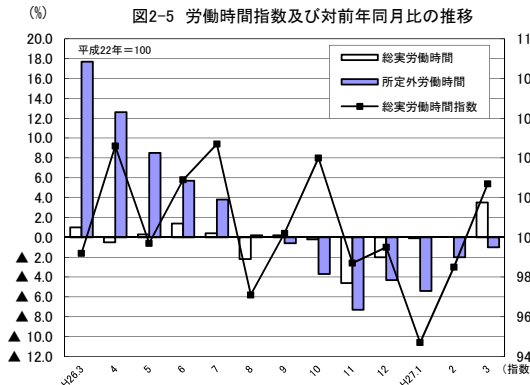
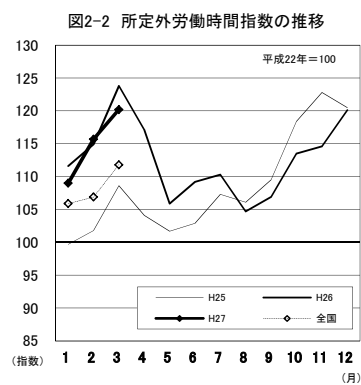
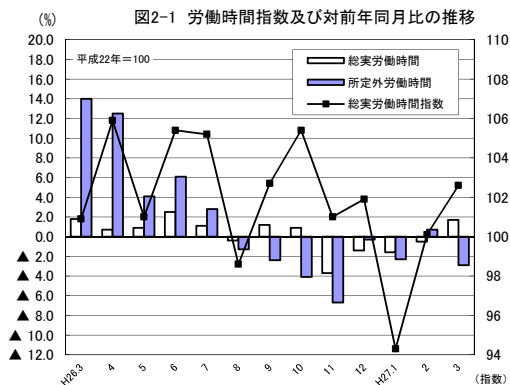
### (2) 事業所規模30人以上

項目		労働時間(時間)	前年同月比(%)	全国結果(時間)
調査産業計	総実労働時間	156.7	3.5(6か月ぶりの増加)	150.4
	所定内労働時間	143.4	4.0(3か月連続の増加)	137.1
	所定外労働時間	13.3	▲1.0(7か月連続の減少)	13.3

3月の一人平均総実労働時間は156.7時間で、3.5%増であった。

総実労働時間のうち、所定内労働時間は143.4時間で4.0%増となり、所定外労働時間は13.3時間で1.0%減となった。

なお、総実労働時間を就業形態別にみると、一般労働者は174.5時間で、パートタイム労働者は102.9時間であった。



### 3. 雇用の動き

#### (1) 事業所規模5人以上

項目		人数・率	前年同月比(%)・差	全国結果(人数・率)
調査産業計	常用労働者数	230,995人	1.5% (4か月連続の増加)	46,864千人
	パートタイム労働者比率	25.1%	2.7ポイント	30.47%
労働異動率	入職率	1.28%	0.21ポイント	1.89%
	離職率	2.07%	0.25ポイント	2.51%

3月の常用労働者数は230,995人で、前年同月比1.5%増となった。

就業形態別にみると、一般労働者は173,022人で、パートタイム労働者は57,973人であった。パートタイム労働者比率は25.1%で、前年同月と比べて2.7ポイント増となった。

また、製造業の常用労働者数は36,846人で、前年同月比1.4%増となった。

#### (2) 事業所規模30人以上

項目		人数・率	前年同月比(%)・差	全国結果(人数・率)
調査産業計	常用労働者数	123,800人	2.9% (4か月連続の増加)	27,084千人
	パートタイム労働者比率	24.8%	4.1ポイント	25.59%
労働異動率	入職率	0.94%	▲0.02ポイント	1.57%
	離職率	2.15%	0.44ポイント	2.36%

3月の常用労働者数は123,800人で、前年同月比2.9%増となった。

就業形態別にみると、一般労働者は93,072人で、パートタイム労働者は30,728人であった。パートタイム労働者比率は24.8%で、前年同月と比べて4.1ポイント増となった。

また、製造業の常用労働者数は26,886人で、前年同月比1.9%増となった。

図3-1 常用労働者数の対前年同月比及びパートタイム労働者比率の推移

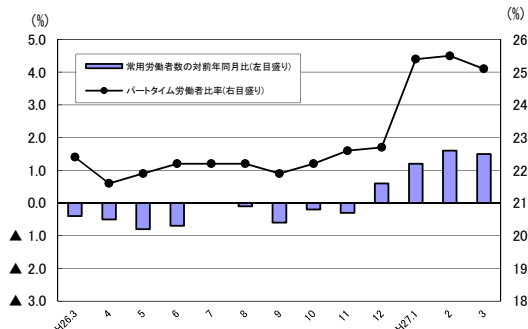


図3-2 常用雇用指数の推移

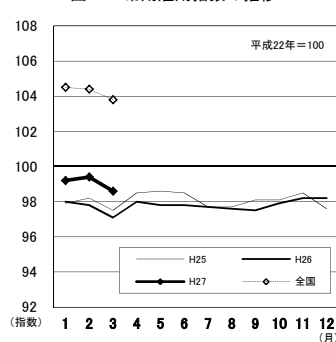


図3-4 常用労働者数の対前年同月比及びパートタイム労働者比率の推移

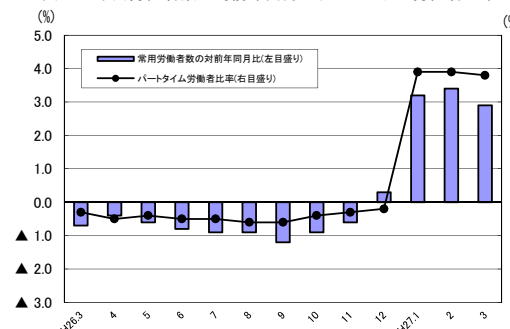


図3-5 常用雇用指数の推移

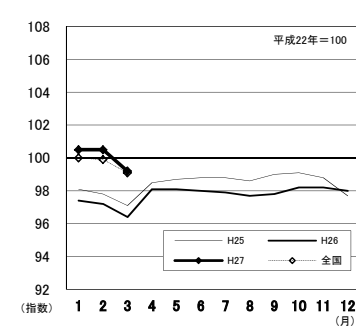


図3-3 産業別常用雇用指数及び対前年同月比の推移  
(折れ線グラフ=指数、棒グラフ=対前年同月比)

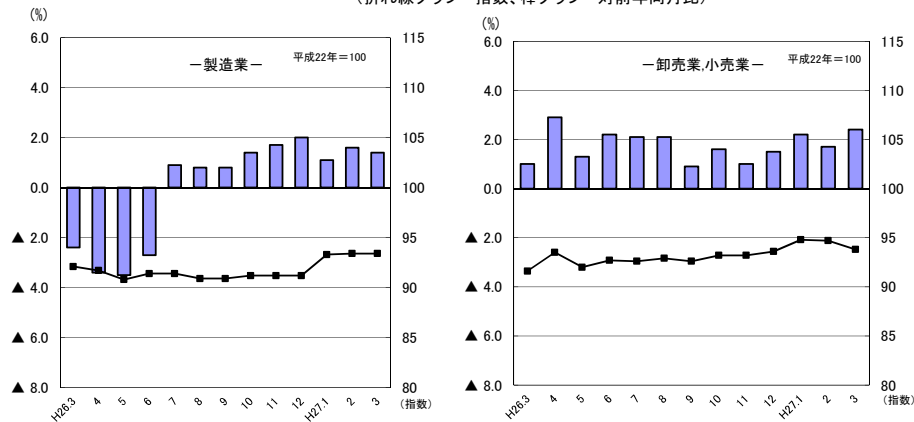
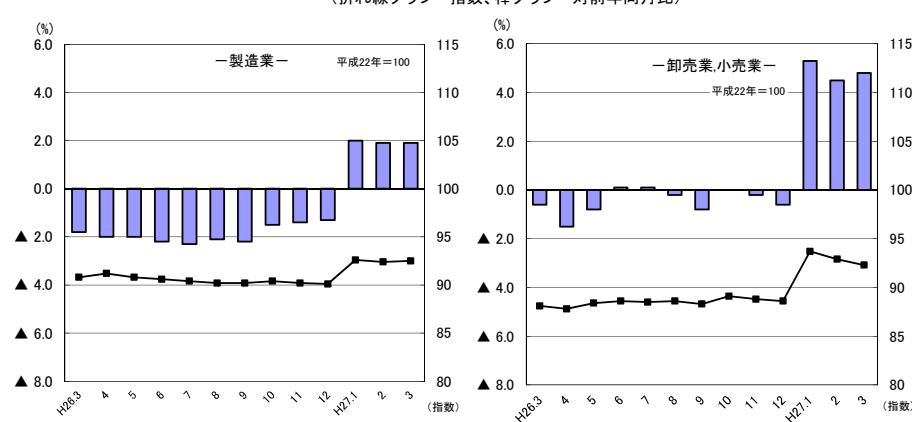


図3-6 産業別常用雇用指数及び対前年同月比の推移  
(折れ線グラフ=指数、棒グラフ=対前年同月比)



### IV-1 産業別実数表（5人以上）

（平成27年3月）

様式1の1

項 目	TL	D	E	G	H	I	J	L	M	N	O	P	Q	R	項 目
	調査産業計	建設業	製造業	情報通信業	運輸業、 郵便業	卸売業、 小売業	金融業、 保険業	学術研究、専 門・技術サー ビス業	宿泊業、飲食 サービス業	生活関連サー ビス業、娯楽 業	教育、学 習支援業	医療、 福祉	複合サー ビス事業	サービス業 <small>他に分類されないもの</small>	
現金給与総額 (円)	240,496	290,096	250,088	262,969	229,015	207,725	359,825	319,656	147,441	145,399	310,460	241,062	316,513	185,829	現金給与総額 (円)
前年同月比 (%)	▲ 0.9	1.3	1.6	▲ 2.9	▲ 0.4	1.6	18.9	4.2	▲ 1.1	▲ 10.9	▲ 9.0	▲ 5.3	0.0	4.4	前年同月比 (%)
男 (円)	291,676	301,273	289,048	330,332	240,748	277,943	456,231	377,060	191,489	169,848	376,674	326,766	355,176	229,298	男 (円)
女 (円)	187,467	210,250	167,550	197,850	137,508	151,568	304,426	199,222	125,776	124,344	253,533	214,906	259,334	128,220	女 (円)
きまって支給する給与 (円)	232,466	278,518	245,229	259,839	222,079	193,891	322,317	303,632	147,116	145,399	309,335	235,668	281,551	182,441	きまって支給する給与 (円)
前年同月比 (%)	▲ 0.6	4.7	2.2	▲ 0.7	4.4	1.4	11.8	0.1	▲ 1.2	▲ 10.9	▲ 9.3	▲ 4.6	6.7	2.5	前年同月比 (%)
男 (円)	282,792	289,312	282,714	328,188	233,182	261,141	434,354	363,576	190,896	169,848	374,240	322,742	313,429	224,866	男 (円)
女 (円)	180,322	201,413	165,818	193,767	135,486	140,107	257,935	177,869	125,583	124,344	253,533	209,093	234,407	126,217	女 (円)
所定内給与 (円)	214,671	251,120	215,113	231,567	190,661	187,323	306,998	275,670	140,185	139,045	306,154	219,739	270,264	159,770	所定内給与 (円)
前年同月比 (%)	▲ 0.9	3.8	3.2	▲ 5.0	1.9	1.5	10.8	▲ 2.4	▲ 0.8	▲ 12.6	▲ 8.9	▲ 4.5	7.0	0.0	前年同月比 (%)
所定外給与 (円)	17,795	27,398	30,116	28,272	31,418	6,568	15,319	27,962	6,931	6,354	3,181	15,929	11,287	22,671	所定外給与 (円)
特別に支払われた給与 (円)	8,030	11,578	4,859	3,130	6,936	13,834	37,508	16,024	325	0	1,125	5,394	34,962	3,388	特別に支払われた給与 (円)
男 (円)	8,884	11,961	6,334	2,144	7,566	16,802	21,877	13,484	593	0	2,434	4,024	41,747	4,432	男 (円)
女 (円)	7,145	8,837	1,732	4,083	2,022	11,461	46,491	21,353	193	0	0	5,813	24,927	2,003	女 (円)
出勤日数 (日)	19.8	21.7	20.1	19.6	20.1	20.1	20.2	20.6	18.0	18.4	19.3	19.1	20.2	19.7	出勤日数 (日)
前年同月差 (日)	0.4	0.4	0.6	0.0	▲ 0.3	0.4	1.5	0.7	▲ 2.2	▲ 1.2	1.3	0.8	0.8	0.7	前年同月差 (日)
男 (日)	20.4	21.8	20.3	20.1	20.2	21.1	20.5	21.4	20.0	17.3	19.5	19.2	20.7	20.6	男 (日)
女 (日)	19.1	21.0	19.6	19.1	19.8	19.3	20.1	18.8	17.0	19.4	19.1	19.1	19.4	18.6	女 (日)
総実労働時間 (時間)	153.7	182.3	168.2	162.8	177.3	142.9	155.6	176.6	120.5	129.3	145.7	145.8	156.3	155.4	総実労働時間 (時間)
前年同月比 (%)	1.7	5.3	2.8	▲ 0.7	1.0	0.3	5.8	6.9	▲ 9.9	▲ 7.5	5.9	2.4	1.6	2.0	前年同月比 (%)
男 (時間)	168.8	184.5	173.2	173.0	181.8	158.8	166.1	188.0	148.4	129.0	154.2	156.4	160.1	176.8	男 (時間)
女 (時間)	138.1	167.0	157.7	152.8	142.7	130.2	149.5	152.6	106.8	129.7	138.5	142.5	150.6	127.2	女 (時間)
所定内労働時間 (時間)	143.0	165.7	150.4	147.2	153.6	138.4	146.8	157.1	114.9	122.7	141.9	139.5	149.1	139.5	所定内労働時間 (時間)
前年同月比 (%)	2.0	4.0	3.2	0.6	1.3	0.9	5.9	3.2	▲ 10.2	▲ 8.5	7.4	3.6	0.2	3.4	前年同月比 (%)
男 (時間)	153.4	166.2	153.3	154.3	156.5	151.8	152.5	165.6	137.2	120.3	149.4	147.6	153.3	154.3	男 (時間)
女 (時間)	132.3	162.2	144.2	140.3	131.5	127.6	143.5	139.1	104.0	124.9	135.5	137.0	142.8	120.0	女 (時間)
所定外労働時間 (時間)	10.7	16.6	17.8	15.6	23.7	4.5	8.8	19.5	5.6	6.6	3.8	6.3	7.2	15.9	所定外労働時間 (時間)
前年同月比 (%)	▲ 2.9	19.7	▲ 0.6	▲ 10.7	▲ 3.6	▲ 15.0	6.6	48.4	▲ 1.5	14.7	▲ 29.4	▲ 19.1	43.0	▲ 10.2	前年同月比 (%)
男 (時間)	15.4	18.3	19.9	18.7	25.3	7.0	13.6	22.4	11.2	8.7	4.8	8.8	6.8	22.5	男 (時間)
女 (時間)	5.8	4.8	13.5	12.5	11.2	2.6	6.0	13.5	2.8	4.8	3.0	5.5	7.8	7.2	女 (時間)
前調査期間末労働者数 (人)	232,838	19,514	36,837	2,397	12,063	37,882	6,903	5,786	16,113	5,134	15,222	50,245	4,230	17,308	前調査期間末労働者数 (人)
増加常用労働者数 (人)	2,973	129	365	18	180	361	115	120	507	59	67	382	339	331	増加常用労働者数 (人)
減少常用労働者数 (人)	4,816	68	356	29	241	708	179	375	342	180	1,017	283	532	475	減少常用労働者数 (人)
本調査期間末労働者数 (人)	230,995	19,575	36,846	2,386	12,002	37,535	6,839	5,531	16,278	5,013	14,272	50,344	4,037	17,164	本調査期間末労働者数 (人)
前年同月比 (%)	1.5	1.3	1.4	▲ 2.4	▲ 1.6	2.4	▲ 0.1	6.1	1.6	6.4	▲ 7.1	5.1	▲ 0.5	3.6	前年同月比 (%)
うちパートタイム労働者数 (人)	57,973	748	3,871	175	2,706	15,490	233	665	7,909	2,647	2,766	13,773	155	6,195	うちパートタイム労働者数 (人)
パートタイム労働者比率 (%)	25.1	3.8	10.5	7.3	22.5	41.3	3.4	12.0	48.6	52.8	19.4	27.4	3.8	36.1	パートタイム労働者比率 (%)
入職率 (%)	1.28	0.66	0.99	0.75	1.49	0.95	1.67	2.07	3.15	1.15	0.44	0.76	8.01	1.91	入職率 (%)
前年同月差 (ポイント)	0.21	▲ 0.04	0.15	▲ 0.99	▲ 0.26	0.28	1.46	1.44	0.91	▲ 1.08	0.44	▲ 0.21	2.86	0.01	前年同月差 (ポイント)
離職率 (%)	2.07	0.35	0.97	1.21	2.00	1.87	2.59	6.48	2.12	3.51	6.68	0.56	12.58	2.74	離職率 (%)
前年同月差 (ポイント)	0.25	▲ 0.68	0.34	▲ 1.42	▲ 0.14	▲ 0.36	0.08	5.20	▲ 0.50	1.18	3.42	▲ 0.88	6.38	0.79	前年同月差 (ポイント)
産 業 種 別	TL	D	E	G	H	I	J	L	M	N	O	P	Q	R	産 業 種 別

（注）本月の「前調査期間末労働者数」と前月の「本調査期間末労働者数」は一致しないことがある。

## IV-2 産業別実数表 (30人以上)

(平成27年3月)

様式1の2

項 目	TL	D	E	G	H	I	J	L	M	N	O	P	Q	R	項 目
	調査産業計	建設業	製造業	情報通信業	運輸業、 郵便業	卸売業、 小売業	金融業、 保険業	学術研究、専 門・技術サー ビス業	宿泊業、飲食 サービス業	生活関連サー ビス業、娯楽 業	教育、学 習支援業	医療、 福祉	複合サー ビス事業	サービス業 <small>他に分類されないもの</small>	
現金給与総額 (円)	262,123	351,772	271,110	289,846	236,701	192,453	359,478	355,167	148,473	168,105	369,183	270,325	290,008	178,589	現金給与総額 (円)
前年同月比 (%)	1.4	1.7	0.9	▲ 5.7	▲ 1.1	13.3	12.0	4.9	▲ 2.1	χ	9.9	▲ 3.7	▲ 7.2	5.1	前年同月比 (%)
男 (円)	319,373	362,339	310,627	382,560	249,459	285,685	465,096	390,859	194,066	221,115	428,718	356,444	307,733	231,216	男 (円)
女 (円)	197,507	249,571	182,980	208,377	135,296	140,568	287,034	220,040	119,401	117,414	271,194	237,394	242,296	119,347	女 (円)
きまって支給する給与 (円)	255,593	324,185	266,582	285,014	234,249	177,532	343,538	355,167	147,552	168,105	366,881	266,220	272,984	174,787	きまって支給する給与 (円)
前年同月比 (%)	1.7	6.9	2.4	▲ 4.4	7.0	8.8	8.0	6.9	▲ 2.6	χ	9.1	▲ 5.2	2.1	3.0	前年同月比 (%)
男 (円)	312,122	334,690	304,911	379,082	246,861	269,800	463,472	390,859	192,643	221,115	425,018	353,688	291,228	225,058	男 (円)
女 (円)	191,790	222,588	181,101	202,355	134,005	126,184	261,275	220,040	118,801	117,414	271,194	232,773	223,875	118,198	女 (円)
所定内給与 (円)	230,590	281,690	231,126	253,148	190,779	167,742	322,582	322,248	140,368	157,825	363,459	245,025	262,480	147,476	所定内給与 (円)
前年同月比 (%)	1.3	5.1	4.5	▲ 9.9	▲ 2.4	8.3	6.9	3.8	▲ 2.5	χ	9.6	▲ 4.4	1.9	▲ 1.4	前年同月比 (%)
所定外給与 (円)	25,003	42,495	35,456	31,866	43,470	9,790	20,956	32,919	7,184	10,280	3,422	21,195	10,504	27,311	所定外給与 (円)
特別に支払われた給与 (円)	6,530	27,587	4,528	4,832	2,452	14,921	15,940	0	921	0	2,302	4,105	17,024	3,802	特別に支払われた給与 (円)
男 (円)	7,251	27,649	5,716	3,478	2,598	15,885	1,624	0	1,423	0	3,700	2,756	16,505	6,158	男 (円)
女 (円)	5,717	26,983	1,879	6,022	1,291	14,384	25,759	0	600	0	0	4,621	18,421	1,149	女 (円)
出勤日数 (日)	19.8	21.6	20.0	19.7	21.1	19.4	20.2	20.7	18.8	19.4	20.6	18.9	21.9	19.4	出勤日数 (日)
前年同月差 (日)	0.5	0.3	0.4	▲ 0.3	0.3	0.7	0.8	0.7	▲ 2.1	19.4	2.9	0.2	2.7	0.5	前年同月差 (日)
男 (日)	20.4	21.6	20.1	20.0	21.3	20.4	20.2	20.9	19.9	20.0	20.7	19.2	22.1	20.3	男 (日)
女 (日)	19.0	21.0	19.6	19.4	19.9	18.8	20.1	19.6	18.0	18.7	20.4	18.8	21.4	18.4	女 (日)
総実労働時間 (時間)	156.7	188.2	170.5	163.5	181.4	133.3	158.0	176.2	128.1	141.8	153.8	147.2	166.6	152.5	総実労働時間 (時間)
前年同月比 (%)	3.5	1.9	2.2	▲ 2.5	10.5	1.3	▲ 1.4	7.5	▲ 1.1	χ	19.8	2.7	4.6	2.3	前年同月比 (%)
男 (時間)	171.2	189.8	175.7	171.0	186.0	153.8	165.5	180.4	145.9	159.8	157.6	157.0	168.5	178.6	男 (時間)
女 (時間)	140.2	172.4	159.2	156.8	144.5	122.0	153.0	160.5	116.8	124.5	147.6	143.4	161.3	123.1	女 (時間)
所定内労働時間 (時間)	143.4	164.2	151.3	150.2	150.7	126.9	147.8	159.1	122.7	130.4	152.0	139.7	159.8	134.7	所定内労働時間 (時間)
前年同月比 (%)	4.0	0.2	3.4	0.3	8.9	1.0	0.2	5.7	▲ 0.1	χ	19.8	3.3	3.2	3.4	前年同月比 (%)
男 (時間)	152.5	164.3	153.5	155.0	153.0	142.0	150.6	161.0	138.5	142.4	155.8	148.2	162.6	151.5	男 (時間)
女 (時間)	133.1	163.5	146.6	145.9	132.0	118.6	145.9	152.2	112.7	118.8	145.8	136.4	152.2	115.7	女 (時間)
所定外労働時間 (時間)	13.3	24.0	19.2	13.3	30.7	6.4	10.2	17.1	5.4	11.4	1.8	7.5	6.8	17.8	所定外労働時間 (時間)
前年同月比 (%)	▲ 1.0	13.8	▲ 4.8	▲ 24.4	16.9	8.6	▲ 24.3	20.2	▲ 20.0	χ	19.3	▲ 8.2	49.8	▲ 4.9	前年同月比 (%)
男 (時間)	18.7	25.5	22.2	16.0	33.0	11.8	14.9	19.4	7.4	17.4	1.8	8.8	5.9	27.1	男 (時間)
女 (時間)	7.1	8.9	12.6	10.9	12.5	3.4	7.1	8.3	4.1	5.7	1.8	7.0	9.1	7.4	女 (時間)
前調査期間末労働者数 (人)	125,314	6,839	26,877	1,549	7,435	13,063	3,172	3,286	5,703	1,506	7,685	32,726	1,917	11,938	前調査期間末労働者数 (人)
増加常用労働者数 (人)	1,175	30	184	6	70	164	37	0	122	2	2	218	78	262	増加常用労働者数 (人)
減少常用労働者数 (人)	2,689	28	175	6	77	251	101	178	99	17	952	179	198	426	減少常用労働者数 (人)
本調査期間末労働者数 (人)	123,800	6,841	26,886	1,549	7,428	12,976	3,108	3,108	5,726	1,491	6,735	32,765	1,797	11,774	本調査期間末労働者数 (人)
前年同月比 (%)	2.9	3.5	1.9	0.0	▲ 1.2	4.8	▲ 1.3	▲ 1.6	▲ 5.3	χ	▲ 11.5	10.0	▲ 4.0	5.2	前年同月比 (%)
うちパートタイム労働者数 (人)	30,728	71	2,339	47	1,884	7,392	55	370	3,225	597	456	8,784	19	5,402	うちパートタイム労働者数 (人)
パートタイム労働者比率 (%)	24.8	1.0	8.7	3.0	25.4	57.0	1.8	11.9	56.3	40.0	6.8	26.8	1.1	45.9	パートタイム労働者比率 (%)
入職率 (%)	0.94	0.44	0.68	0.39	0.94	1.26	1.17	0.00	2.14	0.13	0.03	0.67	4.07	2.19	入職率 (%)
前年同月差 (ポイント)	▲ 0.02	▲ 0.18	0.08	▲ 0.70	▲ 0.64	0.65	1.11	▲ 0.19	0.28	0.13	0.03	▲ 0.10	▲ 2.47	0.17	前年同月差 (ポイント)
離職率 (%)	2.15	0.41	0.65	0.39	1.04	1.92	3.18	5.42	1.74	1.13	12.39	0.55	10.33	3.57	離職率 (%)
前年同月差 (ポイント)	0.44	▲ 0.42	0.12	▲ 1.47	▲ 1.32	0.46	1.55	4.17	0.48	1.13	7.78	▲ 1.31	4.98	1.14	前年同月差 (ポイント)
産 業 種 別	TL	D	E	G	H	I	J	L	M	N	O	P	Q	R	産 業 種 別

(注) 本月の「前調査期間末労働者数」と前月の「本調査期間末労働者数」は一致しないことがある。



### V 就業形

(平成27年3月)

事業所規模	産 業	本調査期間末常用労働者数 (人)	出勤日数 (日)	総実労働時間 (時間)	所定労働時間		現金給与総額 (円)	きまって支給する給与 (円)	特別に支給された給与 (円)		産業区分	
					所定内労働時間 (時間)	所定外労働時間 (時間)			所定内給与 (円)	所定外給与 (円)		
5	<b>一般労働者</b>											
	TL 調査産業計	173,022	20.8	172.1	158.6	13.5	288,332	278,698	255,762	22,936	9,634	TL
	D 建設業	18,827	21.9	184.1	167.0	17.1	295,588	283,616	255,258	28,358	11,972	D
	E 製造業	32,975	20.4	175.1	155.7	19.4	267,608	262,246	229,113	33,133	5,362	E
	G 情報通信業	2,211	19.7	167.3	150.6	16.7	277,001	273,616	243,056	30,560	3,385	G
	H 運輸業、郵便業	9,296	20.7	196.3	168.1	28.2	262,390	253,472	215,428	38,044	8,918	H
	I 卸売業、小売業	22,045	21.4	168.5	161.8	6.7	282,735	263,467	253,088	10,379	19,268	I
	J 金融業、保険業	6,606	20.3	157.0	148.0	9.0	367,847	329,022	313,216	15,806	38,825	J
	L 学術研究、専門・技術サービス業	4,866	21.2	186.1	163.9	22.2	347,001	328,708	296,958	31,750	18,293	L
	M 宿泊業、飲食サービス業	8,369	19.8	150.9	141.8	9.1	194,419	193,857	182,389	11,468	562	M
	N 生活関連サービス業、娯楽業	2,366	21.1	176.5	163.6	12.9	225,208	225,208	213,809	11,399	0	N
	O 教育、学習支援業	11,506	20.9	163.0	158.4	4.6	369,725	368,316	364,441	3,875	1,409	O
	P 医療、福祉	36,571	20.3	165.9	157.8	8.1	294,359	289,390	268,199	21,191	4,969	P
	Q 複合サービス事業	3,882	20.5	159.3	151.9	7.4	325,406	289,082	277,420	11,662	36,324	Q
R サービス業	10,969	21.3	184.0	161.3	22.7	238,133	232,836	200,414	32,422	5,297	R	
	<b>パートタイム労働者</b>											
人	TL 調査産業計	57,973	16.8	98.9	96.7	2.2	98,296	95,033	92,520	2,513	3,263	TL
	D 建設業	748	17.2	135.8	132.8	3.0	146,914	145,629	143,256	2,373	1,285	D
	E 製造業	3,871	17.6	109.7	105.4	4.3	100,704	100,140	95,746	4,394	564	E
	G 情報通信業	175	18.2	106.1	105.0	1.1	91,091	91,091	90,842	249	0	G
	H 運輸業、郵便業	2,706	18.1	113.4	104.9	8.5	116,355	116,112	107,060	9,052	243	H
	I 卸売業、小売業	15,490	18.2	106.7	105.3	1.4	102,028	95,851	94,654	1,197	6,177	I
	J 金融業、保険業	233	18.0	115.6	114.0	1.6	131,313	131,313	129,862	1,451	0	J
	L 学術研究、専門・技術サービス業	665	15.9	109.8	108.8	1.0	126,584	126,584	125,362	1,222	0	L
	M 宿泊業、飲食サービス業	7,909	16.1	88.6	86.8	1.8	98,135	98,059	95,890	2,169	76	M
	N 生活関連サービス業、娯楽業	2,647	16.1	87.5	86.5	1.0	74,599	74,599	72,720	1,879	0	N
	O 教育、学習支援業	2,766	12.8	76.8	76.4	0.4	75,308	75,308	74,879	429	0	O
	P 医療、福祉	13,773	16.1	91.5	90.2	1.3	97,924	91,389	89,595	1,794	6,535	P
	Q 複合サービス事業	155	11.1	77.9	76.9	1.0	88,226	88,226	86,574	1,652	0	Q
	R サービス業	6,195	16.8	105.4	101.3	4.1	94,054	94,016	88,456	5,560	38	R

### 態別実数表

様式2

事業所規模	産 業	本調査期間末常用労働者数 (人)	出勤日数 (日)	総実労働時間 (時間)	所定労働時間		現金給与総額 (円)	きまって支給する給与 (円)	特別に支給された給与 (円)		産業区分	
					所定内労働時間 (時間)	所定外労働時間 (時間)			所定内給与 (円)	所定外給与 (円)		
30	<b>一般労働者</b>											
	TL 調査産業計	93,072	20.5	174.5	157.7	16.8	314,861	307,956	275,724	32,232	6,905	TL
	D 建設業	6,770	21.7	189.4	165.2	24.2	354,497	326,621	283,730	42,891	27,876	D
	E 製造業	24,547	20.0	174.9	154.3	20.6	286,526	281,643	243,300	38,343	4,883	E
	G 情報通信業	1,502	19.7	164.9	151.3	13.6	295,750	290,767	257,934	32,833	4,983	G
	H 運輸業、郵便業	5,544	22.0	205.6	166.6	39.0	279,695	276,516	220,832	55,684	3,179	H
	I 卸売業、小売業	5,584	20.5	168.8	155.8	13.0	305,069	286,248	265,560	20,688	18,821	I
	J 金融業、保険業	3,053	20.2	159.4	149.1	10.3	364,500	348,276	327,027	21,249	16,224	J
	L 学術研究、専門・技術サービス業	2,738	21.3	183.5	164.3	19.2	381,277	381,277	344,172	37,105	0	L
	M 宿泊業、飲食サービス業	2,501	20.9	166.7	157.9	8.8	227,514	225,655	212,663	12,992	1,859	M
	N 生活関連サービス業、娯楽業	894	20.5	176.9	159.0	17.9	228,696	228,696	212,791	15,905	0	N
	O 教育、学習支援業	6,279	21.2	162.1	160.2	1.9	395,779	393,246	389,594	3,652	2,533	O
	P 医療、福祉	23,981	19.9	166.6	156.9	9.7	330,501	328,030	299,787	28,243	2,471	P
	Q 複合サービス事業	1,778	22.0	167.7	160.9	6.8	292,264	275,064	264,454	10,610	17,200	Q
R サービス業	6,372	21.3	190.3	160.9	29.4	249,320	242,260	196,585	45,675	7,060	R	
	<b>パートタイム労働者</b>											
人	TL 調査産業計	30,728	17.4	102.9	100.3	2.6	102,837	97,438	94,272	3,166	5,399	TL
	D 建設業	71	10.0	74.9	71.6	3.3	91,887	91,887	87,126	4,761	0	D
	E 製造業	2,339	19.1	124.3	119.4	4.9	107,949	107,173	102,271	4,902	776	E
	G 情報通信業	47	19.8	117.1	113.4	3.7	101,170	101,170	100,213	957	0	G
	H 運輸業、郵便業	1,884	18.5	111.1	104.5	6.6	111,840	111,501	103,500	8,001	339	H
	I 卸売業、小売業	7,392	18.6	106.6	105.2	1.4	107,879	95,887	94,282	1,605	11,992	I
	J 金融業、保険業	55	15.3	79.2	73.8	5.4	77,800	77,800	73,273	4,527	0	J
	L 学術研究、専門・技術サービス業	370	15.7	121.7	120.5	1.2	159,859	159,859	158,257	1,602	0	L
	M 宿泊業、飲食サービス業	3,225	17.1	97.9	95.2	2.7	86,672	86,485	83,843	2,642	187	M
	N 生活関連サービス業、娯楽業	597	17.7	89.9	88.0	1.9	78,498	78,498	76,538	1,960	0	N
	O 教育、学習支援業	456	14.4	72.0	70.8	1.2	104,791	104,791	103,656	1,135	0	O
	P 医療、福祉	8,784	16.3	93.6	92.2	1.4	104,631	96,027	94,237	1,790	8,604	P
	Q 複合サービス事業	19	18.8	56.0	55.8	0.2	71,789	71,789	71,631	158	0	Q
	R サービス業	5,402	17.2	108.4	104.1	4.3	96,054	96,054	90,170	5,884	0	R



様式3の3

平成22年=100

Table with columns for industry type (事業所規模), year/month (年月), location (所), and various labor categories (労働時間). Includes rows for years 23, 24, 25, 26 and months 3, 4, 5, 6, 7, 8, 9, 10, 11, 12.

Table with columns for industry type (事業所規模), year/month (年月), location (所), and various labor categories (労働時間). Includes rows for years 23, 24, 25, 26 and months 3, 4, 5, 6, 7, 8, 9, 10, 11, 12.

様式3の4

平成22年=100

Table with columns for industry type (事業所規模), year/month (年月), location (所), and various labor categories (労働時間). Includes rows for years 23, 24, 25, 26 and months 3, 4, 5, 6, 7, 8, 9, 10, 11, 12.

Table with columns for industry type (事業所規模), year/month (年月), location (所), and various labor categories (労働時間). Includes rows for years 23, 24, 25, 26 and months 3, 4, 5, 6, 7, 8, 9, 10, 11, 12.

# Ⅶ 全国結果（平成27年3月分確報）

## 全国調査時系列表

平成22年=100

事業所規模	年 月	現金給与総額		きまって支給する給与		所定内給与		総実労働時間		所定内労働時間		所定外労働時間		常用雇用	
		TL	E	TL	E	TL	E	TL	E	TL	E	TL	E	TL	E
		調査 産業計	製造業	調査 産業計	製造業	調査 産業計	製造業	調査 産業計	製造業	調査 産業計	製造業	調査 産業計	製造業	調査 産業計	製造業
5 人 以 上	平成 23 年	99.8	102.0	99.6	101.0	99.4	100.9	99.8	99.9	99.7	99.7	101.0	101.9	100.6	99.7
	24	98.9	101.8	99.4	101.4	99.1	101.1	100.3	100.9	100.2	100.7	101.7	103.7	101.3	99.4
	25	98.5	101.1	98.5	100.3	98.1	99.8	99.3	100.1	98.8	99.5	104.4	106.4	102.1	98.2
	26	98.9	102.9	98.4	101.0	97.7	99.9	98.9	100.5	98.2	99.3	108.6	112.9	103.6	97.8
	平成 26 年 9 月	83.3	84.1	98.3	101.4	97.9	100.5	98.8	100.6	98.3	99.5	106.8	112.1	104.2	97.7
	10	83.5	84.1	98.5	101.4	97.8	100.1	101.4	103.3	100.9	102.3	109.7	114.2	104.2	97.7
	11	86.6	88.0	98.4	101.4	97.5	99.8	99.3	103.7	98.5	102.4	110.8	117.7	104.5	97.7
	12	171.9	189.9	98.4	101.4	97.4	100.0	98.3	101.0	97.2	99.3	112.8	119.1	104.6	97.7
	平成 27 年 1 月	84.9	84.6	97.6	99.5	96.9	98.4	93.0	92.0	92.1	90.5	105.9	107.8	104.5	97.5
	2	82.2	83.1	97.8	101.0	97.1	99.4	97.1	102.0	96.3	100.7	106.9	116.3	104.4	97.4
	3	86.7	86.3	98.6	101.3	97.9	99.6	99.6	102.1	98.7	100.5	111.8	118.4	103.8	97.2
	30 人 以 上	平成 23 年	100.2	102.2	99.9	100.9	99.9	100.9	99.5	99.6	99.5	99.5	99.5	100.7	100.0
24		99.3	101.4	99.8	101.3	99.7	101.2	100.4	100.3	100.4	100.2	100.9	101.0	99.7	98.5
25		99.0	101.3	99.0	100.6	98.7	100.2	99.4	99.7	99.1	99.1	103.3	105.3	99.5	97.0
26		99.9	103.2	99.2	101.1	98.6	100.0	99.2	100.0	98.5	98.6	106.8	112.5	99.9	96.2
平成 26 年 9 月		82.0	82.2	99.1	101.5	98.9	100.7	98.7	99.5	98.2	98.2	104.0	111.4	100.1	96.0
10		82.3	82.3	99.5	101.6	98.9	100.3	102.4	103.4	101.9	102.2	107.4	113.9	100.0	95.8
11		85.9	86.3	99.3	101.4	98.4	99.8	99.3	103.0	98.4	101.5	109.0	116.6	100.1	95.8
12		183.6	199.4	99.4	101.5	98.5	100.1	98.5	100.0	97.2	98.1	112.4	117.3	100.2	95.7
平成 27 年 1 月		82.8	82.8	98.8	99.9	98.1	98.8	94.3	92.4	93.3	90.9	105.0	107.0	100.0	95.5
2		80.6	81.0	98.6	100.9	98.0	99.4	96.9	100.9	96.2	99.5	105.8	114.0	99.9	95.3
3		85.8	84.8	99.5	101.5	98.9	99.9	100.3	101.8	99.4	100.3	109.9	115.9	99.1	95.1

## 第1表 月間現金給与総額

(事業所規模5人以上)

産 業	現金給与総額		きまって支給				特別に支払われ			
	する給与		する給与		所定内給与		所定外給与		た給与	
	前年比	前年比	前年比	前年比	前年比	前年比	前年比	前年比	前年比	
調査産業計	274,536	0.0	259,251	0.0	239,475	0.2	19,776	-1.8	15,285	0.5
鉱業,採石業等	269,444	-5.8	268,994	-2.5	248,723	-1.8	20,271	-9.4	450	-95.6
建設業	334,951	-1.2	323,252	0.7	298,545	0.3	24,707	5.5	11,699	-34.9
製造業	314,255	0.1	300,906	0.3	267,627	0.2	33,279	1.3	13,349	-5.1
電気・ガス業	483,629	3.7	449,344	0.6	395,710	1.4	53,634	-5.2	34,285	76.6
情報通信業	414,204	3.4	385,366	1.9	346,887	2.2	38,479	-0.5	28,838	28.9
運輸業,郵便業	300,967	-0.5	287,571	-0.7	247,942	0.1	39,629	-5.8	13,396	4.7
卸売業,小売業	237,283	-3.2	220,470	-1.4	209,884	-1.1	10,586	-7.7	16,813	-21.3
金融業,保険業	424,322	6.3	360,859	1.6	337,852	1.9	23,007	-2.9	63,463	42.8
不動産・物品賃貸業	300,939	-3.4	282,360	-3.2	265,312	-3.3	17,048	-2.5	18,579	-5.3
学術研究等	387,009	2.1	368,018	2.8	339,132	3.4	28,886	-5.1	18,991	-9.6
飲食サービス業等	121,413	-1.2	118,482	-1.8	111,731	-2.4	6,751	8.1	2,931	29.5
生活関連サービス等	189,701	-1.8	186,429	-1.6	177,274	-1.5	9,155	-2.0	3,272	-19.1
教育,学習支援業	318,822	1.7	304,080	3.3	297,779	3.3	6,301	2.4	14,742	-23.5
医療,福祉	262,709	4.1	246,370	1.1	232,848	1.3	13,522	-1.1	16,339	84.8
複合サービス事業	352,759	0.0	289,964	1.3	277,621	1.3	12,343	2.7	62,795	-5.8
その他のサービス業	230,033	-1.3	222,673	-1.1	203,961	-0.8	18,712	-4.6	7,360	-7.1
事業所規模30人以上										
調査産業計	307,364	0.1	288,223	0.2	262,869	0.4	25,354	-1.4	19,141	0.3
製造業	335,401	0.1	319,776	0.4	281,325	0.3	38,451	1.0	15,625	-1.3
卸売業,小売業	258,503	-6.2	234,670	-2.1	222,408	-1.5	12,262	-9.9	23,833	-34.0
医療,福祉	301,282	4.3	281,315	0.8	263,595	0.9	17,720	-1.3	19,967	105.6

毎月勤労統計調査の結果は、厚生労働省のWebページに掲載されています。(http://www.mhlw.go.jp/toukei/list/30-1a.html)

## 第2表 月間実労働時間及び出勤日数

(事業所規模5人以上)

産 業	総実労働時間						出 勤 日 数	
	前 年 比		所 定 内 労 働 時 間		所 定 外 労 働 時 間		前 年 差	
	時間	%	時間	%	時間	%	日	日
調 査 産 業 計	146.0	1.5	134.6	1.9	11.4	-2.4	18.8	0.3
鉱業，採石業等	172.4	-0.7	162.8	2.5	9.6	-34.1	21.7	0.4
建設業	176.8	1.4	161.5	1.0	15.3	6.2	21.4	0.1
製造業	165.3	1.8	148.6	2.1	16.7	-1.8	19.7	0.4
電気・ガス業	163.7	6.1	147.3	7.5	16.4	-5.6	19.6	1.2
情報通信業	170.5	4.7	150.6	4.9	19.9	2.7	19.8	0.8
運輸業，郵便業	171.2	0.3	147.3	1.2	23.9	-5.1	20.0	0.2
卸売業，小売業	134.5	-0.1	127.3	0.4	7.2	-8.6	18.6	0.1
金融業，保険業	152.8	5.7	140.3	6.2	12.5	-0.8	19.2	1.1
不動産・物品賃貸業	155.8	1.4	143.1	1.2	12.7	3.7	19.5	0.0
学 術 研 究 等	163.2	2.9	146.8	3.8	16.4	-4.1	19.6	0.4
飲食サービス業等	102.8	-1.2	97.2	-1.2	5.6	1.1	15.8	0.0
生活関連サービス業	133.5	-0.7	126.7	0.0	6.8	-12.1	18.2	0.0
教育，学習支援業	133.7	5.8	125.4	5.6	8.3	9.5	17.7	0.8
医療，福祉	135.5	2.7	130.5	2.9	5.0	-2.7	18.3	0.3
複合サービス事業	155.2	7.0	147.8	7.6	7.4	-2.4	19.7	1.4
その他のサービス業	146.2	0.7	134.6	1.7	11.6	-10.2	19.0	0.4
事業所規模30人以上								
調 査 産 業 計	150.4	2.2	137.1	2.6	13.3	-1.9	19.0	0.5
製 造 業	167.0	1.9	148.8	2.7	18.2	-3.0	19.6	0.5
卸売業，小売業	133.6	-0.7	125.7	-0.2	7.9	-8.7	18.7	0.0
医 療 ， 福 祉	143.1	3.3	137.4	3.5	5.7	1.2	18.7	0.5

## 第3表 常用雇用及び労働異動率

(事業所規模5人以上)

産 業	労働者総数						入 職 率		離 職 率	
	前 年 比		一 般 労 働 者		パートタイム労働者		前 年 差		前 年 差	
	千人	%	千人	%	千人	%	% ポイント	% ポイント	% ポイント	% ポイント
調 査 産 業 計	46,864	1.9	32,584	0.6	14,281	4.6	1.89	0.09	2.51	0.24
鉱業，採石業等	22	-0.8	20	-5.5	2	91.2	0.55	-0.51	0.76	-1.54
建設業	2,763	3.5	2,601	3.1	162	11.2	1.00	-0.11	1.21	-0.15
製造業	7,944	-0.1	6,801	-0.5	1,143	2.6	1.02	0.02	1.18	0.02
電気・ガス業	277	-0.1	267	1.2	10	-22.7	1.02	0.38	1.45	0.15
情報通信業	1,462	0.9	1,392	2.3	70	-19.6	1.11	0.00	1.87	0.35
運輸業，郵便業	3,260	2.2	2,647	2.7	613	0.3	1.38	-0.29	1.53	0.01
卸売業，小売業	8,683	0.5	4,834	-3.3	3,850	6.0	2.02	0.11	2.52	0.26
金融業，保険業	1,398	0.0	1,222	0.8	176	-5.8	1.20	-0.28	1.87	-0.10
不動産・物品賃貸業	708	1.7	523	-4.5	185	24.5	1.97	0.15	1.96	-0.06
学 術 研 究 等	1,335	2.8	1,189	1.9	147	10.3	1.10	0.01	1.41	-0.26
飲食サービス業等	4,264	5.5	999	1.0	3,264	6.9	4.62	0.69	5.58	0.83
生活関連サービス等	1,677	3.1	863	-3.7	814	11.5	3.41	0.14	3.71	0.38
教育，学習支援業	2,759	0.4	1,980	-0.9	779	3.7	1.43	-0.01	5.27	1.62
医療，福祉	6,291	3.1	4,365	2.5	1,927	4.5	1.63	0.04	2.12	-0.14
複合サービス事業	331	-0.4	286	1.1	45	-9.0	2.24	0.89	2.35	-0.27
その他のサービス業	3,689	2.7	2,596	5.9	1,094	-4.5	2.35	0.03	2.64	0.16
事業所規模30人以上										
調 査 産 業 計	27,084	0.6	20,153	-0.7	6,931	4.5	1.57	0.01	2.36	0.20
製 造 業	5,937	-0.7	5,257	-1.7	680	7.5	0.92	0.09	1.13	0.07
卸売業，小売業	3,907	-0.2	2,080	-8.8	1,827	11.4	1.67	0.25	2.18	0.27
医 療 ， 福 祉	3,964	2.0	3,058	1.2	906	4.8	1.29	-0.17	2.17	-0.26

**第4表 就業形態別月間現金給与額**

(事業所規模5人以上)

産 業	現金給与総額									
	前年比		きまって支給				特別に支払われ			
			する給与		所定内給与		所定外給与		た給与	
円	%	円	%	円	%	円	%	円	%	
一般労働者 調査産業計 (事業所規模30人以上)	353,200	0.6	331,745	0.6	304,730	0.7	27,015	-1.0	21,455	1.3
	( 377,221	0.6 )	( 352,027	0.5 )	( 319,487	0.7 )	( 32,540	-0.8 )	( 25,194	1.2 )
製造業	347,803	-0.2	332,448	0.0	294,587	-0.1	37,861	1.4	15,355	-5.4
卸売・小売業	354,865	-2.8	325,644	-0.9	308,368	-0.5	17,276	-6.7	29,221	-19.6
医療、福祉	327,644	4.2	305,344	0.9	287,187	1.1	18,157	-2.7	22,300	90.8
パートタイム労働者 調査産業計 (事業所規模30人以上)	95,398	0.6	94,162	0.6	90,870	0.7	3,292	-3.2	1,236	5.4
	( 104,912	0.8 )	( 103,315	0.8 )	( 98,787	0.9 )	( 4,528	-0.6 )	( 1,597	-2.9 )
製造業	114,367	1.2	112,972	1.0	106,994	1.4	5,978	-6.4	1,395	20.3
卸売・小売業	89,882	0.1	88,624	0.4	86,424	0.4	2,200	-0.9	1,258	-17.3
医療、福祉	114,827	3.7	112,063	3.2	109,098	2.6	2,965	43.0	2,764	22.8

**第5表 就業形態別月間労働時間及び出勤日数**

(事業所規模5人以上)

産 業	総実労働時間						出勤日数	
	前年比		所定内労働時間		所定外労働時間		前年差	
			時間	%	時間	%		
一般労働者 調査産業計 (事業所規模30人以上)	171.1	2.3	156.0	2.6	15.1	-1.6	20.4	0.5
	( 170.0	2.9 )	( 153.3	3.3 )	( 16.7	-0.6 )	( 20.0	0.5 )
製造業	173.5	1.8	154.9	2.2	18.6	-1.9	20.0	0.4
卸売・小売業	168.3	1.0	157.1	1.3	11.2	-5.3	20.4	0.2
医療、福祉	160.1	2.9	153.5	3.1	6.6	-2.0	20.1	0.5
パートタイム労働者 調査産業計 (事業所規模30人以上)	88.7	-0.3	85.9	0.0	2.8	-10.4	15.3	0.1
	( 93.9	0.5 )	( 90.2	0.8 )	( 3.7	-7.5 )	( 15.9	0.2 )
製造業	116.8	0.3	111.5	0.8	5.3	-9.5	17.9	0.4
卸売・小売業	92.2	-1.1	90.0	-0.6	2.2	-19.0	16.2	0.1
医療、福祉	79.6	2.8	78.2	2.4	1.4	23.0	14.3	0.2

**第6表 就業形態別労働異動率**

(事業所規模5人以上)

産 業	入 職 率		離 職 率	
	前年差	ポイント	前年差	ポイント
一般労働者 調査産業計 (事業所規模30人以上)	1.18	0.00	1.70	0.16
	( 1.11	-0.03 )	( 1.73	0.16 )
製造業	0.76	0.05	0.97	0.04
卸売・小売業	1.40	0.14	1.78	0.25
医療、福祉	1.02	-0.11	1.87	-0.16
パートタイム労働者 調査産業計 (事業所規模30人以上)	3.49	0.22	4.35	0.36
	( 2.91	0.08 )	( 4.21	0.27 )
製造業	2.57	-0.21	2.44	-0.11
卸売・小売業	2.79	-0.01	3.45	0.18
医療、福祉	3.02	0.36	2.70	-0.09

**第7表 パートタイム労働者比率**

(事業所規模5人以上)

産 業	パートタイム労働者比率	
	前年差	ポイント
調査産業計	30.47	0.82
製造業	14.39	0.37
卸売・小売業	44.33	2.25
医療、福祉	30.62	0.41
事業所規模30人以上		
調査産業計	25.59	0.96
製造業	11.45	0.87
卸売・小売業	46.75	4.91
医療、福祉	22.85	0.59

## Ⅷ（別表）毎月勤労統計調査地方調査 産業接続表

新産業分類（H22.1～）		旧産業との接続 <sup>*1</sup>	旧産業分類（H21年以前）	
大 分 類			大 分 類	
TL	調 査 産 業 計	○	TL	調 査 産 業 計
C	鉱 業 ， 採 石 業 ， 砂 利 採 取 業	◎	D	鉱 業
D	建 設 業	◎	E	建 設 業
E	製 造 業	◎	F	製 造 業
中 分 類 * 3	09・10 食 料 品 製 造 業、飲 料・た ば こ・飼 料 製 造 業	◎	中 分 類	09・10 食 料 品、飲 料・た ば こ・飼 料 製 造 業
	11 織 維 工 業	×		12 衣 服・そ の 他 の 織 維 製 品 製 造 業
	12 木 材・木 製 品 製 造 業（家 具 を 除 く）	△		13 木 材・木 製 品 製 造 業（家 具 を 除 く）
	21 窯 業・土 石 製 品 製 造 業	○		22 窯 業・土 石 製 品 製 造 業
	22 鉄 鋼 業	◎		23 鉄 鋼 業
	26 生 産 用 機 械 器 具 製 造 業	×		26 一 般 機 械 器 具 製 造 業
	28 電 子 部 品・デ バ イ ス・電 子 回 路 製 造 業	▲		29 電 子 部 品・デ バ イ ス 製 造 業
	31 輸 送 用 機 械 器 具 製 造 業	◎		30 輸 送 用 機 械 器 具 製 造 業
	そ の 他 <sup>*2</sup>	×		そ の 他
F	電 気 ・ ガ ス ・ 熱 供 給 ・ 水 道 業	◎	G	電 気 ・ ガ ス ・ 熱 供 給 ・ 水 道 業
G	情 報 通 信 業	▲	H	情 報 通 信 業
H	運 輸 業 ， 郵 便 業	▲	I	運 輸 業
I	卸 売 業 ， 小 売 業	▲	J	卸 売 ・ 小 売 業
J	金 融 業 ， 保 険 業	◎	K	金 融 ・ 保 険 業
K	不 動 産 業 ， 物 品 賃 貸 業	×	L	不 動 産 業
L	学 術 研 究 ， 専 門 ・ 技 術 サ ー ビ ス 業	×	Q	サ ー ビ ス 業（他 に 分 類 さ れ な い も の）
M	宿 泊 業 ， 飲 食 サ ー ビ ス 業	×	M	飲 食 店 ， 宿 泊 業
N	生 活 関 連 サ ー ビ ス 業 ， 娯 楽 業	×	Q	サ ー ビ ス 業（他 に 分 類 さ れ な い も の）
O	教 育 ， 学 習 支 援 業	▲	O	教 育 ， 学 習 支 援 業
P	医 療 ， 福 祉	○	N	医 療 ， 福 祉
Q	複 合 サ ー ビ ス 事 業	▲	P	複 合 サ ー ビ ス 事 業
R	サ ー ビ ス 業（他 に 分 類 さ れ な い も の）	×	Q	サ ー ビ ス 業（他 に 分 類 さ れ な い も の）

(注) \*1 「旧産業との接続」欄の符号は、以下のとおりです。

「◎」… 旧産業と完全に接続する産業

「○」… 常用労働者数の変動が0.1%以内

「△」… 常用労働者数の変動が1.0%以内

「▲」… 常用労働者数の変動が3.0%以内

「×」… 常用労働者数の変動が大きく接続しない産業



旧産業と完全には接続しないが、長期時系列比較を可能にするため接続させる産業

\*2 製造業の中分類「その他」は、単独で表章しないものを一括したものです。


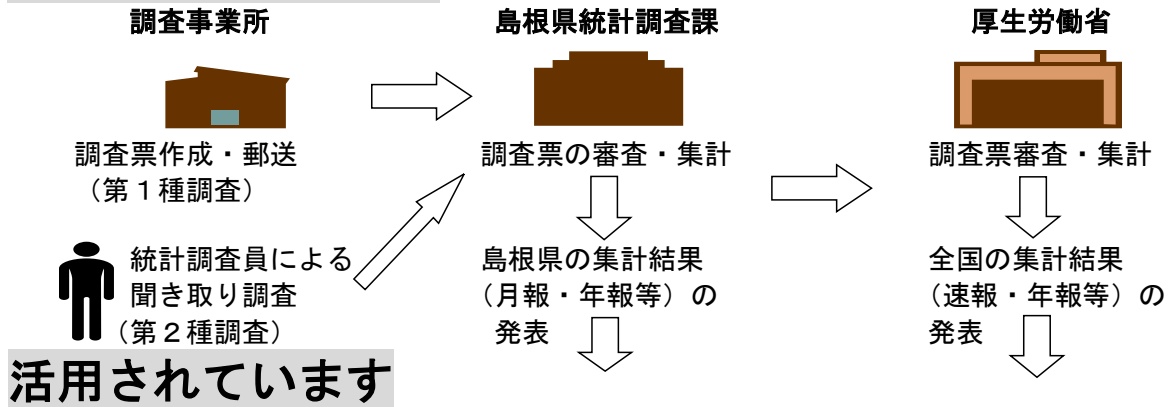
\*3 製造業、卸売業、小売業等の中分類別の実数は、当月報に掲載していませんが、表章（公表）

はしていますので、統計調査課までお問い合わせください。指数については作成していません。

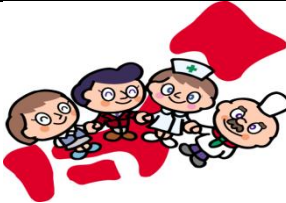
# 毎月勤労統計調査(通称「毎勤」)とは

-  大正時代に始まり、戦後統計法ができるとすぐに、国が行う重要な統計調査として「指定統計」に指定され、現在では「基幹統計」となっています。
-  勤労者の賃金、労働時間、人数を事業所ごとに調べて、我が国全体、あるいは都道府県ごとの平均賃金、平均労働時間、労働者数の統計資料を作成する調査です。


## このように行われ、




労働時間短縮等国や都道府県の各種政策決定に際しての指針



内閣府の「月例経済報告」や「景気動向指数」に使われるなど景気判断資料



雇用保険や労災保険の保険給付額の改定



海外への紹介 (賃金水準・労働時間)

### 毎(まい)と勤(きん)の約束

- 1.調査で知り得た情報についての秘密は必ず守ります。
- 2.調査によって集められた情報は、統計を作成する以外に使用されません。

事業所の皆様、調査へのご回答お願いします。  
実際の調査名をかたって不正に情報を収集する「かたり調査」には十分ご注意ください。

**厚生労働省** <http://www.mhlw.go.jp/>

**しまね統計情報データベース**  
<http://pref.shimane-toukei.jp/>

まいちゃん

きんちゃん