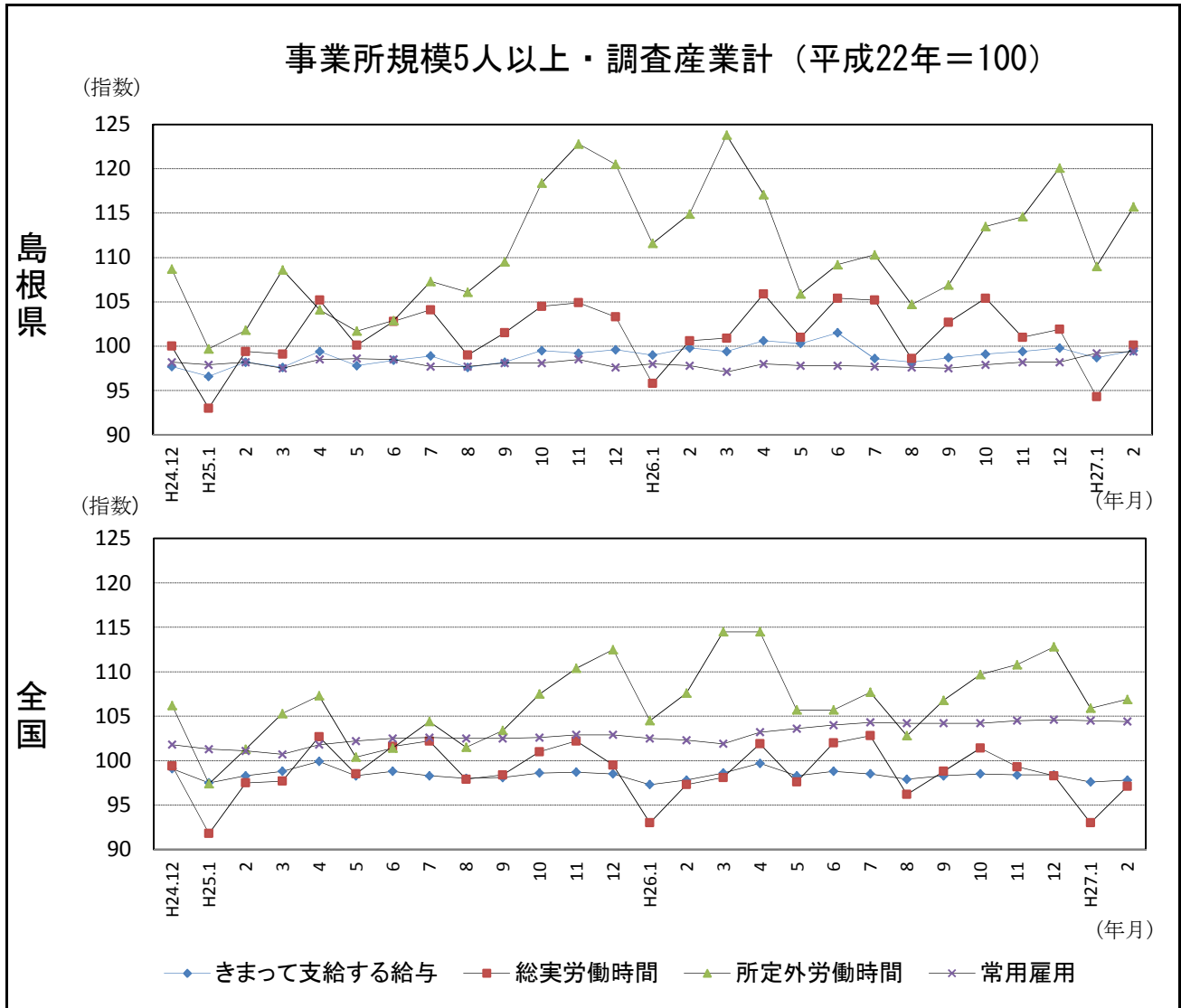


平成27年2月分

島根の賃金、労働時間及び雇用の動き

—毎月勤労統計調査地方調査(基幹統計) 月報—



区分	きまって支給する給与		総実労働時間		所定外労働時間		常用雇用	
	島根県	全国	島根県	全国	島根県	全国	島根県	全国
実数	233,992円	257,074円	150.0時間	142.3時間	10.3時間	10.9時間	232,838人	47,134千人
指数	99.5	97.8	100.1	97.1	115.7	106.9	99.4	104.4
対前年同月比	▲ 0.3%	0.0%	▲ 0.5%	▲ 0.2%	0.7%	▲ 0.7%	1.6%	2.1%

I 毎月勤労統計調査地方調査の説明

1. 調査の位置づけ

この調査は、統計法に基づく基幹統計である。

2. 調査の目的

この調査は、賃金、労働時間及び雇用について島根県における毎月の変動を明らかにすることを目的としている。

3. 調査の対象

日本標準産業分類に定める16産業（鉱業、採石業、砂利採取業、建設業、製造業、電気・ガス・熱供給・水道業、情報通信業、運輸業、郵便業、卸売業、小売業、金融業、保険業、不動産業、物品賃貸業、学術研究、専門・技術サービス業、宿泊業、飲食サービス業、生活関連サービス業、娯楽業、教育、学習支援業、医療、福祉、複合サービス事業、サービス業）において、常時5人以上の常用労働者を雇用する民営及び官公営事業所のうち、厚生労働省の指定した事業所（産業、規模ごとに無作為に抽出された約500事業所）。

4. 調査事項及び用語の解説

現金給与総額	きまって支給する給与	特別に支払われた給与
賃金、給与、手当、賞与、その他、名称のいかんを問わず、労働者に支払われたもので、所得税、貯金、社会保険料、組合費、購買代金等を差し引く以前の金額。	労働協約、就業規則等によって、あらかじめ定められている支給条件、算定方法によって支給される給与。時間外手当等の「所定外給与（超過労働給与）」を含む。	賞与・期末手当等の一時金、ベースアップ等の差額追給分、3カ月を超える期間で算定される現金給与等。

出勤日数
調査期間中に労働者が仕事のために実際に出勤した日数。有給であっても事業所に出勤しない日は出勤日にならないが、1日のうち1時間でも就業すれば出勤日となる。

実労働時間	所定内労働時間	所定外労働時間
調査期間中に労働者が仕事のために実際に労働した時間数のことである。	就業規則で定められた正規の始業時刻と終業時刻との間の休憩時間を除いた、実際に労働した時間。	早出、残業、臨時の呼び出し、休日出勤等による労働時間。

- ① 本来の職務外として行われる宿日直は、労働時間数から除かれる。
- ② 運輸関係労働者の手待ち時間は、労働時間に含まれる。

常用労働者	一般労働者	パートタイム労働者
期間を定めずまたは1カ月を超える期間を定めて雇用されている者。	常用労働者のうちパートタイム労働者以外のものである。	1日の所定労働時間または1週間の所定労働日数が一般の労働者より短い者。

次の者も常用労働者に含まれる。

- ① 一定の職務に従事し、一般労働者と同じ給与規則によって給与を支払われている重役や理事。
- ② 前2カ月の各月において18日以上同一の事業主に雇用されていた日々雇用労働者。

労働異動率	入職率	離職率
労働異動率は事業所間の雇用の流動状況を示す指標である。	$\frac{\text{月間増加労働者数} \times 100}{\text{前月末労働者数}}$	$\frac{\text{月間減少労働者数} \times 100}{\text{前月末労働者数}}$

- ① 労働異動率には、新規の入離職者のみならず、人事異動に伴う同一企業内の転勤者も含まれる。

目次

I.	毎月勤労統計調査の説明	P 1
II.	毎月勤労統計調査結果のご利用にあたって	P 2
III.	調査結果の概要	P 3
IV-1.	産業別実数表（5人以上）	P 9
IV-2.	産業別実数表（30人以上）	P 11
V.	就業形態別実数表	P 13
VI.	指数表	P 15
VII.	全国結果（平成27年2月分確報）	P 19
VIII.	別表	P 22

Ⅱ 毎月勤労統計調査結果のご利用にあたって

1 調査結果について

この調査結果は、調査対象事業所からの報告を基に、本県の事業所規模5人以上の全ての事業所(本文中5人以上)と、その中から抜き出した事業所規模30人以上の事業所(本文中30人以上)にそれぞれ対応するよう推計したものです。

2 指数の基準時について

平成24年1月から、指数は平成22年平均=100として算出しています。
なお、指数は調査対象事業所の抽出替えに伴い将来改訂されることがあります。

3 事業所の抽出替え等について

- (1)事業所規模30人以上の事業所については、概ね3年ごとに抽出替え(調査対象事業所の入れ替え)を行い、平成27年1月に平成24年経済センサス活動調査結果を用いて抽出替えを行いました。
- (2)事業所規模5~29人事業所については、6ヶ月毎(1月、7月)に三分の一ずつ抽出替えを行っています。
- (3)平成24年1月調査から常用労働者数の集計に用いる母集団労働者数を、平成21年経済センサス基礎調査に基づく労働者数へ変更しました。

4 指数のギャップ修正について

- (1)事業所規模30人以上の事業所の抽出替えに伴い、新旧両調査結果間にギャップが生じ、時系列比較が困難となります。
- (2)このため事業所規模30人以上の事業所の抽出替え時は、従前の調査対象事業所と新たに抽出された事業所について重複して調査を行い、その数値を用いて過去に遡って指数のギャップ修正作業を行っています。

直近では平成27年1月に抽出替えを行い、賃金・労働時間指数については平成24年2月から平成26年12月分までギャップ修正を行い、常用雇用指数については修正を行いませんでした。

産業によっては新旧両調査結果間のギャップが大きく、指数が大きく変動している場合がありますので注意が必要です。

- (3)事業所規模5~29人の事業所の抽出替え時にはギャップ修正等は行っていませんので、事業所規模5人以上の事業所に関する数値については、時系列比較に注意が必要です。

5 日本標準産業分類の改定について

日本標準産業分類の改定(平成19年11月)に伴い、平成22年1月から新しい産業分類に基づき結果を表章(公表)しています。

接続状況についてはP22別表をご参照ください。

また、鉱業、採石業、砂利採取業、電気・ガス・熱供給・水道業及び不動産業、物品賃貸業は調査事業所数が僅少のため公表していませんが、調査産業計には含まれています。

6 数値の見方について

- (1)前年同月比などの増減率は指数により算出しており、実数で計算した場合とは必ずしも一致しません。
- (2)統計表中の符号の用法は次のとおりです。
 - 「-」……調査あるいは集計を行っていないもの(指数については指数化していないもの)
 - 「▲」……減又はマイナス
 - 「x」……調査事業所数が少ないため公表しないもの

Ⅲ 調査結

1. 賃金の動き

(1) 事業所規模5人以上

項目	金額(円)	前年同月比(%)	全国結果(円)
現金給与総額	236,163	0.2 (2か月ぶりの増加)	260,171
きまって支給する給与	233,992	▲0.3 (2か月連続の減少)	257,074
所定内給与	216,168	▲0.5 (2か月連続の減少)	237,607
所定外給与	17,824	—	19,467
特別に支払われた給与	2,171	—	3,097

2月の一人平均現金給与総額は236,163円で、前年同月比0.2%増となった。

現金給与総額のうち、きまって支給する給与は233,992円で0.3%減となり、所定内給与は216,168円で0.5%減となった。また、所定外給与は17,824円、特別に支払われた給与は2,171円であった。

現金給与総額を就業形態別にみると、一般労働者は285,612円で、パートタイム労働者は91,710円であった。

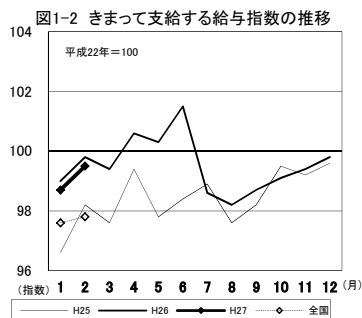
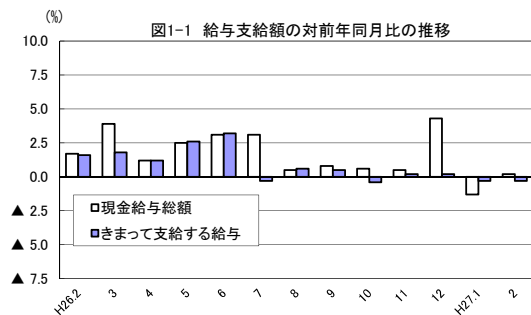
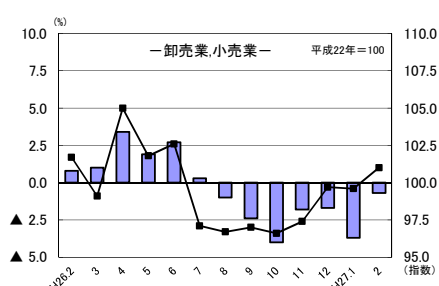
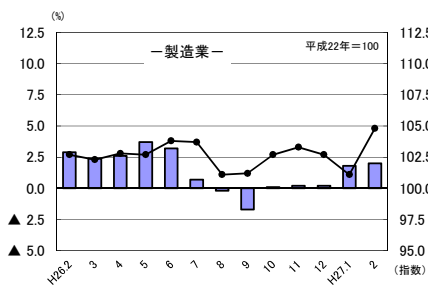


図1-3 産業別きまって支給する給与指数及び対前年同月比の推移
(折れ線グラフ=指数、棒グラフ=対前年同月比)



果の概要

(2) 事業所規模30人以上

項目	金額(円)	前年同月比(%)	全国結果(円)
現金給与総額	256,685	1.1 (3か月連続の増加)	288,596
きまって支給する給与	255,167	0.8 (19か月連続の増加)	285,561
所定内給与	230,619	0.7 (9か月連続の増加)	260,499
所定外給与	24,548	—	25,062
特別に支払われた給与	1,518	—	3,035

2月の一人平均現金給与総額は256,685円で、前年同月比1.1%増となった。

現金給与総額のうち、きまって支給する給与は255,167円で0.8%増となり、所定内給与は230,619円で0.7%増となった。また、所定外給与は24,548円、特別に支払われた給与は1,518円であった。

現金給与総額を就業形態別にみると、一般労働者は310,801円で、パートタイム労働者は93,655円であった。

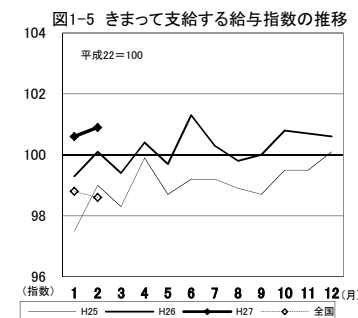
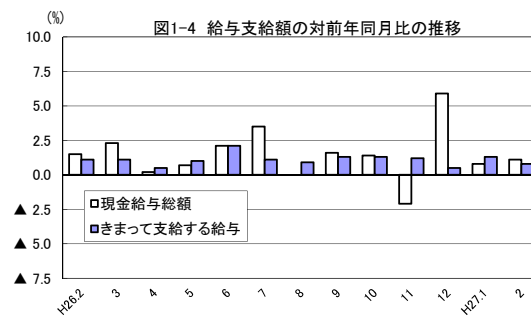
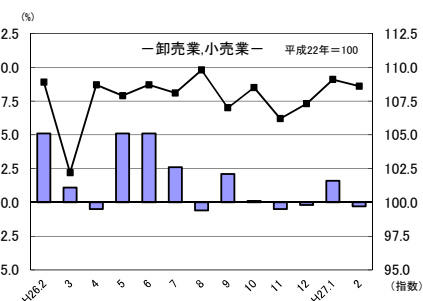
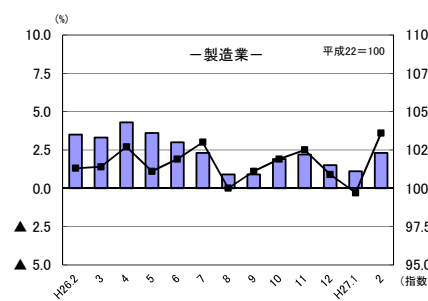


図1-6 産業別きまって支給する給与指数及び対前年同月比の推移
(折れ線グラフ=指数、棒グラフ=対前年同月比)



2. 労働時間の動き

(1) 事業所規模5人以上

項目		労働時間(時間)	前年同月比(%)	全国結果(時間)
調査産業計	総実労働時間	150.0	▲ 0.5 (4か月連続の減少)	142.3
	所定内労働時間	139.7	▲ 0.6 (4か月連続の減少)	131.4
	所定外労働時間	10.3	0.7 (7か月ぶりの増加)	10.9

2月の一人平均総実労働時間は150.0時間で、前年同月比0.5%減となった。

総実労働時間のうち、所定内労働時間は139.7時間で0.6%減となり、所定外労働時間は10.3時間で0.7%増となった。

なお、総実労働時間を就業形態別にみると、一般労働者は168.4時間で、パートタイム労働者は96.0時間であった。

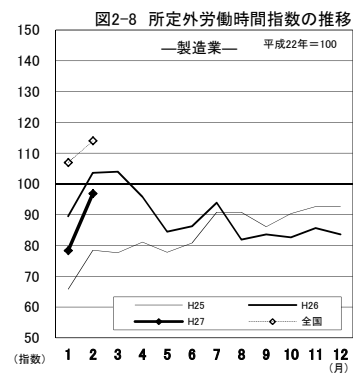
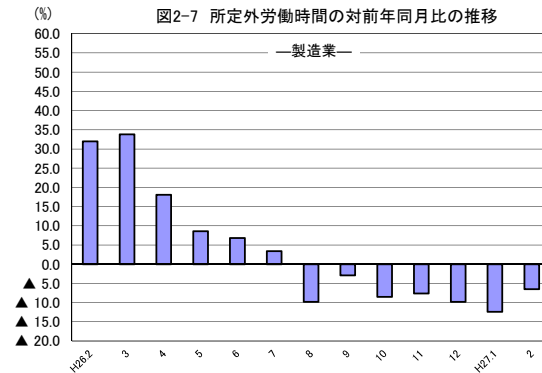
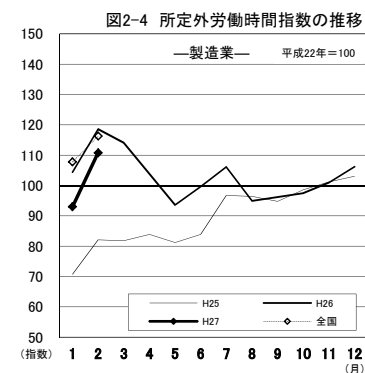
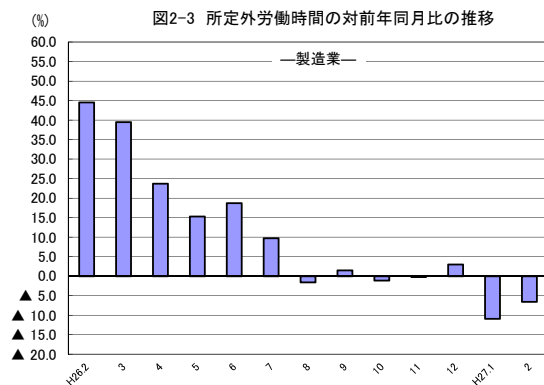
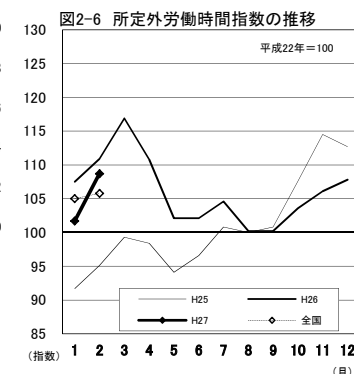
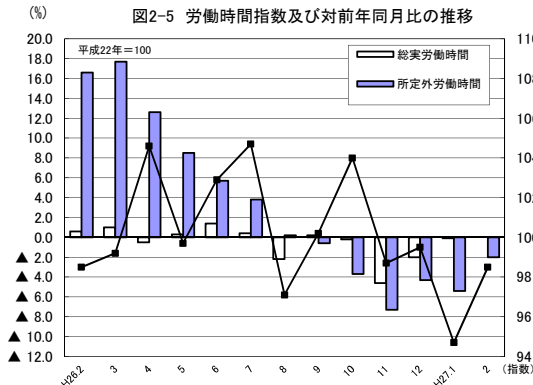
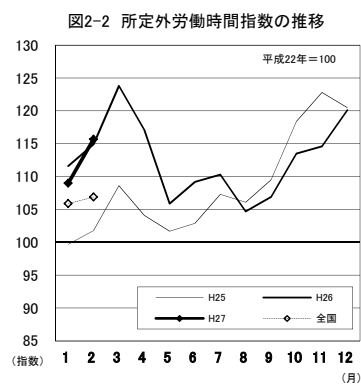
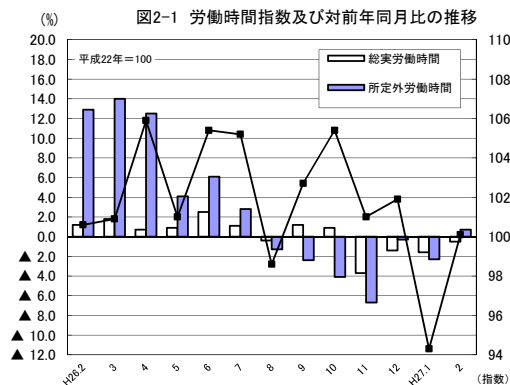
(2) 事業所規模30人以上

項目		労働時間(時間)	前年同月比(%)	全国結果(時間)
調査産業計	総実労働時間	150.3	0.0 (前年と同水準)	145.4
	所定内労働時間	137.8	0.2 (2か月連続の増加)	132.6
	所定外労働時間	12.5	▲ 2.0 (6か月連続の減少)	12.8

2月の一人平均総実労働時間は150.3時間で、前年と同水準であった。

総実労働時間のうち、所定内労働時間は137.8時間で0.2%増となり、所定外労働時間は12.5時間で2.0%減となった。

なお、総実労働時間を就業形態別にみると、一般労働者は167.8時間で、パートタイム労働者は97.6時間であった。



3. 雇用の動き

(1) 事業所規模5人以上

項目		人数・率	前年同月比(%)・差	全国結果(人数・率)
調査産業計	常用労働者数	232,838人	1.6% (3か月連続の増加)	47,134千人
	パートタイム労働者比率	25.5%	3.6ポイント	30.59%
	労働異動率			
	入職率	1.38%	0.39ポイント	1.61%
	離職率	1.15%	▲0.02ポイント	1.82%

2月の常用労働者数は232,838人で、前年同月比1.6%増となった。

就業形態別にみると、一般労働者は173,421人で、パートタイム労働者は59,417人であった。パートタイム労働者比率は25.5%で、前年同月と比べて3.6ポイント増となった。

また、製造業の常用労働者数は36,837人で、前年同月比1.6%増となった。

(2) 事業所規模30人以上

項目		人数・率	前年同月比(%)・差	全国結果(人数・率)
調査産業計	常用労働者数	125,314人	3.4% (3か月連続の増加)	27,301千人
	パートタイム労働者比率	24.9%	4.9ポイント	25.79%
	労働異動率			
	入職率	0.93%	0.19ポイント	1.34%
	離職率	1.01%	0.00ポイント	1.52%

2月の常用労働者数は125,314人で、前年同月比3.4%増となった。

就業形態別にみると、一般労働者は94,086人で、パートタイム労働者は31,228人であった。パートタイム労働者比率は24.9%で、前年同月と比べて4.9ポイント増となった。

また、製造業の常用労働者数は26,877人で、前年同月比1.9%増となった。

図3-1 常用労働者数の対前年同月比及びパートタイム労働者比率の推移

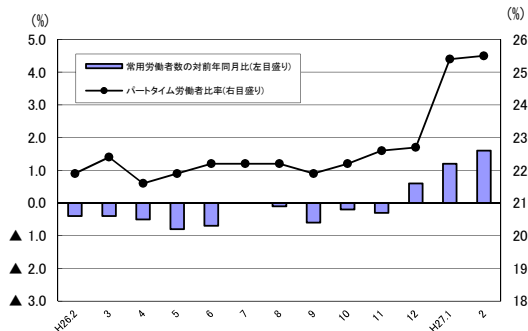


図3-2 常用雇用指数の推移

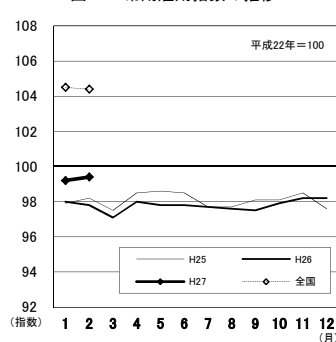


図3-4 常用労働者数の対前年同月比及びパートタイム労働者比率の推移

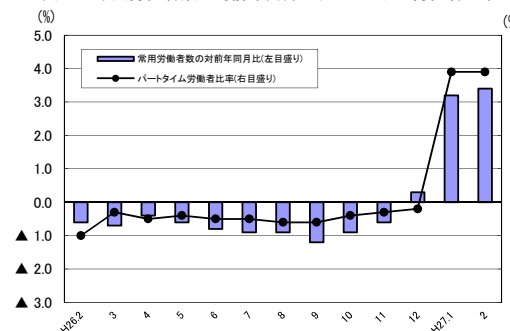


図3-5 常用雇用指数の推移

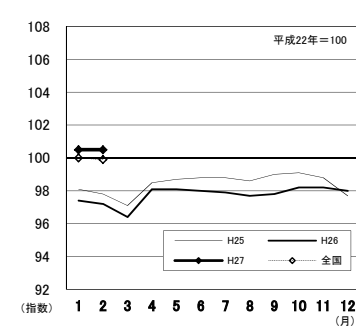


図3-3 産業別常用雇用指数及び対前年同月比の推移
(折れ線グラフ=指数、棒グラフ=対前年同月比)

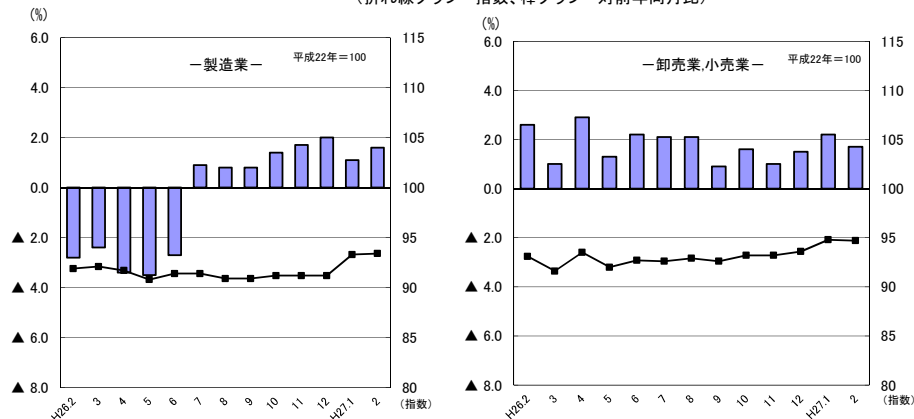
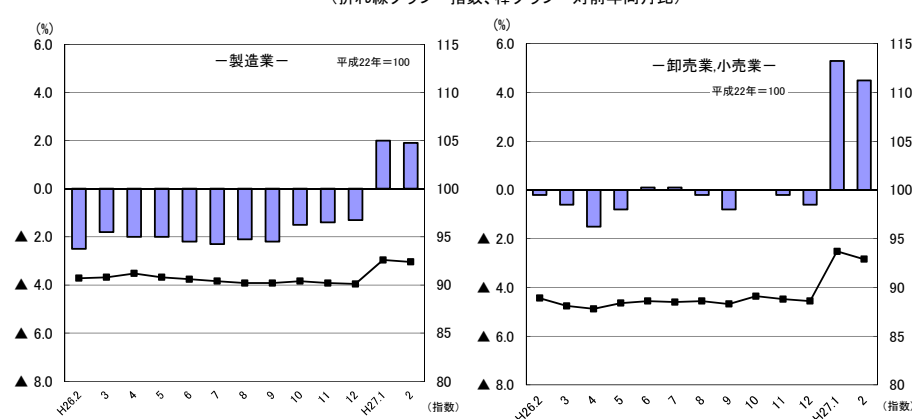


図3-6 産業別常用雇用指数及び対前年同月比の推移
(折れ線グラフ=指数、棒グラフ=対前年同月比)



IV-1 産業別実数表（5人以上）

（平成27年2月）

様式1の1

項 目	TL	D	E	G	H	I	J	L	M	N	O	P	Q	R	項 目
	調査産業計	建設業	製造業	情報通信業	運輸業、 郵便業	卸売業、 小売業	金融業、 保険業	学術研究、専 門・技術サー ビス業	宿泊業、飲食 サービス業	生活関連サー ビス業、娯楽 業	教育、学 習支援業	医療、 福祉	複合サー ビス事業	サービス業 <small>他に分類されないもの</small>	
現金給与総額 (円)	236,163	284,631	247,337	254,885	219,640	197,679	316,006	313,659	138,731	144,501	305,818	247,609	314,560	179,449	現金給与総額 (円)
前年同月比 (%)	0.2	7.6	2.5	▲ 1.0	0.3	▲ 0.6	8.1	▲ 0.1	▲ 5.8	▲ 5.3	▲ 12.5	0.5	20.7	3.0	前年同月比 (%)
男 (円)	287,608	296,206	284,880	322,270	231,266	265,703	440,934	376,003	181,503	171,723	372,316	339,537	356,848	225,273	男 (円)
女 (円)	182,821	201,827	168,052	190,680	129,711	144,365	244,262	184,011	116,562	120,932	247,747	219,309	251,884	119,241	女 (円)
きまって支給する給与 (円)	233,992	284,278	245,931	254,153	219,572	194,888	315,091	308,870	138,634	144,501	305,242	243,949	288,514	179,449	きまって支給する給与 (円)
前年同月比 (%)	▲ 0.3	7.5	2.0	▲ 1.5	0.2	▲ 0.7	11.2	0.6	▲ 5.7	▲ 5.2	▲ 12.7	▲ 0.9	10.7	3.0	前年同月比 (%)
男 (円)	285,491	295,803	283,202	321,259	231,192	262,168	439,828	370,372	181,419	171,723	371,367	337,299	324,084	225,273	男 (円)
女 (円)	180,595	201,827	167,222	190,214	129,694	142,157	243,457	180,975	116,458	120,932	247,497	215,212	235,796	119,241	女 (円)
所定内給与 (円)	216,168	256,668	216,852	227,640	189,233	188,632	298,113	283,892	132,639	139,500	302,224	225,681	280,181	157,044	所定内給与 (円)
前年同月比 (%)	▲ 0.5	5.4	3.3	▲ 4.8	▲ 0.8	0.0	9.2	0.0	▲ 4.2	▲ 7.2	▲ 12.1	▲ 1.0	11.6	0.3	前年同月比 (%)
所定外給与 (円)	17,824	27,610	29,079	26,513	30,339	6,256	16,978	24,978	5,995	5,001	3,018	18,268	8,333	22,405	所定外給与 (円)
特別に支払われた給与 (円)	2,171	353	1,406	732	68	2,791	915	4,789	97	0	576	3,660	26,046	0	特別に支払われた給与 (円)
男 (円)	2,117	403	1,678	1,011	74	3,535	1,106	5,631	84	0	949	2,238	32,764	0	男 (円)
女 (円)	2,226	0	830	466	17	2,208	805	3,036	104	0	250	4,097	16,088	0	女 (円)
出勤日数 (日)	19.3	22.7	20.3	19.0	19.4	20.6	17.9	18.4	17.9	19.0	17.3	17.9	19.3	18.9	出勤日数 (日)
前年同月差 (日)	▲ 0.1	1.2	0.4	▲ 0.4	▲ 1.0	0.1	0.0	▲ 1.7	▲ 2.8	0.8	▲ 0.3	▲ 0.1	0.5	0.4	前年同月差 (日)
男 (日)	20.2	22.8	20.6	19.5	19.5	21.6	18.6	18.8	19.7	19.2	17.6	17.5	19.6	19.9	男 (日)
女 (日)	18.4	22.0	19.7	18.5	19.1	19.9	17.4	17.7	16.9	18.8	17.0	18.0	18.7	17.7	女 (日)
総実労働時間 (時間)	150.0	189.0	169.4	157.5	169.1	147.0	137.7	154.0	115.0	135.1	138.1	135.8	147.3	149.8	総実労働時間 (時間)
前年同月比 (%)	▲ 0.5	10.2	1.2	▲ 1.5	▲ 7.3	▲ 1.1	0.1	▲ 5.8	▲ 12.6	6.6	1.8	▲ 1.8	▲ 0.6	1.9	前年同月比 (%)
男 (時間)	166.4	191.3	175.6	166.2	173.4	162.7	149.8	160.4	142.8	141.7	152.0	142.5	151.0	172.4	男 (時間)
女 (時間)	132.9	172.3	156.3	149.2	136.1	134.7	130.7	140.8	100.6	129.4	126.1	133.7	141.9	120.1	女 (時間)
所定内労働時間 (時間)	139.7	172.4	152.0	142.6	148.1	141.9	130.0	140.3	110.6	129.6	134.4	129.3	143.2	133.2	所定内労働時間 (時間)
前年同月比 (%)	▲ 0.6	8.2	2.3	▲ 1.5	▲ 7.6	▲ 1.1	▲ 0.4	▲ 7.8	▲ 12.6	4.9	2.8	▲ 1.9	▲ 0.2	2.0	前年同月比 (%)
男 (時間)	151.5	173.0	156.1	149.5	150.8	154.7	138.0	144.3	133.6	134.1	146.9	133.5	146.8	148.5	男 (時間)
女 (時間)	127.4	168.0	143.3	136.1	127.1	131.8	125.4	132.1	98.6	125.8	123.5	128.0	137.9	113.1	女 (時間)
所定外労働時間 (時間)	10.3	16.6	17.4	14.9	21.0	5.1	7.7	13.7	4.4	5.5	3.7	6.5	4.1	16.6	所定外労働時間 (時間)
前年同月比 (%)	0.7	35.9	▲ 6.6	▲ 1.5	▲ 3.4	▲ 2.3	16.7	25.3	▲ 12.7	78.4	▲ 20.5	▲ 0.9	▲ 15.4	0.3	前年同月比 (%)
男 (時間)	14.9	18.3	19.5	16.7	22.6	8.0	11.8	16.1	9.2	7.6	5.1	9.0	4.2	23.9	男 (時間)
女 (時間)	5.5	4.3	13.0	13.1	9.0	2.9	5.3	8.7	2.0	3.6	2.6	5.7	4.0	7.0	女 (時間)
前調査期間末労働者数 (人)	232,310	19,413	36,796	2,403	11,887	37,906	6,894	5,790	16,125	4,973	15,359	50,045	4,214	17,276	前調査期間末労働者数 (人)
増加常用労働者数 (人)	3,205	192	408	10	236	750	27	14	387	177	7	481	32	455	増加常用労働者数 (人)
減少常用労働者数 (人)	2,677	91	367	16	60	774	18	18	399	16	144	281	16	423	減少常用労働者数 (人)
本調査期間末労働者数 (人)	232,838	19,514	36,837	2,397	12,063	37,882	6,903	5,786	16,113	5,134	15,222	50,245	4,230	17,308	本調査期間末労働者数 (人)
前年同月比 (%)	1.6	0.6	1.6	▲ 2.9	▲ 1.6	1.7	▲ 1.5	10.2	0.1	8.9	▲ 4.1	4.3	3.2	4.3	前年同月比 (%)
うちパートタイム労働者数 (人)	59,417	625	3,848	186	2,791	15,887	233	738	8,663	2,729	3,171	13,307	155	6,415	うちパートタイム労働者数 (人)
パートタイム労働者比率 (%)	25.5	3.2	10.4	7.8	23.1	41.9	3.4	12.8	53.8	53.2	20.8	26.5	3.7	37.1	パートタイム労働者比率 (%)
入職率 (%)	1.38	0.99	1.11	0.42	1.99	1.98	0.39	0.24	2.40	3.56	0.05	0.96	0.76	2.63	入職率 (%)
前年同月差 (ポイント)	0.39	0.77	0.31	0.18	1.58	1.03	▲ 0.99	▲ 0.25	0.11	1.78	▲ 0.56	0.08	▲ 0.32	0.37	前年同月差 (ポイント)
離職率 (%)	1.15	0.47	1.00	0.67	0.50	2.04	0.26	0.31	2.47	0.32	0.94	0.56	0.38	2.45	離職率 (%)
前年同月差 (ポイント)	▲ 0.02	▲ 0.24	▲ 0.13	0.39	▲ 0.91	1.39	▲ 0.37	▲ 1.01	▲ 0.67	▲ 1.29	0.59	▲ 0.55	0.01	0.50	前年同月差 (ポイント)
産 業 種 別	TL	D	E	G	H	I	J	L	M	N	O	P	Q	R	産 業 種 別

（注）本月の「前調査期間末労働者数」と前月の「本調査期間末労働者数」は一致しないことがある。

IV-2 産業別実数表 (30人以上)

(平成27年2月)

様式1の2

項 目	TL	D	E	G	H	I	J	L	M	N	O	P	Q	R	項 目
	調査産業計	建設業	製造業	情報通信業	運輸業、 郵便業	卸売業、 小売業	金融業、 保険業	学术研究、専 門・技術サー ビス業	宿泊業、飲食 サービス業	生活関連サー ビス業、娯楽 業	教育、学 習支援業	医療、 福祉	複合サー ビス事業	サービス業 <small>他に分類されないもの</small>	
現金給与総額 (円)	256,685	323,320	266,762	280,432	221,995	173,960	342,545	360,583	144,372	167,257	356,683	275,663	299,810	170,544	現金給与総額 (円)
前年同月比 (%)	1.1	6.7	2.6	▲ 4.0	▲ 1.2	▲ 3.5	13.1	1.8	▲ 11.8	0.8	5.7	▲ 1.7	16.1	1.1	前年同月比 (%)
男 (円)	312,214	333,837	305,100	374,675	234,439	256,257	479,593	399,847	189,681	219,589	413,902	366,667	320,019	222,380	男 (円)
女 (円)	193,996	221,566	181,467	197,598	123,725	127,679	248,810	211,207	115,455	117,183	261,835	241,417	246,255	111,554	女 (円)
きまって支給する給与 (円)	255,167	323,320	266,113	279,788	221,986	173,478	340,836	360,583	144,106	167,257	355,538	272,783	270,781	170,544	きまって支給する給与 (円)
前年同月比 (%)	0.8	6.7	2.3	▲ 4.3	▲ 1.1	▲ 0.3	13.1	5.2	▲ 11.5	0.9	5.5	▲ 2.8	4.8	1.1	前年同月比 (%)
男 (円)	310,859	333,837	304,512	373,488	234,429	256,028	477,493	399,847	189,490	219,589	412,492	363,838	289,759	222,380	男 (円)
女 (円)	192,295	221,566	180,682	197,432	123,725	127,056	247,369	211,207	115,142	117,183	261,130	238,518	220,488	111,554	女 (円)
所定内給与 (円)	230,619	287,588	232,364	248,733	181,243	165,634	318,221	328,059	137,170	158,786	352,145	248,737	263,702	143,445	所定内給与 (円)
前年同月比 (%)	0.7	6.0	4.0	▲ 8.7	▲ 7.9	0.5	9.8	4.2	▲ 9.5	▲ 2.1	5.9	▲ 2.2	6.4	▲ 2.8	前年同月比 (%)
所定外給与 (円)	24,548	35,732	33,749	31,055	40,743	7,844	22,615	32,524	6,936	8,471	3,393	24,046	7,079	27,099	所定外給与 (円)
特別に支払われた給与 (円)	1,518	0	649	644	9	482	1,709	0	266	0	1,145	2,880	29,029	0	特別に支払われた給与 (円)
男 (円)	1,355	0	588	1,187	10	229	2,100	0	191	0	1,410	2,829	30,260	0	男 (円)
女 (円)	1,701	0	785	166	0	623	1,441	0	313	0	705	2,899	25,767	0	女 (円)
出勤日数 (日)	19.0	22.8	20.0	18.8	19.3	19.4	18.0	18.1	18.7	19.5	18.4	17.6	20.1	18.5	出勤日数 (日)
前年同月差 (日)	▲ 0.2	1.3	0.1	▲ 0.4	▲ 1.0	▲ 0.5	▲ 0.4	▲ 1.7	▲ 6.4	2.7	1.0	0.1	1.3	0.1	前年同月差 (日)
男 (日)	19.6	22.9	20.3	19.4	19.4	19.8	18.5	18.2	19.8	20.2	18.5	17.5	20.3	19.4	男 (日)
女 (日)	18.3	22.3	19.6	18.3	18.0	19.2	17.7	17.5	18.0	18.8	18.3	17.6	19.8	17.4	女 (日)
総実労働時間 (時間)	150.3	192.0	170.6	157.4	163.8	132.7	143.5	150.4	125.4	143.4	150.1	136.1	151.4	145.3	総実労働時間 (時間)
前年同月比 (%)	0.0	3.7	1.0	▲ 1.0	▲ 4.9	▲ 4.0	▲ 2.2	▲ 6.7	▲ 11.9	13.7	18.6	▲ 0.2	▲ 2.9	0.0	前年同月比 (%)
男 (時間)	164.8	193.4	176.4	165.8	168.2	145.7	153.0	153.8	144.0	160.5	158.7	142.7	153.2	171.3	男 (時間)
女 (時間)	133.9	178.3	157.6	150.0	128.1	125.4	136.9	137.7	113.5	127.1	135.7	133.5	146.6	115.8	女 (時間)
所定内労働時間 (時間)	137.8	171.9	151.8	143.9	137.1	127.4	133.1	138.0	120.4	133.5	148.7	128.2	147.6	126.9	所定内労働時間 (時間)
前年同月比 (%)	0.2	3.7	2.2	▲ 0.8	▲ 8.5	▲ 4.1	▲ 2.4	▲ 7.9	▲ 10.8	13.8	18.6	0.1	▲ 2.3	▲ 0.2	前年同月比 (%)
男 (時間)	147.5	171.9	154.8	150.4	139.3	137.2	138.5	139.3	136.8	145.3	157.3	133.6	149.8	143.1	男 (時間)
女 (時間)	126.9	171.9	145.2	138.2	119.3	121.9	129.4	133.2	110.0	122.3	134.4	126.1	141.7	108.5	女 (時間)
所定外労働時間 (時間)	12.5	20.1	18.8	13.5	26.7	5.3	10.4	12.4	5.0	9.9	1.4	7.9	3.8	18.4	所定外労働時間 (時間)
前年同月比 (%)	▲ 2.0	3.6	▲ 6.5	▲ 4.5	22.8	▲ 2.0	▲ 1.4	8.5	▲ 32.3	11.3	6.6	▲ 6.7	▲ 19.8	1.3	前年同月比 (%)
男 (時間)	17.3	21.5	21.6	15.4	28.9	8.5	14.5	14.5	7.2	15.2	1.4	9.1	3.4	28.2	男 (時間)
女 (時間)	7.0	6.4	12.4	11.8	8.8	3.5	7.5	4.5	3.5	4.8	1.3	7.4	4.9	7.3	女 (時間)
前調査期間末労働者数 (人)	125,418	6,846	26,932	1,555	7,405	13,186	3,163	3,272	5,830	1,488	7,692	32,707	1,901	11,798	前調査期間末労働者数 (人)
増加常用労働者数 (人)	1,166	46	158	0	90	138	27	14	53	34	7	183	32	384	増加常用労働者数 (人)
減少常用労働者数 (人)	1,270	53	213	6	60	261	18	0	180	16	14	164	16	244	減少常用労働者数 (人)
本調査期間末労働者数 (人)	125,314	6,839	26,877	1,549	7,435	13,063	3,172	3,286	5,703	1,506	7,685	32,726	1,917	11,938	本調査期間末労働者数 (人)
前年同月比 (%)	3.4	3.3	1.9	▲ 0.8	▲ 1.9	4.5	▲ 0.7	2.8	▲ 5.2	14.0	▲ 3.7	8.5	3.7	6.2	前年同月比 (%)
うちパートタイム労働者数 (人)	31,228	71	2,275	47	1,920	7,479	55	384	3,190	612	862	8,679	19	5,548	うちパートタイム労働者数 (人)
パートタイム労働者比率 (%)	24.9	1.0	8.5	3.0	25.8	57.3	1.7	11.7	55.9	40.6	11.2	26.5	1.0	46.5	パートタイム労働者比率 (%)
入職率 (%)	0.93	0.67	0.59	0.00	1.22	1.05	0.85	0.43	0.91	2.28	0.09	0.56	1.68	3.25	入職率 (%)
前年同月差 (ポイント)	0.19	0.37	0.17	▲ 0.38	0.55	0.12	0.66	▲ 0.39	▲ 1.17	2.28	▲ 0.02	0.01	1.68	0.88	前年同月差 (ポイント)
離職率 (%)	1.01	0.77	0.79	0.39	0.81	1.98	0.57	0.00	3.09	1.08	0.18	0.50	0.84	2.07	離職率 (%)
前年同月差 (ポイント)	0.00	0.77	0.20	▲ 0.06	▲ 0.86	0.89	▲ 0.79	▲ 0.50	0.98	▲ 1.36	▲ 0.05	▲ 0.43	0.04	0.10	前年同月差 (ポイント)
産 業 種 別	TL	D	E	G	H	I	J	L	M	N	O	P	Q	R	産 業 種 別

(注) 本月の「前調査期間末労働者数」と前月の「本調査期間末労働者数」は一致しないことがある。

V 就業形

(平成27年2月)

事業所規模	産 業	本調査期間末常用労働者数 (人)	出勤日数 (日)	総実労働時間 (時間)	所定労働時間		現金給与総額 (円)	きまって支給する給与 (円)	特別に支給された給与 (円)		産業区分	
					所定内労働時間 (時間)	所定外労働時間 (時間)			所定内給与 (円)	所定外給与 (円)		
5 人	一般労働者											
	TL 調査産業計	173,421	20.4	168.4	155.4	13.0	285,612	282,839	259,776	23,063	2,773	TL
	D 建設業	18,889	22.9	190.5	173.5	17.0	289,595	289,230	260,842	28,388	365	D
	E 製造業	32,989	20.6	176.3	157.4	18.9	263,822	262,352	230,466	31,886	1,470	E
	G 情報通信業	2,211	19.1	162.1	146.1	16.0	268,849	268,055	239,325	28,730	794	G
	H 運輸業、郵便業	9,272	20.2	188.2	163.1	25.1	252,783	252,698	215,910	36,788	85	H
	I 卸売業、小売業	21,995	22.0	173.5	166.0	7.5	269,706	265,452	255,716	9,736	4,254	I
	J 金融業、保険業	6,670	17.9	138.4	130.5	7.9	322,433	321,487	304,004	17,483	946	J
	L 学術研究、専門・技術サービス業	5,048	18.7	160.1	144.5	15.6	341,589	336,100	307,654	28,446	5,489	L
	M 宿泊業、飲食サービス業	7,450	21.3	156.2	148.1	8.1	205,577	205,388	193,973	11,415	189	M
	N 生活関連サービス業、娯楽業	2,405	22.9	188.7	178.2	10.5	223,264	223,264	214,357	8,907	0	N
	O 教育、学習支援業	12,051	19.1	157.1	152.5	4.6	368,834	368,103	364,373	3,730	731	O
	P 医療、福祉	36,938	18.9	153.9	145.5	8.4	305,111	300,366	276,105	24,261	4,745	P
Q 複合サービス事業	4,075	19.5	149.6	145.4	4.2	322,733	295,702	287,075	8,627	27,031	Q	
R サービス業	10,893	20.4	177.0	153.7	23.3	230,809	230,809	199,188	31,621	0	R	
	パートタイム労働者											
以 上	TL 調査産業計	59,417	16.3	96.0	93.8	2.2	91,710	91,298	88,779	2,519	412	TL
	D 建設業	625	18.9	143.0	138.6	4.4	135,032	135,032	130,850	4,182	0	D
	E 製造業	3,848	18.1	110.1	105.3	4.8	104,179	103,326	98,623	4,703	853	E
	G 情報通信業	186	17.5	103.4	101.9	1.5	88,672	88,672	88,543	129	0	G
	H 運輸業、郵便業	2,791	16.9	105.0	97.6	7.4	108,166	108,158	99,509	8,649	8	H
	I 卸売業、小売業	15,887	18.8	110.5	108.6	1.9	98,424	97,649	96,187	1,462	775	I
	J 金融業、保険業	233	17.1	118.8	116.4	2.4	128,389	128,389	126,157	2,232	0	J
	L 学術研究、専門・技術サービス業	738	16.3	112.4	111.7	0.7	122,688	122,688	121,423	1,265	0	L
	M 宿泊業、飲食サービス業	8,663	14.9	79.7	78.4	1.3	81,506	81,488	80,134	1,354	18	M
	N 生活関連サービス業、娯楽業	2,729	15.5	86.3	85.4	0.9	72,809	72,809	71,364	1,445	0	N
	O 教育、学習支援業	3,171	10.7	67.6	67.3	0.3	71,532	71,532	71,158	374	0	O
	P 医療、福祉	13,307	15.0	85.6	84.5	1.1	88,137	87,487	85,837	1,650	650	P
	Q 複合サービス事業	155	12.1	87.3	86.7	0.6	100,090	99,903	99,284	619	187	Q
R サービス業	6,415	16.5	102.8	97.8	5.0	91,026	91,026	84,488	6,538	0	R	

態 別 実 数 表

様式 2

事業所規模	産 業	本調査期間末常用労働者数 (人)	出勤日数 (日)	総実労働時間 (時間)	所定労働時間		現金給与総額 (円)	きまって支給する給与 (円)	特別に支給された給与 (円)		産業区分	
					所定内労働時間 (時間)	所定外労働時間 (時間)			所定内給与 (円)	所定外給与 (円)		
30 人	一般労働者											
	TL 調査産業計	94,086	19.8	167.8	152.1	15.7	310,801	308,903	277,328	31,575	1,898	TL
	D 建設業	6,768	23.0	193.1	172.8	20.3	325,521	325,521	289,519	36,002	0	D
	E 製造業	24,602	20.1	174.8	154.8	20.0	281,335	280,687	244,306	36,381	648	E
	G 情報通信業	1,502	18.9	158.9	145.1	13.8	286,214	285,550	253,541	32,009	664	G
	H 運輸業、郵便業	5,515	20.5	188.0	153.8	34.2	265,784	265,771	213,475	52,296	13	H
	I 卸売業、小売業	5,584	20.7	165.6	155.2	10.4	277,605	277,572	261,608	15,964	33	I
	J 金融業、保険業	3,117	18.1	144.5	134.1	10.4	346,885	345,148	322,297	22,851	1,737	J
	L 学術研究、専門・技術サービス業	2,902	18.4	154.8	140.9	13.9	388,306	388,306	351,728	36,578	0	L
	M 宿泊業、飲食サービス業	2,513	22.2	175.6	167.0	8.6	228,606	228,045	215,187	12,858	561	M
	N 生活関連サービス業、娯楽業	894	21.1	181.1	165.3	15.8	228,363	228,363	215,861	12,502	0	N
	O 教育、学習支援業	6,823	19.4	162.0	160.5	1.5	390,229	388,938	385,202	3,736	1,291	O
	P 医療、福祉	24,047	18.5	154.1	143.8	10.3	342,197	338,436	306,358	32,078	3,761	P
Q 複合サービス事業	1,898	20.2	152.3	148.5	3.8	302,138	272,832	265,684	7,148	29,306	Q	
R サービス業	6,390	20.1	180.4	150.9	29.5	237,856	237,856	193,574	44,282	0	R	
	パートタイム労働者											
以 上	TL 調査産業計	31,228	16.6	97.6	94.9	2.7	93,655	93,282	89,904	3,378	373	TL
	D 建設業	71	12.0	97.1	90.1	7.0	113,394	113,394	103,380	10,014	0	D
	E 製造業	2,275	19.5	125.3	119.5	5.8	109,412	108,752	103,424	5,328	660	E
	G 情報通信業	47	17.7	107.9	104.9	3.0	95,277	95,277	94,766	511	0	G
	H 運輸業、郵便業	1,920	15.8	93.5	88.6	4.9	94,916	94,916	87,702	7,214	0	H
	I 卸売業、小売業	7,479	18.5	108.2	106.7	1.5	96,595	95,778	93,994	1,784	817	I
	J 金融業、保険業	55	12.8	82.2	73.8	8.4	74,693	74,693	66,653	8,040	0	J
	L 学術研究、専門・技術サービス業	384	15.2	116.6	115.8	0.8	151,581	151,581	149,620	1,961	0	L
	M 宿泊業、飲食サービス業	3,190	15.9	86.8	84.6	2.2	79,470	79,432	77,059	2,373	38	M
	N 生活関連サービス業、娯楽業	612	17.1	87.2	86.1	1.1	75,903	75,903	73,458	2,445	0	N
	O 教育、学習支援業	862	11.1	55.8	55.2	0.6	92,578	92,578	91,882	696	0	O
	P 医療、福祉	8,679	15.2	86.2	84.9	1.3	91,550	91,107	89,287	1,820	443	P
	Q 複合サービス事業	19	16.7	51.3	51.1	0.2	68,315	66,789	66,631	158	1,526	Q
R サービス業	5,548	16.6	104.3	98.9	5.4	92,064	92,064	84,998	7,066	0	R	

Ⅶ 全国結果（平成27年2月分確報）

全国調査時系列表

平成22年=100

事業所規模	年 月	現金給与総額		きまって支給する給与		所定内給与		総実労働時間		所定内労働時間		所定外労働時間		常用雇用	
		TL	E	TL	E	TL	E	TL	E	TL	E	TL	E	TL	E
		調査 産業計	製造業	調査 産業計	製造業	調査 産業計	製造業	調査 産業計	製造業	調査 産業計	製造業	調査 産業計	製造業	調査 産業計	製造業
5 人 以 上	平成 23 年	99.8	102.0	99.6	101.0	99.4	100.9	99.8	99.9	99.7	99.7	101.0	101.9	100.6	99.7
	24	98.9	101.8	99.4	101.4	99.1	101.1	100.3	100.9	100.2	100.7	101.7	103.7	101.3	99.4
	25	98.5	101.1	98.5	100.3	98.1	99.8	99.3	100.1	98.8	99.5	104.4	106.4	102.1	98.2
	26	98.9	102.9	98.4	101.0	97.7	99.9	98.9	100.5	98.2	99.3	108.6	112.9	103.6	97.8
	平成 26 年 8 月	85.6	87.2	97.9	100.0	97.5	99.3	96.2	95.1	95.8	94.0	102.8	106.4	104.2	97.7
	9	83.3	84.1	98.3	101.4	97.9	100.5	98.8	100.6	98.3	99.5	106.8	112.1	104.2	97.7
	10	83.5	84.1	98.5	101.4	97.8	100.1	101.4	103.3	100.9	102.3	109.7	114.2	104.2	97.7
	11	86.6	88.0	98.4	101.4	97.5	99.8	99.3	103.7	98.5	102.4	110.8	117.7	104.5	97.7
	12	171.9	189.9	98.4	101.4	97.4	100.0	98.3	101.0	97.2	99.3	112.8	119.1	104.6	97.7
	平成 27 年 1 月	84.9	84.6	97.6	99.5	96.9	98.4	93.0	92.0	92.1	90.5	105.9	107.8	104.5	97.5
	2	82.2	83.1	97.8	101.0	97.1	99.4	97.1	102.0	96.3	100.7	106.9	116.3	104.4	97.4
	30 人 以 上	平成 23 年	100.2	102.2	99.9	100.9	99.9	100.9	99.5	99.6	99.5	99.5	99.5	100.7	100.0
24		99.3	101.4	99.8	101.3	99.7	101.2	100.4	100.3	100.4	100.2	100.9	101.0	99.7	98.5
25		99.0	101.3	99.0	100.6	98.7	100.2	99.4	99.7	99.1	99.1	103.3	105.3	99.5	97.0
26		99.9	103.2	99.2	101.1	98.6	100.0	99.2	100.0	98.5	98.6	106.8	112.5	99.9	96.2
平成 26 年 8 月		83.1	84.9	98.9	100.3	98.6	99.7	96.7	94.7	96.3	93.6	100.6	106.2	100.3	96.1
9		82.0	82.2	99.1	101.5	98.9	100.7	98.7	99.5	98.2	98.2	104.0	111.4	100.1	96.0
10		82.3	82.3	99.5	101.6	98.9	100.3	102.4	103.4	101.9	102.2	107.4	113.9	100.0	95.8
11		85.9	86.3	99.3	101.4	98.4	99.8	99.3	103.0	98.4	101.5	109.0	116.6	100.1	95.8
12		183.6	199.4	99.4	101.5	98.5	100.1	98.5	100.0	97.2	98.1	112.4	117.3	100.2	95.7
平成 27 年 1 月		82.8	82.8	98.8	99.9	98.1	98.8	94.3	92.4	93.3	90.9	105.0	107.0	100.0	95.5
2		80.6	81.0	98.6	100.9	98.0	99.4	96.9	100.9	96.2	99.5	105.8	114.0	99.9	95.3

第1表 月間現金給与額

(事業所規模5人以上)

産 業	現金給与総額		きまって支給				特別に支払われ			
			する給与		所定内給与		所定外給与		た給与	
	前年比	前年比	前年比	前年比	前年比	前年比	前年比	前年比		
調査産業計	円	%	円	%	円	%	円	%	円	%
調査産業計	260,171	0.1	257,074	0.0	237,607	0.0	19,467	0.5	3,097	5.7
鉱業,採石業等	277,749	-1.2	272,485	-1.5	252,979	0.5	19,506	-21.1	5,264	17.4
建設業	326,391	2.2	322,552	1.8	298,494	1.3	24,058	8.2	3,839	75.9
製造業	302,593	0.2	300,063	0.2	266,969	-0.1	33,094	2.6	2,530	1.1
電気・ガス業	451,144	1.0	445,399	0.8	393,845	1.0	51,554	-0.5	5,745	12.1
情報通信業	386,507	2.6	380,337	2.2	343,442	2.4	36,895	0.2	6,170	43.1
運輸業,郵便業	292,464	0.8	288,693	0.1	248,690	0.3	40,003	-1.7	3,771	91.1
卸売業,小売業	224,265	-0.9	219,662	-1.3	209,182	-1.3	10,480	-0.9	4,603	18.4
金融業,保険業	357,048	-0.5	351,894	0.6	331,506	1.3	20,388	-10.3	5,154	-42.0
不動産・物品賃貸業	286,689	-2.3	281,493	-2.7	264,226	-3.1	17,267	4.7	5,196	16.6
学術研究等	365,552	2.2	361,904	2.5	335,497	2.7	26,407	-0.2	3,648	-7.2
飲食サービス業等	114,143	-2.3	113,658	-1.8	107,296	-2.2	6,362	6.6	485	-54.5
生活関連サービス等	185,650	-0.7	183,741	-0.4	174,643	-0.9	9,098	7.8	1,909	-17.7
教育,学習支援業	298,718	1.2	296,805	1.6	291,117	1.6	5,688	0.2	1,913	-37.5
医療,福祉	248,781	1.5	246,137	1.3	231,830	1.5	14,307	-1.5	2,644	13.6
複合サービス事業	292,923	2.5	287,700	2.2	275,914	2.0	11,786	2.5	5,223	36.1
その他のサービス業	222,266	-1.2	220,373	-0.9	202,089	-1.1	18,284	1.1	1,893	-23.0
事業所規模30人以上										
調査産業計	288,596	0.0	285,561	0.2	260,499	0.2	25,062	0.4	3,035	-14.2
製造業	320,385	0.0	317,995	0.2	279,926	0.0	38,069	2.3	2,390	-14.8
卸売業,小売業	237,765	-2.5	234,436	-1.6	221,968	-1.5	12,468	-2.8	3,329	-40.0
医療,福祉	284,315	1.7	281,461	1.7	262,482	2.0	18,979	-1.4	2,854	-3.5

毎月勤労統計調査の結果は、厚生労働省のWebページに掲載されています。(http://www.mhlw.go.jp/toukei/list/30-1a.html)

第2表 月間実労働時間及び出勤日数

(事業所規模5人以上)

産 業	総実労働時間						出 勤 日 数	
	前 年 比		所 定 内 労 働 時 間		所 定 外 労 働 時 間		前 年 差	
	時間	%	時間	%	時間	%	日	日
調 査 産 業 計	142.3	-0.2	131.4	-0.2	10.9	-0.7	18.4	-0.1
鉱業，採石業等	167.1	-0.6	156.8	1.7	10.3	-26.0	21.0	0.3
建設業	173.9	0.2	159.3	-0.3	14.6	4.8	21.1	-0.2
製造業	165.2	0.3	148.8	0.3	16.4	0.0	19.8	0.1
電気・ガス業	148.0	0.2	133.4	0.3	14.6	-0.5	17.8	0.0
情報通信業	158.9	1.3	140.4	1.1	18.5	2.5	18.5	0.2
運輸業，郵便業	167.2	-1.3	144.3	-1.0	22.9	-3.3	19.7	-0.1
卸売業，小売業	134.7	-0.1	127.7	-0.1	7.0	-0.9	18.7	0.0
金融業，保険業	138.7	-0.1	127.8	0.2	10.9	-4.4	17.5	0.0
不動産・物品賃貸業	152.6	1.8	139.9	0.7	12.7	12.3	19.0	0.0
学 術 研 究 等	155.0	0.5	140.2	0.8	14.8	-3.1	18.8	0.1
飲食サービス業等	97.9	-0.9	92.7	-1.1	5.2	3.6	15.1	-0.1
生活関連サービス業	131.1	0.6	124.5	0.7	6.6	-3.8	18.0	0.2
教育，学習支援業	124.8	0.9	116.8	0.3	8.0	12.6	16.5	-0.2
医療，福祉	131.8	0.3	126.7	0.4	5.1	-2.6	17.9	0.0
複合サービス事業	139.7	1.8	133.0	1.4	6.7	8.7	17.7	0.2
その他のサービス業	142.1	-0.5	130.8	-0.1	11.3	-4.5	18.6	0.2
事業所規模30人以上								
調 査 産 業 計	145.4	0.1	132.6	0.2	12.8	0.5	18.4	0.0
製 造 業	165.5	0.3	147.6	0.5	17.9	-0.9	19.4	0.0
卸売業，小売業	134.0	-0.1	126.2	-0.2	7.8	-0.4	18.8	-0.1
医 療 ， 福 祉	138.6	1.3	132.7	1.3	5.9	-0.4	18.2	0.2

第3表 常用雇用及び労働異動率

(事業所規模5人以上)

産 業	労働者総数						入 職 率		離 職 率	
	前 年 比		一 般 労 働 者		パートタイム労働者		前 年 差		前 年 差	
	千人	%	千人	%	千人	%	% ポイント	% ポイント	% ポイント	% ポイント
調 査 産 業 計	47,134	2.1	32,717	0.8	14,417	4.9	1.61	0.05	1.82	0.05
鉱業，採石業等	22	-2.0	20	-5.5	2	53.6	2.38	1.35	0.77	-1.43
建設業	2,766	3.4	2,607	3.1	159	8.3	1.08	-0.10	0.96	-0.30
製造業	7,956	0.0	6,807	-0.5	1,149	2.8	0.96	0.05	1.10	0.05
電気・ガス業	279	-0.3	268	0.8	11	-20.9	0.61	0.24	0.76	0.28
情報通信業	1,472	1.4	1,400	2.7	73	-18.7	1.17	0.21	1.41	0.33
運輸業，郵便業	3,265	2.6	2,662	3.4	602	-0.4	1.28	-0.02	1.23	-0.04
卸売業，小売業	8,724	0.7	4,846	-3.1	3,879	6.1	1.86	0.11	2.08	-0.04
金融業，保険業	1,407	0.1	1,221	0.6	186	-3.2	1.17	-0.39	1.01	-0.49
不動産・物品賃貸業	708	1.5	530	-2.9	178	17.7	1.68	-0.31	2.09	0.52
学 術 研 究 等	1,338	2.4	1,189	1.2	149	13.5	1.26	0.33	0.90	0.09
飲食サービス業等	4,301	6.6	1,008	1.7	3,292	8.0	3.35	-0.31	4.64	0.23
生活関連サービス等	1,681	3.3	875	-1.5	806	9.2	2.36	0.24	2.97	-0.31
教育，学習支援業	2,868	2.1	2,022	0.9	846	4.9	0.86	0.17	1.38	0.16
医療，福祉	6,320	2.9	4,365	1.9	1,955	5.3	1.53	0.15	1.40	0.14
複合サービス事業	331	-1.6	286	0.2	45	-11.7	0.82	0.11	1.30	0.40
その他のサービス業	3,698	2.8	2,612	6.2	1,086	-4.6	2.07	0.12	2.00	0.13
事業所規模30人以上										
調 査 産 業 計	27,301	0.9	20,260	-0.4	7,041	5.1	1.34	0.15	1.52	0.03
製 造 業	5,950	-0.7	5,265	-1.6	685	6.8	0.85	0.10	1.06	0.05
卸売業，小売業	3,928	-0.2	2,104	-7.5	1,824	9.7	1.41	0.21	1.76	0.08
医 療 ， 福 祉	3,999	1.9	3,066	0.8	932	5.7	1.26	0.20	1.15	-0.01

第4表 就業形態別月間現金給与額

(事業所規模5人以上)

産 業	現金給与総額									
	前年比		きまって支給				特別に支払われ			
			する給与		所定内給与		所定外給与		た給与	
円	%	円	%	円	%	円	%	円	%	
一般労働者 調査産業計 (事業所規模30人以上)	333,768	0.6	329,516	0.5	302,812	0.4	26,704	1.7	4,252	6.4
	(353,359)	(0.5)	(349,493)	(0.6)	(317,143)	(0.5)	(32,350)	(1.3)	(3,866)	(-14.2)
製造業	334,501	0.0	331,597	0.1	293,914	-0.2	37,683	2.9	2,904	3.5
卸売・小売業	332,196	-0.2	324,162	-0.7	307,055	-0.7	17,107	0.4	8,034	22.2
医療、福祉	307,774	1.0	304,204	0.8	284,715	0.9	19,489	-1.6	3,570	12.7
パートタイム労働者 調査産業計 (事業所規模30人以上)	93,571	0.8	93,088	0.8	90,004	0.9	3,084	-3.6	483	13.6
	(102,645)	(1.2)	(101,995)	(1.2)	(97,861)	(1.4)	(4,134)	(-2.1)	(650)	(-1.2)
製造業	113,784	-1.0	113,467	-0.8	107,530	-0.3	5,937	-6.8	317	-56.3
卸売・小売業	89,666	0.4	89,342	0.5	87,126	0.4	2,216	4.7	324	-8.2
医療、福祉	116,641	6.6	116,069	6.4	113,371	6.2	2,698	20.1	572	51.7

第5表 就業形態別月間労働時間及び出勤日数

(事業所規模5人以上)

産 業	総実労働時間						出勤日数	
	前年比		所定内労働時間		所定外労働時間		前年差	
			時間	%	時間	%		
一般労働者 調査産業計 (事業所規模30人以上)	166.9	0.5	152.3	0.4	14.6	1.1	19.9	0.1
	(164.2)	(0.5)	(148.1)	(0.5)	(16.1)	(1.4)	(19.4)	(0.1)
製造業	173.3	0.4	155.0	0.5	18.3	-0.3	20.1	0.1
卸売・小売業	168.0	0.7	157.2	0.6	10.8	1.9	20.4	0.0
医療、福祉	155.4	0.6	148.6	0.7	6.8	-0.5	19.5	0.1
パートタイム労働者 調査産業計 (事業所規模30人以上)	86.9	-0.5	84.2	-0.5	2.7	-1.4	15.1	-0.1
	(91.4)	(-0.3)	(88.0)	(-0.1)	(3.4)	(-2.8)	(15.6)	(0.0)
製造業	117.6	-1.5	112.2	-1.2	5.4	-6.1	18.1	0.1
卸売・小売業	93.1	-0.3	90.9	-0.1	2.2	-7.7	16.5	0.1
医療、福祉	78.9	0.1	77.6	0.2	1.3	-2.3	14.2	-0.1

第6表 就業形態別労働異動率

(事業所規模5人以上)

産 業	入 職 率		離 職 率	
	前年差	ポイント	前年差	ポイント
一般労働者 調査産業計 (事業所規模30人以上)	1.02	0.06	1.10	-0.04
	(0.89)	(0.07)	(0.99)	(-0.03)
製造業	0.74	0.10	0.86	0.02
卸売・小売業	1.21	0.10	1.26	-0.17
医療、福祉	0.91	-0.01	1.03	-0.01
パートタイム労働者 調査産業計 (事業所規模30人以上)	2.95	-0.01	3.43	0.20
	(2.61)	(0.31)	(3.06)	(0.14)
製造業	2.24	-0.31	2.53	0.18
卸売・小売業	2.67	0.04	3.11	0.05
医療、福祉	2.94	0.50	2.22	0.46

第7表 パートタイム労働者比率

(事業所規模5人以上)

産 業	パートタイム労働者比率	
	前年差	ポイント
調査産業計	30.59	0.85
製造業	14.44	0.41
卸売・小売業	44.46	2.26
医療、福祉	30.93	0.71
事業所規模30人以上		
調査産業計	25.79	1.00
製造業	11.51	0.80
卸売・小売業	46.43	4.19
医療、福祉	23.32	0.83

Ⅷ（別表）毎月勤労統計調査地方調査 産業接続表

新産業分類（H22.1～）		旧産業との接続 ^{*1}	旧産業分類（H21年以前）	
大 分 類			大 分 類	
T L	調 査 産 業 計	○	T L	調 査 産 業 計
C	鉱 業 ， 採 石 業 ， 砂 利 採 取 業	◎	D	鉱 業
D	建 設 業	◎	E	建 設 業
E	製 造 業	◎	F	製 造 業
中 分 類 * 3	09・10 食料品製造業、飲料・たばこ・飼料製造業	◎	中 分 類	09・10 食料品、飲料・たばこ・飼料製造業
	11 繊維工業	×		12 衣服・その他の繊維製品製造業
	12 木材・木製品製造業（家具を除く）	△		13 木材・木製品製造業（家具を除く）
	21 窯業・土石製品製造業	○		22 窯業・土石製品製造業
	22 鉄鋼業	◎		23 鉄鋼業
	26 生産用機械器具製造業	×		26 一般機械器具製造業
	28 電子部品・デバイス・電子回路製造業	▲		29 電子部品・デバイス製造業
	31 輸送用機械器具製造業	◎		30 輸送用機械器具製造業
	その他 ^{*2}	×		その他
F	電 気 ・ ガ ス ・ 熱 供 給 ・ 水 道 業	◎	G	電 気 ・ ガ ス ・ 熱 供 給 ・ 水 道 業
G	情 報 通 信 業	▲	H	情 報 通 信 業
H	運 輸 業 ， 郵 便 業	▲	I	運 輸 業
I	卸 売 業 ， 小 売 業	▲	J	卸 売 ・ 小 売 業
J	金 融 業 ， 保 険 業	◎	K	金 融 ・ 保 険 業
K	不 動 産 業 ， 物 品 賃 貸 業	×	L	不 動 産 業
L	学 術 研 究 ， 専 門 ・ 技 術 サ ー ビ ス 業	×	Q	サ ー ビ ス 業（他に分類されないもの）
M	宿 泊 業 ， 飲 食 サ ー ビ ス 業	×	M	飲 食 店 ， 宿 泊 業
N	生 活 関 連 サ ー ビ ス 業 ， 娯 楽 業	×	Q	サ ー ビ ス 業（他に分類されないもの）
O	教 育 ， 学 習 支 援 業	▲	O	教 育 ， 学 習 支 援 業
P	医 療 ， 福 祉	○	N	医 療 ， 福 祉
Q	複 合 サ ー ビ ス 事 業	▲	P	複 合 サ ー ビ ス 事 業
R	サ ー ビ ス 業（他に分類されないもの）	×	Q	サ ー ビ ス 業（他に分類されないもの）

(注) *1 「旧産業との接続」欄の符号は、以下のとおりです。

「◎」… 旧産業と完全に接続する産業

「○」… 常用労働者数の変動が0.1%以内

「△」… 常用労働者数の変動が1.0%以内

「▲」… 常用労働者数の変動が3.0%以内

旧産業と完全には接続しないが、長期時系列比較を可能にするため接続させる産業

「×」… 常用労働者数の変動が大きく接続しない産業

*2 製造業の中分類「その他」は、単独で表章しないものを一括したものです。

*3 製造業、卸売業、小売業等の中分類別の実数は、当月報に掲載していませんが、表章（公表）

はしていますので、統計調査課までお問い合わせください。指数については作成していません。