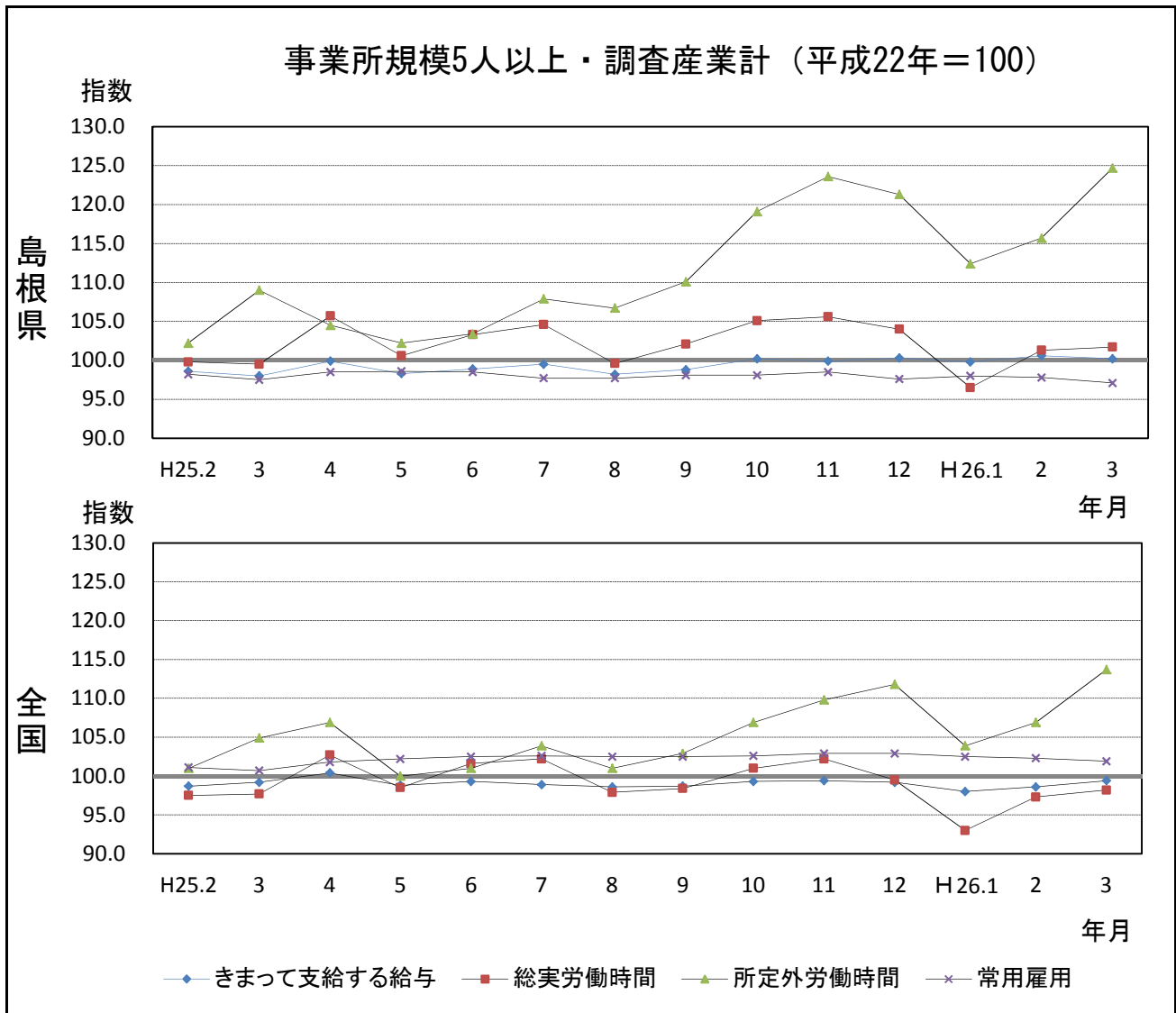


## 平成26年3月分

# 島根の賃金、労働時間及び雇用の動き

—毎月勤労統計調査地方調査(基幹統計) 月報—



区分	きまって支給する給与		総実労働時間		所定外労働時間		常用雇用	
	島根県	全国	島根県	全国	島根県	全国	島根県	全国
実数	235,786円	261,354円	152.4時間	143.9時間	11.1時間	11.6時間	227,420人	46,028千人
指数	100.2	99.4	101.7	98.2	124.7	113.7	97.1	101.9
対前年同月比	2.2%	0.2%	2.2%	0.5%	14.4%	8.4%	▲ 0.4%	1.2%

# I 毎月勤労統計調査地方調査の説明

## 1. 調査の位置づけ

この調査は、統計法に基づく基幹統計である。

## 2. 調査の目的

この調査は、賃金、労働時間及び雇用について島根県における毎月の変動を明らかにすることを目的としている。

## 3. 調査の対象

日本標準産業分類に定める16産業（鉱業、採石業、砂利採取業、建設業、製造業、電気・ガス・熱供給・水道業、情報通信業、運輸業、郵便業、卸売業、小売業、金融業、保険業、不動産業、物品賃貸業、学術研究、専門・技術サービス業、宿泊業、飲食サービス業、生活関連サービス業、娯楽業、教育、学習支援業、医療、福祉、複合サービス事業、サービス業）において、常時5人以上の常用労働者を雇用する民営及び官公営事業所のうち、厚生労働省の指定した事業所（産業、規模ごとに無作為に抽出された約500事業所）。

## 4. 調査事項及び用語の解説

(1) 現金給与総額	きまって支給する給与	特別に支払われた給与
賃金、給与、手当、賞与、その他、名称のいかんを問わず、労働者に支払われたもので、所得税、貯金、社会保険料、組合費、購買代金等を差し引く以前の金額。	労働協約、就業規則等によって、あらかじめ定められている支給条件、算定方法によって支給される給与。時間外手当等の「所定外給与（超過労働給与）」を含む。	賞与・期末手当等の一時金、ベースアップ等の差額追給分、3カ月を超える期間で算定される現金給与等。

(2) 出勤日数
調査期間中に労働者が仕事のために実際に出勤した日数。有給であっても事業所に出勤しない日は出勤日にならないが、1日のうち1時間でも就業すれば出勤日となる。

(3) 実労働時間	所定内労働時間	所定外労働時間
調査期間中に労働者が仕事のために実際に労働した時間数のことである。	就業規則で定められた正規の始業時刻と終業時刻との間の休憩時間を除いた、実際に労働した時間。	早出、残業、臨時の呼び出し、休日出勤等による労働時間。

- ① 本来の職務外として行われる宿日直は、労働時間数から除かれる。
- ② 運輸関係労働者の手待ち時間は、労働時間に含まれる。

(4) 常用労働者	一般労働者	パートタイム労働者
期間を定めずまたは1カ月を超える期間を定めて雇用されている者。	常用労働者のうちパートタイム労働者以外のもの。	1日の所定労働時間または1週間の所定労働日数が一般の労働者より短い者。

次の者も常用労働者に含まれる。

- ① 一定の職務に従事し、一般労働者と同じ給与規則によって給与を支払われている重役や理事。
- ② 前2カ月の各月において18日以上同一の事業主に雇用されていた日々雇用労働者。

(5) 労働異動率	入職率	離職率
労働異動率は事業所間の雇用の流動状況を示す指標である。	$\frac{\text{月間増加労働者数} \times 100}{\text{前月末労働者数}}$	$\frac{\text{月間減少労働者数} \times 100}{\text{前月末労働者数}}$

- ① 労働異動率には、新規の入離職者のみならず、人事異動に伴う同一企業内の転勤者も含まれる。

## 目次

I.	毎月勤労統計調査の説明	.....	P 1
II.	毎月勤労統計調査結果のご利用にあたって	.....	P 2
III.	調査結果の概要	.....	P 3
IV-1.	産業別実数表（5人以上）	.....	P 9
IV-2.	産業別実数表（30人以上）	.....	P 11
V.	就業形態別実数表	.....	P 13
VI.	指数表	.....	P 15
VII.	全国結果（平成26年3月分確報）	.....	P 19
VIII.	別表	.....	P 22

## Ⅱ 毎月勤労統計調査結果のご利用にあたって

### 1 調査結果について

この調査結果は、調査対象事業所からの報告を基に、本県の事業所規模5人以上の全ての事業所(本文中5人以上)と、その中から抜き出した事業所規模30人以上の事業所(本文中30人以上)にそれぞれ対応するよう推計したものです。

### 2 指数の基準時について

平成24年1月から、指数は平成22年平均=100として算出しています。  
なお、指数は調査対象事業所の抽出替えに伴い将来改定されることがあります。

### 3 事業所の抽出替え等について

- (1) 事業所規模30人以上の事業所については、概ね3年ごとに抽出替えを行っています。直近では平成24年1月に平成21年経済センサス基礎調査の結果を用いて行いました。
- (2) 事業所規模5~29人事業所については、6ヶ月毎(1月、7月)に三分の一ずつ抽出替えを行っています。
- (3) 平成24年1月調査から常用労働者数の集計に用いる母集団労働者数を、平成18年事業所企業統計調査に基づく労働者数から、平成21年経済センサス基礎調査に基づく労働者数へ変更しています。

### 4 指数のギャップ修正について

- (1) 事業所規模30人以上の事業所の抽出替えに伴い、新旧両調査結果間にギャップが生じ、時系列比較が困難になるため、指数については過去に遡って修正(ギャップ修正)を行っています。

修正期間	賃金・労働時間指数	平成21年	2月~平成23年12月
	常用雇用指数	平成18年10月	~平成23年12月

産業によっては新旧両調査結果間のギャップが大きく、指数が大きく変動している場合がありますので注意が必要です。

- (2) 事業所規模5~29人の事業所の抽出替え時にはギャップ修正等を行っていませんので、事業所規模5人以上の事業所に関する数値については、時系列比較に注意が必要です。

### 5 日本標準産業分類の改定について

日本標準産業分類の改定(平成19年11月)に伴い、平成22年1月から新しい産業分類に基づき結果を表章(公表)しています。

接続状況についてはP22別表をご参照ください。

また、鉱業、採石業、砂利採取業、電気・ガス・熱供給・水道業及び不動産業、物品賃貸業は調査事業所数が僅少のため公表していませんが、調査産業計には含まれています。

### 6 数値の見方について

- (1) 前年同月比などの増減率は指数により算出しており、実数で計算した場合は必ずしも一致しません。
- (2) 統計表中の符号の用法は次のとおりです。
  - 「-」……調査あるいは集計を行っていないもの(指数については指数化していないもの)
  - 「▲」……減又はマイナス
  - 「x」……調査事業所数が少ないため公表しないもの

### Ⅲ 調査 結

#### 1. 賃金の動き

##### (1) 事業所規模 5 人以上

項 目	金額 (円)	前年同月比 (%)	全国結果 (円)
現金給与総額	244,776	4.3 (7か月連続の増加)	276,688
きまって支給する給与	235,786	2.2 (9か月連続の増加)	261,354
所定内給与	218,474	1.3 (9か月連続の増加)	241,040
所定外給与	17,312	14.1	20,314
特別に支払われた給与	8,990	126.6	15,334

3月の一人平均現金給与総額は244,776円で、前年同月比4.3%増となった。

現金給与総額のうち、きまって支給する給与は235,786円で2.2%増となり、所定内給与は218,474円で1.3%増となった。また、所定外給与は17,312円で14.1%増となり、特別に支払われた給与は8,990円であった。

現金給与総額を就業形態別にみると、一般労働者は286,897円で、パートタイム労働者は98,979円であった。

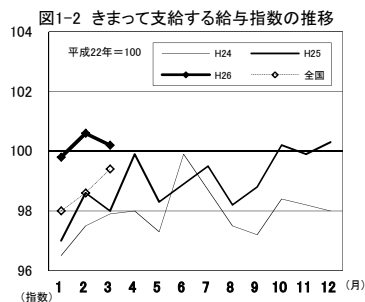
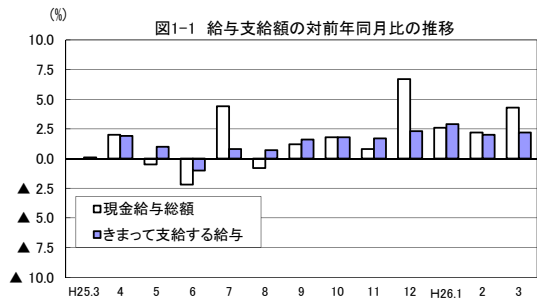
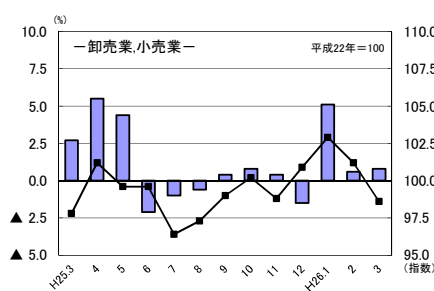
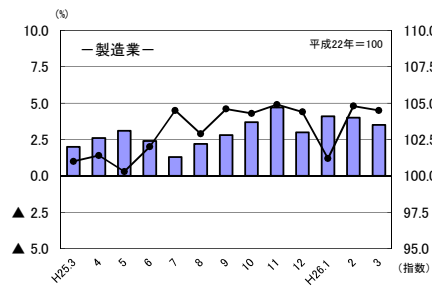


図1-3 産業別きまって支給する給与と指数及び対前年同月比の推移 (折れ線グラフ=指数、棒グラフ=対前年同月比)



### 果 の 概 要

##### (2) 事業所規模 30 人以上

項 目	金額 (円)	前年同月比 (%)	全国結果 (円)
現金給与総額	262,748	3.1 (12か月連続の増加)	310,777
きまって支給する給与	255,483	1.9 (15か月連続の増加)	291,439
所定内給与	231,430	0.7 (9か月連続の増加)	265,387
所定外給与	24,053	15.7	26,052
特別に支払われた給与	7,265	73.8	19,338

3月の一人平均現金給与総額は262,748円で、前年同月比3.1%増となった。

現金給与総額のうち、きまって支給する給与は255,483円で1.9%増となり、所定内給与は231,430円で0.7%増となった。また、所定外給与は24,053円で15.7%増となり、特別に支払われた給与は7,265円であった。

現金給与総額を就業形態別にみると、一般労働者は302,753円で、パートタイム労働者は108,506円であった。

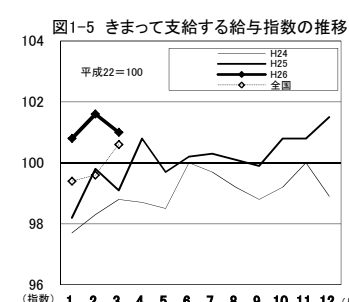
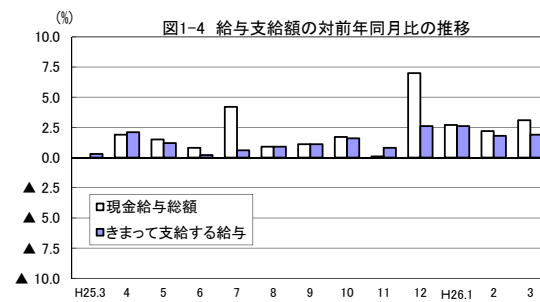
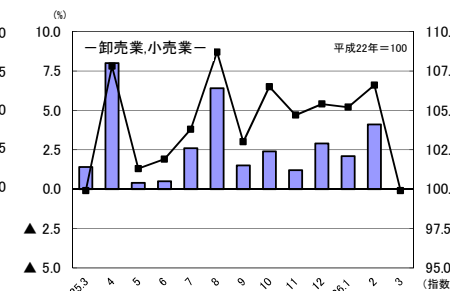
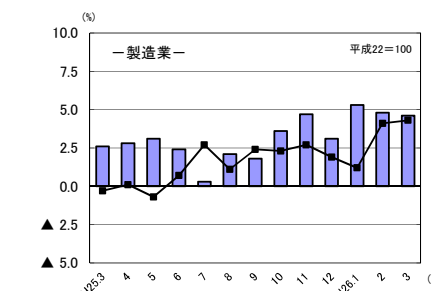


図1-6 産業別きまって支給する給与と指数及び対前年同月比の推移 (折れ線グラフ=指数、棒グラフ=対前年同月比)



## 2. 労働時間の動き

### (1) 事業所規模5人以上

項目		労働時間(時間)	前年同月比(%)	全国結果(時間)
調査産業計	総実労働時間	152.4	2.2(9か月連続の増加)	143.9
	所定内労働時間	141.3	1.4(7か月連続の増加)	132.3
	所定外労働時間	11.1	14.4(9か月連続の増加)	11.6

3月の一人平均総実労働時間は152.4時間で、前年同月比2.2%増となった。

総実労働時間のうち、所定内労働時間は141.3時間で1.4%増となり、所定外労働時間は11.1時間で14.4%増となった。

なお、総実労働時間を就業形態別にみると、一般労働者は167.5時間で、パートタイム労働者は99.9時間であった。

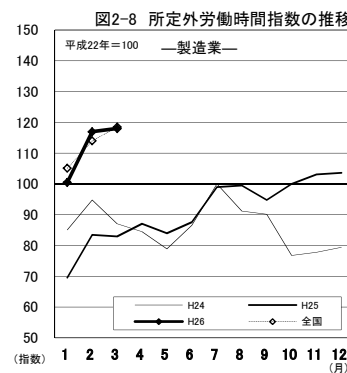
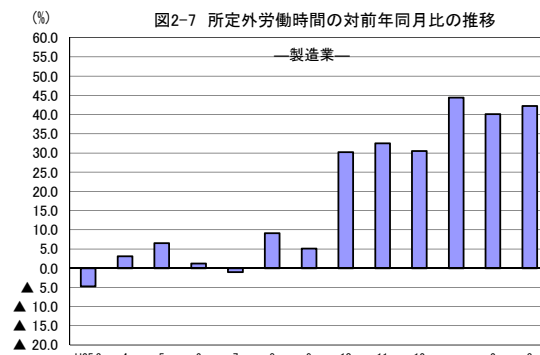
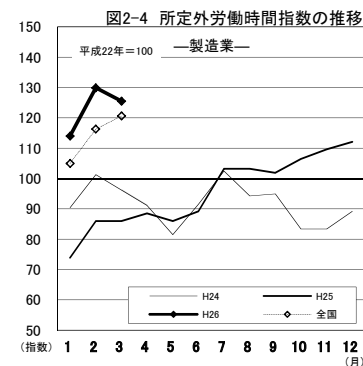
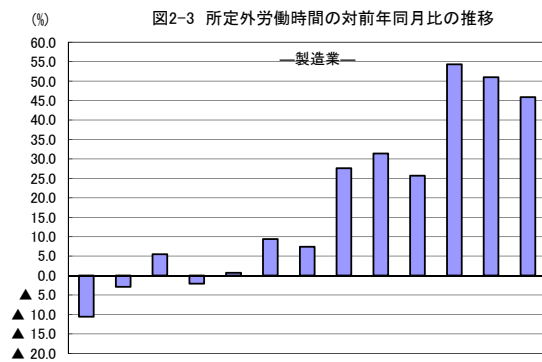
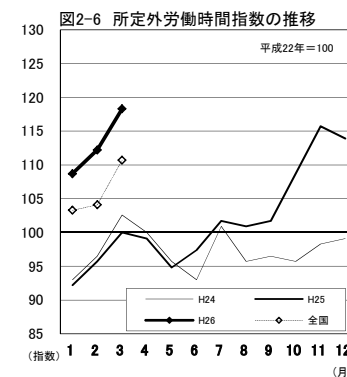
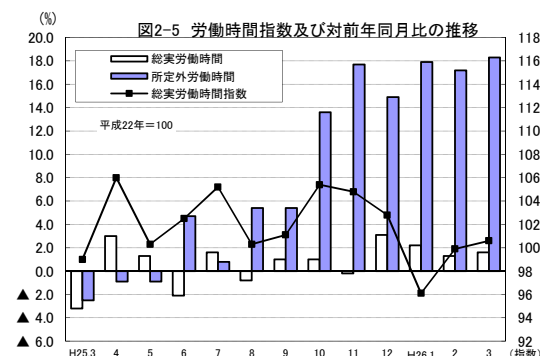
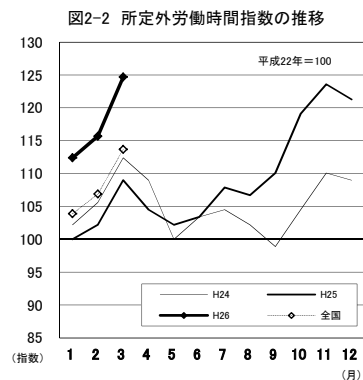
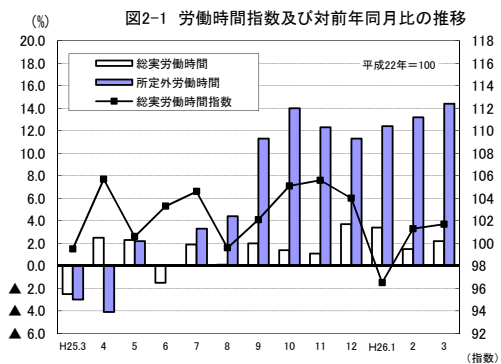
### (2) 事業所規模30人以上

項目		労働時間(時間)	前年同月比(%)	全国結果(時間)
調査産業計	総実労働時間	153.5	1.6(4か月連続の増加)	147.3
	所定内労働時間	139.9	0.2(2か月ぶりの増加)	133.9
	所定外労働時間	13.6	18.3(10か月連続の増加)	13.4

3月の一人平均総実労働時間は153.5時間で、前年同月比1.6%増となった。

総実労働時間のうち、所定内労働時間は139.9時間で0.2%増となり、所定外労働時間は13.6時間で18.3%増となった。

なお、総実労働時間を就業形態別にみると、一般労働者は166.3時間で、パートタイム労働者は104.4時間であった。



### 3. 雇用の動き

#### (1) 事業所規模5人以上

項目		人数・率	前年同月比(%)・差	全国結果(人数・率)	
調査産業計	常用労働者数	227,420人	▲0.4% (2か月連続の減少)	46,028千人	
	パートタイム労働者比率	22.4%	▲1.4ポイント	29.65%	
	労働異動率	入職率	1.07%	0.08ポイント	1.80%
		離職率	1.82%	0.19ポイント	2.27%

3月の常用労働者数は227,420人で、前年同月比0.4%減となった。

就業形態別にみると、一般労働者は176,588人で、パートタイム労働者は50,832人であった。パートタイム労働者比率は22.4%で、前年同月と比べて1.4ポイント減となった。

また、製造業の常用労働者数は36,357人で、前年同月比2.4%減となった。

#### (2) 事業所規模30人以上

項目		人数・率	前年同月比(%)・差	全国結果(人数・率)	
調査産業計	常用労働者数	120,306人	▲0.7% (5か月連続の減少)	26,922千人	
	パートタイム労働者比率	20.7%	0.8ポイント	24.63%	
	労働異動率	入職率	0.96%	0.10ポイント	1.56%
		離職率	1.71%	0.12ポイント	2.16%

3月の常用労働者数は120,306人で、前年同月比0.7%減となった。

就業形態別にみると、一般労働者は95,459人で、パートタイム労働者は24,847人であった。パートタイム労働者比率は20.7%で、前年同月と比べて0.8ポイント増となった。

また、製造業の常用労働者数は26,388人で、前年同月比1.8%減となった。

図3-1 常用労働者数の対前年同月比及びパートタイム労働者比率の推移

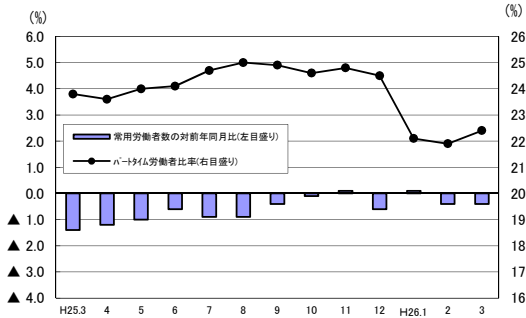


図3-2 常用雇用指数の推移

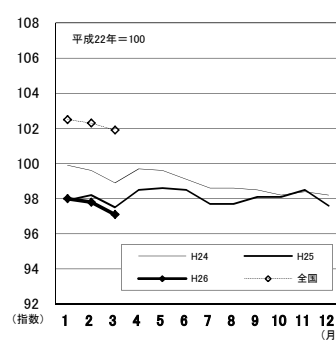


図3-4 常用労働者数の対前年同月比及びパートタイム労働者比率の推移

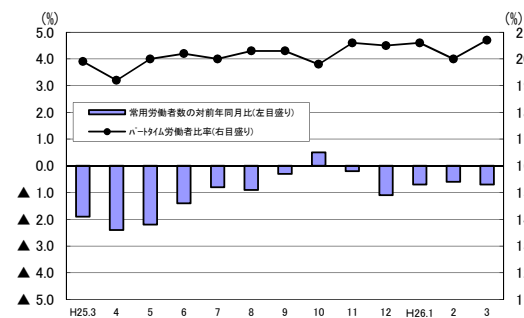


図3-5 常用雇用指数の推移

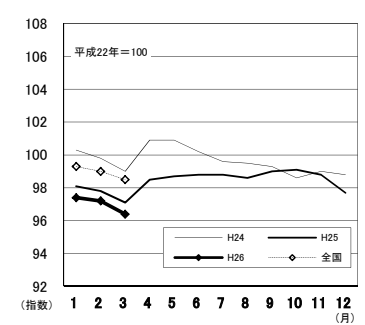


図3-3 産業別常用雇用指数及び対前年同月比の推移  
(折れ線グラフ=指数、棒グラフ=対前年同月比)

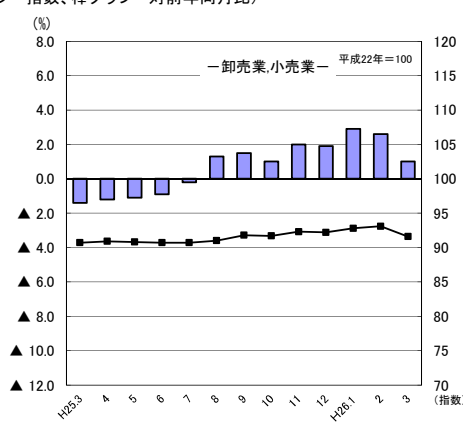
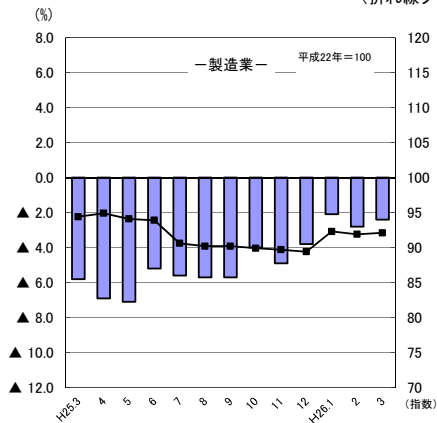
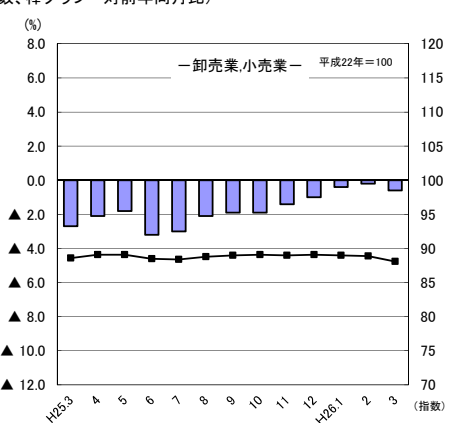
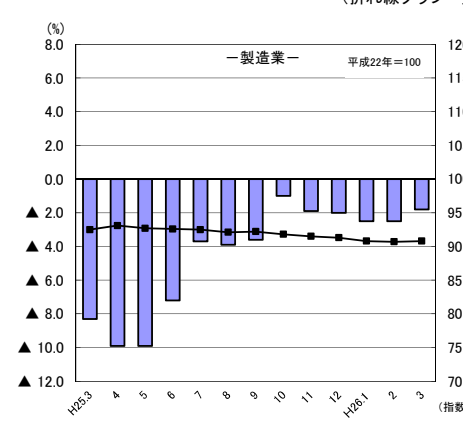


図3-6 産業別常用雇用指数及び対前年同月比の推移  
(折れ線グラフ=指数、棒グラフ=対前年同月比)



# IV-1 産業別実数表（5人以上）

(平成26年3月)

様式1の1

項 目	TL	D	E	G	H	I	J	L	M	N	O	P	Q	R	項 目
	調査産業計	建設業	製造業	情報通信業	運輸業、 郵便業	卸売業、 小売業	金融業、 保険業	学術研究、専 門・技術サー ビス業	宿泊業、飲食 サービス業	生活関連サー ビス業、娯楽 業	教育、学 習支援業	医療、 福祉	複合サー ビス事業	サービス業 <small>他に分類されないもの</small>	
現金給与総額 (円)	244,776	291,404	251,548	291,084	229,615	203,354	295,882	291,369	156,164	158,891	337,514	263,502	306,776	171,811	現金給与総額 (円)
前年同月比 (%)	4.3	4.8	5.3	▲ 0.8	5.8	6.6	▲ 3.0	▲ 5.5	3.6	12.1	▲ 0.1	7.9	7.3	2.0	前年同月比 (%)
男 (円)	292,986	309,188	294,819	327,563	239,106	266,137	434,572	329,372	197,411	198,617	383,512	369,034	335,184	209,492	男 (円)
女 (円)	192,025	189,926	164,529	222,056	163,810	145,764	233,377	177,472	123,797	113,619	288,157	232,540	249,947	134,033	女 (円)
きまって支給する給与 (円)	235,786	270,838	245,177	281,557	212,290	190,255	281,750	287,945	156,164	158,891	337,514	255,633	255,658	171,741	きまって支給する給与 (円)
前年同月比 (%)	2.2	▲ 1.0	3.5	▲ 1.9	1.2	0.8	▲ 6.0	▲ 5.7	3.7	12.1	1.5	6.9	2.2	3.2	前年同月比 (%)
男 (円)	281,788	286,785	286,007	318,576	219,639	249,731	429,784	325,101	197,411	198,617	383,512	364,961	273,215	209,429	男 (円)
女 (円)	185,451	179,845	163,067	211,506	161,336	135,699	215,033	176,589	123,797	113,619	288,157	223,557	220,536	133,956	女 (円)
所定内給与 (円)	218,474	245,958	212,720	262,348	186,602	183,484	270,881	268,157	148,080	155,034	332,937	238,053	244,843	154,339	所定内給与 (円)
前年同月比 (%)	1.3	▲ 2.8	▲ 0.1	▲ 2.7	▲ 1.5	0.8	▲ 3.6	▲ 7.3	4.2	11.1	3.1	7.1	0.9	0.2	前年同月比 (%)
所定外給与 (円)	17,312	24,880	32,457	19,209	25,688	6,771	10,869	19,788	8,084	3,857	4,577	17,580	10,815	17,402	所定外給与 (円)
特別に支払われた給与 (円)	8,990	20,566	6,371	9,527	17,325	13,099	14,132	3,424	0	0	0	7,869	51,118	70	特別に支払われた給与 (円)
男 (円)	11,198	22,403	8,812	8,987	19,467	16,406	4,788	4,271	0	0	0	4,073	61,969	63	男 (円)
女 (円)	6,574	10,081	1,462	10,550	2,474	10,065	18,344	883	0	0	0	8,983	29,411	77	女 (円)
出勤日数 (日)	19.4	21.3	19.5	19.6	20.4	19.7	18.7	19.9	20.2	19.6	18.0	18.3	19.4	19.0	出勤日数 (日)
前年同月差 (日)	0.1	0.0	▲ 0.1	▲ 0.4	0.2	▲ 0.1	▲ 0.4	▲ 0.6	0.0	0.7	0.4	0.2	0.5	▲ 0.3	前年同月差 (日)
男 (日)	20.2	21.5	19.8	20.1	20.5	21.0	19.7	19.7	21.0	20.0	18.5	19.0	19.3	19.9	男 (日)
女 (日)	18.5	19.9	19.0	18.7	19.9	18.5	18.3	20.5	19.5	19.1	17.4	18.0	19.6	18.2	女 (日)
総実労働時間 (時間)	152.4	172.1	166.3	160.1	172.7	143.2	146.1	164.5	139.7	134.6	141.0	144.9	149.2	152.6	総実労働時間 (時間)
前年同月比 (%)	2.2	0.2	2.3	0.9	2.6	1.0	▲ 2.5	▲ 1.4	▲ 0.4	6.5	▲ 1.5	7.8	▲ 0.3	2.9	前年同月比 (%)
男 (時間)	164.8	175.9	173.1	166.7	175.2	158.8	164.1	164.2	153.9	148.1	149.0	152.7	148.8	176.1	男 (時間)
女 (時間)	138.7	150.7	152.7	147.5	154.9	129.0	137.9	165.3	128.6	119.2	132.5	142.6	149.8	129.0	女 (時間)
所定内労働時間 (時間)	141.3	157.9	146.6	141.7	152.0	137.5	138.5	152.9	134.3	129.2	135.2	137.2	144.1	135.4	所定内労働時間 (時間)
前年同月比 (%)	1.4	▲ 0.4	▲ 1.6	▲ 1.8	1.8	0.3	▲ 0.1	▲ 2.0	▲ 0.2	5.0	5.5	6.7	0.0	▲ 1.1	前年同月比 (%)
男 (時間)	149.9	160.1	149.8	146.3	153.4	151.2	150.7	152.1	146.4	139.6	142.2	144.5	143.7	150.9	男 (時間)
女 (時間)	131.7	145.6	140.2	132.9	142.1	125.0	133.0	155.1	124.9	117.3	127.8	135.1	144.7	119.8	女 (時間)
所定外労働時間 (時間)	11.1	14.2	19.7	18.4	20.7	5.7	7.6	11.6	5.4	5.4	5.8	7.7	5.1	17.2	所定外労働時間 (時間)
前年同月比 (%)	14.4	8.4	45.9	28.7	9.5	21.3	▲ 33.3	8.4	▲ 5.3	63.6	▲ 61.6	30.4	▲ 7.3	50.8	前年同月比 (%)
男 (時間)	14.9	15.8	23.3	20.4	21.8	7.6	13.4	12.1	7.5	8.5	6.8	8.2	5.1	25.2	男 (時間)
女 (時間)	7.0	5.1	12.5	14.6	12.8	4.0	4.9	10.2	3.7	1.9	4.7	7.5	5.1	9.2	女 (時間)
前調査期間末労働者数 (人)	229,135	19,385	36,280	2,468	12,253	37,236	7,009	5,247	16,089	4,714	15,875	48,171	4,099	16,580	前調査期間末労働者数 (人)
増加常用労働者数 (人)	2,453	136	304	43	214	251	15	33	360	105	0	466	211	315	増加常用労働者数 (人)
減少常用労働者数 (人)	4,168	200	227	65	262	832	176	67	422	110	518	696	254	324	減少常用労働者数 (人)
本調査期間末労働者数 (人)	227,420	19,321	36,357	2,446	12,205	36,655	6,848	5,213	16,027	4,709	15,357	47,941	4,056	16,571	本調査期間末労働者数 (人)
前年同月比 (%)	▲ 0.4	▲ 1.5	▲ 2.4	0.6	▲ 1.5	1.0	▲ 2.2	▲ 3.4	5.4	▲ 1.5	▲ 2.9	2.5	▲ 5.3	▲ 5.1	前年同月比 (%)
うちパートタイム労働者数 (人)	50,832	1,217	3,466	261	1,571	14,724	433	639	7,678	2,266	3,167	9,767	146	4,926	うちパートタイム労働者数 (人)
パートタイム労働者比率 (%)	22.4	6.3	9.5	10.7	12.9	40.2	6.3	12.3	47.9	48.1	20.6	20.4	3.6	29.7	パートタイム労働者比率 (%)
入職率 (%)	1.07	0.70	0.84	1.74	1.75	0.67	0.21	0.63	2.24	2.23	0.00	0.97	5.15	1.90	入職率 (%)
前年同月差 (ポイント)	0.08	0.13	0.09	1.66	1.14	▲ 0.69	0.10	0.22	0.68	1.31	▲ 0.23	0.30	▲ 2.20	0.22	前年同月差 (ポイント)
離職率 (%)	1.82	1.03	0.63	2.63	2.14	2.23	2.51	1.28	2.62	2.33	3.26	1.44	6.20	1.95	離職率 (%)
前年同月差 (ポイント)	0.19	▲ 0.60	▲ 0.21	1.09	1.03	0.80	0.92	0.72	1.31	1.35	0.78	▲ 0.30	▲ 0.86	▲ 0.90	前年同月差 (ポイント)
産 業 種 別	TL	D	E	G	H	I	J	L	M	N	O	P	Q	R	産 業 種 別

(注) 本月の「前調査期間末労働者数」と前月の「本調査期間末労働者数」は一致しないことがある。

## IV-2 産業別実数表 (30人以上)

(平成26年3月)

様式1の2

項 目	TL	D	E	G	H	I	J	L	M	N	O	P	Q	R	項 目
	調査産業計	建設業	製造業	情報通信業	運輸業、 郵便業	卸売業、 小売業	金融業、 保険業	学術研究、専 門・技術サー ビス業	宿泊業、飲食 サービス業	生活関連サー ビス業、娯楽 業	教育、学 習支援業	医療、 福祉	複合サー ビス事業	サービス業 <small>他に分類されないもの</small>	
現金給与総額 (円)	262,748	361,223	276,493	338,886	238,605	166,072	305,453	311,983	170,734	χ	330,497	295,319	289,081	160,743	現金給与総額 (円)
前年同月比 (%)	3.1	11.3	7.0	3.1	10.3	0.3	▲ 10.7	▲ 3.8	4.2	χ	▲ 3.1	2.2	7.8	0.1	前年同月比 (%)
男 (円)	314,085	371,769	317,235	366,552	255,757	236,750	431,999	339,007	198,961	χ	367,827	390,565	313,222	200,343	男 (円)
女 (円)	202,404	269,484	186,325	267,149	164,752	121,236	198,771	172,567	147,412	χ	263,346	259,692	212,377	124,870	女 (円)
きまって支給する給与 (円)	255,483	316,626	267,722	328,943	218,659	159,605	302,947	306,349	170,734	χ	330,497	295,319	247,455	160,640	きまって支給する給与 (円)
前年同月比 (%)	1.9	2.0	4.6	3.3	5.0	0.0	▲ 9.7	▲ 3.9	4.2	χ	▲ 0.1	2.2	1.3	1.9	前年同月比 (%)
男 (円)	302,397	326,777	305,471	356,982	231,801	230,435	429,992	332,715	198,961	χ	367,827	390,565	261,072	200,245	男 (円)
女 (円)	200,338	228,318	184,177	256,238	162,072	114,672	195,845	170,329	147,412	χ	263,346	259,692	204,191	124,761	女 (円)
所定内給与 (円)	231,430	280,080	227,521	310,088	194,819	151,455	287,173	286,442	161,955	χ	325,989	269,665	238,224	141,388	所定内給与 (円)
前年同月比 (%)	0.7	0.1	0.5	3.2	2.7	▲ 0.4	▲ 6.3	▲ 4.8	3.4	χ	0.0	2.2	1.8	▲ 0.5	前年同月比 (%)
所定外給与 (円)	24,053	36,546	40,201	18,855	23,840	8,150	15,774	19,907	8,779	χ	4,508	25,654	9,231	19,252	所定外給与 (円)
特別に支払われた給与 (円)	7,265	44,597	8,771	9,943	19,946	6,467	2,506	5,634	0	χ	0	0	41,626	103	特別に支払われた給与 (円)
男 (円)	11,688	44,992	11,764	9,570	23,956	6,315	2,007	6,292	0	χ	0	0	52,150	98	男 (円)
女 (円)	2,066	41,166	2,148	10,911	2,680	6,564	2,926	2,238	0	χ	0	0	8,186	109	女 (円)
出勤日数 (日)	19.3	21.3	19.6	20.0	20.8	18.7	19.4	20.0	20.9	χ	17.7	18.7	19.2	18.9	出勤日数 (日)
前年同月差 (日)	0.2	0.4	0.2	0.3	0.6	▲ 0.1	0.0	0.4	1.0	χ	0.6	0.0	▲ 0.2	▲ 0.4	前年同月差 (日)
男 (日)	19.9	21.4	19.8	20.2	21.0	20.0	19.9	20.2	21.5	χ	17.9	19.0	18.8	20.2	男 (日)
女 (日)	18.6	20.4	19.0	19.3	19.8	17.8	19.0	18.9	20.4	χ	17.2	18.6	20.3	17.8	女 (日)
総実労働時間 (時間)	153.5	181.7	170.4	161.7	159.7	133.1	158.2	162.5	144.0	χ	134.5	147.2	148.8	149.2	総実労働時間 (時間)
前年同月比 (%)	1.6	1.1	4.1	0.1	▲ 2.6	2.4	▲ 2.3	1.7	7.1	χ	3.4	0.2	▲ 0.6	0.6	前年同月比 (%)
男 (時間)	165.7	183.5	177.1	165.3	161.2	158.2	166.7	165.3	153.7	χ	139.2	154.1	146.2	177.5	男 (時間)
女 (時間)	139.3	165.6	155.9	152.3	153.2	117.0	151.1	147.9	136.0	χ	126.2	144.5	157.3	123.4	女 (時間)
所定内労働時間 (時間)	139.9	159.6	147.5	142.6	139.1	126.2	146.9	151.9	137.9	χ	132.4	139.1	144.1	131.2	所定内労働時間 (時間)
前年同月比 (%)	0.2	0.2	▲ 0.2	▲ 1.8	▲ 4.6	1.9	2.3	1.8	6.0	χ	3.6	0.1	0.9	▲ 2.4	前年同月比 (%)
男 (時間)	147.4	159.8	150.4	145.0	138.8	148.0	151.1	153.5	145.6	χ	137.3	144.5	141.4	150.2	男 (時間)
女 (時間)	131.2	157.8	141.2	136.3	140.1	112.3	143.4	143.4	131.6	χ	123.7	137.0	152.7	113.9	女 (時間)
所定外労働時間 (時間)	13.6	22.1	22.9	19.1	20.6	6.9	11.3	10.6	6.1	χ	2.1	8.1	4.7	18.0	所定外労働時間 (時間)
前年同月比 (%)	18.3	8.8	42.2	17.2	12.6	11.3	▲ 38.2	0.0	38.7	χ	▲ 4.5	1.2	▲ 31.9	27.7	前年同月比 (%)
男 (時間)	18.3	23.7	26.7	20.3	22.4	10.2	15.6	11.8	8.1	χ	1.9	9.6	4.8	27.3	男 (時間)
女 (時間)	8.1	7.8	14.7	16.0	13.1	4.7	7.7	4.5	4.4	χ	2.5	7.5	4.6	9.5	女 (時間)
常用労働者数 (人)	121,214	6,622	26,369	1,560	7,577	12,502	3,195	3,195	6,015	χ	7,976	30,144	1,850	11,246	常用労働者数 (人)
増加常用労働者数 (人)	1,164	41	158	17	120	76	2	6	112	χ	0	231	121	227	増加常用労働者数 (人)
減少常用労働者数 (人)	2,072	55	139	29	179	182	52	40	76	χ	368	562	99	273	減少常用労働者数 (人)
本調査期間末労働者数 (人)	120,306	6,608	26,388	1,548	7,518	12,396	3,145	3,161	6,051	χ	7,608	29,813	1,872	11,200	本調査期間末労働者数 (人)
前年同月比 (%)	▲ 0.7	▲ 0.5	▲ 1.8	1.7	▲ 1.2	▲ 0.6	0.7	2.2	8.7	χ	▲ 3.5	0.7	▲ 3.4	▲ 4.8	前年同月比 (%)
うちパートタイム労働者数 (人)	24,847	61	1,714	142	1,136	6,885	275	477	2,525	χ	2,128	4,149	53	4,387	うちパートタイム労働者数 (人)
パートタイム労働者比率 (%)	20.7	0.9	6.5	9.2	15.1	55.5	8.7	15.1	41.7	χ	28.0	13.9	2.8	39.2	パートタイム労働者比率 (%)
労働異動率 (ポイント)	0.96	0.62	0.60	1.09	1.58	0.61	0.06	0.19	1.86	χ	0.00	0.77	6.54	2.02	労働異動率 (ポイント)
前年同月差 (ポイント)	0.10	0.62	0.08	0.96	0.58	▲ 0.18	▲ 0.20	0.19	0.36	χ	▲ 0.46	0.11	0.97	▲ 0.07	前年同月差 (ポイント)
離職率 (%)	1.71	0.83	0.53	1.86	2.36	1.46	1.63	1.25	1.26	χ	4.61	1.86	5.35	2.43	離職率 (%)
前年同月差 (ポイント)	0.12	▲ 0.70	▲ 0.48	▲ 0.58	1.12	0.10	1.63	0.29	0.05	χ	1.29	0.57	▲ 2.98	▲ 0.42	前年同月差 (ポイント)
産業種別	TL	D	E	G	H	I	J	L	M	N	O	P	Q	R	産業種別

(注) 本月の「前調査期間末労働者数」と前月の「本調査期間末労働者数」は一致しないことがある。



# V 就 業 形

(平成26年3月)

事業所規模	産 業	本調査期間末常用労働者数 (人)	出勤日数 (日)	総実労働時間 (時間)	所定内労働時間 (時間)		現金給与総額 (円)	きまって支給する給与 (円)			特別に支給された給与 (円)	産業区分
					所定内労働時間 (時間)	所定外労働時間 (時間)		所定内給与 (円)	所定外給与 (円)			
5 人	<b>一般労働者</b>											
	TL 調査産業計	176,588	20.1	167.5	153.9	13.6	286,897	276,091	254,645	21,446	10,806	TL
	D 建設業	18,104	21.7	176.7	161.7	15.0	304,789	282,786	256,575	26,211	22,003	D
	E 製造業	32,891	19.9	172.8	151.9	20.9	268,624	261,587	226,258	35,329	7,037	E
	G 情報通信業	2,185	20.1	167.9	147.8	20.1	314,465	304,072	283,103	20,969	10,393	G
	H 運輸業,郵便業	10,634	20.7	181.5	158.4	23.1	244,854	225,313	196,838	28,475	19,541	H
	I 卸売業,小売業	21,931	21.3	170.9	163.2	7.7	277,468	257,663	248,041	9,622	19,805	I
	J 金融業,保険業	6,415	18.9	148.0	140.4	7.6	307,633	292,967	281,789	11,178	14,666	J
	L 学術研究,専門・技術サービス業	4,574	20.3	171.6	158.4	13.2	314,729	310,832	288,365	22,467	3,897	L
	M 宿泊業,飲食サービス業	8,349	19.6	170.6	161.8	8.8	213,987	213,987	200,287	13,700	0	M
	N 生活関連サービス業,娯楽業	2,443	21.1	174.8	165.5	9.3	230,617	230,617	223,480	7,137	0	N
	O 教育,学習支援業	12,190	18.9	154.9	147.7	7.2	390,549	390,549	384,985	5,564	0	O
	P 医療,福祉	38,174	19.1	158.6	149.2	9.4	304,660	296,958	275,314	21,644	7,702	P
	Q 複合サービス事業	3,910	19.5	150.4	145.3	5.1	313,658	260,642	249,696	10,946	53,016	Q
R サービス業	11,645	20.1	176.0	153.0	23.0	206,590	206,490	185,042	21,448	100	R	
以上	<b>パートタイム労働者</b>											
	TL 調査産業計	50,832	17.0	99.9	97.3	2.6	98,979	96,276	93,273	3,003	2,703	TL
	D 建設業	1,217	16.0	106.8	104.5	2.3	99,919	99,919	94,083	5,836	0	D
	E 製造業	3,466	15.3	105.0	96.2	8.8	89,434	89,384	84,192	5,192	50	E
	G 情報通信業	261	15.5	95.1	91.4	3.7	96,448	94,129	89,567	4,562	2,319	G
	H 運輸業,郵便業	1,571	18.4	112.8	108.2	4.6	125,660	123,453	116,772	6,681	2,207	H
	I 卸売業,小売業	14,724	17.3	102.4	99.7	2.7	94,157	90,939	88,369	2,570	3,218	I
	J 金融業,保険業	433	16.6	117.9	111.5	6.4	127,118	120,652	114,217	6,435	6,466	J
	L 学術研究,専門・技術サービス業	639	17.1	113.2	112.9	0.3	122,478	122,478	122,058	420	0	L
	M 宿泊業,飲食サービス業	7,678	20.9	105.8	104.1	1.7	92,326	92,326	90,442	1,884	0	M
	N 生活関連サービス業,娯楽業	2,266	18.1	91.8	90.5	1.3	82,465	82,465	82,103	362	0	N
	O 教育,学習支援業	3,167	14.4	88.8	88.3	0.5	138,934	138,934	138,052	882	0	O
	P 医療,福祉	9,767	15.0	91.1	90.2	0.9	101,634	93,106	91,510	1,596	8,528	P
	Q 複合サービス事業	146	16.7	115.9	110.8	5.1	121,438	121,438	114,164	7,274	0	Q
R サービス業	4,926	16.6	97.1	93.7	3.4	89,589	89,589	81,752	7,837	0	R	

# 態 別 実 数 表

様式 2

事業所規模	産 業	本調査期間末常用労働者数 (人)	出勤日数 (日)	総実労働時間 (時間)	所定内労働時間 (時間)	所定外労働時間 (時間)	現金給与総額 (円)	きまって支給する給与			特別に支給された給与 (円)	産業区分
								所定内給与 (円)	所定外給与 (円)			
30 人	<b>一般労働者</b>											
	TL 調査産業計	95,459	19.8	166.3	150.0	16.3	302,753	294,062	264,766	29,296	8,691	TL
	D 建設業	6,547	21.4	182.9	160.7	22.2	363,253	318,241	281,410	36,831	45,012	D
	E 製造業	24,674	19.6	172.6	149.2	23.4	287,562	278,190	235,789	42,401	9,372	E
	G 情報通信業	1,406	20.3	166.6	146.3	20.3	360,008	349,516	329,652	19,864	10,492	G
	H 運輸業, 郵便業	6,382	21.1	169.0	145.1	23.9	259,448	236,448	209,329	27,119	23,000	H
	I 卸売業, 小売業	5,511	20.6	170.2	158.5	11.7	250,909	243,040	227,808	15,232	7,869	I
	J 金融業, 保険業	2,870	19.8	162.0	150.1	11.9	320,646	318,909	302,213	16,696	1,737	J
	L 学術研究, 専門・技術サービス業	2,684	20.6	171.1	158.7	12.4	344,582	337,928	314,518	23,410	6,654	L
	M 宿泊業, 飲食サービス業	3,526	20.4	156.6	149.0	7.6	208,714	208,714	196,513	12,201	0	M
	N 生活関連サービス業, 娯楽業	X	X	X	X	X	X	X	X	X	X	N
	O 教育, 学習支援業	5,480	18.6	148.8	146.1	2.7	395,845	395,845	389,949	5,896	0	O
	P 医療, 福祉	25,664	19.1	156.3	147.0	9.3	326,310	326,310	296,697	29,613	0	P
Q 複合サービス事業	1,819	19.2	150.2	145.4	4.8	294,448	251,602	242,197	9,405	42,846	Q	
R サービス業	6,813	20.6	183.2	156.0	27.2	205,851	205,681	179,627	26,054	170	R	
以上	<b>パートタイム労働者</b>											
	TL 調査産業計	24,847	17.4	104.4	100.9	3.5	108,506	106,739	102,902	3,837	1,767	TL
	D 建設業	61	7.3	55.7	47.7	8.0	143,082	143,082	137,082	6,000	0	D
	E 製造業	1,714	18.7	139.0	123.1	15.9	116,618	116,517	108,098	8,419	101	E
	G 情報通信業	142	16.5	111.6	104.8	6.8	124,724	120,344	111,728	8,616	4,380	G
	H 運輸業, 郵便業	1,136	19.0	108.0	105.5	2.5	122,897	119,902	114,267	5,635	2,995	H
	I 卸売業, 小売業	6,885	17.1	103.0	100.1	2.9	97,735	92,398	89,952	2,446	5,337	I
	J 金融業, 保険業	275	15.8	118.3	113.7	4.6	146,459	135,913	129,794	6,119	10,546	J
	L 学術研究, 専門・技術サービス業	477	16.7	114.9	114.4	0.5	131,852	131,852	131,304	548	0	L
	M 宿泊業, 飲食サービス業	2,525	21.7	126.5	122.5	4.0	117,734	117,734	113,730	4,004	0	M
	N 生活関連サービス業, 娯楽業	X	X	X	X	X	X	X	X	X	X	N
	O 教育, 学習支援業	2,128	15.3	97.9	97.1	0.8	162,003	162,003	161,074	929	0	O
	P 医療, 福祉	4,149	16.0	90.0	89.4	0.6	100,453	100,453	99,689	764	0	P
Q 複合サービス事業	53	17.7	102.9	98.9	4.0	106,000	106,000	102,717	3,283	0	Q	
R サービス業	4,387	16.4	96.3	92.6	3.7	90,587	90,587	81,914	8,673	0	R	

# VI 指 数 表

様式 3 の 1

平成 22 年=100

事業所規模	年 月	現 金 給 与 総 額													
		TL 調 査 産 業 計	D 建 設 業	E 製 造 業	G 情 報 通 信 業	H 運 輸 業, 郵 便 業	I 卸 売 業, 小 売 業	J 金 融 業, 保 險 業	L 学 術 研 究, 専 門・技 術 サ ー ビ ス 業	M 宿 泊 業, 飲 食 サ ー ビ ス 業	N 生 活 関 連 サ ー ビ ス 業, 娯 楽 業	O 教 育, 学 習 支 援 業	P 医 療, 福 祉	Q 複 合 サ ー ビ ス 事 業	R サ ー ビ ス 業
5 人 以 上	平成 22 年	100.0	100.0	100.0	100.0	100.0	100.0	100.0	100.0	100.0	100.0	100.0	100.0	100.0	100.0
	23	98.2	96.1	99.8	115.8	97.5	96.0	99.7	101.1	101.9	81.2	100.6	100.0	95.2	86.9
	24	96.5	91.4	98.0	100.3	95.5	97.6	98.9	106.7	100.0	79.8	111.4	95.2	83.8	85.3
	25	98.0	92.4	101.4	102.6	99.0	98.4	98.0	104.2	133.9	77.9	105.8	96.1	93.4	80.4
	平成 25 年 3 月	84.1	81.4	85.7	78.7	86.8	86.5	79.6	92.0	123.4	66.1	87.1	79.8	82.3	76.6
	4	85.3	83.6	86.5	84.6	88.9	89.8	93.1	88.5	127.6	77.8	82.7	80.2	81.3	75.3
	5	85.2	77.5	84.6	78.3	86.1	87.9	80.0	88.7	141.7	70.2	85.7	86.4	82.4	74.0
	6	134.8	116.5	125.5	115.8	118.5	108.1	178.9	140.4	132.4	79.6	204.7	141.1	123.4	108.4
	7	104.6	106.1	122.6	132.1	115.1	111.9	99.8	104.7	135.8	95.2	84.0	101.2	98.1	74.1
	8	88.6	89.0	94.8	93.8	90.3	100.4	76.9	98.7	134.4	82.1	82.4	82.2	78.3	72.6
	9	83.6	83.0	88.2	78.5	84.0	86.9	75.6	89.5	127.0	76.0	82.3	81.1	76.3	70.3
	10	84.6	79.8	88.3	79.0	86.8	87.7	86.3	90.8	129.0	76.6	85.2	81.3	75.4	74.0
11	87.5	83.8	91.3	81.8	91.6	88.2	73.8	93.1	127.9	80.2	82.6	91.3	75.4	74.7	
12	169.5	144.6	180.8	252.9	148.7	159.9	171.5	181.3	174.4	106.9	220.3	170.9	190.7	118.3	
平成 26 年 1 月	86.3	77.4	87.1	74.5	88.8	100.5	75.2	85.2	128.8	73.0	87.9	83.6	73.8	76.2	
2	85.1	78.7	88.2	74.1	87.4	89.7	74.6	89.0	126.2	69.4	89.2	83.2	72.8	76.6	
3	87.7	85.3	90.2	78.1	91.8	92.2	77.2	86.9	127.9	74.1	87.0	86.1	88.3	78.1	

事業所規模	年 月	き ま っ て 支 給 す る 給 与													
		TL 調 査 産 業 計	D 建 設 業	E 製 造 業	G 情 報 通 信 業	H 運 輸 業, 郵 便 業	I 卸 売 業, 小 売 業	J 金 融 業, 保 險 業	L 学 術 研 究, 専 門・技 術 サ ー ビ ス 業	M 宿 泊 業, 飲 食 サ ー ビ ス 業	N 生 活 関 連 サ ー ビ ス 業, 娯 楽 業	O 教 育, 学 習 支 援 業	P 医 療, 福 祉	Q 複 合 サ ー ビ ス 事 業	R サ ー ビ ス 業
5 人 以 上	平成 22 年	100.0	100.0	100.0	100.0	100.0	100.0	100.0	100.0	100.0	100.0	100.0	100.0	100.0	100.0
	23	98.6	98.4	100.1	106.7	99.5	97.0	101.5	101.0	103.1	79.2	101.6	100.4	95.8	85.3
	24	97.9	92.5	99.9	90.6	99.7	98.0	104.8	109.7	104.4	84.0	110.8	95.8	89.5	86.0
	25	99.0	92.6	102.4	93.5	99.1	99.1	104.8	110.5	135.4	77.2	106.5	96.6	95.0	81.6
	平成 25 年 3 月	98.0	92.7	101.0	91.3	94.9	97.8	101.8	111.4	132.3	70.9	108.6	94.1	91.8	84.7
	4	99.9	93.0	101.4	94.9	98.8	101.2	120.9	108.3	135.0	83.4	104.7	96.2	96.7	84.2
	5	98.3	89.7	100.3	92.9	97.4	99.6	103.7	108.5	139.8	75.3	108.5	95.5	93.6	82.7
	6	98.9	92.5	102.0	94.3	100.6	99.6	104.0	110.5	137.2	75.8	108.7	95.1	91.6	81.6
	7	99.5	93.1	104.5	92.8	103.4	96.4	114.7	109.4	134.1	84.0	104.5	97.5	99.9	79.6
	8	98.2	89.7	102.9	93.0	97.5	97.3	97.9	106.7	136.2	80.1	104.3	98.1	96.6	80.6
	9	98.8	93.6	104.6	93.2	95.0	99.0	96.9	109.5	136.2	81.5	104.3	97.6	97.4	78.6
	10	100.2	92.4	104.3	93.8	98.1	100.2	112.2	111.1	138.3	82.1	107.8	97.7	95.9	82.8
11	99.9	96.8	104.9	96.7	103.6	98.8	95.8	113.9	137.1	80.5	104.6	98.7	96.1	78.2	
12	100.3	95.1	104.4	94.8	102.1	100.9	102.5	113.4	137.0	80.6	103.9	99.1	96.5	82.1	
平成 26 年 1 月	99.8	88.0	101.2	86.6	100.4	102.9	97.0	104.2	136.9	77.8	109.4	100.3	93.7	84.9	
2	100.6	91.1	104.8	88.0	98.9	101.2	94.1	106.5	135.1	74.4	113.0	100.1	92.8	85.7	
3	100.2	91.8	104.5	89.6	96.0	98.6	95.7	105.1	137.2	79.5	110.2	100.6	93.8	87.4	

30 人 以 上	平成 22 年	100.0	100.0	100.0	100.0	100.0	100.0	100.0	100.0	100.0	100.0	100.0	100.0	100.0	100.0
	23	99.3	100.5	100.1	95.9	95.3	100.9	101.9	107.7	106.3	90.4	100.0	99.2	92.6	87.4
	24	99.0	97.6	98.3	92.8	89.0	101.4	107.1	107.2	102.9	93.0	96.9	100.9	88.0	92.5
	25	100.1	96.4	100.7	92.5	95.7	104.0	103.9	108.5	103.6	90.5	96.5	101.0	88.7	94.3
	平成 25 年 3 月	99.1	95.1	99.7	92.2	90.1	99.9	112.3	108.6	98.5	86.8	97.0	100.1	89.0	94.0
	4	100.8	95.7	100.1	93.8	94.8	107.8	103.6	107.6	107.8	95.2	95.5	102.1	97.2	96.1
	5	99.7	93.2	99.3	92.5	92.2	101.3	106.4	105.7	105.3	96.9	99.0	101.3	90.5	93.9
	6	100.2	95.4	100.7	92.9	96.9	101.9	103.6	108.7	109.0	91.0	97.1	101.5	87.1	91.7
	7	100.3	97.4	102.7	92.1	96.5	103.8	104.9	106.2	104.6	93.0	94.4	101.2	91.3	92.7
	8	100.1	95.6	101.1	92.9	97.9	108.7	105.2	107.2	100.0	89.6	93.3	101.1	85.6	94.7
	9	99.9	96.0	102.4	92.5	95.9	103.0	101.9	108.1	105.5	91.9	93.0	101.1	85.6	93.4
	10	100.8	96.2	102.3	92.6	96.5	106.5	98.6	111.1	103.0	98.0	96.8	100.9	87.9	99.1
11	100.8	99.7	102.7	92.9	103.2	104.7	100.3	108.8	105.0	91.6	95.4	100.3	88.9	93.2	
12	101.5	101.0	101.9	93.0	101.6	105.4	101.5	113.0	107.2	89.2	95.2	100.7	89.8	98.2	
平成 26 年 1 月	100.8	95.5	101.2	93.1	99.4	105.2	100.1	104.1	103.5	85.7	95.3	102.9	86.9	93.8	
2	101.6	96.7	104.1	93.0	97.0	106.6	96.3	108.0	109.7	82.0	97.2	101.9	87.4	95.4	
3	101.0	97.0	104.3	95.2	94.6	99.9	101.4	104.4	102.6	χ	96.9	102.3	90.2	95.8	

様式 3 の 2  
平成 22 年 = 100

事業所規模	年 月	所 定 内 給 与																
		TL 調 査 産 業 計	D 建 設 業	E 製 造 業	G 情 報 通 信 業	H 運 輸 業、 郵 便 業	I 卸 売 業、 小 売 業	J 金 融 業、 保 險 業	L 学 術 研 究、 専 門 ・ 技 術 サ ー ビ ス 業	M 宿 泊 業、 飲 食 サ ー ビ ス 業	N 生 活 関 連 サ ー ビ ス 業、 娯 楽 業	O 教 育、 学 習 支 援 業	P 医 療、 福 祉	Q 複 合 サ ー ビ ス 事 業	R サ ー ビ ス 業			
5 人 以 上	平成 22 年	22 年	100.0	100.0	100.0	100.0	100.0	100.0	100.0	100.0	100.0	100.0	100.0	100.0	100.0			
		23	98.5	97.8	100.3	104.5	100.1	95.3	101.6	99.6	104.5	80.3	102.5	101.4	95.7	83.7		
		24	98.1	92.1	100.7	94.6	100.5	97.5	102.8	109.3	104.2	80.9	111.6	96.2	91.5	85.9		
		25	98.9	90.7	103.3	96.2	102.1	98.7	103.0	107.7	130.7	79.7	106.8	96.9	97.1	81.3		
	30 人 以 上	平成 22 年	22 年	100.0	100.0	100.0	100.0	100.0	100.0	100.0	100.0	100.0	100.0	100.0	100.0	100.0		
			23	99.3	100.1	100.4	93.4	95.6	100.8	101.7	105.8	106.9	90.7	100.0	99.7	92.6	86.2	
			24	99.4	93.5	99.3	95.7	92.0	102.4	105.7	107.2	100.7	94.8	97.7	100.9	90.1	97.4	
			25	100.3	91.5	101.5	95.2	100.3	104.5	103.4	106.9	100.8	92.4	97.0	100.8	90.5	98.1	
		30 人 以 上	平成 25 年	25 年 3 月	99.4	90.8	100.3	94.9	95.7	101.0	108.8	108.0	97.0	88.4	97.3	100.0	90.1	98.6
				4	101.2	91.2	101.2	95.7	101.0	108.2	101.8	107.1	105.5	95.9	95.7	102.2	97.0	100.2
				5	100.5	89.9	101.7	95.2	99.5	103.0	105.5	105.5	102.3	96.2	99.3	101.1	92.7	97.9
				6	100.5	91.2	102.3	95.4	102.0	102.7	102.8	108.8	105.3	92.4	97.6	100.9	90.1	95.6
30 人 以 上			平成 26 年	26 年 1 月	100.6	92.8	102.3	95.2	102.2	104.3	105.0	105.6	102.1	96.7	95.2	101.2	94.1	97.3
				2	100.4	91.5	101.4	95.5	102.0	109.1	107.3	106.2	97.2	91.3	94.0	101.2	88.3	98.7
				3	99.7	92.0	102.8	95.6	101.2	103.0	103.3	104.4	102.7	94.6	93.7	99.7	88.0	96.8
				3	100.7	90.7	102.5	95.6	99.5	106.1	100.6	106.6	99.9	99.5	97.4	100.9	89.6	103.5
	30 人 以 上		平成 26 年	26 年 1 月	100.4	94.6	102.3	95.2	108.9	103.9	99.3	104.7	100.4	93.2	95.8	100.5	90.6	96.0
				2	100.6	91.2	101.8	94.9	103.9	104.4	99.5	109.3	103.7	92.1	95.6	100.7	90.6	100.3
				3	100.2	91.1	101.1	94.5	100.6	104.3	99.6	101.4	100.3	87.6	95.7	102.4	87.9	95.1
				3	100.6	91.8	101.7	94.7	99.0	107.1	98.2	104.5	105.1	85.5	97.5	101.2	88.5	97.1
		30 人 以 上	平成 26 年	26 年 3 月	100.1	90.9	100.8	97.9	98.3	100.6	102.0	102.8	100.3	85.5	97.3	102.2	91.7	98.1

事業所規模	年 月	総 実 労 働 時 間																
		TL 調 査 産 業 計	D 建 設 業	E 製 造 業	G 情 報 通 信 業	H 運 輸 業、 郵 便 業	I 卸 売 業、 小 売 業	J 金 融 業、 保 險 業	L 学 術 研 究、 専 門 ・ 技 術 サ ー ビ ス 業	M 宿 泊 業、 飲 食 サ ー ビ ス 業	N 生 活 関 連 サ ー ビ ス 業、 娯 楽 業	O 教 育、 学 習 支 援 業	P 医 療、 福 祉	Q 複 合 サ ー ビ ス 事 業	R サ ー ビ ス 業			
5 人 以 上	平成 22 年	22 年	100.0	100.0	100.0	100.0	100.0	100.0	100.0	100.0	100.0	100.0	100.0	100.0	100.0			
		23	99.1	100.1	100.6	98.1	100.1	98.7	98.0	94.7	104.7	85.0	96.2	101.5	97.8	93.0		
		24	101.1	101.3	102.0	97.8	102.1	104.5	103.6	100.2	106.7	97.7	106.8	96.6	99.2	98.9		
		25	101.9	101.5	102.5	103.9	101.4	104.6	102.2	109.3	132.8	82.3	104.4	96.5	98.4	96.1		
	30 人 以 上	平成 25 年	25 年 3 月	99.5	102.5	100.5	100.0	97.7	99.4	102.1	107.1	127.3	78.2	104.4	92.3	99.5	97.5	
			4	105.7	107.2	106.9	106.7	103.4	107.0	104.6	112.5	134.0	89.5	112.1	99.1	104.4	100.7	
			5	100.6	94.4	96.0	101.4	95.5	101.5	109.1	103.3	138.1	84.3	113.3	97.5	103.7	97.7	
			6	103.3	105.7	104.1	104.4	101.2	107.3	101.6	109.2	135.7	85.5	107.2	96.3	99.3	95.5	
		30 人 以 上	平成 26 年	26 年 1 月	104.6	103.2	105.6	111.2	102.3	104.6	105.8	110.8	129.6	86.9	109.9	101.5	102.6	98.3
				2	99.6	93.3	98.1	109.1	100.0	104.3	104.0	106.2	136.5	81.9	83.5	97.7	98.4	96.8
				3	102.1	104.8	104.7	106.0	102.3	104.5	96.8	112.0	132.3	85.9	102.8	96.2	92.6	92.7
				3	105.1	101.3	105.7	105.0	103.1	106.7	107.8	116.0	133.2	85.6	114.7	100.3	102.8	98.8
30 人 以 上			平成 26 年	26 年 1 月	105.6	107.6	108.7	110.6	105.2	108.9	102.6	117.5	139.6	79.8	106.4	99.6	96.7	94.2
				2	104.0	106.6	105.6	104.3	108.1	107.5	101.9	109.7	134.5	83.1	97.8	98.1	98.8	98.4
				3	96.5	89.9	93.1	89.0	98.5	101.1	92.4	94.2	128.9	75.5	98.3	95.1	94.3	95.7
				3	101.3	101.8	105.1	98.5	104.1	104.7	93.0	104.4	124.7	75.6	101.2	96.6	95.7	96.8
	30 人 以 上		平成 26 年	26 年 3 月	101.7	102.7	102.8	100.9	100.2	100.4	99.5	105.6	126.8	83.3	102.8	99.5	99.2	100.3

様式 3 の 3  
平成 2 2 年=100

事業所規模	年 月	所 定 内 労 働 時 間													
		TL 調 査 産 業 計	D 建 設 業	E 製 造 業	G 情 報 通 信 業	H 運 輸 業、 郵 便 業	I 卸 売 業、 小 売 業	J 金 融 業、 保 険 業	L 学 術 研 究、 専 門・技 術 サ ー ビ ス 業	M 宿 泊 業、飲 食 サ ー ビ ス 業	N 生 活 関 連 サ ー ビ ス 業、娯 楽 業	O 教 育、学 習 支 援 業	P 医 療、 福 祉	Q 複 合 サ ー ビ ス 事 業	R サ ー ビ ス 業
5 人 以 上	平成 22 年	100.0	100.0	100.0	100.0	100.0	100.0	100.0	100.0	100.0	100.0	100.0	100.0	100.0	100.0
	23	98.7	98.8	99.7	96.2	99.6	97.6	97.5	93.1	105.9	84.9	97.2	102.1	98.2	93.1
	24	100.8	101.3	103.0	98.2	102.4	104.0	101.7	99.3	107.9	90.5	103.5	97.2	101.2	96.3
	25	101.5	100.3	103.1	102.4	103.0	104.5	101.0	105.4	132.7	83.3	99.1	96.8	100.2	93.2
	平成 25 年 3 月	98.9	100.0	101.9	99.0	100.1	99.6	98.7	104.2	128.7	79.4	95.2	92.6	100.4	94.9
	4	105.8	106.7	108.8	106.4	107.8	107.2	103.1	110.1	135.0	90.3	104.8	99.8	104.8	98.2
	5	100.5	93.3	97.0	101.4	99.5	102.2	106.9	99.5	137.7	84.2	106.5	98.0	105.9	95.1
	6	103.3	105.2	105.5	103.5	104.8	108.0	99.7	107.1	135.7	86.2	100.4	96.5	102.0	93.0
	7	104.4	103.1	105.7	109.0	102.9	104.7	104.5	106.9	129.8	88.1	106.4	102.0	105.4	96.3
	8	99.1	92.4	97.5	107.3	101.1	104.0	103.7	103.2	135.7	83.0	82.2	98.0	101.0	93.8
	9	101.6	103.2	104.9	105.1	103.0	104.5	97.2	107.5	132.1	86.3	98.8	96.5	94.5	89.5
	10	104.3	99.7	105.5	102.4	102.4	106.1	108.3	109.5	132.9	86.2	109.8	100.4	105.1	96.0
	11	104.5	105.4	108.5	105.8	105.2	108.3	102.8	109.3	136.0	80.8	102.2	100.0	98.8	89.9
	12	102.9	104.9	104.8	101.6	105.0	106.5	101.0	106.7	134.1	84.6	94.8	98.4	99.5	94.5
平成 26 年 1 月	95.5	88.1	90.8	88.1	102.3	100.1	92.5	91.0	128.8	76.4	96.8	95.1	95.0	89.3	
2	100.4	99.6	102.3	96.3	107.8	104.4	92.9	102.1	126.8	77.0	99.4	96.7	96.9	91.0	
3	100.3	99.6	100.3	97.2	101.9	99.9	98.6	102.1	128.4	83.4	100.4	98.8	100.4	93.9	

事業所規模	年 月	所 定 外 労 働 時 間													
		TL 調 査 産 業 計	D 建 設 業	E 製 造 業	G 情 報 通 信 業	H 運 輸 業、 郵 便 業	I 卸 売 業、 小 売 業	J 金 融 業、 保 険 業	L 学 術 研 究、 専 門・技 術 サ ー ビ ス 業	M 宿 泊 業、飲 食 サ ー ビ ス 業	N 生 活 関 連 サ ー ビ ス 業、娯 楽 業	O 教 育、学 習 支 援 業	P 医 療、 福 祉	Q 複 合 サ ー ビ ス 事 業	R サ ー ビ ス 業
5 人 以 上	平成 22 年	100.0	100.0	100.0	100.0	100.0	100.0	100.0	100.0	100.0	100.0	100.0	100.0	100.0	100.0
	23	106.3	125.3	110.7	120.6	103.4	129.0	107.6	139.5	73.9	85.9	69.3	90.2	88.0	94.6
	24	105.2	106.0	91.6	93.6	99.8	118.5	146.0	125.1	74.0	266.9	224.2	85.3	60.3	126.9
	25	109.2	129.7	95.5	120.5	91.0	107.7	129.3	209.8	119.2	59.6	309.6	90.2	62.3	129.4
	平成 25 年 3 月	109.0	154.1	86.0	111.7	81.8	94.0	178.1	181.4	89.1	50.0	471.9	86.8	82.1	125.3
	4	104.5	122.4	88.5	109.4	74.9	102.0	139.1	174.6	101.6	69.7	396.9	85.3	98.5	126.4
	5	102.2	121.2	86.0	100.8	69.7	84.0	157.8	203.4	128.1	86.4	378.1	86.8	61.2	125.3
	6	103.4	121.2	89.2	114.8	77.5	88.0	143.8	166.1	118.8	69.7	371.9	92.6	46.3	122.0
	7	107.9	109.4	103.2	135.9	98.7	104.0	135.9	213.6	109.4	59.1	237.5	91.2	46.3	117.6
	8	106.7	115.3	103.2	129.7	92.6	112.0	112.5	183.1	132.8	56.1	125.0	91.2	46.3	131.9
	9	110.1	140.0	101.9	116.4	97.8	104.0	89.1	227.1	118.8	75.8	253.1	89.7	53.7	131.9
	10	119.1	135.3	106.4	135.2	107.8	124.0	98.4	283.1	121.9	71.2	300.0	98.5	56.7	128.6
	11	123.6	154.1	109.6	164.8	105.2	126.0	98.4	327.1	179.7	54.5	265.6	91.2	55.2	149.5
	12	121.3	142.4	112.1	134.4	128.1	136.0	123.4	188.1	123.4	48.5	206.3	92.6	86.6	148.4
平成 26 年 1 月	112.4	125.9	114.0	99.2	73.6	130.0	90.6	176.3	114.1	54.5	143.8	95.6	82.1	184.6	
2	115.7	147.1	129.9	124.2	79.7	112.0	95.3	164.4	75.0	43.9	156.3	95.6	73.1	176.9	
3	124.7	167.1	125.5	143.8	89.6	114.0	118.8	196.6	84.4	81.8	181.3	113.2	76.1	189.0	

30 人 以 上	平成 22 年	100.0	100.0	100.0	100.0	100.0	100.0	100.0	100.0	100.0	100.0	100.0	100.0	100.0	100.0
	23	103.2	123.9	109.9	132.9	105.6	93.0	116.9	145.8	110.6	103.8	71.3	90.3	83.9	80.0
	24	97.3	134.7	86.0	118.0	78.2	109.9	130.9	123.3	107.9	153.8	46.6	94.5	56.9	100.0
	25	101.8	157.2	91.2	106.6	74.1	111.8	107.9	150.0	121.1	134.9	60.2	99.5	61.9	114.2
	平成 25 年 3 月	100.0	166.4	83.0	129.4	74.1	106.9	171.0	155.9	73.3	130.5	81.5	101.3	98.6	105.2
	4	99.1	142.6	87.1	109.5	69.6	113.8	117.8	133.8	95.0	150.0	81.5	96.2	68.6	112.7
	5	94.8	133.6	84.0	107.9	57.5	91.4	136.4	110.3	105.0	190.2	55.6	102.5	41.4	112.7
	6	97.4	147.5	87.6	100.0	66.4	103.4	112.1	98.5	146.7	147.6	48.1	101.3	38.6	111.2
	7	101.7	159.8	99.0	102.4	69.2	115.5	104.7	136.8	105.0	115.9	55.6	97.5	41.4	104.5
	8	100.9	133.6	99.5	98.4	72.1	110.3	86.9	180.9	106.7	132.9	37.0	96.2	47.1	111.9
	9	101.7	151.6	94.8	94.4	73.7	108.6	73.8	192.6	111.7	134.1	59.3	96.2	64.3	117.2
	10	108.7	169.7	100.0	107.1	83.8	125.9	72.9	202.9	98.3	172.0	70.4	103.8	61.4	111.2
	11	115.7	191.8	103.1	119.0	75.7	127.6	80.4	183.8	310.0	140.2	63.0	94.9	57.1	134.3
	12	113.9	171.3	103.6	123.0	103.2	132.8	90.7	151.5	123.3	118.3	59.3	97.5	107.1	135.1
平成 26 年 1 月	108.7	154.1	100.5	118.3	78.1	129.3	75.7	125.0	111.7	122.0	59.3	107.6	65.7	140.3	
2	112.2	166.4	117.0	121.4	69.6	108.6	83.2	126.5	111.7	96.3	66.7	106.3	70.0	130.6	
3	118.3	181.1	118.0	151.6	83.4	119.0	105.6	155.9	101.7	χ	77.8	102.5	67.1	134.3	

様式 3 の 4  
平成 2 2 年 = 100

事業所規模	年 月	常 用 雇 用																	
		T L	D	E	G	H	I	J	L	M	N	O	P	Q	R				
		調 査 産業計	建設業	製造業	情報 通信業	運輸業、 郵便業	卸売業、 小売業	金融業、 保険業	学術研究、 専門・技術 サービス業	宿泊業、飲 食サービス 業	生活関連 サービス 業、娯楽業	教育、学 習支援業	医療、 福祉	複合サー ビス事業	サー ビス業				
5 人 以 上	平成 22 年	23	100.0	100.0	100.0	100.0	100.0	100.0	100.0	100.0	100.0	100.0	100.0	100.0	100.0	100.0	100.0		
		24	100.9	99.3	100.4	101.7	93.9	97.2	101.0	101.7	101.6	93.6	104.8	106.1	104.6	101.5	101.5		
		25	98.9	99.2	97.7	102.2	93.3	91.3	101.4	97.2	97.1	90.3	106.9	107.2	96.0	104.6	104.6		
		25	98.1	97.6	92.2	100.1	94.7	91.1	96.9	95.7	94.8	89.8	105.5	110.2	90.9	105.9	105.9		
	人 以 上	平成 25 年 3 月	4	97.5	96.9	94.4	98.9	94.3	90.7	97.1	97.8	90.9	88.7	105.9	107.8	92.1	104.6	104.6	
			5	98.5	98.2	94.9	100.2	94.5	90.9	97.3	94.5	93.8	90.7	106.5	109.8	90.2	106.9	106.9	
			6	98.6	97.8	94.1	98.3	94.8	90.8	98.7	94.3	95.1	90.9	106.0	110.4	91.7	107.6	107.6	
			7	98.5	97.2	93.9	99.6	94.7	90.7	97.7	94.1	95.4	91.1	104.6	110.5	92.0	109.0	109.0	
		人 以 上	平成 26 年 1 月	2	97.7	98.0	90.6	102.1	95.7	90.7	95.4	94.1	93.4	102.4	110.6	92.3	107.1	107.1	107.1
				3	97.7	97.6	90.2	101.7	95.6	91.0	95.9	94.5	94.9	90.1	101.9	111.0	92.0	105.8	105.8
				3	98.1	97.9	90.2	99.2	96.9	91.8	95.9	95.7	95.2	89.4	104.7	110.9	89.5	106.7	106.7
				3	98.1	98.3	89.9	99.4	93.4	91.7	94.9	95.9	96.7	90.3	105.6	111.2	89.0	106.8	106.8
人 以 上			平成 26 年 1 月	2	98.5	97.4	89.7	100.4	93.5	92.3	96.5	95.7	100.7	89.8	105.7	111.1	88.9	107.1	107.1
				3	97.6	97.4	89.4	100.2	93.9	92.2	96.8	96.0	99.0	89.3	105.2	111.3	87.6	97.7	97.7
				3	98.0	96.1	92.3	100.4	94.2	92.8	96.6	96.0	97.0	87.3	106.0	111.3	87.5	99.0	99.0
				3	97.8	95.7	91.9	100.4	93.3	93.1	97.3	95.2	96.2	87.5	106.3	111.1	88.1	99.4	99.4
	人 以 上		平成 26 年 1 月	3	97.1	95.4	92.1	99.5	92.9	91.6	95.0	94.5	95.8	87.4	102.8	110.5	87.2	99.3	99.3
				3	100.0	100.0	100.0	100.0	100.0	100.0	100.0	100.0	100.0	100.0	100.0	100.0	100.0	100.0	100.0
				23	101.9	103.5	101.3	105.0	98.8	98.9	98.2	99.0	95.6	98.7	101.0	107.1	106.2	100.1	100.1
				24	99.7	111.2	98.1	106.2	98.3	90.9	96.3	102.0	94.8	86.3	101.8	104.7	95.7	100.9	100.9
		人 以 上	平成 25 年 3 月	4	98.4	109.6	92.4	103.5	97.7	88.9	95.5	102.4	95.5	74.0	101.2	107.4	88.8	102.8	102.8
				4	97.1	109.1	92.5	102.1	97.7	88.6	94.9	101.5	89.5	74.3	100.1	104.6	88.8	100.6	100.6
				5	98.5	111.4	93.1	104.3	97.9	89.1	94.6	101.5	93.7	75.5	100.1	108.3	84.6	101.7	101.7
				6	98.7	110.4	92.7	103.6	97.3	89.1	94.9	100.9	96.8	74.9	100.7	108.5	87.8	102.6	102.6
人 以 上			平成 26 年 1 月	7	98.8	110.6	92.6	103.2	97.1	88.5	93.2	100.9	97.0	75.5	101.1	108.1	88.5	104.6	104.6
				8	98.8	109.2	92.5	102.9	97.9	88.4	93.8	101.6	98.8	74.3	101.1	108.2	89.1	104.6	104.6
				9	98.6	108.6	92.1	102.4	97.7	88.8	94.9	101.9	96.1	74.3	100.5	108.0	88.5	104.5	104.5
				10	99.0	108.6	92.2	102.6	97.6	89.0	96.4	103.8	98.9	73.2	101.0	108.1	89.9	105.7	105.7
	人 以 上		平成 26 年 1 月	11	99.1	108.6	91.8	102.9	97.4	89.1	98.0	104.5	99.9	74.3	101.2	108.3	88.9	105.8	105.8
				12	98.8	108.7	91.5	104.6	97.6	89.0	98.1	104.1	97.2	72.6	101.3	108.1	88.5	105.8	105.8
				12	97.7	108.9	91.3	104.2	98.3	89.1	98.4	104.5	98.3	74.3	101.4	107.7	85.9	94.3	94.3
				1 月	97.4	108.4	90.8	104.6	98.2	89.0	98.2	104.5	96.8	72.6	101.4	106.9	85.5	95.9	95.9
		人 以 上	平成 26 年 1 月	2	97.2	108.7	90.7	104.6	97.2	88.9	97.1	104.9	96.7	70.8	101.3	106.5	84.8	96.2	96.2
				3	96.4	108.5	90.8	103.8	96.5	88.1	95.6	103.7	97.3	χ	96.6	105.3	85.8	95.8	95.8

事業所規模	年 月	実 質 賃 金												
		現金給与総額					きまって支給する給与							
		T L	D	E	I	P	T L	D	E	I	P			
調 査 産業計	建設業	製造業	卸売業、 小売業	医療、 福祉	調 査 産業計	建設業	製造業	卸売業、 小売業	医療、 福祉					
5 人 以 上	平成 22 年	23	100.0	100.0	100.0	100.0	100.0	100.0	100.0	100.0	100.0	100.0		
		24	98.4	96.3	100.0	96.2	100.2	98.8	98.6	100.3	97.2	100.6		
		25	96.6	91.5	98.1	97.7	95.3	98.0	92.6	100.0	98.1	95.9		
		25	97.9	92.3	101.3	98.3	96.0	98.9	92.5	102.3	99.0	96.5		
	人 以 上	平成 25 年 3 月	4	84.5	81.8	86.1	86.9	80.2	98.5	93.2	101.5	98.3	94.6	
			5	85.6	83.9	86.8	90.1	80.4	100.2	93.3	101.7	101.5	96.5	
			6	85.4	77.7	84.8	88.1	86.6	98.5	89.9	100.5	99.8	95.7	
			7	135.2	116.9	125.9	108.4	141.5	99.2	92.8	102.3	99.9	95.4	
		人 以 上	平成 26 年 1 月	8	104.4	105.9	122.4	111.7	101.0	99.3	92.9	104.3	96.2	97.3
				9	88.2	88.6	94.3	99.9	81.8	97.7	89.3	102.4	96.8	97.6
				10	83.3	82.7	87.8	86.6	80.8	98.4	93.2	104.2	98.6	97.2
				11	84.1	79.3	87.8	87.2	80.8	99.6	91.8	103.7	99.6	97.1
人 以 上			平成 26 年 1 月	12	87.2	83.5	90.9	87.8	90.9	99.5	96.4	104.5	98.4	98.3
				1 月	168.2	143.5	179.4	158.6	169.5	99.5	94.3	103.6	100.1	98.3
				2	85.6	76.8	86.4	99.7	82.9	99.0	87.3	100.4	102.1	99.5
				3	84.3	78.0	87.4	88.9	82.5	99.7	90.3	103.9	100.3	99.2
	人 以 上		平成 26 年 1 月	3	86.6	84.2	89.0	91.0	85.0	98.9	90.6	103.2	97.3	99.3
				3	100.0	100.0	100.0	100.0	100.0	100.0	100.0	100.0	100.0	100.0
				23	99.4	98.3	99.6	102.9	99.1	99.5	100.7	100.3	101.1	99.4
				24	97.7	99.9	96.5	102.5	101.6	99.1	97.7	98.4	101.5	101.0
		人 以 上	平成 25 年 3 月	25	99.6	99.7	99.7	105.0	101.2	100.0	96.3	100.6	103.9	100.9
				4	84.2	83.9	83.4	92.8	83.8	99.6	95.6	100.2	100.4	100.6
				5	84.9	81.0	84.2	97.3	85.4	101.1	96.0	100.4	108.1	102.4
				6	86.2	78.5	82.3	91.2	94.0	99.9	93.4	99.5	101.5	101.5
人 以 上			平成 26 年 1 月	7	146.7	172.2	131.3	104.7	157.2	100.5	95.7	101.0	102.2	101.8
				8	105.5	107.3	121.5	138.6	101.7	100.1	97.2	102.5	103.6	101.0
				9	86.9	83.8	90.4	105.6	83.9	99.6	95.1	100.6	108.2	100.6
				10	83.0	80.7	84.4	92.3	84.0	99.5	95.6	102.0	102.6	100.7
	人 以 上		平成 26 年 1 月	11	83.5	80.3	84.5	94.3	83.6	100.2	95.6	101.7	105.9	100.3
				12	88.1	83.4	87.8	96.2	94.3	100.4	99.3	102.3	104.3	99.9
				1 月	179.1	184.1	184.8	162.5	176.7	100.7	100.2	101.1	104.6	99.9
				2	84.5	79.9	85.2	103.7	85.0	100.0	94.7	100.4	104.4	102.1
		人 以 上	平成 26 年 1 月	3	84.0	80.6	85.0	97.5	84.1	100.7	95.8	103.2	105.6	101.0
				3	85.3	91.7	87.7	91.4	84.1	99.7	95.8	103.0	98.6	101.0

# Ⅶ 全国結果（平成26年3月分確報）

## 全国調査時系列表

平成22年=100

事業所規模	年 月	現金給与総額		きまって支給する給与		所定内給与		総実労働時間		所定内労働時間		所定外労働時間		常用雇用	
		TL	E	TL	E	TL	E	TL	E	TL	E	TL	E	TL	E
		調査 産業計	製造業	調査 産業計	製造業	調査 産業計	製造業	調査 産業計	製造業	調査 産業計	製造業	調査 産業計	製造業	調査 産業計	製造業
5 人 以 上	平成22年	100.0	100.0	100.0	100.0	100.0	100.0	100.0	100.0	100.0	100.0	100.0	100.0	100.0	100.0
	23	99.8	102.0	99.6	101.0	99.4	100.9	99.8	99.9	99.7	99.7	101.0	101.9	100.6	99.7
	24	99.1	102.2	99.5	101.8	99.2	101.5	100.3	101.0	100.2	100.7	101.6	103.7	101.3	99.4
	25	99.1	102.3	99.0	101.5	98.6	100.9	99.3	100.3	98.9	99.7	103.9	106.4	102.1	98.2
	平成25年 9月	83.5	84.2	98.7	102.0	98.5	101.2	98.4	100.7	98.0	99.9	102.9	109.9	102.5	98.1
	10	84.2	84.8	99.3	102.3	98.7	101.2	101.0	102.2	100.6	101.2	106.9	112.1	102.6	97.9
	11	87.4	88.7	99.4	102.6	98.6	101.2	102.2	105.9	101.6	104.9	109.8	116.3	102.9	97.9
	12	171.6	189.9	99.2	102.5	98.3	101.1	99.5	102.6	98.5	101.2	111.8	117.7	102.9	97.8
	平成26年 1月	85.0	86.0	98.0	100.6	97.4	100.1	93.0	92.0	92.2	90.7	103.9	105.0	102.5	97.6
	2	82.7	84.3	98.6	102.5	97.9	101.2	97.3	102.0	96.6	100.7	106.9	116.3	102.3	97.4
	3	87.4	87.7	99.4	102.7	98.5	101.1	98.2	100.6	97.0	98.7	113.7	120.6	101.9	97.3
	30 人 以 上	平成22年	100.0	100.0	100.0	100.0	100.0	100.0	100.0	100.0	100.0	100.0	100.0	100.0	100.0
23		100.2	102.2	99.9	100.9	99.9	100.9	99.5	99.6	99.5	99.5	99.5	100.7	100.0	99.3
24		99.6	101.9	100.1	101.7	100.0	101.6	100.4	100.4	100.4	100.3	100.7	100.9	99.7	98.5
25		99.9	102.8	99.8	102.0	99.5	101.6	99.5	99.9	99.3	99.4	102.5	104.7	99.5	97.0
平成25年 9月		82.2	82.7	99.6	102.5	99.5	101.9	98.1	99.8	97.8	98.8	101.7	108.9	99.7	96.9
10		83.0	83.6	100.3	103.0	99.8	101.9	101.9	102.4	101.5	101.4	105.8	111.5	99.7	96.7
11		86.8	87.7	100.3	103.2	99.6	101.9	102.3	105.4	101.9	104.5	107.4	114.0	99.8	96.6
12		183.0	199.7	100.1	102.9	99.2	101.7	99.2	101.4	98.3	100.1	109.9	114.0	99.8	96.5
平成26年 1月		83.5	84.5	99.4	101.4	98.8	100.9	94.4	92.8	93.6	91.5	103.3	105.1	99.3	96.2
2		81.6	82.7	99.6	102.8	99.0	101.5	96.9	100.9	96.2	99.5	104.1	114.0	99.0	96.0
3		86.8	86.5	100.6	103.3	99.8	101.8	98.2	100.2	97.1	98.2	110.7	118.5	98.5	95.8

## 第1表 月間現金給与額

(事業所規模5人以上)

産 業	現金給与総額		きまって支給				特別に支払われ			
			する給与		所定内給与		所定外給与		た給与	
	前年比	前年比	前年比	前年比	前年比	前年比	前年比	前年比	前年比	
調査産業計	276,688	0.7	261,354	0.2	241,040	-0.3	20,314	5.8	15,334	10.3
鉱業,採石業等	305,593	2.4	294,692	1.0	270,781	1.5	23,911	-4.9	10,901	67.6
建設業	341,740	2.3	323,630	0.2	300,027	-0.1	23,603	4.3	18,110	61.7
製造業	319,383	2.7	305,075	1.3	271,647	0.1	33,428	11.4	14,308	43.6
電気・ガス業	453,508	-0.5	434,613	-0.6	379,536	-1.5	55,077	6.3	18,895	3.0
情報通信業	408,083	0.3	385,288	-0.2	345,896	-0.6	39,392	3.0	22,795	10.1
運輸業,郵便業	301,611	1.5	288,854	1.5	246,911	-0.1	41,943	12.2	12,757	-0.5
卸売業,小売業	250,114	1.2	228,318	1.2	216,611	1.0	11,707	8.2	21,796	0.1
金融業,保険業	394,714	-0.9	350,809	-2.4	327,399	-2.2	23,410	-5.7	43,905	12.6
不動産・物品賃貸業	313,419	3.2	293,663	3.8	276,056	4.3	17,607	-4.0	19,756	-4.1
学術研究等	380,277	-2.4	359,215	-1.9	328,680	-1.7	30,535	-2.7	21,062	-10.2
飲食サービス業等	124,611	2.7	122,317	3.0	115,989	2.8	6,328	9.1	2,294	-8.9
生活関連サービス等	196,145	-0.5	192,043	-1.1	182,571	-1.8	9,472	13.8	4,102	35.7
教育,学習支援業	317,604	-0.7	298,099	-2.0	291,867	-2.0	6,232	-1.8	19,505	23.5
医療,福祉	252,351	-0.7	243,508	-0.5	229,830	-0.3	13,678	-4.5	8,843	-4.3
複合サービス事業	354,749	2.7	287,777	3.7	275,704	3.7	12,073	3.4	66,972	-1.5
その他のサービス業	228,855	-0.3	221,075	-0.3	201,822	-0.9	19,253	6.2	7,780	2.7
事業所規模30人以上										
調査産業計	310,777	1.3	291,439	0.7	265,387	0.1	26,052	6.4	19,338	9.8
製造業	341,754	2.9	325,582	1.5	286,702	0.1	38,880	13.0	16,172	39.5
卸売業,小売業	287,355	1.2	249,705	1.5	235,508	1.0	14,197	10.8	37,650	0.0
医療,福祉	288,852	0.0	279,138	0.3	261,188	0.8	17,950	-4.7	9,714	-8.8

毎月勤労統計調査の結果は、厚生労働省のWebページに掲載されています。(http://www.mhlw.go.jp/toukei/list/30-1a.html)

## 第2表 月間実労働時間及び出勤日数

(事業所規模5人以上)

産 業	総実労働時間						出 勤 日 数	
	前 年 比		所 定 内 労 働 時 間		所 定 外 労 働 時 間		前 年 差	
	時間	%	時間	%	時間	%	日	日
調 査 産 業 計	143.9	0.5	132.3	-0.1	11.6	8.4	18.5	0.0
鉱業，採石業等	172.6	3.6	157.5	5.0	15.1	-9.6	21.3	0.9
建設業	175.5	1.7	160.7	1.1	14.8	8.0	21.3	0.2
製造業	162.9	1.8	145.9	0.7	17.0	13.3	19.3	0.1
電気・ガス業	152.8	0.0	136.5	-0.9	16.3	8.7	18.4	0.0
情報通信業	163.4	0.9	143.4	0.6	20.0	3.1	19.0	0.1
運輸業，郵便業	171.0	1.3	144.9	-0.9	26.1	15.5	19.8	0.0
卸売業，小売業	135.5	0.9	127.7	0.4	7.8	11.4	18.5	0.0
金融業，保険業	144.4	-1.0	131.8	-0.7	12.6	-3.0	18.1	-0.2
不動産・物品賃貸業	153.9	0.8	141.9	0.3	12.0	7.1	19.5	0.2
学 術 研 究 等	159.7	-1.0	142.7	-1.1	17.0	0.0	19.2	0.1
飲食サービス業等	103.4	-0.5	98.0	-0.9	5.4	5.9	15.8	-0.2
生活関連サービス業	134.4	-1.7	127.2	-2.8	7.2	19.9	18.2	-0.4
教育，学習支援業	126.5	0.4	119.7	0.3	6.8	1.5	16.9	0.1
医療，福祉	131.7	-0.7	126.7	-0.7	5.0	-1.9	18.0	0.0
複合サービス事業	144.2	0.6	136.7	0.4	7.5	5.6	18.3	-0.1
その他のサービス業	143.3	0.3	131.2	-0.1	12.1	5.2	18.6	0.0
事業所規模30人以上								
調 査 産 業 計	147.3	0.4	133.9	-0.2	13.4	7.2	18.5	0.0
製 造 業	164.3	1.8	145.7	0.4	18.6	14.8	19.1	0.1
卸売業，小売業	136.3	1.2	127.8	0.5	8.5	13.4	18.7	0.1
医 療 ， 福 祉	138.0	-1.1	132.5	-0.9	5.5	-6.8	18.2	-0.1

## 第3表 常用雇用及び労働異動率

(事業所規模5人以上)

産 業	労働者総数						入 職 率		離 職 率	
	前 年 比		一 般 労 働 者		パートタイム労働者		前 年 差		前 年 差	
	千人	%	千人	%	千人	%	% ポイント	% ポイント	% ポイント	% ポイント
調 査 産 業 計	46,028	1.2	32,380	0.9	13,648	2.1	1.80	-0.12	2.27	-0.08
鉱業，採石業等	22	1.6	21	1.9	1	-4.9	1.06	0.73	2.30	-0.32
建設業	2,669	3.0	2,524	2.8	146	5.8	1.11	-0.31	1.36	-0.37
製造業	7,948	-0.6	6,834	-1.5	1,115	5.2	1.00	-0.04	1.16	-0.06
電気・ガス業	278	-4.3	264	-4.2	13	-3.0	0.64	0.03	1.30	0.47
情報通信業	1,447	0.0	1,360	0.7	87	-10.9	1.11	-0.72	1.52	-0.29
運輸業，郵便業	3,187	0.6	2,576	-0.6	612	5.9	1.67	0.09	1.52	-0.28
卸売業，小売業	8,632	-0.1	4,999	0.2	3,633	-0.4	1.91	-0.01	2.26	-0.06
金融業，保険業	1,399	0.6	1,212	-0.4	187	8.8	1.48	-0.05	1.97	-0.24
不動産・物品賃貸業	696	3.1	548	3.5	148	1.5	1.82	0.00	2.02	0.04
学 術 研 究 等	1,299	1.8	1,167	-1.0	133	35.5	1.09	0.15	1.67	-0.11
飲食サービス業等	4,042	2.9	990	8.0	3,053	1.4	3.93	-0.56	4.75	0.17
生活関連サービス等	1,627	1.8	898	-0.5	730	4.5	3.27	-0.33	3.33	-0.22
教育，学習支援業	2,749	2.3	1,997	2.8	752	1.1	1.44	-0.31	3.65	-0.32
医療，福祉	6,102	3.1	4,259	3.3	1,844	2.6	1.59	0.03	2.26	0.03
複合サービス事業	332	-1.1	283	-0.3	50	-5.5	1.35	-0.03	2.62	0.11
その他のサービス業	3,595	2.4	2,450	2.6	1,145	2.1	2.32	-0.14	2.48	-0.09
事業所規模30人以上										
調 査 産 業 計	26,922	0.4	20,290	0.3	6,632	0.4	1.56	-0.09	2.16	-0.12
製 造 業	5,979	-0.9	5,346	-1.1	632	1.4	0.83	-0.08	1.06	-0.06
卸売業，小売業	3,919	-1.1	2,279	-0.6	1,640	-1.4	1.42	-0.11	1.91	-0.13
医 療 ， 福 祉	3,884	2.5	3,019	2.8	864	1.4	1.46	-0.04	2.43	0.00



**第4表 就業形態別月間現金給与額**

(事業所規模5人以上)

産 業	現金給与総額									
	前年比		きまって支給				特別に支払われ			
			する給与		所定内給与		所定外給与		た給与	
円	%	円	%	円	%	円	%	円	%	
一般労働者 調査産業計 (事業所規模30人以上)	353,636	1.0	332,319	0.4	304,857	-0.1	27,462	6.1	21,317	10.9
	( 378,715	1.3 )	( 353,571	0.7 )	( 320,462	0.1 )	( 33,109	6.4 )	( 25,144	10.2 )
製造業	352,921	3.3	336,472	1.9	298,642	0.6	37,830	12.5	16,449	45.3
卸売・小売業	366,563	0.9	330,023	1.1	311,420	0.7	18,603	7.7	36,540	-0.8
医療、福祉	315,655	-0.9	303,922	-0.8	285,194	-0.6	18,728	-4.4	11,733	-4.5
パートタイム労働者 調査産業計 (事業所規模30人以上)	94,524	0.8	93,355	0.8	89,963	0.6	3,392	6.7	1,169	1.5
	( 103,685	0.8 )	( 102,046	1.0 )	( 97,507	0.7 )	( 4,539	7.9 )	( 1,639	-4.9 )
製造業	113,576	2.3	112,410	2.2	105,992	2.3	6,418	0.7	1,166	8.3
卸売・小売業	90,021	1.3	88,495	1.0	86,269	0.7	2,226	10.6	1,526	25.4
医療、福祉	105,679	-0.1	103,533	0.0	101,555	0.2	1,978	-9.7	2,146	-3.9

**第5表 就業形態別月間労働時間及び出勤日数**

(事業所規模5人以上)

産 業	総実労働時間						出勤日数	
	前年比		所定内労働時間		所定外労働時間		前年差	
			時間	%	時間	%		
時間	%	時間	%	時間	%	日	日	
一般労働者 調査産業計 (事業所規模30人以上)	167.0	0.8	151.8	0.1	15.2	8.5	19.9	0.0
	( 164.7	0.5 )	( 148.2	-0.1 )	( 16.5	7.1 )	( 19.5	0.0 )
製造業	170.4	2.3	151.6	1.0	18.8	15.4	19.6	0.1
卸売・小売業	166.5	1.2	154.9	0.7	11.6	9.4	20.2	0.1
医療、福祉	154.7	-0.7	148.1	-0.6	6.6	-1.4	19.6	-0.1
パートタイム労働者 調査産業計 (事業所規模30人以上)	89.4	-0.2	86.2	-0.5	3.2	10.4	15.2	-0.1
	( 94.4	-0.2 )	( 90.4	-0.6 )	( 4.0	8.1 )	( 15.7	-0.1 )
製造業	116.9	1.0	111.2	1.5	5.7	-6.6	17.5	0.0
卸売・小売業	92.9	-0.1	90.4	-0.5	2.5	19.0	16.1	-0.1
医療、福祉	78.1	-1.9	76.9	-1.5	1.2	-20.0	14.1	-0.1

**第6表 就業形態別労働異動率**

(事業所規模5人以上)

産 業	入 職 率		離 職 率	
	前年差	前年差	前年差	前年差
	%	ポイント	%	ポイント
一般労働者 調査産業計 (事業所規模30人以上)	1.18	-0.07	1.54	-0.14
	( 1.14	-0.05 )	( 1.57	-0.15 )
製造業	0.71	-0.07	0.93	-0.08
卸売・小売業	1.26	0.00	1.53	0.01
医療、福祉	1.13	0.01	2.03	0.02
パートタイム労働者 調査産業計 (事業所規模30人以上)	3.27	-0.27	3.99	0.03
	( 2.83	-0.23 )	( 3.94	-0.03 )
製造業	2.78	0.06	2.55	0.00
卸売・小売業	2.80	-0.03	3.27	-0.13
医療、福祉	2.66	0.06	2.79	0.06

**第7表 パートタイム労働者比率**

(事業所規模5人以上)

産 業	パートタイム労働者比率	
	前年差	前年差
	%	ポイント
調査産業計	29.65	0.23
製造業	14.02	0.78
卸売・小売業	42.08	-0.18
医療、福祉	30.21	-0.14
事業所規模30人以上		
調査産業計	24.63	0.02
製造業	10.58	0.24
卸売・小売業	41.84	-0.20
医療、福祉	22.26	-0.23

## Ⅷ（別表）毎月勤労統計調査地方調査 産業接続表

新産業分類（H22.1～）		旧産業との接続 <sup>*1</sup>	旧産業分類（H21年以前）	
大 分 類			大 分 類	
TL	調 査 産 業 計	○	TL	調 査 産 業 計
C	鉱 業 ， 採 石 業 ， 砂 利 採 取 業	◎	D	鉱 業
D	建 設 業	◎	E	建 設 業
E	製 造 業	◎	F	製 造 業
中 分 類 * 3	09・10 食 料 品 製 造 業、飲 料・た ば こ・飼 料 製 造 業	◎	中 分 類	09・10 食 料 品、飲 料・た ば こ・飼 料 製 造 業
	11 織 維 工 業	×		12 衣 服・そ の 他 の 織 維 製 品 製 造 業
	12 木 材・木 製 品 製 造 業（家 具 を 除 く）	△		13 木 材・木 製 品 製 造 業（家 具 を 除 く）
	21 窯 業・土 石 製 品 製 造 業	○		22 窯 業・土 石 製 品 製 造 業
	22 鉄 鋼 業	◎		23 鉄 鋼 業
	26 生 産 用 機 械 器 具 製 造 業	×		26 一 般 機 械 器 具 製 造 業
	28 電 子 部 品・デ バ イ ス・電 子 回 路 製 造 業	▲		29 電 子 部 品・デ バ イ ス 製 造 業
	31 輸 送 用 機 械 器 具 製 造 業	◎		30 輸 送 用 機 械 器 具 製 造 業
	そ の 他 <sup>*2</sup>	×		そ の 他
F	電 気 ・ ガ ス ・ 熱 供 給 ・ 水 道 業	◎	G	電 気 ・ ガ ス ・ 熱 供 給 ・ 水 道 業
G	情 報 通 信 業	▲	H	情 報 通 信 業
H	運 輸 業 ， 郵 便 業	▲	I	運 輸 業
I	卸 売 業 ， 小 売 業	▲	J	卸 売 ・ 小 売 業
J	金 融 業 ， 保 険 業	◎	K	金 融 ・ 保 険 業
K	不 動 産 業 ， 物 品 賃 貸 業	×	L	不 動 産 業
L	学 術 研 究 ， 専 門 ・ 技 術 サ ー ビ ス 業	×	Q	サ ー ビ ス 業（他 に 分 類 さ れ な い も の）
M	宿 泊 業 ， 飲 食 サ ー ビ ス 業	×	M	飲 食 店 ， 宿 泊 業
N	生 活 関 連 サ ー ビ ス 業 ， 娯 楽 業	×	Q	サ ー ビ ス 業（他 に 分 類 さ れ な い も の）
O	教 育 ， 学 習 支 援 業	▲	O	教 育 ， 学 習 支 援 業
P	医 療 ， 福 祉	○	N	医 療 ， 福 祉
Q	複 合 サ ー ビ ス 事 業	▲	P	複 合 サ ー ビ ス 事 業
R	サ ー ビ ス 業（他 に 分 類 さ れ な い も の）	×	Q	サ ー ビ ス 業（他 に 分 類 さ れ な い も の）

(注) \*1 「旧産業との接続」欄の符号は、以下のとおりです。

「◎」… 旧産業と完全に接続する産業

「○」… 常用労働者数の変動が0.1%以内

「△」… 常用労働者数の変動が1.0%以内

「▲」… 常用労働者数の変動が3.0%以内

旧産業と完全には接続しないが、長期時系列比較を可能にするため接続させる産業



「×」… 常用労働者数の変動が大きく接続しない産業

\*2 製造業の中分類「その他」は、単独で表章しないものを一括したものです。

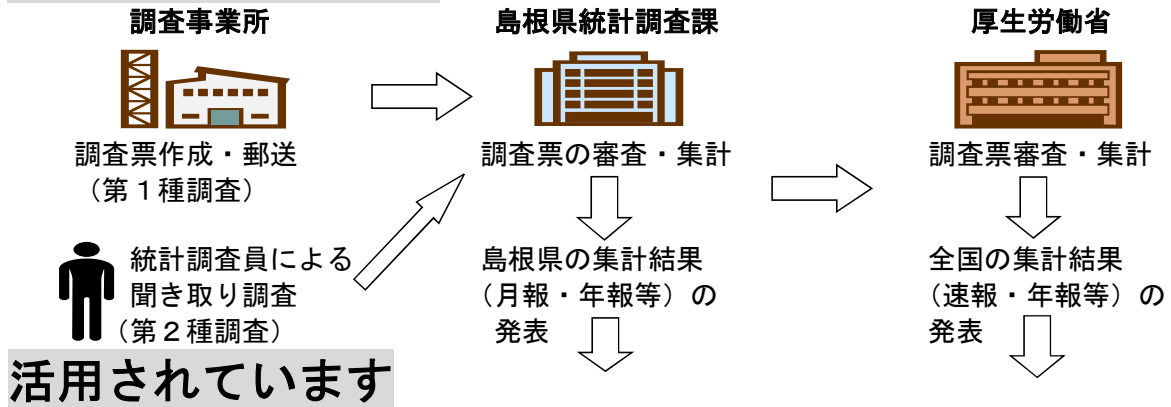
\*3 製造業、卸売業、小売業等の中分類別の実数は、当月報に掲載していませんが、表章（公表）

はしていますので、統計調査課までお問い合わせください。指数については作成していません。

# 毎月勤労統計調査(通称「毎勤」)とは

-  大正時代に始まり、戦後統計法ができるとすぐに、国が行う重要な統計調査として「指定統計」に指定され、現在では「基幹統計」となっています。
-  勤労者の賃金、労働時間、人数を事業所ごとに調べて、我が国全体、あるいは都道府県ごとの平均賃金、平均労働時間、労働者数の統計資料を作成する調査です。

## このように行われ、



労働時間短縮等国や都道府県の各種政策決定に際しての指針



雇用保険や労災保険の保険給付額の改定

内閣府の「月例経済報告」や「景気動向指数」に使われるなど景気判断資料

海外への紹介 (賃金水準・労働時間)

### 毎(まい)と勤(きん)の約束

- 調査で知り得た情報についての秘密は必ず守ります。
- 調査によって集められた情報は、統計を作成する以外に使用されません。

事業所の皆様、調査へのご回答お願いします。

実際の調査名をかたって不正に情報を収集する「かたり調査」には十分ご注意ください。

**厚生労働省** <http://www.mhlw.go.jp/>

**しまね統計情報データベース**

<http://pref.shimane-toukei.jp/>

まいちゃん

きんちゃん