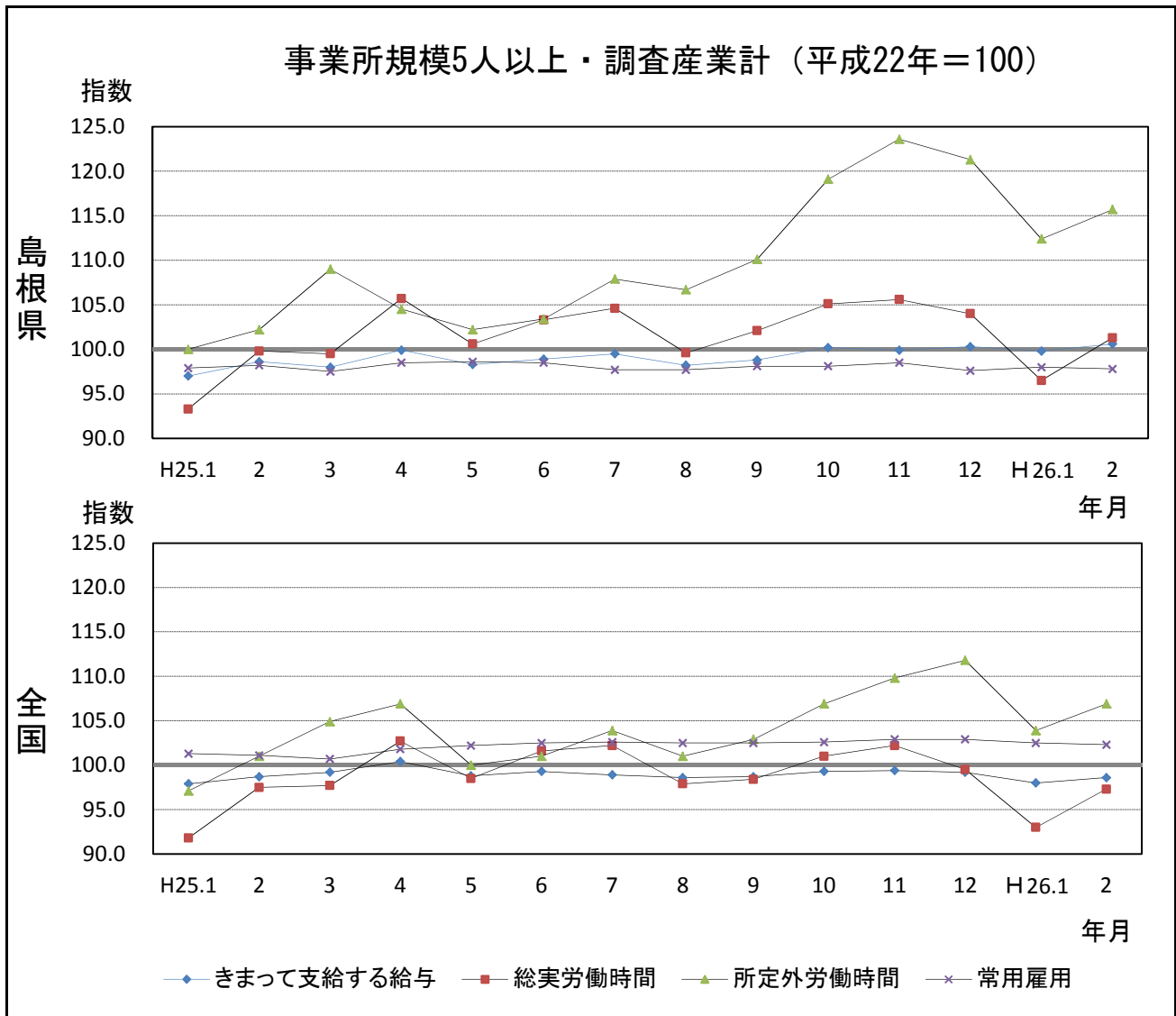


平成26年2月分(年末賞与集計 掲載)

島根の賃金、労働時間及び雇用の動き

—毎月勤労統計調査地方調査(基幹統計) 月報—



区分	きまって支給する給与		総実労働時間		所定外労働時間		常用雇用	
	島根県	全国	島根県	全国	島根県	全国	島根県	全国
実数	236,583円	259,067円	151.8時間	142.6時間	10.3時間	10.9時間	229,136人	46,187千人
指数	100.6	98.6	101.3	97.3	115.7	106.9	97.8	102.3
対前年同月比	2.0%	▲ 0.1%	1.5%	▲ 0.2%	13.2%	5.8%	▲ 0.4%	1.2%

I 毎月勤労統計調査地方調査の説明

1. 調査の位置づけ

この調査は、統計法に基づく基幹統計である。

2. 調査の目的

この調査は、賃金、労働時間及び雇用について島根県における毎月の変動を明らかにすることを目的としている。

3. 調査の対象

日本標準産業分類に定める16産業（鉱業、採石業、砂利採取業、建設業、製造業、電気・ガス・熱供給・水道業、情報通信業、運輸業、郵便業、卸売業、小売業、金融業、保険業、不動産業、物品賃貸業、学術研究、専門・技術サービス業、宿泊業、飲食サービス業、生活関連サービス業、娯楽業、教育、学習支援業、医療、福祉、複合サービス事業、サービス業）において、常時5人以上の常用労働者を雇用する民営及び官公営事業所のうち、厚生労働省の指定した事業所（産業、規模ごとに無作為に抽出された約500事業所）。

4. 調査事項及び用語の解説

現金給与総額	きまって支給する給与	特別に支払われた給与
賃金、給与、手当、賞与、その他、名称のいかんを問わず、労働者に支払われたもので、所得税、貯金、社会保険料、組合費、購買代金等を差し引く以前の金額。	労働協約、就業規則等によって、あらかじめ定められている支給条件、算定方法によって支給される給与。時間外手当等の「所定外給与（超過労働給与）」を含む。	賞与・期末手当等の一時金、ベースアップ等の差額追加分、3カ月を超える期間で算定される現金給与等。

出勤日数
調査期間中に労働者が仕事のために実際に出勤した日数。有給であっても事業所に出勤しない日は出勤日にならないが、1日のうち1時間でも就業すれば出勤日となる。

実労働時間	所定内労働時間	所定外労働時間
調査期間中に労働者が仕事のために実際に労働した時間数のことである。	就業規則で定められた正規の始業時刻と終業時刻との間の休憩時間を除いた、実際に労働した時間。	早出、残業、臨時の呼び出し、休日出勤等による労働時間。

- ① 本来の職務外として行われる宿日直は、労働時間数から除かれる。
- ② 運輸関係労働者の手待ち時間は、労働時間に含まれる。

常用労働者	一般労働者	パートタイム労働者
期間を定めずまたは1カ月を超える期間を定めて雇用されている者。	常用労働者のうちパートタイム労働者以外のものである。	1日の所定労働時間または1週間の所定労働日数が一般の労働者より短い者。

次の者も常用労働者に含まれる。

- ① 一定の職務に従事し、一般労働者と同じ給与規則によって給与を支払われている重役や理事。
- ② 前2カ月の各月において18日以上同一の事業主に雇用されていた日々雇用労働者。

労働異動率	入職率	離職率
労働異動率は事業所間の雇用の流動状況を示す指標である。	$\frac{\text{月間増加労働者数}}{\text{前月末労働者数}} \times 100$	$\frac{\text{月間減少労働者数}}{\text{前月末労働者数}} \times 100$

- ① 労働異動率には、新規の入離職者のみならず、人事異動に伴う同一企業内の転勤者も含まれる。

目次

I.	毎月勤労統計調査の説明	P 1
II.	毎月勤労統計調査結果のご利用にあたって	P 2
III.	調査結果の概要	P 3
IV-1.	産業別実数表（5人以上）	P 9
IV-2.	産業別実数表（30人以上）	P 11
V.	就業形態別実数表	P 13
VI.	指数表	P 15
VII.	平成25年年末賞与の支給状況（30人以上）	P 19
VIII.	全国結果（平成26年2月分確報）	P 21
IX.	別表	P 24

Ⅱ 毎月勤労統計調査結果のご利用にあたって

1 調査結果について

この調査結果は、調査対象事業所からの報告を基に、本県の事業所規模5人以上の全ての事業所(本文中5人以上)と、その中から抜き出した事業所規模30人以上の事業所(本文中30人以上)にそれぞれ対応するよう推計したものです。

2 指数の基準時について

平成24年1月から、指数は平成22年平均=100として算出しています。
なお、指数は調査対象事業所の抽出替えに伴い将来改定されることがあります。

3 事業所の抽出替え等について

- (1) 事業所規模30人以上の事業所については、概ね3年ごとに抽出替えを行っています。直近では平成24年1月に平成21年経済センサス基礎調査の結果を用いて行いました。
- (2) 事業所規模5~29人事業所については、6ヶ月毎(1月、7月)に三分の二ずつ抽出替えを行っています。
- (3) 平成24年1月調査から常用労働者数の集計に用いる母集団労働者数を、平成18年事業所企業統計調査に基づく労働者数から、平成21年経済センサス基礎調査に基づく労働者数へ変更しています。

4 指数のギャップ修正について

- (1) 事業所規模30人以上の事業所の抽出替えに伴い、新旧両調査結果間にギャップが生じ、時系列比較が困難になるため、指数については過去に遡って修正(ギャップ修正)を行っています。

修正期間	賃金・労働時間指数	平成21年 2月~平成23年12月
	常用雇用指数	平成18年10月~平成23年12月

なお、前年同月比などの増減率は指数により算出しており、修正を行わない実数で計算した場合とは必ずしも一致しません。

また、産業によっては新旧両調査結果間のギャップが大きく、指数が大きく変動している場合がありますので注意が必要です。

- (2) 事業所規模5~29人の事業所の抽出替え時にはギャップ修正等は行っていませんので、事業所規模5人以上の事業所に関する数値については、時系列比較に注意が必要です。

5 日本標準産業分類の改定について

日本標準産業分類の改定(平成19年11月)に伴い、平成22年1月から新しい産業分類に基づき結果を表章(公表)しています。

接続状況についてはP24別表をご参照ください。

また、鉱業,採石業,砂利採取業、電気・ガス・熱供給・水道業及び不動産業,物品賃貸業は調査事業所数が僅少のため公表していませんが、調査産業計には含まれています。

Ⅲ 調査 結

1. 賃金の動き

(1) 事業所規模 5人以上

項 目	金額 (円)	前年同月比 (%)	全国結果 (円)
現金給与と総額	237,477	2.2 (6か月連続の増加)	262,020
きまって支給する給与	236,583	2.0 (8か月連続の増加)	259,067
所定内給与	219,022	0.8 (8か月連続の増加)	239,548
所定外給与	17,561	18.3	19,519
特別に支払われた給与	894	154.7	2,953

2月の一人平均現金給与と総額は237,477円で、前年同月比2.2%増となった。

現金給与と総額のうち、きまって支給する給与は236,583円で2.0%増となり、所定内給与は219,022円で0.8%増となった。また、所定外給与は17,561円で18.3%増となり、特別に支払われた給与は894円であった。

現金給与と総額を就業形態別にみると、一般労働者は276,755円で、パートタイム労働者は97,125円であった。

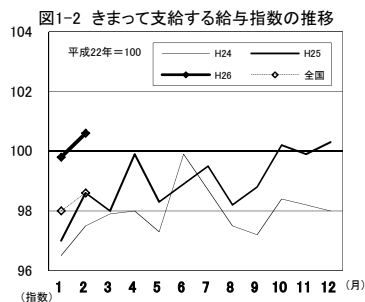
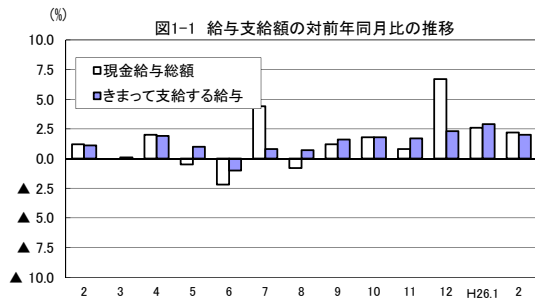
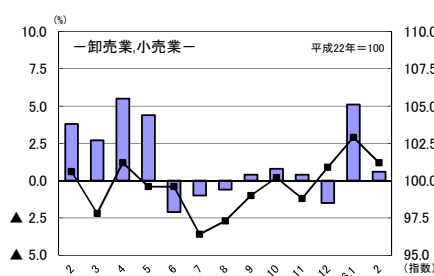
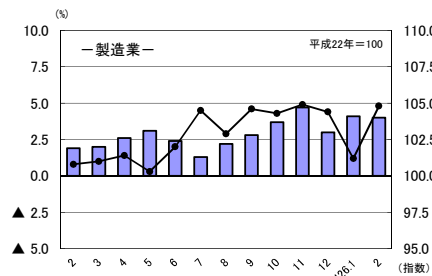


図1-3 産業別きまって支給する給与指数及び対前年同月比の推移
(折れ線グラフ=指数、棒グラフ=対前年同月比)



果 の 概 要

(2) 事業所規模 30人以上

項 目	金額 (円)	前年同月比 (%)	全国結果 (円)
現金給与と総額	257,849	2.2 (11か月連続の増加)	292,084
きまって支給する給与	256,805	1.8 (14か月連続の増加)	288,502
所定内給与	232,441	0.3 (8か月連続の増加)	263,233
所定外給与	24,364	18.4	25,269
特別に支払われた給与	1,044	582.4	3,582

2月の一人平均現金給与と総額は257,849円で、前年同月比2.2%増となった。

現金給与と総額のうち、きまって支給する給与は256,805円で1.8%増となり、所定内給与は232,441円で0.3%増となった。また、所定外給与は24,364円で18.4%増となり、特別に支払われた給与は1,044円であった。

現金給与と総額を就業形態別にみると、一般労働者は295,006円で、パートタイム労働者は109,409円であった。

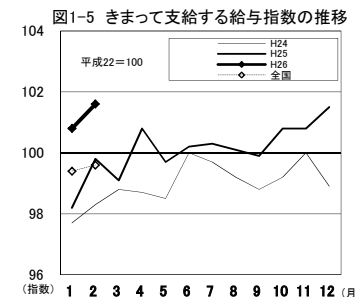
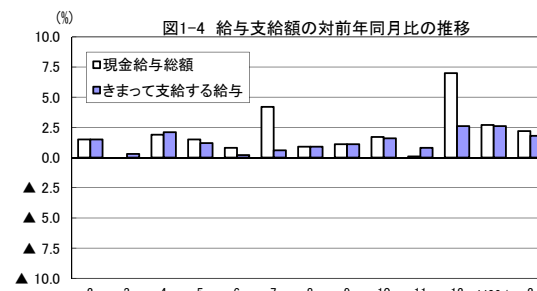
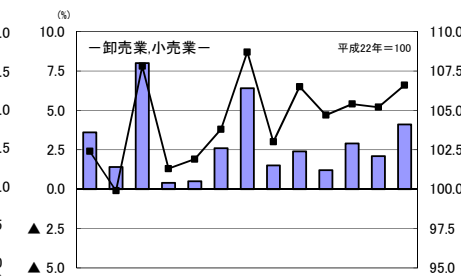
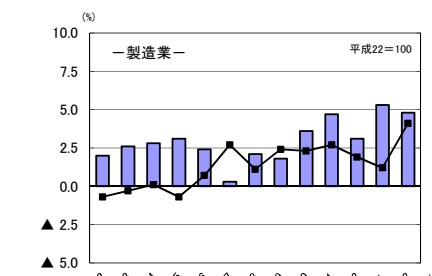


図1-6 産業別きまって支給する給与指数及び対前年同月比の推移
(折れ線グラフ=指数、棒グラフ=対前年同月比)



2. 労働時間の動き

(1) 事業所規模5人以上

項目		労働時間(時間)	前年同月比(%)	全国結果(時間)
調査産業計	総実労働時間	151.8	1.5(8か月連続の増加)	142.6
	所定内労働時間	141.5	0.8(6か月連続の増加)	131.7
	所定外労働時間	10.3	13.2(8か月連続の増加)	10.9

2月の一人平均総実労働時間は151.8時間で、前年同月比1.5%増となった。

総実労働時間のうち、所定内労働時間は141.5時間で0.8%増となり、所定外労働時間は10.3時間で13.2%増となった。

なお、総実労働時間を就業形態別にみると、一般労働者は166.2時間で、パートタイム労働者は100.4時間であった。

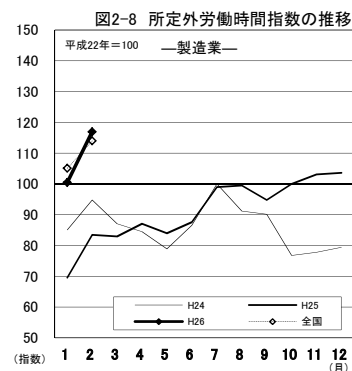
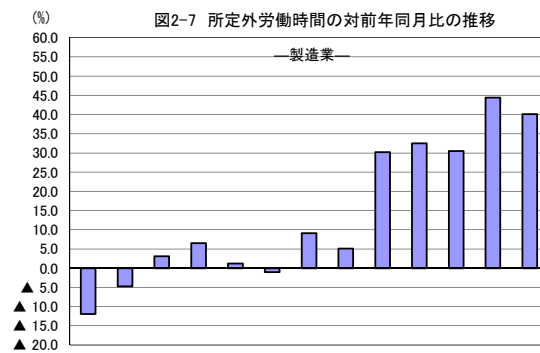
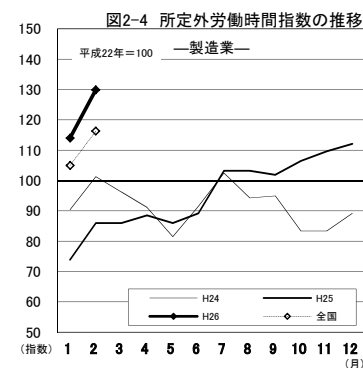
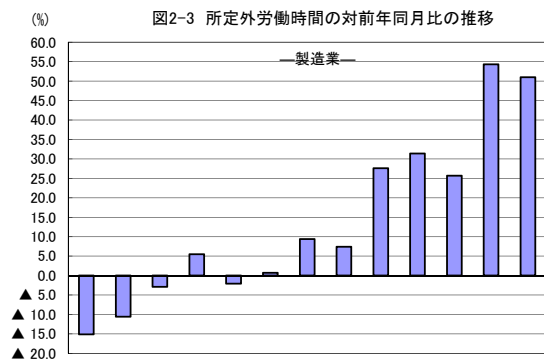
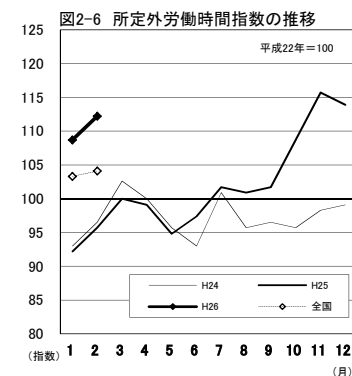
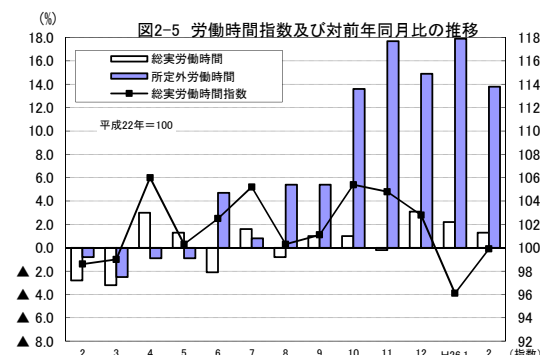
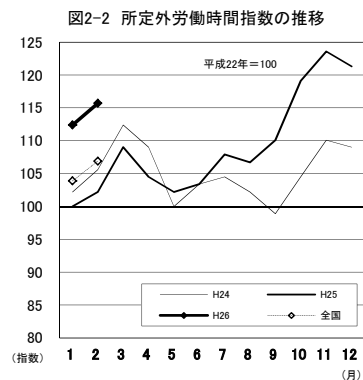
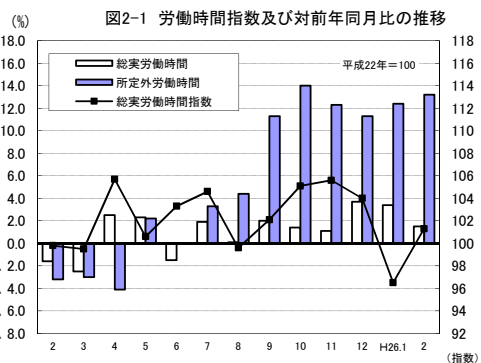
(2) 事業所規模30人以上

項目		労働時間(時間)	前年同月比(%)	全国結果(時間)
調査産業計	総実労働時間	152.5	1.3(3か月連続の増加)	145.3
	所定内労働時間	139.6	0.0(前年と同水準)	132.7
	所定外労働時間	12.9	17.2(9か月連続の増加)	12.6

2月の一人平均総実労働時間は152.5時間で、前年同月比1.3%増となった。

総実労働時間のうち、所定内労働時間は139.6時間で前年と同水準で、所定外労働時間は12.9時間で17.2%増となった。

なお、総実労働時間を就業形態別にみると、一般労働者は164.0時間で、パートタイム労働者は106.9時間であった。



3. 雇用の動き

(1) 事業所規模5人以上

項目		人数・率	前年同月比(%)・差	全国結果(人数・率)	
調査産業計	常用労働者数	229,136人	▲0.4% (2か月ぶりの減少)	46,187千人	
	パートタイム労働者比率	21.9%	▲1.6ポイント	29.74%	
	労働異動率	入職率	0.99%	▲0.26ポイント	1.56%
		離職率	1.17%	0.20ポイント	1.77%

2月の常用労働者数は229,136人で、前年同月比0.4%減となった。

就業形態別にみると、一般労働者は178,849人で、パートタイム労働者は50,287人であった。パートタイム労働者比率は21.9%で、前年同月と比べて1.6ポイント減となった。

また、製造業の常用労働者数は36,280人で、前年同月比2.8%減となった。

図3-1 常用労働者数の対前年同月比及びパートタイム労働者比率の推移

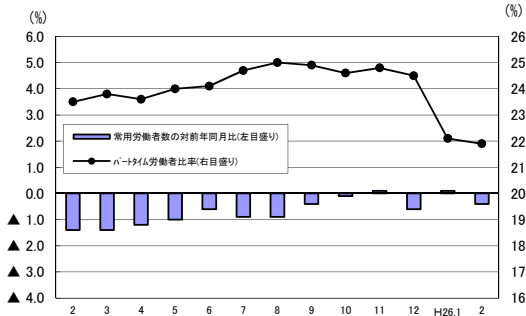


図3-2 常用雇用指数の推移

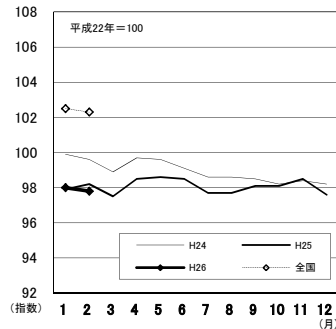
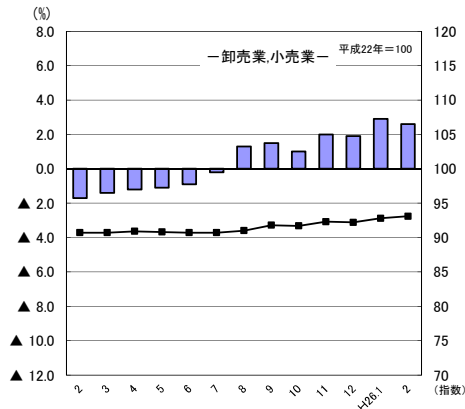
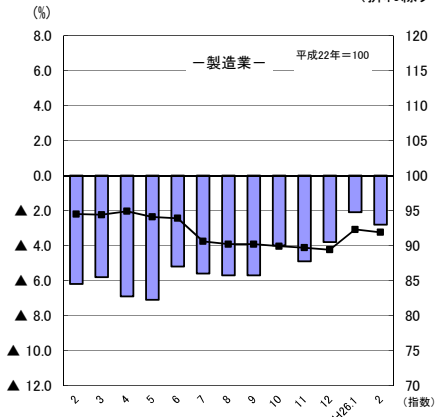


図3-3 産業別常用雇用指数及び対前年同月比の推移
(折れ線グラフ=指数、棒グラフ=対前年同月比)



(2) 事業所規模30人以上

項目		人数・率	前年同月比(%)・差	全国結果(人数・率)	
調査産業計	常用労働者数	121,215人	▲0.6% (4か月連続の減少)	27,051千人	
	パートタイム労働者比率	20.0%	0.5ポイント	24.79%	
	労働異動率	入職率	0.74%	0.02ポイント	1.19%
		離職率	1.01%	0.04ポイント	1.49%

2月の常用労働者数は121,215人で、前年同月比0.6%減となった。

就業形態別にみると、一般労働者は96,928人で、パートタイム労働者は24,287人であった。パートタイム労働者比率は20.0%で、前年同月と比べて0.5ポイント増となった。

また、製造業の常用労働者数は26,369人で、前年同月比2.5%減となった。

図3-4 常用労働者数の対前年同月比及びパートタイム労働者比率の推移

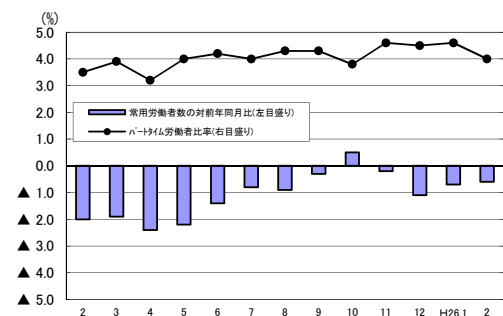


図3-5 常用雇用指数の推移

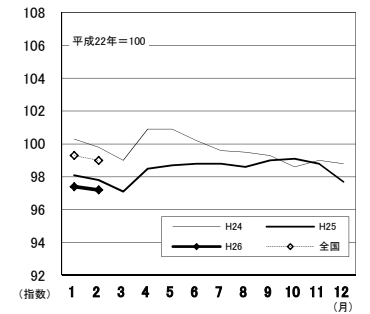
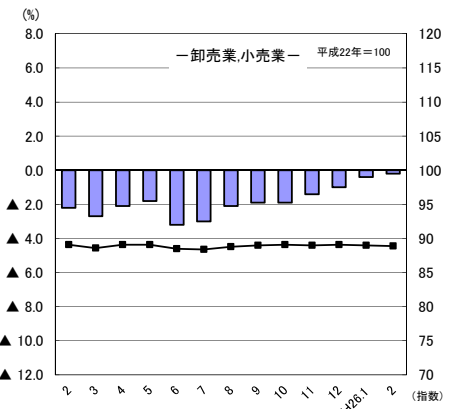
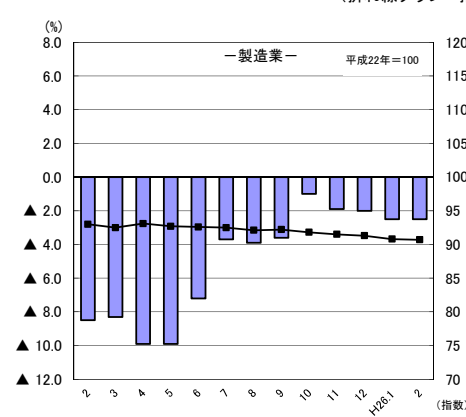


図3-6 産業別常用雇用指数及び対前年同月比の推移
(折れ線グラフ=指数、棒グラフ=対前年同月比)



IV-1 産業別実数表（5人以上）

(平成26年2月)

様式1の1

項 目	TL	D	E	G	H	I	J	L	M	N	O	P	Q	R	項 目
	調査産業計	建設業	製造業	情報通信業	運輸業、 郵便業	卸売業、 小売業	金融業、 保険業	学術研究、専 門・技術サー ビス業	宿泊業、飲食 サービス業	生活関連サー ビス業、娯楽 業	教育、学 習支援業	医療、 福祉	複合サー ビス事業	サービス業 <small>他に分類されないもの</small>	
現金給与総額 (円)	237,477	268,938	245,880	276,348	218,646	197,717	286,003	298,502	154,004	148,753	346,195	254,617	253,040	168,462	現金給与総額 (円)
前年同月比 (%)	2.2	▲ 1.7	3.6	▲ 2.4	0.1	1.9	▲ 5.1	▲ 2.8	4.9	7.3	0.5	6.0	0.7	4.8	前年同月比 (%)
男 (円)	284,168	284,211	287,011	315,892	227,953	255,308	446,882	340,117	199,570	194,153	398,400	363,895	273,576	204,103	男 (円)
女 (円)	186,131	177,140	164,167	202,256	156,781	140,214	232,367	174,062	118,475	104,626	290,133	222,799	212,081	130,822	女 (円)
きまって支給する給与 (円)	236,583	268,854	245,853	276,348	218,641	195,169	277,144	291,919	153,770	148,753	346,195	254,478	252,888	168,462	きまって支給する給与 (円)
前年同月比 (%)	2.0	▲ 1.8	4.0	▲ 2.3	0.2	0.6	▲ 6.3	▲ 4.9	4.7	7.2	0.5	5.9	0.7	4.9	前年同月比 (%)
男 (円)	283,060	284,211	286,997	315,892	227,947	250,759	441,544	331,333	199,122	194,153	398,400	363,850	273,371	204,103	男 (円)
女 (円)	185,472	176,549	164,112	202,256	156,781	139,664	222,334	174,062	118,408	104,626	290,133	222,632	212,034	130,822	女 (円)
所定内給与 (円)	219,022	247,708	214,234	256,273	190,259	187,721	267,119	269,942	144,865	146,426	340,408	235,708	243,598	151,237	所定内給与 (円)
前年同月比 (%)	0.8	▲ 3.7	0.0	▲ 4.3	▲ 2.4	0.4	▲ 4.9	▲ 4.4	5.1	6.2	1.2	6.0	▲ 0.9	1.8	前年同月比 (%)
所定外給与 (円)	17,561	21,146	31,619	20,075	28,382	7,448	10,025	21,977	8,905	2,327	5,787	18,770	9,290	17,225	所定外給与 (円)
特別に支払われた給与 (円)	894	84	27	0	5	2,548	8,859	6,583	234	0	0	139	152	0	特別に支払われた給与 (円)
男 (円)	1,108	0	14	0	6	4,549	5,338	8,784	448	0	0	45	205	0	男 (円)
女 (円)	659	591	55	0	0	550	10,033	0	67	0	0	167	47	0	女 (円)
出勤日数 (日)	19.4	21.5	19.9	19.4	20.4	20.5	17.9	20.1	20.7	18.2	17.6	18.0	18.8	18.5	出勤日数 (日)
前年同月差 (日)	0.0	▲ 0.6	▲ 0.5	▲ 0.1	▲ 0.9	▲ 0.3	▲ 0.2	▲ 0.8	1.0	0.5	0.0	0.4	1.5	0.4	前年同月差 (日)
男 (日)	20.2	21.8	20.1	19.8	20.4	21.5	18.5	20.3	21.0	18.8	18.0	18.5	19.0	19.3	男 (日)
女 (日)	18.6	19.8	19.6	18.7	20.6	19.6	17.7	19.5	20.5	17.6	17.1	17.9	18.4	17.7	女 (日)
総実労働時間 (時間)	151.8	170.5	169.9	156.3	179.3	149.3	136.6	162.6	137.4	122.1	138.8	140.7	144.0	147.3	総実労働時間 (時間)
前年同月比 (%)	1.5	▲ 3.2	1.4	3.4	1.0	▲ 1.1	▲ 3.2	▲ 5.7	1.4	1.1	▲ 1.3	7.7	6.0	6.5	前年同月比 (%)
男 (時間)	165.1	174.6	175.1	162.7	182.5	164.9	155.3	165.8	154.3	133.7	145.0	148.5	146.0	168.2	男 (時間)
女 (時間)	137.1	145.7	159.7	144.3	157.4	133.7	130.3	152.8	124.2	110.9	132.3	138.3	139.9	125.2	女 (時間)
所定内労働時間 (時間)	141.5	158.0	149.5	140.4	160.9	143.7	130.5	152.9	132.6	119.2	133.8	134.2	139.1	131.2	所定内労働時間 (時間)
前年同月比 (%)	0.8	▲ 4.9	▲ 2.9	▲ 0.1	0.5	▲ 1.5	▲ 1.0	▲ 3.6	2.3	0.5	4.4	7.8	5.2	2.7	前年同月比 (%)
男 (時間)	151.1	160.6	152.0	144.3	162.7	157.2	142.6	155.5	148.4	128.8	139.2	139.9	140.9	144.8	男 (時間)
女 (時間)	130.9	142.1	144.7	133.1	148.8	130.2	126.4	145.1	120.3	109.9	128.0	132.5	135.4	116.8	女 (時間)
所定外労働時間 (時間)	10.3	12.5	20.4	15.9	18.4	5.6	6.1	9.7	4.8	2.9	5.0	6.5	4.9	16.1	所定外労働時間 (時間)
前年同月比 (%)	13.2	22.6	51.0	48.6	5.1	7.7	▲ 35.1	▲ 29.7	▲ 17.2	38.1	▲ 59.7	6.6	36.1	51.8	前年同月比 (%)
男 (時間)	14.0	14.0	23.1	18.4	19.8	7.7	12.7	10.3	5.9	4.9	5.8	8.6	5.1	23.4	男 (時間)
女 (時間)	6.2	3.6	15.0	11.2	8.6	3.5	3.9	7.7	3.9	1.0	4.3	5.8	4.5	8.4	女 (時間)
前調査期間末労働者数 (人)	229,551	19,482	36,401	2,469	12,377	37,125	6,957	5,291	16,228	4,706	15,835	48,285	4,070	16,529	前調査期間末労働者数 (人)
増加常用労働者数 (人)	2,275	42	291	6	51	352	96	26	371	84	96	423	44	373	増加常用労働者数 (人)
減少常用労働者数 (人)	2,690	139	412	7	175	241	44	70	509	76	56	537	15	322	減少常用労働者数 (人)
本調査期間末労働者数 (人)	229,136	19,385	36,280	2,468	12,253	37,236	7,009	5,247	16,090	4,714	15,875	48,171	4,099	16,580	本調査期間末労働者数 (人)
前年同月比 (%)	▲ 0.4	▲ 2.2	▲ 2.8	0.0	▲ 1.6	2.6	▲ 1.3	▲ 2.8	6.1	▲ 1.5	▲ 1.9	1.9	▲ 4.1	▲ 6.0	前年同月比 (%)
うちパートタイム労働者数 (人)	50,287	1,166	3,431	265	1,583	14,093	488	632	7,514	2,341	3,433	9,900	188	4,758	うちパートタイム労働者数 (人)
パートタイム労働者比率 (%)	21.9	6.0	9.5	10.7	12.9	37.8	7.0	12.0	46.7	49.7	21.6	20.6	4.6	28.7	パートタイム労働者比率 (%)
入職率 (%)	0.99	0.22	0.80	0.24	0.41	0.95	1.38	0.49	2.29	1.78	0.61	0.88	1.08	2.26	入職率 (%)
前年同月差 (ポイント)	▲ 0.26	▲ 1.01	▲ 0.05	0.12	▲ 0.38	▲ 0.65	▲ 0.88	▲ 0.24	▲ 0.61	▲ 0.88	0.39	▲ 0.43	1.08	1.12	前年同月差 (ポイント)
離職率 (%)	1.17	0.71	1.13	0.28	1.41	0.65	0.63	1.32	3.14	1.61	0.35	1.11	0.37	1.95	離職率 (%)
前年同月差 (ポイント)	0.20	0.71	0.46	0.16	0.94	▲ 0.33	▲ 0.75	1.26	▲ 0.38	▲ 0.20	▲ 0.04	0.38	▲ 1.26	0.43	前年同月差 (ポイント)
産 業 種 別	TL	D	E	G	H	I	J	L	M	N	O	P	Q	R	産 業 種 別

(注) 本月の「前調査期間末労働者数」と前月の「本調査期間末労働者数」は一致しないことがある。

IV-2 産業別実数表 (30人以上)

(平成26年2月)

様式1の2

項 目	TL	D	E	G	H	I	J	L	M	N	O	P	Q	R	項 目
	調査産業計	建設業	製造業	情報通信業	運輸業、 郵便業	卸売業、 小売業	金融業、 保険業	学術研究、専 門・技術サー ビス業	宿泊業、飲食 サービス業	生活関連サー ビス業、娯楽 業	教育、学 習支援業	医療、 福祉	複合サー ビス事業	サービス業 <small>他に分類されないもの</small>	
現金給与総額 (円)	257,849	315,807	267,329	321,173	224,091	176,482	288,671	327,671	183,209	153,751	331,479	294,375	239,615	159,987	現金給与総額 (円)
前年同月比 (%)	2.2	1.0	4.8	3.0	5.0	7.9	▲ 6.4	2.0	12.4	▲ 1.2	▲ 6.8	0.7	1.6	3.5	前年同月比 (%)
男 (円)	305,601	326,433	305,468	352,626	240,364	248,147	449,960	358,357	213,400	220,092	373,701	390,764	253,263	198,246	男 (円)
女 (円)	201,797	223,418	183,175	240,311	157,278	124,735	210,412	172,962	157,522	82,422	257,008	258,345	195,386	122,391	女 (円)
きまって支給する給与 (円)	256,805	315,807	267,291	321,173	224,083	170,162	287,652	316,798	182,581	153,751	331,479	294,215	239,603	159,987	きまって支給する給与 (円)
前年同月比 (%)	1.8	0.9	4.8	3.1	5.1	4.1	▲ 6.0	▲ 1.5	12.1	▲ 1.3	▲ 6.9	0.8	1.6	3.5	前年同月比 (%)
男 (円)	303,791	326,433	305,450	352,626	240,354	233,262	448,130	345,328	212,253	220,092	373,701	390,719	253,247	198,246	男 (円)
女 (円)	201,652	223,418	183,094	240,311	157,278	124,599	209,786	172,962	157,336	82,422	257,008	258,141	195,386	122,391	女 (円)
所定内給与 (円)	232,441	282,619	229,396	299,984	196,311	161,231	276,678	291,093	169,667	150,444	326,644	267,145	230,058	139,917	所定内給与 (円)
前年同月比 (%)	0.3	0.0	1.0	1.1	4.0	3.1	▲ 3.2	▲ 4.2	9.6	▲ 2.1	▲ 7.2	0.5	0.9	1.0	前年同月比 (%)
所定外給与 (円)	24,364	33,188	37,895	21,189	27,772	8,931	10,974	25,705	12,914	3,307	4,835	27,070	9,545	20,070	所定外給与 (円)
特別に支払われた給与 (円)	1,044	0	38	0	8	6,320	1,019	10,873	628	0	0	160	12	0	特別に支払われた給与 (円)
男 (円)	1,810	0	18	0	10	14,885	1,830	13,029	1,147	0	0	45	16	0	男 (円)
女 (円)	145	0	81	0	0	136	626	0	186	0	0	204	0	0	女 (円)
出勤日数 (日)	19.2	21.5	19.9	19.2	20.3	19.9	18.4	19.8	25.1	16.8	17.4	17.5	18.8	18.4	出勤日数 (日)
前年同月差 (日)	0.0	0.1	▲ 0.4	▲ 0.3	▲ 0.9	▲ 0.1	0.1	▲ 0.1	4.6	▲ 0.7	0.0	▲ 0.2	1.6	0.1	前年同月差 (日)
男 (日)	19.8	21.5	20.1	19.4	20.3	20.3	18.8	20.0	23.1	19.3	17.6	17.9	18.9	19.7	男 (日)
女 (日)	18.6	20.9	19.4	18.6	20.3	19.5	18.2	18.8	26.7	14.0	17.0	17.3	18.8	17.2	女 (日)
総実労働時間 (時間)	152.5	182.0	172.4	153.7	167.8	139.8	144.9	159.8	157.5	112.9	132.4	140.0	146.0	145.5	総実労働時間 (時間)
前年同月比 (%)	1.3	0.6	1.8	0.7	▲ 2.7	1.1	▲ 2.5	▲ 1.4	12.6	▲ 6.1	2.2	0.3	10.8	3.0	前年同月比 (%)
男 (時間)	165.2	183.6	178.9	156.8	171.0	159.3	158.1	162.6	168.7	144.0	137.4	145.9	146.4	172.2	男 (時間)
女 (時間)	137.7	168.0	158.2	145.6	154.7	125.8	138.5	145.6	147.9	79.4	123.8	137.8	144.5	119.3	女 (時間)
所定内労働時間 (時間)	139.6	161.7	149.7	138.4	150.6	133.5	136.0	151.2	150.8	105.0	130.6	131.6	141.1	128.0	所定内労働時間 (時間)
前年同月比 (%)	0.0	▲ 0.4	▲ 2.3	▲ 3.0	▲ 2.8	0.5	1.2	▲ 1.2	11.7	▲ 7.4	2.1	0.1	10.9	0.5	前年同月比 (%)
男 (時間)	148.0	161.7	152.3	140.5	151.7	150.1	142.4	153.1	160.5	131.6	135.5	136.4	141.6	146.1	男 (時間)
女 (時間)	129.8	161.7	144.0	133.0	146.1	121.6	132.9	141.6	142.5	76.3	122.0	129.8	139.3	110.3	女 (時間)
所定外労働時間 (時間)	12.9	20.3	22.7	15.3	17.2	6.3	8.9	8.6	6.7	7.9	1.8	8.4	4.9	17.5	所定外労働時間 (時間)
前年同月比 (%)	17.2	9.1	40.1	54.5	▲ 2.4	16.6	▲ 37.7	▲ 4.5	34.1	16.2	12.5	2.4	8.9	25.0	前年同月比 (%)
男 (時間)	17.2	21.9	26.6	16.3	19.3	9.2	15.7	9.5	8.2	12.4	1.9	9.5	4.8	26.1	男 (時間)
女 (時間)	7.9	6.3	14.2	12.6	8.6	4.2	5.6	4.0	5.4	3.1	1.8	8.0	5.2	9.0	女 (時間)
常用労働者数 (人)	121,538	6,602	26,416	1,561	7,654	12,523	3,233	3,185	6,018	1,355	7,985	30,258	1,865	11,202	常用労働者数 (人)
増加常用労働者数 (人)	903	20	110	6	51	116	6	26	125	0	9	167	0	265	増加常用労働者数 (人)
減少常用労働者数 (人)	1,226	0	157	7	128	137	44	16	127	33	18	281	15	221	減少常用労働者数 (人)
本調査期間末労働者数 (人)	121,215	6,622	26,369	1,560	7,577	12,502	3,195	3,195	6,016	1,322	7,976	30,144	1,850	11,246	本調査期間末労働者数 (人)
前年同月比 (%)	▲ 0.6	▲ 1.9	▲ 2.5	0.1	▲ 0.7	▲ 0.2	2.6	2.3	8.4	▲ 2.5	▲ 1.7	1.2	▲ 7.1	▲ 5.1	前年同月比 (%)
うちパートタイム労働者数 (人)	24,287	61	1,704	136	1,195	6,534	297	497	2,409	743	2,228	4,079	53	4,212	うちパートタイム労働者数 (人)
パートタイム労働者比率 (%)	20.0	0.9	6.5	8.7	15.8	52.3	9.3	15.6	40.0	56.2	27.9	13.5	2.9	37.5	パートタイム労働者比率 (%)
入職率 (%)	0.74	0.30	0.42	0.38	0.67	0.93	0.19	0.82	2.08	0.00	0.11	0.55	0.00	2.37	入職率 (%)
前年同月差 (ポイント)	0.02	▲ 0.31	▲ 0.21	0.19	▲ 0.13	0.33	▲ 0.90	▲ 0.15	0.52	0.00	0.06	▲ 0.18	0.00	1.12	前年同月差 (ポイント)
離職率 (%)	1.01	0.00	0.59	0.45	1.67	1.09	1.36	0.50	2.11	2.44	0.23	0.93	0.80	1.97	離職率 (%)
前年同月差 (ポイント)	0.04	0.00	▲ 0.15	0.26	0.91	0.18	0.36	0.40	▲ 0.99	2.44	0.07	0.25	▲ 2.64	▲ 0.28	前年同月差 (ポイント)
産業種別	TL	D	E	G	H	I	J	L	M	N	O	P	Q	R	産業種別

(注) 本月の「前調査期間末労働者数」と前月の「本調査期間末労働者数」は一致しないことがある。

V 就 業 形

(平成26年2月)

事業所規模	産 業	本調査期間末常用労働者数 (人)	出勤日数 (日)	総実労働時間 (時間)	所定労働時間		現金給与総額 (円)	きまって支給する給与			特別に支給された給与 (円)	産業区分
					所定内労働時間 (時間)	所定外労働時間 (時間)		所定内給与 (円)	所定外給与 (円)			
5 人	一般労働者											
	TL 調査産業計	178,849	20.2	166.2	153.8	12.4	276,755	275,647	254,052	21,595	1,108	TL
	D 建設業	18,219	21.8	174.4	161.2	13.2	278,897	278,842	256,792	22,050	55	D
	E 製造業	32,849	20.3	176.3	154.8	21.5	261,584	261,580	227,033	34,547	4	E
	G 情報通信業	2,203	19.8	163.5	146.1	17.4	298,473	298,473	276,481	21,992	0	G
	H 運輸業, 郵便業	10,670	20.8	190.0	169.3	20.7	233,998	233,992	202,312	31,680	6	H
	I 卸売業, 小売業	23,143	21.8	175.9	168.4	7.5	259,409	255,330	244,969	10,361	4,079	I
	J 金融業, 保険業	6,521	17.9	137.8	131.8	6.0	298,316	288,850	278,707	10,143	9,466	J
	L 学術研究, 専門・技術サービス業	4,615	20.5	169.7	158.7	11.0	323,360	315,850	290,802	25,048	7,510	L
	M 宿泊業, 飲食サービス業	8,576	23.7	172.0	164.5	7.5	213,263	212,891	200,002	12,889	372	M
	N 生活関連サービス業, 娯楽業	2,373	20.6	162.3	157.2	5.1	221,237	221,237	216,808	4,429	0	N
	O 教育, 学習支援業	12,442	18.1	148.6	142.3	6.3	402,414	402,414	395,235	7,179	0	O
	P 医療, 福祉	38,271	18.7	152.4	144.5	7.9	295,563	295,487	272,265	23,222	76	P
	Q 複合サービス事業	3,911	19.0	146.3	141.3	5.0	259,718	259,559	249,957	9,602	159	Q
R サービス業	11,822	19.6	167.6	147.9	19.7	201,212	201,212	179,996	21,216	0	R	
5 以上	パートタイム労働者											
	TL 調査産業計	50,287	16.8	100.4	97.7	2.7	97,125	96,996	93,851	3,145	129	TL
	D 建設業	1,166	16.7	109.5	107.8	1.7	112,912	112,373	105,381	6,992	539	D
	E 製造業	3,431	16.4	107.8	98.5	9.3	94,182	93,926	90,589	3,337	256	E
	G 情報通信業	265	16.0	98.1	94.3	3.8	98,055	98,055	93,435	4,620	0	G
	H 運輸業, 郵便業	1,583	18.1	107.5	104.4	3.1	116,204	116,204	109,830	6,374	0	H
	I 卸売業, 小売業	14,093	18.4	105.3	102.9	2.4	95,652	95,637	93,010	2,627	15	I
	J 金融業, 保険業	488	17.1	120.2	112.6	7.6	122,303	121,515	113,065	8,450	788	J
	L 学術研究, 専門・技術サービス業	632	16.9	112.3	112.1	0.2	122,008	122,008	121,839	169	0	L
	M 宿泊業, 飲食サービス業	7,514	17.3	97.7	96.0	1.7	85,901	85,826	81,499	4,327	75	M
	N 生活関連サービス業, 娯楽業	2,341	15.7	80.0	79.4	0.6	72,803	72,803	72,677	126	0	N
	O 教育, 学習支援業	3,433	15.5	103.1	102.6	0.5	141,061	141,061	140,352	709	0	O
	P 医療, 福祉	9,900	15.5	95.0	94.1	0.9	95,449	95,063	93,601	1,462	386	P
	Q 複合サービス事業	188	12.6	87.0	85.4	1.6	95,416	95,416	93,488	1,928	0	Q
R サービス業	4,758	16.0	97.0	89.8	7.2	87,526	87,526	80,163	7,363	0	R	

態別実数表

様式2

事業所規模	産 業	本調査期間末常用労働者数 (人)	出勤日数 (日)	総実労働時間 (時間)	所定内労働時間 (時間)		現金給与総額 (円)	きまって支給する給与 (円)			特別に支給された給与 (円)	産業区分
					所定内労働時間 (時間)	所定外労働時間 (時間)		所定内給与 (円)	所定外給与 (円)			
30 人	一般労働者											
	TL 調査産業計	96,928	19.6	164.0	148.9	15.1	295,006	293,759	264,352	29,407	1,247	TL
	D 建設業	6,561	21.6	183.1	162.7	20.4	317,459	317,459	284,096	33,363	0	D
	E 製造業	24,665	19.9	174.7	151.6	23.1	277,495	277,490	237,373	40,117	5	E
	G 情報通信業	1,424	19.4	157.2	141.2	16.0	339,893	339,893	317,533	22,360	0	G
	H 運輸業, 郵便業	6,382	20.7	180.4	160.4	20.0	246,134	246,125	213,805	32,320	9	H
	I 卸売業, 小売業	5,968	20.9	174.4	164.1	10.3	261,187	248,001	231,928	16,073	13,186	I
	J 金融業, 保険業	2,898	18.6	146.9	137.9	9.0	304,051	303,060	291,886	11,174	991	J
	L 学術研究, 専門・技術サービス業	2,698	20.4	168.3	158.2	10.1	364,407	351,504	321,039	30,465	12,903	L
	M 宿泊業, 飲食サービス業	3,607	26.0	170.9	162.5	8.4	216,866	215,974	202,339	13,635	892	M
	N 生活関連サービス業, 娯楽業	579	19.6	168.4	152.5	15.9	266,447	266,447	259,143	7,304	0	N
	O 教育, 学習支援業	5,748	17.8	139.4	137.1	2.3	397,810	397,810	391,364	6,446	0	O
	P 医療, 福祉	26,065	17.7	148.2	138.5	9.7	324,045	324,001	292,831	31,170	44	P
	Q 複合サービス事業	1,797	18.9	147.5	142.5	5.0	243,725	243,712	233,929	9,783	13	Q
R サービス業	7,034	20.1	175.4	152.2	23.2	203,168	203,168	175,966	27,202	0	R	
以上	パートタイム労働者											
	TL 調査産業計	24,287	17.8	106.9	102.7	4.2	109,409	109,173	104,952	4,221	236	TL
	D 建設業	61	7.7	53.3	50.0	3.3	138,410	138,410	124,066	14,344	0	D
	E 製造業	1,704	20.1	138.9	122.3	16.6	119,706	119,193	113,572	5,621	513	E
	G 情報通信業	136	16.8	116.6	109.3	7.3	128,210	128,210	119,087	9,123	0	G
	H 運輸業, 郵便業	1,195	18.2	99.5	97.5	2.0	105,478	105,478	102,178	3,300	0	H
	I 卸売業, 小売業	6,534	18.9	108.3	105.6	2.7	98,915	98,883	96,492	2,391	32	I
	J 金融業, 保険業	297	16.5	124.0	116.9	7.1	137,896	136,602	127,587	9,015	1,294	J
	L 学術研究, 専門・技術サービス業	497	16.6	113.6	113.4	0.2	130,962	130,962	130,743	219	0	L
	M 宿泊業, 飲食サービス業	2,409	23.6	137.4	133.2	4.2	132,836	132,602	120,766	11,836	234	M
	N 生活関連サービス業, 娯楽業	743	14.6	70.6	68.8	1.8	67,838	67,838	67,579	259	0	N
	O 教育, 学習支援業	2,228	16.4	114.6	113.9	0.7	160,380	160,380	159,700	680	0	O
	P 医療, 福祉	4,079	16.0	88.2	87.7	0.5	103,694	102,785	102,066	719	909	P
	Q 複合サービス事業	53	16.5	94.6	92.6	2.0	99,717	99,717	98,283	1,434	0	Q
R サービス業	4,212	15.6	95.9	87.9	8.0	88,264	88,264	80,039	8,225	0	R	

VI 指 数 表

様式 3 の 1

平成 22 年 = 100

事業所規模	年 月	現 金 給 与 総 額													
		TL 調 査 産 業 計	D 建 設 業	E 製 造 業	G 情 報 通 信 業	H 運 輸 業、 郵 便 業	I 卸 売 業、 小 売 業	J 金 融 業、 保 険 業	L 学 術 研 究、 専 門・技 術 サ ー ビ ス 業	M 宿 泊 業、飲 食 サ ー ビ ス 業	N 生 活 関 連 サ ー ビ ス 業、娯 楽 業	O 教 育、学 習 支 援 業	P 医 療、 福 祉	Q 複 合 サ ー ビ ス 事 業	R サ ー ビ ス 業
5 人 以 上	平成 22 年	100.0	100.0	100.0	100.0	100.0	100.0	100.0	100.0	100.0	100.0	100.0	100.0	100.0	100.0
	23	98.2	96.1	99.8	115.8	97.5	96.0	99.7	101.1	101.9	81.2	100.6	100.0	95.2	86.9
	24	96.5	91.4	98.0	100.3	95.5	97.6	98.9	106.7	100.0	79.8	111.4	95.2	83.8	85.3
	25	98.0	92.4	101.4	102.6	99.0	98.4	98.0	104.2	133.9	77.9	105.8	96.1	93.4	80.4
	平成 25 年 2 月	83.3	80.1	85.1	75.9	87.3	88.0	78.6	91.6	120.3	64.7	88.8	78.5	72.3	73.1
	3	84.1	81.4	85.7	78.7	86.8	86.5	79.6	92.0	123.4	66.1	87.1	79.8	82.3	76.6
	4	85.3	83.6	86.5	84.6	88.9	89.8	93.1	88.5	127.6	77.8	82.7	80.2	81.3	75.3
	5	85.2	77.5	84.6	78.3	86.1	87.9	80.0	88.7	141.7	70.2	85.7	86.4	82.4	74.0
	6	134.8	116.5	125.5	115.8	118.5	108.1	178.9	140.4	132.4	79.6	204.7	141.1	123.4	108.4
	7	104.6	106.1	122.6	132.1	115.1	111.9	99.8	104.7	135.8	95.2	84.0	101.2	98.1	74.1
	8	88.6	89.0	94.8	93.8	90.3	100.4	76.9	98.7	134.4	82.1	82.4	82.2	78.3	72.6
	9	83.6	83.0	88.2	78.5	84.0	86.9	75.6	89.5	127.0	76.0	82.3	81.1	76.3	70.3
10	84.6	79.8	88.3	79.0	86.8	87.7	86.3	90.8	129.0	76.6	85.2	81.3	75.4	74.0	
11	87.5	83.8	91.3	81.8	91.6	88.2	73.8	93.1	127.9	80.2	82.6	91.3	75.4	74.7	
12	169.5	144.6	180.8	252.9	148.7	159.9	171.5	181.3	174.4	106.9	220.3	170.9	190.7	118.3	
平成 26 年 1 月	86.3	77.4	87.1	74.5	88.8	100.5	75.2	85.2	128.8	73.0	87.9	83.6	73.8	76.2	
2	85.1	78.7	88.2	74.1	87.4	89.7	74.6	89.0	126.2	69.4	89.2	83.2	72.8	76.6	

事業所規模	年 月	き ま っ て 支 給 す る 給 与													
		TL 調 査 産 業 計	D 建 設 業	E 製 造 業	G 情 報 通 信 業	H 運 輸 業、 郵 便 業	I 卸 売 業、 小 売 業	J 金 融 業、 保 険 業	L 学 術 研 究、 専 門・技 術 サ ー ビ ス 業	M 宿 泊 業、飲 食 サ ー ビ ス 業	N 生 活 関 連 サ ー ビ ス 業、娯 楽 業	O 教 育、学 習 支 援 業	P 医 療、 福 祉	Q 複 合 サ ー ビ ス 事 業	R サ ー ビ ス 業
5 人 以 上	平成 22 年	100.0	100.0	100.0	100.0	100.0	100.0	100.0	100.0	100.0	100.0	100.0	100.0	100.0	100.0
	23	98.6	98.4	100.1	106.7	99.5	97.0	101.5	101.0	103.1	79.2	101.6	100.4	95.8	85.3
	24	97.9	92.5	99.9	90.6	99.7	98.0	104.8	109.7	104.4	84.0	110.8	95.8	89.5	86.0
	25	99.0	92.6	102.4	93.5	99.1	99.1	104.8	110.5	135.4	77.2	106.5	96.6	95.0	81.6
	平成 25 年 2 月	98.6	92.8	100.8	90.1	98.7	100.6	100.4	112.0	129.0	69.4	112.4	94.5	92.2	81.7
	3	98.0	92.7	101.0	91.3	94.9	97.8	101.8	111.4	132.3	70.9	108.6	94.1	91.8	84.7
	4	99.9	93.0	101.4	94.9	98.8	101.2	120.9	108.3	135.0	83.4	104.7	96.2	96.7	84.2
	5	98.3	89.7	100.3	92.9	97.4	99.6	103.7	108.5	139.8	75.3	108.5	95.5	93.6	82.7
	6	98.9	92.5	102.0	94.3	100.6	99.6	104.0	110.5	137.2	75.8	108.7	95.1	91.6	81.6
	7	99.5	93.1	104.5	92.8	103.4	96.4	114.7	109.4	134.1	84.0	104.5	97.5	99.9	79.6
	8	98.2	89.7	102.9	93.0	97.5	97.3	97.9	106.7	136.2	80.1	104.3	98.1	96.6	80.6
	9	98.8	93.6	104.6	93.2	95.0	99.0	96.9	109.5	136.2	81.5	104.3	97.6	97.4	78.6
10	100.2	92.4	104.3	93.8	98.1	100.2	112.2	111.1	138.3	82.1	107.8	97.7	95.9	82.8	
11	99.9	96.8	104.9	96.7	103.6	98.8	95.8	113.9	137.1	80.5	104.6	98.7	96.1	78.2	
12	100.3	95.1	104.4	94.8	102.1	100.9	102.5	113.4	137.0	80.6	103.9	99.1	96.5	82.1	
平成 26 年 1 月	99.8	88.0	101.2	86.6	100.4	102.9	97.0	104.2	136.9	77.8	109.4	100.3	93.7	84.9	
2	100.6	91.1	104.8	88.0	98.9	101.2	94.1	106.5	135.1	74.4	113.0	100.1	92.8	85.7	

30 人 以 上	平成 22 年	100.0	100.0	100.0	100.0	100.0	100.0	100.0	100.0	100.0	100.0	100.0	100.0	100.0	100.0
	23	99.3	100.5	100.1	95.9	95.3	100.9	101.9	107.7	106.3	90.4	100.0	99.2	92.6	87.4
	24	99.0	97.6	98.3	92.8	89.0	101.4	107.1	107.2	102.9	93.0	96.9	100.9	88.0	92.5
	25	100.1	96.4	100.7	92.5	95.7	104.0	103.9	108.5	103.6	90.5	96.5	101.0	88.7	94.3
	平成 25 年 2 月	99.8	95.8	99.3	90.2	92.3	102.4	102.5	109.6	97.9	83.1	104.4	101.1	86.0	92.2
	3	99.1	95.1	99.7	92.2	90.1	99.9	112.3	108.6	98.5	86.8	97.0	100.1	89.0	94.0
	4	100.8	95.7	100.1	93.8	94.8	107.8	103.6	107.6	107.8	95.2	95.5	102.1	97.2	96.1
	5	99.7	93.2	99.3	92.5	92.2	101.3	106.4	105.7	105.3	96.9	99.0	101.3	90.5	93.9
	6	100.2	95.4	100.7	92.9	96.9	101.9	103.6	108.7	109.0	91.0	97.1	101.5	87.1	91.7
	7	100.3	97.4	102.7	92.1	96.5	103.8	104.9	106.2	104.6	93.0	94.4	101.2	91.3	92.7
	8	100.1	95.6	101.1	92.9	97.9	108.7	105.2	107.2	100.0	89.6	93.3	101.1	85.6	94.7
	9	99.9	96.0	102.4	92.5	95.9	103.0	101.9	108.1	105.5	91.9	93.0	101.1	85.6	93.4
10	100.8	96.2	102.3	92.6	96.5	106.5	98.6	111.1	103.0	98.0	96.8	100.9	87.9	99.1	
11	100.8	99.7	102.7	92.9	103.2	104.7	100.3	108.8	105.0	91.6	95.4	100.3	88.9	93.2	
12	101.5	101.0	101.9	93.0	101.6	105.4	101.5	113.0	107.2	89.2	95.2	100.7	89.8	98.2	
平成 26 年 1 月	100.8	95.5	101.2	93.1	99.4	105.2	100.1	104.1	103.5	85.7	95.3	102.9	86.9	93.8	
2	101.6	96.7	104.1	93.0	97.0	106.6	96.3	108.0	109.7	82.0	97.2	101.9	87.4	95.4	

様式3の2
平成22年=100

事業所規模	年 月		所 定 内 給 与													
			TL	D	E	G	H	I	J	L	M	N	O	P	Q	R
			調 査 産 業 計	建 設 業	製 造 業	情 報 通 信 業	運 輸 業、 郵 便 業	卸 売 業、 小 売 業	金 融 業、 保 険 業	学 術 研 究、 専 門・技 術 サ ー ビ ス 業	宿 泊 業、飲 食 サ ー ビ ス 業	生 活 関 連 サ ー ビ ス 業、 娯 楽 業	教 育、 学 習 支 援 業	医 療、 福 祉	複 合 サ ー ビ ス 事 業	サ ー ビ ス 業
5 人 以 上	平成 22年	23	100.0	100.0	100.0	100.0	100.0	100.0	100.0	100.0	100.0	100.0	100.0	100.0	100.0	100.0
		24	98.5	97.8	100.3	104.5	100.1	95.3	101.6	99.6	104.5	80.3	102.5	101.4	95.7	83.7
		25	98.1	92.1	100.7	94.6	100.5	97.5	102.8	109.3	104.2	80.9	111.6	96.2	91.5	85.9
			98.9	90.7	103.3	96.2	102.1	98.7	103.0	107.7	130.7	79.7	106.8	96.9	97.1	81.3
	平成 25年	2月	99.0	91.8	102.4	93.9	102.6	100.7	98.5	107.9	126.2	72.9	112.0	94.7	94.9	81.9
		3月	98.2	90.3	101.8	94.6	99.7	98.1	98.5	110.6	130.1	73.7	107.5	94.7	93.7	85.0
		4月	100.1	90.9	102.8	97.3	104.7	100.4	119.1	107.5	131.3	86.0	104.6	96.8	97.0	84.3
		5月	98.8	88.1	102.7	96.4	103.8	100.0	101.6	107.4	134.0	77.0	108.8	95.9	95.5	82.8
		6月	99.2	91.4	103.8	96.5	105.4	99.7	101.3	109.9	133.2	78.1	109.0	95.0	94.4	81.9
		7月	99.5	92.2	104.4	93.9	107.1	96.1	113.0	106.4	130.2	87.3	105.3	97.8	102.6	79.8
		8月	98.0	86.9	103.4	98.5	100.0	96.6	97.1	105.2	130.0	83.1	105.0	98.5	99.6	80.0
		9月	98.3	91.7	105.0	94.9	96.8	98.6	96.3	104.5	131.2	84.0	105.2	97.0	100.1	78.1
10月		99.8	90.4	104.5	95.0	98.6	98.9	112.1	105.3	132.3	84.8	108.8	98.3	98.0	82.4	
11月		99.2	94.9	104.7	96.3	105.4	97.7	93.8	107.0	131.2	79.7	105.2	99.5	98.3	77.2	
12月		99.6	91.5	104.2	99.9	100.8	99.6	99.8	110.0	131.3	83.8	104.7	99.8	98.0	80.7	
平成 26年	1月	99.2	86.3	100.5	89.2	102.2	102.0	95.7	100.9	131.9	80.7	110.0	100.7	94.4	82.7	
	2月	99.8	88.4	102.4	89.9	100.1	101.1	93.7	103.2	132.6	77.4	113.3	100.4	94.0	83.4	

事業所規模	年 月		総 実 労 働 時 間													
			TL	D	E	G	H	I	J	L	M	N	O	P	Q	R
			調 査 産 業 計	建 設 業	製 造 業	情 報 通 信 業	運 輸 業、 郵 便 業	卸 売 業、 小 売 業	金 融 業、 保 険 業	学 術 研 究、 専 門・技 術 サ ー ビ ス 業	宿 泊 業、飲 食 サ ー ビ ス 業	生 活 関 連 サ ー ビ ス 業、 娯 楽 業	教 育、 学 習 支 援 業	医 療、 福 祉	複 合 サ ー ビ ス 事 業	サ ー ビ ス 業
5 人 以 上	平成 22年	23	100.0	100.0	100.0	100.0	100.0	100.0	100.0	100.0	100.0	100.0	100.0	100.0	100.0	
		24	99.1	100.1	100.6	98.1	100.1	98.7	98.0	94.7	104.7	85.0	96.2	101.5	97.8	93.0
		25	101.1	101.3	102.0	97.8	102.1	104.5	103.6	100.2	106.7	97.7	106.8	96.6	99.2	98.9
			101.9	101.5	102.5	103.9	101.4	104.6	102.2	109.3	132.8	82.3	104.4	96.5	98.4	96.1
	平成 25年	2月	99.8	105.2	103.6	95.3	103.1	105.9	96.1	110.7	123.0	74.8	102.5	89.7	90.3	90.9
		3月	99.5	102.5	100.5	100.0	97.7	99.4	102.1	107.1	127.3	78.2	104.4	92.3	99.5	97.5
		4月	105.7	107.2	106.9	106.7	103.4	107.0	104.6	112.5	134.0	89.5	112.1	99.1	104.4	100.7
		5月	100.6	94.4	96.0	101.4	95.5	101.5	109.1	103.3	138.1	84.3	113.3	97.5	103.7	97.7
		6月	103.3	105.7	104.1	104.4	101.2	107.3	101.6	109.2	135.7	85.5	107.2	96.3	99.3	95.5
		7月	104.6	103.2	105.6	111.2	102.3	104.6	105.8	110.8	129.6	86.9	109.9	101.5	102.6	98.3
		8月	99.6	93.3	98.1	109.1	100.0	104.3	104.0	106.2	136.5	81.9	83.5	97.7	98.4	96.8
		9月	102.1	104.8	104.7	106.0	102.3	104.5	96.8	112.0	132.3	85.9	102.8	96.2	92.6	92.7
10月		105.1	101.3	105.7	105.0	103.1	106.7	107.8	116.0	133.2	85.6	114.7	100.3	102.8	98.8	
11月		105.6	107.6	108.7	110.6	105.2	108.9	102.6	117.5	139.6	79.8	106.4	99.6	96.7	94.2	
12月		104.0	106.6	105.6	104.3	108.1	107.5	101.9	109.7	134.5	83.1	97.8	98.1	98.8	98.4	
平成 26年	1月	96.5	89.9	93.1	89.0	98.5	101.1	92.4	94.2	128.9	75.5	98.3	95.1	94.3	95.7	
	2月	101.3	101.8	105.1	98.5	104.1	104.7	93.0	104.4	124.7	75.6	101.2	96.6	95.7	96.8	

30 人 以 上	平成 22年	23	100.0	100.0	100.0	100.0	100.0	100.0	100.0	100.0	100.0	100.0	100.0	100.0	100.0	
		24	100.3	102.6	100.5	99.2	100.7	104.4	99.9	102.1	104.7	92.0	98.9	99.6	97.2	92.6
		25	101.5	101.9	99.7	102.2	97.1	103.6	102.9	109.2	103.7	102.3	101.5	102.2	97.8	99.7
			101.7	102.7	100.5	100.0	98.1	104.7	101.6	108.4	110.1	100.1	99.9	101.2	97.8	100.4
	平成 25年	2月	98.6	105.7	101.6	96.6	99.8	103.4	96.3	109.5	99.4	87.4	94.1	94.3	89.0	94.2
		3月	99.0	104.9	98.2	102.3	94.9	97.2	104.9	108.0	95.5	101.7	94.5	99.3	101.1	98.9
		4月	106.0	107.7	104.3	103.4	103.5	109.1	102.5	113.0	112.1	104.9	105.9	105.9	103.0	103.6
		5月	100.3	95.9	93.8	100.2	91.3	101.9	106.8	102.8	107.0	111.1	107.3	104.6	102.6	100.9
		6月	102.5	106.5	101.3	101.6	98.1	106.9	98.8	108.2	116.7	99.2	101.2	101.4	99.7	98.5
		7月	105.2	106.5	104.4	102.8	99.1	105.9	107.8	110.5	109.5	103.4	108.4	105.6	104.0	102.5
		8月	100.3	95.9	97.4	102.4	97.7	107.1	105.2	107.3	112.0	101.4	82.6	102.6	97.2	101.9
		9月	101.1	102.9	102.2	98.8	98.0	105.2	95.5	110.6	113.4	101.2	98.4	98.5	92.1	98.2
10月		105.4	104.4	104.5	98.0	101.3	104.6	108.2	114.5	108.2	111.1	111.6	104.8	100.9	105.3	
11月		104.8	107.8	107.4	104.3	99.0	108.5	99.0	114.3	128.0	94.2	102.8	100.1	95.1	100.8	
12月		102.8	106.4	102.8	98.2	102.1	105.6	98.8	107.8	117.2	96.8	97.3	99.7	99.2	104.7	
平成 26年	1月	96.1	90.7	92.0	93.0	94.9	102.7	93.6	95.4	108.6	91.5	94.5	97.6	91.4	98.4	
	2月	99.9	106.3	103.4	97.3	97.1	104.5	93.9	108.0	111.9	82.1	96.2	94.6	98.6	97.0	

様式 3 の 3

平成 2 2 年 = 100

事業所規模	年 月	所 定 内 労 働 時 間													
		TL 調 査 産 業 計	D 建 設 業	E 製 造 業	G 情 報 通 信 業	H 運 輸 業、 郵 便 業	I 卸 売 業、 小 売 業	J 金 融 業、 保 険 業	L 学 術 研 究、 専 門 ・ 技 術 サ ー ビ ス 業	M 宿 泊 業、 飲 食 サ ー ビ ス 業	N 生 活 関 連 サ ー ビ ス 業、 娯 楽 業	O 教 育、 学 習 支 援 業	P 医 療、 福 祉	Q 複 合 サ ー ビ ス 事 業	R サ ー ビ ス 業
5 人 以 上	平成 22 年	100.0	100.0	100.0	100.0	100.0	100.0	100.0	100.0	100.0	100.0	100.0	100.0	100.0	100.0
	23	98.7	98.8	99.7	96.2	99.6	97.6	97.5	93.1	105.9	84.9	97.2	102.1	98.2	93.1
	24	100.8	101.3	103.0	98.2	102.4	104.0	101.7	99.3	107.9	90.5	103.5	97.2	101.2	96.3
	25	101.5	100.3	103.1	102.4	103.0	104.5	101.0	105.4	132.7	83.3	99.1	96.8	100.2	93.2
	平成 25 年 2 月	99.6	104.7	105.4	96.4	107.3	106.0	93.8	105.9	124.0	76.6	95.2	89.7	92.1	88.6
	3	98.9	100.0	101.9	99.0	100.1	99.6	98.7	104.2	128.7	79.4	95.2	92.6	100.4	94.9
	4	105.8	106.7	108.8	106.4	107.8	107.2	103.1	110.1	135.0	90.3	104.8	99.8	104.8	98.2
	5	100.5	93.3	97.0	101.4	99.5	102.2	106.9	99.5	137.7	84.2	106.5	98.0	105.9	95.1
	6	103.3	105.2	105.5	103.5	104.8	108.0	99.7	107.1	135.7	86.2	100.4	96.5	102.0	93.0
	7	104.4	103.1	105.7	109.0	102.9	104.7	104.5	106.9	129.8	88.1	106.4	102.0	105.4	96.3
	8	99.1	92.4	97.5	107.3	101.1	104.0	103.7	103.2	135.7	83.0	82.2	98.0	101.0	93.8
	9	101.6	103.2	104.9	105.1	103.0	104.5	97.2	107.5	132.1	86.3	98.8	96.5	94.5	89.5
10	104.3	99.7	105.5	102.4	102.4	106.1	108.3	109.5	132.9	86.2	109.8	100.4	105.1	96.0	
11	104.5	105.4	108.5	105.8	105.2	108.3	102.8	109.3	136.0	80.8	102.2	100.0	98.8	89.9	
12	102.9	104.9	104.8	101.6	105.0	106.5	101.0	106.7	134.1	84.6	94.8	98.4	99.5	94.5	
平成 26 年 1 月	95.5	88.1	90.8	88.1	102.3	100.1	92.5	91.0	128.8	76.4	96.8	95.1	95.0	89.3	
2	100.4	99.6	102.3	96.3	107.8	104.4	92.9	102.1	126.8	77.0	99.4	96.7	96.9	91.0	

事業所規模	年 月	所 定 外 労 働 時 間													
		TL 調 査 産 業 計	D 建 設 業	E 製 造 業	G 情 報 通 信 業	H 運 輸 業、 郵 便 業	I 卸 売 業、 小 売 業	J 金 融 業、 保 険 業	L 学 術 研 究、 専 門 ・ 技 術 サ ー ビ ス 業	M 宿 泊 業、 飲 食 サ ー ビ ス 業	N 生 活 関 連 サ ー ビ ス 業、 娯 楽 業	O 教 育、 学 習 支 援 業	P 医 療、 福 祉	Q 複 合 サ ー ビ ス 事 業	R サ ー ビ ス 業
5 人 以 上	平成 22 年	100.0	100.0	100.0	100.0	100.0	100.0	100.0	100.0	100.0	100.0	100.0	100.0	100.0	100.0
	23	106.3	125.3	110.7	120.6	103.4	129.0	107.6	139.5	73.9	85.9	69.3	90.2	88.0	94.6
	24	105.2	106.0	91.6	93.6	99.8	118.5	146.0	125.1	74.0	266.9	224.2	85.3	60.3	126.9
	25	109.2	129.7	95.5	120.5	91.0	107.7	129.3	209.8	119.2	59.6	309.6	90.2	62.3	129.4
	平成 25 年 2 月	102.2	120.0	86.0	83.6	75.8	104.0	146.9	233.9	90.6	31.8	387.5	89.7	53.7	116.5
	3	109.0	154.1	86.0	111.7	81.8	94.0	178.1	181.4	89.1	50.0	471.9	86.8	82.1	125.3
	4	104.5	122.4	88.5	109.4	74.9	102.0	139.1	174.6	101.6	69.7	396.9	85.3	98.5	126.4
	5	102.2	121.2	86.0	100.8	69.7	84.0	157.8	203.4	128.1	86.4	378.1	86.8	61.2	125.3
	6	103.4	121.2	89.2	114.8	77.5	88.0	143.8	166.1	118.8	69.7	371.9	92.6	46.3	122.0
	7	107.9	109.4	103.2	135.9	98.7	104.0	135.9	213.6	109.4	59.1	237.5	91.2	46.3	117.6
	8	106.7	115.3	103.2	129.7	92.6	112.0	112.5	183.1	132.8	56.1	125.0	91.2	46.3	131.9
	9	110.1	140.0	101.9	116.4	97.8	104.0	89.1	227.1	118.8	75.8	253.1	89.7	53.7	131.9
10	119.1	135.3	106.4	135.2	107.8	124.0	98.4	283.1	121.9	71.2	300.0	98.5	56.7	128.6	
11	123.6	154.1	109.6	164.8	105.2	126.0	98.4	327.1	179.7	54.5	265.6	91.2	55.2	149.5	
12	121.3	142.4	112.1	134.4	128.1	136.0	123.4	188.1	123.4	48.5	206.3	92.6	86.6	148.4	
平成 26 年 1 月	112.4	125.9	114.0	99.2	73.6	130.0	90.6	176.3	114.1	54.5	143.8	95.6	82.1	184.6	
2	115.7	147.1	129.9	124.2	79.7	112.0	95.3	164.4	75.0	43.9	156.3	95.6	73.1	176.9	

30 人 以 上	平成 22 年	100.0	100.0	100.0	100.0	100.0	100.0	100.0	100.0	100.0	100.0	100.0	100.0	100.0	100.0
	23	103.2	123.9	109.9	132.9	105.6	93.0	116.9	145.8	110.6	103.8	71.3	90.3	83.9	80.0
	24	97.3	134.7	86.0	118.0	78.2	109.9	130.9	123.3	107.9	153.8	46.6	94.5	56.9	100.0
	25	101.8	157.2	91.2	106.6	74.1	111.8	107.9	150.0	121.1	134.9	60.2	99.5	61.9	114.2
	平成 25 年 2 月	95.7	152.5	83.5	78.6	71.3	93.1	133.6	132.4	83.3	82.9	59.3	103.8	64.3	104.5
	3	100.0	166.4	83.0	129.4	74.1	106.9	171.0	155.9	73.3	130.5	81.5	101.3	98.6	105.2
	4	99.1	142.6	87.1	109.5	69.6	113.8	117.8	133.8	95.0	150.0	81.5	96.2	68.6	112.7
	5	94.8	133.6	84.0	107.9	57.5	91.4	136.4	110.3	105.0	190.2	55.6	102.5	41.4	112.7
	6	97.4	147.5	87.6	100.0	66.4	103.4	112.1	98.5	146.7	147.6	48.1	101.3	38.6	111.2
	7	101.7	159.8	99.0	102.4	69.2	115.5	104.7	136.8	105.0	115.9	55.6	97.5	41.4	104.5
	8	100.9	133.6	99.5	98.4	72.1	110.3	86.9	180.9	106.7	132.9	37.0	96.2	47.1	111.9
	9	101.7	151.6	94.8	94.4	73.7	108.6	73.8	192.6	111.7	134.1	59.3	96.2	64.3	117.2
10	108.7	169.7	100.0	107.1	83.8	125.9	72.9	202.9	98.3	172.0	70.4	103.8	61.4	111.2	
11	115.7	191.8	103.1	119.0	75.7	127.6	80.4	183.8	310.0	140.2	63.0	94.9	57.1	134.3	
12	113.9	171.3	103.6	123.0	103.2	132.8	90.7	151.5	123.3	118.3	59.3	97.5	107.1	135.1	
平成 26 年 1 月	108.7	154.1	100.5	118.3	78.1	129.3	75.7	125.0	111.7	122.0	59.3	107.6	65.7	140.3	
2	112.2	166.4	117.0	121.4	69.6	108.6	83.2	126.5	111.7	96.3	66.7	106.3	70.0	130.6	

様式 3 の 4
平成 2 2 年=100

事業所規模	年 月	常 用 雇 用															
		TL 調 査 産 業 計	D 建 設 業	E 製 造 業	G 情 報 通 信 業	H 運 輸 業、 郵 便 業	I 卸 売 業、 小 売 業	J 金 融 業、 保 険 業	L 学 術 研 究、 専 門・技 術 サ ー ビ ス 業	M 宿 泊 業、飲 食 サ ー ビ ス 業	N 生 活 関 連 サ ー ビ ス 業、 娯 楽 業	O 教 育、学 習 支 援 業	P 医 療、 福 祉	Q 複 合 サ ー ビ ス 事 業	R サ ー ビ ス 業		
5 人 以 上	平成 22 年 23 24 25	100.0	100.0	100.0	100.0	100.0	100.0	100.0	100.0	100.0	100.0	100.0	100.0	100.0	100.0		
		100.9	99.3	100.4	101.7	93.9	97.2	101.0	101.7	101.6	93.6	104.8	106.1	104.6	101.5		
		98.9	99.2	97.7	102.2	93.3	91.3	101.4	97.2	97.1	90.3	106.9	107.2	96.0	104.6		
		98.1	97.6	92.2	100.1	94.7	91.1	96.9	95.7	94.8	89.8	105.5	110.2	90.9	105.9		
	平成 25 年 2 月 3 4 5 6 7 8 9 10 11 12	98.2	97.9	94.5	100.4	94.8	90.7	98.6	97.9	90.7	88.8	108.4	109.0	91.9	105.8		
		97.5	96.9	94.4	98.9	94.3	90.7	97.1	97.8	90.9	88.7	105.9	107.8	92.1	104.6		
		98.5	98.2	94.9	100.2	94.5	90.9	97.3	94.5	93.8	90.7	106.5	109.8	90.2	106.9		
		98.6	97.8	94.1	98.3	94.8	90.8	98.7	94.3	95.1	90.9	106.0	110.4	91.7	107.6		
		98.5	97.2	93.9	99.6	94.7	90.7	97.7	94.1	95.4	91.1	104.6	110.5	92.0	109.0		
		97.7	98.0	90.6	102.1	95.7	90.7	95.4	94.1	93.4	90.3	102.4	110.6	92.3	107.1		
		97.7	97.6	90.2	101.7	95.6	91.0	95.9	94.5	94.9	90.1	101.9	111.0	92.0	105.8		
		98.1	97.9	90.2	99.2	96.9	91.8	95.9	95.7	95.2	89.4	104.7	110.9	89.5	106.7		
		98.1	98.3	89.9	99.4	93.4	91.7	94.9	95.9	96.7	90.3	105.6	111.2	89.0	106.8		
		98.5	97.4	89.7	100.4	93.5	92.3	96.5	95.7	100.7	89.8	105.7	111.1	88.9	107.1		
		97.6	97.4	89.4	100.2	93.9	92.2	96.8	96.0	99.0	89.3	105.2	111.3	87.6	97.7		
		平成 26 年 1 月 2	98.0	96.1	92.3	100.4	94.2	92.8	96.6	96.0	97.0	87.3	106.0	111.3	87.5	99.0	
			97.8	95.7	91.9	100.4	93.3	93.1	97.3	95.2	96.2	87.5	106.3	111.1	88.1	99.4	
		30 人 以 上	平成 22 年 23 24 25	100.0	100.0	100.0	100.0	100.0	100.0	100.0	100.0	100.0	100.0	100.0	100.0	100.0	100.0
				101.9	103.5	101.3	105.0	98.8	98.9	98.2	99.0	95.6	98.7	101.0	107.1	106.2	100.1
				99.7	111.2	98.1	106.2	98.3	90.9	96.3	102.0	94.8	86.3	101.8	104.7	95.7	100.9
98.4	109.6			92.4	103.5	97.7	88.9	95.5	102.4	95.5	74.0	101.2	107.4	88.8	102.8		
平成 25 年 2 月 3 4 5 6 7 8 9 10 11 12	97.8		110.8	93.0	104.5	97.9	89.1	94.6	102.5	89.2	72.6	103.0	105.2	91.3	101.4		
	97.1		109.1	92.5	102.1	97.7	88.6	94.9	101.5	89.5	74.3	100.1	104.6	88.8	100.6		
	98.5		111.4	93.1	104.3	97.9	89.1	94.6	101.5	93.7	75.5	100.1	108.3	84.6	101.7		
	98.7		110.4	92.7	103.6	97.3	89.1	94.9	100.9	96.8	74.9	100.7	108.5	87.8	102.6		
	98.8		110.6	92.6	103.2	97.1	88.5	93.2	100.9	97.0	75.5	101.1	108.1	88.5	104.6		
	98.8		109.2	92.5	102.9	97.9	88.4	93.8	101.6	98.8	74.3	101.1	108.2	89.1	104.6		
	98.6		108.6	92.1	102.4	97.7	88.8	94.9	101.9	96.1	74.3	100.5	108.0	88.5	104.5		
	99.0		108.6	92.2	102.6	97.6	89.0	96.4	103.8	98.9	73.2	101.0	108.1	89.9	105.7		
	99.1		108.6	91.8	102.9	97.4	89.1	98.0	104.5	99.9	74.3	101.2	108.3	88.9	105.8		
	98.8		108.7	91.5	104.6	97.6	89.0	98.1	104.1	97.2	72.6	101.3	108.1	88.5	105.8		
	97.7		108.9	91.3	104.2	98.3	89.1	98.4	104.5	98.3	74.3	101.4	107.7	85.9	94.3		
	平成 26 年 1 月 2		97.4	108.4	90.8	104.6	98.2	89.0	98.2	104.5	96.8	72.6	101.4	106.9	85.5	95.9	
			97.2	108.7	90.7	104.6	97.2	88.9	97.1	104.9	96.7	70.8	101.3	106.5	84.8	96.2	

事業所規模	年 月	実 質 賃 金											
		現金給与総額					きまって支給する給与						
		TL 調 査 産 業 計	D 建 設 業	E 製 造 業	I 卸 売 業、 小 売 業	P 医 療、 福 祉	TL 調 査 産 業 計	D 建 設 業	E 製 造 業	I 卸 売 業、 小 売 業	P 医 療、 福 祉		
5 人 以 上	平成 22 年 23 24 25	100.0	100.0	100.0	100.0	100.0	100.0	100.0	100.0	100.0	100.0		
		98.4	96.3	100.0	96.2	100.2	98.8	98.6	100.3	97.2	100.6		
		96.6	91.5	98.1	97.7	95.3	98.0	92.6	100.0	98.1	95.9		
		97.9	92.3	101.3	98.3	96.0	98.9	92.5	102.3	99.0	96.5		
	平成 25 年 2 月 3 4 5 6 7 8 9 10 11 12	83.7	80.5	85.5	88.4	78.9	99.1	93.3	101.3	101.1	95.0		
		84.5	81.8	86.1	86.9	80.2	98.5	93.2	101.5	98.3	94.6		
		85.6	83.9	86.8	90.1	80.4	100.2	93.3	101.7	101.5	96.5		
		85.4	77.7	84.8	88.1	86.6	98.5	89.9	100.5	99.8	95.7		
		135.2	116.9	125.9	108.4	141.5	99.2	92.8	102.3	99.9	95.4		
		104.4	105.9	122.4	111.7	101.0	99.3	92.9	104.3	96.2	97.3		
		88.2	88.6	94.3	99.9	81.8	97.7	89.3	102.4	96.8	97.6		
		83.3	82.7	87.8	86.6	80.8	98.4	93.2	104.2	98.6	97.2		
		84.1	79.3	87.8	87.2	80.8	99.6	91.8	103.7	99.6	97.1		
		87.2	83.5	90.9	87.8	90.9	99.5	96.4	104.5	98.4	98.3		
		168.2	143.5	179.4	158.6	169.5	99.5	94.3	103.6	100.1	98.3		
		平成 26 年 1 月 2	85.6	76.8	86.4	99.7	82.9	99.0	87.3	100.4	102.1	99.5	
			84.3	78.0	87.4	88.9	82.5	99.7	90.3	103.9	100.3	99.2	
		30 人 以 上	平成 22 年 23 24 25	100.0	100.0	100.0	100.0	100.0	100.0	100.0	100.0	100.0	100.0
				99.4	98.3	99.6	102.9	99.1	99.5	100.7	100.3	101.1	99.4
				97.7	99.9	96.5	102.5	101.6	99.1	97.7	98.4	101.5	101.0
99.6	99.7			99.7	105.0	101.2	100.0	96.3	100.6	103.9	100.9		
平成 25 年 2 月 3 4 5 6 7 8 9 10 11 12	83.4		80.9	82.3	91.7	84.7	100.3	96.3	99.8	102.9	101.6		
	84.2		83.9	83.4	92.8	83.8	99.6	95.6	100.2	100.4	100.6		
	84.9		81.0	84.2	97.3	85.4	101.1	96.0	100.4	108.1	102.4		
	86.2		78.5	82.3	91.2	94.0	99.9	93.4	99.5	101.5	101.5		
	146.7		172.2	131.3	104.7	157.2	100.5	95.7	101.0	102.2	101.8		
	105.5		107.3	121.5	138.6	101.7	100.1	97.2	102.5	103.6	101.0		
	86.9		83.8	90.4	105.6	83.9	99.6	95.1	100.6	108.2	100.6		
	83.0		80.7	84.4	92.3	84.0	99.5	95.6	102.0	102.6	100.7		
	83.5		80.3	84.5	94.3	83.6	100.2	95.6	101.7	105.9	100.3		
	88.1		83.4	87.8	96.2	94.3	100.4	99.3	102.3	104.3	99.9		
	179.1		184.1	184.8	162.5	176.7	100.7	100.2	101.1	104.6	99.9		
	平成 26 年 1 月 2		84.5	79.9	85.2	103.7	85.0	100.0	94.7	100.4	104.4	102.1	
			84.0	80.6	85.0	97.5	84.1	100.7	95.8	103.2	105.6	101.0	

VII 平成25年年末賞与の支給状況(事業所規模30人以上)

1. 留意事項

- (1) この調査結果は、調査対象事業所の平成25年1月～平成26年1月に特別に支払われた給与のうち、賞与として支払われた給与を抜き出して集計したものです。
- (2) 「支給労働者1人平均支給額」 =
$$\frac{\text{賞与支給総額}}{\text{賞与支給事業所の全常用労働者数}}$$
- (3) 「支給事業所割合」 =
$$\frac{\text{賞与支給事業所数}}{\text{調査対象事業所数}}$$
- (4) 「支給労働者割合」 =
$$\frac{\text{賞与支給事業所の全常用労働者数}}{\text{調査対象常用労働者数}}$$
- (5) 「平均支給月数」 =
$$\frac{\text{賞与支給月数(対所定内給与)}}{\text{賞与支給事業所数}}$$

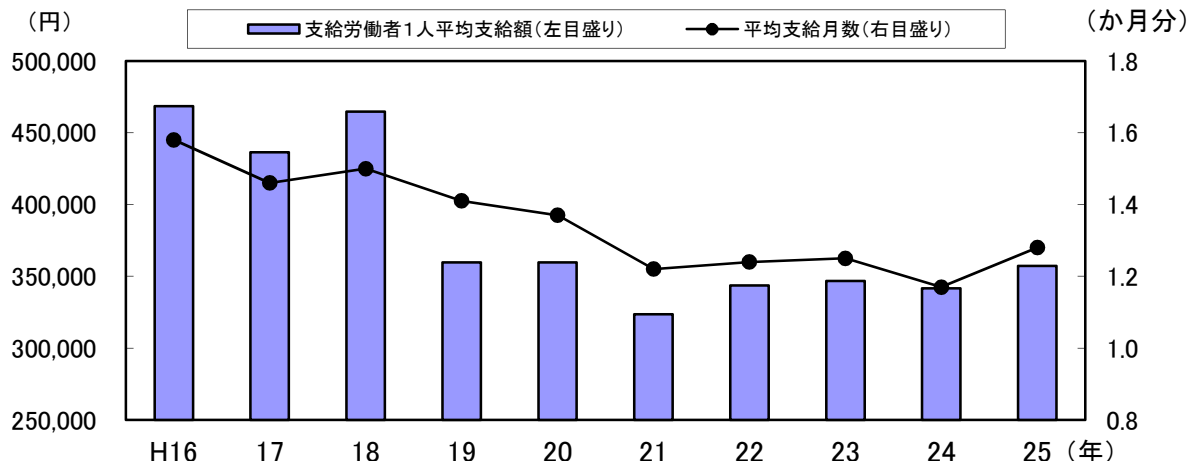
2. 概要

- (1) 支給労働者1人平均支給額
調査産業計の1人平均支給額は357,323円となり、前年の341,648円に比べ、4.6%増加した。
- (2) 支給事業所割合
調査産業計の支給事業所割合は73.7%となり、前年の83.5%に比べ、9.8ポイント減少した。
- (3) 支給労働者割合
調査産業計の支給労働者割合は81.9%となり、前年の87.7%に比べ、5.8ポイント減少した。
- (4) 平均支給月数
調査産業計の平均支給月数は1.28か月分となり、前年の1.17か月分に比べ、0.11か月分増加した。

表1 賞与の支給状況の推移(調査産業計)

年	支給労働者1人平均支給額 (円)	支給事業所割合 (%)	支給労働者割合 (%)	平均支給月数 (か月分)
H21	323,461	91.1	92.7	1.22
H22	343,557	89.4	93.2	1.24
H23	346,676	86.7	90.6	1.25
H24	341,648	83.5	87.7	1.17
H25	357,323	73.7	81.9	1.28

図1 支給労働者1人平均支給額及び平均支給月数の推移(調査産業計)



3. 産業別支給状況

表2 産業別年末賞与の支給状況

産 業	支給労働者 1人平均支給額		支給事業所 割 合	支給労働者 割 合	平均支給 月 数
	金額	前年比			
	(円)	(%)	(%)	(%)	(か月分)
調査産業計	357,323	4.6	73.7	81.9	1.28
建設業	458,033	▲ 16.5	78.9	85.6	1.42
製造業	401,655	14.6	68.1	82.0	1.12
情報通信業	931,890	10.9	94.7	89.9	2.54
運輸業, 郵便業	219,954	71.5	56.7	68.7	1.01
卸売業, 小売業	173,827	15.8	87.7	86.6	1.15
金融業, 保険業	453,574	▲ 28.1	69.2	81.5	1.66
学術研究, 専門・技術サービス業	483,395	33.0	90.3	84.5	1.69
宿泊業, 飲食サービス業	104,219	2.6	59.4	65.8	0.61
生活関連サービス業, 娯楽業	89,147	▲ 28.3	66.7	61.6	0.55
教育, 学習支援業	532,607	▲ 12.8	74.4	77.7	1.64
医療, 福祉	406,493	2.3	70.8	86.0	1.32
複合サービス事業	318,525	8.0	74.4	78.1	1.34
サービス業 (他に分類されないもの)	129,472	▲ 21.4	74.0	82.3	0.94

Ⅷ 全国結果（平成26年2月分確報）

全国調査時系列表

平成22年=100

事業所規模	年 月	現金給与総額		きまって支給する給与		所定内給与		総実労働時間		所定内労働時間		所定外労働時間		常用雇用	
		TL	E	TL	E	TL	E	TL	E	TL	E	TL	E	TL	E
		調査 産業計	製造業	調査 産業計	製造業	調査 産業計	製造業	調査 産業計	製造業	調査 産業計	製造業	調査 産業計	製造業	調査 産業計	製造業
5 人 以 上	平成22年	100.0	100.0	100.0	100.0	100.0	100.0	100.0	100.0	100.0	100.0	100.0	100.0	100.0	100.0
	23	99.8	102.0	99.6	101.0	99.4	100.9	99.8	99.9	99.7	99.7	101.0	101.9	100.6	99.7
	24	99.1	102.2	99.5	101.8	99.2	101.5	100.3	101.0	100.2	100.7	101.6	103.7	101.3	99.4
	25	99.1	102.3	99.0	101.5	98.6	100.9	99.3	100.3	98.9	99.7	103.9	106.4	102.1	98.2
	平成25年 8月	85.6	86.1	98.6	101.1	98.3	100.5	97.9	96.6	97.7	95.9	101.0	104.3	102.5	98.2
	9	83.5	84.2	98.7	102.0	98.5	101.2	98.4	100.7	98.0	99.9	102.9	109.9	102.5	98.1
	10	84.2	84.8	99.3	102.3	98.7	101.2	101.0	102.2	100.6	101.2	106.9	112.1	102.6	97.9
	11	87.4	88.7	99.4	102.6	98.6	101.2	102.2	105.9	101.6	104.9	109.8	116.3	102.9	97.9
	12	171.6	189.9	99.2	102.5	98.3	101.1	99.5	102.6	98.5	101.2	111.8	117.7	102.9	97.8
	平成26年 1月	85.0	86.0	98.0	100.6	97.4	100.1	93.0	92.0	92.2	90.7	103.9	105.0	102.5	97.6
	2	82.7	84.3	98.6	102.5	97.9	101.2	97.3	102.0	96.6	100.7	106.9	116.3	102.3	97.4
	30 人 以 上	平成22年	100.0	100.0	100.0	100.0	100.0	100.0	100.0	100.0	100.0	100.0	100.0	100.0	100.0
23		100.2	102.2	99.9	100.9	99.9	100.9	99.5	99.6	99.5	99.5	99.5	100.7	100.0	99.3
24		99.6	101.9	100.1	101.7	100.0	101.6	100.4	100.4	100.4	100.3	100.7	100.9	99.7	98.5
25		99.9	102.8	99.8	102.0	99.5	101.6	99.5	99.9	99.3	99.4	102.5	104.7	99.5	97.0
平成25年 8月		83.1	84.0	99.6	102.0	99.4	101.5	98.7	96.9	98.6	96.1	99.2	104.5	99.8	97.1
9		82.2	82.7	99.6	102.5	99.5	101.9	98.1	99.8	97.8	98.8	101.7	108.9	99.7	96.9
10		83.0	83.6	100.3	103.0	99.8	101.9	101.9	102.4	101.5	101.4	105.8	111.5	99.7	96.7
11		86.8	87.7	100.3	103.2	99.6	101.9	102.3	105.4	101.9	104.5	107.4	114.0	99.8	96.6
12		183.0	199.7	100.1	102.9	99.2	101.7	99.2	101.4	98.3	100.1	109.9	114.0	99.8	96.5
平成26年 1月		83.5	84.5	99.4	101.4	98.8	100.9	94.4	92.8	93.6	91.5	103.3	105.1	99.3	96.2
2		81.6	82.7	99.6	102.8	99.0	101.5	96.9	100.9	96.2	99.5	104.1	114.0	99.0	96.0

第1表 月間現金給与総額

(事業所規模5人以上)

産 業	現金給与総額		きまって支給				特別に支払われ			
			する給与		所定内給与		所定外給与		た給与	
	前年比	前年比	前年比	前年比	前年比	前年比	前年比	前年比	前年比	
調査産業計	262,020	-0.1	259,067	-0.1	239,548	-0.5	19,519	4.5	2,953	0.5
鉱業,採石業等	299,469	-0.4	294,688	-1.0	268,319	-0.1	26,369	-8.9	4,781	53.8
建設業	321,254	-0.1	319,055	-0.4	296,661	-0.6	22,394	3.0	2,199	36.2
製造業	307,114	1.2	304,568	1.5	271,771	0.5	32,797	11.3	2,546	-23.2
電気・ガス業	435,291	-1.6	430,298	-1.2	379,824	-1.6	50,474	2.2	4,993	-20.4
情報通信業	383,217	-0.9	378,827	-0.9	341,328	-1.5	37,499	4.5	4,390	10.3
運輸業,郵便業	289,757	0.8	287,789	0.6	247,192	-0.1	40,597	5.6	1,968	28.0
卸売業,小売業	231,057	1.2	227,091	1.1	216,303	0.9	10,788	5.5	3,966	4.4
金融業,保険業	354,578	-3.2	345,795	-2.0	323,335	-1.8	22,460	-3.5	8,783	-35.4
不動産・物品賃貸業	295,488	3.7	291,002	3.8	274,392	4.1	16,610	-1.7	4,486	-5.6
学術研究等	358,357	-2.3	354,411	-2.9	327,865	-2.6	26,546	-6.0	3,946	89.4
飲食サービス業等	118,255	1.3	117,174	0.9	111,127	0.4	6,047	12.2	1,081	43.6
生活関連サービス等	189,438	-3.6	187,088	-3.0	178,532	-3.4	8,556	6.5	2,350	-34.2
教育,学習支援業	298,521	-0.7	295,424	-1.1	289,676	-1.1	5,748	-3.5	3,097	118.9
医療,福祉	245,027	-1.3	242,699	-1.4	228,175	-1.4	14,524	-0.8	2,328	4.5
複合サービス事業	287,230	2.7	283,374	2.2	271,826	2.2	11,548	3.6	3,856	54.2
その他のサービス業	221,000	-0.1	218,585	-0.5	200,815	-0.6	17,770	1.5	2,415	33.7
事業所規模30人以上										
調査産業計	292,084	0.2	288,502	0.2	263,233	-0.3	25,269	5.8	3,582	-0.9
製造業	326,766	1.2	323,903	1.5	285,920	0.1	37,983	12.8	2,863	-26.4
卸売業,小売業	253,705	1.1	247,925	0.9	234,577	0.5	13,348	8.1	5,780	9.4
医療,福祉	279,676	-0.8	276,716	-0.9	257,465	-0.9	19,251	-0.9	2,960	9.9

毎月勤労統計調査の結果は、厚生労働省のWebページに掲載されています。(http://www.mhlw.go.jp/toukei/list/30-1a.html)

第2表 月間実労働時間及び出勤日数

(事業所規模5人以上)

産 業	総実労働時間						出 勤 日 数	
	前 年 比		所 定 内 労 働 時 間		所 定 外 労 働 時 間		前 年 差	
	時間	%	時間	%	時間	%	日	日
調 査 産 業 計	142.6	-0.2	131.7	-0.6	10.9	5.8	18.5	-0.1
鉱業，採石業等	167.4	-2.3	153.0	-0.6	14.4	-17.3	20.7	0.2
建設業	174.8	1.4	160.5	1.1	14.3	5.1	21.3	0.2
製造業	165.2	0.9	148.8	-0.1	16.4	11.5	19.7	0.0
電気・ガス業	146.4	-1.0	132.6	-1.4	13.8	3.8	17.8	-0.2
情報通信業	157.3	-0.8	138.7	-1.1	18.6	2.2	18.3	-0.2
運輸業，郵便業	169.8	1.3	145.3	-0.3	24.5	11.9	19.8	0.1
卸売業，小売業	135.7	-0.3	128.7	-0.6	7.0	6.0	18.7	-0.1
金融業，保険業	138.8	-1.1	127.4	-0.9	11.4	-3.4	17.5	-0.1
不動産・物品賃貸業	150.4	0.4	139.3	-0.3	11.1	10.9	19.0	-0.1
学 術 研 究 等	155.3	-2.8	140.1	-2.7	15.2	-3.2	18.7	-0.5
飲食サービス業等	98.2	-1.9	93.3	-2.2	4.9	6.6	15.2	-0.3
生活関連サービス業	130.3	-3.1	123.9	-3.8	6.4	14.3	17.8	-0.6
教育，学習支援業	123.7	-0.2	117.3	-0.1	6.4	-3.0	16.7	0.0
医療，福祉	131.1	-0.1	126.0	-0.2	5.1	2.0	17.9	0.0
複合サービス事業	136.7	-0.1	130.6	0.0	6.1	-1.7	17.5	-0.1
その他のサービス業	140.9	-0.2	129.8	-0.4	11.1	1.8	18.4	-0.2
事業所規模30人以上								
調 査 産 業 計	145.3	0.0	132.7	-0.6	12.6	5.9	18.4	-0.1
製 造 業	165.5	1.1	147.6	-0.3	17.9	14.0	19.4	0.0
卸売業，小売業	135.8	-0.2	128.1	-0.6	7.7	7.0	18.9	-0.1
医 療 ， 福 祉	136.6	0.1	130.8	0.0	5.8	1.7	18.0	0.0

第3表 常用雇用及び労働異動率

(事業所規模5人以上)

産 業	労働者総数						入 職 率		離 職 率	
	前 年 比		一 般 労 働 者		パートタイム労働者		前 年 差		前 年 差	
	千人	%	千人	%	千人	%	% ポイント	% ポイント	% ポイント	% ポイント
調 査 産 業 計	46,187	1.2	32,451	0.6	13,736	2.6	1.56	-0.02	1.77	-0.07
鉱業，採石業等	22	0.7	21	0.5	1	3.8	1.03	-0.66	2.20	1.63
建設業	2,674	2.9	2,527	2.5	147	12.0	1.18	-0.19	1.26	-0.35
製造業	7,960	-0.7	6,843	-1.6	1,117	5.2	0.91	0.00	1.05	-0.02
電気・ガス業	279	-3.9	266	-3.9	14	-3.5	0.37	-0.02	0.48	0.06
情報通信業	1,453	0.3	1,363	0.8	89	-7.1	0.96	-1.24	1.08	-0.33
運輸業，郵便業	3,182	0.2	2,577	-0.5	604	3.1	1.30	0.18	1.27	-0.27
卸売業，小売業	8,659	0.0	5,005	0.3	3,654	-0.7	1.75	0.03	2.12	0.14
金融業，保険業	1,406	0.5	1,213	-1.0	192	11.2	1.56	0.43	1.50	0.12
不動産・物品賃貸業	697	3.1	546	3.3	151	2.2	1.99	0.13	1.57	-0.30
学 術 研 究 等	1,307	1.6	1,175	-0.9	131	29.5	0.93	0.03	0.81	-0.06
飲食サービス業等	4,037	2.8	991	4.7	3,046	2.1	3.66	0.12	4.41	-0.15
生活関連サービス等	1,627	1.8	889	-1.7	738	6.4	2.12	-0.42	3.28	-0.08
教育，学習支援業	2,811	2.4	2,004	2.3	807	2.6	0.69	-0.24	1.22	-0.33
医療，福祉	6,140	3.1	4,284	2.5	1,856	4.5	1.38	0.11	1.26	0.00
複合サービス事業	337	-0.9	286	0.1	51	-6.1	0.71	-0.09	0.90	-0.33
その他のサービス業	3,598	2.4	2,460	2.4	1,139	2.7	1.95	-0.03	1.87	-0.19
事業所規模30人以上										
調 査 産 業 計	27,051	0.3	20,347	-0.1	6,705	1.4	1.19	-0.06	1.49	-0.11
製 造 業	5,992	-0.9	5,350	-1.3	641	2.1	0.75	0.03	1.01	0.04
卸売業，小売業	3,939	-0.9	2,275	-1.2	1,664	-0.5	1.20	-0.07	1.68	-0.01
医 療 ， 福 祉	3,922	2.5	3,040	1.5	882	6.3	1.06	0.08	1.16	0.00

第4表 就業形態別月間現金給与額

(事業所規模5人以上)

産 業	現金給与総額									
	前年比		きまって支給				特別に支払われ			
			する給与		所定内給与		所定外給与		た給与	
円	%	円	%	円	%	円	%	円	%	
一般労働者 調査産業計 (事業所規模30人以上)	333,840	0.1	329,815	0.3	303,378	-0.2	26,437	4.8	4,025	0.4
	(355,201	0.4)	(350,653	0.4)	(318,429	-0.1)	(32,224	6.1)	(4,548	-1.7)
製造業	338,306	1.8	335,465	2.1	298,369	0.9	37,096	12.5	2,841	-24.1
卸売・小売業	334,525	1.1	327,921	0.9	310,802	0.7	17,119	4.7	6,604	5.3
医療、福祉	305,809	-1.1	302,630	-1.1	282,753	-1.1	19,877	-0.5	3,179	5.3
パートタイム労働者 調査産業計 (事業所規模30人以上)	92,480	0.4	92,056	0.3	88,867	0.1	3,189	8.2	424	18.1
	(100,956	0.4)	(100,300	0.3)	(96,092	0.1)	(4,208	7.7)	(656	29.4)
製造業	115,560	2.2	114,831	2.1	108,435	2.3	6,396	-2.1	729	45.8
卸売・小売業	89,414	0.8	89,060	0.9	86,939	0.6	2,121	11.7	354	-20.1
医療、福祉	104,492	-0.9	104,132	-0.9	101,985	-1.1	2,147	3.9	360	0.3

第5表 就業形態別月間労働時間及び出勤日数

(事業所規模5人以上)

産 業	総実労働時間						出勤日数	
	前年比		所定内労働時間		所定外労働時間		前年差	
			時間	%	時間	%		
一般労働者 調査産業計 (事業所規模30人以上)	165.8	0.2	151.5	-0.4	14.3	6.7	19.8	-0.1
	(162.8	0.2)	(147.2	-0.3)	(15.6	6.1)	(19.3	-0.1)
製造業	172.6	1.3	154.4	0.0	18.2	13.8	20.0	0.0
卸売・小売業	166.7	-0.3	156.3	-0.5	10.4	4.0	20.4	-0.1
医療、福祉	153.5	0.3	146.8	0.2	6.7	3.0	19.4	0.0
パートタイム労働者 調査産業計 (事業所規模30人以上)	87.8	-0.9	85.0	-1.1	2.8	3.8	15.2	-0.1
	(92.5	-1.0)	(89.0	-1.1)	(3.5	0.0)	(15.6	-0.2)
製造業	119.6	0.1	114.0	0.6	5.6	-8.2	18.0	0.0
卸売・小売業	93.1	-0.9	90.9	-1.2	2.2	10.0	16.4	-0.2
医療、福祉	79.4	-1.0	78.0	-1.0	1.4	0.0	14.3	-0.1

第6表 就業形態別労働異動率

(事業所規模5人以上)

産 業	入 職 率		離 職 率	
	前年差	ポイント	前年差	ポイント
一般労働者 調査産業計 (事業所規模30人以上)	0.96	0.00	1.14	-0.04
	(0.82	-0.05)	(1.02	-0.03)
製造業	0.64	0.00	0.84	0.03
卸売・小売業	1.11	0.13	1.43	0.06
医療、福祉	0.92	0.11	1.04	0.04
パートタイム労働者 調査産業計 (事業所規模30人以上)	2.96	-0.09	3.23	-0.21
	(2.30	-0.13)	(2.92	-0.35)
製造業	2.55	-0.13	2.35	-0.40
卸売・小売業	2.63	-0.09	3.06	0.24
医療、福祉	2.44	0.10	1.76	-0.11

第7表 パートタイム労働者比率

(事業所規模5人以上)

産 業	パートタイム労働者比率	
	前年差	ポイント
調査産業計	29.74	0.41
製造業	14.03	0.78
卸売・小売業	42.20	-0.23
医療、福祉	30.22	0.39
事業所規模30人以上		
調査産業計	24.79	0.29
製造業	10.71	0.32
卸売・小売業	42.24	0.18
医療、福祉	22.49	0.78

Ⅹ（別表）毎月勤労統計調査地方調査 産業接続表

新産業分類（H22.1～）		旧産業との接続 ^{*1}	旧産業分類（H21年以前）	
大 分 類			大 分 類	
T L	調 査 産 業 計	○	T L	調 査 産 業 計
C	鉱 業 ， 採 石 業 ， 砂 利 採 取 業	◎	D	鉱 業
D	建 設 業	◎	E	建 設 業
E	製 造 業	◎	F	製 造 業
中 分 類 * 3	09・10 食料品製造業、飲料・たばこ・飼料製造業	◎	中 分 類	09・10 食料品、飲料・たばこ・飼料製造業
	11 繊維工業	×		12 衣服・その他の繊維製品製造業
	12 木材・木製品製造業（家具を除く）	△		13 木材・木製品製造業（家具を除く）
	21 窯業・土石製品製造業	○		22 窯業・土石製品製造業
	22 鉄鋼業	◎		23 鉄鋼業
	26 生産用機械器具製造業	×		26 一般機械器具製造業
	28 電子部品・デバイス・電子回路製造業	▲		29 電子部品・デバイス製造業
	31 輸送用機械器具製造業	◎		30 輸送用機械器具製造業
	その他 ^{*2}	×		その他
F	電 気 ・ ガ ス ・ 熱 供 給 ・ 水 道 業	◎	G	電 気 ・ ガ ス ・ 熱 供 給 ・ 水 道 業
G	情 報 通 信 業	▲	H	情 報 通 信 業
H	運 輸 業 ， 郵 便 業	▲	I	運 輸 業
I	卸 売 業 ， 小 売 業	▲	J	卸 売 ・ 小 売 業
J	金 融 業 ， 保 険 業	◎	K	金 融 ・ 保 険 業
K	不 動 産 業 ， 物 品 賃 貸 業	×	L	不 動 産 業
L	学 術 研 究 ， 専 門 ・ 技 術 サ ー ビ ス 業	×	Q	サ ー ビ ス 業（他に分類されないもの）
M	宿 泊 業 ， 飲 食 サ ー ビ ス 業	×	M	飲 食 店 ， 宿 泊 業
N	生 活 関 連 サ ー ビ ス 業 ， 娯 楽 業	×	Q	サ ー ビ ス 業（他に分類されないもの）
O	教 育 ， 学 習 支 援 業	▲	O	教 育 ， 学 習 支 援 業
P	医 療 ， 福 祉	○	N	医 療 ， 福 祉
Q	複 合 サ ー ビ ス 事 業	▲	P	複 合 サ ー ビ ス 事 業
R	サ ー ビ ス 業（他に分類されないもの）	×	Q	サ ー ビ ス 業（他に分類されないもの）

(注) *1 「旧産業との接続」欄の符号は、以下のとおりです。

「◎」… 旧産業と完全に接続する産業

「○」… 常用労働者数の変動が0.1%以内

「△」… 常用労働者数の変動が1.0%以内

「▲」… 常用労働者数の変動が3.0%以内

旧産業と完全には接続しないが、長期時系列比較を可能にするため接続させる産業

「×」… 常用労働者数の変動が大きく接続しない産業

*2 製造業の中分類「その他」は、単独で表章しないものを一括したものです。

*3 製造業、卸売業、小売業等の中分類別の実数は、当月報に掲載していませんが、表章（公表）

はしていますので、統計調査課までお問い合わせください。指数については作成していません。