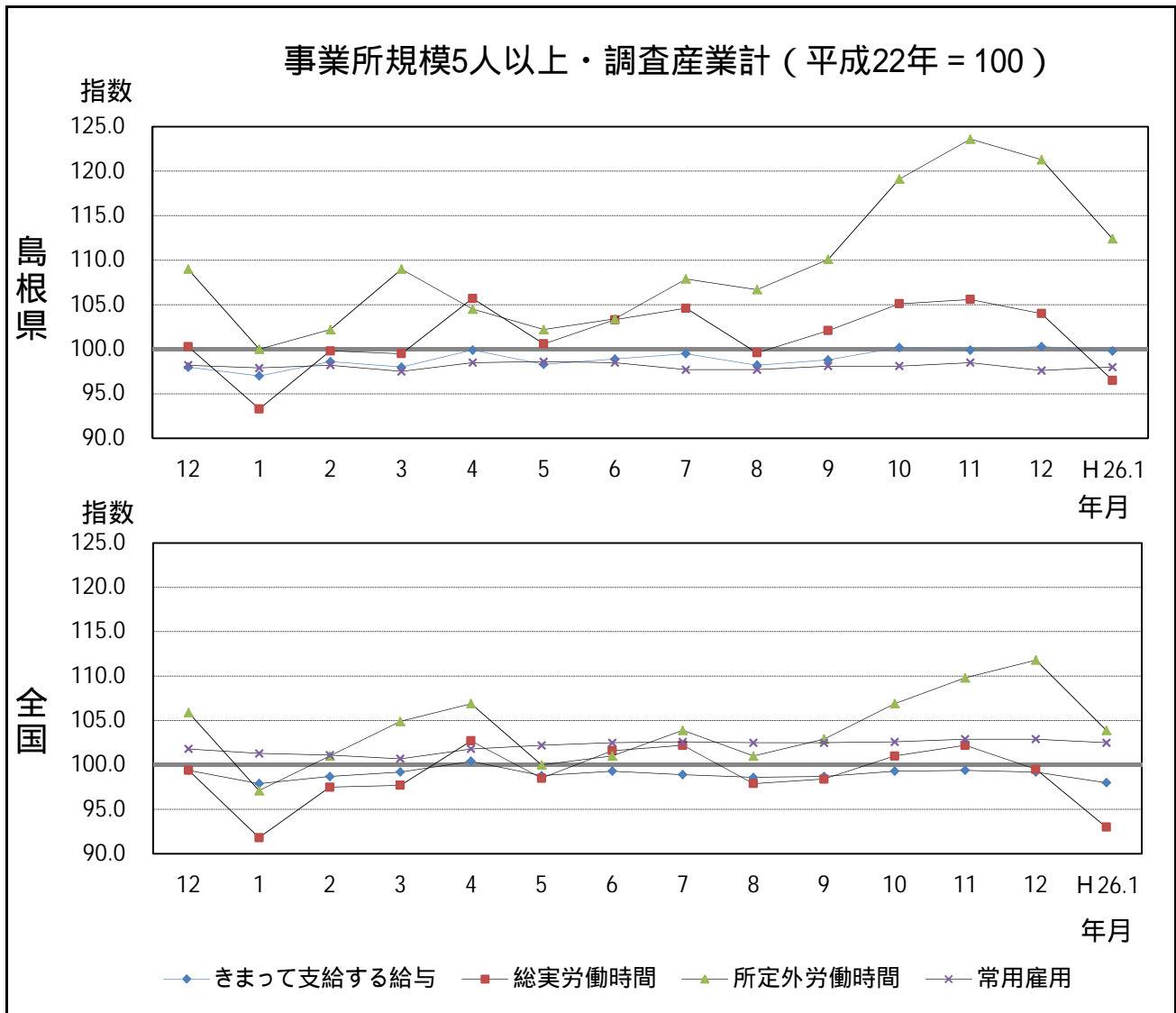


## 平成26年1月分

# 島根の賃金、労働時間及び雇用の動き

毎月勤労統計調査地方調査(基幹統計) 月報



区分	きまって支給する給与		総実労働時間		所定外労働時間		常用雇用	
	島根県	全国	島根県	全国	島根県	全国	島根県	全国
実数	234,732円	257,739円	144.5時間	136.4時間	10.0時間	10.6時間	229,551人	46,305千人
指数	99.8	98.0	96.5	93.0	112.4	103.9	98.0	102.5
対前年同月比	2.9%	0.1%	3.4%	1.3%	12.4%	7.0%	0.1%	1.2%

# 毎月勤労統計調査地方調査の説明

## 1. 調査の位置づけ

この調査は、統計法に基づく基幹統計である。

## 2. 調査の目的

この調査は、賃金、労働時間及び雇用について鳥根県における毎月の変動を明らかにすることを目的としている。

## 3. 調査の対象

日本標準産業分類に定める16産業（鉱業、採石業、砂利採取業、建設業、製造業、電気・ガス・熱供給・水道業、情報通信業、運輸業、郵便業、卸売業、小売業、金融業、保険業、不動産業、物品賃貸業、学術研究、専門・技術サービス業、宿泊業、飲食サービス業、生活関連サービス業、娯楽業、教育、学習支援業、医療、福祉、複合サービス事業、サービス業）において、常時5人以上の常用労働者を雇用する民営及び官公営事業所のうち、厚生労働省の指定した事業所（産業、規模ごとに無作為に抽出された約500事業所）。

## 4. 調査事項及び用語の解説

現金給与総額	きまって支給する給与	特別に支払われた給与
賃金、給与、手当、賞与、その他、名称のいかんを問わず、労働者に支払われたもので、所得税、貯金、社会保険料、組合費、購買代金等を差し引く以前の金額。	労働協約、就業規則等によって、あらかじめ定められている支給条件、算定方法によって支給される給与。時間外手当等の「所定外給与（超過労働給与）」を含む。	賞与・期末手当等の一時金、ベースアップ等の差額追給分、3カ月を超える期間で算定される現金給与等。

出勤日数
調査期間中に労働者が仕事のために実際に出勤した日数。有給であっても事業所に出勤しない日は出勤日にならないが、1日のうち1時間でも就業すれば出勤日となる。

実労働時間	所定内労働時間	所定外労働時間
調査期間中に労働者が仕事のために実際に労働した時間数のことである。	就業規則で定められた正規の始業時刻と終業時刻との間の休憩時間を除いた、実際に労働した時間。	早出、残業、臨時の呼び出し、休日出勤等による労働時間。

本来の職務外として行われる宿日直は、労働時間数から除かれる。

運輸関係労働者の手待ち時間は、労働時間に含まれる。

常用労働者	一般労働者	パートタイム労働者
期間を定めずまたは1カ月を超える期間を定めて雇用されている者。	常用労働者のうちパートタイム労働者以外のものである。	1日の所定労働時間または1週間の所定労働日数が一般の労働者より短い者。

次の者も常用労働者に含まれる。

一定の職務に従事し、一般労働者と同じ給与規則によって給与を支払われている重役や理事。

前2カ月の各月において18日以上同一の事業主に雇用されていた日々雇用労働者。

労働異動率	入職率	離職率
労働異動率は事業所間の雇用の流動状況を示す指標である。	$\frac{\text{月間増加労働者数} \times 100}{\text{前月末労働者数}}$	$\frac{\text{月間減少労働者数} \times 100}{\text{前月末労働者数}}$

労働異動率には、新規の入職者のみならず、人事異動に伴う同一企業内の転勤者も含まれる。

## 目次

・ 毎月勤労統計調査の説明	.....	P 1
・ 毎月勤労統計調査結果のご利用にあたって	.....	P 2
・ 調査結果の概要	.....	P 3
-1. 産業別実数表（5人以上）	.....	P 9
-2. 産業別実数表（30人以上）	.....	P 11
・ 就業形態別実数表	.....	P 13
・ 指数表	.....	P 15
・ 全国結果（平成26年1月分確報）	.....	P 19
・ 別表	.....	P 22

・  
・  
・

# 毎月勤労統計調査結果のご利用にあたって

## 1 調査結果について

この調査結果は、調査対象事業所からの報告を基に、本県の事業所規模5人以上の全ての事業所(本文中5人以上)と、その中から抜き出した事業所規模30人以上の事業所(本文中30人以上)にそれぞれ対応するよう推計したものです。

## 2 指数の基準時について

平成24年1月から、指数は平成22年平均=100として算出しています。  
なお、指数は調査対象事業所の抽出替えに伴い将来改定されることがあります。

## 3 事業所の抽出替え等について

- (1)事業所規模30人以上の事業所については、概ね3年ごとに抽出替えを行っています。直近では平成24年1月に平成21年経済センサス基礎調査の結果を用いて行いました。
- (2)事業所規模5~29人事業所については、6ヶ月毎(1月、7月)に三分のずつ抽出替えを行っています。
- (3)平成24年1月調査から常用労働者数の集計に用いる母集団労働者数を、平成18年事業所企業統計調査に基づく労働者数から、平成21年経済センサス基礎調査に基づく労働者数へ変更しています。

## 4 指数のギャップ修正について

- (1)事業所規模30人以上の事業所の抽出替えに伴い、新旧両調査結果間にギャップが生じ、時系列比較が困難になるため、指数については過去に遡って修正(ギャップ修正)を行っています。

修正期間	賃金・労働時間指数	平成21年 2月~平成23年12月
	常用雇用指数	平成18年10月~平成23年12月

なお、前年同月比などの増減率は指数により算出しており、修正を行わない実数で計算した場合とは必ずしも一致しません。

また、産業によっては新旧両調査結果間のギャップが大きく、指数が大きく変動している場合がありますので注意が必要です。

- (2)事業所規模5~29人の事業所の抽出替え時にはギャップ修正等は行っていませんので、事業所規模5人以上の事業所に関する数値については、時系列比較に注意が必要です。

## 5 日本標準産業分類の改定について

日本標準産業分類の改定(平成19年11月)に伴い、平成22年1月から新しい産業分類に基づき結果を表章(公表)しています。

接続状況についてはP22別表をご参照ください。

また、鉱業、採石業、砂利採取業、電気・ガス・熱供給・水道業及び不動産業、物品賃貸業は調査事業所数が僅少のため公表していませんが、調査産業計には含まれています。

# 調査結

## 1. 賃金の動き

### (1) 事業所規模5人以上

項目	金額(円)	前年同月比(%)	全国結果(円)
現金給与総額	240,724	2.6 (5か月連続の増加)	269,203
きまって支給する給与	234,732	2.9 (7か月連続の増加)	257,739
所定内給与	217,768	2.0 (7か月連続の増加)	238,436
所定外給与	16,964	15.6	19,303
特別に支払われた給与	5,992	6.6	11,464

1月の一人平均現金給与総額は240,724円で、前年同月比2.6%増となった。

現金給与総額のうち、きまって支給する給与は234,732円で2.9%増となり、所定内給与は217,768円で2.0%増となった。また、所定外給与は16,964円で15.6%増となり、特別に支払われた給与は5,992円であった。

現金給与総額を就業形態別にみると、一般労働者は281,104円で、パートタイム労働者は98,038円であった。

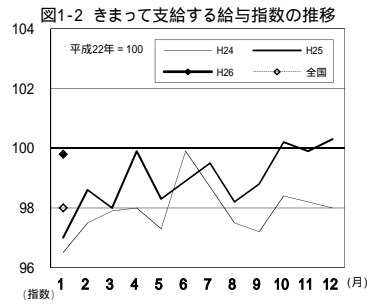
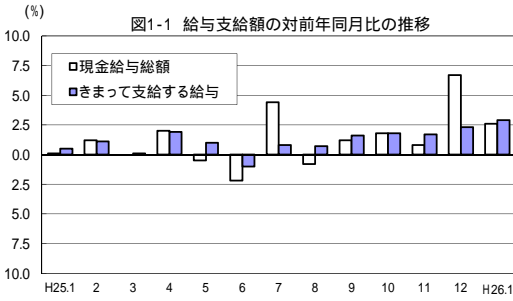


図1-3 産業別きまって支給する給与指数及び対前年同月比の推移  
(折れ線グラフ=指数、棒グラフ=対前年同月比)

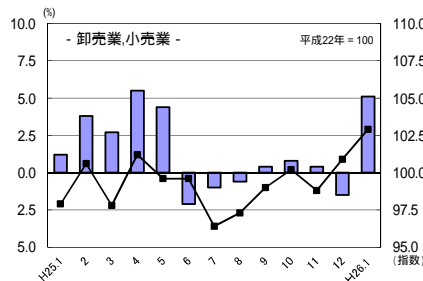
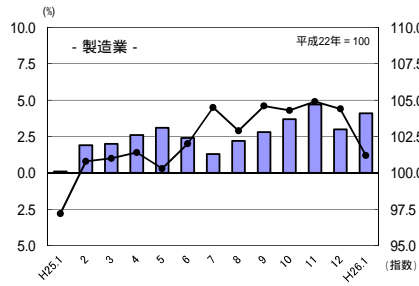
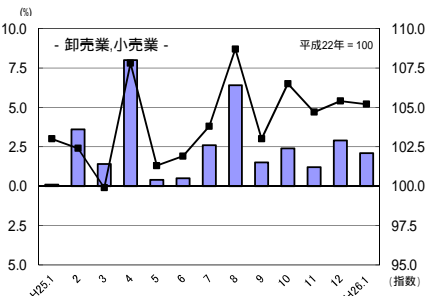
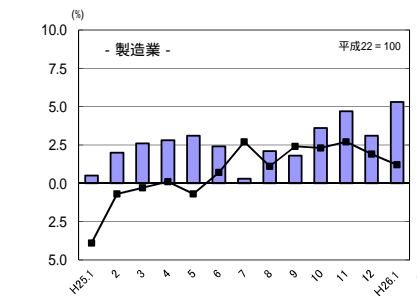
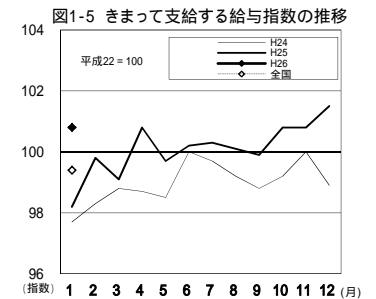
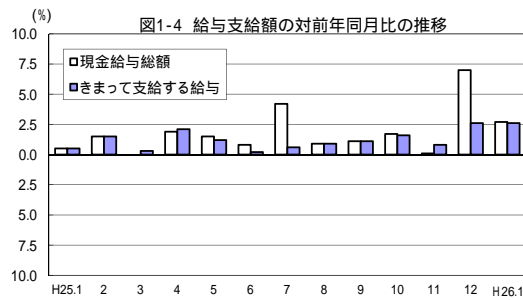


図1-6 産業別きまって支給する給与指数及び対前年同月比の推移  
(折れ線グラフ=指数、棒グラフ=対前年同月比)



# 果の概要

### (2) 事業所規模30人以上

項目	金額(円)	前年同月比(%)	全国結果(円)
現金給与総額	259,060	2.7 (10か月連続の増加)	298,937
きまって支給する給与	254,976	2.6 (13か月連続の増加)	287,768
所定内給与	231,605	1.2 (7か月連続の増加)	262,655
所定外給与	23,371	18.9	25,113
特別に支払われた給与	4,084	2.2	11,169

1月の一人平均現金給与総額は259,060円で、前年同月比2.7%増となった。

現金給与総額のうち、きまって支給する給与は254,976円で2.6%増となり、所定内給与は231,605円で1.2%増となった。また、所定外給与は23,371円で18.9%増となり、特別に支払われた給与は4,084円であった。

現金給与総額を就業形態別にみると、一般労働者は298,000円で、パートタイム労働者は109,133円であった。

## 2. 労働時間の動き

### (1) 事業所規模5人以上

項目		労働時間(時間)	前年同月比(%)	全国結果(時間)
調査産業計	総実労働時間	144.5	3.4(7か月連続の増加)	136.4
	所定内労働時間	134.5	2.8(5か月連続の増加)	125.8
	所定外労働時間	10.0	12.4(7か月連続の増加)	10.6

1月の一人平均総実労働時間は144.5時間で、前年同月比3.4%増となった。

総実労働時間のうち、所定内労働時間は134.5時間で2.8%増となり、所定外労働時間は10.0時間で12.4%増となった。

なお、総実労働時間を就業形態別にみると、一般労働者は157.1時間で、パートタイム労働者は99.9時間であった。

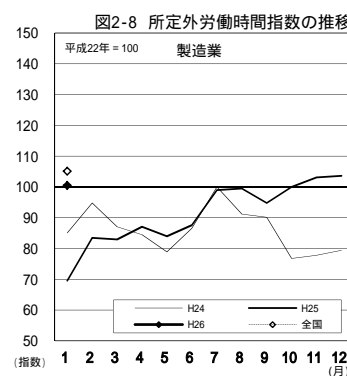
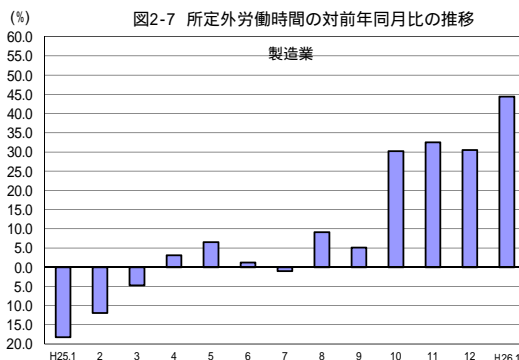
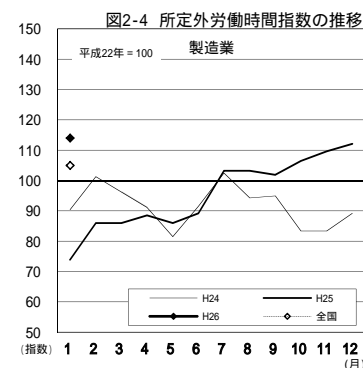
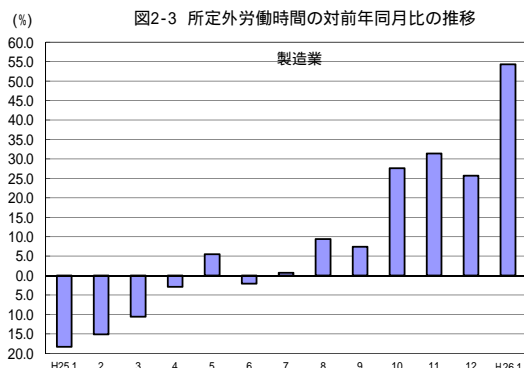
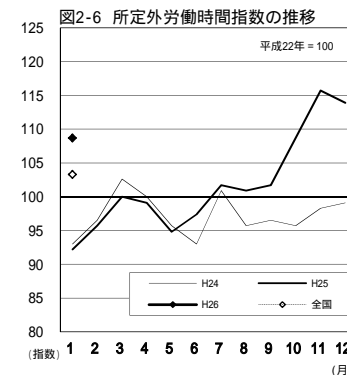
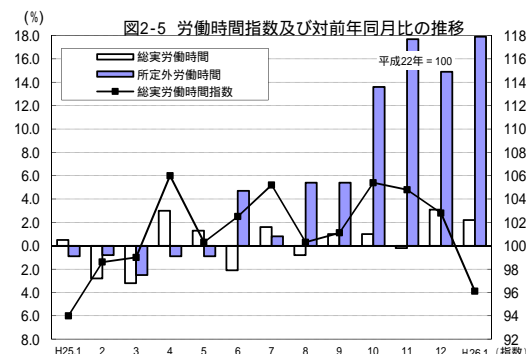
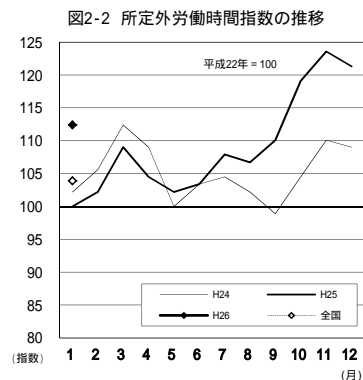
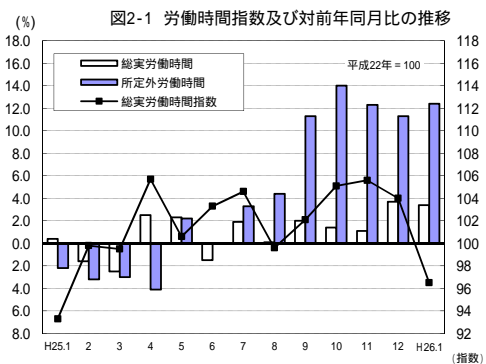
### (2) 事業所規模30人以上

項目		労働時間(時間)	前年同月比(%)	全国結果(時間)
調査産業計	総実労働時間	146.7	2.2(2か月連続の増加)	141.6
	所定内労働時間	134.2	1.1(2か月連続の増加)	129.1
	所定外労働時間	12.5	17.9(8か月連続の増加)	12.5

1月の一人平均総実労働時間は146.7時間で、前年同月比2.2%増となった。

総実労働時間のうち、所定内労働時間は134.2時間で1.1%増となり、所定外労働時間は12.5時間で17.9%増となった。

なお、総実労働時間を就業形態別にみると、一般労働者は157.2時間で、パートタイム労働者は106.3時間であった。



### 3. 雇用の動き

#### (1) 事業所規模5人以上

項目		人数・率	前年同月比(%)・差	全国結果(人数・率)	
調査産業計	常用労働者数	229,551 人	0.1% (2か月ぶりの増加)	46,305 千人	
	パートタイム労働者比率	22.1 %	2.1 ポイント	29.87 %	
	労働異動率	入職率	0.95 %	0.09 ポイント	1.30 %
		離職率	0.99 %	0.61 ポイント	1.68 %

1月の常用労働者数は229,551人で、前年同月比0.1%増となった。

就業形態別にみると、一般労働者は178,781人で、パートタイム労働者は50,770人であった。パートタイム労働者比率は22.1%で、前年同月と比べて2.1ポイント減となった。

また、製造業の常用労働者数は36,401人で、前年同月比2.1%減となった。

#### (2) 事業所規模30人以上

項目		人数・率	前年同月比(%)・差	全国結果(人数・率)	
調査産業計	常用労働者数	121,538 人	0.7% (3か月連続の減少)	27,154 千人	
	パートタイム労働者比率	20.6 %	0.2 ポイント	24.93 %	
	労働異動率	入職率	0.73 %	0.07 ポイント	1.13 %
		離職率	1.03 %	0.36 ポイント	1.55 %

1月の常用労働者数は121,538人で、前年同月比0.7%減となった。

就業形態別にみると、一般労働者は96,493人で、パートタイム労働者は25,045人であった。パートタイム労働者比率は20.6%で、前年同月と比べて0.2ポイント増となった。

また、製造業の常用労働者数は26,416人で、前年同月比2.5%減となった。

図3-1 常用労働者数の対前年同月比及びパートタイム労働者比率の推移

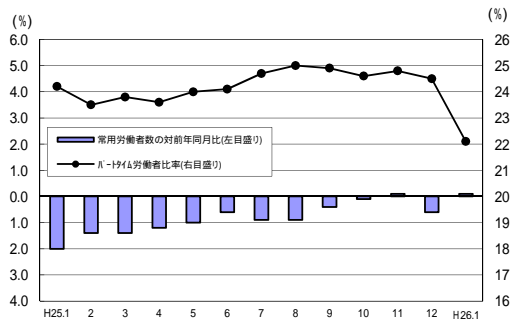


図3-2 常用雇用指数の推移

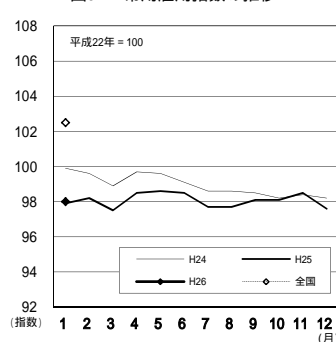


図3-4 常用労働者数の対前年同月比及びパートタイム労働者比率の推移

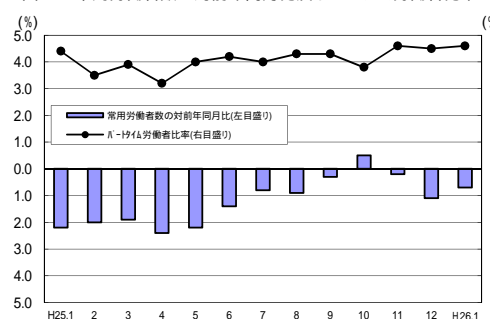


図3-5 常用雇用指数の推移

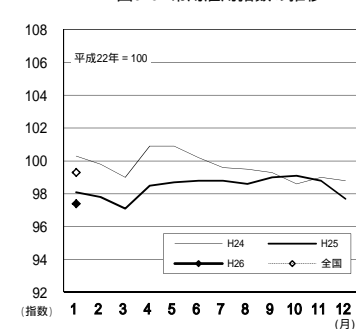


図3-3 産業別常用雇用指数及び対前年同月比の推移  
(折れ線グラフ=指数、棒グラフ=対前年同月比)

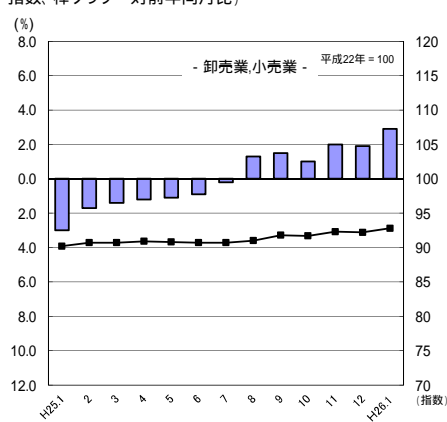
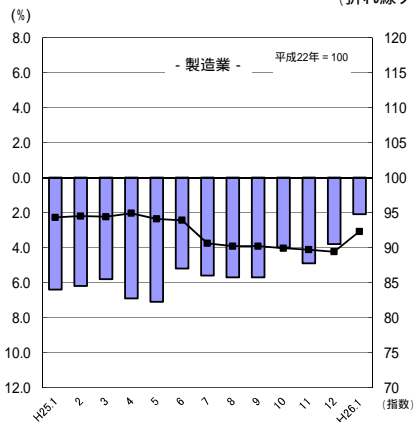
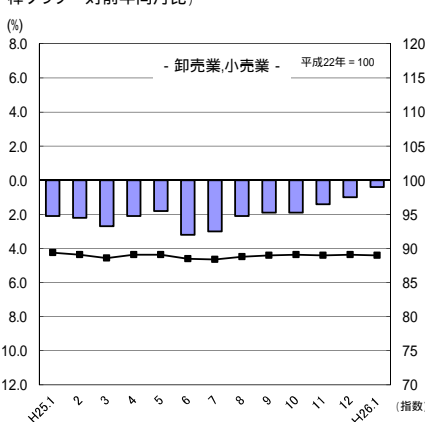
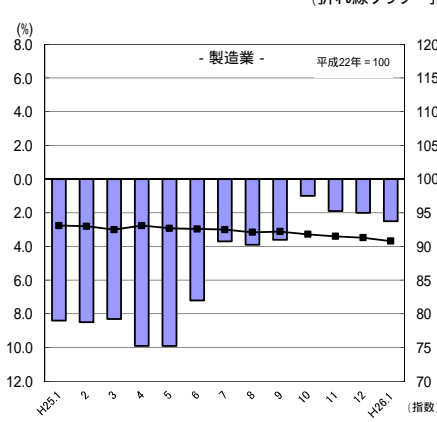


図3-6 産業別常用雇用指数及び対前年同月比の推移  
(折れ線グラフ=指数、棒グラフ=対前年同月比)



# -1 産業別実数表（5人以上）

（平成26年1月）

様式1の1

項 目	TL	D	E	G	H	I	J	L	M	N	O	P	Q	R	項 目
	調査産業計	建設業	製造業	情報通信業	運輸業、 郵便業	卸売業、 小売業	金融業、 保険業	学術研究、専 門・技術サー ビス業	宿泊業、飲食 サービス業	生活関連サー ビス業、娯楽 業	教育、学 習支援業	医療、 福祉	複合サー ビス事業	サービス業 <small>他に分類されないもの</small>	
<b>現金給与総額（円）</b>	240,724	264,508	242,888	277,944	222,046	221,697	288,192	285,627	157,279	156,404	340,897	256,038	256,344	167,701	<b>現金給与総額（円）</b>
前年同月比（％）	2.6	7.7	4.7	6.9	14.5	17.0	8.3	6.9	3.3	23.1	5.4	5.3	2.4	3.7	前年同月比（％）
男（円）	288,198	277,754	284,946	318,423	232,829	292,627	456,526	324,643	202,490	204,024	391,331	357,527	274,074	205,313	男（円）
女（円）	189,062	184,626	159,635	203,024	148,747	153,579	231,174	169,545	123,596	108,342	289,672	225,590	220,249	129,975	女（円）
<b>きまって支給する給与（円）</b>	234,732	259,676	237,359	272,138	221,982	198,549	285,684	285,627	155,860	155,610	335,196	254,822	255,469	166,999	<b>きまって支給する給与（円）</b>
前年同月比（％）	2.9	1.9	4.1	8.4	1.9	5.1	8.8	6.2	3.1	22.9	3.6	6.0	1.8	3.8	前年同月比（％）
男（円）	280,001	273,685	278,748	312,984	232,766	256,043	450,342	324,643	200,825	202,808	387,224	355,939	273,092	203,911	男（円）
女（円）	185,470	175,195	155,431	196,538	148,676	143,334	229,912	169,545	122,360	107,973	282,353	224,486	219,593	129,975	女（円）
<b>所定内給与（円）</b>	217,768	241,715	210,347	254,419	194,199	189,377	272,896	264,011	144,048	152,653	330,560	236,258	244,549	149,959	<b>所定内給与（円）</b>
前年同月比（％）	2.0	2.4	0.6	8.1	2.0	4.6	8.6	8.8	3.2	23.0	4.0	6.0	0.7	1.8	前年同月比（％）
<b>所定外給与（円）</b>	16,964	17,961	27,012	17,719	27,783	9,172	12,788	21,616	11,812	2,957	4,636	18,564	10,920	17,040	<b>所定外給与（円）</b>
<b>特別に支払われた給与（円）</b>	5,992	4,832	5,529	5,806	64	23,148	2,508	0	1,419	794	5,701	1,216	875	702	<b>特別に支払われた給与（円）</b>
男（円）	8,197	4,069	6,198	5,439	63	36,584	6,184	0	1,665	1,216	4,107	1,588	982	1,402	男（円）
女（円）	3,592	9,431	4,204	6,486	71	10,245	1,262	0	1,236	369	7,319	1,104	656	0	女（円）
<b>出勤日数（日）</b>	18.5	18.7	17.8	17.6	19.6	19.8	18.1	18.3	19.9	18.1	17.1	17.9	18.3	18.4	<b>出勤日数（日）</b>
前年同月差（日）	0.3	0.5	0.1	0.9	0.4	0.7	0.0	0.2	0.6	2.0	0.1	0.4	1.2	0.3	前年同月差（日）
男（日）	19.0	18.9	18.1	18.0	19.6	20.2	18.9	18.3	21.1	18.5	17.7	18.6	18.1	19.1	男（日）
女（日）	18.0	17.1	17.3	16.9	18.9	19.4	17.8	18.1	19.0	17.6	16.5	17.6	18.8	17.6	女（日）
<b>総実労働時間（時間）</b>	144.5	150.5	150.6	141.2	169.7	144.2	135.7	146.7	142.0	122.0	134.9	138.5	141.8	145.6	<b>総実労働時間（時間）</b>
前年同月比（％）	3.4	4.2	3.0	4.2	4.3	3.9	1.9	2.3	1.0	4.4	0.2	6.4	5.5	4.8	前年同月比（％）
男（時間）	155.0	153.6	156.5	146.4	173.7	155.1	151.4	149.0	160.9	130.5	142.3	147.5	140.5	166.7	男（時間）
女（時間）	133.0	131.7	138.8	131.7	141.9	133.8	130.4	140.0	128.0	113.5	127.2	135.7	144.6	124.5	女（時間）
<b>所定内労働時間（時間）</b>	134.5	139.8	132.7	128.5	152.7	137.7	129.9	136.3	134.7	118.4	130.3	132.0	136.3	128.8	<b>所定内労働時間（時間）</b>
前年同月比（％）	2.8	4.1	1.3	3.6	6.2	3.5	0.2	4.1	1.0	3.9	4.4	6.3	4.7	1.4	前年同月比（％）
男（時間）	141.6	141.8	136.3	132.4	155.1	146.2	138.2	137.9	151.3	124.6	136.9	139.2	134.6	142.5	男（時間）
女（時間）	126.7	127.6	125.6	121.3	135.7	129.6	127.1	131.6	122.4	112.2	123.5	129.8	139.7	115.1	女（時間）
<b>所定外労働時間（時間）</b>	10.0	10.7	17.9	12.7	17.0	6.5	5.8	10.4	7.3	3.6	4.6	6.5	5.5	16.8	<b>所定外労働時間（時間）</b>
前年同月比（％）	12.4	3.9	54.3	9.3	10.6	14.0	29.3	30.0	1.3	28.5	55.3	10.1	27.9	42.3	前年同月比（％）
男（時間）	13.4	11.8	20.2	14.0	18.6	8.9	13.2	11.1	9.6	5.9	5.4	8.3	5.9	24.2	男（時間）
女（時間）	6.3	4.1	13.2	10.4	6.2	4.2	3.3	8.4	5.6	1.3	3.7	5.9	4.9	9.4	女（時間）
<b>常用労働者数</b>															<b>常用労働者数</b>
前調査期間末労働者数（人）	229,638	19,734	36,426	2,463	12,333	36,862	6,975	5,291	16,552	4,812	15,722	48,250	4,078	16,297	前調査期間末労働者数（人）
増加常用労働者数（人）	2,179	38	235	9	131	454	54	20	180	33	151	450	0	424	増加常用労働者数（人）
減少常用労働者数（人）	2,266	290	260	3	87	191	72	20	504	139	38	415	8	192	減少常用労働者数（人）
<b>本調査期間末労働者数（人）</b>	<b>229,551</b>	<b>19,482</b>	<b>36,401</b>	<b>2,469</b>	<b>12,377</b>	<b>37,125</b>	<b>6,957</b>	<b>5,291</b>	<b>16,228</b>	<b>4,706</b>	<b>15,835</b>	<b>48,285</b>	<b>4,070</b>	<b>16,529</b>	<b>本調査期間末労働者数（人）</b>
前年同月比（％）	0.1	0.6	2.1	0.0	0.3	2.9	1.1	1.3	6.4	0.8	2.4	2.8	6.3	6.8	前年同月比（％）
うちパートタイム労働者数（人）	50,770	1,236	3,490	290	1,652	14,080	488	669	7,644	2,216	3,519	9,864	144	4,939	うちパートタイム労働者数（人）
パートタイム労働者比率（％）	22.1	6.3	9.6	11.7	13.3	37.9	7.0	12.6	47.1	47.1	22.2	20.4	3.5	29.9	パートタイム労働者比率（％）
<b>労働異動率</b>															<b>労働異動率</b>
<b>入職率（％）</b>	<b>0.95</b>	<b>0.19</b>	<b>0.65</b>	<b>0.37</b>	<b>1.06</b>	<b>1.23</b>	<b>0.77</b>	<b>0.38</b>	<b>1.09</b>	<b>0.69</b>	<b>0.96</b>	<b>0.93</b>	<b>0.00</b>	<b>2.60</b>	<b>入職率（％）</b>
前年同月差（ポイント）	0.09	0.01	0.16	2.61	1.18	0.35	0.71	0.22	0.85	0.90	0.45	0.19	1.90	1.12	前年同月差（ポイント）
<b>離職率（％）</b>	<b>0.99</b>	<b>1.47</b>	<b>0.71</b>	<b>0.12</b>	<b>0.71</b>	<b>0.52</b>	<b>1.03</b>	<b>0.38</b>	<b>3.04</b>	<b>2.89</b>	<b>0.24</b>	<b>0.86</b>	<b>0.20</b>	<b>1.18</b>	<b>離職率（％）</b>
前年同月差（ポイント）	0.61	0.71	0.03	3.39	1.13	0.67	1.40	0.12	0.25	5.37	0.18	0.48	2.23	1.06	前年同月差（ポイント）
<b>産 業 種 別</b>	<b>TL</b>	<b>D</b>	<b>E</b>	<b>G</b>	<b>H</b>	<b>I</b>	<b>J</b>	<b>L</b>	<b>M</b>	<b>N</b>	<b>O</b>	<b>P</b>	<b>Q</b>	<b>R</b>	<b>産 業 種 別</b>

（注）本月の「前調査期間末労働者数」と前月の「本調査期間末労働者数」は一致しないことがある。

-2 産業別実数表（30人以上）

（平成26年1月）

様式1の2

項 目	TL	D	E	G	H	I	J	L	M	N	O	P	Q	R	項 目
	調査産業計	建設業	製造業	情報通信業	運輸業、郵便業	卸売業、小売業	金融業、保険業	学術研究、専門・技術サービス業	宿泊業、飲食サービス業	生活関連サービス業、娯楽業	教育、学習支援業	医療、福祉	複合サービス事業	サービス業 <small>他に分類されないもの</small>	
現金給与総額 (円)	259,060	312,956	267,592	322,039	229,699	187,415	301,941	305,580	175,250	162,021	324,869	297,164	238,771	158,268	現金給与総額 (円)
前年同月比 (%)	2.7	0.1	8.2	0.1	1.2	13.8	5.5	2.6	9.6	7.6	1.6	0.6	2.1	1.8	前年同月比 (%)
男 (円)	308,728	322,918	306,789	355,459	248,901	286,129	455,692	333,983	204,518	225,787	369,692	390,404	250,364	198,303	男 (円)
女 (円)	202,427	226,227	181,849	236,582	148,600	123,577	226,360	161,672	151,897	93,579	253,927	262,237	200,897	122,028	女 (円)
きまって支給する給与 (円)	254,976	311,739	259,989	321,449	229,596	167,930	299,036	305,580	172,228	160,674	324,869	297,164	238,315	157,231	きまって支給する給与 (円)
前年同月比 (%)	2.6	0.2	5.3	0.4	9.2	2.1	5.7	2.6	4.4	7.5	1.7	1.9	1.8	1.8	前年同月比 (%)
男 (円)	302,429	321,690	298,538	354,638	248,791	240,234	452,406	333,983	202,020	223,986	369,692	390,404	249,768	196,120	男 (円)
女 (円)	200,868	225,107	175,664	236,582	148,523	121,171	223,642	161,672	148,457	92,720	253,927	262,237	200,897	122,028	女 (円)
所定内給与 (円)	231,605	280,683	228,027	299,123	199,422	157,085	280,638	282,320	162,038	154,124	320,719	270,335	228,314	137,143	所定内給与 (円)
前年同月比 (%)	1.2	0.4	2.1	0.5	8.6	0.3	5.3	5.4	3.0	7.6	1.9	1.6	1.2	0.8	前年同月比 (%)
所定外給与 (円)	23,371	31,056	31,962	22,326	30,174	10,845	18,398	23,260	10,190	6,550	4,150	26,829	10,001	20,088	所定外給与 (円)
特別に支払われた給与 (円)	4,084	1,217	7,603	590	103	19,485	2,905	0	3,022	1,347	0	0	456	1,037	特別に支払われた給与 (円)
男 (円)	6,299	1,228	8,251	821	110	45,895	3,286	0	2,498	1,801	0	0	596	2,183	男 (円)
女 (円)	1,559	1,120	6,185	0	77	2,406	2,718	0	3,440	859	0	0	0	0	女 (円)
出勤日数 (日)	18.4	18.2	17.8	18.2	20.0	19.4	18.5	17.5	21.6	18.4	17.1	18.2	17.5	18.6	出勤日数 (日)
前年同月差 (日)	0.1	0.8	0.2	0.4	0.5	0.2	0.2	0.5	0.7	0.9	0.2	0.0	0.9	0.2	前年同月差 (日)
男 (日)	18.7	18.2	18.1	18.5	20.2	19.3	19.0	17.8	22.3	21.0	17.4	18.5	17.1	20.0	男 (日)
女 (日)	18.1	18.1	17.1	17.4	18.9	19.5	18.3	16.4	21.0	15.6	16.5	18.1	18.9	17.4	女 (日)
総実労働時間 (時間)	146.7	155.3	153.4	146.8	164.0	137.4	144.5	141.2	152.9	125.8	130.0	144.4	135.4	147.6	総実労働時間 (時間)
前年同月比 (%)	2.2	3.2	4.3	1.9	2.9	1.6	1.4	1.8	6.2	3.2	0.0	0.0	6.8	3.4	前年同月比 (%)
男 (時間)	156.5	156.3	159.7	150.8	169.6	152.5	158.8	144.3	167.6	159.9	136.3	149.4	132.7	176.8	男 (時間)
女 (時間)	135.5	146.9	139.6	136.5	140.7	127.5	137.5	125.5	141.2	89.2	120.2	142.5	144.1	121.1	女 (時間)
所定内労働時間 (時間)	134.2	136.5	133.9	131.9	144.7	129.9	136.4	132.7	146.2	115.8	128.4	135.9	130.8	128.8	所定内労働時間 (時間)
前年同月比 (%)	1.1	4.7	0.1	1.2	2.2	0.9	1.6	1.7	5.7	2.1	0.2	0.3	6.7	0.6	前年同月比 (%)
男 (時間)	139.7	136.2	136.8	134.6	147.1	141.4	143.1	134.8	158.4	144.4	134.5	139.6	128.0	148.7	男 (時間)
女 (時間)	127.9	139.8	127.4	124.8	134.7	122.4	133.1	122.0	136.5	85.2	118.7	134.5	140.0	110.7	女 (時間)
所定外労働時間 (時間)	12.5	18.8	19.5	14.9	19.3	7.5	8.1	8.5	6.7	10.0	1.6	8.5	4.6	18.8	所定外労働時間 (時間)
前年同月比 (%)	17.9	6.9	44.4	8.0	7.7	15.3	34.2	3.6	17.6	17.6	14.3	5.0	15.1	27.1	前年同月比 (%)
男 (時間)	16.8	20.1	22.9	16.2	22.5	11.1	15.7	9.5	9.2	15.5	1.8	9.8	4.7	28.1	男 (時間)
女 (時間)	7.6	7.1	12.2	11.7	6.0	5.1	4.4	3.5	4.7	4.0	1.5	8.0	4.1	10.4	女 (時間)
常用労働者数 (人)	121,909	6,636	26,544	1,555	7,657	12,533	3,239	3,185	6,116	1,388	7,984	30,499	1,873	11,017	常用労働者数 (人)
増加常用労働者数 (人)	886	0	118	9	84	66	20	20	107	33	4	114	0	311	増加常用労働者数 (人)
減少常用労働者数 (人)	1,257	34	246	3	87	76	26	20	205	66	3	355	8	126	減少常用労働者数 (人)
本調査期間末労働者数 (人)	121,538	6,602	26,416	1,561	7,654	12,523	3,233	3,185	6,018	1,355	7,985	30,258	1,865	11,202	本調査期間末労働者数 (人)
前年同月比 (%)	0.7	1.5	2.5	0.1	0.3	0.4	3.9	2.9	6.8	0.0	1.6	1.6	9.6	6.3	前年同月比 (%)
うちパートタイム労働者数 (人)	25,045	61	1,698	139	1,217	6,808	297	507	2,532	776	2,378	4,059	53	4,383	うちパートタイム労働者数 (人)
パートタイム労働者比率 (%)	20.6	0.9	6.4	8.9	15.9	54.4	9.2	15.9	42.1	57.3	29.8	13.4	2.8	39.1	パートタイム労働者比率 (%)
入職率 (%)	0.73	0.00	0.44	0.58	1.10	0.53	0.62	0.63	1.75	2.38	0.05	0.37	0.00	2.82	入職率 (%)
前年同月差 (ポイント)	0.07	0.00	0.11	0.52	0.09	0.13	0.49	0.31	1.16	1.17	0.62	0.16	0.38	0.74	前年同月差 (ポイント)
離職率 (%)	1.03	0.51	0.93	0.19	1.14	0.61	0.80	0.63	3.35	4.76	0.04	1.16	0.43	1.14	離職率 (%)
前年同月差 (ポイント)	0.36	0.10	0.30	0.76	0.72	0.45	0.09	0.24	0.78	14.48	0.08	0.02	1.06	1.37	前年同月差 (ポイント)
産 業 種 別	TL	D	E	G	H	I	J	L	M	N	O	P	Q	R	産 業 種 別

（注）本月の「前調査期間末労働者数」と前月の「本調査期間末労働者数」は一致しないことがある。



# 就 業 形

(平成26年1月)

事業所規模	産 業	本調査期間末常用労働者数 (人)	出勤日数 (日)	総実労働時間 (時間)	所定内労働時間 (時間)		現金給与総額 (円)	きまって支給する給与 (円)			特別に支給された給与 (円)	産業区分
					所定内労働時間 (時間)	所定外労働時間 (時間)		所定内給与 (円)	所定外給与 (円)			
5 人	<b>一般労働者</b>											
	TL 調査産業計	178,781	19.0	157.1	145.1	12.0	281,104	273,533	252,651	20,882	7,571	TL
	D 建設業	18,246	19.0	155.0	143.6	11.4	277,027	271,875	252,912	18,963	5,152	D
	E 製造業	32,911	18.2	155.8	137.0	18.8	258,887	253,016	223,606	29,410	5,871	E
	G 情報通信業	2,179	18.1	148.6	134.6	14.0	303,210	296,659	276,929	19,730	6,551	G
	H 運輸業,郵便業	10,725	19.8	178.9	160.0	18.9	238,552	238,479	207,653	30,826	73	H
	I 卸売業,小売業	23,045	20.4	164.6	156.0	8.6	295,410	258,250	245,271	12,979	37,160	I
	J 金融業,保険業	6,469	18.2	137.0	131.2	5.8	300,463	297,813	284,672	13,141	2,650	J
	L 学術研究,専門・技術サービス業	4,622	18.7	153.2	141.3	11.9	310,706	310,706	286,013	24,693	0	L
	M 宿泊業,飲食サービス業	8,584	21.9	176.6	164.8	11.8	215,447	213,807	193,997	19,810	1,640	M
	N 生活関連サービス業,娯楽業	2,490	19.9	165.0	158.7	6.3	228,609	227,668	222,149	5,519	941	N
	O 教育,学習支援業	12,316	17.6	143.6	137.9	5.7	396,943	389,638	383,928	5,710	7,305	O
	P 医療,福祉	38,421	18.4	151.2	143.3	7.9	297,181	295,678	272,763	22,915	1,503	P
	Q 複合サービス事業	3,926	18.5	143.4	137.7	5.7	261,656	260,749	249,523	11,226	907	Q
R サービス業	11,590	19.6	167.3	146.8	20.5	203,243	202,242	181,351	20,891	1,001	R	
	<b>パートタイム労働者</b>											
以 上	TL 調査産業計	50,770	16.7	99.9	96.8	3.1	98,038	97,627	94,509	3,118	411	TL
	D 建設業	1,236	13.5	87.2	86.2	1.0	86,077	85,806	82,130	3,676	271	D
	E 製造業	3,490	14.2	101.5	92.1	9.4	92,051	89,751	85,352	4,399	2,300	E
	G 情報通信業	290	13.7	86.0	82.8	3.2	85,742	85,599	83,177	2,422	143	G
	H 運輸業,郵便業	1,652	17.9	109.6	104.6	5.0	114,730	114,725	106,726	7,999	5	H
	I 卸売業,小売業	14,080	18.8	110.5	107.6	2.9	100,211	100,156	97,257	2,899	55	I
	J 金融業,保険業	488	17.2	119.3	113.5	5.8	126,543	125,910	117,776	8,134	633	J
	L 学術研究,専門・技術サービス業	669	15.6	101.7	101.5	0.2	110,867	110,867	110,695	172	0	L
	M 宿泊業,飲食サービス業	7,644	17.7	103.0	100.7	2.3	91,276	90,108	87,372	2,736	1,168	M
	N 生活関連サービス業,娯楽業	2,216	16.0	74.4	73.8	0.6	76,699	76,066	75,937	129	633	N
	O 教育,学習支援業	3,519	15.4	103.4	103.0	0.4	141,652	141,652	140,834	818	0	O
	P 医療,福祉	9,864	15.8	88.4	87.5	0.9	95,017	94,925	93,390	1,535	92	P
	Q 複合サービス事業	144	14.6	101.4	99.0	2.4	111,368	111,368	108,792	2,576	0	Q
	R サービス業	4,939	15.6	94.7	86.5	8.2	84,122	84,122	76,139	7,983	0	R

# 態別実数表

様式2

事業所規模	産 業	本調査期間末常用労働者数 (人)	出勤日数 (日)	総実労働時間 (時間)	所定内労働時間 (時間)		現金給与総額 (円)	きまって支給する給与 (円)			特別に支給された給与 (円)	産業区分
					所定内労働時間 (時間)	所定外労働時間 (時間)		所定内給与 (円)	所定外給与 (円)			
30人	<b>一般労働者</b>											
	TL 調査産業計	96,493	18.6	157.2	142.6	14.6	298,000	293,047	264,631	28,416	4,953	TL
	D 建設業	6,541	18.3	156.3	137.4	18.9	314,461	313,233	282,102	31,131	1,228	D
	E 製造業	24,718	17.9	155.2	135.5	19.7	277,988	270,185	236,542	33,643	7,803	E
	G 情報通信業	1,422	18.5	151.2	135.3	15.9	342,028	341,382	317,417	23,965	646	G
	H 運輸業,郵便業	6,437	20.4	176.2	153.8	22.4	253,328	253,206	218,110	35,096	122	H
	I 卸売業,小売業	5,715	19.7	165.7	153.3	12.4	289,779	247,140	226,800	20,340	42,639	I
	J 金融業,保険業	2,936	18.7	146.4	138.2	8.2	318,279	315,183	295,748	19,435	3,096	J
	L 学術研究,専門・技術サービス業	2,678	17.9	148.1	138.1	10.0	340,253	340,253	312,683	27,570	0	L
	M 宿泊業,飲食サービス業	3,486	20.8	167.8	159.1	8.7	209,007	206,346	192,071	14,275	2,661	M
	N 生活関連サービス業,娯楽業	579	21.9	192.8	171.3	21.5	260,222	258,412	243,071	15,341	1,810	N
	O 教育,学習支援業	5,607	17.5	137.8	135.7	2.1	394,199	394,199	388,748	5,451	0	O
	P 医療,福祉	26,199	18.4	153.5	143.7	9.8	327,977	327,977	297,078	30,899	0	P
Q 複合サービス事業	1,812	17.5	136.4	131.8	4.6	242,721	242,251	232,041	10,210	470	Q	
R サービス業	6,819	20.6	181.4	156.3	25.1	204,954	203,250	175,964	27,286	1,704	R	
以上	<b>パートタイム労働者</b>											
	TL 調査産業計	25,045	17.7	106.3	101.8	4.5	109,133	108,393	104,446	3,947	740	TL
	D 建設業	61	7.3	55.7	47.7	8.0	151,082	151,082	128,066	23,016	0	D
	E 製造業	1,698	16.7	127.0	110.1	16.9	116,807	112,105	104,522	7,583	4,702	E
	G 情報通信業	139	15.1	100.8	96.2	4.6	112,192	112,192	107,070	5,122	0	G
	H 運輸業,郵便業	1,217	17.8	99.1	96.4	2.7	104,084	104,077	100,070	4,007	7	H
	I 卸売業,小売業	6,808	19.2	113.5	110.2	3.3	101,561	101,496	98,614	2,882	65	I
	J 金融業,保険業	297	16.7	125.7	119.0	6.7	142,336	141,301	133,031	8,270	1,035	J
	L 学術研究,専門・技術サービス業	507	15.4	103.9	103.7	0.2	120,267	120,267	120,040	227	0	L
	M 宿泊業,飲食サービス業	2,532	22.6	132.6	128.5	4.1	128,612	125,092	120,546	4,546	3,520	M
	N 生活関連サービス業,娯楽業	776	15.9	77.7	76.0	1.7	91,446	90,432	90,199	233	1,014	N
	O 教育,学習支援業	2,378	16.0	111.8	111.2	0.6	161,510	161,510	160,427	1,083	0	O
	P 医療,福祉	4,059	17.2	86.2	85.7	0.5	99,840	99,840	99,071	769	0	P
Q 複合サービス事業	53	17.4	101.0	96.9	4.1	103,453	103,453	100,604	2,849	0	Q	
R サービス業	4,383	15.4	94.9	85.8	9.1	85,616	85,616	76,729	8,887	0	R	

# 指 数 表

様式 3 の 1

平成 2 2 年 = 100

事業所規模	年 月	現 金 給 与 総 額													
		TL 調 査 産 業 計	D 建 設 業	E 製 造 業	G 情 報 通 信 業	H 運 輸 業, 郵 便 業	I 卸 売 業, 小 売 業	J 金 融 業, 保 險 業	L 学 術 研 究, 専 門・技 術 サ ー ビ ス 業	M 宿 泊 業, 飲 食 サ ー ビ ス 業	N 生 活 関 連 サ ー ビ ス 業, 娯 楽 業	O 教 育, 学 習 支 援 業	P 医 療, 福 祉	Q 複 合 サ ー ビ ス 事 業	R サ ー ビ ス 業
5 人 以 上	平成 22 年	100.0	100.0	100.0	100.0	100.0	100.0	100.0	100.0	100.0	100.0	100.0	100.0	100.0	100.0
	23	98.2	96.1	99.8	115.8	97.5	96.0	99.7	101.1	101.9	81.2	100.6	100.0	95.2	86.9
	24	96.5	91.4	98.0	100.3	95.5	97.6	98.9	106.7	100.0	79.8	111.4	95.2	83.8	85.3
	25	98.0	92.4	101.4	102.6	99.0	98.4	98.0	104.2	133.9	77.9	105.8	96.1	93.4	80.4
	平成 25 年 1 月	84.1	83.9	83.2	80.0	103.8	85.9	82.0	91.5	133.2	59.3	83.4	79.4	72.1	73.5
	2	83.3	80.1	85.1	75.9	87.3	88.0	78.6	91.6	120.3	64.7	88.8	78.5	72.3	73.1
	3	84.1	81.4	85.7	78.7	86.8	86.5	79.6	92.0	123.4	66.1	87.1	79.8	82.3	76.6
	4	85.3	83.6	86.5	84.6	88.9	89.8	93.1	88.5	127.6	77.8	82.7	80.2	81.3	75.3
	5	85.2	77.5	84.6	78.3	86.1	87.9	80.0	88.7	141.7	70.2	85.7	86.4	82.4	74.0
	6	134.8	116.5	125.5	115.8	118.5	108.1	178.9	140.4	132.4	79.6	204.7	141.1	123.4	108.4
	7	104.6	106.1	122.6	132.1	115.1	111.9	99.8	104.7	135.8	95.2	84.0	101.2	98.1	74.1
	8	88.6	89.0	94.8	93.8	90.3	100.4	76.9	98.7	134.4	82.1	82.4	82.2	78.3	72.6
9	83.6	83.0	88.2	78.5	84.0	86.9	75.6	89.5	127.0	76.0	82.3	81.1	76.3	70.3	
10	84.6	79.8	88.3	79.0	86.8	87.7	86.3	90.8	129.0	76.6	85.2	81.3	75.4	74.0	
11	87.5	83.8	91.3	81.8	91.6	88.2	73.8	93.1	127.9	80.2	82.6	91.3	75.4	74.7	
12	169.5	144.6	180.8	252.9	148.7	159.9	171.5	181.3	174.4	106.9	220.3	170.9	190.7	118.3	
平成 26 年 1 月	86.3	77.4	87.1	74.5	88.8	100.5	75.2	85.2	128.8	73.0	87.9	83.6	73.8	76.2	
30 人 以 上	平成 22 年	100.0	100.0	100.0	100.0	100.0	100.0	100.0	100.0	100.0	100.0	100.0	100.0	100.0	100.0
	23	99.2	98.1	99.4	105.3	94.6	102.7	102.4	107.4	104.5	89.9	99.8	98.9	91.3	90.9
	24	97.6	99.8	96.4	105.9	86.9	102.4	103.2	100.3	96.3	85.0	94.5	101.5	80.8	92.0
	25	99.7	99.8	99.8	104.4	96.1	105.1	102.7	104.1	100.4	83.7	94.0	101.3	87.7	95.6
	平成 25 年 1 月	83.0	80.4	79.4	79.2	88.6	91.8	83.5	83.9	104.8	70.7	75.3	85.2	66.8	84.3
	2	83.0	80.5	81.9	76.6	81.2	91.2	80.7	85.9	88.1	73.1	81.1	84.3	67.3	83.9
	3	83.8	83.5	83.0	80.8	82.4	92.3	89.5	86.7	88.6	76.4	77.7	83.4	76.5	87.1
	4	84.6	80.8	83.9	86.4	83.8	97.0	81.5	84.4	97.0	83.7	74.2	85.1	88.2	87.4
	5	86.0	78.3	82.1	78.5	81.1	91.0	83.8	82.9	94.7	85.4	76.9	93.8	88.8	85.6
	6	146.3	171.7	130.9	110.1	115.4	104.4	198.9	144.4	106.0	93.8	183.9	156.7	105.3	134.0
	7	105.7	107.5	121.7	117.4	116.9	138.9	96.8	105.6	104.9	90.3	73.4	101.9	84.5	87.7
	8	87.3	84.2	90.9	102.0	87.7	106.1	82.5	100.7	101.1	78.8	72.5	84.3	72.4	87.1
9	83.3	81.0	84.7	78.5	84.4	92.7	80.6	84.8	94.9	80.9	72.3	84.3	67.0	85.0	
10	84.0	80.8	85.0	78.6	85.0	94.9	77.3	87.1	92.7	86.2	75.3	84.1	69.3	90.1	
11	88.5	83.7	88.2	79.3	90.8	96.6	78.8	85.3	94.4	98.9	74.2	94.7	69.6	90.3	
12	180.5	185.6	186.3	285.1	155.8	163.8	198.0	217.6	137.5	85.8	191.0	178.1	167.5	145.2	
平成 26 年 1 月	85.2	80.5	85.9	79.1	87.5	104.5	78.9	81.7	94.7	76.1	74.1	85.7	68.2	85.8	

事業所規模	年 月	き ま っ て 支 給 す る 給 与													
		TL 調 査 産 業 計	D 建 設 業	E 製 造 業	G 情 報 通 信 業	H 運 輸 業, 郵 便 業	I 卸 売 業, 小 売 業	J 金 融 業, 保 險 業	L 学 術 研 究, 専 門・技 術 サ ー ビ ス 業	M 宿 泊 業, 飲 食 サ ー ビ ス 業	N 生 活 関 連 サ ー ビ ス 業, 娯 楽 業	O 教 育, 学 習 支 援 業	P 医 療, 福 祉	Q 複 合 サ ー ビ ス 事 業	R サ ー ビ ス 業
5 人 以 上	平成 22 年	100.0	100.0	100.0	100.0	100.0	100.0	100.0	100.0	100.0	100.0	100.0	100.0	100.0	100.0
	23	98.6	98.4	100.1	106.7	99.5	97.0	101.5	101.0	103.1	79.2	101.6	100.4	95.8	85.3
	24	97.9	92.5	99.9	90.6	99.7	98.0	104.8	109.7	104.4	84.0	110.8	95.8	89.5	86.0
	25	99.0	92.6	102.4	93.5	99.1	99.1	104.8	110.5	135.4	77.2	106.5	96.6	95.0	81.6
	平成 25 年 1 月	97.0	89.7	97.2	94.5	98.5	97.9	106.4	111.1	132.8	63.3	105.6	94.6	92.0	81.8
	2	98.6	92.8	100.8	90.1	98.7	100.6	100.4	112.0	129.0	69.4	112.4	94.5	92.2	81.7
	3	98.0	92.7	101.0	91.3	94.9	97.8	101.8	111.4	132.3	70.9	108.6	94.1	91.8	84.7
	4	99.9	93.0	101.4	94.9	98.8	101.2	120.9	108.3	135.0	83.4	104.7	96.2	96.7	84.2
	5	98.3	89.7	100.3	92.9	97.4	99.6	103.7	108.5	139.8	75.3	108.5	95.5	93.6	82.7
	6	98.9	92.5	102.0	94.3	100.6	99.6	104.0	110.5	137.2	75.8	108.7	95.1	91.6	81.6
	7	99.5	93.1	104.5	92.8	103.4	96.4	114.7	109.4	134.1	84.0	104.5	97.5	99.9	79.6
	8	98.2	89.7	102.9	93.0	97.5	97.3	97.9	106.7	136.2	80.1	104.3	98.1	96.6	80.6
9	98.8	93.6	104.6	93.2	95.0	99.0	96.9	109.5	136.2	81.5	104.3	97.6	97.4	78.6	
10	100.2	92.4	104.3	93.8	98.1	100.2	112.2	111.1	138.3	82.1	107.8	97.7	95.9	82.8	
11	99.9	96.8	104.9	96.7	103.6	98.8	95.8	113.9	137.1	80.5	104.6	98.7	96.1	78.2	
12	100.3	95.1	104.4	94.8	102.1	100.9	102.5	113.4	137.0	80.6	103.9	99.1	96.5	82.1	
平成 26 年 1 月	99.8	88.0	101.2	86.6	100.4	102.9	97.0	104.2	136.9	77.8	109.4	100.3	93.7	84.9	
30 人 以 上	平成 22 年	100.0	100.0	100.0	100.0	100.0	100.0	100.0	100.0	100.0	100.0	100.0	100.0	100.0	100.0
	23	99.3	100.5	100.1	95.9	95.3	100.9	101.9	107.7	106.3	90.4	100.0	99.2	92.6	87.4
	24	99.0	97.6	98.3	92.8	89.0	101.4	107.1	107.2	102.9	93.0	96.9	100.9	88.0	92.5
	25	100.1	96.4	100.7	92.5	95.7	104.0	103.9	108.5	103.6	90.5	96.5	101.0	88.7	94.3
	平成 25 年 1 月	98.2	95.3	96.1	92.7	91.0	103.0	106.1	106.9	99.1	79.7	96.9	101.0	85.4	92.1
	2	99.8	95.8	99.3	90.2	92.3	102.4	102.5	109.6	97.9	83.1	104.4	101.1	86.0	92.2
	3	99.1	95.1	99.7	92.2	90.1	99.9	112.3	108.6	98.5	86.8	97.0	100.1	89.0	94.0
	4	100.8	95.7	100.1	93.8	94.8	107.8	103.6	107.6	107.8	95.2	95.5	102.1	97.2	96.1
	5	99.7	93.2	99.3	92.5	92.2	101.3	106.4	105.7	105.3	96.9	99.0	101.3	90.5	93.9
	6	100.2	95.4	100.7	92.9	96.9	101.9	103.6	108.7	109.0	91.0	97.1	101.5	87.1	91.7
	7	100.3	97.4	102.7	92.1	96.5	103.8	104.9	106.2	104.6	93.0	94.4	101.2	91.3	92.7
	8	100.1	95.6	101.1	92.9	97.9	108.7	105.2	107.2	100.0	89.6	93.3	101.1	85.6	94.7
9	99.9	96.0	102.4	92.5	95.9	103.0	101.9	108.1	105.5	91.9	93.0	101.1	85.6	93.4	
10	100.8	96.2	102.3	92.6	96.5	106.5	98.6	111.1	103.0	98.0	96.8	100.9	87.9	99.1	
11	100.8	99.7	102.7	92.9	103.2	104.7	100.3	108.8	105.0	91.6	95.4	100.3	88.9	93.2	
12	101.5	101.0	101.9	93.0	101.6	105.4	101.5	113.0	107.2	89.2	95.2	100.7	89.8	98.2	
平成 26 年 1 月	100.8	95.5	101.2	93.1	99.4	105.2	100.1	104.1	103.5	85.7	95.3	102.9	86.9	93.8	

様式 3 の 2  
平成 2 2 年 = 100

事業所規模	年 月	所 定 内 給 与													
		TL 調 査 産 業 計	D 建 設 業	E 製 造 業	G 情 報 通 信 業	H 運 輸 業、 郵 便 業	I 卸 売 業、 小 売 業	J 金 融 業、 保 険 業	L 学 術 研 究、 専 門 ・ 技 術 サ ー ビ ス 業	M 宿 泊 業、飲 食 サ ー ビ ス 業	N 生 活 関 連 サ ー ビ ス 業、娯 楽 業	O 教 育、学 習 支 援 業	P 医 療、 福 祉	Q 複 合 サ ー ビ ス 事 業	R サ ー ビ ス 業
5 人 以 上	平成 22 年	100.0	100.0	100.0	100.0	100.0	100.0	100.0	100.0	100.0	100.0	100.0	100.0	100.0	100.0
	23	98.5	97.8	100.3	104.5	100.1	95.3	101.6	99.6	104.5	80.3	102.5	101.4	95.7	83.7
	24	98.1	92.1	100.7	94.6	100.5	97.5	102.8	109.3	104.2	80.9	111.6	96.2	91.5	85.9
	25	98.9	90.7	103.3	96.2	102.1	98.7	103.0	107.7	130.7	79.7	106.8	96.9	97.1	81.3
	平成 25 年 1 月	97.3	88.4	99.9	97.1	100.2	97.5	104.7	110.6	127.8	65.6	105.8	95.0	93.7	81.2
	2	99.0	91.8	102.4	93.9	102.6	100.7	98.5	107.9	126.2	72.9	112.0	94.7	94.9	81.9
	3	98.2	90.3	101.8	94.6	99.7	98.1	98.5	110.6	130.1	73.7	107.5	94.7	93.7	85.0
	4	100.1	90.9	102.8	97.3	104.7	100.4	119.1	107.5	131.3	86.0	104.6	96.8	97.0	84.3
	5	98.8	88.1	102.7	96.4	103.8	100.0	101.6	107.4	134.0	77.0	108.8	95.9	95.5	82.8
	6	99.2	91.4	103.8	96.5	105.4	99.7	101.3	109.9	133.2	78.1	109.0	95.0	94.4	81.9
	7	99.5	92.2	104.4	93.9	107.1	96.1	113.0	106.4	130.2	87.3	105.3	97.8	102.6	79.8
	8	98.0	86.9	103.4	98.5	100.0	96.6	97.1	105.2	130.0	83.1	105.0	98.5	99.6	80.0
9	98.3	91.7	105.0	94.9	96.8	98.6	96.3	104.5	131.2	84.0	105.2	97.0	100.1	78.1	
10	99.8	90.4	104.5	95.0	98.6	98.9	112.1	105.3	132.3	84.8	108.8	98.3	98.0	82.4	
11	99.2	94.9	104.7	96.3	105.4	97.7	93.8	107.0	131.2	79.7	105.2	99.5	98.3	77.2	
12	99.6	91.5	104.2	99.9	100.8	99.6	99.8	110.0	131.3	83.8	104.7	99.8	98.0	80.7	
平成 26 年 1 月	99.2	86.3	100.5	89.2	102.2	102.0	95.7	100.9	131.9	80.7	110.0	100.7	94.4	82.7	
30 人 以 上	平成 22 年	100.0	100.0	100.0	100.0	100.0	100.0	100.0	100.0	100.0	100.0	100.0	100.0	100.0	100.0
	23	99.3	100.1	100.4	93.4	95.6	100.8	101.7	105.8	106.9	90.7	100.0	99.7	92.6	86.2
	24	99.4	93.5	99.3	95.7	92.0	102.4	105.7	107.2	100.7	94.8	97.7	100.9	90.1	97.4
	25	100.3	91.5	101.5	95.2	100.3	104.5	103.4	106.9	100.8	92.4	97.0	100.8	90.5	98.1
	平成 25 年 1 月	99.0	90.7	99.0	95.0	92.6	104.6	105.2	107.2	97.4	81.4	97.6	100.8	86.9	95.9
	2	100.3	91.8	100.7	93.7	95.2	103.9	101.4	109.1	95.9	87.3	105.1	100.7	87.7	96.1
	3	99.4	90.8	100.3	94.9	95.7	101.0	108.8	108.0	97.0	88.4	97.3	100.0	90.1	98.6
	4	101.2	91.2	101.2	95.7	101.0	108.2	101.8	107.1	105.5	95.9	95.7	102.2	97.0	100.2
	5	100.5	89.9	101.7	95.2	99.5	103.0	105.5	105.5	102.3	96.2	99.3	101.1	92.7	97.9
	6	100.5	91.2	102.3	95.4	102.0	102.7	102.8	108.8	105.3	92.4	97.6	100.9	90.1	95.6
	7	100.6	92.8	102.3	95.2	102.2	104.3	105.0	105.6	102.1	96.7	95.2	101.2	94.1	97.3
	8	100.4	91.5	101.4	95.5	102.0	109.1	107.3	106.2	97.2	91.3	94.0	101.2	88.3	98.7
9	99.7	92.0	102.8	95.6	101.2	103.0	103.3	104.4	102.7	94.6	93.7	99.7	88.0	96.8	
10	100.7	90.7	102.5	95.6	99.5	106.1	100.6	106.6	99.9	99.5	97.4	100.9	89.6	103.5	
11	100.4	94.6	102.3	95.2	108.9	103.9	99.3	104.7	100.4	93.2	95.8	100.5	90.6	96.0	
12	100.6	91.2	101.8	94.9	103.9	104.4	99.5	109.3	103.7	92.1	95.6	100.7	90.6	100.3	
平成 26 年 1 月	100.2	91.1	101.1	94.5	100.6	104.3	99.6	101.4	100.3	87.6	95.7	102.4	87.9	95.1	
5 人 以 上	平成 22 年	100.0	100.0	100.0	100.0	100.0	100.0	100.0	100.0	100.0	100.0	100.0	100.0	100.0	100.0
	23	99.1	100.1	100.6	98.1	100.1	98.7	98.0	94.7	104.7	85.0	96.2	101.5	97.8	93.0
	24	101.1	101.3	102.0	97.8	102.1	104.5	103.6	100.2	106.7	97.7	106.8	96.6	99.2	98.9
	25	101.9	101.5	102.5	103.9	101.4	104.6	102.2	109.3	132.8	82.3	104.4	96.5	98.4	96.1
	平成 25 年 1 月	93.3	86.3	90.4	92.9	94.4	97.3	94.2	96.4	130.2	72.3	98.5	89.4	89.4	91.3
	2	99.8	105.2	103.6	95.3	103.1	105.9	96.1	110.7	123.0	74.8	102.5	89.7	90.3	90.9
	3	99.5	102.5	100.5	100.0	97.7	99.4	102.1	107.1	127.3	78.2	104.4	92.3	99.5	97.5
	4	105.7	107.2	106.9	106.7	103.4	107.0	104.6	112.5	134.0	89.5	112.1	99.1	104.4	100.7
	5	100.6	94.4	96.0	101.4	95.5	101.5	109.1	103.3	138.1	84.3	113.3	97.5	103.7	97.7
	6	103.3	105.7	104.1	104.4	101.2	107.3	101.6	109.2	135.7	85.5	107.2	96.3	99.3	95.5
	7	104.6	103.2	105.6	111.2	102.3	104.6	105.8	110.8	129.6	86.9	109.9	101.5	102.6	98.3
	8	99.6	93.3	98.1	109.1	100.0	104.3	104.0	106.2	136.5	81.9	83.5	97.7	98.4	96.8
9	102.1	104.8	104.7	106.0	102.3	104.5	96.8	112.0	132.3	85.9	102.8	96.2	92.6	92.7	
10	105.1	101.3	105.7	105.0	103.1	106.7	107.8	116.0	133.2	85.6	114.7	100.3	102.8	98.8	
11	105.6	107.6	108.7	110.6	105.2	108.9	102.6	117.5	139.6	79.8	106.4	99.6	96.7	94.2	
12	104.0	106.6	105.6	104.3	108.1	107.5	101.9	109.7	134.5	83.1	97.8	98.1	98.8	98.4	
平成 26 年 1 月	96.5	89.9	93.1	89.0	98.5	101.1	92.4	94.2	128.9	75.5	98.3	95.1	94.3	95.7	
30 人 以 上	平成 22 年	100.0	100.0	100.0	100.0	100.0	100.0	100.0	100.0	100.0	100.0	100.0	100.0	100.0	100.0
	23	100.3	102.6	100.5	99.2	100.7	104.4	99.9	102.1	104.7	92.0	98.9	99.6	97.2	92.6
	24	101.5	101.9	99.7	102.2	97.1	103.6	102.9	109.2	103.7	102.3	101.5	102.2	97.8	99.7
	25	101.7	102.7	100.5	100.0	98.1	104.7	101.6	108.4	110.1	100.1	99.9	101.2	97.8	100.4
	平成 25 年 1 月	94.0	87.9	88.2	91.3	92.2	101.1	94.9	93.7	102.3	88.7	94.5	97.6	85.6	95.2
	2	98.6	105.7	101.6	96.6	99.8	103.4	96.3	109.5	99.4	87.4	94.1	94.3	89.0	94.2
	3	99.0	104.9	98.2	102.3	94.9	97.2	104.9	108.0	95.5	101.7	94.5	99.3	101.1	98.9
	4	106.0	107.7	104.3	103.4	103.5	109.1	102.5	113.0	112.1	104.9	105.9	105.9	103.0	103.6
	5	100.3	95.9	93.8	100.2	91.3	101.9	106.8	102.8	107.0	111.1	107.3	104.6	102.6	100.9
	6	102.5	106.5	101.3	101.6	98.1	106.9	98.8	108.2	116.7	99.2	101.2	101.4	99.7	98.5
	7	105.2	106.5	104.4	102.8	99.1	105.9	107.8	110.5	109.5	103.4	108.4	105.6	104.0	102.5
	8	100.3	95.9	97.4	102.4	97.7	107.1	105.2	107.3	112.0	101.4	82.6	102.6	97.2	101.9
9	101.1	102.9	102.2	98.8	98.0	105.2	95.5	110.6	113.4	101.2	98.4	98.5	92.1	98.2	
10	105.4	104.4	104.5	98.0	101.3	104.6	108.2	114.5	108.2	111.1	111.6	104.8	100.9	105.3	
11	104.8	107.8	107.4	104.3	99.0	108.5	99.0	114.3	128.0	94.2	102.8	100.1	95.1	100.8	
12	102.8	106.4	102.8	98.2	102.1	105.6	98.8	107.8	117.2	96.8	97.3	99.7	99.2	104.7	
平成 26 年 1 月	96.1	90.7	92.0	93.0	94.9	102.7	93.6	95.4	108.6	91.5	94.5	97.6	91.4	98.4	

様式 3 の 3  
平成 2 2 年 = 100

事業所規模	年 月	所 定 内 労 働 時 間													
		TL 調 査 産 業 計	D 建 設 業	E 製 造 業	G 情 報 通 信 業	H 運 輸 業、 郵 便 業	I 卸 売 業、 小 売 業	J 金 融 業、 保 険 業	L 学 術 研 究、 専 門・技 術 サ ー ビ ス 業	M 宿 泊 業、飲 食 サ ー ビ ス 業	N 生 活 関 連 サ ー ビ ス 業、娯 楽 業	O 教 育、学 習 支 援 業	P 医 療、 福 祉	Q 複 合 サ ー ビ ス 事 業	R サ ー ビ ス 業
5 人 以 上	平成 22 年	100.0	100.0	100.0	100.0	100.0	100.0	100.0	100.0	100.0	100.0	100.0	100.0	100.0	100.0
	23	98.7	98.8	99.7	96.2	99.6	97.6	97.5	93.1	105.9	84.9	97.2	102.1	98.2	93.1
	24	100.8	101.3	103.0	98.2	102.4	104.0	101.7	99.3	107.9	90.5	103.5	97.2	101.2	96.3
	25	101.5	100.3	103.1	102.4	103.0	104.5	101.0	105.4	132.7	83.3	99.1	96.8	100.2	93.2
	平成 25 年 1 月	92.9	84.6	92.0	91.4	96.3	96.7	92.7	94.9	130.1	73.5	92.7	89.5	90.7	88.1
	2	99.6	104.7	105.4	96.4	107.3	106.0	93.8	105.9	124.0	76.6	95.2	89.7	92.1	88.6
	3	98.9	100.0	101.9	99.0	100.1	99.6	98.7	104.2	128.7	79.4	95.2	92.6	100.4	94.9
	4	105.8	106.7	108.8	106.4	107.8	107.2	103.1	110.1	135.0	90.3	104.8	99.8	104.8	98.2
	5	100.5	93.3	97.0	101.4	99.5	102.2	106.9	99.5	137.7	84.2	106.5	98.0	105.9	95.1
	6	103.3	105.2	105.5	103.5	104.8	108.0	99.7	107.1	135.7	86.2	100.4	96.5	102.0	93.0
	7	104.4	103.1	105.7	109.0	102.9	104.7	104.5	106.9	129.8	88.1	106.4	102.0	105.4	96.3
	8	99.1	92.4	97.5	107.3	101.1	104.0	103.7	103.2	135.7	83.0	82.2	98.0	101.0	93.8
9	101.6	103.2	104.9	105.1	103.0	104.5	97.2	107.5	132.1	86.3	98.8	96.5	94.5	89.5	
10	104.3	99.7	105.5	102.4	102.4	106.1	108.3	109.5	132.9	86.2	109.8	100.4	105.1	96.0	
11	104.5	105.4	108.5	105.8	105.2	108.3	102.8	109.3	136.0	80.8	102.2	100.0	98.8	89.9	
12	102.9	104.9	104.8	101.6	105.0	106.5	101.0	106.7	134.1	84.6	94.8	98.4	99.5	94.5	
平成 26 年 1 月	95.5	88.1	90.8	88.1	102.3	100.1	92.5	91.0	128.8	76.4	96.8	95.1	95.0	89.3	
30 人 以 上	平成 22 年	100.0	100.0	100.0	100.0	100.0	100.0	100.0	100.0	100.0	100.0	100.0	100.0	100.0	100.0
	23	100.1	100.9	99.5	96.4	100.0	104.8	98.7	100.4	104.2	91.1	99.3	100.2	97.8	93.9
	24	101.8	99.8	101.2	100.9	100.0	103.3	100.5	108.5	103.0	99.1	102.5	102.6	99.9	98.9
	25	101.7	98.9	101.4	99.6	101.9	104.4	100.8	106.4	109.1	98.0	100.6	101.3	99.6	98.3
	平成 25 年 1 月	94.1	82.3	90.4	89.8	95.3	100.6	93.2	92.4	102.2	87.8	95.3	97.3	87.0	93.0
	2	98.9	102.5	103.6	98.3	104.3	103.8	93.3	108.4	99.7	87.8	94.7	93.8	90.3	92.5
	3	98.9	100.6	99.9	100.1	98.2	96.8	99.7	105.7	96.0	100.0	94.7	99.2	101.3	97.6
	4	106.5	105.4	106.2	103.0	108.9	108.9	101.1	112.0	112.4	102.2	106.3	106.4	104.8	102.0
	5	100.8	93.4	94.8	99.7	96.8	102.3	104.3	102.4	106.6	106.1	108.3	104.7	105.7	99.1
	6	102.9	103.8	102.7	101.9	103.2	107.0	97.5	108.7	114.8	96.2	102.1	101.4	102.8	96.5
	7	105.5	102.9	104.7	103.0	103.8	105.5	107.7	109.3	109.2	102.7	109.3	106.1	107.2	101.5
	8	100.3	93.4	96.8	102.9	101.8	107.0	106.3	103.8	111.7	99.5	83.5	103.0	99.7	100.1
9	101.1	99.6	102.8	99.3	101.8	105.1	96.9	106.7	113.0	99.1	99.1	98.6	93.5	95.6	
10	105.2	99.8	104.7	97.3	104.0	103.7	110.5	110.2	108.1	107.3	112.3	104.9	103.0	103.9	
11	104.0	101.8	107.6	103.2	102.7	107.7	100.1	110.9	119.4	91.3	103.6	100.4	97.0	96.8	
12	101.9	101.8	102.3	96.2	101.8	104.4	99.2	105.7	116.4	95.5	98.0	99.9	98.9	100.9	
平成 26 年 1 月	95.1	86.2	90.5	90.9	97.4	101.5	94.7	94.0	108.0	89.6	95.1	97.0	92.8	93.6	

事業所規模	年 月	所 定 外 労 働 時 間													
		TL 調 査 産 業 計	D 建 設 業	E 製 造 業	G 情 報 通 信 業	H 運 輸 業、 郵 便 業	I 卸 売 業、 小 売 業	J 金 融 業、 保 険 業	L 学 術 研 究、 専 門・技 術 サ ー ビ ス 業	M 宿 泊 業、飲 食 サ ー ビ ス 業	N 生 活 関 連 サ ー ビ ス 業、娯 楽 業	O 教 育、学 習 支 援 業	P 医 療、 福 祉	Q 複 合 サ ー ビ ス 事 業	R サ ー ビ ス 業
5 人 以 上	平成 22 年	100.0	100.0	100.0	100.0	100.0	100.0	100.0	100.0	100.0	100.0	100.0	100.0	100.0	100.0
	23	106.3	125.3	110.7	120.6	103.4	129.0	107.6	139.5	73.9	85.9	69.3	90.2	88.0	94.6
	24	105.2	106.0	91.6	93.6	99.8	118.5	146.0	125.1	74.0	266.9	224.2	85.3	60.3	126.9
	25	109.2	129.7	95.5	120.5	91.0	107.7	129.3	209.8	119.2	59.6	309.6	90.2	62.3	129.4
	平成 25 年 1 月	100.0	121.2	73.9	109.4	82.3	114.0	128.1	135.6	115.6	42.4	321.9	86.8	64.2	129.7
	2	102.2	120.0	86.0	83.6	75.8	104.0	146.9	233.9	90.6	31.8	387.5	89.7	53.7	116.5
	3	109.0	154.1	86.0	111.7	81.8	94.0	178.1	181.4	89.1	50.0	471.9	86.8	82.1	125.3
	4	104.5	122.4	88.5	109.4	74.9	102.0	139.1	174.6	101.6	69.7	396.9	85.3	98.5	126.4
	5	102.2	121.2	86.0	100.8	69.7	84.0	157.8	203.4	128.1	86.4	378.1	86.8	61.2	125.3
	6	103.4	121.2	89.2	114.8	77.5	88.0	143.8	166.1	118.8	69.7	371.9	92.6	46.3	122.0
	7	107.9	109.4	103.2	135.9	98.7	104.0	135.9	213.6	109.4	59.1	237.5	91.2	46.3	117.6
	8	106.7	115.3	103.2	129.7	92.6	112.0	112.5	183.1	132.8	56.1	125.0	91.2	46.3	131.9
9	110.1	140.0	101.9	116.4	97.8	104.0	89.1	227.1	118.8	75.8	253.1	89.7	53.7	131.9	
10	119.1	135.3	106.4	135.2	107.8	124.0	98.4	283.1	121.9	71.2	300.0	98.5	56.7	128.6	
11	123.6	154.1	109.6	164.8	105.2	126.0	98.4	327.1	179.7	54.5	265.6	91.2	55.2	149.5	
12	121.3	142.4	112.1	134.4	128.1	136.0	123.4	188.1	123.4	48.5	206.3	92.6	86.6	148.4	
平成 26 年 1 月	112.4	125.9	114.0	99.2	73.6	130.0	90.6	176.3	114.1	54.5	143.8	95.6	82.1	184.6	
30 人 以 上	平成 22 年	100.0	100.0	100.0	100.0	100.0	100.0	100.0	100.0	100.0	100.0	100.0	100.0	100.0	100.0
	23	103.2	123.9	109.9	132.9	105.6	93.0	116.9	145.8	110.6	103.8	71.3	90.3	83.9	80.0
	24	97.3	134.7	86.0	118.0	78.2	109.9	130.9	123.3	107.9	153.8	46.6	94.5	56.9	100.0
	25	101.8	157.2	91.2	106.6	74.1	111.8	107.9	150.0	121.1	134.9	60.2	99.5	61.9	114.2
	平成 25 年 1 月	92.2	165.6	69.6	109.5	72.5	112.1	115.0	120.6	95.0	103.7	51.9	102.5	57.1	110.4
	2	95.7	152.5	83.5	78.6	71.3	93.1	133.6	132.4	83.3	82.9	59.3	103.8	64.3	104.5
	3	100.0	166.4	83.0	129.4	74.1	106.9	171.0	155.9	73.3	130.5	81.5	101.3	98.6	105.2
	4	99.1	142.6	87.1	109.5	69.6	113.8	117.8	133.8	95.0	150.0	81.5	96.2	68.6	112.7
	5	94.8	133.6	84.0	107.9	57.5	91.4	136.4	110.3	105.0	190.2	55.6	102.5	41.4	112.7
	6	97.4	147.5	87.6	100.0	66.4	103.4	112.1	98.5	146.7	147.6	48.1	101.3	38.6	111.2
	7	101.7	159.8	99.0	102.4	69.2	115.5	104.7	136.8	105.0	115.9	55.6	97.5	41.4	104.5
	8	100.9	133.6	99.5	98.4	72.1	110.3	86.9	180.9	106.7	132.9	37.0	96.2	47.1	111.9
9	101.7	151.6	94.8	94.4	73.7	108.6	73.8	192.6	111.7	134.1	59.3	96.2	64.3	117.2	
10	108.7	169.7	100.0	107.1	83.8	125.9	72.9	202.9	98.3	172.0	70.4	103.8	61.4	111.2	
11	115.7	191.8	103.1	119.0	75.7	127.6	80.4	183.8	310.0	140.2	63.0	94.9	57.1	134.3	
12	113.9	171.3	103.6	123.0	103.2	132.8	90.7	151.5	123.3	118.3	59.3	97.5	107.1	135.1	
平成 26 年 1 月	108.7	154.1	100.5	118.3	78.1	129.3	75.7	125.0	111.7	122.0	59.3	107.6	65.7	140.3	

様式 3 の 4  
平成 2 2 年 = 100

事業所規模	年 月	常 用 雇 用													
		TL 調 査 産 業 計	D 建 設 業	E 製 造 業	G 情 報 通 信 業	H 運 輸 業, 郵 便 業	I 卸 売 業, 小 売 業	J 金 融 業, 保 険 業	L 学 術 研 究, 専 門 ・ 技 術 サ ー ビ ス 業	M 宿 泊 業, 飲 食 サ ー ビ ス 業	N 生 活 関 連 サ ー ビ ス 業, 娯 楽 業	O 教 育, 学 習 支 援 業	P 医 療, 福 祉	Q 複 合 サ ー ビ ス 事 業	R サ ー ビ ス 業
5 人 以 上	平成 22 年	100.0	100.0	100.0	100.0	100.0	100.0	100.0	100.0	100.0	100.0	100.0	100.0	100.0	100.0
	23	100.9	99.3	100.4	101.7	93.9	97.2	101.0	101.7	101.6	93.6	104.8	106.1	104.6	101.5
	24	98.9	99.2	97.7	102.2	93.3	91.3	101.4	97.2	97.1	90.3	106.9	107.2	96.0	104.6
	25	98.1	97.6	92.2	100.1	94.7	91.1	96.9	95.7	94.8	89.8	105.5	110.2	90.9	105.9
	平成 25 年 1 月	97.9	96.7	94.3	100.4	94.5	90.2	97.7	97.3	91.2	88.0	108.6	108.3	93.4	106.2
	2	98.2	97.9	94.5	100.4	94.8	90.7	98.6	97.9	90.7	88.8	108.4	109.0	91.9	105.8
	3	97.5	96.9	94.4	98.9	94.3	90.7	97.1	97.8	90.9	88.7	105.9	107.8	92.1	104.6
	4	98.5	98.2	94.9	100.2	94.5	90.9	97.3	94.5	93.8	90.7	106.5	109.8	90.2	106.9
	5	98.6	97.8	94.1	98.3	94.8	90.8	98.7	94.3	95.1	90.9	106.0	110.4	91.7	107.6
	6	98.5	97.2	93.9	99.6	94.7	90.7	97.7	94.1	95.4	91.1	104.6	110.5	92.0	109.0
	7	97.7	98.0	90.6	102.1	95.7	90.7	95.4	94.1	93.4	90.3	102.4	110.6	92.3	107.1
	8	97.7	97.6	90.2	101.7	95.6	91.0	95.9	94.5	94.9	90.1	101.9	111.0	92.0	105.8
9	98.1	97.9	90.2	99.2	96.9	91.8	95.9	95.7	95.2	89.4	104.7	110.9	89.5	106.7	
10	98.1	98.3	89.9	99.4	93.4	91.7	94.9	95.9	96.7	90.3	105.6	111.2	89.0	106.8	
11	98.5	97.4	89.7	100.4	93.5	92.3	96.5	95.7	100.7	89.8	105.7	111.1	88.9	107.1	
12	97.6	97.4	89.4	100.2	93.9	92.2	96.8	96.0	99.0	89.3	105.2	111.3	87.6	97.7	
平成 26 年 1 月	98.0	96.1	92.3	100.4	94.2	92.8	96.6	96.0	97.0	87.3	106.0	111.3	87.5	99.0	
30 人 以 上	平成 22 年	100.0	100.0	100.0	100.0	100.0	100.0	100.0	100.0	100.0	100.0	100.0	100.0	100.0	100.0
	23	101.9	103.5	101.3	105.0	98.8	98.9	98.2	99.0	95.6	98.7	101.0	107.1	106.2	100.1
	24	99.7	111.2	98.1	106.2	98.3	90.9	96.3	102.0	94.8	86.3	101.8	104.7	95.7	100.9
	25	98.4	109.6	92.4	103.5	97.7	88.9	95.5	102.4	95.5	74.0	101.2	107.4	88.8	102.8
	平成 25 年 1 月	98.1	110.1	93.1	104.5	97.9	89.4	94.5	101.6	90.6	72.6	103.1	105.2	94.6	102.4
	2	97.8	110.8	93.0	104.5	97.9	89.1	94.6	102.5	89.2	72.6	103.0	105.2	91.3	101.4
	3	97.1	109.1	92.5	102.1	97.7	88.6	94.9	101.5	89.5	74.3	100.1	104.6	88.8	100.6
	4	98.5	111.4	93.1	104.3	97.9	89.1	94.6	101.5	93.7	75.5	100.1	108.3	84.6	101.7
	5	98.7	110.4	92.7	103.6	97.3	89.1	94.9	100.9	96.8	74.9	100.7	108.5	87.8	102.6
	6	98.8	110.6	92.6	103.2	97.1	88.5	93.2	100.9	97.0	75.5	101.1	108.1	88.5	104.6
	7	98.8	109.2	92.5	102.9	97.9	88.4	93.8	101.6	98.8	74.3	101.1	108.2	89.1	104.6
	8	98.6	108.6	92.1	102.4	97.7	88.8	94.9	101.9	96.1	74.3	100.5	108.0	88.5	104.5
9	99.0	108.6	92.2	102.6	97.6	89.0	96.4	103.8	98.9	73.2	101.0	108.1	89.9	105.7	
10	99.1	108.6	91.8	102.9	97.4	89.1	98.0	104.5	99.9	74.3	101.2	108.3	88.9	105.8	
11	98.8	108.7	91.5	104.6	97.6	89.0	98.1	104.1	97.2	72.6	101.3	108.1	88.5	105.8	
12	97.7	108.9	91.3	104.2	98.3	89.1	98.4	104.5	98.3	74.3	101.4	107.7	85.9	94.3	
平成 26 年 1 月	97.4	108.4	90.8	104.6	98.2	89.0	98.2	104.5	96.8	72.6	101.4	106.9	85.5	95.9	

事業所規模	年 月	実 質 賃 金									
		現金給与総額					きまって支給する給与				
		TL 調 査 産 業 計	D 建 設 業	E 製 造 業	I 卸 売 業, 小 売 業	P 医 療, 福 祉	TL 調 査 産 業 計	D 建 設 業	E 製 造 業	I 卸 売 業, 小 売 業	P 医 療, 福 祉
5 人 以 上	平成 22 年	100.0	100.0	100.0	100.0	100.0	100.0	100.0	100.0	100.0	100.0
	23	98.4	96.3	100.0	96.2	100.2	98.8	98.6	100.3	97.2	100.6
	24	96.6	91.5	98.1	97.7	95.3	98.0	92.6	100.0	98.1	95.9
	25	97.9	92.3	101.3	98.3	96.0	98.9	92.5	102.3	99.0	96.5
	平成 25 年 1 月	84.5	84.3	83.6	86.3	79.8	97.5	90.2	97.7	98.4	95.1
	2	83.7	80.5	85.5	88.4	78.9	99.1	93.3	101.3	101.1	95.0
	3	84.5	81.8	86.1	86.9	80.2	98.5	93.2	101.5	98.3	94.6
	4	85.6	83.9	86.8	90.1	80.4	100.2	93.3	101.7	101.5	96.5
	5	85.4	77.7	84.8	88.1	86.6	98.5	89.9	100.5	99.8	95.7
	6	135.2	116.9	125.9	108.4	141.5	99.2	92.8	102.3	99.9	95.4
	7	104.4	105.9	122.4	111.7	101.0	99.3	92.9	104.3	96.2	97.3
	8	88.2	88.6	94.3	99.9	81.8	97.7	89.3	102.4	96.8	97.6
9	83.3	82.7	87.8	86.6	80.8	98.4	93.2	104.2	98.6	97.2	
10	84.1	79.3	87.8	87.2	80.8	99.6	91.8	103.7	99.6	97.1	
11	87.2	83.5	90.9	87.8	90.9	99.5	96.4	104.5	98.4	98.3	
12	168.2	143.5	179.4	158.6	169.5	99.5	94.3	103.6	100.1	98.3	
平成 26 年 1 月	85.6	76.8	86.4	99.7	82.9	99.0	87.3	100.4	102.1	99.5	
30 人 以 上	平成 22 年	100.0	100.0	100.0	100.0	100.0	100.0	100.0	100.0	100.0	100.0
	23	99.4	98.3	99.6	102.9	99.1	99.5	100.7	100.3	101.1	99.4
	24	97.7	99.9	96.5	102.5	101.6	99.1	97.7	98.4	101.5	101.0
	25	99.6	99.7	99.7	105.0	101.2	100.0	96.3	100.6	103.9	100.9
	平成 25 年 1 月	83.4	80.8	79.8	92.3	85.6	98.7	95.8	96.6	103.5	101.5
	2	83.4	80.9	82.3	91.7	84.7	100.3	96.3	99.8	102.9	101.6
	3	84.2	83.9	83.4	92.8	83.8	99.6	95.6	100.2	100.4	100.6
	4	84.9	81.0	84.2	97.3	85.4	101.1	96.0	100.4	108.1	102.4
	5	86.2	78.5	82.3	91.2	94.0	99.9	93.4	99.5	101.5	101.5
	6	146.7	172.2	131.3	104.7	157.2	100.5	95.7	101.0	102.2	101.8
	7	105.5	107.3	121.5	138.6	101.7	100.1	97.2	102.5	103.6	101.0
	8	86.9	83.8	90.4	105.6	83.9	99.6	95.1	100.6	108.2	100.6
9	83.0	80.7	84.4	92.3	84.0	99.5	95.6	102.0	102.6	100.7	
10	83.5	80.3	84.5	94.3	83.6	100.2	95.6	101.7	105.9	100.3	
11	88.1	83.4	87.8	96.2	94.3	100.4	99.3	102.3	104.3	99.9	
12	179.1	184.1	184.8	162.5	176.7	100.7	100.2	101.1	104.6	99.9	
平成 26 年 1 月	84.5	79.9	85.2	103.7	85.0	100.0	94.7	100.4	104.4	102.1	

# 全国結果（平成26年1月分確報）

## 全国調査時系列表

平成22年=100

事業所規模	年 月	現金給与総額		きまって支給する給与		所定内給与		総実労働時間		所定内労働時間		所定外労働時間		常用雇用	
		TL	E	TL	E	TL	E	TL	E	TL	E	TL	E	TL	E
		調査 産業計	製造業	調査 産業計	製造業	調査 産業計	製造業	調査 産業計	製造業	調査 産業計	製造業	調査 産業計	製造業	調査 産業計	製造業
5人以上	平成22年	100.0	100.0	100.0	100.0	100.0	100.0	100.0	100.0	100.0	100.0	100.0	100.0	100.0	100.0
	23	99.8	102.0	99.6	101.0	99.4	100.9	99.8	99.9	99.7	99.7	101.0	101.9	100.6	99.7
	24	99.1	102.2	99.5	101.8	99.2	101.5	100.3	101.0	100.2	100.7	101.6	103.7	101.3	99.4
	25	99.1	102.3	99.0	101.5	98.6	100.9	99.3	100.3	98.9	99.7	103.9	106.4	102.1	98.2
	平成25年 7月	113.8	136.9	98.9	101.9	98.5	101.3	102.2	103.8	102.1	103.5	103.9	106.4	102.6	98.3
	8	85.6	86.1	98.6	101.1	98.3	100.5	97.9	96.6	97.7	95.9	101.0	104.3	102.5	98.2
	9	83.5	84.2	98.7	102.0	98.5	101.2	98.4	100.7	98.0	99.9	102.9	109.9	102.5	98.1
	10	84.2	84.8	99.3	102.3	98.7	101.2	101.0	102.2	100.6	101.2	106.9	112.1	102.6	97.9
	11	87.4	88.7	99.4	102.6	98.6	101.2	102.2	105.9	101.6	104.9	109.8	116.3	102.9	97.9
	12	171.6	189.9	99.2	102.5	98.3	101.1	99.5	102.6	98.5	101.2	111.8	117.7	102.9	97.8
	平成26年 1月	85.0	86.0	98.0	100.6	97.4	100.1	93.0	92.0	92.2	90.7	103.9	105.0	102.5	97.6
	30人以上	平成22年	100.0	100.0	100.0	100.0	100.0	100.0	100.0	100.0	100.0	100.0	100.0	100.0	100.0
23		100.2	102.2	99.9	100.9	99.9	100.9	99.5	99.6	99.5	99.5	99.5	100.7	100.0	99.3
24		99.6	101.9	100.1	101.7	100.0	101.6	100.4	100.4	100.4	100.3	100.7	100.9	99.7	98.5
25		99.9	102.8	99.8	102.0	99.5	101.6	99.5	99.9	99.3	99.4	102.5	104.7	99.5	97.0
平成25年 7月		113.7	140.1	99.6	102.7	99.4	102.0	102.9	103.8	102.9	103.6	102.5	106.4	100.0	97.2
8		83.1	84.0	99.6	102.0	99.4	101.5	98.7	96.9	98.6	96.1	99.2	104.5	99.8	97.1
9		82.2	82.7	99.6	102.5	99.5	101.9	98.1	99.8	97.8	98.8	101.7	108.9	99.7	96.9
10		83.0	83.6	100.3	103.0	99.8	101.9	101.9	102.4	101.5	101.4	105.8	111.5	99.7	96.7
11		86.8	87.7	100.3	103.2	99.6	101.9	102.3	105.4	101.9	104.5	107.4	114.0	99.8	96.6
12		183.0	199.7	100.1	102.9	99.2	101.7	99.2	101.4	98.3	100.1	109.9	114.0	99.8	96.5
平成26年 1月		83.5	84.5	99.4	101.4	98.8	100.9	94.4	92.8	93.6	91.5	103.3	105.1	99.3	96.2

## 第1表 月間現金給与額

（事業所規模5人以上）

産 業	現金給与総額		きまって支給				特別に支払われ							
	前年比		する給与		前年比		所定内給与		前年比		た給与		前年比	
	円	%	円	%	円	%	円	%	円	%	円	%		
調査産業計	269,203	-0.2	257,739	0.1	238,436	-0.2	19,303	4.8	11,464	-9.6				
鉱業，採石業等	296,936	-2.5	291,335	-0.5	267,618	0.6	23,717	-11.9	5,601	-52.0				
建設業	331,427	0.2	312,286	0.1	291,128	-0.4	21,158	6.2	19,141	2.2				
製造業	313,342	1.8	298,919	1.7	268,794	0.6	30,125	14.0	14,423	2.4				
電気・ガス業	439,660	-0.8	427,742	-1.4	379,766	-1.6	47,976	0.1	11,918	23.6				
情報通信業	393,939	0.2	382,237	0.9	344,271	0.2	37,966	7.9	11,702	-16.2				
運輸業，郵便業	297,754	0.3	289,337	1.4	247,371	1.2	41,966	2.9	8,417	-27.0				
卸売業，小売業	237,596	0.9	227,061	1.1	215,912	1.0	11,149	2.0	10,535	-2.7				
金融業，保険業	367,395	-4.1	347,025	-1.7	323,605	-1.9	23,420	0.2	20,370	-31.1				
不動産・物品賃貸業	299,063	1.5	287,523	2.0	271,463	2.5	16,060	-7.1	11,540	-9.5				
学術研究等	369,933	-3.5	352,446	-1.9	327,909	-1.8	24,537	-2.7	17,487	-26.9				
飲食サービス業等	124,258	3.0	119,921	1.7	113,319	1.7	6,602	3.0	4,337	56.8				
生活関連サービス等	197,979	-5.0	190,462	-2.3	180,889	-2.8	9,573	9.5	7,517	-43.9				
教育，学習支援業	302,538	-2.1	290,657	-1.2	285,394	-1.2	5,263	-0.5	11,881	-20.8				
医療，福祉	254,895	-1.7	243,647	-1.2	228,346	-1.1	15,301	-0.4	11,248	-11.8				
複合サービス事業	298,321	2.0	286,062	3.9	272,648	4.2	13,414	-1.7	12,259	-27.9				
その他のサービス業	225,240	0.0	216,969	-0.1	198,775	-0.4	18,194	4.0	8,271	3.2				
事業所規模30人以上														
調査産業計	298,937	-0.1	287,768	0.7	262,655	0.2	25,113	6.5	11,169	-17.1				
製造業	334,095	1.4	319,338	1.8	284,047	0.4	35,291	14.4	14,757	-4.2				
卸売業，小売業	258,384	0.6	248,277	1.0	234,505	0.7	13,772	4.6	10,107	-9.9				
医療，福祉	289,562	-1.7	280,064	-0.3	259,504	-0.4	20,560	0.7	9,498	-30.3				

毎月勤労統計調査の結果は、厚生労働省のWebページに掲載されています。（<http://www.mhlw.go.jp/toukei/list/30-1a.html>）

## 第2表 月間実労働時間及び出勤日数

(事業所規模5人以上)

産 業	総実労働時間						出 勤 日 数	
	前 年 比		前 年 比		前 年 比		前 年 差	
	時間	%	時間	%	時間	%	日	日
調 査 産 業 計	136.4	1.3	125.8	0.9	10.6	7.0	17.7	0.2
鉱業,採石業等	160.0	4.2	147.2	7.1	12.8	-21.5	20.0	1.4
建設業	156.0	1.9	143.5	1.8	12.5	3.3	19.0	0.3
製造業	148.9	4.1	134.1	2.8	14.8	15.6	17.8	0.5
電気・ガス業	144.8	0.8	131.9	0.8	12.9	0.0	17.7	0.2
情報通信業	154.2	3.1	135.7	3.0	18.5	4.5	17.9	0.4
運輸業,郵便業	166.6	2.1	141.4	0.6	25.2	11.1	19.2	0.2
卸売業,小売業	131.3	0.5	124.1	0.4	7.2	4.4	18.1	0.0
金融業,保険業	141.1	0.8	129.2	0.8	11.9	0.8	17.7	0.1
不動産・物品賃貸業	142.3	0.7	131.7	0.1	10.6	8.2	18.0	0.0
学 術 研 究 等	144.0	1.2	130.9	1.6	13.1	-2.2	17.4	0.3
飲食サービス業等	102.6	-0.4	97.1	-0.6	5.5	3.7	15.8	-0.1
生活関連サービス業	131.7	-2.3	125.0	-2.9	6.7	9.8	17.9	-0.5
教育,学習支援業	117.3	1.4	111.3	1.4	6.0	0.0	15.9	0.2
医 療 , 福 祉	127.9	-0.2	122.6	-0.3	5.3	1.9	17.3	0.0
複合サービス事業	138.4	1.1	132.2	1.3	6.2	0.0	17.7	0.1
その他のサービス業	135.9	1.9	124.6	1.4	11.3	6.6	17.7	0.2
事業所規模30人以上								
調 査 産 業 計	141.6	1.8	129.1	1.3	12.5	6.8	17.9	0.2
製 造 業	152.2	4.3	135.7	2.9	16.5	17.0	17.8	0.5
卸売業,小売業	136.1	1.3	127.9	1.0	8.2	6.4	18.8	0.1
医 療 , 福 祉	136.8	0.1	130.7	0.1	6.1	0.0	17.9	0.0

## 第3表 常用雇用及び労働異動率

(事業所規模5人以上)

産 業	労働者総数						入 職 率		離 職 率	
	前 年 比		前 年 比		前 年 比		前 年 差		前 年 差	
	千人	%	千人	%	千人	%	%ポイント	%ポイント	%ポイント	%ポイント
調 査 産 業 計	46,305	1.2	32,475	0.6	13,831	2.7	1.30	0.00	1.68	-0.13
鉱業,採石業等	22	3.0	21	3.5	1	-4.7	1.09	0.03	1.09	0.36
建設業	2,675	2.7	2,527	2.2	149	13.8	1.10	-0.17	1.53	0.14
製造業	7,971	-0.6	6,855	-1.6	1,116	5.8	0.91	0.07	1.22	-0.11
電気・ガス業	280	-3.8	267	-3.5	13	-8.7	0.51	0.08	0.50	-0.02
情報通信業	1,454	1.3	1,367	2.1	87	-10.5	1.01	-0.05	1.11	-0.14
運輸業,郵便業	3,180	-0.3	2,582	-1.1	598	3.6	0.98	-0.23	2.14	-0.53
卸売業,小売業	8,691	0.0	5,022	0.4	3,668	-0.4	1.37	0.09	1.52	-0.16
金融業,保険業	1,404	0.0	1,216	-1.2	189	8.5	1.14	0.17	1.53	0.25
不動産・物品賃貸業	694	2.8	544	1.8	150	5.8	1.54	-0.02	1.79	0.33
学 術 研 究 等	1,304	1.5	1,179	-0.5	125	23.4	0.87	0.02	1.24	-0.05
飲食サービス業等	4,097	3.3	984	4.7	3,113	2.9	2.54	0.12	3.42	0.19
生活関連サービス等	1,646	2.2	882	-3.5	764	9.7	1.78	-0.09	2.62	-0.32
教育,学習支援業	2,825	2.3	2,008	3.0	817	0.5	0.78	-0.11	0.98	-0.17
医 療 , 福 祉	6,131	3.0	4,279	2.5	1,852	4.4	1.07	-0.20	1.39	-0.05
複合サービス事業	337	0.2	286	1.2	51	-4.8	0.52	-0.09	0.73	-0.06
その他のサービス業	3,594	2.3	2,458	2.5	1,136	1.8	2.01	0.23	2.02	-0.57
事業所規模30人以上										
調 査 産 業 計	27,154	0.3	20,385	0.0	6,769	1.5	1.13	0.02	1.55	-0.16
製 造 業	6,008	-0.9	5,363	-1.4	645	4.3	0.84	0.14	1.17	-0.11
卸売業,小売業	3,948	-1.2	2,273	-1.6	1,674	-0.4	1.11	0.19	1.27	-0.15
医 療 , 福 祉	3,924	2.3	3,045	1.8	879	4.7	0.99	-0.15	1.31	-0.02



**第4表 就業形態別月間現金給与額**

(事業所規模5人以上)

産 業	現金給与総額									
	前年比		きまって支給				特別に支払われ			
			する給与		所定内給与		所定外給与		た給与	
円	%	円	%	円	%	円	%	円	%	
一般労働者 調査産業計 (事業所規模30人以上)	344,380	0.0	328,440	0.6	302,362	0.1	26,078	5.4	15,940	-9.4
	( 364,404 )	( 0.0 )	( 349,880 )	( 0.8 )	( 317,932 )	( 0.3 )	( 31,948 )	( 6.9 )	( 14,524 )	( -17.2 )
製造業	347,058	2.4	330,526	2.3	296,533	1.1	33,993	15.2	16,532	3.3
卸売・小売業	343,985	0.7	326,458	0.9	308,935	0.9	17,523	1.5	17,527	-4.1
医療、福祉	320,741	-1.5	305,585	-0.9	284,633	-1.0	20,952	0.0	15,156	-11.8
パートタイム労働者 調査産業計 (事業所規模30人以上)	93,121	1.5	92,141	1.3	88,707	1.2	3,434	4.1	980	7.3
	( 102,601 )	( 2.0 )	( 101,495 )	( 1.8 )	( 96,881 )	( 1.7 )	( 4,614 )	( 6.0 )	( 1,106 )	( 3.0 )
製造業	106,733	4.3	105,231	4.2	98,809	4.1	6,422	5.6	1,502	6.8
卸売・小売業	91,912	0.9	90,950	0.7	88,529	0.5	2,421	4.5	962	34.5
医療、福祉	102,787	-0.3	100,565	-0.2	98,317	-0.3	2,248	0.9	2,222	-3.8

**第5表 就業形態別月間労働時間及び出勤日数**

(事業所規模5人以上)

産 業	総実労働時間						出勤日数	
	前年比		所定内労働時間		所定外労働時間		前年差	
			時間	%	時間	%		
一般労働者 調査産業計 (事業所規模30人以上)	157.2	1.8	143.4	1.3	13.8	7.8	18.8	0.2
	( 157.7 )	( 2.1 )	( 142.4 )	( 1.6 )	( 15.3 )	( 7.0 )	( 18.7 )	( 0.3 )
製造業	155.5	4.3	139.2	3.1	16.3	17.2	18.0	0.5
卸売・小売業	157.5	0.9	146.8	0.7	10.7	3.9	19.2	0.2
医療、福祉	150.5	0.0	143.6	-0.1	6.9	1.5	19.0	0.1
パートタイム労働者 調査産業計 (事業所規模30人以上)	87.6	0.2	84.5	0.2	3.1	3.3	15.0	0.0
	( 93.3 )	( 0.9 )	( 89.3 )	( 0.7 )	( 4.0 )	( 5.2 )	( 15.6 )	( 0.1 )
製造業	108.6	3.2	103.0	3.4	5.6	-1.7	16.3	0.5
卸売・小売業	95.5	-0.2	93.0	-0.3	2.5	4.2	16.7	-0.1
医療、福祉	75.6	-0.2	74.1	-0.3	1.5	0.0	13.5	0.0

**第6表 就業形態別労働異動率**

(事業所規模5人以上)

産 業	入 職 率		離 職 率	
	前年差	ポイント	前年差	ポイント
一般労働者 調査産業計 (事業所規模30人以上)	0.89	0.02	1.14	-0.09
	( 0.84 )	( 0.03 )	( 1.07 )	( -0.09 )
製造業	0.74	0.10	0.98	-0.10
卸売・小売業	0.90	0.09	1.07	-0.24
医療、福祉	0.72	-0.14	1.07	-0.04
パートタイム労働者 調査産業計 (事業所規模30人以上)	2.25	-0.06	2.95	-0.23
	( 1.99 )	( -0.01 )	( 2.99 )	( -0.37 )
製造業	1.92	-0.23	2.68	-0.31
卸売・小売業	2.01	0.09	2.13	-0.06
医療、福祉	1.88	-0.34	2.12	-0.09

**第7表 パートタイム労働者比率**

(事業所規模5人以上)

産 業	パートタイム労働者比率	
	前年差	ポイント
調査産業計	29.87	0.46
製造業	14.00	0.86
卸売・小売業	42.21	-0.19
医療、福祉	30.21	0.38
事業所規模30人以上		
調査産業計	24.93	0.30
製造業	10.74	0.54
卸売・小売業	42.41	0.29
医療、福祉	22.41	0.48

## (別表) 毎月勤労統計調査地方調査 産業接続表

新産業分類 (H22.1～)		旧産業との接続 <sup>*1</sup>	旧産業分類 (H21年以前)	
大 分 類			大 分 類	
T L	調 査 産 業 計		T L	調 査 産 業 計
C	鉱業, 採石業, 砂利採取業		D	鉱業
D	建設業		E	建設業
E	製造業		F	製造業
中 分 類 *3	09・10 食料品製造業、飲料・たばこ・飼料製造業		中 分 類	09・10 食料品、飲料・たばこ・飼料製造業
	11 繊維工業	×		12 衣服・その他の繊維製品製造業
	12 木材・木製品製造業（家具を除く）			13 木材・木製品製造業（家具を除く）
	21 窯業・土石製品製造業			22 窯業・土石製品製造業
	22 鉄鋼業			23 鉄鋼業
	26 生産用機械器具製造業	×		26 一般機械器具製造業
	28 電子部品・デバイス・電子回路製造業			29 電子部品・デバイス製造業
	31 輸送用機械器具製造業			30 輸送用機械器具製造業
	その他 <sup>*2</sup>	×		その他
F	電気・ガス・熱供給・水道業		G	電気・ガス・熱供給・水道業
G	情報通信業		H	情報通信業
H	運輸業, 郵便業		I	運輸業
I	卸売業, 小売業		J	卸売・小売業
J	金融業, 保険業		K	金融・保険業
K	不動産業, 物品賃貸業	×	L	不動産業
L	学術研究, 専門・技術サービス業	×	Q	サービス業（他に分類されないもの）
M	宿泊業, 飲食サービス業	×	M	飲食店, 宿泊業
N	生活関連サービス業, 娯楽業	×	Q	サービス業（他に分類されないもの）
O	教育, 学習支援業		O	教育, 学習支援業
P	医療, 福祉		N	医療, 福祉
Q	複合サービス事業		P	複合サービス事業
R	サービス業（他に分類されないもの）	×	Q	サービス業（他に分類されないもの）

(注)\*1 「旧産業との接続」欄の符号は、以下のとおりです。

「 」... 旧産業と完全に接続する産業

「 」... 常用労働者数の変動が0.1%以内

「 」... 常用労働者数の変動が1.0%以内

「 」... 常用労働者数の変動が3.0%以内

旧産業と完全には接続しないが、長期時系列比較を可能にするため接続させる産業

「 × 」... 常用労働者数の変動が大きく接続しない産業

\*2 製造業の中分類「その他」は、単独で表章しないものを一括したものです。

\*3 製造業、卸売業、小売業等の中分類別の実数は、当月報に掲載してありませんが、表章（公表）はしていますので、統計調査課までお問い合わせください。指数については作成していません。