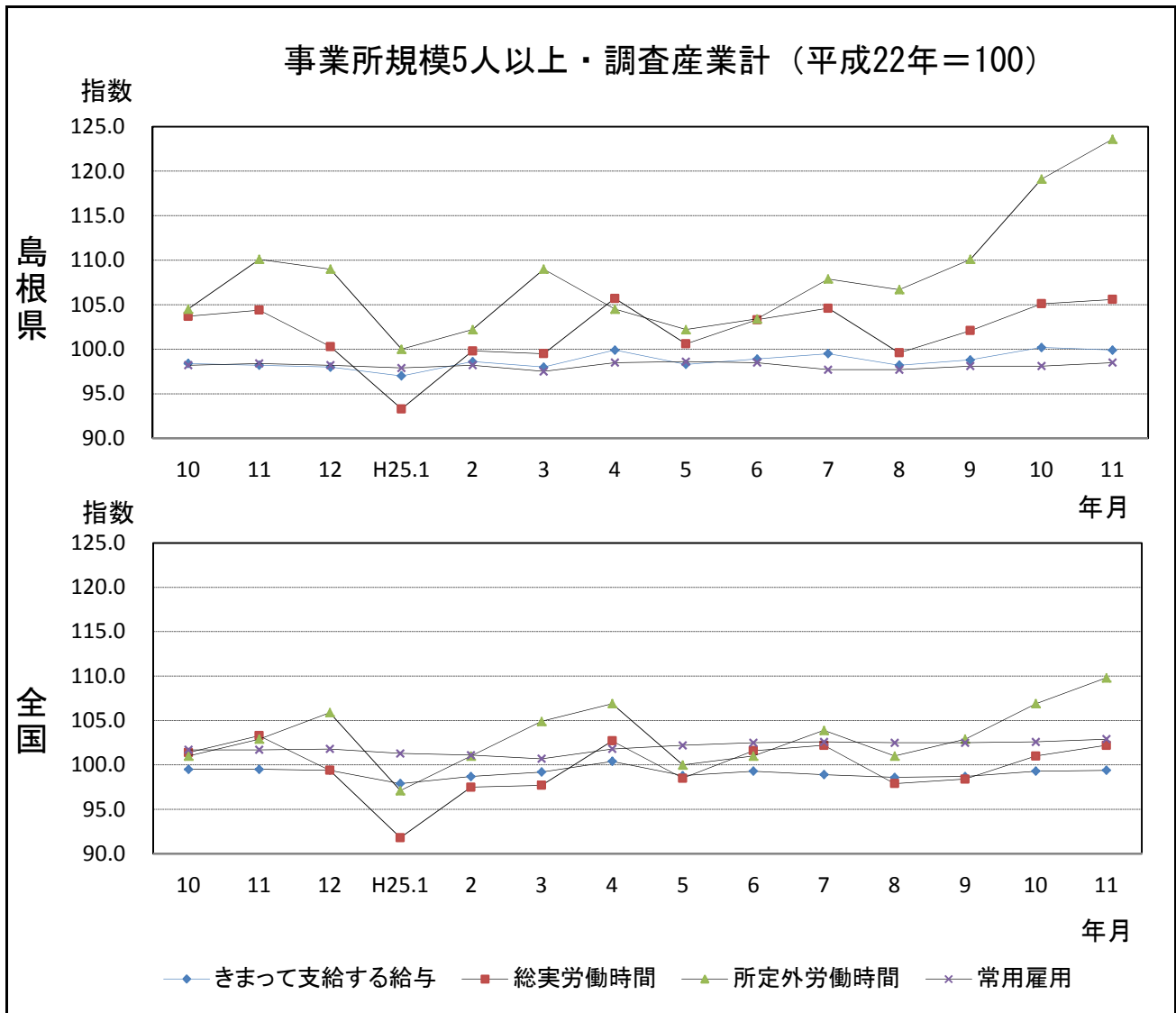


平成25年11月分

島根の賃金、労働時間及び雇用の動き

—毎月勤労統計調査地方調査(基幹統計) 月報—



区分	きまって支給する給与		総実労働時間		所定外労働時間		常用雇用	
	島根県	全国	島根県	全国	島根県	全国	島根県	全国
実数	234,969円	261,358円	158.2時間	149.8時間	11.0時間	11.2時間	230,578人	46,456千人
指数	99.9	99.4	105.6	102.2	123.6	109.8	98.5	102.9
対前年同月比	1.7%	▲ 0.1%	1.1%	▲ 1.1%	12.3%	6.7%	0.1%	1.2%

I 毎月勤労統計調査地方調査の説明

1. 調査の位置づけ

この調査は、統計法に基づく基幹統計である。

2. 調査の目的

この調査は、賃金、労働時間及び雇用について島根県における毎月の変動を明らかにすることを目的としている。

3. 調査の対象

日本標準産業分類に定める16産業（鉱業、採石業、砂利採取業、建設業、製造業、電気・ガス・熱供給・水道業、情報通信業、運輸業、郵便業、卸売業、小売業、金融業、保険業、不動産業、物品賃貸業、学術研究、専門・技術サービス業、宿泊業、飲食サービス業、生活関連サービス業、娯楽業、教育、学習支援業、医療、福祉、複合サービス事業、サービス業）において、常時5人以上の常用労働者を雇用する民営及び官公営事業所のうち、厚生労働省の指定した事業所（産業、規模ごとに無作為に抽出された約500事業所）。

4. 調査事項及び用語の解説

現金給与総額	きまって支給する給与	特別に支払われた給与
賃金、給与、手当、賞与、その他、名称のいかんを問わず、労働者に支払われたもので、所得税、貯金、社会保険料、組合費、購買代金等を差し引く以前の金額。	労働協約、就業規則等によって、あらかじめ定められている支給条件、算定方法によって支給される給与。時間外手当等の「所定外給与（超過労働給与）」を含む。	賞与・期末手当等の一時金、ベースアップ等の差額追加分、3カ月を超える期間で算定される現金給与等。

出勤日数
調査期間中に労働者が仕事のために実際に出勤した日数。有給であっても事業所に出勤しない日は出勤日にならないが、1日のうち1時間でも就業すれば出勤日となる。

実労働時間	所定内労働時間	所定外労働時間
調査期間中に労働者が仕事のために実際に労働した時間数のことである。	就業規則で定められた正規の始業時刻と終業時刻との間の休憩時間を除いた、実際に労働した時間。	早出、残業、臨時の呼び出し、休日出勤等による労働時間。

- ① 本来の職務外として行われる宿日直は、労働時間数から除かれる。
- ② 運輸関係労働者の手待ち時間は、労働時間に含まれる。

常用労働者	一般労働者	パートタイム労働者
期間を定めずまたは1カ月を超える期間を定めて雇用されている者。	常用労働者のうちパートタイム労働者以外のものである。	1日の所定労働時間または1週間の所定労働日数が一般の労働者より短い者。

次の者も常用労働者に含まれる。

- ① 一定の職務に従事し、一般労働者と同じ給与規則によって給与を支払われている重役や理事。
- ② 前2カ月の各月において18日以上同一の事業主に雇用されていた日々雇用労働者。

労働異動率	入職率	離職率
労働異動率は事業所間の雇用の流動状況を示す指標である。	$\frac{\text{月間増加労働者数} \times 100}{\text{前月末労働者数}}$	$\frac{\text{月間減少労働者数} \times 100}{\text{前月末労働者数}}$

- ① 労働異動率には、新規の入離職者のみならず、人事異動に伴う同一企業内の転勤者も含まれる。

目次

I.	毎月勤労統計調査の説明	P 1
II.	毎月勤労統計調査結果のご利用にあたって	P 2
III.	調査結果の概要	P 3
IV-1.	産業別実数表（5人以上）	P 9
IV-2.	産業別実数表（30人以上）	P 11
V.	就業形態別実数表	P 13
VI.	指数表	P 15
VII.	全国結果（平成25年11月分確報）	P 19
VIII.	別表	P 22

・
・
・

Ⅱ 毎月勤労統計調査結果のご利用にあたって

1 調査結果について

この調査結果は、調査対象事業所からの報告を基に、本県の事業所規模5人以上の全ての事業所(本文中5人以上)と、その中から抜き出した事業所規模30人以上の事業所(本文中30人以上)にそれぞれ対応するよう推計したものです。

2 指数の基準時について

平成24年1月から、指数は平成22年平均=100として算出しています。
なお、指数は調査対象事業所の抽出替えに伴い将来改定されることがあります。

3 事業所の抽出替え等について

- (1) 事業所規模30人以上の事業所については、概ね3年ごとに抽出替えを行っています。直近では平成24年1月に平成21年経済センサス基礎調査の結果を用いて行いました。
- (2) 事業所規模5~29人事業所については、6ヶ月毎(1月、7月)に三分の二ずつ抽出替えを行っています。
- (3) 平成24年1月調査から常用労働者数の集計に用いる母集団労働者数を、平成18年事業所企業統計調査に基づく労働者数から、平成21年経済センサス基礎調査に基づく労働者数へ変更しています。

4 指数のギャップ修正について

- (1) 事業所規模30人以上の事業所の抽出替えに伴い、新旧両調査結果間にギャップが生じ、時系列比較が困難になるため、指数については過去に遡って修正(ギャップ修正)を行っています。

修正期間	賃金・労働時間指数	平成21年 2月~平成23年12月
	常用雇用指数	平成18年10月~平成23年12月

なお、前年同月比などの増減率は指数により算出しており、修正を行わない実数で計算した場合とは必ずしも一致しません。

また、産業によっては新旧両調査結果間のギャップが大きく、指数が大きく変動している場合がありますので注意が必要です。

- (2) 事業所規模5~29人の事業所の抽出替え時にはギャップ修正等は行っていませんので、事業所規模5人以上の事業所に関する数値については、時系列比較に注意が必要です。

5 日本標準産業分類の改定について

日本標準産業分類の改定(平成19年11月)に伴い、平成22年1月から新しい産業分類に基づき結果を表章(公表)しています。

接続状況についてはP22別表をご参照ください。

また、鉱業,採石業,砂利採取業、電気・ガス・熱供給・水道業及び不動産業,物品賃貸業は調査事業所数が僅少のため公表していませんが、調査産業計には含まれています。

Ⅲ 調査 結

1. 賃金の動き

(1) 事業所規模5人以上

項 目	金額 (円)	前年同月比 (%)	全国結果 (円)
現金給与総額	244,022	0.8 (3か月連続の増加)	276,699
きまって支給する給与	234,969	1.7 (5か月連続の増加)	261,358
所定内給与	217,789	1.0 (5か月連続の増加)	241,351
所定外給与	17,180	11.4	20,007
特別に支払われた給与	9,053	▲ 20.0	15,341

11月の一人平均現金給与総額は244,022円で、前年同月比0.8%増となった。

現金給与総額のうち、きまって支給する給与は234,969円で1.7%増となり、所定内給与は217,789円で1.0%増となった。また、所定外給与は17,180円で11.4%増となり、特別に支払われた給与は9,053円であった。

現金給与総額を就業形態別にみると、一般労働者は289,845円で、パートタイム労働者は104,527円であった。

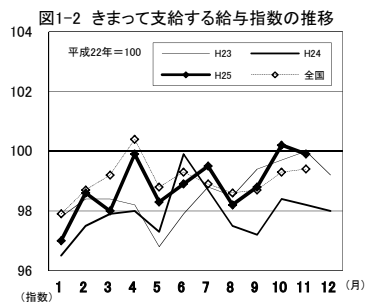
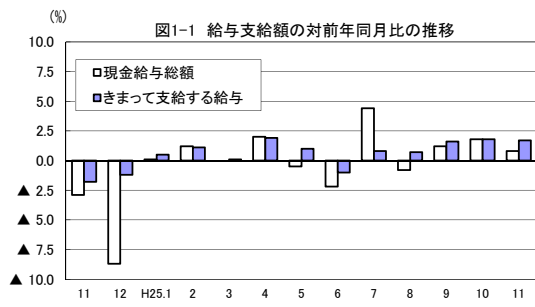
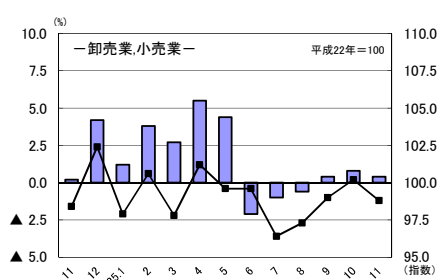
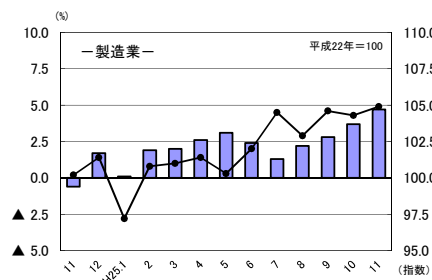


図1-3 産業別きまって支給する給与指数及び対前年同月比の推移
(折れ線グラフ=指数、棒グラフ=対前年同月比)



果 の 概 要

(2) 事業所規模30人以上

項 目	金額 (円)	前年同月比 (%)	全国結果 (円)
現金給与総額	269,028	0.1 (8か月連続の増加)	310,846
きまって支給する給与	254,938	0.8 (11か月連続の増加)	290,415
所定内給与	232,077	0.2 (5か月連続の増加)	264,774
所定外給与	22,861	7.4	25,641
特別に支払われた給与	14,090	▲ 11.2	20,431

11月の一人平均現金給与総額は269,028円で、前年同月比0.1%増となった。

現金給与総額のうち、きまって支給する給与は254,938円で0.8%増となり、所定内給与は232,077円で0.2%増となった。また、所定外給与は22,861円で7.4%増となり、特別に支払われた給与は14,090円であった。

現金給与総額を就業形態別にみると、一般労働者は309,699円で、パートタイム労働者は112,782円であった。

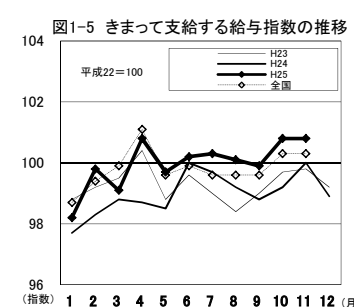
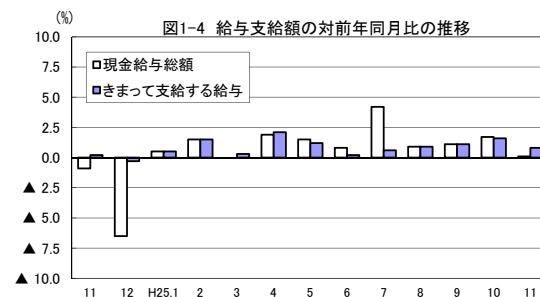
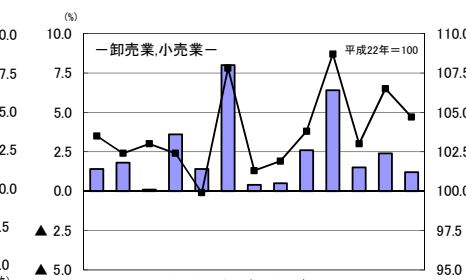
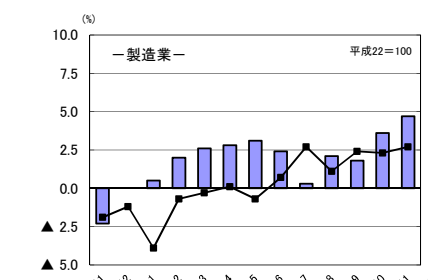


図1-6 産業別きまって支給する給与指数及び対前年同月比の推移
(折れ線グラフ=指数、棒グラフ=対前年同月比)



2. 労働時間の動き

(1) 事業所規模5人以上

項目		労働時間(時間)	前年同月比(%)	全国結果(時間)
調査産業計	総実労働時間	158.2	1.1(5か月連続の増加)	149.8
	所定内労働時間	147.2	0.5(3か月連続の増加)	138.6
	所定外労働時間	11.0	12.3(5か月連続の増加)	11.2

11月の一人平均総実労働時間は158.2時間で、前年同月比1.1%増となった。

総実労働時間のうち、所定内労働時間は147.2時間で0.5%増となり、所定外労働時間は11.0時間で12.3%増となった。

なお、総実労働時間を就業形態別にみると、一般労働者は174.5時間で、パートタイム労働者は108.8時間であった。

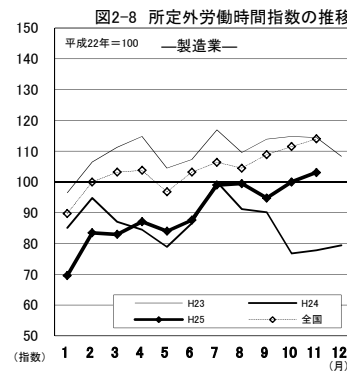
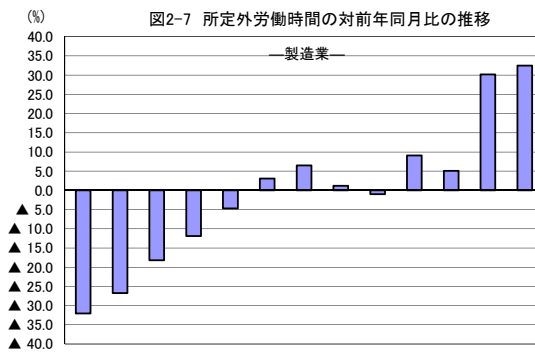
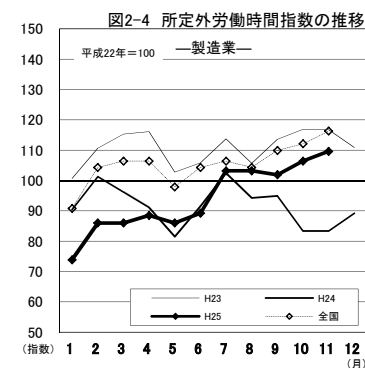
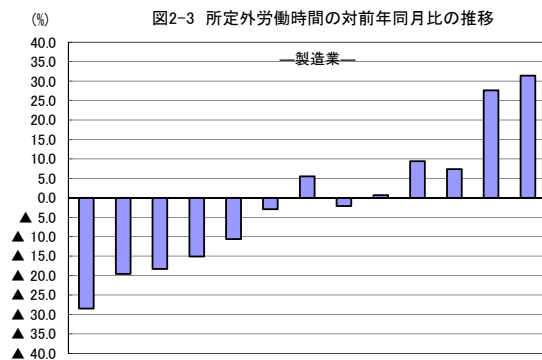
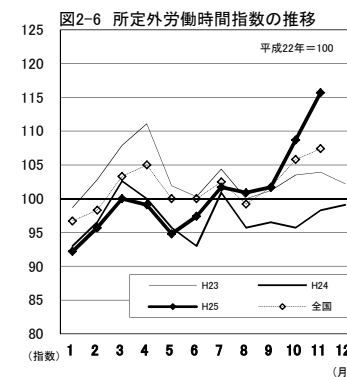
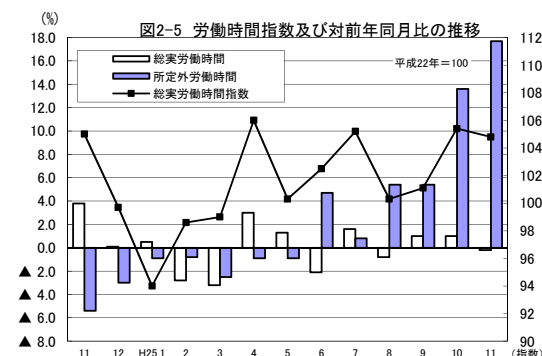
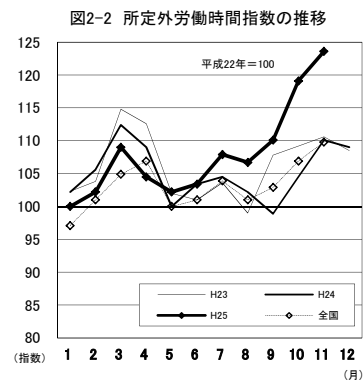
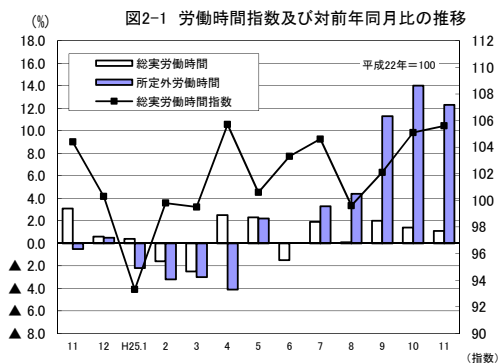
(2) 事業所規模30人以上

項目		労働時間(時間)	前年同月比(%)	全国結果(時間)
調査産業計	総実労働時間	160.0	▲0.2(3か月ぶりの減少)	153.5
	所定内労働時間	146.7	▲1.4(3か月ぶりの減少)	140.5
	所定外労働時間	13.3	17.7(6か月連続の増加)	13.0

11月の一人平均総実労働時間は160.0時間で、前年同月比0.2%減となった。

総実労働時間のうち、所定内労働時間は146.7時間で1.4%減となり、所定外労働時間は13.3時間で17.7%増となった。

なお、総実労働時間を就業形態別にみると、一般労働者は171.8時間で、パートタイム労働者は114.5時間であった。



3. 雇用の動き

(1) 事業所規模5人以上

項目		人数・率	前年同月比(%)・差	全国結果(人数・率)	
調査産業計	常用労働者数	230,578人	0.1% (22か月ぶりの増加)	46,456千人	
	パートタイム労働者比率	24.8%	0.7ポイント	29.74%	
	労働異動率	入職率	1.41%	0.06ポイント	1.71%
		離職率	1.06%	▲0.06ポイント	1.56%

11月の常用労働者数は230,578人で、前年同月比0.1%増となった。

就業形態別にみると、一般労働者は173,467人で、パートタイム労働者は57,111人であった。パートタイム労働者比率は24.8%で、前年同月と比べて0.7ポイント増となった。

また、製造業の常用労働者数は35,410人で、前年同月比4.9%減となった。

(2) 事業所規模30人以上

項目		人数・率	前年同月比(%)・差	全国結果(人数・率)	
調査産業計	常用労働者数	123,273人	▲0.2% (2か月ぶりの減少)	27,288千人	
	パートタイム労働者比率	20.6%	0.6ポイント	24.73%	
	労働異動率	入職率	0.81%	▲0.48ポイント	1.40%
		離職率	1.06%	0.15ポイント	1.37%

11月の常用労働者数は123,273人で、前年同月比0.2%減となった。

就業形態別にみると、一般労働者は97,921人で、パートタイム労働者は25,352人であった。パートタイム労働者比率は20.6%で、前年同月と比べて0.6ポイント増となった。

また、製造業の常用労働者数は26,612人で、前年同月比1.9%減となった。

図3-1 常用労働者数の対前年同月比及びパートタイム労働者比率の推移

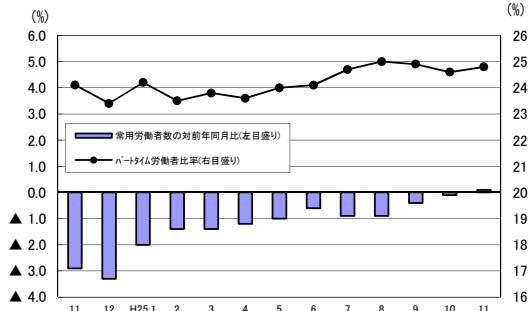


図3-2 常用雇用指数の推移

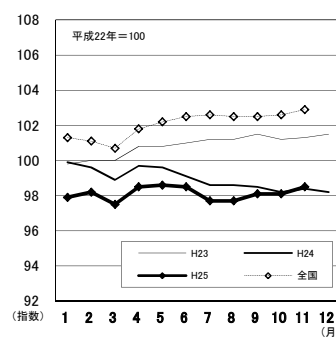


図3-4 常用労働者数の対前年同月比及びパートタイム労働者比率の推移

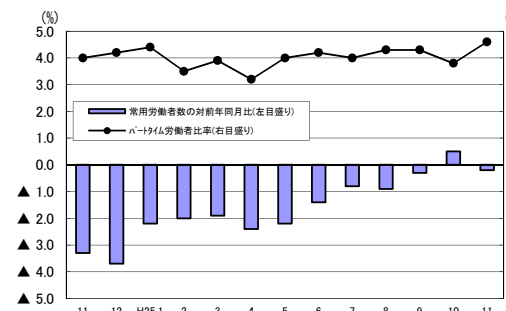


図3-5 常用雇用指数の推移

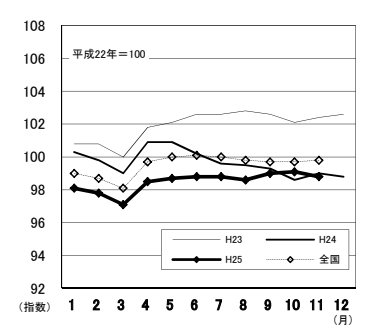


図3-3 産業別常用雇用指数及び対前年同月比の推移
(折れ線グラフ=指数、棒グラフ=対前年同月比)

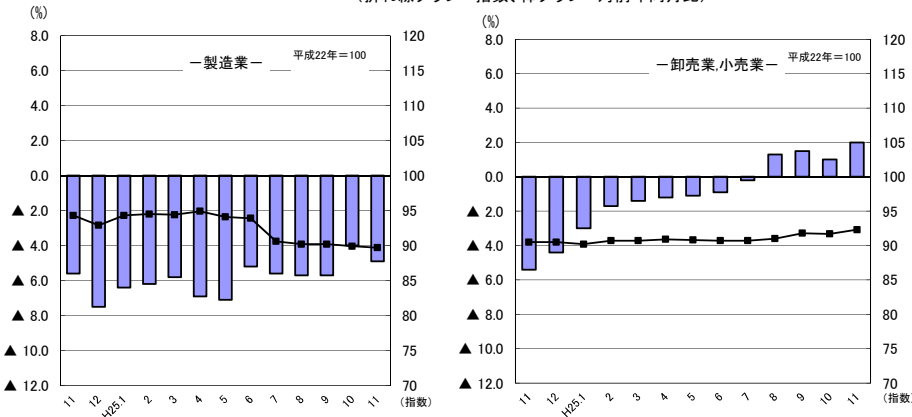
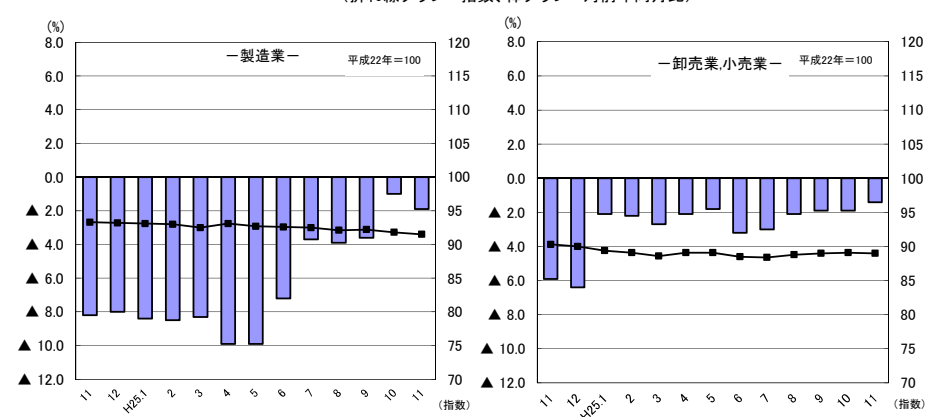


図3-6 産業別常用雇用指数及び対前年同月比の推移
(折れ線グラフ=指数、棒グラフ=対前年同月比)



IV-1 産業別実数表（5人以上）

（平成25年11月）

様式1の1

項 目	TL	D	E	G	H	I	J	L	M	N	O	P	Q	R	項 目
	調査産業計	建設業	製造業	情報通信業	運輸業、 郵便業	卸売業、 小売業	金融業、 保険業	学術研究、専 門・技術サー ビス業	宿泊業、飲食 サービス業	生活関連サー ビス業、娯楽 業	教育、学 習支援業	医療、 福祉	複合サー ビス事業	サービス業 <small>他に分類されないもの</small>	
現金給与総額 (円)	244,022	286,352	254,667	305,000	229,004	194,452	282,838	312,132	156,071	172,003	320,540	279,319	261,919	164,328	現金給与総額 (円)
前年同月比 (%)	0.8	5.0	4.7	5.5	▲ 5.2	▲ 2.4	▲ 14.7	▲ 0.5	27.1	▲ 11.5	▲ 2.8	6.2	5.8	▲ 10.4	前年同月比 (%)
男 (円)	293,580	305,352	301,930	356,030	240,160	256,960	421,903	342,051	196,812	224,728	373,021	390,805	294,598	203,965	男 (円)
女 (円)	191,571	184,811	168,666	251,020	159,039	137,693	225,106	162,400	129,823	122,224	259,081	246,361	215,094	124,948	女 (円)
きまって支給する給与 (円)	234,969	285,739	246,084	303,820	228,975	190,517	282,131	312,132	156,071	160,962	320,540	250,859	261,919	153,721	きまって支給する給与 (円)
前年同月比 (%)	1.7	4.8	4.7	5.6	▲ 4.4	0.4	▲ 6.3	▲ 0.3	27.1	▲ 10.6	▲ 2.8	5.6	5.7	▲ 8.5	前年同月比 (%)
男 (円)	285,355	304,704	292,521	355,811	240,126	251,492	421,279	342,051	196,812	203,969	373,021	352,151	294,598	184,198	男 (円)
女 (円)	181,643	184,388	161,585	248,824	159,037	135,150	224,365	162,400	129,823	120,359	259,081	220,914	215,094	123,441	女 (円)
所定内給与 (円)	217,789	266,038	218,998	274,642	200,315	181,314	267,496	279,931	143,243	150,862	315,908	233,600	254,624	139,916	所定内給与 (円)
前年同月比 (%)	1.0	3.6	3.1	1.4	▲ 4.0	▲ 1.1	▲ 5.3	▲ 5.1	21.6	▲ 1.6	▲ 3.5	6.5	5.5	▲ 10.0	前年同月比 (%)
所定外給与 (円)	17,180	19,701	27,086	29,178	28,660	9,203	14,635	32,201	12,828	10,100	4,632	17,259	7,295	13,805	所定外給与 (円)
特別に支払われた給与 (円)	9,053	613	8,583	1,180	29	3,935	707	0	0	11,041	0	28,460	0	10,607	特別に支払われた給与 (円)
男 (円)	8,225	648	9,409	219	34	5,468	624	0	0	20,759	0	38,654	0	19,767	男 (円)
女 (円)	9,928	423	7,081	2,196	2	2,543	741	0	0	1,865	0	25,447	0	1,507	女 (円)
出勤日数 (日)	20.4	22.8	21.1	20.7	21.4	21.2	19.6	22.2	21.2	19.7	18.4	19.1	18.7	18.6	出勤日数 (日)
前年同月差 (日)	0.0	0.7	▲ 0.2	▲ 0.7	0.0	▲ 0.1	▲ 0.6	1.6	1.8	▲ 0.5	▲ 0.6	0.1	▲ 1.3	▲ 1.5	前年同月差 (日)
男 (日)	21.2	23.0	21.6	21.1	21.5	22.3	20.2	22.4	21.8	20.7	18.9	19.6	18.7	19.5	男 (日)
女 (日)	19.5	21.6	20.4	20.4	20.9	20.3	19.4	21.3	20.8	18.7	17.8	18.9	18.8	17.8	女 (日)
総実労働時間 (時間)	158.2	180.3	175.8	175.4	181.2	155.3	150.7	183.1	153.8	128.8	146.0	145.0	145.5	143.3	総実労働時間 (時間)
前年同月比 (%)	1.1	2.7	0.4	7.4	▲ 0.2	2.2	▲ 4.2	10.4	25.2	▲ 28.9	▲ 3.6	3.5	▲ 5.0	▲ 6.1	前年同月比 (%)
男 (時間)	172.2	184.3	185.7	172.2	185.1	166.8	164.2	186.9	177.1	128.8	154.1	153.4	145.9	163.8	男 (時間)
女 (時間)	143.5	158.8	157.8	178.6	156.6	144.8	145.2	163.4	138.7	128.8	136.5	142.5	145.0	122.9	女 (時間)
所定内労働時間 (時間)	147.2	167.2	158.6	154.3	156.9	149.0	144.4	163.8	142.3	125.2	137.5	138.8	141.8	129.7	所定内労働時間 (時間)
前年同月比 (%)	0.5	1.5	▲ 2.2	2.9	0.8	1.3	▲ 1.5	3.8	19.4	▲ 16.1	▲ 4.1	4.1	▲ 5.5	▲ 8.2	前年同月比 (%)
男 (時間)	156.9	169.4	164.9	154.2	158.3	158.1	151.9	166.4	161.4	123.5	145.0	145.4	141.9	143.0	男 (時間)
女 (時間)	137.0	155.4	147.0	154.3	147.8	140.7	141.4	150.4	130.0	126.8	128.7	136.9	141.7	116.5	女 (時間)
所定外労働時間 (時間)	11.0	13.1	17.2	21.1	24.3	6.3	6.3	19.3	11.5	3.6	8.5	6.2	3.7	13.6	所定外労働時間 (時間)
前年同月比 (%)	12.3	21.2	31.4	56.2	▲ 6.2	28.6	▲ 41.1	138.2	202.5	▲ 88.8	6.2	▲ 6.1	15.5	20.4	前年同月比 (%)
男 (時間)	15.3	14.9	20.8	18.0	26.8	8.7	12.3	20.5	15.7	5.3	9.1	8.0	4.0	20.8	男 (時間)
女 (時間)	6.5	3.4	10.8	24.3	8.8	4.1	3.8	13.0	8.7	2.0	7.8	5.6	3.3	6.4	女 (時間)
常用労働者数 (人)	229,783	19,920	35,470	2,443	12,265	36,691	6,837	5,289	16,167	4,866	15,781	48,213	4,143	17,819	前調査期間末常用労働者数 (人)
増加常用労働者数 (人)	3,235	68	271	27	98	612	136	10	1,135	90	12	300	38	438	増加常用労働者数 (人)
減少常用労働者数 (人)	2,440	244	331	1	78	376	18	20	456	117	0	346	45	376	減少常用労働者数 (人)
本調査期間末労働者数 (人)	230,578	19,744	35,410	2,469	12,285	36,927	6,955	5,279	16,846	4,839	15,793	48,167	4,136	17,881	本調査期間末労働者数 (人)
前年同月比 (%)	0.1	▲ 0.8	▲ 4.9	▲ 0.7	▲ 1.0	2.0	▲ 3.0	▲ 1.8	10.7	▲ 5.0	▲ 1.5	1.8	▲ 5.8	▲ 0.6	前年同月比 (%)
うちパートタイム労働者数 (人)	57,111	1,037	3,968	133	2,490	16,311	424	491	8,079	2,368	3,951	10,930	554	6,223	うちパートタイム労働者数 (人)
パートタイム労働者比率 (%)	24.8	5.3	11.2	5.4	20.3	44.2	6.1	9.3	48.0	48.9	25.0	22.7	13.4	34.8	パートタイム労働者比率 (%)
入職率 (%)	1.41	0.34	0.76	1.11	0.80	1.67	1.99	0.19	7.02	1.85	0.08	0.62	0.92	2.46	入職率 (%)
前年同月差 (ポイント)	0.06	▲ 0.60	▲ 0.47	0.71	▲ 1.74	0.74	1.27	▲ 0.29	4.98	1.02	▲ 0.54	▲ 1.07	0.24	0.14	前年同月差 (ポイント)
離職率 (%)	1.06	1.22	0.93	0.04	0.64	1.02	0.26	0.38	2.82	2.40	0.00	0.72	1.09	2.11	離職率 (%)
前年同月差 (ポイント)	▲ 0.06	0.32	0.41	▲ 0.44	▲ 0.46	▲ 0.26	▲ 1.07	▲ 0.56	▲ 0.13	1.99	▲ 0.34	▲ 0.47	▲ 0.47	0.75	前年同月差 (ポイント)
産 業 種 別	TL	D	E	G	H	I	J	L	M	N	O	P	Q	R	産 業 種 別

（注）本月の「前調査期間末労働者数」と前月の「本調査期間末労働者数」は一致しないことがある。

IV-2 産業別実数表 (30人以上)

(平成25年11月)

様式1の2

項 目	TL	D	E	G	H	I	J	L	M	N	O	P	Q	R	項 目
	調査産業計	建設業	製造業	情報通信業	運輸業、 郵便業	卸売業、 小売業	金融業、 保険業	学術研究、専 門・技術サー ビス業	宿泊業、飲食 サービス業	生活関連サー ビス業、娯楽 業	教育、学 習支援業	医療、 福祉	複合サー ビス事業	サービス業 <small>他に分類されないもの</small>	
現金給与総額 (円)	269,028	325,332	274,681	322,841	238,470	173,197	301,272	319,199	174,672	210,741	325,456	328,197	243,829	166,410	現金給与総額 (円)
前年同月比 (%)	0.1	▲ 0.7	4.6	1.4	8.4	0.8	▲ 11.2	▲ 0.5	▲ 2.8	▲ 6.7	▲ 0.7	▲ 0.1	1.3	▲ 9.0	前年同月比 (%)
男 (円)	318,368	336,692	313,711	353,408	256,970	256,204	472,167	346,389	198,414	296,512	363,204	426,313	256,754	223,777	男 (円)
女 (円)	214,358	226,444	190,864	245,006	159,818	120,477	226,224	172,878	155,499	115,676	259,286	291,788	200,506	125,555	女 (円)
きまって支給する給与 (円)	254,938	325,332	263,614	320,970	238,423	167,277	299,762	319,199	174,672	171,678	325,456	289,597	243,829	156,201	きまって支給する給与 (円)
前年同月比 (%)	0.8	▲ 0.7	4.7	1.4	9.9	1.2	▲ 11.5	▲ 0.1	▲ 2.8	▲ 5.5	▲ 0.7	0.4	1.4	▲ 2.2	前年同月比 (%)
男 (円)	305,234	336,692	301,877	353,160	256,912	242,911	470,886	346,389	198,414	228,663	363,204	378,190	256,754	199,938	男 (円)
女 (円)	199,208	226,444	181,443	239,001	159,816	119,240	224,613	172,878	155,499	108,518	259,286	256,722	200,506	125,053	女 (円)
所定内給与 (円)	232,077	291,291	230,690	301,562	215,901	156,498	279,593	291,565	162,188	163,949	320,920	265,124	235,390	138,433	所定内給与 (円)
前年同月比 (%)	0.2	▲ 0.7	2.8	1.0	9.8	▲ 0.3	▲ 9.5	▲ 2.6	▲ 4.6	▲ 4.6	▲ 1.0	0.9	0.4	▲ 3.9	前年同月比 (%)
所定外給与 (円)	22,861	34,041	32,924	19,408	22,522	10,779	20,169	27,634	12,484	7,729	4,536	24,473	8,439	17,768	所定外給与 (円)
特別に支払われた給与 (円)	14,090	0	11,067	1,871	47	5,920	1,510	0	0	39,063	0	38,600	0	10,209	特別に支払われた給与 (円)
男 (円)	13,134	0	11,834	248	58	13,293	1,281	0	0	67,849	0	48,123	0	23,839	男 (円)
女 (円)	15,150	0	9,421	6,005	2	1,237	1,611	0	0	7,158	0	35,066	0	502	女 (円)
出勤日数 (日)	20.1	21.5	21.1	20.6	21.1	20.6	19.7	20.5	23.2	19.5	18.6	18.9	18.6	19.4	出勤日数 (日)
前年同月差 (日)	▲ 0.3	▲ 0.4	0.0	▲ 0.2	0.1	0.2	▲ 0.5	▲ 0.6	0.5	▲ 0.6	0.0	▲ 0.5	▲ 0.8	▲ 0.8	前年同月差 (日)
男 (日)	20.7	21.6	21.4	21.0	21.3	21.2	20.0	20.5	22.0	20.8	18.9	19.2	18.2	20.8	男 (日)
女 (日)	19.6	20.3	20.4	19.7	20.3	20.3	19.5	20.3	24.1	18.1	18.1	18.8	19.7	18.5	女 (日)
総実労働時間 (時間)	160.0	184.6	179.1	164.7	171.2	145.2	152.7	169.1	180.2	129.5	141.5	148.2	140.8	151.2	総実労働時間 (時間)
前年同月比 (%)	▲ 0.2	0.1	2.0	▲ 0.9	1.9	3.5	▲ 8.3	▲ 1.4	12.5	▲ 8.4	▲ 2.7	▲ 3.3	▲ 3.9	▲ 2.1	前年同月比 (%)
男 (時間)	173.6	187.1	186.6	169.1	175.8	167.5	169.9	171.7	199.2	141.7	146.9	154.0	140.5	184.2	男 (時間)
女 (時間)	144.8	163.5	162.9	153.3	151.6	131.0	145.2	154.9	164.7	116.0	132.0	146.1	141.6	127.9	女 (時間)
所定内労働時間 (時間)	146.7	161.2	159.1	149.7	152.5	137.8	144.1	156.6	161.6	118.0	139.8	140.7	136.8	133.2	所定内労働時間 (時間)
前年同月比 (%)	▲ 1.4	▲ 1.9	▲ 0.8	▲ 1.3	1.3	3.1	▲ 3.5	▲ 3.3	5.0	▲ 7.8	▲ 2.9	▲ 3.1	▲ 5.1	▲ 4.7	前年同月比 (%)
男 (時間)	155.3	161.8	163.2	152.5	154.7	155.4	151.6	157.7	176.6	126.1	145.1	145.4	137.0	151.3	男 (時間)
女 (時間)	137.1	156.7	150.4	142.4	143.1	126.6	140.8	150.6	149.4	109.1	130.5	139.0	136.1	120.4	女 (時間)
所定外労働時間 (時間)	13.3	23.4	20.0	15.0	18.7	7.4	8.6	12.5	18.6	11.5	1.7	7.5	4.0	18.0	所定外労働時間 (時間)
前年同月比 (%)	17.7	17.0	32.5	3.4	6.8	13.8	▲ 50.3	30.2	190.5	▲ 14.8	31.0	▲ 7.4	59.9	22.4	前年同月比 (%)
男 (時間)	18.3	25.3	23.4	16.6	21.1	12.1	18.3	14.0	22.6	15.6	1.8	8.6	3.5	32.9	男 (時間)
女 (時間)	7.7	6.8	12.5	10.9	8.5	4.4	4.4	4.3	15.3	6.9	1.5	7.1	5.5	7.5	女 (時間)
常用労働者数 (人)	123,581	6,615	26,689	1,535	7,589	12,529	3,226	3,183	6,216	1,388	7,968	30,654	1,938	12,358	前調査期間末常用労働者数 (人)
増加常用労働者数 (人)	1,000	41	164	27	98	128	22	10	38	33	12	138	38	251	増加常用労働者数 (人)
減少常用労働者数 (人)	1,308	34	241	1	78	136	18	20	211	66	0	196	45	252	減少常用労働者数 (人)
本調査期間末労働者数 (人)	123,273	6,622	26,612	1,561	7,609	12,521	3,230	3,173	6,043	1,355	7,980	30,596	1,931	12,357	本調査期間末労働者数 (人)
前年同月比 (%)	▲ 0.2	▲ 2.2	▲ 1.9	▲ 1.0	▲ 1.6	▲ 1.4	2.7	2.0	5.7	▲ 18.5	▲ 1.2	2.0	▲ 8.5	2.5	前年同月比 (%)
うちパートタイム労働者数 (人)	25,352	61	1,801	133	1,205	6,798	311	422	2,582	797	2,206	4,222	53	4,623	うちパートタイム労働者数 (人)
パートタイム労働者比率 (%)	20.6	0.9	6.8	8.5	15.8	54.3	9.6	13.3	42.7	58.8	27.6	13.8	2.7	37.4	パートタイム労働者比率 (%)
入職率 (%)	0.81	0.62	0.61	1.76	1.29	1.02	0.68	0.31	0.61	2.38	0.15	0.45	1.96	2.03	入職率 (%)
前年同月差 (ポイント)	▲ 0.48	0.53	▲ 0.66	1.13	▲ 1.29	0.35	▲ 0.97	▲ 0.52	0.09	▲ 0.18	0.00	▲ 1.10	0.54	▲ 0.41	前年同月差 (ポイント)
離職率 (%)	1.06	0.51	0.90	0.07	1.03	1.09	0.56	0.63	3.39	4.76	0.00	0.64	2.32	2.04	離職率 (%)
前年同月差 (ポイント)	0.15	▲ 0.47	0.36	▲ 0.69	0.10	▲ 0.15	▲ 1.16	▲ 0.78	1.95	3.48	▲ 0.05	▲ 0.19	0.85	0.53	前年同月差 (ポイント)
産 業 種 別	TL	D	E	G	H	I	J	L	M	N	O	P	Q	R	産 業 種 別

(注) 本月の「前調査期間末労働者数」と前月の「本調査期間末労働者数」は一致しないことがある。

V 就 業 形

(平成25年11月)

事業所規模	産 業	本調査期間末常用労働者数 (人)	出勤日数 (日)	総実労働時間 (時間)	所定労働時間		現金給与総額 (円)	きまって支給する給与			特別に支給された給与 (円)	産業区分
					所定内労働時間 (時間)	所定外労働時間 (時間)		所定内給与 (円)	所定外給与 (円)			
5 人	一般労働者											
	TL 調査産業計	173,467	21.1	174.5	161.2	13.3	289,845	278,413	256,470	21,943	11,432	TL
	D 建設業	18,707	23.0	183.3	169.6	13.7	295,385	294,901	274,228	20,673	484	D
	E 製造業	31,442	21.4	182.4	163.7	18.7	274,480	264,837	234,754	30,083	9,643	E
	G 情報通信業	2,336	20.9	178.5	156.4	22.1	313,539	313,539	282,973	30,566	0	G
	H 運輸業,郵便業	9,795	22.1	194.5	167.6	26.9	248,583	248,555	214,973	33,582	28	H
	I 卸売業,小売業	20,616	22.4	189.6	179.7	9.9	272,949	266,605	251,487	15,118	6,344	I
	J 金融業,保険業	6,531	19.7	152.2	145.8	6.4	292,438	291,860	276,735	15,125	578	J
	L 学術研究,専門・技術サービス業	4,788	22.7	189.8	168.6	21.2	330,956	330,956	295,434	35,522	0	L
	M 宿泊業,飲食サービス業	8,767	22.5	184.5	172.9	11.6	206,213	206,213	184,666	21,547	0	M
	N 生活関連サービス業,娯楽業	2,471	22.4	162.8	156.8	6.0	255,774	234,991	215,695	19,296	20,783	N
	O 教育,学習支援業	11,842	19.3	162.1	151.0	11.1	383,509	383,509	377,668	5,841	0	O
	P 医療,福祉	37,237	19.8	160.2	152.4	7.8	329,588	294,729	272,724	22,005	34,859	P
	Q 複合サービス事業	3,582	18.9	146.8	142.6	4.2	280,156	280,156	271,777	8,379	0	Q
R サービス業	11,658	19.8	165.9	148.5	17.4	205,849	189,798	171,848	17,950	16,051	R	
5 以上	パートタイム労働者											
	TL 調査産業計	57,111	18.2	108.8	104.7	4.1	104,527	102,719	100,036	2,683	1,808	TL
	D 建設業	1,037	18.2	123.8	123.0	0.8	120,358	117,378	115,526	1,852	2,980	D
	E 製造業	3,968	19.3	123.1	117.8	5.3	98,298	98,079	94,651	3,428	219	E
	G 情報通信業	133	17.4	117.0	114.2	2.8	148,402	125,591	121,867	3,724	22,811	G
	H 運輸業,郵便業	2,490	18.7	129.7	115.3	14.4	153,251	153,218	143,602	9,616	33	H
	I 卸売業,小売業	16,311	19.7	112.3	110.5	1.8	96,104	95,187	93,395	1,792	917	I
	J 金融業,保険業	424	18.3	128.3	123.2	5.1	136,306	133,627	126,476	7,151	2,679	J
	L 学術研究,専門・技術サービス業	491	17.4	117.4	117.3	0.1	130,413	130,413	130,272	141	0	L
	M 宿泊業,飲食サービス業	8,079	19.7	119.1	107.7	11.4	99,237	99,237	96,292	2,945	0	M
	N 生活関連サービス業,娯楽業	2,368	16.8	94.2	93.0	1.2	86,716	85,594	84,857	737	1,122	N
	O 教育,学習支援業	3,951	15.7	97.7	97.0	0.7	131,777	131,777	130,768	1,009	0	O
	P 医療,福祉	10,930	16.5	93.9	93.0	0.9	108,949	102,176	101,002	1,174	6,773	P
	Q 複合サービス事業	554	17.6	137.2	136.9	0.3	142,896	142,896	142,676	220	0	Q
R サービス業	6,223	16.4	101.2	94.7	6.5	86,884	86,429	80,355	6,074	455	R	

態 別 実 数 表

様式 2

事業所規模	産 業	本調査期間末常用労働者数 (人)	出勤日数 (日)	総実労働時間 (時間)	所定内労働時間 (時間)		現金給与総額 (円)	きまって支給する給与 (円)			特別に支給された給与 (円)	産業区分
					所定内労働時間 (時間)	所定外労働時間 (時間)		所定内給与 (円)	所定外給与 (円)			
30 人	一般労働者											
	TL 調査産業計	97,921	20.5	171.8	156.8	15.0	309,699	292,315	264,464	27,851	17,384	TL
	D 建設業	6,561	21.6	185.5	162.0	23.5	326,987	326,987	292,750	34,237	0	D
	E 製造業	24,811	21.2	182.1	161.5	20.6	286,637	274,790	239,949	34,841	11,847	E
	G 情報通信業	1,428	20.9	168.9	152.8	16.1	338,431	338,431	317,621	20,810	0	G
	H 運輸業, 郵便業	6,404	21.5	183.8	162.1	21.7	260,995	260,952	234,729	26,223	43	H
	I 卸売業, 小売業	5,723	21.7	186.3	172.8	13.5	263,504	252,431	231,472	20,959	11,073	I
	J 金融業, 保険業	2,919	19.8	154.3	145.5	8.8	316,443	315,161	293,881	21,280	1,282	J
	L 学術研究, 専門・技術サービス業	2,751	20.8	175.6	161.2	14.4	346,631	346,631	314,733	31,898	0	L
	M 宿泊業, 飲食サービス業	3,461	22.5	194.1	184.3	9.8	208,724	208,724	190,535	18,189	0	M
	N 生活関連サービス業, 娯楽業	558	21.7	171.6	147.9	23.7	386,057	293,048	276,905	16,143	93,009	N
	O 教育, 学習支援業	5,774	19.2	149.9	147.9	2.0	386,038	386,038	380,123	5,915	0	O
	P 医療, 福祉	26,374	19.3	157.3	148.6	8.7	362,623	318,470	290,178	28,292	44,153	P
Q 複合サービス事業	1,878	18.6	141.6	137.6	4.0	247,254	247,254	238,659	8,595	0	Q	
R サービス業	7,734	20.8	179.2	155.6	23.6	210,813	194,678	171,191	23,487	16,135	R	
30 人以上	パートタイム労働者											
	TL 調査産業計	25,352	18.8	114.5	107.9	6.6	112,782	111,348	107,656	3,692	1,434	TL
	D 建設業	61	11.3	91.0	82.7	8.3	147,393	147,393	134,393	13,000	0	D
	E 製造業	1,801	19.4	137.5	126.7	10.8	112,254	111,777	104,909	6,868	477	E
	G 情報通信業	133	17.4	117.0	114.2	2.8	148,402	125,591	121,867	3,724	22,811	G
	H 運輸業, 郵便業	1,205	19.0	104.3	101.5	2.8	118,889	118,819	115,948	2,871	70	H
	I 卸売業, 小売業	6,798	19.8	110.9	108.6	2.3	97,812	96,194	93,912	2,282	1,618	I
	J 金融業, 保険業	311	18.4	137.2	130.3	6.9	158,978	155,325	145,576	9,749	3,653	J
	L 学術研究, 専門・技術サービス業	422	18.3	126.9	126.8	0.1	142,468	142,468	142,304	164	0	L
	M 宿泊業, 飲食サービス業	2,582	24.0	162.0	132.0	30.0	130,287	130,287	125,240	5,047	0	M
	N 生活関連サービス業, 娯楽業	797	18.0	101.6	98.2	3.4	94,431	91,158	89,010	2,148	3,273	N
	O 教育, 学習支援業	2,206	17.1	119.5	118.6	0.9	166,855	166,855	165,926	929	0	O
	P 医療, 福祉	4,222	16.6	92.4	91.9	0.5	113,583	109,604	108,940	664	3,979	P
Q 複合サービス事業	53	19.2	111.8	107.9	3.9	112,041	112,041	109,572	2,469	0	Q	
R サービス業	4,623	17.2	104.2	95.5	8.7	91,502	91,290	83,170	8,120	212	R	

VI 指 数 表

様式 3 の 1

平成 22 年 = 100

事業所規模	年 月	現 金 給 与 総 額													
		TL 調 査 産 業 計	D 建 設 業	E 製 造 業	G 情 報 通 信 業	H 運 輸 業、 郵 便 業	I 卸 売 業、 小 売 業	J 金 融 業、 保 險 業	L 学 術 研 究、 専 門・技 術 サ ー ビ ス 業	M 宿 泊 業、飲 食 サ ー ビ ス 業	N 生 活 関 連 サ ー ビ ス 業、娯 楽 業	O 教 育、学 習 支 援 業	P 医 療、 福 祉	Q 複 合 サ ー ビ ス 事 業	R サ ー ビ ス 業
5 人 以 上	平成 21 年	95.7	90.5	91.2	109.5	98.9	93.2	95.2	-	-	-	91.3	91.0	102.8	-
	22	100.0	100.0	100.0	100.0	100.0	100.0	100.0	100.0	100.0	100.0	100.0	100.0	100.0	100.0
	23	98.2	96.1	99.8	115.8	97.5	96.0	99.7	101.1	101.9	81.2	100.6	100.0	95.2	86.9
	24	96.5	91.4	98.0	100.3	95.5	97.6	98.9	106.7	100.0	79.8	111.4	95.2	83.8	85.3
	平成 24 年 11 月	86.8	79.8	87.2	77.5	96.6	90.4	86.5	93.6	100.6	90.6	85.0	86.0	71.3	83.4
	12	158.9	126.3	166.5	250.1	120.4	145.7	160.5	199.7	121.0	83.8	238.0	164.3	155.6	127.7
	平成 25 年 1 月	84.1	83.9	83.2	80.0	103.8	85.9	82.0	91.5	133.2	59.3	83.4	79.4	72.1	73.5
	2	83.3	80.1	85.1	75.9	87.3	88.0	78.6	91.6	120.3	64.7	88.8	78.5	72.3	73.1
	3	84.1	81.4	85.7	78.7	86.8	86.5	79.6	92.0	123.4	66.1	87.1	79.8	82.3	76.6
	4	85.3	83.6	86.5	84.6	88.9	89.8	93.1	88.5	127.6	77.8	82.7	80.2	81.3	75.3
	5	85.2	77.5	84.6	78.3	86.1	87.9	80.0	88.7	141.7	70.2	85.7	86.4	82.4	74.0
6	134.8	116.5	125.5	115.8	118.5	108.1	178.9	140.4	132.4	79.6	204.7	141.1	123.4	108.4	
7	104.6	106.1	122.6	132.1	115.1	111.9	99.8	104.7	135.8	95.2	84.0	101.2	98.1	74.1	
8	88.6	89.0	94.8	93.8	90.3	100.4	76.9	98.7	134.4	82.1	82.4	82.2	78.3	72.6	
9	83.6	83.0	88.2	78.5	84.0	86.9	75.6	89.5	127.0	76.0	82.3	81.1	76.3	70.3	
10	84.6	79.8	88.3	79.0	86.8	87.7	86.3	90.8	129.0	76.6	85.2	81.3	75.4	74.0	
11	87.5	83.8	91.3	81.8	91.6	88.2	73.8	93.1	127.9	80.2	82.6	91.3	75.4	74.7	
30 人 以 上	平成 21 年	96.9	103.7	88.7	108.1	103.9	102.3	98.0	-	-	-	96.0	86.2	109.0	-
	22	100.0	100.0	100.0	100.0	100.0	100.0	100.0	100.0	100.0	100.0	100.0	100.0	100.0	100.0
	23	99.2	98.1	99.4	105.3	94.6	102.7	102.4	107.4	104.5	89.9	99.8	98.9	91.3	90.9
	24	97.6	99.8	96.4	105.9	86.9	102.4	103.2	100.3	96.3	85.0	94.5	101.5	80.8	92.0
	平成 24 年 11 月	88.4	84.3	84.3	78.2	83.8	95.8	88.7	85.7	97.1	106.0	74.7	94.8	68.7	99.2
	12	168.7	176.8	170.9	285.6	120.4	162.5	171.6	184.3	120.5	86.1	198.8	179.6	123.6	130.7
	平成 25 年 1 月	83.0	80.4	79.4	79.2	88.6	91.8	83.5	83.9	104.8	70.7	75.3	85.2	66.8	84.3
	2	83.0	80.5	81.9	76.6	81.2	91.2	80.7	85.9	88.1	73.1	81.1	84.3	67.3	83.9
	3	83.8	83.5	83.0	80.8	82.4	92.3	89.5	86.7	88.6	76.4	77.7	83.4	76.5	87.1
	4	84.6	80.8	83.9	86.4	83.8	97.0	81.5	84.4	97.0	83.7	74.2	85.1	88.2	87.4
	5	86.0	78.3	82.1	78.5	81.1	91.0	83.8	82.9	94.7	85.4	76.9	93.8	88.8	85.6
6	146.3	171.7	130.9	110.1	115.4	104.4	198.9	144.4	106.0	93.8	183.9	156.7	105.3	134.0	
7	105.7	107.5	121.7	117.4	116.9	138.9	96.8	105.6	104.9	90.3	73.4	101.9	84.5	87.7	
8	87.3	84.2	90.9	102.0	87.7	106.1	82.5	100.7	101.1	78.8	72.5	84.3	72.4	87.1	
9	83.3	81.0	84.7	78.5	84.4	92.7	80.6	84.8	94.9	80.9	72.3	84.3	67.0	85.0	
10	84.0	80.8	85.0	78.6	85.0	94.9	77.3	87.1	92.7	86.2	75.3	84.1	69.3	90.1	
11	88.5	83.7	88.2	79.3	90.8	96.6	78.8	85.3	94.4	98.9	74.2	94.7	69.6	90.3	

事業所規模	年 月	き ま っ て 支 給 す る 給 与													
		TL 調 査 産 業 計	D 建 設 業	E 製 造 業	G 情 報 通 信 業	H 運 輸 業、 郵 便 業	I 卸 売 業、 小 売 業	J 金 融 業、 保 險 業	L 学 術 研 究、 専 門・技 術 サ ー ビ ス 業	M 宿 泊 業、飲 食 サ ー ビ ス 業	N 生 活 関 連 サ ー ビ ス 業、娯 楽 業	O 教 育、学 習 支 援 業	P 医 療、 福 祉	Q 複 合 サ ー ビ ス 事 業	R サ ー ビ ス 業
5 人 以 上	平成 21 年	96.9	95.5	94.8	96.7	100.4	94.0	97.7	-	-	-	92.0	91.4	102.0	-
	22	100.0	100.0	100.0	100.0	100.0	100.0	100.0	100.0	100.0	100.0	100.0	100.0	100.0	100.0
	23	98.6	98.4	100.1	106.7	99.5	97.0	101.5	101.0	103.1	79.2	101.6	100.4	95.8	85.3
	24	97.9	92.5	99.9	90.6	99.7	98.0	104.8	109.7	104.4	84.0	110.8	95.8	89.5	86.0
	平成 24 年 11 月	98.2	92.4	100.2	91.6	108.4	98.4	102.2	114.2	107.9	90.0	107.6	93.5	90.9	85.5
	12	98.0	91.3	101.4	91.7	102.7	102.4	99.4	115.0	112.1	86.8	107.7	92.5	89.0	85.6
	平成 25 年 1 月	97.0	89.7	97.2	94.5	98.5	97.9	106.4	111.1	132.8	63.3	105.6	94.6	92.0	81.8
	2	98.6	92.8	100.8	90.1	98.7	100.6	100.4	112.0	129.0	69.4	112.4	94.5	92.2	81.7
	3	98.0	92.7	101.0	91.3	94.9	97.8	101.8	111.4	132.3	70.9	108.6	94.1	91.8	84.7
	4	99.9	93.0	101.4	94.9	98.8	101.2	120.9	108.3	135.0	83.4	104.7	96.2	96.7	84.2
	5	98.3	89.7	100.3	92.9	97.4	99.6	103.7	108.5	139.8	75.3	108.5	95.5	93.6	82.7
6	98.9	92.5	102.0	94.3	100.6	99.6	104.0	110.5	137.2	75.8	108.7	95.1	91.6	81.6	
7	99.5	93.1	104.5	92.8	103.4	96.4	114.7	109.4	134.1	84.0	104.5	97.5	99.9	79.6	
8	98.2	89.7	102.9	93.0	97.5	97.3	97.9	106.7	136.2	80.1	104.3	98.1	96.6	80.6	
9	98.8	93.6	104.6	93.2	95.0	99.0	96.9	109.5	136.2	81.5	104.3	97.6	97.4	78.6	
10	100.2	92.4	104.3	93.8	98.1	100.2	112.2	111.1	138.3	82.1	107.8	97.7	95.9	82.8	
11	99.9	96.8	104.9	96.7	103.6	98.8	95.8	113.9	137.1	80.5	104.6	98.7	96.1	78.2	
30 人 以 上	平成 21 年	97.9	106.7	92.4	92.5	103.5	100.4	96.4	-	-	-	97.5	88.1	109.3	-
	22	100.0	100.0	100.0	100.0	100.0	100.0	100.0	100.0	100.0	100.0	100.0	100.0	100.0	100.0
	23	99.3	100.5	100.1	95.9	95.3	100.9	101.9	107.7	106.3	90.4	100.0	99.2	92.6	87.4
	24	99.0	97.6	98.3	92.8	89.0	101.4	107.1	107.2	102.9	93.0	96.9	100.9	88.0	92.5
	平成 24 年 11 月	100.0	100.4	98.1	91.6	93.9	103.5	113.3	108.9	108.0	96.9	96.1	99.9	87.7	95.3
	12	98.9	96.8	98.8	91.3	90.7	102.4	106.7	108.5	107.5	89.4	95.6	99.5	85.0	94.5
	平成 25 年 1 月	98.2	95.3	96.1	92.7	91.0	103.0	106.1	106.9	99.1	79.7	96.9	101.0	85.4	92.1
	2	99.8	95.8	99.3	90.2	92.3	102.4	102.5	109.6	97.9	83.1	104.4	101.1	86.0	92.2
	3	99.1	95.1	99.7	92.2	90.1	99.9	112.3	108.6	98.5	86.8	97.0	100.1	89.0	94.0
	4	100.8	95.7	100.1	93.8	94.8	107.8	103.6	107.6	107.8	95.2	95.5	102.1	97.2	96.1
	5	99.7	93.2	99.3	92.5	92.2	101.3	106.4	105.7	105.3	96.9	99.0	101.3	90.5	93.9
6	100.2	95.4	100.7	92.9	96.9	101.9	103.6	108.7	109.0	91.0	97.1	101.5	87.1	91.7	
7	100.3	97.4	102.7	92.1	96.5	103.8	104.9	106.2	104.6	93.0	94.4	101.2	91.3	92.7	
8	100.1	95.6	101.1	92.9	97.9	108.7	105.2	107.2	100.0	89.6	93.3	101.1	85.6	94.7	
9	99.9	96.0	102.4	92.5	95.9	103.0	101.9	108.1	105.5	91.9	93.0	101.1	85.6	93.4	
10	100.8	96.2	102.3	92.6	96.5	106.5	98.6	111.1	103.0	98.0	96.8	100.9	87.9	99.1	
11	100.8	99.7	102.7	92.9	103.2	104.7	100.3	108.8	105.0	91.6	95.4	100.3	88.9	93.2	

様式 3 の 2
平成 2 2 年=100

事業所規模	年 月	所 定 内 給 与													
		TL	D	E	G	H	I	J	L	M	N	O	P	Q	R
		調 査 産 業 計	建 設 業	製 造 業	情 報 通 信 業	運 輸 業、 郵 便 業	卸 売 業、 小 売 業	金 融 業、 保 険 業	学 術 研 究、 専 門 ・ 技 術 サ ー ビ ス 業	宿 泊 業、 飲 食 サ ー ビ ス 業	生 活 関 連 サ ー ビ ス 業、 娯 楽 業	教 育、 学 習 支 援 業	医 療、 福 祉	複 合 サ ー ビ ス 事 業	サ ー ビ ス 業
5 人 以 上	平成 21 年	98.0	94.7	98.6	96.7	103.2	93.9	94.0	-	-	-	92.2	93.7	102.9	-
	22	100.0	100.0	100.0	100.0	100.0	100.0	100.0	100.0	100.0	100.0	100.0	100.0	100.0	100.0
	23	98.5	97.8	100.3	104.5	100.1	95.3	101.6	99.6	104.5	80.3	102.5	101.4	95.7	83.7
	24	98.1	92.1	100.7	94.6	100.5	97.5	102.8	109.3	104.2	80.9	111.6	96.2	91.5	85.9
	平成 24 年 11 月	98.2	91.6	101.6	95.0	109.8	98.8	99.1	112.8	107.9	81.0	109.0	93.4	93.2	85.8
	12	98.2	90.5	102.8	94.7	102.2	102.9	96.9	112.9	113.1	80.0	108.8	92.9	91.6	84.9
	平成 25 年 1 月	97.3	88.4	99.9	97.1	100.2	97.5	104.7	110.6	127.8	65.6	105.8	95.0	93.7	81.2
	2	99.0	91.8	102.4	93.9	102.6	100.7	98.5	107.9	126.2	72.9	112.0	94.7	94.9	81.9
	3	98.2	90.3	101.8	94.6	99.7	98.1	98.5	110.6	130.1	73.7	107.5	94.7	93.7	85.0
	4	100.1	90.9	102.8	97.3	104.7	100.4	119.1	107.5	131.3	86.0	104.6	96.8	97.0	84.3
	5	98.8	88.1	102.7	96.4	103.8	100.0	101.6	107.4	134.0	77.0	108.8	95.9	95.5	82.8
6	99.2	91.4	103.8	96.5	105.4	99.7	101.3	109.9	133.2	78.1	109.0	95.0	94.4	81.9	
7	99.5	92.2	104.4	93.9	107.1	96.1	113.0	106.4	130.2	87.3	105.3	97.8	102.6	79.8	
8	98.0	86.9	103.4	98.5	100.0	96.6	97.1	105.2	130.0	83.1	105.0	98.5	99.6	80.0	
9	98.3	91.7	105.0	94.9	96.8	98.6	96.3	104.5	131.2	84.0	105.2	97.0	100.1	78.1	
10	99.8	90.4	104.5	95.0	98.6	98.9	112.1	105.3	132.3	84.8	108.8	98.3	98.0	82.4	
11	99.2	94.9	104.7	96.3	105.4	97.7	93.8	107.0	131.2	79.7	105.2	99.5	98.3	77.2	
30 人 以 上	平成 21 年	99.7	106.9	96.6	91.5	102.8	101.1	96.5	-	-	-	97.6	90.1	110.3	-
	22	100.0	100.0	100.0	100.0	100.0	100.0	100.0	100.0	100.0	100.0	100.0	100.0	100.0	100.0
	23	99.3	100.1	100.4	93.4	95.6	100.8	101.7	105.8	106.9	90.7	100.0	99.7	92.6	86.2
	24	99.4	93.5	99.3	95.7	92.0	102.4	105.7	107.2	100.7	94.8	97.7	100.9	90.1	97.4
	平成 24 年 11 月	100.2	95.3	99.5	94.3	99.2	104.2	109.7	107.5	105.2	97.7	96.8	99.6	90.2	99.9
	12	99.3	92.1	100.5	94.0	93.3	102.7	105.2	107.6	105.4	90.3	96.4	99.7	87.9	98.2
	平成 25 年 1 月	99.0	90.7	99.0	95.0	92.6	104.6	105.2	107.2	97.4	81.4	97.6	100.8	86.9	95.9
	2	100.3	91.8	100.7	93.7	95.2	103.9	101.4	109.1	95.9	87.3	105.1	100.7	87.7	96.1
	3	99.4	90.8	100.3	94.9	95.7	101.0	108.8	108.0	97.0	88.4	97.3	100.0	90.1	98.6
	4	101.2	91.2	101.2	95.7	101.0	108.2	101.8	107.1	105.5	95.9	95.7	102.2	97.0	100.2
	5	100.5	89.9	101.7	95.2	99.5	103.0	105.5	105.5	102.3	96.2	99.3	101.1	92.7	97.9
6	100.5	91.2	102.3	95.4	102.0	102.7	102.8	108.8	105.3	92.4	97.6	100.9	90.1	95.6	
7	100.6	92.8	102.3	95.2	102.2	104.3	105.0	105.6	102.1	96.7	95.2	101.2	94.1	97.3	
8	100.4	91.5	101.4	95.5	102.0	109.1	107.3	106.2	97.2	91.3	94.0	101.2	88.3	98.7	
9	99.7	92.0	102.8	95.6	101.2	103.0	103.3	104.4	102.7	94.6	93.7	99.7	88.0	96.8	
10	100.7	90.7	102.5	95.6	99.5	106.1	100.6	106.6	99.9	99.5	97.4	100.9	89.6	103.5	
11	100.4	94.6	102.3	95.2	108.9	103.9	99.3	104.7	100.4	93.2	95.8	100.5	90.6	96.0	

事業所規模	年 月	総 実 労 働 時 間													
		TL	D	E	G	H	I	J	L	M	N	O	P	Q	R
		調 査 産 業 計	建 設 業	製 造 業	情 報 通 信 業	運 輸 業、 郵 便 業	卸 売 業、 小 売 業	金 融 業、 保 険 業	学 術 研 究、 専 門 ・ 技 術 サ ー ビ ス 業	宿 泊 業、 飲 食 サ ー ビ ス 業	生 活 関 連 サ ー ビ ス 業、 娯 楽 業	教 育、 学 習 支 援 業	医 療、 福 祉	複 合 サ ー ビ ス 事 業	サ ー ビ ス 業
5 人 以 上	平成 21 年	100.9	103.4	96.1	99.9	103.1	103.1	104.5	-	-	-	92.9	103.2	102.8	-
	22	100.0	100.0	100.0	100.0	100.0	100.0	100.0	100.0	100.0	100.0	100.0	100.0	100.0	100.0
	23	99.1	100.1	100.6	98.1	100.1	98.7	98.0	94.7	104.7	85.0	96.2	101.5	97.8	93.0
	24	101.1	101.3	102.0	97.8	102.1	104.5	103.6	100.2	106.7	97.7	106.8	96.6	99.2	98.9
	平成 24 年 11 月	104.4	104.8	108.3	103.0	105.4	106.6	107.1	106.4	111.5	112.2	110.4	96.2	101.8	100.3
	12	100.3	103.5	104.0	98.9	107.2	106.7	98.7	98.1	112.2	103.8	95.2	90.7	92.7	97.6
	平成 25 年 1 月	93.3	86.3	90.4	92.9	94.4	97.3	94.2	96.4	130.2	72.3	98.5	89.4	89.4	91.3
	2	99.8	105.2	103.6	95.3	103.1	105.9	96.1	110.7	123.0	74.8	102.5	89.7	90.3	90.9
	3	99.5	102.5	100.5	100.0	97.7	99.4	102.1	107.1	127.3	78.2	104.4	92.3	99.5	97.5
	4	105.7	107.2	106.9	106.7	103.4	107.0	104.6	112.5	134.0	89.5	112.1	99.1	104.4	100.7
	5	100.6	94.4	96.0	101.4	95.5	101.5	109.1	103.3	138.1	84.3	113.3	97.5	103.7	97.7
6	103.3	105.7	104.1	104.4	101.2	107.3	101.6	109.2	135.7	85.5	107.2	96.3	99.3	95.5	
7	104.6	103.2	105.6	111.2	102.3	104.6	105.8	110.8	129.6	86.9	109.9	101.5	102.6	98.3	
8	99.6	93.3	98.1	109.1	100.0	104.3	104.0	106.2	136.5	81.9	83.5	97.7	98.4	96.8	
9	102.1	104.8	104.7	106.0	102.3	104.5	96.8	112.0	132.3	85.9	102.8	96.2	92.6	92.7	
10	105.1	101.3	105.7	105.0	103.1	106.7	107.8	116.0	133.2	85.6	114.7	100.3	102.8	98.8	
11	105.6	107.6	108.7	110.6	105.2	108.9	102.6	117.5	139.6	79.8	106.4	99.6	96.7	94.2	
30 人 以 上	平成 21 年	99.1	99.1	93.9	102.0	99.5	100.8	96.5	-	-	-	96.1	102.3	102.2	-
	22	100.0	100.0	100.0	100.0	100.0	100.0	100.0	100.0	100.0	100.0	100.0	100.0	100.0	100.0
	23	100.3	102.6	100.5	99.2	100.7	104.4	99.9	102.1	104.7	92.0	98.9	99.6	97.2	92.6
	24	101.5	101.9	99.7	102.2	97.1	103.6	102.9	109.2	103.7	102.3	101.5	102.2	97.8	99.7
	平成 24 年 11 月	105.0	107.7	105.3	105.3	97.2	104.8	108.0	115.9	113.8	102.8	105.6	103.5	99.0	103.0
	12	99.7	103.5	99.8	102.6	99.0	103.0	95.3	107.2	105.5	101.5	91.7	99.2	91.2	98.2
	平成 25 年 1 月	94.0	87.9	88.2	91.3	92.2	101.1	94.9	93.7	102.3	88.7	94.5	97.6	85.6	95.2
	2	98.6	105.7	101.6	96.6	99.8	103.4	96.3	109.5	99.4	87.4	94.1	94.3	89.0	94.2
	3	99.0	104.9	98.2	102.3	94.9	97.2	104.9	108.0	95.5	101.7	94.5	99.3	101.1	98.9
	4	106.0	107.7	104.3	103.4	103.5	109.1	102.5	113.0	112.1	104.9	105.9	105.9	103.0	103.6
	5	100.3	95.9	93.8	100.2	91.3	101.9	106.8	102.8	107.0	111.1	107.3	104.6	102.6	100.9
6	102.5	106.5	101.3	101.6	98.1	106.9	98.8	108.2	116.7	99.2	101.2	101.4	99.7	98.5	
7	105.2	106.5	104.4	102.8	99.1	105.9	107.8	110.5	109.5	103.4	108.4	105.6	104.0	102.5	
8	100.3	95.9	97.4	102.4	97.7	107.1	105.2	107.3	112.0	101.4	82.6	102.6	97.2	101.9	
9	101.1	102.9	102.2	98.8	98.0	105.2	95.5	110.6	113.4	101.2	98.4	98.5	92.1	98.2	
10	105.4	104.4	104.5	98.0	101.3	104.6	108.2	114.5	108.2	111.1	111.6	104.8	100.9	105.3	
11	104.8	107.8	107.4	104.3	99.0	108.5	99.0	114.3	128.0	94.2	102.8	100.1	95.1	100.8	

様式 3 の 3

平成 2 2 年 = 100

事業所規模	年 月	所 定 内 労 働 時 間													
		TL 調 査 産 業 計	D 建 設 業	E 製 造 業	G 情 報 通 信 業	H 運 輸 業、 郵 便 業	I 卸 売 業、 小 売 業	J 金 融 業、 保 険 業	L 学 術 研 究、 専 門・技 術 サ ー ビ ス 業	M 宿 泊 業、飲 食 サ ー ビ ス 業	N 生 活 関 連 サ ー ビ ス 業、娯 楽 業	O 教 育、学 習 支 援 業	P 医 療、 福 祉	Q 複 合 サ ー ビ ス 事 業	R サ ー ビ ス 業
5 人 以 上	平成 21 年	101.6	100.7	99.6	100.0	105.7	102.8	102.7	-	-	-	93.0	104.9	103.2	-
	22	100.0	100.0	100.0	100.0	100.0	100.0	100.0	100.0	100.0	100.0	100.0	100.0	100.0	100.0
	23	98.7	98.8	99.7	96.2	99.6	97.6	97.5	93.1	105.9	84.9	97.2	102.1	98.2	93.1
	24	100.8	101.3	103.0	98.2	102.4	104.0	101.7	99.3	107.9	90.5	103.5	97.2	101.2	96.3
	平成 24 年 11 月	104.0	103.8	110.9	102.8	104.4	106.9	104.4	105.3	113.9	96.3	106.6	96.1	104.5	97.9
	12	99.8	102.8	105.5	97.4	104.8	106.7	96.8	97.5	114.6	90.0	92.3	90.9	94.3	94.7
	平成 25 年 1 月	92.9	84.6	92.0	91.4	96.3	96.7	92.7	94.9	130.1	73.5	92.7	89.5	90.7	88.1
	2	99.6	104.7	105.4	96.4	107.3	106.0	93.8	105.9	124.0	76.6	95.2	89.7	92.1	88.6
	3	98.9	100.0	101.9	99.0	100.1	99.6	98.7	104.2	128.7	79.4	95.2	92.6	100.4	94.9
	4	105.8	106.7	108.8	106.4	107.8	107.2	103.1	110.1	135.0	90.3	104.8	99.8	104.8	98.2
	5	100.5	93.3	97.0	101.4	99.5	102.2	106.9	99.5	137.7	84.2	106.5	98.0	105.9	95.1
6	103.3	105.2	105.5	103.5	104.8	108.0	99.7	107.1	135.7	86.2	100.4	96.5	102.0	93.0	
7	104.4	103.1	105.7	109.0	102.9	104.7	104.5	106.9	129.8	88.1	106.4	102.0	105.4	96.3	
8	99.1	92.4	97.5	107.3	101.1	104.0	103.7	103.2	135.7	83.0	82.2	98.0	101.0	93.8	
9	101.6	103.2	104.9	105.1	103.0	104.5	97.2	107.5	132.1	86.3	98.8	96.5	94.5	89.5	
10	104.3	99.7	105.5	102.4	102.4	106.1	108.3	109.5	132.9	86.2	109.8	100.4	105.1	96.0	
11	104.5	105.4	108.5	105.8	105.2	108.3	102.8	109.3	136.0	80.8	102.2	100.0	98.8	89.9	
30 人 以 上	平成 21 年	100.9	100.3	98.1	101.7	100.3	101.4	97.9	-	-	-	96.8	104.3	102.3	-
	22	100.0	100.0	100.0	100.0	100.0	100.0	100.0	100.0	100.0	100.0	100.0	100.0	100.0	100.0
	23	100.1	100.9	99.5	96.4	100.0	104.8	98.7	100.4	104.2	91.1	99.3	100.2	97.8	93.9
	24	101.8	99.8	101.2	100.9	100.0	103.3	100.5	108.5	103.0	99.1	102.5	102.6	99.9	98.9
	平成 24 年 11 月	105.5	103.8	108.5	104.6	101.4	104.5	103.7	114.7	113.7	99.0	106.7	103.6	102.2	101.6
	12	99.8	99.9	102.1	101.0	99.9	102.4	93.5	106.4	104.6	99.7	92.5	99.2	92.6	96.1
	平成 25 年 1 月	94.1	82.3	90.4	89.8	95.3	100.6	93.2	92.4	102.2	87.8	95.3	97.3	87.0	93.0
	2	98.9	102.5	103.6	98.3	104.3	103.8	93.3	108.4	99.7	87.8	94.7	93.8	90.3	92.5
	3	98.9	100.6	99.9	100.1	98.2	96.8	99.7	105.7	96.0	100.0	94.7	99.2	101.3	97.6
	4	106.5	105.4	106.2	103.0	108.9	108.9	101.1	112.0	112.4	102.2	106.3	106.4	104.8	102.0
	5	100.8	93.4	94.8	99.7	96.8	102.3	104.3	102.4	106.6	106.1	108.3	104.7	105.7	99.1
6	102.9	103.8	102.7	101.9	103.2	107.0	97.5	108.7	114.8	96.2	102.1	101.4	102.8	96.5	
7	105.5	102.9	104.7	103.0	103.8	105.5	107.7	109.3	109.2	102.7	109.3	106.1	107.2	101.5	
8	100.3	93.4	96.8	102.9	101.8	107.0	106.3	103.8	111.7	99.5	83.5	103.0	99.7	100.1	
9	101.1	99.6	102.8	99.3	101.8	105.1	96.9	106.7	113.0	99.1	99.1	98.6	93.5	95.6	
10	105.2	99.8	104.7	97.3	104.0	103.7	110.5	110.2	108.1	107.3	112.3	104.9	103.0	103.9	
11	104.0	101.8	107.6	103.2	102.7	107.7	100.1	110.9	119.4	91.3	103.6	100.4	97.0	96.8	

事業所規模	年 月	所 定 外 労 働 時 間													
		TL 調 査 産 業 計	D 建 設 業	E 製 造 業	G 情 報 通 信 業	H 運 輸 業、 郵 便 業	I 卸 売 業、 小 売 業	J 金 融 業、 保 険 業	L 学 術 研 究、 専 門・技 術 サ ー ビ ス 業	M 宿 泊 業、飲 食 サ ー ビ ス 業	N 生 活 関 連 サ ー ビ ス 業、娯 楽 業	O 教 育、学 習 支 援 業	P 医 療、 福 祉	Q 複 合 サ ー ビ ス 事 業	R サ ー ビ ス 業
5 人 以 上	平成 21 年	91.7	158.9	61.7	98.8	86.4	112.4	151.0	-	-	-	76.3	69.8	95.5	-
	22	100.0	100.0	100.0	100.0	100.0	100.0	100.0	100.0	100.0	100.0	100.0	100.0	100.0	100.0
	23	106.3	125.3	110.7	120.6	103.4	129.0	107.6	139.5	73.9	85.9	69.3	90.2	88.0	94.6
	24	105.2	106.0	91.6	93.6	99.8	118.5	146.0	125.1	74.0	266.9	224.2	85.3	60.3	126.9
	平成 24 年 11 月	110.1	127.1	83.4	105.5	112.1	98.0	167.2	137.3	59.4	486.4	250.0	97.1	47.8	124.2
	12	109.0	121.2	89.2	116.4	122.5	106.0	142.2	115.3	57.8	428.8	200.0	86.8	61.2	129.7
	平成 25 年 1 月	100.0	121.2	73.9	109.4	82.3	114.0	128.1	135.6	115.6	42.4	321.9	86.8	64.2	129.7
	2	102.2	120.0	86.0	83.6	75.8	104.0	146.9	233.9	90.6	31.8	387.5	89.7	53.7	116.5
	3	109.0	154.1	86.0	111.7	81.8	94.0	178.1	181.4	89.1	50.0	471.9	86.8	82.1	125.3
	4	104.5	122.4	88.5	109.4	74.9	102.0	139.1	174.6	101.6	69.7	396.9	85.3	98.5	126.4
	5	102.2	121.2	86.0	100.8	69.7	84.0	157.8	203.4	128.1	86.4	378.1	86.8	61.2	125.3
6	103.4	121.2	89.2	114.8	77.5	88.0	143.8	166.1	118.8	69.7	371.9	92.6	46.3	122.0	
7	107.9	109.4	103.2	135.9	98.7	104.0	135.9	213.6	109.4	59.1	237.5	91.2	46.3	117.6	
8	106.7	115.3	103.2	129.7	92.6	112.0	112.5	183.1	132.8	56.1	125.0	91.2	46.3	131.9	
9	110.1	140.0	101.9	116.4	97.8	104.0	89.1	227.1	118.8	75.8	253.1	89.7	53.7	131.9	
10	119.1	135.3	106.4	135.2	107.8	124.0	98.4	283.1	121.9	71.2	300.0	98.5	56.7	128.6	
11	123.6	154.1	109.6	164.8	105.2	126.0	98.4	327.1	179.7	54.5	265.6	91.2	55.2	149.5	
30 人 以 上	平成 21 年	77.4	86.1	59.8	107.1	94.3	89.3	74.1	-	-	-	66.9	68.2	102.6	-
	22	100.0	100.0	100.0	100.0	100.0	100.0	100.0	100.0	100.0	100.0	100.0	100.0	100.0	100.0
	23	103.2	123.9	109.9	132.9	105.6	93.0	116.9	145.8	110.6	103.8	71.3	90.3	83.9	80.0
	24	97.3	134.7	86.0	118.0	78.2	109.9	130.9	123.3	107.9	153.8	46.6	94.5	56.9	100.0
	平成 24 年 11 月	98.3	163.9	77.8	115.1	70.9	112.1	161.7	141.2	106.7	164.6	48.1	102.5	35.7	109.7
	12	99.1	155.7	79.4	122.2	92.3	115.5	115.9	123.5	116.7	131.7	48.1	98.7	64.3	111.9
	平成 25 年 1 月	92.2	165.6	69.6	109.5	72.5	112.1	115.0	120.6	95.0	103.7	51.9	102.5	57.1	110.4
	2	95.7	152.5	83.5	78.6	71.3	93.1	133.6	132.4	83.3	82.9	59.3	103.8	64.3	104.5
	3	100.0	166.4	83.0	129.4	74.1	106.9	171.0	155.9	73.3	130.5	81.5	101.3	98.6	105.2
	4	99.1	142.6	87.1	109.5	69.6	113.8	117.8	133.8	95.0	150.0	81.5	96.2	68.6	112.7
	5	94.8	133.6	84.0	107.9	57.5	91.4	136.4	110.3	105.0	190.2	55.6	102.5	41.4	112.7
6	97.4	147.5	87.6	100.0	66.4	103.4	112.1	98.5	146.7	147.6	48.1	101.3	38.6	111.2	
7	101.7	159.8	99.0	102.4	69.2	115.5	104.7	136.8	105.0	115.9	55.6	97.5	41.4	104.5	
8	100.9	133.6	99.5	98.4	72.1	110.3	86.9	180.9	106.7	132.9	37.0	96.2	47.1	111.9	
9	101.7	151.6	94.8	94.4	73.7	108.6	73.8	192.6	111.7	134.1	59.3	96.2	64.3	117.2	
10	108.7	169.7	100.0	107.1	83.8	125.9	72.9	202.9	98.3	172.0	70.4	103.8	61.4	111.2	
11	115.7	191.8	103.1	119.0	75.7	127.6	80.4	183.8	310.0	140.2	63.0	94.9	57.1	134.3	

様式 3 の 4
平成 2 2 年 = 100

事業所規模	年 月	常 用 雇 用													
		TL 調 査 産 業 計	D 建 設 業	E 製 造 業	G 情 報 通 信 業	H 運 輸 業、 郵 便 業	I 卸 売 業、 小 売 業	J 金 融 業、 保 険 業	L 学 術 研 究、 専 門 ・ 技 術 サ ー ビ ス 業	M 宿 泊 業、 飲 食 サ ー ビ ス 業	N 生 活 関 連 サ ー ビ ス 業、 娯 楽 業	O 教 育、 学 習 支 援 業	P 医 療、 福 祉	Q 複 合 サ ー ビ ス 事 業	R サ ー ビ ス 業
5 人 以 上	平成 21 年	99.5	100.8	102.2	120.0	97.2	104.5	98.3	-	-	-	97.4	94.0	102.2	-
	22	100.0	100.0	100.0	100.0	100.0	100.0	100.0	100.0	100.0	100.0	100.0	100.0	100.0	100.0
	23	100.9	99.3	100.4	101.7	93.9	97.2	101.0	101.7	101.6	93.6	104.8	106.1	104.6	101.5
	24	98.9	99.2	97.7	102.2	93.3	91.3	101.4	97.2	97.1	90.3	106.9	107.2	96.0	104.6
	平成 24 年 11 月	98.4	98.2	94.3	101.1	94.4	90.5	99.5	97.5	91.0	94.5	107.3	109.1	94.4	107.8
	12	98.2	98.7	92.9	100.9	94.1	90.5	100.1	97.2	92.0	94.3	107.1	109.0	93.9	107.0
	平成 25 年 1 月	97.9	96.7	94.3	100.4	94.5	90.2	97.7	97.3	91.2	88.0	108.6	108.3	93.4	106.2
	2	98.2	97.9	94.5	100.4	94.8	90.7	98.6	97.9	90.7	88.8	108.4	109.0	91.9	105.8
	3	97.5	96.9	94.4	98.9	94.3	90.7	97.1	97.8	90.9	88.7	105.9	107.8	92.1	104.6
	4	98.5	98.2	94.9	100.2	94.5	90.9	97.3	94.5	93.8	90.7	106.5	109.8	90.2	106.9
	5	98.6	97.8	94.1	98.3	94.8	90.8	98.7	94.3	95.1	90.9	106.0	110.4	91.7	107.6
6	98.5	97.2	93.9	99.6	94.7	90.7	97.7	94.1	95.4	91.1	104.6	110.5	92.0	109.0	
7	97.7	98.0	90.6	102.1	95.7	90.7	95.4	94.1	93.4	90.3	102.4	110.6	92.3	107.1	
8	97.7	97.6	90.2	101.7	95.6	91.0	95.9	94.5	94.9	90.1	101.9	111.0	92.0	105.8	
9	98.1	97.9	90.2	99.2	96.9	91.8	95.9	95.7	95.2	89.4	104.7	110.9	89.5	106.7	
10	98.1	98.3	89.9	99.4	93.4	91.7	94.9	95.9	96.7	90.3	105.6	111.2	89.0	106.8	
11	98.5	97.4	89.7	100.4	93.5	92.3	96.5	95.7	100.7	89.8	105.7	111.1	88.9	107.1	
30 人 以 上	平成 21 年	96.6	101.2	100.3	130.0	94.9	101.1	100.7	-	-	-	98.6	93.0	109.3	-
	22	100.0	100.0	100.0	100.0	100.0	100.0	100.0	100.0	100.0	100.0	100.0	100.0	100.0	100.0
	23	101.9	103.5	101.3	105.0	98.8	98.9	98.2	99.0	95.6	98.7	101.0	107.1	106.2	100.1
	24	99.7	111.2	98.1	106.2	98.3	90.9	96.3	102.0	94.8	86.3	101.8	104.7	95.7	100.9
	平成 24 年 11 月	99.0	111.1	93.3	105.7	99.2	90.3	95.5	102.1	92.0	89.1	102.5	106.0	96.7	103.2
	12	98.8	110.8	93.2	105.4	98.7	90.0	95.3	102.2	92.5	88.5	102.6	105.8	95.6	102.8
	平成 25 年 1 月	98.1	110.1	93.1	104.5	97.9	89.4	94.5	101.6	90.6	72.6	103.1	105.2	94.6	102.4
	2	97.8	110.8	93.0	104.5	97.9	89.1	94.6	102.5	89.2	72.6	103.0	105.2	91.3	101.4
	3	97.1	109.1	92.5	102.1	97.7	88.6	94.9	101.5	89.5	74.3	100.1	104.6	88.8	100.6
	4	98.5	111.4	93.1	104.3	97.9	89.1	94.6	101.5	93.7	75.5	100.1	108.3	84.6	101.7
	5	98.7	110.4	92.7	103.6	97.3	89.1	94.9	100.9	96.8	74.9	100.7	108.5	87.8	102.6
6	98.8	110.6	92.6	103.2	97.1	88.5	93.2	100.9	97.0	75.5	101.1	108.1	88.5	104.6	
7	98.8	109.2	92.5	102.9	97.9	88.4	93.8	101.6	98.8	74.3	101.1	108.2	89.1	104.6	
8	98.6	108.6	92.1	102.4	97.7	88.8	94.9	101.9	96.1	74.3	100.5	108.0	88.5	104.5	
9	99.0	108.6	92.2	102.6	97.6	89.0	96.4	103.8	98.9	73.2	101.0	108.1	89.9	105.7	
10	99.1	108.6	91.8	102.9	97.4	89.1	98.0	104.5	99.9	74.3	101.2	108.3	88.9	105.8	
11	98.8	108.7	91.5	104.6	97.6	89.0	98.1	104.1	97.2	72.6	101.3	108.1	88.5	105.8	

事業所規模	年 月	実 質 賃 金									
		現金給与総額					きまって支給する給与				
		TL 調 査 産 業 計	D 建 設 業	E 製 造 業	I 卸 売 業、 小 売 業	P 医 療、 福 祉	TL 調 査 産 業 計	D 建 設 業	E 製 造 業	I 卸 売 業、 小 売 業	P 医 療、 福 祉
5 人 以 上	平成 21 年	95.0	89.9	90.6	92.6	90.4	96.2	94.8	94.1	93.3	90.8
	22	100.0	100.0	100.0	100.0	100.0	100.0	100.0	100.0	100.0	100.0
	23	98.4	96.3	100.0	96.2	100.2	98.8	98.6	100.3	97.2	100.6
	24	96.6	91.5	98.1	97.7	95.3	98.0	92.6	100.0	98.1	95.9
	平成 24 年 11 月	87.5	80.4	87.9	91.1	86.7	99.0	93.1	101.0	99.2	94.3
	12	160.2	127.3	167.8	146.9	165.6	98.8	92.0	102.2	103.2	93.2
	平成 25 年 1 月	84.5	84.3	83.6	86.3	79.8	97.5	90.2	97.7	98.4	95.1
	2	83.7	80.5	85.5	88.4	78.9	99.1	93.3	101.3	101.1	95.0
	3	84.5	81.8	86.1	86.9	80.2	98.5	93.2	101.5	98.3	94.6
	4	85.6	83.9	86.8	90.1	80.4	100.2	93.3	101.7	101.5	96.5
	5	85.4	77.7	84.8	88.1	86.6	98.5	89.9	100.5	99.8	95.7
6	135.2	116.9	125.9	108.4	141.5	99.2	92.8	102.3	99.9	95.4	
7	104.4	105.9	122.4	111.7	101.0	99.3	92.9	104.3	96.2	97.3	
8	88.2	88.6	94.3	99.9	81.8	97.7	89.3	102.4	96.8	97.6	
9	83.3	82.7	87.8	86.6	80.8	98.4	93.2	104.2	98.6	97.2	
10	84.1	79.3	87.8	87.2	80.8	99.6	91.8	103.7	99.6	97.1	
11	87.2	83.5	90.9	87.8	90.9	99.5	96.4	104.5	98.4	98.3	
30 人 以 上	平成 21 年	96.2	103.0	88.1	101.6	85.6	97.2	106.0	91.8	99.7	87.5
	22	100.0	100.0	100.0	100.0	100.0	100.0	100.0	100.0	100.0	100.0
	23	99.4	98.3	99.6	102.9	99.1	99.5	100.7	100.3	101.1	99.4
	24	97.7	99.9	96.5	102.5	101.6	99.1	97.7	98.4	101.5	101.0
	平成 24 年 11 月	89.1	85.0	85.0	96.6	95.6	100.8	101.2	98.9	104.3	100.7
	12	170.1	178.2	172.3	163.8	181.0	99.7	97.6	99.6	103.2	100.3
	平成 25 年 1 月	83.4	80.8	79.8	92.3	85.6	98.7	95.8	96.6	103.5	101.5
	2	83.4	80.9	82.3	91.7	84.7	100.3	96.3	99.8	102.9	101.6
	3	84.2	83.9	83.4	92.8	83.8	99.6	95.6	100.2	100.4	100.6
	4	84.9	81.0	84.2	97.3	85.4	101.1	96.0	100.4	108.1	102.4
	5	86.2	78.5	82.3	91.2	94.0	99.9	93.4	99.5	101.5	101.5
6	146.7	172.2	131.3	104.7	157.2	100.5	95.7	101.0	102.2	101.8	
7	105.5	107.3	121.5	138.6	101.7	100.1	97.2	102.5	103.6	101.0	
8	86.9	83.8	90.4	105.6	83.9	99.6	95.1	100.6	108.2	100.6	
9	83.0	80.7	84.4	92.3	84.0	99.5	95.6	102.0	102.6	100.7	
10	83.5	80.3	84.5	94.3	83.6	100.2	95.6	101.7	105.9	100.3	
11	88.1	83.4	87.8	96.2	94.3	100.4	99.3	102.3	104.3	99.9	

VII 全国結果（平成25年11月分確報）

全国調査時系列表

平成22年=100

事業所規模	年 月	現金給与総額		きまって支給する給与		所定内給与		総実労働時間		所定内労働時間		所定外労働時間		常用雇用	
		TL	E	TL	E	TL	E	TL	E	TL	E	TL	E	TL	E
		調査 産業計	製造業	調査 産業計	製造業	調査 産業計	製造業	調査 産業計	製造業	調査 産業計	製造業	調査 産業計	製造業	調査 産業計	製造業
5人以上	平成21年	99.5	96.2	99.7	96.8	100.4	99.1	98.5	95.3	99.1	97.3	90.8	74.8	99.6	100.9
	22	100.0	100.0	100.0	100.0	100.0	100.0	100.0	100.0	100.0	100.0	100.0	100.0	100.0	100.0
	23	99.8	102.0	99.6	101.0	99.4	100.9	99.8	99.9	99.7	99.7	101.0	101.9	100.6	99.7
	24	99.1	102.2	99.5	101.8	99.2	101.5	100.3	101.0	100.2	100.7	101.6	103.7	101.3	99.4
	平成25年 5月	84.4	83.8	98.8	100.5	98.6	100.5	98.5	95.9	98.4	95.7	100.0	97.9	102.2	98.7
	6	137.6	134.1	99.3	101.7	99.0	101.3	101.6	103.8	101.6	103.7	101.0	104.3	102.5	98.5
	7	113.8	136.9	98.9	101.9	98.5	101.3	102.2	103.8	102.1	103.5	103.9	106.4	102.6	98.3
	8	85.6	86.1	98.6	101.1	98.3	100.5	97.9	96.6	97.7	95.9	101.0	104.3	102.5	98.2
	9	83.5	84.2	98.7	102.0	98.5	101.2	98.4	100.7	98.0	99.9	102.9	109.9	102.5	98.1
	10	84.2	84.8	99.3	102.3	98.7	101.2	101.0	102.2	100.6	101.2	106.9	112.1	102.6	97.9
	11	87.4	88.7	99.4	102.6	98.6	101.2	102.2	105.9	101.6	104.9	109.8	116.3	102.9	97.9
30人以上	平成21年	99.0	95.9	99.4	96.5	100.3	99.0	98.2	95.2	98.9	97.4	89.9	75.2	100.2	101.1
	22	100.0	100.0	100.0	100.0	100.0	100.0	100.0	100.0	100.0	100.0	100.0	100.0	100.0	100.0
	23	100.2	102.2	99.9	100.9	99.9	100.9	99.5	99.6	99.5	99.5	99.5	100.7	100.0	99.3
	24	99.6	101.9	100.1	101.7	100.0	101.6	100.4	100.4	100.4	100.3	100.7	100.9	99.7	98.5
	平成25年 5月	83.2	82.4	99.6	101.1	99.4	101.3	99.5	96.2	99.5	96.1	100.0	96.8	100.0	97.6
	6	148.3	140.3	99.9	102.1	99.7	101.7	101.4	102.9	101.5	102.8	100.0	103.2	100.1	97.4
	7	113.7	140.1	99.6	102.7	99.4	102.0	102.9	103.8	102.9	103.6	102.5	106.4	100.0	97.2
	8	83.1	84.0	99.6	102.0	99.4	101.5	98.7	96.9	98.6	96.1	99.2	104.5	99.8	97.1
	9	82.2	82.7	99.6	102.5	99.5	101.9	98.1	99.8	97.8	98.8	101.7	108.9	99.7	96.9
	10	83.0	83.6	100.3	103.0	99.8	101.9	101.9	102.4	101.5	101.4	105.8	111.5	99.7	96.7
	11	86.8	87.7	100.3	103.2	99.6	101.9	102.3	105.4	101.9	104.5	107.4	114.0	99.8	96.6

第1表 月間現金給与総額

(事業所規模5人以上)

産 業	現金給与総額		きまって支給				特別に支払われ			
	する給与		する給与		所定内給与		所定外給与		た給与	
	前年比	前年比	前年比	前年比	前年比	前年比	前年比	前年比	前年比	
調査産業計	276,699	0.6	261,358	-0.1	241,351	-0.6	20,007	5.8	15,341	12.0
鉱業,採石業等	323,482	4.0	297,177	-2.7	272,824	-1.0	24,353	-18.9	26,305	419.7
建設業	335,755	0.8	326,947	0.9	303,665	0.6	23,282	6.0	8,808	-6.0
製造業	323,195	1.4	304,898	1.0	271,860	-0.2	33,038	11.3	18,297	9.7
電気・ガス業	440,789	0.5	428,548	0.1	376,921	-0.6	51,627	5.3	12,241	20.4
情報通信業	400,225	-0.2	382,322	-1.2	343,682	-1.5	38,640	2.0	17,903	26.6
運輸業,郵便業	323,447	4.0	293,834	1.5	252,914	0.7	40,920	5.6	29,613	38.0
卸売業,小売業	237,285	0.1	226,950	0.5	215,784	0.3	11,166	4.7	10,335	-6.8
金融業,保険業	368,949	-1.5	350,515	-1.7	325,459	-1.8	25,056	-1.4	18,434	4.6
不動産・物品賃貸業	314,678	8.6	293,479	5.6	276,120	6.1	17,359	-2.5	21,199	79.1
学術研究等	378,423	0.1	357,761	-0.3	329,152	-0.6	28,609	4.0	20,662	5.5
飲食サービス業等	121,555	-0.9	118,632	-0.1	112,291	-0.8	6,341	15.8	2,923	-26.7
生活関連サービス等	209,442	0.1	194,472	-2.1	185,495	-2.3	8,977	1.0	14,970	42.4
教育,学習支援業	301,216	-4.2	294,879	-2.5	289,587	-2.6	5,292	1.1	6,337	-47.9
医療,福祉	274,284	3.9	246,178	-0.5	231,440	-0.7	14,738	2.6	28,106	70.8
複合サービス事業	282,827	-1.7	279,284	-0.8	268,179	-0.4	11,105	-6.8	3,543	-43.8
その他のサービス業	231,278	-3.1	222,652	0.0	203,732	-0.7	18,920	8.5	8,626	-46.1
事業所規模30人以上										
調査産業計	310,846	1.5	290,415	0.3	264,774	-0.2	25,641	6.6	20,431	23.2
製造業	346,742	2.5	325,223	1.6	286,940	0.2	38,283	13.0	21,519	18.8
卸売業,小売業	260,866	-0.1	249,069	0.4	235,289	0.1	13,780	6.3	11,797	-9.0
医療,福祉	319,403	6.6	278,920	0.6	259,667	0.4	19,253	2.7	40,483	84.7

毎月勤労統計調査の結果は、厚生労働省のWebページに掲載されています。(http://www.mhlw.go.jp/toukei/list/30-1a.html)

第2表 月間実労働時間及び出勤日数

(事業所規模5人以上)

産 業	総実労働時間						出 勤 日 数	
	前 年 比		所 定 内 労 働 時 間		所 定 外 労 働 時 間		前 年 差	
	時間	%	時間	%	時間	%	日	日
調 査 産 業 計	149.8	-1.1	138.6	-1.6	11.2	6.7	19.4	-0.3
鉱業，採石業等	172.5	-2.2	158.2	0.4	14.3	-24.8	21.6	-0.2
建設業	181.8	1.4	167.5	0.8	14.3	10.9	22.4	0.3
製造業	171.4	0.2	155.0	-1.0	16.4	13.1	20.5	-0.2
電気・ガス業	157.1	-2.5	142.7	-3.0	14.4	2.9	19.1	-0.7
情報通信業	166.6	-2.3	147.7	-2.9	18.9	2.2	19.6	-0.6
運輸業，郵便業	179.2	-0.2	153.7	-0.6	25.5	2.0	20.7	-0.2
卸売業，小売業	141.5	-0.6	134.3	-1.0	7.2	7.5	19.5	-0.2
金融業，保険業	151.2	-3.2	138.6	-3.4	12.6	-1.6	19.0	-0.7
不動産・物品賃貸業	156.8	0.5	145.9	0.2	10.9	5.9	20.0	-0.1
学 術 研 究 等	164.4	-3.0	149.3	-3.4	15.1	1.4	19.9	-0.5
飲食サービス業等	103.5	-1.1	98.3	-1.5	5.2	8.3	16.1	-0.2
生活関連サービス業	140.6	-2.9	133.6	-3.4	7.0	9.4	19.2	-0.5
教育，学習支援業	132.2	-4.0	125.6	-4.2	6.6	0.0	17.9	-0.5
医療，福祉	137.4	-1.6	132.1	-1.7	5.3	1.9	18.7	-0.2
複合サービス事業	149.6	-3.1	143.0	-3.1	6.6	-1.4	19.1	-0.8
その他のサービス業	149.0	-0.6	137.1	-1.5	11.9	10.2	19.4	-0.3
事業所規模30人以上								
調 査 産 業 計	153.5	-1.2	140.5	-1.8	13.0	6.5	19.4	-0.4
製 造 業	172.8	0.1	154.9	-1.4	17.9	15.5	20.3	-0.3
卸売業，小売業	143.0	-0.9	135.0	-1.4	8.0	9.6	19.8	-0.2
医 療 ， 福 祉	143.6	-1.2	137.7	-1.3	5.9	1.8	18.9	-0.3

第3表 常用雇用及び労働異動率

(事業所規模5人以上)

産 業	労働者総数					入 職 率		離 職 率		
	前 年 比		一 般 労 働 者		パートタイム労働者		前 年 差			
	千人	%	千人	%	千人	%	% ポイント	% ポイント		
調 査 産 業 計	46,456	1.2	32,639	0.2	13,817	3.5	1.71	0.03	1.56	-0.10
鉱業，採石業等	22	1.9	21	1.5	1	8.6	2.31	1.42	1.48	0.68
建設業	2,690	3.1	2,553	3.3	137	-1.9	1.18	-0.08	1.07	-0.53
製造業	7,995	-1.0	6,898	-2.1	1,098	6.4	1.02	0.03	1.05	-0.17
電気・ガス業	280	-3.7	268	-3.2	13	-13.0	0.47	0.21	0.69	-0.05
情報通信業	1,459	1.2	1,364	1.5	95	-3.2	1.06	-0.19	1.12	-0.12
運輸業，郵便業	3,191	0.2	2,627	0.5	564	-1.6	1.66	0.07	1.29	-0.10
卸売業，小売業	8,694	-0.2	4,956	-2.0	3,738	2.4	1.80	0.03	1.62	-0.06
金融業，保険業	1,411	0.0	1,222	-1.0	189	7.1	1.48	0.24	1.26	-0.14
不動産・物品賃貸業	694	3.0	553	6.8	142	-9.4	1.97	0.55	1.86	-0.29
学 術 研 究 等	1,310	1.5	1,194	1.0	116	7.1	0.82	-0.15	1.14	0.00
飲食サービス業等	4,112	3.8	962	0.6	3,150	4.8	4.32	0.50	3.14	0.03
生活関連サービス等	1,685	2.6	923	-1.4	762	8.1	2.53	0.12	3.40	-0.36
教育，学習支援業	2,834	2.3	2,046	0.7	789	7.2	0.99	-0.32	1.01	0.18
医療，福祉	6,146	3.3	4,300	2.3	1,847	5.9	1.31	-0.05	1.25	-0.07
複合サービス事業	337	-1.8	287	-1.4	51	-3.5	0.85	0.05	0.91	0.03
その他のサービス業	3,594	1.3	2,466	2.9	1,127	-1.8	2.19	-0.23	1.92	-0.09
事業所規模30人以上										
調 査 産 業 計	27,288	0.3	20,539	0.0	6,750	1.2	1.40	0.01	1.37	-0.14
製 造 業	6,031	-1.2	5,393	-1.8	637	3.3	0.89	0.02	0.97	-0.19
卸売業，小売業	3,953	-1.3	2,286	-2.2	1,667	0.0	1.35	0.07	1.30	-0.12
医 療 ， 福 祉	3,942	2.8	3,069	2.9	873	2.4	1.06	-0.08	1.01	-0.14

第4表 就業形態別月間現金給与額

(事業所規模5人以上)

産 業	現金給与総額									
	前年比		きまって支給				特別に支払われ			
			する給与		所定内給与		所定外給与		た給与	
円	%	円	%	円	%	円	%	円	%	
一般労働者 調査産業計 (事業所規模30人以上)	352,535	1.3	331,152	0.7	304,105	0.2	27,047	6.6	21,383	13.0
	(377,631	1.9)	(350,985	0.5)	(318,395	0.0)	(32,590	6.9)	(26,646	23.6)
製 造 業	355,826	2.2	334,799	1.8	297,578	0.6	37,221	12.5	21,027	11.1
卸売・小売業	346,237	1.4	328,666	1.8	310,675	1.5	17,991	6.3	17,571	-5.4
医療，福祉	344,404	5.5	305,511	0.4	285,514	0.2	19,997	3.2	38,893	75.5
パートタイム労働者 調査産業計 (事業所規模30人以上)	96,872	-0.3	95,857	-0.4	92,542	-0.7	3,315	7.4	1,015	8.9
	(106,862	0.2)	(105,414	0.0)	(100,998	-0.3)	(4,416	5.7)	(1,448	22.4)
製 造 業	117,526	0.3	116,435	0.5	109,765	0.2	6,670	5.6	1,091	-16.6
卸売・小売業	92,209	0.1	91,510	0.1	89,431	0.0	2,079	4.3	699	-0.6
医療，福祉	110,703	-2.3	107,762	-2.6	105,292	-2.9	2,470	9.5	2,941	9.0

第5表 就業形態別月間労働時間及び出勤日数

(事業所規模5人以上)

産 業	総実労働時間						出勤日数	
	前年比		所定内労働時間		所定外労働時間		前年差	
			時間	%	時間	%		
一般労働者 調査産業計 (事業所規模30人以上)	174.1	-0.6	159.5	-1.2	14.6	6.5	20.9	-0.2
	(171.8	-1.0)	(155.8	-1.6)	(16.0	6.7)	(20.4	-0.4)
製 造 業	179.1	0.4	161.1	-0.8	18.0	13.9	20.8	-0.2
卸売・小売業	175.2	0.0	164.2	-0.5	11.0	7.8	21.4	-0.1
医療，福祉	160.9	-1.0	154.1	-1.0	6.8	0.0	20.4	-0.1
パートタイム労働者 調査産業計 (事業所規模30人以上)	92.1	-1.3	89.1	-1.6	3.0	7.1	15.9	-0.2
	(97.6	-1.5)	(93.8	-1.7)	(3.8	5.6)	(16.5	-0.2)
製 造 業	122.3	-0.6	116.4	-1.0	5.9	5.3	18.5	-0.2
卸売・小売業	96.8	-0.3	94.6	-0.5	2.2	10.0	17.0	-0.3
医療，福祉	82.2	-2.7	80.7	-2.8	1.5	0.0	14.7	-0.3

第6表 就業形態別労働異動率

(事業所規模5人以上)

産 業	入 職 率		離 職 率	
	前年差	ポイント	前年差	ポイント
一般労働者 調査産業計 (事業所規模30人以上)	1.02	0.01	1.10	-0.10
	(0.87	0.02)	(1.03	-0.15)
製 造 業	0.76	0.03	0.88	-0.17
卸売・小売業	1.01	-0.15	1.20	-0.01
医療，福祉	0.87	-0.01	0.94	0.00
パートタイム労働者 調査産業計 (事業所規模30人以上)	3.36	0.03	2.63	-0.14
	(3.03	-0.03)	(2.42	-0.11)
製 造 業	2.68	-0.14	2.16	-0.29
卸売・小売業	2.85	0.23	2.19	-0.14
医療，福祉	2.32	-0.20	1.97	-0.27

第7表 パートタイム労働者比率

(事業所規模5人以上)

産 業	パートタイム労働者比率	
	前年差	ポイント
調査産業計	29.74	0.68
製 造 業	13.73	0.96
卸売・小売業	42.99	1.05
医療，福祉	30.04	0.71
事業所規模30人以上		
調査産業計	24.73	0.23
製 造 業	10.57	0.47
卸売・小売業	42.17	0.57
医療，福祉	22.16	-0.09

Ⅷ（別表）毎月勤労統計調査地方調査 産業接続表

新産業分類（H22.1～）		旧産業との接続 ^{*1}	旧産業分類（H21年以前）	
大 分 類			大 分 類	
TL	調 査 産 業 計	○	TL	調 査 産 業 計
C	鉱 業 ， 採 石 業 ， 砂 利 採 取 業	◎	D	鉱 業
D	建 設 業	◎	E	建 設 業
E	製 造 業	◎	F	製 造 業
中 分 類 * 3	09・10 食 料 品 製 造 業、飲 料・た ば こ・飼 料 製 造 業	◎	中 分 類	09・10 食 料 品、飲 料・た ば こ・飼 料 製 造 業
	11 織 維 工 業	×		12 衣 服・そ の 他 の 織 維 製 品 製 造 業
	12 木 材・木 製 品 製 造 業（家 具 を 除 く）	△		13 木 材・木 製 品 製 造 業（家 具 を 除 く）
	21 窯 業・土 石 製 品 製 造 業	○		22 窯 業・土 石 製 品 製 造 業
	22 鉄 鋼 業	◎		23 鉄 鋼 業
	26 生 産 用 機 械 器 具 製 造 業	×		26 一 般 機 械 器 具 製 造 業
	28 電 子 部 品・デ バ イ ス・電 子 回 路 製 造 業	▲		29 電 子 部 品・デ バ イ ス 製 造 業
	31 輸 送 用 機 械 器 具 製 造 業	◎		30 輸 送 用 機 械 器 具 製 造 業
	そ の 他 ^{*2}	×		そ の 他
F	電 気 ・ ガ ス ・ 熱 供 給 ・ 水 道 業	◎	G	電 気 ・ ガ ス ・ 熱 供 給 ・ 水 道 業
G	情 報 通 信 業	▲	H	情 報 通 信 業
H	運 輸 業 ， 郵 便 業	▲	I	運 輸 業
I	卸 売 業 ， 小 売 業	▲	J	卸 売 ・ 小 売 業
J	金 融 業 ， 保 険 業	◎	K	金 融 ・ 保 険 業
K	不 動 産 業 ， 物 品 賃 貸 業	×	L	不 動 産 業
L	学 術 研 究 ， 専 門 ・ 技 術 サ ー ビ ス 業	×	Q	サ ー ビ ス 業（他 に 分 類 さ れ な い も の）
M	宿 泊 業 ， 飲 食 サ ー ビ ス 業	×	M	飲 食 店 ， 宿 泊 業
N	生 活 関 連 サ ー ビ ス 業 ， 娯 楽 業	×	Q	サ ー ビ ス 業（他 に 分 類 さ れ な い も の）
O	教 育 ， 学 習 支 援 業	▲	O	教 育 ， 学 習 支 援 業
P	医 療 ， 福 祉	○	N	医 療 ， 福 祉
Q	複 合 サ ー ビ ス 事 業	▲	P	複 合 サ ー ビ ス 事 業
R	サ ー ビ ス 業（他 に 分 類 さ れ な い も の）	×	Q	サ ー ビ ス 業（他 に 分 類 さ れ な い も の）

(注) *1 「旧産業との接続」欄の符号は、以下のとおりです。

「◎」… 旧産業と完全に接続する産業

「○」… 常用労働者数の変動が0.1%以内

「△」… 常用労働者数の変動が1.0%以内

「▲」… 常用労働者数の変動が3.0%以内

旧産業と完全には接続しないが、長期時系列比較を可能にするため接続させる産業

「×」… 常用労働者数の変動が大きく接続しない産業

*2 製造業の中分類「その他」は、単独で表章しないものを一括したものです。

*3 製造業、卸売業、小売業等の中分類別の実数は、当月報に掲載していませんが、表章（公表）

はしていますので、統計調査課までお問い合わせください。指数については作成していません。