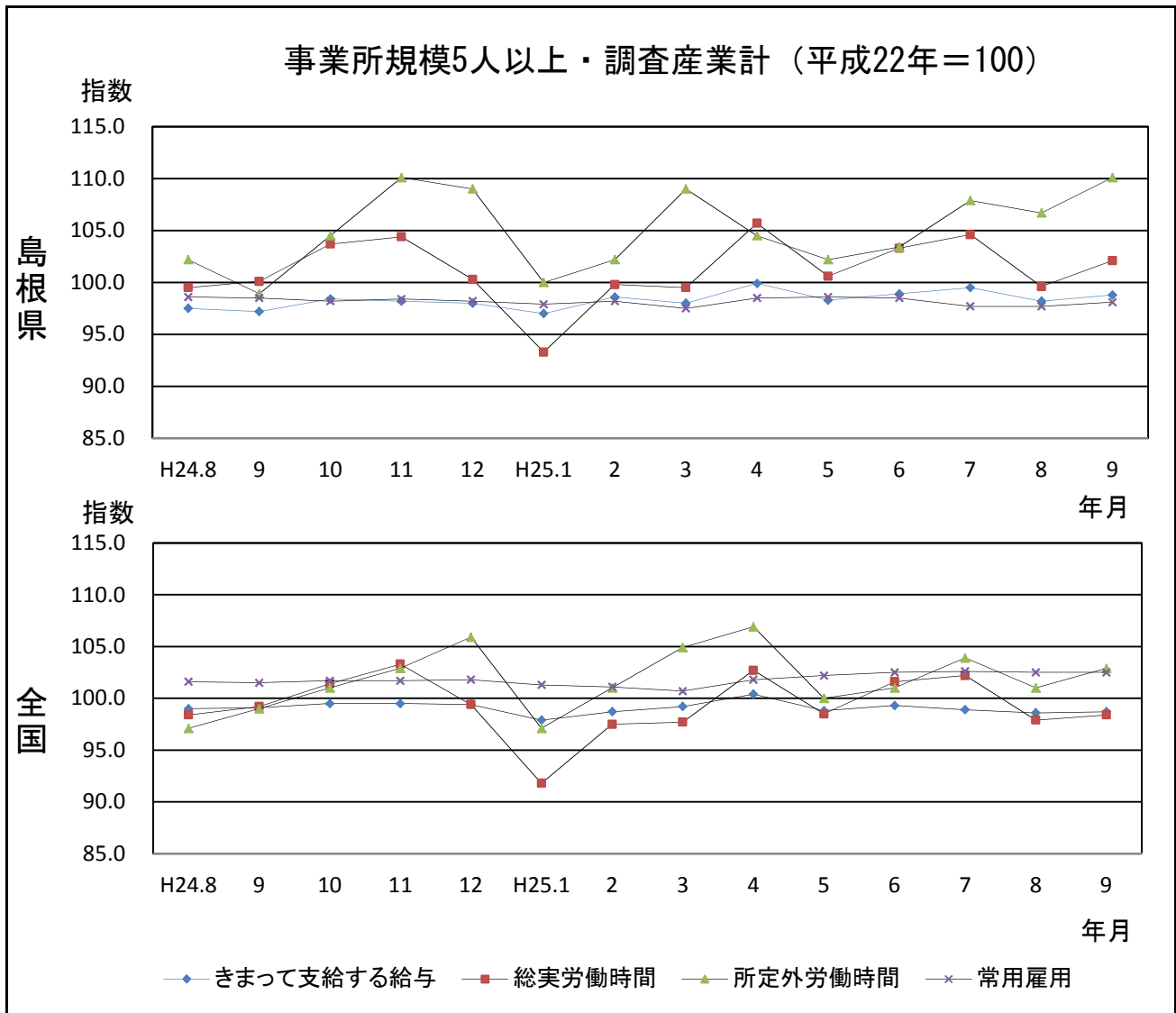


平成25年9月分（夏季賞与集計掲載）

島根の賃金、労働時間及び雇用の動き

—毎月勤労統計調査地方調査(基幹統計) 月報—



区分	きまって支給する給与		総実労働時間		所定外労働時間		常用雇用	
	島根県	全国	島根県	全国	島根県	全国	島根県	全国
実数	232,327円	259,508円	153.0時間	144.2時間	9.8時間	10.5時間	229,842人	46,307千人
指数	98.8	98.7	102.1	98.4	110.1	102.9	98.1	102.5
対前年同月比	1.6%	▲ 0.4%	2.0%	▲ 0.8%	11.3%	3.9%	▲ 0.4%	1.0%

I 毎月勤労統計調査地方調査の説明

1. 調査の位置づけ

この調査は、統計法に基づく基幹統計である。

2. 調査の目的

この調査は、賃金、労働時間及び雇用について島根県における毎月の変動を明らかにすることを目的としている。

3. 調査の対象

日本標準産業分類に定める16産業（鉱業、採石業、砂利採取業、建設業、製造業、電気・ガス・熱供給・水道業、情報通信業、運輸業、郵便業、卸売業、小売業、金融業、保険業、不動産業、物品賃貸業、学術研究、専門・技術サービス業、宿泊業、飲食サービス業、生活関連サービス業、娯楽業、教育、学習支援業、医療、福祉、複合サービス事業、サービス業）において、常時5人以上の常用労働者を雇用する民営及び官公営事業所のうち、厚生労働省の指定した事業所（産業、規模ごとに無作為に抽出された約500事業所）。

4. 調査事項及び用語の解説

現金給与総額	きまって支給する給与	特別に支払われた給与
賃金、給与、手当、賞与、その他、名称のいかんを問わず、労働者に支払われたもので、所得税、貯金、社会保険料、組合費、購買代金等を差し引く以前の金額。	労働協約、就業規則等によって、あらかじめ定められている支給条件、算定方法によって支給される給与。時間外手当等の「所定外給与（超過労働給与）」を含む。	賞与・期末手当等の一時金、ベースアップ等の差額追給分、3カ月を超える期間で算定される現金給与等。

出勤日数
調査期間中に労働者が仕事のために実際に出勤した日数。有給であっても事業所に出勤しない日は出勤日にならないが、1日のうち1時間でも就業すれば出勤日となる。

実労働時間	所定内労働時間	所定外労働時間
調査期間中に労働者が仕事のために実際に労働した時間数のことである。	就業規則で定められた正規の始業時刻と終業時刻との間の休憩時間を除いた、実際に労働した時間。	早出、残業、臨時の呼び出し、休日出勤等による労働時間。

- ① 本来の職務外として行われる宿日直は、労働時間数から除かれる。
- ② 運輸関係労働者の手待ち時間は、労働時間に含まれる。

常用労働者	一般労働者	パートタイム労働者
期間を定めずまたは1カ月を超える期間を定めて雇用されている者。	常用労働者のうちパートタイム労働者以外のものである。	1日の所定労働時間または1週間の所定労働日数が一般の労働者より短い者。

次の者も常用労働者に含まれる。

- ① 一定の職務に従事し、一般労働者と同じ給与規則によって給与を支払われている重役や理事。
- ② 前2カ月の各月において18日以上同一の事業主に雇用されていた日々雇用労働者。

労働異動率	入職率	離職率
労働異動率は事業所間の雇用の流動状況を示す指標である。	$\frac{\text{月間増加労働者数} \times 100}{\text{前月末労働者数}}$	$\frac{\text{月間減少労働者数} \times 100}{\text{前月末労働者数}}$

- ① 労働異動率には、新規の入職者のみならず、人事異動に伴う同一企業内の転勤者も含まれる。

目次

I.	毎月勤労統計調査の説明	P 1
II.	毎月勤労統計調査結果のご利用にあたって	P 2
III.	調査結果の概要	P 3
IV-1.	産業別実数表（5人以上）	P 9
IV-2.	産業別実数表（30人以上）	P 11
V.	就業形態別実数表	P 13
VI.	指数表	P 15
VII.	平成25年夏季賞与の支給状況（30人以上）	P 19
VIII.	全国結果（平成25年9月分確報）	P 21
IX.	別表	P 24

II 毎月勤労統計調査結果のご利用にあたって

1 調査結果について

この調査結果は、調査対象事業所からの報告を基に、本県の事業所規模5人以上の全ての事業所（本文中5人以上）と、その中から抜き出した事業所規模30人以上の事業所（本文中30人以上）にそれぞれ対応するよう推計したものです。

2 指数の基準時について

平成24年1月から、指数は平成22年平均＝100として算出しています。なお、指数は調査対象事業所の抽出替えに伴い将来改定されることがあります。

3 事業所の抽出替え等について

- (1) 事業所規模30人以上の事業所については、概ね3年ごとに抽出替えを行っています。直近では平成24年1月に平成21年経済センサス基礎調査の結果を用いて行いました。
- (2) 事業所規模5～29人事業所については、6ヶ月毎（1月、7月）に三分の二ずつ抽出替えを行っています。
- (3) 平成24年1月調査から常用労働者数の集計に用いる母集団労働者数を、平成18年事業所企業統計調査に基づく労働者数から、平成21年経済センサス基礎調査に基づく労働者数へ変更しています。

4 指数のギャップ修正について

- (1) 事業所規模30人以上の事業所の抽出替えに伴い、新旧両調査結果間にギャップが生じ、時系列比較が困難になるため、指数については過去に遡って修正（ギャップ修正）を行っています。

修正期間	賃金・労働時間指数	平成21年	2月～平成23年12月
	常用雇用指数	平成18年10月～平成23年12月	

なお、前年同月比などの増減率は指数により算出しており、修正を行わない実数で計算した場合は必ずしも一致しません。

また、産業によっては新旧両調査結果間のギャップが大きく、指数が大きく変動している場合がありますので注意が必要です。

- (2) 事業所規模5～29人の事業所の抽出替え時にはギャップ修正等は行っていませんので、事業所規模5人以上の事業所に関する数値については、時系列比較に注意が必要です。

5 日本標準産業分類の改定について

日本標準産業分類の改定（平成19年11月）に伴い、平成22年1月から新しい産業分類に基づき結果を表章（公表）しています。

接続状況についてはP24別表をご参照ください。

また、鉱業、採石業、砂利採取業、電気・ガス・熱供給・水道業及び不動産業、物品賃貸業は調査事業所数が僅少のため公表していませんが、調査産業計には含まれています。

Ⅲ 調査 結 果 の 概 要

1. 賃金の動き

(1) 事業所規模5人以上

項 目	金額 (円)	前年同月比 (%)	全国結果 (円)
現金給与総額	233,339	1.2 (2か月ぶりの増加)	264,447
きまって支給する給与	232,327	1.6 (3か月連続の増加)	259,508
所定内給与	215,866	0.5 (3か月連続の増加)	240,934
所定外給与	16,461	17.2	18,574
特別に支払われた給与	1,012	▲ 44.1	4,939

9月の一人平均現金給与総額は233,339円で、前年同月比1.2%増となった。

現金給与総額のうち、きまって支給する給与は232,327円で1.6%増となり、所定内給与は215,866円で0.5%増となった。また、所定外給与は16,461円で17.2%増となり、特別に支払われた給与は1,012円であった。

現金給与総額を就業形態別にみると、一般労働者は276,867円で、パートタイム労働者は101,660円であった。

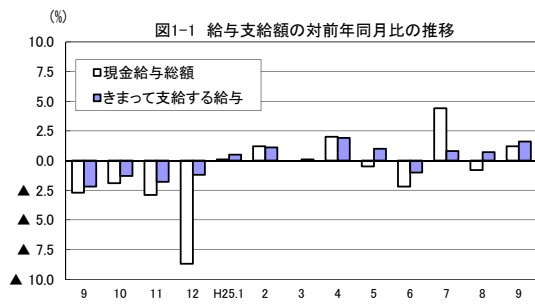


図1-1 給与支給額の対前年同月比の推移

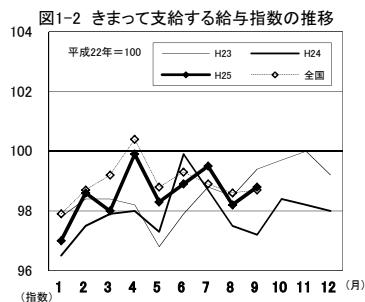
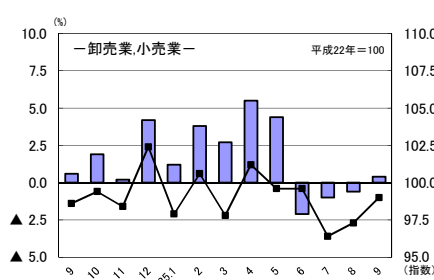
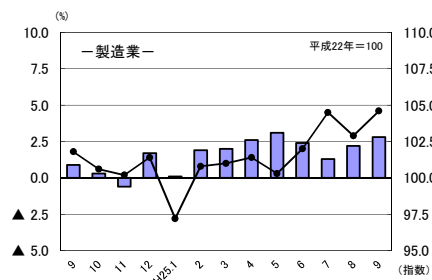


図1-2 きまって支給する給与と指数の推移

図1-3 産業別きまって支給する給与と指数及び対前年同月比の推移
(折れ線グラフ=指数、棒グラフ=対前年同月比)



果 の 概 要

(2) 事業所規模30人以上

項 目	金額 (円)	前年同月比 (%)	全国結果 (円)
現金給与総額	253,102	1.1 (6か月連続の増加)	294,452
きまって支給する給与	252,569	1.1 (9か月連続の増加)	288,387
所定内給与	230,378	0.3 (3か月連続の増加)	264,625
所定外給与	22,191	10.1	23,762
特別に支払われた給与	533	16.4	6,065

9月の一人平均現金給与総額は253,102円で、前年同月比1.1%増となった。

現金給与総額のうち、きまって支給する給与は252,569円で1.1%増となり、所定内給与は230,378円で0.3%増となった。また、所定外給与は22,191円で10.1%増となり、特別に支払われた給与は533円であった。

現金給与総額を就業形態別にみると、一般労働者は289,732円で、パートタイム労働者は109,097円であった。

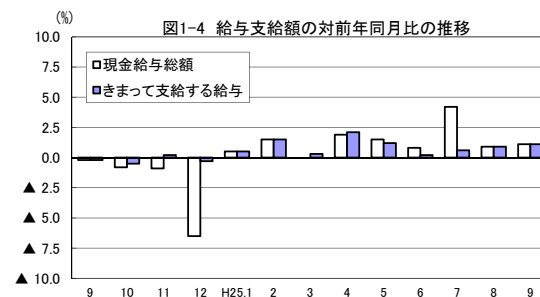


図1-4 給与支給額の対前年同月比の推移

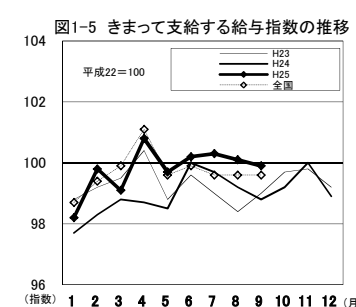
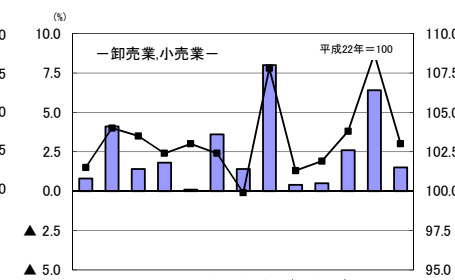
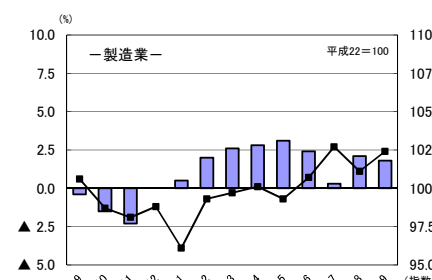


図1-5 きまって支給する給与と指数の推移

図1-6 産業別きまって支給する給与と指数及び対前年同月比の推移
(折れ線グラフ=指数、棒グラフ=対前年同月比)



2. 労働時間の動き

(1) 事業所規模5人以上

項目		労働時間(時間)	前年同月比(%)	全国結果(時間)
調査産業計	総実労働時間	153.0	2.0(3か月連続の増加)	144.2
	所定内労働時間	143.2	1.5(2か月ぶりの増加)	133.7
	所定外労働時間	9.8	11.3(3か月連続の増加)	10.5

9月の一人平均総実労働時間は153.0時間で、前年同月比2.0%増となった。

総実労働時間のうち、所定内労働時間は143.2時間で1.5%増となり、所定外労働時間は9.8時間で11.3%増となった。

なお、総実労働時間を就業形態別にみると、一般労働者は169.0時間で、パートタイム労働者は104.9時間であった。

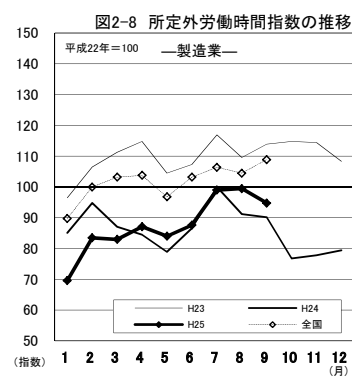
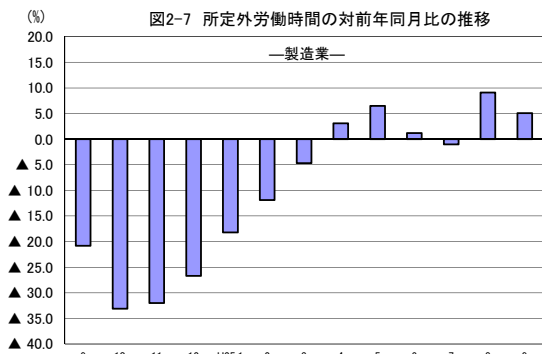
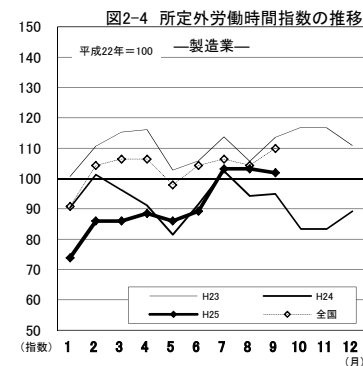
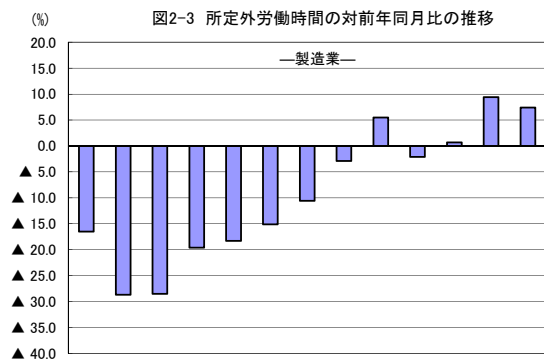
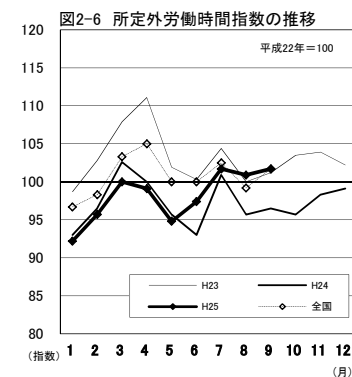
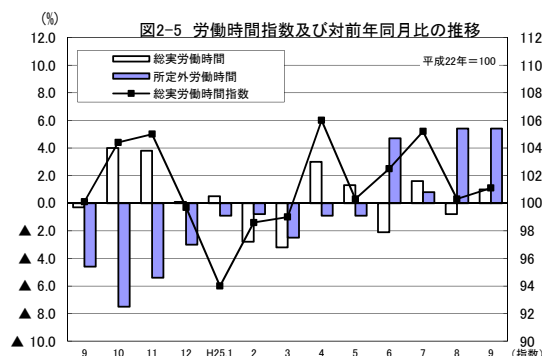
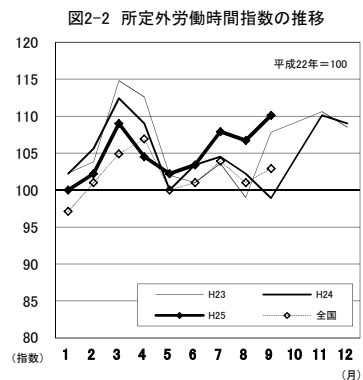
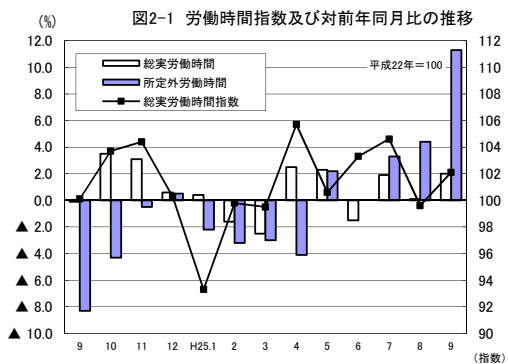
(2) 事業所規模30人以上

項目		労働時間(時間)	前年同月比(%)	全国結果(時間)
調査産業計	総実労働時間	154.3	1.0(2か月ぶりの増加)	147.2
	所定内労働時間	142.6	0.7(2か月ぶりの増加)	134.9
	所定外労働時間	11.7	5.4(4か月連続の増加)	12.3

9月の一人平均総実労働時間は154.3時間で、前年同月比1.0%増となった。

総実労働時間のうち、所定内労働時間は142.6時間で0.7%増となり、所定外労働時間は11.7時間で5.4%増となった。

なお、総実労働時間を就業形態別にみると、一般労働者は165.5時間で、パートタイム労働者は109.7時間であった。



3. 雇用の動き

(1) 事業所規模5人以上

項目		人数・率	前年同月比(%)・差	全国結果(人数・率)	
調査産業計	常用労働者数	229,842人	▲0.4% (20か月連続の減少)	46,307千人	
	パートタイム労働者比率	24.9%	0.2ポイント	29.54%	
	労働異動率	入職率	1.69%	0.15ポイント	1.72%
		離職率	1.26%	▲0.35ポイント	1.77%

9月の常用労働者数は229,842人で、前年同月比0.4%減となった。

就業形態別にみると、一般労働者は172,499人で、パートタイム労働者は57,343人であった。パートタイム労働者比率は24.9%で、前年同月と比べて0.2ポイント増となった。

また、製造業の常用労働者数は35,598人で、前年同月比5.7%減となった。

(2) 事業所規模30人以上

項目		人数・率	前年同月比(%)・差	全国結果(人数・率)	
調査産業計	常用労働者数	123,497人	▲0.3% (21か月連続の減少)	27,261千人	
	パートタイム労働者比率	20.3%	0.6ポイント	24.53%	
	労働異動率	入職率	1.27%	0.48ポイント	1.45%
		離職率	0.82%	▲0.17ポイント	1.55%

9月の常用労働者数は123,497人で、前年同月比0.3%減となった。

就業形態別にみると、一般労働者は98,400人で、パートタイム労働者は25,097人であった。パートタイム労働者比率は20.3%で、前年同月と比べて0.6ポイント増となった。

また、製造業の常用労働者数は26,805人で、前年同月比3.6%減となった。

図3-1 常用労働者数の対前年同月比及びパートタイム労働者比率の推移

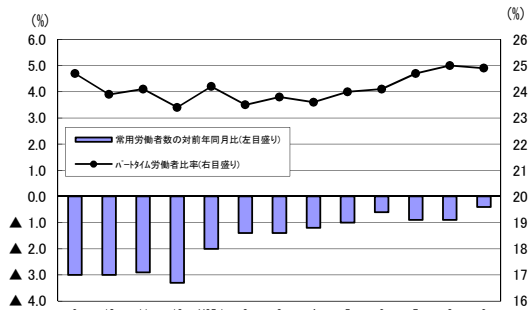


図3-2 常用雇用指数の推移

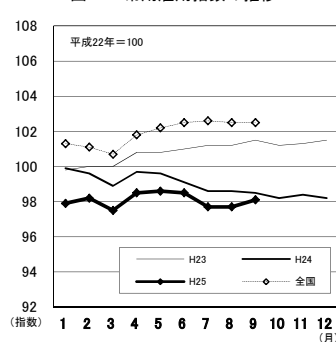


図3-4 常用労働者数の対前年同月比及びパートタイム労働者比率の推移

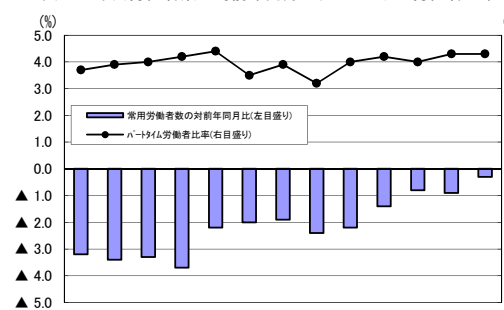


図3-5 常用雇用指数の推移

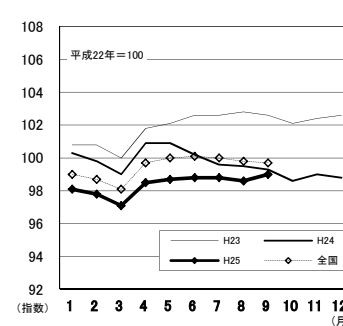


図3-3 産業別常用雇用指数及び対前年同月比の推移
(折れ線グラフ=指数、棒グラフ=対前年同月比)

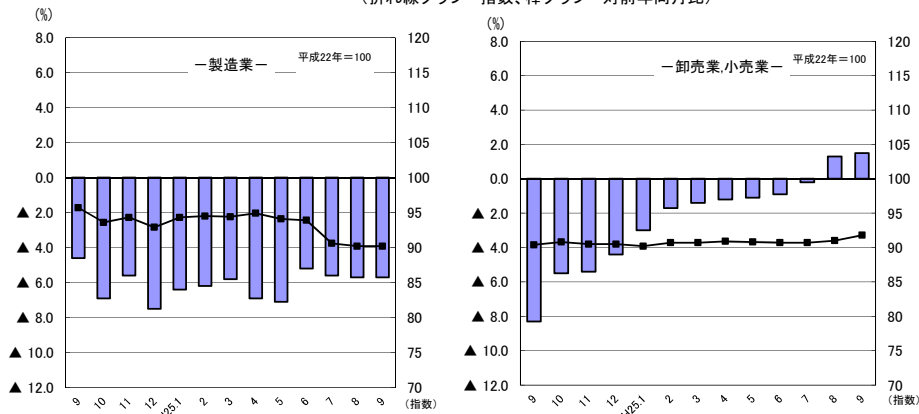
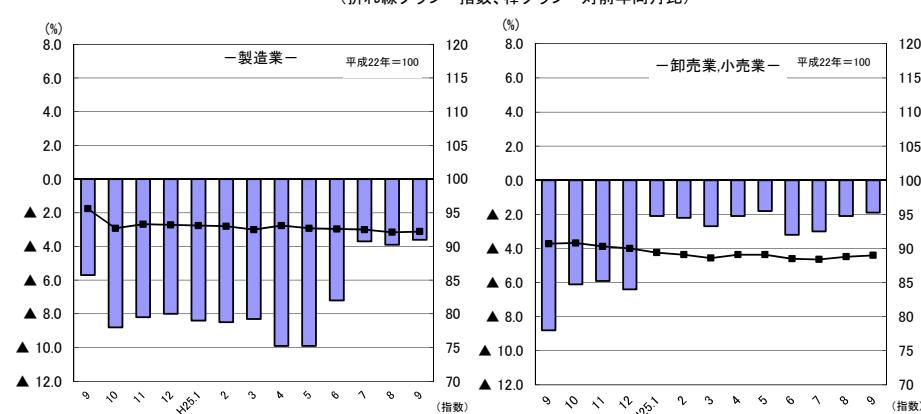


図3-6 産業別常用雇用指数及び対前年同月比の推移
(折れ線グラフ=指数、棒グラフ=対前年同月比)



IV-1 産業別実数表（5人以上）

（平成25年9月）

様式1の1

項 目	TL	D	E	G	H	I	J	L	M	N	O	P	Q	R	項 目
	調査産業計	建設業	製造業	情報通信業	運輸業、 郵便業	卸売業、 小売業	金融業、 保険業	学術研究、専 門・技術サー ビス業	宿泊業、飲食 サービス業	生活関連サー ビス業、娯楽 業	教育、学 習支援業	医療、 福祉	複合サー ビス事業	サービス業 <small>他に分類されないもの</small>	
現金給与総額 (円)	233,339	283,576	245,958	292,774	210,176	191,568	289,627	300,071	154,992	162,861	319,431	248,366	265,316	154,652	現金給与総額 (円)
前年同月比 (%)	1.2	1.7	2.8	1.7	▲ 5.4	▲ 0.8	▲ 9.9	▲ 3.9	30.4	20.6	▲ 3.3	4.4	8.8	▲ 6.5	前年同月比 (%)
男 (円)	283,090	303,753	291,907	344,745	218,106	258,556	423,906	330,363	198,161	210,559	371,938	349,170	303,086	186,099	男 (円)
女 (円)	179,962	176,856	160,295	234,510	156,138	130,430	239,752	154,010	122,940	119,430	256,893	219,203	208,762	123,850	女 (円)
きまって支給する給与 (円)	232,327	276,125	245,412	292,774	210,099	190,965	285,373	300,071	154,992	162,861	319,431	248,114	265,316	154,623	きまって支給する給与 (円)
前年同月比 (%)	1.6	3.4	2.8	2.0	▲ 5.4	0.4	▲ 9.9	▲ 3.9	30.5	20.6	▲ 3.2	4.6	8.9	▲ 6.4	前年同月比 (%)
男 (円)	281,592	295,409	291,356	344,745	218,027	257,326	421,895	330,363	198,161	210,559	371,938	349,170	303,086	186,099	男 (円)
女 (円)	179,471	174,127	159,758	234,510	156,073	130,398	234,664	154,010	122,940	119,430	256,893	218,878	208,762	123,792	女 (円)
所定内給与 (円)	215,866	256,861	219,735	270,722	184,100	182,962	274,580	273,340	143,309	158,994	315,930	227,676	259,284	141,530	所定内給与 (円)
前年同月比 (%)	0.5	1.0	2.7	▲ 0.4	▲ 6.2	▲ 0.6	▲ 8.9	▲ 8.2	25.3	20.7	▲ 3.0	3.4	9.3	▲ 7.6	前年同月比 (%)
所定外給与 (円)	16,461	19,264	25,677	22,052	25,999	8,003	10,793	26,731	11,683	3,867	3,501	20,438	6,032	13,093	所定外給与 (円)
特別に支払われた給与 (円)	1,012	7,451	546	0	77	603	4,254	0	0	0	0	252	0	29	特別に支払われた給与 (円)
男 (円)	1,498	8,344	551	0	79	1,230	2,011	0	0	0	0	0	0	0	男 (円)
女 (円)	491	2,729	537	0	65	32	5,088	0	0	0	0	325	0	58	女 (円)
出勤日数 (日)	19.8	22.0	20.4	19.8	20.8	20.9	18.7	21.6	21.1	19.4	17.8	18.4	18.0	18.4	出勤日数 (日)
前年同月差 (日)	0.1	0.4	0.1	▲ 0.8	0.1	▲ 0.4	0.6	1.8	2.4	▲ 1.5	▲ 0.6	0.1	▲ 0.1	▲ 0.3	前年同月差 (日)
男 (日)	20.7	22.1	20.7	20.4	20.7	22.0	19.2	21.8	22.3	21.1	18.1	19.1	18.2	19.6	男 (日)
女 (日)	18.9	21.2	19.7	19.2	21.1	19.9	18.5	20.4	20.2	17.8	17.4	18.2	17.8	17.2	女 (日)
総実労働時間 (時間)	153.0	175.6	169.3	168.1	176.3	149.0	142.2	174.5	145.8	138.7	141.1	140.1	139.2	141.0	総実労働時間 (時間)
前年同月比 (%)	2.0	2.2	0.5	4.7	0.6	▲ 1.4	▲ 0.5	10.5	23.3	▲ 6.2	▲ 2.6	5.1	▲ 1.5	▲ 2.7	前年同月比 (%)
男 (時間)	167.8	179.4	178.6	164.4	178.0	165.5	156.7	179.1	168.1	155.9	148.2	149.6	140.1	162.5	男 (時間)
女 (時間)	137.2	155.9	151.8	172.3	164.3	134.0	136.8	152.2	129.2	123.0	132.6	137.3	137.7	119.9	女 (時間)
所定内労働時間 (時間)	143.2	163.7	153.3	153.2	153.7	143.8	136.5	161.1	138.2	133.7	133.0	134.0	135.6	129.0	所定内労働時間 (時間)
前年同月比 (%)	1.5	0.2	▲ 0.2	3.6	0.6	▲ 2.2	1.6	6.1	20.6	▲ 5.8	▲ 1.9	5.0	▲ 0.8	▲ 3.8	前年同月比 (%)
男 (時間)	153.9	165.8	158.6	150.8	153.7	158.4	144.4	164.1	155.7	148.3	139.0	142.0	136.1	144.7	男 (時間)
女 (時間)	131.7	152.6	143.3	155.9	153.5	130.5	133.5	146.5	125.2	120.4	125.9	131.7	134.7	113.7	女 (時間)
所定外労働時間 (時間)	9.8	11.9	16.0	14.9	22.6	5.2	5.7	13.4	7.6	5.0	8.1	6.1	3.6	12.0	所定外労働時間 (時間)
前年同月比 (%)	11.3	43.4	7.4	18.3	0.4	20.9	▲ 32.9	112.6	105.5	▲ 16.6	▲ 12.0	7.0	▲ 21.8	10.1	前年同月比 (%)
男 (時間)	13.9	13.6	20.0	13.6	24.3	7.1	12.3	15.0	12.4	7.6	9.2	7.6	4.0	17.8	男 (時間)
女 (時間)	5.5	3.3	8.5	16.4	10.8	3.5	3.3	5.7	4.0	2.6	6.7	5.6	3.0	6.2	女 (時間)
常用労働者数															常用労働者数
前調査期間末労働者数 (人)	228,844	19,774	35,592	2,501	12,556	36,388	6,912	5,212	15,876	4,857	15,225	48,152	4,280	17,650	前調査期間末労働者数 (人)
増加常用労働者数 (人)	3,878	132	280	4	296	738	96	70	834	18	506	522	31	333	増加常用労働者数 (人)
減少常用労働者数 (人)	2,880	69	274	66	127	421	100	3	782	55	95	567	145	172	減少常用労働者数 (人)
本調査期間末労働者数 (人)	229,842	19,837	35,598	2,439	12,725	36,705	6,908	5,279	15,928	4,820	15,636	48,107	4,166	17,811	本調査期間末労働者数 (人)
前年同月比 (%)	▲ 0.4	0.4	▲ 5.7	▲ 0.4	4.5	1.5	▲ 5.6	▲ 2.6	0.8	▲ 0.8	▲ 2.1	2.0	▲ 4.8	0.5	前年同月比 (%)
うちパートタイム労働者数 (人)	57,343	957	3,711	123	2,753	15,652	404	509	8,118	2,350	3,833	12,032	547	6,202	うちパートタイム労働者数 (人)
パートタイム労働者比率 (%)	24.9	4.8	10.4	5.0	21.6	42.6	5.8	9.6	51.0	48.8	24.5	25.0	13.1	34.8	パートタイム労働者比率 (%)
労働異動率															労働異動率
入職率 (%)	1.69	0.67	0.79	0.16	2.36	2.03	1.39	1.34	5.25	0.37	3.32	1.08	0.72	1.89	入職率 (%)
前年同月差 (ポイント)	0.15	0.17	▲ 0.17	0.08	0.91	▲ 0.93	▲ 0.67	0.73	2.26	0.17	3.16	▲ 0.31	▲ 0.69	▲ 0.62	前年同月差 (ポイント)
離職率 (%)	1.26	0.35	0.77	2.64	1.01	1.16	1.45	0.06	4.93	1.13	0.62	1.18	3.39	0.97	離職率 (%)
前年同月差 (ポイント)	▲ 0.35	▲ 1.02	▲ 0.25	0.40	▲ 0.76	▲ 1.17	▲ 1.49	▲ 0.13	0.68	▲ 2.91	0.11	0.38	1.28	▲ 0.59	前年同月差 (ポイント)
産 業 種 別	TL	D	E	G	H	I	J	L	M	N	O	P	Q	R	産 業 種 別

(注) 本月の「前調査期間末労働者数」と前月の「本調査期間末労働者数」は一致しないことがある。

IV-2 産業別実数表 (30人以上)

(平成25年9月)

様式1の2

項 目	TL	D	E	G	H	I	J	L	M	N	O	P	Q	R	項 目
	調査産業計	建設業	製造業	情報通信業	運輸業、 郵便業	卸売業、 小売業	金融業、 保険業	学術研究、専 門・技術サー ビス業	宿泊業、飲食 サービス業	生活関連サー ビス業、娯楽 業	教育、学 習支援業	医療、 福祉	複合サー ビス事業	サービス業 <small>他に分類されないもの</small>	
現金給与総額 (円)	253,102	314,922	263,639	319,377	221,718	166,223	308,331	317,303	175,477	172,279	317,286	292,085	234,713	156,721	現金給与総額 (円)
前年同月比 (%)	1.1	0.6	2.0	1.9	8.1	0.9	▲ 4.2	1.1	▲ 0.1	▲ 5.7	▲ 0.6	1.4	▲ 0.1	0.2	前年同月比 (%)
男 (円)	301,535	325,061	300,947	352,148	235,746	243,953	472,381	344,056	203,735	227,855	360,665	381,175	243,734	200,468	男 (円)
女 (円)	198,993	226,706	181,032	235,037	161,289	117,541	233,276	172,217	152,667	109,206	241,457	258,775	203,295	126,032	女 (円)
きまって支給する給与 (円)	252,569	313,347	262,914	319,377	221,590	164,459	304,422	317,303	175,477	172,279	317,286	292,085	234,713	156,678	きまって支給する給与 (円)
前年同月比 (%)	1.1	0.4	1.8	2.2	8.0	1.5	▲ 4.4	1.0	▲ 0.1	▲ 5.7	▲ 0.5	1.3	0.0	0.3	前年同月比 (%)
男 (円)	300,790	323,446	300,256	352,148	235,605	239,499	468,571	344,056	203,735	227,855	360,665	381,175	243,734	200,468	男 (円)
女 (円)	198,696	225,485	180,231	235,037	161,216	117,462	229,322	172,217	152,667	109,206	241,457	258,775	203,295	125,960	女 (円)
所定内給与 (円)	230,378	283,406	231,944	302,839	200,635	155,071	290,947	290,753	165,809	166,287	313,990	263,092	228,582	139,457	所定内給与 (円)
前年同月比 (%)	0.3	▲ 1.2	1.9	1.6	8.9	0.9	▲ 2.0	▲ 2.2	▲ 0.9	▲ 5.1	▲ 0.7	▲ 0.3	▲ 0.2	▲ 1.2	前年同月比 (%)
所定外給与 (円)	22,191	29,941	30,970	16,538	20,955	9,388	13,475	26,550	9,668	5,992	3,296	28,993	6,131	17,221	所定外給与 (円)
特別に支払われた給与 (円)	533	1,575	725	0	128	1,764	3,909	0	0	0	0	0	0	43	特別に支払われた給与 (円)
男 (円)	745	1,615	691	0	141	4,454	3,810	0	0	0	0	0	0	0	男 (円)
女 (円)	297	1,221	801	0	73	79	3,954	0	0	0	0	0	0	72	女 (円)
出勤日数 (日)	19.5	20.7	20.1	19.9	20.7	20.2	19.0	20.0	23.3	19.2	17.8	18.4	18.1	19.0	出勤日数 (日)
前年同月差 (日)	0.2	0.8	0.2	0.0	0.4	0.0	0.6	0.2	1.3	▲ 1.5	▲ 0.1	0.0	0.5	0.6	前年同月差 (日)
男 (日)	20.1	20.8	20.3	20.2	20.7	21.5	18.9	20.0	23.4	20.8	18.1	18.7	17.6	20.5	男 (日)
女 (日)	18.9	19.7	19.5	19.0	20.6	19.4	19.0	19.8	23.3	17.4	17.2	18.3	19.5	18.0	女 (日)
総実労働時間 (時間)	154.3	176.2	170.5	156.0	169.4	140.8	147.4	163.7	159.7	139.1	135.4	145.8	136.4	147.3	総実労働時間 (時間)
前年同月比 (%)	1.0	5.2	0.5	▲ 1.5	1.9	2.0	▲ 0.4	3.0	3.8	▲ 10.3	▲ 0.4	1.0	▲ 0.8	1.3	前年同月比 (%)
男 (時間)	166.7	178.0	177.5	160.5	171.8	165.7	160.5	166.0	172.8	162.8	140.7	150.3	135.1	178.0	男 (時間)
女 (時間)	140.4	160.9	154.8	144.5	158.9	125.3	141.5	150.6	149.1	112.5	126.3	144.0	140.8	125.6	女 (時間)
所定内労働時間 (時間)	142.6	157.7	152.1	144.1	151.2	134.5	139.5	150.6	153.0	128.1	133.8	138.2	131.9	131.6	所定内労働時間 (時間)
前年同月比 (%)	0.7	3.5	0.0	▲ 0.6	2.6	2.0	3.1	▲ 0.1	3.8	▲ 9.2	▲ 0.9	0.7	▲ 0.6	▲ 0.2	前年同月比 (%)
男 (時間)	150.5	158.0	155.1	147.3	152.1	156.4	143.4	151.3	164.6	148.2	139.1	141.7	130.5	150.2	男 (時間)
女 (時間)	133.7	155.1	145.5	136.0	147.1	120.8	137.8	146.4	143.7	105.4	124.7	136.8	136.8	118.5	女 (時間)
所定外労働時間 (時間)	11.7	18.5	18.4	11.9	18.2	6.3	7.9	13.1	6.7	11.0	1.6	7.6	4.5	15.7	所定外労働時間 (時間)
前年同月比 (%)	5.4	22.5	5.1	▲ 10.6	▲ 4.7	3.2	▲ 37.4	59.7	6.4	▲ 22.0	60.3	7.0	▲ 6.3	15.5	前年同月比 (%)
男 (時間)	16.2	20.0	22.4	13.2	19.7	9.3	17.1	14.7	8.2	14.6	1.6	8.6	4.6	27.8	男 (時間)
女 (時間)	6.7	5.8	9.3	8.5	11.8	4.5	3.7	4.2	5.4	7.1	1.6	7.2	4.0	7.1	女 (時間)
常用労働者数 (人)	122,946	6,615	26,783	1,528	7,616	12,486	3,124	3,106	5,979	1,388	7,916	30,575	1,930	12,208	前調査期間末常用労働者数 (人)
増加常用労働者数 (人)	1,559	0	231	4	55	139	75	60	302	0	48	290	31	319	増加常用労働者数 (人)
減少常用労働者数 (人)	1,008	0	209	1	64	105	28	3	128	22	10	262	0	172	減少常用労働者数 (人)
本調査期間末労働者数 (人)	123,497	6,615	26,805	1,531	7,607	12,520	3,171	3,163	6,153	1,366	7,954	30,603	1,961	12,355	本調査期間末労働者数 (人)
前年同月比 (%)	▲ 0.3	▲ 2.3	▲ 3.6	▲ 3.0	0.2	▲ 1.9	0.4	0.8	4.7	▲ 15.8	▲ 1.3	2.4	▲ 4.6	3.8	前年同月比 (%)
うちパートタイム労働者数 (人)	25,097	61	1,470	123	1,204	6,823	314	422	2,712	809	2,189	4,241	46	4,545	うちパートタイム労働者数 (人)
パートタイム労働者比率 (%)	20.3	0.9	5.5	8.0	15.8	54.5	9.9	13.3	44.1	59.2	27.5	13.9	2.3	36.8	パートタイム労働者比率 (%)
労働異動率 (%)	1.27	0.00	0.86	0.26	0.72	1.11	2.40	1.93	5.05	0.00	0.61	0.95	1.61	2.61	入職率 (%)
前年同月差 (ポイント)	0.48	0.00	0.36	0.13	▲ 0.12	0.04	1.52	0.87	4.66	▲ 0.61	0.55	0.34	0.51	▲ 0.23	前年同月差 (ポイント)
離職率 (%)	0.82	0.00	0.78	0.07	0.84	0.84	0.90	0.10	2.14	1.59	0.13	0.86	0.00	1.41	離職率 (%)
前年同月差 (ポイント)	▲ 0.17	▲ 1.18	0.07	▲ 1.18	▲ 0.70	▲ 0.25	▲ 0.49	▲ 0.22	0.59	0.30	▲ 0.41	0.24	▲ 2.59	▲ 0.45	前年同月差 (ポイント)
産 業 種 別	TL	D	E	G	H	I	J	L	M	N	O	P	Q	R	産 業 種 別

(注) 本月の「前調査期間末労働者数」と前月の「本調査期間末労働者数」は一致しないことがある。

V 就 業 形

(平成25年9月)

事業所規模	産 業	本調査期間末常用労働者数 (人)	出勤日数 (日)	総実労働時間 (時間)	所定労働時間		現金給与総額 (円)	きまって支給する給与 (円)	特別に支給された給与 (円)		産業区分	
					所定内労働時間 (時間)	所定外労働時間 (時間)			所定内給与 (円)	所定外給与 (円)		
5 人	一般労働者											
	TL 調査産業計	172,499	20.5	169.0	156.7	12.3	276,867	275,549	254,390	21,159	1,318	TL
	D 建設業	18,880	22.2	179.3	166.8	12.5	292,872	285,048	264,871	20,177	7,824	D
	E 製造業	31,887	20.5	175.2	157.5	17.7	262,918	262,339	233,906	28,433	579	E
	G 情報通信業	2,316	19.9	170.9	155.3	15.6	301,517	301,517	278,505	23,012	0	G
	H 運輸業、郵便業	9,972	22.0	194.8	168.4	26.4	234,478	234,386	202,398	31,988	92	H
	I 卸売業、小売業	21,053	21.5	175.0	167.0	8.0	258,115	257,091	244,282	12,809	1,024	I
	J 金融業、保険業	6,504	18.7	143.3	137.5	5.8	298,756	294,706	283,606	11,100	4,050	J
	L 学術研究、専門・技術サービス業	4,770	22.2	181.7	166.9	14.8	319,301	319,301	290,667	28,634	0	L
	M 宿泊業、飲食サービス業	7,810	23.4	186.0	173.8	12.2	221,995	221,995	200,601	21,394	0	M
	N 生活関連サービス業、娯楽業	2,470	21.1	177.8	169.2	8.6	232,770	232,770	225,907	6,863	0	N
	O 教育、学習支援業	11,803	18.4	153.9	143.5	10.4	379,166	379,166	374,769	4,397	0	O
	P 医療、福祉	36,075	19.0	156.1	148.3	7.8	296,409	296,073	269,269	26,804	336	P
	Q 複合サービス事業	3,619	18.3	141.3	137.2	4.1	285,795	285,795	278,900	6,895	0	Q
R サービス業	11,609	19.9	164.7	149.7	15.0	191,652	191,607	174,820	16,787	45	R	
	パートタイム労働者											
5 人以上	TL 調査産業計	57,343	17.9	104.9	102.5	2.4	101,660	101,574	99,325	2,249	86	TL
	D 建設業	957	17.1	104.0	102.9	1.1	103,067	102,858	101,319	1,539	209	D
	E 製造業	3,711	19.1	118.6	116.7	1.9	99,820	99,558	97,632	1,926	262	E
	G 情報通信業	123	17.5	116.5	113.5	3.0	124,508	124,508	120,934	3,574	0	G
	H 運輸業、郵便業	2,753	16.3	109.3	100.5	8.8	122,221	122,198	117,878	4,320	23	H
	I 卸売業、小売業	15,652	20.1	114.1	112.6	1.5	102,099	102,061	100,520	1,541	38	I
	J 金融業、保険業	404	17.6	124.1	119.4	4.7	142,626	135,079	129,228	5,851	7,547	J
	L 学術研究、専門・技術サービス業	509	16.3	106.2	106.0	0.2	119,167	119,167	110,336	8,831	0	L
	M 宿泊業、飲食サービス業	8,118	18.8	106.9	103.8	3.1	90,063	90,063	87,790	2,273	0	M
	N 生活関連サービス業、娯楽業	2,350	17.5	97.4	96.3	1.1	89,290	89,290	88,576	714	0	N
	O 教育、学習支援業	3,833	16.0	99.8	99.2	0.6	126,669	126,669	126,058	611	0	O
	P 医療、福祉	12,032	16.6	92.0	91.2	0.8	103,805	103,805	102,522	1,283	0	P
	Q 複合サービス事業	547	16.0	124.9	124.6	0.3	127,552	127,552	127,323	229	0	Q
	R サービス業	6,202	15.6	96.6	90.3	6.3	85,231	85,231	79,069	6,162	0	R

態 別 実 数 表

様式 2

事業所規模	産 業	本調査期間末常用労働者数 (人)	出勤日数 (日)	総実労働時間 (時間)	所定労働時間		現金給与総額 (円)	きまって支給する給与 (円)	特別に支給された給与 (円)		産業区分	
					所定内労働時間 (時間)	所定外労働時間 (時間)			所定内給与 (円)	所定外給与 (円)		
30 人	一般労働者											
	TL 調査産業計	98,400	19.9	165.5	151.8	13.7	289,732	289,111	262,189	26,922	621	TL
	D 建設業	6,554	20.8	176.9	158.3	18.6	316,381	314,792	284,715	30,077	1,589	D
	E 製造業	25,335	20.1	172.5	153.3	19.2	271,821	271,092	238,553	32,539	729	E
	G 情報通信業	1,408	20.1	159.5	146.8	12.7	336,268	336,268	318,606	17,662	0	G
	H 運輸業、郵便業	6,403	21.2	182.6	161.4	21.2	244,074	243,931	219,424	24,507	143	H
	I 卸売業、小売業	5,697	22.0	182.9	171.8	11.1	251,928	248,153	230,386	17,767	3,775	I
	J 金融業、保険業	2,857	19.2	149.2	141.1	8.1	324,498	321,232	307,098	14,134	3,266	J
	L 学術研究、専門・技術サービス業	2,741	20.4	170.9	155.8	15.1	345,390	345,390	316,403	28,987	0	L
	M 宿泊業、飲食サービス業	3,441	23.1	174.3	168.4	5.9	214,450	214,450	200,842	13,608	0	M
	N 生活関連サービス業、娯楽業	557	18.5	189.7	167.7	22.0	283,734	283,734	272,171	11,563	0	N
	O 教育、学習支援業	5,765	18.3	143.3	141.5	1.8	380,354	380,354	376,163	4,191	0	O
	P 医療、福祉	26,362	18.7	153.9	145.2	8.7	320,927	320,927	287,432	33,495	0	P
	Q 複合サービス事業	1,915	18.1	137.2	132.7	4.5	238,179	238,179	231,945	6,234	0	Q
R サービス業	7,810	20.4	173.3	153.3	20.0	195,228	195,161	172,670	22,491	67	R	
	パートタイム労働者											
30 人以上	TL 調査産業計	25,097	18.4	109.7	106.0	3.7	109,097	108,910	105,317	3,593	187	TL
	D 建設業	61	12.0	100.4	90.7	9.7	158,066	158,066	142,722	15,344	0	D
	E 製造業	1,470	19.7	134.4	131.0	3.4	120,917	120,249	116,654	3,595	668	E
	G 情報通信業	123	17.5	116.5	113.5	3.0	124,508	124,508	120,934	3,574	0	G
	H 運輸業、郵便業	1,204	18.0	99.8	97.6	2.2	104,484	104,432	102,101	2,331	52	H
	I 卸売業、小売業	6,823	18.8	105.7	103.4	2.3	94,750	94,663	92,262	2,401	87	I
	J 金融業、保険業	314	17.7	130.9	124.9	6.0	162,439	152,729	145,200	7,529	9,710	J
	L 学術研究、専門・技術サービス業	422	17.3	116.6	116.3	0.3	134,264	134,264	123,590	10,674	0	L
	M 宿泊業、飲食サービス業	2,712	23.6	141.6	134.0	7.6	127,085	127,085	122,308	4,777	0	M
	N 生活関連サービス業、娯楽業	809	19.7	103.7	100.4	3.3	94,026	94,026	91,946	2,080	0	N
	O 教育、学習支援業	2,189	16.4	114.4	113.4	1.0	149,735	149,735	148,818	917	0	O
	P 医療、福祉	4,241	16.9	94.6	94.0	0.6	110,994	110,994	110,269	725	0	P
	Q 複合サービス事業	46	17.4	102.3	99.3	3.0	89,978	89,978	88,154	1,824	0	Q
	R サービス業	4,545	16.7	102.5	94.2	8.3	90,471	90,471	82,317	8,154	0	R

VI 指数表 様式 3 の 1

平成 2 2 年=100

事業所規模	年 月	現金給与総額														
		TL 調査産業計	D 建設業	E 製造業	G 情報通信業	H 運輸業郵便業	I 卸売業小売業	J 金融業保険業	L 学術研究・専門・技術サービス業	M 宿泊業・飲食サービス業	N 生活関連サービス業・娯楽業	O 教育・学芸支援業	P 医療福祉	Q 複合サービス事業	R サービス業	
人	平成 21 年	21	95.7	90.5	91.2	109.5	98.9	93.2	-	-	91.3	91.0	102.8	-	-	
		22	100.0	100.0	100.0	100.0	100.0	100.0	100.0	100.0	100.0	100.0	100.0	100.0	100.0	
		23	98.2	96.1	99.8	115.8	97.5	90.0	99.7	101.1	101.9	81.2	100.0	95.2	86.9	
		24	96.5	91.4	98.0	100.3	95.5	97.6	98.9	106.7	100.0	79.8	111.4	95.2	83.8	85.3
	以 上	9 月	82.6	81.6	85.8	77.2	88.8	87.6	83.9	93.1	97.4	63.0	85.1	77.7	70.1	75.2
		10	83.1	79.1	84.8	77.9	91.0	87.0	81.0	95.7	97.7	90.4	87.5	77.8	71.9	77.8
		11	86.8	79.8	87.2	77.5	96.6	90.4	86.5	93.6	100.6	90.0	85.0	86.0	71.3	83.4
		12	158.9	126.3	166.5	250.1	120.4	145.7	160.5	199.7	121.0	83.8	238.0	164.3	155.6	127.7
		平成 25 年 1 月	84.1	83.9	83.2	80.0	103.8	85.9	82.0	91.5	133.2	59.3	83.4	79.4	72.1	73.5

事業所規模	年 月	きま っ て 支 給 す る 給 与														
		TL 調査産業計	D 建設業	E 製造業	G 情報通信業	H 運輸業郵便業	I 卸売業小売業	J 金融業保険業	L 学術研究・専門・技術サービス業	M 宿泊業・飲食サービス業	N 生活関連サービス業・娯楽業	O 教育・学芸支援業	P 医療福祉	Q 複合サービス事業	R サービス業	
人	平成 21 年	21	96.9	95.5	94.8	96.7	100.4	94.0	97.7	-	-	92.0	91.4	102.0	-	
		22	100.0	100.0	100.0	100.0	100.0	100.0	100.0	100.0	100.0	100.0	100.0	100.0	100.0	
		23	96.6	98.4	100.1	106.7	99.5	97.0	101.5	101.0	103.1	79.2	101.6	100.4	95.8	85.3
		24	97.9	92.5	99.9	90.6	99.7	98.0	104.8	109.7	104.4	84.0	110.8	95.8	89.5	86.0
	以 上	9 月	97.2	90.5	101.8	91.4	100.4	98.6	107.6	113.9	104.4	67.6	107.8	93.3	89.4	84.0
		10	98.4	91.6	100.6	92.4	102.6	99.4	105.2	117.2	104.8	96.9	110.7	93.4	91.4	87.0
		11	98.2	92.4	100.2	91.6	108.4	98.4	102.2	114.2	107.9	90.0	107.6	93.5	90.9	85.5
		12	98.0	91.3	101.4	91.7	102.7	102.4	99.4	115.0	112.1	86.8	107.7	92.5	89.0	85.6
		平成 25 年 1 月	97.0	89.7	97.2	94.5	98.5	97.9	106.4	111.1	132.8	63.3	105.6	94.6	92.0	81.8

様式 3 の 2 平成 2 2 年=100

事業所規模	年 月	所 定 内 給 与														
		TL 調査産業計	D 建設業	E 製造業	G 情報通信業	H 運輸業郵便業	I 卸売業小売業	J 金融業保険業	L 学術研究・専門・技術サービス業	M 宿泊業・飲食サービス業	N 生活関連サービス業・娯楽業	O 教育・学芸支援業	P 医療福祉	Q 複合サービス事業	R サービス業	
人	平成 21 年	21	98.0	94.7	98.6	96.7	103.2	93.9	94.0	-	-	-	92.2	93.7	102.9	
		22	100.0	100.0	100.0	100.0	100.0	100.0	100.0	100.0	100.0	100.0	100.0	100.0	100.0	
		23	98.5	97.8	100.3	104.5	100.1	95.3	101.6	99.6	104.5	80.3	102.5	100.4	95.7	83.7
		24	98.1	92.1	100.7	94.6	100.5	97.5	102.8	109.3	104.2	80.9	111.6	96.2	91.5	85.9
	以 上	9 月	97.8	90.8	102.2	95.3	103.2	99.2	105.7	113.8	104.7	69.6	108.4	93.8	91.6	84.5
		10	98.9	91.6	102.1	96.1	104.2	99.9	103.6	117.8	105.0	90.0	112.0	93.8	93.1	86.8
		11	98.2	91.6	101.6	95.0	109.8	98.8	99.1	112.8	107.9	81.0	109.0	93.4	93.2	85.8
		12	98.2	90.5	102.8	94.7	102.2	102.9	96.9	112.9	113.1	80.0	108.8	92.9	91.6	84.9
		平成 25 年 1 月	97.3	88.4	99.9	97.1	100.2	97.5	104.7	110.6	127.8	65.6	105.8	95.0	93.7	81.2

事業所規模	年 月	給 与 時 間														
		TL 調査産業計	D 建設業	E 製造業	G 情報通信業	H 運輸業郵便業	I 卸売業小売業	J 金融業保険業	L 学術研究・専門・技術サービス業	M 宿泊業・飲食サービス業	N 生活関連サービス業・娯楽業	O 教育・学芸支援業	P 医療福祉	Q 複合サービス事業	R サービス業	
人	平成 21 年	21	100.9	103.4	96.1	-	99.9	103.1	103.1	104.5	-	-	92.9	103.2	-	
		22	100.0	100.0	100.0	100.0	100.0	100.0	100.0	100.0	100.0	100.0	100.0	100.0	100.0	
		23	99.1	100.1	100.6	98.0	100.1	98.7	98.0	94.7	104.7	85.0	96.2	101.5	97.8	93.0
		24	101.1	101.3	102.0	97.8	102.1	104.5	103.6	100.2	106.7	97.7	106.8	96.6	99.2	98.9
	以 上	9 月	100.1	102.5	104.2	101.2	101.7	106.0	97.3	101.4	107.3	91.6	105.5	91.5	94.0	95.3
		10	103.7	105.3	104.5	98.9	103.7	105.3	103.6	107.6	108.0	116.1	113.6	96.4	105.3	103.1
		11	104.4	104.8	108.3	103.0	105.4	106.6	107.1	106.4	111.5	112.2	110.4	96.2	101.8	100.3
		12	100.3	103.5	104.0	98.9	107.2	106.7	98.7	98.1	112.2	103.8	95.2	90.7	92.7	97.6
		平成 25 年 1 月	93.3	86.3	90.4	92.9	94.4	97.3	94.2	96.4	130.2	72.3	98.5	89.4	89.4	91.3

Ⅶ 平成25年夏季賞与

1. 留意事項

(1) この調査結果は、調査対象事業所の平成25年6月～平成25年8月に特別に支払われた給与のうち、賞与として支払われた給与を抜き出して集計したものです。

- (2) 「支給労働者1人平均支給額」 = $\frac{\text{賞与支給総額}}{\text{賞与支給事業所の全常用労働者数}}$ <注意事項>
「支給労働者1人平均支給額」は、賞与を支給した事業所の全常用労働者(当該事業所で賞与の支給を受けていない労働者も含む)についての1人平均支給額である。
- (3) 「支給事業所割合」 = $\frac{\text{賞与支給事業所数}}{\text{調査対象事業所数}}$
- (4) 「支給労働者割合」 = $\frac{\text{賞与支給事業所の全常用労働者数}}{\text{調査対象常用労働者数}}$
- (5) 「平均支給月数」 = $\frac{\text{賞与支給月数(対所定内給与)}}{\text{賞与支給事業所数}}$

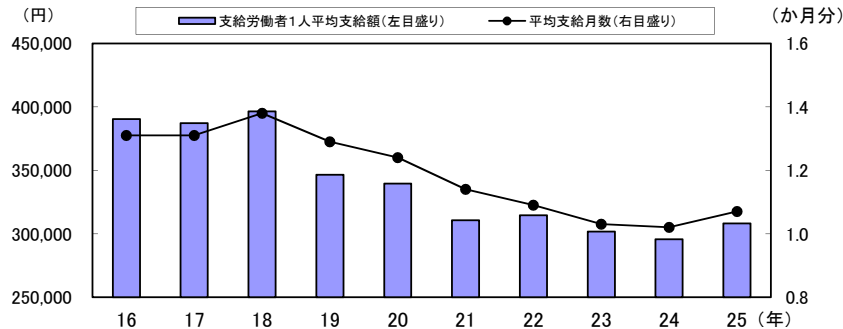
2. 概要

- (1) 支給労働者1人平均支給額
調査産業計の1人平均支給額は308,201円となり、前年の295,684円に比べ、4.2%増加した。
- (2) 支給事業所割合
調査産業計の支給事業所割合は86.7%となり、前年の89.8%に比べ、3.1ポイント減少した。
- (3) 支給労働者割合
調査産業計の支給労働者割合は89.5%となり、前年の92.8%に比べ、3.3ポイント減少した。
- (4) 平均支給月数
調査産業計の平均支給月数は1.07か月分となり、前年の1.02か月分に比べ、0.05か月分増加した。

表1 賞与の支給状況の推移(調査産業計)

年	支給労働者1人平均支給額	支給事業所割合	支給労働者割合	平均支給月数
	(円)	(%)	(%)	(か月分)
H21	310,637	84.1	87.0	1.14
H22	314,613	85.5	88.3	1.09
H23	301,776	88.4	87.1	1.03
H24	295,684	89.8	92.8	1.02
H25	308,201	86.7	89.5	1.07

図1 支給労働者1人平均支給額及び平均支給月数の推移(調査産業計)



の支給状況(事業所規模30人以上)

3. 産業別支給状況

表2 産業別夏季賞与の支給状況

産 業	支給労働者1人平均支給額		支給事業所割合	支給労働者割合	平均支給月数
	金額	前年比			
	(円)	(%)	(%)	(%)	(か月分)
調査産業計	308,201	4.2	86.7	89.5	1.07
建設業	472,161	14.4	100.0	100.0	1.38
製造業	334,060	3.8	70.9	88.7	0.96
情報通信業	455,442	4.0	94.7	82.9	1.56
運輸業, 郵便業	166,571	13.1	100.0	100.0	0.65
卸売業, 小売業	137,692	6.8	87.7	86.7	0.87
金融業, 保険業	570,730	4.5	100.0	100.0	2.25
学術研究, 専門・技術サービス業	364,294	1.9	100.0	100.0	1.27
宿泊業, 飲食サービス業	66,249	3.0	75.8	79.6	0.39
生活関連サービス業, 娯楽業	75,129	94.7	66.7	62.8	0.47
教育, 学習支援業	556,803	3.0	100.0	100.0	1.55
医療, 福祉	344,728	0.0	84.1	86.2	1.20
複合サービス事業	278,432	24.8	100.0	100.0	1.12
サービス業(他に分類されないもの)	132,476	15.4	82.2	85.5	0.78

第4表 就業形態別月間現金給与額

(事業所規模5人以上)

産 業	現金給与総額		きまって支給						特別に支払われ	
	前年比		する給与		所定内給与		所定外給与		た給与	
	円	%	円	%	円	%	円	%	円	%
一般労働者 調査産業計 (事業所規模30人以上)	335,728 (356,452)	0.4 (0.4)	328,929 (348,661)	0.3 (0.3)	303,882 (318,497)	0.0 (-0.1)	25,047 (30,164)	4.4 (4.8)	6,799 (7,791)	7.2 (5.9)
製 造 業	336,750	1.1	332,621	1.1	297,671	0.4	34,950	7.6	4,129	-3.8
卸売・小売業	336,337	0.5	326,907	0.3	310,020	-0.1	16,887	6.4	9,430	9.5
医療，福祉	308,034	0.1	305,050	-0.1	285,771	-0.3	19,279	2.1	2,984	32.0
パートタイム労働者 調査産業計 (事業所規模30人以上)	94,390 (103,575)	-0.4 (-0.1)	93,890 (102,826)	-0.4 (0.0)	90,759 (98,776)	-0.5 (-0.1)	3,131 (4,050)	5.6 (3.7)	500 (749)	-14.4 (-9.2)
製 造 業	112,724	-0.5	112,175	-0.1	105,812	-0.4	6,363	4.6	549	-47.2
卸売・小売業	91,429	0.0	90,721	0.0	88,609	-0.2	2,112	10.1	708	-6.1
医療，福祉	106,349	-2.0	105,862	-1.7	103,754	-1.6	2,108	-8.2	487	-41.3

第5表 就業形態別月間労働時間及び出勤日数

(事業所規模5人以上)

産 業	総実労働時間						出勤日数			
	前年比		所定内労働時間		所定外労働時間		前年比		前年差	
	時間	%	時間	%	時間	%	日	日	日	日
一般労働者 調査産業計 (事業所規模30人以上)	166.8 (164.0)	-0.2 (-0.3)	153.0 (148.9)	-0.7 (-0.8)	13.8 (15.1)	5.4 (4.9)	20.0 (19.5)	-0.2 (-0.1)		
製 造 業	170.1	0.6	153.0	-0.2	17.1	8.9	19.8	-0.1		
卸売・小売業	168.5	0.1	158.0	-0.4	10.5	8.2	20.6	-0.1		
医療，福祉	155.9	-0.9	149.3	-1.2	6.6	4.9	19.7	-0.2		
パートタイム労働者 調査産業計 (事業所規模30人以上)	90.5 (95.3)	-1.2 (-1.2)	87.7 (91.8)	-1.3 (-1.4)	2.8 (3.5)	3.8 (2.9)	15.6 (16.1)	-0.2 (-0.2)		
製 造 業	118.1	-0.7	112.7	-0.6	5.4	-3.6	18.0	-0.1		
卸売・小売業	96.0	-0.3	93.8	-0.6	2.2	15.8	16.9	-0.2		
医療，福祉	80.8	-1.3	79.4	-1.4	1.4	0.0	14.4	-0.2		

第6表 就業形態別労働異動率

(事業所規模5人以上)

産 業	入 職 率		離 職 率	
	前年差	ポイント	前年差	ポイント
一般労働者 調査産業計 (事業所規模30人以上)	1.07 (0.94)	0.00 (0.00)	1.15 (1.09)	-0.13 (-0.09)
製 造 業	0.73	-0.13	0.96	-0.18
卸売・小売業	1.18	-0.01	1.35	-0.23
医療，福祉	0.97	-0.11	1.14	-0.10
パートタイム労働者 調査産業計 (事業所規模30人以上)	3.28 (3.01)	-0.04 (0.08)	3.24 (2.99)	-0.08 (0.06)
製 造 業	2.76	0.24	2.45	-0.08
卸売・小売業	2.29	-0.40	2.69	-0.03
医療，福祉	2.87	0.13	2.56	0.17

第7表 パートタイム労働者比率

(事業所規模5人以上)

産 業	パートタイム労働者比率	
	前年差	ポイント
調査産業計	29.54	0.64
製 造 業	13.46	0.67
卸売・小売業	42.50	0.15
医療，福祉	29.96	0.85
事業所規模30人以上 調査産業計	24.53	0.31
製 造 業	10.34	0.18
卸売・小売業	41.71	0.10
医療，福祉	22.28	0.34

Ⅷ（別表）毎月勤労統計調査地方調査 産業接続表

新産業分類（H22.1～）		旧産業との接続 ^{*1}	旧産業分類（H21年以前）	
大 分 類			大 分 類	
TL	調 査 産 業 計	○	TL	調 査 産 業 計
C	鉱 業 ， 採 石 業 ， 砂 利 採 取 業	◎	D	鉱 業
D	建 設 業	◎	E	建 設 業
E	製 造 業	◎	F	製 造 業
中 分 類 * 3	09・10 食料品製造業、飲料・たばこ・飼料製造業	◎	中 分 類	09・10 食料品、飲料・たばこ・飼料製造業
	11 繊維工業	×		12 衣服・その他の繊維製品製造業
	12 木材・木製品製造業（家具を除く）	△		13 木材・木製品製造業（家具を除く）
	21 窯業・土石製品製造業	○		22 窯業・土石製品製造業
	22 鉄鋼業	◎		23 鉄鋼業
	26 生産用機械器具製造業	×		26 一般機械器具製造業
	28 電子部品・デバイス・電子回路製造業	▲		29 電子部品・デバイス製造業
	31 輸送用機械器具製造業	◎		30 輸送用機械器具製造業
	その他 ^{*2}	×		その他
F	電 気 ・ ガ ス ・ 熱 供 給 ・ 水 道 業	◎	G	電 気 ・ ガ ス ・ 熱 供 給 ・ 水 道 業
G	情 報 通 信 業	▲	H	情 報 通 信 業
H	運 輸 業 ， 郵 便 業	▲	I	運 輸 業
I	卸 売 業 ， 小 売 業	▲	J	卸 売 ・ 小 売 業
J	金 融 業 ， 保 険 業	◎	K	金 融 ・ 保 険 業
K	不 動 産 業 ， 物 品 賃 貸 業	×	L	不 動 産 業
L	学 術 研 究 ， 専 門 ・ 技 術 サ ー ビ ス 業	×	Q	サ ー ビ ス 業（他に分類されないもの）
M	宿 泊 業 ， 飲 食 サ ー ビ ス 業	×	M	飲 食 店 ， 宿 泊 業
N	生 活 関 連 サ ー ビ ス 業 ， 娯 楽 業	×	Q	サ ー ビ ス 業（他に分類されないもの）
O	教 育 ， 学 習 支 援 業	▲	O	教 育 ， 学 習 支 援 業
P	医 療 ， 福 祉	○	N	医 療 ， 福 祉
Q	複 合 サ ー ビ ス 事 業	▲	P	複 合 サ ー ビ ス 事 業
R	サ ー ビ ス 業（他に分類されないもの）	×	Q	サ ー ビ ス 業（他に分類されないもの）

(注) *1 「旧産業との接続」欄の符号は、以下のとおりです。

「◎」… 旧産業と完全に接続する産業

「○」… 常用労働者数の変動が0.1%以内

「△」… 常用労働者数の変動が1.0%以内

「▲」… 常用労働者数の変動が3.0%以内

旧産業と完全には接続しないが、長期時系列比較を可能にするため接続させる産業

「×」… 常用労働者数の変動が大きく接続しない産業

*2 製造業の中分類「その他」は、単独で表章しないものを一括したものです。

*3 製造業、卸売業、小売業等の中分類別の実数は、当月報に掲載していませんが、表章（公表）

はしていますので、統計調査課までお問い合わせください。指数については作成していません。