

統計資料 25 - No. 10

平成 22 年 基 準

# 島根県鉱工業生産指数年報

(平成22年基準改定)

平成 24 年版

平成 25 年 1 1 月

島根県政策企画局統計調査課

島根県鉱工業生産指数は、本県の鉱工業生産活動の動向を迅速かつ的確に把握するための主要な経済指標です。

この報告書は、平成24年分の指数について、平成22年基準に改定した結果を年報としてとりまとめたものです。

なお、平成22年基準改定では、平成20年1月分までさかのぼって指数を作成しています。

## 目 次

### 島根県鉱工業生産指数の説明

1. 鉱工業生産指数とは	2
2. 作成要領	3
3. 業種分類別基準表	5
4. 財分類別基準表	5
5. 業種分類別・採用品目別ウェイト表	6

### 平成24年島根県鉱工業生産指数の動向

1. 概況	8
2. 業種別生産指数の動向	10

### 統計表

第1表	島根県鉱工業生産指数	(業種分類別原指数)	14
第2表	〃	(業種分類別季節調整済指数)	16
第3表	〃	(財分類別原指数)	20
第4表	〃	(財分類別季節調整済指数)	21
第5表	全国鉱工業生産指数	(業種分類別原指数)	22
第6表	〃	(業種分類別季節調整済指数)	24

### 参 考

◎全国指数と地域別指数の関係	26
----------------	----

# 島根県鋳工業生産指数の説明

## 1. 鋳工業生産指数とは

県内の工場等で様々な製品が生産されているが、鋳工業生産指数は、その生産活動の水準の推移を表す指標として、県内で生産された各製品の量を調査し、基準時(平成22年)に対して指数化したものである。

### (1) 特徴

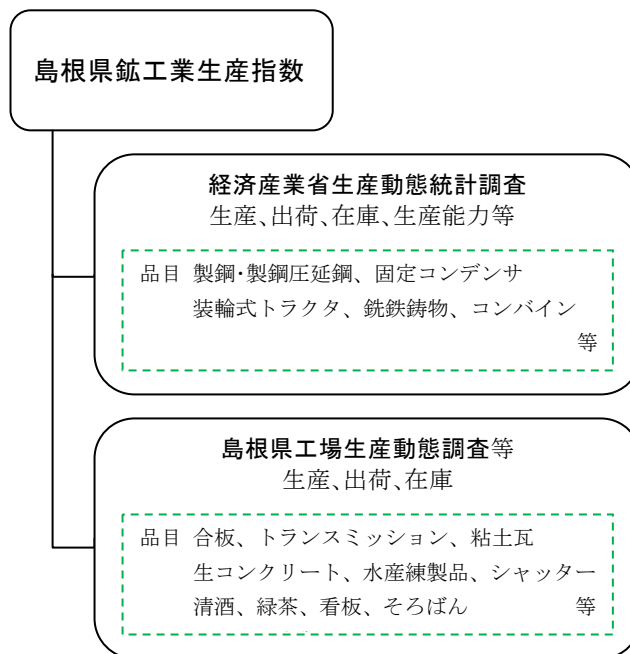
鋳工業生産指数は、次のような特徴があり、経済全体の動きをつかむ指標として経済指標の中でも重要なものの一つとなっている。

- ①鋳工業はその出荷製品の流通等を通じて、卸売業、小売業、運輸業等の経済活動と密接な関連があり経済全体に大きな影響を与えている。
- ②鋳工業生産は、景気が悪くなって在庫が積み上がれば生産を縮小し在庫調整をし、景気がよくなれば将来の需要拡大を見越して生産を拡大するなど、景気に対し敏感に反応する。
- ③生産状況を月単位で調査し、翌々月に指数を公表するので、経済活動の供給サイドの統計として、速報性がある。

### (2) 指数計算に使用するデータ

県内で生産されている主要な製品(採用品目は84品目)を選定し、経済産業省生産動態統計調査、島根県工場生産動態調査等で毎月調査したその生産量をもとに指数を計算している。

調査対象となっている事業所数は、約170である。



### (3) 指数の計算

指数は、平成22年の月平均を100.0とした比率で示している。

指数の計算は、各品目の生産活動が県内の鋳工業生産全体に与える影響の大きさ(ウェイト※)を反映するよう、各採用品目の個別指数を加重平均している。

また、公表している指数は、毎月の実績値から計算した「原指数」と景気の動向とは関係なく1年を周期として毎年同じように繰り返される季節変動の影響を取り除いた「季節調整済指数」の2種類を使っている。

※ 本県の業種分類別ウェイト(平成22年基準:全体=10000.0)は、鉄鋼業が2128.1、電子部品・デバイス工業が1805.8、はん用・生産用・業務用機械工業が1496.7で、この3業種で5割以上を占め、本県の鋳工業生産指数に大きな影響を与えている。

## 2. 作成要領

### 指数の概要

平成 22 年基準で作成した鉱工業生産指数の分類及び基本的構造は平成 17 年基準の生産指数と同様である。ただし、基準改定に伴い、利用の実態、基準時の産業構造等を考慮し、採用品目の変更、ウェイトの改算、分類の一部変更などを行っている。

#### (1) 基準時

平成 22 年を基準時とする。したがって、指数値は平成 22 年の月平均を 100.0 とした比率で示し、ウェイトは平成 22 年の産業構造による。

#### (2) 分類

分類は、日本標準産業分類に準拠した業種分類と、財の用途に着目した特殊分類(財分類)の2種類とする。

業種分類は日本標準産業分類(第 12 回改定)に準拠している。注意点は以下のとおりである。

- (a) はん用機械器具製造業、生産用機械器具製造業及び業務用機械器具製造業を統合して「はん用・生産用・業務用機械工業」とする。
- (b) 電気機械器具製造業及び情報通信機械器具製造業を統合して「電気機械・情報通信機械工業」とする。
- (c) 輸送用機械器具製造業から船舶製造・修理業を除いて「輸送機械工業」とする。
- (d) 食料品製造業及び飲料・たばこ・飼料製造業を統合して「食料品・たばこ工業」とする。
- (e) ゴム製品製造業、家具・装備品製造業、木材・木製品製造業、石油製品・石炭製品製造業及びその他の製造業を統合して「その他工業」とする。
- (f) 印刷・同関連業及びなめし革・同製品・毛皮製造業は非採用とした。
- (g) はん用・生産用・業務用機械工業、電気機械・情報通信機械工業、電子部品・デバイス

工業及び輸送機械工業を統合した「機械工業」を参考系列としている。

- (h) 電気機械・情報通信機械工業及び電子部品・デバイス工業を統合した「電気機械工業(旧分類)」を参考系列としている。

基本的な業種分類は、次のとおりである。

#### 鉱工業

##### 製造工業

鉄鋼業

非鉄金属工業

金属製品工業

はん用・生産用・業務用機械工業

生産用機械工業

はん用・業務用機械工業

電気機械・情報通信機械工業

電子部品・デバイス工業

輸送機械工業

窯業・土石製品工業

化学工業

プラスチック製品工業

パルプ・紙・紙加工品工業

繊維工業

食料品・たばこ工業

その他工業

ゴム製品工業

家具工業

木材・木製品工業

石油・石炭製品工業

その他製品工業

#### 鉱業

#### <参考系列>

産業総合

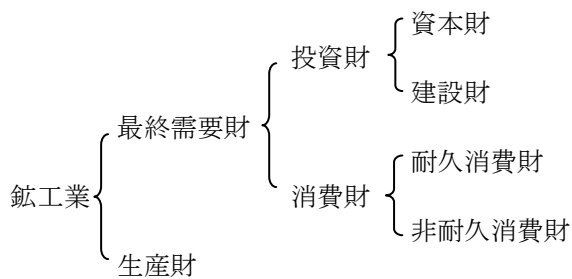
公益事業(電力・ガス)

機械工業

電気機械工業(旧分類)

財分類は、まず、生産活動に再投入されるものを「生産財」、最終需要に向けられるものを「最終需要財」とする。最終需要財は資本形成に向けられる「投資財」と家計で消費される「消費財」に分類し、さらに、投資財を設備投資に向けられる「資本財」と建設投資に向けられる「建設財」に、消費財を耐久物である「耐久消費財」と非耐久物である「非耐久消費財」に分類する。

基本的な財分類は、次のとおりである。



### (3) 採用品目

採用品目は84品目(産業総合で86品目)で、平成22年における付加価値額の大きいものから業種別に代表性、重要性、調査継続の可能性、県内の特殊性を考慮し採用した。

なお、用途が2つ以上の財にまたがる5品目については、基準時の用途別構成でウェイトを分割することにより複数の系列として取り扱っているため、業種分類と財分類では採用品目数が一致しない。

(5. 業種分類別・採用品目別ウェイト表 参照)

### (4) ウェイト

ウェイトの算定は、「平成22年工業統計調査」を中心に「生産動態統計調査」及び中国経済産業局の資料を基に各業種別のウェイトを算出し、次いで品目別のウェイトを算出した。この際、非採用業種については、製造工業全体に膨らまし(比例配分)を行い、また非採用品目のウェイトは業種ごとの採用品目に膨らましを行った。

### (5) 総合指数の算式

算式は、採用品目の個別指数を基準時のウェイトで総合する基準時固定加重算術平均法(ラスパイレス法)を使用した。

総合指数 =

$$\frac{\left( \frac{\text{比較時の生産数量}}{\text{基準時の生産数量}} \times \text{個別ウェイト} \right) \text{の総和}}{\text{ウェイトの総和}} \times 100$$

$$\text{個別(品目別)指数} = \frac{\text{比較時の生産数量}}{\text{基準時の月平均生産数量}} \times 100$$

(原指数)

### (6) 季節調整

毎月の変動は、景気の動向とは関係ない季節的変動が大きな割合を占めるため、景気の実勢をみるためには、これを取り除く必要がある。このため、季節的変動を表す季節指数を作成し、これで原指数を除いて季節調整済指数を算定している。本県ではセンサス局法のX-12-ARIMAを用いて実施している。

<参考>

鉦工業指数におけるX-12-ARIMAのスペックファイル等について

#### 1. 手法

季節調整済指数は、季節要因に加え、曜日・祝祭日要因、うるう年要因によっても調整されている。具体的には以下のとおり。

季節調整済指数 =

$$\text{原指数} \div (\text{季節} \cdot \text{曜日} \cdot \text{祝祭日} \cdot \text{うるう年指数})$$

#### 2. スペックファイル

使用しているスペックファイルの見本は以下のとおり。

```

series { start = 2005.1
         span = (2005.1,2012.12)
         decimals = 1 }
transform { function = log }
arima { model = (2 1 0)(0 1 1) }
regression { variables = (td1nolpyear lpyear)
            save = (td hol)
            user = (jap-hol)
            usertype = holiday
            start = 2005.1
            file = "xxxxxxxxxxxxxxxxxxxxxx" }
forecast { maxlead = 12 }
estimate { save = ( mdl )
          maxiter = 500 }
x11 { print = (none + d10 + d11 + d16)
      save = (d10 d11 d16)
      seasonalma=x11default }
  
```

#### 3. 異常値処理

異常値は検出されなかったため、異常値処理は行っていない。

### (7) 基準改定

平成22年基準指数は、平成20年1月分までさかのぼって作成している。

### (8) 指数の接続

平成19年以前の指数については、下記の式によって算出した「リンク係数」を、旧基準の指数に掛けて、新基準の指数に接続できる。ただし、旧基準の指数と新基準の指数では、採用品目及びウェイトが異なるので、おおよその傾向をみるものであることに留意されたい。

リンク係数＝

22年基準季節調整済指数 20年1月～3月平均

17年基準季節調整済指数 20年1月～3月平均

※平成19年以前の指数は、しまね統計情報データベース (<http://pref.shimane-toukei.jp/>)参照

### (9) 資料出所

公益事業

…中国経済産業局、  
中国電力株式会社島根支社

工業製品一般、鉱業

…経済産業省、島根県薬事衛生課、  
島根県林業課、島根県統計調査課

製材、牛乳

…中国四国農政局松江地域センター  
全国鉱工業生産指数(統計表第5表・第6表)  
…経済産業省

### 3. 業種分類別基準表 (平成22年基準)

業 種 分 類	ウェイト	品目数
鉱工業	10000.0	84
製造工業	9926.9	83
鉄鋼業	2128.1	2
非鉄金属工業	159.6	3
金属製品工業	193.5	6
はん用・生産用・業務用機械工業	1496.7	12
生産用機械工業	640.4	8
はん用・業務用機械工業	856.3	4
電気機械・情報通信機械工業	545.8	4
電子部品・デバイス工業	1805.8	3
輸送機械工業	795.3	8
窯業・土石製品工業	340.6	8
化学工業	319.0	2
プラスチック製品工業	180.6	5
パルプ・紙・紙加工品工業	299.7	3
繊維工業	354.6	9
食料品・たばこ工業	720.3	9
その他工業	587.3	9
ゴム製品工業	98.4	1
家具工業	127.0	2
木材・木製品工業	294.8	2
石油・石炭製品工業	41.5	1
その他製品工業	25.6	3
鉱業	73.1	1

### 4. 財分類別基準表 (平成22年基準)

財 分 類	ウェイト	品目数
鉱工業	10000.0	89
最終需要財	3754.8	54
投資財	2592.1	35
資本財	1717.0	18
建設財	875.1	17
消費財	1162.7	19
耐久消費財	123.3	2
非耐久消費財	1039.4	17
生産財	6245.2	35

5. 業種分類別・採用品目別ウェイト表 (平成22年基準)

業種名・品目名	財分類	ウェイト	業種名・品目名	財分類	ウェイト
<b>鋳工業</b>		<b>10000.0</b>	<b>輸送機械工業</b>		<b>795.3</b>
製造工業		9926.9	オイルシール	生産財	119.0
鉄鋼業		2128.1	その他の自動車部品	生産財	10.4
製鋼・製鋼圧延鋼	生産財	1764.1	トランスミッション	生産財	321.6
銑鉄铸件	生産財	364.0	自動車部品(エンジン部品)	生産財	32.1
非鉄金属工業		159.6	車両用クラッチ部品	生産財	6.1
精密铸造品(非鉄合金)	生産財	0.5	シャシー・車体部品	生産財	35.2
ダイカスト	生産財	146.7	内燃機関電装部品	生産財	114.0
電線	資55% 生45%	12.4	自動車内燃機関部品	生産財	156.9
金属製品工業		193.5	<b>窯業・土石製品工業</b>		<b>340.6</b>
金網	建設財	14.0	陶磁器	非耐久消費財	5.6
鉄骨	建設財	13.6	粘土瓦	建設財	119.9
橋りょう	建設財	19.8	せっこうボード	建設財	20.2
製缶板金	資本財	28.7	遠心力鉄筋コンクリート管	建設財	1.1
スチール・ステンレスドア	建設財	24.7	護岸用コンクリートブロック	建設財	5.6
シャッター	建設財	92.7	道路用コンクリート製品	建設財	13.2
はん用・生産用・業務用機械工業		1496.7	プレストレストコンクリート製品	建設財	12.7
生産用機械工業		640.4	生コンクリート	建設財	162.3
装輪式トラクタ	資本財	236.3	<b>化学工業</b>		<b>319.0</b>
動力耕うん機	資本財	41.1	医薬品	非耐久消費財	113.9
田植機	資本財	77.9	工業用化学製品	生産財	205.1
コンバイン	資本財	157.7	<b>プラスチック製品工業</b>		<b>180.6</b>
金属工作機械	資本財	23.1	合成皮革	生産財	37.1
包装・荷造機械	資本財	41.9	プラスチック製電気通信用部品	生産財	33.2
工業用ミシン	資本財	26.2	プラスチックシート	生産財	41.8
産業用ロボット	資本財	36.2	プラスチックフィルム	生産財	67.1
はん用・業務用機械工業		856.3	自動車プラスチック部品	生産財	1.4
その他の事務機械	資本財	71.6	<b>パルプ・紙・紙加工品工業</b>		<b>299.7</b>
冷凍機応用製品	資本財	430.2	雑種紙	非耐久消費財	1.6
固定比減速機	生産財	18.2	手帳・アルバムファイル	非耐久消費財	114.6
医療用機械器具・医療用品	資本財	336.3	溶解パルプ	生産財	183.5
<b>電気機械・情報通信機械工業</b>		<b>545.8</b>	<b>繊維工業</b>		<b>354.6</b>
低圧開閉スイッチ	生産財	263.1	再生・半合成繊維短繊維	生産財	151.7
医用X線装置	資本財	5.3	綿糸	生産財	36.8
はん用インバータ	資本財	11.4	化学繊維紡績糸	生産財	11.8
パーソナルコンピュータ	資55% 耐45%	266.0	綿織物	生産財	12.3
<b>電子部品・デバイス工業</b>		<b>1805.8</b>	ニット製外衣	非耐久消費財	46.7
半導体素子	生産財	2.5	ニット製下着・補正着・寝着類	非耐久消費財	11.7
固定コンデンサ	生産財	1500.3	織物製外衣	非耐久消費財	56.1
太陽電池セル	生産財	303.0	織物製下着・補正着・寝着類	非耐久消費財	12.9
			不織布	生産財	14.6

業種名・品目名	財分類	ウェイト
<b>食料品・たばこ工業</b>		<b>720.3</b>
しょう油	非30% 生70%	39.2
飲用牛乳	非耐久消費財	56.8
緑茶	非耐久消費財	73.8
水産練製品	非耐久消費財	161.9
清酒	非65% 生35%	47.4
みそ	非耐久消費財	9.0
すし、弁当、おにぎり	非耐久消費財	107.6
その他の製造食料品	非耐久消費財	95.6
和生菓子	非耐久消費財	129.0
<b>その他工業</b>		<b>587.3</b>
ゴム製品工業		98.4
工業用ゴム製品	生産財	98.4
家具工業		127.0
建具	建設財	104.4
金属製家具	資本財	22.6
木材・木製品工業		294.8
製材	建設財	61.3
合板	建70% 生30%	233.5
石油・石炭製品工業		41.5
アスファルト舗装混合材	建設財	41.5
その他製品工業		25.6
そろばん	耐久消費財	3.6
看板	資本財	17.4
畳・畳床	建設財	4.6
<b>鉱業</b>		<b>73.1</b>
けい砂	生産財	73.1
<hr/>		
<参考系列>		
公益事業(電力・ガス)		1809.2
電力		1800.4
ガス		8.8

※財分類の略称は次のとおり。

「資」…資本財、「建」…建設財、「耐」…耐久消費財、

「非」…非耐久消費財、「生」…生産財



# 平成24年島根県鉱工業生産指数の動向

## 1. 概況

平成24年の鉱工業生産指数（原指数）の年平均は102.2（平成22年＝100）となり、対前年比0.6%の上昇であった。（表1）

### 1) 業種別(原指数)年平均

前年よりも上昇した業種は、鉱業(95.6、対前年比 18.9%)、はん用・生産用・業務用機械工業(114.0、対前年比 16.6%)、電子部品・デバイス工業(115.5、対前年比 9.4%)など7業種、一方で前年よりも低下した業種は、化学工業(87.6、対前年比▲16.9%)、プラスチック製品工業(85.1、対前年比▲16.5%)、その他工業(98.2、対前年比▲12.0%)の8業種であった。（表1、図1）

### 2) 財別(原指数)年平均

前年よりも上昇したのは、投資財(107.0、対前年比 6.5%)、消費財(106.8、対前年比 2.7%)であり、低下したのは、生産財(99.4、対前年比▲2.2%)であった。（表1）

### 3) 財別(季節調整済)四半期別

投資財は、1～3月期(I)は低下、4～6月期(II)以降は3期連続で上昇した。消費財は、1～3月期は低下、4～6月期は上昇、7～9月期(III)、10～12月期(IV)は低下した。生産財は、1～3月期は低下、4～6月期は上昇、7～9月期は低下、10～12月期は上昇した。（図2）

### 4) 寄与度

はん用・生産用・業務用機械工業、電子部品・デバイス工業などで上昇に関わる寄与度が高かった。（表1、図1）

### 5) 鉱工業生産指数の動向と全国との比較

島根県と全国の年平均(原指数)を比較すると、全国は前年の97.2から97.8と0.6%上昇、島根県では101.6から102.2と0.6%上昇した。（統計表 第1表、第5表）

四半期別(季節調整済)にみると、全国は平成23年7～9月期から平成24年1～3月期まで3期連続で上昇、4～6月期以降は3期連続で低下した。島根県は1～3月期は低下、4～6月期は上昇、7～9月期は横ばい、10～12月期は上昇した。（図3、統計表 第2表、第6表）

表1 業種別財別生産指数、対前年比、寄与度

分類	ウェイト	生産指数(原指数)				対前年比(%)				寄与度(%)				
		20年	21年	22年	23年	24年	21年	22年	23年	24年	21年	22年	23年	24年
鉱工業	10000.0	105.7	80.8	100.0	101.6	102.2	▲23.6	23.8	1.6	0.6	▲23.6	23.8	1.6	0.6
業種別	製造工業	9926.9	105.3	80.7	100.0	101.8	▲23.4	23.9	1.8	0.5	▲23.2	23.8	1.8	0.5
	鉄鋼業	2128.1	125.2	68.9	100.0	102.7	▲45.0	45.1	2.7	▲6.6	▲11.4	8.2	0.6	▲1.4
	非鉄金属工業	159.6	102.2	67.7	100.0	103.5	▲33.8	47.7	3.5	▲1.0	▲0.5	0.6	0.1	0.0
	金属製品工業	193.5	122.8	98.1	100.0	104.7	▲20.1	1.9	4.7	1.0	▲0.4	0.0	0.1	0.0
	はん用・生産用・業務用機械工業	1496.7	110.5	91.3	100.0	97.8	▲17.4	9.5	▲2.2	16.6	▲2.7	1.6	▲0.3	2.4
	電気機械・情報通信機械工業	545.8	127.9	77.6	100.0	95.0	▲39.3	28.9	▲5.0	1.7	▲2.6	1.5	▲0.3	0.1
	電子部品・デバイス工業	1805.8	66.4	68.6	100.0	105.6	3.3	45.8	5.6	9.4	0.4	7.0	1.0	1.8
	輸送機械工業	795.3	109.6	71.7	100.0	93.7	▲34.6	39.5	▲6.3	▲6.6	▲2.9	2.8	▲0.5	▲0.5
	窯業・土石製品工業	340.6	122.3	109.2	100.0	98.0	▲10.7	▲8.4	▲2.0	▲2.9	▲0.4	▲0.4	▲0.1	▲0.1
	化学工業	319.0	68.8	67.8	100.0	105.4	▲1.5	47.5	5.4	▲16.9	0.0	1.3	0.2	▲0.6
	プラスチック製品工業	180.6	95.3	82.0	100.0	101.9	▲14.0	22.0	1.9	▲16.5	▲0.2	0.4	0.0	▲0.3
	パルプ・紙・紙加工品工業	299.7	109.1	92.0	100.0	95.3	▲15.7	8.7	▲4.7	6.6	▲0.5	0.3	▲0.1	0.2
	繊維工業	354.6	117.0	103.0	100.0	106.9	▲12.0	▲2.9	6.9	▲8.7	▲0.5	▲0.1	0.2	▲0.3
	食料品・たばこ工業	720.3	115.1	106.4	100.0	103.1	▲7.6	▲6.0	3.1	0.5	▲0.6	▲0.6	0.2	0.0
その他工業	587.3	100.2	85.9	100.0	111.6	▲14.3	16.4	11.6	▲12.0	▲0.8	1.0	0.7	▲0.8	
鉱業	73.1	152.2	92.0	100.0	80.4	▲39.6	8.7	▲19.6	18.9	▲0.4	0.1	▲0.1	0.1	
財別	最終需要財	3754.8	110.7	95.6	100.0	101.6	▲13.6	4.6	1.6	5.3	▲5.4	2.0	0.6	2.0
	投資財	2592.1	111.2	93.6	100.0	100.5	▲15.8	6.8	0.5	6.5	▲4.3	2.0	0.1	1.7
	資本財	1717.0	110.0	91.1	100.0	97.4	▲17.2	9.8	▲2.6	14.2	▲3.1	1.9	▲0.4	2.4
	建設財	875.1	113.6	98.5	100.0	106.6	▲13.3	1.5	6.6	▲7.2	▲1.3	0.2	0.6	▲0.7
	消費財	1162.7	109.7	99.9	100.0	104.0	▲8.9	0.1	4.0	2.7	▲1.1	0.0	0.5	0.3
	耐久消費財	123.3	100.2	90.5	100.0	91.6	▲9.7	10.5	▲8.4	▲2.1	▲0.1	0.1	▲0.1	0.0
	非耐久消費財	1039.4	110.8	101.0	100.0	105.5	▲8.8	▲1.0	5.5	3.2	▲1.0	▲0.1	0.6	0.4
生産財	6245.2	102.6	71.9	100.0	101.6	▲29.9	39.1	1.6	▲2.2	▲18.2	21.8	1.0	▲1.4	

寄与度＝{(本年の当該業種の生産指数－前年の当該業種の生産指数)×(当該業種のウェイト÷10000.0)}÷前年の生産指数×100

図1. 平成24年業種別生産指数の対前年比及び寄与度 原指数

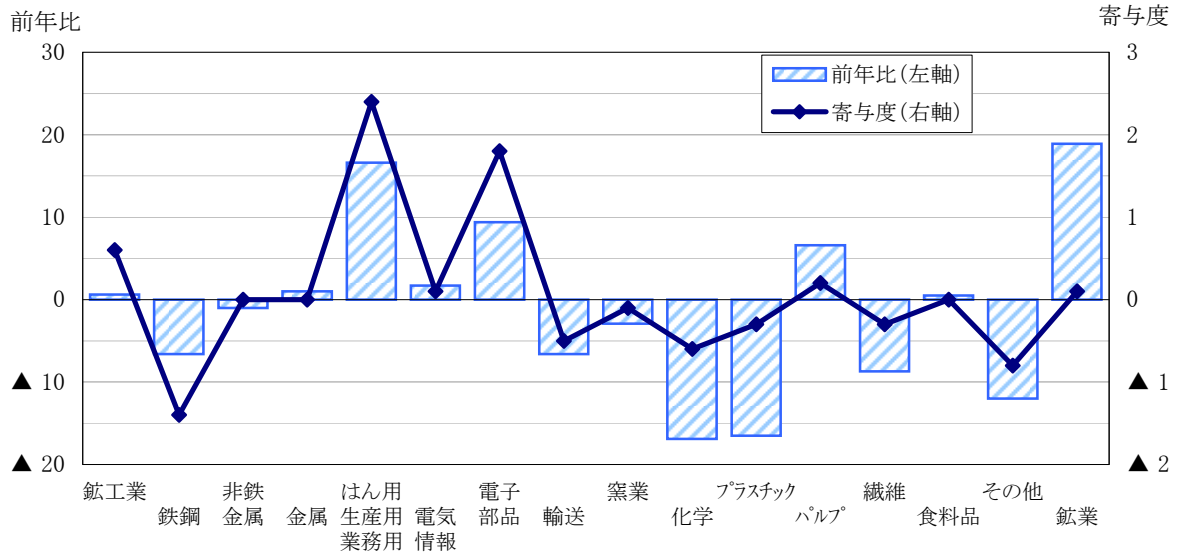


図2. 鉱工業生産指数の推移(財別) 季節調整済

(平成22年=100)

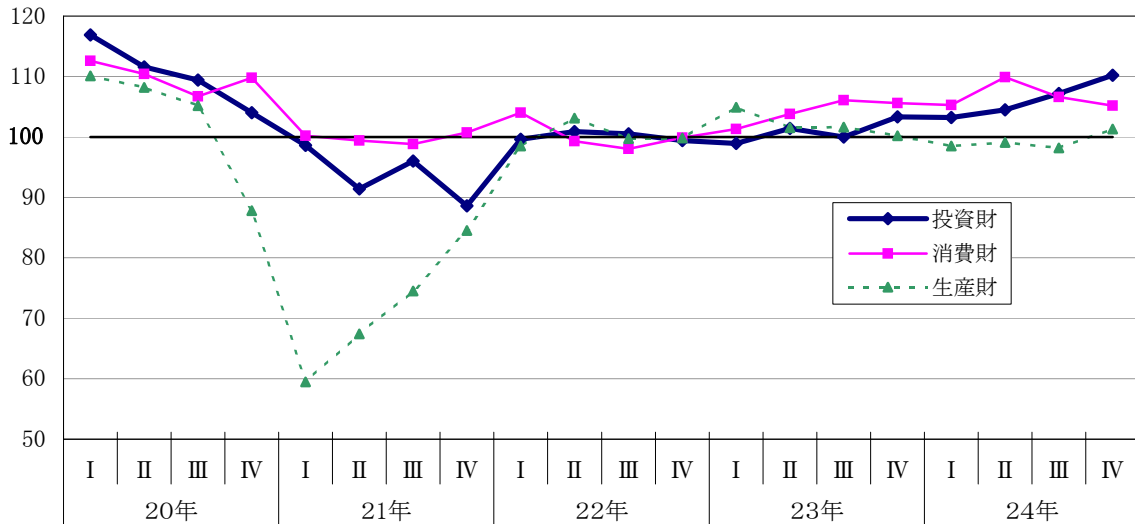
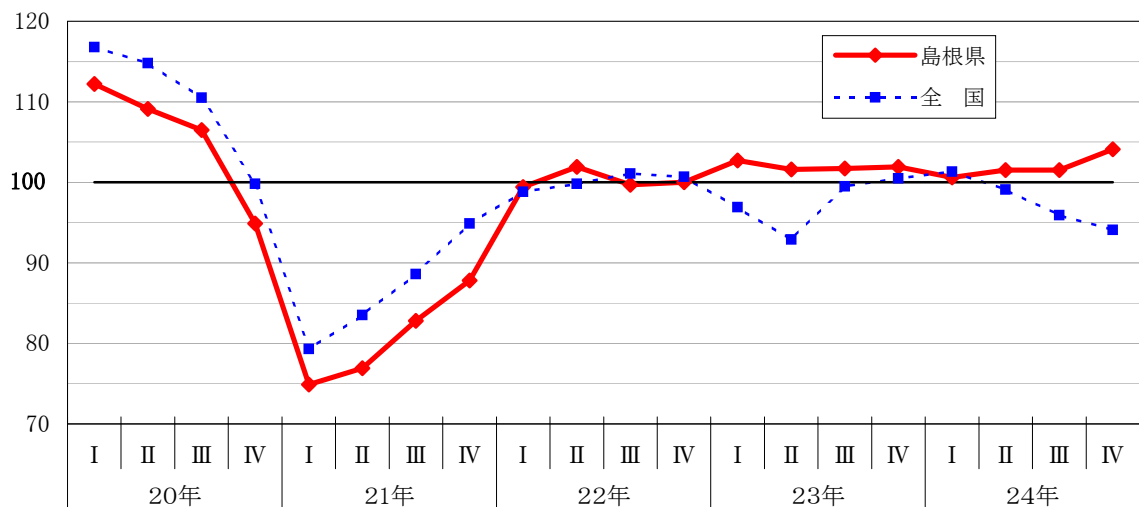


図3. 鉱工業生産指数の推移(島根県、全国) 季節調整済

(平成22年=100)



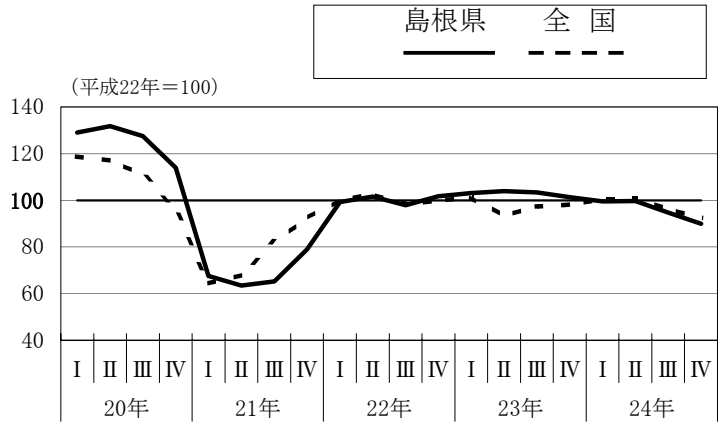
## 2. 業種別生産指数の動向

(年平均は原指数、四半期別は季節調整済)

### <鉄鋼業>

鉄鋼業の生産指数は、年平均 95.9 となり、対前年比 ▲6.6% の低下であった。

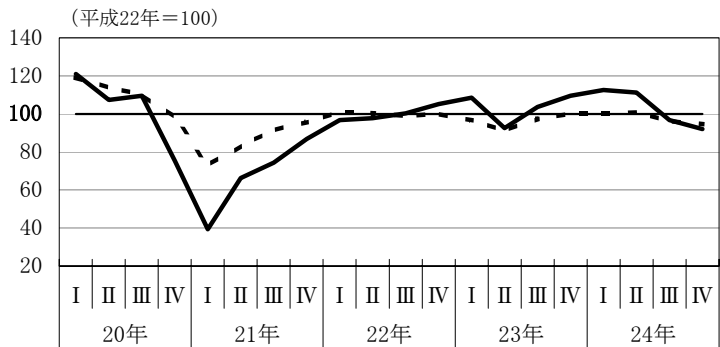
平成24年を四半期別にみると、1～3月期(I)は低下、4～6月期(II)は上昇、7～9月期(III)、10～12月期(IV)は低下した。



### <非鉄金属工業>

非鉄金属工業の生産指数は、年平均 102.5 となり、対前年比 ▲1.0% の低下であった。

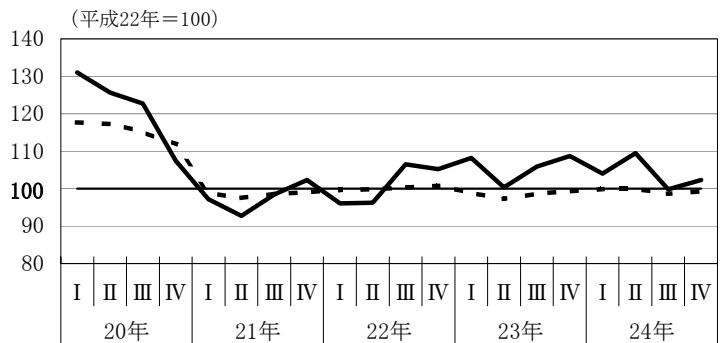
平成24年を四半期別にみると、1～3月期は上昇、4～6月期以降は3期連続して低下した。



### <金属製品工業>

金属製品工業の生産指数は、年平均 105.7 となり、対前年比 1.0% の上昇であった。

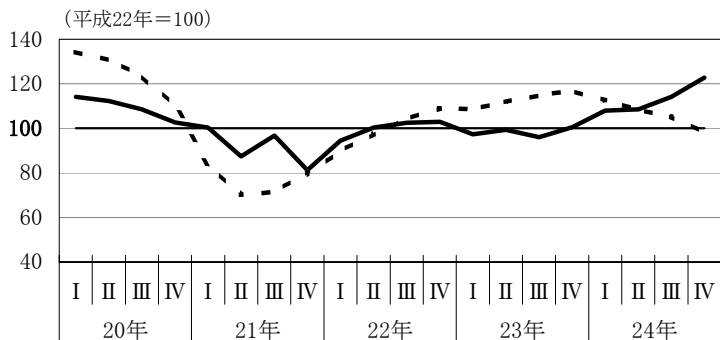
平成24年を四半期別にみると、1～3月期は低下、4～6月期は上昇、7～9月期は低下、10～12月期は上昇した。



### <はん用・生産用・業務用機械工業>

はん用・生産用・業務用機械工業の生産指数は、年平均 114.0 となり、対前年比 16.6% の上昇であった。

平成24年を四半期別にみると、1～3月期以降、4期連続して上昇した。

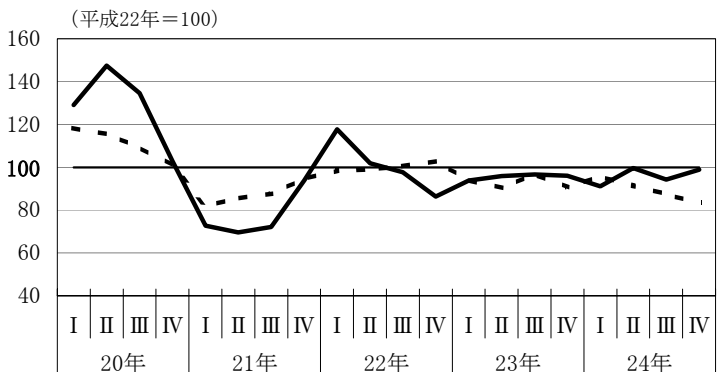


### <電気機械・情報通信機械工業>

電気機械・情報通信機械工業の生産指数は、年平均 96.6 となり、対前年比 1.7% の上昇であった。

平成24年を四半期別にみると、1～3月期は低下、4～6月期は上昇、7～9月期は低下、10～12月期は上昇した。

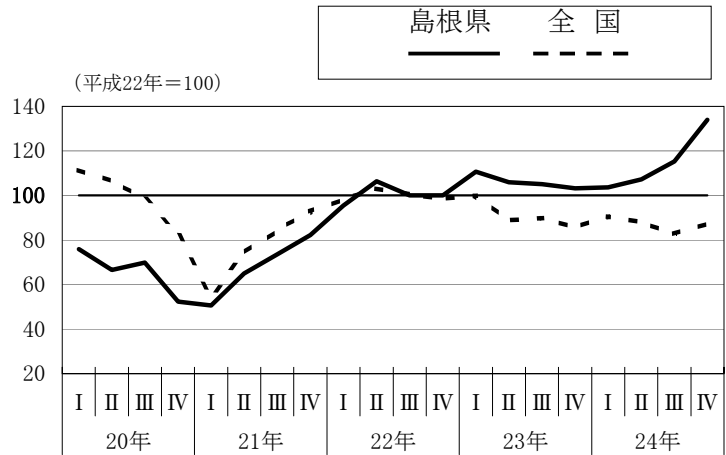
(全国値は、各月の電気機械工業と情報通信機械工業の季節調整済指数を加重平均で求め、四半期ごとの平均を算出した。)



### <電子部品・デバイス工業>

電子部品・デバイス工業の生産指数は、年平均 115.5 となり、対前年比 9.4% の上昇であった。

平成24年を四半期別にみると、1～3月期以降、4期連続して上昇した。

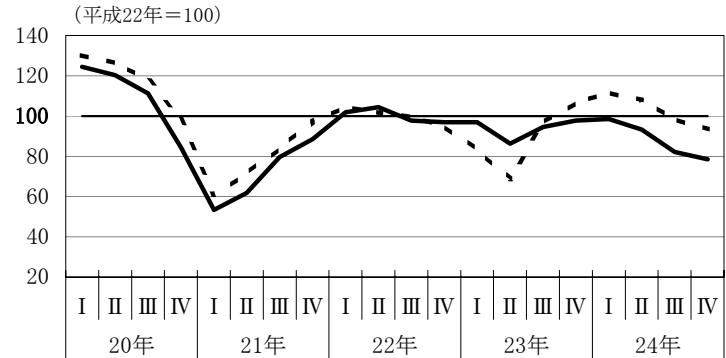


### <輸送機械工業>

輸送機械工業の生産指数は、年平均 87.5 となり、対前年比 ▲6.6% の低下であった。

平成24年を四半期別にみると、1～3月期は上昇、4～6月期以降は3期連続して低下した。

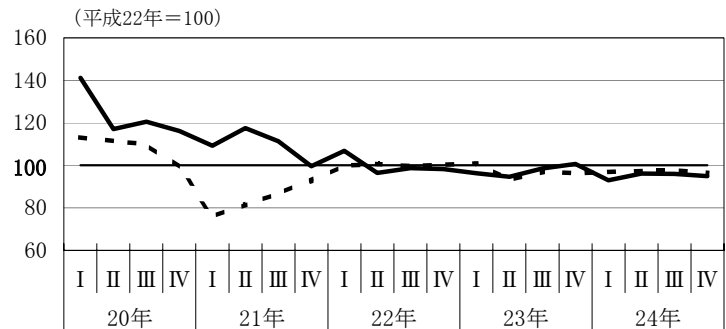
(全国値は「輸送機械工業(除. 船舶・同機関、鉄道車両、航空機)」である。)



### <窯業・土石製品工業>

窯業・土石製品工業の生産指数は、年平均 95.2 となり、対前年比 ▲2.9% の低下であった。

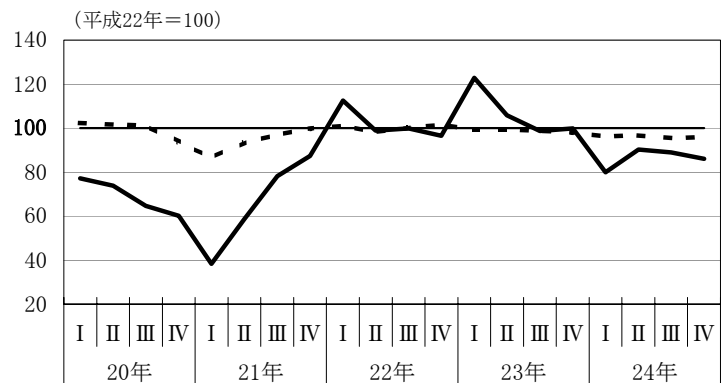
平成24年を四半期別にみると、1～3月期は低下、4～6月期は上昇、7～9月期、10～12月期は低下した。



### <化学工業>

化学工業の生産指数は、年平均 87.6 となり、対前年比 ▲16.9% の低下であった。

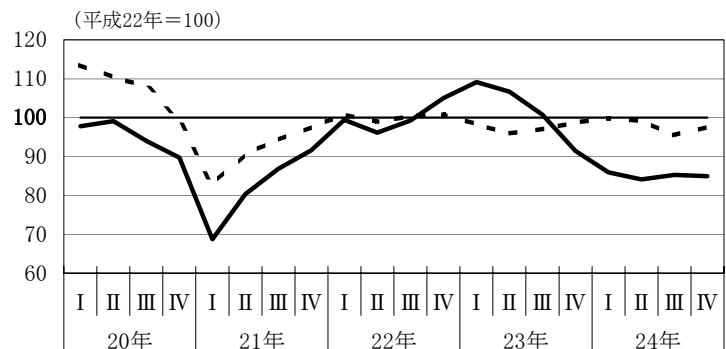
平成24年を四半期別にみると、1～3月期は低下、4～6月期は上昇、7～9月期、10～12月期は低下した。



### <プラスチック製品工業>

プラスチック製品工業の生産指数は、年平均 85.1 となり、対前年比 ▲16.5% の低下であった。

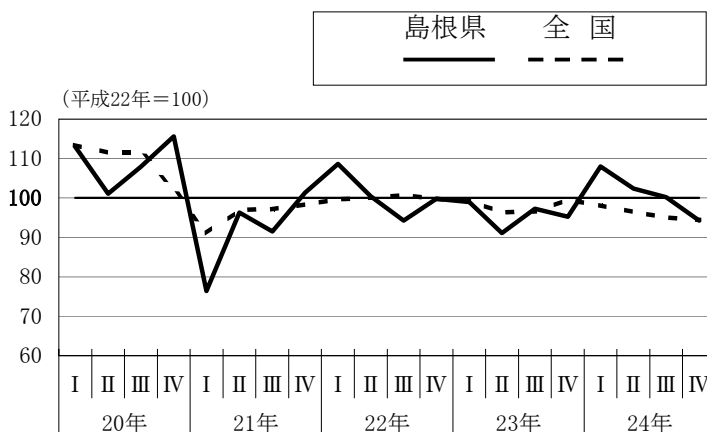
平成24年を四半期別にみると、1～3月期、4～6月期は低下、7～9月期は上昇、10～12月期は低下した。



### <パルプ・紙・紙加工品工業>

パルプ・紙・紙加工品工業の生産指数は、年平均 101.6 となり、対前年比 6.6% の上昇であった。

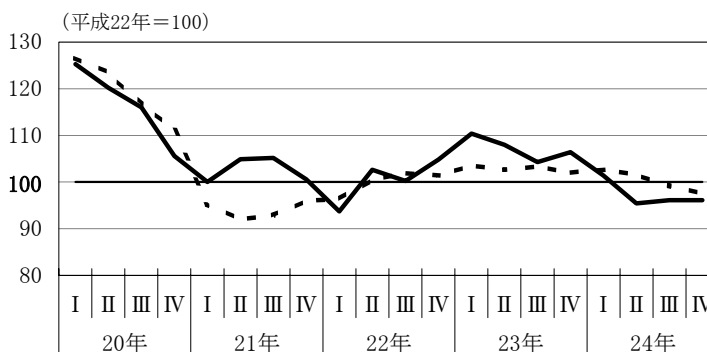
平成24年を四半期別にみると、1～3月期は上昇、4～6月期以降は3期連続して低下した。



### <繊維工業>

繊維工業の生産指数は、年平均 97.6 となり、対前年比 ▲8.7% の低下であった。

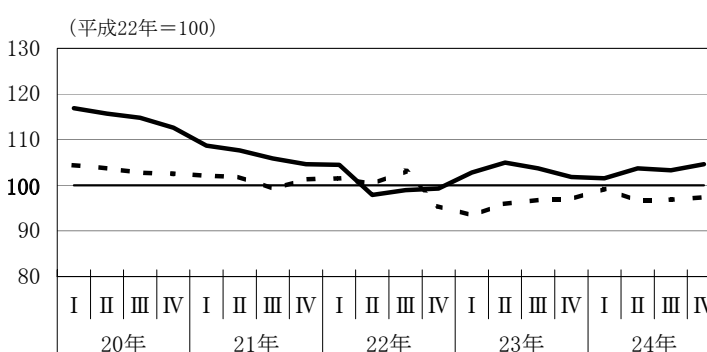
平成24年を四半期別にみると、1～3月期、4～6月期は低下、7～9月期は上昇、10～12月期は変動がなかった。



### <食料品・たばこ工業>

食料品・たばこ工業の生産指数は、年平均 103.6 となり、対前年比 0.5% の上昇であった。

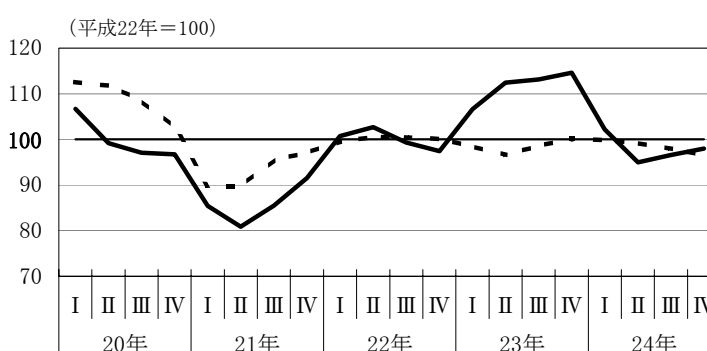
平成24年を四半期別にみると、1～3月期は低下、4～6月期は上昇、7～9月期は低下、10～12月期は上昇した。



### <その他工業>

その他工業の生産指数は、年平均 98.2 となり、対前年比 ▲12.0% の低下であった。

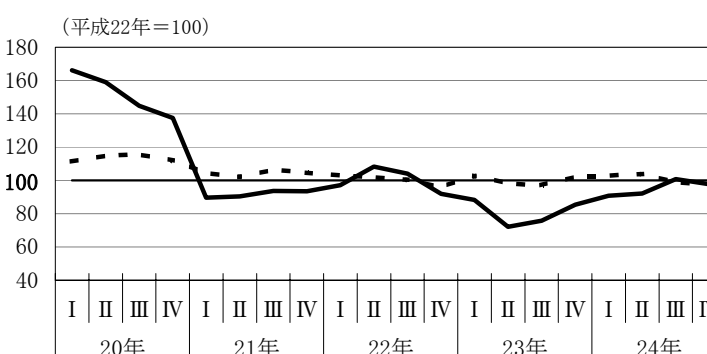
平成24年を四半期別にみると、1～3月期、4～6月期は低下、7～9月期、10～12月期は上昇した。



### <鉱業>

鉱業の生産指数は、年平均 95.6 となり、対前年比 18.9% の上昇であった。

平成24年を四半期別にみると、1～3月期以降3期連続して上昇、10～12月期は低下した。



# 統 計 表

第 1 表 島根県鉱工業生産

年・月	鉱工業												
	製造工業	鉄鋼業	非鉄金属工業	金属製品工業	はん用・生産用・業務用機械工業	生産用機械工業	はん用・業務用機械工業	電気機械・情報通信機械工業	電子部品・デバイス工業	輸送機械工業	窯業・土石製品工業	化学工業	
ウエイト	10000.0	9926.9	2128.1	159.6	193.5	1496.7	640.4	856.3	545.8	1805.8	795.3	340.6	319.0
平成 20 年	105.7	105.3	125.2	102.2	122.8	110.5	121.4	102.4	127.9	66.4	109.6	122.3	68.8
平成 21 年	80.8	80.7	68.9	67.7	98.1	91.3	89.0	93.0	77.6	68.6	71.7	109.2	67.8
平成 22 年	100.0	100.0	100.0	100.0	100.0	100.0	100.0	100.0	100.0	100.0	100.0	100.0	100.0
平成 23 年	101.6	101.8	102.7	103.5	104.7	97.8	87.5	105.5	95.0	105.6	93.7	98.0	105.4
平成 24 年	102.2	102.3	95.9	102.5	105.7	114.0	99.8	124.7	96.6	115.5	87.5	95.2	87.6
平成 20 年度	96.3	96.1	110.5	83.8	113.1	105.6	116.0	97.8	113.4	60.4	92.9	115.6	60.1
平成 21 年度	86.8	86.8	76.6	80.9	97.8	90.5	85.0	94.5	88.6	78.9	83.1	108.5	83.2
平成 22 年度	101.0	101.0	101.1	103.0	103.3	100.6	96.6	103.6	94.5	103.8	98.9	97.8	102.9
平成 23 年度	101.4	101.5	101.8	104.2	105.0	101.7	92.6	108.6	94.7	104.6	94.1	96.7	96.0
平成 20 年 1 月	102.1	101.8	119.1	113.6	135.7	102.3	115.1	92.7	118.8	73.1	110.8	102.1	46.7
2	111.1	110.8	125.8	105.5	170.0	125.2	153.6	104.0	127.8	68.7	118.6	139.0	83.0
3	115.4	115.0	126.1	111.5	102.4	135.9	171.9	108.9	145.3	70.7	121.5	142.7	78.7
4	112.0	111.6	134.4	115.3	157.1	110.9	107.1	113.7	153.8	72.5	112.2	123.4	63.5
5	101.4	101.1	121.8	98.3	123.6	103.2	106.3	100.9	130.0	61.0	112.2	95.1	83.6
6	106.6	106.2	129.3	97.5	100.3	112.2	125.4	102.4	136.1	66.7	120.3	118.8	83.1
7	116.6	116.3	134.9	124.3	159.8	128.7	133.2	125.4	152.0	77.2	129.7	122.6	71.9
8	98.6	98.3	122.8	123.4	103.3	97.4	98.1	96.9	132.3	67.4	98.3	90.3	54.6
9	110.8	110.5	128.5	90.4	100.0	119.0	144.2	100.1	127.8	80.0	125.3	129.6	71.1
10	108.2	107.8	131.2	105.9	95.7	100.0	89.6	107.7	111.8	74.6	109.4	140.5	74.7
11	94.3	94.0	121.7	93.3	112.8	90.7	92.3	89.4	99.3	42.6	88.8	130.7	58.9
12	90.9	90.6	106.8	47.8	113.1	100.8	120.1	86.3	100.0	42.4	68.1	133.3	56.1
平成 21 年 1 月	70.2	70.1	72.4	37.5	86.0	104.4	138.2	79.1	69.4	39.3	50.0	77.4	20.1
2	70.5	70.4	67.8	36.4	97.7	97.8	120.0	81.2	63.3	41.5	48.9	102.4	45.1
3	76.0	75.9	54.3	34.9	108.0	101.9	117.4	90.3	84.6	59.3	51.7	122.5	38.1
4	77.1	77.2	67.9	60.7	74.5	86.5	76.3	94.1	72.3	70.7	53.8	116.1	47.9
5	69.3	69.1	59.0	69.9	100.2	77.1	53.0	95.1	54.3	54.3	56.1	96.6	52.1
6	79.6	79.5	58.6	59.2	99.7	90.1	70.2	105.0	74.4	74.2	67.4	122.1	82.0
7	88.3	88.5	67.1	69.6	127.9	119.4	120.1	118.9	73.7	78.7	87.9	120.9	89.9
8	76.4	76.2	58.9	88.7	90.0	86.6	74.9	95.3	71.4	72.4	71.2	88.4	68.8
9	90.1	89.9	72.1	73.0	76.6	101.5	111.6	94.0	79.7	86.6	96.0	111.4	88.4
10	89.7	89.5	76.5	93.4	102.6	67.3	34.9	91.5	90.6	92.2	95.6	121.1	86.4
11	90.4	90.4	84.7	96.5	120.3	75.8	65.0	83.8	86.1	85.1	90.8	114.7	101.4
12	91.8	91.8	87.4	92.4	93.4	87.5	86.6	88.1	111.7	68.4	91.5	116.2	93.3
平成 22 年 1 月	85.6	85.6	86.8	83.8	80.7	78.2	78.6	77.9	112.0	74.5	90.1	71.8	96.8
2	95.4	95.4	96.3	92.3	97.0	97.7	109.4	88.9	109.6	87.6	91.1	100.6	94.4
3	108.4	108.5	104.0	91.7	110.6	117.7	139.0	101.7	127.0	102.0	106.0	122.4	97.5
4	100.3	100.3	94.5	106.2	103.1	93.8	71.0	110.8	106.3	109.4	97.4	103.4	94.8
5	94.2	94.1	95.4	90.1	84.5	93.2	88.7	96.5	82.0	102.2	93.3	71.1	98.2
6	104.1	104.0	107.2	86.2	94.3	103.5	102.4	104.3	102.6	113.3	107.6	98.6	100.3
7	106.2	106.3	108.1	109.3	93.7	109.2	97.7	117.8	102.9	109.1	109.3	110.2	113.0
8	91.9	91.8	82.3	113.2	90.8	97.8	89.9	103.8	92.1	101.9	88.0	72.7	95.2
9	106.4	106.4	106.7	88.4	115.8	116.9	131.7	105.7	105.1	105.8	115.1	102.8	101.9
10	101.0	100.9	109.8	114.1	82.5	96.4	89.3	101.8	83.4	95.8	96.4	122.7	107.2
11	103.1	103.2	109.1	107.4	133.9	100.1	100.7	99.6	85.5	91.2	106.6	122.4	107.3
12	103.5	103.6	99.8	117.5	113.3	95.6	101.6	91.1	91.3	107.5	99.0	101.3	93.6
平成 23 年 1 月	92.5	92.6	95.7	102.0	109.2	86.3	80.1	90.9	87.1	96.8	94.5	59.8	92.3
2	99.8	100.0	103.1	93.8	103.1	99.5	86.2	109.5	88.8	98.1	98.8	101.0	113.9
3	108.4	108.6	101.3	107.7	115.6	114.9	119.9	111.2	107.0	114.8	80.3	107.0	116.6
4	101.9	102.1	99.2	82.3	101.8	97.1	79.4	110.3	97.4	120.2	67.9	93.7	115.4
5	93.7	94.0	100.2	76.6	85.0	91.1	84.3	96.3	79.7	102.6	81.7	67.3	92.4
6	102.8	103.0	105.8	108.5	105.8	99.4	83.5	111.3	97.1	103.9	99.3	107.4	106.1
7	102.8	103.0	105.6	113.5	97.3	102.1	68.4	127.3	95.5	103.2	104.2	110.4	104.5
8	99.1	99.3	95.7	112.7	97.5	98.4	78.2	113.5	98.7	112.6	91.7	76.1	90.2
9	107.0	107.1	110.5	92.0	104.4	101.1	93.7	106.7	103.7	114.0	103.5	99.0	112.3
10	105.6	105.8	112.2	111.3	91.3	90.2	77.6	99.6	92.3	106.5	107.2	119.1	111.5
11	103.7	103.8	108.0	125.4	119.9	98.2	98.5	98.0	95.2	92.8	100.9	127.1	109.4
12	102.1	102.2	95.3	116.7	125.8	95.1	100.7	91.0	97.1	101.1	94.3	107.9	99.6
平成 24 年 1 月	92.4	92.5	95.0	105.0	92.1	95.2	88.7	100.0	84.3	97.1	87.2	59.8	63.9
2	101.1	101.1	97.1	95.1	115.4	124.7	139.7	113.4	91.5	100.8	90.6	89.8	83.0
3	104.4	104.5	97.4	111.3	123.8	128.3	118.7	135.5	103.8	100.3	101.0	102.7	63.6
4	100.5	100.6	97.5	121.1	124.4	103.9	59.3	137.3	91.3	114.7	87.6	87.6	84.0
5	98.0	98.1	97.4	103.5	96.2	100.9	64.8	127.9	96.3	109.7	88.5	79.9	85.2
6	101.5	101.6	100.2	102.9	105.0	109.8	77.8	133.8	100.2	108.9	93.1	104.7	105.6
7	107.9	107.9	102.8	106.9	118.3	130.7	118.3	140.1	94.4	118.3	94.1	102.9	111.5
8	94.9	95.0	83.1	100.7	86.4	109.6	92.2	122.5	98.1	112.1	78.1	79.2	81.4
9	104.5	104.5	100.3	87.6	83.7	114.7	108.0	119.8	99.0	126.9	85.7	95.2	90.0
10	109.5	109.5	89.7	86.8	107.2	120.7	102.4	134.4	110.4	141.8	87.0	118.8	105.3
11	107.5	107.5	97.4	103.4	114.5	116.3	111.9	119.6	99.1	128.3	79.5	119.3	100.5
12	104.6	104.7	92.4	105.9	101.1	113.3	115.2	111.8	90.6	127.1	78.1	102.0	77.5

# 指数（業種分類別原指数）

（平成22年=100）

										<参考系列>				
プラスチック製品工業	パルプ・紙・紙加工工業	繊維工業	食料品・たばこ工業	その他工業	鉱業					産業総合	公益事業 (電力・ガス)	機械工業	電気機械工業 (旧分類)	
					ゴム製品工業	家具工業	木材・木製品工業	石油・石炭製品工業	その他製品工業					
180.6	299.7	354.6	720.3	587.3	98.4	127.0	294.8	41.5	25.6	73.1	11809.2	1809.2	4643.6	2351.6
95.3	109.1	117.0	115.1	100.2	90.4	95.6	103.8	108.1	107.2	152.2	112.1	147.3	95.3	80.7
82.0	92.0	103.0	106.4	85.9	67.5	77.1	93.0	94.3	104.7	92.0	93.4	162.8	77.5	70.7
100.0	100.0	100.0	100.0	100.0	100.0	100.0	100.0	100.0	100.0	100.0	100.0	100.0	100.0	100.0
101.9	95.3	106.9	103.1	111.6	94.9	106.7	121.0	100.7	108.8	80.4	108.3	145.1	99.8	103.1
85.1	101.6	97.6	103.6	98.2	92.4	103.0	97.9	94.2	106.2	95.6	98.3	76.8	108.0	111.1
88.3	100.5	110.4	112.9	94.5	75.0	90.9	100.7	101.4	105.0	134.0	103.1	140.5	86.8	72.7
89.2	100.0	101.5	105.5	90.1	81.9	78.5	94.7	98.9	111.3	93.8	98.3	161.4	84.5	81.2
102.2	98.2	104.4	99.6	101.7	100.6	102.8	102.1	98.0	102.7	98.2	102.0	107.7	100.8	101.7
96.5	97.3	105.0	103.1	110.5	93.4	102.7	122.4	94.5	102.7	81.4	106.3	133.3	100.7	102.3
86.4	114.9	116.2	103.7	100.1	101.3	128.4	93.2	70.4	83.0	141.5	111.5	163.9	94.3	83.7
92.2	98.9	124.7	104.8	113.4	97.3	120.9	115.3	134.9	82.1	154.7	117.6	153.5	102.4	82.4
100.0	120.0	131.2	117.1	119.2	96.0	124.9	106.2	243.1	129.1	175.3	123.5	167.8	109.2	88.0
110.3	95.2	128.9	115.7	107.2	99.4	118.0	107.4	100.6	92.2	172.8	119.0	157.7	101.2	91.4
85.1	96.4	125.6	108.3	92.1	95.2	75.3	101.3	69.5	94.4	142.3	103.8	116.8	91.5	77.0
105.9	95.1	121.2	102.3	92.0	108.0	77.4	95.7	72.1	93.2	172.4	107.6	113.2	98.7	82.8
108.5	99.5	124.0	113.7	100.2	111.5	88.7	103.0	80.7	113.5	145.5	125.3	173.5	111.6	94.6
84.1	107.1	104.4	104.6	84.6	76.2	59.6	98.2	65.3	115.5	130.9	113.8	197.9	90.0	82.5
95.1	113.8	113.4	111.1	100.7	87.2	84.8	105.3	111.0	161.7	163.1	115.3	139.7	105.9	91.1
89.3	155.4	112.3	119.2	107.7	94.9	88.6	116.1	121.7	132.8	162.3	111.3	128.5	93.1	83.2
98.8	123.2	101.6	125.2	95.1	68.0	83.7	107.3	106.7	96.7	137.1	98.9	124.0	72.7	55.8
87.9	89.4	100.5	156.0	89.9	49.7	96.4	96.0	121.3	91.9	128.9	97.0	131.0	72.4	55.8
64.3	64.8	94.8	96.2	81.0	34.2	108.4	90.0	54.1	64.9	86.9	80.0	134.0	65.7	46.3
66.7	73.5	95.8	92.5	87.7	28.5	95.2	98.2	141.1	70.5	75.0	78.5	122.9	63.5	46.5
63.1	92.0	102.3	109.8	95.6	47.2	114.4	89.4	172.9	133.0	91.0	86.9	147.3	74.7	65.2
80.9	87.0	114.2	104.8	79.1	52.9	78.9	81.1	67.4	177.6	73.1	94.7	191.8	73.1	71.1
72.1	91.4	104.6	102.1	70.8	58.7	50.8	82.9	67.7	80.8	102.5	84.1	165.8	61.9	54.3
90.3	96.1	109.8	97.2	86.9	72.1	67.7	99.8	77.1	105.4	92.3	91.2	155.1	78.2	74.3
90.1	62.5	114.7	102.0	84.0	86.0	69.5	91.5	71.4	81.0	69.0	100.2	165.8	92.8	77.6
85.0	92.3	89.3	100.7	75.4	65.8	52.9	85.5	82.3	97.5	103.9	89.8	163.8	76.7	72.2
88.8	123.4	108.3	101.1	91.9	91.4	68.6	101.4	73.0	130.6	115.2	103.0	174.3	92.2	85.0
90.4	116.5	112.0	111.2	99.6	92.6	79.3	107.3	99.0	140.0	110.1	106.3	198.1	84.5	91.8
102.6	101.7	96.4	120.1	87.3	91.9	54.5	98.2	105.8	77.1	93.6	106.4	194.6	83.2	85.4
89.6	103.2	94.0	139.6	91.7	89.2	84.6	91.1	119.5	98.0	91.6	99.1	139.8	83.6	78.5
87.9	101.2	91.4	90.5	89.3	81.8	113.9	83.7	85.9	65.1	95.3	90.9	119.9	82.8	83.2
92.5	117.1	87.4	88.3	104.3	93.9	102.1	105.0	136.0	97.1	90.6	97.4	108.5	94.0	92.7
100.4	107.8	95.7	108.2	120.7	106.7	118.9	109.2	201.3	185.9	88.8	116.2	159.4	110.7	107.8
101.0	91.0	112.7	97.8	106.7	93.6	134.2	100.9	96.6	102.6	104.6	99.0	91.9	101.9	108.7
89.2	109.0	102.8	91.2	86.9	90.3	78.1	92.5	69.8	82.3	102.3	90.9	72.6	95.4	97.5
100.8	85.0	103.7	88.5	105.1	114.2	111.9	105.4	75.0	83.2	107.0	95.8	50.3	107.9	110.8
105.5	88.3	100.4	97.0	103.8	113.7	104.5	103.1	84.5	101.3	102.5	104.9	97.3	108.5	107.7
95.7	86.6	91.3	91.9	89.9	91.8	73.8	98.6	71.8	92.0	110.6	91.8	91.1	97.1	99.6
101.3	104.0	101.3	94.4	96.3	107.3	88.8	98.0	78.4	101.8	105.0	103.3	86.5	110.9	105.7
112.4	106.5	97.1	101.5	100.1	101.6	99.9	97.7	93.3	112.0	112.5	99.2	89.1	94.6	92.9
107.5	95.9	108.1	117.0	96.0	104.3	69.1	102.5	111.4	98.6	93.0	100.4	85.4	96.0	89.9
105.7	107.5	108.0	133.6	100.7	100.7	104.7	101.6	96.0	78.1	87.8	110.3	147.9	100.3	103.7
94.2	101.6	102.6	86.3	94.3	89.9	120.1	95.0	43.2	58.7	80.5	103.3	163.1	91.9	94.6
108.5	91.8	107.6	90.3	108.3	95.0	126.0	100.3	141.1	111.3	81.7	107.4	149.2	97.6	96.0
104.9	110.8	116.9	105.9	132.5	104.2	122.5	127.9	214.5	210.6	90.8	117.6	167.9	108.0	113.0
115.6	93.2	115.6	101.2	116.9	86.2	104.2	131.3	91.0	174.3	75.6	109.3	150.4	101.1	114.9
100.3	77.5	106.2	101.6	95.3	77.3	75.7	119.1	45.6	68.4	63.6	94.6	99.3	92.6	97.2
106.0	87.5	113.5	95.5	113.0	96.9	100.9	128.5	71.2	124.0	67.2	111.5	160.0	100.9	102.3
103.8	81.4	105.3	99.3	108.5	99.4	100.2	124.1	61.1	82.2	69.3	108.0	137.0	102.1	101.4
93.1	102.5	96.0	97.0	105.6	88.2	92.1	123.7	71.5	86.3	72.6	99.4	100.8	102.8	109.4
109.9	103.6	102.1	100.5	115.6	101.4	112.6	126.0	90.1	107.3	91.3	111.2	134.6	106.9	111.6
108.3	104.3	108.6	107.1	119.0	106.0	108.3	126.6	133.6	111.9	85.1	114.2	161.6	99.7	103.2
95.2	89.2	105.9	115.0	115.4	103.4	99.0	126.8	128.4	89.3	93.8	111.5	154.5	96.2	93.4
82.6	100.5	102.3	137.1	114.3	90.7	118.4	122.9	117.3	81.7	93.2	111.3	162.2	97.5	100.2
73.6	122.7	98.4	87.4	101.9	88.7	110.5	113.5	52.3	57.1	79.4	101.4	150.9	93.3	94.1
82.7	103.3	102.2	91.7	109.0	93.0	102.4	119.6	108.1	82.6	89.1	99.2	89.1	105.7	98.7
86.8	101.3	104.2	103.8	111.0	90.1	108.3	106.7	164.2	167.0	96.4	103.6	99.0	109.8	101.1
87.5	110.7	99.3	97.5	93.6	96.7	99.4	94.2	60.1	100.8	88.5	93.0	51.0	103.8	109.2
75.4	105.1	98.4	102.9	86.8	98.5	73.7	94.2	48.1	85.3	80.4	84.1	7.4	101.7	106.6
90.4	81.2	99.6	95.0	93.6	97.2	111.3	88.6	49.2	119.5	93.7	87.1	7.2	105.5	106.9
97.5	78.7	101.8	99.1	97.1	103.7	108.5	91.9	73.5	113.8	110.8	101.0	62.7	115.4	112.8
75.8	97.9	89.0	95.6	92.7	82.1	95.6	93.3	88.9	117.8	91.3	94.4	91.7	103.8	108.9
87.2	124.0	87.7	99.9	90.7	84.9	91.7	89.9	98.4	104.5	105.1	101.9	87.8	112.6	120.4
92.6	103.8	99.2	107.7	103.6	95.2	111.5	99.3	116.1	126.6	107.0	106.5	89.8	121.9	134.5
87.5	90.2	94.0	124.1	102.8	90.2	117.1	95.8	135.4	109.2	108.4	104.6	88.5	112.7	121.5
83.7	100.0	97.3	138.6	95.7	88.8	106.3	88.3	135.9	89.7	97.6	103.3	96.0	110.0	118.6



第 2 表 島根県鉱工業生産指数

年・四半期	鉱工業	製造工業							電気機械・ 情報通信 機械工業	電子部品・ デバイス 工業	輸送機 械工業	窯業・ 土石製 品工業	化学 工業
		鉄鋼業	非鉄金 属工業	金属製 品工業	はん用・ 生産用・ 業務用 機械工業	生産用 機械工業	はん用・ 業務用 機械工業						
ウエイト	10000.0	9926.9	2128.1	159.6	193.5	1496.7	640.4	856.3	545.8	1805.8	795.3	340.6	319.0
平成 20 年 I 期	112.2	111.9	129.0	120.9	131.0	114.1	120.4	107.8	129.0	75.9	124.5	141.2	77.2
II	109.1	108.8	131.8	107.4	125.6	112.2	123.1	102.7	147.4	66.6	120.3	117.1	73.8
III	106.5	106.2	127.5	109.5	122.7	108.5	120.4	99.9	134.6	69.9	111.2	120.6	64.6
IV	94.9	94.6	113.9	75.4	107.4	102.7	108.3	98.5	102.8	52.3	84.3	116.1	60.2
平成 21 年 I 期	74.9	74.7	67.6	39.3	97.2	100.4	114.0	89.1	72.7	50.6	53.4	109.2	38.4
II	76.9	76.9	63.4	66.2	92.7	87.4	74.5	94.6	69.6	65.0	61.8	117.5	58.7
III	82.8	82.7	65.2	74.4	98.5	96.8	100.9	95.5	72.2	73.6	79.6	111.3	78.2
IV	87.8	87.7	78.9	86.9	102.3	81.3	64.6	93.3	93.8	82.2	88.5	99.6	87.4
平成 22 年 I 期	99.4	99.4	99.2	96.8	96.1	94.5	93.7	94.8	117.7	95.5	101.9	106.8	112.5
II	101.9	101.9	101.6	97.7	96.2	100.3	98.8	98.8	101.8	106.4	104.4	96.4	98.8
III	99.7	99.7	97.9	100.2	106.5	102.5	104.4	101.6	97.7	100.0	97.8	98.7	99.8
IV	100.0	100.0	101.7	105.2	105.2	103.0	101.0	105.0	86.3	100.0	96.9	98.3	96.5
平成 23 年 I 期	102.7	102.9	103.1	108.6	108.2	97.3	83.4	109.8	93.8	110.7	97.0	96.3	122.8
II	101.6	101.9	103.9	92.6	100.3	99.4	96.1	100.0	95.9	106.0	86.3	94.6	105.8
III	101.7	101.9	103.4	103.7	105.9	96.0	79.6	108.1	96.7	105.1	94.6	98.6	98.7
IV	101.9	102.0	101.3	109.6	108.7	100.5	94.1	105.5	96.0	103.2	97.8	100.6	99.8
平成 24 年 I 期	100.6	100.6	99.5	112.6	104.0	107.9	92.1	121.1	91.1	103.6	98.5	93.0	80.0
II	101.5	101.6	99.7	111.2	109.5	108.6	79.8	125.4	99.7	107.3	93.3	96.2	90.3
III	101.5	101.6	94.7	96.8	99.8	114.2	109.5	120.6	94.2	115.3	82.2	96.0	89.0
IV	104.1	104.1	89.9	92.1	102.3	122.7	110.5	133.4	98.9	133.9	78.5	94.9	86.0

(業種分類別季節調整済指数)

(平成22年=100)

										<参考系列>				
プラスチック製品工業	パルプ・紙・紙加工工業	繊維工業	食料品・たばこ工業	その他工業	ゴム製品工業	家具工業	木材・木製品工業	石油・石炭製品工業	その他製品工業	飲業	産業総合	公益事業 (電力・ガス)	機械工業	電気機械工業 (旧分類)
97.8	113.0	125.3	116.9	106.7	107.2	105.0	105.2	109.1	104.7	166.2	120.0	162.4	102.4	87.9
99.1	101.1	120.2	115.7	99.2	100.0	94.3	101.7	111.0	93.5	159.0	115.4	149.9	99.2	84.9
94.0	107.9	116.0	114.8	97.1	86.9	86.6	100.2	104.3	132.7	144.9	115.2	158.8	97.1	84.4
89.7	115.6	105.6	112.6	96.7	68.5	92.6	105.0	103.3	102.6	137.5	98.6	121.0	80.5	64.7
68.7	76.4	100.0	108.7	85.4	40.1	88.6	95.9	90.9	90.8	89.6	83.4	128.9	69.8	55.4
80.3	96.3	104.9	107.6	80.9	60.5	69.0	88.5	98.9	116.4	90.4	94.5	209.0	72.1	66.3
86.8	91.5	105.2	105.9	85.5	76.4	71.3	91.4	95.1	105.1	93.6	95.1	160.6	82.1	73.4
91.6	101.3	100.6	104.6	91.5	88.3	73.7	96.9	95.6	104.5	93.5	99.4	164.6	85.2	85.8
99.4	108.6	93.7	104.5	100.7	102.4	94.0	101.5	113.9	111.1	97.2	102.6	120.2	97.8	99.9
96.1	100.4	102.6	97.9	102.7	99.5	113.3	100.9	109.8	88.8	108.3	100.8	90.7	103.7	105.7
99.3	94.3	100.2	98.9	99.3	100.5	98.3	99.3	97.0	99.3	104.0	98.5	88.8	100.3	99.7
105.0	99.8	104.8	99.3	97.4	100.3	91.8	99.0	86.1	96.7	92.0	98.7	94.6	99.2	96.9
109.1	99.0	110.4	102.8	106.6	102.8	105.1	109.6	95.1	117.1	88.3	109.8	145.4	101.0	106.0
106.7	91.1	108.0	105.0	112.4	86.9	99.8	128.7	94.0	119.2	72.1	111.7	196.5	99.8	104.0
100.7	97.3	104.3	103.7	113.1	93.9	111.5	124.3	90.6	92.2	75.8	105.1	121.1	99.4	103.5
91.4	95.2	106.4	101.8	114.6	99.0	110.6	122.4	108.4	98.1	85.3	107.5	137.4	101.1	101.2
85.9	108.0	101.4	101.5	102.2	94.5	93.1	111.8	85.6	96.4	90.7	101.3	101.6	102.2	100.4
84.1	102.4	95.4	103.7	95.0	96.7	101.4	94.4	75.1	103.4	92.2	93.7	27.5	104.8	105.9
85.3	100.2	96.1	103.3	96.6	88.2	108.6	91.8	108.4	116.9	100.8	98.5	78.0	106.7	110.8
84.9	94.3	96.1	104.6	98.0	88.7	113.1	91.6	110.6	113.5	97.7	99.2	77.8	116.6	124.9

第 2 表 島根県鉱工業生産指数

年・月	鉱工業												
	製造工業	鉄鋼業	非鉄金属工業	金属製品工業	はん用・生産用・業務用機械工業	生産用機械工業	はん用・業務用機械工業	電気機械・情報通信機械工業	電子部品・デバイス工業	輸送機械工業	窯業・土石製品工業	化学工業	
ウ エ イ ト	10000.0	9926.9	2128.1	159.6	193.5	1496.7	640.4	856.3	545.8	1805.8	795.3	340.6	319.0
平成 20 年 1 月	112.5	112.1	126.8	124.0	151.6	112.4	119.9	105.0	131.1	82.2	120.1	148.1	64.6
2	112.3	112.0	131.7	123.6	146.1	111.0	107.2	111.2	129.9	73.6	127.8	148.9	82.4
3	111.9	111.5	128.4	115.0	95.2	118.8	134.1	107.3	125.9	71.9	125.6	126.7	84.7
4	111.2	111.1	135.4	110.1	146.9	111.8	117.4	106.1	150.2	69.1	118.9	119.5	68.0
5	109.0	108.7	128.8	106.2	125.6	113.9	123.7	103.6	151.3	65.7	123.4	117.8	80.8
6	107.1	106.7	131.3	106.0	104.2	110.8	128.2	98.3	140.6	65.0	118.7	113.9	72.7
7	109.0	108.6	129.2	118.4	137.3	114.9	130.2	102.4	148.2	69.5	116.1	116.2	65.1
8	106.7	106.4	131.0	109.0	119.5	103.7	109.9	98.5	136.2	68.8	109.8	121.8	61.1
9	103.8	103.6	122.4	101.1	111.2	107.0	121.2	98.9	119.5	71.5	107.6	123.9	67.5
10	103.0	102.6	121.3	95.9	108.6	105.9	107.9	105.8	110.0	66.4	97.1	116.6	69.8
11	94.2	93.9	114.8	84.3	108.2	100.6	104.4	97.4	106.1	46.5	86.8	113.3	53.3
12	87.6	87.2	105.5	46.0	105.5	101.7	112.6	92.4	92.3	43.9	69.0	118.4	57.4
平成 21 年 1 月	78.5	78.4	77.5	40.8	97.0	118.2	147.9	92.3	78.7	45.8	55.4	113.9	27.7
2	73.4	73.3	70.1	40.3	97.1	96.9	107.6	87.7	67.1	47.6	52.1	106.0	46.4
3	72.7	72.5	55.1	36.7	97.6	86.2	86.6	87.2	72.4	58.5	52.6	107.8	41.0
4	76.5	76.8	68.9	57.7	68.9	87.8	88.6	86.6	70.2	66.0	57.9	114.4	51.3
5	75.7	75.5	62.7	75.3	107.8	87.2	64.1	98.8	65.3	59.2	62.6	122.2	51.2
6	78.4	78.3	58.7	65.5	101.4	87.1	70.7	98.3	73.4	69.9	64.8	115.8	73.6
7	81.0	81.1	63.4	64.7	105.5	106.1	123.9	97.1	68.0	69.4	77.0	109.7	76.6
8	83.0	82.8	63.7	77.7	104.1	92.6	85.7	96.4	73.8	73.5	79.1	117.7	75.4
9	84.5	84.3	68.4	80.9	85.9	91.6	93.1	92.9	74.8	78.0	82.6	106.6	82.7
10	85.4	85.3	70.1	83.8	111.9	72.7	43.8	92.7	88.2	84.0	85.2	98.2	74.4
11	89.1	89.1	79.4	88.4	108.5	81.8	70.2	90.6	89.2	91.9	87.4	97.0	92.4
12	88.9	88.8	87.1	88.6	86.4	89.4	79.8	96.7	104.0	70.7	92.9	103.7	95.5
平成 22 年 1 月	96.9	96.9	93.4	90.4	92.8	90.5	85.6	92.9	129.9	89.2	101.9	108.4	132.5
2	99.3	99.2	99.3	102.6	98.5	96.0	96.5	95.6	116.1	100.3	97.8	104.8	98.5
3	102.0	102.0	105.0	97.5	97.0	97.1	99.1	96.0	107.1	97.1	105.9	107.3	106.5
4	99.3	99.5	96.5	100.4	95.2	95.4	85.4	100.8	103.1	99.6	105.6	103.3	100.7
5	104.0	103.9	101.6	97.8	97.4	104.9	104.6	98.7	102.7	112.4	104.5	92.7	105.2
6	102.4	102.3	106.6	94.8	96.0	100.7	106.4	96.9	99.7	107.3	103.0	93.1	90.5
7	100.5	100.6	103.5	101.4	85.7	99.1	102.5	98.0	101.9	102.8	98.0	102.8	100.0
8	98.3	98.2	89.4	100.8	102.6	101.6	100.3	102.1	92.8	100.8	95.5	94.0	104.2
9	100.3	100.3	100.8	98.5	131.3	106.7	110.4	104.8	98.4	96.4	99.9	99.2	95.2
10	99.3	99.2	102.6	104.5	96.4	106.2	108.7	105.7	87.4	93.1	88.8	103.1	96.3
11	100.2	100.3	102.1	99.0	115.2	104.6	102.0	107.0	86.1	96.6	101.6	100.8	97.6
12	100.4	100.5	100.3	112.1	104.1	98.1	92.3	102.2	85.5	110.3	100.3	91.1	95.5
平成 23 年 1 月	102.6	102.7	101.6	108.6	117.2	99.4	89.1	108.4	95.8	111.3	105.4	88.9	119.6
2	103.6	103.8	105.6	103.8	105.4	97.4	75.3	116.7	94.1	111.1	106.2	105.5	120.6
3	102.0	102.1	102.1	113.4	102.0	95.1	85.8	104.4	91.4	109.8	79.5	94.6	128.2
4	102.6	103.0	102.1	76.6	96.7	101.6	101.8	101.6	97.8	111.8	75.0	96.0	120.7
5	101.1	101.3	105.3	83.1	96.8	99.2	97.7	95.5	96.3	107.3	89.5	86.9	100.4
6	101.1	101.3	104.3	118.2	107.3	97.3	88.8	102.9	93.6	98.9	94.3	100.9	96.3
7	99.2	99.4	101.6	104.5	93.2	95.1	74.9	109.1	97.2	101.3	95.5	103.0	91.0
8	104.7	104.8	104.5	102.9	107.2	99.6	85.3	109.1	96.7	109.2	97.6	96.4	99.2
9	101.3	101.4	104.2	103.8	117.3	93.2	78.7	106.2	96.3	104.9	90.8	96.4	105.9
10	103.6	103.8	105.2	104.9	105.2	98.7	91.9	103.5	96.9	104.3	99.5	99.2	99.1
11	101.2	101.2	101.6	115.0	102.7	102.1	96.9	106.5	96.4	99.6	96.9	103.4	98.9
12	100.9	101.0	97.0	109.0	118.2	100.6	93.5	106.4	94.7	105.8	97.0	99.2	101.5
平成 24 年 1 月	101.7	101.8	101.1	113.1	101.2	105.8	91.4	115.1	92.8	108.6	95.8	91.6	88.7
2	100.0	100.0	98.7	110.2	98.0	108.0	95.9	119.0	88.9	102.9	98.5	94.8	81.7
3	100.0	100.0	98.8	114.5	112.7	109.9	89.0	129.2	91.7	99.3	101.2	92.7	69.7
4	101.0	101.2	100.2	112.5	119.0	108.2	76.3	125.6	92.0	106.1	96.3	90.4	86.8
5	102.0	102.0	100.0	111.2	101.3	106.8	76.0	124.3	107.7	107.8	94.0	99.1	88.5
6	101.6	101.7	98.9	109.9	108.1	110.7	87.0	126.3	99.5	108.1	89.7	99.0	95.6
7	102.6	102.6	98.2	100.1	111.0	118.3	125.8	117.7	93.3	113.5	84.9	93.9	97.8
8	100.5	100.6	91.3	93.5	95.6	111.0	100.5	118.0	96.2	110.0	83.2	100.4	89.3
9	101.5	101.6	94.7	96.9	92.8	113.3	102.2	126.1	93.2	122.3	78.5	93.6	79.8
10	103.4	103.4	83.3	85.4	116.1	124.5	111.5	133.2	108.7	130.1	78.0	95.6	94.3
11	103.5	103.5	91.2	93.4	94.0	120.4	110.7	131.6	96.3	134.9	76.1	93.5	85.3
12	105.3	105.4	95.1	97.4	96.8	123.2	109.4	135.3	91.7	136.6	81.5	95.5	78.3

(業種分類別季節調整済指数) - つづき -

(平成22年=100)

										<参考系列>				
プラスチック製品工業	パルプ・紙・紙加工品工業	繊維工業	食料品・たばこ工業	その他工業						鉱業	産業総合	公益事業(電力・ガス)	機械工業	電気機械工業(旧分類)
					ゴム製品工業	家具工業	木材・木製品工業	石油・石炭製品工業	その他製品工業					
180.6	299.7	354.6	720.3	587.3	98.4	127.0	294.8	41.5	25.6	73.1	11809.2	1809.2	4643.6	2351.6
100.2	116.8	119.2	117.9	107.1	114.1	106.3	104.6	103.4	116.0	164.8	120.5	161.5	102.5	92.3
97.9	111.2	126.7	117.0	106.7	104.7	104.5	105.0	106.1	101.5	166.4	121.0	170.5	101.4	85.6
95.3	111.0	129.9	115.7	106.2	102.8	104.1	106.0	117.9	96.6	167.3	118.6	155.1	103.3	85.7
103.6	104.8	121.2	118.3	103.6	102.4	106.3	106.5	120.3	71.3	171.3	118.7	149.0	100.0	87.9
95.8	96.4	120.2	113.6	103.1	98.3	97.6	104.8	111.4	108.8	144.3	113.9	146.0	100.2	84.6
97.9	102.2	119.2	115.1	91.0	99.3	78.9	93.8	101.3	100.5	161.3	113.5	154.6	97.5	82.2
100.9	106.4	118.8	116.5	98.4	93.3	87.7	98.7	107.9	111.3	150.8	117.8	166.4	101.5	87.4
88.3	113.2	117.6	113.1	94.8	85.8	80.9	101.4	85.5	129.3	131.5	118.1	168.1	95.1	85.1
92.9	104.1	111.5	114.7	98.0	81.5	91.3	100.4	119.4	157.5	152.5	109.7	141.9	94.8	80.6
86.4	136.2	108.8	113.0	98.7	87.1	84.8	108.3	108.3	106.7	147.9	104.9	123.0	90.0	74.7
93.3	119.0	106.2	111.1	100.7	67.2	100.7	106.5	93.3	96.9	131.9	98.1	116.5	79.2	63.1
89.5	91.5	101.7	113.7	90.7	51.1	92.2	100.3	108.3	104.3	132.7	92.8	123.4	72.4	56.4
73.7	64.9	100.0	110.4	88.0	39.5	91.3	102.1	85.9	98.4	99.2	86.9	125.5	73.3	52.6
70.9	78.8	100.9	107.9	85.2	32.1	80.9	98.3	102.6	83.7	82.8	80.8	125.3	66.9	51.5
61.6	85.6	99.1	107.8	83.0	48.6	93.7	87.4	84.3	90.3	86.9	82.5	135.8	69.2	62.1
76.4	94.1	107.0	107.2	76.7	54.6	71.1	81.0	80.6	144.2	73.7	94.7	186.8	72.0	67.2
79.8	91.1	102.6	107.8	81.5	62.4	69.1	86.8	108.6	99.3	107.6	93.9	213.1	69.3	60.5
84.8	103.7	105.1	107.8	84.5	64.5	66.9	97.8	107.4	105.8	89.8	95.0	227.2	75.0	71.3
84.1	66.1	107.4	104.2	81.6	69.6	68.6	88.5	98.2	83.1	72.1	93.0	164.0	82.7	69.7
89.2	96.6	100.6	109.0	84.8	74.0	72.1	88.1	107.9	108.0	103.7	94.4	142.1	80.7	74.3
87.0	111.9	107.5	104.6	90.1	85.7	73.3	97.7	79.1	124.1	105.0	97.8	175.7	82.8	76.1
86.0	100.8	108.3	106.3	92.3	83.9	78.7	100.5	92.6	121.9	97.6	99.8	186.3	82.9	83.2
97.2	100.7	98.5	105.0	90.1	89.0	62.6	96.1	90.2	78.4	89.9	104.2	182.6	88.7	94.6
91.6	102.5	95.1	102.5	92.0	92.0	79.9	94.2	103.9	113.1	93.0	94.3	124.9	84.0	79.6
100.1	101.6	98.4	105.2	98.3	96.7	98.7	95.2	145.5	107.1	106.9	98.9	105.2	94.5	97.0
98.0	124.2	91.8	102.8	101.3	105.6	87.4	104.4	97.3	112.1	99.2	100.0	109.1	98.7	102.8
100.1	100.0	90.8	105.4	102.4	105.0	95.8	105.0	99.0	114.0	85.5	108.9	146.2	100.3	100.0
95.8	96.2	105.2	100.1	104.0	96.3	122.7	101.5	116.9	86.8	107.2	99.2	93.2	99.7	100.9
97.4	112.1	103.8	96.0	101.4	99.2	106.9	97.5	108.6	98.9	110.5	103.3	99.3	107.6	110.0
95.2	92.8	98.9	97.5	102.6	103.0	110.4	103.8	103.8	80.8	107.1	100.0	79.6	103.8	106.3
97.2	100.8	97.7	100.4	104.1	99.2	105.9	101.7	112.4	105.8	106.8	100.6	97.6	101.0	103.2
101.4	88.7	101.3	98.7	98.9	100.7	95.2	100.8	92.3	97.5	110.6	96.6	83.1	99.2	99.7
99.3	93.3	101.5	97.6	95.0	101.5	93.8	95.3	86.2	94.6	94.7	98.3	85.8	100.6	96.1
104.0	97.3	97.1	98.3	95.6	98.1	101.6	94.4	84.0	98.4	98.8	95.4	79.8	97.1	89.8
102.5	96.8	108.3	100.9	96.4	99.1	76.0	99.1	92.2	100.2	89.0	96.6	78.3	99.6	96.4
108.5	105.3	108.9	98.6	100.2	103.7	97.7	103.6	82.1	91.5	88.2	104.2	125.8	100.9	104.6
108.4	98.6	107.6	100.4	102.1	101.2	105.3	107.6	77.6	103.4	89.1	109.3	137.9	102.6	106.1
113.9	95.6	112.7	104.9	105.3	106.0	109.5	99.4	101.4	124.8	88.5	110.0	147.4	102.2	106.2
105.0	102.8	110.8	103.1	112.5	101.1	100.5	121.8	106.3	123.1	87.3	110.2	150.8	98.2	105.6
109.2	97.2	110.0	104.8	116.7	90.6	99.8	134.0	110.7	159.6	77.5	111.4	159.8	101.5	109.2
110.1	77.9	105.8	105.4	109.2	82.1	100.8	124.9	72.6	79.9	70.3	106.7	150.7	100.6	104.6
100.8	98.1	108.1	104.8	111.2	88.0	98.7	127.2	98.8	118.0	68.4	117.1	279.0	97.3	98.3
94.8	96.1	104.6	103.9	110.9	90.4	104.9	124.2	81.8	90.0	71.6	105.2	137.1	98.0	100.8
99.9	103.6	104.9	103.5	113.3	94.5	111.5	125.0	90.6	87.3	73.4	103.9	94.1	102.3	107.0
107.4	92.1	103.5	103.7	115.1	96.9	118.1	123.7	99.5	99.3	82.5	106.1	132.1	97.9	102.8
99.1	95.7	108.4	104.1	114.1	102.3	109.2	120.5	120.6	100.3	75.4	109.8	143.2	102.5	100.4
91.1	92.1	106.2	98.7	114.7	99.5	108.4	122.1	104.6	92.5	88.7	107.2	139.9	99.9	99.9
84.0	97.8	104.5	102.6	115.1	95.3	114.2	124.6	99.9	101.6	91.7	105.6	129.2	100.8	103.4
85.2	122.6	102.5	101.3	108.6	99.7	94.0	126.9	89.7	94.3	88.3	105.9	123.9	102.0	104.0
86.2	106.9	101.2	101.2	101.6	94.7	91.8	106.6	85.4	95.1	92.5	99.8	95.2	101.7	99.6
86.3	94.5	100.5	101.9	96.4	89.1	93.5	102.0	81.6	99.8	91.4	98.2	85.8	102.8	97.6
83.0	114.0	94.6	101.1	93.8	100.8	96.3	96.5	73.7	92.8	91.2	94.9	56.7	104.0	103.4
83.7	100.6	94.6	105.1	96.7	97.6	95.4	97.9	82.0	100.9	89.8	93.0	12.5	105.2	107.5
85.5	92.7	96.9	105.0	94.6	91.8	112.4	88.7	69.6	116.5	95.6	93.1	13.4	105.1	106.7
90.2	93.4	99.5	102.8	97.2	92.1	108.8	91.5	99.5	118.8	116.3	97.7	65.4	107.9	109.4
81.7	98.6	97.4	102.2	99.0	88.6	113.4	94.0	112.3	120.7	92.6	99.1	85.8	103.6	107.4
83.9	108.5	91.4	104.8	93.7	83.9	103.5	89.9	113.4	111.2	93.4	98.8	82.9	108.5	115.7
85.7	93.6	95.1	102.8	95.7	86.3	103.8	93.7	103.0	104.8	98.0	99.7	81.1	118.0	123.3
84.6	91.0	92.4	106.2	100.6	84.3	129.2	92.0	112.6	118.6	100.8	99.0	79.3	115.0	125.9
84.3	98.2	100.7	104.8	97.7	95.6	106.2	89.2	116.3	117.2	94.4	98.8	73.1	116.8	125.4

### 第 3 表 島根県鋳工業生産指数（財分類別原指数）

（平成22年=100）

年・月	鋳工業	最終需要財							生産財
		最終需要財	投資財			消費財			
			投資財	資本財	建設財	消費財	耐久消費財	非耐久消費財	
ウ エ イ ト	10000.0	3754.8	2592.1	1717.0	875.1	1162.7	123.3	1039.4	6245.2
平成20年	105.7	110.7	111.2	110.0	113.6	109.7	100.2	110.8	102.6
平成21年	80.8	95.6	93.6	91.1	98.5	99.9	90.5	101.0	71.9
平成22年	100.0	100.0	100.0	100.0	100.0	100.0	100.0	100.0	100.0
平成23年	101.6	101.6	100.5	97.4	106.6	104.0	91.6	105.5	101.6
平成24年	102.2	107.0	107.0	111.2	98.9	106.8	89.7	108.9	99.4
平成20年 1月	102.1	104.4	105.0	104.0	107.0	102.9	105.9	102.5	100.7
2	111.1	121.1	128.7	123.6	138.6	104.2	112.6	103.2	105.1
3	115.4	129.6	133.6	136.2	128.4	120.8	143.3	118.2	106.9
4	112.0	113.5	115.9	112.0	123.7	107.9	109.6	107.7	111.1
5	101.4	100.4	100.2	101.7	97.3	100.9	82.5	103.1	102.0
6	106.6	105.1	107.1	110.4	100.6	100.6	86.4	102.3	107.6
7	116.6	118.0	124.1	125.8	120.6	104.3	103.3	104.5	115.7
8	98.6	97.2	95.8	99.1	89.4	100.3	112.1	98.9	99.4
9	110.8	111.4	114.8	116.9	110.9	103.8	89.4	105.5	110.5
10	108.2	109.7	105.1	97.9	119.1	120.0	73.0	125.5	107.3
11	94.3	104.8	98.1	90.2	113.5	120.0	75.8	125.2	88.0
12	90.9	113.5	106.0	101.6	114.6	130.2	108.5	132.8	77.3
平成21年 1月	70.2	93.1	94.8	100.4	83.8	89.4	67.8	92.0	56.4
2	70.5	95.2	97.6	95.9	101.1	89.8	82.5	90.6	55.6
3	76.0	108.9	106.9	103.4	113.8	113.3	122.3	112.2	56.2
4	77.1	92.7	90.0	89.6	90.8	98.6	97.3	98.8	67.8
5	69.3	82.7	79.4	75.7	86.8	89.8	63.1	93.0	61.3
6	79.6	93.4	94.5	89.5	104.2	91.0	89.7	91.2	71.3
7	88.3	106.6	111.8	113.8	107.7	94.9	82.8	96.3	77.3
8	76.4	86.6	85.0	86.2	82.7	90.1	84.7	90.8	70.3
9	90.1	99.3	98.1	99.9	94.5	101.9	87.0	103.6	84.5
10	89.7	90.5	83.6	70.5	109.2	105.9	91.6	107.6	89.1
11	90.4	94.3	86.2	76.8	104.7	112.2	85.7	115.4	88.1
12	91.8	103.7	95.5	91.9	102.7	122.1	131.4	121.0	84.6
平成22年 1月	85.6	86.7	83.3	84.4	81.3	94.1	136.1	89.2	85.0
2	95.4	100.7	101.9	101.2	103.3	98.1	134.4	93.8	92.1
3	108.4	118.2	121.5	121.9	120.8	110.9	158.0	105.4	102.4
4	100.3	98.9	100.0	96.4	107.1	96.4	117.7	93.8	101.2
5	94.2	88.7	87.4	91.8	78.9	91.4	83.6	92.4	97.5
6	104.1	98.6	102.0	103.4	99.1	91.1	98.8	90.2	107.3
7	106.2	102.0	105.0	106.2	102.6	95.3	76.5	97.5	108.8
8	91.9	90.5	91.0	95.6	82.0	89.3	76.2	90.9	92.8
9	106.4	106.6	110.2	114.1	102.6	98.4	102.8	97.9	106.3
10	101.0	98.2	97.7	93.6	105.6	99.4	66.6	103.3	102.7
11	103.1	106.5	102.2	97.5	111.4	116.2	67.3	122.0	101.0
12	103.5	104.4	97.7	93.9	105.3	119.2	81.8	123.7	102.9
平成23年 1月	92.5	87.5	86.1	86.1	85.9	90.7	83.6	91.5	95.5
2	99.8	99.0	100.8	97.5	107.3	95.0	78.2	97.0	100.3
3	108.4	116.0	117.7	115.5	121.9	112.4	107.7	112.9	103.9
4	101.9	101.0	100.7	97.6	106.6	101.7	91.5	102.9	102.4
5	93.7	89.7	87.5	89.5	83.4	94.7	78.2	96.7	96.1
6	102.8	100.3	102.1	97.8	110.6	96.3	80.8	98.2	104.2
7	102.8	102.9	102.9	100.4	107.9	102.7	85.0	104.8	102.7
8	99.1	97.2	96.5	97.9	93.8	98.8	95.2	99.2	100.3
9	107.0	104.3	104.2	101.8	108.7	104.7	108.8	104.2	108.6
10	105.6	101.3	98.6	89.5	116.5	107.2	85.2	109.8	108.2
11	103.7	109.7	106.0	97.7	122.4	117.9	94.1	120.7	100.1
12	102.1	110.3	103.2	97.5	114.5	126.0	110.5	127.9	97.2
平成24年 1月	92.4	93.3	90.4	93.5	84.3	99.6	78.6	102.1	91.9
2	101.1	111.1	115.4	120.9	104.6	101.5	95.4	102.2	95.0
3	104.4	117.8	121.7	126.9	111.3	109.2	116.5	108.3	96.4
4	100.5	100.7	99.3	100.6	96.7	103.8	70.0	107.8	100.5
5	98.0	98.1	94.8	100.2	84.4	105.4	99.4	106.1	97.9
6	101.5	104.8	105.6	109.3	98.3	103.1	99.5	103.6	99.6
7	107.9	113.1	118.5	126.2	103.3	101.1	90.0	102.4	104.8
8	94.9	100.1	100.6	107.5	87.2	98.8	93.3	99.5	91.8
9	104.5	105.7	104.6	111.4	91.4	108.2	91.6	110.2	103.7
10	109.5	112.8	114.5	115.7	112.1	108.9	82.8	112.0	107.6
11	107.5	114.4	111.9	111.1	113.5	119.8	70.9	125.6	103.5
12	104.6	111.7	107.0	110.5	100.0	122.4	88.9	126.4	100.3

第 4 表 島根県鉱工業生産指数（財分類別季節調整済指数）

（平成22年=100）

年・月	鉱工業	最終需要財							生産財	
		投資財	資本財		建設財	消費財	消費財			
			投資財	資本財			消費財	消費財		
ウエイト	10000.0	3754.8	2592.1	1717.0	875.1	1162.7	123.3	1039.4	6245.2	
平成20年	1月	112.5	116.5	117.8	112.9	130.5	114.5	110.7	115.8	109.7
	2	112.3	115.0	115.8	110.8	127.4	111.5	109.5	111.5	110.8
	3	111.9	115.0	117.0	117.1	114.8	111.7	104.6	112.5	109.7
	4	111.2	113.8	114.8	111.5	119.2	110.8	106.4	110.8	111.2
	5	109.0	111.8	113.0	113.3	115.0	109.7	105.5	109.8	107.3
	6	107.1	108.3	107.0	110.3	98.9	110.8	97.1	112.1	106.2
	7	109.0	110.7	112.1	114.3	113.6	108.5	108.7	108.0	108.1
	8	106.7	107.5	106.8	105.6	109.6	109.3	120.3	108.4	105.8
	9	103.8	108.2	109.2	106.6	110.9	102.3	80.5	106.7	101.8
	10	103.0	108.1	105.5	104.1	107.2	114.6	82.8	117.8	98.8
	11	94.2	105.3	104.1	100.4	107.8	107.9	90.5	109.3	87.5
	12	87.6	103.8	102.3	100.6	107.8	106.8	90.5	108.4	77.0
平成21年	1月	78.5	105.4	108.7	111.8	102.9	99.5	72.5	104.3	62.4
	2	73.4	96.5	95.9	95.0	98.3	97.1	79.7	99.2	59.1
	3	72.7	94.8	91.1	86.2	99.8	104.0	88.6	105.7	57.0
	4	76.5	93.5	90.0	90.2	87.7	101.1	92.4	101.6	67.8
	5	75.7	93.9	91.8	86.3	105.6	98.3	81.1	99.9	65.2
	6	78.4	94.4	92.5	87.2	101.2	98.7	95.0	98.7	69.1
	7	81.0	98.7	100.0	102.7	99.9	97.1	85.8	97.9	70.8
	8	83.0	96.1	94.9	92.3	101.0	98.5	92.0	99.6	75.0
	9	84.5	96.5	93.2	91.3	94.2	100.8	78.8	105.0	77.8
	10	85.4	89.6	84.8	76.4	98.6	101.2	104.4	101.0	82.0
	11	89.1	92.4	88.5	83.0	96.9	100.1	100.0	100.0	86.9
	12	88.9	95.2	92.5	91.9	96.7	100.8	111.7	99.3	84.5
平成22年	1月	96.9	99.6	97.5	96.2	100.9	105.1	147.8	101.7	95.2
	2	99.3	101.9	100.1	99.6	100.8	105.8	130.6	102.2	97.9
	3	102.0	101.2	101.2	99.1	104.0	101.0	113.4	98.3	102.5
	4	99.3	100.3	100.6	97.6	103.9	98.6	110.4	96.2	100.7
	5	104.0	101.8	102.1	104.2	98.0	100.8	106.6	100.5	104.8
	6	102.4	99.7	100.1	101.2	96.8	98.4	102.2	97.3	103.7
	7	100.5	97.6	97.6	98.2	98.7	99.6	83.9	101.2	102.8
	8	98.3	98.4	98.8	99.5	97.5	96.9	80.6	98.9	97.8
	9	100.3	103.8	105.1	105.2	102.4	97.5	93.3	99.1	98.4
	10	99.3	100.1	102.0	103.9	98.5	97.6	79.2	99.7	97.6
	11	100.2	101.8	101.5	101.9	100.2	103.1	76.5	105.4	98.9
	12	100.4	96.1	94.8	94.2	99.3	99.0	70.6	102.0	102.9
平成23年	1月	102.6	99.0	99.4	97.5	104.5	99.2	87.7	102.5	104.7
	2	103.6	100.1	99.2	95.7	104.9	102.1	76.2	105.2	106.2
	3	102.0	99.8	98.2	94.4	105.1	102.7	79.1	105.4	103.7
	4	102.6	104.9	104.3	102.3	105.9	105.1	88.9	106.3	102.7
	5	101.1	100.5	99.6	98.1	102.1	102.5	94.3	103.7	101.1
	6	101.1	101.3	100.4	96.0	108.8	103.7	82.2	105.6	100.6
	7	99.2	100.8	98.3	95.4	106.0	108.3	96.6	109.8	98.7
	8	104.7	103.5	102.3	99.3	108.8	106.4	97.0	107.2	104.9
	9	101.3	101.7	99.5	94.5	108.4	103.7	98.6	105.0	101.2
	10	103.6	102.7	102.3	98.6	108.2	105.7	100.3	106.4	103.1
	11	101.2	104.4	104.7	101.8	109.0	104.8	107.7	104.5	98.7
	12	100.9	104.0	102.8	101.0	110.1	106.3	100.3	106.9	98.7
平成24年	1月	101.7	104.6	102.8	102.7	102.2	108.9	80.4	114.8	100.2
	2	100.0	103.6	102.5	106.2	95.3	105.9	91.6	107.2	97.8
	3	100.0	103.8	104.4	107.3	98.0	101.1	89.6	102.3	97.4
	4	101.0	104.6	103.0	105.3	96.6	107.0	68.6	110.9	100.2
	5	102.0	106.3	104.1	106.2	99.9	110.9	111.7	110.9	99.5
	6	101.6	107.9	106.4	110.4	98.8	111.9	104.3	112.2	97.7
	7	102.6	108.7	110.5	116.3	99.6	105.3	98.4	106.1	99.5
	8	100.5	106.6	106.6	109.1	100.8	106.4	94.5	107.6	96.4
	9	101.5	106.5	104.5	110.3	93.2	108.2	87.2	111.3	98.7
	10	103.4	109.5	112.5	119.8	99.9	105.4	90.4	106.9	99.5
	11	103.5	107.3	108.7	115.1	99.1	105.4	79.6	107.7	101.0
	12	105.3	107.6	109.3	117.7	97.9	104.7	84.0	107.0	103.3

第 5 表 全国鋳工業生産

年・月	鋳工業															
	製造工業	鉄鋼業	非鉄金属工業	金属製品工業	はん用・生産用・業務用機械工業	はん用機械工業	生産用機械工業	業務用機械工業	電子部品・デバイス工業	電気機械工業	情報通信機械工業	輸送機械工業	輸送機械工業 (除.船舶・同機関、鉄道車両、航空機)	窯業・土石製品工業	化学工業	
ウエイト	10000.0	9978.9	391.1	232.5	418.1	1273.1	418.6	701.2	153.3	818.6	667.7	453.4	1912.4	1636.9	315.8	1277.4
平成20年	110.7	110.7	110.9	110.6	115.6	125.2	118.2	130.7	118.7	99.8	109.2	113.6	115.1	118.4	108.4	99.9
平成21年	86.5	86.5	76.8	85.9	98.2	76.1	86.2	67.9	85.8	77.3	84.8	90.2	81.2	78.6	84.4	94.1
平成22年	100.0	100.0	100.0	100.0	100.0	100.0	100.0	100.0	100.0	100.0	100.0	100.0	100.0	100.0	100.0	100.0
平成23年	97.2	97.2	97.3	96.1	98.3	112.5	108.4	115.5	110.0	90.7	99.9	81.8	91.2	88.9	96.7	98.6
平成24年	97.8	97.8	97.5	98.2	99.8	106.5	100.7	109.8	107.0	87.2	98.2	77.2	101.8	102.7	97.3	96.4
平成20年度	101.0	101.0	97.4	98.8	110.7	111.3	109.2	113.0	108.9	86.3	100.8	102.6	100.1	100.7	99.3	95.7
平成21年度	91.4	91.3	85.6	92.8	98.6	77.9	87.3	69.8	88.8	87.4	88.9	95.2	90.5	89.5	90.1	97.5
平成22年度	99.4	99.4	100.4	98.9	99.9	104.5	102.9	106.5	100.4	100.5	100.9	95.6	95.5	94.5	100.4	99.7
平成23年度	98.7	98.8	97.5	97.5	98.8	114.2	108.4	118.0	113.1	88.9	99.9	83.8	97.7	96.6	95.8	98.2
平成20年 1月	108.5	108.5	114.1	113.7	108.1	121.8	107.3	133.1	110.1	102.4	100.5	113.0	117.8	121.9	104.3	100.1
平成20年 2月	117.0	117.0	113.6	118.9	117.8	139.4	128.3	147.9	131.0	102.2	113.3	126.4	129.9	135.4	109.4	102.1
平成20年 3月	125.3	125.3	121.2	123.7	129.8	159.1	146.9	168.9	147.5	110.4	139.1	145.9	131.8	135.8	113.7	99.8
平成20年 4月	111.0	111.0	114.5	111.1	114.4	123.1	113.2	130.3	117.7	101.5	107.3	112.0	111.5	115.6	109.8	101.2
平成20年 5月	108.7	108.7	114.8	109.7	109.3	121.4	112.6	128.6	112.4	101.6	106.9	108.3	112.0	115.3	105.3	97.4
平成20年 6月	115.9	115.9	115.8	115.5	116.4	131.5	121.8	139.3	122.2	108.1	118.0	125.0	123.1	127.3	112.8	99.6
平成20年 7月	117.9	117.9	117.7	121.0	118.9	126.5	120.4	131.1	121.9	105.1	115.2	114.3	129.4	135.0	115.7	107.3
平成20年 8月	101.2	101.2	108.0	98.1	104.9	111.9	106.7	115.6	109.1	98.6	93.7	98.3	96.0	96.7	103.3	97.4
平成20年 9月	116.9	116.9	114.1	113.5	120.9	138.3	136.0	140.8	133.4	111.5	118.9	113.9	125.5	130.0	113.9	102.1
平成20年 10月	111.7	111.7	113.8	114.3	124.2	117.9	114.3	120.6	115.3	102.2	104.1	107.8	118.6	122.8	120.3	103.4
平成20年 11月	100.6	100.6	100.0	99.9	112.3	107.1	106.9	107.7	105.0	85.8	96.1	105.3	99.2	100.8	104.0	95.9
平成20年 12月	93.7	93.6	82.7	88.2	110.6	103.8	104.5	104.5	99.0	68.2	97.4	92.8	86.8	83.9	88.8	93.0
平成21年 1月	76.6	76.5	68.0	74.8	96.0	81.1	82.0	79.7	85.4	49.1	76.1	76.5	68.9	64.3	73.7	83.8
平成21年 2月	73.5	73.5	57.6	66.8	93.6	76.6	87.5	67.8	87.2	45.8	75.2	79.3	60.9	54.4	69.5	82.1
平成21年 3月	84.3	84.2	61.7	73.1	106.3	95.8	104.3	90.4	97.6	57.5	101.1	97.1	69.8	61.8	74.6	84.9
平成21年 4月	77.7	77.6	59.6	76.6	93.8	64.0	77.9	53.4	75.0	63.8	76.5	80.8	61.8	57.1	77.3	90.4
平成21年 5月	77.3	77.3	66.4	79.8	89.5	63.3	73.5	54.7	75.3	69.1	74.2	76.8	68.1	64.6	75.9	87.5
平成21年 6月	89.3	89.3	74.2	89.9	98.6	74.6	88.2	63.5	88.0	85.1	91.0	99.6	84.3	81.2	85.6	95.8
平成21年 7月	91.3	91.3	81.1	94.6	102.4	69.6	83.7	57.6	85.8	86.8	89.0	88.8	90.7	89.6	89.1	99.9
平成21年 8月	82.3	82.3	82.4	83.0	89.6	65.7	78.2	56.5	73.3	85.6	74.7	79.9	73.1	69.9	81.8	94.7
平成21年 9月	96.1	96.0	88.5	97.7	102.4	82.4	91.2	74.6	94.0	99.0	94.6	98.2	99.6	99.7	91.8	98.8
平成21年 10月	95.7	95.7	92.9	99.2	106.8	73.8	84.9	64.5	86.0	97.4	85.6	98.3	98.9	100.3	97.9	103.3
平成21年 11月	96.6	96.6	94.3	98.7	99.8	78.1	87.4	70.7	86.5	94.6	87.1	104.3	102.2	103.8	97.2	103.6
平成21年 12月	97.6	97.6	95.1	96.3	100.0	87.9	95.6	81.8	94.9	93.9	92.9	103.0	96.5	96.5	97.8	103.8
平成22年 1月	88.8	88.8	93.8	94.1	90.3	75.4	85.3	67.3	85.2	86.3	82.0	88.5	93.3	92.8	91.3	97.3
平成22年 2月	94.7	94.7	93.1	96.4	97.3	87.7	91.3	83.5	96.8	86.3	92.7	101.7	102.4	103.6	94.6	96.3
平成22年 3月	108.9	108.9	105.6	107.4	112.1	111.7	110.6	109.6	124.8	100.5	125.9	121.9	114.8	115.1	101.3	98.5
平成22年 4月	96.2	96.2	98.5	99.0	95.5	91.0	89.9	91.6	91.3	96.3	91.3	90.3	92.7	93.1	97.0	98.1
平成22年 5月	92.1	92.1	100.1	94.4	91.8	85.8	89.6	83.0	88.2	97.8	88.3	87.2	89.8	88.8	93.2	92.7
平成22年 6月	103.9	103.9	103.0	103.6	101.3	104.1	106.6	103.4	101.1	106.7	108.9	105.7	106.2	106.7	104.0	97.7
平成22年 7月	104.8	104.8	102.6	103.9	101.3	103.8	100.6	106.8	99.3	106.8	103.4	96.0	108.0	108.7	104.6	103.3
平成22年 8月	95.7	95.7	96.4	90.7	93.9	97.9	91.3	102.7	94.1	106.2	93.2	87.7	88.0	86.4	95.6	99.1
平成22年 9月	108.4	108.4	103.2	103.6	105.2	117.3	112.9	121.2	111.4	109.8	113.9	112.5	112.5	113.2	102.4	101.4
平成22年 10月	100.3	100.3	102.7	102.6	102.4	103.4	101.5	104.6	103.3	101.7	95.4	104.4	95.5	95.5	104.2	103.4
平成22年 11月	103.2	103.2	99.9	104.7	107.4	109.1	108.6	111.4	99.9	101.6	100.5	102.1	101.1	101.6	106.7	106.0
平成22年 12月	102.9	102.9	101.0	99.6	101.4	112.7	112.0	114.9	104.5	100.1	104.5	102.0	95.8	94.5	105.2	106.0
平成23年 1月	92.7	92.6	101.6	95.7	91.7	97.9	95.4	100.4	93.4	91.5	91.9	81.1	90.8	89.4	97.3	97.4
平成23年 2月	98.5	98.5	98.1	98.1	99.3	110.6	110.2	111.5	107.6	90.2	100.5	87.8	100.7	100.2	97.1	98.3
平成23年 3月	94.4	94.4	97.2	90.5	107.4	120.9	115.7	126.3	110.5	96.8	119.2	90.4	64.8	55.4	96.9	92.6
平成23年 4月	83.3	83.3	88.5	85.9	88.6	98.8	102.9	98.0	90.7	80.9	89.4	61.1	51.8	43.1	87.4	91.6
平成23年 5月	87.4	87.4	89.6	86.5	89.9	103.6	96.7	110.7	89.7	84.0	89.6	67.7	67.5	62.1	86.2	97.1
平成23年 6月	102.4	102.4	97.7	97.9	103.4	121.0	117.0	124.5	115.8	94.5	112.3	90.2	96.3	93.9	98.4	103.7
平成23年 7月	102.1	102.1	100.0	99.2	98.5	113.7	107.9	116.2	118.1	92.5	106.8	93.7	100.7	100.2	99.0	102.2
平成23年 8月	96.7	96.7	97.4	91.4	95.8	112.7	102.7	118.3	114.9	95.1	95.3	83.3	90.7	89.1	95.8	98.3
平成23年 9月	105.1	105.2	101.0	101.9	100.4	125.2	123.0	125.0	131.7	100.5	108.2	94.0	110.4	110.2	99.0	99.1
平成23年 10月	101.8	101.8	103.3	105.5	100.1	110.5	108.9	110.1	116.8	89.5	93.0	79.1	111.6	113.5	102.9	102.0
平成23年 11月	100.7	100.7	98.3	102.8	105.7	115.6	110.7	119.5	110.9	86.4	96.1	67.1	103.7	104.5	102.0	103.4
平成23年 12月	101.0	101.0	94.4	97.6	98.2	119.7	109.8	125.7	119.6	86.2	96.8	86.0	105.2	104.6	98.0	98.0
平成24年 1月	92.8	92.8	96.0	94.2	93.6	102.2	95.1	107.0	99.7	80.1	86.6	84.6	101.9	101.9	89.5	91.3
平成24年 2月	101.5	101.5	97.7	100.8	101.2	115.1	104.7	121.6	113.9	84.8	100.6	90.7	114.2	116.5	92.9	97.5
平成24年 3月	110.1	110.1	105.5	106.4	110.2	132.6	121.2	138.9	134.8	91.7	124.2	108.6	118.5	120.1	99.0	94.7
平成24年 4月	95.9	95.9	97.9	101.0	96.5	101.0	93.9	103.9	107.2	78.9	94.3	69.8	99.7	100.9	92.7	97.1
平成24年 5月	94.0	94.0	100.1	96.8	94.4	99.6	92.6	103.7	100.0	83.3	96.9	68.7	96.4	96.8	92.3	92.4
平成24年 6月	101.8	101.9	100.3	100.6	99.6	114.2	108.8	115.9	120.6	94.4	106.7	78.5	107.3	108.8	100.0	96.0
平成24年 7月	102.2	102.2	101.2	102.6	101.5	107.9										

# 指数（業種分類別原指数）

（平成22年=100）

												＜参考系列＞						
												産業総合	電力・ガス	機械工業	機械工業	電気機		
												(鉱工業、 電力・ガス 事業)	事業	(除 船舶・ 同機関 鉄 道車両、航 空機)	(旧分類)			
化学工業 (除医薬品)	石油・石炭 製品工業	プラスチック 製品工業	パルプ・ 紙・紙加 工品工業	繊維工業	食料品・ たばこ工業	その他工業	ゴム製 品工業	家具工業	印刷業	木材・木 製品工業	その他 製品工業	鉱 業						
1005.4	175.8	507.5	203.6	183.4	613.9	534.6	161.0	67.3	197.1	58.4	50.8	21.1	10560.0	560.0	5135.2	4859.7	1939.7	
101.9	105.9	108.0	109.7	119.6	103.5	109.0	113.8	118.3	98.9	115.9	113.1	113.3	110.2	101.6	114.2	115.3	106.3	
93.0	99.7	91.2	95.8	93.9	100.9	92.9	81.8	98.5	97.7	97.7	96.2	104.1	86.9	94.1	80.6	79.7	82.9	
100.0	100.0	100.0	100.0	100.0	100.0	100.0	100.0	100.0	100.0	100.0	100.0	100.0	100.0	100.0	100.0	100.0	100.0	100.0
97.0	94.4	97.2	97.8	102.8	95.6	98.2	98.9	101.9	95.3	100.6	100.1	100.0	97.1	95.9	96.7	96.2	91.8	
92.7	94.1	98.3	96.2	100.4	97.7	98.6	98.8	102.5	96.3	99.8	100.3	101.0	97.7	96.3	98.0	98.1	88.6	
96.0	104.1	100.3	104.1	111.6	102.7	103.1	101.3	112.0	98.1	110.8	107.3	111.5	100.9	98.9	101.0	101.2	95.1	
97.2	99.5	95.5	97.9	94.2	100.8	95.4	88.9	97.7	98.8	98.1	96.5	103.8	91.6	95.6	87.0	86.5	89.7	
99.6	99.4	99.4	99.9	101.8	98.2	99.7	99.6	100.7	99.2	100.0	100.9	100.3	99.5	100.4	99.2	99.1	99.5	
95.9	93.9	98.0	97.8	102.6	97.3	98.9	100.8	101.9	95.2	101.6	100.7	100.3	98.6	96.1	99.5	99.2	91.5	
105.2	114.6	102.5	106.4	120.2	84.3	103.0	107.9	117.7	90.5	110.4	108.3	118.8	108.7	112.2	113.6	114.8	104.2	
106.1	108.0	111.0	108.1	125.2	92.9	114.5	120.9	138.0	99.5	116.1	119.2	120.8	116.6	109.9	125.3	126.9	111.6	
102.2	114.9	114.8	115.7	130.9	101.5	120.8	126.3	154.1	106.4	117.0	119.2	119.7	124.2	103.5	137.3	139.0	128.6	
103.3	110.2	111.9	113.0	127.8	108.8	112.4	118.2	121.0	101.1	118.4	119.7	113.6	110.0	93.0	112.3	113.7	106.0	
101.2	102.2	107.6	111.5	122.5	105.6	105.7	108.8	108.9	96.8	115.3	114.9	103.4	107.9	92.6	111.6	112.8	105.0	
101.0	92.7	114.2	110.5	121.2	109.6	111.8	121.4	113.4	102.2	116.9	110.9	105.3	114.8	94.8	122.3	123.6	115.5	
109.6	105.8	116.6	114.7	119.9	116.9	112.9	124.7	117.7	98.8	122.2	112.9	114.7	117.6	113.4	121.6	123.0	110.8	
100.8	110.2	101.6	108.2	112.4	103.2	98.6	97.9	98.4	94.7	111.7	101.4	108.3	101.6	108.9	100.3	100.7	96.8	
102.9	95.3	112.3	112.4	116.5	100.8	112.2	120.1	119.3	99.9	117.5	119.8	106.7	116.0	100.3	124.5	126.0	114.6	
102.9	100.6	111.1	112.8	119.2	103.6	113.3	121.1	116.3	100.5	123.0	123.3	107.9	110.8	94.2	112.9	114.0	104.2	
96.2	102.9	102.5	104.3	112.7	101.2	105.9	109.8	109.2	99.2	112.9	106.7	115.4	100.3	94.6	99.2	99.7	93.9	
91.6	113.3	89.8	98.9	106.3	113.9	97.2	88.2	105.0	97.4	109.7	100.9	125.5	94.1	102.3	90.0	89.2	84.0	
82.7	106.1	77.0	86.6	97.2	79.2	86.9	73.9	98.3	89.6	96.8	90.6	116.1	78.1	104.8	70.4	68.9	64.8	
79.0	102.0	76.5	83.5	92.4	88.2	86.8	64.5	108.5	94.6	92.1	92.2	109.6	74.5	92.0	65.9	64.0	63.8	
81.2	107.9	82.3	92.9	91.4	101.9	93.0	66.4	127.8	102.5	93.2	93.8	111.1	84.9	95.7	80.8	78.7	81.8	
88.9	95.0	89.4	99.1	94.4	110.0	88.7	68.5	99.9	98.0	98.4	90.7	100.9	78.0	84.8	66.3	64.9	72.1	
86.7	92.4	87.7	95.3	89.2	99.2	82.9	67.7	80.7	92.4	92.9	85.8	90.3	77.7	84.2	68.6	67.5	72.6	
92.5	89.5	97.5	97.1	93.0	108.8	93.7	84.4	91.8	98.6	102.5	96.4	94.0	89.3	89.0	84.2	83.2	90.5	
99.3	96.8	101.6	98.8	94.2	110.5	96.9	91.1	97.6	98.5	101.5	103.2	101.3	91.8	101.5	84.4	83.7	88.0	
96.7	104.3	87.7	94.4	88.8	97.7	88.6	76.8	85.6	95.1	94.0	98.3	97.7	83.3	101.3	74.1	73.0	80.5	
99.3	96.3	98.9	98.2	94.1	101.0	98.5	97.9	101.0	99.2	100.4	92.2	102.6	95.8	91.3	94.5	94.2	97.3	
102.7	96.1	100.7	103.8	99.1	101.1	100.9	99.7	99.1	101.5	103.6	102.0	105.9	95.4	89.3	90.7	90.7	93.5	
103.2	100.2	100.5	99.1	97.2	100.2	99.3	98.7	95.5	100.1	100.4	101.5	103.4	96.3	91.8	93.2	93.3	94.3	
104.3	109.5	94.8	101.0	95.6	112.8	98.3	92.4	96.4	101.9	96.2	107.7	116.0	98.0	103.7	94.1	93.9	95.7	
100.0	108.4	90.2	90.7	92.0	78.4	89.9	88.1	88.5	93.2	90.2	84.2	110.7	89.8	108.2	85.8	85.2	85.3	
96.1	99.4	94.6	92.9	92.8	86.3	96.8	94.5	105.5	97.5	95.6	91.6	108.7	94.9	99.2	94.8	94.8	92.1	
96.9	106.3	102.4	104.8	100.5	103.1	109.8	106.4	130.3	109.6	101.3	104.3	114.4	108.6	103.3	113.8	113.8	114.2	
97.5	100.1	100.6	103.4	102.4	108.7	100.6	98.6	103.2	102.5	98.6	98.7	101.4	96.1	92.9	92.4	92.6	93.2	
93.9	92.1	95.3	98.3	97.3	96.3	94.2	92.3	84.1	98.4	93.9	97.3	92.7	91.9	88.2	89.6	89.3	92.1	
96.1	85.1	104.9	99.4	102.4	109.2	102.8	105.5	96.7	101.2	102.4	109.0	91.3	103.4	94.2	106.1	106.2	107.2	
103.9	97.9	106.0	102.4	103.5	113.1	103.4	107.9	98.4	100.7	102.0	107.7	96.6	105.0	109.1	105.1	105.2	103.1	
101.1	106.3	95.4	98.8	98.2	103.4	93.0	89.7	89.1	94.9	97.7	96.1	92.7	96.7	114.1	94.0	93.8	97.4	
100.2	98.4	106.0	100.9	102.7	105.8	102.5	106.5	97.7	100.3	102.6	104.6	94.2	108.0	101.5	113.4	113.7	111.8	
103.2	95.5	102.1	104.6	101.7	93.4	101.9	105.0	96.6	100.3	105.0	101.8	89.8	99.8	91.4	99.2	99.5	100.2	
104.7	100.9	103.8	101.7	103.8	94.3	104.3	106.4	105.7	100.6	108.2	105.9	100.4	102.7	93.5	103.2	103.5	101.4	
106.4	109.5	98.6	101.9	102.7	108.0	100.7	98.9	104.1	101.0	102.7	98.7	107.2	103.0	104.5	102.4	102.3	102.0	
99.1	108.4	92.3	93.4	98.5	74.2	91.9	92.0	96.7	90.0	93.4	91.1	115.4	93.8	114.4	92.0	91.5	89.2	
99.1	101.0	96.6	95.1	101.2	83.2	101.2	100.7	116.8	97.8	96.4	100.5	107.8	98.6	100.6	100.3	100.1	93.2	
90.1	97.2	91.6	99.4	107.2	88.4	100.2	91.1	119.5	102.3	96.6	99.9	113.5	94.7	100.3	93.2	91.6	103.0	
89.4	86.8	93.7	98.5	104.2	102.9	95.3	87.8	106.1	94.9	101.2	99.0	95.4	83.4	85.8	73.9	72.2	79.2	
95.7	83.0	95.4	94.1	99.9	94.7	91.6	90.7	91.2	89.4	96.5	98.4	91.4	87.2	84.4	82.0	81.0	82.1	
99.7	84.5	103.6	97.2	104.4	102.6	99.8	103.9	96.7	94.9	102.6	106.1	88.0	101.7	89.7	103.7	103.3	99.7	
101.4	94.9	104.1	96.8	104.0	106.0	99.4	108.2	94.8	92.5	102.1	101.2	88.8	102.0	100.8	102.8	102.8	97.7	
97.8	101.5	93.8	96.5	101.4	99.4	91.5	91.6	89.8	89.0	97.5	96.5	91.6	97.0	101.6	96.8	96.6	92.4	
95.5	89.7	98.6	95.8	103.3	97.3	102.4	108.0	100.6	97.6	103.1	104.4	92.5	104.5	93.5	110.7	110.7	101.7	
100.9	90.4	100.3	104.2	103.3	94.6	103.9	110.3	102.2	97.5	107.8	106.5	99.6	101.0	86.7	102.5	102.7	88.3	
100.4	93.0	100.6	101.5	104.3	98.6	103.2	106.5	105.4	98.6	108.9	100.6	101.1	100.0	88.4	99.7	99.7	85.2	
94.6	102.6	95.9	100.6	101.4	105.2	98.4	95.5	102.8	98.9	100.7	97.3	114.7	101.2	104.0	103.0	102.7	89.8	
91.0	100.9	88.9	91.2	97.8	77.0	91.2	92.4	95.1	87.1	96.6	92.3	113.2	93.7	109.5	95.0	94.6	83.4	
93.9	95.7	97.7	94.0	102.3	88.1	101.4	104.2	113.8	95.4	100.2	101.1	111.6	101.8	106.2	105.9	106.2	91.6	
89.9	103.9	103.5	102.8	105.4	100.6	109.1	110.1	123.7	106.7	101.7	104.5	115.8	109.7	102.6	117.6	118.1	106.9	
93.9	90.3	101.9	99.7	103.6	100.9	100.4	102.8	102.9	98.0	97.7	101.7	99.4	95.5	88.2	93.4	93.4	82.1	
89.1	88.6	97.9	96.8	100.6	97.9	94.3	93.8	92.6	92.1	98.0	102.8	97.1	93.5	84.7	92.8	92.7	84.6	
90.3	83.8	104.2	94.0	102.0	104.3	100.7	105.9	96.0	97.1	101.2	103.9	95.7	101.0	86.2	104.3	104.7	94.9	
98.2	93.7	104.5	95.1	101.8	106.3	100.7	107.5	98.5	95.5	99.3	103.5	93.5	102.1	99.7	102.6	103.3	91.7	
93.2	100.9	90.1	94.4	96.1	99.8	91.4	87.4	92.7	92.1	94.5	95.5	91.3	93.3	103.7	91.0	91.2	83.2	
89.5	89.3	96.5	94.0	98.6	96.3	98.												



## 第 6 表 全国 鉱工業生産指数

年・月	鉱工業																
	製造工業	鉄鋼業	非鉄金属工業	金属製品工業	はん用・生産用・業務用機械工業	はん用			電子部品・デバイス工業	電気機械工業	情報通信機械工業	輸送機械工業	輸送機械工業 (除:船舶・同機関、鉄道車両、航空機)	窯業・土石製品工業	化学工業		
						はん用機械工業	生産用機械工業	業務用機械工業									
ウ エ イ ト	10000.0	9978.9	391.1	232.5	418.1	1273.1	418.6	701.2	153.3	818.6	667.7	453.4	1912.4	1636.9	315.8	1277.4	
平成20年	I 期	116.8	116.9	118.8	119.1	117.7	134.3	122.2	144.5	123.5	111.4	112.9	126.4	124.4	130.1	113.2	102.4
	II	114.8	114.9	117.0	113.7	117.3	130.7	121.0	138.7	122.4	106.3	112.5	119.8	122.3	126.4	111.5	101.6
	III	110.5	110.5	111.1	110.4	115.2	123.6	120.6	126.2	119.6	98.6	108.5	110.8	114.9	118.0	109.9	101.2
	IV	99.8	99.8	96.2	98.1	111.8	109.9	107.5	111.3	108.0	82.7	101.9	99.3	98.2	98.3	99.1	93.7
平成21年	I 期	79.3	79.3	64.3	72.9	98.9	83.5	90.0	78.5	88.0	54.6	81.9	82.2	66.6	60.8	75.8	86.5
	II	83.5	83.5	68.0	83.2	97.5	70.2	83.4	59.9	83.2	74.3	82.3	90.2	75.4	71.4	81.6	93.4
	III	88.6	88.6	82.2	91.3	98.6	71.4	84.5	61.2	82.4	84.4	85.7	90.3	85.9	84.0	86.8	96.9
	IV	94.9	94.9	92.3	95.8	99.1	79.9	88.3	72.3	90.4	92.9	91.2	99.4	96.7	97.3	92.9	99.7
平成22年	I 期	98.8	98.9	100.1	100.9	99.7	89.7	94.8	84.6	99.4	98.2	96.9	100.8	103.2	104.4	99.9	101.0
	II	99.8	99.8	102.5	100.4	99.8	97.4	99.1	97.0	98.0	103.0	98.1	100.5	101.9	101.9	100.7	98.2
	III	101.1	101.1	98.3	98.9	100.3	104.2	100.8	107.2	98.2	100.5	102.2	98.1	100.1	99.5	99.6	100.1
	IV	100.7	100.7	99.9	100.0	100.8	108.9	106.3	110.9	104.3	98.6	103.6	101.2	95.5	95.0	100.3	101.4
平成23年	I 期	96.9	96.8	101.2	96.6	98.9	108.7	106.3	111.3	102.5	99.9	100.9	83.5	86.1	83.3	101.0	99.4
	II	92.9	92.9	93.4	91.2	97.3	111.8	109.3	116.1	102.9	88.8	98.6	78.0	74.9	68.8	93.1	99.4
	III	99.5	99.6	97.3	97.4	98.6	114.8	110.3	116.6	116.7	89.9	102.1	89.1	98.1	96.8	96.9	98.8
	IV	100.5	100.5	98.1	100.1	99.3	116.9	109.4	120.3	118.7	85.7	99.8	77.1	105.9	106.6	96.3	97.9
平成24年	I 期	101.3	101.3	100.5	100.5	99.9	112.5	104.0	117.6	113.1	90.5	98.9	91.1	109.5	111.5	96.9	96.2
	II	99.1	99.2	100.6	100.8	100.0	108.4	101.3	112.5	113.5	88.0	100.3	78.2	106.7	107.9	97.4	96.7
	III	95.9	95.9	96.2	96.3	98.6	105.2	100.7	107.5	105.3	82.8	96.2	74.1	97.5	98.4	97.6	95.5
	IV	94.1	94.1	92.4	94.5	99.3	98.1	94.8	100.2	94.3	87.4	95.5	65.6	93.4	93.4	96.5	95.9
平成20年	1 月	117.0	117.1	117.0	119.1	116.9	134.5	120.8	145.9	122.3	111.0	111.9	128.4	124.5	130.0	111.3	102.8
	2	117.3	117.3	119.6	119.2	117.8	134.7	123.3	143.8	125.1	111.4	112.7	128.8	125.6	131.1	114.1	102.3
	3	116.2	116.2	119.7	118.9	118.3	133.7	122.4	143.8	123.1	111.8	114.0	121.9	123.2	129.3	114.2	102.2
	4	115.5	115.6	119.5	112.5	117.9	131.6	122.3	141.0	125.3	107.3	112.4	119.6	122.9	127.0	112.8	102.0
	5	116.1	116.1	116.8	115.8	116.9	133.4	124.3	141.0	122.5	106.3	114.4	121.3	124.5	129.0	111.1	102.1
	6	112.9	112.9	114.8	112.8	117.1	127.2	116.4	134.2	119.3	105.4	110.6	118.4	119.4	123.2	110.6	100.8
	7	112.7	112.7	113.3	114.6	115.2	125.8	120.9	130.3	120.3	98.9	109.9	116.1	119.0	122.3	110.8	102.3
	8	108.7	108.7	110.4	108.3	115.2	121.3	117.8	124.0	118.4	97.1	107.1	110.3	112.8	115.6	109.3	100.4
	9	110.0	110.0	109.7	108.4	115.1	123.7	123.0	124.4	120.0	99.7	108.4	106.0	113.0	116.0	109.7	100.9
	10	107.4	107.4	107.0	107.2	117.0	120.0	114.0	124.3	114.8	93.8	108.2	105.1	109.9	112.1	111.0	97.5
	11	100.2	100.1	98.8	97.6	110.2	110.4	107.9	111.0	109.9	85.3	101.3	102.2	96.8	97.5	100.5	94.0
	12	91.9	91.8	82.9	89.6	108.2	99.3	100.6	98.7	99.2	69.0	96.2	90.5	87.8	85.4	85.8	89.7
平成21年	1 月	83.8	83.7	70.3	79.3	105.4	91.3	93.7	89.2	96.1	54.4	86.5	87.5	74.3	70.2	79.5	87.3
	2	76.6	76.6	62.0	69.6	96.1	79.4	89.4	70.9	86.6	51.6	78.0	78.2	60.9	54.3	73.2	85.8
	3	77.6	77.5	60.7	69.7	95.3	79.7	86.9	75.5	81.3	57.8	81.1	80.9	64.5	57.9	74.6	86.4
	4	81.0	80.9	62.6	77.9	96.8	68.3	84.3	58.1	80.3	68.3	80.8	88.1	68.8	63.4	79.8	91.1
	5	84.0	84.0	68.4	85.1	98.6	71.2	82.8	61.3	84.5	73.5	82.5	89.5	77.5	74.3	81.8	93.2
	6	85.6	85.6	73.0	86.7	97.1	71.0	83.0	60.4	84.8	81.0	83.5	92.9	79.9	76.6	83.1	95.8
	7	86.7	86.7	77.7	89.2	99.0	68.9	83.4	57.1	83.6	81.3	84.5	89.1	82.5	80.1	85.0	95.0
	8	88.0	88.0	83.8	91.4	98.2	71.0	86.4	60.4	78.5	83.7	84.7	89.1	85.0	82.4	86.2	97.1
	9	91.0	91.0	85.2	93.3	98.7	74.2	83.6	66.0	85.2	88.3	88.0	92.7	90.3	89.5	89.1	98.6
	10	93.3	93.3	87.9	93.9	102.7	76.2	85.5	67.7	86.1	90.7	90.6	96.8	93.4	93.8	91.1	98.5
	11	95.3	95.3	93.2	95.6	96.0	79.3	87.3	71.7	89.9	92.9	90.7	101.3	98.5	99.0	92.9	100.3
	12	96.1	96.1	95.8	98.0	98.6	84.3	92.0	77.4	95.1	95.0	92.2	100.0	98.2	99.0	94.6	100.4
平成22年	1 月	98.5	98.6	97.4	100.9	100.7	86.4	98.6	76.8	97.7	97.4	95.1	101.8	102.8	103.8	99.4	102.9
	2	98.9	98.9	99.8	100.5	99.6	91.2	93.8	87.4	97.2	97.3	96.5	100.0	102.5	103.7	99.7	100.8
	3	99.1	99.1	103.2	101.3	98.7	91.6	92.0	89.6	103.4	99.9	99.1	100.6	104.2	105.7	100.5	99.3
	4	100.2	100.3	103.6	100.9	98.7	97.0	97.0	99.8	97.9	104.0	96.8	100.5	103.5	103.8	100.5	98.8
	5	100.0	100.0	102.9	100.5	101.1	96.5	100.6	92.9	99.5	104.2	98.1	102.5	101.9	101.8	100.6	98.5
	6	99.2	99.2	101.1	99.8	99.6	98.6	99.8	98.3	96.7	100.8	99.3	98.6	100.2	100.0	100.9	97.3
	7	100.3	100.3	98.6	99.0	99.8	103.9	101.0	107.3	96.6	101.4	99.1	96.0	99.4	98.4	100.6	99.2
	8	100.7	100.7	97.3	98.7	100.8	103.7	99.3	107.5	98.4	102.2	103.1	95.4	99.3	98.6	99.6	100.5
	9	102.3	102.3	99.1	99.1	100.4	104.9	102.2	106.9	99.7	97.8	104.3	102.9	101.7	101.5	98.7	100.6
	10	99.4	99.4	98.2	98.1	100.5	108.8	103.4	112.3	104.8	96.4	103.0	105.1	92.3	91.7	97.9	99.9
	11	101.0	101.0	99.0	100.7	101.3	109.5	107.5	111.6	103.6	98.5	103.7	100.2	96.5	95.7	100.8	101.4
	12	101.6	101.6	102.5	101.3	100.6	108.4	107.9	108.9	104.6	101.0	104.2	98.4	97.8	97.5	102.1	102.8
平成23年	1 月	102.1	102.0	104.7	102.4	100.5	111.7	108.5	114.6	106.6	102.8	104.6	90.6	99.1	99.1	104.8	102.2
	2	102.7	102.7	104.5	102.1	101.6	115.3	113.7	116.5	109.3	101.0	104.7	85.9	100.7	100.1	102.3	102.7
	3	85.8	85.8	94.4	85.2	94.7	99.1	96.8	102.9	91.7	95.9	93.4	74.1	58.6	50.6	95.9	93.2
	4	87.6	87.6	93.2	88.4	93.4	106.5	111.9	108.2	98.1	89.0	96.4	70.1	58.9	49.0	91.5	93.1
	5	93.6	93.6	91.3	91.0	96.9	114.8	107.2	122.0	100.6	88.4	97.7	79.3	75.2	69.8	92.4	102.1
	6	97.5	97.5	95.7	94.3	101.5	114.1	108.9	118.1	109.9	89.1	101.8	84.7	90.5	87.7	95.5	103.0
	7	98.7	98.7	96.7	95.6	98.9	114.9	109.2	117.8	114.7	89.2	103.6	93.5	94.2	92.3	96.1	99.1
	8	10															

# (業種分類別季節調整済指数)

(平成22年=100)

													＜参考系列＞				
化学工業 (除.医薬品)	石油・石炭 製品工業	プラスチック 製品工業	パルプ・ 紙・紙加 工品工業	繊維工業	食料品・ たばこ工業	その他工業	ゴム製 品工業	家具工業	印刷業	木材・木 製品工業	その他 製品工業	鉱業	産業総合 (鉱工業・ 電力・ガス 事業)	電力・ガス 事業	機械工業	機械工業 (除.船舶・ 同機関、鉄 道車両、航 空機)	電気機 械工業 (旧分類)
106.3	107.8	113.5	113.4	126.6	104.4	112.6	120.1	124.7	98.9	118.7	119.7	111.3	116.0	101.6	123.0	124.8	114.8
104.6	109.7	110.4	111.5	123.4	103.7	111.7	119.0	121.0	100.7	116.7	115.2	114.8	114.2	101.5	120.3	121.7	111.6
102.6	103.2	108.1	111.6	116.7	102.8	108.6	112.4	116.9	98.9	116.6	110.8	115.6	110.0	102.1	113.6	114.4	105.0
93.4	103.0	99.3	102.1	111.3	102.5	102.6	102.3	109.3	97.2	111.2	107.2	111.9	99.8	99.7	99.2	99.3	93.4
83.8	101.0	82.7	91.0	95.2	102.1	89.9	70.9	102.7	96.0	98.3	95.9	104.5	80.1	93.2	72.2	70.6	70.6
91.9	99.6	90.7	97.0	92.0	101.8	89.7	75.0	95.7	97.0	98.1	91.5	101.9	84.0	93.7	76.1	74.8	80.5
96.7	98.6	94.2	97.1	92.9	99.2	95.5	86.7	99.9	98.8	98.5	98.6	106.6	88.8	93.5	82.7	81.8	86.5
99.7	99.8	97.6	98.4	96.0	101.3	97.1	94.0	96.4	99.4	96.5	102.0	104.6	95.1	97.6	91.6	91.5	94.1
101.2	99.9	100.7	99.6	96.4	101.5	99.5	99.5	98.7	100.3	99.6	96.6	102.9	98.8	98.5	97.6	97.6	97.7
98.4	99.6	98.9	100.1	100.5	100.3	100.5	100.7	99.5	101.4	98.6	101.8	102.0	99.8	100.2	100.2	100.2	100.5
99.8	100.4	100.4	100.7	101.9	103.1	100.4	99.2	100.5	99.9	100.7	102.1	100.3	101.2	103.3	101.5	101.4	101.1
101.2	100.2	100.8	99.8	101.4	95.4	100.1	100.9	101.5	98.8	101.5	100.8	95.8	100.6	99.4	101.0	101.0	101.0
99.4	97.4	98.3	99.3	103.5	93.4	98.5	98.3	101.9	96.9	99.1	99.8	102.8	96.9	99.0	95.4	95.0	95.7
97.4	91.5	95.9	96.3	102.6	95.9	96.6	95.5	102.8	93.7	100.6	100.7	98.1	93.0	94.8	89.7	88.6	89.5
96.3	94.8	97.1	96.6	103.3	96.8	98.6	100.6	100.9	94.3	101.0	100.1	97.1	99.3	94.3	100.8	100.5	94.5
95.6	94.0	98.7	99.5	102.0	97.0	100.1	102.1	103.5	96.5	102.1	101.1	102.2	100.3	96.0	102.2	102.1	88.3
93.2	94.8	99.8	98.2	102.6	99.2	99.9	104.1	100.3	95.9	102.3	101.7	102.9	101.1	97.0	104.0	104.4	93.3
93.3	94.6	99.2	96.4	101.6	96.6	99.2	102.0	101.5	96.3	99.3	100.9	103.9	98.9	94.4	100.6	100.8	89.7
92.0	94.0	95.5	95.1	99.2	96.8	97.9	96.7	102.6	96.6	97.7	98.8	98.8	95.8	94.5	95.1	95.2	86.1
91.1	92.6	97.6	94.4	97.5	97.4	96.6	92.4	104.7	96.0	99.1	97.6	97.5	94.2	96.6	91.6	91.5	84.9
106.4	107.7	113.3	114.0	126.0	106.6	113.0	118.8	126.4	99.8	119.1	120.7	109.1	116.2	102.7	123.0	124.7	114.6
106.3	108.1	114.4	114.1	126.5	104.4	113.2	120.8	124.7	99.6	118.9	120.1	113.1	116.5	101.9	123.4	125.2	115.2
106.1	107.6	112.9	112.0	127.4	102.3	111.7	120.8	123.1	97.2	118.2	118.3	111.7	115.4	100.2	122.5	124.4	114.6
104.8	114.7	111.0	111.1	124.9	101.3	112.0	120.5	119.7	99.7	117.6	117.7	115.8	114.8	101.3	121.2	122.7	111.8
105.4	111.2	110.8	112.2	124.2	107.0	112.5	119.1	122.6	102.3	118.7	116.2	113.4	115.4	102.6	122.2	123.7	112.7
103.7	103.1	109.3	111.1	121.0	102.8	110.5	117.3	120.8	100.1	113.8	111.8	115.1	112.3	100.5	117.4	118.6	110.4
104.3	106.6	109.1	112.6	117.9	104.9	109.4	115.1	118.4	98.5	117.7	109.6	116.8	112.3	105.3	116.6	117.5	106.5
101.4	104.1	108.2	110.8	117.0	103.8	107.9	110.7	112.7	99.6	117.3	109.9	116.6	108.2	99.3	111.5	112.1	103.7
102.0	98.8	107.0	111.5	115.3	99.8	108.6	111.4	119.6	98.7	114.7	113.0	113.5	109.5	101.7	112.7	113.6	104.7
97.7	103.8	105.6	106.1	115.3	102.2	107.2	110.9	113.8	98.2	114.5	112.0	107.8	107.2	101.3	109.3	109.9	101.9
94.1	102.8	99.8	103.5	112.1	103.3	103.5	104.9	110.8	97.4	110.1	105.9	115.9	100.2	101.1	99.3	99.9	95.0
88.3	102.5	92.6	96.8	106.4	102.0	97.2	91.1	103.3	96.0	109.0	103.7	111.9	92.1	96.7	88.9	88.1	83.4
84.5	99.5	85.8	93.6	102.4	101.5	95.9	82.2	107.1	98.6	105.5	102.7	107.5	84.6	95.6	77.7	76.4	72.5
82.8	102.7	81.8	90.0	94.4	103.3	88.2	67.2	100.9	95.8	96.3	93.3	103.9	77.5	91.9	67.6	65.6	67.1
84.1	100.8	80.6	89.4	88.7	101.6	85.5	63.3	100.2	93.5	93.0	91.6	102.0	78.3	92.1	71.3	69.7	72.2
90.2	99.2	88.6	97.1	92.3	102.5	88.4	70.1	98.2	96.5	98.0	89.9	102.8	81.5	92.3	72.0	70.5	76.9
91.2	99.7	91.1	96.8	91.7	102.1	89.0	74.3	93.1	97.5	97.2	90.7	100.4	84.6	94.5	77.0	75.9	80.0
94.2	99.8	92.4	97.2	92.1	100.7	91.8	80.6	95.9	97.0	99.0	94.0	102.6	86.0	94.4	79.2	78.1	84.6
94.1	97.7	94.7	97.0	92.5	98.8	93.8	83.5	98.2	98.4	98.0	99.1	103.8	87.1	94.4	80.1	79.2	84.2
96.8	98.3	93.2	96.5	92.6	97.9	96.8	86.3	98.4	99.8	98.6	106.4	105.6	88.3	92.7	81.8	80.6	85.8
99.2	99.9	94.8	97.8	93.7	100.8	96.0	90.3	103.0	98.3	98.8	90.2	110.3	91.1	93.4	86.1	85.5	89.5
98.3	99.7	96.8	98.3	96.4	101.3	96.4	92.1	99.0	99.5	97.5	95.3	107.3	93.6	96.8	89.4	89.1	92.8
100.1	100.2	97.8	97.9	96.0	101.0	96.5	93.9	95.1	98.4	96.6	99.8	103.1	95.4	98.0	92.2	92.3	94.3
100.8	99.5	98.1	99.1	95.7	101.5	98.5	96.0	95.1	100.3	95.5	110.8	103.5	96.3	97.9	93.3	93.1	95.1
103.2	101.3	101.3	98.8	97.4	102.1	99.9	98.9	97.7	102.4	99.1	97.0	103.1	98.5	98.4	96.4	96.2	96.8
100.8	99.6	101.3	99.9	94.8	100.9	98.4	98.7	97.6	98.8	99.8	92.8	102.4	98.8	98.6	97.5	97.5	96.9
99.7	98.9	99.6	100.0	97.1	101.6	100.1	101.0	100.7	99.6	100.0	100.0	103.1	99.1	98.5	99.0	99.2	99.3
98.9	104.8	99.2	100.8	100.2	101.2	100.0	100.9	100.5	100.8	98.2	98.0	103.2	100.3	101.1	100.6	100.9	100.2
98.6	99.2	98.5	99.8	100.2	98.8	100.9	101.0	96.9	103.5	98.3	102.5	102.5	99.9	99.2	100.6	100.5	101.7
97.6	94.9	99.0	99.6	101.2	101.0	100.5	100.2	101.0	100.0	99.2	105.0	100.2	99.3	100.2	99.3	99.2	99.5
98.9	98.7	99.1	101.4	102.1	102.3	100.8	99.1	101.0	101.1	99.9	104.4	100.8	100.4	102.1	100.7	100.5	99.7
100.4	100.0	100.9	100.5	101.8	102.1	100.8	99.8	101.0	99.5	101.6	101.9	99.8	101.0	104.6	101.3	101.2	102.0
100.0	102.4	101.3	100.3	101.8	104.9	99.6	98.8	99.4	99.1	100.6	99.9	100.3	102.3	103.2	102.6	102.5	101.6
99.6	99.4	99.4	99.7	99.5	94.9	98.3	98.0	98.4	98.6	99.9	97.8	92.4	99.4	100.0	99.9	99.9	101.3
100.9	101.3	100.9	99.8	101.9	93.9	100.9	101.1	103.4	98.8	102.7	103.2	99.5	101.0	99.8	101.2	101.4	100.5
103.0	99.9	102.1	100.0	102.9	97.5	101.2	103.6	102.8	99.0	101.8	101.3	95.5	101.4	98.3	101.8	101.8	101.3
101.8	101.1	102.9	101.4	103.4	96.0	101.4	103.7	105.3	98.7	101.6	101.5	105.9	102.0	102.3	102.3	102.4	99.7
103.8	100.9	103.2	101.9	103.4	97.3	102.8	105.0	107.8	99.2	100.4	102.4	101.2	102.5	99.6	103.1	102.9	98.0
92.5	90.2	88.8	94.6	103.7	87.0	91.2	86.2	92.7	92.7	95.2	95.6	101.3	86.3	95.1	80.9	79.6	89.3
91.3	90.8	92.5	96.3	102.5	97.1	95.1	89.9	104.3	93.2	102.0	99.8	97.9	87.9	93.6	81.7	80.0	87.0
99.8	89.3	97.8	95.0	102.3	95.9	97.3	98.3	103.1	93.8	100.1	101.2	99.5	93.7	95.0	90.6	89.7	89.4
101.2	94.4	97.5	97.7	103.0	94.8	97.5	98.2	100.9	94.1	99.6	101.2	96.9	97.4	95.8	96.7	96.2	92.2
96.9	95.5	98.0	96.8	103.0	97.1	97.7	99.9	99.5	93.2	101.3	99.4	94.3	98.5	94.9	99.6	99.3	95.7
96.5	95.4	98.8	97.6	104.5	96.7	98.4	101.2	100.2	93.4	100.5	100.3	98.3	100.0	92.9	102.1	101.9	95.2
95.6	93.4	94.6	95.5	102.5	96.5	99.7	100.7	103.0	96.3	101.3	100.7	98.6	99.3	95.1	100.6	100.3	92.7
97.7	94.5	98.2	99.5	101.2	96.1	100.6	103.6	104.5	96.1	102.6	103.2	103.3	101.0	95.4	103.8	103.7	89.6
96.8	93.6	98.2	99.6	102.5	98.3	100.0	101.6	102.8	96.7	103.0	98.8</						

## ◎ 参 考 ◎ 全国指数と地域別指数の関係

経済産業局が作成している指数と、管内都府県の指数を総合したものが一致するとは限りません。また、全都道府県を総合した指数、または経済産業局別指数の総合指数が全国の指数に完全に一致するとも限りません。

その第1の理由は、**採用品目がそれぞれの地域の特性にあわせて選定されている**ためです。全国指数は、国全体の生産活動を代表するといった観点から品目が選ばれているのに対して、地域別指数は、それぞれの地域の生産活動を代表する品目が選ばれています。全国ではウェイトの大きな品目であっても、地域において構成比が小さければ、その地域の指数には採用されません。逆に、全国指数で非採用であっても、地場産業などで、その地域の重要品目は採用して指数の動きに反映させなければなりません。

第2の理由は、**ウェイトの非整合性**です。基礎データの工業統計調査は地域別の合計が全国数値になっているのですが、指数では採用品目の代表する範囲が地域によって異なっているため、ウェイト算定の際の調整方法などが整合的ではありません。それぞれの地域の指数は、当該地域の活動を最も的確に反映させるため、地域の経済的特性に適応するように設計されているのです。

とはいうものの、それぞれの地域の指数がそれぞれの地域における生産活動を適切に表わしているのですから、地域別指数を全国に総合した結果と全国指数との非整合の程度はそれほど大きいわけではありません。

この冊子の内容についての問い合わせは、下記あてに御連絡ください。

〒690-8501 島根県松江市殿町1番地

**島根県政策企画局統計調査課**

TEL (0852)22-5073 FAX (0852)22-6044

しまね統計情報データベース URL

<http://pref.shimane-toukei.jp/>