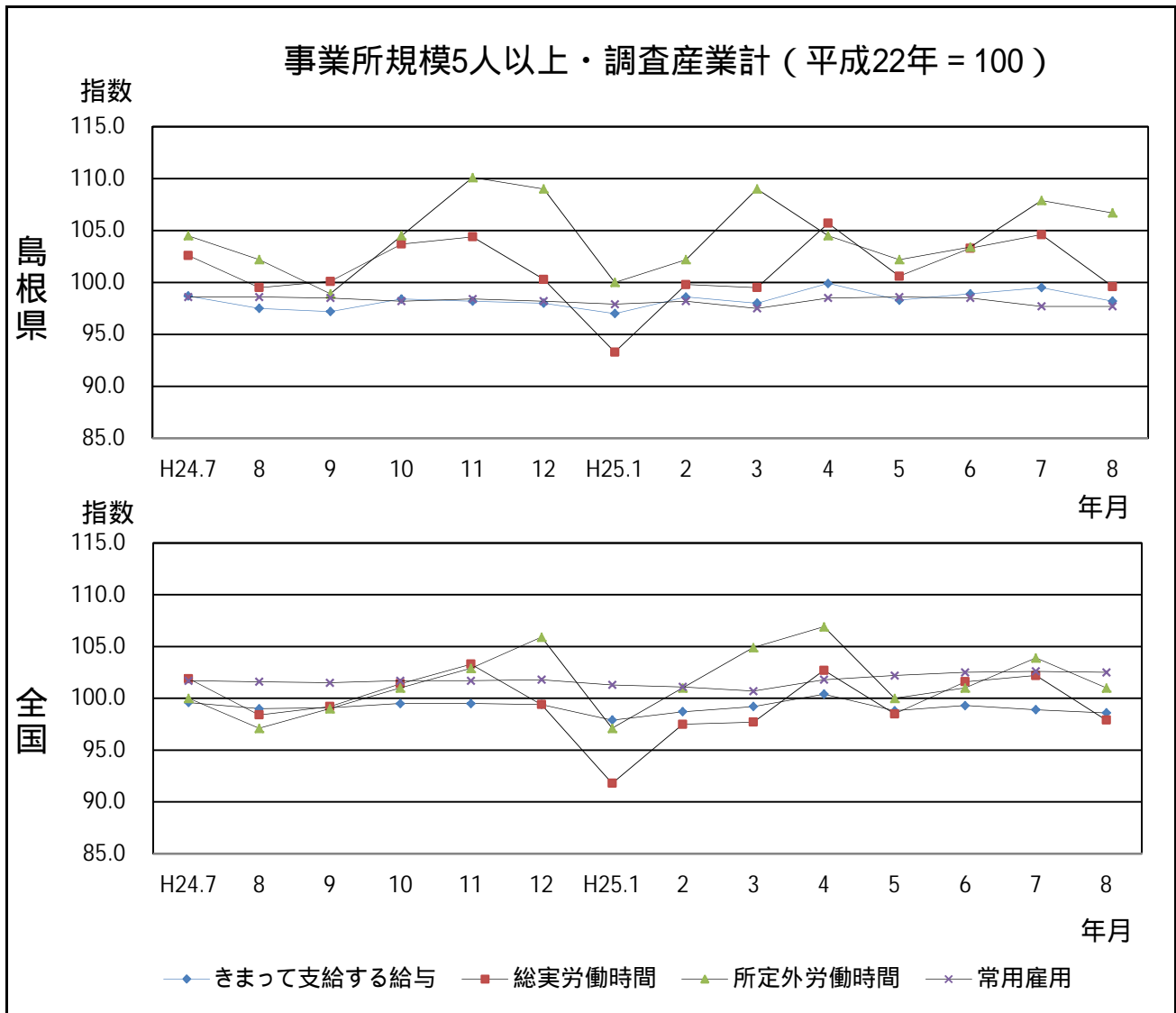


平成25年8月分

島根の賃金、労働時間及び雇用の動き

毎月勤労統計調査地方調査(基幹統計) 月報



区分	きまって支給する給与		総実労働時間		所定外労働時間		常用雇用	
	島根県	全国	島根県	全国	島根県	全国	島根県	全国
実数	230,975円	259,210円	149.2時間	143.5時間	9.5時間	10.3時間	228,844人	46,303千人
指数	98.2	98.6	99.6	97.9	106.7	101.0	97.7	102.5
対前年同月比	0.7%	0.4%	0.1%	0.5%	4.4%	4.0%	0.9%	0.9%

毎月勤労統計調査地方調査の説明

1. 調査の位置づけ

この調査は、統計法に基づく基幹統計である。

2. 調査の目的

この調査は、賃金、労働時間及び雇用について島根県における毎月の変動を明らかにすることを目的としている。

3. 調査の対象

日本標準産業分類に定める16産業（鉱業、採石業、砂利採取業、建設業、製造業、電気・ガス・熱供給・水道業、情報通信業、運輸業、郵便業、卸売業、小売業、金融業、保険業、不動産業、物品賃貸業、学術研究、専門・技術サービス業、宿泊業、飲食サービス業、生活関連サービス業、娯楽業、教育、学習支援業、医療、福祉、複合サービス事業、サービス業）において、常時5人以上の常用労働者を雇用する民営及び官公営事業所のうち、厚生労働省の指定した事業所（産業、規模ごとに無作為に抽出された約500事業所）。

4. 調査事項及び用語の解説

現金給与総額	きまって支給する給与	特別に支払われた給与
賃金、給与、手当、賞与、その他、名称のいかんを問わず、労働者に支払われたもので、所得税、貯金、社会保険料、組合費、購買代金等を差し引く以前の金額。	労働協約、就業規則等によって、あらかじめ定められている支給条件、算定方法によって支給される給与。時間外手当等の「所定外給与（超過労働給与）」を含む。	賞与・期末手当等の一時金、ベースアップ等の差額追給分、3カ月を超える期間で算定される現金給与等。

出勤日数
調査期間中に労働者が仕事のために実際に出勤した日数。有給であっても事業所に出勤しない日は出勤日にならないが、1日のうち1時間でも就業すれば出勤日となる。

実労働時間	所定内労働時間	所定外労働時間
調査期間中に労働者が仕事のために実際に労働した時間数のことである。	就業規則で定められた正規の始業時刻と終業時刻との間の休憩時間を除いた、実際に労働した時間。	早出、残業、臨時の呼び出し、休日出勤等による労働時間。

本来の職務外として行われる宿日直は、労働時間数から除かれる。

運輸関係労働者の手待ち時間は、労働時間に含まれる。

常用労働者	一般労働者	パートタイム労働者
期間を定めずまたは1カ月を超える期間を定めて雇用されている者。	常用労働者のうちパートタイム労働者以外のものである。	1日の所定労働時間または1週間の所定労働日数が一般の労働者より短い者。

次の者も常用労働者に含まれる。

一定の職務に従事し、一般労働者と同じ給与規則によって給与を支払われている重役や理事。

前2カ月の各月において18日以上同一の事業主に雇用されていた日々雇用労働者。

労働異動率	入職率	離職率
労働異動率は事業所間の雇用の流動状況を示す指標である。	$\frac{\text{月間増加労働者数} \times 100}{\text{前月末労働者数}}$	$\frac{\text{月間減少労働者数} \times 100}{\text{前月末労働者数}}$

労働異動率には、新規の入離職者のみならず、人事異動に伴う同一企業内の転勤者も含まれる。

目次

・ 毎月勤労統計調査の説明	P 1
・ 毎月勤労統計調査結果のご利用にあたって	P 2
・ 調査結果の概要	P 3
-1. 産業別実数表（5人以上）	P 9
-2. 産業別実数表（30人以上）	P 11
・ 就業形態別実数表	P 13
・ 指数表	P 15
・ 全国結果（平成25年8月分確報）	P 19
・ 別表	P 22

毎月勤労統計調査結果のご利用にあたって

1 調査結果について

この調査結果は、調査対象事業所からの報告を基に、本県の事業所規模5人以上の全ての事業所(本文中5人以上)と、その中から抜き出した事業所規模30人以上の事業所(本文中30人以上)にそれぞれ対応するよう推計したものです。

2 指数の基準時について

平成24年1月から、指数は平成22年平均=100として算出しています。
なお、指数は調査対象事業所の抽出替えに伴い将来改定されることがあります。

3 事業所の抽出替え等について

- (1)事業所規模30人以上の事業所については、概ね3年ごとに抽出替えを行っています。直近では平成24年1月に平成21年経済センサス基礎調査の結果を用いて行いました。
- (2)事業所規模5~29人事業所については、6ヶ月毎(1月、7月)に三分のずつ抽出替えを行っています。
- (3)平成24年1月調査から常用労働者数の集計に用いる母集団労働者数を、平成18年事業所企業統計調査に基づく労働者数から、平成21年経済センサス基礎調査に基づく労働者数へ変更しています。

4 指数のギャップ修正について

- (1)事業所規模30人以上の事業所の抽出替えに伴い、新旧両調査結果間にギャップが生じ、時系列比較が困難になるため、指数については過去に遡って修正(ギャップ修正)を行っています。

修正期間	賃金・労働時間指数	平成21年 2月~平成23年12月
	常用雇用指数	平成18年10月~平成23年12月

なお、前年同月比などの増減率は指数により算出しており、修正を行わない実数で計算した場合とは必ずしも一致しません。

また、産業によっては新旧両調査結果間のギャップが大きく、指数が大きく変動している場合がありますので注意が必要です。

- (2)事業所規模5~29人の事業所の抽出替え時にはギャップ修正等は行っていませんので、事業所規模5人以上の事業所に関する数値については、時系列比較に注意が必要です。

5 日本標準産業分類の改定について

日本標準産業分類の改定(平成19年11月)に伴い、平成22年1月から新しい産業分類に基づき結果を表章(公表)しています。

接続状況についてはP22別表をご参照ください。

また、鉱業、採石業、砂利採取業、電気・ガス・熱供給・水道業及び不動産業、物品賃貸業は調査事業所数が僅少のため公表していませんが、調査産業計には含まれています。

調査結果の概要

1. 賃金の動き

(1) 事業所規模5人以上

項目	金額(円)	前年同月比(%)	全国結果(円)
現金給与総額	247,299	0.8(2か月ぶりの減少)	271,231
きまって支給する給与	230,975	0.7(2か月連続の増加)	259,210
所定内給与	215,019	0.3(2か月連続の増加)	240,442
所定外給与	15,956	5.5	18,768
特別に支払われた給与	16,324	16.7	12,021

8月の一人平均現金給与総額は247,299円で、前年同月比0.8%減となった。

現金給与総額のうち、きまって支給する給与は230,975円で0.7%増となり、所定内給与は215,019円で0.3%増となった。また、所定外給与は15,956円で5.5%増となり、特別に支払われた給与は16,324円であった。

現金給与総額を就業形態別にみると、一般労働者は294,012円で、パートタイム労働者は105,934円であった。

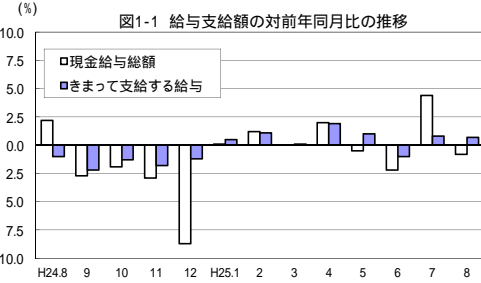


図1-1 給与支給額の対前年同月比の推移

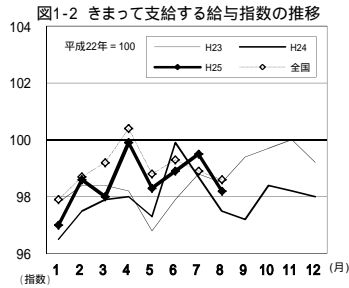
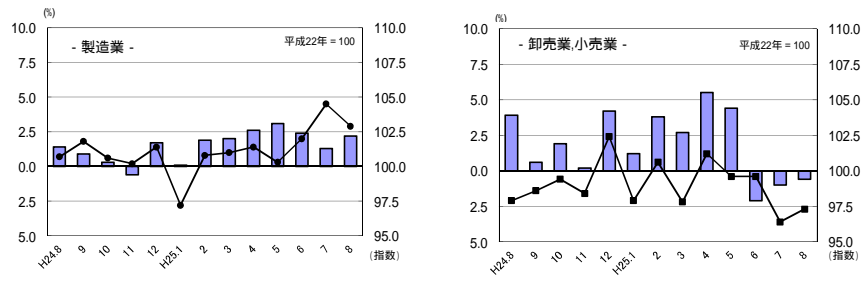


図1-2 きまって支給する給与と指数の推移

図1-3 産業別きまって支給する給与と指数及び対前年同月比の推移 (折れ線グラフ=指数、棒グラフ=対前年同月比)



(2) 事業所規模30人以上

項目	金額(円)	前年同月比(%)	全国結果(円)
現金給与総額	265,257	0.9(5か月連続の増加)	297,656
きまって支給する給与	253,135	0.9(8か月連続の増加)	288,464
所定内給与	231,954	0.9(2か月連続の増加)	264,309
所定外給与	21,181	1.2	24,155
特別に支払われた給与	12,122	0.0	9,192

8月の一人平均現金給与総額は265,257円で、前年同月比0.9%増となった。

現金給与総額のうち、きまって支給する給与は253,135円で0.9%増となり、所定内給与は231,954円で0.9%増となった。また、所定外給与は21,181円で1.2%増となり、特別に支払われた給与は12,122円であった。

現金給与総額を就業形態別にみると、一般労働者は303,289円で、パートタイム労働者は115,355円であった。

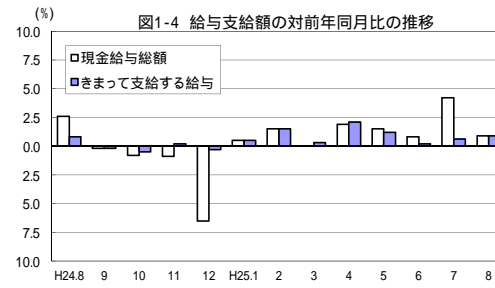


図1-4 給与支給額の対前年同月比の推移

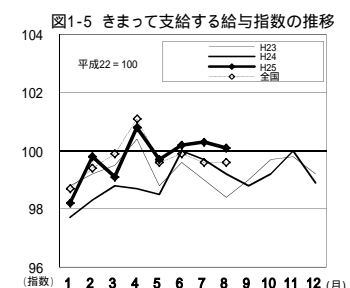
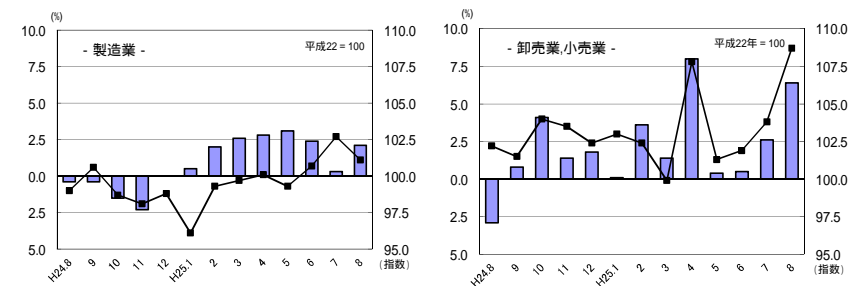


図1-5 きまって支給する給与と指数の推移

図1-6 産業別きまって支給する給与と指数及び対前年同月比の推移 (折れ線グラフ=指数、棒グラフ=対前年同月比)



2. 労働時間の動き

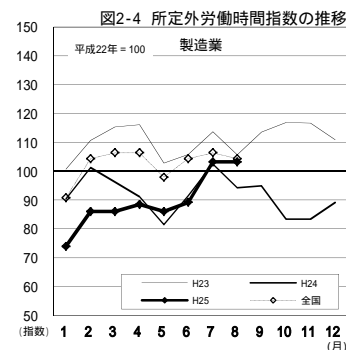
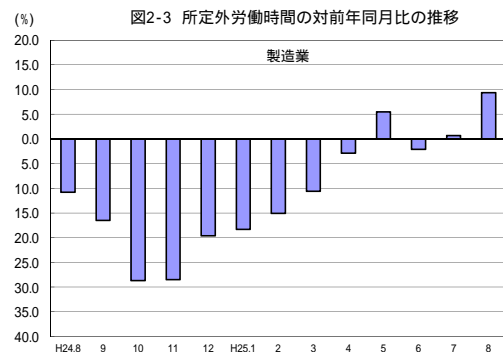
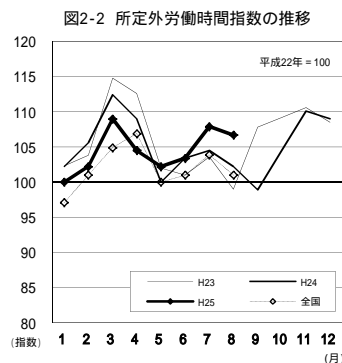
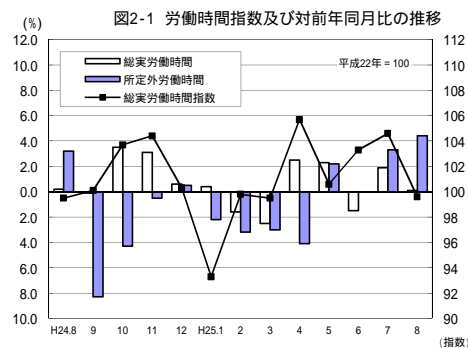
(1) 事業所規模5人以上

項目		労働時間(時間)	前年同月比(%)	全国結果(時間)
調査産業計	総実労働時間	149.2	0.1(2か月連続の増加)	143.5
	所定内労働時間	139.7	0.3(2か月ぶりの減少)	133.2
	所定外労働時間	9.5	4.4(2か月連続の増加)	10.3

8月の一人平均総実労働時間は149.2時間で、前年同月比0.1%増となった。

総実労働時間のうち、所定内労働時間は139.7時間で0.3%減となり、所定外労働時間は9.5時間で4.4%増となった。

なお、総実労働時間を就業形態別にみると、一般労働者は163.6時間で、パートタイム労働者は105.5時間であった。



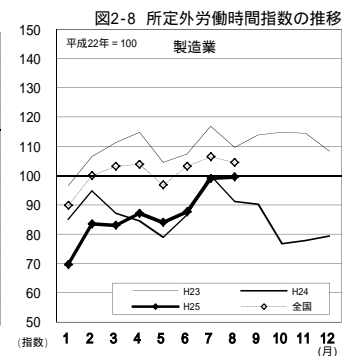
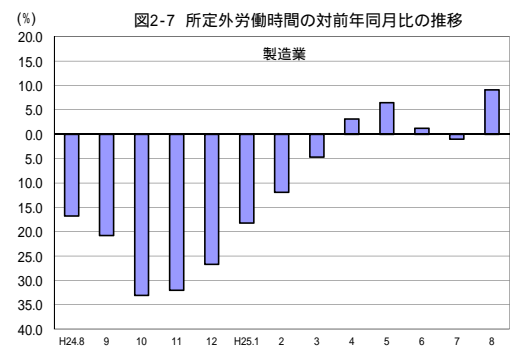
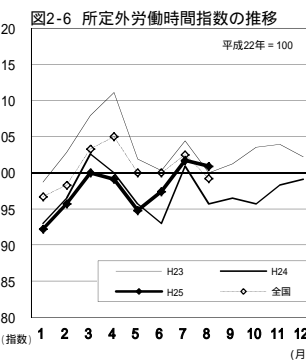
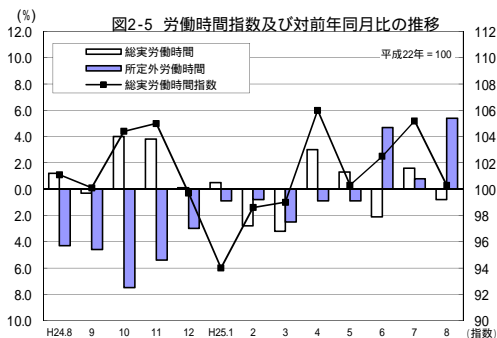
(2) 事業所規模30人以上

項目		労働時間(時間)	前年同月比(%)	全国結果(時間)
調査産業計	総実労働時間	153.1	0.8(2か月ぶりの減少)	148.0
	所定内労働時間	141.5	1.3(2か月ぶりの減少)	136.0
	所定外労働時間	11.6	5.4(3か月連続の増加)	12.0

8月の一人平均総実労働時間は153.1時間で、前年同月比0.8%減となった。

総実労働時間のうち、所定内労働時間は141.5時間で1.3%減となり、所定外労働時間は11.6時間で5.4%増となった。

なお、総実労働時間を就業形態別にみると、一般労働者は163.6時間で、パートタイム労働者は111.7時間であった。



3. 雇用の動き

(1) 事業所規模5人以上

項目		人数・率	前年同月比(%)・差	全国結果(人数・率)
調査産業計	常用労働者数	228,844人	0.9% (19か月連続の減少)	46,303千人
	パートタイム労働者比率	25.0%	1.3ポイント	29.58%
労働異動率	入職率	1.19%	0.26ポイント	1.62%
	離職率	1.16%	0.33ポイント	1.79%

8月の常用労働者数は228,844人で、前年同月比0.9%減となった。

就業形態別にみると、一般労働者は171,582人で、パートタイム労働者は57,262人であった。パートタイム労働者比率は25.0%で、前年同月と比べて1.3ポイント増となった。

また、製造業の常用労働者数は35,592人で、前年同月比5.7%減となった。

図3-1 常用労働者数の対前年同月比及びパートタイム労働者比率の推移

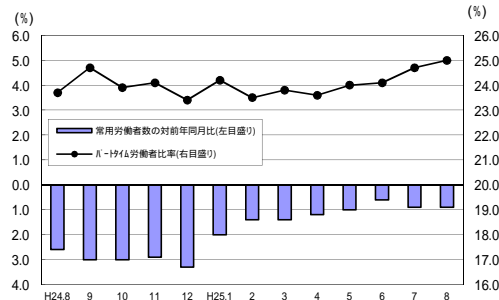


図3-2 常用雇用指数の推移

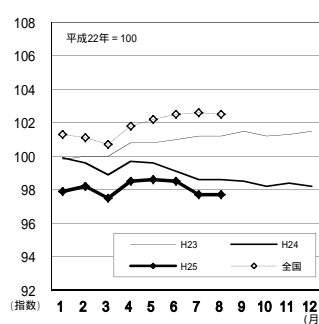
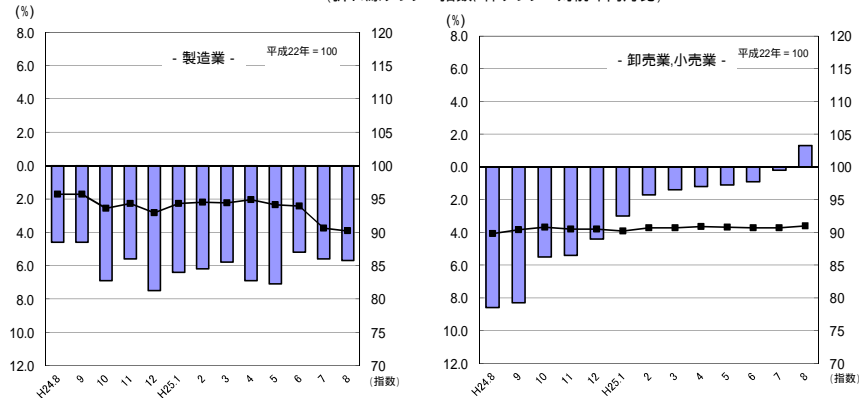


図3-3 産業別常用雇用指数及び対前年同月比の推移
(折れ線グラフ=指数、棒グラフ=対前年同月比)



(2) 事業所規模30人以上

項目		人数・率	前年同月比(%)・差	全国結果(人数・率)
調査産業計	常用労働者数	122,946人	0.9% (20か月連続の減少)	27,285千人
	パートタイム労働者比率	20.3%	0.7ポイント	24.58%
労働異動率	入職率	0.85%	0.14ポイント	1.33%
	離職率	1.12%	0.01ポイント	1.60%

8月の常用労働者数は122,946人で、前年同月比0.9%減となった。

就業形態別にみると、一般労働者は98,006人で、パートタイム労働者は24,940人であった。パートタイム労働者比率は20.3%で、前年同月と比べて0.7ポイント増となった。

また、製造業の常用労働者数は26,783人で、前年同月比3.9%減となった。

図3-4 常用労働者数の対前年同月比及びパートタイム労働者比率の推移

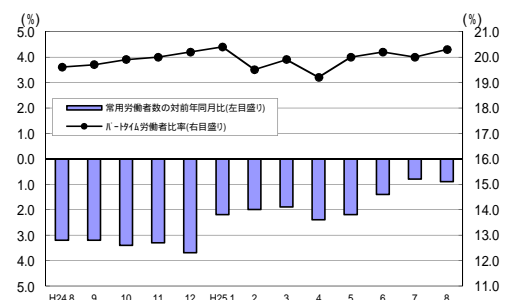


図3-5 常用雇用指数の推移

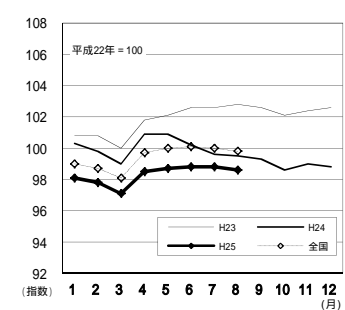
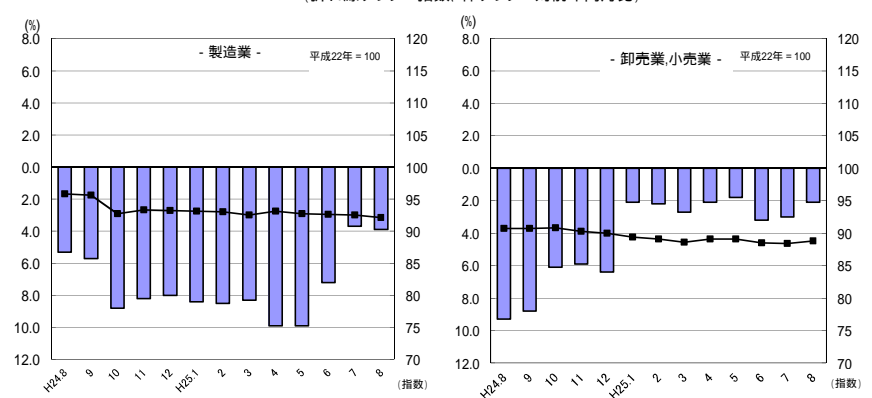


図3-6 産業別常用雇用指数及び対前年同月比の推移
(折れ線グラフ=指数、棒グラフ=対前年同月比)



-1 産業別実数表（5人以上）

（平成25年8月）

様式1の1

項 目	TL	D	E	G	H	I	J	L	M	N	O	P	Q	R	項 目
	調査産業計	建設業	製造業	情報通信業	運輸業、 郵便業	卸売業、 小売業	金融業、 保険業	学術研究、専 門・技術サー ビス業	宿泊業、飲食 サービス業	生活関連サー ビス業、娯楽 業	教育、学 習支援業	医療、 福祉	複合サー ビス事業	サービス業 <small>他に分類されないもの</small>	
現金給与総額（円）	247,299	304,182	264,402	349,923	225,872	221,313	294,517	331,099	164,053	175,954	319,564	251,461	271,995	159,750	現金給与総額（円）
前年同月比（％）	0.8	8.1	2.9	15.1	11.8	5.4	1.1	3.9	28.6	8.1	3.6	1.5	6.0	18.6	前年同月比（％）
男（円）	301,239	323,702	316,077	433,461	234,555	294,132	416,706	365,363	208,406	212,004	372,934	351,229	312,396	191,377	男（円）
女（円）	189,209	199,954	168,866	258,493	144,293	157,499	240,171	163,120	132,941	142,855	255,089	222,892	211,244	127,351	女（円）
きまって支給する給与（円）	230,975	264,668	241,526	292,242	215,603	187,697	288,255	292,328	155,041	160,047	319,564	249,314	263,154	158,511	きまって支給する給与（円）
前年同月比（％）	0.7	1.4	2.2	2.0	4.1	0.6	1.0	5.6	26.6	15.7	3.7	3.5	6.6	5.8	前年同月比（％）
男（円）	278,292	283,281	287,240	345,301	223,340	247,557	415,876	321,460	198,582	205,622	372,934	350,276	297,751	189,569	男（円）
女（円）	180,017	165,281	157,010	234,171	142,914	135,239	231,493	149,510	124,499	118,204	255,089	220,403	211,131	126,695	女（円）
所定内給与（円）	215,019	243,559	216,420	280,953	190,020	179,220	276,700	275,289	141,956	157,233	315,594	231,209	258,069	144,996	所定内給与（円）
前年同月比（％）	0.3	1.9	2.6	2.4	3.5	1.8	0.0	6.0	20.7	2.5	3.9	3.6	7.4	6.1	前年同月比（％）
所定外給与（円）	15,956	21,109	25,106	11,289	25,583	8,477	11,555	17,039	13,085	2,814	3,970	18,105	5,085	13,515	所定外給与（円）
特別に支払われた給与（円）	16,324	39,514	22,876	57,681	10,269	33,616	6,262	38,771	9,012	15,907	0	2,147	8,841	1,239	特別に支払われた給与（円）
男（円）	22,947	40,421	28,837	88,160	11,215	46,575	830	43,903	9,824	6,382	0	953	14,645	1,808	男（円）
女（円）	9,192	34,673	11,856	24,322	1,379	22,260	8,678	13,610	8,442	24,651	0	2,489	113	656	女（円）
出勤日数（日）	19.5	19.7	19.0	20.4	20.8	21.0	19.8	20.4	21.5	18.8	15.1	19.2	19.0	19.1	出勤日数（日）
前年同月差（日）	0.0	0.2	0.1	0.3	0.6	0.3	0.3	0.6	2.0	2.3	1.0	0.0	1.3	0.9	前年同月差（日）
男（日）	20.1	20.0	19.3	20.8	20.9	21.6	21.7	20.8	23.0	20.3	16.3	19.9	19.1	20.1	男（日）
女（日）	18.9	18.0	18.5	19.9	19.9	20.5	18.9	18.5	20.4	17.5	13.8	19.0	18.9	18.1	女（日）
総実労働時間（時間）	149.2	156.3	158.7	173.0	172.3	148.7	152.8	165.4	150.4	132.3	114.6	142.2	148.0	147.2	総実労働時間（時間）
前年同月比（％）	0.1	1.7	0.4	7.0	0.7	0.6	1.1	4.0	22.0	29.3	6.7	1.6	6.0	5.2	前年同月比（％）
男（時間）	161.9	161.0	166.7	168.5	175.2	161.8	176.7	170.9	175.7	143.9	127.4	156.2	147.6	166.4	男（時間）
女（時間）	135.4	131.7	144.2	177.9	145.4	137.4	142.1	138.5	132.7	121.6	99.0	138.3	148.6	127.5	女（時間）
所定内労働時間（時間）	139.7	146.5	142.5	156.4	150.9	143.1	145.6	154.6	141.9	128.6	110.6	136.0	144.9	135.2	所定内労働時間（時間）
前年同月比（％）	0.3	3.1	1.3	9.0	0.6	0.1	1.6	1.8	19.0	17.4	6.7	1.2	5.8	5.6	前年同月比（％）
男（時間）	148.8	149.9	147.0	154.6	152.7	154.4	163.7	158.8	160.8	138.2	122.2	148.6	144.5	149.0	男（時間）
女（時間）	129.8	128.6	134.4	158.3	134.5	133.3	137.5	134.2	128.6	119.8	96.5	132.5	145.6	121.1	女（時間）
所定外労働時間（時間）	9.5	9.8	16.2	16.6	21.4	5.6	7.2	10.8	8.5	3.7	4.0	6.2	3.1	12.0	所定外労働時間（時間）
前年同月比（％）	4.4	29.0	9.4	8.8	1.9	14.3	7.7	50.1	107.2	88.2	4.8	6.9	13.8	0.0	前年同月比（％）
男（時間）	13.1	11.1	19.7	13.9	22.5	7.4	13.0	12.1	14.9	5.7	5.2	7.6	3.1	17.4	男（時間）
女（時間）	5.6	3.1	9.8	19.6	10.9	4.1	4.6	4.3	4.1	1.8	2.5	5.8	3.0	6.4	女（時間）
常用労働者数	228,783	19,861	35,752	2,509	12,569	36,283	6,874	5,188	15,625	4,866	15,293	47,975	4,280	17,876	前調査期間末常用労働者数（人）
増加常用労働者数（人）	2,716	128	162	3	32	587	80	34	678	44	51	569	53	251	増加常用労働者数（人）
減少常用労働者数（人）	2,655	215	322	11	45	482	42	10	427	53	119	392	53	477	減少常用労働者数（人）
本調査期間末労働者数（人）	228,844	19,774	35,592	2,501	12,556	36,388	6,912	5,212	15,876	4,857	15,225	48,152	4,280	17,650	本調査期間末労働者数（人）
前年同月比（％）	0.9	0.8	5.7	0.1	2.8	1.3	6.4	3.4	0.7	3.8	5.0	2.7	2.9	0.6	前年同月比（％）
うちハ・ロ労働者数（人）	57,262	972	3,995	121	2,816	15,993	418	499	7,883	2,365	3,467	11,996	547	6,040	うちハ・ロ労働者数（人）
ハ・ロ労働者比率（％）	25.0	4.9	11.2	4.8	22.4	44.0	6.0	9.6	49.7	48.7	22.8	24.9	12.8	34.2	ハ・ロ労働者比率（％）
入職率（％）	1.19	0.64	0.45	0.12	0.25	1.62	1.16	0.66	4.34	0.90	0.33	1.19	1.24	1.40	入職率（％）
前年同月差（ポイント）	0.26	0.13	0.13	0.00	0.40	0.76	0.02	0.16	1.12	4.30	0.30	0.26	0.22	1.85	前年同月差（ポイント）
離職率（％）	1.16	1.08	0.90	0.44	0.36	1.33	0.61	0.19	2.73	1.09	0.78	0.82	1.24	2.67	離職率（％）
前年同月差（ポイント）	0.33	0.40	0.01	0.08	0.95	0.71	0.69	0.18	1.48	0.88	0.42	0.20	0.07	0.60	前年同月差（ポイント）
産 業 種 別	TL	D	E	G	H	I	J	L	M	N	O	P	Q	R	産 業 種 別

（注）本月の「前調査期間末労働者数」と前月の「本調査期間末労働者数」は一致しないことがある。

-2 産業別実数表（30人以上）

（平成25年8月）

様式1の2

項 目	TL	D	E	G	H	I	J	L	M	N	O	P	Q	R	項 目
	調査産業計	建設業	製造業	情報通信業	運輸業、 郵便業	卸売業、 小売業	金融業、 保険業	学術研究、専 門・技術サー ビス業	宿泊業、飲食 サービス業	生活関連サー ビス業、娯楽 業	教育、学 習支援業	医療、 福祉	複合サー ビス事業	サービス業 <small>他に分類されないもの</small>	
現金給与総額（円）	265,257	327,400	283,091	415,062	230,440	190,259	315,536	376,765	187,061	167,921	318,268	292,091	253,512	160,647	現金給与総額（円）
前年同月比（％）	0.9	11.8	4.2	27.5	1.3	7.4	1.2	2.0	0.2	4.9	1.8	0.5	2.4	0.0	前年同月比（％）
男（円）	316,931	335,930	325,258	458,698	244,217	268,907	461,218	409,772	208,301	225,929	359,599	381,072	271,769	204,239	男（円）
女（円）	206,047	253,808	191,190	302,138	147,206	134,642	238,169	191,062	170,146	103,194	246,551	259,036	193,901	128,879	女（円）
きまって支給する給与（円）	253,135	312,097	259,714	320,747	226,170	173,666	314,500	314,673	166,333	167,921	318,268	292,091	234,664	158,845	きまって支給する給与（円）
前年同月比（％）	0.9	0.0	2.1	1.4	6.1	6.4	1.2	1.8	6.2	5.0	1.7	0.4	1.9	0.1	前年同月比（％）
男（円）	298,998	321,585	297,282	354,262	239,495	241,897	459,582	341,012	186,741	225,929	359,599	381,072	247,149	201,082	男（円）
女（円）	200,584	230,245	177,836	234,014	145,666	125,415	237,452	166,489	150,080	103,194	246,551	259,036	193,901	128,065	女（円）
所定内給与（円）	231,954	281,778	228,873	302,288	202,319	164,315	302,332	295,833	157,005	160,614	315,137	267,007	229,304	142,212	所定内給与（円）
前年同月比（％）	0.9	1.3	2.6	1.1	6.4	5.5	1.4	1.1	6.7	4.3	1.9	0.7	1.2	1.1	前年同月比（％）
所定外給与（円）	21,181	30,319	30,841	18,459	23,851	9,351	12,168	18,840	9,328	7,307	3,131	25,084	5,360	16,633	所定外給与（円）
特別に支払われた給与（円）	12,122	15,303	23,377	94,315	4,270	16,593	1,036	62,092	20,728	0	0	0	18,848	1,802	特別に支払われた給与（円）
男（円）	17,933	14,345	27,976	104,436	4,722	27,010	1,636	68,760	21,560	0	0	0	24,620	3,157	男（円）
女（円）	5,463	23,563	13,354	68,124	1,540	9,227	717	24,573	20,066	0	0	0	0	814	女（円）
出勤日数（日）	19.5	19.3	19.0	20.4	21.1	20.7	20.6	19.5	22.8	19.5	15.0	19.4	18.7	19.8	出勤日数（日）
前年同月差（日）	0.1	0.0	0.0	0.4	0.4	0.6	0.7	0.0	0.5	0.5	1.1	0.5	1.0	0.2	前年同月差（日）
男（日）	19.7	19.4	19.2	20.8	21.2	20.9	22.2	19.8	23.5	21.4	15.9	19.5	18.2	21.0	男（日）
女（日）	19.2	18.3	18.4	19.6	20.2	20.6	19.7	17.7	22.1	17.5	13.3	19.3	20.2	18.9	女（日）
総実労働時間（時間）	153.1	164.2	162.5	161.7	168.9	143.3	162.3	158.8	157.7	139.4	113.7	151.9	143.9	152.8	総実労働時間（時間）
前年同月比（％）	0.8	0.6	0.3	0.7	0.1	4.1	2.1	1.4	0.1	6.4	7.2	2.7	3.4	1.9	前年同月比（％）
男（時間）	162.9	165.7	168.3	166.1	172.6	162.4	185.4	162.9	171.1	165.5	122.7	157.2	140.6	180.1	男（時間）
女（時間）	141.9	151.0	149.7	150.1	146.4	129.7	149.9	136.0	147.1	110.3	98.2	150.0	154.6	132.9	女（時間）
所定内労働時間（時間）	141.5	147.9	143.2	149.3	151.1	136.9	153.0	146.5	151.3	128.5	112.7	144.3	140.6	137.8	所定内労働時間（時間）
前年同月比（％）	1.3	2.5	0.7	1.9	0.1	4.6	3.9	1.1	0.3	4.6	7.2	2.8	3.7	3.3	前年同月比（％）
男（時間）	147.2	148.4	145.7	152.2	153.5	152.4	168.9	148.9	162.6	150.1	121.6	148.5	137.5	154.3	男（時間）
女（時間）	135.0	143.7	137.7	141.7	136.6	125.9	144.5	133.0	142.4	104.3	97.3	142.8	150.7	125.8	女（時間）
所定外労働時間（時間）	11.6	16.3	19.3	12.4	17.8	6.4	9.3	12.3	6.4	10.9	1.0	7.6	3.3	15.0	所定外労働時間（時間）
前年同月比（％）	5.4	19.8	9.1	11.4	0.6	5.9	20.5	48.2	3.0	23.3	0.0	1.4	6.3	11.1	前年同月比（％）
男（時間）	15.7	17.3	22.6	13.9	19.1	10.0	16.5	14.0	8.5	15.4	1.1	8.7	3.1	25.8	男（時間）
女（時間）	6.9	7.3	12.0	8.4	9.8	3.8	5.4	3.0	4.7	6.0	0.9	7.2	3.9	7.1	女（時間）
常用労働者数															
前調査期間未労働者数（人）	123,270	6,650	26,884	1,536	7,629	12,430	3,086	3,096	6,145	1,388	7,959	30,622	1,930	12,221	前調査期間未労働者数（人）
増加常用労働者数（人）	1,053	20	127	3	32	139	80	10	142	11	35	207	53	189	増加常用労働者数（人）
減少常用労働者数（人）	1,377	55	228	11	45	83	42	0	308	11	78	254	53	202	減少常用労働者数（人）
本調査期間未労働者数（人）	122,946	6,615	26,783	1,528	7,616	12,486	3,124	3,106	5,979	1,388	7,916	30,575	1,930	12,208	本調査期間未労働者数（人）
前年同月比（％）	0.9	3.4	3.9	4.3	0.4	2.1	1.6	0.3	0.5	15.1	2.2	2.3	7.4	3.7	前年同月比（％）
うちパート労働者数（人）	24,940	61	1,741	121	1,330	6,668	306	412	2,600	809	2,150	4,163	46	4,397	うちパート労働者数（人）
パート労働者比率（％）	20.3	0.9	6.5	7.9	17.5	53.4	9.8	13.3	43.5	58.3	27.2	13.6	2.4	36.0	パート労働者比率（％）
労働異動率															
入職率（％）	0.85	0.30	0.47	0.20	0.42	1.12	2.59	0.32	2.31	0.79	0.44	0.68	2.75	1.55	入職率（％）
前年同月差（ポイント）	0.14	0.30	0.08	0.01	0.58	0.66	1.21	0.32	0.67	0.79	0.03	0.35	2.03	2.01	前年同月差（ポイント）
離職率（％）	1.12	0.83	0.85	0.72	0.59	0.67	1.36	0.00	5.01	0.79	0.98	0.83	2.75	1.65	離職率（％）
前年同月差（ポイント）	0.01	0.01	0.08	0.16	0.62	0.27	0.49	0.42	3.08	0.18	0.35	0.44	2.37	0.71	前年同月差（ポイント）
産 業 種 別	TL	D	E	G	H	I	J	L	M	N	O	P	Q	R	産 業 種 別

（注）本月の「前調査期間未労働者数」と前月の「本調査期間未労働者数」は一致しないことがある。

就業形態別実数表

(平成25年8月)

様式2

事業所規模	産 業	本調査期間末常用労働者数 (人)	出勤日数 (日)	総実労働時間 (時間)	所定内労働時間 (時間)	所定外労働時間 (時間)	現金給与総額 (円)	きまって支給する			特別に支給された給与 (円)	産業区分	産 業	本調査期間末常用労働者数 (人)	出勤日数 (日)	総実労働時間 (時間)	所定内労働時間 (時間)	所定外労働時間 (時間)	現金給与総額 (円)	きまって支給する			特別に支給された給与 (円)	産業区分	
								給与	所定内給与	所定外給与										給与	所定内給与	所定外給与			
																									(円)
5	一般労働者											30	一般労働者												
	TL 調査産業計	171,582	20.0	163.6	152.0	11.6	294,012	273,060	252,687	20,373	20,952		TL	TL 調査産業計	98,006	19.7	163.6	150.2	13.4	303,289	288,581	263,034	25,547	14,708	TL
	D 建設業	18,802	20.0	159.9	149.7	10.2	315,394	274,149	252,120	22,029	41,245		D	D 建設業	6,554	19.4	164.8	148.5	16.3	328,838	313,393	282,959	30,434	15,445	D
	E 製造業	31,597	19.2	163.9	146.7	17.2	285,632	260,138	232,406	27,732	25,494		E	E 製造業	25,042	19.0	164.0	144.7	19.3	294,545	269,814	237,412	32,402	24,731	E
	G 情報通信業	2,380	20.5	175.9	158.5	17.4	361,289	300,700	288,984	11,716	60,589		G	G 情報通信業	1,407	20.7	165.6	152.3	13.3	439,852	337,481	317,687	19,794	102,371	G
	H 運輸業,郵便業	9,740	21.7	187.7	162.8	24.9	253,573	240,344	208,510	31,834	13,229		H	H 運輸業,郵便業	6,286	21.7	183.4	162.2	21.2	256,157	250,989	222,601	28,388	5,168	H
	I 卸売業,小売業	20,395	21.0	172.2	163.7	8.5	307,647	250,875	237,168	13,707	56,772		I	I 卸売業,小売業	5,818	21.2	173.4	163.2	10.2	284,025	251,339	234,466	16,873	32,686	I
	J 金融業,保険業	6,494	19.8	154.1	146.8	7.3	304,892	298,289	286,433	11,856	6,603		J	J 金融業,保険業	2,818	20.8	164.8	155.4	9.4	332,808	331,801	319,331	12,470	1,007	J
	L 学術研究,専門・技術サービス業	4,713	21.0	172.5	160.6	11.9	353,903	311,167	292,354	18,813	42,736		L	L 学術研究,専門・技術サービス業	2,694	20.1	167.0	152.9	14.1	414,869	343,397	321,736	21,661	71,472	L
	M 宿泊業,飲食サービス業	7,993	22.9	185.0	170.8	14.2	224,744	210,454	187,670	22,784	14,290		M	M 宿泊業,飲食サービス業	3,379	21.4	165.9	158.4	7.5	219,684	190,450	177,324	13,126	29,234	M
N 生活関連サービス業,娯楽業	2,492	20.9	165.9	159.7	6.2	253,602	224,117	219,064	5,053	29,485	N	N 生活関連サービス業,娯楽業	579	21.2	189.8	167.3	22.5	270,565	270,565	254,541	16,024	0	N		
O 教育,学習支援業	11,758	16.5	129.6	124.6	5.0	380,185	380,185	375,251	4,934	0	O	O 教育,学習支援業	5,766	16.6	127.4	126.3	1.1	380,623	380,623	376,746	3,877	0	O		
P 医療,福祉	36,156	19.9	159.2	151.3	7.9	298,981	296,864	273,218	23,646	2,117	P	P 医療,福祉	26,412	19.8	160.8	152.1	8.7	320,336	320,336	291,430	28,906	0	P		
Q 複合サービス事業	3,733	19.5	151.6	148.1	3.5	291,183	281,048	275,244	5,804	10,135	Q	Q 複合サービス事業	1,884	18.7	144.6	141.3	3.3	256,937	237,634	232,173	5,461	19,303	Q		
R サービス業	11,610	20.5	169.4	154.9	14.5	195,623	193,749	176,954	16,795	1,874	R	R サービス業	7,811	21.1	177.7	159.3	18.4	198,644	195,826	174,975	20,851	2,818	R		
10	パートタイム労働者											10	パートタイム労働者												
	TL 調査産業計	57,262	18.0	105.5	102.5	3.0	105,934	103,616	101,028	2,588	2,318		TL	TL 調査産業計	24,940	18.4	111.7	107.0	4.7	115,355	113,425	109,454	3,971	1,930	TL
	D 建設業	972	14.6	86.5	85.2	1.3	89,449	83,092	79,601	3,491	6,357		D	D 建設業	61	11.0	89.0	80.0	9.0	172,426	172,426	154,410	18,016	0	D
	E 製造業	3,995	17.9	117.9	109.3	8.6	96,325	94,173	89,859	4,314	2,152		E	E 製造業	1,741	18.3	139.4	121.2	18.2	119,268	115,261	106,744	8,517	4,007	E
	G 情報通信業	121	17.3	116.4	114.3	2.1	125,983	125,603	122,719	2,884	380		G	G 情報通信業	121	17.3	116.4	114.3	2.1	125,983	125,603	122,719	2,884	380	G
	H 運輸業,郵便業	2,816	17.6	118.5	109.6	8.9	129,777	129,777	125,878	3,899	0		H	H 運輸業,郵便業	1,330	18.3	99.7	98.0	1.7	108,211	108,211	105,923	2,288	0	H
	I 卸売業,小売業	15,993	21.0	118.5	116.6	1.9	110,091	106,307	104,568	1,739	3,784		I	I 卸売業,小売業	6,668	20.3	116.8	113.7	3.1	107,874	105,421	102,679	2,742	2,453	I
	J 金融業,保険業	418	18.7	131.4	125.7	5.7	132,576	131,624	124,778	6,846	952		J	J 金融業,保険業	306	18.4	138.6	130.8	7.8	155,812	154,508	145,132	9,376	1,304	J
	L 学術研究,専門・技術サービス業	499	14.7	97.4	97.3	0.1	113,846	112,854	112,716	138	992		L	L 学術研究,専門・技術サービス業	412	15.3	104.1	104.0	0.1	124,548	124,548	124,381	167	0	L
	M 宿泊業,飲食サービス業	7,883	19.9	113.6	111.1	2.5	99,609	96,202	93,415	2,787	3,407		M	M 宿泊業,飲食サービス業	2,600	24.6	146.8	141.8	5.0	143,535	134,156	129,895	4,261	9,379	M
N 生活関連サービス業,娯楽業	2,365	16.6	95.4	94.5	0.9	90,857	89,831	89,470	361	1,026	N	N 生活関連サービス業,娯楽業	809	18.3	102.7	100.2	2.5	93,255	93,255	92,289	966	0	N		
O 教育,学習支援業	3,467	10.6	63.7	63.3	0.4	115,971	115,971	115,239	732	0	O	O 教育,学習支援業	2,150	10.7	77.2	76.5	0.7	152,696	152,696	151,546	1,150	0	O		
P 医療,福祉	11,996	16.9	91.1	90.1	1.0	107,889	105,650	104,286	1,364	2,239	P	P 医療,福祉	4,163	16.8	95.5	95.0	0.5	112,107	112,107	111,377	730	0	P		
Q 複合サービス事業	547	15.8	123.4	123.2	0.2	140,909	140,909	140,735	174	0	Q	Q 複合サービス事業	46	19.1	110.5	109.2	1.3	111,670	111,670	110,505	1,165	0	Q		
R サービス業	6,040	16.5	103.9	96.8	7.1	89,739	89,739	82,624	7,115	0	R	R サービス業	4,397	17.5	108.8	99.7	9.1	93,305	93,305	84,148	9,157	0	R		

全国結果（平成25年8月分確報）

全国調査時系列表

平成22年 = 100

事業所規模	年 月	現金給与総額		きまって支給する給与		所定内給与		総実労働時間		所定内労働時間		所定外労働時間		常用雇用	
		TL	E	TL	E	TL	E	TL	E	TL	E	TL	E	TL	E
		調査 産業計	製造業	調査 産業計	製造業	調査 産業計	製造業	調査 産業計	製造業	調査 産業計	製造業	調査 産業計	製造業	調査 産業計	製造業
5人以上	平成21年	99.5	96.2	99.7	96.8	100.4	99.1	98.5	95.3	99.1	97.3	90.8	74.8	99.6	100.9
	22	100.0	100.0	100.0	100.0	100.0	100.0	100.0	100.0	100.0	100.0	100.0	100.0	100.0	100.0
	23	99.8	102.0	99.6	101.0	99.4	100.9	99.8	99.9	99.7	99.7	101.0	101.9	100.6	99.7
	24	99.1	102.2	99.5	101.8	99.2	101.5	100.3	101.0	100.2	100.7	101.6	103.7	101.3	99.4
	平成24年2月	85.2	84.5	97.9	98.9	97.6	99.5	91.8	88.4	91.4	88.2	97.1	90.8	101.3	98.2
	3	82.8	83.3	98.7	101.0	98.4	100.7	97.5	101.1	97.2	100.8	101.0	104.3	101.1	98.1
	4	86.8	85.4	99.2	101.4	98.8	101.0	97.7	98.8	97.1	98.0	104.9	106.4	100.7	97.9
	5	86.0	85.8	100.4	101.9	99.9	101.5	102.7	103.7	102.3	103.5	106.9	106.4	101.8	98.9
	6	84.4	83.8	98.8	100.5	98.6	100.5	98.5	95.9	98.4	95.7	100.0	97.9	102.2	98.7
	7	137.6	134.1	99.3	101.7	99.0	101.3	101.6	103.8	101.6	103.7	101.0	104.3	102.5	98.5
	8	85.6	86.1	98.6	101.1	98.3	100.5	97.9	96.6	97.7	95.9	101.0	104.3	102.5	98.2
	30人以上	平成21年	99.0	95.9	99.4	96.5	100.3	99.0	98.2	95.2	98.9	97.4	89.9	75.2	100.2
22		100.0	100.0	100.0	100.0	100.0	100.0	100.0	100.0	100.0	100.0	100.0	100.0	100.0	100.0
23		100.2	102.2	99.9	100.9	99.9	100.9	99.5	99.6	99.5	99.5	99.5	100.7	100.0	99.3
24		99.6	101.9	100.1	101.7	100.0	101.6	100.4	100.4	100.4	100.3	100.7	100.9	99.7	98.5
平成24年2月		83.6	83.3	98.7	99.6	98.6	100.5	92.7	89.0	92.4	88.9	96.7	89.8	99.0	97.1
3		81.4	81.7	99.4	101.3	99.3	101.4	96.9	99.8	96.8	99.8	98.3	100.0	98.7	96.9
4		85.7	84.1	99.9	101.8	99.7	101.7	97.8	98.4	97.3	97.8	103.3	103.2	98.1	96.7
5		84.7	84.3	101.1	102.2	100.7	102.0	102.7	102.6	102.5	102.5	105.0	103.8	99.7	97.8
6		83.2	82.4	99.6	101.1	99.4	101.3	99.5	96.2	99.5	96.1	100.0	96.8	100.0	97.6
7		148.3	140.3	99.9	102.1	99.7	101.7	101.4	102.9	101.5	102.8	100.0	103.2	100.1	97.4
8		83.1	84.0	99.6	102.0	99.4	101.5	98.7	96.9	98.6	96.1	99.2	104.5	99.8	97.1

第1表 月間現金給与額

（事業所規模5人以上）

産 業	現金給与総額		きまって支給				特別に支払われ			
	前年比		する給与		前年比		た給与		前年比	
	円	%	円	%	円	%	円	%	円	%
調査産業計	271,231	-0.9	259,210	-0.4	240,442	-0.6	18,768	3.0	12,021	-9.2
鉱業、採石業等	325,373	-4.3	288,124	-3.2	268,823	-3.4	19,301	-1.3	37,249	-12.3
建設業	353,446	0.6	316,255	-0.5	296,063	-0.4	20,192	-0.2	37,191	10.2
製造業	313,478	-0.7	300,357	0.2	270,055	-0.3	30,302	4.8	13,121	-17.5
電気・ガス業	432,162	0.7	423,044	0.1	376,368	-0.4	46,676	6.1	9,118	29.8
情報通信業	392,065	-0.8	382,124	0.6	345,262	0.1	36,862	5.5	9,941	-35.9
運輸業、郵便業	302,674	0.9	288,361	1.3	249,676	0.8	38,685	5.1	14,313	-7.1
卸売業、小売業	241,338	-0.2	226,657	0.0	215,889	-0.2	10,768	5.0	14,681	-2.5
金融業、保険業	359,874	-2.6	353,131	-1.4	329,009	-1.3	24,122	-3.2	6,743	-37.7
不動産・物品賃貸業	303,986	4.0	287,678	2.7	270,884	3.2	16,794	-3.0	16,308	31.7
学術研究等	361,242	-2.4	351,198	-1.6	324,713	-2.0	26,485	5.4	10,044	-25.0
飲食サービス業等	124,361	-1.9	120,645	-2.1	114,256	-2.6	6,389	6.8	3,716	7.4
生活関連サービス等	204,100	-4.6	194,759	-2.3	185,426	-2.6	9,333	2.1	9,341	-35.7
教育、学習支援業	297,335	-2.0	291,351	-2.2	286,438	-2.3	4,913	4.8	5,984	8.5
医療、福祉	253,884	-1.0	246,732	-0.3	232,499	-0.4	14,233	0.6	7,152	-20.5
複合サービス事業	285,199	0.0	281,203	-0.4	270,073	-0.1	11,130	-6.9	3,996	39.8
その他のサービス業	229,215	0.0	219,631	0.4	202,407	0.2	17,224	2.5	9,584	-6.7
事業所規模30人以上										
調査産業計	297,656	-0.5	288,464	0.1	264,309	-0.3	24,155	4.2	9,192	-16.7
製造業	331,943	-0.1	321,437	0.8	285,881	0.2	35,556	5.8	10,506	-23.9
卸売業、小売業	260,943	-1.3	248,406	-0.6	235,100	-1.0	13,306	6.0	12,537	-12.8
医療、福祉	285,585	-0.1	280,155	0.9	261,400	0.8	18,755	2.0	5,430	-34.7

毎月勤労統計調査の結果は、厚生労働省のWebページに掲載されています。（<http://www.mhlw.go.jp/toukei/list/30-1a.html>）

第2表 月間実労働時間及び出勤日数

(事業所規模5人以上)

産 業	総実労働時間						出 勤 日 数	
	前 年 比		前 年 比		前 年 比		前 年 差	
	時間	%	時間	%	時間	%	日	日
調 査 産 業 計	143.5	-0.5	133.2	-0.8	10.3	4.0	18.7	-0.1
鉱業,採石業等	162.4	0.2	151.0	1.9	11.4	-16.8	20.2	-0.1
建 設 業	166.2	0.1	153.8	-0.2	12.4	4.2	20.4	0.0
製 造 業	156.4	0.3	141.7	-0.1	14.7	5.0	18.8	0.1
電気・ガス業	157.8	-2.3	145.2	-2.8	12.6	3.3	19.5	-0.4
情報通信業	163.2	-0.7	145.7	-0.7	17.5	-1.1	19.3	-0.1
運輸業,郵便業	175.7	1.0	151.7	0.5	24.0	3.9	20.3	0.0
卸売業,小売業	138.3	0.3	131.3	-0.1	7.0	7.7	19.1	-0.1
金融業,保険業	151.0	-1.9	139.3	-2.0	11.7	-0.9	19.1	-0.4
不動産・物品賃貸業	150.6	0.2	140.2	-0.1	10.4	4.0	19.3	0.0
学 術 研 究 等	156.1	-2.2	142.5	-2.6	13.6	2.2	19.0	-0.3
飲食サービス業等	106.3	-2.3	100.9	-2.6	5.4	3.8	16.3	-0.3
生活関連サービス業	142.0	-1.1	134.8	-1.5	7.2	9.1	19.3	-0.2
教育,学習支援業	104.5	-3.1	100.6	-3.5	3.9	8.4	14.4	-0.4
医 療 , 福 祉	138.1	-0.6	133.1	-0.7	5.0	0.0	18.7	-0.2
複合サービス事業	152.6	-1.6	146.5	-1.5	6.1	-3.2	19.6	-0.3
その他のサービス業	145.0	0.2	134.3	-0.2	10.7	4.9	19.1	0.0
事業所規模30人以上								
調 査 産 業 計	148.0	-0.2	136.0	-0.6	12.0	3.4	18.8	-0.1
製 造 業	158.9	0.7	142.5	0.0	16.4	7.2	18.7	0.0
卸売業,小売業	141.5	0.0	133.8	-0.4	7.7	7.0	19.6	-0.1
医 療 , 福 祉	146.6	0.0	141.0	-0.1	5.6	0.0	19.3	-0.1

第3表 常用雇用及び労働異動率

(事業所規模5人以上)

産 業	労働者総数						入 職 率		離 職 率	
	前 年 比		前 年 比		前 年 比		前 年 差		前 年 差	
	千人	%	千人	%	千人	%	%ポイント	%ポイント	%ポイント	%ポイント
調 査 産 業 計	46,303	0.9	32,606	0.0	13,697	3.2	1.62	-0.04	1.79	-0.05
鉱業,採石業等	22	-0.5	21	-2.3	1	34.9	2.10	0.76	1.11	0.34
建 設 業	2,675	2.3	2,535	2.5	140	-0.5	1.01	-0.51	1.26	-0.21
製 造 業	8,024	-1.4	6,942	-2.2	1,082	4.0	0.93	-0.10	1.05	-0.17
電気・ガス業	281	-4.5	268	-4.1	12	-14.9	1.45	-0.37	1.50	-0.26
情報通信業	1,456	0.8	1,372	1.9	84	-13.5	0.83	-0.36	1.26	-0.20
運輸業,郵便業	3,180	0.5	2,617	0.7	563	-0.6	1.28	0.09	1.56	-0.14
卸売業,小売業	8,702	-0.3	4,983	-1.1	3,719	1.0	1.84	0.20	1.85	0.06
金融業,保険業	1,411	-0.7	1,229	-1.5	182	5.4	1.20	0.12	1.38	-0.02
不動産・物品賃貸業	691	2.0	544	4.6	147	-6.6	1.37	-0.47	1.90	-0.06
学 術 研 究 等	1,311	1.8	1,193	0.9	119	11.1	1.42	0.23	1.11	0.01
飲食サービス業等	4,051	3.4	948	-2.6	3,103	5.4	3.63	-0.43	3.71	-0.14
生活関連サービス等	1,698	1.7	931	-3.8	767	9.2	2.22	0.26	2.56	-0.10
教育,学習支援業	2,775	2.4	2,013	1.1	762	5.7	1.22	-0.06	2.38	0.14
医 療 , 福 祉	6,126	3.2	4,300	2.1	1,826	5.6	1.46	-0.11	1.51	0.00
複合サービス事業	340	-1.5	289	-1.2	50	-3.4	0.60	-0.23	0.73	0.00
その他のサービス業	3,561	1.2	2,420	1.7	1,141	0.0	2.12	0.13	2.08	-0.04
事業所規模30人以上										
調 査 産 業 計	27,285	0.0	20,580	-0.3	6,706	1.3	1.33	0.04	1.60	-0.03
製 造 業	6,061	-1.4	5,433	-1.7	628	0.5	0.89	0.08	1.00	-0.15
卸売業,小売業	3,978	-1.7	2,299	-2.6	1,679	-0.2	1.37	0.19	1.64	0.15
医 療 , 福 祉	3,938	2.6	3,070	2.4	868	3.8	1.16	-0.03	1.31	0.04

第4表 就業形態別月間現金給与額

(事業所規模5人以上)

産 業	現金給与総額									
	前年比		きまって支給				特別に支払われ			
			する給与		所定内給与				所定外給与	
円	%	円	%	円	%	円	%			
一般労働者 調査産業計 (事業所規模30人以上)	344,632	-0.2	328,140	0.3	302,857	0.0	25,283	3.7	16,492	-8.4
	(360,047	-0.4)	(348,361	0.4)	(317,716	0.0)	(30,645	4.5)	(11,686	-16.6)
製造業 卸売・小売業 医療、福祉	344,928	-0.1	330,046	0.7	296,044	0.2	34,002	5.3	14,882	-16.5
	350,729	0.3	326,718	0.5	309,623	0.3	17,095	5.1	24,011	-2.3
	315,392	-0.1	305,881	0.7	286,539	0.6	19,342	2.3	9,511	-21.7
パートタイム労働者 調査産業計 (事業所規模30人以上)	96,446	-0.5	95,070	-0.3	91,815	-0.6	3,255	6.0	1,376	-7.7
	(106,258	-0.3)	(104,718	-0.1)	(100,471	-0.4)	(4,247	5.6)	(1,540	-12.6)
製造業 卸売・小売業 医療、福祉	111,374	-0.5	109,574	0.5	103,049	0.0	6,525	9.6	1,800	-36.6
	94,368	0.6	92,221	0.5	89,953	0.3	2,268	11.4	2,147	5.0
	108,677	-2.1	107,094	-2.3	104,922	-2.0	2,172	-10.9	1,583	23.5

第5表 就業形態別月間労働時間及び出勤日数

(事業所規模5人以上)

産 業	総実労働時間						出勤日数	
	前年比		所定内労働時間		所定外労働時間		前年差	
			時間	%	時間	%		
一般労働者 調査産業計 (事業所規模30人以上)	165.2	0.1	151.9	-0.3	13.3	4.7	19.9	-0.1
	(164.5	0.0)	(149.8	-0.3)	(14.7	4.3)	(19.6	-0.1)
製造業 卸売・小売業 医療、福祉	163.2	0.8	147.0	0.2	16.2	6.6	19.1	0.1
	168.1	0.5	157.7	0.0	10.4	8.3	20.6	0.1
	161.7	0.0	155.2	-0.1	6.5	1.6	20.5	-0.1
パートタイム労働者 調査産業計 (事業所規模30人以上)	91.9	-0.7	88.9	-0.9	3.0	7.1	15.7	-0.1
	(97.6	-0.7)	(93.8	-1.0)	(3.8	5.6)	(16.3	-0.2)
製造業 卸売・小売業 医療、福祉	113.3	-1.1	107.6	-0.9	5.7	-3.3	17.2	-0.1
	98.2	0.4	95.8	0.0	2.4	14.3	17.2	-0.1
	82.4	-0.6	81.0	-0.5	1.4	-6.7	14.6	-0.1

第6表 就業形態別労働異動率

(事業所規模5人以上)

産 業	入 職 率		離 職 率	
	前年差	ポイント	前年差	ポイント
一般労働者 調査産業計 (事業所規模30人以上)	1.01	-0.03	1.20	-0.06
	(0.88	0.01)	(1.13	-0.04)
製造業 卸売・小売業 医療、福祉	0.70	-0.08	0.86	-0.17
	1.13	0.03	1.38	0.05
	0.93	0.05	1.16	-0.09
パートタイム労働者 調査産業計 (事業所規模30人以上)	3.08	-0.12	3.18	-0.09
	(2.73	0.12)	(3.04	-0.03)
製造業 卸売・小売業 医療、福祉	2.41	-0.32	2.33	-0.19
	2.80	0.41	2.47	0.05
	2.69	-0.61	2.34	0.18

第7表 パートタイム労働者比率

(事業所規模5人以上)

産 業	パートタイム労働者比率	
	前年差	ポイント
調査産業計	29.58	0.67
製造業 卸売・小売業 医療、福祉	13.48	0.69
	42.73	0.51
	29.80	0.70
事業所規模30人以上		
調査産業計	24.58	0.29
製造業 卸売・小売業 医療、福祉	10.37	0.21
	42.20	0.61
	22.05	0.24

(別表) 毎月勤労統計調査地方調査 産業接続表

新産業分類 (H22.1～)		旧産業との接続 ^{*1}	旧産業分類 (H21年以前)	
大 分 類			大 分 類	
TL	調 査 産 業 計		TL	調 査 産 業 計
C	鉱業, 採石業, 砂利採取業		D	鉱業
D	建設業		E	建設業
E	製造業		F	製造業
中 分 類 *3	09・10 食料品製造業、飲料・たばこ・飼料製造業		中 分 類	09・10 食料品、飲料・たばこ・飼料製造業
	11 繊維工業	×		12 衣服・その他の繊維製品製造業
	12 木材・木製品製造業 (家具を除く)			13 木材・木製品製造業 (家具を除く)
	21 窯業・土石製品製造業			22 窯業・土石製品製造業
	22 鉄鋼業			23 鉄鋼業
	26 生産用機械器具製造業	×		26 一般機械器具製造業
	28 電子部品・デバイス・電子回路製造業			29 電子部品・デバイス製造業
	31 輸送用機械器具製造業			30 輸送用機械器具製造業
	その他 ^{*2}	×		その他
F	電気・ガス・熱供給・水道業		G	電気・ガス・熱供給・水道業
G	情報通信業		H	情報通信業
H	運輸業, 郵便業		I	運輸業
I	卸売業, 小売業		J	卸売・小売業
J	金融業, 保険業		K	金融・保険業
K	不動産業, 物品賃貸業	×	L	不動産業
L	学術研究, 専門・技術サービス業	×	Q	サービス業 (他に分類されないもの)
M	宿泊業, 飲食サービス業	×	M	飲食店, 宿泊業
N	生活関連サービス業, 娯楽業	×	Q	サービス業 (他に分類されないもの)
O	教育, 学習支援業		O	教育, 学習支援業
P	医療, 福祉		N	医療, 福祉
Q	複合サービス事業		P	複合サービス事業
R	サービス業 (他に分類されないもの)	×	Q	サービス業 (他に分類されないもの)

(注)*1 「旧産業との接続」欄の符号は、以下のとおりです。

「 」... 旧産業と完全に接続する産業

「 」... 常用労働者数の変動が0.1%以内

「 」... 常用労働者数の変動が1.0%以内

「 」... 常用労働者数の変動が3.0%以内

旧産業と完全には接続しないが、長期時系列比較を可能にするため接続させる産業

「×」... 常用労働者数の変動が大きく接続しない産業

*2 製造業の中分類「その他」は、単独で表章しないものを一括したものです。

*3 製造業、卸売業、小売業等の中分類別の実数は、当月報に掲載してありませんが、表章(公表)はしていますので、統計調査課までお問い合わせください。指数については作成していません。