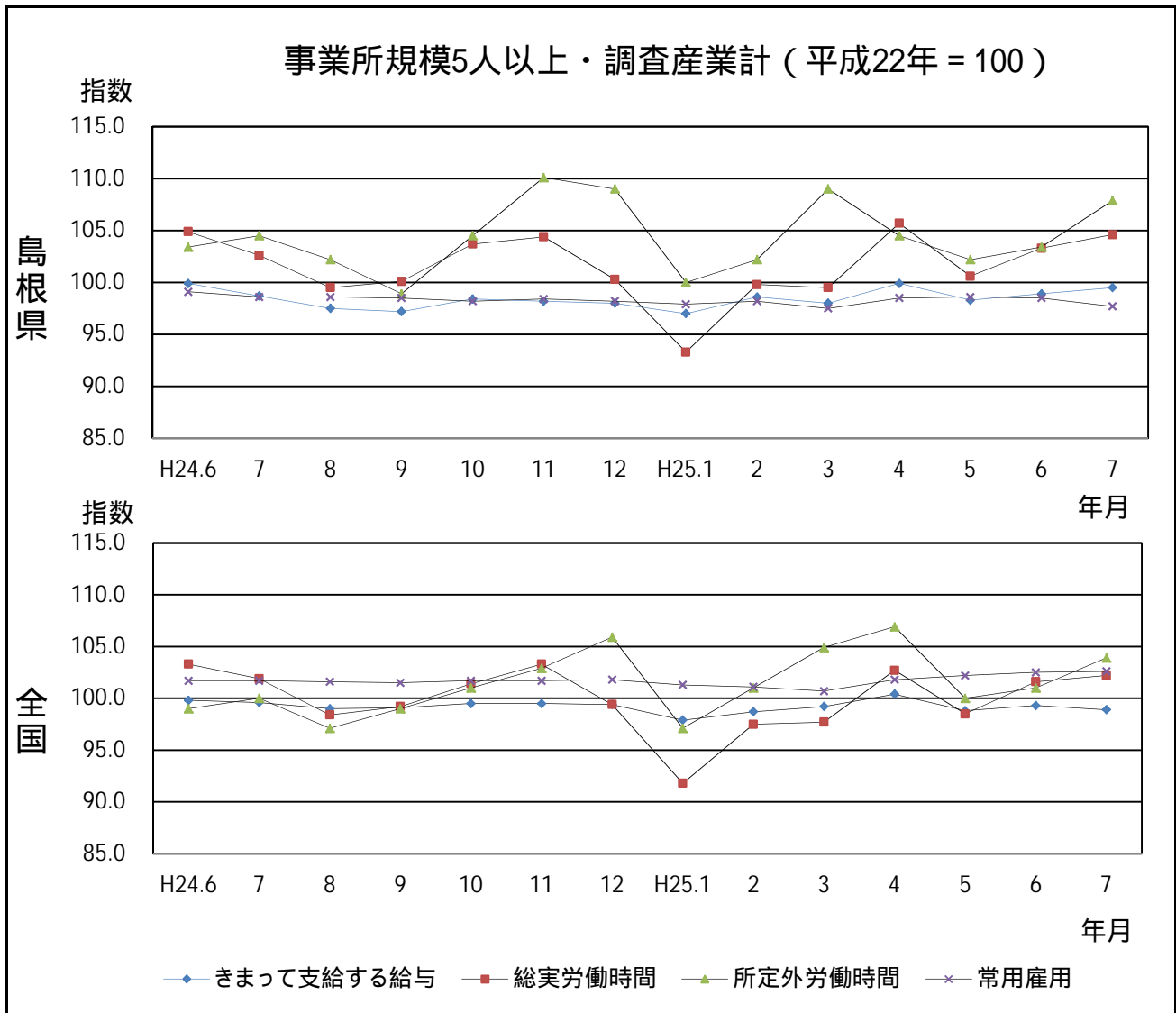


平成25年7月分

島根の賃金、労働時間及び雇用の動き

毎月勤労統計調査地方調査(基幹統計) 月報



区分	きまって支給する給与		総実労働時間		所定外労働時間		常用雇用	
	島根県	全国	島根県	全国	島根県	全国	島根県	全国
実数	234,129円	259,954円	156.7時間	149.8時間	9.6時間	10.6時間	228,798人	46,334千人
指数	99.5	98.9	104.6	102.2	107.9	103.9	97.7	102.6
対前年同月比	0.8%	0.7%	1.9%	0.3%	3.3%	3.9%	0.9%	0.9%

毎月勤労統計調査地方調査の説明

1. 調査の位置づけ

この調査は、統計法に基づく基幹統計である。

2. 調査の目的

この調査は、賃金、労働時間及び雇用について島根県における毎月の変動を明らかにすることを目的としている。

3. 調査の対象

日本標準産業分類に定める16産業（鉱業、採石業、砂利採取業、建設業、製造業、電気・ガス・熱供給・水道業、情報通信業、運輸業、郵便業、卸売業、小売業、金融業、保険業、不動産業、物品賃貸業、学術研究、専門・技術サービス業、宿泊業、飲食サービス業、生活関連サービス業、娯楽業、教育、学習支援業、医療、福祉、複合サービス事業、サービス業）において、常時5人以上の常用労働者を雇用する民営及び官公営事業所のうち、厚生労働省の指定した事業所（産業、規模ごとに無作為に抽出された約500事業所）。

4. 調査事項及び用語の解説

現金給与総額	きまって支給する給与	特別に支払われた給与
賃金、給与、手当、賞与、その他、名称のいかんを問わず、労働者に支払われたもので、所得税、貯金、社会保険料、組合費、購買代金等を差し引く以前の金額。	労働協約、就業規則等によって、あらかじめ定められている支給条件、算定方法によって支給される給与。時間外手当等の「所定外給与（超過労働給与）」を含む。	賞与・期末手当等の一時金、ベースアップ等の差額追給分、3カ月を超える期間で算定される現金給与等。

出勤日数
調査期間中に労働者が仕事のために実際に出勤した日数。有給であっても事業所に出勤しない日は出勤日にならないが、1日のうち1時間でも就業すれば出勤日となる。

実労働時間	所定内労働時間	所定外労働時間
調査期間中に労働者が仕事のために実際に労働した時間数のことである。	就業規則で定められた正規の始業時刻と終業時刻との間の休憩時間を除いた、実際に労働した時間。	早出、残業、臨時の呼び出し、休日出勤等による労働時間。

本来の職務外として行われる宿日直は、労働時間数から除かれる。

運輸関係労働者の手待ち時間は、労働時間に含まれる。

常用労働者	一般労働者	パートタイム労働者
期間を定めずまたは1カ月を超える期間を定めて雇用されている者。	常用労働者のうちパートタイム労働者以外のものである。	1日の所定労働時間または1週間の所定労働日数が一般の労働者より短い者。

次の者も常用労働者に含まれる。

一定の職務に従事し、一般労働者と同じ給与規則によって給与を支払われている重役や理事。

前2カ月の各月において18日以上同一の事業主に雇用されていた日々雇用労働者。

労働異動率	入職率	離職率
労働異動率は事業所間の雇用の流動状況を示す指標である。	$\frac{\text{月間増加労働者数} \times 100}{\text{前月末労働者数}}$	$\frac{\text{月間減少労働者数} \times 100}{\text{前月末労働者数}}$

労働異動率には、新規の入離職者のみならず、人事異動に伴う同一企業内の転勤者も含まれる。

目次

・ 毎月勤労統計調査の説明	P 1
・ 毎月勤労統計調査結果のご利用にあたって	P 2
・ 調査結果の概要	P 3
-1. 産業別実数表（5人以上）	P 9
-2. 産業別実数表（30人以上）	P 11
・ 就業形態別実数表	P 13
・ 指数表	P 15
・ 全国結果（平成25年7月分確報）	P 19
・ 別表	P 22

毎月勤労統計調査結果のご利用にあたって

1 調査結果について

この調査結果は、調査対象事業所からの報告を基に、本県の事業所規模5人以上の全ての事業所(本文中5人以上)と、その中から抜き出した事業所規模30人以上の事業所(本文中30人以上)にそれぞれ対応するよう推計したものです。

2 指数の基準時について

平成24年1月から、指数は平成22年平均=100として算出しています。
なお、指数は調査対象事業所の抽出替えに伴い将来改定されることがあります。

3 事業所の抽出替え等について

- (1)事業所規模30人以上の事業所については、概ね3年ごとに抽出替えを行っています。直近では平成24年1月に平成21年経済センサス基礎調査の結果を用いて行いました。
- (2)事業所規模5~29人事業所については、6ヶ月毎(1月、7月)に三分のずつ抽出替えを行っています。
- (3)平成24年1月調査から常用労働者数の集計に用いる母集団労働者数を、平成18年事業所企業統計調査に基づく労働者数から、平成21年経済センサス基礎調査に基づく労働者数へ変更しています。

4 指数のギャップ修正について

- (1)事業所規模30人以上の事業所の抽出替えに伴い、新旧両調査結果間にギャップが生じ、時系列比較が困難になるため、指数については過去に遡って修正(ギャップ修正)を行っています。

修正期間	賃金・労働時間指数	平成21年 2月~平成23年12月
	常用雇用指数	平成18年10月~平成23年12月

なお、前年同月比などの増減率は指数により算出しており、修正を行わない実数で計算した場合とは必ずしも一致しません。

また、産業によっては新旧両調査結果間のギャップが大きく、指数が大きく変動している場合がありますので注意が必要です。

- (2)事業所規模5~29人の事業所の抽出替え時にはギャップ修正等は行っていませんので、事業所規模5人以上の事業所に関する数値については、時系列比較に注意が必要です。

5 日本標準産業分類の改定について

日本標準産業分類の改定(平成19年11月)に伴い、平成22年1月から新しい産業分類に基づき結果を表章(公表)しています。

接続状況についてはP22別表をご参照ください。

また、鉱業、採石業、砂利採取業、電気・ガス・熱供給・水道業及び不動産業、物品賃貸業は調査事業所数が僅少のため公表していませんが、調査産業計には含まれています。

調査結果の概要

1. 賃金の動き

(1) 事業所規模5人以上

項目	金額(円)	前年同月比(%)	全国結果(円)
現金給与総額	291,738	4.4(3か月ぶりの増加)	360,388
きまって支給する給与	234,129	0.8(2か月ぶりの増加)	259,954
所定内給与	218,497	0.5(2か月ぶりの増加)	241,090
所定外給与	15,632	6.1	18,864
特別に支払われた給与	57,609	21.1	100,434

7月の一人平均現金給与総額は291,738円で、前年同月比4.4%増となった。

現金給与総額のうち、きまって支給する給与は234,129円で0.8%増となり、所定内給与は218,497円で0.5%増となった。また、所定外給与は15,632円で6.1%増となり、特別に支払われた給与は57,609円であった。

現金給与総額を就業形態別にみると、一般労働者は352,972円で、パートタイム労働者は106,186円であった。

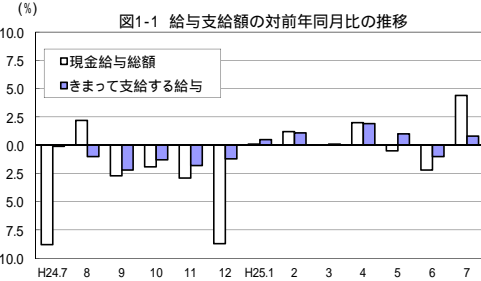


図1-1 給与総額の対前年同月比の推移

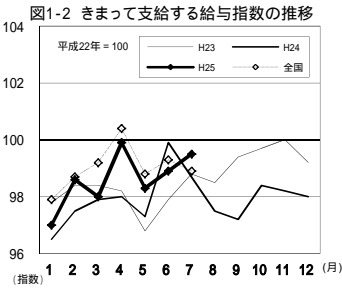
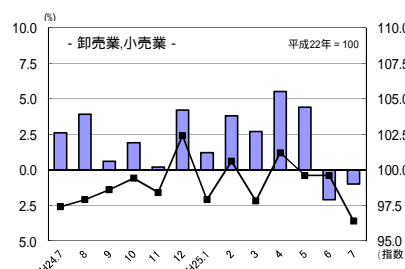
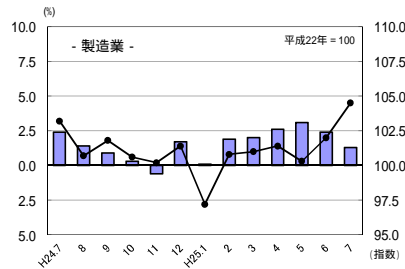


図1-2 きまって支給する給与と指数の推移

図1-3 産業別きまって支給する給与と指数及び対前年同月比の推移 (折れ線グラフ=指数、棒グラフ=対前年同月比)



(2) 事業所規模30人以上

項目	金額(円)	前年同月比(%)	全国結果(円)
現金給与総額	321,363	4.2(4か月連続の増加)	407,341
きまって支給する給与	253,731	0.6(7か月連続の増加)	288,592
所定内給与	232,461	0.6(2か月ぶりの増加)	264,346
所定外給与	21,270	1.1	24,246
特別に支払われた給与	67,632	20.6	118,749

7月の一人平均現金給与総額は321,363円で、前年同月比4.2%増となった。

現金給与総額のうち、きまって支給する給与は253,731円で0.6%増となり、所定内給与は232,461円で0.6%増となった。また、所定外給与は21,270円で1.1%増となり、特別に支払われた給与は67,632円であった。

現金給与総額を就業形態別にみると、一般労働者は371,535円で、パートタイム労働者は120,354円であった。

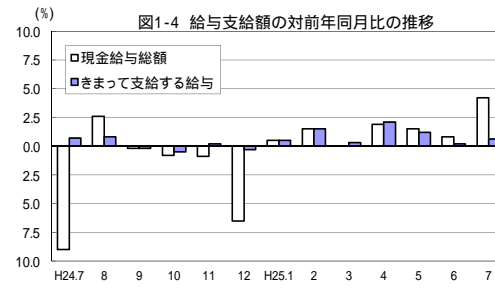


図1-4 給与と支給額の対前年同月比の推移

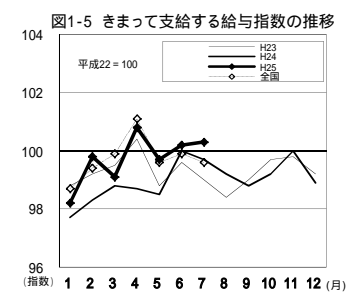
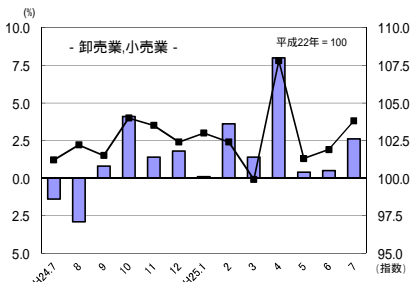
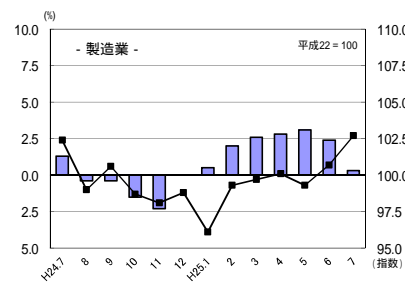


図1-5 きまって支給する給与と指数の推移

図1-6 産業別きまって支給する給与と指数及び対前年同月比の推移 (折れ線グラフ=指数、棒グラフ=対前年同月比)



2. 労働時間の動き

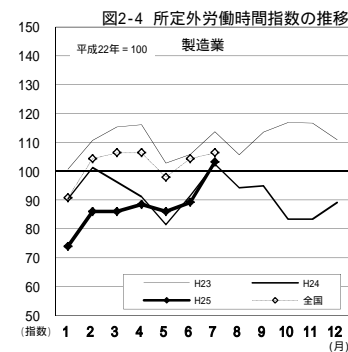
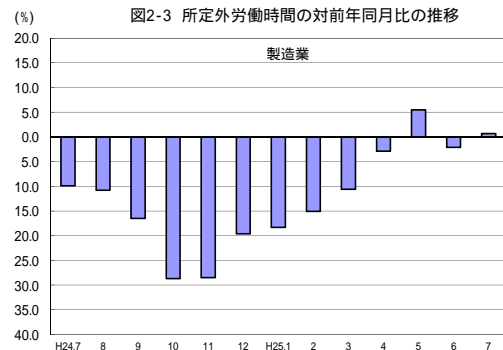
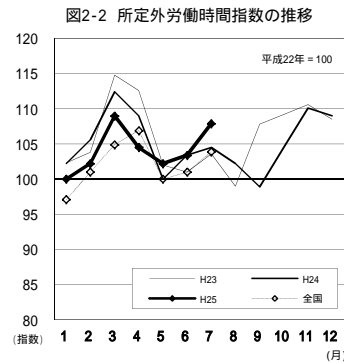
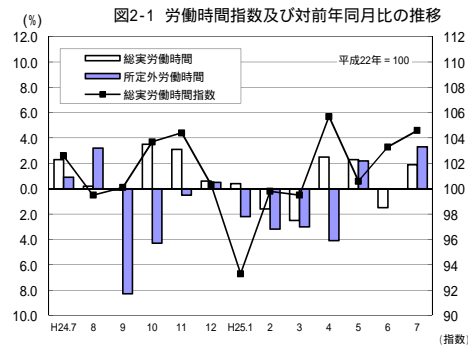
(1) 事業所規模5人以上

項目		労働時間(時間)	前年同月比(%)	全国結果(時間)
調査産業計	総実労働時間	156.7	1.9(2か月ぶりの増加)	149.8
	所定内労働時間	147.1	1.9(2か月ぶりの増加)	139.2
	所定外労働時間	9.6	3.3(2か月ぶりの増加)	10.6

7月の一人平均総実労働時間は156.7時間で、前年同月比1.9%増となった。

総実労働時間のうち、所定内労働時間は147.1時間で1.9%増となり、所定外労働時間は9.6時間で3.3%増となった。

なお、総実労働時間を就業形態別にみると、一般労働者は173.1時間で、パートタイム労働者は106.6時間であった。



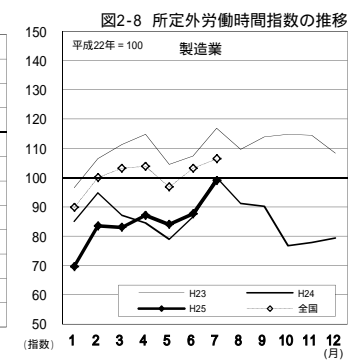
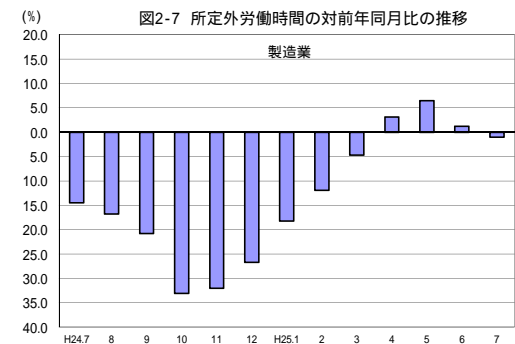
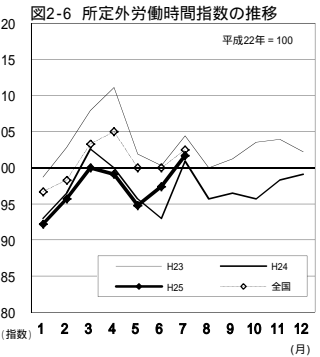
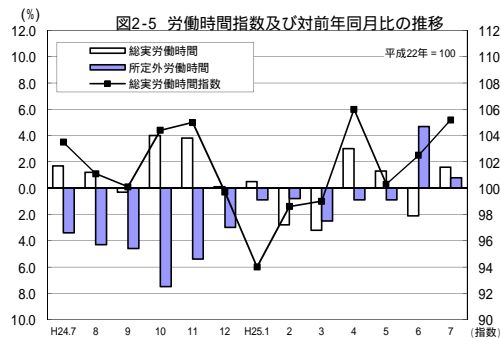
(2) 事業所規模30人以上

項目		労働時間(時間)	前年同月比(%)	全国結果(時間)
調査産業計	総実労働時間	160.6	1.6(2か月ぶりの増加)	154.3
	所定内労働時間	148.9	1.7(2か月ぶりの増加)	141.9
	所定外労働時間	11.7	0.8(2か月連続の増加)	12.4

7月の一人平均総実労働時間は160.6時間で、前年同月比1.6%増となった。

総実労働時間のうち、所定内労働時間は148.9時間で1.7%増となり、所定外労働時間は11.7時間で0.8%増となった。

なお、総実労働時間を就業形態別にみると、一般労働者は172.1時間で、パートタイム労働者は114.6時間であった。



3. 雇用の動き

(1) 事業所規模5人以上

項目		人数・率	前年同月比(%)・差	全国結果(人数・率)
調査産業計	常用労働者数	228,798人	0.9% (18か月連続の減少)	46,334千人
	パートタイム労働者比率	24.7%	1.1ポイント	29.42%
労働異動率	入職率	1.25%	0.22ポイント	1.80%
	離職率	1.52%	0.09ポイント	1.80%

7月の常用労働者数は228,798人で、前年同月比0.9%減となった。

就業形態別にみると、一般労働者は172,262人で、パートタイム労働者は56,536人であった。パートタイム労働者比率は24.7%で、前年同月と比べて1.1ポイント増となった。

また、製造業の常用労働者数は35,752人で、前年同月比5.6%減となった。

図3-1 常用労働者数の対前年同月比及びパートタイム労働者比率の推移

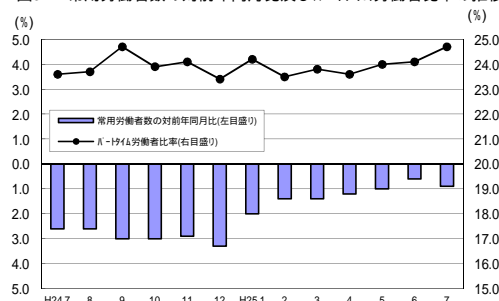


図3-2 常用雇用指数の推移

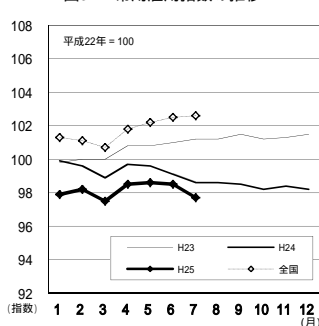
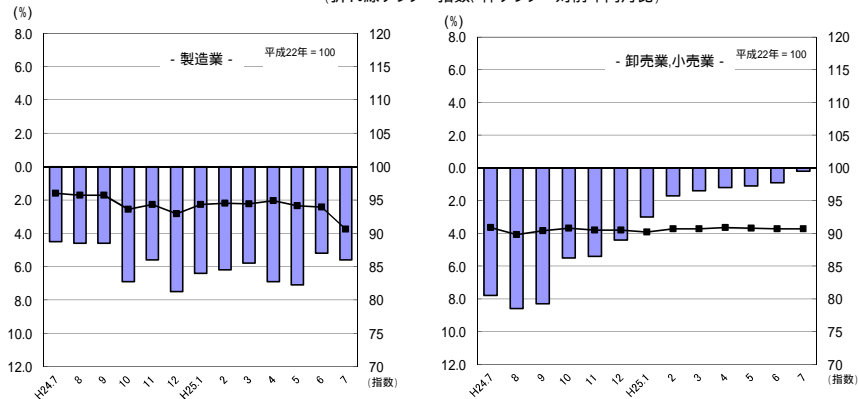


図3-3 産業別常用雇用指数及び対前年同月比の推移
(折れ線グラフ=指数、棒グラフ=対前年同月比)



(2) 事業所規模30人以上

項目		人数・率	前年同月比(%)・差	全国結果(人数・率)
調査産業計	常用労働者数	123,285人	0.8% (19か月連続の減少)	27,346千人
	パートタイム労働者比率	20.0%	0.3ポイント	24.52%
労働異動率	入職率	1.17%	0.32ポイント	1.71%
	離職率	1.11%	0.00ポイント	1.76%

7月の常用労働者数は123,285人で、前年同月比0.8%減となった。

就業形態別にみると、一般労働者は98,616人で、パートタイム労働者は24,669人であった。パートタイム労働者比率は20.0%で、前年同月と比べて0.3ポイント減となった。

また、製造業の常用労働者数は26,884人で、前年同月比3.7%減となった。

図3-4 常用労働者数の対前年同月比及びパートタイム労働者比率の推移

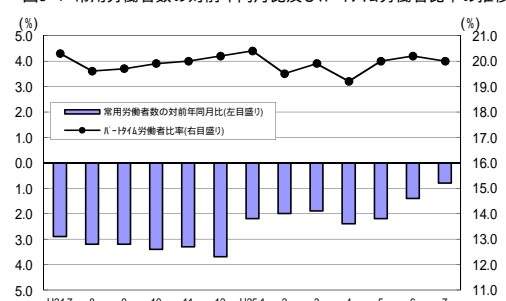


図3-5 常用雇用指数の推移

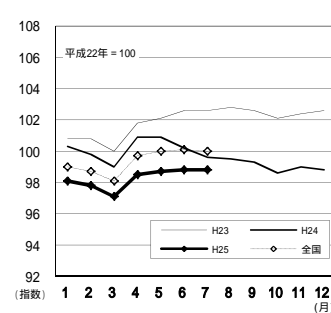
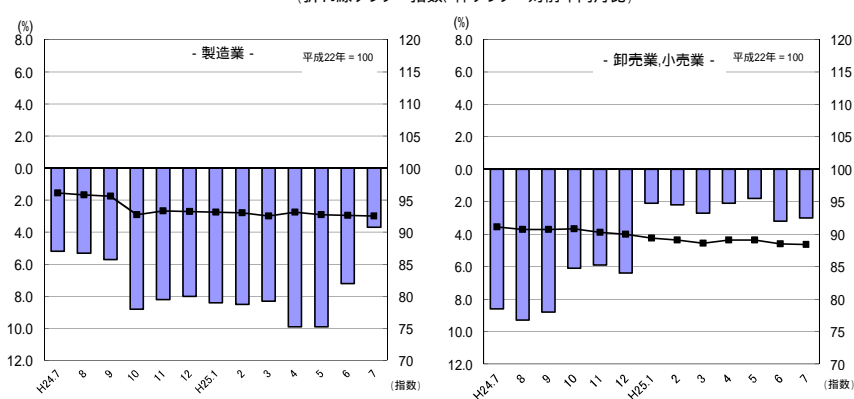


図3-6 産業別常用雇用指数及び対前年同月比の推移
(折れ線グラフ=指数、棒グラフ=対前年同月比)



-1 産業別実数表（5人以上）

（平成25年7月）

様式1の1

項 目	TL	D	E	G	H	I	J	L	M	N	O	P	Q	R	項 目
	調査産業計	建設業	製造業	情報通信業	運輸業、 郵便業	卸売業、 小売業	金融業、 保険業	学術研究、専 門・技術サー ビス業	宿泊業、飲食 サービス業	生活関連サー ビス業、娯楽 業	教育、学 習支援業	医療、 福祉	複合サー ビス事業	サービス業 <small>他に分類されないもの</small>	
現金給与総額（円）	291,738	362,370	341,944	492,710	287,943	246,676	382,499	351,130	165,726	204,038	325,753	309,788	340,809	163,050	現金給与総額（円）
前年同月比（％）	4.4	28.3	8.4	17.4	14.6	7.5	1.2	0.2	37.4	4.2	9.4	5.2	7.3	6.9	前年同月比（％）
男（円）	357,409	390,079	406,992	552,423	296,421	343,918	540,303	383,147	216,722	276,316	379,517	433,773	380,325	194,983	男（円）
女（円）	222,390	215,615	220,945	425,439	228,410	169,013	314,342	191,327	128,562	137,549	262,629	274,658	271,579	130,383	女（円）
きまって支給する給与（円）	234,129	274,796	245,190	291,694	228,701	185,927	337,843	299,647	152,608	167,849	320,059	247,787	272,214	156,468	きまって支給する給与（円）
前年同月比（％）	0.8	2.6	1.3	3.3	5.0	1.0	2.2	2.8	32.4	14.3	7.4	2.0	9.4	2.5	前年同月比（％）
男（円）	283,633	294,199	290,279	342,033	239,192	253,724	456,112	327,783	193,698	209,825	374,722	352,155	307,378	185,079	男（円）
女（円）	181,854	172,032	161,318	234,984	155,035	131,780	286,761	159,215	122,663	129,236	255,880	218,216	210,610	127,199	女（円）
所定内給与（円）	218,497	258,362	218,479	267,842	203,643	178,351	322,050	278,494	142,173	165,158	316,449	229,537	265,731	144,712	所定内給与（円）
前年同月比（％）	0.5	1.2	1.8	0.0	5.6	2.1	1.8	5.5	28.0	1.0	7.7	1.7	9.5	2.7	前年同月比（％）
所定外給与（円）	15,632	16,434	26,711	23,852	25,058	7,576	15,793	21,153	10,435	2,691	3,610	18,250	6,483	11,756	所定外給与（円）
特別に支払われた給与（円）	57,609	87,574	96,754	201,016	59,242	60,749	44,656	51,483	13,118	36,189	5,694	62,001	68,595	6,582	特別に支払われた給与（円）
男（円）	73,776	95,880	116,713	210,390	57,229	90,194	84,191	55,364	23,024	66,491	4,795	81,618	72,947	9,904	男（円）
女（円）	40,536	43,583	59,627	190,455	73,375	37,233	27,581	32,112	5,899	8,313	6,749	56,442	60,969	3,184	女（円）
出勤日数（日）	20.4	21.9	20.5	20.4	21.0	21.1	20.1	21.5	20.7	19.9	19.3	19.7	19.7	19.6	出勤日数（日）
前年同月差（日）	0.3	0.3	0.1	0.2	0.5	0.0	0.2	1.1	2.2	1.5	0.2	0.8	0.4	0.1	前年同月差（日）
男（日）	21.2	22.1	20.9	20.8	21.1	22.0	20.3	21.8	21.5	21.1	20.3	20.5	20.2	20.5	男（日）
女（日）	19.7	20.8	19.9	19.9	20.3	20.5	20.0	20.2	20.2	18.8	18.0	19.4	18.8	18.7	女（日）
総実労働時間（時間）	156.7	172.8	170.7	176.3	176.3	149.2	155.4	172.7	142.8	140.3	150.8	147.8	154.3	149.5	総実労働時間（時間）
前年同月比（％）	1.9	0.1	0.5	9.4	1.8	0.2	1.3	5.0	25.3	23.2	0.4	5.5	0.3	0.1	前年同月比（％）
男（時間）	170.5	176.1	180.0	169.5	179.4	166.5	165.4	176.8	160.7	151.7	163.8	161.0	157.7	166.7	男（時間）
女（時間）	141.9	155.4	153.6	183.9	154.5	135.2	151.0	152.3	129.7	129.8	135.5	144.0	148.2	131.8	女（時間）
所定内労働時間（時間）	147.1	163.5	154.5	158.9	153.5	144.0	146.7	160.1	135.8	136.4	143.2	141.6	151.2	138.8	所定内労働時間（時間）
前年同月比（％）	1.9	1.2	0.6	6.9	1.6	0.8	1.1	2.5	23.1	10.8	0.6	5.5	1.1	0.1	前年同月比（％）
男（時間）	157.3	165.8	160.3	154.5	154.8	159.4	152.1	162.7	148.4	145.6	155.5	152.9	154.0	151.6	男（時間）
女（時間）	136.2	151.1	143.8	163.9	144.6	131.6	144.3	147.3	126.5	127.9	128.7	138.4	146.3	125.7	女（時間）
所定外労働時間（時間）	9.6	9.3	16.2	17.4	22.8	5.2	8.7	12.6	7.0	3.9	7.6	6.2	3.1	10.7	所定外労働時間（時間）
前年同月比（％）	3.3	22.4	0.7	40.2	3.7	20.9	7.3	55.6	94.3	86.8	4.1	5.1	24.3	2.9	前年同月比（％）
男（時間）	13.2	10.3	19.7	15.0	24.6	7.1	13.3	14.1	12.3	6.1	8.3	8.1	3.7	15.1	男（時間）
女（時間）	5.7	4.3	9.8	20.0	9.9	3.6	6.7	5.0	3.2	1.9	6.8	5.6	1.9	6.1	女（時間）
常用労働者数															
前調査期間未労働者数（人）	229,404	19,693	35,738	2,448	12,443	36,288	7,037	5,189	15,963	4,912	15,629	47,903	4,281	18,195	前調査期間未労働者数（人）
増加常用労働者数（人）	2,878	531	324	68	156	310	78	33	392	22	51	508	37	213	増加常用労働者数（人）
減少常用労働者数（人）	3,484	363	310	7	29	315	241	34	730	68	387	436	24	532	減少常用労働者数（人）
本調査期間未労働者数（人）	228,798	19,861	35,752	2,509	12,570	36,283	6,874	5,188	15,625	4,866	15,293	47,975	4,294	17,876	本調査期間未労働者数（人）
前年同月比（％）	0.9	1.3	5.6	0.0	2.2	0.2	7.1	3.7	1.2	1.2	5.2	2.7	2.8	3.1	前年同月比（％）
うちハ・ロ労働者数（人）	56,536	998	3,988	121	2,710	15,979	450	489	7,489	2,274	3,534	11,643	562	6,147	うちハ・ロ労働者数（人）
ハ・ロ労働者比率（％）	24.7	5.0	11.2	4.8	21.6	44.0	6.5	9.4	47.9	46.7	23.1	24.3	13.1	34.4	ハ・ロ労働者比率（％）
労働異動率															
入職率（％）	1.25	2.70	0.91	2.78	1.25	0.85	1.11	0.64	2.46	0.45	0.33	1.06	0.86	1.17	入職率（％）
前年同月差（ポイント）	0.22	0.26	0.16	2.70	0.25	0.64	1.72	0.27	1.06	0.19	0.17	0.55	0.19	1.64	前年同月差（ポイント）
離職率（％）	1.52	1.84	0.87	0.29	0.23	0.87	3.42	0.66	4.57	1.38	2.48	0.91	0.56	2.92	離職率（％）
前年同月差（ポイント）	0.09	1.09	0.28	1.51	0.35	0.04	1.87	0.47	0.48	0.74	1.92	0.60	0.22	0.28	前年同月差（ポイント）
産 業 種 別	TL	D	E	G	H	I	J	L	M	N	O	P	Q	R	産 業 種 別

（注）本月の「前調査期間未労働者数」と前月の「本調査期間未労働者数」は一致しないことがある。

-2 産業別実数表（30人以上）

（平成25年7月）

様式1の2

項 目	TL	D	E	G	H	I	J	L	M	N	O	P	Q	R	項 目
	調査産業計	建設業	製造業	情報通信業	運輸業、 郵便業	卸売業、 小売業	金融業、 保険業	学術研究、専 門・技術サー ビス業	宿泊業、飲食 サービス業	生活関連サー ビス業、娯楽 業	教育、学 習支援業	医療、 福祉	複合サー ビス事業	サービス業 <small>他に分類されないもの</small>	
現金給与総額（円）	321,363	417,883	378,892	477,967	306,903	249,030	370,251	395,139	194,020	192,416	321,843	353,095	296,137	161,719	現金給与総額（円）
前年同月比（％）	4.2	19.2	8.1	2.9	21.1	12.1	1.7	4.0	7.4	7.0	1.6	1.5	17.6	5.3	前年同月比（％）
男（円）	391,308	434,455	434,140	534,880	326,943	394,757	545,289	424,244	242,905	259,496	362,330	464,858	289,375	205,488	男（円）
女（円）	243,187	277,193	257,991	331,314	220,688	158,808	276,148	226,060	155,704	119,950	252,022	312,123	332,900	130,863	女（円）
きまって支給する給与（円）	253,731	318,058	263,696	317,973	222,936	165,740	313,488	311,769	173,984	174,267	321,843	292,171	250,437	155,405	きまって支給する給与（円）
前年同月比（％）	0.6	1.5	0.3	0.8	9.9	2.6	1.5	1.6	4.6	3.1	1.7	0.6	1.1	2.7	前年同月比（％）
男（円）	302,439	329,088	301,532	350,829	239,709	240,864	484,822	334,937	204,677	227,451	362,330	383,488	257,501	194,200	男（円）
女（円）	199,291	224,412	180,897	233,309	150,776	119,230	221,376	177,179	149,927	116,812	252,022	258,694	212,030	128,056	女（円）
所定内給与（円）	232,461	285,873	230,747	301,576	202,626	156,976	295,837	294,084	164,944	170,079	319,071	266,958	244,534	140,282	所定内給与（円）
前年同月比（％）	0.6	2.9	0.9	0.4	11.2	2.0	2.1	0.5	4.3	0.7	1.7	0.8	1.2	1.8	前年同月比（％）
所定外給与（円）	21,270	32,185	32,949	16,397	20,310	8,764	17,651	17,685	9,040	4,188	2,772	25,213	5,903	15,213	所定外給与（円）
特別に支払われた給与（円）	67,632	99,825	115,196	159,994	83,967	83,290	56,763	83,370	20,036	18,149	0	60,924	45,700	6,314	特別に支払われた給与（円）
男（円）	88,869	105,367	132,608	184,051	87,234	153,893	60,467	89,307	38,228	32,045	0	81,370	31,874	11,288	男（円）
女（円）	43,896	52,781	77,094	98,005	69,912	39,578	54,772	48,881	5,777	3,138	0	53,429	120,870	2,807	女（円）
出勤日数（日）	20.4	21.2	20.4	20.4	21.3	20.6	21.2	20.4	22.4	20.0	19.6	19.9	19.9	20.2	出勤日数（日）
前年同月差（日）	0.5	0.5	0.0	0.3	0.8	0.0	0.8	0.3	1.8	0.7	0.6	0.8	0.1	0.6	前年同月差（日）
男（日）	20.9	21.3	20.7	20.8	21.6	21.3	21.5	20.4	22.9	21.5	20.4	20.3	20.0	21.2	男（日）
女（日）	19.8	20.1	19.7	19.7	20.1	20.2	21.0	20.1	22.0	18.4	18.3	19.7	19.2	19.4	女（日）
総実労働時間（時間）	160.6	182.4	174.1	162.3	171.3	141.7	166.3	163.6	154.2	142.2	149.1	156.3	154.0	153.7	総実労働時間（時間）
前年同月比（％）	1.6	2.1	0.5	1.8	1.4	1.0	3.9	0.9	8.7	3.2	3.5	2.3	4.1	2.4	前年同月比（％）
男（時間）	172.8	184.3	181.1	166.5	176.1	164.7	178.2	165.5	166.6	165.4	158.4	163.8	155.3	179.1	男（時間）
女（時間）	146.9	166.2	158.8	151.2	150.3	127.5	159.9	153.0	144.5	117.3	133.1	153.5	146.9	135.8	女（時間）
所定内労働時間（時間）	148.9	162.9	154.9	149.4	154.2	135.0	155.1	154.3	147.9	132.7	147.6	148.6	151.1	139.7	所定内労働時間（時間）
前年同月比（％）	1.7	0.3	0.4	1.2	3.3	0.9	4.2	0.6	9.2	0.2	3.2	2.4	5.0	1.7	前年同月比（％）
男（時間）	156.9	163.6	158.5	152.2	156.9	155.1	161.0	155.2	157.7	152.0	156.7	154.8	152.1	154.9	男（時間）
女（時間）	139.9	156.7	147.1	142.1	142.6	122.6	151.9	149.3	140.2	111.9	131.8	146.3	145.9	129.0	女（時間）
所定外労働時間（時間）	11.7	19.5	19.2	12.9	17.1	6.7	11.2	9.3	6.3	9.5	1.5	7.7	2.9	14.0	所定外労働時間（時間）
前年同月比（％）	0.8	28.3	1.0	8.5	13.7	6.4	0.0	9.4	1.6	34.0	36.6	1.4	25.7	9.4	前年同月比（％）
男（時間）	15.9	20.7	22.6	14.3	19.2	9.6	17.2	10.3	8.9	13.4	1.7	9.0	3.2	24.2	男（時間）
女（時間）	7.0	9.5	11.7	9.1	7.7	4.9	8.0	3.7	4.3	5.4	1.3	7.2	1.0	6.8	女（時間）
前調査期間未労働者数（人）	123,211	6,740	26,919	1,540	7,566	12,451	3,066	3,073	6,033	1,410	7,958	30,611	1,931	12,223	前調査期間未労働者数（人）
増加常用労働者数（人）	1,443	101	208	3	93	101	78	33	191	22	26	325	37	213	増加常用労働者数（人）
減少常用労働者数（人）	1,369	191	243	7	29	122	58	10	79	44	25	314	24	215	減少常用労働者数（人）
本調査期間未労働者数（人）	123,285	6,650	26,884	1,536	7,630	12,430	3,086	3,096	6,145	1,388	7,959	30,622	1,944	12,221	本調査期間未労働者数（人）
前年同月比（％）	0.8	3.1	3.7	4.2	0.4	3.0	3.2	0.4	3.1	15.6	1.7	2.2	6.5	5.0	前年同月比（％）
うちパート労働者数（人）	24,669	61	1,704	121	1,224	6,737	333	402	2,620	798	2,192	3,778	61	4,500	うちパート労働者数（人）
パート労働者比率（％）	20.0	0.9	6.3	7.9	16.0	54.2	10.8	13.0	42.6	57.5	27.5	12.3	3.1	36.8	パート労働者比率（％）
入職率（％）	1.17	1.50	0.77	0.19	1.23	0.81	2.54	1.07	3.17	1.56	0.33	1.06	1.92	1.74	入職率（％）
前年同月差（ポイント）	0.32	5.76	0.15	0.07	0.64	0.50	0.41	0.42	1.15	0.33	0.67	0.32	0.33	0.29	前年同月差（ポイント）
離職率（％）	1.11	2.83	0.90	0.45	0.38	0.98	1.89	0.33	1.31	3.12	0.31	1.03	1.24	1.76	離職率（％）
前年同月差（ポイント）	0.00	2.47	0.31	0.17	0.54	0.38	1.10	0.01	0.68	1.23	0.16	0.19	0.51	0.84	前年同月差（ポイント）
産 業 種 別	TL	D	E	G	H	I	J	L	M	N	O	P	Q	R	産 業 種 別

（注）本月の「前調査期間未労働者数」と前月の「本調査期間未労働者数」は一致しないことがある。

就業形態別実数表

(平成25年7月)

様式2

事業所規模	産 業	本調査期間末常用労働者数 (人)	出勤日数 (日)	総実労働時間 (時間)	所定内労働時間 (時間)	所定外労働時間 (時間)	現金給与総額 (円)	きまって支給する			特別に支給された給与 (円)	産業区分	産 業	本調査期間末常用労働者数 (人)	出勤日数 (日)	総実労働時間 (時間)	所定内労働時間 (時間)	所定外労働時間 (時間)	現金給与総額 (円)	きまって支給する			特別に支給された給与 (円)	産業区分	
								所定内給与 (円)	所定外給与 (円)	特別に支給された給与 (円)										所定内給与 (円)	所定外給与 (円)	特別に支給された給与 (円)			
																									所定内給与 (円)
5	一般労働者											30	一般労働者												
	TL 調査産業計	172,262	21.1	173.1	161.3	11.8	352,972	278,263	258,217	20,046	74,709		TL	TL 調査産業計	98,616	20.7	172.1	158.6	13.5	371,535	289,409	263,744	25,665	82,126	TL
	D 建設業	18,863	22.2	176.4	166.6	9.8	376,582	284,647	267,424	17,223	91,935		D	D 建設業	6,589	21.2	183.0	163.4	19.6	420,357	319,614	287,225	32,389	100,743	D
	E 製造業	31,764	20.7	176.5	159.2	17.3	371,073	263,383	233,797	29,586	107,690		E	E 製造業	25,180	20.4	176.0	156.6	19.4	395,079	273,424	238,795	34,629	121,655	E
	G 情報通信業	2,388	20.5	179.4	161.3	18.1	511,687	300,343	275,408	24,935	211,344		G	G 情報通信業	1,415	20.7	166.2	152.4	13.8	508,280	334,631	317,074	17,557	173,649	G
	H 運輸業,郵便業	9,860	22.1	192.9	166.6	26.3	328,232	254,131	223,539	30,592	74,101		H	H 運輸業,郵便業	6,406	21.9	184.6	164.7	19.9	344,164	246,053	222,262	23,791	98,111	H
	I 卸売業,小売業	20,304	21.3	174.4	166.5	7.9	359,888	255,183	242,636	12,547	104,705		I	I 卸売業,小売業	5,693	21.5	176.3	165.6	10.7	417,542	247,481	230,950	16,531	170,061	I
	J 金融業,保険業	6,424	20.2	157.4	148.6	8.8	397,434	353,169	336,822	16,347	44,265		J	J 金融業,保険業	2,753	21.6	170.6	159.1	11.5	390,840	335,441	316,924	18,517	55,399	J
	L 学術研究,専門・技術サービス業	4,699	22.0	179.2	165.4	13.8	374,406	317,715	294,386	23,329	56,691		L	L 学術研究,専門・技術サービス業	2,694	20.9	170.7	160.0	10.7	433,365	337,680	317,383	20,297	95,685	L
	M 宿泊業,飲食サービス業	8,136	22.7	180.1	168.3	11.8	237,623	214,000	195,736	18,264	23,623		M	M 宿泊業,飲食サービス業	3,525	21.3	166.3	158.8	7.5	245,133	210,193	198,211	11,982	34,940	M
	N 生活関連サービス業,娯楽業	2,592	22.1	176.1	169.6	6.5	298,984	235,859	231,225	4,634	63,125		N	N 生活関連サービス業,娯楽業	590	21.3	188.0	169.1	18.9	315,131	274,935	266,821	8,114	40,196	N
	O 教育,学習支援業	11,759	20.6	169.2	159.5	9.7	388,194	380,707	376,216	4,491	7,487		O	O 教育,学習支援業	5,767	20.9	162.2	160.4	1.8	381,523	381,523	378,071	3,452	0	O
P 医療,福祉	36,332	20.5	165.2	157.5	7.7	372,654	294,615	271,023	23,592	78,039	P	P 医療,福祉	26,844	20.0	164.1	155.4	8.7	383,423	317,545	288,900	28,645	65,878	P		
Q 複合サービス事業	3,732	20.2	158.3	154.8	3.5	372,932	293,990	286,546	7,444	78,942	Q	Q 複合サービス事業	1,883	19.9	155.2	152.3	2.9	302,179	254,993	248,930	6,063	47,186	Q		
R サービス業	11,729	21.3	174.4	161.3	13.1	201,917	192,373	177,512	14,861	9,544	R	R サービス業	7,721	21.7	180.4	162.9	17.5	201,970	192,375	172,986	19,389	9,595	R		
6	パートタイム労働者											30	パートタイム労働者												
	TL 調査産業計	56,536	18.3	106.6	103.8	2.8	106,186	100,394	98,136	2,258	5,792		TL	TL 調査産業計	24,669	19.1	114.6	110.1	4.5	120,354	110,791	107,131	3,660	9,563	TL
	D 建設業	998	16.4	104.5	103.3	1.2	88,025	84,628	83,425	1,203	3,397		D	D 建設業	61	14.0	114.8	104.1	10.7	148,770	148,770	138,770	10,000	0	D
	E 製造業	3,988	19.1	124.0	116.7	7.3	108,568	99,433	95,756	3,677	9,135		E	E 製造業	1,704	19.5	145.1	129.2	15.9	136,805	118,202	110,385	7,817	18,603	E
	G 情報通信業	121	17.4	116.1	113.6	2.5	126,139	124,631	121,697	2,934	1,508		G	G 情報通信業	121	17.4	116.1	113.6	2.5	126,139	124,631	121,697	2,934	1,508	G
	H 運輸業,郵便業	2,710	17.2	115.3	105.7	9.6	140,187	135,439	130,676	4,763	4,748		H	H 運輸業,郵便業	1,224	18.4	101.8	99.6	2.2	113,057	102,673	100,472	2,201	10,384	H
	I 卸売業,小売業	15,979	21.0	117.0	115.3	1.7	102,781	97,901	96,643	1,258	4,880		I	I 卸売業,小売業	6,737	19.9	112.4	109.1	3.3	106,530	96,617	94,420	2,197	9,913	I
	J 金融業,保険業	450	17.9	125.9	119.1	6.8	166,591	116,273	108,486	7,787	50,318		J	J 金融業,保険業	333	17.3	130.9	121.8	9.1	200,649	132,652	122,129	10,523	67,997	J
	L 学術研究,専門・技術サービス業	489	16.4	108.9	108.9	0.0	124,899	124,031	124,031	0	868		L	L 学術研究,専門・技術サービス業	402	17.0	115.8	115.8	0.0	136,358	136,358	136,358	0	0	L
	M 宿泊業,飲食サービス業	7,489	18.6	103.0	101.1	1.9	89,177	87,243	85,144	2,099	1,934		M	M 宿泊業,飲食サービス業	2,620	23.8	138.2	133.4	4.8	125,821	125,671	120,556	5,115	150	M
	N 生活関連サービス業,娯楽業	2,274	17.4	99.8	98.8	1.0	96,414	90,758	90,268	490	5,656		N	N 生活関連サービス業,娯楽業	798	19.1	108.4	105.7	2.7	101,468	99,658	98,380	1,278	1,810	N
	O 教育,学習支援業	3,534	14.9	92.0	91.3	0.7	127,485	127,485	126,671	814	0		O	O 教育,学習支援業	2,192	16.4	114.8	113.9	0.9	164,894	164,894	163,910	984	0	O
P 医療,福祉	11,643	17.1	93.4	92.2	1.2	114,638	102,424	100,755	1,669	12,214	P	P 医療,福祉	3,778	18.4	100.8	100.2	0.6	137,416	111,719	110,909	810	25,697	P		
Q 複合サービス事業	562	16.6	127.2	127.0	0.2	127,865	127,865	127,756	109	0	Q	Q 複合サービス事業	61	19.8	116.9	115.3	1.6	110,295	110,295	109,295	1,000	0	Q		
R サービス業	6,147	16.3	101.4	95.5	5.9	88,020	87,155	81,394	5,761	865	R	R サービス業	4,500	17.6	107.5	99.5	8.0	92,062	91,427	83,685	7,742	635	R		

指 数 表

様式 3 の 1

平成 2 2 年 = 100

事業所規模	年 月	現 金 給 与 總 額													
		TL 調 査 産 業 計	D 建 設 業	E 製 造 業	G 情 報 通 信 業	H 運 輸 業, 郵 便 業	I 卸 売 業, 小 売 業	J 金 融 業, 保 険 業	L 学 術 研 究, 専 門 ・ 技 術 サ ー ビ ス 業	M 宿 泊 業, 飲 食 サ ー ビ ス 業	N 生 活 関 連 サ ー ビ ス 業, 娯 楽 業	O 教 育, 学 習 支 援 業	P 医 療, 福 祉	Q 複 合 サ ー ビ ス 事 業	R サ ー ビ ス 業
5 人 以 上	平成 21 年	95.7	90.5	91.2	109.5	98.9	93.2	95.2	-	-	-	91.3	91.0	102.8	-
	22	100.0	100.0	100.0	100.0	100.0	100.0	100.0	100.0	100.0	100.0	100.0	100.0	100.0	100.0
	23	98.2	96.1	99.8	115.8	97.5	96.0	99.7	101.1	101.9	81.2	100.6	100.0	95.2	86.9
	24	96.5	91.4	98.0	100.3	95.5	97.6	98.9	106.7	100.0	79.8	111.4	95.2	83.8	85.3
	平成 24 年 7 月	100.2	82.7	113.1	112.5	100.4	121.0	101.0	104.9	98.8	91.4	92.7	96.2	105.8	79.6
	8	89.3	96.8	92.1	81.5	102.4	95.3	76.1	102.7	104.5	89.3	85.5	81.0	73.9	89.2
	9	82.6	81.6	85.8	77.2	88.8	87.6	83.9	93.1	97.4	63.0	85.1	77.7	70.1	75.2
	10	83.1	79.1	84.8	77.9	91.0	87.0	81.0	95.7	97.7	90.4	87.5	77.8	71.9	77.8
	11	86.8	79.8	87.2	77.5	96.6	90.4	86.5	93.6	100.6	90.6	85.0	86.0	71.3	83.4
	12	158.9	126.3	166.5	250.1	120.4	145.7	160.5	199.7	121.0	83.8	238.0	164.3	155.6	127.7
	平成 25 年 1 月	84.1	83.9	83.2	80.0	103.8	85.9	82.0	91.5	133.2	59.3	83.4	79.4	72.1	73.5
	2	83.3	80.1	85.1	75.9	87.3	88.0	78.6	91.6	120.3	64.7	88.8	78.5	72.3	73.1
	3	84.1	81.4	85.7	78.7	86.8	86.5	79.6	92.0	123.4	66.1	87.1	79.8	82.3	76.6
	4	85.3	83.6	86.5	84.6	88.9	89.8	93.1	88.5	127.6	77.8	82.7	80.2	81.3	75.3
5	85.2	77.5	84.6	78.3	86.1	87.9	80.0	88.7	141.7	70.2	85.7	86.4	82.4	74.0	
6	134.8	116.5	125.5	115.8	118.5	108.1	178.9	140.4	132.4	79.6	204.7	141.1	123.4	108.4	
7	104.6	106.1	122.6	132.1	115.1	111.9	99.8	104.7	135.8	95.2	84.0	101.2	98.1	74.1	

事業所規模	年 月	き ま っ て 支 給 す る 給 与													
		TL 調 査 産 業 計	D 建 設 業	E 製 造 業	G 情 報 通 信 業	H 運 輸 業, 郵 便 業	I 卸 売 業, 小 売 業	J 金 融 業, 保 険 業	L 学 術 研 究, 専 門 ・ 技 術 サ ー ビ ス 業	M 宿 泊 業, 飲 食 サ ー ビ ス 業	N 生 活 関 連 サ ー ビ ス 業, 娯 楽 業	O 教 育, 学 習 支 援 業	P 医 療, 福 祉	Q 複 合 サ ー ビ ス 事 業	R サ ー ビ ス 業
5 人 以 上	平成 21 年	96.9	95.5	94.8	96.7	100.4	94.0	97.7	-	-	-	92.0	91.4	102.0	-
	22	100.0	100.0	100.0	100.0	100.0	100.0	100.0	100.0	100.0	100.0	100.0	100.0	100.0	100.0
	23	98.6	98.4	100.1	106.7	99.5	97.0	101.5	101.0	103.1	79.2	101.6	100.4	95.8	85.3
	24	97.9	92.5	99.9	90.6	99.7	98.0	104.8	109.7	104.4	84.0	110.8	95.8	89.5	86.0
	平成 24 年 7 月	98.7	90.7	103.2	89.8	98.5	97.4	112.2	112.6	101.3	98.0	112.9	95.6	91.3	81.6
	8	97.5	88.5	100.7	94.9	101.7	97.9	98.9	113.0	107.6	95.0	108.3	94.8	90.6	85.6
	9	97.2	90.5	101.8	91.4	100.4	98.6	107.6	113.9	104.4	67.6	107.8	93.3	89.4	84.0
	10	98.4	91.6	100.6	92.4	102.6	99.4	105.2	117.2	104.8	96.9	110.7	93.4	91.4	87.0
	11	98.2	92.4	100.2	91.6	108.4	98.4	102.2	114.2	107.9	90.0	107.6	93.5	90.9	85.5
	12	98.0	91.3	101.4	91.7	102.7	102.4	99.4	115.0	112.1	86.8	107.7	92.5	89.0	85.6
	平成 25 年 1 月	97.0	89.7	97.2	94.5	98.5	97.9	106.4	111.1	132.8	63.3	105.6	94.6	92.0	81.8
	2	98.6	92.8	100.8	90.1	98.7	100.6	100.4	112.0	129.0	69.4	112.4	94.5	92.2	81.7
	3	98.0	92.7	101.0	91.3	94.9	97.8	101.8	111.4	132.3	70.9	108.6	94.1	91.8	84.7
	4	99.9	93.0	101.4	94.9	98.8	101.2	120.9	108.3	135.0	83.4	104.7	96.2	96.7	84.2
5	98.3	89.7	100.3	92.9	97.4	99.6	103.7	108.5	139.8	75.3	108.5	95.5	93.6	82.7	
6	98.9	92.5	102.0	94.3	100.6	99.6	104.0	110.5	137.2	75.8	108.7	95.1	91.6	81.6	
7	99.5	93.1	104.5	92.8	103.4	96.4	114.7	109.4	134.1	84.0	104.5	97.5	99.9	79.6	

30 人 以 上	平成 21 年	97.9	106.7	92.4	92.5	103.5	100.4	96.4	-	-	-	97.5	88.1	109.3	-
	22	100.0	100.0	100.0	100.0	100.0	100.0	100.0	100.0	100.0	100.0	100.0	100.0	100.0	100.0
	23	99.3	100.5	100.1	95.9	95.3	100.9	101.9	107.7	106.3	90.4	100.0	99.2	92.6	87.4
	24	99.0	97.6	98.3	92.8	89.0	101.4	107.1	107.2	102.9	93.0	96.9	100.9	88.0	92.5
	平成 24 年 7 月	99.7	98.9	102.4	91.4	87.8	101.2	103.4	104.5	100.0	96.0	96.0	101.8	90.3	90.3
	8	99.2	95.6	99.0	91.6	92.3	102.2	106.5	105.3	106.6	94.3	94.9	100.7	87.3	94.8
	9	98.8	95.6	100.6	90.5	88.8	101.5	106.6	107.0	105.6	97.5	93.5	99.8	85.6	93.1
	10	99.2	99.0	98.7	91.4	87.6	104.0	102.7	107.5	100.8	97.7	97.1	99.9	90.8	96.7
	11	100.0	100.4	98.1	91.6	93.9	103.5	113.3	108.9	108.0	96.9	96.1	99.9	87.7	95.3
	12	98.9	96.8	98.8	91.3	90.7	102.4	106.7	108.5	107.5	89.4	95.6	99.5	85.0	94.5
	平成 25 年 1 月	98.2	95.3	96.1	92.7	91.0	103.0	106.1	106.9	99.1	79.7	96.9	101.0	85.4	92.1
	2	99.8	95.8	99.3	90.2	92.3	102.4	102.5	109.6	97.9	83.1	104.4	101.1	86.0	92.2
	3	99.1	95.1	99.7	92.2	90.1	99.9	112.3	108.6	98.5	86.8	97.0	100.1	89.0	94.0
	4	100.8	95.7	100.1	93.8	94.8	107.8	103.6	107.6	107.8	95.2	95.5	102.1	97.2	96.1
5	99.7	93.2	99.3	92.5	92.2	101.3	106.4	105.7	105.3	96.9	99.0	101.3	90.5	93.9	
6	100.2	95.4	100.7	92.9	96.9	101.9	103.6	108.7	109.0	91.0	97.1	101.5	87.1	91.7	
7	100.3	97.4	102.7	92.1	96.5	103.8	104.9	106.2	104.6	93.0	94.4	101.2	91.3	92.7	

様式3の2

平成22年=100

事業所規模	年月	所 定 内 給 与														
		TL 調査 産業計	D 建設業	E 製造業	G 情報 通信業	H 運輸業、 郵便業	I 卸売業、 小売業	J 金融業、 保険業	L 学術研究、 専門・技術 サービス業	M 宿泊業、飲 食サービス 業	N 生活関連 サービス 業、娯楽業	O 教育、学 習支援業	P 医療、 福祉	Q 複合サー ビス事業	R サー ビス業	
5 人 以 上	平成 21年	98.0	94.7	98.6	96.7	103.2	93.9	94.0	-	-	-	92.2	93.7	102.9	-	
	22	100.0	100.0	100.0	100.0	100.0	100.0	100.0	100.0	100.0	100.0	100.0	100.0	100.0	100.0	
	23	98.5	97.8	100.3	104.5	100.1	95.3	101.6	99.6	104.5	80.3	102.5	101.4	95.7	83.7	
	24	98.1	92.1	100.7	94.6	100.5	97.5	102.8	109.3	104.2	80.9	111.6	96.2	91.5	85.9	
	平成 24年 7月	99.0	91.1	102.6	93.9	101.4	98.2	111.0	112.6	101.7	88.2	114.1	96.2	93.7	82.0	
	8	97.7	88.6	100.8	96.2	103.6	98.4	97.1	111.9	107.7	85.2	109.3	95.1	92.7	85.2	
	9	97.8	90.8	102.2	95.3	103.2	99.2	105.7	113.8	104.7	69.6	108.4	93.8	91.6	84.5	
	10	98.9	91.6	102.1	96.1	104.2	99.9	103.6	117.8	105.0	90.0	112.0	93.8	93.1	86.8	
	11	98.2	91.6	101.6	95.0	109.8	98.8	99.1	112.8	107.9	81.0	109.0	93.4	93.2	85.8	
	12	98.2	90.5	102.8	94.7	102.2	102.9	96.9	112.9	113.1	80.0	108.8	92.9	91.6	84.9	
	平成 25年 1月	97.3	88.4	99.9	97.1	100.2	97.5	104.7	110.6	127.8	65.6	105.8	95.0	93.7	81.2	
	2	99.0	91.8	102.4	93.9	102.6	100.7	98.5	107.9	126.2	72.9	112.0	94.7	94.9	81.9	
	3	98.2	90.3	101.8	94.6	99.7	98.1	98.5	110.6	130.1	73.7	107.5	94.7	93.7	85.0	
	4	100.1	90.9	102.8	97.3	104.7	100.4	119.1	107.5	131.3	86.0	104.6	96.8	97.0	84.3	
	5	98.8	88.1	102.7	96.4	103.8	100.0	101.6	107.4	134.0	77.0	108.8	95.9	95.5	82.8	
	6	99.2	91.4	103.8	96.5	105.4	99.7	101.3	109.9	133.2	78.1	109.0	95.0	94.4	81.9	
	7	99.5	92.2	104.4	93.9	107.1	96.1	113.0	106.4	130.2	87.3	105.3	97.8	102.6	79.8	
	30 人 以 上	平成 21年	99.7	106.9	96.6	91.5	102.8	101.1	96.5	-	-	-	97.6	90.1	110.3	-
		22	100.0	100.0	100.0	100.0	100.0	100.0	100.0	100.0	100.0	100.0	100.0	100.0	100.0	100.0
		23	99.3	100.1	100.4	93.4	95.6	100.8	101.7	105.8	106.9	90.7	100.0	99.7	92.6	86.2
		24	99.4	93.5	99.3	95.7	92.0	102.4	105.7	107.2	100.7	94.8	97.7	100.9	90.1	97.4
平成 24年 7月		100.0	95.6	101.4	94.8	91.9	102.3	102.8	105.1	97.9	97.4	96.8	102.0	93.0	95.6	
8		99.5	92.7	98.8	94.5	95.9	103.4	105.8	105.0	104.2	95.4	95.8	100.5	89.4	99.8	
9		99.4	93.1	100.9	94.1	92.9	102.1	105.4	106.7	103.6	99.7	94.4	100.0	88.2	98.0	
10		99.8	95.0	100.5	94.7	91.2	104.3	102.3	107.6	98.8	97.6	97.9	100.0	92.4	101.1	
11		100.2	95.3	99.5	94.3	99.2	104.2	109.7	107.5	105.2	97.7	96.8	99.6	90.2	99.9	
12		99.3	92.1	100.5	94.0	93.3	102.7	105.2	107.6	105.4	90.3	96.4	99.7	87.9	98.2	
平成 25年 1月		99.0	90.7	99.0	95.0	92.6	104.6	105.2	107.2	97.4	81.4	97.6	100.8	86.9	95.9	
2		100.3	91.8	100.7	93.7	95.2	103.9	101.4	109.1	95.9	87.3	105.1	100.7	87.7	96.1	
3		99.4	90.8	100.3	94.9	95.7	101.0	108.8	108.0	97.0	88.4	97.3	100.0	90.1	98.6	
4		101.2	91.2	101.2	95.7	101.0	108.2	101.8	107.1	105.5	95.9	95.7	102.2	97.0	100.2	
5		100.5	89.9	101.7	95.2	99.5	103.0	105.5	105.5	102.3	96.2	99.3	101.1	92.7	97.9	
6		100.5	91.2	102.3	95.4	102.0	102.7	102.8	108.8	105.3	92.4	97.6	100.9	90.1	95.6	
7		100.6	92.8	102.3	95.2	102.2	104.3	105.0	105.6	102.1	96.7	95.2	101.2	94.1	97.3	

事業所規模	年月	総 実 労 働 時 間														
		TL 調査 産業計	D 建設業	E 製造業	G 情報 通信業	H 運輸業、 郵便業	I 卸売業、 小売業	J 金融業、 保険業	L 学術研究、 専門・技術 サービス業	M 宿泊業、飲 食サービス 業	N 生活関連 サービス 業、娯楽業	O 教育、学 習支援業	P 医療、 福祉	Q 複合サー ビス事業	R サー ビス業	
5 人 以 上	平成 21年	100.9	103.4	96.1	99.9	103.1	103.1	104.5	-	-	-	92.9	103.2	102.8	-	
	22	100.0	100.0	100.0	100.0	100.0	100.0	100.0	100.0	100.0	100.0	100.0	100.0	100.0	100.0	
	23	99.1	100.1	100.6	98.1	100.1	98.7	98.0	94.7	104.7	85.0	96.2	101.5	97.8	93.0	
	24	101.1	101.3	102.0	97.8	102.1	104.5	103.6	100.2	106.7	97.7	106.8	96.6	99.2	98.9	
	平成 24年 7月	102.6	103.3	106.1	101.6	100.5	104.8	104.4	105.5	103.4	113.1	110.3	96.2	102.3	98.2	
	8	99.5	94.9	98.5	102.0	100.7	103.7	102.9	102.1	111.9	115.9	89.5	96.2	104.7	102.1	
	9	100.1	102.5	104.2	101.2	101.7	106.0	97.3	101.4	107.3	91.6	105.5	91.5	94.0	95.3	
	10	103.7	105.3	104.5	98.9	103.7	105.3	104.3	107.6	108.0	116.1	113.6	96.4	105.3	103.1	
	11	104.4	104.8	108.3	103.0	105.4	106.6	107.1	106.4	111.5	112.2	110.4	96.2	101.8	100.3	
	12	100.3	103.5	104.0	98.9	107.2	106.7	98.7	98.1	112.2	103.8	95.2	90.7	92.7	97.6	
	平成 25年 1月	93.3	86.3	90.4	92.9	94.4	97.3	94.2	96.4	130.2	72.3	98.5	89.4	89.4	91.3	
	2	99.8	105.2	103.6	95.3	103.1	105.9	96.1	110.7	123.0	74.8	102.5	89.7	90.3	90.9	
	3	99.5	102.5	100.5	100.0	97.7	99.4	102.1	107.1	127.3	78.2	104.4	92.3	99.5	97.5	
	4	105.7	107.2	106.9	106.7	103.4	107.0	104.6	112.5	134.0	89.5	112.1	99.1	104.4	100.7	
	5	100.6	94.4	96.0	101.4	95.5	101.5	109.1	103.3	138.1	84.3	113.3	97.5	103.7	97.7	
	6	103.3	105.7	104.1	104.4	101.2	107.3	101.6	109.2	135.7	85.5	107.2	96.3	99.3	95.5	
	7	104.6	103.2	105.6	111.2	102.3	104.6	105.8	110.8	129.6	86.9	109.9	101.5	102.6	98.3	
	30 人 以 上	平成 21年	99.1	99.1	93.9	102.0	99.5	100.8	96.5	-	-	-	96.1	102.3	102.2	-
		22	100.0	100.0	100.0	100.0	100.0	100.0	100.0	100.0	100.0	100.0	100.0	100.0	100.0	100.0
		23	100.3	102.6	100.5	99.2	100.7	104.4	99.9	102.1	104.7	92.0	98.9	99.6	97.2	92.6
		24	101.5	101.9	99.7	102.2	97.1	103.6	102.9	109.2	103.7	102.3	101.5	102.2	97.8	99.7
平成 24年 7月		103.5	104.3	104.9	104.7	97.7	104.8	103.8	109.5	100.7	106.8	104.7	103.2	99.9	100.1	
8		101.1	96.5	97.1	101.7	97.6	102.9	103.0	105.8	111.9	108.3	89.0	105.4	100.6	103.9	
9		100.1	97.8	101.7	100.3	96.2	103.1	95.9	107.4	109.2	112.8	98.8	97.5	92.8	96.9	
10		104.4	107.7	101.4	103.7	94.9	105.4	106.5	114.1	103.5	110.5	107.9	105.5	104.9	104.8	
11		105.0	107.7	105.3	105.3	97.2	104.8	108.0	115.9	113.8	102.8	105.6	103.5	99.0	103.0	
12		99.7	103.5	99.8	102.6	99.0	103.0	95.3	107.2	105.5	101.5	91.7	99.2	91.2	98.2	
平成 25年 1月		94.0	87.9	88.2	91.3	92.2	101.1	94.9	93.7	102.3	88.7	94.5	97.6	85.6	95.2	
2		98.6	105.7	101.6	96.6	99.8	103.4	96.3	109.5	99.4	87.4	94.1	94.3	89.0	94.2	
3		99.0	104.9	98.2	102.3	94.9	97.2	104.9	108.0	95.5	101.7	94.5	99.3	101.1	98.9	
4		106.0	107.7	104.3	103.4	103.5	109.1	102.5	113.0	112.1	104.9	105.9	105.9	103.0	103.6	
5		100.3	95.9	93.8	100.2	91.3	101.9	106.8	102.8	107.0	111.1	107.3	104.6	102.6	100.9	
6		102.5	106.5	101.3	101.6	98.1	106.9	98.8	108.2	116.7	99.2	101.2	101.4	99.7	98.5	
7		105.2	106.5	104.4	102.8	99.1	105.9	107.8	110.5	109.5	103.4	108.4	105.6	104.0	102.5	

様式 3 の 3

平成 2 2 年 = 100

事業所規模	年 月	所 定 内 労 働 時 間													
		TL 調 査 産 業 計	D 建 設 業	E 製 造 業	G 情 報 通 信 業	H 運 輸 業、 郵 便 業	I 卸 売 業、 小 売 業	J 金 融 業、 保 險 業	L 学 術 研 究、 専 門 ・ 技 術 サ ー ビ ス 業	M 宿 泊 業、 飲 食 サ ー ビ ス 業	N 生 活 関 連 サ ー ビ ス 業、 娯 楽 業	O 教 育、 学 習 支 援 業	P 医 療、 福 祉	Q 複 合 サ ー ビ ス 事 業	R サ ー ビ ス 業
5 人 以 上	平成 21 年	101.6	100.7	99.6	100.0	105.7	102.8	102.7	-	-	-	93.0	104.9	103.2	-
	22	100.0	100.0	100.0	100.0	100.0	100.0	100.0	100.0	100.0	100.0	100.0	100.0	100.0	100.0
	23	98.7	98.8	99.7	96.2	99.6	97.6	97.5	93.1	105.9	84.9	97.2	102.1	98.2	93.1
	24	100.8	101.3	103.0	98.2	102.4	104.0	101.7	99.3	107.9	90.5	103.5	97.2	101.2	96.3
	平成 24 年 7 月	102.5	104.3	106.3	102.0	101.3	105.5	103.4	104.3	105.4	98.8	107.0	96.7	104.3	96.4
	8	99.4	95.4	98.8	98.4	101.7	103.9	102.1	101.4	114.0	100.5	88.1	96.8	107.2	99.4
	9	100.1	103.0	105.1	101.4	102.4	106.8	95.7	101.3	109.5	91.6	100.7	91.9	95.3	93.0
	10	103.7	105.4	106.6	98.8	104.4	105.6	102.9	106.3	109.7	102.6	110.0	96.9	107.5	100.3
	11	104.0	103.8	110.9	102.8	104.4	106.9	104.4	105.3	113.9	96.3	106.6	96.1	104.5	97.9
	12	99.8	102.8	105.5	97.4	104.8	106.7	96.8	97.5	114.6	90.0	92.3	90.9	94.3	94.7
	平成 25 年 1 月	92.9	84.6	92.0	91.4	96.3	96.7	92.7	94.9	130.1	73.5	92.7	89.5	90.7	88.1
	2	99.6	104.7	105.4	96.4	107.3	106.0	93.8	105.9	124.0	76.6	95.2	89.7	92.1	88.6
	3	98.9	100.0	101.9	99.0	100.1	99.6	98.7	104.2	128.7	79.4	95.2	92.6	100.4	94.9
	4	105.8	106.7	108.8	106.4	107.8	107.2	103.1	110.1	135.0	90.3	104.8	99.8	104.8	98.2
5	100.5	93.3	97.0	101.4	99.5	102.2	106.9	99.5	137.7	84.2	106.5	98.0	105.9	95.1	
6	103.3	105.2	105.5	103.5	104.8	108.0	99.7	107.1	135.7	86.2	100.4	96.5	102.0	93.0	
7	104.4	103.1	105.7	109.0	102.9	104.7	104.5	106.9	129.8	88.1	106.4	102.0	105.4	96.3	
30 人 以 上	平成 21 年	100.9	100.3	98.1	101.7	100.3	101.4	97.9	-	-	-	96.8	104.3	102.3	-
	22	100.0	100.0	100.0	100.0	100.0	100.0	100.0	100.0	100.0	100.0	100.0	100.0	100.0	100.0
	23	100.1	100.9	99.5	96.4	100.0	104.8	98.7	100.4	104.2	91.1	99.3	100.2	97.8	93.9
	24	101.8	99.8	101.2	100.9	100.0	103.3	100.5	108.5	103.0	99.1	102.5	102.6	99.9	98.9
	平成 24 年 7 月	103.7	103.2	105.1	104.2	100.5	104.6	103.4	108.7	100.0	102.5	105.9	103.6	102.1	99.8
	8	101.6	95.8	97.5	101.0	101.7	102.3	102.3	105.0	111.4	104.3	90.0	106.0	103.5	103.5
	9	100.4	96.2	102.8	99.9	99.2	103.0	94.0	106.8	108.9	109.1	100.0	97.9	94.1	95.8
	10	105.1	104.7	104.3	103.3	98.7	104.5	106.4	113.0	102.8	105.5	109.2	106.0	107.9	103.6
	11	105.5	103.8	108.5	104.6	101.4	104.5	103.7	114.7	113.7	99.0	106.7	103.6	102.2	101.6
	12	99.8	99.9	102.1	101.0	99.9	102.4	93.5	106.4	104.6	99.7	92.5	99.2	92.6	96.1
	平成 25 年 1 月	94.1	82.3	90.4	89.8	95.3	100.6	93.2	92.4	102.2	87.8	95.3	97.3	87.0	93.0
	2	98.9	102.5	103.6	98.3	104.3	103.8	93.3	108.4	99.7	87.8	94.7	93.8	90.3	92.5
	3	98.9	100.6	99.9	100.1	98.2	96.8	99.7	105.7	96.0	100.0	94.7	99.2	101.3	97.6
	4	106.5	105.4	106.2	103.0	108.9	108.9	101.1	112.0	112.4	102.2	106.3	106.4	104.8	102.0
5	100.8	93.4	94.8	99.7	96.8	102.3	104.3	102.4	106.6	106.1	108.3	104.7	105.7	99.1	
6	102.9	103.8	102.7	101.9	103.2	107.0	97.5	108.7	114.8	96.2	102.1	101.4	102.8	96.5	
7	105.5	102.9	104.7	103.0	103.8	105.5	107.7	109.3	109.2	102.7	109.3	106.1	107.2	101.5	

事業所規模	年 月	所 定 外 労 働 時 間													
		TL 調 査 産 業 計	D 建 設 業	E 製 造 業	G 情 報 通 信 業	H 運 輸 業、 郵 便 業	I 卸 売 業、 小 売 業	J 金 融 業、 保 險 業	L 学 術 研 究、 専 門 ・ 技 術 サ ー ビ ス 業	M 宿 泊 業、 飲 食 サ ー ビ ス 業	N 生 活 関 連 サ ー ビ ス 業、 娯 楽 業	O 教 育、 学 習 支 援 業	P 医 療、 福 祉	Q 複 合 サ ー ビ ス 事 業	R サ ー ビ ス 業
5 人 以 上	平成 21 年	91.7	158.9	61.7	98.8	86.4	112.4	151.0	-	-	-	76.3	69.8	95.5	-
	22	100.0	100.0	100.0	100.0	100.0	100.0	100.0	100.0	100.0	100.0	100.0	100.0	100.0	100.0
	23	106.3	125.3	110.7	120.6	103.4	129.0	107.6	139.5	73.9	85.9	69.3	90.2	88.0	94.6
	24	105.2	106.0	91.6	93.6	99.8	118.5	146.0	125.1	74.0	266.9	224.2	85.3	60.3	126.9
	平成 24 年 7 月	104.5	89.4	102.5	96.9	95.2	86.0	126.6	137.3	56.3	447.0	228.1	86.8	61.2	114.3
	8	102.2	89.4	94.3	142.2	94.4	98.0	121.9	122.0	64.1	477.3	131.3	85.3	53.7	131.9
	9	98.9	97.6	94.9	98.4	97.4	86.0	132.8	106.8	57.8	90.9	287.5	83.8	68.7	119.8
	10	104.5	109.4	83.4	100.8	99.1	98.0	135.9	140.7	67.2	433.3	243.8	86.8	61.2	134.1
	11	110.1	127.1	83.4	105.5	112.1	98.0	167.2	137.3	59.4	486.4	250.0	97.1	47.8	124.2
	12	109.0	121.2	89.2	116.4	122.5	106.0	142.2	115.3	57.8	428.8	200.0	86.8	61.2	129.7
	平成 25 年 1 月	100.0	121.2	73.9	109.4	82.3	114.0	128.1	135.6	115.6	42.4	321.9	86.8	64.2	129.7
	2	102.2	120.0	86.0	83.6	75.8	104.0	146.9	233.9	90.6	31.8	387.5	89.7	53.7	116.5
	3	109.0	154.1	86.0	111.7	81.8	94.0	178.1	181.4	89.1	50.0	471.9	86.8	82.1	125.3
	4	104.5	122.4	88.5	109.4	74.9	102.0	139.1	174.6	101.6	69.7	396.9	85.3	98.5	126.4
5	102.2	121.2	86.0	100.8	69.7	84.0	157.8	203.4	128.1	86.4	378.1	86.8	61.2	125.3	
6	103.4	121.2	89.2	114.8	77.5	88.0	143.8	166.1	118.8	69.7	371.9	92.6	46.3	122.0	
7	107.9	109.4	103.2	135.9	98.7	104.0	135.9	213.6	109.4	59.1	237.5	91.2	46.3	117.6	
30 人 以 上	平成 21 年	77.4	86.1	59.8	107.1	94.3	89.3	74.1	-	-	-	66.9	68.2	102.6	-
	22	100.0	100.0	100.0	100.0	100.0	100.0	100.0	100.0	100.0	100.0	100.0	100.0	100.0	100.0
	23	103.2	123.9	109.9	132.9	105.6	93.0	116.9	145.8	110.6	103.8	71.3	90.3	83.9	80.0
	24	97.3	134.7	86.0	118.0	78.2	109.9	130.9	123.3	107.9	153.8	46.6	94.5	56.9	100.0
	平成 24 年 7 月	100.9	124.6	100.0	111.9	80.2	108.6	104.7	125.0	106.7	175.6	40.7	96.2	55.7	95.5
	8	95.7	111.5	91.2	111.1	71.7	117.2	109.3	122.1	110.0	173.2	37.0	94.9	44.3	100.7
	9	96.5	123.8	90.2	105.6	77.3	105.2	117.8	120.6	105.0	172.0	37.0	89.9	68.6	101.5
	10	95.7	152.5	76.8	109.5	70.4	124.1	104.7	136.8	108.3	190.2	40.7	97.5	47.1	109.0
	11	98.3	163.9	77.8	115.1	70.9	112.1	161.7	141.2	106.7	164.6	48.1	102.5	35.7	109.7
	12	99.1	155.7	79.4	122.2	92.3	115.5	115.9	123.5	116.7	131.7	48.1	98.7	64.3	111.9
	平成 25 年 1 月	92.2	165.6	69.6	109.5	72.5	112.1	115.0	120.6	95.0	103.7	51.9	102.5	57.1	110.4
	2	95.7	152.5	83.5	78.6	71.3	93.1	133.6	132.4	83.3	82.9	59.3	103.8	64.3	104.5
	3	100.0	166.4	83.0	129.4	74.1	106.9	171.0	155.9	73.3	130.5	81.5	101.3	98.6	105.2
	4	99.1	142.6	87.1	109.5	69.6	113.8	117.8	133.8	95.0	150.0	81.5	96.2	68.6	112.7
5	94.8	133.6	84.0	107.9	57.5	91.4	136.4	110.3	105.0	190.2	55.6	102.5	41.4	112.7	
6	97.4	147.5	87.6	100.0	66.4	103.4	112.1	98.5	146.7	147.6	48.1	101.3	38.6	111.2	
7	101.7	159.8	99.0	102.4	69.2	115.5	104.7	136.8	105.0	115.9	55.6	97.5	41.4	104.5	

様式 3 の 4
平成 2 2 年 = 100

事業所規模	年 月	常 用 雇 用														
		TL 調 査 産 業 計	D 建 設 業	E 製 造 業	G 情 報 通 信 業	H 運 輸 業, 郵 便 業	I 卸 売 業, 小 売 業	J 金 融 業, 保 険 業	L 学 術 研 究, 専 門 ・ 技 術 サ ー ビ ス 業	M 宿 泊 業, 飲 食 サ ー ビ ス 業	N 生 活 関 連 サ ー ビ ス 業, 娯 楽 業	O 教 育, 学 習 支 援 業	P 医 療, 福 祉	Q 複 合 サ ー ビ ス 事 業	R サ ー ビ ス 業	
5 人 以 上	平成 21 年	99.5	100.8	102.2	120.0	97.2	104.5	98.3	-	-	-	97.4	94.0	102.2	-	
	22	100.0	100.0	100.0	100.0	100.0	100.0	100.0	100.0	100.0	100.0	100.0	100.0	100.0	100.0	
	23	100.9	99.3	100.4	101.7	93.9	97.2	101.0	101.7	101.6	93.6	104.8	106.1	104.6	101.5	
	24	98.9	99.2	97.7	102.2	93.3	91.3	101.4	97.2	97.1	90.3	106.9	107.2	96.0	104.6	
	平成 24 年 7 月	98.6	99.3	96.0	102.1	93.6	90.9	102.7	97.7	94.5	89.2	108.0	107.7	95.0	103.9	
	8	98.6	98.4	95.7	101.8	93.0	89.8	102.5	97.8	95.6	93.7	107.3	108.1	94.7	105.2	
	9	98.5	97.5	95.7	99.6	92.7	90.4	101.6	98.3	94.4	90.1	107.0	108.7	94.0	106.2	
	10	98.2	98.2	93.6	101.1	93.0	90.8	100.1	98.0	91.9	94.1	107.0	108.5	95.2	106.7	
	11	98.4	98.2	94.3	101.1	94.4	90.5	99.5	97.5	91.0	94.5	107.3	109.1	94.4	107.8	
	12	98.2	98.7	92.9	100.9	94.1	90.5	100.1	97.2	92.0	94.3	107.1	109.0	93.9	107.0	
	平成 25 年 1 月	97.9	96.7	94.3	100.4	94.5	90.2	97.7	97.3	91.2	88.0	108.6	108.3	93.4	106.2	
	2	98.2	97.9	94.5	100.4	94.8	90.7	98.6	97.9	90.7	88.8	108.4	109.0	91.9	105.8	
	3	97.5	96.9	94.4	98.9	94.3	90.7	97.1	97.8	90.9	88.7	105.9	107.8	92.1	104.6	
	4	98.5	98.2	94.9	100.2	94.5	90.9	97.3	94.5	93.8	90.7	106.5	109.8	90.2	106.9	
	5	98.6	97.8	94.1	98.3	94.8	90.8	98.7	94.3	95.1	90.9	106.0	110.4	91.7	107.6	
	6	98.5	97.2	93.9	99.6	94.7	90.7	97.7	94.1	95.4	91.1	104.6	110.5	92.0	109.0	
	7	97.7	98.0	90.6	102.1	95.7	90.7	95.4	94.1	93.4	90.3	102.4	110.6	92.3	107.1	
	30 人 以 上	平成 21 年	96.6	101.2	100.3	130.0	94.9	101.1	100.7	-	-	-	98.6	93.0	109.3	-
		22	100.0	100.0	100.0	100.0	100.0	100.0	100.0	100.0	100.0	100.0	100.0	100.0	100.0	100.0
		23	101.9	103.5	101.3	105.0	98.8	98.9	98.2	99.0	95.6	98.7	101.0	107.1	106.2	100.1
		24	99.7	111.2	98.1	106.2	98.3	90.9	96.3	102.0	94.8	86.3	101.8	104.7	95.7	100.9
		平成 24 年 7 月	99.6	112.7	96.1	107.4	98.3	91.1	96.9	102.0	95.8	88.0	102.9	105.9	95.3	99.6
		8	99.5	112.4	95.8	107.0	98.1	90.7	96.4	102.2	95.6	87.5	102.8	105.6	95.6	100.8
		9	99.3	111.1	95.6	105.8	97.4	90.7	96.0	103.0	94.5	86.9	102.3	105.6	94.2	101.8
		10	98.6	112.1	92.7	105.8	97.6	90.8	95.5	102.7	92.9	88.0	102.4	105.2	96.7	102.3
		11	99.0	111.1	93.3	105.7	99.2	90.3	95.5	102.1	92.0	89.1	102.5	106.0	96.7	103.2
		12	98.8	110.8	93.2	105.4	98.7	90.0	95.3	102.2	92.5	88.5	102.6	105.8	95.6	102.8
		平成 25 年 1 月	98.1	110.1	93.1	104.5	97.9	89.4	94.5	101.6	90.6	72.6	103.1	105.2	94.6	102.4
2		97.8	110.8	93.0	104.5	97.9	89.1	94.6	102.5	89.2	72.6	103.0	105.2	91.3	101.4	
3		97.1	109.1	92.5	102.1	97.7	88.6	94.9	101.5	89.5	74.3	100.1	104.6	88.8	100.6	
4		98.5	111.4	93.1	104.3	97.9	89.1	94.6	101.5	93.7	75.5	100.1	108.3	84.6	101.7	
5		98.7	110.4	92.7	103.6	97.3	89.1	94.9	100.9	96.8	74.9	100.7	108.5	87.8	102.6	
6		98.8	110.6	92.6	103.2	97.1	88.5	93.2	100.9	97.0	75.5	101.1	108.1	88.5	104.6	
7		98.8	109.2	92.5	102.9	97.9	88.4	93.8	101.6	98.8	74.3	101.1	108.2	89.1	104.6	

事業所規模	年 月	実 質 賃 金										
		現金給与総額					きまって支給する給与					
		TL 調 査 産 業 計	D 建 設 業	E 製 造 業	I 卸 売 業, 小 売 業	P 医 療, 福 祉	TL 調 査 産 業 計	D 建 設 業	E 製 造 業	I 卸 売 業, 小 売 業	P 医 療, 福 祉	
5 人 以 上	平成 21 年	95.0	89.9	90.6	92.6	90.4	96.2	94.8	94.1	93.3	90.8	
	22	100.0	100.0	100.0	100.0	100.0	100.0	100.0	100.0	100.0	100.0	
	23	98.4	96.3	100.0	96.2	100.2	98.8	98.6	100.3	97.2	100.6	
	24	96.6	91.5	98.1	97.7	95.3	98.0	92.6	100.0	98.1	95.9	
	平成 24 年 7 月	100.9	83.3	113.9	121.9	96.9	99.4	91.3	103.9	98.1	96.3	
	8	89.6	97.1	92.4	95.6	81.2	97.8	88.8	101.0	98.2	95.1	
	9	82.8	81.8	86.1	87.9	77.9	97.5	90.8	102.1	98.9	93.6	
	10	83.4	79.3	85.1	87.3	78.0	98.7	91.9	100.9	99.7	93.7	
	11	87.5	80.4	87.9	91.1	86.7	99.0	93.1	101.0	99.2	94.3	
	12	160.2	127.3	167.8	146.9	165.6	98.8	92.0	102.2	103.2	93.2	
	平成 25 年 1 月	84.5	84.3	83.6	86.3	79.8	97.5	90.2	97.7	98.4	95.1	
	2	83.7	80.5	85.5	88.4	78.9	99.1	93.3	101.3	101.1	95.0	
	3	84.5	81.8	86.1	86.9	80.2	98.5	93.2	101.5	98.3	94.6	
	4	85.6	83.9	86.8	90.1	80.4	100.2	93.3	101.7	101.5	96.5	
	5	85.4	77.7	84.8	88.1	86.6	98.5	89.9	100.5	99.8	95.7	
	6	135.2	116.9	125.9	108.4	141.5	99.2	92.8	102.3	99.9	95.4	
	7	104.4	105.9	122.4	111.7	101.0	99.3	92.9	104.3	96.2	97.3	
	30 人 以 上	平成 21 年	96.2	103.0	88.1	101.6	85.6	97.2	106.0	91.8	99.7	87.5
		22	100.0	100.0	100.0	100.0	100.0	100.0	100.0	100.0	100.0	100.0
		23	99.4	98.3	99.6	102.9	99.1	99.5	100.7	100.3	101.1	99.4
		24	97.7	99.9	96.5	102.5	101.6	99.1	97.7	98.4	101.5	101.0
		平成 24 年 7 月	102.1	90.8	113.4	124.8	104.2	100.4	99.6	103.1	101.9	102.5
		8	86.8	95.8	87.5	99.1	84.2	99.5	95.9	99.3	102.5	101.0
		9	82.6	80.7	83.2	92.2	83.4	99.1	95.9	100.9	101.8	100.1
		10	82.8	83.5	81.6	93.2	83.5	99.5	99.3	99.0	104.3	100.2
		11	89.1	85.0	85.0	96.6	95.6	100.8	101.2	98.9	104.3	100.7
		12	170.1	178.2	172.3	163.8	181.0	99.7	97.6	99.6	103.2	100.3
		平成 25 年 1 月	83.4	80.8	79.8	92.3	85.6	98.7	95.8	96.6	103.5	101.5
2		83.4	80.9	82.3	91.7	84.7	100.3	96.3	99.8	102.9	101.6	
3		84.2	83.9	83.4	92.8	83.8	99.6	95.6	100.2	100.4	100.6	
4		84.9	81.0	84.2	97.3	85.4	101.1	96.0	100.4	108.1	102.4	
5		86.2	78.5	82.3	91.2	94.0	99.9	93.4	99.5	101.5	101.5	
6		146.7	172.2	131.3	104.7	157.2	100.5	95.7	101.0	102.2	101.8	
7		105.5	107.3	121.5	138.6	101.7	100.1	97.2	102.5	103.6	101.0	

全国結果（平成25年7月分確報）

全国調査時系列表

平成22年 = 100

事業所規模	年 月	現金給与総額		きまって支給する給与		所定内給与		総実労働時間		所定内労働時間		所定外労働時間		常用雇用		
		TL	E	TL	E	TL	E	TL	E	TL	E	TL	E	TL	E	
		調査 産業計	製造業	調査 産業計	製造業	調査 産業計	製造業	調査 産業計	製造業	調査 産業計	製造業	調査 産業計	製造業	調査 産業計	製造業	
5人以上	平成21年	99.5	96.2	99.7	96.8	100.4	99.1	98.5	95.3	99.1	97.3	90.8	74.8	99.6	100.9	
	22	100.0	100.0	100.0	100.0	100.0	100.0	100.0	100.0	100.0	100.0	100.0	100.0	100.0	100.0	
	23	99.8	102.0	99.6	101.0	99.4	100.9	99.8	99.9	99.7	99.7	101.0	101.9	100.6	99.7	
	24	99.1	102.2	99.5	101.8	99.2	101.5	100.3	101.0	100.2	100.7	101.6	103.7	101.3	99.4	
	平成24年 1月	85.2	84.5	97.9	98.9	97.6	99.5	91.8	88.4	91.4	88.2	97.1	90.8	101.3	98.2	
	2	82.8	83.3	98.7	101.0	98.4	100.7	97.5	101.1	97.2	100.8	101.0	104.3	101.1	98.1	
	3	86.8	85.4	99.2	101.4	98.8	101.0	97.7	98.8	97.1	98.0	104.9	106.4	100.7	97.9	
	4	86.0	85.8	100.4	101.9	99.9	101.5	102.7	103.7	102.3	103.5	106.9	106.4	101.8	98.9	
	5	84.4	83.8	98.8	100.5	98.6	100.5	98.5	95.9	98.4	95.7	100.0	97.9	102.2	98.7	
	6	137.6	134.1	99.3	101.7	99.0	101.3	101.6	103.8	101.6	103.7	101.0	104.3	102.5	98.5	
	7	113.8	136.9	98.9	101.9	98.5	101.3	102.2	103.8	102.1	103.5	103.9	106.4	102.6	98.3	
	30人以上	平成21年	99.0	95.9	99.4	96.5	100.3	99.0	98.2	95.2	98.9	97.4	89.9	75.2	100.2	101.1
		22	100.0	100.0	100.0	100.0	100.0	100.0	100.0	100.0	100.0	100.0	100.0	100.0	100.0	100.0
		23	100.2	102.2	99.9	100.9	99.9	100.9	99.5	99.6	99.5	99.5	99.5	100.7	100.0	99.3
24		99.6	101.9	100.1	101.7	100.0	101.6	100.4	100.4	100.4	100.3	100.7	100.9	99.7	98.5	
平成24年 1月		83.6	83.3	98.7	99.6	98.6	100.5	92.7	89.0	92.4	88.9	96.7	89.8	99.0	97.1	
2		81.4	81.7	99.4	101.3	99.3	101.4	96.9	99.8	96.8	99.8	98.3	100.0	98.7	96.9	
3		85.7	84.1	99.9	101.8	99.7	101.7	97.8	98.4	97.3	97.8	103.3	103.2	98.1	96.7	
4		84.7	84.3	101.1	102.2	100.7	102.0	102.7	102.6	102.5	102.5	105.0	103.8	99.7	97.8	
5		83.2	82.4	99.6	101.1	99.4	101.3	99.5	96.2	99.5	96.1	100.0	96.8	100.0	97.6	
6		148.3	140.3	99.9	102.1	99.7	101.7	101.4	102.9	101.5	102.8	100.0	103.2	100.1	97.4	
7		113.7	140.1	99.6	102.7	99.4	102.0	102.9	103.8	102.9	103.6	102.5	106.4	100.0	97.2	

第1表 月間現金給与額

（事業所規模5人以上）

産 業	現金給与総額		きまって支給				特別に支払われ				
	前年比	%	する給与		所定内給与		所定外給与		た給与	前年比	%
			前年比	%	前年比	%	前年比	%			
調査産業計	360,388	-0.1	259,954	-0.7	241,090	-0.9	18,864	2.5	100,434	1.4	
鉱業，採石業等	428,910	-2.0	295,716	-3.3	274,285	-2.7	21,431	-10.9	133,194	1.0	
建設業	426,366	2.6	319,501	0.2	299,386	0.4	20,115	-1.1	106,865	10.2	
製造業	498,397	0.9	302,794	-0.2	272,030	-0.4	30,764	1.7	195,603	2.6	
電気・ガス業	468,795	-2.3	420,541	-0.8	374,612	-0.8	45,929	-1.3	48,254	-13.5	
情報通信業	468,334	-1.4	381,111	0.0	344,368	-0.3	36,743	3.6	87,223	-7.4	
運輸業，郵便業	394,329	1.4	288,097	1.2	249,502	0.5	38,595	5.7	106,232	2.0	
卸売業，小売業	336,939	0.8	227,200	0.1	216,361	-0.3	10,839	9.1	109,739	2.3	
金融業，保険業	441,423	1.4	349,818	-2.3	325,323	-2.5	24,495	0.3	91,605	19.2	
不動産・物品賃貸業	410,021	0.0	292,109	3.6	275,130	3.9	16,979	-2.2	117,912	-7.9	
学術研究等	503,474	-0.3	354,022	-1.6	326,926	-1.9	27,096	2.3	149,452	2.9	
飲食サービス業等	132,209	-2.0	118,750	-1.4	112,722	-1.8	6,028	7.2	13,459	-7.1	
生活関連サービス等	245,747	-0.3	195,551	-2.2	186,622	-2.1	8,929	-2.6	50,196	8.1	
教育，学習支援業	346,241	-4.5	292,380	-3.6	287,509	-3.6	4,871	0.0	53,861	-9.2	
医療，福祉	312,850	-1.2	245,725	-1.4	231,589	-1.7	14,136	1.6	67,125	-0.6	
複合サービス事業	416,131	6.5	278,214	-0.9	268,178	-0.4	10,036	-9.5	137,917	25.1	
その他のサービス業	279,104	1.1	221,953	1.4	204,122	0.9	17,831	5.4	57,151	0.3	
事業所規模30人以上											
調査産業計	407,341	-0.4	288,592	-0.4	264,346	-0.6	24,246	3.1	118,749	-0.5	
製造業	554,017	1.7	323,497	0.5	287,283	0.1	36,214	3.9	230,520	3.5	
卸売業，小売業	374,673	-1.1	249,417	0.3	236,319	-0.1	13,098	8.4	125,256	-3.7	
医療，福祉	349,313	-1.4	277,797	-1.0	259,202	-1.2	18,595	1.7	71,516	-2.9	

毎月勤労統計調査の結果は、厚生労働省のWebページに掲載されています。（<http://www.mhlw.go.jp/toukei/list/30-1a.html>）

第2表 月間実労働時間及び出勤日数

(事業所規模5人以上)

産 業	総実労働時間						出 勤 日 数	
	前 年 比		所 定 内 労 働 時 間		所 定 外 労 働 時 間		前 年 差	
	時間	%	時間	%	時間	%	日	日
調 査 産 業 計	149.8	0.3	139.2	0.0	10.6	3.9	19.5	0.1
鉱業,採石業等	173.5	-0.9	159.8	-0.9	13.7	-2.2	21.8	0.4
建設業	178.0	1.5	165.4	1.3	12.6	5.0	22.0	0.4
製造業	168.0	0.3	153.0	0.1	15.0	1.3	20.2	0.0
電気・ガス業	163.3	1.9	150.3	2.2	13.0	-0.7	20.1	0.5
情報通信業	170.5	1.5	152.4	1.6	18.1	0.5	20.2	0.3
運輸業,郵便業	178.2	1.4	153.2	0.7	25.0	6.3	20.7	0.0
卸売業,小売業	141.1	0.5	134.1	-0.1	7.0	11.1	19.5	0.0
金融業,保険業	157.0	1.2	144.5	1.1	12.5	1.5	19.7	0.1
不動産・物品賃貸業	156.3	0.5	146.1	0.5	10.2	-0.9	20.1	0.1
学 術 研 究 等	166.2	0.4	151.5	0.1	14.7	3.5	20.1	0.1
飲食サービス業等	103.8	-2.6	98.8	-2.9	5.0	4.1	16.2	-0.3
生活関連サービス業	141.0	-2.3	134.0	-2.6	7.0	4.6	19.3	-0.3
教育,学習支援業	134.5	0.0	128.5	0.0	6.0	0.0	18.3	0.2
医療,福祉	139.7	0.8	134.6	0.7	5.1	4.1	19.0	0.1
複合サービス事業	154.3	1.4	148.4	1.8	5.9	-7.9	19.9	0.2
その他のサービス業	149.4	1.4	138.2	0.9	11.2	6.7	19.6	0.2
事業所規模30人以上								
調 査 産 業 計	154.3	0.8	141.9	0.5	12.4	3.3	19.6	0.1
製 造 業	170.3	0.8	153.6	0.5	16.7	4.4	20.1	0.1
卸売業,小売業	143.3	0.6	135.6	0.2	7.7	8.5	19.8	0.0
医療,福祉	146.9	1.6	141.1	1.5	5.8	5.4	19.4	0.3

第3表 常用雇用及び労働異動率

(事業所規模5人以上)

産 業	労働者総数					入 職 率		離 職 率		
	前 年 比		一 般 労 働 者		パートタイム労働者		前 年 差			
	千人	%	千人	%	千人	%	%ポイント	%ポイント		
調 査 産 業 計	46,334	0.9	32,701	0.0	13,633	3.2	1.80	0.07	1.80	0.00
鉱業,採石業等	22	-0.9	21	-1.0	1	1.4	1.44	-0.24	1.22	-0.28
建設業	2,673	2.5	2,530	2.4	143	4.5	1.71	0.08	1.17	-0.32
製造業	8,033	-1.4	6,964	-2.0	1,069	2.2	1.01	-0.03	1.22	-0.04
電気・ガス業	281	-4.5	268	-4.1	12	-11.8	2.42	-0.75	3.22	-0.07
情報通信業	1,461	0.9	1,375	1.8	86	-10.4	1.70	0.24	2.07	-0.37
運輸業,郵便業	3,189	0.3	2,618	0.8	570	-2.2	1.63	-0.05	1.83	-0.01
卸売業,小売業	8,696	-0.4	5,012	-1.4	3,684	1.0	1.83	0.27	1.77	0.01
金融業,保険業	1,414	-0.7	1,235	-1.2	179	2.4	1.98	0.26	2.46	0.48
不動産・物品賃貸業	693	2.4	551	6.2	143	-9.9	1.61	-0.04	1.63	-0.13
学 術 研 究 等	1,307	1.6	1,186	0.4	121	13.5	1.30	-0.07	1.57	0.22
飲食サービス業等	4,044	3.7	953	-1.1	3,091	5.3	4.01	0.29	3.58	0.21
生活関連サービス等	1,701	1.2	951	-1.7	750	5.4	2.41	0.15	2.66	0.36
教育,学習支援業	2,805	2.5	2,012	-0.4	793	10.7	1.34	-0.04	1.26	-0.05
医療,福祉	6,124	3.2	4,313	1.9	1,811	6.9	1.41	-0.12	1.39	-0.07
複合サービス事業	335	-2.8	285	-2.5	51	-4.1	0.66	-0.16	0.70	-0.50
その他のサービス業	3,556	0.9	2,427	1.9	1,129	-1.2	2.24	0.03	2.11	-0.05
事業所規模30人以上										
調 査 産 業 計	27,346	-0.1	20,641	-0.4	6,705	1.0	1.71	0.07	1.76	-0.03
製 造 業	6,067	-1.6	5,451	-1.6	616	-2.4	0.99	-0.01	1.22	-0.02
卸売業,小売業	3,988	-1.6	2,328	-2.0	1,660	-1.4	1.65	0.21	1.58	-0.15
医療,福祉	3,944	2.7	3,088	2.1	857	5.1	1.21	-0.15	1.30	-0.09

第4表 就業形態別月間現金給与額

(事業所規模5人以上)

産 業	現金給与総額									
	前年比		きまって支給				特別に支払われ			
			する給与		所定内給与		所定外給与		た給与	
円	%	円	%	円	%	円	%	円	%	
一般労働者 調査産業計 (事業所規模30人以上)	468,472	0.6	328,468	0.0	303,099	-0.4	25,369	3.1	140,004	2.3
	(503,316	-0.2)	(348,119	-0.1)	(317,397	-0.4)	(30,722	3.2)	(155,197	-0.2)
製 造 業	555,554	1.4	331,903	0.3	297,372	0.0	34,531	2.2	223,651	3.2
卸売・小売業	511,854	1.6	326,660	0.6	309,434	0.1	17,226	9.7	185,194	3.2
医療、福祉	396,178	-0.2	304,148	-0.4	284,988	-0.7	19,160	3.1	92,030	0.5
パートタイム労働者 調査産業計 (事業所規模30人以上)	100,510	-0.5	95,218	-0.5	91,994	-0.7	3,224	5.5	5,292	-0.4
	(110,853	-0.5)	(104,699	-0.3)	(100,461	-0.6)	(4,238	5.3)	(6,154	-4.3)
製 造 業	126,376	-2.3	113,330	-1.2	107,080	-1.4	6,250	1.4	13,046	-10.9
卸売・小売業	98,327	1.2	91,520	1.1	89,394	0.8	2,126	13.0	6,807	3.0
医療、福祉	113,704	-1.9	106,100	-2.4	103,970	-2.5	2,130	-4.4	7,604	5.2

第5表 就業形態別月間労働時間及び出勤日数

(事業所規模5人以上)

産 業	総実労働時間						出 勤 日 数	
	前年比		所定内労働時間		所定外労働時間		前年差	
			時間	%	時間	%		
一般労働者 調査産業計 (事業所規模30人以上)	173.8	1.0	160.0	0.6	13.8	4.6	21.0	0.2
	(172.5	1.1)	(157.2	0.9)	(15.3	4.1)	(20.6	0.2)
製 造 業	175.5	0.7	159.0	0.5	16.5	2.5	20.5	0.0
卸売・小売業	173.5	0.7	163.0	0.1	10.5	10.5	21.3	0.1
医療、福祉	163.3	1.4	156.7	1.2	6.6	4.9	20.7	0.2
パートタイム労働者 調査産業計 (事業所規模30人以上)	92.3	-0.6	89.4	-0.9	2.9	7.4	15.9	-0.2
	(98.3	-0.3)	(94.6	-0.5)	(3.7	5.7)	(16.6	0.0)
製 造 業	119.3	-1.8	113.9	-1.3	5.4	-10.0	18.2	-0.2
卸売・小売業	97.0	0.5	94.7	0.1	2.3	21.1	17.1	-0.1
医療、福祉	83.4	1.6	81.9	1.4	1.5	15.4	14.9	0.1

第6表 就業形態別労働異動率

(事業所規模5人以上)

産 業	入 職 率		離 職 率	
	前年差	ポイント	前年差	ポイント
一般労働者 調査産業計 (事業所規模30人以上)	1.24	0.02	1.40	0.02
	(1.23	-0.02)	(1.45	-0.03)
製 造 業	0.80	-0.05	1.01	-0.06
卸売・小売業	1.30	0.22	1.45	0.09
医療、福祉	0.93	-0.12	1.14	0.05
パートタイム労働者 調査産業計 (事業所規模30人以上)	3.14	0.15	2.79	-0.07
	(3.20	0.36)	(2.71	-0.06)
製 造 業	2.37	0.07	2.59	0.07
卸売・小売業	2.55	0.32	2.22	-0.09
医療、福祉	2.56	-0.15	1.98	-0.40

第7表 パートタイム労働者比率

(事業所規模5人以上)

産 業	パートタイム労働者比率	
	前年差	ポイント
調査産業計	29.42	0.65
製 造 業	13.31	0.46
卸売・小売業	42.36	0.58
医療、福祉	29.57	1.00
事業所規模30人以上		
調査産業計	24.52	0.26
製 造 業	10.16	-0.09
卸売・小売業	41.64	0.14
医療、福祉	21.72	0.50

(別表) 毎月勤労統計調査地方調査 産業接続表

新産業分類 (H22.1～)		旧産業との接続 ^{*1}	旧産業分類 (H21年以前)	
大 分 類			大 分 類	
T L	調 査 産 業 計		T L	調 査 産 業 計
C	鉱業, 採石業, 砂利採取業		D	鉱業
D	建設業		E	建設業
E	製造業		F	製造業
中 分 類 * 3	09・10 食料品製造業、飲料・たばこ・飼料製造業		中 分 類	09・10 食料品、飲料・たばこ・飼料製造業
	11 繊維工業	×		12 衣服・その他の繊維製品製造業
	12 木材・木製品製造業（家具を除く）			13 木材・木製品製造業（家具を除く）
	21 窯業・土石製品製造業			22 窯業・土石製品製造業
	22 鉄鋼業			23 鉄鋼業
	26 生産用機械器具製造業	×		26 一般機械器具製造業
	28 電子部品・デバイス・電子回路製造業			29 電子部品・デバイス製造業
	31 輸送用機械器具製造業			30 輸送用機械器具製造業
	その他 ^{*2}	×		その他
F	電気・ガス・熱供給・水道業		G	電気・ガス・熱供給・水道業
G	情報通信業		H	情報通信業
H	運輸業, 郵便業		I	運輸業
I	卸売業, 小売業		J	卸売・小売業
J	金融業, 保険業		K	金融・保険業
K	不動産業, 物品賃貸業	×	L	不動産業
L	学術研究, 専門・技術サービス業	×	Q	サービス業（他に分類されないもの）
M	宿泊業, 飲食サービス業	×	M	飲食店, 宿泊業
N	生活関連サービス業, 娯楽業	×	Q	サービス業（他に分類されないもの）
O	教育, 学習支援業		O	教育, 学習支援業
P	医療, 福祉		N	医療, 福祉
Q	複合サービス事業		P	複合サービス事業
R	サービス業（他に分類されないもの）	×	Q	サービス業（他に分類されないもの）

(注)*1 「旧産業との接続」欄の符号は、以下のとおりです。

「 」... 旧産業と完全に接続する産業

「 」... 常用労働者数の変動が0.1%以内

「 」... 常用労働者数の変動が1.0%以内

「 」... 常用労働者数の変動が3.0%以内

旧産業と完全には接続しないが、長期時系列比較を可能にするため接続させる産業

「×」... 常用労働者数の変動が大きく接続しない産業

*2 製造業の中分類「その他」は、単独で表章しないものを一括したものです。

*3 製造業、卸売業、小売業等の中分類別の実数は、当月報に掲載してありませんが、表章（公表）はしていますので、統計調査課までお問い合わせください。指数については作成していません。