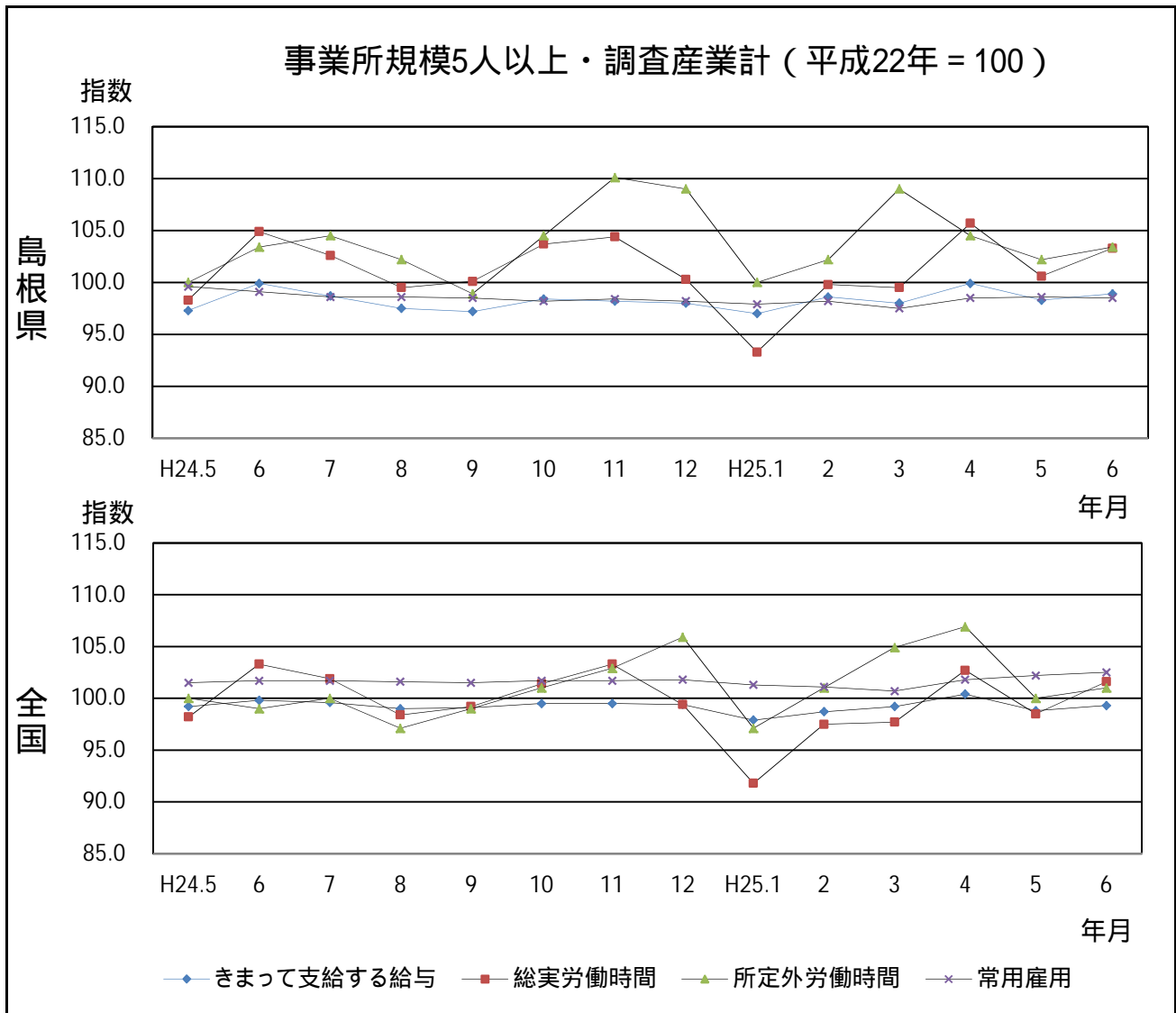


平成25年6月分

島根の賃金、労働時間及び雇用の動き

毎月勤労統計調査地方調査(基幹統計) 月報



区分	きまって支給する給与		総実労働時間		所定外労働時間		常用雇用	
	島根県	全国	島根県	全国	島根県	全国	島根県	全国
実数	232,570円	261,019円	154.8時間	148.9時間	9.2時間	10.3時間	230,719人	46,293千人
指数	98.9	99.3	103.3	101.6	103.4	101.0	98.5	102.5
対前年同月比	1.0%	0.5%	1.5%	1.6%	0.0%	2.0%	0.6%	0.8%

毎月勤労統計調査地方調査の説明

1. 調査の位置づけ

この調査は、統計法に基づく基幹統計である。

2. 調査の目的

この調査は、賃金、労働時間及び雇用について島根県における毎月の変動を明らかにすることを目的としている。

3. 調査の対象

日本標準産業分類に定める16産業（鉱業、採石業、砂利採取業、建設業、製造業、電気・ガス・熱供給・水道業、情報通信業、運輸業、郵便業、卸売業、小売業、金融業、保険業、不動産業、物品賃貸業、学術研究、専門・技術サービス業、宿泊業、飲食サービス業、生活関連サービス業、娯楽業、教育、学習支援業、医療、福祉、複合サービス事業、サービス業）において、常時5人以上の常用労働者を雇用する民営及び官公営事業所のうち、厚生労働省の指定した事業所（産業、規模ごとに無作為に抽出された約500事業所）。

4. 調査事項及び用語の解説

現金給与総額	きまって支給する給与	特別に支払われた給与
賃金、給与、手当、賞与、その他、名称のいかんを問わず、労働者に支払われたもので、所得税、貯金、社会保険料、組合費、購買代金等を差し引く以前の金額。	労働協約、就業規則等によって、あらかじめ定められている支給条件、算定方法によって支給される給与。時間外手当等の「所定外給与（超過労働給与）」を含む。	賞与・期末手当等の一時金、ベースアップ等の差額追給分、3カ月を超える期間で算定される現金給与等。

出勤日数
調査期間中に労働者が仕事のために実際に出勤した日数。有給であっても事業所に出勤しない日は出勤日にならないが、1日のうち1時間でも就業すれば出勤日となる。

実労働時間	所定内労働時間	所定外労働時間
調査期間中に労働者が仕事のために実際に労働した時間数のことである。	就業規則で定められた正規の始業時刻と終業時刻との間の休憩時間を除いた、実際に労働した時間。	早出、残業、臨時の呼び出し、休日出勤等による労働時間。

本来の職務外として行われる宿日直は、労働時間数から除かれる。

運輸関係労働者の手待ち時間は、労働時間に含まれる。

常用労働者	一般労働者	パートタイム労働者
期間を定めずまたは1カ月を超える期間を定めて雇用されている者。	常用労働者のうちパートタイム労働者以外のものである。	1日の所定労働時間または1週間の所定労働日数が一般の労働者より短い者。

次の者も常用労働者に含まれる。

一定の職務に従事し、一般労働者と同じ給与規則によって給与を支払われている重役や理事。

前2カ月の各月において18日以上同一の事業主に雇用されていた日々雇用労働者。

労働異動率	入職率	離職率
労働異動率は事業所間の雇用の流動状況を示す指標である。	$\frac{\text{月間増加労働者数}}{\text{前月末労働者数}} \times 100$	$\frac{\text{月間減少労働者数}}{\text{前月末労働者数}} \times 100$

労働異動率には、新規の入離職者のみならず、人事異動に伴う同一企業内の転勤者も含まれる。

目次

・ 毎月勤労統計調査の説明	P 1
・ 毎月勤労統計調査結果のご利用にあたって	P 2
・ 調査結果の概要	P 3
-1. 産業別実数表（5人以上）	P 9
-2. 産業別実数表（30人以上）	P 11
・ 就業形態別実数表	P 13
・ 指数表	P 15
・ 全国結果（平成25年6月分確報）	P 19
・ 別表	P 22

毎月勤労統計調査結果のご利用にあたって

1 調査結果について

この調査結果は、調査対象事業所からの報告を基に、本県の事業所規模5人以上の全ての事業所(本文中5人以上)と、その中から抜き出した事業所規模30人以上の事業所(本文中30人以上)にそれぞれ対応するよう推計したものです。

2 指数の基準時について

平成24年1月から、指数は平成22年平均=100として算出しています。
なお、指数は調査対象事業所の抽出替えに伴い将来改定されることがあります。

3 事業所の抽出替え等について

- (1)事業所規模30人以上の事業所については、概ね3年ごとに抽出替えを行っています。直近では平成24年1月に平成21年経済センサス基礎調査の結果を用いて行いました。
- (2)事業所規模5~29人事業所については、6ヶ月毎(1月、7月)に三分のずつ抽出替えを行っています。
- (3)平成24年1月調査から常用労働者数の集計に用いる母集団労働者数を、平成18年事業所企業統計調査に基づく労働者数から、平成21年経済センサス基礎調査に基づく労働者数へ変更しています。

4 指数のギャップ修正について

- (1)事業所規模30人以上の事業所の抽出替えに伴い、新旧両調査結果間にギャップが生じ、時系列比較が困難になるため、指数については過去に遡って修正(ギャップ修正)を行っています。

修正期間	賃金・労働時間指数	平成21年 2月~平成23年12月
	常用雇用指数	平成18年10月~平成23年12月

なお、前年同月比などの増減率は指数により算出しており、修正を行わない実数で計算した場合とは必ずしも一致しません。

また、産業によっては新旧両調査結果間のギャップが大きく、指数が大きく変動している場合がありますので注意が必要です。

- (2)事業所規模5~29人の事業所の抽出替え時にはギャップ修正等は行っていませんので、事業所規模5人以上の事業所に関する数値については、時系列比較に注意が必要です。

5 日本標準産業分類の改定について

日本標準産業分類の改定(平成19年11月)に伴い、平成22年1月から新しい産業分類に基づき結果を表章(公表)しています。

接続状況についてはP22別表をご参照ください。

また、鉱業、採石業、砂利採取業、電気・ガス・熱供給・水道業及び不動産業、物品賃貸業は調査事業所数が僅少のため公表していませんが、調査産業計には含まれています。

調査結果の概要

1. 賃金の動き

(1) 事業所規模5人以上

項目	金額(円)	前年同月比(%)	全国結果(円)
現金給与総額	376,074	2.2 (2か月連続の減少)	435,735
きまって支給する給与	232,570	1.0 (6か月ぶりの減少)	261,019
所定内給与	217,640	0.9 (6か月ぶりの減少)	242,318
所定外給与	14,930	2.9	18,701
特別に支払われた給与	143,504	3.9	174,716

6月の一人平均現金給与総額は376,074円で、前年同月比2.2%減となった。

現金給与総額のうち、きまって支給する給与は232,570円で1.0%減となり、所定内給与は217,640円で0.9%減となった。また、所定外給与は14,930円で2.9%減となり、特別に支払われた給与は143,504円であった。

現金給与総額を就業形態別にみると、一般労働者は463,121円で、パートタイム労働者は99,960円であった。

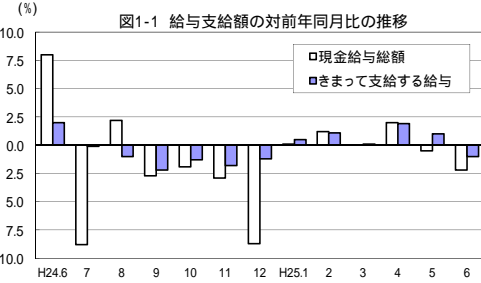


図1-1 給与支給額の対前年同月比の推移

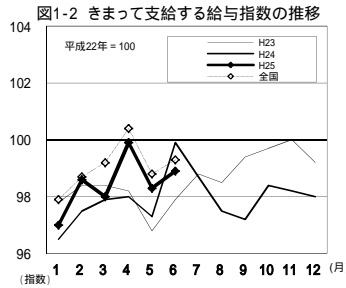
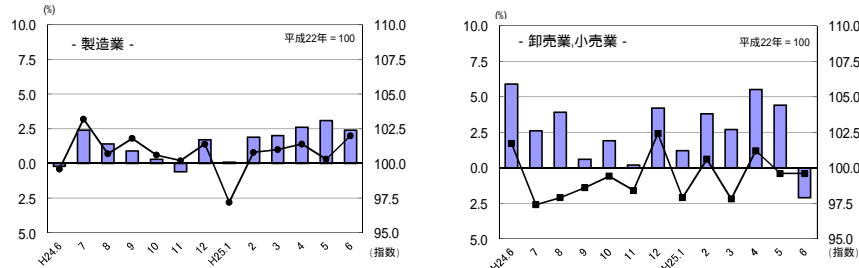


図1-2 きまって支給する給与と指数の推移

図1-3 産業別きまって支給する給与と指数及び対前年同月比の推移 (折れ線グラフ=指数、棒グラフ=対前年同月比)



(2) 事業所規模30人以上

項目	金額(円)	前年同月比(%)	全国結果(円)
現金給与総額	444,820	0.8 (3か月連続の増加)	531,109
きまって支給する給与	253,270	0.2 (6か月連続の増加)	289,312
所定内給与	232,369	0.0 (前年同月と同水準)	265,173
所定外給与	20,901	1.1	24,139
特別に支払われた給与	191,550	1.8	241,797

6月の一人平均現金給与総額は444,820円で、前年同月比0.8%増となった。

現金給与総額のうち、きまって支給する給与は253,270円で0.2%増となり、所定内給与は232,369円で前年同月と同水準となった。また、所定外給与は20,901円で1.1%増となり、特別に支払われた給与は191,550円であった。

現金給与総額を就業形態別にみると、一般労働者は527,810円で、パートタイム労働者は114,016円であった。

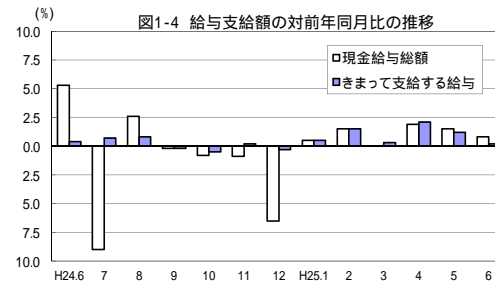


図1-4 給与支給額の対前年同月比の推移

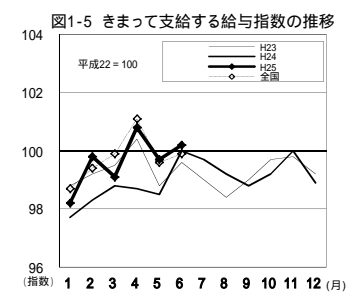
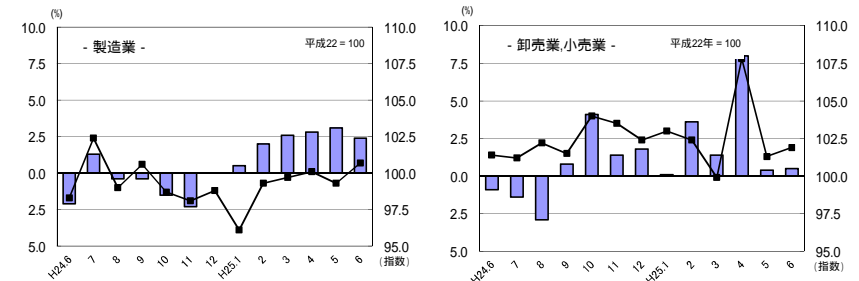


図1-5 きまって支給する給与と指数の推移

図1-6 産業別きまって支給する給与と指数及び対前年同月比の推移 (折れ線グラフ=指数、棒グラフ=対前年同月比)



2. 労働時間の動き

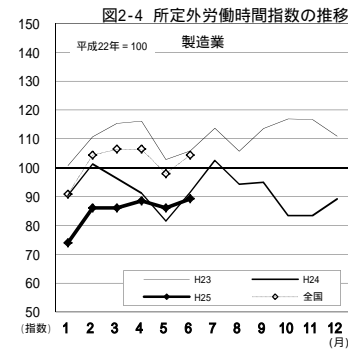
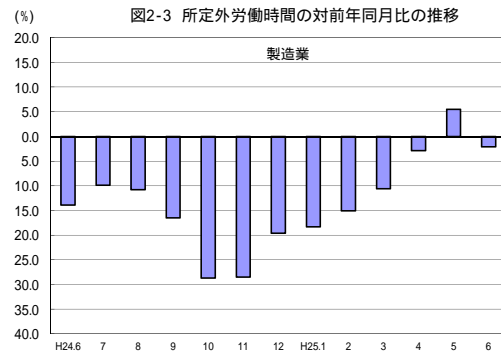
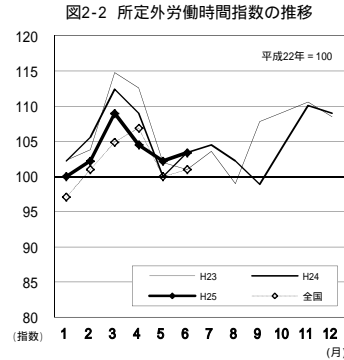
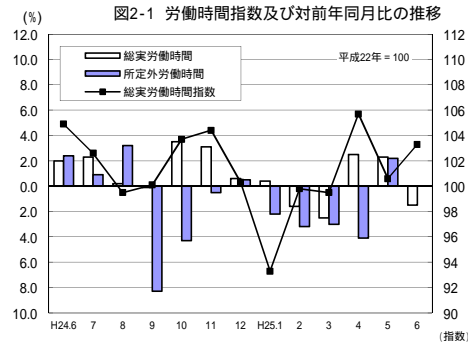
(1) 事業所規模5人以上

項目		労働時間(時間)	前年同月比(%)	全国結果(時間)
調査産業計	総実労働時間	154.8	1.5(3か月ぶりの減少)	148.9
	所定内労働時間	145.6	1.6(3か月ぶりの減少)	138.6
	所定外労働時間	9.2	0.0(前年同月と同水準)	10.3

6月の一人平均総実労働時間は154.8時間で、前年同月比1.5%減となった。

総実労働時間のうち、所定内労働時間は145.6時間で1.6%減となり、所定外労働時間は9.2時間で前年同月と同水準となった。

なお、総実労働時間を就業形態別にみると、一般労働者は170.9時間で、パートタイム労働者は103.5時間であった。



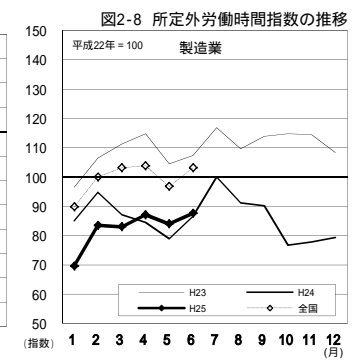
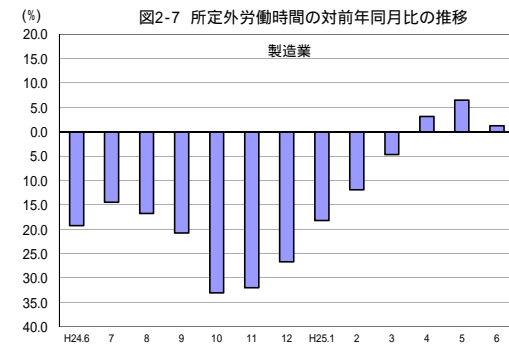
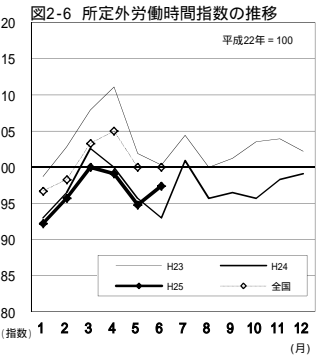
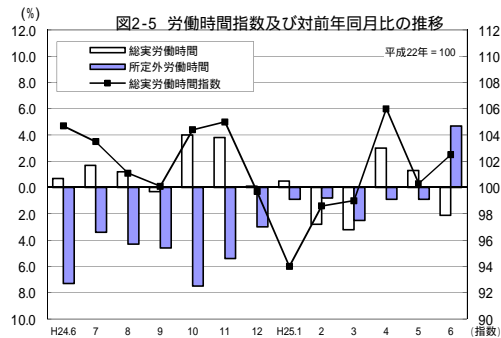
(2) 事業所規模30人以上

項目		労働時間(時間)	前年同月比(%)	全国結果(時間)
調査産業計	総実労働時間	156.4	2.1(3か月ぶりの減少)	152.1
	所定内労働時間	145.2	2.6(3か月ぶりの減少)	140.0
	所定外労働時間	11.2	4.7(18か月ぶりの増加)	12.1

6月の一人平均総実労働時間は156.4時間で、前年同月比2.1%減となった。

総実労働時間のうち、所定内労働時間は145.2時間で2.6%減となり、所定外労働時間は11.2時間で4.7%増となった。

なお、総実労働時間を就業形態別にみると、一般労働者は167.6時間で、パートタイム労働者は112.1時間であった。



3. 雇用の動き

(1) 事業所規模5人以上

項目		人数・率	前年同月比(%)・差	全国結果(人数・率)
調査産業計	常用労働者数	230,719人	0.6% (17か月連続の減少)	46,293千人
	パートタイム労働者比率	24.1%	1.5ポイント	29.27%
労働異動率	入職率	1.30%	0.22ポイント	1.84%
	離職率	1.34%	0.28ポイント	1.71%

6月の常用労働者数は230,719人で、前年同月比0.6%減となった。

就業形態別にみると、一般労働者は175,103人で、パートタイム労働者は55,616人であった。パートタイム労働者比率は24.1%で、前年同月と比べて1.5ポイント増となった。

また、製造業の常用労働者数は37,053人で、前年同月比5.2%減となった。

図3-1 常用労働者数の対前年同月比及びパートタイム労働者比率の推移

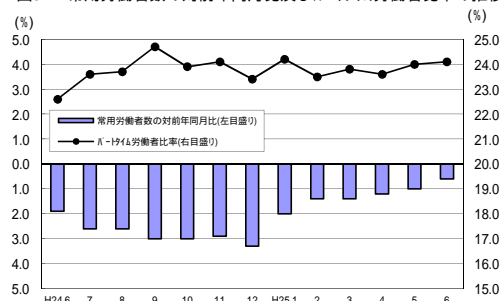


図3-2 常用雇用指数の推移

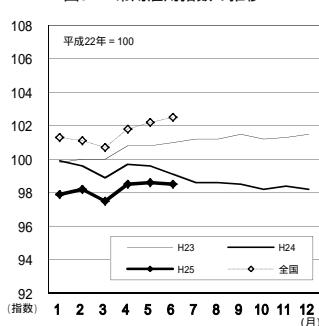
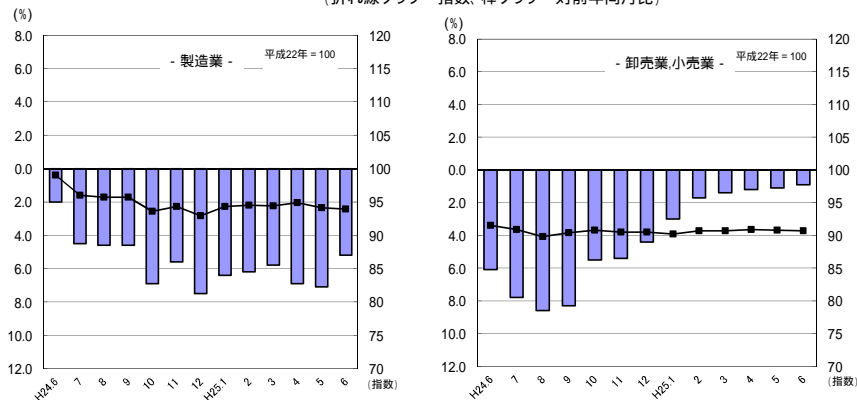


図3-3 産業別常用雇用指数及び対前年同月比の推移
(折れ線グラフ=指数、棒グラフ=対前年同月比)



(2) 事業所規模30人以上

項目		人数・率	前年同月比(%)・差	全国結果(人数・率)
調査産業計	常用労働者数	123,211人	1.4% (18か月連続の減少)	27,352千人
	パートタイム労働者比率	20.2%	0.5ポイント	24.51%
労働異動率	入職率	1.04%	0.33ポイント	1.50%
	離職率	1.00%	0.48ポイント	1.47%

6月の常用労働者数は123,211人で、前年同月比1.4%減となった。

就業形態別にみると、一般労働者は98,334人で、パートタイム労働者は24,877人であった。パートタイム労働者比率は20.2%で、前年同月と比べて0.5ポイント増となった。

また、製造業の常用労働者数は26,919人で、前年同月比7.2%減となった。

図3-4 常用労働者数の対前年同月比及びパートタイム労働者比率の推移

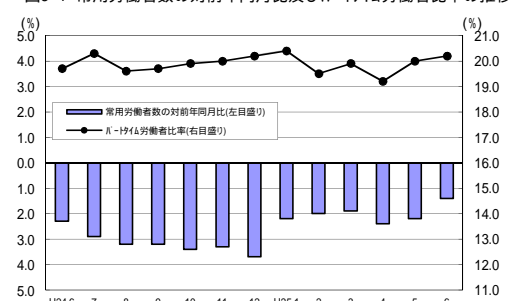


図3-5 常用雇用指数の推移

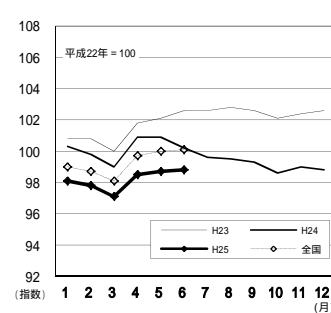
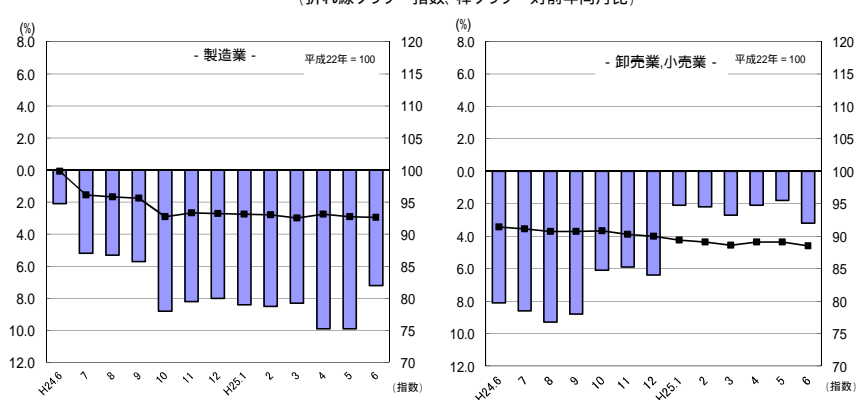


図3-6 産業別常用雇用指数及び対前年同月比の推移
(折れ線グラフ=指数、棒グラフ=対前年同月比)



-1 産業別実数表（5人以上）

（平成25年6月）

様式1の1

項 目	TL	D	E	G	H	I	J	L	M	N	O	P	Q	R	項 目
	調査産業計	建設業	製造業	情報通信業	運輸業、 郵便業	卸売業、 小売業	金融業、 保険業	学術研究、専 門・技術サー ビス業	宿泊業、飲食 サービス業	生活関連サー ビス業、娯楽 業	教育、学 習支援業	医療、 福祉	複合サー ビス事業	サービス業 <small>他に分類されないもの</small>	
現金給与総額 (円)	376,074	397,911	350,011	431,870	296,345	238,439	685,487	470,774	161,629	170,601	794,121	431,893	428,971	238,411	現金給与総額 (円)
前年同月比 (%)	2.2	4.7	2.1	13.5	8.7	0.6	5.9	12.9	26.9	4.9	7.2	2.8	25.4	6.1	前年同月比 (%)
男 (円)	461,012	429,146	417,581	505,097	313,546	344,739	1,125,528	528,011	202,139	211,736	928,553	617,232	517,778	290,782	男 (円)
女 (円)	285,235	236,672	225,513	319,743	195,269	150,428	413,694	228,088	132,005	132,117	611,493	381,613	319,905	181,510	女 (円)
きまって支給する給与 (円)	232,570	272,959	239,318	296,199	222,501	192,023	306,090	302,657	156,117	151,432	333,048	241,758	249,513	160,482	きまって支給する給与 (円)
前年同月比 (%)	1.0	2.3	2.4	4.7	0.8	2.1	0.6	4.8	29.4	9.2	5.9	3.7	1.7	9.4	前年同月比 (%)
男 (円)	283,723	293,631	280,670	336,789	235,160	260,011	429,986	336,976	193,603	179,712	386,830	350,137	296,430	194,391	男 (円)
女 (円)	177,863	166,248	163,128	234,047	148,114	135,732	229,565	157,144	128,705	124,975	259,984	212,356	191,893	123,639	女 (円)
所定内給与 (円)	217,640	256,043	217,070	275,066	200,441	185,007	288,678	287,626	145,479	147,826	327,541	222,886	244,515	148,505	所定内給与 (円)
前年同月比 (%)	0.9	3.5	3.0	0.6	4.5	0.7	0.0	4.4	26.9	4.5	6.4	3.9	2.2	8.4	前年同月比 (%)
所定外給与 (円)	14,930	16,916	22,248	21,133	22,060	7,016	17,412	15,031	10,638	3,606	5,507	18,872	4,998	11,977	所定外給与 (円)
特別に支払われた給与 (円)	143,504	124,952	110,693	135,671	73,844	46,416	379,397	168,117	5,512	19,169	461,073	190,135	179,458	77,929	特別に支払われた給与 (円)
男 (円)	177,289	135,515	136,911	168,308	78,386	84,728	695,542	191,035	8,536	32,024	541,723	267,095	221,348	96,391	男 (円)
女 (円)	107,372	70,424	62,385	85,696	47,155	14,696	184,129	70,944	3,300	7,142	351,509	169,257	128,012	57,871	女 (円)
出勤日数 (日)	20.2	22.2	20.5	20.1	21.1	21.4	19.4	21.5	21.3	19.6	18.3	18.7	19.1	19.1	出勤日数 (日)
前年同月差 (日)	0.4	0.0	0.2	0.2	0.1	0.9	0.7	1.2	2.7	1.3	1.4	1.0	0.9	1.7	前年同月差 (日)
男 (日)	20.9	22.5	20.8	20.6	21.2	22.4	19.9	21.7	21.9	20.3	18.4	19.4	19.2	20.2	男 (日)
女 (日)	19.3	20.7	20.0	19.2	20.0	20.6	19.1	20.7	20.9	19.0	18.2	18.5	18.9	18.0	女 (日)
総実労働時間 (時間)	154.8	177.1	168.3	165.6	174.3	153.0	149.2	170.2	149.5	138.1	147.1	140.2	149.4	145.2	総実労働時間 (時間)
前年同月比 (%)	1.5	0.9	0.3	4.4	1.8	1.6	4.5	5.7	22.1	11.2	4.5	5.2	1.3	9.8	前年同月比 (%)
男 (時間)	168.9	181.9	176.4	165.3	178.7	172.2	156.5	173.5	164.0	145.3	153.9	153.5	149.3	163.0	男 (時間)
女 (時間)	139.7	152.2	153.5	166.0	148.9	137.0	144.6	156.1	138.9	131.3	137.8	136.6	149.5	125.8	女 (時間)
所定内労働時間 (時間)	145.6	166.8	154.3	150.9	156.4	148.6	140.0	160.4	141.9	133.5	135.2	133.9	146.3	134.1	所定内労働時間 (時間)
前年同月比 (%)	1.6	0.7	0.2	0.8	0.4	0.5	5.9	4.4	22.1	6.0	8.2	6.2	0.5	9.9	前年同月比 (%)
男 (時間)	156.4	170.1	159.4	153.0	158.7	166.6	143.2	162.6	151.4	138.4	139.9	145.4	146.4	148.3	男 (時間)
女 (時間)	134.0	150.1	145.0	147.6	142.9	133.7	138.0	151.1	134.9	128.9	128.8	130.8	146.1	118.7	女 (時間)
所定外労働時間 (時間)	9.2	10.3	14.0	14.7	17.9	4.4	9.2	9.8	7.6	4.6	11.9	6.3	3.1	11.1	所定外労働時間 (時間)
前年同月比 (%)	0.0	37.4	2.1	66.9	18.6	41.3	21.0	36.1	22.6	65.9	75.0	21.0	26.2	9.8	前年同月比 (%)
男 (時間)	12.5	11.8	17.0	12.3	20.0	5.6	13.3	10.9	12.6	6.9	14.0	8.1	2.9	14.7	男 (時間)
女 (時間)	5.7	2.1	8.5	18.4	6.0	3.3	6.6	5.0	4.0	2.4	9.0	5.8	3.4	7.1	女 (時間)
常用労働者数 (人)	230,824	19,819	37,113	2,417	12,456	36,307	7,111	5,202	15,909	4,901	15,843	47,880	4,266	17,982	常用労働者数 (人)
増加常用労働者数 (人)	2,991	137	194	37	29	269	43	19	1,052	79	38	542	23	475	増加常用労働者数 (人)
減少常用労働者数 (人)	3,096	263	254	6	42	288	117	32	998	68	252	519	8	242	減少常用労働者数 (人)
本調査期間末労働者数 (人)	230,719	19,693	37,053	2,448	12,443	36,288	7,037	5,189	15,963	4,912	15,629	47,903	4,281	18,195	本調査期間末労働者数 (人)
前年同月比 (%)	0.6	2.1	5.2	4.1	1.6	0.9	3.6	3.5	0.5	2.1	3.1	2.8	2.4	5.0	前年同月比 (%)
うちハ・ロ労働者数 (人)	55,616	752	3,233	122	2,117	15,558	464	433	7,167	2,467	3,562	13,080	325	5,810	うちハ・ロ労働者数 (人)
ハ・ロ労働者比率 (%)	24.1	3.8	8.7	5.0	17.0	42.9	6.6	8.3	44.9	50.2	22.8	27.3	7.6	31.9	ハ・ロ労働者比率 (%)
入職率 (%)	1.30	0.69	0.52	1.53	0.23	0.74	0.60	0.37	6.61	1.61	0.24	1.13	0.54	2.64	入職率 (%)
前年同月差 (ポイント)	0.22	1.20	0.50	0.70	0.45	0.34	0.14	4.06	3.34	0.32	1.23	0.14	1.43	0.41	前年同月差 (ポイント)
離職率 (%)	1.34	1.33	0.68	0.25	0.34	0.79	1.65	0.62	6.27	1.39	1.59	1.08	0.19	1.35	離職率 (%)
前年同月差 (ポイント)	0.28	0.63	0.52	0.06	0.72	0.60	0.90	1.17	0.30	0.81	0.82	0.30	0.00	1.45	前年同月差 (ポイント)
産 業 種 別	TL	D	E	G	H	I	J	L	M	N	O	P	Q	R	産 業 種 別

（注）本月の「前調査期間末労働者数」と前月の「本調査期間末労働者数」は一致しないことがある。

-2 産業別実数表（30人以上）

（平成25年6月）

様式1の2

項 目	TL	D	E	G	H	I	J	L	M	N	O	P	Q	R	項 目
	調査産業計	建設業	製造業	情報通信業	運輸業、 郵便業	卸売業、 小売業	金融業、 保険業	学術研究、専 門・技術サー ビス業	宿泊業、飲食 サービス業	生活関連サー ビス業、娯楽 業	教育、学 習支援業	医療、 福祉	複合サー ビス事業	サービス業 <small>他に分類されないもの</small>	
現金給与総額（円）	444,820	667,340	407,666	447,954	303,158	187,176	760,858	540,374	196,007	199,824	806,713	543,025	369,009	247,053	現金給与総額（円）
前年同月比（％）	0.8	2.8	1.8	15.4	7.1	6.1	5.0	0.5	10.1	2.9	0.5	0.1	2.3	22.0	前年同月比（％）
男（円）	537,389	684,098	467,483	490,063	327,643	289,250	1,390,599	588,253	237,268	268,089	938,819	676,569	406,641	338,307	男（円）
女（円）	341,886	526,504	276,805	340,401	201,640	124,064	413,142	256,131	163,714	126,675	577,629	493,089	263,018	183,442	女（円）
きまって支給する給与（円）	253,270	311,419	258,608	320,897	223,938	162,651	309,543	319,078	181,435	170,564	331,077	293,184	238,874	153,827	きまって支給する給与（円）
前年同月比（％）	0.2	2.8	2.4	0.3	6.1	0.5	1.0	1.5	8.2	3.9	2.3	1.6	3.3	4.1	前年同月比（％）
男（円）	302,019	321,768	293,978	354,187	241,542	235,049	478,842	342,122	215,557	222,099	379,873	379,727	255,975	196,975	男（円）
女（円）	199,063	224,444	181,229	235,869	150,949	117,887	216,063	182,273	154,730	115,342	246,460	260,823	190,710	123,750	女（円）
所定内給与（円）	232,369	280,873	230,757	302,103	202,325	154,594	289,629	303,152	170,102	162,463	327,072	266,349	234,002	137,845	所定内給与（円）
前年同月比（％）	0.0	2.6	2.6	0.9	8.4	0.0	0.7	0.9	6.6	5.0	2.6	1.8	2.5	4.5	前年同月比（％）
所定外給与（円）	20,901	30,546	27,851	18,794	21,613	8,057	19,914	15,926	11,333	8,101	4,005	26,835	4,872	15,982	所定外給与（円）
特別に支払われた給与（円）	191,550	355,921	149,058	127,057	79,220	24,525	451,315	221,296	14,572	29,260	475,636	249,841	130,135	93,226	特別に支払われた給与（円）
男（円）	235,370	362,330	173,505	135,876	86,101	54,201	911,757	246,131	21,711	45,990	558,946	296,842	150,666	141,332	男（円）
女（円）	142,823	302,060	95,576	104,532	50,691	6,177	197,079	73,858	8,984	11,333	331,169	232,266	72,308	59,692	女（円）
出勤日数（日）	19.9	21.5	20.0	20.3	21.1	20.9	19.1	20.2	23.3	19.1	18.4	19.0	19.2	19.4	出勤日数（日）
前年同月差（日）	0.5	0.3	0.6	0.5	0.1	0.1	1.1	0.7	1.2	1.3	1.2	0.4	0.2	1.1	前年同月差（日）
男（日）	20.5	21.6	20.3	20.6	21.4	21.8	19.6	20.3	23.7	20.3	18.7	19.2	19.0	21.1	男（日）
女（日）	19.4	20.6	19.5	19.4	19.7	20.3	18.9	19.6	23.0	17.7	18.0	19.0	19.7	18.3	女（日）
総実労働時間（時間）	156.4	182.3	168.9	160.5	169.6	143.0	152.4	160.2	164.3	136.4	139.2	150.1	147.7	147.7	総実労働時間（時間）
前年同月比（％）	2.1	0.1	1.2	3.1	1.7	1.0	4.9	4.8	11.9	8.0	5.4	3.0	0.5	7.0	前年同月比（％）
男（時間）	167.9	184.1	174.5	165.1	174.9	167.0	165.1	162.1	177.2	157.3	144.1	154.7	146.8	175.3	男（時間）
女（時間）	143.7	167.4	156.6	148.9	147.2	128.2	145.4	148.4	154.2	113.9	130.6	148.3	150.6	128.5	女（時間）
所定内労働時間（時間）	145.2	164.3	151.9	147.9	153.2	137.0	140.4	153.5	155.5	124.3	137.9	142.1	145.0	132.8	所定内労働時間（時間）
前年同月比（％）	2.6	1.3	1.4	2.6	0.4	1.0	4.9	4.6	10.3	8.4	5.6	4.3	0.7	8.3	前年同月比（％）
男（時間）	153.2	164.6	154.9	150.9	156.2	158.8	146.6	154.5	166.2	141.4	142.8	145.7	144.2	150.6	男（時間）
女（時間）	136.3	162.0	145.4	140.3	140.7	123.5	137.0	147.2	147.1	105.9	129.4	140.7	147.5	120.4	女（時間）
所定外労働時間（時間）	11.2	18.0	17.0	12.6	16.4	6.0	12.0	6.7	8.8	12.1	1.3	8.0	2.7	14.9	所定外労働時間（時間）
前年同月比（％）	4.7	16.1	1.2	8.0	12.7	1.7	5.6	9.5	51.7	4.0	8.3	29.0	38.6	6.4	前年同月比（％）
男（時間）	14.7	19.5	19.6	14.2	18.7	8.2	18.5	7.6	11.0	15.9	1.3	9.0	2.6	24.7	男（時間）
女（時間）	7.4	5.4	11.2	8.6	6.5	4.7	8.4	1.2	7.1	8.0	1.2	7.6	3.1	8.1	女（時間）
常用労働者数（人）	123,163	6,726	26,966	1,545	7,579	12,534	3,124	3,073	6,023	1,399	7,927	30,717	1,916	11,991	常用労働者数（人）
増加常用労働者数（人）	1,281	55	136	1	29	105	21	10	148	22	38	231	23	408	増加常用労働者数（人）
減少常用労働者数（人）	1,233	41	183	6	42	188	79	10	138	11	7	337	8	176	減少常用労働者数（人）
本調査期間末労働者数（人）	123,211	6,740	26,919	1,540	7,566	12,451	3,066	3,073	6,033	1,410	7,958	30,611	1,931	12,223	本調査期間末労働者数（人）
前年同月比（％）	1.4	0.1	7.2	4.4	1.6	3.2	2.5	0.8	2.6	14.2	1.0	2.7	5.8	4.4	前年同月比（％）
うちパートタイム労働者数（人）	24,877	61	1,646	122	1,206	6,743	333	392	2,597	808	2,192	4,129	47	4,463	うちパートタイム労働者数（人）
パートタイム労働者比率（％）	20.2	0.9	6.1	7.9	15.9	54.2	10.9	12.8	43.0	57.3	27.5	13.5	2.4	36.5	パートタイム労働者比率（％）
入職率（％）	1.04	0.82	0.50	0.06	0.38	0.84	0.67	0.33	2.46	1.57	0.48	0.75	1.20	3.40	入職率（％）
前年同月差（ポイント）	0.33	0.79	0.10	1.25	0.49	0.47	0.35	0.87	0.36	0.32	0.31	0.67	3.11	0.11	前年同月差（ポイント）
離職率（％）	1.00	0.61	0.68	0.39	0.55	1.50	2.53	0.33	2.29	0.79	0.09	1.10	0.42	1.47	離職率（％）
前年同月差（ポイント）	0.48	0.76	0.29	0.11	0.46	0.94	1.55	0.19	3.06	2.32	0.43	0.09	0.01	2.66	前年同月差（ポイント）
産 業 種 別	TL	D	E	G	H	I	J	L	M	N	O	P	Q	R	産 業 種 別

（注）本月の「前調査期間末労働者数」と前月の「本調査期間末労働者数」は一致しないことがある。

就業形態別実数表

(平成25年6月)

様式2

事業所規模	産 業	本調査期間末常用労働者数 (人)	出勤日数 (日)	総実労働時間 (時間)	所定内労働時間 (時間)	所定外労働時間 (時間)	現金給与総額 (円)	きまって支給する			特別に支給された給与 (円)	産業区分	産 業	本調査期間末常用労働者数 (人)	出勤日数 (日)	総実労働時間 (時間)	所定内労働時間 (時間)	所定外労働時間 (時間)	現金給与総額 (円)	きまって支給する			特別に支給された給与 (円)	産業区分	
								所定内給与 (円)	所定外給与 (円)	所定内給与 (円)										所定外給与 (円)	所定内給与 (円)	所定外給与 (円)			
5	一般労働者												30	一般労働者											
	TL 調査産業計	175,103	20.9	170.9	159.7	11.2	463,121	275,437	256,505	18,932	187,684	TL		TL 調査産業計	98,334	20.3	167.6	154.8	12.8	527,810	289,106	263,963	25,143	238,704	TL
	D 建設業	18,941	22.5	180.5	169.9	10.6	409,613	280,584	263,044	17,540	129,029	D		D 建設業	6,679	21.5	183.1	165.0	18.1	669,391	312,860	282,184	30,676	356,531	D
	E 製造業	33,820	20.6	172.1	157.7	14.4	373,138	252,158	228,278	23,880	120,980	E		E 製造業	25,273	20.0	170.2	153.3	16.9	425,975	267,565	238,417	29,148	158,410	E
	G 情報通信業	2,326	20.2	168.2	152.8	15.4	446,074	305,188	283,119	22,069	140,886	G		G 情報通信業	1,418	20.5	164.2	150.7	13.5	472,420	337,616	317,501	20,115	134,804	G
	H 運輸業,郵便業	10,326	22.0	188.4	167.9	20.5	330,595	244,155	217,950	26,205	86,440	H		H 運輸業,郵便業	6,360	21.7	182.9	164.1	18.8	337,531	245,716	220,604	25,112	91,815	H
	I 卸売業,小売業	20,730	22.2	179.8	173.3	6.5	344,989	265,901	254,730	11,171	79,088	I		I 卸売業,小売業	5,708	22.4	181.8	172.2	9.6	297,160	245,483	230,988	14,495	51,677	I
	J 金融業,保険業	6,573	19.5	150.6	141.2	9.4	724,665	318,917	300,743	18,174	405,748	J		J 金融業,保険業	2,733	19.4	155.1	142.6	12.5	837,188	331,028	309,828	21,200	506,160	J
	L 学術研究,専門・技術サービス業	4,756	21.9	175.4	164.7	10.7	500,795	317,950	301,602	16,348	182,845	L		L 学術研究,専門・技術サービス業	2,681	20.7	166.1	158.5	7.6	597,794	345,083	326,896	18,187	252,711	L
	M 宿泊業,飲食サービス業	8,796	23.4	181.8	170.7	11.1	217,460	207,562	190,409	17,153	9,898	M		M 宿泊業,飲食サービス業	3,436	22.7	177.4	168.2	9.2	244,057	218,611	202,594	16,017	25,446	M
	N 生活関連サービス業,娯楽業	2,445	22.2	178.1	170.0	8.1	249,335	212,347	205,838	6,509	36,988	N		N 生活関連サービス業,娯楽業	602	20.8	187.8	163.8	24.0	342,757	278,722	262,459	16,263	64,035	N
	O 教育,学習支援業	12,067	19.3	163.1	147.8	15.3	996,399	395,236	388,216	7,020	601,163	O		O 教育,学習支援業	5,766	19.0	147.4	145.9	1.5	1,049,065	394,061	388,882	5,179	655,004	O
	P 医療,福祉	34,823	19.8	161.4	153.1	8.3	557,248	297,441	271,946	25,495	259,807	P		P 医療,福祉	26,482	19.4	159.2	150.0	9.2	609,194	321,522	290,659	30,863	287,672	P
Q 複合サービス事業	3,956	19.2	150.9	147.6	3.3	447,033	258,524	253,143	5,381	188,509	Q	Q 複合サービス事業	1,884	19.2	148.8	146.1	2.7	374,912	242,245	237,309	4,936	132,667	Q		
R サービス業	12,385	20.4	167.0	154.1	12.9	307,438	194,229	179,945	14,284	113,209	R	R サービス業	7,760	20.7	173.5	155.3	18.2	333,012	188,100	168,166	19,934	144,912	R		
以	パートタイム労働者												以	パートタイム労働者											
	TL 調査産業計	55,616	17.7	103.5	100.8	2.7	99,960	96,594	94,357	2,237	3,366	TL		TL 調査産業計	24,877	18.6	112.1	107.1	5.0	114,016	110,426	106,437	3,989	3,590	TL
	D 建設業	752	14.6	90.7	90.2	0.5	105,826	82,643	81,307	1,336	23,183	D		D 建設業	61	12.3	102.1	96.1	6.0	442,983	153,770	137,426	16,344	289,213	D
	E 製造業	3,233	19.8	129.0	119.2	9.8	107,609	104,738	99,591	5,147	2,871	E		E 製造業	1,646	20.1	148.4	130.8	17.6	126,846	121,223	113,268	7,955	5,623	E
	G 情報通信業	122	17.4	117.5	114.7	2.8	160,529	124,479	121,215	3,264	36,050	G		G 情報通信業	122	17.4	117.5	114.7	2.8	160,529	124,479	121,215	3,264	36,050	G
	H 運輸業,郵便業	2,117	16.7	105.6	100.1	5.5	129,515	117,022	115,153	1,869	12,493	H		H 運輸業,郵便業	1,206	17.8	99.6	95.8	3.8	122,240	109,311	106,112	3,199	12,929	H
	I 卸売業,小売業	15,558	20.3	116.7	115.2	1.5	94,520	92,235	90,831	1,404	2,285	I		I 卸売業,小売業	6,743	19.5	110.2	107.2	3.0	93,970	92,455	89,854	2,601	1,515	I
	J 金融業,保険業	464	18.2	129.0	122.8	6.2	143,652	128,692	121,826	6,866	14,960	J		J 金融業,保険業	333	17.4	131.2	122.7	8.5	139,276	134,582	125,146	9,436	4,694	J
	L 学術研究,専門・技術サービス業	433	16.1	111.7	111.7	0.0	128,103	128,103	128,103	0	0	L		L 学術研究,専門・技術サービス業	392	16.2	118.2	118.2	0.0	135,885	135,885	135,885	0	0	L
	M 宿泊業,飲食サービス業	7,167	18.7	109.0	105.7	3.3	91,471	91,471	89,020	2,451	0	M		M 宿泊業,飲食サービス業	2,597	24.2	146.7	138.4	8.3	131,618	131,618	126,563	5,055	0	M
	N 生活関連サービス業,娯楽業	2,467	17.0	97.5	96.5	1.0	90,587	89,527	88,871	656	1,060	N		N 生活関連サービス業,娯楽業	808	17.7	97.8	94.6	3.2	92,759	89,547	87,559	1,988	3,212	N
	O 教育,学習支援業	3,562	15.1	94.3	93.9	0.4	128,370	128,370	127,841	529	0	O		O 教育,学習支援業	2,192	17.0	117.5	116.8	0.7	164,061	164,061	163,170	891	0	O
	P 医療,福祉	13,080	15.6	83.5	82.7	0.8	97,305	93,134	91,938	1,196	4,171	P		P 医療,福祉	4,129	16.4	91.7	91.1	0.6	115,335	110,018	109,215	803	5,317	P
Q 複合サービス事業	325	17.1	130.8	130.4	0.4	209,523	140,028	139,693	335	69,495	Q	Q 複合サービス事業	47	18.7	107.5	105.0	2.5	133,341	104,298	101,979	2,319	29,043	Q		
R サービス業	5,810	16.4	97.4	90.5	6.9	88,143	87,015	80,059	6,956	1,128	R	R サービス業	4,463	17.1	101.7	92.7	9.0	93,605	92,646	83,717	8,929	959	R		

指 数 表

様式 3 の 1

平成 2 2 年 = 100

事業所規模	年 月	現 金 給 与 総 額													
		TL 調 査 産 業 計	D 建 設 業	E 製 造 業	G 情 報 通 信 業	H 運 輸 業、 郵 便 業	I 卸 売 業、 小 売 業	J 金 融 業、 保 險 業	L 学 術 研 究、 専 門 ・ 技 術 サ ー ビ ス 業	M 宿 泊 業、飲 食 サ ー ビ ス 業、 娯 楽 業	N 生 活 関 連 サ ー ビ ス 業	O 教 育、学 習 支 援 業	P 医 療、 福 祉	Q 複 合 サ ー ビ ス 事 業	R サ ー ビ ス 業
人 以 上	平成 21 年	95.7	90.5	91.2	109.5	98.9	93.2	95.2	-	-	-	91.3	91.0	102.8	-
	22	100.0	100.0	100.0	100.0	100.0	100.0	100.0	100.0	100.0	100.0	100.0	100.0	100.0	100.0
	23	98.2	96.1	99.8	115.8	97.5	96.0	99.7	101.1	101.9	81.2	100.6	100.0	95.2	86.9
	24	96.5	91.4	98.0	100.3	95.5	97.6	98.9	106.7	100.0	79.8	111.4	95.2	83.8	85.3
	平成 24 年 6 月	137.8	122.2	128.2	133.8	109.0	108.7	190.1	161.2	104.3	83.7	220.7	145.1	98.4	102.2
	7	100.2	82.7	113.1	112.5	100.4	121.0	101.0	104.9	98.8	91.4	92.7	96.2	105.8	79.6
	8	89.3	96.8	92.1	81.5	102.4	95.3	76.1	102.7	104.5	89.3	85.5	81.0	73.9	89.2
	9	82.6	81.6	85.8	77.2	88.8	87.6	83.9	93.1	97.4	63.0	85.1	77.7	70.1	75.2
	10	83.1	79.1	84.8	77.9	91.0	87.0	81.0	95.7	97.7	90.4	87.5	77.8	71.9	77.8
	11	86.8	79.8	87.2	77.5	96.6	90.4	86.5	93.6	100.6	90.6	85.0	86.0	71.3	83.4
	12	158.9	126.3	166.5	250.1	120.4	145.7	160.5	199.7	121.0	83.8	238.0	164.3	155.6	127.7
	平成 25 年 1 月	84.1	83.9	83.2	80.0	103.8	85.9	82.0	91.5	133.2	59.3	83.4	79.4	72.1	73.5
	2	83.3	80.1	85.1	75.9	87.3	88.0	78.6	91.6	120.3	64.7	88.8	78.5	72.3	73.1
	3	84.1	81.4	85.7	78.7	86.8	86.5	79.6	92.0	123.4	66.1	87.1	79.8	82.3	76.6
	4	85.3	83.6	86.5	84.6	88.9	89.8	93.1	88.5	127.6	77.8	82.7	80.2	81.3	75.3
	5	85.2	77.5	84.6	78.3	86.1	87.9	80.0	88.7	141.7	70.2	85.7	86.4	82.4	74.0
	6	134.8	116.5	125.5	115.8	118.5	108.1	178.9	140.4	132.4	79.6	204.7	141.1	123.4	108.4

事業所規模	年 月	き ま っ て 支 給 す る 給 与													
		TL 調 査 産 業 計	D 建 設 業	E 製 造 業	G 情 報 通 信 業	H 運 輸 業、 郵 便 業	I 卸 売 業、 小 売 業	J 金 融 業、 保 險 業	L 学 術 研 究、 専 門 ・ 技 術 サ ー ビ ス 業	M 宿 泊 業、飲 食 サ ー ビ ス 業	N 生 活 関 連 サ ー ビ ス 業	O 教 育、学 習 支 援 業	P 医 療、 福 祉	Q 複 合 サ ー ビ ス 事 業	R サ ー ビ ス 業
人 以 上	平成 21 年	96.9	95.5	94.8	96.7	100.4	94.0	97.7	-	-	-	92.0	91.4	102.0	-
	22	100.0	100.0	100.0	100.0	100.0	100.0	100.0	100.0	100.0	100.0	100.0	100.0	100.0	100.0
	23	98.6	98.4	100.1	106.7	99.5	97.0	101.5	101.0	103.1	79.2	101.6	100.4	95.8	85.3
	24	97.9	92.5	99.9	90.6	99.7	98.0	104.8	109.7	104.4	84.0	110.8	95.8	89.5	86.0
	平成 24 年 6 月	99.9	94.7	99.6	90.1	99.8	101.7	103.4	105.4	106.0	83.5	115.5	98.8	90.1	90.1
	7	98.7	90.7	103.2	89.8	98.5	97.4	112.2	112.6	101.3	98.0	112.9	95.6	91.3	81.6
	8	97.5	88.5	100.7	94.9	101.7	97.9	98.9	113.0	107.6	95.0	108.3	94.8	90.6	85.6
	9	97.2	90.5	101.8	91.4	100.4	98.6	107.6	113.9	104.4	67.6	107.8	93.3	89.4	84.0
	10	98.4	91.6	100.6	92.4	102.6	99.4	105.2	117.2	104.8	96.9	110.7	93.4	91.4	87.0
	11	98.2	92.4	100.2	91.6	108.4	98.4	102.2	114.2	107.9	90.0	107.6	93.5	90.9	85.5
	12	98.0	91.3	101.4	91.7	102.7	102.4	99.4	115.0	112.1	86.8	107.7	92.5	89.0	85.6
	平成 25 年 1 月	97.0	89.7	97.2	94.5	98.5	97.9	106.4	111.1	132.8	63.3	105.6	94.6	92.0	81.8
	2	98.6	92.8	100.8	90.1	98.7	100.6	100.4	112.0	129.0	69.4	112.4	94.5	92.2	81.7
	3	98.0	92.7	101.0	91.3	94.9	97.8	101.8	111.4	132.3	70.9	108.6	94.1	91.8	84.7
	4	99.9	93.0	101.4	94.9	98.8	101.2	120.9	108.3	135.0	83.4	104.7	96.2	96.7	84.2
	5	98.3	89.7	100.3	92.9	97.4	99.6	103.7	108.5	139.8	75.3	108.5	95.5	93.6	82.7
	6	98.9	92.5	102.0	94.3	100.6	99.6	104.0	110.5	137.2	75.8	108.7	95.1	91.6	81.6

様式 3 の 2
平成 2 2 年 = 100

事業所規模	年 月	所 定 内 給 与														
		TL 調 査 産 業 計	D 建 設 業	E 製 造 業	G 情 報 通 信 業	H 運 輸 業, 郵 便 業	I 卸 売 業, 小 売 業	J 金 融 業, 保 險 業	L 学 術 研 究, 専 門 ・ 技 術 サ ー ビ ス 業	M 宿 泊 業, 飲 食 サ ー ビ ス 業	N 生 活 関 連 サ ー ビ ス 業, 娯 楽 業	O 教 育, 学 習 支 援 業	P 医 療, 福 祉	Q 複 合 サ ー ビ ス 事 業	R サ ー ビ ス 業	
人 以 上	平成 21 年	98.0	94.7	98.6	96.7	103.2	93.9	94.0	-	-	-	92.2	93.7	102.9	-	
	22	100.0	100.0	100.0	100.0	100.0	100.0	100.0	100.0	100.0	100.0	100.0	100.0	100.0	100.0	
	23	98.5	97.8	100.3	104.5	100.1	95.3	101.6	99.6	104.5	80.3	102.5	101.4	95.7	83.7	
	24	98.1	92.1	100.7	94.6	100.5	97.5	102.8	109.3	104.2	80.9	111.6	96.2	91.5	85.9	
	平成 24 年 6 月	100.1	94.7	100.8	95.9	100.9	100.4	101.3	105.3	105.0	81.8	116.5	98.9	92.4	89.4	
	7	99.0	91.1	102.6	93.9	101.4	98.2	111.0	112.6	101.7	88.2	114.1	96.2	93.7	82.0	
	8	97.7	88.6	100.8	96.2	103.6	98.4	97.1	111.9	107.7	85.2	109.3	95.1	92.7	85.2	
	9	97.8	90.8	102.2	95.3	103.2	99.2	105.7	113.8	104.7	69.6	108.4	93.8	91.6	84.5	
	10	98.9	91.6	102.1	96.1	104.2	99.9	103.6	117.8	105.0	90.0	112.0	93.8	93.1	86.8	
	11	98.2	91.6	101.6	95.0	109.8	98.8	99.1	112.8	107.9	81.0	109.0	93.4	93.2	85.8	
	12	98.2	90.5	102.8	94.7	102.2	102.9	96.9	112.9	113.1	80.0	108.8	92.9	91.6	84.9	
	平成 25 年 1 月	97.3	88.4	99.9	97.1	100.2	97.5	104.7	110.6	127.8	65.6	105.8	95.0	93.7	81.2	
	2	99.0	91.8	102.4	93.9	102.6	100.7	98.5	107.9	126.2	72.9	112.0	94.7	94.9	81.9	
	3	98.2	90.3	101.8	94.6	99.7	98.1	98.5	110.6	130.1	73.7	107.5	94.7	93.7	85.0	
	4	100.1	90.9	102.8	97.3	104.7	100.4	119.1	107.5	131.3	86.0	104.6	96.8	97.0	84.3	
	5	98.8	88.1	102.7	96.4	103.8	100.0	101.6	107.4	134.0	77.0	108.8	95.9	95.5	82.8	
	6	99.2	91.4	103.8	96.5	105.4	99.7	101.3	109.9	133.2	78.1	109.0	95.0	94.4	81.9	
	人 以 上	平成 21 年	99.7	106.9	96.6	91.5	102.8	101.1	96.5	-	-	-	97.6	90.1	110.3	-
		22	100.0	100.0	100.0	100.0	100.0	100.0	100.0	100.0	100.0	100.0	100.0	100.0	100.0	100.0
		23	99.3	100.1	100.4	93.4	95.6	100.8	101.7	105.8	106.9	90.7	100.0	99.7	92.6	86.2
		24	99.4	93.5	99.3	95.7	92.0	102.4	105.7	107.2	100.7	94.8	97.7	100.9	90.1	97.4
		平成 24 年 6 月	100.5	93.6	99.7	96.3	94.1	102.7	103.5	107.8	98.8	97.3	100.2	102.8	92.4	100.1
		7	100.0	95.6	101.4	94.8	91.9	102.3	102.8	105.1	97.9	97.4	96.8	102.0	93.0	95.6
		8	99.5	92.7	98.8	94.5	95.9	103.4	105.8	105.0	104.2	95.4	95.8	100.5	89.4	99.8
9		99.4	93.1	100.9	94.1	92.9	102.1	105.4	106.7	103.6	99.7	94.4	100.0	88.2	98.0	
10		99.8	95.0	100.5	94.7	91.2	104.3	102.3	107.6	98.8	97.6	97.9	100.0	92.4	101.1	
11		100.2	95.3	99.5	94.3	99.2	104.2	109.7	107.5	105.2	97.7	96.8	99.6	90.2	99.9	
12		99.3	92.1	100.5	94.0	93.3	102.7	105.2	107.6	105.4	90.3	96.4	99.7	87.9	98.2	
平成 25 年 1 月		99.0	90.7	99.0	95.0	92.6	104.6	105.2	107.2	97.4	81.4	97.6	100.8	86.9	95.9	
2		100.3	91.8	100.7	93.7	95.2	103.9	101.4	109.1	95.9	87.3	105.1	100.7	87.7	96.1	
3		99.4	90.8	100.3	94.9	95.7	101.0	108.8	108.0	97.0	88.4	97.3	100.0	90.1	98.6	
4		101.2	91.2	101.2	95.7	101.0	108.2	101.8	107.1	105.5	95.9	95.7	102.2	97.0	100.2	
5		100.5	89.9	101.7	95.2	99.5	103.0	105.5	105.5	102.3	96.2	99.3	101.1	92.7	97.9	
6		100.5	91.2	102.3	95.4	102.0	102.7	102.8	108.8	105.3	92.4	97.6	100.9	90.1	95.6	

事業所規模	年 月	総 実 労 働 時 間														
		TL 調 査 産 業 計	D 建 設 業	E 製 造 業	G 情 報 通 信 業	H 運 輸 業, 郵 便 業	I 卸 売 業, 小 売 業	J 金 融 業, 保 險 業	L 学 術 研 究, 専 門 ・ 技 術 サ ー ビ ス 業	M 宿 泊 業, 飲 食 サ ー ビ ス 業	N 生 活 関 連 サ ー ビ ス 業, 娯 楽 業	O 教 育, 学 習 支 援 業	P 医 療, 福 祉	Q 複 合 サ ー ビ ス 事 業	R サ ー ビ ス 業	
人 以 上	平成 21 年	100.9	103.4	96.1	99.9	103.1	103.1	104.5	-	-	-	92.9	103.2	102.8	-	
	22	100.0	100.0	100.0	100.0	100.0	100.0	100.0	100.0	100.0	100.0	100.0	100.0	100.0	100.0	
	23	99.1	100.1	100.6	98.1	100.1	98.7	98.0	94.7	104.7	85.0	96.2	101.5	97.8	93.0	
	24	101.1	101.3	102.0	97.8	102.1	104.5	103.6	100.2	106.7	97.7	106.8	96.6	99.2	98.9	
	平成 24 年 6 月	104.9	104.8	104.4	100.0	103.1	109.0	106.4	103.3	111.1	96.3	112.3	101.6	100.6	105.9	
	7	102.6	103.3	106.1	101.6	100.5	104.8	104.4	105.5	103.4	113.1	110.3	96.2	102.3	98.2	
	8	99.5	94.9	98.5	102.0	100.7	103.7	102.9	102.1	111.9	115.9	89.5	96.2	104.7	102.1	
	9	100.1	102.5	104.2	101.2	101.7	106.0	97.3	101.4	107.3	91.6	105.5	91.5	94.0	95.3	
	10	103.7	105.3	104.5	98.9	103.7	105.3	104.3	107.6	108.0	116.1	113.6	96.4	105.3	103.1	
	11	104.4	104.8	108.3	103.0	105.4	106.6	107.1	106.4	111.5	112.2	110.4	96.2	101.8	100.3	
	12	100.3	103.5	104.0	98.9	107.2	106.7	98.7	98.1	112.2	103.8	95.2	90.7	92.7	97.6	
	平成 25 年 1 月	93.3	86.3	90.4	92.9	94.4	97.3	94.2	96.4	130.2	72.3	98.5	89.4	89.4	91.3	
	2	99.8	105.2	103.6	95.3	103.1	105.9	96.1	110.7	123.0	74.8	102.5	89.7	90.3	90.9	
	3	99.5	102.5	100.5	100.0	97.7	99.4	102.1	107.1	127.3	78.2	104.4	92.3	99.5	97.5	
	4	105.7	107.2	106.9	106.7	103.4	107.0	104.6	112.5	134.0	89.5	112.1	99.1	104.4	100.7	
	5	100.6	94.4	96.0	101.4	95.5	101.5	109.1	103.3	138.1	84.3	113.3	97.5	103.7	97.7	
	6	103.3	105.7	104.1	104.4	101.2	107.3	101.6	109.2	135.7	85.5	107.2	96.3	99.3	95.5	
	人 以 上	平成 21 年	99.1	99.1	93.9	102.0	99.5	100.8	96.5	-	-	-	96.1	102.3	102.2	-
		22	100.0	100.0	100.0	100.0	100.0	100.0	100.0	100.0	100.0	100.0	100.0	100.0	100.0	100.0
		23	100.3	102.6	100.5	99.2	100.7	104.4	99.9	102.1	104.7	92.0	98.9	99.6	97.2	92.6
		24	101.5	101.9	99.7	102.2	97.1	103.6	102.9	109.2	103.7	102.3	101.5	102.2	97.8	99.7
		平成 24 年 6 月	104.7	106.4	102.5	104.8	99.8	105.8	103.9	113.7	104.3	107.8	107.0	104.5	100.2	105.9
		7	103.5	104.3	104.9	104.7	97.7	104.8	103.8	109.5	100.7	106.8	104.7	103.2	99.9	100.1
		8	101.1	96.5	97.1	101.7	97.6	102.9	103.0	105.8	111.9	108.3	89.0	105.4	100.6	103.9
9		100.1	97.8	101.7	100.3	96.2	103.1	95.9	107.4	109.2	112.8	98.8	97.5	92.8	96.9	
10		104.4	107.7	101.4	103.7	94.9	105.4	106.5	114.1	103.5	110.5	107.9	105.5	104.9	104.8	
11		105.0	107.7	105.3	105.3	97.2	104.8	108.0	115.9	113.8	102.8	105.6	103.5	99.0	103.0	
12		99.7	103.5	99.8	102.6	99.0	103.0	95.3	107.2	105.5	101.5	91.7	99.2	91.2	98.2	
平成 25 年 1 月		94.0	87.9	88.2	91.3	92.2	101.1	94.9	93.7	102.3	88.7	94.5	97.6	85.6	95.2	
2		98.6	105.7	101.6	96.6	99.8	103.4	96.3	109.5	99.4	87.4	94.1	94.3	89.0	94.2	
3		99.0	104.9	98.2	102.3	94.9	97.2	104.9	108.0	95.5	101.7	94.5	99.3	101.1	98.9	
4		106.0	107.7	104.3	103.4	103.5	109.1	102.5	113.0	112.1	104.9	105.9	105.9	103.0	103.6	
5		100.3	95.9	93.8	100.2	91.3	101.9	106.8	102.8	107.0	111.1	107.3	104.6	102.6	100.9	
6		102.5	106.5	101.3	101.6	98.1	106.9	98.8	108.2	116.7	99.2	101.2	101.4	99.7	98.5	

様式 3 の 3
平成 2 2 年 = 100

事業所規模	年 月	所 定 内 労 働 時 間														
		TL 調 査 産 業 計	D 建 設 業	E 製 造 業	G 情 報 通 信 業	H 運 輸 業, 郵 便 業	I 卸 売 業, 小 売 業	J 金 融 業, 保 險 業	L 学 術 研 究, 専 門 ・ 技 術 サ ー ビ ス 業	M 宿 泊 業, 飲 食 サ ー ビ ス 業	N 生 活 関 連 サ ー ビ ス 業, 娯 楽 業	O 教 育, 学 習 支 援 業	P 医 療, 福 祉	Q 複 合 サ ー ビ ス 事 業	R サ ー ビ ス 業	
人 以 上	平成 21 年	101.6	100.7	99.6	100.0	105.7	102.8	102.7	-	-	-	93.0	104.9	103.2	-	
	22	100.0	100.0	100.0	100.0	100.0	100.0	100.0	100.0	100.0	100.0	100.0	100.0	100.0	100.0	
	23	98.7	98.8	99.7	96.2	99.6	97.6	97.5	93.1	105.9	84.9	97.2	102.1	98.2	93.1	
	24	100.8	101.3	103.0	98.2	102.4	104.0	101.7	99.3	107.9	90.5	103.5	97.2	101.2	96.3	
	平成 24 年 6 月	105.0	105.9	105.7	102.7	104.4	107.5	105.9	102.6	111.1	91.7	109.4	102.9	102.5	103.2	
	7	102.5	104.3	106.3	102.0	101.3	105.5	103.4	104.3	105.4	98.8	107.0	96.7	104.3	96.4	
	8	99.4	95.4	98.8	98.4	101.7	103.9	102.1	101.4	114.0	100.5	88.1	96.8	107.2	99.4	
	9	100.1	103.0	105.1	101.4	102.4	106.8	95.7	101.3	109.5	91.6	100.7	91.9	95.3	93.0	
	10	103.7	105.4	106.6	98.8	104.4	105.6	102.9	106.3	109.7	102.6	110.0	96.9	107.5	100.3	
	11	104.0	103.8	110.9	102.8	104.4	106.9	104.4	105.3	113.9	96.3	106.6	96.1	104.5	97.9	
	12	99.8	102.8	105.5	97.4	104.8	106.7	96.8	97.5	114.6	90.0	92.3	90.9	94.3	94.7	
	平成 25 年 1 月	92.9	84.6	92.0	91.4	96.3	96.7	92.7	94.9	130.1	73.5	92.7	89.5	90.7	88.1	
	2	99.6	104.7	105.4	96.4	107.3	106.0	93.8	105.9	124.0	76.6	95.2	89.7	92.1	88.6	
	3	98.9	100.0	101.9	99.0	100.1	99.6	98.7	104.2	128.7	79.4	95.2	92.6	100.4	94.9	
	4	105.8	106.7	108.8	106.4	107.8	107.2	103.1	110.1	135.0	90.3	104.8	99.8	104.8	98.2	
	5	100.5	93.3	97.0	101.4	99.5	102.2	106.9	99.5	137.7	84.2	106.5	98.0	105.9	95.1	
	6	103.3	105.2	105.5	103.5	104.8	108.0	99.7	107.1	135.7	86.2	100.4	96.5	102.0	93.0	
	人 以 上	平成 21 年	100.9	100.3	98.1	101.7	100.3	101.4	97.9	-	-	-	96.8	104.3	102.3	-
		22	100.0	100.0	100.0	100.0	100.0	100.0	100.0	100.0	100.0	100.0	100.0	100.0	100.0	100.0
		23	100.1	100.9	99.5	96.4	100.0	104.8	98.7	100.4	104.2	91.1	99.3	100.2	97.8	93.9
		24	101.8	99.8	101.2	100.9	100.0	103.3	100.5	108.5	103.0	99.1	102.5	102.6	99.9	98.9
		平成 24 年 6 月	105.6	105.2	104.2	104.6	103.6	105.9	102.5	114.0	104.1	105.0	108.1	106.0	102.1	105.2
		7	103.7	103.2	105.1	104.2	100.5	104.6	103.4	108.7	100.0	102.5	105.9	103.6	102.1	99.8
		8	101.6	95.8	97.5	101.0	101.7	102.3	102.3	105.0	111.4	104.3	90.0	106.0	103.5	103.5
9		100.4	96.2	102.8	99.9	99.2	103.0	94.0	106.8	108.9	109.1	100.0	97.9	94.1	95.8	
10		105.1	104.7	104.3	103.3	98.7	104.5	106.4	113.0	102.8	105.5	109.2	106.0	107.9	103.6	
11		105.5	103.8	108.5	104.6	101.4	104.5	103.7	114.7	113.7	99.0	106.7	103.6	102.2	101.6	
12		99.8	99.9	102.1	101.0	99.9	102.4	93.5	106.4	104.6	99.7	92.5	99.2	92.6	96.1	
平成 25 年 1 月		94.1	82.3	90.4	89.8	95.3	100.6	93.2	92.4	102.2	87.8	95.3	97.3	87.0	93.0	
2		98.9	102.5	103.6	98.3	104.3	103.8	93.3	108.4	99.7	87.8	94.7	93.8	90.3	92.5	
3		98.9	100.6	99.9	100.1	98.2	96.8	99.7	105.7	96.0	100.0	94.7	99.2	101.3	97.6	
4		106.5	105.4	106.2	103.0	108.9	108.9	101.1	112.0	112.4	102.2	106.3	106.4	104.8	102.0	
5		100.8	93.4	94.8	99.7	96.8	102.3	104.3	102.4	106.6	106.1	108.3	104.7	105.7	99.1	
6		102.9	103.8	102.7	101.9	103.2	107.0	97.5	108.7	114.8	96.2	102.1	101.4	102.8	96.5	

事業所規模	年 月	所 定 外 労 働 時 間														
		TL 調 査 産 業 計	D 建 設 業	E 製 造 業	G 情 報 通 信 業	H 運 輸 業, 郵 便 業	I 卸 売 業, 小 売 業	J 金 融 業, 保 險 業	L 学 術 研 究, 専 門 ・ 技 術 サ ー ビ ス 業	M 宿 泊 業, 飲 食 サ ー ビ ス 業	N 生 活 関 連 サ ー ビ ス 業, 娯 楽 業	O 教 育, 学 習 支 援 業	P 医 療, 福 祉	Q 複 合 サ ー ビ ス 事 業	R サ ー ビ ス 業	
人 以 上	平成 21 年	91.7	158.9	61.7	98.8	86.4	112.4	151.0	-	-	-	76.3	69.8	95.5	-	
	22	100.0	100.0	100.0	100.0	100.0	100.0	100.0	100.0	100.0	100.0	100.0	100.0	100.0	100.0	
	23	106.3	125.3	110.7	120.6	103.4	129.0	107.6	139.5	73.9	85.9	69.3	90.2	88.0	94.6	
	24	105.2	106.0	91.6	93.6	99.8	118.5	146.0	125.1	74.0	266.9	224.2	85.3	60.3	126.9	
	平成 24 年 6 月	103.4	88.2	91.1	68.8	95.2	150.0	118.8	122.0	96.9	204.5	212.5	76.5	62.7	135.2	
	7	104.5	89.4	102.5	96.9	95.2	86.0	126.6	137.3	56.3	447.0	228.1	86.8	61.2	114.3	
	8	102.2	89.4	94.3	142.2	94.4	98.0	121.9	122.0	64.1	477.3	131.3	85.3	53.7	131.9	
	9	98.9	97.6	94.9	98.4	97.4	86.0	132.8	106.8	57.8	90.9	287.5	83.8	68.7	119.8	
	10	104.5	109.4	83.4	100.8	99.1	98.0	135.9	140.7	67.2	433.3	243.8	86.8	61.2	134.1	
	11	110.1	127.1	83.4	105.5	112.1	98.0	167.2	137.3	59.4	486.4	250.0	97.1	47.8	124.2	
	12	109.0	121.2	89.2	116.4	122.5	106.0	142.2	115.3	57.8	428.8	200.0	86.8	61.2	129.7	
	平成 25 年 1 月	100.0	121.2	73.9	109.4	82.3	114.0	128.1	135.6	115.6	42.4	321.9	86.8	64.2	129.7	
	2	102.2	120.0	86.0	83.6	75.8	104.0	146.9	233.9	90.6	31.8	387.5	89.7	53.7	116.5	
	3	109.0	154.1	86.0	111.7	81.8	94.0	178.1	181.4	89.1	50.0	471.9	86.8	82.1	125.3	
	4	104.5	122.4	88.5	109.4	74.9	102.0	139.1	174.6	101.6	69.7	396.9	85.3	98.5	126.4	
	5	102.2	121.2	86.0	100.8	69.7	84.0	157.8	203.4	128.1	86.4	378.1	86.8	61.2	125.3	
	6	103.4	121.2	89.2	114.8	77.5	88.0	143.8	166.1	118.8	69.7	371.9	92.6	46.3	122.0	
	人 以 上	平成 21 年	77.4	86.1	59.8	107.1	94.3	89.3	74.1	-	-	-	66.9	68.2	102.6	-
		22	100.0	100.0	100.0	100.0	100.0	100.0	100.0	100.0	100.0	100.0	100.0	100.0	100.0	100.0
		23	103.2	123.9	109.9	132.9	105.6	93.0	116.9	145.8	110.6	103.8	71.3	90.3	83.9	80.0
		24	97.3	134.7	86.0	118.0	78.2	109.9	130.9	123.3	107.9	153.8	46.6	94.5	56.9	100.0
		平成 24 年 6 月	93.0	127.0	86.6	108.7	76.1	101.7	118.7	108.8	96.7	153.7	44.4	78.5	62.9	104.5
		7	100.9	124.6	100.0	111.9	80.2	108.6	104.7	125.0	106.7	175.6	40.7	96.2	55.7	95.5
		8	95.7	111.5	91.2	111.1	71.7	117.2	109.3	122.1	110.0	173.2	37.0	94.9	44.3	100.7
9		96.5	123.8	90.2	105.6	77.3	105.2	117.8	120.6	105.0	172.0	37.0	89.9	68.6	101.5	
10		95.7	152.5	76.8	109.5	70.4	124.1	104.7	136.8	108.3	190.2	40.7	97.5	47.1	109.0	
11		98.3	163.9	77.8	115.1	70.9	112.1	161.7	141.2	106.7	164.6	48.1	102.5	35.7	109.7	
12		99.1	155.7	79.4	122.2	92.3	115.5	115.9	123.5	116.7	131.7	48.1	98.7	64.3	111.9	
平成 25 年 1 月		92.2	165.6	69.6	109.5	72.5	112.1	115.0	120.6	95.0	103.7	51.9	102.5	57.1	110.4	
2		95.7	152.5	83.5	78.6	71.3	93.1	133.6	132.4	83.3	82.9	59.3	103.8	64.3	104.5	
3		100.0	166.4	83.0	129.4	74.1	106.9	171.0	155.9	73.3	130.5	81.5	101.3	98.6	105.2	
4		99.1	142.6	87.1	109.5	69.6	113.8	117.8	133.8	95.0	150.0	81.5	96.2	68.6	112.7	
5		94.8	133.6	84.0	107.9	57.5	91.4	136.4	110.3	105.0	190.2	55.6	102.5	41.4	112.7	
6		97.4	147.5	87.6	100.0	66.4	103.4	112.1	98.5	146.7	147.6	48.1	101.3	38.6	111.2	

様式 3 の 4
平成 2 2 年 = 100

事業所規模	年 月	常 用 雇 用														
		TL 調 査 産 業 計	D 建 設 業	E 製 造 業	G 情 報 通 信 業	H 運 輸 業, 郵 便 業	I 卸 売 業, 小 売 業	J 金 融 業, 保 險 業	L 学 術 研 究, 専 門・技 術 サ ー ビ ス 業	M 宿 泊 業, 飲 食 サ ー ビ ス 業	N 生 活 関 連 サ ー ビ ス 業, 娯 楽 業	O 教 育, 学 習 支 援 業	P 医 療, 福 祉	Q 複 合 サ ー ビ ス 事 業	R サ ー ビ ス 業	
5 人 以 上	平成 21 年	99.5	100.8	102.2	120.0	97.2	104.5	98.3	-	-	-	97.4	94.0	102.2	-	
	22	100.0	100.0	100.0	100.0	100.0	100.0	100.0	100.0	100.0	100.0	100.0	100.0	100.0	100.0	
	23	100.9	99.3	100.4	101.7	93.9	97.2	101.0	101.7	101.6	93.6	104.8	106.1	104.6	101.5	
	24	98.9	99.2	97.7	102.2	93.3	91.3	101.4	97.2	97.1	90.3	106.9	107.2	96.0	104.6	
	平成 24 年 6 月	99.1	99.3	99.0	103.9	93.2	91.5	101.3	97.5	95.9	89.2	108.0	107.5	94.3	103.8	
	7	98.6	99.3	96.0	102.1	93.6	90.9	102.7	97.7	94.5	89.2	108.0	107.7	95.0	103.9	
	8	98.6	98.4	95.7	101.8	93.0	89.8	102.5	97.8	95.6	93.7	107.3	108.1	94.7	105.2	
	9	98.5	97.5	95.7	99.6	92.7	90.4	101.6	98.3	94.4	90.1	107.0	108.7	94.0	106.2	
	10	98.2	98.2	93.6	101.1	93.0	90.8	100.1	98.0	91.9	94.1	107.0	108.5	95.2	106.7	
	11	98.4	98.2	94.3	101.1	94.4	90.5	99.5	97.5	91.0	94.5	107.3	109.1	94.4	107.8	
	12	98.2	98.7	92.9	100.9	94.1	90.5	100.1	97.2	92.0	94.3	107.1	109.0	93.9	107.0	
	平成 25 年 1 月	97.9	96.7	94.3	100.4	94.5	90.2	97.7	97.3	91.2	88.0	108.6	108.3	93.4	106.2	
	2	98.2	97.9	94.5	100.4	94.8	90.7	98.6	97.9	90.7	88.8	108.4	109.0	91.9	105.8	
	3	97.5	96.9	94.4	98.9	94.3	90.7	97.1	97.8	90.9	88.7	105.9	107.8	92.1	104.6	
	4	98.5	98.2	94.9	100.2	94.5	90.9	97.3	94.5	93.8	90.7	106.5	109.8	90.2	106.9	
	5	98.6	97.8	94.1	98.3	94.8	90.8	98.7	94.3	95.1	90.9	106.0	110.4	91.7	107.6	
	6	98.5	97.2	93.9	99.6	94.7	90.7	97.7	94.1	95.4	91.1	104.6	110.5	92.0	109.0	
	30 人 以 上	平成 21 年	96.6	101.2	100.3	130.0	94.9	101.1	100.7	-	-	-	98.6	93.0	109.3	-
		22	100.0	100.0	100.0	100.0	100.0	100.0	100.0	100.0	100.0	100.0	100.0	100.0	100.0	100.0
		23	101.9	103.5	101.3	105.0	98.8	98.9	98.2	99.0	95.6	98.7	101.0	107.1	106.2	100.1
		24	99.7	111.2	98.1	106.2	98.3	90.9	96.3	102.0	94.8	86.3	101.8	104.7	95.7	100.9
		平成 24 年 6 月	100.2	110.5	99.8	107.9	98.7	91.4	95.6	101.7	94.5	88.0	102.1	105.3	93.9	100.2
		7	99.6	112.7	96.1	107.4	98.3	91.1	96.9	102.0	95.8	88.0	102.9	105.9	95.3	99.6
		8	99.5	112.4	95.8	107.0	98.1	90.7	96.4	102.2	95.6	87.5	102.8	105.6	95.6	100.8
9		99.3	111.1	95.6	105.8	97.4	90.7	96.0	103.0	94.5	86.9	102.3	105.6	94.2	101.8	
10		98.6	112.1	92.7	105.8	97.6	90.8	95.5	102.7	92.9	88.0	102.4	105.2	96.7	102.3	
11		99.0	111.1	93.3	105.7	99.2	90.3	95.5	102.1	92.0	89.1	102.5	106.0	96.7	103.2	
12		98.8	110.8	93.2	105.4	98.7	90.0	95.3	102.2	92.5	88.5	102.6	105.8	95.6	102.8	
平成 25 年 1 月		98.1	110.1	93.1	104.5	97.9	89.4	94.5	101.6	90.6	72.6	103.1	105.2	94.6	102.4	
2		97.8	110.8	93.0	104.5	97.9	89.1	94.6	102.5	89.2	72.6	103.0	105.2	91.3	101.4	
3		97.1	109.1	92.5	102.1	97.7	88.6	94.9	101.5	89.5	74.3	100.1	104.6	88.8	100.6	
4		98.5	111.4	93.1	104.3	97.9	89.1	94.6	101.5	93.7	75.5	100.1	108.3	84.6	101.7	
5		98.7	110.4	92.7	103.6	97.3	89.1	94.9	100.9	96.8	74.9	100.7	108.5	87.8	102.6	
6		98.8	110.6	92.6	103.2	97.1	88.5	93.2	100.9	97.0	75.5	101.1	108.1	88.5	104.6	

事業所規模	年 月	実 質 賃 金										
		現金給与総額					きまって支給する給与					
		TL 調 査 産 業 計	D 建 設 業	E 製 造 業	I 卸 売 業, 小 売 業	P 医 療, 福 祉	TL 調 査 産 業 計	D 建 設 業	E 製 造 業	I 卸 売 業, 小 売 業	P 医 療, 福 祉	
5 人 以 上	平成 21 年	95.0	89.9	90.6	92.6	90.4	96.2	94.8	94.1	93.3	90.8	
	22	100.0	100.0	100.0	100.0	100.0	100.0	100.0	100.0	100.0	100.0	
	23	98.4	96.3	100.0	96.2	100.2	98.8	98.6	100.3	97.2	100.6	
	24	96.6	91.5	98.1	97.7	95.3	98.0	92.6	100.0	98.1	95.9	
	平成 24 年 6 月	137.9	122.3	128.3	108.8	145.2	100.0	94.8	99.7	101.8	98.9	
	7	100.9	83.3	113.9	121.9	96.9	99.4	91.3	103.9	98.1	96.3	
	8	89.6	97.1	92.4	95.6	81.2	97.8	88.8	101.0	98.2	95.1	
	9	82.8	81.8	86.1	87.9	77.9	97.5	90.8	102.1	98.9	93.6	
	10	83.4	79.3	85.1	87.3	78.0	98.7	91.9	100.9	99.7	93.7	
	11	87.5	80.4	87.9	91.1	86.7	99.0	93.1	101.0	99.2	94.3	
	12	160.2	127.3	167.8	146.9	165.6	98.8	92.0	102.2	103.2	93.2	
	平成 25 年 1 月	84.5	84.3	83.6	86.3	79.8	97.5	90.2	97.7	98.4	95.1	
	2	83.7	80.5	85.5	88.4	78.9	99.1	93.3	101.3	101.1	95.0	
	3	84.5	81.8	86.1	86.9	80.2	98.5	93.2	101.5	98.3	94.6	
	4	85.6	83.9	86.8	90.1	80.4	100.2	93.3	101.7	101.5	96.5	
	5	85.4	77.7	84.8	88.1	86.6	98.5	89.9	100.5	99.8	95.7	
	6	135.2	116.9	125.9	108.4	141.5	99.2	92.8	102.3	99.9	95.4	
	30 人 以 上	平成 21 年	96.2	103.0	88.1	101.6	85.6	97.2	106.0	91.8	99.7	87.5
		22	100.0	100.0	100.0	100.0	100.0	100.0	100.0	100.0	100.0	100.0
		23	99.4	98.3	99.6	102.9	99.1	99.5	100.7	100.3	101.1	99.4
		24	97.7	99.9	96.5	102.5	101.6	99.1	97.7	98.4	101.5	101.0
		平成 24 年 6 月	145.2	167.3	133.4	111.3	157.0	100.1	98.2	98.4	101.5	103.3
		7	102.1	90.8	113.4	124.8	104.2	100.4	99.6	103.1	101.9	102.5
		8	86.8	95.8	87.5	99.1	84.2	99.5	95.9	99.3	102.5	101.0
9		82.6	80.7	83.2	92.2	83.4	99.1	95.9	100.9	101.8	100.1	
10		82.8	83.5	81.6	93.2	83.5	99.5	99.3	99.0	104.3	100.2	
11		89.1	85.0	85.0	96.6	95.6	100.8	101.2	98.9	104.3	100.7	
12		170.1	178.2	172.3	163.8	181.0	99.7	97.6	99.6	103.2	100.3	
平成 25 年 1 月		83.4	80.8	79.8	92.3	85.6	98.7	95.8	96.6	103.5	101.5	
2		83.4	80.9	82.3	91.7	84.7	100.3	96.3	99.8	102.9	101.6	
3		84.2	83.9	83.4	92.8	83.8	99.6	95.6	100.2	100.4	100.6	
4		84.9	81.0	84.2	97.3	85.4	101.1	96.0	100.4	108.1	102.4	
5		86.2	78.5	82.3	91.2	94.0	99.9	93.4	99.5	101.5	101.5	
6		146.7	172.2	131.3	104.7	157.2	100.5	95.7	101.0	102.2	101.8	

全国結果（平成25年6月分確報）

全国調査時系列表

平成22年 = 100

事業所規模	年 月	現金給与総額		きまって支給する給与		所定内給与		総実労働時間		所定内労働時間		所定外労働時間		常用雇用	
		TL	E	TL	E	TL	E	TL	E	TL	E	TL	E	TL	E
		調査 産業計	製造業	調査 産業計	製造業	調査 産業計	製造業	調査 産業計	製造業	調査 産業計	製造業	調査 産業計	製造業	調査 産業計	製造業
5 人 以 上	平成21年	99.5	96.2	99.7	96.8	100.4	99.1	98.5	95.3	99.1	97.3	90.8	74.8	99.6	100.9
	22	100.0	100.0	100.0	100.0	100.0	100.0	100.0	100.0	100.0	100.0	100.0	100.0	100.0	100.0
	23	99.8	102.0	99.6	101.0	99.4	100.9	99.8	99.9	99.7	99.7	101.0	101.9	100.6	99.7
	24	99.1	102.2	99.5	101.8	99.2	101.5	100.3	101.0	100.2	100.7	101.6	103.7	101.3	99.4
	平成24年12月	170.7	186.9	99.4	101.3	98.9	101.1	99.4	101.2	98.9	100.9	105.9	104.3	101.8	98.7
	平成25年1月	85.2	84.5	97.9	98.9	97.6	99.5	91.8	88.4	91.4	88.2	97.1	90.8	101.3	98.2
	2	82.8	83.3	98.7	101.0	98.4	100.7	97.5	101.1	97.2	100.8	101.0	104.3	101.1	98.1
	3	86.8	85.4	99.2	101.4	98.8	101.0	97.7	98.8	97.1	98.0	104.9	106.4	100.7	97.9
	4	86.0	85.8	100.4	101.9	99.9	101.5	102.7	103.7	102.3	103.5	106.9	106.4	101.8	98.9
	5	84.4	83.8	98.8	100.5	98.6	100.5	98.5	95.9	98.4	95.7	100.0	97.9	102.2	98.7
	6	137.6	134.1	99.3	101.7	99.0	101.3	101.6	103.8	101.6	103.7	101.0	104.3	102.5	98.5
	30 人 以 上	平成21年	99.0	95.9	99.4	96.5	100.3	99.0	98.2	95.2	98.9	97.4	89.9	75.2	100.2
22		100.0	100.0	100.0	100.0	100.0	100.0	100.0	100.0	100.0	100.0	100.0	100.0	100.0	100.0
23		100.2	102.2	99.9	100.9	99.9	100.9	99.5	99.6	99.5	99.5	99.5	100.7	100.0	99.3
24		99.6	101.9	100.1	101.7	100.0	101.6	100.4	100.4	100.4	100.3	100.7	100.9	99.7	98.5
平成24年12月		181.4	195.3	99.9	101.4	99.7	101.5	99.1	100.1	98.6	100.1	104.1	100.6	99.6	97.7
平成25年1月		83.6	83.3	98.7	99.6	98.6	100.5	92.7	89.0	92.4	88.9	96.7	89.8	99.0	97.1
2		81.4	81.7	99.4	101.3	99.3	101.4	96.9	99.8	96.8	99.8	98.3	100.0	98.7	96.9
3		85.7	84.1	99.9	101.8	99.7	101.7	97.8	98.4	97.3	97.8	103.3	103.2	98.1	96.7
4		84.7	84.3	101.1	102.2	100.7	102.0	102.7	102.6	102.5	102.5	105.0	103.8	99.7	97.8
5		83.2	82.4	99.6	101.1	99.4	101.3	99.5	96.2	99.5	96.1	100.0	96.8	100.0	97.6
6		148.3	140.3	99.9	102.1	99.7	101.7	101.4	102.9	101.5	102.8	100.0	103.2	100.1	97.4

第1表 月間現金給与額

（事業所規模5人以上）

産 業	現金給与総額		きまって支給				特別に支払われ			
	する給与		する給与		所定内給与		所定外給与		た給与	
	前年比	前年比	前年比	前年比	前年比	前年比	前年比	前年比	前年比	
調査産業計	435,735	0.6	261,019	-0.5	242,318	-0.6	18,701	1.0	174,716	2.1
鉱業、採石業等	509,540	-1.8	295,241	-3.0	272,161	-3.9	23,080	9.3	214,299	-0.2
建設業	440,582	3.2	317,055	-0.4	297,030	-0.8	20,025	4.6	123,527	14.1
製造業	488,198	-0.8	302,065	-1.1	271,983	-1.2	30,082	-0.5	186,133	-0.3
電気・ガス業	881,537	-13.3	428,035	-0.5	380,519	-0.5	47,516	-1.6	453,502	-22.6
情報通信業	841,052	3.7	384,754	2.1	348,434	2.2	36,320	1.0	456,298	5.0
運輸業、郵便業	448,700	6.9	287,564	1.0	250,876	1.0	36,688	0.3	161,136	19.2
卸売業、小売業	337,932	-1.7	226,685	0.2	216,114	0.0	10,571	5.6	111,247	-5.3
金融業、保険業	864,319	3.2	352,750	-1.5	327,930	-1.5	24,820	-1.9	511,569	6.7
不動産・物品賃貸業	494,499	5.8	282,231	2.7	264,827	2.5	17,404	4.2	212,268	10.3
学術研究等	671,062	3.4	364,471	0.4	336,082	0.0	28,389	5.3	306,591	7.2
飲食サービス業等	137,018	-0.2	118,696	-0.8	112,899	-1.4	5,797	12.5	18,322	4.5
生活関連サービス等	249,850	-2.1	196,354	-1.4	187,057	-1.6	9,297	3.7	53,496	-4.7
教育、学習支援業	692,842	2.5	300,709	-1.7	295,357	-1.8	5,352	1.3	392,133	6.1
医療、福祉	406,165	-2.1	248,400	-0.4	233,666	-0.6	14,734	1.9	157,765	-4.6
複合サービス事業	532,470	-4.6	281,715	-1.9	270,779	-1.8	10,936	-6.0	250,755	-7.3
その他のサービス業	331,861	3.6	222,191	0.4	204,872	0.3	17,319	0.4	109,670	10.9
事業所規模30人以上										
調査産業計	531,109	1.5	289,312	-0.4	265,173	-0.6	24,139	1.3	241,797	3.8
製造業	554,595	0.1	321,619	-0.5	286,507	-0.8	35,112	1.0	232,976	1.0
卸売業、小売業	425,807	0.8	245,835	-0.7	233,264	-0.8	12,571	2.3	179,972	2.6
医療、福祉	483,332	-1.6	280,428	0.2	261,130	0.1	19,298	0.5	202,904	-3.8

毎月勤労統計調査の結果は、厚生労働省のWebページに掲載されています。（<http://www.mhlw.go.jp/toukei/list/30-1a.html>）

第2表 月間実労働時間及び出勤日数

(事業所規模5人以上)

産 業	総実労働時間						出 勤 日 数	
	前年比		前年比		前年比		前年差	
	時間	%	時間	%	時間	%	日	日
調査産業計	148.9	-1.6	138.6	-1.9	10.3	2.0	19.4	-0.3
鉱業,採石業等	170.0	-4.0	155.5	-5.5	14.5	15.0	21.1	-1.0
建設業	176.0	0.1	163.9	-0.5	12.1	10.0	21.6	-0.2
製造業	168.0	-1.5	153.3	-1.7	14.7	0.0	20.3	-0.3
電気・ガス業	156.0	-3.5	143.5	-3.1	12.5	-8.0	19.2	-0.4
情報通信業	165.1	-1.5	147.2	-1.7	17.9	0.0	19.5	-0.3
運輸業,郵便業	174.3	-1.3	152.2	-1.0	22.1	-3.6	20.6	-0.3
卸売業,小売業	141.9	-0.6	135.1	-1.0	6.8	9.7	19.6	-0.2
金融業,保険業	150.8	-3.6	138.3	-4.1	12.5	0.8	19.0	-0.7
不動産・物品賃貸業	155.5	0.3	145.2	0.1	10.3	4.0	20.0	0.1
学術研究等	164.6	-2.2	149.7	-2.9	14.9	5.7	19.9	-0.5
飲食サービス業等	104.0	-1.5	99.2	-1.7	4.8	4.4	16.2	-0.3
生活関連サービス業	142.6	-1.5	135.6	-1.9	7.0	6.1	19.4	-0.3
教育,学習支援業	134.2	-4.3	127.5	-4.5	6.7	-1.5	18.1	-0.7
医療,福祉	138.3	-2.5	133.3	-2.7	5.0	2.1	18.9	-0.4
複合サービス事業	147.7	-4.1	141.8	-3.8	5.9	-9.2	19.1	-0.7
その他のサービス業	147.3	-1.0	136.3	-1.4	11.0	4.8	19.3	-0.3
事業所規模30人以上								
調査産業計	152.1	-1.8	140.0	-2.0	12.1	0.8	19.4	-0.4
製造業	168.7	-1.5	152.5	-1.9	16.2	1.3	20.0	-0.4
卸売業,小売業	142.4	-0.8	135.0	-1.2	7.4	8.8	19.8	-0.2
医療,福祉	143.8	-2.0	138.3	-1.9	5.5	-3.5	19.0	-0.4

第3表 常用雇用及び労働異動率

(事業所規模5人以上)

産 業	労働者総数						入 職 率		離 職 率	
	前年比		前年比		前年比		前年差		前年差	
	千人	%	千人	%	千人	%	%ポイント	%ポイント	%ポイント	%ポイント
調査産業計	46,293	0.8	32,745	0.0	13,548	2.9	1.84	-0.02	1.71	-0.12
鉱業,採石業等	22	-0.9	21	-1.4	1	8.2	0.66	-1.17	1.21	-0.78
建設業	2,648	2.2	2,514	2.2	133	1.5	1.27	-0.54	1.39	0.05
製造業	8,049	-1.4	6,992	-2.1	1,057	3.2	0.93	-0.11	1.14	-0.02
電気・ガス業	283	-3.8	270	-4.0	13	-1.6	0.62	0.24	0.68	0.23
情報通信業	1,466	0.3	1,374	0.6	92	-3.4	0.93	-0.15	1.14	-2.37
運輸業,郵便業	3,194	0.4	2,604	0.9	591	-2.5	1.93	-0.01	1.75	-0.04
卸売業,小売業	8,686	-0.6	5,038	-1.1	3,648	0.0	1.92	-0.04	1.81	0.09
金融業,保険業	1,421	-0.6	1,241	-1.2	180	4.2	1.29	-0.18	1.56	0.06
不動産・物品賃貸業	693	2.4	545	5.8	148	-9.1	1.60	0.05	1.89	-0.08
学術研究等	1,309	1.9	1,208	3.2	101	-11.2	1.20	-0.27	1.15	-0.18
飲食サービス業等	4,015	3.7	952	-0.1	3,063	4.9	4.40	0.44	3.61	-0.62
生活関連サービス等	1,702	1.5	951	-2.0	751	6.2	2.60	0.11	2.53	0.07
教育,学習支援業	2,802	2.5	2,020	0.5	782	8.2	1.63	0.18	0.97	-0.17
医療,福祉	6,116	3.3	4,300	1.1	1,816	8.9	1.67	-0.04	1.41	0.03
複合サービス事業	340	-1.7	287	-2.2	53	2.0	0.85	-0.06	1.01	0.37
その他のサービス業	3,548	0.9	2,429	2.1	1,118	-1.7	2.29	-0.05	2.17	-0.04
事業所規模30人以上										
調査産業計	27,352	-0.1	20,647	-0.5	6,705	0.9	1.50	-0.08	1.47	-0.19
製造業	6,080	-1.7	5,460	-2.0	620	0.8	0.83	-0.08	1.02	-0.11
卸売業,小売業	3,983	-2.1	2,309	-2.3	1,674	-1.7	1.43	0.01	1.43	-0.08
医療,福祉	3,948	2.8	3,083	2.2	865	5.1	1.35	-0.08	1.24	0.02

第4表 就業形態別月間現金給与額

(事業所規模5人以上)

産 業	現金給与総額		きまって支給				特別に支払われ			
			する給与		所定内給与		た給与			
	前年比		前年比		前年比		前年比			
一般労働者 調査産業計 (事業所規模30人以上)	円	%	円	%	円	%	円	%		
	573,626	1.3	329,082	0.0	303,962	-0.1	25,120	1.6		
	(666,226	1.9)	(348,800	-0.1)	(318,190	-0.3)	(30,610	1.5)	(317,426	4.2)
製 造 業	543,543	-0.2	330,423	-0.6	296,748	-0.7	33,675	0.2	213,120	0.3
卸売・小売業	513,602	-1.6	324,244	0.6	307,447	0.2	16,797	6.0	189,358	-4.9
医療、福祉	526,649	-0.4	306,769	1.1	286,832	0.8	19,937	3.7	219,880	-2.5
パートタイム労働者 調査産業計 (事業所規模30人以上)	100,958	-0.5	95,772	-0.3	92,658	-0.4	3,114	4.5	5,186	-4.2
	(113,161	-0.3)	(105,302	-0.4)	(101,179	-0.5)	(4,123	2.4)	(7,859	1.0)
製 造 業	121,884	-2.2	114,372	-2.5	108,068	-2.4	6,304	-2.9	7,512	1.7
卸売・小売業	94,583	0.9	91,541	0.9	89,594	0.8	1,947	6.3	3,042	3.6
医療、福祉	119,621	-2.2	109,582	-0.9	107,222	-1.0	2,360	4.1	10,039	-14.8

第5表 就業形態別月間労働時間及び出勤日数

(事業所規模5人以上)

産 業	総実労働時間						出 勤 日 数	
			所定内労働時間		所定外労働時間			
	前年比		前年比		前年比		前年差	
一般労働者 調査産業計 (事業所規模30人以上)	時間	%	時間	%	時間	%	日	日
	172.1	-1.3	158.7	-1.6	13.4	2.3	20.8	-0.3
	(169.6	-1.6)	(154.7	-2.0)	(14.9	1.3)	(20.3	-0.4)
製 造 業	175.2	-1.1	159.1	-1.2	16.1	0.6	20.6	-0.2
卸売・小売業	174.0	-0.9	163.8	-1.3	10.2	8.5	21.4	-0.2
医療、福祉	161.3	-1.8	154.9	-1.8	6.4	1.6	20.5	-0.4
パートタイム労働者 調査産業計 (事業所規模30人以上)	92.4	-1.5	89.6	-1.7	2.8	3.8	16.0	-0.3
	(98.0	-1.5)	(94.5	-1.6)	(3.5	2.9)	(16.6	-0.3)
製 造 業	120.3	-4.0	115.0	-3.7	5.3	-10.1	18.5	-0.5
卸売・小売業	97.5	0.4	95.4	0.1	2.1	16.7	17.2	-0.2
医療、福祉	83.5	-2.1	81.9	-2.4	1.6	23.1	14.9	-0.4

第6表 就業形態別労働異動率

(事業所規模5人以上)

産 業	入 職 率		離 職 率	
	前年差		前年差	
一般労働者 調査産業計 (事業所規模30人以上)	%	ポイント	%	ポイント
	1.11	-0.08	1.26	-0.13
	(0.99	-0.07)	(1.17	-0.23)
製 造 業	0.74	-0.09	0.95	-0.06
卸売・小売業	1.13	-0.16	1.29	-0.12
医療、福祉	1.10	-0.11	1.13	0.02
パートタイム労働者 調査産業計 (事業所規模30人以上)	3.60	0.06	2.83	-0.11
	(3.09	-0.13)	(2.40	-0.09)
製 造 業	2.20	-0.27	2.44	0.24
卸売・小売業	3.02	0.10	2.55	0.40
医療、福祉	3.02	0.01	2.06	0.00

第7表 パートタイム労働者比率

(事業所規模5人以上)

産 業	パートタイム労働者比率	
	前年差	
調査産業計	%	ポイント
	29.27	0.58
製 造 業	13.13	0.59
卸売・小売業	42.00	0.28
医療、福祉	29.70	1.52
事業所規模30人以上		
調査産業計	24.51	0.26
製 造 業	10.20	0.26
卸売・小売業	42.03	0.12
医療、福祉	21.91	0.48

(別表) 毎月勤労統計調査地方調査 産業接続表

新産業分類 (H22.1～)		旧産業との接続 ^{*1}	旧産業分類 (H21年以前)	
大 分 類			大 分 類	
T L	調 査 産 業 計		T L	調 査 産 業 計
C	鉱業, 採石業, 砂利採取業		D	鉱業
D	建設業		E	建設業
E	製造業		F	製造業
中 分 類 3	09・10 食料品製造業、飲料・たばこ・飼料製造業		中 分 類	09・10 食料品、飲料・たばこ・飼料製造業
	11 繊維工業	×		12 衣服・その他の繊維製品製造業
	12 木材・木製品製造業(家具を除く)			13 木材・木製品製造業(家具を除く)
	21 窯業・土石製品製造業			22 窯業・土石製品製造業
	22 鉄鋼業			23 鉄鋼業
	26 生産用機械器具製造業	×		26 一般機械器具製造業
	28 電子部品・デバイス・電子回路製造業			29 電子部品・デバイス製造業
	31 輸送用機械器具製造業			30 輸送用機械器具製造業
	その他 ^{*2}	×		その他
F	電気・ガス・熱供給・水道業		G	電気・ガス・熱供給・水道業
G	情報通信業		H	情報通信業
H	運輸業, 郵便業		I	運輸業
I	卸売業, 小売業		J	卸売・小売業
J	金融業, 保険業		K	金融・保険業
K	不動産業, 物品賃貸業	×	L	不動産業
L	学術研究, 専門・技術サービス業	×	Q	サービス業(他に分類されないもの)
M	宿泊業, 飲食サービス業	×	M	飲食店, 宿泊業
N	生活関連サービス業, 娯楽業	×	Q	サービス業(他に分類されないもの)
O	教育, 学習支援業		O	教育, 学習支援業
P	医療, 福祉		N	医療, 福祉
Q	複合サービス事業		P	複合サービス事業
R	サービス業(他に分類されないもの)	×	Q	サービス業(他に分類されないもの)

(注)*1 「旧産業との接続」欄の符号は、以下のとおりです。

「 」... 旧産業と完全に接続する産業

「 」... 常用労働者数の変動が0.1%以内

「 」... 常用労働者数の変動が1.0%以内

「 」... 常用労働者数の変動が3.0%以内

「 × 」... 常用労働者数の変動が大きく接続しない産業

旧産業と完全には接続しないが、長期時系列比較を可能にするため接続させる産業

*2 製造業の中分類「その他」は、単独で表章しないものを一括したものです。

*3 製造業、卸売業、小売業等の中分類別の実数は、当月報に掲載しておりませんが、表章(公表)はしていますので、統計調査課までお問い合わせください。指数については作成していません。