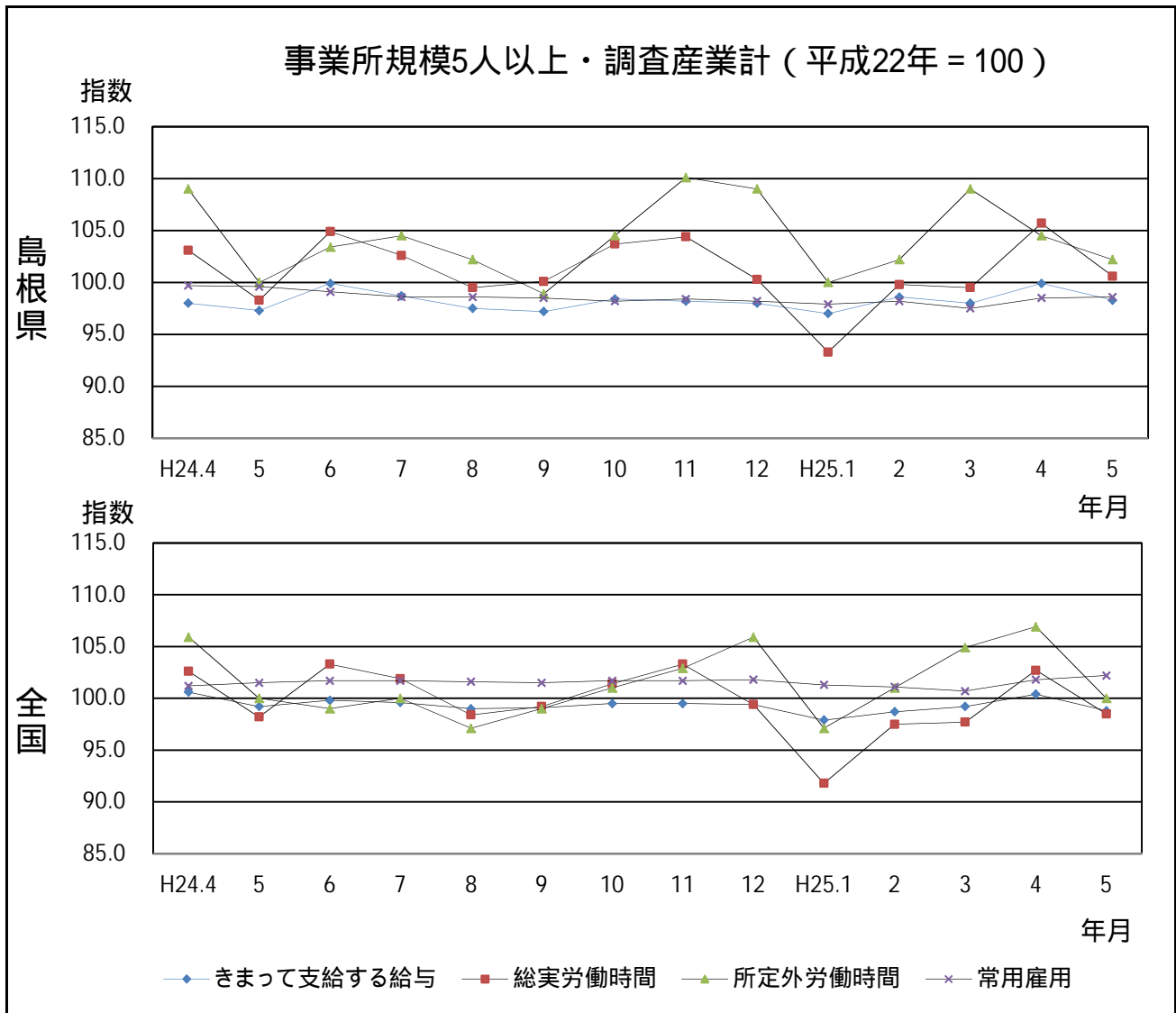


平成25年5月分

島根の賃金、労働時間及び雇用の動き

毎月勤労統計調査地方調査(基幹統計) 月報



区分	きまって支給する給与		総実労働時間		所定外労働時間		常用雇用	
	島根県	全国	島根県	全国	島根県	全国	島根県	全国
実数	231,363円	259,839円	150.7時間	144.4時間	9.1時間	10.2時間	230,824人	46,159千人
指数	98.3	98.8	100.6	98.5	102.2	100.0	98.6	102.2
対前年同月比	1.0%	0.4%	2.3%	0.3%	2.2%	0.0%	1.0%	0.7%

毎月勤労統計調査地方調査の説明

1. 調査の位置づけ

この調査は、統計法に基づく基幹統計である。

2. 調査の目的

この調査は、賃金、労働時間及び雇用について島根県における毎月の変動を明らかにすることを目的としている。

3. 調査の対象

日本標準産業分類に定める16産業（鉱業、採石業、砂利採取業、建設業、製造業、電気・ガス・熱供給・水道業、情報通信業、運輸業、郵便業、卸売業、小売業、金融業、保険業、不動産業、物品賃貸業、学術研究、専門・技術サービス業、宿泊業、飲食サービス業、生活関連サービス業、娯楽業、教育、学習支援業、医療、福祉、複合サービス事業、サービス業）において、常時5人以上の常用労働者を雇用する民営及び官公営事業所のうち、厚生労働省の指定した事業所（産業、規模ごとに無作為に抽出された約500事業所）。

4. 調査事項及び用語の解説

現金給与総額	きまって支給する給与	特別に支払われた給与
賃金、給与、手当、賞与、その他、名称のいかんを問わず、労働者に支払われたもので、所得税、貯金、社会保険料、組合費、購買代金等を差し引く以前の金額。	労働協約、就業規則等によって、あらかじめ定められている支給条件、算定方法によって支給される給与。時間外手当等の「所定外給与（超過労働給与）」を含む。	賞与・期末手当等の一時金、ベースアップ等の差額追給分、3カ月を超える期間で算定される現金給与等。

出勤日数
調査期間中に労働者が仕事のために実際に出勤した日数。有給であっても事業所に出勤しない日は出勤日にならないが、1日のうち1時間でも就業すれば出勤日となる。

実労働時間	所定内労働時間	所定外労働時間
調査期間中に労働者が仕事のために実際に労働した時間数のことである。	就業規則で定められた正規の始業時刻と終業時刻との間の休憩時間を除いた、実際に労働した時間。	早出、残業、臨時の呼び出し、休日出勤等による労働時間。

本来の職務外として行われる宿日直は、労働時間数から除かれる。

運輸関係労働者の手待ち時間は、労働時間に含まれる。

常用労働者	一般労働者	パートタイム労働者
期間を定めずまたは1カ月を超える期間を定めて雇用されている者。	常用労働者のうちパートタイム労働者以外のもので。	1日の所定労働時間または1週間の所定労働日数が一般の労働者より短い者。

次の者も常用労働者に含まれる。

一定の職務に従事し、一般労働者と同じ給与規則によって給与を支払われている重役や理事。

前2カ月の各月において18日以上同一の事業主に雇用されていた日々雇用労働者。

労働異動率	入職率	離職率
労働異動率は事業所間の雇用の流動状況を示す指標である。	$\frac{\text{月間増加労働者数} \times 100}{\text{前月末労働者数}}$	$\frac{\text{月間減少労働者数} \times 100}{\text{前月末労働者数}}$

労働異動率には、新規の入離職者のみならず、人事異動に伴う同一企業内の転勤者も含まれる。

目次

・ 毎月勤労統計調査の説明	P 1
・ 毎月勤労統計調査結果のご利用にあたって	P 2
・ 調査結果の概要	P 3
-1. 産業別実数表（5人以上）	P 9
-2. 産業別実数表（30人以上）	P 11
・ 就業形態別実数表	P 13
・ 指数表	P 15
・ 全国結果（平成25年5月分確報）	P 19
・ 別表	P 22

毎月勤労統計調査結果のご利用にあたって

1 調査結果について

この調査結果は、調査対象事業所からの報告を基に、本県の事業所規模5人以上の全ての事業所(本文中5人以上)と、その中から抜き出した事業所規模30人以上の事業所(本文中30人以上)にそれぞれ対応するよう推計したものです。

2 指数の基準時について

平成24年1月から、指数は平成22年平均=100として算出しています。
なお、指数は調査対象事業所の抽出替えに伴い将来改定されることがあります。

3 事業所の抽出替え等について

- (1)事業所規模30人以上の事業所については、概ね3年ごとに抽出替えを行っています。直近では平成24年1月に平成21年経済センサス基礎調査の結果を用いて行いました。
- (2)事業所規模5~29人事業所については、6ヶ月毎(1月、7月)に三分のずつ抽出替えを行っています。
- (3)平成24年1月調査から常用労働者数の集計に用いる母集団労働者数を、平成18年事業所企業統計調査に基づく労働者数から、平成21年経済センサス基礎調査に基づく労働者数へ変更しています。

4 指数のギャップ修正について

- (1)事業所規模30人以上の事業所の抽出替えに伴い、新旧両調査結果間にギャップが生じ、時系列比較が困難になるため、指数については過去に遡って修正(ギャップ修正)を行っています。

修正期間	賃金・労働時間指数	平成21年 2月~平成23年12月
	常用雇用指数	平成18年10月~平成23年12月

なお、前年同月比などの増減率は指数により算出しており、修正を行わない実数で計算した場合とは必ずしも一致しません。

また、産業によっては新旧両調査結果間のギャップが大きく、指数が大きく変動している場合がありますので注意が必要です。

- (2)事業所規模5~29人の事業所の抽出替え時にはギャップ修正等は行っていませんので、事業所規模5人以上の事業所に関する数値については、時系列比較に注意が必要です。

5 日本標準産業分類の改定について

日本標準産業分類の改定(平成19年11月)に伴い、平成22年1月から新しい産業分類に基づき結果を表章(公表)しています。

接続状況についてはP22別表をご参照ください。

また、鉱業、採石業、砂利採取業、電気・ガス・熱供給・水道業及び不動産業、物品賃貸業は調査事業所数が僅少のため公表していませんが、調査産業計には含まれています。

調査結果の概要

1. 賃金の動き

(1) 事業所規模5人以上

項目	金額(円)	前年同月比(%)	全国結果(円)
現金給与総額	237,808	0.5(5か月ぶりの減少)	267,408
きまって支給する給与	231,363	1.0(5か月連続の増加)	259,839
所定内給与	216,951	1.0(5か月連続の増加)	241,266
所定外給与	14,412	1.1	18,573
特別に支払われた給与	6,445	35.5	7,569

5月の一人平均現金給与総額は237,808円で、前年同月比0.5%減となった。

現金給与総額のうち、きまって支給する給与は231,363円で1.0%増となり、所定内給与は216,951円で1.0%増となった。また、所定外給与は14,412円で1.1%増となり、特別に支払われた給与は6,445円であった。

現金給与総額を就業形態別にみると、一般労働者は282,098円で、パートタイム労働者は97,275円であった。

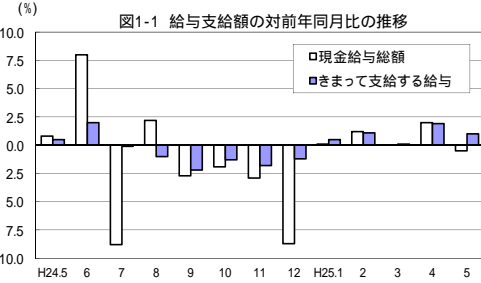


図1-1 給与支給額の対前年同月比の推移

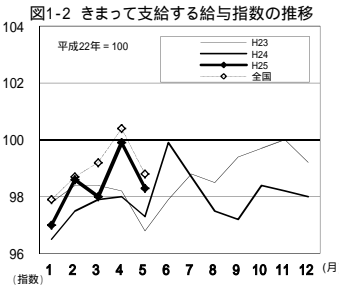
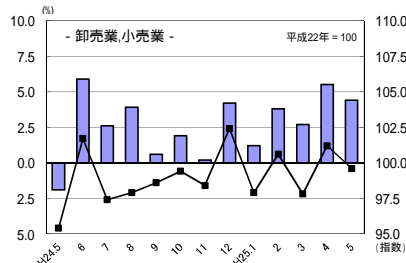
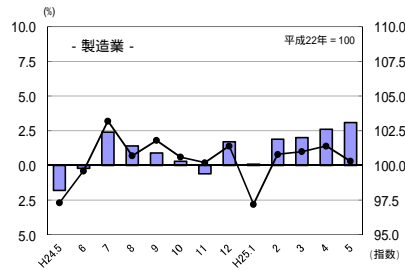


図1-2 きまって支給する給与と指数の推移

図1-3 産業別きまって支給する給与と指数及び対前年同月比の推移
(折れ線グラフ=指数、棒グラフ=対前年同月比)



(2) 事業所規模30人以上

項目	金額(円)	前年同月比(%)	全国結果(円)
現金給与総額	261,557	1.5(2か月連続の増加)	297,852
きまって支給する給与	252,091	1.2(5か月連続の増加)	288,359
所定内給与	232,295	1.4(8か月連続の増加)	264,421
所定外給与	19,796	1.9	23,938
特別に支払われた給与	9,466	11.6	9,493

5月の一人平均現金給与総額は261,557円で、前年同月比1.5%増となった。

現金給与総額のうち、きまって支給する給与は252,091円で1.2%増となり、所定内給与は232,295円で1.4%増となった。また、所定外給与は19,796円で1.9%減となり、特別に支払われた給与は9,466円であった。

現金給与総額を就業形態別にみると、一般労働者は299,703円で、パートタイム労働者は108,288円であった。

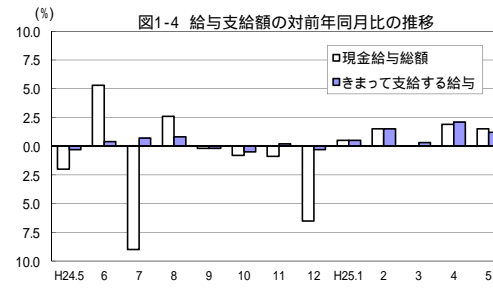


図1-4 給与支給額の対前年同月比の推移

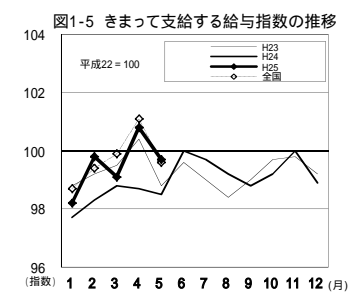
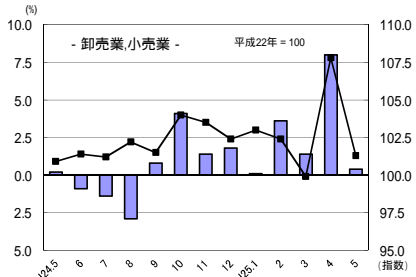
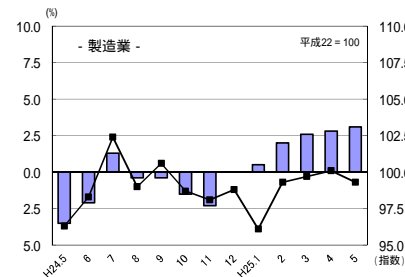


図1-5 きまって支給する給与と指数の推移

図1-6 産業別きまって支給する給与と指数及び対前年同月比の推移
(折れ線グラフ=指数、棒グラフ=対前年同月比)



2. 労働時間の動き

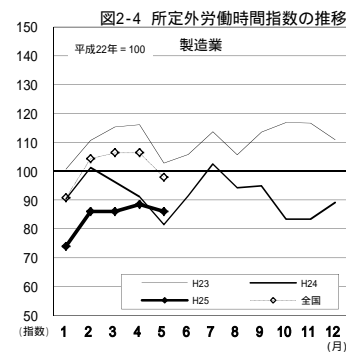
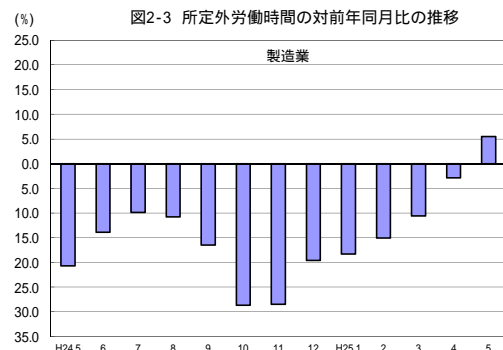
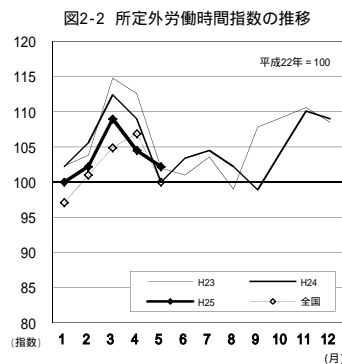
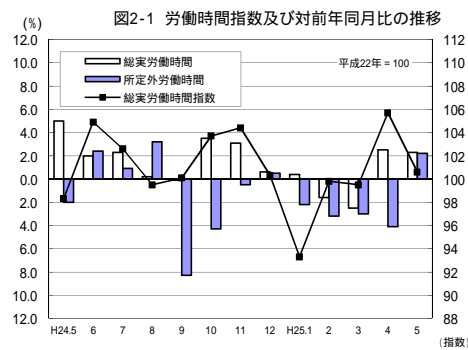
(1) 事業所規模5人以上

項目		労働時間(時間)	前年同月比(%)	全国結果(時間)
調査産業計	総実労働時間	150.7	2.3(2か月連続の増加)	144.4
	所定内労働時間	141.6	2.3(2か月連続の増加)	134.2
	所定外労働時間	9.1	2.2(5か月ぶりの増加)	10.2

5月の一人平均総実労働時間は150.7時間で、前年同月比2.3%増となった。

総実労働時間のうち、所定内労働時間は141.6時間で2.3%増となり、所定外労働時間は9.1時間で2.2%増となった。

なお、総実労働時間を就業形態別にみると、一般労働者は166.2時間で、パートタイム労働者は101.7時間であった。



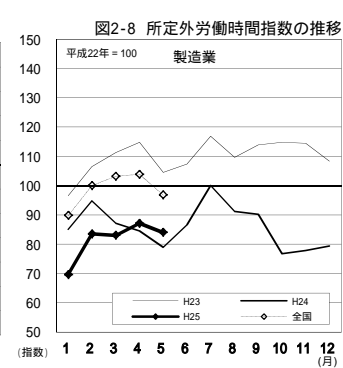
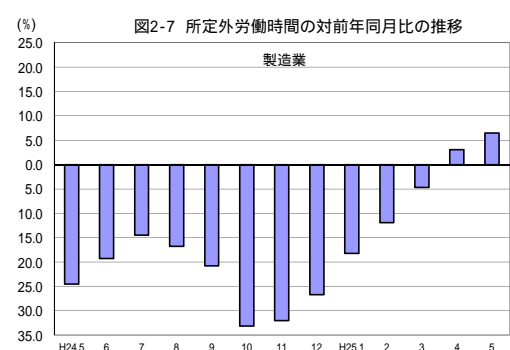
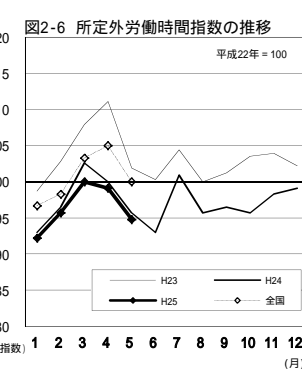
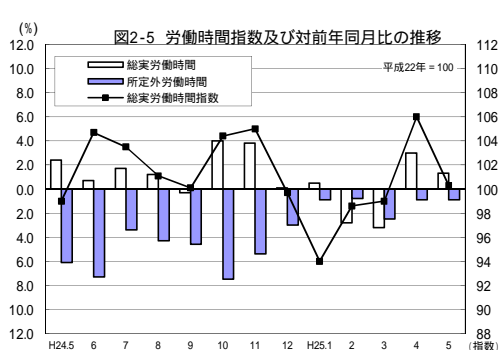
(2) 事業所規模30人以上

項目		労働時間(時間)	前年同月比(%)	全国結果(時間)
調査産業計	総実労働時間	153.1	1.3(2か月連続の増加)	149.3
	所定内労働時間	142.2	1.6(2か月連続の増加)	137.2
	所定外労働時間	10.9	0.9(17か月連続の減少)	12.1

5月の一人平均総実労働時間は153.1時間で、前年同月比1.3%増となった。

総実労働時間のうち、所定内労働時間は142.2時間で1.6%増となり、所定外労働時間は10.9時間で0.9%減となった。

なお、総実労働時間を就業形態別にみると、一般労働者は163.7時間で、パートタイム労働者は110.3時間であった。



3. 雇用の動き

(1) 事業所規模5人以上

項目		人数・率	前年同月比(%)・差	全国結果(人数・率)
調査産業計	常用労働者数	230,824人	1.0% (16か月連続の減少)	46,159千人
	パートタイム労働者比率	24.0%	0.9ポイント	29.08%
労働異動率	入職率	1.39%	0.11ポイント	2.34%
	離職率	1.30%	0.13ポイント	2.11%

5月の常用労働者数は230,824人で、前年同月比1.0%減となった。

就業形態別にみると、一般労働者は175,477人で、パートタイム労働者は55,347人であった。パートタイム労働者比率は24.0%で、前年同月と比べて0.9ポイント増となった。

また、製造業の常用労働者数は37,113人で、前年同月比7.1%減となった。

図3-1 常用労働者数の対前年同月比及びパートタイム労働者比率の推移

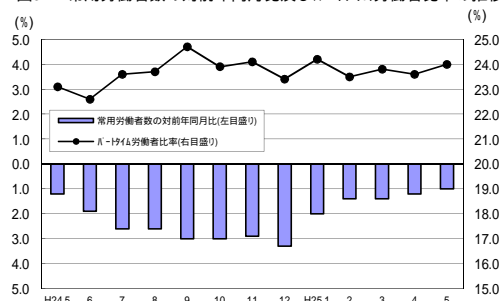


図3-2 常用雇用指数の推移

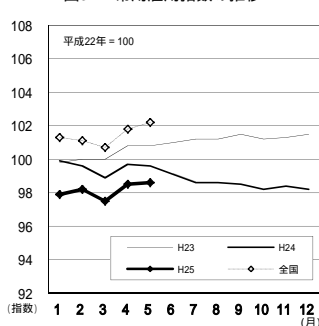
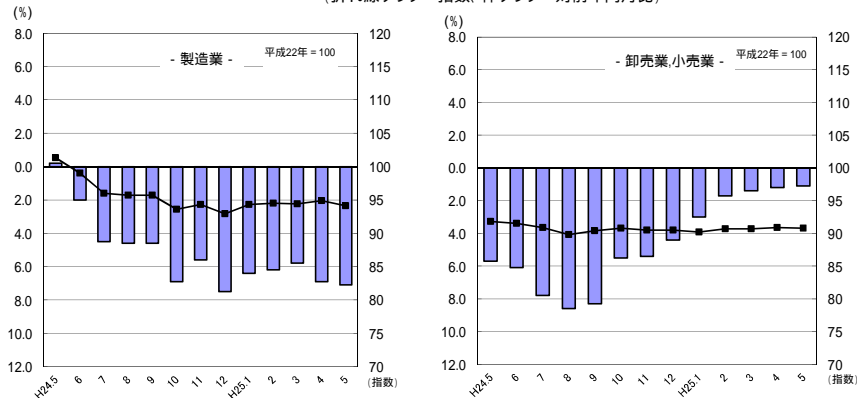


図3-3 産業別常用雇用指数及び対前年同月比の推移
(折れ線グラフ=指数、棒グラフ=対前年同月比)



(2) 事業所規模30人以上

項目		人数・率	前年同月比(%)・差	全国結果(人数・率)
調査産業計	常用労働者数	123,163人	2.2% (17か月連続の減少)	27,326千人
	パートタイム労働者比率	20.0%	0.2ポイント	24.31%
労働異動率	入職率	1.26%	0.08ポイント	2.10%
	離職率	1.07%	0.04ポイント	1.82%

5月の常用労働者数は123,163人で、前年同月比2.2%減となった。

就業形態別にみると、一般労働者は98,571人で、パートタイム労働者は24,592人であった。パートタイム労働者比率は20.0%で、前年同月と比べて0.2ポイント減となった。

また、製造業の常用労働者数は26,966人で、前年同月比9.9%減となった。

図3-4 常用労働者数の対前年同月比及びパートタイム労働者比率の推移

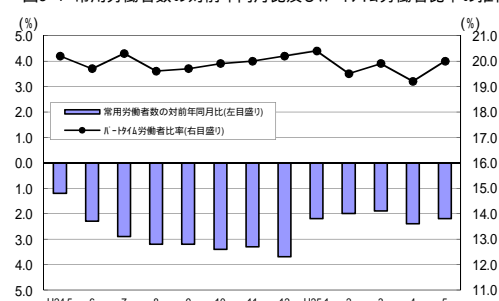


図3-5 常用雇用指数の推移

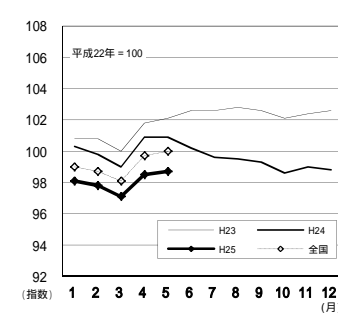
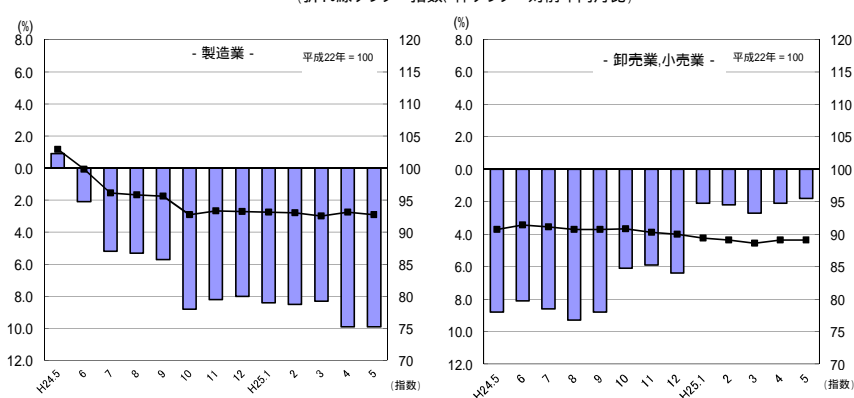


図3-6 産業別常用雇用指数及び対前年同月比の推移
(折れ線グラフ=指数、棒グラフ=対前年同月比)



-1 産業別実数表（5人以上）

（平成25年5月）

様式1の1

項 目	TL	D	E	G	H	I	J	L	M	N	O	P	Q	R	項 目
	調査産業計	建設業	製造業	情報通信業	運輸業、郵便業	卸売業、小売業	金融業、保険業	学術研究、専門・技術サービス業	宿泊業、飲食サービス業	生活関連サービス業、娯楽業	教育、学習支援業	医療、福祉	複合サービス事業	サービス業 <small>他に分類されないもの</small>	
現金給与総額（円）	237,808	264,644	235,928	291,912	215,374	193,822	306,409	297,396	172,930	150,570	332,356	264,335	286,312	162,862	現金給与総額（円）
前年同月比（％）	0.5	16.3	2.4	4.5	1.7	3.0	2.8	2.9	43.7	9.1	3.5	1.1	9.0	7.5	前年同月比（％）
男（円）	286,370	284,384	277,667	333,986	228,791	263,506	430,056	331,039	217,589	182,866	378,838	381,404	346,312	196,510	男（円）
女（円）	184,934	161,432	158,385	227,469	135,488	133,723	222,410	156,346	139,159	119,964	269,060	232,003	212,596	126,526	女（円）
きまって支給する給与（円）	231,363	264,644	235,318	291,912	215,374	192,061	305,288	297,396	159,163	150,512	332,356	242,613	255,038	162,584	きまって支給する給与（円）
前年同月比（％）	1.0	2.1	3.1	4.9	1.7	4.4	3.0	2.8	32.9	8.8	3.5	0.9	5.2	7.6	前年同月比（％）
男（円）	280,813	284,384	276,947	333,986	228,791	260,086	428,766	331,039	197,479	182,756	378,838	347,764	302,751	196,158	男（円）
女（円）	177,522	161,432	157,980	227,469	135,488	133,393	221,403	156,346	130,188	119,955	269,060	213,572	196,418	126,329	女（円）
所定内給与（円）	216,951	246,955	214,901	274,820	197,371	185,566	289,504	281,023	146,341	145,709	326,847	225,085	247,575	150,130	所定内給与（円）
前年同月比（％）	1.0	4.2	3.9	2.8	6.1	5.3	2.7	2.5	28.6	6.3	4.1	1.4	4.8	6.5	前年同月比（％）
所定外給与（円）	14,412	17,689	20,417	17,092	18,003	6,495	15,784	16,373	12,822	4,803	5,509	17,528	7,463	12,454	所定外給与（円）
特別に支払われた給与（円）	6,445	0	610	0	0	1,761	1,121	0	13,767	58	0	21,722	31,274	278	特別に支払われた給与（円）
男（円）	5,557	0	720	0	0	3,420	1,290	0	20,110	110	0	33,640	43,561	352	男（円）
女（円）	7,412	0	405	0	0	330	1,007	0	8,971	9	0	18,431	16,178	197	女（円）
出勤日数（日）	19.5	19.9	18.8	19.6	20.4	20.2	20.4	20.2	21.3	19.0	19.0	18.8	19.8	19.3	出勤日数（日）
前年同月差（日）	0.1	0.5	0.2	0.8	0.6	0.9	0.3	1.6	3.3	1.6	0.6	0.2	0.4	0.2	前年同月差（日）
男（日）	20.0	20.1	18.8	20.3	20.5	20.8	21.0	20.3	21.8	20.5	19.1	19.7	19.7	20.2	男（日）
女（日）	19.1	18.4	18.7	18.7	19.8	19.8	20.1	19.6	21.0	17.7	18.8	18.5	19.9	18.4	女（日）
総実労働時間（時間）	150.7	158.2	155.3	160.8	164.5	144.8	160.2	161.0	152.2	136.1	155.5	141.9	156.0	148.6	総実労働時間（時間）
前年同月比（％）	2.3	2.8	2.3	7.2	1.2	2.1	0.5	9.7	28.5	8.7	1.3	0.6	5.2	2.6	前年同月比（％）
男（時間）	161.4	162.3	160.5	161.5	168.9	158.7	169.7	164.1	165.2	147.8	162.5	156.2	152.1	167.1	男（時間）
女（時間）	139.1	136.4	145.6	159.6	138.0	132.9	153.7	148.2	142.4	125.1	146.1	137.9	160.9	128.6	女（時間）
所定内労働時間（時間）	141.6	147.9	141.8	147.9	148.4	140.6	150.1	149.0	144.0	130.4	143.4	136.0	151.9	137.2	所定内労働時間（時間）
前年同月比（％）	2.3	0.8	2.2	6.0	1.8	3.3	2.5	6.3	28.3	3.4	2.4	0.8	5.3	2.3	前年同月比（％）
男（時間）	149.0	150.5	144.1	148.8	150.8	153.2	155.9	150.8	151.6	139.8	148.2	148.1	149.9	151.5	男（時間）
女（時間）	133.6	133.9	137.5	146.5	133.9	129.8	146.2	141.3	138.3	121.5	136.9	132.6	154.4	121.8	女（時間）
所定外労働時間（時間）	9.1	10.3	13.5	12.9	16.1	4.2	10.1	12.0	8.2	5.7	12.1	5.9	4.1	11.4	所定外労働時間（時間）
前年同月比（％）	2.2	51.5	5.5	22.9	22.6	26.3	22.3	84.6	30.2	59.0	83.3	5.3	5.2	6.6	前年同月比（％）
男（時間）	12.4	11.8	16.4	12.7	18.1	5.5	13.8	13.3	13.6	8.0	14.3	8.1	2.2	15.6	男（時間）
女（時間）	5.5	2.5	8.1	13.1	4.1	3.1	7.5	6.9	4.1	3.6	9.2	5.3	6.5	6.8	女（時間）
常用労働者数（人）	230,608	19,908	37,438	2,464	12,419	36,360	7,009	5,209	15,691	4,888	15,906	47,624	4,196	17,832	前調査期間末常用労働者数（人）
増加常用労働者数（人）	3,204	39	316	1	260	289	192	32	604	57	67	833	70	442	増加常用労働者数（人）
減少常用労働者数（人）	2,988	128	641	48	223	342	90	39	386	44	130	577	0	312	減少常用労働者数（人）
本調査期間末労働者数（人）	230,824	19,819	37,113	2,417	12,456	36,307	7,111	5,202	15,909	4,901	15,843	47,880	4,266	17,962	本調査期間末労働者数（人）
前年同月比（％）	1.0	0.4	7.1	4.8	1.3	1.1	2.9	0.7	3.5	1.6	1.2	2.5	1.1	3.1	前年同月比（％）
うちハ・ロ労働者数（人）	55,347	763	3,245	120	2,133	15,675	475	404	7,083	2,400	3,755	12,892	325	5,571	うちハ・ロ労働者数（人）
ハ・ロ労働者比率（％）	24.0	3.8	8.7	5.0	17.1	43.2	6.7	7.8	44.5	49.0	23.7	26.9	7.6	31.0	ハ・ロ労働者比率（％）
入職率（％）	1.39	0.20	0.84	0.04	2.09	0.79	2.74	0.61	3.85	1.17	0.42	1.75	1.67	2.48	入職率（％）
前年同月差（ポイント）	0.11	0.10	0.09	0.38	0.40	0.46	2.63	0.07	0.43	0.76	0.22	0.63	0.25	1.13	前年同月差（ポイント）
離職率（％）	1.30	0.64	1.71	1.95	1.80	0.94	1.28	0.75	2.46	0.90	0.82	1.21	0.00	1.75	離職率（％）
前年同月差（ポイント）	0.13	0.77	0.32	0.78	1.12	0.55	0.84	1.32	1.20	1.42	0.77	0.49	2.70	0.94	前年同月差（ポイント）
産 業 種 別	TL	D	E	G	H	I	J	L	M	N	O	P	Q	R	産 業 種 別

（注）本月の「前調査期間末労働者数」と前月の「本調査期間末労働者数」は一致しないことがある。

-2 産業別実数表（30人以上）

（平成25年5月）

様式1の2

項 目	TL	D	E	G	H	I	J	L	M	N	O	P	Q	R	項 目
	調査産業計	建設業	製造業	情報通信業	運輸業、 郵便業	卸売業、 小売業	金融業、 保険業	学術研究、専 門・技術サー ビス業	宿泊業、飲食 サービス業	生活関連サー ビス業、娯楽 業	教育、学 習支援業	医療、 福祉	複合サー ビス事業	サービス業 <small>他に分類されないもの</small>	
現金給与総額（円）	261,557	304,340	255,584	319,416	213,070	163,275	320,403	310,245	175,241	181,856	337,419	325,226	311,159	157,786	現金給与総額（円）
前年同月比（％）	1.5	0.5	3.4	0.5	6.4	0.0	5.3	0.7	5.0	0.2	0.8	0.6	21.5	0.6	前年同月比（％）
男（円）	307,337	314,034	292,483	351,536	231,824	240,867	490,771	333,984	207,064	229,304	378,916	418,356	333,590	201,196	男（円）
女（円）	210,020	223,935	175,167	237,572	133,454	114,682	213,841	168,770	148,683	129,393	265,178	289,646	246,504	127,768	女（円）
きまって支給する給与（円）	252,091	304,340	255,107	319,416	213,070	161,762	317,865	310,245	175,241	181,654	337,419	292,564	248,210	157,456	きまって支給する給与（円）
前年同月比（％）	1.2	0.5	3.1	0.1	6.5	0.4	5.8	0.8	5.0	0.1	0.8	0.3	1.3	0.7	前年同月比（％）
男（円）	300,139	314,034	291,903	351,536	231,824	237,977	487,701	333,984	207,064	228,949	378,916	378,116	264,270	200,738	男（円）
女（円）	198,001	223,935	174,912	237,572	133,454	114,032	211,635	168,770	148,683	129,360	265,178	259,880	201,920	127,527	女（円）
所定内給与（円）	232,295	276,870	229,398	301,579	197,279	155,067	297,219	293,729	165,261	169,265	332,853	266,898	240,887	141,076	所定内給与（円）
前年同月比（％）	1.4	0.6	4.0	0.4	10.4	0.6	3.8	1.2	4.7	3.6	0.6	0.5	1.3	0.7	前年同月比（％）
所定外給与（円）	19,796	27,470	25,709	17,837	15,791	6,695	20,646	16,516	9,980	12,389	4,566	25,666	7,323	16,380	所定外給与（円）
特別に支払われた給与（円）	9,466	0	477	0	0	1,513	2,538	0	0	202	0	32,662	62,949	330	特別に支払われた給与（円）
男（円）	7,198	0	580	0	0	2,890	3,070	0	0	355	0	40,240	69,320	458	男（円）
女（円）	12,019	0	255	0	0	650	2,206	0	0	33	0	29,766	44,584	241	女（円）
出勤日数（日）	19.5	19.1	18.5	19.8	20.3	19.9	20.4	19.1	22.1	20.8	19.5	19.6	19.7	19.6	出勤日数（日）
前年同月差（日）	0.2	0.5	0.0	0.3	0.8	0.1	0.1	0.5	1.6	0.5	0.2	0.2	0.4	0.4	前年同月差（日）
男（日）	19.7	19.2	18.7	20.0	20.5	20.4	21.1	19.2	22.3	21.7	19.8	19.6	19.3	20.9	男（日）
女（日）	19.3	18.4	17.9	19.3	19.6	19.6	20.0	18.4	21.9	19.8	19.1	19.6	21.0	18.7	女（日）
総実労働時間（時間）	153.1	164.2	156.5	158.2	157.9	136.3	164.8	152.1	150.7	152.7	147.7	154.8	152.0	151.4	総実労働時間（時間）
前年同月比（％）	1.3	3.1	1.6	0.6	0.5	0.9	2.6	1.9	7.1	8.6	1.6	1.0	4.4	0.4	前年同月比（％）
男（時間）	162.0	165.8	162.3	161.9	163.5	159.0	177.3	154.0	161.0	169.2	153.3	159.2	148.9	180.0	男（時間）
女（時間）	143.0	151.2	143.9	148.5	134.0	122.0	157.0	140.5	142.2	134.4	137.9	153.1	161.3	131.6	女（時間）
所定内労働時間（時間）	142.2	147.9	140.2	144.6	143.7	131.0	150.2	144.6	144.4	137.1	146.2	146.7	149.1	136.3	所定内労働時間（時間）
前年同月比（％）	1.6	2.1	1.1	1.6	2.7	1.0	0.2	1.6	7.7	7.1	1.6	0.8	5.3	0.0	前年同月比（％）
男（時間）	147.6	148.2	143.2	146.7	146.9	150.7	157.4	145.6	151.8	150.0	151.7	150.0	146.5	154.2	男（時間）
女（時間）	136.0	145.7	133.5	139.1	129.8	118.6	145.7	138.4	138.3	122.7	136.6	145.4	156.9	124.0	女（時間）
所定外労働時間（時間）	10.9	16.3	16.3	13.6	14.2	5.3	14.6	7.5	6.3	15.6	1.5	8.1	2.9	15.1	所定外労働時間（時間）
前年同月比（％）	0.9	12.4	6.5	18.6	23.6	3.6	24.4	7.2	6.0	24.8	7.1	3.9	29.4	4.8	前年同月比（％）
男（時間）	14.4	17.6	19.1	15.2	16.6	8.3	19.9	8.4	9.2	19.2	1.6	9.2	2.4	25.8	男（時間）
女（時間）	7.0	5.5	10.4	9.4	4.2	3.4	11.3	2.1	3.9	11.7	1.3	7.7	4.4	7.6	女（時間）
常用労働者数															
前調査期間未労働者数（人）	122,928	6,787	27,066	1,556	7,627	12,530	3,113	3,093	5,830	1,410	7,885	30,661	1,846	11,881	前調査期間未労働者数（人）
増加常用労働者数（人）	1,551	20	171	1	61	134	69	10	312	0	45	285	70	371	増加常用労働者数（人）
減少常用労働者数（人）	1,316	81	271	12	109	130	58	30	119	11	3	229	0	261	減少常用労働者数（人）
本調査期間未労働者数（人）	123,163	6,726	26,966	1,545	7,579	12,534	3,124	3,073	6,023	1,399	7,927	30,717	1,916	11,991	本調査期間未労働者数（人）
前年同月比（％）	2.2	0.2	9.9	3.2	1.5	1.8	1.5	0.1	0.2	16.5	1.7	3.2	2.9	1.5	前年同月比（％）
うちパートタイム労働者数（人）	24,592	61	1,687	120	1,222	6,927	347	372	2,525	798	2,158	3,979	47	4,231	うちパートタイム労働者数（人）
パートタイム労働者比率（％）	20.0	0.9	6.3	7.8	16.1	55.3	11.1	12.1	41.9	57.0	27.2	13.0	2.5	35.3	パートタイム労働者比率（％）
労働異動率															
入職率（％）	1.26	0.29	0.63	0.06	0.80	1.07	2.22	0.32	5.35	0.00	0.57	0.93	3.79	3.12	入職率（％）
前年同月差（ポイント）	0.08	0.62	0.03	0.63	0.65	0.51	1.97	0.00	2.48	1.18	0.01	0.36	2.62	0.03	前年同月差（ポイント）
離職率（％）	1.07	1.19	1.00	0.77	1.43	1.04	1.86	0.97	2.04	0.78	0.04	0.75	0.00	2.20	離職率（％）
前年同月差（ポイント）	0.04	0.89	0.00	0.27	0.35	0.14	1.80	1.29	0.72	1.70	0.06	0.07	0.76	0.90	前年同月差（ポイント）
産 業 種 別	TL	D	E	G	H	I	J	L	M	N	O	P	Q	R	産 業 種 別

（注）本月の「前調査期間未労働者数」と前月の「本調査期間未労働者数」は一致しないことがある。

就業形態別実数表

(平成25年5月)

様式2

事業所規模	産 業	本調査期間末常用労働者数 (人)	出勤日数 (日)	総実労働時間 (時間)	所定内労働時間 (時間)	所定外労働時間 (時間)	現金給与総額 (円)	きまって支給する			特別に支給された給与 (円)	産業区分	産 業	本調査期間末常用労働者数 (人)	出勤日数 (日)	総実労働時間 (時間)	所定内労働時間 (時間)	所定外労働時間 (時間)	現金給与総額 (円)	きまって支給する			特別に支給された給与 (円)	産業区分
								支給する	所定内給与 (円)	所定外給与 (円)										支給する	所定内給与 (円)	所定外給与 (円)		
5	一般労働者																							
	TL 調査産業計	175,477	20.2	166.2	155.0	11.2	282,098	273,991	255,640	18,351	8,107	TL	TL 調査産業計	98,571	19.8	163.7	151.2	12.5	299,703	288,074	264,215	23,859	11,629	TL
	D 建設業	19,056	20.1	161.1	150.4	10.7	271,910	271,910	253,558	18,352	0	D	D 建設業	6,665	19.2	164.8	148.5	16.3	305,687	305,687	278,055	27,632	0	D
	E 製造業	33,868	18.8	158.8	144.9	13.9	249,841	249,177	227,200	21,977	664	E	E 製造業	25,279	18.5	157.9	141.6	16.3	265,320	264,813	237,870	26,943	507	E
	G 情報通信業	2,297	19.8	163.4	150.0	13.4	300,984	300,984	283,192	17,792	0	G	G 情報通信業	1,425	20.0	162.2	147.7	14.5	336,476	336,476	317,440	19,036	0	G
	H 運輸業,郵便業	10,323	21.2	177.0	158.7	18.3	236,133	236,133	214,852	21,281	0	H	H 運輸業,郵便業	6,357	20.7	169.3	153.0	16.3	234,627	234,627	216,335	18,292	0	H
	I 卸売業,小売業	20,632	20.7	168.9	162.9	6.0	265,225	264,277	253,855	10,422	948	I	I 卸売業,小売業	5,607	20.9	169.3	161.2	8.1	248,760	245,572	232,796	12,776	3,188	I
	J 金融業,保険業	6,636	20.6	162.1	151.9	10.2	318,935	317,917	301,670	16,247	1,018	J	J 金融業,保険業	2,777	20.7	167.6	152.6	15.0	341,582	339,172	317,573	21,599	2,410	J
	L 学術研究,専門・技術サービス業	4,798	20.5	165.7	152.6	13.1	312,348	312,348	294,580	17,768	0	L	L 学術研究,専門・技術サービス業	2,701	19.4	157.6	149.1	8.5	335,055	335,055	316,273	18,782	0	L
	M 宿泊業,飲食サービス業	8,826	23.8	188.4	175.4	13.0	240,028	215,259	193,736	21,523	24,769	M	M 宿泊業,飲食サービス業	3,498	22.0	167.4	159.6	7.8	217,579	217,579	203,019	14,560	0	M
N 生活関連サービス業,娯楽業	2,501	19.8	164.8	155.5	9.3	202,660	202,547	194,677	7,870	113	N	N 生活関連サービス業,娯楽業	601	22.3	205.0	176.1	28.9	286,713	286,240	263,433	22,807	473	N	
O 教育,学習支援業	12,088	20.1	174.8	159.0	15.8	397,128	397,128	390,153	6,975	0	O	O 教育,学習支援業	5,769	20.2	157.9	156.1	1.8	401,453	401,453	395,730	5,723	0	O	
P 医療,福祉	34,988	20.1	164.0	156.1	7.9	327,744	298,528	274,780	23,748	29,216	P	P 医療,福祉	26,738	20.0	163.9	154.7	9.2	357,209	320,316	290,984	29,332	36,893	P	
Q 複合サービス事業	3,941	19.9	157.4	153.0	4.4	299,286	265,445	257,433	8,012	33,841	Q	Q 複合サービス事業	1,869	19.8	152.9	150.1	2.8	315,856	251,434	244,024	7,410	64,422	Q	
R サービス業	12,391	20.7	171.8	157.9	13.9	197,802	197,400	181,890	15,510	402	R	R サービス業	7,760	21.1	178.0	158.9	19.1	194,258	193,750	172,507	21,243	508	R	
以上	パートタイム労働者																							
	TL 調査産業計	55,347	17.4	101.7	99.3	2.4	97,275	96,104	94,189	1,915	1,171	TL	TL 調査産業計	24,592	18.3	110.3	105.8	4.5	108,288	107,513	104,039	3,474	775	TL
	D 建設業	763	13.9	84.2	83.4	0.8	80,255	80,255	79,406	849	0	D	D 建設業	61	12.0	97.8	88.1	9.7	156,443	156,443	146,771	9,672	0	D
	E 製造業	3,245	18.3	118.9	109.8	9.1	91,316	91,272	87,065	4,207	44	E	E 製造業	1,687	18.2	135.5	118.9	16.6	109,096	109,063	101,911	7,152	33	E
	G 情報通信業	120	17.0	111.0	107.8	3.2	118,765	118,765	115,028	3,737	0	G	G 情報通信業	120	17.0	111.0	107.8	3.2	118,765	118,765	115,028	3,737	0	G
	H 運輸業,郵便業	2,133	16.4	102.4	97.2	5.2	112,360	112,360	110,621	1,739	0	H	H 運輸業,郵便業	1,222	18.0	97.9	94.8	3.1	100,012	100,012	97,340	2,672	0	H
	I 卸売業,小売業	15,675	19.6	113.3	111.5	1.8	100,166	97,338	95,995	1,343	2,828	I	I 卸売業,小売業	6,927	19.1	109.7	106.7	3.0	94,550	94,384	92,578	1,806	166	I
	J 金融業,保険業	475	18.7	133.8	125.3	8.5	132,173	129,609	120,264	9,345	2,564	J	J 金融業,保険業	347	18.5	142.2	130.7	11.5	145,899	142,302	129,508	12,794	3,597	J
	L 学術研究,専門・技術サービス業	404	16.0	106.6	106.6	0.0	121,809	121,809	121,809	0	0	L	L 学術研究,専門・技術サービス業	372	16.2	111.8	111.8	0.0	129,438	129,438	129,438	0	0	L
	M 宿泊業,飲食サービス業	7,083	18.3	107.5	105.3	2.2	90,037	89,861	87,788	2,073	176	M	M 宿泊業,飲食サービス業	2,525	22.3	128.3	123.9	4.4	118,109	118,109	114,309	3,800	0	M
N 生活関連サービス業,娯楽業	2,400	18.3	105.6	103.7	1.9	95,401	95,401	93,847	1,554	0	N	N 生活関連サービス業,娯楽業	798	19.7	113.5	107.8	5.7	103,426	103,426	98,829	4,597	0	N	
O 教育,学習支援業	3,755	15.6	93.9	93.5	0.4	125,616	125,616	124,787	829	0	O	O 教育,学習支援業	2,158	17.6	120.0	119.3	0.7	164,608	164,608	163,163	1,445	0	O	
P 医療,福祉	12,892	15.3	81.7	81.3	0.4	92,182	90,807	90,168	639	1,375	P	P 医療,福祉	3,979	16.7	93.3	92.7	0.6	109,965	105,785	104,789	996	4,180	P	
Q 複合サービス事業	325	18.1	140.1	139.2	0.9	128,277	128,277	127,498	779	0	Q	Q 複合サービス事業	47	19.1	113.5	108.6	4.9	110,395	110,395	106,790	3,605	0	Q	
R サービス業	5,571	16.1	96.9	91.1	5.8	84,976	84,976	79,333	5,643	0	R	R サービス業	4,231	16.8	102.1	94.5	7.6	90,261	90,261	82,885	7,376	0	R	

指 数 表

様式 3 の 1

平成 2 2 年 = 100

事業所規模	年 月	現 金 給 与 總 額															
		TL 調 査 産 業 計	D 建 設 業	E 製 造 業	G 情 報 通 信 業	H 運 輸 業, 郵 便 業	I 卸 売 業, 小 売 業	J 金 融 業, 保 険 業	L 学 術 研 究, 専 門 ・ 技 術 サ ー ビ ス 業	M 宿 泊 業, 飲 食 サ ー ビ ス 業	N 生 活 関 連 サ ー ビ ス 業, 娯 楽 業	O 教 育, 学 習 支 援 業	P 医 療, 福 祉	Q 複 合 サ ー ビ ス 事 業	R サ ー ビ ス 業		
人 以 上	平成 21 年	95.7	90.5	91.2	109.5	98.9	93.2	95.2	-	-	-	91.3	91.0	102.8	-		
	22	100.0	100.0	100.0	100.0	100.0	100.0	100.0	100.0	100.0	100.0	100.0	100.0	100.0	100.0		
	23	98.2	96.1	99.8	115.8	97.5	96.0	99.7	101.1	101.9	81.2	100.6	100.0	95.2	86.9		
	24	96.5	91.4	98.0	100.3	95.5	97.6	98.9	106.7	100.0	79.8	111.4	95.2	83.8	85.3		
	平成 24 年	5 月	85.6	92.6	82.6	74.9	84.7	85.3	82.3	86.2	98.6	77.2	88.8	87.4	75.6	80.0	
		6	137.8	122.2	128.2	133.8	109.0	108.7	190.1	161.2	104.3	83.7	220.7	145.1	98.4	102.2	
		7	100.2	82.7	113.1	112.5	100.4	121.0	101.0	104.9	98.8	91.4	92.7	96.2	105.8	79.6	
		8	89.3	96.8	92.1	81.5	102.4	95.3	76.1	102.7	104.5	89.3	85.5	81.0	73.9	89.2	
		9	82.6	81.6	85.8	77.2	88.8	87.6	83.9	93.1	97.4	63.0	85.1	77.7	70.1	75.2	
		10	83.1	79.1	84.8	77.9	91.0	87.0	81.0	95.7	97.7	90.4	87.5	77.8	71.9	77.8	
		11	86.8	79.8	87.2	77.5	96.6	90.4	86.5	93.6	100.6	90.6	85.0	86.0	71.3	83.4	
		12	158.9	126.3	166.5	250.1	120.4	145.7	160.5	199.7	121.0	83.8	238.0	164.3	155.6	127.7	
		平成 25 年	1 月	84.1	83.9	83.2	80.0	103.8	85.9	82.0	91.5	133.2	59.3	83.4	79.4	72.1	73.5
			2	83.3	80.1	85.1	75.9	87.3	88.0	78.6	91.6	120.3	64.7	88.8	78.5	72.3	73.1
			3	84.1	81.4	85.7	78.7	86.8	86.5	79.6	92.0	123.4	66.1	87.1	79.8	82.3	76.6
			4	85.3	83.6	86.5	84.6	88.9	89.8	93.1	88.5	127.6	77.8	82.7	80.2	81.3	75.3
	5		85.2	77.5	84.6	78.3	86.1	87.9	80.0	88.7	141.7	70.2	85.7	86.4	82.4	74.0	

事業所規模	年 月	き ま っ て 支 給 す る 給 与															
		TL 調 査 産 業 計	D 建 設 業	E 製 造 業	G 情 報 通 信 業	H 運 輸 業, 郵 便 業	I 卸 売 業, 小 売 業	J 金 融 業, 保 険 業	L 学 術 研 究, 専 門 ・ 技 術 サ ー ビ ス 業	M 宿 泊 業, 飲 食 サ ー ビ ス 業	N 生 活 関 連 サ ー ビ ス 業, 娯 楽 業	O 教 育, 学 習 支 援 業	P 医 療, 福 祉	Q 複 合 サ ー ビ ス 事 業	R サ ー ビ ス 業		
人 以 上	平成 21 年	96.9	95.5	94.8	96.7	100.4	94.0	97.7	-	-	-	92.0	91.4	102.0	-		
	22	100.0	100.0	100.0	100.0	100.0	100.0	100.0	100.0	100.0	100.0	100.0	100.0	100.0	100.0		
	23	98.6	98.4	100.1	106.7	99.5	97.0	101.5	101.0	103.1	79.2	101.6	100.4	95.8	85.3		
	24	97.9	92.5	99.9	90.6	99.7	98.0	104.8	109.7	104.4	84.0	110.8	95.8	89.5	86.0		
	平成 24 年	5 月	97.3	91.6	97.3	88.6	95.8	95.4	106.9	105.5	105.2	82.6	112.4	96.4	89.0	89.5	
		6	99.9	94.7	99.6	90.1	99.8	101.7	103.4	105.4	106.0	83.5	115.5	98.8	90.1	90.1	
		7	98.7	90.7	103.2	89.8	98.5	97.4	112.2	112.6	101.3	98.0	112.9	95.6	91.3	81.6	
		8	97.5	88.5	100.7	94.9	101.7	97.9	98.9	113.0	107.6	95.0	108.3	94.8	90.6	85.6	
		9	97.2	90.5	101.8	91.4	100.4	98.6	107.6	113.9	104.4	67.6	107.8	93.3	89.4	84.0	
		10	98.4	91.6	100.6	92.4	102.6	99.4	105.2	117.2	104.8	96.9	110.7	93.4	91.4	87.0	
		11	98.2	92.4	100.2	91.6	108.4	98.4	102.2	114.2	107.9	90.0	107.6	93.5	90.9	85.5	
		12	98.0	91.3	101.4	91.7	102.7	102.4	99.4	115.0	112.1	86.8	107.7	92.5	89.0	85.6	
		平成 25 年	1 月	97.0	89.7	97.2	94.5	98.5	97.9	106.4	111.1	132.8	63.3	105.6	94.6	92.0	81.8
			2	98.6	92.8	100.8	90.1	98.7	100.6	100.4	112.0	129.0	69.4	112.4	94.5	92.2	81.7
			3	98.0	92.7	101.0	91.3	94.9	97.8	101.8	111.4	132.3	70.9	108.6	94.1	91.8	84.7
			4	99.9	93.0	101.4	94.9	98.8	101.2	120.9	108.3	135.0	83.4	104.7	96.2	96.7	84.2
	5		98.3	89.7	100.3	92.9	97.4	99.6	103.7	108.5	139.8	75.3	108.5	95.5	93.6	82.7	

様式3の2
平成22年=100

事業所規模	年 月	所 定 内 給 与															
		TL 調 査 産 業 計	D 建 設 業	E 製 造 業	G 情 報 通 信 業	H 運 輸 業、 郵 便 業	I 卸 売 業、 小 売 業	J 金 融 業、 保 険 業	L 学 術 研 究、 専 門・技 術 サ ー ビ ス 業	M 宿 泊 業、飲 食 サ ー ビ ス 業	N 生 活 関 連 サ ー ビ ス 業、娯 楽 業	O 教 育、学 習 支 援 業	P 医 療、 福 祉	Q 複 合 サ ー ビ ス 事 業	R サ ー ビ ス 業		
5 人 以 上	平成 21 年	22	98.0	94.7	98.6	96.7	103.2	93.9	94.0	-	-	-	92.2	93.7	102.9	-	
		23	100.0	100.0	100.0	100.0	100.0	100.0	100.0	100.0	100.0	100.0	100.0	100.0	100.0	100.0	
		24	98.5	97.8	100.3	104.5	100.1	95.3	101.6	99.6	104.5	80.3	102.5	101.4	95.7	83.7	
		24	98.1	92.1	100.7	94.6	100.5	97.5	102.8	109.3	104.2	80.9	111.6	96.2	91.5	85.9	
	平成 24 年	5 月	97.8	92.0	98.8	93.8	97.8	95.0	104.4	104.8	104.2	82.2	113.5	97.3	91.1	88.6	
		6	100.1	94.7	100.8	95.9	100.9	100.4	101.3	105.3	105.0	81.8	116.5	98.9	92.4	89.4	
		7	99.0	91.1	102.6	93.9	101.4	98.2	111.0	112.6	101.7	88.2	114.1	96.2	93.7	82.0	
		8	97.7	88.6	100.8	96.2	103.6	98.4	97.1	111.9	107.7	85.2	109.3	95.1	92.7	85.2	
		9	97.8	90.8	102.2	95.3	103.2	99.2	105.7	113.8	104.7	69.6	108.4	93.8	91.6	84.5	
		10	98.9	91.6	102.1	96.1	104.2	99.9	103.6	117.8	105.0	90.0	112.0	93.8	93.1	86.8	
		11	98.2	91.6	101.6	95.0	109.8	98.8	99.1	112.8	107.9	81.0	109.0	93.4	93.2	85.8	
		12	98.2	90.5	102.8	94.7	102.2	102.9	96.9	112.9	113.1	80.0	108.8	92.9	91.6	84.9	
		平成 25 年	1 月	97.3	88.4	99.9	97.1	100.2	97.5	104.7	110.6	127.8	65.6	105.8	95.0	93.7	81.2
			2	99.0	91.8	102.4	93.9	102.6	100.7	98.5	107.9	126.2	72.9	112.0	94.7	94.9	81.9
			3	98.2	90.3	101.8	94.6	99.7	98.1	98.5	110.6	130.1	73.7	107.5	94.7	93.7	85.0
			4	100.1	90.9	102.8	97.3	104.7	100.4	119.1	107.5	131.3	86.0	104.6	96.8	97.0	84.3
			5	98.8	88.1	102.7	96.4	103.8	100.0	101.6	107.4	134.0	77.0	108.8	95.9	95.5	82.8

事業所規模	年 月	総 実 労 働 時 間															
		TL 調 査 産 業 計	D 建 設 業	E 製 造 業	G 情 報 通 信 業	H 運 輸 業、 郵 便 業	I 卸 売 業、 小 売 業	J 金 融 業、 保 険 業	L 学 術 研 究、 専 門・技 術 サ ー ビ ス 業	M 宿 泊 業、飲 食 サ ー ビ ス 業	N 生 活 関 連 サ ー ビ ス 業、娯 楽 業	O 教 育、学 習 支 援 業	P 医 療、 福 祉	Q 複 合 サ ー ビ ス 事 業	R サ ー ビ ス 業		
5 人 以 上	平成 21 年	22	100.9	103.4	96.1	99.9	103.1	103.1	104.5	-	-	-	92.9	103.2	102.8	-	
		23	100.0	100.0	100.0	100.0	100.0	100.0	100.0	100.0	100.0	100.0	100.0	100.0	100.0	100.0	
		24	99.1	100.1	100.6	98.1	100.1	98.7	98.0	94.7	104.7	85.0	96.2	101.5	97.8	93.0	
		24	101.1	101.3	102.0	97.8	102.1	104.5	103.6	100.2	106.7	97.7	106.8	96.6	99.2	98.9	
	平成 24 年	5 月	98.3	91.8	93.8	94.6	96.7	99.4	108.6	94.2	107.5	92.3	111.9	98.1	98.6	100.3	
		6	104.9	104.8	104.4	100.0	103.1	109.0	106.4	103.3	111.1	96.3	112.3	101.6	100.6	105.9	
		7	102.6	103.3	106.1	101.6	100.5	104.8	104.4	105.5	103.4	113.1	110.3	96.2	102.3	98.2	
		8	99.5	94.9	98.5	102.0	100.7	103.7	102.9	102.1	111.9	115.9	89.5	96.2	104.7	102.1	
		9	100.1	102.5	104.2	101.2	101.7	106.0	97.3	101.4	107.3	91.6	105.5	91.5	94.0	95.3	
		10	103.7	105.3	104.5	98.9	103.7	105.3	104.3	107.6	108.0	116.1	113.6	96.4	105.3	103.1	
		11	104.4	104.8	108.3	103.0	105.4	106.6	107.1	106.4	111.5	112.2	110.4	96.2	101.8	100.3	
		12	100.3	103.5	104.0	98.9	107.2	106.7	98.7	98.1	112.2	103.8	95.2	90.7	92.7	97.6	
		平成 25 年	1 月	93.3	86.3	90.4	92.9	94.4	97.3	94.2	96.4	130.2	72.3	98.5	89.4	89.4	91.3
			2	99.8	105.2	103.6	95.3	103.1	105.9	96.1	110.7	123.0	74.8	102.5	89.7	90.3	90.9
			3	99.5	102.5	100.5	100.0	97.7	99.4	102.1	107.1	127.3	78.2	104.4	92.3	99.5	97.5
			4	105.7	107.2	106.9	106.7	103.4	107.0	104.6	112.5	134.0	89.5	112.1	99.1	104.4	100.7
			5	100.6	94.4	96.0	101.4	95.5	101.5	109.1	103.3	138.1	84.3	113.3	97.5	103.7	97.7

30 人 以 上	平成 21 年	22	99.1	99.1	93.9	102.0	99.5	100.8	96.5	-	-	-	96.1	102.3	102.2	-	
		23	100.0	100.0	100.0	100.0	100.0	100.0	100.0	100.0	100.0	100.0	100.0	100.0	100.0	100.0	
		24	100.3	102.6	100.5	99.2	100.7	104.4	99.9	102.1	104.7	92.0	98.9	99.6	97.2	92.6	
		24	101.5	101.9	99.7	102.2	97.1	103.6	102.9	109.2	103.7	102.3	101.5	102.2	97.8	99.7	
	平成 24 年	5 月	99.0	93.0	92.3	100.8	91.8	101.0	109.7	100.9	99.9	102.3	105.6	103.6	98.3	100.5	
		6	104.7	106.4	102.5	104.8	99.8	105.8	103.9	113.7	104.3	107.8	107.0	104.5	100.2	105.9	
		7	103.5	104.3	104.9	104.7	97.7	104.8	103.8	109.5	100.7	106.8	104.7	103.2	99.9	100.1	
		8	101.1	96.5	97.1	101.7	97.6	102.9	103.0	105.8	111.9	108.3	89.0	105.4	100.6	103.9	
		9	100.1	97.8	101.7	100.3	96.2	103.1	95.9	107.4	109.2	112.8	98.8	97.5	92.8	96.9	
		10	104.4	107.7	101.4	103.7	94.9	105.4	106.5	114.1	103.5	110.5	107.9	105.5	104.9	104.8	
		11	105.0	107.7	105.3	105.3	97.2	104.8	108.0	115.9	113.8	102.8	105.6	103.5	99.0	103.0	
		12	99.7	103.5	99.8	102.6	99.0	103.0	95.3	107.2	105.5	101.5	91.7	99.2	91.2	98.2	
		平成 25 年	1 月	94.0	87.9	88.2	91.3	92.2	101.1	94.9	93.7	102.3	88.7	94.5	97.6	85.6	95.2
			2	98.6	105.7	101.6	96.6	99.8	103.4	96.3	109.5	99.4	87.4	94.1	94.3	89.0	94.2
			3	99.0	104.9	98.2	102.3	94.9	97.2	104.9	108.0	95.5	101.7	94.5	99.3	101.1	98.9
			4	106.0	107.7	104.3	103.4	103.5	109.1	102.5	113.0	112.1	104.9	105.9	105.9	103.0	103.6
			5	100.3	95.9	93.8	100.2	91.3	101.9	106.8	102.8	107.0	111.1	107.3	104.6	102.6	100.9

様式 3 の 3
平成 2 2 年 = 100

事業所規模	年 月	所 定 内 労 働 時 間															
		TL 調 査 産 業 計	D 建 設 業	E 製 造 業	G 情 報 通 信 業	H 運 輸 業, 郵 便 業	I 卸 売 業, 小 売 業	J 金 融 業, 保 險 業	L 学 術 研 究, 専 門 ・ 技 術 サ ー ビ ス 業	M 宿 泊 業, 飲 食 サ ー ビ ス 業	N 生 活 関 連 サ ー ビ ス 業, 娯 楽 業	O 教 育, 学 習 支 援 業	P 医 療, 福 祉	Q 複 合 サ ー ビ ス 事 業	R サ ー ビ ス 業		
人 以 上	平成 21 年	101.6	100.7	99.6	100.0	105.7	102.8	102.7	-	-	-	93.0	104.9	103.2	-		
	22	100.0	100.0	100.0	100.0	100.0	100.0	100.0	100.0	100.0	100.0	100.0	100.0	100.0	100.0		
	23	98.7	98.8	99.7	96.2	99.6	97.6	97.5	93.1	105.9	84.9	97.2	102.1	98.2	93.1		
	24	100.8	101.3	103.0	98.2	102.4	104.0	101.7	99.3	107.9	90.5	103.5	97.2	101.2	96.3		
	平成 24 年	5 月	98.2	92.6	94.9	95.7	97.7	98.9	104.3	93.6	107.3	87.2	109.1	98.8	100.6	97.3	
		6	105.0	105.9	105.7	102.7	104.4	107.5	105.9	102.6	111.1	91.7	109.4	102.9	102.5	103.2	
		7	102.5	104.3	106.3	102.0	101.3	105.5	103.4	104.3	105.4	98.8	107.0	96.7	104.3	96.4	
		8	99.4	95.4	98.8	98.4	101.7	103.9	102.1	101.4	114.0	100.5	88.1	96.8	107.2	99.4	
		9	100.1	103.0	105.1	101.4	102.4	106.8	95.7	101.3	109.5	91.6	100.7	91.9	95.3	93.0	
	平成 25 年	1 月	103.7	105.4	106.6	98.8	104.4	105.6	102.9	106.3	109.7	102.6	110.0	96.9	107.5	100.3	
		2	104.0	103.8	110.9	102.8	104.4	106.9	104.4	105.3	113.9	96.3	106.6	96.1	104.5	97.9	
		3	99.8	102.8	105.5	97.4	104.8	106.7	96.8	97.5	114.6	90.0	92.3	90.9	94.3	94.7	
		4	92.9	84.6	92.0	91.4	96.3	96.7	92.7	94.9	130.1	73.5	92.7	89.5	90.7	88.1	
		5	99.6	104.7	105.4	96.4	107.3	106.0	93.8	105.9	124.0	76.6	95.2	89.7	92.1	88.6	
	人 以 上	平成 21 年	100.9	100.3	98.1	101.7	100.3	101.4	97.9	-	-	-	96.8	104.3	102.3	-	
		22	100.0	100.0	100.0	100.0	100.0	100.0	100.0	100.0	100.0	100.0	100.0	100.0	100.0	100.0	
		23	100.1	100.9	99.5	96.4	100.0	104.8	98.7	100.4	104.2	91.1	99.3	100.2	97.8	93.9	
		24	101.8	99.8	101.2	100.9	100.0	103.3	100.5	108.5	103.0	99.1	102.5	102.6	99.9	98.9	
		平成 24 年	5 月	99.2	91.5	93.8	98.1	94.3	101.3	104.1	100.8	99.0	99.1	106.6	103.9	100.4	99.1
			6	105.6	105.2	104.2	104.6	103.6	105.9	102.5	114.0	104.1	105.0	108.1	106.0	102.1	105.2
7			103.7	103.2	105.1	104.2	100.5	104.6	103.4	108.7	100.0	102.5	105.9	103.6	102.1	99.8	
8			101.6	95.8	97.5	101.0	101.7	102.3	102.3	105.0	111.4	104.3	90.0	106.0	103.5	103.5	
9			100.4	96.2	102.8	99.9	99.2	103.0	94.0	106.8	108.9	109.1	100.0	97.9	94.1	95.8	
平成 25 年		1 月	105.1	104.7	104.3	103.3	98.7	104.5	106.4	113.0	102.8	105.5	109.2	106.0	107.9	103.6	
		2	105.5	103.8	108.5	104.6	101.4	104.5	103.7	114.7	113.7	99.0	106.7	103.6	102.2	101.6	
		3	99.8	99.9	102.1	101.0	99.9	102.4	93.5	106.4	104.6	99.7	92.5	99.2	92.6	96.1	
		4	94.1	82.3	90.4	89.8	95.3	100.6	93.2	92.4	102.2	87.8	95.3	97.3	87.0	93.0	
		5	98.9	102.5	103.6	98.3	104.3	103.8	93.3	108.4	99.7	87.8	94.7	93.8	90.3	92.5	

事業所規模	年 月	所 定 外 労 働 時 間															
		TL 調 査 産 業 計	D 建 設 業	E 製 造 業	G 情 報 通 信 業	H 運 輸 業, 郵 便 業	I 卸 売 業, 小 売 業	J 金 融 業, 保 險 業	L 学 術 研 究, 専 門 ・ 技 術 サ ー ビ ス 業	M 宿 泊 業, 飲 食 サ ー ビ ス 業	N 生 活 関 連 サ ー ビ ス 業, 娯 楽 業	O 教 育, 学 習 支 援 業	P 医 療, 福 祉	Q 複 合 サ ー ビ ス 事 業	R サ ー ビ ス 業		
人 以 上	平成 21 年	91.7	158.9	61.7	98.8	86.4	112.4	151.0	-	-	-	76.3	69.8	95.5	-		
	22	100.0	100.0	100.0	100.0	100.0	100.0	100.0	100.0	100.0	100.0	100.0	100.0	100.0	100.0		
	23	106.3	125.3	110.7	120.6	103.4	129.0	107.6	139.5	73.9	85.9	69.3	90.2	88.0	94.6		
	24	105.2	106.0	91.6	93.6	99.8	118.5	146.0	125.1	74.0	266.9	224.2	85.3	60.3	126.9		
	平成 24 年	5 月	100.0	80.0	81.5	82.0	90.0	114.0	203.1	110.2	98.4	210.6	206.3	82.4	58.2	134.1	
		6	103.4	88.2	91.1	68.8	95.2	150.0	118.8	122.0	96.9	204.5	212.5	76.5	62.7	135.2	
		7	104.5	89.4	102.5	96.9	95.2	86.0	126.6	137.3	56.3	447.0	228.1	86.8	61.2	114.3	
		8	102.2	89.4	94.3	142.2	94.4	98.0	121.9	122.0	64.1	477.3	131.3	85.3	53.7	131.9	
		9	98.9	97.6	94.9	98.4	97.4	86.0	132.8	106.8	57.8	90.9	287.5	83.8	68.7	119.8	
	平成 25 年	1 月	104.5	109.4	83.4	100.8	99.1	98.0	135.9	140.7	67.2	433.3	243.8	86.8	61.2	134.1	
		2	110.1	127.1	83.4	105.5	112.1	98.0	167.2	137.3	59.4	486.4	250.0	97.1	47.8	124.2	
		3	109.0	121.2	89.2	116.4	122.5	106.0	142.2	115.3	57.8	428.8	200.0	86.8	61.2	129.7	
		4	100.0	121.2	73.9	109.4	82.3	114.0	128.1	135.6	115.6	42.4	321.9	86.8	64.2	129.7	
		5	102.2	120.0	86.0	83.6	75.8	104.0	146.9	233.9	90.6	31.8	387.5	89.7	53.7	116.5	
	人 以 上	平成 21 年	77.4	86.1	59.8	107.1	94.3	89.3	74.1	-	-	-	66.9	68.2	102.6	-	
		22	100.0	100.0	100.0	100.0	100.0	100.0	100.0	100.0	100.0	100.0	100.0	100.0	100.0	100.0	
		23	103.2	123.9	109.9	132.9	105.6	93.0	116.9	145.8	110.6	103.8	71.3	90.3	83.9	80.0	
		24	97.3	134.7	86.0	118.0	78.2	109.9	130.9	123.3	107.9	153.8	46.6	94.5	56.9	100.0	
		平成 24 年	5 月	95.7	118.9	78.9	132.5	75.3	94.8	180.4	102.9	111.7	152.4	51.9	98.7	58.6	107.5
			6	93.0	127.0	86.6	108.7	76.1	101.7	118.7	108.8	96.7	153.7	44.4	78.5	62.9	104.5
7			100.9	124.6	100.0	111.9	80.2	108.6	104.7	125.0	106.7	175.6	40.7	96.2	55.7	95.5	
8			95.7	111.5	91.2	111.1	71.7	117.2	109.3	122.1	110.0	173.2	37.0	94.9	44.3	100.7	
9			96.5	123.8	90.2	105.6	77.3	105.2	117.8	120.6	105.0	172.0	37.0	89.9	68.6	101.5	
平成 25 年		1 月	95.7	152.5	76.8	109.5	70.4	124.1	104.7	136.8	108.3	190.2	40.7	97.5	47.1	109.0	
		2	98.3	163.9	77.8	115.1	70.9	112.1	161.7	141.2	106.7	164.6	48.1	102.5	35.7	109.7	
		3	99.1	155.7	79.4	122.2	92.3	115.5	115.9	123.5	116.7	131.7	48.1	98.7	64.3	111.9	
		4	92.2	165.6	69.6	109.5	72.5	112.1	115.0	120.6	95.0	103.7	51.9	102.5	57.1	110.4	
		5	95.7	152.5	83.5	78.6	71.3	93.1	133.6	132.4	83.3	82.9	59.3	103.8	64.3	104.5	

全国結果（平成25年5月分確報）

全国調査時系列表

平成22年 = 100

事業所規模	年 月	現金給与総額		きまって支給する給与		所定内給与		総実労働時間		所定内労働時間		所定外労働時間		常用雇用		
		TL	E	TL	E	TL	E	TL	E	TL	E	TL	E	TL	E	
		調査 産業計	製造業	調査 産業計	製造業	調査 産業計	製造業	調査 産業計	製造業	調査 産業計	製造業	調査 産業計	製造業	調査 産業計	製造業	
5人以上	平成21年	99.5	96.2	99.7	96.8	100.4	99.1	98.5	95.3	99.1	97.3	90.8	74.8	99.6	100.9	
	22	100.0	100.0	100.0	100.0	100.0	100.0	100.0	100.0	100.0	100.0	100.0	100.0	100.0	100.0	
	23	99.8	102.0	99.6	101.0	99.4	100.9	99.8	99.9	99.7	99.7	101.0	101.9	100.6	99.7	
	24	99.1	102.2	99.5	101.8	99.2	101.5	100.3	101.0	100.2	100.7	101.6	103.7	101.3	99.4	
	平成24年11月	86.9	87.5	99.5	101.6	99.2	101.4	103.3	105.7	103.3	106.0	102.9	102.8	101.7	98.9	
	12	170.7	186.9	99.4	101.3	98.9	101.1	99.4	101.2	98.9	100.9	105.9	104.3	101.8	98.7	
	平成25年1月	85.2	84.5	97.9	98.9	97.6	99.5	91.8	88.4	91.4	88.2	97.1	90.8	101.3	98.2	
	2	82.8	83.3	98.7	101.0	98.4	100.7	97.5	101.1	97.2	100.8	101.0	104.3	101.1	98.1	
	3	86.8	85.4	99.2	101.4	98.8	101.0	97.7	98.8	97.1	98.0	104.9	106.4	100.7	97.9	
	4	86.0	85.8	100.4	101.9	99.9	101.5	102.7	103.7	102.3	103.5	106.9	106.4	101.8	98.9	
	5	84.4	83.8	98.8	100.5	98.6	100.5	98.5	95.9	98.4	95.7	100.0	97.9	102.2	98.7	
	30人以上	平成21年	99.0	95.9	99.4	96.5	100.3	99.0	98.2	95.2	98.9	97.4	89.9	75.2	100.2	101.1
		22	100.0	100.0	100.0	100.0	100.0	100.0	100.0	100.0	100.0	100.0	100.0	100.0	100.0	100.0
		23	100.2	102.2	99.9	100.9	99.9	100.9	99.5	99.6	99.5	99.5	99.5	100.7	100.0	99.3
		24	99.6	101.9	100.1	101.7	100.0	101.6	100.4	100.4	100.4	100.3	100.7	100.9	99.7	98.5
平成24年11月		85.5	85.6	100.0	101.6	99.8	101.7	103.5	105.3	103.8	106.0	100.8	98.7	99.5	97.8	
12		181.4	195.3	99.9	101.4	99.7	101.5	99.1	100.1	98.6	100.1	104.1	100.6	99.6	97.7	
平成25年1月		83.6	83.3	98.7	99.6	98.6	100.5	92.7	89.0	92.4	88.9	96.7	89.8	99.0	97.1	
2		81.4	81.7	99.4	101.3	99.3	101.4	96.9	99.8	96.8	99.8	98.3	100.0	98.7	96.9	
3		85.7	84.1	99.9	101.8	99.7	101.7	97.8	98.4	97.3	97.8	103.3	103.2	98.1	96.7	
4		84.7	84.3	101.1	102.2	100.7	102.0	102.7	102.6	102.5	102.5	105.0	103.8	99.7	97.8	
5		83.2	82.4	99.6	101.1	99.4	101.3	99.5	96.2	99.5	96.1	100.0	96.8	100.0	97.6	

第1表 月間現金給与額

（事業所規模5人以上）

産 業	現金給与総額		きまって支給する給与				特別に支払われ							
	前年比		する給与		前年比		所定内給与		前年比		た給与		前年比	
	円	%	円	%	円	%	円	%	円	%	円	%		
調査産業計	267,408	-0.1	259,839	-0.4	241,266	-0.4	18,573	0.4	7,569	6.8				
鉱業，採石業等	290,199	-4.5	289,809	-4.4	268,546	-4.4	21,263	-5.1	390	-54.9				
建設業	327,209	0.5	313,561	-0.2	295,291	0.4	18,270	-9.5	13,648	17.8				
製造業	305,065	-0.5	298,562	-0.6	270,050	-0.5	28,512	-1.8	6,503	1.5				
電気・ガス業	429,723	-1.1	424,806	-0.9	376,767	-0.8	48,039	-1.2	4,917	-16.7				
情報通信業	392,779	0.4	382,679	0.5	345,268	0.5	37,411	0.9	10,100	-8.8				
運輸業，郵便業	293,784	1.8	285,623	2.0	249,003	1.9	36,620	2.7	8,161	-4.6				
卸売業，小売業	233,759	0.5	227,095	0.7	216,155	0.3	10,940	7.9	6,664	-5.6				
金融業，保険業	404,243	3.8	358,270	-0.3	331,748	-0.5	26,522	1.8	45,973	54.3				
不動産・物品賃貸業	294,954	2.9	279,440	1.7	261,254	1.5	18,186	6.2	15,514	29.3				
学術研究等	372,495	1.1	357,666	-0.6	329,148	-1.3	28,518	9.9	14,829	74.0				
飲食サービス業等	122,015	-0.4	120,627	0.1	114,564	-0.6	6,063	14.1	1,388	-30.4				
生活関連サービス等	201,035	-0.2	198,464	-0.1	189,238	-0.3	9,226	3.3	2,571	-10.9				
教育，学習支援業	302,807	-3.9	300,834	-2.5	294,930	-2.5	5,904	1.5	1,973	-68.9				
医療，福祉	250,065	-1.1	245,029	-1.5	230,577	-1.5	14,452	-2.3	5,036	20.7				
複合サービス事業	289,971	0.4	279,070	-0.6	266,790	-0.9	12,280	3.6	10,901	35.1				
その他のサービス業	225,572	1.1	221,113	1.3	203,498	1.3	17,615	0.7	4,459	-7.9				
事業所規模30人以上														
調査産業計	297,852	0.1	288,359	-0.2	264,421	-0.4	23,938	0.5	9,493	11.6				
製造業	325,845	-0.1	318,436	0.0	285,144	0.1	33,292	-1.0	7,409	-3.2				
卸売業，小売業	256,520	-0.1	248,124	0.1	234,962	-0.2	13,162	5.2	8,396	-6.9				
医療，福祉	283,128	-0.8	276,597	-1.2	257,717	-1.1	18,880	-3.7	6,531	21.5				

毎月勤労統計調査の結果は、厚生労働省のWebページに掲載されています。（<http://www.mhlw.go.jp/toukei/list/30-1a.html>）

第2表 月間実労働時間及び出勤日数

(事業所規模5人以上)

産 業	総実労働時間						出 勤 日 数	
	前 年 比		所 定 内 労 働 時 間		所 定 外 労 働 時 間		前 年 差	
	時間	%	時間	%	時間	%	日	日
調 査 産 業 計	144.4	0.3	134.2	0.3	10.2	0.0	18.8	0.1
鉱業,採石業等	164.4	-1.5	151.2	-1.2	13.2	-5.1	20.2	-0.7
建設業	163.7	1.4	152.9	1.9	10.8	-5.2	20.3	0.5
製造業	155.3	1.1	141.5	1.2	13.8	-0.7	18.7	0.2
電気・ガス業	157.2	0.0	144.4	0.5	12.8	-5.9	19.2	0.1
情報通信業	162.5	0.6	144.4	0.7	18.1	0.0	19.2	0.3
運輸業,郵便業	170.6	0.3	148.3	0.8	22.3	-3.0	20.0	0.0
卸売業,小売業	137.2	0.8	130.2	0.4	7.0	9.4	18.9	0.0
金融業,保険業	156.3	0.8	142.8	0.3	13.5	6.3	19.7	0.2
不動産・物品賃貸業	151.5	1.6	140.8	1.1	10.7	6.0	19.3	0.3
学 術 研 究 等	158.7	0.5	143.8	0.2	14.9	3.5	19.0	0.0
飲食サービス業等	105.9	-1.1	100.8	-1.3	5.1	4.0	16.4	-0.2
生活関連サービス業	143.6	0.7	136.8	0.6	6.8	1.5	19.6	0.1
教育,学習支援業	133.6	-2.5	126.8	-2.3	6.8	-4.2	18.0	-0.1
医 療 , 福 祉	136.5	-0.7	131.3	-0.7	5.2	1.9	18.4	-0.1
複合サービス事業	152.3	-0.3	145.9	-0.1	6.4	-4.4	19.6	0.1
その他のサービス業	143.8	1.3	132.8	1.1	11.0	2.8	18.8	0.1
事業所規模30人以上								
調 査 産 業 計	149.3	0.6	137.2	0.7	12.1	0.0	19.0	0.2
製 造 業	157.7	1.4	142.5	1.5	15.2	-0.7	18.7	0.3
卸売業,小売業	140.2	1.0	132.6	0.6	7.6	7.1	19.4	0.1
医 療 , 福 祉	145.0	0.5	139.1	0.5	5.9	0.0	19.0	0.1

第3表 常用雇用及び労働異動率

(事業所規模5人以上)

産 業	労働者総数					入 職 率		離 職 率		
	前 年 比		一 般 労 働 者		パートタイム労働者		前 年 差			
	千人	%	千人	%	千人	%	%ポイント	%ポイント		
調 査 産 業 計	46,159	0.7	32,736	-0.2	13,423	3.2	2.34	0.07	2.11	-0.02
鉱業,採石業等	22	-0.5	21	-1.0	1	9.3	2.01	-1.25	1.43	0.37
建設業	2,638	2.7	2,504	2.5	134	8.0	1.95	-0.08	1.58	-0.23
製造業	8,065	-1.3	7,011	-2.0	1,054	3.1	1.19	-0.02	1.39	0.00
電気・ガス業	283	-3.9	270	-4.0	13	-3.0	0.79	-0.10	0.69	0.12
情報通信業	1,468	-1.9	1,376	-2.0	92	-2.4	1.50	-0.22	1.54	-0.08
運輸業,郵便業	3,187	0.3	2,617	0.9	570	-2.4	1.73	0.05	1.76	-0.25
卸売業,小売業	8,668	-0.5	5,054	-1.0	3,613	0.1	2.05	0.01	2.14	-0.07
金融業,保険業	1,424	-0.3	1,243	-1.0	181	4.7	3.13	0.82	1.79	0.06
不動産・物品賃貸業	694	2.2	545	5.8	149	-9.2	2.40	-0.55	2.26	0.18
学 術 研 究 等	1,307	1.9	1,207	3.5	100	-13.9	2.29	0.13	1.55	0.16
飲食サービス業等	3,968	2.5	937	-2.7	3,031	4.4	5.37	0.22	4.48	0.13
生活関連サービス等	1,695	1.4	949	-1.9	747	6.0	4.81	1.08	2.93	0.34
教育,学習支援業	2,775	2.3	1,996	-0.9	778	11.3	2.52	-0.15	1.77	0.26
医 療 , 福 祉	6,090	3.3	4,291	0.6	1,799	10.8	2.05	-0.03	2.03	0.02
複合サービス事業	339	-1.3	286	-2.2	53	4.4	1.40	-0.59	1.32	-0.69
その他のサービス業	3,537	0.8	2,428	2.0	1,108	-1.9	2.65	0.18	2.45	-0.43
事業所規模30人以上										
調 査 産 業 計	27,326	-0.3	20,683	-0.8	6,643	1.3	2.10	0.13	1.82	-0.09
製 造 業	6,092	-1.7	5,476	-1.9	617	-0.4	1.14	0.01	1.35	0.04
卸売業,小売業	3,984	-2.2	2,326	-2.4	1,658	-1.7	1.65	-0.03	1.85	-0.11
医 療 , 福 祉	3,942	2.8	3,078	1.3	863	8.9	1.79	-0.05	1.79	-0.10

第4表 就業形態別月間現金給与額

(事業所規模5人以上)

産 業	現金給与総額									
	前年比		きまって支給				特別に支払われ			
			する給与		所定内給与		所定外給与		た給与	
円	%	円	%	円	%	円	%	円	%	
一般労働者 調査産業計 (事業所規模30人以上)	337,906	0.5	327,442	0.2	302,606	0.2	24,836	0.8	10,464	7.5
	(359,527)	(0.4)	(347,203)	(0.0)	(316,971)	(-0.1)	(30,232)	(0.6)	(12,324)	(11.9)
製造業	334,737	-0.1	327,353	-0.2	295,465	-0.1	31,888	-1.3	7,384	1.6
卸売・小売業	335,744	0.8	324,517	1.0	307,401	0.7	17,116	6.9	11,227	-5.6
医療、福祉	310,403	0.5	303,796	0.1	284,273	0.1	19,523	-0.7	6,607	24.3
パートタイム労働者 調査産業計 (事業所規模30人以上)	94,909	0.6	94,425	0.5	91,175	0.2	3,250	9.4	484	23.8
	(104,830)	(1.0)	(104,194)	(0.9)	(99,956)	(0.6)	(4,238)	(6.9)	(636)	(21.4)
製造業	107,815	1.2	107,171	1.0	101,100	1.1	6,071	-0.9	644	69.5
卸売・小売業	91,138	0.6	90,855	0.6	88,552	0.1	2,303	25.7	283	31.0
医療、福祉	106,131	-0.1	104,844	-0.3	102,487	-0.6	2,357	17.3	1,287	10.7

第5表 就業形態別月間労働時間及び出勤日数

(事業所規模5人以上)

産 業	総実労働時間						出勤日数			
	前年比		所定内労働時間		所定外労働時間		前年差			
			時間	%	時間	%				
一般労働者 調査産業計 (事業所規模30人以上)	166.0	0.8	152.8	0.9	13.2	0.7	20.0	0.2	19.8	0.2
	(165.7)	(0.7)	(151.0)	(0.9)	(14.7)	(-0.6)	(20.0)	(0.2)	(19.8)	(0.2)
製造業	161.8	1.4	146.7	1.6	15.1	0.0	19.0	0.3	20.3	0.2
卸売・小売業	166.2	1.2	155.8	0.7	10.4	8.3	20.3	0.2	20.1	0.0
医療、福祉	159.9	0.6	153.2	0.5	6.7	3.0	20.1	0.0		
パートタイム労働者 調査産業計 (事業所規模30人以上)	91.5	-0.2	88.6	-0.4	2.9	7.4	15.7	-0.1	16.4	0.0
	(97.5)	(0.3)	(93.9)	(0.2)	(3.6)	(2.9)	(16.4)	(0.0)	(16.4)	(0.0)
製造業	112.2	-0.3	106.9	0.0	5.3	-5.4	17.0	-0.1	17.0	-0.1
卸売・小売業	96.9	0.5	94.6	0.1	2.3	21.1	17.0	-0.1	17.0	-0.1
医療、福祉	80.7	-0.4	79.2	-0.6	1.5	15.4	14.3	-0.1	14.3	-0.1

第6表 就業形態別労働異動率

(事業所規模5人以上)

産 業	入 職 率		離 職 率	
	前年差		前年差	
一般労働者 調査産業計 (事業所規模30人以上)	1.49	-0.05	1.47	-0.08
	(1.40)	(-0.02)	(1.38)	(-0.14)
製造業	0.94	-0.06	1.12	-0.10
卸売・小売業	1.46	0.01	1.58	-0.08
医療、福祉	1.46	-0.20	1.52	-0.04
パートタイム労働者 調査産業計 (事業所規模30人以上)	4.44	0.30	3.68	0.06
	(4.31)	(0.57)	(3.23)	(0.07)
製造業	2.87	0.19	3.19	0.58
卸売・小売業	2.87	-0.01	2.94	-0.04
医療、福祉	3.45	0.26	3.25	0.07

第7表 パートタイム労働者比率

(事業所規模5人以上)

産 業	パートタイム労働者比率	
	前年差	
調査産業計	29.08	0.69
製造業	13.07	0.56
卸売・小売業	41.69	0.28
医療、福祉	29.54	1.98
事業所規模30人以上		
調査産業計	24.31	0.37
製造業	10.12	0.13
卸売・小売業	41.61	0.18
医療、福祉	21.90	1.23

(別表) 毎月勤労統計調査地方調査 産業接続表

新産業分類 (H22.1～)		旧産業との接続 ^{*1}	旧産業分類 (H21年以前)	
大 分 類			大 分 類	
TL	調 査 産 業 計		TL	調 査 産 業 計
C	鉱業, 採石業, 砂利採取業		D	鉱業
D	建設業		E	建設業
E	製造業		F	製造業
中 分 類 *3	09・10 食料品製造業、飲料・たばこ・飼料製造業		中 分 類	09・10 食料品、飲料・たばこ・飼料製造業
	11 繊維工業	×		12 衣服・その他の繊維製品製造業
	12 木材・木製品製造業 (家具を除く)			13 木材・木製品製造業 (家具を除く)
	21 窯業・土石製品製造業			22 窯業・土石製品製造業
	22 鉄鋼業			23 鉄鋼業
	26 生産用機械器具製造業	×		26 一般機械器具製造業
	28 電子部品・デバイス・電子回路製造業			29 電子部品・デバイス製造業
	31 輸送用機械器具製造業			30 輸送用機械器具製造業
	その他 ^{*2}	×		その他
F	電気・ガス・熱供給・水道業		G	電気・ガス・熱供給・水道業
G	情報通信業		H	情報通信業
H	運輸業, 郵便業		I	運輸業
I	卸売業, 小売業		J	卸売・小売業
J	金融業, 保険業		K	金融・保険業
K	不動産業, 物品賃貸業	×	L	不動産業
L	学術研究, 専門・技術サービス業	×	Q	サービス業 (他に分類されないもの)
M	宿泊業, 飲食サービス業	×	M	飲食店, 宿泊業
N	生活関連サービス業, 娯楽業	×	Q	サービス業 (他に分類されないもの)
O	教育, 学習支援業		O	教育, 学習支援業
P	医療, 福祉		N	医療, 福祉
Q	複合サービス事業		P	複合サービス事業
R	サービス業 (他に分類されないもの)	×	Q	サービス業 (他に分類されないもの)

(注)*1 「旧産業との接続」欄の符号は、以下のとおりです。

「 」... 旧産業と完全に接続する産業

「 」... 常用労働者数の変動が0.1%以内

「 」... 常用労働者数の変動が1.0%以内

「 」... 常用労働者数の変動が3.0%以内

旧産業と完全には接続しないが、長期時系列比較を可能にするため接続させる産業

「×」... 常用労働者数の変動が大きく接続しない産業

*2 製造業の中分類「その他」は、単独で表章しないものを一括したものです。

*3 製造業、卸売業、小売業等の中分類別の実数は、当月報に掲載してありませんが、表章(公表)はしていますので、統計調査課までお問い合わせください。指数については作成していません。