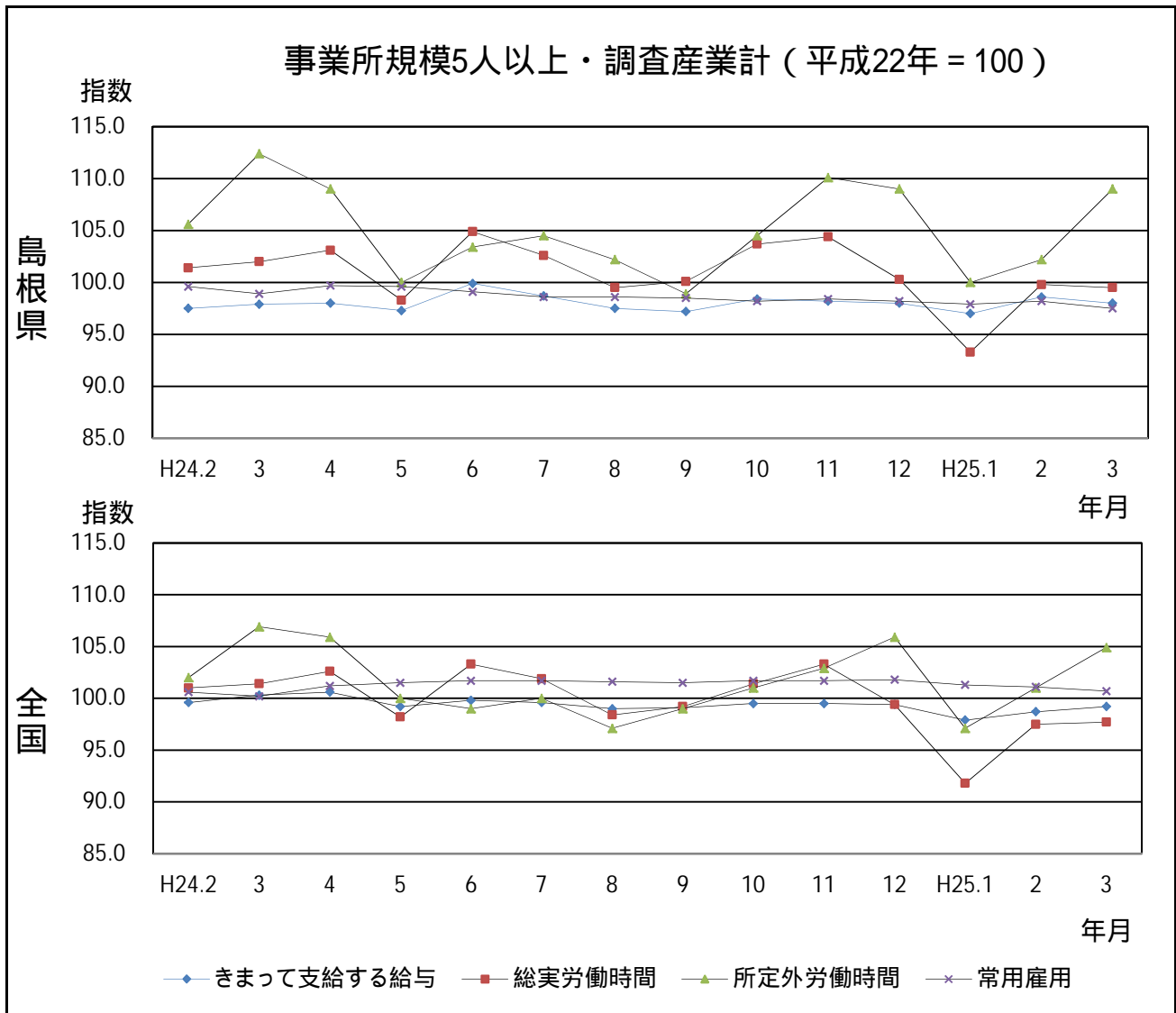


## 平成25年3月分

# 島根の賃金、労働時間及び雇用の動き

毎月勤労統計調査地方調査(基幹統計) 月報



区分	きまって支給する給与		総実労働時間		所定外労働時間		常用雇用	
	島根県	全国	島根県	全国	島根県	全国	島根県	全国
実数	230,651円	260,857円	149.1時間	143.2時間	9.7時間	10.7時間	228,386人	45,475千人
指数	98.0	99.2	99.5	97.7	109.0	104.9	97.5	100.7
対前年同月比	0.1%	1.1%	2.5%	3.6%	3.0%	1.9%	1.4%	0.5%

# 毎月勤労統計調査地方調査の説明

## 1. 調査の位置づけ

この調査は、統計法に基づく基幹統計である。

## 2. 調査の目的

この調査は、賃金、労働時間及び雇用について島根県における毎月の変動を明らかにすることを目的としている。

## 3. 調査の対象

日本標準産業分類に定める16産業（鉱業、採石業、砂利採取業、建設業、製造業、電気・ガス・熱供給・水道業、情報通信業、運輸業、郵便業、卸売業、小売業、金融業、保険業、不動産業、物品賃貸業、学術研究、専門・技術サービス業、宿泊業、飲食サービス業、生活関連サービス業、娯楽業、教育、学習支援業、医療、福祉、複合サービス事業、サービス業）において、常時5人以上の常用労働者を雇用する民営及び官公営事業所のうち、厚生労働省の指定した事業所（産業、規模ごとに無作為に抽出された約500事業所）。

## 4. 調査事項及び用語の解説

現金給与総額	きまって支給する給与	特別に支払われた給与
賃金、給与、手当、賞与、その他、名称のいかんを問わず、労働者に支払われたもので、所得税、貯金、社会保険料、組合費、購買代金等を差し引く以前の金額。	労働協約、就業規則等によって、あらかじめ定められている支給条件、算定方法によって支給される給与。時間外手当等の「所定外給与（超過労働給与）」を含む。	賞与・期末手当等の一時金、ベースアップ等の差額追給分、3カ月を超える期間で算定される現金給与等。

出勤日数
調査期間中に労働者が仕事のために実際に出勤した日数。有給であっても事業所に出勤しない日は出勤日にならないが、1日のうち1時間でも就業すれば出勤日となる。

実労働時間	所定内労働時間	所定外労働時間
調査期間中に労働者が仕事のために実際に労働した時間数のことである。	就業規則で定められた正規の始業時刻と終業時刻との間の休憩時間を除いた、実際に労働した時間。	早出、残業、臨時の呼び出し、休日出勤等による労働時間。

本来の職務外として行われる宿日直は、労働時間数から除かれる。

運輸関係労働者の手待ち時間は、労働時間に含まれる。

常用労働者	一般労働者	パートタイム労働者
期間を定めずまたは1カ月を超える期間を定めて雇用されている者。	常用労働者のうちパートタイム労働者以外のものである。	1日の所定労働時間または1週間の所定労働日数が一般の労働者より短い者。

次の者も常用労働者に含まれる。

一定の職務に従事し、一般労働者と同じ給与規則によって給与を支払われている重役や理事。

前2カ月の各月において18日以上同一の事業主に雇用されていた日々雇用労働者。

労働異動率	入職率	離職率
労働異動率は事業所間の雇用の流動状況を示す指標である。	$\frac{\text{月間増加労働者数} \times 100}{\text{前月末労働者数}}$	$\frac{\text{月間減少労働者数} \times 100}{\text{前月末労働者数}}$

労働異動率には、新規の入職者のみならず、人事異動に伴う同一企業内の転勤者も含まれる。

## 目次

・	毎月勤労統計調査の説明	.....	P 1
・	毎月勤労統計調査結果のご利用にあたって	.....	P 2
・	調査結果の概要	.....	P 3
-1.	産業別実数表（5人以上）	.....	P 9
-2.	産業別実数表（30人以上）	.....	P 11
・	就業形態別実数表	.....	P 13
・	指数表	.....	P 15
・	全国結果（平成25年3月分確報）	.....	P 19
・	別表	.....	P 22

# 毎月勤労統計調査結果のご利用にあたって

## 1 調査結果について

この調査結果は、調査対象事業所からの報告を基に、本県の事業所規模5人以上の全ての事業所(本文中5人以上)と、その中から抜き出した事業所規模30人以上の事業所(本文中30人以上)にそれぞれ対応するよう推計したものです。

## 2 指数の基準時について

平成24年1月から、指数は平成22年平均=100として算出しています。  
なお、指数は調査対象事業所の抽出替えに伴い将来改定されることがあります。

## 3 事業所の抽出替え等について

- (1)事業所規模30人以上の事業所については、概ね3年ごとに抽出替えを行っています。直近では平成24年1月に平成21年経済センサス基礎調査の結果を用いて行いました。
- (2)事業所規模5~29人事業所については、6ヶ月毎(1月、7月)に三分のずつ抽出替えを行っています。
- (3)平成24年1月調査から常用労働者数の集計に用いる母集団労働者数を、平成18年事業所企業統計調査に基づく労働者数から、平成21年経済センサス基礎調査に基づく労働者数へ変更しています。

## 4 指数のギャップ修正について

- (1)事業所規模30人以上の事業所の抽出替えに伴い、新旧両調査結果間にギャップが生じ、時系列比較が困難になるため、指数については過去に遡って修正(ギャップ修正)を行っています。

修正期間	賃金・労働時間指数	平成21年 2月~平成23年12月
	常用雇用指数	平成18年10月~平成23年12月

なお、前年同月比などの増減率は指数により算出しており、修正を行わない実数で計算した場合とは必ずしも一致しません。

また、産業によっては新旧両調査結果間のギャップが大きく、指数が大きく変動している場合がありますので注意が必要です。

- (2)事業所規模5~29人の事業所の抽出替え時にはギャップ修正等は行っていませんので、事業所規模5人以上の事業所に関する数値については、時系列比較に注意が必要です。

## 5 日本標準産業分類の改定について

日本標準産業分類の改定(平成19年11月)に伴い、平成22年1月から新しい産業分類に基づき結果を表章(公表)しています。

接続状況についてはP22別表をご参照ください。

また、鉱業、採石業、砂利採取業、電気・ガス・熱供給・水道業及び不動産業、物品賃貸業は調査事業所数が僅少のため公表していませんが、調査産業計には含まれています。

# 調査結果の概要

## 1. 賃金の動き

### (1) 事業所規模5人以上

項目	金額(円)	前年同月比(%)	全国結果(円)
現金給与総額	234,618	0.0 (前年同月と同水準)	274,764
きまって支給する給与	230,651	0.1 (3か月連続の増加)	260,857
所定内給与	215,482	0.7 (3か月連続の増加)	241,648
所定外給与	15,169	7.2	19,209
特別に支払われた給与	3,967	7.9	13,907

3月の一人平均現金給与総額は234,618円で、前年同月と同水準となった。

現金給与総額のうち、きまって支給する給与は230,651円で0.1%増となり、所定内給与は215,482円で0.7%増となった。また、所定外給与は15,169円で7.2%減となり、特別に支払われた給与は3,967円であった。

現金給与総額を就業形態別にみると、一般労働者は277,802円で、パートタイム労働者は96,502円であった。

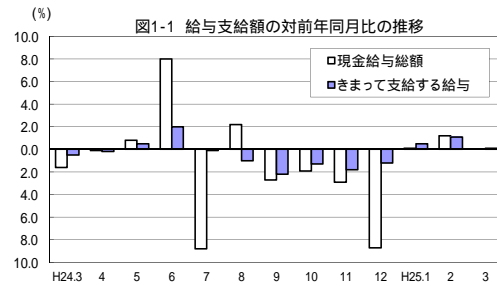


図1-1 給与支給額の対前年同月比の推移

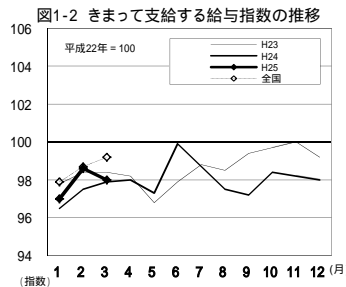
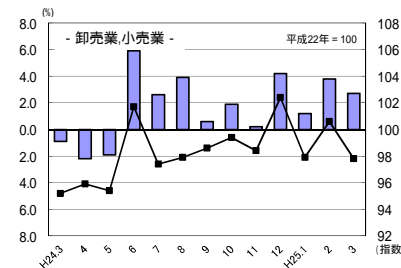
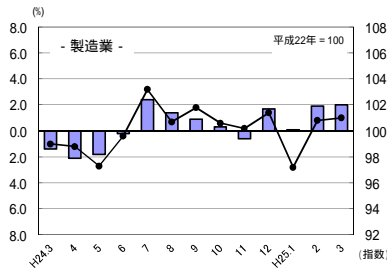


図1-2 きまって支給する給与指数の推移

図1-3 産業別きまって支給する給与指数及び対前年同月比の推移  
(折れ線グラフ=指数、棒グラフ=対前年同月比)



### (2) 事業所規模30人以上

項目	金額(円)	前年同月比(%)	全国結果(円)
現金給与総額	254,779	0.0 (前年同月と同水準)	307,091
きまって支給する給与	250,598	0.3 (3か月連続の増加)	289,471
所定内給与	229,813	0.5 (6か月連続の増加)	264,992
所定外給与	20,785	1.3	24,479
特別に支払われた給与	4,181	15.0	17,620

3月の一人平均現金給与総額は254,779円で、前年同月と同水準となった。

現金給与総額のうち、きまって支給する給与は250,598円で0.3%増となり、所定内給与は229,813円で0.5%増となった。また、所定外給与は20,785円で1.3%減となり、特別に支払われた給与は4,181円であった。

現金給与総額を就業形態別にみると、一般労働者は292,129円で、パートタイム労働者は105,269円であった。

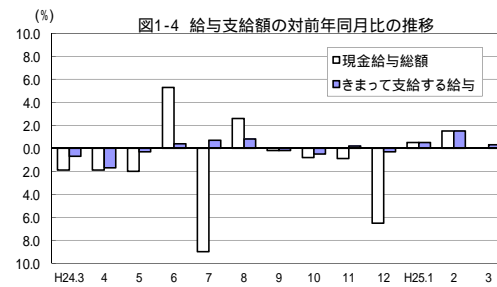


図1-4 給与支給額の対前年同月比の推移

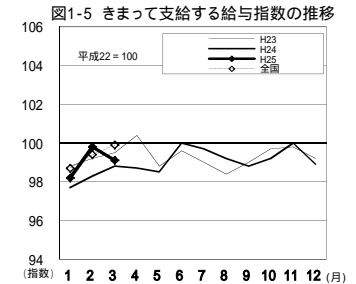
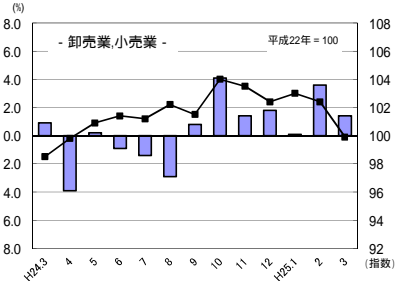
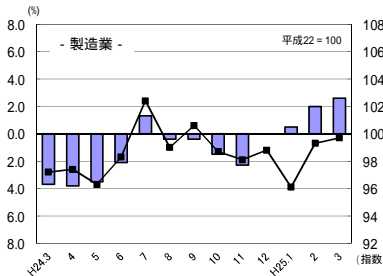


図1-5 きまって支給する給与指数の推移

図1-6 産業別きまって支給する給与指数及び対前年同月比の推移  
(折れ線グラフ=指数、棒グラフ=対前年同月比)



## 2. 労働時間の動き

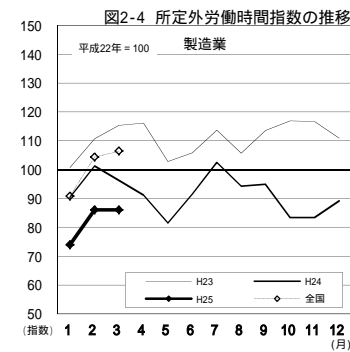
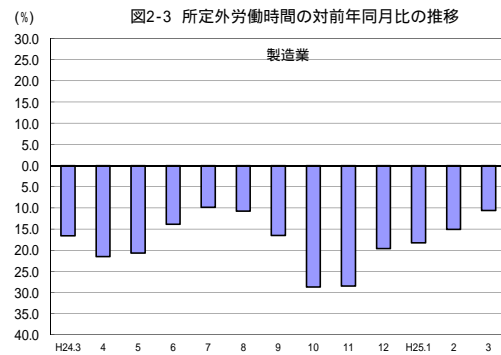
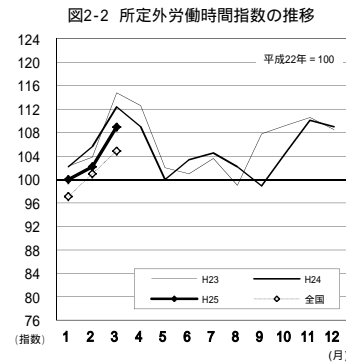
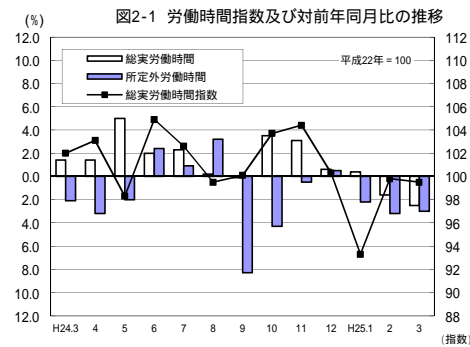
### (1) 事業所規模5人以上

項目		労働時間(時間)	前年同月比(%)	全国結果(時間)
調査 産業 計	総実労働時間	149.1	2.5(2か月連続の減少)	143.2
	所定内労働時間	139.4	2.4(2か月連続の減少)	132.5
	所定外労働時間	9.7	3.0(3か月連続の減少)	10.7

3月の一人平均総実労働時間は149.1時間で、前年同月比2.5%減となった。

総実労働時間のうち、所定内労働時間は139.4時間で2.4%減となり、所定外労働時間は9.7時間で3.0%減となった。

なお、総実労働時間を就業形態別にみると、一般労働者は165.6時間で、パートタイム労働者は96.4時間であった。



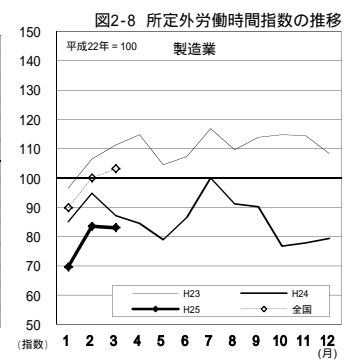
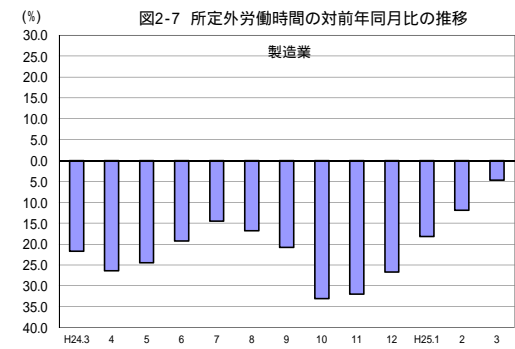
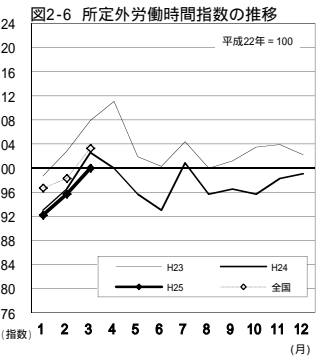
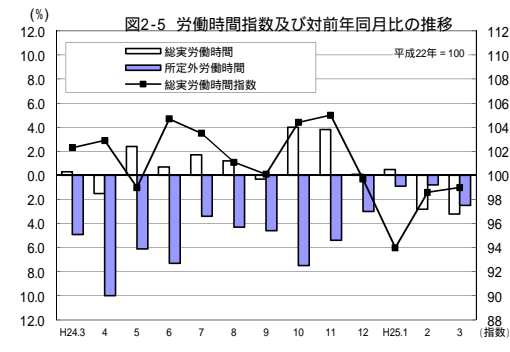
### (2) 事業所規模30人以上

項目		労働時間(時間)	前年同月比(%)	全国結果(時間)
調査 産業 計	総実労働時間	151.1	3.2(2か月連続の減少)	146.7
	所定内労働時間	139.6	3.3(2か月連続の減少)	134.2
	所定外労働時間	11.5	2.5(15か月連続の減少)	12.5

3月の一人平均総実労働時間は151.1時間で、前年同月比3.2%減となった。

総実労働時間のうち、所定内労働時間は139.6時間で3.3%減となり、所定外労働時間は11.5時間で2.5%減となった。

なお、総実労働時間を就業形態別にみると、一般労働者は163.9時間で、パートタイム労働者は100.0時間であった。



### 3. 雇用の動き

#### (1) 事業所規模5人以上

項目		人数・率	前年同月比(%)・差	全国結果(人数・率)
調査産業計	常用労働者数	228,386人	1.4% (14か月連続の減少)	45,475千人
	パートタイム労働者比率	23.8%	0.3ポイント	29.42%
労働異動率	入職率	0.99%	0.43ポイント	1.92%
	離職率	1.63%	0.54ポイント	2.35%

3月の常用労働者数は228,386人で、前年同月比1.4%減となった。

就業形態別にみると、一般労働者は174,006人で、パートタイム労働者は54,380人であった。パートタイム労働者比率は23.8%で、前年同月と比べて0.3ポイント増となった。

また、製造業の常用労働者数は37,255人で、前年同月比5.8%減となった。

図3-1 常用労働者数の対前年同月比及びパートタイム労働者比率の推移

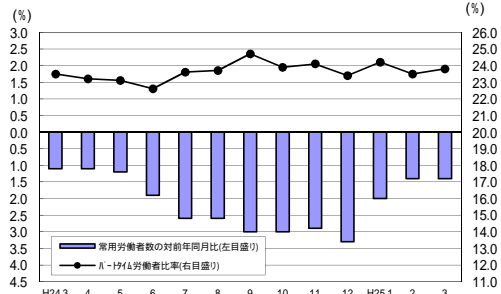


図3-2 常用雇用指数の推移

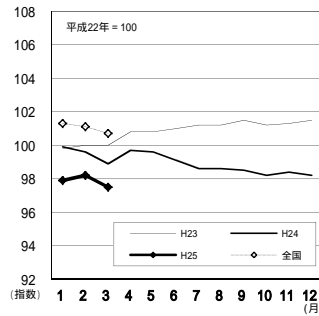
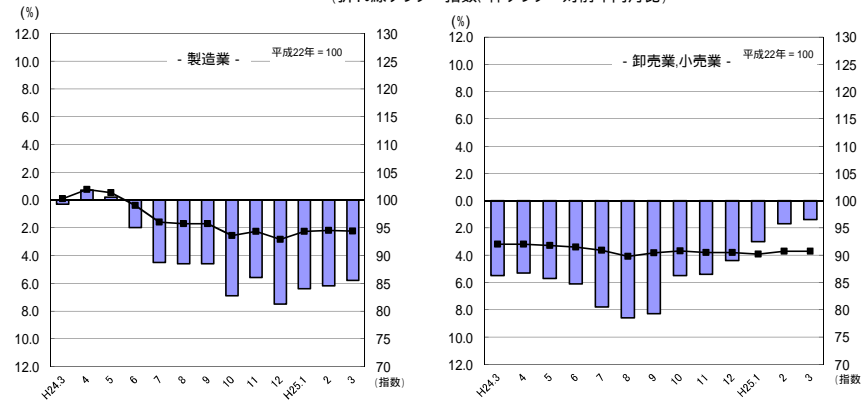


図3-3 産業別常用雇用指数及び対前年同月比の推移  
(折れ線グラフ = 指数、棒グラフ = 対前年同月比)



#### (2) 事業所規模30人以上

項目		人数・率	前年同月比(%)・差	全国結果(人数・率)
調査産業計	常用労働者数	121,159人	1.9% (15か月連続の減少)	26,823千人
	パートタイム労働者比率	19.9%	1.0ポイント	24.61%
労働異動率	入職率	0.86%	0.45ポイント	1.65%
	離職率	1.59%	0.58ポイント	2.28%

3月の常用労働者数は121,159人で、前年同月比1.9%減となった。

就業形態別にみると、一般労働者は97,031人で、パートタイム労働者は24,128人であった。パートタイム労働者比率は19.9%で、前年同月と比べて1.0ポイント減となった。

また、製造業の常用労働者数は26,906人で、前年同月比8.3%減となった。

図3-4 常用労働者数の対前年同月比及びパートタイム労働者比率の推移

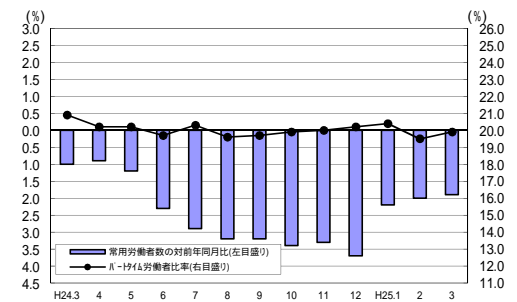


図3-5 常用雇用指数の推移

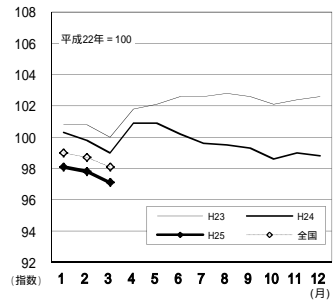
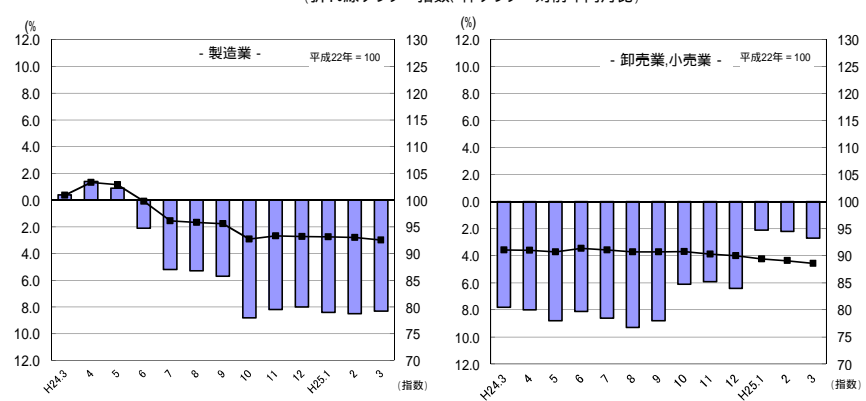


図3-6 産業別常用雇用指数及び対前年同月比の推移  
(折れ線グラフ = 指数、棒グラフ = 対前年同月比)



-1 産業別実数表（5人以上）

（平成25年3月）

様式1の1

項 目	TL	D	E	G	H	I	J	L	M	N	O	P	Q	R	項 目
	調査産業計	建設業	製造業	情報通信業	運輸業、 郵便業	卸売業、 小売業	金融業、 保険業	学術研究、専 門・技術サー ビス業	宿泊業、飲食 サービス業	生活関連サー ビス業、娯楽 業	教育、学 習支援業	医療、 福祉	複合サー ビス事業	サービス業 <small>他に分類されないもの</small>	
現金給与総額 (円)	234,618	278,164	238,860	293,417	217,105	190,774	305,139	308,560	150,625	141,740	338,043	244,280	285,891	168,422	現金給与総額 (円)
前年同月比 (%)	0.0	6.4	1.4	2.7	3.8	0.6	5.7	4.5	31.1	9.9	1.0	5.0	14.9	3.6	前年同月比 (%)
男 (円)	286,848	297,351	280,872	337,839	229,627	268,731	432,458	343,665	189,557	169,721	380,868	348,011	340,354	206,485	男 (円)
女 (円)	176,983	170,518	161,316	227,224	146,015	126,398	217,134	161,531	119,787	113,293	273,126	215,442	214,560	127,942	女 (円)
きまって支給する給与 (円)	230,651	273,474	236,884	286,770	209,921	188,638	299,714	305,214	150,625	141,740	332,907	239,298	250,287	166,450	きまって支給する給与 (円)
前年同月比 (%)	0.1	3.8	2.0	2.8	1.6	2.7	6.7	3.4	31.1	10.0	0.5	4.9	3.5	3.6	前年同月比 (%)
男 (円)	282,423	292,051	278,453	329,623	221,255	266,673	428,605	339,787	189,557	169,721	373,373	345,638	294,900	204,780	男 (円)
女 (円)	173,521	169,250	160,158	222,915	145,576	124,198	210,623	160,411	119,787	113,293	271,566	209,735	191,857	125,686	女 (円)
所定内給与 (円)	215,482	253,102	213,059	269,621	189,497	181,987	280,816	289,418	142,097	139,475	323,020	222,311	242,730	154,108	所定内給与 (円)
前年同月比 (%)	0.7	4.3	2.3	1.0	9.8	5.3	8.4	2.8	29.3	9.0	0.7	4.7	3.5	4.1	前年同月比 (%)
所定外給与 (円)	15,169	20,372	23,825	17,149	20,424	6,651	18,898	15,796	8,528	2,265	9,887	16,987	7,557	12,342	所定外給与 (円)
特別に支払われた給与 (円)	3,967	4,690	1,976	6,647	7,184	2,136	5,425	3,346	0	0	5,136	4,982	35,604	1,972	特別に支払われた給与 (円)
男 (円)	4,425	5,300	2,419	8,216	8,372	2,058	3,853	3,878	0	0	7,495	2,373	45,454	1,705	男 (円)
女 (円)	3,462	1,268	1,158	4,309	439	2,200	6,511	1,120	0	0	1,560	5,707	22,703	2,256	女 (円)
出勤日数 (日)	19.3	21.3	19.6	20.0	20.2	19.8	19.1	20.5	20.2	18.9	17.6	18.1	18.9	19.3	出勤日数 (日)
前年同月差 (日)	0.7	0.8	0.4	0.4	0.2	1.4	1.3	0.6	3.6	1.3	1.2	1.7	1.1	0.3	前年同月差 (日)
男 (日)	20.2	21.4	19.8	20.4	20.4	21.5	19.6	20.6	21.3	19.5	18.0	19.1	19.0	20.5	男 (日)
女 (日)	18.4	20.3	19.4	19.3	18.9	18.3	18.8	20.5	19.4	18.4	17.0	17.8	18.9	17.9	女 (日)
総実労働時間 (時間)	149.1	171.7	162.5	158.6	168.3	141.8	150.0	166.8	140.3	126.3	143.2	134.4	149.6	148.3	総実労働時間 (時間)
前年同月比 (%)	2.5	2.6	1.0	1.4	2.1	3.6	6.4	4.7	26.5	6.0	5.6	9.6	2.0	1.7	前年同月比 (%)
男 (時間)	163.7	174.9	168.6	166.9	172.8	163.6	158.7	169.1	157.1	126.8	152.6	150.0	148.6	170.0	男 (時間)
女 (時間)	133.0	154.2	151.4	146.3	141.9	123.9	144.0	157.1	127.0	126.0	129.0	130.1	151.0	125.2	女 (時間)
所定内労働時間 (時間)	139.4	158.6	149.0	144.3	149.4	137.1	138.6	156.1	134.6	123.0	128.1	128.5	144.1	136.9	所定内労働時間 (時間)
前年同月比 (%)	2.4	4.1	0.1	1.3	0.6	1.6	7.3	3.7	27.4	4.2	10.4	9.7	2.6	2.3	前年同月比 (%)
男 (時間)	150.2	160.7	151.8	152.6	151.9	157.2	143.1	157.5	146.9	121.8	133.7	142.0	142.9	153.8	男 (時間)
女 (時間)	127.5	147.1	143.9	132.0	134.9	120.5	135.4	150.1	124.9	124.3	119.6	124.8	145.7	118.9	女 (時間)
所定外労働時間 (時間)	9.7	13.1	13.5	14.3	18.9	4.7	11.4	10.7	5.7	3.3	15.1	5.9	5.5	11.4	所定外労働時間 (時間)
前年同月比 (%)	3.0	21.2	10.6	40.2	19.2	39.7	6.5	20.3	7.6	45.0	73.6	4.8	17.1	4.6	前年同月比 (%)
男 (時間)	13.5	14.2	16.8	14.3	20.9	6.4	15.6	11.6	10.2	5.0	18.9	8.0	5.7	16.2	男 (時間)
女 (時間)	5.5	7.1	7.5	14.3	7.0	3.4	8.6	7.0	2.1	1.7	9.4	5.3	5.3	6.3	女 (時間)
常用労働者数	229,871	19,844	37,289	2,467	12,454	36,288	7,104	5,400	15,163	4,785	16,192	47,261	4,275	17,659	前調査期間末常用労働者数 (人)
増加常用労働者数 (人)	2,270	113	281	2	76	493	8	22	237	44	37	317	314	296	増加常用労働者数 (人)
減少常用労働者数 (人)	3,755	324	315	38	138	520	113	30	198	47	402	824	302	504	減少常用労働者数 (人)
本調査期間末労働者数 (人)	228,386	19,633	37,255	2,431	12,392	36,261	6,999	5,392	15,202	4,782	15,827	46,754	4,287	17,451	本調査期間末労働者数 (人)
前年同月比 (%)	1.4	4.3	5.8	3.0	2.3	1.4	3.8	1.0	11.8	1.7	2.0	4.2	5.4	2.1	前年同月比 (%)
うちH・H以外労働者数 (人)	54,380	710	3,090	128	1,791	15,698	452	382	6,591	2,440	3,768	13,165	326	5,325	うちH・H以外労働者数 (人)
H・H以外労働者比率 (%)	23.8	3.6	8.3	5.3	14.5	43.3	6.5	7.1	43.4	51.0	23.8	28.2	7.6	30.5	H・H以外労働者比率 (%)
労働異動率	0.99	0.57	0.75	0.08	0.61	1.36	0.11	0.41	1.56	0.92	0.23	0.67	7.35	1.68	入職率 (%)
前年同月差 (ポイント)	0.43	0.01	0.14	0.04	0.40	0.06	0.13	1.84	1.30	5.82	0.23	0.91	0.48	0.58	前年同月差 (ポイント)
離職率 (%)	1.63	1.63	0.84	1.54	1.11	1.43	1.59	0.56	1.31	0.98	2.48	1.74	7.06	2.85	離職率 (%)
前年同月差 (ポイント)	0.54	1.04	0.30	0.91	0.57	0.36	0.22	2.25	2.68	2.98	0.37	0.98	1.66	0.65	前年同月差 (ポイント)
産業種別	TL	D	E	G	H	I	J	L	M	N	O	P	Q	R	産業種別

(注) 本月の「前調査期間末労働者数」と前月の「本調査期間末労働者数」は一致しないことがある。

## -2 産業別実数表（30人以上）

（平成25年3月）

様式1の2

項 目	TL	D	E	G	H	I	J	L	M	N	O	P	Q	R	項 目
	調査産業計	建設業	製造業	情報通信業	運輸業、 郵便業	卸売業、 小売業	金融業、 保険業	学術研究、専 門・技術サー ビス業	宿泊業、飲食 サービス業	生活関連サー ビス業、娯楽 業	教育、学 習支援業	医療、 福祉	複合サー ビス事業	サービス業 <small>他に分類されないもの</small>	
<b>現金給与総額（円）</b>	254,779	324,383	258,306	328,969	216,350	165,599	342,488	324,352	163,823	162,680	340,951	289,185	268,098	160,535	<b>現金給与総額（円）</b>
前年同月比（％）	0.0	11.5	1.7	1.6	9.3	1.3	2.1	1.9	3.4	11.1	4.4	2.6	2.4	4.7	前年同月比（％）
男（円）	306,077	335,308	295,529	363,223	233,414	248,494	491,051	348,519	197,204	212,402	380,918	377,940	288,172	206,309	男（円）
女（円）	196,051	231,111	179,049	242,846	152,008	114,744	211,835	190,390	134,205	102,942	265,145	255,231	204,974	129,307	女（円）
<b>きまって支給する給与（円）</b>	250,598	310,557	256,114	318,405	208,261	159,599	335,521	318,542	163,823	162,680	330,666	289,185	244,048	157,601	<b>きまって支給する給与（円）</b>
前年同月比（％）	0.3	5.8	2.6	1.6	7.3	1.4	0.7	0.1	3.3	11.1	1.4	2.1	3.5	4.8	前年同月比（％）
男（円）	299,967	320,494	292,908	352,301	223,315	241,776	485,859	342,104	197,204	212,402	367,107	377,940	259,491	203,086	男（円）
女（円）	194,078	225,719	177,772	233,181	151,497	109,185	203,306	187,937	134,205	102,942	261,547	255,231	195,485	126,571	女（円）
<b>所定内給与（円）</b>	229,813	279,639	226,287	300,578	189,773	152,036	306,591	300,896	156,690	155,533	326,142	263,957	234,037	142,108	<b>所定内給与（円）</b>
前年同月比（％）	0.5	4.7	2.0	1.7	11.4	2.0	1.4	0.8	3.0	12.5	1.5	1.7	4.0	3.0	前年同月比（％）
<b>所定外給与（円）</b>	20,785	30,918	29,827	17,827	18,488	7,563	28,930	17,646	7,133	7,147	4,524	25,228	10,011	15,493	<b>所定外給与（円）</b>
特別に支払われた給与（円）	4,181	13,826	2,192	10,564	8,089	6,000	6,967	5,810	0	0	10,285	0	24,050	2,934	特別に支払われた給与（円）
男（円）	6,110	14,814	2,621	10,922	10,099	6,718	5,192	6,415	0	0	13,811	0	28,681	3,223	男（円）
女（円）	1,973	5,392	1,277	9,665	511	5,559	8,529	2,453	0	0	3,598	0	9,489	2,736	女（円）
<b>出勤日数（日）</b>	19.1	20.9	19.4	19.7	20.2	18.8	19.4	19.6	19.9	20.1	17.1	18.7	19.4	19.3	<b>出勤日数（日）</b>
前年同月差（日）	0.7	1.6	0.3	0.7	0.5	0.8	0.9	1.5	0.4	1.0	0.5	1.0	0.6	0.0	前年同月差（日）
男（日）	19.7	21.0	19.6	20.1	20.6	20.3	19.7	19.6	20.8	21.6	17.3	18.9	19.3	20.9	男（日）
女（日）	18.5	20.5	19.0	18.6	18.8	17.8	19.1	19.6	19.1	18.1	16.7	18.6	19.9	18.1	女（日）
<b>総実労働時間（時間）</b>	151.1	179.6	163.8	161.5	164.1	130.1	161.8	159.9	134.4	139.9	130.1	147.0	149.8	148.4	<b>総実労働時間（時間）</b>
前年同月比（％）	3.2	3.2	0.5	2.2	4.4	3.5	2.9	7.5	0.6	0.8	8.4	5.3	1.2	0.5	前年同月比（％）
男（時間）	162.9	179.1	169.1	167.0	169.6	158.8	168.4	160.6	149.3	161.5	134.7	152.5	148.8	179.6	男（時間）
女（時間）	137.6	184.1	152.5	147.3	143.2	112.4	155.9	155.2	121.1	114.1	121.5	145.0	152.9	127.3	女（時間）
<b>所定内労働時間（時間）</b>	139.6	159.3	147.7	145.2	145.8	123.9	143.5	149.3	130.0	129.2	127.9	139.0	142.9	134.3	<b>所定内労働時間（時間）</b>
前年同月比（％）	3.3	5.4	0.0	2.5	3.4	3.4	3.4	7.8	0.8	1.0	8.9	5.4	3.2	0.7	前年同月比（％）
男（時間）	147.5	159.1	149.8	149.7	148.5	148.4	146.2	149.4	142.9	146.6	132.5	143.2	141.2	154.8	男（時間）
女（時間）	130.5	160.8	143.0	133.8	135.4	108.8	141.1	148.2	118.5	108.4	119.2	137.4	148.4	120.4	女（時間）
<b>所定外労働時間（時間）</b>	11.5	20.3	16.1	16.3	18.3	6.2	18.3	10.6	4.4	10.7	2.2	8.0	6.9	14.1	<b>所定外労働時間（時間）</b>
前年同月比（％）	2.5	17.3	4.7	1.3	11.6	4.6	1.1	1.8	31.3	1.8	37.4	3.6	77.0	13.7	前年同月比（％）
男（時間）	15.4	20.0	19.3	17.3	21.1	10.4	22.2	11.2	6.4	14.9	2.2	9.3	7.6	24.8	男（時間）
女（時間）	7.1	23.3	9.5	13.5	7.8	3.6	14.8	7.0	2.6	5.7	2.3	7.6	4.5	6.9	女（時間）
<b>常用労働者数</b>															<b>常用労働者数</b>
前調査期間未労働者数（人）	122,058	6,747	27,038	1,559	7,631	12,532	3,114	3,123	5,551	1,355	8,111	29,792	1,992	11,844	前調査期間未労働者数（人）
増加常用労働者数（人）	1,044	0	140	2	76	99	8	0	83	44	37	196	111	248	増加常用労働者数（人）
減少常用労働者数（人）	1,943	103	272	38	95	170	0	30	67	11	269	384	166	338	減少常用労働者数（人）
<b>本調査期間未労働者数（人）</b>	<b>121,159</b>	<b>6,644</b>	<b>26,906</b>	<b>1,523</b>	<b>7,612</b>	<b>12,461</b>	<b>3,122</b>	<b>3,093</b>	<b>5,567</b>	<b>1,388</b>	<b>7,879</b>	<b>29,604</b>	<b>1,937</b>	<b>11,754</b>	<b>本調査期間未労働者数（人）</b>
前年同月比（％）	1.9	2.1	8.3	2.7	0.2	2.7	2.0	0.9	5.9	17.2	4.2	3.7	8.5	1.7	前年同月比（％）
うちハ・ロ労働者数（人）	24,128	61	1,507	128	1,125	6,785	326	332	2,553	853	2,130	4,019	48	4,135	うちハ・ロ労働者数（人）
ハ・ロ労働者比率（％）	19.9	0.9	5.6	8.4	14.8	54.4	10.4	10.7	45.9	61.5	27.0	13.6	2.5	35.2	ハ・ロ労働者比率（％）
<b>労働異動率</b>															<b>労働異動率</b>
<b>入職率（％）</b>	<b>0.86</b>	<b>0.00</b>	<b>0.52</b>	<b>0.13</b>	<b>1.00</b>	<b>0.79</b>	<b>0.26</b>	<b>0.00</b>	<b>1.50</b>	<b>3.25</b>	<b>0.46</b>	<b>0.66</b>	<b>5.57</b>	<b>2.09</b>	<b>入職率（％）</b>
前年同月差（ポイント）	0.45	0.90	0.05	0.06	0.66	0.72	0.30	0.19	0.22	18.96	0.46	0.48	2.18	0.38	前年同月差（ポイント）
<b>離職率（％）</b>	<b>1.59</b>	<b>1.53</b>	<b>1.01</b>	<b>2.44</b>	<b>1.24</b>	<b>1.36</b>	<b>0.00</b>	<b>0.96</b>	<b>1.21</b>	<b>0.81</b>	<b>3.32</b>	<b>1.29</b>	<b>8.33</b>	<b>2.85</b>	<b>離職率（％）</b>
前年同月差（ポイント）	0.58	0.92	0.19	1.43	0.48	0.15	1.19	0.68	0.84	0.63	2.35	2.13	7.17	0.02	前年同月差（ポイント）
<b>産 業 種 別</b>	<b>TL</b>	<b>D</b>	<b>E</b>	<b>G</b>	<b>H</b>	<b>I</b>	<b>J</b>	<b>L</b>	<b>M</b>	<b>N</b>	<b>O</b>	<b>P</b>	<b>Q</b>	<b>R</b>	<b>産 業 種 別</b>

（注）本月の「前調査期間未労働者数」と前月の「本調査期間未労働者数」は一致しないことがある。



# 就業形態別実数表

(平成25年3月)

様式2

事業所規模	産 業	本調査期間末常用労働者数 (人)	出勤日数 (日)	総実労働時間 (時間)	所定内労働時間 (時間)	所定外労働時間 (時間)	現金給与総額 (円)	きまって支給する			特別に支給された給与 (円)	産業区分	産 業	本調査期間末常用労働者数 (人)	出勤日数 (日)	総実労働時間 (時間)	所定内労働時間 (時間)	所定外労働時間 (時間)	現金給与総額 (円)	きまって支給する			特別に支給された給与 (円)	産業区分
								所定内給与 (円)	所定外給与 (円)	所定外給与 (円)										所定内給与 (円)	所定外給与 (円)	所定外給与 (円)		
5	<b>一般労働者</b>																							
	TL 調査産業計	174,006	20.2	165.6	153.4	12.2	277,802	273,085	253,714	19,371	4,717	TL	TL 調査産業計	97,031	19.7	163.9	150.2	13.7	292,129	287,285	262,032	25,253	4,844	TL
	D 建設業	18,923	21.5	174.5	161.0	13.5	284,717	279,863	258,865	20,998	4,854	D	D 建設業	6,583	21.0	180.3	159.9	20.4	325,977	312,023	281,069	30,954	13,954	D
	E 製造業	34,165	19.8	166.7	152.2	14.5	251,539	249,391	223,654	25,737	2,148	E	E 製造業	25,399	19.4	165.9	149.0	16.9	266,858	264,535	233,167	31,368	2,323	E
	G 情報通信業	2,303	20.1	160.4	145.9	14.5	301,813	295,011	277,569	17,442	6,802	G	G 情報通信業	1,395	19.9	164.7	147.9	16.8	345,997	334,823	316,453	18,370	11,174	G
	H 運輸業,郵便業	10,601	20.8	179.8	158.1	21.7	235,009	226,664	203,131	23,533	8,345	H	H 運輸業,郵便業	6,487	20.6	175.4	154.5	20.9	235,282	225,870	204,701	21,169	9,412	H
	I 卸売業,小売業	20,563	20.3	164.9	157.6	7.3	259,671	257,469	246,627	10,842	2,202	I	I 卸売業,小売業	5,676	20.1	165.8	154.6	11.2	250,324	242,776	228,065	14,711	7,548	I
	J 金融業,保険業	6,547	19.3	151.8	140.1	11.7	317,193	311,942	292,308	19,634	5,251	J	J 金融業,保険業	2,796	19.8	165.8	146.6	19.2	366,302	359,810	328,766	31,044	6,492	J
	L 学術研究,専門・技術サービス業	5,010	20.9	171.8	160.2	11.6	323,502	319,893	302,886	17,007	3,609	L	L 学術研究,専門・技術サービス業	2,761	20.0	165.7	153.9	11.8	348,557	342,029	322,249	19,780	6,528	L
	M 宿泊業,飲食サービス業	8,611	23.3	177.5	168.6	8.9	205,892	205,892	191,994	13,898	0	M	M 宿泊業,飲食サービス業	3,014	21.8	164.5	158.7	5.8	221,337	221,337	210,603	10,734	0	M
	N 生活関連サービス業,娯楽業	2,342	21.6	162.5	156.9	5.6	203,662	203,662	199,719	3,943	0	N	N 生活関連サービス業,娯楽業	535	22.7	201.0	178.9	22.1	274,450	274,450	259,105	15,345	0	N
	O 教育,学習支援業	12,059	19.0	163.5	143.8	19.7	405,045	398,262	385,460	12,802	6,783	O	O 教育,学習支援業	5,749	18.5	144.4	141.6	2.8	408,974	394,753	388,633	6,120	14,221	O
	P 医療,福祉	33,589	19.3	156.4	148.5	7.9	303,916	298,400	275,087	23,313	5,516	P	P 医療,福祉	25,585	19.1	156.2	147.0	9.2	318,889	318,889	289,844	29,045	0	P
Q 複合サービス事業	3,961	19.4	152.3	146.4	5.9	300,204	261,553	253,473	8,080	38,651	Q	Q 複合サービス事業	1,889	19.5	151.3	144.4	6.9	273,443	248,641	238,475	10,166	24,802	Q	
R サービス業	12,126	20.6	170.3	156.3	14.0	203,763	200,953	185,535	15,418	2,810	R	R サービス業	7,619	20.8	174.5	156.3	18.2	197,799	193,316	173,000	20,316	4,483	R	
30	<b>パートタイム労働者</b>																							
	TL 調査産業計	54,380	16.6	96.4	94.7	1.7	96,502	94,933	93,205	1,728	1,569	TL	TL 調査産業計	24,128	16.8	100.0	97.1	2.9	105,269	103,740	100,840	2,900	1,529	TL
	D 建設業	710	15.0	91.5	90.1	1.4	90,935	90,935	88,453	2,482	0	D	D 建設業	61	12.0	100.4	85.4	15.0	151,131	151,131	124,115	27,016	0	D
	E 製造業	3,090	18.3	116.3	114.0	2.3	97,071	97,023	94,583	2,440	48	E	E 製造業	1,507	19.0	129.2	125.6	3.6	114,753	114,753	110,783	3,970	0	E
	G 情報通信業	128	17.5	125.2	114.8	10.4	141,798	137,938	126,078	11,860	3,860	G	G 情報通信業	128	17.5	125.2	114.8	10.4	141,798	137,938	126,078	11,860	3,860	G
	H 運輸業,郵便業	1,791	16.5	100.1	97.9	2.2	111,715	111,365	109,240	2,125	350	H	H 運輸業,郵便業	1,125	17.8	98.9	95.8	3.1	108,493	107,938	104,727	3,211	555	H
	I 卸売業,小売業	15,698	19.1	111.2	109.9	1.3	99,604	97,555	96,450	1,105	2,049	I	I 卸売業,小売業	6,785	17.7	100.1	98.1	2.0	94,647	89,943	88,366	1,577	4,704	I
	J 金融業,保険業	452	16.8	123.5	115.7	7.8	129,139	121,177	113,035	8,142	7,962	J	J 金融業,保険業	326	16.3	127.5	117.1	10.4	138,534	127,494	116,669	10,825	11,040	J
	L 学術研究,専門・技術サービス業	382	15.8	104.4	104.1	0.3	117,837	117,837	117,503	334	0	L	L 学術研究,専門・技術サービス業	332	16.4	112.1	111.8	0.3	128,591	128,591	128,208	383	0	L
	M 宿泊業,飲食サービス業	6,591	16.2	92.3	90.8	1.5	79,083	79,083	77,505	1,578	0	M	M 宿泊業,飲食サービス業	2,553	17.7	98.4	95.7	2.7	95,190	95,190	92,354	2,836	0	M
	N 生活関連サービス業,娯楽業	2,440	16.4	91.0	89.9	1.1	81,162	81,162	80,538	624	0	N	N 生活関連サービス業,娯楽業	853	18.3	100.3	97.0	3.3	89,983	89,983	88,168	1,815	0	N
	O 教育,学習支援業	3,768	13.2	79.8	79.0	0.8	129,047	129,047	128,252	795	0	O	O 教育,学習支援業	2,130	13.5	92.7	92.1	0.6	163,225	163,225	162,871	354	0	O
	P 医療,福祉	13,165	15.0	78.8	78.0	0.8	93,179	89,549	88,589	960	3,630	P	P 医療,福祉	4,019	15.9	89.1	88.3	0.8	101,104	101,104	100,048	1,056	0	P
Q 複合サービス事業	326	14.0	119.3	117.7	1.6	118,649	118,649	117,197	1,452	0	Q	Q 複合サービス事業	48	16.2	102.0	95.9	6.1	96,975	96,975	91,933	5,042	0	Q	
R サービス業	5,325	16.3	98.7	93.2	5.5	88,850	88,765	83,347	5,418	85	R	R サービス業	4,135	16.5	101.0	94.2	6.8	92,600	92,490	85,789	6,701	110	R	

# 指 数 表

様式 3 の 1

平成 2 2 年 = 100

事業所規模	年 月	現 金 給 与 総 額													
		TL 調 査 産 業 計	D 建 設 業	E 製 造 業	G 情 報 通 信 業	H 運 輸 業, 郵 便 業	I 卸 売 業, 小 売 業	J 金 融 業, 保 險 業	L 学 術 研 究, 専 門 ・ 技 術 サ ー ビ ス 業	M 宿 泊 業, 飲 食 サ ー ビ ス 業	N 生 活 関 連 サ ー ビ ス 業, 娯 楽 業	O 教 育, 学 習 支 援 業	P 医 療, 福 祉	Q 複 合 サ ー ビ ス 事 業	R サ ー ビ ス 業
人 以 上	平成 21 年	95.7	90.5	91.2	109.5	98.9	93.2	95.2	-	-	-	91.3	91.0	102.8	-
	22	100.0	100.0	100.0	100.0	100.0	100.0	100.0	100.0	100.0	100.0	100.0	100.0	100.0	100.0
	23	98.2	96.1	99.8	115.8	97.5	96.0	99.7	101.1	101.9	81.2	100.6	100.0	95.2	86.9
	24	96.5	91.4	98.0	100.3	95.5	97.6	98.9	106.7	100.0	79.8	111.4	95.2	83.8	85.3
	平成 24 年 3 月	84.1	87.0	84.5	76.6	83.6	86.0	84.4	88.0	94.1	73.4	86.2	84.0	71.6	79.5
	4	83.6	81.0	84.3	79.1	89.3	86.4	82.8	85.6	96.2	80.5	88.4	81.4	72.9	81.0
	5	85.6	92.6	82.6	74.9	84.7	85.3	82.3	86.2	98.6	77.2	88.8	87.4	75.6	80.0
	6	137.8	122.2	128.2	133.8	109.0	108.7	190.1	161.2	104.3	83.7	220.7	145.1	98.4	102.2
	7	100.2	82.7	113.1	112.5	100.4	121.0	101.0	104.9	98.8	91.4	92.7	96.2	105.8	79.6
	8	89.3	96.8	92.1	81.5	102.4	95.3	76.1	102.7	104.5	89.3	85.5	81.0	73.9	89.2
	9	82.6	81.6	85.8	77.2	88.8	87.6	83.9	93.1	97.4	63.0	85.1	77.7	70.1	75.2
	10	83.1	79.1	84.8	77.9	91.0	87.0	81.0	95.7	97.7	90.4	87.5	77.8	71.9	77.8
11	86.8	79.8	87.2	77.5	96.6	90.4	86.5	93.6	100.6	90.6	85.0	86.0	71.3	83.4	
12	158.9	126.3	166.5	250.1	120.4	145.7	160.5	199.7	121.0	83.8	238.0	164.3	155.6	127.7	
平成 25 年 1 月	84.1	83.9	83.2	80.0	103.8	85.9	82.0	91.5	133.2	59.3	83.4	79.4	72.1	73.5	
2	83.3	80.1	85.1	75.9	87.3	88.0	78.6	91.6	120.3	64.7	88.8	78.5	72.3	73.1	
3	84.1	81.4	85.7	78.7	86.8	86.5	79.6	92.0	123.4	66.1	87.1	79.8	82.3	76.6	

事業所規模	年 月	き ま っ て 支 給 す る 給 与													
		TL 調 査 産 業 計	D 建 設 業	E 製 造 業	G 情 報 通 信 業	H 運 輸 業, 郵 便 業	I 卸 売 業, 小 売 業	J 金 融 業, 保 險 業	L 学 術 研 究, 専 門 ・ 技 術 サ ー ビ ス 業	M 宿 泊 業, 飲 食 サ ー ビ ス 業	N 生 活 関 連 サ ー ビ ス 業, 娯 楽 業	O 教 育, 学 習 支 援 業	P 医 療, 福 祉	Q 複 合 サ ー ビ ス 事 業	R サ ー ビ ス 業
人 以 上	平成 21 年	96.9	95.5	94.8	96.7	100.4	94.0	97.7	-	-	-	92.0	91.4	102.0	-
	22	100.0	100.0	100.0	100.0	100.0	100.0	100.0	100.0	100.0	100.0	100.0	100.0	100.0	100.0
	23	98.6	98.4	100.1	106.7	99.5	97.0	101.5	101.0	103.1	79.2	101.6	100.4	95.8	85.3
	24	97.9	92.5	99.9	90.6	99.7	98.0	104.8	109.7	104.4	84.0	110.8	95.8	89.5	86.0
	平成 24 年 3 月	97.9	96.4	99.0	88.8	93.4	95.2	109.1	107.7	100.9	78.8	109.2	99.0	88.7	87.9
	4	98.0	93.4	98.8	90.9	99.6	95.9	107.1	104.8	103.2	85.8	111.9	97.4	87.5	89.4
	5	97.3	91.6	97.3	88.6	95.8	95.4	106.9	105.5	105.2	82.6	112.4	96.4	89.0	89.5
	6	99.9	94.7	99.6	90.1	99.8	101.7	103.4	105.4	106.0	83.5	115.5	98.8	90.1	90.1
	7	98.7	90.7	103.2	89.8	98.5	97.4	112.2	112.6	101.3	98.0	112.9	95.6	91.3	81.6
	8	97.5	88.5	100.7	94.9	101.7	97.9	98.9	113.0	107.6	95.0	108.3	94.8	90.6	85.6
	9	97.2	90.5	101.8	91.4	100.4	98.6	107.6	113.9	104.4	67.6	107.8	93.3	89.4	84.0
	10	98.4	91.6	100.6	92.4	102.6	99.4	105.2	117.2	104.8	96.9	110.7	93.4	91.4	87.0
11	98.2	92.4	100.2	91.6	108.4	98.4	102.2	114.2	107.9	90.0	107.6	93.5	90.9	85.5	
12	98.0	91.3	101.4	91.7	102.7	102.4	99.4	115.0	112.1	86.8	107.7	92.5	89.0	85.6	
平成 25 年 1 月	97.0	89.7	97.2	94.5	98.5	97.9	106.4	111.1	132.8	63.3	105.6	94.6	92.0	81.8	
2	98.6	92.8	100.8	90.1	98.7	100.6	100.4	112.0	129.0	69.4	112.4	94.5	92.2	81.7	
3	98.0	92.7	101.0	91.3	94.9	97.8	101.8	111.4	132.3	70.9	108.6	94.1	91.8	84.7	
人 以 上	平成 21 年	97.9	106.7	92.4	92.5	103.5	100.4	96.4	-	-	-	97.5	88.1	109.3	-
	22	100.0	100.0	100.0	100.0	100.0	100.0	100.0	100.0	100.0	100.0	100.0	100.0	100.0	100.0
	23	99.3	100.5	100.1	95.9	95.3	100.9	101.9	107.7	106.3	90.4	100.0	99.2	92.6	87.4
	24	99.0	97.6	98.3	92.8	89.0	101.4	107.1	107.2	102.9	93.0	96.9	100.9	88.0	92.5
	平成 24 年 3 月	98.8	101.0	97.2	93.7	84.0	98.5	111.5	108.5	101.9	97.6	95.7	102.2	92.2	89.7
	4	98.7	93.9	97.4	95.2	90.3	99.8	109.9	106.8	99.1	96.3	97.7	101.6	86.3	94.9
	5	98.5	93.7	96.3	92.6	86.6	100.9	113.0	106.5	100.3	96.8	98.2	101.6	89.3	94.6
	6	100.0	98.1	98.3	92.6	91.3	101.4	104.6	107.1	100.7	94.7	99.4	103.2	90.1	95.6
	7	99.7	98.9	102.4	91.4	87.8	101.2	103.4	104.5	100.0	96.0	96.0	101.8	90.3	90.3
	8	99.2	95.6	99.0	91.6	92.3	102.2	106.5	105.3	106.6	94.3	94.9	100.7	87.3	94.8
	9	98.8	95.6	100.6	90.5	88.8	101.5	106.6	107.0	105.6	97.5	93.5	99.8	85.6	93.1
	10	99.2	99.0	98.7	91.4	87.6	104.0	102.7	107.5	100.8	97.7	97.1	99.9	90.8	96.7
11	100.0	100.4	98.1	91.6	93.9	103.5	113.3	108.9	108.0	96.9	96.1	99.9	87.7	95.3	
12	98.9	96.8	98.8	91.3	90.7	102.4	106.7	108.5	107.5	89.4	95.6	99.5	85.0	94.5	
平成 25 年 1 月	98.2	95.3	96.1	92.7	91.0	103.0	106.1	106.9	99.1	79.7	96.9	101.0	85.4	92.1	
2	99.8	95.8	99.3	90.2	92.3	102.4	102.5	109.6	97.9	83.1	104.4	101.1	86.0	92.2	
3	99.1	95.1	99.7	92.2	90.1	99.9	112.3	108.6	98.5	86.8	97.0	100.1	89.0	94.0	

様式 3 の 2  
平成 2 2 年 = 100

事業所規模	年 月	所 定 内 給 与																
		TL 調 査 産業計	D 建設業	E 製造業	G 情報 通信業	H 運輸業, 郵便業	I 卸売業, 小売業	J 金融業, 保険業	L 学術研究, 専門・技術 サービス業	M 宿泊業,飲 食サービス 業	N 生活関連 サービス業, 娯楽業	O 教育, 学 習支援業	P 医療, 福 祉	Q 複合サー ビス事業	R サー ビス業			
5 人 以 上	平成 21 年	22	98.0	94.7	98.6	96.7	103.2	93.9	94.0	-	-	-	92.2	93.7	102.9	-		
		23	100.0	100.0	100.0	100.0	100.0	100.0	100.0	100.0	100.0	100.0	100.0	100.0	100.0	100.0	100.0	
		24	98.5	97.8	100.3	104.5	100.1	95.3	101.6	99.6	104.5	80.3	102.5	101.4	95.7	83.7	83.7	
		24	98.1	92.1	100.7	94.6	100.5	97.5	102.8	109.3	104.2	80.9	111.6	96.2	91.5	85.9	85.9	
	平成 24 年 3 月	4	97.5	94.4	99.5	93.7	90.8	93.2	107.5	107.6	100.6	81.0	108.3	99.4	90.5	88.6	88.6	
		5	98.1	93.7	99.4	95.0	101.7	94.3	104.8	103.9	101.7	84.7	112.6	98.1	88.5	88.5	88.5	
		6	97.8	92.0	98.8	93.8	97.8	95.0	104.4	104.8	104.2	82.2	113.5	97.3	91.1	88.6	88.6	
		7	100.1	94.7	100.8	95.9	100.9	100.4	101.3	105.3	105.0	81.8	116.5	98.9	92.4	89.4	89.4	
		8	99.0	91.1	102.6	93.9	101.4	98.2	111.0	112.6	101.7	88.2	114.1	96.2	93.7	82.0	82.0	
		9	97.7	88.6	100.8	96.2	103.6	98.4	97.1	111.9	107.7	85.2	109.3	95.1	92.7	85.2	85.2	
		10	97.8	90.8	102.2	95.3	103.2	99.2	105.7	113.8	104.7	69.6	108.4	93.8	91.6	84.5	84.5	
		11	98.9	91.6	102.1	96.1	104.2	99.9	103.6	117.8	105.0	90.0	112.0	93.8	93.1	86.8	86.8	
		12	98.2	91.6	101.6	95.0	109.8	98.8	99.1	112.8	107.9	81.0	109.0	93.4	93.2	85.8	85.8	
		平成 25 年 1 月	2	98.2	90.5	102.8	94.7	102.2	102.9	96.9	112.9	113.1	80.0	108.8	92.9	91.6	84.9	84.9
			3	97.3	88.4	99.9	97.1	100.2	97.5	104.7	110.6	127.8	65.6	105.8	95.0	93.7	81.2	81.2
3	99.0		91.8	102.4	93.9	102.6	100.7	98.5	107.9	126.2	72.9	112.0	94.7	94.9	81.9	81.9		
3	98.2	90.3	101.8	94.6	99.7	98.1	98.5	110.6	130.1	73.7	107.5	94.7	93.7	85.0	85.0			

事業所規模	年 月	総 実 労 働 時 間																
		TL 調 査 産業計	D 建設業	E 製造業	G 情報 通信業	H 運輸業, 郵便業	I 卸売業, 小売業	J 金融業, 保険業	L 学術研究, 専門・技術 サービス業	M 宿泊業,飲 食サービス 業	N 生活関連 サービス業, 娯楽業	O 教育, 学 習支援業	P 医療, 福 祉	Q 複合サー ビス事業	R サー ビス業			
5 人 以 上	平成 21 年	22	100.9	103.4	96.1	99.9	103.1	103.1	104.5	-	-	-	92.9	103.2	102.8	-		
		23	100.0	100.0	100.0	100.0	100.0	100.0	100.0	100.0	100.0	100.0	100.0	100.0	100.0	100.0	100.0	
		24	99.1	100.1	100.6	98.1	100.1	98.7	98.0	94.7	104.7	85.0	96.2	101.5	97.8	93.0	93.0	
		24	101.1	101.3	102.0	97.8	102.1	104.5	103.6	100.2	106.7	97.7	106.8	96.6	99.2	98.9	98.9	
	平成 24 年 3 月	4	102.0	105.2	101.5	98.6	99.8	103.1	109.1	102.3	100.6	83.2	110.6	102.1	101.5	99.2	99.2	
		5	103.1	105.6	103.8	97.7	102.9	105.9	103.1	99.4	105.6	95.2	110.9	100.2	97.7	100.1	100.1	
		6	98.3	91.8	93.8	94.6	96.7	99.4	108.6	94.2	107.5	92.3	111.9	98.1	98.6	100.3	100.3	
		7	104.9	104.8	104.4	100.0	103.1	109.0	106.4	103.3	111.1	96.3	112.3	101.6	100.6	105.9	105.9	
		8	102.6	103.3	106.1	101.6	100.5	104.8	104.4	105.5	103.4	113.1	110.3	96.2	102.3	98.2	98.2	
		9	99.5	94.9	98.5	102.0	100.7	103.7	102.9	102.1	111.9	115.9	89.5	96.2	104.7	102.1	102.1	
		10	100.1	102.5	104.2	101.2	101.7	106.0	97.3	101.4	107.3	91.6	105.5	91.5	94.0	95.3	95.3	
		11	103.7	105.3	104.5	98.9	103.7	105.3	104.3	107.6	108.0	116.1	113.6	96.4	105.3	103.1	103.1	
		12	104.4	104.8	108.3	103.0	105.4	106.6	107.1	106.4	111.5	112.2	110.4	96.2	101.8	100.3	100.3	
		平成 25 年 1 月	2	100.3	103.5	104.0	98.9	107.2	106.7	98.7	98.1	112.2	103.8	95.2	90.7	92.7	97.6	97.6
			3	93.3	86.3	90.4	92.9	94.4	97.3	94.2	96.4	130.2	72.3	98.5	89.4	89.4	91.3	91.3
3	99.8		105.2	103.6	95.3	103.1	105.9	96.1	110.7	123.0	74.8	102.5	89.7	90.3	90.9	90.9		
3	99.5	102.5	100.5	100.0	97.7	99.4	102.1	107.1	127.3	78.2	104.4	92.3	99.5	97.5	97.5			

30 人 以 上	平成 21 年	22	99.1	99.1	93.9	102.0	99.5	100.8	96.5	-	-	-	96.1	102.3	102.2	-		
		23	100.0	100.0	100.0	100.0	100.0	100.0	100.0	100.0	100.0	100.0	100.0	100.0	100.0	100.0	100.0	
		24	100.3	102.6	100.5	99.2	100.7	104.4	99.9	102.1	104.7	92.0	98.9	99.6	97.2	92.6	92.6	
		24	101.5	101.9	99.7	102.2	97.1	103.6	102.9	109.2	103.7	102.3	101.5	102.2	97.8	99.7	99.7	
	平成 24 年 3 月	4	102.3	108.4	98.7	104.6	99.3	100.7	108.0	116.8	96.1	100.9	103.2	104.9	102.3	98.4	98.4	
		5	102.9	103.5	101.7	105.8	97.5	105.3	104.0	110.5	99.1	99.1	105.5	104.6	96.0	99.2	99.2	
		6	99.0	93.0	92.3	100.8	91.8	101.0	109.7	100.9	99.9	102.3	105.6	103.6	98.3	100.5	100.5	
		7	104.7	106.4	102.5	104.8	99.8	105.8	103.9	113.7	104.3	107.8	107.0	104.5	100.2	105.9	105.9	
		8	103.5	104.3	104.9	104.7	97.7	104.8	103.8	109.5	100.7	106.8	104.7	103.2	99.9	100.1	100.1	
		9	101.1	96.5	97.1	101.7	97.6	102.9	103.0	105.8	111.9	108.3	89.0	105.4	100.6	103.9	103.9	
		10	100.1	97.8	101.7	100.3	96.2	103.1	95.9	107.4	109.2	112.8	98.8	97.5	92.8	96.9	96.9	
		11	104.4	107.7	101.4	103.7	94.9	105.4	106.5	114.1	103.5	110.5	107.9	105.5	104.9	104.8	104.8	
		12	105.0	107.7	105.3	105.3	97.2	104.8	108.0	115.9	113.8	102.8	105.6	103.5	99.0	103.0	103.0	
		平成 25 年 1 月	2	99.7	103.5	99.8	102.6	99.0	103.0	95.3	107.2	105.5	101.5	91.7	99.2	91.2	98.2	98.2
			3	94.0	87.9	88.2	91.3	92.2	101.1	94.9	93.7	102.3	88.7	94.5	97.6	85.6	95.2	95.2
3	98.6		105.7	101.6	96.6	99.8	103.4	96.3	109.5	99.4	87.4	94.1	94.3	89.0	94.2	94.2		
3	99.0	104.9	98.2	102.3	94.9	97.2	104.9	108.0	95.5	101.7	94.5	99.3	101.1	98.9	98.9			

様式 3 の 3  
平成 2 2 年 = 100

事業所規模	年 月	所 定 内 労 働 時 間													
		TL 調 査 産業計	D 建設業	E 製造業	G 情報 通信業	H 運輸業、 郵便業	I 卸売業、 小売業	J 金融業、 保険業	L 学術研究、 専門・技術 サービス業	M 宿泊業、飲 食サービス 業	N 生活関連 サービス 業、娯楽業	O 教育、学 習支援業	P 医療、 福祉	Q 複合サー ビス事業	R サー ビス業
5 人 以 上	平成 21 年	101.6	100.7	99.6	100.0	105.7	102.8	102.7	-	-	-	93.0	104.9	103.2	-
	22	100.0	100.0	100.0	100.0	100.0	100.0	100.0	100.0	100.0	100.0	100.0	100.0	100.0	100.0
	23	98.7	98.8	99.7	96.2	99.6	97.6	97.5	93.1	105.9	84.9	97.2	102.1	98.2	93.1
	24	100.8	101.3	103.0	98.2	102.4	104.0	101.7	99.3	107.9	90.5	103.5	97.2	101.2	96.3
	平成 24 年 3 月	101.3	104.3	102.0	100.3	99.5	101.2	106.5	100.5	101.0	82.9	106.2	102.6	103.1	97.1
	4	102.7	106.6	105.1	98.8	104.4	104.2	99.9	98.5	105.0	91.9	107.9	100.9	99.4	95.8
	5	98.2	92.6	94.9	95.7	97.7	98.9	104.3	93.6	107.3	87.2	109.1	98.8	100.6	97.3
	6	105.0	105.9	105.7	102.7	104.4	107.5	105.9	102.6	111.1	91.7	109.4	102.9	102.5	103.2
	7	102.5	104.3	106.3	102.0	101.3	105.5	103.4	104.3	105.4	98.8	107.0	96.7	104.3	96.4
	8	99.4	95.4	98.8	98.4	101.7	103.9	102.1	101.4	114.0	100.5	88.1	96.8	107.2	99.4
	9	100.1	103.0	105.1	101.4	102.4	106.8	95.7	101.3	109.5	91.6	100.7	91.9	95.3	93.0
	10	103.7	105.4	106.6	98.8	104.4	105.6	102.9	106.3	109.7	102.6	110.0	96.9	107.5	100.3
11	104.0	103.8	110.9	102.8	104.4	106.9	104.4	105.3	113.9	96.3	106.6	96.1	104.5	97.9	
12	99.8	102.8	105.5	97.4	104.8	106.7	96.8	97.5	114.6	90.0	92.3	90.9	94.3	94.7	
平成 25 年 1 月	92.9	84.6	92.0	91.4	96.3	96.7	92.7	94.9	130.1	73.5	92.7	89.5	90.7	88.1	
2	99.6	104.7	105.4	96.4	107.3	106.0	93.8	105.9	124.0	76.6	95.2	89.7	92.1	88.6	
3	98.9	100.0	101.9	99.0	100.1	99.6	98.7	104.2	128.7	79.4	95.2	92.6	100.4	94.9	

事業所規模	年 月	所 定 外 労 働 時 間													
		TL 調 査 産業計	D 建設業	E 製造業	G 情報 通信業	H 運輸業、 郵便業	I 卸売業、 小売業	J 金融業、 保険業	L 学術研究、 専門・技術 サービス業	M 宿泊業、飲 食サービス 業	N 生活関連 サービス 業、娯楽業	O 教育、学 習支援業	P 医療、 福祉	Q 複合サー ビス事業	R サー ビス業
30 人 以 上	平成 21 年	100.9	100.3	98.1	101.7	100.3	101.4	97.9	-	-	-	96.8	104.3	102.3	-
	22	100.0	100.0	100.0	100.0	100.0	100.0	100.0	100.0	100.0	100.0	100.0	100.0	100.0	100.0
	23	100.1	100.9	99.5	96.4	100.0	104.8	98.7	100.4	104.2	91.1	99.3	100.2	97.8	93.9
	24	101.8	99.8	101.2	100.9	100.0	103.3	100.5	108.5	103.0	99.1	102.5	102.6	99.9	98.9
	平成 24 年 3 月	102.3	106.3	99.9	102.7	101.7	100.2	103.2	114.7	95.2	99.0	104.0	104.9	104.7	98.3
	4	103.2	102.5	103.6	103.4	100.8	105.1	99.6	109.7	97.6	96.4	106.3	105.0	97.9	97.2
	5	99.2	91.5	93.8	98.1	94.3	101.3	104.1	100.8	99.0	99.1	106.6	103.9	100.4	99.1
	6	105.6	105.2	104.2	104.6	103.6	105.9	102.5	114.0	104.1	105.0	108.1	106.0	102.1	105.2
	7	103.7	103.2	105.1	104.2	100.5	104.6	103.4	108.7	100.0	102.5	105.9	103.6	102.1	99.8
	8	101.6	95.8	97.5	101.0	101.7	102.3	102.3	105.0	111.4	104.3	90.0	106.0	103.5	103.5
	9	100.4	96.2	102.8	99.9	99.2	103.0	94.0	106.8	108.9	109.1	100.0	97.9	94.1	95.8
	10	105.1	104.7	104.3	103.3	98.7	104.5	106.4	113.0	102.8	105.5	109.2	106.0	107.9	103.6
11	105.5	103.8	108.5	104.6	101.4	104.5	103.7	114.7	113.7	99.0	106.7	103.6	102.2	101.6	
12	99.8	99.9	102.1	101.0	99.9	102.4	93.5	106.4	104.6	99.7	92.5	99.2	92.6	96.1	
平成 25 年 1 月	94.1	82.3	90.4	89.8	95.3	100.6	93.2	92.4	102.2	87.8	95.3	97.3	87.0	93.0	
2	98.9	102.5	103.6	98.3	104.3	103.8	93.3	108.4	99.7	87.8	94.7	93.8	90.3	92.5	
3	98.9	100.6	99.9	100.1	98.2	96.8	99.7	105.7	96.0	100.0	94.7	99.2	101.3	97.6	

様式 3 の 4

平成 2 2 年 = 100

事業所規模	年 月	常 用 雇 用													
		TL 調 査 産 業 計	D 建 設 業	E 製 造 業	G 情 報 通 信 業	H 運 輸 業, 郵 便 業	I 卸 売 業, 小 売 業	J 金 融 業, 保 險 業	L 学 術 研 究, 専 門 ・ 技 術 サ ー ビ ス 業	M 宿 泊 業, 飲 食 サ ー ビ ス 業	N 生 活 関 連 サ ー ビ ス 業, 娯 楽 業	O 教 育, 学 習 支 援 業	P 医 療, 福 祉	Q 複 合 サ ー ビ ス 事 業	R サ ー ビ ス 業
5 人 以 上	平成 21 年	99.5	100.8	102.2	120.0	97.2	104.5	98.3	-	-	-	97.4	94.0	102.2	-
	22	100.0	100.0	100.0	100.0	100.0	100.0	100.0	100.0	100.0	100.0	100.0	100.0	100.0	100.0
	23	100.9	99.3	100.4	101.7	93.9	97.2	101.0	101.7	101.6	93.6	104.8	106.1	104.6	101.5
	24	98.9	99.2	97.7	102.2	93.3	91.3	101.4	97.2	97.1	90.3	106.9	107.2	96.0	104.6
	平成 24 年 3 月	98.9	101.3	100.2	102.0	92.2	92.0	100.9	96.8	103.1	87.2	103.8	103.5	97.4	102.4
	4	99.7	99.3	101.9	105.7	92.6	92.0	102.0	96.4	98.8	91.2	106.7	107.2	93.9	103.4
	5	99.6	98.2	101.3	103.3	93.6	91.8	101.6	95.0	98.6	89.5	107.3	107.7	92.7	104.4
	6	99.1	99.3	99.0	103.9	93.2	91.5	101.3	97.5	95.9	89.2	108.0	107.5	94.3	103.8
	7	98.6	99.3	96.0	102.1	93.6	90.9	102.7	97.7	94.5	89.2	108.0	107.7	95.0	103.9
	8	98.6	98.4	95.7	101.8	93.0	89.8	102.5	97.8	95.6	93.7	107.3	108.1	94.7	105.2
	9	98.5	97.5	95.7	99.6	92.7	90.4	101.6	98.3	94.4	90.1	107.0	108.7	94.0	106.2
	10	98.2	98.2	93.6	101.1	93.0	90.8	100.1	98.0	91.9	94.1	107.0	108.5	95.2	106.7
11	98.4	98.2	94.3	101.1	94.4	90.5	99.5	97.5	91.0	94.5	107.3	109.1	94.4	107.8	
12	98.2	98.7	92.9	100.9	94.1	90.5	100.1	97.2	92.0	94.3	107.1	109.0	93.9	107.0	
平成 25 年 1 月	97.9	96.7	94.3	100.4	94.5	90.2	97.7	97.3	91.2	88.0	108.6	108.3	93.4	106.2	
2	98.2	97.9	94.5	100.4	94.8	90.7	98.6	97.9	90.7	88.8	108.4	109.0	91.9	105.8	
3	97.5	96.9	94.4	98.9	94.3	90.7	97.1	97.8	90.9	88.7	105.9	107.8	92.1	104.6	
30 人 以 上	平成 21 年	96.6	101.2	100.3	130.0	94.9	101.1	100.7	-	-	-	98.6	93.0	109.3	-
	22	100.0	100.0	100.0	100.0	100.0	100.0	100.0	100.0	100.0	100.0	100.0	100.0	100.0	100.0
	23	101.9	103.5	101.3	105.0	98.8	98.9	98.2	99.0	95.6	98.7	101.0	107.1	106.2	100.1
	24	99.7	111.2	98.1	106.2	98.3	90.9	96.3	102.0	94.8	86.3	101.8	104.7	95.7	100.9
	平成 24 年 3 月	99.0	111.4	100.9	104.9	97.9	91.1	96.8	100.6	95.1	89.7	96.1	100.9	97.1	98.9
	4	100.9	109.6	103.3	106.8	98.4	91.0	96.1	103.0	96.9	90.8	101.9	104.4	90.0	101.1
	5	100.9	110.2	102.9	107.0	98.8	90.7	96.3	101.0	97.0	89.7	102.4	105.1	90.4	101.1
	6	100.2	110.5	99.8	107.9	98.7	91.4	95.6	101.7	94.5	88.0	102.1	105.3	93.9	100.2
	7	99.6	112.7	96.1	107.4	98.3	91.1	96.9	102.0	95.8	88.0	102.9	105.9	95.3	99.6
	8	99.5	112.4	95.8	107.0	98.1	90.7	96.4	102.2	95.6	87.5	102.8	105.6	95.6	100.8
	9	99.3	111.1	95.6	105.8	97.4	90.7	96.0	103.0	94.5	86.9	102.3	105.6	94.2	101.8
	10	98.6	112.1	92.7	105.8	97.6	90.8	95.5	102.7	92.9	88.0	102.4	105.2	96.7	102.3
11	99.0	111.1	93.3	105.7	99.2	90.3	95.5	102.1	92.0	89.1	102.5	106.0	96.7	103.2	
12	98.8	110.8	93.2	105.4	98.7	90.0	95.3	102.2	92.5	88.5	102.6	105.8	95.6	102.8	
平成 25 年 1 月	98.1	110.1	93.1	104.5	97.9	89.4	94.5	101.6	90.6	72.6	103.1	105.2	94.6	102.4	
2	97.8	110.8	93.0	104.5	97.9	89.1	94.6	102.5	89.2	72.6	103.0	105.2	91.3	101.4	
3	97.1	109.1	92.5	102.1	97.7	88.6	94.9	101.5	89.5	74.3	100.1	104.6	88.8	100.6	

事業所規模	年 月	実 質 賃 金									
		現金給与総額					きまって支給する給与				
		TL 調 査 産 業 計	D 建 設 業	E 製 造 業	I 卸 売 業, 小 売 業	P 医 療, 福 祉	TL 調 査 産 業 計	D 建 設 業	E 製 造 業	I 卸 売 業, 小 売 業	P 医 療, 福 祉
5 人 以 上	平成 21 年	95.0	89.9	90.6	92.6	90.4	96.2	94.8	94.1	93.3	90.8
	22	100.0	100.0	100.0	100.0	100.0	100.0	100.0	100.0	100.0	100.0
	23	98.4	96.3	100.0	96.2	100.2	98.8	98.6	100.3	97.2	100.6
	24	96.6	91.5	98.1	97.7	95.3	98.0	92.6	100.0	98.1	95.9
	平成 24 年 3 月	83.5	86.4	83.9	85.4	83.4	97.2	95.7	98.3	94.5	98.3
	4	83.1	80.5	83.8	85.9	80.9	97.4	92.8	98.2	95.3	96.8
	5	85.3	92.2	82.3	85.0	87.1	96.9	91.2	96.9	95.0	96.0
	6	137.9	122.3	128.3	108.8	145.2	100.0	94.8	99.7	101.8	98.9
	7	100.9	83.3	113.9	121.9	96.9	99.4	91.3	103.9	98.1	96.3
	8	89.6	97.1	92.4	95.6	81.2	97.8	88.8	101.0	98.2	95.1
	9	82.8	81.8	86.1	87.9	77.9	97.5	90.8	102.1	98.9	93.6
	10	83.4	79.3	85.1	87.3	78.0	98.7	91.9	100.9	99.7	93.7
11	87.5	80.4	87.9	91.1	86.7	99.0	93.1	101.0	99.2	94.3	
12	160.2	127.3	167.8	146.9	165.6	98.8	92.0	102.2	103.2	93.2	
平成 25 年 1 月	84.5	84.3	83.6	86.3	79.8	97.5	90.2	97.7	98.4	95.1	
2	83.7	80.5	85.5	88.4	78.9	99.1	93.3	101.3	101.1	95.0	
3	84.5	81.8	86.1	86.9	80.2	98.5	93.2	101.5	98.3	94.6	
30 人 以 上	平成 21 年	96.2	103.0	88.1	101.6	85.6	97.2	106.0	91.8	99.7	87.5
	22	100.0	100.0	100.0	100.0	100.0	100.0	100.0	100.0	100.0	100.0
	23	99.4	98.3	99.6	102.9	99.1	99.5	100.7	100.3	101.1	99.4
	24	97.7	99.9	96.5	102.5	101.6	99.1	97.7	98.4	101.5	101.0
	平成 24 年 3 月	83.2	93.6	81.0	90.5	85.0	98.1	100.3	96.5	97.8	101.5
	4	82.5	79.2	81.2	89.4	84.4	98.1	93.3	96.8	99.2	101.0
	5	84.4	78.4	79.1	90.6	94.0	98.1	93.3	95.9	100.5	101.2
	6	145.2	167.3	133.4	111.3	157.0	100.1	98.2	98.4	101.5	103.3
	7	102.1	90.8	113.4	124.8	104.2	100.4	99.6	103.1	101.9	102.5
	8	86.8	95.8	87.5	99.1	84.2	99.5	95.9	99.3	102.5	101.0
	9	82.6	80.7	83.2	92.2	83.4	99.1	95.9	100.9	101.8	100.1
	10	82.8	83.5	81.6	93.2	83.5	99.5	99.3	99.0	104.3	100.2
11	89.1	85.0	85.0	96.6	95.6	100.8	101.2	98.9	104.3	100.7	
12	170.1	178.2	172.3	163.8	181.0	99.7	97.6	99.6	103.2	100.3	
平成 25 年 1 月	83.4	80.8	79.8	92.3	85.6	98.7	95.8	96.6	103.5	101.5	
2	83.4	80.9	82.3	91.7	84.7	100.3	96.3	99.8	102.9	101.6	
3	84.2	83.9	83.4	92.8	83.8	99.6	95.6	100.2	100.4	100.6	

# 全国結果（平成25年3月分確報）

## 全国調査時系列表

平成22年 = 100

事業所規模	年 月	現金給与総額		きまって支給する給与		所定内給与		総実労働時間		所定内労働時間		所定外労働時間		常用雇用	
		TL	E	TL	E	TL	E	TL	E	TL	E	TL	E	TL	E
		調査 産業計	製造業	調査 産業計	製造業	調査 産業計	製造業	調査 産業計	製造業	調査 産業計	製造業	調査 産業計	製造業	調査 産業計	製造業
5人以上	平成21年	99.5	96.2	99.7	96.8	100.4	99.1	98.5	95.3	99.1	97.3	90.8	74.8	99.6	100.9
	22	100.0	100.0	100.0	100.0	100.0	100.0	100.0	100.0	100.0	100.0	100.0	100.0	100.0	100.0
	23	99.8	102.0	99.6	101.0	99.4	100.9	99.8	99.9	99.7	99.7	101.0	101.9	100.6	99.7
	24	99.1	102.2	99.5	101.8	99.2	101.5	100.3	101.0	100.2	100.7	101.6	103.7	101.3	99.4
	平成24年 9月	83.7	83.8	99.1	101.4	99.1	101.4	99.2	100.5	99.2	100.3	99.0	102.1	101.5	99.3
	10	84.3	83.8	99.6	101.4	99.4	101.2	101.4	101.8	101.4	101.8	101.0	102.1	101.6	99.1
	11	86.9	87.5	99.5	101.6	99.2	101.4	103.3	105.7	103.3	106.0	102.9	102.8	101.7	98.9
	12	170.7	186.9	99.4	101.3	98.9	101.1	99.4	101.2	98.9	100.9	105.9	104.3	101.8	98.7
	平成25年 1月	85.2	84.5	97.9	98.9	97.6	99.5	91.8	88.4	91.4	88.2	97.1	90.8	101.3	98.2
	2	82.8	83.3	98.7	101.0	98.4	100.7	97.5	101.1	97.2	100.8	101.0	104.3	101.1	98.1
	3	86.8	85.4	99.2	101.4	98.8	101.0	97.7	98.8	97.1	98.0	104.9	106.4	100.7	97.9
	30人以上	平成21年	99.0	95.9	99.4	96.5	100.3	99.0	98.2	95.2	98.9	97.4	89.9	75.2	100.2
22		100.0	100.0	100.0	100.0	100.0	100.0	100.0	100.0	100.0	100.0	100.0	100.0	100.0	100.0
23		100.2	102.2	99.9	100.9	99.9	100.9	99.5	99.6	99.5	99.5	99.5	100.7	100.0	99.3
24		99.6	101.9	100.1	101.7	100.0	101.6	100.4	100.4	100.4	100.3	100.7	100.9	99.7	98.5
平成24年 9月		82.1	82.0	99.6	101.5	99.9	101.8	98.7	99.3	98.8	99.4	97.5	98.7	99.7	98.4
10		82.7	82.1	100.0	101.5	100.1	101.6	101.7	101.2	101.8	101.4	100.0	98.7	99.6	98.1
11		85.5	85.6	100.0	101.6	99.8	101.7	103.5	105.3	103.8	106.0	100.8	98.7	99.5	97.8
12		181.4	195.3	99.9	101.4	99.7	101.5	99.1	100.1	98.6	100.1	104.1	100.6	99.6	97.7
平成25年 1月		83.6	83.3	98.7	99.6	98.6	100.5	92.7	89.0	92.4	88.9	96.7	89.8	99.0	97.1
2		81.4	81.7	99.4	101.3	99.3	101.4	96.9	99.8	96.8	99.8	98.3	100.0	98.7	96.9
3		85.7	84.1	99.9	101.8	99.7	101.7	97.8	98.4	97.3	97.8	103.3	103.2	98.1	96.7

## 第1表 月間現金給与額

（事業所規模5人以上）

産 業	現金給与総額		きまって支給				特別に支払われ			
	する給与		する給与		所定内給与		所定外給与		た給与	
	前年比	前年比	前年比	前年比	前年比	前年比	前年比	前年比	前年比	
調査産業計	円 274,764	% -0.9	円 260,857	% -1.1	円 241,648	% -0.9	円 19,209	% -1.5	円 13,907	% 0.0
鉱業、採石業等	298,563	-6.4	292,058	-5.8	266,927	-6.7	25,131	6.1	6,505	-26.4
建設業	334,123	-0.1	322,921	-0.1	300,299	-0.3	22,622	2.5	11,202	1.5
製造業	311,167	-1.7	301,200	-1.4	271,184	-1.0	30,016	-4.8	9,967	-10.3
電気・ガス業	455,697	1.5	437,359	1.2	385,565	1.1	51,794	1.6	18,338	8.9
情報通信業	406,917	-0.2	386,216	-0.2	347,987	0.3	38,229	-4.4	20,701	-0.5
運輸業、郵便業	297,347	0.4	284,524	-0.9	247,145	-1.0	37,379	-0.4	12,823	47.9
卸売業、小売業	247,236	-1.5	225,462	-0.3	214,642	-0.5	10,820	1.0	21,774	-12.0
金融業、保険業	398,454	3.7	359,479	-0.5	334,648	-0.5	24,831	1.0	38,975	69.0
不動産・物品賃貸業	303,749	2.7	283,152	2.0	264,809	1.9	18,343	3.4	20,597	11.4
学術研究等	389,433	1.2	365,986	-0.1	334,597	-0.3	31,389	2.1	23,447	25.3
飲食サービス業等	121,213	-1.7	118,694	-1.9	112,896	-2.3	5,798	5.9	2,519	11.1
生活関連サービス等	197,300	-1.4	194,277	-0.8	185,956	-0.9	8,321	2.2	3,023	-29.2
教育、学習支援業	319,936	-1.8	304,146	-2.7	297,798	-2.9	6,348	4.4	15,790	18.0
医療、福祉	254,141	-2.2	244,898	-1.5	230,582	-1.7	14,316	1.9	9,243	-17.9
複合サービス事業	345,551	5.3	277,578	-2.3	265,904	-2.6	11,674	4.5	67,973	55.3
その他のサービス業	229,396	-0.6	221,819	0.3	203,696	0.6	18,123	-2.6	7,577	-22.5
事業所規模30人以上										
調査産業計	307,091	-1.2	289,471	-1.1	264,992	-1.0	24,479	-1.4	17,620	-2.5
製造業	332,351	-1.1	320,755	-0.8	286,342	-0.3	34,413	-4.8	11,596	-8.0
卸売業、小売業	283,653	-3.4	246,000	-1.2	233,191	-1.2	12,809	-1.9	37,653	-15.6
医療、福祉	288,735	-1.3	278,086	-0.7	259,242	-1.0	18,844	2.5	10,649	-13.4

毎月勤労統計調査の結果は、厚生労働省のWebページに掲載されています。（<http://www.mhlw.go.jp/toukei/list/30-1a.html>）

### 第2表 月間実労働時間及び出勤日数

(事業所規模5人以上)

産 業	総実労働時間						出 勤 日 数	
	前年比		前年比		前年比		前年差	
	時間	%	時間	%	時間	%	日	日
調査産業計	143.2	-3.6	132.5	-3.9	10.7	-1.9	18.5	-0.7
鉱業,採石業等	166.6	0.2	149.9	-1.2	16.7	16.8	20.4	-0.1
建設業	172.6	-1.4	158.9	-2.0	13.7	6.2	21.1	-0.4
製造業	159.9	-4.4	144.9	-4.5	15.0	-3.8	19.2	-0.8
電気・ガス業	152.8	-4.6	137.8	-5.2	15.0	0.7	18.4	-0.9
情報通信業	161.9	-4.2	142.5	-4.4	19.4	-3.5	18.9	-0.8
運輸業,郵便業	168.9	-3.7	146.3	-3.2	22.6	-6.2	19.8	-0.7
卸売業,小売業	134.2	-2.9	127.2	-3.2	7.0	3.0	18.5	-0.6
金融業,保険業	145.8	-5.8	132.8	-6.5	13.0	1.5	18.3	-1.2
不動産・物品賃貸業	152.7	-1.3	141.5	-1.7	11.2	4.7	19.3	-0.4
学術研究等	161.2	-3.7	144.2	-4.2	17.0	0.0	19.1	-0.9
飲食サービス業等	104.0	-2.6	98.9	-2.8	5.1	4.0	16.0	-0.5
生活関連サービス業	136.8	-1.5	130.8	-1.6	6.0	1.8	18.6	-0.4
教育,学習支援業	126.0	-5.3	119.3	-5.5	6.7	-2.9	16.8	-0.8
医療,福祉	132.7	-4.4	127.6	-4.4	5.1	-1.9	18.0	-0.8
複合サービス事業	143.3	-6.0	136.2	-6.7	7.1	7.5	18.4	-1.2
その他のサービス業	142.9	-2.8	131.4	-3.2	11.5	1.7	18.6	-0.7
事業所規模30人以上								
調査産業計	146.7	-3.8	134.2	-4.0	12.5	-2.4	18.5	-0.8
製造業	161.3	-4.4	145.1	-4.6	16.2	-3.6	19.0	-0.9
卸売業,小売業	134.6	-3.6	127.1	-3.7	7.5	-1.4	18.6	-0.7
医療,福祉	139.6	-2.7	133.7	-2.9	5.9	1.8	18.3	-0.7

### 第3表 常用雇用及び労働異動率

(事業所規模5人以上)

産 業	労働者総数					入 職 率		離 職 率		
	前年比		前年比		前年比		前年差			
	千人	%	千人	%	千人	%	%ポイント	%ポイント		
調査産業計	45,475	0.5	32,098	-0.6	13,377	3.2	1.92	0.01	2.35	0.01
鉱業,採石業等	22	2.7	20	0.7	1	62.4	0.33	-0.32	2.62	1.36
建設業	2,593	1.7	2,455	1.7	138	2.8	1.42	-0.04	1.73	0.01
製造業	8,000	-1.1	6,941	-1.8	1,059	3.5	1.04	-0.08	1.22	0.09
電気・ガス業	290	-0.6	276	-1.0	14	5.5	0.61	0.08	0.83	-0.16
情報通信業	1,448	-1.1	1,350	-1.3	98	2.0	1.83	0.89	1.81	0.49
運輸業,郵便業	3,169	0.0	2,592	-0.2	577	0.5	1.58	0.19	1.80	-0.13
卸売業,小売業	8,634	-0.6	4,985	-1.4	3,649	0.4	1.92	-0.19	2.32	0.13
金融業,保険業	1,390	-1.0	1,217	-1.6	172	3.6	1.53	0.16	2.21	0.14
不動産・物品賃貸業	676	0.4	530	4.3	146	-11.4	1.82	-0.39	1.98	-0.01
学術研究等	1,277	-0.2	1,179	1.8	98	-18.6	0.94	-0.32	1.78	0.10
飲食サービス業等	3,929	3.1	916	-2.0	3,013	4.8	4.49	0.17	4.58	0.30
生活関連サービス等	1,600	-0.3	901	-2.4	698	2.7	3.60	0.56	3.55	0.57
教育,学習支援業	2,686	3.0	1,942	-0.4	744	12.8	1.75	0.34	3.97	-0.40
医療,福祉	5,916	3.0	4,121	0.2	1,796	10.6	1.56	-0.40	2.23	-0.02
複合サービス事業	336	-1.5	283	-1.9	53	1.2	1.38	0.26	2.51	0.29
その他のサービス業	3,511	0.1	2,389	1.0	1,122	-1.9	2.46	0.29	2.57	-0.87
事業所規模30人以上										
調査産業計	26,823	-0.7	20,222	-1.2	6,601	1.4	1.65	0.08	2.28	-0.01
製造業	6,036	-1.4	5,412	-1.7	624	1.1	0.91	-0.03	1.12	0.10
卸売業,小売業	3,957	-2.5	2,294	-2.7	1,664	-2.3	1.53	-0.02	2.04	-0.03
医療,福祉	3,789	1.8	2,937	0.5	852	6.7	1.50	-0.16	2.43	0.15

**第4表 就業形態別月間現金給与額**

(事業所規模5人以上)

産 業	現金給与総額		きまって支給				特別に支払われ	
			する給与		所定内給与		た給与	
	前年比	前年比	前年比	前年比	前年比	前年比	前年比	
一般労働者 調査産業計 (事業所規模30人以上)	円 % 350,248 -0.1 ( 373,910 -0.6 )	円 % 331,022 -0.2 ( 351,091 -0.4 )	円 % 305,129 0.0 ( 319,981 -0.4 )	円 % 25,893 -0.8 ( 31,110 -1.1 )	円 % 19,226 1.1 ( 22,819 -2.2 )			
製 造 業	341,653 -1.2	330,332 -0.8	296,715 -0.4	33,617 -4.3	11,321 -9.5			
卸売・小売業	363,420 -0.9	326,570 0.5	309,291 0.5	17,279 1.1	36,850 -11.6			
医療、福祉	318,609 0.1	306,321 0.8	286,737 0.7	19,584 4.3	12,288 -14.0			
パートタイム労働者 調査産業計 (事業所規模30人以上)	93,735 -1.9 ( 102,784 -2.0 )	92,583 -2.0 ( 101,060 -2.4 )	89,405 -2.2 ( 96,854 -2.6 )	3,178 5.5 ( 4,206 5.4 )	1,152 -1.5 ( 1,724 12.8 )			
製 造 業	111,015 -3.5	109,938 -3.3	103,563 -3.4	6,375 -1.6	1,077 -26.2			
卸売・小売業	88,812 -1.0	87,595 -1.1	85,582 -1.3	2,013 10.8	1,217 11.8			
医療、福祉	105,737 -4.9	103,503 -3.8	101,312 -4.1	2,191 10.3	2,234 -37.2			

**第5表 就業形態別月間労働時間及び出勤日数**

(事業所規模5人以上)

産 業	総実労働時間						出 勤 日 数	
			所定内労働時間		所定外労働時間			
	前年比	前年比	前年比	前年比	前年比	前年差	前年差	
一般労働者 調査産業計 (事業所規模30人以上)	時間 % 165.6 -3.3 ( 163.8 -3.7 )	時間 % 151.6 -3.5 ( 148.4 -3.8 )	時間 % 14.0 -1.4 ( 15.4 -2.5 )	日 日 19.9 -0.7 ( 19.5 -0.8 )				
製 造 業	166.5 -4.4	150.2 -4.4	16.3 -4.2	19.5 -0.8				
卸売・小売業	164.5 -3.1	153.9 -3.4	10.6 1.0	20.1 -0.6				
医療、福祉	155.8 -2.7	149.1 -2.8	6.7 0.0	19.7 -0.6				
パートタイム労働者 調査産業計 (事業所規模30人以上)	89.6 -2.8 ( 94.6 -2.9 )	86.7 -3.1 ( 90.9 -3.1 )	2.9 7.4 ( 3.7 5.7 )	15.3 -0.6 ( 15.8 -0.5 )				
製 造 業	115.7 -3.9	109.6 -4.2	6.1 3.4	17.5 -0.6				
卸売・小売業	93.0 -1.5	90.9 -1.9	2.1 16.7	16.2 -0.6				
医療、福祉	79.6 -5.0	78.1 -5.4	1.5 25.0	14.2 -0.7				

**第6表 就業形態別労働異動率**

(事業所規模5人以上)

産 業	入 職 率		離 職 率	
	前年差	前年差	前年差	前年差
一般労働者 調査産業計 (事業所規模30人以上)	% ポイント 1.25 0.01 ( 1.19 0.01 )	% ポイント 1.68 -0.05 ( 1.72 -0.09 )		
製 造 業	0.78 -0.10	1.01 0.07		
卸売・小売業	1.26 -0.19	1.52 -0.24		
医療、福祉	1.12 -0.18	2.01 0.03		
パートタイム労働者 調査産業計 (事業所規模30人以上)	3.54 -0.02 ( 3.06 0.29 )	3.96 0.12 ( 3.97 0.18 )		
製 造 業	2.72 -0.07	2.55 0.09		
卸売・小売業	2.83 -0.20	3.40 0.59		
医療、福祉	2.60 -1.04	2.73 -0.20		

**第7表 パートタイム労働者比率**

(事業所規模5人以上)

産 業	パートタイム労働者比率	
	前年差	前年差
調査産業計	% ポイント 29.42 0.77	
製 造 業	13.24 0.59	
卸売・小売業	42.26 0.45	
医療、福祉	30.35 2.04	
事業所規模30人以上 調査産業計	24.61 0.49	
製 造 業	10.34 0.26	
卸売・小売業	42.04 0.11	
医療、福祉	22.49 1.04	



## (別表) 毎月勤労統計調査地方調査 産業接続表

新産業分類 (H22.1～)		旧産業との接続 <sup>*1</sup>	旧産業分類 (H21年以前)	
大 分 類			大 分 類	
TL	調 査 産 業 計		TL	調 査 産 業 計
C	鉱業, 採石業, 砂利採取業		D	鉱業
D	建設業		E	建設業
E	製造業		F	製造業
中 分 類 *3	09・10 食料品製造業、飲料・たばこ・飼料製造業		中 分 類	09・10 食料品、飲料・たばこ・飼料製造業
	11 繊維工業	×		12 衣服・その他の繊維製品製造業
	12 木材・木製品製造業 (家具を除く)			13 木材・木製品製造業 (家具を除く)
	21 窯業・土石製品製造業			22 窯業・土石製品製造業
	22 鉄鋼業			23 鉄鋼業
	26 生産用機械器具製造業	×		26 一般機械器具製造業
	28 電子部品・デバイス・電子回路製造業			29 電子部品・デバイス製造業
	31 輸送用機械器具製造業			30 輸送用機械器具製造業
	その他 <sup>*2</sup>	×		その他
F	電気・ガス・熱供給・水道業		G	電気・ガス・熱供給・水道業
G	情報通信業		H	情報通信業
H	運輸業, 郵便業		I	運輸業
I	卸売業, 小売業		J	卸売・小売業
J	金融業, 保険業		K	金融・保険業
K	不動産業, 物品賃貸業	×	L	不動産業
L	学術研究, 専門・技術サービス業	×	Q	サービス業 (他に分類されないもの)
M	宿泊業, 飲食サービス業	×	M	飲食店, 宿泊業
N	生活関連サービス業, 娯楽業	×	Q	サービス業 (他に分類されないもの)
O	教育, 学習支援業		O	教育, 学習支援業
P	医療, 福祉		N	医療, 福祉
Q	複合サービス事業		P	複合サービス事業
R	サービス業 (他に分類されないもの)	×	Q	サービス業 (他に分類されないもの)

(注)\*1 「旧産業との接続」欄の符号は、以下のとおりです。

「 」... 旧産業と完全に接続する産業

「 」... 常用労働者数の変動が0.1%以内

「 」... 常用労働者数の変動が1.0%以内

「 」... 常用労働者数の変動が3.0%以内

旧産業と完全には接続しないが、長期時系列比較を可能にするため接続させる産業

「 × 」... 常用労働者数の変動が大きく接続しない産業

\*2 製造業の中分類「その他」は、単独で表章しないものを一括したものです。

\*3 製造業、卸売業、小売業等の中分類別の実数は、当月報に掲載してありませんが、表章（公表）はしていますので、統計調査課までお問い合わせください。指数については作成していません。