

平成24年度平均

平成22年基準 松江市消費者物価指数

総合指数 100.0 (前年度比 0.1%)

(平成22年 = 100)

1. 概況

松江市は0.1%の上昇 (総合指数)

(1)平成24年度(平成24年4月～平成25年3月)平均の松江市消費者物価指数は、平成22年を100とした総合指数で100.0となり、前年度比0.1%の上昇となった。

(2)生鮮食品を除く総合指数は100.2となり、前年度比0.2%の上昇となった。

なお、全国の総合指数は99.5となり、前年度比0.3%の下落となった。

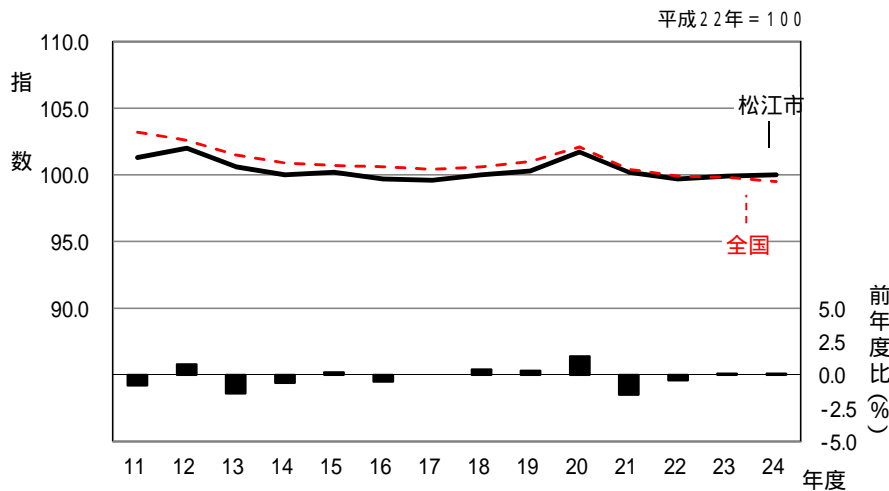
また、全国の生鮮食品を除く総合指数は99.6となり、前年度比0.2%の下落となった。

全国は0.3%の下落 (総合指数)

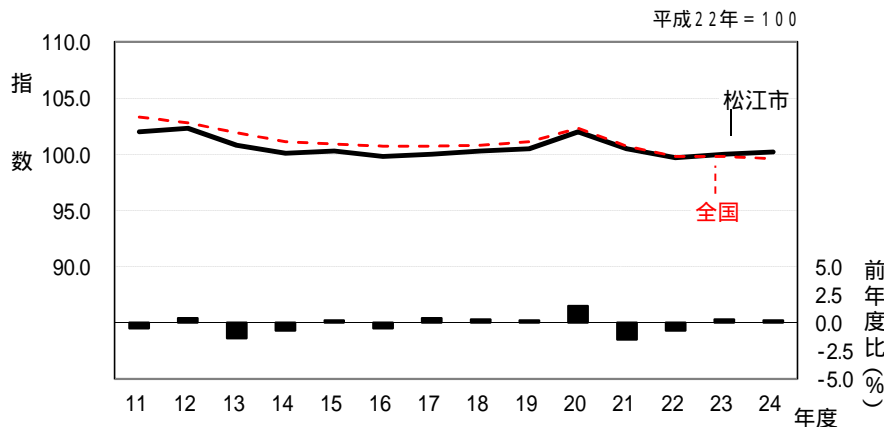
(注)平成24年平均(1月～12月)の松江市消費者物価指数は平成25年1月25日に公表済。

2. 指数の動向

(1) 総合



(2) 生鮮食品を除く総合



島根県政策企画局統計調査課
(生活消費グループ TEL 0852-22-5072)

島根県統計調査課ホームページ <http://www.pref.shimane.lg.jp/toukei/>



3.10 大費目別対前年度比及び寄与度

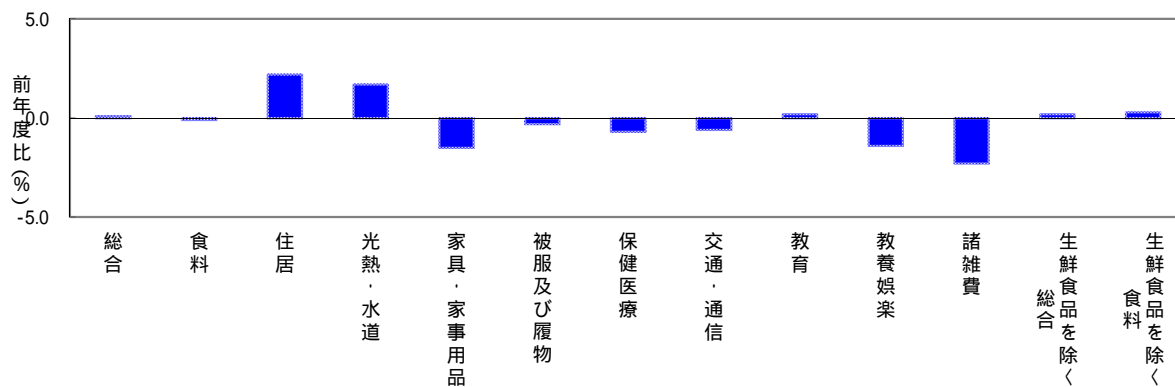
(松江市)

| | 総合 | 食料 | 住居 | 光熱 水道 | 家具 ・ 家事用品 | 被服 及び 履物 | 保健医療 | 交通 ・ 通信 | 教育 | 教養娯楽 | 諸雑費 | 生鮮食品 を除く 総合 | 生鮮食品 を除く 食料 |
|-----------------|-------|------|-------|----------|-----------------|----------------|------|---------------|------|------|-------|-------------------|-------------------|
| ウエイト | 10000 | 2583 | 2036 | 839 | 358 | 431 | 357 | 1560 | 240 | 1001 | 596 | 9558 | 2141 |
| 指数 | 100.0 | 99.1 | 101.1 | 106.6 | 93.2 | 102.9 | 97.9 | 102.0 | 96.0 | 93.5 | 100.8 | 100.2 | 100.0 |
| 前年度 比 (%) | 0.1 | 0.1 | 2.2 | 1.7 | 1.5 | 0.3 | 0.7 | 0.6 | 0.2 | 1.4 | 2.3 | 0.2 | 0.3 |
| * 寄与度 | | 0.03 | 0.45 | 0.15 | 0.05 | 0.02 | 0.02 | 0.09 | 0.00 | 0.14 | 0.14 | 0.20 | 0.07 |

(注1) ウエイトとは、それぞれの支出金額の家計費全体に占める割合です。したがって、総合指数への影響はウエイトの数値に比例します。

(注2) 寄与度とは、物価全体の上昇(下落)に対して各項目がどれだけ影響したかを表す数字です。

(注3) 変化率及び寄与度の計算は、端数処理前の指数値を用いているため、公表された指数値で計算した場合と一致しない場合があります。



(全国)

| | 総合 | 食料 | 住居 | 光熱 水道 | 家具 ・ 家事用品 | 被服 及び 履物 | 保健医療 | 交通 ・ 通信 | 教育 | 教養娯楽 | 諸雑費 | 生鮮食品 を除く 総合 | 生鮮食品 を除く 食料 |
|-----------------|------|------|------|----------|-----------------|----------------|------|---------------|------|------|-------|-------------------|-------------------|
| 指数 | 99.5 | 99.3 | 99.4 | 108.0 | 90.8 | 99.7 | 98.4 | 101.5 | 98.3 | 94.0 | 103.6 | 99.6 | 99.6 |
| 前年度 比 (%) | 0.3 | 0.6 | 0.4 | 3.4 | 3.1 | 0.2 | 0.7 | 0.1 | 0.4 | 1.5 | 0.1 | 0.2 | 0.2 |

*【寄与度の計算】

寄与度とは、ある項目の指数の変動が、総合指数の変動にどの程度の影響を与えるかを示したものであり、計算式は次のとおりです。

$$A\text{項目の寄与度} = \frac{\text{当期の}A\text{項目の指数} - \text{前期の}A\text{項目の指数}}{\text{前期の総合指数}} \times \frac{A\text{項目のウエイト}}{\text{総合のウエイト}} \times 100$$

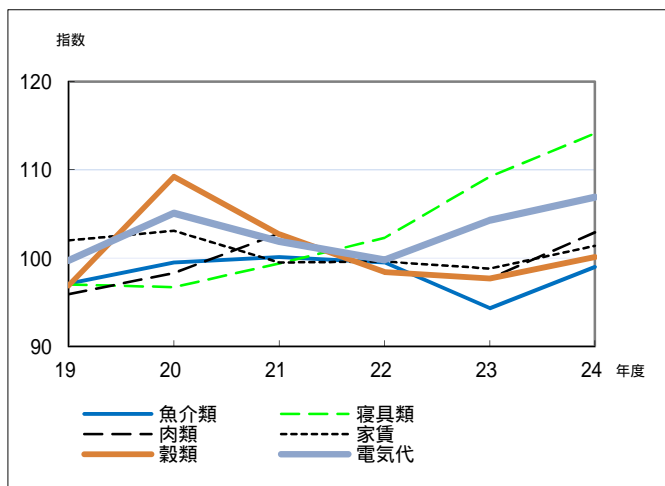
注意：寄与度の計算は、H22基準指数から端数処理前の指数値を用いて計算されているため、公表された指数値で計算した場合と一致しない場合があります。

4. 松江市の上昇及び下落した主な項目

(1) 前年度比で上昇・下落幅の大きかった項目(中分類)

| 上 昇 | | | 下 落 | | |
|-------|------------|----------|-------|--------------|----------|
| 中 分 類 | | 対前年度比(%) | 中 分 類 | | 対前年度比(%) |
| 1 | 魚介類 | 4.9 | 1 | 教養娯楽用耐久財 | 10.7 |
| 2 | 寝具類 | 4.5 | 2 | 野菜・海藻 | 5.6 |
| 3 | 肉類 | 4.3 | 3 | 履物類 | 5.5 |
| 4 | 家賃 | 2.7 | 4 | 家庭用耐久財 | 5.4 |
| 5 | 穀類 | 2.5 | 4 | 下着類 | 5.4 |
| 5 | 電気代 | 2.5 | 6 | 他の諸雑費 | 4.8 |
| 5 | 教科書・学習参考教材 | 2.5 | 7 | 果物 | 3.1 |
| 8 | 家事雑貨 | 1.9 | 8 | 医薬品・健康保持用摂取品 | 2.5 |
| 9 | 他の光熱 | 1.8 | 9 | 酒類 | 2.1 |
| 10 | ガス代 | 1.7 | 10 | 通信 | 1.9 |

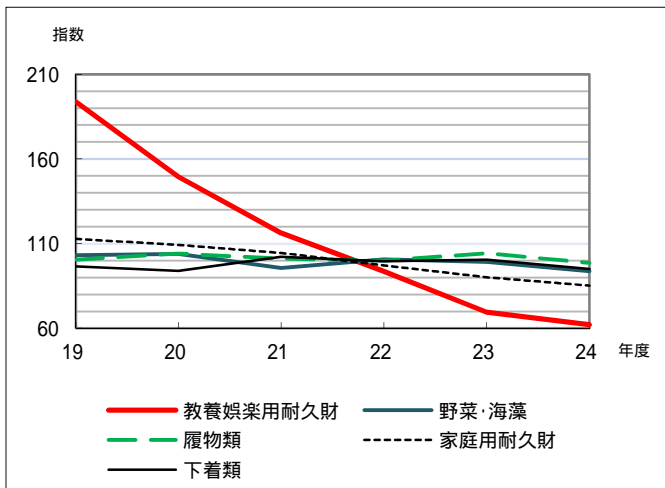
(2) 上記(1)上昇した5位までの指数(中分類)の動向 (平成22年 = 100)



原油高の影響により、「電気代」が上昇。

「肉類」は平成21年度から2年連続下落していたが平成24年度に上昇。

(3) 上記(1)下落した5位までの指数(中分類)の動向 (平成22年 = 100)



「教養娯楽耐久財」は平成11年度から14年連続で前年度比下落。

「家庭用耐久財」は平成19年度から6年連続で前年度比下落。

5.10大費目指数の年次推移

| 年 月 | 総合 | 食料 | 住居 | 光熱 水道 | 家具 家事用品 | 被服 及び 履物 | 保健医療 | 交通 通信 | 教育 | 教養娯楽 | |
|-------------------------|---------|-------|-------|----------|------------|----------------|-------|----------|-------|-------|-------|
| 松江市ウエイト | 10000 | 2583 | 2036 | 839 | 358 | 41390 | 357 | 1560 | 240 | 1001 | |
| 指 数 | 平成10年度 | 102.1 | 98.5 | 97.3 | 93.2 | 122.6 | 104.9 | 103.6 | 102.3 | 113.7 | 122.9 |
| | 平成11年度 | 101.3 | 98.0 | 94.5 | 92.0 | 120.5 | 106.6 | 102.1 | 102.2 | 114.0 | 123.0 |
| | 平成12年度 | 102.0 | 99.6 | 97.0 | 92.6 | 121.0 | 103.4 | 102.0 | 102.3 | 114.4 | 121.2 |
| | 平成13年度 | 100.6 | 98.0 | 96.2 | 92.9 | 118.0 | 99.9 | 101.8 | 100.9 | 112.2 | 116.8 |
| | 平成14年度 | 100.0 | 97.5 | 97.3 | 92.0 | 113.1 | 96.1 | 99.4 | 101.2 | 112.4 | 114.0 |
| | 平成15年度 | 100.2 | 98.4 | 97.7 | 92.2 | 110.8 | 95.7 | 103.0 | 101.0 | 112.9 | 111.5 |
| | 平成16年度 | 99.7 | 98.0 | 96.7 | 93.1 | 109.2 | 95.4 | 101.8 | 101.0 | 115.9 | 110.2 |
| | 平成17年度 | 99.6 | 95.5 | 99.0 | 94.7 | 107.5 | 96.9 | 102.1 | 101.8 | 117.6 | 107.9 |
| | 平成18年度 | 100.0 | 95.7 | 100.2 | 97.5 | 107.9 | 97.9 | 101.8 | 101.7 | 118.4 | 106.6 |
| | 平成19年度 | 100.3 | 97.2 | 99.4 | 97.6 | 103.0 | 99.0 | 101.5 | 103.0 | 119.0 | 105.0 |
| | 平成20年度 | 101.7 | 101.0 | 100.5 | 103.5 | 103.2 | 99.7 | 101.0 | 102.4 | 119.7 | 102.7 |
| | 平成21年度 | 100.2 | 100.1 | 99.6 | 99.2 | 102.0 | 99.2 | 100.3 | 98.9 | 120.6 | 101.0 |
| | 平成22年度 | 99.7 | 99.9 | 99.6 | 100.5 | 98.5 | 100.6 | 99.9 | 100.3 | 95.0 | 98.7 |
| | 平成23年度 | 99.9 | 99.2 | 98.9 | 104.9 | 94.6 | 103.3 | 98.6 | 102.6 | 95.8 | 94.9 |
| 平成24年度 | 100.0 | 99.1 | 101.1 | 106.6 | 93.2 | 102.9 | 97.9 | 102.0 | 96.0 | 93.5 | |
| 前 年 度 比 (%) | 平成10年度 | 0.1 | 0.7 | 0.5 | -3.6 | -1.1 | 2.0 | 3.2 | -3.5 | 4.6 | -0.1 |
| | 平成11年度 | -0.8 | -0.6 | -2.9 | -1.2 | -1.7 | 1.6 | -1.4 | -0.1 | 0.3 | 0.1 |
| | 平成12年度 | 0.8 | 1.7 | 2.6 | 0.6 | 0.8 | -3.0 | -0.1 | 0.2 | 0.4 | -0.8 |
| | 平成13年度 | -1.4 | -1.6 | -0.8 | 0.3 | -2.5 | -3.3 | -0.2 | -1.4 | -1.9 | -3.6 |
| | 平成14年度 | -0.6 | -0.5 | 1.1 | -0.9 | -4.1 | -3.9 | -2.4 | 0.3 | 0.2 | -2.4 |
| | 平成15年度 | 0.2 | 0.9 | 0.4 | 0.2 | -2.0 | -0.3 | 3.6 | -0.2 | 0.4 | -2.2 |
| | 平成16年度 | -0.5 | -0.4 | -1.0 | 0.9 | -1.4 | -0.3 | -1.1 | 0.0 | 2.6 | -1.2 |
| | 平成17年度 | 0.0 | -2.5 | 2.6 | 1.9 | -1.6 | 1.4 | 0.3 | 1.1 | 1.7 | -1.8 |
| | 平成18年度 | 0.4 | 0.2 | 1.2 | 2.9 | 0.3 | 1.0 | -0.3 | -0.1 | 0.7 | -1.2 |
| | 平成19年度 | 0.3 | 1.6 | -0.8 | 0.1 | -4.5 | 1.2 | -0.3 | 1.2 | 0.5 | -1.5 |
| | 平成20年度 | 1.4 | 3.8 | 1.1 | 6.1 | 0.2 | 0.7 | -0.5 | -0.5 | 0.6 | -2.2 |
| | 平成21年度 | -1.5 | -0.9 | -0.9 | -4.1 | -1.1 | -0.5 | -0.7 | -3.5 | 0.8 | -1.7 |
| | 平成22年度 | -0.4 | -0.3 | 0.0 | 1.4 | -3.2 | 1.4 | -0.3 | 1.4 | -22.8 | -1.3 |
| | 平成23年度 | 0.1 | -0.6 | -0.7 | 4.4 | -3.9 | 2.7 | -1.3 | 2.3 | 0.8 | -3.9 |
| 平成24年度 | 0.1 | -0.1 | 2.2 | 1.7 | -1.5 | -0.3 | -0.7 | -0.6 | 0.2 | -1.4 | |
| 月 別 指 数 | 24年 4月 | 100.3 | 100.5 | 98.7 | 106.6 | 94.4 | 103.2 | 98.9 | 103.7 | 96.0 | 94.6 |
| | 24年 5月 | 100.1 | 100.5 | 98.7 | 106.5 | 95.1 | 103.0 | 98.3 | 102.8 | 96.0 | 94.6 |
| | 24年 6月 | 99.8 | 100.1 | 98.7 | 106.3 | 95.0 | 104.3 | 98.4 | 101.4 | 96.0 | 93.3 |
| | 24年 7月 | 99.8 | 98.4 | 101.6 | 106.6 | 92.9 | 101.7 | 98.0 | 100.8 | 96.0 | 94.7 |
| | 24年 8月 | 100.1 | 98.9 | 101.9 | 107.3 | 92.1 | 100.5 | 97.9 | 101.4 | 96.0 | 95.5 |
| | 24年 9月 | 100.1 | 98.8 | 101.9 | 107.2 | 93.0 | 102.4 | 98.1 | 102.0 | 96.0 | 93.8 |
| | 24年 10月 | 100.2 | 98.9 | 102.0 | 106.7 | 92.7 | 102.7 | 98.4 | 102.3 | 96.0 | 93.8 |
| | 24年 11月 | 99.8 | 98.0 | 102.0 | 106.5 | 92.9 | 103.5 | 97.8 | 101.4 | 96.0 | 93.4 |
| | 24年 12月 | 99.7 | 98.1 | 102.0 | 106.3 | 91.9 | 104.5 | 97.1 | 101.5 | 96.0 | 92.7 |
| | 25年 1月 | 100.0 | 99.9 | 102.0 | 106.3 | 90.7 | 102.9 | 97.2 | 101.6 | 96.0 | 91.7 |
| | 25年 2月 | 100.0 | 98.8 | 101.9 | 106.6 | 94.0 | 103.1 | 97.6 | 102.3 | 96.0 | 91.9 |
| | 25年 3月 | 100.0 | 98.3 | 102.0 | 106.7 | 93.6 | 103.1 | 97.5 | 102.8 | 96.0 | 92.4 |

平成22年 = 100

| 諸雑費 | 生鮮食品 を除く 総合 | 生鮮食品 を除く 食料 | 総合 | | | | | 年 月 | | |
|-------|-------------------|-------------------|-------|---------------|-------|-------|-------|-------|--|---------|
| | | | 全 国 | 生鮮食品を除く 総合 | 鳥取市 | 岡山市 | 広島市 | 山口市 | | |
| 596 | 9558 | 2141 | | | | | | | | 松江市ウエイト |
| 97.4 | 102.5 | 98.8 | 103.7 | 103.4 | 103.7 | 102.0 | 103.3 | 104.8 | | 平成10年度 |
| 97.8 | 102.0 | 99.4 | 103.2 | 103.3 | 103.4 | 101.8 | 103.2 | 103.8 | | 平成11年度 |
| 98.2 | 102.3 | 99.5 | 102.6 | 102.8 | 103.5 | 101.6 | 102.8 | 103.3 | | 平成12年度 |
| 98.4 | 100.8 | 98.3 | 101.5 | 101.9 | 102.9 | 100.9 | 101.6 | 102.3 | | 平成13年度 |
| 98.1 | 100.1 | 97.4 | 100.9 | 101.1 | 102.2 | 99.9 | 101.2 | 101.7 | | 平成14年度 |
| 99.0 | 100.3 | 98.5 | 100.7 | 100.9 | 101.6 | 100.2 | 100.9 | 101.7 | | 平成15年度 |
| 98.8 | 99.8 | 97.9 | 100.6 | 100.7 | 101.7 | 100.1 | 100.5 | 102.0 | | 平成16年度 |
| 96.7 | 100.0 | 96.2 | 100.4 | 100.7 | 101.0 | 100.2 | 100.0 | 101.4 | | 平成17年度 |
| 97.7 | 100.3 | 95.7 | 100.6 | 100.8 | 100.6 | 100.5 | 100.3 | 101.4 | | 平成18年度 |
| 98.7 | 100.5 | 97.3 | 101.0 | 101.1 | 100.9 | 101.3 | 100.8 | 101.2 | | 平成19年度 |
| 99.3 | 102.0 | 101.6 | 102.1 | 102.3 | 102.5 | 102.3 | 102.4 | 102.1 | | 平成20年度 |
| 99.3 | 100.5 | 101.1 | 100.4 | 100.7 | 100.8 | 100.5 | 100.6 | 100.4 | | 平成21年度 |
| 101.0 | 99.7 | 99.6 | 99.9 | 99.8 | 99.8 | 99.9 | 100.0 | 99.8 | | 平成22年度 |
| 103.1 | 100.0 | 99.7 | 99.8 | 99.8 | 99.9 | 100.2 | 100.1 | 99.4 | | 平成23年度 |
| 100.8 | 100.2 | 100.0 | 99.5 | 99.6 | 99.7 | 99.8 | 99.4 | 99.0 | | 平成24年度 |
| 1.0 | -0.1 | 0.2 | 0.2 | -0.2 | 0.4 | 0.1 | -0.3 | 0.5 | | 平成10年度 |
| 0.5 | -0.5 | 0.6 | -0.5 | -0.1 | -0.3 | -0.2 | -0.1 | -1.0 | | 平成11年度 |
| 0.4 | 0.4 | 0.2 | -0.5 | -0.4 | 0.3 | -0.1 | -0.3 | -0.4 | | 平成12年度 |
| 0.2 | -1.4 | -1.2 | -1.0 | -0.8 | -0.6 | -0.7 | -1.1 | -0.9 | | 平成13年度 |
| -0.3 | -0.7 | -0.9 | -0.6 | -0.8 | -0.6 | -1.0 | -0.4 | -0.6 | | 平成14年度 |
| 0.9 | 0.2 | 1.1 | -0.2 | -0.2 | -0.6 | 0.3 | -0.3 | 0.0 | | 平成15年度 |
| -0.2 | -0.5 | -0.6 | -0.1 | -0.2 | 0.1 | -0.1 | -0.4 | 0.3 | | 平成16年度 |
| -2.5 | 0.4 | -1.6 | -0.1 | 0.1 | -0.7 | 0.1 | -0.4 | -0.4 | | 平成17年度 |
| 1.0 | 0.3 | -0.5 | 0.2 | 0.1 | -0.4 | 0.3 | 0.3 | 0.0 | | 平成18年度 |
| 1.1 | 0.2 | 1.6 | 0.4 | 0.3 | 0.3 | 0.8 | 0.5 | -0.2 | | 平成19年度 |
| 0.6 | 1.5 | 4.5 | 1.1 | 1.2 | 1.6 | 1.0 | 1.6 | 0.9 | | 平成20年度 |
| 0.0 | -1.5 | -0.6 | -1.7 | -1.6 | -1.7 | -1.8 | -1.8 | -1.7 | | 平成21年度 |
| 1.8 | -0.7 | -1.4 | -0.4 | -0.8 | -0.8 | -0.5 | -0.6 | -0.4 | | 平成22年度 |
| 2.1 | 0.3 | 0.1 | -0.1 | 0.0 | 0.1 | 0.2 | 0.2 | -0.4 | | 平成23年度 |
| -2.3 | 0.2 | 0.3 | -0.3 | -0.2 | -0.2 | -0.4 | -0.8 | -0.4 | | 平成24年度 |
| 100.9 | 100.2 | 100.1 | 100.4 | 100.2 | 100.4 | 100.3 | 100.5 | 100.0 | | 24年 4月 |
| 100.8 | 100.1 | 100.4 | 100.1 | 100.0 | 100.3 | 100.3 | 100.2 | 99.7 | | 24年 5月 |
| 101.0 | 99.8 | 100.2 | 99.6 | 99.6 | 99.7 | 100.1 | 99.7 | 99.2 | | 24年 6月 |
| 100.9 | 100.2 | 100.1 | 99.3 | 99.5 | 99.5 | 99.7 | 99.6 | 98.8 | | 24年 7月 |
| 100.8 | 100.4 | 99.9 | 99.4 | 99.6 | 99.8 | 99.8 | 99.5 | 99.0 | | 24年 8月 |
| 100.8 | 100.4 | 100.0 | 99.6 | 99.8 | 99.6 | 99.9 | 99.4 | 98.9 | | 24年 9月 |
| 100.4 | 100.5 | 100.3 | 99.6 | 99.8 | 99.6 | 99.9 | 99.4 | 99.1 | | 24年 10月 |
| 100.6 | 100.3 | 100.2 | 99.2 | 99.5 | 99.6 | 99.5 | 98.9 | 98.7 | | 24年 11月 |
| 100.6 | 100.1 | 99.6 | 99.3 | 99.4 | 99.4 | 99.4 | 98.7 | 98.8 | | 24年 12月 |
| 100.7 | 99.9 | 99.8 | 99.3 | 99.1 | 99.7 | 99.4 | 98.8 | 98.7 | | 25年 1月 |
| 100.7 | 100.2 | 99.7 | 99.2 | 99.2 | 99.5 | 99.4 | 98.8 | 98.6 | | 25年 2月 |
| 101.4 | 100.3 | 99.4 | 99.4 | 99.5 | 99.4 | 99.6 | 99.1 | 98.6 | | 25年 3月 |

6. 中分類指数の動向(年度平均)

| 中 分 類 | 平成24年度 平均 | 平成23年度 平均 | 平成22年度 平均 | 前年度比(%) | | |
|--------------|--------------|--------------|--------------|---------|--------|--------|
| | | | | 平成24年度 | 平成23年度 | 平成22年度 |
| 総 合 | 100.0 | 99.9 | 99.7 | 0.1 | 0.1 | -0.4 |
| 食 料 | 99.1 | 99.2 | 99.9 | -0.1 | -0.6 | -0.3 |
| 穀 類 | 100.1 | 97.7 | 98.4 | 2.5 | -0.8 | -3.8 |
| 魚 介 類 | 99.0 | 94.3 | 99.5 | 4.9 | -5.2 | -0.4 |
| 肉 類 | 102.9 | 98.7 | 98.1 | 4.3 | 0.6 | -4.5 |
| 乳 卵 類 | 98.1 | 99.1 | 100.5 | -1.0 | -1.4 | -0.4 |
| 野菜・海藻 | 93.7 | 99.2 | 100.7 | -5.6 | -1.4 | 5.3 |
| 果 物 | 99.3 | 102.6 | 104.5 | -3.1 | -1.9 | 13.9 |
| 油脂・調味料 | 101.9 | 100.5 | 100.5 | 1.4 | 0.0 | 1.4 |
| 菓 子 類 | 95.7 | 96.9 | 98.8 | -1.2 | -2.0 | -4.0 |
| 調 理 食 品 | 100.3 | 101.5 | 100.1 | -1.1 | 1.3 | -1.7 |
| 飲 料 | 100.9 | 101.0 | 98.8 | -0.1 | 2.3 | -3.9 |
| 酒 類 | 97.2 | 99.3 | 99.8 | -2.1 | -0.6 | -0.6 |
| 外 食 | 101.0 | 101.2 | 100.4 | -0.2 | 0.8 | 0.4 |
| 住 居 | 101.1 | 98.9 | 99.6 | 2.2 | -0.7 | 0.0 |
| 家 賃 | 101.4 | 98.8 | 99.6 | 2.7 | -0.8 | 0.0 |
| 設備修繕・維持 | 99.4 | 99.5 | 99.8 | -0.1 | -0.3 | -0.8 |
| 光 熱 ・ 水 道 | 106.6 | 104.9 | 100.5 | 1.7 | 4.4 | 1.4 |
| 電 気 代 | 106.9 | 104.3 | 99.8 | 2.5 | 4.5 | -2.0 |
| ガ ス 代 | 104.8 | 103.0 | 101.0 | 1.7 | 2.0 | 2.9 |
| 他の光熱 | 121.9 | 119.7 | 105.6 | 1.8 | 13.4 | 20.3 |
| 上下水道料 | 104.1 | 104.1 | 100.0 | 0.0 | 4.1 | 0.0 |
| 家具・家事用品 | 93.2 | 94.6 | 98.5 | -1.5 | -3.9 | -3.2 |
| 家庭用耐久財 | 85.2 | 90.1 | 97.2 | -5.4 | -7.3 | -7.3 |
| 室内装備品 | 90.9 | 90.4 | 98.7 | 0.5 | -8.3 | -0.9 |
| 寝 具 類 | 114.1 | 109.2 | 102.3 | 4.5 | 6.8 | 2.7 |
| 家事雑貨 | 94.0 | 92.2 | 98.4 | 1.9 | -6.3 | 0.3 |
| 家事用消耗品 | 98.7 | 100.4 | 99.0 | -1.6 | 1.3 | -5.8 |
| 家事サービス | 99.8 | 99.8 | 100.0 | 0.0 | -0.2 | 0.0 |
| 被服及び履物 | 102.9 | 103.3 | 100.6 | -0.3 | 2.7 | 1.4 |
| 衣 料 | 102.1 | 101.3 | 99.7 | 0.8 | 1.6 | 0.4 |
| 和 服 | 97.3 | 97.8 | 100.0 | -0.5 | -2.3 | 0.0 |
| 洋 服 | 102.7 | 101.7 | 99.6 | 1.0 | 2.1 | 0.6 |
| シャツ・セーター・下着類 | 107.6 | 107.9 | 102.6 | -0.2 | 5.1 | 3.5 |
| シャツ・セーター類 | 112.4 | 110.7 | 103.8 | 1.6 | 6.6 | 5.3 |
| 下 着 類 | 95.0 | 100.5 | 99.5 | -5.4 | 0.9 | -2.5 |
| 履 物 類 | 98.6 | 104.3 | 100.0 | -5.5 | 4.3 | -1.7 |
| 他の被服 | 97.9 | 98.0 | 99.5 | -0.2 | -1.4 | 1.9 |
| 被服関連サービス | 101.0 | 100.4 | 100.0 | 0.6 | 0.4 | 0.6 |
| 保 健 医 療 | 97.9 | 98.6 | 99.9 | -0.7 | -1.3 | -0.3 |
| 医薬品・健康保持用摂取品 | 93.6 | 96.0 | 99.1 | -2.5 | -3.2 | -4.7 |
| 保健医療用具・器具 | 97.4 | 98.2 | 100.3 | -0.9 | -2.1 | 0.1 |
| 保健医療サービス | 100.2 | 100.0 | 100.1 | 0.3 | -0.1 | 1.1 |

| 中 分 類 | 平成24年 度 平 均 | 平成23年 度 平 均 | 平成22年 度 平 均 | 前年度比(%) | | |
|----------------------|----------------|----------------|----------------|---------|--------|--------|
| | | | | 平成24年度 | 平成23年度 | 平成22年度 |
| 交 通 ・ 通 信 | 102.0 | 102.6 | 100.3 | -0.6 | 2.3 | 1.4 |
| 交 通 | 101.1 | 101.0 | 100.1 | 0.1 | 0.9 | -1.2 |
| 自動車等関係費 | 103.5 | 103.6 | 100.4 | -0.1 | 3.1 | 2.9 |
| 通 信 | 99.0 | 100.8 | 100.2 | -1.9 | 0.7 | -0.3 |
| 教 育 | 96.0 | 95.8 | 95.0 | 0.2 | 0.8 | -22.8 |
| 授 業 料 等 | 94.0 | 93.8 | 93.0 | 0.2 | 0.9 | -29.7 |
| 教科書・学習参考教材 | 102.6 | 100.1 | 100.1 | 2.5 | 0.0 | 0.3 |
| 補 習 教 育 | 100.8 | 100.8 | 100.0 | 0.0 | 0.8 | 0.0 |
| 教 養 娯 楽 | 93.5 | 94.9 | 98.7 | -1.4 | -3.9 | -1.3 |
| 教養娯楽用耐久財 | 62.2 | 69.6 | 93.5 | -10.7 | -25.5 | -17.3 |
| 教養娯楽用品 | 97.0 | 97.0 | 98.9 | 0.0 | -1.9 | -1.9 |
| 書籍・他の印刷物 | 100.9 | 100.4 | 100.1 | 0.5 | 0.4 | 0.3 |
| 教養娯楽サービス | 99.1 | 99.8 | 99.8 | -0.7 | 0.0 | -0.5 |
| 諸 雑 費 | 100.8 | 103.1 | 101.0 | -2.3 | 2.1 | 1.8 |
| 理美容サービス | 98.2 | 98.7 | 99.4 | -0.5 | -0.7 | -1.4 |
| 理美容用品 | 97.5 | 98.4 | 99.5 | -0.9 | -1.1 | -0.3 |
| 身の回り用品 | 100.9 | 100.3 | 99.6 | 0.6 | 0.7 | -4.4 |
| たばこ | 126.2 | 126.2 | 108.8 | 0.0 | 16.0 | 19.3 |
| 他の諸雑費 | 100.1 | 105.1 | 101.7 | -4.8 | 3.3 | 3.4 |
| (特 掲 項 目) | | | | | | |
| 生 鮮 食 品 | 94.8 | 97.2 | 101.2 | -2.4 | -4.0 | 6.2 |
| 生 鮮 魚 介 | 99.3 | 91.3 | 98.8 | 8.8 | -7.7 | -2.9 |
| 生 鮮 野 菜 | 89.2 | 98.6 | 101.0 | -9.5 | -2.4 | 8.0 |
| 生 鮮 果 物 | 99.5 | 102.6 | 104.8 | -3.0 | -2.2 | 14.8 |
| 生鮮食品を除く総合 | 100.2 | 100.0 | 99.7 | 0.2 | 0.3 | -0.7 |
| 生鮮食品を除く食料 | 100.0 | 99.7 | 99.6 | 0.3 | 0.1 | -1.4 |
| 持家の帰属家賃を除く総合 | 99.7 | 100.0 | 99.8 | -0.4 | 0.2 | -0.5 |
| エネルギー | 108.1 | 106.8 | 101.1 | 1.2 | 5.6 | 4.6 |
| 食料(酒類除く)及びエネルギーを除く総合 | 99.1 | 99.1 | 99.5 | 0.0 | -0.4 | -1.1 |
| 教育関係費 | 97.4 | 97.0 | 96.4 | 0.4 | 0.7 | -17.5 |
| 教養娯楽関係費 | 93.8 | 95.1 | 98.8 | -1.4 | -3.7 | -1.3 |
| 情報通信関係費 | 99.0 | 99.9 | 100.0 | -0.9 | -0.2 | -0.2 |

7.10大費目別指数年次推移グラフ

