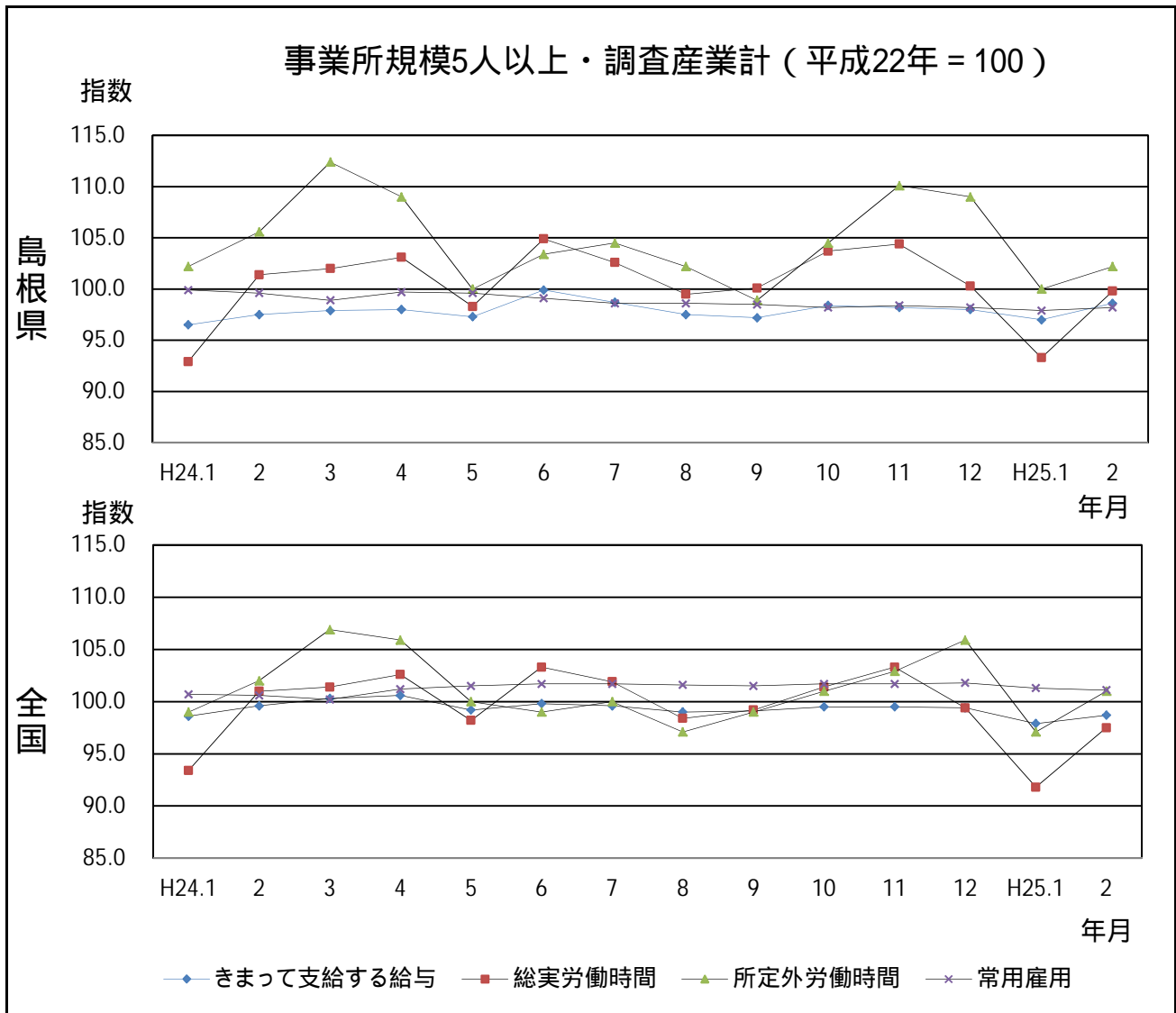


## 平成25年2月分

# 島根の賃金、労働時間及び雇用の動き

毎月勤労統計調査地方調査(基幹統計) 月報



区分	きまって支給する給与		総実労働時間		所定外労働時間		常用雇用	
	島根県	全国	島根県	全国	島根県	全国	島根県	全国
実数	232,072円	259,417円	149.5時間	142.9時間	9.1時間	10.3時間	229,871人	45,650千人
指数	98.6	98.7	99.8	97.5	102.2	101.0	98.2	101.1
対前年同月比	1.1%	0.9%	1.6%	3.5%	3.2%	1.0%	1.4%	0.5%

# 毎月勤労統計調査地方調査の説明

## 1. 調査の位置づけ

この調査は、統計法に基づく基幹統計である。

## 2. 調査の目的

この調査は、賃金、労働時間及び雇用について鳥根県における毎月の変動を明らかにすることを目的としている。

## 3. 調査の対象

日本標準産業分類に定める16産業（鉱業、採石業、砂利採取業、建設業、製造業、電気・ガス・熱供給・水道業、情報通信業、運輸業、郵便業、卸売業、小売業、金融業、保険業、不動産業、物品賃貸業、学術研究、専門・技術サービス業、宿泊業、飲食サービス業、生活関連サービス業、娯楽業、教育、学習支援業、医療、福祉、複合サービス事業、サービス業）において、常時5人以上の常用労働者を雇用する民営及び官公営事業所のうち、厚生労働省の指定した事業所（産業、規模ごとに無作為に抽出された約500事業所）。

## 4. 調査事項及び用語の解説

現金給与総額	きまって支給する給与	特別に支払われた給与
賃金、給与、手当、賞与、その他、名称のいかんを問わず、労働者に支払われたもので、所得税、貯金、社会保険料、組合費、購買代金等を差し引く以前の金額。	労働協約、就業規則等によって、あらかじめ定められている支給条件、算定方法によって支給される給与。時間外手当等の「所定外給与（超過労働給与）」を含む。	賞与・期末手当等の一時金、ベースアップ等の差額追給分、3カ月を超える期間で算定される現金給与等。

出勤日数
調査期間中に労働者が仕事のために実際に出勤した日数。有給であっても事業所に出勤しない日は出勤日にならないが、1日のうち1時間でも就業すれば出勤日となる。

実労働時間	所定内労働時間	所定外労働時間
調査期間中に労働者が仕事のために実際に労働した時間数のことである。	就業規則で定められた正規の始業時刻と終業時刻との間の休憩時間を除いた、実際に労働した時間。	早出、残業、臨時の呼び出し、休日出勤等による労働時間。

本来の職務外として行われる宿日直は、労働時間数から除かれる。

運輸関係労働者の手待ち時間は、労働時間に含まれる。

常用労働者	一般労働者	パートタイム労働者
期間を定めずまたは1カ月を超える期間を定めて雇用されている者。	常用労働者のうちパートタイム労働者以外のものである。	1日の所定労働時間または1週間の所定労働日数が一般の労働者より短い者。

次の者も常用労働者に含まれる。

一定の職務に従事し、一般労働者と同じ給与規則によって給与を支払われている重役や理事。

前2カ月の各月において18日以上同一の事業主に雇用されていた日々雇用労働者。

労働異動率	入職率	離職率
労働異動率は事業所間の雇用の流動状況を示す指標である。	$\frac{\text{月間増加労働者数} \times 100}{\text{前月末労働者数}}$	$\frac{\text{月間減少労働者数} \times 100}{\text{前月末労働者数}}$

労働異動率には、新規の入離職者のみならず、人事異動に伴う同一企業内の転勤者も含まれる。

## 目次

・ 毎月勤労統計調査の説明	.....	P 1
・ 毎月勤労統計調査結果のご利用にあたって	.....	P 2
・ 調査結果の概要	.....	P 3
-1. 産業別実数表（5人以上）	.....	P 9
-2. 産業別実数表（30人以上）	.....	P 11
・ 就業形態別実数表	.....	P 13
・ 指数表	.....	P 15
・ 平成24年年末賞与の支給状況（30人以上）	.....	P 19
・ 全国結果（平成25年2月分確報）	.....	P 21
・ 別表	.....	P 24

# 毎月勤労統計調査結果のご利用にあたって

## 1 調査結果について

この調査結果は、調査対象事業所からの報告を基に、本県の事業所規模5人以上の全ての事業所(本文中5人以上)と、その中から抜き出した事業所規模30人以上の事業所(本文中30人以上)にそれぞれ対応するよう推計したものです。

## 2 指数の基準時について

平成24年1月から、指数は平成22年平均=100として算出しています。  
なお、指数は調査対象事業所の抽出替えに伴い将来改定されることがあります。

## 3 事業所の抽出替え等について

- (1)事業所規模30人以上の事業所については、概ね3年ごとに抽出替えを行っています。直近では平成24年1月に平成21年経済センサス基礎調査の結果を用いて行いました。
- (2)事業所規模5~29人事業所については、6ヶ月毎(1月、7月)に三分のずつ抽出替えを行っています。
- (3)平成24年1月調査から常用労働者数の集計に用いる母集団労働者数を、平成18年事業所企業統計調査に基づく労働者数から、平成21年経済センサス基礎調査に基づく労働者数へ変更しています。

## 4 指数のギャップ修正について

- (1)事業所規模30人以上の事業所の抽出替えに伴い、新旧両調査結果間にギャップが生じ、時系列比較が困難になるため、指数については過去に遡って修正(ギャップ修正)を行っています。

修正期間	賃金・労働時間指数	平成21年 2月~平成23年12月
	常用雇用指数	平成18年10月~平成23年12月

なお、前年同月比などの増減率は指数により算出しており、修正を行わない実数で計算した場合とは必ずしも一致しません。

また、産業によっては新旧両調査結果間のギャップが大きく、指数が大きく変動している場合がありますので注意が必要です。

- (2)事業所規模5~29人の事業所の抽出替え時にはギャップ修正等は行っていませんので、事業所規模5人以上の事業所に関する数値については、時系列比較に注意が必要です。

## 5 日本標準産業分類の改定について

日本標準産業分類の改定(平成19年11月)に伴い、平成22年1月から新しい産業分類に基づき結果を表章(公表)しています。

接続状況についてはP24別表をご参照ください。

また、鉱業、採石業、砂利採取業、電気・ガス・熱供給・水道業及び不動産業、物品賃貸業は調査事業所数が僅少のため公表していませんが、調査産業計には含まれています。

# 調査結果の概要

## 1. 賃金の動き

### (1) 事業所規模5人以上

項目	金額(円)	前年同月比(%)	全国結果(円)
現金給与総額	232,423	1.2(2か月連続の増加)	262,355
きまって支給する給与	232,072	1.1(2か月連続の増加)	259,417
所定内給与	217,226	1.5(2か月連続の増加)	240,733
所定外給与	14,846	3.2	18,684
特別に支払われた給与	351	16.6	2,938

2月の一人平均現金給与総額は232,423円で、前年同月比1.2%増となった。

現金給与総額のうち、きまって支給する給与は232,072円で1.1%増となり、所定内給与は217,226円で1.5%増となった。また、所定外給与は14,846円で3.2%減となり、特別に支払われた給与は351円であった。

現金給与総額を就業形態別にみると、一般労働者は275,455円で、パートタイム労働者は92,334円であった。

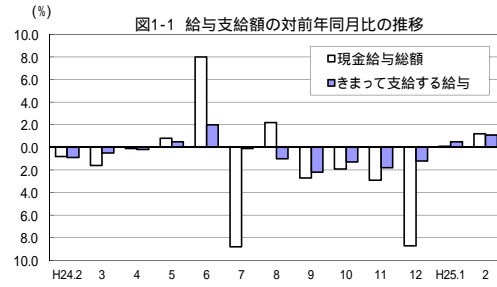


図1-1 給与支給額の対前年同月比の推移

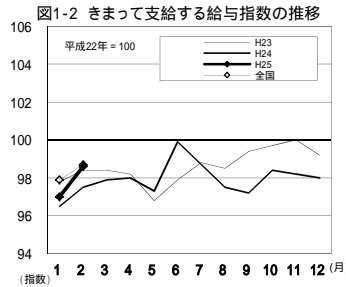
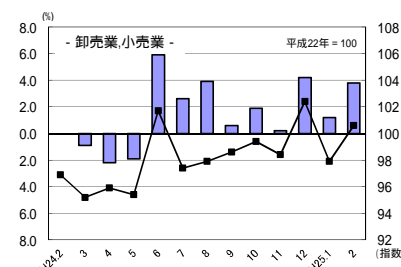
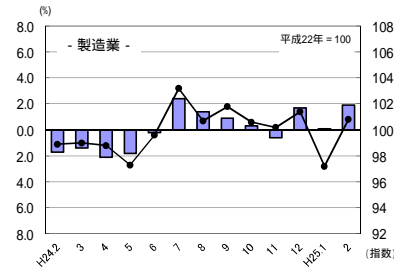


図1-2 きまって支給する給与指数の推移

図1-3 産業別きまって支給する給与指数及び対前年同月比の推移  
(折れ線グラフ=指数、棒グラフ=対前年同月比)



### (2) 事業所規模30人以上

項目	金額(円)	前年同月比(%)	全国結果(円)
現金給与総額	252,425	1.5(2か月連続の増加)	291,539
きまって支給する給与	252,272	1.5(2か月連続の増加)	287,924
所定内給与	231,695	1.7(5か月連続の増加)	264,048
所定外給与	20,577	0.0	23,876
特別に支払われた給与	153	28.6	3,615

2月の一人平均現金給与総額は252,425円で、前年同月比1.5%増となった。

現金給与総額のうち、きまって支給する給与は252,272円で1.5%増となり、所定内給与は231,695円で1.7%増となった。また、所定外給与は20,577円で前年同月と同水準となり、特別に支払われた給与は153円であった。

現金給与総額を就業形態別にみると、一般労働者は289,235円で、パートタイム労働者は100,181円であった。

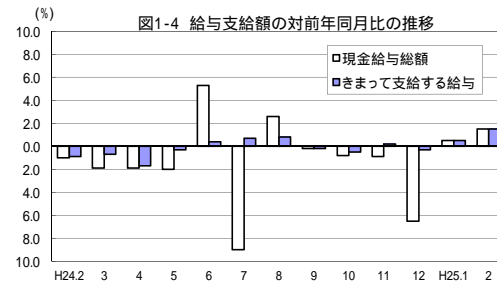


図1-4 給与支給額の対前年同月比の推移

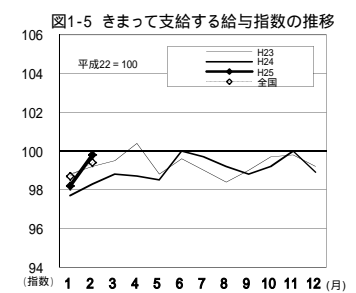
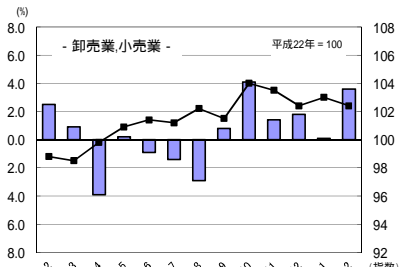
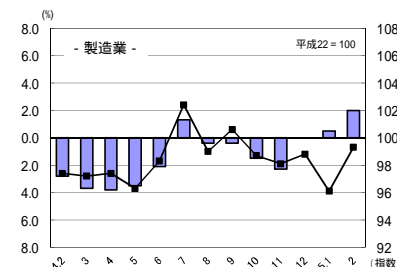


図1-5 きまって支給する給与指数の推移

図1-6 産業別きまって支給する給与指数及び対前年同月比の推移  
(折れ線グラフ=指数、棒グラフ=対前年同月比)



## 2. 労働時間の動き

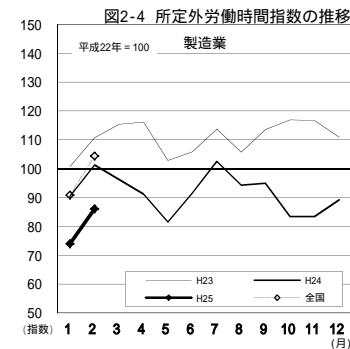
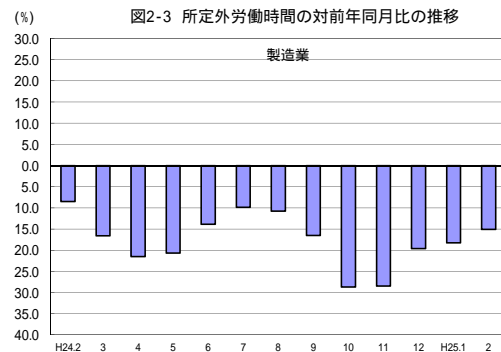
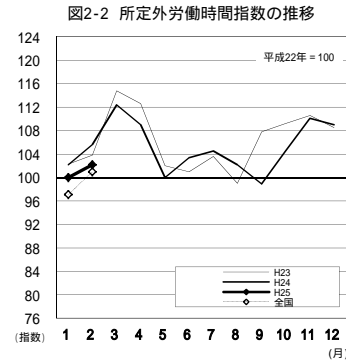
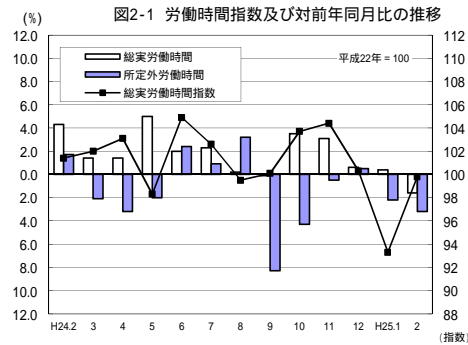
### (1) 事業所規模5人以上

項目		労働時間(時間)	前年同月比(%)	全国結果(時間)
調査産業計	総実労働時間	149.5	1.6(5か月ぶりの減少)	142.9
	所定内労働時間	140.4	1.5(14か月ぶりの減少)	132.6
	所定外労働時間	9.1	3.2(2か月連続の減少)	10.3

2月の一人平均労働時間は149.5時間で、前年同月比1.6%減となった。

総実労働時間のうち、所定内労働時間は140.4時間で1.5%減となり、所定外労働時間は9.1時間で3.2%減となった。

なお、総実労働時間を就業形態別にみると、一般労働者は166.3時間で、パートタイム労働者は94.9時間であった。



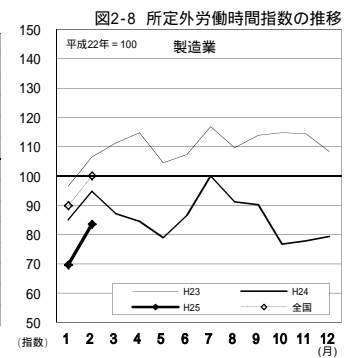
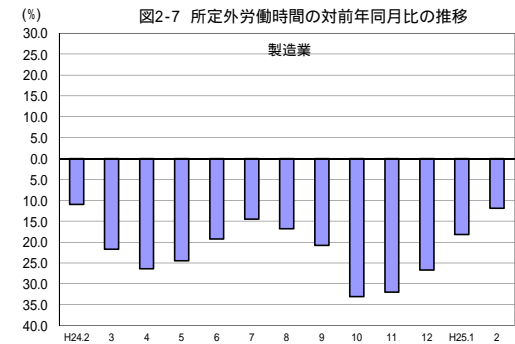
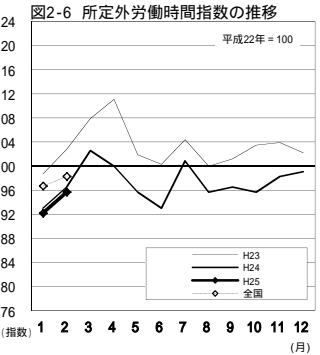
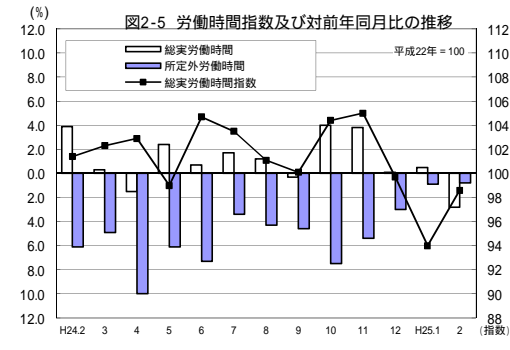
### (2) 事業所規模30人以上

項目		労働時間(時間)	前年同月比(%)	全国結果(時間)
調査産業計	総実労働時間	150.5	2.8(5か月ぶりの減少)	145.4
	所定内労働時間	139.5	2.8(10か月ぶりの減少)	133.5
	所定外労働時間	11.0	0.8(14か月連続の減少)	11.9

2月の一人平均労働時間は150.5時間で、前年同月比2.8%減となった。

総実労働時間のうち、所定内労働時間は139.5時間で2.8%減となり、所定外労働時間は11.0時間で0.8%減となった。

なお、総実労働時間を就業形態別にみると、一般労働者は162.3時間で、パートタイム労働者は101.5時間であった。



### 3. 雇用の動き

#### (1) 事業所規模5人以上

項目		人数・率	前年同月比(%)・差	全国結果(人数・率)
調査産業計	常用労働者数	229,871人	1.4% (13か月連続の減少)	45,650千人
	パートタイム労働者比率	23.5%	0.1ポイント	29.33%
労働異動率	入職率	1.25%	0.03ポイント	1.58%
	離職率	0.97%	0.38ポイント	1.84%

2月の常用労働者数は229,871人で、前年同月比1.4%減となった。

就業形態別にみると、一般労働者は175,951人で、パートタイム労働者は53,920人であった。パートタイム労働者比率は23.5%で、前年同月と比べて0.1ポイント増となった。

また、製造業の常用労働者数は37,289人で、前年同月比6.2%減となった。

図3-1 常用労働者数の対前年同月比及びパートタイム労働者比率の推移

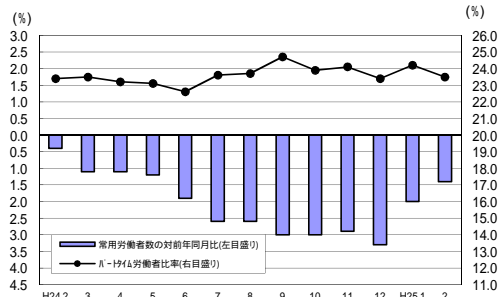


図3-2 常用雇用指数の推移

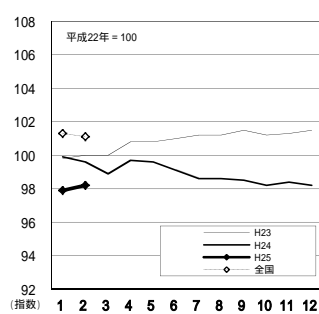
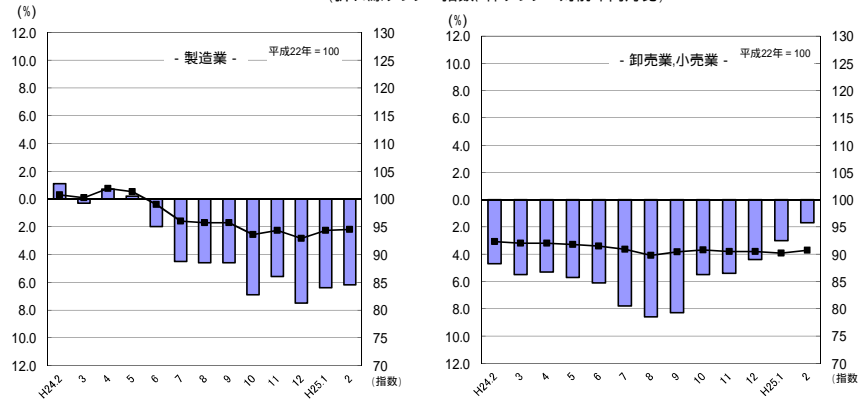


図3-3 産業別常用雇用指数及び対前年同月比の推移  
(折れ線グラフ = 指数、棒グラフ = 対前年同月比)



#### (2) 事業所規模30人以上

項目		人数・率	前年同月比(%)・差	全国結果(人数・率)
調査産業計	常用労働者数	122,058人	2.0% (14か月連続の減少)	26,984千人
	パートタイム労働者比率	19.5%	1.7ポイント	24.50%
労働異動率	入職率	0.72%	0.40ポイント	1.25%
	離職率	0.97%	0.24ポイント	1.60%

2月の常用労働者数は122,058人で、前年同月比2.0%減となった。

就業形態別にみると、一般労働者は98,312人で、パートタイム労働者は23,746人であった。パートタイム労働者比率は19.5%で、前年同月と比べて1.7ポイント減となった。

また、製造業の常用労働者数は27,038人で、前年同月比8.5%減となった。

図3-4 常用労働者数の対前年同月比及びパートタイム労働者比率の推移

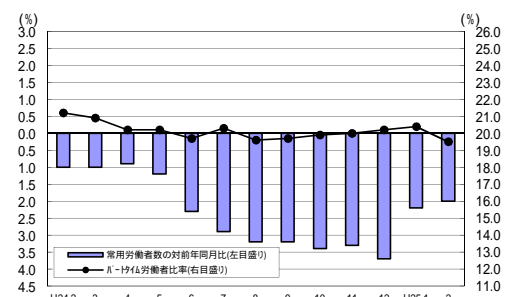


図3-5 常用雇用指数の推移

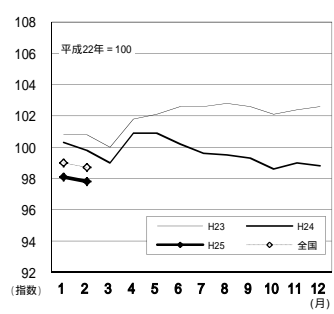
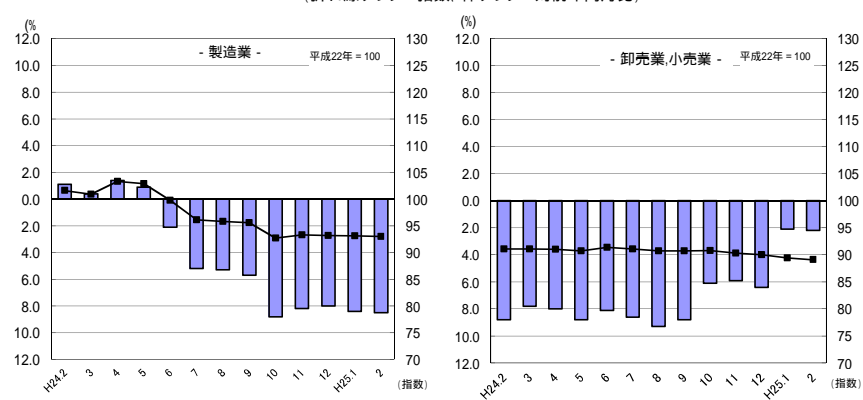


図3-6 産業別常用雇用指数及び対前年同月比の推移  
(折れ線グラフ = 指数、棒グラフ = 対前年同月比)



-1 産業別実数表（5人以上）

（平成25年2月）

様式1の1

項 目	TL	D	E	G	H	I	J	L	M	N	O	P	Q	R	項 目
	調査産業計	建設業	製造業	情報通信業	運輸業、郵便業	卸売業、小売業	金融業、保険業	学術研究、専門・技術サービス業	宿泊業、飲食サービス業	生活関連サービス業、娯楽業	教育、学習支援業	医療、福祉	複合サービス事業	サービス業 <small>他に分類されないもの</small>	
現金給与総額 (円)	232,423	273,800	237,235	283,048	218,282	194,018	301,231	306,983	146,830	138,657	344,504	240,336	251,252	160,727	現金給与総額 (円)
前年同月比 (%)	1.2	2.8	2.3	1.6	4.7	3.0	0.6	4.2	30.6	4.9	1.6	3.2	5.4	3.2	前年同月比 (%)
男 (円)	284,450	291,624	277,380	327,095	229,502	267,326	416,933	343,517	187,575	167,242	399,140	350,850	291,582	197,650	男 (円)
女 (円)	175,672	171,537	163,606	219,186	157,870	133,523	221,177	154,361	115,601	109,745	266,119	210,301	196,065	122,136	女 (円)
きまって支給する給与 (円)	232,072	273,800	236,480	283,048	218,249	193,960	295,556	306,983	146,830	138,657	344,504	240,164	251,252	160,629	きまって支給する給与 (円)
前年同月比 (%)	1.1	2.6	1.9	1.7	4.6	3.8	2.3	4.2	30.7	4.7	1.6	3.1	5.4	3.3	前年同月比 (%)
男 (円)	284,368	291,624	277,140	327,095	229,463	267,292	416,002	343,517	187,575	167,242	399,140	350,813	291,582	197,650	男 (円)
女 (円)	175,027	171,537	161,906	219,186	157,870	133,444	212,219	154,361	115,601	109,745	266,119	210,092	196,065	121,936	女 (円)
所定内給与 (円)	217,226	257,208	214,324	267,659	195,071	186,890	280,869	282,472	137,789	137,946	336,549	222,192	245,986	148,455	所定内給与 (円)
前年同月比 (%)	1.5	2.7	3.2	0.5	10.7	5.4	3.1	0.4	27.9	2.5	1.9	3.6	5.9	4.1	前年同月比 (%)
所定外給与 (円)	14,846	16,592	22,156	15,389	23,178	7,070	14,687	24,511	9,041	7,711	7,955	17,972	5,266	12,174	所定外給与 (円)
特別に支払われた給与 (円)	351	0	755	0	33	58	5,675	0	0	0	0	172	0	98	特別に支払われた給与 (円)
男 (円)	82	0	240	0	39	34	931	0	0	0	0	37	0	0	男 (円)
女 (円)	645	0	1,700	0	79	8,958	0	0	0	0	0	209	0	200	女 (円)
出勤日数 (日)	19.4	22.1	20.4	19.5	21.3	20.8	18.1	20.9	19.7	17.7	17.6	17.6	17.3	18.1	出勤日数 (日)
前年同月差 (日)	0.6	0.2	0.0	0.9	0.3	0.8	1.5	0.9	2.8	0.2	2.3	1.3	2.3	1.3	前年同月差 (日)
男 (日)	20.4	22.2	20.6	19.7	21.4	22.4	18.7	21.2	20.6	17.6	18.0	18.3	17.1	19.1	男 (日)
女 (日)	18.4	21.3	20.1	19.2	21.3	19.4	17.7	19.8	19.1	17.8	17.1	17.4	17.7	17.1	女 (日)
総実労働時間 (時間)	149.5	176.2	167.6	151.2	177.6	151.0	141.1	172.4	135.5	120.8	140.6	130.6	135.8	138.3	総実労働時間 (時間)
前年同月比 (%)	1.6	0.3	0.0	3.0	1.0	1.2	7.0	9.0	23.4	3.9	9.8	8.1	8.9	5.9	前年同月比 (%)
男 (時間)	165.3	179.7	174.2	154.7	180.4	174.3	150.0	178.1	153.8	120.4	150.7	144.3	133.3	157.5	男 (時間)
女 (時間)	132.3	155.7	155.3	146.2	162.0	131.9	134.9	148.8	121.5	121.1	126.1	126.9	139.3	118.2	女 (時間)
所定内労働時間 (時間)	140.4	166.0	154.1	140.5	160.1	145.8	131.7	158.6	129.7	118.7	128.2	124.5	132.2	127.7	所定内労働時間 (時間)
前年同月比 (%)	1.5	0.1	1.5	2.1	2.2	2.6	8.2	5.5	23.1	1.2	13.2	8.8	8.9	6.6	前年同月比 (%)
男 (時間)	152.8	168.1	157.9	145.8	161.0	168.1	137.4	162.2	143.3	117.0	134.8	136.4	129.2	141.9	男 (時間)
女 (時間)	126.9	153.7	147.1	132.8	155.0	127.5	127.7	143.7	119.2	120.3	118.6	121.3	136.4	112.8	女 (時間)
所定外労働時間 (時間)	9.1	10.2	13.5	10.7	17.5	5.2	9.4	13.8	5.8	2.1	12.4	6.1	3.6	10.6	所定外労働時間 (時間)
前年同月比 (%)	3.2	4.1	15.1	17.6	22.5	24.6	14.7	74.7	26.0	61.8	53.1	10.9	7.7	5.0	前年同月比 (%)
男 (時間)	12.5	11.6	16.3	8.9	19.4	6.2	12.6	15.9	10.5	3.4	15.9	7.9	4.1	15.6	男 (時間)
女 (時間)	5.4	2.0	8.2	13.4	7.0	4.4	7.2	5.1	2.3	0.8	7.5	5.6	2.9	5.4	女 (時間)
前調査期間末労働者数 (人)	229,229	19,603	37,222	2,467	12,414	36,066	7,042	5,364	15,257	4,745	16,221	46,987	4,346	17,726	前調査期間末労働者数 (人)
増加常用労働者数 (人)	2,859	241	315	3	98	576	159	39	443	126	35	615	0	202	増加常用労働者数 (人)
減少常用労働者数 (人)	2,217	0	248	3	58	354	97	3	537	86	64	341	71	269	減少常用労働者数 (人)
本調査期間末労働者数 (人)	229,871	19,844	37,289	2,467	12,454	36,288	7,104	5,400	15,163	4,785	16,192	47,261	4,275	17,659	本調査期間末労働者数 (人)
前年同月比 (%)	1.4	3.4	6.2	2.1	1.3	1.7	3.3	0.5	13.0	4.7	1.4	4.1	6.5	3.4	前年同月比 (%)
うちH・T労働者数 (人)	53,920	625	3,239	147	1,723	15,513	465	402	6,436	2,346	3,146	13,393	349	5,652	うちH・T労働者数 (人)
H・T労働者比率 (%)	23.5	3.1	8.7	6.0	13.8	42.7	6.5	7.4	42.4	49.0	19.4	28.3	8.2	32.0	H・T労働者比率 (%)
入職率 (%)	1.25	1.23	0.85	0.12	0.79	1.60	2.26	0.73	2.90	2.66	0.22	1.31	0.00	1.14	入職率 (%)
前年同月差 (ポイント)	0.03	0.41	0.19	0.52	0.59	0.01	1.66	0.88	0.13	2.23	0.49	0.57	2.11	0.63	前年同月差 (ポイント)
離職率 (%)	0.97	0.00	0.67	0.12	0.47	0.98	1.38	0.06	3.52	1.81	0.39	0.73	1.63	1.52	離職率 (%)
前年同月差 (ポイント)	0.38	0.67	0.43	0.20	0.26	1.37	0.40	0.88	0.12	0.15	0.19	0.10	0.09	0.16	前年同月差 (ポイント)
産 業 種 別	TL	D	E	G	H	I	J	L	M	N	O	P	Q	R	産 業 種 別

(注) 本月の「前調査期間末労働者数」と前月の「本調査期間末労働者数」は一致しないことがある。

-2 産業別実数表（30人以上）

（平成25年2月）

様式1の2

項 目	TL	D	E	G	H	I	J	L	M	N	O	P	Q	R	項 目
	調査産業計	建設業	製造業	情報通信業	運輸業、郵便業	卸売業、小売業	金融業、保険業	学術研究、専門・技術サービス業	宿泊業、飲食サービス業	生活関連サービス業、娯楽業	教育、学習支援業	医療、福祉	複合サービス事業	サービス業 <small>他に分類されないもの</small>	
現金給与総額 (円)	252,425	312,781	255,008	311,661	213,383	163,605	308,883	321,488	162,904	155,667	355,901	292,231	235,735	154,756	現金給与総額 (円)
前年同月比 (%)	1.5	3.6	1.9	6.4	8.4	3.6	1.5	0.7	3.1	0.8	4.2	0.4	1.8	4.4	前年同月比 (%)
男 (円)	301,978	322,950	291,636	350,276	226,743	238,610	492,535	345,786	195,462	206,343	403,083	379,548	248,096	201,146	男 (円)
女 (円)	196,553	225,511	178,475	219,972	163,374	117,786	193,259	188,383	134,164	90,938	271,069	258,743	195,222	123,306	女 (円)
きまって支給する給与 (円)	252,272	312,781	254,970	311,661	213,330	163,486	306,445	321,488	162,904	155,667	355,901	292,016	235,735	154,611	きまって支給する給与 (円)
前年同月比 (%)	1.5	3.7	2.0	6.4	8.5	3.6	1.9	0.7	3.1	0.5	4.4	0.4	1.9	4.4	前年同月比 (%)
男 (円)	301,914	322,950	291,618	350,276	226,676	238,494	490,295	345,786	195,462	206,343	403,083	379,527	248,096	201,146	男 (円)
女 (円)	196,301	225,511	178,397	219,972	163,374	117,665	190,696	188,383	134,164	90,938	271,069	258,453	195,222	123,062	女 (円)
所定内給与 (円)	231,695	282,657	227,123	296,651	188,839	156,467	285,607	303,844	154,933	153,516	352,278	265,644	227,915	138,488	所定内給与 (円)
前年同月比 (%)	1.7	2.4	2.8	5.4	10.4	2.9	2.7	0.0	3.4	2.7	4.2	0.2	2.1	1.7	前年同月比 (%)
所定外給与 (円)	20,577	30,124	27,847	15,010	24,491	7,019	20,838	17,644	7,971	2,151	3,623	26,372	7,820	16,123	所定外給与 (円)
特別に支払われた給与 (円)	153	0	38	0	53	119	2,438	0	0	0	0	215	0	145	特別に支払われた給与 (円)
男 (円)	64	0	18	0	67	116	2,240	0	0	0	0	21	0	0	男 (円)
女 (円)	252	0	78	0	0	121	2,563	0	0	0	0	290	0	244	女 (円)
出勤日数 (日)	19.2	21.4	20.3	19.5	21.2	20.0	18.3	19.9	20.5	17.5	17.4	17.7	17.2	18.3	出勤日数 (日)
前年同月差 (日)	0.6	0.2	0.1	0.3	0.5	0.4	1.9	1.1	0.3	0.3	1.4	0.8	1.5	0.9	前年同月差 (日)
男 (日)	19.8	21.5	20.4	19.8	21.2	20.7	19.0	19.9	21.1	19.2	17.5	18.1	16.9	19.8	男 (日)
女 (日)	18.4	20.8	20.0	18.6	21.2	19.6	17.8	19.5	19.9	15.4	17.2	17.5	18.5	17.2	女 (日)
総実労働時間 (時間)	150.5	180.9	169.4	152.6	172.5	138.3	148.6	162.1	140.0	120.2	129.5	139.6	131.8	141.3	総実労働時間 (時間)
前年同月比 (%)	2.8	0.9	0.9	3.3	0.8	0.6	5.5	4.2	0.3	1.7	11.2	4.5	7.0	2.8	前年同月比 (%)
男 (時間)	163.3	182.7	175.0	156.1	174.9	162.1	161.2	163.9	155.0	140.7	135.6	145.5	129.1	171.8	男 (時間)
女 (時間)	136.0	165.3	157.7	144.7	163.3	123.7	140.5	152.1	126.8	94.3	118.3	137.3	141.0	120.5	女 (時間)
所定内労働時間 (時間)	139.5	162.3	153.2	142.7	154.9	132.9	134.3	153.1	135.0	113.4	127.9	131.4	127.3	127.3	所定内労働時間 (時間)
前年同月比 (%)	2.8	0.0	0.5	0.6	2.0	0.4	6.9	5.2	0.8	2.2	11.7	5.6	7.3	5.1	前年同月比 (%)
男 (時間)	148.7	162.5	156.1	145.6	154.8	153.9	141.7	154.1	147.9	130.9	133.9	136.4	124.2	146.3	男 (時間)
女 (時間)	129.1	160.8	147.2	136.0	155.2	120.0	129.5	147.3	123.7	91.2	116.9	129.5	137.7	114.4	女 (時間)
所定外労働時間 (時間)	11.0	18.6	16.2	9.9	17.6	5.4	14.3	9.0	5.0	6.8	1.6	8.2	4.5	14.0	所定外労働時間 (時間)
前年同月比 (%)	0.8	8.2	11.9	30.7	8.2	3.8	10.0	17.0	12.3	39.8	33.6	18.9	0.0	26.2	前年同月比 (%)
男 (時間)	14.6	20.2	18.9	10.5	20.1	8.2	19.5	9.8	7.1	9.8	1.7	9.1	4.9	25.5	男 (時間)
女 (時間)	6.9	4.5	10.5	8.7	8.1	3.7	11.0	4.8	3.1	3.1	1.4	7.8	3.3	6.1	女 (時間)
前調査期間未労働者数 (人)	122,361	6,706	27,067	1,559	7,628	12,572	3,111	3,096	5,638	1,355	8,120	29,779	2,063	11,963	前調査期間未労働者数 (人)
増加常用労働者数 (人)	879	41	170	3	61	75	34	30	88	0	4	216	0	150	増加常用労働者数 (人)
減少常用労働者数 (人)	1,182	0	199	3	58	115	31	3	175	0	13	203	71	269	減少常用労働者数 (人)
本調査期間未労働者数 (人)	122,058	6,747	27,038	1,559	7,631	12,532	3,114	3,123	5,551	1,355	8,111	29,792	1,992	11,844	本調査期間未労働者数 (人)
前年同月比 (%)	2.0	0.3	8.5	1.2	0.4	2.2	2.9	0.5	6.6	2.3	1.1	1.9	0.2	2.1	前年同月比 (%)
うちH-1労働者数 (人)	23,746	61	1,728	147	1,151	6,772	332	352	2,516	759	1,426	4,082	71	4,223	うちH-1労働者数 (人)
H-1労働者比率 (%)	19.5	0.9	6.4	9.4	15.1	54.0	10.7	11.3	45.3	56.0	17.6	13.7	3.6	35.7	H-1労働者比率 (%)
入職率 (%)	0.72	0.61	0.63	0.19	0.80	0.60	1.09	0.97	1.56	0.00	0.05	0.73	0.00	1.25	入職率 (%)
前年同月差 (ポイント)	0.40	0.31	0.38	0.83	0.52	0.82	0.28	0.32	0.91	1.42	0.36	0.10	2.94	0.96	前年同月差 (ポイント)
離職率 (%)	0.97	0.00	0.74	0.19	0.76	0.91	1.00	0.10	3.10	0.00	0.16	0.68	3.44	2.25	離職率 (%)
前年同月差 (ポイント)	0.24	0.30	0.29	0.32	0.11	0.76	0.50	0.22	0.54	2.91	0.02	0.26	1.16	0.21	前年同月差 (ポイント)
産 業 種 別	TL	D	E	G	H	I	J	L	M	N	O	P	Q	R	産 業 種 別

（注）本月の「前調査期間未労働者数」と前月の「本調査期間未労働者数」は一致しないことがある。



# 就業形態別実数表

(平成25年2月)

様式2

事業所規模	産 業	本調査期間末常用労働者数 (人)	出勤日数 (日)	総実労働時間 (時間)	所定内労働時間 (時間)	所定外労働時間 (時間)	現金給与総額 (円)	きまって支給する			特別に支給された給与 (円)	産業区分	産 業	本調査期間末常用労働者数 (人)	出勤日数 (日)	総実労働時間 (時間)	所定内労働時間 (時間)	所定外労働時間 (時間)	現金給与総額 (円)	きまって支給する			特別に支給された給与 (円)	産業区分
								支給する	所定内給与 (円)	所定外給与 (円)										支給する	所定内給与 (円)	所定外給与 (円)		
5	<b>一般労働者</b>																							
	TL 調査産業計	175,951	20.3	166.3	155.1	11.2	275,455	275,043	256,268	18,775	412	TL	TL 調査産業計	98,312	19.6	162.3	149.5	12.8	289,235	289,120	264,271	24,849	115	TL
	D 建設業	19,219	22.2	178.4	167.9	10.5	279,203	279,203	262,147	17,056	0	D	D 建設業	6,686	21.5	181.6	163.0	18.6	314,336	314,336	284,015	30,321	0	D
	E 製造業	34,050	20.5	171.6	157.6	14.0	249,967	249,189	225,276	23,913	778	E	E 製造業	25,310	20.3	171.3	154.9	16.4	264,348	264,343	234,987	29,356	5	E
	G 情報通信業	2,320	19.6	152.7	141.6	11.1	292,426	292,426	276,442	15,984	0	G	G 情報通信業	1,412	19.6	155.2	144.8	10.4	330,010	330,010	314,062	15,948	0	G
	H 運輸業,郵便業	10,731	22.2	190.2	170.2	20.0	235,826	235,815	209,252	26,563	11	H	H 運輸業,郵便業	6,480	21.8	184.1	163.8	20.3	231,774	231,755	203,438	28,317	19	H
	I 卸売業,小売業	20,775	22.1	180.8	173.9	6.9	265,693	265,636	255,278	10,358	57	I	I 卸売業,小売業	5,760	21.2	175.5	166.4	9.1	243,616	243,519	230,516	13,003	97	I
	J 金融業,保険業	6,639	18.3	142.7	133.1	9.6	314,278	308,228	293,047	15,181	6,050	J	J 金融業,保険業	2,782	18.5	151.1	136.3	14.8	330,327	327,688	305,705	21,983	2,639	J
	L 学術研究,専門・技術サービス業	4,998	21.3	176.8	161.9	14.9	320,116	320,116	293,720	26,396	0	L	L 学術研究,専門・技術サービス業	2,771	20.2	167.5	157.4	10.1	344,362	344,362	324,567	19,795	0	L
	M 宿泊業,飲食サービス業	8,727	22.7	174.9	165.5	9.4	203,936	203,936	188,987	14,949	0	M	M 宿泊業,飲食サービス業	3,035	22.5	173.1	166.0	7.1	220,876	220,876	208,298	12,578	0	M
	N 生活関連サービス業,娯楽業	2,439	19.9	154.9	151.3	3.6	196,362	196,362	195,106	1,256	0	N	N 生活関連サービス業,娯楽業	596	19.9	168.5	155.2	13.3	257,898	257,898	253,554	4,344	0	N
	O 教育,学習支援業	13,046	18.4	156.5	141.1	15.4	403,438	403,438	393,649	9,789	0	O	O 教育,学習支援業	6,685	17.8	138.5	136.7	1.8	406,014	406,014	401,693	4,321	0	O
	P 医療,福祉	33,868	18.6	151.7	143.5	8.2	299,672	299,585	274,881	24,704	87	P	P 医療,福祉	25,710	18.1	148.6	139.2	9.4	322,302	322,246	291,885	30,361	56	P
Q 複合サービス事業	3,926	17.6	138.2	134.3	3.9	262,652	262,652	256,953	5,699	0	Q	Q 複合サービス事業	1,921	17.4	133.7	129.1	4.6	241,578	241,578	233,538	8,040	0	Q	
R サービス業	12,007	19.4	158.9	145.5	13.4	196,060	195,917	180,167	15,750	143	R	R サービス業	7,621	19.6	165.1	146.6	18.5	191,643	191,418	169,635	21,783	225	R	
30	<b>パートタイム労働者</b>																							
	TL 調査産業計	53,920	16.6	94.9	92.7	2.2	92,334	92,180	90,126	2,054	154	TL	TL 調査産業計	23,746	17.3	101.5	98.0	3.5	100,181	99,872	96,963	2,909	309	TL
	D 建設業	625	17.4	102.2	100.7	1.5	91,417	91,417	90,485	932	0	D	D 建設業	61	12.3	96.7	82.7	14.0	142,787	142,787	134,115	8,672	0	D
	E 製造業	3,239	19.5	125.3	117.7	7.6	103,518	103,006	99,309	3,697	512	E	E 製造業	1,728	20.3	142.2	128.8	13.4	118,756	118,239	112,401	5,838	517	E
	G 情報通信業	147	18.2	127.2	122.2	5.0	133,409	133,409	127,512	5,897	0	G	G 情報通信業	147	18.2	127.2	122.2	5.0	133,409	133,409	127,512	5,897	0	G
	H 運輸業,郵便業	1,723	16.2	99.1	97.2	1.9	109,029	108,865	106,763	2,102	164	H	H 運輸業,郵便業	1,151	18.3	106.7	104.4	2.3	109,603	109,357	106,457	2,900	246	H
	I 卸売業,小売業	15,513	19.0	111.3	108.5	2.8	98,496	98,436	95,749	2,687	60	I	I 卸売業,小売業	6,772	19.0	106.7	104.4	2.3	95,664	95,526	93,588	1,938	138	I
	J 金融業,保険業	465	15.9	118.9	111.6	7.3	122,025	121,494	113,588	7,906	531	J	J 金融業,保険業	332	16.5	127.9	117.4	10.5	130,488	129,725	118,411	11,314	763	J
	L 学術研究,専門・技術サービス業	402	16.9	116.5	116.3	0.2	137,711	137,711	137,505	206	0	L	L 学術研究,専門・技術サービス業	352	16.8	117.9	117.7	0.2	136,386	136,386	136,152	234	0	L
	M 宿泊業,飲食サービス業	6,436	15.8	84.0	82.8	1.2	72,103	72,103	70,792	1,311	0	M	M 宿泊業,飲食サービス業	2,516	18.1	100.6	98.2	2.4	93,839	93,839	91,357	2,482	0	M
	N 生活関連サービス業,娯楽業	2,346	15.4	85.1	84.5	0.6	78,275	78,275	78,134	141	0	N	N 生活関連サービス業,娯楽業	759	15.6	82.5	80.7	1.8	75,512	75,512	75,080	432	0	N
	O 教育,学習支援業	3,146	14.6	75.4	75.2	0.2	102,995	102,995	102,555	440	0	O	O 教育,学習支援業	1,426	15.5	86.9	86.6	0.3	122,206	122,206	121,834	372	0	O
	P 医療,福祉	13,393	14.9	77.1	76.5	0.6	89,659	89,270	88,392	878	389	P	P 医療,福祉	4,082	15.1	82.6	82.0	0.6	101,944	100,719	99,584	1,135	1,225	P
Q 複合サービス事業	349	14.3	109.4	108.9	0.5	121,854	121,854	121,493	361	0	Q	Q 複合サービス事業	71	13.1	80.4	77.8	2.6	74,704	74,704	72,929	1,775	0	Q	
R サービス業	5,652	15.5	93.9	89.4	4.5	85,140	85,140	80,616	4,524	0	R	R サービス業	4,223	15.9	98.2	92.4	5.8	87,915	87,915	82,048	5,867	0	R	

# 指 数 表

様式 3 の 1

平成 2 2 年 = 100

事業所規模	年 月	現 金 給 与 總 額													
		TL 調 査 産 業 計	D 建 設 業	E 製 造 業	G 情 報 通 信 業	H 運 輸 業, 郵 便 業	I 卸 売 業, 小 売 業	J 金 融 業, 保 険 業	L 学 術 研 究, 専 門 ・ 技 術 サ ー ビ ス 業	M 宿 泊 業, 飲 食 サ ー ビ ス 業	N 生 活 関 連 サ ー ビ ス 業, 娯 楽 業	O 教 育, 学 習 支 援 業	P 医 療, 福 祉	Q 複 合 サ ー ビ ス 事 業	R サ ー ビ ス 業
5 人 以 上	平成 21 年	95.7	90.5	91.2	109.5	98.9	93.2	95.2	-	-	-	91.3	91.0	102.8	-
	22	100.0	100.0	100.0	100.0	100.0	100.0	100.0	100.0	100.0	100.0	100.0	100.0	100.0	100.0
	23	98.2	96.1	99.8	115.8	97.5	96.0	99.7	101.1	101.9	81.2	100.6	100.0	95.2	86.9
	24	96.5	91.4	98.0	100.3	95.5	97.6	98.9	106.7	100.0	79.8	111.4	95.2	83.8	85.3
	平成 24 年 2 月	82.3	82.4	83.2	74.7	83.4	85.4	79.1	87.9	92.1	68.0	90.2	81.1	68.6	75.5
	3	84.1	87.0	84.5	76.6	83.6	86.0	84.4	88.0	94.1	73.4	86.2	84.0	71.6	79.5
	4	83.6	81.0	84.3	79.1	89.3	86.4	82.8	85.6	96.2	80.5	88.4	81.4	72.9	81.0
	5	85.6	92.6	82.6	74.9	84.7	85.3	82.3	86.2	98.6	77.2	88.8	87.4	75.6	80.0
	6	137.8	122.2	128.2	133.8	109.0	108.7	190.1	161.2	104.3	83.7	220.7	145.1	98.4	102.2
	7	100.2	82.7	113.1	112.5	100.4	121.0	101.0	104.9	98.8	91.4	92.7	96.2	105.8	79.6
	8	89.3	96.8	92.1	81.5	102.4	95.3	76.1	102.7	104.5	89.3	85.5	81.0	73.9	89.2
	9	82.6	81.6	85.8	77.2	88.8	87.6	83.9	93.1	97.4	63.0	85.1	77.7	70.1	75.2
10	83.1	79.1	84.8	77.9	91.0	87.0	81.0	95.7	97.7	90.4	87.5	77.8	71.9	77.8	
11	86.8	79.8	87.2	77.5	96.6	90.4	86.5	93.6	100.6	90.6	85.0	86.0	71.3	83.4	
12	158.9	126.3	166.5	250.1	120.4	145.7	160.5	199.7	121.0	83.8	238.0	164.3	155.6	127.7	
平成 25 年 1 月	84.1	83.9	83.2	80.0	103.8	85.9	82.0	91.5	133.2	59.3	83.4	79.4	72.1	73.5	
2	83.3	80.1	85.1	75.9	87.3	88.0	78.6	91.6	120.3	64.7	88.8	78.5	72.3	73.1	
30 人 以 上	平成 21 年	96.9	103.7	88.7	108.1	103.9	102.3	98.0	-	-	-	96.0	86.2	109.0	-
	22	100.0	100.0	100.0	100.0	100.0	100.0	100.0	100.0	100.0	100.0	100.0	100.0	100.0	100.0
	23	99.2	98.1	99.4	105.3	94.6	102.7	102.4	107.4	104.5	89.9	99.8	98.9	91.3	90.9
	24	97.6	99.8	96.4	105.9	86.9	102.4	103.2	100.3	96.3	85.0	94.5	101.5	80.8	92.0
	平成 24 年 2 月	81.8	83.5	80.4	81.8	74.9	88.0	81.9	85.3	90.9	73.7	77.8	84.0	66.1	80.4
	3	83.8	94.3	81.6	82.1	75.4	91.1	87.7	85.1	91.7	85.9	74.4	85.6	74.7	83.2
	4	83.0	79.7	81.7	84.6	81.3	89.9	87.1	83.8	89.1	86.1	75.9	84.9	76.8	86.4
	5	84.7	78.7	79.4	78.9	76.2	91.0	88.5	83.5	90.2	85.2	76.3	94.4	73.1	86.1
	6	145.1	167.1	133.3	130.2	107.8	111.2	209.4	143.7	96.3	91.2	182.9	156.8	102.9	109.8
	7	101.4	90.2	112.6	114.1	96.5	123.9	95.2	101.5	97.7	84.4	74.6	103.5	102.5	92.6
	8	86.5	95.5	87.2	80.0	86.6	98.8	83.5	98.7	101.3	82.9	73.8	83.9	74.2	87.1
	9	82.4	80.5	83.0	77.0	78.1	91.9	84.1	83.9	95.0	85.7	72.7	83.1	67.1	84.8
10	82.6	83.2	81.4	77.6	77.4	92.9	80.5	84.3	90.6	85.9	75.4	83.2	71.5	88.0	
11	88.4	84.3	84.3	78.2	83.8	95.8	88.7	85.7	97.1	106.0	74.7	94.8	68.7	99.2	
12	168.7	176.8	170.9	285.6	120.4	162.5	171.6	184.3	120.5	86.1	198.8	179.6	123.6	130.7	
平成 25 年 1 月	83.0	80.4	79.4	79.2	88.6	91.8	83.5	83.9	104.8	70.7	75.3	85.2	66.8	84.3	
2	83.0	80.5	81.9	76.6	81.2	91.2	80.7	85.9	88.1	73.1	81.1	84.3	67.3	83.9	

事業所規模	年 月	き ま っ て 支 給 す る 給 与													
		TL 調 査 産 業 計	D 建 設 業	E 製 造 業	G 情 報 通 信 業	H 運 輸 業, 郵 便 業	I 卸 売 業, 小 売 業	J 金 融 業, 保 険 業	L 学 術 研 究, 専 門 ・ 技 術 サ ー ビ ス 業	M 宿 泊 業, 飲 食 サ ー ビ ス 業	N 生 活 関 連 サ ー ビ ス 業, 娯 楽 業	O 教 育, 学 習 支 援 業	P 医 療, 福 祉	Q 複 合 サ ー ビ ス 事 業	R サ ー ビ ス 業
5 人 以 上	平成 21 年	96.9	95.5	94.8	96.7	100.4	94.0	97.7	-	-	-	92.0	91.4	102.0	-
	22	100.0	100.0	100.0	100.0	100.0	100.0	100.0	100.0	100.0	100.0	100.0	100.0	100.0	100.0
	23	98.6	98.4	100.1	106.7	99.5	97.0	101.5	101.0	103.1	79.2	101.6	100.4	95.8	85.3
	24	97.9	92.5	99.9	90.6	99.7	98.0	104.8	109.7	104.4	84.0	110.8	95.8	89.5	86.0
	平成 24 年 2 月	97.5	95.3	98.9	88.6	94.4	96.9	102.8	107.5	98.7	72.8	114.2	97.5	87.5	84.5
	3	97.9	96.4	99.0	88.8	93.4	95.2	109.1	107.7	100.9	78.8	109.2	99.0	88.7	87.9
	4	98.0	93.4	98.8	90.9	99.6	95.9	107.1	104.8	103.2	85.8	111.9	97.4	87.5	89.4
	5	97.3	91.6	97.3	88.6	95.8	95.4	106.9	105.5	105.2	82.6	112.4	96.4	89.0	89.5
	6	99.9	94.7	99.6	90.1	99.8	101.7	103.4	105.4	106.0	83.5	115.5	98.8	90.1	90.1
	7	98.7	90.7	103.2	89.8	98.5	97.4	112.2	112.6	101.3	98.0	112.9	95.6	91.3	81.6
	8	97.5	88.5	100.7	94.9	101.7	97.9	98.9	113.0	107.6	95.0	108.3	94.8	90.6	85.6
	9	97.2	90.5	101.8	91.4	100.4	98.6	107.6	113.9	104.4	67.6	107.8	93.3	89.4	84.0
10	98.4	91.6	100.6	92.4	102.6	99.4	105.2	117.2	104.8	96.9	110.7	93.4	91.4	87.0	
11	98.2	92.4	100.2	91.6	108.4	98.4	102.2	114.2	107.9	90.0	107.6	93.5	90.9	85.5	
12	98.0	91.3	101.4	91.7	102.7	102.4	99.4	115.0	112.1	86.8	107.7	92.5	89.0	85.6	
平成 25 年 1 月	97.0	89.7	97.2	94.5	98.5	97.9	106.4	111.1	132.8	63.3	105.6	94.6	92.0	81.8	
2	98.6	92.8	100.8	90.1	98.7	100.6	100.4	112.0	129.0	69.4	112.4	94.5	92.2	81.7	
30 人 以 上	平成 21 年	97.9	106.7	92.4	92.5	103.5	100.4	96.4	-	-	-	97.5	88.1	109.3	-
	22	100.0	100.0	100.0	100.0	100.0	100.0	100.0	100.0	100.0	100.0	100.0	100.0	100.0	100.0
	23	99.3	100.5	100.1	95.9	95.3	100.9	101.9	107.7	106.3	90.4	100.0	99.2	92.6	87.4
	24	99.0	97.6	98.3	92.8	89.0	101.4	107.1	107.2	102.9	93.0	96.9	100.9	88.0	92.5
	平成 24 年 2 月	98.3	99.5	97.4	96.4	85.1	98.8	104.5	108.8	101.0	83.5	100.0	100.7	84.4	88.3
	3	98.8	101.0	97.2	93.7	84.0	98.5	111.5	108.5	101.9	97.6	95.7	102.2	92.2	89.7
	4	98.7	93.9	97.4	95.2	90.3	98.8	109.9	106.8	99.1	96.3	97.7	101.6	86.3	94.9
	5	98.5	93.7	96.3	92.6	86.6	100.9	113.0	106.5	100.3	96.8	98.2	101.6	89.3	94.6
	6	100.0	98.1	98.3	92.6	91.3	101.4	104.6	107.1	100.7	94.7	99.4	103.2	90.1	95.6
	7	99.7	98.9	102.4	91.4	87.8	101.2	103.4	104.5	100.0	96.0	96.0	101.8	90.3	90.3
	8	99.2	95.6	99.0	91.6	92.3	102.2	106.5	105.3	106.6	94.3	94.9	100.7	87.3	94.8
	9	98.8	95.6	100.6	90.5	88.8	101.5	106.6	107.0	105.6	97.5	93.5	99.8	85.6	93.1
10	99.2	99.0	98.7	91.4	87.6	104.0	102.7	107.5	100.8	97.7	97.1	99.9	90.8	96.7	
11	100.0	100.4	98.1	91.6	93.9	103.5	113.3	108.9	108.0	96.9	96.1	99.9	87.7	95.3	
12	98.9	96.8	98.8	91.3	90.7	102.4	106.7	108.5	107.5	89.4	95.6	99.5	85.0	94.5	
平成 25 年 1 月	98.2	95.3	96.1	92.7	91.0	103.0	106.1	106.9	99.1	79.7	96.9	101.0	85.4	92.1	
2	99.8	95.8	99.3	90.2	92.3	102.4	102.5	109.6	97.9	83.1	104.4	101.1	86.0	92.2	

様式 3 の 2  
平成 2 2 年 = 100

事業所規模	年 月	所 定 内 給 与															
		TL 調 査 産 業 計	D 建 設 業	E 製 造 業	G 情 報 通 信 業	H 運 輸 業、 郵 便 業	I 卸 売 業、 小 売 業	J 金 融 業、 保 険 業	L 学 術 研 究、 専 門 ・ 技 術 サ ー ビ ス 業	M 宿 泊 業、 飲 食 サ ー ビ ス 業	N 生 活 関 連 サ ー ビ ス 業、 娯 楽 業	O 教 育、 学 習 支 援 業	P 医 療、 福 祉	Q 複 合 サ ー ビ ス 事 業	R サ ー ビ ス 業		
5 人 以 上	平成 21 年	21	98.0	94.7	98.6	96.7	103.2	93.9	94.0	-	-	-	92.2	93.7	102.9	-	
		22	100.0	100.0	100.0	100.0	100.0	100.0	100.0	100.0	100.0	100.0	100.0	100.0	100.0	100.0	
		23	98.5	97.8	100.3	104.5	100.1	95.3	101.6	99.6	104.5	80.3	102.5	101.4	95.7	83.7	
		24	98.1	92.1	100.7	94.6	100.5	97.5	102.8	109.3	104.2	80.9	111.6	96.2	91.5	85.9	
	平成 24 年	2 月	97.5	94.3	99.2	93.4	92.7	95.5	101.7	107.5	98.7	74.8	114.2	98.2	89.6	85.4	
		3	97.5	94.4	99.5	93.7	90.8	93.2	107.5	107.6	100.6	81.0	108.3	99.4	90.5	88.6	
		4	98.1	93.7	99.4	95.0	101.7	94.3	104.8	103.9	101.7	84.7	112.6	98.1	88.5	88.5	
		5	97.8	92.0	98.8	93.8	97.8	95.0	104.4	104.8	104.2	82.2	113.5	97.3	91.1	88.6	
		6	100.1	94.7	100.8	95.9	100.9	100.4	101.3	105.3	105.0	81.8	116.5	98.9	92.4	89.4	
		7	99.0	91.1	102.6	93.9	101.4	98.2	111.0	112.6	101.7	88.2	114.1	96.2	93.7	82.0	
		8	97.7	88.6	100.8	96.2	103.6	98.4	97.1	111.9	107.7	85.2	109.3	95.1	92.7	85.2	
		9	97.8	90.8	102.2	95.3	103.2	99.2	105.7	113.8	104.7	69.6	108.4	93.8	91.6	84.5	
		10	98.9	91.6	102.1	96.1	104.2	99.9	103.6	117.8	105.0	90.0	112.0	93.8	93.1	86.8	
		11	98.2	91.6	101.6	95.0	109.8	98.8	99.1	112.8	107.9	81.0	109.0	93.4	93.2	85.8	
		12	98.2	90.5	102.8	94.7	102.2	102.9	96.9	112.9	113.1	80.0	108.8	92.9	91.6	84.9	
		平成 25 年	1 月	97.3	88.4	99.9	97.1	100.2	97.5	104.7	110.6	127.8	65.6	105.8	95.0	93.7	81.2
			2	99.0	91.8	102.4	93.9	102.6	100.7	98.5	107.9	126.2	72.9	112.0	94.7	94.9	81.9

事業所規模	年 月	総 実 労 働 時 間															
		TL 調 査 産 業 計	D 建 設 業	E 製 造 業	G 情 報 通 信 業	H 運 輸 業、 郵 便 業	I 卸 売 業、 小 売 業	J 金 融 業、 保 険 業	L 学 術 研 究、 専 門 ・ 技 術 サ ー ビ ス 業	M 宿 泊 業、 飲 食 サ ー ビ ス 業	N 生 活 関 連 サ ー ビ ス 業、 娯 楽 業	O 教 育、 学 習 支 援 業	P 医 療、 福 祉	Q 複 合 サ ー ビ ス 事 業	R サ ー ビ ス 業		
5 人 以 上	平成 21 年	21	100.9	103.4	96.1	99.9	103.1	103.1	104.5	-	-	-	92.9	103.2	102.8	-	
		22	100.0	100.0	100.0	100.0	100.0	100.0	100.0	100.0	100.0	100.0	100.0	100.0	100.0	100.0	
		23	99.1	100.1	100.6	98.1	100.1	98.7	98.0	94.7	104.7	85.0	96.2	101.5	97.8	93.0	
		24	101.1	101.3	102.0	97.8	102.1	104.5	103.6	100.2	106.7	97.7	106.8	96.6	99.2	98.9	
	平成 24 年	2 月	101.4	104.9	103.6	92.5	104.1	104.6	103.3	101.6	99.7	77.8	113.6	97.6	99.1	96.6	
		3	102.0	105.2	101.5	98.6	99.8	103.1	109.1	102.3	100.6	83.2	110.6	102.1	101.5	99.2	
		4	103.1	105.6	103.8	97.7	102.9	105.9	103.1	99.4	105.6	95.2	110.9	100.2	97.7	100.1	
		5	98.3	91.8	93.8	94.6	96.7	99.4	108.6	94.2	107.5	92.3	111.9	98.1	98.6	100.3	
		6	104.9	104.8	104.4	100.0	103.1	109.0	106.4	103.3	111.1	96.3	112.3	101.6	100.6	105.9	
		7	102.6	103.3	106.1	101.6	100.5	104.8	104.4	105.5	103.4	113.1	110.3	96.2	102.3	98.2	
		8	99.5	94.9	98.5	102.0	100.7	103.7	102.9	102.1	111.9	115.9	89.5	96.2	104.7	102.1	
		9	100.1	102.5	104.2	101.2	101.7	106.0	97.3	101.4	107.3	91.6	105.5	91.5	94.0	95.3	
		10	103.7	105.3	104.5	98.9	103.7	105.3	104.3	107.6	108.0	116.1	113.6	96.4	105.3	103.1	
		11	104.4	104.8	108.3	103.0	105.4	106.6	107.1	106.4	111.5	112.2	110.4	96.2	101.8	100.3	
		12	100.3	103.5	104.0	98.9	107.2	106.7	98.7	98.1	112.2	103.8	95.2	90.7	92.7	97.6	
		平成 25 年	1 月	93.3	86.3	90.4	92.9	94.4	97.3	94.2	96.4	130.2	72.3	98.5	89.4	89.4	91.3
			2	99.8	105.2	103.6	95.3	103.1	105.9	96.1	110.7	123.0	74.8	102.5	89.7	90.3	90.9

30 人 以 上	平成 21 年	21	99.1	99.1	93.9	102.0	99.5	100.8	96.5	-	-	-	96.1	102.3	102.2	-	
		22	100.0	100.0	100.0	100.0	100.0	100.0	100.0	100.0	100.0	100.0	100.0	100.0	100.0	100.0	
		23	100.3	102.6	100.5	99.2	100.7	104.4	99.9	102.1	104.7	92.0	98.9	99.6	97.2	92.6	
		24	101.5	101.9	99.7	102.2	97.1	103.6	102.9	109.2	103.7	102.3	101.5	102.2	97.8	99.7	
	平成 24 年	2 月	101.4	104.8	102.5	99.9	99.0	102.8	101.9	114.3	99.1	88.9	106.0	98.7	95.7	96.9	
		3	102.3	108.4	98.7	104.6	99.3	100.7	108.0	116.8	96.1	100.9	103.2	104.9	102.3	98.4	
		4	102.9	103.5	101.7	105.8	97.5	105.3	104.0	110.5	99.1	99.1	105.5	104.6	96.0	99.2	
		5	99.0	93.0	92.3	100.8	91.8	101.0	109.7	100.9	99.9	102.3	105.6	103.6	98.3	100.5	
		6	104.7	106.4	102.5	104.8	99.8	105.8	103.9	113.7	104.3	107.8	107.0	104.5	100.2	105.9	
		7	103.5	104.3	104.9	104.7	97.7	104.8	103.8	109.5	100.7	106.8	104.7	103.2	99.9	100.1	
		8	101.1	96.5	97.1	101.7	97.6	102.9	103.0	105.8	111.9	108.3	89.0	105.4	100.6	103.9	
		9	100.1	97.8	101.7	100.3	96.2	103.1	95.9	107.4	109.2	112.8	98.8	97.5	92.8	96.9	
		10	104.4	107.7	101.4	103.7	94.9	105.4	106.5	114.1	103.5	110.5	107.9	105.5	104.9	104.8	
		11	105.0	107.7	105.3	105.3	97.2	104.8	108.0	115.9	113.8	102.8	105.6	103.5	99.0	103.0	
		12	99.7	103.5	99.8	102.6	99.0	103.0	95.3	107.2	105.5	101.5	91.7	99.2	91.2	98.2	
		平成 25 年	1 月	94.0	87.9	88.2	91.3	92.2	101.1	94.9	93.7	102.3	88.7	94.5	97.6	85.6	95.2
			2	98.6	105.7	101.6	96.6	99.8	103.4	96.3	109.5	99.4	87.4	94.1	94.3	89.0	94.2

様式 3 の 3  
平成 2 2 年 = 100

事業所規模	年 月	所 定 内 労 働 時 間														
		TL 調 査 産 業 計	D 建 設 業	E 製 造 業	G 情 報 通 信 業	H 運 輸 業、 郵 便 業	I 卸 売 業、 小 売 業	J 金 融 業、 保 險 業	L 学 術 研 究、 専 門・技 術 サ ー ビ ス 業	M 宿 泊 業、飲 食 サ ー ビ ス 業	N 生 活 関 連 サ ー ビ ス 業、娯 楽 業	O 教 育、学 習 支 援 業	P 医 療、 福 祉	Q 複 合 サ ー ビ ス 事 業	R サ ー ビ ス 業	
5 人 以 上	平成 21 年	101.6	100.7	99.6	100.0	105.7	102.8	102.7	-	-	-	93.0	104.9	103.2	-	
	22	100.0	100.0	100.0	100.0	100.0	100.0	100.0	100.0	100.0	100.0	100.0	100.0	100.0	100.0	
	23	98.7	98.8	99.7	96.2	99.6	97.6	97.5	93.1	105.9	84.9	97.2	102.1	98.2	93.1	
	24	100.8	101.3	103.0	98.2	102.4	104.0	101.7	99.3	107.9	90.5	103.5	97.2	101.2	96.3	
	平成 24 年 2 月	101.1	104.6	103.8	94.4	105.0	103.3	102.2	100.4	100.7	77.5	109.7	98.4	101.1	94.9	
	3	101.3	104.3	102.0	100.3	99.5	101.2	106.5	100.5	101.0	82.9	106.2	102.6	103.1	97.1	
	4	102.7	106.6	105.1	98.8	104.4	104.2	99.9	98.5	105.0	91.9	107.9	100.9	99.4	95.8	
	5	98.2	92.6	94.9	95.7	97.7	98.9	104.3	93.6	107.3	87.2	109.1	98.8	100.6	97.3	
	6	105.0	105.9	105.7	102.7	104.4	107.5	105.9	102.6	111.1	91.7	109.4	102.9	102.5	103.2	
	7	102.5	104.3	106.3	102.0	101.3	105.5	103.4	104.3	105.4	98.8	107.0	96.7	104.3	96.4	
	8	99.4	95.4	98.8	98.4	101.7	103.9	102.1	101.4	114.0	100.5	88.1	96.8	107.2	99.4	
	9	100.1	103.0	105.1	101.4	102.4	106.8	95.7	101.3	109.5	91.6	100.7	91.9	95.3	93.0	
	10	103.7	105.4	106.6	98.8	104.4	105.6	102.9	106.3	109.7	102.6	110.0	96.9	107.5	100.3	
	11	104.0	103.8	110.9	102.8	104.4	106.9	104.4	105.3	113.9	96.3	106.6	96.1	104.5	97.9	
	12	99.8	102.8	105.5	97.4	104.8	106.7	96.8	97.5	114.6	90.0	92.3	90.9	94.3	94.7	
	平成 25 年 1 月	92.9	84.6	92.0	91.4	96.3	96.7	92.7	94.9	130.1	73.5	92.7	89.5	90.7	88.1	
	2	99.6	104.7	105.4	96.4	107.3	106.0	93.8	105.9	124.0	76.6	95.2	89.7	92.1	88.6	
	30 人 以 上	平成 21 年	100.9	100.3	98.1	101.7	100.3	101.4	97.9	-	-	-	96.8	104.3	102.3	-
		22	100.0	100.0	100.0	100.0	100.0	100.0	100.0	100.0	100.0	100.0	100.0	100.0	100.0	100.0
		23	100.1	100.9	99.5	96.4	100.0	104.8	98.7	100.4	104.2	91.1	99.3	100.2	97.8	93.9
		24	101.8	99.8	101.2	100.9	100.0	103.3	100.5	108.5	103.0	99.1	102.5	102.6	99.9	98.9
		平成 24 年 2 月	101.8	102.5	103.1	98.9	102.3	103.4	100.2	114.4	98.9	85.9	107.2	99.4	97.4	97.5
		3	102.3	106.3	99.9	102.7	101.7	100.2	103.2	114.7	95.2	99.0	104.0	104.9	104.7	98.3
		4	103.2	102.5	103.6	103.4	100.8	105.1	99.6	109.7	97.6	96.4	106.3	105.0	97.9	97.2
5		99.2	91.5	93.8	98.1	94.3	101.3	104.1	100.8	99.0	99.1	106.6	103.9	100.4	99.1	
6		105.6	105.2	104.2	104.6	103.6	105.9	102.5	114.0	104.1	105.0	108.1	106.0	102.1	105.2	
7		103.7	103.2	105.1	104.2	100.5	104.6	103.4	108.7	100.0	102.5	105.9	103.6	102.1	99.8	
8		101.6	95.8	97.5	101.0	101.7	102.3	102.3	105.0	111.4	104.3	90.0	106.0	103.5	103.5	
9		100.4	96.2	102.8	99.9	99.2	103.0	94.0	106.8	108.9	109.1	100.0	97.9	94.1	95.8	
10		105.1	104.7	104.3	103.3	98.7	104.5	106.4	113.0	102.8	105.5	109.2	106.0	107.9	103.6	
11		105.5	103.8	108.5	104.6	101.4	104.5	103.7	114.7	113.7	99.0	106.7	103.6	102.2	101.6	
12		99.8	99.9	102.1	101.0	99.9	102.4	93.5	106.4	104.6	99.7	92.5	99.2	92.6	96.1	
平成 25 年 1 月		94.1	82.3	90.4	89.8	95.3	100.6	93.2	92.4	102.2	87.8	95.3	97.3	87.0	93.0	
2		98.9	102.5	103.6	98.3	104.3	103.8	93.3	108.4	99.7	87.8	94.7	93.8	90.3	92.5	

事業所規模	年 月	所 定 外 労 働 時 間														
		TL 調 査 産 業 計	D 建 設 業	E 製 造 業	G 情 報 通 信 業	H 運 輸 業、 郵 便 業	I 卸 売 業、 小 売 業	J 金 融 業、 保 險 業	L 学 術 研 究、 専 門・技 術 サ ー ビ ス 業	M 宿 泊 業、飲 食 サ ー ビ ス 業	N 生 活 関 連 サ ー ビ ス 業、娯 楽 業	O 教 育、学 習 支 援 業	P 医 療、 福 祉	Q 複 合 サ ー ビ ス 事 業	R サ ー ビ ス 業	
5 人 以 上	平成 21 年	91.7	158.9	61.7	98.8	86.4	112.4	151.0	-	-	-	76.3	69.8	95.5	-	
	22	100.0	100.0	100.0	100.0	100.0	100.0	100.0	100.0	100.0	100.0	100.0	100.0	100.0	100.0	
	23	106.3	125.3	110.7	120.6	103.4	129.0	107.6	139.5	73.9	85.9	69.3	90.2	88.0	94.6	
	24	105.2	106.0	91.6	93.6	99.8	118.5	146.0	125.1	74.0	266.9	224.2	85.3	60.3	126.9	
	平成 24 年 2 月	105.6	115.3	101.3	71.1	97.8	138.0	128.1	133.9	71.9	83.3	253.1	80.9	58.2	111.0	
	3	112.4	127.1	96.2	79.7	101.3	156.0	167.2	150.8	82.8	90.9	271.9	91.2	70.1	119.8	
	4	109.0	92.9	91.1	85.2	93.1	152.0	173.4	122.0	103.1	171.2	218.8	86.8	62.7	154.9	
	5	100.0	80.0	81.5	82.0	90.0	114.0	203.1	110.2	98.4	210.6	206.3	82.4	58.2	134.1	
	6	103.4	88.2	91.1	68.8	95.2	150.0	118.8	122.0	96.9	204.5	212.5	76.5	62.7	135.2	
	7	104.5	89.4	102.5	96.9	95.2	86.0	126.6	137.3	56.3	447.0	228.1	86.8	61.2	114.3	
	8	102.2	89.4	94.3	142.2	94.4	98.0	121.9	122.0	64.1	477.3	131.3	85.3	53.7	131.9	
	9	98.9	97.6	94.9	98.4	97.4	86.0	132.8	106.8	57.8	90.9	287.5	83.8	68.7	119.8	
	10	104.5	109.4	83.4	100.8	99.1	98.0	135.9	140.7	67.2	433.3	243.8	86.8	61.2	134.1	
	11	110.1	127.1	83.4	105.5	112.1	98.0	167.2	137.3	59.4	486.4	250.0	97.1	47.8	124.2	
	12	109.0	121.2	89.2	116.4	122.5	106.0	142.2	115.3	57.8	428.8	200.0	86.8	61.2	129.7	
	平成 25 年 1 月	100.0	121.2	73.9	109.4	82.3	114.0	128.1	135.6	115.6	42.4	321.9	86.8	64.2	129.7	
	2	102.2	120.0	86.0	83.6	75.8	104.0	146.9	233.9	90.6	31.8	387.5	89.7	53.7	116.5	
	30 人 以 上	平成 21 年	77.4	86.1	59.8	107.1	94.3	89.3	74.1	-	-	-	66.9	68.2	102.6	-
		22	100.0	100.0	100.0	100.0	100.0	100.0	100.0	100.0	100.0	100.0	100.0	100.0	100.0	100.0
		23	103.2	123.9	109.9	132.9	105.6	93.0	116.9	145.8	110.6	103.8	71.3	90.3	83.9	80.0
		24	97.3	134.7	86.0	118.0	78.2	109.9	130.9	123.3	107.9	153.8	46.6	94.5	56.9	100.0
		平成 24 年 2 月	96.5	141.0	94.8	113.5	77.7	89.7	121.5	113.2	95.0	137.8	44.4	87.3	64.3	82.8
		3	102.6	141.8	87.1	127.8	83.8	112.1	169.2	158.8	106.7	132.9	59.3	105.1	55.7	92.5
		4	100.0	123.0	84.5	135.7	76.1	110.3	158.9	127.9	125.0	142.7	63.0	97.5	60.0	112.7
5		95.7	118.9	78.9	132.5	75.3	94.8	180.4	102.9	111.7	152.4	51.9	98.7	58.6	107.5	
6		93.0	127.0	86.6	108.7	76.1	101.7	118.7	108.8	96.7	153.7	44.4	78.5	62.9	104.5	
7		100.9	124.6	100.0	111.9	80.2	108.6	104.7	125.0	106.7	175.6	40.7	96.2	55.7	95.5	
8		95.7	111.5	91.2	111.1	71.7	117.2	109.3	122.1	110.0	173.2	37.0	94.9	44.3	100.7	
9		96.5	123.8	90.2	105.6	77.3	105.2	117.8	120.6	105.0	172.0	37.0	89.9	68.6	101.5	
10		95.7	152.5	76.8	109.5	70.4	124.1	104.7	136.8	108.3	190.2	40.7	97.5	47.1	109.0	
11		98.3	163.9	77.8	115.1	70.9	112.1	161.7	141.2	106.7	164.6	48.1	102.5	35.7	109.7	
12		99.1	155.7	79.4	122.2	92.3	115.5	115.9	123.5	116.7	131.7	48.1	98.7	64.3	111.9	
平成 25 年 1 月		92.2	165.6	69.6	109.5	72.5	112.1	115.0	120.6	95.0	103.7	51.9	102.5	57.1	110.4	
2		95.7	152.5	83.5	78.6	71.3	93.1	133.6	132.4	83.3	82.9	59.3	103.8	64.3	104.5	

様式3の4

平成22年=100

事業所規模	年月	常用雇													
		TL 調査 産業計	D 建設業	E 製造業	G 情報 通信業	H 運輸業、 郵便業	I 卸売業、 小売業	J 金融業、 保険業	L 学術研究、 専門・技術 サービス業	M 宿泊業、飲 食サービス 業	N 生活関連 サービス 業、娯楽業	O 教育、学 習支援業	P 医療、 福祉	Q 複合サー ビス事業	R サー ビス業
5 人 以 上	平成 21年	99.5	100.8	102.2	120.0	97.2	104.5	98.3	-	-	-	97.4	94.0	102.2	-
	22	100.0	100.0	100.0	100.0	100.0	100.0	100.0	100.0	100.0	100.0	100.0	100.0	100.0	100.0
	23	100.9	99.3	100.4	101.7	93.9	97.2	101.0	101.7	101.6	93.6	104.8	106.1	104.6	101.5
	24	98.9	99.2	97.7	102.2	93.3	91.3	101.4	97.2	97.1	90.3	106.9	107.2	96.0	104.6
	平成 24年 2月	99.6	101.3	100.7	102.6	93.6	92.3	102.0	97.4	104.3	84.8	106.9	104.7	98.3	102.3
	3	98.9	101.3	100.2	102.0	92.2	92.0	100.9	96.8	103.1	87.2	103.8	103.5	97.4	102.4
	4	99.7	99.3	101.9	105.7	92.6	92.0	102.0	96.4	98.8	91.2	106.7	107.2	93.9	103.4
	5	99.6	98.2	101.3	103.3	93.6	91.8	101.6	95.0	98.6	89.5	107.3	107.7	92.7	104.4
	6	99.1	99.3	99.0	103.9	93.2	91.5	101.3	97.5	95.9	89.2	108.0	107.5	94.3	103.8
	7	98.6	99.3	96.0	102.1	93.6	90.9	102.7	97.7	94.5	89.2	108.0	107.7	95.0	103.9
	8	98.6	98.4	95.7	101.8	93.0	89.8	102.5	97.8	95.6	93.7	107.3	108.1	94.7	105.2
	9	98.5	97.5	95.7	99.6	92.7	90.4	101.6	98.3	94.4	90.1	107.0	108.7	94.0	106.2
10	98.2	98.2	93.6	101.1	93.0	90.8	100.1	98.0	91.9	94.1	107.0	108.5	95.2	106.7	
11	98.4	98.2	94.3	101.1	94.4	90.5	99.5	97.5	91.0	94.5	107.3	109.1	94.4	107.8	
12	98.2	98.7	92.9	100.9	94.1	90.5	100.1	97.2	92.0	94.3	107.1	109.0	93.9	107.0	
平成 25年 1月	97.9	96.7	94.3	100.4	94.5	90.2	97.7	97.3	91.2	88.0	108.6	108.3	93.4	106.2	
2	98.2	97.9	94.5	100.4	94.8	90.7	98.6	97.9	90.7	88.8	108.4	109.0	91.9	105.8	
30 人 以 上	平成 21年	96.6	101.2	100.3	130.0	94.9	101.1	100.7	-	-	-	98.6	93.0	109.3	-
	22	100.0	100.0	100.0	100.0	100.0	100.0	100.0	100.0	100.0	100.0	100.0	100.0	100.0	100.0
	23	101.9	103.5	101.3	105.0	98.8	98.9	98.2	99.0	95.6	98.7	101.0	107.1	106.2	100.1
	24	99.7	111.2	98.1	106.2	98.3	90.9	96.3	102.0	94.8	86.3	101.8	104.7	95.7	100.9
	平成 24年 2月	99.8	111.1	101.6	105.8	98.3	91.1	97.4	102.0	95.5	74.3	101.9	103.2	91.1	99.3
	3	99.0	111.4	100.9	104.9	97.9	91.1	96.8	100.6	95.1	89.7	96.1	100.9	97.1	98.9
	4	100.9	109.6	103.3	106.8	98.4	91.0	96.1	103.0	96.9	90.8	101.9	104.4	90.0	101.1
	5	100.9	110.2	102.9	107.0	98.8	90.7	96.3	101.0	97.0	89.7	102.4	105.1	90.4	101.1
	6	100.2	110.5	99.8	107.9	98.7	91.4	95.6	101.7	94.5	88.0	102.1	105.3	93.9	100.2
	7	99.6	112.7	96.1	107.4	98.3	91.1	96.9	102.0	95.8	88.0	102.9	105.9	95.3	99.6
	8	99.5	112.4	95.8	107.0	98.1	90.7	96.4	102.2	95.6	87.5	102.8	105.6	95.6	100.8
	9	99.3	111.1	95.6	105.8	97.4	90.7	96.0	103.0	94.5	86.9	102.3	105.6	94.2	101.8
10	98.6	112.1	92.7	105.8	97.6	90.8	95.5	102.7	92.9	88.0	102.4	105.2	96.7	102.3	
11	99.0	111.1	93.3	105.7	99.2	90.3	95.5	102.1	92.0	89.1	102.5	106.0	96.7	103.2	
12	98.8	110.8	93.2	105.4	98.7	90.0	95.3	102.2	92.5	88.5	102.6	105.8	95.6	102.8	
平成 25年 1月	98.1	110.1	93.1	104.5	97.9	89.4	94.5	101.6	90.6	72.6	103.1	105.2	94.6	102.4	
2	97.8	110.8	93.0	104.5	97.9	89.1	94.6	102.5	89.2	72.6	103.0	105.2	91.3	101.4	

事業所規模	年月	実 質 賃 金									
		現金給与総額					きまってお支給する給与				
		TL 調査 産業計	D 建設業	E 製造業	I 卸売業、 小売業	P 医療、 福祉	TL 調査 産業計	D 建設業	E 製造業	I 卸売業、 小売業	P 医療、 福祉
5 人 以 上	平成 21年	95.0	89.9	90.6	92.6	90.4	96.2	94.8	94.1	93.3	90.8
	22	100.0	100.0	100.0	100.0	100.0	100.0	100.0	100.0	100.0	100.0
	23	98.4	96.3	100.0	96.2	100.2	98.8	98.6	100.3	97.2	100.6
	24	96.6	91.5	98.1	97.7	95.3	98.0	92.6	100.0	98.1	95.9
	平成 24年 2月	82.1	82.2	83.0	85.2	80.9	97.3	95.1	98.7	96.7	97.3
	3	83.5	86.4	83.9	85.4	83.4	97.2	95.7	98.3	94.5	98.3
	4	83.1	80.5	83.8	85.9	80.9	97.4	92.8	98.2	95.3	96.8
	5	85.3	92.2	82.3	85.0	87.1	96.9	91.2	96.9	95.0	96.0
	6	137.9	122.3	128.3	108.8	145.2	100.0	94.8	99.7	101.8	98.9
	7	100.9	83.3	113.9	121.9	96.9	99.4	91.3	103.9	98.1	96.3
	8	89.6	97.1	92.4	95.6	81.2	97.8	88.8	101.0	98.2	95.1
	9	82.8	81.8	86.1	87.9	77.9	97.5	90.8	102.1	98.9	93.6
10	83.4	79.3	85.1	87.3	78.0	98.7	91.9	100.9	99.7	93.7	
11	87.5	80.4	87.9	91.1	86.7	99.0	93.1	101.0	99.2	94.3	
12	160.2	127.3	167.8	146.9	165.6	98.8	92.0	102.2	103.2	93.2	
平成 25年 1月	84.5	84.3	83.6	86.3	79.8	97.5	90.2	97.7	98.4	95.1	
2	83.7	80.5	85.5	88.4	78.9	99.1	93.3	101.3	101.1	95.0	
30 人 以 上	平成 21年	96.2	103.0	88.1	101.6	85.6	97.2	106.0	91.8	99.7	87.5
	22	100.0	100.0	100.0	100.0	100.0	100.0	100.0	100.0	100.0	100.0
	23	99.4	98.3	99.6	102.9	99.1	99.5	100.7	100.3	101.1	99.4
	24	97.7	99.9	96.5	102.5	101.6	99.1	97.7	98.4	101.5	101.0
	平成 24年 2月	81.6	83.3	80.2	87.8	83.8	98.1	99.3	97.2	98.6	100.5
	3	83.2	93.6	81.0	90.5	85.0	98.1	100.3	96.5	97.8	101.5
	4	82.5	79.2	81.2	89.4	84.4	98.1	93.3	96.8	99.2	101.0
	5	84.4	78.4	79.1	90.6	94.0	98.1	93.3	95.9	100.5	101.2
	6	145.2	167.3	133.4	111.3	157.0	100.1	98.2	98.4	101.5	103.3
	7	102.1	90.8	113.4	124.8	104.2	100.4	99.6	103.1	101.9	102.5
	8	86.8	95.8	87.5	99.1	84.2	99.5	95.9	99.3	102.5	101.0
	9	82.6	80.7	83.2	92.2	83.4	99.1	95.9	100.9	101.8	100.1
10	82.8	83.5	81.6	93.2	83.5	99.5	99.3	99.0	104.3	100.2	
11	89.1	85.0	85.0	96.6	95.6	100.8	101.2	98.9	104.3	100.7	
12	170.1	178.2	172.3	163.8	181.0	99.7	97.6	99.6	103.2	100.3	
平成 25年 1月	83.4	80.8	79.8	92.3	85.6	98.7	95.8	96.6	103.5	101.5	
2	83.4	80.9	82.3	91.7	84.7	100.3	96.3	99.8	102.9	101.6	

# 平成24年年末賞与の支給状況(事業所規模30人以上)

## 1. 留意事項

(1) この調査結果は、調査対象事業所の平成24年1月～平成25年1月に特別に支払われた給与のうち、賞与として支払われた給与を抜き出して集計したものです。

(2) 「支給労働者1人平均支給額」 = 
$$\frac{\text{賞与支給総額}}{\text{賞与支給事業所の全常用労働者数}}$$

(3) 「支給事業所割合」 = 
$$\frac{\text{賞与支給事業所数}}{\text{調査対象事業所数}}$$

(4) 「支給労働者割合」 = 
$$\frac{\text{賞与支給事業所の全常用労働者数}}{\text{調査対象常用労働者数}}$$

(5) 「平均支給月数」 = 
$$\frac{\text{賞与支給月数(対所定内給与)}}{\text{賞与支給事業所数}}$$

(6) 「前年同月比」は、平成24年1月の抽出替えに伴う修正を行っているため、実数で計算した場合と一致しない。

## 2. 概要

(1) 支給労働者1人平均支給額

調査産業計の1人平均支給額は341,648円となり、前年の346,676円に比べ、0.3%減少した。

(2) 支給事業所割合

調査産業計の支給事業所割合は83.5%となり、前年の86.7%に比べ、3.2ポイント減少した。

(3) 支給労働者割合

調査産業計の支給労働者割合は87.7%となり、前年の90.6%に比べ、2.9ポイント減少した。

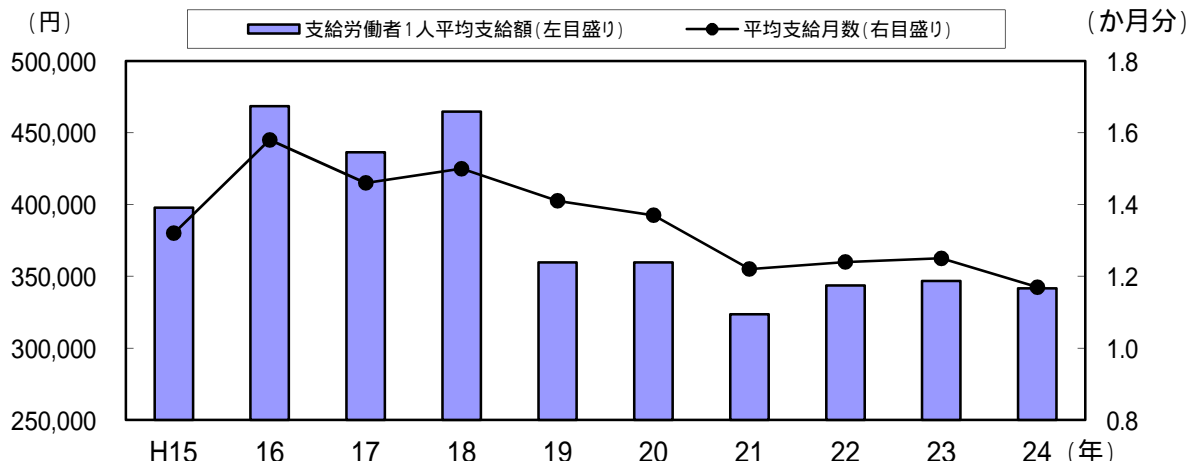
(4) 平均支給月数

調査産業計の平均支給月数は1.17か月分となり、前年の1.25か月分に比べ、0.08か月分減少した。

表1 賞与の支給状況の推移(調査産業計)

年	支給労働者1人平均支給額	支給事業所割合	支給労働者割合	平均支給月数
	(円)	(%)	(%)	(か月分)
H20	359,564	94.8	95.7	1.37
H21	323,461	91.1	92.7	1.22
H22	343,557	89.4	93.2	1.24
H23	346,676	86.7	90.6	1.25
H24	341,648	83.5	87.7	1.17

図1 支給労働者1人平均支給額及び平均支給月数の推移(調査産業計)



### 3. 産業別支給状況

表2 産業別年末賞与の支給状況

産 業	支給労働者 1人平均支給額		支給事業所 割 合	支給労働者 割 合	平均支給 月 数
	金額	前年比			
	(円)	(%)	(%)	(%)	(か月分)
調査産業計	341,648	0.3	83.5	87.7	1.17
建設業	548,716	0.7	61.8	57.0	1.63
製造業	350,504	0.5	77.0	88.3	1.06
情報通信業	840,628	11.2	100.0	100.0	2.48
運輸業,郵便業	128,258	26.7	100.0	100.0	0.66
卸売業,小売業	150,104	4.9	93.6	92.4	0.94
金融業,保険業	630,811	15.5	52.2	80.9	2.08
学術研究,専門・技術サービス業	363,483	32.5	100.0	100.0	1.26
宿泊業,飲食サービス業	101,606	10.8	69.3	77.3	0.56
生活関連サービス業,娯楽業	124,413	25.8	51.2	48.8	0.75
教育,学習支援業	610,976	1.6	100.0	100.0	1.74
医療,福祉	397,429	7.0	85.6	93.6	1.28
複合サービス事業	294,822	17.4	74.2	71.4	1.12
サービス業(他に分類されないもの)	164,825	15.4	78.0	77.7	0.92

# 全国結果（平成25年2月分確報）

## 全国調査時系列表

平成22年 = 100

事業所規模	年 月	現金給与総額		きまって支給する給与		所定内給与		総実労働時間		所定内労働時間		所定外労働時間		常用雇用	
		TL	E	TL	E	TL	E	TL	E	TL	E	TL	E	TL	E
		調査 産業計	製造業	調査 産業計	製造業	調査 産業計	製造業	調査 産業計	製造業	調査 産業計	製造業	調査 産業計	製造業	調査 産業計	製造業
5人以上	平成21年	99.5	96.2	99.7	96.8	100.4	99.1	98.5	95.3	99.1	97.3	90.8	74.8	99.6	100.9
	22	100.0	100.0	100.0	100.0	100.0	100.0	100.0	100.0	100.0	100.0	100.0	100.0	100.0	100.0
	23	99.8	102.0	99.6	101.0	99.4	100.9	99.8	99.9	99.7	99.7	101.0	101.9	100.6	99.7
	24	99.1	102.2	99.5	101.8	99.2	101.5	100.3	101.0	100.2	100.7	101.6	103.7	101.3	99.4
	平成24年 8月	86.4	86.7	99.0	100.9	98.9	100.8	98.4	96.3	98.5	96.0	97.1	99.3	101.6	99.6
	9	83.7	83.8	99.1	101.4	99.1	101.4	99.2	100.5	99.2	100.3	99.0	102.1	101.5	99.3
	10	84.3	83.8	99.6	101.4	99.4	101.2	101.4	101.8	101.4	101.8	101.0	102.1	101.6	99.1
	11	86.9	87.5	99.5	101.6	99.2	101.4	103.3	105.7	103.3	106.0	102.9	102.8	101.7	98.9
	12	170.7	186.9	99.4	101.3	98.9	101.1	99.4	101.2	98.9	100.9	105.9	104.3	101.8	98.7
	平成25年 1月	85.2	84.5	97.9	98.9	97.6	99.5	91.8	88.4	91.4	88.2	97.1	90.8	101.3	98.2
	2	82.8	83.3	98.7	101.0	98.4	100.7	97.5	101.1	97.2	100.8	101.0	104.3	101.1	98.1
	30人以上	平成21年	99.0	95.9	99.4	96.5	100.3	99.0	98.2	95.2	98.9	97.4	89.9	75.2	100.2
22		100.0	100.0	100.0	100.0	100.0	100.0	100.0	100.0	100.0	100.0	100.0	100.0	100.0	100.0
23		100.2	102.2	99.9	100.9	99.9	100.9	99.5	99.6	99.5	99.5	99.5	100.7	100.0	99.3
24		99.6	101.9	100.1	101.7	100.0	101.6	100.4	100.4	100.4	100.3	100.7	100.9	99.7	98.5
平成24年 8月		83.5	84.1	99.5	101.2	99.7	101.3	98.9	96.2	99.2	96.1	95.9	97.5	99.8	98.5
9		82.1	82.0	99.6	101.5	99.9	101.8	98.7	99.3	98.8	99.4	97.5	98.7	99.7	98.4
10		82.7	82.1	100.0	101.5	100.1	101.6	101.7	101.2	101.8	101.4	100.0	98.7	99.6	98.1
11		85.5	85.6	100.0	101.6	99.8	101.7	103.5	105.3	103.8	106.0	100.8	98.7	99.5	97.8
12		181.4	195.3	99.9	101.4	99.7	101.5	99.1	100.1	98.6	100.1	104.1	100.6	99.6	97.7
平成25年 1月		83.6	83.3	98.7	99.6	98.6	100.5	92.7	89.0	92.4	88.9	96.7	89.8	99.0	97.1
2		81.4	81.7	99.4	101.3	99.3	101.4	96.9	99.8	96.8	99.8	98.3	100.0	98.7	96.9

## 第1表 月間現金給与額

（事業所規模5人以上）

産 業	現金給与総額		きまって支給				特別に支払われ			
	前年比		する給与		前年比		た給与		前年比	
	円	%	円	%	円	%	円	%	円	%
調査産業計	262,355	-0.8	259,417	-0.9	240,733	-0.7	18,684	-2.7	2,938	10.7
鉱業，採石業等	300,673	-6.4	297,565	-6.3	268,610	-5.5	28,955	-12.7	3,108	-20.5
建設業	321,965	0.2	320,350	0.7	298,613	0.7	21,737	0.2	1,615	-38.4
製造業	303,316	-1.2	300,000	-1.5	270,534	-1.1	29,466	-5.5	3,316	38.4
電気・ガス業	441,959	0.4	435,690	0.6	386,319	0.5	49,371	0.7	6,269	-10.3
情報通信業	386,350	-0.9	382,371	-0.6	346,479	-0.2	35,892	-4.1	3,979	-18.6
運輸業，郵便業	287,396	0.3	285,858	0.5	247,427	0.5	38,431	0.6	1,538	-19.0
卸売業，小売業	228,408	0.4	224,608	0.1	214,380	0.1	10,228	0.6	3,800	21.1
金融業，保険業	366,389	-1.1	352,790	-0.8	329,506	-0.9	23,284	-0.3	13,599	-8.9
不動産・物品賃貸業	285,239	1.3	280,486	1.3	263,596	1.0	16,890	5.1	4,753	9.5
学術研究等	367,027	0.2	364,944	0.4	336,708	0.3	28,236	1.7	2,083	-29.7
飲食サービス業等	116,799	-2.2	116,046	-1.5	110,655	-1.7	5,391	2.3	753	-53.9
生活関連サービス等	196,469	1.4	192,900	0.3	184,864	0.4	8,036	-0.1	3,569	138.3
教育，学習支援業	300,368	-3.2	298,953	-3.1	292,996	-3.2	5,957	3.9	1,415	-5.0
医療，福祉	248,426	-0.9	246,199	-1.5	231,561	-1.4	14,638	-4.4	2,227	146.3
複合サービス事業	279,665	-3.0	277,164	-2.8	266,020	-2.7	11,144	-1.9	2,501	-29.7
その他のサービス業	221,422	0.0	219,616	-0.1	202,102	0.2	17,514	-4.2	1,806	28.6
事業所規模30人以上										
調査産業計	291,539	-0.7	287,924	-0.8	264,048	-0.6	23,876	-3.2	3,615	11.5
製造業	322,981	-0.5	319,093	-0.9	285,412	-0.2	33,681	-6.1	3,888	50.5
卸売業，小売業	251,142	0.1	245,857	-0.2	233,513	-0.2	12,344	0.0	5,285	14.6
医療，福祉	281,937	-0.1	279,244	-0.7	259,827	-0.5	19,417	-4.8	2,693	179.4

毎月勤労統計調査の結果は、厚生労働省のWebページに掲載されています。（<http://www.mhlw.go.jp/toukei/list/30-1a.html>）



## 第2表 月間実労働時間及び出勤日数

(事業所規模5人以上)

産 業	総実労働時間						出 勤 日 数	
	前 年 比		所 定 内 労 働 時 間		所 定 外 労 働 時 間		前 年 差	
	時間	%	時間	%	時間	%	日	日
調 査 産 業 計	142.9	-3.5	132.6	-3.8	10.3	-1.0	18.6	-0.6
鉱業,採石業等	171.3	-4.2	153.9	-3.4	17.4	-12.1	20.5	-0.4
建設業	172.4	-1.2	158.8	-2.0	13.6	9.7	21.1	-0.4
製造業	163.7	-2.6	149.0	-2.3	14.7	-5.1	19.7	-0.5
電気・ガス業	147.8	-6.9	134.5	-7.3	13.3	-3.0	18.0	-1.3
情報通信業	158.5	-4.3	140.3	-4.3	18.2	-3.7	18.5	-0.9
運輸業,郵便業	167.6	-2.4	145.7	-2.1	21.9	-4.0	19.7	-0.6
卸売業,小売業	136.1	-2.4	129.5	-2.7	6.6	1.6	18.8	-0.6
金融業,保険業	140.3	-6.4	128.5	-7.0	11.8	1.7	17.6	-1.3
不動産・物品賃貸業	149.7	-2.1	139.7	-2.3	10.0	1.1	19.1	-0.5
学 術 研 究 等	159.8	-3.5	144.1	-4.4	15.7	3.9	19.2	-0.8
飲食サービス業等	100.1	-2.9	95.5	-3.3	4.6	4.5	15.5	-0.6
生活関連サービス業	134.4	-1.2	128.8	-1.2	5.6	0.0	18.4	-0.3
教育,学習支援業	124.0	-10.0	117.4	-10.4	6.6	-3.0	16.7	-1.7
医 療 , 福 祉	131.3	-5.0	126.3	-5.1	5.0	0.0	17.9	-0.8
複合サービス事業	136.8	-7.3	130.6	-7.8	6.2	5.1	17.6	-1.5
その他のサービス業	141.2	-3.1	130.3	-3.4	10.9	1.0	18.6	-0.5
事業所規模30人以上								
調 査 産 業 計	145.4	-4.0	133.5	-4.1	11.9	-3.3	18.5	-0.7
製 造 業	163.7	-2.9	148.0	-2.5	15.7	-6.0	19.4	-0.5
卸売業,小売業	136.1	-2.9	128.9	-3.2	7.2	1.4	19.0	-0.6
医 療 , 福 祉	136.5	-4.1	130.8	-4.1	5.7	-1.7	18.0	-0.8

## 第3表 常用雇用及び労働異動率

(事業所規模5人以上)

産 業	労働者総数					入 職 率		離 職 率		
	前 年 比		一 般 労 働 者		パートタイム労働者		前 年 差			
	千人	%	千人	%	千人	%	%ポイント	%ポイント		
調 査 産 業 計	45,650	0.5	32,262	-0.8	13,388	3.7	1.58	0.02	1.84	0.07
鉱業,採石業等	22	4.3	21	2.1	1	62.7	1.69	1.49	0.57	-2.08
建設業	2,598	1.7	2,467	1.9	131	-0.9	1.37	0.26	1.61	0.25
製造業	8,014	-0.9	6,952	-1.6	1,062	3.6	0.91	-0.10	1.07	-0.11
電気・ガス業	290	-0.8	276	-1.1	14	5.3	0.39	0.05	0.42	-0.20
情報通信業	1,447	-1.5	1,351	-1.4	96	-1.9	2.20	1.31	1.41	0.49
運輸業,郵便業	3,176	-0.4	2,589	-1.2	586	3.6	1.12	-0.46	1.54	-0.10
卸売業,小売業	8,665	-0.4	4,988	-1.8	3,677	1.7	1.72	0.26	1.98	0.09
金融業,保険業	1,399	-1.1	1,226	-1.6	173	2.4	1.13	-0.21	1.38	-0.26
不動産・物品賃貸業	676	0.9	528	2.7	148	-5.2	1.86	0.46	1.87	0.45
学 術 研 究 等	1,287	0.3	1,186	1.7	101	-13.6	0.90	-0.27	0.87	-0.43
飲食サービス業等	3,927	3.3	946	0.5	2,981	4.2	3.54	-0.12	4.56	0.42
生活関連サービス等	1,597	-0.2	904	-2.2	693	2.4	2.54	0.39	3.36	0.50
教育,学習支援業	2,746	2.1	1,960	-2.1	786	14.4	0.93	-0.14	1.55	0.33
医 療 , 福 祉	5,952	3.5	4,177	0.5	1,775	11.4	1.27	-0.12	1.26	-0.16
複合サービス事業	340	-1.6	286	-2.0	54	0.7	0.80	-0.33	1.23	0.13
その他のサービス業	3,512	-1.0	2,404	0.0	1,108	-3.2	1.98	-0.19	2.06	0.12
事業所規模30人以上										
調 査 産 業 計	26,984	-0.8	20,373	-1.4	6,611	1.3	1.25	-0.08	1.60	0.09
製 造 業	6,048	-1.3	5,420	-1.6	628	1.4	0.72	-0.12	0.97	-0.08
卸売業,小売業	3,976	-2.6	2,303	-2.8	1,672	-2.3	1.27	0.05	1.69	0.17
医 療 , 福 祉	3,824	2.1	2,994	1.5	830	4.2	0.98	-0.16	1.16	-0.07

**第4表 就業形態別月間現金給与額**

(事業所規模5人以上)

産 業	現金給与総額									
	前年比		きまって支給				特別に支払われ			
			する給与		所定内給与		所定外給与		た給与	
円	%	円	%	円	%	円	%	円	%	
一般労働者 調査産業計 (事業所規模30人以上)	333,088	0.2	329,079	0.0	303,857	0.2	25,222	-2.0	4,009	13.4
	( 353,759 )	( 0.0 )	( 349,132 )	( -0.2 )	( 318,752 )	( 0.1 )	( 30,380 )	( -2.8 )	( 4,627 )	( 13.9 )
製造業	332,369	-0.7	328,624	-1.0	295,657	-0.6	32,967	-5.2	3,745	41.4
卸売・小売業	331,215	1.4	324,943	1.1	308,585	1.1	16,358	1.1	6,272	25.4
医療、福祉	309,090	1.3	306,071	0.6	286,098	0.7	19,973	-2.1	3,019	185.9
パートタイム労働者 調査産業計 (事業所規模30人以上)	92,081	-1.5	91,722	-1.5	88,776	-1.6	2,946	4.1	359	-18.8
	( 100,492 )	( -1.8 )	( 99,985 )	( -1.7 )	( 96,079 )	( -2.0 )	( 3,906 )	( 3.5 )	( 507 )	( -20.9 )
製造業	113,027	-1.3	112,527	-1.3	105,994	-1.5	6,533	2.7	500	-23.0
卸売・小売業	88,744	-0.5	88,301	-0.4	86,402	-0.5	1,899	8.3	443	-17.0
医療、福祉	105,465	-3.0	105,106	-2.9	103,040	-2.9	2,066	1.7	359	-29.2

**第5表 就業形態別月間労働時間及び出勤日数**

(事業所規模5人以上)

産 業	総実労働時間						出勤日数	
	前年比		所定内労働時間		所定外労働時間		前年差	
			時間	%	時間	%		
一般労働者 調査産業計 (事業所規模30人以上)	165.4	-3.1	152.0	-3.3	13.4	-1.4	19.9	-0.7
	( 162.4 )	( -3.8 )	( 147.7 )	( -4.0 )	( 14.7 )	( -3.2 )	( 19.4 )	( -0.7 )
製造業	170.4	-2.5	154.4	-2.2	16.0	-5.3	20.0	-0.4
卸売・小売業	167.1	-2.6	157.1	-2.9	10.0	0.9	20.5	-0.5
医療、福祉	153.0	-3.8	146.5	-3.9	6.5	0.0	19.4	-0.8
パートタイム労働者 調査産業計 (事業所規模30人以上)	88.7	-2.5	86.0	-2.7	2.7	7.9	15.3	-0.6
	( 93.5 )	( -2.6 )	( 90.0 )	( -3.0 )	( 3.5 )	( 9.4 )	( 15.8 )	( -0.5 )
製造業	119.5	-0.9	113.4	-1.4	6.1	8.9	18.0	-0.3
卸売・小売業	94.0	-0.4	92.0	-0.7	2.0	17.6	16.6	-0.5
医療、福祉	80.2	-4.4	78.8	-4.7	1.4	16.7	14.4	-0.6

**第6表 就業形態別労働異動率**

(事業所規模5人以上)

産 業	入 職 率		離 職 率	
	前年差	ポイント	前年差	ポイント
一般労働者 調査産業計 (事業所規模30人以上)	0.96	-0.07	1.18	0.02
	( 0.87 )	( -0.07 )	( 1.05 )	( -0.03 )
製造業	0.64	-0.11	0.81	-0.17
卸売・小売業	0.98	-0.10	1.37	0.16
医療、福祉	0.81	-0.13	1.00	-0.12
パートタイム労働者 調査産業計 (事業所規模30人以上)	3.05	0.18	3.44	0.14
	( 2.43 )	( -0.13 )	( 3.27 )	( 0.39 )
製造業	2.68	-0.12	2.75	0.14
卸売・小売業	2.72	0.72	2.82	-0.03
医療、福祉	2.34	-0.22	1.87	-0.32

**第7表 パートタイム労働者比率**

(事業所規模5人以上)

産 業	パートタイム労働者比率	
	前年差	ポイント
調査産業計	29.33	0.91
製造業	13.25	0.58
卸売・小売業	42.43	0.84
医療、福祉	29.83	2.12
事業所規模30人以上		
調査産業計	24.50	0.50
製造業	10.39	0.29
卸売・小売業	42.06	0.12
医療、福祉	21.71	0.46

## (別表) 毎月勤労統計調査地方調査 産業接続表

新産業分類 (H22.1～)		旧産業との接続 <sup>*1</sup>	旧産業分類 (H21年以前)	
大 分 類			大 分 類	
TL	調 査 産 業 計		TL	調 査 産 業 計
C	鉱業, 採石業, 砂利採取業		D	鉱業
D	建設業		E	建設業
E	製造業		F	製造業
中 分 類 *3	09・10 食料品製造業、飲料・たばこ・飼料製造業		中 分 類	09・10 食料品、飲料・たばこ・飼料製造業
	11 繊維工業	×		12 衣服・その他の繊維製品製造業
	12 木材・木製品製造業 (家具を除く)			13 木材・木製品製造業 (家具を除く)
	21 窯業・土石製品製造業			22 窯業・土石製品製造業
	22 鉄鋼業			23 鉄鋼業
	26 生産用機械器具製造業	×		26 一般機械器具製造業
	28 電子部品・デバイス・電子回路製造業			29 電子部品・デバイス製造業
	31 輸送用機械器具製造業			30 輸送用機械器具製造業
	その他 <sup>*2</sup>	×		その他
F	電気・ガス・熱供給・水道業		G	電気・ガス・熱供給・水道業
G	情報通信業		H	情報通信業
H	運輸業, 郵便業		I	運輸業
I	卸売業, 小売業		J	卸売・小売業
J	金融業, 保険業		K	金融・保険業
K	不動産業, 物品賃貸業	×	L	不動産業
L	学術研究, 専門・技術サービス業	×	Q	サービス業 (他に分類されないもの)
M	宿泊業, 飲食サービス業	×	M	飲食店, 宿泊業
N	生活関連サービス業, 娯楽業	×	Q	サービス業 (他に分類されないもの)
O	教育, 学習支援業		O	教育, 学習支援業
P	医療, 福祉		N	医療, 福祉
Q	複合サービス事業		P	複合サービス事業
R	サービス業 (他に分類されないもの)	×	Q	サービス業 (他に分類されないもの)

(注)\*1 「旧産業との接続」欄の符号は、以下のとおりです。

「 」... 旧産業と完全に接続する産業

「 」... 常用労働者数の変動が0.1%以内

「 」... 常用労働者数の変動が1.0%以内

「 」... 常用労働者数の変動が3.0%以内

旧産業と完全には接続しないが、長期時系列比較を可能にするため接続させる産業

「×」... 常用労働者数の変動が大きく接続しない産業

\*2 製造業の中分類「その他」は、単独で表章しないものを一括したものです。

\*3 製造業、卸売業、小売業等の中分類別の実数は、当月報に掲載してありませんが、表章(公表)はしていますので、統計調査課までお問い合わせください。指数については作成していません。