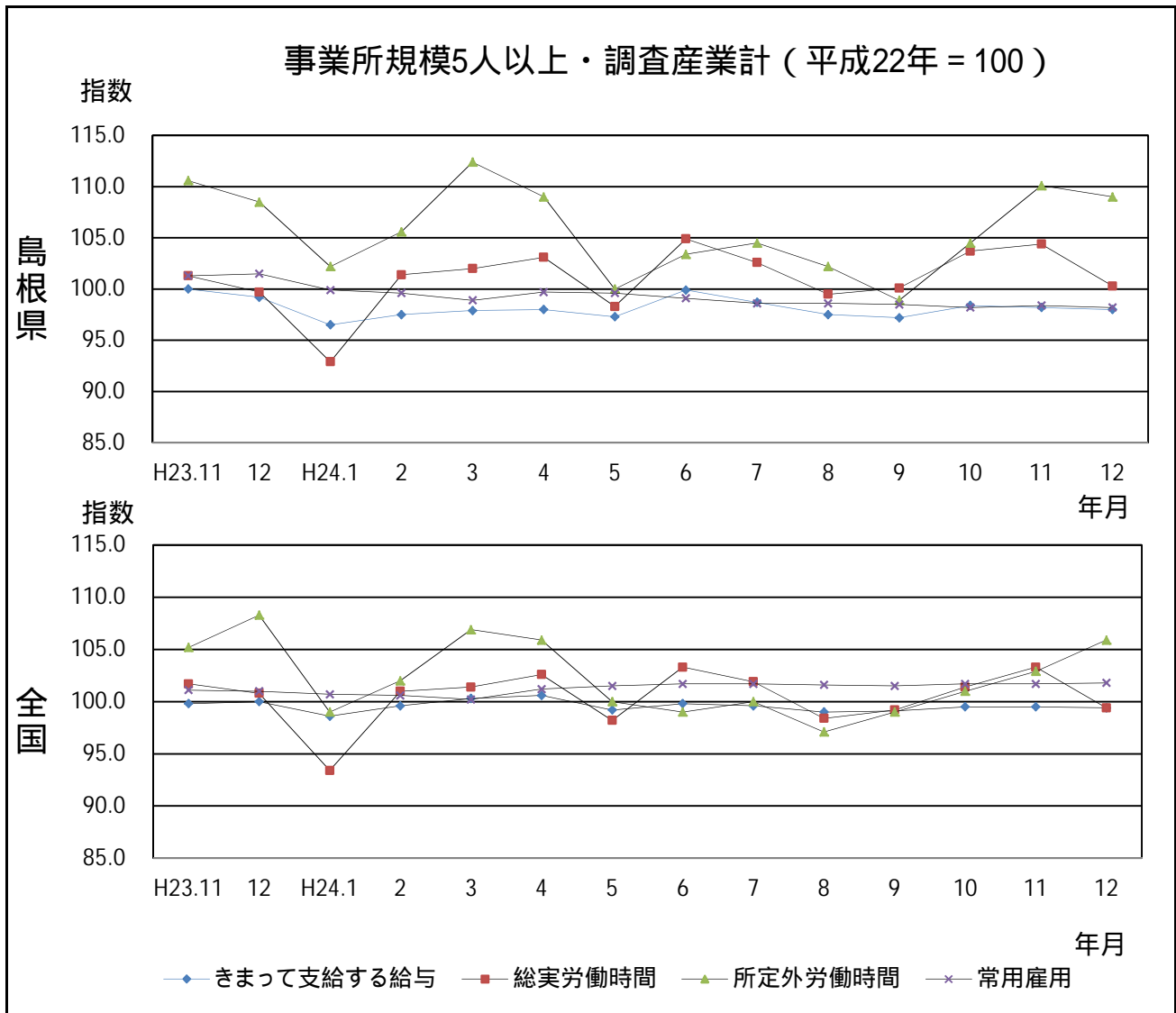


平成24年12月分

島根の賃金、労働時間及び雇用の動き

毎月勤労統計調査地方調査(基幹統計) 月報



区分	きまって支給する給与		総実労働時間		所定外労働時間		常用雇用	
	島根県	全国	島根県	全国	島根県	全国	島根県	全国
実数	230,606円	261,402円	150.3時間	145.7時間	9.7時間	10.8時間	229,986人	45,977千人
指数	98.0	99.4	100.3	99.4	109.0	105.9	98.2	101.8
対前年同月比	1.2%	0.6%	0.6%	1.4%	0.5%	2.2%	3.3%	0.8%

毎月勤労統計調査地方調査の説明

1. 調査の位置づけ

この調査は、統計法に基づく基幹統計である。

2. 調査の目的

この調査は、賃金、労働時間及び雇用について島根県における毎月の変動を明らかにすることを目的としている。

3. 調査の対象

日本標準産業分類に定める16産業（鉱業、採石業、砂利採取業、建設業、製造業、電気・ガス・熱供給・水道業、情報通信業、運輸業、郵便業、卸売業、小売業、金融業、保険業、不動産業、物品賃貸業、学術研究、専門・技術サービス業、宿泊業、飲食サービス業、生活関連サービス業、娯楽業、教育、学習支援業、医療、福祉、複合サービス事業、サービス業）において、常時5人以上の常用労働者を雇用する民営及び官公営事業所のうち、厚生労働省の指定した事業所（産業、規模ごとに無作為に抽出された約500事業所）。

4. 調査事項及び用語の解説

現金給与総額	きまって支給する給与	特別に支払われた給与
賃金、給与、手当、賞与、その他、名称のいかんを問わず、労働者に支払われたもので、所得税、貯金、社会保険料、組合費、購買代金等を差し引く以前の金額。	労働協約、就業規則等によって、あらかじめ定められている支給条件、算定方法によって支給される給与。時間外手当等の「所定外給与（超過労働給与）」を含む。	賞与・期末手当等の一時金、ベースアップ等の差額追給分、3カ月を超える期間で算定される現金給与等。

出勤日数
調査期間中に労働者が仕事のために実際に出勤した日数。有給であっても事業所に出勤しない日は出勤日にならないが、1日のうち1時間でも就業すれば出勤日となる。

実労働時間	所定内労働時間	所定外労働時間
調査期間中に労働者が仕事のために実際に労働した時間数のことである。	就業規則で定められた正規の始業時刻と終業時刻との間の休憩時間を除いた、実際に労働した時間。	早出、残業、臨時の呼び出し、休日出勤等による労働時間。

本来の職務外として行われる宿日直は、労働時間数から除かれる。

運輸関係労働者の手待ち時間は、労働時間に含まれる。

常用労働者	一般労働者	パートタイム労働者
期間を定めずまたは1カ月を超える期間を定めて雇用されている者。	常用労働者のうちパートタイム労働者以外のものである。	1日の所定労働時間または1週間の所定労働日数が一般の労働者より短い者。

次の者も常用労働者に含まれる。

一定の職務に従事し、一般労働者と同じ給与規則によって給与を支払われている重役や理事。

前2カ月の各月において18日以上同一の事業主に雇用されていた日々雇用労働者。

労働異動率	入職率	離職率
労働異動率は事業所間の雇用の流動状況を示す指標である。	$\frac{\text{月間増加労働者数}}{\text{前月末労働者数}} \times 100$	$\frac{\text{月間減少労働者数}}{\text{前月末労働者数}} \times 100$

労働異動率には、新規の入離職者のみならず、人事異動に伴う同一企業内の転勤者も含まれる。

目次

・ 毎月勤労統計調査の説明	P 1
・ 毎月勤労統計調査結果のご利用にあたって	P 2
・ 調査結果の概要	P 3
-1. 産業別実数表（5人以上）	P 9
-2. 産業別実数表（30人以上）	P 11
・ 就業形態別実数表	P 13
・ 指数表	P 15
・ 全国結果（平成24年12月分確報）	P 19
・ 平成24年平均結果（島根県）	P 22
・ 別表	P 28

毎月勤労統計調査結果のご利用にあたって

1 調査結果について

この調査結果は、調査対象事業所からの報告を基に、本県の事業所規模5人以上の全ての事業所(本文中5人以上)と、その中から抜き出した事業所規模30人以上の事業所(本文中30人以上)にそれぞれ対応するよう推計したものです。

2 指数の基準時について

平成24年1月から、指数は平成22年平均=100として算出しています。
なお、指数は調査対象事業所の抽出替えに伴い将来改定されることがあります。

3 事業所の抽出替え等について

- (1)事業所規模30人以上の事業所については、概ね3年ごとに抽出替えを行っています。直近では平成24年1月に平成21年経済センサス基礎調査の結果を用いて行いました。
- (2)事業所規模5~29人事業所については、6ヶ月毎(1月、7月)に三分のずつ抽出替えを行っています。
- (3)平成24年1月調査から常用労働者数の集計に用いる母集団労働者数を、平成18年事業所企業統計調査に基づく労働者数から、平成21年経済センサス基礎調査に基づく労働者数へ変更しています。

4 指数のギャップ修正について

- (1)事業所規模30人以上の事業所の抽出替えに伴い、新旧両調査結果間にギャップが生じ、時系列比較が困難になるため、指数については過去に遡って修正(ギャップ修正)を行っています。

修正期間	賃金・労働時間指数	平成21年 2月~平成23年12月
	常用雇用指数	平成18年10月~平成23年12月

なお、前年同月比などの増減率は指数により算出しており、修正を行わない実数で計算した場合とは必ずしも一致しません。

また、産業によっては新旧両調査結果間のギャップが大きく、指数が大きく変動している場合がありますので注意が必要です。

- (2)事業所規模5~29人の事業所の抽出替え時にはギャップ修正等は行っていませんので、事業所規模5人以上の事業所に関する数値については、時系列比較に注意が必要です。

5 日本標準産業分類の改定について

日本標準産業分類の改定(平成19年11月)に伴い、平成22年1月から新しい産業分類に基づき結果を表章(公表)しています。

接続状況についてはP28別表をご参照ください。

また、鉱業、採石業、砂利採取業、電気・ガス・熱供給・水道業及び不動産業、物品賃貸業は調査事業所数が僅少のため公表していませんが、調査産業計には含まれています。

調査結果の概要

1. 賃金の動き

(1) 事業所規模5人以上

項目	金額(円)	前年同月比(%)	全国結果(円)
現金給与総額	443,277	8.7(4か月連続の減少)	540,577
きまって支給する給与	230,606	1.2(6か月連続の減少)	261,402
所定内給与	215,514	0.7(5か月連続の減少)	242,111
所定外給与	15,092	9.1	19,291
特別に支払われた給与	212,671	17.1	279,175

12月の一人平均現金給与総額は443,277円で、前年同月比8.7%減となった。

現金給与総額のうち、きまって支給する給与は230,606円で1.2%減となり、所定内給与は215,514円で0.7%減となった。また、所定外給与は15,092円で9.1%減となり、特別に支払われた給与は212,671円であった。

現金給与総額を就業形態別にみると、一般労働者は546,485円で、パートタイム労働者は105,192円であった。

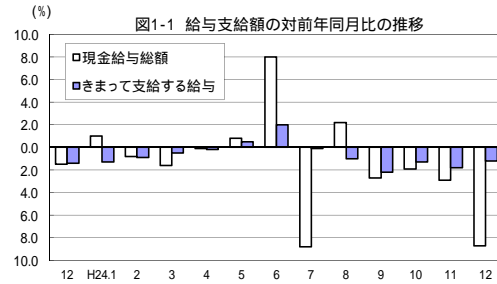


図1-1 給与支給額の対前年同月比の推移

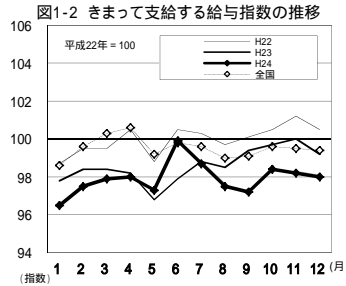
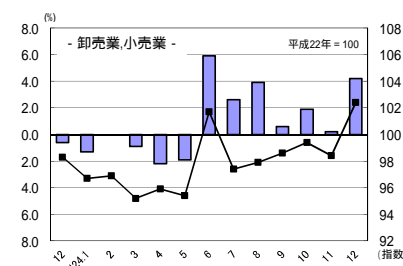
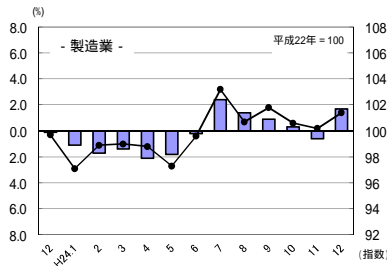


図1-2 きまって支給する給与指数の推移

図1-3 産業別きまって支給する給与指数及び対前年同月比の推移
(折れ線グラフ=指数、棒グラフ=対前年同月比)



(2) 事業所規模30人以上

項目	金額(円)	前年同月比(%)	全国結果(円)
現金給与総額	512,972	6.5(4か月連続の減少)	649,544
きまって支給する給与	250,018	0.3(2か月ぶりの減少)	289,445
所定内給与	229,541	0.3(3か月連続の増加)	265,019
所定外給与	20,477	7.6	24,426
特別に支払われた給与	262,954	12.8	360,099

12月の一人平均現金給与総額は512,972円で、前年同月比6.5%減となった。

現金給与総額のうち、きまって支給する給与は250,018円で0.3%減となり、所定内給与は229,541円で0.3%増となった。また、所定外給与は20,477円で7.6%減となり、特別に支払われた給与は262,954円であった。

現金給与総額を就業形態別にみると、一般労働者は611,774円で、パートタイム労働者は122,203円であった。

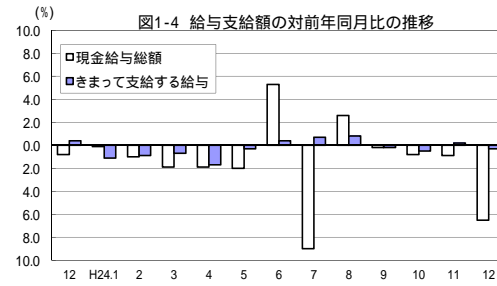


図1-4 給与支給額の対前年同月比の推移

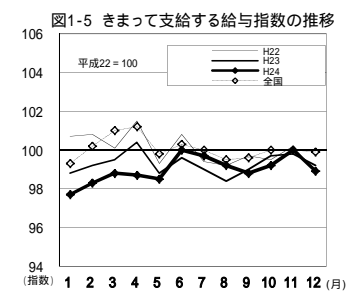
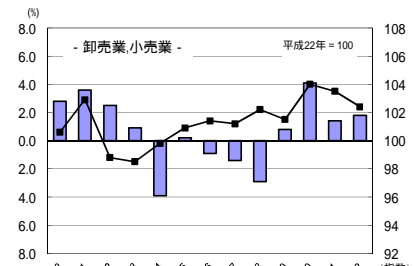
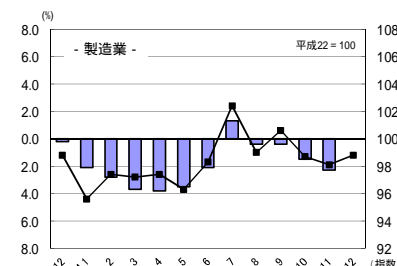


図1-5 きまって支給する給与指数の推移

図1-6 産業別きまって支給する給与指数及び対前年同月比の推移
(折れ線グラフ=指数、棒グラフ=対前年同月比)



2. 労働時間の動き

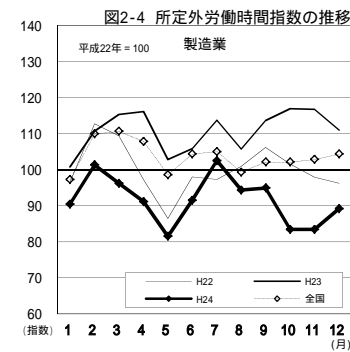
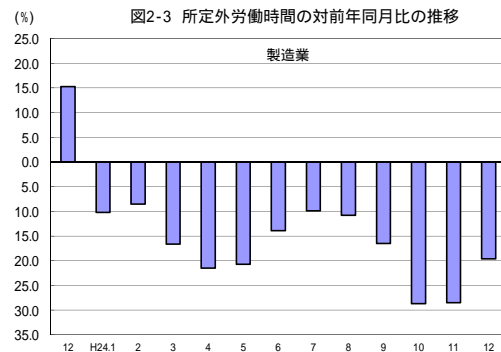
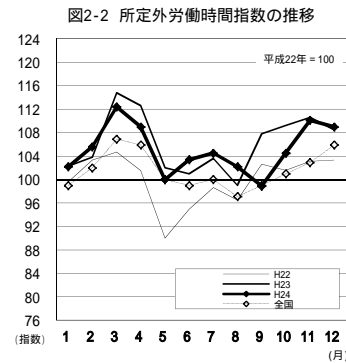
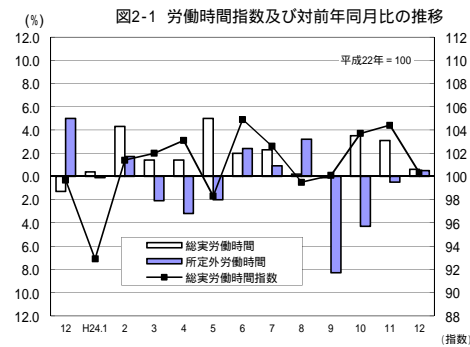
(1) 事業所規模 5人以上

項目		労働時間(時間)	前年同月比(%)	全国結果(時間)
調査産業計	総実労働時間	150.3	0.6(3か月連続の増加)	145.7
	所定内労働時間	140.6	0.5(12か月連続の増加)	134.9
	所定外労働時間	9.7	0.5(4か月ぶりの増加)	10.8

12月の一人平均労働時間は150.3時間で、前年同月比0.6%増となった。

総実労働時間のうち、所定内労働時間は140.6時間で0.5%増となり、所定外労働時間は9.7時間で0.5%増となった。

なお、総実労働時間を就業形態別にみると、一般労働者は166.3時間で、パートタイム労働者は98.0時間であった。



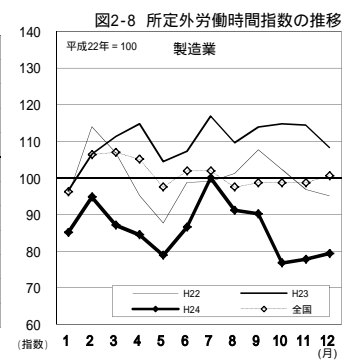
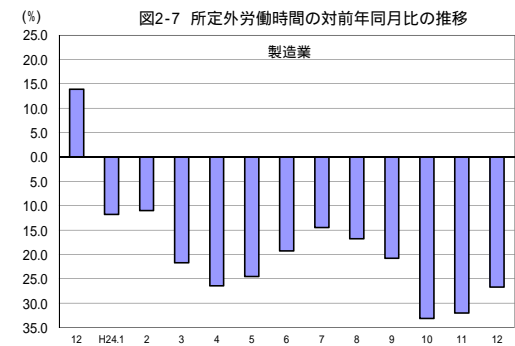
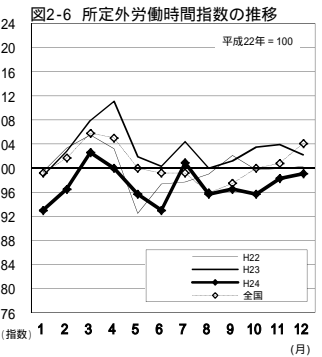
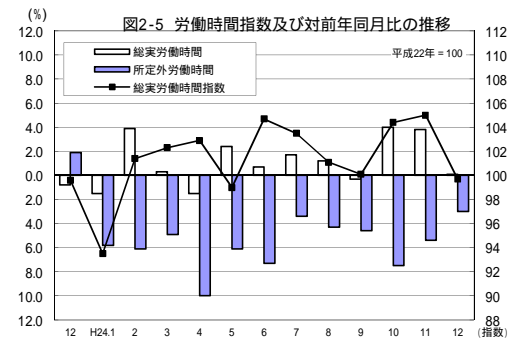
(2) 事業所規模 30人以上

項目		労働時間(時間)	前年同月比(%)	全国結果(時間)
調査産業計	総実労働時間	152.2	0.1(3か月連続の増加)	148.6
	所定内労働時間	140.8	0.4(8か月連続の増加)	136.0
	所定外労働時間	11.4	3.0(12か月連続の減少)	12.6

12月の一人平均労働時間は152.2時間で、前年同月比0.1%増となった。

総実労働時間のうち、所定内労働時間は140.8時間で0.4%増となり、所定外労働時間は11.4時間で3.0%減となった。

なお、総実労働時間を就業形態別にみると、一般労働者は163.6時間で、パートタイム労働者は107.5時間であった。



3. 雇用の動き

(1) 事業所規模5人以上

項目		人数・率	前年同月比(%)・差	全国結果(人数・率)
調査産業計	常用労働者数	229,986人	3.3% (11か月連続の減少)	45,977千人
	パートタイム労働者比率	23.4%	0.4ポイント	29.40%
労働異動率	入職率	1.00%	0.34ポイント	1.54%
	離職率	0.99%	0.08ポイント	1.49%

12月の常用労働者数は229,986人で、前年同月比3.3%減となった。

就業形態別にみると、一般労働者は176,171人で、パートタイム労働者は53,815人であった。パートタイム労働者比率は23.4%で、前年同月と比べて0.4ポイント減となった。

また、製造業の常用労働者数は36,641人で、前年同月比7.5%減となった。

図3-1 常用労働者数の対前年同月比及びパートタイム労働者比率の推移

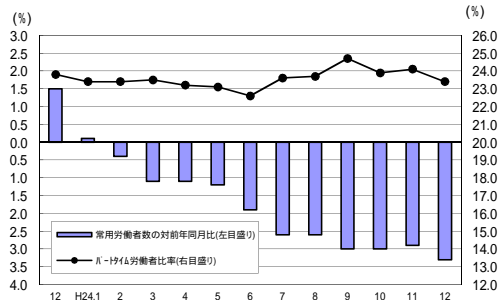


図3-2 常用雇用指数の推移

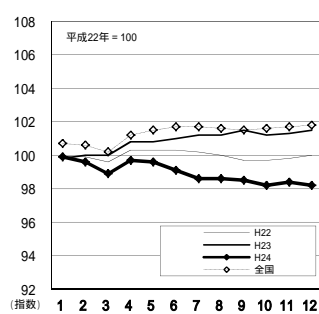
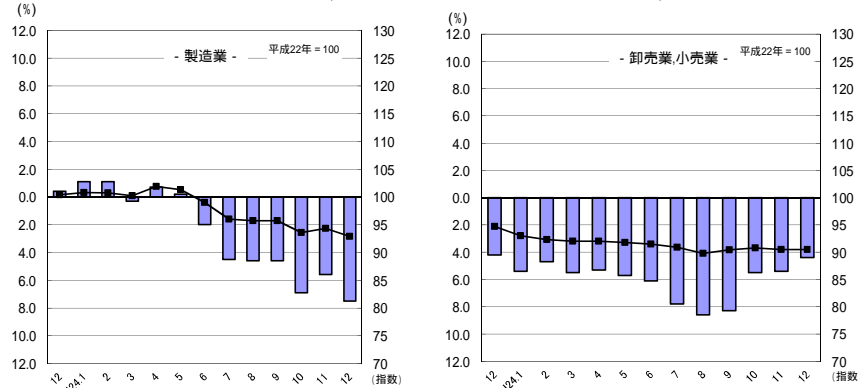


図3-3 産業別常用雇用指数及び対前年同月比の推移
(折れ線グラフ = 指数、棒グラフ = 対前年同月比)



(2) 事業所規模30人以上

項目		人数・率	前年同月比(%)・差	全国結果(人数・率)
調査産業計	常用労働者数	123,252人	3.7% (12か月連続の減少)	27,216千人
	パートタイム労働者比率	20.2%	2.7ポイント	24.84%
労働異動率	入職率	0.65%	0.49ポイント	1.32%
	離職率	0.85%	0.09ポイント	1.34%

12月の常用労働者数は123,252人で、前年同月比3.7%減となった。

就業形態別にみると、一般労働者は98,327人で、パートタイム労働者は24,925人であった。パートタイム労働者比率は20.2%で、前年同月と比べて2.7ポイント減となった。

また、製造業の常用労働者数は27,089人で、前年同月比8.0%減となった。

図3-4 常用労働者数の対前年同月比及びパートタイム労働者比率の推移

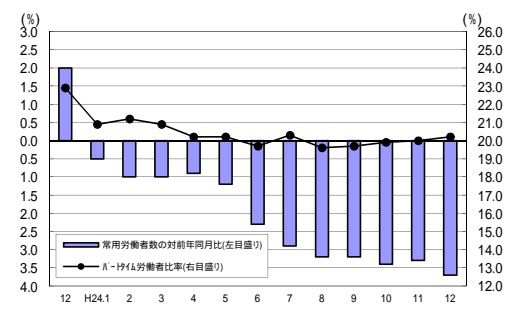


図3-5 常用雇用指数の推移

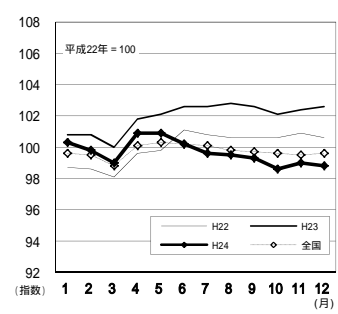
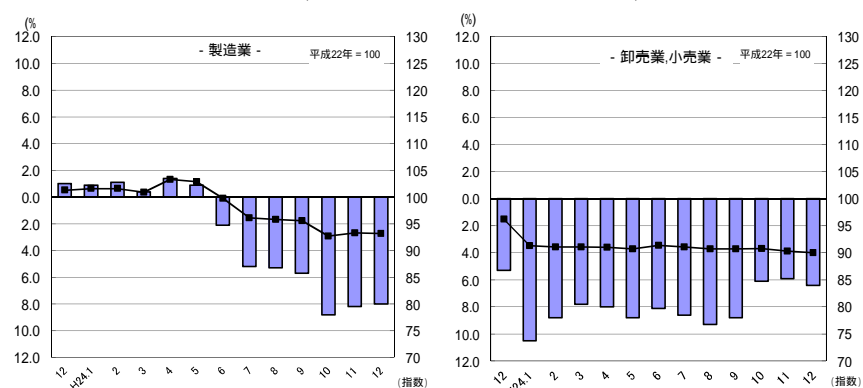


図3-6 産業別常用雇用指数及び対前年同月比の推移
(折れ線グラフ = 指数、棒グラフ = 対前年同月比)



-1 産業別実数表（5人以上）

（平成24年12月）

様式1の1

項 目	TL	D	E	G	H	I	J	L	M	N	O	P	Q	R	項 目
	調査産業計	建設業	製造業	情報通信業	運輸業、 郵便業	卸売業、 小売業	金融業、 保険業	学術研究、専 門・技術サー ビス業	宿泊業、飲食 サービス業	生活関連サー ビス業、娯楽 業	教育、学 習支援業	医療、 福祉	複合サー ビス事業	サービス業 <small>他に分類されないもの</small>	
現金給与総額（円）	443,277	431,498	464,194	932,482	301,084	321,225	615,110	669,472	147,688	179,581	923,166	502,809	540,904	280,789	現金給与総額（円）
前年同月比（％）	8.7	11.4	1.8	10.1	20.9	0.6	12.4	0.2	6.1	13.3	4.4	12.2	17.1	5.4	前年同月比（％）
男（円）	539,967	461,289	553,340	1,130,423	317,275	437,670	1,106,010	756,355	221,484	220,211	1,037,456	709,227	599,007	382,309	男（円）
女（円）	338,504	255,744	299,734	616,252	202,020	211,081	378,564	316,610	113,748	101,506	768,915	445,815	445,775	181,433	女（円）
きまって支給する給与（円）	230,606	269,418	237,992	288,149	227,167	197,470	292,702	315,003	127,580	173,547	329,999	234,993	242,465	168,215	きまって支給する給与（円）
前年同月比（％）	1.2	5.9	1.7	14.8	2.7	4.2	2.7	19.5	8.3	14.8	1.6	8.6	2.3	7.4	前年同月比（％）
男（円）	281,305	287,358	277,227	319,921	240,934	259,139	425,194	351,211	180,984	213,083	370,811	336,016	267,129	210,781	男（円）
女（円）	175,669	163,578	165,610	237,389	142,931	139,137	228,859	167,949	103,018	97,573	274,917	207,100	202,084	126,556	女（円）
所定内給与（円）	215,514	253,507	215,055	269,898	194,278	190,970	276,216	295,423	123,512	151,373	326,989	218,042	237,444	153,924	所定内給与（円）
前年同月比（％）	0.7	6.1	1.6	10.5	1.4	8.2	5.2	23.5	7.7	5.1	1.4	8.8	0.7	8.7	前年同月比（％）
所定外給与（円）	15,092	15,911	22,937	18,251	32,889	6,500	16,486	19,580	4,068	22,174	3,010	16,951	5,021	14,291	所定外給与（円）
特別に支払われた給与（円）	212,671	162,080	226,202	644,333	73,917	123,755	322,408	354,469	20,108	6,034	593,167	267,816	298,439	112,574	特別に支払われた給与（円）
男（円）	258,662	173,931	276,113	810,502	76,341	178,531	680,816	405,144	40,500	7,128	666,645	373,211	331,878	171,528	男（円）
女（円）	162,835	92,166	134,124	378,863	59,089	71,944	149,705	148,661	10,730	3,933	493,998	238,715	243,691	54,877	女（円）
出勤日数（日）	19.6	21.9	20.4	19.9	21.4	21.0	19.1	19.1	19.4	17.7	16.8	18.0	18.0	19.4	出勤日数（日）
前年同月差（日）	0.1	0.6	0.1	0.4	0.1	0.4	0.1	1.8	3.1	2.4	0.0	1.1	2.3	0.3	前年同月差（日）
男（日）	20.5	22.1	20.5	20.0	21.9	21.6	19.1	19.4	21.7	19.3	17.2	19.3	17.6	21.1	男（日）
女（日）	18.6	20.8	20.1	19.9	18.2	20.5	19.1	17.9	18.4	14.8	16.4	17.7	18.6	17.8	女（日）
総実労働時間（時間）	150.3	173.4	168.2	156.9	184.7	152.1	145.0	152.8	123.6	167.7	130.6	132.1	139.4	148.4	総実労働時間（時間）
前年同月比（％）	0.6	1.7	0.5	3.7	1.6	3.6	2.0	11.4	7.2	26.7	2.9	8.4	5.2	7.5	前年同月比（％）
男（時間）	167.1	177.3	173.7	159.7	191.7	165.9	155.4	156.5	154.0	202.3	137.6	149.6	134.7	173.0	男（時間）
女（時間）	132.2	150.3	158.2	152.7	141.6	138.9	140.0	137.7	109.5	101.1	121.3	127.3	147.2	124.2	女（時間）
所定内労働時間（時間）	140.6	163.1	154.2	142.0	156.4	146.8	135.9	146.0	119.9	139.4	124.2	126.2	135.3	136.6	所定内労働時間（時間）
前年同月比（％）	0.5	2.5	2.6	2.2	1.4	5.2	3.0	13.8	8.6	10.4	1.7	8.8	3.9	2.9	前年同月比（％）
男（時間）	153.3	165.8	157.0	146.0	160.6	158.9	140.9	148.4	147.5	160.5	129.6	141.9	131.5	155.6	男（時間）
女（時間）	126.9	147.2	149.0	135.7	130.9	135.3	133.5	136.2	107.2	98.8	116.9	121.9	141.6	117.9	女（時間）
所定外労働時間（時間）	9.7	10.3	14.0	14.9	28.3	5.3	9.1	6.8	3.7	28.3	6.4	5.9	4.1	11.8	所定外労働時間（時間）
前年同月比（％）	0.5	5.8	19.6	18.4	2.9	28.1	17.4	25.7	32.4	366.1	231.1	0.5	31.2	58.8	前年同月比（％）
男（時間）	13.8	11.5	16.7	13.7	31.1	7.0	14.5	8.1	6.5	41.8	8.0	7.7	3.2	17.4	男（時間）
女（時間）	5.3	3.1	9.2	17.0	10.7	3.6	6.5	1.5	2.3	2.3	4.4	5.4	5.6	6.3	女（時間）
前調査期間末労働者数（人）	229,975	19,907	36,642	2,484	12,394	36,181	7,167	5,376	15,227	5,095	16,037	47,297	4,392	17,983	前調査期間末労働者数（人）
増加常用労働者数（人）	2,289	258	212	8	120	264	69	3	570	10	8	509	0	258	増加常用労働者数（人）
減少常用労働者数（人）	2,278	165	213	12	149	266	23	20	408	21	40	534	23	380	減少常用労働者数（人）
本調査期間末労働者数（人）	229,986	20,000	36,641	2,480	12,365	36,179	7,213	5,359	15,389	5,084	16,005	47,272	4,369	17,861	本調査期間末労働者数（人）
前年同月比（％）	3.3	2.4	7.5	1.7	2.2	4.4	2.7	11.0	12.6	1.1	0.1	0.7	12.9	4.2	前年同月比（％）
うちH・I労働者数（人）	53,815	582	3,259	139	1,333	13,382	522	729	9,001	1,117	3,510	13,650	246	5,686	うちH・I労働者数（人）
H・I労働者比率（％）	23.4	2.9	8.9	5.6	10.8	37.0	7.2	13.6	58.5	22.0	21.9	28.9	5.6	31.8	H・I労働者比率（％）
入職率（％）	1.00	1.30	0.58	0.32	0.97	0.73	0.96	0.06	3.74	0.20	0.05	1.08	0.00	1.43	入職率（％）
前年同月差（ポイント）	0.34	0.35	0.87	0.32	0.57	0.02	1.48	0.70	0.07	3.95	0.51	0.10	0.28	0.24	前年同月差（ポイント）
離職率（％）	0.99	0.83	0.58	0.48	1.20	0.74	0.32	0.37	2.68	0.41	0.25	1.13	0.52	2.11	離職率（％）
前年同月差（ポイント）	0.08	0.82	0.25	0.04	0.40	1.04	0.12	0.13	1.28	0.33	0.07	0.25	0.24	0.46	前年同月差（ポイント）
産 業 種 別	TL	D	E	G	H	I	J	L	M	N	O	P	Q	R	産 業 種 別

（注）本月の「前調査期間末労働者数」と前月の「本調査期間末労働者数」は一致しないことがある。

-2 産業別実数表（30人以上）

（平成24年12月）

様式1の2

項 目	TL	D	E	G	H	I	J	L	M	N	O	P	Q	R	項 目
	調査産業計	建設業	製造業	情報通信業	運輸業、 郵便業	卸売業、 小売業	金融業、 保険業	学術研究、専 門・技術サー ビス業	宿泊業、飲食 サービス業	生活関連サー ビス業、娯楽 業	教育、学 習支援業	医療、 福祉	複合サー ビス事業	サービス業 <small>他に分類されないもの</small>	
現金給与総額 (円)	512,972	687,093	532,290	1,162,302	316,256	291,444	656,289	689,723	222,919	183,508	872,256	622,455	432,826	240,945	現金給与総額 (円)
前年同月比 (%)	6.5	0.3	0.6	7.3	19.9	1.8	23.0	19.1	19.7	14.1	9.2	0.6	30.6	7.1	前年同月比 (%)
男 (円)	623,378	707,382	612,348	1,331,311	342,992	482,814	1,238,092	749,419	268,079	238,010	994,885	778,381	454,227	346,953	男 (円)
女 (円)	388,424	512,361	363,688	736,474	208,817	176,495	341,461	354,224	182,931	120,618	641,967	561,899	356,639	171,833	女 (円)
きまって支給する給与 (円)	250,018	316,004	253,731	315,277	209,604	163,576	318,851	318,352	178,789	167,486	326,129	287,417	233,228	158,455	きまって支給する給与 (円)
前年同月比 (%)	0.3	3.2	0.0	3.8	10.1	1.8	4.1	0.6	0.9	3.1	4.8	0.2	2.2	16.2	前年同月比 (%)
男 (円)	298,702	325,912	289,771	349,055	226,096	245,118	494,399	342,870	214,540	211,155	365,115	370,544	241,750	207,616	男 (円)
女 (円)	195,098	230,680	177,831	230,170	143,331	114,597	223,858	180,560	147,132	117,096	252,915	255,133	202,889	126,404	女 (円)
所定内給与 (円)	229,541	283,530	226,830	297,619	185,099	154,677	296,401	299,604	170,149	158,753	323,107	263,002	228,418	141,494	所定内給与 (円)
前年同月比 (%)	0.3	7.3	0.1	0.5	6.3	4.9	3.4	7.0	3.5	3.8	3.6	0.6	1.5	20.9	前年同月比 (%)
所定外給与 (円)	20,477	32,474	26,901	17,658	24,505	8,899	22,450	18,748	8,640	8,733	3,022	24,415	4,810	16,961	所定外給与 (円)
特別に支払われた給与 (円)	262,954	371,089	278,559	847,025	106,652	127,868	337,438	371,371	44,130	16,022	546,127	335,038	199,598	82,490	特別に支払われた給与 (円)
男 (円)	324,676	381,470	322,577	982,256	116,896	237,696	743,693	406,549	53,539	26,855	629,770	407,837	212,477	139,337	男 (円)
女 (円)	193,326	281,681	185,857	506,304	65,486	61,898	117,603	173,664	35,799	3,522	389,052	306,766	153,750	45,429	女 (円)
出勤日数 (日)	19.4	20.9	19.9	20.2	20.6	20.0	18.4	19.7	21.0	19.2	16.9	18.6	17.7	19.1	出勤日数 (日)
前年同月差 (日)	0.0	0.2	0.1	0.9	0.9	0.5	1.5	1.6	2.3	1.9	0.6	0.4	2.6	0.8	前年同月差 (日)
男 (日)	20.0	21.0	20.1	20.6	21.3	21.1	18.8	19.9	21.8	20.3	17.1	19.2	17.2	20.8	男 (日)
女 (日)	18.7	20.3	19.4	19.1	17.9	19.4	18.1	18.8	20.4	17.8	16.4	18.4	19.7	17.9	女 (日)
総実労働時間 (時間)	152.2	177.2	166.4	162.0	171.2	137.8	147.0	158.7	148.6	139.6	126.2	146.8	135.0	147.3	総実労働時間 (時間)
前年同月比 (%)	0.1	0.8	2.2	7.1	7.0	2.4	9.5	6.2	0.1	12.5	1.1	4.2	3.6	11.3	前年同月比 (%)
男 (時間)	164.7	178.8	172.0	167.6	178.6	166.0	160.8	161.2	165.0	156.7	131.1	153.1	130.0	180.6	男 (時間)
女 (時間)	138.2	163.0	154.5	148.2	141.5	120.9	139.5	144.7	134.1	119.9	116.9	144.3	152.6	125.6	女 (時間)
所定内労働時間 (時間)	140.8	158.2	151.0	146.6	148.4	131.1	134.6	150.3	141.6	128.8	124.9	139.0	130.5	132.3	所定内労働時間 (時間)
前年同月比 (%)	0.4	1.4	0.9	7.4	4.0	3.4	9.7	8.7	0.0	12.1	1.2	3.9	3.0	4.9	前年同月比 (%)
男 (時間)	149.3	158.5	154.0	150.1	153.1	155.1	140.7	151.8	154.8	141.0	129.7	144.4	126.1	153.4	男 (時間)
女 (時間)	131.3	155.7	144.7	137.9	129.7	116.7	131.3	141.7	130.0	114.7	115.9	136.9	146.2	118.6	女 (時間)
所定外労働時間 (時間)	11.4	19.0	15.4	15.4	22.8	6.7	12.4	8.4	7.0	10.8	1.3	7.8	4.5	15.0	所定外労働時間 (時間)
前年同月比 (%)	3.0	7.9	26.7	5.7	24.5	27.2	11.7	28.7	1.7	23.9	3.7	11.0	15.3	85.0	前年同月比 (%)
男 (時間)	15.4	20.3	18.0	17.5	25.5	10.9	20.1	9.4	10.2	15.7	1.4	8.7	3.9	27.2	男 (時間)
女 (時間)	6.9	7.3	9.8	10.3	11.8	4.2	8.2	3.0	4.1	5.2	1.0	7.4	6.4	7.0	女 (時間)
前調査期間未労働者数 (人)	123,510	6,768	27,139	1,577	7,734	12,696	3,142	3,110	5,725	1,664	8,072	30,006	2,109	12,060	前調査期間未労働者数 (人)
増加常用労働者数 (人)	797	20	131	8	40	81	16	3	69	10	8	198	0	213	増加常用労働者数 (人)
減少常用労働者数 (人)	1,055	41	181	12	81	120	23	0	42	21	4	244	23	259	減少常用労働者数 (人)
本調査期間未労働者数 (人)	123,252	6,747	27,089	1,573	7,693	12,657	3,135	3,113	5,752	1,653	8,076	29,960	2,086	12,014	本調査期間未労働者数 (人)
前年同月比 (%)	3.7	0.4	8.0	0.4	1.3	6.4	3.5	1.9	2.8	13.0	0.6	2.9	14.6	3.8	前年同月比 (%)
うちハ・ロ労働者数 (人)	24,925	61	1,784	139	1,028	6,851	341	342	2,768	760	2,305	4,066	77	4,275	うちハ・ロ労働者数 (人)
ハ・ロ労働者比率 (%)	20.2	0.9	6.6	8.8	13.4	54.1	10.9	11.0	48.1	46.0	28.5	13.6	3.7	35.6	ハ・ロ労働者比率 (%)
入職率 (%)	0.65	0.30	0.48	0.51	0.52	0.64	0.51	0.10	1.21	0.60	0.10	0.66	0.00	1.77	入職率 (%)
前年同月差 (ポイント)	0.49	1.01	0.04	0.43	0.01	0.72	0.57	1.32	0.40	8.84	1.10	0.57	0.50	0.85	前年同月差 (ポイント)
離職率 (%)	0.85	0.61	0.67	0.76	1.05	0.95	0.73	0.00	0.73	1.26	0.05	0.81	1.09	2.15	離職率 (%)
前年同月差 (ポイント)	0.09	0.78	0.14	0.01	0.18	0.26	0.56	0.46	0.44	0.10	0.33	0.02	0.59	0.63	前年同月差 (ポイント)
産 業 種 別	TL	D	E	G	H	I	J	L	M	N	O	P	Q	R	産 業 種 別

（注）本月の「前調査期間未労働者数」と前月の「本調査期間未労働者数」は一致しないことがある。

就業形態別実数表

(平成24年12月)

様式2

事業所規模	産 業	本調査期間末常用労働者数 (人)	出勤日数 (日)	総実労働時間 (時間)	所定内労働時間 (時間)	所定外労働時間 (時間)	現金給与総額 (円)	きまって支給する			特別に支給された給与 (円)	産業区分	産 業	本調査期間末常用労働者数 (人)	出勤日数 (日)	総実労働時間 (時間)	所定内労働時間 (時間)	所定外労働時間 (時間)	現金給与総額 (円)	きまって支給する			特別に支給された給与 (円)	産業区分	
								支給する (円)	所定内給与 (円)	所定外給与 (円)										支給する (円)	所定内給与 (円)	所定外給与 (円)			
5	一般労働者											30	一般労働者												
	TL 調査産業計	176,171	20.3	166.3	154.3	12.0	546,485	271,728	252,603	19,125	274,757		TL	TL 調査産業計	98,327	19.8	163.6	150.4	13.2	611,774	285,827	260,997	24,830	325,947	TL
	D 建設業	19,418	22.0	176.1	165.5	10.6	440,409	274,966	258,622	16,344	165,443		D	D 建設業	6,686	21.0	177.9	158.8	19.1	689,015	317,470	284,831	32,639	371,545	D
	E 製造業	33,382	20.5	172.3	157.6	14.7	497,305	251,148	226,342	24,806	246,157		E	E 製造業	25,305	19.9	168.5	152.9	15.6	559,117	263,468	235,074	28,394	295,649	E
	G 情報通信業	2,341	20.2	159.7	144.0	15.7	978,999	297,974	278,769	19,205	681,025		G	G 情報通信業	1,434	20.6	167.1	150.3	16.8	1,260,741	333,972	314,814	19,158	926,769	G
	H 運輸業,郵便業	11,032	22.1	195.9	164.8	31.1	323,510	241,892	205,514	36,378	81,618		H	H 運輸業,郵便業	6,665	21.2	182.2	156.9	25.3	344,679	223,881	196,587	27,294	120,798	H
	I 卸売業,小売業	22,797	21.2	172.3	165.1	7.2	445,136	252,962	243,464	9,498	192,174		I	I 卸売業,小売業	5,806	21.0	172.4	161.3	11.1	507,340	243,688	226,543	17,145	263,652	I
	J 金融業,保険業	6,691	19.2	146.3	137.1	9.2	648,861	305,221	288,112	17,109	343,640		J	J 金融業,保険業	2,794	18.5	148.6	136.0	12.6	714,178	340,264	316,599	23,665	373,914	J
	L 学術研究,専門・技術サービス業	4,630	19.5	157.7	149.8	7.9	754,741	344,214	321,525	22,689	410,527		L	L 学術研究,専門・技術サービス業	2,771	20.0	163.0	153.5	9.5	757,166	339,935	318,872	21,063	417,231	L
	M 宿泊業,飲食サービス業	6,388	22.6	168.0	162.1	5.9	245,060	197,421	190,206	7,215	47,639		M	M 宿泊業,飲食サービス業	2,984	21.5	169.1	161.3	7.8	320,778	237,897	225,392	12,505	82,881	M
	N 生活関連サービス業,娯楽業	3,967	17.7	182.8	147.0	35.8	198,504	192,293	164,050	28,243	6,211		N	N 生活関連サービス業,娯楽業	893	20.5	174.8	157.0	17.8	261,440	233,861	218,548	15,313	27,579	N
	O 教育,学習支援業	12,495	17.6	143.5	135.3	8.2	1,146,597	386,073	382,264	3,809	760,524		O	O 教育,学習支援業	5,771	17.8	137.3	135.6	1.7	1,156,335	392,268	388,126	4,142	764,067	O
	P 医療,福祉	33,622	19.3	155.4	147.4	8.0	663,602	294,306	270,832	23,474	369,296		P	P 医療,福祉	25,894	19.1	155.7	146.8	8.9	698,250	315,922	287,821	28,101	382,328	P
	Q 複合サービス事業	4,123	18.1	140.6	136.4	4.2	562,954	249,505	244,381	5,124	313,449		Q	Q 複合サービス事業	2,009	17.8	136.2	131.9	4.3	444,522	238,499	233,854	4,645	206,023	Q
R サービス業	12,175	20.9	171.2	156.4	14.8	369,990	206,212	187,531	18,681	163,778	R	R サービス業	7,739	20.4	171.5	152.1	19.4	323,116	195,699	172,972	22,727	127,417	R		
6	パートタイム労働者											30	パートタイム労働者												
	TL 調査産業計	53,815	17.2	98.0	95.7	2.3	105,192	95,900	94,017	1,883	9,292		TL	TL 調査産業計	24,925	17.7	107.5	103.2	4.3	122,203	108,390	105,129	3,261	13,813	TL
	D 建設業	582	17.0	83.0	82.8	0.2	134,897	84,744	83,241	1,503	50,153		D	D 建設業	61	11.7	90.1	87.8	2.3	476,132	155,148	140,804	14,344	320,984	D
	E 製造業	3,259	19.4	126.9	119.2	7.7	124,523	103,031	99,268	3,763	21,492		E	E 製造業	1,784	19.4	137.7	124.7	13.0	152,308	115,818	110,065	5,753	36,490	E
	G 情報通信業	139	16.2	110.8	108.8	2.0	157,246	124,399	122,057	2,342	32,847		G	G 情報通信業	139	16.2	110.8	108.8	2.0	157,246	124,399	122,057	2,342	32,847	G
	H 運輸業,郵便業	1,333	15.5	95.1	89.7	5.4	122,265	109,756	104,693	5,063	12,509		H	H 運輸業,郵便業	1,028	17.1	101.1	94.5	6.6	134,678	118,401	111,711	6,690	16,277	H
	I 卸売業,小売業	13,382	20.7	117.6	115.6	2.0	109,774	102,773	101,389	1,384	7,001		I	I 卸売業,小売業	6,851	19.2	108.5	105.5	3.0	108,128	95,553	93,656	1,897	12,575	I
	J 金融業,保険業	522	17.7	128.0	120.8	7.2	182,190	132,121	123,627	8,494	50,069		J	J 金融業,保険業	341	17.4	133.5	123.1	10.4	178,245	142,027	129,614	12,413	36,218	J
	L 学術研究,専門・技術サービス業	729	16.6	121.9	121.9	0.0	132,465	131,037	131,037	0	1,428		L	L 学術研究,専門・技術サービス業	342	17.8	124.1	124.1	0.0	143,576	143,576	143,576	0	0	L
	M 宿泊業,飲食サービス業	9,001	17.2	91.9	89.9	2.0	78,562	77,998	76,163	1,835	564		M	M 宿泊業,飲食サービス業	2,768	20.5	126.1	120.1	6.0	116,126	114,285	109,862	4,423	1,841	M
	N 生活関連サービス業,娯楽業	1,117	17.9	114.1	112.3	1.8	112,669	107,259	106,545	714	5,410		N	N 生活関連サービス業,娯楽業	760	17.6	98.5	95.8	2.7	92,485	89,961	88,914	1,047	2,524	N
	O 教育,学習支援業	3,510	14.0	85.2	85.0	0.2	131,253	131,253	131,072	181	0		O	O 教育,学習支援業	2,305	14.5	98.4	98.2	0.2	160,395	160,395	160,180	215	0	O
	P 医療,福祉	13,650	14.9	74.5	73.8	0.7	103,530	87,709	86,955	754	15,821		P	P 医療,福祉	4,066	15.7	89.3	88.8	0.5	135,172	104,156	103,440	716	31,016	P
	Q 複合サービス事業	246	15.9	120.8	117.3	3.5	170,309	124,146	120,857	3,289	46,163		Q	Q 複合サービス事業	77	15.8	104.9	95.2	9.7	125,909	94,909	85,779	9,130	31,000	Q
R サービス業	5,686	16.4	99.8	94.4	5.4	90,894	87,325	82,379	4,946	3,569	R	R サービス業	4,275	16.7	103.4	96.3	7.1	91,887	90,894	84,394	6,500	993	R		

指 数 表

様式 3 の 1

平成 2 2 年 = 100

事業所規模	年 月	現 金 給 与 總 額													
		TL 調 査 産 業 計	D 建 設 業	E 製 造 業	G 情 報 通 信 業	H 運 輸 業, 郵 便 業	I 卸 売 業, 小 売 業	J 金 融 業, 保 険 業	L 学 術 研 究, 専 門 ・ 技 術 サ ー ビ ス 業	M 宿 泊 業, 飲 食 サ ー ビ ス 業	N 生 活 関 連 サ ー ビ ス 業, 娯 楽 業	O 教 育, 学 習 支 援 業	P 医 療, 福 祉	Q 複 合 サ ー ビ ス 事 業	R サ ー ビ ス 業
人 以 上	平成 21 年	95.7	90.5	91.2	109.5	98.9	93.2	95.2	-	-	-	91.3	91.0	102.8	-
	22	100.0	100.0	100.0	100.0	100.0	100.0	100.0	100.0	100.0	100.0	100.0	100.0	100.0	100.0
	23	98.2	96.1	99.8	115.8	97.5	96.0	99.7	101.1	101.9	81.2	100.6	100.0	95.2	86.9
	24	96.5	91.4	98.0	100.3	95.5	97.6	98.9	106.7	100.0	79.8	111.4	95.2	83.8	85.3
	平成 23 年 12 月	174.1	142.6	169.5	278.3	152.3	144.9	183.2	200.1	128.8	96.6	248.9	187.1	187.6	135.0
	平成 24 年 1 月	84.0	85.6	84.1	87.5	95.8	92.8	78.8	82.0	95.2	65.9	88.1	80.5	69.9	72.8
	2	82.3	82.4	83.2	74.7	83.4	85.4	79.1	87.9	92.1	68.0	90.2	81.1	68.6	75.5
	3	84.1	87.0	84.5	76.6	83.6	86.0	84.4	88.0	94.1	73.4	86.2	84.0	71.6	79.5
	4	83.6	81.0	84.3	79.1	89.3	86.4	82.8	85.6	96.2	80.5	88.4	81.4	72.9	81.0
	5	85.6	92.6	82.6	74.9	84.7	85.3	82.3	86.2	98.6	77.2	88.8	87.4	75.6	80.0
	6	137.8	122.2	128.2	133.8	109.0	108.7	190.1	161.2	104.3	83.7	220.7	145.1	98.4	102.2
	7	100.2	82.7	113.1	112.5	100.4	121.0	101.0	104.9	98.8	91.4	92.7	96.2	105.8	79.6
8	89.3	96.8	92.1	81.5	102.4	95.3	76.1	102.7	104.5	89.3	85.5	81.0	73.9	89.2	
9	82.6	81.6	85.8	77.2	88.8	87.6	83.9	93.1	97.4	63.0	85.1	77.7	70.1	75.2	
10	83.1	79.1	84.8	77.9	91.0	87.0	81.0	95.7	97.7	90.4	87.5	77.8	71.9	77.8	
11	86.8	79.8	87.2	77.5	96.6	90.4	86.5	93.6	100.6	90.6	85.0	86.0	71.3	83.4	
12	158.9	126.3	166.5	250.1	120.4	145.7	160.5	199.7	121.0	83.8	238.0	164.3	155.6	127.7	
人 以 上	平成 21 年	96.9	103.7	88.7	108.1	103.9	102.3	98.0	-	-	-	96.0	86.2	109.0	-
	22	100.0	100.0	100.0	100.0	100.0	100.0	100.0	100.0	100.0	100.0	100.0	100.0	100.0	100.0
	23	99.2	98.1	99.4	105.3	94.6	102.7	102.4	107.4	104.5	89.9	99.8	98.9	91.3	90.9
	24	97.6	99.8	96.4	105.9	86.9	102.4	103.2	100.3	96.3	85.0	94.5	101.5	80.8	92.0
	平成 23 年 12 月	180.5	177.3	172.0	266.1	150.3	159.7	223.0	227.8	150.1	100.2	218.9	180.6	178.1	140.7
	平成 24 年 1 月	82.6	83.4	81.3	100.6	84.1	92.1	79.9	84.2	95.6	67.2	77.0	83.6	68.2	75.3
	2	81.8	83.5	80.4	81.8	74.9	88.0	81.9	85.3	90.9	73.7	77.8	84.0	66.1	80.4
	3	83.8	94.3	81.6	82.1	75.4	91.1	87.7	85.1	91.7	85.9	74.4	85.6	74.7	83.2
	4	83.0	79.7	81.7	84.6	81.3	89.9	87.1	83.8	89.1	86.1	75.9	84.9	76.8	86.4
	5	84.7	78.7	79.4	78.9	76.2	91.0	88.5	83.5	90.2	85.2	76.3	94.4	73.1	86.1
	6	145.1	167.1	133.3	130.2	107.8	111.2	209.4	143.7	96.3	91.2	182.9	156.8	102.9	109.8
	7	101.4	90.2	112.6	114.1	96.5	123.9	95.2	101.5	97.7	84.4	74.6	103.5	102.5	92.6
8	86.5	95.5	87.2	80.0	86.6	98.8	83.5	98.7	101.3	82.9	73.8	83.9	74.2	87.1	
9	82.4	80.5	83.0	77.0	78.1	91.9	84.1	83.9	95.0	85.7	72.7	83.1	67.1	84.8	
10	82.6	83.2	81.4	77.6	77.4	92.9	80.5	84.3	90.6	85.9	75.4	83.2	71.5	88.0	
11	88.4	84.3	84.3	78.2	83.8	95.8	88.7	85.7	97.1	106.0	74.7	94.8	68.7	99.2	
12	168.7	176.8	170.9	285.6	120.4	162.5	171.6	184.3	120.5	86.1	198.8	179.6	123.6	130.7	

事業所規模	年 月	き ま っ て 支 給 す る 給 与													
		TL 調 査 産 業 計	D 建 設 業	E 製 造 業	G 情 報 通 信 業	H 運 輸 業, 郵 便 業	I 卸 売 業, 小 売 業	J 金 融 業, 保 険 業	L 学 術 研 究, 専 門 ・ 技 術 サ ー ビ ス 業	M 宿 泊 業, 飲 食 サ ー ビ ス 業	N 生 活 関 連 サ ー ビ ス 業, 娯 楽 業	O 教 育, 学 習 支 援 業	P 医 療, 福 祉	Q 複 合 サ ー ビ ス 事 業	R サ ー ビ ス 業
人 以 上	平成 21 年	96.9	95.5	94.8	96.7	100.4	94.0	97.7	-	-	-	92.0	91.4	102.0	-
	22	100.0	100.0	100.0	100.0	100.0	100.0	100.0	100.0	100.0	100.0	100.0	100.0	100.0	100.0
	23	98.6	98.4	100.1	106.7	99.5	97.0	101.5	101.0	103.1	79.2	101.6	100.4	95.8	85.3
	24	97.9	92.5	99.9	90.6	99.7	98.0	104.8	109.7	104.4	84.0	110.8	95.8	89.5	86.0
	平成 23 年 12 月	99.2	97.0	99.7	107.6	105.6	98.3	102.2	96.2	103.5	75.6	109.5	101.2	91.1	79.7
	平成 24 年 1 月	96.5	94.1	97.1	88.2	98.6	96.7	102.3	100.1	100.7	70.4	111.5	96.9	89.0	81.3
	2	97.5	95.3	98.9	88.6	94.4	96.9	102.8	107.5	98.7	72.8	114.2	97.5	87.5	84.5
	3	97.9	96.4	99.0	88.8	93.4	95.2	109.1	107.7	100.9	78.8	109.2	99.0	88.7	87.9
	4	98.0	93.4	98.8	90.9	99.6	95.9	107.1	104.8	103.2	85.8	111.9	97.4	87.5	89.4
	5	97.3	91.6	97.3	88.6	95.8	95.4	106.9	105.5	105.2	82.6	112.4	96.4	89.0	89.5
	6	99.9	94.7	99.6	90.1	99.8	101.7	103.4	105.4	106.0	83.5	115.5	98.8	90.1	90.1
	7	98.7	90.7	103.2	89.8	98.5	97.4	112.2	112.6	101.3	98.0	112.9	95.6	91.3	81.6
8	97.5	88.5	100.7	94.9	101.7	97.9	98.9	113.0	107.6	95.0	108.3	94.8	90.6	85.6	
9	97.2	90.5	101.8	91.4	100.4	98.6	107.6	113.9	104.4	67.6	107.8	93.3	89.4	84.0	
10	98.4	91.6	100.6	92.4	102.6	99.4	105.2	117.2	104.8	96.9	110.7	93.4	91.4	87.0	
11	98.2	92.4	100.2	91.6	108.4	98.4	102.2	114.2	107.9	90.0	107.6	93.5	90.9	85.5	
12	98.0	91.3	101.4	91.7	102.7	102.4	99.4	115.0	112.1	86.8	107.7	92.5	89.0	85.6	
人 以 上	平成 21 年	97.9	106.7	92.4	92.5	103.5	100.4	96.4	-	-	-	97.5	88.1	109.3	-
	22	100.0	100.0	100.0	100.0	100.0	100.0	100.0	100.0	100.0	100.0	100.0	100.0	100.0	100.0
	23	99.3	100.5	100.1	95.9	95.3	100.9	101.9	107.7	106.3	90.4	100.0	99.2	92.6	87.4
	24	99.0	97.6	98.3	92.8	89.0	101.4	107.1	107.2	102.9	93.0	96.9	100.9	88.0	92.5
	平成 23 年 12 月	99.2	100.0	98.8	94.9	100.9	100.6	102.5	107.8	108.5	86.7	100.4	99.3	86.9	81.3
	平成 24 年 1 月	97.7	99.2	95.6	95.8	89.9	102.9	102.0	107.4	103.8	75.7	99.0	100.3	86.9	82.5
	2	98.3	99.5	97.4	96.4	85.1	98.8	104.5	108.8	101.0	83.5	100.0	100.7	84.4	88.3
	3	98.8	101.0	97.2	93.7	84.0	98.5	111.5	108.5	101.9	97.6	95.7	102.2	92.2	89.7
	4	98.7	93.9	97.4	95.2	90.3	99.8	109.9	106.8	99.1	96.3	97.7	101.6	86.3	94.9
	5	98.5	93.7	96.3	92.6	86.6	100.9	113.0	106.5	100.3	96.8	98.2	101.6	89.3	94.6
	6	100.0	98.1	98.3	92.6	91.3	101.4	104.6	107.1	100.7	94.7	99.4	103.2	90.1	95.6
	7	99.7	98.9	102.4	91.4	87.8	101.2	103.4	104.5	100.0	96.0	96.0	101.8	90.3	90.3
8	99.2	95.6	99.0	91.6	92.3	102.2	106.5	105.3	106.6	94.3	94.9	100.7	87.3	94.8	
9	98.8	95.6	100.6	90.5	88.8	101.5	106.6	107.0	105.6	97.5	93.5	99.8	85.6	93.1	
10	99.2	99.0	98.7	91.4	87.6	104.0	102.7	107.5	100.8	97.7	97.1	99.9	90.8	96.7	
11	100.0	100.4	98.1	91.6	93.9	103.5	113.3	108.9	108.0	96.9	96.1	99.9	87.7	95.3	
12	98.9	96.8	98.8	91.3	90.7	102.4	106.7	108.5	107.5	89.4	95.6	99.5	85.0	94.5	

様式 3 の 2
平成 2 2 年 = 100

事業所規模	年 月	所 定 内 給 与													
		TL 調 査 産 業 計	D 建 設 業	E 製 造 業	G 情 報 通 信 業	H 運 輸 業、 郵 便 業	I 卸 売 業、 小 売 業	J 金 融 業、 保 険 業	L 学 術 研 究、 専 門 ・ 技 術 サ ー ビ ス 業	M 宿 泊 業、 飲 食 サ ー ビ ス 業	N 生 活 関 連 サ ー ビ ス 業、 娯 楽 業	O 教 育、 学 習 支 援 業	P 医 療、 福 祉	Q 複 合 サ ー ビ ス 事 業	R サ ー ビ ス 業
5 人 以 上	平成 21 年	98.0	94.7	98.6	96.7	103.2	93.9	94.0	-	-	-	92.2	93.7	102.9	-
	22	100.0	100.0	100.0	100.0	100.0	100.0	100.0	100.0	100.0	100.0	100.0	100.0	100.0	100.0
	23	98.5	97.8	100.3	104.5	100.1	95.3	101.6	99.6	104.5	80.3	102.5	101.4	95.7	83.7
	24	98.1	92.1	100.7	94.6	100.5	97.5	102.8	109.3	104.2	80.9	111.6	96.2	91.5	85.9
	平成 23 年 12 月	98.9	96.4	101.2	105.8	103.7	95.1	102.2	91.4	105.0	76.1	110.4	101.9	91.0	78.1
	平成 24 年 1 月	96.5	91.7	98.6	92.3	97.6	94.6	100.9	100.5	100.6	72.5	112.3	97.6	90.3	81.6
	2	97.5	94.3	99.2	93.4	92.7	95.5	101.7	107.5	98.7	74.8	114.2	98.2	89.6	85.4
	3	97.5	94.4	99.5	93.7	90.8	93.2	107.5	107.6	100.6	81.0	108.3	99.4	90.5	88.6
	4	98.1	93.7	99.4	95.0	101.7	94.3	104.8	103.9	101.7	84.7	112.6	98.1	88.5	88.5
	5	97.8	92.0	98.8	93.8	97.8	95.0	104.4	104.8	104.2	82.2	113.5	97.3	91.1	88.6
	6	100.1	94.7	100.8	95.9	100.9	100.4	101.3	105.3	105.0	81.8	116.5	98.9	92.4	89.4
	7	99.0	91.1	102.6	93.9	101.4	98.2	111.0	112.6	101.7	88.2	114.1	96.2	93.7	82.0
8	97.7	88.6	100.8	96.2	103.6	98.4	97.1	111.9	107.7	85.2	109.3	95.1	92.7	85.2	
9	97.8	90.8	102.2	95.3	103.2	99.2	105.7	113.8	104.7	69.6	108.4	93.8	91.6	84.5	
10	98.9	91.6	102.1	96.1	104.2	99.9	103.6	117.8	105.0	90.0	112.0	93.8	93.1	86.8	
11	98.2	91.6	101.6	95.0	109.8	98.8	99.1	112.8	107.9	81.0	109.0	93.4	93.2	85.8	
12	98.2	90.5	102.8	94.7	102.2	102.9	96.9	112.9	113.1	80.0	108.8	92.9	91.6	84.9	
30 人 以 上	平成 21 年	99.7	106.9	96.6	91.5	102.8	101.1	96.5	-	-	-	97.6	90.1	110.3	-
	22	100.0	100.0	100.0	100.0	100.0	100.0	100.0	100.0	100.0	100.0	100.0	100.0	100.0	100.0
	23	99.3	100.1	100.4	93.4	95.6	100.8	101.7	105.8	106.9	90.7	100.0	99.7	92.6	86.2
	24	99.4	93.5	99.3	95.7	92.0	102.4	105.7	107.2	100.7	94.8	97.7	100.9	90.1	97.4
	平成 23 年 12 月	99.0	99.3	100.6	93.5	99.6	97.9	101.7	100.6	109.2	87.0	100.0	99.1	86.6	81.2
	平成 24 年 1 月	98.2	94.0	97.4	97.6	89.3	103.3	101.9	108.2	101.3	77.6	99.9	100.3	88.3	88.9
	2	98.6	94.1	98.0	99.1	86.2	101.0	104.2	109.1	99.3	85.0	100.9	100.5	85.9	94.5
	3	98.9	95.3	98.3	96.5	85.9	99.0	110.3	108.9	100.0	101.0	95.9	101.7	93.9	95.7
	4	99.0	90.3	98.4	96.7	93.8	100.8	108.0	106.2	96.2	98.6	98.3	101.7	88.1	98.7
	5	99.1	90.4	97.8	95.6	90.1	102.4	109.7	106.8	97.7	99.8	98.7	101.6	91.5	98.6
	6	100.5	93.6	99.7	96.3	94.1	102.7	103.5	107.8	98.8	97.3	100.2	102.8	92.4	100.1
	7	100.0	95.6	101.4	94.8	91.9	102.3	102.8	105.1	97.9	97.4	96.8	102.0	93.0	95.6
8	99.5	92.7	98.8	94.5	95.9	103.4	105.8	105.0	104.2	95.4	95.8	100.5	89.4	99.8	
9	99.4	93.1	100.9	94.1	92.9	102.1	105.4	106.7	103.6	99.7	94.4	100.0	88.2	98.0	
10	99.8	95.0	100.5	94.7	91.2	104.3	102.3	107.6	98.8	97.6	97.9	100.0	92.4	101.1	
11	100.2	95.3	99.5	94.3	99.2	104.2	109.7	107.5	105.2	97.7	96.8	99.6	90.2	99.9	
12	99.3	92.1	100.5	94.0	93.3	102.7	105.2	107.6	105.4	90.3	96.4	99.7	87.9	98.2	

事業所規模	年 月	総 実 労 働 時 間													
		TL 調 査 産 業 計	D 建 設 業	E 製 造 業	G 情 報 通 信 業	H 運 輸 業、 郵 便 業	I 卸 売 業、 小 売 業	J 金 融 業、 保 険 業	L 学 術 研 究、 専 門 ・ 技 術 サ ー ビ ス 業	M 宿 泊 業、 飲 食 サ ー ビ ス 業	N 生 活 関 連 サ ー ビ ス 業、 娯 楽 業	O 教 育、 学 習 支 援 業	P 医 療、 福 祉	Q 複 合 サ ー ビ ス 事 業	R サ ー ビ ス 業
5 人 以 上	平成 21 年	100.9	103.4	96.1	99.9	103.1	103.1	104.5	-	-	-	92.9	103.2	102.8	-
	22	100.0	100.0	100.0	100.0	100.0	100.0	100.0	100.0	100.0	100.0	100.0	100.0	100.0	100.0
	23	99.1	100.1	100.6	98.1	100.1	98.7	98.0	94.7	104.7	85.0	96.2	101.5	97.8	93.0
	24	101.1	101.3	102.0	97.8	102.1	104.5	103.6	100.2	106.7	97.7	106.8	96.6	99.2	98.9
	平成 23 年 12 月	99.7	101.8	103.5	95.4	105.5	103.0	100.7	88.1	104.7	81.9	92.5	99.0	97.8	90.8
	平成 24 年 1 月	92.9	89.0	91.3	84.9	98.8	98.8	97.4	80.9	101.2	74.6	97.3	92.7	92.4	88.4
	2	101.4	104.9	103.6	92.5	104.1	104.6	103.3	101.6	99.7	77.8	113.6	97.6	99.1	96.6
	3	102.0	105.2	101.5	98.6	99.8	103.1	109.1	102.3	100.6	83.2	110.6	102.1	101.5	99.2
	4	103.1	105.6	103.8	97.7	102.9	105.9	103.1	99.4	105.6	95.2	110.9	100.2	97.7	100.1
	5	98.3	91.8	93.8	94.6	96.7	99.4	108.6	94.2	107.5	92.3	111.9	98.1	98.6	100.3
	6	104.9	104.8	104.4	100.0	103.1	109.0	106.4	103.3	111.1	96.3	112.3	101.6	100.6	105.9
	7	102.6	103.3	106.1	101.6	100.5	104.8	104.4	105.5	103.4	113.1	110.3	96.2	102.3	98.2
8	99.5	94.9	98.5	102.0	100.7	103.7	102.9	102.1	111.9	115.9	89.5	96.2	104.7	102.1	
9	100.1	102.5	104.2	101.2	101.7	106.0	97.3	101.4	107.3	91.6	105.5	91.5	94.0	95.3	
10	103.7	105.3	104.5	98.9	103.7	105.3	104.3	107.6	108.0	116.1	113.6	96.4	105.3	103.1	
11	104.4	104.8	108.3	103.0	105.4	106.6	107.1	106.4	111.5	112.2	110.4	96.2	101.8	100.3	
12	100.3	103.5	104.0	98.9	107.2	106.7	98.7	98.1	112.2	103.8	95.2	90.7	92.7	97.6	
30 人 以 上	平成 21 年	99.1	99.1	93.9	102.0	99.5	100.8	96.5	-	-	-	96.1	102.3	102.2	-
	22	100.0	100.0	100.0	100.0	100.0	100.0	100.0	100.0	100.0	100.0	100.0	100.0	100.0	100.0
	23	100.3	102.6	100.5	99.2	100.7	104.4	99.9	102.1	104.7	92.0	98.9	99.6	97.2	92.6
	24	101.5	101.9	99.7	102.2	97.1	103.6	102.9	109.2	103.7	102.3	101.5	102.2	97.8	99.7
	平成 23 年 12 月	99.6	104.3	102.0	95.8	106.4	105.5	105.3	100.9	105.4	90.2	92.7	95.2	94.6	88.2
	平成 24 年 1 月	93.5	88.7	88.9	91.8	95.1	103.8	94.4	94.2	100.8	86.0	93.1	95.4	92.8	88.3
	2	101.4	104.8	102.5	99.9	99.0	102.8	101.9	114.3	99.1	88.9	106.0	98.7	95.7	96.9
	3	102.3	108.4	98.7	104.6	99.3	100.7	108.0	116.8	96.1	100.9	103.2	104.9	102.3	98.4
	4	102.9	103.5	101.7	105.8	97.5	105.3	104.0	110.5	99.1	99.1	105.2	104.6	96.0	99.2
	5	99.0	93.0	92.3	100.8	91.8	101.0	109.7	100.9	99.9	102.3	105.6	103.6	98.3	100.5
	6	104.7	106.4	102.5	104.8	99.8	105.8	103.9	113.7	104.3	107.8	107.0	104.5	100.2	105.9
	7	103.5	104.3	104.9	104.7	97.7	104.8	103.8	109.5	100.7	106.8	104.7	103.2	99.9	100.1
8	101.1	96.5	97.1	101.7	97.6	102.9	103.0	105.8	111.9	108.3	89.0	105.4	100.6	103.9	
9	100.1	97.8	101.7	100.3	96.2	103.1	95.9	107.4	109.2	112.8	98.8	97.5	92.8	96.9	
10	104.4	107.7	101.4	103.7	94.9	105.4	106.5	114.1	103.5	110.5	107.9	105.5	104.9	104.8	
11	105.0	107.7	105.3	105.3	97.2	104.8	108.0	115.9	113.8	102.8	105.6	103.5	99.0	103.0	
12	99.7	103.5	99.8	102.6	99.0	103.0	95.3	107.2	105.5	101.5	91.7	99.2	91.2	98.2	

様式 3 の 3
平成 2 2 年 = 100

事業所規模	年 月	所 定 内 労 働 時 間													
		TL 調 査 産 業 計	D 建 設 業	E 製 造 業	G 情 報 通 信 業	H 運 輸 業、 郵 便 業	I 卸 売 業、 小 売 業	J 金 融 業、 保 險 業	L 学 術 研 究、 専 門・技 術 サ ー ビ ス 業	M 宿 泊 業、飲 食 サ ー ビ ス 業	N 生 活 閑 連 サ ー ビ ス 業、娯 楽 業	O 教 育、学 習 支 援 業	P 医 療、 福 祉	Q 複 合 サ ー ビ ス 事 業	R サ ー ビ ス 業
5 人 以 上	平成 21 年	101.6	100.7	99.6	100.0	105.7	102.8	102.7	-	-	-	93.0	104.9	103.2	-
	22	100.0	100.0	100.0	100.0	100.0	100.0	100.0	100.0	100.0	100.0	100.0	100.0	100.0	100.0
	23	98.7	98.8	99.7	96.2	99.6	97.6	97.5	93.1	105.9	84.9	97.2	102.1	98.2	93.1
	24	100.8	101.3	103.0	98.2	102.4	104.0	101.7	99.3	107.9	90.5	103.5	97.2	101.2	96.3
	平成 23 年 12 月	99.3	100.3	102.8	95.3	103.4	101.4	99.8	85.7	105.5	81.5	93.9	99.7	98.1	92.0
	平成 24 年 1 月	92.3	86.8	91.3	85.7	98.7	97.3	95.8	80.1	102.2	74.4	94.7	93.4	94.1	86.1
	2	101.1	104.6	103.8	94.4	105.0	103.3	102.2	100.4	100.7	77.5	109.7	98.4	101.1	94.9
	3	101.3	104.3	102.0	100.3	99.5	101.2	106.5	100.5	101.0	82.9	106.2	102.6	103.1	97.1
	4	102.7	106.6	105.1	98.8	104.4	104.2	99.9	98.5	105.0	91.9	107.9	100.9	99.4	95.8
	5	98.2	92.6	94.9	95.7	97.7	98.9	104.3	93.6	107.3	87.2	109.1	98.8	100.6	97.3
	6	105.0	105.9	105.7	102.7	104.4	107.5	105.9	102.6	111.1	91.7	109.4	102.9	102.5	103.2
	7	102.5	104.3	106.3	102.0	101.3	105.5	103.4	104.3	105.4	98.8	107.0	96.7	104.3	96.4
8	99.4	95.4	98.8	98.4	101.7	103.9	102.1	101.4	114.0	100.5	88.1	96.8	107.2	99.4	
9	100.1	103.0	105.1	101.4	102.4	106.8	95.7	101.3	109.5	91.6	100.7	91.9	95.3	93.0	
10	103.7	105.4	106.6	98.8	104.4	105.6	102.9	109.7	106.3	109.7	102.6	96.9	107.5	100.3	
11	104.0	103.8	110.9	102.8	104.4	106.9	104.4	105.3	113.9	96.3	106.6	96.1	104.5	97.9	
12	99.8	102.8	105.5	97.4	104.8	106.7	96.8	97.5	114.6	90.0	92.3	90.9	94.3	94.7	
30 人 以 上	平成 21 年	100.9	100.3	98.1	101.7	100.3	101.4	97.9	-	-	-	96.8	104.3	102.3	-
	22	100.0	100.0	100.0	100.0	100.0	100.0	100.0	100.0	100.0	100.0	100.0	100.0	100.0	100.0
	23	100.1	100.9	99.5	96.4	100.0	104.8	98.7	100.4	104.2	91.1	99.3	100.2	97.8	93.9
	24	101.8	99.8	101.2	100.9	100.0	103.3	100.5	108.5	103.0	99.1	102.5	102.6	99.9	98.9
	平成 23 年 12 月	99.4	101.3	101.2	94.0	104.1	106.0	103.5	97.9	104.6	88.9	93.6	95.5	95.5	91.6
	平成 24 年 1 月	93.6	85.7	89.1	89.2	96.2	102.7	93.1	94.0	100.1	84.1	94.0	95.9	94.3	89.2
	2	101.8	102.5	103.1	98.9	102.3	103.4	100.2	114.4	98.9	85.9	107.2	99.4	97.4	97.5
	3	102.3	106.3	99.9	102.7	101.7	100.2	103.2	114.7	95.2	99.0	104.0	104.9	104.7	98.3
	4	103.2	102.5	103.6	103.4	100.8	105.1	99.6	109.7	97.6	96.4	106.3	105.0	97.9	97.2
	5	99.2	91.5	93.8	98.1	94.3	101.3	104.1	100.8	99.0	99.1	106.6	103.9	100.4	99.1
	6	105.6	105.2	104.2	104.6	103.6	105.9	102.5	114.0	104.1	105.0	108.1	106.0	102.1	105.2
	7	103.7	103.2	105.1	104.2	100.5	104.6	103.4	108.7	100.0	102.5	105.9	103.6	102.1	99.8
8	101.6	95.8	97.5	101.0	101.7	102.3	102.3	105.0	111.4	104.3	90.0	106.0	103.5	103.5	
9	100.4	96.2	102.8	99.9	99.2	103.0	94.0	106.8	108.9	109.1	100.0	97.9	94.1	95.8	
10	105.1	104.7	104.3	103.3	98.7	104.5	106.4	113.0	102.8	105.5	109.2	106.0	107.9	103.6	
11	105.5	103.8	108.5	104.6	101.4	104.5	103.7	114.7	113.7	99.0	106.7	103.6	102.2	101.6	
12	99.8	99.9	102.1	101.0	99.9	102.4	93.5	106.4	104.6	99.7	92.5	99.2	92.6	96.1	

事業所規模	年 月	所 定 外 労 働 時 間													
		TL 調 査 産 業 計	D 建 設 業	E 製 造 業	G 情 報 通 信 業	H 運 輸 業、 郵 便 業	I 卸 売 業、 小 売 業	J 金 融 業、 保 險 業	L 学 術 研 究、 専 門・技 術 サ ー ビ ス 業	M 宿 泊 業、飲 食 サ ー ビ ス 業	N 生 活 閑 連 サ ー ビ ス 業、娯 楽 業	O 教 育、学 習 支 援 業	P 医 療、 福 祉	Q 複 合 サ ー ビ ス 事 業	R サ ー ビ ス 業
5 人 以 上	平成 21 年	91.7	158.9	61.7	98.8	86.4	112.4	151.0	-	-	-	76.3	69.8	95.5	-
	22	100.0	100.0	100.0	100.0	100.0	100.0	100.0	100.0	100.0	100.0	100.0	100.0	100.0	100.0
	23	106.3	125.3	110.7	120.6	103.4	129.0	107.6	139.5	73.9	85.9	69.3	90.2	88.0	94.6
	24	105.2	106.0	91.6	93.6	99.8	118.5	146.0	125.1	74.0	266.9	224.2	85.3	60.3	126.9
	平成 23 年 12 月	108.5	128.6	110.9	98.3	119.1	147.5	121.1	155.1	85.5	92.0	60.4	86.4	89.0	81.7
	平成 24 年 1 月	102.2	134.1	90.4	76.6	99.1	140.0	134.4	103.4	71.9	78.8	187.5	79.4	58.2	114.3
	2	105.6	115.3	101.3	71.1	97.8	138.0	128.1	133.9	71.9	83.3	253.1	80.9	58.2	111.0
	3	112.4	127.1	96.2	79.7	101.3	156.0	167.2	150.8	82.8	90.9	271.9	91.2	70.1	119.8
	4	109.0	92.9	91.1	85.2	93.1	152.0	173.4	122.0	103.1	171.2	218.8	86.8	62.7	154.9
	5	100.0	80.0	81.5	82.0	90.0	114.0	203.1	110.2	98.4	210.6	206.3	82.4	58.2	134.1
	6	103.4	88.2	91.1	68.8	95.2	150.0	118.8	122.0	96.9	204.5	212.5	76.5	62.7	135.2
	7	104.5	89.4	102.5	96.9	95.2	86.0	126.6	137.3	56.3	447.0	228.1	86.8	61.2	114.3
8	102.2	89.4	94.3	142.2	94.4	98.0	121.9	122.0	64.1	477.3	131.3	85.3	53.7	131.9	
9	98.9	97.6	94.9	98.4	97.4	86.0	132.8	106.8	57.8	90.9	287.5	83.8	68.7	119.8	
10	104.5	109.4	83.4	100.8	99.1	98.0	135.9	140.7	67.2	433.3	243.8	86.8	61.2	134.1	
11	110.1	127.1	83.4	105.5	112.1	98.0	167.2	137.3	59.4	486.4	250.0	97.1	47.8	124.2	
12	109.0	121.2	89.2	116.4	122.5	106.0	142.2	115.3	57.8	428.8	200.0	86.8	61.2	129.7	
30 人 以 上	平成 21 年	77.4	86.1	59.8	107.1	94.3	89.3	74.1	-	-	-	66.9	68.2	102.6	-
	22	100.0	100.0	100.0	100.0	100.0	100.0	100.0	100.0	100.0	100.0	100.0	100.0	100.0	100.0
	23	103.2	123.9	109.9	132.9	105.6	93.0	116.9	145.8	110.6	103.8	71.3	90.3	83.9	80.0
	24	97.3	134.7	86.0	118.0	78.2	109.9	130.9	123.3	107.9	153.8	46.6	94.5	56.9	100.0
	平成 23 年 12 月	102.2	144.3	108.3	115.6	122.3	90.8	131.3	173.3	118.7	106.3	46.4	88.9	75.9	60.5
	平成 24 年 1 月	93.0	132.8	85.1	122.2	87.0	127.6	108.4	98.5	106.7	118.3	44.4	87.3	65.7	71.6
	2	96.5	141.0	94.8	113.5	77.7	89.7	121.5	113.2	95.0	137.8	44.4	87.3	64.3	82.8
	3	102.6	141.8	87.1	127.8	83.8	112.1	169.2	158.8	106.7	132.9	59.3	105.1	55.7	92.5
	4	100.0	123.0	84.5	135.7	76.1	110.3	158.9	127.9	125.0	142.7	63.0	97.5	60.0	112.7
	5	95.7	118.9	78.9	132.5	75.3	94.8	180.4	102.9	111.7	152.4	51.9	98.7	58.6	107.5
	6	93.0	127.0	86.6	108.7	76.1	101.7	118.7	108.8	96.7	153.7	44.4	78.5	62.9	104.5
	7	100.9	124.6	100.0	111.9	80.2	108.6	104.7	125.0	106.7	175.6	40.7	96.2	55.7	95.5
8	95.7	111.5	91.2	111.1	71.7	117.2	109.3	122.1	110.0	173.2	37.0	94.9	44.3	100.7	
9	96.5	123.8	90.2	105.6	77.3	105.2	117.8	120.6	105.0	172.0	37.0	89.9	68.6	101.5	
10	95.7	152.5	76.8	109.5	70.4	124.1	104.7	136.8	108.3	190.2	40.7	97.5	47.1	109.0	
11	98.3	163.9	77.8	115.1	70.9	112.1	161.7	141.2	106.7	164.6	48.1	102.5	35.7	109.7	
12	99.1	155.7	79.4	122.2	92.3	115.5	115.9	123.5	116.7	131.7	48.1	98.7	64.3	111.9	

様式 3 の 4
平成 2 2 年 = 100

事業所規模	年 月	常 用 雇 用													
		TL 調 査 産 業 計	D 建 設 業	E 製 造 業	G 情 報 通 信 業	H 運 輸 業, 郵 便 業	I 卸 売 業, 小 売 業	J 金 融 業, 保 険 業	L 学 術 研 究, 専 門 ・ 技 術 サ ー ビ ス 業	M 宿 泊 業, 飲 食 サ ー ビ ス 業	N 生 活 関 連 サ ー ビ ス 業, 娯 楽 業	O 教 育, 学 習 支 援 業	P 医 療, 福 祉	Q 複 合 サ ー ビ ス 事 業	R サ ー ビ ス 業
5 人 以 上	平成 21 年	99.5	100.8	102.2	120.0	97.2	104.5	98.3	-	-	-	97.4	94.0	102.2	-
	22	100.0	100.0	100.0	100.0	100.0	100.0	100.0	100.0	100.0	100.0	100.0	100.0	100.0	100.0
	23	100.9	99.3	100.4	101.7	93.9	97.2	101.0	101.7	101.6	93.6	104.8	106.1	104.6	101.5
	24	98.9	99.2	97.7	102.2	93.3	91.3	101.4	97.2	97.1	90.3	106.9	107.2	96.0	104.6
	平成 23 年 12 月	101.5	101.1	100.4	102.6	92.1	94.7	102.9	109.2	105.3	93.3	107.0	108.2	107.8	102.7
	平成 24 年 1 月	99.9	101.1	100.8	102.2	93.0	93.0	102.4	96.7	105.2	85.9	106.7	104.6	107.7	102.2
	2	99.6	101.3	100.7	102.6	93.6	92.3	102.0	97.4	104.3	84.8	106.9	104.7	98.3	102.3
	3	98.9	101.3	100.2	102.0	92.2	92.0	100.9	96.8	103.1	87.2	103.8	103.5	97.4	102.4
	4	99.7	99.3	101.9	105.7	92.6	92.0	102.0	96.4	98.8	91.2	106.7	107.2	93.9	103.4
	5	99.6	98.2	101.3	103.3	93.6	91.8	101.6	95.0	98.6	89.5	107.3	107.7	92.7	104.4
	6	99.1	99.3	99.0	103.9	93.2	91.5	101.3	97.5	95.9	89.2	108.0	107.5	94.3	103.8
	7	98.6	99.3	96.0	102.1	93.6	90.9	102.7	97.7	94.5	89.2	108.0	107.7	95.0	103.9
8	98.6	98.4	95.7	101.8	93.0	89.8	102.5	97.8	95.6	93.7	107.3	108.1	94.7	105.2	
9	98.5	97.5	95.7	99.6	92.7	90.4	101.6	98.3	94.4	90.1	107.0	108.7	94.0	106.2	
10	98.2	98.2	93.6	101.1	93.0	90.8	100.1	98.0	91.9	94.1	107.0	108.5	95.2	106.7	
11	98.4	98.2	94.3	101.1	94.4	90.5	99.5	97.5	91.0	94.5	107.3	109.1	94.4	107.8	
12	98.2	98.7	92.9	100.9	94.1	90.5	100.1	97.2	92.0	94.3	107.1	109.0	93.9	107.0	
30 人 以 上	平成 21 年	96.6	101.2	100.3	130.0	94.9	101.1	100.7	-	-	-	98.6	93.0	109.3	-
	22	100.0	100.0	100.0	100.0	100.0	100.0	100.0	100.0	100.0	100.0	100.0	100.0	100.0	100.0
	23	101.9	103.5	101.3	105.0	98.8	98.9	98.2	99.0	95.6	98.7	101.0	107.1	106.2	100.1
	24	99.7	111.2	98.1	106.2	98.3	90.9	96.3	102.0	94.8	86.3	101.8	104.7	95.7	100.9
	平成 23 年 12 月	102.6	111.2	101.3	105.8	97.4	96.2	98.8	100.3	95.2	101.7	102.0	109.0	111.9	99.0
	平成 24 年 1 月	100.3	111.1	101.6	105.2	97.9	91.3	97.5	101.7	95.5	75.4	101.6	103.6	111.8	99.5
	2	99.8	111.1	101.6	105.8	98.3	91.1	97.4	102.0	95.5	74.3	101.9	103.2	91.1	99.3
	3	99.0	111.4	100.9	104.9	97.9	91.1	96.8	100.6	95.1	89.7	96.1	100.9	97.1	98.9
	4	100.9	109.6	103.3	106.8	98.4	91.0	96.1	103.0	96.9	90.8	101.9	104.4	90.0	101.1
	5	100.9	110.2	102.9	107.0	98.8	90.7	96.3	101.0	97.0	89.7	102.4	105.1	90.4	101.1
	6	100.2	110.5	99.8	107.9	98.7	91.4	95.6	101.7	94.5	88.0	102.1	105.3	93.9	100.2
	7	99.6	112.7	96.1	107.4	98.3	91.1	96.9	102.0	95.8	88.0	102.9	105.9	95.3	99.6
8	99.5	112.4	95.8	107.0	98.1	90.7	96.4	102.2	95.6	87.5	102.8	105.6	95.6	100.8	
9	99.3	111.1	95.6	105.8	97.4	90.7	96.0	103.0	94.5	86.9	102.3	105.6	94.2	101.8	
10	98.6	112.1	92.7	105.8	97.6	90.8	95.5	102.7	92.9	88.0	102.4	105.2	96.7	102.3	
11	99.0	111.1	93.3	105.7	99.2	90.3	95.5	102.1	92.0	89.1	102.5	106.0	96.7	103.2	
12	98.8	110.8	93.2	105.4	98.7	90.0	95.3	102.2	92.5	88.5	102.6	105.8	95.6	102.8	

事業所規模	年 月	実 質 賃 金									
		現金給与総額					きまって支給する給与				
		TL 調 査 産 業 計	D 建 設 業	E 製 造 業	I 卸 売 業, 小 売 業	P 医 療, 福 祉	TL 調 査 産 業 計	D 建 設 業	E 製 造 業	I 卸 売 業, 小 売 業	P 医 療, 福 祉
5 人 以 上	平成 21 年	95.0	89.9	90.6	92.6	90.4	96.2	94.8	93.3	90.8	
	22	100.0	100.0	100.0	100.0	100.0	100.0	100.0	100.0	100.0	
	23	98.4	96.3	100.0	96.2	100.2	98.8	98.6	100.3	97.2	100.6
	24	96.6	91.5	98.1	97.7	95.3	98.0	92.6	100.0	98.1	95.9
	平成 23 年 12 月	174.4	142.9	169.8	145.2	187.5	99.4	97.2	99.9	98.5	101.4
	平成 24 年 1 月	83.5	85.1	83.6	92.2	80.0	95.9	93.5	96.5	96.1	96.3
	2	82.1	82.2	83.0	85.2	80.9	97.3	95.1	98.7	96.7	97.3
	3	83.5	86.4	83.9	85.4	83.4	97.2	95.7	98.3	94.5	98.3
	4	83.1	80.5	83.8	85.9	80.9	97.4	92.8	98.2	95.3	96.8
	5	85.3	92.2	82.3	85.0	87.1	96.9	91.2	96.9	95.0	96.0
	6	137.9	122.3	128.3	108.8	145.2	100.0	94.8	99.7	101.8	98.9
	7	100.9	83.3	113.9	121.9	96.9	99.4	91.3	103.9	98.1	96.3
8	89.6	97.1	92.4	95.6	81.2	97.8	88.8	101.0	98.2	95.1	
9	82.8	81.8	86.1	87.9	77.9	97.5	90.8	102.1	98.9	93.6	
10	83.4	79.3	85.1	87.3	78.0	98.7	91.9	100.9	99.7	93.7	
11	87.5	80.4	87.9	91.1	86.7	99.0	93.1	101.0	99.2	94.3	
12	160.2	127.3	167.8	146.9	165.6	98.8	92.0	102.2	103.2	93.2	
30 人 以 上	平成 21 年	96.2	103.0	88.1	101.6	85.6	97.2	106.0	91.8	99.7	87.5
	22	100.0	100.0	100.0	100.0	100.0	100.0	100.0	100.0	100.0	100.0
	23	99.4	98.3	99.6	102.9	99.1	99.5	100.7	100.3	101.1	99.4
	24	97.7	99.9	96.5	102.5	101.6	99.1	97.7	98.4	101.5	101.0
	平成 23 年 12 月	180.9	177.7	172.3	160.0	181.0	99.4	100.2	99.0	100.8	99.5
	平成 24 年 1 月	82.1	82.9	80.8	91.6	83.1	97.1	98.6	95.0	102.3	99.7
	2	81.6	83.3	80.2	87.8	83.8	98.1	99.3	97.2	98.6	100.5
	3	83.2	93.6	81.0	90.5	85.0	98.1	100.3	96.5	97.8	101.5
	4	82.5	79.2	81.2	89.4	84.4	98.1	93.3	96.8	99.2	101.0
	5	84.4	78.4	79.1	90.6	94.0	98.1	93.3	95.9	100.5	101.2
	6	145.2	167.3	133.4	111.3	157.0	100.1	98.2	98.4	101.5	103.3
	7	102.1	90.8	113.4	124.8	104.2	100.4	99.6	103.1	101.9	102.5
8	86.8	95.8	87.5	99.1	84.2	99.5	95.9	99.3	102.5	101.0	
9	82.6	80.7	83.2	92.2	83.4	99.1	95.9	100.9	101.8	100.1	
10	82.8	83.5	81.6	93.2	83.5	99.5	99.3	99.0	104.3	100.2	
11	89.1	85.0	85.0	96.6	95.6	100.8	101.2	98.9	104.3	100.7	
12	170.1	178.2	172.3	163.8	181.0	99.7	97.6	99.6	103.2	100.3	

全国結果（平成24年12月分確報）

全国調査時系列表

平成22年 = 100

事業所規模	年 月	現金給与総額		きまって支給する給与		所定内給与		総実労働時間		所定内労働時間		所定外労働時間		常用雇用	
		TL	E	TL	E	TL	E	TL	E	TL	E	TL	E	TL	E
		調査産業計	製造業	調査産業計	製造業	調査産業計	製造業	調査産業計	製造業	調査産業計	製造業	調査産業計	製造業	調査産業計	製造業
5人以上	平成21年	99.5	96.2	99.7	96.8	100.4	99.1	98.5	95.3	99.1	97.3	90.8	74.8	99.6	100.9
	22	100.0	100.0	100.0	100.0	100.0	100.0	100.0	100.0	100.0	100.0	100.0	100.0	100.0	100.0
	23	99.8	102.0	99.6	101.0	99.4	100.9	99.8	99.9	99.7	99.7	101.0	101.9	100.6	99.7
	24	99.1	102.2	99.5	101.8	99.2	101.5	100.3	101.0	100.2	100.7	101.6	103.7	101.3	99.4
	平成23年 6月	136.8	135.2	99.8	102.8	99.6	102.5	103.3	105.4	103.6	105.5	99.0	104.3	101.7	99.9
	7	113.9	135.7	99.6	102.1	99.4	101.7	101.9	103.5	102.1	103.4	100.0	105.0	101.7	99.7
	8	86.4	86.7	99.0	100.9	98.9	100.8	98.4	96.3	98.5	96.0	97.1	99.3	101.6	99.6
	9	83.7	83.8	99.1	101.4	99.1	101.4	99.2	100.5	99.2	100.3	99.0	102.1	101.5	99.3
	10	84.3	83.8	99.6	101.4	99.4	101.2	101.4	101.8	101.4	101.8	101.0	102.1	101.6	99.1
	11	86.9	87.5	99.5	101.6	99.2	101.4	103.3	105.7	103.3	106.0	102.9	102.8	101.7	98.9
	12	170.7	186.9	99.4	101.3	98.9	101.1	99.4	101.2	98.9	100.9	105.9	104.3	101.8	98.7
	30人以上	平成21年	99.0	95.9	99.4	96.5	100.3	99.0	98.2	95.2	98.9	97.4	89.9	75.2	100.2
22		100.0	100.0	100.0	100.0	100.0	100.0	100.0	100.0	100.0	100.0	100.0	100.0	100.0	100.0
23		100.2	102.2	99.9	100.9	99.9	100.9	99.5	99.6	99.5	99.5	99.5	100.7	100.0	99.3
24		99.6	101.9	100.1	101.7	100.0	101.6	100.4	100.4	100.4	100.3	100.7	100.9	99.7	98.5
平成23年 6月		146.1	140.1	100.3	102.6	100.3	102.5	103.3	104.5	103.6	104.8	99.2	101.9	100.2	99.1
7		114.2	137.8	100.0	102.2	100.0	101.9	102.1	103.0	102.4	103.1	99.2	101.9	100.1	98.8
8		83.5	84.1	99.5	101.2	99.7	101.3	98.9	96.2	99.2	96.1	95.9	97.5	99.8	98.5
9		82.1	82.0	99.6	101.5	99.9	101.8	98.7	99.3	98.8	99.4	97.5	98.7	99.7	98.4
10		82.7	82.1	100.0	101.5	100.1	101.6	101.7	101.2	101.8	101.4	100.0	98.7	99.6	98.1
11		85.5	85.6	100.0	101.6	99.8	101.7	103.5	105.3	103.8	106.0	100.8	98.7	99.5	97.8
12		181.4	195.3	99.9	101.4	99.7	101.5	99.1	100.1	98.6	100.1	104.1	100.6	99.6	97.7

第1表 月間現金給与額

（事業所規模5人以上）

産 業	現金給与総額		きまって支給				特別に支払われ			
	する給与		する給与		所定内給与		所定外給与		た給与	
	前年比	前年比	前年比	前年比	前年比	前年比	前年比	前年比	前年比	
調査産業計	540,577	-1.7	261,402	-0.6	242,111	-0.6	19,291	-0.2	279,175	-2.8
鉱業,採石業等	691,236	0.2	307,133	-8.6	278,464	-9.0	28,669	-6.3	384,103	8.8
建設業	558,383	-5.2	322,692	-0.6	300,359	-0.1	22,333	-6.0	235,691	-10.9
製造業	680,732	-0.8	300,935	-1.0	271,546	-0.4	29,389	-6.3	379,797	-0.6
電気・ガス業	1,100,363	-0.7	438,350	1.5	388,526	2.3	49,824	-3.9	662,013	-2.0
情報通信業	917,927	4.0	385,524	0.7	347,005	0.3	38,519	3.5	532,403	6.6
運輸業,郵便業	556,369	6.1	292,855	1.0	250,620	1.8	42,235	-3.4	263,514	12.3
卸売業,小売業	439,978	-0.7	225,704	0.3	214,893	0.0	10,811	7.7	214,274	-1.6
金融業,保険業	886,528	2.1	357,114	-0.4	332,089	-1.0	25,025	7.7	529,414	3.9
不動産・物品賃貸業	600,575	-3.3	281,758	0.4	264,074	-0.3	17,684	13.9	318,817	-6.4
学術研究等	806,191	0.2	362,665	1.6	335,192	0.6	27,473	16.2	443,526	-0.9
飲食サービス業等	153,971	-2.6	120,270	-3.0	113,974	-3.5	6,296	6.4	33,701	-0.8
生活関連サービス等	301,381	4.5	197,785	1.1	188,666	0.8	9,119	5.6	103,596	11.8
教育,学習支援業	785,516	-4.8	297,775	-2.6	292,560	-2.5	5,215	-8.3	487,741	-6.1
医療,福祉	509,634	-1.0	248,238	0.1	234,001	0.4	14,237	-2.0	261,396	-2.1
複合サービス事業	677,306	-6.4	283,158	-0.7	270,896	0.3	12,262	-20.2	394,148	-10.1
その他のサービス業	387,191	-5.0	220,869	-0.5	202,619	-0.3	18,250	-2.2	166,322	-10.4
事業所規模30人以上										
調査産業計	649,544	-1.8	289,445	-0.4	265,019	-0.2	24,426	-2.0	360,099	-2.9
製造業	772,025	-1.3	319,523	-0.9	285,892	-0.1	33,631	-7.6	452,502	-1.6
卸売業,小売業	535,179	-0.1	247,511	0.9	234,604	0.5	12,907	10.8	287,668	-1.0
医療,福祉	596,768	-0.6	279,142	0.2	260,495	0.5	18,647	-2.8	317,626	-1.4

毎月勤労統計調査の結果は、厚生労働省のWebページに掲載されています。（<http://www.mhlw.go.jp/toukei/list/30-1a.html>）

第2表 月間実労働時間及び出勤日数

(事業所規模5人以上)

産 業	総実労働時間						出 勤 日 数	
	前 年 比		所 定 内 労 働 時 間		所 定 外 労 働 時 間		前 年 差	
	時間	%	時間	%	時間	%	日	日
調 査 産 業 計	145.7	-1.4	134.9	-1.3	10.8	-2.2	18.9	-0.2
鉱業,採石業等	167.8	-8.3	149.8	-9.9	18.0	7.6	20.7	-1.0
建設業	173.6	-0.9	160.6	-1.2	13.0	1.4	21.4	0.0
製造業	163.8	-1.8	149.1	-1.5	14.7	-6.8	19.7	-0.3
電気・ガス業	148.5	-0.3	135.5	-0.3	13.0	-1.7	18.2	0.1
情報通信業	160.9	0.0	142.7	0.5	18.2	-2.2	18.9	-0.1
運輸業,郵便業	178.2	0.2	150.7	0.3	27.5	0.1	20.6	-0.1
卸売業,小売業	138.9	-0.9	131.9	-0.9	7.0	0.0	19.2	-0.2
金融業,保険業	146.2	-3.9	133.7	-4.7	12.5	5.1	18.3	-0.9
不動産・物品賃貸業	150.0	0.1	140.0	-0.4	10.0	7.4	19.2	-0.1
学 術 研 究 等	157.9	0.1	143.6	-0.2	14.3	3.2	19.0	0.0
飲食サービス業等	106.6	-1.7	101.2	-2.2	5.4	8.2	16.4	-0.4
生活関連サービス業	141.3	1.0	134.7	0.5	6.6	13.3	19.3	0.0
教育,学習支援業	119.1	-3.0	113.5	-2.5	5.6	-10.8	16.1	-0.2
医 療 , 福 祉	134.7	-0.9	129.4	-1.1	5.3	3.1	18.3	-0.1
複合サービス事業	145.6	-3.9	138.0	-4.6	7.6	10.3	18.7	-0.6
その他のサービス業	144.5	-0.4	133.1	-0.3	11.4	-1.3	18.9	0.0
事業所規模30人以上								
調 査 産 業 計	148.6	-1.2	136.0	-1.2	12.6	-2.2	18.9	-0.1
製 造 業	164.2	-2.7	148.4	-2.1	15.8	-8.0	19.5	-0.3
卸売業,小売業	140.2	-0.4	132.6	-0.6	7.6	3.1	19.4	-0.2
医 療 , 福 祉	140.2	-0.1	134.2	-0.3	6.0	0.7	18.5	0.0

第3表 常用雇用及び労働異動率

(事業所規模5人以上)

産 業	労働者総数					入 職 率		離 職 率		
	前 年 比		一 般 労 働 者		パートタイム労働者		前 年 差			
	千人	%	千人	%	千人	%	%ポイント	%ポイント		
調 査 産 業 計	45,977	0.8	32,460	-0.3	13,517	3.2	1.54	0.11	1.49	-0.08
鉱業,採石業等	22	-0.3	21	-2.0	1	18.7	0.78	-0.01	1.43	0.31
建設業	2,607	1.5	2,471	1.9	136	4.0	0.97	-0.21	1.18	-0.37
製造業	8,066	-0.9	7,021	-1.3	1,044	2.0	0.91	0.03	1.05	0.02
電気・ガス業	291	-1.2	276	-1.5	14	5.9	0.11	-0.20	0.25	-0.30
情報通信業	1,438	-2.5	1,338	-2.7	100	1.4	0.83	0.07	1.24	-0.13
運輸業,郵便業	3,235	1.2	2,600	1.6	635	-1.2	2.83	1.50	1.29	-0.07
卸売業,小売業	8,719	-0.4	5,017	-1.1	3,701	0.6	1.47	-0.17	1.45	-0.25
金融業,保険業	1,409	-0.8	1,233	-1.7	176	5.2	0.76	0.07	0.99	-0.02
不動産・物品賃貸業	675	-0.6	520	0.4	155	0.2	1.53	0.12	1.58	-0.01
学 術 研 究 等	1,291	0.1	1,187	1.3	104	-12.8	0.91	0.13	1.07	-0.38
飲食サービス業等	3,992	4.4	941	-2.7	3,051	6.5	3.58	0.36	3.01	-0.11
生活関連サービス等	1,627	0.8	921	-2.1	706	3.0	2.26	-0.49	3.19	0.92
教育,学習支援業	2,768	1.8	2,017	0.9	751	5.8	1.01	0.19	1.07	-0.17
医 療 , 福 祉	5,957	3.7	4,204	1.5	1,754	8.4	1.19	-0.07	1.08	-0.22
複合サービス事業	342	0.4	289	-1.7	53	1.6	0.43	-0.16	0.84	0.21
その他のサービス業	3,541	-0.4	2,404	-0.5	1,137	0.3	1.82	-0.02	2.11	0.03
事業所規模30人以上										
調 査 産 業 計	27,216	-0.2	20,455	-0.9	6,761	1.4	1.32	0.24	1.34	0.00
製 造 業	6,096	-1.0	5,467	-1.4	629	1.6	0.78	0.07	0.98	0.04
卸売業,小売業	4,007	-1.7	2,318	-1.3	1,689	-3.7	1.05	0.05	1.14	-0.12
医 療 , 福 祉	3,834	2.4	2,981	1.3	853	5.0	1.00	0.01	1.02	-0.20

第4表 就業形態別月間現金給与額

(事業所規模5人以上)

産 業	現金給与総額									
	前年比		きまって支給				特別に支払われ			
			する給与		所定内給与				所定外給与	
円	%	円	%	円	%	円	%			
一般労働者 調査産業計 (事業所規模30人以上)	720,033	-0.9	330,084	0.0	304,257	-0.1	25,827	0.3	389,949	-1.7
	(823,619	-1.0)	(350,169	0.1)	(319,279	0.2)	(30,890	-1.7)	(473,450	-1.9)
製 造 業	761,534	-0.9	328,619	-1.0	295,917	-0.2	32,702	-6.6	432,915	-0.8
卸売・小売業	687,339	-1.0	324,305	0.5	307,184	0.0	17,121	9.6	363,034	-2.2
医療、福祉	668,290	0.2	306,912	1.3	287,666	1.5	19,246	-0.8	361,378	-0.7
パートタイム労働者 調査産業計 (事業所規模30人以上)	107,673	-0.4	95,719	0.6	92,193	0.3	3,526	7.5	11,954	-7.0
	(120,033	-0.6)	(104,732	0.7)	(99,969	0.5)	(4,763	6.4)	(15,301	-9.0)
製 造 業	136,642	-1.2	114,521	-1.3	107,439	-1.5	7,082	1.8	22,121	-0.7
卸売・小売業	103,753	0.3	91,681	0.6	89,448	0.9	2,233	-10.6	12,072	-3.1
医療、福祉	128,205	0.7	107,178	0.3	104,983	0.2	2,195	5.2	21,027	2.8

第5表 就業形態別月間労働時間及び出勤日数

(事業所規模5人以上)

産 業	総実労働時間						出勤日数	
	前年比		所定内労働時間		所定外労働時間		前年差	
			時間	%	時間	%		
一般労働者 調査産業計 (事業所規模30人以上)	167.8	-1.0	153.8	-1.0	14.0	-0.5	20.2	-0.1
	(165.1	-1.2)	(149.8	-1.0)	(15.3	-3.4)	(19.7	-0.1)
製 造 業	170.1	-2.0	154.2	-1.6	15.9	-7.3	20.0	-0.2
卸売・小売業	169.6	-1.1	159.1	-1.2	10.5	1.7	20.7	-0.2
医療、福祉	156.8	0.1	150.0	0.1	6.8	2.4	19.9	0.1
パートタイム労働者 調査産業計 (事業所規模30人以上)	92.6	-0.4	89.3	-0.7	3.3	10.1	15.8	-0.3
	(98.2	0.6)	(93.9	0.2)	(4.3	5.9)	(16.4	-0.2)
製 造 業	121.6	-1.1	114.6	-2.0	7.0	15.4	18.1	-0.5
卸売・小売業	97.1	-0.5	94.8	-0.5	2.3	1.1	17.1	-0.3
医療、福祉	81.2	-1.5	79.7	-1.7	1.5	20.2	14.4	-0.5

第6表 就業形態別労働異動率

(事業所規模5人以上)

産 業	入 職 率		離 職 率	
	前年差	ポイント	前年差	ポイント
一般労働者 調査産業計 (事業所規模30人以上)	0.81	-0.03	1.03	-0.01
	(0.71	0.02)	(1.00	0.02)
製 造 業	0.66	0.03	0.84	0.00
卸売・小売業	0.80	-0.12	1.01	-0.11
医療、福祉	0.76	-0.06	0.87	0.12
パートタイム労働者 調査産業計 (事業所規模30人以上)	3.31	0.40	2.61	-0.27
	(3.17	0.85)	(2.37	-0.15)
製 造 業	2.55	0.06	2.44	0.21
卸売・小売業	2.38	-0.19	2.05	-0.40
医療、福祉	2.23	-0.10	1.59	-1.08

第7表 パートタイム労働者比率

(事業所規模5人以上)

産 業	パートタイム労働者比率	
	前年差	ポイント
調査産業計	29.40	0.79
製 造 業	12.95	-0.83
卸売・小売業	42.45	-1.16
医療、福祉	29.44	0.73
事業所規模30人以上		
調査産業計	24.84	1.18
製 造 業	10.32	-0.83
卸売・小売業	42.15	-3.25
医療、福祉	22.25	0.04

平成24年平均結果（島根県）

1. 事業所規模5人以上

（1）賃金の動き

常用労働者1人平均月間現金給与総額の調査産業計は269,177円、前年比1.7%減となった。このうち、きまって支給する給与は230,366円、前年比0.7%減となり、特別に支払われた給与は38,811円、前年差3,983円の減となった。

また、きまって支給する給与のうち、所定内給与は215,306円、前年比0.4%減となり、所定外給与は15,060円、前年差987円の減となった。

なお、物価変動の影響を差し引いた実質賃金指数（調査産業計、現金給与総額）は前年の98.4から96.6となり、前年比1.8%の低下となった。

表1 産業別常用労働者1人平均月間現金給与額
（事業所規模5人以上・平成24年平均）

産 業	現金給与総額		きまって支給する給与		所定内給与		所定外給与		特別に支払われた給与	
	金額	対前年増減率	金額	対前年増減率	金額	対前年増減率	金額	対前年差	金額	対前年差
調 査 産 業 計	269,177	1.7	230,366	0.7	215,306	0.4	15,060	987	38,811	3,983
建 設 業	312,164	4.9	273,162	6.0	258,033	5.8	15,129	1,595	39,002	700
製 造 業	272,367	1.8	234,269	0.2	210,585	0.4	23,684	1,410	38,098	5,670
情 報 通 信 業	373,431	13.4	284,538	15.1	269,749	9.5	14,789	22,036	88,893	7,765
運 輸 業 , 郵 便 業	238,811	2.1	220,389	0.2	191,039	0.4	29,350	2,248	18,422	6,914
卸 売 業 , 小 売 業	215,153	1.7	188,970	1.0	180,970	2.3	8,000	2,082	26,183	2,212
金 融 業 , 保 険 業	378,416	0.8	308,496	3.3	293,216	1.2	15,280	6,067	69,920	12,315
学 術 研 究 , 専 門 技 術 サ ー ビ ス 業	357,329	5.5	300,603	8.6	285,932	9.7	14,671	1,442	56,726	6,650
宿 泊 業 , 飲 食 サ ー ビ ス 業	121,826	1.9	118,671	1.3	113,690	0.3	4,981	2,189	3,155	2,939
生 活 関 連 サ ー ビ ス 業 , 娯 楽 業	171,287	1.7	168,210	6.1	153,211	0.7	14,999	7,939	3,077	14,777
教 育 , 学 習 支 援 業	432,406	10.7	339,498	9.1	335,280	8.9	4,218	1,109	92,908	14,957
医 療 , 福 祉	291,906	4.8	243,353	4.6	225,751	5.1	17,602	717	48,553	1,024
複 合 サ ー ビ ス 事 業	290,260	12.0	243,942	6.6	237,093	4.4	6,849	7,249	46,318	31,549
サ ー ビ ス 業	187,938	1.8	169,070	0.8	155,762	2.6	13,308	6,462	18,868	10,794
(参考) 調 査 産 業 計 (全 国)	314,127	0.7	261,585	0.1	242,824	0.2	18,761	389	52,542	1,877

図1 給与支給額の対前年比及びきまって支給する給与と指数の推移（調査産業計）
（事業所規模5人以上）平成22年 = 100

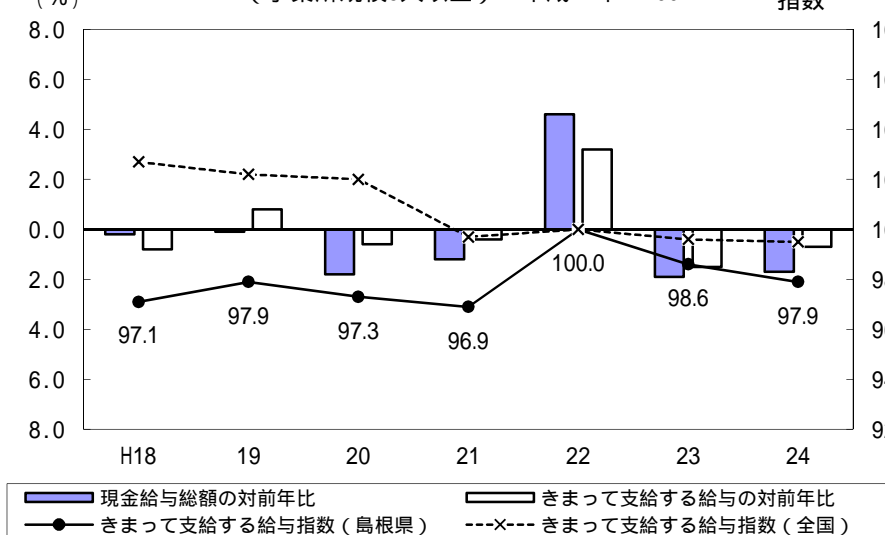


表1-2 実質賃金指数の推移
（事業所規模5人以上・調査産業計）

	実質賃金指数 (現金給与総額)	対前年比(%)
H18	98.6	0.3
H19	98.3	0.3
H20	95.1	3.3
H21	95.0	0.1
H22	100.0	5.3
H23	98.4	1.6
H24	96.6	1.8

(2) 労働時間の動き

常用労働者1人平均月間総実労働時間の調査産業計は151.5時間、前年比2.0%増となった。このうち、所定内労働時間は142.1時間、前年比2.1%増となり、所定外労働時間は9.4時間、前年比1.0%減となった。

出勤日数の調査産業計は、19.8日で、前年と同水準であった。

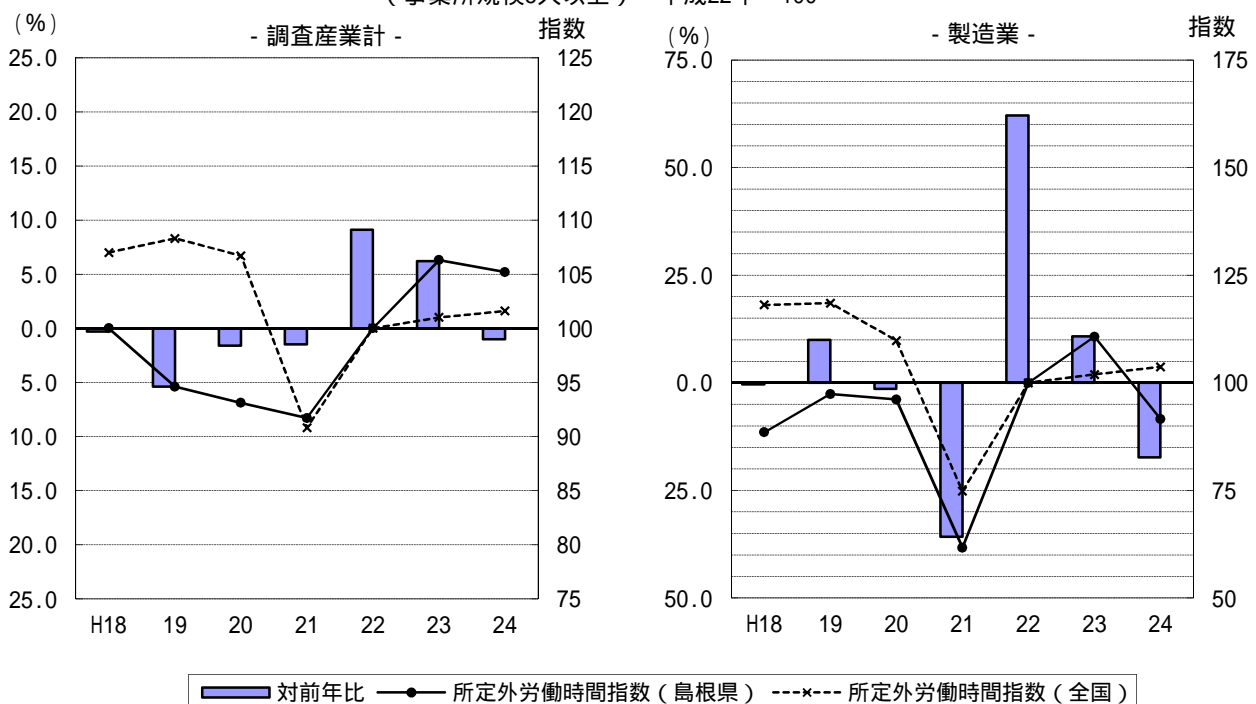
なお、製造業の所定外労働時間は14.4時間、前年比17.3%減となった。

また、年間総実労働時間は、1818.0時間（平均月間総実労働時間数(151.5時間)×12月）であった。

表2 産業別常用労働者1人平均労働時間及び出勤日数
(事業所規模5人以上・平成24年平均)

産 業	総実労働時間		所定内労働時間		所定外労働時間		出 勤 日 数	
	時 間	対前年 増減率	時 間	対前年 増減率	時 間	対前年 増減率	日 数	対前年差
調 査 産 業 計	151.5	2.0	142.1	2.1	9.4	1.0	19.8	0.0
建 設 業	169.6	1.2	160.6	2.5	9.0	15.4	21.4	0.4
製 造 業	164.8	1.4	150.4	3.3	14.4	17.3	20.0	0.2
情 報 通 信 業	155.2	0.3	143.2	2.1	12.0	22.4	19.7	0.1
運 輸 業 , 郵 便 業	175.8	2.0	152.8	2.8	23.0	3.5	20.7	0.1
卸 売 業 , 小 売 業	148.9	5.9	143.0	6.6	5.9	8.1	21.2	0.6
金 融 業 , 保 険 業	152.0	5.7	142.7	4.3	9.3	35.7	19.6	0.8
学 術 研 究 , 専 門 技 術 サ ー ビ ス 業	156.1	5.8	148.7	6.7	7.4	10.3	19.6	1.0
宿 泊 業 , 飲 食 サ ー ビ ス 業	117.4	1.9	112.6	1.9	4.8	0.1	18.2	1.7
生 活 関 連 サ ー ビ ス 業 , 娯 楽 業	158.2	14.9	140.4	6.6	17.8	210.7	20.1	0.4
教 育 , 学 習 支 援 業	146.5	11.0	139.3	6.5	7.2	223.5	18.6	1.0
医 療 , 福 祉	140.7	4.8	134.9	4.8	5.8	5.4	18.9	0.3
複 合 サ ー ビ ス 事 業	149.1	1.4	145.1	3.1	4.0	31.5	19.5	0.4
サ ー ビ ス 業	150.5	6.3	138.9	3.4	11.6	34.1	19.6	0.1
(参考)								
調 査 産 業 計 (全 国)	147.1	0.5	136.7	0.5	10.4	0.6	19.1	0.1

図2 所定外労働時間の対前年比及び所定外労働時間指数の推移
(事業所規模5人以上) 平成22年 = 100



(3) 雇用の動き

平均月末常用労働者数の調査産業計は231,743人、前年比2.0%減となった。このうち、パートタイム労働者数は54,583人で、パートタイム労働者比率は23.6%となり、前年差0.6ポイント減となった。

なお、常用労働者数の多い産業についてみると、医療、福祉は46,492人、前年比1.0%増となり、製造業は38,542人、前年比2.7%減、卸売業、小売業は36,505人、前年比6.1%減となった。

また、平均月間労働異動率の調査産業計は入職率1.68%、離職率1.73%で、入職率が離職率を0.05ポイント下回った。

表3 産業別平均月末常用労働者及び平均月間労働異動率
(事業所規模5人以上・平成24年平均)

	常用労働者数 人	対前年 増減率 %	労働者数			対前年差 ポイント	入職率 %	離職率 %	入職・離職 率超過差 ポイント
			うちパート タイム 労働者数 人	パート タイム 労働者比率 %					
調査産業計	231,743	2.0	54,583	23.6	0.6	1.68	1.73	0.05	
建設業	20,108	0.1	754	3.7	0.6	1.03	1.22	0.19	
製造業	38,542	2.7	4,156	10.7	4.0	1.07	1.00	0.07	
情報通信業	2,512	0.5	138	5.5	3.0	1.25	1.38	0.13	
運輸業、郵便業	12,248	0.6	1,507	12.3	8.2	1.20	1.02	0.18	
卸売業、小売業	36,505	6.1	14,174	38.8	7.5	1.41	1.64	0.23	
金融業、保険業	7,306	0.4	554	7.6	0.8	1.51	1.75	0.24	
学術研究、専門技術 サービス業	5,360	4.4	839	15.7	4.6	2.02	2.92	0.90	
宿泊業、飲食サービス業	16,241	4.4	9,814	60.4	6.0	3.21	4.32	1.11	
生活関連サービス業、 娯楽業	4,869	3.5	1,696	35.1	8.1	2.57	2.24	0.33	
教育、学習支援業	15,977	2.0	3,192	20.0	2.0	1.84	1.82	0.02	
医療、福祉	46,492	1.0	11,406	24.5	3.2	1.85	1.49	0.36	
複合サービス事業	4,465	8.2	236	5.3	2.0	1.85	2.18	0.33	
サービス業	17,454	3.1	5,572	31.9	10.2	2.70	2.35	0.35	
(参考) 調査産業計(全国)	(千人) 45,757	0.7	(千人) 13,166	28.77	0.58	2.03	2.04	0.01	

図3 常用労働者数の対前年比及び常用雇用指数の推移(調査産業計)
(事業所規模5人以上) 平成22年 = 100

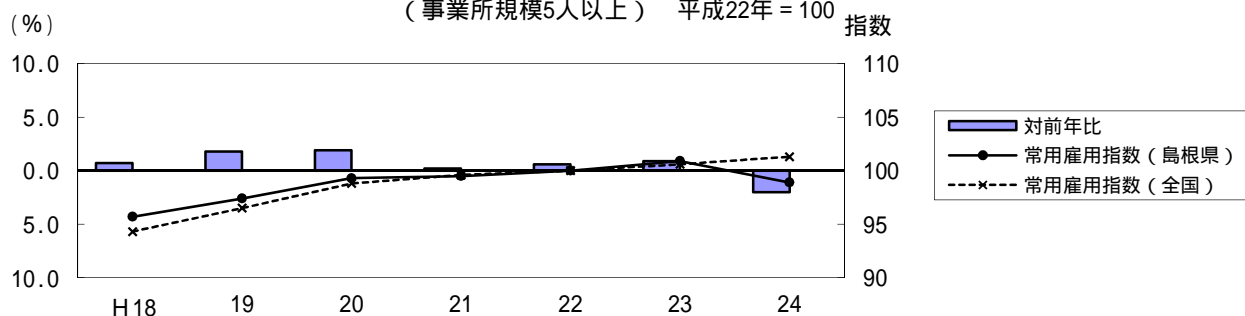
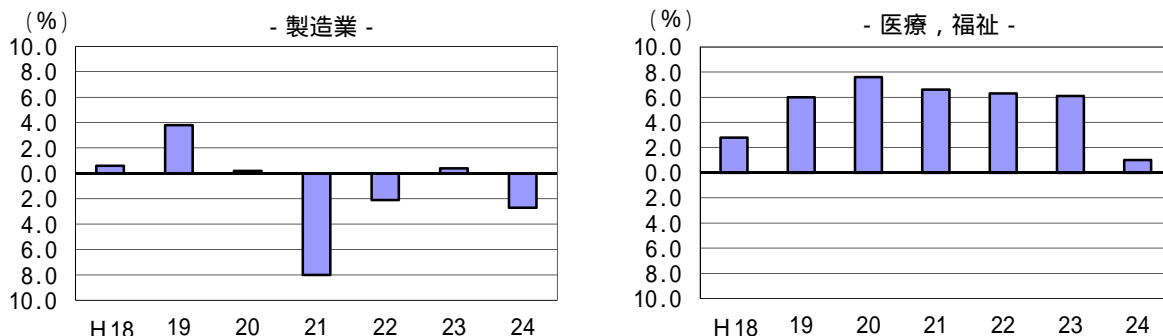


図4 主な産業別常用労働者数の対前年比の推移(事業所規模5人以上)



2. 事業所規模30人以上

(1) 賃金の動き

常用労働者1人平均月間現金給与総額の調査産業計は296,579円、前年比1.6%減となった。このうち、きまって支給する給与は250,299円、前年比0.3%減となり、特別に支払われた給与は46,280円、前年差5,112円の減となった。

また、きまって支給する給与のうち、所定内給与は229,704円、前年比0.1%増となり、所定外給与は20,595円、前年差1,182円の減となった。

なお、物価変動の影響を差し引いた実質賃金指数（調査産業計、現金給与総額）は前年の99.4から97.7となり、前年比1.7%の低下となった。

表4 産業別常用労働者1人平均月間現金給与額
(事業所規模30人以上・平成24年平均)

産 業	現金給与総額		きまって支給する給与		所定内給与		所定外給与		特別に支払われた給与	
	金 額	対前年増減率	金 額	対前年増減率	金 額	対前年増減率	金 額	対前年差	金 額	対前年差
	円	%	円	%	円	%	円	円	円	円
調 査 産 業 計	296,579	1.6	250,299	0.3	229,704	0.1	20,595	1,182	46,280	5,112
建 設 業	387,625	1.7	318,795	2.9	287,818	6.6	30,977	10,150	68,830	8,817
製 造 業	299,134	3.0	252,350	1.8	223,871	1.1	28,479	2,128	46,784	5,977
情 報 通 信 業	430,823	0.6	320,686	3.2	302,989	2.5	17,697	16,586	110,137	16,335
運 輸 業, 郵 便 業	228,292	8.1	205,672	6.6	182,398	3.8	23,274	10,648	22,620	8,836
卸 売 業, 小 売 業	183,611	0.3	161,962	0.5	154,107	1.6	7,855	1,287	21,649	232
金 融 業, 保 険 業	394,162	0.8	319,930	5.1	297,856	3.9	22,074	4,704	74,232	9,124
学 術 研 究, 専 門 技 術 サ ー ビ ス 業	375,330	6.6	314,627	0.5	298,643	1.3	15,984	4,888	60,703	23,231
宿 泊 業, 飲 食 サ ー ビ ス 業	178,072	7.8	171,213	3.2	162,593	5.8	8,620	5,343	6,859	5,636
生 活 関 連 サ ー ビ ス 業, 娯 楽 業	181,592	5.5	174,622	2.9	166,926	4.5	7,696	5,535	6,970	23,217
教 育, 学 習 支 援 業	415,202	5.3	330,532	3.1	327,336	2.3	3,196	2,328	84,670	5,958
医 療, 福 祉	352,172	2.6	291,467	1.7	266,151	1.2	25,316	3,077	60,705	6,259
複 合 サ ー ビ ス 事 業	282,474	11.5	241,277	5.0	234,020	2.7	7,257	8,169	41,197	39,069
サ ー ビ ス 業	169,763	1.2	155,217	5.8	140,440	13.0	14,777	15,387	14,546	15,127
(参考) 調 査 産 業 計 (全 国)	356,649	0.6	289,794	0.2	265,820	0.1	23,974	23	66,855	3,658

図5 給与支給額の対前年比及びきまって支給する給与指数の推移（調査産業計）
(事業所規模30人以上) 平成22年 = 100

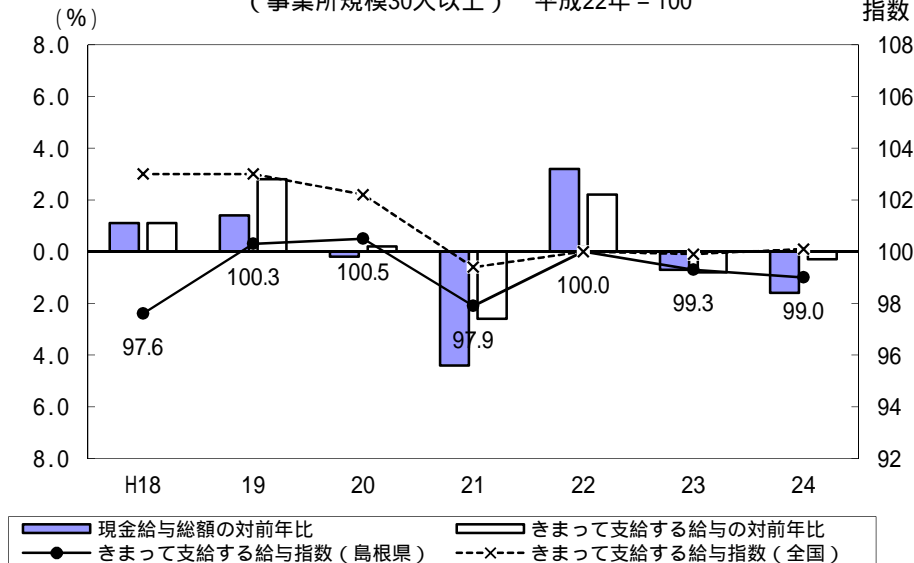


表4-2 実質賃金指数の推移
(事業所規模30人以上・調査産業計)

	実質賃金指数 (現金給与総額)	対前年比(%)
H18	100.0	0.9
H19	101.3	1.3
H20	99.4	1.9
H21	96.2	3.2
H22	100.0	4.0
H23	99.4	0.6
H24	97.7	1.7

(2) 労働時間の動き

常用労働者1人平均月間総実労働時間の調査産業計は154.8時間、前年比1.2%増となった。このうち、所定内労働時間は143.6時間、前年比1.7%増となり、所定外労働時間は11.2時間、前年比5.7%減となった。

出勤日数の調査産業計は、19.7日で、前年と比べて0.2日の増であった。

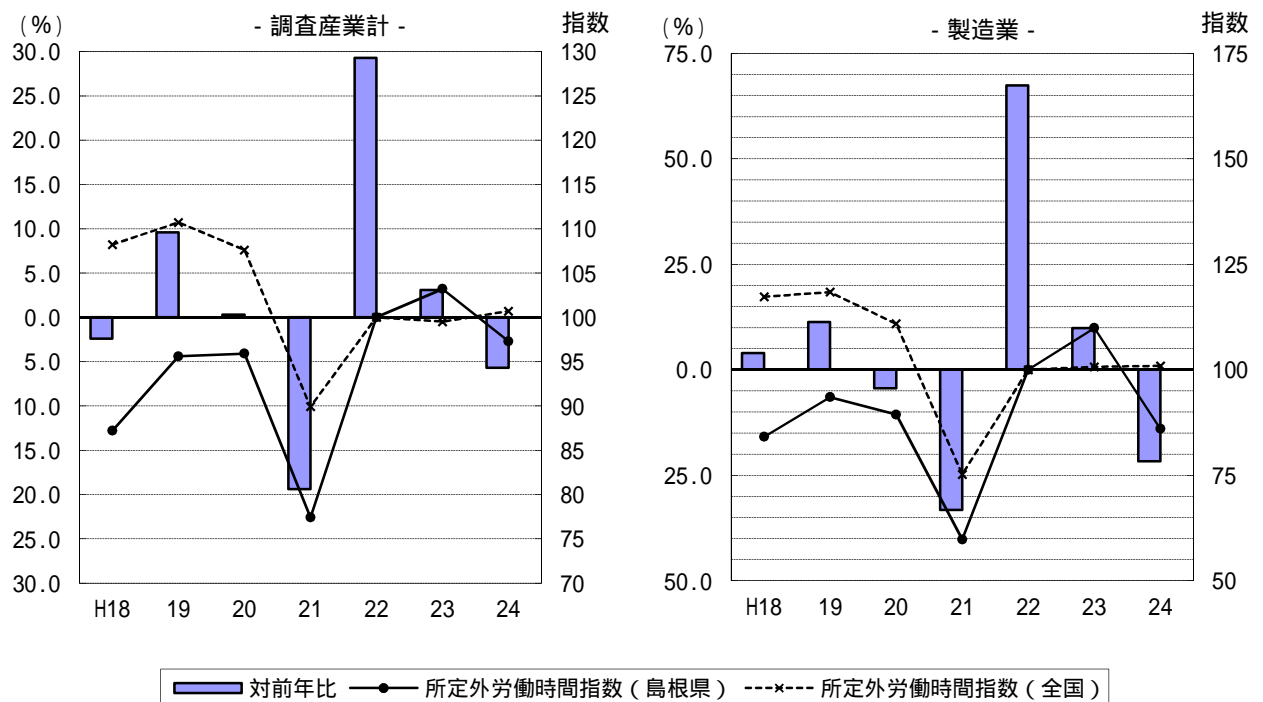
なお、製造業の所定外労働時間は16.7時間、前年比21.7%減となった。

また、年間総実労働時間は、1857.6時間（平均月間総実労働時間数(154.8時間)×12月）であった。

表5 産業別常用労働者1人平均労働時間及び出勤日数
(事業所規模30人以上・平成24年平均)

産 業	総実労働時間		所定内労働時間		所定外労働時間		出 勤 日 数	
	時 間	対前年 増減率	時 間	対前年 増減率	時 間	対前年 増減率	日 数	対前年差
	時間	%	時間	%	時間	%	日	日
調 査 産 業 計	154.8	1.2	143.6	1.7	11.2	5.7	19.7	0.2
建 設 業	174.3	0.7	157.9	1.1	16.4	8.7	20.7	0.0
製 造 業	166.2	0.8	149.5	1.7	16.7	21.7	19.8	0.1
情 報 通 信 業	161.4	3.0	146.5	4.7	14.9	11.2	20.1	0.5
運 輸 業 , 郵 便 業	167.8	3.6	148.5	0.0	19.3	25.9	20.4	0.6
卸 売 業 , 小 売 業	138.7	0.8	132.3	1.4	6.4	18.2	20.3	0.1
金 融 業 , 保 険 業	158.7	3.0	144.7	1.8	14.0	12.0	19.8	0.7
学 術 研 究 , 専 門 技 術 サ ー ビ ス 業	161.6	7.0	153.2	8.1	8.4	15.4	20.0	1.3
宿 泊 業 , 飲 食 サ ー ビ ス 業	146.0	1.0	139.5	1.2	6.5	2.4	21.2	2.4
生 活 関 連 サ ー ビ ス 業 , 娯 楽 業	140.9	11.2	128.3	8.8	12.6	48.2	19.9	1.4
教 育 , 学 習 支 援 業	139.7	2.6	138.4	3.2	1.3	34.6	18.3	1.0
医 療 , 福 祉	151.2	2.6	143.7	2.4	7.5	4.7	19.1	0.4
複 合 サ ー ビ ス 事 業	144.8	0.6	140.8	2.1	4.0	32.2	19.1	1.2
サ ー ビ ス 業	149.5	7.7	136.1	5.3	13.4	25.0	19.4	0.5
(参考) 調 査 産 業 計 (全 国)	150.7	0.9	138.5	0.9	12.2	1.2	19.2	0.2

図6 所定外労働時間の対前年比及び所定外労働時間指数の推移
(事業所規模30人以上) 平成22年 = 100



(3) 雇用の動き

平均月末常用労働者数の調査産業計は124,323人、前年比2.2%減となった。このうち、パートタイム労働者数は25,147人で、パートタイム労働者比率は20.2%となり、前年差2.6ポイント減となった。

なお、常用労働者数の多い産業についてみると、医療、福祉は29,642人、前年比2.2%減となり、製造業は28,513人、前年比3.2%減となった。

また、平均月間労働異動率の調査産業計は入職率1.55%、離職率1.47%で、入職率が離職率を0.08ポイント上回った。

表6 産業別平均月末常用労働者及び平均月間労働異動率
(事業所規模30人以上・平成24年平均)

	常用労働者数 人	対前年 増減率 %	対前年差			入職率 %	離職率 %	入職・離職 率超過差 ポイント
			うちパートタイム 労働者数 人	パートタイム 労働者比率 %	ポイント			
調査産業計	124,323	2.2	25,147	20.2	2.6	1.55	1.47	0.08
建設業	6,773	7.4	93	1.4	3.7	1.26	1.29	0.03
製造業	28,513	3.2	2,239	7.8	1.5	0.97	0.85	0.12
情報通信業	1,585	1.1	138	8.7	2.1	0.80	0.83	0.03
運輸業、郵便業	7,659	0.5	1,023	13.3	5.8	1.15	1.03	0.12
卸売業、小売業	12,779	8.1	6,938	54.3	12.5	0.96	1.08	0.12
金融業、保険業	3,169	1.9	358	11.3	5.1	1.23	1.52	0.29
学術研究、専門技術 サービス業	3,108	3.0	357	11.5	5.4	1.44	1.28	0.16
宿泊業、飲食サービス業	5,897	0.8	2,667	45.2	5.1	1.95	2.18	0.23
生活関連サービス業、 娯楽業	1,612	12.6	761	47.4	26.1	3.27	3.54	0.27
教育、学習支援業	8,015	0.8	2,283	28.5	3.0	2.37	2.30	0.07
医療、福祉	29,642	2.2	3,763	12.7	7.1	1.69	1.49	0.20
複合サービス事業	2,087	9.9	75	3.6	1.4	2.52	2.00	0.52
サービス業	11,788	0.8	4,354	37.0	11.4	3.07	2.75	0.32
(参考) 調査産業計(全国)	(千人)		(千人)					
	27,257	0.3	6,614	24.27	0.78	1.82	1.88	0.06

図7 常用労働者数の対前年比及び常用雇用指数の推移(調査産業計)
(事業所規模30人以上) 平成22年 = 100

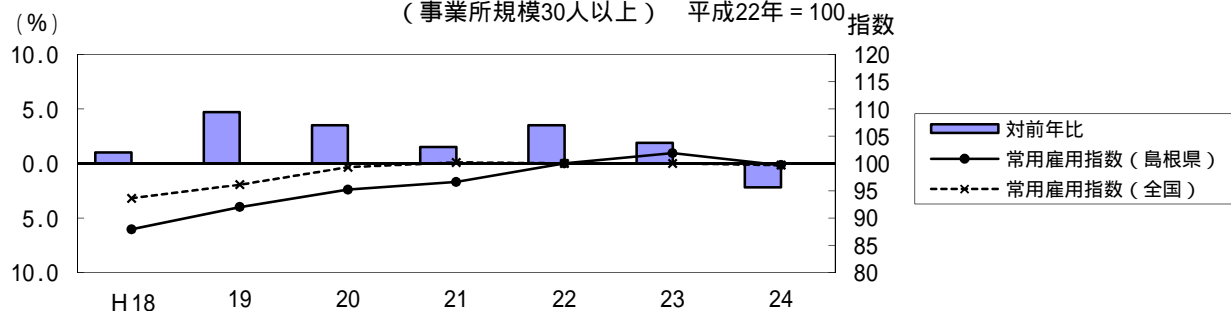
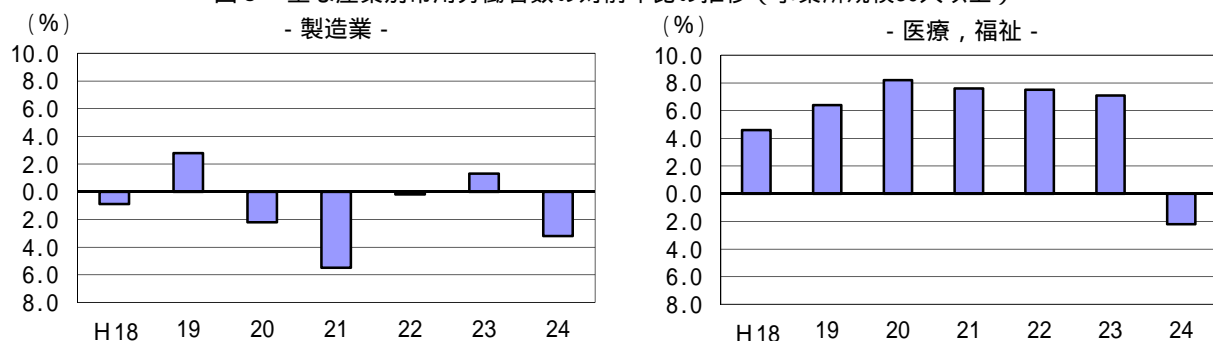


図8 主な産業別常用労働者数の対前年比の推移(事業所規模30人以上)



(別表) 毎月勤労統計調査地方調査 産業接続表

新産業分類 (H22.1～)		旧産業との接続 ^{*1}	旧産業分類 (H21年以前)	
大 分 類			大 分 類	
TL	調 査 産 業 計		TL	調 査 産 業 計
C	鉱業, 採石業, 砂利採取業		D	鉱業
D	建設業		E	建設業
E	製造業		F	製造業
中 分 類 *3	09・10 食料品製造業、飲料・たばこ・飼料製造業		中 分 類	09・10 食料品、飲料・たばこ・飼料製造業
	11 繊維工業	×		12 衣服・その他の繊維製品製造業
	12 木材・木製品製造業 (家具を除く)			13 木材・木製品製造業 (家具を除く)
	21 窯業・土石製品製造業			22 窯業・土石製品製造業
	22 鉄鋼業			23 鉄鋼業
	26 生産用機械器具製造業	×		26 一般機械器具製造業
	28 電子部品・デバイス・電子回路製造業			29 電子部品・デバイス製造業
	31 輸送用機械器具製造業			30 輸送用機械器具製造業
	その他 ^{*2}	×		その他
F	電気・ガス・熱供給・水道業		G	電気・ガス・熱供給・水道業
G	情報通信業		H	情報通信業
H	運輸業, 郵便業		I	運輸業
I	卸売業, 小売業		J	卸売・小売業
J	金融業, 保険業		K	金融・保険業
K	不動産業, 物品賃貸業	×	L	不動産業
L	学術研究, 専門・技術サービス業	×	Q	サービス業 (他に分類されないもの)
M	宿泊業, 飲食サービス業	×	M	飲食店, 宿泊業
N	生活関連サービス業, 娯楽業	×	Q	サービス業 (他に分類されないもの)
O	教育, 学習支援業		O	教育, 学習支援業
P	医療, 福祉		N	医療, 福祉
Q	複合サービス事業		P	複合サービス事業
R	サービス業 (他に分類されないもの)	×	Q	サービス業 (他に分類されないもの)

(注)*1 「旧産業との接続」欄の符号は、以下のとおりです。

「 」... 旧産業と完全に接続する産業

「 」... 常用労働者数の変動が0.1%以内

「 」... 常用労働者数の変動が1.0%以内

「 」... 常用労働者数の変動が3.0%以内

旧産業と完全には接続しないが、長期時系列比較を可能にするため接続させる産業

「×」... 常用労働者数の変動が大きく接続しない産業

*2 製造業の中分類「その他」は、単独で表章しないものを一括したものです。

*3 製造業、卸売業、小売業等の中分類別の実数は、当月報に掲載してありませんが、表章(公表)はしていますので、統計調査課までお問い合わせください。指数については作成していません。