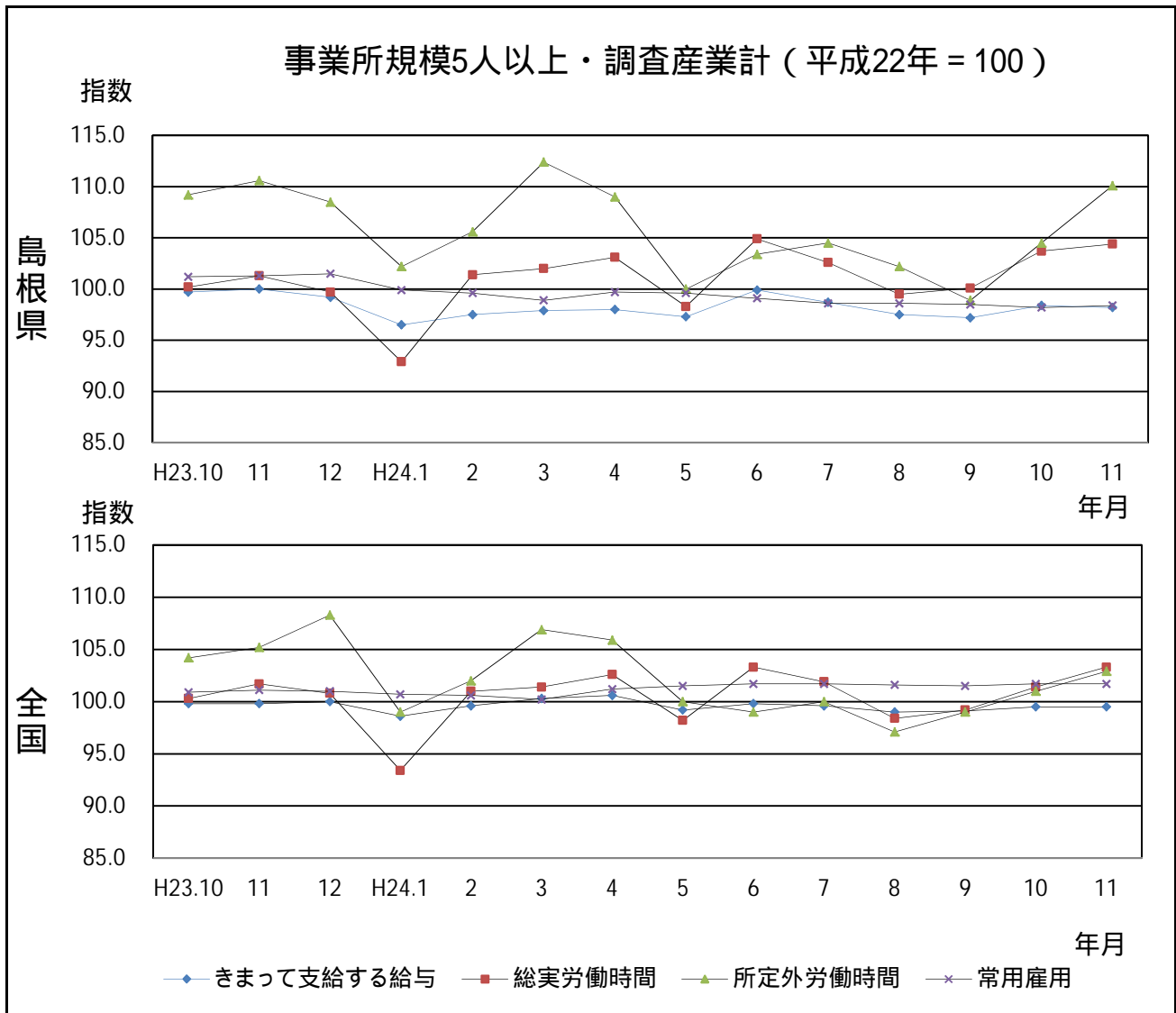


## 平成24年11月分

# 島根の賃金、労働時間及び雇用の動き

毎月勤労統計調査地方調査(基幹統計) 月報



区分	きまって支給する給与		総実労働時間		所定外労働時間		常用雇用	
	島根県	全国	島根県	全国	島根県	全国	島根県	全国
実数	230,957円	261,547円	156.4時間	151.4時間	9.8時間	10.5時間	230,530人	45,926千人
指数	98.2	99.5	104.4	103.3	110.1	102.9	98.4	101.7
対前年同月比	1.8%	0.3%	3.1%	1.6%	0.5%	2.2%	2.9%	0.6%

# 毎月勤労統計調査地方調査の説明

## 1. 調査の位置づけ

この調査は、統計法に基づく基幹統計である。

## 2. 調査の目的

この調査は、賃金、労働時間及び雇用について鳥根県における毎月の変動を明らかにすることを目的としている。

## 3. 調査の対象

日本標準産業分類に定める16産業（鉱業、採石業、砂利採取業、建設業、製造業、電気・ガス・熱供給・水道業、情報通信業、運輸業、郵便業、卸売業、小売業、金融業、保険業、不動産業、物品賃貸業、学術研究、専門・技術サービス業、宿泊業、飲食サービス業、生活関連サービス業、娯楽業、教育、学習支援業、医療、福祉、複合サービス事業、サービス業）において、常時5人以上の常用労働者を雇用する民営及び官公営事業所のうち、厚生労働省の指定した事業所（産業、規模ごとに無作為に抽出された約500事業所）。

## 4. 調査事項及び用語の解説

現金給与総額	きまって支給する給与	特別に支払われた給与
賃金、給与、手当、賞与、その他、名称のいかんを問わず、労働者に支払われたもので、所得税、貯金、社会保険料、組合費、購買代金等を差し引く以前の金額。	労働協約、就業規則等によって、あらかじめ定められている支給条件、算定方法によって支給される給与。時間外手当等の「所定外給与（超過労働給与）」を含む。	賞与・期末手当等の一時金、ベースアップ等の差額追給分、3カ月を超える期間で算定される現金給与等。

出勤日数
調査期間中に労働者が仕事のために実際に出勤した日数。有給であっても事業所に出勤しない日は出勤日にならないが、1日のうち1時間でも就業すれば出勤日となる。

実労働時間	所定内労働時間	所定外労働時間
調査期間中に労働者が仕事のために実際に労働した時間数のことである。	就業規則で定められた正規の始業時刻と終業時刻との間の休憩時間を除いた、実際に労働した時間。	早出、残業、臨時の呼び出し、休日出勤等による労働時間。

本来の職務外として行われる宿日直は、労働時間数から除かれる。

運輸関係労働者の手待ち時間は、労働時間に含まれる。

常用労働者	一般労働者	パートタイム労働者
期間を定めずまたは1カ月を超える期間を定めて雇用されている者。	常用労働者のうちパートタイム労働者以外のものである。	1日の所定労働時間または1週間の所定労働日数が一般の労働者より短い者。

次の者も常用労働者に含まれる。

一定の職務に従事し、一般労働者と同じ給与規則によって給与を支払われている重役や理事。

前2カ月の各月において18日以上同一の事業主に雇用されていた日々雇用労働者。

労働異動率	入職率	離職率
労働異動率は事業所間の雇用の流動状況を示す指標である。	$\frac{\text{月間増加労働者数} \times 100}{\text{前月末労働者数}}$	$\frac{\text{月間減少労働者数} \times 100}{\text{前月末労働者数}}$

労働異動率には、新規の入離職者のみならず、人事異動に伴う同一企業内の転勤者も含まれる。

## 目次

・ 毎月勤労統計調査の説明	.....	P 1
・ 毎月勤労統計調査結果のご利用にあたって	.....	P 2
・ 調査結果の概要	.....	P 3
-1. 産業別実数表（5人以上）	.....	P 9
-2. 産業別実数表（30人以上）	.....	P 11
・ 就業形態別実数表	.....	P 13
・ 指数表	.....	P 15
・ 全国結果（平成24年11月分確報）	.....	P 19
・ 別表	.....	P 22

# 毎月勤労統計調査結果のご利用にあたって

## 1 調査結果について

この調査結果は、調査対象事業所からの報告を基に、本県の事業所規模5人以上の全ての事業所(本文中5人以上)と、その中から抜き出した事業所規模30人以上の事業所(本文中30人以上)にそれぞれ対応するよう推計したものです。

## 2 指数の基準時について

平成24年1月から、指数は平成22年平均=100として算出しています。  
なお、指数は調査対象事業所の抽出替えに伴い将来改定されることがあります。

## 3 事業所の抽出替え等について

- (1)事業所規模30人以上の事業所については、概ね3年ごとに抽出替えを行っています。直近では平成24年1月に平成21年経済センサス基礎調査の結果を用いて行いました。
- (2)事業所規模5~29人事業所については、6ヶ月毎(1月、7月)に三分のずつ抽出替えを行っています。
- (3)平成24年1月調査から常用労働者数の集計に用いる母集団労働者数を、平成18年事業所企業統計調査に基づく労働者数から、平成21年経済センサス基礎調査に基づく労働者数へ変更しています。

## 4 指数のギャップ修正について

- (1)事業所規模30人以上の事業所の抽出替えに伴い、新旧両調査結果間にギャップが生じ、時系列比較が困難になるため、指数については過去に遡って修正(ギャップ修正)を行っています。

修正期間	賃金・労働時間指数	平成21年 2月~平成23年12月
	常用雇用指数	平成18年10月~平成23年12月

なお、前年同月比などの増減率は指数により算出しており、修正を行わない実数で計算した場合とは必ずしも一致しません。

また、産業によっては新旧両調査結果間のギャップが大きく、指数が大きく変動している場合がありますので注意が必要です。

- (2)事業所規模5~29人の事業所の抽出替え時にはギャップ修正等は行っていませんので、事業所規模5人以上の事業所に関する数値については、時系列比較に注意が必要です。

## 5 日本標準産業分類の改定について

日本標準産業分類の改定(平成19年11月)に伴い、平成22年1月から新しい産業分類に基づき結果を表章(公表)しています。

接続状況についてはP22別表をご参照ください。

また、鉱業、採石業、砂利採取業、電気・ガス・熱供給・水道業及び不動産業、物品賃貸業は調査事業所数が僅少のため公表していませんが、調査産業計には含まれています。

# 調査結果の概要

## 1. 賃金の動き

### (1) 事業所規模5人以上

項目	金額(円)	前年同月比(%)	全国結果(円)
現金給与総額	242,270	2.9(3か月連続の減少)	275,250
きまって支給する給与	230,957	1.8(5か月連続の減少)	261,547
所定内給与	215,539	1.5(4か月連続の減少)	242,628
所定外給与	15,418	6.3	18,919
特別に支払われた給与	11,313	20.4	13,703

11月の一人平均現金給与総額は242,270円で、前年同月比2.9%減となった。

現金給与総額のうち、きまって支給する給与は230,957円で1.8%減となり、所定内給与は215,539円で1.5%減となった。また、所定外給与は15,418円で6.3%減となり、特別に支払われた給与は11,313円であった。

現金給与総額を就業形態別にみると、一般労働者は288,371円で、パートタイム労働者は96,413円であった。

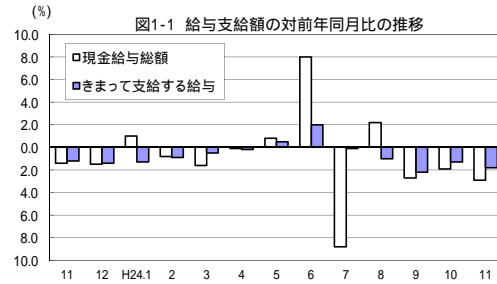


図1-1 給与支給額の対前年同月比の推移

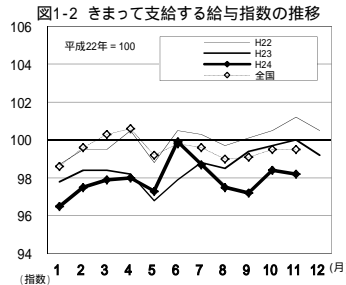


図1-2 きまって支給する給与指数の推移

### (2) 事業所規模30人以上

項目	金額(円)	前年同月比(%)	全国結果(円)
現金給与総額	268,797	0.9(3か月連続の減少)	306,102
きまって支給する給与	252,934	0.2(3か月ぶりの増加)	289,524
所定内給与	231,655	0.5(2か月連続の増加)	265,467
所定外給与	21,279	4.8	24,057
特別に支払われた給与	15,863	15.5	16,578

11月の一人平均現金給与総額は268,797円で、前年同月比0.9%減となった。

現金給与総額のうち、きまって支給する給与は252,934円で0.2%増となり、所定内給与は231,655円で0.5%増となった。また、所定外給与は21,279円で4.8%減となり、特別に支払われた給与は15,863円であった。

現金給与総額を就業形態別にみると、一般労働者は307,682円で、パートタイム労働者は112,225円であった。

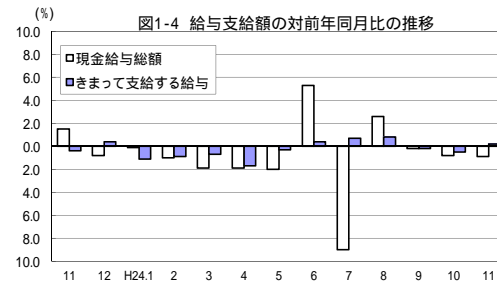


図1-4 給与支給額の対前年同月比の推移

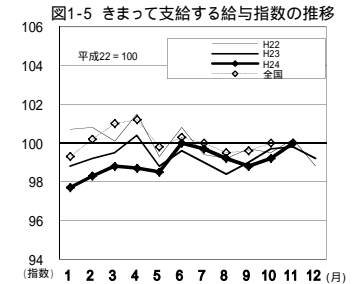


図1-5 きまって支給する給与指数の推移

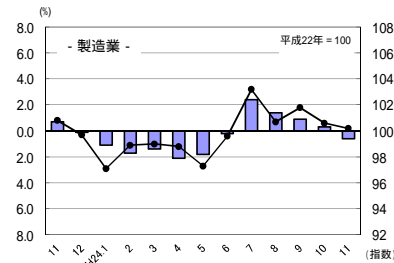


図1-3 産業別きまって支給する給与指数及び対前年同月比の推移 (折れ線グラフ=指数、棒グラフ=対前年同月比)

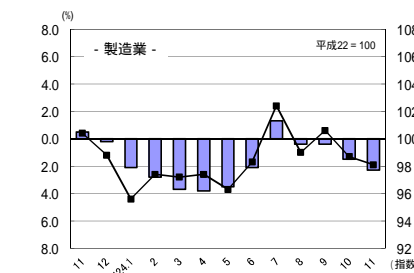
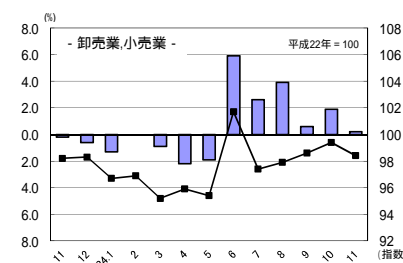
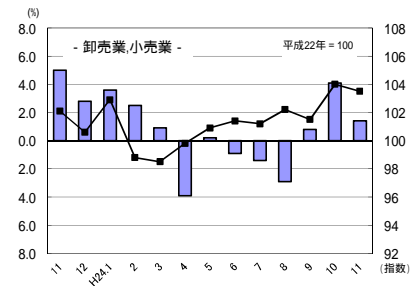


図1-6 産業別きまって支給する給与指数及び対前年同月比の推移 (折れ線グラフ=指数、棒グラフ=対前年同月比)



## 2. 労働時間の動き

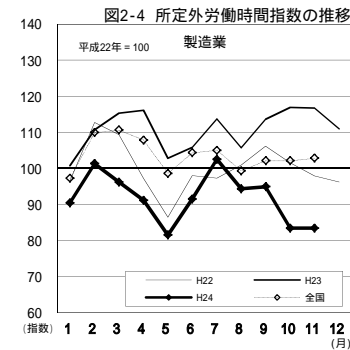
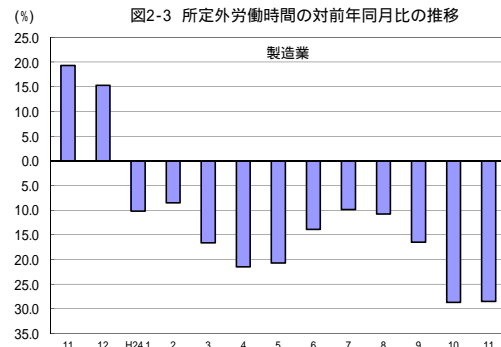
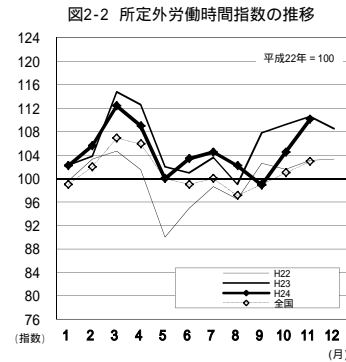
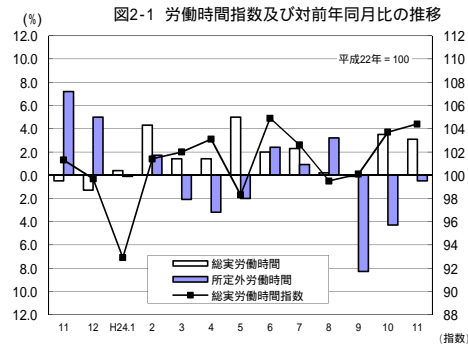
### (1) 事業所規模5人以上

項目		労働時間(時間)	前年同月比(%)	全国結果(時間)
調査産業計	総実労働時間	156.4	3.1(2か月連続の増加)	151.4
	所定内労働時間	146.6	3.2(11か月連続の増加)	140.9
	所定外労働時間	9.8	0.5(3か月連続の減少)	10.5

11月の一人平均労働時間は156.4時間で、前年同月比3.1%増となった。

総実労働時間のうち、所定内労働時間は146.6時間で3.2%増となり、所定外労働時間は9.8時間で0.5%減となった。

なお、総実労働時間を就業形態別にみると、一般労働者は174.3時間で、パートタイム労働者は100.1時間であった。



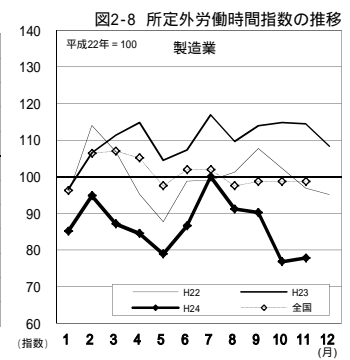
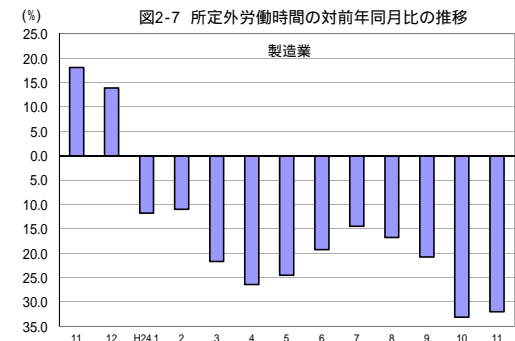
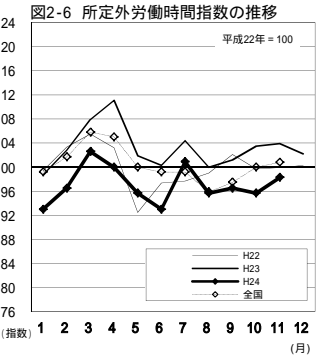
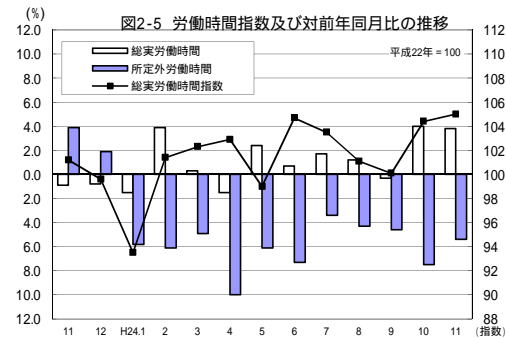
### (2) 事業所規模30人以上

項目		労働時間(時間)	前年同月比(%)	全国結果(時間)
調査産業計	総実労働時間	160.2	3.8(2か月連続の増加)	155.3
	所定内労働時間	148.9	4.5(7か月連続の増加)	143.1
	所定外労働時間	11.3	5.4(11か月連続の減少)	12.2

11月の一人平均労働時間は160.2時間で、前年同月比3.8%増となった。

総実労働時間のうち、所定内労働時間は148.9時間で4.5%増となり、所定外労働時間は11.3時間で5.4%減となった。

なお、総実労働時間を就業形態別にみると、一般労働者は171.9時間で、パートタイム労働者は112.6時間であった。



### 3. 雇用の動き

#### (1) 事業所規模5人以上

項目		人数・率	前年同月比(%)・差	全国結果(人数・率)
調査産業計	常用労働者数	230,530人	2.9% (10か月連続の減少)	45,926千人
	パートタイム労働者比率	24.1%	0.4ポイント	29.06%
労働異動率	入職率	1.35%	0.10ポイント	1.68%
	離職率	1.12%	0.05ポイント	1.66%

11月の常用労働者数は230,530人で、前年同月比2.9%減となった。

就業形態別にみると、一般労働者は174,933人で、パートタイム労働者は55,597人であった。パートタイム労働者比率は24.1%で、前年同月と比べて0.4ポイント増となった。

また、製造業の常用労働者数は37,197人で、前年同月比5.6%減となった。

図3-1 常用労働者数の対前年同月比及びパートタイム労働者比率の推移

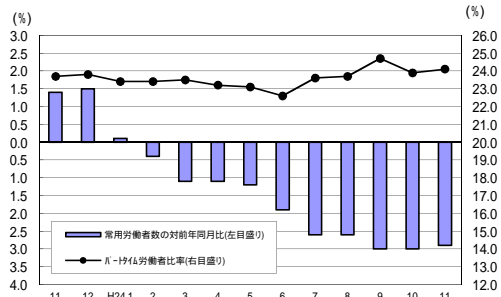


図3-2 常用雇用指数の推移

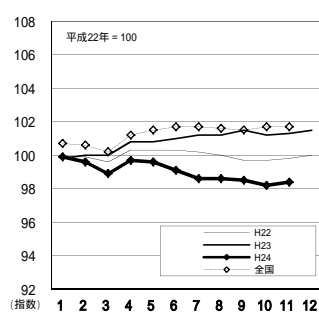
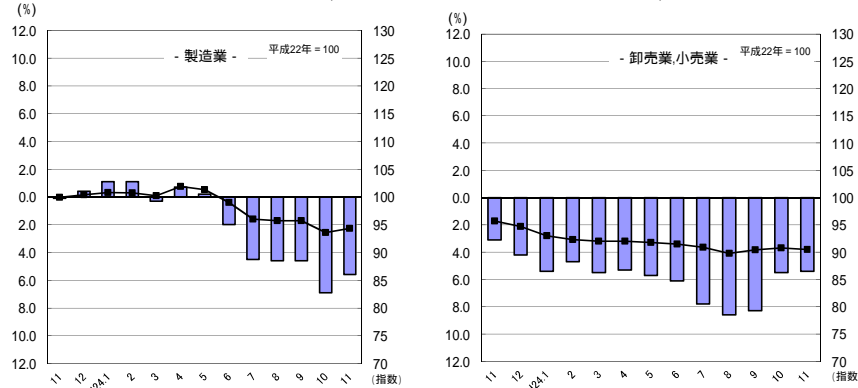


図3-3 産業別常用雇用指数及び対前年同月比の推移  
(折れ線グラフ=指数、棒グラフ=対前年同月比)



#### (2) 事業所規模30人以上

項目		人数・率	前年同月比(%)・差	全国結果(人数・率)
調査産業計	常用労働者数	123,510人	3.3% (11か月連続の減少)	27,205千人
	パートタイム労働者比率	20.0%	2.9ポイント	24.50%
労働異動率	入職率	1.29%	0.09ポイント	1.39%
	離職率	0.91%	0.09ポイント	1.51%

11月の常用労働者数は123,510人で、前年同月比3.3%減となった。

就業形態別にみると、一般労働者は98,869人で、パートタイム労働者は24,641人であった。パートタイム労働者比率は20.0%で、前年同月と比べて2.9ポイント減となった。

また、製造業の常用労働者数は27,139人で、前年同月比8.2%減となった。

図3-4 常用労働者数の対前年同月比及びパートタイム労働者比率の推移

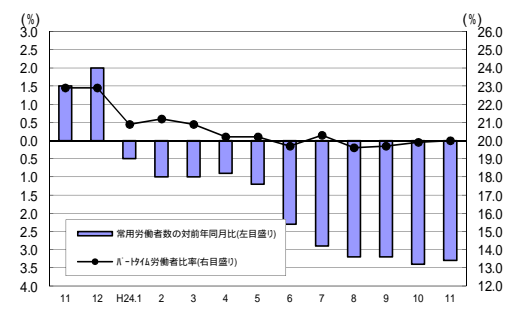


図3-5 常用雇用指数の推移

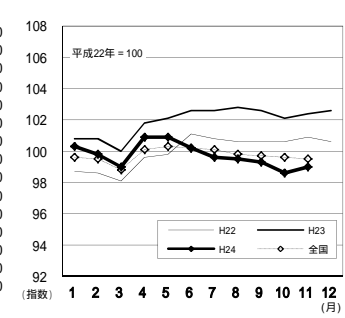
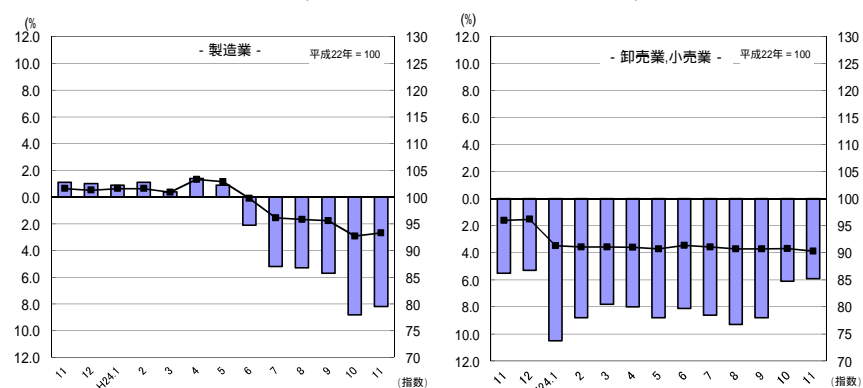


図3-6 産業別常用雇用指数及び対前年同月比の推移  
(折れ線グラフ=指数、棒グラフ=対前年同月比)



-1 産業別実数表（5人以上）

（平成24年11月）

様式1の1

項目	TL	D	E	G	H	I	J	L	M	N	O	P	Q	R	項目
	調査産業計	建設業	製造業	情報通信業	運輸業、郵便業	卸売業、小売業	金融業、保険業	学術研究、専門・技術サービス業	宿泊業、飲食サービス業	生活関連サービス業、娯楽業	教育、学習支援業	医療、福祉	複合サービス事業	サービス業 <small>他に分類されないもの</small>	
現金給与総額 (円)	242,270	272,715	243,075	288,892	241,719	199,377	331,615	313,716	122,804	194,281	329,745	263,303	247,692	183,460	現金給与総額 (円)
前年同月比 (%)	2.9	9.2	5.4	14.7	7.9	0.7	10.0	10.8	2.2	0.2	2.3	6.8	0.4	12.7	前年同月比 (%)
男 (円)	294,192	291,303	283,546	323,724	255,925	274,182	422,077	349,774	161,648	242,623	372,793	376,534	272,696	225,441	男 (円)
女 (円)	186,181	164,235	169,469	233,041	152,852	136,120	257,312	167,422	103,821	115,859	271,750	231,979	206,106	142,747	女 (円)
きまって支給する給与 (円)	230,957	272,679	235,103	287,735	239,725	189,710	300,824	312,952	122,804	179,911	329,745	237,701	247,687	168,061	きまって支給する給与 (円)
前年同月比 (%)	1.8	7.9	0.6	15.2	7.2	0.2	1.7	15.7	0.1	14.9	2.3	7.5	0.3	4.4	前年同月比 (%)
男 (円)	283,308	291,268	274,775	323,512	254,037	254,827	413,850	349,137	161,648	221,948	372,793	337,272	272,688	209,335	男 (円)
女 (円)	174,405	164,194	162,950	230,368	150,197	134,646	207,987	166,140	103,821	111,718	271,750	210,155	206,106	128,033	女 (円)
所定内給与 (円)	215,539	256,724	212,578	271,003	208,778	183,327	282,592	295,231	117,853	153,362	327,453	219,213	241,519	155,434	所定内給与 (円)
前年同月比 (%)	1.5	8.9	0.2	10.8	7.9	3.0	1.5	21.2	1.6	3.1	2.1	8.3	2.3	7.5	前年同月比 (%)
所定外給与 (円)	15,418	15,955	22,525	16,732	30,947	6,383	18,232	17,721	4,951	26,549	2,292	18,488	6,168	12,627	所定外給与 (円)
特別に支払われた給与 (円)	11,313	36	7,972	1,157	1,994	9,667	30,791	764	0	14,370	0	25,602	5	15,399	特別に支払われた給与 (円)
男 (円)	10,884	35	8,771	212	1,888	19,355	8,227	637	0	20,675	0	39,262	8	16,106	男 (円)
女 (円)	11,776	41	6,519	2,673	2,655	1,474	49,325	1,282	0	4,141	0	21,824	0	14,714	女 (円)
出勤日数 (日)	20.4	22.1	21.3	21.4	21.4	21.3	20.2	20.6	19.4	20.2	19.0	19.0	20.0	20.1	出勤日数 (日)
前年同月差 (日)	0.4	0.2	1.0	1.9	0.3	0.5	1.8	2.8	2.7	0.8	0.7	0.2	0.6	0.0	前年同月差 (日)
男 (日)	21.3	22.3	21.7	21.5	21.7	22.1	20.3	20.9	21.0	22.0	19.7	20.1	19.6	21.2	男 (日)
女 (日)	19.4	20.9	20.5	21.2	19.5	20.6	20.1	19.5	18.6	17.3	18.0	18.7	20.7	19.1	女 (日)
総実労働時間 (時間)	156.4	175.5	175.2	163.4	181.6	152.0	157.3	165.8	122.9	181.2	151.5	140.0	153.1	152.5	総実労働時間 (時間)
前年同月比 (%)	3.1	0.8	3.8	8.6	3.0	3.9	10.8	15.7	4.3	29.4	8.0	3.7	4.8	8.2	前年同月比 (%)
男 (時間)	173.2	180.7	182.3	167.5	187.2	167.9	163.7	169.6	147.1	220.7	160.1	157.5	148.2	174.4	男 (時間)
女 (時間)	138.3	146.0	162.5	156.9	146.2	138.6	152.0	150.0	111.0	117.2	140.0	135.1	161.5	131.2	女 (時間)
所定内労働時間 (時間)	146.6	164.7	162.1	149.9	155.7	147.1	146.6	157.7	119.1	149.1	143.5	133.4	149.9	141.2	所定内労働時間 (時間)
前年同月比 (%)	3.2	0.6	7.6	8.7	3.8	5.1	8.6	18.2	5.8	12.8	3.8	4.5	7.5	5.0	前年同月比 (%)
男 (時間)	159.4	168.4	166.4	154.3	158.5	161.6	150.2	160.3	141.1	171.2	150.6	149.0	146.2	156.9	男 (時間)
女 (時間)	132.8	143.6	154.5	142.8	138.2	134.9	143.6	147.1	108.3	113.3	133.9	129.0	156.2	125.9	女 (時間)
所定外労働時間 (時間)	9.8	10.8	13.1	13.5	25.9	4.9	10.7	8.1	3.8	32.1	8.0	6.6	3.2	11.3	所定外労働時間 (時間)
前年同月比 (%)	0.5	1.7	28.5	8.0	1.6	22.3	49.8	19.3	29.2	293.5	170.0	12.1	46.7	38.9	前年同月比 (%)
男 (時間)	13.8	12.3	15.9	13.2	28.7	6.3	13.5	9.3	6.0	49.5	9.5	8.5	2.0	17.5	男 (時間)
女 (時間)	5.5	2.4	8.0	14.1	8.0	3.7	8.4	2.9	2.7	3.9	6.1	6.1	5.3	5.3	女 (時間)
常用労働者数 (人)	230,003	19,898	36,936	2,486	12,218	36,308	7,211	5,401	15,367	5,074	15,993	47,061	4,431	17,812	常用労働者数 (人)
増加常用労働者数 (人)	3,100	188	454	10	310	336	52	26	313	42	99	795	30	414	増加常用労働者数 (人)
減少常用労働者数 (人)	2,573	179	193	12	134	463	96	51	453	21	55	559	69	243	減少常用労働者数 (人)
本調査期間末労働者数 (人)	230,530	19,907	37,197	2,484	12,394	36,181	7,167	5,376	15,227	5,095	16,037	47,297	4,392	17,983	本調査期間末労働者数 (人)
前年同月比 (%)	2.9	2.9	5.6	1.4	2.1	5.4	1.4	10.3	11.5	4.7	0.8	1.2	12.4	4.5	前年同月比 (%)
うちパートタイム労働者数 (人)	55,597	665	3,416	142	1,528	14,676	477	744	8,981	1,405	3,542	13,473	246	5,755	うちパートタイム労働者数 (人)
パートタイム労働者比率 (%)	24.1	3.3	9.2	5.7	12.3	40.6	6.7	13.8	59.0	27.6	22.1	28.5	5.6	32.0	パートタイム労働者比率 (%)
入職率 (%)	1.35	0.94	1.23	0.40	2.54	0.93	0.72	0.48	2.04	0.83	0.62	1.69	0.68	2.32	入職率 (%)
前年同月差 (ポイント)	0.10	1.61	0.53	0.44	1.79	0.20	1.02	0.41	3.60	0.62	0.26	0.89	0.43	0.59	前年同月差 (ポイント)
離職率 (%)	1.12	0.90	0.52	0.48	1.10	1.28	1.33	0.94	2.95	0.41	0.34	1.19	1.56	1.36	離職率 (%)
前年同月差 (ポイント)	0.05	0.10	0.82	0.40	0.57	0.18	0.70	0.18	1.38	2.52	0.13	0.24	0.53	0.51	前年同月差 (ポイント)
産業種別	TL	D	E	G	H	I	J	L	M	N	O	P	Q	R	産業種別

（注）本月の「前調査期間末労働者数」と前月の「本調査期間末労働者数」は一致しないことがある。

-2 産業別実数表（30人以上）

（平成24年11月）

様式1の2

項目	TL	D	E	G	H	I	J	L	M	N	O	P	Q	R	項目
	調査産業計	建設業	製造業	情報通信業	運輸業、郵便業	卸売業、小売業	金融業、保険業	学術研究、専門・技術サービス業	宿泊業、飲食サービス業	生活関連サービス業、娯楽業	教育、学習支援業	医療、福祉	複合サービス事業	サービス業 <small>他に分類されないもの</small>	
現金給与総額 (円)	268,797	327,692	262,590	318,121	220,054	171,751	339,337	320,739	179,660	225,862	327,593	328,661	240,628	182,827	現金給与総額 (円)
前年同月比 (%)	0.9	3.3	7.8	2.9	1.5	4.6	9.2	0.8	10.7	7.5	3.6	0.9	1.3	25.7	前年同月比 (%)
男 (円)	316,351	338,140	300,212	350,826	234,788	259,505	487,918	343,941	206,354	293,580	367,291	418,911	248,873	237,338	男 (円)
女 (円)	214,706	232,839	185,644	235,240	154,455	119,120	211,755	189,477	157,334	148,164	252,966	293,519	210,692	147,686	女 (円)
きまって支給する給与 (円)	252,934	327,692	251,837	316,298	216,856	165,321	338,477	319,419	179,660	181,676	327,593	288,527	240,617	159,868	きまって支給する給与 (円)
前年同月比 (%)	0.2	3.3	2.3	3.4	0.0	1.4	9.2	0.5	7.3	11.6	3.5	0.9	1.3	12.1	前年同月比 (%)
男 (円)	302,422	338,140	288,676	350,539	231,590	244,531	487,007	342,903	206,354	219,973	367,291	371,009	248,859	207,177	男 (円)
女 (円)	196,643	232,839	176,492	229,527	151,255	117,814	210,940	186,561	157,334	137,735	252,966	256,410	210,692	129,370	女 (円)
所定内給与 (円)	231,655	293,337	224,572	298,640	196,639	156,854	309,117	299,549	169,888	171,746	324,551	262,920	234,454	143,953	所定内給与 (円)
前年同月比 (%)	0.5	8.5	1.7	0.5	4.9	4.1	5.7	7.0	10.2	12.2	2.9	0.5	3.3	19.2	前年同月比 (%)
所定外給与 (円)	21,279	34,355	27,265	17,658	20,217	8,467	29,360	19,870	9,772	9,930	3,042	25,607	6,163	15,915	所定外給与 (円)
特別に支払われた給与 (円)	15,863	0	10,753	1,823	3,198	6,430	860	1,320	0	44,186	0	40,134	11	22,959	特別に支払われた給与 (円)
男 (円)	13,929	0	11,536	287	3,198	14,974	911	1,038	0	73,607	0	47,902	14	30,161	男 (円)
女 (円)	18,063	0	9,152	5,713	3,200	1,306	815	2,916	0	10,429	0	37,109	0	18,316	女 (円)
出勤日数 (日)	20.4	21.9	21.1	20.8	21.0	20.4	20.2	21.1	22.7	20.1	18.6	19.4	19.4	20.2	出勤日数 (日)
前年同月差 (日)	0.7	0.1	0.8	1.4	0.0	0.4	1.6	2.7	3.0	1.2	1.2	1.1	0.5	0.2	前年同月差 (日)
男 (日)	21.0	22.0	21.4	21.2	21.3	21.2	20.5	21.2	23.6	20.9	19.4	19.8	18.9	21.5	男 (日)
女 (日)	19.7	20.4	20.5	20.0	19.6	19.9	19.9	20.6	22.0	19.2	17.2	19.2	21.2	19.3	女 (日)
総実労働時間 (時間)	160.2	184.3	175.6	166.3	168.1	140.2	166.6	171.5	160.3	141.4	145.3	153.2	146.6	154.5	総実労働時間 (時間)
前年同月比 (%)	3.8	0.5	1.2	9.6	3.7	0.2	10.3	12.9	3.2	12.6	6.9	7.4	1.7	11.7	前年同月比 (%)
男 (時間)	172.8	186.6	182.7	171.5	173.0	165.8	174.0	173.9	176.8	150.8	151.1	159.8	142.0	185.9	男 (時間)
女 (時間)	145.8	163.9	161.0	153.4	146.0	124.7	160.3	158.9	146.5	130.6	134.6	150.7	163.3	134.1	女 (時間)
所定内労働時間 (時間)	148.9	164.3	160.5	151.8	150.6	133.7	149.3	161.9	153.9	127.9	144.0	145.1	144.1	139.8	所定内労働時間 (時間)
前年同月比 (%)	4.5	2.4	5.4	10.7	2.1	0.9	7.9	14.9	3.9	10.0	6.4	6.8	4.6	7.4	前年同月比 (%)
男 (時間)	157.5	165.0	164.7	154.9	153.5	155.4	152.0	162.9	167.5	130.8	149.6	150.3	140.1	157.8	男 (時間)
女 (時間)	139.1	157.9	151.9	144.1	137.5	120.6	146.9	156.7	142.5	124.6	133.5	143.1	158.6	128.1	女 (時間)
所定外労働時間 (時間)	11.3	20.0	15.1	14.5	17.5	6.5	17.3	9.6	6.4	13.5	1.3	8.1	2.5	14.7	所定外労働時間 (時間)
前年同月比 (%)	5.4	31.2	32.0	0.3	36.8	40.8	26.5	19.2	16.0	56.6	9.3	19.9	59.5	56.3	前年同月比 (%)
男 (時間)	15.3	21.6	18.0	16.6	19.5	10.4	22.0	11.0	9.3	20.0	1.5	9.5	1.9	28.1	男 (時間)
女 (時間)	6.7	6.0	9.1	9.3	8.5	4.1	13.4	2.2	4.0	6.0	1.1	7.6	4.7	6.0	女 (時間)
常用労働者数															
前調査期間末労働者数 (人)	123,044	6,829	26,942	1,579	7,609	12,769	3,144	3,128	5,778	1,643	8,064	29,792	2,110	11,949	前調査期間末労働者数 (人)
増加常用労働者数 (人)	1,590	6	343	10	196	85	52	26	30	42	12	462	30	292	増加常用労働者数 (人)
減少常用労働者数 (人)	1,124	67	146	12	71	158	54	44	83	21	4	248	31	181	減少常用労働者数 (人)
本調査期間末労働者数 (人)	123,510	6,768	27,139	1,577	7,734	12,696	3,142	3,110	5,725	1,664	8,072	30,006	2,109	12,060	本調査期間末労働者数 (人)
前年同月比 (%)	3.3	0.2	8.2	0.1	1.2	5.9	3.5	2.7	3.0	5.1	1.3	2.3	13.6	3.6	前年同月比 (%)
うちパート労働者数 (人)	24,641	67	1,783	142	1,192	6,854	334	343	2,484	771	2,301	3,998	77	4,279	うちパート労働者数 (人)
パート労働者比率 (%)	20.0	1.0	6.6	9.0	15.4	54.0	10.6	11.0	43.4	46.3	28.5	13.3	3.7	35.5	パート労働者比率 (%)
労働異動率															
入職率 (%)	1.29	0.09	1.27	0.63	2.58	0.67	1.65	0.83	0.52	2.56	0.15	1.55	1.42	2.44	入職率 (%)
前年同月差 (ポイント)	0.09	4.46	0.70	0.62	1.31	0.39	0.04	0.17	1.11	2.01	0.63	0.40	0.62	0.59	前年同月差 (ポイント)
離職率 (%)	0.91	0.98	0.54	0.76	0.93	1.24	1.72	1.41	1.44	1.28	0.05	0.83	1.47	1.51	離職率 (%)
前年同月差 (ポイント)	0.09	0.12	0.03	0.64	0.11	0.39	1.07	0.01	0.93	4.85	0.40	0.28	0.96	0.12	前年同月差 (ポイント)
産業種別	TL	D	E	G	H	I	J	L	M	N	O	P	Q	R	産業種別

（注）本月の「前調査期間末労働者数」と前月の「本調査期間末労働者数」は一致しないことがある。



# 就業形態別実数表

(平成24年11月)

様式2

事業所規模	産 業	本調査期間末常用労働者数 (人)	出勤日数 (日)	総実労働時間 (時間)	所定内労働時間 (時間)	所定外労働時間 (時間)	現金給与総額 (円)	きまって支給する			特別に支給された給与 (円)	産業区分	産 業	本調査期間末常用労働者数 (人)	出勤日数 (日)	総実労働時間 (時間)	所定内労働時間 (時間)	所定外労働時間 (時間)	現金給与総額 (円)	きまって支給する			特別に支給された給与 (円)	産業区分		
								支給する	所定内給与 (円)	所定外給与 (円)										支給する	所定内給与 (円)	所定外給与 (円)				
5	<b>一般労働者</b>																									
	TL	調査産業計	174,933	21.2	174.3	162.0	12.3	288,371	273,742	254,066	19,676	14,629	TL	TL	調査産業計	98,869	20.8	171.9	158.7	13.2	307,682	288,313	262,503	25,810	19,369	TL
	D	建設業	19,242	22.3	178.9	167.7	11.2	279,157	279,126	262,682	16,444	31	D	D	建設業	6,701	22.0	185.3	165.1	20.2	329,458	329,458	294,894	34,564	0	D
	E	製造業	33,781	21.4	180.2	166.4	13.8	257,597	248,846	224,363	24,483	8,751	E	E	製造業	25,356	21.2	178.4	163.0	15.4	273,380	261,905	233,076	28,829	11,475	E
	G	情報通信業	2,342	21.6	166.3	152.1	14.2	297,231	297,231	279,669	17,562	0	G	G	情報通信業	1,435	21.2	171.4	155.7	15.7	334,539	334,539	315,438	19,101	0	G
	H	運輸業,郵便業	10,866	22.1	192.8	164.0	28.8	258,424	256,630	222,023	34,607	1,794	H	H	運輸業,郵便業	6,542	21.6	180.6	160.8	19.8	238,146	235,157	212,077	23,080	2,989	H
	I	卸売業,小売業	21,505	21.8	176.2	169.1	7.1	266,814	251,212	241,476	9,736	15,602	I	I	卸売業,小売業	5,842	20.9	173.5	162.1	11.4	257,985	245,968	229,985	15,983	12,017	I
	J	金融業,保険業	6,690	20.3	158.7	147.8	10.9	345,282	312,465	293,557	18,908	32,817	J	J	金融業,保険業	2,808	20.4	169.1	150.9	18.2	361,529	360,921	329,468	31,453	608	J
	L	学術研究,専門・技術サービス業	4,632	21.1	172.2	162.8	9.4	343,387	342,498	321,876	20,622	889	L	L	学術研究,専門・技術サービス業	2,767	21.5	176.8	165.9	10.9	343,496	342,005	319,563	22,442	1,491	L
	M	宿泊業,飲食サービス業	6,246	22.7	173.8	166.8	7.0	191,574	191,574	181,940	9,634	0	M	M	宿泊業,飲食サービス業	3,241	22.8	177.7	169.8	7.9	219,072	219,072	204,852	14,220	0	M
	N	生活関連サービス業,娯楽業	3,690	20.7	205.9	163.1	42.8	227,623	208,354	172,855	35,499	19,269	N	N	生活関連サービス業,娯楽業	893	21.3	169.9	148.3	21.6	329,417	249,785	233,984	15,801	79,632	N
	O	教育,学習支援業	12,495	19.7	166.0	155.7	10.3	383,980	383,980	381,102	2,878	0	O	O	教育,学習支援業	5,771	19.2	156.5	154.7	1.8	393,081	393,081	388,910	4,171	0	O
	P	医療,福祉	33,824	20.2	164.5	155.6	8.9	331,938	296,564	271,242	25,322	35,374	P	P	医療,福祉	26,008	19.8	162.5	153.2	9.3	362,503	316,887	287,480	29,407	45,616	P
	Q	複合サービス事業	4,146	20.2	154.7	151.3	3.4	254,735	254,729	248,270	6,459	6	Q	Q	複合サービス事業	2,032	19.5	148.2	145.8	2.4	245,731	245,720	239,475	6,245	11	Q
R	サービス業	12,228	21.3	175.6	160.8	14.8	226,403	204,051	187,722	16,329	22,352	R	R	サービス業	7,781	21.4	180.2	160.3	19.9	229,854	194,757	173,494	21,263	35,097	R	
人	<b>パートタイム労働者</b>																									
	TL	調査産業計	55,597	17.9	100.1	98.1	2.0	96,413	95,593	93,649	1,944	820	TL	TL	調査産業計	24,641	18.8	112.6	109.2	3.4	112,225	110,478	107,443	3,035	1,747	TL
	D	建設業	665	16.1	76.5	75.8	0.7	80,662	80,478	79,097	1,381	184	D	D	建設業	67	12.2	94.7	87.7	7.0	150,269	150,269	136,956	13,313	0	D
	E	製造業	3,416	20.2	126.5	120.4	6.1	99,531	99,263	96,087	3,176	268	E	E	製造業	1,783	19.6	136.0	124.9	11.1	109,557	109,044	103,955	5,089	513	E
	G	情報通信業	142	17.5	114.5	112.2	2.3	148,151	127,460	124,748	2,712	20,691	G	G	情報通信業	142	17.5	114.5	112.2	2.3	148,151	127,460	124,748	2,712	20,691	G
	H	運輸業,郵便業	1,528	16.5	96.3	92.8	3.5	114,872	111,359	108,200	3,159	3,513	H	H	運輸業,郵便業	1,192	17.3	96.7	92.5	4.2	117,189	112,805	108,863	3,942	4,384	H
	I	卸売業,小売業	14,676	20.6	116.6	114.9	1.7	100,253	99,310	97,856	1,454	943	I	I	卸売業,小売業	6,854	20.0	111.7	109.4	2.3	98,189	96,524	94,468	2,056	1,665	I
	J	金融業,保険業	477	18.4	137.8	130.0	7.8	138,007	135,914	127,260	8,654	2,093	J	J	金融業,保険業	334	18.7	145.3	134.9	10.4	150,801	147,804	136,221	11,583	2,997	J
	L	学術研究,専門・技術サービス業	744	17.2	126.7	126.7	0.0	132,463	132,463	132,463	0	0	L	L	学術研究,専門・技術サービス業	343	18.5	131.1	131.1	0.0	144,959	144,959	144,959	0	0	L
	M	宿泊業,飲食サービス業	8,981	16.9	86.3	84.8	1.5	73,474	73,474	71,882	1,592	0	M	M	宿泊業,飲食サービス業	2,484	22.6	137.6	133.1	4.5	128,164	128,164	124,205	3,959	0	M
	N	生活関連サービス業,娯楽業	1,405	19.0	116.2	112.2	4.0	106,011	104,611	101,758	2,853	1,400	N	N	生活関連サービス業,娯楽業	771	18.7	108.0	104.0	4.0	104,267	101,702	98,665	3,037	2,565	N
	O	教育,学習支援業	3,542	16.2	100.1	99.9	0.2	135,990	135,990	135,794	196	0	O	O	教育,学習支援業	2,301	17.2	117.3	117.1	0.2	163,112	163,112	162,907	205	0	O
	P	医療,福祉	13,473	15.8	78.9	78.0	0.9	92,450	91,172	89,695	1,477	1,278	P	P	医療,福祉	3,998	16.6	93.0	92.4	0.6	107,764	103,414	102,616	798	4,350	P
	Q	複合サービス事業	246	17.0	128.1	126.7	1.4	126,614	126,614	125,435	1,179	0	Q	Q	複合サービス事業	77	15.8	100.9	96.4	4.5	99,265	99,265	95,374	3,891	0	Q
R	サービス業	5,755	17.5	102.7	98.9	3.8	90,924	90,507	85,857	4,650	417	R	R	サービス業	4,279	18.0	106.8	101.9	4.9	96,049	95,488	89,442	6,046	561	R	
人	<b>パートタイム労働者</b>																									
	TL	調査産業計	55,597	17.9	100.1	98.1	2.0	96,413	95,593	93,649	1,944	820	TL	TL	調査産業計	24,641	18.8	112.6	109.2	3.4	112,225	110,478	107,443	3,035	1,747	TL
	D	建設業	665	16.1	76.5	75.8	0.7	80,662	80,478	79,097	1,381	184	D	D	建設業	67	12.2	94.7	87.7	7.0	150,269	150,269	136,956	13,313	0	D
	E	製造業	3,416	20.2	126.5	120.4	6.1	99,531	99,263	96,087	3,176	268	E	E	製造業	1,783	19.6	136.0	124.9	11.1	109,557	109,044	103,955	5,089	513	E
	G	情報通信業	142	17.5	114.5	112.2	2.3	148,151	127,460	124,748	2,712	20,691	G	G	情報通信業	142	17.5	114.5	112.2	2.3	148,151	127,460	124,748	2,712	20,691	G
	H	運輸業,郵便業	1,528	16.5	96.3	92.8	3.5	114,872	111,359	108,200	3,159	3,513	H	H	運輸業,郵便業	1,192	17.3	96.7	92.5	4.2	117,189	112,805	108,863	3,942	4,384	H
	I	卸売業,小売業	14,676	20.6	116.6	114.9	1.7	100,253	99,310	97,856	1,454	943	I	I	卸売業,小売業	6,854	20.0	111.7	109.4	2.3	98,189	96,524	94,468	2,056	1,665	I
	J	金融業,保険業	477	18.4	137.8	130.0	7.8	138,007	135,914	127,260	8,654	2,093	J	J	金融業,保険業	334	18.7	145.3	134.9	10.4	150,801	147,804	136,221	11,583	2,997	J
	L	学術研究,専門・技術サービス業	744	17.2	126.7	126.7	0.0	132,463	132,463	132,463	0	0	L	L	学術研究,専門・技術サービス業	343	18.5	131.1	131.1	0.0	144,959	144,959	144,959	0	0	L
	M	宿泊業,飲食サービス業	8,981	16.9	86.3	84.8	1.5	73,474	73,474	71,882	1,592	0	M	M	宿泊業,飲食サービス業	2,484	22.6	137.6	133.1	4.5	128,164	128,164	124,205	3,959	0	M
	N	生活関連サービス業,娯楽業	1,405	19.0	116.2	112.2	4.0	106,011	104,611	101,758	2,853	1,400	N	N	生活関連サービス業,娯楽業	771	18.7	108.0	104.0	4.0	104,267	101,702	98,665	3,037	2,565	N
	O	教育,学習支援業	3,542	16.2	100.1	99.9	0.2	135,990	135,990	135,794	196	0	O	O	教育,学習支援業	2,301	17.2	117.3	117.1	0.2	163,112	163,112	162,907	205	0	O
	P	医療,福祉	13,473	15.8	78.9	78.0	0.9	92,450	91,172	89,695	1,477	1,278	P	P	医療,福祉	3,998	16.6	93.0	92.4	0.6	107,764	103,414	102,616	798	4,350	P
	Q	複合サービス事業	246	17.0	128.1	126.7	1.4	126,614	126,614	125,435	1,179	0	Q	Q	複合サービス事業	77	15.8	100.9	96.4	4.5	99,265	99,265	95,374	3,891	0	Q
R	サービス業	5,755	17.5	102.7	98.9	3.8	90,924	90,507	85,857	4,650	417	R	R	サービス業	4,279	18.0	106.8	101.9	4.9	96,049	95,488	89,442	6,046	561	R	

# 指 数 表

様式 3 の 1

平成 2 2 年 = 100

事業所規模	年 月	現 金 給 与 總 額														
		TL 調 査 産 業 計	D 建 設 業	E 製 造 業	G 情 報 通 信 業	H 運 輸 業, 郵 便 業	I 卸 売 業, 小 売 業	J 金 融 業, 保 険 業	L 学 術 研 究, 専 門・技 術 サ ー ビ ス 業	M 宿 泊 業, 飲 食 サ ー ビ ス 業	N 生 活 関 連 サ ー ビ ス 業, 娯 楽 業	O 教 育, 学 習 支 援 業	P 医 療, 福 祉	Q 複 合 サ ー ビ ス 事 業	R サ ー ビ ス 業	
5 人 以 上	平成 20 年	96.9	88.6	98.3	92.0	105.9	92.5	100.3	-	-	-	101.4	91.0	100.9	-	
	21	95.7	90.5	91.2	109.5	98.9	93.2	95.2	-	-	-	91.3	91.0	102.8	-	
	22	100.0	100.0	100.0	100.0	100.0	100.0	100.0	100.0	100.0	100.0	100.0	100.0	100.0	100.0	
	23	98.2	96.1	99.8	115.8	97.5	96.0	99.7	101.1	101.9	81.2	100.6	100.0	95.2	86.9	
	平成 23 年	11 月	89.4	87.9	92.2	90.9	89.5	89.8	96.1	84.5	102.9	90.4	87.0	92.3	71.0	74.0
		12	174.1	142.6	169.5	278.3	152.3	144.9	183.2	200.1	128.8	96.6	248.9	187.1	187.6	135.0
	平成 24 年	1 月	84.0	85.6	84.1	87.5	95.8	92.8	78.8	82.0	95.2	65.9	88.1	80.5	69.9	72.8
		2	82.3	82.4	83.2	74.7	83.4	85.4	79.1	87.9	92.1	68.0	90.2	81.1	68.6	75.5
		3	84.1	87.0	84.5	76.6	83.6	86.0	84.4	88.0	94.1	73.4	86.2	84.0	71.6	79.5
		4	83.6	81.0	84.3	79.1	89.3	86.4	82.8	85.6	96.2	80.5	88.4	81.4	72.9	81.0
		5	85.6	92.6	82.6	74.9	84.7	85.3	82.3	86.2	98.6	77.2	88.8	87.4	75.6	80.0
6		137.8	122.2	128.2	133.8	109.0	108.7	190.1	161.2	104.3	83.7	220.7	145.1	98.4	102.2	
7		100.2	82.7	113.1	112.5	100.4	121.0	101.0	104.9	98.8	91.4	92.7	96.2	105.8	79.6	
8		89.3	96.8	92.1	81.5	102.4	95.3	76.1	102.7	104.5	89.3	85.5	81.0	73.9	89.2	
9		82.6	81.6	85.8	77.2	88.8	87.6	83.9	93.1	97.4	63.0	85.1	77.7	70.1	75.2	
10	83.1	79.1	84.8	77.9	91.0	87.0	81.0	95.7	97.7	90.4	87.5	77.8	71.9	77.8		
11	86.8	79.8	87.2	77.5	96.6	90.4	86.5	93.6	100.6	90.6	85.0	86.0	71.3	83.4		
30 人 以 上	平成 20 年	101.3	107.1	97.5	90.6	106.3	109.2	98.8	-	-	-	98.6	88.2	111.0	-	
	21	96.9	103.7	88.7	108.1	103.9	102.3	98.0	-	-	-	96.0	86.2	109.0	-	
	22	100.0	100.0	100.0	100.0	100.0	100.0	100.0	100.0	100.0	100.0	100.0	100.0	100.0	100.0	
	23	99.2	98.1	99.4	105.3	94.6	102.7	102.4	107.4	104.5	89.9	99.8	98.9	91.3	90.9	
	平成 23 年	11 月	89.2	87.2	91.4	80.5	82.6	91.6	81.2	85.0	108.7	114.6	77.5	94.0	67.8	78.9
		12	180.5	177.3	172.0	266.1	150.3	159.7	223.0	227.8	150.1	100.2	218.9	180.6	178.1	140.7
	平成 24 年	1 月	82.6	83.4	81.3	100.6	84.1	92.1	79.9	84.2	95.6	67.2	77.0	83.6	68.2	75.3
		2	81.8	83.5	80.4	81.8	74.9	88.0	81.9	85.3	90.9	73.7	77.8	84.0	66.1	80.4
		3	83.8	94.3	81.6	82.1	75.4	91.1	87.7	85.1	91.7	85.9	74.4	85.6	74.7	83.2
		4	83.0	79.7	81.7	84.6	81.3	89.9	87.1	83.8	89.1	86.1	75.9	84.9	76.8	86.4
		5	84.7	78.7	79.4	78.9	76.2	91.0	88.5	83.5	90.2	85.2	76.3	94.4	73.1	86.1
6		145.1	167.1	133.3	130.2	107.8	111.2	209.4	143.7	96.3	91.2	182.9	156.8	102.9	109.8	
7		101.4	90.2	112.6	114.1	96.5	123.9	95.2	101.5	97.7	84.4	74.6	103.5	102.5	92.6	
8		86.5	95.5	87.2	80.0	86.6	98.8	83.5	98.7	101.3	82.9	73.8	83.9	74.2	87.1	
9		82.4	80.5	83.0	77.0	78.1	91.9	84.1	83.9	95.0	85.7	72.7	83.1	67.1	84.8	
10	82.6	83.2	81.4	77.6	77.4	92.9	80.5	84.3	90.6	85.9	75.4	83.2	71.5	88.0		
11	88.4	84.3	84.3	78.2	83.8	95.8	88.7	85.7	97.1	106.0	74.7	94.8	68.7	99.2		

事業所規模	年 月	き ま っ て 支 給 す る 給 与														
		TL 調 査 産 業 計	D 建 設 業	E 製 造 業	G 情 報 通 信 業	H 運 輸 業, 郵 便 業	I 卸 売 業, 小 売 業	J 金 融 業, 保 険 業	L 学 術 研 究, 専 門・技 術 サ ー ビ ス 業	M 宿 泊 業, 飲 食 サ ー ビ ス 業	N 生 活 関 連 サ ー ビ ス 業, 娯 楽 業	O 教 育, 学 習 支 援 業	P 医 療, 福 祉	Q 複 合 サ ー ビ ス 事 業	R サ ー ビ ス 業	
5 人 以 上	平成 20 年	97.3	93.5	98.7	89.1	110.3	93.0	101.1	-	-	-	99.7	90.4	96.4	-	
	21	96.9	95.5	94.8	96.7	100.4	94.0	97.7	-	-	-	92.0	91.4	102.0	-	
	22	100.0	100.0	100.0	100.0	100.0	100.0	100.0	100.0	100.0	100.0	100.0	100.0	100.0	100.0	
	23	98.6	98.4	100.1	106.7	99.5	97.0	101.5	101.0	103.1	79.2	101.6	100.4	95.8	85.3	
	平成 23 年	11 月	100.0	100.3	100.8	108.0	101.1	98.2	100.5	98.7	108.0	78.3	110.1	101.1	90.6	81.9
		12	99.2	97.0	99.7	107.6	105.6	98.3	102.2	96.2	103.5	75.6	109.5	101.2	91.1	79.7
	平成 24 年	1 月	96.5	94.1	97.1	88.2	98.6	96.7	102.3	100.1	100.7	70.4	111.5	96.9	89.0	81.3
		2	97.5	95.3	98.9	88.6	94.4	96.9	102.8	107.5	98.7	72.8	114.2	97.5	87.5	84.5
		3	97.9	96.4	99.0	88.8	93.4	95.2	109.1	107.7	100.9	78.8	109.2	99.0	88.7	87.9
		4	98.0	93.4	98.8	90.9	99.6	95.9	107.1	104.8	103.2	85.8	111.9	97.4	87.5	89.4
		5	97.3	91.6	97.3	88.6	95.8	95.4	106.9	105.5	105.2	82.6	112.4	96.4	89.0	89.5
6		99.9	94.7	99.6	90.1	99.8	101.7	103.4	105.4	106.0	83.5	115.5	98.8	90.1	90.1	
7		98.7	90.7	103.2	89.8	98.5	97.4	112.2	112.6	101.3	98.0	112.9	95.6	91.3	81.6	
8		97.5	88.5	100.7	94.9	101.7	97.9	98.9	113.0	107.6	95.0	108.3	94.8	90.6	85.6	
9		97.2	90.5	101.8	91.4	100.4	98.6	107.6	113.9	104.4	67.6	107.8	93.3	89.4	84.0	
10	98.4	91.6	100.6	92.4	102.6	99.4	105.2	117.2	104.8	96.9	110.7	93.4	91.4	87.0		
11	98.2	92.4	100.2	91.6	108.4	98.4	102.2	114.2	107.9	90.0	107.6	93.5	90.9	85.5		
30 人 以 上	平成 20 年	100.5	107.8	97.2	83.2	108.7	105.5	99.8	-	-	-	98.0	87.9	108.2	-	
	21	97.9	106.7	92.4	92.5	103.5	100.4	96.4	-	-	-	97.5	88.1	109.3	-	
	22	100.0	100.0	100.0	100.0	100.0	100.0	100.0	100.0	100.0	100.0	100.0	100.0	100.0	100.0	
	23	99.3	100.5	100.1	95.9	95.3	100.9	101.9	107.7	106.3	90.4	100.0	99.2	92.6	87.4	
	平成 23 年	11 月	99.8	103.8	100.4	94.8	93.9	102.1	103.8	108.4	116.5	86.8	99.6	99.0	86.6	85.0
		12	99.2	100.0	98.8	94.9	100.9	100.6	102.5	107.8	108.5	86.7	100.4	99.3	86.9	81.3
	平成 24 年	1 月	97.7	99.2	95.6	95.8	89.9	102.9	102.0	107.4	103.8	75.7	99.0	100.3	86.9	82.5
		2	98.3	99.5	97.4	96.4	85.1	98.8	104.5	108.8	101.0	83.5	100.0	100.7	84.4	88.3
		3	98.8	101.0	97.2	93.7	84.0	98.5	111.5	108.5	101.9	97.6	95.7	102.2	92.2	89.7
		4	98.7	93.9	97.4	95.2	90.3	99.8	109.9	106.8	99.1	96.3	97.7	101.6	86.3	94.9
		5	98.5	93.7	96.3	92.6	86.6	100.9	113.0	106.5	100.3	96.8	98.2	101.6	89.3	94.6
6		100.0	98.1	98.3	92.6	91.3	101.4	104.6	107.1	100.7	94.7	99.4	103.2	90.1	95.6	
7		99.7	98.9	102.4	91.4	87.8	101.2	103.4	104.5	100.0	96.0	96.0	101.8	90.3	90.3	
8		99.2	95.6	99.0	91.6	92.3	102.2	106.5	105.3	106.6	94.3	94.9	100.7	87.3	94.8	
9		98.8	95.6	100.6	90.5	88.8	101.5	106.6	107.0	105.6	97.5	93.5	99.8	85.6	93.1	
10	99.2	99.0	98.7	91.4	87.6	104.0	102.7	107.5	100.8	97.7	97.1	99.9	90.8	96.7		
11	100.0	100.4	98.1	91.6	93.9	103.5	113.3	108.9	108.0	96.9	96.1	99.9	87.7	95.3		

様式3の2

平成22年=100

事業所規模	年 月	所 定 内 給 与													
		TL 調 査 産 業 計	D 建 設 業	E 製 造 業	G 情 報 通 信 業	H 運 輸 業、 郵 便 業	I 卸 売 業、 小 売 業	J 金 融 業、 保 険 業	L 学 術 研 究、 専 門・技 術 サ ー ビ ス 業	M 宿 泊 業、飲 食 サ ー ビ ス 業	N 生 活 関 連 サ ー ビ ス 業、娯 楽 業	O 教 育、学 習 支 援 業	P 医 療、 福 祉	Q 複 合 サ ー ビ ス 事 業	R サ ー ビ ス 業
5 人 以 上	平成 20 年	98.3	92.9	100.6	91.6	110.4	93.6	99.7	-	-	-	100.3	92.0	97.8	-
	21	98.0	94.7	98.6	96.7	103.2	93.9	94.0	-	-	-	92.2	93.7	102.9	-
	22	100.0	100.0	100.0	100.0	100.0	100.0	100.0	100.0	100.0	100.0	100.0	100.0	100.0	100.0
	23	98.5	97.8	100.3	104.5	100.1	95.3	101.6	99.6	104.5	80.3	102.5	101.4	95.7	100.0
	平成 23 年 11 月	99.7	100.6	101.4	106.5	101.8	95.9	100.6	93.1	109.6	78.6	111.3	101.8	91.1	79.8
	12	98.9	96.4	101.2	105.8	103.7	95.1	102.2	91.4	105.0	76.1	110.4	101.9	91.0	78.1
	平成 24 年 1 月	96.5	91.7	98.6	92.3	97.6	94.6	100.9	100.5	100.6	72.5	112.3	97.6	90.3	81.6
	2	97.5	94.3	99.2	93.4	92.7	95.5	101.7	107.5	98.7	74.8	114.2	98.2	89.6	85.4
	3	97.5	94.4	99.5	93.7	90.8	93.2	107.5	107.6	100.6	81.0	108.3	99.4	90.5	88.6
	4	98.1	93.7	99.4	95.0	101.7	94.3	104.8	103.9	101.7	84.7	112.6	98.1	88.5	88.5
	5	97.8	92.0	98.8	93.8	97.8	95.0	104.4	104.8	104.2	82.2	113.5	97.3	91.1	88.6
6	100.1	94.7	100.8	95.9	100.9	100.4	101.3	105.3	105.0	81.8	116.5	99.9	92.4	89.4	
7	99.0	91.1	102.6	93.9	101.4	98.2	111.0	112.6	101.7	88.2	114.1	96.2	93.7	82.0	
8	97.7	88.6	100.8	96.2	103.6	98.4	97.1	111.9	107.7	85.2	109.3	95.1	92.7	85.2	
9	97.8	90.8	102.2	95.3	103.2	99.2	105.7	113.8	104.7	69.6	108.4	93.8	91.6	84.5	
10	98.9	91.6	102.1	96.1	104.2	99.9	103.6	117.8	105.0	90.0	112.0	93.8	93.1	86.8	
11	98.2	91.6	101.6	95.0	109.8	98.8	99.1	112.8	107.9	81.0	109.0	93.4	93.2	85.8	
30 人 以 上	平成 20 年	101.7	106.1	99.3	85.3	104.9	107.6	100.2	-	-	-	98.3	89.3	110.2	-
	21	99.7	106.9	96.6	91.5	102.8	101.1	96.5	-	-	-	97.6	90.1	110.3	-
	22	100.0	100.0	100.0	100.0	100.0	100.0	100.0	100.0	100.0	100.0	100.0	100.0	100.0	100.0
	23	99.3	100.1	100.4	93.4	95.6	100.8	101.7	105.8	106.9	90.7	100.0	99.7	92.6	86.2
	平成 23 年 11 月	99.7	104.2	101.2	93.8	94.6	100.1	103.8	100.5	117.2	87.1	99.7	99.1	87.3	83.8
	12	99.0	99.3	100.6	93.5	99.6	97.9	101.7	100.6	109.2	87.0	100.0	99.1	86.6	81.2
	平成 24 年 1 月	98.2	94.0	97.4	97.6	89.3	103.3	101.9	108.2	101.3	77.6	99.9	100.3	88.3	88.9
	2	98.6	94.1	98.0	99.1	86.2	101.0	104.2	109.1	99.3	85.0	100.9	100.5	85.9	94.5
	3	98.9	95.3	98.3	96.5	85.9	99.0	110.3	108.9	100.0	101.0	95.9	101.7	93.9	95.7
	4	99.0	90.3	98.4	96.7	93.8	100.8	108.0	106.2	96.2	98.6	98.3	101.7	88.1	98.7
	5	99.1	90.4	97.8	95.6	90.1	102.4	109.7	106.8	97.7	99.8	98.7	101.6	91.5	98.6
6	100.5	93.6	99.7	96.3	94.1	102.7	103.5	107.8	98.8	97.3	100.2	102.8	92.4	100.1	
7	100.0	95.6	101.4	94.8	91.9	102.3	102.8	105.1	97.9	97.4	96.8	102.0	93.0	95.6	
8	99.5	92.7	98.8	94.5	95.9	103.4	105.8	105.0	104.2	95.4	95.8	100.5	89.4	99.8	
9	99.4	93.1	100.9	94.1	92.9	102.1	105.4	106.7	103.6	99.7	94.4	100.0	88.2	98.0	
10	99.8	95.0	100.5	94.7	91.2	104.3	102.3	107.6	98.8	97.6	97.9	100.0	92.4	101.1	
11	100.2	95.3	99.5	94.3	99.2	104.2	109.7	107.5	105.2	97.7	96.8	99.6	90.2	99.9	

事業所規模	年 月	総 実 労 働 時 間													
		TL 調 査 産 業 計	D 建 設 業	E 製 造 業	G 情 報 通 信 業	H 運 輸 業、 郵 便 業	I 卸 売 業、 小 売 業	J 金 融 業、 保 険 業	L 学 術 研 究、 専 門・技 術 サ ー ビ ス 業	M 宿 泊 業、飲 食 サ ー ビ ス 業	N 生 活 関 連 サ ー ビ ス 業、娯 楽 業	O 教 育、学 習 支 援 業	P 医 療、 福 祉	Q 複 合 サ ー ビ ス 事 業	R サ ー ビ ス 業
5 人 以 上	平成 20 年	101.9	100.1	101.8	103.6	105.4	98.9	101.4	-	-	-	100.2	105.4	104.3	-
	21	100.9	103.4	96.1	99.9	103.1	103.1	104.5	-	-	-	92.9	103.2	102.8	-
	22	100.0	100.0	100.0	100.0	100.0	100.0	100.0	100.0	100.0	100.0	100.0	100.0	100.0	100.0
	23	99.1	100.1	100.6	98.1	100.1	98.7	98.0	94.7	104.7	85.0	96.2	101.5	97.8	93.0
	平成 23 年 11 月	101.3	105.6	104.3	94.8	102.3	102.6	96.7	92.0	106.9	86.7	102.2	99.9	97.1	92.7
	12	99.7	101.8	103.5	95.4	105.5	103.0	100.7	88.1	104.7	81.9	92.5	99.0	97.8	90.8
	平成 24 年 1 月	92.9	89.0	91.3	84.9	98.8	98.8	97.4	80.9	101.2	74.6	97.3	92.7	92.4	88.4
	2	101.4	104.9	103.6	92.5	104.1	104.6	103.3	101.6	99.7	77.8	113.6	97.6	99.1	96.6
	3	102.0	105.2	101.5	98.6	99.8	103.1	109.1	102.3	100.6	83.2	110.6	102.1	101.5	99.2
	4	103.1	105.6	103.8	97.7	102.9	105.9	103.1	99.4	105.6	95.2	110.9	100.2	97.7	100.1
	5	98.3	91.8	93.8	94.6	96.7	99.4	108.6	94.2	107.5	92.3	111.9	98.1	98.6	100.3
6	104.9	104.8	104.4	100.0	103.1	109.0	106.4	103.3	111.1	96.3	112.3	101.6	100.6	105.9	
7	102.6	103.3	106.1	101.6	100.5	104.8	104.4	105.5	103.4	113.1	110.3	96.2	102.3	98.2	
8	99.5	94.9	98.5	102.0	100.7	103.7	102.9	102.1	111.9	115.9	89.5	96.2	104.7	102.1	
9	100.1	102.5	104.2	101.2	101.7	106.0	97.3	101.4	107.3	91.6	105.5	91.5	94.0	95.3	
10	103.7	105.3	104.5	98.9	103.7	105.3	104.3	107.6	108.0	116.1	113.6	96.4	105.3	103.1	
11	104.4	104.8	108.3	103.0	105.4	106.6	107.1	106.4	111.5	112.2	110.4	96.2	101.8	100.3	
30 人 以 上	平成 20 年	102.8	97.3	99.1	103.7	104.9	103.7	95.3	-	-	-	100.8	106.0	108.1	-
	21	99.1	99.1	93.9	102.0	99.5	100.8	96.5	-	-	-	96.1	102.3	102.2	-
	22	100.0	100.0	100.0	100.0	100.0	100.0	100.0	100.0	100.0	100.0	100.0	100.0	100.0	100.0
	23	100.3	102.6	100.5	99.2	100.7	104.4	99.9	102.1	104.7	92.0	98.9	99.6	97.2	92.6
	平成 23 年 11 月	101.2	108.2	104.1	96.1	100.9	104.6	97.9	102.7	110.3	91.3	98.8	96.4	97.3	92.2
	12	99.6	104.3	102.0	95.8	106.4	105.5	105.3	100.9	105.4	90.2	92.7	95.2	94.6	88.2
	平成 24 年 1 月	93.5	88.7	88.9	91.8	95.1	103.8	94.4	94.2	100.8	86.0	93.1	95.4	92.8	88.3
	2	101.4	104.8	102.5	99.9	99.0	102.8	101.9	114.3	99.1	88.9	106.0	98.7	95.7	96.9
	3	102.3	108.4	98.7	104.6	99.3	100.7	108.0	116.8	96.1	100.9	103.2	104.9	102.3	98.4
	4	102.9	103.5	101.7	105.8	97.5	105.3	104.0	110.5	99.1	99.1	105.5	104.6	96.0	99.2
	5	99.0	93.0	92.3	100.8	91.8	101.0	109.7	100.9	99.9	102.3	105.6	103.6	98.3	100.5
6	104.7	106.4	102.5	104.8	99.8	105.8	103.9	113.7	104.3	107.8	107.0	104.5	100.2	105.9	
7	103.5	104.3	104.9	104.7	97.7	104.8	103.8	109.5	100.7	106.8	104.7	103.2	99.9	100.1	
8	101.1	96.5	97.1	101.7	97.6	102.9	103.0	105.8	111.9	108.3	89.0	105.4	100.6	103.9	
9	100.1	97.8	101.7	100.3	96.2	103.1	95.9	107.4	109.2	112.8	98.8	97.5	92.8	96.9	
10	104.4	107.7	101.4	103.7	94.9	105.4	106.5	114.1	103.5	110.5	107.9	105.5	104.9	104.8	
11	105.0	107.7	105.3	105.3	97.2	104.8	108.0	115.9	113.8	102.8	105.6	103.5	99.0	103.0	

様式 3 の 3  
平成 2 2 年 = 100

事業所規模	年 月	所 定 内 労 働 時 間													
		TL 調 査 産 業 計	D 建 設 業	E 製 造 業	G 情 報 通 信 業	H 運 輸 業、 郵 便 業	I 卸 売 業、 小 売 業	J 金 融 業、 保 險 業	L 学 術 研 究、 専 門 ・ 技 術 サ ー ビ ス 業	M 宿 泊 業、 飲 食 サ ー ビ ス 業	N 生 活 関 連 サ ー ビ ス 業、 娯 楽 業	O 教 育、 学 習 支 援 業	P 医 療、 福 祉	Q 複 合 サ ー ビ ス 事 業	R サ ー ビ ス 業
5 人 以 上	平成 20 年	102.4	98.6	103.1	104.8	106.1	98.8	101.5	-	-	-	99.7	107.5	105.1	-
	21	101.6	100.7	99.6	100.0	105.7	102.8	102.7	-	-	-	93.0	104.9	103.2	-
	22	100.0	100.0	100.0	100.0	100.0	100.0	100.0	100.0	100.0	100.0	100.0	100.0	100.0	100.0
	23	98.7	98.8	99.7	96.2	99.6	97.6	97.5	93.1	105.9	84.9	97.2	102.1	98.2	93.1
	平成 23 年 11 月	100.8	104.4	103.1	94.6	100.6	101.7	96.1	89.1	107.7	85.4	102.7	100.6	97.2	93.2
	12	99.3	100.3	102.8	95.3	103.4	101.4	99.8	85.7	105.5	81.5	93.9	99.7	98.1	92.0
	平成 24 年 1 月	92.3	86.8	91.3	85.7	98.7	97.3	95.8	80.1	102.2	74.4	94.7	93.4	94.1	86.1
	2	101.1	104.6	103.8	94.4	105.0	103.3	102.2	100.4	100.7	77.5	109.7	98.4	101.1	94.9
	3	101.3	104.3	102.0	100.3	99.5	101.2	106.5	100.5	101.0	82.9	106.2	102.6	103.1	97.1
	4	102.7	106.6	105.1	98.8	104.4	104.2	99.9	98.5	105.0	91.9	107.9	100.9	99.4	95.8
	5	98.2	92.6	94.9	95.7	97.7	98.9	104.3	93.6	107.3	87.2	109.1	98.8	100.6	97.3
6	105.0	105.9	105.7	102.7	104.4	107.5	105.9	102.6	111.1	91.7	109.4	102.9	102.5	103.2	
7	102.5	104.3	106.3	102.0	101.3	105.5	103.4	104.3	105.4	98.8	107.0	96.7	104.3	96.4	
8	99.4	95.4	98.8	98.4	101.7	103.9	102.1	101.4	114.0	100.5	88.1	96.8	107.2	99.4	
9	100.1	103.0	105.1	101.4	102.4	106.8	95.7	101.3	109.5	91.6	100.7	91.9	95.3	93.0	
10	103.7	105.4	106.6	98.8	104.4	105.6	102.9	106.3	109.7	102.6	110.0	96.9	107.5	100.3	
11	104.0	103.8	110.9	102.8	104.4	106.9	104.4	105.3	113.9	96.3	106.6	96.1	104.5	97.9	
30 人 以 上	平成 20 年	103.5	97.8	101.0	103.0	103.9	102.9	97.2	-	-	-	100.9	108.5	108.1	-
	21	100.9	100.3	98.1	101.7	100.3	101.4	97.9	-	-	-	96.8	104.3	102.3	-
	22	100.0	100.0	100.0	100.0	100.0	100.0	100.0	100.0	100.0	100.0	100.0	100.0	100.0	100.0
	23	100.1	100.9	99.5	96.4	100.0	104.8	98.7	100.4	104.2	91.1	99.3	100.2	97.8	93.9
	平成 23 年 11 月	101.0	106.4	102.9	94.5	99.3	105.5	96.1	99.8	109.4	90.0	100.3	97.0	97.7	94.6
	12	99.4	101.3	101.2	94.0	104.1	106.0	103.5	97.9	104.6	88.9	93.6	95.5	95.5	91.6
	平成 24 年 1 月	93.6	85.7	89.1	89.2	96.2	102.7	93.1	94.0	100.1	84.1	94.0	95.9	94.3	89.2
	2	101.8	102.5	103.1	98.9	102.3	103.4	100.2	114.4	98.9	85.9	107.2	99.4	97.4	97.5
	3	102.3	106.3	99.9	102.7	101.7	100.2	103.2	114.7	95.2	99.0	104.0	104.9	104.7	98.3
	4	103.2	102.5	103.6	103.4	100.8	105.1	99.6	109.7	97.6	96.4	106.3	105.0	97.9	97.2
	5	99.2	91.5	93.8	98.1	94.3	101.3	104.1	100.8	99.0	99.1	106.6	103.9	100.4	99.1
6	105.6	105.2	104.2	104.6	103.6	105.9	102.5	114.0	104.1	105.0	108.1	106.0	102.1	105.2	
7	103.7	103.2	105.1	104.2	100.5	104.6	103.4	108.7	100.0	102.5	105.9	103.6	102.1	99.8	
8	101.6	95.8	97.5	101.0	101.7	102.3	102.3	105.0	111.4	104.3	90.0	106.0	103.5	103.5	
9	100.4	96.2	102.8	99.9	99.2	103.0	94.0	106.8	108.9	109.1	100.0	97.9	94.1	95.8	
10	105.1	104.7	104.3	103.3	98.7	104.5	106.4	113.0	102.8	105.5	109.2	106.0	107.9	103.6	
11	105.5	103.8	108.5	104.6	101.4	104.5	103.7	114.7	113.7	99.0	106.7	103.6	102.2	101.6	

事業所規模	年 月	所 定 外 労 働 時 間													
		TL 調 査 産 業 計	D 建 設 業	E 製 造 業	G 情 報 通 信 業	H 運 輸 業、 郵 便 業	I 卸 売 業、 小 売 業	J 金 融 業、 保 險 業	L 学 術 研 究、 専 門 ・ 技 術 サ ー ビ ス 業	M 宿 泊 業、 飲 食 サ ー ビ ス 業	N 生 活 関 連 サ ー ビ ス 業、 娯 楽 業	O 教 育、 学 習 支 援 業	P 医 療、 福 祉	Q 複 合 サ ー ビ ス 事 業	R サ ー ビ ス 業
5 人 以 上	平成 20 年	93.1	130.2	96.1	85.9	100.0	99.5	101.8	-	-	-	106.8	63.5	96.4	-
	21	91.7	158.9	61.7	98.8	86.4	112.4	151.0	-	-	-	76.3	69.8	95.5	-
	22	100.0	100.0	100.0	100.0	100.0	100.0	100.0	100.0	100.0	100.0	100.0	100.0	100.0	100.0
	23	106.3	125.3	110.7	120.6	103.4	129.0	107.6	139.5	73.9	85.9	69.3	90.2	88.0	94.6
	平成 23 年 11 月	110.6	129.3	116.7	97.7	113.9	126.2	111.6	170.2	83.9	123.6	92.6	86.6	89.7	89.4
	12	108.5	128.6	110.9	98.3	119.1	147.5	121.1	155.1	85.5	92.0	60.4	86.4	89.0	81.7
	平成 24 年 1 月	102.2	134.1	90.4	76.6	99.1	140.0	134.4	103.4	71.9	78.8	187.5	79.4	58.2	114.3
	2	105.6	115.3	101.3	71.1	97.8	138.0	128.1	133.9	71.9	83.3	253.1	80.9	58.2	111.0
	3	112.4	127.1	96.2	79.7	101.3	156.0	167.2	150.8	82.8	90.9	271.9	91.2	70.1	119.8
	4	109.0	92.9	91.1	85.2	93.1	152.0	173.4	122.0	103.1	171.2	218.8	86.8	62.7	154.9
	5	100.0	80.0	81.5	82.0	90.0	114.0	203.1	110.2	98.4	210.6	206.3	82.4	58.2	134.1
6	103.4	88.2	91.1	68.8	95.2	150.0	118.8	122.0	96.9	204.5	212.5	76.5	62.7	135.2	
7	104.5	89.4	102.5	96.9	95.2	86.0	126.6	137.3	56.3	447.0	228.1	86.8	61.2	114.3	
8	102.2	89.4	94.3	142.2	94.4	98.0	121.9	122.0	64.1	477.3	131.3	85.3	53.7	131.9	
9	98.9	97.6	94.9	98.4	97.4	86.0	132.8	106.8	57.8	90.9	287.5	83.8	68.7	119.8	
10	104.5	109.4	83.4	100.8	99.1	98.0	135.9	140.7	67.2	433.3	243.8	86.8	61.2	134.1	
11	110.1	127.1	83.4	105.5	112.1	98.0	167.2	137.3	59.4	486.4	250.0	97.1	47.8	124.2	
30 人 以 上	平成 20 年	95.9	95.1	89.4	112.0	109.9	128.6	64.9	-	-	-	96.4	62.0	124.8	-
	21	77.4	86.1	59.8	107.1	94.3	89.3	74.1	-	-	-	66.9	68.2	102.6	-
	22	100.0	100.0	100.0	100.0	100.0	100.0	100.0	100.0	100.0	100.0	100.0	100.0	100.0	100.0
	23	103.2	123.9	109.9	132.9	105.6	93.0	116.9	145.8	110.6	103.8	71.3	90.3	83.9	80.0
	平成 23 年 11 月	103.9	124.9	114.4	114.7	112.2	79.6	127.8	174.8	127.0	105.1	44.0	85.5	88.1	70.2
	12	102.2	144.3	108.3	115.6	122.3	90.8	131.3	173.3	118.7	106.3	46.4	88.9	75.9	60.5
	平成 24 年 1 月	93.0	132.8	85.1	122.2	87.0	127.6	108.4	98.5	106.7	118.3	44.4	87.3	65.7	71.6
	2	96.5	141.0	94.8	113.5	77.7	89.7	121.5	113.2	95.0	137.8	44.4	87.3	64.3	82.8
	3	102.6	141.8	87.1	127.8	83.8	112.1	169.2	158.8	106.7	132.9	59.3	105.1	55.7	92.5
	4	100.0	123.0	84.5	135.7	76.1	110.3	158.9	127.9	125.0	142.7	63.0	97.5	60.0	112.7
	5	95.7	118.9	78.9	132.5	75.3	94.8	180.4	102.9	111.7	152.4	51.9	98.7	58.6	107.5
6	93.0	127.0	86.6	108.7	76.1	101.7	118.7	108.8	96.7	153.7	44.4	78.5	62.9	104.5	
7	100.9	124.6	100.0	111.9	80.2	108.6	104.7	125.0	106.7	175.6	40.7	96.2	55.7	95.5	
8	95.7	111.5	91.2	111.1	71.7	117.2	109.3	122.1	110.0	173.2	37.0	94.9	44.3	100.7	
9	96.5	123.8	90.2	105.6	77.3	105.2	117.8	120.6	105.0	172.0	37.0	89.9	68.6	101.5	
10	95.7	152.5	76.8	109.5	70.4	124.1	104.7	136.8	108.3	190.2	40.7	97.5	47.1	109.0	
11	98.3	163.9	77.8	115.1	70.9	112.1	161.7	141.2	106.7	164.6	48.1	102.5	35.7	109.7	

様式 3 の 4  
平成 2 2 年 = 100

事業所規模	年 月	常 用 雇 用													
		TL 調 査 産 業 計	D 建 設 業	E 製 造 業	G 情 報 通 信 業	H 運 輸 業, 郵 便 業	I 卸 売 業, 小 売 業	J 金 融 業, 保 険 業	L 学 術 研 究, 専 門 ・ 技 術 サ ー ビ ス 業	M 宿 泊 業, 飲 食 サ ー ビ ス 業	N 生 活 関 連 サ ー ビ ス 業, 娯 楽 業	O 教 育, 学 習 支 援 業	P 医 療, 福 祉	Q 複 合 サ ー ビ ス 事 業	R サ ー ビ ス 業
5 人 以 上	平成 20 年	99.3	104.0	111.0	114.4	92.0	103.9	97.8	-	-	-	97.7	88.2	115.4	-
	21	99.5	100.8	102.2	120.0	97.2	104.5	98.3	-	-	-	97.4	94.0	102.2	-
	22	100.0	100.0	100.0	100.0	100.0	100.0	100.0	100.0	100.0	100.0	100.0	100.0	100.0	100.0
	23	100.9	99.3	100.4	101.7	93.9	97.2	101.0	101.7	101.6	93.6	104.8	106.1	104.6	101.5
	平成 23 年 11 月	101.3	101.1	99.9	102.5	92.5	95.7	100.9	108.7	102.8	90.3	106.5	107.8	107.8	103.2
	12	101.5	101.1	100.4	102.6	92.1	94.7	102.9	109.2	105.3	93.3	107.0	108.2	107.8	102.7
	平成 24 年 1 月	99.9	101.1	100.8	102.2	93.0	93.0	102.4	96.7	105.2	85.9	106.7	104.6	107.7	102.2
	2	99.6	101.3	100.7	102.6	93.6	92.3	102.0	97.4	104.3	84.8	106.9	104.7	98.3	102.3
	3	98.9	101.3	100.2	102.0	92.2	92.0	100.9	96.8	103.1	87.2	103.8	103.5	97.4	102.4
	4	99.7	99.3	101.9	105.7	92.6	92.0	102.0	96.4	98.8	91.2	106.7	107.2	93.9	103.4
	5	99.6	98.2	101.3	103.3	93.6	91.8	101.6	95.0	98.6	89.5	107.3	107.7	92.7	104.4
6	99.1	99.3	99.0	103.9	93.2	91.5	101.3	97.5	95.9	89.2	108.0	107.5	94.3	103.8	
7	98.6	99.3	96.0	102.1	93.6	90.9	102.7	97.7	94.5	89.2	108.0	107.7	95.0	103.9	
8	98.6	98.4	95.7	101.8	93.0	89.8	102.5	97.8	95.6	93.7	107.3	108.1	94.7	105.2	
9	98.5	97.5	95.7	99.6	92.7	90.4	101.6	98.3	94.4	90.1	107.0	108.7	94.0	106.2	
10	98.2	98.2	93.6	101.1	93.0	90.8	100.1	98.0	91.9	94.1	107.0	108.5	95.2	106.7	
11	98.4	98.2	94.3	101.1	94.4	90.5	99.5	97.5	91.0	94.5	107.3	109.1	94.4	107.8	
30 人 以 上	平成 20 年	95.2	104.5	106.1	124.4	88.9	97.8	96.7	-	-	-	98.6	86.5	123.2	-
	21	96.6	101.2	100.3	130.0	94.9	101.1	100.7	-	-	-	98.6	93.0	109.3	-
	22	100.0	100.0	100.0	100.0	100.0	100.0	100.0	100.0	100.0	100.0	100.0	100.0	100.0	100.0
	23	101.9	103.5	101.3	105.0	98.8	98.9	98.2	99.0	95.6	98.7	101.0	107.1	106.2	100.1
	平成 23 年 11 月	102.4	111.3	101.6	105.6	98.0	96.0	99.0	99.4	94.8	93.9	101.2	108.5	111.9	99.6
	12	102.6	111.2	101.3	105.8	97.4	96.2	98.8	100.3	95.2	101.7	102.0	109.0	111.9	99.0
	平成 24 年 1 月	100.3	111.1	101.6	105.2	97.9	91.3	97.5	101.7	95.5	75.4	101.6	103.6	111.8	99.5
	2	99.8	111.1	101.6	105.8	98.3	91.1	97.4	102.0	95.5	74.3	101.9	103.2	91.1	99.3
	3	99.0	111.4	100.9	104.9	97.9	91.1	96.8	100.6	95.1	89.7	96.1	100.9	97.1	98.9
	4	100.9	109.6	103.3	106.8	98.4	91.0	96.1	103.0	96.9	90.8	101.9	104.4	90.0	101.1
	5	100.9	110.2	102.9	107.0	98.8	90.7	96.3	101.0	97.0	89.7	102.4	105.1	90.4	101.1
6	100.2	110.5	99.8	107.9	98.7	91.4	95.6	101.7	94.5	88.0	102.1	105.3	93.9	100.2	
7	99.6	112.7	96.1	107.4	98.3	91.1	96.9	102.0	95.8	88.0	102.9	105.9	95.3	99.6	
8	99.5	112.4	95.8	107.0	98.1	90.7	96.4	102.2	95.6	87.5	102.8	105.6	95.6	100.8	
9	99.3	111.1	95.6	105.8	97.4	90.7	96.0	103.0	94.5	86.9	102.3	105.6	94.2	101.8	
10	98.6	112.1	92.7	105.8	97.6	90.8	95.5	102.7	92.9	88.0	102.4	105.2	96.7	102.3	
11	99.0	111.1	93.3	105.7	99.2	90.3	95.5	102.1	92.0	89.1	102.5	106.0	96.7	103.2	

事業所規模	年 月	実 質 賃 金									
		現金給与総額					きまって支給する給与				
		TL 調 査 産 業 計	D 建 設 業	E 製 造 業	I 卸 売 業, 小 売 業	P 医 療, 福 祉	TL 調 査 産 業 計	D 建 設 業	E 製 造 業	I 卸 売 業, 小 売 業	P 医 療, 福 祉
5 人 以 上	平成 20 年	95.1	86.9	96.5	90.8	89.3	95.5	91.8	96.9	91.3	88.7
	21	95.0	89.9	90.6	92.6	90.4	96.2	94.8	94.1	93.3	90.8
	22	100.0	100.0	100.0	100.0	100.0	100.0	100.0	100.0	100.0	100.0
	23	98.4	96.3	100.0	96.2	100.2	98.8	98.6	100.3	97.2	100.6
	平成 23 年 11 月	89.7	88.2	92.5	90.1	92.6	100.3	100.6	101.1	98.5	101.4
	12	174.4	142.9	169.8	145.2	187.5	99.4	97.2	99.9	98.5	101.4
	平成 24 年 1 月	83.5	85.1	83.6	82.2	80.0	95.9	93.5	96.5	96.1	96.3
	2	82.1	82.2	83.0	85.2	80.9	97.3	95.1	98.7	96.7	97.3
	3	83.5	86.4	83.9	85.4	83.4	97.2	95.7	98.3	94.5	98.3
	4	83.1	80.5	83.8	85.9	80.9	97.4	92.8	98.2	95.3	96.8
	5	85.3	92.2	82.3	85.0	87.1	96.9	91.2	96.9	95.0	96.0
6	137.9	122.3	128.3	108.8	145.2	100.0	94.8	99.7	101.8	98.9	
7	100.9	83.3	113.9	121.9	96.9	99.4	91.3	103.9	98.1	96.3	
8	89.6	97.1	92.4	95.6	81.2	97.8	88.8	101.0	98.2	95.1	
9	82.8	81.8	86.1	87.9	77.9	97.5	90.8	102.1	98.9	93.6	
10	83.4	79.3	85.1	87.3	78.0	98.7	91.9	100.9	99.7	93.7	
11	87.5	80.4	87.9	91.1	86.7	99.0	93.1	101.0	99.2	94.3	
30 人 以 上	平成 20 年	99.4	105.1	95.7	107.2	86.6	98.6	105.8	95.4	103.5	86.3
	21	96.2	103.0	88.1	101.6	85.6	97.2	106.0	91.8	99.7	87.5
	22	100.0	100.0	100.0	100.0	100.0	100.0	100.0	100.0	100.0	100.0
	23	99.4	98.3	99.6	102.9	99.1	99.5	100.7	100.3	101.1	99.4
	平成 23 年 11 月	89.5	87.5	91.7	91.9	94.3	100.1	104.1	100.7	102.4	99.3
	12	180.9	177.7	172.3	160.0	181.0	99.4	100.2	99.0	100.8	99.5
	平成 24 年 1 月	82.1	82.9	80.8	91.6	83.1	97.1	98.6	95.0	102.3	99.7
	2	81.6	83.3	80.2	87.8	83.8	98.1	99.3	97.2	98.6	100.5
	3	83.2	93.6	81.0	90.5	85.0	98.1	100.3	96.5	97.8	101.5
	4	82.5	79.2	81.2	89.4	84.4	98.1	93.3	96.8	99.2	101.0
	5	84.4	78.4	79.1	90.6	94.0	98.1	93.3	95.9	100.5	101.2
6	145.2	167.3	133.4	111.3	157.0	100.1	98.2	98.4	101.5	103.3	
7	102.1	90.8	113.4	124.8	104.2	100.4	99.6	103.1	101.9	102.5	
8	86.8	95.8	87.5	99.1	84.2	99.5	95.9	99.3	102.5	101.0	
9	82.6	80.7	83.2	92.2	83.4	99.1	95.9	100.9	101.8	100.1	
10	82.8	83.5	81.6	93.2	83.5	99.5	99.3	99.0	104.3	100.2	
11	89.1	85.0	85.0	96.6	95.6	100.8	101.2	98.9	104.3	100.7	

# 全国結果（平成24年11月分確報）

## 全国調査時系列表

平成22年 = 100

事業所規模	年 月	現金給与総額		きまって支給する給与		所定内給与		総実労働時間		所定内労働時間		所定外労働時間		常用雇用	
		TL	E	TL	E	TL	E	TL	E	TL	E	TL	E	TL	E
		調査産業計	製造業	調査産業計	製造業	調査産業計	製造業	調査産業計	製造業	調査産業計	製造業	調査産業計	製造業	調査産業計	製造業
5人以上	平成20年	103.6	103.4	102.0	101.1	101.7	100.3	101.4	101.4	101.1	100.5	106.7	109.8	98.8	103.6
	21	99.5	96.2	99.7	96.8	100.4	99.1	98.5	95.3	99.1	97.3	90.8	74.8	99.6	100.9
	22	100.0	100.0	100.0	100.0	100.0	100.0	100.0	100.0	100.0	100.0	100.0	100.0	100.0	100.0
	23	99.8	102.0	99.6	101.0	99.4	100.9	99.8	99.9	99.7	99.7	101.0	101.9	100.6	99.7
	平成23年 5月	84.5	84.2	99.2	101.1	99.0	101.0	98.2	94.9	98.1	94.6	100.0	98.6	101.5	100.0
	6	136.8	135.2	99.8	102.8	99.6	102.5	103.3	105.4	103.6	105.5	99.0	104.3	101.7	99.9
	7	113.9	135.7	99.6	102.1	99.4	101.7	101.9	103.5	102.1	103.4	100.0	105.0	101.7	99.7
	8	86.4	86.7	99.0	100.9	98.9	100.8	98.4	96.3	98.5	96.0	97.1	99.3	101.6	99.6
	9	83.7	83.8	99.1	101.4	99.1	101.4	99.2	100.5	99.2	100.3	99.0	102.1	101.5	99.3
	10	84.3	83.8	99.5	101.4	99.4	101.2	101.4	101.8	101.4	101.8	101.0	102.1	101.7	99.1
	11	86.9	87.5	99.5	101.6	99.2	101.4	103.3	105.7	103.3	106.0	102.9	102.8	101.7	98.9
30人以上	平成20年	104.2	104.0	102.2	101.3	101.9	100.1	101.3	101.1	100.8	100.1	107.6	110.9	99.3	103.5
	21	99.0	95.9	99.4	96.5	100.3	99.0	98.2	95.2	98.9	97.4	89.9	75.2	100.2	101.1
	22	100.0	100.0	100.0	100.0	100.0	100.0	100.0	100.0	100.0	100.0	100.0	100.0	100.0	100.0
	23	100.2	102.2	99.9	100.9	99.9	100.9	99.5	99.6	99.5	99.5	99.5	100.7	100.0	99.3
	平成23年 5月	83.1	82.5	99.8	101.1	99.8	101.2	98.9	94.9	98.8	94.7	100.0	97.5	100.3	99.3
	6	146.1	140.1	100.3	102.6	100.3	102.5	103.3	104.5	103.6	104.8	99.2	101.9	100.2	99.1
	7	114.2	137.8	100.0	102.2	100.0	101.9	102.1	103.0	102.4	103.1	99.2	101.9	100.1	98.8
	8	83.5	84.1	99.5	101.2	99.7	101.3	98.9	96.2	99.2	96.1	95.9	97.5	99.8	98.5
	9	82.1	82.0	99.6	101.5	99.9	101.8	98.7	99.3	98.8	99.4	97.5	98.7	99.7	98.4
	10	82.7	82.1	100.0	101.5	100.1	101.6	101.7	101.2	101.8	101.4	100.0	98.7	99.6	98.1
	11	85.5	85.6	100.0	101.6	99.8	101.7	103.5	105.3	103.8	106.0	100.8	98.7	99.5	97.8

## 第1表 月間現金給与総額

（事業所規模5人以上）

産 業	現金給与総額		きまって支給				特別に支払われ			
	前年比		する給与		前年比		た給与		前年比	
	円	%	円	%	円	%	円	%	円	%
調査産業計	275,250	-0.8	261,547	-0.3	242,628	-0.1	18,919	-1.3	13,703	-9.2
鉱業，採石業等	310,741	-6.8	305,679	-7.3	275,643	-9.6	30,036	20.8	5,062	27.5
建設業	333,227	-2.5	323,853	0.0	301,892	0.8	21,961	-8.4	9,374	-48.0
製造業	318,634	-2.8	301,956	-0.7	272,272	0.1	29,684	-6.7	16,678	-29.5
電気・ガス業	438,329	-8.1	428,162	-1.8	379,123	-0.9	49,039	-7.8	10,167	-75.1
情報通信業	401,120	-4.3	386,977	1.6	349,082	1.5	37,895	2.5	14,143	-63.4
運輸業，郵便業	311,241	3.1	289,790	1.0	251,033	1.7	38,757	-2.7	21,451	44.1
卸売業，小売業	236,875	1.8	225,789	0.7	215,126	0.3	10,663	7.9	11,086	28.5
金融業，保険業	374,307	-2.6	356,691	0.9	331,285	0.4	25,406	8.2	17,616	-42.9
不動産・物品賃貸業	289,763	-1.1	277,926	-0.8	260,121	-1.2	17,805	7.2	11,837	-8.3
学術研究等	378,166	1.3	358,574	0.5	331,053	-0.6	27,521	15.8	19,592	20.1
飲食サービス業等	122,686	-2.2	118,697	-2.4	113,222	-2.6	5,475	0.7	3,989	2.5
生活関連サービス等	209,149	1.8	198,633	1.4	189,744	1.4	8,889	1.2	10,516	9.2
教育，学習支援業	314,459	0.5	302,300	-1.6	297,066	-1.4	5,234	-4.1	12,159	119.6
医療，福祉	263,976	0.0	247,520	-0.5	233,159	-0.4	14,361	-2.2	16,456	7.0
複合サービス事業	287,635	0.4	281,332	-1.4	269,413	0.3	11,919	-29.4	6,303	422.2
その他のサービス業	238,735	0.0	222,727	-0.2	205,289	0.2	17,438	-4.0	16,008	0.9
事業所規模30人以上										
調査産業計	306,102	-1.6	289,524	-0.3	265,467	-0.1	24,057	-3.2	16,578	-20.9
製造業	338,357	-3.5	320,241	-0.6	286,375	0.4	33,866	-8.4	18,116	-36.9
卸売業，小売業	261,010	2.4	248,045	1.4	235,087	0.9	12,958	10.2	12,965	26.4
医療，福祉	299,397	0.0	277,475	-0.5	258,723	-0.2	18,752	-3.3	21,922	6.0

毎月勤労統計調査の結果は、厚生労働省のWebページに掲載されています。（<http://www.mhlw.go.jp/toukei/list/30-1a.html>）

## 第2表 月間実労働時間及び出勤日数

(事業所規模5人以上)

産 業	総実労働時間						出 勤 日 数	
	前 年 比		所 定 内 労 働 時 間		所 定 外 労 働 時 間		前 年 差	
	時間	%	時間	%	時間	%	日	日
調 査 産 業 計	151.4	1.6	140.9	1.8	10.5	-2.2	19.7	0.4
鉱業,採石業等	176.5	-2.6	157.5	-6.1	19.0	41.0	21.8	-0.3
建設業	179.2	0.7	166.3	0.8	12.9	-0.9	22.1	0.3
製造業	171.2	1.2	156.7	2.1	14.5	-6.2	20.7	0.4
電気・ガス業	161.2	2.6	147.2	3.3	14.0	-3.2	19.8	0.9
情報通信業	170.5	4.0	152.0	5.0	18.5	-3.1	20.2	0.9
運輸業,郵便業	179.6	2.2	154.6	2.2	25.0	2.0	20.9	0.2
卸売業,小売業	142.4	1.6	135.7	1.7	6.7	1.7	19.7	0.3
金融業,保険業	156.2	5.0	143.4	4.8	12.8	7.7	19.7	0.9
不動産・物品賃貸業	156.0	1.9	145.7	1.5	10.3	4.8	20.1	0.4
学 術 研 究 等	169.5	4.9	154.6	4.7	14.9	6.6	20.4	0.9
飲食サービス業等	104.7	-1.4	99.9	-1.7	4.8	4.6	16.3	-0.3
生活関連サービス業	144.8	2.8	138.4	2.6	6.4	6.2	19.7	0.3
教育,学習支援業	137.7	3.1	131.1	3.5	6.6	-5.6	18.4	0.7
医療,福祉	139.6	1.4	134.4	1.2	5.2	4.8	18.9	0.2
複合サービス事業	154.3	4.6	147.6	4.5	6.7	5.2	19.9	1.1
その他のサービス業	149.9	2.3	139.1	2.9	10.8	-4.9	19.7	0.6
事業所規模30人以上								
調 査 産 業 計	155.3	1.9	143.1	2.3	12.2	-2.3	19.8	0.5
製 造 業	172.7	1.0	157.2	1.9	15.5	-7.9	20.6	0.5
卸売業,小売業	144.2	2.1	136.9	2.2	7.3	2.0	20.0	0.4
医療,福祉	145.3	2.3	139.5	2.1	5.8	0.1	19.2	0.5

## 第3表 常用雇用及び労働異動率

(事業所規模5人以上)

産 業	労働者総数					入 職 率		離 職 率		
	前 年 比		一 般 労 働 者		パートタイム労働者		前 年 差			
	千人	%	千人	%	千人	%	%ポイント	%ポイント		
調 査 産 業 計	45,926	0.6	32,580	-0.1	13,346	2.3	1.68	0.06	1.66	0.13
鉱業,採石業等	22	0.1	21	-2.0	1	28.8	0.89	0.17	0.80	0.36
建設業	2,609	1.3	2,469	1.2	139	12.9	1.26	-0.02	1.60	0.44
製造業	8,078	-0.8	7,047	-1.0	1,031	0.9	0.99	-0.04	1.22	0.17
電気・ガス業	291	-1.3	277	-1.4	14	4.4	0.26	-0.28	0.74	0.13
情報通信業	1,443	-2.8	1,345	-2.6	98	-3.0	1.25	0.30	1.24	0.23
運輸業,郵便業	3,185	-0.3	2,612	1.5	573	-8.0	1.59	-0.38	1.39	0.05
卸売業,小売業	8,711	-0.4	5,058	-0.7	3,653	-0.4	1.77	0.12	1.68	-0.11
金融業,保険業	1,412	-1.0	1,235	-1.6	177	4.5	1.24	0.36	1.40	0.29
不動産・物品賃貸業	674	-0.8	518	1.1	157	-2.5	1.42	-0.59	2.15	0.57
学 術 研 究 等	1,290	-0.6	1,182	0.8	108	-14.3	0.97	-0.29	1.14	0.24
飲食サービス業等	3,963	3.9	956	-1.8	3,007	5.6	3.82	0.12	3.11	-0.14
生活関連サービス等	1,641	2.3	936	-0.2	705	3.8	2.41	0.05	3.76	1.00
教育,学習支援業	2,769	1.4	2,033	1.7	736	2.4	1.31	0.31	0.83	0.11
医療,福祉	5,946	3.5	4,202	1.3	1,744	8.2	1.36	-0.02	1.32	0.12
複合サービス事業	344	0.8	291	-1.5	53	4.2	0.80	-0.01	0.88	-0.26
その他のサービス業	3,548	-0.3	2,399	-1.0	1,149	1.2	2.42	0.24	2.01	-0.02
事業所規模30人以上										
調 査 産 業 計	27,205	-0.6	20,538	-0.8	6,666	0.1	1.39	0.10	1.51	0.21
製 造 業	6,108	-1.2	5,491	-1.1	617	-0.8	0.87	0.03	1.16	0.26
卸売業,小売業	4,006	-1.9	2,340	-1.2	1,666	-4.3	1.28	0.07	1.42	-0.08
医療,福祉	3,834	2.2	2,981	1.3	853	4.6	1.14	0.02	1.15	0.19

**第4表 就業形態別月間現金給与額**

(事業所規模5人以上)

産 業	現金給与総額									
	前年比		きまって支給				特別に支払われ			
			する給与		所定内給与				所定外給与	
円	%	円	%	円	%	円	%			
一般労働者 調査産業計 (事業所規模30人以上)	347,947	-0.5	329,031	-0.1	303,651	0.0	25,380	-0.8	18,916	-9.0
	( 370,558	-1.5 )	( 349,005	0.0 )	( 318,523	0.3 )	( 30,482	-2.9 )	( 21,553	-20.7 )
製造業	348,018	-3.0	329,098	-0.7	296,005	0.0	33,093	-7.0	18,920	-30.1
卸売・小売業	341,279	1.5	322,704	0.4	305,787	-0.1	16,917	9.3	18,575	26.4
医療、福祉	326,340	0.9	304,185	0.4	284,810	0.7	19,375	-0.9	22,155	6.8
パートタイム労働者 調査産業計 (事業所規模30人以上)	97,147	2.1	96,215	1.9	93,127	1.9	3,088	4.5	932	22.1
	( 106,650	1.9 )	( 105,467	1.9 )	( 101,289	1.9 )	( 4,178	4.0 )	( 1,183	1.6 )
製造業	117,178	1.0	115,870	1.1	109,555	1.6	6,315	-5.6	1,308	-0.6
卸売・小売業	92,122	1.8	91,419	1.5	89,426	1.9	1,993	-11.7	703	58.7
医療、福祉	113,418	3.3	110,720	2.3	108,465	2.2	2,255	7.5	2,698	73.1

**第5表 就業形態別月間労働時間及び出勤日数**

(事業所規模5人以上)

産 業	総実労働時間						出勤日数	
	前年比		所定内労働時間		所定外労働時間		前年差	
			時間	%	時間	%		
一般労働者 調査産業計 (事業所規模30人以上)	175.1	2.2	161.4	2.3	13.7	-0.5	21.1	0.5
	( 173.5	2.2 )	( 158.5	2.6 )	( 15.0	-3.4 )	( 20.8	0.7 )
製造業	178.3	1.3	162.5	2.1	15.8	-6.1	21.0	0.5
卸売・小売業	175.2	1.8	165.0	1.8	10.2	3.0	21.5	0.4
医療、福祉	162.5	2.4	155.7	2.3	6.8	4.9	20.5	0.4
パートタイム労働者 調査産業計 (事業所規模30人以上)	93.3	1.2	90.5	1.1	2.8	4.3	16.1	0.0
	( 99.1	2.1 )	( 95.5	2.0 )	( 3.6	1.8 )	( 16.7	0.0 )
製造業	123.1	0.9	117.5	1.3	5.6	-4.3	18.7	0.1
卸売・小売業	97.1	0.7	95.1	0.7	2.0	-1.1	17.3	0.0
医療、福祉	84.5	1.6	83.0	1.5	1.5	20.7	15.0	-0.1

**第6表 就業形態別労働異動率**

(事業所規模5人以上)

産 業	入 職 率		離 職 率	
	前年差	ポイント	前年差	ポイント
一般労働者 調査産業計 (事業所規模30人以上)	1.01	0.06	1.20	0.14
	( 0.85	0.03 )	( 1.18	0.21 )
製造業	0.73	0.01	1.05	0.21
卸売・小売業	1.16	0.28	1.21	0.01
医療、福祉	0.88	0.12	0.94	0.08
パートタイム労働者 調査産業計 (事業所規模30人以上)	3.33	0.02	2.77	0.06
	( 3.06	0.22 )	( 2.53	0.15 )
製造業	2.82	-0.20	2.45	0.08
卸売・小売業	2.62	-0.03	2.33	-0.24
医療、福祉	2.52	-0.41	2.24	0.17

**第7表 パートタイム労働者比率**

(事業所規模5人以上)

産 業	パートタイム労働者比率	
	前年差	ポイント
調査産業計	29.06	0.57
製造業	12.77	-0.94
卸売・小売業	41.94	-1.47
医療、福祉	29.33	0.76
事業所規模30人以上		
調査産業計	24.50	0.91
製造業	10.10	-1.04
卸売・小売業	41.60	-3.32
医療、福祉	22.25	0.01



## (別表) 毎月勤労統計調査地方調査 産業接続表

新産業分類 (H22.1～)		旧産業との接続 <sup>*1</sup>	旧産業分類 (H21年以前)	
大 分 類			大 分 類	
T L	調 査 産 業 計		T L	調 査 産 業 計
C	鉱業, 採石業, 砂利採取業		D	鉱業
D	建設業		E	建設業
E	製造業		F	製造業
中 分 類 * 3	09・10 食料品製造業、飲料・たばこ・飼料製造業		中 分 類	09・10 食料品、飲料・たばこ・飼料製造業
	11 繊維工業	×		12 衣服・その他の繊維製品製造業
	12 木材・木製品製造業（家具を除く）			13 木材・木製品製造業（家具を除く）
	21 窯業・土石製品製造業			22 窯業・土石製品製造業
	22 鉄鋼業			23 鉄鋼業
	26 生産用機械器具製造業	×		26 一般機械器具製造業
	28 電子部品・デバイス・電子回路製造業			29 電子部品・デバイス製造業
	31 輸送用機械器具製造業			30 輸送用機械器具製造業
	その他 <sup>*2</sup>	×		その他
F	電気・ガス・熱供給・水道業		G	電気・ガス・熱供給・水道業
G	情報通信業		H	情報通信業
H	運輸業, 郵便業		I	運輸業
I	卸売業, 小売業		J	卸売・小売業
J	金融業, 保険業		K	金融・保険業
K	不動産業, 物品賃貸業	×	L	不動産業
L	学術研究, 専門・技術サービス業	×	Q	サービス業（他に分類されないもの）
M	宿泊業, 飲食サービス業	×	M	飲食店, 宿泊業
N	生活関連サービス業, 娯楽業	×	Q	サービス業（他に分類されないもの）
O	教育, 学習支援業		O	教育, 学習支援業
P	医療, 福祉		N	医療, 福祉
Q	複合サービス事業		P	複合サービス事業
R	サービス業（他に分類されないもの）	×	Q	サービス業（他に分類されないもの）

(注)\*1 「旧産業との接続」欄の符号は、以下のとおりです。

「 」... 旧産業と完全に接続する産業

「 」... 常用労働者数の変動が0.1%以内

「 」... 常用労働者数の変動が1.0%以内

「 」... 常用労働者数の変動が3.0%以内

旧産業と完全には接続しないが、長期時系列比較を可能にするため接続させる産業

「×」... 常用労働者数の変動が大きく接続しない産業

\*2 製造業の中分類「その他」は、単独で表章しないものを一括したものです。

\*3 製造業、卸売業、小売業等の中分類別の実数は、当月報に掲載してありませんが、表章（公表）はしていますので、統計調査課までお問い合わせください。指数については作成していません。