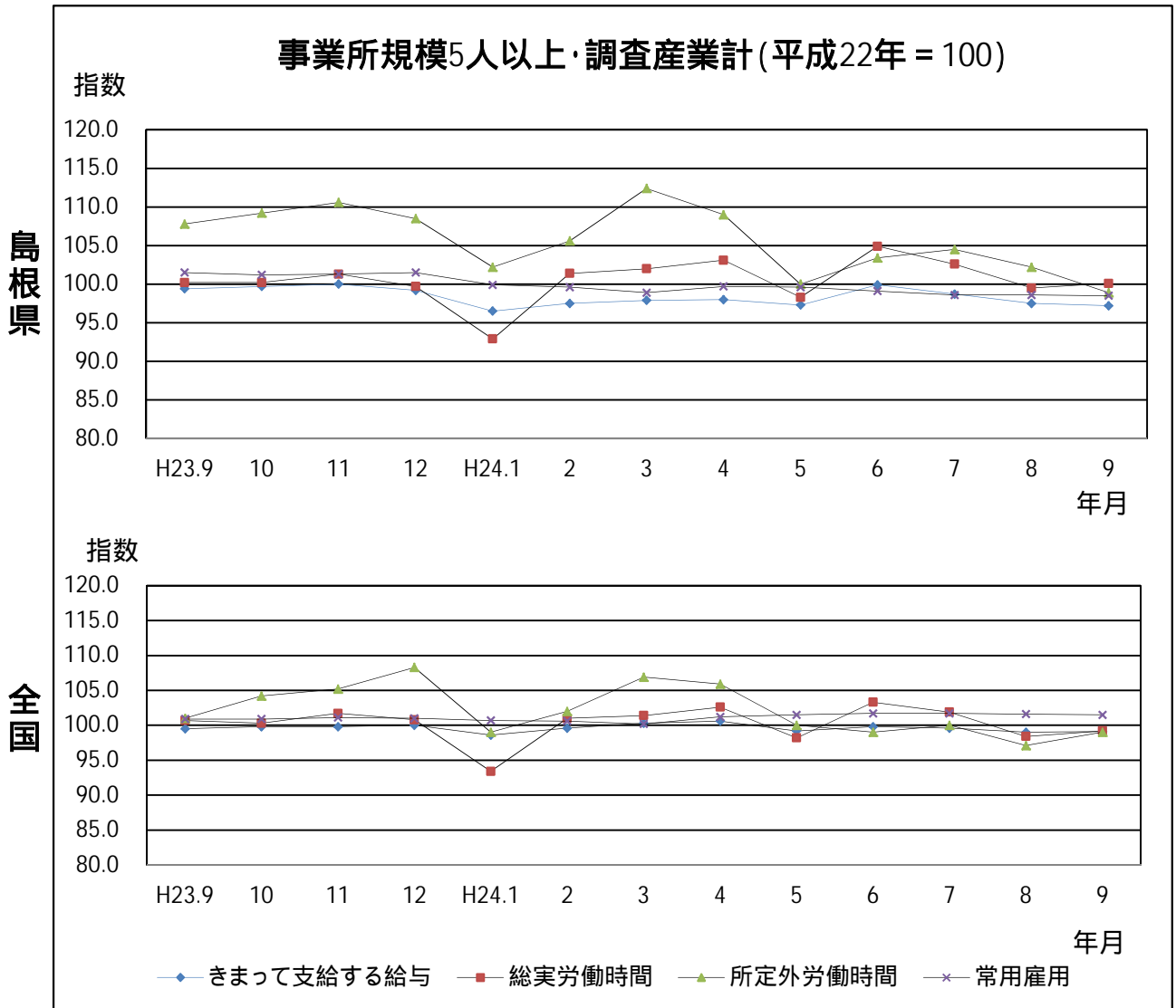


平成24年9月分（夏季賞与集計 掲載）

島根の賃金、労働時間及び雇用の動き

毎月勤労統計調査地方調査(基幹統計) 月報



区分	きまって支給する給与		総実労働時間		所定外労働時間		常用雇用	
	島根県	全国	島根県	全国	島根県	全国	島根県	全国
実数	228,639円	260,497円	149.9時間	145.4時間	8.8時間	10.1時間	230,708人	45,845千人
指数	97.2	99.1	100.1	99.2	98.9	99.0	98.5	101.5
対前年同月比	2.2%	0.4%	0.1%	1.5%	8.3%	2.0%	3.0%	0.6%

毎月勤労統計調査地方調査の説明

1. 調査の位置づけ

この調査は、統計法に基づく基幹統計である。

2. 調査の目的

この調査は、賃金、労働時間及び雇用について島根県における毎月の変動を明らかにすることを目的としている。

3. 調査の対象

日本標準産業分類に定める16産業（鉱業、採石業、砂利採取業、建設業、製造業、電気・ガス・熱供給・水道業、情報通信業、運輸業、郵便業、卸売業、小売業、金融業、保険業、不動産業、物品賃貸業、学術研究、専門・技術サービス業、宿泊業、飲食サービス業、生活関連サービス業、娯楽業、教育、学習支援業、医療、福祉、複合サービス事業、サービス業）において、常時5人以上の常用労働者を雇用する民営及び官公営事業所のうち、厚生労働省の指定した事業所（産業、規模ごとに無作為に抽出された約500事業所）。

4. 調査事項及び用語の解説

現金給与総額	きまって支給する給与	特別に支払われた給与
賃金、給与、手当、賞与、その他、名称のいかんを問わず、労働者に支払われたもので、所得税、貯金、社会保険料、組合費、購買代金等を差し引く以前の金額。	労働協約、就業規則等によって、あらかじめ定められている支給条件、算定方法によって支給される給与。時間外手当等の「所定外給与（超過労働給与）」を含む。	賞与・期末手当等の一時金、ベースアップ等の差額追給分、3カ月を超える期間で算定される現金給与等。

出勤日数
調査期間中に労働者が仕事のために実際に出勤した日数。有給であっても事業所に出勤しない日は出勤日にならないが、1日のうち1時間でも就業すれば出勤日となる。

実労働時間	所定内労働時間	所定外労働時間
調査期間中に労働者が仕事のために実際に労働した時間数のことである。	就業規則で定められた正規の始業時刻と終業時刻との間の休憩時間を除いた、実際に労働した時間。	早出、残業、臨時の呼び出し、休日出勤等による労働時間。

本来の職務外として行われる宿日直は、労働時間数から除かれる。

運輸関係労働者の手待ち時間は、労働時間に含まれる。

常用労働者	一般労働者	パートタイム労働者
期間を定めずまたは1カ月を超える期間を定めて雇用されている者。	常用労働者のうちパートタイム労働者以外のもの。	1日の所定労働時間または1週間の所定労働日数が一般の労働者より短い者。

次の者も常用労働者に含まれる。

一定の職務に従事し、一般労働者と同じ給与と規則によって給与を支払われている重役や理事。

前2カ月の各月において18日以上同一の事業主に雇用されていた日々雇用労働者。

労働異動率	入職率	離職率
労働異動率は事業所間の雇用の流動状況を示す指標である。	$\frac{\text{月間増加労働者数} \times 100}{\text{前月末労働者数}}$	$\frac{\text{月間減少労働者数} \times 100}{\text{前月末労働者数}}$

労働異動率には、新規の入離職者のみならず、人事異動に伴う同一企業内の転勤者も含まれる。

目次

・ 毎月勤労統計調査の説明	P 1
・ 毎月勤労統計調査結果のご利用にあたって	P 2
・ 調査結果の概要	P 3
-1. 産業別実数表（5人以上）	P 9
-2. 産業別実数表（30人以上）	P 11
・ 就業形態別実数表	P 13
・ 指数表	P 15
・ 平成24年夏季賞与の支給状況（30人以上）	P 19
・ 全国結果（平成24年9月分確報）	P 21
・ 別表	P 24

毎月勤労統計調査結果のご利用にあたって

1 調査結果について

この調査結果は、調査対象事業所からの報告を基に、本県の事業所規模5人以上の全ての事業所(本文中5人以上)と、その中から抜き出した事業所規模30人以上の事業所(本文中30人以上)にそれぞれ対応するよう推計したものです。

2 指数の基準時について

平成24年1月から、指数は平成22年平均=100として算出しています。
なお、指数は調査対象事業所の抽出替えに伴い将来改定されることがあります。

3 事業所の抽出替え等について

- (1)事業所規模30人以上の事業所については、概ね3年ごとに抽出替えを行っています。直近では平成24年1月に平成21年経済センサス基礎調査の結果を用いて行いました。
- (2)事業所規模5~29人事業所については、6ヶ月毎(1月、7月)に三分の二ずつ抽出替えを行っています。
- (3)平成24年1月調査から常用労働者数の集計に用いる母集団労働者数を、平成18年事業所企業統計調査に基づく労働者数から、平成21年経済センサス基礎調査に基づく労働者数へ変更しています。

4 指数のギャップ修正について

- (1)事業所規模30人以上の事業所の抽出替えに伴い、新旧両調査結果間にギャップが生じ、時系列比較が困難になるため、指数については過去に遡って修正(ギャップ修正)を行っています。

修正期間	賃金・労働時間指数	平成21年 2月~平成23年12月
	常用雇用指数	平成18年10月~平成23年12月

なお、前年同月比などの増減率は指数により算出しており、修正を行わない実数で計算した場合とは必ずしも一致しません。

また、産業によっては新旧両調査結果間のギャップが大きく、指数が大きく変動している場合がありますので注意が必要です。

- (2)事業所規模5~29人の事業所の抽出替え時にはギャップ修正等は行っていませんので、事業所規模5人以上の事業所に関する数値については、時系列比較に注意が必要です。

5 日本標準産業分類の改定について

日本標準産業分類の改定(平成19年11月)に伴い、平成22年1月から新しい産業分類に基づき結果を表章(公表)しています。

接続状況についてはP24別表をご参照ください。

また、鉱業、採石業、砂利採取業、電気・ガス・熱供給・水道業及び不動産業、物品賃貸業は調査事業所数が僅少のため公表していませんが、調査産業計には含まれています。

調査結果の概要

1. 賃金の動き

(1) 事業所規模 5人以上

項目		金額(円)	前年同月比(%)	全国結果(円)
調査産業計	現金給与総額	230,449	2.7(2か月ぶりの減少)	265,178
	きまって支給する給与	228,639	2.2(3か月連続の減少)	260,497
	所定内給与	214,594	1.9(2か月連続の減少)	242,576
	所定外給与	14,045	7.3	17,921
	特別に支払われた給与	1,810	39.6	4,681

9月の一人平均現金給与総額は230,449円で、前年同月比2.7%減となった。

現金給与総額のうち、きまって支給する給与は228,639円で2.2%減となり、所定内給与は214,594円で1.9%減となった。また、所定外給与は14,045円で7.3%減となり、特別に支払われた給与は1,810円であった。

現金給与総額を就業形態別にみると、一般労働者は275,336円で、パートタイム労働者は93,066円であった。

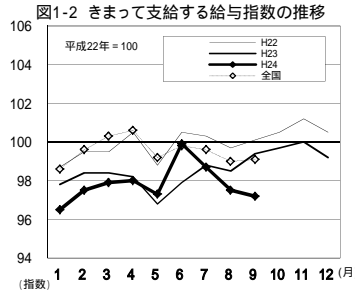
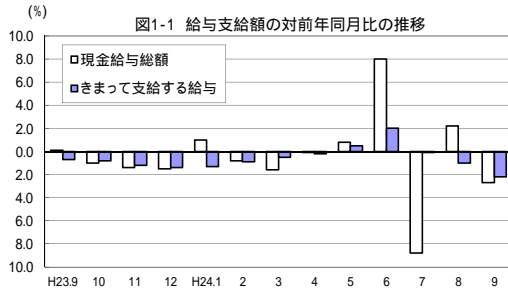
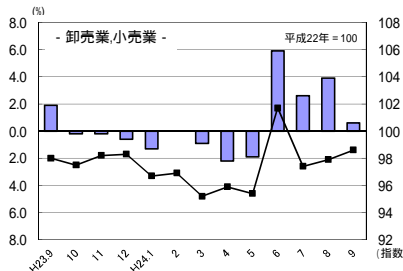
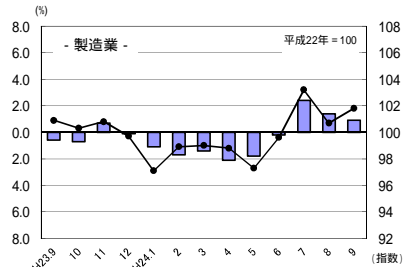


図1-3 産業別きまって支給する給与と指数及び対前年同月比の推移
(折れ線グラフ = 指数、棒グラフ = 対前年同月比)



(2) 事業所規模 30人以上

項目		金額(円)	前年同月比(%)	全国結果(円)
調査産業計	現金給与総額	250,404	0.2(2か月ぶりの減少)	294,154
	きまって支給する給与	249,946	0.2(4か月ぶりの減少)	288,377
	所定内給与	229,796	0.1(5か月ぶりの減少)	265,610
	所定外給与	20,150	2.3	22,767
	特別に支払われた給与	458	51.7	5,777

9月の一人平均現金給与総額は250,404円で、前年同月比0.2%減となった。

現金給与総額のうち、きまって支給する給与は249,946円で0.2%減となり、所定内給与は229,796円で0.1%減となった。また、所定外給与は20,150円で2.3%減となり、特別に支払われた給与は458円であった。

現金給与総額を就業形態別にみると、一般労働者は286,227円で、パートタイム労働者は104,720円であった。

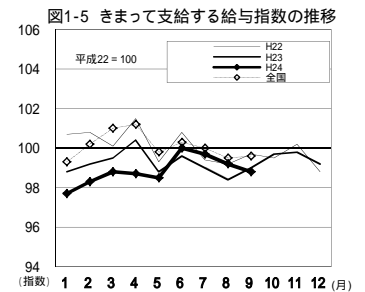
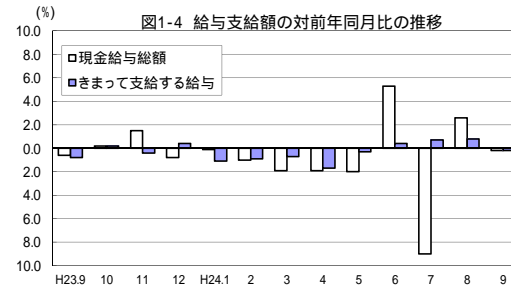
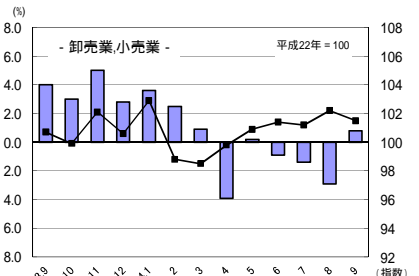
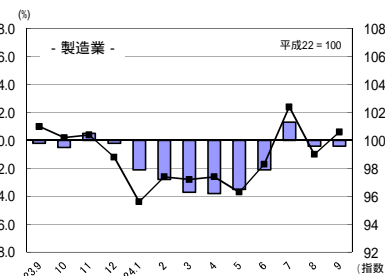


図1-6 産業別きまって支給する給与と指数及び対前年同月比の推移
(折れ線グラフ = 指数、棒グラフ = 対前年同月比)



2. 労働時間の動き

(1) 事業所規模 5人以上

項目		労働時間(時間)	前年同月比(%)	全国結果(時間)
調査産業計	総実労働時間	149.9	0.1(9か月ぶりの減少)	145.4
	所定内労働時間	141.1	0.3(9か月連続の増加)	135.3
	所定外労働時間	8.8	8.3(4か月ぶりの減少)	10.1

9月の一人平均労働時間は149.9時間で、前年同月比0.1%減となった。

総実労働時間のうち、所定内労働時間は141.1時間で0.3%増となり、所定外労働時間は8.8時間で8.3%減となった。

なお、総実労働時間を就業形態別にみると、一般労働者は167.1時間で、パートタイム労働者は97.3時間であった。

図2-1 労働時間指数及び対前年同月比の推移

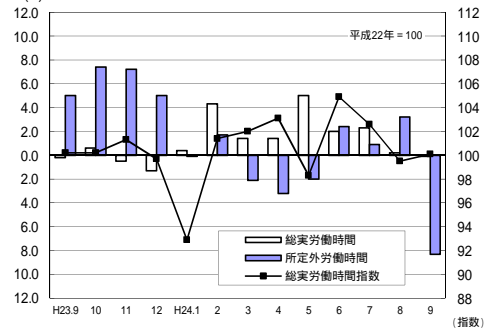


図2-2 所定外労働時間指数の推移

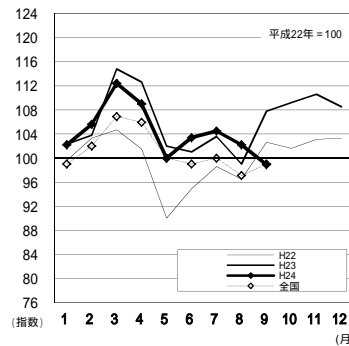


図2-3 所定外労働時間の対前年同月比の推移

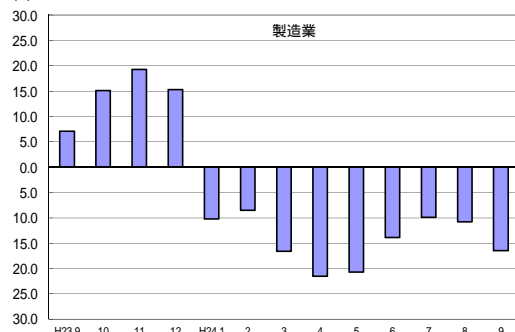
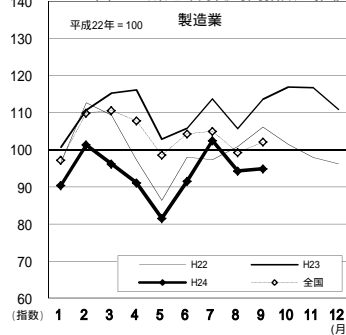


図2-4 所定外労働時間指数の推移



(2) 事業所規模 30人以上

項目		労働時間(時間)	前年同月比(%)	全国結果(時間)
調査産業計	総実労働時間	152.7	0.3(5か月ぶりの減少)	148.1
	所定内労働時間	141.6	0.1(5か月連続の増加)	136.3
	所定外労働時間	11.1	4.6(9か月連続の減少)	11.8

9月の一人平均労働時間は152.7時間で、前年同月比0.3%減となった。

総実労働時間のうち、所定内労働時間は141.6時間で0.1%増となり、所定外労働時間は11.1時間で4.6%減となった。

なお、総実労働時間を就業形態別にみると、一般労働者は164.1時間で、パートタイム労働者は106.6時間であった。

図2-5 労働時間指数及び対前年同月比の推移

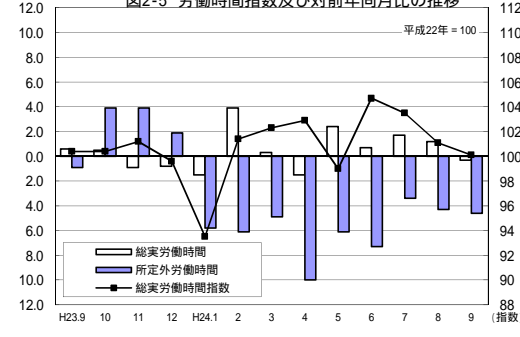


図2-6 所定外労働時間指数の推移

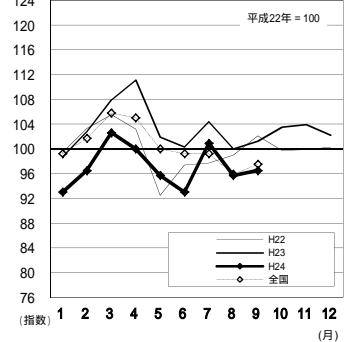


図2-7 所定外労働時間の対前年同月比の推移

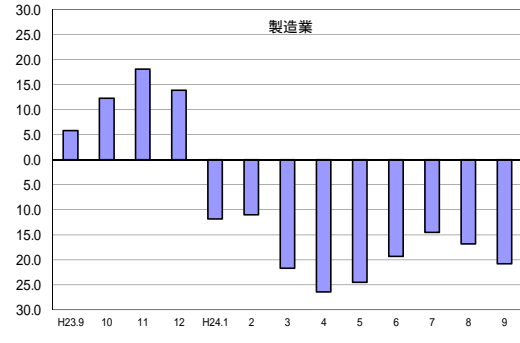
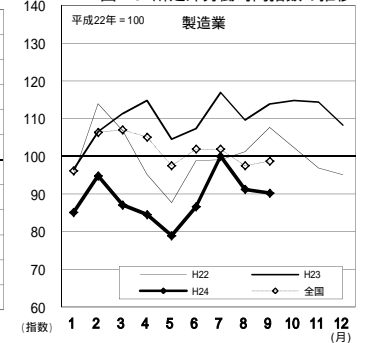


図2-8 所定外労働時間指数の推移



3. 雇用の動き

(1) 事業所規模 5人以上

項目		人数・率	前年同月比(%)・差	全国結果(人数・率)	
調査産業計	常用労働者数	230,708人	3.0% (8か月連続の減少)	45,845千人	
	パートタイム労働者比率	24.7%	0.9ポイント	28.90%	
	労働異動率	入職率	1.54%	0.44ポイント	1.72%
		離職率	1.61%	0.02ポイント	1.87%

9月の常用労働者数は230,708人で、前年同月比3.0%減となった。

就業形態別にみると、一般労働者は173,671人で、パートタイム労働者は57,037人であった。パートタイム労働者比率は24.7%で、前年同月と比べて0.9ポイント増となった。

また、製造業の常用労働者数は37,754人で、前年同月比4.6%減となった。

図3-1 常用労働者数の対前年同月比及びパートタイム労働者比率の推移

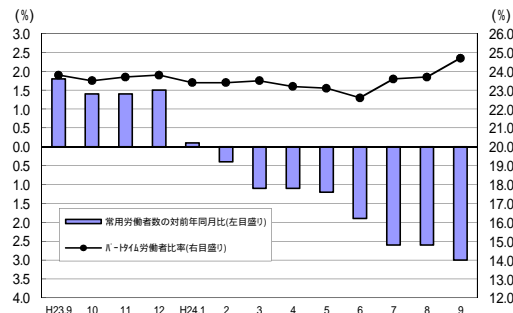
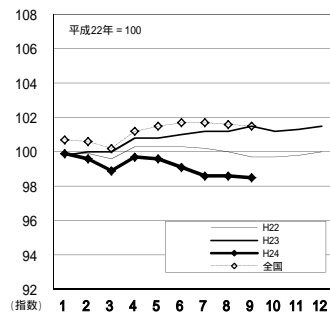


図3-2 常用雇用指数の推移



(2) 事業所規模 30人以上

項目		人数・率	前年同月比(%)・差	全国結果(人数・率)	
調査産業計	常用労働者数	123,873人	3.2% (8か月連続の減少)	27,239千人	
	パートタイム労働者比率	19.7%	3.4ポイント	24.22%	
	労働異動率	入職率	0.79%	0.27ポイント	1.42%
		離職率	0.99%	0.23ポイント	1.61%

9月の常用労働者数は123,873人で、前年同月比3.2%減となった。

就業形態別にみると、一般労働者は99,506人で、パートタイム労働者は24,367人であった。パートタイム労働者比率は19.7%で、前年同月と比べて3.4ポイント減となった。

また、製造業の常用労働者数は27,787人で、前年同月比5.7%減となった。

図3-4 常用労働者数の対前年同月比及びパートタイム労働者比率の推移

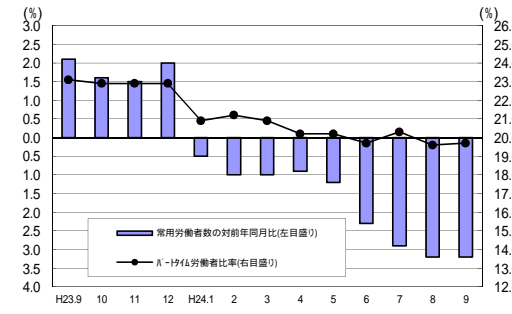


図3-5 常用雇用指数の推移

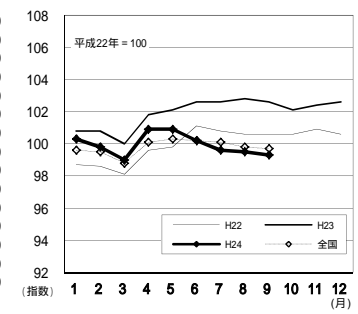


図3-3 産業別常用雇用指数及び対前年同月比の推移
(折れ線グラフ=指数、棒グラフ=対前年同月比)

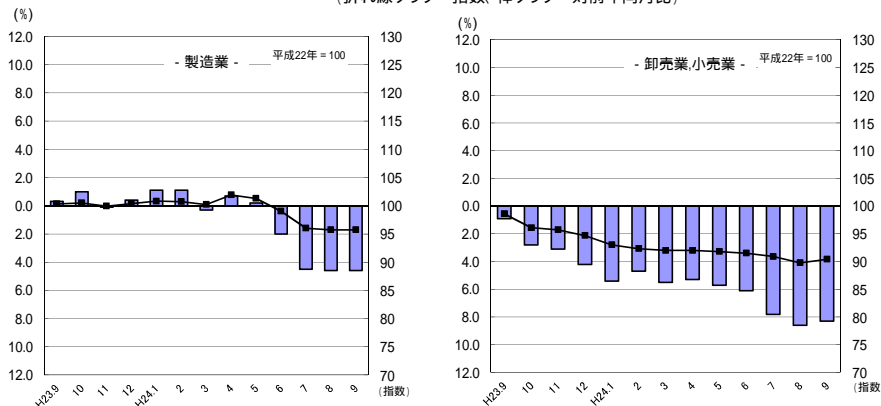
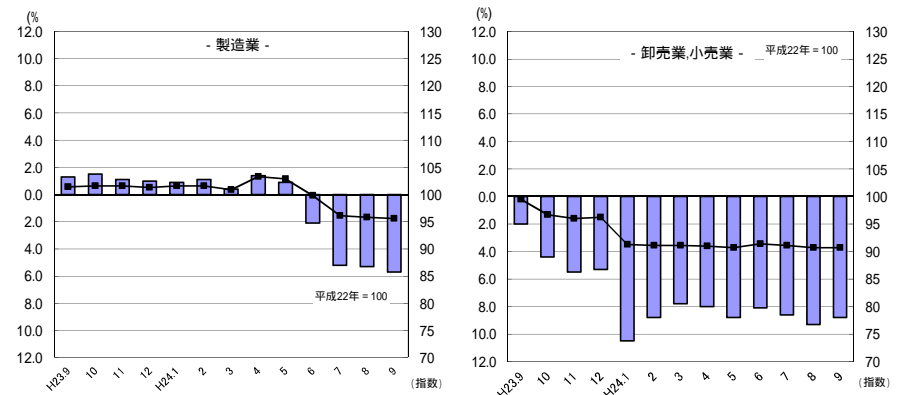


図3-6 産業別常用雇用指数及び対前年同月比の推移
(折れ線グラフ=指数、棒グラフ=対前年同月比)



-1 産業別実数表（5人以上）

（平成24年9月）

様式1の1

項 目	TL	D	E	G	H	I	J	L	M	N	O	P	Q	R	項 目
	調査産業計	建設業	製造業	情報通信業	運輸業、郵便業	卸売業、小売業	金融業、保険業	学術研究、専門・技術サービス業	宿泊業、飲食サービス業	生活関連サービス業、娯楽業	教育、学習支援業	医療、福祉	複合サービス事業	サービス業 <small>他に分類されないもの</small>	
現金給与総額 (円)	230,449	278,650	239,223	287,722	222,039	193,160	321,570	312,110	118,885	135,076	330,178	237,957	243,593	165,317	現金給与総額 (円)
前年同月比 (%)	2.7	6.2	0.9	15.4	0.2	0.6	0.2	18.6	3.4	12.5	3.0	8.6	5.9	1.8	前年同月比 (%)
男 (円)	283,043	296,385	281,987	321,656	233,634	256,466	412,840	348,492	165,752	170,851	378,657	333,023	266,861	207,215	男 (円)
女 (円)	173,923	175,523	159,170	233,538	147,097	136,823	243,846	162,139	96,975	111,708	264,719	210,875	206,163	124,931	女 (円)
きまって支給する給与 (円)	228,639	267,152	238,910	287,210	222,039	190,273	316,928	312,110	118,885	135,076	330,178	237,202	243,540	165,167	きまって支給する給与 (円)
前年同月比 (%)	2.2	5.6	0.9	14.6	0.7	0.6	3.7	18.6	3.5	12.4	3.0	8.4	5.9	1.6	前年同月比 (%)
男 (円)	280,305	283,913	281,591	321,656	233,634	250,665	411,333	348,492	165,752	170,851	378,657	333,023	266,775	206,910	男 (円)
女 (円)	173,110	169,687	159,013	232,209	147,097	136,528	236,534	162,139	96,975	111,708	264,719	209,905	206,163	124,931	女 (円)
所定内給与 (円)	214,594	254,342	213,882	271,643	196,099	184,124	301,372	297,906	114,369	131,758	325,786	220,139	237,247	153,221	所定内給与 (円)
前年同月比 (%)	1.9	6.6	0.7	11.2	1.3	3.4	2.7	18.3	2.7	11.0	3.3	9.0	3.9	5.0	前年同月比 (%)
所定外給与 (円)	14,045	12,810	25,028	15,567	25,940	6,149	15,556	14,204	4,516	3,318	4,392	17,063	6,293	11,946	所定外給与 (円)
特別に支払われた給与 (円)	1,810	11,498	313	512	0	2,887	4,642	0	0	0	0	755	53	150	特別に支払われた給与 (円)
男 (円)	2,738	12,472	396	0	0	5,801	1,507	0	0	0	0	0	86	305	男 (円)
女 (円)	813	5,836	157	1,329	0	295	7,312	0	0	0	0	970	0	0	女 (円)
出勤日数 (日)	19.7	21.6	20.3	20.6	20.7	21.3	18.1	19.8	18.7	20.9	18.4	18.3	18.1	18.7	出勤日数 (日)
前年同月差 (日)	0.2	0.3	0.2	0.5	0.2	0.3	0.9	1.4	2.8	1.0	0.5	1.0	2.1	1.6	前年同月差 (日)
男 (日)	20.6	21.7	20.7	20.6	20.8	22.1	18.2	20.1	21.0	22.5	19.0	18.8	17.9	20.7	男 (日)
女 (日)	18.8	21.3	19.7	20.7	20.1	20.7	18.1	18.3	17.6	19.8	17.4	18.1	18.3	16.8	女 (日)
総実労働時間 (時間)	149.9	171.7	168.5	160.5	175.3	151.2	142.9	158.0	118.2	147.9	144.8	133.2	141.4	145.0	総実労働時間 (時間)
前年同月比 (%)	0.1	1.9	1.5	2.4	2.6	4.5	2.2	7.9	5.4	8.5	5.2	9.5	4.0	0.3	前年同月比 (%)
男 (時間)	165.8	174.6	176.9	164.0	179.6	165.3	147.3	162.2	145.9	165.2	154.5	146.3	140.3	170.1	男 (時間)
女 (時間)	133.0	154.9	152.7	154.6	146.9	138.6	139.1	140.8	105.3	136.5	131.9	129.5	143.2	120.7	女 (時間)
所定内労働時間 (時間)	141.1	163.4	153.6	147.9	152.8	146.9	134.4	151.7	114.5	141.9	135.6	127.5	136.8	134.1	所定内労働時間 (時間)
前年同月比 (%)	0.3	2.1	3.3	2.7	4.0	7.3	2.2	12.1	6.2	11.8	1.0	9.9	3.5	2.2	前年同月比 (%)
男 (時間)	153.3	165.2	158.5	151.7	154.6	159.4	135.9	154.6	139.7	155.7	142.3	139.3	135.6	153.4	男 (時間)
女 (時間)	128.1	152.7	144.4	141.7	140.8	135.7	133.1	139.8	102.7	132.9	126.7	124.2	138.7	115.5	女 (時間)
所定外労働時間 (時間)	8.8	8.3	14.9	12.6	22.5	4.3	8.5	6.3	3.7	6.0	9.2	5.7	4.6	10.9	所定外労働時間 (時間)
前年同月比 (%)	8.3	9.7	16.5	1.8	5.0	44.5	3.3	44.4	13.5	40.9	345.7	0.4	14.4	24.8	前年同月比 (%)
男 (時間)	12.5	9.4	18.4	12.3	25.0	5.9	11.4	7.6	6.2	9.5	12.2	7.0	4.7	16.7	男 (時間)
女 (時間)	4.9	2.2	8.3	12.9	6.1	2.9	6.0	1.0	2.6	3.6	5.2	5.3	4.5	5.2	女 (時間)
前調査期間未労働者数 (人)	230,861	19,936	37,779	2,503	12,215	35,914	7,387	5,395	15,996	5,050	16,038	46,886	4,407	17,549	前調査期間未労働者数 (人)
増加常用労働者数 (人)	3,553	99	361	2	177	1,063	152	33	478	10	26	650	62	440	増加常用労働者数 (人)
減少常用労働者数 (人)	3,706	273	386	56	216	837	217	10	680	204	82	375	93	274	減少常用労働者数 (人)
本調査期間未労働者数 (人)	230,708	19,762	37,754	2,449	12,176	36,140	7,322	5,418	15,794	4,856	15,982	47,161	4,376	17,715	本調査期間未労働者数 (人)
前年同月比 (%)	3.0	1.4	4.6	1.7	0.2	8.3	1.6	6.8	5.1	2.4	0.7	0.0	12.8	4.4	前年同月比 (%)
うちパートタイム労働者数 (人)	57,037	544	3,566	132	1,246	14,648	522	774	9,197	2,679	3,490	13,851	293	5,575	うちパートタイム労働者数 (人)
パートタイム労働者比率 (%)	24.7	2.8	9.4	5.4	10.2	40.5	7.1	14.3	58.2	55.2	21.8	29.4	6.7	31.5	パートタイム労働者比率 (%)
入職率 (%)	1.54	0.50	0.96	0.08	1.45	2.96	2.06	0.61	2.99	0.20	0.16	1.39	1.41	2.51	入職率 (%)
前年同月差 (ポイント)	0.44	0.67	0.06	0.20	0.38	0.85	1.05	5.35	0.52	0.01	2.02	2.00	0.38	1.37	前年同月差 (ポイント)
離職率 (%)	1.61	1.37	1.02	2.24	1.77	2.33	2.94	0.19	4.25	4.04	0.51	0.80	2.11	1.56	離職率 (%)
前年同月差 (ポイント)	0.02	0.43	0.09	1.68	0.39	0.45	1.75	1.90	0.07	1.57	0.44	0.88	1.08	0.40	前年同月差 (ポイント)
産 業 種 別	TL	D	E	G	H	I	J	L	M	N	O	P	Q	R	産 業 種 別

(注) 本月の「前調査期間未労働者数」と前月の「本調査期間未労働者数」は一致しないことがある。

-2 産業別実数表（30人以上）

（平成24年9月）

様式1の2

項 目	TL	D	E	G	H	I	J	L	M	N	O	P	Q	R	項 目	
	調査産業計	建設業	製造業	情報通信業	運輸業、郵便業	卸売業、小売業	金融業、保険業	学術研究、専門・技術サービス業	宿泊業、飲食サービス業	生活関連サービス業、娯楽業	教育、学習支援業	医療、福祉	複合サービス事業	サービス業 <small>他に分類されないもの</small>		
現金給与総額（円）	250,404	313,015	258,332	313,515	205,203	164,785	321,745	314,001	175,743	182,672	318,982	288,129	234,923	156,338	現金給与総額（円）	
前年同月比（％）	0.2	5.2	0.4	6.0	4.5	0.8	6.1	6.1	2.4	7.5	6.1	0.1	4.1	13.4	前年同月比（％）	
男（円）	299,315	322,147	296,764	344,473	217,509	246,615	496,855	336,515	209,020	222,043	362,427	370,616	242,778	202,873	男（円）	
女（円）	194,357	232,717	176,165	234,193	146,209	115,897	208,256	182,990	147,547	138,881	236,883	255,960	206,193	126,490	女（円）	
きまって支給する給与（円）	249,946	312,169	258,267	312,717	205,203	162,016	318,661	314,001	175,743	182,672	318,982	288,129	234,811	156,115	きまって支給する給与（円）	
前年同月比（％）	0.2	5.1	0.4	4.4	3.7	0.8	5.6	6.0	2.2	7.6	6.1	0.2	4.3	13.1	前年同月比（％）	
男（円）	298,651	321,313	296,715	344,473	217,509	240,080	493,735	336,515	209,020	222,043	362,427	370,616	242,635	202,302	男（円）	
女（円）	194,135	231,760	176,066	231,349	146,209	115,378	205,196	182,990	147,547	138,881	236,883	255,960	206,193	126,490	女（円）	
所定内給与（円）	229,796	286,679	227,617	297,940	184,132	153,763	297,027	297,270	167,395	175,276	316,279	263,977	229,046	141,276	所定内給与（円）	
前年同月比（％）	0.1	8.6	0.6	0.3	0.9	0.6	3.9	5.4	5.0	9.4	5.2	0.2	1.3	20.8	前年同月比（％）	
所定外給与（円）	20,150	25,490	30,650	14,777	21,071	8,253	21,634	16,731	8,348	7,396	2,703	24,152	5,765	14,839	所定外給与（円）	
特別に支払われた給与（円）	458	846	65	798	0	2,769	3,084	0	0	0	0	0	112	223	特別に支払われた給与（円）	
男（円）	664	834	49	0	0	6,535	3,120	0	0	0	0	0	143	571	男（円）	
女（円）	222	957	99	2,844	0	519	3,060	0	0	0	0	0	0	0	女（円）	
出勤日数（日）	19.3	19.9	19.9	19.9	20.3	20.2	18.4	19.8	22.0	20.7	17.9	18.4	17.6	18.4	出勤日数（日）	
前年同月差（日）	0.2	1.8	0.2	0.1	0.6	0.3	0.5	1.8	2.8	0.1	0.9	0.2	2.9	2.0	前年同月差（日）	
男（日）	19.9	20.0	20.2	20.1	20.3	21.6	19.0	19.9	22.9	21.7	18.2	18.4	16.9	20.7	男（日）	
女（日）	18.7	19.6	19.3	19.4	19.9	19.4	18.1	19.0	21.2	19.6	17.5	18.4	20.1	16.9	女（日）	
総実労働時間（時間）	152.7	167.4	169.6	158.3	166.4	137.9	148.0	159.0	153.8	155.1	136.0	144.3	137.5	145.4	総実労働時間（時間）	
前年同月比（％）	0.3	8.3	1.1	1.1	1.2	2.5	2.3	5.6	1.4	23.3	0.6	1.6	4.0	3.7	前年同月比（％）	
男（時間）	164.9	168.5	176.9	162.1	171.0	163.4	161.9	161.1	172.6	170.4	139.6	147.6	133.1	179.9	男（時間）	
女（時間）	138.7	158.2	154.3	148.6	144.0	122.7	139.0	147.0	138.0	138.0	129.3	143.0	153.6	123.3	女（時間）	
所定内労働時間（時間）	141.6	152.3	152.1	145.0	147.3	131.8	135.4	150.8	147.5	141.0	135.0	137.2	132.7	131.8	所定内労働時間（時間）	
前年同月比（％）	0.1	9.4	1.2	1.1	1.7	3.3	3.4	11.1	1.3	20.7	1.2	1.2	3.8	0.0	前年同月比（％）	
男（時間）	149.5	152.2	155.9	146.8	149.4	153.9	141.3	151.9	162.9	148.7	138.5	139.5	128.0	154.4	男（時間）	
女（時間）	132.5	153.2	144.2	140.3	137.0	118.6	131.6	144.7	134.5	132.4	128.5	136.4	149.8	117.4	女（時間）	
所定外労働時間（時間）	11.1	15.1	17.5	13.3	19.1	6.1	12.6	8.2	6.3	14.1	1.0	7.1	4.8	13.6	所定外労働時間（時間）	
前年同月比（％）	4.6	22.5	20.8	4.1	20.6	20.6	13.1	49.3	6.5	65.5	39.7	7.9	11.4	41.6	前年同月比（％）	
男（時間）	15.4	16.3	21.0	15.3	21.6	9.5	20.6	9.2	9.7	21.7	1.1	8.1	5.1	25.5	男（時間）	
女（時間）	6.2	5.0	10.1	8.3	7.0	4.1	7.4	2.3	3.5	5.6	0.8	6.6	3.8	5.9	女（時間）	
常用労働者数	前調査期間末労働者数（人）	124,120	6,847	27,846	1,596	7,646	12,758	3,174	3,115	5,944	1,633	8,092	29,895	2,086	11,781	前調査期間末労働者数（人）
増加常用労働者数（人）	979	0	138	2	64	137	28	33	23	10	5	182	23	334	増加常用労働者数（人）	
減少常用労働者数（人）	1,226	81	197	20	118	139	44	10	92	21	44	184	54	219	減少常用労働者数（人）	
本調査期間末労働者数（人）	123,873	6,766	27,787	1,578	7,592	12,756	3,158	3,138	5,875	1,622	8,053	29,893	2,055	11,896	本調査期間末労働者数（人）	
前年同月比（％）	3.2	2.9	5.7	1.7	0.8	8.8	1.3	4.6	1.5	10.0	1.5	2.9	14.4	1.1	前年同月比（％）	
うちパートタイム労働者数（人）	24,367	67	1,809	132	1,013	6,923	334	373	2,494	729	2,284	3,936	69	4,187	うちパートタイム労働者数（人）	
パートタイム労働者比率（％）	19.7	1.0	6.5	8.4	13.3	54.3	10.6	11.9	42.5	44.9	28.4	13.2	3.4	35.2	パートタイム労働者比率（％）	
労働異動率	入職率（％）	0.79	0.00	0.50	0.13	0.84	1.07	0.88	1.06	0.39	0.61	0.06	0.61	1.10	2.84	入職率（％）
前年同月差（ポイント）	0.27	2.55	0.49	0.29	0.48	0.30	0.88	0.13	1.78	0.07	0.37	0.55	0.59	1.67	前年同月差（ポイント）	
離職率（％）	0.99	1.18	0.71	1.25	1.54	1.09	1.39	0.32	1.55	1.29	0.54	0.62	2.59	1.86	離職率（％）	
前年同月差（ポイント）	0.23	0.27	0.05	0.42	0.41	0.28	0.87	0.61	0.80	4.17	0.00	0.45	2.08	0.30	前年同月差（ポイント）	
産 業 種 別	TL	D	E	G	H	I	J	L	M	N	O	P	Q	R	産 業 種 別	

（注）本月の「前調査期間末労働者数」と前月の「本調査期間末労働者数」は一致しないことがある。

指 数 表

様式3の1
平成22年=100

事業所規模	年 月	現 金 給 与 総 額													
		TL 調 査 産 業 計	D 建 設 業	E 製 造 業	G 情 報 通 信 業	H 運 輸 業、 郵 便 業	I 卸 売 業、 小 売 業	J 金 融 業、 保 險 業	L 学 術 研 究、 専 門・技 術 サ ー ビ ス 業	M 宿 泊 業、飲 食 サ ー ビ ス 業	N 生 活 関 連 サ ー ビ ス 業、娯 楽 業	O 教 育、学 習 支 援 業	P 医 療、 福 祉	Q 複 合 サ ー ビ ス 事 業	R サ ー ビ ス 業
人 以 上	平成 20 年	96.9	88.6	98.3	92.0	105.9	92.5	100.3	-	-	-	101.4	91.0	100.9	-
	21	95.7	90.5	91.2	109.5	98.9	93.2	95.2	-	-	-	91.3	91.0	102.8	-
	22	100.0	100.0	100.0	100.0	100.0	100.0	100.0	100.0	100.0	100.0	100.0	100.0	100.0	100.0
	23	98.2	96.1	99.8	115.8	97.5	96.0	99.7	101.1	101.9	81.2	100.6	100.0	95.2	86.9
	平成 23 年 9 月	84.9	87.0	85.0	91.2	88.6	88.1	83.7	78.5	94.2	72.0	87.7	85.0	74.5	73.9
	10	84.7	84.2	84.4	91.0	89.3	85.6	79.6	83.3	97.4	72.1	89.3	83.6	71.6	75.3
	11	89.4	87.9	92.2	90.9	89.5	89.8	96.1	84.5	102.9	90.4	87.0	92.3	71.0	74.0
	12	174.1	142.6	169.5	278.3	152.3	144.9	183.2	200.1	128.8	96.6	248.9	187.1	187.6	135.0
	平成 24 年 1 月	84.0	85.6	84.1	87.5	95.8	92.8	78.8	82.0	95.2	65.9	88.1	80.5	69.9	72.8
	2	82.3	82.4	83.2	74.7	83.4	85.4	79.1	87.9	92.1	68.0	90.2	81.1	68.6	75.5
	3	84.1	87.0	84.5	76.6	83.6	86.0	84.4	88.0	94.1	73.4	86.2	84.0	71.6	79.5
	4	83.6	81.0	84.3	79.1	89.3	86.4	82.8	85.6	96.2	80.5	88.4	81.4	72.9	81.0
	5	85.6	92.6	82.6	74.9	84.7	85.3	82.3	86.2	98.6	77.2	88.8	87.4	75.6	80.0
	6	137.8	122.2	128.2	133.8	109.0	108.7	190.1	161.2	104.3	83.7	220.7	145.1	98.4	102.2
	7	100.2	82.7	113.1	112.5	100.4	121.0	101.0	104.9	98.8	91.4	92.7	96.2	105.8	79.6
	8	89.3	96.8	92.1	81.5	102.4	95.3	76.1	102.7	104.5	89.3	85.5	81.0	73.9	89.2
	9	82.6	81.6	85.8	77.2	88.8	87.6	83.9	93.1	97.4	63.0	85.1	77.7	70.1	75.2
	人 以 上	平成 20 年	101.3	107.1	97.5	90.6	106.3	109.2	98.8	-	-	-	98.6	88.2	111.0
21		96.9	103.7	88.7	108.1	103.9	102.3	98.0	-	-	-	96.0	86.2	109.0	-
22		100.0	100.0	100.0	100.0	100.0	100.0	100.0	100.0	100.0	100.0	100.0	100.0	100.0	100.0
23		99.2	98.1	99.4	105.3	94.6	102.7	102.4	107.4	104.5	89.9	99.8	98.9	91.3	90.9
平成 23 年 9 月		82.6	84.9	83.3	81.9	81.8	92.6	79.3	79.1	97.3	79.7	77.4	83.0	70.0	74.8
10		83.3	87.0	82.7	80.6	83.6	89.6	79.9	87.2	100.0	77.1	79.0	82.4	69.7	79.4
11		89.2	87.2	91.4	80.5	82.6	91.6	81.2	85.0	108.7	114.6	77.5	94.0	67.8	78.9
12		180.5	177.3	172.0	266.1	150.3	159.7	223.0	227.8	150.1	100.2	218.9	180.6	178.1	140.7
平成 24 年 1 月		82.6	83.4	81.3	100.6	84.1	92.1	79.9	84.2	95.6	67.2	77.0	83.6	68.2	75.3
2		81.8	83.5	80.4	81.8	74.9	88.0	81.9	85.3	90.9	73.7	77.8	84.0	66.1	80.4
3		83.8	94.3	81.6	82.1	75.4	91.1	87.7	85.1	91.7	85.9	74.4	85.6	74.7	83.2
4		83.0	79.7	81.7	84.6	81.3	89.9	87.1	83.8	89.1	86.1	75.9	84.9	76.8	86.4
5		84.7	78.7	79.4	78.9	76.2	91.0	88.5	83.5	90.2	85.2	76.3	94.4	73.1	86.1
6		145.1	167.1	133.3	130.2	107.8	111.2	209.4	143.7	96.3	91.2	182.9	156.8	102.9	109.8
7		101.4	90.2	112.6	114.1	96.5	123.9	95.2	101.5	97.7	84.4	74.6	103.5	102.5	92.6
8		86.5	95.5	87.2	80.0	86.6	98.8	83.5	98.7	101.3	82.9	73.8	83.9	74.2	87.1
9		82.4	80.5	83.0	77.0	78.1	91.9	84.1	83.9	95.0	85.7	72.7	83.1	67.1	84.8

事業所規模	年 月	き ま っ て 支 給 す る 給 与													
		TL 調 査 産 業 計	D 建 設 業	E 製 造 業	G 情 報 通 信 業	H 運 輸 業、 郵 便 業	I 卸 売 業、 小 売 業	J 金 融 業、 保 險 業	L 学 術 研 究、 専 門・技 術 サ ー ビ ス 業	M 宿 泊 業、飲 食 サ ー ビ ス 業	N 生 活 関 連 サ ー ビ ス 業、娯 楽 業	O 教 育、学 習 支 援 業	P 医 療、 福 祉	Q 複 合 サ ー ビ ス 事 業	R サ ー ビ ス 業
人 以 上	平成 20 年	97.3	93.5	98.7	89.1	110.3	93.0	101.1	-	-	-	99.7	90.4	96.4	-
	21	96.9	95.5	94.8	96.7	100.4	94.0	97.7	-	-	-	92.0	91.4	102.0	-
	22	100.0	100.0	100.0	100.0	100.0	100.0	100.0	100.0	100.0	100.0	100.0	100.0	100.0	100.0
	23	98.6	98.4	100.1	106.7	99.5	97.0	101.5	101.0	103.1	79.2	101.6	100.4	95.8	85.3
	平成 23 年 9 月	99.4	95.9	100.9	107.0	99.7	98.0	103.8	96.0	100.9	77.2	111.1	101.9	95.0	82.7
	10	99.7	97.2	100.3	108.0	101.1	97.5	102.9	101.9	104.3	77.3	113.0	100.7	90.8	84.2
	11	100.0	100.3	100.8	108.0	101.1	98.2	100.5	98.7	108.0	78.3	110.1	101.1	90.6	81.9
	12	99.2	97.0	99.7	107.6	105.6	98.3	102.2	96.2	103.5	75.6	109.5	101.2	91.1	79.7
	平成 24 年 1 月	96.5	94.1	97.1	88.2	98.6	96.7	102.3	100.1	100.7	70.4	111.5	96.9	89.0	81.3
	2	97.5	95.3	98.9	88.6	94.4	96.9	102.8	107.5	98.7	72.8	114.2	97.5	87.5	84.5
	3	97.9	96.4	99.0	88.8	93.4	95.2	109.1	107.7	100.9	78.8	109.2	99.0	88.7	87.9
	4	98.0	93.4	98.8	90.9	99.6	95.9	107.1	104.8	103.2	85.8	111.9	97.4	87.5	89.4
	5	97.3	91.6	97.3	88.6	95.8	95.4	106.9	105.5	102.2	82.6	112.4	96.4	89.0	89.5
	6	99.9	94.7	99.6	90.1	99.8	101.7	103.4	105.4	106.0	83.5	115.5	98.8	90.1	90.1
	7	98.7	90.7	103.2	89.8	98.5	97.4	112.2	112.6	101.3	98.0	112.9	95.6	91.3	81.6
	8	97.5	88.5	100.7	94.9	101.7	97.9	98.9	113.0	107.6	95.0	108.3	94.8	90.6	85.6
	9	97.2	90.5	101.8	91.4	100.4	98.6	107.6	113.9	104.4	67.6	107.8	93.3	89.4	84.0
	人 以 上	平成 20 年	100.5	107.8	97.2	83.2	108.7	105.5	99.8	-	-	-	98.0	87.9	108.2
21		97.9	106.7	92.4	92.5	103.5	100.4	96.4	-	-	-	97.5	88.1	109.3	-
22		100.0	100.0	100.0	100.0	100.0	100.0	100.0	100.0	100.0	100.0	100.0	100.0	100.0	100.0
23		99.3	100.5	100.1	95.9	95.3	100.9	101.9	107.7	106.3	90.4	100.0	99.2	92.6	87.4
平成 23 年 9 月		99.0	100.7	101.0	94.7	92.2	100.7	100.9	100.9	108.0	90.6	99.6	99.6	89.4	82.3
10		99.7	103.6	100.2	94.9	95.1	99.9	101.9	111.2	111.0	87.6	101.6	99.0	88.1	87.3
11		99.8	103.8	100.4	94.8	93.9	102.1	103.8	108.4	116.5	86.8	99.6	99.0	86.6	85.0
12		99.2	100.0	98.8	94.9	100.9	100.6	102.5	107.8	108.5	86.7	100.4	99.3	86.9	81.3
平成 24 年 1 月		97.7	99.2	95.6	95.8	89.9	102.9	102.0	107.4	103.8	75.7	99.0	100.3	86.9	82.5
2		98.3	99.5	97.4	96.4	85.1	98.8	104.5	108.8	101.0	83.5	100.0	100.7	84.4	88.3
3		98.8	101.0	97.2	93.7	84.0	98.5	111.5	108.5	101.9	97.6	95.7	102.2	92.2	89.7
4		98.7	93.9	97.4	95.2	90.3	99.8	109.9	106.8	99.1	96.3	97.7	101.6	86.3	94.9
5		98.5	93.7	96.3	92.6	86.6	100.9	113.0	106.5	100.3	96.8	98.2	101.6	89.3	94.6
6		100.0	98.1	98.3	92.6	91.3	101.4	104.6	107.1	100.7	94.7	99.4	103.2	90.1	95.6
7		99.7	98.9	102.4	91.4	87.8	101.2	103.4	104.5	100.0	96.0	96.0	101.8	90.3	90.3
8		99.2	95.6	99.0	91.6	92.3	102.2	106.5	105.3	106.6	94.3	94.9	100.7	87.3	94.8
9		98.8	95.6	100.6	90.5	88.8	101.5	106.6	107.0	105.6	97.5	93.5	99.8	85.6	93.1

様式3の2
平成22年=100

事業所規模	年 月	所 定 内 給 与													
		TL 調 査 産 業 計	D 建 設 業	E 製 造 業	G 情 報 通 信 業	H 運 輸 業, 郵 便 業	I 卸 売 業, 小 売 業	J 金 融 業, 保 險 業	L 学 術 研 究, 専 門・技 術 サ ー ビ ス 業	M 宿 泊 業, 飲 食 サ ー ビ ス 業	N 生 活 関 連 サ ー ビ ス 業, 娯 楽 業	O 教 育, 学 習 支 援 業	P 医 療, 福 祉	Q 複 合 サ ー ビ ス 事 業	R サ ー ビ ス 業
人 以 上	平成 20年	98.3	92.9	100.6	91.6	110.4	93.6	99.7	-	-	-	100.3	92.0	97.8	-
	21	98.0	94.7	98.6	96.7	103.2	93.9	94.0	-	-	-	92.2	93.7	102.9	-
	22	100.0	100.0	100.0	100.0	100.0	100.0	100.0	100.0	100.0	100.0	100.0	100.0	100.0	100.0
	23	98.5	97.8	100.3	104.5	100.1	95.3	101.6	99.6	104.5	80.3	102.5	101.4	95.7	83.7
	平成 23年 9月	99.7	97.2	101.5	107.3	101.9	95.9	102.9	96.2	101.9	78.2	112.1	103.1	95.3	80.5
	10	99.8	97.7	100.8	107.1	101.3	95.1	102.1	101.6	105.2	78.2	114.4	102.0	91.0	81.8
	11	99.7	100.6	101.4	106.5	101.8	95.9	100.6	93.1	109.6	78.6	111.3	101.8	91.1	79.8
	12	98.9	96.4	101.2	105.8	103.7	95.1	102.2	91.4	105.0	76.1	110.4	101.9	91.0	78.1
	平成 24年 1月	96.5	91.7	98.6	92.3	97.6	94.6	100.9	100.5	100.6	72.5	112.3	97.6	90.3	81.6
	2	97.5	94.3	99.2	93.4	92.7	95.5	101.7	107.5	98.7	74.8	114.2	98.2	89.6	85.4
	3	97.5	94.4	99.5	93.7	90.8	93.2	107.5	107.6	100.6	81.0	108.3	99.4	90.5	88.6
	4	98.1	93.7	99.4	95.0	101.7	94.3	104.8	103.9	101.7	84.7	112.6	98.1	88.5	88.5
	5	97.8	92.0	98.8	93.8	97.8	95.0	104.4	104.8	104.2	82.2	113.5	97.3	91.1	88.6
	6	100.1	94.7	100.8	95.9	100.9	100.4	101.3	105.3	105.0	81.8	116.5	98.9	92.4	89.4
	7	99.0	91.1	102.6	93.9	101.4	98.2	111.0	112.6	101.7	88.2	114.1	96.2	93.7	82.0
	8	97.7	88.6	100.8	96.2	103.6	98.4	97.1	111.9	107.7	85.2	109.3	95.1	92.7	85.2
	9	97.8	90.8	102.2	95.3	103.2	99.2	105.7	113.8	104.7	69.6	108.4	93.8	91.6	84.5
	人 以 上	平成 20年	101.7	106.1	99.3	85.3	104.9	107.6	100.2	-	-	-	98.3	89.3	110.2
21		99.7	106.9	96.6	91.5	102.8	101.1	96.5	-	-	-	97.6	90.1	110.3	-
22		100.0	100.0	100.0	100.0	100.0	100.0	100.0	100.0	100.0	100.0	100.0	100.0	100.0	100.0
23		99.3	100.1	100.4	93.4	95.6	100.8	101.7	105.8	106.9	90.7	100.0	99.7	92.6	86.2
平成 23年 9月		99.5	101.9	101.5	94.4	93.7	101.5	101.4	101.2	109.0	91.1	99.6	100.2	89.4	81.1
10		99.8	104.0	101.0	93.7	94.9	97.1	101.0	111.4	111.9	88.9	102.0	99.5	88.4	86.4
11		99.7	104.2	101.2	93.8	94.6	100.1	103.8	100.5	117.2	87.1	99.7	99.1	87.3	83.8
12		99.0	99.3	100.6	93.5	99.6	97.9	101.7	100.6	109.2	87.0	100.0	99.1	86.6	81.2
平成 24年 1月		98.2	94.0	97.4	97.6	89.3	103.3	101.9	108.2	101.3	77.6	99.9	100.3	88.3	88.9
2		98.6	94.1	98.0	99.1	86.2	101.0	104.2	109.1	99.3	85.0	100.9	100.5	85.9	94.5
3		98.9	95.3	98.3	96.5	85.9	99.0	110.3	108.9	100.0	101.0	95.9	101.7	93.9	95.7
4		99.0	90.3	98.4	96.7	93.8	100.8	108.0	106.2	96.2	98.6	98.3	101.7	88.1	98.7
5		99.1	90.4	97.8	95.6	90.1	102.4	109.7	106.8	97.7	99.8	98.7	101.6	91.5	98.6
6		100.5	93.6	99.7	96.3	94.1	102.7	103.5	107.8	98.8	97.3	100.2	102.8	92.4	100.1
7		100.0	95.6	101.4	94.8	91.9	102.3	102.8	105.1	97.9	97.4	96.8	102.0	93.0	95.6
8		99.5	92.7	98.8	94.5	95.9	103.4	105.8	105.0	104.2	95.4	95.8	100.5	89.4	99.8
9		99.4	93.1	100.9	94.1	92.9	102.1	105.4	106.7	103.6	99.7	94.4	100.0	88.2	98.0

事業所規模	年 月	総 実 労 働 時 間													
		TL 調 査 産 業 計	D 建 設 業	E 製 造 業	G 情 報 通 信 業	H 運 輸 業, 郵 便 業	I 卸 売 業, 小 売 業	J 金 融 業, 保 險 業	L 学 術 研 究, 専 門・技 術 サ ー ビ ス 業	M 宿 泊 業, 飲 食 サ ー ビ ス 業	N 生 活 関 連 サ ー ビ ス 業, 娯 楽 業	O 教 育, 学 習 支 援 業	P 医 療, 福 祉	Q 複 合 サ ー ビ ス 事 業	R サ ー ビ ス 業
人 以 上	平成 20年	101.9	100.1	101.8	103.6	105.4	98.9	101.4	-	-	-	100.2	105.4	104.3	-
	21	100.9	103.4	96.1	99.9	103.1	103.1	104.5	-	-	-	92.9	103.2	102.8	-
	22	100.0	100.0	100.0	100.0	100.0	100.0	100.0	100.0	100.0	100.0	100.0	100.0	100.0	100.0
	23	99.1	100.1	100.6	98.1	100.1	98.7	98.0	94.7	104.7	85.0	96.2	101.5	97.8	93.0
	平成 23年 9月	100.2	100.6	102.7	98.8	99.1	101.4	99.5	94.0	101.8	84.4	100.3	101.1	97.9	95.0
	10	100.2	100.5	102.5	96.2	100.8	100.5	98.0	93.7	104.4	84.4	102.4	101.8	95.3	92.4
	11	101.3	105.6	104.3	94.8	102.3	102.6	96.7	92.0	106.9	86.7	102.2	99.9	97.1	92.7
	12	99.7	101.8	103.5	95.4	105.5	103.0	100.7	88.1	104.7	81.9	92.5	99.0	97.8	90.8
	平成 24年 1月	92.9	89.0	91.3	84.9	98.8	98.8	97.4	80.9	101.2	74.6	97.3	92.7	92.4	88.4
	2	101.4	104.9	103.6	92.5	104.1	104.6	103.3	101.6	99.7	77.8	113.6	97.6	99.1	96.6
	3	102.0	105.2	101.5	98.6	99.8	103.1	109.1	102.3	100.6	83.2	110.6	102.1	101.5	99.2
	4	103.1	105.6	103.8	97.7	102.9	105.9	103.1	99.4	105.6	95.2	110.9	100.2	97.7	100.1
	5	98.3	91.8	93.8	94.6	96.7	99.4	108.6	94.2	107.5	92.3	111.9	98.1	98.6	100.3
	6	104.9	104.8	104.4	100.0	103.1	109.0	106.4	103.3	111.1	96.3	112.3	101.6	100.6	105.9
	7	102.6	103.3	106.1	101.6	100.5	104.8	104.4	105.5	103.4	113.1	110.3	96.2	102.3	98.2
	8	99.5	94.9	98.5	102.0	100.7	103.7	102.9	102.1	111.9	115.9	89.5	96.2	104.7	102.1
	9	100.1	102.5	104.2	101.2	101.7	106.0	97.3	101.4	107.3	91.6	105.5	91.5	94.0	95.3
	人 以 上	平成 20年	102.8	97.3	99.1	103.7	104.9	103.7	95.3	-	-	-	100.8	106.0	108.1
21		99.1	99.1	93.9	102.0	99.5	100.8	96.5	-	-	-	96.1	102.3	102.2	-
22		100.0	100.0	100.0	100.0	100.0	100.0	100.0	100.0	100.0	100.0	100.0	100.0	100.0	100.0
23		100.3	102.6	100.5	99.2	100.7	104.4	99.9	102.1	104.7	92.0	98.9	99.6	97.2	92.6
平成 23年 9月		100.4	106.6	102.8	99.2	97.4	105.7	98.2	101.7	107.7	91.5	98.2	96.0	96.7	93.4
10		100.4	101.5	102.1	98.2	100.1	102.5	98.7	105.7	109.8	89.1	99.4	99.1	94.1	89.9
11		101.2	108.2	104.1	96.1	100.9	104.6	97.9	102.7	110.3	91.3	98.8	96.4	97.3	92.2
12		99.6	104.3	102.0	95.8	106.4	105.5	105.3	100.9	105.4	90.2	92.7	95.2	94.6	88.2
平成 24年 1月		93.5	88.7	88.9	91.8	95.1	103.8	94.4	94.2	100.8	86.0	93.1	95.4	92.8	88.3
2		101.4	104.8	102.5	99.9	99.0	102.8	101.9	114.3	99.1	88.9	106.0	98.7	95.7	96.9
3		102.3	108.4	98.7	104.6	99.3	100.7	108.0	116.8	96.1	100.9	103.2	104.9	102.3	98.4
4		102.9	103.5	101.7	105.8	97.5	105.3	104.0	110.5	99.1	99.1	105.5	104.6	96.0	99.2
5		99.0	93.0	92.3	100.8	91.8	101.0	109.7	100.9	99.9	102.3	105.6	103.6	98.3	100.5
6		104.7	106.4	102.5	104.8	99.8	105.8	103.9	113.7	104.3	107.8	107.0	104.5	100.2	105.9
7		103.5	104.3	104.9	104.7	97.7	104.8	103.8	109.5	100.7	106.8	104.7	103.2	99.9	100.1
8		101.1	96.5	97.1	101.7	97.6	102.9	103.0	105.8	111.9	108.3	89.0	105.4	100.6	103.9
9		100.1	97.8	101.7	100.3	96.2	103.1	95.9	107.4	109.2	112.8	98.8	97.5	92.8	96.9

様式 3 の 3
平成 2 2 年 = 100

事業所規模	年 月	所 定 内 労 働 時 間													
		TL 調 査 産 業 計	D 建 設 業	E 製 造 業	G 情 報 通 信 業	H 運 輸 業、 郵 便 業	I 卸 売 業、 小 売 業	J 金 融 業、 保 險 業	L 学 術 研 究、 専 門・技 術 サ ー ビ ス 業	M 宿 泊 業、飲 食 サ ー ビ ス 業	N 生 活 関 連 サ ー ビ ス 業、娛 楽 業	O 教 育、学 習 支 援 業	P 医 療、 福 祉	Q 複 合 サ ー ビ ス 事 業	R サ ー ビ ス 業
5 人 以 上	平成 20 年	102.4	98.6	103.1	104.8	106.1	98.8	101.5	-	-	-	99.7	107.5	105.1	-
	21	101.6	100.7	99.6	100.0	105.7	102.8	102.7	-	-	-	93.0	104.9	103.2	-
	22	100.0	100.0	100.0	100.0	100.0	100.0	100.0	100.0	100.0	100.0	100.0	100.0	100.0	100.0
	23	98.7	98.8	99.7	96.2	99.6	97.6	97.5	93.1	105.9	84.9	97.2	102.1	98.2	93.1
	平成 23 年 9 月	99.8	100.9	101.7	98.7	98.5	99.5	97.9	90.4	103.1	81.9	101.7	102.0	98.8	95.1
	10	99.8	99.9	101.3	96.0	99.8	99.2	96.8	90.0	105.4	83.8	103.6	102.6	96.1	92.3
	11	100.8	104.4	103.1	94.6	100.6	101.7	96.1	89.1	107.7	85.4	102.7	100.6	97.2	93.2
	12	99.3	100.3	102.8	95.3	103.4	101.4	99.8	85.7	105.5	81.5	93.9	99.7	98.1	92.0
	平成 24 年 1 月	92.3	86.8	91.3	85.7	98.7	97.3	95.8	80.1	102.2	74.4	94.7	93.4	94.1	86.1
	2	101.1	104.6	103.8	94.4	105.0	103.3	102.2	100.4	100.7	77.5	109.7	98.4	101.1	94.9
	3	101.3	104.3	102.0	100.3	99.5	101.2	106.5	100.5	101.0	82.9	106.2	102.6	103.1	97.1
	4	102.7	106.6	105.1	98.8	104.4	104.2	99.9	98.5	105.0	91.9	107.9	100.9	99.4	95.8
	5	98.2	92.6	94.9	95.7	97.7	98.9	104.3	93.6	107.3	87.2	109.1	98.8	100.6	97.3
	6	105.0	105.9	105.7	102.7	104.4	107.5	105.9	102.6	111.1	91.7	109.4	102.9	102.5	103.2
	7	102.5	104.3	106.3	102.0	101.3	105.5	103.4	104.3	105.4	98.8	107.0	96.7	104.3	96.4
	8	99.4	95.4	98.8	98.4	101.7	103.9	102.1	101.4	114.0	100.5	88.1	96.8	107.2	99.4
	9	100.1	103.0	105.1	101.4	102.4	106.8	95.7	101.3	109.5	91.6	100.7	91.9	95.3	93.0
	30 人 以 上	平成 20 年	103.5	97.8	101.0	103.0	103.9	102.9	97.2	-	-	-	100.9	108.5	108.1
21		100.9	100.3	98.1	101.7	100.3	101.4	97.9	-	-	-	96.8	104.3	102.3	-
22		100.0	100.0	100.0	100.0	100.0	100.0	100.0	100.0	100.0	100.0	100.0	100.0	100.0	100.0
23		100.1	100.9	99.5	96.4	100.0	104.8	98.7	100.4	104.2	91.1	99.3	100.2	97.8	93.9
平成 23 年 9 月		100.3	106.2	101.6	98.8	97.5	106.5	97.3	96.1	107.5	90.4	98.8	96.7	97.8	95.8
10		100.3	100.0	100.8	96.8	99.6	103.2	97.2	101.0	109.1	87.9	99.7	99.9	95.5	91.8
11		101.0	106.4	102.9	94.5	99.3	105.5	96.1	99.8	109.4	90.0	100.3	97.0	97.7	94.6
12		99.4	101.3	101.2	94.0	104.1	106.0	103.5	97.9	104.6	88.9	93.6	95.5	95.5	91.6
平成 24 年 1 月		93.6	85.7	89.1	89.2	96.2	102.7	93.1	94.0	100.1	84.1	94.0	95.9	94.3	89.2
2		101.8	102.5	103.1	98.9	102.3	103.4	100.2	114.4	98.9	85.9	107.2	99.4	97.4	97.5
3		102.3	106.3	99.9	102.7	101.7	100.2	103.2	114.7	95.2	99.0	104.0	104.9	104.7	98.3
4		103.2	102.5	103.6	103.4	100.8	105.1	99.6	109.7	97.6	96.4	106.3	105.0	97.9	97.2
5		99.2	91.5	93.8	98.1	94.3	101.3	104.1	100.8	99.0	99.1	106.6	103.9	100.4	99.1
6		105.6	105.2	104.2	104.6	103.6	105.9	102.5	114.0	104.1	105.0	108.1	106.0	102.1	105.2
7		103.7	103.2	105.1	104.2	100.5	104.6	103.4	108.7	100.0	102.5	105.9	103.6	102.1	99.8
8		101.6	95.8	97.5	101.0	101.7	102.3	102.3	105.0	111.4	104.3	90.0	106.0	103.5	103.5
9		100.4	96.2	102.8	99.9	99.2	103.0	94.0	106.8	108.9	109.1	100.0	97.9	94.1	95.8

事業所規模	年 月	所 定 外 労 働 時 間													
		TL 調 査 産 業 計	D 建 設 業	E 製 造 業	G 情 報 通 信 業	H 運 輸 業、 郵 便 業	I 卸 売 業、 小 売 業	J 金 融 業、 保 險 業	L 学 術 研 究、 専 門・技 術 サ ー ビ ス 業	M 宿 泊 業、飲 食 サ ー ビ ス 業	N 生 活 関 連 サ ー ビ ス 業、娛 楽 業	O 教 育、学 習 支 援 業	P 医 療、 福 祉	Q 複 合 サ ー ビ ス 事 業	R サ ー ビ ス 業
5 人 以 上	平成 20 年	93.1	130.2	96.1	85.9	100.0	99.5	101.8	-	-	-	106.8	63.5	96.4	-
	21	91.7	158.9	61.7	98.8	86.4	112.4	151.0	-	-	-	76.3	69.8	95.5	-
	22	100.0	100.0	100.0	100.0	100.0	100.0	100.0	100.0	100.0	100.0	100.0	100.0	100.0	100.0
	23	106.3	125.3	110.7	120.6	103.4	129.0	107.6	139.5	73.9	85.9	69.3	90.2	88.0	94.6
	平成 23 年 9 月	107.8	89.0	113.6	100.2	102.5	155.0	137.3	192.1	66.8	153.8	64.5	84.1	80.3	96.0
	10	109.2	111.8	116.9	97.9	107.8	140.7	130.0	195.5	80.8	99.5	73.8	83.9	75.0	96.0
	11	110.6	129.3	116.7	97.7	113.9	126.2	111.6	170.2	83.9	123.6	92.6	86.6	89.7	89.4
	12	108.5	128.6	110.9	98.3	119.1	147.5	121.1	155.1	85.5	92.0	60.4	86.4	89.0	81.7
	平成 24 年 1 月	102.2	134.1	90.4	76.6	99.1	140.0	134.4	103.4	71.9	78.8	187.5	79.4	58.2	114.3
	2	105.6	115.3	101.3	71.1	97.8	138.0	128.1	133.9	71.9	83.3	253.1	80.9	58.2	111.0
	3	112.4	127.1	96.2	79.7	101.3	156.0	167.2	150.8	82.8	90.9	271.9	91.2	70.1	119.8
	4	109.0	92.9	91.1	85.2	93.1	152.0	173.4	122.0	103.1	171.2	218.8	86.8	62.7	154.9
	5	100.0	80.0	81.5	82.0	90.0	114.0	203.1	110.2	98.4	210.6	206.3	82.4	58.2	134.1
	6	103.4	88.2	91.1	68.8	95.2	150.0	118.8	122.0	96.9	204.5	212.5	76.5	62.7	135.2
	7	104.5	89.4	102.5	96.9	95.2	86.0	126.6	137.3	56.3	447.0	228.1	86.8	61.2	114.3
	8	102.2	89.4	94.3	142.2	94.4	98.0	121.9	122.0	64.1	477.3	131.3	85.3	53.7	131.9
	9	98.9	97.6	94.9	98.4	97.4	86.0	132.8	106.8	57.8	90.9	287.5	83.8	68.7	119.8
	30 人 以 上	平成 20 年	95.9	95.1	89.4	112.0	109.9	128.6	64.9	-	-	-	96.4	62.0	124.8
21		77.4	86.1	59.8	107.1	94.3	89.3	74.1	-	-	-	66.9	68.2	102.6	-
22		100.0	100.0	100.0	100.0	100.0	100.0	100.0	100.0	100.0	100.0	100.0	100.0	100.0	100.0
23		103.2	123.9	109.9	132.9	105.6	93.0	116.9	145.8	110.6	103.8	71.3	90.3	83.9	80.0
平成 23 年 9 月		101.2	101.1	113.9	101.4	97.4	87.2	104.2	237.9	98.6	103.9	61.4	83.3	77.4	71.7
10		103.5	113.4	114.8	114.6	104.1	83.5	119.2	223.3	118.7	106.3	63.8	84.4	68.2	71.7
11		103.9	124.9	114.4	114.7	112.2	79.6	127.8	174.8	127.0	105.1	44.0	85.5	88.1	70.2
12		102.2	144.3	108.3	115.6	122.3	90.8	131.3	173.3	118.7	106.3	46.4	88.9	75.9	60.5
平成 24 年 1 月		93.0	132.8	85.1	122.2	87.0	127.6	108.4	98.5	106.7	118.3	44.4	87.3	65.7	71.6
2		96.5	141.0	94.8	113.5	77.7	89.7	121.5	113.2	95.0	137.8	44.4	87.3	64.3	82.8
3		102.6	141.8	87.1	127.8	83.8	112.1	169.2	158.8	106.7	132.9	59.3	105.1	55.7	92.5
4		100.0	123.0	84.5	135.7	76.1	110.3	158.9	127.9	125.0	142.7	63.0	97.5	60.0	112.7
5		95.7	118.9	78.9	132.5	75.3	94.8	180.4	102.9	111.7	152.4	51.9	98.7	58.6	107.5
6		93.0	127.0	86.6	108.7	76.1	101.7	118.7	108.8	96.7	153.7	44.4	78.5	62.9	104.5
7		100.9	124.6	100.0	111.9	80.2	108.6	104.7	125.0	106.7	175.6	40.7	96.2	55.7	95.5
8		95.7	111.5	91.2	111.1	71.7	117.2	109.3	122.1	110.0	173.2	37.0	94.9	44.3	100.7
9		96.5	123.8	90.2	105.6	77.3	105.2	117.8	120.6	105.0	172.0	37.0	89.9	68.6	101.5

様式 3 の 4
平成 2 2 年 = 100

事業所規模	年 月	常 用 雇 用														
		TL 調 査 産 業 計	D 建 設 業	E 製 造 業	G 情 報 通 信 業	H 運 輸 業, 郵 便 業	I 卸 売 業, 小 売 業	J 金 融 業, 保 険 業	L 学 術 研 究, 専 門 ・ 技 術 サ ー ビ ス 業	M 宿 泊 業, 飲 食 サ ー ビ ス 業	N 生 活 関 連 サ ー ビ ス 業, 娯 楽 業	O 教 育, 学 習 支 援 業	P 医 療, 福 祉	Q 複 合 サ ー ビ ス 事 業	R サ ー ビ ス 業	
5 人 以 上	平成 20 年	99.3	104.0	111.0	114.4	92.0	103.9	97.8	-	-	-	97.7	88.2	115.4	-	
	21	99.5	100.8	102.2	120.0	97.2	104.5	98.3	-	-	-	97.4	94.0	102.2	-	
	22	100.0	100.0	100.0	100.0	100.0	100.0	100.0	100.0	100.0	100.0	100.0	100.0	100.0	100.0	
	23	100.9	99.3	100.4	101.7	93.9	97.2	101.0	101.7	101.6	93.6	104.8	106.1	104.6	101.5	
	平成 23 年	9 月	101.5	98.9	100.3	101.3	92.9	98.6	100.0	105.5	99.5	92.3	106.3	108.7	107.8	101.7
		10	101.2	99.5	100.5	101.7	93.4	96.1	99.9	108.5	98.8	92.8	106.3	108.6	107.8	102.3
		11	101.3	101.1	99.9	102.5	92.5	95.7	100.9	108.7	102.8	90.3	106.5	107.8	107.8	103.2
	平成 24 年	12	101.5	101.1	100.4	102.6	92.1	94.7	102.9	109.2	105.3	93.3	107.0	108.2	107.8	102.7
		1 月	99.9	101.1	100.8	102.2	93.0	93.0	102.4	96.7	105.2	85.9	106.7	104.6	107.7	102.2
		2	99.6	101.3	100.7	102.6	93.6	92.3	102.0	97.4	104.3	84.8	106.9	104.7	98.3	102.3
		3	98.9	101.3	100.2	102.0	92.2	92.0	100.9	96.8	103.1	87.2	103.8	103.5	97.4	102.4
		4	99.7	99.3	101.9	105.7	92.6	92.0	102.0	96.4	98.8	91.2	106.7	107.2	93.9	103.4
		5	99.6	98.2	101.3	103.3	93.6	91.8	101.6	95.0	98.6	89.5	107.3	107.7	92.7	104.4
		6	99.1	99.3	99.0	103.9	93.2	91.5	101.3	97.5	95.9	89.2	108.0	107.5	94.3	103.8
		7	98.6	99.3	96.0	102.1	93.6	90.9	102.7	97.7	94.5	89.2	108.0	107.7	95.0	103.9
	8	98.6	98.4	95.7	101.8	93.0	89.8	102.5	97.8	95.6	93.7	107.3	108.1	94.7	105.2	
	9	98.5	97.5	95.7	99.6	92.7	90.4	101.6	98.3	94.4	90.1	107.0	108.7	94.0	106.2	
	30 人 以 上	平成 20 年	95.2	104.5	106.1	124.4	88.9	97.8	96.7	-	-	-	98.6	86.5	123.2	-
21		96.6	101.2	100.3	130.0	94.9	101.1	100.7	-	-	-	98.6	93.0	109.3	-	
22		100.0	100.0	100.0	100.0	100.0	100.0	100.0	100.0	100.0	100.0	100.0	100.0	100.0	100.0	
23		101.9	103.5	101.3	105.0	98.8	98.9	98.2	99.0	95.6	98.7	101.0	107.1	106.2	100.1	
平成 23 年		9 月	102.6	108.0	101.4	104.0	98.2	99.5	97.3	98.5	95.9	96.6	100.8	108.7	110.1	100.7
		10	102.1	107.4	101.6	104.5	97.8	96.7	98.0	99.8	93.7	99.4	100.8	108.5	110.1	99.4
		11	102.4	111.3	101.6	105.6	98.0	96.0	99.0	99.4	94.8	93.9	101.2	108.5	111.9	99.6
平成 24 年		12	102.6	111.2	101.3	105.8	97.4	96.2	98.8	100.3	95.2	101.7	102.0	109.0	111.9	99.0
		1 月	100.3	111.1	101.6	105.2	97.9	91.3	97.5	101.7	95.5	75.4	101.6	103.6	111.8	99.5
		2	99.8	111.1	101.6	105.8	98.3	91.1	97.4	102.0	95.5	74.3	101.9	103.2	91.1	99.3
		3	99.0	111.4	100.9	104.9	97.9	91.1	96.8	100.6	95.1	89.7	96.1	100.9	97.1	98.9
		4	100.9	109.6	103.3	106.8	98.4	91.0	96.1	103.0	96.9	90.8	101.9	104.4	90.0	101.1
		5	100.9	110.2	102.9	107.0	98.8	90.7	96.3	101.0	97.0	89.7	102.4	105.1	90.4	101.1
		6	100.2	110.5	99.8	107.9	98.7	91.4	95.6	101.7	94.5	88.0	102.1	105.3	93.9	100.2
		7	99.6	112.7	96.1	107.4	98.3	91.1	96.9	102.0	95.8	88.0	102.9	105.9	95.3	99.6
8		99.5	112.4	95.8	107.0	98.1	90.7	96.4	102.2	95.6	87.5	102.8	105.6	95.6	100.8	
9		99.3	111.1	95.6	105.8	97.4	90.7	96.0	103.0	94.5	86.9	102.3	105.6	94.2	101.8	

事業所規模	年 月	実 質 賃 金										
		現金給与総額					きまって支給する給与					
		TL 調 査 産 業 計	D 建 設 業	E 製 造 業	I 卸 売 業, 小 売 業	P 医 療, 福 祉	TL 調 査 産 業 計	D 建 設 業	E 製 造 業	I 卸 売 業, 小 売 業	P 医 療, 福 祉	
5 人 以 上	平成 20 年	95.1	86.9	96.5	90.8	89.3	95.5	91.8	96.9	91.3	88.7	
	21	95.0	89.9	90.6	92.6	90.4	96.2	94.8	94.1	93.3	90.8	
	22	100.0	100.0	100.0	100.0	100.0	100.0	100.0	100.0	100.0	100.0	
	23	98.4	96.3	100.0	96.2	100.2	98.8	98.6	100.3	97.2	100.6	
	平成 23 年	9 月	84.9	87.0	85.0	88.1	85.0	99.4	95.9	100.9	98.0	101.9
		10	84.5	84.0	84.2	85.4	83.4	99.5	97.0	100.1	97.3	100.5
		11	89.7	88.2	92.5	90.1	92.6	100.3	100.6	101.1	98.5	101.4
	平成 24 年	12	174.4	142.9	169.8	145.2	187.5	99.4	97.2	99.9	98.5	101.4
		1 月	83.5	85.1	83.6	92.2	80.0	95.9	93.5	96.5	96.1	96.3
		2	82.1	82.2	83.0	85.2	80.9	97.3	95.1	98.7	96.7	97.3
		3	83.5	86.4	83.9	85.4	83.4	97.2	95.7	98.3	94.5	98.3
		4	83.1	80.5	83.8	85.9	80.9	97.4	92.8	98.2	95.3	96.8
		5	85.3	92.2	82.3	85.0	87.1	96.9	91.2	96.9	95.0	96.0
		6	137.9	122.3	128.3	108.8	145.2	100.0	94.8	99.7	101.8	98.9
		7	100.9	83.3	113.9	121.9	96.9	99.4	91.3	103.9	98.1	96.3
	8	89.6	97.1	92.4	95.6	81.2	97.8	88.8	101.0	98.2	95.1	
	9	82.8	81.8	86.1	87.9	77.9	97.5	90.8	102.1	98.9	93.6	
	30 人 以 上	平成 20 年	99.4	105.1	95.7	107.2	86.6	98.6	105.8	95.4	103.5	86.3
21		96.2	103.0	88.1	101.6	85.6	97.2	106.0	91.8	99.7	87.5	
22		100.0	100.0	100.0	100.0	100.0	100.0	100.0	100.0	100.0	100.0	
23		99.4	98.3	99.6	102.9	99.1	99.5	100.7	100.3	101.1	99.4	
平成 23 年		9 月	82.6	84.9	83.3	92.6	83.0	99.0	100.7	101.0	100.7	99.6
		10	83.1	86.8	82.5	89.4	82.2	99.5	103.4	100.0	99.7	98.8
		11	89.5	87.5	91.7	91.9	94.3	100.1	104.1	100.7	102.4	99.3
平成 24 年		12	180.9	177.7	172.3	160.0	181.0	99.4	100.2	99.0	100.8	99.5
		1 月	82.1	82.9	80.8	91.6	83.1	97.1	98.6	95.0	102.3	99.7
		2	81.6	83.3	80.2	87.8	83.8	98.1	99.3	97.2	98.6	100.5
		3	83.2	93.6	81.0	90.5	85.0	98.1	100.3	96.5	97.8	101.5
		4	82.5	79.2	81.2	89.4	84.4	98.1	93.3	96.8	99.2	101.0
		5	84.4	78.4	79.1	90.6	94.0	98.1	93.3	95.9	100.5	101.2
		6	145.2	167.3	133.4	111.3	157.0	100.1	98.2	98.4	101.5	103.3
		7	102.1	90.8	113.4	124.8	104.2	100.4	99.6	103.1	101.9	102.5
8		86.8	95.8	87.5	99.1	84.2	99.5	95.9	99.3	102.5	101.0	
9		82.6	80.7	83.2	92.2	83.4	99.1	95.9	100.9	101.8	100.1	

平成24年夏季賞与の支給状況(事業所規模30人以上)

1. 留意事項

- (1) この調査結果は、調査対象事業所の平成24年6月～平成24年8月に特別に支払われた給与のうち、賞与として支払われた給与を抜き出して集計したものです。
- (2) 「支給労働者1人平均支給額」 =
$$\frac{\text{賞与支給総額}}{\text{賞与支給事業所の全常用労働者数}}$$
- (3) 「支給事業所割合」 =
$$\frac{\text{賞与支給事業所数}}{\text{調査対象事業所数}}$$
- (4) 「支給労働者割合」 =
$$\frac{\text{賞与支給事業所の全常用労働者数}}{\text{調査対象常用労働者数}}$$
- (5) 「平均支給月数」 =
$$\frac{\text{賞与支給月数(対所定内給与)}}{\text{賞与支給事業所数}}$$
- (6) 「前年同月比」は、平成24年1月の抽出替えに伴う修正を行っているため、実数で計算した場合と一致しない。

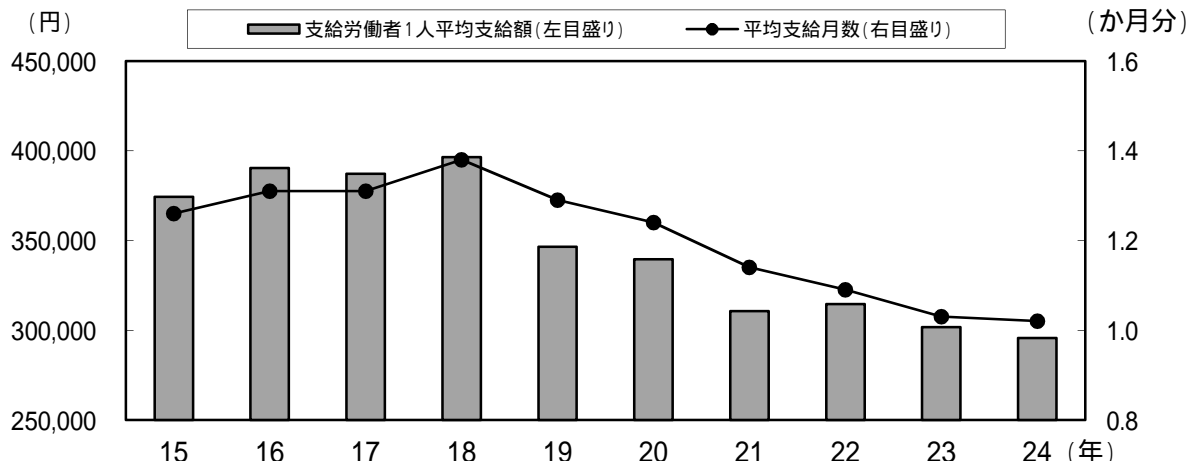
2. 概要

- (1) 支給労働者1人平均支給額
調査産業計の1人平均支給額は295,684円となり、前年の301,776円に比べ、1.0%減少した。
- (2) 支給事業所割合
調査産業計の支給事業所割合は89.8%となり、前年の88.4%に比べ、1.4ポイント増加した。
- (3) 支給労働者割合
調査産業計の支給労働者割合は92.8%となり、前年の87.1%に比べ、5.7ポイント増加した。
- (4) 平均支給月数
調査産業計の平均支給月数は1.02か月分となり、前年の1.03か月分に比べ、0.01か月分減少した。

表1 賞与の支給状況の推移(調査産業計)

年	支給労働者1人平均支給額	支給事業所割合	支給労働者割合	平均支給月数
	(円)	(%)	(%)	(か月分)
H20	339,516	88.1	89.0	1.24
H21	310,637	84.1	87.0	1.14
H22	314,613	85.5	88.3	1.09
H23	301,776	88.4	87.1	1.03
H24	295,684	89.8	92.8	1.02

図1 支給労働者1人平均支給額及び平均支給月数の推移(調査産業計)



3. 産業別支給状況

表2 産業別夏季賞与の支給状況

産 業	支給労働者 1人平均支給額		支給事業所 割 合	支給労働者 割 合	平均支給 月 数
	金額	前年比			
	(円)	(%)	(%)	(%)	(か月分)
調査産業計	295,684	-1.0	89.8	92.8	1.02
建設業	412,788	9.9	100.0	100.0	1.15
製造業	321,876	-6.3	70.6	86.6	0.89
情報通信業	437,839	-14.6	94.7	83.0	1.52
運輸業,郵便業	147,229	-24.2	100.0	100.0	0.71
卸売業,小売業	128,904	9.0	100.0	100.0	0.83
金融業,保険業	545,981	22.0	100.0	100.0	1.92
学術研究,専門・技術サービス業	357,388	-27.5	100.0	100.0	1.26
宿泊業,飲食サービス業	64,294	-34.1	61.1	57.1	0.41
生活関連サービス業,娯楽業	38,582	-71.6	75.6	79.0	0.26
教育,学習支援業	540,570	-1.2	100.0	100.0	1.49
医療,福祉	344,760	19.0	100.0	100.0	1.17
複合サービス事業	223,027	-36.0	100.0	100.0	0.87
サービス業(他に分類されないもの)	114,797	-15.9	82.2	85.3	0.74

全国結果（平成24年9月分確報）

平成24年9月分統計表

全国調査時系列表

平成22年=100

事業所規模	年 月	現金給与総額		きまって支給する給与		所定内給与		総実労働時間		所定内労働時間		所定外労働時間		常用雇用	
		TL	E	TL	E	TL	E	TL	E	TL	E	TL	E	TL	E
		調査 産業計	製造業	調査 産業計	製造業	調査 産業計	製造業	調査 産業計	製造業	調査 産業計	製造業	調査 産業計	製造業	調査 産業計	製造業
5 人 以 上	平成20年	103.6	103.4	102.0	101.1	101.7	100.3	101.4	101.4	101.1	100.5	106.7	109.8	98.8	103.6
	21	99.5	96.2	99.7	96.8	100.4	99.1	98.5	95.3	99.1	97.3	90.8	74.8	99.6	100.9
	22	100.0	100.0	100.0	100.0	100.0	100.0	100.0	100.0	100.0	100.0	100.0	100.0	100.0	100.0
	23	99.8	102.0	99.6	101.0	99.4	100.9	99.8	99.9	99.7	99.7	101.0	101.9	100.6	99.7
	平成23年 3月	87.6	86.9	100.3	102.8	99.7	102.0	101.4	103.3	101.0	102.6	106.9	110.6	100.2	99.0
	4	86.0	86.3	100.6	103.1	100.1	102.6	102.6	104.8	102.3	104.5	105.9	107.8	101.2	100.2
	5	84.5	84.2	99.2	101.1	99.0	101.0	98.2	94.9	98.1	94.6	100.0	98.6	101.5	100.0
	6	136.8	135.2	99.8	102.8	99.6	102.5	103.3	105.4	103.6	105.5	99.0	104.3	101.7	99.9
	7	113.9	135.7	99.6	102.1	99.4	101.7	101.9	103.5	102.1	103.4	100.0	105.0	101.7	99.7
	8	86.4	86.7	99.0	100.9	98.9	100.8	98.4	96.3	98.5	96.0	97.1	99.3	101.6	99.6
	9	83.7	83.8	99.1	101.4	99.1	101.4	99.2	100.5	99.2	100.3	99.0	102.1	101.5	99.3
	30 人 以 上	平成20年	104.2	104.0	102.2	101.3	101.9	100.1	101.3	101.1	100.8	100.1	107.6	110.9	99.3
21		99.0	95.9	99.4	96.5	100.3	99.0	98.2	95.2	98.9	97.4	89.9	75.2	100.2	101.1
22		100.0	100.0	100.0	100.0	100.0	100.0	100.0	100.0	100.0	100.0	100.0	100.0	100.0	100.0
23		100.2	102.2	99.9	100.9	99.9	100.9	99.5	99.6	99.5	99.5	99.5	100.7	100.0	99.3
平成23年 3月		86.7	85.0	101.0	102.6	100.7	102.0	101.7	102.9	101.4	102.5	105.8	107.0	98.8	98.1
4		84.6	84.2	101.2	102.7	100.8	102.4	102.4	103.5	102.2	103.3	105.0	105.1	100.1	99.6
5		83.1	82.5	99.8	101.1	99.8	101.2	98.9	94.9	98.8	94.7	100.0	97.5	100.3	99.3
6		146.1	140.1	100.3	102.6	100.3	102.5	103.3	104.5	103.6	104.8	99.2	101.9	100.2	99.1
7		114.2	137.8	100.0	102.2	100.0	101.9	102.1	103.0	102.4	103.1	99.2	101.9	100.1	98.8
8		83.5	84.1	99.5	101.2	99.7	101.3	98.9	96.2	99.2	96.1	95.9	97.5	99.8	98.5
9		82.1	82.0	99.6	101.5	99.9	101.8	98.7	99.3	98.8	99.4	97.5	98.7	99.7	98.4

第1表 月間現金給与額

（事業所規模5人以上）

産 業	現金給与総額		きまって支給する給与		所定内給与		所定外給与		特別に支払われた給与	
	前年比		前年比		前年比		前年比		前年比	
	円	%	円	%	円	%	円	%	円	%
調査産業計	265,178	-0.5	260,497	-0.4	242,576	-0.4	17,921	0.1	4,681	1.6
鉱業、採石業等	298,998	-10.7	293,409	-10.0	270,625	-11.5	22,784	11.7	5,589	-33.2
建設業	325,223	-0.9	319,486	-0.9	300,034	0.2	19,452	-13.5	5,737	-3.2
製造業	305,264	-0.8	301,389	-0.4	272,273	-0.1	29,116	-3.2	3,875	-20.8
電気・ガス業	426,707	-2.6	424,125	-2.4	378,633	-0.9	45,492	-12.9	2,582	-26.6
情報通信業	395,091	0.1	381,951	0.2	347,211	0.2	34,740	1.5	13,140	-3.7
運輸業、郵便業	286,807	1.4	284,366	1.4	248,813	2.2	35,553	-3.4	2,441	-17.4
卸売業、小売業	231,703	1.2	226,419	1.3	216,456	0.9	9,963	10.2	5,284	-2.9
金融業、保険業	364,437	-0.6	353,619	-1.0	330,619	-1.4	23,000	5.2	10,818	12.6
不動産・物品賃貸業	292,392	2.0	280,714	0.7	264,373	0.1	16,341	12.0	11,678	48.4
学術研究等	374,828	2.7	354,429	-0.8	329,606	-1.9	24,823	16.8	20,399	161.8
飲食サービス業等	119,669	-2.8	118,715	-2.7	113,085	-3.1	5,630	6.9	954	-13.1
生活関連サービス等	203,043	4.6	200,013	4.1	191,118	4.3	8,895	1.5	3,030	38.6
教育、学習支援業	304,793	-1.5	301,100	-2.0	296,583	-2.1	4,517	0.1	3,693	49.8
医療、福祉	249,791	-1.5	247,947	-0.6	233,879	-0.7	14,068	-1.1	1,844	-51.8
複合サービス事業	279,479	-1.5	278,316	-1.5	267,327	-1.4	10,989	-7.4	1,163	-0.6
その他のサービス業	224,770	-0.2	220,537	-0.6	203,697	-0.4	16,840	-3.5	4,233	26.7
事業所規模30人以上										
調査産業計	294,154	-0.4	288,377	-0.3	265,610	-0.2	22,767	-1.9	5,777	1.7
製造業	324,022	-0.7	319,809	-0.4	286,541	0.2	33,268	-5.2	4,213	-24.1
卸売業、小売業	257,327	2.3	249,450	2.5	237,167	1.9	12,283	17.8	7,877	-2.6
医療、福祉	280,035	-1.5	278,243	-0.7	260,035	-0.4	18,208	-3.7	1,792	-58.6

毎月勤労統計調査の結果は、厚生労働省のWebページにも掲載されています。

(<http://www.mhlw.go.jp>)

第2表 月間実労働時間及び出勤日数

(事業所規模5人以上)

産 業	総実労働時間						出 勤 日 数	
	前 年 比		前 年 比		前 年 比		前 年 差	
	時間	%	時間	%	時間	%	日	日
調 査 産 業 計	145.4	-1.5	135.3	-1.5	10.1	-2.0	18.9	-0.2
鉱業、採石業等	164.1	-6.0	149.2	-8.9	14.9	35.1	20.5	-1.3
建 設 業	171.5	-1.2	159.6	-1.3	11.9	-0.4	21.1	-0.2
製 造 業	162.7	-1.3	148.3	-1.1	14.4	-4.2	19.6	-0.2
電気・ガス業	150.5	-4.4	137.3	-3.7	13.2	-11.5	18.4	-0.5
情報通信業	161.1	-0.9	143.3	-0.9	17.8	0.0	19.0	-0.3
運輸業、郵便業	173.4	-0.5	150.7	0.2	22.7	-3.9	20.4	-0.2
卸売業、小売業	137.9	-0.9	131.5	-1.0	6.4	2.2	19.2	-0.1
金融業、保険業	145.4	-2.8	133.7	-3.5	11.7	3.6	18.3	-0.7
不動産・物品賃貸業	150.9	-1.0	141.0	-1.7	9.9	8.6	19.4	-0.3
学 術 研 究 等	157.8	-0.6	143.8	-1.1	14.0	7.0	19.0	-0.2
飲食サービス業等	104.3	-1.4	99.5	-1.9	4.8	9.3	16.1	-0.4
生活関連サービス業	142.8	1.4	136.0	0.7	6.8	18.9	19.3	-0.1
教育、学習支援業	128.2	-3.2	121.9	-2.9	6.3	-7.0	17.1	-0.3
医 療 , 福 祉	135.4	-2.4	130.5	-2.7	4.9	2.2	18.4	-0.4
複合サービス事業	143.0	-2.0	136.3	-2.6	6.7	8.0	18.3	-0.3
その他のサービス業	144.0	-1.8	133.5	-1.5	10.5	-5.8	18.9	-0.2
事業所規模30人以上								
調 査 産 業 計	148.1	-1.7	136.3	-1.7	11.8	-2.1	18.8	-0.3
製 造 業	162.9	-2.2	147.4	-1.7	15.5	-6.6	19.3	-0.3
卸売業、小売業	138.6	-0.5	131.5	-0.9	7.1	8.6	19.3	-0.1
医 療 , 福 祉	140.9	-2.1	135.4	-2.3	5.5	-4.1	18.6	-0.4

第3表 常用雇用及び労働異動率

(事業所規模5人以上)

産 業	労働者総数						入 職 率		離 職 率	
	前 年 比		前 年 比		前 年 比		前 年 差		前 年 差	
	千人	%	千人	%	千人	%	%ポイント	%ポイント	%ポイント	%ポイント
調 査 産 業 計	45,845	0.6	32,596	-0.3	13,248	2.6	1.72	0.08	1.87	0.15
鉱業、採石業等	22	2.4	21	0.0	1	40.6	1.08	0.80	1.59	0.88
建 設 業	2,609	1.6	2,475	1.8	134	6.8	1.12	-0.04	1.45	0.12
製 造 業	8,114	-0.3	7,076	-0.6	1,038	1.8	1.07	0.08	1.32	0.24
電気・ガス業	293	-1.0	279	-1.4	14	13.4	0.31	-0.06	0.53	-0.52
情報通信業	1,437	-3.7	1,340	-3.7	97	-1.4	0.81	0.04	1.28	0.28
運輸業、郵便業	3,165	-0.7	2,595	0.6	570	-6.4	1.47	-0.14	1.45	0.01
卸売業、小売業	8,706	-0.5	5,019	-1.9	3,687	1.0	1.83	0.30	2.06	0.20
金融業、保険業	1,413	-1.3	1,241	-1.8	172	1.6	1.07	0.13	1.68	0.51
不動産・物品賃貸業	679	1.0	522	2.3	157	0.5	1.87	-0.06	1.69	-0.29
学 術 研 究 等	1,291	0.1	1,181	1.0	109	-10.0	1.34	-0.13	1.26	-0.06
飲食サービス業等	3,918	3.8	963	-2.4	2,955	5.7	3.66	0.71	3.87	-0.16
生活関連サービス等	1,663	3.2	963	3.2	700	1.8	2.29	-0.53	2.79	0.24
教育、学習支援業	2,735	0.8	2,015	-0.2	719	4.8	2.21	0.14	1.44	0.04
医 療 , 福 祉	5,941	4.1	4,212	1.8	1,729	9.2	1.56	-0.13	1.57	0.14
複合サービス事業	345	0.6	292	-1.8	53	4.2	0.64	-0.18	0.68	-0.42
その他のサービス業	3,515	-1.2	2,403	-0.9	1,112	-1.7	2.03	-0.47	2.34	0.32
事業所規模30人以上										
調 査 産 業 計	27,239	-0.5	20,641	-0.7	6,598	-0.3	1.42	0.03	1.61	0.13
製 造 業	6,146	-0.7	5,522	-0.7	624	-0.2	0.92	0.06	1.10	0.09
卸売業、小売業	4,027	-2.0	2,351	-1.3	1,676	-4.4	1.52	0.37	1.88	0.37
医 療 , 福 祉	3,841	3.0	2,998	2.3	843	4.8	1.27	-0.10	1.36	0.12

第4表 就業形態別月間現金給与額

(事業所規模5人以上)

産 業	現金給与総額		きまって支給				特別に支払われ			
			する給与		所定内給与		所定外給与		た給与	
	前年比		前年比		前年比		前年比		前年比	
一般労働者 調査産業計 (事業所規模30人以上)	円	%	円	%	円	%	円	%	円	%
	334,380	0.1	328,035	0.1	304,039	0.1	23,996	0.7	6,345	2.9
	(354,989	0.1)	(347,631	0.0)	(318,840	0.1)	(28,791	-1.6)	(7,358	2.8)
製造業 卸売・小売業 医療、福祉	333,412	-0.7	329,121	-0.3	296,628	-0.1	32,493	-3.1	4,291	-20.7
	334,637	1.8	326,029	1.9	310,162	1.4	15,867	12.4	8,608	-4.6
	307,692	0.2	305,432	0.9	286,541	1.1	18,891	0.1	2,260	-52.7
パートタイム労働者 調査産業計 (事業所規模30人以上)	94,821	0.1	94,237	0.2	91,272	0.0	2,965	4.3	584	-7.2
	(103,650	-0.4)	(102,825	-0.3)	(98,921	-0.4)	(3,904	1.0)	(825	-11.8)
	113,288	-1.3	112,248	-1.0	106,164	-0.5	6,084	-8.2	1,040	-25.6
	91,424	1.5	90,670	1.3	88,752	1.4	1,918	-7.2	754	36.1
	108,477	-2.0	107,647	-1.7	105,350	-1.9	2,297	13.2	830	-36.9

第5表 就業形態別月間労働時間及び出勤日数

(事業所規模5人以上)

産 業	総実労働時間						出勤日数			
			所定内労働時間		所定外労働時間				前年差	
	前年比		前年比		前年比		前年比	前年差	前年差	
一般労働者 調査産業計 (事業所規模30人以上)	時間	%	時間	%	時間	%	日	日	日	日
	167.2	-1.4	154.1	-1.2	13.1	-1.0	20.2	-0.2	19.6	-0.3
	(164.5	-2.0)	(150.1	-1.7)	(14.4	-4.0)	(19.6	-0.3)		
製造業 卸売・小売業 医療、福祉	169.1	-1.5	153.4	-1.2	15.7	-4.9	19.9	-0.1	20.7	-0.2
	168.4	-1.0	158.7	-1.3	9.7	4.8	19.9	-0.4	17.1	-0.1
	157.3	-1.4	151.0	-1.5	6.3	1.0	14.6	-0.6		
パートタイム労働者 調査産業計 (事業所規模30人以上)	91.6	-0.3	88.9	-0.4	2.7	4.7	15.8	-0.2	16.3	-0.2
	(96.5	-0.2)	(93.1	-0.3)	(3.4	-0.9)	(17.1	-0.1)		
	118.9	-1.0	113.3	-0.8	5.6	-2.3	18.1	-0.2	17.1	-0.1
	96.3	0.2	94.4	0.1	1.9	2.3	14.6	-0.6		
	81.9	-2.1	80.5	-2.3	1.4	25.0				

第6表 就業形態別労働異動率

(事業所規模5人以上)

産 業	入 職 率		離 職 率	
	前年差		前年差	
一般労働者 調査産業計 (事業所規模30人以上)	%	ポイント	%	ポイント
	1.07	0.06	1.28	0.13
	(0.94	0.01)	(1.18	0.11)
製造業 卸売・小売業 医療、福祉	0.86	0.14	1.14	0.28
	1.19	0.19	1.58	0.23
	1.08	0.17	1.24	0.16
パートタイム労働者 調査産業計 (事業所規模30人以上)	3.32	0.07	3.32	0.15
	(2.93	0.04)	(2.93	0.11)
	2.52	-0.18	2.53	0.02
	2.69	0.45	2.72	0.19
	2.74	-0.95	2.39	0.04

第7表 パートタイム労働者比率

(事業所規模5人以上)

産 業	パートタイム労働者比率	
	前年差	
調査産業計	%	ポイント
	28.90	0.69
製造業 卸売・小売業 医療、福祉	12.79	-0.82
	42.35	-0.73
	29.11	0.87
事業所規模30人以上		
調査産業計	24.22	0.77
製造業 卸売・小売業 医療、福祉	10.16	-0.96
	41.61	-3.21
	21.94	-0.12

(別表) 毎月勤労統計調査地方調査 産業接続表

新産業分類 (H22.1～)		旧産業との接続 ^{*1}	旧産業分類 (H21年以前)	
大 分 類			大 分 類	
T L	調 査 産 業 計		T L	調 査 産 業 計
C	鉱業, 採石業, 砂利採取業		D	鉱業
D	建設業		E	建設業
E	製造業		F	製造業
中 分 類 * 3	09・10 食料品製造業、飲料・たばこ・飼料製造業		中 分 類	09・10 食料品、飲料・たばこ・飼料製造業
	11 繊維工業	×		12 衣服・その他の繊維製品製造業
	12 木材・木製品製造業（家具を除く）			13 木材・木製品製造業（家具を除く）
	21 窯業・土石製品製造業			22 窯業・土石製品製造業
	22 鉄鋼業			23 鉄鋼業
	26 生産用機械器具製造業	×		26 一般機械器具製造業
	28 電子部品・デバイス・電子回路製造業			29 電子部品・デバイス製造業
	31 輸送用機械器具製造業			30 輸送用機械器具製造業
	その他 ^{*2}	×		その他
F	電気・ガス・熱供給・水道業		G	電気・ガス・熱供給・水道業
G	情報通信業		H	情報通信業
H	運輸業, 郵便業		I	運輸業
I	卸売業, 小売業		J	卸売・小売業
J	金融業, 保険業		K	金融・保険業
K	不動産業, 物品賃貸業	×	L	不動産業
L	学術研究, 専門・技術サービス業	×	Q	サービス業（他に分類されないもの）
M	宿泊業, 飲食サービス業	×	M	飲食店, 宿泊業
N	生活関連サービス業, 娯楽業	×	Q	サービス業（他に分類されないもの）
O	教育, 学習支援業		O	教育, 学習支援業
P	医療, 福祉		N	医療, 福祉
Q	複合サービス事業		P	複合サービス事業
R	サービス業（他に分類されないもの）	×	Q	サービス業（他に分類されないもの）

(注)*1 「旧産業との接続」欄の符号は、以下のとおりです。

「 」... 旧産業と完全に接続する産業

「 」... 常用労働者数の変動が0.1%以内

「 」... 常用労働者数の変動が1.0%以内

「 」... 常用労働者数の変動が3.0%以内

旧産業と完全には接続しないが、長期時系列比較を可能にするため接続させる産業

「×」... 常用労働者数の変動が大きく接続しない産業

*2 製造業の中分類「その他」は、単独で表章しないものを一括したものです。

*3 製造業、卸売業、小売業等の中分類別の実数は、当月報に掲載してありませんが、表章（公表）はしていますので、統計調査課までお問い合わせください。指数については作成していません。