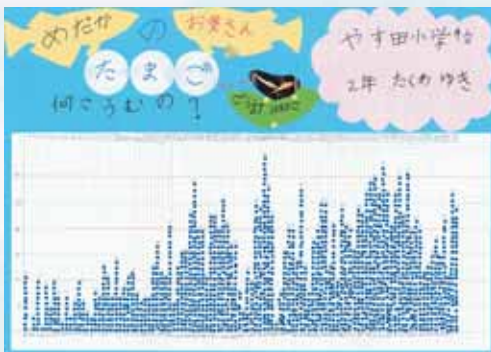


[月刊]

島根の統計

[今月の統計の窓]

● 平成24年度島根県統計グラフコンクール審査結果



平成23年度 島根県統計グラフコンクール優秀作品



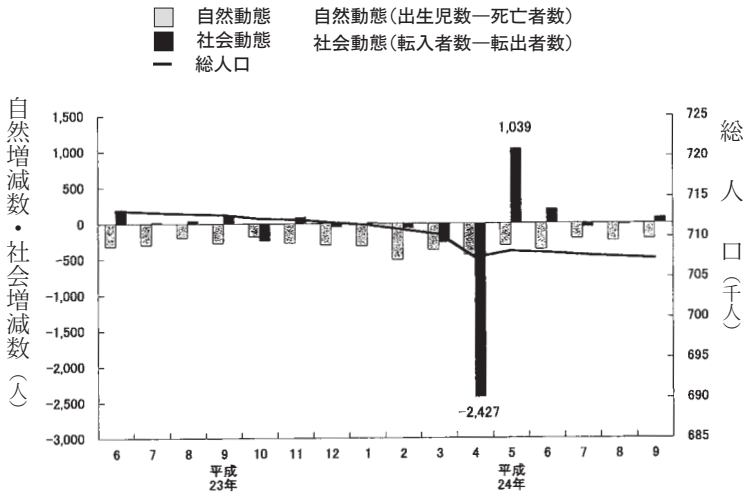
平成24年 **10**月号

島根県政策企画局統計調査課

<http://pref.shimane-toukei.jp/>

主 な 指

〈推計人口の推移〉



9月1日現在の推計人口は70万7331人（男33万8395人、女36万8936人）で、前月に比べ139人（0.02%）の減少である。

この内訳を見ると、自然動態で217人の減少、社会動態で78人の増加であった。

市町村別に見ると、前月より増加した市町村は出雲市、松江市、西ノ島町、美郷町の4市町、減少した市町村は雲南市、益田市、安来市、飯南町、大田市など14市町村であった。(p7～9)

注) この推計人口は、平成22年国勢調査国確定値を基準として算出している。

(速報値)

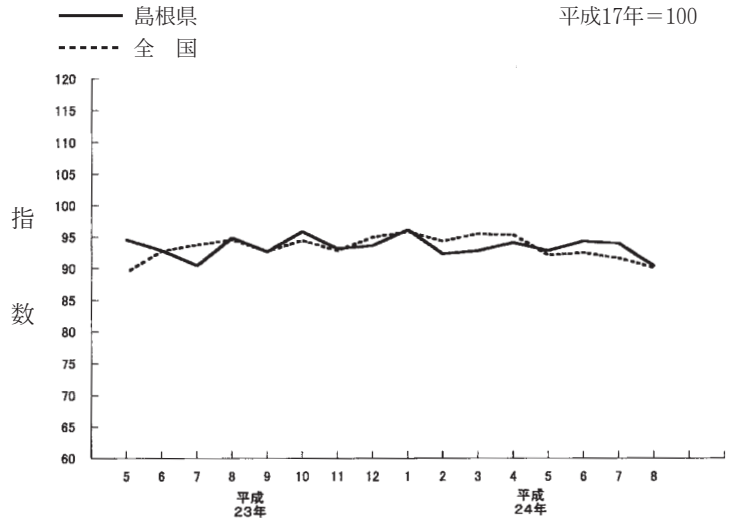
8月の鉱工業生産指数（平成17年=100、季節調整済）は90.5となり、前月に比べ3.8%の低下であった。

業種別に見ると、上昇した業種は、パルプ・紙・紙加工品工業はじめ5業種、低下した業種は、鉱業をはじめ10業種であった。

このうち、低下に大きく寄与したのは、電子部品・デバイス工業、鉄鋼業、一般機械工業などであった。(p16～17)

〈鉱工業生産指数の動き〉

(季節調整済)



大型小売店販売状況(8月)	県内大型小売店(百貨店+スーパー)販売額51億2500万円(前年同月比1.2%増加)
一般職業紹介状況(8月)	
求職申込件数	新規求職申込件数3175件(前年同月比7.9%減少) 月間有効求職者数1万3587人
求人件数	新規求人5422人(前年同月比10.5%増加) 月間有効求人1万2939人
就職件数・就職率	就職件数1427件(前年同月比1.5%増加) 就職率44.9%
月間有効求人倍率	求人倍率(学卒を除きパートを含む)は0.97(季節調整済値)で前月より0.02ポイント上昇
電力需要実績(8月)	販売電力総数4億6182万kWhで、前年同月比3.6%増加
大口需要電力(内数)	大口需用電力(参考値)1億3130万kWhで、前年同月比1.8%減少
ガス需給実績(8月)	販売総数8021万MJで、前年同月比3.3%増加
商業用(内数)	1036万MJで、16.8%減少
工業用(内数)	262万MJで、14.5%増加

表紙 平成23年度 島根県統計グラフコンクール優秀作品

上段(左): 第1部(小学校1・2年生の児童)特選
「めだかのお母さんたまご何こうむの?」
益田市立安田小学校2年 多久和優希

中段(左): 第3部(小学校5・6年生の児童)特選
「日本の発電電力量」～これから進む道は～
大田市立仁摩小学校6年 森山 優花

中段(右): 第5部(高等学校以上の生徒・学生及び一般)特選
「お家で読み聞かせをしていますか?」
一般 渡辺紀美枝

上段(左): 第2部(小学校3・4年生の児童)特選
「野菜の価格調べ」
松江市立川津小学校4年 中尾 洗貴

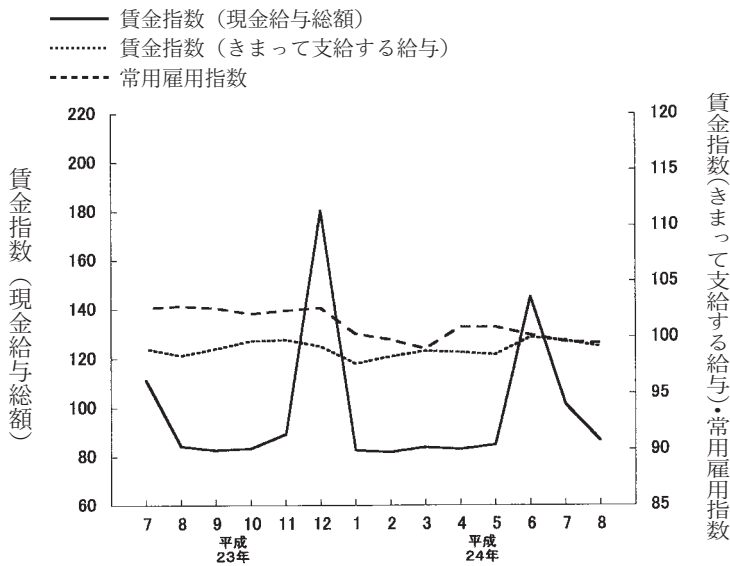
中段(中央): 第4部(中学生の生徒)特選
「視えていますか?自動販売機」
島根大学教育学部付属中学校3年 佐川 晴香・吉岡佐希子

下段: パソコン統計グラフの部
「日本の木を使おう」
松江市立第二中学校2年 中川 創平

標 的 動 き

〈賃金・雇用指数の動き〉

平成22年=100



(事業所規模30人以上) 平成22年=100

8月の「調査産業計(1人平均)」の現金給与総額は26万2961円(名目賃金指数86.5)で、前年同月に比べて2.6%の増加となった。

また、きまって支給する給与の額は、25万838円(同99.2)で、前年同月に比べて0.8%の増加となった。

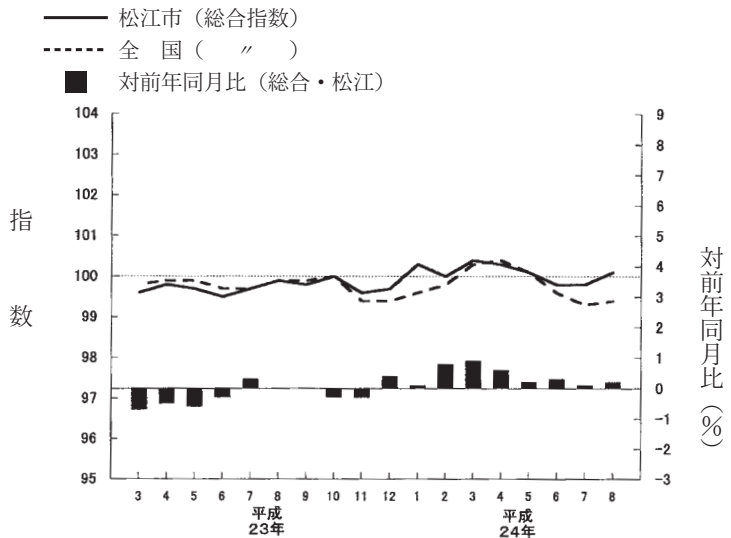
一方、「調査産業計」の月末常用労働者数は12万4120人(常用雇用指数99.5)で、前年同月に比べて3.2%減少した。(p18~21)

8月の松江市の消費者物価指数(平成22年=100)は、総合指数で100.1となり、前月比は0.3%の上昇。前年同月比は0.2%の上昇となった。

なお、全国の総合指数は99.4となり、前月比は0.1%の上昇。前年同月比は0.4%の下落となった。(p27)

〈消費者物価指数の動き〉

平成22年=100



預金残高(8月)	3兆7400億円で、前月比0.2%増加
貸出残高(8月)	1兆8073億円で、前月比0.2%増加
手形交換高(9月)	73億1900万円で、前月比26.5%減少
不渡手形	17枚1471万円で、うち取引停止分9枚940万円
企業倒産状況(9月)	5件、負債総額2億7400万円
公共工事請負状況(9月)	111億円で、前年同月比27.1%減少
新設住宅着工戸数(8月)	218戸で、前年同月比17.2%増加(うち持家125戸 貸家65戸)
出雲空港利用状況(9月)	乗客3万108人(うち東京便2万3332人) 降客3万568人(" 2万3739人) 本年度累計乗降客数34万2679人(前年度同期29万9558人、14.4%増加)
石見空港利用状況(9月)	乗客2,038人(うち東京便2,038人) 降客2,632人(" 2,632人) 利用率48.5% 本年度累計利用率53.0%
浜田・三隅・西郷港船舶輸送実績(8月)	
発送貨物	3万7330トン
到着貨物	21万6497トンで、うち外国貿易は18万9725トン
主要観光施設利用状況(8月)	
ぐるっと松江堀川めぐり	3万2329人(前年同月比14.3%減少)
足立美術館	3万4986人(前年同月比20.8%減少)
島根ワイナリー	10万365人(前年同月比6.5%増加)
龍源寺間歩(石見银山遺跡)	2万5213人(前年同月比24.5%減少)
しまね海洋館アクアス	10万5582人(前年同月比39.1%増加)

島根の統計

目次

平成24年10月号

●平成24年度島根県統計グラフコンクール審査結果…	1	24 大型小売店販売状況（百貨店＋スーパー）	
主要統計指標 ……………	3	(1)島根県(2)全国 ……………	17
(1) 島根県 ……………	3	労働 ……………	18
(2) 全 国 ……………	3	25 産業別賃金指数(名目)及び常用労働者	
気 象 ……………	6	1人平均月間現金給与額 ……………	18
1 官署別気象 ……………	6	26 実質賃金指数 ……………	20
2 地域気象観測所(アメダス)の気象 ……………	6	27 産業別常用労働者数 ……………	20
人 口 ……………	7	28 常用勤労者雇用指数 ……………	21
3 推計人口 ……………		29 産業別常用労働者1人平均月間実労働時間数 ……	22
(1)島根県 (2)全国 ……………	7	30 職業紹介状況 ……………	22
4 市町村別推計人口・人口移動 ……………	8	31 雇用保険事業状況 ……………	23
農 林 ……………	10	金 融 ……………	24
5 農作物価指数（全国）		32 金融機関別預金残高 ……………	24
(1)農産物(2)生産資材 ……………	10	33 金融機関別貸出残高 ……………	24
6 生乳生産処理状況 ……………	10	34 手形交換状況（松江手形交換所） ……………	25
7 県内と畜頭数 ……………	10	35 企業倒産状況 ……………	25
8 松江市青果市場の卸売数量と価格 ……………	11	36 信用保証協会事業状況 ……………	25
9 製材用素材と製材品 ……………	12	37 公共工事請負状況 ……………	25
警 察 ……………	12	小 売 ……………	26
10 刑法犯 主要罪種・手口別 認知・検挙状況 ……	12	38 松江市主要品目小売価格 ……………	26
11 交通事故発生件数・死傷者数 ……………	12	物 価 ……………	27
建 築 ……………	12	39 消費者物価指数(1)松江市(2)全国 ……………	27
12 建築着工状況 ……………	12	40 企業物価指数（全国） ……………	27
消 防 ……………	13	家計・電気 ……………	28
13 火災発生状況 ……………	13	41 勤労者世帯(二人以上の世帯)の1世帯当たり1か月	
運 輸 ……………	13	間の収入と支出 (1)松江市(2)全国 ……………	28
14 県内一般有料道路及び高速道路利用状況 ……	13	42 二人以上の世帯の1世帯当たり1か月間の消費支出	
15 出雲・隠岐・石見空港利用状況 ……………	14	(1)松江市(2)全国 ……………	28
16 浜田・三隅・西郷港船舶輸送実績 ……………	14	43 電力需要実績 ……………	29
17 鉄道（JR線）輸送実績 ……………	14	衛生・社会保障 ……………	30
18 自動車保有台数 ……………	15	44 特定死因別死亡者数 ……………	30
ガス・観光 ……………	15	45 生活保護状況 ……………	30
19 ガス需給実績（一般ガス事業） ……………	15	46 年金保険給付状況 ……………	30
20 主要観光施設利用状況 ……………	15	47 健康保険給付状況	
鉱工・商業 ……………	16	(1)全国健康保険協会管掌健康保険(2)国民健康保険 ……	31
21 鉱工業生産指数		48 介護保険給付状況 ……………	31
(1)島根県(2)中国地方(3)全国 ……………	16	●景気動向指数 ……………	32
22 鉱工業出荷指数（全国） ……………	16	●ネットワーク ……………	34
23 鉱工業在庫指数（全国） ……………	17	●新着主要統計資料（9月分） ……………	35
		●ちょっと拝見 ……………	35

利用者のために

- 1 主要統計指標の前月比及び前年同月比については、最近の確定値又は概数値により算出したものです。
- 2 統計表中で使用している種々な符号は、次のような意味を表しています。

p ……………	速報値	0 ……………	単位未満の数値
r ……………	確定・訂正数値	— ……………	該当数のないもの
x ……………	数字が秘匿されているもの	… ……………	不詳なもの
△, — ……	負数となったもの		
- 3 四捨五入の関係で内訳の計は合計と必ずしも一致しません

『島根の統計』の掲載内容等についての照会は、
島根県政策企画局統計調査課情報企画グループ（☎ 0852-22-5078）まで御連絡ください。

平成 24 年度 島根県統計グラフコンクール審査結果

島根県統計グラフコンクールは、少しでも多くの県民の皆さんに統計に対する理解や関心を深めていただくため、島根県統計協会が島根県との共催により、昭和 28（1953）年から毎年実施しています。

60 回目を迎えた今年度は、全部で 52 点の応募があり、昨年度（103 点）と比べると応募数は減少したものの、内容的には優れた作品が寄せられました。平成 24 年 9 月 10 日（月）に作品審査会を開催し、入賞作品が決定しました。

また、入賞作品のうち、各部の特選及び入選作品を「第 60 回統計グラフ全国コンクール」に出品したところ、第 4 部（中学校の生徒）において 1 点が入選に選ばれました。

なお、平成 24 年 11 月 1 日（木）に「ビッグハート出雲」（出雲市）で開催した「第 63 回島根県統計大会」にて、各部特選入賞者と学校奨励賞入賞校の表彰を行ったほか、入賞作品を会場に展示しました。

◆応募状況◆（応募総数 52 点）

区 分	応募数	区 分	応募数
第 1 部（小学校 1・2 年生の児童）	4 点	第 4 部（中学校の生徒）	27 点
第 2 部（小学校 3・4 年生の児童）	10 点	第 5 部（高等学校以上の生徒・学生及び一般）	1 点
第 3 部（小学校 5・6 年生の児童）	9 点	パソコン統計グラフの部（小学生以上）	1 点

◆審査員◆（敬称略）

所 属	職 名	氏 名
国立大学法人 島根大学	名誉教授	石野 眞
島根県算数・数学教育研究会	会 長	宮本 弘和
松江市立津田小学校	校 長	秋利 幸秀
NHK 松江放送局	放送部制作	角田 直之
島根県教育庁	指導主事	松原 典生
島根県政策企画局	統計調査課長	今岡 清雄

◆全体講評◆（審査員長 石野 眞）

統計グラフコンクールは、戦後の日本復興に統計が果たす役割を認識し、表現技術の向上を目指して昭和 28 年、吉田茂内閣のもとにはじまりました。

島根県でも統計知識の普及と統計の表現技術の向上のために実施され、今年も素晴らしい作品が寄せられています。

小学生、中学生が統計グラフに興味関心を持ち、学習に取り組む姿に審査員一同、大変うれしく思いました。

今年は、ロンドンオリンピックが多かったのですが、応募作品には、その時の社会の変化や出来事、子ども達の興味ある内容が反映されています。統計的に物事を見る重要さを知る良い機会になり、統計グラフを通して伝えること、考えることは、今後の学習や社会人になってからも大切なことです。

児童、生徒のグラフ表現への意欲、発想とアイデアがあって素晴らしいですね。こうしたところが統計グラフコンクールの楽しさと面白さだと思います。

児童、生徒の学年が上がるにつれてテーマが広がり、大きくなっていますが、学校や家庭など、もう少し身近なものについて調べる作品がもっとあると良いと思います。

デジタル表現とアナログ表現の使い分けと組みあわせで、多彩な表現展開が可能ですのでチャレンジして下さい。

テーマに添う表現が不足している作品が見られ、グラフ表現の工夫とともに手描きのイラストなどもあって欲しいと思います。

入賞作品は、技術面及びテーマについても優れた作品が多く応募への熱意が感じられます。また毎年続けて出品している生徒もあり年々表現が向上している努力を讃えます。

応募数が減っている中、続けて出品していただく学校と児童生徒がこのコンクールの基盤ですが、友達の良い作品を見て来年には新しい応募が増えることを期待しています。

ご指導いただいた先生と学校に感謝いたします。

暑い夏に大きな画面に統計資料を見つめて熱心に取り組んだ子どもたち、応募された方々、ありがとうございました。

皆様のご理解を得て、これからもこのコンクールが継続し発展することを期待します。

★ 平成 24 年度 島根県統計グラフコンクール入賞作品（入選以上）★

第 1 部（小学校 1・2 年生の児童）

区分	作 品 名	作 者
特 選	ぼくの大すきな出雲そば人気メニューしらべ	松江市立内中原小学校 2 年 梶谷 俊元
	[評] ぼくの大好きな出雲そばというテーマには、地域性があり、メニュー調べをしながらグラフ表現を工夫している素晴らしい作品。イラストのグラフがわかりやすく、出雲そばをもっと食べたいようなたのしい作品ですね。	
入 選	外とへやどっちであそぶのがすきかな？	益田市立安田小学校 2 年 中田 和心
入 選	おんど・天気しらべ	松江市立川津小学校 2 年 佐藤 叶愛

第 2 部（小学校 3・4 年生の児童）

区分	作 品 名	作 者
特 選	もりもり給食 なんでもたべよう	益田市立安田小学校 4 年 福満 颯
	[評] 学校給食についてのグラフ表現の視点と着想が良くイラストも添えられていて楽しい作品です。統計資料をまとめながら生まれたのでしょうか、タイトルがいいですね。	
入 選	ガールスカウトは楽しいよ！	松江市立内中原小学校 4 年 森吉 涼穂
入 選	左ききさん教えて！！	益田市立安田小学校 3 年 多久和 優希

第 3 部（小学校 5・6 年生の児童）

区分	作 品 名	作 者
特 選	小学校高学年のころ家でどんな手伝いをしたのかな？ ～今と昔のちがいを 2 ～	益田市立安田小学校 5 年 細谷 耕心
	[評] 統計グラフ表現の内容と密度、完成度が高く、素晴らしい作品です。お手伝いという身近なテーマに今と昔のちがいがよく調べられていて、きれいな表現にグラフ鑑賞の楽しさも感じます。	
入 選	宍道湖のしじみを守ろう	松江市立川津小学校 5 年 中尾 洸貴
入 選	私のふるさと しまね 出生数は今	松江市立八雲小学校 6 年 奥村 葵

第 4 部（中学校の生徒）

区分	作 品 名	作 者
特 選 ※全国大会 「入選」	知って防ごう 高齢者の熱中症	安来市立伯太中学校 3 年 添田 ちはる、山本 陽菜
	[評] グラフ表現としてのレタリング、グラフ、イラストがていねいに美しく描かれている素晴らしい作品。テーマに沿ったグラフ表現も多彩で、立体化した円グラフもよくできています。おじいちゃんとおばあちゃんの線描イラストも楽しいですね。	
入 選	地球を救うエコバック～レジ袋はなくても平気～	松江市立湖北中学校 3 年 奥原 里奈
入 選	みんなで考えよう！食料自給率問題	島根大学教育学部附属中学校 1 年 青木 はるか

第 5 部（高等学校以上の生徒・学生及び一般）

区分	作 品 名	作 者
特 選	パパ！！ママと一緒に子育て楽しんでますか？	浜田市金城町 渡辺 紀美枝
	[評] 「パパ」へ呼びかけるタイトルとテーマが良い。毎年応募されていますが、グラフの色もきれいで、統計表現に親しみ、楽しんで作られている良い作品です。	

学校奨励賞 松江市立川津小学校、松江市立第四中学校

※特選作品の写真を裏表紙に掲載しています。

(1) 島 根 県

年 月	世 帯 数 (年度末)	推 計 人 口		勞 働						
		各 年 10 月 1 日 各 月 初 (人)	月 (年) 間 人 口 増 減 (1)	常用雇用指数(3) (平成22年=100)	名目賃金指数(3) (平成22年=100)	労働時間指数(3) (平成22年=100)	一 般 職 業 紹 介 (4) (パートタイムを含む) (人)		雇用保険受 給者実人員 (一般)(5) (人)	
				常用労働者 (製造業)	きまって支給す る給与(製造業)	所定外労働時間 (製造業)	月間有効 求職者数	月間有効 求 人 数		
平成 19	273,450	731,652	△ 5,230	108.4	96.4	93.5	14,029	12,704	4,162	
20	274,839	725,202	△ 6,450	106.1	97.2	89.4	14,246	11,246	4,272	
21	276,298	720,112	△ 5,090	100.3	92.4	59.8	15,601	9,588	4,961	
22	277,672	(2) 717,397	△ 4,674	100.0	100.0	100.0	14,573	10,773	3,746	
23	278,913	712,336	△ 5,061	101.3	100.1	109.9	14,102	12,410	3,541	
平成 23. 8	...	712,906	△ 150	101.2	99.4	109.6	14,198	12,096	4,119	
9	...	712,752	△ 154	101.4	101.0	113.9	14,043	12,890	3,775	
10	...	712,336	△ 416	101.6	100.2	114.8	14,048	13,082	3,570	
11	...	712,158	△ 178	101.6	100.4	114.4	13,328	12,806	3,453	
12	...	711,811	△ 347	101.3	98.8	108.3	12,191	12,396	3,228	
平成 24. 1	...	711,508	△ 303	101.6	95.6	85.1	12,776	12,976	3,241	
2	...	710,937	△ 571	101.6	97.4	94.8	13,524	13,387	3,204	
3	278,913	710,303	△ 634	100.9	97.2	87.1	14,744	14,298	3,079	
4	...	707,439	△ 2,864	103.3	97.4	84.5	15,299	13,395	3,403	
5	...	708,169	730	102.9	96.3	78.9	15,304	13,779	3,937	
6	...	708,003	△ 166	99.8	98.3	86.6	14,488	12,150	3,628	
7	...	707,733	△ 270	96.1	102.4	100.0	13,906	12,247	3,798	
8	...	707,470	△ 263	95.8	99.0	91.2	13,587	12,939	3,765	
前 月 比	—	100.0	—	—	—	—	97.7	105.7	99.1	
前年同月比	—	99.2	—	—	—	—	95.7	107.0	91.4	
資 料	市 町 村 課	統 計 調 査 課					島 根 労 働 局			

注 (1)月間人口増減数は、前月中の数値である。(2)H22.10の推計人口はH22年国勢調査の確定値のため前月中の人口移動数を加減した値と一致しない。(3)常用雇用指数・名目賃金指数・労働時間数は30人以上規模事業所の数値である。(4)一般職業紹介は新規学卒者を除きパートタイムを含む。また、各年は年度平均。(5)雇用保険受給者実人員(一般)の各年は、年度平均。

(2) 全 国

年 月	世 帯 数 (年度末)	推 計 人 口		勞 働					
		各 年 10 月 1 日 各 月 初 (人)	月 (年) 間 人 口 増 減 (人)	常用雇用指数(1) (平成22年=100)	名目賃金指数(1) (平成22年=100)	労働時間指数(1) (平成22年=100)	一 般 職 業 紹 介 (2) (パートタイムを含む) (千人)		雇用保険受 給者実人員 (一般)(3) (千人)
				常用労働者 (製造業)	きまって支給す る給与(製造業)	所定外労働時間 (製造業)	月間有効 求職者数	月間有効 求 人 数	
平成 19	52,324,877	128,032,743	132,228	102.6	101.4	118.4	2,073	2,109	567
20	52,877,703	128,083,960	51,217	103.5	101.3	110.9	2,217	1,707	607
21	53,362,801	128,031,514	△ 52,446	101.1	96.5	75.2	2,811	1,262	855
22	53,674,745	128,057,352	25,838	100.0	100.0	100.0	2,663	1,482	654
23	54,171,475	127,798,704	△ 258,648	99.3	100.9	100.7	2,561	1,742	625
平成 23. 8	...	127,815,527	△ 47,008	99.3	101.1	100.3	2,600	1,692	720
9	...	127,768,519	30,185	99.1	101.9	105.7	2,550	1,779	666
10	...	127,798,704	1,523	99.0	102.3	108.4	2,531	1,830	634
11	...	127,800,227	△ 12,786	99.0	102.2	107.2	2,418	1,832	609
12	...	r 127,787,441	△ 125,227	98.7	102.3	109.3	2,263	1,734	577
平成 24. 1	...	r 127,662,214	△ 34,950	98.3	100.1	96.2	2,308	1,800	564
2	...	r 127,627,264	△ 52,043	98.2	102.2	106.4	2,372	1,917	552
3	54,171,475	r 127,575,221	△ 8,020	98.1	102.6	107.0	2,529	2,007	530
4	...	r 127,567,201	...	99.6	102.7	105.1	2,659	1,919	526
5	...	p 127,610,000	...	99.3	101.1	97.5	2,661	1,890	618
6	...	p 127,530,000	...	99.1	102.6	101.9	2,561	1,880	601
7	...	p 127,550,000	...	98.8	102.2	101.9	2,470	1,904	625
8	...	p 127,570,000	...	98.5	101.2	97.5	2,394	1,943	634
前 月 比	—	—	—	—	—	—	96.9	102.0	—
前年同月比	—	—	—	—	—	—	92.1	114.8	—
資 料	総 務 省	総 務 省		厚 生 労 働 省					

注 (1)常用雇用指数・名目賃金指数・労働時間数は30人以上規模事業所の数値である。(2)一般職業紹介は新規学卒者を除きパートタイムを含む。また、各年は年度平均。(3)雇用保険受給者実人員(一般)の各年は、年度平均。

主要統計指標

(1) 島

年 月	鉱 工 業		商 業	金 融		建 築		
	生産指数(平成17年=100)(6)		大型小売店販売額	国内銀行勘定(7)		手形交換高 (松江手形交換所) (百万円)	新設住宅 着工戸数	建 築 物 着 工 棟 数
	原 指 数	季節調整 済 指 数	(百万円)	預金残高 (百万円)	貸出金残高 (百万円)			
平成 19	105.2	—	62,448	1,956,712	984,556	179,961	3,731	3,365
20	98.4	—	63,655	1,977,637	977,614	193,154	3,345	3,065
21	77.3	—	59,876	2,082,936	989,457	150,213	2,631	2,650
22	94.4	—	58,412	2,131,742	998,262	138,915	2,463	2,808
23	94.0	—	…	2,197,301	1,014,051	212,586	3,024	3,006
平成 23.								
8	91.0	94.9	5,064	2,148,037	973,816	13,698	186	205
9	99.1	92.7	4,217	2,136,300	993,222	9,685	230	234
10	96.6	95.9	4,565	2,117,552	978,165	9,006	272	267
11	96.0	93.2	4,402	2,128,209	980,778	9,418	407	311
12	95.4	93.7	5,960	2,162,996	993,819	9,377	260	261
平成 24.								
1	85.2	96.2	5,048	2,123,669	986,379	11,189	175	182
2	93.5	92.4	4,198	2,112,102	990,399	9,832	249	182
3	96.5	92.9	4,468	2,197,301	1,014,051	8,811	269	176
4	92.9	94.2	4,469	2,168,959	991,589	11,065	252	251
5	89.5	92.9	4,519	2,151,176	992,116	12,510	245	233
6	95.0	94.4	4,494	2,225,358	994,159	8,121	251	219
7	99.9	94.1	4,777	2,178,121	1,000,716	12,417	232	237
8	86.8	90.5	5,125	2,181,970	1,003,514	9,955	218	231
前 月 比	86.9	96.2	107.3	100.2	100.3	80.2	94.0	97.5
前年同月比	95.4	95.4	101.2	101.6	103.0	72.7	117.2	112.7
資 料	統 計 調 査 課		経 済 産 業 省	日 本 銀 行 松 江 支 店		島 根 県 銀 行 協 会	国 土 交 通 省	

注 (6)平成20年7月号より平成17年基準指数を掲載。(7)国内銀行勘定の各年は年度末残高。国内銀行勘定は、第2地銀を含むベースで週及調整。

(2) 全

年 月	鉱 工 業		商 業	金 融		建 築		
	生産指数(平成17年=100)(4)		大型小売店販売額	国内銀行勘定(5)		手形交換高 (十億円)	新設住宅 着工戸数	建 築 物 着 工 棟 数
	原 指 数	季節調整 済 指 数	(百万円)	預金残高 (十億円)	貸出金残高 (十億円)			
平成 19	107.4	—	21,198,775	554,530	419,419	463,260	1,060,741	637,377
20	103.8	—	20,951,100	569,627	437,537	432,975	1,093,485	629,255
21	81.1	—	19,775,777	582,639	427,612	373,529	809,069	533,509
22	94.4	—	19,579,063	599,343	425,151	375,894	813,126	575,693
23	92.2	—	…	…	…	379,631	834,117	584,301
平成 23.								
8	91.5	94.6	1,557,525	592,098	418,217	34,025	81,986	56,934
9	99.4	92.8	1,472,819	595,952	424,064	31,792	64,206	47,651
10	96.1	94.5	1,605,677	592,814	420,682	31,770	67,273	49,649
11	95.3	92.9	1,637,003	598,500	420,770	29,472	72,635	50,658
12	95.2	95.0	2,090,995	599,826	425,858	32,504	69,069	48,823
平成 24.								
1	86.7	95.9	1,738,254	598,049	422,359	30,969	65,984	43,952
2	94.6	94.4	1,465,948	599,045	423,739	31,219	66,928	44,341
3	102.1	95.6	1,603,231	…	430,289	33,734	66,597	44,318
4	90.0	95.4	1,566,427	…	425,590	31,757	73,647	46,967
5	88.6	92.2	1,575,337	…	423,633	32,744	69,638	49,306
6	96.1	92.6	1,568,168	…	426,567	30,437	72,566	52,939
7	95.9	91.7	1,712,323	…	425,035	30,700	75,421	54,394
8	87.3	90.2	1,556,765	…	424,583	28,742	77,500	54,022
前 月 比	91.0	98.4	90.9	—	—	93.6	102.8	99.3
前年同月比	95.4	95.3	100.0	—	—	84.5	94.5	94.9
資 料	統 計 調 査 課		経 済 産 業 省	日 本 銀 行		国 土 交 通 省		

注 (4)平成20年4月号より平成17年基準指数を掲載。(5)国内銀行勘定の各年は年度末残高。国内銀行勘定は、第2地銀を含むベースで週及調整。国内銀行勘定は平成5年よりオフショア金融を含んでいる。また、平成9年からは平成8年までの「全国銀行」に信託銀行子会社及び信託業務を含む外国系銀行を加えた数値を掲載。

根 県

電力 総販売電力量 (1000kWh) (8)	物 価				家 計		事 故 交通事故 発生件数 (道路)
	消費者物価指数(平成22年=100)(9)				勤労者世帯(松江市)		
	(松江市) (総合)	(松江市) (食料)	(松江市) (住居)	(松江市) (交通・通信)	実収入(円)	消費支出(円)	
5,247,401	100.1	96.8	99.6	102.0	548,118	314,366	2,676
5,096,204	101.7	100.0	100.2	104.4	569,517	315,682	2,199
4,921,128	100.5	100.7	99.7	98.2	530,019	303,894	2,209
5,383,296	100.0	100.0	100.0	100.0	527,702	309,278	1,977
5,276,523	99.6	98.9	98.8	102.2	501,228	298,648	1,863
445,597	99.9	98.5	98.8	103.4	451,339	255,983	163
461,982	99.8	98.9	98.8	102.3	401,837	260,342	165
409,954	100.0	99.9	98.8	101.8	454,741	285,040	161
394,076	99.6	98.9	98.8	101.9	426,177	309,780	170
428,312	99.7	99.0	98.8	102.0	901,398	316,654	186
487,047	100.3	100.9	99.1	102.3	437,219	338,129	139
482,333	100.0	100.5	99.2	101.9	524,704	277,602	146
471,960	100.4	100.9	99.1	103.2	416,208	290,061	129
440,773	100.3	100.5	98.7	103.7	449,632	374,668	137
384,784	100.1	100.5	98.7	102.8	353,336	283,902	130
396,689	99.8	100.1	98.7	101.4	725,841	258,070	127
417,126	99.8	98.4	101.6	100.8	468,887	317,483	128
461,824	100.1	98.9	101.9	101.4	469,591	261,223	154
110.7	100.3	100.5	100.3	100.6	100.2	82.3	120.3
103.6	100.2	100.4	103.1	98.1	104.0	102.0	94.5
中国電力	統 計 調 査 課				総 務 省		警察本部

注 (8)電力は年度計。(9)平成19年6月以降、農業物価指数の県値が公表されなくなったこととともない、消費者物価指数のみ掲載。全国値は、5 農業物価指数(全国)に掲載。平成22年基準改定によりウェイト、平成18年から平成22年平均、平成22年7月から平成23年6月の指数とを遡及しています。

国

電力 総販売電力量 (100万kWh) (6)	物 価				家 計		事 故 交通事故 発生件数 (道路)
	消費者物価指数(平成22年=100)(7)				勤労者世帯(全 国)		
	総 合	食 料	住 居	交通・通信	実収入(円)	消費支出(円)	
919,544	100.7	97.6	100.4	102.0	528,762	323,459	832,454
888,935	102.1	100.1	100.6	104.1	534,235	324,929	766,147
858,516	100.7	100.3	100.4	99.0	518,226	319,060	737,474
906,417	100.0	100.0	100.0	100.0	520,692	318,315	725,773
859,809	99.7	99.6	99.8	101.2	510,117	308,826	691,937
75,327	99.9	99.4	99.7	102.3	463,760	309,078	60,283
75,910	99.9	99.6	99.7	101.1	422,720	298,931	57,678
66,908	100.0	100.4	99.7	100.7	479,749	314,275	60,637
64,823	99.4	99.0	99.7	100.7	424,272	295,066	59,368
69,349	99.4	99.2	99.7	101.0	893,427	351,861	65,746
80,769	99.6	101.0	99.6	101.3	430,485	309,483	51,077
79,108	99.8	101.2	99.6	101.0	483,514	292,949	54,151
76,619	100.3	101.3	99.6	102.5	441,015	329,671	55,222
70,079	100.4	100.6	99.5	102.9	469,381	339,069	51,269
65,498	100.1	100.2	99.5	102.3	417,723	304,653	52,625
64,043	99.6	99.5	99.5	100.9	712,592	292,937	50,551
68,488	99.3	99.0	99.4	100.6	557,032	312,592	55,512
77,593	99.4	98.8	99.4	101.2	470,470	310,643	58,380
113.3	100.1	99.8	100.0	100.6	84.5	99.4	105.2
103.0	99.5	99.4	99.7	98.9	101.4	100.5	96.8
電気事業連合会	総 務 省				総 務 省		警察庁

注 (6)電力は年度計。(7)平成19年6月以降、農業物価指数の県値が公表されなくなったこととともない、消費者物価指数のみ掲載。全国値は、5 農業物価指数(全国)に掲載。平成22年基準改定によりウェイト、平成18年から平成22年平均、平成22年7月から平成23年6月の指数とを遡及しています。

1 官 署 別 気 象 (平成24年 8 月)

地 域	平均気圧 (hpa)		気 温 (°C)						日照時間 (h)		降水量 (mm)	
			平均		最 高		最 低					
	現地	海面	本年	平年	本年	平年	本年	平年	本年	平年	本年	平年
松江地方気象台												
上旬	1005.7	1008.3	29.1	27.3	34.0	31.9	25.1	23.9	112.5	72.2	1.5	28.8
中旬	1007.4	1010.0	28.4	27.0	33.9	31.5	24.8	23.7	65.4	63.6	128.5	37.3
下旬	1010.0	1012.5	28.5	26.1	33.7	30.6	24.7	22.8	82.8	66.2	17.0	47.7
月平均・月合計	1007.8	1010.3	28.7	26.8	33.9	31.3	24.9	23.4	260.7	202.1	147.0	113.7
浜田特別地域気象観測所												
上旬	1005.4	1007.8	28.6	26.9	33.2	30.8	24.5	23.6	101.6	76.5	0.0	35.6
中旬	1007.6	1010.0	28.0	26.7	32.0	30.6	24.7	23.5	70.2	68.0	45.0	42.2
下旬	1009.7	1012.1	28.4	26.0	33.0	29.8	24.5	22.6	72.8	71.0	10.0	44.9
月平均・月合計	1007.6	1010.0	28.3	26.5	32.8	30.4	24.6	23.2	244.6	215.5	55.0	122.7
西郷特別地域気象観測所												
上旬	1005.7	1008.9	27.7	26.3	31.3	30.2	24.3	23.1	114.5	74.6	0.5	24.7
中旬	1006.8	1010.0	27.6	26.3	31.3	30.1	24.2	23.2	75.4	67.4	37.5	41.1
下旬	1009.7	1012.9	28.0	25.4	31.8	29.2	24.7	22.1	92.1	69.0	18.0	55.3
月平均・月合計	1007.5	1010.7	27.8	26.0	31.5	29.8	24.4	22.8	282.0	210.9	56.0	121.1

注 平年値は1981～2010年の平均。

) : 統計値を求める対象となる資料の一部が欠けているが、その範囲が許容の範囲内の値。

] : 統計値を求める対象となる資料が、許容する範囲内の資料数を満たさず、十分な信頼を保障できない値である。

資料 松江地方気象台

2 地域気象観測所(アメダス)の気象 (平成24年 8 月)

地 域	気 温 (°C)							降水量 (mm)	風 向・風 速 (m/s)					日照時間 (h)
	平均	最高	月極値	起日	最低	月極値	起日		平均	最多	最 大			
								風速			風 向	起日		
松江地方気象台	28.7	33.9	36.3	5	24.9	22.0	9	147.0	2.9	E	11.9	W	13	260.7
浜田特別地域気象観測所	28.3	32.8	36.8	2	24.6	20.7	31	55.0	2.6	ENE	11.2	SW	31	244.6
出雲観測所	28.1	34.0	37.0	5	23.2	20.0	10	132.5	2.3	ENE	7.2	ENE	8	268.3
益田	28.8	33.8	37.0	1	24.6	21.4	31	60.0	1.8	S	7.3	SSE	28	228.8
大田	28.2	34.0	37.4	1	23.9	20.4	10	101.0	1.7	SE	6.6	N	8	255.7
鹿島	27.8	32.9	36.4	5	23.2	18.7	9	138.5	1.9	E	9.2	SW	13	269.5
横田	25.7	31.6	34.6	3	20.9	16.1	9	85.0	1.4	ESE	6.2	SW	22	221.1
掛合	26.6	33.0	36.4	5	21.8	18.9	9	123.0	1.3	SSE	6.4	SSE	28	208.3
赤名	24.7	30.1	32.7	3	20.7	17.7	31	79.5	1.2	SE	5.3	SE	2	196.3
川本	27.2	33.7	36.8	3	22.6	19.4	31	134.0	1.3	S	7.7	S	17	209.8
瑞穂	25.1	31.6	34.1	18	20.5	17.5	31	73.0	1.3	E	7.4	S	15	204.1
弥栄	25.1	31.1	34.7	5	20.4	16.5	10	78.0	1.3	N	5.9	N	7	192.0
津和野	27.3	33.6	36.4	3	22.9	20.1	31	79.5	1.7	SSW	8.7	S	28	181.8
吉賀	25.8	31.1	34.5	5	21.7	18.8	31	160.5	1.8	WSW)	8.5	WSW	21	161.9)
西郷特別地域気象観測所	27.8	31.5	33.5	6	24.4	19.7	10	56.0	3.0	ENE	10.7	W	13	282.0
海士観測所	28.3	32.1	34.5	21	24.8	19.6	10	39.0	2.0	E	8.6	W	13	280.6

注) : 統計値を求める対象となる資料の一部が欠けているが、その範囲が許容の範囲内の値。

] : 統計値を求める対象となる資料が、許容する範囲内の資料数を満たさず、十分な信頼を保障できない値である。

X : 統計値を求める対象となる資料が、参考値もしくは欠測により全く統計値を求めることができない。

風向 16方位 E……東 W……西 S……南 N……北

資料 松江地方気象台

3 推 計 人 口 (1) 島 根 県

単位：人

年 月	月 初 推 計 人 口 各年10月1日・各月初			月 (年) 間 人 口 増 減 (1)							
				自 然 動 態			社 会 動 態			差引増減	
	総 数	男	女	出生児数	死亡者数	自然増加	転入者数	転出者数	社会増加		
平成 20	(2) 725,202	345,360	379,842	5,885	9,058	△ 3,173	23,314	26,591	△ 3,277	△ 6,450	
21	(2) 720,112	343,097	377,015	5,584	8,810	△ 3,226	23,029	24,893	△ 1,864	△ 5,090	
22	(3) 717,397	342,991	374,406	5,726	9,053	△ 3,327	22,350	23,697	△ 1,347	△ 4,674	
23	(4) 712,336	340,587	371,749	5,669	9,509	△ 3,840	21,692	22,913	△ 1,221	△ 5,061	
平成 23.	7	(5) 713,056	340,996	372,060	452	748	△ 296	1,233	1,218	15	△ 281
8	(5) 712,906	340,888	372,018	486	680	△ 194	1,240	1,196	44	△ 150	
9	(5) 712,752	340,803	371,949	498	770	△ 272	1,495	1,377	118	△ 154	
10	(5) 712,336	340,587	371,749	505	685	△ 180	1,149	1,385	△ 236	△ 416	
11	(5) 712,158	340,494	371,664	471	743	△ 272	1,274	1,180	94	△ 178	
12	(5) 711,811	340,337	371,474	431	733	△ 302	1,074	1,119	△ 45	△ 347	
平成 24.	1	(5) 711,508	340,197	371,311	445	759	△ 314	1,017	1,006	11	△ 303
2	(5) 710,937	339,903	371,034	465	974	△ 509	926	988	△ 62	△ 571	
3	(5) 710,303	339,617	370,686	483	856	△ 373	1,102	1,363	△ 261	△ 634	
4	(5) 707,439	338,182	369,257	398	835	△ 437	3,934	6,361	△ 2,427	△ 2,864	
5	(5) 708,169	338,643	369,526	445	754	△ 309	4,698	3,659	1,039	730	
6	(5) 708,003	338,580	369,423	438	804	△ 366	1,485	1,285	200	△ 166	
7	(5) 707,733	338,540	369,193	457	672	△ 215	1,131	1,186	△ 55	△ 270	
8	(5) 707,470	338,432	369,038	524	765	△ 241	1,283	1,305	△ 22	△ 263	
9	(5) 707,331	338,395	368,936	532	749	△ 217	1,306	1,228	78	△ 139	

注 (1)島根県人口移動調査によるもの。社会移動は県内の移動を含む。(2)平成17年国勢調査人口を基準としている。
 (3)平成22年10月1日現在の推計人口は、平成22年国勢調査の確定値としている。
 (4)平成22年国勢調査人口を基準としている。
 (5)平成22年11月1日現在以降の推計人口は、前月中の人口移動数を加減して算出している。

資料 島根県政策企画局統計調査課「島根県推計人口」

(2) 全 国

単位：人

年 月	月 初 推 計 人 口 各年10月1日	月 (年) 間 人 口 増 減 (1)							
		自 然 動 態 (2)			社 会 動 態 (3)			差引増減	
	・ 各 月 初	出生児数	死亡者数	自然増加	入国者数	出国者数	社会増加		
平成 20	128,083,960	1,107,556	1,142,238	△ 34,682	2,863,805	2,908,431	△ 44,626	51,217	
21	128,031,514	1,086,897	1,146,119	△ 59,222	3,113,534	3,237,282	△ 123,748	△ 52,446	
22	(4) 128,057,352	1,083,214	1,187,915	△ 104,701	2,840,122	2,840,108	14	25,838	
23	127,798,704	1,073,170	1,252,834	△ 179,664	2,685,681	2,764,665	△ 78,984	△ 258,648	
平成 23.	6	127,798,535	87,718	96,595	△ 8,877	199,292	171,673	27,619	18,742
7	127,817,277	91,836	97,528	△ 5,692	231,556	227,614	3,942	△ 1,750	
8	127,815,527	94,490	100,146	△ 5,656	265,168	306,520	△ 41,352	△ 47,008	
9	127,768,519	93,629	96,608	△ 2,979	232,557	199,393	33,164	30,185	
10	127,798,704	90,422	101,707	△ 11,285	204,594	191,786	12,808	1,523	
11	127,800,227	86,170	103,511	△ 17,341	169,584	165,029	4,555	△ 12,786	
12	127,787,441	90,021	117,761	△ 27,740	272,666	370,153	△ 97,487	△ 125,227	
平成 24.	1	127,662,214	84,916	122,178	△ 37,262	271,163	268,851	2,312	△ 34,950
r	2	127,627,264	82,460	114,715	△ 32,255	175,736	195,524	△ 19,788	△ 52,043
r	3	127,575,221	84,613	111,563	△ 26,950	254,447	235,517	18,930	△ 8,020
r	4	127,567,201
p	5	127,610,000
p	6	127,530,000
p	7	127,550,000
p	8	127,570,000
p	9	127,520,000

注 (1)各年分の人口増減は前年10月～当年9月の計。(2)「人口動態統計」(厚生労働省)による。
 (3)「出入国管理統計」(法務省)による。(4)平成22年国勢調査による人口としている。

資料 総務省統計局「人口推計月報」

4 市 町 村 別 推 計

市 町 村	推 計 人 口 (平成24年9月1日現在)			前 月 中 の 人 口 移 動										
	総 数	男	女	自 然 動 態			社 会 動 態						人 口 増 減	
				出 生	死 亡	増 減	入			出				
							県 外	県 内	計	県 外	県 内	計		
県 計	707,331	338,395	368,936	532	749	△ 217	931	375	1,306	853	375	1,228	78	△ 139
市 計	631,878	302,642	329,236	494	640	△ 146	824	320	1,144	764	331	1,095	49	△ 97
郡 計	75,453	35,753	39,700	38	109	△ 71	107	55	162	89	44	133	29	△ 42
松 江 市	207,719	100,240	107,479	172	183	△ 11	253	129	382	283	80	363	19	8
浜 田 市	60,855	29,909	30,946	45	52	△ 7	78	22	100	66	30	96	4	△ 3
出 雲 市	170,601	81,678	88,923	137	166	△ 29	294	81	375	226	80	306	69	40
益 田 市	49,162	23,070	26,092	44	48	△ 4	59	0	59	70	31	101	△ 42	△ 46
大 田 市	37,025	17,327	19,698	22	51	△ 29	40	31	71	32	20	52	19	△ 10
安 来 市	40,849	19,430	21,419	35	51	△ 16	43	23	66	31	34	65	1	△ 15
江 津 市	25,078	11,610	13,468	18	33	△ 15	30	8	38	20	5	25	13	△ 2
雲 南 市	40,589	19,378	21,211	21	56	△ 35	27	26	53	36	51	87	△ 34	△ 69
仁 多 郡	13,997	6,679	7,318	5	13	△ 8	10	16	26	14	10	24	2	△ 6
奥 出 雲 町	13,997	6,679	7,318	5	13	△ 8	10	16	26	14	10	24	2	△ 6

注) 1. この推計人口は、平成22年国勢調査人口をもとにして、その後、毎月実施している「島根県人口移動調査」の結果によって加減したものである。
 2. 便宜上、「県外転入」には、市町村長が職権により住民票に「記載」した人の数、また「県外転出」には、住民票から「消除」した人の数が含まれている。

人 口 ・ 人 口 移 動

市 町 村	推 計 人 口 (平成24年9月1日現在)			前 月 中 の 人 口 移 動											
	総 数	男	女	自 然 動 態			社 会 動 態						人 口 増 減		
				出 生	死 亡	増 減	転 入			転 出					
							県 外	県 内	計	県 外	県 内	計			
飯 石 郡	5,389	2,551	2,838	3	8	△ 5	10	0	10	11	5	16	△ 6	△ 11	
飯 南 町	5,389	2,551	2,838	3	8	△ 5	10	0	10	11	5	16	△ 6	△ 11	
邑 智 郡	20,450	9,616	10,834	13	43	△ 30	36	14	50	18	11	29	21	△ 9	
川 本 町	3,713	1,736	1,977	0	8	△ 8	6	3	9	3	1	4	5	△ 3	
美 郷 町	5,186	2,434	2,752	2	10	△ 8	13	3	16	2	4	6	10	2	
邑 南 町	11,551	5,446	6,105	11	25	△ 14	17	8	25	13	6	19	6	△ 8	
鹿 足 郡	14,646	6,814	7,832	9	21	△ 12	29	6	35	29	3	32	3	△ 9	
津 和 野 町	8,057	3,717	4,340	7	13	△ 6	16	4	20	13	1	14	6	0	
吉 賀 町	6,589	3,097	3,492	2	8	△ 6	13	2	15	16	2	18	△ 3	△ 9	
隠 岐 郡	20,971	10,093	10,878	8	24	△ 16	22	19	41	17	15	32	9	△ 7	
海 士 町	2,316	1,133	1,183	1	3	△ 2	6	2	8	4	6	10	△ 2	△ 4	
西ノ島町	3,035	1,468	1,567	1	1	0	5	8	13	6	0	6	7	7	
知 夫 村	607	299	308	0	2	△ 2	1	0	1	3	1	4	△ 3	△ 5	
隠岐の島町	15,013	7,193	7,820	6	18	△ 12	10	9	19	4	8	12	7	△ 5	

5 農 業 物 価 指 数 (全国) (平成22年=100)
(1) 農 産 物 価 格 指 数

年 月	農産物 総 合	米	野菜	果実	工 芸 農作物	花き	畜産物	鶏卵	生乳	肉畜	子畜
ウエイト	10,000	2,247	2,700	1,256	392	501	2,449	122	1153	816	313
平成 20	95.9	100.9	91.1	84.4	102.0	100.1	101.8	101.7	93.9	110.8	102.4
21	93.9	104.4	87.6	76.6	100.1	94.4	98.7	90.1	101.3	98.3	94.2
22	100.0	100.0	100.0	100.0	100.0	100.0	100.0	100.0	100.0	100.0	100.0
23	97.6	93.3	95.3	99.9	112.7	92.7	101.9	106.0	101.3	101.2	104.9
平成 23. 10	101.5	102.2	112.2	80.6	103.7	112.5	99.5	99.7	105.0	93.3	99.5
11	94.2	102.9	80.9	98.4	108.9	91.3	98.7	104.4	103.3	93.5	98.8
12	101.1	104.0	100.0	112.0	108.4	95.4	99.1	106.0	100.4	95.7	104.1
平成 24. 1	110.4	105.5	121.5	140.6	97.9	93.5	98.0	76.8	99.6	95.4	106.5
2	114.1	104.9	128.7	148.3	103.2	104.8	98.3	99.1	99.9	93.4	105.0
3	114.3	103.1	128.1	142.3	104.9	117.9	98.5	93.8	99.7	93.0	108.3
4	108.4	103.1	105.2	141.5	121.4	100.3	98.3	96.1	98.2	95.7	106.8
5	105.8	105.0	99.5	145.5	121.7	83.3	98.9	91.7	100.0	95.9	106.0
6	95.3	105.1	86.9	113.5	64.3	71.8	100.7	88.1	99.6	103.3	104.2
7	95.4	105.1	86.8	103.1	78.5	74.9	102.6	87.8	102.2	104.4	105.8
8	91.5	105.3	71.3	97.2	67.6	101.4	102.7	86.4	105.1	101.1	106.0
平成 23. 8	88.3	89.4	79.7	83.6	64.1	94.9	101.2	92.1	102.4	102.7	97.7

注1) 平成19年度農林水産統計業務の基本方針により農産物価指数の地方公表業務が廃止され、島根県の農産物価指数が作成されなくなりました。平成19年8月号より農産物価指数は全国値を掲載します。注2) 指数の基準時及びウエイトの参照年次が平成17年から平成22年へ改訂(平成24年7月の公表日切替え)されました。注3) 月別の数値は概数値(公表時点)です。
資料 農林水産省大臣官房統計部

(2) 農 業 生 産 資 材 価 格 指 数

年 月	農 業 生 産 資 材 総 合	種 苗 及 び 苗 木	畜 産 用 物 資	肥 料	飼 料	農 業 薬 剤	諸 材 料	光 熱 力	農 機 具	建 築 材	農 用 服	賃 借 料 及 び 金
ウエイト	10,000	525	440	1,070	1,701	887	378	928	2,072	392	32	997
平成 20	103.4	99.5	101.5	99.7	118.7	90.8	96.3	123.0	96.4	100.7	99.2	98.4
21	101.3	100.4	96.3	112.0	104.2	99.6	100.5	92.8	99.6	100.7	100.2	99.7
22	100.0	100.0	100.0	100.0	100.0	100.0	100.0	100.0	100.0	100.0	100.0	100.0
23	102.2	100.2	102.3	99.2	107.4	99.8	100.2	110.4	99.3	102.3	100.8	99.7
平成 23. 10	102.0	100.2	96.8	99.8	108.6	99.8	100.2	108.7	99.2	102.7	101.9	99.3
11	102.2	100.2	98.5	100.9	108.5	99.8	100.2	108.7	99.2	102.7	101.9	99.3
12	102.4	100.1	100.8	101.1	108.3	99.8	100.3	109.7	99.2	102.7	102.0	99.3
平成 24. 1	101.9	100.0	102.2	101.5	105.0	99.6	100.4	110.1	99.1	103.0	102.1	99.4
2	102.0	100.1	103.0	101.5	104.8	99.4	100.4	110.7	99.1	102.9	102.2	99.5
3	102.5	100.1	103.7	101.5	104.9	99.4	100.6	115.8	99.1	102.8	102.3	99.5
4	103.1	100.1	104.4	101.8	106.5	99.3	100.9	118.2	99.1	102.8	102.4	99.5
5	102.9	100.2	102.7	101.9	106.6	99.3	101.2	116.2	99.2	103.0	102.5	99.7
6	102.4	100.1	101.5	101.8	106.6	99.3	101.3	111.8	99.1	102.9	102.4	99.6
7	102.4	100.4	100.7	101.8	107.8	99.3	101.3	109.6	99.0	102.8	102.5	99.8
8	102.5	100.4	101.1	101.7	108.1	99.3	101.4	110.7	99.1	102.8	102.5	99.8
平成 23. 8	102.7	100.2	97.0	99.9	109.6	99.8	100.1	113.3	99.3	103.1	101.0	100.2

注1) 指数の基準時及びウエイトの参照年次を平成17年から平成22年へ改訂(平成24年7月の公表日切替え)
注2) 月別の数値は概数値(公表時点)です。
資料 農林水産省大臣官房統計部

6 生 乳 生 産 処 理 状 況

単位：トン

年 月	生 乳 生 産 量	県内処理内訳		
		牛 乳 等 向 け	う ち、 業 務 用	乳 製 品 向 け
平成 20	63,752	18,363	660	1,758
21	62,906	16,462	680	2,062
22	60,979	17,203	607	1,766
23	60,093	18,327	616	1,471
平成 24. 4	5,430	1,438	50	125
5	5,710	1,516	45	145
6	5,439	1,573	44	141
7	5,359	1,520	50	142
8	5,208	1,422	57	138
平成 23. 8	4,843	1,507	59	141

注 月別は概数。
平成16年4月からの要領改正により、処理内訳の飲用牛乳向けを牛乳等向けとしている。
資料 中国四国農政局松江地域センター 農林水産省「牛乳生乳品統計」
農林水産省 平成22～23年「島根農林水産統計年報」

7 県 内 と 畜 頭 数

単位：頭

年 月	豚	成 牛				子 牛
		和 牛	乳 牛	交 雑 牛	そ の 他 の 牛	
平成 21	80,107	3,440	912	531	624	—
22	80,730	3,594	796	428	314	—
23	78,402	3,610	855	223	290	2
平成 24. 2	6,734	272	78	18	13	—
3	6,077	246	78	18	27	1
4	6,238	300	69	23	25	—
5	6,699	275	83	19	25	—
6	6,329	238	59	20	24	—
7	6,656	385	58	24	25	—
8	6,348	186	67	16	25	—
平成 23. 8	6,150	278	68	28	14	1

注 月別は概数「その他の牛」とは、外国牛の肉専用種及び外国牛の肉専用種と和牛との交雑種
資料 中国四国農政局松江地域センター

8 松江市青果市場の卸売数量と価格

単位：t・円/kg

区分	年 月	野菜総量	だいこん	にんじん	ごぼう	たけのこ	はくさい	キャベツ	ほうれんそう	ねぎ	ブロッコリー	レタス	きゅうり
卸売	平成 20	12,666	900	888	106	48	825	1,551	335	319	177	702	624
	21	12,617	957	860	112	56	830	1,590	303	315	176	708	582
	22	11,697	832	855	105	46	802	1,476	261	275	132	653	581
	23	11,144	886	751	96	36	806	1,577	243	257	132	631	576
数量	平成 24. 6	962	55	53	6	1	41	126	19	13	16	70	77
	7	797	46	45	5	—	32	119	12	12	7	60	49
	8	824	51	53	5	—	33	134	7	14	8	70	59
価格	平成 23. 8	854	65	62	6	—	41	125	7	15	7	68	58
	平成 20	225	95	149	533	149	84	87	369	397	354	206	277
	21	223	96	143	465	150	83	94	410	379	329	193	274
	22	252	108	170	464	162	96	111	439	476	374	243	306
数量	平成 24. 6	214	95	170	586	98	81	70	384	380	288	163	162
	7	220	88	224	537	—	72	58	535	530	426	143	146
	8	221	99	134	522	—	95	74	954	638	391	152	190
	平成 23. 8	233	89	150	520	—	78	80	877	557	405	207	203

区分	年 月	かぼちゃ	なす	トマト	ピーマン	さやいんげん	かんしょ	ばれいしょ	さといも	たまねぎ(国産)	しょうが	生しいたけ	えのきだけ
卸売	平成 20	352	297	422	169	42	196	851	137	1,500	81	90	222
	21	381	262	396	160	37	219	809	131	1,480	79	97	216
	22	319	207	349	145	27	184	724	129	1,445	77	88	233
	23	311	210	374	148	24	144	578	110	1,271	76	100	207
数量	平成 24. 6	36	29	87	18	7	7	50	3	90	7	7	8
	7	32	39	54	18	5	7	22	2	53	10	7	7
	8	19	29	51	15	1	11	23	4	70	10	7	9
価格	平成 23. 8	20	35	47	16	2	12	22	5	73	9	8	9
	平成 20	166	262	304	454	531	276	129	298	82	737	1,069	357
	21	148	286	318	440	567	225	161	283	105	723	966	315
	22	173	327	377	516	726	260	197	295	143	698	964	311
数量	平成 24. 6	169	361	240	388	426	332	100	359	117	674	724	210
	7	109	241	235	347	332	394	90	379	158	597	769	206
	8	126	246	210	287	963	307	131	354	163	533	879	206
	平成 23. 8	175	252	336	318	688	305	142	355	90	633	832	241

区分	年 月	果実総量	輸 入 果 実										
			みかん	いよかん	りんご(ふじ)	なし(20世紀)	ぶどう(デラウェア)	いちご	アンデスメロン	すいか	バナナ	パイナップル	グレープフルーツ
卸売	平成 20	8,233	1,310	120	565	501	94	334	11	456	1,701	270	205
	21	8,232	1,167	115	552	453	91	310	8	398	2,215	210	212
	22	6,972	911	102	482	386	64	294	7	422	1,818	171	210
	23	6,569	905	80	419	411	60	204	5	344	1,822	163	187
数量	平成 24. 6	542	3	—	15	—	26	3	1	66	185	17	17
	7	534	5	—	11	—	21	0	0	134	166	16	14
	8	572	9	—	8	80	8	0	—	97	143	17	18
価格	平成 23. 8	569	13	—	9	56	8	0	—	89	148	16	20
	平成 20	292	210	190	274	437	863	848	498	185	178	177	171
	21	275	205	226	252	436	758	833	482	181	165	177	164
	22	302	247	182	277	492	936	839	531	184	163	184	156
数量	平成 24. 6	316	1,016	—	441	—	957	881	309	207	153	164	159
	7	292	960	—	476	—	784	3,333	495	163	152	156	162
	8	353	847	—	559	574	741	3,386	—	149	153	170	158
	平成 23. 8	345	767	—	364	577	749	2,147	—	135	156	172	157

注 全品目を掲載していないため、各品目別の卸売数量を積み上げても野菜・果実の各総量とは合致しない。

価格は、消費税を含んだものである。平成19年値及び月別値は概数で、卸売会社3社のうち2社を調査対象としたものである。

資料 中国四国農政局松江地域センター「青果物卸売市場流通統計」

9 製材用素材と製材品

単位：1,000m³

年 月	製材用素材の入荷量、消費量及び在庫量			製材品の生産量、出荷量及び在庫量		
	入荷量	消費量	在庫量	生産量	出荷量	在庫量
平成 23. 8	8	9	23	5	5	8
9	11	10	24	6	6	8
10	8	9	23	6	6	8
11	10	8	25	5	5	8
12	9	9	25	5	5	8
平成 24. 1	7	8	24	5	4	9
2	7	7	24	5	5	9
3	9	9	24	5	5	9
4	8	8	24	5	5	9
5	8	8	24	5	5	9
6	8	8	24	5	5	9
7	11	9	26	5	5	9
8	8	9	25	6	5	10

注 月別は標本工場調査による概数
資料 中国四国農政局松江地域センター

10 刑法犯 主要罪種・手口別 認知・検挙状況

(平成24年1～9月)

区分	認知件数	検挙件数	検挙人員
島根県総数	3,273	1,683	869
凶悪犯	13	10	14
粗暴犯	130	114	112
窃盗犯	2,324	1,041	528
知能犯	172	286	76
風俗犯	50	49	33
その他	584	183	106

※平成24年10月4日現在の集計値
資料 島根県警察本部「犯罪統計」

11 交通事故発生件数・死傷者数

単位：件・人

年 月	発生 件数	死 者						傷 者					
		総 数	自動車運 転同乗中	二輪車運 転同乗中	自転車 乗用中	歩行中	その他	総 数	自動車運 転同乗中	二輪車運 転同乗中	自転車 乗用中	歩行中	その他
平成 20. 21	2,199	42	16	8	3	15	0	2,492	1,780	216	269	220	7
22	2,209	33	11	5	4	11	2	2,493	1,811	218	235	228	1
23	1,977	31	11	6	4	10	0	2,261	1,652	179	223	203	4
	1,863	31	13	3	1	14	0	2,138	1,571	141	210	215	1
平成 23. 6	161	3	2	1	—	—	—	189	145	15	12	17	—
7	160	3	3	—	—	—	—	184	123	13	29	19	—
8	163	4	—	1	—	3	—	214	163	18	21	12	—
9	165	2	2	—	—	—	—	184	128	10	28	17	1
10	161	3	—	1	—	2	—	192	140	18	18	16	—
11	170	3	—	1	1	1	—	190	145	16	19	10	—
12	186	3	2	—	—	1	—	213	157	10	17	29	—
平成 24. 1	139	3	—	—	—	3	—	157	121	3	12	20	1
2	146	3	1	—	1	1	—	163	129	7	10	16	1
3	129	3	1	—	—	2	—	155	119	10	6	19	1
4	137	3	2	—	—	1	—	171	126	9	16	20	—
5	130	5	1	1	1	2	—	156	121	13	9	13	—
6	127	6	4	1	—	1	—	148	105	12	15	16	—
7	128	5	4	1	—	—	—	149	116	9	12	12	—
8	154	1	—	—	—	1	—	181	147	10	15	9	—

資料 島根県警察本部交通企画課

12 建築着工状況

単位：1,000m²・百万円

年 月	建 築 物			新 設 住 宅								
	棟 数	着 工 床面積	工事費 予定額	戸 数	うち木造	床面積 の合計	資 金 別		利 用 関 係 別			
							民 間 (戸)	公 的 (戸)	持 家 (戸)	貸 家 (戸)	給与住宅 (戸)	分譲住宅 (戸)
平成 19. 20	3,365	955	144,758	3,731	2,236	357	3,325	406	1,617	1,518	215	381
21	3,065	683	103,963	3,345	2,270	309	2,931	414	1,417	1,485	70	373
22	2,650	499	84,746	2,631	1,809	255	2,195	436	1,341	1,031	71	188
23	2,808	528	91,600	2,463	1,926	242	2,105	358	1,402	925	71	65
	3,006	545	85,899	3,024	2,310	274	2,655	369	1,414	1,436	22	152
平成 23. 8	205	41	7,233	186	122	18	167	19	112	69	2	3
9	234	40	6,307	230	204	23	178	52	120	100	3	7
10	267	53	8,474	272	223	24	243	29	125	138	—	9
11	311	73	10,625	407	302	36	371	36	130	201	5	71
12	261	47	8,089	260	238	23	230	30	130	125	—	5
平成 24. 1	182	24	3,391	175	127	16	170	5	96	75	—	4
2	182	37	5,565	249	167	21	229	20	84	98	12	55
3	176	33	4,936	269	163	21	249	20	85	145	—	39
4	251	52	7,988	252	188	24	225	27	123	108	—	21
5	233	42	6,836	245	186	25	227	18	135	101	—	9
6	219	38	5,749	251	216	24	236	15	98	141	—	12
7	237	42	6,274	232	194	24	215	17	133	89	—	10
8	231	42	5,487	218	181	23	192	26	125	65	16	12

注 建築基準法により届出のあった建築工事届による着工建築物。対象は床面積延10平方メートルを超える建築物。公的資金=公営+住宅金融公庫+都市再生機構+その他 資料 国土交通省 総合政策局 情報政策課 建設統計室「建設着工統計調査」

13 火 災 発 生 状 況

単位：件・㎡・a・人

年 月	出 火 件 数				焼 損 棟 数	焼 損 面 積		死 傷 者 数		り 災 世帯数	損 害 見 積 額 (1,000円)
	総 数	建 物	林 野	そ の 他		建 物(㎡)	林 野(a)	死 者	負 傷 者		
平成 18	374	185	35	154	266	14,891	360	23	50	145	625,713
19	377	179	35	163	267	12,473	3,109	10	42	155	779,657
20	345	155	39	151	232	11,054	517	11	52	121	869,041
21	341	155	46	140	230	11,491	231	9	43	105	550,858
22	379	158	32	189	271	12,888	1,602	19	51	161	652,028
23	346	154	41	151	229	12,292	478	8	41	110	629,112
平成 23. 4	68	22	15	31	28	888	360	1	4	11	17,829
5	29	11	5	13	21	1,105	38	0	0	10	49,104
6	17	8	0	9	10	693	0	0	3	3	21,553
7	34	17	1	16	19	108	1	0	2	7	8,153
8	27	8	6	13	8	610	16	0	4	4	37,841
9	25	10	2	13	14	979	14	1	3	5	42,350
10	18	6	1	11	8	1,089	8	3	2	3	26,578
11	19	11	1	7	23	1,425	1	1	2	9	75,994
12	22	15	1	6	21	913	0	1	11	17	86,388
平成 24. 1	15	12	0	3	10	668	0	1	4	14	17,842
2	18	15	0	3	12	1,173	0	0	6	14	56,136
3	21	6	3	12	1	490	16	1	4	5	6,985
4	38	14	4	20	18	646	75	3	3	7	25,113
5	25	9	5	11	18	985	12	1	2	10	34,714
6	25	11	1	13	13	50	3	0	4	5	5,151

注 月別は概数。建物焼損面積の年計は床面積+表面積。月別は床面積のみ。
資料 島根県総務部消防防災課

14 県内一般有料道路及び高速道路利用状況

単位：台

年 度 年 月	安来IC (一般有 料道路)	松江玉造 IC	宍 道 IC	斐 川 IC	出 雲 IC	三刀屋次 IC	江津IC (一般有 料道路)	江津西IC (一般有 料道路)	浜田東IC (一般有 料道路)	浜 田 IC	旭 IC	瑞 穂 IC	六日市 IC
平成 18	3,404,192	2,501,437	958,363	346,727	—	644,358	591,080	101,409	107,916	1,381,868	259,440	318,762	367,020
19	3,508,855	2,852,366	1,116,008	1,250,768	—	704,074	663,226	112,130	126,548	1,478,661	391,184	359,928	373,098
20	3,570,301	2,944,556	960,014	1,501,933	—	696,483	671,033	115,351	140,097	1,500,662	432,682	358,574	325,184
21	3,916,421	3,291,988	921,986	1,571,700	324,047	779,627	780,305	135,744	150,898	1,654,317	323,101	390,242	364,362
22	7,975,737	8,042,035	2,220,908	3,185,144	2,356,057	2,008,404	2,357,562	597,046	367,725	4,014,616	802,758	630,883	371,553
23	5,425,268	5,148,461	1,249,962	1,999,269	1,534,444	1,228,056	1,355,190	303,932	208,844	2,494,855	491,724	501,792	359,532
平成 23. 8	428,359	381,381	83,595	135,720	124,829	87,949	93,548	18,115	25,393	193,530	35,108	35,875	41,352
9	351,394	312,247	70,707	117,824	92,870	71,436	74,908	13,637	11,367	147,983	28,620	26,928	60,257
10	393,256	352,590	79,279	129,155	111,135	79,757	81,850	14,549	11,138	157,748	30,454	29,076	31,948
11	386,546	342,418	76,047	127,525	104,954	78,334	77,357	13,858	9,436	149,162	29,216	28,255	32,088
12	343,852	314,384	72,637	121,614	86,573	72,892	74,491	14,401	7,285	148,391	28,297	40,282	24,982
平成 24. 1	321,805	297,101	68,544	114,338	86,123	64,454	69,182	12,965	6,495	137,945	8,093	28,485	24,396
2	292,121	274,770	65,733	107,836	74,525	61,634	64,037	13,054	6,027	129,104	25,672	58,368	20,440
3	372,589	340,497	76,800	131,976	95,752	81,157	76,106	14,497	9,336	149,754	29,198	47,615	26,130
4	366,712	334,316	73,806	125,084	97,688	90,052	73,385	13,754	11,635	143,259	27,096	29,054	29,547
5	407,101	363,198	79,841	133,227	115,030	93,044	83,812	14,807	16,271	163,370	30,233	29,655	33,243
6	350,065	321,984	71,444	123,652	93,527	80,235	72,121	13,187	10,154	139,978	26,320	24,607	26,448
7	383,221	357,483	76,981	135,585	109,926	83,637	78,102	13,969	17,921	160,786	28,589	27,143	29,229
8	453,032	410,983	84,971	146,179	140,164	100,743	94,382	16,865	33,282	194,845	34,111	35,749	42,523

注 島根県内IC出入交通量(安来ICについては取扱台数)を掲載。
H22.6.28 高速道路無料化社会実験開始。
(高速道路無料化社会実験県内対象区間：浜田自動車道 千代田JCT～浜田IC、山陰自動車道 松江玉造IC～出雲IC、松江自動車道 三刀屋次IC～宍道JCT、江津道路 浜田JCT～江津IC、安来道路 米子西IC～東出雲IC)
H23.6.19 高速道路無料化社会実験終了
H15.3.16 三刀屋次IC開通。H15.9.21 浜田 J ～江津IC開通。 H18.9.21 宍道IC開通。H18.11.25 斐川IC開通。 H21.11.28 出雲IC開通。
資料 西日本高速道路株式会社中国支社

15 出雲・隠岐・石見空港利用状況

単位：人・%

年 度 年 月	出 雲				隠 岐				石 見			
	乗 客	降 客	計	利用率	乗 客	降 客	計	利用率	乗 客	降 客	計	利用率
平成 19	367,071	375,715	742,786	63.9	24,851	24,672	49,523	61.6	33,179	38,425	71,604	49.4
20	370,800	382,902	753,702	61.2	24,490	23,843	48,333	59.7	31,081	37,432	68,513	46.9
21	342,871	347,229	690,100	58.2	24,679	24,395	49,074	59.5	30,349	36,718	67,067	46.5
22	342,032	341,766	683,798	65.4	25,800	25,619	51,419	64.3	32,839	39,753	72,592	58.4
23	318,848	317,834	636,682	68.4	26,107	25,522	51,629	60.7	30,005	36,267	66,272	59.5
平成 23.												
9	26,303	26,405	52,708	76.9	2,038	2,059	4,097	64.2	2,749	3,136	5,885	61.1
10	34,772	34,979	69,751	76.2	2,578	2,462	5,040	73.9	3,096	3,367	6,463	63.8
11	33,370	33,397	66,767	79.4	1,778	1,767	3,545	53.7	2,642	3,198	5,840	72.6
12	23,581	26,393	49,974	60.4	1,687	1,700	3,387	50.7	1,962	2,945	4,907	61.5
平成 24.												
1	25,135	21,768	46,903	57.9	1,721	1,395	3,116	47.7	2,252	2,319	4,571	55.6
2	23,989	24,176	48,165	65.0	1,509	1,474	2,983	48.4	1,572	2,488	4,060	54.7
3	27,944	27,620	55,564	65.0	2,285	2,042	4,327	64.1	2,105	3,671	5,776	68.9
4	24,066	24,645	48,711	62.8	1,809	1,908	3,717	60.4	2,014	3,011	5,025	52.2
5	29,394	28,361	57,755	68.6	2,324	2,320	4,644	68.8	2,282	2,733	5,015	50.4
6	26,137	26,585	52,722	65.7	2,167	2,097	4,264	69.2	1,568	2,517	4,085	42.4
7	28,107	28,911	57,018	65.4	2,012	2,321	4,333	60.2	2,840	3,580	6,420	49.0
8	33,169	32,628	65,797	74.2	4,550	4,507	9,057	73.7	4,930	5,247	10,177	68.4
9	30,108	30,568	60,676	67.9	1,887	1,992	3,879	59.4	2,038	2,632	4,670	48.5
(内訳)												
東 京	23,332	23,739	47,071	71.7	—	—	—	—	2,038	2,632	4,670	48.5
大 阪	4,759	4,764	9,523	55.3	1,405	1,484	2,889	66.2	—	—	—	—
福 岡	1,509	1,583	3,092	71.6	—	—	—	—	—	—	—	—
出 雲	—	—	—	—	482	508	990	45.8	—	—	—	—
隠 岐	508	482	990	45.8	—	—	—	—	—	—	—	—
札 幌	—	—	—	—	—	—	—	—	—	—	—	—

注 定期路線を運航する臨時便についても、定期路線の乗降客数に加えている。
資料 島根県土木部港湾空港課

16 浜田・三隅・西郷港船舶輸送実績

単位：t

年 月	発 送 貨 物		到 着 貨 物	
	総 数	う ち 外国貿易	総 数	う ち 外国貿易
平成 19	690,271	197,923	3,585,390	3,084,151
20	630,066	224,886	3,334,288	2,754,949
21	543,067	33,535	3,192,301	2,701,540
22	362,437	53,888	3,017,744	2,530,399
23	388,488	52,298	2,891,731	2,452,863
平成 23.				
8	52,296	4,743	177,297	132,032
9	14,232	4,365	225,637	192,670
10	29,802	5,546	265,255	227,662
11	24,866	3,916	196,525	157,431
12	20,713	3,734	254,362	222,552
平成 24.				
1	17,150	4,157	333,458	287,861
2	20,868	6,085	378,198	343,414
3	31,223	5,697	239,068	199,943
4	21,032	7,500	28,770	1,554
5	84,209	5,284	60,691	37,504
6	44,165	8,374	39,571	18,405
7	59,100	4,682	349,096	320,138
8	37,330	6,125	216,497	189,725
(内訳)				
浜田港	11,382	6,125	41,309	24,172
三隅港	10,103	—	168,366	165,553
西郷港	15,845	—	6,822	—

資料 島根県土木部港湾空港課

17 鉄道（JR線）輸送実績

単位：人・t

年 度 年 月	旅 客		貨 物 (有貨)	
	乗 車	降 車	発 送	到 着
平成 19	17,706,868	17,704,117	377,863	121,522
20	17,826,501	17,822,980	319,569	106,285
21	16,849,299	16,855,914	309,315	93,796
22	16,706,790	16,715,236	297,427	93,667
23	16,400,866	16,405,533	311,142	86,447
平成 23.				
4	1,419,309	1,419,949	21,371	7,085
5	1,455,860	1,454,761	24,356	6,115
6	1,386,591	1,386,640	26,982	6,802
7	1,381,669	1,383,015	25,925	6,831
8	1,509,694	1,509,830	27,986	6,627
9	1,358,588	1,358,962	29,649	7,531
10	1,440,851	1,441,245	28,906	8,746
11	1,350,317	1,351,266	19,316	6,800
12	1,303,366	1,306,635	26,582	8,043
平成 24.				
1	1,387,224	1,384,473	29,361	6,473
2	1,186,711	1,187,721	23,557	6,927
3	1,220,686	1,221,036	27,151	1,953
4	1,421,596	1,423,137	20,612	7,414
5	1,470,366	1,470,039	21,269	6,225
6	1,396,266	1,396,481	24,558	6,887
7	1,384,484	1,386,785	24,977	6,842
8	1,484,084	1,484,939	20,495	6,111
9	1,399,627	1,400,009	24,049	7,688

注 旅客、貨物とも管内分（県外の数値を含む。）
資料 JR西日本米子支社、JR貨物米子営業支店

18 自動車保有台数

単位：台

年度末 月 末	総 数	登 録 自 動 車				小 型 二 輪	軽 自 動 車
		貨物用	乗 合	乗 用	特殊 用途		
平成 19	540,565	36,236	1,718	222,302	11,004	4,735	264,570
20	539,248	34,739	1,719	218,282	10,805	4,846	268,857
21	540,423	33,781	1,744	217,127	10,764	4,966	272,041
22	540,274	32,874	1,761	215,766	10,683	5,135	274,055
23	543,372	32,074	1,745	216,131	10,538	5,192	277,692
平成 23. 9	544,089	32,487	1,758	216,597	10,524	5,282	277,441
10	544,300	32,402	1,757	216,633	10,491	5,299	277,718
11	544,699	32,366	1,755	216,562	10,517	5,300	278,199
12	544,830	32,316	1,748	216,458	10,527	5,291	278,490
平成 24. 1	545,346	32,290	1,757	216,528	10,528	5,285	278,958
2	545,876	32,219	1,751	216,765	10,537	5,264	279,340
3	543,372	32,074	1,745	216,131	10,538	5,192	277,692
4	544,528	32,015	1,744	215,934	10,516	5,229	279,090
5	545,263	31,939	1,737	215,948	10,492	5,249	279,898
6	546,402	31,864	1,734	216,316	10,489	5,279	280,720
7	547,393	31,808	1,731	216,636	10,456	5,317	281,445
8	547,266	31,773	1,731	216,343	10,430	5,332	281,657
9	547,818	31,755	1,728	216,481	10,456	5,351	282,047
(うち新規登録台数)	3,193	128	2	1,362	59	21	1,621

注 新規登録台数は、新車のみである。
資料 中国運輸局島根運輸支局

19 ガス需給実績（一般ガス事業）

単位：1,000MJ

年 月	販 売 量			需要家 戸 数
	総 数	商業用 (内数)	工業用 (内数)	
平成 21	783,037	130,857	26,347	26,435
22	863,360	136,085	29,308	28,933
23	871,652	130,051	30,885	28,570
平成 23. 6	59,577	9,542	2,421	28,719
7	68,716	10,866	2,201	28,670
8	77,608	12,453	2,288	28,665
9	70,813	12,583	2,602	28,647
10	52,472	10,027	2,727	28,613
11	51,689	9,200	3,125	28,601
12	69,071	9,035	3,276	28,570
平成 24. 1	89,107	11,508	3,844	28,544
2	102,703	12,340	2,893	28,537
3	95,365	11,695	2,687	28,530
4	77,565	11,043	2,647	28,513
5	57,497	9,379	2,432	28,496
6	55,445	9,164	2,945	28,446
7	65,196	9,104	2,520	28,401
8	80,206	10,362	2,620	28,353

注 各年の需要家戸数は12月末現在。なお、需要家戸数はメーター数（調定数）。
1 kcal=0.00418605MJ（メガジュール）

資料 日本ガス協会中国・四国部会

20 主要観光施設利用状況

単位：人地点

年 月	松 江 市				浜田市・江津市		出 雲 市			
	ぐるっと松江 堀川めぐり	由 志 園	松江フォー ゲルパーク	カラコロ 工房	しまね海洋館 アクアス	しまねお魚 センター	島 根 ワイナリー	古代出雲歴史 博物館	道の 駅 キララ多伎	
平成 22	307,544	253,548	167,481	369,083	470,758	181,483	843,400	231,496	575,227	
平成 23	285,888	208,621	146,677	379,847	381,918	221,940	792,732	194,526	554,269	
平成 23. 10	37,793	17,959	14,023	44,417	25,546	18,219	119,595	20,220	52,238	
11	35,313	28,374	12,004	32,862	17,910	18,487	88,326	19,536	43,303	
12	11,601	8,931	5,525	24,477	10,372	18,257	39,022	8,796	29,410	
平成 24. 1	10,399	13,160	7,511	19,299	12,191	8,966	86,149	19,648	33,256	
2	9,896	12,760	4,653	27,335	7,393	9,551	39,810	9,367	26,628	
3	15,007	14,975	9,760	31,522	23,397	15,734	54,758	14,541	41,457	
4	22,382	23,563	16,321	36,174	32,497	16,434	54,799	15,182	44,894	
5	30,265	38,661	23,708	36,310	53,468	21,869	75,918	23,935	56,160	
6	19,542	13,173	9,987	29,065	19,761	13,835	50,770	14,844	40,557	
7	19,499	7,167	10,132	33,901	36,082	16,632	55,776	39,635	47,767	
8	32,329	6,096	16,653	39,747	105,582	27,603	100,365	97,947	66,755	
平成 23. 8	37,726	9,728	17,806	42,649	75,927	26,612	94,207	26,593	71,506	
年 月	大 田 市		安 来 市		奥 出 雲 町		津和野町	西ノ島町	隠岐の島町	
	三瓶自然館 サヒメル	龍源寺間歩 (石見銀山遺跡)	足立美術館	安 来 節 芸 館	道の 駅 おろちループ	玉 峰 山 荘	太 鼓 谷 稲 成 神 社	国 賀 海 岸	西 郷 お 魚 センターりょうぼ	
平成 22	146,195	196,495	591,816	102,890	135,200	134,885	644,546	29,286	32,445	
平成 23	131,092	192,516	519,972	97,874	151,194	124,504	561,121	27,527	25,911	
平成 23. 10	14,768	21,047	64,870	12,174	5,872	12,170	36,755	3,016	2,823	
11	8,046	20,420	78,990	13,455	9,798	13,358	50,406	984	1,636	
12	1,647	6,065	27,369	6,214	2,038	8,402	17,122	105	1,335	
平成 24. 1	2,560	2,798	17,544	3,876	1,346	9,928	223,149	277	942	
2	2,503	2,868	20,771	6,468	1,058	6,432	19,238	92	1,051	
3	3,593	9,682	36,771	7,054	1,984	10,126	26,384	508	1,642	
4	7,373	12,966	42,153	5,619	5,249	10,946	37,272	2,583	1,704	
5	13,509	22,696	47,444	10,365	7,184	11,567	44,863	3,880	2,904	
6	6,786	8,913	31,750	6,382	3,889	9,317	21,979	4,542	3,312	
7	11,443	11,071	26,886	5,665	11,758	8,506	25,522	4,426	3,010	
8	27,564	25,213	34,986	5,896	18,429	12,475	35,331	4,530	4,828	
平成 23. 8	35,142	33,400	44,195	6,214	18,264	13,544	33,863	4,679	4,416	

注 道の駅おろちループは集計方法が変更になりました。
資料 島根県商工労働部観光振興課

21 鉱工業
(1) 島

年 月	鉱工業	業 種 分 類												
		製 造 業	鉄鋼業	非鉄金 属工業	金属製 品工業	一般機 械工業	電気機 械通信 工 業	電子部品・ デバイス工業	輸送機 械工業	窯業・製 土石工業	化 学 工 業	プラステ ック製 品工業	パルプ・ 紙・紙加 工工業	織 工 業
ウエイト	10,000.0	9,970.4	2,096.1	160.6	356.2	1,465.3	444.3	1,270.0	750.2	677.8	210.6	173.6	163.0	448.2
平成 19	105.2	105.2	96.2	91.0	106.3	92.7	127.2	138.4	116.8	79.4	139.1	98.8	84.3	101.9
20	98.4	98.4	97.9	92.7	97.6	87.0	135.6	106.7	119.8	75.5	112.5	99.5	86.1	90.6
21	77.3	77.4	53.7	65.3	76.8	66.1	76.1	110.0	92.7	68.7	111.4	84.9	71.9	83.0
22	94.4	94.5	78.8	85.0	77.8	71.6	100.8	158.6	118.8	62.5	160.3	103.7	77.0	77.8
23	94.0	94.1	80.4	87.0	83.3	64.3	95.7	164.5	108.6	61.1	167.9	105.0	73.4	80.3
平成 23.	92.9	93.1	83.0	103.4	84.9	63.8	98.1	147.1	110.1	64.8	157.7	102.7	70.1	79.2
6	90.5	90.4	81.0	85.3	75.5	60.2	95.9	151.7	113.1	65.0	148.1	97.9	71.7	77.1
7	94.9	95.0	80.2	82.5	82.8	63.1	99.5	162.4	110.5	62.5	159.8	101.0	80.4	79.2
8	92.7	92.8	83.2	80.9	86.4	54.8	96.7	161.1	108.0	60.3	164.5	110.6	73.3	78.1
9	95.9	96.0	81.4	82.2	85.6	65.4	95.0	164.8	111.5	62.6	162.7	104.1	70.4	81.6
10	93.2	93.2	77.4	89.9	82.3	72.7	93.7	161.6	108.5	65.9	162.6	93.6	67.3	80.7
11	93.7	93.8	73.7	90.5	96.7	70.6	89.9	168.1	108.4	61.5	163.9	87.2	76.4	80.8
12														
平成 24.	96.2	96.1	78.7	94.4	87.8	75.6	95.9	187.6	101.6	54.4	137.2	86.8	96.1	77.8
1	92.4	92.5	75.0	86.9	80.2	89.0	86.5	177.6	108.8	53.7	121.0	92.4	87.2	74.6
2	92.9	93.1	77.1	98.1	88.6	71.6	90.9	161.7	119.7	56.8	105.1	89.2	70.2	73.1
3	94.2	94.3	78.4	97.6	102.4	72.4	99.6	162.0	110.5	54.7	135.5	84.0	95.6	68.5
4	92.9	93.1	79.8	103.0	77.1	68.8	106.5	162.4	105.8	63.1	134.1	87.2	83.0	69.0
5	94.4	94.5	80.4	103.2	88.5	64.6	98.5	169.8	103.7	62.0	150.7	86.9	73.2	72.1
6	94.1	94.0	77.9	83.7	88.1	76.2	90.6	177.7	95.3	58.5	155.3	93.6	66.8	76.6
r	90.5	90.7	68.9	77.4	72.6	65.7	97.4	158.8	101.1	64.2	138.8	83.1	76.4	75.4
p														

注 月別は季節調整済。
資料 島根県政策企画局統計調査課「島根県鉱工業生産指数」

(2) 中 国 地 方

(平成17年=100)

年 月	鉱工業	業 種 分 類	
		製 造 業	鉱 業
ウエイト	10,000.0	9,984.3	15.7
平成 19	106.0	106.0	98.2
20	103.4	103.4	97.0
21	81.4	81.4	81.2
22	93.0	93.0	89.3
23	91.2	91.2	89.3
平成 23.	90.6	90.6	88.0
7	91.8	91.8	88.7
8	90.1	90.1	85.2
9	89.6	89.6	84.7
10	89.3	89.3	90.7
11	89.4	89.4	91.8
12			
平成 24.	87.5	87.5	95.6
1	86.1	86.2	94.7
2	90.3	90.3	96.6
3	90.0	90.0	83.8
4	86.6	86.6	90.2
5	88.4	88.4	92.2
6	r 85.0	r 85.0	r 88.7
7	p 86.8	p 86.8	p 85.6
8			

注 月別は季節調整済。
資料 中国経済産業局「中国地域鉱工業生産動向(速報)」

(3) 全 国

(平成17年=100)

年 月	鉱工業	業 種 分 類		特 殊 分 類	
		製 造 業	鉱 業	最 終 需要財	生産財
ウエイト	10000.0	9979.1	20.9	4935.4	5064.6
平成 19	107.4	107.4	106.6	105.8	109.0
20	103.8	103.8	103.1	102.0	105.6
21	81.1	81.0	93.6	80.3	81.8
22	94.4	94.5	90.0	89.9	98.8
23	92.2	92.1	90.8	89.3	94.9
平成 23.	93.8	93.8	85.1	92.8	94.7
7	94.6	94.6	88.2	93.3	95.9
8	92.8	92.8	89.5	90.1	94.7
9	94.5	94.5	92.0	93.3	95.7
10	92.9	93.0	90.9	90.7	94.3
11	95.0	95.1	92.6	94.6	95.7
12					
平成 24.	95.9	95.9	94.0	96.9	95.5
1	94.4	94.5	91.2	92.9	96.2
2	95.6	95.6	95.9	94.1	97.4
3	95.4	95.4	92.4	94.6	96.7
4	92.2	92.2	96.9	90.4	93.9
5	92.6	92.6	99.1	90.9	94.2
6	r 91.7	r 91.7	88.6	91.7	91.7
7	p 90.2	p 90.2	88.7	90.0	90.4
8					

注 月別は季節調整済。
資料 経済産業省「生産・出荷・在庫指数速報」「生産・出荷・在庫指数確報」

22 鉱工業出荷指数

全 国

(平成17年=100)

年 月	鉱工業	業 種 分 類	
		製 造 業	鉱 業
ウエイト	10000.0	9990.1	9.9
平成 19	107.8	107.8	109.7
20	104.3	104.3	109.3
21	82.1	82.1	100.3
22	95.8	95.8	102.3
23	92.4	92.4	104.9
平成 23.	94.4	94.3	102.0
7	94.7	94.7	106.0
8	93.9	93.9	104.6
9	94.8	94.8	106.8
10	93.0	93.1	105.7
11	96.1	96.1	106.7
12			
平成 24.	95.0	94.9	106.6
1	95.3	95.2	103.1
2	95.8	95.8	106.3
3	96.4	96.5	103.8
4	95.1	95.1	105.6
5	94.2	94.2	104.3
6	r 91.3	r 91.3	105.7
7	p 91.5	p 91.6	102.3
8			

注 月別は季節調整済。
資料 経済産業省「生産・出荷・在庫指数速報」「生産・出荷・在庫指数確報」

生産指数
根 県

(平成17年=100)

							特 殊 分 類									生産財
食料品 ・たば こ工業	その他 工業	ゴム製 品工業	家 具 工 業	木材・木 製品工業	石油・石炭 製品工業	その他 製品工業	鉱 業	最 終 需要財	投資財			消費財				
									投資財	資本財	建設財	消費財	耐 久 消費財	非耐久 消費財		
910.9	843.6	106.2	197.7	466.3	24.2	49.2	29.6	4,498.0	3,293.1	1,770.7	1,522.4	1,204.9	124.9	1,080.0	5,502.0	
94.5	110.6	158.3	98.9	106.0	105.7	101.2	116.5	93.5	93.4	94.0	92.7	93.9	104.6	92.6	114.8	
92.5	97.6	139.1	81.3	96.2	95.6	86.8	108.1	87.5	86.3	87.5	84.9	90.6	94.1	90.2	107.4	
84.9	83.3	104.4	64.9	86.0	83.4	85.0	65.4	73.8	70.3	67.4	73.7	83.4	77.9	84.0	80.2	
79.1	97.0	155.2	81.6	92.4	88.4	81.1	71.0	75.8	73.7	73.2	74.3	81.7	80.0	81.8	109.6	
82.1	96.2	147.3	85.4	90.2	89.0	89.4	57.1	74.6	70.7	66.6	75.4	85.3	73.8	86.7	109.8	
83.6	93.8	134.2	82.4	89.7	83.5	104.3	47.5	75.7	71.8	66.6	76.1	86.5	69.5	88.7	106.2	
81.6	94.4	137.6	87.1	90.4	71.8	79.7	49.8	73.4	68.5	63.2	75.3	87.5	71.7	89.5	105.6	
82.2	95.5	143.1	95.6	89.6	84.1	71.1	49.9	74.7	70.2	65.5	76.6	87.2	75.1	88.3	110.6	
84.3	97.8	142.8	97.6	92.0	93.7	80.8	56.1	72.9	67.8	59.1	77.7	87.5	80.8	88.6	108.6	
82.4	98.1	156.7	89.7	91.5	106.3	81.7	53.0	76.5	72.4	67.4	77.6	86.0	76.0	87.5	110.3	
79.5	99.7	149.5	92.7	90.8	100.5	78.6	65.4	77.8	75.6	73.0	78.8	84.7	77.2	84.1	104.7	
81.0	100.9	149.8	95.9	93.4	94.0	82.9	68.1	78.3	74.7	71.7	78.2	86.6	104.4	85.5	107.2	
79.8	92.5	159.6	68.5	88.1	78.4	73.9	64.3	77.1	73.1	74.2	72.4	90.1	75.8	91.3	109.7	
81.9	85.3	150.6	67.9	83.2	69.6	73.9	70.6	78.6	75.9	85.7	66.9	86.0	74.2	88.3	105.5	
81.2	88.4	140.3	70.6	87.6	70.5	86.4	67.2	74.9	72.1	72.1	71.3	83.2	74.2	84.3	108.2	
80.4	89.8	161.8	71.5	88.1	59.9	57.1	64.5	76.5	71.7	72.4	72.3	87.4	56.8	91.6	110.2	
85.7	91.9	150.1	74.7	86.2	66.4	78.4	60.6	76.5	71.2	71.0	71.8	91.4	85.0	92.0	106.0	
85.3	95.4	136.2	93.8	88.8	58.0	102.4	65.7	77.9	72.4	68.8	74.8	93.6	92.7	93.9	107.2	
82.7	95.3	136.8	89.3	88.8	86.1	101.8	80.3	78.6	75.8	77.2	75.1	87.1	76.7	88.4	108.0	
81.7	97.6	130.9	97.1	92.2	104.6	92.2	62.8	75.6	71.4	67.9	76.0	87.8	68.8	89.9	102.1	

23 鉱工業在庫指数

全 国

(平成17年=100)

鉱工業	業 種 分 類	
	製 造 工 業	鉱 業
10000.0	9984.4	15.6
103.9	103.9	111.0
106.7	106.7	110.3
97.2	97.2	121.8
96.0	96.0	118.5
101.7	101.8	103.8
101.1	101.1	97.9
102.8	102.8	97.9
102.9	102.9	97.8
103.8	103.8	99.5
103.3	103.4	97.4
101.5	101.6	99.1
103.6	103.6	100.8
103.1	103.1	102.8
107.5	107.5	106.3
109.6	109.6	104.7
108.8	108.8	114.7
107.5	107.4	119.1
110.6	110.6	104.1
108.8	108.8	98.6

24 大型小売店販売状況 (百貨店+スーパー)

(1) 島 根 県

(2) 全 国

単位：百万円

年 月	総 額	衣料品		飲食料品	その他	その他		総 額
		う 身の回り品	ち り品			う ち 家庭用品	ち り品	
平成 20	63,655	14,767	2,513	37,153	11,735	1,609	20,951,100	
21	59,876	12,959	2,390	35,464	11,453	1,328	19,775,777	
22	58,412	11,977	2,203	34,710	11,725	1,385	19,579,063	
23	56,425	11,378	1,973	33,917	11,131	1,163	19,593,279	
平成 23. 8	5,064	800	144	3,205	1,059	163	1,557,387	
9	4,217	775	148	2,618	824	85	1,472,824	
10	4,565	1,038	156	2,640	887	88	1,605,685	
11	4,402	945	143	2,591	866	77	1,636,997	
12	5,960	1,172	183	3,625	1,163	108	2,090,969	
平成 24. 1	5,048	1,113	183	2,980	955	88	1,738,254	
2	4,198	749	115	2,662	787	81	1,465,948	
3	4,468	900	152	2,686	882	77	1,603,231	
4	4,469	915	153	2,615	938	116	1,566,427	
5	4,519	928	158	2,746	845	84	1,575,337	
6	4,494	977	147	2,658	859	85	1,568,168	
7	4,777	966	144	2,899	912	84	1,712,323	
8	5,125	827	144	3,246	1,053	164	1,556,765	

注 年間補正により数値に変更があります。
資料 経済産業省「商業販売統計年報」「商業販売統計月報」

注 月別は季節調整済。
資料 経済産業省「生産・出荷・在庫指数速報」「生産・出荷・在庫指数確報」

25 産業別賃金指数（名目）及び

年 月	島				根				県				
	調査産業計		建設業		製造業		調査産業計		建設業		製造業		
	現金給与総額	きまってる支給する額	現金給与総額	きまってる支給する額	現金給与総額	きまってる支給する額	現金給与総額	きまってる支給する額	現金給与総額	きまってる支給する額	現金給与総額	きまってる支給する額	
(指数)	5 人 以 上				30 人 以 上								
平成 20	96.9	97.3	88.6	93.5	98.3	98.7	101.3	100.5	107.1	107.8	97.5	97.2	
21	95.7	96.9	90.5	95.5	91.2	94.8	96.9	97.9	103.7	106.7	88.7	92.4	
22	100.0	100.0	100.0	100.0	100.0	100.0	100.0	100.0	100.0	100.0	100.0	100.0	
23	98.2	98.6	96.1	98.4	99.8	100.1	99.2	99.3	98.1	100.5	99.4	100.1	
平成 23.	8	87.4	98.5	95.9	95.3	88.8	99.3	84.3	98.4	80.4	95.7	86.8	99.4
9		84.9	99.4	87.0	95.9	85.0	100.9	82.6	99.0	84.9	100.7	83.3	101.0
10		84.7	99.7	84.2	97.2	84.4	100.3	83.3	99.7	87.0	103.6	82.7	100.2
11		89.4	100.0	87.9	100.3	92.2	100.8	89.2	99.8	87.2	103.8	91.4	100.4
12		174.1	99.2	142.6	97.0	169.5	99.7	180.5	99.2	177.3	100.0	172.0	98.8
平成 24.	1	84.0	96.5	85.6	94.1	84.1	97.1	82.6	97.7	83.4	99.2	81.3	95.6
2		82.3	97.5	82.4	95.3	83.2	98.9	81.8	98.3	83.5	99.5	80.4	97.4
3		84.1	97.9	87.0	96.4	84.5	99.0	83.8	98.8	94.3	101.0	81.6	97.2
4		83.6	98.0	81.0	93.4	84.3	98.8	83.0	98.7	79.7	93.9	81.7	97.4
5		85.6	97.3	92.6	91.6	82.6	97.3	84.7	98.5	78.7	93.7	79.4	96.3
6		137.8	99.9	122.2	94.7	128.2	99.6	145.1	100.0	167.1	98.1	133.3	98.3
7		100.2	98.7	82.7	90.7	113.1	103.2	101.4	99.7	90.2	98.9	112.6	102.4
8		89.3	97.5	96.8	88.5	92.1	100.7	86.5	99.2	95.5	95.6	87.2	99.0

年 月	島				根				県				
	調査産業計		建設業		製造業		製造業		卸売・小売業		卸売・小売業		
	現金給与総額	きまってる支給する額	現金給与総額	きまってる支給する額	現金給与総額	きまってる支給する額	現金給与総額	きまってる支給する額	現金給与総額	きまってる支給する額	現金給与総額	きまってる支給する額	
(実額)	5 人 以 上				30 人 以 上								
平成 23.	8	247,332	219,688	15,197	331,053	272,609	12,055	248,579	210,517	23,462	184,725	169,356	9,214
9		240,447	222,297	15,152	300,586	275,587	10,587	237,966	213,299	24,568	190,945	175,022	10,848
10		239,863	222,352	15,933	291,279	277,143	13,140	236,545	211,828	24,514	185,407	173,370	11,319
11		253,156	222,496	16,452	304,178	285,200	14,305	258,295	213,115	24,379	194,230	174,467	11,513
12		493,557	220,467	16,600	493,134	273,598	16,011	474,936	212,596	22,258	313,710	173,098	12,989
平成 24.	1	234,369	211,831	15,177	292,258	257,006	20,719	234,458	206,314	21,589	204,609	175,553	10,981
2		229,560	213,923	15,336	281,417	264,371	16,890	232,049	207,463	24,492	188,188	177,206	9,647
3		234,610	213,948	16,354	297,365	264,442	20,117	235,656	208,085	24,145	189,667	172,921	10,636
4		233,330	215,241	15,406	276,682	262,456	13,202	235,060	207,893	23,955	190,605	175,092	9,811
5		238,911	214,665	14,260	316,305	257,742	12,566	230,291	206,681	21,721	188,024	176,405	7,683
6		384,356	219,710	15,381	417,529	265,248	14,307	357,517	210,942	22,838	239,684	186,351	9,859
7		279,669	217,351	14,730	282,359	255,210	12,371	315,269	214,627	27,537	266,733	182,231	5,645
8		249,049	214,341	15,123	330,621	248,335	12,689	256,859	210,951	25,206	210,146	182,561	6,189
(実額)	30 人 以 上				30 人 以 上								
平成 23.	8	258,953	230,717	20,852	336,040	318,940	17,100	271,408	227,245	29,327	161,967	152,290	9,172
9		253,959	232,384	20,627	355,650	338,277	16,103	260,491	230,118	30,285	159,513	146,619	7,602
10		256,359	233,288	21,866	365,556	346,477	19,079	258,648	228,825	29,707	154,051	140,212	12,770
11		274,258	233,147	22,345	366,932	347,830	19,102	285,955	229,486	29,426	157,221	144,319	11,764
12		555,382	231,522	22,163	748,755	332,368	22,426	538,148	228,026	26,903	273,907	140,875	12,768
平成 24.	1	251,005	227,048	19,932	324,296	289,614	34,913	253,217	219,747	25,825	165,084	155,507	8,766
2		248,631	227,930	20,582	324,733	289,694	35,039	250,223	221,108	29,026	157,759	152,103	5,641
3		254,671	228,686	21,069	366,673	293,563	36,051	254,046	221,760	27,749	163,287	149,122	8,229
4		252,379	228,778	20,813	309,625	278,102	28,434	254,361	221,965	28,270	161,274	151,768	7,627
5		257,630	228,972	20,177	306,053	278,447	27,606	247,387	220,699	26,515	163,252	154,121	7,006
6		441,148	232,287	20,669	649,478	288,320	32,002	415,072	224,878	27,516	199,493	154,667	7,194
7		308,252	231,132	21,044	350,772	294,464	28,411	350,711	228,739	34,312	222,208	154,020	7,607
8		262,961	229,914	20,924	371,044	285,387	26,840	271,658	222,867	31,251	177,239	155,748	7,503

注 平成22年1月分から平成19年11月改定の日本標準産業分類に基づく集計を行い結果を表章（公表）。

資料 島根県政策企画局統計調査課「毎月勤労統計調査地方調査月報」 厚生労働省「毎月勤労統計調査全国調査」

常用労働者 1 人平均月間現金給与額

(平成22年=100)

全						国					
調査産業計		建設業		製造業		調査産業計		建設業		製造業	
現金給与総額	きまってる支給する額	現金給与総額	きまってる支給する額	現金給与総額	きまってる支給する額	現金給与総額	きまってる支給する額	現金給与総額	きまってる支給する額	現金給与総額	きまってる支給する額
5 人		以		上		30 人		以		上	
103.6	102.0	101.4	102.5	103.4	101.1	104.2	102.2	100.6	102.2	104.0	101.3
99.5	99.7	101.1	101.0	96.2	96.8	99.0	99.4	99.6	100.2	95.9	96.5
100.0	100.0	100.0	100.0	100.0	100.0	100.0	100.0	100.0	100.0	100.0	100.0
99.8	99.6	100.5	99.8	102.0	101.0	100.2	99.9	99.9	98.6	102.2	100.9
86.4	99.3	94.5	99.1	86.1	101.1	83.2	99.3	84.2	96.6	83.1	101.1
84.1	99.5	88.6	100.5	84.5	101.8	82.4	99.9	81.5	98.8	82.6	101.9
84.6	99.8	88.1	100.3	85.0	102.2	83.2	100.5	81.2	98.2	83.2	102.3
87.6	99.8	92.3	101.0	90.0	102.3	86.9	100.3	87.2	98.5	88.7	102.2
173.7	100.0	159.1	101.2	188.4	102.3	184.7	100.3	185.0	98.5	197.8	102.3
85.1	98.6	88.7	97.6	84.9	100.2	82.9	99.3	80.4	97.3	82.4	100.1
83.5	99.6	86.7	99.2	84.3	102.5	82.0	100.2	79.9	98.1	82.1	102.2
87.6	100.3	90.3	100.8	86.9	102.8	86.7	101.0	85.5	100.5	85.0	102.6
86.0	100.6	88.4	99.7	86.3	103.1	84.6	101.2	81.4	99.6	84.2	102.7
84.5	99.2	88.0	98.0	84.2	101.1	83.1	99.8	84.2	98.3	82.5	101.1
136.8	99.8	115.3	99.3	135.2	102.8	146.1	100.3	129.3	99.4	140.1	102.6
113.9	99.6	112.2	99.4	135.7	102.1	114.2	100.0	111.5	98.1	137.8	102.2
86.4	99.0	94.9	99.1	86.7	100.9	83.5	99.5	83.0	97.9	84.1	101.2

単位：円

全						国					
調査産業計		建設業		製造業		卸売・小売業		卸売・小売業		卸売・小売業	
現金給与総額	きまって支給する額		現金給与総額	きまって支給する額		現金給与総額	きまって支給する額		現金給与総額	きまって支給する額	
	所定内給	所定外給		所定内給	所定外給		所定内給	所定外給		所定内給	所定外給
5 人		以		上		30 人		以		上	
274,041	243,718	17,795	354,717	300,574	21,643	310,755	268,787	28,754	231,665	209,992	8,984
266,958	244,384	17,956	332,694	303,874	22,808	304,685	270,051	29,784	224,651	210,447	8,867
268,628	244,378	18,954	330,918	302,004	24,200	306,429	269,764	30,918	226,362	210,508	9,504
278,256	243,904	19,214	346,754	304,146	24,328	324,245	269,300	31,508	228,065	209,935	9,677
551,618	244,241	19,390	598,135	305,375	24,129	679,058	269,978	31,043	433,464	210,460	9,830
269,613	240,537	18,694	328,455	292,470	20,429	309,236	269,263	28,527	234,458	213,216	10,371
265,497	243,738	19,126	322,568	298,101	21,705	307,098	273,709	31,012	228,091	214,671	10,160
277,462	244,060	19,498	334,370	301,249	22,081	316,484	273,849	31,521	250,981	215,536	10,713
272,470	244,905	19,484	327,214	299,454	20,323	314,274	275,569	30,813	240,145	217,390	10,975
267,741	242,161	18,492	325,918	294,150	20,185	306,711	271,281	29,025	232,730	215,528	10,142
433,312	243,755	18,508	426,787	299,422	19,146	492,224	275,279	30,221	343,687	216,148	10,013
360,773	243,291	18,406	415,603	298,297	20,337	494,035	273,101	30,244	334,063	216,882	9,934
273,565	242,106	18,222	351,405	297,438	20,231	315,646	270,823	28,920	241,671	216,349	10,258
30 人		以		上		30 人		以		上	
300,727	267,272	23,143	404,634	340,404	35,109	325,277	281,572	33,672	244,740	225,910	10,245
297,953	268,769	23,446	392,101	347,186	37,511	323,289	283,047	34,747	245,093	227,038	10,166
300,876	269,097	24,791	391,218	342,406	40,661	325,433	282,513	36,208	248,275	228,085	10,936
314,536	268,229	25,121	420,667	343,604	40,935	346,925	281,968	36,562	248,233	226,795	11,449
668,705	268,453	25,213	893,600	344,957	39,853	773,586	282,827	35,992	521,143	227,219	11,335
296,910	263,387	24,188	372,073	330,897	33,448	325,775	282,050	33,335	255,286	232,677	12,595
295,611	267,500	24,731	369,598	333,810	33,472	324,754	286,286	35,888	252,429	234,717	12,546
310,553	267,660	24,827	395,497	342,704	33,690	336,023	287,281	36,134	293,702	236,049	13,062
302,938	268,130	24,889	376,723	340,893	32,160	332,802	288,374	35,342	268,509	236,869	13,380
297,556	265,227	23,821	389,727	335,398	32,824	326,312	285,031	33,629	256,855	235,319	12,513
523,271	266,595	23,838	598,479	342,045	30,082	544,011	288,506	34,758	422,683	235,053	12,291
408,922	266,015	23,525	515,959	336,848	30,675	544,704	287,010	34,869	378,641	236,450	12,087
299,197	264,978	23,180	384,158	336,230	30,427	332,600	285,199	33,604	264,255	237,331	12,551

26 実質賃金指数（現金給与総額）

（平成22年=100）

年月	島 根 県				全 国				
	調査産業計		製 造 業		調査産業計		製 造 業		
	5人以上		30人以上		5人以上		30人以上		
平成 20	95.1	96.5	99.4	95.7	101.9	101.7	101.3	101.1	
21	95.0	90.6	96.2	88.1	98.2	95.1	98.7	95.4	
22	100.0	100.0	100.0	100.0	100.0	100.0	100.0	100.0	
23	98.4	100.0	99.4	99.6	100.5	102.5	100.1	102.3	
平成 23.	6	128.1	119.9	138.4	124.2	137.8	133.5	147.0	139.3
	7	110.0	134.2	111.5	136.3	116.0	138.1	116.9	141.2
	8	87.4	88.8	84.3	86.8	86.5	86.2	83.3	83.2
	9	84.9	85.0	82.6	83.3	84.2	84.6	82.5	82.7
	10	84.5	84.2	83.1	82.5	84.6	85	83.2	83.2
	11	89.7	92.5	89.5	91.7	88.2	90.6	87.5	89.3
	12	174.4	169.8	180.9	172.3	174.7	189.5	185.8	199.0
平成 24.	1	83.5	83.6	82.1	80.8	85.4	85.2	83.1	82.6
	2	82.1	83.0	81.6	80.2	83.6	84.4	82.1	82.2
	3	83.5	83.9	83.2	81.0	87.3	86.6	86.4	84.7
	4	83.1	83.8	82.5	81.2	85.6	85.9	84.2	83.8
	5	85.3	82.3	84.4	79.1	84.3	84.0	82.9	82.3
	6	137.9	128.3	145.2	133.4	137.3	135.7	146.7	140.7
	7	100.9	113.9	102.1	113.4	114.7	136.7	115.0	138.8
	8	89.6	92.4	86.8	87.5	86.9	87.2	84.0	84.6

注 平成22年1月分から平成19年11月改定の日本標準産業分類に基づく集計を行い結果を表章（公表）。
平成24年1月分調査で事業所規模30人以上の事業所の抽出替えを行ったことにともない、指数を遡及修正した。
資料 島根県政策企画局統計調査課、厚生労働省

27 産 業 別

単位：人・%

年月	島 根 県												
	調 査 産 業 計			建 設 業				製 造 業			卸 売 ・ 小 売 業		
	常 用 労 働 者 数	う ち パ ー ト タ イ ム	パ ー ト 率	常 用 労 働 者 数	う ち パ ー ト タ イ ム	パ ー ト 率	常 用 労 働 者 数	う ち パ ー ト タ イ ム	パ ー ト 率	常 用 労 働 者 数	う ち パ ー ト タ イ ム	パ ー ト 率	
平成 23.	7	228,720	55,880	24.4	21,563	1,009	4.7	42,796	6,174	14.4	39,510	18,723	47.4
	8	228,633	55,771	24.4	21,639	1,112	5.1	42,725	6,197	14.5	39,404	18,854	47.8
	9	229,518	54,726	23.8	21,688	1,013	4.7	42,685	6,315	14.8	39,493	17,477	44.3
	10	228,795	53,739	23.5	21,840	1,000	4.6	42,795	6,411	15.0	38,506	16,568	43.0
	11	228,978	54,344	23.7	22,180	1,087	4.9	42,520	6,290	14.8	38,363	16,832	43.9
	12	229,593	54,638	23.8	22,180	1,299	5.9	42,783	6,389	14.9	37,955	16,763	44.2
平成 24.	1	234,055	54,811	23.4	20,494	887	4.3	39,765	5,438	13.7	37,199	13,564	36.5
	2	233,301	54,592	23.4	20,525	858	4.2	39,744	5,702	14.3	36,917	13,509	36.6
	3	231,564	54,487	23.5	20,518	933	4.5	39,532	5,099	12.9	36,782	14,088	38.3
	4	233,574	54,144	23.2	20,114	885	4.4	40,221	4,372	10.9	36,799	14,621	39.7
	5	233,213	53,953	23.1	19,891	796	4.0	39,964	4,350	10.9	36,713	14,151	38.5
	6	232,156	52,473	22.6	20,126	874	4.3	39,075	4,132	10.6	36,599	14,075	38.5
	7	230,960	54,451	23.6	20,131	729	3.6	37,897	3,574	9.4	36,344	14,522	40.0
	8	230,861	54,684	23.7	19,936	673	3.4	37,779	3,504	9.3	35,914	14,313	39.9
平成 23.	7	120,690	28,027	23.2	5,638	314	5.6	32,707	3,051	9.3	14,286	9,471	66.3
	8	120,947	28,042	23.2	5,797	314	5.4	32,640	3,022	9.3	14,328	9,669	67.5
	9	120,757	27,847	23.1	5,861	314	5.4	32,713	3,093	9.5	14,242	9,583	67.3
	10	120,244	27,584	22.9	5,826	325	5.6	32,769	3,116	9.5	13,836	9,330	67.4
	11	120,477	27,639	22.9	6,042	337	5.6	32,771	3,101	9.5	13,757	9,299	67.6
	12	120,716	27,632	22.9	6,037	333	5.5	32,677	3,139	9.6	13,777	9,406	68.3
平成 24.	1	125,096	26,127	20.9	6,769	67	1.0	29,555	3,216	10.9	12,848	6,761	52.6
	2	124,514	26,378	21.2	6,769	87	1.3	29,551	3,472	11.7	12,816	6,995	54.6
	3	123,438	25,771	20.9	6,789	128	1.9	29,336	2,905	9.9	12,816	6,946	54.2
	4	125,834	25,476	20.2	6,675	102	1.5	30,037	2,176	7.2	12,804	7,008	54.7
	5	125,920	25,395	20.2	6,716	102	1.5	29,934	2,189	7.3	12,761	6,967	54.6
	6	124,971	24,566	19.7	6,732	148	2.2	29,006	2,018	7.0	12,857	7,064	54.9
	7	124,299	25,217	20.3	6,864	128	1.9	27,949	1,864	6.7	12,820	7,022	54.8
	8	124,120	24,369	19.6	6,847	87	1.3	27,846	1,857	6.7	12,758	6,973	54.7

注 平成22年1月分から平成19年11月改定の日本標準産業分類に基づいて集計を行っている。
平成24年1月分調査で事業所規模30人以上の事業所の抽出替えを行ったことにともない、指数を遡及修正した。
平成24年1月分から常用労働者数の母集団労働者数を、平成21年経済センサス基礎調査の労働者数に基づき変更した。
資料 島根県政策企画局統計調査課「毎月勤労統計調査地方調査月報」 厚生労働省「毎月勤労統計調査全国調査」

28 常用勤労者雇用指数

(平成22年=100)

年 月	島 根 県						全 国												
	調査産業計			建設業			製造業			調査産業計			建設業			製造業			
	5人以上			30人以上			5人以上			30人以上									
平成 20	99.3	104.0	111.0	95.2	104.5	106.1	98.8	99.6	103.6	99.3	102.6	103.5	100.2	103.1	101.1	100.0	100.0	100.0	
21	99.5	100.8	102.2	96.6	101.2	100.3	99.6	100.1	100.9	100.2	103.1	101.1	100.2	103.1	101.1	100.0	100.0	100.0	
22	100.0	100.0	100.0	100.0	100.0	100.0	100.0	100.0	100.0	100.0	100.0	100.0	100.0	100.0	100.0	100.0	100.0	100.0	
23	100.9	99.3	100.4	101.9	103.5	101.3	100.6	100.3	99.7	100.0	98.9	99.3	100.0	98.9	99.3	100.0	98.9	99.3	
平成 23.	6	101.0	98.0	101.0	102.6	102.5	101.9	100.8	100.3	99.8	100.3	99.8	99.5	100.3	99.8	99.5	100.3	99.8	99.5
7	101.2	98.3	100.5	102.6	103.9	101.4	101.1	100.7	99.9	100.4	99.7	99.5	100.4	99.7	99.5	100.4	99.7	99.5	
8	101.2	98.6	100.3	102.8	106.8	101.2	100.9	100.7	99.7	100.2	99.3	99.3	100.2	99.3	99.3	100.2	99.3	99.3	
9	101.5	98.9	100.3	102.6	108.0	101.4	100.9	100.6	99.6	100.2	99.0	99.1	100.2	99.0	99.1	100.2	99.0	99.1	
10	101.2	99.5	100.5	102.1	107.4	101.6	100.9	100.7	99.7	99.8	98.4	99.0	99.8	98.4	99.0	99.8	98.4	99.0	
11	101.3	101.1	99.9	102.4	111.3	101.6	101.1	100.9	99.7	100.1	98.4	99.0	100.1	98.4	99.0	100.1	98.4	99.0	
12	101.5	101.1	100.4	102.6	111.2	101.3	101.0	100.6	99.6	99.8	97.4	98.7	99.8	97.4	98.7	99.8	97.4	98.7	
平成 24.	1	99.9	101.1	100.8	100.3	111.1	101.6	100.7	99.8	99.2	99.6	96.3	98.3	99.6	96.3	98.3	99.6	96.3	98.3
2	99.6	101.3	100.7	99.8	111.1	101.6	100.6	100.1	99.0	99.5	97.4	98.2	99.5	97.4	98.2	99.5	97.4	98.2	
3	98.9	101.3	100.2	99.0	111.4	100.9	100.2	99.9	99.0	98.8	96.7	98.1	98.8	96.7	98.1	98.8	96.7	98.1	
4	99.7	99.3	101.9	100.9	109.6	103.3	101.2	100.2	100.2	100.1	97.9	99.6	100.1	97.9	99.6	100.1	97.9	99.6	
5	99.6	98.2	101.3	100.9	110.2	102.9	101.5	100.7	100.0	100.3	98.3	99.3	100.3	98.3	99.3	100.3	98.3	99.3	
6	99.1	99.3	99.0	100.2	110.5	99.8	101.7	101.6	99.9	100.2	99.3	99.1	100.2	99.3	99.1	100.2	99.3	99.1	
7	98.6	99.3	96.0	99.6	112.7	96.1	101.7	102.1	99.7	100.1	99.5	98.8	100.1	99.5	98.8	100.1	99.5	98.8	
8	98.6	98.4	95.7	99.5	112.4	95.8	101.6	102.4	99.6	99.8	99.8	98.5	99.8	99.8	98.5	99.8	99.8	98.5	

注 平成22年1月分から平成19年11月改訂の日本標準産業分類に基づく集計を行い結果を表章(公表)。
 平成24年1月分調査で事業所規模30人以上の事業所の抽出替えを行ったことにもない、指数を遡及修正した。
 平成24年1月分から常用勤労者数の母集団労働者数を、平成21年経済センサス基礎調査の労働者数に基づき変更した。
 資料 島根県政策企画局統計調査課「毎月勤労統計調査地方調査月報」 厚生労働省「毎月勤労統計調査全国調査」

常用労働者数

単位：千人・%

全 国															
調 査 産 業 計				建 設 業			製 造 業			卸 売 ・ 小 売 業					
常 用 勤 労 者 数	う ぱ た い	ち と む	パ ー ト 率	常 用 勤 労 者 数	う ぱ た い	ち と む	パ ー ト 率	常 用 勤 労 者 数	う ぱ た い	ち と む	パ ー ト 率	常 用 勤 労 者 数	う ぱ た い	ち と む	パ ー ト 率
44,629	12,595	28.2		2,566	120	4.7		8,274	1,130	13.7		8,604	3,708	43.1	
44,554	12,572	28.2		2,564	121	4.7		8,258	1,118	13.5		8,592	3,710	43.2	
44,547	12,566	28.2		2,564	122	4.8		8,250	1,123	13.6		8,568	3,691	43.1	
44,544	12,607	28.3		2,565	124	4.8		8,255	1,130	13.7		8,571	3,710	43.3	
44,644	12,719	28.5		2,570	120	4.7		8,254	1,132	13.7		8,562	3,717	43.4	
44,611	12,761	28.6		2,563	127	5.0		8,244	1,136	13.8		8,563	3,734	43.6	
45,502	13,053	28.7		2,546	132	5.2		8,106	1,018	12.6		8,732	3,672	42.1	
45,408	12,795	28.4		2,557	139	5.2		8,088	1,009	12.7		8,701	3,612	41.6	
45,247	12,961	28.7		2,549	134	5.3		8,092	1,024	12.7		8,692	3,634	41.8	
45,706	12,981	28.4		2,557	132	5.1		8,189	1,028	12.6		8,719	3,631	41.7	
45,835	13,013	28.4		2,569	125	4.9		8,174	1,023	12.5		8,712	3,607	41.4	
45,920	13,176	28.7		2,592	131	5.1		8,166	1,024	12.5		8,743	3,647	41.7	
45,931	13,215	28.8		2,606	137	5.2		8,148	1,047	12.9		8,732	3,648	41.8	
45,886	13,267	28.9		2,614	141	5.4		8,134	1,040	12.8		8,723	3,683	42.2	
30				人			以			上					
26,276	6,183	23.5		920	19	2.0		6,287	703	11.2		3,839	1,731	45.1	
26,203	6,164	23.5		916	19	2.1		6,268	696	11.1		3,830	1,726	45.1	
26,185	6,140	23.5		913	18	2.0		6,259	696	11.1		3,818	1,711	44.8	
26,131	6,137	23.5		908	17	1.9		6,253	698	11.2		3,810	1,708	44.8	
26,163	6,171	23.6		908	17	1.8		6,250	696	11.1		3,795	1,705	44.9	
26,111	6,178	23.7		898	19	2.1		6,236	695	11.2		3,788	1,720	45.4	
27,227	6,639	24.4		913	22	2.4		6,140	616	10.0		4,092	1,747	42.7	
27,178	6,418	24.0		924	23	2.5		6,127	600	10.1		4,082	1,717	41.9	
26,994	6,511	24.1		917	24	2.6		6,123	617	10.1		4,059	1,702	41.9	
27,362	6,549	23.9		929	26	2.8		6,215	624	10.0		4,083	1,707	41.8	
27,404	6,559	23.9		932	19	2.1		6,202	619	10.0		4,070	1,686	41.4	
27,385	6,642	24.3		942	22	2.4		6,188	615	9.9		4,067	1,704	41.9	
27,357	6,636	24.3		944	22	2.3		6,171	632	10.3		4,057	1,683	41.5	
27,273	6,625	24.3		947	21	2.2		6,150	625	10.2		4,042	1,681	41.6	

29 産業別常用労働者

年 月	島 根 県											
	調 査 産 業 計			建 設 業			製 造 業			卸 売 ・ 小 売 業		
	総実労働時間	所定内	所定外	総実労働時間	所定内	所定外	総実労働時間	所定内	所定外	総実労働時間	所定内	所定外
	5 人 以 上											
平成 23. 8	147.9	139.7	8.2	164.0	158.2	5.8	156.2	143.0	13.2	135.7	129.9	5.8
9	149.4	140.5	8.9	165.3	158.9	6.4	164.2	150.1	14.1	139.2	131.8	7.4
10	149.4	140.4	9.0	165.2	157.2	8.0	163.9	149.5	14.4	137.9	131.2	6.7
11	151.0	141.9	9.1	173.5	164.3	9.2	166.6	152.3	14.3	140.4	134.4	6.0
12	148.6	139.7	8.9	167.0	157.9	9.1	165.3	151.8	13.5	140.8	133.8	7.0
平成 24. 1	139.2	130.1	9.1	149.1	137.7	11.4	147.7	133.5	14.2	140.9	133.9	7.0
2	151.9	142.5	9.4	175.7	165.9	9.8	167.6	151.7	15.9	149.1	142.2	6.9
3	152.8	142.8	10.0	176.2	165.4	10.8	164.2	149.1	15.1	147.0	139.2	7.8
4	154.4	144.7	9.7	176.9	169.0	7.9	167.9	153.6	14.3	151.0	143.4	7.6
5	147.2	138.3	8.9	153.7	146.9	6.8	151.6	138.8	12.8	141.8	136.1	5.7
6	157.2	148.0	9.2	175.5	168.0	7.5	168.8	154.5	14.3	155.4	147.9	7.5
7	153.7	144.4	9.3	173.0	165.4	7.6	171.5	155.4	16.1	149.5	145.2	4.3
8	149.1	140.0	9.1	158.9	151.3	7.6	159.2	144.4	14.8	147.9	143.0	4.9
	30 人 以 上											
平成 23. 8	150.8	140.4	10.4	153.1	144.9	8.2	159.3	143.2	16.1	134.0	128.4	5.6
9	151.3	140.8	10.5	171.3	163.2	8.1	168.8	152.2	16.6	127.1	123.0	4.1
10	151.4	140.7	10.7	162.7	153.7	9.0	167.6	151.0	16.6	122.8	118.9	3.9
11	152.5	141.8	10.7	173.2	163.4	9.8	170.7	154.3	16.4	124.9	121.2	3.7
12	150.0	139.5	10.5	166.6	155.4	11.2	167.2	151.8	15.4	125.5	121.3	4.2
平成 24. 1	142.7	132.0	10.7	151.8	135.6	16.2	148.3	131.8	16.5	138.9	131.5	7.4
2	154.8	143.7	11.1	179.4	162.2	17.2	170.9	152.5	18.4	137.5	132.3	5.2
3	156.1	144.3	11.8	185.5	168.2	17.3	164.7	147.8	16.9	134.7	128.2	6.5
4	157.1	145.6	11.5	177.2	162.2	15.0	169.6	153.2	16.4	140.9	134.5	6.4
5	151.0	140.0	11.0	159.3	144.8	14.5	154.0	138.7	15.3	135.2	129.7	5.5
6	159.7	149.0	10.7	182.1	166.6	15.5	170.9	154.1	16.8	141.5	135.6	5.9
7	157.9	146.3	11.6	178.5	163.3	15.2	174.9	155.5	19.4	140.2	133.9	6.3
8	154.3	143.3	11.0	165.2	151.6	13.6	161.9	144.2	17.7	137.7	130.9	6.8

注 各業種は総実労働時間数。
 平成22年1月分から平成19年11月改定の日本標準産業分類に基づく集計を行い結果を表章（公表）。
 平成24年1月分調査で事業所規模30人以上の事業所の抽出替えを行ったことにともない、指数を遡及修正した。
 資料 島根県政策企画局統計調査課「毎月勤労統計調査地方調査月報」 厚生労働省「毎月勤労統計調査報告全国調査」

30 職 業 紹 介

年 度 年 月	一 般 職 業 紹 介 (学卒を除く)							う ち パ ー ト 紹 介 (日雇的を除く)					月間有効求人倍率	
	求 職 者 数		求 人 数		B 就 職 件 数	就 職 率 (B/A ×100)	求 職 者 数		求 人 数		就 職 件 数			
	A 新 規	月 間 有 効	新 規	月 間 有 効			新 規	月 間 有 効	新 規	月 間 有 効		原 指 数	季 節 調 整 値	
平成18年度月平均	3,735	14,259	5,092	12,790	1,470	39.4	1,021	3,770	2,044	5,152	488	0.90	—	
19 "	3,593	14,029	4,992	12,704	1,443	40.2	1,004	3,777	1,997	5,031	501	0.91	—	
20 "	3,697	14,246	4,483	11,246	1,366	37.0	1,076	3,969	1,888	4,666	510	0.79	—	
21 "	3,670	15,601	4,142	9,588	1,453	39.6	1,128	4,491	1,720	3,934	561	0.61	—	
22 "	3,656	14,573	4,518	10,773	1,493	40.8	1,136	4,331	1,822	4,341	574	0.74	—	
23 "	3,587	14,102	5,052	12,410	1,494	41.7	1,155	4,476	1,989	4,849	580	0.88	—	
平成 23. 8	3,446	14,198	4,907	12,096	1,406	40.8	1,063	4,460	1,802	4,509	517	0.85	0.87	
9	3,492	14,043	5,615	12,890	1,552	44.4	1,113	4,389	2,084	4,862	537	0.92	0.87	
10	3,543	14,048	5,227	13,082	1,653	46.7	1,197	4,555	2,141	5,025	636	0.93	0.88	
11	2,958	13,328	4,613	12,806	1,460	49.4	917	4,322	1,868	4,975	589	0.96	0.88	
12	2,357	12,191	5,087	12,396	1,233	52.3	721	3,886	1,855	4,729	534	1.02	0.90	
平成 24. 1	3,911	12,776	5,437	12,976	1,207	30.9	1,214	3,995	2,413	5,163	461	1.02	0.92	
2	3,745	13,524	5,093	13,387	1,425	38.1	1,170	4,249	2,267	5,524	571	0.99	0.91	
3	4,109	14,744	6,343	14,298	1,945	47.3	1,334	4,677	2,289	5,756	771	0.97	0.95	
4	4,698	15,299	5,003	13,395	1,547	32.9	1,704	5,156	2,084	5,295	570	0.88	1.00	
5	3,682	15,304	4,989	13,779	1,616	43.9	1,256	5,256	2,201	5,370	665	0.90	1.07	
6	3,106	14,488	4,819	12,150	1,516	48.8	1,059	5,009	2,082	5,316	615	0.84	0.95	
7	3,014	13,906	5,017	12,247	1,405	46.6	921	4,633	2,069	5,167	554	0.88	0.95	
8	3,175	13,587	5,422	12,939	1,427	44.9	1,064	4,511	2,293	5,379	552	0.95	0.97	

資料 島根労働局 「しまね職業安定業務統計速報」

1 人平均月間実労働時間数

単位：時間

全 国											
調 査 産 業 計			建 設 業			製 造 業			卸 売 ・ 小 売 業		
総実労働時間	所定内	所定外	総実労働時間	所定内	所定外	総実労働時間	所定内	所定外	総実労働時間	所定内	所定外
5 人 以 上											
144.9	135.3	9.6	169.6	157.9	11.7	156.6	142.8	13.8	137.7	131.6	6.1
147.0	137.0	10.0	172.5	160.4	12.1	164.0	149.4	14.6	138.1	132.0	6.1
146.3	136.0	10.3	172.8	159.8	13.0	163.3	148.4	14.9	136.5	130.2	6.3
148.4	138.0	10.4	176.9	163.7	13.2	168.1	153.1	15.0	139.1	132.7	6.4
147.0	136.3	10.7	174.0	161.0	13.0	166.2	150.9	15.3	139.1	132.3	6.8
136.9	126.8	10.1	155.3	143.6	11.7	146.9	133.2	13.7	131.2	124.4	6.8
148.0	137.7	10.3	174.8	162.2	12.6	167.7	152.4	15.3	139.1	132.7	6.4
148.7	137.8	10.9	175.0	162.1	12.9	167.3	151.7	15.6	138.2	131.4	6.8
150.4	139.6	10.8	175.3	163.3	12.0	169.6	154.4	15.2	142.3	135.4	6.9
144.0	133.8	10.2	161.5	150.1	11.4	153.7	139.8	13.9	136.1	129.7	6.4
151.4	141.3	10.1	175.7	164.7	11.0	170.7	156.0	14.7	142.7	136.5	6.2
149.4	139.2	10.2	175.4	163.4	12.0	167.6	152.8	14.8	140.5	134.2	6.3
144.2	134.3	9.9	166.0	154.1	11.9	155.9	141.9	14.0	138.0	131.5	6.5
30 人 以 上											
148.4	137.0	11.4	171.9	155.2	16.7	157.5	142.2	15.3	139.1	132.8	6.3
150.4	138.5	11.9	173.8	156.0	17.8	165.2	149.1	16.1	137.9	131.5	6.4
150.0	137.7	12.3	174.6	154.8	19.8	164.8	148.3	16.5	136.8	130.2	6.6
152.1	139.8	12.3	177.5	157.8	19.7	169.7	153.4	16.3	139.7	132.7	7.0
150.1	137.4	12.7	173.6	154.6	19.0	167.4	150.8	16.6	139.3	132.1	7.2
140.9	128.9	12.0	161.4	143.3	18.1	149.0	133.9	15.1	134.9	127.4	7.5
151.4	139.2	12.2	177.1	158.5	18.6	168.5	151.8	16.7	139.8	132.5	7.3
152.6	139.8	12.8	179.8	160.6	19.2	168.8	152.0	16.8	139.5	131.9	7.6
153.6	140.9	12.7	180.4	161.6	18.8	169.7	153.2	16.5	142.8	135.1	7.7
148.3	136.2	12.1	167.3	149.7	17.6	155.7	140.4	15.3	138.9	131.8	7.1
154.9	142.9	12.0	179.6	163.0	16.6	171.4	155.4	16.0	143.5	136.7	6.8
153.2	141.2	12.0	178.4	161.1	17.3	168.9	152.9	16.0	142.5	135.4	7.1
148.4	136.8	11.6	170.8	153.6	17.2	157.8	142.5	15.3	141.5	134.3	7.2

介 状 況

単位：人

中高年齢者の職業紹介状況（パートを含む）							
C 新規求職 申込件数	55歳 以上	月間有効 求職者数	55歳 以上	D		就職率 (D/C ×100)	
				就職 件数	55歳 以上	55歳 以上	55歳 以上
1,296	705	5,908	3,346	437	198	33.7	28.2
1,269	711	5,815	3,375	435	201	34.3	28.2
1,337	760	5,948	3,508	426	200	31.9	26.3
1,357	790	6,800	4,093	467	226	34.4	28.6
1,332	764	6,206	3,736	478	230	35.9	30.1
1,326	789	6,005	3,720	498	251	37.5	31.9
1,237	704	6,085	3,778	486	246	39.3	34.9
1,326	758	6,033	3,730	504	254	38.0	33.5
1,326	786	6,067	3,755	612	326	46.2	41.5
1,054	604	5,723	3,530	486	248	46.1	41.1
891	521	5,338	3,319	438	221	49.2	42.4
1,452	905	5,539	3,464	391	177	26.9	19.6
1,347	776	5,697	3,486	469	256	34.8	33.0
1,416	880	6,008	3,717	622	310	43.9	35.2
1,970	1,309	6,495	4,165	504	267	25.6	20.4
1,400	801	6,520	4,141	507	256	36.2	32.0
1,132	675	6,266	3,975	487	248	43.0	36.7
1,065	649	6,044	3,810	451	221	42.3	34.1
1,130	662	5,867	3,703	459	227	40.6	34.3

31 雇用保険事業状況

単位：所・人・件・千円

年 度 年 月	適用事 業所数	被保険 者 数	受給資 格決定 件 数	受給者 実人員	支給金額
平成18年度月平均	14,787	186,630	1,193	4,322	469,442
19 〃	14,633	188,821	1,145	4,162	456,317
20 〃	14,505	190,097	1,201	4,272	462,895
21 〃	14,369	191,065	1,044	4,961	547,036
22 〃	14,302	195,022	953	3,746	404,747
23 〃	14,175	197,663	976	3,541	373,383
平成 23. 8	14,228	198,269	890	4,119	452,440
9	14,143	198,169	925	3,775	404,879
10	14,136	197,790	1,080	3,570	373,650
11	14,132	198,121	737	3,453	391,197
12	14,135	198,112	570	3,228	332,754
平成 24. 1	14,136	197,387	900	3,241	353,140
2	14,139	197,005	725	3,204	342,397
3	14,141	196,505	882	3,079	331,877
4	14,126	196,520	2,031	3,403	313,337
5	14,106	197,930	1,078	3,937	439,775
6	14,110	198,307	870	3,628	375,352
7	14,019	198,321	809	3,798	397,087
8	14,032	197,922	917	3,765	412,976

資料 島根労働局「しまね職業安定業務統計速報」

32 金融機関別預金残高

単位：百万円

年度末 月 末	総 額	国内銀行 (1)	信用金庫 (2)	信用組合 労働金庫	農 業 協同組合	そ の 他 (3)
平成 19	3,395,367	1,956,712	402,952	147,410	828,713	59,580
20	3,430,142	1,977,985	397,637	150,683	841,165	62,672
21	3,558,114	2,082,936	399,122	161,816	850,231	64,009
22	3,630,219	2,131,742	398,909	164,634	871,491	63,443
23	3,715,308	2,197,301	402,977	166,059	885,207	63,764
平成 23.						
8	3,701,815	2,148,037	421,121	167,884	900,733	64,040
9	3,683,644	2,136,300	422,041	169,169	888,907	67,227
10	3,657,742	2,117,552	420,134	167,922	887,425	64,709
11	3,667,913	2,128,209	418,548	167,605	888,256	65,295
12	3,720,771	2,162,996	423,175	170,820	898,166	65,614
平成 24.						
1	3,661,896	2,123,669	417,291	169,095	888,566	63,275
2	3,646,086	2,112,102	416,453	169,337	884,599	63,595
3	3,715,308	2,197,301	402,977	166,059	885,207	63,764
4	3,704,866	2,168,959	422,059	170,326	878,175	65,347
5	3,690,150	2,151,176	419,912	169,109	885,002	64,951
6	3,796,322	2,225,358	422,749	172,441	909,118	66,656
7	3,734,073	2,178,121	421,562	170,447	898,773	65,170
8	3,740,025	2,181,970	421,639	170,005	901,894	64,517

注 (1)国内銀行は、第2地銀を含むベースで遡及調整。

(2)は一部県外支店の金額を含む。

(3)の「その他」は水産業協同組合、株式会社商工組合中央金庫の計。

(4)平成21年8月より信用組合から広島商銀を除く。(平成21年8月23日付けで松江支店は廃止。古市支店と統合した。)

資料 日本銀行松江支店、信用組合広島商銀松江支店、島根益田信用組合、中国労働金庫、島根県信用農業協同組合連合会、株式会社商工組合中央金庫松江支店、島根県農林水産部水産課

33 金融機関別貸出金残高

単位：百万円

年度末 月 末	総 額	国内銀行 (1)	信用金庫 (2)	信用組合 労働金庫	農 業 協同組合	そ の 他 (3)
平成 19	1,855,774	984,556	259,205	89,728	316,004	206,281
20	1,818,584	977,614	264,449	92,271	320,234	164,016
21	1,841,254	989,457	260,457	92,146	330,423	168,771
22	1,836,754	998,262	254,119	92,168	326,267	165,938
23	1,843,281	1,014,051	253,082	92,183	321,930	162,531
平成 23.						
8	1,789,626	973,816	244,255	90,914	319,095	161,546
9	1,810,954	993,222	245,466	91,132	316,997	164,137
10	1,790,408	978,165	243,228	91,231	316,317	161,467
11	1,792,980	980,778	242,684	91,462	315,446	162,610
12	1,807,663	993,819	244,057	91,607	313,025	165,155
平成 24.						
1	1,792,907	986,379	242,462	91,322	312,256	160,488
2	1,797,604	990,399	243,220	91,467	312,117	160,401
3	1,843,281	1,014,051	253,082	92,183	321,930	162,035
4	1,799,149	991,589	243,974	91,598	310,747	161,241
5	1,798,931	992,116	242,179	91,692	312,964	159,980
6	1,800,892	994,159	241,507	91,529	312,115	161,582
7	1,804,391	1,000,716	240,629	91,675	312,236	159,135
8	1,807,278	1,003,514	241,077	91,639	311,729	159,319

注 (1)国内銀行は、第2地銀を含むベースで遡及調整。

(2)は一部県外支店の金額を含む。

(3)の「その他」は水産業協同組合、株式会社商工組合中央金庫、日本政策金融公庫（中小企業事業、国民生活事業、農林水産事業）の計。

(4)平成21年8月より信用組合から広島商銀を除く。(平成21年8月23日付けで松江支店は廃止。古市支店と統合した。)

資料 日本銀行松江支店、信用組合広島商銀松江支店、島根益田信用組合、中国労働金庫、島根県信用農業協同組合連合会、日本政策金融公庫松江支店、株式会社商工組合中央金庫松江支店、島根県農林水産部水産課

34 手形交換状況(松江手形交換所)

35 企業倒産状況

単位：百万円

年 月	手形交換高		不渡手形		取引停止分	
	枚数	金額 (百万円)	枚数	金額 (千円)	枚数	金額 (千円)
平成 19	229,814	179,961	215	326,737	121	249,559
20	233,516	193,154	331	211,367	108	60,936
21	198,083	150,213	143	58,294	48	19,407
22	179,232	138,915	109	133,724	39	35,211
23	165,970	212,586	114	84,717	35	28,241
平成 23.						
9	13,031	9,685	10	5,395	3	1,612
10	12,769	9,006	31	15,132	7	3,211
11	12,821	9,418	19	14,904	1	654
12	13,519	9,377	10	13,564	10	13,564
平成 24.						
1	14,067	11,189	11	3,502	0	0
2	12,721	9,832	11	6,775	10	4,591
3	10,968	8,811	8	3,686	0	0
4	12,383	11,065	5	2,193	5	2,193
5	15,027	12,510	5	13,726	2	10,184
6	11,295	8,121	0	0	0	0
7	16,303	12,417	0	0	0	0
8	12,485	9,955	13	8,538	1	273
9	9,644	7,139	17	14,713	9	9,395

資料 島根県銀行協会

年 月	件 数			負 債 金 額		
	総 数	う ち 建設業	う ち 製造業	総 額	う ち 建設業	う ち 製造業
平成 19	71	33	16	25,000	6,819	11,651
20	83	36	13	22,272	6,743	2,682
21	65	22	11	6,417	1,497	917
22	46	17	11	15,326	2,372	4,371
23	47	12	11	7,423	1,801	2,190
平成 23.						
9	5	1	1	717	268	200
10	7	1	1	2,485	360	470
11	4	1	2	690	10	644
12	1	1	—	330	330	—
平成 24.						
1	1	—	—	42	—	—
2	7	2	1	2,056	424	170
3	7	5	—	980	900	—
4	3	2	—	50	20	—
5	2	1	1	103	93	10
6	0	—	—	0	—	—
7	5	1	—	216	10	—
8	6	2	1	515	289	150
9	5	3	—	274	226	—

注 負債総額1,000万円以上、内整理含む。

資料 ㈱東京商工リサーチ松江支店「島根県内企業倒産整理状況」

36 信用保証協会事業状況

37 公共工事請負状況

単位：百万円

単位：百万円・%

年 度 年 月	保 証 承 諾		代 位 弁 済		保 証 債 務 残 高	
	件 数	金 額	件 数	金 額	件 数	金 額
平成 19	6,173	72,425	847	8,159	(1) 20,811	(1) 202,009
20	7,183	114,166	922	8,142	(1) 18,843	(1) 221,841
21	6,177	99,376	533	4,781	(1) 17,657	(1) 230,445
22	4,438	74,694	375	4,487	(1) 16,642	(1) 222,673
23	3,983	62,503	314	3,586	(1) 15,980	(1) 210,812
平成 23.						
9	500	8,262	31	241	16,359	218,846
10	237	2,831	26	604	16,328	217,751
11	285	3,916	25	227	16,271	216,231
12	351	4,853	12	95	16,236	215,355
平成 24.						
1	181	2,653	20	212	16,174	214,124
2	251	3,324	23	252	16,127	212,718
3	515	8,913	63	649	15,980	210,812
4	155	1,485	23	361	15,958	210,535
5	196	2,190	31	307	15,888	208,202
6	232	3,434	28	217	15,838	206,715
7	309	3,898	38	351	15,753	205,315
8	459	4,906	30	148	15,847	204,543
9	445	5,435	37	577	15,870	203,898

注 代位弁済の金額は元利合計。(1)は年度末現在。

資料 島根県信用保証協会「マンスリーレポート」

年 度 年 月	件 数	請 負 金 額	対前年度比
			対前年同月比
平成 19	4,229	175,429	96.2
20	3,873	183,611	104.7
21	4,660	169,274	92.2
22	4,541	173,064	102.2
23	4,087	142,205	82.2
平成 23.			
8	406	13,165	88.1
9	484	15,298	94.3
10	479	14,619	87.8
11	412	11,278	90.4
12	372	6,561	75.1
平成 24.			
1	275	5,648	95.4
2	240	7,925	132.9
3	267	15,410	80.6
4	193	15,927	112.2
5	215	11,330	159.0
6	311	11,619	73.6
7	428	16,826	110.7
8	414	14,605	110.9
9	341	11,146	72.9

注 西日本建設業保証(株)島根支店前払保証取扱分。

資料 同社「公共工事動向」

38 松江市主要品目小売価格

単位：円

年 月	食										料							
	うるち米 単一品種 (コシヒカリ) 5 kg	食パン 1 kg	スパゲッ ティ 1袋 300 g	あじ 100 g	まぐろ 100 g	ちくわ 100 g	まぐろ 缶詰 1缶 80 g	牛肉 (ロース) 100 g	豚肉 (もも肉) 100 g	鶏肉 100 g	牛乳 (紙容器) 店頭売り 1000ml	チーズ 1袋・ 8枚・ 144 g	鶏卵 1パック	キャ ベツ 1 kg	じゃが いも 1 kg	玉ねぎ 1 kg	トマト 1 kg	干しし いたけ 100 g
平成 19	2,235	441	135	122	296	81	173	518	161	123	176	239	180	171	275	179	710	766
20	2,258	516	173	128	289	88	187	565	163	139	191	268	199	154	286	189	659	1,048
21	2,255	458	179	124	314	106	131	511	156	136	200	262	215	165	372	217	661	1,229
22	2,108	426	157	127	308	103	133	443	148	143	202	246	199	181	376	221	733	1,215
23	1,978	450	156	104	311	101	133	471	144	134	203	241	197	174	349	205	669	1,209
平成 24. 6	2,030	468	153	110	281	93	137	544	132	138	203	243	193	183	316	215	601	1,233
7	2,030	475	153	111	337	94	137	494	132	138	203	243	191	146	256	200	504	1,233
8	2,030	475	153	126	351	94	137	494	132	131	203	243	193	132	336	243	496	1,087
平成 23. 8	1,930	469	156	106	311	102	137	514	144	138	203	249	176	168	376	162	514	1,087
東京都(平成24.8)	2,557	430	181	113	390	110	116	782	172	122	212	233	205	111	297	271	531	1,438

年 月	食										料							
	豆腐 100 g	梅干し 100 g	りんご (つがる) 1 kg	みかん 1 kg	ぶどう (テラファエ) 1 kg	すいか 1 kg	いちご 100 g	バナナ 1 kg	砂糖 1 kg	まじゅう 100 g	ケーキ 100 g	ポテト チップ ス 100 g	調理カレ ー 1箱 200 g	緑茶 (せん茶) 100 g	果実飲料 (濃縮還元) 1本 1000ml	ビール 350ml 6缶入	中華 そば 1杯	
平成 19	21	145	614	766	1,228	389	145	258	186	168	378	157	104	766	205	1,183	508	
20	21	145	629	579	1,154	333	136	286	183	158	414	165	119	749	213	1,192	463	
21	22	138	590	581	1,150	292	138	307	180	98	407	191	112	740	201	1,183	463	
22	23	151	651	582	1,335	375	145	279	191	93	357	178	101	754	192	1,182	463	
23	24	139	470	560	1,430	452	155	247	198	85	385	159	99	756	186	1,170	463	
平成 24. 6	24	119	—	—	1,685	428	—	248	198	73	388	166	98	756	178	1,171	463	
7	24	107	—	—	1,288	286	—	248	198	73	388	166	98	756	178	1,173	463	
8	24	119	—	—	1,148	350	—	248	198	73	388	162	81	756	178	1,173	463	
平成 23. 8	24	139	—	—	1,265	415	—	248	198	80	431	166	98	756	193	1,168	463	
東京都(平成24.8)	28	162	719	—	998	289	—	202	206	106	423	156	98	618	172	1,139	588	

年 月	食 料		住 居		光 熱 ・ 水 道			家 具 ・ 家 事 用 品			被 服 及 び 履 物				
	親子丼 1杯	ハンバー ガー 1個	家賃民 営1月 3.3㎡	畳 表 取替費 1枚	プロパ ンガス 1か月	プロパ ンガス (基本料金)	プロパ ンガス (従量料金) 10㎡	灯油 18ℓ	自 動 炊飯器 1台	ティッシ ュ ペーパー 1パック 5箱入	台所用 洗 剤 1本 415ml	背広服 (夏物・ 普通) 1着	背広服 (秋冬物 ・普通) 1着	スカート (春夏物) 1枚	スカート (秋冬物) 1枚
平成 19	506	127	3,813	8,400	6,733	1,947	4,786	1,682	14,800	363	254	38,553	42,709	11,079	10,633
20	513	163	4,623	8,400	7,520	1,995	5,525	1,502	13,065	328	248	33,553	42,802	10,423	11,263
21	517	153	4,593	8,400	7,506	1,995	5,511	1,221	16,311	283	266	38,303	41,616	7,142	11,455
22	569	143	4,608	8,400	7,349	1,960	5,389	1,409	14,839	244	265	26,214	29,879	8,051	10,860
23	587	143	4,566	8,400	7,477	1,960	5,517	1,666	14,578	271	254	31,800	33,531	7,434	11,960
平成 24. 6	587	143	4,570	8,400	7,490	1,960	5,530	1,677	17,100	271	248	27,067	—	6,153	—
7	587	143	4,538	8,400	7,547	1,960	5,587	1,644	16,467	271	261	29,517	—	4,770	—
8	587	143	4,532	8,400	7,512	1,960	5,552	1,644	12,693	271	261	29,517	—	4,437	—
平成 23. 8	587	143	4,537	8,400	7,490	1,960	5,530	1,737	15,467	271	261	29,917	—	5,120	—
東京都(平成24.8)	854	143	8,833	7,125	6,746	1,718	5,029	1,703	13,390	223	229	16,910	—	3,897	—

年 月	被 服 及 び 履 物		保 健 医 療		交 通 通 信		教 育		教 養 娯 楽			諸 雑 費		
	子供シャツ (半袖・綿) 1袋	運動靴 (大人用 スニーカー) 1足	洗濯代 (ワイシャツ) 1枚	胃腸薬 1箱・ 56包	ガソリン (レギュ ラー現金) 1ℓ	P T A 会費 (小学校) 1か年	幼稚園 保育料 (私立) 1月	テレビ (液晶) 1台	人形 1セット	家庭用 ゲーム機 (据置型) 1台	切り花 (カーネー ション) 1本	理髪料 (大人調髪) 1回	パーマネ ント代 1回	腕時計 1個
平成 19	631	2,990	211	2,163	143	5,208	19,901	185,067	891	15,901	150	3,475	8,729	26,469
20	612	2,990	221	2,278	160	5,208	20,514	142,708	890	24,844	147	3,475	8,630	26,250
21	558	2,989	221	2,180	122	5,208	21,393	96,393	890	23,491	145	3,475	8,630	39,900
22	658	2,985	221	1,825	138	5,080	21,158	68,011	890	19,627	147	3,475	8,055	38,981
23	614	3,392	221	1,853	151	5,016	21,158	64,994	821	26,566	145	3,475	8,055	39,374
平成 24. 6	647	3,065	221	1,813	145	5,016	21,158	57,800	3,055	24,980	146	3,475	8,055	39,375
7	701	3,065	221	1,813	141	5,016	21,158	61,467	3,055	24,980	149	3,475	8,055	39,375
8	701	3,065	221	1,813	144	5,016	21,158	53,033	3,055	24,980	148	3,475	8,055	39,375
平成 23. 8	625	3,565	221	1,813	157	5,016	21,158	59,800	798	29,820	134	3,475	8,055	40,950
東京都(平成24.8)	675	3,435	226	1,722	143	3,390	27,223	48,567	2,923	24,680	173	3,660	8,221	29,796

注 比較数値として東京都区部を掲載。
 ーは調査期間に定めがあるため調査を行わないもの。
 幼稚園保育料については、年度のもの。
 *調査している銘柄については、改正されている場合があります。
 資料 総務省統計局「小売物価統計調査報告書」「小売物価統計調査年報」

39 消費者物価指数 (平成22年=100)
(1) 松 江 市

年 月	総 合	食 料	住 居	光熱水道	家具家事用品	被服及び履物	保健医療	交通・通信	教 育	教養娯楽	諸雑費
ウエイト	10000	2583	2036	839	358	431	357	1560	240	1001	596
平成 19	100.1	96.8	99.6	96.8	103.8	98.4	101.7	102.0	118.9	105.4	98.6
20	101.7	100.0	100.2	102.6	102.5	100.5	101.1	104.4	119.5	103.3	99.1
21	100.5	100.7	99.7	100.5	102.6	99.0	100.6	98.2	120.4	101.4	99.4
22	100.0	100.0	100.0	100.0	100.0	100.0	100.0	100.0	100.0	100.0	100.0
23	99.6	98.9	98.8	103.7	94.8	102.4	99.0	102.2	95.6	95.5	103.2
平成 23. 8	99.9	98.5	98.8	105.1	94.6	100.6	98.8	103.4	95.8	96.5	103.2
9	99.8	98.9	98.8	105.1	93.0	104.5	98.7	102.3	95.8	95.8	103.0
10	100.0	99.9	98.8	105.3	93.3	104.9	98.6	101.8	95.8	95.1	103.3
11	99.6	98.9	98.8	105.5	92.3	106.0	98.2	101.9	95.8	93.1	103.2
12	99.7	99.0	98.8	105.7	91.6	106.6	97.7	102.0	95.8	93.9	103.3
平成 24. 1	100.3	100.9	99.1	105.5	97.7	102.8	98.0	102.3	95.8	93.8	103.2
2	100.0	100.5	99.2	105.6	96.5	101.2	98.0	101.9	95.8	94.0	102.7
3	100.4	100.9	99.1	106.1	94.6	103.9	98.2	103.2	95.8	93.8	103.0
4	100.3	100.5	98.7	106.6	94.4	103.2	98.9	103.7	96.0	94.6	100.9
5	100.1	100.5	98.7	106.5	95.1	103.0	98.3	102.8	96.0	94.6	100.8
6	99.8	100.1	98.7	106.3	95.0	104.3	98.4	101.4	96.0	93.3	101.0
7	99.8	98.4	101.6	106.6	92.9	101.7	98.0	100.8	96.0	94.7	100.9
8	100.1	98.9	101.9	107.3	92.1	100.5	97.9	101.4	96.0	95.5	100.8

資料 総務省統計局「消費者物価指数」「消費者物価指数年報」

(2) 全 国

年 月	総 合	食 料	住 居	光熱水道	家具家事用品	被服及び履物	保健医療	交通・通信	教 育	教養娯楽	諸雑費
ウエイト	10000	2525	2122	704	345	405	428	1421	334	1145	569
平成 19	100.7	97.6	100.4	98.6	107.5	101.6	100.9	102.0	108.9	104.9	98.7
20	102.1	100.1	100.6	104.5	107.1	102.1	100.6	104.1	109.7	104.3	99.1
21	100.7	100.3	100.4	100.2	104.8	101.2	100.5	99.0	110.6	101.7	98.7
22	100.0	100.0	100.0	100.0	100.0	100.0	100.0	100.0	100.0	100.0	100.0
23	99.7	99.6	99.8	103.3	94.4	99.7	99.3	101.2	97.9	96.0	103.8
平成 23. 8	99.9	99.4	99.7	104.3	93.2	96.2	99.1	102.3	97.9	97.4	103.7
9	99.9	99.6	99.7	104.7	92.3	102.0	99.2	101.1	97.9	96.5	103.7
10	100.0	100.4	99.7	105.0	92.2	102.4	99.0	100.7	97.9	96.1	103.6
11	99.4	99.0	99.7	105.4	91.8	102.9	98.9	100.7	97.9	93.8	103.7
12	99.4	99.2	99.7	105.6	91.1	102.1	98.6	101.0	97.9	93.9	103.7
平成 24. 1	99.6	101.0	99.6	105.5	94.2	96.1	98.7	101.3	98.0	92.9	103.5
2	99.8	101.2	99.6	105.5	93.5	96.0	98.5	101.0	98.1	94.8	103.5
3	100.3	101.3	99.6	106.2	93.2	99.2	98.5	102.5	98.1	95.4	103.6
4	100.4	100.6	99.5	106.8	93.3	101.4	98.6	102.9	98.3	95.7	103.7
5	100.1	100.2	99.5	106.7	92.3	101.2	98.9	102.3	98.3	95.3	103.7
6	99.6	99.5	99.5	106.7	91.9	100.9	98.8	100.9	98.3	94.5	103.6
7	99.3	99.0	99.4	106.8	91.4	97.9	98.6	100.6	98.3	94.7	103.5
8	99.4	98.8	99.4	107.7	90.4	95.9	98.5	101.2	98.3	96.2	103.5

資料 総務省統計局「消費者物価指数」「消費者物価指数年報」

40 企業物価指数(全国)

(平成22年=100)

年 月	総平均	食品・飲料・ たばこ・飼料	化学製品	石油・ 石炭製品	鉄 鋼	はん用 機 器	生産用 機 器	業務用 機 器	電子部品・ デバイス	電気機器	輸送用 機 器	農 林 水産物	電力・都市 ガス・水道
平成 22	100.0	100.0	100.0	100.0	100.0	100.0	100.0	100.0	100.0	100.0	100.0	100.0	100.0
23	101.5	102.6	102.4	114.0	107.4	98.5	100.4	99.8	95.5	97.7	99.4	99.4	104.7
平成 23. 8	102.1	102.9	103.2	115.1	109.3	98.7	100.8	100.0	95.7	97.6	99.2	99.5	110.2
9	101.9	103.0	103.1	112.2	109.5	98.7	101.2	100.5	95.1	97.5	99.1	98.4	111.6
10	101.1	102.8	102.4	110.0	108.3	98.8	100.4	99.5	94.7	97.1	99.0	98.2	108.7
11	101.0	102.6	102.1	111.9	107.6	99.4	100.8	99.7	94.3	97.0	98.9	100.0	109.2
12	101.0	102.6	101.7	112.1	107.2	98.6	100.4	100.0	93.7	96.5	98.9	101.6	109.5
平成 24. 1	100.9	102.2	102.2	113.4	105.4	98.9	100.8	100.0	93.4	96.8	99.0	99.6	109.5
2	101.1	102.3	102.4	114.9	104.6	99.6	100.3	100.3	93.0	96.5	98.9	101.0	109.4
3	101.6	102.4	102.7	123.0	103.4	99.8	101.0	100.7	92.9	96.7	98.9	100.4	109.7
4	101.7	102.7	102.1	126.0	102.0	99.7	101.5	100.7	92.1	95.6	98.6	103.0	111.2
5	101.2	102.8	101.4	120.2	101.5	100.9	101.0	100.4	91.9	95.7	98.5	103.7	111.4
6	100.5	102.5	100.8	113.8	100.3	99.6	101.6	99.4	91.6	95.3	98.1	105.5	113.3
7	100.0	102.6	99.1	107.3	99.3	100.4	101.8	98.6	91.3	94.8	98.0	104.0	119.4
r	100.2	102.4	99.6	110.0	98.8	100.1	102.2	99.2	91.2	94.8	97.9	103.2	121.5
p	100.5	102.5	99.7	114.5	98.6	100.2	102.2	99.1	91.3	95.1	97.7	103.4	121.3

(注1) 国内総平均の各項目は主要なもの。

(注2) 2005年基準企業物価指数から2010年基準企業物価指数へ変更(平成24年7月の公表日切り替え)されました。

(注3) 暦年指数については年平均を掲載。

資料 日本銀行「企業物価指数」

41 勤労者世帯（二人以上の世帯）の

年 月	世帯 人員	有業 人員	実収入	経 常 収 入			特別収入	可処分 所得	実支出	消費支出	
				勤め先 収入	事業・内職 収入	他の経常 収入					
(1) 松											
平成 19		3.48	1.87	548,118	513,460	3,351	25,105	6,200	464,161	398,323	314,366
20		3.50	1.82	569,517	522,322	6,838	31,009	9,118	477,152	408,046	315,682
21		3.32	1.73	530,019	478,059	4,226	33,091	14,314	450,434	383,479	303,894
22		3.45	1.84	527,702	485,808	2,462	29,557	9,875	446,865	390,114	309,278
23		3.21	1.84	501,228	461,215	1,625	31,446	6,942	418,670	381,205	298,648
平成 24.	4	3.57	1.95	449,632	405,269	3,199	38,558	2,606	389,887	434,413	374,668
	5	3.42	1.81	353,336	351,021	0	74	2,241	253,814	383,425	283,902
	6	3.31	1.79	725,841	656,067	0	65,639	4,135	612,508	371,403	258,070
	7	3.31	1.87	468,887	452,072	1,077	11,549	4,188	389,591	396,779	317,483
	8	3.24	1.72	469,591	392,706	981	68,436	7,468	406,277	324,537	261,223
平成 23.	8	3.33	1.90	451,339	392,171	0	43,662	15,505	389,227	318,095	255,983
(2) 全											
平成 19		3.45	1.66	528,762	497,395	2,639	20,181	8,516	442,504	409,716	323,459
20		3.45	1.68	534,235	500,738	2,661	21,897	8,820	442,749	416,415	324,929
21		3.43	1.67	518,226	484,940	2,438	20,187	10,652	427,912	409,374	319,060
22		3.41	1.66	520,692	485,340	2,285	24,998	8,057	429,967	409,039	318,315
23		3.42	1.66	510,149	473,115	2,747	26,428	7,824	420,538	398,448	308,838
平成 24.	4	3.40	1.66	469,381	415,080	2,012	40,183	12,107	386,381	422,069	339,069
	5	3.42	1.67	417,723	407,523	1,692	3,083	5,425	309,716	412,659	304,653
	6	3.43	1.68	712,592	642,125	1,993	62,858	5,534	581,983	423,546	292,937
	7	3.42	1.68	557,032	545,725	2,422	3,960	4,906	448,673	420,950	312,592
	8	3.42	1.68	470,470	417,254	2,498	45,210	5,506	390,041	391,072	310,643
平成 23.	8	3.45	1.68	463,760	419,042	2,437	37,143	5,070	381,716	391,122	309,078

注 農林漁家世帯を含む。 資料 総務省「家計調査報告」

42 二人以上の世帯の1世帯当たり1か月間の消費支出

(1) 松 江 市

単位：人・円

年 月	世帯 人員	消費支出	消費支出の内訳										エンゲル 係数 %	
			食料	住居	光熱 水道	家具・ 家事用品	被服 及び履物	保健 医療	交通 通信	教育	教養 娯楽	その他 の消費 支出		
平成 19		3.16	302,519	69,344	18,907	23,396	11,441	11,225	12,744	36,301	12,127	30,539	76,494	22.9
20		3.27	299,167	69,681	18,060	24,229	10,953	14,032	11,157	38,953	7,582	27,282	77,238	23.3
21		3.13	288,821	65,735	21,649	24,108	9,550	11,661	11,864	36,336	8,216	27,275	72,428	22.8
22		3.27	280,553	66,722	19,168	24,355	10,108	11,563	9,850	40,490	8,032	26,474	63,790	23.8
23		3.00	269,293	62,271	17,840	23,310	9,174	9,099	12,532	44,689	4,813	25,308	60,258	23.1
平成 24.	4	3.19	321,558	65,300	61,300	27,607	8,524	9,760	9,284	39,939	6,367	25,882	67,596	20.3
	5	3.16	293,219	63,105	37,225	23,895	12,131	9,811	9,656	48,277	4,792	22,153	62,172	21.5
	6	3.05	244,706	58,632	26,056	20,480	12,291	8,481	8,676	28,310	3,922	21,701	56,156	24.0
	7	3.08	263,448	59,142	15,881	19,190	9,221	9,509	14,407	55,864	5,012	20,224	54,998	22.4
	8	3.13	245,340	64,227	17,533	20,817	6,622	6,352	8,144	29,890	3,438	22,512	65,805	26.2
平成 23.	8	3.02	237,913	61,156	11,968	20,799	8,572	6,551	14,068	31,005	1,983	27,405	54,404	25.7

(2) 全 国

単位：人・円

年 月	世帯 人員	消費支出	消費支出の内訳										エンゲル 係数 %	
			食料	住居	光熱 水道	家具・ 家事用品	被服 及び履物	保健 医療	交通 通信	教育	教養 娯楽	その他 の消費 支出		
平成 19		3.14	297,782	68,536	17,934	21,768	9,706	12,933	13,107	38,075	12,748	30,976	71,999	23.0
20		3.13	296,932	69,001	16,897	22,762	9,984	12,523	12,649	39,147	12,727	31,372	69,869	23.2
21		3.11	291,737	68,322	17,024	21,685	9,975	11,994	13,016	38,070	12,909	31,274	67,469	23.4
22		3.09	290,244	67,563	18,179	21,951	10,266	11,499	12,515	38,965	11,734	31,879	65,695	23.3
23		3.08	282,966	66,904	18,874	21,954	10,070	11,382	12,691	36,509	11,630	29,063	63,889	23.6
平成 24.	4	3.07	301,948	65,782	15,188	25,351	8,246	11,687	12,108	42,964	23,764	29,550	67,307	21.8
	5	3.07	287,911	67,578	20,267	22,237	9,807	11,592	12,037	40,039	11,272	30,812	62,270	23.5
	6	3.07	269,810	64,891	21,096	18,865	10,997	11,208	12,094	39,680	7,598	27,008	56,373	24.1
	7	3.07	283,295	66,360	21,018	17,934	12,154	11,920	13,558	41,653	9,232	27,933	61,535	23.4
	8	3.06	286,036	68,333	19,569	19,341	10,642	8,627	12,840	40,624	6,794	30,544	68,723	23.9
平成 23.	8	3.08	282,008	68,538	21,435	18,991	10,266	8,921	11,867	37,872	7,149	30,960	66,010	24.3

注 農林漁家世帯を含む。 資料 総務省統計局「家計調査報告」

1世帯当たり1か月間の収入と支出

単位：人・円

食料	住居	光熱・水道	家具・家事用品	被服及び履物	保健医療	交通・通信	教育	教養娯楽	その他の消費支出	平均消費性向	エンゲル係数
										%	%
江 市											
70,645	15,463	23,562	9,699	11,756	11,301	47,019	20,031	29,519	75,372	67.7	22.5
68,544	16,966	23,590	10,292	16,055	8,616	43,578	12,409	28,788	86,843	66.2	21.7
67,169	18,781	23,106	10,123	13,382	11,162	43,255	10,122	28,429	78,364	67.5	22.1
67,856	28,802	23,410	10,982	13,177	9,272	52,489	12,222	26,165	64,903	69.2	21.9
63,706	19,022	23,102	9,658	10,525	7,948	58,367	8,269	28,384	69,665	71.3	21.3
68,227	99,999	27,220	9,550	11,494	6,916	46,865	10,639	27,467	66,290	96.1	18.2
61,224	21,207	20,964	16,025	8,174	7,012	47,547	7,879	22,905	70,965	111.9	21.6
62,809	26,996	18,483	12,621	8,477	8,082	32,618	6,415	23,531	58,039	42.1	24.3
60,340	27,004	18,400	10,475	8,592	15,559	85,830	7,931	22,548	60,804	81.5	19.0
62,208	24,186	17,827	8,129	6,866	8,788	36,902	5,386	25,864	65,067	64.3	23.8
62,759	17,278	20,056	9,224	9,057	8,184	39,811	3,588	27,358	58,667	65.8	24.5
国											
70,352	20,207	21,555	9,914	14,846	11,697	46,259	19,090	33,166	76,372	73.1	21.7
71,051	19,156	22,666	10,501	14,263	11,593	48,259	18,789	33,390	75,260	73.4	21.9
70,134	19,614	21,466	10,152	13,773	12,036	47,093	19,493	33,243	72,055	74.6	22.0
69,597	20,694	21,704	10,638	13,573	11,398	48,002	18,195	34,160	70,353	74.0	21.9
68,420	21,600	21,742	10,406	13,103	10,880	45,488	18,611	31,296	67,293	73.4	22.2
67,520	18,089	24,525	8,754	13,955	11,092	55,552	33,899	32,447	73,237	87.8	19.9
68,994	21,042	22,152	10,429	13,562	10,330	46,255	17,885	30,616	63,389	98.4	22.6
66,154	21,261	18,719	11,408	12,884	10,886	50,214	12,500	27,683	61,227	50.3	22.6
69,181	23,142	18,088	12,501	13,515	12,717	52,441	15,015	30,683	65,309	69.7	22.1
70,476	20,195	19,262	10,812	10,025	11,458	51,328	11,167	34,257	71,664	79.6	22.7
70,417	25,190	18,870	10,327	9,561	9,864	48,240	11,407	37,227	67,975	81.0	22.8

43 電力需要実績

単位：1,000 kWh

年 度 年 月	需 要 電 力												
	総販売 電力量	特定規模需要以外の需要			特定規 模需要	(参考) 大口計 (500kW以上)	鉱工業計					その他	
		電 灯	電 力				化学	窯業・ 土石	鉄鋼	機械	その他		
			低圧	その他									
平成 20	5,096,204	1,771,359	225,971	69,647	3,029,227	1,527,949	1,402,928	41,378	21,988	613,082	529,297	197,183	125,021
21	4,921,128	1,763,899	215,249	66,827	2,875,153	1,426,602	1,301,862	29,223	20,377	511,597	533,956	206,709	124,740
22	5,383,296	1,901,780	233,665	64,358	3,186,493	1,628,343	1,506,012	32,816	20,150	631,784	601,045	220,217	122,331
23	5,276,523	1,842,483	219,417	60,645	3,153,978	1,623,684	1,509,503	32,349	21,277	649,460	588,578	217,839	114,181
平成 23. 8	445,597	137,691	23,585	3,769	280,552	133,713	123,351	2,555	1,181	49,978	51,510	18,127	9,925
9	461,982	148,013	24,200	4,499	285,270	142,462	133,342	2,769	1,840	55,566	54,290	18,877	10,362
10	409,954	124,100	16,984	4,293	264,577	140,740	131,459	2,901	2,200	57,186	49,855	19,317	9,120
11	394,076	123,573	13,385	4,070	253,048	134,325	125,247	2,707	2,126	56,032	46,076	18,306	9,281
12	428,312	157,061	15,525	4,948	250,778	128,809	118,999	2,407	1,742	52,638	45,303	16,909	9,078
平成 24. 1	487,047	208,341	19,407	6,242	253,057	124,347	114,746	2,501	1,068	50,403	44,483	16,291	9,810
2	482,333	194,529	19,361	5,902	262,541	127,614	118,218	2,517	2,028	53,441	43,206	17,026	9,601
3	471,960	183,016	18,729	5,867	264,348	134,064	124,694	2,661	2,038	54,314	47,717	17,964	9,396
4	440,773	162,748	16,532	5,680	255,813	132,475	123,707	2,524	1,690	55,198	47,050	17,245	9,370
5	384,784	129,438	13,673	5,143	236,530	126,496	117,289	2,336	1,415	50,637	45,896	17,005	9,207
6	396,689	120,300	14,695	4,941	256,753	141,018	131,714	2,597	2,061	56,566	52,080	18,410	9,304
7	417,126	120,929	17,379	3,925	274,893	149,978	140,145	2,567	2,119	59,046	56,693	19,720	9,833
8	461,824	150,232	25,094	3,637	282,861	131,303	121,067	2,272	1,274	47,835	52,214	17,472	10,236

注 電力の「その他」とは、深夜電力、臨時電力、農事用電力、融雪用電力をいう。
 特定規模需要とは、特別高圧電線路または高圧電線路から受電し、契約電力が原則50kW以上の需要。
 鉱工業の「その他」とは「鉱業」、「パルプ・紙」、「非鉄金属」、「その他製造」の合計値。
 資料 中国電力(株)島根支社

44 特定死因別死亡者数

単位：人

年 月	死亡総数	結 核	悪 性 新 生 物				糖 尿 病	高 血 圧 性 疾 患	心疾患（高血圧性を除く）		
			胃	肝 及 び 肝内胆管	気管、気管 支及び肺				急性心 筋梗塞	心不全	
平成 20	9,011	21	2,543	377	265	455	91	66	1,392	198	525
21	8,854	18	2,480	409	251	427	91	64	1,421	187	551
22	9,109	7	2,488	364	261	424	95	46	1,525	214	587
23	9,410	11	2,543	379	240	453	105	54	1,476	203	598
平成 23. 12	827	—	206	26	17	39	11	3	140	23	61
平成 24. 1	905	—	208	32	21	26	7	9	164	27	59
2	859	5	207	30	17	41	10	11	147	22	51
3	845	1	195	28	21	46	5	4	133	16	57
4	794	1	201	44	15	29	15	3	136	12	62
平成 23. 4	806	1	218	36	35	36	8	4	132	18	49

年 月	脳 血 管 疾 患			肺 炎	慢性閉塞 性肺疾患	喘 息	胃 潰 瘍 及び十二 指腸潰瘍	肝疾患	腎不全	老 衰	不慮の 事 故	自 殺
	脳内出血	脳梗塞										
平成 20	988	231	647	940	140	21	18	112	215	380	297	215
21	973	225	637	854	113	19	15	108	169	416	284	221
22	967	218	643	828	137	13	15	89	174	505	277	184
23	970	239	605	898	155	12	13	104	168	522	305	186
平成 23. 12	77	20	45	87	10	1	3	10	13	47	34	17
平成 24. 1	95	23	66	92	14	1	—	6	18	62	35	21
2	91	18	63	90	7	2	3	3	19	56	33	3
3	90	24	59	105	13	—	—	16	14	65	31	10
4	81	13	64	74	3	—	1	7	12	57	27	18
平成 23. 4	85	14	56	78	10	1	—	11	18	39	25	13

注 月別は概数。死因別の数値は総数のうち主要なもの。
資料 厚生労働省 人口動態統計月報（概数）

45 生活保護状況

年 度 年 月	被保護 世 帯	被保護 総人員	保護率人 口 1,000 人につき	扶助費計	生 活 扶 助		住 宅 扶 助		教 育 扶 助		医 療 扶 助		介 護 扶 助	
					人員	扶助費	人員	扶助費	人員	扶助費	人員	扶助費	人員	扶助費
平成 20年度月平均	3,512	4,605	6.29	576,149	3,980	175,133	2,838	48,867	257	2,116	3,727	332,899	661	14,671
21 "	3,750	4,952	6.83	612,268	4,346	192,158	3,177	56,848	285	3,044	3,933	341,934	668	15,251
22 "	4,071	5,470	7.60	667,182	4,853	216,686	3,596	64,354	357	3,952	4,273	362,518	716	15,761
23 "	4,314	5,830	8.04	751,943	5,028	226,892	3,925	70,569	394	4,414	4,389	392,715	854	16,421
平成 24. 5	4,481	6,050	8.49	689,233	5,067	216,482	4,088	73,601	395	4,277	4,699	374,315	928	15,437
6	4,480	6,051	8.49	723,562	5,099	216,935	4,116	76,159	402	7,425	4,673	404,065	941	15,794
7	4,511	6,085	8.54	620,229	5,118	217,835	4,157	74,064	409	4,922	4,670	304,907	942	15,770
8	4,528	6,110	8.58	848,760	5,183	221,975	4,175	74,982	406	3,922	4,669	528,697	944	16,194
平成 23. 8	4,300	5,798	8.10	784,489	4,878	210,256	3,856	68,056	384	3,666	4,254	483,032	843	17,051

注 支払い時期の関係で毎月の平均と年度月平均が一致しない。
資料 島根県健康福祉部地域福祉課

46 年金保険給付状況

単位：所・人・件・千円

年度末 月 末	厚 生 年 金 保 険				国 民 年 金				老 齢 福 祉 年 金	
	適 用 状 況		受 給 権 者 異 動 状 況		適 用 状 況		受 給 権 者 異 動 状 況		月 末 現 在	
	事業所数	被保険者数	合 計		被保険者数 総 数	合 計		件 数	年金額 (千円)	
件 数			年金額(千円)	件 数		年金額(千円)				
平成 20	12,378	164,235	216,788	165,355,782	131,938	204,940	135,911,474	176	71,421	
21	12,355	164,704	226,116	168,279,893	127,411	207,763	138,999,219	125	50,725	
22	11,988	165,557	234,030	171,097,045	121,572	208,403	140,570,132	83	33,681	
23	11,694	165,999	239,940	173,874,463	116,867	211,469	143,413,252	55	22,231	
平成 24. 3	11,694	165,999	239,940	173,874,463	116,867	211,469	143,413,252	55	22,231	
4	11,699	167,404	240,392	173,386,991	114,111	211,762	143,269,359	54	21,757	
5	11,669	167,411	241,200	173,650,827	113,959	212,386	143,822,340	51	20,548	
6	11,671	167,352	241,609	173,579,516	113,609	212,735	144,157,552	49	19,742	
平成 23. 6	11,943	167,542	235,755	171,751,944	118,425	208,084	140,039,858	78	31,528	

資料 厚生労働省 事業月報 社会保険事業状況

47 健康保険給付状況

(1) 全国健康保険協会管掌健康保険

単位：人・千円

年度 年月	適用 事業所数 (年度末・月末)	被保険者数 (年度末・月末)	被扶養者数 (年度末・月末)	保 険 給 付		
				総 額	医療給付費	そ の 他
平成 20	12,126	150,541	113,264	33,441,272	30,815,943	2,625,329
21	12,106	151,722	113,741	34,242,470	31,430,153	2,812,317
22	11,752	152,406	112,827	35,349,806	32,538,310	2,811,496
23	11,464	149,701	109,403	36,033,104	33,184,140	2,848,964
平成 23.	8	11,657	153,903	3,019,400	2,770,186	249,214
	9	11,614	153,996	2,888,023	2,649,048	238,975
	10	11,600	154,029	3,070,750	2,832,494	238,256
	11	11,569	153,986	3,000,832	2,761,546	239,286
	12	11,549	153,964	3,049,042	2,811,386	237,656
平成 24.	1	11,518	153,557	2,939,146	2,725,841	213,305
	2	11,489	153,327	3,105,383	2,855,535	249,848
	3	11,464	149,701	3,088,525	2,836,873	251,652
	4	11,479	150,701	2,931,431	2,695,127	236,304
	5	11,462	150,804	2,946,765	2,707,325	239,440
	6	11,441	150,915	2,950,001	2,738,242	211,759
	7	11,435	150,860	2,992,184	2,785,462	206,723
平成 23.	7	11,681	154,153	3,015,372	2,785,880	229,492

注 1) 「医療給付」は、療養の給付並びに現金給付のうち、入院時食事療養費、療養費、看護費及び移送費並びに高額療養費。

資料 全国健康保険協会島根支部

(2) 国民健康保険

単位：人・千円

年度 年月	被保険者数 (年度末・月末)	保 険 給 付				後期高齢者医療		
		総 額	医療給付	そ の 他	高額療養費 (再掲)	被保険者数 (年度末・月末)	医 療 費	
平成 19	269,601	58,683,374	58,274,795	408,579	4,454,319	—	—	
20	179,075	60,406,894	60,134,822	272,072	5,004,589	118,609	86,592,580	
21	174,952	61,688,447	61,434,523	253,924	5,433,444	120,319	98,078,847	
22	171,323	62,507,336	62,213,447	293,889	5,763,810	122,396	102,727,796	
平成 23.	11	169,579	5,261,371	5,243,937	17,434	510,263	122,646	8,782,330
	12	169,053	5,278,822	5,259,214	19,608	486,133	122,594	8,804,853
平成 24.	1	168,519	5,060,833	5,041,398	19,435	502,102	122,777	8,682,663
	2	167,727	5,142,958	5,128,036	14,922	498,806	123,071	8,704,161
	3	167,293	5,493,549	5,454,845	38,704	546,385	123,355	9,159,836
	4	169,391	5,127,961	5,121,745	6,216	478,434	123,470	8,708,273
平成 23.	4	173,092	5,736,789	5,237,213	15,216	484,360	122,420	8,923,067

資料 島根県健康福祉部健康推進課

48 介護保険給付状況

単位：人・千円

年度 年月	第1号 被保険者数 (65歳以上) (年度末・月末)	要介護・要支援認定者数 (年度末・月末)		保 険 給 付				高額介護(介護 予防)サービス 費(別掲)	
		65歳以上	65歳未満	合 計	居宅サービス に係る給付	施設サービス に係る給付	地域密着型 サービスに 係る給付		
平成 20	207,179	39,187	920	52,408,280	24,567,858	22,462,556	5,377,866	923,072	
21	208,158	39,717	900	55,803,390	26,334,584	23,149,220	6,319,585	1,041,461	
22	206,083	40,858	937	57,875,568	27,377,222	23,566,141	6,932,206	1,111,695	
平成 24.	1	207,132	42,137	935	5,243,745	2,342,381	2,240,234	661,129	98,981
	2	207,597	42,286	936	5,082,045	2,339,353	2,111,551	631,141	99,133
	3	208,110	42,439	936	5,412,354	2,476,587	2,255,678	680,090	101,493
	4	208,575	42,602	928	5,293,876	2,445,797	2,150,331	697,748	93,430
	5	208,865	42,808	923	5,564,533	2,570,116	2,233,894	760,523	94,414
平成 23.	5	205,572	41,164	948	5,222,175	2,381,815	2,202,781	637,579	86,640

注 1) 保険給付の額は、各月の翌月に国保連において支払審査を行った金額であり、住宅改修、福祉用具購入、高額介護(介護予防)サービス及び審査支払手数料は含まれていない。

2) 高額介護(介護予防)サービス費は、各月に市町村で支給決定を行った金額。

3) 保険給付の額の年度計は、5～4月ベース。高額介護(介護予防)サービス費は4～3月ベース。

4) 保険給付の各数値については、サービス毎に1,000円未満を四捨五入しているため、合計において一致しない場合があり得る。

資料 島根県健康福祉部高齢者福祉課 島根県国民健康保険団体連合会

(平成24年9月28日公表)

島根県景気動向指数

平成24年7月分

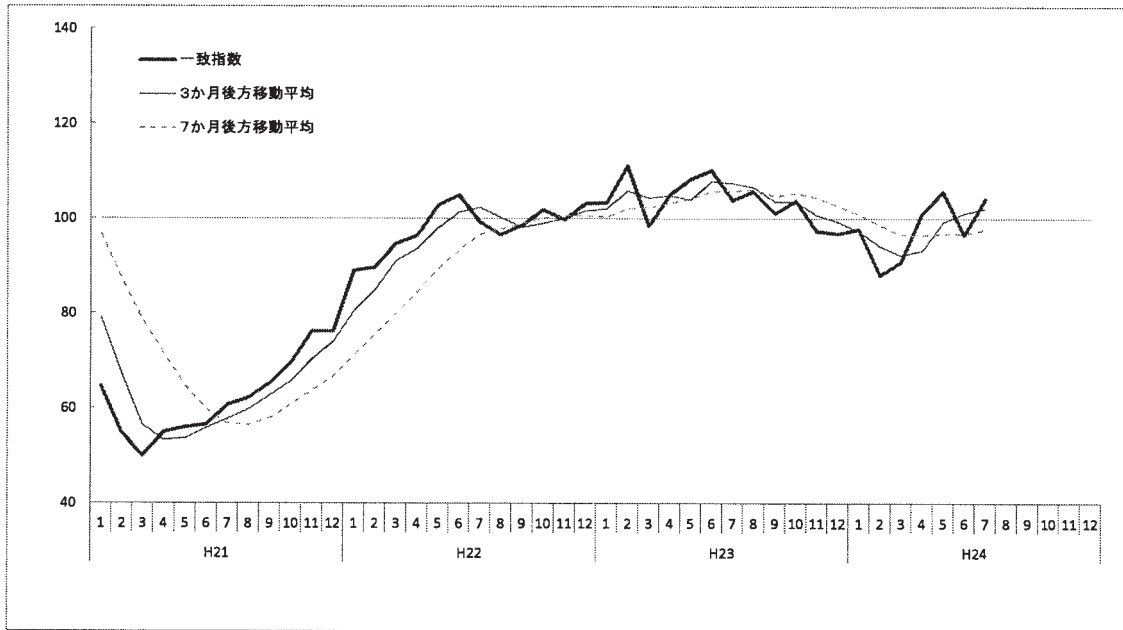
1. CI(コンジット・インデックス)の概要

- ◆ **CI先行指数は 77.0** (先月は 77.1)
先行指数は、前月と比較して0.1ポイント下回り、4か月連続の下降となった。
- ◆ **CI一致指数は 104.2** (先月は 96.6)
一致指数は、前月と比較して7.6ポイント上回り、2か月ぶりの上昇となった。
- ◆ **CI遅行指数は 96.3** (先月は 90.8)
遅行指数は、前月と比較して5.5ポイント上回り、2か月連続の上昇となった。

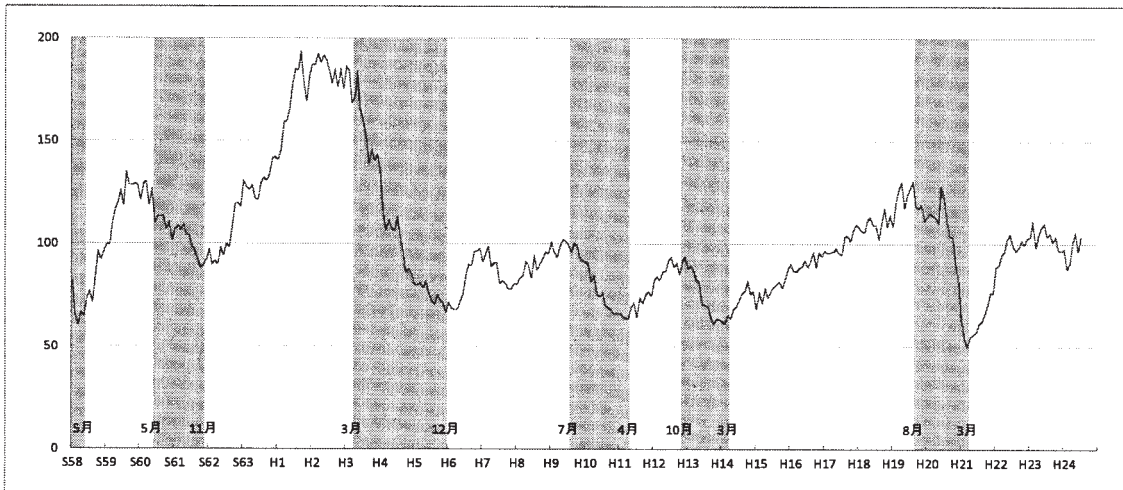
〈参考〉
 先行指数:「一致指数」に数か月先行することから、景気の将来予測に利用できる。
 一致指数:景気に一致して動くことから、景気の現状把握に利用できる。
 遅行指数:「一致指数」に半年から1年遅行することから、景気の転換点や景気局面の確認に利用できる。

2. CI一致指数グラフ

(H17=100)



3. CI一致指数と景気循環



(注)シャドー部分は景気後退期を示す。ただし平成21年3月の谷は暫定設定。

4. DI(ディフュージョン・インデックス)の概要

- ◆ **DI 先行指数は 42.9%** (先月は 50.0%)
先行指数は、7か月ぶりに50%ラインを下回った。
- ◆ **DI 一致指数は 55.6%** (先月は 61.1%)
一致指数は、4か月連続で50%ラインを上回った。
- ◆ **DI 遅行指数は 42.9%** (先月は 57.1%)
遅行指数は、2か月ぶりに50%ラインを下回った。

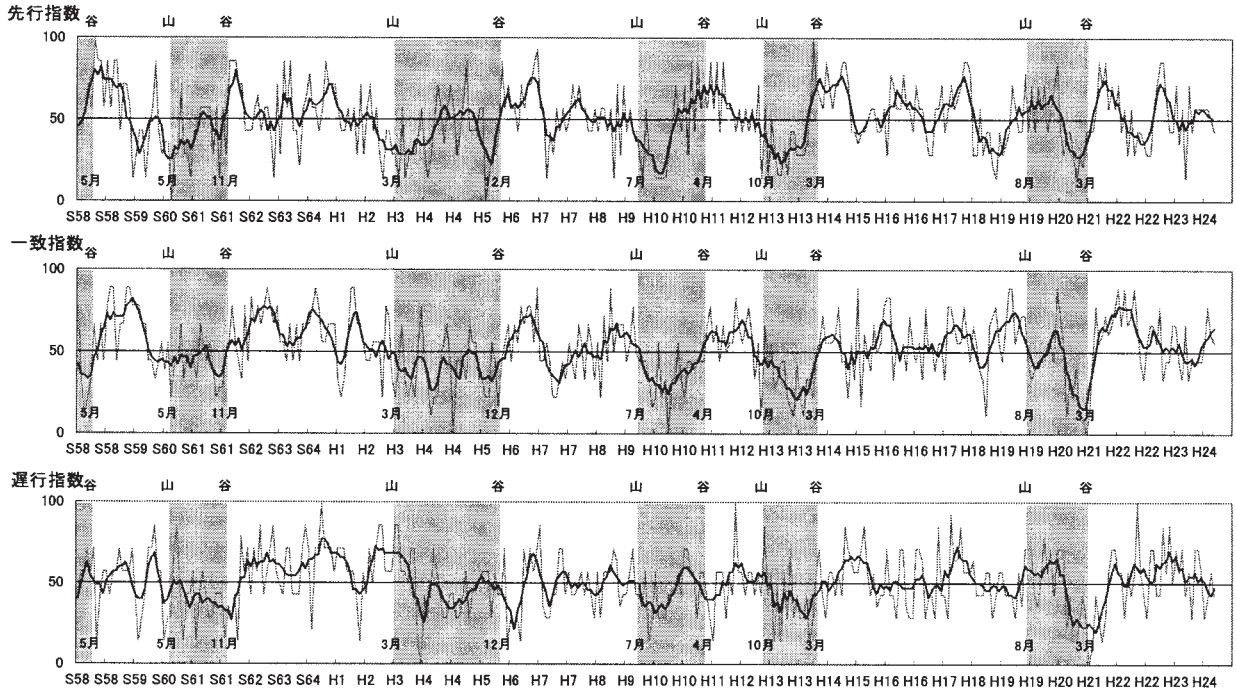
5. DI 変化方向表

系列名	22年							23年							24年						
	12月	1月	2月	3月	4月	5月	6月	7月	8月	9月	10月	11月	12月	1月	2月	3月	4月	5月	6月	7月	
先	+	+	+	+	+	+	+	+	+	+	+	+	+	+	+	+	+	+	+	+	
行	-	-	-	-	-	-	-	-	-	-	-	-	-	-	-	-	-	-	-	-	
系	+	+	+	+	+	+	+	+	+	+	+	+	+	+	+	+	+	+	+	+	
列	+	+	+	+	+	+	+	+	+	+	+	+	+	+	+	+	+	+	+	+	
先行指数(DI) A/B	57.1	71.4	85.7	85.7	64.3	42.9	42.9	71.4	35.7	57.1	14.3	71.4	42.9	57.1	57.1	57.1	57.1	57.1	50.0	42.9	
一致指数(DI) C/D	66.7	55.6	77.8	33.3	44.4	44.4	66.7	66.7	44.4	33.3	66.7	33.3	44.4	44.4	44.4	44.4	55.6	77.8	61.1	55.6	
遅行指数(DI) E/F	71.4	42.9	42.9	85.7	57.1	85.7	50.0	71.4	57.1	71.4	42.9	57.1	28.6	71.4	71.4	57.1	28.6	42.9	57.1	42.9	

※：逆サイクル

6. DI 時系列グラフ

注：○太線は5か月移動平均を、シャドー部分は景気後退期を示す。



平成22年度ごみ処理の状況

市町村	ごみ処理人口(人)		ごみ総排出量(t)			ごみ処理量(t)			中間処理後再生利用量(t)	1人1日当たりの排出量(g/人日)	リサイクル率R(%)				
	総人口	計画収集人口	自家処理人口	合計	計画収集量	直接搬入量	集団回収量	合計				直接焼却量	直接最終処分量	焼却以外の中間処理量	直接資源化量
県計	722,235	719,775	2,460	241,753	210,996	28,462	2,295	240,161	159,467	7,194	63,747	9,753	45,634	917	23.8
松江市	192,333	192,333	-	74,747	68,098	6,358	291	74,196	43,849	1,136	29,211	-	19,925	1,065	27.1
浜田市	59,419	59,419	-	21,487	18,581	2,906	-	21,487	15,331	33	4,153	1,970	3,255	991	24.3
出雲市	145,831	145,831	-	54,788	50,243	3,451	1,094	53,694	38,930	3,817	9,920	1,027	8,644	1,029	19.6
益田市	50,814	49,798	1,016	16,871	15,444	1,110	317	16,554	12,863	13	1,336	2,342	1,124	910	22.4
大田市	39,157	39,157	-	10,897	9,234	1,663	-	10,632	7,302	-	3,330	-	1,897	762	17.8
安来市	42,678	42,678	-	10,981	10,031	950	-	10,981	8,024	285	837	1,835	1,195	705	27.6
江津市	26,240	26,109	131	7,477	6,385	1,092	-	7,439	5,528	-	1,911	-	1,702	781	22.9
雲南市	43,323	43,323	-	9,033	7,411	1,622	-	9,033	980	-	7,218	835	4,031	571	53.9
東出雲町	14,720	14,720	-	3,941	3,709	232	-	3,941	2,825	275	841	-	841	734	21.3
奥出雲町	14,846	13,533	1,313	4,445	3,074	1,020	351	5,360	3,545	585	1,230	-	167	820	9.1
飯南町	5,637	5,637	-	1,459	1,015	444	-	1,459	1,111	-	208	140	116	709	17.5
斐川町	27,927	27,927	-	7,234	6,938	296	-	7,234	5,689	331	236	978	190	710	16.1
川本町	3,899	3,899	-	1,081	697	384	-	1,081	630	4	289	158	254	760	38.1
美郷町	5,570	5,570	-	1,079	779	300	-	1,079	626	-	303	150	272	531	39.1
邑南町	12,016	12,016	-	2,455	1,702	753	-	2,455	1,466	-	671	318	560	560	35.8
津和野町	8,712	8,712	-	2,261	1,961	58	242	2,019	1,517	-	502	-	368	711	27.0
吉賀町	6,950	6,950	-	1,366	1,177	189	-	1,366	896	-	470	-	431	538	31.6
海士町	2,377	2,377	-	1,040	438	602	-	1,040	901	47	92	-	92	1,199	8.8
西ノ島町	3,255	3,255	-	1,472	1,022	450	-	1,472	1,264	189	19	-	19	1,239	1.3
知夫村	647	647	-	150	150	-	-	150	106	-	44	-	36	635	24.0
隠岐の島町	15,884	15,884	-	7,489	2,907	4,582	-	7,489	6,084	479	926	-	515	1,292	6.9

注：中間処理後再生利用量＝焼却施設＋粗大ごみ処理施設＋ごみ堆肥化施設＋ごみ飼料化施設＋メタン化施設＋ごみ燃料化施設＋その他の資源化等を行う施設＋その他の施設

一人1日当たり排出量＝ごみ総排出量×10⁶÷総人口÷365

リサイクル率R＝(直接資源化量＋中間処理後再生利用量＋集団回収量)÷(ごみ処理量＋集団回収量)×100

資料：環境省大臣官房廃棄物・リサイクル対策部廃棄物対策課「平成22年度 一般廃棄物処理実態調査結果」

〈平成24年9月分〉

国の機関

- 産業活動分析 平成24年4～6月期
経済産業省大臣官房調査統計グループ経済解析室
- 石油等消費動態統計年報 平成23年～2011～
経済産業省 大臣官房調査統計グループ
- 消費者物価指数年報 平成23年 総務省統計局
- 貨物・旅客地域流動調査 平成22年度
国土交通省総合政策局情報政策課

県の機関

- 島根県の国際化の現状 平成24（2012）年
島根県環境生活部文化国際課
- しまねの下水道 2012年度
島根県土木部下水道推進課
- 島根県勢要覧 平成24年版
島根県政策企画局統計調査課
- 島根県交通年鑑 平成23年版
島根県警察本部 交通部交通企画課

ちよつと拝見

～平成23年社会生活基本調査の結果が公表されました～

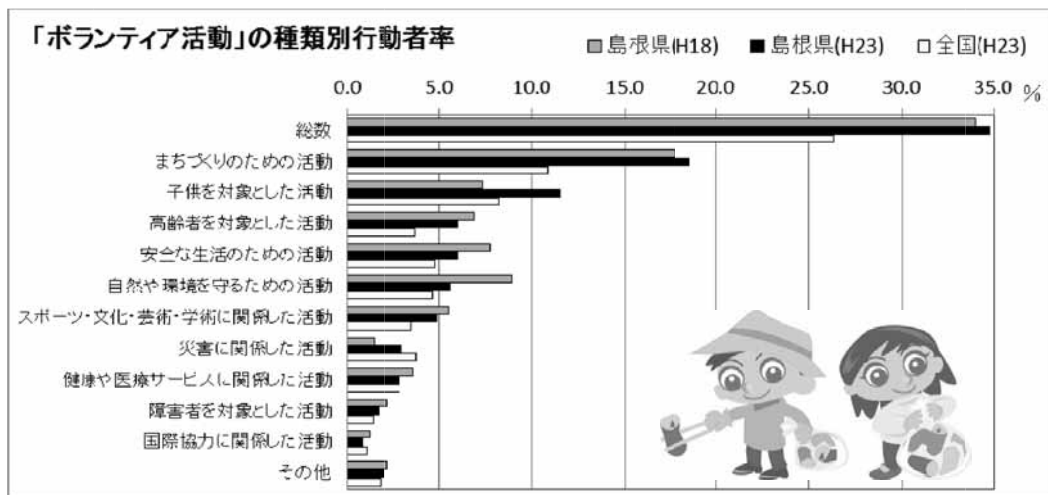
国民（県民）が毎日どのように時間を使っているのか、また、自由時間には何をしているのかなどを明らかにするため、平成23年10月20日を調査日に調査を行い、その結果が平成24年7月に公表されました。

この中から、島根県民の「ボランティア活動」についてご紹介します。

「ボランティア活動」の行動者率（※）は、島根県は全国第2位（34.8%）

過去1年間に何らかの「ボランティア活動」を行った人は21万9千人で、行動者率は平成18年と比べると、総数では0.8ポイント上昇し、34.8%となりました。男女別では、男が11万8千人、女が10万1千人となっており、行動者率は男が39.2%、女が30.8%で男が女より8.4ポイント高くなっています。

行動者率を全国（26.3%）と比較すると8.5ポイント高く、全国第2位となり、「まちづくりのための活動（18.6%）」、「子供を対象とした活動（11.5%）」などで全国平均を大きく上回っています。



また、「スポーツ」の「ゲートボール」（全国第1位）や「バレーボール」（全国第3位）などの行動者率も高くなっています。

（※）行動者率…該当する種類の活動を行った人の10歳以上人口に占める割合（%）

※その他の項目に関する島根県の概要は、

しまね統計情報データベース (<http://pref.shimane-toukei.jp/>) をご覧ください。

※統計表等、調査結果の詳細は、

総務省統計局ホームページ (<http://www.stat.go.jp/data/shakai/2011/>) をご覧ください。

◆ 平成24年度 島根県統計グラフコンクール特選作品 ◆

【第1部(小学校1~2年生)】



「ぼくの大すきな出雲そば
人気メニューしらべ」

松江市立内中原小学校 2年
梶谷 俊元

【第2部(小学校3~4年生)】



「もりもり給食
なんでもたべよう」

益田市立安田小学校 4年
福満 颯

【第3部(小学校5~6年生)】



「小学校高学年のころ家で
どんな手伝いをしたのかな?
~今と昔のちがいをその2~」

益田市立安田小学校 5年
細谷 耕心

おめでとう
ございます!

【第4部(中学生)】



「知って防ごう
高齢者の熱中症」

安来市立伯太中学校 3年
添田 ちはる、山本 陽菜

【第5部(高校以上の生徒、学生及び一般)】



「パパ!! ママと一緒に
子育て楽しんでますか?」

浜田市金城町
渡辺 紀美枝

ご応募いただいたみなさん、
ありがとうございました!

☆特選作品・入選作品は、
統計調査課ホームページ
(<http://www.pref.shimane.lg.jp/toukei/>)
にて、ご覧いただけます。

平成24年11月8日 発行

月刊 島根の統計

編集・発行

島根県政策企画局統計調査課
松江市殿町1番地

TEL 0852-22-5078

印刷

有限会社 松陽印刷所

松江市学園南2丁目3番11号

TEL 0852-22-3418