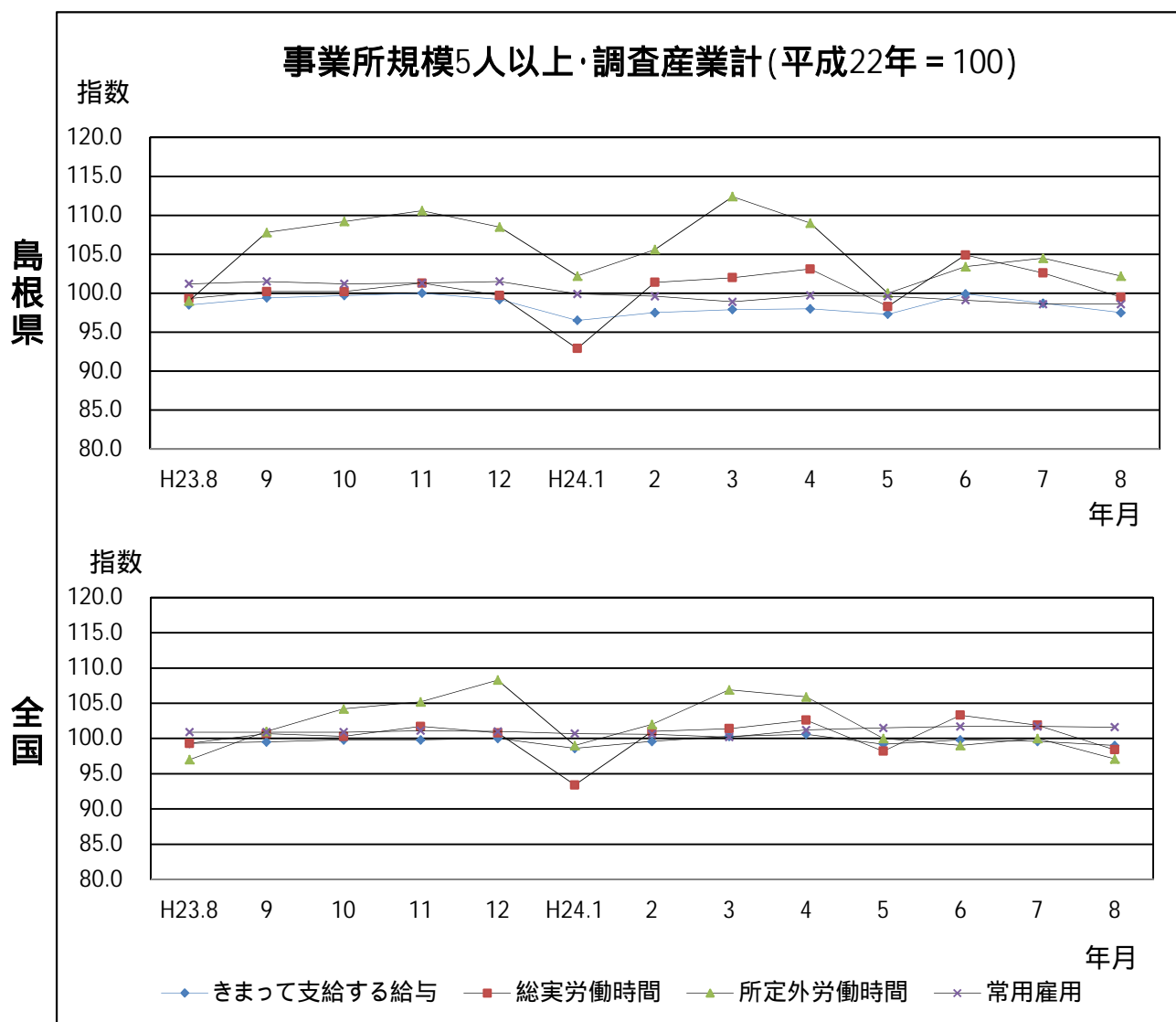


平成24年8月分

島根の賃金、労働時間及び雇用の動き

毎月勤労統計調査地方調査(基幹統計) 月報



区分	きまって支給する給与		総実労働時間		所定外労働時間		常用雇用	
	島根県	全国	島根県	全国	島根県	全国	島根県	全国
実数	229,464円	260,328円	149.1時間	144.2時間	9.1時間	9.9時間	230,861人	45,886千人
指数	97.5	99.0	99.5	98.4	102.2	97.1	98.6	101.6
対前年同月比	1.0%	0.3%	0.2%	0.9%	3.2%	0.1%	2.6%	0.7%

島根県政策企画局統計調査課
(人口労働グループ)
TEL 0852-22-5071

毎月勤労統計調査地方調査の説明

1. 調査の位置づけ

この調査は、統計法に基づく基幹統計である。

2. 調査の目的

この調査は、賃金、労働時間及び雇用について島根県における毎月の変動を明らかにすることを目的としている。

3. 調査の対象

日本標準産業分類に定める16産業（鉱業、採石業、砂利採取業、建設業、製造業、電気・ガス・熱供給・水道業、情報通信業、運輸業、郵便業、卸売業、小売業、金融業、保険業、不動産業、物品賃貸業、学術研究、専門・技術サービス業、宿泊業、飲食サービス業、生活関連サービス業、娯楽業、教育、学習支援業、医療、福祉、複合サービス事業、サービス業）において、常時5人以上の常用労働者を雇用する民営及び官公営事業所のうち、厚生労働省の指定した事業所（産業、規模ごとに無作為に抽出された約500事業所）。

4. 調査事項及び用語の解説

現金給与総額	きまって支給する給与	特別に支払われた給与
賃金、給与、手当、賞与、その他、名称のいかんを問わず、労働者に支払われたもので、所得税、貯金、社会保険料、組合費、購買代金等を差し引く以前の金額。	労働協約、就業規則等によって、あらかじめ定められている支給条件、算定方法によって支給される給与。時間外手当等の「所定外給与（超過労働給与）」を含む。	賞与・期末手当等の一時金、ベースアップ等の差額追給分、3カ月を超える期間で算定される現金給与等。

出勤日数
調査期間中に労働者が仕事のために実際に出勤した日数。有給であっても事業所に出勤しない日は出勤日にならないが、1日のうち1時間でも就業すれば出勤日となる。

実労働時間	所定内労働時間	所定外労働時間
調査期間中に労働者が仕事のために実際に労働した時間数のことである。	就業規則で定められた正規の始業時刻と終業時刻との間の休憩時間を除いた、実際に労働した時間。	早出、残業、臨時の呼び出し、休日出勤等による労働時間。

本来の職務外として行われる宿日直は、労働時間数から除かれる。

運輸関係労働者の手待ち時間は、労働時間に含まれる。

常用労働者	一般労働者	パートタイム労働者
期間を定めずまたは1カ月を超える期間を定めて雇用されている者。	常用労働者のうちパートタイム労働者以外のもの。	1日の所定労働時間または1週間の所定労働日数が一般の労働者より短い者。

次の者も常用労働者に含まれる。

一定の職務に従事し、一般労働者と同じ給与と規則によって給与を支払われている重役や理事。

前2カ月の各月において18日以上同一の事業主に雇用されていた日々雇用労働者。

労働異動率	入職率	離職率
労働異動率は事業所間の雇用の流動状況を示す指標である。	$\frac{\text{月間増加労働者数} \times 100}{\text{前月末労働者数}}$	$\frac{\text{月間減少労働者数} \times 100}{\text{前月末労働者数}}$

労働異動率には、新規の入離職者のみならず、人事異動に伴う同一企業内の転勤者も含まれる。

目次

・ 毎月勤労統計調査の説明	P 1
・ 毎月勤労統計調査結果のご利用にあたって	P 2
・ 調査結果の概要	P 3
-1. 産業別実数表（5人以上）	P 9
-2. 産業別実数表（30人以上）	P 11
・ 就業形態別実数表	P 13
・ 指数表	P 15
・ 全国結果（平成24年8月分確報）	P 19
・ 別表	P 22

毎月勤労統計調査結果のご利用にあたって

1 調査結果について

この調査結果は、調査対象事業所からの報告を基に、本県の事業所規模5人以上の全ての事業所(本文中5人以上)と、その中から抜き出した事業所規模30人以上の事業所(本文中30人以上)にそれぞれ対応するよう推計したものです。

2 指数の基準時について

平成24年1月から、指数は平成22年平均=100として算出しています。
なお、指数は調査対象事業所の抽出替えに伴い将来改定されることがあります。

3 事業所の抽出替え等について

- (1)事業所規模30人以上の事業所については、概ね3年ごとに抽出替えを行っています。直近では平成24年1月に平成21年経済センサス基礎調査の結果を用いて行いました。
- (2)事業所規模5~29人事業所については、6ヶ月毎(1月、7月)に三分の二ずつ抽出替えを行っています。
- (3)平成24年1月調査から常用労働者数の集計に用いる母集団労働者数を、平成18年事業所企業統計調査に基づく労働者数から、平成21年経済センサス基礎調査に基づく労働者数へ変更しています。

4 指数のギャップ修正について

- (1)事業所規模30人以上の事業所の抽出替えに伴い、新旧両調査結果間にギャップが生じ、時系列比較が困難になるため、指数については過去に遡って修正(ギャップ修正)を行っています。

修正期間	賃金・労働時間指数	平成21年 2月~平成23年12月
	常用雇用指数	平成18年10月~平成23年12月

なお、前年同月比などの増減率は指数により算出しており、修正を行わない実数で計算した場合とは必ずしも一致しません。

また、産業によっては新旧両調査結果間のギャップが大きく、指数が大きく変動している場合がありますので注意が必要です。

- (2)事業所規模5~29人の事業所の抽出替え時にはギャップ修正等は行っていませんので、事業所規模5人以上の事業所に関する数値については、時系列比較に注意が必要です。

5 日本標準産業分類の改定について

日本標準産業分類の改定(平成19年11月)に伴い、平成22年1月から新しい産業分類に基づき結果を表章(公表)しています。

接続状況についてはP22別表をご参照ください。

また、鉱業、採石業、砂利採取業、電気・ガス・熱供給・水道業及び不動産業、物品賃貸業は調査事業所数が僅少のため公表していませんが、調査産業計には含まれています。

調査結果の概要

1. 賃金の動き

(1) 事業所規模 5人以上

項目	金額(円)	前年同月比(%)	全国結果(円)
現金給与総額	249,049	2.2(2か月ぶりの増加)	273,565
きまって支給する給与	229,464	1.0(2か月連続の減少)	260,328
所定内給与	214,341	1.0(4か月ぶりの減少)	242,106
所定外給与	15,123	0.5	18,222
特別に支払われた給与	19,585	57.3	13,237

8月の一人平均現金給与総額は249,049円で、前年同月比2.2%増となった。

現金給与総額のうち、きまって支給する給与は229,464円で1.0%減となり、所定内給与は214,341円で1.0%減となった。また、所定外給与は15,123円で0.5%減となり、特別に支払われた給与は19,585円であった。

現金給与総額を就業形態別にみると、一般労働者は296,311円で、パートタイム労働者は96,261円であった。

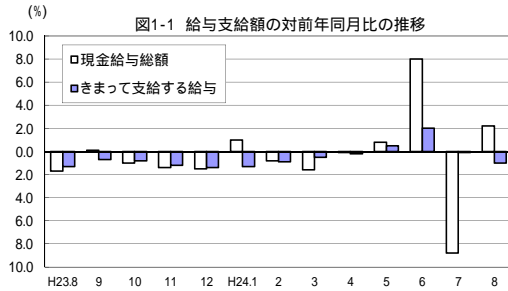


図1-1 給与支給額の対前年同月比の推移

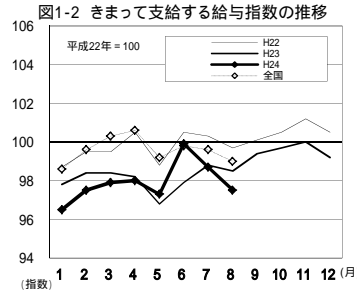


図1-2 きまって支給する給与と指数の推移

(2) 事業所規模 30人以上

項目	金額(円)	前年同月比(%)	全国結果(円)
現金給与総額	262,961	2.6(2か月ぶりの増加)	299,197
きまって支給する給与	250,838	0.8(3か月連続の増加)	288,158
所定内給与	229,914	0.8(4か月連続の増加)	264,978
所定外給与	20,924	0.3	23,180
特別に支払われた給与	12,123	64.2	11,039

8月の一人平均現金給与総額は262,961円で、前年同月比2.6%増となった。

現金給与総額のうち、きまって支給する給与は250,838円で0.8%増となり、所定内給与は229,914円で0.8%増となった。また、所定外給与は20,924円で0.3%増となり、特別に支払われた給与は12,123円であった。

現金給与総額を就業形態別にみると、一般労働者は300,890円で、パートタイム労働者は107,659円であった。

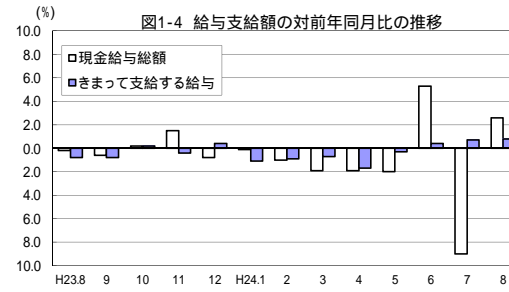


図1-4 給与支給額の対前年同月比の推移

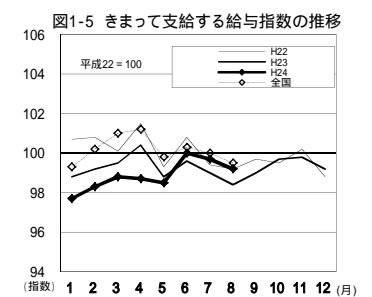


図1-5 きまって支給する給与と指数の推移

図1-3 産業別きまって支給する給与と指数及び対前年同月比の推移
(折れ線グラフ = 指数、棒グラフ = 対前年同月比)

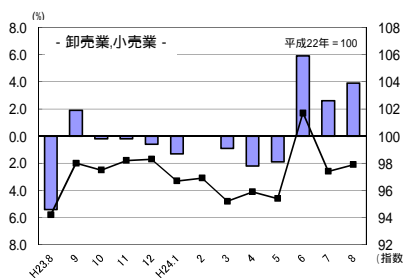
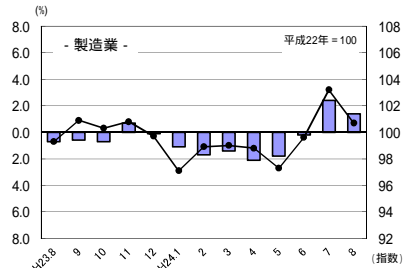
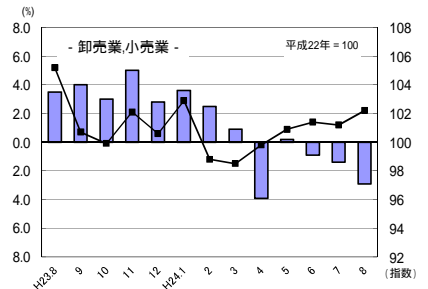
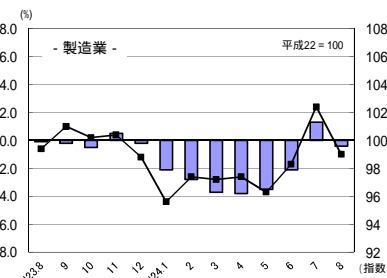


図1-6 産業別きまって支給する給与と指数及び対前年同月比の推移
(折れ線グラフ = 指数、棒グラフ = 対前年同月比)



2. 労働時間の動き

(1) 事業所規模 5人以上

項目		労働時間(時間)	前年同月比(%)	全国結果(時間)
調査産業計	総実労働時間	149.1	0.2(8か月連続の増加)	144.2
	所定内労働時間	140.0	0.1(8か月連続の増加)	134.3
	所定外労働時間	9.1	3.2(3か月連続の増加)	9.9

8月の一人平均労働時間は149.1時間で、前年同月比0.2%増となった。

総実労働時間のうち、所定内労働時間は140.0時間で0.1%増となり、所定外労働時間は9.1時間で3.2%増となった。

なお、総実労働時間を就業形態別にみると、一般労働者は165.5時間で、パートタイム労働者は96.4時間であった。

図2-1 労働時間指数及び対前年同月比の推移

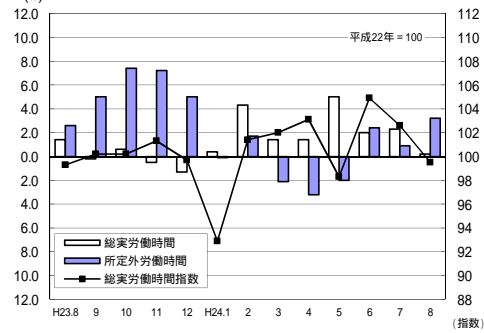


図2-2 所定外労働時間指数の推移

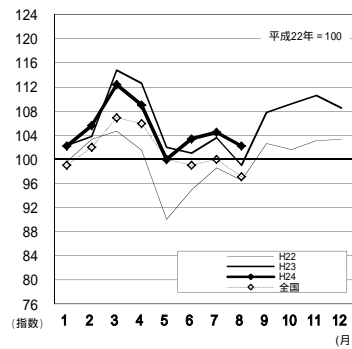


図2-3 所定外労働時間の対前年同月比の推移

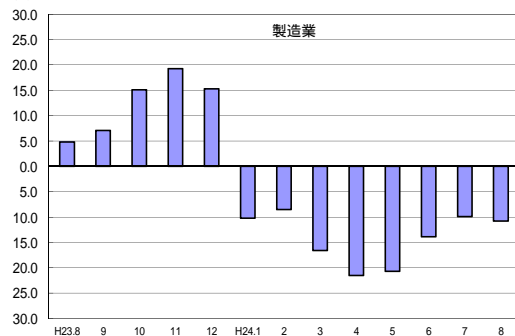
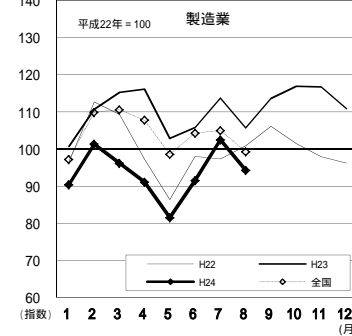


図2-4 所定外労働時間指数の推移



(2) 事業所規模 30人以上

項目		労働時間(時間)	前年同月比(%)	全国結果(時間)
調査産業計	総実労働時間	154.3	1.2(4か月連続の増加)	148.4
	所定内労働時間	143.3	1.5(4か月連続の増加)	136.8
	所定外労働時間	11.0	4.3(8か月連続の減少)	11.6

8月の一人平均労働時間は154.3時間で、前年同月比1.2%増となった。

総実労働時間のうち、所定内労働時間は143.3時間で1.5%増となり、所定外労働時間は11.0時間で4.3%減となった。

なお、総実労働時間を就業形態別にみると、一般労働者は166.0時間で、パートタイム労働者は106.5時間であった。

図2-5 労働時間指数及び対前年同月比の推移

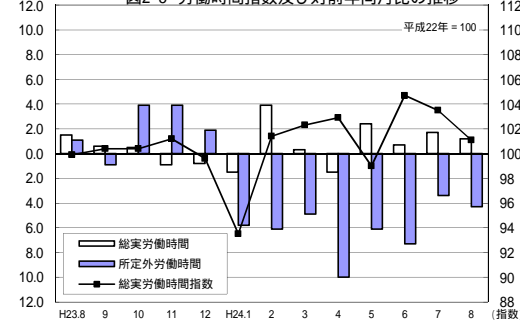


図2-6 所定外労働時間指数の推移

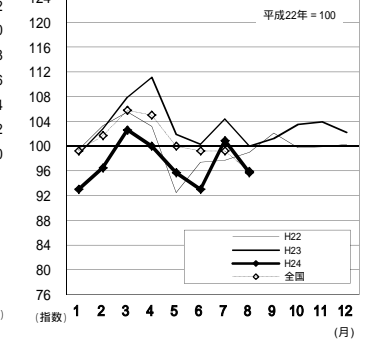


図2-7 所定外労働時間の対前年同月比の推移

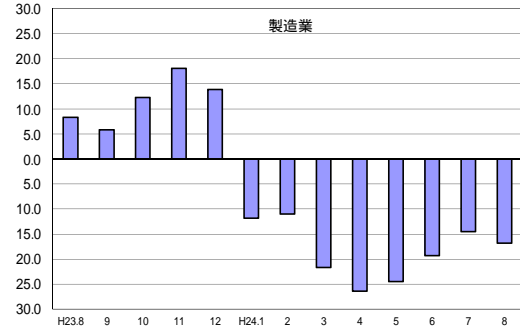
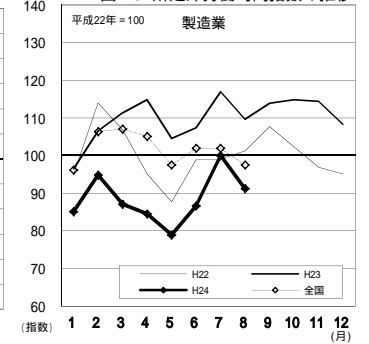


図2-8 所定外労働時間指数の推移



3. 雇用の動き

(1) 事業所規模 5人以上

項目		人数・率	前年同月比(%)・差	全国結果(人数・率)	
調査産業計	常用労働者数	230,861人	2.6% (7か月連続の減少)	45,886千人	
	パートタイム労働者比率	23.7%	0.7ポイント	28.91%	
	労働異動率	入職率	1.45%	0.02ポイント	1.66%
		離職率	1.49%	0.02ポイント	1.84%

8月の常用労働者数は230,861人で、前年同月比2.6%減となった。

就業形態別にみると、一般労働者は176,177人で、パートタイム労働者は54,684人であった。パートタイム労働者比率は23.7%で、前年同月と比べて0.7ポイント減少となった。

また、製造業の常用労働者数は37,779人で、前年同月比4.6%減となった。

図3-1 常用労働者数の対前年同月比及びパートタイム労働者比率の推移

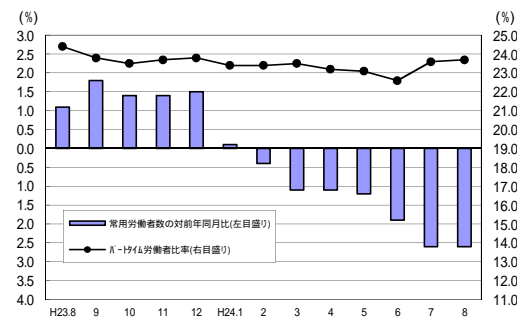
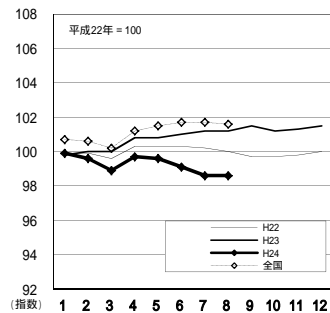


図3-2 常用雇用指数の推移



(2) 事業所規模 30人以上

項目		人数・率	前年同月比(%)・差	全国結果(人数・率)	
調査産業計	常用労働者数	124,120人	3.2% (8か月連続の減少)	27,273千人	
	パートタイム労働者比率	19.6%	3.6ポイント	24.29%	
	労働異動率	入職率	0.99%	0.17ポイント	1.29%
		離職率	1.13%	0.18ポイント	1.63%

8月の常用労働者数は124,120人で、前年同月比3.2%減となった。

就業形態別にみると、一般労働者は99,751人で、パートタイム労働者は24,369人であった。パートタイム労働者比率は19.6%で、前年同月と比べて3.6ポイント減少となった。

また、製造業の常用労働者数は27,846人で、前年同月比5.3%減となった。

図3-4 常用労働者数の対前年同月比及びパートタイム労働者比率の推移

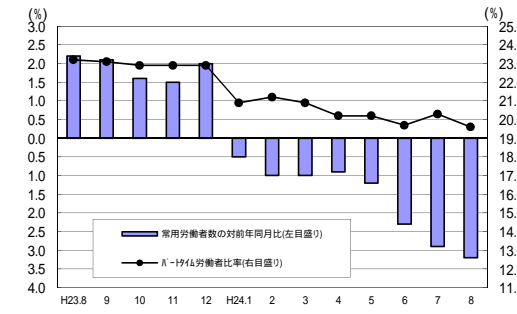


図3-5 常用雇用指数の推移

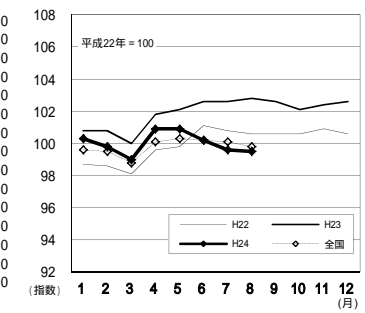


図3-3 産業別常用雇用指数及び対前年同月比の推移
(折れ線グラフ=指数、棒グラフ=対前年同月比)

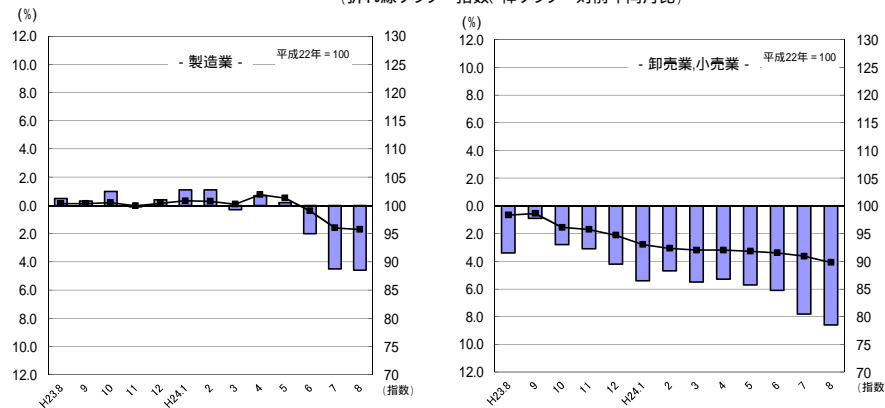
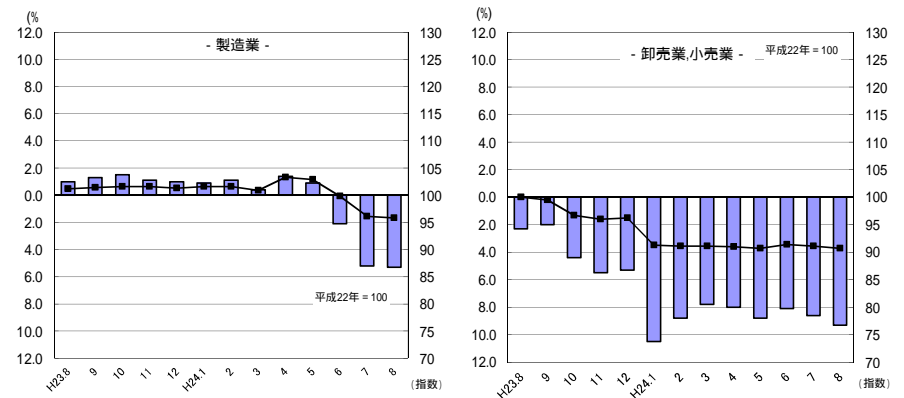


図3-6 産業別常用雇用指数及び対前年同月比の推移
(折れ線グラフ=指数、棒グラフ=対前年同月比)



-1 産業別実数表（5人以上）

（平成24年8月）

様式1の1

項 目	TL	D	E	G	H	I	J	L	M	N	O	P	Q	R	項 目
	調査産業計	建設業	製造業	情報通信業	運輸業、 郵便業	卸売業、 小売業	金融業、 保険業	学術研究、専 門・技術サー ビス業	宿泊業、飲食 サービス業	生活関連サー ビス業、娯楽 業	教育、学 習支援業	医療、 福祉	複合サー ビス事業	サービス業 <small>他に分類されないもの</small>	
現金給与と総額 (円)	249,049	330,621	256,859	303,847	256,163	210,146	291,523	344,416	127,596	191,360	331,791	247,801	256,723	196,104	現金給与と総額 (円)
前年同月比 (%)	2.2	0.9	3.7	13.4	11.9	11.9	3.1	23.4	4.2	7.6	0.7	6.7	2.1	5.4	前年同月比 (%)
男 (円)	309,100	349,554	304,001	362,291	270,741	279,632	410,159	385,199	174,211	224,792	372,413	351,321	289,838	259,011	男 (円)
女 (円)	184,244	219,879	168,583	246,876	162,558	149,862	211,340	176,882	106,058	134,579	276,330	219,147	202,085	134,571	女 (円)
きまって支給する給与 (円)	229,464	261,024	236,157	298,015	224,845	188,750	291,143	309,726	122,441	189,965	331,791	240,922	246,980	168,374	きまって支給する給与 (円)
前年同月比 (%)	1.0	7.1	1.4	12.1	0.0	3.9	2.9	11.9	3.2	23.9	0.8	6.7	1.7	3.5	前年同月比 (%)
男 (円)	279,314	276,718	279,120	353,037	236,598	248,626	409,612	344,818	164,508	224,389	372,413	343,801	274,367	208,844	男 (円)
女 (円)	175,667	169,224	155,706	244,380	149,376	136,803	211,072	165,568	103,005	131,499	276,330	212,446	201,793	128,788	女 (円)
所定内給与 (円)	214,341	248,335	210,951	274,165	196,968	182,561	276,906	292,748	117,635	161,253	328,503	223,091	240,216	154,351	所定内給与 (円)
前年同月比 (%)	1.0	7.8	0.6	10.5	1.2	6.0	5.0	11.5	3.3	9.2	1.1	7.1	1.2	6.1	前年同月比 (%)
所定外給与 (円)	15,123	12,689	25,206	23,850	27,877	6,189	14,237	16,978	4,806	28,712	3,288	17,831	6,764	14,023	所定外給与 (円)
特別に支払われた給与 (円)	19,585	69,597	20,702	5,832	31,318	21,396	380	34,690	5,155	1,395	0	6,879	9,743	27,730	特別に支払われた給与 (円)
男 (円)	29,786	72,836	24,881	9,254	34,143	31,006	547	40,381	9,703	403	0	7,520	15,471	50,167	男 (円)
女 (円)	8,577	50,655	12,877	2,496	13,182	13,059	268	11,314	3,053	3,080	0	6,701	292	5,783	女 (円)
出勤日数 (日)	19.5	19.9	19.1	20.7	20.2	20.7	19.5	19.8	19.5	21.1	16.1	19.2	20.3	20.0	出勤日数 (日)
前年同月差 (日)	0.4	1.2	0.0	0.8	1.1	1.6	0.4	0.8	3.1	0.3	0.4	0.7	0.9	0.2	前年同月差 (日)
男 (日)	20.0	19.9	19.3	20.6	20.4	21.2	21.0	20.1	21.0	22.5	16.9	20.5	20.1	20.8	男 (日)
女 (日)	18.9	20.0	18.8	20.8	19.4	20.3	18.6	18.4	18.8	18.6	14.8	18.8	20.6	19.2	女 (日)
総実労働時間 (時間)	149.1	158.9	159.2	161.7	173.5	147.9	151.1	159.1	123.3	187.2	122.8	140.1	157.5	155.3	総実労働時間 (時間)
前年同月比 (%)	0.2	4.8	0.9	3.9	2.4	5.1	3.3	8.8	5.6	36.7	0.0	8.6	1.3	7.7	前年同月比 (%)
男 (時間)	163.2	161.0	165.9	166.5	178.2	160.7	167.8	163.0	147.1	221.3	132.5	160.9	154.2	176.9	男 (時間)
女 (時間)	134.0	146.9	146.6	157.0	143.5	136.7	139.7	143.0	112.4	129.6	109.5	134.4	163.0	134.1	女 (時間)
所定内労働時間 (時間)	140.0	151.3	144.4	143.5	151.7	143.0	143.3	151.9	119.2	155.7	118.6	134.3	153.9	143.3	所定内労働時間 (時間)
前年同月比 (%)	0.1	5.1	2.0	0.9	0.9	6.1	3.0	8.4	7.3	18.4	3.2	8.8	2.9	5.0	前年同月比 (%)
男 (時間)	150.3	152.5	147.6	150.8	153.9	154.6	156.5	154.7	140.5	173.8	126.4	153.1	151.0	158.2	男 (時間)
女 (時間)	129.0	144.3	138.3	136.4	137.4	132.9	134.3	140.3	109.4	125.2	107.9	129.1	158.7	128.6	女 (時間)
所定外労働時間 (時間)	9.1	7.6	14.8	18.2	21.8	4.9	7.8	7.2	4.1	31.5	4.2	5.8	3.6	12.0	所定外労働時間 (時間)
前年同月比 (%)	3.2	11.3	10.8	32.8	12.1	19.3	16.3	20.7	36.5	486.4	176.4	0.2	37.3	32.7	前年同月比 (%)
男 (時間)	12.9	8.5	18.3	15.7	24.3	6.1	11.3	8.3	6.6	47.5	6.1	7.8	3.2	18.7	男 (時間)
女 (時間)	5.0	2.6	8.3	20.6	6.1	3.8	5.4	2.7	3.0	4.4	1.6	5.3	4.3	5.5	女 (時間)
前調査期間未労働者数 (人)	230,961	20,131	37,898	2,509	12,296	36,344	7,396	5,388	15,799	4,810	16,130	46,689	4,420	17,344	前調査期間未労働者数 (人)
増加常用労働者数 (人)	3,350	103	219	3	80	313	87	27	862	250	102	675	45	564	増加常用労働者数 (人)
減少常用労働者数 (人)	3,450	298	338	9	161	743	96	20	665	10	194	478	58	359	減少常用労働者数 (人)
本調査期間未労働者数 (人)	230,861	19,936	37,779	2,503	12,215	35,914	7,387	5,395	15,996	5,050	16,038	46,886	4,407	17,549	本調査期間未労働者数 (人)
前年同月比 (%)	2.6	0.2	4.6	0.2	0.2	8.6	2.3	3.7	4.7	0.8	2.2	1.2	11.4	3.4	前年同月比 (%)
うちハ・ロ労働者数 (人)	54,684	673	3,504	136	1,351	14,313	485	764	9,383	1,405	3,391	12,805	246	5,594	うちハ・ロ労働者数 (人)
ハ・ロ労働者比率 (%)	23.7	3.4	9.3	5.4	11.1	39.9	6.6	14.2	58.7	27.8	21.1	27.3	5.6	31.9	ハ・ロ労働者比率 (%)
入職率 (%)	1.45	0.51	0.58	0.12	0.65	0.86	1.18	0.50	5.46	5.20	0.63	1.45	1.02	3.25	入職率 (%)
前年同月差 (ポイント)	0.02	1.02	0.13	0.28	0.22	0.52	5.47	3.01	1.87	3.65	0.37	0.18	0.46	2.52	前年同月差 (ポイント)
離職率 (%)	1.49	1.48	0.89	0.36	1.31	2.04	1.30	0.37	4.21	0.21	1.20	1.02	1.31	2.07	離職率 (%)
前年同月差 (ポイント)	0.02	0.30	0.01	0.52	0.19	0.39	6.88	0.44	0.04	0.14	0.86	0.24	1.03	0.37	前年同月差 (ポイント)
産 業 種 別	TL	D	E	G	H	I	J	L	M	N	O	P	Q	R	産 業 種 別

（注）本月の「前調査期間未労働者数」と前月の「本調査期間未労働者数」は一致しないことがある。

-2 産業別実数表（30人以上）

（平成24年8月）

様式1の2

項 目	TL	D	E	G	H	I	J	L	M	N	O	P	Q	R	項 目
	調査産業計	建設業	製造業	情報通信業	運輸業、 郵便業	卸売業、 小売業	金融業、 保険業	学術研究、専 門・技術サー ビス業	宿泊業、飲食 サービス業	生活関連サー ビス業、娯楽 業	教育、学 習支援業	医療、 福祉	複合サー ビス事業	サービス業 <small>他に分類されないもの</small>	
現金給与総額（円）	262,961	371,044	271,658	325,654	227,456	177,239	319,250	369,141	187,298	176,707	323,665	290,736	259,960	160,648	現金給与総額（円）
前年同月比（％）	2.6	18.8	0.5	0.5	2.9	5.1	1.6	19.3	5.4	18.6	2.9	1.0	8.3	0.6	前年同月比（％）
男（円）	317,973	382,213	313,630	360,827	242,211	268,152	484,749	396,556	219,028	227,396	361,580	375,710	275,344	206,333	男（円）
女（円）	199,744	272,038	181,519	236,678	157,456	123,305	211,721	210,511	159,681	121,762	251,545	257,685	204,467	130,986	女（円）
きまって支給する給与（円）	250,838	312,227	254,118	316,515	213,207	163,251	318,367	309,031	177,346	176,707	323,665	290,736	239,545	159,023	きまって支給する給与（円）
前年同月比（％）	0.8	0.1	0.4	3.4	2.6	2.9	2.1	0.2	1.9	7.2	2.9	1.3	0.3	13.9	前年同月比（％）
男（円）	298,884	321,303	293,078	350,838	227,043	241,110	483,448	330,559	207,344	227,396	361,580	375,710	249,269	203,374	男（円）
女（円）	195,627	231,776	170,446	229,687	147,565	117,061	211,109	184,465	151,237	121,762	251,545	257,685	204,467	130,227	女（円）
所定内給与（円）	229,914	285,387	222,867	299,102	190,132	155,748	297,949	292,594	168,234	167,792	321,094	265,195	232,297	143,787	所定内給与（円）
前年同月比（％）	0.8	3.7	1.5	0.6	0.5	1.8	0.5	0.9	1.0	8.4	2.3	0.9	1.0	22.0	前年同月比（％）
所定外給与（円）	20,924	26,840	31,251	17,413	23,075	7,503	20,418	16,437	9,112	8,915	2,571	25,541	7,248	15,236	所定外給与（円）
特別に支払われた給与（円）	12,123	58,817	17,540	9,139	14,249	13,988	883	60,110	9,952	0	0	0	20,415	1,625	特別に支払われた給与（円）
男（円）	19,089	60,910	20,552	9,989	15,168	27,042	1,301	65,997	11,684	0	0	0	26,075	2,959	男（円）
女（円）	4,117	40,262	11,073	6,991	9,891	6,244	612	26,046	8,444	0	0	0	0	759	女（円）
出勤日数（日）	19.6	19.3	19.0	20.0	20.7	20.1	19.9	19.5	22.3	20.0	16.1	19.9	19.7	20.0	出勤日数（日）
前年同月差（日）	0.2	0.0	0.1	0.3	0.4	1.0	0.6	0.3	4.0	1.5	0.4	0.5	1.0	0.1	前年同月差（日）
男（日）	19.8	19.3	19.2	20.7	21.0	20.9	21.6	19.6	23.3	22.1	16.7	20.2	19.4	20.7	男（日）
女（日）	19.3	18.9	18.4	18.4	19.3	19.6	18.9	18.7	21.5	17.7	14.9	19.7	20.9	19.6	女（日）
総実労働時間（時間）	154.3	165.2	161.9	160.6	168.7	137.7	159.0	156.6	157.5	148.9	122.5	156.0	149.0	155.9	総実労働時間（時間）
前年同月比（％）	1.2	1.5	0.1	3.5	3.8	7.5	2.8	5.5	9.2	19.7	6.8	2.5	2.5	13.8	前年同月比（％）
男（時間）	164.7	166.4	168.7	166.5	174.4	162.6	179.0	158.5	176.4	176.4	128.5	162.2	145.8	183.4	男（時間）
女（時間）	142.5	154.4	147.1	145.6	141.6	122.8	146.1	145.8	141.2	119.1	110.8	153.5	160.4	138.1	女（時間）
所定内労働時間（時間）	143.3	151.6	144.2	146.6	151.0	130.9	147.3	148.3	150.9	134.7	121.5	148.5	145.9	142.4	所定内労働時間（時間）
前年同月比（％）	1.5	1.7	2.0	4.4	0.2	7.7	3.2	5.0	9.5	16.9	6.9	2.2	4.7	11.8	前年同月比（％）
男（時間）	149.6	151.9	147.3	151.0	154.4	152.2	161.2	149.4	166.4	153.1	127.4	153.6	143.0	158.0	男（時間）
女（時間）	136.1	149.3	137.3	135.4	134.8	118.2	138.3	142.1	137.5	114.7	110.1	146.4	156.2	132.3	女（時間）
所定外労働時間（時間）	11.0	13.6	17.7	14.0	17.7	6.8	11.7	8.3	6.6	14.2	1.0	7.5	3.1	13.5	所定外労働時間（時間）
前年同月比（％）	4.3	10.1	16.8	5.6	27.5	1.0	11.9	12.3	7.3	61.1	28.0	12.0	45.6	29.6	前年同月比（％）
男（時間）	15.1	14.5	21.4	15.5	20.0	10.4	17.8	9.1	10.0	23.3	1.1	8.6	2.8	25.4	男（時間）
女（時間）	6.4	5.1	9.8	10.2	6.8	4.6	7.8	3.7	3.7	4.4	0.7	7.1	4.2	5.8	女（時間）
常用労働者数															
前調査期間未労働者数（人）	124,300	6,864	27,950	1,602	7,662	12,820	3,189	3,108	5,961	1,643	8,105	29,966	2,079	11,642	前調査期間未労働者数（人）
増加常用労働者数（人）	1,229	41	110	3	77	59	44	20	98	0	38	310	15	414	増加常用労働者数（人）
減少常用労働者数（人）	1,409	58	214	9	93	121	59	13	115	10	51	381	8	275	減少常用労働者数（人）
本調査期間未労働者数（人）	124,120	6,847	27,846	1,596	7,646	12,758	3,174	3,115	5,944	1,633	8,092	29,895	2,086	11,781	本調査期間未労働者数（人）
前年同月比（％）	3.2	5.2	5.3	2.5	0.7	9.3	1.5	3.8	0.5	13.9	1.9	2.7	13.2	0.9	前年同月比（％）
うちパート労働者数（人）	24,369	87	1,857	136	1,045	6,973	336	363	2,612	739	2,319	3,512	77	4,182	うちパート労働者数（人）
パート労働者比率（％）	19.6	1.3	6.7	8.5	13.7	54.7	10.6	11.7	43.9	45.3	28.7	11.7	3.7	35.5	パート労働者比率（％）
労働異動率															
入職率（％）	0.99	0.60	0.39	0.19	1.00	0.46	1.38	0.64	1.64	0.00	0.47	1.03	0.72	3.56	入職率（％）
前年同月差（ポイント）	0.17	3.02	0.27	0.40	0.38	1.33	1.34	0.64	0.68	3.11	0.39	0.22	0.31	2.19	前年同月差（ポイント）
離職率（％）	1.13	0.84	0.77	0.56	1.21	0.94	1.85	0.42	1.93	0.61	0.63	1.27	0.38	2.36	離職率（％）
前年同月差（ポイント）	0.18	0.04	0.10	0.74	0.13	0.56	1.81	0.42	1.28	0.30	0.38	0.09	0.13	1.45	前年同月差（ポイント）
産 業 種 別	TL	D	E	G	H	I	J	L	M	N	O	P	Q	R	産 業 種 別

（注）本月の「前調査期間未労働者数」と前月の「本調査期間未労働者数」は一致しないことがある。

就業形態別実数表

(平成24年8月)

様式2

事業所規模	産 業	本調査期間末常用労働者数 (人)	出勤日数 (日)	総実労働時間 (時間)	所定内労働時間 (時間)	所定外労働時間 (時間)	現金給与総額 (円)	きまって支給する給与			特別に支給された給与 (円)	産業区分	産 業	本調査期間末常用労働者数 (人)	出勤日数 (日)	総実労働時間 (時間)	所定内労働時間 (時間)	所定外労働時間 (時間)	現金給与総額 (円)	きまって支給する給与			特別に支給された給与 (円)	産業区分		
								所定内給与 (円)	所定外給与 (円)											所定内給与 (円)	所定外給与 (円)					
5	一般労働者																									
	TL	調査産業計	176,177	20.2	165.5	154.2	11.3	296,311	271,377	252,182	19,195	24,934	TL	TL	調査産業計	99,751	20.0	166.0	153.2	12.8	300,890	286,017	260,788	25,229	14,873	TL
	D	建設業	19,263	20.1	161.5	153.7	7.8	338,705	267,192	254,155	13,037	71,513	D	D	建設業	6,760	19.4	165.9	152.3	13.6	374,407	314,653	287,642	27,011	59,754	D
	E	製造業	34,275	19.3	164.1	148.6	15.5	273,679	251,409	223,954	27,455	22,270	E	E	製造業	25,989	19.1	165.0	146.8	18.2	284,064	265,341	232,263	33,078	18,723	E
	G	情報通信業	2,367	20.9	164.0	145.3	18.7	313,966	307,800	282,695	25,105	6,166	G	G	情報通信業	1,460	20.3	164.2	149.7	14.5	344,075	334,086	315,239	18,847	9,989	G
	H	運輸業,郵便業	10,864	20.6	181.9	157.8	24.1	272,313	238,305	207,345	30,960	34,008	H	H	運輸業,郵便業	6,601	21.1	178.6	158.7	19.9	245,442	228,966	202,836	26,130	16,476	H
	I	卸売業,小売業	21,601	21.0	169.6	162.6	7.0	283,249	248,340	239,053	9,287	34,909	I	I	卸売業,小売業	5,785	21.2	174.9	163.3	11.6	275,441	245,223	231,243	13,980	30,218	I
	J	金融業,保険業	6,902	19.7	152.5	144.7	7.8	302,866	302,508	287,888	14,620	358	J	J	金融業,保険業	2,838	20.2	161.6	149.8	11.8	340,596	339,725	318,322	21,403	871	J
	L	学術研究,専門・技術サービス業	4,631	20.4	165.6	157.3	8.3	380,244	339,861	320,184	19,677	40,383	L	L	学術研究,専門・技術サービス業	2,752	19.8	161.9	152.7	9.2	400,506	332,469	314,010	18,459	68,037	L
	M	宿泊業,飲食サービス業	6,613	23.9	176.6	168.4	8.2	203,842	193,742	184,473	9,269	10,100	M	M	宿泊業,飲食サービス業	3,332	23.2	182.3	173.2	9.1	237,410	223,899	211,101	12,798	13,511	M
	N	生活関連サービス業,娯楽業	3,645	22.4	221.1	178.2	42.9	229,620	228,732	189,199	39,533	888	N	N	生活関連サービス業,娯楽業	894	22.0	190.4	167.0	23.4	248,530	248,530	233,418	15,112	0	N
	O	教育,学習支援業	12,647	17.4	136.6	131.3	5.3	388,173	388,173	384,030	4,143	0	O	O	教育,学習支援業	5,773	17.9	137.9	136.6	1.3	393,167	393,167	389,625	3,542	0	O
P	医療,福祉	34,081	20.2	164.0	156.3	7.7	303,650	295,260	271,222	24,038	8,390	P	P	医療,福祉	26,383	20.2	164.1	155.7	8.4	315,267	315,267	286,518	28,749	0	P	
Q	複合サービス事業	4,161	20.5	159.7	155.9	3.8	263,986	253,668	246,567	7,101	10,318	Q	Q	複合サービス事業	2,009	19.8	150.8	147.7	3.1	265,972	244,773	237,378	7,395	21,199	Q	
R	サービス業	11,955	21.3	178.7	163.6	15.1	244,617	204,980	186,835	18,145	39,637	R	R	サービス業	7,599	21.3	181.6	164.0	17.6	197,728	195,292	175,059	20,233	2,436	R	
10	パートタイム労働者																									
	TL	調査産業計	54,684	17.2	96.4	94.1	2.3	96,261	93,969	92,011	1,958	2,292	TL	TL	調査産業計	24,369	17.8	106.5	102.8	3.7	107,659	106,798	103,501	3,297	861	TL
	D	建設業	673	15.2	84.9	82.8	2.1	100,736	85,609	82,830	2,779	15,127	D	D	建設業	87	13.4	117.5	107.1	10.4	159,935	159,935	143,842	16,093	0	D
	E	製造業	3,504	17.4	111.5	103.4	8.1	94,221	88,681	85,228	3,453	5,540	E	E	製造業	1,857	16.7	118.5	107.2	11.3	99,296	98,184	92,322	5,862	1,112	E
	G	情報通信業	136	17.3	122.1	113.3	8.8	127,500	127,500	125,515	1,985	0	G	G	情報通信業	136	17.3	122.1	113.3	8.8	127,500	127,500	125,515	1,985	0	G
	H	運輸業,郵便業	1,351	17.3	104.5	101.6	2.9	124,716	115,291	112,512	2,779	9,425	H	H	運輸業,郵便業	1,045	18.5	105.0	101.6	3.4	112,367	112,367	108,836	3,531	0	H
	I	卸売業,小売業	14,313	20.2	115.2	113.4	1.8	99,809	98,809	97,294	1,515	1,000	I	I	卸売業,小売業	6,973	19.2	106.9	104.1	2.8	95,949	95,396	93,254	2,142	553	I
	J	金融業,保険業	485	17.9	131.7	123.5	8.2	131,937	131,252	122,400	8,852	685	J	J	金融業,保険業	336	17.7	137.7	126.4	11.3	141,728	140,744	128,516	12,228	984	J
	L	学術研究,専門・技術サービス業	764	16.1	119.2	118.8	0.4	126,078	126,078	125,549	529	0	L	L	学術研究,専門・技術サービス業	363	16.5	115.5	114.6	0.9	131,291	131,291	130,182	1,109	0	L
	M	宿泊業,飲食サービス業	9,383	16.3	85.2	84.0	1.2	73,119	71,498	69,881	1,617	1,621	M	M	宿泊業,飲食サービス業	2,612	21.2	125.9	122.4	3.5	123,034	117,646	113,260	4,386	5,388	M
	N	生活関連サービス業,娯楽業	1,405	17.7	102.9	99.8	3.1	95,894	93,234	91,524	1,710	2,660	N	N	生活関連サービス業,娯楽業	739	17.6	99.2	96.0	3.2	90,509	90,509	89,033	1,476	0	N
	O	教育,学習支援業	3,391	11.1	71.5	71.4	0.1	122,276	122,276	122,165	111	0	O	O	教育,学習支援業	2,319	11.7	83.9	83.8	0.1	151,233	151,233	151,071	162	0	O
P	医療,福祉	12,805	16.4	76.0	75.1	0.9	96,799	94,007	92,958	1,049	2,792	P	P	医療,福祉	3,512	17.3	93.9	93.1	0.8	103,554	103,554	102,492	1,062	0	P	
Q	複合サービス事業	246	16.6	120.2	119.0	1.2	133,679	133,679	132,610	1,069	0	Q	Q	複合サービス事業	77	17.2	103.4	99.7	3.7	103,377	103,377	99,961	3,416	0	Q	
R	サービス業	5,594	17.3	105.6	100.2	5.4	93,100	90,652	85,382	5,270	2,448	R	R	サービス業	4,182	17.8	109.7	103.4	6.3	93,687	93,528	87,314	6,214	159	R	

指 数 表

様 式 3 の 1
平成 2 2 年 = 100

事業所規模	年 月	現 金 給 与 總 額														
		TL	D	E	G	H	I	J	L	M	N	O	P	Q	R	
		調 査 産 業 計	建 設 業	製 造 業	情 報 通 信 業	運 輸 業, 郵 便 業	卸 売 業, 小 売 業	金 融 業, 保 險 業	学 術 研 究, 専 門・技 術 サ ー ビ ス 業	宿 泊 業, 飲 食 サ ー ビ ス 業	生 活 関 連 サ ー ビ ス 業, 娯 楽 業	教 育, 学 習 支 援 業	医 療, 福 祉	複 合 サ ー ビ ス 事 業	サ ー ビ ス 業	
5 人 以 上	平成 20 年	21	96.9	88.6	98.3	92.0	105.9	92.5	100.3	-	-	-	101.4	91.0	100.9	-
		22	95.7	90.5	91.2	109.5	98.9	93.2	95.2	-	-	-	91.3	91.0	102.8	-
		23	100.0	100.0	100.0	100.0	100.0	100.0	100.0	100.0	100.0	100.0	100.0	100.0	100.0	100.0
	平成 23 年 8 月	9	87.4	95.9	88.8	94.1	91.5	85.2	78.5	83.2	100.3	83.0	86.1	86.8	72.4	84.6
		10	84.7	84.2	84.4	91.0	89.3	85.6	79.6	83.3	97.4	72.1	89.3	83.6	71.6	75.3
		11	89.4	87.9	92.2	90.9	89.5	89.8	96.1	84.5	102.9	90.4	87.0	92.3	71.0	74.0
	平成 24 年 1 月	12	174.1	142.6	169.5	278.3	152.3	144.9	183.2	200.1	128.8	96.6	248.9	187.1	187.6	135.0
		2	84.0	85.6	84.1	87.5	95.8	92.8	78.8	82.0	95.2	65.9	88.1	80.5	69.9	72.8
		3	82.3	82.4	83.2	74.7	83.4	85.4	79.1	87.9	92.1	68.0	90.2	81.1	68.6	75.5
	上	4	84.1	87.0	84.5	76.6	83.6	86.0	84.4	88.0	94.1	73.4	86.2	84.0	71.6	79.5
		5	83.6	81.0	84.3	79.1	89.3	86.4	82.8	85.6	96.2	80.5	88.4	81.4	72.9	81.0
		6	85.6	92.6	82.6	74.9	84.7	85.3	82.3	86.2	98.6	77.2	88.8	87.4	75.6	80.0
7		137.8	122.2	128.2	133.8	109.0	108.7	190.1	161.2	104.3	83.7	220.7	145.1	98.4	102.2	
8		100.2	82.7	113.1	112.5	100.4	121.0	101.0	104.9	98.8	91.4	92.7	96.2	105.8	79.6	

事業所規模	年 月	き ま っ て 支 給 す る 給 与														
		TL	D	E	G	H	I	J	L	M	N	O	P	Q	R	
		調 査 産 業 計	建 設 業	製 造 業	情 報 通 信 業	運 輸 業, 郵 便 業	卸 売 業, 小 売 業	金 融 業, 保 險 業	学 術 研 究, 専 門・技 術 サ ー ビ ス 業	宿 泊 業, 飲 食 サ ー ビ ス 業	生 活 関 連 サ ー ビ ス 業, 娯 楽 業	教 育, 学 習 支 援 業	医 療, 福 祉	複 合 サ ー ビ ス 事 業	サ ー ビ ス 業	
5 人 以 上	平成 20 年	21	97.3	93.5	98.7	89.1	110.3	93.0	101.1	-	-	-	99.7	90.4	96.4	-
		22	96.9	95.5	94.8	96.7	100.4	94.0	97.7	-	-	-	92.0	91.4	102.0	-
		23	100.0	100.0	100.0	100.0	100.0	100.0	100.0	100.0	100.0	100.0	100.0	100.0	100.0	100.0
	平成 23 年 8 月	9	98.6	98.4	100.1	106.7	99.5	97.0	101.5	101.0	103.1	79.2	101.6	100.4	95.8	85.3
		10	98.5	95.3	99.3	108.0	101.7	94.2	101.9	101.0	104.3	76.7	109.2	101.6	92.2	82.7
		11	99.4	95.9	100.9	107.0	99.7	98.0	103.8	96.0	100.9	77.2	111.1	101.9	95.0	82.7
	平成 24 年 1 月	12	99.7	97.2	100.3	108.0	101.1	97.5	102.9	101.9	104.3	77.3	113.0	100.7	90.8	84.2
		2	100.0	100.3	100.8	108.0	101.1	98.2	100.5	98.7	108.0	78.3	110.1	101.1	90.6	81.9
		3	99.2	97.0	99.7	107.6	105.6	98.3	102.2	96.2	103.5	75.6	109.5	101.2	91.1	79.7
	上	4	96.5	94.1	97.1	88.2	98.6	96.7	102.3	100.1	100.7	70.4	111.5	96.9	89.0	81.3
		5	97.5	95.3	98.9	88.6	94.4	96.9	102.8	107.5	98.7	72.8	114.2	97.5	87.5	84.5
		6	97.9	96.4	99.0	88.8	93.4	95.2	109.1	107.7	100.9	78.8	109.2	99.0	88.7	87.9
7		98.0	93.4	98.8	90.9	99.6	95.9	107.1	104.8	103.2	85.8	111.9	97.4	87.5	89.4	
8		97.3	91.6	97.3	88.6	95.8	95.4	106.9	105.5	105.2	82.6	112.4	96.4	89.0	89.5	

30 人 以 上	平成 20 年	21	100.5	107.8	97.2	83.2	108.7	105.5	99.8	-	-	-	98.0	87.9	108.2	-
		22	97.9	106.7	92.4	92.5	103.5	100.4	96.4	100.0	-	-	97.5	88.1	109.3	-
		23	100.0	100.0	100.0	100.0	100.0	100.0	100.0	100.0	100.0	100.0	100.0	100.0	100.0	100.0
	平成 23 年 8 月	9	99.3	100.5	100.1	95.9	95.3	100.9	101.9	107.7	106.3	90.4	100.0	99.2	92.6	87.4
		10	98.4	95.7	99.4	94.8	94.8	105.2	104.3	105.5	104.6	88.0	97.7	99.4	87.6	83.2
		11	99.0	100.7	101.0	94.7	92.2	100.7	100.9	100.9	108.0	90.6	99.6	99.6	89.4	82.3
	平成 24 年 1 月	12	99.7	103.6	100.2	94.9	95.1	99.9	101.9	111.2	111.0	87.6	101.6	99.0	88.1	87.3
		2	99.8	103.8	100.4	94.8	93.9	102.1	103.8	108.4	116.5	86.8	99.6	99.0	86.6	85.0
		3	99.2	100.0	98.8	94.9	100.9	100.6	102.5	107.8	108.5	86.7	100.4	99.3	86.9	81.3
	上	4	97.7	99.2	95.6	95.8	89.9	102.9	102.0	107.4	103.8	75.7	99.0	100.3	86.9	82.5
		5	98.3	99.5	97.4	96.4	85.1	98.8	104.5	108.8	101.0	83.5	100.0	100.7	84.4	88.3
		6	98.8	101.0	97.2	93.7	84.0	98.5	111.5	108.5	101.9	97.6	95.7	102.2	92.2	89.7
7		98.7	93.9	97.4	95.2	90.3	99.8	109.9	106.8	99.1	96.3	97.7	101.6	86.3	94.9	
8		98.5	93.7	96.3	92.6	86.6	100.9	113.0	106.5	100.3	96.8	98.2	101.6	89.3	94.6	

様式 3 の 2
平成 2 2 年 = 100

事業所規模	年 月	所 定 内 給 与																
		TL 調 査 産業計	D 建設業	E 製造業	G 情報 通信業	H 運輸業、 郵便業	I 卸売業、 小売業	J 金融業、 保険業	L 学術研究、 専門・技術 サービス業	M 宿泊業、飲 食サービス 業	N 生活関連 サービス 業、娯楽業	O 教育、学 習支援業	P 医療、 福祉	Q 複合サー ビス事業	R サー ビス業			
人 以 上	平成 20 年	21	98.3	92.9	100.6	91.6	110.4	93.6	99.7	-	-	-	100.3	92.0	97.8	-		
		22	98.0	94.7	98.6	96.7	103.2	93.9	94.0	-	-	-	92.2	93.7	102.9	-		
		23	100.0	100.0	100.0	100.0	100.0	100.0	100.0	100.0	100.0	100.0	100.0	100.0	100.0	100.0	100.0	
	平成 23 年 8 月	9	98.7	96.1	100.2	107.5	102.4	92.8	102.2	100.4	104.3	78.0	110.5	102.4	91.6	80.3		
		10	99.7	97.2	101.5	107.3	101.9	95.9	102.9	96.2	101.9	78.2	112.1	103.1	95.3	80.5		
		11	99.8	97.7	100.8	107.1	101.3	95.1	102.1	101.6	105.2	78.2	114.4	102.0	91.0	81.8		
		12	99.7	100.6	101.4	106.5	101.8	95.9	100.6	93.1	109.6	78.6	111.3	101.8	91.1	79.8		
		平成 24 年 1 月	1	98.9	96.4	101.2	105.8	103.7	95.1	102.2	91.4	105.0	76.1	110.4	101.9	91.0	78.1	
	上	2	96.5	91.7	98.6	92.3	97.6	94.6	100.9	100.5	100.6	72.5	112.3	97.6	90.3	81.6		
		3	97.5	94.3	99.2	93.4	92.7	95.5	101.7	107.5	98.7	74.8	114.2	98.2	89.6	85.4		
		4	97.5	94.4	99.5	93.7	90.8	93.2	107.5	107.6	100.6	81.0	108.3	99.4	90.5	88.6		
		5	98.1	93.7	99.4	95.0	101.7	94.3	104.8	103.9	101.7	84.7	112.6	98.1	88.5	88.5		
		6	97.8	92.0	98.8	93.8	97.8	95.0	104.4	104.8	104.2	82.2	113.5	97.3	91.1	88.6		
		7	100.1	94.7	100.8	95.9	100.9	100.4	101.3	105.3	105.0	81.8	116.5	98.9	92.4	89.4		
		8	99.0	91.1	102.6	93.9	101.4	98.2	111.0	112.6	101.7	88.2	114.1	96.2	93.7	82.0		
		9	97.7	88.6	100.8	96.2	103.6	98.4	97.1	111.9	107.7	85.2	109.3	95.1	92.7	85.2		
		人 以 上	平成 20 年	21	101.7	106.1	99.3	85.3	104.9	107.6	100.2	-	-	-	98.3	89.3	110.2	-
				22	99.7	106.9	96.6	91.5	102.8	101.1	96.5	-	-	-	97.6	90.1	110.3	-
	23			100.0	100.0	100.0	100.0	100.0	100.0	100.0	100.0	100.0	100.0	100.0	100.0	100.0	100.0	100.0
	平成 23 年 8 月		9	99.3	100.1	100.4	93.4	95.6	100.8	101.7	105.8	106.9	90.7	100.0	99.7	92.6	86.2	
			10	98.7	96.3	100.3	93.9	95.4	105.3	105.3	104.1	105.2	88.0	98.1	99.6	88.5	81.8	
			11	99.5	101.9	101.5	94.4	93.7	101.5	101.4	101.2	109.0	91.1	99.6	100.2	89.4	81.1	
			12	99.8	104.0	101.0	93.7	94.9	97.1	101.0	111.4	111.9	88.9	102.0	99.5	88.4	86.4	
			平成 24 年 1 月	1	99.7	104.2	101.2	93.8	94.6	100.1	103.8	100.5	117.2	87.1	99.7	99.1	87.3	83.8
上	2		99.0	99.3	100.6	93.5	99.6	97.9	101.7	100.6	109.2	87.0	100.0	99.1	86.6	81.2		
	3		98.2	94.0	97.4	97.6	89.3	103.3	101.9	108.2	101.3	77.6	99.9	100.3	88.3	88.9		
	4		98.6	94.1	98.0	99.1	86.2	101.0	104.2	109.1	99.3	85.0	100.9	100.5	85.9	94.5		
	5		98.9	95.3	98.3	96.5	85.9	99.0	110.3	108.9	100.0	101.0	95.9	101.7	93.9	95.7		
	6		99.0	90.3	98.4	96.7	93.8	100.8	108.0	106.2	96.2	98.6	98.3	101.7	88.1	98.7		
	7		99.1	90.4	97.8	95.6	90.1	102.4	109.7	106.8	97.7	99.8	98.7	101.6	91.5	98.6		
	8		100.5	93.6	99.7	96.3	94.1	102.7	103.5	107.8	98.8	97.3	100.2	102.8	92.4	100.1		
	9		100.0	95.6	101.4	94.8	91.9	102.3	102.8	105.1	97.9	97.4	96.8	102.0	93.0	95.6		
	10		99.5	92.7	98.8	94.5	95.9	103.4	105.8	105.0	104.2	95.4	95.8	100.5	89.4	99.8		

事業所規模	年 月	総 実 労働 時 間															
		TL 調 査 産業計	D 建設業	E 製造業	G 情報 通信業	H 運輸業、 郵便業	I 卸売業、 小売業	J 金融業、 保険業	L 学術研究、 専門・技術 サービス業	M 宿泊業、飲 食サービス 業	N 生活関連 サービス 業、娯楽業	O 教育、学 習支援業	P 医療、 福祉	Q 複合サー ビス事業	R サー ビス業		
人 以 上	平成 20 年	21	101.9	100.1	101.8	103.6	105.4	98.9	101.4	-	-	-	100.2	105.4	104.3	-	
		22	100.9	103.4	96.1	99.9	103.1	103.1	104.5	-	-	-	92.9	103.2	102.8	-	
		23	100.0	100.0	100.0	100.0	100.0	100.0	100.0	100.0	100.0	100.0	100.0	100.0	100.0	100.0	100.0
	平成 23 年 8 月	9	99.1	100.1	100.6	98.1	100.1	98.7	98.0	94.7	104.7	85.0	96.2	101.5	97.8	93.0	
		10	99.3	99.7	97.6	98.2	103.2	98.7	99.6	93.8	106.0	84.8	89.5	105.2	103.4	94.8	
		11	100.2	100.6	102.7	98.8	99.1	101.4	99.5	94.0	101.8	84.4	100.3	101.1	97.9	95.0	
		12	100.2	100.5	102.5	96.2	100.8	100.5	98.0	93.7	104.4	84.4	102.4	101.8	95.3	92.4	
		平成 24 年 1 月	1	101.3	105.6	104.3	94.8	102.3	102.6	96.7	92.0	106.9	86.7	102.2	99.9	97.1	92.7
	上	2	99.7	101.8	103.5	95.4	105.5	103.0	100.7	88.1	104.7	81.9	92.5	99.0	97.8	90.8	
		3	92.9	89.0	91.3	84.9	98.8	98.8	97.4	80.9	101.2	74.6	97.3	92.7	92.4	88.4	
		4	101.4	104.9	103.6	92.5	104.1	104.6	103.3	101.6	99.7	77.8	113.6	97.6	99.1	96.6	
		5	102.0	105.2	101.5	98.6	99.8	103.1	109.1	102.3	100.6	83.2	110.6	102.1	101.5	99.2	
		6	103.1	105.6	103.8	97.7	102.9	105.9	103.1	99.4	105.6	95.2	110.9	100.2	97.7	100.1	
		7	98.3	91.8	93.8	94.6	96.7	99.4	108.6	94.2	107.5	92.3	111.9	98.1	98.6	100.3	
		8	104.9	104.8	104.4	100.0	103.1	109.0	106.4	103.3	111.1	96.3	112.3	101.6	100.6	105.9	
		9	102.6	103.3	106.1	101.6	100.5	104.8	104.4	105.5	103.4	103.4	113.1	96.2	102.3	98.2	
		10	99.5	94.9	98.5	102.0	100.7	103.7	102.9	102.1	111.9	115.9	89.5	96.2	104.7	102.1	
		人 以 上	平成 20 年	21	102.8	97.3	99.1	103.7	104.9	103.7	95.3	-	-	-	100.8	106.0	108.1
	22			99.1	99.1	93.9	102.0	99.5	100.8	96.5	-	-	-	96.1	102.3	102.2	-
	23			100.0	100.0	100.0	100.0	100.0	100.0	100.0	100.0	100.0	100.0	100.0	100.0	100.0	100.0
	平成 23 年 8 月		9	100.3	102.6	100.5	99.2	100.7	104.4	99.9	102.1	104.7	92.0	98.9	99.6	97.2	92.6
			10	99.9	95.1	97.0	98.3	101.5	111.2	106.0	100.3	102.5	90.5	95.5	102.8	98.1	91.3
			11	100.4	106.6	102.8	99.2	97.4	105.7	98.2	101.7	107.7	91.5	98.2	96.0	96.7	93.4
			12	100.4	101.5	102.1	98.2	100.1	102.5	98.7	105.7	109.8	89.1	99.4	99.1	94.1	89.9
平成 24 年 1 月			1	101.2	108.2	104.1	96.1	100.9	104.6	97.9	102.7	110.3	91.3	98.8	96.4	97.3	92.2
上	2		99.6	104.3	102.0	95.8	106.4	105.5	105.3	100.9	105.4	90.2	92.7	95.2	94.6	88.2	
	3		93.5	88.7	88.9	91.8	95.1	103.8	94.4	94.2	100.8	86.0	93.1	95.4	92.8	88.3	
	4		101.4	104.8	102.5	99.9	99.0	102.8	101.9	114.3	99.1	88.9	106.0	98.7	95.7	96.9	
	5		102.3	108.4	98.7	104.6	99.3	100.7	108.0	116.8	96.1	100.9	103.2	104.9	102.3	98.4	
	6		102.9	103.5	101.7	105.8	97.5	105.3	104.0	110.5	99.1	99.1	105.5	104.6	96.0	99.2	
	7		99.0	93.0	92.3	100.8	91.8	101.0	109.7	100.9	99.9	102.3	105.6	103.6	98.3	100.5	
	8		104.7	106.4	102.5	104.8	99.8	105.8	103.9	113.7	104.3	107.8	107.0	104.5	100.2	105.9	
	9		103.5	104.3	104.9	104.7	97.7	104.8	103.8	109.5	100.7	106.8	104.7	103.2	99.9	100.1	
	10		101.1	96.5	97.1	101.7	97.6	102.9	103.0	105.8	105.8	111.9	108.3	89.0	105.4	100.6	103.9

様式 3 の 3
平成 2 2 年 = 100

事業所規模	年 月	所 定 内 労 働 時 間															
		TL	D	E	G	H	I	J	L	M	N	O	P	Q	R		
		調 査 産 業 計	建 設 業	製 造 業	情 報 通 信 業	運 輸 業、 郵 便 業	卸 売 業、 小 売 業	金 融 業、 保 険 業	学 術 研 究、 専 門・技 術 サ ー ビ ス 業	宿 泊 業、飲 食 サ ー ビ ス 業	生 活 関 連 サ ー ビ ス 業、娯 楽 業	教 育、学 習 支 援 業	医 療、 福 祉	複 合 サ ー ビ ス 事 業	サ ー ビ ス 業		
5 人 以 上	平成 20 年	21	102.4	98.6	103.1	104.8	106.1	98.8	101.5	-	-	-	99.7	107.5	105.1	-	
		22	101.6	100.7	99.6	100.0	105.7	102.8	102.7	-	-	-	93.0	104.9	103.2	-	
		23	100.0	100.0	100.0	100.0	100.0	100.0	100.0	100.0	100.0	100.0	100.0	100.0	100.0	100.0	100.0
		23	98.7	98.8	99.7	96.2	99.6	97.6	97.5	93.1	105.9	84.9	97.2	102.1	98.2	93.1	-
	平成 23 年	8 月	99.3	100.5	96.9	97.5	102.6	97.9	99.1	93.5	106.2	84.9	91.0	106.1	104.2	94.7	
		9	99.8	100.9	101.7	98.7	98.5	99.5	97.9	90.4	103.1	81.9	101.7	102.0	98.8	95.1	
		10	99.8	99.9	101.3	96.0	99.8	99.2	96.8	90.0	105.4	83.8	103.6	102.6	96.1	92.3	
		11	100.8	104.4	103.1	94.6	100.6	101.7	96.1	89.1	107.7	85.4	102.7	100.6	97.2	93.2	
		12	99.3	100.3	102.8	95.3	103.4	101.4	99.8	85.7	105.5	81.5	93.9	99.7	98.1	92.0	
		平成 24 年	1 月	92.3	86.8	91.3	85.7	98.7	97.3	95.8	80.1	102.2	74.4	94.7	93.4	94.1	86.1
			2	101.1	104.6	103.8	94.4	105.0	103.3	102.2	100.4	100.7	77.5	109.7	98.4	101.1	94.9
			3	101.3	104.3	102.0	100.3	99.5	101.2	106.5	100.5	101.0	82.9	106.2	102.6	103.1	97.1
	4		102.7	106.6	105.1	98.8	104.4	104.2	99.9	98.5	105.0	91.9	107.9	100.9	99.4	95.8	
	上	5	98.2	92.6	94.9	95.7	97.7	98.9	104.3	93.6	107.3	87.2	109.1	98.8	100.6	97.3	
		6	105.0	105.9	105.7	102.7	104.4	107.5	105.9	102.6	111.1	91.7	109.4	102.9	102.5	103.2	
		7	102.5	104.3	106.3	102.0	101.3	105.5	103.4	104.3	105.4	98.8	107.0	96.7	104.3	96.4	
		8	99.4	95.4	98.8	98.4	101.7	103.9	102.1	101.4	114.0	100.5	88.1	96.8	107.2	99.4	

事業所規模	年 月	所 定 外 労 働 時 間															
		TL	D	E	G	H	I	J	L	M	N	O	P	Q	R		
		調 査 産 業 計	建 設 業	製 造 業	情 報 通 信 業	運 輸 業、 郵 便 業	卸 売 業、 小 売 業	金 融 業、 保 険 業	学 術 研 究、 専 門・技 術 サ ー ビ ス 業	宿 泊 業、飲 食 サ ー ビ ス 業	生 活 関 連 サ ー ビ ス 業、娯 楽 業	教 育、学 習 支 援 業	医 療、 福 祉	複 合 サ ー ビ ス 事 業	サ ー ビ ス 業		
5 人 以 上	平成 20 年	21	93.1	130.2	96.1	85.9	100.0	99.5	101.8	-	-	-	106.8	63.5	96.4	-	
		22	91.7	158.9	61.7	98.8	86.4	112.4	151.0	-	-	-	76.3	69.8	95.5	-	
		23	100.0	100.0	100.0	100.0	100.0	100.0	100.0	100.0	100.0	100.0	100.0	100.0	100.0	100.0	100.0
		23	106.3	125.3	110.7	120.6	103.4	129.0	107.6	139.5	73.9	85.9	69.3	90.2	88.0	94.6	-
	平成 23 年	8 月	99.0	80.3	105.7	107.1	107.4	121.5	104.8	101.1	101.0	81.4	47.5	85.5	85.7	99.4	
		9	107.8	89.0	113.6	100.2	102.5	155.0	137.3	192.1	66.8	153.8	64.5	84.1	80.3	96.0	
		10	109.2	111.8	116.9	97.9	107.8	140.7	130.0	195.5	80.8	99.5	73.8	83.9	75.0	96.0	
		11	110.6	129.3	116.7	97.7	113.9	126.2	111.6	170.2	83.9	123.6	92.6	86.6	89.7	89.4	
		12	108.5	128.6	110.9	98.3	119.1	147.5	121.1	155.1	85.5	92.0	60.4	86.4	89.0	81.7	
		平成 24 年	1 月	102.2	134.1	90.4	76.6	99.1	140.0	134.4	103.4	71.9	78.8	187.5	79.4	58.2	114.3
			2	105.6	115.3	101.3	71.1	97.8	138.0	128.1	133.9	71.9	83.3	253.1	80.9	58.2	111.0
			3	112.4	127.1	96.2	79.7	101.3	156.0	167.2	150.8	82.8	90.9	271.9	91.2	70.1	119.8
	4		109.0	92.9	91.1	85.2	93.1	152.0	173.4	122.0	103.1	171.2	218.8	86.8	62.7	154.9	
	上	5	100.0	80.0	81.5	82.0	90.0	114.0	203.1	110.2	98.4	210.6	206.3	82.4	58.2	134.1	
		6	103.4	88.2	91.1	68.8	95.2	150.0	118.8	122.0	96.9	204.5	212.5	76.5	62.7	135.2	
		7	104.5	89.4	102.5	96.9	95.2	86.0	126.6	137.3	56.3	447.0	228.1	86.8	61.2	114.3	
		8	102.2	89.4	94.3	142.2	94.4	98.0	121.9	122.0	64.1	477.3	131.3	85.3	53.7	131.9	

30 人 以 上	平成 20 年	21	95.9	95.1	89.4	112.0	109.9	128.6	64.9	-	-	-	96.4	62.0	124.8	-	
		22	77.4	86.1	59.8	107.1	94.3	89.3	74.1	-	-	-	66.9	68.2	102.6	-	
		23	100.0	100.0	100.0	100.0	100.0	100.0	100.0	100.0	100.0	100.0	100.0	100.0	100.0	100.0	100.0
		23	103.2	123.9	109.9	132.9	105.6	93.0	116.9	145.8	110.6	103.8	71.3	90.3	83.9	80.0	-
	平成 23 年	8 月	100.0	101.3	109.6	117.7	98.9	118.4	97.7	108.7	118.7	107.5	51.4	84.7	81.4	77.7	
		9	101.2	101.1	113.9	101.4	97.4	87.2	104.2	237.9	98.6	103.9	61.4	83.3	77.4	71.7	
		10	103.5	113.4	114.8	114.6	104.1	83.5	119.2	223.3	118.7	106.3	63.8	84.4	68.2	71.7	
		11	103.9	124.9	114.4	114.7	112.2	79.6	127.8	174.8	127.0	105.1	44.0	85.5	88.1	70.2	
		12	102.2	144.3	108.3	115.6	122.3	90.8	131.3	173.3	118.7	106.3	46.4	88.9	75.9	60.5	
		平成 24 年	1 月	93.0	132.8	85.1	122.2	87.0	127.6	108.4	98.5	106.7	118.3	44.4	87.3	65.7	71.6
			2	96.5	141.0	94.8	113.5	77.7	89.7	121.5	113.2	95.0	137.8	44.4	87.3	64.3	82.8
			3	102.6	141.8	87.1	127.8	83.8	112.1	169.2	158.8	106.7	132.9	59.3	105.1	55.7	92.5
	4		100.0	123.0	84.5	135.7	76.1	110.3	158.9	127.9	125.0	142.7	63.0	97.5	60.0	112.7	
	上	5	95.7	118.9	78.9	132.5	75.3	94.8	180.4	102.9	111.7	152.4	51.9	98.7	58.6	107.5	
		6	93.0	127.0	86.6	108.7	76.1	101.7	118.7	108.8	96.7	153.7	44.4	78.5	62.9	104.5	
		7	100.9	124.6	100.0	111.9	80.2	108.6	104.7	125.0	106.7	175.6	40.7	96.2	55.7	95.5	
		8	95.7	111.5	91.2	111.1	71.7	117.2	109.3	122.1	110.0	173.2	37.0	94.9	44.3	100.7	

様式 3 の 4
平成 2 2 年 = 100

事業所規模	年 月	常 用 雇 用															
		TL	D	E	G	H	I	J	L	M	N	O	P	Q	R		
		調 査 産業計	建設業	製造業	情報 通信業	運輸業, 郵便業	卸売業, 小売業	金融業, 保険業	学術研究, 専門・技術 サービス業	宿泊業,飲 食サービス 業	生活関連 サービス 業,娯楽業	教育,学 習支援業	医療, 福祉	複合サー ビス事業	サー ビス業		
人 以 上	平成 20 年	99.3	104.0	111.0	114.4	92.0	103.9	97.8	-	-	-	97.7	88.2	115.4	-		
	21	99.5	100.8	102.2	120.0	97.2	104.5	98.3	-	-	-	97.4	94.0	102.2	-		
	22	100.0	100.0	100.0	100.0	100.0	100.0	100.0	100.0	100.0	100.0	100.0	100.0	100.0	100.0		
	23	100.9	99.3	100.4	101.7	93.9	97.2	101.0	101.7	101.6	93.6	104.8	106.1	104.6	101.5		
	平成 23 年	8 月	101.2	98.6	100.3	101.6	93.2	98.3	100.2	101.6	100.3	94.5	105.0	106.8	106.9	101.7	
		9	101.5	98.9	100.3	101.3	92.9	98.6	100.0	105.5	99.5	92.3	106.3	108.7	107.8	101.7	
		10	101.2	99.5	100.5	101.7	93.4	96.1	99.9	108.5	98.8	92.8	106.3	108.6	107.8	102.3	
		11	101.3	101.1	99.9	102.5	92.5	95.7	100.9	108.7	102.8	90.3	106.5	107.8	107.8	103.2	
	平成 24 年	12	101.5	101.1	100.4	102.6	92.1	94.7	102.9	109.2	105.3	93.3	107.0	108.2	107.8	102.7	
		1 月	99.9	101.1	100.8	102.2	93.0	93.0	102.4	96.7	105.2	85.9	106.7	104.6	107.7	102.2	
		2	99.6	101.3	100.7	102.6	93.6	92.3	102.0	97.4	104.3	84.8	106.9	104.7	98.3	102.3	
		3	98.9	101.3	100.2	102.0	92.2	92.0	100.9	96.8	103.1	87.2	103.8	103.5	97.4	102.4	
		4	99.7	99.3	101.9	105.7	92.6	92.0	102.0	96.4	98.8	91.2	106.7	107.2	93.9	103.4	
		5	99.6	98.2	101.3	103.3	93.6	91.8	101.6	95.0	98.6	89.5	107.3	107.7	92.7	104.4	
		6	99.1	99.3	99.0	103.9	93.2	91.5	101.3	97.5	95.9	89.2	108.0	107.5	94.3	103.8	
		7	98.6	99.3	96.0	102.1	93.6	90.9	102.7	97.7	94.5	89.2	108.0	107.7	95.0	103.9	
	8	98.6	98.4	95.7	101.8	93.0	89.8	102.5	97.8	95.6	93.7	107.3	108.1	94.7	105.2		
	人 以 上	平成 20 年	95.2	104.5	106.1	124.4	88.9	97.8	96.7	-	-	-	98.6	86.5	123.2	-	
		21	96.6	101.2	100.3	130.0	94.9	101.1	100.7	-	-	-	98.6	93.0	109.3	-	
		22	100.0	100.0	100.0	100.0	100.0	100.0	100.0	100.0	100.0	100.0	100.0	100.0	100.0	100.0	
		23	101.9	103.5	101.3	105.0	98.8	98.9	98.2	99.0	95.6	98.7	101.0	107.1	106.2	100.1	
		平成 23 年	8 月	102.8	106.8	101.2	104.4	98.8	100.0	97.9	98.5	96.1	101.6	100.9	108.5	110.1	101.7
			9	102.6	108.0	101.4	104.0	98.2	99.5	97.3	98.5	95.9	96.6	100.8	108.7	110.1	100.7
			10	102.1	107.4	101.6	104.5	97.8	96.7	98.0	99.8	93.7	99.4	100.8	108.5	110.1	99.4
11			102.4	111.3	101.6	105.6	98.0	96.0	99.0	99.4	94.8	93.9	101.2	108.5	111.9	99.6	
平成 24 年		12	102.6	111.2	101.3	105.8	97.4	96.2	98.8	100.3	95.2	101.7	102.0	109.0	111.9	99.0	
		1 月	100.3	111.1	101.6	105.2	97.9	91.3	97.5	101.7	95.5	75.4	101.6	103.6	111.8	99.5	
		2	99.8	111.1	101.6	105.8	98.3	91.1	97.4	102.0	95.5	74.3	101.9	103.2	91.1	99.3	
		3	99.0	111.4	100.9	104.9	97.9	91.1	96.8	100.6	95.1	89.7	96.1	100.9	97.1	98.9	
		4	100.9	109.6	103.3	106.8	98.4	91.0	96.1	103.0	96.9	90.8	101.9	104.4	90.0	101.1	
		5	100.9	110.2	102.9	107.0	98.8	90.7	96.3	101.0	97.0	89.7	102.4	105.1	90.4	101.1	
		6	100.2	110.5	99.8	107.9	98.7	91.4	95.6	101.7	94.5	88.0	102.1	105.3	93.9	100.2	
		7	99.6	112.7	96.1	107.4	98.3	91.1	96.9	102.0	95.8	88.0	102.9	105.9	95.3	99.6	
8		99.5	112.4	95.8	107.0	98.1	90.7	96.4	102.2	95.6	87.5	102.8	105.6	95.6	100.8		

事業所規模	年 月	実 質 賃 金											
		現金給与総額					きまって支給する給与						
		TL	D	E	I	P	TL	D	E	I	P		
調 査 産業計	建設業	製造業	卸売業, 小売業	医療, 福祉	調 査 産業計	建設業	製造業	卸売業, 小売業	医療, 福祉				
人 以 上	平成 20 年	95.1	86.9	96.5	90.8	89.3	95.5	91.8	96.9	91.3	88.7		
	21	95.0	89.9	90.6	92.6	90.4	96.2	94.8	94.1	93.3	90.8		
	22	100.0	100.0	100.0	100.0	100.0	100.0	100.0	100.0	100.0	100.0		
	23	98.4	96.3	100.0	96.2	100.2	98.8	98.6	100.3	97.2	100.6		
	平成 23 年	8 月	87.4	95.9	88.8	85.2	86.8	98.5	95.3	99.3	94.2	101.6	
		9	84.9	87.0	85.0	88.1	85.0	99.4	95.9	100.9	98.0	101.9	
		10	84.5	84.0	84.2	85.4	83.4	99.5	97.0	100.1	97.3	100.5	
		11	89.7	88.2	92.5	90.1	92.6	100.3	100.6	101.1	98.5	101.4	
	平成 24 年	12	174.4	142.9	169.8	145.2	187.5	99.4	97.2	99.9	98.5	101.4	
		1 月	83.5	85.1	83.6	92.2	80.0	95.9	93.5	96.5	96.1	96.3	
		2	82.1	82.2	83.0	85.2	80.9	97.3	95.1	98.7	96.7	97.3	
		3	83.5	86.4	83.9	85.4	83.4	97.2	95.7	98.3	94.5	98.3	
		4	83.1	80.5	83.8	85.9	80.9	97.4	92.8	98.2	95.3	96.8	
		5	85.3	92.2	82.3	85.0	87.1	96.9	91.2	96.9	95.0	96.0	
		6	137.9	122.3	128.3	108.8	145.2	100.0	94.8	99.7	101.8	98.9	
		7	100.9	83.3	113.9	121.9	96.9	99.4	91.3	103.9	98.1	96.3	
	8	89.6	97.1	92.4	95.6	81.2	97.8	88.8	101.0	98.2	95.1		
	人 以 上	平成 20 年	99.4	105.1	95.7	107.2	86.6	98.6	105.8	95.4	103.5	86.3	
		21	96.2	103.0	88.1	101.6	85.6	97.2	106.0	91.8	99.7	87.5	
		22	100.0	100.0	100.0	100.0	100.0	100.0	100.0	100.0	100.0	100.0	
		23	99.4	98.3	99.6	102.9	99.1	99.5	100.7	100.3	101.1	99.4	
		平成 23 年	8 月	84.3	80.4	86.8	94.0	83.1	98.4	95.7	99.4	105.2	99.4
			9	82.6	84.9	83.3	92.6	83.0	99.0	100.7	101.0	100.7	99.6
			10	83.1	86.8	82.5	89.4	82.2	99.5	103.4	100.0	99.7	98.8
11			89.5	87.5	91.7	91.9	94.3	100.1	104.1	100.7	102.4	99.3	
平成 24 年		12	180.9	177.7	172.3	160.0	181.0	99.4	100.2	99.0	100.8	99.5	
		1 月	82.1	82.9	80.8	91.6	83.1	97.1	98.6	95.0	102.3	99.7	
		2	81.6	83.3	80.2	87.8	83.8	98.1	99.3	97.2	98.6	100.5	
		3	83.2	93.6	81.0	90.5	85.0	98.1	100.3	96.5	97.8	101.5	
		4	82.5	79.2	81.2	89.4	84.4	98.1	93.3	96.8	99.2	101.0	
		5	84.4	78.4	79.1	90.6	94.0	98.1	93.3	95.9	100.5	101.2	
		6	145.2	167.3	133.4	111.3	157.0	100.1	98.2	98.4	101.5	103.3	
		7	102.1	90.8	113.4	124.8	104.2	100.4	99.6	103.1	101.9	102.5	
8		86.8	95.8	87.5	99.1	84.2	99.5	95.9	99.3	102.5	101.0		

全国結果（平成24年8月分確報）

毎月勤労統計調査 平成24年8月分統計表 全国調査時系列表

平成22年=100

事業所規模	年 月	現金給与総額		きまって支給する給与		所定内給与		繰実労働時間		所定内労働時間		所定外労働時間		常用雇用		
		TL	E	TL	E	TL	E	TL	E	TL	E	TL	E	TL	E	
		調査 産業計	製造業	調査 産業計	製造業	調査 産業計	製造業	調査 産業計	製造業	調査 産業計	製造業	調査 産業計	製造業	調査 産業計	製造業	
5人以上	平成20年	103.6	103.4	102.0	101.1	101.7	100.3	101.4	101.4	101.1	100.5	106.7	109.8	98.8	103.6	
	21	99.5	96.2	99.7	96.8	100.4	99.1	98.5	95.3	99.1	97.3	90.8	74.8	99.6	100.9	
	22	100.0	100.0	100.0	100.0	100.0	100.0	100.0	100.0	100.0	100.0	100.0	100.0	100.0	100.0	
	23	99.8	102.0	99.6	101.0	99.4	100.9	99.8	99.9	99.7	99.7	101.0	101.9	100.6	99.7	
	平成23年 2月	83.5	84.3	99.6	102.5	99.1	101.8	101.0	103.8	101.0	103.2	102.0	109.9	100.6	99.0	
	3	87.6	86.9	100.3	102.8	99.7	102.0	101.4	103.3	101.0	102.6	106.9	110.6	100.2	99.0	
	4	86.0	86.3	100.6	103.1	100.1	102.6	102.6	104.8	102.3	104.5	105.9	107.8	101.2	100.2	
	5	84.5	84.2	99.2	101.1	99.0	101.0	98.2	94.9	98.1	94.6	100.0	98.6	101.5	100.0	
	6	136.8	135.2	99.8	102.8	99.6	102.5	103.3	105.4	103.6	105.5	99.0	104.3	101.7	99.9	
	7	113.9	135.7	99.6	102.1	99.4	101.7	101.9	103.5	102.1	103.4	100.0	105.0	101.7	99.7	
	8	86.4	86.7	99.0	100.9	98.9	100.8	98.4	96.3	98.5	96.0	97.1	99.3	101.6	99.6	
	30人以上	平成20年	104.2	104.0	102.2	101.3	101.9	100.1	101.3	101.1	100.8	100.1	107.6	110.9	99.3	103.5
		21	99.0	95.9	99.4	96.5	100.3	99.0	98.2	95.2	98.9	97.4	89.9	75.2	100.2	101.1
22		100.0	100.0	100.0	100.0	100.0	100.0	100.0	100.0	100.0	100.0	100.0	100.0	100.0	100.0	
23		100.2	102.2	99.9	100.9	99.9	100.9	99.5	99.6	99.5	99.5	99.5	100.7	100.0	99.3	
平成23年 2月		82.0	82.1	100.2	102.2	99.9	101.6	100.9	102.8	100.9	102.4	101.7	106.4	99.5	98.2	
3		86.7	85.0	101.0	102.6	100.7	102.0	101.7	102.9	101.4	102.5	105.8	107.0	98.8	98.1	
4		84.6	84.2	101.2	102.7	100.8	102.4	102.4	103.5	102.2	103.3	105.0	105.1	100.1	99.6	
5		83.1	82.5	99.8	101.1	99.8	101.2	98.9	94.9	98.8	94.7	100.0	97.5	100.3	99.3	
6		146.1	140.1	100.3	102.6	100.3	102.5	103.3	104.5	103.6	104.8	99.2	101.9	100.2	99.1	
7		114.2	137.8	100.0	102.2	100.0	101.9	102.1	103.0	102.4	103.1	99.2	101.9	100.1	98.8	
8		83.5	84.1	99.5	101.2	99.7	101.3	98.9	96.2	99.2	96.1	95.9	97.5	99.8	98.5	

第1表 月間現金給与額

（事業所規模5人以上）

産 業	現金給与総額		きまって支給する給与		所定内給与		所定外給与		特別に支払われた給与	
	前年比	前年比	前年比	前年比	前年比	前年比	前年比	前年比	前年比	
	円	%	円	%	円	%	円	%	円	%
調査産業計	273,565	0.0	260,328	-0.3	242,106	-0.5	18,222	2.7	13,237	5.9
鉱業、採石業等	340,083	-9.3	297,627	-9.0	278,065	-9.0	19,562	-9.2	42,456	-11.8
建設業	351,405	0.4	317,669	0.0	297,438	0.4	20,231	-5.3	33,736	5.2
製造業	315,646	0.7	299,743	-0.2	270,823	-0.2	28,920	-0.3	15,903	19.3
電気・ガス業	429,216	-2.5	422,193	-2.3	378,184	-1.3	44,009	-10.3	7,023	-8.1
情報通信業	395,447	-0.4	379,938	-0.3	344,985	-0.8	34,953	3.5	15,509	-1.7
運輸業、郵便業	299,840	1.8	284,441	0.5	247,639	0.6	36,802	-0.2	15,399	33.9
卸売業、小売業	241,671	2.5	226,607	1.5	216,349	1.0	10,258	12.1	15,064	16.5
金融業、保険業	369,059	0.9	358,243	1.0	333,320	0.4	24,923	10.3	10,816	-2.1
不動産・物品賃貸業	292,141	-1.1	279,762	-0.2	262,446	-1.1	17,316	14.1	12,379	-18.7
学術研究等	370,111	2.0	356,726	1.3	331,600	0.0	25,126	20.8	13,385	24.4
飲食サービス業等	126,704	-1.7	123,244	-1.6	117,260	-1.6	5,984	-1.5	3,460	-3.6
生活関連サービス等	213,918	4.9	199,395	3.2	190,256	3.2	9,139	5.3	14,523	32.1
教育、学習支援業	303,301	-2.1	297,784	-1.4	293,095	-1.4	4,689	-6.2	5,517	-27.5
医療、福祉	256,553	-2.3	247,556	-0.8	233,411	-1.0	14,145	0.9	8,997	-28.1
複合サービス事業	285,269	-1.6	282,410	-1.3	270,451	-0.6	11,959	-13.6	2,859	-31.2
その他のサービス業	229,159	-1.5	218,890	-1.1	202,089	-0.9	16,801	-2.5	10,269	-10.3
事業所規模30人以上										
調査産業計	299,197	0.4	288,158	0.2	264,978	0.2	23,180	1.1	11,039	8.1
製造業	332,600	1.2	318,803	0.1	285,199	0.3	33,604	-1.2	13,797	36.1
卸売業、小売業	264,255	5.4	249,882	3.2	237,331	2.5	12,551	19.5	14,373	63.4
医療、福祉	285,992	-2.4	277,681	-0.8	259,301	-0.8	18,380	-0.8	8,311	-37.9

毎月勤労統計調査の結果は、厚生労働省のWebページにも掲載されています。

(<http://www.mhlw.go.jp>)

第2表 月間実労働時間及び出勤日数

(事業所規模5人以上)

産 業	総実労働時間						出 勤 日 数	
	前 年 比		前 年 比		前 年 比		前 年 差	
	時間	%	時間	%	時間	%	日	日
調 査 産 業 計	144.2	-0.9	134.3	-1.0	9.9	0.1	18.8	-0.1
鉱業,採石業等	162.0	-4.6	148.3	-6.7	13.7	23.0	20.3	-0.9
建設業	166.0	-2.7	154.1	-3.0	11.9	3.0	20.4	-0.5
製造業	155.9	-0.8	141.9	-0.8	14.0	-1.3	18.7	-0.2
電気・ガス業	161.5	-1.0	149.3	-0.7	12.2	-5.3	19.9	0.0
情報通信業	164.4	-0.2	146.7	-0.4	17.7	2.0	19.4	-0.2
運輸業,郵便業	174.0	-0.1	150.9	0.7	23.1	-4.7	20.3	-0.2
卸売業,小売業	138.0	-0.5	131.5	-0.6	6.5	3.9	19.2	-0.1
金融業,保険業	153.8	-0.2	142.0	-0.8	11.8	7.5	19.5	-0.1
不動産・物品賃貸業	150.3	1.0	140.3	0.3	10.0	9.7	19.3	0.2
学 術 研 究 等	159.6	2.0	146.3	1.4	13.3	10.1	19.3	0.2
飲食サービス業等	108.7	-1.7	103.5	-2.1	5.2	6.3	16.6	-0.5
生活関連サービス業	143.5	0.6	136.9	0.3	6.6	7.8	19.5	0.0
教育,学習支援業	107.8	-1.5	104.2	-1.5	3.6	-3.8	14.8	-0.1
医療,福祉	139.0	-1.7	134.0	-1.8	5.0	4.1	18.9	-0.3
複合サービス事業	155.0	0.8	148.7	0.0	6.3	18.1	19.9	0.3
その他のサービス業	144.8	-0.6	134.6	-0.1	10.2	-5.2	19.1	0.1
事業所規模30人以上								
調 査 産 業 計	148.4	-0.2	136.8	-0.2	11.6	0.5	18.9	0.0
製 造 業	157.8	-0.6	142.5	-0.2	15.3	-2.8	18.7	0.0
卸売業,小売業	141.5	0.8	134.3	0.2	7.2	12.0	19.7	0.1
医療,福祉	146.7	-1.1	141.1	-1.3	5.6	-0.9	19.4	-0.2

第3表 常用雇用及び労働異動率

(事業所規模5人以上)

産 業	労働者総数						入 職 率		離 職 率	
	前 年 比		前 年 比		前 年 比		前 年 差		前 年 差	
	千人	%	千人	%	千人	%	%ポイント	%ポイント	%ポイント	%ポイント
調 査 産 業 計	45,886	0.7	32,619	-0.2	13,267	2.8	1.66	0.11	1.84	0.05
鉱業,採石業等	22	2.7	21	0.7	1	24.5	1.34	0.40	0.77	0.42
建設業	2,614	1.7	2,473	1.6	141	13.2	1.52	0.52	1.47	0.10
製造業	8,134	-0.1	7,093	-0.5	1,040	2.1	1.03	0.14	1.22	0.14
電気・ガス業	294	-1.3	280	-1.9	14	17.2	1.82	-0.39	1.76	-0.09
情報通信業	1,443	-3.5	1,347	-3.7	97	4.1	1.19	0.23	1.46	0.14
運輸業,郵便業	3,164	-0.5	2,597	0.7	566	-6.5	1.19	-0.30	1.70	0.21
卸売業,小売業	8,723	-0.6	5,040	-1.7	3,683	0.4	1.64	0.12	1.79	0.05
金融業,保険業	1,421	-1.1	1,248	-1.6	172	2.3	1.08	-0.01	1.40	0.07
不動産・物品賃貸業	677	0.8	520	1.9	157	0.5	1.84	0.50	1.96	0.60
学 術 研 究 等	1,289	0.3	1,182	1.4	107	-12.2	1.19	0.06	1.10	-0.33
飲食サービス業等	3,918	2.8	974	-2.8	2,944	4.7	4.06	0.14	3.85	0.08
生活関連サービス等	1,669	4.0	967	2.8	702	3.9	1.96	-0.43	2.66	0.06
教育,学習支援業	2,712	0.6	1,991	0.2	721	3.3	1.28	0.13	2.24	0.12
医療,福祉	5,939	4.3	4,211	2.2	1,728	9.5	1.57	0.18	1.51	-0.02
複合サービス事業	345	0.4	293	-1.5	52	3.0	0.83	0.22	0.73	0.15
その他のサービス業	3,522	-0.4	2,382	-1.7	1,141	2.6	1.99	-0.10	2.12	-0.68
事業所規模30人以上										
調 査 産 業 計	27,273	-0.4	20,647	-0.7	6,625	-0.2	1.29	-0.02	1.63	0.06
製 造 業	6,150	-0.8	5,525	-0.8	625	-0.3	0.81	0.04	1.15	0.17
卸売業,小売業	4,042	-1.9	2,361	-0.6	1,681	-4.9	1.18	0.02	1.49	0.08
医療,福祉	3,838	3.1	3,001	2.6	837	3.9	1.19	0.02	1.27	-0.04

第4表 就業形態別月間現金給与額

(事業所規模5人以上)

産 業	現金給与総額		きまって支給				特別に支払われ			
			する給与		所定内給与		所定外給与		た給与	
	前年比		前年比		前年比		前年比		前年比	
一般労働者 調査産業計 (事業所規模30人以上)	円	%	円	%	円	%	円	%	円	%
	345,391	0.7	327,379	0.3	302,998	0.1	24,381	3.6	18,012	6.6
	(361,068	(0.7)	(347,049	(0.4)	(317,715	(0.4)	(29,334	(1.7)	(14,019	(7.8)
製造業 卸売・小売業 医療、福祉	345,470	0.7	327,655	0.0	295,374	-0.1	32,281	0.0	17,815	19.3
	349,635	2.8	325,064	1.9	308,802	1.2	16,262	14.0	24,571	15.7
	315,903	-1.2	303,762	0.2	284,846	0.2	18,916	1.5	12,141	-27.4
パートタイム労働者 調査産業計 (事業所規模30人以上)	96,878	1.1	95,387	0.9	92,316	0.9	3,071	1.5	1,491	16.8
	(106,575	(1.8)	(104,813	(1.4)	(100,791	(1.5)	(4,022	(0.6)	(1,762	(35.5)
製造業 卸売・小売業 医療、福祉	111,851	-2.0	109,010	-2.4	103,055	-1.4	5,955	-16.0	2,841	10.4
	93,827	1.9	91,782	1.5	89,746	1.6	2,036	-6.0	2,045	25.7
	110,914	0.9	109,632	1.0	107,195	0.5	2,437	25.4	1,282	-12.4

第5表 就業形態別月間労働時間及び出勤日数

(事業所規模5人以上)

産 業	総実労働時間						出勤日数	
			所定内労働時間		所定外労働時間			
	前年比		前年比		前年比		前年差	
一般労働者 調査産業計 (事業所規模30人以上)	時間	%	時間	%	時間	%	日	日
	165.1	-0.7	152.4	-0.7	12.7	0.7	20.0	-0.1
	(164.4	(-0.3)	(150.3	(-0.3)	(14.1	(-1.0)	(19.7	(0.0)
製造業 卸売・小売業 医療、福祉	161.9	-0.9	146.7	-0.8	15.2	-1.6	19.0	-0.1
	167.2	-0.9	157.6	-1.1	9.6	4.9	20.5	-0.2
	161.8	-0.9	155.4	-1.0	6.4	2.4	20.6	-0.1
パートタイム労働者 調査産業計 (事業所規模30人以上)	92.5	0.1	89.7	0.0	2.8	0.7	15.8	-0.2
	(98.3	(1.3)	(94.7	(1.2)	(3.6	(2.0)	(16.5	(0.1)
製造業 卸売・小売業 医療、福祉	114.6	-2.2	108.7	-2.3	5.9	-2.4	17.3	-0.4
	97.9	0.6	95.8	0.6	2.1	2.8	17.3	-0.1
	82.9	-1.0	81.4	-1.1	1.5	22.1	14.7	-0.4

第6表 就業形態別労働異動率

(事業所規模5人以上)

産 業	入 職 率		離 職 率	
	前年差		前年差	
一般労働者 調査産業計 (事業所規模30人以上)	%	ポイント	%	ポイント
	1.04	0.11	1.26	0.03
	(0.87	(-0.02)	(1.17	(0.00)
製造業 卸売・小売業 医療、福祉	0.78	0.10	1.03	0.19
	1.10	0.16	1.33	0.11
	0.88	-0.04	1.25	0.05
パートタイム労働者 調査産業計 (事業所規模30人以上)	3.20	0.09	3.27	0.04
	(2.61	(-0.09)	(3.07	(0.20)
製造業 卸売・小売業 医療、福祉	2.73	0.51	2.52	-0.10
	2.39	0.10	2.42	-0.02
	3.30	0.70	2.16	-0.20

第7表 パートタイム労働者比率

(事業所規模5人以上)

産 業	パートタイム労働者比率	
	前年差	
調査産業計	%	ポイント
	28.91	0.69
製造業 卸売・小売業 医療、福祉	12.79	-0.75
	42.22	-0.95
	29.10	0.90
事業所規模30人以上		
調査産業計	24.29	0.77
製造業 卸売・小売業 医療、福祉	10.16	-0.94
	41.59	-3.46
	21.81	-0.28

(別表) 毎月勤労統計調査地方調査 表章産業接続表

表章産業（新産業分類H22.1～）		旧産業との接続 ^{*1}	平成21年以前の産業分類（旧産業分類）	
大 分 類			大 分 類	
T L	調 査 産 業 計		T L	調 査 産 業 計
C	鉱業，採石業，砂利採取業		D	鉱業
D	建設業		E	建設業
E	製造業		F	製造業
中 分 類 3	09・10 食料品製造業、飲料・たばこ・飼料製造業		中 分 類	09・10 食料品、飲料・たばこ・飼料製造業
	11 繊維工業	×		12 衣服・その他の繊維製品製造業
	12 木材・木製品製造業（家具を除く）			13 木材・木製品製造業（家具を除く）
	21 窯業・土石製品製造業			22 窯業・土石製品製造業
	22 鉄鋼業			23 鉄鋼業
	26 生産用機械器具製造業	×		26 一般機械器具製造業
	28 電子部品・デバイス・電子回路製造業			29 電子部品・デバイス製造業
	31 輸送用機械器具製造業			30 輸送用機械器具製造業
	その他 ^{*2}	×		その他
F	電気・ガス・熱供給・水道業		G	電気・ガス・熱供給・水道業
G	情報通信業		H	情報通信業
H	運輸業，郵便業		I	運輸業
I	卸売業，小売業		J	卸売・小売業
J	金融業，保険業		K	金融・保険業
K	不動産業，物品賃貸業	×	L	不動産業
L	学術研究，専門・技術サービス業	×	Q	サービス業（他に分類されないもの）
M	宿泊業，飲食サービス業	×	M	飲食店，宿泊業
N	生活関連サービス業，娯楽業	×	Q	サービス業（他に分類されないもの）
O	教育，学習支援業		O	教育，学習支援業
P	医療，福祉		N	医療，福祉
Q	複合サービス事業		P	複合サービス事業
R	サービス業（他に分類されないもの）	×	Q	サービス業（他に分類されないもの）

(注)*1 「旧産業との接続」欄の符号は、以下のとおりです。

「 」... 旧産業と完全に接続する産業

「 」... 常用労働者数の変動が0.1%以内

「 」... 常用労働者数の変動が1.0%以内

「 」... 常用労働者数の変動が3.0%以内

旧産業と完全には接続しないが、長期時系列比較を可能にするため接続させる産業

「×」... 常用労働者数の変動が大きく接続しない産業

*2 製造業の中分類「その他」は、単独で表章しないものを一括したものです。

*3 製造業、卸売業、小売業等の中分類別の実数は、当月報に掲載してありませんが、表章（公表）はしていますので、統計調査課までお問い合わせください。指数については作成していません。