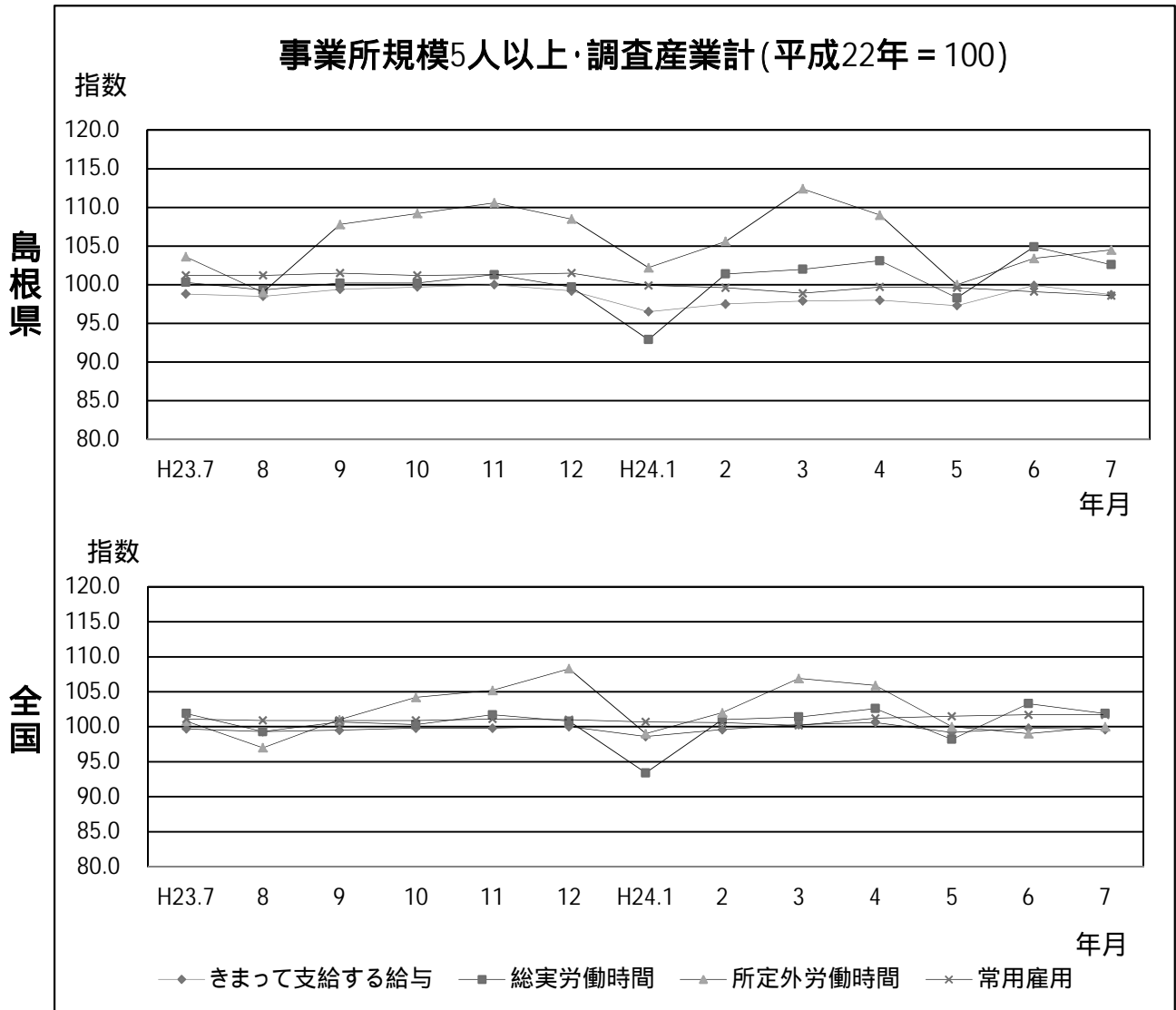


## 平成24年7月分

# 島根の賃金、労働時間及び雇用の動き

毎月勤労統計調査地方調査(基幹統計) 月報



区分	きまって支給する給与		総実労働時間		所定外労働時間		常用雇用	
	島根県	全国	島根県	全国	島根県	全国	島根県	全国
実数	232,081円	261,697円	153.7時間	149.4時間	9.3時間	10.2時間	230,960人	45,931千人
指数	98.7	99.6	102.6	101.9	104.5	100.0	98.6	101.7
対前年同月比	0.1%	0.1%	2.3%	0.0%	0.9%	0.8%	2.6%	0.6%

島根県政策企画局統計調査課  
(人口労働グループ)  
TEL 0852-22-5071

# 毎月勤労統計調査地方調査の説明

## 1. 調査の位置づけ

この調査は、統計法に基づく基幹統計である。

## 2. 調査の目的

この調査は、賃金、労働時間及び雇用について島根県における毎月の変動を明らかにすることを目的としている。

## 3. 調査の対象

日本標準産業分類に定める16産業（鉱業、採石業、砂利採取業、建設業、製造業、電気・ガス・熱供給・水道業、情報通信業、運輸業、郵便業、卸売業、小売業、金融業、保険業、不動産業、物品賃貸業、学術研究、専門・技術サービス業、宿泊業、飲食サービス業、生活関連サービス業、娯楽業、教育、学習支援業、医療、福祉、複合サービス事業、サービス業）において、常時5人以上の常用労働者を雇用する民営及び官公営事業所のうち、厚生労働省の指定した事業所（産業、規模ごとに無作為に抽出された約500事業所）。

## 4. 調査事項及び用語の解説

現金給与総額	きまって支給する給与	特別に支払われた給与
賃金、給与、手当、賞与、その他、名称のいかんを問わず、労働者に支払われたもので、所得税、貯金、社会保険料、組合費、購買代金等を差し引く以前の金額。	労働協約、就業規則等によって、あらかじめ定められている支給条件、算定方法によって支給される給与。時間外手当等の「所定外給与（超過労働給与）」を含む。	賞与・期末手当等の一時金、ベースアップ等の差額追給分、3カ月を超える期間で算定される現金給与等。

出勤日数
調査期間中に労働者が仕事のために実際に出勤した日数。有給であっても事業所に出勤しない日は出勤日にならないが、1日のうち1時間でも就業すれば出勤日となる。

実労働時間	所定内労働時間	所定外労働時間
調査期間中に労働者が仕事のために実際に労働した時間数のことである。	就業規則で定められた正規の始業時刻と終業時刻との間の休憩時間を除いた、実際に労働した時間。	早出、残業、臨時の呼び出し、休日出勤等による労働時間。

本来の職務外として行われる宿日直は、労働時間数から除かれる。

運輸関係労働者の手待ち時間は、労働時間に含まれる。

常用労働者	一般労働者	パートタイム労働者
期間を定めずまたは1カ月を超える期間を定めて雇用されている者。	常用労働者のうちパートタイム労働者以外のもの。	1日の所定労働時間または1週間の所定労働日数が一般の労働者より短い者。

次の者も常用労働者に含まれる。

一定の職務に従事し、一般労働者と同じ給与と規則によって給与を支払われている重役や理事。

前2カ月の各月において18日以上同一の事業主に雇用されていた日々雇用労働者。

労働異動率	入職率	離職率
労働異動率は事業所間の雇用の流動状況を示す指標である。	$\frac{\text{月間増加労働者数} \times 100}{\text{前月末労働者数}}$	$\frac{\text{月間減少労働者数} \times 100}{\text{前月末労働者数}}$

労働異動率には、新規の入離職者のみならず、人事異動に伴う同一企業内の転勤者も含まれる。

## 目次

・ 毎月勤労統計調査の説明	.....	P 1
・ 毎月勤労統計調査結果のご利用にあたって	.....	P 2
・ 調査結果の概要	.....	P 3
-1. 産業別実数表（5人以上）	.....	P 9
-2. 産業別実数表（30人以上）	.....	P 11
・ 就業形態別実数表	.....	P 13
・ 指数表	.....	P 15
・ 全国結果（平成24年7月分確報）	.....	P 19
・ 別表	.....	P 22

# 毎月勤労統計調査結果のご利用にあたって

## 1 調査結果について

この調査結果は、調査対象事業所からの報告を基に、本県の事業所規模5人以上の全ての事業所(本文中5人以上)と、その中から抜き出した事業所規模30人以上の事業所(本文中30人以上)にそれぞれ対応するよう推計したものです。

## 2 指数の基準時について

平成24年1月から、指数は平成22年平均=100として算出しています。  
なお、指数は調査対象事業所の抽出替えに伴い将来改定されることがあります。

## 3 事業所の抽出替え等について

- (1)事業所規模30人以上の事業所については、概ね3年ごとに抽出替えを行っています。直近では平成24年1月に平成21年経済センサス基礎調査の結果を用いて行いました。
- (2)事業所規模5~29人事業所については、6ヶ月毎(1月、7月)に三分の二ずつ抽出替えを行っています。
- (3)平成24年1月調査から常用労働者数の集計に用いる母集団労働者数を、平成18年事業所企業統計調査に基づく労働者数から、平成21年経済センサス基礎調査に基づく労働者数へ変更しています。

## 4 指数のギャップ修正について

- (1)事業所規模30人以上の事業所の抽出替えに伴い、新旧両調査結果間にギャップが生じ、時系列比較が困難になるため、指数については過去に遡って修正(ギャップ修正)を行っています。

修正期間	賃金・労働時間指数	平成21年 2月~平成23年12月
	常用雇用指数	平成18年10月~平成23年12月

なお、前年同月比などの増減率は指数により算出しており、修正を行わない実数で計算した場合とは必ずしも一致しません。

また、産業によっては新旧両調査結果間のギャップが大きく、指数が大きく変動している場合がありますので注意が必要です。

- (2)事業所規模5~29人の事業所の抽出替え時にはギャップ修正等は行っていませんので、事業所規模5人以上の事業所に関する数値については、時系列比較に注意が必要です。

## 5 日本標準産業分類の改定について

日本標準産業分類の改定(平成19年11月)に伴い、平成22年1月から新しい産業分類に基づき結果を表章(公表)しています。

接続状況についてはP22別表をご参照ください。

また、鉱業、採石業、砂利採取業、電気・ガス・熱供給・水道業及び不動産業、物品賃貸業は調査事業所数が僅少のため公表していませんが、調査産業計には含まれています。

# 調査結果

# 概要

## 1. 賃金の動き

### (1) 事業所規模 5人以上

項目	金額(円)	前年同月比(%)	全国結果(円)
現金給与総額	279,669	8.8(3か月ぶりの減少)	360,773
きまって支給する給与	232,081	0.1(3か月ぶりの減少)	261,697
所定内給与	217,351	0.2(3か月連続の増加)	243,291
所定外給与	14,730	5.7	18,406
特別に支払われた給与	47,588	36.9	99,076

7月の一人平均現金給与総額は279,669円で、前年同月比8.8%減となった。

現金給与総額のうち、きまって支給する給与は232,081円で0.1%減となり、所定内給与は217,351円で0.2%増となった。また、所定外給与は14,730円で5.7%減となり、特別に支払われた給与は47,588円であった。

現金給与総額を就業形態別にみると、一般労働者は336,924円で、パートタイム労働者は96,911円であった。

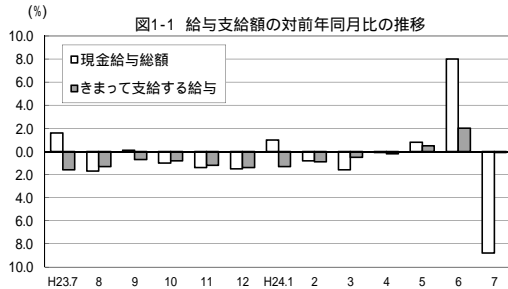


図1-1 給与支給額の対前年同月比の推移

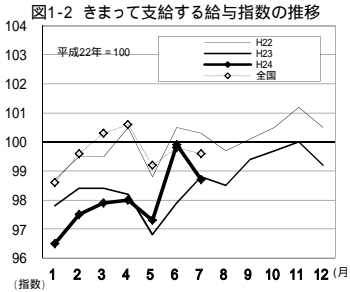
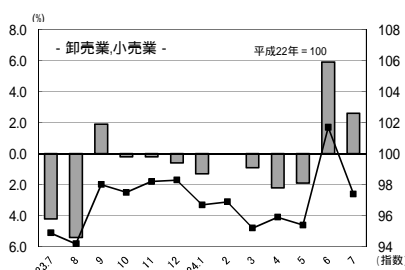
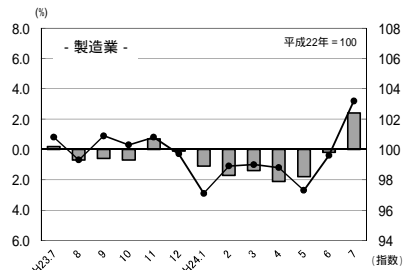


図1-2 きまって支給する給与と指数の推移

図1-3 産業別きまって支給する給与と指数及び対前年同月比の推移  
(折れ線グラフ=指数、棒グラフ=対前年同月比)



### (2) 事業所規模 30人以上

項目	金額(円)	前年同月比(%)	全国結果(円)
現金給与総額	308,252	9.0(2か月ぶりの減少)	408,922
きまって支給する給与	252,176	0.7(2か月連続の増加)	289,540
所定内給与	231,132	1.0(3か月連続の増加)	266,015
所定外給与	21,044	3.7	23,525
特別に支払われた給与	56,076	37.1	119,382

7月の一人平均現金給与総額は308,252円で、前年同月比9.0%減となった。

現金給与総額のうち、きまって支給する給与は252,176円で0.7%増となり、所定内給与は231,132円で1.0%増となった。また、所定外給与は21,044円で3.7%減となり、特別に支払われた給与は56,076円であった。

現金給与総額を就業形態別にみると、一般労働者は357,941円で、パートタイム労働者は113,380円であった。

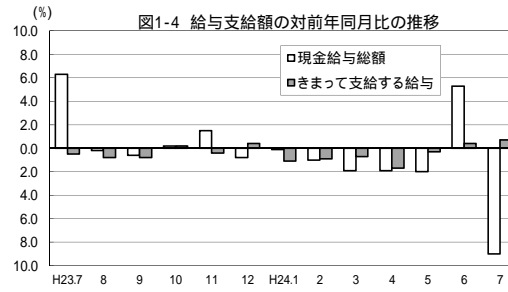


図1-4 給与支給額の対前年同月比の推移

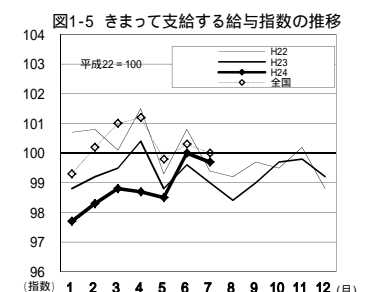
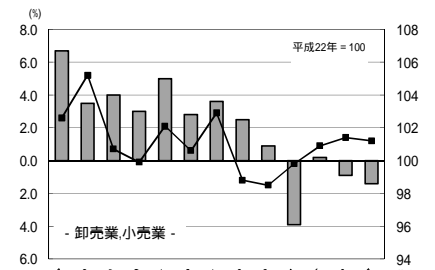
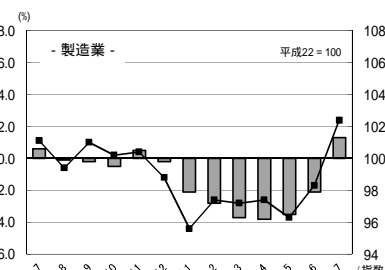


図1-5 きまって支給する給与と指数の推移

図1-6 産業別きまって支給する給与と指数及び対前年同月比の推移  
(折れ線グラフ=指数、棒グラフ=対前年同月比)



## 2. 労働時間の動き

### (1) 事業所規模 5人以上

項目		労働時間(時間)	前年同月比(%)	全国結果(時間)
調査産業計	総実労働時間	153.7	2.3(7か月連続の増加)	149.4
	所定内労働時間	144.4	2.4(7か月連続の増加)	139.2
	所定外労働時間	9.3	0.9(2か月連続の増加)	10.2

7月の一人平均労働時間は153.7時間で、前年同月比2.3%増となった。

総実労働時間のうち、所定内労働時間は144.4時間で2.4%増となり、所定外労働時間は9.3時間で0.9%増となった。

なお、総実労働時間を就業形態別にみると、一般労働者は171.4時間で、パートタイム労働者は97.4時間であった。

図2-1 労働時間指数及び対前年同月比の推移

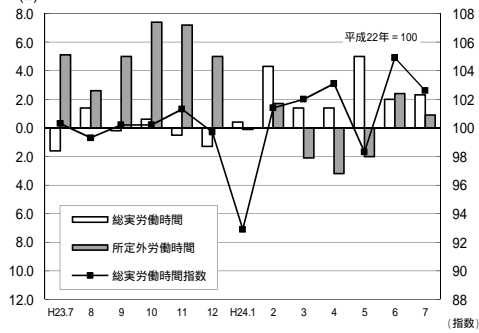
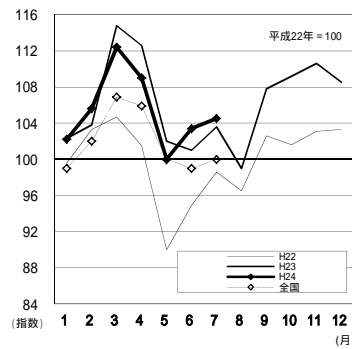


図2-2 所定外労働時間指数の推移



### (2) 事業所規模 30人以上

項目		労働時間(時間)	前年同月比(%)	全国結果(時間)
調査産業計	総実労働時間	157.9	1.7(3か月連続の増加)	153.2
	所定内労働時間	146.3	2.1(3か月連続の増加)	141.2
	所定外労働時間	11.6	3.4(7か月連続の減少)	12.0

7月の一人平均労働時間は157.9時間で、前年同月比1.7%増となった。

総実労働時間のうち、所定内労働時間は146.3時間で2.1%増となり、所定外労働時間は11.6時間で3.4%減となった。

なお、総実労働時間を就業形態別にみると、一般労働者は170.5時間で、パートタイム労働者は108.8時間であった。

図2-5 労働時間指数及び対前年同月比の推移

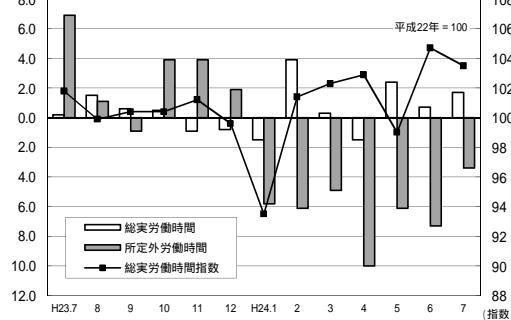


図2-6 所定外労働時間指数の推移

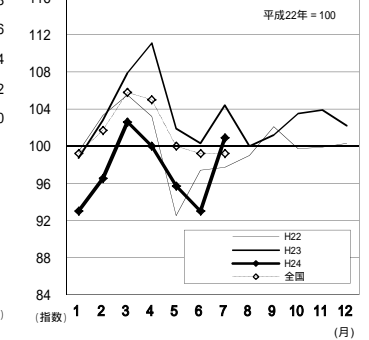


図2-3 所定外労働時間の対前年同月比の推移

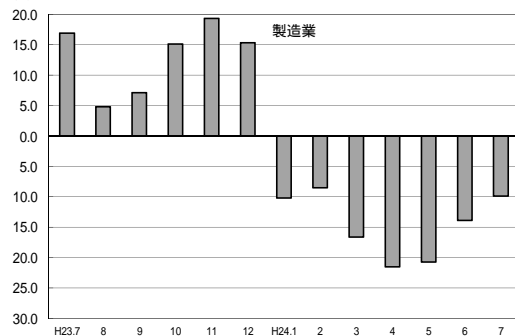


図2-4 所定外労働時間指数の推移

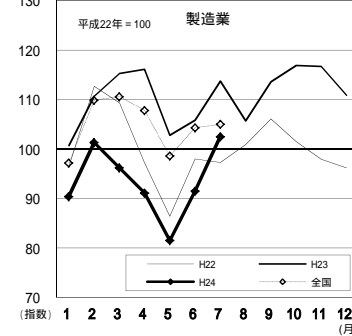


図2-7 所定外労働時間の対前年同月比の推移

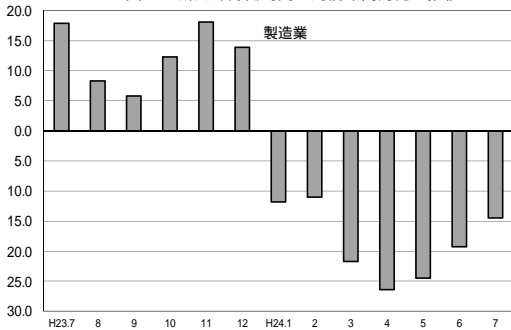
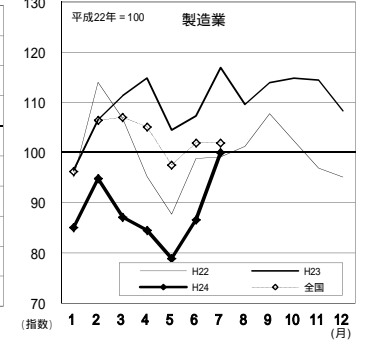


図2-8 所定外労働時間指数の推移



### 3. 雇用の動き

#### (1) 事業所規模 5人以上

項目		人数・率	前年同月比(%)・差	全国結果(人数・率)	
調査産業計	常用労働者数	230,960人	2.6% (6か月連続の減少)	45,931千人	
	パートタイム労働者比率	23.6%	0.8ポイント	28.77%	
	労働異動率	入職率	1.47%	0.12ポイント	1.73%
		離職率	1.61%	0.22ポイント	1.80%

7月の常用労働者数は230,960人で、前年同月比2.6%減となった。

就業形態別にみると、一般労働者は176,509人で、パートタイム労働者は54,451人であった。パートタイム労働者比率は23.6%で、前年同月と比べて0.8ポイント減少となった。

また、製造業の常用労働者数は37,897人で、前年同月比4.5%減となった。

図3-1 常用労働者数の対前年同月比及びパートタイム労働者比率の推移

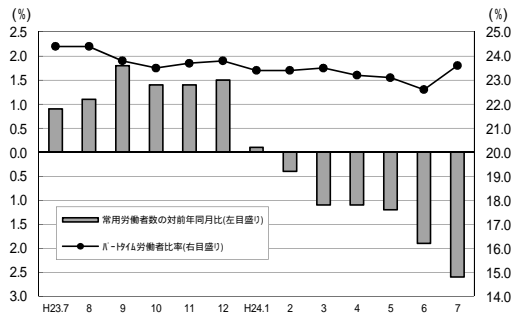
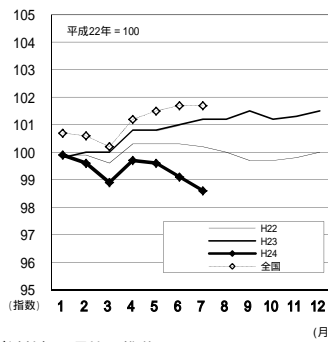


図3-2 常用雇用指数の推移



#### (2) 事業所規模 30人以上

項目		人数・率	前年同月比(%)・差	全国結果(人数・率)	
調査産業計	常用労働者数	124,299人	2.9% (7か月連続の減少)	27,357千人	
	パートタイム労働者比率	20.3%	2.9ポイント	24.26%	
	労働異動率	入職率	1.49%	0.11ポイント	1.64%
		離職率	1.11%	0.25ポイント	1.79%

7月の常用労働者数は124,299人で、前年同月比2.9%減となった。

就業形態別にみると、一般労働者は99,082人で、パートタイム労働者は25,217人であった。パートタイム労働者比率は20.3%で、前年同月と比べて2.9ポイント減少となった。

また、製造業の常用労働者数は27,949人で、前年同月比5.2%減となった。

図3-4 常用労働者数の対前年同月比及びパートタイム労働者比率の推移

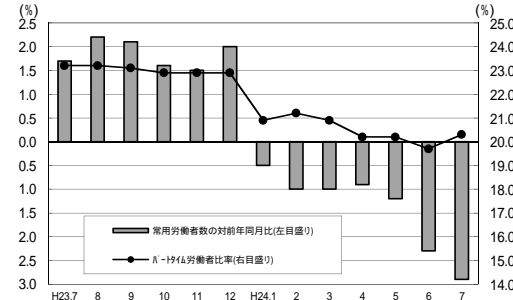


図3-5 常用雇用指数の推移

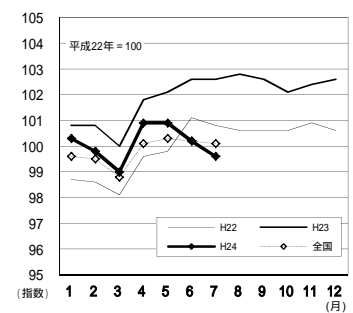


図3-3 産業別常用雇用指数及び対前年同月比の推移  
(折れ線グラフ=指数、棒グラフ=対前年同月比)

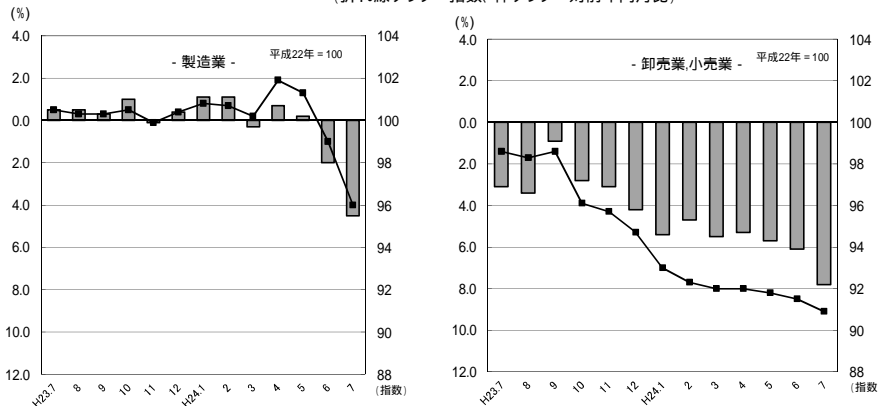
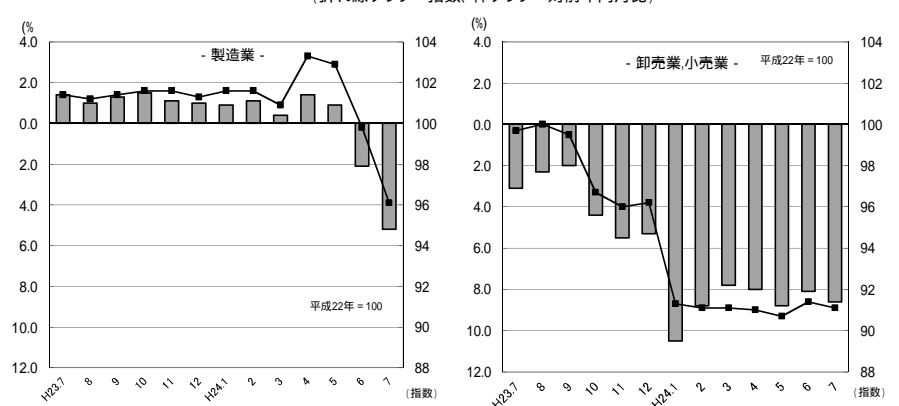


図3-6 産業別常用雇用指数及び対前年同月比の推移  
(折れ線グラフ=指数、棒グラフ=対前年同月比)



-1 産業別実数表（5人以上）

（平成24年7月）

様式1の1

項 目	TL	D	E	G	H	I	J	L	M	N	O	P	Q	R	項 目
	調査産業計	建設業	製造業	情報通信業	運輸業、 郵便業	卸売業、 小売業	金融業、 保険業	学術研究、専 門・技術サー ビス業	宿泊業、飲食 サービス業	生活関連サー ビス業、娯楽 業	教育、学 習支援業	医療、 福祉	複合サー ビス事業	サービス業 <small>他に分類されないもの</small>	
現金給与と総額 (円)	279,669	282,359	315,269	419,522	251,022	266,733	387,009	351,670	120,628	195,943	359,521	294,589	367,829	175,076	現金給与と総額 (円)
前年同月比 (%)	8.8	17.5	15.7	5.1	17.3	4.6	2.6	0.9	1.9	7.0	1.9	6.3	9.1	16.5	前年同月比 (%)
男 (円)	338,629	299,278	369,556	472,579	261,274	367,683	452,380	392,424	168,635	225,005	397,406	421,945	415,036	224,411	男 (円)
女 (円)	214,898	184,707	213,541	336,040	185,620	177,483	338,255	184,880	98,064	138,824	304,272	259,257	291,420	127,979	女 (円)
きまって支給する給与 (円)	232,081	267,581	242,164	282,268	217,807	187,876	330,418	308,598	115,281	195,943	345,922	243,102	248,838	160,465	きまって支給する給与 (円)
前年同月比 (%)	0.1	4.1	2.4	17.5	2.0	2.6	11.0	9.1	1.7	26.9	2.4	4.8	0.8	3.4	前年同月比 (%)
男 (円)	280,578	283,866	285,974	324,539	229,192	248,232	407,528	344,177	156,086	225,005	377,135	343,064	279,069	199,896	男 (円)
女 (円)	178,804	173,591	160,070	215,756	145,183	134,514	272,908	162,987	96,102	138,824	300,404	215,369	199,907	122,823	女 (円)
所定内給与 (円)	217,351	255,210	214,627	267,744	192,776	182,231	316,410	294,574	111,085	166,899	342,697	225,784	242,805	148,629	所定内給与 (円)
前年同月比 (%)	0.2	5.5	2.3	12.9	0.2	5.1	9.6	10.9	1.7	11.9	2.4	4.8	1.6	0.7	前年同月比 (%)
所定外給与 (円)	14,730	12,371	27,537	14,524	25,031	5,645	14,008	14,024	4,196	29,044	3,225	17,318	6,033	11,836	所定外給与 (円)
特別に支払われた給与 (円)	47,588	14,778	73,105	137,254	33,215	78,857	56,591	43,072	5,347	0	13,599	51,487	118,991	24,611	特別に支払われた給与 (円)
男 (円)	58,051	15,412	83,582	148,040	32,082	119,451	44,852	48,247	12,549	0	20,271	78,881	135,967	24,515	男 (円)
女 (円)	36,094	11,116	53,471	120,284	40,437	42,969	65,347	21,893	1,962	0	3,868	43,888	91,513	5,156	女 (円)
出勤日数 (日)	20.1	21.6	20.6	20.2	20.5	21.1	19.9	20.4	18.5	21.4	19.1	18.9	20.1	19.7	出勤日数 (日)
前年同月差 (日)	0.0	0.3	0.4	0.3	0.5	1.0	1.6	1.5	1.9	0.6	0.8	0.7	0.2	0.3	前年同月差 (日)
男 (日)	20.8	21.6	20.8	20.4	20.6	21.7	20.5	20.7	19.6	22.0	19.5	20.0	20.2	20.7	男 (日)
女 (日)	19.3	21.4	20.2	20.0	20.0	20.5	19.4	19.1	18.0	20.1	18.4	18.6	20.1	18.8	女 (日)
総実労働時間 (時間)	153.7	173.0	171.5	161.1	173.2	149.5	153.3	164.4	113.9	182.6	151.3	140.1	153.8	149.4	総実労働時間 (時間)
前年同月比 (%)	2.3	3.3	2.7	0.1	1.1	7.7	8.5	9.2	1.6	35.0	8.9	6.4	5.9	3.5	前年同月比 (%)
男 (時間)	169.2	175.6	179.9	169.4	176.4	163.7	163.9	168.4	132.3	207.5	159.7	158.3	151.0	170.7	男 (時間)
女 (時間)	136.6	157.7	155.7	148.2	152.8	136.9	145.5	148.2	105.2	133.6	139.1	135.1	158.3	129.1	女 (時間)
所定内労働時間 (時間)	144.4	165.4	155.4	148.7	151.2	145.2	145.2	156.3	110.3	153.1	144.0	134.2	149.7	139.0	所定内労働時間 (時間)
前年同月比 (%)	2.4	2.9	3.8	1.3	0.4	9.7	8.2	9.6	0.2	17.9	5.0	6.5	6.6	1.2	前年同月比 (%)
男 (時間)	156.2	167.1	160.1	156.4	152.1	158.3	152.9	159.2	126.1	166.9	150.2	150.4	147.5	155.0	男 (時間)
女 (時間)	131.5	155.6	146.4	136.6	145.7	133.6	139.5	144.3	102.8	126.1	134.9	129.7	153.2	123.8	女 (時間)
所定外労働時間 (時間)	9.3	7.6	16.1	12.4	22.0	4.3	8.1	8.1	3.6	29.5	7.3	5.9	4.1	10.4	所定外労働時間 (時間)
前年同月比 (%)	0.9	41.0	9.9	14.4	10.0	31.4	17.1	3.2	46.7	459.4	151.5	4.9	14.8	21.9	前年同月比 (%)
男 (時間)	13.0	8.5	19.8	13.0	24.3	5.4	11.0	9.2	6.2	40.6	9.5	7.9	3.5	15.7	男 (時間)
女 (時間)	5.1	2.1	9.3	11.6	7.1	3.3	6.0	3.9	2.4	7.5	4.2	5.4	5.1	5.3	女 (時間)
常用労働者数															
前調査期間末労働者数 (人)	231,281	20,126	37,927	2,553	12,245	36,599	7,302	5,378	16,045	4,810	16,140	46,643	4,389	17,315	前調査期間末労働者数 (人)
増加常用労働者数 (人)	3,392	595	405	2	122	78	207	20	565	31	80	749	46	486	増加常用労働者数 (人)
減少常用労働者数 (人)	3,713	590	435	46	71	333	113	10	811	31	90	703	15	457	減少常用労働者数 (人)
本調査期間末労働者数 (人)	230,960	20,131	37,897	2,509	12,296	36,344	7,396	5,388	15,799	4,810	16,130	46,689	4,420	17,344	本調査期間末労働者数 (人)
前年同月比 (%)	2.6	1.0	4.5	0.1	0.1	7.8	0.9	1.2	6.4	4.5	2.8	1.1	11.0	1.2	前年同月比 (%)
うちH-1労働者数 (人)	54,451	729	3,574	136	1,331	14,522	517	757	9,461	1,162	2,931	12,548	246	5,884	うちH-1労働者数 (人)
H-1労働者比率 (%)	23.6	3.6	9.4	5.4	10.8	40.0	7.0	14.0	59.9	24.2	18.2	26.9	5.6	33.9	H-1労働者比率 (%)
労働異動率															
入職率 (%)	1.47	2.96	1.07	0.08	1.00	0.21	2.83	0.37	3.52	0.64	0.50	1.61	1.05	2.81	入職率 (%)
前年同月差 (ポイント)	0.12	1.18	0.39	0.39	0.45	2.19	0.68	1.13	0.31	1.51	0.05	0.13	0.02	0.83	前年同月差 (ポイント)
離職率 (%)	1.61	2.93	1.15	1.80	0.58	0.91	1.55	0.19	5.05	0.64	0.56	1.51	0.34	2.64	離職率 (%)
前年同月差 (ポイント)	0.22	1.44	0.06	0.30	0.36	0.26	0.05	0.84	3.09	1.27	0.71	0.19	1.52	1.18	前年同月差 (ポイント)
産 業 種 別	TL	D	E	G	H	I	J	L	M	N	O	P	Q	R	産 業 種 別

(注) 本月の「前調査期間末労働者数」と前月の「本調査期間末労働者数」は一致しないことがある。

-2 産業別実数表（30人以上）

（平成24年7月）

様式1の2

項 目	TL	D	E	G	H	I	J	L	M	N	O	P	Q	R	項 目
	調査産業計	建設業	製造業	情報通信業	運輸業、郵便業	卸売業、小売業	金融業、保険業	学術研究、専門・技術サービス業	宿泊業、飲食サービス業	生活関連サービス業、娯楽業	教育、学習支援業	医療、福祉	複合サービス事業	サービス業 <small>他に分類されないもの</small>	
現金給与総額（円）	308,252	350,772	350,711	464,337	253,424	222,208	364,308	379,603	180,688	179,869	327,472	358,877	358,906	170,719	現金給与総額（円）
前年同月比（％）	9.0	19.1	17.3	22.0	17.3	13.8	13.2	2.6	3.7	3.7	3.1	5.6	11.1	1.3	前年同月比（％）
男（円）	368,922	359,168	397,108	529,861	267,226	353,401	544,617	406,214	223,956	225,064	364,483	462,150	373,502	236,650	男（円）
女（円）	239,241	277,040	250,983	299,847	188,408	144,804	264,263	226,705	144,134	131,778	257,321	318,456	307,454	129,831	女（円）
きまって支給する給与（円）	252,176	322,875	263,051	315,780	202,953	161,627	308,924	306,660	166,307	179,869	327,472	294,070	247,729	151,454	きまって支給する給与（円）
前年同月比（％）	0.7	0.2	1.3	4.4	7.3	1.4	2.1	1.9	6.3	6.8	3.1	3.5	3.4	3.2	前年同月比（％）
男（円）	300,674	332,662	302,511	350,696	215,759	238,905	490,382	328,139	200,390	225,064	364,483	373,916	260,152	195,783	男（円）
女（円）	197,011	236,929	178,235	228,127	142,628	116,033	208,242	183,248	137,513	131,778	257,321	262,818	203,936	123,963	女（円）
所定内給与（円）	231,132	294,464	228,739	300,186	182,163	154,020	289,575	292,641	158,176	171,357	324,369	269,266	241,654	137,771	所定内給与（円）
前年同月比（％）	1.0	4.6	0.7	0.6	3.6	0.9	1.3	0.8	8.7	7.4	2.2	3.4	6.0	10.4	前年同月比（％）
所定外給与（円）	21,044	28,411	34,312	15,594	20,790	7,607	19,349	14,019	8,131	8,512	3,103	24,804	6,075	13,683	所定外給与（円）
特別に支払われた給与（円）	56,076	27,897	87,660	148,557	50,471	60,581	55,384	72,943	14,381	0	0	64,807	111,177	19,265	特別に支払われた給与（円）
男（円）	68,248	26,506	94,597	179,165	51,467	114,496	54,235	78,075	23,566	0	0	88,234	113,350	40,867	男（円）
女（円）	42,230	40,111	72,748	71,720	45,780	28,771	56,021	43,457	6,621	0	0	55,638	103,518	5,868	女（円）
出勤日数（日）	19.9	20.7	20.4	20.7	20.5	20.6	20.4	20.1	20.6	20.7	19.0	19.1	20.0	19.6	出勤日数（日）
前年同月差（日）	0.1	0.9	0.1	0.2	0.7	0.2	1.3	1.6	1.5	1.6	1.8	0.3	0.3	0.7	前年同月差（日）
男（日）	20.5	20.7	20.7	21.1	20.6	21.4	21.1	20.2	21.5	22.6	19.6	19.6	19.8	20.4	男（日）
女（日）	19.3	20.6	19.9	19.7	19.6	20.0	19.7	19.9	18.8	17.9	18.9	18.9	20.7	19.1	女（日）
総実労働時間（時間）	157.9	178.5	174.9	165.3	169.0	140.2	160.1	162.0	141.8	146.8	144.0	152.7	147.9	150.1	総実労働時間（時間）
前年同月比（％）	1.7	2.2	0.7	1.7	3.9	0.8	4.6	9.0	5.1	13.9	5.5	3.7	5.6	6.3	前年同月比（％）
男（時間）	170.5	179.7	182.1	170.9	172.7	165.1	175.7	163.8	157.1	178.6	151.9	158.9	145.0	179.3	男（時間）
女（時間）	143.6	168.1	159.4	151.3	151.5	125.6	151.4	152.2	128.8	112.9	128.9	150.4	158.2	132.0	女（時間）
所定内労働時間（時間）	146.3	163.3	155.5	151.2	149.2	133.9	148.9	153.5	135.4	132.4	142.9	145.1	144.0	137.3	所定内労働時間（時間）
前年同月比（％）	2.1	3.1	2.2	2.9	1.0	1.4	5.3	8.7	5.2	10.2	7.8	3.8	5.7	4.0	前年同月比（％）
男（時間）	154.6	163.5	159.0	154.6	150.5	155.6	157.4	154.5	147.3	156.0	150.7	150.1	141.2	154.8	男（時間）
女（時間）	136.9	161.9	147.9	142.7	143.3	121.2	144.2	147.9	125.3	107.3	128.2	143.2	153.9	126.5	女（時間）
所定外労働時間（時間）	11.6	15.2	19.4	14.1	19.8	6.3	11.2	8.5	6.4	14.4	1.1	7.6	3.9	12.8	所定外労働時間（時間）
前年同月比（％）	3.4	26.1	14.5	8.1	22.9	14.8	8.4	9.1	8.8	73.2	57.5	3.1	4.8	22.9	前年同月比（％）
男（時間）	15.9	16.2	23.1	16.3	22.2	9.5	18.3	9.3	9.8	22.6	1.2	8.8	3.8	24.5	男（時間）
女（時間）	6.7	6.2	11.5	8.6	8.2	4.4	7.2	4.3	3.5	5.6	0.7	7.2	4.3	5.5	女（時間）
前調査期間未労働者数（人）	123,823	6,732	27,858	1,610	7,688	12,857	3,147	3,098	5,879	1,643	8,037	29,806	2,048	11,709	前調査期間未労働者数（人）
増加常用労働者数（人）	1,849	489	256	2	45	40	67	20	119	31	80	410	46	238	増加常用労働者数（人）
減少常用労働者数（人）	1,373	357	165	10	71	77	25	10	37	31	12	250	15	305	減少常用労働者数（人）
本調査期間未労働者数（人）	124,299	6,864	27,949	1,602	7,662	12,820	3,189	3,108	5,961	1,643	8,105	29,966	2,079	11,642	本調査期間未労働者数（人）
前年同月比（％）	2.9	8.5	5.2	2.2	0.5	8.6	1.0	3.6	0.0	11.5	1.8	2.4	13.0	1.6	前年同月比（％）
うちパートタイム労働者数（人）	25,217	128	1,864	136	1,024	7,022	339	363	2,903	749	2,334	3,740	77	4,407	うちパートタイム労働者数（人）
パートタイム労働者比率（％）	20.3	1.9	6.7	8.5	13.4	54.8	10.6	11.7	48.7	45.6	28.8	12.5	3.7	37.9	パートタイム労働者比率（％）
入職率（％）	1.49	7.26	0.92	0.12	0.59	0.31	2.13	0.65	2.02	1.89	1.00	1.38	2.25	2.03	入職率（％）
前年同月差（ポイント）	0.11	3.95	0.50	0.59	0.19	1.36	1.50	0.57	0.76	2.24	0.31	0.72	1.74	0.30	前年同月差（ポイント）
離職率（％）	1.11	5.30	0.59	0.62	0.92	0.60	0.79	0.32	0.63	1.89	0.15	0.84	0.73	2.60	離職率（％）
前年同月差（ポイント）	0.25	3.38	0.37	0.62	0.57	0.76	2.49	0.32	0.48	0.48	0.10	1.17	1.29	1.20	前年同月差（ポイント）
産 業 種 別	TL	D	E	G	H	I	J	L	M	N	O	P	Q	R	産 業 種 別

（注）本月の「前調査期間未労働者数」と前月の「本調査期間未労働者数」は一致しないことがある。



# 就業形態別実数表

(平成24年7月)

様式2

事業所規模	産 業	本調査期間末常用労働者数 (人)	出勤日数 (日)	総実労働時間 (時間)	所定内労働時間 (時間)		現金給与総額 (円)	きまって支給する給与 (円)			特別に支給された給与 (円)	産業区分	事業所規模	産 業	本調査期間末常用労働者数 (人)	出勤日数 (日)	総実労働時間 (時間)	所定内労働時間 (時間)		現金給与総額 (円)	きまって支給する給与 (円)			特別に支給された給与 (円)	産業区分
					所定内労働時間	所定外労働時間		所定内給与	所定外給与	所定内給与								所定外給与							
人	<b>一般労働者</b>												30	<b>一般労働者</b>											
	TL 調査産業計	176,509	20.9	171.4	159.8	11.6	336,924	275,782	256,981	18,801	61,142	TL		TL 調査産業計	99,082	20.4	170.5	156.8	13.7	357,941	289,670	264,012	25,658	68,271	TL
	D 建設業	19,402	21.9	176.5	168.7	7.8	290,182	274,826	262,060	12,766	15,356	D		D 建設業	6,736	20.9	180.2	164.8	15.4	355,411	326,936	298,195	28,741	28,475	D
	E 製造業	34,323	20.8	177.3	160.1	17.2	337,368	257,581	227,502	30,079	79,787	E		E 製造業	26,085	20.5	178.1	158.0	20.1	366,776	274,046	237,673	36,373	92,730	E
	G 情報通信業	2,373	20.4	163.9	150.8	13.1	436,196	291,223	275,988	15,235	144,973	G		G 情報通信業	1,466	21.1	170.2	154.9	15.3	495,689	333,498	316,645	16,853	162,191	G
	H 運輸業,郵便業	10,965	20.8	181.0	156.8	24.2	267,173	230,498	202,824	27,674	36,675	H		H 運輸業,郵便業	6,638	20.7	178.1	156.0	22.1	274,538	217,236	193,899	23,337	57,302	H
	I 卸売業,小売業	21,822	21.6	171.6	165.5	6.1	374,160	246,575	237,970	8,605	127,585	I		I 卸売業,小売業	5,798	21.8	178.7	167.8	10.9	364,626	243,391	228,997	14,394	121,235	I
	J 金融業,保険業	6,879	21.4	165.6	156.8	8.8	430,462	369,262	353,777	15,485	61,200	J		J 金融業,保険業	2,850	20.6	162.6	151.3	11.3	383,112	328,951	308,654	20,297	54,161	J
	L 学術研究,専門・技術サービス業	4,631	21.1	171.3	161.9	9.4	388,542	338,373	322,197	16,176	50,169	L		L 学術研究,専門・技術サービス業	2,745	20.5	167.8	158.1	9.7	412,481	329,739	314,105	15,634	82,742	L
	M 宿泊業,飲食サービス業	6,338	23.1	170.0	162.7	7.3	207,288	193,875	185,268	8,607	13,413	M		M 宿泊業,飲食サービス業	3,058	21.6	167.1	158.1	9.0	252,008	224,435	211,805	12,630	27,573	M
	N 生活関連サービス業,娯楽業	3,648	22.0	206.3	169.5	36.8	229,508	229,508	192,459	37,049	0	N		N 生活関連サービス業,娯楽業	894	22.3	179.6	156.2	23.4	247,626	247,626	233,474	14,152	0	N
	O 教育,学習支援業	13,199	19.7	161.6	152.7	8.9	407,177	390,551	386,638	3,913	16,626	O		O 教育,学習支援業	5,771	20.0	155.7	154.3	1.4	395,231	395,231	390,959	4,272	0	O
	P 医療,福祉	34,141	20.1	162.6	154.8	7.8	366,751	298,903	275,584	23,319	67,848	P		P 医療,福祉	26,226	19.5	161.5	152.9	8.6	392,767	321,422	293,205	28,217	71,345	P
Q 複合サービス事業	4,174	20.4	155.7	151.4	4.3	382,965	256,941	250,634	6,307	126,024	Q	Q 複合サービス事業	2,002	20.1	149.5	145.5	4.0	368,426	252,939	246,722	6,217	115,487	Q		
R サービス業	11,460	21.0	174.2	160.7	13.5	218,069	196,378	180,598	15,780	21,691	R	R サービス業	7,235	20.8	177.2	160.0	17.2	221,754	190,729	171,893	18,836	31,025	R		
	産 業	本調査期間末常用労働者数 (人)	出勤日数 (日)	総実労働時間 (時間)	所定内労働時間 (時間)	所定外労働時間 (時間)	現金給与総額 (円)	きまって支給する給与 (円)	所定内給与 (円)	所定外給与 (円)	特別に支給された給与 (円)	産業区分		産 業	本調査期間末常用労働者数 (人)	出勤日数 (日)	総実労働時間 (時間)	所定内労働時間 (時間)	所定外労働時間 (時間)	現金給与総額 (円)	きまって支給する給与 (円)	所定内給与 (円)	所定外給与 (円)	特別に支給された給与 (円)	産業区分
人	<b>パートタイム労働者</b>												30	<b>パートタイム労働者</b>											
	TL 調査産業計	54,451	17.2	97.4	95.4	2.0	96,911	92,587	90,851	1,736	4,324	TL		TL 調査産業計	25,217	18.2	108.8	105.4	3.4	113,380	105,133	102,183	2,950	8,247	TL
	D 建設業	729	14.7	83.2	81.8	1.4	82,559	82,559	80,289	2,270	0	D		D 建設業	128	11.4	97.1	89.3	7.8	126,877	126,877	114,399	12,478	0	D
	E 製造業	3,574	19.0	115.3	109.8	5.5	103,477	94,411	91,237	3,174	9,066	E		E 製造業	1,864	18.7	130.0	119.8	10.2	125,300	108,783	103,392	5,391	16,517	E
	G 情報通信業	136	17.4	113.8	112.5	1.3	128,160	125,788	123,693	2,095	2,372	G		G 情報通信業	136	17.4	113.8	112.5	1.3	128,160	125,788	123,693	2,095	2,372	G
	H 運輸業,郵便業	1,331	17.7	108.7	105.0	3.7	118,822	113,932	110,532	3,400	4,890	H		H 運輸業,郵便業	1,024	18.9	109.9	105.4	4.5	117,049	110,700	106,357	4,343	6,349	H
	I 卸売業,小売業	14,522	20.2	115.9	114.5	1.4	104,733	99,357	98,174	1,183	5,376	I		I 卸売業,小売業	7,022	19.5	108.5	106.0	2.5	104,998	94,335	92,314	2,021	10,663	I
	J 金融業,保険業	517	9.8	71.9	68.1	3.8	96,254	70,504	66,378	4,126	25,750	J		J 金融業,保険業	339	18.1	138.4	128.4	10.0	206,855	141,240	129,826	11,414	65,615	J
	L 学術研究,専門・技術サービス業	757	16.6	122.1	122.0	0.1	127,900	127,900	126,937	963	0	L		L 学術研究,専門・技術サービス業	363	17.3	119.5	119.3	0.2	134,868	134,868	132,873	1,995	0	L
	M 宿泊業,飲食サービス業	9,461	15.5	77.6	76.3	1.3	64,415	64,300	62,965	1,335	115	M		M 宿泊業,飲食サービス業	2,903	19.5	114.9	111.3	3.6	105,021	104,636	101,278	3,358	385	M
	N 生活関連サービス業,娯楽業	1,162	19.2	107.8	101.4	6.4	89,971	89,971	86,202	3,769	0	N		N 生活関連サービス業,娯楽業	749	18.9	107.1	103.7	3.4	97,995	97,995	96,297	1,698	0	N
	O 教育,学習支援業	2,931	16.1	104.9	104.8	0.1	145,414	145,414	145,278	136	0	O		O 教育,学習支援業	2,334	16.5	114.5	114.4	0.1	157,665	157,665	157,491	174	0	O
	P 医療,福祉	12,548	15.5	79.6	78.7	0.9	99,469	92,219	91,127	1,092	7,250	P		P 医療,福祉	3,740	16.3	91.6	90.9	0.7	122,109	102,975	102,013	962	19,134	P
Q 複合サービス事業	246	16.4	121.9	120.5	1.4	111,964	111,862	110,464	1,398	102	Q	Q 複合サービス事業	77	17.6	109.5	106.5	3.0	113,312	113,312	110,909	2,403	0	Q		
R サービス業	5,884	17.1	100.4	96.1	4.3	90,053	89,444	85,407	4,037	609	R	R サービス業	4,407	17.7	105.8	100.2	5.6	87,233	87,206	81,951	5,255	27	R		

# 指 数 表

様式3の1  
平成22年 = 100

事業所規模	年 月	現 金 給 与 総 額														
		TL	D	E	G	H	I	J	L	M	N	O	P	Q	R	
		調査 産業計	建設業	製造業	情報 通信業	運輸業、 郵便業	卸売業、 小売業	金融業、 保険業	学術研究、 専門・技術 サービス業	宿泊業、飲 食サービス 業	生活関連 サービス 業、娯楽業	教育、学 習支援業	医療、 福祉	複合サー ビス事業	サー ビス業	
人 以 上	平成 20年	96.9	88.6	98.3	92.0	105.9	92.5	100.3	-	-	-	101.4	91.0	100.9	-	
	21	95.7	90.5	91.2	109.5	98.9	93.2	95.2	-	-	-	91.3	91.0	102.8	-	
	22	100.0	100.0	100.0	100.0	100.0	100.0	100.0	100.0	100.0	100.0	100.0	100.0	100.0	100.0	
	23	98.2	96.1	99.8	115.8	97.5	96.0	99.7	101.1	101.9	81.2	100.6	100.0	95.2	86.9	
	平成 23年 7月	109.9	100.2	134.1	118.5	121.4	115.7	98.4	105.9	100.7	85.4	94.5	102.7	116.4	95.3	
	8	87.4	95.9	88.8	94.1	91.5	85.2	78.5	83.2	100.3	83.0	86.1	86.8	72.4	84.6	
	9	84.9	87.0	85.0	91.2	88.6	88.1	83.7	78.5	94.2	72.0	87.7	85.0	74.5	73.9	
	10	84.7	84.2	84.4	91.0	89.3	85.6	79.6	83.3	97.4	72.1	89.3	83.6	71.6	75.3	
	11	89.4	87.9	92.2	90.9	89.5	89.8	96.1	84.5	102.9	90.4	87.0	92.3	71.0	74.0	
	12	174.1	142.6	169.5	278.3	152.3	144.9	183.2	200.1	128.8	96.6	248.9	187.1	187.6	135.0	
	平成 24年 1月	84.0	85.6	84.1	87.5	95.8	92.8	78.8	82.0	95.2	65.9	88.1	80.5	69.9	72.8	
	2	82.3	82.4	83.2	74.7	83.4	85.4	79.1	87.9	92.1	68.0	90.2	81.1	68.6	75.5	
	3	84.1	87.0	84.5	76.6	83.6	86.0	84.4	88.0	94.1	73.4	86.2	84.0	71.6	79.5	
	4	83.6	81.0	84.3	79.1	89.3	86.4	82.8	85.6	96.2	80.5	88.4	81.4	72.9	81.0	
	5	85.6	92.6	82.6	74.9	84.7	85.3	82.3	86.2	98.6	77.2	88.8	87.4	75.6	80.0	
	6	137.8	122.2	128.2	133.8	109.0	108.7	190.1	161.2	104.3	83.7	220.7	145.1	98.4	102.2	
	7	100.2	82.7	113.1	112.5	100.4	121.0	101.0	104.9	98.8	91.4	92.7	96.2	105.8	79.6	
	人 以 上	平成 20年	101.3	107.1	97.5	90.6	106.3	109.2	98.8	-	-	-	98.6	88.2	111.0	-
		21	96.9	103.7	88.7	108.1	103.9	102.3	98.0	-	-	-	96.0	86.2	109.0	-
		22	100.0	100.0	100.0	100.0	100.0	100.0	100.0	100.0	100.0	100.0	100.0	100.0	100.0	100.0
		23	99.2	98.1	99.4	105.3	94.6	102.7	102.4	107.4	104.5	89.9	99.8	98.9	91.3	90.9
平成 23年 7月		111.4	111.5	136.2	93.5	116.7	143.8	109.7	104.2	101.5	81.4	77.0	98.0	92.3	91.4	
8		84.3	80.4	86.8	80.4	84.2	94.0	82.2	82.7	96.1	101.8	76.0	83.1	68.5	87.6	
9		82.6	84.9	83.3	81.9	81.8	92.6	79.3	79.1	97.3	79.7	77.4	83.0	70.0	74.8	
10		83.3	87.0	82.7	80.6	83.6	89.6	79.9	87.2	100.0	77.1	79.0	82.4	69.7	79.4	
11		89.2	87.2	91.4	80.5	82.6	91.6	81.2	85.0	108.7	114.6	77.5	94.0	67.8	78.9	
12		180.5	177.3	172.0	266.1	150.3	159.7	223.0	227.8	150.1	100.2	218.9	180.6	178.1	140.7	
平成 24年 1月		82.6	83.4	81.3	100.6	84.1	92.1	79.9	84.2	95.6	67.2	77.0	83.6	68.2	75.3	
2		81.8	83.5	80.4	81.8	74.9	88.0	81.9	85.3	90.9	73.7	77.8	84.0	66.1	80.4	
3		83.8	94.3	81.6	82.1	75.4	91.1	87.7	85.1	91.7	85.9	74.4	85.6	74.7	83.2	
4		83.0	79.7	81.7	84.6	81.3	89.9	87.1	83.8	89.1	86.1	75.9	84.9	76.8	86.4	
5		84.7	78.7	79.4	78.9	76.2	91.0	88.5	83.5	90.2	85.2	76.3	94.4	73.1	86.1	
6		145.1	167.1	133.3	130.2	107.8	111.2	209.4	143.7	96.3	91.2	182.9	156.8	102.9	109.8	
7		101.4	90.2	112.6	114.1	96.5	123.9	95.2	101.5	97.7	84.4	74.6	103.5	102.5	92.6	

事業所規模	年 月	き ま っ て 支 給 す る 給 与														
		TL	D	E	G	H	I	J	L	M	N	O	P	Q	R	
		調査 産業計	建設業	製造業	情報 通信業	運輸業、 郵便業	卸売業、 小売業	金融業、 保険業	学術研究、 専門・技術 サービス業	宿泊業、飲 食サービス 業	生活関連 サービス 業、娯楽業	教育、学 習支援業	医療、 福祉	複合サー ビス事業	サー ビス業	
人 以 上	平成 20年	97.3	93.5	98.7	89.1	110.3	93.0	101.1	-	-	-	99.7	90.4	96.4	-	
	21	96.9	95.5	94.8	96.7	100.4	94.0	97.7	-	-	-	92.0	91.4	102.0	-	
	22	100.0	100.0	100.0	100.0	100.0	100.0	100.0	100.0	100.0	100.0	100.0	100.0	100.0	100.0	
	23	98.6	98.4	100.1	106.7	99.5	97.0	101.5	101.0	103.1	79.2	101.6	100.4	95.8	85.3	
	平成 23年 7月	98.8	94.6	100.8	108.8	100.5	94.9	101.1	103.2	103.0	77.2	110.3	100.4	92.0	84.5	
	8	98.5	95.3	99.3	108.0	101.7	94.2	101.9	101.0	104.3	76.7	109.2	101.6	92.2	82.7	
	9	99.4	95.9	100.9	107.0	99.7	98.0	103.8	96.0	100.9	77.2	111.1	101.9	95.0	82.7	
	10	99.7	97.2	100.3	108.0	101.1	97.5	102.9	101.9	104.3	77.3	113.0	100.7	90.8	84.2	
	11	100.0	100.3	100.8	108.0	101.1	98.2	100.5	98.7	108.0	78.3	110.1	101.1	90.6	81.9	
	12	99.2	97.0	99.7	107.6	105.6	98.3	102.2	96.2	103.5	75.6	109.5	101.2	91.1	79.7	
	平成 24年 1月	96.5	94.1	97.1	88.2	98.6	96.7	102.3	100.1	100.7	70.4	111.5	96.9	89.0	81.3	
	2	97.5	95.3	98.9	88.6	94.4	96.9	102.8	107.5	98.7	72.8	114.2	97.5	87.5	84.5	
	3	97.9	96.4	99.0	88.8	93.4	95.2	109.1	107.7	100.9	78.8	109.2	99.0	88.7	87.9	
	4	98.0	93.4	98.8	90.9	99.6	95.9	107.1	104.8	103.2	85.8	111.9	97.4	87.5	89.4	
	5	97.3	91.6	97.3	88.6	95.8	95.4	106.9	105.5	105.2	82.6	112.4	96.4	89.0	89.5	
	6	99.9	94.7	99.6	90.1	99.8	101.7	103.4	105.4	106.0	83.5	115.5	98.8	90.1	90.1	
	7	98.7	90.7	103.2	89.8	98.5	97.4	112.2	112.6	101.3	98.0	112.9	95.6	91.3	81.6	
	人 以 上	平成 20年	100.5	107.8	97.2	83.2	108.7	105.5	99.8	-	-	-	98.0	87.9	108.2	-
		21	97.9	106.7	92.4	92.5	103.5	100.4	96.4	-	-	-	97.5	88.1	109.3	-
		22	100.0	100.0	100.0	100.0	100.0	100.0	100.0	100.0	100.0	100.0	100.0	100.0	100.0	100.0
		23	99.3	100.5	100.1	95.9	95.3	100.9	101.9	107.7	106.3	90.4	100.0	99.2	92.6	87.4
平成 23年 7月		99.0	99.1	101.1	95.6	94.7	102.6	101.3	106.5	106.7	89.9	99.1	98.4	87.3	87.5	
8		98.4	95.7	99.4	94.8	94.8	105.2	104.3	105.5	104.6	88.0	97.7	99.4	87.6	83.2	
9		99.0	100.7	101.0	94.7	92.2	100.7	100.9	100.9	108.0	90.6	99.6	99.6	89.4	82.3	
10		99.7	103.6	100.2	94.9	95.1	99.9	101.9	111.2	111.0	87.6	101.6	99.0	88.1	87.3	
11		99.8	103.8	100.4	94.8	93.9	102.1	103.8	108.4	116.5	86.8	99.6	99.0	86.6	85.0	
12		99.2	100.0	98.8	94.9	100.9	100.6	102.5	107.8	108.5	86.7	100.4	99.3	86.9	81.3	
平成 24年 1月		97.7	99.2	95.6	95.8	89.9	102.9	102.0	107.4	103.8	75.7	99.0	100.3	86.9	82.5	
2		98.3	99.5	97.4	96.4	85.1	98.8	104.5	108.8	101.0	83.5	100.0	100.7	84.4	88.3	
3		98.8	101.0	97.2	93.7	84.0	98.5	111.5	108.5	101.9	97.6	95.7	102.2	92.2	89.7	
4		98.7	93.9	97.4	95.2	90.3	99.8	109.9	106.8	99.1	96.3	97.7	101.6	86.3	94.9	
5		98.5	93.7	96.3	92.6	86.6	100.9	113.0	106.5	100.3	96.8	98.2	101.6	89.3	94.6	
6		100.0	98.1	98.3	92.6	91.3	101.4	104.6	107.1	100.7	94.7	99.4	103.2	90.1	95.6	
7		99.7	98.9	102.4	91.4	87.8	101.2	103.4	104.5	100.0	96.0	96.0	101.8	90.3	90.3	

様式 3 の 2  
平成 2 2 年 = 100

事業所規模	年 月	所 定 内 給 与														
		TL	D	E	G	H	I	J	L	M	N	O	P	Q	R	
		調 査 産業計	建設業	製造業	情報 通信業	運輸業、 郵便業	卸売業、 小売業	金融業、 保険業	学術研究、 専門・技術 サービス業	宿泊業、飲 食サービス 業	生活関連 サービス 業、娯楽業	教育、学 習支援業	医療、 福祉	複合サー ビス事業	サー ビス業	
人 以 上	平成 20 年	98.3	92.9	100.6	91.6	110.4	93.6	99.7	-	-	-	100.3	92.0	97.8	-	
	21	98.0	94.7	98.6	96.7	103.2	93.9	94.0	-	-	-	92.2	93.7	102.9	-	
	22	100.0	100.0	100.0	100.0	100.0	100.0	100.0	100.0	100.0	100.0	100.0	100.0	100.0	100.0	
	23	98.5	97.8	100.3	104.5	100.1	95.3	101.6	99.6	104.5	80.3	102.5	101.4	95.7	83.7	
	平成 23 年 7 月	98.8	96.4	100.3	107.8	101.6	93.4	101.3	101.5	103.5	78.8	111.4	101.1	92.2	82.6	
	8	98.7	96.1	100.2	107.5	102.4	92.8	102.2	100.4	104.3	78.0	110.5	102.4	91.6	80.3	
	9	99.7	97.2	101.5	107.3	101.9	95.9	102.9	96.2	101.9	78.2	112.1	103.1	95.3	80.5	
	10	99.8	97.7	100.8	107.1	101.3	95.1	102.1	101.6	105.2	78.2	114.4	102.0	91.0	81.8	
	11	99.7	100.6	101.4	106.5	101.8	95.9	100.6	93.1	109.6	78.6	111.3	101.8	91.1	79.8	
	12	98.9	96.4	101.2	105.8	103.7	95.1	102.2	91.4	105.0	76.1	110.4	101.9	91.0	78.1	
	平成 24 年 1 月	96.5	91.7	98.6	92.3	97.6	94.6	100.9	100.5	100.6	72.5	112.3	97.6	90.3	81.6	
	2	97.5	94.3	99.2	93.4	92.7	95.5	101.7	107.5	98.7	74.8	114.2	98.2	89.6	85.4	
	3	97.5	94.4	99.5	93.7	90.8	93.2	107.5	107.6	100.6	81.0	108.3	99.4	90.5	88.6	
	4	98.1	93.7	99.4	95.0	101.7	94.3	104.8	103.9	101.7	84.7	112.6	98.1	88.5	88.5	
	5	97.8	92.0	98.8	93.8	97.8	95.0	104.4	104.8	104.2	82.2	113.5	97.3	91.1	88.6	
	6	100.1	94.7	100.8	95.9	100.9	100.4	101.3	105.3	105.0	81.8	116.5	98.9	92.4	89.4	
	7	99.0	91.1	102.6	93.9	101.4	98.2	111.0	112.6	101.7	88.2	114.1	96.2	93.7	82.0	
	人 以 上	平成 20 年	101.7	106.1	99.3	85.3	104.9	107.6	100.2	-	-	-	98.3	89.3	110.2	-
		21	99.7	106.9	96.6	91.5	102.8	101.1	96.5	-	-	-	97.6	90.1	110.3	-
		22	100.0	100.0	100.0	100.0	100.0	100.0	100.0	100.0	100.0	100.0	100.0	100.0	100.0	100.0
		23	99.3	100.1	100.4	93.4	95.6	100.8	101.7	105.8	106.9	90.7	100.0	99.7	92.6	86.2
		平成 23 年 7 月	99.0	100.2	100.7	94.2	95.3	103.2	101.5	104.3	107.2	90.7	99.0	98.6	87.7	86.6
		8	98.7	96.3	100.3	93.9	95.4	105.3	105.3	104.1	105.2	88.0	98.1	99.6	88.5	81.8
9		99.5	101.9	101.5	94.4	93.7	101.5	101.4	101.2	109.0	91.1	99.6	100.2	89.4	81.1	
10		99.8	104.0	101.0	93.7	94.9	97.1	101.0	111.4	111.9	88.9	102.0	99.5	88.4	86.4	
11		99.7	104.2	101.2	93.8	94.6	100.1	103.8	100.5	117.2	87.1	99.7	99.1	87.3	83.8	
12		99.0	99.3	100.6	93.5	99.6	97.9	101.7	100.6	109.2	87.0	100.0	99.1	86.6	81.2	
平成 24 年 1 月		98.2	94.0	97.4	97.6	89.3	103.3	101.9	108.2	101.3	77.6	99.9	100.3	88.3	88.9	
2		98.6	94.1	98.0	99.1	86.2	101.0	104.2	109.1	99.3	85.0	100.9	100.5	85.9	94.5	
3		98.9	95.3	98.3	96.5	85.9	99.0	110.3	108.9	100.0	101.0	95.9	101.7	93.9	95.7	
4		99.0	90.3	98.4	96.7	93.8	100.8	108.0	106.2	96.2	98.6	98.3	101.7	88.1	98.7	
5		99.1	90.4	97.8	95.6	90.1	102.4	109.7	106.8	97.7	99.8	98.7	101.6	91.5	98.6	
6		100.5	93.6	99.7	96.3	94.1	102.7	103.5	107.8	98.8	97.3	100.2	102.8	92.4	100.1	
7		100.0	95.6	101.4	94.8	91.9	102.3	102.8	105.1	97.9	97.4	96.8	102.0	93.0	95.6	

事業所規模	年 月	総 実 労 働 時 間														
		TL	D	E	G	H	I	J	L	M	N	O	P	Q	R	
		調 査 産業計	建設業	製造業	情報 通信業	運輸業、 郵便業	卸売業、 小売業	金融業、 保険業	学術研究、 専門・技術 サービス業	宿泊業、飲 食サービス 業	生活関連 サービス 業、娯楽業	教育、学 習支援業	医療、 福祉	複合サー ビス事業	サー ビス業	
人 以 上	平成 20 年	101.9	100.1	101.8	103.6	105.4	98.9	101.4	-	-	-	100.2	105.4	104.3	-	
	21	100.9	103.4	96.1	99.9	103.1	103.1	104.5	-	-	-	92.9	103.2	102.8	-	
	22	100.0	100.0	100.0	100.0	100.0	100.0	100.0	100.0	100.0	100.0	100.0	100.0	100.0	100.0	
	23	99.1	100.1	100.6	98.1	100.1	98.7	98.0	94.7	104.7	85.0	96.2	101.5	97.8	93.0	
	平成 23 年 7 月	100.3	100.0	103.3	101.7	101.6	97.3	96.2	96.6	105.1	83.8	101.3	102.8	96.6	94.9	
	8	99.3	99.7	97.6	98.2	103.2	98.7	99.6	93.8	106.0	84.8	89.5	105.2	103.4	94.8	
	9	100.2	100.6	102.7	98.8	99.1	101.4	99.5	94.0	101.8	84.4	100.3	101.1	97.9	95.0	
	10	100.2	100.5	102.5	96.2	100.8	100.5	98.0	93.7	104.4	84.4	102.4	101.8	95.3	92.4	
	11	101.3	105.6	104.3	94.8	102.3	102.6	96.7	92.0	106.9	86.7	102.2	99.9	97.1	92.7	
	12	99.7	101.8	103.5	95.4	105.5	103.0	100.7	88.1	104.7	81.9	92.5	99.0	97.8	90.8	
	平成 24 年 1 月	92.9	89.0	91.3	84.9	98.8	98.8	97.4	80.9	101.2	74.6	97.3	92.7	92.4	88.4	
	2	101.4	104.9	103.6	92.5	104.1	104.6	103.3	101.6	99.7	77.8	113.6	97.6	99.1	96.6	
	3	102.0	105.2	101.5	98.6	99.8	103.1	109.1	102.3	100.6	83.2	110.6	102.1	101.5	99.2	
	4	103.1	105.6	103.8	97.7	102.9	105.9	103.1	99.4	105.6	95.2	110.9	100.2	97.7	100.1	
	5	98.3	91.8	93.8	94.6	96.7	99.4	108.6	94.2	107.5	92.3	111.9	98.1	98.6	100.3	
	6	104.9	104.8	104.4	100.0	103.1	109.0	106.4	103.3	111.1	96.3	112.3	101.6	100.6	105.9	
	7	102.6	103.3	106.1	101.6	100.5	104.8	104.4	105.5	103.4	113.1	110.3	96.2	102.3	98.2	
	人 以 上	平成 20 年	102.8	97.3	99.1	103.7	104.9	103.7	95.3	-	-	-	100.8	106.0	108.1	-
		21	99.1	99.1	93.9	102.0	99.5	100.8	96.5	-	-	-	96.1	102.3	102.2	-
		22	100.0	100.0	100.0	100.0	100.0	100.0	100.0	100.0	100.0	100.0	100.0	100.0	100.0	100.0
		23	100.3	102.6	100.5	99.2	100.7	104.4	99.9	102.1	104.7	92.0	98.9	99.6	97.2	92.6
		平成 23 年 7 月	101.8	106.6	104.2	103.0	101.7	105.6	99.2	100.5	106.1	93.8	99.2	99.5	94.6	94.2
		8	99.9	95.1	97.0	98.3	101.5	111.2	106.0	100.3	102.5	90.5	95.5	102.8	98.1	91.3
9		100.4	106.6	102.8	99.2	97.4	105.7	98.2	101.7	107.7	91.5	98.2	96.0	96.7	93.4	
10		100.4	101.5	102.1	98.2	100.1	102.5	98.7	105.7	109.8	89.1	99.4	99.1	94.1	89.9	
11		101.2	108.2	104.1	96.1	100.9	104.6	97.9	102.7	110.3	91.3	98.8	96.4	97.3	92.2	
12		99.6	104.3	102.0	95.8	106.4	105.5	105.3	100.9	105.4	90.2	92.7	95.2	94.6	88.2	
平成 24 年 1 月		93.5	88.7	88.9	91.8	95.1	103.8	94.4	94.2	100.8	86.0	93.1	95.4	92.8	88.3	
2		101.4	104.8	102.5	99.9	99.0	102.8	101.9	114.3	99.1	88.9	106.0	98.7	95.7	96.9	
3		102.3	108.4	98.7	104.6	99.3	100.7	108.0	116.8	96.1	100.9	103.2	104.9	102.3	98.4	
4		102.9	103.5	101.7	105.8	97.5	105.3	104.0	110.5	99.1	99.1	105.5	104.6	96.0	99.2	
5		99.0	93.0	92.3	100.8	91.8	101.0	109.7	100.9	99.9	102.3	105.6	103.6	98.3	100.5	
6		104.7	106.4	102.5	104.8	99.8	105.8	103.9	113.7	104.3	107.8	107.0	104.5	100.2	105.9	
7		103.5	104.3	104.9	104.7	97.7	104.8	103.8	109.5	100.7	106.8	104.7	103.2	99.9	100.1	

様式 3 の 3  
平成 2 2 年 = 100

事業所規模	年 月	所 定 内 労 働 時 間															
		TL 調 査 産業計	D 建設業	E 製造業	G 情報 通信業	H 運輸業、 郵便業	I 卸売業、 小売業	J 金融業、 保険業	L 学術研究、 専門・技術 サービス業	M 宿泊業、飲 食サービス 業	N 生活関連 サービス 業、娯楽業	O 教育、学 習支援業	P 医療、 福祉	Q 複合サー ビス事業	R サー ビス業		
5 人 以 上	平成 20 年	21	102.4	98.6	103.1	104.8	106.1	98.8	101.5	-	-	-	99.7	107.5	105.1	-	
		22	101.6	100.7	99.6	100.0	105.7	102.8	102.7	-	-	-	93.0	104.9	103.2	-	
		23	100.0	100.0	100.0	100.0	100.0	100.0	100.0	100.0	100.0	100.0	100.0	100.0	100.0	100.0	100.0
		23	98.7	98.8	99.7	96.2	99.6	97.6	97.5	93.1	105.9	84.9	97.2	102.1	98.2	93.1	-
	平成 23 年 7 月	8	100.1	101.4	102.4	100.7	100.9	96.2	95.6	95.2	105.2	83.8	101.9	103.4	97.8	95.3	
		9	99.3	100.5	96.9	97.5	102.6	97.9	99.1	93.5	106.2	84.9	91.0	106.1	104.2	94.7	
		10	99.8	100.9	101.7	98.7	98.5	99.5	97.9	90.4	103.1	81.9	101.7	102.0	98.8	95.1	
		11	99.8	99.9	101.3	96.0	99.8	99.2	96.8	90.0	105.4	83.8	103.6	102.6	96.1	92.3	
		12	100.8	104.4	103.1	94.6	100.6	101.7	96.1	89.1	107.7	85.4	102.7	100.6	97.2	93.2	
		12	99.3	100.3	102.8	95.3	103.4	101.4	99.8	85.7	105.5	81.5	93.9	99.7	98.1	92.0	
		12	92.3	86.8	91.3	85.7	98.7	97.3	95.8	80.1	102.2	74.4	94.7	93.4	94.1	86.1	
	平成 24 年 1 月	2	101.1	104.6	103.8	94.4	105.0	103.3	102.2	100.4	100.7	77.5	109.7	98.4	101.1	94.9	
		3	101.3	104.3	102.0	100.3	99.5	101.2	106.5	100.5	101.0	82.9	106.2	102.6	103.1	97.1	
		4	102.7	106.6	105.1	98.8	104.4	104.2	99.9	98.5	105.0	91.9	107.9	100.9	99.4	95.8	
5		98.2	92.6	94.9	95.7	97.7	98.9	104.3	93.6	107.3	87.2	109.1	98.8	100.6	97.3		
6		105.0	105.9	105.7	102.7	104.4	107.5	105.9	102.6	111.1	91.7	109.4	102.9	102.5	103.2		
7		102.5	104.3	106.3	102.0	101.3	105.5	103.4	104.3	105.4	98.8	107.0	96.7	104.3	96.4		
7		102.5	104.3	106.3	102.0	101.3	105.5	103.4	104.3	105.4	98.8	107.0	96.7	104.3	96.4		

事業所規模	年 月	所 定 外 労 働 時 間															
		TL 調 査 産業計	D 建設業	E 製造業	G 情報 通信業	H 運輸業、 郵便業	I 卸売業、 小売業	J 金融業、 保険業	L 学術研究、 専門・技術 サービス業	M 宿泊業、飲 食サービス 業	N 生活関連 サービス 業、娯楽業	O 教育、学 習支援業	P 医療、 福祉	Q 複合サー ビス事業	R サー ビス業		
5 人 以 上	平成 20 年	21	93.1	130.2	96.1	85.9	100.0	99.5	101.8	-	-	-	106.8	63.5	96.4	-	
		22	91.7	158.9	61.7	98.8	86.4	112.4	151.0	-	-	-	76.3	69.8	95.5	-	
		23	100.0	100.0	100.0	100.0	100.0	100.0	100.0	100.0	100.0	100.0	100.0	100.0	100.0	100.0	100.0
		23	106.3	125.3	110.7	120.6	103.4	129.0	107.6	139.5	73.9	85.9	69.3	90.2	88.0	94.6	-
	平成 23 年 7 月	8	103.6	63.4	113.7	113.2	105.8	125.4	108.1	133.1	105.7	79.9	90.7	91.3	71.8	93.8	
		9	99.0	80.3	105.7	107.1	107.4	121.5	104.8	101.1	101.0	81.4	47.5	85.5	85.7	99.4	
		10	107.8	89.0	113.6	100.2	102.5	155.0	137.3	192.1	66.8	153.8	64.5	84.1	80.3	96.0	
		11	109.2	111.8	116.9	97.9	107.8	140.7	130.0	195.5	80.8	99.5	73.8	83.9	75.0	96.0	
		12	110.6	129.3	116.7	97.7	113.9	126.2	111.6	170.2	83.9	123.6	92.6	86.6	89.7	89.4	
		12	108.5	128.6	110.9	98.3	119.1	147.5	121.1	155.1	85.5	92.0	60.4	86.4	89.0	81.7	
		12	102.2	134.1	90.4	76.6	99.1	140.0	134.4	103.4	71.9	78.8	187.5	79.4	58.2	114.3	
	平成 24 年 1 月	2	105.6	115.3	101.3	71.1	97.8	138.0	128.1	133.9	71.9	83.3	253.1	80.9	58.2	111.0	
		3	112.4	127.1	96.2	79.7	101.3	156.0	167.2	150.8	82.8	90.9	271.9	91.2	70.1	119.8	
		4	109.0	92.9	91.1	85.2	93.1	152.0	173.4	122.0	103.1	171.2	218.8	86.8	62.7	154.9	
5		100.0	80.0	81.5	82.0	90.0	114.0	203.1	110.2	98.4	210.6	206.3	82.4	58.2	134.1		
6		103.4	88.2	91.1	68.8	95.2	150.0	118.8	122.0	96.9	204.5	212.5	76.5	62.7	135.2		
7		104.5	89.4	102.5	96.9	95.2	86.0	126.6	137.3	56.3	447.0	228.1	86.8	61.2	114.3		
7		104.5	89.4	102.5	96.9	95.2	86.0	126.6	137.3	56.3	447.0	228.1	86.8	61.2	114.3		

30 人 以 上	平成 20 年	21	95.9	95.1	89.4	112.0	109.9	128.6	64.9	-	-	-	96.4	62.0	124.8	-	
		22	77.4	86.1	59.8	107.1	94.3	89.3	74.1	-	-	-	66.9	68.2	102.6	-	
		23	100.0	100.0	100.0	100.0	100.0	100.0	100.0	100.0	100.0	100.0	100.0	100.0	100.0	100.0	100.0
		23	103.2	123.9	109.9	132.9	105.6	93.0	116.9	145.8	110.6	103.8	71.3	90.3	83.9	80.0	-
	平成 23 年 7 月	8	104.4	98.8	116.9	121.7	104.0	94.6	114.3	114.6	117.0	101.4	95.7	93.3	58.5	77.7	
		9	100.0	101.3	109.6	117.7	98.9	118.4	97.7	108.7	118.7	107.5	51.4	84.7	81.4	77.7	
		10	101.2	101.1	113.9	101.4	97.4	87.2	104.2	237.9	98.6	103.9	61.4	83.3	77.4	71.7	
		11	103.5	113.4	114.8	114.6	104.1	83.5	119.2	223.3	118.7	106.3	63.8	84.4	68.2	71.7	
		12	103.9	124.9	114.4	114.7	112.2	79.6	127.8	174.8	127.0	105.1	44.0	85.5	88.1	70.2	
		12	102.2	144.3	108.3	115.6	122.3	90.8	131.3	173.3	118.7	106.3	46.4	88.9	75.9	60.5	
		12	93.0	132.8	85.1	122.2	87.0	127.6	108.4	98.5	106.7	118.3	44.4	87.3	65.7	71.6	
	平成 24 年 1 月	2	96.5	141.0	94.8	113.5	77.7	89.7	121.5	113.2	95.0	137.8	44.4	87.3	64.3	82.8	
		3	102.6	141.8	87.1	127.8	83.8	112.1	169.2	158.8	106.7	132.9	59.3	105.1	55.7	92.5	
		4	100.0	123.0	84.5	135.7	76.1	110.3	158.9	127.9	125.0	142.7	63.0	97.5	60.0	112.7	
5		95.7	118.9	78.9	132.5	75.3	94.8	180.4	102.9	111.7	152.4	51.9	98.7	58.6	107.5		
6		93.0	127.0	86.6	108.7	76.1	101.7	118.7	108.8	96.7	153.7	44.4	78.5	62.9	104.5		
7		100.9	124.6	100.0	111.9	80.2	108.6	104.7	125.0	106.7	175.6	40.7	96.2	55.7	95.5		
7		100.9	124.6	100.0	111.9	80.2	108.6	104.7	125.0	106.7	175.6	40.7	96.2	55.7	95.5		

様式 3 の 4  
平成 2 2 年 = 100

事業所規模	年 月	常 用 雇 用															
		TL	D	E	G	H	I	J	L	M	N	O	P	Q	R		
		調 査 産業計	建設業	製造業	情報 通信業	運輸業, 郵便業	卸売業, 小売業	金融業, 保険業	学術研究, 専門・技術 サービス業	宿泊業,飲 食サービス 業	生活関連 サービス 業,娯楽業	教育,学 習支援業	医療, 福祉	複合サー ビス事業	サー ビス業		
5 人 以 上	平成 20 年	99.3	104.0	111.0	114.4	92.0	103.9	97.8	-	-	-	97.7	88.2	115.4	-		
	21	99.5	100.8	102.2	120.0	97.2	104.5	98.3	-	-	-	97.4	94.0	102.2	-		
	22	100.0	100.0	100.0	100.0	100.0	100.0	100.0	100.0	100.0	100.0	100.0	100.0	100.0	100.0	100.0	
	23	100.9	99.3	100.4	101.7	93.9	97.2	101.0	101.7	101.6	93.6	104.8	106.1	104.6	101.5	-	
	平成 23 年 7 月	101.2	98.3	100.5	102.2	93.5	98.6	101.8	98.9	101.0	93.4	105.1	106.5	106.7	102.7	-	
	8	101.2	98.6	100.3	101.6	93.2	98.3	100.2	101.6	100.3	94.5	105.0	106.8	106.9	101.7	-	
	9	101.5	98.9	100.3	101.3	92.9	98.6	100.0	105.5	99.5	92.3	106.3	108.7	107.8	101.7	-	
	10	101.2	99.5	100.5	101.7	93.4	96.1	99.9	108.5	98.8	92.8	106.3	108.6	107.8	102.3	-	
	11	101.3	101.1	99.9	102.5	92.5	95.7	100.9	108.7	102.8	90.3	106.5	107.8	107.8	103.2	-	
	12	101.5	101.1	100.4	102.6	92.1	94.7	102.9	109.2	105.3	93.3	107.0	108.2	107.8	102.7	-	
	平成 24 年 1 月	99.9	101.1	100.8	102.2	93.0	93.0	102.4	96.7	105.2	85.9	106.7	104.6	107.7	102.2	-	
	2	99.6	101.3	100.7	102.6	93.6	92.3	102.0	97.4	104.3	84.8	106.9	104.7	98.3	102.3	-	
	3	98.9	101.3	100.2	102.0	92.2	92.0	100.9	96.8	103.1	87.2	103.8	103.5	97.4	102.4	-	
	4	99.7	99.3	101.9	105.7	92.6	92.0	102.0	96.4	98.8	91.2	106.7	107.2	93.9	103.4	-	
	5	99.6	98.2	101.3	103.3	93.6	91.8	101.6	95.0	98.6	89.5	107.3	107.7	92.7	104.4	-	
	6	99.1	99.3	99.0	103.9	93.2	91.5	101.3	97.5	95.9	89.2	108.0	107.5	94.3	103.8	-	
	7	98.6	99.3	96.0	102.1	93.6	90.9	102.7	97.7	94.5	89.2	108.0	107.7	95.0	103.9	-	
	30 人 以 上	平成 20 年	95.2	104.5	106.1	124.4	88.9	97.8	96.7	-	-	-	98.6	86.5	123.2	-	
		21	96.6	101.2	100.3	130.0	94.9	101.1	100.7	-	-	-	98.6	93.0	109.3	-	
		22	100.0	100.0	100.0	100.0	100.0	100.0	100.0	100.0	100.0	100.0	100.0	100.0	100.0	100.0	100.0
		23	101.9	103.5	101.3	105.0	98.8	98.9	98.2	99.0	95.6	98.7	101.0	107.1	106.2	100.1	-
		平成 23 年 7 月	102.6	103.9	101.4	105.1	98.8	99.7	97.9	98.5	95.8	99.4	101.1	108.5	109.6	101.2	-
		8	102.8	106.8	101.2	104.4	98.8	100.0	97.9	98.5	96.1	101.6	100.9	108.5	110.1	101.7	-
		9	102.6	108.0	101.4	104.0	98.2	99.5	97.3	98.5	95.9	96.6	100.8	108.7	110.1	100.7	-
		10	102.1	107.4	101.6	104.5	97.8	96.7	98.0	99.8	93.7	99.4	100.8	108.5	110.1	99.4	-
		11	102.4	111.3	101.6	105.6	98.0	96.0	99.0	99.4	94.8	93.9	101.2	108.5	111.9	99.6	-
		12	102.6	111.2	101.3	105.8	97.4	96.2	98.8	100.3	95.2	101.7	102.0	109.0	111.9	99.0	-
		平成 24 年 1 月	100.3	111.1	101.6	105.2	97.9	91.3	97.5	101.7	95.5	75.4	101.6	103.6	111.8	99.5	-
2		99.8	111.1	101.6	105.8	98.3	91.1	97.4	102.0	95.5	74.3	101.9	103.2	91.1	99.3	-	
3		99.0	111.4	100.9	104.9	97.9	91.1	96.8	100.6	95.1	89.7	96.1	100.9	97.1	98.9	-	
4		100.9	109.6	103.3	106.8	98.4	91.0	96.1	103.0	96.9	90.8	101.9	104.4	90.0	101.1	-	
5		100.9	110.2	102.9	107.0	98.8	90.7	96.3	101.0	97.0	89.7	102.4	105.1	90.4	101.1	-	
6		100.2	110.5	99.8	107.9	98.7	91.4	95.6	101.7	94.5	88.0	102.1	105.3	93.9	100.2	-	
7		99.6	112.7	96.1	107.4	98.3	91.1	96.9	102.0	95.8	88.0	102.9	105.9	95.3	99.6	-	

事業所規模	年 月	実 質 賃 金										
		現金給与総額					きまって支給する給与					
		TL 調 査 産業計	D 建設業	E 製造業	I 卸売業, 小売業	P 医療, 福祉	TL 調 査 産業計	D 建設業	E 製造業	I 卸売業, 小売業	P 医療, 福祉	
5 人 以 上	平成 20 年	95.1	86.9	96.5	90.8	89.3	95.5	91.8	96.9	91.3	88.7	
	21	95.0	89.9	90.6	92.6	90.4	96.2	94.8	94.1	93.3	90.8	
	22	100.0	100.0	100.0	100.0	100.0	100.0	100.0	100.0	100.0	100.0	
	23	98.4	96.3	100.0	96.2	100.2	98.8	98.6	100.3	97.2	100.6	
	平成 23 年 7 月	110.0	100.3	134.2	115.8	102.8	98.9	94.7	100.9	95.0	100.5	
	8	87.4	95.9	88.8	85.2	86.8	98.5	95.3	99.3	94.2	101.6	
	9	84.9	87.0	85.0	88.1	85.0	99.4	95.9	100.9	98.0	101.9	
	10	84.5	84.0	84.2	85.4	83.4	99.5	97.0	100.1	97.3	100.5	
	11	89.7	88.2	92.5	90.1	92.6	100.3	100.6	101.1	98.5	101.4	
	12	174.4	142.9	169.8	145.2	187.5	99.4	97.2	99.9	98.5	101.4	
	平成 24 年 1 月	83.5	85.1	83.6	92.2	80.0	95.9	93.5	96.5	96.1	96.3	
	2	82.1	82.2	83.0	85.2	80.9	97.3	95.1	98.7	96.7	97.3	
	3	83.5	86.4	83.9	85.4	83.4	97.2	95.7	98.3	94.5	98.3	
	4	83.1	80.5	83.8	85.9	80.9	97.4	92.8	98.2	95.3	96.8	
	5	85.3	92.2	82.3	85.0	87.1	96.9	91.2	96.9	95.0	96.0	
	6	137.9	122.3	128.3	108.8	145.2	100.0	94.8	99.7	101.8	98.9	
	7	100.9	83.3	113.9	121.9	96.9	99.4	91.3	103.9	98.1	96.3	
	30 人 以 上	平成 20 年	99.4	105.1	95.7	107.2	86.6	98.6	105.8	95.4	103.5	86.3
		21	96.2	103.0	88.1	101.6	85.6	97.2	106.0	91.8	99.7	87.5
		22	100.0	100.0	100.0	100.0	100.0	100.0	100.0	100.0	100.0	100.0
		23	99.4	98.3	99.6	102.9	99.1	99.5	100.7	100.3	101.1	99.4
		平成 23 年 7 月	111.5	111.6	136.3	143.9	98.1	99.1	99.2	101.2	102.7	98.5
		8	84.3	80.4	86.8	94.0	83.1	98.4	95.7	99.4	105.2	99.4
		9	82.6	84.9	83.3	92.6	83.0	99.0	100.7	101.0	100.7	99.6
		10	83.1	86.8	82.5	89.4	82.2	99.5	103.4	100.0	99.7	98.8
		11	89.5	87.5	91.7	91.9	94.3	100.1	104.1	100.7	102.4	99.3
		12	180.9	177.7	172.3	160.0	181.0	99.4	100.2	99.0	100.8	99.5
		平成 24 年 1 月	82.1	82.9	80.8	91.6	83.1	97.1	98.6	95.0	102.3	99.7
2		81.6	83.3	80.2	87.8	83.8	98.1	99.3	97.2	98.6	100.5	
3		83.2	93.6	81.0	90.5	85.0	98.1	100.3	96.5	97.8	101.5	
4		82.5	79.2	81.2	89.4	84.4	98.1	93.3	96.8	99.2	101.0	
5		84.4	78.4	79.1	90.6	94.0	98.1	93.3	95.9	100.5	101.2	
6		145.2	167.3	133.4	111.3	157.0	100.1	98.2	98.4	101.5	103.3	
7		102.1	90.8	113.4	124.8	104.2	100.4	99.6	103.1	101.9	102.5	

# 全国結果（平成24年7月分確報）

## 毎月勤労統計調査 平成24年7月分統計表 全国調査時系列表

平成22年=100

事業所規模	年 月	現金給与と総額		きまって支給する給与		所定内給与		繰実労働時間		所定内労働時間		所定外労働時間		常用雇用		
		TL	E	TL	E	TL	E	TL	E	TL	E	TL	E	TL	E	
		調査 産業計	製造業	調査 産業計	製造業	調査 産業計	製造業	調査 産業計	製造業	調査 産業計	製造業	調査 産業計	製造業	調査 産業計	製造業	
5 人 以 上	平成20年	103.6	103.4	102.0	101.1	101.7	100.3	101.4	101.4	101.1	100.5	106.7	109.8	98.8	103.6	
	21	99.5	96.2	99.7	96.8	100.4	99.1	98.5	95.3	99.1	97.3	90.8	74.8	99.6	100.9	
	22	100.0	100.0	100.0	100.0	100.0	100.0	100.0	100.0	100.0	100.0	100.0	100.0	100.0	100.0	
	23	99.8	102.0	99.6	101.0	99.4	100.9	99.8	99.9	99.7	99.7	101.0	101.9	100.6	99.7	
	平成23年 1月	85.1	84.9	98.6	100.2	98.3	100.2	93.4	90.7	93.0	90.1	99.0	97.2	100.7	99.2	
	2	83.5	84.3	99.6	102.5	99.1	101.8	101.0	103.8	101.0	103.2	102.0	109.9	100.6	99.0	
	3	87.6	86.9	100.3	102.8	99.7	102.0	101.4	103.3	101.0	102.6	106.9	110.6	100.2	99.0	
	4	86.0	86.3	100.6	103.1	100.1	102.6	102.6	104.8	102.3	104.5	105.9	107.8	101.2	100.2	
	5	84.5	84.2	99.2	101.1	99.0	101.0	98.2	94.9	98.1	94.6	100.0	98.6	101.5	100.0	
	6	136.8	135.2	99.8	102.8	99.6	102.5	103.3	105.4	103.6	105.5	99.0	104.3	101.7	99.9	
	7	113.9	135.7	99.6	102.1	99.4	101.7	101.9	103.5	102.1	103.4	100.0	105.0	101.7	99.7	
	30 人 以 上	平成20年	104.2	104.0	102.2	101.3	101.9	100.1	101.3	101.1	100.8	100.1	107.6	110.9	99.3	103.5
		21	99.0	95.9	99.4	96.5	100.3	99.0	98.2	95.2	98.9	97.4	89.9	75.2	100.2	101.1
		22	100.0	100.0	100.0	100.0	100.0	100.0	100.0	100.0	100.0	100.0	100.0	100.0	100.0	100.0
23		100.2	102.2	99.9	100.9	99.9	100.9	99.5	99.6	99.5	99.5	99.5	100.7	100.0	99.3	
平成23年 1月		82.9	82.4	99.3	100.1	99.1	100.2	93.9	90.9	93.5	90.3	99.2	96.2	99.6	98.3	
2		82.0	82.1	100.2	102.2	99.9	101.6	100.9	102.8	100.9	102.4	101.7	106.4	99.5	98.2	
3		86.7	85.0	101.0	102.6	100.7	102.0	101.7	102.9	101.4	102.5	105.8	107.0	98.8	98.1	
4		84.6	84.2	101.2	102.7	100.8	102.4	102.4	103.5	102.2	103.3	105.0	105.1	100.1	99.6	
5		83.1	82.5	99.8	101.1	99.8	101.2	98.9	94.9	98.8	94.7	100.0	97.5	100.3	99.3	
6		146.1	140.1	100.3	102.6	100.3	102.5	103.3	104.5	103.6	104.8	99.2	101.9	100.2	99.1	
7		114.2	137.8	100.0	102.2	100.0	101.9	102.1	103.0	102.4	103.1	99.2	101.9	100.1	98.8	

### 第1表 月間現金給与額

（事業所規模5人以上）

産 業	現金給与と総額		きまって支給する給与		所定内給与		所定外給与		特別に支払われた給与	
	前年比		前年比		前年比		前年比		前年比	
	円	%	円	%	円	%	円	%	円	%
調査産業計	360,773	-1.6	261,697	-0.1	243,291	-0.2	18,406	1.1	99,076	-5.1
鉱業、採石業等	437,558	-0.3	305,748	-5.2	281,708	-7.0	24,040	23.4	131,810	13.7
建設業	415,603	2.3	318,634	-1.0	298,297	-0.5	20,337	-6.9	96,969	14.3
製造業	494,035	-1.5	303,345	0.3	273,101	0.2	30,244	2.0	190,690	-4.1
電気・ガス業	479,760	-0.8	423,998	-2.0	377,449	-1.1	46,549	-8.5	55,762	10.2
情報通信業	475,163	-5.1	380,988	-1.0	345,520	-1.2	35,468	-0.1	94,175	-18.9
運輸業、郵便業	388,868	2.2	284,670	0.6	248,162	1.7	36,508	-5.5	104,198	6.0
卸売業、小売業	334,063	-1.4	226,816	1.4	216,882	1.1	9,934	7.3	107,247	-7.0
金融業、保険業	435,141	-2.9	358,268	0.4	333,843	0.5	24,425	-0.6	76,873	-16.8
不動産・物品賃貸業	410,021	3.7	282,056	0.7	264,693	0.1	17,363	11.7	127,965	11.2
学術研究等	505,128	-0.2	359,824	0.2	333,334	-0.8	26,490	14.5	145,304	-1.1
飲食サービス業等	134,939	-3.7	120,452	-2.1	114,831	-2.1	5,621	-1.4	14,487	-15.8
生活関連サービス等	246,284	4.9	199,857	3.4	190,691	3.3	9,166	5.9	46,427	11.5
教育、学習支援業	362,695	-2.5	303,352	0.1	298,481	0.2	4,871	-3.1	59,343	-13.1
医療、福祉	316,831	-3.2	249,321	0.2	235,408	0.2	13,913	-0.2	67,510	-13.7
複合サービス事業	390,666	1.0	280,450	-3.1	269,355	-2.1	11,095	-24.5	110,216	13.9
その他のサービス業	276,078	-1.1	219,099	-2.3	202,179	-2.2	16,920	-2.7	56,979	3.8
事業所規模30人以上										
調査産業計	408,922	-2.0	289,540	0.1	266,015	0.0	23,525	0.3	119,382	-6.8
製造業	544,704	-2.1	321,879	0.5	287,010	0.5	34,869	0.6	222,825	-5.9
卸売業、小売業	378,641	-0.3	248,537	2.8	236,450	2.3	12,087	12.5	130,104	-5.6
医療、福祉	354,324	-3.3	280,710	0.7	262,431	0.7	18,279	0.8	73,614	-16.2

毎月勤労統計調査の結果は、厚生労働省のWebページにも掲載されています。

(<http://www.mhlw.go.jp>)

### 第2表 月間実労働時間及び出勤日数

(事業所規模5人以上)

産 業	総実労働時間						出 勤 日 数	
	前年比		前年比		前年比		前年差	
	時間	%	時間	%	時間	%	日	日
調査産業計	149.4	0.0	139.2	0.0	10.2	-0.8	19.4	0.0
鉱業,採石業等	175.2	2.5	161.2	0.4	14.0	32.7	21.4	-0.4
建設業	175.4	-0.2	163.4	-0.4	12.0	2.1	21.6	0.0
製造業	167.6	-0.3	152.8	-0.3	14.8	0.8	20.2	-0.1
電気・ガス業	160.2	1.6	147.1	2.0	13.1	-4.2	19.6	0.5
情報通信業	168.0	1.2	150.0	1.2	18.0	2.2	19.9	0.2
運輸業,郵便業	175.7	-0.9	152.2	-0.1	23.5	-6.1	20.7	-0.1
卸売業,小売業	140.5	-0.2	134.2	-0.1	6.3	0.8	19.5	-0.1
金融業,保険業	155.3	0.9	143.0	0.7	12.3	3.5	19.6	0.1
不動産・物品賃貸業	155.6	0.4	145.3	-0.3	10.3	10.5	20.0	0.0
学術研究等	165.6	2.3	151.4	2.0	14.2	7.8	20.0	0.4
飲食サービス業等	106.6	-0.6	101.8	-1.3	4.8	14.5	16.5	-0.3
生活関連サービス業	144.3	1.5	137.6	0.8	6.7	13.1	19.6	0.0
教育,学習支援業	134.5	3.2	128.5	4.2	6.0	-12.5	18.1	0.7
医療,福祉	138.6	-0.5	133.7	-0.5	4.9	-0.3	18.9	0.0
複合サービス事業	152.3	1.7	145.9	1.3	6.4	7.4	19.7	0.7
その他のサービス業	147.4	-0.7	136.9	-0.3	10.5	-5.8	19.4	0.1
事業所規模30人以上								
調査産業計	153.2	0.3	141.2	0.4	12.0	-0.3	19.5	0.1
製造業	168.9	-0.8	152.9	-0.8	16.0	-1.5	20.0	-0.1
卸売業,小売業	142.5	1.1	135.4	0.6	7.1	8.8	19.8	0.1
医療,福祉	144.6	0.6	139.1	0.4	5.5	-3.0	19.1	0.1

### 第3表 常用雇用及び労働異動率

(事業所規模5人以上)

産 業	労働者総数						入 職 率		離 職 率	
	前年比		前年比		前年比		前年差		前年差	
	千人	%	千人	%	千人	%	%ポイント	%ポイント	%ポイント	%ポイント
調査産業計	45,931	0.6	32,716	-0.1	13,215	2.2	1.73	-0.06	1.80	0.17
鉱業,採石業等	22	2.6	21	0.4	1	39.3	1.68	-0.06	1.50	0.23
建設業	2,606	1.4	2,470	1.3	137	10.9	1.63	0.10	1.49	0.05
製造業	8,148	-0.2	7,101	-0.4	1,047	1.6	1.04	-0.13	1.26	0.14
電気・ガス業	294	-1.1	280	-1.7	14	18.4	3.17	0.89	3.29	0.58
情報通信業	1,448	-3.5	1,352	-3.5	96	-0.5	1.46	-0.42	2.44	0.50
運輸業,郵便業	3,180	0.0	2,597	0.8	583	-3.1	1.68	0.25	1.84	0.16
卸売業,小売業	8,732	-0.6	5,084	-0.9	3,648	-0.7	1.56	-0.06	1.76	0.32
金融業,保険業	1,425	-1.1	1,251	-1.7	175	3.5	1.72	-0.06	1.98	-0.04
不動産・物品賃貸業	677	0.8	519	1.7	158	1.1	1.65	-0.25	1.76	-0.21
学術研究等	1,287	-0.1	1,181	0.6	106	-8.7	1.37	-0.35	1.35	-0.04
飲食サービス業等	3,897	2.8	964	-3.1	2,934	4.6	3.72	-0.46	3.37	0.21
生活関連サービス等	1,679	4.6	967	2.1	711	6.1	2.26	0.02	2.30	-0.09
教育,学習支援業	2,736	0.7	2,020	1.9	716	-0.9	1.38	0.37	1.31	0.61
医療,福祉	5,931	4.1	4,236	2.7	1,694	7.1	1.53	-0.07	1.46	-0.08
複合サービス事業	344	0.4	292	-2.2	53	6.6	0.82	-0.40	1.20	0.03
その他のサービス業	3,524	-1.0	2,382	-2.6	1,141	2.9	2.21	-0.26	2.16	0.06
事業所規模30人以上										
調査産業計	27,357	-0.3	20,720	-0.5	6,636	-0.2	1.64	-0.02	1.79	0.25
製造業	6,171	-0.7	5,538	-0.7	632	-0.5	1.00	-0.10	1.24	0.18
卸売業,小売業	4,057	-1.8	2,373	0.0	1,683	-5.5	1.44	0.06	1.73	0.43
医療,福祉	3,841	3.1	3,025	3.3	815	1.3	1.36	-0.02	1.39	-0.02

### 第4表 就業形態別月間現金給与額

(事業所規模5人以上)

産 業	現金給与総額		きまって支給				特別に支払われ			
	円	%	する給与	円	%	所定内給与		所定外給与		
						円	%	円	%	
一般労働者 調査産業計 (事業所規模30人以上)	465,586 (504,056)	-1.0 (-1.7)	328,679 (348,550)	0.3 (0.2)	304,081 (318,789)	0.2 (0.3)	24,598 (29,761)	1.7 (0.6)	136,907 (155,506)	-4.2 (-6.1)
製 造 業 卸売・小売業 医療、福祉	547,804 504,007 397,034	-1.6 -2.1 -2.5	331,159 324,577 305,455	0.4 1.3 1.1	297,364 308,868 286,876	0.2 0.9 1.1	33,795 15,709 18,579	2.3 7.9 0.5	216,645 179,430 91,579	-4.6 -7.7 -13.0
パートタイム労働者 調査産業計 (事業所規模30人以上)	100,995 (111,461)	0.4 (0.6)	95,683 (105,031)	1.2 (1.9)	92,626 (101,005)	1.2 (1.9)	3,057 (4,026)	2.2 (3.5)	5,312 (6,430)	-12.5 (-16.4)
製 造 業 卸売・小売業 医療、福祉	129,327 97,120 115,960	1.3 0.1 0.1	114,687 90,514 108,730	-0.3 1.3 0.6	108,523 88,632 106,503	0.5 1.4 0.5	6,164 1,882 2,227	-10.7 -5.3 7.4	14,640 6,606 7,230	15.7 -14.1 -7.0

### 第5表 就業形態別月間労働時間及び出勤日数

(事業所規模5人以上)

産 業	総実労働時間						出勤日数	
	前年比		前年比		前年比		前年差	
	時間	%	時間	%	時間	%	日	日
一般労働者 調査産業計 (事業所規模30人以上)	172.2 (170.6)	0.1 (0.1)	159.0 (155.9)	0.3 (0.1)	13.2 (14.7)	0.7 (-1.1)	20.8 (20.4)	0.1 (0.1)
製 造 業 卸売・小売業 医療、福祉	174.4 172.2 161.2	-0.3 -0.5 0.5	158.3 162.7 154.9	-0.5 -0.5 0.5	16.1 9.5 6.3	1.0 1.7 -0.9	20.5 21.2 20.5	0.0 -0.1 0.1
パートタイム労働者 調査産業計 (事業所規模30人以上)	92.9 (98.6)	0.8 (2.0)	90.2 (95.1)	0.8 (1.9)	2.7 (3.5)	4.8 (2.2)	16.1 (16.6)	0.0 (0.0)
製 造 業 卸売・小売業 医療、福祉	121.4 96.5 82.1	-0.1 0.3 -1.3	115.4 94.6 80.8	-0.1 0.3 -1.3	6.0 1.9 1.3	1.1 1.5 16.9	18.4 17.2 14.8	-0.1 -0.1 -0.5

### 第6表 就業形態別労働異動率

(事業所規模5人以上)

産 業	入 職 率		離 職 率	
	前年差	ポイント	前年差	ポイント
一般労働者 調査産業計 (事業所規模30人以上)	1.22 (1.25)	-0.01 (-0.01)	1.38 (1.48)	0.09 (0.19)
製 造 業 卸売・小売業 医療、福祉	0.85 1.08 1.05	-0.07 0.00 -0.05	1.07 1.36 1.09	0.11 0.30 -0.05
パートタイム労働者 調査産業計 (事業所規模30人以上)	2.99 (2.84)	-0.24 (-0.12)	2.86 (2.77)	0.36 (0.43)
製 造 業 卸売・小売業 医療、福祉	2.30 2.23 2.71	-0.48 -0.09 -0.17	2.52 2.31 2.38	0.38 0.35 -0.17

### 第7表 パートタイム労働者比率

(事業所規模5人以上)

産 業	パートタイム労働者比率	
	前年差	ポイント
調査産業計	28.77	0.55
製 造 業 卸売・小売業 医療、福祉	12.85 41.78 28.57	-0.80 -1.32 0.35
事業所規模30人以上		
調査産業計	24.26	0.73
製 造 業 卸売・小売業 医療、福祉	10.25 41.50 21.22	-0.94 -3.59 -0.83



## (別表) 毎月勤労統計調査地方調査 表章産業接続表

表章産業（新産業分類H22.1～）		旧産業との接続 <sup>*1</sup>	平成21年以前の産業分類（旧産業分類）	
大 分 類			大 分 類	
T L	調 査 産 業 計		T L	調 査 産 業 計
C	鉱業，採石業，砂利採取業		D	鉱業
D	建設業		E	建設業
E	製造業		F	製造業
中 分 類 *3	09・10 食料品製造業、飲料・たばこ・飼料製造業		中 分 類	09・10 食料品、飲料・たばこ・飼料製造業
	11 繊維工業	×		12 衣服・その他の繊維製品製造業
	12 木材・木製品製造業（家具を除く）			13 木材・木製品製造業（家具を除く）
	21 窯業・土石製品製造業			22 窯業・土石製品製造業
	22 鉄鋼業			23 鉄鋼業
	26 生産用機械器具製造業	×		26 一般機械器具製造業
	28 電子部品・デバイス・電子回路製造業			29 電子部品・デバイス製造業
	31 輸送用機械器具製造業			30 輸送用機械器具製造業
	その他 <sup>*2</sup>	×		その他
F	電気・ガス・熱供給・水道業		G	電気・ガス・熱供給・水道業
G	情報通信業		H	情報通信業
H	運輸業，郵便業		I	運輸業
I	卸売業，小売業		J	卸売・小売業
J	金融業，保険業		K	金融・保険業
K	不動産業，物品賃貸業	×	L	不動産業
L	学術研究，専門・技術サービス業	×	Q	サービス業（他に分類されないもの）
M	宿泊業，飲食サービス業	×	M	飲食店，宿泊業
N	生活関連サービス業，娯楽業	×	Q	サービス業（他に分類されないもの）
O	教育，学習支援業		O	教育，学習支援業
P	医療，福祉		N	医療，福祉
Q	複合サービス事業		P	複合サービス事業
R	サービス業（他に分類されないもの）	×	Q	サービス業（他に分類されないもの）

(注)\*1 「旧産業との接続」欄の符号は、以下のとおりです。

「 」... 旧産業と完全に接続する産業

「 」... 常用労働者数の変動が0.1%以内

「 」... 常用労働者数の変動が1.0%以内

「 」... 常用労働者数の変動が3.0%以内

旧産業と完全には接続しないが、長期時系列比較を可能にするため接続させる産業

「×」... 常用労働者数の変動が大きく接続しない産業

\*2 製造業の中分類「その他」は、単独で表章しないものを一括したものです。

\*3 製造業、卸売業、小売業等の中分類別の実数は、当月報に掲載しておりませんが、表章（公表）はしていますので、統計調査課までお問い合わせください。指数については作成していません。