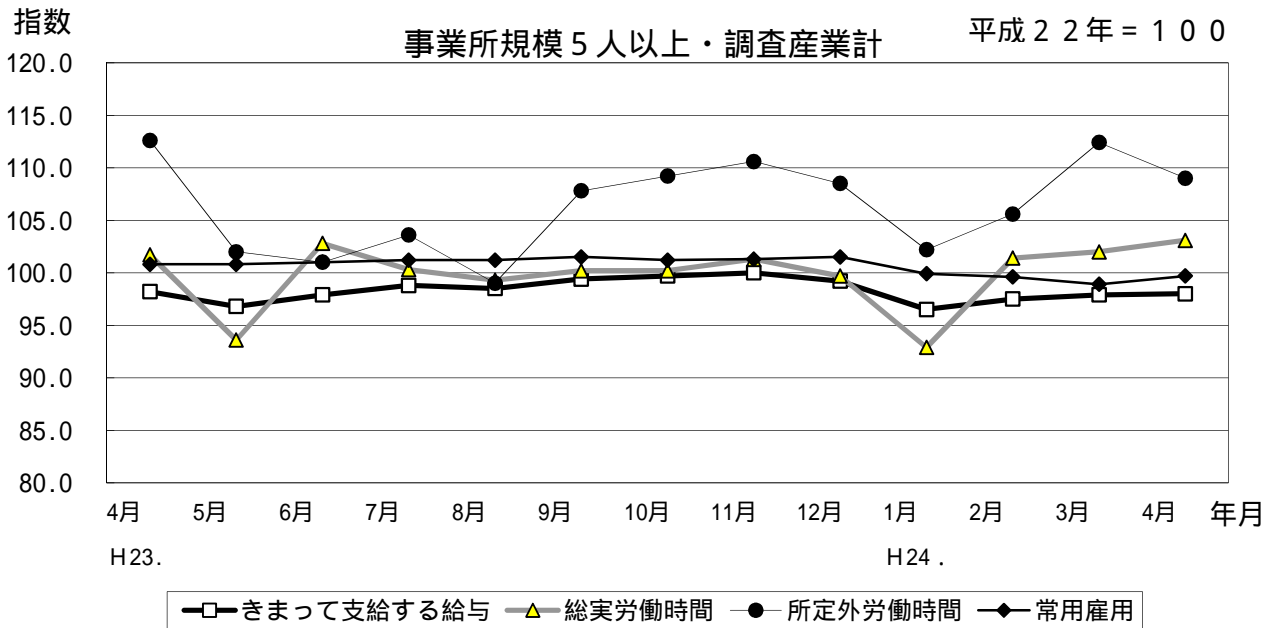


島根の賃金、労働時間及び雇用の動き

毎月勤労統計調査 地方調査月報 ~平成24年4月分~



	きまって支給する給与	総実労働時間	所定外労働時間	常用雇用
実数	230,647円	154.4時間	9.7時間	233,574人
指数	98.0	103.1	109.0	99.7
対前年同月比	0.2%	1.4%	3.2%	1.1%

島根県政策企画局統計調査課
(人口労働グループ)

TEL 0852-22-5071

FAX 0852-22-6044

毎月勤労統計調査地方調査の説明

1. 調査の位置づけ

この調査は、統計法に基づく基幹統計である。

2. 調査の目的

この調査は、賃金、労働時間及び雇用について島根県における毎月の変動を明らかにすることを目的としている。

3. 調査の対象

日本標準産業分類に定める16産業（鉱業、採石業、砂利採取業、建設業、製造業、電気・ガス・熱供給・水道業、情報通信業、運輸業、郵便業、卸売業、小売業、金融業、保険業、不動産業、物品賃貸業、学術研究、専門・技術サービス業、宿泊業、飲食サービス業、生活関連サービス業、娯楽業、教育、学習支援業、医療、福祉、複合サービス事業、サービス業）において、常時5人以上の常用労働者を雇用する民営及び官公営事業所のうち、厚生労働省の指定した事業所（産業、規模ごとに無作為に抽出された約500事業所）。

4. 調査事項及び用語の解説

現金給与総額	きまって支給する給与	特別に支払われた給与
賃金、給与、手当、賞与、その他、名称のいかんを問わず、労働者に支払われたもので、所得税、貯金、社会保険料、組合費、購買代金等を差し引く以前の金額。	労働協約、就業規則等によって、あらかじめ定められている支給条件、算定方法によって支給される給与。時間外手当等の「所定外給与（超過労働給与）」を含む。	賞与・期末手当等の一時金、ベースアップ等の差額追給分、3カ月を超える期間で算定される現金給与等。

出勤日数
調査期間中に労働者が仕事のために実際に出勤した日数。有給であっても事業所に出勤しない日は出勤日にならないが、1日のうち1時間でも就業すれば出勤日となる。

実労働時間	所定内労働時間	所定外労働時間
調査期間中に労働者が仕事のために実際に労働した時間数のことである。	就業規則で定められた正規の始業時刻と終業時刻との間の休憩時間を除いた、実際に労働した時間。	早出、残業、臨時の呼び出し、休日出勤等による労働時間。

本来の職務外として行われる宿日直は、労働時間数から除かれる。

運輸関係労働者の手待ち時間は、労働時間に含まれる。

常用労働者	一般労働者	パートタイム労働者
期間を定めずまたは1カ月を超える期間を定めて雇用されている者。	常用労働者のうちパートタイム労働者以外のもの。	1日の所定労働時間または1週間の所定労働日数が一般の労働者より短い者。

次の者も常用労働者に含まれる。

一定の職務に従事し、一般労働者と同じ給与と規則によって給与を支払われている重役や理事。

前2カ月の各月において18日以上同一の事業主に雇用されていた日々雇用労働者。

労働異動率	入職率	離職率
労働異動率は事業所間の雇用の流動状況を示す指標である。	$\frac{\text{月間増加労働者数} \times 100}{\text{前月末労働者数}}$	$\frac{\text{月間減少労働者数} \times 100}{\text{前月末労働者数}}$

労働異動率には、新規の入離職者のみならず、人事異動に伴う同一企業内の転勤者も含まれる。

目次

・ 毎月勤労統計調査の説明	P 1
・ 毎月勤労統計調査結果のご利用にあたって	P 2
・ 調査結果の概要	P 3
-1. 産業別実数表（5人以上）	P 9
-2. 産業別実数表（30人以上）	P 11
・ 就業形態別実数表	P 13
・ 指数表	P 15
・ 全国結果（平成24年4月分確報）	P 19
・ 別表	P 22

毎月勤労統計調査結果のご利用にあたって

1 調査結果について

この調査結果は、調査対象事業所からの報告を基に、本県の事業所規模5人以上の全ての事業所(本文中5人以上)と、その中から抜き出した事業所規模30人以上の事業所(本文中30人以上)にそれぞれ対応するよう推計したものです。

2 指数の基準時について

平成24年1月から、指数は平成22年平均=100として算出しています。
なお、指数は調査対象事業所の抽出替えに伴い将来改定されることがあります。

3 事業所の抽出替え等について

- (1)事業所規模30人以上の事業所については、概ね3年ごとに抽出替えを行っています。直近では平成24年1月に平成21年経済センサス基礎調査の結果を用いて行いました。
- (2)事業所規模5~29人事業所については、6ヶ月毎(1月、7月)に三分の二ずつ抽出替えを行っています。
- (3)平成24年1月調査から常用労働者数の集計に用いる母集団労働者数を、平成18年事業所企業統計調査に基づく労働者数から、平成21年経済センサス基礎調査に基づく労働者数へ変更しています。

4 指数のギャップ修正について

- (1)事業所規模30人以上の事業所の抽出替えに伴い、新旧両調査結果間にギャップが生じ、時系列比較が困難になるため、指数については過去に遡って修正(ギャップ修正)を行っています。

修正期間	賃金・労働時間指数	平成21年 2月~平成23年12月
	常用雇用指数	平成18年10月~平成23年12月

なお、前年同月比などの増減率は指数により算出しており、修正を行わない実数で計算した場合とは必ずしも一致しません。

また、産業によっては新旧両調査結果間のギャップが大きく、指数が大きく変動している場合がありますので注意が必要です。

- (2)事業所規模5~29人の事業所の抽出替え時にはギャップ修正等は行っていませんので、事業所規模5人以上の事業所に関する数値については、時系列比較に注意が必要です。

5 日本標準産業分類の改定について

日本標準産業分類の改定(平成19年11月)に伴い、平成22年1月から新しい産業分類に基づき結果を表章(公表)しています。

接続状況についてはP22別表をご参照ください。

また、鉱業、採石業、砂利採取業、電気・ガス・熱供給・水道業及び不動産業、物品賃貸業は調査事業所数が僅少のため公表していませんが、調査産業計には含まれています。

調査結果の概要

1. 賃金の動き

(1) 事業所規模5人以上

項目	金額(円)	前年同月比(%)	全国結果(円)
現金給与総額	233,330	0.1(3か月連続の減少)	272,470
きまって支給する給与	230,647	0.2(16か月連続の減少)	264,389
所定内給与	215,241	0.1(16か月連続の減少)	244,905
所定外給与	15,406	3.7	19,484
特別に支払われた給与	2,683	0.4	8,081

4月の一人平均現金給与総額は233,330円で、前年同月比0.1%減となった。

現金給与総額のうち、きまって支給する給与は230,647円で0.2%減となり、所定内給与は215,241円で0.1%減となった。また、所定外給与は15,406円で3.7%減となり、特別に支払われた給与は2,683円であった。

現金給与総額を就業形態別にみると、一般労働者は276,161円で、パートタイム労働者は92,794円であった。

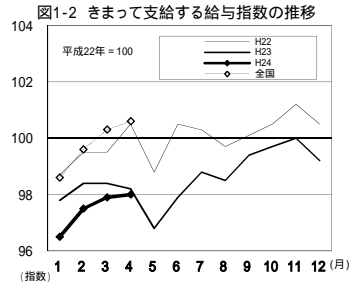
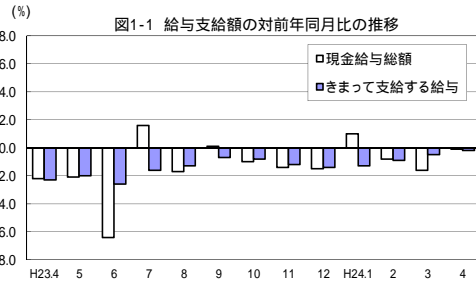
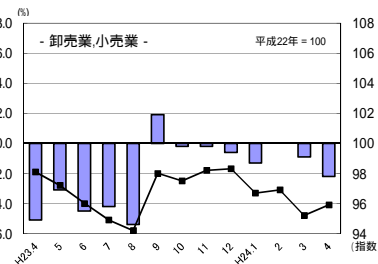
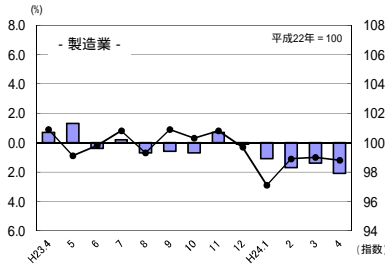


図1-3 産業別きまって支給する給与と指数及び対前年同月比の推移
(折れ線グラフ=指数、棒グラフ=対前年同月比)



(2) 事業所規模30人以上

項目	金額(円)	前年同月比(%)	全国結果(円)
現金給与総額	252,379	1.9(5か月連続の減少)	302,938
きまって支給する給与	249,591	1.7(4か月連続の減少)	293,019
所定内給与	228,778	1.9(4か月連続の減少)	268,130
所定外給与	20,813	1.5	24,889
特別に支払われた給与	2,788	10.4	9,919

4月の一人平均現金給与総額は252,379円で、前年同月比1.9%減となった。

現金給与総額のうち、きまって支給する給与は249,591円で1.7%減となり、所定内給与は228,778円で1.9%減となった。また、所定外給与は20,813円で1.5%減となり、特別に支払われた給与は2,788円であった。

現金給与総額を就業形態別にみると、一般労働者は289,461円で、パートタイム労働者は105,909円であった。

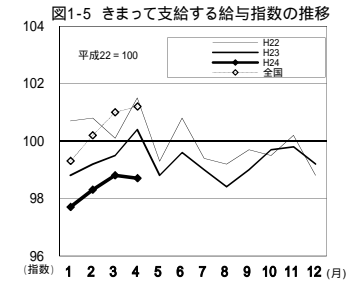
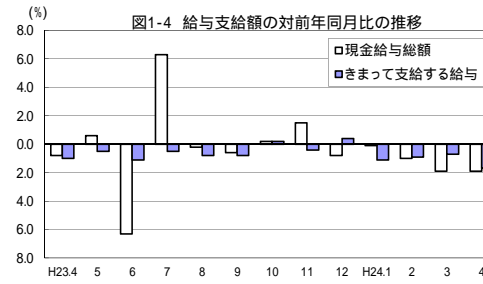
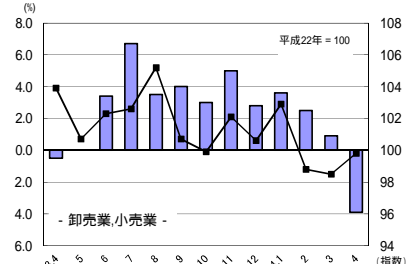
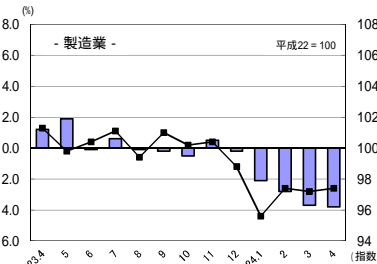


図1-6 産業別きまって支給する給与と指数及び対前年同月比の推移
(折れ線グラフ=指数、棒グラフ=対前年同月比)



2. 労働時間の動き

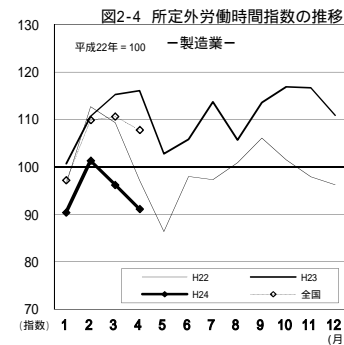
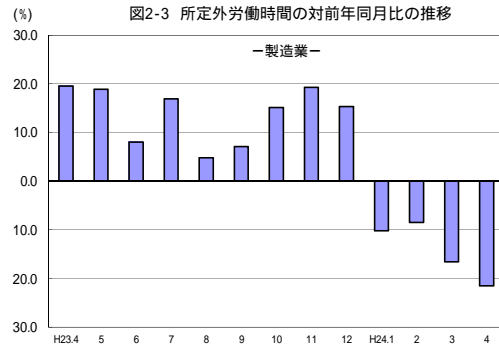
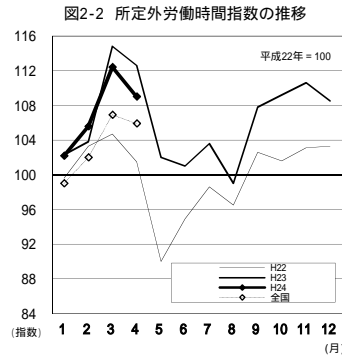
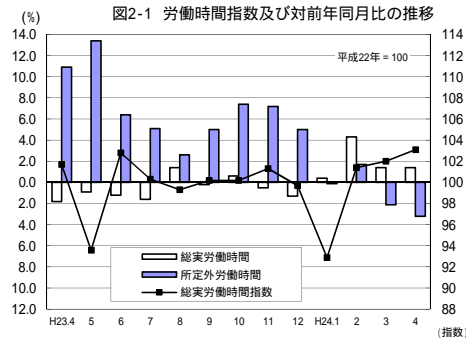
(1) 事業所規模5人以上

項目		労働時間(時間)	前年同月比(%)	全国結果(時間)
調査産業計	総実労働時間	154.4	1.4(4か月連続の増加)	150.4
	所定内労働時間	144.7	1.6(4か月連続の増加)	139.6
	所定外労働時間	9.7	3.2(2か月連続の減少)	10.8

4月の一人平均労働時間は154.4時間で、前年同月比1.4%増となった。

総実労働時間のうち、所定内労働時間は144.7時間で1.6%増となり、所定外労働時間は9.7時間で3.2%減となった。

なお、総実労働時間を就業形態別にみると、一般労働者は171.9時間で、パートタイム労働者は97.1時間であった。



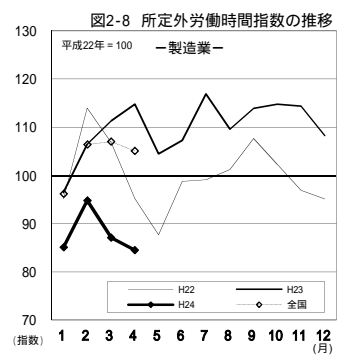
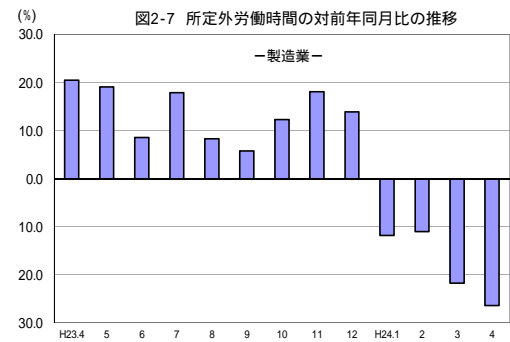
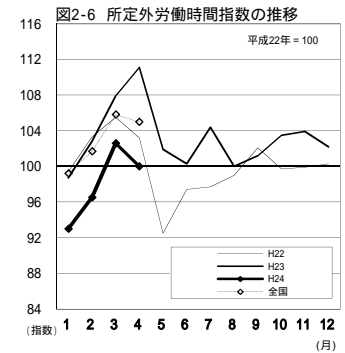
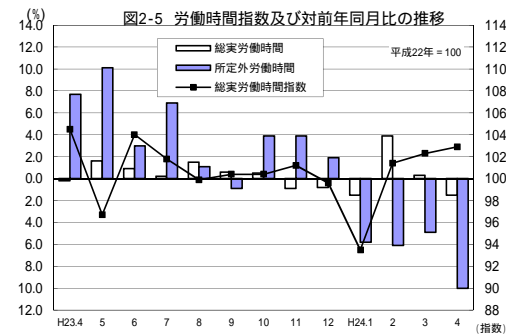
(2) 事業所規模30人以上

項目		労働時間(時間)	前年同月比(%)	全国結果(時間)
調査産業計	総実労働時間	157.1	1.5(3か月ぶりの減少)	153.6
	所定内労働時間	145.6	0.9(3か月ぶりの減少)	140.9
	所定外労働時間	11.5	10.0(4か月連続の減少)	12.7

4月の一人平均労働時間は157.1時間で、前年同月比1.5%減となった。

総実労働時間のうち、所定内労働時間は145.6時間で0.9%減となり、所定外労働時間は11.5時間で10.0%減となった。

なお、総実労働時間を就業形態別にみると、一般労働者は170.0時間で、パートタイム労働者は105.9時間であった。



3. 雇用の動き

(1) 事業所規模5人以上

項目		人数・率	前年同月比(%)・差	全国結果(人数・率)
調査産業計	常用労働者数	233,574人	1.1% (3か月連続の減少)	45,706千人
	パートタイム労働者比率	23.2%	1.1ポイント	28.40%
労働異動率	入職率	5.42%	0.57ポイント	5.19%
	離職率	4.55%	0.69ポイント	4.22%

4月の常用労働者数は233,574人で、前年同月比1.1%減となった。

就業形態別にみると、一般労働者は179,430人で、パートタイム労働者は54,144人であった。パートタイム労働者比率は23.2%で、前年同月と比べて1.1ポイント減少となった。

また、製造業の常用労働者数は40,221人で、前年同月比0.7%増となった。

図3-1 常用労働者数の対前年同月比及びパートタイム労働者比率の推移

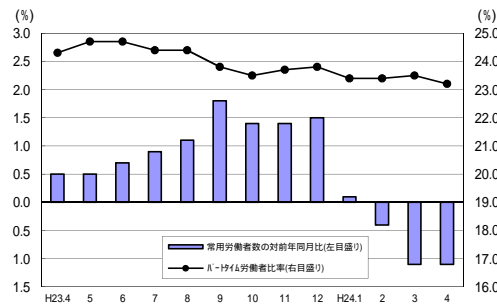


図3-2 常用雇用指数の推移

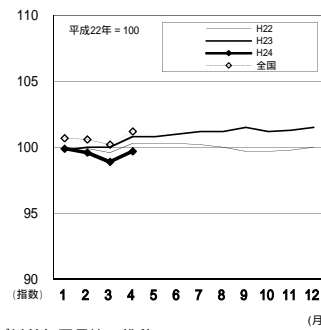
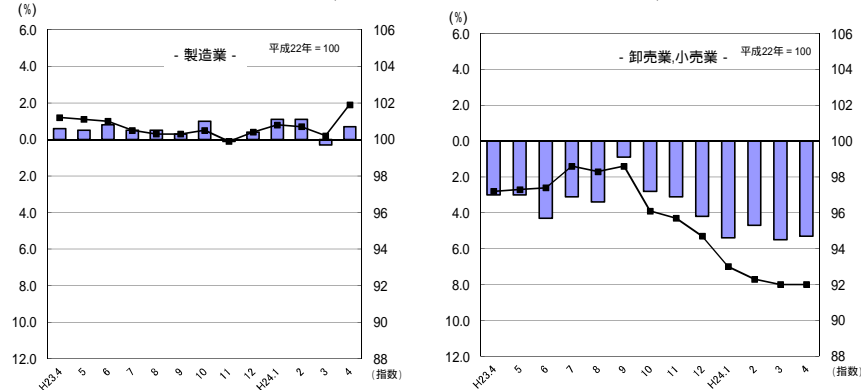


図3-3 産業別常用雇用指数及び対前年同月比の推移
(折れ線グラフ = 指数、棒グラフ = 対前年同月比)



(2) 事業所規模30人以上

項目		人数・率	前年同月比(%)・差	全国結果(人数・率)
調査産業計	常用労働者数	125,834人	0.9% (4か月連続の減少)	27,362千人
	パートタイム労働者比率	20.2%	2.2ポイント	23.93%
労働異動率	入職率	6.09%	0.27ポイント	5.57%
	離職率	4.15%	0.12ポイント	4.21%

4月の常用労働者数は125,834人で、前年同月比0.9%減となった。

就業形態別にみると、一般労働者は100,358人で、パートタイム労働者は25,476人であった。パートタイム労働者比率は20.2%で、前年同月と比べて2.2ポイント減少となった。

また、製造業の常用労働者数は30,037人で、前年同月比1.4%増となった。

図3-4 常用労働者数の対前年同月比及びパートタイム労働者比率の推移

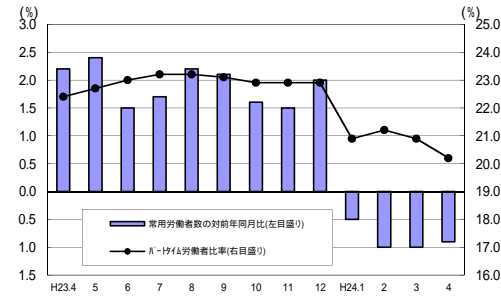


図3-5 常用雇用指数の推移

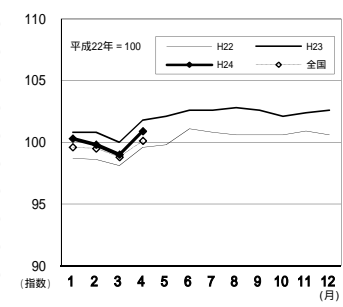
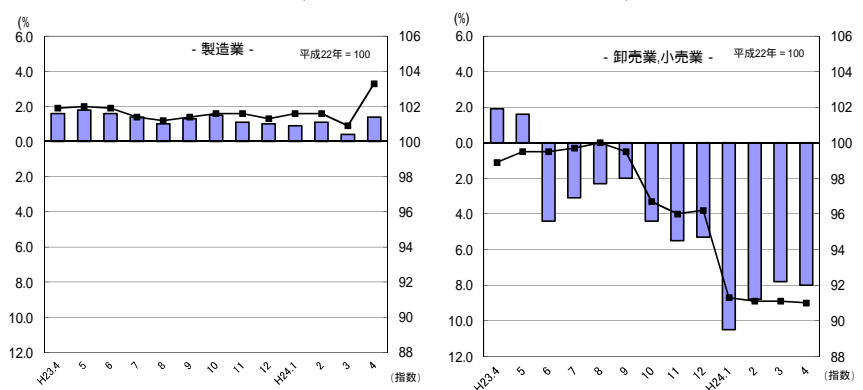


図3-6 産業別常用雇用指数及び対前年同月比の推移
(折れ線グラフ = 指数、棒グラフ = 対前年同月比)



-1 産業別実数表（5人以上）

（平成24年4月）

様式1の1

項 目	TL	D	E	G	H	I	J	L	M	N	O	P	Q	R	項 目
	調査産業計	建設業	製造業	情報通信業	運輸業、 郵便業	卸売業、 小売業	金融業、 保険業	学術研究、専 門・技術サー ビス業	宿泊業、飲食 サービス業	生活関連サー ビス業、娯楽 業	教育、学 習支援業	医療、 福祉	複合サー ビス事業	サービス業 <small>他に分類されないもの</small>	
現金給与総額（円）	233,330	276,682	235,060	294,917	223,395	190,605	317,242	287,053	117,418	172,473	342,928	249,263	253,451	178,145	現金給与総額（円）
前年同月比（％）	0.1	9.1	2.5	12.3	11.2	1.0	5.5	2.1	0.4	1.9	24.2	3.7	12.6	3.1	前年同月比（％）
男（円）	279,020	292,245	279,535	327,824	238,560	234,056	405,077	334,494	140,588	211,954	372,892	356,692	291,560	226,965	男（円）
女（円）	181,240	180,967	158,137	214,885	146,842	140,497	211,573	139,347	102,165	133,319	305,651	221,591	188,518	129,483	女（円）
きまって支給する給与（円）	230,647	275,658	231,848	285,454	220,207	184,903	315,230	287,053	117,418	171,447	342,928	247,668	238,378	175,749	きまって支給する給与（円）
前年同月比（％）	0.2	8.9	2.1	15.1	9.8	2.2	6.5	2.1	0.5	4.3	24.3	4.0	12.5	2.3	前年同月比（％）
男（円）	275,426	291,293	275,254	316,604	235,207	227,305	402,931	334,494	140,588	210,602	372,892	355,181	267,765	222,287	男（円）
女（円）	179,595	179,503	156,772	209,695	144,485	136,005	209,722	139,347	102,165	132,616	305,651	219,975	188,307	129,361	女（円）
所定内給与（円）	215,241	262,456	207,893	270,841	193,243	175,092	298,733	271,934	111,107	160,303	338,191	230,301	229,343	160,446	所定内給与（円）
前年同月比（％）	0.1	6.6	0.9	5.2	9.6	2.1	3.8	2.8	3.0	1.8	24.1	6.1	10.3	2.5	前年同月比（％）
所定外給与（円）	15,406	13,202	23,955	14,613	26,964	9,811	16,497	15,119	6,311	11,144	4,737	17,367	9,035	15,303	所定外給与（円）
特別に支払われた給与（円）	2,683	1,024	3,212	9,463	3,188	5,702	2,012	0	0	1,026	0	1,595	15,073	2,396	特別に支払われた給与（円）
男（円）	3,594	952	4,281	11,220	3,353	6,751	2,146	0	0	1,352	0	1,511	23,795	4,678	男（円）
女（円）	1,645	1,464	1,365	5,190	2,357	4,492	1,851	0	0	703	0	1,616	211	122	女（円）
出勤日数（日）	20.2	22.4	20.6	19.5	21.1	21.8	19.1	19.5	17.5	21.4	19.3	19.4	19.3	19.3	出勤日数（日）
前年同月差（日）	0.2	0.7	0.0	1.5	0.3	1.0	0.4	0.4	0.7	0.5	1.8	0.4	1.4	1.0	前年同月差（日）
男（日）	20.9	22.4	20.9	19.3	21.2	23.1	18.7	20.2	17.6	23.2	19.4	19.9	19.1	19.8	男（日）
女（日）	19.5	22.0	20.0	19.9	20.5	20.4	19.6	17.3	17.4	19.7	19.2	19.3	19.6	18.8	女（日）
総実労働時間（時間）	154.4	176.9	167.9	155.0	177.3	151.0	151.4	154.8	116.4	153.7	152.2	145.9	146.9	152.2	総実労働時間（時間）
前年同月比（％）	1.4	2.9	0.8	8.3	3.7	4.6	4.9	1.2	0.0	11.3	18.2	5.0	3.9	3.6	前年同月比（％）
男（時間）	167.5	179.4	176.0	154.7	182.7	164.1	152.4	163.8	125.1	180.7	159.4	158.4	145.2	176.2	男（時間）
女（時間）	139.6	162.1	153.7	155.8	150.3	135.8	150.0	126.7	110.6	126.9	143.3	142.5	149.7	128.4	女（時間）
所定内労働時間（時間）	144.7	169.0	153.6	144.1	155.8	143.4	140.3	147.6	109.8	142.4	145.2	140.0	142.7	138.1	所定内労働時間（時間）
前年同月比（％）	1.6	5.9	1.6	3.9	6.9	4.4	2.5	0.8	2.7	7.1	14.1	4.9	2.6	1.0	前年同月比（％）
男（時間）	154.3	170.6	159.4	142.7	158.9	153.1	139.1	155.4	117.1	161.9	149.1	150.1	141.5	154.0	男（時間）
女（時間）	133.9	159.6	143.5	147.4	140.6	132.1	141.7	123.3	105.0	123.1	140.3	137.3	144.8	122.3	女（時間）
所定外労働時間（時間）	9.7	7.9	14.3	10.9	21.5	7.6	11.1	7.2	6.6	11.3	7.0	5.9	4.2	14.1	所定外労働時間（時間）
前年同月比（％）	3.2	34.8	21.5	42.6	14.5	7.5	50.0	8.3	107.4	122.6	191.7	8.1	32.8	59.5	前年同月比（％）
男（時間）	13.2	8.8	16.6	12.0	23.8	11.0	13.3	8.4	8.0	18.8	10.3	8.3	3.7	22.2	男（時間）
女（時間）	5.7	2.5	10.2	8.4	9.7	3.7	8.3	3.4	5.6	3.8	3.0	5.2	4.9	6.1	女（時間）
前調査期間未労働者数（人）	231,564	20,518	39,533	2,508	12,109	36,782	7,268	5,340	17,239	4,699	15,514	44,904	4,533	17,082	前調査期間未労働者数（人）
増加常用労働者数（人）	12,552	227	1,176	242	194	1,021	579	632	545	342	2,573	3,848	135	985	増加常用労働者数（人）
減少常用労働者数（人）	10,542	631	488	151	135	1,004	500	658	1,255	124	2,153	2,244	300	812	減少常用労働者数（人）
本調査期間未労働者数（人）	233,574	20,114	40,221	2,599	12,168	36,799	7,347	5,314	16,529	4,917	15,934	46,508	4,368	17,255	本調査期間未労働者数（人）
前年同月比（％）	1.1	0.9	0.7	3.7	1.6	5.3	1.1	0.3	3.2	5.1	1.6	1.0	6.7	3.1	前年同月比（％）
うちハ・ロ労働者数（人）	54,144	885	4,372	133	1,631	14,621	571	915	10,332	1,914	3,174	9,699	221	5,197	うちハ・ロ労働者数（人）
ハ・ロ労働者比率（％）	23.2	4.4	10.9	5.1	13.4	39.7	7.8	17.2	62.5	38.9	19.9	20.9	5.1	30.1	ハ・ロ労働者比率（％）
入職率（％）	5.42	1.11	2.97	9.65	1.60	2.78	7.97	11.84	3.16	7.28	16.59	8.57	2.98	5.77	入職率（％）
前年同月差（ポイント）	0.57	1.39	0.67	7.59	0.08	1.17	4.80	4.39	2.67	3.87	9.96	1.76	2.90	1.27	前年同月差（ポイント）
離職率（％）	4.55	3.08	1.23	6.02	1.11	2.73	6.88	12.32	7.28	2.64	13.88	5.00	6.62	4.75	離職率（％）
前年同月差（ポイント）	0.69	0.80	0.43	5.01	1.82	0.97	3.67	3.69	2.66	1.26	8.05	1.56	1.85	1.01	前年同月差（ポイント）
産 業 種 別	TL	D	E	G	H	I	J	L	M	N	O	P	Q	R	産 業 種 別

（注）本月の「前調査期間未労働者数」と前月の「本調査期間未労働者数」は一致しないことがある。

-2 産業別実数表（30人以上）

（平成24年4月）

様式1の2

項 目	TL	D	E	G	H	I	J	L	M	N	O	P	Q	R	項 目
	調査産業計	建設業	製造業	情報通信業	運輸業、 郵便業	卸売業、 小売業	金融業、 保険業	学術研究、専 門・技術サー ビス業	宿泊業、飲食 サービス業	生活関連サー ビス業、娯楽 業	教育、学 習支援業	医療、 福祉	複合サー ビス事業	サービス業 <small>他に分類されないもの</small>	
現金給与総額（円）	252,379	309,625	254,361	344,149	213,570	161,274	333,190	313,500	164,863	183,397	333,148	294,378	268,868	159,237	現金給与総額（円）
前年同月比（％）	1.9	11.6	4.0	0.8	3.0	4.2	6.7	0.2	4.1	4.9	0.1	0.0	9.6	5.5	前年同月比（％）
男（円）	300,233	319,147	294,760	381,403	227,653	240,195	469,821	335,316	184,797	231,099	357,028	380,110	288,839	206,863	男（円）
女（円）	198,112	233,906	175,358	244,605	145,852	113,665	205,431	189,353	147,912	135,723	292,796	261,434	198,800	129,428	女（円）
きまって支給する給与（円）	249,591	306,536	250,235	328,846	208,512	159,395	328,556	313,500	164,863	180,470	333,148	293,377	236,648	159,147	きまって支給する給与（円）
前年同月比（％）	1.7	12.2	3.8	3.6	0.8	3.9	6.8	0.3	3.9	3.2	0.1	0.2	12.0	6.5	前年同月比（％）
男（円）	296,027	316,365	289,503	363,733	222,290	237,532	464,236	335,316	184,797	227,257	357,028	378,376	247,655	206,863	男（円）
女（円）	196,932	228,375	173,443	235,626	142,260	112,258	201,686	189,353	147,912	133,711	292,796	260,715	198,031	129,282	女（円）
所定内給与（円）	228,778	278,102	221,965	306,050	185,992	151,768	304,274	295,904	155,406	173,416	329,480	268,251	228,963	142,267	所定内給与（円）
前年同月比（％）	1.9	13.9	2.4	6.5	2.6	3.5	5.2	1.0	7.2	6.3	0.9	3.4	8.8	12.7	前年同月比（％）
所定外給与（円）	20,813	28,434	28,270	22,796	22,520	7,627	24,282	17,596	9,457	7,054	3,668	25,126	7,685	16,880	所定外給与（円）
特別に支払われた給与（円）	2,788	3,089	4,126	15,303	5,058	1,879	4,634	0	0	2,927	0	1,001	32,220	90	特別に支払われた給与（円）
男（円）	4,206	2,782	5,257	17,670	5,363	2,663	5,585	0	0	3,842	0	1,734	41,184	0	男（円）
女（円）	1,180	5,531	1,915	8,979	3,592	1,407	3,745	0	0	2,012	0	719	769	146	女（円）
出勤日数（日）	20.0	21.0	20.4	20.6	20.4	20.7	19.6	20.1	20.6	20.7	19.2	19.6	18.6	18.7	出勤日数（日）
前年同月差（日）	0.2	1.7	0.1	0.5	1.3	0.1	0.7	1.0	2.1	1.2	1.4	0.1	3.0	1.8	前年同月差（日）
男（日）	20.3	21.0	20.7	20.9	20.5	21.6	19.7	20.1	21.5	22.3	19.0	19.6	18.3	19.0	男（日）
女（日）	19.6	21.0	19.9	20.0	19.7	20.1	19.5	20.4	19.8	19.2	19.5	19.6	19.9	18.6	女（日）
総実労働時間（時間）	157.1	177.2	169.6	167.1	168.5	140.9	160.4	163.6	139.6	136.2	145.2	154.8	142.2	148.8	総実労働時間（時間）
前年同月比（％）	1.5	8.8	3.2	3.0	8.3	2.0	5.5	6.0	2.7	3.8	3.9	0.4	6.3	1.0	前年同月比（％）
男（時間）	168.1	177.9	176.1	170.5	173.2	168.5	165.9	164.3	153.6	171.8	147.8	157.8	139.1	179.9	男（時間）
女（時間）	144.5	171.3	156.9	158.0	145.6	124.3	155.3	160.0	127.8	100.6	140.7	153.6	152.8	129.2	女（時間）
所定内労働時間（時間）	145.6	162.2	153.2	150.0	149.7	134.5	143.4	154.9	132.1	124.5	143.5	147.1	138.0	133.7	所定内労働時間（時間）
前年同月比（％）	0.9	7.2	0.5	0.4	2.4	2.5	2.2	6.2	3.9	1.5	4.8	0.0	5.9	1.9	前年同月比（％）
男（時間）	152.9	162.0	157.2	152.1	151.9	159.2	144.7	155.4	143.5	152.8	146.0	148.8	135.2	151.2	男（時間）
女（時間）	137.2	163.4	145.4	144.3	138.8	119.7	142.3	152.1	122.5	96.2	139.3	146.4	147.8	122.7	女（時間）
所定外労働時間（時間）	11.5	15.0	16.4	17.1	18.8	6.4	17.0	8.7	7.5	11.7	1.7	7.7	4.2	15.1	所定外労働時間（時間）
前年同月比（％）	10.0	24.5	26.4	21.8	39.7	9.0	39.4	1.3	22.7	40.7	29.5	6.8	19.9	25.8	前年同月比（％）
男（時間）	15.2	15.9	18.9	18.4	21.3	9.3	21.2	8.9	10.1	19.0	1.8	9.0	3.9	28.7	男（時間）
女（時間）	7.3	7.9	11.5	13.7	6.8	4.6	13.0	7.9	5.3	4.4	1.4	7.2	5.0	6.5	女（時間）
常用労働者数															
前調査期間未労働者数（人）	123,437	6,789	29,336	1,565	7,629	12,816	3,185	3,064	5,917	1,675	7,570	28,558	2,117	11,555	前調査期間未労働者数（人）
増加常用労働者数（人）	7,518	109	1,022	53	177	172	128	275	259	72	1,825	2,485	101	815	増加常用労働者数（人）
減少常用労働者数（人）	5,121	223	321	25	135	184	151	201	151	51	1,367	1,486	255	561	減少常用労働者数（人）
本調査期間未労働者数（人）	125,834	6,675	30,037	1,593	7,671	12,804	3,162	3,138	6,025	1,696	8,028	29,557	1,963	11,809	本調査期間未労働者数（人）
前年同月比（％）	0.9	12.2	1.4	0.5	0.9	8.0	2.9	4.7	1.3	10.6	1.3	2.9	10.5	0.9	前年同月比（％）
うちパート労働者数（人）	25,476	102	2,176	133	1,009	7,008	332	352	2,905	771	2,518	3,685	77	4,276	うちパート労働者数（人）
パート労働者比率（％）	20.2	1.5	7.2	8.3	13.2	54.7	10.5	11.2	48.2	45.5	31.4	12.5	3.9	36.2	パート労働者比率（％）
労働異動率															
入職率（％）	6.09	1.61	3.48	3.39	2.32	1.34	4.02	8.98	4.38	4.30	24.11	8.70	4.77	7.05	入職率（％）
前年同月差（ポイント）	0.27	2.70	0.90	0.36	0.07	0.40	1.41	2.65	0.59	2.17	6.88	2.08	0.30	2.79	前年同月差（ポイント）
離職率（％）	4.15	3.28	1.09	1.60	1.77	1.44	4.74	6.56	2.55	3.04	18.06	5.20	12.05	4.86	離職率（％）
前年同月差（ポイント）	0.12	0.03	0.12	0.11	0.47	0.09	3.05	0.57	1.51	2.10	3.13	0.99	8.14	1.45	前年同月差（ポイント）
産 業 種 別	TL	D	E	G	H	I	J	L	M	N	O	P	Q	R	産 業 種 別

（注）本月の「前調査期間未労働者数」と前月の「本調査期間未労働者数」は一致しないことがある。

就業形態別実数表

(平成24年4月)

様式2

事業所規模	産 業	本調査期間末常用労働者数 (人)	出勤日数 (日)	総実労働時間 (時間)	所定内労働時間 (時間)	所定外労働時間 (時間)	現金給与総額 (円)	きまって支給する給与			特別に支給された給与 (円)	産業区分	事業所規模	産 業	本調査期間末常用労働者数 (人)	出勤日数 (日)	総実労働時間 (時間)	所定内労働時間 (時間)	所定外労働時間 (時間)	現金給与総額 (円)	きまって支給する給与			特別に支給された給与 (円)	産業区分
								所定内給与 (円)	所定外給与 (円)	所定外給与 (円)											所定内給与 (円)	所定外給与 (円)	所定外給与 (円)		
5	一般労働者												30	一般労働者											
	TL 調査産業計	179,430	21.0	171.9	160.1	11.8	276,161	272,795	253,524	19,271	3,366	TL		TL 調査産業計	100,358	20.4	170.0	156.5	13.5	289,461	286,047	260,776	25,271	3,414	TL
	D 建設業	19,229	22.7	180.8	172.6	8.2	285,220	284,149	270,441	13,708	1,071	D		D 建設業	6,573	21.1	178.6	163.4	15.2	312,561	309,420	280,742	28,678	3,141	D
	E 製造業	35,849	20.8	174.2	158.8	15.4	252,118	248,543	222,168	26,375	3,575	E		E 製造業	27,861	20.5	173.0	156.0	17.0	265,680	261,268	231,246	30,022	4,412	E
	G 情報通信業	2,466	19.6	157.1	145.8	11.3	303,889	294,065	279,078	14,987	9,824	G		G 情報通信業	1,460	20.9	171.7	153.4	18.3	363,903	347,436	323,229	24,207	16,467	G
	H 運輸業,郵便業	10,537	21.4	188.5	164.4	24.1	242,118	238,578	208,116	30,462	3,540	H		H 運輸業,郵便業	6,662	20.9	179.6	158.4	21.2	230,392	224,790	199,358	25,432	5,602	H
	I 卸売業,小売業	22,178	22.4	182.3	171.1	11.2	253,669	244,827	230,649	14,178	8,842	I		I 卸売業,小売業	5,796	21.8	180.3	169.7	10.6	244,379	240,325	226,075	14,250	4,054	I
	J 金融業,保険業	6,776	19.1	152.1	140.9	11.2	331,619	329,546	312,391	17,155	2,073	J		J 金融業,保険業	2,830	19.8	162.7	145.1	17.6	355,972	351,046	325,190	25,856	4,926	J
	L 学術研究,専門・技術サービス業	4,399	20.3	164.8	156.5	8.3	325,036	325,036	306,992	18,044	0	L		L 学術研究,専門・技術サービス業	2,786	20.4	168.0	158.7	9.3	336,702	336,702	317,199	19,503	0	L
	M 宿泊業,飲食サービス業	6,197	21.7	172.0	160.3	11.7	199,187	199,187	186,068	13,119	0	M		M 宿泊業,飲食サービス業	3,120	21.5	171.7	161.2	10.5	219,536	219,536	205,231	14,305	0	M
	N 生活関連サービス業,娯楽業	3,003	23.5	195.0	178.4	16.6	231,733	230,681	213,575	17,106	1,052	N		N 生活関連サービス業,娯楽業	925	22.7	177.9	158.4	19.5	256,874	253,465	241,570	11,895	3,409	N
	O 教育,学習支援業	12,760	20.0	163.8	155.1	8.7	391,111	391,111	385,279	5,832	0	O		O 教育,学習支援業	5,510	20.2	158.0	155.7	2.3	406,811	406,811	401,685	5,126	0	O
	P 医療,福祉	36,809	20.3	162.3	155.1	7.2	290,412	288,456	266,728	21,728	1,956	P		P 医療,福祉	25,872	20.1	164.2	155.5	8.7	321,582	320,481	291,929	28,552	1,101	P
Q 複合サービス事業	4,147	19.4	149.1	144.9	4.2	261,266	245,434	236,134	9,300	15,832	Q	Q 複合サービス事業	1,886	18.6	142.8	138.7	4.1	273,821	240,465	232,721	7,744	33,356	Q		
R サービス業	12,058	20.3	174.9	156.8	18.1	217,623	214,229	194,325	19,904	3,394	R	R サービス業	7,533	19.8	175.4	155.0	20.4	198,370	198,287	174,916	23,371	83	R		
	産 業	本調査期間末常用労働者数 (人)	出勤日数 (日)	総実労働時間 (時間)	所定内労働時間 (時間)	所定外労働時間 (時間)	現金給与総額 (円)	きまって支給する給与 (円)	所定内給与 (円)	所定外給与 (円)	特別に支給された給与 (円)	産業区分		産 業	本調査期間末常用労働者数 (人)	出勤日数 (日)	総実労働時間 (時間)	所定内労働時間 (時間)	所定外労働時間 (時間)	現金給与総額 (円)	きまって支給する給与 (円)	所定内給与 (円)	所定外給与 (円)	特別に支給された給与 (円)	産業区分
以	パートタイム労働者												以	パートタイム労働者											
	TL 調査産業計	54,144	17.8	97.1	94.3	2.8	92,794	92,352	89,625	2,727	442	TL		TL 調査産業計	25,476	18.1	105.9	102.2	3.7	105,909	105,592	102,388	3,204	317	TL
	D 建設業	885	16.1	94.0	92.6	1.4	93,319	93,319	91,002	2,317	0	D		D 建設業	102	12.2	94.4	87.0	7.4	136,045	136,045	122,063	13,982	0	D
	E 製造業	4,372	19.2	116.1	110.9	5.2	95,943	95,691	91,465	4,226	252	E		E 製造業	2,176	18.8	127.0	117.5	9.5	110,127	109,640	103,709	5,931	487	E
	G 情報通信業	133	17.4	119.4	114.0	5.4	137,884	134,732	126,667	8,065	3,152	G		G 情報通信業	133	17.4	119.4	114.0	5.4	137,884	134,732	126,667	8,065	3,152	G
	H 運輸業,郵便業	1,631	19.1	105.6	100.9	4.7	103,162	102,234	97,736	4,498	928	H		H 運輸業,郵便業	1,009	17.0	95.8	92.4	3.4	103,417	101,920	98,468	3,452	1,497	H
	I 卸売業,小売業	14,621	21.0	104.6	102.3	2.3	97,254	96,200	92,853	3,347	1,054	I		I 卸売業,小売業	7,008	19.8	108.6	105.7	2.9	93,118	93,022	90,827	2,195	96	I
	J 金融業,保険業	571	19.4	142.3	133.5	8.8	144,186	142,903	134,323	8,580	1,283	J		J 金融業,保険業	332	18.0	140.4	129.3	11.1	139,503	137,350	126,449	10,901	2,153	J
	L 学術研究,専門・技術サービス業	915	15.5	106.7	104.7	2.0	102,935	102,935	101,998	937	0	L		L 学術研究,専門・技術サービス業	352	17.9	129.3	124.9	4.4	129,349	129,349	126,888	2,461	0	L
	M 宿泊業,飲食サービス業	10,332	15.0	83.7	80.1	3.6	69,426	69,426	67,110	2,316	0	M		M 宿泊業,飲食サービス業	2,905	19.6	104.5	100.3	4.2	105,051	105,051	100,897	4,154	0	M
	N 生活関連サービス業,娯楽業	1,914	18.2	89.3	86.3	3.0	79,976	78,991	77,153	1,838	985	N		N 生活関連サービス業,娯楽業	771	18.5	88.1	85.3	2.8	98,301	95,932	94,485	1,447	2,369	N
	O 教育,学習支援業	3,174	16.4	104.5	104.3	0.2	143,559	143,559	143,353	206	0	O		O 教育,学習支援業	2,518	17.0	115.3	115.1	0.2	161,510	161,510	161,241	269	0	O
	P 医療,福祉	9,699	16.1	82.9	82.2	0.7	92,830	92,610	91,821	789	220	P		P 医療,福祉	3,685	15.8	88.1	87.4	0.7	102,514	102,222	101,255	967	292	P
Q 複合サービス事業	221	16.6	100.9	97.9	3.0	98,356	98,356	94,571	3,785	0	Q	Q 複合サービス事業	77	19.5	123.9	118.0	5.9	128,403	128,403	122,403	6,000	0	Q		
R サービス業	5,197	17.1	99.6	94.8	4.8	86,640	86,556	81,918	4,638	84	R	R サービス業	4,276	16.9	102.1	96.4	5.7	90,893	90,791	85,247	5,544	102	R		

指 数 表

様式 3 の 1
平成 2 2 年 = 100

事業所規模	年 月	現 金 給 与 総 額													
		TL	D	E	G	H	I	J	L	M	N	O	P	Q	R
		調 査 産 業 計	建 設 業	製 造 業	情 報 通 信 業	運 輸 業、 郵 便 業	卸 売 業、 小 売 業	金 融 業、 保 険 業	学 術 研 究、 専 門 ・ 技 術 サ ー ビ ス 業	宿 泊 業、飲 食 サ ー ビ ス 業	生 活 関 連 サ ー ビ ス 業、娯 楽 業	教 育、学 習 支 援 業	医 療、 福 祉	複 合 サ ー ビ ス 事 業	サ ー ビ ス 業
5 人 以 上	平成 20 年	96.9	88.6	98.3	92.0	105.9	92.5	100.3	-	-	-	101.4	91.0	100.9	-
	21	95.7	90.5	91.2	109.5	98.9	93.2	95.2	-	-	-	91.3	91.0	102.8	-
	22	100.0	100.0	100.0	100.0	100.0	100.0	100.0	100.0	100.0	100.0	100.0	100.0	100.0	100.0
	23	98.2	96.1	99.8	115.8	97.5	96.0	99.7	101.1	101.9	81.2	100.6	100.0	95.2	86.9
	平成 23 年 4 月	83.7	89.1	86.5	90.2	80.3	87.3	78.5	83.8	95.8	79.0	71.2	84.5	83.4	78.6
	5	84.9	88.2	84.1	89.3	84.8	89.1	79.1	84.0	89.9	75.2	71.7	91.7	79.9	79.4
	6	127.6	111.2	119.4	179.2	106.2	107.7	181.4	155.3	122.1	92.8	148.3	132.5	146.1	105.6
	7	109.9	100.2	134.1	118.5	121.4	115.7	98.4	105.9	100.7	85.4	94.5	102.7	116.4	95.3
	8	87.4	95.9	88.8	94.1	91.5	85.2	78.5	83.2	100.3	83.0	86.1	86.8	72.4	84.6
	9	84.9	87.0	85.0	91.2	88.6	88.1	83.7	78.5	94.2	72.0	87.7	85.0	74.5	73.9
	10	84.7	84.2	84.4	91.0	89.3	85.6	79.6	83.3	97.4	72.1	89.3	83.6	71.6	75.3
	11	89.4	87.9	92.2	90.9	89.5	89.8	96.1	84.5	102.9	90.4	87.0	92.3	71.0	74.0
12	174.1	142.6	169.5	278.3	152.3	144.9	183.2	200.1	128.8	96.6	248.9	187.1	187.6	135.0	
平成 24 年 1 月	84.0	85.6	84.1	87.5	95.8	92.8	78.8	82.0	95.2	65.9	88.1	80.5	69.9	72.8	
2	82.3	82.4	83.2	74.7	83.4	85.4	79.1	87.9	92.1	68.0	90.2	81.1	68.6	75.5	
3	84.1	87.0	84.5	76.6	83.6	86.0	84.4	88.0	94.1	73.4	86.2	84.0	71.6	79.5	
4	83.6	81.0	84.3	79.1	89.3	86.4	82.8	85.6	96.2	80.5	88.4	81.4	72.9	81.0	

事業所規模	年 月	き ま っ て 支 給 す る 給 与													
		TL	D	E	G	H	I	J	L	M	N	O	P	Q	R
		調 査 産 業 計	建 設 業	製 造 業	情 報 通 信 業	運 輸 業、 郵 便 業	卸 売 業、 小 売 業	金 融 業、 保 険 業	学 術 研 究、 専 門 ・ 技 術 サ ー ビ ス 業	宿 泊 業、飲 食 サ ー ビ ス 業	生 活 関 連 サ ー ビ ス 業、娯 楽 業	教 育、学 習 支 援 業	医 療、 福 祉	複 合 サ ー ビ ス 事 業	サ ー ビ ス 業
5 人 以 上	平成 20 年	97.3	93.5	98.7	89.1	110.3	93.0	101.1	-	-	-	99.7	90.4	96.4	-
	21	96.9	95.5	94.8	96.7	100.4	94.0	97.7	-	-	-	92.0	91.4	102.0	-
	22	100.0	100.0	100.0	100.0	100.0	100.0	100.0	100.0	100.0	100.0	100.0	100.0	100.0	100.0
	23	98.6	98.4	100.1	106.7	99.5	97.0	101.5	101.0	103.1	79.2	101.6	100.4	95.8	85.3
	平成 23 年 4 月	98.2	102.5	100.9	107.1	90.7	98.1	100.6	102.6	102.7	82.3	90.0	101.5	100.0	87.4
	5	96.8	96.6	99.1	106.0	95.4	97.2	102.4	102.5	96.3	80.7	90.9	99.1	97.4	88.1
	6	97.9	99.8	99.8	106.0	97.8	96.0	99.1	103.0	105.4	80.9	93.1	100.1	96.8	86.4
	7	98.8	94.6	100.8	108.8	100.5	94.9	101.1	103.2	103.0	77.2	110.3	100.4	92.0	84.5
	8	98.5	95.3	99.3	108.0	101.7	94.2	101.9	101.0	104.3	76.7	109.2	101.6	92.2	82.7
	9	99.4	95.9	100.9	107.0	99.7	98.0	103.8	96.0	100.9	77.2	111.1	101.9	95.0	82.7
	10	99.7	97.2	100.3	108.0	101.1	97.5	102.9	101.9	104.3	77.3	113.0	100.7	90.8	84.2
	11	100.0	100.3	100.8	108.0	101.1	98.2	100.5	98.7	108.0	78.3	110.1	101.1	90.6	81.9
12	99.2	97.0	99.7	107.6	105.6	98.3	102.2	96.2	103.5	75.6	109.5	101.2	91.1	79.7	
平成 24 年 1 月	96.5	94.1	97.1	88.2	98.6	96.7	102.3	100.1	100.7	70.4	111.5	96.9	89.0	81.3	
2	97.5	95.3	98.9	88.6	94.4	96.9	102.8	107.5	98.7	72.8	114.2	97.5	87.5	84.5	
3	97.9	96.4	99.0	88.8	93.4	95.2	109.1	107.7	100.9	78.8	109.2	99.0	88.7	87.9	
4	98.0	93.4	98.8	90.9	99.6	95.9	107.1	104.8	103.2	85.8	111.9	97.4	87.5	89.4	

30 人 以 上	平成 20 年	100.5	107.8	97.2	83.2	108.7	105.5	99.8	-	-	-	98.0	87.9	108.2	-
	21	97.9	106.7	92.4	92.5	103.5	100.4	96.4	-	-	-	97.5	88.1	109.3	-
	22	100.0	100.0	100.0	100.0	100.0	100.0	100.0	100.0	100.0	100.0	100.0	100.0	100.0	100.0
	23	99.3	100.5	100.1	95.9	95.3	100.9	101.9	107.7	106.3	90.4	100.0	99.2	92.6	87.4
	平成 23 年 4 月	100.4	106.9	101.3	98.8	89.6	103.9	102.9	107.1	103.1	93.3	97.6	101.4	98.1	89.1
	5	98.8	95.4	99.8	96.7	93.3	100.7	102.6	108.0	104.1	91.3	98.4	99.1	94.1	91.1
	6	99.6	96.8	100.4	95.9	95.6	102.3	101.4	109.5	105.5	92.2	103.1	99.3	93.1	86.5
	7	99.0	99.1	101.1	95.6	94.7	102.6	101.3	106.5	106.7	89.9	99.1	98.4	87.3	87.5
	8	98.4	95.7	99.4	94.8	94.8	105.2	104.3	105.5	104.6	88.0	97.7	99.4	87.6	83.2
	9	99.0	100.7	101.0	94.7	92.2	100.7	100.9	100.9	108.0	90.6	99.6	99.6	89.4	82.3
	10	99.7	103.6	100.2	94.9	95.1	99.9	101.9	111.2	111.0	87.6	101.6	99.0	88.1	87.3
	11	99.8	103.8	100.4	94.8	93.9	102.1	103.8	108.4	116.5	86.8	99.6	99.0	86.6	85.0
12	99.2	100.0	98.8	94.9	100.9	100.6	102.5	107.8	108.5	86.7	100.4	99.3	86.9	81.3	
平成 24 年 1 月	97.7	99.2	95.6	95.8	89.9	102.9	102.0	107.4	103.8	75.7	99.0	100.3	86.9	82.5	
2	98.3	99.5	97.4	96.4	85.1	98.8	104.5	108.8	101.0	83.5	100.0	100.7	84.4	88.3	
3	98.8	101.0	97.2	93.7	84.0	98.5	111.5	108.5	101.9	97.6	95.7	102.2	92.2	89.7	
4	98.7	93.9	97.4	95.2	90.3	99.8	109.9	106.8	99.1	96.3	97.7	101.6	86.3	94.9	

様式 3 の 2
平成 2 2 年 = 100

事業所規模	年 月	所 定 内 給 与														
		TL 調 査 産 業 計	D 建 設 業	E 製 造 業	G 情 報 通 信 業	H 運 輸 業, 郵 便 業	I 卸 売 業, 小 売 業	J 金 融 業, 保 險 業	L 学 術 研 究, 専 門 ・ 技 術 サ ー ビ ス 業	M 宿 泊 業, 飲 食 サ ー ビ ス 業	N 生 活 関 連 サ ー ビ ス 業, 娯 楽 業	O 教 育, 学 習 支 援 業	P 医 療, 福 祉	Q 複 合 サ ー ビ ス 事 業	R サ ー ビ ス 業	
5 人 以 上	平成 20 年	21	98.3	92.9	100.6	91.6	110.4	93.6	99.7	-	-	-	100.3	92.0	97.8	-
		22	98.0	94.7	98.6	96.7	103.2	93.9	94.0	-	-	-	92.2	93.7	102.9	-
		23	100.0	100.0	100.0	100.0	100.0	100.0	100.0	100.0	100.0	100.0	100.0	100.0	100.0	100.0
	平成 23 年 4 月	5	98.2	100.3	100.3	100.2	92.8	96.3	101.0	101.1	104.8	83.2	90.7	104.5	98.7	86.3
		6	96.7	96.0	98.8	103.9	96.5	96.0	102.4	101.2	98.3	82.3	91.5	100.4	97.3	86.2
		7	98.0	99.6	100.0	104.0	99.4	95.2	98.7	103.0	106.9	82.7	94.0	100.9	97.5	85.6
		8	98.8	96.4	100.3	107.8	101.6	93.4	101.3	101.5	103.5	78.8	111.4	101.1	92.2	82.6
		9	98.7	96.1	100.2	107.5	102.4	92.8	102.2	100.4	104.3	78.0	110.5	102.4	91.6	80.3
		10	99.7	97.2	101.5	107.3	101.9	95.9	102.9	96.2	101.9	78.2	112.1	103.1	95.3	80.5
		11	99.8	97.7	100.8	107.1	101.3	95.1	102.1	101.6	105.2	78.2	114.4	102.0	91.0	81.8
		12	99.7	100.6	101.4	106.5	101.8	95.9	100.6	93.1	109.6	78.6	111.3	101.8	91.1	79.8
		平成 24 年 1 月	1	98.9	96.4	101.2	105.8	103.7	95.1	102.2	91.4	105.0	76.1	110.4	101.9	91.0
2			96.5	91.7	98.6	92.3	97.6	94.6	100.9	100.5	100.6	72.5	112.3	97.6	90.3	81.6
3			97.5	94.3	99.2	93.4	92.7	95.5	101.7	107.5	98.7	74.8	114.2	98.2	89.6	85.4
4	97.5		94.4	99.5	93.7	90.8	93.2	107.5	107.6	100.6	81.0	108.3	99.4	90.5	88.6	

事業所規模	年 月	総 実 労 働 時 間														
		TL 調 査 産 業 計	D 建 設 業	E 製 造 業	G 情 報 通 信 業	H 運 輸 業, 郵 便 業	I 卸 売 業, 小 売 業	J 金 融 業, 保 險 業	L 学 術 研 究, 専 門 ・ 技 術 サ ー ビ ス 業	M 宿 泊 業, 飲 食 サ ー ビ ス 業	N 生 活 関 連 サ ー ビ ス 業, 娯 楽 業	O 教 育, 学 習 支 援 業	P 医 療, 福 祉	Q 複 合 サ ー ビ ス 事 業	R サ ー ビ ス 業	
5 人 以 上	平成 20 年	21	101.9	100.1	101.8	103.6	105.4	98.9	101.4	-	-	-	100.2	105.4	104.3	-
		22	100.9	103.4	96.1	99.9	103.1	103.1	104.5	-	-	-	92.9	103.2	102.8	-
		23	100.0	100.0	100.0	100.0	100.0	100.0	100.0	100.0	100.0	100.0	100.0	100.0	100.0	100.0
	平成 23 年 4 月	5	101.7	102.6	104.6	106.6	99.2	101.2	98.3	100.6	105.6	85.5	93.8	105.5	101.7	96.6
		6	93.6	88.0	92.8	95.2	95.8	94.1	93.8	90.5	99.2	86.5	89.5	99.0	93.7	88.7
		7	102.8	105.0	102.6	101.7	100.5	101.1	106.9	101.2	110.4	85.7	101.1	106.1	103.9	96.7
		8	100.3	100.0	103.3	101.7	101.6	97.3	96.2	96.6	105.1	83.8	101.3	102.8	96.6	94.9
		9	99.3	99.7	97.6	98.2	103.2	98.7	99.6	93.8	106.0	84.8	89.5	105.2	103.4	94.8
		10	100.2	100.6	102.7	98.8	99.1	101.4	99.5	94.0	101.8	84.4	100.3	101.1	97.9	95.0
		11	100.2	100.5	102.5	96.2	100.8	100.5	98.0	93.7	104.4	84.4	102.4	101.8	95.3	92.4
		12	101.3	105.6	104.3	94.8	102.3	102.6	96.7	92.0	106.9	86.7	102.2	99.9	97.1	92.7
		平成 24 年 1 月	1	99.7	101.8	103.5	95.4	105.5	103.0	100.7	88.1	104.7	81.9	92.5	99.0	97.8
2			92.9	89.0	91.3	84.9	98.8	98.8	97.4	80.9	101.2	74.6	97.3	92.7	92.4	88.4
3			101.4	104.9	103.6	92.5	104.1	104.6	103.3	101.6	99.7	77.8	113.6	97.6	99.1	96.6
4	102.0		105.2	101.5	98.6	99.8	103.1	109.1	102.3	100.6	83.2	110.6	102.1	101.5	99.2	

30 人 以 上	平成 20 年	21	102.8	97.3	99.1	103.7	104.9	103.7	95.3	-	-	-	100.8	106.0	108.1	-
		22	99.1	99.1	93.9	102.0	99.5	100.8	96.5	-	-	-	96.1	102.3	102.2	-
		23	100.0	100.0	100.0	100.0	100.0	100.0	100.0	100.0	100.0	100.0	100.0	100.0	100.0	100.0
	平成 23 年 4 月	5	104.5	113.5	105.1	109.1	106.3	107.5	98.6	104.2	101.8	95.5	101.5	104.2	102.5	98.2
		6	96.7	91.0	93.2	99.2	97.1	102.3	94.9	97.5	103.3	92.6	94.4	100.7	96.4	90.7
		7	104.0	105.8	103.3	100.1	101.8	107.4	108.1	104.8	110.1	92.5	106.9	104.6	103.5	94.5
		8	101.8	106.6	104.2	103.0	101.7	105.6	99.2	100.5	106.1	93.8	99.2	99.5	94.6	94.2
		9	99.9	95.1	97.0	98.3	101.5	111.2	106.0	100.3	102.5	90.5	95.5	102.8	98.1	91.3
		10	100.4	106.6	102.8	99.2	97.4	105.7	98.2	101.7	107.7	91.5	98.2	96.0	96.7	93.4
		11	100.4	101.5	102.1	98.2	100.1	102.5	98.7	105.7	109.8	89.1	99.4	99.1	94.1	89.9
		12	101.2	108.2	104.1	96.1	100.9	104.6	97.9	102.7	110.3	91.3	98.8	96.4	97.3	92.2
		平成 24 年 1 月	1	99.6	104.3	102.0	95.8	106.4	105.5	105.3	100.9	105.4	90.2	92.7	95.2	94.6
2			93.5	88.7	88.9	91.8	95.1	103.8	94.4	94.2	100.8	86.0	93.1	95.4	92.8	88.3
3			101.4	104.8	102.5	99.9	99.0	102.8	101.9	114.3	99.1	88.9	106.0	98.7	95.7	96.9
4	102.3		108.4	98.7	104.6	99.3	100.7	108.0	116.8	96.1	100.9	103.2	104.9	102.3	98.4	

様式 3 の 3
平成 2 2 年 = 100

事業所規模	年 月	所 定 内 労 働 時 間														
		TL	D	E	G	H	I	J	L	M	N	O	P	Q	R	
		調 査 産 業 計	建 設 業	製 造 業	情 報 通 信 業	運 輸 業、 郵 便 業	卸 売 業、 小 売 業	金 融 業、 保 険 業	学 術 研 究、 専 門・技 術 サ ー ビ ス 業	宿 泊 業、飲 食 サ ー ビ ス 業	生 活 関 連 サ ー ビ ス 業、娯 楽 業	教 育、学 習 支 援 業	医 療、 福 祉	複 合 サ ー ビ ス 事 業	サ ー ビ ス 業	
5 人 以 上	平成 20 年 21 22 23	102.4	98.6	103.1	104.8	106.1	98.8	101.5	-	-	-	99.7	107.5	105.1	-	
		101.6	100.7	99.6	100.0	105.7	102.8	102.7	-	-	-	93.0	104.9	103.2	-	
		100.0	100.0	100.0	100.0	100.0	100.0	100.0	100.0	100.0	100.0	100.0	100.0	100.0	100.0	100.0
		98.7	98.8	99.7	96.2	99.6	97.6	97.5	93.1	105.9	84.9	97.2	102.1	98.2	93.1	-
	平成 23 年 4 月 5 6 7 8 9 10 11 12	101.1	100.7	103.4	102.8	97.7	99.8	97.5	99.3	107.9	85.8	94.6	106.1	102.1	96.8	
		93.0	86.0	91.9	92.8	96.3	92.9	93.2	89.7	101.1	87.2	89.9	99.3	94.3	88.1	
		102.9	104.1	102.3	100.0	102.0	100.5	107.0	100.7	111.7	86.6	102.8	106.5	104.6	97.7	
		100.1	101.4	102.4	100.7	100.9	96.2	95.6	95.2	105.2	83.8	101.9	103.4	97.8	95.3	
		99.3	100.5	96.9	97.5	102.6	97.9	99.1	93.5	106.2	84.9	91.0	106.1	104.2	94.7	
		99.8	100.9	101.7	98.7	98.5	99.5	97.9	90.4	103.1	81.9	101.7	102.0	98.8	95.1	
		99.8	99.9	101.3	96.0	99.8	99.2	96.8	90.0	105.4	83.8	103.6	102.6	96.1	92.3	
		100.8	104.4	103.1	94.6	100.6	101.7	96.1	89.1	107.7	85.4	102.7	100.6	97.2	93.2	
99.3		100.3	102.8	95.3	103.4	101.4	99.8	85.7	105.5	81.5	93.9	99.7	98.1	92.0		
平成 24 年 1 月 2 3 4		92.3	86.8	91.3	85.7	98.7	97.3	95.8	80.1	102.2	74.4	94.7	93.4	94.1	86.1	
		101.1	104.6	103.8	94.4	105.0	103.3	102.2	100.4	100.7	77.5	109.7	98.4	101.1	94.9	
		101.3	104.3	102.0	100.3	99.5	101.2	106.5	100.5	101.0	82.9	106.2	102.6	103.1	97.1	
	102.7	106.6	105.1	98.8	104.4	104.2	99.9	98.5	105.0	91.9	107.9	100.9	99.4	95.8		

事業所規模	年 月	所 定 外 労 働 時 間														
		TL	D	E	G	H	I	J	L	M	N	O	P	Q	R	
		調 査 産 業 計	建 設 業	製 造 業	情 報 通 信 業	運 輸 業、 郵 便 業	卸 売 業、 小 売 業	金 融 業、 保 険 業	学 術 研 究、 専 門・技 術 サ ー ビ ス 業	宿 泊 業、飲 食 サ ー ビ ス 業	生 活 関 連 サ ー ビ ス 業、娯 楽 業	教 育、学 習 支 援 業	医 療、 福 祉	複 合 サ ー ビ ス 事 業	サ ー ビ ス 業	
5 人 以 上	平成 20 年 21 22 23	93.1	130.2	96.1	85.9	100.0	99.5	101.8	-	-	-	106.8	63.5	96.4	-	
		91.7	158.9	61.7	98.8	86.4	112.4	151.0	-	-	-	76.3	69.8	95.5	-	
		100.0	100.0	100.0	100.0	100.0	100.0	100.0	100.0	100.0	100.0	100.0	100.0	100.0	100.0	100.0
		106.3	125.3	110.7	120.6	103.4	129.0	107.6	139.5	73.9	85.9	69.3	90.2	88.0	94.6	-
	平成 23 年 4 月 5 6 7 8 9 10 11 12	112.6	142.5	116.1	148.5	108.9	141.4	115.6	133.1	49.7	76.9	75.0	94.5	93.3	97.1	
		102.0	128.2	102.8	122.6	92.3	123.0	104.3	109.6	52.8	69.3	82.0	94.4	82.7	99.4	
		101.0	122.1	105.8	120.9	90.5	118.9	96.9	112.9	79.3	58.8	50.9	97.1	89.5	87.2	
		103.6	63.4	113.7	113.2	105.8	125.4	108.1	133.1	105.7	79.9	90.7	91.3	71.8	93.8	
		99.0	80.3	105.7	107.1	107.4	121.5	104.8	101.1	101.0	81.4	47.5	85.5	85.7	99.4	
		107.8	89.0	113.6	100.2	102.5	155.0	137.3	192.1	66.8	153.8	64.5	84.1	80.3	96.0	
		109.2	111.8	116.9	97.9	107.8	140.7	130.0	195.5	80.8	99.5	73.8	83.9	75.0	96.0	
		110.6	129.3	116.7	97.7	113.9	126.2	111.6	170.2	83.9	123.6	92.6	86.6	89.7	89.4	
108.5		128.6	110.9	98.3	119.1	147.5	121.1	155.1	85.5	92.0	60.4	86.4	89.0	81.7		
平成 24 年 1 月 2 3 4		102.2	134.1	90.4	76.6	99.1	140.0	134.4	103.4	71.9	78.8	187.5	79.4	58.2	114.3	
		105.6	115.3	101.3	71.1	97.8	138.0	128.1	133.9	71.9	83.3	253.1	80.9	58.2	111.0	
		112.4	127.1	96.2	79.7	101.3	156.0	167.2	150.8	82.8	90.9	271.9	91.2	70.1	119.8	
	109.0	92.9	91.1	85.2	93.1	152.0	173.4	122.0	103.1	171.2	218.8	86.8	62.7	154.9		

30 人 以 上	平成 20 年 21 22 23	95.9	95.1	89.4	112.0	109.9	128.6	64.9	-	-	-	96.4	62.0	124.8	-	
		77.4	86.1	59.8	107.1	94.3	89.3	74.1	-	-	-	66.9	68.2	102.6	-	
		100.0	100.0	100.0	100.0	100.0	100.0	100.0	100.0	100.0	100.0	100.0	100.0	100.0	100.0	100.0
		103.2	123.9	109.9	132.9	105.6	93.0	116.9	145.8	110.6	103.8	71.3	90.3	83.9	80.0	-
	平成 23 年 4 月 5 6 7 8 9 10 11 12	111.1	163.0	114.8	173.5	126.1	101.2	114.0	126.3	101.9	101.4	89.3	91.3	74.9	89.6	
		101.9	90.8	104.5	136.1	95.5	97.6	125.4	136.6	100.3	94.1	99.4	92.4	87.4	94.8	
		100.3	100.1	107.3	128.1	100.9	85.8	122.3	102.8	105.3	99.0	61.6	95.9	78.8	79.2	
		104.4	98.8	116.9	121.7	104.0	94.6	114.3	114.6	117.0	101.4	95.7	93.3	58.5	77.7	
		100.0	101.3	109.6	117.7	98.9	118.4	97.7	108.7	118.7	107.5	51.4	84.7	81.4	77.7	
		101.2	101.1	113.9	101.4	97.4	87.2	104.2	237.9	98.6	103.9	61.4	83.3	77.4	71.7	
		103.5	113.4	114.8	114.6	104.1	83.5	119.2	223.3	118.7	106.3	63.8	84.4	68.2	71.7	
		103.9	124.9	114.4	114.7	112.2	79.6	127.8	174.8	127.0	105.1	44.0	85.5	88.1	70.2	
102.2		144.3	108.3	115.6	122.3	90.8	131.3	173.3	118.7	106.3	46.4	88.9	75.9	60.5		
平成 24 年 1 月 2 3 4		93.0	132.8	85.1	122.2	87.0	127.6	108.4	98.5	106.7	118.3	44.4	87.3	65.7	71.6	
		96.5	141.0	94.8	113.5	77.7	89.7	121.5	113.2	95.0	137.8	44.4	87.3	64.3	82.8	
		102.6	141.8	87.1	127.8	83.8	112.1	169.2	158.8	106.7	132.9	59.3	105.1	55.7	92.5	
	100.0	123.0	84.5	135.7	76.1	110.3	158.9	127.9	125.0	142.7	63.0	97.5	60.0	112.7		

様式 3 の 4
平成 2 2 年 = 100

事業所規模	年 月	常 用 雇 用													
		TL 調 査 産業計	D 建設業	E 製造業	G 情報 通信業	H 運輸業, 郵便業	I 卸売業, 小売業	J 金融業, 保険業	L 学術研究, 専門・技術 サービス業	M 宿泊業,飲 食サービス 業	N 生活関連 サービス 業,娯楽業	O 教育,学 習支援業	P 医療, 福祉	Q 複合サー ビス事業	R サー ビス業
5 人 以 上	平成 20 年	99.3	104.0	111.0	114.4	92.0	103.9	97.8	-	-	-	97.7	88.2	115.4	-
	21	99.5	100.8	102.2	120.0	97.2	104.5	98.3	-	-	-	97.4	94.0	102.2	-
	22	100.0	100.0	100.0	100.0	100.0	100.0	100.0	100.0	100.0	100.0	100.0	100.0	100.0	100.0
	23	100.9	99.3	100.4	101.7	93.9	97.2	101.0	101.7	101.6	93.6	104.8	106.1	104.6	101.5
	平成 23 年 4 月	100.8	98.4	101.2	101.9	94.1	97.2	100.9	96.7	102.1	96.1	105.0	106.1	100.6	100.3
	5	100.8	98.9	101.1	102.4	93.9	97.3	101.3	98.1	99.8	93.4	105.8	106.1	101.6	101.4
	6	101.0	98.0	101.0	103.2	93.9	97.4	101.2	98.4	99.1	93.1	105.8	106.8	107.5	102.2
	7	101.2	98.3	100.5	102.2	93.5	98.6	101.8	98.9	101.0	93.4	105.1	106.5	106.7	102.7
	8	101.2	98.6	100.3	101.6	93.2	98.3	100.2	101.6	100.3	94.5	105.0	106.8	106.9	101.7
	9	101.5	98.9	100.3	101.3	92.9	98.6	100.0	105.5	99.5	92.3	106.3	108.7	107.8	101.7
	10	101.2	99.5	100.5	101.7	93.4	96.1	99.9	108.5	98.8	92.8	106.3	108.6	107.8	102.3
	11	101.3	101.1	99.9	102.5	92.5	95.7	100.9	108.7	102.8	90.3	106.5	107.8	107.8	103.2
12	101.5	101.1	100.4	102.6	92.1	94.7	102.9	109.2	105.3	93.3	107.0	108.2	107.8	102.7	
平成 24 年 1 月	99.9	101.1	100.8	102.2	93.0	93.0	102.4	96.7	105.2	85.9	106.7	104.6	107.7	102.2	
2	99.6	101.3	100.7	102.6	93.6	92.3	102.0	97.4	104.3	84.8	106.9	104.7	98.3	102.3	
3	98.9	101.3	100.2	102.0	92.2	92.0	100.9	96.8	103.1	87.2	103.8	103.5	97.4	102.4	
4	99.7	99.3	101.9	105.7	92.6	92.0	102.0	96.4	98.8	91.2	106.7	107.2	93.9	103.4	
30 人 以 上	平成 20 年	95.2	104.5	106.1	124.4	88.9	97.8	96.7	-	-	-	98.6	86.5	123.2	-
	21	96.6	101.2	100.3	130.0	94.9	101.1	100.7	-	-	-	98.6	93.0	109.3	-
	22	100.0	100.0	100.0	100.0	100.0	100.0	100.0	100.0	100.0	100.0	100.0	100.0	100.0	100.0
	23	101.9	103.5	101.3	105.0	98.8	98.9	98.2	99.0	95.6	98.7	101.0	107.1	106.2	100.1
	平成 23 年 4 月	101.8	97.7	101.9	106.3	99.3	98.9	99.0	98.4	95.7	101.6	100.6	107.5	100.6	100.2
	5	102.1	101.8	102.0	106.2	99.5	99.5	98.7	98.3	95.7	97.6	100.6	108.0	100.6	100.1
	6	102.6	102.5	101.9	105.6	99.5	99.5	97.5	98.4	95.6	96.8	100.6	108.4	111.2	100.3
	7	102.6	103.9	101.4	105.1	98.8	99.7	97.9	98.5	95.8	99.4	101.1	108.5	109.6	101.2
	8	102.8	106.8	101.2	104.4	98.8	100.0	97.9	98.5	96.1	101.6	100.9	108.5	110.1	101.7
	9	102.6	108.0	101.4	104.0	98.2	99.5	97.3	98.5	95.9	96.6	100.8	108.7	110.1	100.7
	10	102.1	107.4	101.6	104.5	97.8	96.7	98.0	99.8	93.7	99.4	100.8	108.5	110.1	99.4
	11	102.4	111.3	101.6	105.6	98.0	96.0	99.0	99.4	94.8	93.9	101.2	108.5	111.9	99.6
12	102.6	111.2	101.3	105.8	97.4	96.2	98.8	100.3	95.2	101.7	102.0	109.0	111.9	99.0	
平成 24 年 1 月	100.3	111.1	101.6	105.2	97.9	91.3	97.5	101.7	95.5	75.4	101.6	103.6	111.8	99.5	
2	99.8	111.1	101.6	105.8	98.3	91.1	97.4	102.0	95.5	74.3	101.9	103.2	91.1	99.3	
3	99.0	111.4	100.9	104.9	97.9	91.1	96.8	100.6	95.1	89.7	96.1	100.9	97.1	98.9	
4	100.9	109.6	103.3	106.8	98.4	91.0	96.1	103.0	96.9	90.8	101.9	104.4	90.0	101.1	

事業所規模	年 月	実 質 賃 金									
		現金給与総額					きまって支給する給与				
		TL 調 査 産業計	D 建設業	E 製造業	I 卸売業, 小売業	P 医療, 福祉	TL 調 査 産業計	D 建設業	E 製造業	I 卸売業, 小売業	P 医療, 福祉
5 人 以 上	平成 20 年	95.1	86.9	96.5	90.8	89.3	95.5	91.8	96.9	91.3	88.7
	21	95.0	89.9	90.6	92.6	90.4	96.2	94.8	94.1	93.3	90.8
	22	100.0	100.0	100.0	100.0	100.0	100.0	100.0	100.0	100.0	100.0
	23	98.4	96.3	100.0	96.2	100.2	98.8	98.6	100.3	97.2	100.6
	平成 23 年 4 月	83.8	89.2	86.6	87.4	84.6	98.3	102.6	101.0	98.2	101.6
	5	85.0	88.3	84.2	89.2	91.8	96.9	96.7	99.2	97.3	99.2
	6	128.1	111.6	119.9	108.1	133.0	98.3	100.2	100.2	96.4	100.5
	7	110.0	100.3	134.2	115.8	102.8	98.9	94.7	100.9	95.0	100.5
	8	87.4	95.9	88.8	85.2	86.8	98.5	95.3	99.3	94.2	101.6
	9	84.9	87.0	85.0	88.1	85.0	99.4	95.9	100.9	98.0	101.9
	10	84.5	84.0	84.2	85.4	83.4	99.5	97.0	100.1	97.3	100.5
	11	89.7	88.2	92.5	90.1	92.6	100.3	100.6	101.1	98.5	101.4
12	174.4	142.9	169.8	145.2	187.5	99.4	97.2	99.9	98.5	101.4	
平成 24 年 1 月	83.5	85.1	83.6	92.2	80.0	95.9	93.5	96.5	96.1	96.3	
2	82.1	82.2	83.0	85.2	80.9	97.3	95.1	98.7	96.7	97.3	
3	83.5	86.4	83.9	85.4	83.4	97.2	95.7	98.3	94.5	98.3	
4	83.1	80.5	83.8	85.9	80.9	97.4	92.8	98.2	95.3	96.8	
30 人 以 上	平成 20 年	99.4	105.1	95.7	107.2	86.6	98.6	105.8	95.4	103.5	86.3
	21	96.2	103.0	88.1	101.6	85.6	97.2	106.0	91.8	99.7	87.5
	22	100.0	100.0	100.0	100.0	100.0	100.0	100.0	100.0	100.0	100.0
	23	99.4	98.3	99.6	102.9	99.1	99.5	100.7	100.3	101.1	99.4
	平成 23 年 4 月	84.7	90.3	85.2	93.9	85.0	100.5	107.0	101.4	104.0	101.5
	5	86.5	80.8	83.2	99.2	95.2	98.9	95.5	99.9	100.8	99.2
	6	138.4	122.9	124.2	96.9	133.0	100.0	97.2	100.8	102.7	99.7
	7	111.5	111.6	136.3	143.9	98.1	99.1	99.2	101.2	102.7	98.5
	8	84.3	80.4	86.8	94.0	83.1	98.4	95.7	99.4	105.2	99.4
	9	82.6	84.9	83.3	92.6	83.0	99.0	100.7	101.0	100.7	99.6
	10	83.1	86.8	82.5	89.4	82.2	99.5	103.4	100.0	99.7	98.8
	11	89.5	87.5	91.7	91.9	94.3	100.1	104.1	100.7	102.4	99.3
12	180.9	177.7	172.3	160.0	181.0	99.4	100.2	99.0	100.8	99.5	
平成 24 年 1 月	82.1	82.9	80.8	91.6	83.1	97.1	98.6	95.0	102.3	99.7	
2	81.6	83.3	80.2	87.8	83.8	98.1	99.3	97.2	98.6	100.5	
3	83.2	93.6	81.0	90.5	85.0	98.1	100.3	96.5	97.8	101.5	
4	82.5	79.2	81.2	89.4	84.4	98.1	93.3	96.8	99.2	101.0	

全国結果（平成24年4月分確報）

毎月勤労統計調査 平成24年4月分統計表 全国調査時系列表

平成22年=100

事業所規模	年 月	現金給与総額		きまって支給する給与		所定内給与		繰実労働時間		所定内労働時間		所定外労働時間		常用雇用		
		TL	E	TL	E	TL	E	TL	E	TL	E	TL	E	TL	E	
		調査 産業計	製造業	調査 産業計	製造業	調査 産業計	製造業	調査 産業計	製造業	調査 産業計	製造業	調査 産業計	製造業	調査 産業計	製造業	
5人以上	平成20年	103.6	103.4	102.0	101.1	101.7	100.3	101.4	101.4	101.1	100.5	106.7	109.8	98.8	103.6	
	21	99.5	96.2	99.7	96.8	100.4	99.1	98.5	95.3	99.1	97.3	90.8	74.8	99.6	100.9	
	22	100.0	100.0	100.0	100.0	100.0	100.0	100.0	100.0	100.0	100.0	100.0	100.0	100.0	100.0	
	23	99.8	102.0	99.6	101.0	99.4	100.9	99.8	99.9	99.7	99.7	101.0	101.9	100.6	99.7	
	平成23年10月	84.6	85.0	99.8	102.2	99.5	101.4	100.3	101.4	100.0	100.7	104.2	108.8	100.9	99.7	
	11	87.6	90.0	99.8	102.3	99.3	101.3	101.7	104.4	101.5	103.8	105.2	109.6	101.1	99.7	
	12	173.7	188.4	100.0	102.3	99.5	101.5	100.8	103.1	100.2	102.4	108.3	111.9	101.0	99.6	
	平成24年1月	85.1	84.9	98.6	100.2	98.3	100.2	93.4	90.7	93.0	90.1	99.0	97.2	100.7	99.2	
	2	83.5	84.3	99.6	102.5	99.1	101.8	101.0	103.8	101.0	103.2	102.0	109.9	100.6	99.0	
	3	87.6	86.9	100.3	102.8	99.7	102.0	101.4	103.3	101.0	102.6	106.9	110.6	100.2	99.0	
	4	86.0	86.3	100.6	103.1	100.1	102.6	102.6	104.8	102.3	104.5	105.9	107.8	101.2	100.2	
	30人以上	平成20年	104.2	104.0	102.2	101.3	101.9	100.1	101.3	101.1	100.8	100.1	107.6	110.9	99.3	103.5
		21	99.0	95.9	99.4	96.5	100.3	99.0	98.2	95.2	98.9	97.4	89.9	75.2	100.2	101.1
		22	100.0	100.0	100.0	100.0	100.0	100.0	100.0	100.0	100.0	100.0	100.0	100.0	100.0	100.0
		23	100.2	102.2	99.9	100.9	99.9	100.9	99.5	99.6	99.5	99.5	99.5	100.7	100.0	99.3
		平成23年10月	83.2	83.2	100.5	102.3	100.2	101.5	100.3	101.2	100.0	100.6	103.1	108.4	99.8	99.0
11		86.9	88.7	100.3	102.2	99.9	101.3	101.6	104.3	101.5	104.0	103.2	107.2	100.1	99.0	
12		184.7	197.8	100.3	102.3	99.9	101.6	100.3	102.9	99.8	102.2	106.4	109.3	99.8	98.7	
平成24年1月		82.9	82.4	99.3	100.1	99.1	100.2	93.9	90.9	93.5	90.3	99.2	96.2	99.6	98.3	
2		82.0	82.1	100.2	102.2	99.9	101.6	100.9	102.8	100.9	102.4	101.7	106.4	99.5	98.2	
3		86.7	85.0	101.0	102.6	100.7	102.0	101.7	102.9	101.4	102.5	105.8	107.0	98.8	98.1	
4		84.6	84.2	101.2	102.7	100.8	102.4	102.4	103.5	102.2	103.3	105.0	105.1	100.1	99.6	

第1表 月間現金給与額

（事業所規模5人以上）

産 業	現金給与総額		きまって支給する給与		所定内給与		所定外給与		特別に支払われた給与	
	前年比	前年比	前年比	前年比	前年比	前年比	前年比	前年比	前年比	
	円	%	円	%	円	%	円	%	円	%
調査産業計	272,470	0.2	264,389	0.3	244,905	-0.2	19,484	5.7	8,081	2.1
鉱業、採石業等	308,400	-6.0	305,838	-6.7	283,768	-8.5	22,070	28.1	2,562	388.0
建設業	327,214	-0.9	319,777	0.3	299,454	0.6	20,323	-3.0	7,437	-33.9
製造業	314,274	2.1	306,382	2.7	275,569	1.3	30,813	18.1	7,892	-18.7
電気・ガス業	442,383	-5.9	432,968	-6.7	383,455	-1.5	49,513	-33.6	9,415	48.4
情報通信業	402,963	-1.0	389,511	0.6	350,244	1.1	39,267	-2.7	13,452	-33.3
運輸業、郵便業	296,678	0.3	288,133	0.0	250,001	0.4	38,132	-2.8	8,545	14.3
卸売業、小売業	240,145	2.4	228,365	0.0	217,390	-0.4	10,975	7.0	11,780	80.1
金融業、保険業	372,678	-2.0	363,584	0.1	337,416	0.0	26,168	1.3	9,094	-44.6
不動産・物品賃貸業	287,971	-2.0	278,778	-1.9	260,805	-1.8	17,973	-3.0	9,193	-4.5
学術研究等	367,913	-2.5	358,909	-1.0	331,875	-2.2	27,034	15.4	9,004	-38.1
飲食サービス業等	121,707	-1.0	120,688	-1.1	115,054	-1.2	5,634	-0.1	1,019	-0.1
生活関連サービス等	203,877	5.6	199,154	4.4	190,019	4.1	9,135	10.9	4,723	106.3
教育、学習支援業	319,082	0.0	311,492	0.3	304,992	0.3	6,500	4.3	7,590	-8.7
医療、福祉	258,593	1.4	251,932	0.5	237,017	0.4	14,915	1.9	6,661	68.1
複合サービス事業	301,385	-7.7	285,192	-2.9	272,202	-1.4	12,990	-26.8	16,193	-50.4
その他のサービス業	227,581	-0.2	220,312	-1.7	201,692	-2.0	18,620	1.5	7,269	87.7
事業所規模30人以上										
調査産業計	302,938	1.0	293,019	0.8	268,130	0.3	24,889	4.8	9,919	5.1
製造業	332,802	1.9	323,716	2.6	288,374	1.2	35,342	16.7	9,086	-20.7
卸売業、小売業	268,509	6.4	250,249	2.0	236,869	1.4	13,380	14.8	18,260	154.1
医療、福祉	291,867	0.9	283,441	-0.3	263,953	-0.3	19,488	-0.3	8,426	80.4

毎月勤労統計調査の結果は、厚生労働省のWebページにも掲載されています。

(<http://www.mhlw.go.jp>)

第2表 月間実労働時間及び出勤日数

(事業所規模5人以上)

産 業	総実労働時間						出 勤 日 数	
	前 年 比		前 年 比		前 年 比		前 年 差	
	時間	%	時間	%	時間	%	日	日
調 査 産 業 計	150.4	0.4	139.6	0.0	10.8	5.3	19.5	0.0
鉱業,採石業等	169.9	0.3	156.8	-3.2	13.1	72.4	21.1	-0.5
建設業	175.3	0.6	163.3	0.2	12.0	5.5	21.6	0.2
製造業	169.6	3.3	154.4	2.2	15.2	16.8	20.4	0.4
電気・ガス業	158.2	-3.6	144.0	-1.1	14.2	-22.8	19.1	-0.2
情報通信業	168.8	0.2	149.6	0.0	19.2	3.4	19.9	-0.1
運輸業,郵便業	176.9	-0.3	153.0	-0.8	23.9	2.4	20.7	-0.3
卸売業,小売業	142.3	-0.8	135.4	-0.7	6.9	-2.1	19.7	0.0
金融業,保険業	153.4	-1.6	140.3	-1.8	13.1	1.7	19.2	-0.5
不動産・物品賃貸業	155.4	-0.9	144.5	-1.7	10.9	7.7	19.7	-0.4
学 術 研 究 等	164.2	0.5	149.3	-0.9	14.9	17.5	19.7	-0.1
飲食サービス業等	107.0	0.7	102.0	0.2	5.0	13.8	16.5	-0.1
生活関連サービス業	144.5	2.8	137.9	2.0	6.6	21.7	19.6	0.1
教育,学習支援業	135.2	1.2	128.1	1.5	7.1	-4.8	17.8	0.1
医療,福祉	140.0	-0.9	134.8	-0.9	5.2	1.3	19.0	-0.2
複合サービス事業	151.3	-1.9	144.7	-2.0	6.6	-3.4	19.4	-0.2
その他のサービス業	146.5	-0.4	135.3	-0.5	11.2	0.5	19.2	0.1
事業所規模30人以上								
調 査 産 業 計	153.6	0.9	140.9	0.4	12.7	6.5	19.5	0.1
製 造 業	169.7	3.0	153.2	1.8	16.5	16.6	20.1	0.4
卸売業,小売業	142.8	1.0	135.1	0.5	7.7	6.7	19.8	0.1
医療,福祉	144.9	-1.4	139.0	-1.6	5.9	-3.2	19.1	-0.3

第3表 常用雇用及び労働異動率

(事業所規模5人以上)

産 業	労働者総数						入 職 率		離 職 率	
	前 年 比		前 年 比		前 年 比		前 年 差		前 年 差	
	千人	%	千人	%	千人	%	% ポイント	% ポイント	% ポイント	% ポイント
調 査 産 業 計	45,706	0.7	32,725	-0.1	12,981	2.5	5.19	0.09	4.22	0.03
鉱業,採石業等	21	1.7	21	1.8	1	-20.1	5.62	3.30	3.61	1.89
建設業	2,557	0.5	2,426	0.6	132	5.0	3.62	0.76	3.28	0.53
製造業	8,189	0.0	7,161	0.0	1,028	-0.9	3.28	0.31	2.10	-0.01
電気・ガス業	293	-0.5	280	-0.8	13	17.9	4.93	0.64	4.50	1.22
情報通信業	1,496	-0.7	1,401	-0.7	95	3.6	5.39	1.18	3.22	0.51
運輸業,郵便業	3,189	0.0	2,603	-0.6	585	4.4	3.37	-0.07	2.85	0.62
卸売業,小売業	8,719	-0.4	5,087	-2.2	3,631	1.6	3.48	0.01	3.20	0.19
金融業,保険業	1,421	-1.2	1,254	-1.2	167	-1.2	6.72	1.22	5.54	1.67
不動産・物品賃貸業	673	1.1	514	2.5	159	0.4	4.32	0.33	4.38	-0.36
学 術 研 究 等	1,271	-1.1	1,160	-1.0	112	-4.1	5.91	1.12	6.51	2.08
飲食サービス業等	3,826	2.8	952	-8.3	2,874	7.0	5.63	-0.12	5.30	-1.03
生活関連サービス等	1,648	3.6	965	3.3	684	2.4	6.62	0.51	3.97	-0.47
教育,学習支援業	2,665	0.4	1,986	2.2	679	-3.0	12.84	-0.42	10.75	-1.35
医療,福祉	5,873	3.8	4,244	4.1	1,629	2.4	7.40	-0.03	5.12	0.37
複合サービス事業	344	-0.9	293	-3.4	51	6.1	10.50	-0.27	9.62	0.13
その他のサービス業	3,520	-0.9	2,378	-1.9	1,142	0.9	4.89	-0.43	4.67	0.05
事業所規模30人以上										
調 査 産 業 計	27,362	-0.2	20,813	-0.5	6,549	0.1	5.57	0.14	4.21	0.16
製 造 業	6,215	-0.5	5,591	-0.3	624	-2.4	3.56	0.32	2.10	-0.03
卸売業,小売業	4,083	-1.2	2,375	-0.8	1,707	-3.3	3.40	-0.35	2.80	0.18
医療,福祉	3,827	3.0	3,028	3.2	799	1.5	8.00	-0.01	5.24	0.71

第4表 就業形態別月間現金給与額

(事業所規模5人以上)

産 業	現金給与総額		きまって支給						特別に支払われ	
			する給与		所定内給与		所定外給与		た給与	
	前年比		前年比		前年比		前年比		前年比	
一般労働者 調査産業計 (事業所規模30人以上)	円	%	円	%	円	%	円	%	円	%
	343,047	0.7	332,053	0.6	306,010	0.1	26,043	6.3	10,994	2.4
	(365,556	1.1)	(352,850	0.9)	(321,372	0.5)	(31,478	5.1)	(12,706	4.5)
製 造 業	342,982	1.8	334,053	2.5	299,712	1.1	34,341	18.1	8,929	-19.3
卸売・小売業	346,844	3.3	327,178	0.7	309,691	0.2	17,487	9.1	19,666	81.3
医療、福祉	316,698	1.5	308,184	0.5	288,245	0.5	19,939	1.3	8,514	65.7
パートタイム労働者 調査産業計 (事業所規模30人以上)	95,935	2.0	95,138	1.8	92,060	1.7	3,078	9.1	797	23.0
	(105,440	3.0)	(104,313	2.5)	(100,207	2.3)	(4,106	9.3)	(1,127	71.0)
製 造 業	116,257	2.0	115,519	2.2	109,038	2.3	6,481	1.5	738	-9.9
卸売・小売業	91,735	1.9	90,924	1.6	89,007	1.8	1,917	-8.9	811	65.8
医療、福祉	109,467	-0.7	107,563	-1.7	105,544	-1.8	2,019	7.1	1,904	93.1

第5表 就業形態別月間労働時間及び出勤日数

(事業所規模5人以上)

産 業	総実労働時間						出勤日数			
			所定内労働時間		所定外労働時間				前年差	
	前年比		前年比		前年比		前年比	日	日	
一般労働者 調査産業計 (事業所規模30人以上)	時間	%	時間	%	時間	%		日	日	
	173.3	0.5	159.4	0.0	13.9	6.3		20.9	0.1	
	(171.2	0.5)	(155.6	0.1)	(15.6	6.0)		(20.4	0.1)	
製 造 業	176.5	3.3	159.9	1.9	16.6	17.8		20.7	0.4	
卸売・小売業	174.8	-0.9	164.2	-0.9	10.6	-0.4		21.4	-0.2	
医療、福祉	162.5	-0.7	155.7	-0.7	6.8	0.3		20.6	-0.2	
パートタイム労働者 調査産業計 (事業所規模30人以上)	93.0	1.8	90.2	1.4	2.8	13.7		16.0	0.0	
	(98.2	2.9)	(94.6	2.5)	(3.6	8.6)		(16.5	0.1)	
製 造 業	122.4	2.4	116.5	2.2	5.9	11.3		18.6	0.3	
卸売・小売業	97.1	0.7	95.2	0.7	1.9	0.5		17.3	0.1	
医療、福祉	82.6	-1.4	81.3	-1.3	1.3	7.7		14.8	-0.5	

第6表 就業形態別労働異動率

(事業所規模5人以上)

産 業	入 職 率		離 職 率	
	前年差		前年差	
一般労働者 調査産業計 (事業所規模30人以上)	%	ポイント	%	ポイント
	5.08	0.16	3.72	0.18
	(5.54	0.18)	(3.86	0.29)
製 造 業	3.27	0.26	1.88	-0.03
卸売・小売業	3.68	0.04	2.81	0.34
医療、福祉	7.83	0.32	4.82	0.65
パートタイム労働者 調査産業計 (事業所規模30人以上)	5.47	-0.10	5.47	-0.37
	(5.64	0.01)	(5.31	-0.30)
製 造 業	3.34	0.60	3.59	0.22
卸売・小売業	3.21	-0.02	3.74	-0.01
医療、福祉	6.31	-0.91	5.89	-0.29

第7表 パートタイム労働者比率

(事業所規模5人以上)

産 業	パートタイム労働者比率	
	前年差	
調査産業計	%	ポイント
	28.40	0.59
製 造 業	12.56	-1.03
卸売・小売業	41.65	-0.33
医療、福祉	27.74	-0.81
事業所規模30人以上		
調査産業計	23.93	0.69
製 造 業	10.04	-1.04
卸売・小売業	41.82	-2.70
医療、福祉	20.87	-0.72

(別表) 毎月勤労統計調査地方調査 表章産業接続表

表章産業（新産業分類H22.1～）		旧産業との接続 ^{*1}	平成21年以前の産業分類（旧産業分類）	
大 分 類			大 分 類	
T L	調 査 産 業 計		T L	調 査 産 業 計
C	鉱業，採石業，砂利採取業		D	鉱業
D	建設業		E	建設業
E	製造業		F	製造業
中 分 類 3	09・10 食料品製造業、飲料・たばこ・飼料製造業		中 分 類	09・10 食料品、飲料・たばこ・飼料製造業
	11 繊維工業	×		12 衣服・その他の繊維製品製造業
	12 木材・木製品製造業（家具を除く）			13 木材・木製品製造業（家具を除く）
	21 窯業・土石製品製造業			22 窯業・土石製品製造業
	22 鉄鋼業			23 鉄鋼業
	26 生産用機械器具製造業	×		26 一般機械器具製造業
	28 電子部品・デバイス・電子回路製造業			29 電子部品・デバイス製造業
	31 輸送用機械器具製造業			30 輸送用機械器具製造業
	その他 ^{*2}	×		その他
F	電気・ガス・熱供給・水道業		G	電気・ガス・熱供給・水道業
G	情報通信業		H	情報通信業
H	運輸業，郵便業		I	運輸業
I	卸売業，小売業		J	卸売・小売業
J	金融業，保険業		K	金融・保険業
K	不動産業，物品賃貸業	×	L	不動産業
L	学術研究，専門・技術サービス業	×	Q	サービス業（他に分類されないもの）
M	宿泊業，飲食サービス業	×	M	飲食店，宿泊業
N	生活関連サービス業，娯楽業	×	Q	サービス業（他に分類されないもの）
O	教育，学習支援業		O	教育，学習支援業
P	医療，福祉		N	医療，福祉
Q	複合サービス事業		P	複合サービス事業
R	サービス業（他に分類されないもの）	×	Q	サービス業（他に分類されないもの）

(注)*1 「旧産業との接続」欄の符号は、以下のとおりです。

「 」... 旧産業と完全に接続する産業

「 」... 常用労働者数の変動が0.1%以内

「 」... 常用労働者数の変動が1.0%以内

「 」... 常用労働者数の変動が3.0%以内

旧産業と完全には接続しないが、長期時系列比較を可能にするため接続させる産業

「×」... 常用労働者数の変動が大きく接続しない産業

*2 製造業の中分類「その他」は、単独で表章しないものを一括したものです。

*3 製造業、卸売業、小売業等の中分類別の実数は、当月報に掲載してありませんが、表章（公表）はしていますので、統計調査課までお問い合わせください。指数については作成していません。