

統計資料 24 - No. 2

平成 17 年 基 準

島根県鉱工業生産指数年報

平成 23 年版

平成 24 年 6 月

島根県政策企画局統計調査課

島根県鉱工業生産指数は、本県の鉱工業生産活動の動向を迅速かつ的確に把握するための主要な経済指標です。

この報告書は、既に公表した平成23年1月から12月までの毎月の速報値をさかのぼってデータを見直し、全面的に再計算を行うとともに、季節指数を計算し直して確定指数を作成し、平成23年版年報としてとりまとめたものです。

目 次

島根県鉱工業生産指数の説明

| | |
|---------------------|---|
| 1. 鉱工業生産指数とは | 2 |
| 2. 作成要領 | 3 |
| 3. 業種分類別基準表 | 5 |
| 4. 財分類別基準表 | 5 |
| 5. 業種分類別・採用品目別ウェイト表 | 6 |

平成23年島根県鉱工業生産指数の動向

| | |
|---------------|----|
| 1. 概況 | 8 |
| 2. 業種別生産指数の動向 | 10 |

統計表

| | | | |
|-----|------------|----------------|----|
| 第1表 | 島根県鉱工業生産指数 | (業種分類別原指数) | 14 |
| 第2表 | 〃 | (業種分類別季節調整済指数) | 16 |
| 第3表 | 〃 | (財分類別原指数) | 20 |
| 第4表 | 〃 | (財分類別季節調整済指数) | 21 |
| 第5表 | 全国鉱工業生産指数 | (業種分類別原指数) | 22 |
| 第6表 | 〃 | (業種分類別季節調整済指数) | 24 |

参 考

| | |
|----------------|----|
| ◎全国指数と地域別指数の関係 | 26 |
|----------------|----|

島根県鋳工業生産指数の説明

1. 鋳工業生産指数とは

県内の工場等で様々な製品が生産されているが、鋳工業生産指数は、その生産活動の水準の推移を表す指標として、県内で生産された各製品の量(付加価値額)を調査し、基準時(平成17年)に対して指数化したものである。

(1) 特徴

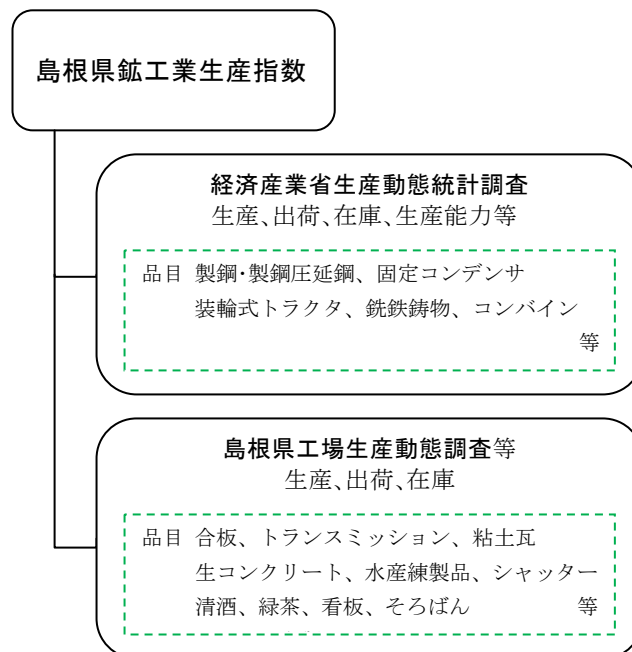
鋳工業生産指数は、次のような特徴があり、経済全体の動きをつかむ指標として経済指標の中でも重要なものの一つとなっている。

- ①鋳工業はその出荷製品の流通等を通じて、卸売業、小売業、運輸業等の経済活動と密接な関連があり経済全体に大きな影響を与えている。
- ②鋳工業生産は、景気が悪くなって在庫が積み上がれば生産を縮小し在庫調整をし、景気がよくなれば将来の需要拡大を見越して生産を拡大するなど、景気に対し敏感に反応する。
- ③生産状況を月単位で調査し、翌々月に指数を公表するので、経済活動の供給サイドの統計として、速報性がある。

(2) 指数計算に使用するデータ

県内で生産されている主要な製品(採用品目は86品目)を選定し、経済産業省生産動態統計調査、島根県工場生産動態調査等で毎月調査したその生産量をもとに指数を計算している。

調査対象となっている事業所数は、約160である。



(3) 指数の計算

指数は、平成17年の月平均を100.0とした比率で示している。

指数の計算は、各品目の生産活動が県内の鋳工業生産全体に与える影響の大きさ(ウェイト※)を反映するよう、各採用品目の個別指数を加重平均している。

また、公表している指数は、毎月の実績値から計算した「原指数」と景気の動向とは関係なく1年を周期として毎年同じように繰り返される季節変動の影響を取り除いた「季節調整済指数」の2種類を使っている。

※ 本県の業種分類別ウェイト(平成17年基準:全体=10000.0)は、鉄鋼業が2096.1、一般機械工業が1465.3、電子部品・デバイス工業が1270.0で、この3業種で約5割を占め、本県の鋳工業生産指数に大きな影響を与えている。

2. 作成要領

指数の概要

平成 17 年基準で作成した鉱工業生産指数の分類及び基本的構造は平成 12 年基準の生産指数と同様である。ただし、基準年次改定に伴い、利用の実態、基準年次の産業構造等を考慮し、採用品目の変更、ウェイトの改算、分類の一部変更などを行っている。

(1) 基準時

平成 17 年を基準時とする。したがって、指数値は平成 17 年の月平均を 100.0 とした比率で示し、ウェイトは平成 17 年の産業構造による。

(2) 分類

分類は、日本標準産業分類に準拠した業種分類と、財の用途に着目した特殊分類(財分類)の2種類とする。

業種分類は日本標準産業分類(第 11 回)に準拠している。注意点は以下のとおりである。

- (a) 『電気機械器具製造業』『情報通信機械器具製造業』を統合して「電気機械・情報通信機械工業」とする。
- (b) 『輸送用機械器具製造業』から『船舶製造・修理業』を除いて「輸送機械工業」とする。
- (c) 『繊維工業』及び『衣服その他の繊維製品製造業』並びに『化学工業』に分類されている『化学繊維製造業』を統合して「繊維工業」とし、「化学工業」から『化学繊維製造業』を除く。
- (d) 『食料品製造業』『飲料・たばこ・飼料製造業』を統合して「食料品・たばこ工業」とする。
- (e) 『ゴム製品製造業』『家具・装備品製造業』『木材・木製品製造業』『石油製品・石炭製品製造業』『その他の製造業』を統合して「その他工業」とする。
- (f) 『精密機械器具製造業』『なめし革・同製品・毛皮製造業』『印刷・同関連業』は非採用とした。

(g) 「一般機械工業」「電気機械・情報通信機械工業」「電子部品・デバイス工業」及び「輸送機械工業」を統合した「機械工業」を参考系列としている。

(h) 「電気機械・情報通信機械工業」「電子部品・デバイス工業」を統合した「電気機械工業(旧分類)」を参考系列としている。

(i) 平成 20 年 4 月より適用された新たな日本標準産業分類(第 12 回改定)への対応として、『生産用機械器具製造業』について、該当の品目から指数を算出し、「生産用機械工業(新分類)」として参考系列とした。

基本的な業種分類は、次のとおりである。

鉱工業
製造工業
鉄鋼業
非鉄金属工業
金属製品工業
一般機械工業
電気機械・情報通信機械工業
電子部品・デバイス工業
輸送機械工業
窯業・土石製品工業
化学工業
プラスチック製品工業
パルプ・紙・紙加工品工業
繊維工業
食料品・たばこ工業
その他工業
ゴム製品工業
家具工業
木材・木製品工業
石油・石炭製品工業
その他製品工業

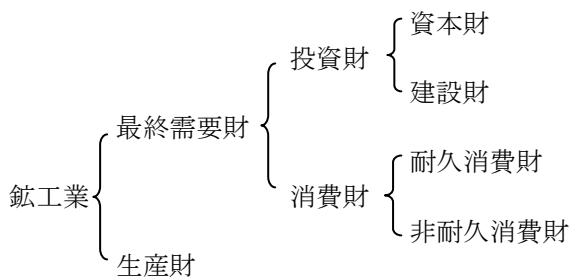
鉱業

<参考系列>

産業総合
公益事業(電力・ガス)
機械工業
電気機械工業(旧分類)
生産用機械工業(新分類)

財分類は、まず、生産活動に再投入されるものを「生産財」、最終需要に向けられるものを「最終需要財」とする。最終需要財は資本形成に向けられる「投資財」と家計で消費される「消費財」に分類し、さらに、投資財を設備投資に向けられる「資本財」と建設活動に向けられる「建設財」に、消費財を耐久物である「耐久消費財」と非耐久物である「非耐久消費財」に分類する。

基本的な財分類は、次のとおりである。



(3) 採用品目

採用品目は86品目(産業総合で88品目)で、平成17年における付加価値額の大きいものから業種別に代表性、重要性、調査継続の可能性、県内の特殊性を考慮し採用した。

なお、用途が2つ以上の財にまたがる5品目については、基準時の用途別構成でウェイトを分割することにより複数の系列として取り扱っているため、業種分類と財分類では採用品目数が一致しない。

(5. 業種分類別・採用品目別ウェイト表 参照)

(4) ウェイト

ウェイトの算定は、「平成17年工業統計調査」を中心に「生産動態統計調査」及び中国経済産業局の資料を基に各業種別のウェイトを算出し、次いで品目別のウェイトを算出した。この際、非採用業種については、製造工業全体に膨らまし(比例配分)を行い、また非採用品目のウェイトは業種ごとの採用品目に膨らましを行った。

(5) 総合指数の算式

算式は、採用品目の個別指数を基準時のウェイトで加重算術平均する基準時固定加重算術平均

法、いわゆるラスパイルス法を使用した。

$$\text{総合指数} = \frac{\left[\frac{\text{比較月の生産数量}}{\text{基準年次の生産数量}} \times \text{ウェイト} \right] \text{の総和}}{\text{ウェイトの総和}}$$

$$\text{品目別指数} = \frac{\text{品目別比較月の数量}}{\text{基準年次の品目別月平均数量}} \times 100$$

(原指数)

(6) 季節調整

毎月の変動は、景気の動向とは関係ない季節的変動が大きな割合を占めるため、景気の実勢をみるためには、これを取り除く必要がある。このため、季節的変動を表す季節指数を作成し、これで原指数を除いて季節調整済指数を算定しているが、本県ではセンサス局法(X-12-ARIMA)によっている。

なお、ARIMA MODEL は(0 1 1)(0 1 1)を採用した。

<参考>

鉱工業指数におけるX-12-ARIMAのスペックファイル等について

(1) 手法

鉱工業指数における季節調整済指数系列は、季節要因に加え、曜日・祝祭日要因によっても調整されている。

具体的には、以下のとおり。

$$\text{季節調整済指数} = \text{原指数} \div (\text{季節指数} \times \text{曜日・祝祭日指数})$$

(2) スペックファイル

使用しているスペックファイルの見本は以下のとおり。

なお、レベルシフト、異常値処理などの該当はない。

```

series{ start=2005.1
        span=(2005.1,2011.12)
        decimals=1 }
transform{ function = log }
arma { model=(0 1 1)(0 1 1)}
regression{ variables=td1coef
            save = (td hol)
            user = (jap-hol)
            usertype=holiday
            start=2005.1
            file="xxxxxxxxxxxxx"}
forecast{ maxlead=0}
estimate { save = ( mdl ) maxiter=500}
x11      { print = (none + d10 +d11 +d16)
            save = (d10 d11 d16)
            seasonalma=x11default }
  
```

(7) 指数の接続

平成 17 年基準指数は平成 15 年 1 月以降について作成している。

平成 12 年基準で作成した平成 14 年以前の指数（「しまね統計情報データベース」(<http://pref.shimane-toukei.jp/>)参照)については、下記の式によって算出した「リンク係数」を、旧基準の指数に掛けて、新基準の指数に接続できる。ただし、旧基準の指数と新基準の指数では、採用品目及びウェイトが異なるので、おおよその傾向をみるものであることに留意されたい。

リンク係数＝

$$\left(\frac{17 \text{ 年基準季節調整済指数 } 15 \text{ 年 } 1 \sim 3 \text{ 月平均}}{12 \text{ 年基準季節調整済指数 } 15 \text{ 年 } 1 \sim 3 \text{ 月平均}} \right)$$

(8) 年間補正

毎月の速報データを 1 月までさかのぼって補正し、平成 23 年の新しい季節指数を算定し直し、年間の季節調整済指数を新しく作成した。

(9) 資料出所

公益事業…中国経済産業局、中国電力株式会社
社島根支社

工業製品一般、鉱業

…経済産業省、島根県薬事衛生課、
島根県統計調査課

製材、合板、牛乳、パン、めん、みそ

…中国四国農政局松江地域センター
全国鉱工業生産指数(統計表第 5 表・第 6 表)

…経済産業省

3. 業種分類別基準表

| 平成 17 年 基 準 | | | |
|---------------------------|---------|-----|--|
| 業 種 分 類 | ウ ェ イ ト | 品目数 | |
| 鉱 工 業 | 10000.0 | 86 | |
| 製 造 工 業 | 9970.4 | 85 | |
| 鉄 鋼 業 | 2096.1 | 2 | |
| 非 鉄 金 属 工 業 | 160.6 | 3 | |
| 金 属 製 品 工 業 | 356.2 | 6 | |
| 一 般 機 械 工 業 | 1465.3 | 11 | |
| 電 気 機 械 ・ 情 報 通 信 機 械 工 業 | 444.3 | 5 | |
| 電 子 部 品 ・ デ バ イ ス 工 業 | 1270.0 | 3 | |
| 輸 送 機 械 工 業 | 750.2 | 9 | |
| 窯 業 ・ 土 石 製 品 工 業 | 677.8 | 8 | |
| 化 学 工 業 | 210.6 | 2 | |
| プ ラ ス チ ッ ク 製 品 工 業 | 173.6 | 5 | |
| パ ル プ ・ 紙 ・ 紙 加 工 品 工 業 | 163.0 | 3 | |
| 織 維 工 業 | 448.2 | 9 | |
| 食 料 品 ・ た ば こ 工 業 | 910.9 | 10 | |
| そ の 他 工 業 | 843.6 | 9 | |
| ゴ ム 製 品 工 業 | 106.2 | 1 | |
| 家 具 工 業 | 197.7 | 2 | |
| 木 材 ・ 木 製 品 工 業 | 466.3 | 2 | |
| 石 油 ・ 石 炭 製 品 工 業 | 24.2 | 1 | |
| そ の 他 製 品 工 業 | 49.2 | 3 | |
| 鉱 業 | 29.6 | 1 | |

4. 財分類別基準表

| 平成 17 年 基 準 | | | |
|-------------|---------|-----|--|
| 財 分 類 | ウ ェ イ ト | 品目数 | |
| 鉱 工 業 | 10000.0 | 91 | |
| 最 終 需 要 財 | 4498.0 | 55 | |
| 投 資 財 | 3293.1 | 35 | |
| 資 本 財 | 1770.7 | 18 | |
| 建 設 財 | 1522.4 | 17 | |
| 消 費 財 | 1204.9 | 20 | |
| 耐 久 消 費 財 | 124.9 | 3 | |
| 非 耐 久 消 費 財 | 1080.0 | 17 | |
| 生 産 財 | 5502.0 | 36 | |

5. 業種分類別・採用品目別ウェイト表

| 平成17年基準 | | |
|---------------------|-----------|---------|
| 業種名・品目名 | 財分類 | ウェイト |
| 鉄工業 | | 10000.0 |
| 製造業 | | 9970.4 |
| 鉄鋼業 | | 2096.1 |
| 製鋼・製鋼圧延 | 生産財 | 1826.7 |
| 銑鉄铸件 | 生産財 | 269.4 |
| 非鉄金属工業 | | 160.6 |
| 精密鑄造品(アルミニウム合金・銅合金) | 生産財 | 0.6 |
| ダイカスト | 生産財 | 77.9 |
| 電線 | 資本財 | 82.1 |
| 金属製品工業 | | 356.2 |
| 金網 | 建設財 | 17.4 |
| 鉄骨 | 建設財 | 45.8 |
| 橋りょう | 建設財 | 22.1 |
| 製缶板金 | 資本財 | 41.6 |
| スチールドア | 建設財 | 49.9 |
| シャッター | 建設財 | 179.4 |
| 一般機械工業 | | 1465.3 |
| 装輪式トラクタ | 資本財 | 350.3 |
| 動力耕耘機 | 資本財 | 77.3 |
| 田植機 | 資本財 | 182.0 |
| コンバイン | 資本財 | 245.1 |
| 歯切り盤及び歯車仕上げ機械 | 資本財 | 42.8 |
| 包装・荷造機械 | 資本財 | 139.1 |
| 工業用ミシン | 資本財 | 56.8 |
| その他の事務機械 | 資本財 | 62.4 |
| 冷凍機応用製品 | 資本財 | 162.2 |
| 産業用ロボット | 資本財 | 128.9 |
| 変速機 | 資本財 | 18.4 |
| 電気機械・情報通信機械工業 | | 444.3 |
| 開閉制御装置 | 生産財 | 232.2 |
| 医療用電子応用装置 | 資本財 | 0.8 |
| 内燃機関電装品部品 | 資本財 | 61.7 |
| 汎用インバータ | 資本財 | 20.2 |
| パーソナルコンピュータ | 資50% 耐50% | 129.4 |
| 電子部品・デバイス工業 | | 1270.0 |
| 半導体素子 | 生産財 | 8.6 |
| 固定コンデンサ | 生産財 | 1226.7 |
| 太陽電池セル | 生産財 | 34.7 |
| 輸送機械工業 | | 750.2 |
| オイルシール | 生産財 | 194.3 |
| その他の自動車部品 | 生産財 | 28.1 |
| トランスミッション | 生産財 | 326.5 |
| 自動車部品(エンジン部品) | 生産財 | 51.8 |

| 平成17年基準 | | |
|-----------------|-----------|-------|
| 業種名・品目名 | 財分類 | ウェイト |
| 車両用クラッチ部品 | 生産財 | 17.5 |
| シャシ・車体部品 | 生産財 | 51.2 |
| 懸架制動部品 | 生産財 | 28.2 |
| 自動車プラスチック部品 | 生産財 | 3.0 |
| 車輪 | 生産財 | 49.6 |
| 窯業・土石製品工業 | | 677.8 |
| 陶磁器 | 非耐久消費財 | 6.9 |
| 粘土瓦 | 建設財 | 293.9 |
| せっこうボード | 建設財 | 36.4 |
| 遠心力鉄筋コンクリート管 | 建設財 | 2.2 |
| 護岸用コンクリートブロック | 建設財 | 12.3 |
| 道路用コンクリート製品 | 建設財 | 37.6 |
| プレストレストコンクリート製品 | 建設財 | 31.4 |
| 生コンクリート | 建設財 | 257.1 |
| 化学工業 | | 210.6 |
| 医薬品 | 非耐久消費財 | 58.4 |
| 工業用化学製品 | 生産財 | 152.2 |
| プラスチック製品工業 | | 173.6 |
| 合成皮革 | 生産財 | 51.7 |
| プラスチック製電気通信用部品 | 生産財 | 16.7 |
| プラスチック製機械器具用部品 | 生産財 | 11.3 |
| プラスチックシート | 生産財 | 39.6 |
| プラスチックフィルム | 生産財 | 54.3 |
| パルプ・紙・紙加工品工業 | | 163.0 |
| 雑種紙 | 生産財 | 1.0 |
| 手帳・アルバムファイル | 非耐久消費財 | 103.2 |
| 溶解パルプ | 生産財 | 58.8 |
| 繊維工業 | | 448.2 |
| ビスコース短繊維 | 生産財 | 234.9 |
| 綿糸 | 生産財 | 29.2 |
| 化学繊維紡績糸 | 生産財 | 24.1 |
| 綿織物 | 生産財 | 43.5 |
| 合成繊維織物 | 生産財 | 9.8 |
| ニット製外衣 | 非耐久消費財 | 18.1 |
| ニット製下着 | 非耐久消費財 | 37.7 |
| 織物製外衣 | 非耐久消費財 | 37.0 |
| 織物製補正着 | 非耐久消費財 | 13.9 |
| 食料品・たばこ工業 | | 910.9 |
| しょう油 | 非30% 生70% | 59.3 |
| 飲用牛乳 | 非耐久消費財 | 62.4 |
| 緑茶 | 非耐久消費財 | 137.0 |
| 水産練製品 | 非耐久消費財 | 243.8 |
| 清酒 | 非65% 生35% | 157.3 |

| 平成 17 年 基 準 | | | |
|-----------------------|-------------|-------------|--------------|
| 業 種 名 ・ 品 目 名 | 財 分 類 | ウエイト | |
| パ | ン | 非耐久消費財 | 32.5 |
| め | ん | 非 75% 生 25% | 38.0 |
| み | そ | 非耐久消費財 | 6.3 |
| す し 、 弁 当 | | 非耐久消費財 | 57.9 |
| その他の製造食料品 | | 非耐久消費財 | 116.4 |
| そ の 他 工 業 | | | 843.6 |
| ゴ ム 製 品 工 業 | | | 106.2 |
| 工 業 用 ゴ ム 製 品 | 生 産 財 | | 106.2 |
| 家 具 工 業 | | | 197.7 |
| 建 具 | 建 設 財 | | 143.8 |
| 金 属 製 家 具 | 耐 久 消 費 財 | | 53.9 |
| 木 材 ・ 木 製 品 工 業 | | | 466.3 |
| 製 材 | 建 設 財 | | 113.1 |
| 合 板 | 建 70% 生 30% | | 353.2 |
| 石 油 ・ 石 炭 製 品 工 業 | | | 24.2 |
| アスファルト舗装混合材 | 建 設 財 | | 24.2 |
| そ の 他 製 品 工 業 | | | 49.2 |
| そ ろ ば ん | 耐 久 消 費 財 | | 6.3 |
| 看 板 | 資 本 財 | | 34.3 |
| 畳 ・ 畳 床 | 建 設 財 | | 8.6 |
| 鉱 業 | | | 29.6 |
| け い 砂 | 生 産 財 | | 29.6 |
| <hr/> | | | |
| 公 益 事 業 (電 力 ・ ガ ス) | | | 3581.4 |
| 電 力 | | | 3578.4 |
| ガ ス | | | 3.0 |

<参考>

生産用機械工業(新分類)に採用した品目(再掲)

| 平成 17 年 基 準 | | | |
|---------------|-------|------|--------|
| 業 種 名 ・ 品 目 名 | 財 分 類 | ウエイト | |
| 生 産 用 機 械 工 業 | | | 1222.3 |
| 装 輪 式 ト ラ ク タ | 資 本 財 | | 350.3 |
| 動 力 耕 耘 機 | 資 本 財 | | 77.3 |
| 田 植 機 | 資 本 財 | | 182.0 |
| コ ン バ イ ン | 資 本 財 | | 245.1 |
| 歯切り盤及び歯車仕上げ機械 | 資 本 財 | | 42.8 |
| 包 装 ・ 荷 造 機 械 | 資 本 財 | | 139.1 |
| 工 業 用 ミ シ ン | 資 本 財 | | 56.8 |
| 産 業 用 ロ ボ ッ ト | 資 本 財 | | 128.9 |

平成23年島根県鉱工業生産指数の動向

1. 概況

平成23年の鉱工業生産指数（原指数）の年平均は94.0（平成17年＝100）となり、対前年比▲0.4%の低下であった。（表1）

1) 業種別(原指数)年平均

前年よりも上昇した業種は、金属製品工業(83.3、対前年比 7.1%)、化学工業(167.9、対前年比 4.7%)、食料品・たばこ工業(82.1、対前年比 3.8%)など8業種、一方で前年よりも低下した業種は、鉱業(57.1、対前年比▲19.6%)、一般機械工業(64.3、対前年比▲10.2%)、輸送機械工業(108.6、対前年比▲8.6%)の7業種であった。（表1、図1）

2) 財別(原指数)年平均

前年よりも上昇したのは、消費財(85.3、対前年比 4.4%)、生産財(109.8、対前年比 0.2%)であり、低下したのは、投資財(70.7、対前年比▲4.1%)であった。（表1）

3) 財別(季節調整済)四半期別

投資財は、1～3月期(Ⅰ)は低下、4～6月期(Ⅱ)は上昇、7～9月期(Ⅲ)は低下、10～12月期(Ⅳ)は上昇した。消費財は、1～3月期以降3期連続で上昇、10～12月期は低下した。生産財は、1～3月期は上昇、4～6月期以降は3期連続で低下した。（図2）

4) 寄与度

一般機械工業、輸送機械工業などで低下に関わる寄与度が高かった。（表1、図1）

5) 鉱工業生産指数の動向と全国との比較

島根県と全国の年平均(原指数)を比較すると、全国は前年の94.4から92.2と▲2.3%低下、島根県では94.4から94.0と▲0.4%低下した。（統計表 第1表、第5表）

四半期別(季節調整済)にみると、全国は平成22年7～9月期以降4期連続で低下、7～9月期、10～12月期は上昇した。島根県は1～3月期は上昇、4～6月期、7～9月期は低下、10～12月期は上昇した。（図3、統計表 第2表、第6表）

表1 業種別財別生産指数、対前年比、寄与度

| 産 業 | ウェイト | 生産指数(原指数) | | | | 対前年比(%) | | | | 寄与度(%) | | | |
|---------------------------|----------|-----------|-------|-------|-------|---------|-------|------|-------|--------|-------|------|------|
| | | 20年 | 21年 | 22年 | 23年 | 20年 | 21年 | 22年 | 23年 | 20年 | 21年 | 22年 | 23年 |
| 鉱 工 業 | 10,000.0 | 98.4 | 77.3 | 94.4 | 94.0 | ▲6.5 | ▲21.4 | 22.1 | ▲0.4 | ▲6.5 | ▲21.4 | 22.1 | ▲0.4 |
| 製 造 工 業 | 9,970.4 | 98.4 | 77.4 | 94.5 | 94.1 | ▲6.5 | ▲21.3 | 22.1 | ▲0.4 | ▲6.5 | ▲21.2 | 22.0 | ▲0.4 |
| 鉄 鋼 業 | 2,096.1 | 97.9 | 53.7 | 78.8 | 80.4 | 1.8 | ▲45.1 | 46.7 | 2.0 | 0.3 | ▲9.4 | 6.8 | 0.3 |
| 非 鉄 金 属 工 業 | 160.6 | 92.7 | 65.3 | 85.0 | 87.0 | 1.9 | ▲29.6 | 30.2 | 2.4 | 0.0 | ▲0.4 | 0.4 | 0.0 |
| 金 属 製 品 工 業 | 356.2 | 97.6 | 76.8 | 77.8 | 83.3 | ▲8.2 | ▲21.3 | 1.3 | 7.1 | ▲0.3 | ▲0.7 | 0.0 | 0.2 |
| 一 般 機 械 工 業 | 1,465.3 | 87.0 | 66.1 | 71.6 | 64.3 | ▲6.1 | ▲24.0 | 8.3 | ▲10.2 | ▲0.8 | ▲3.1 | 1.0 | ▲1.1 |
| 電 気 機 械 ・ 情 報 通 信 機 械 工 業 | 444.3 | 135.6 | 76.1 | 100.8 | 95.7 | 6.6 | ▲43.9 | 32.5 | ▲5.1 | 0.4 | ▲2.7 | 1.4 | ▲0.2 |
| 電 子 部 品 ・ デ バ イ ス 工 業 | 1,270.0 | 106.7 | 110.0 | 158.6 | 164.5 | ▲22.9 | 3.1 | 44.2 | 3.7 | ▲3.8 | 0.4 | 8.0 | 0.7 |
| 輸 送 機 械 工 業 | 750.2 | 119.8 | 92.7 | 118.8 | 108.6 | 2.6 | ▲22.6 | 28.2 | ▲8.6 | 0.2 | ▲2.1 | 2.5 | ▲0.8 |
| 窯 業 ・ 土 石 製 品 工 業 | 677.8 | 75.5 | 68.7 | 62.5 | 61.1 | ▲4.9 | ▲9.0 | ▲9.0 | ▲2.2 | ▲0.3 | ▲0.5 | ▲0.6 | ▲0.1 |
| 化 学 工 業 | 210.6 | 112.5 | 111.4 | 160.3 | 167.9 | ▲19.1 | ▲1.0 | 43.9 | 4.7 | ▲0.5 | 0.0 | 1.3 | 0.2 |
| プ ラ ス チ ッ ク 製 品 工 業 | 173.6 | 99.5 | 84.9 | 103.7 | 105.0 | 0.7 | ▲14.7 | 22.1 | 1.3 | 0.0 | ▲0.3 | 0.4 | 0.0 |
| パ ル プ ・ 紙 ・ 紙 加 工 品 工 業 | 163.0 | 86.1 | 71.9 | 77.0 | 73.4 | 2.1 | ▲16.5 | 7.1 | ▲4.7 | 0.0 | ▲0.2 | 0.1 | ▲0.1 |
| 繊 維 工 業 | 448.2 | 90.6 | 83.0 | 77.8 | 80.3 | ▲11.1 | ▲8.4 | ▲6.3 | 3.2 | ▲0.5 | ▲0.3 | ▲0.3 | 0.1 |
| 食 料 品 ・ た ば こ 工 業 | 910.9 | 92.5 | 84.9 | 79.1 | 82.1 | ▲2.1 | ▲8.2 | ▲6.8 | 3.8 | ▲0.2 | ▲0.7 | ▲0.7 | 0.3 |
| そ の 他 工 業 | 843.6 | 97.6 | 83.3 | 97.0 | 96.2 | ▲11.8 | ▲14.7 | 16.4 | ▲0.8 | ▲1.0 | ▲1.2 | 1.5 | ▲0.1 |
| 鉱 | 29.6 | 108.1 | 65.4 | 71.0 | 57.1 | ▲7.2 | ▲39.5 | 8.6 | ▲19.6 | 0.0 | ▲0.1 | 0.0 | 0.0 |
| 財 | 4,498.0 | 87.5 | 73.8 | 75.8 | 74.6 | ▲6.4 | ▲15.7 | 2.7 | ▲1.6 | ▲2.6 | ▲6.2 | 1.2 | ▲0.5 |
| 最 終 需 要 財 | 3,293.1 | 86.3 | 70.3 | 73.7 | 70.7 | ▲7.6 | ▲18.5 | 4.8 | ▲4.1 | ▲2.2 | ▲5.4 | 1.4 | ▲1.0 |
| 投 資 財 | 1,770.7 | 87.5 | 67.4 | 73.2 | 66.6 | ▲6.9 | ▲23.0 | 8.6 | ▲9.0 | ▲1.1 | ▲3.6 | 1.3 | ▲1.2 |
| 資 本 財 | 1,522.4 | 84.9 | 73.7 | 74.3 | 75.4 | ▲8.4 | ▲13.2 | 0.8 | 1.5 | ▲1.1 | ▲1.7 | 0.1 | 0.2 |
| 建 設 財 | 1,204.9 | 90.6 | 83.4 | 81.7 | 85.3 | ▲3.5 | ▲7.9 | ▲2.0 | 4.4 | ▲0.4 | ▲0.9 | ▲0.3 | 0.4 |
| 消 費 財 | 124.9 | 94.1 | 77.9 | 80.0 | 73.8 | ▲10.0 | ▲17.2 | 2.7 | ▲7.8 | ▲0.1 | ▲0.2 | 0.0 | ▲0.1 |
| 耐 久 消 費 財 | 1,080.0 | 90.2 | 84.0 | 81.8 | 86.7 | ▲2.6 | ▲6.9 | ▲2.6 | 6.0 | ▲0.2 | ▲0.7 | ▲0.3 | 0.5 |
| 非 耐 久 消 費 財 | 5,502.0 | 107.4 | 80.2 | 109.6 | 109.8 | ▲6.4 | ▲25.3 | 36.7 | 0.2 | ▲3.9 | ▲15.2 | 20.9 | 0.1 |
| 生 産 財 | | | | | | | | | | | | | |

寄与度＝{(本年の当該業種の生産指数－前年の当該業種の生産指数)×(当該業種のウェイト÷10,000.0)}÷前年の生産指数×100

図1. 平成23年業種別生産指数の対前年比及び寄与度 原指数

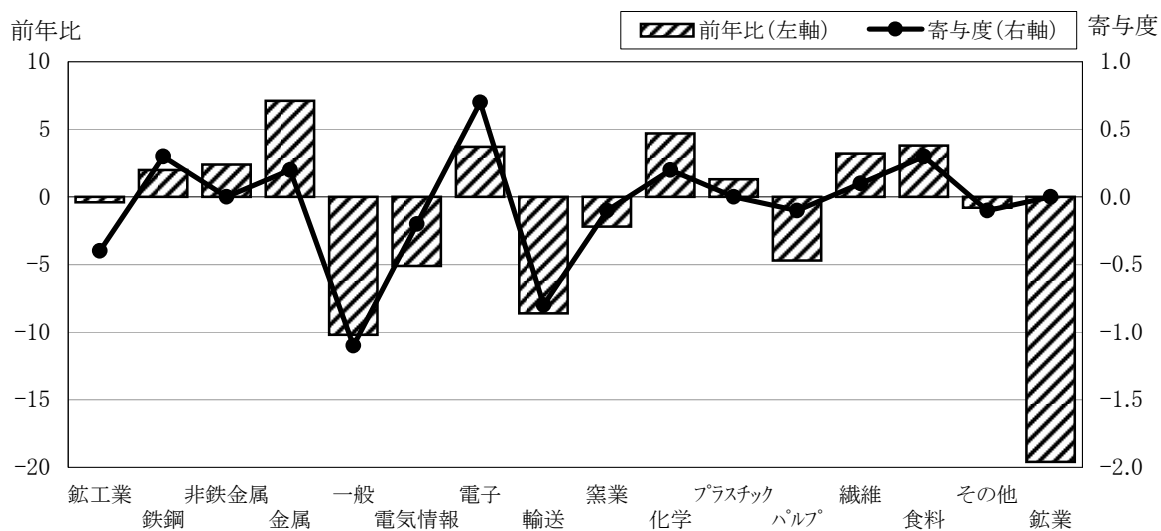


図2. 鉱工業生産指数の推移(財別) 季節調整済

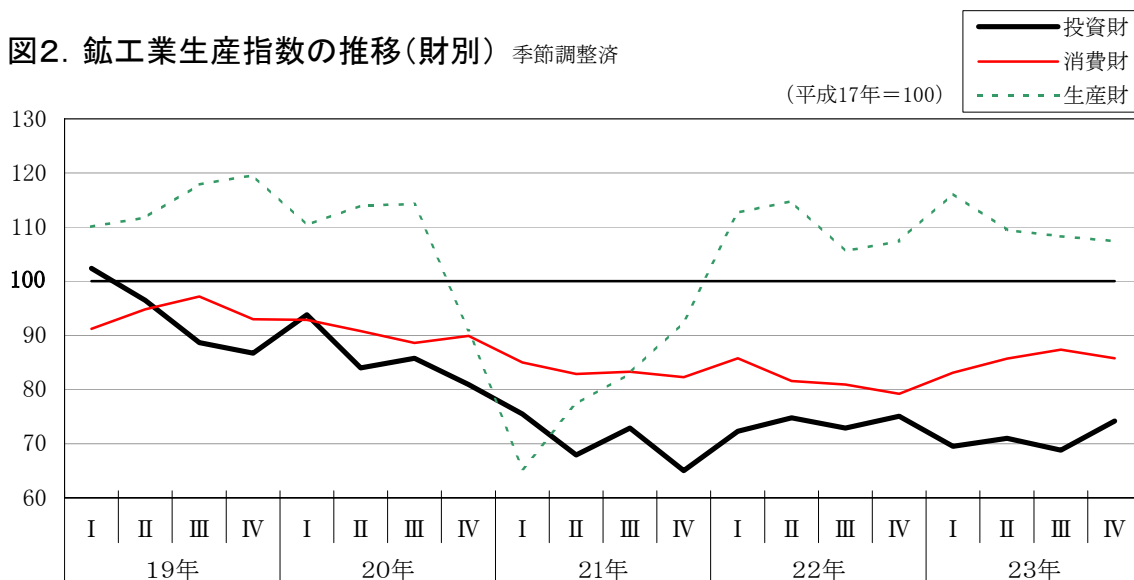
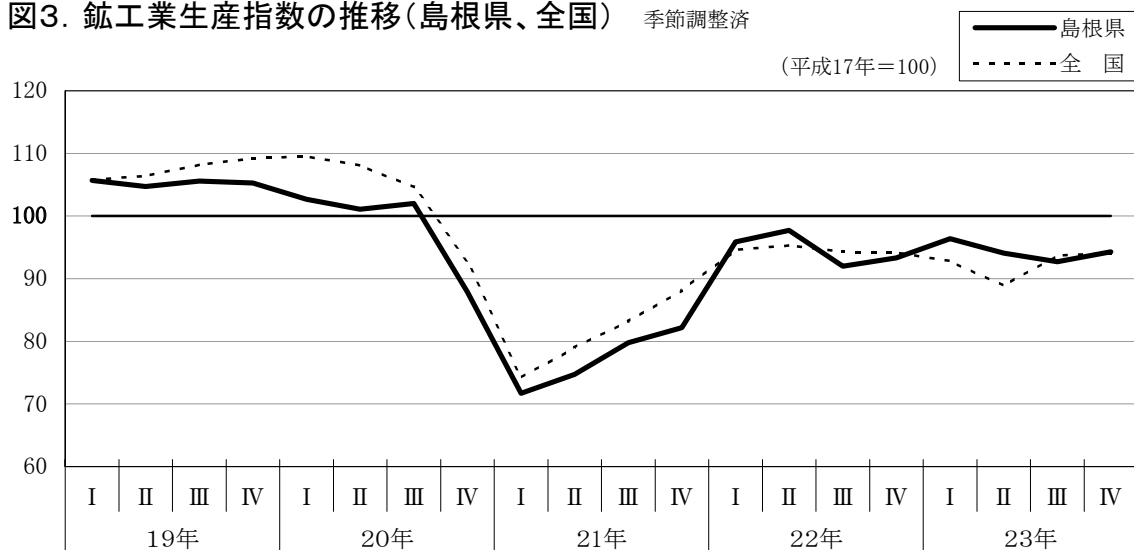


図3. 鉱工業生産指数の推移(島根県、全国) 季節調整済



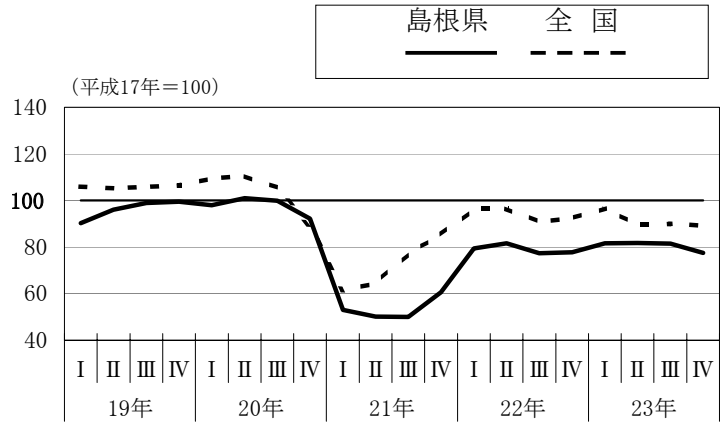
2. 業種別生産指数の動向

(年平均は原指数、四半期別は季節調整済)

<鉄鋼業>

鉄鋼業の生産指数は、年平均 80.4 となり、対前年比 2.0% の上昇であった。

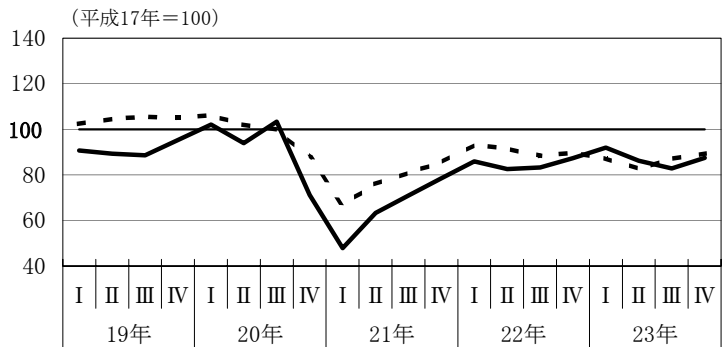
平成23年を四半期別にみると、1～3月期(I)、4～6月期(II)は上昇、7～9月期(III)、10～12月期(IV)は低下した。



<非鉄金属工業>

非鉄金属工業の生産指数は、年平均 87.0 となり、対前年比 2.4% の上昇であった。

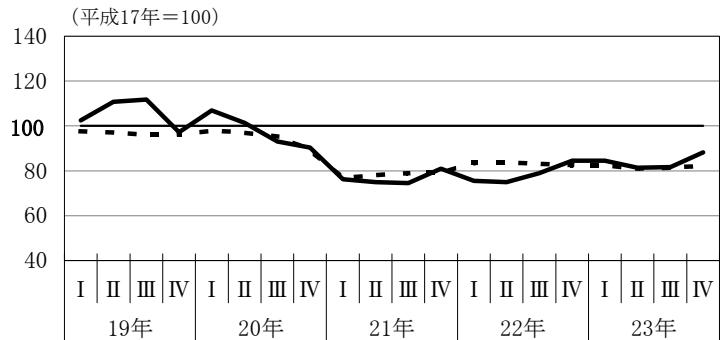
平成23年を四半期別にみると、1～3月期は上昇、4～6月期、7～9月期は低下、10～12月期は上昇した。



<金属製品工業>

金属製品工業の生産指数は、年平均 83.3 となり、対前年比 7.1% の上昇であった。

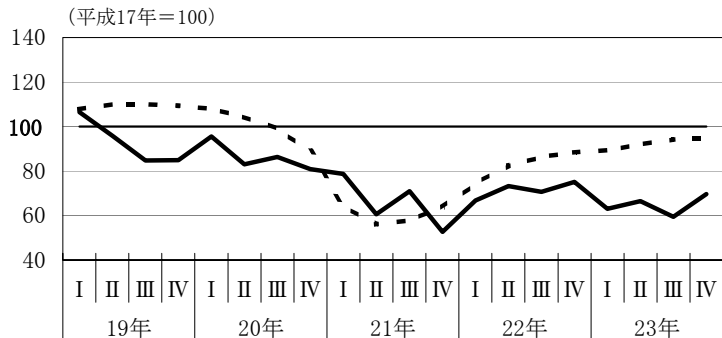
平成23年を四半期別にみると、1～3月期、4～6月期は低下、7～9月期、10～12月期は上昇した。



<一般機械工業>

一般機械工業の生産指数は、年平均 64.3 となり、対前年比 ▲10.2% の低下であった。

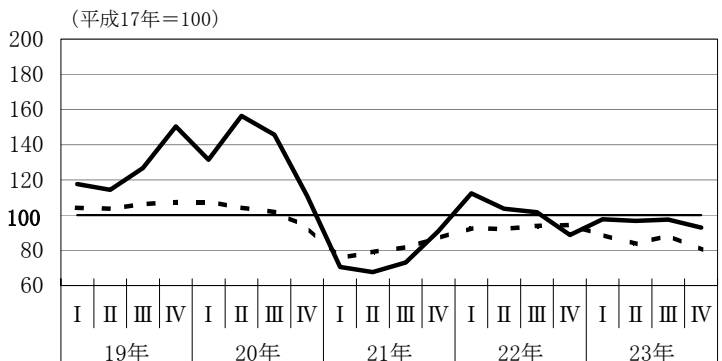
平成23年を四半期別にみると、1～3月期は低下、4～6月期は上昇、7～9月期は低下、10～12月期は上昇した。



<電気機械・情報通信機械工業>

電気機械・情報通信機械工業の生産指数は、年平均 95.7 となり、対前年比 ▲5.1% の低下であった。

平成23年を四半期別にみると、1～3月期は上昇、4～6月期は低下、7～9月期は上昇、10～12月期は低下した。

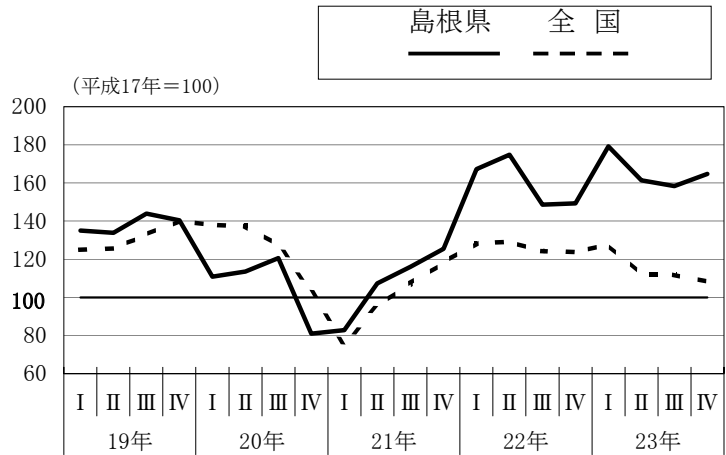


(全国値は、各月の電気機械工業と情報通信機械工業の季節調整済指数を加重平均で求め、四半期ごとの平均を算出した。)

＜電子部品・デバイス工業＞

電子部品・デバイス工業の生産指数は、年平均 164.5 となり、対前年比 3.7% の上昇であった。

平成23年を四半期別にみると、1～3月期は上昇、4～6月期、7～9月期は低下、10～12月期は上昇した。

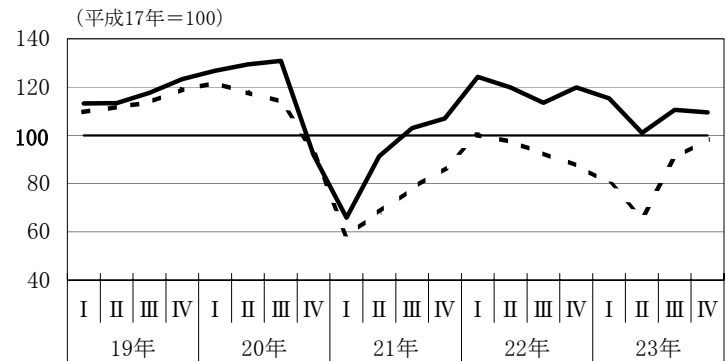


＜輸送機械工業＞

輸送機械工業の生産指数は、年平均 108.6 となり、対前年比 ▲8.6% の低下であった。

平成23年を四半期別にみると、1～3月期、4～6月期は低下、7～9月期は上昇、10～12月期は低下した。

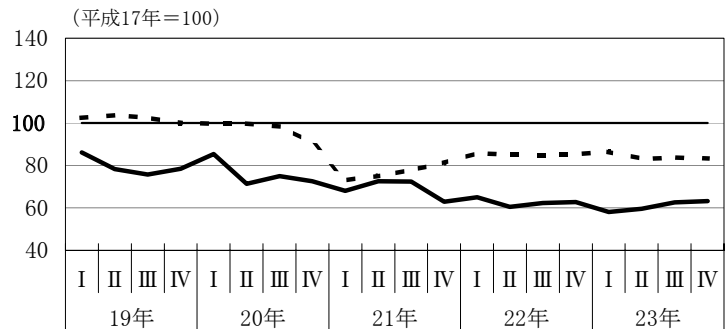
(全国値は「輸送機械工業(除.船舶・鉄道車両)」である。)



＜窯業・土石製品工業＞

窯業・土石製品工業の生産指数は、年平均 61.1 となり、対前年比 ▲2.2% の低下であった。

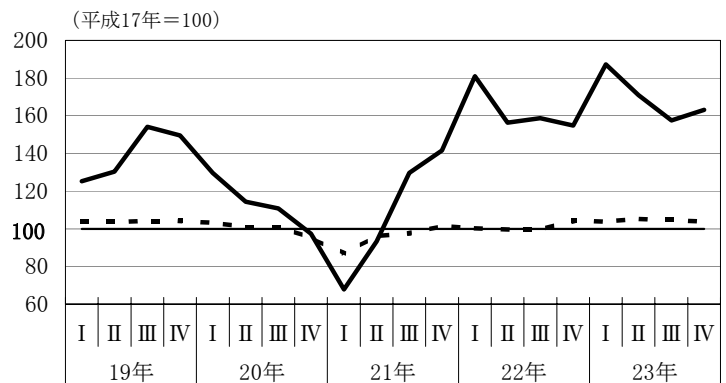
平成23年を四半期別にみると、1～3月期は低下、4～6月期以降は3期連続して上昇した。



＜化学工業＞

化学工業の生産指数は、年平均 167.9 となり、対前年比 4.7% の上昇であった。

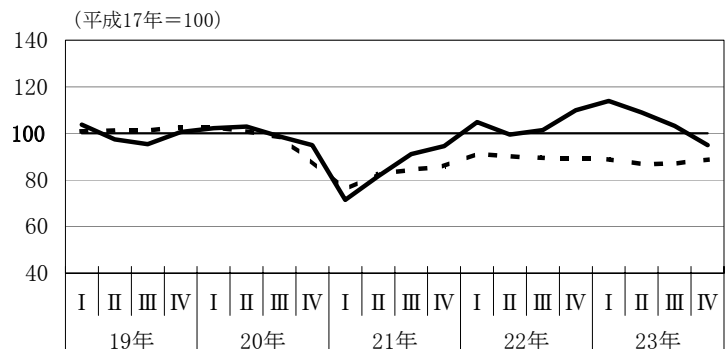
平成23年を四半期別にみると、1～3月期は上昇、4～6月期、7～9月期は低下、10～12月期は上昇した。



＜プラスチック製品工業＞

プラスチック製品工業の生産指数は、年平均 105.0 となり、対前年比 1.3% の上昇であった。

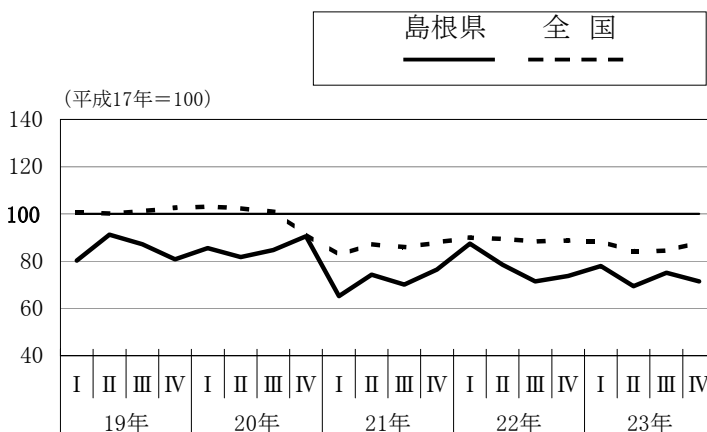
平成23年を四半期別にみると、1～3月期は上昇、4～6月期以降は3期連続して低下した。



<パルプ・紙・紙加工品工業>

パルプ・紙・紙加工品工業の生産指数は、年平均 73.4 となり、対前年比 ▲4.7% の低下であった。

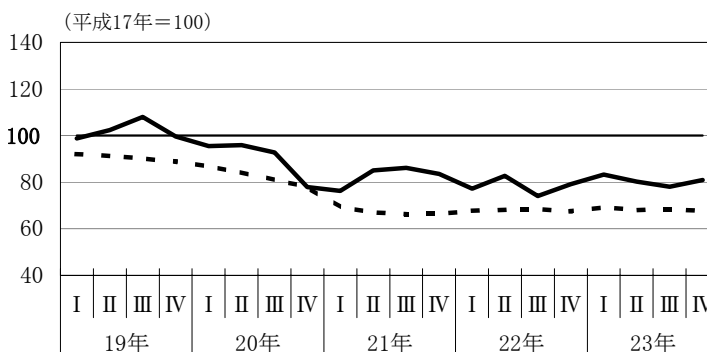
平成23年を四半期別にみると、1～3月期は上昇、4～6月期は低下、7～9月期は上昇、10～12月期は低下した。



<繊維工業>

繊維工業の生産指数は、年平均 80.3 となり、対前年比 3.2% の上昇であった。

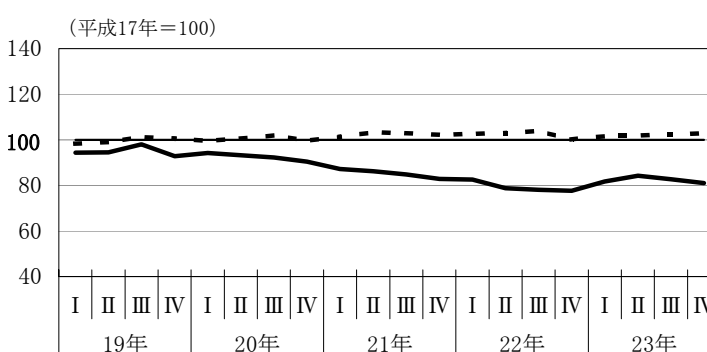
平成23年を四半期別にみると、1～3月期は上昇、4～6月期、7～9月期は低下、10～12月期は上昇した。



<食料品・たばこ工業>

食料品・たばこ工業の生産指数は、年平均 82.1 となり、対前年比 3.8% の上昇であった。

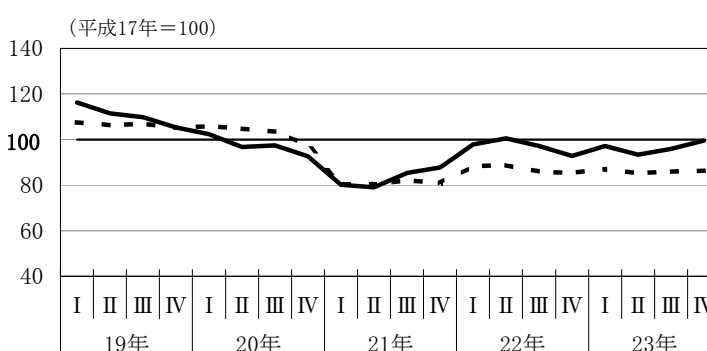
平成23年を四半期別にみると、1～3月期、4～6月期は上昇、7～9月期、10～12月期は低下した。



<その他工業>

その他工業の生産指数は、年平均 96.2 となり、対前年比 ▲0.8% の低下であった。

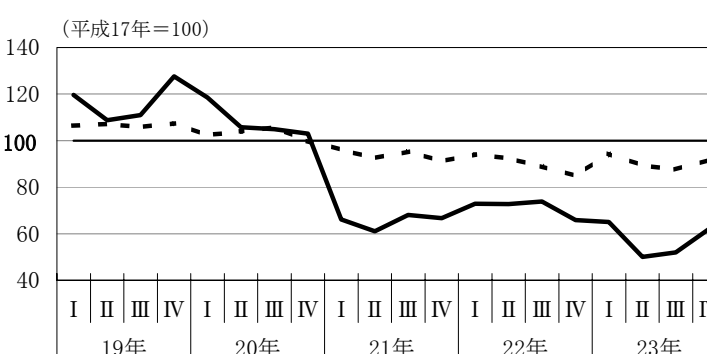
平成23年を四半期別にみると、1～3月期は上昇、4～6月期は低下、7～9月期、10～12月期は上昇した。



<鉱業>

鉱業の生産指数は、年平均 57.1 となり、対前年比 ▲19.6% の低下であった。

平成23年を四半期別にみると、1～3月期、4～6月期は低下、7～9月期、10～12月期は上昇した。



統 計 表

第 1 表 島根県鉱工業生産

| 年・月 | 鉱工業 | | | | | | | | | | | |
|-------------|---------|--------|--------|--------|--------|---------------|-------------|--------|-----------|-------|------------|-------|
| | 製造工業 | 鉄鋼業 | 非鉄金属工業 | 金属製品工業 | 一般機械工業 | 電気機械・情報通信機械工業 | 電子部品・デバイス工業 | 輸送機械工業 | 窯業・土石製品工業 | 化学工業 | プラスチック製品工業 | |
| ウ エ イ ト | 10000.0 | 9970.4 | 2096.1 | 160.6 | 356.2 | 1465.3 | 444.3 | 1270.0 | 750.2 | 677.8 | 210.6 | 173.6 |
| 平成 19 年 | 105.2 | 105.2 | 96.2 | 91.0 | 106.3 | 92.7 | 127.2 | 138.4 | 116.8 | 79.4 | 139.1 | 98.8 |
| 平成 20 年 | 98.4 | 98.4 | 97.9 | 92.7 | 97.6 | 87.0 | 135.6 | 106.7 | 119.8 | 75.5 | 112.5 | 99.5 |
| 平成 21 年 | 77.3 | 77.4 | 53.7 | 65.3 | 76.8 | 66.1 | 76.1 | 110.0 | 92.7 | 68.7 | 111.4 | 84.9 |
| 平成 22 年 | 94.4 | 94.5 | 78.8 | 85.0 | 77.8 | 71.6 | 100.8 | 158.6 | 118.8 | 62.5 | 160.3 | 103.7 |
| 平成 23 年 | 94.0 | 94.1 | 80.4 | 87.0 | 83.3 | 64.3 | 95.7 | 164.5 | 108.6 | 61.1 | 167.9 | 105.0 |
| 平成 19 年度 | 104.8 | 104.8 | 97.9 | 94.7 | 108.0 | 91.5 | 130.2 | 131.5 | 120.5 | 79.3 | 139.4 | 98.7 |
| 平成 20 年度 | 90.1 | 90.1 | 86.2 | 78.4 | 90.1 | 82.3 | 119.0 | 99.2 | 103.6 | 71.4 | 98.1 | 91.6 |
| 平成 21 年度 | 83.1 | 83.2 | 60.0 | 73.9 | 76.7 | 63.8 | 85.8 | 127.6 | 106.0 | 68.2 | 136.3 | 92.9 |
| 平成 22 年度 | 94.8 | 94.9 | 79.7 | 86.5 | 80.6 | 69.8 | 98.1 | 162.7 | 116.4 | 60.8 | 163.9 | 106.0 |
| 平成 19 年 1 月 | 93.1 | 93.1 | 84.6 | 82.7 | 76.1 | 88.1 | 106.8 | 123.4 | 107.6 | 56.5 | 84.0 | 92.9 |
| 2 | 102.7 | 102.6 | 89.0 | 91.2 | 94.0 | 107.7 | 120.9 | 127.7 | 113.8 | 82.2 | 128.4 | 93.3 |
| 3 | 114.9 | 114.9 | 94.8 | 89.2 | 127.3 | 126.6 | 141.4 | 141.4 | 116.3 | 104.2 | 128.1 | 106.5 |
| 4 | 104.5 | 104.4 | 97.1 | 100.3 | 103.7 | 95.7 | 114.4 | 135.4 | 111.1 | 82.5 | 133.7 | 103.0 |
| 5 | 98.7 | 98.6 | 92.0 | 81.7 | 113.1 | 85.2 | 107.8 | 127.2 | 104.2 | 65.3 | 142.1 | 86.7 |
| 6 | 105.4 | 105.5 | 96.2 | 82.5 | 117.9 | 98.5 | 113.3 | 135.1 | 117.0 | 81.8 | 151.9 | 107.3 |
| 7 | 108.3 | 108.3 | 100.6 | 90.5 | 165.6 | 94.4 | 113.8 | 141.8 | 122.3 | 72.2 | 151.1 | 99.0 |
| 8 | 98.7 | 98.7 | 93.4 | 86.8 | 86.5 | 89.6 | 109.7 | 142.3 | 101.7 | 56.4 | 137.5 | 88.7 |
| 9 | 105.9 | 105.9 | 100.1 | 80.6 | 91.8 | 86.4 | 152.1 | 153.1 | 116.9 | 76.9 | 143.6 | 100.4 |
| 10 | 110.2 | 110.2 | 103.0 | 102.3 | 76.9 | 70.6 | 147.5 | 163.5 | 134.2 | 93.9 | 159.7 | 100.3 |
| 11 | 113.1 | 113.1 | 102.7 | 101.6 | 106.0 | 85.9 | 160.7 | 150.5 | 129.0 | 94.4 | 169.2 | 105.0 |
| 12 | 107.2 | 107.2 | 100.5 | 102.4 | 116.1 | 84.1 | 138.1 | 119.5 | 127.9 | 86.7 | 139.4 | 102.9 |
| 平成 20 年 1 月 | 94.7 | 94.7 | 92.9 | 99.6 | 108.2 | 83.3 | 124.3 | 105.6 | 119.7 | 65.8 | 78.3 | 92.0 |
| 2 | 103.5 | 103.5 | 98.9 | 99.7 | 126.4 | 106.6 | 134.6 | 99.5 | 126.7 | 86.1 | 136.5 | 95.7 |
| 3 | 107.1 | 107.1 | 97.8 | 107.9 | 83.7 | 117.2 | 145.7 | 104.7 | 135.0 | 89.7 | 130.3 | 103.9 |
| 4 | 104.2 | 104.1 | 105.5 | 102.8 | 120.1 | 78.2 | 162.2 | 122.8 | 123.2 | 75.7 | 103.5 | 115.6 |
| 5 | 94.2 | 94.2 | 94.8 | 86.8 | 100.4 | 73.5 | 143.4 | 102.5 | 122.2 | 58.8 | 135.3 | 90.9 |
| 6 | 99.9 | 99.9 | 100.3 | 89.3 | 81.4 | 88.9 | 150.2 | 110.2 | 132.1 | 71.6 | 134.9 | 112.8 |
| 7 | 110.1 | 110.1 | 105.3 | 107.1 | 123.8 | 103.0 | 164.4 | 130.0 | 146.9 | 73.7 | 116.4 | 110.9 |
| 8 | 90.7 | 90.7 | 96.2 | 111.5 | 82.7 | 74.4 | 134.3 | 116.1 | 102.9 | 55.0 | 88.8 | 87.9 |
| 9 | 104.2 | 104.1 | 99.2 | 81.2 | 81.5 | 97.9 | 138.9 | 134.5 | 138.1 | 77.4 | 115.2 | 99.5 |
| 10 | 101.3 | 101.3 | 103.7 | 91.6 | 79.4 | 70.4 | 123.7 | 124.8 | 129.8 | 86.4 | 121.9 | 91.8 |
| 11 | 86.4 | 86.3 | 96.9 | 79.2 | 90.4 | 67.8 | 108.3 | 65.9 | 89.8 | 81.7 | 96.6 | 102.9 |
| 12 | 85.0 | 85.0 | 83.1 | 55.3 | 93.2 | 83.0 | 97.5 | 64.2 | 71.3 | 83.5 | 92.2 | 90.3 |
| 平成 21 年 1 月 | 66.2 | 66.2 | 55.1 | 45.1 | 67.6 | 89.6 | 70.9 | 59.3 | 56.5 | 51.6 | 34.4 | 65.7 |
| 2 | 66.3 | 66.3 | 52.4 | 45.6 | 77.2 | 79.9 | 60.1 | 64.6 | 58.5 | 65.8 | 74.5 | 67.8 |
| 3 | 72.8 | 72.8 | 41.4 | 44.9 | 83.1 | 80.7 | 73.8 | 95.6 | 71.9 | 76.1 | 63.8 | 62.6 |
| 4 | 73.7 | 73.7 | 54.0 | 63.6 | 61.3 | 54.3 | 65.8 | 114.8 | 80.3 | 70.4 | 79.4 | 82.7 |
| 5 | 67.3 | 67.3 | 46.5 | 65.0 | 76.6 | 53.7 | 54.6 | 87.8 | 89.9 | 62.2 | 86.0 | 74.5 |
| 6 | 77.0 | 77.0 | 45.0 | 57.6 | 79.3 | 61.5 | 73.5 | 119.0 | 97.7 | 75.7 | 133.7 | 93.8 |
| 7 | 86.2 | 86.4 | 52.2 | 64.5 | 102.0 | 88.8 | 76.3 | 128.0 | 113.4 | 75.7 | 147.4 | 94.9 |
| 8 | 73.2 | 73.2 | 45.8 | 78.6 | 69.8 | 62.3 | 69.3 | 119.8 | 90.0 | 56.5 | 112.5 | 90.8 |
| 9 | 86.6 | 86.6 | 55.8 | 70.2 | 62.3 | 78.8 | 81.9 | 139.8 | 117.4 | 68.9 | 144.5 | 93.6 |
| 10 | 85.7 | 85.8 | 60.2 | 78.5 | 81.0 | 35.8 | 92.2 | 148.8 | 117.1 | 75.1 | 141.5 | 92.9 |
| 11 | 87.1 | 87.2 | 66.6 | 87.8 | 91.4 | 49.5 | 88.9 | 136.1 | 112.5 | 71.4 | 166.0 | 106.8 |
| 12 | 85.9 | 86.0 | 68.9 | 82.7 | 69.6 | 58.4 | 105.4 | 106.2 | 107.1 | 74.4 | 152.7 | 93.1 |
| 平成 22 年 1 月 | 81.6 | 81.6 | 67.6 | 73.6 | 64.1 | 58.3 | 103.1 | 123.9 | 107.8 | 47.7 | 158.0 | 91.3 |
| 2 | 89.9 | 90.0 | 75.6 | 83.4 | 74.8 | 73.2 | 102.0 | 141.3 | 109.5 | 65.1 | 153.8 | 96.2 |
| 3 | 103.2 | 103.3 | 81.7 | 81.4 | 87.9 | 91.0 | 116.8 | 165.2 | 129.6 | 75.4 | 159.5 | 103.9 |
| 4 | 95.5 | 95.5 | 74.5 | 88.7 | 76.2 | 62.2 | 103.7 | 179.8 | 113.4 | 64.4 | 151.2 | 105.3 |
| 5 | 89.3 | 89.3 | 75.4 | 76.6 | 66.7 | 65.4 | 84.4 | 165.5 | 109.9 | 45.6 | 156.6 | 93.2 |
| 6 | 99.6 | 99.7 | 84.8 | 73.8 | 72.4 | 77.4 | 105.4 | 180.6 | 128.1 | 60.2 | 160.0 | 103.8 |
| 7 | 99.2 | 99.3 | 85.8 | 92.1 | 72.4 | 71.5 | 111.3 | 169.0 | 131.5 | 66.5 | 180.0 | 109.5 |
| 8 | 86.2 | 86.2 | 65.0 | 92.4 | 73.2 | 68.8 | 96.1 | 163.6 | 97.6 | 45.6 | 151.6 | 99.1 |
| 9 | 99.6 | 99.7 | 84.3 | 77.6 | 85.8 | 90.4 | 107.4 | 163.1 | 131.9 | 63.2 | 162.4 | 104.3 |
| 10 | 93.5 | 93.5 | 86.8 | 94.3 | 65.2 | 62.9 | 90.5 | 146.5 | 113.9 | 75.8 | 170.5 | 116.2 |
| 11 | 97.1 | 97.1 | 86.5 | 90.2 | 103.5 | 70.6 | 93.6 | 136.0 | 129.9 | 76.0 | 170.9 | 111.5 |
| 12 | 98.6 | 98.7 | 78.1 | 95.4 | 90.9 | 67.2 | 95.1 | 168.2 | 122.4 | 64.1 | 149.1 | 109.7 |
| 平成 23 年 1 月 | 86.7 | 86.8 | 74.8 | 87.0 | 84.1 | 57.0 | 90.1 | 152.2 | 111.3 | 39.5 | 147.1 | 97.6 |
| 2 | 92.7 | 92.8 | 81.1 | 80.2 | 81.8 | 65.2 | 93.6 | 149.6 | 121.1 | 62.2 | 181.4 | 112.7 |
| 3 | 99.5 | 99.6 | 79.2 | 89.4 | 94.4 | 79.1 | 105.4 | 178.8 | 86.3 | 66.9 | 185.7 | 108.5 |
| 4 | 93.5 | 93.6 | 77.4 | 80.4 | 80.9 | 57.3 | 93.8 | 190.0 | 76.6 | 59.1 | 183.9 | 119.7 |
| 5 | 87.8 | 87.9 | 78.4 | 71.4 | 67.4 | 64.6 | 80.0 | 162.1 | 101.6 | 42.0 | 147.4 | 103.2 |
| 6 | 95.3 | 95.5 | 82.7 | 93.1 | 82.5 | 67.8 | 101.9 | 158.6 | 118.5 | 66.5 | 169.2 | 108.8 |
| 7 | 94.2 | 94.3 | 83.1 | 91.8 | 77.8 | 61.2 | 98.9 | 158.1 | 128.1 | 68.8 | 166.3 | 107.0 |
| 8 | 91.0 | 91.1 | 75.1 | 92.0 | 78.2 | 62.8 | 99.2 | 181.2 | 100.6 | 48.3 | 143.8 | 96.2 |
| 9 | 99.1 | 99.2 | 87.2 | 75.8 | 84.0 | 67.4 | 103.6 | 176.7 | 122.9 | 61.1 | 178.9 | 112.6 |
| 10 | 96.6 | 96.7 | 87.9 | 89.3 | 72.2 | 53.8 | 94.2 | 165.2 | 117.4 | 73.0 | 177.5 | 111.2 |
| 11 | 96.0 | 96.0 | 84.3 | 99.1 | 96.4 | 67.9 | 95.6 | 141.5 | 114.6 | 78.4 | 174.3 | 98.0 |
| 12 | 95.4 | 95.5 | 73.7 | 94.1 | 99.5 | 67.0 | 91.9 | 159.5 | 103.7 | 67.4 | 158.7 | 84.9 |

指数（業種分類別原指数）

（平成17年=100）

| | | | | | | | | | | （参考系列） | | | | | |
|--------------|-------|-----------|-------|--------|-------|----------|-----------|---------|-------|---------|--------|-------------|--------|-------------|--------------|
| パルプ・紙・紙加工品工業 | 繊維工業 | 食料品・たばこ工業 | その他工業 | | | | | | | 鉱業 | 産業総合 | 公益事業（電力・ガス） | 機械工業 | 電気機械工業（旧分類） | 生産用機械工業（新分類） |
| | | | | ゴム製品工業 | 家具工業 | 木材・木製品工業 | 石油・石炭製品工業 | その他製品工業 | | | | | | | |
| 163.0 | 448.2 | 910.9 | 843.6 | 106.2 | 197.7 | 466.3 | 24.2 | 49.2 | 29.6 | 13581.4 | 3581.4 | 3929.8 | 1714.3 | 1222.3 | |
| 84.3 | 101.9 | 94.5 | 110.6 | 158.3 | 98.9 | 106.0 | 105.7 | 101.2 | 116.5 | 103.9 | 100.2 | 116.0 | 135.5 | 86.7 | |
| 86.1 | 90.6 | 92.5 | 97.6 | 139.1 | 81.3 | 96.2 | 95.6 | 86.8 | 108.1 | 95.3 | 86.6 | 105.2 | 114.2 | 83.0 | |
| 71.9 | 83.0 | 84.9 | 83.3 | 104.4 | 64.9 | 86.0 | 83.4 | 85.0 | 65.4 | 82.2 | 95.7 | 86.5 | 101.2 | 58.0 | |
| 77.0 | 77.8 | 79.1 | 97.0 | 155.2 | 81.6 | 92.4 | 88.4 | 81.1 | 71.0 | 85.0 | 58.7 | 112.0 | 143.6 | 64.4 | |
| 73.4 | 80.3 | 82.1 | 96.2 | 147.3 | 85.4 | 90.2 | 89.0 | 89.4 | 57.1 | 91.7 | 85.2 | 108.6 | 146.7 | 57.1 | |
| 85.3 | 101.0 | 94.8 | 107.5 | 159.3 | 93.7 | 103.3 | 98.2 | 95.0 | 116.1 | 103.5 | 99.7 | 114.3 | 131.2 | 86.4 | |
| 80.0 | 85.1 | 90.7 | 91.4 | 115.6 | 77.4 | 92.6 | 89.6 | 85.1 | 95.2 | 88.1 | 82.6 | 96.0 | 104.3 | 78.3 | |
| 77.1 | 82.7 | 83.9 | 87.8 | 126.9 | 65.5 | 88.0 | 87.4 | 90.6 | 66.6 | 86.2 | 94.9 | 94.9 | 116.7 | 54.9 | |
| 75.5 | 79.7 | 79.1 | 97.2 | 156.2 | 83.2 | 91.7 | 86.6 | 83.9 | 69.7 | 86.5 | 63.2 | 111.9 | 146.0 | 61.9 | |
| 81.7 | 100.3 | 80.4 | 109.6 | 140.7 | 111.7 | 107.4 | 92.6 | 62.6 | 90.6 | 93.5 | 94.9 | 105.4 | 119.1 | 82.4 | |
| 76.0 | 97.3 | 81.1 | 118.6 | 147.3 | 136.2 | 101.8 | 159.8 | 125.3 | 127.7 | 98.7 | 87.5 | 116.8 | 126.0 | 100.7 | |
| 93.7 | 104.3 | 97.4 | 124.7 | 151.9 | 131.5 | 110.0 | 233.8 | 124.0 | 121.5 | 113.4 | 109.1 | 131.1 | 141.4 | 124.7 | |
| 73.9 | 99.8 | 89.7 | 116.1 | 148.8 | 108.7 | 110.4 | 76.6 | 149.4 | 125.7 | 105.6 | 108.6 | 113.6 | 129.9 | 80.8 | |
| 83.7 | 112.0 | 88.9 | 107.5 | 145.2 | 91.6 | 110.4 | 45.6 | 94.2 | 122.7 | 93.1 | 77.5 | 105.0 | 122.2 | 79.5 | |
| 90.8 | 103.1 | 85.1 | 113.8 | 158.8 | 112.8 | 107.7 | 66.7 | 101.8 | 101.9 | 97.3 | 74.4 | 115.5 | 129.4 | 92.4 | |
| 79.1 | 100.7 | 94.2 | 110.5 | 180.0 | 82.6 | 107.7 | 77.3 | 115.5 | 110.6 | 104.0 | 91.8 | 117.2 | 134.5 | 82.4 | |
| 79.2 | 99.3 | 86.9 | 103.0 | 148.9 | 88.8 | 101.8 | 80.5 | 82.4 | 111.3 | 103.8 | 117.9 | 111.2 | 133.8 | 89.7 | |
| 88.1 | 101.6 | 85.6 | 102.8 | 160.1 | 81.2 | 101.8 | 105.8 | 73.1 | 108.9 | 108.1 | 114.0 | 121.2 | 152.8 | 80.9 | |
| 93.3 | 103.0 | 100.5 | 111.1 | 175.6 | 91.1 | 104.5 | 112.9 | 114.1 | 134.9 | 111.8 | 116.3 | 121.5 | 159.4 | 63.0 | |
| 99.3 | 104.4 | 110.4 | 108.6 | 184.8 | 71.1 | 107.1 | 125.1 | 101.8 | 133.9 | 112.9 | 112.3 | 123.5 | 153.1 | 83.4 | |
| 72.9 | 96.5 | 133.7 | 101.2 | 157.0 | 79.6 | 101.4 | 91.6 | 70.5 | 108.7 | 104.8 | 98.0 | 110.0 | 124.3 | 80.5 | |
| 90.5 | 93.8 | 83.8 | 99.2 | 155.9 | 109.4 | 87.2 | 62.2 | 66.8 | 100.5 | 95.1 | 96.3 | 102.1 | 110.5 | 81.0 | |
| 76.9 | 95.8 | 85.6 | 106.0 | 149.3 | 102.0 | 101.4 | 119.3 | 65.2 | 109.9 | 100.0 | 90.1 | 111.3 | 108.6 | 104.8 | |
| 96.1 | 101.7 | 93.0 | 109.9 | 146.7 | 105.2 | 98.5 | 214.9 | 105.4 | 124.5 | 104.9 | 98.6 | 119.8 | 115.3 | 118.0 | |
| 73.0 | 101.5 | 92.3 | 104.1 | 152.8 | 100.4 | 98.5 | 88.9 | 74.2 | 122.7 | 101.2 | 92.8 | 110.7 | 133.0 | 71.7 | |
| 73.5 | 99.7 | 86.3 | 92.6 | 146.6 | 64.7 | 95.5 | 61.4 | 76.1 | 101.1 | 87.5 | 68.6 | 100.1 | 113.1 | 71.6 | |
| 77.1 | 97.1 | 81.3 | 94.1 | 166.3 | 66.3 | 92.9 | 63.8 | 75.3 | 122.4 | 91.1 | 66.5 | 111.0 | 120.5 | 86.6 | |
| 75.6 | 97.4 | 89.9 | 101.1 | 172.0 | 75.1 | 98.5 | 71.3 | 91.7 | 103.4 | 108.0 | 102.0 | 127.1 | 138.9 | 89.2 | |
| 82.0 | 79.5 | 78.4 | 83.7 | 117.5 | 51.4 | 89.9 | 57.7 | 94.5 | 93.0 | 97.5 | 116.4 | 100.1 | 120.8 | 66.6 | |
| 87.8 | 86.1 | 85.8 | 99.0 | 134.3 | 72.2 | 98.8 | 98.2 | 132.9 | 115.8 | 98.3 | 82.1 | 122.1 | 135.7 | 98.9 | |
| 127.1 | 84.4 | 97.0 | 104.7 | 146.9 | 75.1 | 107.1 | 107.5 | 108.1 | 115.3 | 94.5 | 75.5 | 105.3 | 124.5 | 62.8 | |
| 102.3 | 73.9 | 103.8 | 90.3 | 104.9 | 71.9 | 95.8 | 94.3 | 78.2 | 97.4 | 82.8 | 72.8 | 76.0 | 76.9 | 63.2 | |
| 70.9 | 76.4 | 133.3 | 86.1 | 76.5 | 82.2 | 90.3 | 107.2 | 73.4 | 91.6 | 82.9 | 76.9 | 76.3 | 72.8 | 82.1 | |
| 52.8 | 74.9 | 78.4 | 77.7 | 52.4 | 92.1 | 81.7 | 47.9 | 51.9 | 61.7 | 69.5 | 78.7 | 71.4 | 62.3 | 91.6 | |
| 59.7 | 75.8 | 73.6 | 76.2 | 43.5 | 80.4 | 81.3 | 124.7 | 56.6 | 53.3 | 67.9 | 72.2 | 68.6 | 63.4 | 79.1 | |
| 78.0 | 75.0 | 88.0 | 87.5 | 72.9 | 96.5 | 81.3 | 152.8 | 108.8 | 64.7 | 76.4 | 86.5 | 83.1 | 90.0 | 76.2 | |
| 67.1 | 91.0 | 82.0 | 83.0 | 81.8 | 67.5 | 84.3 | 59.6 | 146.8 | 51.9 | 84.0 | 112.9 | 80.1 | 102.1 | 46.8 | |
| 67.3 | 85.9 | 80.2 | 68.8 | 90.9 | 43.5 | 75.4 | 59.9 | 64.9 | 72.8 | 75.3 | 97.5 | 71.7 | 79.2 | 40.6 | |
| 72.3 | 91.6 | 77.7 | 82.5 | 111.8 | 56.6 | 87.2 | 68.2 | 85.6 | 65.5 | 80.7 | 91.2 | 88.3 | 107.2 | 44.6 | |
| 48.6 | 93.8 | 79.3 | 85.9 | 133.2 | 58.0 | 90.3 | 63.1 | 64.8 | 49.0 | 89.2 | 97.5 | 104.7 | 114.6 | 74.2 | |
| 68.6 | 72.9 | 76.1 | 75.2 | 101.6 | 45.4 | 81.7 | 72.8 | 78.6 | 73.8 | 79.3 | 96.3 | 86.9 | 106.7 | 49.9 | |
| 96.8 | 86.8 | 77.5 | 91.0 | 141.2 | 58.0 | 93.2 | 64.5 | 106.7 | 81.8 | 90.8 | 102.5 | 106.2 | 124.8 | 72.7 | |
| 90.2 | 90.7 | 91.1 | 97.3 | 143.5 | 65.9 | 98.8 | 87.5 | 114.3 | 78.2 | 93.9 | 116.6 | 94.2 | 134.1 | 25.1 | |
| 82.7 | 82.1 | 98.8 | 84.7 | 142.3 | 45.0 | 90.3 | 93.5 | 62.3 | 66.5 | 94.3 | 114.4 | 94.0 | 123.9 | 40.0 | |
| 78.4 | 75.6 | 116.3 | 89.5 | 138.0 | 70.1 | 86.9 | 105.7 | 78.6 | 65.0 | 84.9 | 82.1 | 88.4 | 106.0 | 54.7 | |
| 76.8 | 75.9 | 73.1 | 86.9 | 126.8 | 94.8 | 78.7 | 75.9 | 52.4 | 67.7 | 78.6 | 70.4 | 94.0 | 118.5 | 52.1 | |
| 93.8 | 70.5 | 69.5 | 96.0 | 146.0 | 83.9 | 90.3 | 120.2 | 78.4 | 64.3 | 83.0 | 63.7 | 105.4 | 131.1 | 68.5 | |
| 82.0 | 75.9 | 84.8 | 112.5 | 165.7 | 96.8 | 99.2 | 177.9 | 153.8 | 63.1 | 100.7 | 93.6 | 125.3 | 152.7 | 90.1 | |
| 68.2 | 92.5 | 76.4 | 104.5 | 145.7 | 109.9 | 96.2 | 85.4 | 82.9 | 74.3 | 84.5 | 53.9 | 114.7 | 160.1 | 49.0 | |
| 84.1 | 85.2 | 71.4 | 87.0 | 140.8 | 64.5 | 87.7 | 61.7 | 67.0 | 72.7 | 77.0 | 42.6 | 108.4 | 144.5 | 58.0 | |
| 66.4 | 84.3 | 69.9 | 104.5 | 177.4 | 91.6 | 99.2 | 66.3 | 68.1 | 76.0 | 81.1 | 29.5 | 123.6 | 161.1 | 68.7 | |
| 68.0 | 77.1 | 75.1 | 102.3 | 176.4 | 85.5 | 96.2 | 74.7 | 82.2 | 72.8 | 88.1 | 57.1 | 119.0 | 154.0 | 58.0 | |
| 63.9 | 67.5 | 68.7 | 88.5 | 142.3 | 60.6 | 90.6 | 63.5 | 75.9 | 78.5 | 77.6 | 53.5 | 108.0 | 146.1 | 59.0 | |
| 79.1 | 73.8 | 72.3 | 96.0 | 165.7 | 71.3 | 93.6 | 69.3 | 81.7 | 74.6 | 86.7 | 50.7 | 123.7 | 148.7 | 85.6 | |
| 80.3 | 68.7 | 81.3 | 98.0 | 157.9 | 80.1 | 93.6 | 82.5 | 89.9 | 79.9 | 82.6 | 52.3 | 102.8 | 132.0 | 57.5 | |
| 79.4 | 80.0 | 95.5 | 92.5 | 161.7 | 56.1 | 93.2 | 98.5 | 78.6 | 66.0 | 84.7 | 50.1 | 105.7 | 125.0 | 64.0 | |
| 82.3 | 82.5 | 111.7 | 95.3 | 155.9 | 84.2 | 90.3 | 84.8 | 62.6 | 62.3 | 95.5 | 86.8 | 113.5 | 149.2 | 62.5 | |
| 77.8 | 78.8 | 70.7 | 90.9 | 139.8 | 96.8 | 84.6 | 38.2 | 46.7 | 57.2 | 89.1 | 95.8 | 101.9 | 136.1 | 51.0 | |
| 70.1 | 79.5 | 72.1 | 97.8 | 147.6 | 100.3 | 84.6 | 124.7 | 92.4 | 58.0 | 91.3 | 87.6 | 106.3 | 135.1 | 53.1 | |
| 85.8 | 86.6 | 83.7 | 109.0 | 162.7 | 97.1 | 90.3 | 189.6 | 179.3 | 64.5 | 99.2 | 98.6 | 115.6 | 159.8 | 76.5 | |
| 70.9 | 88.9 | 78.5 | 97.3 | 135.2 | 84.0 | 90.3 | 80.5 | 144.1 | 53.7 | 92.1 | 88.4 | 108.0 | 165.1 | 50.5 | |
| 57.6 | 80.3 | 80.7 | 80.7 | 120.2 | 61.3 | 84.6 | 40.3 | 55.7 | 45.2 | 80.0 | 58.3 | 104.9 | 140.9 | 59.1 | |
| 64.5 | 86.0 | 75.3 | 97.3 | 150.5 | 81.1 | 93.2 | 62.9 | 103.2 | 47.7 | 95.0 | 94.1 | 110.7 | 143.9 | 60.4 | |
| 63.8 | 77.0 | 76.0 | 93.8 | 154.6 | 80.3 | 90.6 | 54.0 | 66.2 | 49.2 | 90.6 | 80.5 | 109.5 | 142.8 | 43.8 | |
| 77.9 | 71.7 | 73.6 | 89.0 | 137.0 | 74.4 | 87.7 | 63.2 | 68.8 | 51.6 | 82.6 | 59.1 | 112.4 | 159.9 | 52.5 | |
| 79.1 | 76.7 | 78.8 | 101.2 | 157.2 | 89.2 | 96.2 | 79.7 | 87.6 | 64.8 | 93.8 | 79.1 | 117.4 | 157.8 | 62.3 | |
| 79.3 | 81.5 | 86.8 | 102.7 | 164.4 | 85.3 | 96.2 | 118.1 | 93.3 | 60.4 | 96.2 | 95.1 | 106.5 | 146.8 | 47.4 | |
| 73.3 | 79.8 | 94.7 | 97.5 | 159.1 | 78.5 | 93.6 | 113.5 | 70.2 | 66.6 | 94.6 | 90.8 | 103.7 | 129.6 | 63.1 | |
| 80.2 | 77.3 | 114.6 | 97.1 | 139.4 | 97.0 | 90.6 | 103.7 | 64.9 | 66.2 | 95.4 | 95.2 | 106.7 | 142.0 | 65.2 | |

第 2 表 島根県鉱工業生産指数

| 年・四半期 | 鉱工業 | | | | | | | | | | | |
|-------------|----------|---------|---------|--------|--------|---------------|-------------|---------|-----------|-------|------------|-------|
| | 製造工業 | 鉄鋼業 | 非鉄金属工業 | 金属製品工業 | 一般機械工業 | 電気機械・情報通信機械工業 | 電子部品・デバイス工業 | 輸送機械工業 | 窯業・土石製品工業 | 化学工業 | プラスチック製品工業 | |
| ウエイト | 10,000.0 | 9,970.4 | 2,096.1 | 160.6 | 356.2 | 1,465.3 | 444.3 | 1,270.0 | 750.2 | 677.8 | 210.6 | 173.6 |
| 平成 19 年 I 期 | 105.7 | 105.6 | 90.3 | 90.7 | 102.5 | 106.5 | 117.7 | 135.0 | 113.2 | 86.2 | 125.3 | 103.7 |
| II | 104.7 | 104.7 | 96.1 | 89.3 | 110.8 | 95.8 | 114.4 | 133.9 | 113.3 | 78.3 | 130.4 | 97.4 |
| III | 105.6 | 105.6 | 98.9 | 88.6 | 111.7 | 84.7 | 126.8 | 144.0 | 117.6 | 75.8 | 154.2 | 95.3 |
| IV | 105.3 | 105.3 | 99.5 | 95.3 | 97.2 | 84.9 | 150.3 | 140.4 | 123.3 | 78.4 | 149.6 | 100.6 |
| 平成 20 年 I 期 | 102.7 | 102.7 | 97.9 | 102.1 | 106.9 | 95.6 | 131.5 | 110.8 | 126.8 | 85.4 | 129.6 | 102.2 |
| II | 101.1 | 101.1 | 101.0 | 94.0 | 101.3 | 83.0 | 156.3 | 113.6 | 129.4 | 71.4 | 114.4 | 102.9 |
| III | 102.0 | 101.9 | 99.9 | 103.4 | 93.1 | 86.3 | 145.6 | 120.6 | 130.9 | 75.0 | 110.8 | 98.7 |
| IV | 87.9 | 87.9 | 92.2 | 71.2 | 90.3 | 80.9 | 110.9 | 80.9 | 91.8 | 72.6 | 97.4 | 94.9 |
| 平成 21 年 I 期 | 71.7 | 71.6 | 53.0 | 47.9 | 76.2 | 78.7 | 70.6 | 82.9 | 65.9 | 68.1 | 67.9 | 71.5 |
| II | 74.7 | 74.7 | 50.2 | 63.3 | 74.9 | 60.6 | 67.6 | 107.4 | 91.3 | 72.6 | 93.3 | 81.6 |
| III | 79.8 | 79.8 | 50.0 | 70.9 | 74.5 | 71.0 | 73.1 | 116.0 | 103.0 | 72.4 | 129.7 | 91.1 |
| IV | 82.2 | 82.3 | 60.6 | 78.5 | 81.0 | 52.7 | 90.9 | 125.5 | 107.0 | 63.0 | 141.6 | 94.6 |
| 平成 22 年 I 期 | 95.9 | 95.9 | 79.4 | 85.9 | 75.5 | 66.7 | 112.3 | 167.3 | 124.2 | 65.0 | 181.0 | 104.9 |
| II | 97.7 | 97.7 | 81.6 | 82.6 | 75.0 | 73.2 | 103.6 | 174.9 | 119.9 | 60.5 | 156.4 | 99.5 |
| III | 92.0 | 92.0 | 77.3 | 83.3 | 78.9 | 70.7 | 101.7 | 148.7 | 113.5 | 62.3 | 158.7 | 101.4 |
| IV | 93.3 | 93.3 | 77.8 | 87.3 | 84.5 | 75.1 | 88.8 | 149.3 | 119.8 | 62.8 | 154.8 | 109.9 |
| 平成 23 年 I 期 | 96.4 | 96.5 | 81.6 | 92.0 | 84.5 | 63.0 | 97.7 | 179.2 | 115.3 | 58.1 | 187.2 | 113.9 |
| II | 94.1 | 94.2 | 81.8 | 86.2 | 81.4 | 66.5 | 96.7 | 161.4 | 101.0 | 59.6 | 171.0 | 108.9 |
| III | 92.7 | 92.7 | 81.5 | 82.9 | 81.6 | 59.4 | 97.4 | 158.4 | 110.5 | 62.6 | 157.5 | 103.2 |
| IV | 94.3 | 94.3 | 77.5 | 87.5 | 88.2 | 69.6 | 92.9 | 164.8 | 109.5 | 63.3 | 163.1 | 95.0 |

(業種分類別季節調整済指数)

(平成17年=100)

| | | | | | | | | | | (参考系列) | | | | |
|--------------|-------|-----------|-------|--------|-------|----------|-----------|---------|-------|----------|-----------------|---------|-----------------|------------------|
| パルプ・紙・紙加工品工業 | 繊維工業 | 食料品・たばこ工業 | その他工業 | | | | | | 鉱業 | 産業総合 | 公益事業 (電力・ガス) | 機械工業 | 電気機械工業 (旧分類) | 生産用機械工業 (新分類) |
| | | | | ゴム製品工業 | 家具工業 | 木材・木製品工業 | 石油・石炭製品工業 | その他製品工業 | | | | | | |
| 163.0 | 448.2 | 910.9 | 843.6 | 106.2 | 197.7 | 466.3 | 24.2 | 49.2 | 29.6 | 13,581.4 | 3,581.4 | 3,929.8 | 1,714.3 | 1,222.3 |
| 80.3 | 98.8 | 94.3 | 116.2 | 152.3 | 113.0 | 109.4 | 123.6 | 108.1 | 119.6 | 100.9 | 91.7 | 119.4 | 130.6 | 100.5 |
| 91.2 | 102.3 | 94.5 | 111.5 | 150.1 | 100.7 | 108.5 | 85.2 | 113.8 | 108.8 | 105.9 | 105.8 | 114.0 | 128.4 | 87.9 |
| 87.2 | 108.0 | 98.0 | 109.8 | 163.0 | 95.7 | 104.2 | 109.7 | 99.9 | 111.0 | 103.0 | 96.5 | 113.5 | 139.6 | 79.1 |
| 80.8 | 99.6 | 92.8 | 105.3 | 168.2 | 83.6 | 102.6 | 98.1 | 88.8 | 127.6 | 106.4 | 109.7 | 117.7 | 143.3 | 80.3 |
| 85.5 | 95.5 | 94.2 | 102.3 | 159.6 | 91.1 | 97.1 | 96.4 | 82.0 | 118.6 | 99.4 | 91.5 | 111.3 | 116.7 | 92.8 |
| 81.8 | 95.9 | 93.3 | 96.7 | 153.8 | 75.5 | 94.3 | 98.5 | 75.1 | 105.7 | 98.4 | 89.2 | 109.9 | 124.1 | 80.5 |
| 84.7 | 92.8 | 92.2 | 97.4 | 137.6 | 75.1 | 95.5 | 92.0 | 115.4 | 104.9 | 98.8 | 89.6 | 112.1 | 126.2 | 79.3 |
| 90.5 | 77.9 | 90.4 | 92.7 | 106.5 | 79.8 | 97.1 | 93.2 | 81.9 | 103.0 | 84.5 | 75.4 | 86.1 | 89.1 | 77.3 |
| 65.2 | 76.2 | 87.2 | 80.2 | 63.4 | 73.8 | 84.7 | 80.7 | 78.6 | 66.2 | 74.0 | 80.7 | 77.4 | 79.4 | 76.2 |
| 74.3 | 85.1 | 86.2 | 79.1 | 93.2 | 58.7 | 81.8 | 89.2 | 89.7 | 61.0 | 83.6 | 110.6 | 82.4 | 96.9 | 48.8 |
| 70.1 | 86.2 | 84.8 | 85.3 | 116.1 | 62.0 | 87.7 | 81.8 | 85.7 | 68.1 | 82.6 | 89.2 | 91.9 | 104.1 | 61.1 |
| 76.4 | 83.5 | 82.9 | 87.8 | 136.1 | 61.7 | 89.4 | 85.3 | 80.9 | 66.7 | 87.8 | 105.0 | 92.3 | 119.2 | 43.4 |
| 87.4 | 77.2 | 82.5 | 97.9 | 165.6 | 75.7 | 92.5 | 96.2 | 96.7 | 72.9 | 91.2 | 79.0 | 113.1 | 152.1 | 59.9 |
| 78.5 | 82.7 | 78.8 | 100.5 | 153.9 | 89.7 | 94.9 | 96.0 | 74.2 | 72.8 | 85.2 | 47.4 | 118.7 | 155.7 | 63.9 |
| 71.4 | 74.1 | 78.1 | 97.2 | 150.3 | 83.2 | 92.6 | 85.5 | 78.2 | 73.9 | 80.8 | 48.3 | 107.7 | 135.1 | 63.4 |
| 73.8 | 79.2 | 77.7 | 92.8 | 156.8 | 76.2 | 90.3 | 79.6 | 73.7 | 65.9 | 84.2 | 62.5 | 109.8 | 137.5 | 69.4 |
| 77.9 | 83.3 | 81.7 | 97.1 | 164.5 | 80.4 | 89.3 | 83.2 | 100.0 | 65.1 | 95.5 | 92.6 | 112.2 | 157.4 | 53.6 |
| 69.4 | 80.3 | 84.2 | 93.4 | 137.4 | 79.1 | 90.0 | 78.0 | 91.3 | 50.0 | 92.5 | 89.6 | 108.6 | 145.1 | 61.1 |
| 75.1 | 78.1 | 82.7 | 95.9 | 141.2 | 93.4 | 90.7 | 83.2 | 77.2 | 51.9 | 87.1 | 70.9 | 105.5 | 142.2 | 51.0 |
| 71.4 | 81.0 | 81.0 | 99.6 | 152.0 | 92.8 | 91.9 | 100.3 | 81.1 | 62.2 | 92.6 | 89.9 | 110.8 | 146.5 | 64.3 |

第 2 表 島根県鋳工業生産指数

| 年・月 | 鋳工業 | | | | | | | | | | | |
|-------------|----------|---------|---------|--------|--------|---------------|-------------|---------|-----------|-------|------------|-------|
| | 製造工業 | 鉄鋼業 | 非鉄金属工業 | 金属製品工業 | 一般機械工業 | 電気機械・情報通信機械工業 | 電子部品・デバイス工業 | 輸送機械工業 | 窯業・土石製品工業 | 化学工業 | プラスチック製品工業 | |
| ウ エ イ ト | 10,000.0 | 9,970.4 | 2,096.1 | 160.6 | 356.2 | 1,465.3 | 444.3 | 1,270.0 | 750.2 | 677.8 | 210.6 | 173.6 |
| 平成 19 年 1 月 | 103.0 | 103.0 | 88.5 | 87.8 | 92.4 | 100.5 | 112.7 | 129.6 | 114.6 | 87.1 | 99.3 | 114.4 |
| 2 | 108.1 | 108.0 | 90.7 | 97.3 | 101.8 | 115.0 | 121.4 | 137.5 | 115.6 | 82.5 | 120.2 | 97.7 |
| 3 | 105.9 | 105.9 | 91.7 | 86.9 | 113.2 | 104.1 | 118.9 | 137.8 | 109.5 | 88.9 | 156.5 | 98.9 |
| 4 | 105.4 | 105.3 | 96.3 | 97.5 | 102.9 | 99.0 | 116.0 | 132.8 | 110.7 | 78.8 | 129.9 | 95.8 |
| 5 | 102.1 | 102.0 | 94.5 | 85.9 | 118.2 | 88.4 | 112.4 | 133.4 | 113.0 | 78.4 | 133.1 | 95.0 |
| 6 | 106.7 | 106.8 | 97.6 | 84.5 | 111.2 | 100.1 | 114.8 | 135.5 | 116.1 | 77.6 | 128.1 | 101.5 |
| 7 | 107.0 | 107.0 | 99.2 | 90.3 | 151.2 | 91.3 | 116.7 | 138.8 | 117.3 | 68.8 | 137.1 | 94.3 |
| 8 | 105.4 | 105.4 | 97.6 | 88.2 | 90.4 | 88.1 | 117.6 | 143.4 | 117.4 | 75.3 | 177.7 | 96.2 |
| 9 | 104.5 | 104.5 | 99.9 | 87.4 | 93.4 | 74.7 | 146.0 | 149.7 | 118.1 | 83.4 | 147.9 | 95.3 |
| 10 | 106.6 | 106.6 | 100.1 | 94.5 | 89.8 | 82.4 | 147.9 | 147.4 | 122.5 | 80.0 | 155.4 | 97.9 |
| 11 | 104.4 | 104.3 | 97.6 | 91.1 | 99.0 | 81.8 | 156.4 | 148.1 | 119.0 | 75.4 | 152.0 | 100.5 |
| 12 | 104.9 | 104.9 | 100.8 | 100.2 | 102.8 | 90.5 | 146.6 | 125.6 | 128.5 | 79.7 | 141.5 | 103.3 |
| 平成 20 年 1 月 | 104.3 | 104.2 | 97.8 | 104.2 | 125.4 | 91.4 | 135.9 | 114.6 | 126.8 | 97.4 | 102.5 | 111.8 |
| 2 | 103.2 | 103.2 | 98.1 | 99.8 | 119.5 | 102.7 | 133.1 | 107.9 | 124.2 | 81.4 | 125.4 | 98.8 |
| 3 | 100.7 | 100.7 | 97.8 | 102.2 | 75.8 | 92.8 | 125.6 | 109.8 | 129.3 | 77.3 | 160.8 | 96.1 |
| 4 | 102.8 | 102.8 | 102.5 | 96.5 | 117.7 | 81.1 | 161.3 | 116.8 | 121.7 | 72.0 | 106.7 | 106.2 |
| 5 | 100.3 | 100.1 | 99.0 | 93.4 | 103.6 | 80.8 | 154.7 | 111.7 | 135.5 | 72.2 | 121.5 | 99.7 |
| 6 | 100.3 | 100.3 | 101.4 | 92.2 | 82.6 | 87.1 | 152.8 | 112.4 | 130.9 | 69.9 | 115.0 | 102.9 |
| 7 | 106.2 | 106.2 | 102.1 | 104.0 | 101.7 | 93.5 | 161.9 | 119.5 | 135.8 | 71.2 | 108.8 | 104.0 |
| 8 | 99.7 | 99.7 | 100.2 | 115.7 | 90.3 | 79.3 | 143.5 | 121.9 | 124.8 | 76.3 | 109.4 | 95.5 |
| 9 | 100.0 | 99.9 | 97.5 | 90.5 | 87.3 | 86.2 | 131.5 | 120.3 | 132.0 | 77.4 | 114.1 | 96.5 |
| 10 | 97.3 | 97.3 | 100.1 | 85.6 | 92.4 | 83.2 | 120.1 | 109.1 | 115.5 | 73.8 | 112.4 | 92.3 |
| 11 | 85.0 | 84.9 | 94.0 | 74.5 | 90.5 | 72.9 | 113.9 | 69.5 | 89.1 | 70.9 | 84.7 | 99.5 |
| 12 | 81.4 | 81.5 | 82.6 | 53.6 | 88.1 | 86.5 | 98.7 | 64.1 | 70.9 | 73.2 | 95.2 | 93.0 |
| 平成 21 年 1 月 | 75.8 | 75.7 | 59.9 | 50.2 | 77.9 | 99.3 | 82.6 | 72.4 | 63.7 | 73.2 | 50.7 | 79.5 |
| 2 | 70.1 | 70.1 | 56.0 | 49.6 | 76.2 | 73.2 | 63.7 | 78.8 | 62.7 | 65.5 | 74.7 | 74.6 |
| 3 | 69.1 | 69.1 | 43.0 | 44.0 | 74.4 | 63.7 | 65.4 | 97.5 | 71.3 | 65.5 | 78.3 | 60.4 |
| 4 | 73.7 | 73.8 | 54.0 | 58.3 | 68.0 | 57.6 | 66.1 | 108.7 | 81.6 | 68.7 | 84.8 | 77.3 |
| 5 | 74.4 | 74.4 | 50.4 | 70.6 | 76.7 | 63.7 | 62.8 | 100.5 | 100.6 | 75.9 | 81.1 | 82.1 |
| 6 | 76.0 | 76.0 | 46.2 | 61.0 | 79.9 | 60.6 | 73.9 | 113.1 | 91.8 | 73.1 | 114.0 | 85.4 |
| 7 | 79.0 | 79.1 | 49.0 | 62.4 | 75.2 | 80.7 | 69.2 | 110.3 | 97.2 | 72.9 | 128.8 | 87.1 |
| 8 | 79.5 | 79.5 | 48.3 | 75.2 | 78.1 | 66.3 | 73.5 | 117.4 | 104.0 | 76.3 | 127.3 | 95.7 |
| 9 | 80.8 | 80.9 | 52.7 | 75.1 | 70.3 | 66.0 | 76.7 | 120.4 | 107.8 | 68.1 | 132.9 | 90.6 |
| 10 | 81.0 | 81.1 | 55.6 | 72.4 | 87.1 | 44.1 | 83.0 | 127.0 | 104.2 | 63.1 | 130.8 | 90.5 |
| 11 | 83.3 | 83.3 | 61.7 | 79.6 | 87.8 | 55.3 | 85.5 | 133.7 | 110.6 | 62.6 | 146.9 | 98.4 |
| 12 | 82.4 | 82.4 | 64.6 | 83.5 | 68.2 | 58.6 | 104.3 | 115.9 | 106.2 | 63.3 | 147.0 | 95.0 |
| 平成 22 年 1 月 | 95.9 | 95.8 | 73.9 | 84.8 | 75.4 | 64.8 | 122.7 | 163.2 | 124.2 | 65.4 | 205.1 | 104.0 |
| 2 | 95.1 | 95.2 | 81.0 | 89.9 | 73.9 | 65.5 | 109.4 | 174.7 | 121.1 | 64.8 | 161.1 | 106.6 |
| 3 | 96.8 | 96.8 | 83.2 | 83.0 | 77.3 | 69.8 | 104.9 | 163.9 | 127.3 | 64.7 | 176.7 | 104.0 |
| 4 | 95.7 | 95.7 | 74.2 | 83.5 | 76.8 | 70.3 | 104.1 | 165.2 | 118.7 | 63.6 | 170.3 | 99.8 |
| 5 | 99.9 | 100.0 | 83.7 | 83.4 | 73.2 | 74.8 | 103.0 | 192.8 | 122.7 | 58.6 | 156.3 | 102.7 |
| 6 | 97.4 | 97.4 | 86.9 | 80.9 | 75.0 | 74.4 | 103.6 | 166.6 | 118.3 | 59.4 | 142.5 | 96.1 |
| 7 | 92.7 | 92.8 | 83.0 | 85.0 | 61.4 | 64.6 | 106.7 | 152.8 | 114.5 | 65.2 | 157.8 | 100.1 |
| 8 | 91.4 | 91.4 | 68.6 | 83.2 | 81.7 | 72.5 | 99.3 | 150.7 | 109.1 | 59.9 | 168.1 | 102.1 |
| 9 | 91.8 | 91.9 | 80.2 | 81.8 | 93.7 | 75.0 | 99.1 | 142.6 | 117.0 | 61.9 | 150.3 | 101.9 |
| 10 | 92.3 | 92.3 | 80.2 | 83.8 | 76.1 | 77.8 | 89.2 | 139.6 | 107.3 | 66.1 | 158.1 | 111.6 |
| 11 | 93.1 | 93.1 | 78.7 | 82.6 | 90.4 | 78.4 | 88.4 | 139.9 | 125.7 | 66.2 | 155.5 | 104.8 |
| 12 | 94.4 | 94.4 | 74.4 | 95.5 | 86.9 | 69.0 | 88.9 | 168.4 | 126.4 | 56.1 | 150.7 | 113.2 |
| 平成 23 年 1 月 | 98.1 | 98.1 | 80.4 | 96.8 | 88.5 | 66.4 | 99.2 | 186.9 | 123.6 | 53.4 | 180.6 | 111.3 |
| 2 | 97.1 | 97.2 | 84.5 | 88.5 | 82.1 | 60.4 | 98.4 | 179.7 | 136.6 | 62.0 | 186.4 | 120.9 |
| 3 | 94.0 | 94.1 | 79.9 | 90.7 | 83.0 | 62.1 | 95.4 | 170.9 | 85.7 | 59.0 | 194.7 | 109.6 |
| 4 | 94.8 | 94.9 | 79.7 | 75.2 | 83.0 | 66.4 | 96.1 | 169.8 | 83.1 | 59.7 | 193.4 | 111.5 |
| 5 | 94.6 | 94.7 | 82.7 | 80.0 | 76.4 | 69.4 | 96.0 | 167.3 | 109.7 | 54.2 | 161.9 | 112.4 |
| 6 | 92.9 | 93.1 | 83.0 | 103.4 | 84.9 | 63.8 | 98.1 | 147.1 | 110.1 | 64.8 | 157.7 | 102.7 |
| 7 | 90.5 | 90.4 | 81.0 | 85.3 | 75.5 | 60.2 | 95.9 | 151.7 | 113.1 | 65.0 | 148.1 | 97.9 |
| 8 | 94.9 | 95.0 | 80.2 | 82.5 | 82.8 | 63.1 | 99.5 | 162.4 | 110.5 | 62.5 | 159.8 | 101.0 |
| 9 | 92.7 | 92.8 | 83.2 | 80.9 | 86.4 | 54.8 | 96.7 | 161.1 | 108.0 | 60.3 | 164.5 | 110.6 |
| 10 | 95.9 | 96.0 | 81.4 | 82.2 | 85.6 | 65.4 | 95.0 | 164.8 | 111.5 | 62.6 | 162.7 | 104.1 |
| 11 | 93.2 | 93.2 | 77.4 | 89.9 | 82.3 | 72.7 | 93.7 | 161.6 | 108.5 | 65.9 | 162.6 | 93.6 |
| 12 | 93.7 | 93.8 | 73.7 | 90.5 | 96.7 | 70.6 | 89.9 | 168.1 | 108.4 | 61.5 | 163.9 | 87.2 |

(業種分類別季節調整済指数) - つづき -

(平成17年=100)

| | | | | | | | | | | (参考系列) | | | | |
|--------------|-------|-----------|-------|--------|-------|----------|-----------|---------|-------|----------|-------------|---------|-------------|--------------|
| パルプ・紙・紙加工品工業 | 繊維工業 | 食料品・たばこ工業 | その他工業 | ゴム製品工業 | 家具工業 | 木材・木製品工業 | 石油・石炭製品工業 | その他製品工業 | 鉱業 | 産業総合 | 公益事業(電力・ガス) | 機械工業 | 電気機械工業(旧分類) | 生産用機械工業(新分類) |
| | | | | | | | | | | | | | | |
| 163.0 | 448.2 | 910.9 | 843.6 | 106.2 | 197.7 | 466.3 | 24.2 | 49.2 | 29.6 | 13,581.4 | 3,581.4 | 3,929.8 | 1,714.3 | 1,222.3 |
| 86.3 | 98.2 | 92.7 | 115.6 | 155.6 | 108.9 | 114.0 | 120.7 | 86.7 | 101.5 | 98.7 | 91.1 | 115.0 | 125.9 | 96.2 |
| 71.9 | 97.6 | 95.9 | 121.1 | 152.9 | 118.5 | 107.1 | 141.1 | 156.2 | 139.7 | 100.1 | 83.7 | 126.2 | 133.4 | 104.0 |
| 82.8 | 100.6 | 94.3 | 112.0 | 148.3 | 111.5 | 107.0 | 109.0 | 81.5 | 117.6 | 103.8 | 100.4 | 117.0 | 132.4 | 101.4 |
| 82.8 | 98.7 | 96.4 | 111.7 | 150.5 | 104.2 | 108.4 | 88.4 | 117.2 | 119.3 | 113.2 | 124.6 | 116.2 | 128.1 | 87.2 |
| 85.5 | 107.0 | 90.0 | 111.5 | 150.4 | 92.7 | 112.2 | 74.1 | 105.2 | 108.6 | 100.4 | 95.0 | 109.9 | 127.4 | 81.7 |
| 105.2 | 101.3 | 97.0 | 111.4 | 149.3 | 105.2 | 104.9 | 93.2 | 119.1 | 98.6 | 104.1 | 97.9 | 115.9 | 129.8 | 94.7 |
| 84.7 | 102.6 | 104.4 | 112.9 | 161.1 | 101.2 | 104.0 | 107.8 | 126.4 | 105.7 | 100.3 | 85.2 | 113.7 | 133.2 | 83.2 |
| 90.6 | 116.3 | 100.1 | 110.4 | 164.3 | 98.1 | 106.4 | 103.4 | 89.0 | 115.6 | 102.8 | 96.8 | 113.7 | 137.0 | 87.7 |
| 86.2 | 105.1 | 89.5 | 106.2 | 163.7 | 87.8 | 102.3 | 117.9 | 84.2 | 111.7 | 105.8 | 107.4 | 113.0 | 148.5 | 66.5 |
| 76.2 | 103.0 | 94.9 | 106.6 | 167.8 | 90.1 | 100.5 | 99.3 | 100.8 | 130.3 | 109.1 | 118.4 | 119.6 | 148.1 | 77.3 |
| 82.1 | 98.6 | 92.1 | 104.5 | 169.2 | 79.3 | 102.1 | 106.8 | 81.2 | 131.9 | 106.9 | 115.1 | 117.2 | 149.8 | 78.1 |
| 84.0 | 97.1 | 91.5 | 104.9 | 167.7 | 81.5 | 105.2 | 88.3 | 84.4 | 120.5 | 103.2 | 95.7 | 116.3 | 131.9 | 85.5 |
| 92.5 | 92.9 | 94.3 | 103.3 | 173.1 | 103.2 | 92.4 | 87.1 | 87.4 | 116.2 | 101.1 | 95.0 | 110.9 | 119.9 | 89.4 |
| 74.8 | 94.8 | 96.1 | 103.1 | 152.9 | 83.7 | 102.1 | 100.5 | 78.7 | 116.7 | 99.3 | 89.4 | 113.8 | 114.6 | 97.4 |
| 89.3 | 98.7 | 92.3 | 100.6 | 152.8 | 86.4 | 96.9 | 101.5 | 80.0 | 122.8 | 97.9 | 90.1 | 109.3 | 115.5 | 91.6 |
| 79.2 | 98.5 | 96.0 | 98.9 | 153.0 | 90.6 | 95.5 | 101.5 | 55.0 | 111.3 | 99.9 | 92.0 | 110.4 | 127.0 | 78.5 |
| 79.5 | 94.2 | 91.1 | 98.8 | 154.0 | 71.4 | 96.0 | 100.5 | 85.5 | 95.9 | 96.8 | 85.5 | 108.9 | 122.6 | 78.2 |
| 86.7 | 95.1 | 92.8 | 92.4 | 154.4 | 64.5 | 91.3 | 93.4 | 84.9 | 110.0 | 98.6 | 90.1 | 110.4 | 122.8 | 84.9 |
| 78.3 | 97.8 | 95.8 | 99.5 | 148.1 | 87.3 | 94.2 | 95.7 | 91.1 | 99.8 | 102.1 | 95.3 | 119.0 | 130.3 | 86.4 |
| 95.0 | 93.4 | 91.6 | 94.0 | 134.9 | 59.5 | 96.0 | 81.5 | 105.8 | 103.6 | 98.1 | 90.7 | 108.0 | 128.0 | 68.8 |
| 80.7 | 87.3 | 89.3 | 98.6 | 129.7 | 78.5 | 96.4 | 98.8 | 149.2 | 111.4 | 96.1 | 82.7 | 109.2 | 120.4 | 82.8 |
| 100.7 | 84.1 | 91.1 | 99.2 | 139.4 | 74.4 | 103.1 | 92.3 | 94.8 | 109.6 | 91.2 | 76.3 | 101.4 | 110.9 | 79.2 |
| 93.3 | 73.0 | 90.2 | 91.9 | 104.1 | 82.5 | 95.5 | 89.3 | 64.1 | 103.5 | 81.3 | 72.7 | 79.3 | 83.3 | 67.8 |
| 77.5 | 76.7 | 89.8 | 86.9 | 76.1 | 82.5 | 92.6 | 98.1 | 86.9 | 95.9 | 81.1 | 77.1 | 77.7 | 73.0 | 84.9 |
| 56.9 | 77.2 | 89.0 | 82.7 | 61.4 | 79.4 | 87.9 | 72.4 | 77.1 | 74.0 | 76.6 | 77.9 | 80.8 | 75.3 | 100.3 |
| 68.4 | 79.3 | 86.1 | 78.4 | 50.2 | 68.1 | 85.4 | 95.7 | 75.1 | 61.7 | 71.9 | 80.3 | 75.4 | 74.0 | 70.3 |
| 70.4 | 72.2 | 86.5 | 79.6 | 78.5 | 73.8 | 80.7 | 73.9 | 83.7 | 62.8 | 73.5 | 84.0 | 76.1 | 88.9 | 57.9 |
| 74.0 | 87.9 | 85.4 | 79.9 | 84.0 | 61.3 | 82.9 | 75.1 | 103.6 | 49.4 | 82.9 | 104.8 | 80.8 | 97.2 | 54.5 |
| 75.6 | 81.4 | 86.6 | 76.7 | 96.9 | 55.5 | 77.4 | 96.0 | 79.0 | 71.5 | 83.6 | 112.4 | 81.5 | 90.8 | 49.3 |
| 73.4 | 86.1 | 86.7 | 80.7 | 98.8 | 59.3 | 85.0 | 96.5 | 86.6 | 62.0 | 84.3 | 114.7 | 85.0 | 102.6 | 42.7 |
| 50.7 | 87.7 | 84.3 | 82.9 | 105.0 | 65.2 | 86.2 | 82.9 | 69.0 | 50.6 | 81.9 | 91.2 | 91.2 | 100.1 | 72.0 |
| 75.8 | 84.5 | 86.9 | 84.6 | 112.4 | 57.6 | 87.1 | 99.2 | 87.0 | 78.0 | 79.7 | 74.3 | 91.1 | 106.7 | 53.1 |
| 83.8 | 86.4 | 83.1 | 88.5 | 130.8 | 63.2 | 89.9 | 63.4 | 101.1 | 75.6 | 86.2 | 102.1 | 93.5 | 105.4 | 58.1 |
| 77.5 | 87.6 | 85.7 | 90.5 | 129.6 | 66.4 | 92.5 | 77.4 | 96.1 | 71.0 | 87.7 | 108.8 | 90.8 | 113.5 | 32.4 |
| 70.7 | 84.4 | 84.2 | 83.6 | 134.6 | 52.1 | 87.8 | 85.2 | 57.8 | 64.1 | 92.2 | 115.3 | 93.5 | 130.0 | 44.7 |
| 80.9 | 78.6 | 78.7 | 89.4 | 144.0 | 66.7 | 88.0 | 93.2 | 88.7 | 64.9 | 83.4 | 91.0 | 92.5 | 114.2 | 53.0 |
| 79.8 | 82.2 | 83.6 | 95.3 | 155.5 | 79.9 | 88.1 | 109.4 | 84.8 | 79.3 | 89.5 | 72.0 | 110.4 | 150.8 | 57.3 |
| 108.5 | 75.9 | 81.5 | 98.4 | 169.4 | 72.2 | 93.5 | 90.9 | 101.4 | 75.4 | 90.9 | 71.9 | 115.5 | 156.6 | 58.3 |
| 73.9 | 73.4 | 82.4 | 99.9 | 171.9 | 75.0 | 95.8 | 88.2 | 103.9 | 63.9 | 93.2 | 93.1 | 113.5 | 148.9 | 64.2 |
| 76.7 | 85.9 | 79.7 | 100.6 | 150.6 | 93.6 | 94.9 | 103.3 | 67.2 | 73.1 | 84.2 | 51.2 | 115.1 | 149.7 | 59.3 |
| 89.4 | 84.2 | 78.5 | 99.6 | 156.3 | 83.2 | 93.6 | 93.1 | 83.3 | 70.8 | 87.3 | 51.9 | 124.7 | 166.7 | 67.7 |
| 69.4 | 77.9 | 78.2 | 101.4 | 154.9 | 92.2 | 96.2 | 91.6 | 72.0 | 74.4 | 84.2 | 39.2 | 116.2 | 150.6 | 64.6 |
| 75.1 | 74.4 | 79.0 | 100.8 | 148.6 | 91.2 | 94.3 | 96.8 | 82.7 | 75.4 | 82.7 | 51.9 | 108.3 | 141.2 | 59.4 |
| 68.1 | 74.6 | 77.5 | 97.3 | 151.3 | 80.1 | 93.7 | 84.5 | 76.9 | 78.0 | 78.6 | 44.8 | 108.9 | 137.8 | 64.5 |
| 70.9 | 73.2 | 77.9 | 93.4 | 150.9 | 78.4 | 89.7 | 75.2 | 74.9 | 68.2 | 81.0 | 48.1 | 106.0 | 126.2 | 66.3 |
| 71.3 | 70.9 | 77.5 | 92.5 | 152.3 | 81.0 | 91.2 | 77.9 | 77.2 | 68.9 | 79.6 | 47.7 | 106.4 | 123.1 | 74.1 |
| 67.5 | 81.4 | 79.5 | 89.9 | 151.3 | 69.0 | 88.8 | 85.7 | 73.0 | 64.6 | 81.5 | 52.2 | 106.9 | 129.6 | 71.7 |
| 82.6 | 85.4 | 76.1 | 96.1 | 166.9 | 78.7 | 91.0 | 75.1 | 70.9 | 64.1 | 91.5 | 87.5 | 116.0 | 159.7 | 62.5 |
| 77.3 | 82.7 | 80.3 | 97.4 | 159.4 | 79.0 | 90.8 | 68.9 | 80.9 | 65.0 | 96.4 | 90.8 | 115.5 | 162.4 | 59.4 |
| 79.3 | 84.6 | 83.6 | 97.9 | 172.6 | 85.7 | 88.5 | 89.0 | 110.3 | 66.5 | 96.1 | 93.2 | 114.8 | 158.1 | 45.4 |
| 77.2 | 82.6 | 81.1 | 95.9 | 161.4 | 76.6 | 88.6 | 91.7 | 108.9 | 63.8 | 94.1 | 93.7 | 106.3 | 151.8 | 55.9 |
| 78.0 | 82.6 | 82.7 | 95.2 | 147.8 | 76.0 | 90.7 | 90.8 | 103.1 | 55.1 | 92.2 | 83.4 | 110.0 | 151.3 | 62.7 |
| 60.1 | 79.1 | 86.4 | 91.1 | 130.2 | 79.0 | 89.7 | 59.6 | 66.6 | 47.4 | 88.0 | 73.2 | 111.4 | 149.5 | 64.4 |
| 70.1 | 79.2 | 83.6 | 93.8 | 134.2 | 82.4 | 89.7 | 83.5 | 104.3 | 47.5 | 97.4 | 112.2 | 104.3 | 134.5 | 56.1 |
| 71.7 | 77.1 | 81.6 | 94.4 | 137.6 | 87.1 | 90.4 | 71.8 | 79.7 | 49.8 | 86.8 | 77.3 | 102.9 | 137.2 | 47.8 |
| 80.4 | 79.2 | 82.2 | 95.5 | 143.1 | 95.6 | 89.6 | 84.1 | 71.1 | 49.9 | 85.5 | 53.9 | 109.5 | 146.9 | 55.3 |
| 73.3 | 78.1 | 84.3 | 97.8 | 142.8 | 97.6 | 92.0 | 93.7 | 80.8 | 56.1 | 88.9 | 81.6 | 104.1 | 142.4 | 49.9 |
| 70.4 | 81.6 | 82.4 | 98.1 | 156.7 | 89.7 | 91.5 | 106.3 | 81.7 | 53.0 | 93.2 | 91.8 | 111.9 | 143.1 | 59.2 |
| 67.3 | 80.7 | 79.5 | 99.7 | 149.5 | 92.7 | 90.8 | 100.5 | 78.6 | 65.4 | 92.7 | 88.7 | 108.4 | 144.9 | 68.3 |
| 76.4 | 80.8 | 81.0 | 100.9 | 149.8 | 95.9 | 93.4 | 94.0 | 82.9 | 68.1 | 91.9 | 89.3 | 112.1 | 151.4 | 65.5 |

第 3 表 島根県鋳工業生産指数（財分類別原指数）

（平成17年=100）

| 年・月 | 鋳工業 | | | | | | | | 生産財 |
|--------------|-------------|-------------|-------------|-------------|-------------|-------------|-------------|-------------|--------------|
| | 最終需要財 | 投資財 | | | 消費財 | 消費財 | | | |
| | | 資本財 | 建設財 | 耐久消費財 | | 非耐久消費財 | | | |
| ウエイト | 10,000.0 | 4,498.0 | 3,293.1 | 1,770.7 | 1,522.4 | 1,204.9 | 124.9 | 1,080.0 | 5,502.0 |
| 平成19年 | 105.2 | 93.5 | 93.4 | 94.0 | 92.7 | 93.9 | 104.6 | 92.6 | 114.8 |
| 平成20年 | 98.4 | 87.5 | 86.3 | 87.5 | 84.9 | 90.6 | 94.1 | 90.2 | 107.4 |
| 平成21年 | 77.3 | 73.8 | 70.3 | 67.4 | 73.7 | 83.4 | 77.9 | 84.0 | 80.2 |
| 平成22年 | 94.4 | 75.8 | 73.7 | 73.2 | 74.3 | 81.7 | 80.0 | 81.8 | 109.6 |
| 平成23年 | 94.0 | 74.6 | 70.7 | 66.6 | 75.4 | 85.3 | 73.8 | 86.7 | 109.8 |
| 平成19年 1月 | 93.1 | 82.6 | 83.5 | 88.7 | 77.5 | 80.2 | 95.6 | 78.4 | 101.6 |
| 2月 | 102.7 | 97.7 | 102.7 | 109.3 | 95.1 | 83.8 | 117.9 | 79.8 | 106.7 |
| 3月 | 114.9 | 115.4 | 120.9 | 125.3 | 115.7 | 100.3 | 134.9 | 96.3 | 114.5 |
| 4月 | 104.5 | 94.4 | 95.8 | 97.1 | 94.2 | 90.8 | 109.3 | 88.6 | 112.7 |
| 5月 | 98.7 | 87.3 | 86.1 | 85.8 | 86.4 | 90.4 | 99.5 | 89.4 | 108.1 |
| 6月 | 105.4 | 95.1 | 98.0 | 98.4 | 97.6 | 87.3 | 98.3 | 86.0 | 113.9 |
| 7月 | 108.3 | 96.6 | 98.1 | 95.6 | 101.1 | 92.5 | 96.4 | 92.0 | 117.9 |
| 8月 | 98.7 | 84.4 | 83.3 | 90.4 | 75.2 | 87.4 | 97.7 | 86.2 | 110.4 |
| 9月 | 105.9 | 87.2 | 87.1 | 87.8 | 86.3 | 87.7 | 94.5 | 87.0 | 121.2 |
| 10月 | 110.2 | 87.6 | 83.1 | 76.3 | 91.0 | 100.1 | 100.5 | 100.0 | 128.7 |
| 11月 | 113.1 | 96.8 | 92.1 | 88.0 | 96.9 | 109.5 | 98.2 | 110.8 | 126.5 |
| 12月 | 107.2 | 97.2 | 90.3 | 85.8 | 95.5 | 116.2 | 112.9 | 116.6 | 115.4 |
| 平成20年 1月 | 94.7 | 84.4 | 83.6 | 84.4 | 82.5 | 86.7 | 112.1 | 83.8 | 103.1 |
| 2月 | 103.5 | 98.6 | 103.0 | 104.8 | 100.8 | 86.6 | 100.6 | 84.9 | 107.6 |
| 3月 | 107.1 | 103.3 | 105.7 | 116.1 | 93.5 | 97.0 | 117.8 | 94.5 | 110.2 |
| 4月 | 104.2 | 86.9 | 85.8 | 80.7 | 91.7 | 90.0 | 109.9 | 87.7 | 118.3 |
| 5月 | 94.2 | 77.6 | 75.1 | 75.3 | 74.8 | 84.4 | 84.9 | 84.3 | 107.8 |
| 6月 | 99.9 | 82.8 | 82.9 | 88.9 | 75.9 | 82.5 | 86.4 | 82.0 | 114.0 |
| 7月 | 110.1 | 93.4 | 96.3 | 101.4 | 90.4 | 85.3 | 88.3 | 84.9 | 123.8 |
| 8月 | 90.7 | 74.1 | 72.7 | 77.2 | 67.4 | 78.1 | 92.5 | 76.4 | 104.3 |
| 9月 | 104.2 | 88.2 | 90.1 | 97.2 | 81.8 | 83.1 | 81.9 | 83.2 | 117.2 |
| 10月 | 101.3 | 84.6 | 79.9 | 72.4 | 88.6 | 97.4 | 70.9 | 100.5 | 115.0 |
| 11月 | 86.4 | 83.1 | 76.3 | 69.1 | 84.6 | 101.8 | 84.5 | 103.8 | 89.0 |
| 12月 | 85.0 | 92.6 | 84.5 | 82.7 | 86.5 | 114.7 | 99.1 | 116.5 | 78.9 |
| 平成21年 1月 | 66.2 | 76.1 | 75.4 | 84.7 | 64.7 | 77.8 | 78.1 | 77.7 | 58.1 |
| 2月 | 66.3 | 75.5 | 75.8 | 77.7 | 73.6 | 74.5 | 79.5 | 73.9 | 58.8 |
| 3月 | 72.8 | 84.3 | 81.5 | 80.9 | 82.3 | 91.9 | 103.4 | 90.6 | 63.4 |
| 4月 | 73.7 | 68.6 | 64.0 | 59.6 | 69.2 | 80.9 | 91.0 | 79.7 | 77.9 |
| 5月 | 67.3 | 64.0 | 59.6 | 54.5 | 65.4 | 76.3 | 63.4 | 77.8 | 70.0 |
| 6月 | 77.0 | 71.3 | 69.7 | 63.3 | 77.1 | 75.9 | 72.1 | 76.3 | 81.6 |
| 7月 | 86.2 | 82.7 | 84.4 | 85.7 | 82.9 | 78.3 | 66.2 | 79.7 | 89.1 |
| 8月 | 73.2 | 65.9 | 63.0 | 63.0 | 63.0 | 73.9 | 77.0 | 73.5 | 79.1 |
| 9月 | 86.6 | 76.9 | 75.3 | 79.1 | 70.8 | 81.3 | 74.7 | 82.0 | 94.5 |
| 10月 | 85.7 | 68.3 | 60.7 | 43.0 | 81.4 | 88.8 | 71.3 | 90.9 | 100.0 |
| 11月 | 87.1 | 73.3 | 64.9 | 54.3 | 77.3 | 96.2 | 60.5 | 100.3 | 98.4 |
| 12月 | 85.9 | 78.7 | 69.2 | 63.2 | 76.2 | 104.7 | 97.6 | 105.5 | 91.8 |
| 平成22年 1月 | 81.6 | 66.9 | 62.2 | 62.1 | 62.3 | 80.0 | 114.3 | 76.0 | 93.5 |
| 2月 | 89.9 | 76.2 | 75.6 | 75.7 | 75.5 | 77.9 | 101.6 | 75.2 | 101.1 |
| 3月 | 103.2 | 90.7 | 91.3 | 94.6 | 87.3 | 89.1 | 104.7 | 87.3 | 113.4 |
| 4月 | 95.5 | 73.7 | 72.0 | 65.8 | 79.3 | 78.3 | 95.0 | 76.3 | 113.2 |
| 5月 | 89.3 | 66.6 | 63.8 | 66.6 | 60.6 | 74.3 | 71.1 | 74.7 | 107.8 |
| 6月 | 99.6 | 75.7 | 76.0 | 78.1 | 73.7 | 74.9 | 85.4 | 73.7 | 119.1 |
| 7月 | 99.2 | 75.1 | 73.9 | 72.6 | 75.4 | 78.2 | 71.5 | 79.0 | 119.0 |
| 8月 | 86.2 | 67.3 | 65.9 | 68.9 | 62.4 | 71.0 | 65.8 | 71.6 | 101.7 |
| 9月 | 99.6 | 81.4 | 83.1 | 89.2 | 76.1 | 76.6 | 69.5 | 77.4 | 114.5 |
| 10月 | 93.5 | 73.6 | 70.7 | 64.4 | 78.1 | 81.6 | 55.8 | 84.6 | 109.7 |
| 11月 | 97.1 | 82.2 | 76.8 | 72.1 | 82.3 | 96.8 | 58.5 | 101.2 | 109.2 |
| 12月 | 98.6 | 80.4 | 72.9 | 67.9 | 78.7 | 101.1 | 67.3 | 105.0 | 113.4 |
| 平成23年 1月 | 86.7 | 65.8 | 62.3 | 59.5 | 65.5 | 75.4 | 70.6 | 76.0 | 103.7 |
| 2月 | 92.7 | 73.2 | 71.7 | 67.3 | 76.9 | 77.4 | 64.0 | 79.0 | 108.6 |
| 3月 | 99.5 | 85.1 | 83.3 | 83.0 | 83.6 | 89.9 | 80.1 | 91.0 | 111.5 |
| 4月 | 93.5 | 71.4 | 67.6 | 62.0 | 74.2 | 81.8 | 76.0 | 82.4 | 111.7 |
| 5月 | 87.8 | 66.3 | 61.9 | 64.7 | 58.6 | 78.4 | 63.8 | 80.1 | 105.3 |
| 6月 | 95.3 | 75.2 | 73.6 | 70.1 | 77.7 | 79.5 | 66.4 | 81.0 | 111.8 |
| 7月 | 94.2 | 72.9 | 69.6 | 63.6 | 76.5 | 81.9 | 62.9 | 84.1 | 111.6 |
| 8月 | 91.0 | 69.0 | 65.4 | 64.7 | 66.3 | 78.7 | 77.0 | 78.9 | 109.0 |
| 9月 | 99.1 | 76.5 | 73.6 | 70.5 | 77.3 | 84.5 | 78.0 | 85.3 | 117.6 |
| 10月 | 96.6 | 73.6 | 68.0 | 56.8 | 81.0 | 88.9 | 62.1 | 92.0 | 115.4 |
| 11月 | 96.0 | 82.8 | 77.0 | 69.2 | 86.1 | 98.6 | 69.3 | 102.0 | 106.7 |
| 12月 | 95.4 | 83.5 | 74.1 | 68.3 | 80.9 | 109.1 | 115.8 | 108.3 | 105.2 |

第 4 表 島根県鋳工業生産指数（財分類別季節調整済指数）

(平成17年=100)

| 年・月 | 鋳工業 | 最終需要財 | | | | | | | 生産財 | |
|---------|----------|---------|---------|---------|---------|---------|--------|---------|---------|-------|
| | | 投資財 | 資本財 | | | 消費財 | 耐久消費財 | | | |
| | | | 資本財 | 建設財 | 耐久消費財 | | 非耐久消費財 | | | |
| ウ エ イ ト | 10,000.0 | 4,498.0 | 3,293.1 | 1,770.7 | 1,522.4 | 1,204.9 | 124.9 | 1,080.0 | 5,502.0 | |
| 平成19年 | 1月 | 103.0 | 96.2 | 99.3 | 100.5 | 96.2 | 89.2 | 93.9 | 88.5 | 107.5 |
| | 2 | 108.1 | 102.9 | 105.4 | 116.9 | 96.7 | 92.5 | 112.7 | 90.3 | 111.8 |
| | 3 | 105.9 | 99.8 | 102.6 | 103.2 | 102.1 | 91.9 | 103.8 | 91.0 | 111.1 |
| | 4 | 105.4 | 96.3 | 97.2 | 99.4 | 92.8 | 94.5 | 103.7 | 93.3 | 111.1 |
| | 5 | 102.1 | 92.7 | 94.7 | 90.0 | 98.4 | 92.6 | 108.2 | 90.2 | 111.1 |
| | 6 | 106.7 | 97.4 | 97.5 | 99.6 | 94.3 | 97.4 | 103.5 | 96.7 | 113.1 |
| | 7 | 107.0 | 96.6 | 94.6 | 93.2 | 98.5 | 102.3 | 107.4 | 101.2 | 115.6 |
| | 8 | 105.4 | 91.0 | 88.1 | 89.8 | 87.2 | 98.5 | 102.1 | 98.2 | 117.7 |
| | 9 | 104.5 | 84.7 | 83.5 | 77.0 | 89.5 | 90.9 | 102.6 | 90.9 | 120.4 |
| | 10 | 106.6 | 87.5 | 84.1 | 85.9 | 84.6 | 95.0 | 107.4 | 93.0 | 123.4 |
| | 11 | 104.4 | 87.1 | 83.4 | 84.1 | 85.6 | 92.8 | 104.0 | 91.5 | 119.4 |
| | 12 | 104.9 | 92.3 | 92.7 | 92.2 | 88.8 | 91.3 | 108.2 | 89.5 | 115.9 |
| 平成20年 | 1月 | 104.3 | 96.4 | 95.2 | 92.4 | 100.9 | 94.7 | 111.2 | 93.6 | 110.9 |
| | 2 | 103.2 | 96.2 | 97.6 | 102.8 | 94.1 | 92.4 | 98.8 | 92.3 | 109.8 |
| | 3 | 100.7 | 89.4 | 88.7 | 93.0 | 85.7 | 91.7 | 93.9 | 91.7 | 110.5 |
| | 4 | 102.8 | 87.1 | 85.5 | 82.5 | 88.9 | 91.9 | 101.0 | 90.9 | 115.6 |
| | 5 | 100.3 | 85.3 | 84.2 | 83.0 | 85.7 | 89.1 | 94.4 | 88.3 | 112.9 |
| | 6 | 100.3 | 84.6 | 82.4 | 87.6 | 73.9 | 91.3 | 91.2 | 91.1 | 113.6 |
| | 7 | 106.2 | 90.2 | 89.7 | 93.3 | 85.0 | 91.1 | 93.7 | 89.8 | 117.7 |
| | 8 | 99.7 | 83.8 | 82.1 | 82.2 | 82.3 | 89.9 | 95.7 | 88.7 | 113.0 |
| | 9 | 100.0 | 84.6 | 85.5 | 86.1 | 83.0 | 84.7 | 87.7 | 85.4 | 112.1 |
| | 10 | 97.3 | 84.6 | 82.3 | 82.5 | 80.1 | 91.3 | 76.7 | 93.0 | 107.4 |
| | 11 | 85.0 | 81.4 | 77.4 | 73.5 | 80.3 | 90.0 | 93.0 | 89.1 | 88.0 |
| | 12 | 81.4 | 84.6 | 83.0 | 85.4 | 80.3 | 88.5 | 90.0 | 87.7 | 77.4 |
| 平成21年 | 1月 | 75.8 | 87.1 | 86.3 | 94.0 | 78.8 | 86.3 | 80.9 | 87.2 | 66.3 |
| | 2 | 70.1 | 75.3 | 72.1 | 72.4 | 72.2 | 83.1 | 81.9 | 84.4 | 64.9 |
| | 3 | 69.1 | 72.3 | 68.0 | 64.5 | 74.7 | 85.6 | 80.3 | 86.3 | 65.1 |
| | 4 | 73.7 | 70.1 | 65.2 | 63.5 | 67.8 | 83.1 | 81.2 | 83.1 | 77.6 |
| | 5 | 74.4 | 73.1 | 69.4 | 64.5 | 75.4 | 83.0 | 73.7 | 84.1 | 75.6 |
| | 6 | 76.0 | 72.4 | 69.1 | 62.4 | 74.3 | 82.5 | 75.8 | 83.0 | 78.8 |
| | 7 | 79.0 | 76.7 | 75.9 | 78.1 | 75.6 | 82.5 | 69.9 | 83.1 | 80.2 |
| | 8 | 79.5 | 74.8 | 71.4 | 67.0 | 76.9 | 84.3 | 78.8 | 84.6 | 83.1 |
| | 9 | 80.8 | 74.2 | 71.4 | 67.8 | 72.4 | 83.1 | 79.4 | 84.4 | 85.8 |
| | 10 | 81.0 | 69.3 | 63.2 | 50.3 | 73.4 | 82.9 | 76.1 | 83.9 | 89.9 |
| | 11 | 83.3 | 70.9 | 65.8 | 59.7 | 72.6 | 83.0 | 66.5 | 84.1 | 94.9 |
| | 12 | 82.4 | 70.4 | 66.1 | 62.7 | 70.1 | 81.0 | 84.4 | 80.3 | 92.7 |
| 平成22年 | 1月 | 95.9 | 75.8 | 71.4 | 69.2 | 75.9 | 89.1 | 114.4 | 85.4 | 109.7 |
| | 2 | 95.1 | 75.0 | 71.2 | 69.2 | 74.5 | 86.1 | 99.2 | 84.8 | 113.2 |
| | 3 | 96.8 | 76.4 | 74.4 | 72.5 | 76.9 | 82.2 | 82.8 | 81.9 | 115.3 |
| | 4 | 95.7 | 76.5 | 74.2 | 71.9 | 76.0 | 81.2 | 84.4 | 80.6 | 113.4 |
| | 5 | 99.9 | 77.3 | 75.3 | 76.6 | 72.4 | 82.0 | 81.4 | 82.0 | 117.2 |
| | 6 | 97.4 | 76.8 | 75.0 | 75.7 | 71.8 | 81.7 | 89.2 | 80.7 | 113.7 |
| | 7 | 92.7 | 71.3 | 68.2 | 67.2 | 71.6 | 83.3 | 79.1 | 83.7 | 109.7 |
| | 8 | 91.4 | 75.2 | 73.5 | 72.7 | 74.3 | 79.7 | 67.9 | 81.0 | 104.2 |
| | 9 | 91.8 | 78.0 | 77.0 | 75.5 | 76.8 | 79.7 | 74.0 | 80.8 | 102.8 |
| | 10 | 92.3 | 77.9 | 77.4 | 77.4 | 74.6 | 78.1 | 64.7 | 80.5 | 103.2 |
| | 11 | 93.1 | 78.5 | 77.3 | 78.6 | 76.0 | 81.9 | 60.2 | 82.7 | 105.2 |
| | 12 | 94.4 | 72.8 | 70.6 | 69.1 | 73.8 | 77.7 | 58.4 | 80.1 | 113.8 |
| 平成23年 | 1月 | 98.1 | 73.2 | 70.7 | 68.4 | 75.5 | 82.9 | 68.0 | 84.2 | 117.0 |
| | 2 | 97.1 | 72.8 | 68.9 | 63.5 | 75.8 | 83.5 | 62.7 | 87.3 | 118.8 |
| | 3 | 94.0 | 72.6 | 69.0 | 65.0 | 73.6 | 82.9 | 63.6 | 85.3 | 112.8 |
| | 4 | 94.8 | 75.2 | 70.6 | 69.6 | 73.0 | 85.6 | 67.1 | 88.0 | 112.5 |
| | 5 | 94.6 | 74.6 | 70.7 | 70.1 | 69.6 | 85.1 | 71.9 | 86.6 | 109.8 |
| | 6 | 92.9 | 75.7 | 71.8 | 66.6 | 76.1 | 86.5 | 69.5 | 88.7 | 106.2 |
| | 7 | 90.5 | 73.4 | 68.5 | 63.2 | 75.3 | 87.5 | 71.7 | 89.5 | 105.6 |
| | 8 | 94.9 | 74.7 | 70.2 | 65.5 | 76.6 | 87.2 | 75.1 | 88.3 | 110.6 |
| | 9 | 92.7 | 72.9 | 67.8 | 59.1 | 77.7 | 87.5 | 80.8 | 88.6 | 108.6 |
| | 10 | 95.9 | 76.5 | 72.4 | 67.4 | 77.6 | 86.0 | 76.0 | 87.5 | 110.3 |
| | 11 | 93.2 | 77.8 | 75.6 | 73.0 | 78.8 | 84.7 | 77.2 | 84.1 | 104.7 |
| | 12 | 93.7 | 78.3 | 74.7 | 71.7 | 78.2 | 86.6 | 104.4 | 85.5 | 107.2 |

第 5 表 全国鉱工業生産

| 年・月 | 鉱工業 | | | | | | | | | | | | | | |
|----------|----------|---------|-------|--------|--------|---------|--------|----------|-------------|---------|----------------------|--------|-----------|---------|----------------|
| | 製造工業 | | 鉄鋼業 | 非鉄金属工業 | 金属製品工業 | 一般機械工業 | 電気機械工業 | 情報通信機械工業 | 電子部品・デバイス工業 | 輸送機械工業 | 輸送機械工業 (除船舶・鉄道車両) | 精密機械工業 | 窯業・土石製品工業 | 化学工業 | 化学工業 (除医薬品) |
| ウエイト | 10,000.0 | 9,979.1 | 599.7 | 211.7 | 566.8 | 1,318.2 | 607.3 | 433.4 | 799.3 | 1,685.8 | 1,568.2 | 102.0 | 293.0 | 1,181.3 | 823.0 |
| 平成19年 | 107.4 | 107.4 | 105.9 | 104.4 | 96.8 | 109.2 | 103.2 | 108.4 | 131.0 | 111.9 | 113.5 | 114.9 | 102.0 | 103.9 | 101.6 |
| 平成20年 | 103.8 | 103.8 | 103.7 | 99.0 | 94.8 | 100.4 | 100.4 | 103.2 | 126.3 | 110.5 | 111.6 | 117.6 | 97.2 | 100.1 | 94.9 |
| 平成21年 | 81.1 | 81.0 | 72.5 | 77.4 | 77.9 | 60.3 | 78.9 | 83.4 | 100.0 | 74.6 | 73.0 | 84.6 | 76.8 | 95.3 | 85.3 |
| 平成22年 | 94.4 | 94.5 | 93.8 | 90.5 | 83.1 | 82.8 | 94.4 | 91.6 | 126.3 | 94.5 | 93.9 | 105.1 | 85.2 | 100.8 | 93.0 |
| 平成23年 | 92.2 | 92.1 | 91.1 | 86.4 | 81.5 | 92.1 | 94.9 | 71.0 | 114.4 | 85.3 | 84.0 | 115.1 | 84.0 | 104.2 | 89.6 |
| 平成19年度 | 108.1 | 108.1 | 106.7 | 105.0 | 96.7 | 109.1 | 103.2 | 109.6 | 133.3 | 114.3 | 116.0 | 116.7 | 101.1 | 103.7 | 100.8 |
| 平成20年度 | 94.4 | 94.4 | 91.1 | 88.6 | 89.1 | 88.6 | 92.4 | 93.4 | 110.2 | 94.7 | 94.5 | 108.1 | 90.3 | 95.5 | 88.6 |
| 平成21年度 | 86.1 | 86.1 | 80.9 | 84.0 | 79.7 | 63.0 | 83.4 | 88.1 | 112.0 | 84.3 | 83.5 | 89.0 | 80.1 | 98.5 | 89.7 |
| 平成22年度 | 94.1 | 94.1 | 94.3 | 89.3 | 83.0 | 86.4 | 95.1 | 87.3 | 126.8 | 90.0 | 89.0 | 105.9 | 85.5 | 101.7 | 92.5 |
| 平成19年 1月 | 98.5 | 98.5 | 105.4 | 98.7 | 88.9 | 99.0 | 94.5 | 91.5 | 119.9 | 101.7 | 103.0 | 101.7 | 97.0 | 100.9 | 102.1 |
| 2月 | 103.6 | 103.6 | 99.4 | 101.2 | 92.8 | 106.8 | 102.4 | 109.2 | 117.6 | 112.9 | 114.7 | 114.1 | 100.1 | 100.9 | 99.1 |
| 3月 | 117.3 | 117.3 | 111.2 | 109.3 | 109.1 | 130.3 | 126.1 | 129.3 | 133.2 | 121.7 | 123.4 | 136.3 | 105.3 | 107.9 | 104.0 |
| 4月 | 102.4 | 102.4 | 103.9 | 103.6 | 94.7 | 101.2 | 98.3 | 101.4 | 119.0 | 101.6 | 103.1 | 101.7 | 101.1 | 100.2 | 99.9 |
| 5月 | 101.3 | 101.3 | 106.8 | 101.4 | 93.0 | 104.1 | 97.6 | 93.5 | 122.1 | 99.7 | 101.1 | 106.1 | 99.7 | 98.9 | 98.1 |
| 6月 | 108.9 | 108.9 | 105.6 | 105.9 | 97.0 | 114.9 | 108.2 | 110.7 | 126.1 | 113.5 | 115.2 | 116.9 | 105.0 | 104.4 | 97.7 |
| 7月 | 108.1 | 108.1 | 107.5 | 107.0 | 98.1 | 110.2 | 106.0 | 109.6 | 134.4 | 105.0 | 106.2 | 109.9 | 104.0 | 107.8 | 103.5 |
| 8月 | 102.9 | 102.9 | 103.5 | 95.9 | 91.4 | 105.4 | 93.6 | 102.3 | 135.0 | 101.9 | 102.5 | 108.8 | 96.1 | 101.1 | 100.8 |
| 9月 | 109.6 | 109.7 | 104.5 | 106.0 | 96.0 | 114.5 | 107.5 | 105.2 | 139.3 | 117.9 | 119.6 | 126.2 | 101.0 | 100.3 | 98.7 |
| 10月 | 113.4 | 113.4 | 109.5 | 112.3 | 101.5 | 107.2 | 97.9 | 108.6 | 143.6 | 126.9 | 130.2 | 115.9 | 107.5 | 110.6 | 106.1 |
| 11月 | 113.1 | 113.1 | 107.1 | 109.5 | 103.4 | 107.9 | 103.1 | 125.3 | 142.0 | 126.2 | 127.9 | 123.0 | 105.3 | 108.1 | 105.0 |
| 12月 | 109.7 | 109.7 | 106.3 | 101.9 | 96.0 | 109.0 | 102.7 | 114.1 | 139.7 | 113.7 | 115.5 | 118.3 | 102.3 | 106.1 | 104.2 |
| 平成20年 1月 | 101.6 | 101.6 | 106.6 | 100.8 | 89.5 | 98.5 | 92.3 | 101.0 | 128.2 | 113.6 | 115.2 | 108.7 | 91.8 | 101.9 | 100.0 |
| 2月 | 109.1 | 109.1 | 105.3 | 105.7 | 96.4 | 111.9 | 104.2 | 112.8 | 128.3 | 125.5 | 127.7 | 125.4 | 97.6 | 104.1 | 99.7 |
| 3月 | 116.5 | 116.5 | 113.7 | 109.8 | 103.9 | 124.9 | 127.3 | 130.7 | 142.2 | 125.8 | 128.1 | 139.4 | 101.2 | 100.8 | 95.9 |
| 4月 | 104.2 | 104.2 | 107.2 | 100.1 | 96.1 | 100.1 | 98.5 | 99.2 | 127.2 | 107.9 | 109.2 | 114.6 | 98.1 | 101.1 | 97.1 |
| 5月 | 102.2 | 102.2 | 108.7 | 98.7 | 92.5 | 98.2 | 97.3 | 99.0 | 129.5 | 107.9 | 108.9 | 107.7 | 93.8 | 94.6 | 94.5 |
| 6月 | 108.7 | 108.8 | 108.5 | 103.6 | 97.6 | 107.2 | 107.7 | 113.8 | 135.8 | 118.6 | 120.1 | 122.3 | 100.8 | 98.9 | 94.0 |
| 7月 | 110.6 | 110.6 | 109.7 | 108.5 | 99.8 | 103.6 | 106.3 | 105.5 | 132.9 | 125.0 | 127.1 | 122.3 | 102.6 | 106.2 | 101.1 |
| 8月 | 95.5 | 95.5 | 102.6 | 88.2 | 87.7 | 89.1 | 87.6 | 89.2 | 127.4 | 91.5 | 91.2 | 110.1 | 91.5 | 95.8 | 93.6 |
| 9月 | 110.0 | 110.0 | 106.5 | 102.1 | 98.8 | 110.1 | 110.1 | 101.7 | 142.5 | 120.2 | 122.4 | 135.9 | 101.2 | 101.2 | 94.9 |
| 10月 | 105.9 | 105.9 | 106.0 | 102.6 | 100.5 | 94.5 | 96.3 | 98.4 | 127.7 | 114.5 | 115.7 | 115.2 | 107.4 | 107.5 | 94.6 |
| 11月 | 94.4 | 94.4 | 92.6 | 89.8 | 90.2 | 85.0 | 88.6 | 100.0 | 106.6 | 95.1 | 94.7 | 106.6 | 96.2 | 96.5 | 88.8 |
| 12月 | 87.0 | 86.9 | 76.6 | 78.3 | 85.1 | 81.7 | 88.2 | 86.5 | 86.9 | 80.8 | 78.5 | 102.4 | 83.8 | 92.9 | 84.1 |
| 平成21年 1月 | 70.2 | 70.1 | 63.3 | 66.6 | 72.0 | 62.5 | 69.3 | 67.4 | 66.1 | 62.3 | 60.0 | 82.7 | 69.9 | 84.5 | 75.8 |
| 2月 | 67.0 | 66.9 | 54.2 | 59.7 | 70.0 | 57.3 | 68.5 | 72.5 | 62.5 | 53.3 | 49.7 | 86.1 | 67.7 | 80.0 | 70.9 |
| 3月 | 77.1 | 77.0 | 57.5 | 65.3 | 78.8 | 73.9 | 90.7 | 87.6 | 76.9 | 59.5 | 56.4 | 91.3 | 70.5 | 87.3 | 73.3 |
| 4月 | 71.9 | 71.9 | 55.0 | 69.4 | 74.3 | 50.0 | 70.3 | 72.3 | 80.6 | 55.3 | 52.4 | 70.6 | 72.3 | 89.6 | 81.8 |
| 5月 | 72.6 | 72.6 | 62.8 | 72.4 | 72.2 | 48.9 | 69.0 | 71.4 | 89.1 | 62.3 | 59.9 | 71.9 | 68.7 | 89.3 | 80.2 |
| 6月 | 84.2 | 84.2 | 70.2 | 81.4 | 79.6 | 59.4 | 85.3 | 91.4 | 110.1 | 77.4 | 75.4 | 84.3 | 77.9 | 99.8 | 85.0 |
| 7月 | 85.9 | 85.9 | 76.6 | 85.6 | 83.3 | 57.0 | 83.6 | 79.7 | 111.2 | 84.5 | 83.4 | 84.8 | 80.3 | 101.7 | 92.2 |
| 8月 | 78.0 | 78.0 | 80.2 | 74.7 | 72.8 | 52.5 | 70.8 | 73.5 | 111.9 | 66.7 | 65.0 | 73.1 | 73.8 | 94.7 | 89.3 |
| 9月 | 90.8 | 90.8 | 84.0 | 87.5 | 82.9 | 65.8 | 89.4 | 91.9 | 127.9 | 93.2 | 93.2 | 95.3 | 81.8 | 99.4 | 91.1 |
| 10月 | 90.7 | 90.7 | 88.0 | 89.7 | 86.5 | 61.0 | 79.8 | 90.9 | 124.0 | 93.6 | 93.7 | 87.8 | 87.2 | 104.3 | 93.5 |
| 11月 | 91.7 | 91.7 | 89.0 | 89.6 | 82.4 | 64.4 | 82.0 | 102.1 | 119.3 | 97.0 | 97.0 | 87.8 | 86.4 | 107.3 | 94.6 |
| 12月 | 92.6 | 92.6 | 89.4 | 87.2 | 80.2 | 71.1 | 87.7 | 100.5 | 120.9 | 90.3 | 90.1 | 99.0 | 85.5 | 105.8 | 95.8 |
| 平成22年 1月 | 83.0 | 83.0 | 88.7 | 85.3 | 73.1 | 63.2 | 78.1 | 81.0 | 111.4 | 87.7 | 86.8 | 86.5 | 78.3 | 90.9 | 93.6 |
| 2月 | 89.2 | 89.2 | 87.4 | 87.6 | 79.1 | 72.8 | 87.2 | 94.0 | 109.6 | 95.9 | 96.3 | 99.4 | 81.8 | 99.3 | 89.6 |
| 3月 | 102.1 | 102.1 | 99.9 | 97.2 | 89.8 | 90.1 | 117.6 | 108.0 | 128.4 | 108.0 | 108.2 | 127.2 | 86.8 | 100.4 | 89.9 |
| 4月 | 91.3 | 91.3 | 92.3 | 90.1 | 81.1 | 75.5 | 86.5 | 80.1 | 120.7 | 88.3 | 87.6 | 97.8 | 82.1 | 100.3 | 90.7 |
| 5月 | 87.6 | 87.6 | 95.6 | 86.0 | 77.2 | 71.8 | 84.6 | 79.5 | 124.4 | 84.1 | 83.2 | 95.3 | 78.2 | 92.7 | 88.1 |
| 6月 | 98.2 | 98.3 | 96.7 | 94.0 | 85.1 | 87.6 | 102.0 | 96.9 | 135.1 | 101.0 | 100.2 | 108.9 | 87.6 | 95.6 | 88.8 |
| 7月 | 98.4 | 98.4 | 95.0 | 93.9 | 86.2 | 86.5 | 97.5 | 85.7 | 133.8 | 102.2 | 102.0 | 103.4 | 87.9 | 102.3 | 96.6 |
| 8月 | 90.1 | 90.1 | 90.9 | 82.1 | 79.8 | 80.2 | 87.9 | 79.9 | 133.8 | 82.3 | 81.0 | 100.2 | 81.7 | 97.9 | 94.0 |
| 9月 | 101.8 | 101.9 | 95.9 | 93.3 | 87.8 | 95.9 | 106.5 | 101.3 | 139.8 | 106.0 | 106.3 | 115.5 | 88.2 | 101.8 | 93.1 |
| 10月 | 95.2 | 95.3 | 95.7 | 92.4 | 86.0 | 85.6 | 90.4 | 93.1 | 126.6 | 90.6 | 90.0 | 108.2 | 89.2 | 107.5 | 95.5 |
| 11月 | 98.1 | 98.1 | 93.3 | 94.6 | 88.4 | 90.2 | 95.0 | 99.7 | 126.2 | 96.3 | 96.0 | 107.0 | 91.7 | 111.0 | 97.0 |
| 12月 | 98.1 | 98.1 | 94.3 | 89.8 | 83.5 | 93.6 | 99.3 | 100.0 | 125.2 | 91.1 | 89.5 | 111.5 | 89.4 | 109.7 | 98.7 |
| 平成23年 1月 | 88.1 | 88.1 | 96.5 | 86.1 | 75.2 | 81.7 | 86.3 | 73.9 | 116.7 | 86.1 | 84.6 | 96.8 | 82.6 | 102.0 | 92.8 |
| 2月 | 93.2 | 93.2 | 92.2 | 88.1 | 81.6 | 90.8 | 94.9 | 76.7 | 114.3 | 95.8 | 94.8 | 110.4 | 83.5 | 102.6 | 91.9 |
| 3月 | 89.4 | 89.3 | 92.7 | 81.1 | 83.9 | 97.4 | 110.7 | 81.0 | 125.3 | 56.3 | 52.6 | 115.3 | 84.3 | 96.9 | 83.2 |
| 4月 | 79.7 | 79.6 | 84.8 | 77.9 | 75.4 | 82.5 | 85.4 | 51.6 | 100.5 | 44.8 | 40.6 | 95.3 | 80.5 | 96.1 | 82.6 |
| 5月 | 83.6 | 83.6 | 86.9 | 77.9 | 76.3 | 85.1 | 86.9 | 58.8 | 105.4 | 62.0 | 58.9 | 95.8 | 76.3 | 101.8 | 88.4 |
| 6月 | 97.6 | 97.6 | 90.7 | 88.3 | 86.2 | 100.3 | 107.4 | 80.6 | 121.4 | 90.0 | 88.6 | 121.6 | 84.9 | 111.3 | 91.5 |
| 7月 | 96.7 | 96.7 | 91.7 | 89.8 | 83.9 | 93.7 | 101.4 | 82.1 | 116.9 | 95.2 | 94.3 | 123.0 | 85.6 | 107.7 | 93.4 |
| 8月 | 91.5 | 91.5 | 91.2 | 82.1 | 79.5 | 90.9 | 91.5 | 69.9 | 120.9 | 85.2 | 84.3 | 117.0 | 81.3 | 103.4 | 90.8 |
| 9月 | 99.4 | 99.4 | 92.9 | 91.3 | 83.9 | 101.8 | 103.1 | 77.6 | 126.2 | 104.2 | 104.3 | 138.6 | 85.9 | 105.0 | 87.7 |
| 10月 | 96.1 | 96.1 | 95.6 | 94.6 | 84.0 | 90.3 | 87.8 | 68.7 | 110.8 | 106.2 | 106.8 | 122.9 | 89.2 | 106.7 | 91.8 |
| 11月 | 95.3 | 95.3 | 91.1 | 92.3 | 86.8 | 94.5 | 91.7 | 57.5 | 107.7 | 98.4 | 98.6 | 117.8 | 88.9 | 110.7 | 92.4 |
| 12月 | 95.2 | 95.2 | 87.0 | 87.5 | 80.7 | 96.5 | 91.8 | 73.8 | 107.2 | 99.0 | 99.2 | 126.8 | 84.8 | 105.6 | 88.3 |

指数（業種分類別原指数）

（平成17年=100）

| | | | | | | | | | | | （参考系列） | | | | | |
|---------------|----------------|----------------------|-------------|---------------|-------------|-------------|-------------|-------------|--------------|-------------|-------------|-------------------------------|-------------|-------------|---------------------|----------------------|
| 石油・石炭 製品工業 | プラスチック 製品工業 | パルプ・ 紙・紙加 工品工業 | 繊維工業 | 食料品・ たばこ工業 | その他工業 | 工業 | | | | | 鋁業 | 産業総合 (鉱工業、 電力・ガス 事業) | 電力・ガス 事業 | 機械工業 | 電気機 械工業 (旧分類) | 生産用 機械工業 (新分類) |
| | | | | | | ゴム製 品工業 | 皮革製 品工業 | 家具工業 | 木材・木 製品工業 | その他 製品工業 | | | | | | |
| 99.9 | 383.7 | 241.0 | 200.9 | 721.2 | 533.9 | 153.6 | 12.3 | 85.3 | 57.3 | 44.7 | 20.9 | 10,424.2 | 424.2 | 4,946.0 | 1,840.0 | 672.3 |
| 97.6 | 101.4 | 101.0 | 90.6 | 99.8 | 106.5 | 105.7 | 90.5 | 96.3 | 93.6 | 144.1 | 106.6 | 107.3 | 103.9 | 112.9 | 116.5 | 110.8 |
| 96.0 | 97.5 | 99.6 | 82.5 | 100.5 | 103.0 | 103.8 | 79.8 | 83.4 | 83.0 | 150.6 | 103.1 | 103.8 | 104.7 | 108.6 | 112.3 | 97.3 |
| 90.2 | 82.1 | 85.8 | 67.1 | 102.3 | 80.8 | 73.9 | 61.7 | 70.1 | 70.3 | 41.2 | 93.6 | 81.7 | 96.9 | 76.4 | 89.1 | 50.3 |
| 91.1 | 89.8 | 89.1 | 67.9 | 102.4 | 86.9 | 90.3 | 59.8 | 70.2 | 72.6 | 42.9 | 90.0 | 94.8 | 103.0 | 96.4 | 107.6 | 75.1 |
| 85.9 | 87.6 | 86.1 | 68.3 | 102.0 | 85.9 | 89.0 | 59.5 | 70.3 | 74.5 | 43.1 | 90.8 | 92.4 | 98.8 | 92.3 | 97.8 | 86.4 |
| 98.1 | 101.7 | 101.7 | 89.3 | 100.0 | 106.1 | 106.8 | 88.9 | 93.2 | 90.3 | 146.8 | 105.5 | 107.9 | 105.4 | 114.3 | 117.8 | 110.7 |
| 94.2 | 90.5 | 94.1 | 77.9 | 100.7 | 96.2 | 92.4 | 74.2 | 79.4 | 79.4 | 126.5 | 101.1 | 94.7 | 101.8 | 95.5 | 100.4 | 84.1 |
| 90.3 | 85.9 | 87.7 | 66.8 | 102.5 | 82.9 | 80.0 | 61.0 | 69.1 | 70.7 | 41.1 | 93.1 | 86.6 | 98.5 | 83.4 | 96.9 | 51.8 |
| 90.5 | 89.3 | 88.9 | 68.4 | 102.1 | 86.7 | 89.9 | 59.1 | 70.2 | 72.8 | 43.7 | 90.7 | 94.5 | 103.4 | 95.7 | 107.0 | 79.8 |
| 102.2 | 93.2 | 97.1 | 87.5 | 79.2 | 96.3 | 96.0 | 86.3 | 92.5 | 92.9 | 105.1 | 111.8 | 99.0 | 110.3 | 102.1 | 104.8 | 101.0 |
| 93.5 | 96.4 | 94.1 | 91.2 | 84.6 | 106.9 | 104.0 | 93.0 | 107.7 | 93.5 | 131.9 | 107.3 | 103.5 | 100.2 | 110.4 | 110.6 | 105.5 |
| 103.5 | 104.3 | 105.7 | 95.5 | 102.1 | 117.2 | 112.7 | 98.8 | 127.5 | 99.4 | 138.0 | 112.3 | 116.9 | 107.5 | 127.3 | 129.9 | 130.4 |
| 94.5 | 100.9 | 100.0 | 94.2 | 104.0 | 105.6 | 105.3 | 97.0 | 96.0 | 97.9 | 131.8 | 102.1 | 102.1 | 95.6 | 103.9 | 108.0 | 99.6 |
| 88.9 | 98.2 | 100.7 | 90.5 | 98.9 | 98.5 | 98.9 | 89.2 | 87.6 | 95.3 | 114.5 | 100.9 | 101.0 | 93.5 | 103.8 | 107.3 | 106.6 |
| 87.5 | 104.4 | 98.7 | 90.5 | 104.7 | 104.9 | 108.2 | 90.3 | 90.5 | 96.8 | 112.8 | 102.3 | 108.5 | 98.8 | 115.1 | 116.6 | 119.5 |
| 98.5 | 105.4 | 99.6 | 91.2 | 105.2 | 107.4 | 111.0 | 92.1 | 94.0 | 95.3 | 130.9 | 105.7 | 108.1 | 106.9 | 111.8 | 119.2 | 113.5 |
| 104.2 | 94.6 | 99.7 | 86.9 | 102.2 | 98.0 | 93.0 | 83.9 | 86.9 | 87.3 | 137.4 | 97.1 | 103.5 | 118.1 | 107.3 | 113.6 | 110.8 |
| 93.9 | 102.1 | 101.3 | 89.3 | 99.9 | 110.4 | 108.1 | 87.4 | 91.7 | 90.3 | 193.3 | 98.9 | 109.5 | 106.7 | 118.2 | 120.8 | 118.8 |
| 96.5 | 108.3 | 107.0 | 92.2 | 103.8 | 119.1 | 115.1 | 92.0 | 94.1 | 95.2 | 249.6 | 112.8 | 112.7 | 97.7 | 119.0 | 120.3 | 106.8 |
| 98.0 | 107.4 | 103.7 | 89.4 | 101.7 | 110.4 | 112.9 | 88.1 | 95.3 | 91.9 | 156.5 | 112.8 | 112.6 | 99.6 | 120.9 | 125.2 | 105.9 |
| 109.9 | 101.8 | 104.4 | 88.2 | 111.8 | 103.2 | 103.7 | 88.1 | 92.1 | 87.3 | 126.9 | 114.9 | 109.8 | 111.3 | 115.4 | 121.5 | 111.2 |
| 103.7 | 92.7 | 99.8 | 82.2 | 80.7 | 96.3 | 99.3 | 81.7 | 83.2 | 79.1 | 130.4 | 103.7 | 102.2 | 115.9 | 108.1 | 110.0 | 99.1 |
| 97.4 | 100.4 | 98.7 | 86.8 | 88.1 | 106.9 | 110.8 | 88.2 | 98.1 | 83.2 | 141.3 | 106.9 | 109.2 | 113.6 | 118.6 | 116.7 | 109.9 |
| 103.8 | 103.8 | 106.7 | 89.6 | 98.9 | 112.1 | 114.7 | 88.6 | 108.9 | 84.1 | 135.9 | 107.8 | 116.1 | 106.9 | 129.1 | 134.6 | 126.9 |
| 99.6 | 101.1 | 102.1 | 87.9 | 104.0 | 103.7 | 108.2 | 89.5 | 85.3 | 84.9 | 128.0 | 103.5 | 103.8 | 96.0 | 107.2 | 111.1 | 97.0 |
| 93.1 | 97.0 | 102.0 | 83.7 | 102.3 | 98.1 | 99.7 | 78.6 | 76.9 | 82.6 | 131.8 | 95.3 | 101.9 | 95.3 | 106.7 | 111.7 | 96.3 |
| 85.3 | 103.1 | 100.4 | 82.7 | 105.2 | 102.5 | 110.5 | 79.8 | 79.3 | 83.9 | 114.0 | 97.2 | 108.3 | 97.6 | 116.7 | 121.3 | 104.1 |
| 96.1 | 105.1 | 103.3 | 82.0 | 111.2 | 104.2 | 113.5 | 81.6 | 82.4 | 87.5 | 126.9 | 106.4 | 110.9 | 116.3 | 116.5 | 117.7 | 98.1 |
| 99.9 | 91.3 | 99.2 | 77.0 | 100.4 | 93.0 | 89.2 | 73.9 | 69.3 | 80.3 | 134.8 | 99.7 | 96.2 | 111.7 | 96.4 | 105.3 | 86.4 |
| 86.5 | 101.6 | 101.5 | 81.4 | 101.2 | 111.1 | 110.1 | 77.6 | 83.3 | 84.6 | 218.9 | 99.1 | 109.7 | 103.1 | 118.6 | 122.2 | 105.1 |
| 91.6 | 100.3 | 100.3 | 82.6 | 102.2 | 115.1 | 109.6 | 76.5 | 81.7 | 88.1 | 264.8 | 100.6 | 105.5 | 96.9 | 107.7 | 110.4 | 87.9 |
| 92.9 | 92.5 | 93.6 | 78.4 | 99.1 | 100.6 | 99.2 | 71.0 | 77.7 | 81.2 | 152.2 | 104.4 | 94.5 | 97.5 | 94.1 | 99.1 | 79.0 |
| 101.9 | 81.3 | 87.8 | 75.3 | 112.1 | 91.8 | 81.0 | 70.0 | 74.9 | 76.6 | 128.0 | 112.4 | 87.7 | 105.7 | 83.9 | 87.2 | 77.6 |
| 95.3 | 69.7 | 80.1 | 68.5 | 78.8 | 76.1 | 67.6 | 64.3 | 70.9 | 69.4 | 38.5 | 100.8 | 71.8 | 108.2 | 64.7 | 67.4 | 59.2 |
| 91.3 | 69.0 | 75.2 | 67.5 | 88.0 | 76.7 | 59.7 | 64.2 | 79.9 | 66.2 | 39.8 | 96.2 | 68.1 | 94.9 | 60.0 | 66.8 | 50.6 |
| 96.6 | 74.4 | 83.4 | 68.3 | 103.6 | 81.7 | 60.9 | 63.6 | 91.7 | 67.0 | 40.3 | 97.0 | 78.0 | 98.7 | 73.1 | 84.0 | 68.2 |
| 85.8 | 80.3 | 88.0 | 69.3 | 111.0 | 77.5 | 62.0 | 63.3 | 70.5 | 70.4 | 39.3 | 91.0 | 72.6 | 87.3 | 61.6 | 75.2 | 39.2 |
| 83.8 | 78.6 | 86.7 | 64.2 | 101.2 | 72.3 | 61.3 | 54.6 | 57.2 | 66.4 | 38.2 | 81.8 | 73.2 | 86.5 | 64.9 | 78.3 | 39.6 |
| 81.0 | 87.5 | 86.3 | 66.6 | 110.1 | 81.3 | 76.0 | 63.3 | 64.6 | 73.6 | 40.7 | 85.9 | 84.5 | 91.5 | 80.2 | 97.5 | 46.8 |
| 87.4 | 91.1 | 87.0 | 66.9 | 109.9 | 83.8 | 81.6 | 63.9 | 68.7 | 73.1 | 43.1 | 92.8 | 86.7 | 104.3 | 81.0 | 94.7 | 43.1 |
| 94.6 | 78.5 | 85.9 | 62.8 | 100.3 | 76.5 | 69.0 | 59.3 | 60.7 | 67.6 | 41.7 | 89.0 | 79.1 | 104.0 | 71.4 | 89.3 | 42.0 |
| 87.4 | 89.1 | 87.7 | 66.7 | 105.2 | 85.7 | 88.2 | 60.8 | 70.8 | 72.5 | 38.2 | 95.7 | 90.9 | 93.6 | 91.0 | 106.7 | 55.4 |
| 88.1 | 90.8 | 92.2 | 69.8 | 103.6 | 87.1 | 88.8 | 62.8 | 70.0 | 74.9 | 42.8 | 97.9 | 90.7 | 91.4 | 87.8 | 101.6 | 47.6 |
| 91.2 | 90.6 | 87.8 | 68.0 | 100.9 | 85.9 | 88.2 | 60.1 | 67.6 | 72.7 | 44.1 | 92.7 | 91.8 | 94.7 | 90.3 | 102.9 | 52.0 |
| 99.3 | 85.5 | 89.5 | 67.0 | 115.5 | 85.1 | 83.3 | 60.2 | 68.5 | 69.4 | 47.5 | 102.1 | 93.2 | 107.2 | 90.9 | 105.1 | 60.1 |
| 98.6 | 81.0 | 83.3 | 64.3 | 80.0 | 78.9 | 79.5 | 59.2 | 63.0 | 65.3 | 34.6 | 94.3 | 84.2 | 111.8 | 83.2 | 93.2 | 50.1 |
| 90.0 | 85.2 | 83.8 | 65.5 | 87.6 | 85.2 | 86.1 | 60.4 | 75.1 | 68.9 | 38.7 | 94.7 | 89.7 | 102.5 | 90.8 | 98.5 | 62.7 |
| 96.7 | 92.1 | 93.8 | 70.2 | 105.2 | 95.6 | 96.3 | 64.0 | 92.7 | 73.5 | 44.5 | 99.4 | 102.3 | 106.7 | 108.1 | 120.0 | 83.1 |
| 91.4 | 90.2 | 91.4 | 70.2 | 110.2 | 87.4 | 89.0 | 63.2 | 72.4 | 71.6 | 43.1 | 91.6 | 91.5 | 95.9 | 89.4 | 99.8 | 68.6 |
| 84.6 | 85.2 | 89.3 | 65.0 | 99.4 | 81.2 | 82.9 | 55.5 | 58.7 | 68.2 | 43.8 | 85.2 | 87.7 | 90.7 | 87.2 | 100.7 | 62.4 |
| 78.2 | 94.2 | 87.6 | 68.7 | 112.3 | 88.8 | 95.4 | 60.4 | 66.9 | 74.5 | 48.7 | 83.3 | 98.2 | 96.9 | 102.9 | 115.2 | 78.1 |
| 89.3 | 94.9 | 90.5 | 68.7 | 112.8 | 89.0 | 96.9 | 62.4 | 68.4 | 74.0 | 46.1 | 89.4 | 99.0 | 112.0 | 101.1 | 110.5 | 79.8 |
| 96.7 | 85.3 | 88.3 | 65.6 | 101.8 | 80.1 | 80.3 | 57.5 | 62.3 | 70.9 | 40.7 | 85.5 | 91.2 | 116.7 | 90.9 | 106.0 | 76.9 |
| 89.6 | 95.1 | 89.4 | 69.6 | 108.3 | 88.5 | 96.5 | 59.0 | 67.7 | 74.6 | 44.3 | 86.6 | 101.9 | 104.1 | 108.6 | 119.7 | 91.1 |
| 87.5 | 91.7 | 93.2 | 69.2 | 98.5 | 88.8 | 94.3 | 58.9 | 67.6 | 76.2 | 43.9 | 83.0 | 95.2 | 94.0 | 95.6 | 106.7 | 78.3 |
| 91.7 | 93.4 | 89.3 | 69.4 | 99.4 | 90.8 | 96.4 | 59.1 | 74.2 | 78.3 | 45.2 | 91.2 | 98.0 | 96.4 | 99.9 | 109.6 | 82.8 |
| 99.0 | 88.7 | 89.6 | 68.6 | 112.9 | 88.3 | 89.8 | 57.4 | 73.1 | 74.6 | 41.0 | 95.9 | 98.5 | 107.7 | 99.5 | 110.7 | 86.8 |
| 98.2 | 83.2 | 85.4 | 65.6 | 79.3 | 80.4 | 83.2 | 56.6 | 67.2 | 67.9 | 38.6 | 100.3 | 89.4 | 118.2 | 89.0 | 96.6 | 75.6 |
| 91.3 | 87.1 | 85.3 | 68.6 | 91.6 | 88.2 | 90.7 | 61.6 | 80.9 | 68.5 | 42.9 | 95.6 | 93.7 | 103.9 | 96.0 | 99.0 | 82.6 |
| 88.1 | 82.9 | 87.9 | 71.8 | 98.5 | 88.9 | 83.6 | 57.8 | 83.0 | 74.1 | 45.6 | 100.8 | 90.0 | 103.7 | 88.4 | 110.0 | 95.0 |
| 79.3 | 84.5 | 84.7 | 69.8 | 110.0 | 83.9 | 80.1 | 59.4 | 72.6 | 76.3 | 44.5 | 86.2 | 80.0 | 88.7 | 70.5 | 84.0 | 73.7 |
| 76.3 | 85.8 | 83.4 | 65.8 | 102.6 | 80.2 | 81.8 | 53.4 | 62.3 | 72.5 | 43.8 | 83.7 | 83.7 | 87.0 | 78.6 | 88.3 | 83.0 |
| 77.4 | 93.1 | 84.3 | 68.2 | 108.5 | 87.2 | 93.9 | 57.9 | 65.3 | 78.5 | 46.3 | 80.8 | 97.4 | 92.4 | 99.8 | 107.2 | 93.7 |
| 86.7 | 93.2 | 84.0 | 67.9 | 110.2 | 86.7 | 96.8 | 60.0 | 65.0 | 77.2 | 42.0 | 82.2 | 97.0 | 103.6 | 98.5 | 103.6 | 87.3 |
| 92.5 | 84.1 | 84.8 | 67.0 | 103.0 | 80.1 | 82.0 | 58.2 | 62.4 | 73.9 | 40.5 | 84.6 | 92.0 | 104.4 | 92.6 | 99.2 | 88.5 |
| 81.7 | 89.0 | 84.2 | 68.4 | 104.2 | 89.5 | 96.8 | 61.3 | 69.4 | 77.7 | 45.3 | 86.6 | 99.3 | 96.2 | 105.3 | 107.1 | 93.9 |
| 82.6 | 90.5 | 92.4 | 68.7 | 100.6 | 90.0 | 97.9 | 63.9 | 71.2 | 76.8 | 44.4 | 93.7 | 95.8 | 89.3 | 97.5 | 93.3 | 81.7 |
| 84.6 | 90.8 | 88.9 | 69.5 | 104.3 | 89.5 | 94.7 | 61.7 | 73.3 | 78.0 | 42.4 | 92.4 | 95.1 | 91.1 | 94.8 | 90.6 | 88.4 |
| 92.5 | 86.8 | 88.2 | 67.8 | 111.1 | 86.0 | 85.9 | 62.1 | 71.1 | 72.5 | 41.4 | 102.1 | 95.7 | 107.5 | 97.1 | 94.3 | 93.7 |

第 6 表 全国 鋳工業生産指数

| 年・月 | 鋳工業 | 製造工業 | | | | | | | | | | | | | | |
|---------|----------|---------|--------|--------|--------|---------|----------|-------------|--------|-----------------------|---------|-----------|-------|-----------------|-------|-------|
| | | 鉄鋼業 | 非鉄金属工業 | 金属製品工業 | 一般機械工業 | 電気機械工業 | 情報通信機械工業 | 電子部品・デバイス工業 | 輸送機械工業 | 輸送機械工業 (除.船舶・鉄道車両) | 精密機械工業 | 窯業・土石製品工業 | 化学工業 | 化学工業 (除.医薬品) | | |
| ウ エ イ ト | 10,000.0 | 9,979.1 | 599.7 | 211.7 | 566.8 | 1,318.2 | 607.3 | 433.4 | 799.3 | 1,685.8 | 1,568.2 | 102.0 | 293.0 | 1,181.3 | 823.0 | |
| 平成19年 | I 期 | 105.8 | 105.8 | 106.0 | 102.4 | 97.7 | 107.8 | 102.7 | 106.0 | 124.9 | 107.7 | 109.6 | 114.1 | 102.4 | 103.9 | 101.7 |
| | II 期 | 106.4 | 106.5 | 105.3 | 104.6 | 97.1 | 110.1 | 102.1 | 105.9 | 125.7 | 110.0 | 111.7 | 112.9 | 103.7 | 103.8 | 101.8 |
| | III 期 | 108.2 | 108.2 | 106.0 | 105.5 | 96.1 | 110.1 | 104.1 | 109.1 | 132.9 | 112.4 | 113.6 | 112.8 | 102.4 | 104.0 | 101.6 |
| | IV 期 | 109.2 | 109.2 | 106.4 | 105.0 | 96.2 | 109.4 | 103.9 | 112.3 | 140.1 | 117.4 | 119.1 | 120.5 | 100.1 | 104.2 | 101.6 |
| 平成20年 | I 期 | 109.5 | 109.4 | 109.5 | 106.1 | 97.9 | 107.9 | 103.5 | 112.9 | 137.9 | 119.1 | 121.5 | 120.8 | 99.8 | 103.1 | 98.8 |
| | II 期 | 108.1 | 108.2 | 110.4 | 102.1 | 97.1 | 104.3 | 102.1 | 107.5 | 137.5 | 116.4 | 117.7 | 120.0 | 99.7 | 101.0 | 98.4 |
| | III 期 | 104.6 | 104.6 | 105.4 | 99.9 | 95.2 | 99.0 | 101.5 | 101.6 | 127.2 | 112.7 | 114.0 | 119.1 | 98.4 | 100.7 | 95.6 |
| | IV 期 | 92.8 | 92.8 | 89.0 | 87.6 | 89.5 | 88.9 | 94.1 | 92.3 | 102.9 | 94.0 | 93.1 | 110.3 | 90.7 | 95.4 | 86.1 |
| 平成21年 | I 期 | 74.2 | 74.1 | 61.6 | 66.9 | 76.6 | 64.3 | 75.3 | 76.2 | 75.4 | 61.0 | 58.3 | 86.3 | 73.1 | 86.9 | 76.6 |
| | II 期 | 79.0 | 79.0 | 64.4 | 76.0 | 78.1 | 55.9 | 77.2 | 81.2 | 95.3 | 70.4 | 68.1 | 81.4 | 75.1 | 96.2 | 84.9 |
| | III 期 | 83.2 | 83.2 | 77.2 | 81.0 | 78.9 | 57.8 | 80.4 | 84.1 | 107.3 | 79.2 | 77.9 | 82.2 | 77.9 | 97.6 | 88.5 |
| | IV 期 | 88.1 | 88.1 | 85.3 | 85.4 | 79.1 | 63.8 | 83.2 | 92.2 | 118.2 | 86.8 | 86.4 | 89.8 | 81.2 | 101.4 | 91.3 |
| 平成22年 | I 期 | 94.6 | 94.6 | 96.4 | 93.2 | 83.5 | 74.3 | 92.1 | 93.3 | 128.5 | 99.7 | 100.1 | 102.2 | 85.9 | 100.2 | 94.4 |
| | II 期 | 95.3 | 95.3 | 96.5 | 91.5 | 83.7 | 82.4 | 93.8 | 90.0 | 129.1 | 97.8 | 97.4 | 106.8 | 85.1 | 99.6 | 92.3 |
| | III 期 | 94.3 | 94.3 | 90.8 | 88.3 | 83.2 | 86.3 | 95.6 | 91.4 | 124.3 | 93.3 | 92.5 | 104.0 | 84.9 | 99.6 | 92.0 |
| | IV 期 | 94.2 | 94.2 | 92.3 | 89.7 | 82.5 | 88.4 | 96.4 | 91.4 | 123.8 | 88.7 | 87.5 | 108.2 | 85.3 | 104.1 | 93.9 |
| 平成23年 | I 期 | 92.8 | 92.8 | 96.6 | 87.3 | 82.5 | 89.4 | 96.0 | 78.7 | 127.9 | 82.2 | 80.3 | 106.2 | 86.4 | 103.8 | 92.5 |
| | II 期 | 88.9 | 88.8 | 89.4 | 82.6 | 80.9 | 92.0 | 95.0 | 67.9 | 111.8 | 69.0 | 66.2 | 110.0 | 83.2 | 105.2 | 89.8 |
| | III 期 | 93.7 | 93.7 | 90.0 | 87.1 | 81.3 | 94.2 | 96.4 | 77.1 | 111.8 | 91.5 | 90.5 | 122.3 | 83.7 | 104.9 | 88.5 |
| | IV 期 | 94.1 | 94.2 | 89.2 | 89.4 | 82.2 | 94.7 | 93.7 | 61.5 | 108.1 | 98.3 | 98.4 | 123.0 | 83.3 | 103.6 | 88.1 |
| 平成19年 | 1 月 | 105.4 | 105.4 | 106.0 | 101.7 | 97.6 | 107.9 | 103.5 | 104.5 | 124.3 | 106.5 | 108.5 | 115.3 | 102.7 | 103.0 | 100.8 |
| | 2 月 | 106.0 | 106.0 | 105.6 | 102.8 | 97.7 | 108.9 | 103.1 | 108.0 | 124.0 | 108.5 | 110.4 | 115.3 | 102.7 | 103.4 | 101.2 |
| | 3 月 | 106.0 | 105.9 | 106.4 | 102.8 | 97.7 | 106.7 | 101.6 | 105.5 | 126.4 | 108.1 | 110.0 | 111.8 | 101.7 | 105.2 | 103.2 |
| | 4 月 | 105.6 | 105.6 | 105.6 | 104.0 | 97.7 | 108.0 | 101.6 | 106.1 | 124.9 | 107.2 | 108.9 | 110.8 | 103.6 | 102.6 | 101.5 |
| | 5 月 | 106.8 | 106.9 | 105.3 | 105.7 | 96.8 | 111.9 | 102.7 | 102.7 | 126.8 | 111.5 | 113.1 | 113.2 | 103.8 | 103.7 | 101.9 |
| | 6 月 | 106.9 | 106.9 | 105.1 | 104.1 | 96.8 | 110.3 | 101.9 | 108.9 | 125.4 | 111.4 | 113.0 | 114.6 | 103.7 | 105.1 | 102.0 |
| | 7 月 | 107.0 | 107.0 | 106.5 | 104.7 | 96.2 | 110.7 | 103.9 | 110.8 | 131.0 | 103.3 | 104.0 | 111.8 | 102.6 | 104.5 | 101.3 |
| | 8 月 | 109.7 | 109.7 | 106.2 | 106.0 | 96.4 | 111.4 | 104.7 | 112.5 | 133.2 | 118.7 | 119.8 | 113.0 | 102.6 | 104.5 | 102.1 |
| | 9 月 | 107.9 | 108.0 | 105.2 | 105.9 | 95.7 | 108.3 | 103.8 | 104.0 | 134.4 | 115.1 | 116.9 | 113.5 | 101.9 | 103.1 | 101.3 |
| | 10 月 | 110.0 | 110.0 | 105.9 | 105.9 | 95.7 | 111.1 | 104.1 | 110.6 | 137.7 | 118.9 | 120.3 | 118.3 | 101.2 | 106.2 | 102.2 |
| | 11 月 | 108.4 | 108.4 | 106.1 | 104.4 | 96.4 | 108.5 | 103.6 | 113.1 | 138.7 | 116.2 | 117.8 | 125.4 | 98.6 | 102.5 | 101.3 |
| | 12 月 | 109.1 | 109.2 | 107.3 | 104.7 | 96.6 | 108.6 | 103.9 | 113.3 | 143.8 | 117.0 | 119.3 | 117.9 | 100.4 | 103.9 | 101.4 |
| 平成20年 | 1 月 | 109.6 | 109.4 | 107.7 | 105.8 | 98.8 | 108.5 | 102.6 | 115.9 | 135.3 | 120.7 | 123.1 | 122.9 | 98.4 | 103.9 | 100.0 |
| | 2 月 | 110.1 | 110.1 | 110.1 | 106.9 | 99.2 | 108.7 | 103.8 | 113.2 | 138.0 | 120.2 | 122.7 | 121.8 | 100.2 | 103.5 | 99.2 |
| | 3 月 | 108.7 | 108.8 | 110.8 | 105.7 | 95.6 | 106.5 | 104.1 | 109.7 | 140.3 | 116.3 | 118.6 | 117.6 | 100.7 | 101.8 | 97.3 |
| | 4 月 | 108.0 | 108.1 | 111.5 | 100.7 | 97.1 | 105.6 | 101.9 | 103.5 | 137.3 | 113.3 | 114.5 | 122.4 | 100.5 | 102.3 | 98.7 |
| | 5 月 | 109.3 | 109.3 | 110.3 | 103.7 | 97.2 | 105.1 | 103.0 | 109.4 | 138.4 | 120.3 | 121.7 | 117.8 | 99.2 | 100.8 | 98.8 |
| | 6 月 | 107.1 | 107.2 | 109.3 | 101.9 | 96.9 | 102.2 | 101.3 | 109.6 | 136.8 | 115.6 | 116.9 | 119.9 | 99.3 | 99.9 | 97.6 |
| | 7 月 | 106.8 | 106.8 | 107.7 | 103.6 | 95.9 | 101.2 | 101.9 | 104.6 | 127.4 | 117.4 | 118.6 | 121.2 | 99.3 | 100.9 | 97.0 |
| | 8 月 | 103.5 | 103.5 | 104.3 | 98.5 | 95.2 | 97.2 | 99.6 | 101.9 | 125.5 | 110.6 | 111.2 | 116.9 | 97.8 | 100.5 | 95.1 |
| | 9 月 | 103.6 | 103.6 | 104.2 | 97.5 | 94.5 | 98.7 | 103.1 | 98.2 | 128.8 | 110.1 | 112.1 | 119.2 | 98.2 | 100.7 | 94.8 |
| | 10 月 | 100.1 | 100.1 | 99.4 | 95.2 | 94.6 | 95.6 | 100.7 | 98.0 | 117.5 | 106.2 | 106.2 | 116.2 | 99.0 | 101.6 | 90.3 |
| | 11 月 | 93.1 | 93.1 | 90.9 | 88.0 | 89.5 | 89.4 | 93.6 | 94.3 | 103.6 | 94.0 | 93.6 | 113.1 | 92.3 | 95.6 | 87.3 |
| | 12 月 | 85.3 | 85.3 | 76.8 | 79.5 | 84.5 | 81.6 | 88.0 | 84.7 | 87.7 | 81.7 | 79.6 | 101.5 | 80.9 | 89.1 | 80.6 |
| 平成21年 | 1 月 | 78.1 | 78.0 | 65.7 | 72.8 | 81.1 | 69.7 | 78.8 | 79.2 | 75.4 | 70.0 | 67.9 | 92.8 | 76.5 | 88.3 | 77.6 |
| | 2 月 | 71.4 | 71.3 | 60.7 | 63.5 | 75.6 | 60.4 | 71.5 | 74.2 | 72.3 | 55.6 | 52.2 | 87.3 | 71.9 | 83.9 | 75.7 |
| | 3 月 | 73.0 | 72.9 | 58.4 | 64.4 | 73.0 | 62.7 | 75.7 | 75.3 | 78.5 | 57.5 | 54.7 | 78.9 | 70.8 | 88.4 | 76.5 |
| | 4 月 | 76.3 | 76.2 | 58.8 | 71.7 | 76.9 | 54.5 | 75.3 | 77.7 | 87.7 | 63.8 | 60.9 | 78.5 | 74.6 | 91.5 | 83.4 |
| | 5 月 | 79.8 | 79.8 | 64.7 | 78.0 | 79.4 | 56.3 | 77.1 | 81.4 | 94.9 | 73.6 | 71.5 | 83.0 | 74.7 | 97.9 | 84.8 |
| | 6 月 | 81.0 | 81.0 | 69.7 | 78.3 | 78.0 | 56.9 | 79.3 | 84.4 | 103.4 | 73.9 | 71.9 | 82.6 | 76.1 | 99.1 | 86.5 |
| | 7 月 | 81.9 | 81.9 | 73.4 | 79.5 | 79.2 | 56.5 | 79.5 | 80.3 | 104.0 | 77.0 | 75.4 | 83.9 | 77.1 | 95.9 | 87.1 |
| | 8 月 | 83.1 | 83.0 | 79.2 | 81.4 | 78.4 | 57.6 | 79.9 | 83.7 | 107.2 | 78.6 | 77.2 | 78.5 | 78.0 | 97.9 | 88.9 |
| | 9 月 | 84.6 | 84.6 | 79.1 | 82.1 | 79.1 | 59.3 | 81.8 | 88.4 | 110.8 | 82.1 | 81.0 | 84.2 | 78.6 | 98.9 | 89.6 |
| | 10 月 | 85.9 | 85.9 | 81.0 | 83.0 | 79.9 | 61.2 | 82.2 | 89.5 | 112.4 | 82.9 | 82.1 | 86.6 | 79.8 | 99.1 | 89.3 |
| | 11 月 | 88.1 | 88.1 | 85.5 | 85.3 | 78.6 | 63.6 | 82.6 | 91.8 | 116.0 | 88.2 | 87.7 | 87.5 | 81.3 | 102.9 | 91.6 |
| | 12 月 | 90.4 | 90.4 | 89.5 | 88.0 | 78.8 | 66.6 | 84.9 | 95.4 | 126.1 | 89.3 | 89.4 | 95.4 | 82.6 | 102.2 | 92.9 |
| 平成22年 | 1 月 | 93.5 | 93.5 | 93.0 | 92.9 | 83.1 | 72.0 | 90.0 | 94.6 | 127.8 | 98.7 | 98.7 | 98.9 | 85.6 | 96.7 | 95.1 |
| | 2 月 | 95.1 | 95.1 | 97.0 | 93.2 | 84.2 | 75.7 | 91.6 | 93.2 | 128.4 | 99.5 | 100.3 | 101.2 | 86.2 | 103.0 | 94.7 |
| | 3 月 | 95.2 | 95.2 | 99.2 | 93.6 | 83.3 | 75.2 | 94.6 | 92.1 | 129.3 | 101.0 | 101.4 | 106.5 | 85.9 | 101.0 | 93.3 |
| | 4 月 | 95.8 | 95.8 | 97.7 | 92.3 | 83.6 | 81.3 | 92.9 | 88.8 | 130.0 | 99.7 | 99.7 | 106.2 | 84.9 | 102.2 | 93.0 |
| | 5 月 | 95.7 | 95.7 | 97.0 | 92.0 | 84.3 | 82.3 | 94.1 | 91.0 | 129.8 | 98.3 | 98.0 | 107.8 | 85.1 | 101.3 | 92.8 |
| | 6 月 | 94.3 | 94.3 | 94.7 | 90.1 | 83.2 | 83.5 | 94.5 | 90.2 | 127.5 | 95.3 | 94.5 | 106.5 | 85.4 | 95.4 | 91.0 |
| | 7 月 | 94.6 | 94.6 | 91.3 | 88.5 | 83.2 | 86.6 | 94.1 | 89.7 | 125.7 | 94.2 | 93.5 | 104.6 | 85.0 | 98.7 | 91.9 |
| | 8 月 | 94.5 | 94.5 | 90.3 | 88.7 | 84.0 | 86.5 | 97.5 | 90.6 | 125.4 | 94.0 | 93.2 | 106.7 | 85.4 | 100.3 | 92.7 |
| | 9 月 | 93.7 | 93.7 | 90.7 | 87.6 | 82.5 | 85.9 | 95.3 | 94.0 | 121.7 | 91.6 | 90.7 | 100.6 | 84.4 | 99.9 | 91.4 |
| | 10 月 | 92.4 | 92.5 | 90.2 | 88.0 | 82.0 | 88.2 | 95.6 | 92.1 | 119.0 | 85.6 | 84.3 | 108.9 | 83.4 | 103.1 | 92.4 |
| | 11 月 | 93.9 | 93.9 | 91.2 | 90.0 | 83.0 | 88.2 | 96.0 | 89.0 | 122.8 | 88.3 | 87.4 | 1 | | | |

(業種分類別季節調整済指数)

(平成17年=100)

| | | | | | | | | | | | (参考系列) | | | | | |
|---------------|----------------|----------------------|-------|---------------|-------|------------|------------|-------|--------------|-------------|--------|-------------------------------|-------------|---------|---------------------|----------------------|
| 石油・石炭 製品工業 | プラスチック 製品工業 | パルプ・ 紙・紙加 工品工業 | 繊維工業 | 食料品・ たばこ工業 | その他工業 | | | | | | 鉱業 | 産業総合 (鉱工業、 電力・ガス 事業) | 電力・ガス 事業 | 機械工業 | 電気機 械工業 (旧分類) | 生産用 機械工業 (新分類) |
| | | | | | | ゴム製 品工業 | 皮革製 品工業 | 家具工業 | 木材・木 製品工業 | その他 製品工業 | | | | | | |
| 99.9 | 383.7 | 241.0 | 200.9 | 721.2 | 533.9 | 153.6 | 12.3 | 85.3 | 57.3 | 44.7 | 20.9 | 10,424.2 | 424.2 | 4,946.0 | 1,840.0 | 672.3 |
| 96.0 | 100.9 | 100.4 | 92.1 | 98.3 | 107.6 | 104.4 | 92.5 | 100.3 | 99.0 | 144.6 | 106.5 | 105.7 | 101.9 | 109.7 | 112.8 | 109.7 |
| 97.6 | 101.2 | 100.1 | 91.2 | 99.0 | 106.3 | 104.9 | 91.6 | 97.3 | 96.3 | 142.5 | 107.1 | 106.4 | 104.0 | 111.3 | 113.7 | 111.5 |
| 98.3 | 101.2 | 101.1 | 90.1 | 101.3 | 107.0 | 106.1 | 89.0 | 95.3 | 91.0 | 151.1 | 105.9 | 108.2 | 104.3 | 114.4 | 117.8 | 112.1 |
| 98.8 | 102.5 | 102.6 | 88.9 | 100.6 | 105.2 | 107.7 | 89.1 | 92.2 | 88.6 | 134.2 | 107.4 | 108.9 | 105.4 | 116.3 | 121.4 | 110.5 |
| 97.5 | 102.6 | 103.2 | 86.7 | 99.6 | 105.9 | 108.8 | 85.8 | 89.3 | 85.4 | 160.1 | 102.3 | 109.3 | 106.6 | 116.9 | 120.8 | 108.3 |
| 99.4 | 101.0 | 102.4 | 84.2 | 100.6 | 104.7 | 108.4 | 82.2 | 85.8 | 83.5 | 150.1 | 103.9 | 108.0 | 104.5 | 114.6 | 118.7 | 101.5 |
| 93.4 | 98.2 | 100.8 | 80.9 | 102.0 | 103.5 | 104.5 | 78.2 | 81.3 | 83.5 | 151.7 | 105.8 | 104.7 | 103.9 | 109.4 | 112.4 | 93.9 |
| 93.3 | 88.2 | 91.6 | 78.0 | 99.5 | 97.5 | 92.8 | 72.1 | 76.6 | 79.3 | 143.8 | 99.9 | 93.2 | 102.8 | 93.3 | 97.4 | 84.0 |
| 91.7 | 75.8 | 82.6 | 69.3 | 101.2 | 80.5 | 66.2 | 64.9 | 74.6 | 71.7 | 51.2 | 96.1 | 75.2 | 97.3 | 68.0 | 75.4 | 58.2 |
| 90.0 | 82.5 | 87.1 | 67.0 | 103.4 | 80.5 | 69.1 | 61.0 | 69.2 | 70.5 | 50.4 | 92.5 | 79.7 | 96.4 | 72.7 | 86.4 | 45.2 |
| 89.4 | 84.3 | 85.9 | 66.2 | 102.9 | 82.2 | 77.9 | 61.5 | 69.4 | 70.2 | 39.8 | 95.3 | 83.8 | 95.5 | 78.7 | 92.9 | 46.0 |
| 90.3 | 85.9 | 87.8 | 66.4 | 102.2 | 80.9 | 81.6 | 59.9 | 67.6 | 69.3 | 33.1 | 91.2 | 88.6 | 99.1 | 85.9 | 100.9 | 51.6 |
| 92.0 | 91.2 | 90.0 | 67.8 | 102.7 | 88.3 | 91.2 | 61.6 | 70.1 | 72.8 | 48.4 | 94.0 | 95.0 | 103.2 | 96.4 | 107.9 | 63.4 |
| 90.9 | 90.1 | 89.4 | 68.1 | 102.9 | 88.7 | 91.9 | 60.5 | 70.9 | 71.8 | 51.1 | 92.4 | 95.6 | 103.0 | 97.5 | 108.3 | 74.2 |
| 91.4 | 89.4 | 88.4 | 68.5 | 103.9 | 85.9 | 89.1 | 59.4 | 68.8 | 72.3 | 41.4 | 89.0 | 94.7 | 104.8 | 96.7 | 106.9 | 81.1 |
| 90.4 | 89.1 | 88.8 | 67.5 | 100.1 | 85.4 | 89.3 | 57.9 | 70.8 | 73.5 | 35.2 | 84.9 | 94.5 | 101.5 | 95.8 | 107.4 | 81.2 |
| 88.7 | 88.9 | 88.4 | 69.3 | 101.6 | 87.0 | 89.8 | 58.4 | 70.2 | 74.0 | 48.0 | 94.5 | 93.3 | 103.0 | 93.2 | 104.9 | 83.2 |
| 83.6 | 86.8 | 84.2 | 68.0 | 101.9 | 85.2 | 87.1 | 57.4 | 71.0 | 75.9 | 46.9 | 89.2 | 89.2 | 97.5 | 86.2 | 96.3 | 87.0 |
| 86.5 | 87.0 | 84.4 | 68.3 | 102.4 | 85.9 | 90.1 | 59.9 | 69.2 | 75.1 | 41.1 | 87.6 | 93.8 | 96.7 | 95.5 | 98.4 | 87.7 |
| 84.9 | 88.8 | 87.9 | 67.7 | 102.9 | 86.3 | 89.8 | 62.6 | 72.0 | 73.4 | 39.0 | 91.8 | 94.4 | 98.7 | 95.7 | 92.3 | 89.6 |
| 95.1 | 101.0 | 100.4 | 92.3 | 98.1 | 107.6 | 103.7 | 92.8 | 98.8 | 100.1 | 138.1 | 106.9 | 105.3 | 101.1 | 109.3 | 112.8 | 111.2 |
| 95.3 | 101.2 | 100.3 | 92.7 | 98.2 | 108.3 | 105.4 | 92.7 | 101.3 | 98.6 | 145.4 | 106.3 | 105.9 | 101.3 | 110.2 | 113.0 | 110.2 |
| 97.7 | 100.6 | 100.5 | 91.2 | 98.6 | 106.8 | 104.2 | 91.9 | 100.8 | 98.3 | 150.2 | 106.3 | 105.9 | 103.3 | 109.6 | 112.7 | 107.6 |
| 97.8 | 100.2 | 100.1 | 91.1 | 98.4 | 106.2 | 104.4 | 91.4 | 97.3 | 98.4 | 143.9 | 106.6 | 105.6 | 104.7 | 109.8 | 112.7 | 107.6 |
| 97.2 | 101.6 | 100.3 | 91.2 | 99.7 | 106.1 | 105.0 | 92.0 | 97.4 | 96.4 | 137.7 | 106.3 | 106.8 | 103.8 | 112.2 | 113.8 | 114.3 |
| 97.8 | 101.7 | 100.0 | 91.2 | 99.0 | 106.6 | 105.4 | 91.4 | 97.3 | 94.1 | 146.0 | 108.4 | 106.8 | 103.6 | 111.8 | 114.5 | 112.7 |
| 98.4 | 101.5 | 99.5 | 90.9 | 100.0 | 107.2 | 106.2 | 90.3 | 96.2 | 92.5 | 148.4 | 107.5 | 106.9 | 100.2 | 112.2 | 116.9 | 113.2 |
| 98.7 | 101.5 | 101.6 | 90.0 | 102.5 | 106.7 | 105.9 | 88.0 | 94.9 | 91.0 | 149.2 | 104.5 | 109.6 | 105.9 | 117.0 | 119.1 | 113.4 |
| 97.7 | 100.5 | 102.3 | 89.4 | 101.5 | 107.0 | 106.1 | 88.8 | 94.8 | 89.5 | 155.8 | 105.7 | 108.0 | 106.7 | 114.1 | 117.4 | 109.7 |
| 98.0 | 102.6 | 102.0 | 89.4 | 100.5 | 108.9 | 107.5 | 90.1 | 92.2 | 89.6 | 160.1 | 107.9 | 109.4 | 105.2 | 116.8 | 119.9 | 113.4 |
| 98.3 | 101.7 | 102.1 | 88.0 | 99.6 | 103.0 | 107.5 | 88.9 | 92.0 | 87.7 | 116.4 | 108.0 | 108.3 | 105.7 | 115.9 | 121.3 | 108.7 |
| 100.0 | 103.2 | 103.6 | 89.4 | 101.6 | 103.8 | 108.0 | 88.4 | 92.5 | 88.5 | 126.2 | 106.3 | 108.9 | 105.3 | 116.3 | 123.1 | 109.4 |
| 97.6 | 101.9 | 103.6 | 87.1 | 100.4 | 107.1 | 108.0 | 87.9 | 90.4 | 85.9 | 161.8 | 100.7 | 109.5 | 106.1 | 117.2 | 120.0 | 109.7 |
| 96.9 | 103.6 | 103.0 | 86.9 | 100.8 | 106.2 | 109.5 | 85.6 | 89.8 | 85.7 | 168.9 | 102.8 | 110.0 | 109.7 | 117.6 | 121.3 | 108.5 |
| 97.9 | 102.2 | 102.9 | 86.1 | 97.6 | 104.4 | 108.8 | 83.9 | 87.7 | 84.5 | 149.5 | 103.4 | 108.5 | 104.0 | 115.8 | 121.0 | 106.6 |
| 102.0 | 101.3 | 102.8 | 84.7 | 98.0 | 104.3 | 108.5 | 83.6 | 86.0 | 84.3 | 141.9 | 106.0 | 107.7 | 104.8 | 114.4 | 117.7 | 104.0 |
| 100.7 | 101.5 | 102.5 | 84.6 | 103.7 | 105.7 | 108.8 | 81.9 | 86.6 | 84.4 | 156.6 | 102.5 | 109.2 | 105.5 | 116.3 | 120.1 | 102.2 |
| 95.4 | 100.3 | 101.8 | 83.2 | 100.0 | 104.2 | 108.0 | 81.1 | 84.9 | 81.7 | 151.8 | 103.1 | 107.0 | 103.2 | 113.2 | 118.2 | 98.3 |
| 95.5 | 99.7 | 101.7 | 81.5 | 103.8 | 103.4 | 106.8 | 79.2 | 83.0 | 83.7 | 145.9 | 106.2 | 106.9 | 107.7 | 112.4 | 114.1 | 96.4 |
| 94.6 | 98.2 | 100.3 | 80.8 | 101.9 | 102.7 | 103.3 | 78.6 | 79.3 | 84.7 | 149.1 | 107.7 | 103.6 | 101.4 | 107.7 | 111.5 | 91.5 |
| 90.1 | 96.8 | 100.3 | 80.3 | 100.2 | 104.4 | 103.3 | 76.9 | 81.5 | 82.2 | 160.2 | 103.6 | 103.7 | 102.7 | 108.2 | 111.7 | 93.7 |
| 93.3 | 93.3 | 95.0 | 79.8 | 99.3 | 101.8 | 99.9 | 74.5 | 79.5 | 81.8 | 158.8 | 96.5 | 100.3 | 103.8 | 102.5 | 106.9 | 91.6 |
| 93.8 | 89.4 | 92.6 | 78.4 | 99.6 | 98.6 | 95.4 | 73.1 | 77.8 | 79.5 | 134.3 | 101.9 | 93.5 | 104.5 | 93.5 | 97.7 | 84.2 |
| 92.7 | 81.9 | 87.3 | 75.7 | 99.5 | 92.1 | 83.2 | 68.7 | 72.5 | 76.7 | 138.4 | 101.3 | 85.8 | 100.2 | 83.8 | 87.7 | 76.3 |
| 90.6 | 78.7 | 84.7 | 72.6 | 100.0 | 85.7 | 75.3 | 69.1 | 77.2 | 76.0 | 54.1 | 97.6 | 79.4 | 99.0 | 73.4 | 77.1 | 64.1 |
| 93.5 | 74.6 | 82.3 | 69.2 | 102.1 | 78.9 | 63.6 | 64.7 | 74.2 | 71.5 | 48.4 | 96.7 | 72.3 | 96.8 | 63.1 | 72.2 | 54.3 |
| 91.0 | 74.2 | 80.8 | 66.2 | 101.6 | 76.8 | 59.8 | 60.9 | 72.4 | 67.7 | 51.2 | 94.0 | 73.8 | 96.2 | 67.6 | 77.0 | 56.1 |
| 88.7 | 80.7 | 88.0 | 67.6 | 103.4 | 79.5 | 65.2 | 60.4 | 71.4 | 70.7 | 49.5 | 93.9 | 77.0 | 95.7 | 69.0 | 81.2 | 44.0 |
| 91.1 | 83.5 | 87.0 | 66.6 | 103.9 | 80.5 | 69.2 | 59.2 | 67.5 | 69.9 | 50.5 | 91.8 | 80.5 | 96.8 | 73.4 | 85.9 | 45.9 |
| 90.3 | 83.3 | 86.3 | 66.9 | 102.9 | 81.6 | 73.0 | 63.5 | 68.8 | 70.9 | 51.3 | 91.7 | 81.6 | 96.7 | 75.6 | 92.0 | 45.7 |
| 87.2 | 84.8 | 85.5 | 66.7 | 102.3 | 82.0 | 75.2 | 61.9 | 69.4 | 70.0 | 47.2 | 92.6 | 82.5 | 96.8 | 76.9 | 90.2 | 44.3 |
| 89.8 | 83.5 | 86.1 | 66.0 | 101.9 | 83.9 | 77.6 | 62.0 | 69.1 | 70.3 | 44.2 | 93.7 | 83.7 | 95.0 | 78.5 | 92.7 | 45.6 |
| 91.1 | 84.7 | 86.1 | 66.0 | 104.5 | 80.6 | 81.0 | 60.5 | 69.6 | 70.2 | 28.1 | 99.7 | 85.1 | 94.6 | 80.8 | 95.8 | 48.0 |
| 89.9 | 84.9 | 87.2 | 66.7 | 102.4 | 78.4 | 78.9 | 60.6 | 68.9 | 69.4 | 26.2 | 93.5 | 86.4 | 97.6 | 83.1 | 98.1 | 48.7 |
| 91.2 | 86.3 | 87.3 | 66.3 | 101.5 | 80.6 | 81.7 | 60.0 | 66.9 | 69.5 | 33.9 | 88.8 | 88.5 | 99.5 | 85.7 | 100.2 | 51.3 |
| 89.8 | 86.5 | 88.9 | 66.1 | 102.8 | 83.7 | 84.2 | 59.0 | 66.9 | 69.0 | 39.1 | 91.2 | 90.8 | 100.3 | 88.8 | 104.5 | 54.7 |
| 93.2 | 91.2 | 88.8 | 68.3 | 103.3 | 89.0 | 88.9 | 62.8 | 69.5 | 71.9 | 47.5 | 93.1 | 94.0 | 102.4 | 94.9 | 107.4 | 56.6 |
| 91.9 | 91.5 | 90.9 | 67.4 | 102.1 | 87.4 | 91.4 | 61.0 | 69.6 | 73.5 | 46.1 | 94.4 | 95.4 | 103.7 | 96.6 | 107.6 | 65.7 |
| 90.9 | 90.8 | 90.3 | 67.6 | 102.6 | 88.5 | 93.4 | 60.9 | 71.3 | 72.9 | 51.5 | 94.4 | 95.5 | 103.4 | 97.6 | 108.6 | 68.0 |
| 93.6 | 90.4 | 90.7 | 68.2 | 102.6 | 88.9 | 92.5 | 60.7 | 72.2 | 71.8 | 50.2 | 93.6 | 96.2 | 104.6 | 98.2 | 107.6 | 75.6 |
| 91.3 | 90.2 | 89.4 | 67.3 | 102.1 | 89.0 | 92.3 | 60.3 | 69.6 | 71.8 | 50.9 | 94.3 | 96.0 | 101.9 | 97.7 | 109.1 | 71.6 |
| 87.7 | 89.6 | 88.1 | 68.7 | 104.1 | 88.1 | 90.9 | 60.4 | 70.9 | 71.8 | 52.3 | 89.4 | 94.6 | 102.5 | 96.7 | 108.1 | 75.4 |
| 90.5 | 88.9 | 89.0 | 68.6 | 104.6 | 87.4 | 89.8 | 60.3 | 70.3 | 71.9 | 47.0 | 89.9 | 94.9 | 103.6 | 97.1 | 106.8 | 81.5 |
| 91.5 | 89.8 | 88.2 | 68.5 | 101.8 | 86.6 | 89.3 | 59.3 | 69.8 | 72.9 | 41.6 | 88.7 | 95.0 | 106.3 | 97.6 | 108.0 | 81.3 |
| 92.2 | 89.4 | 88.1 | 68.3 | 105.2 | 83.6 | 88.2 | 58.5 | 66.2 | 72.2 | 35.6 | 88.5 | 94.1 | 104.5 | 95.3 | 105.8 | 80.5 |
| 89.9 | 87.3 | 88.6 | 66.8 | 99.7 | 82.8 | 86.7 | 57.8 | 68.6 | 72.2 | 32.8 | 82.2 | 92.8 | 101.6 | 93.8 | 105.3 | 81.8 |
| 91.2 | 89.2 | 88.7 | 67.7 | 99.8 | 85.9 | 89.5 | 58.6 | 72.3 | 74.3 | 36.3 | 86.4 | 94.2 | 101.5 | 95.1 | 106.4 | 81.1 |
| 90.0 | 90.7 | 89.2 | 68.1 | 100.8 | 87.4 | 91.6 | 57.4 | 71.6 | 74.0 | 36.5 | 86.0 | 96.5 | 101.4 | 98.5 | 110.5 | 80.6 |
| 91.7 | 92.5 | 90.5 | 68.8 | 102.1 | 89.6 | 93.2 | 59.6 | 72.9 | 74.3 | 47.3 | 96.7 | 97.8 | 105.9 | 99.5 | 108.1 | 86.2 |
| 91.8 | 93.2 | 91.0 | 70.4 | 105.8 | 90.0 | 95.8 | 61.2 | 74.3 | 74.0 | 48.1 | 93.0 | 98.8 | 103.8 | 101.1 | 106.7 | 87.1 |
| 82.5 | 80.9 | 83.8 | 68.7 | 96.9 | 81.4 | 80.5 | 54.5 | 63.5 | 73.8 | 48.5 | 93.8 | 83.2 | 99.2 | 78.9 | 99.8 | 76.3 |
| 82.4 | 84.3 | 84.0 | 68.1 | 102.1 | 84.6 | 83.8 | 56.8 | 72.1 | 76.9 | 49.1 | 88.9 | 84.8 | 97.0 | 79.3 | | |

◎ 参 考 ◎ 全国指数と地域別指数の関係

経済産業局が作成している指数と、管内都府県の指数を総合したものが一致するとは限りません。また、全都道府県を総合した指数、または経済産業局別指数の総合指数が全国の指数に完全に一致するとも限りません。

その第1の理由は、**採用品目がそれぞれの地域の特性にあわせて選定されている**ためです。全国指数は、国全体の生産活動を代表するといった観点から品目が選ばれているのに対して、地域別指数は、それぞれの地域の生産活動を代表する品目が選ばれています。全国ではウェイトの大きな品目であっても、地域において構成比が小さければ、その地域の指数には採用されません。逆に、全国指数で非採用であっても、地場産業などで、その地域の重要品目は採用して指数の動きに反映させなければなりません。

第2の理由は、**ウェイトの非整合性**です。基礎データの工業統計調査は地域別の合計が全国数値になっているのですが、指数では採用品目の代表する範囲が地域によって異なっているため、ウェイト算定の際の膨らましの方法などが整合的ではありません。それぞれの地域の指数は、当該地域の活動を最も的確に反映させるため、地域の経済的特性に適応するように設計されているのです。

とはいうものの、それぞれの地域の指数がそれぞれの地域における生産活動を適切に表わしているのですから、地域別指数を全国に総合した結果と全国指数との非整合の程度はそれほど大きいわけではありません。

この冊子の内容についての問い合わせは、下記あてに御連絡ください。

〒690-8501 島根県松江市殿町1番地

島根県政策企画局統計調査課

TEL (0852)22-5073 FAX (0852)22-6044

しまね統計情報データベース URL

<http://pref.shimane-toukei.jp/>