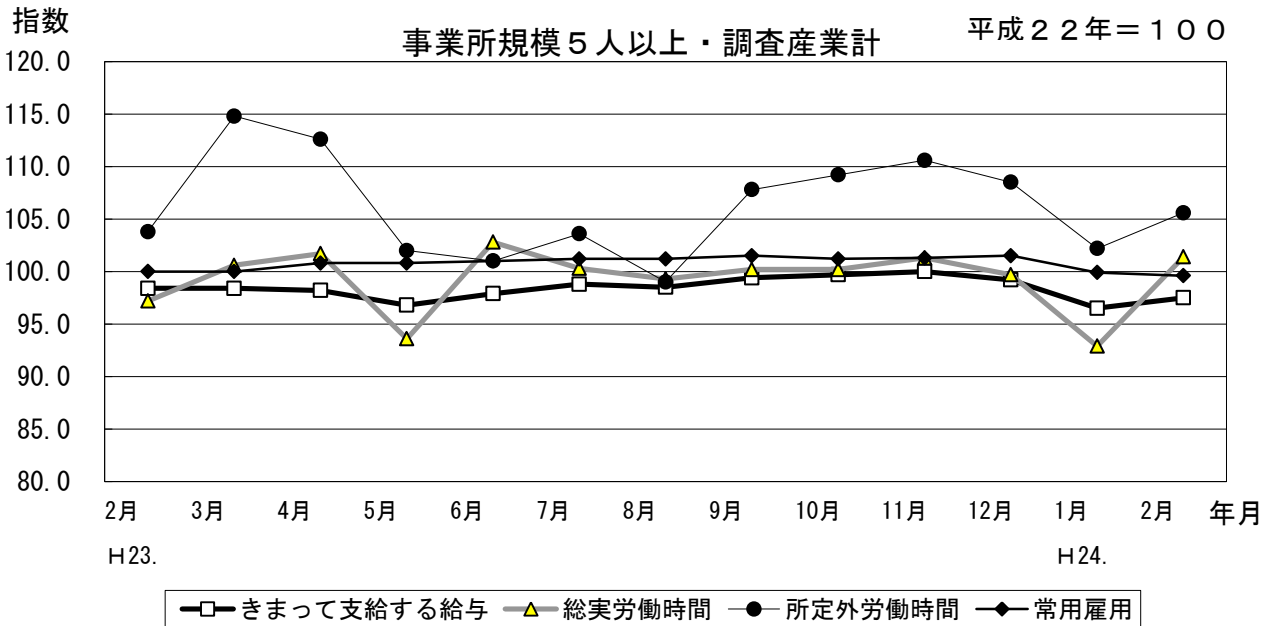


島根の賃金、労働時間及び雇用の動き

毎月勤労統計調査 地方調査月報 ～平成24年2月分～



	きまって支給する給与	総実労働時間	所定外労働時間	常用雇用
実数	229,259円	151.9時間	9.4時間	233,301人
指数	97.5	101.4	105.6	99.6
対前年同月比	▲ 0.9%	4.3%	1.7%	▲ 0.4%

島根県政策企画局統計調査課
(人口労働グループ)

TEL 0852-22-5071

FAX 0852-22-6044

I 毎月勤労統計調査地方調査の説明

1. 調査の位置づけ

この調査は、統計法に基づく基幹統計である。

2. 調査の目的

この調査は、賃金、労働時間及び雇用について島根県における毎月の変動を明らかにすることを目的としている。

3. 調査の対象

日本標準産業分類に定める16産業（鉱業、採石業、砂利採取業、建設業、製造業、電気・ガス・熱供給・水道業、情報通信業、運輸業、郵便業、卸売業、小売業、金融業、保険業、不動産業、物品賃貸業、学術研究、専門・技術サービス業、宿泊業、飲食サービス業、生活関連サービス業、娯楽業、教育、学習支援業、医療、福祉、複合サービス事業、サービス業）において、常時5人以上の常用労働者を雇用する民営及び官公営事業所のうち、厚生労働省の指定した事業所（産業、規模ごとに無作為に抽出された約500事業所）。

4. 調査事項及び用語の解説

現金給与総額	きまって支給する給与	特別に支払われた給与
賃金、給与、手当、賞与、その他、名称のいかんを問わず、労働者に支払われたもので、所得税、貯金、社会保険料、組合費、購買代金等を差し引く以前の金額。	労働協約、就業規則等によって、あらかじめ定められている支給条件、算定方法によって支給される給与。時間外手当等の「所定外給与（超過労働給与）」を含む。	賞与・期末手当等の一時金、ベースアップ等の差額追給分、3カ月を超える期間で算定される現金給与等。

出勤日数
調査期間中に労働者が仕事のために実際に出勤した日数。有給であっても事業所に出勤しない日は出勤日にならないが、1日のうち1時間でも就業すれば出勤日となる。

実労働時間	所定内労働時間	所定外労働時間
調査期間中に労働者が仕事のために実際に労働した時間数のことである。	就業規則で定められた正規の始業時刻と終業時刻との間の休憩時間を除いた、実際に労働した時間。	早出、残業、臨時の呼び出し、休日出勤等による労働時間。

- ① 本来の職務外として行われる宿日直は、労働時間数から除かれる。
- ② 運輸関係労働者の手待ち時間は、労働時間に含まれる。

常用労働者	一般労働者	パートタイム労働者
期間を定めずまたは1カ月を超える期間を定めて雇用されている者。	常用労働者のうちパートタイム労働者以外のものである。	1日の所定労働時間または1週間の所定労働日数が一般の労働者より短い者。

次の者も常用労働者に含まれる。

- ① 一定の職務に従事し、一般労働者と同じ給与規則によって給与を支払われている重役や理事。
- ② 前2カ月の各月において18日以上同一の事業主に雇用されていた日々雇用労働者。

労働異動率	入職率	離職率
労働異動率は事業所間の雇用の流動状況を示す指標である。	$\frac{\text{月間増加労働者数} \times 100}{\text{前月末労働者数}}$	$\frac{\text{月間減少労働者数} \times 100}{\text{前月末労働者数}}$

- ① 労働異動率には、新規の入職者のみならず、人事異動に伴う同一企業内の転勤者も含まれる。

目次

I.	毎月勤労統計調査の説明	P 1
II.	毎月勤労統計調査結果のご利用にあたって	P 2
III.	調査結果の概要	P 3
IV-1.	産業別実数表（5人以上）	P 9
IV-2.	産業別実数表（30人以上）	P 11
V.	就業形態別実数表	P 13
VI.	指数表	P 15
VII.	全国結果（平成24年2月分速報）	P 19
VIII.	別表	P 21

Ⅱ 毎月勤労統計調査結果のご利用にあたって

1 調査結果について

この調査結果は、調査対象事業所からの報告を基に、本県の事業所規模5人以上の全ての事業所(本文中5人以上)と、その中から抜き出した事業所規模30人以上の事業所(本文中30人以上)にそれぞれ対応するよう推計したものです。

2 指数の基準時について

平成24年1月から、指数は平成22年平均=100として算出しています。
なお、指数は調査対象事業所の抽出替えに伴い将来改定されることがあります。

3 事業所の抽出替え等について

- (1) 事業所規模30人以上の事業所については、概ね3年ごとに抽出替えを行っています。直近では平成24年1月に平成21年経済センサス基礎調査の結果を用いて行いました。
- (2) 事業所規模5~29人事業所については、6ヶ月毎(1月、7月)に三分の一ずつ抽出替えを行っています。
- (3) 平成24年1月調査から常用労働者数の集計に用いる母集団労働者数を、平成18年事業所企業統計調査に基づく労働者数から、平成21年経済センサス基礎調査に基づく労働者数へ変更しています。

4 指数のギャップ修正について

- (1) 事業所規模30人以上の事業所の抽出替えに伴い、新旧両調査結果間にギャップが生じ、時系列比較が困難になるため、指数については過去に遡って修正(ギャップ修正)を行っています。

修正期間	賃金・労働時間指数	平成21年 2月~平成23年12月
	常用雇用指数	平成18年10月~平成23年12月

なお、前年同月比などの増減率は指数により算出しており、修正を行わない実数で計算した場合とは必ずしも一致しません。

また、産業によっては新旧両調査結果間のギャップが大きく、指数が大きく変動している場合がありますので注意が必要です。

- (2) 事業所規模5~29人の事業所の抽出替え時にはギャップ修正等は行っていませんので、事業所規模5人以上の事業所に関する数値については、時系列比較に注意が必要です。

5 日本標準産業分類の改定について

日本標準産業分類の改定(平成19年11月)に伴い、平成22年1月から新しい産業分類に基づき結果を表章(公表)しています。

接続状況についてはP21別表をご参照ください。

また、鉱業、採石業、砂利採取業、電気・ガス・熱供給・水道業及び不動産業、物品賃貸業は調査事業所数が僅少のため公表していませんが、調査産業計には含まれています。

Ⅲ 調査結果の概要

1. 賃金の動き

(1) 事業所規模5人以上

項目	金額(円)	前年同月比(%)	全国結果(円)
現金給与総額	229,560	▲ 0.8 (2か月ぶりの減少)	265,497
きまって支給する給与	229,259	▲ 0.9 (14か月連続の減少)	262,864
所定内給与	213,923	▲ 0.6 (14か月連続の減少)	243,738
所定外給与	15,336	▲ 7.2	19,126
特別に支払われた給与	301	▲ 3.5	2,633

2月の1人平均現金給与総額は229,560円で、前年同月比0.8%減となった。

現金給与総額のうち、きまって支給する給与は229,259円で0.9%減となり、所定内給与は213,923円で0.6%減となった。また、所定外給与は15,336円で7.2%減となり、特別に支払われた給与は301円であった。

現金給与総額を就業形態別にみると、一般労働者は272,321円で、パートタイム労働者は89,443円であった。

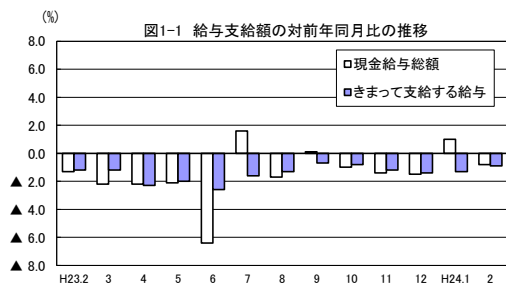
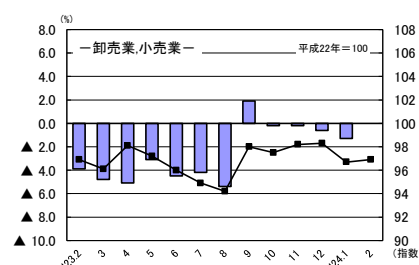
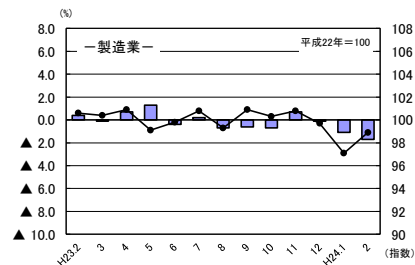


図1-3 産業別きまって支給する給与指数及び対前年同月比の推移
(折れ線グラフ=指数、棒グラフ=対前年同月比)



(2) 事業所規模30人以上

項目	金額(円)	前年同月比(%)	全国結果(円)
現金給与総額	248,631	▲ 1.0 (3か月連続の減少)	295,611
きまって支給する給与	248,512	▲ 0.9 (2か月連続の減少)	292,231
所定内給与	227,930	▲ 0.1 (2か月連続の減少)	267,500
所定外給与	20,582	▲ 9.3	24,731
特別に支払われた給与	119	▲ 56.6	3,380

2月の1人平均現金給与総額は248,631円で、前年同月比1.0%減となった。

現金給与総額のうち、きまって支給する給与は248,512円で0.9%減となり、所定内給与は227,930円で0.1%減となった。また、所定外給与は20,582円で9.3%減となり、特別に支払われた給与は119円であった。

現金給与総額を就業形態別にみると、一般労働者は287,237円で、パートタイム労働者は104,343円であった。

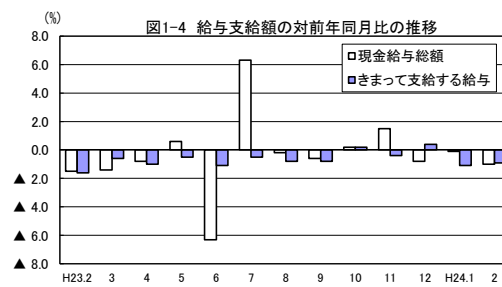
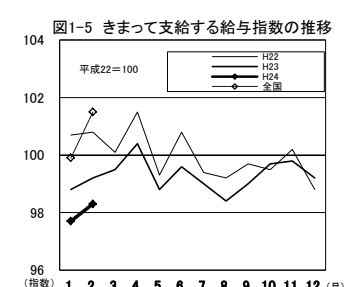
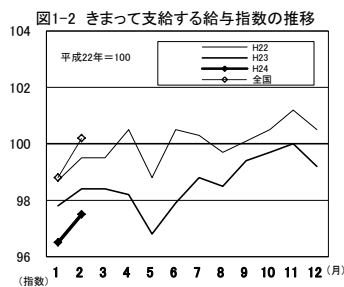
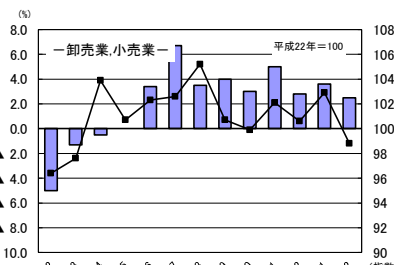
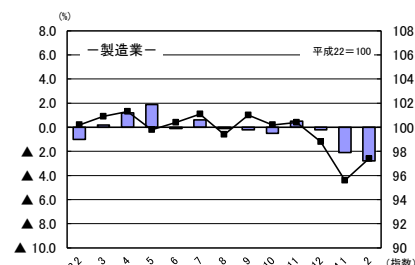


図1-6 産業別きまって支給する給与指数及び対前年同月比の推移
(折れ線グラフ=指数、棒グラフ=対前年同月比)



2. 労働時間の動き

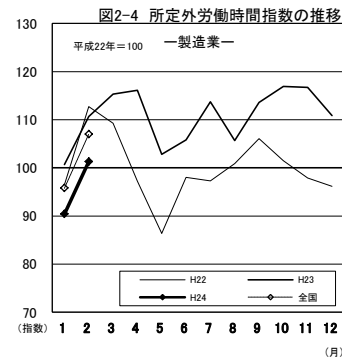
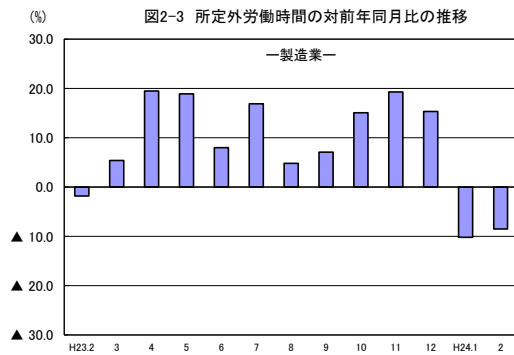
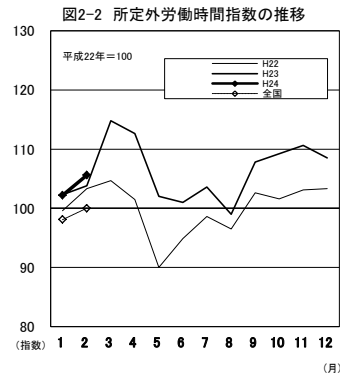
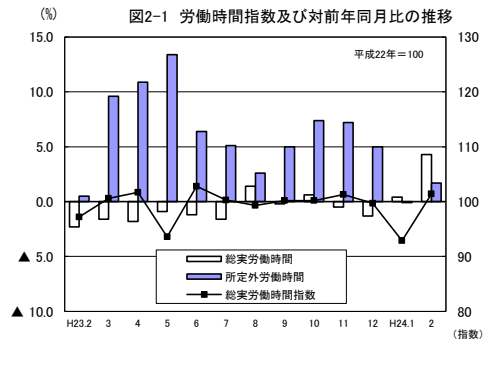
(1) 事業所規模5人以上

項目		労働時間(時間)	前年同月比(%)	全国結果(時間)
調査 産業 計	総実労働時間	151.9	4.3(2か月連続の増加)	148.0
	所定内労働時間	142.5	4.4(2か月連続の増加)	137.7
	所定外労働時間	9.4	1.7(2か月ぶりの増加)	10.3

2月の1人平均労働時間は151.9時間で、前年同月比4.3%増となった。

総実労働時間のうち、所定内労働時間は142.5時間で4.4%増となり、所定外労働時間は9.4時間で1.7%増となった。

なお、総実労働時間を就業形態別にみると、一般労働者は168.9時間で、パートタイム労働者は96.3時間であった。



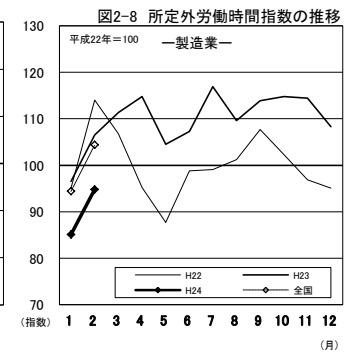
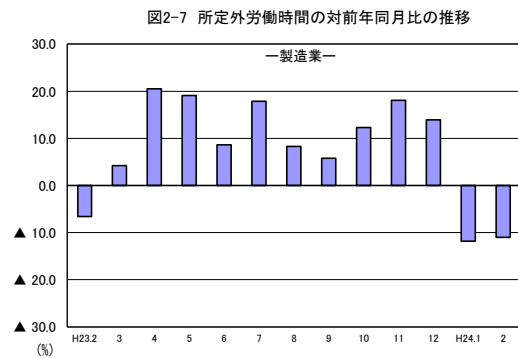
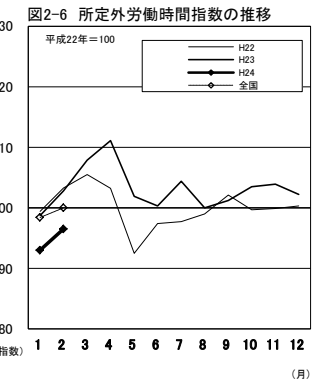
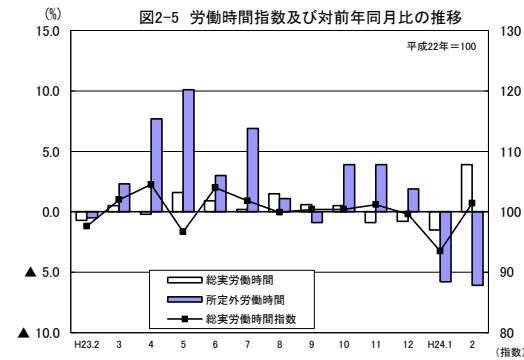
(2) 事業所規模30人以上

項目		労働時間(時間)	前年同月比(%)	全国結果(時間)
調査 産業 計	総実労働時間	154.8	3.9(4か月ぶりの増加)	151.4
	所定内労働時間	143.7	4.5(4か月ぶりの増加)	139.2
	所定外労働時間	11.1	▲6.1(2か月連続の減少)	12.2

2月の1人平均労働時間は154.8時間で、前年同月比3.9%増となった。

総実労働時間のうち、所定内労働時間は143.7時間で4.5%増となり、所定外労働時間は11.1時間で6.1%減となった。

なお、総実労働時間を就業形態別にみると、一般労働者は167.0時間で、パートタイム労働者は109.0時間であった。



3. 雇用の動き

(1) 事業所規模5人以上

項目		人数・率	前年同月比(%)・差	全国結果(人数・率)
調査産業計	常用労働者数	233,301人	▲0.4% (13か月ぶりの減少)	45,408千人
	パートタイム労働者比率	23.4%	▲0.8ポイント	28.18%
労働異動率	入職率	1.22%	0.05ポイント	1.54%
	離職率	1.35%	0.45ポイント	1.76%

2月の常用労働者数は233,301人で、前年同月比0.4%減となった。
 就業形態別にみると、一般労働者は178,709人で、パートタイム労働者は54,592人であった。パートタイム労働者比率は23.4%で、前年同月と比べて0.8ポイント減少となった。
 また、製造業の常用労働者数は39,744人で、前年同月比1.1%増となった。

図3-1 常用労働者数の対前年同月比及びパートタイム労働者比率の推移

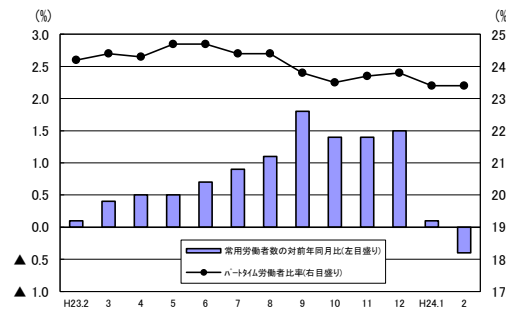


図3-2 常用雇用指数の推移

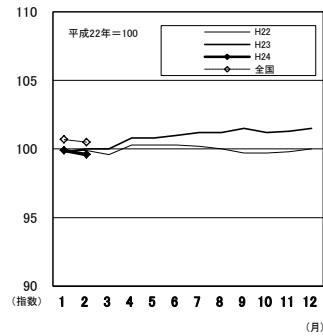
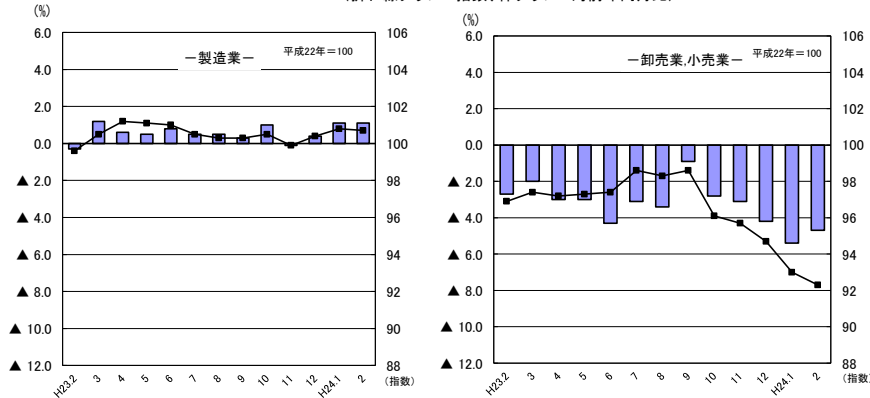


図3-3 産業別常用雇用指数及び対前年同月比の推移
(折れ線グラフ=指数、棒グラフ=対前年同月比)



(2) 事業所規模30人以上

項目		人数・率	前年同月比(%)・差	全国結果(人数・率)
調査産業計	常用労働者数	124,514人	▲1.0% (2か月連続の減少)	27,178千人
	パートタイム労働者比率	21.2%	▲1.3ポイント	23.61%
労働異動率	入職率	1.12%	0.12ポイント	1.32%
	離職率	1.21%	0.18ポイント	1.51%

2月の常用労働者数は124,514人で、前年同月比1.0%減となった。
 就業形態別にみると、一般労働者は98,136人で、パートタイム労働者は26,378人であった。パートタイム労働者比率は21.2%で、前年同月と比べて1.3ポイント減少となった。
 また、製造業の常用労働者数は29,551人で、前年同月比1.1%増となった。

図3-4 常用労働者数の対前年同月比及びパートタイム労働者比率の推移

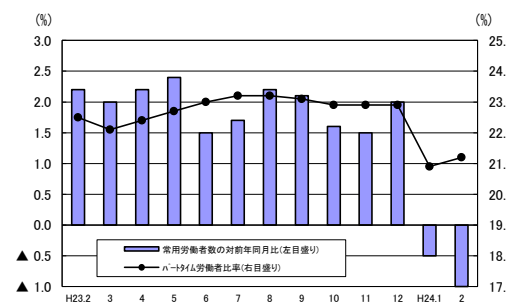


図3-5 常用雇用指数の推移

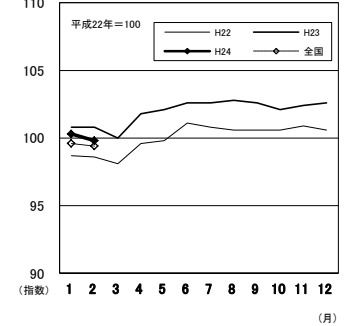
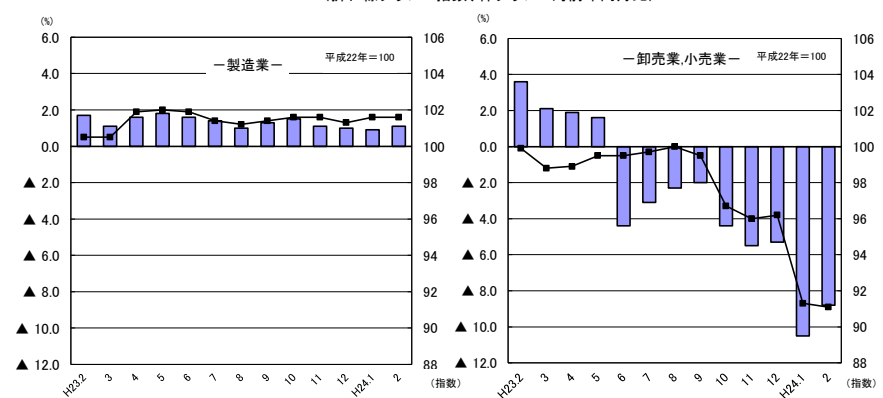


図3-6 産業別常用雇用指数及び対前年同月比の推移
(折れ線グラフ=指数、棒グラフ=対前年同月比)



IV-1 産業別実数表（5人以上）

（平成24年2月）

様式1の1

項 目	TL 調査産業計	D 建設業	E 製造業	G 情報通信業	H 運輸業、 郵便業	I 卸売業、 小売業	J 金融業、 保険業	L 学術研究、専 門・技術サー ビス業	M 宿泊業、飲食 サービス業	N 生活関連サー ビス業、娯楽 業	O 教育、学 習支援業	P 医療、 福祉	Q 複合サー ビス事業	R サービス業 <small>他に分類されないもの</small>	項 目
現金給与総額 (円)	229,560	281,417	232,049	278,366	208,660	188,188	303,172	294,564	112,363	145,743	349,820	248,100	238,389	166,173	現金給与総額 (円)
前年同月比 (%)	▲ 0.8	▲ 5.1	▲ 1.8	▲ 14.3	▲ 4.4	0.4	1.3	1.9	▲ 3.1	▲ 9.2	19.9	▲ 1.5	▲ 12.5	▲ 6.6	前年同月比 (%)
男 (円)	275,871	297,295	277,436	316,629	223,945	227,757	405,089	343,953	139,785	180,760	398,579	354,392	270,313	212,420	男 (円)
女 (円)	176,843	182,303	155,963	187,531	139,321	137,051	201,089	134,417	93,585	110,886	292,507	219,964	192,178	124,789	女 (円)
きまって支給する給与 (円)	229,259	281,261	231,955	278,366	208,644	186,853	302,756	294,564	112,330	145,571	349,820	247,918	238,389	166,109	きまって支給する給与 (円)
前年同月比 (%)	▲ 0.9	▲ 5.1	▲ 1.7	▲ 14.4	▲ 4.3	0.0	1.6	1.8	▲ 3.0	▲ 9.3	20.1	▲ 1.6	▲ 12.4	▲ 5.9	前年同月比 (%)
男 (円)	275,491	297,125	277,347	316,629	223,925	225,903	404,636	343,953	139,713	180,442	398,579	354,374	270,313	212,420	男 (円)
女 (円)	176,631	182,237	155,861	187,531	139,321	136,387	200,710	134,417	93,580	110,859	292,507	219,739	192,178	124,668	女 (円)
所定内給与 (円)	213,923	264,371	207,463	266,314	176,142	177,206	290,058	281,392	107,843	141,625	342,968	230,407	232,057	154,698	所定内給与 (円)
前年同月比 (%)	▲ 0.6	▲ 3.4	▲ 1.2	▲ 7.6	▲ 5.8	▲ 0.8	▲ 0.5	2.4	▲ 5.0	▲ 8.6	19.2	▲ 1.2	▲ 10.4	▲ 3.7	前年同月比 (%)
所定外給与 (円)	15,336	16,890	24,492	12,052	32,502	9,647	12,698	13,172	4,487	3,946	6,852	17,511	6,332	11,411	所定外給与 (円)
特別に支払われた給与 (円)	301	156	94	0	16	1,335	416	0	33	172	0	182	0	64	特別に支払われた給与 (円)
男 (円)	380	170	89	0	20	1,854	453	0	72	318	0	18	0	0	男 (円)
女 (円)	212	66	102	0	0	664	379	0	5	27	0	225	0	121	女 (円)
出勤日数 (日)	20.0	22.3	20.4	18.6	21.0	21.6	19.6	20.0	16.9	17.9	19.9	18.9	19.6	19.4	出勤日数 (日)
前年同月差 (日)	0.5	0.7	0.1	▲ 0.2	0.8	0.1	1.7	1.2	0.9	▲ 2.3	2.8	0.7	1.2	0.0	前年同月差 (日)
男 (日)	20.7	22.4	20.5	18.9	21.1	22.3	19.9	21.0	17.3	18.8	20.8	19.3	19.4	20.1	男 (日)
女 (日)	19.1	21.4	20.2	17.8	20.3	20.7	19.4	16.8	16.7	17.0	18.8	18.8	19.8	18.8	女 (日)
総実労働時間 (時間)	151.9	175.7	167.6	146.7	179.3	149.1	151.7	158.3	109.9	125.6	155.8	142.1	149.0	146.9	総実労働時間 (時間)
前年同月比 (%)	4.3	0.3	1.3	▲ 4.3	8.0	10.5	13.4	6.4	▲ 1.6	▲ 7.7	25.1	0.7	7.7	4.8	前年同月比 (%)
男 (時間)	165.5	178.9	174.8	150.7	185.2	161.0	160.7	170.1	123.2	137.9	165.8	152.0	148.4	168.4	男 (時間)
女 (時間)	136.6	156.4	155.4	137.0	152.0	133.6	142.5	119.5	100.8	113.5	143.8	139.6	149.8	127.6	女 (時間)
所定内労働時間 (時間)	142.5	165.9	151.7	137.6	156.7	142.2	143.5	150.4	105.3	120.1	147.7	136.6	145.1	136.8	所定内労働時間 (時間)
前年同月比 (%)	4.4	3.4	2.3	2.5	7.7	9.4	11.7	6.2	▲ 2.4	▲ 9.0	19.2	1.2	10.4	3.4	前年同月比 (%)
男 (時間)	152.4	167.8	156.4	140.2	159.1	151.2	149.5	160.4	117.9	129.7	153.2	144.5	144.3	152.3	男 (時間)
女 (時間)	131.4	154.5	143.8	131.2	145.4	130.5	137.4	117.7	96.7	110.7	141.1	134.6	146.4	122.9	女 (時間)
所定外労働時間 (時間)	9.4	9.8	15.9	9.1	22.6	6.9	8.2	7.9	4.6	5.5	8.1	5.5	3.9	10.1	所定外労働時間 (時間)
前年同月比 (%)	1.7	▲ 33.0	▲ 8.5	▲ 52.9	10.5	33.2	73.6	10.4	25.0	38.1	381.2	▲ 13.4	▲ 40.9	11.7	前年同月比 (%)
男 (時間)	13.1	11.1	18.4	10.5	26.1	9.8	11.2	9.7	5.3	8.2	12.6	7.5	4.1	16.1	男 (時間)
女 (時間)	5.2	1.9	11.6	5.8	6.6	3.1	5.1	1.8	4.1	2.8	2.7	5.0	3.4	4.7	女 (時間)
常用労働者数 (人)	233,590	20,494	39,765	2,513	12,210	37,199	7,380	5,334	17,590	4,629	15,947	45,369	4,548	17,056	常用労働者数 (人)
増加常用労働者数 (人)	2,855	168	415	16	169	592	44	86	487	20	114	336	96	302	増加常用労働者数 (人)
減少常用労働者数 (人)	3,144	137	436	8	89	874	72	50	641	77	92	284	70	286	減少常用労働者数 (人)
本調査期間末労働者数 (人)	233,301	20,525	39,744	2,521	12,290	36,917	7,352	5,370	17,436	4,572	15,969	45,421	4,574	17,072	本調査期間末労働者数 (人)
前年同月比 (%)	▲ 0.4	1.6	1.1	2.4	▲ 2.1	▲ 4.7	0.1	▲ 1.5	0.3	▲ 11.0	4.4	1.6	▲ 1.7	1.8	前年同月比 (%)
うちパートタイム労働者数 (人)	54,592	858	5,702	151	1,696	13,509	645	917	10,612	1,892	2,799	9,086	227	5,971	うちパートタイム労働者数 (人)
パートタイム労働者比率 (%)	23.4	4.2	14.3	6.0	13.8	36.6	8.8	17.1	60.9	41.4	17.5	20.0	5.0	35.0	パートタイム労働者比率 (%)
入職率 (%)	1.22	0.82	1.04	0.64	1.38	1.59	0.60	1.61	2.77	0.43	0.71	0.74	2.11	1.77	入職率 (%)
前年同月差 (ポイント)	0.05	▲ 0.42	0.34	▲ 0.09	1.27	1.01	▲ 1.01	▲ 0.38	▲ 1.72	▲ 3.04	0.70	▲ 0.57	2.11	▲ 0.02	前年同月差 (ポイント)
離職率 (%)	1.35	0.67	1.10	0.32	0.73	2.35	0.98	0.94	3.64	1.66	0.58	0.63	1.54	1.68	離職率 (%)
前年同月差 (ポイント)	0.45	▲ 0.05	0.29	▲ 0.13	0.62	0.31	0.76	▲ 0.29	3.13	▲ 0.94	0.53	0.24	▲ 0.02	0.66	前年同月差 (ポイント)
産 業 種 別	TL	D	E	G	H	I	J	L	M	N	O	P	Q	R	産 業 種 別

（注）本月の「前調査期間末労働者数」と前月の「本調査期間末労働者数」は一致しないことがある。

IV-2 産業別実数表 (30人以上)

(平成24年2月)

様式1の2

項 目	TL 調査産業計	D 建設業	E 製造業	G 情報通信業	H 運輸業、 郵便業	I 卸売業、 小売業	J 金融業、 保険業	L 学術研究、専 門・技術サー ビス業	M 宿泊業、飲食 サービス業	N 生活関連サー ビス業、娯楽 業	O 教育、学 習支援業	P 医療、 福祉	Q 複合サー ビス事業	R サービス業 <small>他に分類されないもの</small>	項 目
現金給与総額 (円)	248,631	324,733	250,223	332,945	196,623	157,759	313,340	319,179	168,131	157,062	341,146	291,062	231,530	148,191	現金給与総額 (円)
前年同月比 (%)	▲ 1.0	▲ 2.7	▲ 2.8	0.2	▲ 11.3	1.6	4.1	▲ 5.0	▲ 1.0	▲ 9.9	▲ 2.3	3.7	▲ 15.0	▲ 5.1	前年同月比 (%)
男 (円)	299,973	336,248	292,516	376,687	208,955	231,295	486,318	345,589	205,010	224,440	380,695	376,685	249,219	191,356	男 (円)
女 (円)	192,985	229,914	170,931	217,315	141,462	111,889	205,775	170,615	139,732	89,635	280,555	257,722	181,296	125,506	女 (円)
きまって支給する給与 (円)	248,512	324,733	250,134	332,945	196,597	157,744	312,385	319,179	168,035	156,495	341,146	290,849	231,530	148,097	きまって支給する給与 (円)
前年同月比 (%)	▲ 0.9	▲ 2.6	▲ 2.8	0.4	▲ 11.3	2.5	4.5	▲ 5.0	▲ 0.9	▲ 10.2	▲ 2.4	3.6	▲ 15.1	▲ 5.3	前年同月比 (%)
男 (円)	299,893	336,248	292,425	376,687	208,923	231,273	484,960	345,589	204,810	223,396	380,695	376,664	249,219	191,356	男 (円)
女 (円)	192,824	229,914	170,847	217,315	141,462	111,878	205,071	170,615	139,716	89,546	280,555	257,434	181,296	125,362	女 (円)
所定内給与 (円)	227,930	289,694	221,108	313,952	170,991	152,103	293,509	303,767	160,442	149,398	338,290	265,143	223,281	136,175	所定内給与 (円)
前年同月比 (%)	▲ 0.1	▲ 5.4	▲ 2.2	6.6	▲ 9.5	3.6	4.3	▲ 4.4	▲ 3.4	▲ 8.4	▲ 1.3	3.9	▲ 13.3	2.9	前年同月比 (%)
所定外給与 (円)	20,582	35,039	29,026	18,993	25,606	5,641	18,876	15,412	7,593	7,097	2,856	25,706	8,249	11,922	所定外給与 (円)
特別に支払われた給与 (円)	119	0	89	0	26	15	955	0	96	567	0	213	0	94	特別に支払われた給与 (円)
男 (円)	80	0	91	0	32	22	1,358	0	200	1,044	0	21	0	0	男 (円)
女 (円)	161	0	84	0	0	11	704	0	16	89	0	288	0	144	女 (円)
出勤日数 (日)	19.8	21.6	20.4	19.8	20.7	20.4	20.2	21.0	20.8	17.2	18.8	18.5	18.7	19.2	出勤日数 (日)
前年同月差 (日)	0.9	1.2	0.3	1.4	0.9	0.7	2.3	2.5	3.1	▲ 3.4	2.4	1.1	0.0	▲ 0.3	前年同月差 (日)
男 (日)	20.4	21.7	20.6	20.3	20.8	21.0	20.7	21.2	21.5	19.9	19.6	19.0	18.8	20.2	男 (日)
女 (日)	19.0	21.0	20.0	18.5	20.2	20.0	19.9	20.1	20.2	14.4	17.4	18.4	18.3	18.6	女 (日)
総実労働時間 (時間)	154.8	179.4	170.9	157.8	171.1	137.5	157.3	169.2	139.6	122.3	145.9	146.1	141.8	145.3	総実労働時間 (時間)
前年同月比 (%)	3.9	1.8	0.4	3.5	3.2	3.2	9.2	14.3	1.7	▲ 2.9	14.0	4.4	4.6	3.7	前年同月比 (%)
男 (時間)	168.2	181.0	178.1	163.3	174.5	162.5	173.5	172.2	157.6	154.8	151.4	151.5	143.1	174.1	男 (時間)
女 (時間)	140.4	165.9	157.7	143.5	155.8	121.9	147.1	152.7	125.7	89.6	137.4	144.1	138.2	130.2	女 (時間)
所定内労働時間 (時間)	143.7	162.2	152.5	143.5	151.9	132.3	144.3	161.5	133.9	111.0	144.7	139.2	137.3	134.2	所定内労働時間 (時間)
前年同月比 (%)	4.5	3.4	1.5	9.4	6.9	3.0	8.6	14.7	1.5	▲ 5.3	14.7	5.3	6.8	4.6	前年同月比 (%)
男 (時間)	152.8	162.4	156.8	147.3	152.2	153.9	151.9	163.6	148.8	136.1	150.0	143.4	138.3	151.5	男 (時間)
女 (時間)	133.9	160.2	144.5	133.5	150.4	118.9	139.5	150.0	122.4	85.8	136.5	137.6	134.5	125.1	女 (時間)
所定外労働時間 (時間)	11.1	17.2	18.4	14.3	19.2	5.2	13.0	7.7	5.7	11.3	1.2	6.9	4.5	11.1	所定外労働時間 (時間)
前年同月比 (%)	▲ 6.1	▲ 15.2	▲ 11.0	▲ 34.1	▲ 20.4	18.8	11.4	2.7	7.2	29.6	▲ 38.4	▲ 9.5	▲ 33.7	▲ 10.6	前年同月比 (%)
男 (時間)	15.4	18.6	21.3	16.0	22.3	8.6	21.6	8.6	8.8	18.7	1.4	8.1	4.8	22.6	男 (時間)
女 (時間)	6.5	5.7	13.2	10.0	5.4	3.0	7.6	2.7	3.3	3.8	0.9	6.5	3.7	5.1	女 (時間)
常用労働者数															
前調査期間末労働者数 (人)	124,631	6,769	29,555	1,570	7,626	12,848	3,210	3,099	5,942	1,408	8,003	29,316	1,973	11,630	前調査期間末労働者数 (人)
増加常用労働者数 (人)	1,391	20	299	16	101	182	44	20	147	20	33	184	58	257	増加常用労働者数 (人)
減少常用労働者数 (人)	1,508	20	303	8	66	214	48	10	152	41	11	276	45	286	減少常用労働者数 (人)
本調査期間末労働者数 (人)	124,514	6,769	29,551	1,578	7,661	12,816	3,206	3,109	5,937	1,387	8,025	29,224	1,986	11,601	本調査期間末労働者数 (人)
前年同月比 (%)	▲ 1.0	15.0	1.1	1.7	▲ 1.4	▲ 8.8	▲ 0.1	2.6	▲ 0.7	▲ 26.2	▲ 0.5	▲ 0.8	▲ 7.3	▲ 0.4	前年同月比 (%)
うちパートタイム労働者数 (人)	26,378	87	3,472	151	953	6,995	432	359	2,459	770	2,018	3,693	71	4,787	うちパートタイム労働者数 (人)
パートタイム労働者比率 (%)	21.2	1.3	11.7	9.6	12.4	54.6	13.5	11.5	41.4	55.5	25.1	12.6	3.6	41.3	パートタイム労働者比率 (%)
労働率 (%)	1.12	0.30	1.01	1.02	1.32	1.42	1.37	0.65	2.47	1.42	0.41	0.63	2.94	2.21	労働率 (%)
前年同月差 (ポイント)	0.12	▲ 0.44	0.38	▲ 0.06	1.13	0.80	1.37	▲ 1.07	1.56	▲ 2.23	0.39	▲ 1.17	2.94	0.69	前年同月差 (ポイント)
離職率 (%)	1.21	0.30	1.03	0.51	0.87	1.67	1.50	0.32	2.56	2.91	0.14	0.94	2.28	2.46	離職率 (%)
前年同月差 (ポイント)	0.18	▲ 1.46	0.21	▲ 0.15	0.68	▲ 0.95	0.85	▲ 0.94	1.39	1.57	0.03	0.36	1.15	0.96	前年同月差 (ポイント)
産 業 種 別	TL	D	E	G	H	I	J	L	M	N	O	P	Q	R	産 業 種 別

(注) 本月の「前調査期間末労働者数」と前月の「本調査期間末労働者数」は一致しないことがある。

V 就業形態別実数表

(平成24年2月)

様式2

事業所規模	産 業	本調査期間末常用労働者数 (人)	出勤日数 (日)	総実労働時間 (時間)	所定内労働時間 (時間)		現金給与総額 (円)	きまって支給する給与 (円)		特別に支給された給与 (円)	産業区分	産 業	本調査期間末常用労働者数 (人)	出勤日数 (日)	総実労働時間 (時間)	所定内労働時間 (時間)		現金給与総額 (円)	きまって支給する給与 (円)		特別に支給された給与 (円)	産業区分			
					所定内労働時間 (時間)	所定外労働時間 (時間)		所定内給与 (円)	所定外給与 (円)							所定内労働時間 (時間)	所定外労働時間 (時間)		現金給与総額 (円)	きまって支給する給与 (円)			所定内給与 (円)	所定外給与 (円)	特別に支給された給与 (円)
5 人	一般労働者																								
	TL 調査産業計	178,709	20.8	168.9	157.7	11.2	272,321	271,977	252,902	19,075	344	TL	TL 調査産業計	98,136	20.2	167.0	154.3	12.7	287,237	287,152	262,150	25,002	85	TL	
	D 建設業	19,667	22.5	178.7	168.5	10.2	289,047	288,884	271,358	17,526	163	D	D 建設業	6,682	21.7	179.9	162.7	17.2	326,492	326,492	291,322	35,170	0	D	
	E 製造業	34,042	20.6	174.5	158.2	16.3	253,458	253,372	226,442	26,930	86	E	E 製造業	26,079	20.5	175.0	157.0	18.0	267,684	267,615	236,733	30,882	69	E	
	G 情報通信業	2,370	18.7	148.4	139.0	9.4	287,471	287,471	274,992	12,479	0	G	G 情報通信業	1,427	20.0	161.9	146.5	15.4	353,666	353,666	333,252	20,414	0	G	
	H 運輸業、郵便業	10,594	21.2	190.1	164.5	25.6	225,734	225,717	188,671	37,046	17	H	H 運輸業、郵便業	6,708	21.0	179.7	158.2	21.5	209,486	209,460	180,741	28,719	26	H	
	I 卸売業、小売業	23,408	22.2	175.5	165.9	9.6	242,264	240,272	227,036	13,236	1,992	I	I 卸売業、小売業	5,821	21.6	174.9	165.6	9.3	235,309	235,287	224,678	10,609	22	I	
	J 金融業、保険業	6,707	19.8	154.0	145.5	8.5	320,216	319,861	306,533	13,328	355	J	J 金融業、保険業	2,774	20.7	162.4	148.2	14.2	342,814	341,956	321,400	20,556	858	J	
	L 学術研究、専門・技術サービス業	4,453	21.3	173.2	164.0	9.2	336,252	336,252	320,424	15,828	0	L	L 学術研究、専門・技術サービス業	2,750	21.5	175.5	167.2	8.3	343,292	343,292	325,978	17,314	0	L	
	M 宿泊業、飲食サービス業	6,824	22.4	162.1	155.3	6.8	191,258	191,175	182,715	8,460	83	M	M 宿泊業、飲食サービス業	3,478	22.4	161.6	154.6	7.0	212,837	212,675	202,156	10,519	162	M	
	N 生活関連サービス業、娯楽業	2,680	20.3	164.0	155.7	8.3	207,273	206,979	200,742	6,237	294	N	N 生活関連サービス業、娯楽業	617	20.1	179.3	156.5	22.8	263,032	261,769	246,410	15,359	1,263	N	
	O 教育、学習支援業	13,170	20.3	166.4	156.7	9.7	395,216	395,216	386,950	8,266	0	O	O 教育、学習支援業	6,007	19.3	157.0	155.5	1.5	405,376	405,376	401,655	3,721	0	O	
P 医療、福祉	36,335	19.5	156.6	150.1	6.5	286,798	286,704	264,994	21,710	94	P	P 医療、福祉	25,531	18.9	154.5	146.7	7.8	318,583	318,527	289,213	29,314	56	P		
Q 複合サービス事業	4,347	19.7	151.5	147.6	3.9	245,900	245,900	239,404	6,496	0	Q	Q 複合サービス事業	1,915	18.7	143.3	138.7	4.6	236,321	236,321	227,850	8,471	0	Q		
R サービス業	11,101	20.8	171.5	158.0	13.5	209,620	209,521	194,050	15,471	99	R	R サービス業	6,814	20.6	170.9	155.2	15.7	186,985	186,824	169,857	16,967	161	R		
	産 業	本調査期間末常用労働者数 (人)	出勤日数 (日)	総実労働時間 (時間)	所定内労働時間 (時間)	所定外労働時間 (時間)	現金給与総額 (円)	きまって支給する給与 (円)	所定内給与 (円)	所定外給与 (円)	特別に支給された給与 (円)	産業区分	産 業	本調査期間末常用労働者数 (人)	出勤日数 (日)	総実労働時間 (時間)	所定内労働時間 (時間)	所定外労働時間 (時間)	現金給与総額 (円)	きまって支給する給与 (円)	所定内給与 (円)	所定外給与 (円)	特別に支給された給与 (円)	産業区分	
以 上	パートタイム労働者																								
	TL 調査産業計	54,592	17.3	96.3	92.8	3.5	89,443	89,279	86,196	3,083	164	TL	TL 調査産業計	26,378	17.9	109.0	104.1	4.9	104,343	104,099	100,036	4,063	244	TL	
	D 建設業	858	17.9	107.4	106.1	1.3	104,517	104,517	102,368	2,149	0	D	D 建設業	87	17.4	132.2	117.8	14.4	171,870	171,870	148,208	23,662	0	D	
	E 製造業	5,702	19.2	126.3	112.7	13.6	103,684	103,541	93,669	9,872	143	E	E 製造業	3,472	19.4	140.3	118.8	21.5	118,579	118,345	103,319	15,026	234	E	
	G 情報通信業	151	17.5	117.8	114.3	3.5	131,044	131,044	125,897	5,147	0	G	G 情報通信業	151	17.5	117.8	114.3	3.5	131,044	131,044	125,897	5,147	0	G	
	H 運輸業、郵便業	1,696	19.7	110.2	106.8	3.4	100,086	100,071	96,466	3,605	15	H	H 運輸業、郵便業	953	17.9	108.1	105.7	2.4	102,792	102,765	99,870	2,895	27	H	
	I 卸売業、小売業	13,509	20.6	103.3	101.0	2.3	94,120	93,928	90,523	3,405	192	I	I 卸売業、小売業	6,995	19.5	106.1	104.4	1.7	92,702	92,692	91,220	1,472	10	I	
	J 金融業、保険業	645	17.9	126.0	121.9	4.1	124,207	123,148	117,065	6,083	1,059	J	J 金融業、保険業	432	16.7	123.5	118.6	4.9	121,377	119,789	111,855	7,934	1,588	J	
	L 学術研究、専門・技術サービス業	917	13.5	84.7	83.4	1.3	90,260	90,260	90,105	155	0	L	L 学術研究、専門・技術サービス業	359	17.4	120.1	116.8	3.3	128,834	128,834	128,430	404	0	L	
	M 宿泊業、飲食サービス業	10,612	13.4	76.1	73.0	3.1	61,326	61,326	59,409	1,917	0	M	M 宿泊業、飲食サービス業	2,459	18.4	107.8	103.9	3.9	103,317	103,317	99,966	3,351	0	M	
	N 生活関連サービス業、娯楽業	1,892	14.5	71.6	70.1	1.5	59,148	59,148	58,425	723	0	N	N 生活関連サービス業、娯楽業	770	14.8	75.8	73.9	1.9	70,828	70,828	70,454	374	0	N	
	O 教育、学習支援業	2,799	17.7	105.3	105.1	0.2	136,538	136,538	136,330	208	0	O	O 教育、学習支援業	2,018	17.3	112.8	112.5	0.3	150,493	150,493	150,204	289	0	O	
P 医療、福祉	9,086	16.5	84.2	82.9	1.3	93,305	92,774	92,062	712	531	P	P 医療、福祉	3,693	15.8	87.7	87.2	0.5	100,901	99,598	98,822	776	1,303	P		
Q 複合サービス事業	227	16.8	102.2	99.1	3.1	94,987	94,987	91,789	3,198	0	Q	Q 複合サービス事業	71	17.0	104.2	101.7	2.5	102,746	102,746	100,464	2,282	0	Q		
R サービス業	5,971	16.8	101.3	97.5	3.8	85,820	85,820	81,919	3,901	0	R	R サービス業	4,787	17.0	109.3	104.6	4.7	93,448	93,448	88,646	4,802	0	R		

VI 指 数 表

様 式 3 の 1
平成 2 2 年 = 100

事業所規模	年 月	現 金 給 与 総 額													
		T	D	E	G	H	I	J	L	M	N	O	P	Q	R
		調 査 産 業 計	建 設 業	製 造 業	情 報 通 信 業	運 輸 業、 郵 便 業	卸 売 業、 小 売 業	金 融 業、 保 險 業	学 術 研 究、 専 門・技 術 サ ー ビ ス 業	宿 泊 業、飲 食 サ ー ビ ス 業	生 活 関 連 サ ー ビ ス 業、 娯 楽 業	教 育、 学 習 支 援 業	医 療、 福 祉	複 合 サ ー ビ ス 事 業	サ ー ビ ス 業
5 人 以 上	平成 20 年	96.9	88.6	98.3	92.0	105.9	92.5	100.3	-	-	-	101.4	91.0	100.9	-
	21	95.7	90.5	91.2	109.5	98.9	93.2	95.2	-	-	-	91.3	91.0	102.8	-
	22	100.0	100.0	100.0	100.0	100.0	100.0	100.0	100.0	100.0	100.0	100.0	100.0	100.0	100.0
	23	98.2	96.1	99.8	115.8	97.5	96.0	99.7	101.1	101.9	81.2	100.6	100.0	95.2	86.9
	平成 23 年 2 月	83.0	86.8	84.7	87.2	87.2	85.1	78.1	86.3	95.0	74.9	75.2	82.3	78.4	80.8
	3	85.5	93.3	85.3	91.9	88.0	87.2	82.1	83.9	96.6	75.4	74.0	87.7	82.1	81.2
	4	83.7	89.1	86.5	90.2	80.3	87.3	78.5	83.8	95.8	79.0	71.2	84.5	83.4	78.6
	5	84.9	88.2	84.1	89.3	84.8	89.1	79.1	84.0	89.9	75.2	71.7	91.7	79.9	79.4
	6	127.6	111.2	119.4	179.2	106.2	107.7	181.4	155.3	122.1	92.8	148.3	132.5	146.1	105.6
	7	109.9	100.2	134.1	118.5	121.4	115.7	98.4	105.9	100.7	85.4	94.5	102.7	116.4	95.3
	8	87.4	95.9	88.8	94.1	91.5	85.2	78.5	83.2	100.3	83.0	86.1	86.8	72.4	84.6
	9	84.9	87.0	85.0	91.2	88.6	88.1	83.7	78.5	94.2	72.0	87.7	85.0	74.5	73.9
10	84.7	84.2	84.4	91.0	89.3	85.6	79.6	83.3	97.4	72.1	89.3	83.6	71.6	75.3	
11	89.4	87.9	92.2	90.9	89.5	89.8	96.1	84.5	102.9	90.4	87.0	92.3	71.0	74.0	
12	174.1	142.6	169.5	278.3	152.3	144.9	183.2	200.1	128.8	96.6	248.9	187.1	187.6	135.0	
平成 24 年 1 月	84.0	85.6	84.1	87.5	95.8	92.8	78.8	82.0	95.2	65.9	88.1	80.5	69.9	72.8	
2	82.3	82.4	83.2	74.7	83.4	85.4	79.1	87.9	92.1	68.0	90.2	81.1	68.6	75.5	
30 人 以 上	平成 20 年	101.3	107.1	97.5	90.6	106.3	109.2	98.8	-	-	-	98.6	88.2	111.0	-
	21	96.9	103.7	88.7	108.1	103.9	102.3	98.0	-	-	-	96.0	86.2	109.0	-
	22	100.0	100.0	100.0	100.0	100.0	100.0	100.0	100.0	100.0	100.0	100.0	100.0	100.0	100.0
	23	99.2	98.1	99.4	105.3	94.6	102.7	102.4	107.4	104.5	89.9	99.8	98.9	91.3	90.9
	平成 23 年 2 月	82.6	85.8	82.7	81.6	84.4	86.6	78.7	89.8	91.8	81.8	79.6	81.0	77.8	84.7
	3	85.4	87.8	83.6	83.8	87.4	96.8	81.2	81.0	95.2	80.4	78.5	88.1	78.6	83.5
	4	84.6	90.2	85.1	83.9	78.9	93.8	81.6	84.0	92.9	82.1	76.0	84.9	85.0	81.9
	5	86.4	80.7	83.1	82.0	82.6	99.1	80.7	85.0	93.8	80.3	76.4	95.1	73.8	84.3
	6	137.8	122.4	123.7	166.3	115.3	96.5	173.0	196.8	135.5	117.0	204.5	132.5	155.5	121.8
	7	111.4	111.5	136.2	93.5	116.7	143.8	109.7	104.2	101.5	81.4	77.0	98.0	92.3	91.4
	8	84.3	80.4	86.8	80.4	84.2	94.0	82.2	82.7	96.1	101.8	76.0	83.1	68.5	87.6
	9	82.6	84.9	83.3	81.9	81.8	92.6	79.3	79.1	97.3	79.7	77.4	83.0	70.0	74.8
10	83.3	87.0	82.7	80.6	83.6	89.6	79.9	87.2	100.0	77.1	79.0	82.4	69.7	79.4	
11	89.2	87.2	91.4	80.5	82.6	91.6	81.2	85.0	108.7	114.6	77.5	94.0	67.8	78.9	
12	180.5	177.3	172.0	266.1	150.3	159.7	223.0	227.8	150.1	100.2	218.9	180.6	178.1	140.7	
平成 24 年 1 月	82.6	83.4	81.3	100.6	84.1	92.1	79.9	84.2	95.6	67.2	77.0	83.6	68.2	75.3	
2	81.8	83.5	80.4	81.8	74.9	88.0	81.9	85.3	90.9	73.7	77.8	84.0	66.1	80.4	

事業所規模	年 月	き ま っ て 支 給 す る 給 与													
		T	D	E	G	H	I	J	L	M	N	O	P	Q	R
		調 査 産 業 計	建 設 業	製 造 業	情 報 通 信 業	運 輸 業、 郵 便 業	卸 売 業、 小 売 業	金 融 業、 保 險 業	学 術 研 究、 専 門・技 術 サ ー ビ ス 業	宿 泊 業、飲 食 サ ー ビ ス 業	生 活 関 連 サ ー ビ ス 業、 娯 楽 業	教 育、 学 習 支 援 業	医 療、 福 祉	複 合 サ ー ビ ス 事 業	サ ー ビ ス 業
5 人 以 上	平成 20 年	97.3	93.5	98.7	89.1	110.3	93.0	101.1	-	-	-	99.7	90.4	96.4	-
	21	96.9	95.5	94.8	96.7	100.4	94.0	97.7	-	-	-	92.0	91.4	102.0	-
	22	100.0	100.0	100.0	100.0	100.0	100.0	100.0	100.0	100.0	100.0	100.0	100.0	100.0	100.0
	23	98.6	98.4	100.1	106.7	99.5	97.0	101.5	101.0	103.1	79.2	101.6	100.4	95.8	85.3
	平成 23 年 2 月	98.4	100.4	100.6	103.5	98.6	96.9	101.2	105.6	101.8	80.3	95.1	99.1	99.9	89.8
	3	98.4	104.2	100.4	106.1	99.5	96.1	102.2	98.9	103.1	80.8	93.7	98.6	103.1	88.6
	4	98.2	102.5	100.9	107.1	90.7	98.1	100.6	102.6	102.7	82.3	90.0	101.5	100.0	87.4
	5	96.8	96.6	99.1	106.0	95.4	97.2	102.4	102.5	96.3	80.7	90.9	99.1	97.4	88.1
	6	97.9	99.8	99.8	106.0	97.8	96.0	99.1	103.0	105.4	80.9	93.1	100.1	96.8	86.4
	7	98.8	94.6	100.8	108.8	100.5	94.9	101.1	103.2	103.0	77.2	110.3	100.4	92.0	84.5
	8	98.5	95.3	99.3	108.0	101.7	94.2	101.9	101.0	104.3	76.7	109.2	101.6	92.2	82.7
	9	99.4	95.9	100.9	107.0	99.7	98.0	103.8	96.0	100.9	77.2	111.1	101.9	95.0	82.7
10	99.7	97.2	100.3	108.0	101.1	97.5	102.9	101.9	104.3	77.3	113.0	100.7	90.8	84.2	
11	100.0	100.3	100.8	108.0	101.1	98.2	100.5	98.7	108.0	78.3	110.1	101.1	90.6	81.9	
12	99.2	97.0	99.7	107.6	105.6	98.3	102.2	96.2	103.5	75.6	109.5	101.2	91.1	79.7	
平成 24 年 1 月	96.5	94.1	97.1	88.2	98.6	96.7	102.3	100.1	100.7	70.4	111.5	96.9	89.0	81.3	
2	97.5	95.3	98.9	88.6	94.4	96.9	102.8	107.5	98.7	72.8	114.2	97.5	87.5	84.5	
30 人 以 上	平成 20 年	100.5	107.8	97.2	83.2	108.7	105.5	99.8	-	-	-	98.0	87.9	108.2	-
	21	97.9	106.7	92.4	92.5	103.5	100.4	96.4	-	-	-	97.5	88.1	109.3	-
	22	100.0	100.0	100.0	100.0	100.0	100.0	100.0	100.0	100.0	100.0	100.0	100.0	100.0	100.0
	23	99.3	100.5	100.1	95.9	95.3	100.9	101.9	107.7	106.3	90.4	100.0	99.2	92.6	87.4
	平成 23 年 2 月	99.2	102.2	100.2	96.0	95.9	96.4	100.0	114.5	101.9	93.0	102.5	97.2	99.4	93.2
	3	99.5	104.3	100.9	96.7	99.3	97.6	103.1	103.3	105.2	91.4	101.1	97.5	100.4	91.6
	4	100.4	106.9	101.3	98.8	89.6	103.9	102.9	107.1	103.1	93.3	97.6	101.4	98.1	89.1
	5	98.8	95.4	99.8	96.7	93.3	100.7	102.6	108.0	104.1	91.3	98.4	99.1	94.1	91.1
	6	99.6	96.8	100.4	95.9	95.6	102.3	101.4	109.5	105.5	92.2	103.1	99.3	93.1	86.5
	7	99.0	99.1	101.1	95.6	94.7	102.6	101.3	106.5	106.7	89.9	99.1	98.4	87.3	87.5
	8	98.4	95.7	99.4	94.8	94.8	105.2	104.3	105.5	104.6	88.0	97.7	99.4	87.6	83.2
	9	99.0	100.7	101.0	94.7	92.2	100.7	100.9	100.9	108.0	90.6	99.6	99.6	89.4	82.3
10	99.7	103.6	100.2	94.9	95.1	99.9	101.9	111.2	111.0	87.6	101.6	99.0	88.1	87.3	
11	99.8	103.8	100.4	94.8	93.9	102.1	103.8	108.4	116.5	86.8	99.6	99.0	86.6	85.0	
12	99.2	100.0	98.8	94.9	100.9	100.6	102.5	107.8	108.5	86.7	100.4	99.3	86.9	81.3	
平成 24 年 1 月	97.7	99.2	95.6	95.8	89.9	102.9	102.0	107.4	103.8	75.7	99.0	100.3	86.9	82.5	
2	98.3	99.5	97.4	96.4	85.1	98.8	104.5	108.8	101.0	83.5	100.0	100.7	84.4	88.3	

様式 3 の 2
平成 2 2 年=100

事業所規模	年 月	所 定 内 給 与													
		TL	D	E	G	H	I	J	L	M	N	O	P	Q	R
		調 査 産 業 計	建 設 業	製 造 業	情 報 通 信 業	運 輸 業、 郵 便 業	卸 売 業、 小 売 業	金 融 業、 保 險 業	学 術 研 究、 専 門・技 術 サ ー ビ ス 業	宿 泊 業、飲 食 サ ー ビ ス 業	生 活 関 連 サ ー ビ ス 業、 娯 楽 業	教 育、 学 習 支 援 業	医 療、 福 祉	複 合 サ ー ビ ス 事 業	サ ー ビ ス 業
5 人 以 上	平成 20 年	98.3	92.9	100.6	91.6	110.4	93.6	99.7	-	-	-	100.3	92.0	97.8	-
	21	98.0	94.7	98.6	96.7	103.2	93.9	94.0	-	-	-	92.2	93.7	102.9	-
	22	100.0	100.0	100.0	100.0	100.0	100.0	100.0	100.0	100.0	100.0	100.0	100.0	100.0	100.0
	23	98.5	97.8	100.3	104.5	100.1	95.3	101.6	99.6	104.5	80.3	102.5	101.4	95.7	83.7
	平成 23 年 2 月	98.1	97.6	100.4	101.1	98.4	96.3	102.2	105.0	103.9	81.8	95.8	99.4	100.0	88.7
	3	97.7	101.1	99.4	100.8	100.1	94.4	102.5	98.5	104.6	82.2	94.4	99.6	102.8	86.6
	4	98.2	100.3	100.3	100.2	92.8	96.3	101.0	101.1	104.8	83.2	90.7	104.5	98.7	86.3
	5	96.7	96.0	98.8	103.9	96.5	96.0	102.4	101.2	98.3	82.3	91.5	100.4	97.3	86.2
	6	98.0	99.6	100.0	104.0	99.4	95.2	98.7	103.0	106.9	82.7	94.0	100.9	97.5	85.6
	7	98.8	96.4	100.3	107.8	101.6	93.4	101.3	101.5	103.5	78.8	111.4	101.1	92.2	82.6
	8	98.7	96.1	100.2	107.5	102.4	92.8	102.2	100.4	104.3	78.0	110.5	102.4	91.6	80.3
	9	99.7	97.2	101.5	107.3	101.9	95.9	102.9	96.2	101.9	78.2	112.1	103.1	95.3	80.5
10	99.8	97.7	100.8	107.1	101.3	95.1	102.1	101.6	105.2	78.2	114.4	102.0	91.0	81.8	
11	99.7	100.6	101.4	106.5	101.8	95.9	100.6	93.1	109.6	78.6	111.3	101.8	91.1	79.8	
12	98.9	96.4	101.2	105.8	103.7	95.1	102.2	91.4	105.0	76.1	110.4	101.9	91.0	78.1	
平成 24 年 1 月	96.5	91.7	98.6	92.3	97.6	94.6	100.9	100.5	100.6	72.5	112.3	97.6	90.3	81.6	
2	97.5	94.3	99.2	93.4	92.7	95.5	101.7	107.5	98.7	74.8	114.2	98.2	89.6	85.4	
30 人 以 上	平成 20 年	101.7	106.1	99.3	85.3	104.9	107.6	100.2	-	-	-	98.3	89.3	110.2	-
	21	99.7	106.9	96.6	91.5	102.8	101.1	96.5	-	-	-	97.6	90.1	110.3	-
	22	100.0	100.0	100.0	100.0	100.0	100.0	100.0	100.0	100.0	100.0	100.0	100.0	100.0	100.0
	23	99.3	100.1	100.4	93.4	95.6	100.8	101.7	105.8	106.9	90.7	100.0	99.7	92.6	86.2
	平成 23 年 2 月	98.7	99.5	100.2	93.0	95.3	97.5	99.9	114.1	102.8	92.8	102.2	96.7	99.1	91.8
	3	99.1	101.6	100.1	91.3	99.0	98.5	101.7	103.4	105.0	91.6	101.3	98.0	100.0	90.8
	4	100.9	104.9	100.8	90.8	91.4	104.5	102.7	105.2	103.7	92.8	97.4	105.3	96.6	87.6
	5	98.8	96.2	99.4	94.7	93.7	101.1	102.0	105.7	104.7	92.0	98.3	100.6	94.5	87.6
	6	99.8	97.3	100.6	93.0	96.3	103.7	100.8	110.3	106.1	92.5	103.0	99.7	93.8	85.7
	7	99.0	100.2	100.7	94.2	95.3	103.2	101.5	104.3	107.2	90.7	99.0	98.6	87.7	86.6
	8	98.7	96.3	100.3	93.9	95.4	105.3	104.1	105.2	104.1	88.0	98.1	99.6	88.5	81.8
	9	99.5	101.9	101.5	94.4	93.7	101.5	101.4	101.2	109.0	91.1	99.6	100.2	89.4	81.1
10	99.8	104.0	101.0	93.7	94.9	97.1	101.0	111.4	111.9	88.9	102.0	99.5	88.4	86.4	
11	99.7	104.2	101.2	93.8	94.6	100.1	103.8	100.5	117.2	87.1	99.7	99.1	87.3	83.8	
12	99.0	99.3	100.6	93.5	99.6	97.9	101.7	100.6	109.2	87.0	100.0	99.1	86.6	81.2	
平成 24 年 1 月	98.2	94.0	97.4	97.6	89.3	103.3	101.9	108.2	101.3	77.6	99.9	100.3	88.3	88.9	
2	98.6	94.1	98.0	99.1	86.2	101.0	104.2	109.1	99.3	85.0	100.9	100.5	85.9	94.5	

事業所規模	年 月	総 実 労 働 時 間													
		TL	D	E	G	H	I	J	L	M	N	O	P	Q	R
		調 査 産 業 計	建 設 業	製 造 業	情 報 通 信 業	運 輸 業、 郵 便 業	卸 売 業、 小 売 業	金 融 業、 保 險 業	学 術 研 究、 専 門・技 術 サ ー ビ ス 業	宿 泊 業、飲 食 サ ー ビ ス 業	生 活 関 連 サ ー ビ ス 業、 娯 楽 業	教 育、 学 習 支 援 業	医 療、 福 祉	複 合 サ ー ビ ス 事 業	サ ー ビ ス 業
5 人 以 上	平成 20 年	101.9	100.1	101.8	103.6	105.4	98.9	101.4	-	-	-	100.2	105.4	104.3	-
	21	100.9	103.4	96.1	99.9	103.1	103.1	104.5	-	-	-	92.9	103.2	102.8	-
	22	100.0	100.0	100.0	100.0	100.0	100.0	100.0	100.0	100.0	100.0	100.0	100.0	100.0	100.0
	23	99.1	100.1	100.6	98.1	100.1	98.7	98.0	94.7	104.7	85.0	96.2	101.5	97.8	93.0
	平成 23 年 2 月	97.2	104.6	102.3	96.7	96.4	94.7	91.1	95.5	101.3	84.3	90.8	96.9	92.0	92.2
	3	100.6	105.7	98.9	102.8	97.8	96.5	104.2	101.4	106.1	83.1	102.7	105.1	103.4	94.4
	4	101.7	102.6	104.6	106.6	99.2	101.2	98.3	100.6	105.6	85.5	93.8	105.5	101.7	96.6
	5	93.6	88.0	92.8	95.2	95.8	94.1	93.8	90.5	99.2	86.5	89.5	99.0	93.7	88.7
	6	102.8	105.0	102.6	101.7	100.5	101.1	106.9	101.2	110.4	85.7	101.1	106.1	103.9	96.7
	7	100.3	100.0	103.3	101.7	101.6	97.3	96.2	96.6	105.1	83.8	101.3	102.8	96.6	94.9
	8	99.3	99.7	97.6	98.2	103.2	98.7	99.6	93.8	106.0	84.8	89.5	105.2	103.4	94.8
	9	100.2	100.6	102.7	98.8	99.1	101.4	99.5	94.0	101.8	84.4	100.3	101.1	97.9	95.0
10	100.2	100.5	102.5	96.2	100.8	100.5	98.0	93.7	104.4	84.4	102.4	101.8	95.3	92.4	
11	101.3	105.6	104.3	94.8	102.3	102.6	96.7	92.0	106.9	86.7	102.2	99.9	97.1	92.7	
12	99.7	101.8	103.5	95.4	105.5	103.0	100.7	88.1	104.7	81.9	92.5	99.0	97.8	90.8	
平成 24 年 1 月	92.9	89.0	91.3	84.9	98.8	98.8	97.4	80.9	101.2	74.6	97.3	92.7	92.4	88.4	
2	101.4	104.9	103.6	92.5	104.1	104.6	103.3	101.6	99.7	77.8	113.6	97.6	99.1	96.6	
30 人 以 上	平成 20 年	102.8	97.3	99.1	103.7	104.9	103.7	95.3	-	-	-	100.8	106.0	108.1	-
	21	99.1	99.1	93.9	102.0	99.5	100.8	96.5	-	-	-	96.1	102.3	102.2	-
	22	100.0	100.0	100.0	100.0	100.0	100.0	100.0	100.0	100.0	100.0	100.0	100.0	100.0	100.0
	23	100.3	102.6	100.5	99.2	100.7	104.4	99.9	102.1	104.7	92.0	98.9	99.6	97.2	92.6
	平成 23 年 2 月	97.6	102.9	102.1	96.5	95.9	99.6	93.3	100.0	97.4	91.6	93.0	94.5	91.5	93.4
	3	102.0	107.1	98.4	101.7	103.2	99.7	106.9	108.2	104.1	91.7	110.8	105.0	103.9	94.2
	4	104.5	113.5	105.1	109.1	106.3	107.5	98.6	104.2	101.8	95.5	101.5	104.2	102.5	98.2
	5	96.7	91.0	93.2	99.2	97.1	102.3	94.9	97.5	103.3	92.6	94.4	100.7	96.4	90.7
	6	104.0	105.8	103.3	100.1	101.8	107.4	108.1	104.8	110.1	92.5	106.9	104.6	103.5	94.5
	7	101.8	106.6	104.2	103.0	101.7	105.6	99.2	100.5	106.1	93.8	99.2	99.5	94.6	94.2
	8	99.9	95.1	97.0	98.3	101.5	111.2	106.0	100.3	102.5	90.5	95.5	102.8	98.1	91.3
	9	100.4	106.6	102.8	99.2	97.4	105.7	98.2	101.7	107.7	91.5	98.2	96.0	96.7	93.4
10	100.4	101.5	102.1	98.2	100.1	102.5	98.7	105.7	109.8	89.1	99.4	99.1	94.1	89.9	
11	101.2	108.2	104.1	96.1	100.9	104.6	97.9	102.7	110.3	91.3	98.8	96.4	97.3	92.2	
12	99.6	104.3	102.0	95.8	106.4	105.5	105.3	100.9	105.4	90.2	92.7	95.2	94.6	88.2	
平成 24 年 1 月	93.5	88.7	88.9	91.8	95.1	103.8	94.4	94.2	100.8	86.0	93.1	95.4	92.8	88.3	
2	101.4	104.8	102.5	99.9	99.0	102.8	101.9	114.3	99.1	88.9	106.0	98.7	95.7	96.9	

様式 3 の 3
平成 2 2 年 = 100

事業所規模	年 月	所 定 内 労 働 時 間															
		T L 調 査 産 業 計	D 建 設 業	E 製 造 業	G 情 報 通 信 業	H 運 輸 業、 郵 便 業	I 卸 売 業、 小 売 業	J 金 融 業、 保 險 業	L 学 術 研 究、 専 門・技 術 サ ー ビ ス 業	M 宿 泊 業、飲 食 サ ー ビ ス 業	N 生 活 関 連 サ ー ビ ス 業、娯 楽 業	O 教 育、学 習 支 援 業	P 医 療、 福 祉	Q 複 合 サ ー ビ ス 事 業	R サ ー ビ ス 業		
5 人 以 上	平成 20 年	21	102.4	98.6	103.1	104.8	106.1	98.8	101.5	-	-	-	99.7	107.5	105.1	-	
		22	101.6	100.7	99.6	100.0	105.7	102.8	102.7	-	-	-	93.0	104.9	103.2	-	
		23	100.0	100.0	100.0	100.0	100.0	100.0	100.0	100.0	100.0	100.0	100.0	100.0	100.0	100.0	100.0
		23	98.7	98.8	99.7	96.2	99.6	97.6	97.5	93.1	105.9	84.9	97.2	102.1	98.2	93.1	-
	人 以 上	平成 23 年	2 月	96.8	101.2	101.5	92.1	97.5	94.4	91.5	94.5	103.2	85.2	92.0	97.2	91.6	91.8
			3	99.8	101.8	97.4	96.9	97.9	95.1	103.9	99.5	107.7	83.5	103.6	105.9	103.1	93.4
			4	101.1	100.7	103.4	102.8	97.7	99.8	97.5	99.3	107.9	85.8	94.6	106.1	102.1	96.8
			5	93.0	86.0	91.9	92.8	96.3	92.9	93.2	89.7	101.1	87.2	89.9	99.3	94.3	88.1
			6	102.9	104.1	102.3	100.0	102.0	100.5	107.0	100.7	111.7	86.6	102.8	106.5	104.6	97.7
			7	100.1	101.4	102.4	100.7	100.9	96.2	95.6	95.2	105.2	83.8	101.9	103.4	97.8	95.3
			8	99.3	100.5	96.9	97.5	102.6	97.9	99.1	93.5	106.2	84.9	91.0	106.1	104.2	94.7
			9	99.8	100.9	101.7	98.7	98.5	99.5	97.9	90.4	103.1	81.9	101.7	102.0	98.8	95.1
10			99.8	99.9	101.3	96.0	99.8	99.2	96.8	90.0	105.4	83.8	103.6	102.6	96.1	92.3	
11			100.8	104.4	103.1	94.6	100.6	101.7	96.1	89.1	107.7	85.4	102.7	100.6	97.2	93.2	
12			99.3	100.3	102.8	95.3	103.4	101.4	99.8	85.7	105.5	81.5	93.9	99.7	98.1	92.0	
平成 24 年			1 月	92.3	86.8	91.3	85.7	98.7	97.3	95.8	80.1	102.2	74.4	94.7	93.4	94.1	86.1
		2	101.1	104.6	103.8	94.4	105.0	103.3	102.2	100.4	100.7	77.5	109.7	98.4	101.1	94.9	
		平成 20 年	21	103.5	97.8	101.0	103.0	103.9	102.9	97.2	-	-	-	100.9	108.5	108.1	-
			22	100.9	100.3	98.1	101.7	100.3	101.4	97.9	-	-	-	96.8	104.3	102.3	-
			23	100.0	100.0	100.0	100.0	100.0	100.0	100.0	100.0	100.0	100.0	100.0	100.0	100.0	100.0
			23	100.1	100.9	99.5	96.4	100.0	104.8	98.7	100.4	104.2	91.1	99.3	100.2	97.8	93.9
人 以 上		平成 23 年	2 月	97.4	99.1	101.6	90.4	95.7	100.4	92.3	99.7	97.4	90.7	93.5	94.4	91.2	93.2
	3		101.6	103.1	97.0	96.5	102.0	100.0	105.5	107.0	103.3	90.6	111.0	106.2	103.0	94.8	
	4		104.1	110.4	104.1	103.8	103.3	107.8	97.5	103.3	101.6	95.0	101.4	105.0	104.0	99.1	
	5		96.3	90.5	92.1	96.0	97.4	102.3	93.1	95.9	103.0	92.1	93.4	101.3	96.8	89.4	
	6		104.3	105.5	102.8	97.8	102.0	108.3	107.1	104.8	109.8	91.8	108.3	105.0	104.8	96.3	
	7		101.6	106.5	102.8	101.3	101.5	106.1	98.2	100.0	105.5	93.0	98.2	99.8	96.6	96.0	
	8		100.1	94.2	95.6	96.7	101.9	110.8	105.7	100.0	101.7	89.2	96.7	103.7	98.9	92.6	
	9		100.3	106.2	101.6	98.8	97.5	106.5	97.3	96.1	107.5	90.4	98.8	96.7	97.8	95.8	
	10		100.3	100.0	100.8	96.8	99.6	103.2	97.2	101.0	109.1	87.9	99.7	99.9	95.5	91.8	
	11		101.0	106.4	102.9	94.5	99.3	105.5	96.1	99.8	109.4	90.0	100.3	97.0	97.7	94.6	
	12		99.4	101.3	101.2	94.0	104.1	106.0	103.5	97.9	104.6	88.9	93.6	95.5	95.5	91.6	
	平成 24 年		1 月	93.6	85.7	89.1	89.2	96.2	102.7	93.1	94.0	100.1	84.1	94.0	95.9	94.3	89.2
		2	101.8	102.5	103.1	98.9	102.3	103.4	100.2	114.4	98.9	85.9	107.2	99.4	97.4	97.5	

事業所規模	年 月	所 定 外 労 働 時 間																
		T L 調 査 産 業 計	D 建 設 業	E 製 造 業	G 情 報 通 信 業	H 運 輸 業、 郵 便 業	I 卸 売 業、 小 売 業	J 金 融 業、 保 險 業	L 学 術 研 究、 専 門・技 術 サ ー ビ ス 業	M 宿 泊 業、飲 食 サ ー ビ ス 業	N 生 活 関 連 サ ー ビ ス 業、娯 楽 業	O 教 育、学 習 支 援 業	P 医 療、 福 祉	Q 複 合 サ ー ビ ス 事 業	R サ ー ビ ス 業			
5 人 以 上	平成 20 年	21	93.1	130.2	96.1	85.9	100.0	99.5	101.8	-	-	-	106.8	63.5	96.4	-		
		22	91.7	158.9	61.7	98.8	86.4	112.4	151.0	-	-	-	76.3	69.8	95.5	-		
		23	100.0	100.0	100.0	100.0	100.0	100.0	100.0	100.0	100.0	100.0	100.0	100.0	100.0	100.0	100.0	
		23	106.3	125.3	110.7	120.6	103.4	129.0	107.6	139.5	73.9	85.9	69.3	90.2	88.0	94.6	-	
	人 以 上	平成 23 年	2 月	103.8	172.0	110.7	151.1	88.5	103.6	73.8	121.3	57.5	60.3	52.6	93.4	98.5	99.4	
			3	114.8	189.0	115.3	170.6	96.9	135.0	106.6	150.0	66.8	70.9	80.8	87.6	107.7	108.2	
			4	112.6	142.5	116.1	148.5	108.9	141.4	115.6	133.1	49.7	76.9	75.0	94.5	93.3	97.1	
			5	102.0	128.2	102.8	122.6	92.3	123.0	104.3	109.6	52.8	69.3	82.0	94.4	82.7	99.4	
			6	101.0	122.1	105.8	120.9	90.5	118.9	96.9	112.9	79.3	58.8	50.9	97.1	89.5	87.2	
			7	103.6	63.4	113.7	113.2	105.8	125.4	108.1	133.1	105.7	79.9	90.7	91.3	71.8	93.8	
			8	99.0	80.3	105.7	107.1	107.4	121.5	104.8	101.1	101.0	81.4	47.5	85.5	85.7	99.4	
			9	107.8	89.0	113.6	100.2	102.5	155.0	137.3	192.1	66.8	153.8	64.5	84.1	80.3	96.0	
10			109.2	111.8	116.9	97.9	107.8	140.7	130.0	195.5	80.8	99.5	73.8	83.9	75.0	96.0		
11			110.6	129.3	116.7	97.7	113.9	126.2	111.6	170.2	83.9	123.6	92.6	86.6	89.7	89.4		
12			108.5	128.6	110.9	98.3	119.1	147.5	121.1	155.1	85.5	92.0	60.4	86.4	89.0	81.7		
平成 24 年			1 月	102.2	134.1	90.4	76.6	99.1	140.0	134.4	103.4	71.9	78.8	187.5	79.4	58.2	114.3	
		2	105.6	115.3	101.3	71.1	97.8	138.0	128.1	133.9	71.9	83.3	253.1	80.9	58.2	111.0		
30 人 以 上		平成 20 年	21	95.9	95.1	89.4	112.0	109.9	128.6	64.9	-	-	-	96.4	62.0	124.8	-	
			22	77.4	86.1	59.8	107.1	94.3	89.3	74.1	-	-	-	66.9	68.2	102.6	-	
			23	100.0	100.0	100.0	100.0	100.0	100.0	100.0	100.0	100.0	100.0	100.0	100.0	100.0	100.0	100.0
			23	103.2	123.9	109.9	132.9	105.6	93.0	116.9	145.8	110.6	103.8	71.3	90.3	83.9	80.0	-
		人 以 上	平成 23 年	2 月	102.8	166.2	106.5	172.3	97.6	75.5	109.1	110.2	88.6	106.3	72.1	96.5	97.0	92.6
	3			107.9	173.9	111.3	164.4	111.8	90.3	134.0	136.6	130.4	107.5	95.0	84.1	117.5	88.1	
	4			111.1	163.0	114.8	173.5	126.1	101.2	114.0	126.3	101.9	101.4	89.3	91.3	74.9	89.6	
	5			101.9	90.8	104.5	136.1	95.5	97.6	125.4	136.6	100.3	94.1	99.4	92.4	87.4	94.8	
	6			100.3	100.1	107.3	128.1	100.9	85.8	122.3	102.8	105.3	99.0	61.6	95.9	78.8	79.2	
	7			104.4	98.8	116.9	121.7	104.0	94.6	114.3	114.6	117.0	101.4	95.7	93.3	58.5	77.7	
	8			100.0	101.3	109.6	117.7	98.9	118.4	97.7	108.7	118.7	107.5	51.4	84.7	81.4	77.7	
	9			101.2	101.1	113.9	101.4	97.4	87.2	104.2	237.9	98.6	103.9	61.4	83.3	77.4	71.7	
	10			103.5	113.4	114.8	114.6	104.1	83.5	119.2	223.3	118.7	106.3	63.8	84.4	68.2	71.7	
	11			103.9	124.9	114.4	114.7	112.2	79.6	127.8	174.8	127.0	105.1	44.0	85.5	88.1	70.2	
	12			102.2	144.3	108.3	115.6	122.3	90.8	131.3	173.3	118.7	106.3	46.4	88.9	75.9	60.5	
	平成 24 年			1 月	93.0	132.8	85.1	122.2	87.0	127.6	108.4	98.5	106.7	118.3	44.4	87.3	65.7	71.6
			2	96.5	141.0	94.8	113.5	77.7	89.7	121.5	113.2	95.0	137.8	44.4	87.3	64.3	82.8	

様式 3 の 4
平成 2 2 年 = 100

事業所規模	年 月	常 用 雇 用													
		T L 調 査 産 業 計	D 建 設 業	E 製 造 業	G 情 報 通 信 業	H 運 輸 業, 郵 便 業	I 卸 売 業, 小 売 業	J 金 融 業, 保 險 業	L 学 術 研 究, 専 門 ・ 技 術 サ ー ビ ス 業	M 宿 泊 業, 飲 食 サ ー ビ ス 業	N 生 活 関 連 サ ー ビ ス 業, 娯 楽 業	O 教 育, 学 習 支 援 業	P 医 療, 福 祉	Q 複 合 サ ー ビ ス 事 業	R サ ー ビ ス 業
5 人 以 上	平成 20 年	99.3	104.0	111.0	114.4	92.0	103.9	97.8	-	-	-	97.7	88.2	115.4	-
	21	99.5	100.8	102.2	120.0	97.2	104.5	98.3	-	-	-	97.4	94.0	102.2	-
	22	100.0	100.0	100.0	100.0	100.0	100.0	100.0	100.0	100.0	100.0	100.0	100.0	100.0	100.0
	23	100.9	99.3	100.4	101.7	93.9	97.2	101.0	101.7	101.6	93.6	104.8	106.1	104.6	101.5
	平成 23 年 2 月	100.0	99.7	99.6	100.2	95.6	96.9	101.9	98.9	104.0	95.3	102.4	103.1	100.0	100.5
	3	100.0	99.7	100.5	100.8	95.5	97.4	101.0	97.8	106.5	94.2	100.3	102.2	99.6	99.5
	4	100.8	98.4	101.2	101.9	94.1	97.2	100.9	96.7	102.1	96.1	105.0	106.1	100.6	100.3
	5	100.8	98.9	101.1	102.4	93.9	97.3	101.3	98.1	99.8	93.4	105.8	106.1	101.6	101.4
	6	101.0	98.0	101.0	103.2	93.9	97.4	101.2	98.4	99.1	93.1	105.8	106.8	107.5	102.2
	7	101.2	98.3	100.5	102.2	93.5	98.6	101.8	98.9	101.0	93.4	105.1	106.5	106.7	102.7
	8	101.2	98.6	100.3	101.6	93.2	98.3	100.2	101.6	100.3	94.5	105.0	106.8	106.9	101.7
	9	101.5	98.9	100.3	101.3	92.9	98.6	100.0	105.5	99.5	92.3	106.3	108.7	107.8	101.7
10	101.2	99.5	100.5	101.7	93.4	96.1	99.9	108.5	98.8	92.8	106.3	108.6	107.8	102.3	
11	101.3	101.1	99.9	102.5	92.5	95.7	100.9	108.7	102.8	90.3	106.5	107.8	107.8	103.2	
12	101.5	101.1	100.4	102.6	92.1	94.7	102.9	109.2	105.3	93.3	107.0	108.2	107.8	102.7	
平成 24 年 1 月	99.9	101.1	100.8	102.2	93.0	93.0	102.4	96.7	105.2	85.9	106.7	104.6	107.7	102.2	
2	99.6	101.3	100.7	102.6	93.6	92.3	102.0	97.4	104.3	84.8	106.9	104.7	98.3	102.3	
30 人 以 上	平成 20 年	95.2	104.5	106.1	124.4	88.9	97.8	96.7	-	-	-	98.6	86.5	123.2	-
	21	96.6	101.2	100.3	130.0	94.9	101.1	100.7	-	-	-	98.6	93.0	109.3	-
	22	100.0	100.0	100.0	100.0	100.0	100.0	100.0	100.0	100.0	100.0	100.0	100.0	100.0	100.0
	23	101.9	103.5	101.3	105.0	98.8	98.9	98.2	99.0	95.6	98.7	101.0	107.1	106.2	100.1
	平成 23 年 2 月	100.8	96.6	100.5	104.0	99.7	99.9	97.5	99.4	96.2	100.7	102.4	104.0	98.3	99.7
	3	100.0	96.7	100.5	104.8	99.3	98.8	98.1	99.2	95.9	96.3	98.3	102.7	100.0	99.3
	4	101.8	97.7	101.9	106.3	99.3	98.9	99.0	98.4	95.7	101.6	100.6	107.5	100.6	100.2
	5	102.1	101.8	102.0	106.2	99.5	99.5	98.7	98.3	95.7	97.6	100.6	108.0	100.6	100.1
	6	102.6	102.5	101.9	105.6	99.5	99.5	97.5	98.4	95.6	96.8	100.6	108.4	111.2	100.3
	7	102.6	103.9	101.4	105.1	98.8	99.7	97.9	98.5	95.8	99.4	101.1	108.5	109.6	101.2
	8	102.8	106.8	101.2	104.4	98.8	100.0	97.9	98.5	96.1	101.6	100.9	108.5	110.1	101.7
	9	102.6	108.0	101.4	104.0	98.2	99.5	97.3	98.5	95.9	96.6	100.8	108.7	110.1	100.7
10	102.1	107.4	101.6	104.5	97.8	96.7	98.0	99.8	93.7	99.4	100.8	108.5	110.1	99.4	
11	102.4	111.3	101.6	105.6	98.0	96.0	99.0	99.4	94.8	93.9	101.2	108.5	111.9	99.6	
12	102.6	111.2	101.3	105.8	97.4	96.2	98.8	100.3	95.2	101.7	102.0	109.0	111.9	99.0	
平成 24 年 1 月	100.3	111.1	101.6	105.2	97.9	91.3	97.5	101.7	95.5	75.4	101.6	103.6	111.8	99.5	
2	99.8	111.1	101.6	105.8	98.3	91.1	97.4	102.0	95.5	74.3	101.9	103.2	91.1	99.3	

事業所規模	年 月	実 質 賃 金									
		現金給与総額					きまって支給する給与				
		T L 調 査 産 業 計	D 建 設 業	E 製 造 業	I 卸 売 業, 小 売 業	P 医 療, 福 祉	T L 調 査 産 業 計	D 建 設 業	E 製 造 業	I 卸 売 業, 小 売 業	P 医 療, 福 祉
5 人 以 上	平成 20 年	95.1	86.9	96.5	90.8	89.3	95.5	91.8	96.9	91.3	88.7
	21	95.0	89.9	90.6	92.6	90.4	96.2	94.8	94.1	93.3	90.8
	22	100.0	100.0	100.0	100.0	100.0	100.0	100.0	100.0	100.0	100.0
	23	98.4	96.3	100.0	96.2	100.2	98.8	98.6	100.3	97.2	100.6
	平成 23 年 2 月	83.4	87.2	85.1	85.5	82.7	98.9	100.9	101.1	97.4	99.6
	3	85.8	93.6	85.6	87.5	88.0	98.7	104.5	100.7	96.4	98.9
	4	83.8	89.2	86.6	87.4	84.6	98.3	102.6	101.0	98.2	101.6
	5	85.0	88.3	84.2	89.2	91.8	96.9	96.7	99.2	97.3	99.2
	6	128.1	111.6	119.9	108.1	133.0	98.3	100.2	100.2	96.4	100.5
	7	110.0	100.3	134.2	115.8	102.8	98.9	94.7	100.9	95.0	100.5
	8	87.4	95.9	88.8	85.2	86.8	98.5	95.3	99.3	94.2	101.6
	9	84.9	87.0	85.0	88.1	85.0	99.4	95.9	100.9	98.0	101.9
10	84.5	84.0	84.2	85.4	83.4	99.5	97.0	100.1	97.3	100.5	
11	89.7	88.2	92.5	90.1	92.6	100.3	100.6	101.1	98.5	101.4	
12	174.4	142.9	169.8	145.2	187.5	99.4	97.2	99.9	98.5	101.4	
平成 24 年 1 月	83.5	85.1	83.6	92.2	80.0	95.9	93.5	96.5	96.1	96.3	
2	82.1	82.2	83.0	85.2	80.9	97.3	95.1	98.7	96.7	97.3	
30 人 以 上	平成 20 年	99.4	105.1	95.7	107.2	86.6	98.6	105.8	95.4	103.5	86.3
	21	96.2	103.0	88.1	101.6	85.6	97.2	106.0	91.8	99.7	87.5
	22	100.0	100.0	100.0	100.0	100.0	100.0	100.0	100.0	100.0	100.0
	23	99.4	98.3	99.6	102.9	99.1	99.5	100.7	100.3	101.1	99.4
	平成 23 年 2 月	83.0	86.2	83.1	87.0	81.4	99.7	102.7	100.7	96.9	97.7
	3	85.7	88.1	83.9	97.1	88.4	99.8	104.6	101.2	97.9	97.8
	4	84.7	90.3	85.2	93.9	85.0	100.5	107.0	101.4	104.0	101.5
	5	86.5	80.8	83.2	99.2	95.2	98.9	95.5	99.9	100.8	99.2
	6	138.4	122.9	124.2	96.9	133.0	100.0	97.2	100.8	102.7	99.7
	7	111.5	111.6	136.3	143.9	98.1	99.1	99.2	101.2	102.7	98.5
	8	84.3	80.4	86.8	94.0	83.1	98.4	95.7	99.4	105.2	99.4
	9	82.6	84.9	83.3	92.6	83.0	99.0	100.7	101.0	100.7	99.6
10	83.1	86.8	82.5	89.4	82.2	99.5	103.4	100.0	99.7	98.8	
11	89.5	87.5	91.7	91.9	94.3	100.1	104.1	100.7	102.4	99.3	
12	180.9	177.7	172.3	160.0	181.0	99.4	100.2	99.0	100.8	99.5	
平成 24 年 1 月	82.1	82.9	80.8	91.6	83.1	97.1	98.6	95.0	102.3	99.7	
2	81.6	83.3	80.2	87.8	83.8	98.1	99.3	97.2	98.6	100.5	

Ⅶ 全国結果（平成24年2月分速報）

毎月勤労統計調査 平成24年2月分統計表 全国調査時系列表

平成22年=100

事業所規模	年 月	現金給与総額		きまって支給する給与		所定内給与		総実労働時間		所定内労働時間		所定外労働時間		常用雇用		
		TL	E	TL	E	TL	E	TL	E	TL	E	TL	E	TL	E	
		調査 産業計	製造業	調査 産業計	製造業	調査 産業計	製造業	調査 産業計	製造業	調査 産業計	製造業	調査 産業計	製造業	調査 産業計	製造業	
5人以上	平成20年	103.6	103.4	102.0	101.1	101.7	100.3	101.4	101.4	101.1	100.5	106.7	109.8	98.8	103.6	
	21	99.5	96.2	99.7	96.8	100.4	99.1	98.5	95.3	99.1	97.3	90.8	74.8	99.6	100.9	
	22	100.0	100.0	100.0	100.0	100.0	100.0	100.0	100.0	100.0	100.0	100.0	100.0	100.0	100.0	
	23	99.8	102.0	99.6	101.0	99.4	100.9	99.8	99.9	99.7	99.7	101.0	101.9	100.6	99.7	
	平成23年 8月	86.4	86.1	99.3	101.1	99.4	101.0	99.3	97.1	99.5	96.8	97.0	100.6	100.9	99.7	
	9	84.1	84.5	99.5	101.8	99.5	101.5	100.7	101.8	100.7	101.4	101.0	106.6	100.9	99.6	
	10	84.6	85.0	99.8	102.2	99.5	101.4	100.3	101.4	100.0	100.7	104.2	108.8	100.9	99.7	
	11	87.6	90.0	99.8	102.3	99.3	101.3	101.7	104.4	101.5	103.8	105.2	109.6	101.1	99.7	
	12	173.7	188.4	100.0	102.3	99.5	101.5	100.8	103.1	100.2	102.4	108.3	111.9	101.0	99.6	
	平成24年 1月	85.3	84.5	98.8	99.7	98.5	99.7	93.1	90.5	92.8	90.0	98.1	95.8	100.7	99.2	
	2	84.0	83.9	100.2	102.0	99.8	101.4	100.7	103.3	100.7	103.0	100.0	107.0	100.5	99.0	
	30人以上	平成20年	104.2	104.0	102.2	101.3	101.9	100.1	101.3	101.1	100.8	100.1	107.6	110.9	99.3	103.5
		21	99.0	95.9	99.4	96.5	100.3	99.0	98.2	95.2	98.9	97.4	89.9	75.2	100.2	101.1
		22	100.0	100.0	100.0	100.0	100.0	100.0	100.0	100.0	100.0	100.0	100.0	100.0	100.0	100.0
23		100.2	102.2	99.9	100.9	99.9	100.9	99.5	99.6	99.5	99.5	99.5	100.7	100.0	99.3	
平成23年 8月		83.2	83.1	99.3	101.1	99.5	101.0	99.1	96.8	99.4	96.3	95.4	100.3	100.2	99.3	
9		82.4	82.6	99.9	101.9	100.1	101.6	100.4	101.5	100.5	101.1	99.6	105.7	100.2	99.1	
10		83.2	83.2	100.5	102.3	100.2	101.5	100.3	101.2	100.0	100.6	103.1	108.4	99.8	99.0	
11		86.9	88.7	100.3	102.2	99.9	101.3	101.6	104.3	101.5	104.0	103.2	107.2	100.1	99.0	
12		184.7	197.8	100.3	102.3	99.9	101.6	100.3	102.9	99.8	102.2	106.4	109.3	99.8	98.7	
平成24年 1月		83.4	81.9	99.9	99.5	99.6	99.6	93.7	90.5	93.4	90.0	98.4	94.4	99.6	98.3	
2		83.0	81.7	101.5	101.7	101.2	101.1	100.7	102.3	100.9	102.1	100.0	104.4	99.4	98.1	

第1表 月間現金給与額

（事業所規模5人以上）

産 業	現金給与総額		きまって支給する給与				特別に支払われ							
	前年比		する給与		前年比		所定内給与		前年比		た給与		前年比	
	円	%	円	%	円	%	円	%	円	%	円	%		
調査産業計	265,497	0.7	262,864	0.9	243,738	0.7	19,126	3.4	2,633	-17.7				
鉱業，採石業等	305,044	-8.9	299,500	-9.6	265,970	-13.9	33,530	50.6	5,544	70.0				
建設業	322,568	0.2	319,806	0.7	298,101	1.2	21,705	-4.1	2,762	-40.6				
製造業	307,098	1.3	304,721	1.2	273,709	1.0	31,012	3.4	2,377	5.5				
電気・ガス業	439,717	-1.0	432,466	-1.1	383,019	0.2	49,447	-10.9	7,251	1.5				
情報通信業	393,853	1.6	389,148	1.7	351,918	2.4	37,230	-2.7	4,705	-18.6				
運輸業，郵便業	288,582	0.6	286,638	1.4	249,399	1.6	37,239	-0.3	1,944	-53.1				
卸売業，小売業	228,091	-0.6	224,831	-0.2	214,671	-0.6	10,160	11.0	3,260	-17.2				
金融業，保険業	372,922	0.8	357,161	2.3	333,345	1.9	23,816	7.3	15,761	-25.9				
不動産・物品賃貸業	284,119	-0.5	279,708	-0.5	263,439	-0.7	16,269	3.6	4,411	-3.9				
学術研究等	368,184	2.0	365,741	2.0	338,097	0.8	27,644	17.5	2,443	6.2				
飲食サービス業等	118,466	-0.2	117,598	-0.5	112,334	-0.4	5,264	-3.2	868	66.6				
生活関連サービス等	195,656	3.5	194,257	3.2	186,102	3.4	8,155	1.9	1,399	74.0				
教育，学習支援業	309,089	-1.7	307,519	-1.9	301,991	-1.9	5,528	-5.3	1,570	77.8				
医療，福祉	252,421	1.8	251,477	1.7	235,996	1.8	15,481	1.8	944	-27.3				
複合サービス事業	287,397	1.0	285,095	1.1	273,801	1.8	11,294	-20.5	2,302	18.4				
その他のサービス業	224,589	2.8	223,119	3.1	204,911	3.0	18,208	0.7	1,470	-26.7				
事業所規模30人以上														
調査産業計	295,611	1.6	292,231	1.8	267,500	1.7	24,731	2.8	3,380	-12.8				
製造業	324,754	1.1	322,174	1.1	286,286	0.9	35,888	3.4	2,580	6.7				
卸売業，小売業	252,429	1.6	247,263	1.5	234,717	0.8	12,546	19.4	5,166	3.4				
医療，福祉	284,509	1.2	283,501	1.3	262,810	1.3	20,691	1.2	1,008	-28.3				

毎月勤労統計調査の結果は、厚生労働省のWebページにも掲載されています。

(<http://www.mhlw.go.jp>)

※注 速報値は確報により改訂されることがあります。

第2表 月間実労働時間及び出勤日数

(事業所規模5人以上)

産 業	総実労働時間						出 勤 日 数	
	前 年 比		所 定 内 労 働 時 間		所 定 外 労 働 時 間		日	前 年 差
	時間	%	時間	%	時間	%		
調 査 産 業 計	148.0	3.0	137.7	3.2	10.3	-1.4	19.3	0.7
鉱業,採石業等	179.1	6.6	159.7	1.9	19.4	68.1	20.9	0.1
建設業	174.8	2.2	162.2	2.3	12.6	0.2	21.5	0.7
製造業	167.7	3.1	152.4	3.4	15.3	0.3	20.2	0.7
電気・ガス業	158.7	6.8	144.9	7.6	13.8	-0.5	19.3	1.5
情報通信業	166.1	5.4	147.0	6.1	19.1	0.0	19.4	1.0
運輸業,郵便業	170.5	1.2	148.5	1.6	22.0	-1.7	20.3	0.3
卸売業,小売業	139.1	1.9	132.7	2.1	6.4	-2.1	19.3	0.4
金融業,保険業	149.7	6.9	138.1	7.1	11.6	3.6	18.9	1.0
不動産・物品賃貸業	153.2	2.3	143.1	2.1	10.1	6.0	19.6	0.4
学術研究等	166.2	5.8	150.8	5.7	15.4	5.3	20.1	1.3
飲食サービス業等	102.7	0.9	98.3	0.7	4.4	2.5	16.1	0.2
生活関連サービス業	136.8	2.7	131.0	2.4	5.8	12.5	18.7	0.2
教育,学習支援業	136.6	8.3	130.2	8.9	6.4	-2.2	18.3	1.7
医療,福祉	138.5	3.3	133.6	3.3	4.9	-1.1	18.9	0.7
複合サービス事業	146.9	4.2	141.1	4.7	5.8	-4.2	19.0	1.0
その他のサービス業	146.2	3.8	135.5	4.4	10.7	-4.1	19.2	0.8
事業所規模30人以上								
調 査 産 業 計	151.4	3.6	139.2	4.0	12.2	-0.1	19.3	0.8
製 造 業	168.5	2.9	151.8	3.3	16.7	0.1	19.9	0.7
卸売業,小売業	139.8	3.5	132.5	3.1	7.3	10.7	19.5	0.7
医 療 , 福 祉	142.8	2.5	137.2	2.5	5.6	-2.4	19.0	0.7

第3表 常用雇用及び労働異動率

(事業所規模5人以上)

産 業	労働者総数						入 職 率		離 職 率	
	前 年 比		一 般 労 働 者		パートタイム労働者		前 年 差	前 年 差		
	千人	%	千人	%	千人	%				
調 査 産 業 計	45,408	0.5	32,613	0.6	12,795	0.0	1.54	0.06	1.76	0.10
鉱業,採石業等	20	-6.9	19	-6.6	1	-39.6	0.16	-0.51	2.81	1.15
建設業	2,557	0.2	2,418	0.3	139	8.4	1.07	0.13	1.23	0.23
製造業	8,088	-0.4	7,079	-0.6	1,009	0.8	0.96	0.05	1.18	0.14
電気・ガス業	293	1.3	279	1.2	14	4.5	0.35	-0.01	0.59	-0.05
情報通信業	1,470	-1.4	1,383	-0.1	87	-16.5	0.93	-0.06	0.95	-0.08
運輸業,郵便業	3,186	0.8	2,616	2.9	570	-6.8	1.59	0.44	1.72	0.53
卸売業,小売業	8,701	-0.3	5,089	-1.9	3,612	1.2	1.49	-0.22	1.88	-0.10
金融業,保険業	1,413	-0.5	1,242	-0.4	171	-1.6	1.32	0.18	1.70	0.39
不動産・物品賃貸業	670	0.1	517	2.4	153	-2.0	1.30	-0.56	1.44	-0.13
学術研究等	1,284	-0.1	1,168	-0.6	116	1.7	1.19	0.27	1.26	0.09
飲食サービス業等	3,797	0.8	935	-8.0	2,862	3.8	3.60	0.26	4.20	0.38
生活関連サービス等	1,600	1.8	931	0.6	669	1.4	2.11	-0.13	2.90	-0.42
教育,学習支援業	2,688	0.0	1,997	0.4	691	1.0	1.07	0.54	1.26	0.12
医療,福祉	5,749	4.3	4,185	5.0	1,564	0.9	1.37	0.07	1.37	0.11
複合サービス事業	345	-0.2	291	-2.8	54	0.7	1.12	-1.08	1.16	0.26
その他のサービス業	3,547	0.6	2,464	6.2	1,083	-11.4	2.07	-0.11	1.86	-0.12
事業所規模30人以上										
調 査 産 業 計	27,178	-0.1	20,759	0.9	6,418	-3.7	1.32	0.15	1.51	0.05
製 造 業	6,127	-1.0	5,526	-0.9	600	-1.7	0.85	0.07	1.05	0.03
卸売業,小売業	4,082	-0.7	2,364	-2.2	1,717	-0.3	1.28	0.01	1.52	-0.35
医 療 , 福 祉	3,746	4.1	2,978	4.8	768	0.3	1.14	0.14	1.15	0.01

Ⅷ(別表)毎月勤労統計調査地方調査 表章産業接続表

表章産業（新産業分類H22.1～）		旧産業との接続 ^{*1}	平成21年以前の産業分類（旧産業分類）	
大 分 類			大 分 類	
TL	調 査 産 業 計	○	TL	調 査 産 業 計
C	鉱 業 , 採 石 業 , 砂 利 採 取 業	◎	D	鉱 業
D	建 設 業	◎	E	建 設 業
E	製 造 業	◎	F	製 造 業
中 分 類 * 3	09・10 食 料 品 製 造 業、飲 料・た ば こ・飼 料 製 造 業	◎	中 分 類	09・10 食 料 品、飲 料・た ば こ・飼 料 製 造 業
	11 織 維 工 業	×		12 衣 服・そ の 他 の 織 維 製 品 製 造 業
	12 木 材・木 製 品 製 造 業（家 具 を 除 く）	△		13 木 材・木 製 品 製 造 業（家 具 を 除 く）
	21 窯 業・土 石 製 品 製 造 業	○		22 窯 業・土 石 製 品 製 造 業
	22 鉄 鋼 業	◎		23 鉄 鋼 業
	26 生 産 用 機 械 器 具 製 造 業	×		26 一 般 機 械 器 具 製 造 業
	28 電 子 部 品・デ バ イ ス・電 子 回 路 製 造 業	▲		29 電 子 部 品・デ バ イ ス 製 造 業
	31 輸 送 用 機 械 器 具 製 造 業	◎		30 輸 送 用 機 械 器 具 製 造 業
	そ の 他 ^{*2}	×		そ の 他
F	電 気・ガ ス・熱 供 給・水 道 業	◎	G	電 気・ガ ス・熱 供 給・水 道 業
G	情 報 通 信 業	▲	H	情 報 通 信 業
H	運 輸 業 , 郵 便 業	▲	I	運 輸 業
I	卸 売 業 , 小 売 業	▲	J	卸 売・小 売 業
J	金 融 業 , 保 険 業	◎	K	金 融・保 険 業
K	不 動 産 業 , 物 品 賃 貸 業	×	L	不 動 産 業
L	学 術 研 究 , 専 門・技 術 サ ー ビ ス 業	×	Q	サ ー ビ ス 業（他 に 分 類 さ れ な い も の）
M	宿 泊 業 , 飲 食 サ ー ビ ス 業	×	M	飲 食 店 , 宿 泊 業
N	生 活 関 連 サ ー ビ ス 業 , 娯 楽 業	×	Q	サ ー ビ ス 業（他 に 分 類 さ れ な い も の）
O	教 育 , 学 習 支 援 業	▲	O	教 育 , 学 習 支 援 業
P	医 療 , 福 祉	○	N	医 療 , 福 祉
Q	複 合 サ ー ビ ス 事 業	▲	P	複 合 サ ー ビ ス 事 業
R	サ ー ビ ス 業（他 に 分 類 さ れ な い も の）	×	Q	サ ー ビ ス 業（他 に 分 類 さ れ な い も の）

(注)*1 「旧産業との接続」欄の符号は、以下のとおりです。

「◎」… 旧産業と完全に接続する産業

「○」… 常用労働者数の変動が0.1%以内

「△」… 常用労働者数の変動が1.0%以内

「▲」… 常用労働者数の変動が3.0%以内

「×」… 常用労働者数の変動が大きく接続しない産業

旧産業と完全には接続しないが、長期時系列比較を可能にするため接続させる産業

*2 製造業の中分類「その他」は、単独で表章しないものを一括したものです。

*3 製造業、卸売業、小売業等の中分類別の実数は、当月報に掲載していませんが、表章（公表）

はしていますので、統計調査課までお問い合わせください。指数については作成していません。