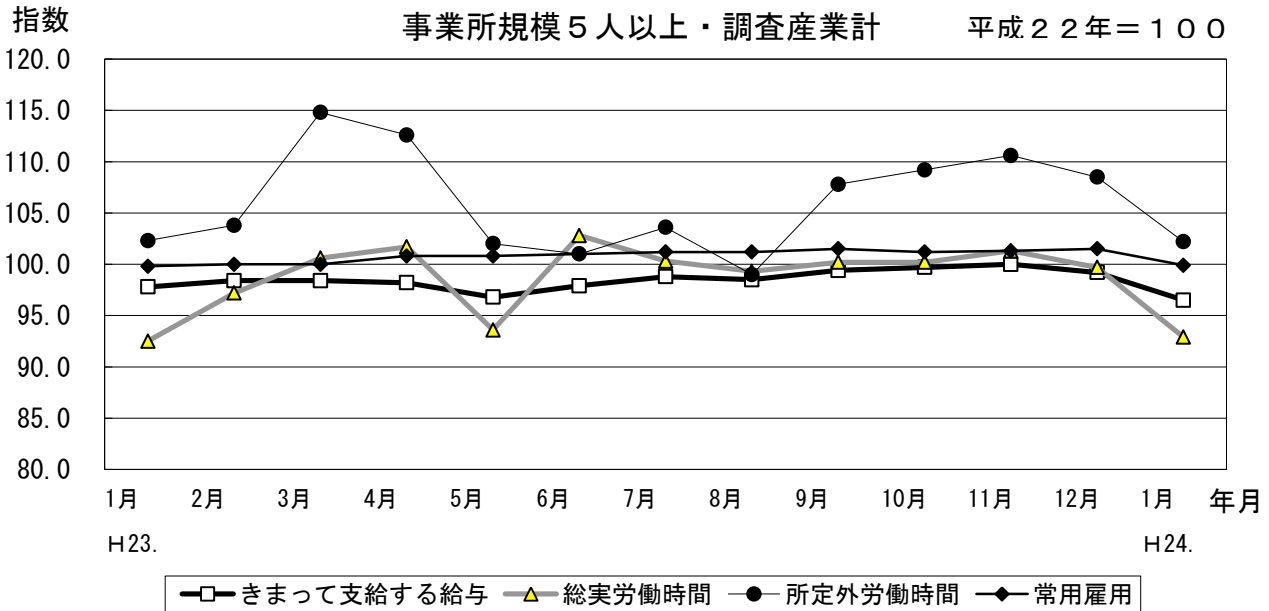


島根の賃金、労働時間及び雇用の動き

毎月勤労統計調査 地方調査月報 ～平成24年1月分～ 確定値

平成24年1月分調査において事業所規模30人以上の事業所の抽出替え(調査対象事業所の入れ替え)を行ったため、従来の調査対象事業所による旧調査と新たに抽出された事業所による新調査を重複して実施しました。
今回、新調査対象事業所に基づく確定値を公表します。
事業所の抽出替えに伴い、過去に遡って指数等の改定を行いました。

指数の基準時について、平成17年から平成22年に改定を行いました。



	きまって支給する給与	総実労働時間	所定外労働時間	常用雇用
実数	227,008円	139.2時間	9.1時間	234,055人
指数	96.5	92.9	102.2	99.9
対前年同月比	▲ 1.3%	0.4%	▲ 0.1%	0.1%

I 毎月勤労統計調査地方調査の説明

1. 調査の位置づけ

この調査は、統計法に基づく基幹統計である。

2. 調査の目的

この調査は、賃金、労働時間及び雇用について島根県における毎月の変動を明らかにすることを目的としている。

3. 調査の対象

日本標準産業分類に定める16産業（鉱業、採石業、砂利採取業、建設業、製造業、電気・ガス・熱供給・水道業、情報通信業、運輸業、郵便業、卸売業、小売業、金融業、保険業、不動産業、物品賃貸業、学術研究、専門・技術サービス業、宿泊業、飲食サービス業、生活関連サービス業、娯楽業、教育、学習支援業、医療、福祉、複合サービス事業、サービス業）において、常時5人以上の常用労働者を雇用する民営及び官公営事業所のうち、厚生労働省の指定した事業所（産業、規模ごとに無作為に抽出された約500事業所）。

4. 調査事項及び用語の解説

現金給与総額	きまって支給する給与	特別に支払われた給与
賃金、給与、手当、賞与、その他、名称のいかんを問わず、労働者に支払われたもので、所得税、貯金、社会保険料、組合費、購買代金等を差し引く以前の金額。	労働協約、就業規則等によって、あらかじめ定められている支給条件、算定方法によって支給される給与。時間外手当等の「所定外給与（超過労働給与）」を含む。	賞与・期末手当等の一時金、ベースアップ等の差額追給分、3カ月を超える期間で算定される現金給与等。

出勤日数
調査期間中に労働者が仕事のために実際に出勤した日数。有給であっても事業所に出勤しない日は出勤日にならないが、1日のうち1時間でも就業すれば出勤日となる。

実労働時間	所定内労働時間	所定外労働時間
調査期間中に労働者が仕事のために実際に労働した時間数のことである。	就業規則で定められた正規の始業時刻と終業時刻との間の休憩時間を除いた、実際に労働した時間。	早出、残業、臨時の呼び出し、休日出勤等による労働時間。

- ① 本来の職務外として行われる宿日直は、労働時間数から除かれる。
- ② 運輸関係労働者の手待ち時間は、労働時間に含まれる。

常用労働者	一般労働者	パートタイム労働者
期間を定めずまたは1カ月を超える期間を定めて雇用されている者。	常用労働者のうちパートタイム労働者以外のもの。	1日の所定労働時間または1週間の所定労働日数が一般の労働者より短い者。

次の者も常用労働者に含まれる。

- ① 一定の職務に従事し、一般労働者と同じ給与規則によって給与を支払われている重役や理事。
- ② 前2カ月の各月において18日以上同一の事業主に雇用されていた日々雇用労働者。

労働異動率	入職率	離職率
労働異動率は事業所間の雇用の流動状況を示す指標である。	$\frac{\text{月間増加労働者数} \times 100}{\text{前月末労働者数}}$	$\frac{\text{月間減少労働者数} \times 100}{\text{前月末労働者数}}$

- ① 労働異動率には、新規の入離職者のみならず、人事異動に伴う同一企業内の転勤者も含まれる。

目次

I.	毎月勤労統計調査の説明	P 1
II.	毎月勤労統計調査結果のご利用にあたって	P 2
III.	調査結果の概要	P 3
IV-1.	産業別実数表（5人以上）	P 9
IV-2.	産業別実数表（30人以上）	P 11
V.	就業形態別実数表	P 13
VI.	指数表	P 15
VII.	平成23年年末賞与の支給状況（30人以上）	P 19
VIII.	全国結果（平成24年1月分確報）	P 21
IX.	別表	P 24

Ⅱ 毎月勤労統計調査結果のご利用にあたって

1 調査結果について

この調査結果は、調査対象事業所からの報告を基に、本県の事業所規模5人以上の全ての事業所(本文中5人以上)と、その中から抜き出した事業所規模30人以上の事業所(本文中30人以上)にそれぞれ対応するよう推計したものです。

2 指数の基準時について

平成24年1月から、指数は平成22年平均=100として算出しています。
なお、指数は調査対象事業所の抽出替えに伴い将来改定されることがあります。

3 事業所の抽出替え等について

- (1)事業所規模30人以上の事業所については、概ね3年ごとに抽出替えを行っています。直近では平成24年1月に平成21年経済センサス基礎調査の結果を用いて行いました。
- (2)事業所規模5~29人事業所については、6ヶ月毎(1月、7月)に三分の一ずつ抽出替えを行っています。
- (3)平成24年1月調査から常用労働者数の集計に用いる母集団労働者数を、平成18年事業所企業統計調査に基づく労働者数から、平成21年経済センサス基礎調査に基づく労働者数へ変更しています。

4 指数のギャップ修正について

- (1)事業所規模30人以上の事業所の抽出替えに伴い、新旧両調査結果間にギャップが生じ、時系列比較が困難になるため、指数については過去に遡って修正(ギャップ修正)を行っています。

修正期間	賃金・労働時間指数	平成21年 2月~平成23年12月
	常用雇用指数	平成18年10月~平成23年12月

なお、前年同月比などの増減率は指数により算出しており、修正を行わない実数で計算した場合とは必ずしも一致しません。

また、産業によっては新旧両調査結果間のギャップが大きく、指数が大きく変動している場合がありますので注意が必要です。

- (2)事業所規模5~29人の事業所の抽出替え時にはギャップ修正等は行っていませんので、事業所規模5人以上の事業所に関する数値については、時系列比較に注意が必要です。

5 日本標準産業分類の改定について

日本標準産業分類の改定(平成19年11月)に伴い、平成22年1月から新しい産業分類に基づき結果を表章(公表)しています。

接続状況についてはP24別表をご参照ください。

また、鉱業、採石業、砂利採取業、電気・ガス・熱供給・水道業及び不動産業、物品賃貸業は調査事業所数が僅少のため公表していませんが、調査産業計には含まれています。

Ⅲ 調査結果の概要

1. 賃金の動き

(1) 事業所規模5人以上

項目	金額(円)	前年同月比(%)	全国結果(円)
現金給与総額	234,369	1.0 (4か月ぶりの増加)	269,613
きまって支給する給与	227,008	▲1.3 (13か月連続の減少)	259,231
所定内給与	211,831	▲0.7 (13か月連続の減少)	240,537
所定外給与	15,177	▲10.0	18,694
特別に支払われた給与	7,361	272.5	10,382

1月の1人平均現金給与総額は234,369円で、前年同月比1.0%増となった。

現金給与総額のうち、きまって支給する給与は227,008円で1.3%減となり、所定内給与は211,831円で0.7%減となった。また、所定外給与は15,177円で10.0%減となり、特別に支払われた給与は7,361円であった。

現金給与総額を就業形態別にみると、一般労働者は278,859円で、パートタイム労働者は89,738円であった。

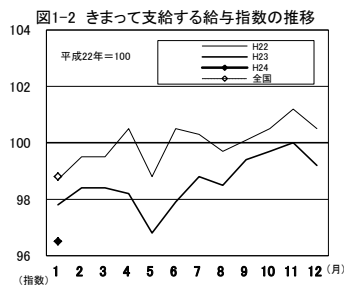
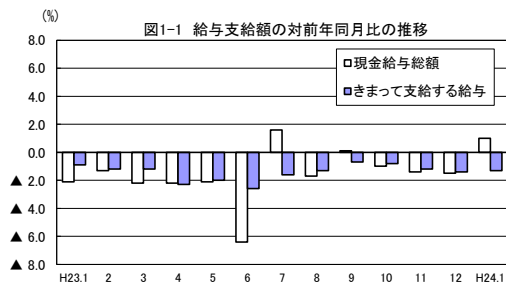
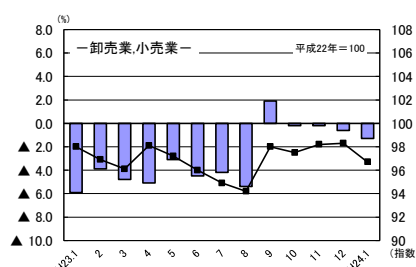
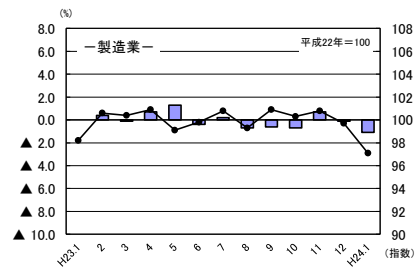


図1-3 産業別きまって支給する給与と指数及び前年同月比の推移
(折れ線グラフ=指数、棒グラフ=対前年同月比)



(2) 事業所規模30人以上

項目	金額(円)	前年同月比(%)	全国結果(円)
現金給与総額	251,005	▲0.1 (2か月連続の減少)	296,910
きまって支給する給与	246,980	▲1.1 (2か月ぶりの減少)	287,575
所定内給与	227,048	▲0.5 (2か月ぶりの減少)	263,387
所定外給与	19,932	▲9.5	24,188
特別に支払われた給与	4,025	182.5	9,335

1月の1人平均現金給与総額は251,005円で、前年同月比0.1%減となった。

現金給与総額のうち、きまって支給する給与は246,980円で1.1%減となり、所定内給与は227,048円で0.5%減となった。また、所定外給与は19,932円で9.5%減となり、特別に支払われた給与は4,025円であった。

現金給与総額を就業形態別にみると、一般労働者は289,579円で、パートタイム労働者は104,520円であった。

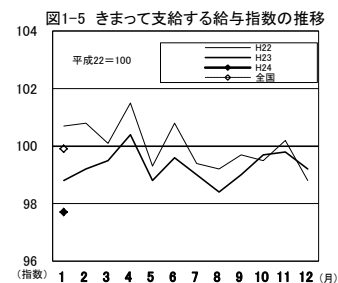
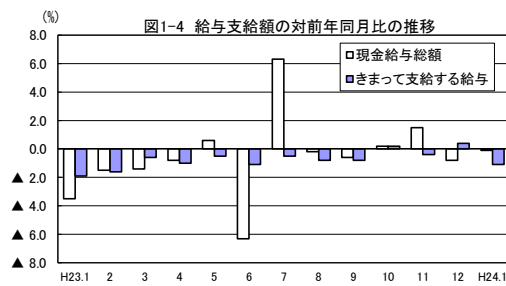
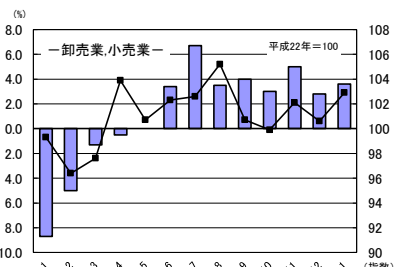
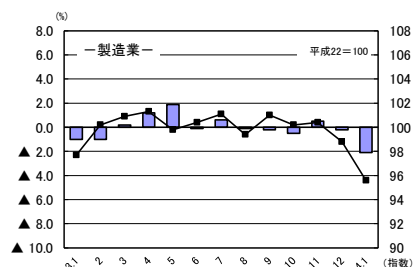


図1-6 産業別きまって支給する給与と指数及び前年同月比の推移
(折れ線グラフ=指数、棒グラフ=対前年同月比)



2. 労働時間の動き

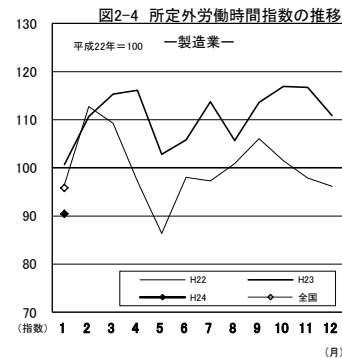
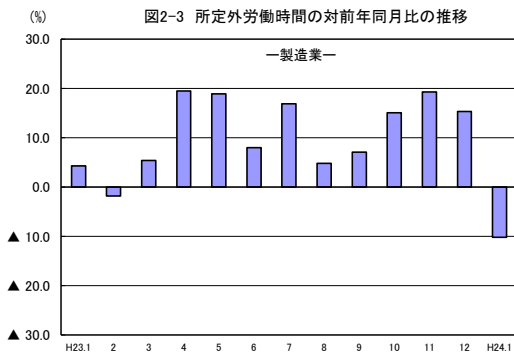
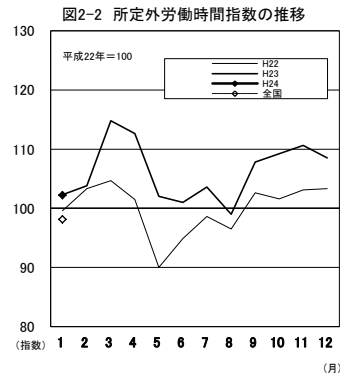
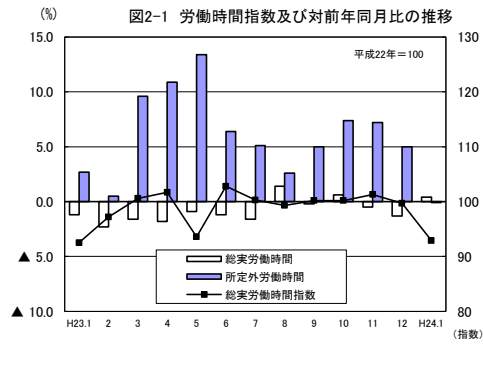
(1) 事業所規模5人以上

項目		労働時間(時間)	前年同月比(%)	全国結果(時間)
調査 産業 業計	総実労働時間	139.2	0.4 (3か月ぶりの増加)	136.9
	所定内労働時間	130.1	0.4 (3か月ぶりの増加)	126.8
	所定外労働時間	9.1	▲ 0.1 (14か月ぶりの減少)	10.1

1月の1人平均労働時間は139.2時間で、前年同月比0.4%増となった。

総実労働時間のうち、所定内労働時間は130.1時間で0.4%増となり、所定外労働時間は9.1時間で0.1%減となった。

なお、総実労働時間を就業形態別にみると、一般労働者は153.7時間で、パートタイム労働者は92.3時間であった。



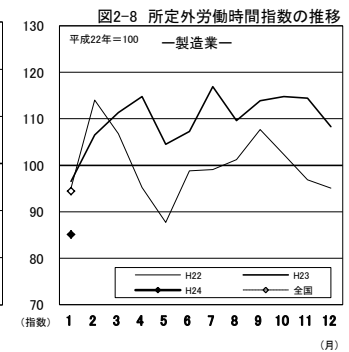
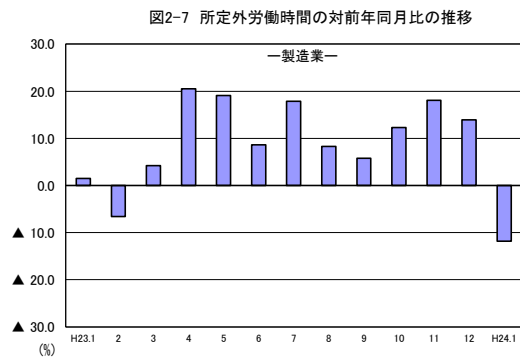
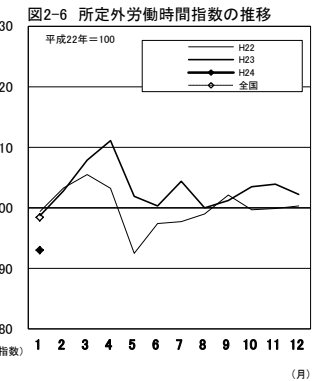
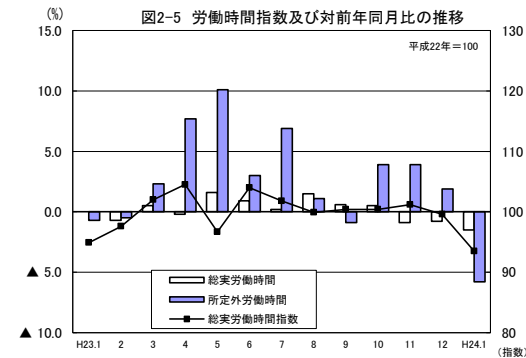
(2) 事業所規模30人以上

項目		労働時間(時間)	前年同月比(%)	全国結果(時間)
調査 産業 業計	総実労働時間	142.7	▲ 1.5 (3か月連続の減少)	140.9
	所定内労働時間	132.0	▲ 1.1 (3か月連続の減少)	128.9
	所定外労働時間	10.7	▲ 5.8 (4か月ぶりの減少)	12.0

1月の1人平均労働時間は142.7時間で、前年同月比1.5%減となった。

総実労働時間のうち、所定内労働時間は132.0時間で1.1%減となり、所定外労働時間は10.7時間で5.8%減となった。

なお、総実労働時間を就業形態別にみると、一般労働者は152.0時間で、パートタイム労働者は107.2時間であった。



3. 雇用の動き

(1) 事業所規模5人以上

項目		人数・率	前年同月比(%)・差	全国結果(人数・率)	
調査産業計	常用労働者数	234,055人	0.1% (12か月連続の増加)	45,502千人	
	パートタイム労働者比率	23.4%	▲0.9ポイント	28.69%	
	労働異動率	入職率	1.11%	0.01ポイント	1.18%
		離職率	1.48%	0.17ポイント	1.49%

1月の常用労働者数は234,055人で、前年同月比0.1%増となった。
 就業形態別にみると、一般労働者は179,244人で、パートタイム労働者は54,811人であった。パートタイム労働者比率は23.4%で、前年同月と比べて0.9ポイント減少となった。
 また、製造業の常用労働者数は39,765人で、前年同月比1.1%増となった。

図3-1 常用労働者数の対前年同月比及びパートタイム労働者比率の推移

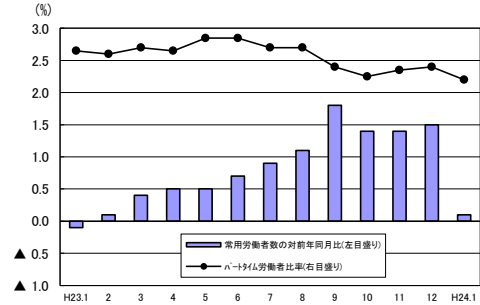


図3-2 常用雇用指数の推移

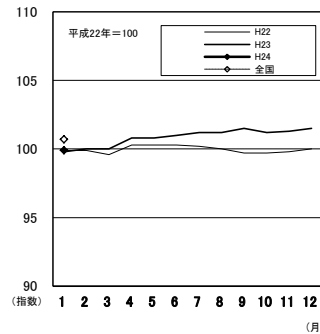
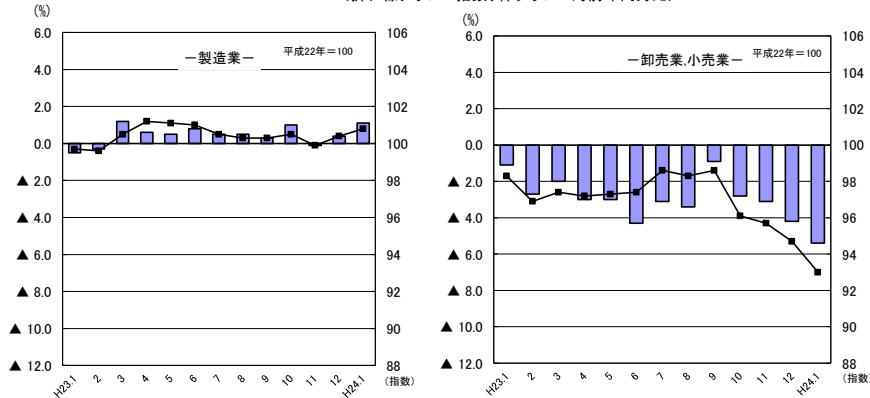


図3-3 産業別常用雇用指数及び対前年同月比の推移
(折れ線グラフ=指数、棒グラフ=対前年同月比)



(2) 事業所規模30人以上

項目		人数・率	前年同月比(%)・差	全国結果(人数・率)	
調査産業計	常用労働者数	125,096人	▲0.5% (25か月ぶりの減少)	27,227千人	
	パートタイム労働者比率	20.9%	▲1.8ポイント	24.38%	
	労働異動率	入職率	0.95%	▲0.29ポイント	0.89%
		離職率	1.07%	▲0.05ポイント	1.20%

1月の常用労働者数は125,096人で、前年同月比0.5%減となった。
 就業形態別にみると、一般労働者は98,969人で、パートタイム労働者は26,127人であった。パートタイム労働者比率は20.9%で、前年同月と比べて1.8ポイント減少となった。
 また、製造業の常用労働者数は29,555人で、前年同月比0.9%増となった。

図3-4 常用労働者数の対前年同月比及びパートタイム労働者比率の推移

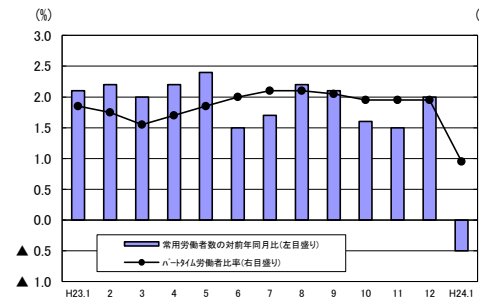


図3-5 常用雇用指数の推移

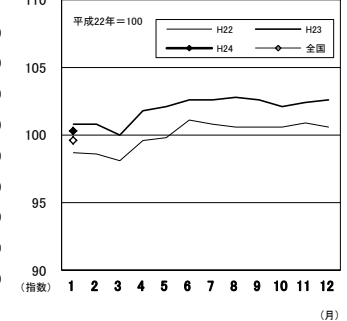
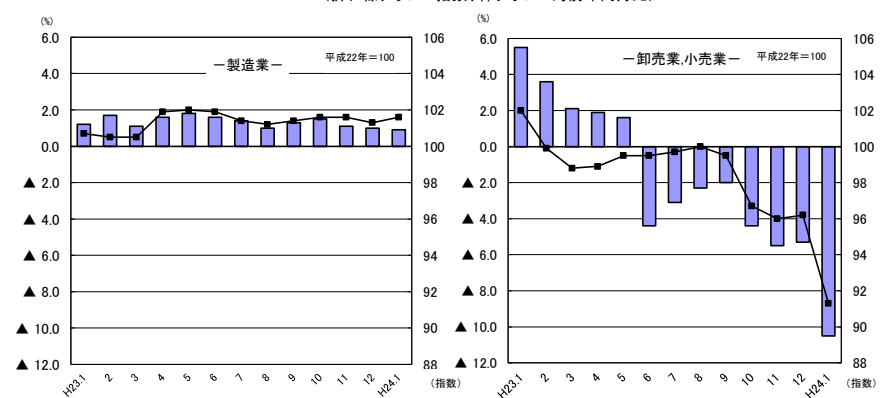


図3-6 産業別常用雇用指数及び対前年同月比の推移
(折れ線グラフ=指数、棒グラフ=対前年同月比)



IV-1 産業別実数表（5人以上）

（平成24年1月）

様式1の1

項 目	TL 調査産業計	D 建設業	E 製造業	G 情報通信業	H 運輸業、 郵便業	I 卸売業、 小売業	J 金融業、 保険業	L 学術研究、専 門・技術サー ビス業	M 宿泊業、飲食 サービス業	N 生活関連サー ビス業、娯楽 業	O 教育、学 習支援業	P 医療、 福祉	Q 複合サー ビス事業	R サービス業 <small>他に分類されないもの</small>	項 目
現金給与総額 (円)	234,369	292,258	234,458	326,244	239,519	204,609	301,805	275,114	116,150	141,291	341,794	246,401	242,849	160,212	現金給与総額 (円)
前年同月比 (%)	1.0	▲ 0.9	0.4	▲ 0.3	4.9	7.8	1.0	▲ 2.3	▲ 3.6	▲ 14.6	20.2	▲ 3.6	▲ 11.3	▲ 7.5	前年同月比 (%)
男 (円)	285,277	308,742	282,809	372,686	257,776	251,927	403,957	343,306	143,703	176,585	382,993	354,643	276,008	209,790	男 (円)
女 (円)	176,944	188,658	154,553	215,961	148,689	144,460	199,322	107,932	97,546	107,232	294,007	217,885	194,125	116,031	女 (円)
きまって支給する給与 (円)	227,008	277,725	227,903	277,160	218,108	186,534	301,344	274,266	114,668	140,743	341,584	246,394	242,561	159,831	きまって支給する給与 (円)
前年同月比 (%)	▲ 1.3	▲ 3.5	▲ 1.1	▲ 15.4	▲ 3.5	▲ 1.3	1.9	▲ 2.4	▲ 3.2	▲ 14.8	20.0	▲ 3.1	▲ 11.4	▲ 7.7	前年同月比 (%)
男 (円)	273,560	293,215	274,253	312,976	233,824	224,308	403,518	343,306	142,107	175,816	382,993	354,643	275,719	209,015	男 (円)
女 (円)	174,497	180,369	151,304	192,110	139,921	138,517	198,839	105,004	96,140	106,898	293,553	217,876	193,837	116,000	女 (円)
所定内給与 (円)	211,831	257,006	206,314	263,312	185,490	175,553	287,721	263,065	109,851	137,287	337,493	229,137	233,950	147,820	所定内給与 (円)
前年同月比 (%)	▲ 0.7	▲ 2.4	▲ 0.3	▲ 9.4	▲ 4.0	▲ 2.1	0.0	▲ 1.8	▲ 5.2	▲ 13.6	20.0	▲ 1.8	▲ 9.2	▲ 7.4	前年同月比 (%)
所定外給与 (円)	15,177	20,719	21,589	13,848	32,618	10,981	13,623	11,201	4,817	3,456	4,091	17,257	8,611	12,011	所定外給与 (円)
特別に支払われた給与 (円)	7,361	14,533	6,555	49,084	21,411	18,075	461	848	1,482	548	210	7	288	381	特別に支払われた給与 (円)
男 (円)	11,717	15,527	8,556	59,710	23,952	27,619	439	0	1,596	769	0	0	289	775	男 (円)
女 (円)	2,447	8,289	3,249	23,851	8,768	5,943	483	2,928	1,406	334	454	9	288	31	女 (円)
出勤日数 (日)	18.3	19.0	17.9	16.8	19.4	20.1	18.1	16.1	17.0	17.1	17.2	17.9	18.3	18.4	出勤日数 (日)
前年同月差 (日)	▲ 0.4	0.4	▲ 0.2	▲ 0.9	▲ 0.9	▲ 1.4	0.6	▲ 1.6	0.2	▲ 3.5	0.6	0.0	0.1	0.0	前年同月差 (日)
男 (日)	18.8	19.2	17.9	17.1	19.5	20.7	18.5	17.8	18.1	18.7	17.5	18.5	18.0	19.1	男 (日)
女 (日)	17.7	18.2	17.8	16.3	18.9	19.3	17.6	11.7	16.2	15.6	16.8	17.8	18.7	17.8	女 (日)
総実労働時間 (時間)	139.2	149.1	147.7	134.7	170.2	140.9	143.1	126.1	111.5	120.4	133.5	135.0	138.9	134.5	総実労働時間 (時間)
前年同月比 (%)	0.4	1.6	▲ 1.0	▲ 5.0	▲ 0.6	6.4	6.9	▲ 9.5	▲ 3.1	▲ 15.8	10.7	▲ 2.6	2.2	1.5	前年同月比 (%)
男 (時間)	150.0	151.8	153.4	137.7	176.1	148.5	153.1	143.8	126.2	135.2	140.3	146.2	136.5	156.0	男 (時間)
女 (時間)	127.0	132.3	138.2	127.8	140.5	131.2	133.1	82.8	101.6	106.2	125.6	132.0	142.3	115.4	女 (時間)
所定内労働時間 (時間)	130.1	137.7	133.5	124.9	147.3	133.9	134.5	120.0	106.9	115.2	127.5	129.6	135.0	124.1	所定内労働時間 (時間)
前年同月比 (%)	0.4	2.6	▲ 0.1	▲ 1.2	0.4	5.3	4.9	▲ 10.0	▲ 3.9	▲ 16.9	6.8	▲ 1.9	4.1	▲ 1.4	前年同月比 (%)
男 (時間)	137.6	139.1	137.2	126.3	150.6	139.7	141.5	135.7	121.3	127.8	131.4	138.8	132.3	139.0	男 (時間)
女 (時間)	121.6	128.9	127.3	121.8	130.5	126.5	127.6	81.6	97.2	103.0	123.0	127.1	138.9	110.9	女 (時間)
所定外労働時間 (時間)	9.1	11.4	14.2	9.8	22.9	7.0	8.6	6.1	4.6	5.2	6.0	5.4	3.9	10.4	所定外労働時間 (時間)
前年同月比 (%)	▲ 0.1	▲ 8.8	▲ 10.2	▲ 35.8	▲ 7.3	27.6	65.9	4.0	25.0	21.6	207.9	▲ 18.8	▲ 37.3	31.1	前年同月比 (%)
男 (時間)	12.4	12.7	16.2	11.4	25.5	8.8	11.6	8.1	4.9	7.4	8.9	7.4	4.2	17.0	男 (時間)
女 (時間)	5.4	3.4	10.9	6.0	10.0	4.7	5.5	1.2	4.4	3.2	2.6	4.9	3.4	4.5	女 (時間)
常用労働者数															
前調査期間末労働者数 (人)	234,936	20,485	39,658	2,522	12,102	37,189	7,420	6,022	17,606	4,921	15,975	45,331	5,013	17,136	前調査期間末労働者数 (人)
増加常用労働者数 (人)	2,604	100	337	11	171	612	42	68	531	88	26	258	0	360	増加常用労働者数 (人)
減少常用労働者数 (人)	3,485	91	230	20	63	602	82	756	547	380	54	220	0	440	減少常用労働者数 (人)
本調査期間末労働者数 (人)	234,055	20,494	39,765	2,513	12,210	37,199	7,380	5,334	17,590	4,629	15,947	45,369	5,013	17,056	本調査期間末労働者数 (人)
前年同月比 (%)	0.1	2.0	1.1	2.2	▲ 2.7	▲ 5.4	2.0	▲ 1.5	5.2	▲ 9.1	4.1	2.3	6.1	2.5	前年同月比 (%)
うちパートタイム労働者数 (人)	54,811	887	5,438	140	1,751	13,564	635	883	10,763	1,930	2,802	9,072	239	6,178	うちパートタイム労働者数 (人)
パートタイム労働者比率 (%)	23.4	4.3	13.7	5.6	14.3	36.5	8.6	16.6	61.2	41.7	17.6	20.0	4.8	36.2	パートタイム労働者比率 (%)
労働異動率															
入職率 (%)	1.11	0.49	0.85	0.44	1.41	1.65	0.57	1.13	3.02	1.79	0.16	0.57	0.00	2.10	入職率 (%)
前年同月差 (ポイント)	0.01	▲ 1.65	▲ 0.24	▲ 0.29	1.02	0.30	▲ 0.02	▲ 0.15	1.01	1.79	▲ 0.07	▲ 0.48	▲ 0.29	1.38	前年同月差 (ポイント)
離職率 (%)	1.48	0.44	0.58	0.79	0.52	1.62	1.11	12.55	3.11	7.72	0.34	0.49	0.00	2.57	離職率 (%)
前年同月差 (ポイント)	0.17	▲ 1.17	▲ 0.77	▲ 0.18	▲ 0.13	▲ 0.24	0.70	11.03	▲ 0.02	4.55	0.29	▲ 0.34	▲ 0.22	1.64	前年同月差 (ポイント)
産 業 種 別	TL	D	E	G	H	I	J	L	M	N	O	P	Q	R	産 業 種 別

（注）本月の「前調査期間末労働者数」と前月の「本調査期間末労働者数」は一致しないことがある。

IV-2 産業別実数表 (30人以上)

(平成24年1月)

様式1の2

項 目	TL 調査産業計	D 建設業	E 製造業	G 情報通信業	H 運輸業、 郵便業	I 卸売業、 小売業	J 金融業、 保険業	L 学術研究、専 門・技術サー ビス業	M 宿泊業、飲食 サービス業	N 生活関連サー ビス業、娯楽 業	O 教育、学 習支援業	P 医療、 福祉	Q 複合サー ビス事業	R サービス業 <small>他に分類されないもの</small>	項 目
現金給与総額 (円)	251,005	324,296	253,217	409,361	220,865	165,084	305,809	315,091	176,805	143,098	337,952	289,627	238,841	138,831	現金給与総額 (円)
前年同月比 (%)	▲ 0.1	2.3	▲ 0.7	22.1	▲ 3.6	3.8	2.0	▲ 1.6	5.4	▲ 18.8	0.0	▲ 0.9	▲ 13.5	▲ 8.2	前年同月比 (%)
男 (円)	305,311	335,390	300,544	463,414	234,816	236,442	483,632	342,144	211,817	207,252	374,243	377,365	259,910	180,675	男 (円)
女 (円)	192,444	234,279	166,897	266,410	147,947	120,760	195,295	164,376	150,119	82,533	282,707	255,768	186,635	116,896	女 (円)
きまって支給する給与 (円)	246,980	323,807	245,572	330,880	207,679	164,273	304,753	315,091	172,737	141,940	337,534	289,627	238,266	138,269	きまって支給する給与 (円)
前年同月比 (%)	▲ 1.1	2.2	▲ 2.1	▲ 1.2	▲ 8.3	3.6	3.4	▲ 1.6	3.3	▲ 19.4	0.0	▲ 1.0	▲ 13.7	▲ 8.4	前年同月比 (%)
男 (円)	298,938	334,892	290,502	370,831	221,107	235,373	482,317	342,144	207,607	205,332	374,243	377,365	259,439	179,109	男 (円)
女 (円)	190,951	233,863	163,623	225,222	137,495	120,109	194,399	164,376	146,160	82,095	281,652	255,768	185,802	116,860	女 (円)
所定内給与 (円)	227,048	289,614	219,747	309,177	177,159	155,507	287,137	301,469	163,524	136,545	334,865	264,603	229,380	128,077	所定内給与 (円)
前年同月比 (%)	▲ 0.5	▲ 2.4	▲ 1.3	3.7	▲ 9.1	4.8	3.3	▲ 0.2	0.4	▲ 17.3	0.6	▲ 0.2	▲ 11.1	▲ 1.2	前年同月比 (%)
所定外給与 (円)	19,932	34,193	25,825	21,703	30,520	8,766	17,616	13,622	9,213	5,395	2,669	25,024	8,886	10,192	所定外給与 (円)
特別に支払われた給与 (円)	4,025	489	7,645	78,481	13,186	811	1,056	0	4,068	1,158	418	0	575	562	特別に支払われた給与 (円)
男 (円)	6,373	498	10,042	92,583	13,709	1,069	1,315	0	4,210	1,920	0	0	471	1,566	男 (円)
女 (円)	1,493	416	3,274	41,188	10,452	651	896	0	3,959	438	1,055	0	833	36	女 (円)
出勤日数 (日)	18.2	18.1	17.6	17.9	19.2	20.1	18.3	17.4	20.9	16.4	17.0	17.9	18.1	18.3	出勤日数 (日)
前年同月差 (日)	▲ 0.3	▲ 0.2	▲ 0.5	▲ 0.4	▲ 0.8	▲ 0.4	0.8	▲ 0.9	3.0	▲ 5.1	0.1	▲ 0.3	▲ 0.8	▲ 0.8	前年同月差 (日)
男 (日)	18.5	18.1	17.8	18.1	19.4	20.0	18.8	17.6	22.8	19.5	17.4	18.3	17.7	19.5	男 (日)
女 (日)	18.0	17.9	17.1	17.1	18.4	20.1	18.0	16.6	19.5	13.5	16.5	17.8	19.2	17.8	女 (日)
総実労働時間 (時間)	142.7	151.8	148.3	144.9	164.4	138.9	145.6	139.4	141.9	118.3	128.1	141.2	137.5	132.4	総実労働時間 (時間)
前年同月比 (%)	▲ 1.5	0.3	▲ 3.4	▲ 1.7	▲ 1.0	2.5	2.5	▲ 5.0	3.4	▲ 8.4	▲ 3.0	▲ 2.4	0.0	▲ 3.3	前年同月比 (%)
男 (時間)	152.6	152.8	155.3	148.7	168.7	158.3	158.0	141.7	162.2	152.6	132.2	145.6	134.5	158.3	男 (時間)
女 (時間)	132.1	144.0	135.5	135.0	141.9	126.9	137.8	126.4	126.3	86.0	122.0	139.4	144.7	118.8	女 (時間)
所定内労働時間 (時間)	132.0	135.6	131.8	129.5	142.9	131.5	134.0	132.7	135.5	108.6	126.9	134.3	132.9	122.8	所定内労働時間 (時間)
前年同月比 (%)	▲ 1.1	▲ 1.5	▲ 2.6	▲ 0.8	0.1	1.7	1.9	▲ 5.1	3.0	▲ 9.8	▲ 2.7	▲ 1.4	2.3	▲ 2.7	前年同月比 (%)
男 (時間)	138.1	135.4	136.3	131.4	144.5	148.9	138.4	134.3	152.7	136.5	130.7	137.6	129.6	140.1	男 (時間)
女 (時間)	125.4	137.3	123.6	124.6	134.3	120.7	131.2	123.8	122.4	82.3	121.1	133.0	141.0	113.7	女 (時間)
所定外労働時間 (時間)	10.7	16.2	16.5	15.4	21.5	7.4	11.6	6.7	6.4	9.7	1.2	6.9	4.6	9.6	所定外労働時間 (時間)
前年同月比 (%)	▲ 5.8	22.5	▲ 11.8	▲ 9.3	▲ 9.3	14.3	5.3	▲ 5.6	4.7	11.3	▲ 40.9	▲ 15.0	▲ 35.3	▲ 17.3	前年同月比 (%)
男 (時間)	14.5	17.4	19.0	17.3	24.2	9.4	19.6	7.4	9.5	16.1	1.5	8.0	4.9	18.2	男 (時間)
女 (時間)	6.7	6.7	11.9	10.4	7.6	6.2	6.6	2.6	3.9	3.7	0.9	6.4	3.7	5.1	女 (時間)
常用労働者数 (人)	125,247	6,775	29,454	1,579	7,586	12,839	3,250	3,058	5,921	1,788	8,031	29,280	2,438	11,566	常用労働者数 (人)
増加常用労働者数 (人)	1,194	20	246	11	70	139	18	68	73	0	26	175	0	348	増加常用労働者数 (人)
減少常用労働者数 (人)	1,345	26	145	20	30	130	58	27	52	380	54	139	0	284	減少常用労働者数 (人)
本調査期間末労働者数 (人)	125,096	6,769	29,555	1,570	7,626	12,848	3,210	3,099	5,942	1,408	8,003	29,316	2,438	11,630	本調査期間末労働者数 (人)
前年同月比 (%)	▲ 0.5	13.7	0.9	1.6	▲ 1.8	▲ 10.5	▲ 0.6	2.8	▲ 0.9	▲ 23.5	▲ 0.9	0.9	12.4	▲ 0.1	前年同月比 (%)
うちパートタイム労働者数 (人)	26,127	67	3,216	140	1,007	6,761	422	339	2,439	771	2,021	3,708	83	5,020	うちパートタイム労働者数 (人)
パートタイム労働者比率 (%)	20.9	1.0	10.9	8.9	13.2	52.6	13.1	10.9	41.0	54.8	25.3	12.6	3.4	43.2	パートタイム労働者比率 (%)
入職率 (%)	0.95	0.30	0.84	0.70	0.92	1.08	0.55	2.22	1.23	0.00	0.32	0.60	0.00	3.01	入職率 (%)
前年同月差 (ポイント)	▲ 0.29	▲ 1.75	▲ 0.16	▲ 0.39	0.23	▲ 1.44	0.03	0.04	0.72	0.00	▲ 0.14	▲ 0.80	▲ 0.57	1.67	前年同月差 (ポイント)
離職率 (%)	1.07	0.38	0.49	1.27	0.40	1.01	1.78	0.88	0.88	21.25	0.67	0.47	0.00	2.46	離職率 (%)
前年同月差 (ポイント)	▲ 0.05	0.07	▲ 0.22	0.85	▲ 0.20	▲ 1.22	0.57	▲ 1.72	▲ 1.94	16.92	0.56	▲ 0.61	0.00	1.57	前年同月差 (ポイント)
産 業 種 別	TL	D	E	G	H	I	J	L	M	N	O	P	Q	R	産 業 種 別

(注) 本月の「前調査期間末労働者数」と前月の「本調査期間末労働者数」は一致しないことがある。

V 就 業 形 態 別 実 数 表

(平成24年1月)

様式 2

事業所規模	業 業	本調査期間末常用労働者数 (人)	出勤日数 (日)	総実労働時間 (時間)	所定労働時間		現金給与総額 (円)	きまって支給する給与 (円)			特別に支給された給与 (円)	産業区分	業 業	本調査期間末常用労働者数 (人)	出勤日数 (日)	総実労働時間 (時間)	所定労働時間		現金給与総額 (円)	きまって支給する給与 (円)			特別に支給された給与 (円)	産業区分			
					所定内労働時間 (時間)	所定外労働時間 (時間)		所定内給与 (円)	所定外給与 (円)	所定内給与 (円)							所定外給与 (円)										
5 人	一般労働者																										
	TL 調査産業計	179,244	18.9	153.7	142.9	10.8	278,859	270,183	251,482	18,701	8,676	TL	TL 調査産業計	98,969	18.4	152.0	139.9	12.1	289,579	284,686	260,872	23,814	4,893	TL			
	D 建設業	19,607	19.3	152.1	140.3	11.8	300,020	286,424	264,975	21,449	13,596	D	D 建設業	6,702	18.2	152.4	136.0	16.4	326,060	325,566	291,265	34,301	494	D			
	E 製造業	34,327	17.8	150.6	136.4	14.2	254,908	247,601	224,539	23,062	7,307	E	E 製造業	26,339	17.5	148.3	132.7	15.6	269,455	260,944	234,349	26,595	8,511	E			
	G 情報通信業	2,373	16.9	136.3	126.1	10.2	338,323	286,351	271,956	14,395	51,972	G	G 情報通信業	1,430	18.1	148.5	131.9	16.6	437,595	351,422	328,037	23,385	86,173	G			
	H 運輸業、郵便業	10,459	19.7	182.8	157.1	25.7	262,788	238,524	201,822	36,702	24,264	H	H 運輸業、郵便業	6,619	19.8	175.5	151.3	24.2	240,333	225,141	191,132	34,009	15,192	H			
	I 卸売業、小売業	23,635	19.9	162.7	153.4	9.3	262,594	238,690	223,804	14,886	23,904	I	I 卸売業、小売業	6,087	20.3	172.0	160.2	11.8	239,618	238,709	223,761	14,948	909	I			
	J 金融業、保険業	6,745	18.1	144.7	135.6	9.1	317,742	317,363	302,944	14,419	379	J	J 金融業、保険業	2,788	18.5	148.2	135.5	12.7	331,896	330,984	311,792	19,192	912	J			
	L 学術研究、専門・技術サービス業	4,451	18.0	145.5	137.7	7.8	334,805	334,256	319,950	14,306	549	L	L 学術研究、専門・技術サービス業	2,760	17.6	143.7	136.3	7.4	339,177	339,177	323,948	15,229	0	L			
	M 宿泊業、飲食サービス業	6,827	22.2	162.7	155.6	7.1	197,002	194,813	185,898	8,915	2,189	M	M 宿泊業、飲食サービス業	3,503	22.6	161.1	153.0	8.1	222,067	218,149	205,552	12,597	3,918	M			
	N 生活関連サービス業、娯楽業	2,699	19.1	154.3	147.1	7.2	197,983	197,272	192,286	4,986	711	N	N 生活関連サービス業、娯楽業	637	17.2	155.4	138.1	17.3	207,672	206,130	195,810	10,320	1,542	N			
	O 教育、学習支援業	13,145	17.6	142.0	134.8	7.2	386,982	386,727	381,813	4,914	255	O	O 教育、学習支援業	5,982	17.5	136.3	134.7	1.6	400,962	400,404	396,940	3,464	558	O			
	P 医療、福祉	36,297	18.7	149.4	142.9	6.5	286,096	286,087	264,724	21,363	9	P	P 医療、福祉	25,608	18.3	149.1	141.3	7.8	316,831	316,831	288,327	28,504	0	P			
Q 複合サービス事業	4,774	18.4	140.7	136.8	3.9	249,917	249,614	240,749	8,865	303	Q	Q 複合サービス事業	2,355	18.1	138.4	133.8	4.6	243,214	242,619	233,520	9,099	595	Q				
R サービス業	10,878	19.7	160.0	145.8	14.2	207,855	207,281	190,620	16,661	574	R	R サービス業	6,610	19.7	158.8	145.2	13.6	180,363	179,417	164,858	14,559	946	R				
以 上	パートタイム労働者																										
	TL 調査産業計	54,811	16.5	92.3	88.5	3.8	89,738	86,654	82,930	3,724	3,084	TL	TL 調査産業計	26,127	17.5	107.2	101.7	5.5	104,520	103,791	98,600	5,191	729	TL			
	D 建設業	887	13.7	81.7	79.3	2.4	119,908	84,575	80,064	4,511	35,333	D	D 建設業	67	13.7	98.4	98.4	0.0	147,851	147,851	124,478	23,373	0	D			
	E 製造業	5,438	18.0	129.4	114.9	14.5	105,637	103,821	91,513	12,308	1,816	E	E 製造業	3,216	18.2	148.5	124.8	23.7	121,018	120,422	100,861	19,561	596	E			
	G 情報通信業	140	15.6	108.4	105.3	3.1	123,428	122,841	118,177	4,664	587	G	G 情報通信業	140	15.6	108.4	105.3	3.1	123,428	122,841	118,177	4,664	587	G			
	H 運輸業、郵便業	1,751	17.3	94.8	88.7	6.1	101,063	96,627	88,311	8,316	4,436	H	H 運輸業、郵便業	1,007	15.5	91.5	87.4	4.1	92,920	92,920	85,330	7,590	0	H			
	I 卸売業、小売業	13,564	20.4	102.7	99.7	3.0	102,863	95,016	90,886	4,130	7,847	I	I 卸売業、小売業	6,761	19.9	109.1	105.6	3.5	97,957	97,234	94,035	3,199	723	I			
	J 金融業、保険業	635	17.6	126.1	122.6	3.5	132,175	130,836	125,686	5,150	1,339	J	J 金融業、保険業	422	17.3	128.3	123.9	4.4	132,223	130,206	123,076	7,130	2,017	J			
	L 学術研究、専門・技術サービス業	883	9.3	57.8	57.6	0.2	64,210	62,303	62,071	232	1,907	L	L 学術研究、専門・技術サービス業	339	15.6	104.8	104.1	0.7	123,628	123,628	122,782	846	0	L			
	M 宿泊業、飲食サービス業	10,763	13.7	79.0	76.0	3.0	64,850	63,816	61,599	2,217	1,034	M	M 宿泊業、飲食サービス業	2,439	18.6	114.0	110.1	3.9	111,333	107,048	102,729	4,319	4,285	M			
	N 生活関連サービス業、娯楽業	1,930	14.2	71.3	68.9	2.4	59,196	58,885	57,645	1,240	311	N	N 生活関連サービス業、娯楽業	771	15.6	80.6	78.6	2.0	77,299	76,533	76,156	377	766	N			
	O 教育、学習支援業	2,802	15.3	93.3	93.1	0.2	128,568	128,568	128,359	209	0	O	O 教育、学習支援業	2,021	15.5	104.0	103.7	0.3	149,643	149,643	149,352	291	0	O			
	P 医療、福祉	9,072	15.1	77.2	76.1	1.1	87,457	87,457	86,638	819	0	P	P 医療、福祉	3,708	15.4	85.9	85.3	0.6	100,830	100,830	99,961	869	0	P			
Q 複合サービス事業	239	16.4	100.9	98.5	2.4	101,678	101,678	98,147	3,531	0	Q	Q 複合サービス事業	83	17.3	108.8	105.8	3.0	114,759	114,759	111,940	2,819	0	Q				
R サービス業	6,178	16.3	90.2	86.4	3.8	76,937	76,893	73,011	3,882	44	R	R サービス業	5,020	16.5	97.5	93.2	4.3	83,930	83,875	79,455	4,420	55	R				

VI 指数表

様式 3 の 1
平成 2 2 年 = 100

事業所規模	年 月	現 金 給 与 総 額														
		Tl	D	E	G	H	I	J	L	M	N	O	P	Q	R	
		調 査 産 業 計	建 設 業	製 造 業	情 報 通 信 業	運 輸 業、 郵 便 業	卸 売 業、 小 売 業	金 融 業、 保 險 業	学 術 研 究、 専 門 ・ 技 術 サ ー ビ ス 業	宿 泊 業、 飲 食 サ ー ビ ス 業	生 活 関 連 サ ー ビ ス 業、 娯 楽 業	教 育、 学 習 支 援 業	医 療、 福 祉	複 合 サ ー ビ ス 事 業	サ ー ビ ス 業	
5 人 以 上	平成 20 年 21 22 23	96.9	88.6	98.3	92.0	105.9	92.5	100.3	-	-	-	101.4	91.0	100.9	-	
		95.7	90.5	91.2	109.5	98.9	93.2	95.2	-	-	-	91.3	91.0	102.8	-	
		100.0	100.0	100.0	100.0	100.0	100.0	100.0	100.0	100.0	100.0	100.0	100.0	100.0	100.0	100.0
		98.2	96.1	99.8	115.8	97.5	96.0	99.7	101.1	101.9	81.2	100.6	100.0	95.2	86.9	
	平成 23 年 1 月 2 3 4 5 6 7 8 9 10 11 12	83.2	86.4	83.8	87.8	91.3	86.1	78.0	83.9	98.8	77.2	73.3	83.5	78.8	78.7	
		83.0	86.8	84.7	87.2	87.2	85.1	78.1	86.3	95.0	74.9	75.2	82.3	78.4	80.8	
		85.5	93.3	85.3	91.9	88.0	87.2	82.1	83.9	96.6	75.4	74.0	87.7	82.1	81.2	
		83.7	89.1	86.5	90.2	80.3	87.3	78.5	83.8	95.8	79.0	71.2	84.5	83.4	78.6	
		84.9	88.2	84.1	89.3	84.8	89.1	79.1	84.0	89.9	75.2	71.7	91.7	79.9	79.4	
		127.6	111.2	119.4	179.2	106.2	107.7	181.4	155.3	122.1	92.8	148.3	132.5	146.1	105.6	
		109.9	100.2	134.1	118.5	121.4	115.7	98.4	105.9	100.7	85.4	94.5	102.7	116.4	95.3	
		87.4	95.9	88.8	94.1	91.5	85.2	78.5	83.2	100.3	83.0	86.1	86.8	72.4	84.6	
84.9	87.0	85.0	91.2	88.6	88.1	83.7	78.5	94.2	72.0	87.7	85.0	74.5	73.9			
84.7	84.2	84.4	91.0	89.3	85.6	79.6	83.3	97.4	72.1	89.3	83.6	71.6	75.3			
89.4	87.9	92.2	90.9	89.5	89.8	96.1	84.5	102.9	90.4	87.0	92.3	71.0	74.0			
174.1	142.6	169.5	278.3	152.3	144.9	183.2	200.1	128.8	96.6	248.9	187.1	187.6	135.0			
平成 24 年 1 月	84.0	85.6	84.1	87.5	95.8	92.8	78.8	82.0	95.2	65.9	88.1	80.5	69.9	72.8		

事業所規模	年 月	き ま っ て 支 給 す る 給 与														
		Tl	D	E	G	H	I	J	L	M	N	O	P	Q	R	
		調 査 産 業 計	建 設 業	製 造 業	情 報 通 信 業	運 輸 業、 郵 便 業	卸 売 業、 小 売 業	金 融 業、 保 險 業	学 術 研 究、 専 門 ・ 技 術 サ ー ビ ス 業	宿 泊 業、 飲 食 サ ー ビ ス 業	生 活 関 連 サ ー ビ ス 業、 娯 楽 業	教 育、 学 習 支 援 業	医 療、 福 祉	複 合 サ ー ビ ス 事 業	サ ー ビ ス 業	
5 人 以 上	平成 20 年 21 22 23	97.3	93.5	98.7	89.1	110.3	93.0	101.1	-	-	-	99.7	90.4	96.4	-	
		96.9	95.5	94.8	96.7	100.4	94.0	97.7	-	-	-	92.0	91.4	102.0	-	
		100.0	100.0	100.0	100.0	100.0	100.0	100.0	100.0	100.0	100.0	100.0	100.0	100.0	100.0	100.0
		98.6	98.4	100.1	106.7	99.5	97.0	101.5	101.0	103.1	79.2	101.6	100.4	95.8	85.3	
	平成 23 年 1 月 2 3 4 5 6 7 8 9 10 11 12	97.8	97.5	98.2	104.2	102.2	98.0	100.4	102.6	104.0	82.6	92.9	100.0	100.4	88.1	
		98.4	100.4	100.6	103.5	98.6	96.9	101.2	105.6	101.8	80.3	95.1	99.1	99.9	89.8	
		98.4	104.2	100.4	106.1	99.5	96.1	102.2	98.9	103.1	80.8	93.7	98.6	103.1	88.6	
		98.2	102.5	100.9	107.1	90.7	98.1	100.6	102.6	102.7	82.3	90.0	101.5	100.0	87.4	
		96.8	96.6	99.1	106.0	95.4	97.2	102.4	102.5	96.3	80.7	90.9	99.1	97.4	88.1	
		97.9	99.8	99.8	106.0	97.8	96.0	99.1	103.0	105.4	80.9	93.1	100.1	96.8	86.4	
		98.8	94.6	100.8	108.8	100.5	94.9	101.1	103.2	103.0	77.2	110.3	100.4	92.0	84.5	
		98.5	95.3	99.3	108.0	101.7	94.2	101.9	101.0	104.3	76.7	109.2	101.6	92.2	82.7	
99.4	95.9	100.9	107.0	99.7	98.0	103.8	96.0	100.9	77.2	111.1	101.9	95.0	82.7			
99.7	97.2	100.3	108.0	101.1	97.5	102.9	101.9	104.3	77.3	113.0	100.7	90.8	84.2			
100.0	100.3	100.8	108.0	101.1	98.2	100.5	98.7	108.0	78.3	110.1	101.1	90.6	81.9			
99.2	97.0	99.7	107.6	105.6	98.3	102.2	96.2	103.5	75.6	109.5	101.2	91.1	79.7			
平成 24 年 1 月	96.5	94.1	97.1	88.2	98.6	96.7	102.3	100.1	100.7	70.4	111.5	96.9	89.0	81.3		

様式 3 の 3
平成 2 2 年 = 100

事業所規模	年 月	所 定 内 労 働 時 間													
		T L	D	E	G	H	I	J	L	M	N	O	P	Q	R
		調 査 産業計	建設業	製造業	情報 通信業	運輸業、 郵便業	卸売業、 小売業	金融業、 保険業	学術研究、 専門・技術 サービス業	宿泊業、飲 食サービス 業	生活関連 サービス 業、娯楽業	教育、学 習支援業	医療、 福祉	複合サ一 ビス事業	サ一 ビス業
5 人 以 上	平成 20 年	102.4	98.6	103.1	104.8	106.1	98.8	101.5	-	-	-	99.7	107.5	105.1	-
	21	101.6	100.7	99.6	100.0	105.7	102.8	102.7	-	-	-	93.0	104.9	103.2	-
	22	100.0	100.0	100.0	100.0	100.0	100.0	100.0	100.0	100.0	100.0	100.0	100.0	100.0	100.0
	23	98.7	98.8	99.7	96.2	99.6	97.6	97.5	93.1	105.9	84.9	97.2	102.1	98.2	93.1
	平成 23 年 1 月	91.9	84.6	91.4	86.7	98.3	92.4	91.3	89.0	106.4	89.5	88.7	95.2	90.4	87.3
	2	96.8	101.2	101.5	92.1	97.5	94.4	91.5	94.5	103.2	85.2	92.0	97.2	91.6	91.8
	3	99.8	101.8	97.4	96.9	97.9	95.1	103.9	99.5	107.7	83.5	103.6	105.9	103.1	93.4
	4	101.1	100.7	103.4	102.8	97.7	99.8	97.5	99.3	107.9	85.8	94.6	106.1	102.1	96.8
	5	93.0	86.0	91.9	92.8	96.3	92.9	93.2	89.7	101.1	87.2	89.9	99.3	94.3	88.1
	6	102.9	104.1	102.3	100.0	102.0	100.5	107.0	100.7	111.7	86.6	102.8	106.5	104.6	97.7
	7	100.1	101.4	102.4	100.7	100.9	96.2	95.6	95.2	105.2	83.8	101.9	103.4	97.8	95.3
	8	99.3	100.5	96.9	97.5	102.6	97.9	99.1	93.5	106.2	84.9	91.0	106.1	104.2	94.7
9	99.8	100.9	101.7	98.7	98.5	99.5	97.9	90.4	103.1	81.9	101.7	102.0	98.8	95.1	
10	99.8	99.9	101.3	96.0	99.8	99.2	96.8	90.0	105.4	83.8	103.6	102.6	96.1	92.3	
11	100.8	104.4	103.1	94.6	100.6	101.7	96.1	89.1	107.7	85.4	102.7	100.6	97.2	93.2	
12	99.3	100.3	102.8	95.3	103.4	101.4	99.8	85.7	105.5	81.5	93.9	99.7	98.1	92.0	
平成 24 年 1 月	92.3	86.8	91.3	85.7	98.7	97.3	95.8	80.1	102.2	74.4	94.7	93.4	94.1	86.1	
30 人 以 上	平成 20 年	103.5	97.8	101.0	103.0	103.9	102.9	97.2	-	-	-	100.9	108.5	108.1	-
	21	100.9	100.3	98.1	101.7	100.3	101.4	97.9	-	-	-	96.8	104.3	102.3	-
	22	100.0	100.0	100.0	100.0	100.0	100.0	100.0	100.0	100.0	100.0	100.0	100.0	100.0	100.0
	23	100.1	100.9	99.5	96.4	100.0	104.8	98.7	100.4	104.2	91.1	99.3	100.2	97.8	93.9
	平成 23 年 1 月	94.6	87.0	91.5	89.9	96.1	101.0	91.4	99.0	97.2	93.2	96.6	97.3	92.2	91.7
	2	97.4	99.1	101.6	90.4	95.7	100.4	92.3	99.7	97.4	90.7	93.5	94.4	91.2	93.2
	3	101.6	103.1	97.0	96.5	102.0	100.0	105.5	107.0	103.3	90.6	111.0	106.2	103.0	94.8
	4	104.1	110.4	104.1	103.8	103.3	107.8	97.5	103.3	101.6	95.0	101.4	105.0	104.0	99.1
	5	96.3	90.5	92.1	96.0	97.4	102.3	93.1	95.9	103.0	92.1	93.4	101.3	96.8	89.4
	6	104.3	105.5	102.8	97.8	102.0	108.3	107.1	104.8	109.8	91.8	108.3	105.0	104.8	96.3
	7	101.6	106.5	102.8	101.3	101.5	106.1	98.2	100.0	105.5	93.0	98.2	99.8	96.6	96.0
	8	100.1	94.2	95.6	96.7	101.9	110.8	105.7	100.0	101.7	89.2	96.7	103.7	98.9	92.6
9	100.3	106.2	101.6	98.8	97.5	106.5	97.3	96.1	107.5	90.4	98.8	96.7	97.8	95.8	
10	100.3	100.0	100.8	96.8	99.6	103.2	97.2	101.0	109.1	87.9	99.7	99.9	95.5	91.8	
11	101.0	106.4	102.9	94.5	99.3	105.5	96.1	99.8	109.4	90.0	100.3	97.0	97.7	94.6	
12	99.4	101.3	101.2	94.0	104.1	106.0	103.5	97.9	104.6	88.9	93.6	95.5	95.5	91.6	
平成 24 年 1 月	93.6	85.7	89.1	89.2	96.2	102.7	93.1	94.0	100.1	84.1	94.0	95.9	94.3	89.2	

事業所規模	年 月	所 定 外 労 働 時 間													
		T L	D	E	G	H	I	J	L	M	N	O	P	Q	R
		調 査 産業計	建設業	製造業	情報 通信業	運輸業、 郵便業	卸売業、 小売業	金融業、 保険業	学術研究、 専門・技術 サービス業	宿泊業、飲 食サービス 業	生活関連 サービス 業、娯楽業	教育、学 習支援業	医療、 福祉	複合サ一 ビス事業	サ一 ビス業
5 人 以 上	平成 20 年	93.1	130.2	96.1	85.9	100.0	99.5	101.8	-	-	-	106.8	63.5	96.4	-
	21	91.7	158.9	61.7	98.8	86.4	112.4	151.0	-	-	-	76.3	69.8	95.5	-
	22	100.0	100.0	100.0	100.0	100.0	100.0	100.0	100.0	100.0	100.0	100.0	100.0	100.0	100.0
	23	106.3	125.3	110.7	120.6	103.4	129.0	107.6	139.5	73.9	85.9	69.3	90.2	88.0	94.6
	平成 23 年 1 月	102.3	147.0	100.7	119.3	106.9	109.7	81.0	99.4	57.5	64.8	60.9	97.8	92.8	87.2
	2	103.8	172.0	110.7	151.1	88.5	103.6	73.8	121.3	57.5	60.3	52.6	93.4	98.5	99.4
	3	114.8	189.0	115.3	170.6	96.9	135.0	106.6	150.0	66.8	70.9	80.8	87.6	107.7	108.2
	4	112.6	142.5	116.1	148.5	108.9	141.4	115.6	133.1	49.7	76.9	75.0	94.5	93.3	97.1
	5	102.0	128.2	102.8	122.6	92.3	123.0	104.3	109.6	52.8	69.3	82.0	94.4	82.7	99.4
	6	101.0	122.1	105.8	120.9	90.5	118.9	96.9	112.9	79.3	58.8	50.9	97.1	89.5	87.2
	7	103.6	63.4	113.7	113.2	105.8	125.4	108.1	133.1	105.7	79.9	90.7	91.3	71.8	93.8
	8	99.0	80.3	105.7	107.1	107.4	121.5	104.8	101.1	101.0	81.4	47.5	85.5	85.7	99.4
9	107.8	89.0	113.6	100.2	102.5	155.0	137.3	192.1	66.8	153.8	64.5	84.1	80.3	96.0	
10	109.2	111.8	116.9	97.9	107.8	140.7	130.0	195.5	80.8	99.5	73.8	83.9	75.0	96.0	
11	110.6	129.3	116.7	97.7	113.9	126.2	111.6	170.2	83.9	123.6	92.6	86.6	89.7	89.4	
12	108.5	128.6	110.9	98.3	119.1	147.5	121.1	155.1	85.5	92.0	60.4	86.4	89.0	81.7	
平成 24 年 1 月	102.2	134.1	90.4	76.6	99.1	140.0	134.4	103.4	71.9	78.8	187.5	79.4	58.2	114.3	
30 人 以 上	平成 20 年	95.9	95.1	89.4	112.0	109.9	128.6	64.9	-	-	-	96.4	62.0	124.8	-
	21	77.4	86.1	59.8	107.1	94.3	89.3	74.1	-	-	-	66.9	68.2	102.6	-
	22	100.0	100.0	100.0	100.0	100.0	100.0	100.0	100.0	100.0	100.0	100.0	100.0	100.0	100.0
	23	103.2	123.9	109.9	132.9	105.6	93.0	116.9	145.8	110.6	103.8	71.3	90.3	83.9	80.0
	平成 23 年 1 月	98.7	108.4	96.5	134.8	95.9	111.6	102.9	104.3	101.9	106.3	75.1	102.7	101.5	86.6
	2	102.8	166.2	106.5	172.3	97.6	75.5	109.1	110.2	88.6	106.3	72.1	96.5	97.0	92.6
	3	107.9	173.9	111.3	164.4	111.8	90.3	134.0	136.6	130.4	107.5	95.0	84.1	117.5	88.1
	4	111.1	163.0	114.8	173.5	126.1	101.2	114.0	126.3	101.9	101.4	89.3	91.3	74.9	89.6
	5	101.9	90.8	104.5	136.1	95.5	97.6	125.4	136.6	100.3	94.1	99.4	92.4	87.4	94.8
	6	100.3	100.1	107.3	128.1	100.9	85.8	122.3	102.8	105.3	99.0	61.6	95.9	78.8	79.2
	7	104.4	98.8	116.9	121.7	104.0	94.6	114.3	114.6	117.0	101.4	95.7	93.3	58.5	77.7
	8	100.0	101.3	109.6	117.7	98.9	118.4	97.7	108.7	118.7	107.5	51.4	84.7	81.4	77.7
9	101.2	101.1	113.9	101.4	97.4	87.2	104.2	237.9	98.6	103.9	61.4	83.3	77.4	71.7	
10	103.5	113.4	114.8	114.6	104.1	83.5	119.2	223.3	118.7	106.3	63.8	84.4	68.2	71.7	
11	103.9	124.9	114.4	114.7	112.2	79.6	127.8	174.8	127.0	105.1	44.0	85.5	88.1	70.2	
12	102.2	144.3	108.3	115.6	122.3	90.8	131.3	173.3	118.7	106.3	46.4	88.9	75.9	60.5	
平成 24 年 1 月	93.0	132.8	85.1	122.2	87.0	127.6	108.4	98.5	106.7	118.3	44.4	87.3	65.7	71.6	

様式 3 の 4
平成 2 2 年=100

事業所規模	年 月	常 用 雇 用													
		TL	D	E	G	H	I	J	L	M	N	O	P	Q	R
		調 査 産業計	建設業	製造業	情報 通信業	運輸業、 郵便業	卸売業、 小売業	金融業、 保険業	学術研究、 専門・技術 サービス業	宿泊業、飲 食サービス 業	生活関連 サービス 業、娯楽業	教育、学 習支援業	医療、 福祉	複合サー ビス事業	サー ビス業
5 人 以 上	平成 20 年	99.3	104.0	111.0	114.4	92.0	103.9	97.8	-	-	-	97.7	88.2	115.4	-
	21	99.5	100.8	102.2	120.0	97.2	104.5	98.3	-	-	-	97.4	94.0	102.2	-
	22	100.0	100.0	100.0	100.0	100.0	100.0	100.0	100.0	100.0	100.0	100.0	100.0	100.0	100.0
	23	100.9	99.3	100.4	101.7	93.9	97.2	101.0	101.7	101.6	93.6	104.8	106.1	104.6	101.5
	平成 23 年 1 月	99.8	99.1	99.7	100.0	95.6	98.3	100.4	98.2	100.0	94.5	102.5	102.2	101.5	99.7
	2	100.0	99.7	99.6	100.2	95.6	96.9	101.9	98.9	104.0	95.3	102.4	103.1	100.0	100.5
	3	100.0	99.7	100.5	100.8	95.5	97.4	101.0	97.8	106.5	94.2	100.3	102.2	99.6	99.5
	4	100.8	98.4	101.2	101.9	94.1	97.2	100.9	96.7	102.1	96.1	105.0	106.1	100.6	100.3
	5	100.8	98.9	101.1	102.4	93.9	97.3	101.3	98.1	99.8	93.4	105.8	106.1	101.6	101.4
	6	101.0	98.0	101.0	103.2	93.9	97.4	101.2	98.4	99.1	93.1	105.8	106.8	107.5	102.2
	7	101.2	98.3	100.5	102.2	93.5	98.6	101.8	98.9	101.0	93.4	105.1	106.5	106.7	102.7
	8	101.2	98.6	100.3	101.6	93.2	98.3	100.2	101.6	100.3	94.5	105.0	106.8	106.9	101.7
9	101.5	98.9	100.3	101.3	92.9	98.6	100.0	105.5	99.5	92.3	106.3	108.7	107.8	101.7	
10	101.2	99.5	100.5	101.7	93.4	96.1	99.9	108.5	98.8	92.8	106.3	108.6	107.8	102.3	
11	101.3	101.1	99.9	102.5	92.5	95.7	100.9	108.7	102.8	90.3	106.5	107.8	107.8	103.2	
12	101.5	101.1	100.4	102.6	92.1	94.7	102.9	109.2	105.3	93.3	107.0	108.2	107.8	102.7	
平成 24 年 1 月	99.9	101.1	100.8	102.2	93.0	93.0	102.4	96.7	105.2	85.9	106.7	104.6	107.7	102.2	
30 人 以 上	平成 20 年	95.2	104.5	106.1	124.4	88.9	97.8	96.7	-	-	-	98.6	86.5	123.2	-
	21	96.6	101.2	100.3	130.0	94.9	101.1	100.7	-	-	-	98.6	93.0	109.3	-
	22	100.0	100.0	100.0	100.0	100.0	100.0	100.0	100.0	100.0	100.0	100.0	100.0	100.0	100.0
	23	101.9	103.5	101.3	105.0	98.8	98.9	98.2	99.0	95.6	98.7	101.0	107.1	106.2	100.1
	平成 23 年 1 月	100.8	97.7	100.7	103.5	99.7	102.0	98.1	98.9	96.4	98.5	102.5	102.7	99.5	99.6
	2	100.8	96.6	100.5	104.0	99.7	99.9	97.5	99.4	96.2	100.7	102.4	104.0	98.3	99.7
	3	100.0	96.7	100.5	104.8	99.3	98.8	98.1	99.2	95.9	96.3	98.3	102.7	100.0	99.3
	4	101.8	97.7	101.9	106.3	99.3	98.9	99.0	98.4	95.7	101.6	100.6	107.5	100.6	100.2
	5	102.1	101.8	102.0	106.2	99.5	99.5	98.7	98.3	95.7	97.6	100.6	108.0	100.6	100.1
	6	102.6	102.5	101.9	105.6	99.5	99.5	97.5	98.4	95.6	96.8	100.6	108.4	111.2	100.3
	7	102.6	103.9	101.4	105.1	98.8	99.7	97.9	98.5	95.8	99.4	101.1	108.5	109.6	101.2
	8	102.8	106.8	101.2	104.4	98.8	100.0	97.9	98.5	96.1	101.6	100.9	108.5	110.1	101.7
9	102.6	108.0	101.4	104.0	98.2	99.5	97.3	98.5	95.9	96.6	100.8	108.7	110.1	100.7	
10	102.1	107.4	101.6	104.5	97.8	96.7	98.0	99.8	93.7	99.4	100.8	108.5	110.1	99.4	
11	102.4	111.3	101.6	105.6	98.0	96.0	99.0	99.4	94.8	93.9	101.2	108.5	111.9	99.6	
12	102.6	111.2	101.3	105.8	97.4	96.2	98.8	100.3	95.2	101.7	102.0	109.0	111.9	99.0	
平成 24 年 1 月	100.3	111.1	101.6	105.2	97.9	91.3	97.5	101.7	95.5	75.4	101.6	103.6	111.8	99.5	

事業所規模	年 月	実 質 賃 金									
		現金給与総額					きまって支給する給与				
		TL 調 査 産業計	D 建設業	E 製造業	I 卸売業、 小売業	P 医療、 福祉	TL 調 査 産業計	D 建設業	E 製造業	I 卸売業、 小売業	P 医療、 福祉
5 人 以 上	平成 20 年	95.1	86.9	96.5	90.8	89.3	95.5	91.8	96.9	91.3	88.7
	21	95.0	89.9	90.6	92.6	90.4	96.2	94.8	94.1	93.3	90.8
	22	100.0	100.0	100.0	100.0	100.0	100.0	100.0	100.0	100.0	100.0
	23	98.4	96.3	100.0	96.2	100.2	98.8	98.6	100.3	97.2	100.6
	平成 23 年 1 月	83.7	86.9	84.3	86.6	84.0	98.4	98.1	98.8	98.6	100.6
	2	83.4	87.2	85.1	85.5	82.7	98.9	100.9	101.1	97.4	99.6
	3	85.8	93.6	85.6	87.5	88.0	98.7	104.5	100.7	96.4	98.9
	4	83.8	89.2	86.6	87.4	84.6	98.3	102.6	101.0	98.2	101.6
	5	85.0	88.3	84.2	89.2	91.8	96.9	96.7	99.2	97.3	99.2
	6	128.1	111.6	119.9	108.1	133.0	98.3	100.2	100.2	96.4	100.5
	7	110.0	100.3	134.2	115.8	102.8	98.9	94.7	100.9	95.0	100.5
	8	87.4	95.9	88.8	85.2	86.8	98.5	95.3	99.3	94.2	101.6
9	84.9	87.0	85.0	88.1	85.0	99.4	95.9	100.9	98.0	101.9	
10	84.5	84.0	84.2	85.4	83.4	99.5	97.0	100.1	97.3	100.5	
11	89.7	88.2	92.5	90.1	92.6	100.3	100.6	101.1	98.5	101.4	
12	174.4	142.9	169.8	145.2	187.5	99.4	97.2	99.9	98.5	101.4	
平成 24 年 1 月	83.5	85.1	83.6	92.2	80.0	95.9	93.5	96.5	96.1	96.3	
30 人 以 上	平成 20 年	99.4	105.1	95.7	107.2	86.6	98.6	105.8	95.4	103.5	86.3
	21	96.2	103.0	88.1	101.6	85.6	97.2	106.0	91.8	99.7	87.5
	22	100.0	100.0	100.0	100.0	100.0	100.0	100.0	100.0	100.0	100.0
	23	99.4	98.3	99.6	102.9	99.1	99.5	100.7	100.3	101.1	99.4
	平成 23 年 1 月	83.2	82.0	82.4	89.2	84.9	99.4	97.7	98.3	99.9	101.9
	2	83.0	86.2	83.1	87.0	81.4	99.7	102.7	100.7	96.9	97.7
	3	85.7	88.1	83.9	97.1	88.4	99.8	104.6	101.2	97.9	97.8
	4	84.7	90.3	85.2	93.9	85.0	100.5	107.0	101.4	104.0	101.5
	5	86.5	80.8	83.2	99.2	95.2	98.9	95.5	99.9	100.8	99.2
	6	138.4	122.9	124.2	96.9	133.0	100.0	97.2	100.8	102.7	99.7
	7	111.5	111.6	136.3	143.9	98.1	99.1	99.2	101.2	102.7	98.5
	8	84.3	80.4	86.8	94.0	83.1	98.4	95.7	99.4	105.2	99.4
9	82.6	84.9	83.3	92.6	83.0	99.0	100.7	101.0	100.7	99.6	
10	83.1	86.8	82.5	89.4	82.2	99.5	103.4	100.0	99.7	98.8	
11	89.5	87.5	91.7	91.9	94.3	100.1	104.1	100.7	102.4	99.3	
12	180.9	177.7	172.3	160.0	181.0	99.4	100.2	99.0	100.8	99.5	
平成 24 年 1 月	82.1	82.9	80.8	91.6	83.1	97.1	98.6	95.0	102.3	99.7	

Ⅶ 平成23年年末賞与の支給状況（事業所規模30人以上）

1. 留意事項

- (1) この調査結果は、調査対象事業所の平成23年11月～平成24年1月に特別に支払われた給与のうち、賞与として支払われた給与を抜き出して特別に集計したものである。
- (2) 「支給労働者1人平均支給額」とは、賞与を支給した事業所の全常用労働者1人平均賞与支給額である。
- (3) 「支給事業所割合」とは、事業所総数に対する賞与を支給した事業所の割合である。
- (4) 「支給労働者割合」とは、常用労働者総数に対する賞与を支給した事業所の全常用労働者数の割合である。
- (5) 「平均支給月数」とは、賞与を支給した事業所における、賞与の所定内給与に対する支給月数を単純平均したものである。
- (6) 賞与の集計においては、指数を作成していないため、対前年比については、抽出替えに伴うギャップ修正の上実数を基に算出している。

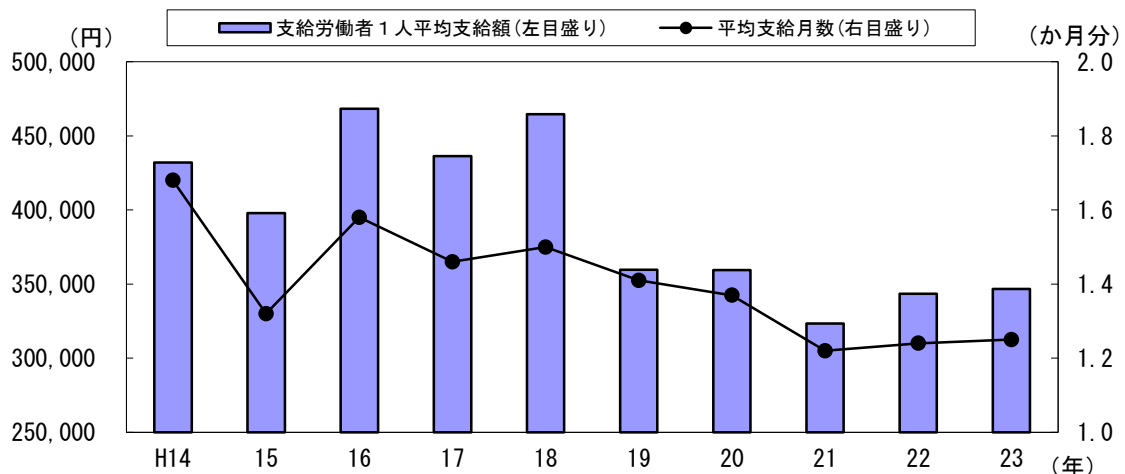
2. 概要

- (1) 支給労働者1人平均支給額
調査産業計の1人平均支給額は346,676円となり、前年の343,557円に比べ0.5%増となり、2年連続で増加した。
- (2) 支給事業所割合
調査産業計の支給事業所割合は86.7%となり、前年の89.4%に比べ、2.7ポイント減少した。
- (3) 支給労働者割合
調査産業計の支給労働者割合は90.6%となり、前年の93.2%に比べ、2.6ポイント減少した。
- (4) 平均支給月数
調査産業計の平均支給月数は1.25か月分となり、前年の1.24か月分に比べ0.01か月分増となり、2年連続で増加した。

表1 賞与の支給状況の推移（調査産業計）

年	支給労働者1人平均支給額	支給事業所割合	支給労働者割合	平均支給月数
	(円)	(%)	(%)	(か月分)
H19	359,611	90.8	92.1	1.41
H20	359,564	94.8	95.7	1.37
H21	323,461	91.1	92.7	1.22
H22	343,557	89.4	93.2	1.24
H23	346,676	86.7	90.6	1.25

図1 支給労働者1人平均支給額及び平均支給月数の推移（調査産業計）



3. 産業別支給状況

表2 産業別年末賞与の支給状況

産 業		支給労働者 1人平均支給額		支給事業 所割 合	支給労働 者割 合	平均支給 月 数
		金 額	前年比			
		(円)	(%)	(%)	(%)	(か月分)
調査産業計		346,676	0.5	86.7	90.6	1.25
建設業		600,154	1.1	69.7	65.4	2.06
製造業		353,828	▲ 3.5	82.1	84.7	1.17
情報通信業		721,926	31.5	100.0	100.0	2.06
運輸業, 郵便業		197,849	▲ 12.7	78.8	83.7	0.76
卸売業・小売業		136,863	▲ 2.4	79.7	86.8	0.87
金融業, 保険業		518,568	▲ 3.8	75.4	84.3	1.99
学術研究, 専門・技術サービス業		524,249	20.3	100.0	100.0	1.86
宿泊業, 飲食サービス業		85,350	▲ 14.4	82.6	91.7	0.57
生活関連サービス業, 娯楽業		238,422	▲ 2.8	100.0	100.0	0.90
教育, 学習支援業		575,970	1.7	100.0	100.0	1.74
医療, 福祉		351,785	7.4	100.0	100.0	1.19
複合サービス事業		427,547	▲ 27.4	100.0	100.0	1.66
サービス業（他に分類されないもの）		207,619	1.1	98.1	98.2	1.11
製 造 業	食料品・たばこ	196,473	22.2	52.2	59.7	0.91
	繊維工業	142,270	21.4	56.5	63.8	0.85
	鉄鋼業	669,584	▲ 14.1	100.0	100.0	1.67
	生産用機械器具	397,471	4.4	100.0	100.0	1.42
	電子・デバイス	426,402	▲ 14.8	100.0	100.0	1.07
	輸送用機械器具	284,240	▲ 6.2	83.9	73.3	1.18
	その他（一括分）	300,466	▲ 4.9	100.0	100.0	1.23

全国結果（平成24年1月分確報）

毎月勤労統計調査 平成24年1月分統計表 全国調査時系列表

平成22年=100

事業所規模	年 月	現金給与と総額		きまって支給する給与		所定内給与		繰実労働時間		所定内労働時間		所定外労働時間		常用雇用	
		TL	E	TL	E	TL	E	TL	E	TL	E	TL	E	TL	E
		調査 産業計	製造業	調査 産業計	製造業	調査 産業計	製造業	調査 産業計	製造業	調査 産業計	製造業	調査 産業計	製造業	調査 産業計	製造業
5 人 以 上	平成20年	103.6	103.4	102.0	101.1	101.7	100.3	101.4	101.4	101.1	100.5	106.7	109.8	98.8	103.6
	21	99.5	96.2	99.7	96.8	100.4	99.1	98.5	95.3	99.1	97.3	90.8	74.8	99.6	100.9
	22	100.0	100.0	100.0	100.0	100.0	100.0	100.0	100.0	100.0	100.0	100.0	100.0	100.0	100.0
	23	99.8	102.0	99.6	101.0	99.4	100.9	99.8	99.9	99.7	99.7	101.0	101.9	100.6	99.7
	平成23年 7月	115.7	137.7	99.7	101.8	99.6	101.5	101.9	103.8	102.1	103.7	100.8	104.2	101.1	99.9
	8	86.4	86.1	99.3	101.1	99.4	101.0	99.3	97.1	99.5	96.8	97.0	100.6	100.9	99.7
	9	84.1	84.5	99.5	101.8	99.5	101.5	100.7	101.8	100.7	101.4	101.0	106.6	100.9	99.6
	10	84.6	85.0	99.8	102.2	99.5	101.4	100.3	101.4	100.0	100.7	104.2	108.8	100.9	99.7
	11	87.6	90.0	99.8	102.3	99.3	101.3	101.7	104.4	101.5	103.8	105.2	109.6	101.1	99.7
	12	173.7	188.4	100.0	102.3	99.5	101.5	100.8	103.1	100.2	102.4	108.3	111.9	101.0	99.6
	平成24年 1月	85.3	84.5	98.8	99.7	98.5	99.7	93.1	90.5	92.8	90.0	98.1	95.8	100.7	99.2
	30 人 以 上	平成20年	104.2	104.0	102.2	101.3	101.9	100.1	101.3	101.1	100.8	100.1	107.6	110.9	99.3
21		99.0	95.9	99.4	96.5	100.3	99.0	98.2	95.2	98.9	97.4	89.9	75.2	100.2	101.1
22		100.0	100.0	100.0	100.0	100.0	100.0	100.0	100.0	100.0	100.0	100.0	100.0	100.0	100.0
23		100.2	102.2	99.9	100.9	99.9	100.9	99.5	99.6	99.5	99.5	99.5	100.7	100.0	99.3
平成23年 7月		116.5	140.8	99.9	101.7	100.0	101.4	101.8	103.8	102.0	103.9	99.5	103.5	100.4	99.5
8		83.2	83.1	99.3	101.1	99.5	101.0	99.1	96.8	99.4	96.3	95.4	100.3	100.2	99.3
9		82.4	82.6	99.9	101.9	100.1	101.6	100.4	101.5	100.5	101.1	99.6	105.7	100.2	99.1
10		83.2	83.2	100.5	102.3	100.2	101.5	100.3	101.2	100.0	100.6	103.1	108.4	99.8	99.0
11		86.9	88.7	100.3	102.2	99.9	101.3	101.6	104.3	101.5	104.0	103.2	107.2	100.1	99.0
12		184.7	197.8	100.3	102.3	99.9	101.6	100.3	102.9	99.8	102.2	106.4	109.3	99.8	98.7
平成24年 1月		83.4	81.9	99.9	99.5	99.6	99.6	93.7	90.5	93.4	90.0	98.4	94.4	99.6	98.3

第1表 月間現金給与と額

（事業所規模5人以上）

産 業	現金給与と総額		きまって支給する給与		所定内給与		所定外給与		特別に支払われ	
	前年比	前年比	前年比	前年比	前年比	前年比	前年比	前年比	前年比	
	円 %	円 %	円 %	円 %	円 %	円 %	円 %	円 %	円 %	
調査産業計	269,613	-0.9	259,231	0.0	240,537	-0.1	18,694	2.9	10,382	-19.6
鉱業、採石業等	314,608	-10.6	310,705	-4.5	272,115	-9.8	38,590	65.4	3,903	-85.0
建設業	328,455	0.3	312,899	0.2	292,470	0.4	20,429	-4.4	15,556	4.9
製造業	309,236	-0.1	297,790	1.0	269,263	0.7	28,527	4.5	11,446	-22.6
電気・ガス業	448,998	0.0	431,114	-0.5	383,252	0.8	47,862	-11.1	17,884	18.3
情報通信業	397,310	-3.0	382,507	0.4	345,030	0.2	37,477	3.5	14,803	-48.3
運輸業、郵便業	297,530	1.9	282,174	-0.1	243,575	-0.3	38,599	0.9	15,356	57.9
卸売業、小売業	234,458	-0.6	223,587	-1.0	213,216	-1.2	10,371	4.7	10,871	8.2
金融業、保険業	380,912	-0.2	353,876	-0.6	330,339	-0.8	23,537	1.1	27,036	5.0
不動産・物品賃貸業	287,926	-4.4	278,100	-1.3	262,213	-1.4	15,887	-0.4	9,826	-49.5
学術研究等	370,008	0.0	358,529	2.0	334,039	0.7	24,490	20.3	11,479	-36.9
飲食サービス業等	123,494	-1.5	121,255	-1.3	115,389	-1.2	5,866	-2.6	2,239	-14.0
生活関連サービス等	203,306	-3.9	194,776	-4.9	186,119	-5.1	8,657	3.3	8,530	28.8
教育、学習支援業	307,617	-2.9	302,199	-1.3	297,545	-1.0	4,654	-14.7	5,418	-48.0
医療、福祉	256,114	-2.3	248,705	1.2	232,869	1.3	15,836	-1.0	7,409	-54.9
複合サービス事業	297,889	1.0	282,295	2.9	269,277	3.8	13,018	-20.8	15,594	-28.6
その他のサービス業	223,424	-0.7	216,539	0.6	198,542	0.5	17,997	-1.4	6,885	-29.4
事業所規模30人以上										
調査産業計	296,910	-0.7	287,575	0.6	263,387	0.2	24,188	2.6	9,335	-30.8
製造業	325,775	-1.2	315,385	0.7	282,050	0.5	33,335	4.2	10,390	-38.0
卸売業、小売業	255,286	1.9	245,272	0.6	232,677	0.2	12,595	10.5	10,014	56.3
医療、福祉	287,702	-3.3	281,270	0.6	260,111	0.7	21,159	-2.0	6,432	-63.7

毎月勤労統計調査の結果は、厚生労働省のWebページにも掲載されています。

(<http://www.mhlw.go.jp>)

第2表 月間実労働時間及び出勤日数

(事業所規模5人以上)

産 業	総実労働時間						出 勤 日 数	
	前 年 比		所 定 内 労 働 時 間		所 定 外 労 働 時 間		日	前 年 差
	時間	%	時間	%	時間	%		
調 査 産 業 計	136.9	-0.3	126.8	-0.2	10.1	-0.3	17.8	0.0
鉱業,採石業等	158.7	2.4	138.4	-3.4	20.3	70.1	19.2	0.3
建設業	155.3	0.3	143.6	0.6	11.7	-1.6	19.1	0.3
製造業	146.9	-0.1	133.2	-0.3	13.7	0.8	17.6	-0.1
電気・ガス業	146.2	0.1	133.3	0.0	12.9	-0.1	17.8	0.1
情報通信業	152.2	-0.3	134.1	-0.2	18.1	-0.3	17.8	-0.1
運輸業,郵便業	162.9	-0.9	140.1	-0.8	22.8	-0.6	19.1	-0.3
卸売業,小売業	131.2	-0.8	124.4	-0.9	6.8	-0.6	18.3	0.0
金融業,保険業	144.9	1.0	133.2	0.9	11.7	1.9	18.2	0.0
不動産・物品賃貸業	142.0	-1.4	132.8	-1.1	9.2	-6.3	18.2	-0.1
学 術 研 究 等	144.3	0.3	130.8	-0.1	13.5	7.0	17.4	0.1
飲食サービス業等	105.8	0.2	100.9	0.0	4.9	2.3	16.3	-0.1
生活関連サービス業	135.1	-1.2	129.0	-1.7	6.1	12.0	18.5	-0.2
教育,学習支援業	116.8	1.0	111.0	1.3	5.8	-5.3	15.7	0.2
医療,福祉	131.1	0.2	125.8	-0.1	5.3	6.9	17.6	0.0
複合サービス事業	139.7	-0.4	133.7	-0.7	6.0	5.2	18.1	0.2
その他のサービス業	135.3	0.1	124.6	0.4	10.7	-4.1	17.7	0.1
事業所規模30人以上								
調 査 産 業 計	140.9	-0.2	128.9	0.0	12.0	0.9	17.9	0.1
製 造 業	149.0	-0.8	133.9	-0.8	15.1	-0.7	17.6	-0.1
卸売業,小売業	134.9	1.1	127.4	0.7	7.5	5.6	18.8	0.2
医療,福祉	137.4	-0.4	131.2	-0.7	6.2	4.6	18.0	-0.1

第3表 常用雇用及び労働異動率

(事業所規模5人以上)

産 業	労働者総数						入 職 率		離 職 率	
	前 年 比		一 般 労 働 者		パートタイム労働者		前 年 差	前 年 差		
	千人	%	千人	%	千人	%				
調 査 産 業 計	45,502	0.5	32,449	-0.1	13,053	2.0	1.18	-0.03	1.49	-0.13
鉱業,採石業等	22	0.4	21	1.0	1	-39.2	1.67	0.88	3.38	2.96
建設業	2,546	-0.3	2,414	-0.1	132	4.1	0.98	-0.11	1.35	-0.16
製造業	8,106	-0.4	7,087	-0.4	1,018	0.3	0.87	0.01	1.20	-0.12
電気・ガス業	294	1.2	280	1.3	14	1.9	0.51	0.07	0.57	0.14
情報通信業	1,470	-1.4	1,374	-1.1	96	0.0	0.87	-0.09	1.09	-0.13
運輸業,郵便業	3,190	0.9	2,550	-0.1	640	5.6	1.08	0.12	1.42	-0.28
卸売業,小売業	8,732	-0.2	5,060	-2.3	3,672	2.1	1.11	0.01	1.43	-0.01
金融業,保険業	1,419	-0.4	1,252	-0.1	167	-2.3	1.02	-0.02	1.21	-0.06
不動産・物品賃貸業	670	0.6	516	2.1	155	0.7	1.09	-0.46	1.32	-0.36
学 術 研 究 等	1,284	-0.3	1,168	-1.5	116	8.1	0.89	-0.03	1.54	0.25
飲食サービス業等	3,818	0.9	960	-6.0	2,858	3.3	2.65	0.40	2.97	-0.24
生活関連サービス等	1,612	1.6	933	-3.5	680	6.5	1.54	-0.10	2.34	-0.14
教育,学習支援業	2,706	0.5	1,997	2.3	709	-1.6	0.74	-0.08	0.83	-0.09
医療,福祉	5,751	4.3	4,134	3.5	1,616	5.3	1.10	-0.05	1.24	-0.30
複合サービス事業	345	1.1	293	-0.7	52	-1.3	0.35	0.00	0.71	0.06
その他のサービス業	3,537	0.6	2,409	3.2	1,128	-5.7	1.46	-0.85	1.83	-0.37
事業所規模30人以上										
調 査 産 業 計	27,227	-0.2	20,588	-0.1	6,639	-1.3	0.89	-0.21	1.20	-0.31
製 造 業	6,140	-1.0	5,524	-0.8	616	-1.5	0.75	-0.04	1.17	-0.09
卸売業,小売業	4,092	-1.0	2,345	-2.0	1,747	-1.3	0.65	-0.18	0.86	-0.39
医療,福祉	3,750	4.1	2,938	3.0	812	6.9	0.91	-0.04	0.98	-0.46

第4表 就業形態別月間現金給与額

(事業所規模5人以上)

産 業	現金給与総額		きまって支給				特別に支払われ			
	前年比	円 %	する給与	前年比	所定内給与		所定外給与			
					円 %	円 %	円 %	円 %		
一般労働者 調査産業計 (事業所規模30人以上)	(360,091 -0.8)	340,941 -0.6	(348,014 0.6)	326,717 0.4	(317,428 0.5)	301,803 0.1	(30,586 2.8)	24,914 3.3	(12,077 -31.2)	14,224 -19.3
製造業 卸売・小売業 医療，福祉		338,590 -0.2 339,164 0.2 315,383 -2.3		325,724 0.9 321,036 -0.2 305,635 1.6		294,028 0.6 304,734 -0.6 284,545 1.8		31,696 3.9 16,302 6.1 21,090 -1.9		12,866 -23.6 18,128 6.9 9,748 -55.8
パートタイム労働者 調査産業計 (事業所規模30人以上)	(101,226 1.1)	92,353 0.6	(100,383 0.9)	91,519 0.6	(96,011 0.7)	88,284 0.3	(4,372 8.1)	3,235 6.4	(843 29.7)	834 -6.4
製造業 卸売・小売業 医療，福祉		105,152 -1.2 90,179 0.7 104,554 0.9		103,584 -1.3 89,308 0.4 103,126 1.5		97,092 -1.2 87,109 0.7 100,725 0.9		6,492 -2.1 2,199 -7.6 2,401 23.2		1,568 -3.4 871 42.3 1,428 -29.4

第5表 就業形態別月間労働時間及び出勤日数

(事業所規模5人以上)

産 業	総実労働時間						出勤日数			
	前年比		所定内労働時間		所定外労働時間		前年差		前年差	
	時間	%	時間	%	時間	%	日	日	日	日
一般労働者 調査産業計 (事業所規模30人以上)	(156.3 -0.1)	156.4 0.0	(141.6 -0.1)	143.4 -0.1	(14.7 -0.5)	13.0 0.3	(18.6 0.1)	18.8 0.1		
製造業 卸売・小売業 医療，福祉		152.5 -0.4 157.6 -0.4 151.7 0.3		137.6 -0.4 147.6 -0.2 144.8 0.1		14.9 0.2 10.0 -2.1 6.9 5.8		17.8 -0.1 19.2 -0.1 19.1 0.0		
パートタイム労働者 調査産業計 (事業所規模30人以上)	(93.1 0.5)	88.2 -0.3	(89.4 0.3)	85.4 -0.2	(3.7 5.4)	2.8 1.4	(15.8 0.0)	15.2 -0.1		
製造業 卸売・小売業 医療，福祉		108.3 -0.3 94.8 -0.4 78.6 0.9		102.8 0.1 92.5 -0.6 77.2 1.2		5.5 -4.9 2.3 15.8 1.4 7.6		16.3 -0.3 17.0 0.1 13.9 -0.1		

第6表 就業形態別労働異動率

(事業所規模5人以上)

産 業	入 職 率		離 職 率	
	前年差	% ポイント	前年差	% ポイント
一般労働者 調査産業計 (事業所規模30人以上)	(0.68 -0.15)	0.76 -0.08	(0.93 -0.18)	1.06 -0.11
製造業 卸売・小売業 医療，福祉		0.69 0.02 0.71 0.11 0.81 0.02		0.99 -0.08 1.06 0.05 0.95 -0.07
パートタイム労働者 調査産業計 (事業所規模30人以上)	(1.54 -0.41)	2.22 0.08	(2.04 -0.74)	2.57 -0.21
製造業 卸売・小売業 医療，福祉		2.07 0.05 1.66 -0.10 1.82 -0.21		2.66 -0.20 1.94 -0.07 1.99 -0.84

第7表 パートタイム労働者比率

(事業所規模5人以上)

産 業	パートタイム労働者比率	
	前年差	% ポイント
調査産業計	28.69	0.51
製造業 卸売・小売業 医療，福祉		12.56 -1.32 42.05 -0.79 28.11 -0.33
事業所規模30人以上 調査産業計	24.38	0.68
製造業 卸売・小売業 医療，福祉		10.03 -1.39 42.70 -2.92 21.66 -0.04

(別表) 毎月勤労統計調査地方調査 表章産業接続表

表章産業（新産業分類H22.1～）		旧産業との接続 ^{*1}	平成21年以前の産業分類（旧産業分類）	
大 分 類			大 分 類	
T L	調 査 産 業 計		T L	調 査 産 業 計
C	鉱業，採石業，砂利採取業		D	鉱業
D	建設業		E	建設業
E	製造業		F	製造業
中 分 類 * 3	09・10 食料品製造業、飲料・たばこ・飼料製造業		中 分 類	09・10 食料品、飲料・たばこ・飼料製造業
	11 繊維工業	×		12 衣服・その他の繊維製品製造業
	12 木材・木製品製造業（家具を除く）			13 木材・木製品製造業（家具を除く）
	21 窯業・土石製品製造業			22 窯業・土石製品製造業
	22 鉄鋼業			23 鉄鋼業
	26 生産用機械器具製造業	×		26 一般機械器具製造業
	28 電子部品・デバイス・電子回路製造業			29 電子部品・デバイス製造業
	31 輸送用機械器具製造業			30 輸送用機械器具製造業
	その他 ^{*2}	×		その他
F	電気・ガス・熱供給・水道業		G	電気・ガス・熱供給・水道業
G	情報通信業		H	情報通信業
H	運輸業，郵便業		I	運輸業
I	卸売業，小売業		J	卸売・小売業
J	金融業，保険業		K	金融・保険業
K	不動産業，物品賃貸業	×	L	不動産業
L	学術研究，専門・技術サービス業	×	Q	サービス業（他に分類されないもの）
M	宿泊業，飲食サービス業	×	M	飲食店，宿泊業
N	生活関連サービス業，娯楽業	×	Q	サービス業（他に分類されないもの）
O	教育，学習支援業		O	教育，学習支援業
P	医療，福祉		N	医療，福祉
Q	複合サービス事業		P	複合サービス事業
R	サービス業（他に分類されないもの）	×	Q	サービス業（他に分類されないもの）

(注)*1 「旧産業との接続」欄の符号は、以下のとおりです。

「 」… 旧産業と完全に接続する産業

「 」… 常用労働者数の変動が0.1%以内

「 」… 常用労働者数の変動が1.0%以内

「 」… 常用労働者数の変動が3.0%以内

旧産業と完全には接続しないが、長期時系列比較を可能にするため接続させる産業

「×」… 常用労働者数の変動が大きく接続しない産業

*2 製造業の中分類「その他」は、単独で表章しないものを一括したものです。

*3 製造業、卸売業、小売業等の中分類別の実数は、当月報に掲載してありませんが、表章（公表）はしていますので、統計調査課までお問い合わせください。指数については作成していません。