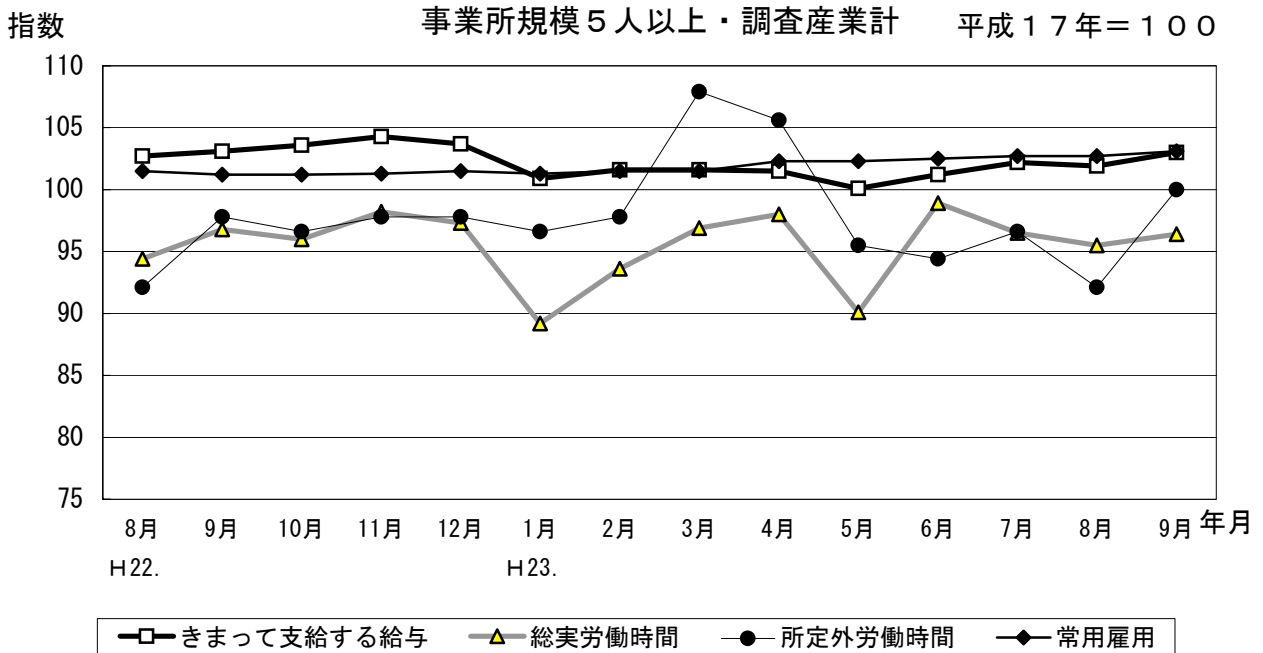


島根の賃金、労働時間及び雇用の動き

毎月勤労統計調査 地方調査月報～平成23年9月分～



	きまって支給する給与	総実労働時間	所定外労働時間	常用雇用
実数	237,449円	149.4時間	8.9時間	229,518人
指数	103.0	96.4	100.0	103.1
対前年同月比	▲ 0.1%	▲ 0.4%	2.2%	1.9%

島根県政策企画局統計調査課

(人口労働グループ)

TEL 0852-22-5071

FAX 0852-22-6044

I 毎月勤労統計調査地方調査の説明

1. 調査の位置づけ

この調査は、統計法に基づく基幹統計である。

2. 調査の目的

この調査は、賃金、労働時間及び雇用について島根県における毎月の変動を明らかにすることを目的としている。

3. 調査の対象

日本標準産業分類に定める16産業（鉱業、採石業、砂利採取業、建設業、製造業、電気・ガス・熱供給・水道業、情報通信業、運輸業、郵便業、卸売業、小売業、金融業、保険業、不動産業、物品賃貸業、学術研究、専門・技術サービス業、宿泊業、飲食サービス業、生活関連サービス業、娯楽業、教育、学習支援業、医療、福祉、複合サービス事業、サービス業）において、常時5人以上の常用労働者を雇用する民営及び官公営事業所のうち、厚生労働省の指定した事業所（産業、規模ごとに無作為に抽出された約500事業所）。

4. 調査事項及び用語の解説

現金給与総額	きまって支給する給与	特別に支払われた給与
賃金、給与、手当、賞与、その他、名称のいかんを問わず、労働者に支払われたもので、所得税、貯金、社会保険料、組合費、購買代金等を差し引く以前の金額。	労働協約、就業規則等によって、あらかじめ定められている支給条件、算定方法によって支給される給与。時間外手当等の「所定外給与（超過労働給与）」を含む。	賞与・期末手当等の一時金、ベースアップ等の差額追給分、3カ月を超える期間で算定される現金給与等。

出勤日数
調査期間中に労働者が仕事のために実際に出勤した日数。有給であっても事業所に出勤しない日は出勤日にならないが、1日のうち1時間でも就業すれば出勤日となる。

実労働時間	所定内労働時間	所定外労働時間
調査期間中に労働者が仕事のために実際に労働した時間数のことである。	就業規則で定められた正規の始業時刻と終業時刻との間の休憩時間を除いた、実際に労働した時間。	早出、残業、臨時の呼び出し、休日出勤等による労働時間。

- ① 本来の職務外として行われる宿日直は、労働時間数から除かれる。
- ② 運輸関係労働者の手待ち時間は、労働時間に含まれる。

常用労働者	一般労働者	パートタイム労働者
期間を定めずまたは1カ月を超える期間を定めて雇用されている者。	常用労働者のうちパートタイム労働者以外のもの。	1日の所定労働時間または1週間の所定労働日数が一般の労働者より短い者。

次の者も常用労働者に含まれる。

- ① 一定の職務に従事し、一般労働者と同じ給与と規則によって給与を支払われている重役や理事。
- ② 前2カ月の各月において18日以上同一の事業主に雇用されていた日々雇用労働者。

労働異動率	入職率	離職率
労働異動率は事業所間の雇用の流動状況を示す指標である。	$\frac{\text{月間増加労働者数} \times 100}{\text{前月末労働者数}}$	$\frac{\text{月間減少労働者数} \times 100}{\text{前月末労働者数}}$

- ① 労働異動率には、新規の入離職者のみならず、人事異動に伴う同一企業内の転勤者も含まれる。

目次

I.	毎月勤労統計調査の説明	P 1
II.	毎月勤労統計調査結果のご利用にあたって	P 2
III.	調査結果の概要	P 3
IV-1.	産業別実数表（5人以上）	P 9
IV-2.	産業別実数表（30人以上）	P 11
V.	就業形態別実数表	P 13
VI.	指数表	P 15
VII.	全国結果（平成23年8月分確報）	P 19
VIII.	別表	P 22

Ⅱ 毎月勤労統計調査結果のご利用にあたって

1 調査結果について

この調査結果は、調査対象事業所からの報告を基に、本県の事業所規模5人以上の全ての事業所(本文中5人以上)と、その中から抜き出した事業所規模30人以上の事業所(本文中30人以上)にそれぞれ対応するよう推計したものです。

2 指数の基準時について

平成19年1月から、指数は平成17年平均=100として算出しています。なお、指数は調査対象事業所の抽出替えに伴い将来改訂されることがあります。

3 事業所の抽出替え等について

- (1)事業所規模30人以上の事業所については、概ね3年ごとに抽出替えを行っています。直近では平成21年1月に平成18年事業所・企業統計調査(以下「センサス」という。)の結果を用いて行いました。
- (2)事業所規模5~29人事業所については、6ヶ月毎(1月、7月)に三分の一ずつ抽出替えを行っています。
- (3)平成21年1月調査から常用労働者数の集計に用いる母集団労働者数を、平成13年センサスに基づく労働者数から、平成18年センサスに基づく労働者数へ変更しています。

4 指数のギャップ修正について

- (1)事業所規模30人以上の事業所の抽出替えに伴い、新旧両調査結果間にギャップが生じ、時系列比較が困難になるため、指数については過去に遡って修正(ギャップ修正)を行っています。

修正期間	賃金・労働時間指数	平成19年2月~平成20年12月
	常用雇用指数	平成16年2月~平成20年12月

なお、前年同月比などの増減率は指数により算出しており、修正を行わない実数で計算した場合とは必ずしも一致しません。

また、産業によっては新旧両調査結果間のギャップが大きく、指数が大きく変動している場合がありますので注意が必要です。

- (2)事業所規模5~29人の事業所の抽出替え時にはギャップ修正等は行っていませんので、事業所規模5人以上の事業所に関する数値については、時系列比較に注意が必要です。

5 日本標準産業分類の改訂について

日本標準産業分類の改訂(平成19年11月)に伴い、平成22年1月から新しい産業分類に基づき結果を表章(公表)しています。これにより産業分類が変更となる事業所があり、産業分類間で常用労働者数の移動がありましたので、接続状況についてはP22別表をご参照ください。なお、常用労働者数の変動が大きく、旧産業と接続しない産業については、指数を作成できないため実数値のみを掲載しています。

また、鉱業、採石業、砂利採取業、電気・ガス・熱供給・水道業及び不動産業、物品賃貸業は調査事業所数が僅少のため公表していませんが、調査産業計には含まれています。

Ⅲ 調査結果の概要

1. 賃金の動き

(1) 事業所規模5人以上

項目	金額(円)	前年同月比(%)	全国結果(円)
現金給与総額	240,447	0.7 (2か月ぶりの増加)	266,958
きまって支給する給与	237,449	▲0.1 (9か月連続の減少)	262,340
所定内給与	222,297	0.3 (9か月ぶりの増加)	244,384
所定外給与	15,152	▲5.9	17,956
特別に支払われた給与	2,998	144.1	4,618

9月の1人平均現金給与総額は240,447円で、前年同月比0.7%増となった。

現金給与総額のうちきまって支給する給与は、237,449円で0.1%減となり、所定内給与は222,297円で0.3%増となった。また、所定外給与は15,152円で5.9%減となり、特別に支払われた給与は2,998円であった。

現金給与総額を就業形態別にみると、一般労働者は288,437円で、パートタイム労働者は87,320円であった。

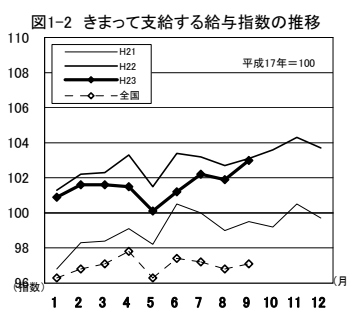
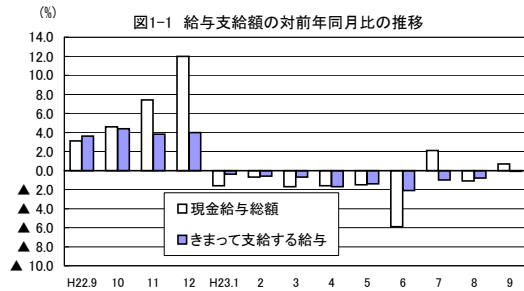
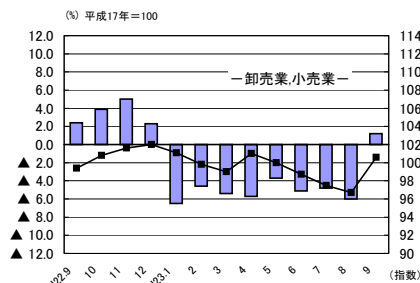
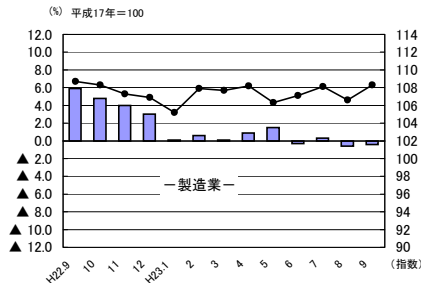


図1-3 産業別きまって支給する給与指数及び対前年同月比の推移
(折れ線グラフ=指数、棒グラフ=対前年同月比)



(2) 事業所規模30人以上

項目	金額(円)	前年同月比(%)	全国結果(円)
現金給与総額	253,959	▲0.2 (3か月ぶりの減少)	297,953
きまって支給する給与	253,011	▲0.4 (2か月連続の減少)	292,215
所定内給与	232,384	0.3 (5か月ぶりの増加)	268,769
所定外給与	20,627	▲6.9	23,446
特別に支払われた給与	948	83.7	5,738

9月の1人平均現金給与総額は253,959円で、前年同月比0.2%減となった。

現金給与総額のうちきまって支給する給与は、253,011円で0.4%減となり、所定内給与は232,384円で0.3%増となった。また、所定外給与は20,627円で6.9%減となり、特別に支払われた給与は948円であった。

現金給与総額を就業形態別にみると、一般労働者は301,080円で、パートタイム労働者は97,163円であった。

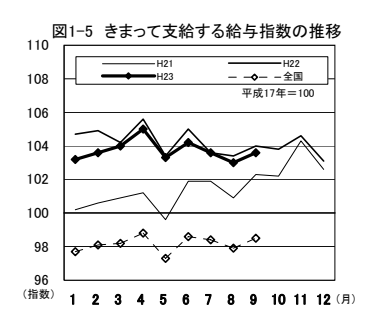
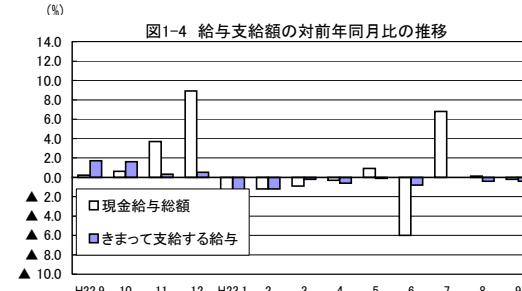
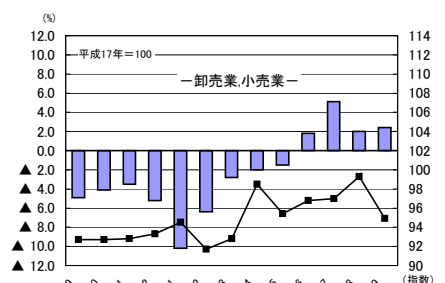
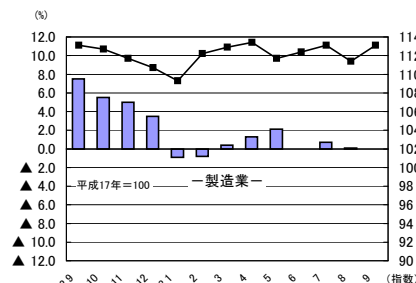


図1-6 産業別きまって支給する給与指数及び対前年同月比の推移
(折れ線グラフ=指数、棒グラフ=対前年同月比)



2. 労働時間の動き

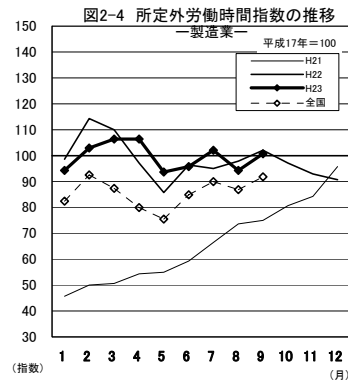
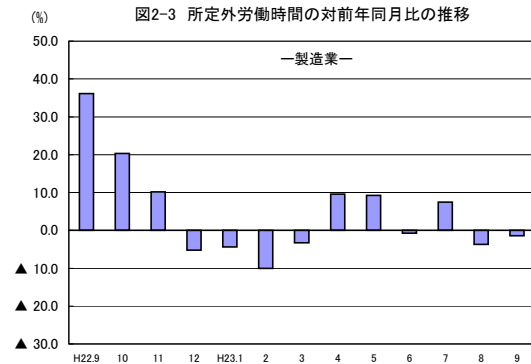
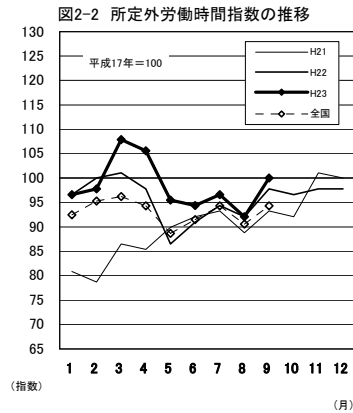
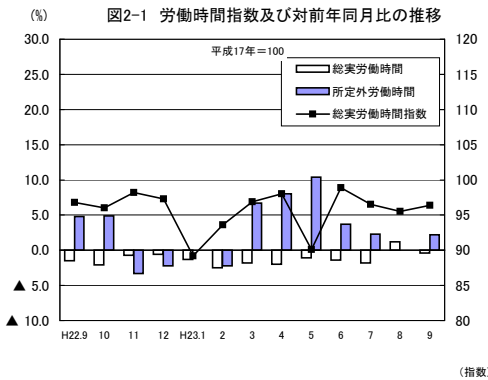
(1) 事業所規模5人以上

項目		労働時間(時間)	前年同月比(%)	全国結果(時間)
調査産業計	総実労働時間	149.4	▲ 0.4 (2か月ぶりの減少)	147.0
	所定内労働時間	140.5	▲ 0.5 (2か月ぶりの減少)	137.0
	所定外労働時間	8.9	2.2 (2か月ぶりの増加)	10.0

9月の1人平均労働時間は149.4時間で、前年同月比0.4%減となった。

総実労働時間のうち、所定内労働時間は140.5時間で0.5%減となり、所定外労働時間は8.9時間で2.2%増となった。

なお、総実労働時間を就業形態別にみると、一般労働者は166.7時間で、パートタイム労働者は93.9時間であった。



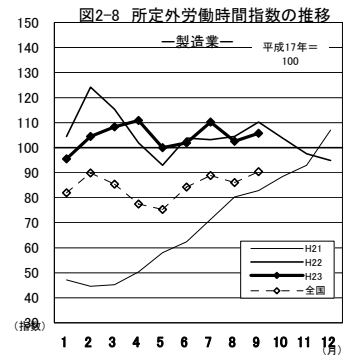
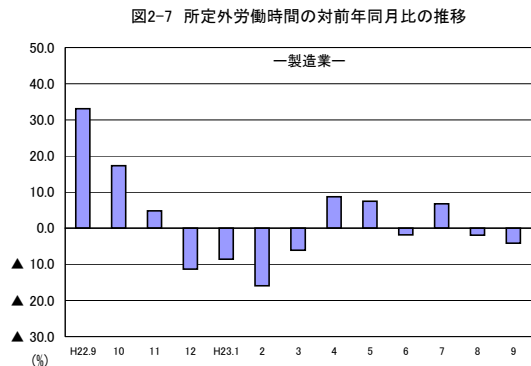
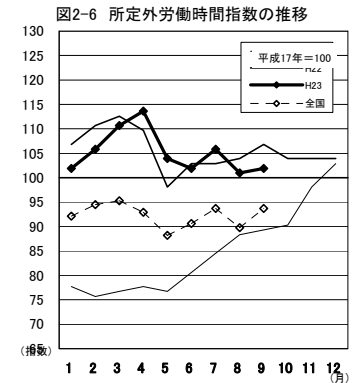
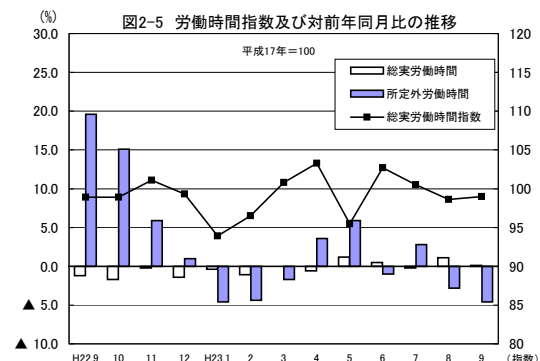
(2) 事業所規模30人以上

項目		労働時間(時間)	前年同月比(%)	全国結果(時間)
調査産業計	総実労働時間	151.3	0.1 (2か月連続の増加)	150.4
	所定内労働時間	140.8	0.4 (2か月連続の増加)	138.5
	所定外労働時間	10.5	▲ 4.6 (2か月連続の減少)	11.9

9月の1人平均労働時間は151.3時間で、前年同月比0.1%増となった。

総実労働時間のうち、所定内労働時間は140.8時間で0.4%増となり、所定外労働時間は10.5時間で4.6%減となった。

なお、総実労働時間を就業形態別にみると、一般労働者は166.2時間で、パートタイム労働者は101.9時間であった。



3. 雇用の動き

(1) 事業所規模5人以上

項目		人数・率	前年同月比(%)・差	全国結果(人数・率)
調査産業計	常用労働者数	229,518人	1.9% (8か月連続の増加)	44,547千人
	パートタイム労働者比率	23.8%	1.1ポイント	28.21%
労働異動率	入職率	1.98%	0.24ポイント	1.64%
	離職率	1.59%	▲0.45ポイント	1.72%

9月の常用労働者数は229,518人で、前年同月比1.9%増となった。

就業形態別にみると、一般労働者は174,792人で、パートタイム労働者は54,726人であった。パートタイム労働者比率は23.8%で、前年同月と比べて1.1ポイント上昇となった。

また、製造業の常用労働者数は42,685人で、前年同月比0.3%増となった。

(2) 事業所規模30人以上

項目		人数・率	前年同月比(%)・差	全国結果(人数・率)
調査産業計	常用労働者数	120,757人	2.0% (21か月連続の増加)	26,185千人
	パートタイム労働者比率	23.1%	0.8ポイント	23.45%
労働異動率	入職率	1.06%	0.14ポイント	1.39%
	離職率	1.22%	0.21ポイント	1.48%

9月の常用労働者数は120,757人で、前年同月比2.0%増となった。

就業形態別にみると、一般労働者は92,910人で、パートタイム労働者は27,847人であった。パートタイム労働者比率は23.1%で、前年同月と比べて0.8ポイント上昇となった。

また、製造業の常用労働者数は32,713人で、前年同月比1.2%増となった。

図3-1 常用労働者数の対前年同月比及びパートタイム労働者比率の推移

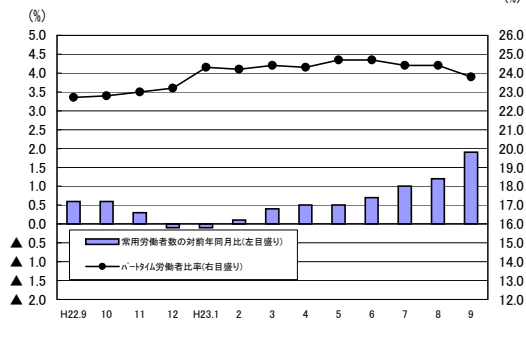


図3-2 常用雇用指数の推移

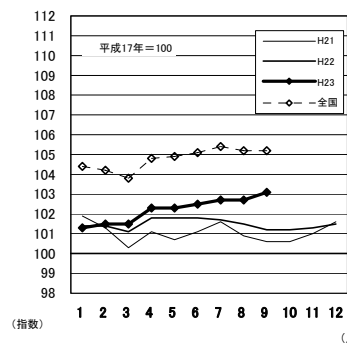


図3-4 常用労働者数の対前年同月比及びパートタイム労働者比率の推移

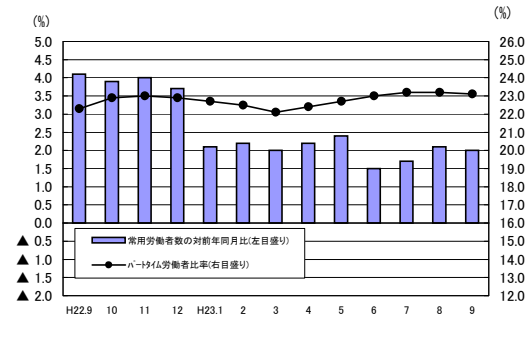


図3-5 常用雇用指数の推移

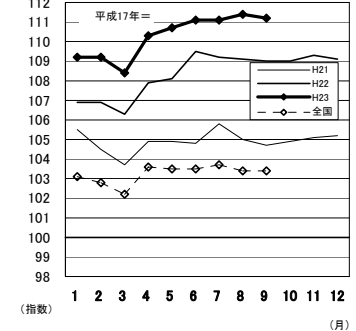


図3-3 産業別常用雇用指数及び対前年同月比の推移
(折れ線グラフ=指数、棒グラフ=対前年同月比)

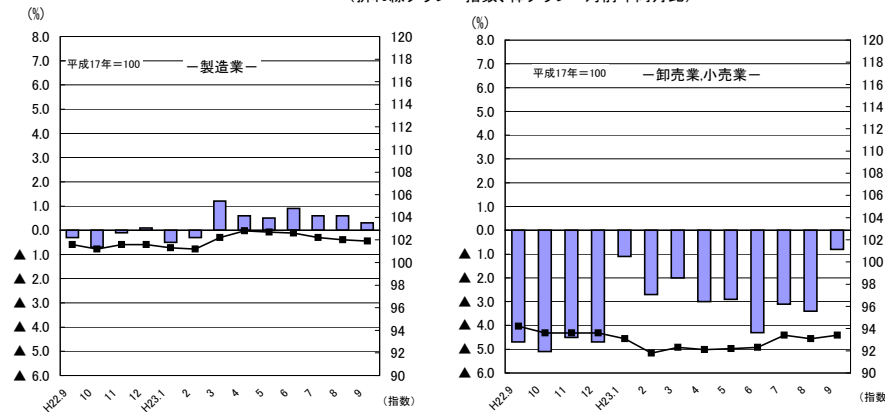
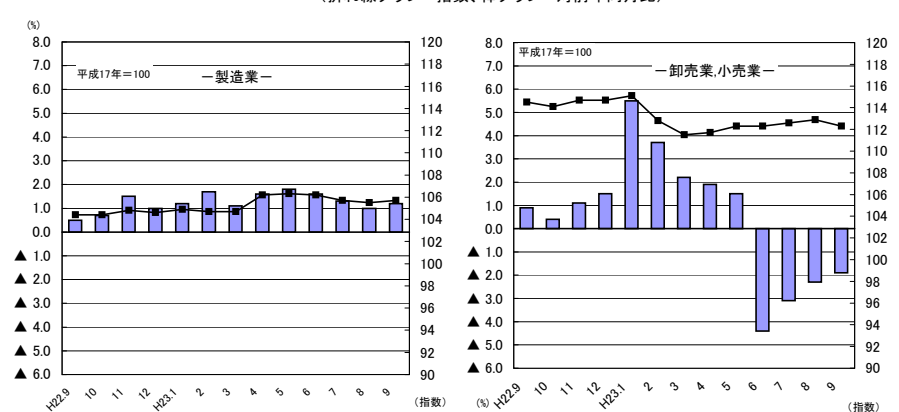


図3-6 産業別常用雇用指数及び対前年同月比の推移
(折れ線グラフ=指数、棒グラフ=対前年同月比)



IV-1 産業別実数表（5人以上）

（平成23年9月）

様式1の1

項 目	TL	D	E	G	H	I	J	L	M	N	O	P	Q	R	項 目
	調査産業計	建設業	製造業	情報通信業	運輸業、 郵便業	卸売業、 小売業	金融業、 保険業	学術研究、専 門・技術サー ビス業	宿泊業、飲食 サービス業	生活関連サー ビス業、娯楽 業	教育、学 習支援業	医療、 福祉	複合サー ビス事業	サービス業 <small>他に分類されないもの</small>	
現金給与総額 (円)	240,447	300,586	237,966	336,817	237,510	190,945	314,968	260,719	99,754	177,054	329,846	250,935	283,579	204,008	現金給与総額 (円)
前年同月比 (%)	0.7	▲ 1.9	▲ 0.3	7.9	▲ 1.2	3.5	2.9	-	-	-	11.0	0.1	▲ 2.7	-	前年同月比 (%)
男 (円)	288,857	317,355	289,225	400,400	263,731	232,897	409,898	313,408	122,814	216,175	376,792	344,466	327,629	235,934	男 (円)
女 (円)	181,815	189,037	156,301	200,137	121,519	136,060	240,682	130,994	85,219	143,338	284,673	219,717	206,952	147,294	女 (円)
きまって支給する給与 (円)	237,449	286,174	237,867	332,578	236,279	185,870	300,241	260,559	99,661	177,054	329,846	249,884	283,579	204,008	きまって支給する給与 (円)
前年同月比 (%)	▲ 0.1	▲ 4.4	▲ 0.4	7.8	▲ 1.3	1.2	1.3	-	-	-	10.9	▲ 0.3	▲ 2.6	-	前年同月比 (%)
男 (円)	284,954	302,878	289,090	394,782	262,298	225,220	407,098	313,408	122,761	216,175	376,792	343,352	327,629	235,934	男 (円)
女 (円)	179,914	175,053	156,259	198,862	121,184	134,389	216,622	130,439	85,101	143,338	284,673	218,688	206,952	147,294	女 (円)
所定内給与 (円)	222,297	275,587	213,299	302,775	207,502	175,022	288,168	249,416	96,631	169,796	326,629	233,279	270,569	183,092	所定内給与 (円)
前年同月比 (%)	0.3	▲ 4.1	0.4	7.9	1.4	▲ 1.0	0.2	-	-	-	13.3	0.5	▲ 2.0	-	前年同月比 (%)
所定外給与 (円)	15,152	10,587	24,568	29,803	28,777	10,848	12,073	11,143	3,030	7,258	3,217	16,605	13,010	20,916	所定外給与 (円)
特別に支払われた給与 (円)	2,998	14,412	99	4,239	1,231	5,075	14,727	160	93	0	0	1,051	0	0	特別に支払われた給与 (円)
男 (円)	3,903	14,477	135	5,618	1,433	7,677	2,800	0	53	0	0	1,114	0	0	男 (円)
女 (円)	1,901	13,984	42	1,275	335	1,671	24,060	555	118	0	0	1,029	0	0	女 (円)
出勤日数 (日)	19.9	21.3	20.1	20.1	20.9	21.6	19.0	18.4	15.9	19.9	17.9	19.3	20.2	20.3	出勤日数 (日)
前年同月差 (日)	0.1	▲ 0.2	▲ 0.1	0.0	▲ 0.1	1.0	0.1	-	-	-	▲ 0.7	0.7	0.9	-	前年同月差 (日)
男 (日)	20.4	21.5	20.2	20.6	20.9	22.3	19.9	19.0	16.1	20.0	18.2	19.5	20.2	20.8	男 (日)
女 (日)	19.2	19.8	19.9	19.0	20.8	20.6	18.3	16.7	15.8	19.7	17.6	19.3	20.3	19.3	女 (日)
総実労働時間 (時間)	149.4	165.3	164.2	164.0	171.2	139.2	144.4	142.8	100.1	151.4	135.2	147.3	156.0	159.7	総実労働時間 (時間)
前年同月比 (%)	▲ 0.4	▲ 0.4	0.4	1.2	▲ 2.3	2.2	0.5	-	-	-	▲ 6.3	2.6	3.1	-	前年同月比 (%)
男 (時間)	159.8	168.2	171.2	172.4	180.3	148.4	162.3	154.5	108.4	158.7	139.7	155.9	156.7	173.8	男 (時間)
女 (時間)	136.6	145.8	153.2	145.9	131.1	127.2	130.4	113.9	94.9	145.0	130.7	144.4	154.8	134.6	女 (時間)
所定内労働時間 (時間)	140.5	158.9	150.1	150.7	148.8	131.8	137.9	132.6	97.8	141.9	132.6	141.3	149.3	146.1	所定内労働時間 (時間)
前年同月比 (%)	▲ 0.5	▲ 0.4	0.5	1.3	▲ 1.4	0.1	▲ 0.8	-	-	-	▲ 4.0	3.3	3.9	-	前年同月比 (%)
男 (時間)	148.0	161.3	154.7	156.0	154.4	138.3	150.6	141.1	105.8	143.9	136.2	149.3	149.0	155.9	男 (時間)
女 (時間)	131.3	142.9	142.9	139.3	123.8	123.3	128.0	111.4	92.8	140.1	129.1	138.6	149.9	128.8	女 (時間)
所定外労働時間 (時間)	8.9	6.4	14.1	13.3	22.4	7.4	6.5	10.2	2.3	9.5	2.6	6.0	6.7	13.6	所定外労働時間 (時間)
前年同月比 (%)	2.2	0.0	▲ 1.4	▲ 0.7	▲ 7.8	68.1	38.3	-	-	-	▲ 58.7	▲ 11.7	▲ 10.7	-	前年同月比 (%)
男 (時間)	11.8	6.9	16.5	16.4	25.9	10.1	11.7	13.4	2.6	14.8	3.5	6.6	7.7	17.9	男 (時間)
女 (時間)	5.3	2.9	10.3	6.6	7.3	3.9	2.4	2.5	2.1	4.9	1.6	5.8	4.9	5.8	女 (時間)
前調査期間末常用労働者数 (人)	228,633	21,639	42,725	2,498	10,044	39,404	6,801	4,208	13,992	5,799	16,857	42,499	7,156	10,514	前調査期間末常用労働者数 (人)
増加常用労働者数 (人)	4,519	253	435	7	107	830	69	251	491	12	367	1,441	128	120	増加常用労働者数 (人)
減少常用労働者数 (人)	3,634	204	475	14	139	741	81	88	604	143	160	714	74	122	減少常用労働者数 (人)
本調査期間末労働者数 (人)	229,518	21,688	42,685	2,491	10,012	39,493	6,789	4,371	13,879	5,668	17,064	43,226	7,210	10,512	本調査期間末労働者数 (人)
前年同月比 (%)	1.9	1.1	0.3	2.2	▲ 2.6	▲ 0.8	▲ 1.6	-	-	-	6.1	6.3	7.0	-	前年同月比 (%)
うちパートタイム労働者数 (人)	54,726	1,013	6,315	194	1,815	17,477	518	1,142	9,298	1,581	3,029	9,003	631	2,359	うちパートタイム労働者数 (人)
パートタイム労働者比率 (%)	23.8	4.7	14.8	7.8	18.1	44.3	7.6	26.1	67.0	27.9	17.8	20.8	8.8	22.4	パートタイム労働者比率 (%)
入職率 (%)	1.98	1.17	1.02	0.28	1.07	2.11	1.01	5.96	3.51	0.21	2.18	3.39	1.79	1.14	入職率 (%)
前年同月差 (ポイント)	0.24	0.91	▲ 0.06	▲ 0.79	▲ 0.03	0.23	▲ 4.95	-	-	-	1.32	2.03	▲ 1.52	-	前年同月差 (ポイント)
離職率 (%)	1.59	0.94	1.11	0.56	1.38	1.88	1.19	2.09	4.32	2.47	0.95	1.68	1.03	1.16	離職率 (%)
前年同月差 (ポイント)	▲ 0.45	▲ 0.42	0.27	▲ 0.14	0.22	▲ 2.22	▲ 2.30	-	-	-	0.57	0.55	▲ 1.99	-	前年同月差 (ポイント)
産 業 種 別	TL	D	E	G	H	I	J	L	M	N	O	P	Q	R	産 業 種 別

IV-2 産業別実数表 (30人以上)

(平成23年9月)

様式1の2

項 目	TL	D	E	G	H	I	J	L	M	N	O	P	Q	R	項 目
	調査産業計	建設業	製造業	情報通信業	運輸業、 郵便業	卸売業、 小売業	金融業、 保険業	学術研究、専 門・技術サー ビス業	宿泊業、飲食 サービス業	生活関連サー ビス業、娯楽 業	教育、学 習支援業	医療、 福祉	複合サー ビス事業	サービス業 <small>他に分類されないもの</small>	
現金給与総額 (円)	253,959	355,650	260,491	319,701	240,377	159,513	289,601	288,933	137,827	233,086	317,186	273,885	288,736	193,053	現金給与総額 (円)
前年同月比 (%)	▲ 0.2	4.7	0.0	▲ 1.9	▲ 4.2	4.6	▲ 1.1	-	-	-	▲ 3.0	▲ 1.7	▲ 3.8	-	前年同月比 (%)
男 (円)	312,295	377,370	302,988	375,314	266,365	240,015	393,554	315,164	175,534	288,959	364,057	359,693	327,008	241,000	男 (円)
女 (円)	185,617	181,393	177,041	193,186	110,602	116,063	199,858	171,044	117,286	175,653	240,206	237,451	200,310	125,534	女 (円)
きまって支給する給与 (円)	253,011	354,380	260,403	313,382	238,221	154,221	287,631	288,933	137,613	233,086	317,186	273,885	288,736	193,053	きまって支給する給与 (円)
前年同月比 (%)	▲ 0.4	4.8	0.0	▲ 2.2	▲ 4.4	2.4	▲ 1.0	-	-	-	▲ 3.1	▲ 1.7	▲ 3.7	-	前年同月比 (%)
男 (円)	310,794	375,941	302,872	367,086	263,907	227,048	392,167	315,164	175,400	288,959	364,057	359,693	327,008	241,000	男 (円)
女 (円)	185,316	181,393	177,006	191,209	109,954	114,913	197,384	171,044	117,029	175,653	240,206	237,451	200,310	125,534	女 (円)
所定内給与 (円)	232,384	338,277	230,118	286,415	207,849	146,619	272,574	275,065	134,896	220,055	311,524	251,505	273,741	163,543	所定内給与 (円)
前年同月比 (%)	0.3	5.2	1.0	▲ 2.5	▲ 2.6	2.7	▲ 0.8	-	-	-	▲ 3.3	▲ 1.3	▲ 3.5	-	前年同月比 (%)
所定外給与 (円)	20,627	16,103	30,285	26,967	30,372	7,602	15,057	13,868	2,717	13,031	5,662	22,380	14,995	29,510	所定外給与 (円)
特別に支払われた給与 (円)	948	1,270	88	6,319	2,156	5,292	1,970	0	214	0	0	0	0	0	特別に支払われた給与 (円)
男 (円)	1,501	1,429	116	8,228	2,458	12,967	1,387	0	134	0	0	0	0	0	男 (円)
女 (円)	301	0	35	1,977	648	1,150	2,474	0	257	0	0	0	0	0	女 (円)
出勤日数 (日)	19.5	21.7	20.1	20.0	20.9	20.5	18.9	18.0	19.2	20.8	17.0	18.2	20.5	20.4	出勤日数 (日)
前年同月差 (日)	0.0	0.6	0.1	0.0	▲ 0.4	▲ 0.1	▲ 0.2	-	-	-	▲ 0.8	0.1	0.4	-	前年同月差 (日)
男 (日)	20.1	22.1	20.2	20.5	21.0	21.3	19.6	18.2	18.8	20.9	17.4	18.9	20.7	21.3	男 (日)
女 (日)	18.9	18.3	19.8	18.7	20.3	20.1	18.3	17.2	19.5	20.7	16.4	18.0	20.1	19.2	女 (日)
総実労働時間 (時間)	151.3	171.3	168.8	164.7	168.3	127.1	147.4	143.3	124.4	162.7	128.9	142.8	159.3	166.1	総実労働時間 (時間)
前年同月比 (%)	0.1	2.4	0.2	1.3	▲ 3.2	3.6	▲ 1.5	-	-	-	▲ 5.8	▲ 0.5	0.9	-	前年同月比 (%)
男 (時間)	163.2	174.7	174.0	171.7	177.0	142.9	159.1	147.6	130.7	165.8	134.1	152.2	161.8	188.6	男 (時間)
女 (時間)	137.4	143.0	158.8	148.9	124.8	118.6	137.2	124.1	120.9	159.4	120.5	138.8	153.5	134.5	女 (時間)
所定内労働時間 (時間)	140.8	163.2	152.2	152.3	147.0	123.0	141.2	130.2	122.2	155.7	124.1	135.9	152.0	146.7	所定内労働時間 (時間)
前年同月比 (%)	0.4	2.6	0.6	1.1	▲ 2.2	4.0	▲ 1.4	-	-	-	▲ 5.6	0.3	1.8	-	前年同月比 (%)
男 (時間)	149.2	166.2	154.9	157.4	152.7	136.8	149.6	132.5	127.3	156.6	128.6	145.3	152.8	160.1	男 (時間)
女 (時間)	131.0	138.8	147.0	140.8	118.6	115.6	133.9	120.1	119.4	154.6	116.8	131.9	150.3	127.8	女 (時間)
所定外労働時間 (時間)	10.5	8.1	16.6	12.4	21.3	4.1	6.2	13.1	2.2	7.0	4.8	6.9	7.3	19.4	所定外労働時間 (時間)
前年同月比 (%)	▲ 4.6	▲ 3.6	▲ 4.1	1.6	▲ 9.3	▲ 4.6	▲ 4.6	-	-	-	▲ 9.4	▲ 13.7	▲ 13.1	-	前年同月比 (%)
男 (時間)	14.0	8.5	19.1	14.3	24.3	6.1	9.5	15.1	3.4	9.2	5.5	6.9	9.0	28.5	男 (時間)
女 (時間)	6.4	4.2	11.8	8.1	6.2	3.0	3.3	4.0	1.5	4.8	3.7	6.9	3.2	6.7	女 (時間)
前調査期間末常用労働者数 (人)	120,947	5,797	32,640	1,677	5,742	14,328	2,296	2,368	6,047	2,235	7,970	28,112	3,913	5,650	前調査期間末常用労働者数 (人)
増加常用労働者数 (人)	1,283	148	322	7	76	110	0	22	131	12	34	327	20	66	増加常用労働者数 (人)
減少常用労働者数 (人)	1,473	84	249	14	112	196	12	22	142	122	43	301	20	122	減少常用労働者数 (人)
本調査期間末労働者数 (人)	120,757	5,861	32,713	1,670	5,706	14,242	2,284	2,368	6,036	2,125	7,961	28,138	3,913	5,594	本調査期間末労働者数 (人)
前年同月比 (%)	2.0	10.7	1.2	3.2	▲ 0.4	▲ 1.9	▲ 3.2	-	-	-	0.1	6.1	10.1	-	前年同月比 (%)
うちパートタイム労働者数 (人)	27,847	314	3,093	177	996	9,583	144	403	3,024	464	2,073	5,686	338	1,461	うちパートタイム労働者数 (人)
パートタイム労働者比率 (%)	23.1	5.4	9.5	10.6	17.5	67.3	6.3	17.0	50.1	21.8	26.0	20.2	8.6	26.1	パートタイム労働者比率 (%)
入職率 (%)	1.06	2.55	0.99	0.42	1.32	0.77	0.00	0.93	2.17	0.54	0.43	1.16	0.51	1.17	入職率 (%)
前年同月差 (ポイント)	0.14	2.04	0.35	▲ 0.20	0.26	▲ 0.15	▲ 0.90	-	-	-	▲ 0.43	▲ 0.19	▲ 1.72	-	前年同月差 (ポイント)
離職率 (%)	1.22	1.45	0.76	0.83	1.95	1.37	0.52	0.93	2.35	5.46	0.54	1.07	0.51	2.16	離職率 (%)
前年同月差 (ポイント)	0.21	0.31	0.08	0.58	0.64	▲ 0.40	0.52	-	-	-	0.46	▲ 0.15	▲ 1.19	-	前年同月差 (ポイント)
産 業 種 別	TL	D	E	G	H	I	J	L	M	N	O	P	Q	R	産 業 種 別

V 就業形態別実数表

(平成23年9月)

様式2

事業所規模	産 業	本調査期間末常用労働者数(人)	出勤日数(日)	総実労働時間(時間)	所定内労働時間(時間)	所定外労働時間(時間)	現金給与総額(円)	きまって支給する給与(円)			特別に支給された給与(円)	産業区分	事業所規模	産 業	本調査期間末常用労働者数(人)	出勤日数(日)	総実労働時間(時間)	所定内労働時間(時間)	所定外労働時間(時間)	現金給与総額(円)	きまって支給する給与(円)			特別に支給された給与(円)	産業区分	
								所定内給与(円)	所定外給与(円)												所定内給与(円)	所定外給与(円)				
5	一般労働者												30	人	一般労働者											
	TL 調査産業計	174,792	20.5	166.7	155.8	10.9	288,437	284,573	265,590	18,983	3,864	TL			TL 調査産業計	92,910	20.0	166.2	153.4	12.8	301,080	299,897	273,930	25,967	1,183	TL
	D 建設業	20,675	21.6	169.6	162.9	6.7	311,600	296,503	285,444	11,059	15,097	D			D 建設業	5,547	22.1	176.5	168.1	8.4	370,641	369,527	352,609	16,918	1,114	D
	E 製造業	36,370	20.3	171.8	156.5	15.3	261,893	261,777	234,231	27,546	116	E			E 製造業	29,620	20.2	171.9	154.9	17.0	274,925	274,827	242,828	31,999	98	E
	G 情報通信業	2,297	20.5	169.1	154.8	14.3	355,922	351,329	319,252	32,077	4,593	G			G 情報通信業	1,493	20.5	170.9	157.3	13.6	343,761	336,704	306,911	29,793	7,057	G
	H 運輸業、郵便業	8,197	21.3	187.3	160.6	26.7	271,436	269,937	235,465	34,472	1,499	H			H 運輸業、郵便業	4,710	21.5	184.4	159.1	25.3	274,859	272,253	235,928	36,325	2,606	H
	I 卸売業、小売業	22,016	21.8	172.0	160.6	11.4	271,828	263,032	246,650	16,382	8,796	I			I 卸売業、小売業	4,659	21.3	177.8	169.1	8.7	301,639	286,120	266,653	19,467	15,519	I
	J 金融業、保険業	6,271	19.1	147.3	140.4	6.9	332,136	316,194	303,177	13,017	15,942	J			J 金融業、保険業	2,140	19.2	151.0	144.4	6.6	302,894	300,791	284,735	16,056	2,103	J
	L 学術研究、専門・技術サービス業	3,229	19.6	155.9	142.5	13.4	314,207	314,207	299,620	14,587	0	L			L 学術研究、専門・技術サービス業	1,965	18.8	147.0	131.2	15.8	324,404	324,404	307,696	16,708	0	L
	M 宿泊業、飲食サービス業	4,581	20.7	167.0	162.2	4.8	188,654	188,391	182,320	6,071	263	M			M 宿泊業、飲食サービス業	3,012	19.6	164.2	161.2	3.0	195,666	195,266	190,984	4,282	400	M
	N 生活関連サービス業、娯楽業	4,087	20.7	173.5	162.7	10.8	215,362	215,362	207,087	8,275	0	N			N 生活関連サービス業、娯楽業	1,661	21.2	176.1	167.6	8.5	268,611	268,611	252,497	16,114	0	N
	O 教育、学習支援業	14,035	19.1	150.3	147.3	3.0	381,609	381,609	377,765	3,844	0	O			O 教育、学習支援業	5,888	19.2	153.8	147.5	6.3	402,220	402,220	394,684	7,536	0	O
	P 医療、福祉	34,223	19.9	159.1	151.7	7.4	288,870	287,643	266,751	20,892	1,227	P			P 医療、福祉	22,452	18.8	152.4	143.9	8.5	314,172	314,172	286,273	27,899	0	P
Q 複合サービス事業	6,579	20.6	160.8	153.6	7.2	300,626	300,626	286,493	14,133	0	Q	Q 複合サービス事業	3,575	20.9	163.8	155.9	7.9	306,867	306,867	290,471	16,396	0	Q			
R サービス業	8,153	21.3	179.9	163.2	16.7	239,776	239,776	213,666	26,110	0	R	R サービス業	4,133	21.5	188.3	163.5	24.8	230,930	230,930	192,499	38,431	0	R			
以	パートタイム労働者												以	上	パートタイム労働者											
	TL 調査産業計	54,726	17.7	93.9	91.5	2.4	87,320	87,087	84,158	2,929	233	TL			TL 調査産業計	27,847	17.9	101.9	99.2	2.7	97,163	96,996	94,137	2,859	167	TL
	D 建設業	1,013	14.5	84.5	83.2	1.3	87,671	86,488	85,031	1,457	1,183	D			D 建設業	314	13.1	78.4	77.1	1.3	92,347	88,334	86,551	1,783	4,013	D
	E 製造業	6,315	18.7	120.7	113.6	7.1	100,149	100,149	92,732	7,417	0	E			E 製造業	3,093	19.0	139.9	126.9	13.0	123,710	123,710	109,672	14,038	0	E
	G 情報通信業	194	14.6	103.3	101.4	1.9	107,714	107,714	105,188	2,526	0	G			G 情報通信業	177	15.7	111.6	109.5	2.1	113,680	113,680	110,909	2,771	0	G
	H 運輸業、郵便業	1,815	19.1	97.0	94.3	2.7	81,642	81,642	79,032	2,610	0	H			H 運輸業、郵便業	996	18.0	90.8	89.0	1.8	75,189	75,189	73,333	1,856	0	H
	I 卸売業、小売業	17,477	21.3	98.1	95.7	2.4	89,559	89,148	85,237	3,911	411	I			I 卸売業、小売業	9,583	20.2	102.5	100.7	1.8	90,735	90,392	88,532	1,860	343	I
	J 金融業、保険業	518	18.1	108.5	107.6	0.9	106,921	106,921	106,290	631	0	J			J 金融業、保険業	144	14.9	93.9	93.7	0.2	91,500	91,500	91,333	167	0	J
	L 学術研究、専門・技術サービス業	1,142	14.5	101.8	101.4	0.4	94,123	93,463	93,048	415	660	L			L 学術研究、専門・技術サービス業	403	14.0	125.3	125.3	0.0	115,717	115,717	115,717	0	0	L
	M 宿泊業、飲食サービス業	9,298	13.5	67.2	66.2	1.0	56,182	56,173	54,633	1,540	9	M			M 宿泊業、飲食サービス業	3,024	18.9	84.7	83.3	1.4	80,228	80,199	79,041	1,158	29	M
	N 生活関連サービス業、娯楽業	1,581	17.5	93.7	87.7	6.0	77,353	77,353	72,744	4,609	0	N			N 生活関連サービス業、娯楽業	464	19.4	113.2	111.6	1.6	101,705	101,705	100,074	1,631	0	N
	O 教育、学習支援業	3,029	12.0	62.2	61.9	0.3	81,050	81,050	80,844	206	0	O			O 教育、学習支援業	2,073	10.9	57.8	57.3	0.5	73,496	73,496	73,204	292	0	O
	P 医療、福祉	9,003	17.0	102.8	102.1	0.7	108,562	108,173	107,658	515	389	P			P 医療、福祉	5,686	16.2	104.7	104.3	0.4	115,524	115,524	114,838	686	0	P
Q 複合サービス事業	631	16.1	106.6	105.6	1.0	106,563	106,563	105,213	1,350	0	Q	Q 複合サービス事業	338	16.5	111.7	111.5	0.2	96,964	96,964	96,786	178	0	Q			
R サービス業	2,359	16.6	89.3	86.5	2.8	79,184	79,184	76,393	2,791	0	R	R サービス業	1,461	17.4	103.5	99.2	4.3	86,120	86,120	81,795	4,325	0	R			

Ⅵ 指 数 表

様式 3 の 1

平成 17 年=100

事業所規模	年 月	現 金 給 与 総 額													
		T L 調 査 産 業 計	D 建 設 業	E 製 造 業	G 情 報 通 信 業	H 運 輸 業, 郵 便 業	I 卸 売 業, 小 売 業	J 金 融 業, 保 險 業	L 学 術 研 究, 専 門 ・ 技 術 サ ー ビ ス 業	M 宿 泊 業, 飲 食 サ ー ビ ス 業	N 生 活 関 連 サ ー ビ ス 業, 娯 楽 業	O 教 育, 学 習 支 援 業	P 医 療, 福 祉	Q 複 合 サ ー ビ ス 事 業	R サ ー ビ ス 業
人 以 上	平成 19 年	99.7	107.2	103.4	81.3	108.1	92.0	117.2	-	-	-	104.1	100.9	109.5	-
	20	97.9	98.5	105.2	83.1	112.2	96.0	115.9	-	-	-	95.1	95.6	119.3	-
	21	96.9	100.8	97.6	98.7	106.1	96.4	109.6	-	-	-	85.2	94.9	123.5	-
	22	101.9	111.8	107.2	89.8	110.1	102.7	114.4	-	-	-	92.2	102.9	124.3	-
	平成 22 年 9 月	86.5	99.7	91.6	75.6	101.8	86.8	92.3	-	-	-	71.9	86.0	99.1	-
	10	87.3	104.8	91.2	78.4	101.7	87.7	88.1	-	-	-	71.3	86.4	99.8	-
	11	92.5	110.5	93.2	77.5	107.1	91.1	124.8	-	-	-	69.3	96.9	99.7	-
	12	180.5	183.6	190.6	170.7	172.3	168.4	217.9	-	-	-	184.9	188.0	287.2	-
	平成 23 年 1 月	85.0	96.8	89.9	78.7	101.8	88.1	89.0	-	-	-	67.2	85.3	99.6	-
	2	84.9	97.3	90.9	78.2	97.5	87.1	89.1	-	-	-	68.8	84.1	99.4	-
	3	87.4	104.7	91.5	82.3	98.5	89.1	93.6	-	-	-	67.7	89.4	104.3	-
	4	85.7	100.0	92.8	80.8	90.1	89.3	89.4	-	-	-	65.1	86.1	106.3	-
	5	86.9	99.0	90.3	80.0	95.3	91.0	90.0	-	-	-	65.5	93.3	102.1	-
	6	130.6	124.8	128.2	160.4	119.7	109.9	206.4	-	-	-	135.3	134.7	187.3	-
	7	112.6	112.5	144.0	106.0	137.1	118.0	111.9	-	-	-	86.1	104.3	149.7	-
	8	89.6	107.7	95.4	84.2	103.6	86.9	89.2	-	-	-	78.5	88.0	93.3	-
	9	87.1	97.8	91.3	81.6	100.6	89.8	95.0	-	-	-	79.8	86.1	96.4	-
	人 以 上	平成 19 年	102.5	104.1	109.8	90.5	111.3	96.3	99.0	-	-	-	106.7	96.3	118.6
20		102.3	118.1	110.0	88.8	110.0	97.7	102.8	-	-	-	104.1	90.9	131.0	-
21		97.9	115.8	100.2	105.0	109.7	90.8	101.0	-	-	-	100.0	88.0	132.6	-
22		101.6	114.9	113.1	95.8	110.1	87.4	101.3	-	-	-	101.5	100.2	129.1	-
平成 22 年 9 月		84.5	96.4	94.4	78.5	99.0	76.0	79.6	-	-	-	78.7	82.8	101.1	-
10		84.5	95.3	94.0	76.7	98.3	75.5	77.3	-	-	-	79.5	82.8	102.1	-
11		89.4	97.8	96.8	76.8	105.9	75.5	78.2	-	-	-	77.5	96.9	102.4	-
12		185.1	219.0	210.2	159.8	170.9	132.0	218.1	-	-	-	217.1	176.9	288.7	-
平成 23 年 1 月		84.2	95.1	92.7	78.3	98.1	76.9	78.6	-	-	-	77.2	83.8	104.9	-
2		84.1	100.3	93.6	77.4	95.3	75.0	78.9	-	-	-	79.6	80.3	104.1	-
3		87.0	102.9	94.7	79.4	99.0	83.8	81.3	-	-	-	78.4	87.2	105.8	-
4		86.2	105.9	96.3	79.4	89.7	81.0	81.6	-	-	-	75.6	83.9	115.0	-
5		88.0	95.0	94.1	77.5	94.3	85.5	80.5	-	-	-	76.0	93.8	100.4	-
6		140.5	144.4	140.1	157.0	132.1	83.2	172.4	-	-	-	202.8	130.5	212.7	-
7		113.6	131.9	154.3	88.2	134.1	123.8	109.2	-	-	-	76.2	96.4	127.0	-
8		86.0	95.3	98.4	75.7	97.2	80.8	81.7	-	-	-	75.0	81.6	94.8	-
9		84.3	100.9	94.4	77.0	94.8	79.5	78.7	-	-	-	76.3	81.4	97.3	-

事業所規模	年 月	き ま っ て 支 給 す る 給 与													
		T L 調 査 産 業 計	D 建 設 業	E 製 造 業	G 情 報 通 信 業	H 運 輸 業, 郵 便 業	I 卸 売 業, 小 売 業	J 金 融 業, 保 險 業	L 学 術 研 究, 専 門 ・ 技 術 サ ー ビ ス 業	M 宿 泊 業, 飲 食 サ ー ビ ス 業	N 生 活 関 連 サ ー ビ ス 業, 娯 楽 業	O 教 育, 学 習 支 援 業	P 医 療, 福 祉	Q 複 合 サ ー ビ ス 事 業	R サ ー ビ ス 業
人 以 上	平成 19 年	99.9	105.2	102.8	86.2	106.1	93.7	111.8	-	-	-	103.2	101.9	108.1	-
	20	99.3	101.2	105.5	88.9	111.7	97.1	111.8	-	-	-	97.5	98.5	112.6	-
	21	99.1	103.6	101.4	96.2	102.8	97.9	107.6	-	-	-	89.6	99.0	121.0	-
	22	102.9	108.9	107.1	99.2	105.1	103.5	109.5	-	-	-	96.2	106.8	122.6	-
	平成 22 年 9 月	103.1	109.8	108.7	98.0	109.6	99.4	111.3	-	-	-	95.0	107.4	124.8	-
	10	103.6	112.3	108.3	102.8	109.9	100.8	108.7	-	-	-	94.1	107.6	124.9	-
	11	104.3	114.0	107.3	101.6	110.6	101.6	110.6	-	-	-	91.5	110.9	125.6	-
	12	103.7	113.0	106.9	102.6	112.3	102.0	112.9	-	-	-	91.8	107.5	126.0	-
	平成 23 年 1 月	100.9	106.5	105.2	103.1	108.9	101.1	109.6	-	-	-	88.8	106.1	125.5	-
	2	101.6	109.7	107.9	102.4	105.4	99.8	110.3	-	-	-	90.8	105.0	125.2	-
	3	101.6	113.9	107.7	104.9	106.5	99.0	111.4	-	-	-	89.5	104.4	129.5	-
	4	101.5	112.1	108.2	105.9	97.4	101.0	109.6	-	-	-	85.9	107.2	126.0	-
	5	100.1	105.7	106.3	104.8	102.6	100.0	111.5	-	-	-	86.6	104.6	123.1	-
	6	101.2	109.1	107.1	104.7	105.3	98.7	107.8	-	-	-	88.6	105.6	122.6	-
	7	102.2	103.5	108.1	107.5	108.5	97.5	109.9	-	-	-	104.9	105.7	116.9	-
	8	101.9	104.4	106.6	106.6	110.1	96.7	110.7	-	-	-	103.7	106.9	117.6	-
	9	103.0	105.0	108.3	105.6	108.2	100.6	112.7	-	-	-	105.4	107.1	121.5	-
	人 以 上	平成 19 年	103.9	108.3	107.5	94.2	107.8	103.4	101.5	-	-	-	105.7	99.0	111.3
20		104.1	118.6	108.4	91.7	109.8	103.6	106.9	-	-	-	106.1	95.3	122.3	-
21		101.6	118.8	103.1	101.2	106.5	97.9	102.5	-	-	-	104.3	94.8	126.8	-
22		104.2	114.5	111.8	107.7	107.3	96.0	104.4	-	-	-	104.2	105.5	123.2	-
平成 22 年 9 月		104.0	113.9	113.1	102.2	109.0	92.7	104.2	-	-	-	103.9	104.7	123.6	-
10		103.8	113.1	112.7	101.5	109.0	92.7	101.0	-	-	-	104.9	104.6	123.4	-
11		104.6	116.2	111.7	101.6	109.0	92.8	102.9	-	-	-	102.3	108.8	125.2	-
12		103.1	116.1	110.7	101.8	109.9	93.3	105.2	-	-	-	101.8	104.3	125.7	-
平成 23 年 1 月		103.2	113.0	109.3	103.6	107.6	94.5	102.0	-	-	-	101.8	105.9	128.3	-
2		103.6	119.2	112.2	102.4	105.7	91.7	103.3	-	-	-	105.1	101.4	127.3	-
3		104.0	121.9	112.9	103.0	109.8	92.8	106.3	-	-	-	103.5	101.6	129.2	-
4		105.0	125.3	113.4	105.1	99.4	98.5	106.0	-	-	-	99.7	105.5	127.0	-
5		103.3	112.0	111.7	102.7	103.9	95.4	105.5	-	-	-	100.3	102.9	122.5	-
6		104.2	114.0	112.4	101.8	106.9	96.8	104.1	-	-	-	104.8	103.0	121.9	-
7		103.6	117.0	113.1	101.2	106.3	97.0	103.9	-	-	-	100.6	101.8	114.9	-
8		103.0	113.2	111.4	100.2	106.8	99.3	106.8	-	-	-	99.0	102.7	116.0	-
9		103.6	119.4	113.1	100.0	104.2	94.9	103.2	-	-	-	100.7	102.9	119.0	-

様式 3 の 3
平成 17 年=100

事業所規模	年 月	所 定 内 労 働 時 間																
		TL	D	E	G	H	I	J	L	M	N	O	P	Q	R			
		調 査 産 業 計	建 設 業	製 造 業	情 報 通 信 業	運 輸 業, 郵 便 業	卸 売 業, 小 売 業	金 融 業, 保 險 業	学 術 研 究, 専 門 ・ 技 術 サ ー ビ ス 業	宿 泊 業, 飲 食 サ ー ビ ス 業	生 活 関 連 サ ー ビ ス 業, 娯 楽 業	教 育, 学 習 支 援 業	医 療, 福 祉	複 合 サ ー ビ ス 事 業	サ ー ビ ス 業			
5 人 以 上	平成 19 年	99.2	95.9	101.1	107.0	100.1	91.4	103.5	-	-	-	97.5	109.7	106.7	-			
	20	98.9	94.3	101.4	109.5	101.8	93.2	103.0	-	-	-	95.6	112.9	102.8	-			
	21	98.0	96.1	98.1	105.3	101.6	96.4	104.3	-	-	-	88.7	110.2	101.9	-			
	22	96.5	95.3	98.9	107.1	96.5	92.4	101.7	-	-	-	94.2	104.9	100.6	-			
	平成 22 年	9 月	96.7	96.2	100.5	106.6	97.0	90.3	100.5	-	-	-	98.3	103.6	98.0	-		
		10	96.0	95.7	100.7	103.9	98.7	90.3	98.8	-	-	-	92.2	103.3	98.4	-		
		11	98.2	99.8	103.3	104.9	99.6	92.4	97.0	-	-	-	92.7	107.0	98.7	-		
		12	97.3	95.7	99.8	103.3	100.5	92.5	102.9	-	-	-	92.4	106.2	102.2	-		
		平成 23 年	1 月	88.7	80.5	90.6	93.8	95.1	84.7	92.9	-	-	-	83.1	99.8	91.9	-	
			2	93.4	96.3	100.6	99.7	94.4	86.5	93.1	-	-	-	86.0	101.9	93.4	-	
			3	96.2	96.7	96.6	105.1	94.8	87.0	105.8	-	-	-	96.7	111.1	105.2	-	
			4	97.5	95.7	102.6	111.7	94.7	91.2	99.3	-	-	-	88.3	111.3	104.3	-	
			5	89.7	81.7	91.2	100.9	93.4	84.8	94.9	-	-	-	83.8	104.1	96.5	-	
	6	99.2	98.9	101.5	109.0	98.9	91.6	108.9	-	-	-	95.8	111.7	107.3	-			
	7	96.5	96.4	101.6	109.9	97.9	87.6	97.3	-	-	-	94.8	108.4	100.5	-			
	8	95.7	95.4	96.2	106.5	99.5	89.1	100.9	-	-	-	84.6	111.3	107.3	-			
	9	96.2	95.8	101.0	108.0	95.6	90.4	99.7	-	-	-	94.4	107.0	101.8	-			
	30 人 以 上	平成 19 年	103.0	96.0	102.2	110.9	109.1	98.9	102.0	-	-	-	102.4	108.6	103.0	-		
		20	102.4	90.8	101.2	112.9	107.9	98.3	101.1	-	-	-	99.1	114.1	103.5	-		
		21	99.7	92.7	98.5	112.5	104.4	95.1	101.9	-	-	-	93.9	109.7	99.6	-		
		22	98.7	91.4	100.9	113.2	104.7	90.2	104.3	-	-	-	94.4	105.4	101.0	-		
		平成 22 年	9 月	98.3	93.3	102.5	113.6	105.1	88.3	103.3	-	-	-	95.7	101.7	101.5	-	
			10	98.5	88.2	103.5	112.4	106.2	86.3	103.2	-	-	-	95.1	104.1	100.5	-	
			11	100.9	96.1	106.4	111.8	105.1	89.0	103.3	-	-	-	95.9	107.2	100.6	-	
			12	98.9	93.0	101.9	111.1	105.9	86.9	104.8	-	-	-	92.9	107.4	103.3	-	
			平成 23 年	1 月	93.3	79.0	92.6	103.0	101.0	89.2	95.5	-	-	-	89.9	102.6	95.0	-
				2	95.9	89.9	102.8	103.7	100.6	88.5	96.5	-	-	-	86.8	99.5	94.2	-
3				100.1	93.4	98.2	111.0	107.2	87.8	110.3	-	-	-	102.8	111.9	106.7	-	
4				102.6	100.0	105.4	119.6	108.7	94.3	102.0	-	-	-	93.7	110.7	108.2	-	
5				94.9	81.9	93.3	110.9	102.5	89.3	97.4	-	-	-	86.1	106.8	101.0	-	
6		102.8	95.4	104.2	113.1	107.4	94.2	112.0	-	-	-	99.6	110.8	109.6	-			
7		100.1	96.2	104.2	117.4	106.9	92.0	102.7	-	-	-	90.1	105.3	101.4	-			
8		98.5	85.0	97.0	112.2	107.4	95.8	110.6	-	-	-	88.6	109.4	104.2	-			
9		98.7	95.7	103.1	114.9	102.8	91.8	101.9	-	-	-	90.3	102.0	103.3	-			

事業所規模	年 月	所 定 外 労 働 時 間																
		TL	D	E	G	H	I	J	L	M	N	O	P	Q	R			
		調 査 産 業 計	建 設 業	製 造 業	情 報 通 信 業	運 輸 業, 郵 便 業	卸 売 業, 小 売 業	金 融 業, 保 險 業	学 術 研 究, 専 門 ・ 技 術 サ ー ビ ス 業	宿 泊 業, 飲 食 サ ー ビ ス 業	生 活 関 連 サ ー ビ ス 業, 娯 楽 業	教 育, 学 習 支 援 業	医 療, 福 祉	複 合 サ ー ビ ス 事 業	サ ー ビ ス 業			
5 人 以 上	平成 19 年	94.3	83.0	109.6	110.5	62.5	86.9	218.6	-	-	-	158.8	85.6	132.2	-			
	20	92.8	122.3	108.1	128.0	60.7	90.9	137.8	-	-	-	112.8	102.9	132.0	-			
	21	90.2	144.7	65.9	148.0	51.9	101.8	192.6	-	-	-	83.6	114.1	135.7	-			
	22	95.8	85.1	98.2	151.9	58.8	88.8	113.8	-	-	-	119.7	166.3	153.6	-			
	平成 22 年	9 月	97.8	70.3	102.1	155.8	63.8	80.0	100.0	-	-	-	210.0	161.9	153.1	-		
		10	96.6	86.8	97.1	161.6	63.8	83.6	119.1	-	-	-	120.0	166.7	151.0	-		
		11	97.8	107.7	92.9	155.8	64.8	87.3	100.0	-	-	-	96.7	176.2	175.5	-		
		12	97.8	104.4	90.7	174.4	69.8	92.7	148.9	-	-	-	120.0	154.8	177.6	-		
		平成 23 年	1 月	96.6	120.9	94.3	182.6	62.2	96.4	87.2	-	-	-	76.7	164.3	149.0	-	
			2	97.8	140.7	102.9	231.4	51.4	90.9	87.2	-	-	-	66.7	157.1	159.2	-	
			3	107.9	153.8	106.4	261.6	56.2	118.2	112.8	-	-	-	103.3	147.6	175.5	-	
			4	105.6	115.4	106.4	227.9	63.0	123.6	121.3	-	-	-	96.7	159.5	153.1	-	
			5	95.5	103.3	93.6	188.4	53.3	107.3	108.5	-	-	-	106.7	159.5	136.7	-	
	6	94.4	97.8	95.7	186.0	52.2	103.6	100.0	-	-	-	66.7	164.3	149.0	-			
	7	96.6	50.5	102.1	174.4	60.9	109.1	110.6	-	-	-	120.0	154.8	120.4	-			
	8	92.1	63.7	94.3	165.1	61.7	105.5	106.4	-	-	-	63.3	145.2	144.9	-			
	9	100.0	70.3	100.7	154.7	58.8	134.5	138.3	-	-	-	86.7	142.9	136.7	-			
	30 人 以 上	平成 19 年	107.1	86.4	115.7	111.8	94.0	108.7	105.0	-	-	-	91.0	97.9	226.2	-		
		20	107.4	89.3	110.6	151.7	88.0	139.9	94.1	-	-	-	119.3	132.0	202.7	-		
		21	84.9	74.6	69.2	144.3	73.9	93.4	94.4	-	-	-	92.8	146.4	174.4	-		
		22	105.5	73.1	104.7	133.2	74.9	97.0	100.5	-	-	-	196.2	218.7	189.7	-		
		平成 22 年	9 月	106.8	64.6	110.2	131.2	76.3	81.1	87.8	-	-	-	240.9	216.2	195.3	-	
			10	103.9	66.2	103.8	135.5	77.3	81.1	94.6	-	-	-	250.0	210.8	188.4	-	
			11	103.9	86.9	97.5	135.5	80.2	86.8	94.6	-	-	-	204.5	218.9	230.2	-	
			12	103.9	82.3	94.9	164.5	80.8	100.0	154.1	-	-	-	227.3	208.1	230.2	-	
			平成 23 年	1 月	101.9	73.1	95.5	178.5	70.1	103.8	93.2	-	-	-	181.8	227.0	204.7	-
				2	105.8	110.8	104.5	228.0	71.1	69.8	97.3	-	-	-	181.8	213.5	197.7	-
3				110.7	114.6	108.3	217.2	81.2	83.0	117.6	-	-	-	250.0	186.5	241.9	-	
4				113.6	106.2	110.8	229.0	91.2	92.5	98.6	-	-	-	245.5	202.7	155.8	-	
5				103.9	58.5	100.0	179.6	68.8	88.7	106.8	-	-	-	286.4	205.4	183.7	-	
6		101.9	63.8	101.9	168.8	72.4	77.4	102.7	-	-	-	186.4	213.5	167.4	-			
7		105.8	62.3	110.2	160.2	74.4	84.9	94.6	-	-	-	304.5	208.1	125.6	-			
8		101.0	63.1	102.5	154.8	70.5	105.7	79.7	-	-	-	172.7	189.2	176.7	-			
9		101.9	62.3	105.7	133.3	69.2	77.4	83.8	-	-	-	218.2	186.5	169.8	-			

様式 3 の 4
平成 1 7 年 = 100

事業所規模	年 月	常 用 雇 用														
		TL	D	E	G	H	I	J	L	M	N	O	P	Q	R	
		調 査 産業計	建設業	製造業	情報 通信業	運輸業、 郵便業	卸売業、 小売業	金融業、 保険業	学術研究、 専門・技術 サービス業	宿泊業、飲 食サービス 業	生活関連 サービス 業、娯楽業	教育、学 習支援業	医療、 福祉	複合サー ビス事業	サー ビス業	
5 人 以 上	平成 19 年	101.4	97.3	106.7	104.3	102.6	98.2	96.1	-	-	-	98.8	106.2	97.1	-	
	20	102.0	90.2	109.8	106.8	102.1	98.3	96.6	-	-	-	98.6	110.8	96.5	-	
	21	101.1	89.7	103.5	112.0	101.7	99.0	95.3	-	-	-	100.6	115.0	96.9	-	
	22	101.5	89.2	101.6	93.4	103.9	94.7	96.8	-	-	-	103.5	122.0	96.4	-	
	平成 22 年	101.2	87.2	101.6	92.6	99.2	94.2	98.4	-	-	-	103.8	124.7	97.0	-	
	10	101.2	88.2	101.2	94.4	98.7	93.6	98.3	-	-	-	106.0	124.3	97.8	-	
	11	101.3	88.1	101.6	94.1	98.7	93.6	97.9	-	-	-	106.1	124.7	98.3	-	
	12	101.5	88.1	101.6	93.6	99.7	93.6	97.0	-	-	-	105.9	124.3	97.8	-	
	平成 23 年	101.3	88.5	101.3	93.4	99.4	93.1	97.2	-	-	-	106.1	124.6	97.9	-	
	1 月	101.5	89.0	101.2	93.6	99.4	91.8	98.6	-	-	-	106.0	125.7	96.4	-	
	2	101.5	89.0	102.2	94.1	99.2	92.3	97.8	-	-	-	103.9	124.7	96.0	-	
	3	102.3	87.8	102.8	95.1	97.8	92.1	97.7	-	-	-	108.7	129.4	97.0	-	
	4	102.3	88.2	102.7	95.6	97.6	92.2	98.1	-	-	-	109.6	129.4	98.0	-	
	5	102.5	87.5	102.6	96.4	97.6	92.3	98.0	-	-	-	109.6	130.2	103.6	-	
	6	102.7	87.7	102.2	95.4	97.2	93.4	98.5	-	-	-	108.8	129.9	102.8	-	
	7	102.7	88.0	102.0	94.9	96.9	93.1	97.0	-	-	-	108.7	130.3	103.0	-	
	8	103.1	88.2	101.9	94.6	96.6	93.4	96.8	-	-	-	110.1	132.6	103.8	-	
	9															
	30 人 以 上	平成 19 年	103.9	88.6	104.9	111.7	95.5	106.8	93.8	-	-	-	99.1	108.4	111.9	-
		20	105.3	81.0	106.5	125.6	92.4	109.7	93.9	-	-	-	96.8	113.5	116.7	-
		21	104.9	75.7	104.1	134.4	90.7	114.0	88.8	-	-	-	96.9	118.8	123.2	-
		22	108.4	74.5	104.2	103.7	94.7	112.9	87.3	-	-	-	98.3	127.3	115.4	-
		平成 22 年	109.0	72.7	104.4	104.5	93.4	114.5	87.7	-	-	-	98.9	130.4	115.4	-
		9 月	109.0	72.5	104.4	105.7	93.4	114.1	88.1	-	-	-	99.9	130.0	114.1	-
10		109.3	72.5	104.8	105.7	94.0	114.7	87.7	-	-	-	100.7	130.4	114.1	-	
11		109.1	71.5	104.6	106.6	94.3	114.7	86.2	-	-	-	100.3	130.4	114.1	-	
12		109.2	72.8	104.9	107.4	94.4	115.1	85.6	-	-	-	100.7	130.8	114.8	-	
平成 23 年		109.2	72.0	104.7	107.8	94.4	112.8	85.1	-	-	-	100.6	132.4	113.5	-	
1 月		109.2	72.1	104.7	108.7	94.0	111.5	85.6	-	-	-	96.6	130.8	115.4	-	
2		108.4	72.8	106.2	110.3	94.0	111.7	86.4	-	-	-	98.8	136.8	116.1	-	
3		110.3	75.8	106.3	110.2	94.2	112.3	86.1	-	-	-	98.8	137.5	116.1	-	
4		110.7	76.4	106.2	109.6	94.2	112.3	85.1	-	-	-	98.8	138.0	128.3	-	
5		111.1	77.4	105.7	109.0	93.5	112.6	85.4	-	-	-	99.3	138.1	126.4	-	
6		111.1	79.6	105.5	108.3	93.5	112.9	85.4	-	-	-	99.1	138.2	127.0	-	
7		111.2	80.5	105.7	107.8	93.0	112.3	84.9	-	-	-	99.0	138.4	127.0	-	
8																
9																

事業所規模	年 月	実 質 賃 金										
		現金給与総額					きまって支給する給与					
		TL 調 査 産業計	D 建設業	E 製造業	I 卸売業、 小売業	P 医療、 福祉	TL 調 査 産業計	D 建設業	E 製造業	I 卸売業、 小売業	P 医療、 福祉	
5 人 以 上	平成 19 年	99.4	106.9	103.1	91.7	100.6	99.6	104.9	102.5	93.4	101.6	
	20	96.1	96.7	103.2	94.2	93.8	97.4	99.3	103.5	95.3	96.7	
	21	96.2	100.1	96.9	95.7	94.2	98.4	102.9	100.7	97.2	98.3	
	22	101.9	111.8	107.2	102.7	102.9	102.9	108.9	107.1	103.5	106.8	
	平成 22 年	86.3	99.5	91.4	86.6	85.8	102.9	109.6	108.5	99.2	107.2	
	9 月	86.6	104.0	90.5	87.0	85.7	102.8	111.4	107.4	100.0	106.7	
	10	92.3	110.3	93.0	90.9	96.7	104.1	113.8	107.1	101.4	110.7	
	11	181.0	184.2	191.2	168.9	188.6	104.0	113.3	107.2	102.3	107.8	
	12	85.6	97.5	90.5	88.7	85.9	101.6	107.3	105.9	101.8	106.8	
	平成 23 年	85.5	98.0	91.5	87.7	84.7	102.3	110.5	108.7	100.5	105.7	
	1 月	87.7	105.0	91.8	89.4	89.7	101.9	114.2	108.0	99.3	104.7	
	2	85.8	100.1	92.9	89.4	86.2	101.6	112.2	108.3	101.1	107.3	
	3	86.9	99.0	90.3	91.0	93.3	100.1	105.7	106.3	100.0	104.6	
	4	130.3	124.6	127.9	109.7	134.4	101.0	108.9	106.9	98.5	105.4	
	5	112.2	112.1	143.4	117.5	103.9	101.8	103.1	107.7	97.1	105.3	
	6	88.7	106.6	94.5	86.0	87.1	100.9	103.4	105.5	95.7	105.8	
	7	86.4	97.0	90.6	89.1	85.4	102.2	104.2	107.4	99.8	106.3	
	8											
	9											
	30 人 以 上	平成 19 年	102.2	103.8	109.5	96.0	96.0	103.6	108.0	107.2	103.1	98.7
		20	100.4	115.9	107.9	95.9	89.2	102.2	116.4	106.4	101.7	93.5
		21	97.2	115.0	99.5	90.2	87.4	100.9	118.0	102.4	97.2	94.1
		22	101.6	114.9	113.1	87.4	100.2	104.2	114.5	111.8	96.0	105.5
		平成 22 年	84.3	96.2	94.2	75.8	82.6	103.8	113.7	112.9	92.5	104.5
9 月		83.8	94.5	93.3	74.9	82.1	103.0	112.2	111.8	92.0	103.8	
10		89.2	97.6	96.6	75.3	96.7	104.4	116.0	111.5	92.6	108.6	
11		185.7	219.7	210.8	132.4	177.4	103.4	116.4	111.0	93.6	104.6	
12		84.8	95.8	93.4	77.4	84.4	103.9	113.8	110.1	95.2	106.6	
平成 23 年		84.7	101.0	94.3	75.5	80.9	104.3	120.0	113.0	92.3	102.1	
1 月		87.3	103.2	95.0	84.1	87.5	104.3	122.3	113.2	93.1	101.9	
2		86.3	106.0	96.4	81.1	84.0	105.1	125.4	113.5	98.6	105.6	
3		88.0	95.0	94.1	85.5	93.8	103.3	112.0	111.7	95.4	102.9	
4		140.2	144.1	139.8	83.0	130.2	104.0	113.8	112.2	96.6	102.8	
5		113.1	131.4	153.7	123.3	96.0	103.2	116.5	112.6	96.6	101.4	
6		85.1	94.4	97.4	80.0	80.8	102.0	112.1	110.3	98.3	101.7	
7		83.6	100.1	93.7	78.9	80.8	102.8	118.5	112.2	94.1	102.1	
8												
9												

Ⅶ 全国結果（平成23年9月分確報）

毎月勤労統計調査 平成23年9月分統計表 全国調査時系列表

平成17年＝100

事業所規模	年 月	現金給与総額		きまって支給する給与		所定内給与		総実労働時間		所定内労働時間		所定外労働時間		常用雇用		
		TL	E	TL	E	TL	E	TL	E	TL	E	TL	E	TL	E	
		調査 産業計	製造業	調査 産業計	製造業	調査 産業計	製造業	調査 産業計	製造業	調査 産業計	製造業	調査 産業計	製造業	調査 産業計	製造業	
5 人 以 上	平成19年	99.2	100.8	99.4	100.7	99.2	100.4	99.8	100.5	99.5	100.0	103.9	104.8	102.2	101.1	
	20	98.9	101.2	99.2	101.1	99.1	101.6	98.6	99.1	98.4	99.4	102.3	97.2	103.7	102.1	
	21	95.1	94.1	97.1	96.6	97.8	100.3	95.7	93.1	96.5	96.1	86.7	65.9	103.9	99.8	
	22	95.7	97.4	97.4	99.5	97.6	100.8	97.0	97.6	97.2	98.7	94.5	87.2	104.2	99.0	
	平成23年 3月	83.1	83.0	97.1	99.4	97.0	100.7	96.7	96.7	96.8	97.7	96.2	87.4	103.8	98.4	
	4	82.1	82.1	97.8	99.6	97.9	101.9	99.0	98.9	99.4	100.9	94.3	79.9	104.8	99.2	
	5	81.8	80.0	96.3	98.1	96.7	100.5	92.2	88.6	92.5	90.0	88.7	75.5	104.9	98.9	
	6	131.5	129.2	97.4	100.5	97.8	102.2	100.5	101.5	101.3	103.3	91.5	84.9	105.1	98.8	
	7	110.8	133.6	97.2	100.9	97.3	102.0	98.7	101.0	99.1	102.2	94.3	89.9	105.4	98.9	
	8	82.7	83.5	96.8	100.2	97.1	101.4	96.1	94.6	96.6	95.5	90.6	86.8	105.2	98.7	
	9	80.5	81.9	97.1	100.9	97.3	101.9	97.5	99.1	97.8	99.9	94.3	91.8	105.2	98.6	
	30 人 以 上	平成19年	100.1	100.9	100.6	100.8	100.4	100.6	100.5	100.4	100.0	100.0	105.7	104.4	102.4	101.9
		20	99.6	101.0	99.8	100.7	99.9	101.1	99.3	99.3	99.0	99.5	102.7	97.8	104.1	103.3
21		94.8	92.9	97.3	95.8	98.4	99.9	96.2	93.5	97.2	96.8	85.6	65.9	103.7	101.3	
22		96.1	96.5	98.2	98.9	98.6	100.5	97.9	97.9	98.2	99.2	94.7	86.8	103.3	100.2	
平成23年 3月		82.4	80.6	98.2	98.5	98.4	100.2	97.6	96.6	97.9	98.0	95.3	85.4	102.2	99.2	
4		80.8	79.5	98.8	98.6	99.3	101.3	99.3	98.1	99.9	100.5	92.9	77.5	103.6	100.3	
5		80.9	77.6	97.3	97.4	98.1	100.2	92.9	88.7	93.3	90.3	88.2	75.3	103.5	99.9	
6		141.4	133.5	98.6	99.7	99.3	101.7	101.3	101.3	102.3	103.3	90.6	84.3	103.5	99.7	
7		112.4	135.4	98.4	100.1	98.9	101.4	99.6	101.3	100.1	102.8	93.7	88.8	103.7	99.7	
8		80.3	79.9	97.9	99.5	98.5	101.0	96.9	94.4	97.6	95.4	89.8	86.0	103.4	99.5	
9		79.5	79.4	98.5	100.3	99.1	101.5	98.2	99.0	98.6	100.0	93.7	90.4	103.4	99.3	

第1表 月間現金給与額

（事業所規模5人以上）

産 業	現金給与総額		きまって支給する給与				特別に支払われた給与			
	前年比		前年比		前年比		前年比		前年比	
	円	%	円	%	円	%	円	%	円	%
調査産業計	266,958	-0.4	262,340	-0.2	244,384	-0.3	17,956	0.1	4,618	-6.5
鉱業，採石業等	324,027	1.3	315,920	0.1	296,152	-1.9	19,768	44.3	8,107	77.5
建設業	332,694	0.9	326,682	0.6	303,874	0.0	22,808	8.3	6,012	22.4
製造業	304,685	0.4	299,835	0.9	270,051	1.0	29,784	0.3	4,850	-22.7
電気・ガス業	446,408	-0.3	442,826	-0.2	389,655	-0.1	53,171	-0.8	3,582	-5.7
情報通信業	392,020	0.9	378,467	0.7	344,450	1.0	34,017	-3.5	13,553	10.6
運輸業，郵便業	285,248	-2.6	282,272	-1.3	245,217	-1.2	37,055	-2.3	2,976	-54.7
卸売業，小売業	224,651	-2.1	219,314	-1.9	210,447	-2.0	8,867	1.1	5,337	-6.7
金融業，保険業	375,439	2.2	365,604	1.4	343,233	1.4	22,371	1.9	9,835	44.6
不動産・物品賃貸業	284,779	-7.2	276,957	-6.5	262,459	-6.2	14,498	-12.7	7,822	-25.0
学術研究等	366,972	1.3	359,139	0.4	337,782	0.2	21,357	4.3	7,833	72.3
飲食サービス業等	123,104	0.3	122,006	0.2	116,737	0.5	5,269	-4.2	1,098	10.4
生活関連サービス等	187,696	-0.3	185,584	-0.5	177,114	-0.5	8,470	-0.2	2,112	20.3
教育，学習支援業	302,196	-2.3	299,789	-2.1	295,385	-2.0	4,404	-6.6	2,407	-21.4
医療，福祉	254,510	1.5	250,667	1.3	236,374	1.3	14,293	1.2	3,843	15.1
複合サービス事業	327,393	2.0	326,044	2.2	312,361	2.3	13,683	0.4	1,349	-27.9
その他のサービス業	236,719	-1.6	233,209	-1.4	214,891	-1.6	18,318	1.5	3,510	-15.9
事業所規模30人以上										
調査産業計	297,953	0.3	292,215	0.4	268,769	0.5	23,446	-0.5	5,738	-7.5
製造業	323,289	0.3	317,794	0.7	283,047	0.9	34,747	-0.8	5,495	-22.2
卸売業，小売業	245,093	1.2	237,204	1.2	227,038	1.3	10,166	-0.8	7,889	2.5
医療，福祉	286,278	0.8	281,925	0.7	262,899	0.7	19,026	0.3	4,353	4.1

毎月勤労統計調査の結果は、厚生労働省のWebページにも掲載されています。

(<http://www.mhlw.go.jp>)

第2表 月間実労働時間及び出勤日数

(事業所規模5人以上)

産 業	総実労働時間						出 勤 日 数	
	前 年 比		所 定 内 労 働 時 間		所 定 外 労 働 時 間		前 年 差	
	時間	%	時間	%	時間	%	日	日
調 査 産 業 計	147.0	0.0	137.0	-0.1	10.0	1.0	19.1	-0.1
鉱業、採石業等	173.8	4.2	162.6	1.3	11.2	77.7	21.8	0.7
建設業	172.5	0.0	160.4	0.0	12.1	0.9	21.3	0.1
製造業	164.0	0.0	149.4	-0.2	14.6	2.1	19.8	-0.1
電気・ガス業	159.3	1.9	143.3	0.9	16.0	11.9	18.9	0.2
情報通信業	161.5	0.7	145.1	0.4	16.4	2.4	19.3	0.1
運輸業、郵便業	175.9	-0.4	152.1	-0.4	23.8	-0.4	20.6	-0.1
卸売業、小売業	138.1	-0.8	132.0	-1.0	6.1	1.6	19.3	-0.1
金融業、保険業	151.1	1.2	139.8	1.1	11.3	1.8	19.0	0.2
不動産・物品賃貸業	151.7	-2.4	142.7	-1.9	9.0	-10.9	19.7	-0.1
学 術 研 究 等	156.5	0.3	144.5	-0.1	12.0	5.3	19.2	0.1
飲食サービス業等	106.4	-0.9	101.9	-0.8	4.5	-4.3	16.5	-0.2
生活関連サービス業	141.5	1.1	135.2	1.0	6.3	1.6	19.4	0.2
教育、学習支援業	130.9	1.3	124.2	1.4	6.7	0.0	17.4	0.2
医療、福祉	138.0	0.4	132.9	0.5	5.1	0.0	18.8	-0.1
複合サービス事業	147.6	-0.9	140.1	-1.4	7.5	10.3	18.6	-0.2
その他のサービス業	148.6	-0.1	137.3	0.1	11.3	-3.4	19.1	0.0
事業所規模30人以上								
調 査 産 業 計	150.4	-0.1	138.5	-0.1	11.9	0.0	19.1	0.0
製 造 業	165.2	-0.4	149.1	-0.5	16.1	0.6	19.6	-0.1
卸売業、小売業	137.9	0.4	131.5	0.2	6.4	5.0	19.4	0.0
医 療、 福 祉	143.2	-0.2	137.0	-0.2	6.2	0.0	19.0	-0.1

第3表 常用雇用及び労働異動率

(事業所規模5人以上)

産 業	労働者総数						人 職 率		離 職 率	
	前 年 比		一 般 労 働 者		パートタイム労働者		前 年 差		前 年 差	
	千人	%	千人	%	千人	%	% ポイント		% ポイント	
調 査 産 業 計	44,547	0.6	31,981	0.2	12,566	1.4	1.64	-0.07	1.72	0.05
鉱業、採石業等	23	-0.6	23	0.8	1	-30.8	0.28	-0.90	0.71	0.09
建設業	2,564	0.1	2,442	0.2	122	-1.4	1.16	0.08	1.33	0.31
製造業	8,250	-0.4	7,127	0.2	1,123	-3.7	0.99	-0.13	1.08	-0.05
電気・ガス業	276	2.2	268	2.1	8	6.8	0.37	-0.21	1.05	0.43
情報通信業	1,423	-1.2	1,343	-1.3	80	-1.4	0.77	-0.05	1.00	0.11
運輸業、郵便業	2,650	0.4	2,237	0.7	413	-0.9	1.61	-0.09	1.44	-0.09
卸売業、小売業	8,568	-0.3	4,876	-2.2	3,691	2.2	1.53	-0.23	1.86	0.21
金融業、保険業	1,424	-0.6	1,263	-0.2	161	-2.7	0.94	-0.14	1.17	-0.10
不動産・物品賃貸業	671	0.4	507	-2.9	163	12.1	1.93	0.25	1.98	0.50
学 術 研 究 等	1,228	0.2	1,100	-0.6	127	7.4	1.47	0.12	1.32	0.29
飲食サービス業等	3,722	0.3	991	-0.5	2,731	0.6	2.95	-0.63	4.03	0.30
生活関連サービス等	1,600	-0.9	879	-3.7	721	2.9	2.82	0.58	2.55	0.08
教育、学習支援業	2,858	1.5	2,086	1.4	772	1.6	2.07	-0.42	1.40	-0.03
医療、福祉	5,584	3.6	4,007	4.0	1,577	2.7	1.69	0.32	1.43	-0.17
複合サービス事業	681	-0.1	603	-0.5	78	3.3	0.82	0.16	1.10	0.29
その他のサービス業	3,025	1.9	2,228	1.8	797	2.3	2.50	0.26	2.02	-0.44
事業所規模30人以上										
調 査 産 業 計	26,185	-0.1	20,045	0.0	6,140	-0.5	1.39	-0.07	1.48	-0.05
製 造 業	6,259	-0.9	5,563	-0.4	696	-4.1	0.86	-0.14	1.01	-0.03
卸売業、小売業	3,818	-1.4	2,107	-0.7	1,711	-2.4	1.15	-0.44	1.51	0.18
医 療、 福 祉	3,628	3.3	2,828	2.7	800	5.5	1.37	0.18	1.24	-0.28

第4表 就業形態別月間現金給与額

(事業所規模5人以上)

産 業	現金給与総額																			
	前年比		きまって支給				特別に支払われ													
	円	%	する給与	前年比	所定内給与	前年比	所定外給与	前年比	た給与	前年比										
一般労働者 調査産業計 (事業所規模30人以上)	334,639	-0.1	(357,107	0.0)	328,455	0.0	(349,902	0.2)	304,565	-0.1	(320,472	0.3)	23,890	0.5	(29,430	-0.6)	6,184	-6.0	(7,205	-7.3)
製造業	334,416	0.1			329,025	0.6			295,607	0.8			33,418	0.0			5,391	-23.7		
卸売・小売業	326,620	-0.8			317,663	-0.7			303,646	-0.9			14,017	2.7			8,957	-3.3		
医療、福祉	310,719	1.0			305,888	0.9			286,800	0.8			19,088	1.0			4,831	19.2		
パートタイム労働者 調査産業計 (事業所規模30人以上)	94,533	-0.4	(104,588	0.7)	93,905	-0.3	(103,648	0.8)	91,067	-0.2	(99,761	0.8)	2,838	-2.1	(3,887	1.3)	628	-12.5	(940	-15.1)
製造業	115,635	-0.6			114,227	-0.5			107,556	-0.5			6,671	-2.3			1,408	0.1		
卸売・小売業	89,880	-1.2			89,328	-0.9			87,267	-1.0			2,061	2.3			552	-32.0		
医療、福祉	110,763	1.4			109,447	1.6			107,417	1.7			2,030	-4.4			1,316	-15.2		

第5表 就業形態別月間労働時間及び出勤日数

(事業所規模5人以上)

産 業	総実労働時間						出勤日数									
	前年比		所定内労働時間		所定外労働時間		前年比		前年差							
	時間	%	時間	%	時間	%	日	日	日	日						
一般労働者 調査産業計 (事業所規模30人以上)	168.8	0.2	(166.8	-0.1)	155.8	0.1	(152.2	-0.2)	13.0	1.5	(14.6	0.0)	20.4	0.0	(19.9	0.0)
製造業	170.8	0.0			154.7	-0.3			16.1	2.6			20.0	-0.1		
卸売・小売業	169.5	0.0			160.5	0.0			9.0	1.1			20.9	0.0		
医療、福祉	160.2	-0.2			153.5	-0.2			6.7	0.0			20.3	0.0		
パートタイム労働者 調査産業計 (事業所規模30人以上)	91.6	-0.7	(97.0	-0.2)	89.1	-0.7	(93.7	-0.3)	2.5	0.0	(3.3	3.1)	16.0	-0.1	(16.5	-0.1)
製造業	121.4	-0.8			115.8	-0.7			5.6	-3.5			18.3	-0.3		
卸売・小売業	96.5	-1.1			94.4	-1.3			2.1	5.0			17.2	-0.1		
医療、福祉	81.1	1.8			80.1	1.9			1.0	-9.1			15.2	0.1		

第6表 就業形態別労働異動率

(事業所規模5人以上)

産 業	入 職 率		離 職 率	
	前年差	ポイント	前年差	ポイント
一般労働者 調査産業計 (事業所規模30人以上)	1.01	-0.04	1.15	0.01
	(0.93	-0.04)	(1.07	-0.02)
製造業	0.72	-0.12	0.86	-0.10
卸売・小売業	1.00	-0.06	1.35	0.17
医療、福祉	0.91	-0.13	1.08	-0.16
パートタイム労働者 調査産業計 (事業所規模30人以上)	3.25	-0.15	3.17	0.14
	(2.89	-0.17)	(2.82	-0.16)
製造業	2.70	-0.17	2.51	0.30
卸売・小売業	2.24	-0.49	2.53	0.24
医療、福祉	3.69	1.51	2.35	-0.16

第7表 パートタイム労働者比率

(事業所規模5人以上)

産 業	パートタイム労働者比率	
	前年差	ポイント
調査産業計	28.21	0.22
製造業	13.61	-0.48
卸売・小売業	43.08	1.05
医療、福祉	28.24	-0.27
事業所規模30人以上		
調査産業計	23.45	-0.11
製造業	11.12	-0.38
卸売・小売業	44.82	-0.41
医療、福祉	22.06	0.47

Ⅷ(別表)毎月勤労統計調査地方調査 表章産業接続表

表章産業（新産業分類H22.1～）		旧産業との接続 ^{*1}	平成21年以前の産業分類（旧産業分類）	
大 分 類			大 分 類	
TL	調 査 産 業 計	○	TL	調 査 産 業 計
C	鉱 業 , 採 石 業 , 砂 利 採 取 業	◎	D	鉱 業
D	建 設 業	◎	E	建 設 業
E	製 造 業	◎	F	製 造 業
中 分 類 * 3	09・10 食料品製造業、飲料・たばこ・飼料製造業	◎	中 分 類	09・10 食料品、飲料・たばこ・飼料製造業
	11 繊維工業	×		12 衣服・その他の繊維製品製造業
	12 木材・木製品製造業（家具を除く）	△		13 木材・木製品製造業（家具を除く）
	21 窯業・土石製品製造業	○		22 窯業・土石製品製造業
	22 鉄鋼業	◎		23 鉄鋼業
	26 生産用機械器具製造業	×		26 一般機械器具製造業
	28 電子部品・デバイス・電子回路製造業	▲		29 電子部品・デバイス製造業
	31 輸送用機械器具製造業	◎		30 輸送用機械器具製造業
	その他 ^{*2}	×		その他
F	電 気 ・ ガ ス ・ 熱 供 給 ・ 水 道 業	◎	G	電 気 ・ ガ ス ・ 熱 供 給 ・ 水 道 業
G	情 報 通 信 業	▲	H	情 報 通 信 業
H	運 輸 業 , 郵 便 業	▲	I	運 輸 業
I	卸 売 業 , 小 売 業	▲	J	卸 売 ・ 小 売 業
J	金 融 業 , 保 険 業	◎	K	金 融 ・ 保 険 業
K	不 動 産 業 , 物 品 賃 貸 業	×	L	不 動 産 業
L	学 術 研 究 , 専 門 ・ 技 術 サ ー ビ ス 業	×	Q	サ ー ビ ス 業 (他 に 分 類 さ れ な い も の)
M	宿 泊 業 , 飲 食 サ ー ビ ス 業	×	M	飲 食 店 , 宿 泊 業
N	生 活 関 連 サ ー ビ ス 業 , 娯 楽 業	×	Q	サ ー ビ ス 業 (他 に 分 類 さ れ な い も の)
O	教 育 , 学 習 支 援 業	▲	O	教 育 , 学 習 支 援 業
P	医 療 , 福 祉	○	N	医 療 , 福 祉
Q	複 合 サ ー ビ ス 事 業	▲	P	複 合 サ ー ビ ス 事 業
R	サ ー ビ ス 業 (他 に 分 類 さ れ な い も の)	×	Q	サ ー ビ ス 業 (他 に 分 類 さ れ な い も の)

(注)*1 「旧産業との接続」欄の符号は、以下のとおりです。

「◎」… 旧産業と完全に接続する産業

「○」… 常用労働者数の変動が0.1%以内

「△」… 常用労働者数の変動が1.0%以内

「▲」… 常用労働者数の変動が3.0%以内

「×」… 常用労働者数の変動が大きく接続しない産業

旧産業と完全には接続しないが、長期時系列比較を可能にするため接続させる産業

*2 製造業の中分類「その他」は、単独で表章しないものを一括したものです。

*3 製造業、卸売業、小売業等の中分類別の実数は、当速報に掲載していませんが、表章（公表）

はしていますので、統計調査課までお問い合わせください。指数については作成していません。