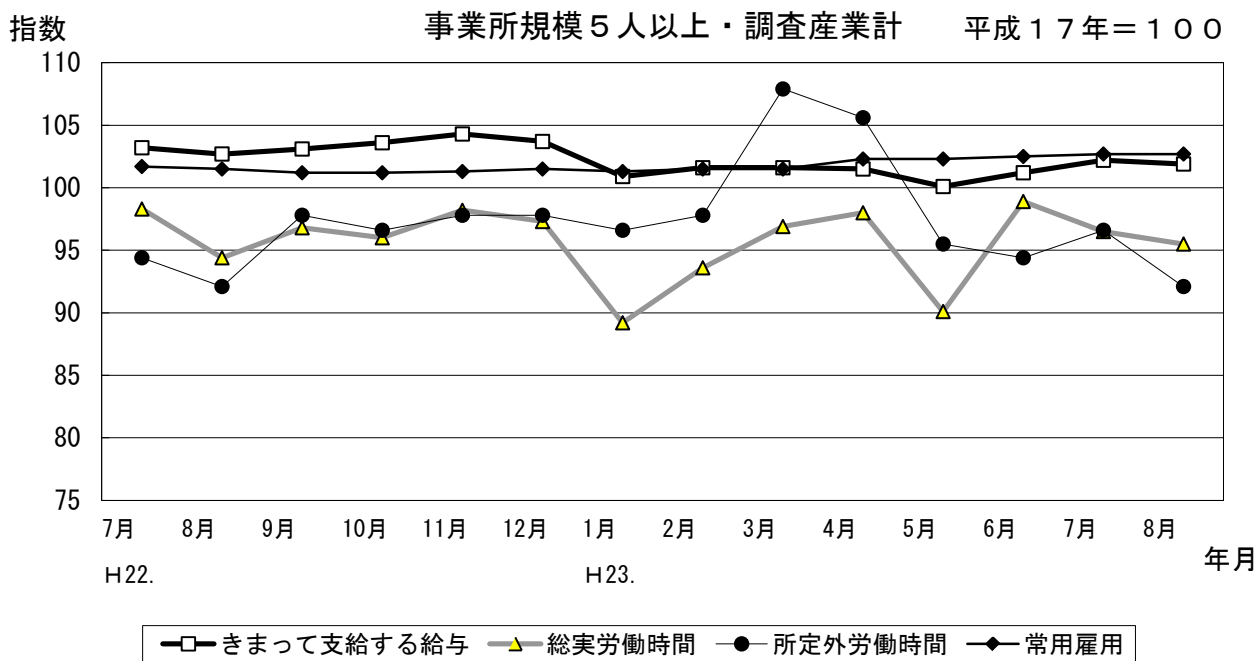


島根の賃金、労働時間及び雇用の動き

毎月勤労統計調査
地方調査月報～平成23年8月分～
(特別掲載：平成23年夏季賞与)



| | きまって支給する給与 | 総実労働時間 | 所定外労働時間 | 常用雇用 |
|--------|------------|---------|---------|----------|
| 実数 | 234,885円 | 147.9時間 | 8.2時間 | 228,633人 |
| 指数 | 101.9 | 95.5 | 92.1 | 102.7 |
| 対前年同月比 | ▲ 0.8% | 1.2% | 0.0% | 1.2% |

島根県政策企画局統計調査課

(人口労働グループ)

TEL 0852-22-5071

FAX 0852-22-6044

I 毎月勤労統計調査地方調査の説明

1. 調査の位置づけ

この調査は、統計法に基づく基幹統計である。

2. 調査の目的

この調査は、賃金、労働時間及び雇用について島根県における毎月の変動を明らかにすることを目的としている。

3. 調査の対象

日本標準産業分類に定める16産業（鉱業、採石業、砂利採取業、建設業、製造業、電気・ガス・熱供給・水道業、情報通信業、運輸業、郵便業、卸売業、小売業、金融業、保険業、不動産業、物品賃貸業、学術研究、専門・技術サービス業、宿泊業、飲食サービス業、生活関連サービス業、娯楽業、教育、学習支援業、医療、福祉、複合サービス事業、サービス業）において、常時5人以上の常用労働者を雇用する民営及び官公営事業所のうち、厚生労働省の指定した事業所（産業、規模ごとに無作為に抽出された約500事業所）。

4. 調査事項及び用語の解説

| 現金給与総額 | きまって支給する給与 | 特別に支払われた給与 |
|---|--|--|
| 賃金、給与、手当、賞与、その他、名称のいかんを問わず、労働者に支払われたもので、所得税、貯金、社会保険料、組合費、購買代金等を差し引く以前の金額。 | 労働協約、就業規則等によって、あらかじめ定められている支給条件、算定方法によって支給される給与。時間外手当等の「所定外給与（超過労働給与）」を含む。 | 賞与・期末手当等の一時金、ベースアップ等の差額追給分、3カ月を超える期間で算定される現金給与等。 |

| 出勤日数 |
|--|
| 調査期間中に労働者が仕事のために実際に出勤した日数。有給であっても事業所に出勤しない日は出勤日にならないが、1日のうち1時間でも就業すれば出勤日となる。 |

| 実労働時間 | 所定内労働時間 | 所定外労働時間 |
|-----------------------------------|---|-----------------------------|
| 調査期間中に労働者が仕事のために実際に労働した時間数のことである。 | 就業規則で定められた正規の始業時刻と終業時刻との間の休憩時間を除いた、実際に労働した時間。 | 早出、残業、臨時の呼び出し、休日出勤等による労働時間。 |

- ① 本来の職務外として行われる宿日直は、労働時間数から除かれる。
- ② 運輸関係労働者の手待ち時間は、労働時間に含まれる。

| 常用労働者 | 一般労働者 | パートタイム労働者 |
|---------------------------------|-------------------------|-------------------------------------|
| 期間を定めずまたは1カ月を超える期間を定めて雇用されている者。 | 常用労働者のうちパートタイム労働者以外のもの。 | 1日の所定労働時間または1週間の所定労働日数が一般の労働者より短い者。 |

次の者も常用労働者に含まれる。

- ① 一定の職務に従事し、一般労働者と同じ給与規則によって給与を支払われている重役や理事。
- ② 前2カ月の各月において18日以上同一の事業主に雇用されていた日々雇用労働者。

| 労働異動率 | 入職率 | 離職率 |
|-----------------------------|---|---|
| 労働異動率は事業所間の雇用の流動状況を示す指標である。 | $\frac{\text{月間増加労働者数} \times 100}{\text{前月末労働者数}}$ | $\frac{\text{月間減少労働者数} \times 100}{\text{前月末労働者数}}$ |

- ① 労働異動率には、新規の入離職者のみならず、人事異動に伴う同一企業内の転勤者も含まれる。

目次

| | | | |
|-------|-----------------------|-------|------|
| I. | 毎月勤労統計調査の説明 | | P 1 |
| II. | 毎月勤労統計調査結果のご利用にあたって | | P 2 |
| III. | 調査結果の概要 | | P 3 |
| IV-1. | 産業別実数表（5人以上） | | P 9 |
| IV-2. | 産業別実数表（30人以上） | | P 11 |
| V. | 就業形態別実数表 | | P 13 |
| VI. | 指数表 | | P 15 |
| VII. | 平成23年夏季賞与の支給状況（30人以上） | | P 19 |
| VIII. | 全国結果（平成23年8月分確報） | | P 21 |
| IX. | 別表 | | P 24 |

Ⅱ 毎月勤労統計調査結果のご利用にあたって

1 調査結果について

この調査結果は、調査対象事業所からの報告を基に、本県の事業所規模5人以上の全ての事業所(本文中5人以上)と、その中から抜き出した事業所規模30人以上の事業所(本文中30人以上)にそれぞれ対応するよう推計したものです。

2 指数の基準時について

平成19年1月から、指数は平成17年平均=100として算出しています。なお、指数は調査対象事業所の抽出替えに伴い将来改訂されることがあります。

3 事業所の抽出替え等について

- (1)事業所規模30人以上の事業所については、概ね3年ごとに抽出替えを行っています。直近では平成21年1月に平成18年事業所・企業統計調査(以下「センサス」という。)の結果を用いて行いました。
- (2)事業所規模5~29人事業所については、6ヶ月毎(1月、7月)に三分の一ずつ抽出替えを行っています。
- (3)平成21年1月調査から常用労働者数の集計に用いる母集団労働者数を、平成13年センサスに基づく労働者数から、平成18年センサスに基づく労働者数へ変更しています。

4 指数のギャップ修正について

- (1)事業所規模30人以上の事業所の抽出替えに伴い、新旧両調査結果間にギャップが生じ、時系列比較が困難になるため、指数については過去に遡って修正(ギャップ修正)を行っています。

| | | |
|------|-----------|------------------|
| 修正期間 | 賃金・労働時間指数 | 平成19年2月~平成20年12月 |
| | 常用雇用指数 | 平成16年2月~平成20年12月 |

なお、前年同月比などの増減率は指数により算出しており、修正を行わない実数で計算した場合とは必ずしも一致しません。

また、産業によっては新旧両調査結果間のギャップが大きく、指数が大きく変動している場合がありますので注意が必要です。

- (2)事業所規模5~29人の事業所の抽出替え時にはギャップ修正等は行っていませんので、事業所規模5人以上の事業所に関する数値については、時系列比較に注意が必要です。

5 日本標準産業分類の改訂について

日本標準産業分類の改訂(平成19年11月)に伴い、平成22年1月から新しい産業分類に基づき結果を表章(公表)しています。これにより産業分類が変更となる事業所があり、産業分類間で常用労働者数の移動がありましたので、接続状況についてはP24別表をご参照ください。なお、常用労働者数の変動が大きく、旧産業と接続しない産業については、指数を作成できないため実数値のみを掲載しています。

また、鉱業,採石業,砂利採取業、電気・ガス・熱供給・水道業及び不動産業,物品賃貸業は調査事業所数が僅少のため公表していませんが、調査産業計には含まれています。

Ⅲ 調査結果の概要

1. 賃金の動き

(1) 事業所規模5人以上

| 項目 | 金額(円) | 前年同月比(%) | 全国結果(円) |
|------------|---------|------------------|---------|
| 現金給与総額 | 247,332 | ▲ 1.1 (2か月ぶりの減少) | 274,041 |
| きまって支給する給与 | 234,885 | ▲ 0.8 (8か月連続の減少) | 261,513 |
| 所定内給与 | 219,688 | ▲ 0.7 (8か月連続の減少) | 243,718 |
| 所定外給与 | 15,197 | ▲ 2.4 | 17,795 |
| 特別に支払われた給与 | 12,447 | ▲ 6.8 | 12,528 |

8月の1人平均現金給与総額は247,332円で、前年同月比1.1%減となった。

現金給与総額のうちきまって支給する給与は、234,885円で0.8%減となり、所定内給与は219,688円で0.7%減となった。また、所定外給与は15,197円で2.4%減となり、特別に支払われた給与は12,447円であった。

現金給与総額を就業形態別にみると、一般労働者は299,340円で、パートタイム労働者は85,596円であった。

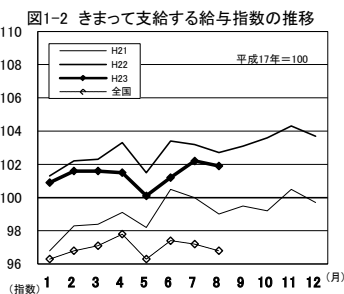
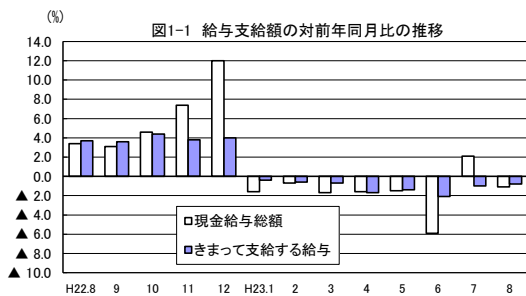


図1-3 産業別きまって支給する給与指数及び対前年同月比の推移
(折れ線グラフ=指数、棒グラフ=対前年同月比)

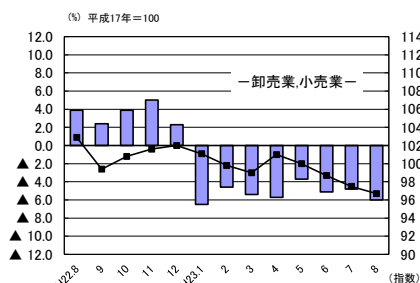
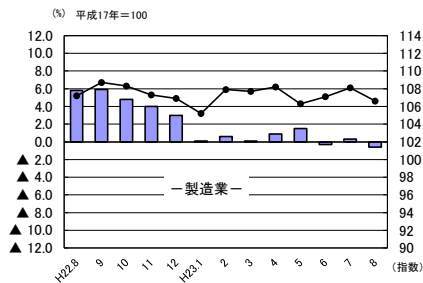
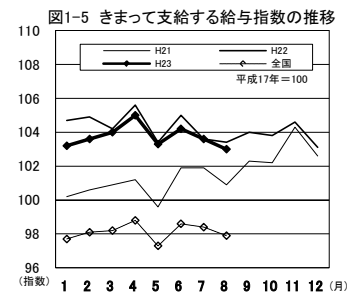
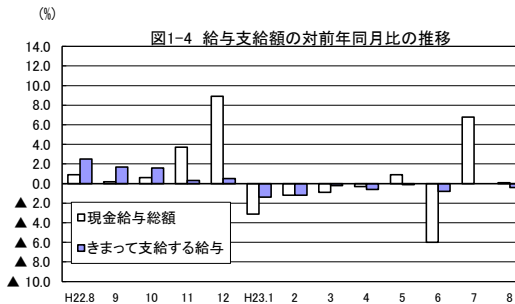


図1-6 産業別きまって支給する給与指数及び対前年同月比の推移
(折れ線グラフ=指数、棒グラフ=対前年同月比)



(2) 事業所規模30人以上

| 項目 | 金額(円) | 前年同月比(%) | 全国結果(円) |
|------------|---------|------------------|---------|
| 現金給与総額 | 258,953 | 0.1 (2か月連続の増加) | 300,727 |
| きまって支給する給与 | 251,569 | ▲ 0.4 (2か月ぶりの減少) | 290,415 |
| 所定内給与 | 230,717 | ▲ 0.1 (4か月連続の減少) | 267,272 |
| 所定外給与 | 20,852 | ▲ 3.7 | 23,143 |
| 特別に支払われた給与 | 7,384 | 17.9 | 10,312 |

8月の1人平均現金給与総額は258,953円で、前年同月比0.1%増となった。

現金給与総額のうちきまって支給する給与は、251,569円で0.4%減となり、所定内給与は230,717円で0.1%減となった。また、所定外給与は20,852円で3.7%減となり、特別に支払われた給与は7,384円であった。

現金給与総額を就業形態別にみると、一般労働者は307,607円で、パートタイム労働者は97,151円であった。

2. 労働時間の動き

(1) 事業所規模5人以上

| 項目 | | 労働時間(時間) | 前年同月比(%) | 全国結果(時間) |
|-------|---------|----------|-------------------------|----------|
| 調査産業計 | 総実労働時間 | 147.9 | 1.2 (17か月ぶりの増加) | 144.9 |
| | 所定内労働時間 | 139.7 | 1.3 (17か月ぶりの増加) | 135.3 |
| | 所定外労働時間 | 8.2 | 0.0 (6か月ぶりの減少で前年同月と同水準) | 9.6 |

8月の1人平均労働時間は147.9時間で、前年同月比1.2%増となった。

総実労働時間のうち、所定内労働時間は139.7時間で1.3%増となり、所定外労働時間は8.2時間で6か月ぶりに減少し前年同月と同水準となった。

なお、総実労働時間を就業形態別にみると、一般労働者は165.7時間で、パートタイム労働者は92.5時間であった。

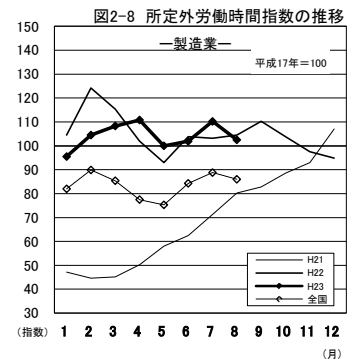
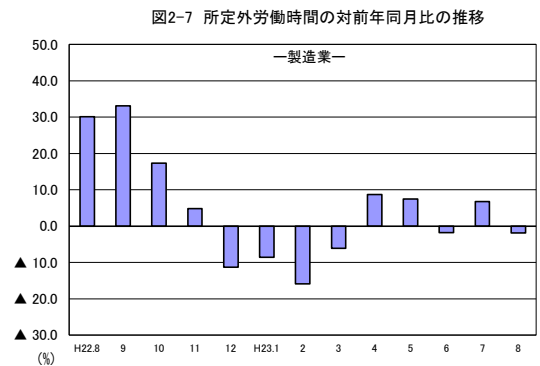
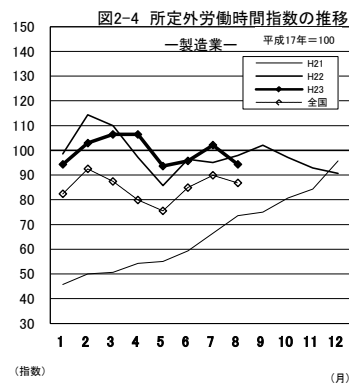
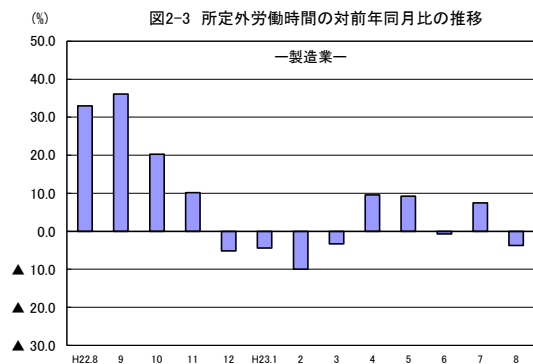
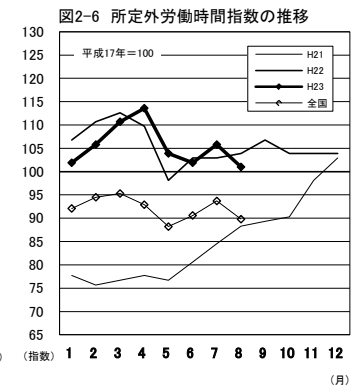
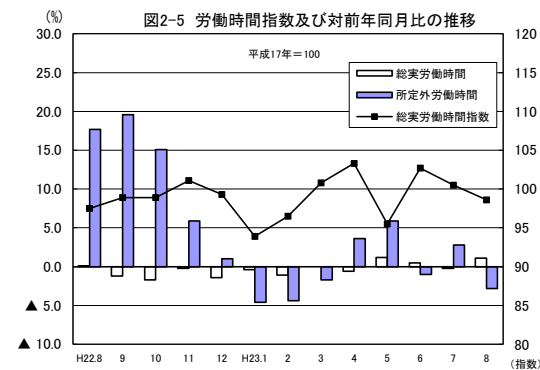
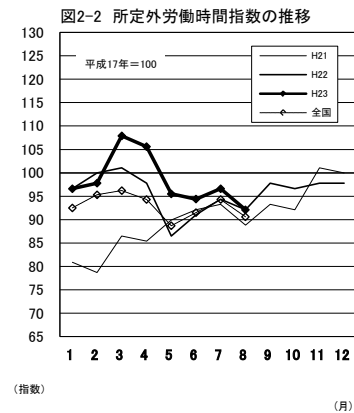
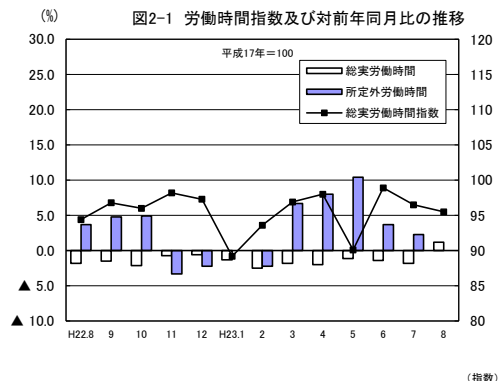
(2) 事業所規模30人以上

| 項目 | | 労働時間(時間) | 前年同月比(%) | 全国結果(時間) |
|-------|---------|----------|------------------|----------|
| 調査産業計 | 総実労働時間 | 150.8 | 1.1 (2か月ぶりの増加) | 148.4 |
| | 所定内労働時間 | 140.4 | 1.4 (2か月ぶりの増加) | 137.0 |
| | 所定外労働時間 | 10.4 | ▲ 2.8 (2か月ぶりの減少) | 11.4 |

8月の1人平均労働時間は150.8時間で、前年同月比1.1%増となった。

総実労働時間のうち、所定内労働時間は140.4時間で1.4%増となり、所定外労働時間は10.4時間で2.8%減となった。

なお、総実労働時間を就業形態別にみると、一般労働者は164.8時間で、パートタイム労働者は104.0時間であった。



3. 雇用の動き

(1) 事業所規模5人以上

| 項目 | | 人数・率 | 前年同月比(%)・差 | 全国結果(人数・率) | |
|-------|-------------|----------|-----------------|------------|-------|
| 調査産業計 | 常用労働者数 | 228,633人 | 1.2% (7か月連続の増加) | 44,554千人 | |
| | パートタイム労働者比率 | 24.4% | 1.6ポイント | 28.22% | |
| | 労働異動率 | 入職率 | 1.47% | 0.00ポイント | 1.55% |
| | | 離職率 | 1.51% | ▲0.16ポイント | 1.79% |

8月の常用労働者数は228,633人で、前年同月比1.2%増となった。

就業形態別にみると、一般労働者は172,862人で、パートタイム労働者は55,771人であった。パートタイム労働者比率は24.4%で、前年同月と比べて1.6ポイント上昇となった。

また、製造業の常用労働者数は42,725人で、前年同月比0.6%増となった。

図3-1 常用労働者数の対前年同月比及びパートタイム労働者比率の推移

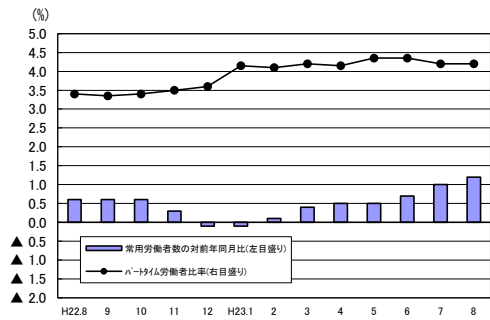


図3-2 常用雇用指数の推移

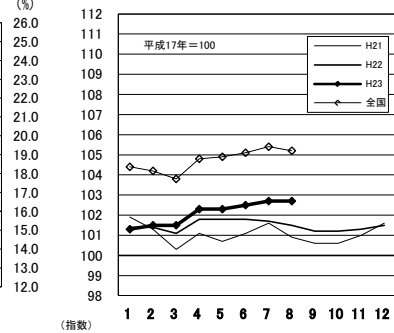
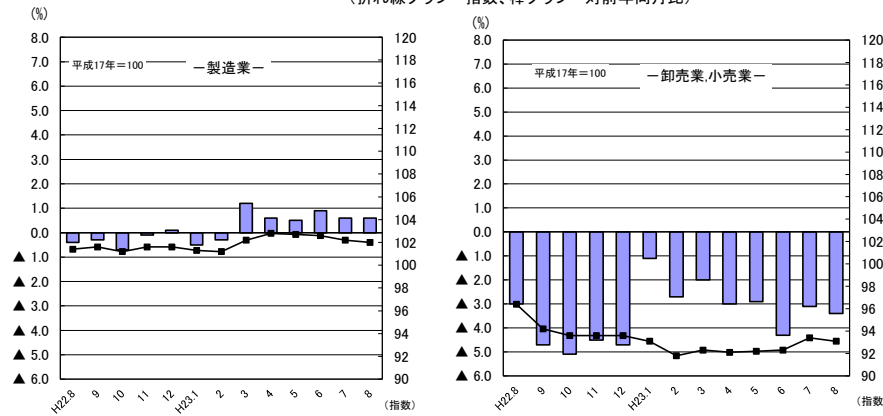


図3-3 産業別常用雇用指数及び対前年同月比の推移
(折れ線グラフ=指数、棒グラフ=対前年同月比)



(2) 事業所規模30人以上

| 項目 | | 人数・率 | 前年同月比(%)・差 | 全国結果(人数・率) | |
|-------|-------------|----------|------------------|------------|-------|
| 調査産業計 | 常用労働者数 | 120,947人 | 2.1% (20か月連続の増加) | 26,203千人 | |
| | パートタイム労働者比率 | 23.2% | 0.8ポイント | 23.52% | |
| | 労働異動率 | 入職率 | 1.16% | 0.05ポイント | 1.31% |
| | | 離職率 | 0.95% | ▲0.21ポイント | 1.57% |

8月の常用労働者数は120,947人で、前年同月比2.1%増となった。

就業形態別にみると、一般労働者は92,905人で、パートタイム労働者は28,042人であった。パートタイム労働者比率は23.2%で、前年同月と比べて0.8ポイント上昇となった。

また、製造業の常用労働者数は32,640人で、前年同月比1.0%増となった。

図3-4 常用労働者数の対前年同月比及びパートタイム労働者比率の推移

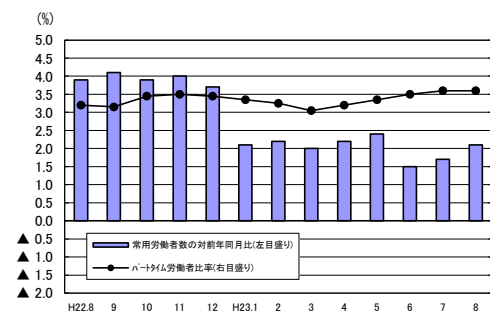


図3-5 常用雇用指数の推移

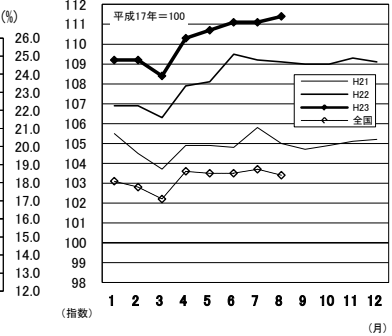
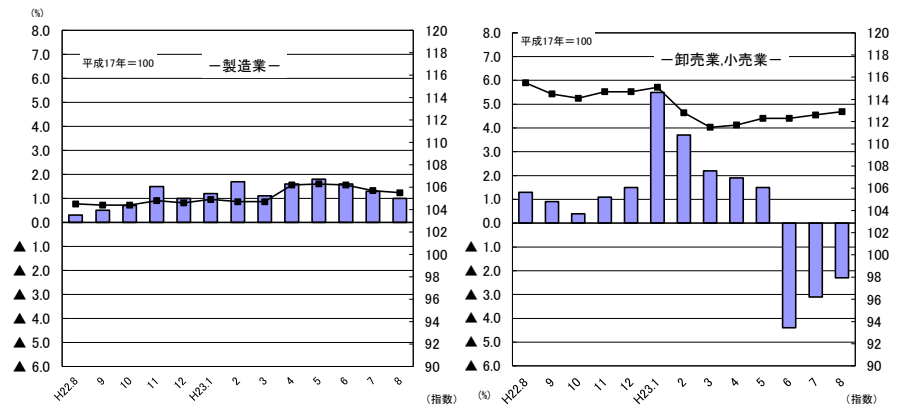


図3-6 産業別常用雇用指数及び対前年同月比の推移
(折れ線グラフ=指数、棒グラフ=対前年同月比)



IV-1 産業別実数表（5人以上）

（平成23年8月）

様式1の1

| 項 目 | TL | D | E | G | H | I | J | L | M | N | O | P | Q | R | 項 目 |
|------------------|---------|---------|---------|---------|-------------|-------------|-------------|-------------------------|-----------------|-----------------------|--------------|-----------|--------------|------------------------------------|------------------|
| | 調査産業計 | 建設業 | 製造業 | 情報通信業 | 運輸業、 郵便業 | 卸売業、 小売業 | 金融業、 保険業 | 学術研究、専 門・技術サー ビス業 | 宿泊業、飲食 サービス業 | 生活関連サー ビス業、娯楽 業 | 教育、学 習支援業 | 医療、 福祉 | 複合サー ビス事業 | サービス業 <small>他に分類されないもの</small> | |
| 現金給与総額 (円) | 247,332 | 331,053 | 248,579 | 347,553 | 244,448 | 184,725 | 295,688 | 276,380 | 106,665 | 203,372 | 324,704 | 256,395 | 274,409 | 231,747 | 現金給与総額 (円) |
| 前年同月比 (%) | ▲ 1.1 | ▲ 2.0 | 0.7 | 0.7 | ▲ 0.8 | ▲ 13.5 | ▲ 1.1 | - | - | - | 13.1 | 1.4 | ▲ 4.1 | - | 前年同月比 (%) |
| 男 (円) | 299,776 | 352,011 | 304,596 | 407,927 | 268,769 | 225,237 | 388,501 | 320,993 | 132,079 | 245,925 | 376,342 | 349,972 | 316,461 | 275,218 | 男 (円) |
| 女 (円) | 183,501 | 194,524 | 159,779 | 218,483 | 132,996 | 131,480 | 222,947 | 151,422 | 90,955 | 166,360 | 274,188 | 224,952 | 200,347 | 154,741 | 女 (円) |
| きまって支給する給与 (円) | 234,885 | 284,664 | 233,979 | 335,805 | 240,354 | 178,570 | 294,845 | 274,391 | 103,439 | 175,225 | 324,704 | 249,425 | 274,404 | 202,492 | きまって支給する給与 (円) |
| 前年同月比 (%) | ▲ 0.8 | ▲ 2.9 | ▲ 0.6 | ▲ 0.2 | ▲ 0.3 | ▲ 6.0 | ▲ 0.7 | - | - | - | 13.1 | ▲ 0.7 | ▲ 4.0 | - | 前年同月比 (%) |
| 男 (円) | 281,869 | 301,321 | 286,087 | 395,298 | 264,036 | 217,235 | 388,231 | 318,494 | 126,380 | 210,257 | 376,342 | 341,791 | 316,453 | 233,946 | 男 (円) |
| 女 (円) | 177,699 | 176,151 | 151,376 | 208,618 | 131,834 | 127,752 | 221,655 | 150,862 | 89,258 | 144,755 | 274,188 | 218,388 | 200,347 | 146,774 | 女 (円) |
| 所定内給与 (円) | 219,688 | 272,609 | 210,517 | 303,492 | 208,026 | 169,356 | 286,283 | 260,296 | 99,269 | 168,737 | 322,416 | 232,091 | 259,096 | 181,382 | 所定内給与 (円) |
| 前年同月比 (%) | ▲ 0.7 | ▲ 2.3 | 0.4 | ▲ 0.4 | 0.9 | ▲ 7.3 | ▲ 0.6 | - | - | - | 13.8 | ▲ 0.7 | ▲ 5.2 | - | 前年同月比 (%) |
| 所定外給与 (円) | 15,197 | 12,055 | 23,462 | 32,313 | 32,328 | 9,214 | 8,562 | 14,095 | 4,170 | 6,488 | 2,288 | 17,334 | 15,308 | 21,110 | 所定外給与 (円) |
| 特別に支払われた給与 (円) | 12,447 | 46,389 | 14,600 | 11,748 | 4,094 | 6,155 | 843 | 1,989 | 3,226 | 28,147 | 0 | 6,970 | 5 | 29,255 | 特別に支払われた給与 (円) |
| 男 (円) | 17,907 | 50,690 | 18,509 | 12,629 | 4,733 | 8,002 | 270 | 2,499 | 5,699 | 35,668 | 0 | 8,181 | 8 | 41,272 | 男 (円) |
| 女 (円) | 5,802 | 18,373 | 8,403 | 9,865 | 1,162 | 3,728 | 1,292 | 560 | 1,697 | 21,605 | 0 | 6,564 | 0 | 7,967 | 女 (円) |
| 出勤日数 (日) | 19.9 | 21.1 | 19.1 | 19.9 | 21.3 | 22.3 | 19.1 | 19.0 | 16.4 | 20.8 | 16.5 | 19.9 | 21.2 | 20.2 | 出勤日数 (日) |
| 前年同月差 (日) | 0.4 | 1.1 | ▲ 0.2 | ▲ 0.1 | 0.4 | 1.3 | 0.1 | - | - | - | 0.1 | 0.7 | 1.3 | - | 前年同月差 (日) |
| 男 (日) | 20.4 | 21.3 | 19.2 | 20.4 | 21.4 | 23.0 | 20.2 | 19.8 | 17.1 | 21.1 | 17.5 | 20.2 | 21.2 | 20.6 | 男 (日) |
| 女 (日) | 19.2 | 19.7 | 18.9 | 19.1 | 20.8 | 21.4 | 18.3 | 17.0 | 16.0 | 20.5 | 15.5 | 19.8 | 21.3 | 19.5 | 女 (日) |
| 総実労働時間 (時間) | 147.9 | 164.0 | 156.2 | 162.9 | 178.3 | 135.7 | 144.5 | 142.6 | 104.6 | 151.6 | 120.7 | 153.1 | 164.5 | 159.0 | 総実労働時間 (時間) |
| 前年同月比 (%) | 1.2 | 6.0 | 0.5 | 1.4 | 1.5 | ▲ 3.3 | ▲ 0.2 | - | - | - | 1.6 | 4.7 | 6.4 | - | 前年同月比 (%) |
| 男 (時間) | 157.5 | 166.9 | 163.0 | 169.9 | 187.3 | 143.5 | 159.6 | 151.6 | 113.5 | 158.5 | 129.1 | 161.2 | 164.8 | 172.4 | 男 (時間) |
| 女 (時間) | 136.3 | 144.9 | 145.4 | 147.6 | 137.3 | 125.4 | 132.7 | 117.2 | 99.1 | 145.6 | 112.4 | 150.4 | 164.0 | 135.2 | 女 (時間) |
| 所定内労働時間 (時間) | 139.7 | 158.2 | 143.0 | 148.7 | 154.8 | 129.9 | 139.5 | 137.2 | 101.1 | 146.6 | 118.8 | 147.0 | 157.4 | 145.1 | 所定内労働時間 (時間) |
| 前年同月比 (%) | 1.3 | 6.6 | 0.8 | ▲ 0.2 | 1.9 | ▲ 4.1 | ▲ 0.2 | - | - | - | 2.1 | 5.1 | 7.2 | - | 前年同月比 (%) |
| 男 (時間) | 146.8 | 160.7 | 146.9 | 153.0 | 161.1 | 136.0 | 151.7 | 144.8 | 110.1 | 151.6 | 126.6 | 154.6 | 157.0 | 153.9 | 男 (時間) |
| 女 (時間) | 131.1 | 142.2 | 136.7 | 139.4 | 126.0 | 121.9 | 130.0 | 115.9 | 95.6 | 142.2 | 111.1 | 144.5 | 158.1 | 129.6 | 女 (時間) |
| 所定外労働時間 (時間) | 8.2 | 5.8 | 13.2 | 14.2 | 23.5 | 5.8 | 5.0 | 5.4 | 3.5 | 5.0 | 1.9 | 6.1 | 7.1 | 13.9 | 所定外労働時間 (時間) |
| 前年同月比 (%) | 0.0 | ▲ 7.9 | ▲ 3.7 | 21.4 | ▲ 1.3 | 18.4 | 0.0 | - | - | - | ▲ 24.0 | ▲ 4.7 | ▲ 10.1 | - | 前年同月比 (%) |
| 男 (時間) | 10.7 | 6.2 | 16.1 | 16.9 | 26.2 | 7.5 | 7.9 | 6.8 | 3.4 | 6.9 | 2.5 | 6.6 | 7.8 | 18.5 | 男 (時間) |
| 女 (時間) | 5.2 | 2.7 | 8.7 | 8.2 | 11.3 | 3.5 | 2.7 | 1.3 | 3.5 | 3.4 | 1.3 | 5.9 | 5.9 | 5.6 | 女 (時間) |
| 前調査期間末常用労働者数 (人) | 228,720 | 21,563 | 42,796 | 2,510 | 10,069 | 39,510 | 6,907 | 4,097 | 14,085 | 5,730 | 16,871 | 42,345 | 7,136 | 10,618 | 前調査期間末常用労働者数 (人) |
| 増加常用労働者数 (人) | 3,360 | 330 | 304 | 10 | 88 | 547 | 459 | 144 | 506 | 89 | 44 | 689 | 40 | 77 | 増加常用労働者数 (人) |
| 減少常用労働者数 (人) | 3,447 | 254 | 375 | 22 | 113 | 653 | 565 | 33 | 599 | 20 | 58 | 535 | 20 | 181 | 減少常用労働者数 (人) |
| 本調査期間末労働者数 (人) | 228,633 | 21,639 | 42,725 | 2,498 | 10,044 | 39,404 | 6,801 | 4,208 | 13,992 | 5,799 | 16,857 | 42,499 | 7,156 | 10,514 | 本調査期間末労働者数 (人) |
| 前年同月比 (%) | 1.2 | ▲ 0.2 | 0.6 | 2.9 | ▲ 2.3 | ▲ 3.4 | 1.0 | - | - | - | 5.2 | 4.7 | 6.5 | - | 前年同月比 (%) |
| うちパートタイム労働者数 (人) | 55,771 | 1,112 | 6,197 | 190 | 1,894 | 18,854 | 613 | 944 | 9,140 | 1,627 | 2,812 | 9,033 | 631 | 2,329 | うちパートタイム労働者数 (人) |
| パートタイム労働者比率 (%) | 24.4 | 5.1 | 14.5 | 7.6 | 18.9 | 47.8 | 9.0 | 22.4 | 65.3 | 28.1 | 16.7 | 21.3 | 8.8 | 22.2 | パートタイム労働者比率 (%) |
| 入職率 (%) | 1.47 | 1.53 | 0.71 | 0.40 | 0.87 | 1.38 | 6.65 | 3.51 | 3.59 | 1.55 | 0.26 | 1.63 | 0.56 | 0.73 | 入職率 (%) |
| 前年同月差 (ポイント) | 0.00 | 1.01 | ▲ 0.09 | 0.12 | ▲ 0.11 | 0.10 | 5.42 | - | - | - | ▲ 0.63 | ▲ 0.88 | ▲ 0.22 | - | 前年同月差 (ポイント) |
| 離職率 (%) | 1.51 | 1.18 | 0.88 | 0.88 | 1.12 | 1.65 | 8.18 | 0.81 | 4.25 | 0.35 | 0.34 | 1.26 | 0.28 | 1.70 | 離職率 (%) |
| 前年同月差 (ポイント) | ▲ 0.16 | ▲ 0.34 | ▲ 0.09 | ▲ 1.10 | ▲ 0.69 | 0.35 | 7.57 | - | - | - | ▲ 1.14 | ▲ 0.54 | ▲ 1.39 | - | 前年同月差 (ポイント) |
| 産 業 種 別 | TL | D | E | G | H | I | J | L | M | N | O | P | Q | R | 産 業 種 別 |

IV-2 産業別実数表 (30人以上)

(平成23年8月)

様式1の2

| 項 目 | TL | D | E | G | H | I | J | L | M | N | O | P | Q | R | 項 目 |
|------------------|---------|---------|---------|---------|-------------|-------------|-------------|-------------------------|-----------------|-----------------------|--------------|-----------|--------------|------------------------------------|------------------|
| | 調査産業計 | 建設業 | 製造業 | 情報通信業 | 運輸業、 郵便業 | 卸売業、 小売業 | 金融業、 保険業 | 学術研究、専 門・技術サー ビス業 | 宿泊業、飲食 サービス業 | 生活関連サー ビス業、娯楽 業 | 教育、学 習支援業 | 医療、 福祉 | 複合サー ビス事業 | サービス業 <small>他に分類されないもの</small> | |
| 現金給与総額 (円) | 258,953 | 336,040 | 271,408 | 314,099 | 246,660 | 161,967 | 300,418 | 302,366 | 137,188 | 294,182 | 311,743 | 274,338 | 281,420 | 223,169 | 現金給与総額 (円) |
| 前年同月比 (%) | 0.1 | 3.0 | 1.2 | ▲ 7.5 | ▲ 2.1 | 1.9 | 1.0 | - | - | - | ▲ 2.6 | ▲ 1.6 | ▲ 3.6 | - | 前年同月比 (%) |
| 男 (円) | 318,738 | 355,315 | 317,221 | 367,275 | 270,821 | 236,056 | 397,396 | 325,520 | 176,179 | 354,215 | 362,123 | 360,294 | 320,407 | 288,856 | 男 (円) |
| 女 (円) | 188,965 | 184,714 | 181,731 | 194,170 | 118,981 | 121,918 | 217,176 | 198,304 | 115,787 | 231,144 | 228,319 | 237,737 | 193,814 | 132,522 | 女 (円) |
| きまって支給する給与 (円) | 251,569 | 336,040 | 256,572 | 314,099 | 244,201 | 161,462 | 297,902 | 302,366 | 134,292 | 223,688 | 311,743 | 273,317 | 281,420 | 192,848 | きまって支給する給与 (円) |
| 前年同月比 (%) | ▲ 0.4 | 3.1 | 0.1 | ▲ 7.5 | ▲ 1.8 | 2.0 | 0.6 | - | - | - | ▲ 2.6 | ▲ 2.0 | ▲ 3.5 | - | 前年同月比 (%) |
| 男 (円) | 308,415 | 355,315 | 299,783 | 367,275 | 268,330 | 235,655 | 396,629 | 325,520 | 173,052 | 272,849 | 362,123 | 357,486 | 320,407 | 241,279 | 男 (円) |
| 女 (円) | 185,022 | 184,714 | 171,990 | 194,170 | 116,689 | 121,358 | 213,158 | 198,304 | 113,017 | 172,066 | 228,319 | 237,476 | 193,814 | 126,014 | 女 (円) |
| 所定内給与 (円) | 230,717 | 318,940 | 227,245 | 285,495 | 210,806 | 152,290 | 283,373 | 283,317 | 131,070 | 210,052 | 307,433 | 250,481 | 269,415 | 163,030 | 所定内給与 (円) |
| 前年同月比 (%) | ▲ 0.1 | 4.1 | 1.2 | ▲ 8.1 | ▲ 1.9 | 3.2 | 0.1 | - | - | - | ▲ 2.7 | ▲ 2.1 | ▲ 2.9 | - | 前年同月比 (%) |
| 所定外給与 (円) | 20,852 | 17,100 | 29,327 | 28,604 | 33,395 | 9,172 | 14,529 | 19,049 | 3,222 | 13,636 | 4,310 | 22,836 | 12,005 | 29,818 | 所定外給与 (円) |
| 特別に支払われた給与 (円) | 7,384 | 0 | 14,836 | 0 | 2,459 | 505 | 2,516 | 0 | 2,896 | 70,494 | 0 | 1,021 | 0 | 30,321 | 特別に支払われた給与 (円) |
| 男 (円) | 10,323 | 0 | 17,438 | 0 | 2,491 | 401 | 767 | 0 | 3,127 | 81,366 | 0 | 2,808 | 0 | 47,577 | 男 (円) |
| 女 (円) | 3,943 | 0 | 9,741 | 0 | 2,292 | 560 | 4,018 | 0 | 2,770 | 59,078 | 0 | 261 | 0 | 6,508 | 女 (円) |
| 出勤日数 (日) | 19.4 | 19.3 | 18.9 | 19.7 | 21.1 | 21.1 | 20.5 | 19.2 | 18.3 | 21.5 | 16.5 | 19.4 | 20.7 | 19.9 | 出勤日数 (日) |
| 前年同月差 (日) | 0.1 | ▲ 0.2 | ▲ 0.1 | ▲ 0.5 | 0.2 | ▲ 0.1 | 1.0 | - | - | - | 0.3 | 0.5 | 0.3 | - | 前年同月差 (日) |
| 男 (日) | 19.7 | 19.6 | 19.0 | 20.2 | 21.4 | 21.8 | 21.0 | 19.5 | 18.9 | 21.7 | 17.7 | 20.0 | 20.8 | 20.5 | 男 (日) |
| 女 (日) | 19.0 | 16.9 | 18.7 | 18.6 | 19.8 | 20.7 | 20.1 | 17.8 | 18.0 | 21.3 | 14.4 | 19.2 | 20.6 | 19.1 | 女 (日) |
| 総実労働時間 (時間) | 150.8 | 153.1 | 159.3 | 163.1 | 175.3 | 134.0 | 159.1 | 141.6 | 119.0 | 159.4 | 125.6 | 152.7 | 161.0 | 161.5 | 総実労働時間 (時間) |
| 前年同月比 (%) | 1.1 | ▲ 2.1 | ▲ 0.3 | 1.0 | 2.2 | 3.4 | 5.1 | - | - | - | 2.2 | 2.3 | 2.2 | - | 前年同月比 (%) |
| 男 (時間) | 160.2 | 155.7 | 163.9 | 169.1 | 184.6 | 149.6 | 168.8 | 145.9 | 130.2 | 161.0 | 134.7 | 161.0 | 163.4 | 182.2 | 男 (時間) |
| 女 (時間) | 139.7 | 132.8 | 150.1 | 149.7 | 126.4 | 125.6 | 150.8 | 122.0 | 112.9 | 157.7 | 110.7 | 149.1 | 155.6 | 132.9 | 女 (時間) |
| 所定内労働時間 (時間) | 140.4 | 144.9 | 143.2 | 148.7 | 153.6 | 128.4 | 153.2 | 135.6 | 116.3 | 152.1 | 121.8 | 145.7 | 153.4 | 141.3 | 所定内労働時間 (時間) |
| 前年同月比 (%) | 1.4 | ▲ 1.4 | ▲ 0.2 | ▲ 0.4 | 2.4 | 4.2 | 4.9 | - | - | - | 2.1 | 2.8 | 2.8 | - | 前年同月比 (%) |
| 男 (時間) | 146.5 | 147.0 | 145.3 | 152.8 | 159.9 | 141.3 | 160.1 | 138.9 | 126.5 | 150.9 | 130.6 | 153.7 | 154.2 | 152.6 | 男 (時間) |
| 女 (時間) | 133.2 | 128.4 | 139.0 | 139.4 | 120.2 | 121.4 | 147.2 | 120.6 | 110.7 | 153.4 | 107.3 | 142.3 | 151.7 | 125.7 | 女 (時間) |
| 所定外労働時間 (時間) | 10.4 | 8.2 | 16.1 | 14.4 | 21.7 | 5.6 | 5.9 | 6.0 | 2.7 | 7.3 | 3.8 | 7.0 | 7.6 | 20.2 | 所定外労働時間 (時間) |
| 前年同月比 (%) | ▲ 2.8 | ▲ 12.7 | ▲ 1.9 | 18.0 | 0.6 | ▲ 13.8 | 11.3 | - | - | - | 8.5 | ▲ 7.9 | ▲ 8.4 | - | 前年同月比 (%) |
| 男 (時間) | 13.7 | 8.7 | 18.6 | 16.3 | 24.7 | 8.3 | 8.7 | 7.0 | 3.7 | 10.1 | 4.1 | 7.3 | 9.2 | 29.6 | 男 (時間) |
| 女 (時間) | 6.5 | 4.4 | 11.1 | 10.3 | 6.2 | 4.2 | 3.6 | 1.4 | 2.2 | 4.3 | 3.4 | 6.8 | 3.9 | 7.2 | 女 (時間) |
| 前調査期間末常用労働者数 (人) | 120,690 | 5,638 | 32,707 | 1,689 | 5,740 | 14,286 | 2,296 | 2,368 | 6,028 | 2,187 | 7,984 | 28,092 | 3,893 | 5,624 | 前調査期間末常用労働者数 (人) |
| 増加常用労働者数 (人) | 1,400 | 204 | 216 | 10 | 79 | 256 | 1 | 0 | 58 | 68 | 6 | 352 | 40 | 77 | 増加常用労働者数 (人) |
| 減少常用労働者数 (人) | 1,143 | 45 | 283 | 22 | 77 | 214 | 1 | 0 | 39 | 20 | 20 | 332 | 20 | 51 | 減少常用労働者数 (人) |
| 本調査期間末労働者数 (人) | 120,947 | 5,797 | 32,640 | 1,677 | 5,742 | 14,328 | 2,296 | 2,368 | 6,047 | 2,235 | 7,970 | 28,112 | 3,913 | 5,650 | 本調査期間末労働者数 (人) |
| 前年同月比 (%) | 2.1 | 8.7 | 1.0 | 4.0 | ▲ 0.1 | ▲ 2.3 | ▲ 1.7 | - | - | - | 1.0 | 6.1 | 10.6 | - | 前年同月比 (%) |
| うちパートタイム労働者数 (人) | 28,042 | 314 | 3,022 | 173 | 1,113 | 9,669 | 144 | 403 | 3,030 | 489 | 2,047 | 5,722 | 338 | 1,483 | うちパートタイム労働者数 (人) |
| パートタイム労働者比率 (%) | 23.2 | 5.4 | 9.3 | 10.3 | 19.4 | 67.5 | 6.3 | 17.0 | 50.1 | 21.9 | 25.7 | 20.4 | 8.6 | 26.2 | パートタイム労働者比率 (%) |
| 労働率 (%) | 1.16 | 3.62 | 0.66 | 0.59 | 1.38 | 1.79 | 0.04 | 0.00 | 0.96 | 3.11 | 0.08 | 1.25 | 1.03 | 1.37 | 労働率 (%) |
| 前年同月差 (ポイント) | 0.05 | 2.92 | ▲ 0.06 | 0.16 | 0.04 | 0.86 | ▲ 0.65 | - | - | - | ▲ 0.03 | ▲ 0.76 | 0.47 | - | 前年同月差 (ポイント) |
| 離職率 (%) | 0.95 | 0.80 | 0.87 | 1.30 | 1.34 | 1.50 | 0.04 | 0.00 | 0.65 | 0.91 | 0.25 | 1.18 | 0.51 | 0.91 | 離職率 (%) |
| 前年同月差 (ポイント) | ▲ 0.21 | ▲ 1.99 | 0.28 | 0.19 | ▲ 0.09 | ▲ 0.02 | 0.04 | - | - | - | ▲ 0.72 | ▲ 0.05 | ▲ 1.72 | - | 前年同月差 (ポイント) |
| 産 業 種 別 | TL | D | E | G | H | I | J | L | M | N | O | P | Q | R | 産 業 種 別 |

V 就業形態別実数表

(平成23年8月)

様式2

| 事業所規模 | 産 業 | 本調査期間末常用労働者数 (人) | 出勤日数 (日) | 総実労働時間 (時間) | 所定内労働時間 (時間) | 所定外労働時間 (時間) | 現金給与総額 (円) | きまって支給する給与 | | | 特別に支給された給与 (円) | 産業区分 | 事業所規模 | 産 業 | 本調査期間末常用労働者数 (人) | 出勤日数 (日) | 総実労働時間 (時間) | 所定内労働時間 (時間) | 所定外労働時間 (時間) | 現金給与総額 (円) | きまって支給する給与 | | | 特別に支給された給与 (円) | 産業区分 |
|------------|-------------------|---------------------|-------------|----------------|-----------------|-----------------|---------------|-------------------|--------------|--------------|-------------------|------------|-------|-------------------|---------------------|-------------|----------------|-----------------|-----------------|---------------|-------------------|--------------|--------------|-------------------|------|
| | | | | | | | | 給与 | 所定内給与 (円) | 所定外給与 (円) | | | | | | | | | | | 給与 | 所定内給与 (円) | 所定外給与 (円) | | |
| 5 | 一般労働者 | | | | | | | | | | | | 30 | 一般労働者 | | | | | | | | | | | |
| | TL 調査産業計 | 172,862 | 20.5 | 165.7 | 155.6 | 10.1 | 299,340 | 283,191 | 264,025 | 19,166 | 16,149 | TL | | TL 調査産業計 | 92,905 | 19.9 | 164.8 | 152.2 | 12.6 | 307,607 | 298,159 | 271,996 | 26,163 | 9,448 | TL |
| | D 建設業 | 20,527 | 21.4 | 168.0 | 162.0 | 6.0 | 343,557 | 294,926 | 282,289 | 12,637 | 48,631 | D | | D 建設業 | 5,483 | 19.6 | 157.2 | 148.6 | 8.6 | 350,568 | 350,568 | 332,619 | 17,949 | 0 | D |
| | E 製造業 | 36,528 | 19.4 | 163.6 | 149.2 | 14.4 | 274,191 | 257,563 | 231,195 | 26,368 | 16,628 | E | | E 製造業 | 29,618 | 19.0 | 162.6 | 146.0 | 16.6 | 287,536 | 271,397 | 240,256 | 31,141 | 16,139 | E |
| | G 情報通信業 | 2,308 | 20.4 | 167.9 | 152.7 | 15.2 | 367,482 | 354,758 | 319,960 | 34,798 | 12,724 | G | | G 情報通信業 | 1,504 | 20.2 | 169.2 | 153.3 | 15.9 | 337,444 | 337,444 | 305,824 | 31,620 | 0 | G |
| | H 運輸業、郵便業 | 8,150 | 21.7 | 194.7 | 167.0 | 27.7 | 278,825 | 273,770 | 235,152 | 38,618 | 5,055 | H | | H 運輸業、郵便業 | 4,629 | 21.8 | 191.1 | 165.5 | 25.6 | 281,356 | 278,304 | 238,264 | 40,040 | 3,052 | H |
| | I 卸売業、小売業 | 20,550 | 21.9 | 172.6 | 163.7 | 8.9 | 272,573 | 261,588 | 247,177 | 14,411 | 10,985 | I | | I 卸売業、小売業 | 4,659 | 21.0 | 178.0 | 167.0 | 11.0 | 290,584 | 289,925 | 268,299 | 21,626 | 659 | I |
| | J 金融業、保険業 | 6,188 | 19.6 | 150.7 | 145.3 | 5.4 | 318,386 | 317,452 | 308,021 | 9,431 | 934 | J | | J 金融業、保険業 | 2,152 | 20.8 | 163.1 | 156.8 | 6.3 | 314,664 | 311,980 | 296,484 | 15,496 | 2,684 | J |
| | L 学術研究、専門・技術サービス業 | 3,264 | 20.4 | 152.7 | 146.0 | 6.7 | 324,567 | 322,230 | 304,399 | 17,831 | 2,337 | L | | L 学術研究、専門・技術サービス業 | 1,965 | 20.3 | 144.6 | 137.4 | 7.2 | 340,467 | 340,467 | 317,517 | 22,950 | 0 | L |
| | M 宿泊業、飲食サービス業 | 4,852 | 20.9 | 168.2 | 161.2 | 7.0 | 196,238 | 186,985 | 179,451 | 7,534 | 9,253 | M | | M 宿泊業、飲食サービス業 | 3,017 | 19.4 | 159.1 | 155.7 | 3.4 | 199,683 | 194,013 | 189,396 | 4,617 | 5,670 | M |
| | N 生活関連サービス業、娯楽業 | 4,172 | 21.5 | 175.5 | 169.4 | 6.1 | 252,776 | 214,650 | 206,187 | 8,463 | 38,126 | N | | N 生活関連サービス業、娯楽業 | 1,746 | 21.6 | 175.3 | 166.3 | 9.0 | 349,958 | 260,866 | 243,720 | 17,146 | 89,092 | N |
| | O 教育、学習支援業 | 14,045 | 18.4 | 137.4 | 135.2 | 2.2 | 380,103 | 380,103 | 377,397 | 2,706 | 0 | O | | O 教育、学習支援業 | 5,923 | 19.5 | 155.1 | 150.0 | 5.1 | 399,751 | 399,751 | 394,052 | 5,699 | 0 | O |
| | P 医療、福祉 | 33,466 | 20.6 | 165.2 | 157.7 | 7.5 | 296,409 | 287,828 | 266,111 | 21,717 | 8,581 | P | | P 医療、福祉 | 22,390 | 20.1 | 163.3 | 154.7 | 8.6 | 315,506 | 314,227 | 285,807 | 28,420 | 1,279 | P |
| Q 複合サービス事業 | 6,525 | 21.5 | 168.3 | 160.6 | 7.7 | 289,400 | 289,394 | 272,704 | 16,690 | 6 | Q | Q 複合サービス事業 | 3,575 | 20.9 | 163.8 | 155.5 | 8.3 | 297,282 | 297,282 | 284,161 | 13,121 | 0 | Q | | |
| R サービス業 | 8,185 | 21.2 | 179.7 | 162.6 | 17.1 | 276,559 | 238,913 | 212,427 | 26,486 | 37,646 | R | R サービス業 | 4,167 | 20.8 | 182.4 | 156.5 | 25.9 | 272,537 | 231,566 | 192,512 | 39,054 | 40,971 | R | | |
| 産 業 | | 本調査期間末常用労働者数 (人) | 出勤日数 (日) | 総実労働時間 (時間) | 所定内労働時間 (時間) | 所定外労働時間 (時間) | 現金給与総額 (円) | きまって支給する給与 (円) | 所定内給与 (円) | 所定外給与 (円) | 特別に支給された給与 (円) | 産業区分 | 産 業 | | 本調査期間末常用労働者数 (人) | 出勤日数 (日) | 総実労働時間 (時間) | 所定内労働時間 (時間) | 所定外労働時間 (時間) | 現金給与総額 (円) | きまって支給する給与 (円) | 所定内給与 (円) | 所定外給与 (円) | 特別に支給された給与 (円) | 産業区分 |
| 以 | パートタイム労働者 | | | | | | | | | | | | 以 | パートタイム労働者 | | | | | | | | | | | |
| | TL 調査産業計 | 55,771 | 18.0 | 92.5 | 90.2 | 2.3 | 85,596 | 84,663 | 81,806 | 2,857 | 933 | TL | | TL 調査産業計 | 28,042 | 17.9 | 104.0 | 100.9 | 3.1 | 97,151 | 96,632 | 93,441 | 3,191 | 519 | TL |
| | D 建設業 | 1,112 | 14.6 | 85.3 | 84.8 | 0.5 | 88,750 | 85,800 | 85,025 | 775 | 2,950 | D | | D 建設業 | 314 | 12.6 | 83.1 | 81.7 | 1.4 | 86,032 | 86,032 | 83,554 | 2,478 | 0 | D |
| | E 製造業 | 6,197 | 17.3 | 112.3 | 106.1 | 6.2 | 96,240 | 93,702 | 87,524 | 6,178 | 2,538 | E | | E 製造業 | 3,022 | 17.6 | 126.5 | 115.3 | 11.2 | 113,497 | 111,424 | 99,850 | 11,574 | 2,073 | E |
| | G 情報通信業 | 190 | 14.5 | 102.5 | 100.7 | 1.8 | 107,578 | 107,578 | 105,198 | 2,380 | 0 | G | | G 情報通信業 | 173 | 15.7 | 110.7 | 108.7 | 2.0 | 112,931 | 112,931 | 110,320 | 2,611 | 0 | G |
| | H 運輸業、郵便業 | 1,894 | 19.4 | 108.9 | 103.1 | 5.8 | 98,059 | 98,059 | 92,515 | 5,544 | 0 | H | | H 運輸業、郵便業 | 1,113 | 18.3 | 109.8 | 103.9 | 5.9 | 102,866 | 102,866 | 97,006 | 5,860 | 0 | H |
| | I 卸売業、小売業 | 18,854 | 22.7 | 94.7 | 92.5 | 2.2 | 87,511 | 86,701 | 83,238 | 3,463 | 810 | I | | I 卸売業、小売業 | 9,669 | 21.1 | 112.3 | 109.3 | 3.0 | 98,313 | 97,885 | 94,876 | 3,009 | 428 | I |
| | J 金融業、保険業 | 613 | 14.9 | 86.9 | 85.9 | 1.0 | 84,794 | 84,794 | 84,306 | 488 | 0 | J | | J 金融業、保険業 | 144 | 15.8 | 100.0 | 99.9 | 0.1 | 87,500 | 87,500 | 87,417 | 83 | 0 | J |
| | L 学術研究、専門・技術サービス業 | 944 | 13.9 | 104.6 | 104.4 | 0.2 | 97,186 | 96,491 | 96,289 | 202 | 695 | L | | L 学術研究、専門・技術サービス業 | 403 | 14.1 | 126.7 | 126.7 | 0.0 | 116,308 | 116,308 | 116,308 | 0 | 0 | L |
| | M 宿泊業、飲食サービス業 | 9,140 | 14.1 | 71.3 | 69.6 | 1.7 | 59,623 | 59,563 | 57,160 | 2,403 | 60 | M | | M 宿泊業、飲食サービス業 | 3,030 | 17.3 | 79.4 | 77.4 | 2.0 | 75,526 | 75,366 | 73,521 | 1,845 | 160 | M |
| | N 生活関連サービス業、娯楽業 | 1,627 | 18.8 | 90.2 | 88.0 | 2.2 | 76,543 | 74,015 | 72,598 | 1,417 | 2,528 | N | | N 生活関連サービス業、娯楽業 | 489 | 21.3 | 103.3 | 102.2 | 1.1 | 97,515 | 92,598 | 91,339 | 1,259 | 4,917 | N |
| | O 教育、学習支援業 | 2,812 | 7.1 | 37.7 | 37.5 | 0.2 | 51,085 | 51,085 | 50,862 | 223 | 0 | O | | O 教育、学習支援業 | 2,047 | 7.8 | 40.9 | 40.7 | 0.2 | 58,209 | 58,209 | 57,901 | 308 | 0 | O |
| | P 医療、福祉 | 9,033 | 17.3 | 108.0 | 107.3 | 0.7 | 107,245 | 106,280 | 105,284 | 996 | 965 | P | | P 医療、福祉 | 5,722 | 16.9 | 110.7 | 110.3 | 0.4 | 111,484 | 111,483 | 110,736 | 747 | 1 | P |
| Q 複合サービス事業 | 631 | 18.3 | 125.3 | 124.1 | 1.2 | 119,632 | 119,632 | 118,594 | 1,038 | 0 | Q | Q 複合サービス事業 | 338 | 19.4 | 131.7 | 131.5 | 0.2 | 114,118 | 114,118 | 113,884 | 234 | 0 | Q | | |
| R サービス業 | 2,329 | 16.6 | 88.1 | 85.4 | 2.7 | 78,242 | 77,732 | 75,039 | 2,693 | 510 | R | R サービス業 | 1,483 | 17.4 | 103.4 | 99.2 | 4.2 | 86,392 | 85,577 | 81,347 | 4,230 | 815 | R | | |

VI 指 数 表

様式 3 の 1

平成 17 年=100

| 事業所規模 | 年 月 | 現 金 給 与 総 額 | | | | | | | | | | | | | | |
|------------------|-------------------|--------------|-------|-------|--------------|-----------------|-----------------|-----------------|------------------------------------|----------------------------|--------------------------------|-------------------|-------------|--------------------|--------------|---|
| | | TL | D | E | G | H | I | J | L | M | N | O | P | Q | R | |
| | | 調 査 産 業 計 | 建 設 業 | 製 造 業 | 情 報 通 信 業 | 運 輸 業, 郵 便 業 | 卸 売 業, 小 売 業 | 金 融 業, 保 險 業 | 学 術 研 究, 専 門 ・ 技 術 サ ー ビ ス 業 | 宿 泊 業, 飲 食 サ ー ビ ス 業 | 生 活 関 連 サ ー ビ ス 業, 娯 楽 業 | 教 育, 学 習 支 援 業 | 医 療, 福 祉 | 複 合 サ ー ビ ス 事 業 | サ ー ビ ス 業 | |
| 5 人 以 上 | 平成 19 年 | 99.7 | 107.2 | 103.4 | 81.3 | 108.1 | 92.0 | 117.2 | - | - | - | 104.1 | 100.9 | 109.5 | - | |
| | 20 | 97.9 | 98.5 | 105.2 | 83.1 | 112.2 | 96.0 | 115.9 | - | - | - | 95.1 | 95.6 | 119.3 | - | |
| | 21 | 96.9 | 100.8 | 97.6 | 98.7 | 106.1 | 96.4 | 109.6 | - | - | - | 85.2 | 94.9 | 123.5 | - | |
| | 22 | 101.9 | 111.8 | 107.2 | 89.8 | 110.1 | 102.7 | 114.4 | - | - | - | 92.2 | 102.9 | 124.3 | - | |
| | 平成 22 年 8 月 | 90.6 | 109.9 | 94.7 | 83.6 | 104.4 | 100.5 | 90.2 | - | - | - | 69.4 | 86.8 | 97.3 | - | |
| | 9 | 86.5 | 99.7 | 91.6 | 75.6 | 101.8 | 86.8 | 92.3 | - | - | - | 71.9 | 86.0 | 99.1 | - | |
| | 10 | 87.3 | 104.8 | 91.2 | 78.4 | 101.7 | 87.7 | 88.1 | - | - | - | 71.3 | 86.4 | 99.8 | - | |
| | 11 | 92.5 | 110.5 | 93.2 | 77.5 | 107.1 | 91.1 | 124.8 | - | - | - | 69.3 | 96.9 | 99.7 | - | |
| | 12 | 180.5 | 183.6 | 190.6 | 170.7 | 172.3 | 168.4 | 217.9 | - | - | - | 184.9 | 188.0 | 287.2 | - | |
| | 平成 23 年 1 月 | 85.0 | 96.8 | 89.9 | 78.7 | 101.8 | 88.1 | 89.0 | - | - | - | 67.2 | 85.3 | 99.6 | - | |
| | 2 | 84.9 | 97.3 | 90.9 | 78.2 | 97.5 | 87.1 | 89.1 | - | - | - | 68.8 | 84.1 | 99.4 | - | |
| | 3 | 87.4 | 104.7 | 91.5 | 82.3 | 98.5 | 89.1 | 93.6 | - | - | - | 67.7 | 89.4 | 104.3 | - | |
| | 4 | 85.7 | 100.0 | 92.8 | 80.8 | 90.1 | 89.3 | 89.4 | - | - | - | 65.1 | 86.1 | 106.3 | - | |
| | 5 | 86.9 | 99.0 | 90.3 | 80.0 | 95.3 | 91.0 | 90.0 | - | - | - | 65.5 | 93.3 | 102.1 | - | |
| | 6 | 130.6 | 124.8 | 128.2 | 160.4 | 119.7 | 109.9 | 206.4 | - | - | - | 135.3 | 134.7 | 187.3 | - | |
| | 7 | 112.6 | 112.5 | 144.0 | 106.0 | 137.1 | 118.0 | 111.9 | - | - | - | 86.1 | 104.3 | 149.7 | - | |
| | 8 | 89.6 | 107.7 | 95.4 | 84.2 | 103.6 | 86.9 | 89.2 | - | - | - | 78.5 | 88.0 | 93.3 | - | |
| | 30 人 以 上 | 平成 19 年 | 102.5 | 104.1 | 109.8 | 90.5 | 111.3 | 96.3 | 99.0 | - | - | - | 106.7 | 96.3 | 118.6 | - |
| | | 20 | 102.3 | 118.1 | 110.0 | 88.8 | 110.0 | 97.7 | 102.8 | - | - | - | 104.1 | 90.9 | 131.0 | - |
| | | 21 | 97.9 | 115.8 | 100.2 | 105.0 | 109.7 | 90.8 | 101.0 | - | - | - | 100.0 | 88.0 | 132.6 | - |
| | | 22 | 101.6 | 114.9 | 113.1 | 95.8 | 110.1 | 87.4 | 101.3 | - | - | - | 101.5 | 100.2 | 129.1 | - |
| | | 平成 22 年 8 月 | 85.9 | 92.5 | 97.2 | 81.8 | 99.3 | 79.3 | 80.9 | - | - | - | 77.0 | 82.9 | 98.3 | - |
| | | 9 | 84.5 | 96.4 | 94.4 | 78.5 | 99.0 | 76.0 | 79.6 | - | - | - | 78.7 | 82.8 | 101.1 | - |
| | | 10 | 84.5 | 95.3 | 94.0 | 76.7 | 98.3 | 75.5 | 77.3 | - | - | - | 79.5 | 82.8 | 102.1 | - |
| 11 | | 89.4 | 97.8 | 96.8 | 76.8 | 105.9 | 75.5 | 78.2 | - | - | - | 77.5 | 96.9 | 102.4 | - | |
| 12 | | 185.1 | 219.0 | 210.2 | 159.8 | 170.9 | 132.0 | 218.1 | - | - | - | 217.1 | 176.9 | 288.7 | - | |
| 平成 23 年 1 月 | | 84.2 | 95.1 | 92.7 | 78.3 | 98.1 | 76.9 | 78.6 | - | - | - | 77.2 | 83.8 | 104.9 | - | |
| 2 | | 84.1 | 100.3 | 93.6 | 77.4 | 95.3 | 75.0 | 78.9 | - | - | - | 79.6 | 80.3 | 104.1 | - | |
| 3 | | 87.0 | 102.9 | 94.7 | 79.4 | 99.0 | 83.8 | 81.3 | - | - | - | 78.4 | 87.2 | 105.8 | - | |
| 4 | | 86.2 | 105.9 | 96.3 | 79.4 | 89.7 | 81.0 | 81.6 | - | - | - | 75.6 | 83.9 | 115.0 | - | |
| 5 | | 88.0 | 95.0 | 94.1 | 77.5 | 94.3 | 85.5 | 80.5 | - | - | - | 76.0 | 93.8 | 100.4 | - | |
| 6 | | 140.5 | 144.4 | 140.1 | 157.0 | 132.1 | 83.2 | 172.4 | - | - | - | 202.8 | 130.5 | 212.7 | - | |
| 7 | | 113.6 | 131.9 | 154.3 | 88.2 | 134.1 | 123.8 | 109.2 | - | - | - | 76.2 | 96.4 | 127.0 | - | |
| 8 | | 86.0 | 95.3 | 98.4 | 75.7 | 97.2 | 80.8 | 81.7 | - | - | - | 75.0 | 81.6 | 94.8 | - | |
| 5 人 以 上 | | 平成 19 年 | 99.9 | 105.2 | 102.8 | 86.2 | 106.1 | 93.7 | 111.8 | - | - | - | 103.2 | 101.9 | 108.1 | - |
| | | 20 | 99.3 | 101.2 | 105.5 | 88.9 | 111.7 | 97.1 | 111.8 | - | - | - | 97.5 | 98.5 | 112.6 | - |
| | | 21 | 99.1 | 103.6 | 101.4 | 96.2 | 102.8 | 97.9 | 107.6 | - | - | - | 89.6 | 99.0 | 121.0 | - |
| | | 22 | 102.9 | 108.9 | 107.1 | 99.2 | 105.1 | 103.5 | 109.5 | - | - | - | 96.2 | 106.8 | 122.6 | - |
| | | 平成 22 年 8 月 | 102.7 | 107.5 | 107.2 | 106.8 | 110.4 | 102.9 | 111.5 | - | - | - | 91.7 | 107.6 | 122.5 | - |
| | | 9 | 103.1 | 109.8 | 108.7 | 98.0 | 109.6 | 99.4 | 111.3 | - | - | - | 95.0 | 107.4 | 124.8 | - |
| | | 10 | 103.6 | 112.3 | 108.3 | 102.8 | 109.9 | 100.8 | 108.7 | - | - | - | 94.1 | 107.6 | 124.9 | - |
| | 11 | 104.3 | 114.0 | 107.3 | 101.6 | 110.6 | 101.6 | 110.6 | - | - | - | 91.5 | 110.9 | 125.6 | - | |
| | 12 | 103.7 | 113.0 | 106.9 | 102.6 | 112.3 | 102.0 | 112.9 | - | - | - | 91.8 | 107.5 | 126.0 | - | |
| | 平成 23 年 1 月 | 100.9 | 106.5 | 105.2 | 103.1 | 108.9 | 101.1 | 109.6 | - | - | - | 88.8 | 106.1 | 125.5 | - | |
| | 2 | 101.6 | 109.7 | 107.9 | 102.4 | 105.4 | 99.8 | 110.3 | - | - | - | 90.8 | 105.0 | 125.2 | - | |
| | 3 | 101.6 | 113.9 | 107.7 | 104.9 | 106.5 | 99.0 | 111.4 | - | - | - | 89.5 | 104.4 | 129.5 | - | |
| | 4 | 101.5 | 112.1 | 108.2 | 105.9 | 97.4 | 101.0 | 109.6 | - | - | - | 85.9 | 107.2 | 126.0 | - | |
| | 5 | 100.1 | 105.7 | 106.3 | 104.8 | 102.6 | 100.0 | 111.5 | - | - | - | 86.6 | 104.6 | 123.1 | - | |
| | 6 | 101.2 | 109.1 | 107.1 | 104.7 | 105.3 | 98.7 | 107.8 | - | - | - | 88.6 | 105.6 | 122.6 | - | |
| | 7 | 102.2 | 103.5 | 108.1 | 107.5 | 108.5 | 97.5 | 109.9 | - | - | - | 104.9 | 105.7 | 116.9 | - | |
| | 8 | 101.9 | 104.4 | 106.6 | 106.6 | 110.1 | 96.7 | 110.7 | - | - | - | 103.7 | 106.9 | 117.6 | - | |
| | 30 人 以 上 | 平成 19 年 | 103.9 | 108.3 | 107.5 | 94.2 | 107.8 | 103.4 | 101.5 | - | - | - | 105.7 | 99.0 | 111.3 | - |
| | | 20 | 104.1 | 118.6 | 108.4 | 91.7 | 109.8 | 103.6 | 106.9 | - | - | - | 106.1 | 95.3 | 122.3 | - |
| | | 21 | 101.6 | 118.8 | 103.1 | 101.2 | 106.5 | 97.9 | 102.5 | - | - | - | 104.3 | 94.8 | 126.8 | - |
| | | 22 | 104.2 | 114.5 | 111.8 | 107.7 | 107.3 | 96.0 | 104.4 | - | - | - | 104.2 | 105.5 | 123.2 | - |
| | | 平成 22 年 8 月 | 103.4 | 109.8 | 111.3 | 108.3 | 108.8 | 97.4 | 106.2 | - | - | - | 101.6 | 104.8 | 120.2 | - |
| | | 9 | 104.0 | 113.9 | 113.1 | 102.2 | 109.0 | 92.7 | 104.2 | - | - | - | 103.9 | 104.7 | 123.6 | - |
| | | 10 | 103.8 | 113.1 | 112.7 | 101.5 | 109.0 | 92.7 | 101.0 | - | - | - | 104.9 | 104.6 | 123.4 | - |
| 11 | | 104.6 | 116.2 | 111.7 | 101.6 | 109.0 | 92.8 | 102.9 | - | - | - | 102.3 | 108.8 | 125.2 | - | |
| 12 | | 103.1 | 116.1 | 110.7 | 101.8 | 109.9 | 93.3 | 105.2 | - | - | - | 101.8 | 104.3 | 125.7 | - | |
| 平成 23 年 1 月 | | 103.2 | 113.0 | 109.3 | 103.6 | 107.6 | 94.5 | 102.0 | - | - | - | 101.8 | 105.9 | 128.3 | - | |
| 2 | | 103.6 | 119.2 | 112.2 | 102.4 | 105.7 | 91.7 | 103.3 | - | - | - | 105.1 | 101.4 | 127.3 | - | |
| 3 | | 104.0 | 121.9 | 112.9 | 103.0 | 109.8 | 92.8 | 106.3 | - | - | - | 103.5 | 101.6 | 129.2 | - | |
| 4 | | 105.0 | 125.3 | 113.4 | 105.1 | 99.4 | 98.5 | 106.0 | - | - | - | 99.7 | 105.5 | 127.0 | - | |
| 5 | | 103.3 | 112.0 | 111.7 | 102.7 | 103.9 | 95.4 | 105.5 | - | - | - | 100.3 | 102.9 | 122.5 | - | |
| 6 | | 104.2 | 114.0 | 112.4 | 101.8 | 106.9 | 96.8 | 104.1 | - | - | - | 104.8 | 103.0 | 121.9 | - | |
| 7 | | 103.6 | 117.0 | 113.1 | 101.2 | 106.3 | 97.0 | 103.9 | - | - | - | 100.6 | 101.8 | 114.9 | - | |
| 8 | | 103.0 | 113.2 | 111.4 | 100.2 | 106.8 | 99.3 | 106.8 | - | - | - | 99.0 | 102.7 | 116.0 | - | |

様式 3 の 3
平成 17 年=100

| 事業所規模 | 年 月 | 所 定 内 労 働 時 間 | | | | | | | | | | | | | |
|------------------|-------------|--------------------|------------|------------|-------------------|----------------------|----------------------|----------------------|---|---------------------------------|-------------------------------------|------------------------|------------------|-------------------------|-------------------|
| | | TL 調 査 産 業 計 | D 建 設 業 | E 製 造 業 | G 情 報 通 信 業 | H 運 輸 業, 郵 便 業 | I 卸 売 業, 小 売 業 | J 金 融 業, 保 險 業 | L 学 術 研 究, 専 門 ・ 技 術 サ ー ビ ス 業 | M 宿 泊 業, 飲 食 サ ー ビ ス 業 | N 生 活 関 連 サ ー ビ ス 業, 娯 楽 業 | O 教 育, 学 習 支 援 業 | P 医 療, 福 祉 | Q 複 合 サ ー ビ ス 事 業 | R サ ー ビ ス 業 |
| 5 人 以 上 | 平成 19 年 | 99.2 | 95.9 | 101.1 | 107.0 | 100.1 | 91.4 | 103.5 | - | - | - | 97.5 | 109.7 | 106.7 | - |
| | 20 | 98.9 | 94.3 | 101.4 | 109.5 | 101.8 | 93.2 | 103.0 | - | - | - | 95.6 | 112.9 | 102.8 | - |
| | 21 | 98.0 | 96.1 | 98.1 | 105.3 | 101.6 | 96.4 | 104.3 | - | - | - | 88.7 | 110.2 | 101.9 | - |
| | 22 | 96.5 | 95.3 | 98.9 | 107.1 | 96.5 | 92.4 | 101.7 | - | - | - | 94.2 | 104.9 | 100.6 | - |
| | 平成 22 年 8 月 | 94.5 | 89.5 | 95.4 | 106.7 | 97.6 | 92.9 | 101.1 | - | - | - | 82.9 | 105.9 | 100.1 | - |
| | 9 | 96.7 | 96.2 | 100.5 | 106.6 | 97.0 | 90.3 | 100.5 | - | - | - | 98.3 | 103.6 | 98.0 | - |
| | 10 | 96.0 | 95.7 | 100.7 | 103.9 | 98.7 | 90.3 | 98.8 | - | - | - | 92.2 | 103.3 | 98.4 | - |
| | 11 | 98.2 | 99.8 | 103.3 | 104.9 | 99.6 | 92.4 | 97.0 | - | - | - | 92.7 | 107.0 | 98.7 | - |
| | 12 | 97.3 | 95.7 | 99.8 | 103.3 | 100.5 | 92.5 | 102.9 | - | - | - | 92.4 | 106.2 | 102.2 | - |
| | 平成 23 年 1 月 | 88.7 | 80.5 | 90.6 | 93.8 | 95.1 | 84.7 | 92.9 | - | - | - | 83.1 | 99.8 | 91.9 | - |
| | 2 | 93.4 | 96.3 | 100.6 | 99.7 | 94.4 | 86.5 | 93.1 | - | - | - | 86.0 | 101.9 | 93.4 | - |
| | 3 | 96.2 | 96.7 | 96.6 | 105.1 | 94.8 | 87.0 | 105.8 | - | - | - | 96.7 | 111.1 | 105.2 | - |
| | 4 | 97.5 | 95.7 | 102.6 | 111.7 | 94.7 | 91.2 | 99.3 | - | - | - | 88.3 | 111.3 | 104.3 | - |
| | 5 | 89.7 | 81.7 | 91.2 | 100.9 | 93.4 | 84.8 | 94.9 | - | - | - | 83.8 | 104.1 | 96.5 | - |
| | 6 | 99.2 | 98.9 | 101.5 | 109.0 | 98.9 | 91.6 | 108.9 | - | - | - | 95.8 | 111.7 | 107.3 | - |
| | 7 | 96.5 | 96.4 | 101.6 | 109.9 | 97.9 | 87.6 | 97.3 | - | - | - | 94.8 | 108.4 | 100.5 | - |
| | 8 | 95.7 | 95.4 | 96.2 | 106.5 | 99.5 | 89.1 | 100.9 | - | - | - | 84.6 | 111.3 | 107.3 | - |
| | 平成 19 年 | 103.0 | 96.0 | 102.2 | 110.9 | 109.1 | 98.9 | 102.0 | - | - | - | 102.4 | 108.6 | 103.0 | - |
| | 20 | 102.4 | 90.8 | 101.2 | 112.9 | 107.9 | 98.3 | 101.1 | - | - | - | 99.1 | 114.1 | 103.5 | - |
| | 21 | 99.7 | 92.7 | 98.5 | 112.5 | 104.4 | 95.1 | 101.9 | - | - | - | 93.9 | 109.7 | 99.6 | - |
| | 22 | 98.7 | 91.4 | 100.9 | 113.2 | 104.7 | 90.2 | 104.3 | - | - | - | 94.4 | 105.4 | 101.0 | - |
| | 平成 22 年 8 月 | 97.1 | 86.2 | 97.2 | 112.7 | 104.9 | 91.9 | 105.4 | - | - | - | 86.8 | 106.4 | 101.4 | - |
| | 9 | 98.3 | 93.3 | 102.5 | 113.6 | 105.1 | 88.3 | 103.3 | - | - | - | 95.7 | 101.7 | 101.5 | - |
| | 10 | 98.5 | 88.2 | 103.5 | 112.4 | 106.2 | 86.3 | 103.2 | - | - | - | 95.1 | 104.1 | 100.5 | - |
| 11 | 100.9 | 96.1 | 106.4 | 111.8 | 105.1 | 89.0 | 103.3 | - | - | - | 95.9 | 107.2 | 100.6 | - | |
| 12 | 98.9 | 93.0 | 101.9 | 111.1 | 105.9 | 86.9 | 104.8 | - | - | - | 92.9 | 107.4 | 103.3 | - | |
| 平成 23 年 1 月 | 93.3 | 79.0 | 92.6 | 103.0 | 101.0 | 89.2 | 95.5 | - | - | - | 89.9 | 102.6 | 95.0 | - | |
| 2 | 95.9 | 89.9 | 102.8 | 103.7 | 100.6 | 88.5 | 96.5 | - | - | - | 86.8 | 99.5 | 94.2 | - | |
| 3 | 100.1 | 93.4 | 98.2 | 111.0 | 107.2 | 87.8 | 110.3 | - | - | - | 102.8 | 111.9 | 106.7 | - | |
| 4 | 102.6 | 100.0 | 105.4 | 119.6 | 108.7 | 94.3 | 102.0 | - | - | - | 93.7 | 110.7 | 108.2 | - | |
| 5 | 94.9 | 81.9 | 93.3 | 110.9 | 102.5 | 89.3 | 97.4 | - | - | - | 86.1 | 106.8 | 101.0 | - | |
| 6 | 102.8 | 95.4 | 104.2 | 113.1 | 107.4 | 94.2 | 112.0 | - | - | - | 99.6 | 110.8 | 109.6 | - | |
| 7 | 100.1 | 96.2 | 104.2 | 117.4 | 106.9 | 92.0 | 102.7 | - | - | - | 90.1 | 105.3 | 101.4 | - | |
| 8 | 98.5 | 85.0 | 97.0 | 112.2 | 107.4 | 95.8 | 110.6 | - | - | - | 88.6 | 109.4 | 104.2 | - | |

| 事業所規模 | 年 月 | 所 定 外 労 働 時 間 | | | | | | | | | | | | | |
|------------------|-------------|--------------------|------------|------------|-------------------|----------------------|----------------------|----------------------|---|---------------------------------|-------------------------------------|------------------------|------------------|-------------------------|-------------------|
| | | TL 調 査 産 業 計 | D 建 設 業 | E 製 造 業 | G 情 報 通 信 業 | H 運 輸 業, 郵 便 業 | I 卸 売 業, 小 売 業 | J 金 融 業, 保 險 業 | L 学 術 研 究, 専 門 ・ 技 術 サ ー ビ ス 業 | M 宿 泊 業, 飲 食 サ ー ビ ス 業 | N 生 活 関 連 サ ー ビ ス 業, 娯 楽 業 | O 教 育, 学 習 支 援 業 | P 医 療, 福 祉 | Q 複 合 サ ー ビ ス 事 業 | R サ ー ビ ス 業 |
| 5 人 以 上 | 平成 19 年 | 94.3 | 83.0 | 109.6 | 110.5 | 62.5 | 86.9 | 218.6 | - | - | - | 158.8 | 85.6 | 132.2 | - |
| | 20 | 92.8 | 122.3 | 108.1 | 128.0 | 60.7 | 90.9 | 137.8 | - | - | - | 112.8 | 102.9 | 132.0 | - |
| | 21 | 90.2 | 144.7 | 65.9 | 148.0 | 51.9 | 101.8 | 192.6 | - | - | - | 83.6 | 114.1 | 135.7 | - |
| | 22 | 95.8 | 85.1 | 98.2 | 151.9 | 58.8 | 88.8 | 113.8 | - | - | - | 119.7 | 166.3 | 153.6 | - |
| | 平成 22 年 8 月 | 92.1 | 69.2 | 97.9 | 136.0 | 62.5 | 89.1 | 106.4 | - | - | - | 83.3 | 152.4 | 161.2 | - |
| | 9 | 97.8 | 70.3 | 102.1 | 155.8 | 63.8 | 80.0 | 100.0 | - | - | - | 210.0 | 161.9 | 153.1 | - |
| | 10 | 96.6 | 86.8 | 97.1 | 161.6 | 63.8 | 83.6 | 119.1 | - | - | - | 120.0 | 166.7 | 151.0 | - |
| | 11 | 97.8 | 107.7 | 92.9 | 155.8 | 64.8 | 87.3 | 100.0 | - | - | - | 96.7 | 176.2 | 175.5 | - |
| | 12 | 97.8 | 104.4 | 90.7 | 174.4 | 69.8 | 92.7 | 148.9 | - | - | - | 120.0 | 154.8 | 177.6 | - |
| | 平成 23 年 1 月 | 96.6 | 120.9 | 94.3 | 182.6 | 62.2 | 96.4 | 87.2 | - | - | - | 76.7 | 164.3 | 149.0 | - |
| | 2 | 97.8 | 140.7 | 102.9 | 231.4 | 51.4 | 90.9 | 78.7 | - | - | - | 66.7 | 157.1 | 159.2 | - |
| | 3 | 107.9 | 153.8 | 106.4 | 261.6 | 56.2 | 118.2 | 112.8 | - | - | - | 103.3 | 147.6 | 175.5 | - |
| | 4 | 105.6 | 115.4 | 106.4 | 227.9 | 63.0 | 123.6 | 121.3 | - | - | - | 96.7 | 159.5 | 153.1 | - |
| | 5 | 95.5 | 103.3 | 93.6 | 188.4 | 53.3 | 107.3 | 108.5 | - | - | - | 106.7 | 159.5 | 136.7 | - |
| | 6 | 94.4 | 97.8 | 95.7 | 186.0 | 52.2 | 103.6 | 100.0 | - | - | - | 66.7 | 164.3 | 149.0 | - |
| | 7 | 96.6 | 50.5 | 102.1 | 174.4 | 60.9 | 109.1 | 110.6 | - | - | - | 120.0 | 154.8 | 120.4 | - |
| | 8 | 92.1 | 63.7 | 94.3 | 165.1 | 61.7 | 105.5 | 106.4 | - | - | - | 63.3 | 145.2 | 144.9 | - |
| | 平成 19 年 | 107.1 | 86.4 | 115.7 | 111.8 | 94.0 | 108.7 | 105.0 | - | - | - | 91.0 | 97.9 | 226.2 | - |
| | 20 | 107.4 | 89.3 | 110.6 | 151.7 | 88.0 | 139.9 | 94.1 | - | - | - | 119.3 | 132.0 | 202.7 | - |
| | 21 | 84.9 | 74.6 | 69.2 | 144.3 | 73.9 | 93.4 | 94.4 | - | - | - | 92.8 | 146.4 | 174.4 | - |
| | 22 | 105.5 | 73.1 | 104.7 | 133.2 | 74.9 | 97.0 | 100.5 | - | - | - | 196.2 | 218.7 | 189.7 | - |
| | 平成 22 年 8 月 | 103.9 | 72.3 | 104.5 | 131.2 | 70.1 | 122.6 | 71.6 | - | - | - | 159.1 | 205.4 | 193.0 | - |
| | 9 | 106.8 | 64.6 | 110.2 | 131.2 | 76.3 | 81.1 | 87.8 | - | - | - | 240.9 | 216.2 | 195.3 | - |
| | 10 | 103.9 | 66.2 | 103.8 | 135.5 | 77.3 | 81.1 | 94.6 | - | - | - | 250.0 | 210.8 | 188.4 | - |
| 11 | 103.9 | 86.9 | 97.5 | 135.5 | 80.2 | 86.8 | 94.6 | - | - | - | 204.5 | 218.9 | 230.2 | - | |
| 12 | 103.9 | 82.3 | 94.9 | 164.5 | 80.8 | 100.0 | 154.1 | - | - | - | 227.3 | 208.1 | 230.2 | - | |
| 平成 23 年 1 月 | 101.9 | 73.1 | 95.5 | 178.5 | 70.1 | 103.8 | 93.2 | - | - | - | 181.8 | 227.0 | 204.7 | - | |
| 2 | 105.8 | 110.8 | 104.5 | 228.0 | 71.1 | 69.8 | 97.3 | - | - | - | 181.8 | 213.5 | 197.7 | - | |
| 3 | 110.7 | 114.6 | 108.3 | 217.2 | 81.2 | 83.0 | 117.6 | - | - | - | 250.0 | 186.5 | 241.9 | - | |
| 4 | 113.6 | 106.2 | 110.8 | 229.0 | 91.2 | 92.5 | 98.6 | - | - | - | 245.5 | 202.7 | 155.8 | - | |
| 5 | 103.9 | 58.5 | 100.0 | 179.6 | 68.8 | 88.7 | 106.8 | - | - | - | 286.4 | 205.4 | 183.7 | - | |
| 6 | 101.9 | 63.8 | 101.9 | 168.8 | 72.4 | 77.4 | 102.7 | - | - | - | 186.4 | 213.5 | 167.4 | - | |
| 7 | 105.8 | 62.3 | 110.2 | 160.2 | 74.4 | 84.9 | 94.6 | - | - | - | 304.5 | 208.1 | 125.6 | - | |
| 8 | 101.0 | 63.1 | 102.5 | 154.8 | 70.5 | 105.7 | 79.7 | - | - | - | 172.7 | 189.2 | 176.7 | - | |

様式 3 の 4
平成 1 7 年 = 100

| 事業所規模 | 年 月 | 常 用 雇 用 | | | | | | | | | | | | | |
|-------------------|-------------|------------------|----------|----------|----------------|------------------|------------------|------------------|------------------------------|---------------------------|-----------------------------|--------------------|-----------------|-------------------|----------------|
| | | TL 調 査 産業計 | D 建設業 | E 製造業 | G 情報 通信業 | H 運輸業, 郵便業 | I 卸売業, 小売業 | J 金融業, 保険業 | L 学術研究, 専門・技術 サービス業 | M 宿泊業, 飲 食サービス 業 | N 生活関連 サービス 業, 娯楽業 | O 教育, 学 習支援業 | P 医療, 福 祉 | Q 複合サー ビス事業 | R サー ビス業 |
| 5 人 以 上 | 平成 19 年 | 101.4 | 97.3 | 106.7 | 104.3 | 102.6 | 98.2 | 96.1 | - | - | - | 98.8 | 106.2 | 97.1 | - |
| | 20 | 102.0 | 90.2 | 109.8 | 106.8 | 102.1 | 98.3 | 96.6 | - | - | - | 98.6 | 110.8 | 96.5 | - |
| | 21 | 101.1 | 89.7 | 103.5 | 112.0 | 101.7 | 99.0 | 95.3 | - | - | - | 100.6 | 115.0 | 96.9 | - |
| | 22 | 101.5 | 89.2 | 101.6 | 93.4 | 103.9 | 94.7 | 96.8 | - | - | - | 103.5 | 122.0 | 96.4 | - |
| | 平成 22 年 8 月 | 101.5 | 88.2 | 101.4 | 92.2 | 99.2 | 96.4 | 96.0 | - | - | - | 103.3 | 124.4 | 96.7 | - |
| | 9 | 101.2 | 87.2 | 101.6 | 92.6 | 99.2 | 94.2 | 98.4 | - | - | - | 103.8 | 124.7 | 97.0 | - |
| | 10 | 101.2 | 88.2 | 101.2 | 94.4 | 98.7 | 93.6 | 98.3 | - | - | - | 106.0 | 124.3 | 97.8 | - |
| | 11 | 101.3 | 88.1 | 101.6 | 94.1 | 98.7 | 93.6 | 97.9 | - | - | - | 106.1 | 124.7 | 98.3 | - |
| 以 上 | 平成 23 年 1 月 | 101.5 | 88.1 | 101.6 | 93.6 | 99.7 | 93.6 | 97.0 | - | - | - | 105.9 | 124.3 | 97.8 | - |
| | 2 | 101.3 | 88.5 | 101.3 | 93.4 | 99.4 | 93.1 | 97.2 | - | - | - | 106.1 | 124.6 | 97.9 | - |
| | 3 | 101.5 | 89.0 | 101.2 | 93.6 | 99.4 | 91.8 | 98.6 | - | - | - | 106.0 | 125.7 | 96.4 | - |
| | 4 | 101.5 | 89.0 | 102.2 | 94.1 | 99.2 | 92.3 | 97.8 | - | - | - | 103.9 | 124.7 | 96.0 | - |
| | 5 | 102.3 | 87.8 | 102.8 | 95.1 | 97.8 | 92.1 | 97.7 | - | - | - | 108.7 | 129.4 | 97.0 | - |
| | 6 | 102.3 | 88.2 | 102.7 | 95.6 | 97.6 | 92.2 | 98.1 | - | - | - | 109.6 | 129.4 | 98.0 | - |
| | 7 | 102.5 | 87.5 | 102.6 | 96.4 | 97.6 | 92.3 | 98.0 | - | - | - | 109.6 | 130.2 | 103.6 | - |
| | 8 | 102.7 | 87.7 | 102.2 | 95.4 | 97.2 | 93.4 | 98.5 | - | - | - | 108.8 | 129.9 | 102.8 | - |
| | | 102.7 | 88.0 | 102.0 | 94.9 | 96.9 | 93.1 | 97.0 | - | - | - | 108.7 | 130.3 | 103.0 | - |
| 30 人 以 上 | 平成 19 年 | 103.9 | 88.6 | 104.9 | 111.7 | 95.5 | 106.8 | 93.8 | - | - | - | 99.1 | 108.4 | 111.9 | - |
| | 20 | 105.3 | 81.0 | 106.5 | 125.6 | 92.4 | 109.7 | 93.9 | - | - | - | 96.8 | 113.5 | 116.7 | - |
| | 21 | 104.9 | 75.7 | 104.1 | 134.4 | 90.7 | 114.0 | 88.8 | - | - | - | 96.9 | 118.8 | 123.2 | - |
| | 22 | 108.4 | 74.5 | 104.2 | 103.7 | 94.7 | 112.9 | 87.3 | - | - | - | 98.3 | 127.3 | 115.4 | - |
| | 平成 22 年 8 月 | 109.1 | 73.2 | 104.5 | 104.1 | 93.6 | 115.5 | 86.9 | - | - | - | 98.1 | 130.2 | 114.8 | - |
| | 9 | 109.0 | 72.7 | 104.4 | 104.5 | 93.4 | 114.5 | 87.7 | - | - | - | 98.9 | 130.4 | 115.4 | - |
| | 10 | 109.0 | 72.5 | 104.4 | 105.7 | 93.4 | 114.1 | 88.1 | - | - | - | 99.9 | 130.0 | 114.1 | - |
| | 11 | 109.3 | 72.5 | 104.8 | 105.7 | 94.0 | 114.7 | 87.7 | - | - | - | 100.7 | 130.4 | 114.1 | - |
| 以 上 | 平成 23 年 1 月 | 109.1 | 71.5 | 104.6 | 106.6 | 94.3 | 114.7 | 86.2 | - | - | - | 100.3 | 130.4 | 114.1 | - |
| | 2 | 109.2 | 72.8 | 104.9 | 107.4 | 94.4 | 115.1 | 85.6 | - | - | - | 100.7 | 130.8 | 114.8 | - |
| | 3 | 109.2 | 72.0 | 104.7 | 107.8 | 94.4 | 112.8 | 85.1 | - | - | - | 100.6 | 132.4 | 113.5 | - |
| | 4 | 108.4 | 72.1 | 104.7 | 108.7 | 94.0 | 111.5 | 85.6 | - | - | - | 96.6 | 130.8 | 115.4 | - |
| | 5 | 110.3 | 72.8 | 106.2 | 110.3 | 94.0 | 111.7 | 86.4 | - | - | - | 98.8 | 136.8 | 116.1 | - |
| | 6 | 110.7 | 75.8 | 106.3 | 110.2 | 94.2 | 112.3 | 86.1 | - | - | - | 98.8 | 137.5 | 116.1 | - |
| | 7 | 111.1 | 76.4 | 106.2 | 109.6 | 94.2 | 112.3 | 85.1 | - | - | - | 98.8 | 138.0 | 128.3 | - |
| | 8 | 111.4 | 77.4 | 105.7 | 109.0 | 93.5 | 112.6 | 85.4 | - | - | - | 99.3 | 138.1 | 126.4 | - |
| | | 111.4 | 79.6 | 105.5 | 108.3 | 93.5 | 112.9 | 85.4 | - | - | - | 99.1 | 138.2 | 127.0 | - |

| 事業所規模 | 年 月 | 実 質 賃 金 | | | | | | | | | |
|-------------------|-------------|------------------|----------|----------|------------------|----------------|------------------|----------|----------|------------------|----------------|
| | | 現金給与総額 | | | | | きまって支給する給与 | | | | |
| | | TL 調 査 産業計 | D 建設業 | E 製造業 | I 卸売業, 小売業 | P 医療, 福祉 | TL 調 査 産業計 | D 建設業 | E 製造業 | I 卸売業, 小売業 | P 医療, 福祉 |
| 5 人 以 上 | 平成 19 年 | 99.4 | 106.9 | 103.1 | 91.7 | 100.6 | 99.6 | 104.9 | 102.5 | 93.4 | 101.6 |
| | 20 | 96.1 | 96.7 | 103.2 | 94.2 | 93.8 | 97.4 | 99.3 | 103.5 | 95.3 | 96.7 |
| | 21 | 96.2 | 100.1 | 96.9 | 95.7 | 94.2 | 98.4 | 102.9 | 100.7 | 97.2 | 98.3 |
| | 22 | 101.9 | 111.8 | 107.2 | 102.7 | 102.9 | 102.9 | 108.9 | 107.1 | 103.5 | 106.8 |
| | 平成 22 年 8 月 | 90.6 | 109.9 | 94.7 | 100.5 | 86.8 | 102.7 | 107.5 | 107.2 | 102.9 | 107.6 |
| | 9 | 86.3 | 99.5 | 91.4 | 86.6 | 85.8 | 102.9 | 109.6 | 108.5 | 99.2 | 107.2 |
| | 10 | 86.6 | 104.0 | 90.5 | 87.0 | 85.7 | 102.8 | 111.4 | 107.4 | 100.0 | 106.7 |
| | 11 | 92.3 | 110.3 | 93.0 | 90.9 | 96.7 | 104.1 | 113.8 | 107.1 | 101.4 | 110.7 |
| 以 上 | 平成 23 年 1 月 | 181.0 | 184.2 | 191.2 | 168.9 | 188.6 | 104.0 | 113.3 | 107.2 | 102.3 | 107.8 |
| | 2 | 85.6 | 97.5 | 90.5 | 88.7 | 85.9 | 101.6 | 107.3 | 105.9 | 101.8 | 106.8 |
| | 3 | 85.5 | 98.0 | 91.5 | 87.7 | 84.7 | 102.3 | 110.5 | 108.7 | 100.5 | 105.7 |
| | 4 | 87.7 | 105.0 | 91.8 | 89.4 | 89.7 | 101.9 | 114.2 | 108.0 | 99.3 | 104.7 |
| | 5 | 85.8 | 100.1 | 92.9 | 89.4 | 86.2 | 101.6 | 112.2 | 108.3 | 101.1 | 107.3 |
| | 6 | 86.9 | 99.0 | 90.3 | 91.0 | 93.3 | 100.1 | 105.7 | 106.3 | 100.0 | 104.6 |
| | 7 | 130.3 | 124.6 | 127.9 | 109.7 | 134.4 | 101.0 | 108.9 | 106.9 | 98.5 | 105.4 |
| | 8 | 112.2 | 112.1 | 143.4 | 117.5 | 103.9 | 101.8 | 103.1 | 107.7 | 97.1 | 105.3 |
| | | 88.7 | 106.6 | 94.5 | 86.0 | 87.1 | 100.9 | 103.4 | 105.5 | 95.7 | 105.8 |
| 30 人 以 上 | 平成 19 年 | 102.2 | 103.8 | 109.5 | 96.0 | 96.0 | 103.6 | 108.0 | 107.2 | 103.1 | 98.7 |
| | 20 | 100.4 | 115.9 | 107.9 | 95.9 | 89.2 | 102.2 | 116.4 | 106.4 | 101.7 | 93.5 |
| | 21 | 97.2 | 115.0 | 99.5 | 90.2 | 87.4 | 100.9 | 118.0 | 102.4 | 97.2 | 94.1 |
| | 22 | 101.6 | 114.9 | 113.1 | 87.4 | 100.2 | 104.2 | 114.5 | 111.8 | 96.0 | 105.5 |
| | 平成 22 年 8 月 | 85.9 | 92.5 | 97.2 | 79.3 | 82.9 | 103.4 | 109.8 | 111.3 | 97.4 | 104.8 |
| | 9 | 84.3 | 96.2 | 94.2 | 75.8 | 82.6 | 103.8 | 113.7 | 112.9 | 92.5 | 104.5 |
| | 10 | 83.8 | 94.5 | 93.3 | 74.9 | 82.1 | 103.0 | 112.2 | 111.8 | 92.0 | 103.8 |
| | 11 | 89.2 | 97.6 | 96.6 | 75.3 | 96.7 | 104.4 | 116.0 | 111.5 | 92.6 | 108.6 |
| 以 上 | 平成 23 年 1 月 | 185.7 | 219.7 | 210.8 | 132.4 | 177.4 | 103.4 | 116.4 | 111.0 | 93.6 | 104.6 |
| | 2 | 84.8 | 95.8 | 93.4 | 77.4 | 84.4 | 103.9 | 113.8 | 110.1 | 95.2 | 106.6 |
| | 3 | 84.7 | 101.0 | 94.3 | 75.5 | 80.9 | 104.3 | 120.0 | 113.0 | 92.3 | 102.1 |
| | 4 | 87.3 | 103.2 | 95.0 | 84.1 | 87.5 | 104.3 | 122.3 | 113.2 | 93.1 | 101.9 |
| | 5 | 86.3 | 106.0 | 96.4 | 81.1 | 84.0 | 105.1 | 125.4 | 113.5 | 98.6 | 105.6 |
| | 6 | 88.0 | 95.0 | 94.1 | 85.5 | 93.8 | 103.3 | 112.0 | 111.7 | 95.4 | 102.9 |
| | 7 | 140.2 | 144.1 | 139.8 | 83.0 | 130.2 | 104.0 | 113.8 | 112.2 | 96.6 | 102.8 |
| | 8 | 113.1 | 131.4 | 153.7 | 123.3 | 96.0 | 103.2 | 116.5 | 112.6 | 96.6 | 101.4 |
| | | 85.1 | 94.4 | 97.4 | 80.0 | 80.8 | 102.0 | 112.1 | 110.3 | 98.3 | 101.7 |

Ⅶ 平成23年夏季賞与の支給状況(事業所規模30人以上)

1. 留意事項

- (1) この調査結果は、調査対象事業所の平成23年6月～平成23年8月に特別に支払われた給与のうち、賞与として支払われた給与を抜き出して特別に集計したものである。
- (2) 「支給労働者1人平均支給額」とは、支給された賞与の総額を賞与を支給した事業所の全常用労働者数(パート労働者含む)で除したものである。
- (3) 「支給事業所割合」とは、事業所総数に対する賞与を支給した事業所の割合である。
- (4) 「支給労働者割合」とは、常用労働者総数に対する賞与を支給した事業所の全常用労働者数の割合である。
- (5) 「平均支給月数」とは、賞与を支給した事業所における、賞与の所定内給与に対する支給月数を単純平均したものである。

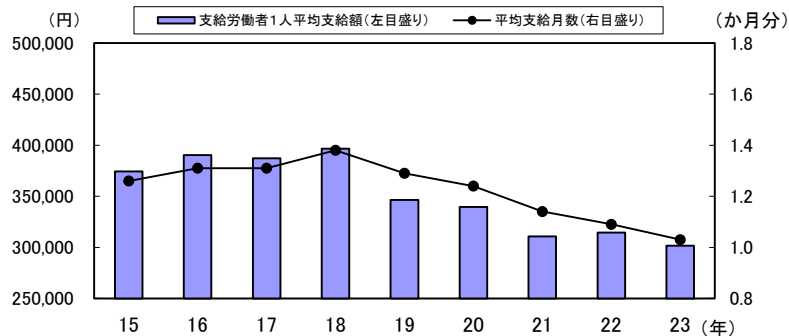
2. 概要

- (1) 支給労働者1人平均支給額
調査産業計の1人平均支給額は301,776円となった。
- (2) 支給事業所割合
調査産業計の支給事業所割合は88.4%となった。
- (3) 支給労働者割合
調査産業計の支給労働者割合は87.1%となった。
- (4) 平均支給月数
調査産業計の平均支給月数は1.03か月分となった。

表1 賞与の支給状況の推移(調査産業計)

| 年 | 支給労働者1人平均支給額 | 支給事業所割合 | 支給労働者割合 | 平均支給月数 |
|-----|--------------|---------|---------|--------|
| | (円) | (%) | (%) | (か月分) |
| H19 | 346,499 | 93.4 | 95.2 | 1.29 |
| H20 | 339,516 | 88.1 | 89.0 | 1.24 |
| H21 | 310,637 | 84.1 | 87.0 | 1.14 |
| H22 | 314,613 | 85.5 | 88.3 | 1.09 |
| H23 | 301,776 | 88.4 | 87.1 | 1.03 |

図1 支給労働者1人平均支給額及び平均支給月数の推移(調査産業計)



3. 産業別支給状況

表2 産業別夏季賞与の支給状況

| 産 業 | | 支給労働者 一人平均支給額 | 支給事業所 割合 | 支給労働者 割合 | 平均支給 月 数 |
|-------------------|---------|------------------|-------------|-------------|-------------|
| | | (円) | (%) | (%) | (か月分) |
| 調査産業計(※) | | 301,776 | 88.4 | 87.1 | 1.03 |
| 建設業 | | 403,033 | 69.7 | 71.0 | 1.60 |
| 製造業 | | 344,800 | 86.9 | 92.1 | 1.08 |
| 情報通信業 | | 493,079 | 94.1 | 77.5 | 1.60 |
| 運輸業、郵便業 | | 215,752 | 87.5 | 87.4 | 0.80 |
| 卸売業、小売業 | | 113,772 | 79.5 | 85.9 | 0.56 |
| 金融業、保険業 | | 428,097 | 100.0 | 100.0 | 1.50 |
| 学術研究、専門・技術サービス業 | | 482,065 | 100.0 | 100.0 | 1.64 |
| 宿泊業、飲食サービス業 | | 75,851 | 82.7 | 91.1 | 0.54 |
| 生活関連サービス業、娯楽業 | | 182,490 | 100.0 | 100.0 | 0.79 |
| 教育、学習支援業 | | 512,613 | 100.0 | 100.0 | 1.49 |
| 医療、福祉(※) | | 276,544 | 91.9 | 77.1 | 0.81 |
| 複合サービス事業 | | 406,062 | 100.0 | 100.0 | 1.41 |
| サービス業(他に分類されないもの) | | 186,345 | 92.6 | 85.5 | 0.98 |
| 製 造 業 | 食料品・たばこ | 114,325 | 77.3 | 91.2 | 0.61 |
| | 繊維工業 | 138,963 | 56.5 | 63.9 | 0.77 |
| | 鉄鋼業 | 709,892 | 100.0 | 100.0 | 1.81 |
| | 生産用機械器具 | 421,803 | 100.0 | 100.0 | 1.59 |
| | 電子・デバイス | 435,477 | 100.0 | 100.0 | 1.30 |
| | 輸送用機械器具 | 320,127 | 100.0 | 100.0 | 1.00 |
| その他(一括分) | | 283,132 | 91.8 | 91.6 | 1.12 |

※平成23年夏季賞与については、産業分類「医療、福祉」の「規模500人以上事業所」のうち、1事業所で調査票が提出されなかったため、経年比較をする場合などには注意してください。

Ⅶ 全国結果（平成23年8月分確報）

毎月勤労統計調査 平成23年8月分統計表 全国調査時系列表

平成17年＝100

| 事業所規模 | 年 月 | 現金給与総額 | | きまって支給する給与 | | 所定内給与 | | 総実労働時間 | | 所定内労働時間 | | 所定外労働時間 | | 常用雇用 | |
|------------------|-------------------|-----------|-------|------------|-------|-----------|-------|-----------|-------|-----------|-------|-----------|-------|-----------|-------|
| | | TL | E | TL | E | TL | E | TL | E | TL | E | TL | E | TL | E |
| | | 調査 産業計 | 製造業 | 調査 産業計 | 製造業 | 調査 産業計 | 製造業 | 調査 産業計 | 製造業 | 調査 産業計 | 製造業 | 調査 産業計 | 製造業 | 調査 産業計 | 製造業 |
| 5 人 以 上 | 平成19年 | 99.2 | 100.8 | 99.4 | 100.7 | 99.2 | 100.4 | 99.8 | 100.5 | 99.5 | 100.0 | 103.9 | 104.8 | 102.2 | 101.1 |
| | 20 | 98.9 | 101.2 | 99.2 | 101.1 | 99.1 | 101.6 | 98.6 | 99.1 | 98.4 | 99.4 | 102.3 | 97.2 | 103.7 | 102.1 |
| | 21 | 95.1 | 94.1 | 97.1 | 96.6 | 97.8 | 100.3 | 95.7 | 93.1 | 96.5 | 96.1 | 86.7 | 65.9 | 103.9 | 99.8 |
| | 22 | 95.7 | 97.4 | 97.4 | 99.5 | 97.6 | 100.8 | 97.0 | 97.6 | 97.2 | 98.7 | 94.5 | 87.2 | 104.2 | 99.0 |
| | 平成23年 2月 | 79.9 | 80.5 | 96.8 | 100.1 | 96.8 | 101.0 | 94.8 | 97.6 | 94.8 | 98.2 | 95.3 | 92.5 | 104.2 | 98.4 |
| | 3 | 83.1 | 83.0 | 97.1 | 99.4 | 97.0 | 100.7 | 96.7 | 96.7 | 96.8 | 97.7 | 96.2 | 87.4 | 103.8 | 98.4 |
| | 4 | 82.1 | 82.1 | 97.8 | 99.6 | 97.9 | 101.9 | 99.0 | 98.9 | 99.4 | 100.9 | 94.3 | 79.9 | 104.8 | 99.2 |
| | 5 | 81.8 | 80.0 | 96.3 | 98.1 | 96.7 | 100.5 | 92.2 | 88.6 | 92.5 | 90.0 | 88.7 | 75.5 | 104.9 | 98.9 |
| | 6 | 131.5 | 129.2 | 97.4 | 100.5 | 97.8 | 102.2 | 100.5 | 101.5 | 101.3 | 103.3 | 91.5 | 84.9 | 105.1 | 98.8 |
| | 7 | 110.8 | 133.6 | 97.2 | 100.9 | 97.3 | 102.0 | 98.7 | 101.0 | 99.1 | 102.2 | 94.3 | 89.9 | 105.4 | 98.9 |
| | 8 | 82.7 | 83.5 | 96.8 | 100.2 | 97.1 | 101.4 | 96.1 | 94.6 | 96.6 | 95.5 | 90.6 | 86.8 | 105.2 | 98.7 |
| | 30 人 以 上 | 平成19年 | 100.1 | 100.9 | 100.6 | 100.8 | 100.4 | 100.6 | 100.5 | 100.4 | 100.0 | 100.0 | 105.7 | 104.4 | 102.4 |
| 20 | | 99.6 | 101.0 | 99.8 | 100.7 | 99.9 | 101.1 | 99.3 | 99.3 | 99.0 | 99.5 | 102.7 | 97.8 | 104.1 | 103.3 |
| 21 | | 94.8 | 92.9 | 97.3 | 95.8 | 98.4 | 99.9 | 96.2 | 93.5 | 97.2 | 96.8 | 85.6 | 65.9 | 103.7 | 101.3 |
| 22 | | 96.1 | 96.5 | 98.2 | 98.9 | 98.6 | 100.5 | 97.9 | 97.9 | 98.2 | 99.2 | 94.7 | 86.8 | 103.3 | 100.2 |
| 平成23年 2月 | | 78.7 | 77.8 | 98.1 | 99.2 | 98.3 | 100.4 | 95.1 | 97.1 | 95.2 | 97.9 | 94.5 | 89.9 | 102.8 | 99.3 |
| 3 | | 82.4 | 80.6 | 98.2 | 98.5 | 98.4 | 100.2 | 97.6 | 96.6 | 97.9 | 98.0 | 95.3 | 85.4 | 102.2 | 99.2 |
| 4 | | 80.8 | 79.5 | 98.8 | 98.6 | 99.3 | 101.3 | 99.3 | 98.1 | 99.9 | 100.5 | 92.9 | 77.5 | 103.6 | 100.3 |
| 5 | | 80.9 | 77.6 | 97.3 | 97.4 | 98.1 | 100.2 | 92.9 | 88.7 | 93.3 | 90.3 | 88.2 | 75.3 | 103.5 | 99.9 |
| 6 | | 141.4 | 133.5 | 98.6 | 99.7 | 99.3 | 101.7 | 101.3 | 101.3 | 102.3 | 103.3 | 90.6 | 84.3 | 103.5 | 99.7 |
| 7 | | 112.4 | 135.4 | 98.4 | 100.1 | 98.9 | 101.4 | 99.6 | 101.3 | 100.1 | 102.8 | 93.7 | 88.8 | 103.7 | 99.7 |
| 8 | | 80.3 | 79.9 | 97.9 | 99.5 | 98.5 | 101.0 | 96.9 | 94.4 | 97.6 | 95.4 | 89.8 | 86.0 | 103.4 | 99.5 |

第1表 月間現金給与額

（事業所規模5人以上）

| 産 業 | 現金給与総額 | | きまって支給する給与 | | | | 特別に支払われ | | | | | | | |
|------------|---------|------|------------|------|---------|------|---------|-------|--------|-------|-----|---|-----|---|
| | 前年比 | | する給与 | | 前年比 | | 所定内給与 | | 前年比 | | た給与 | | 前年比 | |
| | 円 | % | 円 | % | 円 | % | 円 | % | 円 | % | 円 | % | 円 | % |
| 調査産業計 | 274,041 | -0.4 | 261,513 | -0.3 | 243,718 | -0.2 | 17,795 | -1.6 | 12,528 | -0.1 | | | | |
| 鉱業，採石業等 | 363,749 | 8.3 | 317,047 | 0.9 | 296,163 | -1.6 | 20,884 | 57.2 | 46,702 | 114.3 | | | | |
| 建設業 | 354,717 | 1.1 | 322,217 | 0.1 | 300,574 | -0.4 | 21,643 | 6.8 | 32,500 | 13.1 | | | | |
| 製造業 | 310,755 | -0.1 | 297,541 | 0.7 | 268,787 | 0.7 | 28,754 | 0.7 | 13,214 | -15.2 | | | | |
| 電気・ガス業 | 447,795 | 0.0 | 440,015 | 0.1 | 390,061 | 0.0 | 49,954 | -0.1 | 7,780 | -5.8 | | | | |
| 情報通信業 | 394,645 | 0.6 | 378,956 | 1.7 | 345,406 | 2.2 | 33,550 | -2.0 | 15,689 | -20.2 | | | | |
| 運輸業，郵便業 | 296,504 | 0.5 | 284,921 | 0.1 | 247,781 | 0.7 | 37,140 | -3.9 | 11,583 | 8.9 | | | | |
| 卸売業，小売業 | 231,665 | -2.3 | 218,976 | -2.5 | 209,992 | -2.5 | 8,984 | -1.4 | 12,689 | 0.2 | | | | |
| 金融業，保険業 | 374,063 | 0.4 | 362,769 | -0.6 | 339,661 | -0.3 | 23,108 | -4.7 | 11,294 | 52.2 | | | | |
| 不動産・物品賃貸業 | 293,847 | -6.0 | 278,713 | -4.8 | 263,625 | -4.3 | 15,088 | -12.5 | 15,134 | -23.5 | | | | |
| 学術研究等 | 364,985 | -1.7 | 354,170 | -1.4 | 333,261 | -1.2 | 20,909 | -4.2 | 10,815 | -11.5 | | | | |
| 飲食サービス業等 | 128,903 | 1.3 | 125,313 | 1.2 | 119,240 | 1.2 | 6,073 | 1.7 | 3,590 | 4.0 | | | | |
| 生活関連サービス等 | 197,319 | -0.4 | 186,682 | 0.0 | 178,283 | 0.5 | 8,399 | -9.2 | 10,637 | -7.8 | | | | |
| 教育，学習支援業 | 302,682 | -1.5 | 295,249 | -2.5 | 290,367 | -2.5 | 4,882 | -6.3 | 7,433 | 78.1 | | | | |
| 医療，福祉 | 263,256 | 1.7 | 250,689 | 1.2 | 236,609 | 1.6 | 14,080 | -3.3 | 12,567 | 11.2 | | | | |
| 複合サービス事業 | 332,787 | 1.9 | 328,020 | 2.8 | 312,137 | 2.6 | 15,883 | 7.1 | 4,767 | -38.3 | | | | |
| その他のサービス業 | 243,992 | -1.0 | 231,993 | -0.9 | 213,915 | -0.7 | 18,078 | -3.9 | 11,999 | -2.7 | | | | |
| 事業所規模30人以上 | | | | | | | | | | | | | | |
| 調査産業計 | 300,727 | -0.2 | 290,415 | 0.0 | 267,272 | 0.1 | 23,143 | -2.3 | 10,312 | -8.3 | | | | |
| 製造業 | 325,277 | -0.7 | 315,244 | 0.5 | 281,572 | 0.5 | 33,672 | -0.1 | 10,033 | -28.3 | | | | |
| 卸売業，小売業 | 244,740 | -0.6 | 236,155 | 0.1 | 225,910 | 0.4 | 10,245 | -5.5 | 8,585 | -17.6 | | | | |
| 医療，福祉 | 295,052 | 0.9 | 281,591 | 0.6 | 262,944 | 1.0 | 18,647 | -5.1 | 13,461 | 9.0 | | | | |

毎月勤労統計調査の結果は、厚生労働省のWebページにも掲載されています。

(<http://www.mhlw.go.jp>)

第2表 月間実労働時間及び出勤日数

(事業所規模5人以上)

| 産 業 | 総実労働時間 | | | | | | 出 勤 日 数 | |
|------------|--------|------|---------------|------|---------------|-------|---------|-------|
| | 前 年 比 | | 所 定 内 労 働 時 間 | | 所 定 外 労 働 時 間 | | 日 | 前 年 差 |
| | 時間 | % | 時間 | % | 時間 | % | | |
| 調 査 産 業 計 | 144.9 | 0.4 | 135.3 | 0.6 | 9.6 | -2.1 | 18.9 | 0.1 |
| 鉱業,採石業等 | 169.0 | 5.0 | 157.7 | 1.9 | 11.3 | 88.6 | 21.2 | 0.9 |
| 建設業 | 169.6 | 0.3 | 157.9 | 0.3 | 11.7 | 0.9 | 20.9 | 0.1 |
| 製造業 | 156.6 | 0.5 | 142.8 | 0.7 | 13.8 | -0.7 | 18.9 | 0.1 |
| 電気・ガス業 | 164.9 | 2.3 | 151.1 | 2.5 | 13.8 | 0.7 | 19.9 | 0.5 |
| 情報通信業 | 163.7 | 0.9 | 147.7 | 0.9 | 16.0 | 1.9 | 19.6 | 0.1 |
| 運輸業,郵便業 | 175.9 | 0.3 | 151.5 | 0.0 | 24.4 | 2.2 | 20.5 | 0.0 |
| 卸売業,小売業 | 137.7 | -0.7 | 131.6 | -0.7 | 6.1 | -1.7 | 19.3 | 0.0 |
| 金融業,保険業 | 155.5 | 1.8 | 144.5 | 2.2 | 11.0 | -2.7 | 19.6 | 0.3 |
| 不動産・物品賃貸業 | 148.1 | -3.4 | 139.1 | -2.7 | 9.0 | -12.6 | 19.1 | -0.4 |
| 学 術 研 究 等 | 154.4 | -0.9 | 143.3 | -0.8 | 11.1 | -2.6 | 19.1 | 0.0 |
| 飲食サービス業等 | 111.3 | 0.7 | 106.3 | 0.8 | 5.0 | 0.0 | 17.1 | 0.1 |
| 生活関連サービス業 | 143.4 | 0.8 | 136.7 | 0.9 | 6.7 | 0.0 | 19.5 | 0.1 |
| 教育,学習支援業 | 108.4 | 3.2 | 104.7 | 3.5 | 3.7 | -7.5 | 14.9 | 0.6 |
| 医療,福祉 | 140.6 | 1.6 | 135.5 | 1.7 | 5.1 | -2.0 | 19.2 | 0.3 |
| 複合サービス事業 | 155.4 | 1.7 | 149.0 | 1.6 | 6.4 | 3.3 | 19.6 | 0.2 |
| その他のサービス業 | 147.4 | 0.1 | 136.5 | 0.7 | 10.9 | -6.0 | 19.0 | 0.1 |
| 事業所規模30人以上 | | | | | | | | |
| 調 査 産 業 計 | 148.4 | 0.5 | 137.0 | 0.8 | 11.4 | -2.5 | 18.9 | 0.1 |
| 製 造 業 | 157.5 | 0.5 | 142.2 | 0.7 | 15.3 | -1.8 | 18.7 | 0.1 |
| 卸売業,小売業 | 139.1 | 1.0 | 132.8 | 1.3 | 6.3 | -1.6 | 19.6 | 0.2 |
| 医 療 , 福 祉 | 147.5 | 1.2 | 141.4 | 1.5 | 6.1 | -3.2 | 19.6 | 0.3 |

第3表 常用雇用及び労働異動率

(事業所規模5人以上)

| 産 業 | 労働者総数 | | | | | | 入 職 率 | | 離 職 率 | |
|------------|--------|------|-----------|------|-----------|-------|--------|--------|--------|--------|
| | 前 年 比 | | 一 般 労 働 者 | | パートタイム労働者 | | 前 年 差 | | 前 年 差 | |
| | 千人 | % | 千人 | % | 千人 | % | % ポイント | % ポイント | % ポイント | % ポイント |
| 調 査 産 業 計 | 44,554 | 0.7 | 31,982 | 0.3 | 12,572 | 1.6 | 1.55 | 0.02 | 1.79 | -0.03 |
| 鉱業,採石業等 | 24 | 0.2 | 23 | 0.9 | 1 | -15.2 | 0.94 | 0.68 | 0.35 | -0.32 |
| 建設業 | 2,564 | 0.4 | 2,443 | 0.4 | 121 | 0.1 | 1.00 | -0.30 | 1.37 | -0.08 |
| 製造業 | 8,258 | -0.3 | 7,139 | 0.3 | 1,118 | -3.1 | 0.89 | -0.05 | 1.08 | 0.01 |
| 電気・ガス業 | 278 | 2.8 | 270 | 2.8 | 8 | 5.2 | 2.21 | 0.54 | 1.85 | -0.17 |
| 情報通信業 | 1,426 | -1.1 | 1,350 | -0.9 | 76 | -5.3 | 0.96 | 0.13 | 1.32 | -0.15 |
| 運輸業,郵便業 | 2,645 | 0.4 | 2,232 | 1.1 | 412 | -2.2 | 1.49 | 0.23 | 1.49 | -0.17 |
| 卸売業,小売業 | 8,592 | 0.2 | 4,882 | -1.9 | 3,710 | 3.0 | 1.52 | 0.15 | 1.74 | -0.04 |
| 金融業,保険業 | 1,427 | -0.6 | 1,267 | -0.3 | 160 | -2.4 | 1.09 | 0.04 | 1.33 | 0.00 |
| 不動産・物品賃貸業 | 671 | 0.6 | 508 | -1.5 | 163 | 8.0 | 1.34 | -0.04 | 1.36 | -0.26 |
| 学 術 研 究 等 | 1,225 | 0.3 | 1,097 | -1.0 | 127 | 13.2 | 1.13 | -0.15 | 1.43 | 0.28 |
| 飲食サービス業等 | 3,755 | 1.3 | 1,007 | 2.0 | 2,748 | 1.1 | 3.92 | 0.13 | 3.77 | 0.01 |
| 生活関連サービス等 | 1,594 | -1.3 | 887 | -3.2 | 707 | 1.1 | 2.39 | -0.33 | 2.60 | -0.30 |
| 教育,学習支援業 | 2,837 | 1.9 | 2,054 | -0.2 | 783 | 7.9 | 1.15 | 0.05 | 2.12 | -0.26 |
| 医療,福祉 | 5,569 | 3.1 | 3,998 | 3.9 | 1,571 | 1.2 | 1.39 | -0.11 | 1.53 | 0.01 |
| 複合サービス事業 | 683 | 0.1 | 605 | -0.4 | 78 | 3.1 | 0.61 | 0.10 | 0.58 | -0.02 |
| その他のサービス業 | 3,008 | 1.2 | 2,220 | 1.5 | 788 | 0.4 | 2.09 | 0.09 | 2.80 | 0.35 |
| 事業所規模30人以上 | | | | | | | | | | |
| 調 査 産 業 計 | 26,203 | -0.1 | 20,038 | 0.0 | 6,164 | 0.0 | 1.31 | 0.01 | 1.57 | -0.01 |
| 製 造 業 | 6,268 | -0.7 | 5,572 | -0.4 | 696 | -3.1 | 0.77 | -0.10 | 0.98 | 0.00 |
| 卸売業,小売業 | 3,830 | -0.8 | 2,105 | -0.4 | 1,726 | -1.3 | 1.16 | 0.04 | 1.41 | -0.13 |
| 医 療 , 福 祉 | 3,623 | 2.8 | 2,823 | 2.6 | 800 | 3.7 | 1.17 | -0.07 | 1.31 | 0.01 |

第4表 就業形態別月間現金給与額

(事業所規模5人以上)

| 産 業 | 現金給与総額 | | きまって支給 | | | | 特別に支払われ | | | |
|------------------------------------|---|--|--|---|---|--|---------|--|-----|--|
| | | | する給与 | | 所定内給与 | | 所定外給与 | | た給与 | |
| | 前年比 | | 前年比 | | 前年比 | | 前年比 | | 前年比 | |
| 一般労働者 調査産業計 (事業所規模30人以上) | 円 % 344,113 -0.2 (360,817 -0.4) | 円 % 327,165 -0.2 (347,737 -0.1) | 円 % 303,567 -0.1 (318,716 0.1) | 円 % 23,598 -1.2 (29,021 -2.3) | 円 % 16,948 0.3 (13,080 -8.3) | | | | | |
| 製 造 業 卸売・小売業 医療、福祉 | 341,462 -0.5 337,865 -1.0 323,294 1.1 | 326,582 0.4 316,770 -1.3 306,378 0.6 | 294,437 0.4 302,602 -1.4 287,543 1.0 | 32,145 0.3 14,168 1.0 18,835 -3.5 | 14,880 -16.0 21,095 2.8 16,916 10.5 | | | | | |
| パートタイム労働者 調査産業計 (事業所規模30人以上) | 95,625 -0.1 (105,225 0.4) | 94,351 -0.1 (103,918 0.6) | 91,331 0.0 (99,898 0.7) | 3,020 -4.4 (4,020 -2.6) | 1,274 -2.8 (1,307 -9.2) | | | | | |
| 製 造 業 卸売・小売業 医療、福祉 | 115,008 0.8 91,855 -1.1 109,980 2.2 | 112,417 0.8 90,232 -1.0 108,516 2.1 | 105,278 0.6 88,073 -0.8 106,573 2.4 | 7,139 1.9 2,159 -6.4 1,943 -13.3 | 2,591 5.5 1,623 -10.0 1,464 11.0 | | | | | |

第5表 就業形態別月間労働時間及び出勤日数

(事業所規模5人以上)

| 産 業 | 総実労働時間 | | | | | | 出 勤 日 数 | |
|------------------------------------|-------------------------------------|-------------------------------------|------------------------------------|-----------------------------------|---------|--|---------|--|
| | | | 所定内労働時間 | | 所定外労働時間 | | | |
| | 前年比 | | 前年比 | | 前年比 | | 前年差 | |
| 一般労働者 調査産業計 (事業所規模30人以上) | 時間 % 165.7 0.7 (164.1 0.6) | 時間 % 153.3 0.8 (150.2 0.8) | 時間 % 12.4 -0.8 (13.9 -2.2) | 日 日 20.1 0.2 (19.7 0.2) | | | | |
| 製 造 業 卸売・小売業 医療、福祉 | 162.7 0.6 168.1 0.1 163.9 1.1 | 147.6 0.7 159.2 0.2 157.2 1.2 | 15.1 -0.7 8.9 -2.2 6.7 -1.4 | 19.1 0.1 20.7 0.1 20.7 0.2 | | | | |
| パートタイム労働者 調査産業計 (事業所規模30人以上) | 92.2 0.0 (97.4 0.3) | 89.5 0.0 (94.0 0.3) | 2.7 0.0 (3.4 0.0) | 16.0 0.1 (16.4 0.0) | | | | |
| 製 造 業 卸売・小売業 医療、福祉 | 118.4 -0.2 97.7 -0.7 81.3 3.2 | 112.5 -0.1 95.4 -0.8 80.2 3.1 | 5.9 -1.6 2.3 0.0 1.1 10.0 | 17.7 -0.2 17.4 0.0 15.1 0.1 | | | | |

第6表 就業形態別労働異動率

(事業所規模5人以上)

| 産 業 | 入 職 率 | | 離 職 率 | |
|------------------------------------|---------------------------------------|--------------------------------------|-------|--|
| | 前年差 | | 前年差 | |
| 一般労働者 調査産業計 (事業所規模30人以上) | % ポイント 0.93 -0.02 (0.89 0.02) | % ポイント 1.23 0.04 (1.17 0.08) | | |
| 製 造 業 卸売・小売業 医療、福祉 | 0.68 -0.03 0.94 0.21 0.92 0.03 | 0.84 0.01 1.22 0.01 1.20 0.01 | | |
| パートタイム労働者 調査産業計 (事業所規模30人以上) | 3.11 0.10 (2.70 0.04) | 3.23 -0.21 (2.87 -0.31) | | |
| 製 造 業 卸売・小売業 医療、福祉 | 2.22 -0.14 2.29 0.03 2.60 -0.43 | 2.62 0.11 2.44 -0.14 2.36 0.00 | | |

第7表 パートタイム労働者比率

(事業所規模5人以上)

| 産 業 | パートタイム 労働者比率 | |
|--------------------------|--|--|
| | 前年差 | |
| 調査産業計 | % ポイント 28.22 0.27 | |
| 製 造 業 卸売・小売業 医療、福祉 | 13.54 -0.42 43.17 1.18 28.20 -0.52 | |
| 事業所規模30人以上 | | |
| 調査産業計 | 23.52 0.00 | |
| 製 造 業 卸売・小売業 医療、福祉 | 11.10 -0.27 45.05 -0.20 22.09 0.20 | |

Ⅷ(別表)毎月勤労統計調査地方調査 表章産業接続表

| 表章産業（新産業分類H22.1～） | | 旧産業との接続 ^{*1} | 平成21年以前の産業分類（旧産業分類） | |
|-----------------------|---------------------------------|-----------------------|---------------------|---------------------------------|
| 大 分 類 | | | 大 分 類 | |
| TL | 調 査 産 業 計 | ○ | TL | 調 査 産 業 計 |
| C | 鉱 業 , 採 石 業 , 砂 利 採 取 業 | ◎ | D | 鉱 業 |
| D | 建 設 業 | ◎ | E | 建 設 業 |
| E | 製 造 業 | ◎ | F | 製 造 業 |
| 中 分 類 * 3 | 09・10 食料品製造業、飲料・たばこ・飼料製造業 | ◎ | 中 分 類 | 09・10 食料品、飲料・たばこ・飼料製造業 |
| | 11 繊維工業 | × | | 12 衣服・その他の繊維製品製造業 |
| | 12 木材・木製品製造業（家具を除く） | △ | | 13 木材・木製品製造業（家具を除く） |
| | 21 窯業・土石製品製造業 | ○ | | 22 窯業・土石製品製造業 |
| | 22 鉄鋼業 | ◎ | | 23 鉄鋼業 |
| | 26 生産用機械器具製造業 | × | | 26 一般機械器具製造業 |
| | 28 電子部品・デバイス・電子回路製造業 | ▲ | | 29 電子部品・デバイス製造業 |
| | 31 輸送用機械器具製造業 | ◎ | | 30 輸送用機械器具製造業 |
| | その他 ^{*2} | × | | その他 |
| F | 電 気 ・ ガ ス ・ 熱 供 給 ・ 水 道 業 | ◎ | G | 電 気 ・ ガ ス ・ 熱 供 給 ・ 水 道 業 |
| G | 情 報 通 信 業 | ▲ | H | 情 報 通 信 業 |
| H | 運 輸 業 , 郵 便 業 | ▲ | I | 運 輸 業 |
| I | 卸 売 業 , 小 売 業 | ▲ | J | 卸 売 ・ 小 売 業 |
| J | 金 融 業 , 保 険 業 | ◎ | K | 金 融 ・ 保 険 業 |
| K | 不 動 産 業 , 物 品 賃 貸 業 | × | L | 不 動 産 業 |
| L | 学 術 研 究 , 専 門 ・ 技 術 サ ー ビ ス 業 | × | Q | サ ー ビ ス 業 (他 に 分 類 さ れ な い も の) |
| M | 宿 泊 業 , 飲 食 サ ー ビ ス 業 | × | M | 飲 食 店 , 宿 泊 業 |
| N | 生 活 関 連 サ ー ビ ス 業 , 娯 楽 業 | × | Q | サ ー ビ ス 業 (他 に 分 類 さ れ な い も の) |
| O | 教 育 , 学 習 支 援 業 | ▲ | O | 教 育 , 学 習 支 援 業 |
| P | 医 療 , 福 祉 | ○ | N | 医 療 , 福 祉 |
| Q | 複 合 サ ー ビ ス 事 業 | ▲ | P | 複 合 サ ー ビ ス 事 業 |
| R | サ ー ビ ス 業 (他 に 分 類 さ れ な い も の) | × | Q | サ ー ビ ス 業 (他 に 分 類 さ れ な い も の) |

(注)*1 「旧産業との接続」欄の符号は、以下のとおりです。

「◎」… 旧産業と完全に接続する産業

「○」… 常用労働者数の変動が0.1%以内

「△」… 常用労働者数の変動が1.0%以内

「▲」… 常用労働者数の変動が3.0%以内

「×」… 常用労働者数の変動が大きく接続しない産業

旧産業と完全には接続しないが、長期時系列比較を可能にするため接続させる産業

*2 製造業の中分類「その他」は、単独で表章しないものを一括したものです。

*3 製造業、卸売業、小売業等の中分類別の実数は、当速報に掲載していませんが、表章（公表）

はしていますので、統計調査課までお問い合わせください。指数については作成していません。