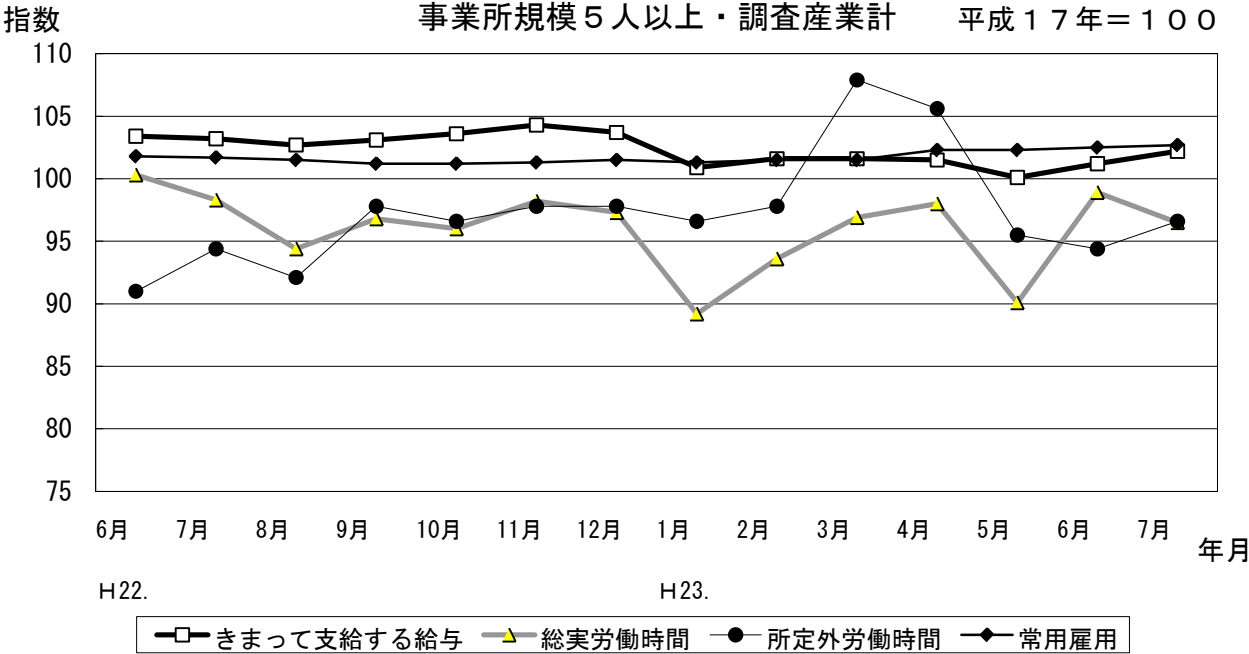


島根の賃金、労働時間及び雇用の動き

毎月勤労統計調査 地方調査月報～平成23年7月分～



	きまって支給する給与	総実労働時間	所定外労働時間	常用雇用
実数	235,491円	149.5時間	8.6時間	228,720人
指数	102.2	96.5	96.6	102.7
対前年同月比	▲ 1.0%	▲ 1.8%	2.3%	1.0%

島根県政策企画局統計調査課

(人口労働グループ)

TEL 0852-22-5071

FAX 0852-22-6044

I 毎月勤労統計調査地方調査の説明

1. 調査の位置づけ

この調査は、統計法に基づく基幹統計である。

2. 調査の目的

この調査は、賃金、労働時間及び雇用について島根県における毎月の変動を明らかにすることを目的としている。

3. 調査の対象

日本標準産業分類に定める16産業（鉱業、採石業、砂利採取業、建設業、製造業、電気・ガス・熱供給・水道業、情報通信業、運輸業、郵便業、卸売業、小売業、金融業、保険業、不動産業、物品賃貸業、学術研究、専門・技術サービス業、宿泊業、飲食サービス業、生活関連サービス業、娯楽業、教育、学習支援業、医療、福祉、複合サービス事業、サービス業）において、常時5人以上の常用労働者を雇用する民営及び官公営事業所のうち、厚生労働省の指定した事業所（産業、規模ごとに無作為に抽出された約500事業所）。

4. 調査事項及び用語の解説

現金給与総額	きまって支給する給与	特別に支払われた給与
賃金、給与、手当、賞与、その他、名称のいかんを問わず、労働者に支払われたもので、所得税、貯金、社会保険料、組合費、購買代金等を差し引く以前の金額。	労働協約、就業規則等によって、あらかじめ定められている支給条件、算定方法によって支給される給与。時間外手当等の「所定外給与（超過労働給与）」を含む。	賞与・期末手当等の一時金、ベースアップ等の差額追給分、3カ月を超える期間で算定される現金給与等。

出勤日数
調査期間中に労働者が仕事のために実際に出勤した日数。有給であっても事業所に出勤しない日は出勤日にならないが、1日のうち1時間でも就業すれば出勤日となる。

実労働時間	所定内労働時間	所定外労働時間
調査期間中に労働者が仕事のために実際に労働した時間数のことである。	就業規則で定められた正規の始業時刻と終業時刻との間の休憩時間を除いた、実際に労働した時間。	早出、残業、臨時の呼び出し、休日出勤等による労働時間。

- ① 本来の職務外として行われる宿日直は、労働時間数から除かれる。
- ② 運輸関係労働者の手待ち時間は、労働時間に含まれる。

常用労働者	一般労働者	パートタイム労働者
期間を定めずまたは1カ月を超える期間を定めて雇用されている者。	常用労働者のうちパートタイム労働者以外のもの。	1日の所定労働時間または1週間の所定労働日数が一般の労働者より短い者。

次の者も常用労働者に含まれる。

- ① 一定の職務に従事し、一般労働者と同じ給与規則によって給与を支払われている重役や理事。
- ② 前2カ月の各月において18日以上同一の事業主に雇用されていた日々雇用労働者。

労働異動率	入職率	離職率
労働異動率は事業所間の雇用の流動状況を示す指標である。	$\frac{\text{月間増加労働者数} \times 100}{\text{前月末労働者数}}$	$\frac{\text{月間減少労働者数} \times 100}{\text{前月末労働者数}}$

- ① 労働異動率には、新規の入離職者のみならず、人事異動に伴う同一企業内の転勤者も含まれる。

目次

I.	毎月勤労統計調査の説明	P 1
II.	毎月勤労統計調査結果のご利用にあたって	P 2
III.	調査結果の概要	P 3
IV-1.	産業別実数表（5人以上）	P 9
IV-2.	産業別実数表（30人以上）	P 11
V.	就業形態別実数表	P 13
VI.	指数表	P 15
VII.	全国結果（平成23年7月分確報）	P 19
VIII.	別表	P 22

Ⅱ 毎月勤労統計調査結果のご利用にあたって

1 調査結果について

この調査結果は、調査対象事業所からの報告を基に、本県の事業所規模5人以上の全ての事業所(本文中5人以上)と、その中から抜き出した事業所規模30人以上の事業所(本文中30人以上)にそれぞれ対応するよう推計したものです。

2 指数の基準時について

平成19年1月から、指数は平成17年平均=100として算出しています。なお、指数は調査対象事業所の抽出替えに伴い将来改訂されることがあります。

3 事業所の抽出替え等について

- (1)事業所規模30人以上の事業所については、概ね3年ごとに抽出替えを行っています。直近では平成21年1月に平成18年事業所・企業統計調査(以下「センサス」という。)の結果を用いて行いました。
- (2)事業所規模5~29人事業所については、6ヶ月毎(1月、7月)に三分の一ずつ抽出替えを行っています。
- (3)平成21年1月調査から常用労働者数の集計に用いる母集団労働者数を、平成13年センサスに基づく労働者数から、平成18年センサスに基づく労働者数へ変更しています。

4 指数のギャップ修正について

- (1)事業所規模30人以上の事業所の抽出替えに伴い、新旧両調査結果間にギャップが生じ、時系列比較が困難になるため、指数については過去に遡って修正(ギャップ修正)を行っています。

修正期間	賃金・労働時間指数	平成19年2月~平成20年12月
	常用雇用指数	平成16年2月~平成20年12月

なお、前年同月比などの増減率は指数により算出しており、修正を行わない実数で計算した場合とは必ずしも一致しません。

また、産業によっては新旧両調査結果間のギャップが大きく、指数が大きく変動している場合がありますので注意が必要です。

- (2)事業所規模5~29人の事業所の抽出替え時にはギャップ修正等は行っていませんので、事業所規模5人以上の事業所に関する数値については、時系列比較に注意が必要です。

5 日本標準産業分類の改訂について

日本標準産業分類の改訂(平成19年11月)に伴い、平成22年1月から新しい産業分類に基づき結果を表章(公表)しています。これにより産業分類が変更となる事業所があり、産業分類間で常用労働者数の移動がありましたので、接続状況についてはP22別表をご参照ください。なお、常用労働者数の変動が大きく、旧産業と接続しない産業については、指数を作成できないため実数値のみを掲載しています。

また、鉱業,採石業,砂利採取業、電気・ガス・熱供給・水道業及び不動産業,物品賃貸業は調査事業所数が僅少のため公表していませんが、調査産業計には含まれています。

Ⅲ 調査結果の概要

1. 賃金の動き

(1) 事業所規模5人以上

項目	金額(円)	前年同月比(%)	全国結果(円)
現金給与総額	310,931	2.1 (7か月ぶりの増加)	367,362
きまって支給する給与	235,491	▲1.0 (7か月連続の減少)	262,709
所定内給与	219,876	▲1.0 (7か月連続の減少)	244,451
所定外給与	15,615	▲1.7	18,258
特別に支払われた給与	75,440	13.2	104,653

7月の1人平均現金給与総額は310,931円で、前年同月比2.1%増となった。

現金給与総額のうちきまって支給する給与は、235,491円で1.0%減となり、所定内給与は219,876円で1.0%減となった。また、所定外給与は15,615円で1.7%減となり、特別に支払われた給与は75,440円であった。

現金給与総額を就業形態別にみると、一般労働者は379,401円で、パートタイム労働者は97,176円であった。

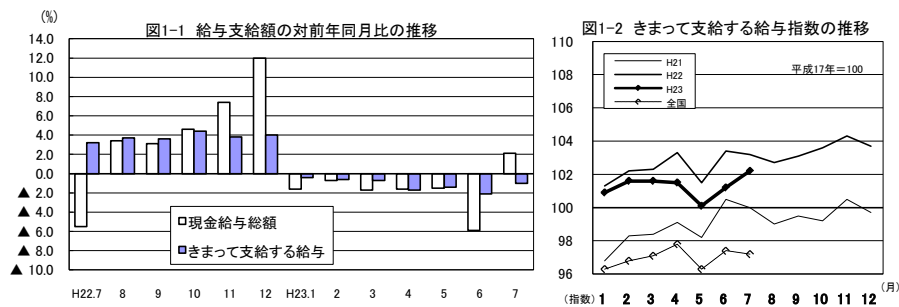
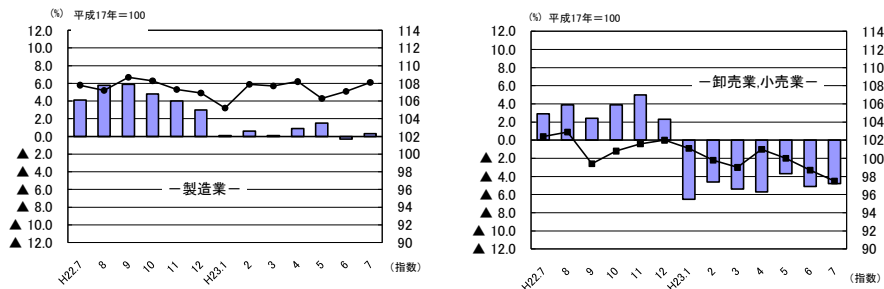


図1-3 産業別きまって支給する給与と指数及び前年同月比の推移
 (折れ線グラフ=指数、棒グラフ=対前年同月比)



(2) 事業所規模30人以上

項目	金額(円)	前年同月比(%)	全国結果(円)
現金給与総額	342,128	6.8 (2か月ぶりの増加)	421,160
きまって支給する給与	252,995	0.0 (7か月ぶりの増加で前年同月と同水準)	291,921
所定内給与	231,137	▲0.3 (3か月連続の減少)	268,234
所定外給与	21,858	2.6	23,687
特別に支払われた給与	89,133	32.1	129,239

7月の1人平均現金給与総額は342,128円で、前年同月比6.8%増となった。

現金給与総額のうちきまって支給する給与は、252,995円で7か月ぶりに増加し前年同月と同水準となり、所定内給与は231,137円で0.3%減となった。また、所定外給与は21,858円で2.6%増となり、特別に支払われた給与は89,133円であった。

現金給与総額を就業形態別にみると、一般労働者は411,548円で、パートタイム労働者は111,063円であった。

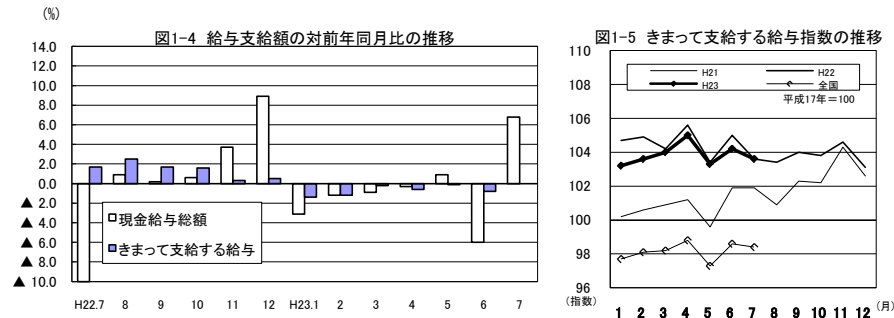
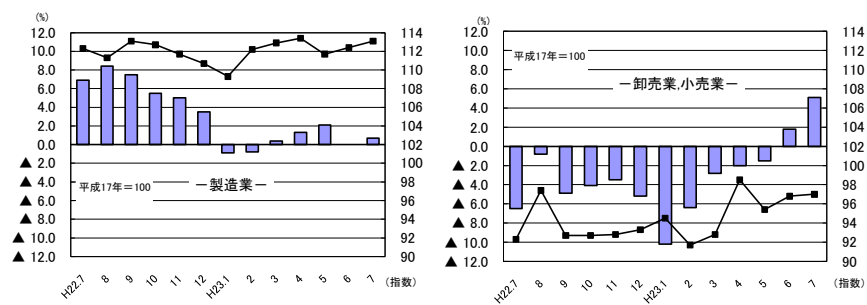


図1-6 産業別きまって支給する給与と指数及び前年同月比の推移
 (折れ線グラフ=指数、棒グラフ=対前年同月比)



2. 労働時間の動き

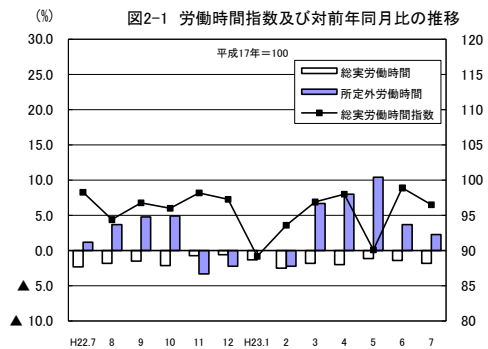
(1) 事業所規模5人以上

項目		労働時間(時間)	前年同月比(%)	全国結果(時間)
調査 産業 計	総実労働時間	149.5	▲ 1.8 (16か月連続の減少)	148.9
	所定内労働時間	140.9	▲ 2.0 (16か月連続の減少)	138.9
	所定外労働時間	8.6	2.3 (5か月連続の増加)	10.0

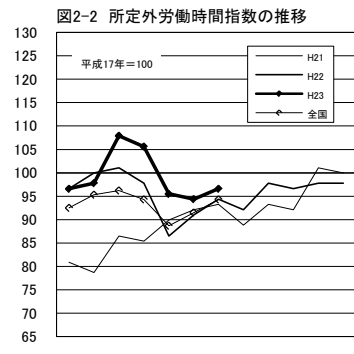
7月の1人平均労働時間は149.5時間で、前年同月比1.8%減となった。

総実労働時間のうち、所定内労働時間は140.9時間で2.0%減となり、所定外労働時間は8.6時間で2.3%増となった。

なお、総実労働時間を就業形態別にみると、一般労働者は167.6時間で、パートタイム労働者は92.6時間であった。

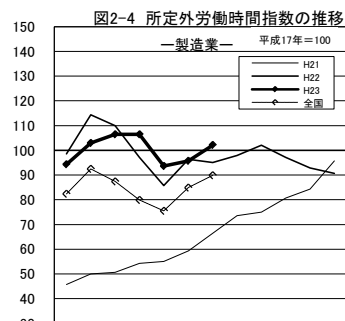
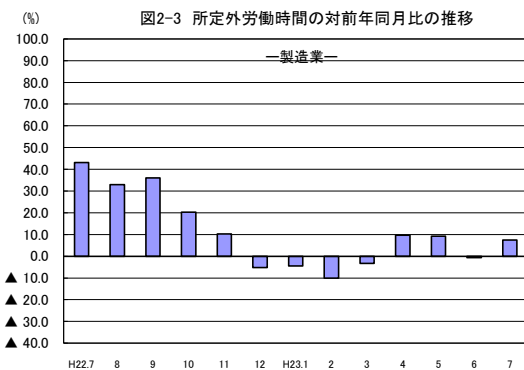


(指数)



(指数)

(月)



(指数)

(月)

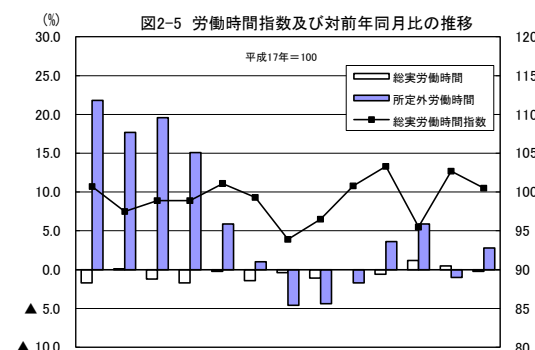
(2) 事業所規模30人以上

項目		労働時間(時間)	前年同月比(%)	全国結果(時間)
調査 産業 計	総実労働時間	153.6	▲ 0.2 (3か月ぶりの減少)	152.5
	所定内労働時間	142.7	▲ 0.4 (3か月ぶりの減少)	140.6
	所定外労働時間	10.9	2.8 (2か月ぶりの増加)	11.9

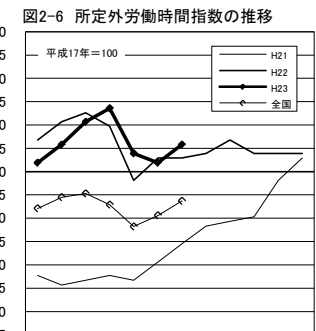
7月の1人平均労働時間は153.6時間で、前年同月比0.2%減となった。

総実労働時間のうち、所定内労働時間は142.7時間で0.4%減となり、所定外労働時間は10.9時間で2.8%増となった。

なお、総実労働時間を就業形態別にみると、一般労働者は168.8時間で、パートタイム労働者は103.2時間であった。

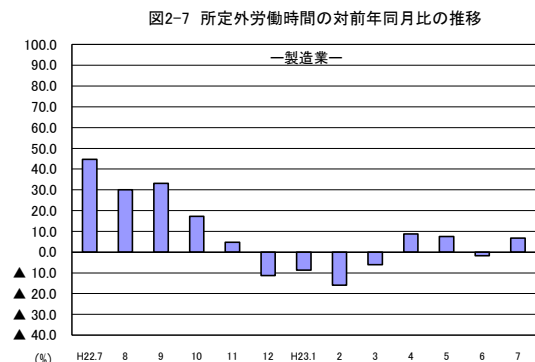


(指数)

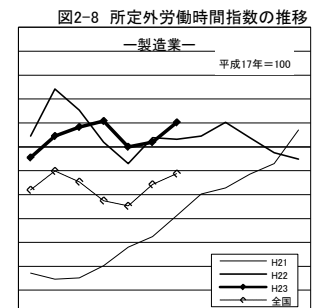


(指数)

(月)



(指数)



(指数)

(月)

3. 雇用の動き

(1) 事業所規模5人以上

項目		人数・率	前年同月比(%)・差	全国結果(人数・率)	
調査産業計	常用労働者数	228,720人	1.0% (6か月連続の増加)	44,629千人	
	パートタイム労働者比率	24.4%	1.7ポイント	28.22%	
	労働異動率	入職率	1.59%	0.34ポイント	1.79%
		離職率	1.39%	0.04ポイント	1.63%

7月の常用労働者数は228,720人で、前年同月比1.0%増となった。

就業形態別にみると、一般労働者は172,840人で、パートタイム労働者は55,880人であった。パートタイム労働者比率は24.4%で、前年同月と比べて1.7ポイント上昇となった。

また、製造業の常用労働者数は42,796人で、前年同月比0.6%増となった。

図3-1 常用労働者数の対前年同月比及びパートタイム労働者比率の推移

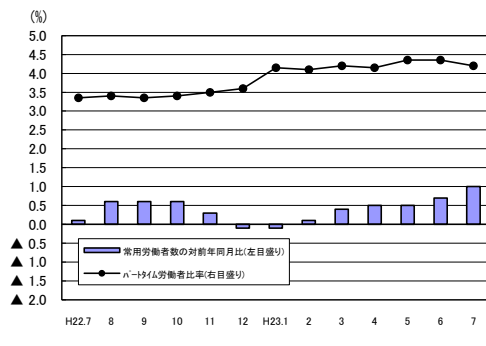


図3-2 常用雇用指数の推移

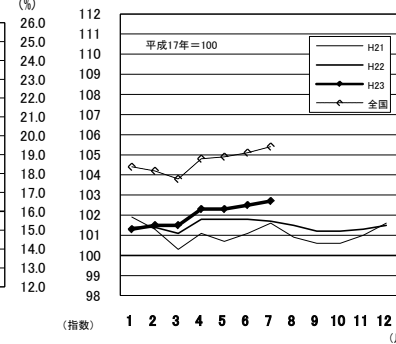
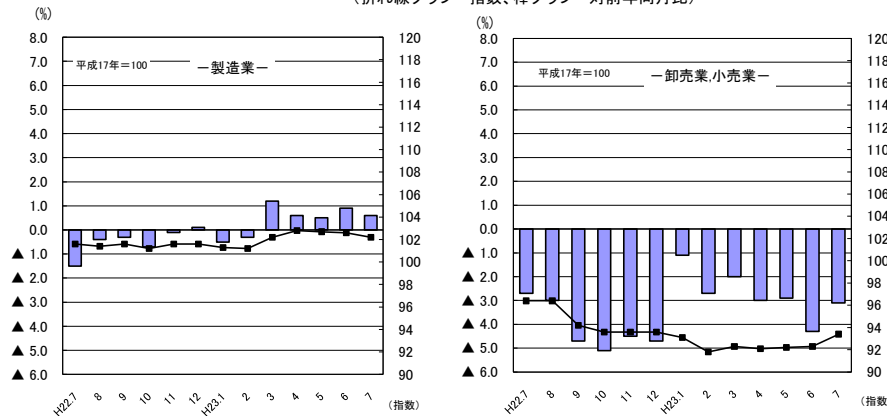


図3-3 産業別常用雇用指数及び対前年同月比の推移
(折れ線グラフ=指数、棒グラフ=対前年同月比)



(2) 事業所規模30人以上

項目		人数・率	前年同月比(%)・差	全国結果(人数・率)	
調査産業計	常用労働者数	120,690人	1.7% (19か月連続の増加)	26,276千人	
	パートタイム労働者比率	23.2%	0.8ポイント	23.53%	
	労働異動率	入職率	1.38%	0.34ポイント	1.66%
		離職率	1.36%	0.05ポイント	1.54%

7月の常用労働者数は120,690人で、前年同月比1.7%増となった。

就業形態別にみると、一般労働者は92,663人で、パートタイム労働者は28,027人であった。パートタイム労働者比率は23.2%で、前年同月と比べて0.8ポイント上昇となった。

また、製造業の常用労働者数は32,707人で、前年同月比1.3%増となった。

図3-4 常用労働者数の対前年同月比及びパートタイム労働者比率の推移

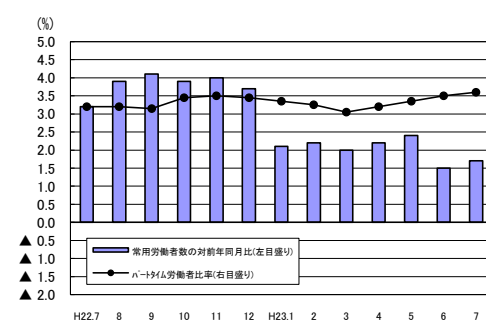


図3-5 常用雇用指数の推移

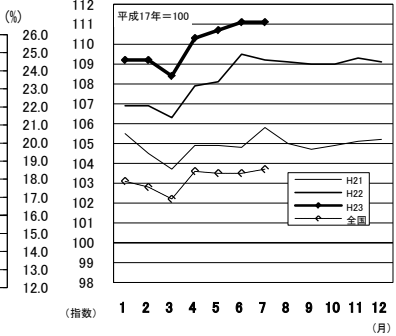
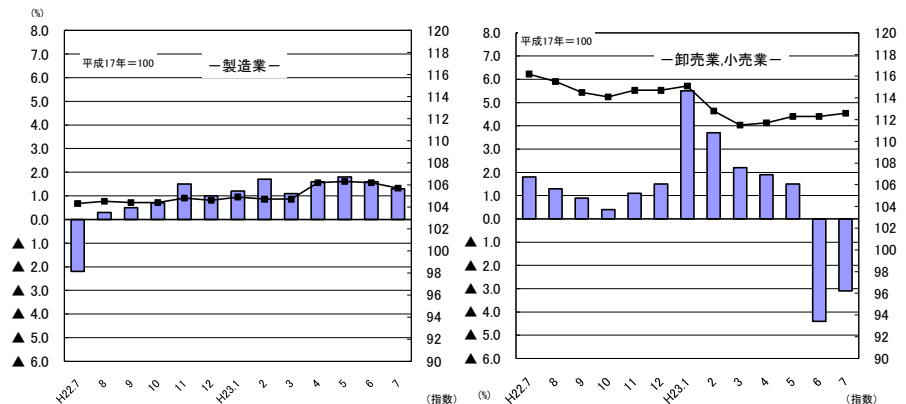


図3-6 産業別常用雇用指数及び対前年同月比の推移
(折れ線グラフ=指数、棒グラフ=対前年同月比)



IV-1 産業別実数表（5人以上）

（平成23年7月）

様式1の1

項 目	TL	D	E	G	H	I	J	L	M	N	O	P	Q	R	項 目
	調査産業計	建設業	製造業	情報通信業	運輸業、 郵便業	卸売業、 小売業	金融業、 保険業	学術研究、専 門・技術サー ビス業	宿泊業、飲食 サービス業	生活関連サー ビス業、娯楽 業	教育、学 習支援業	医療、 福祉	複合サー ビス事業	サービス業 <small>他に分類されないもの</small>	
現金給与総額 (円)	310,931	345,822	375,301	437,465	323,654	250,957	370,960	352,220	107,536	208,152	356,226	304,059	440,153	258,983	現金給与総額 (円)
前年同月比 (%)	2.1	▲ 4.4	12.6	4.1	▲ 3.6	▲ 13.7	12.5	-	-	-	19.1	0.8	13.9	-	前年同月比 (%)
男 (円)	374,500	363,043	462,807	517,622	357,555	308,142	484,120	398,232	138,032	231,710	395,326	391,483	498,127	285,374	男 (円)
女 (円)	233,397	235,537	236,212	264,825	168,180	173,911	284,493	217,305	89,427	187,198	318,366	274,581	339,864	211,247	女 (円)
きまって支給する給与 (円)	235,491	282,184	237,376	338,621	236,957	180,042	292,791	280,279	102,647	175,575	328,335	246,435	272,759	205,283	きまって支給する給与 (円)
前年同月比 (%)	▲ 1.0	▲ 5.7	0.3	2.7	▲ 3.6	▲ 4.8	0.1	-	-	-	12.1	▲ 1.9	▲ 5.4	-	前年同月比 (%)
男 (円)	282,578	298,151	290,522	400,696	261,231	219,233	393,355	322,536	127,843	205,535	376,421	333,851	317,950	235,898	男 (円)
女 (円)	178,059	179,926	152,902	204,926	125,634	127,239	215,948	156,375	87,686	148,927	281,775	216,960	194,584	149,908	女 (円)
所定内給与 (円)	219,876	273,136	210,664	304,550	205,995	170,538	284,193	263,353	98,911	169,614	325,112	229,297	260,103	185,009	所定内給与 (円)
前年同月比 (%)	▲ 1.0	▲ 3.3	▲ 0.2	2.7	▲ 2.1	▲ 6.5	0.5	-	-	-	12.4	▲ 1.1	▲ 5.2	-	前年同月比 (%)
所定外給与 (円)	15,615	9,048	26,712	34,071	30,962	9,504	8,598	16,926	3,736	5,961	3,223	17,138	12,656	20,274	所定外給与 (円)
特別に支払われた給与 (円)	75,440	63,638	137,925	98,844	86,697	70,915	78,169	71,941	4,889	32,577	27,891	57,624	167,394	53,700	特別に支払われた給与 (円)
男 (円)	91,922	64,892	172,285	116,926	96,324	88,909	90,765	75,696	10,189	26,175	18,905	57,632	180,177	49,476	男 (円)
女 (円)	55,338	55,611	83,310	59,899	42,546	46,672	68,545	60,930	1,741	38,271	36,591	57,621	145,280	61,339	女 (円)
出勤日数 (日)	20.1	21.3	20.2	20.5	21.0	22.1	18.3	18.9	16.6	20.8	18.3	19.6	19.9	20.0	出勤日数 (日)
前年同月差 (日)	▲ 0.3	▲ 0.8	▲ 0.4	▲ 0.7	▲ 0.2	0.8	▲ 1.5	-	-	-	▲ 0.4	0.1	0.1	-	前年同月差 (日)
男 (日)	20.7	21.4	20.7	21.1	21.0	22.9	19.2	19.5	16.8	21.1	18.4	19.7	20.3	20.2	男 (日)
女 (日)	19.4	20.4	19.4	19.1	20.8	21.1	17.5	17.0	16.5	20.5	18.2	19.6	19.3	19.5	女 (日)
総実労働時間 (時間)	149.5	164.5	165.3	168.4	175.6	133.7	139.8	146.9	104.1	149.2	136.7	149.7	153.3	158.6	総実労働時間 (時間)
前年同月比 (%)	▲ 1.8	▲ 3.9	0.7	▲ 2.1	▲ 2.5	▲ 5.2	▲ 6.4	-	-	-	▲ 2.0	1.9	▲ 1.1	-	前年同月比 (%)
男 (時間)	159.9	166.4	175.3	177.0	185.2	141.7	153.5	156.1	113.5	151.1	141.5	157.2	156.8	171.1	男 (時間)
女 (時間)	136.8	152.4	149.2	150.3	131.9	122.9	129.3	119.7	98.5	147.5	131.9	147.2	147.4	136.1	女 (時間)
所定内労働時間 (時間)	140.9	159.9	151.0	153.4	152.4	127.7	134.6	139.8	100.4	144.2	133.1	143.2	147.4	145.8	所定内労働時間 (時間)
前年同月比 (%)	▲ 2.0	▲ 1.7	0.1	▲ 2.6	▲ 2.0	▲ 6.4	▲ 6.6	-	-	-	▲ 2.8	2.1	▲ 0.4	-	前年同月比 (%)
男 (時間)	148.7	161.6	157.8	159.1	158.5	133.9	145.3	147.3	108.9	144.0	136.7	150.0	150.4	154.7	男 (時間)
女 (時間)	131.4	148.5	140.1	141.3	124.8	119.4	126.4	117.8	95.4	144.4	129.6	140.9	142.3	129.8	女 (時間)
所定外労働時間 (時間)	8.6	4.6	14.3	15.0	23.2	6.0	5.2	7.1	3.7	5.0	3.6	6.5	5.9	12.8	所定外労働時間 (時間)
前年同月比 (%)	2.3	▲ 44.6	7.5	2.7	▲ 6.9	30.5	▲ 3.7	-	-	-	33.3	▲ 2.9	▲ 14.5	-	前年同月比 (%)
男 (時間)	11.2	4.8	17.5	17.9	26.7	7.8	8.2	8.8	4.6	7.1	4.8	7.2	6.4	16.4	男 (時間)
女 (時間)	5.4	3.9	9.1	9.0	7.1	3.5	2.9	1.9	3.1	3.1	2.3	6.3	5.1	6.3	女 (時間)
常用労働者数															常用労働者数
前調査期間末常用労働者数 (人)	228,251	21,501	42,973	2,536	10,108	39,029	6,869	4,078	13,827	5,716	16,993	42,438	7,196	10,563	前調査期間末常用労働者数 (人)
増加常用労働者数 (人)	3,639	383	292	12	56	936	148	61	529	123	93	630	74	209	増加常用労働者数 (人)
減少常用労働者数 (人)	3,170	321	469	38	95	455	110	42	271	109	215	723	134	154	減少常用労働者数 (人)
本調査期間末労働者数 (人)	228,720	21,563	42,796	2,510	10,069	39,510	6,907	4,097	14,085	5,730	16,871	42,345	7,136	10,618	本調査期間末労働者数 (人)
前年同月比 (%)	1.0	▲ 1.6	0.6	1.7	▲ 2.9	▲ 3.1	3.2	-	-	-	4.7	5.2	5.3	-	前年同月比 (%)
うちパートタイム労働者数 (人)	55,880	1,009	6,174	193	1,930	18,723	719	813	9,269	1,606	2,867	9,114	631	2,437	うちパートタイム労働者数 (人)
パートタイム労働者比率 (%)	24.4	4.7	14.4	7.7	19.2	47.4	10.4	19.8	65.8	28.0	17.0	21.5	8.8	23.0	パートタイム労働者比率 (%)
労働異動率															労働異動率
入職率 (%)	1.59	1.78	0.68	0.47	0.55	2.40	2.15	1.50	3.83	2.15	0.55	1.48	1.03	1.98	入職率 (%)
前年同月差 (ポイント)	0.34	1.09	▲ 0.05	▲ 0.75	▲ 0.48	0.74	1.44	-	-	-	▲ 0.39	0.08	0.54	-	前年同月差 (ポイント)
離職率 (%)	1.39	1.49	1.09	1.50	0.94	1.17	1.60	1.03	1.96	1.91	1.27	1.70	1.86	1.46	離職率 (%)
前年同月差 (ポイント)	0.04	▲ 0.44	0.28	1.13	0.05	▲ 0.52	▲ 0.59	-	-	-	0.96	0.35	1.86	-	前年同月差 (ポイント)
産業種別	TL	D	E	G	H	I	J	L	M	N	O	P	Q	R	産業種別

IV-2 産業別実数表 (30人以上)

(平成23年7月)

様式1の2

項 目	TL	D	E	G	H	I	J	L	M	N	O	P	Q	R	項 目
	調査産業計	建設業	製造業	情報通信業	運輸業、 郵便業	卸売業、 小売業	金融業、 保険業	学術研究、専 門・技術サー ビス業	宿泊業、飲食 サービス業	生活関連サー ビス業、娯楽 業	教育、学 習支援業	医療、 福祉	複合サー ビス事業	サービス業 <small>他に分類されないもの</small>	
現金給与総額 (円)	342,128	464,904	425,783	366,169	340,028	248,251	401,625	381,242	145,968	232,566	316,684	324,342	376,951	230,123	現金給与総額 (円)
前年同月比 (%)	6.8	0.7	15.9	▲ 1.5	1.4	3.0	2.0	-	-	-	▲ 3.2	2.1	22.2	-	前年同月比 (%)
男 (円)	427,443	488,765	495,239	426,358	374,165	402,301	588,198	401,997	191,296	284,076	364,779	405,512	418,455	291,695	男 (円)
女 (円)	242,063	281,945	288,856	229,964	159,950	165,783	244,586	288,014	121,197	176,675	237,232	289,540	284,116	144,113	女 (円)
きまって支給する給与 (円)	252,995	347,374	260,486	317,199	243,091	157,776	289,597	305,396	137,987	226,022	316,684	270,965	278,951	200,284	きまって支給する給与 (円)
前年同月比 (%)	0.0	1.8	0.7	▲ 3.1	▲ 2.0	5.1	0.1	-	-	-	▲ 3.2	▲ 3.2	▲ 6.9	-	前年同月比 (%)
男 (円)	310,500	367,948	304,330	370,856	267,461	236,369	399,166	329,569	174,036	272,267	364,779	346,368	318,606	251,633	男 (円)
女 (円)	185,547	189,621	174,052	195,775	114,535	115,702	197,372	196,812	118,287	175,845	237,232	238,635	190,252	128,554	女 (円)
所定内給与 (円)	231,137	331,214	228,062	286,694	209,761	149,624	273,669	283,979	134,615	214,079	310,708	248,310	265,431	170,415	所定内給与 (円)
前年同月比 (%)	▲ 0.3	2.9	0.5	▲ 4.1	▲ 2.0	5.3	0.0	-	-	-	▲ 3.4	▲ 3.2	▲ 7.0	-	前年同月比 (%)
所定外給与 (円)	21,858	16,160	32,424	30,505	33,330	8,152	15,928	21,417	3,372	11,943	5,976	22,655	13,520	29,869	所定外給与 (円)
特別に支払われた給与 (円)	89,133	117,530	165,297	48,970	96,937	90,475	112,028	75,846	7,981	6,544	0	53,377	98,000	29,839	特別に支払われた給与 (円)
男 (円)	116,943	120,817	190,909	55,502	106,704	165,932	189,032	72,428	17,260	11,809	0	59,144	99,849	40,062	男 (円)
女 (円)	56,516	92,324	114,804	34,189	45,415	50,081	47,214	91,202	2,910	830	0	50,905	93,864	15,559	女 (円)
出勤日数 (日)	19.8	21.6	20.3	20.5	21.2	20.4	19.1	18.5	19.1	22.3	17.2	18.8	20.3	20.3	出勤日数 (日)
前年同月差 (日)	▲ 0.2	0.2	▲ 0.2	▲ 0.9	▲ 0.2	▲ 0.4	▲ 0.7	-	-	-	▲ 1.3	▲ 0.1	▲ 0.3	-	前年同月差 (日)
男 (日)	20.3	22.0	20.7	21.3	21.4	21.4	19.8	18.8	18.6	22.3	17.8	19.3	20.4	20.9	男 (日)
女 (日)	19.1	18.7	19.7	18.7	20.3	19.9	18.4	17.4	19.4	22.2	16.2	18.6	20.0	19.3	女 (日)
総実労働時間 (時間)	153.6	172.1	171.1	170.5	175.7	127.8	149.2	142.1	123.9	163.8	130.6	148.0	154.7	165.6	総実労働時間 (時間)
前年同月比 (%)	▲ 0.2	0.5	0.5	▲ 2.9	0.2	3.8	▲ 4.2	-	-	-	▲ 7.9	▲ 0.9	▲ 2.9	-	前年同月比 (%)
男 (時間)	165.8	175.2	177.8	178.9	185.5	144.4	161.0	146.8	128.7	163.4	138.1	156.0	157.5	187.1	男 (時間)
女 (時間)	139.4	148.2	157.8	151.6	124.5	119.0	139.3	120.8	121.2	164.3	118.0	144.6	148.4	135.7	女 (時間)
所定内労働時間 (時間)	142.7	164.0	153.8	155.6	152.8	123.3	142.2	135.7	121.2	156.9	123.9	140.3	149.3	146.0	所定内労働時間 (時間)
前年同月比 (%)	▲ 0.4	1.4	▲ 0.3	▲ 3.1	0.7	4.1	▲ 4.2	-	-	-	▲ 9.4	▲ 0.8	▲ 2.4	-	前年同月比 (%)
男 (時間)	151.2	166.7	157.5	161.9	159.3	137.0	151.0	139.4	124.9	154.0	130.9	147.6	150.6	158.8	男 (時間)
女 (時間)	132.8	143.1	146.5	141.4	118.8	116.0	134.8	119.1	119.1	160.0	112.3	137.2	146.3	128.3	女 (時間)
所定外労働時間 (時間)	10.9	8.1	17.3	14.9	22.9	4.5	7.0	6.4	2.7	6.9	6.7	7.7	5.4	19.6	所定外労働時間 (時間)
前年同月比 (%)	2.8	▲ 13.8	6.8	▲ 2.6	▲ 2.5	0.0	▲ 1.4	-	-	-	31.4	▲ 2.5	▲ 16.9	-	前年同月比 (%)
男 (時間)	14.6	8.5	20.3	17.0	26.2	7.4	10.0	7.4	3.8	9.4	7.2	8.4	6.9	28.3	男 (時間)
女 (時間)	6.6	5.1	11.3	10.2	5.7	3.0	4.5	1.7	2.1	4.3	5.7	7.4	2.1	7.4	女 (時間)
前調査期間末常用労働者数 (人)	120,666	5,561	32,887	1,698	5,781	14,242	2,288	2,366	6,019	2,129	7,949	28,067	3,953	5,572	前調査期間末常用労働者数 (人)
増加常用労働者数 (人)	1,663	184	137	12	45	238	83	2	76	88	55	589	20	130	増加常用労働者数 (人)
減少常用労働者数 (人)	1,639	107	317	21	86	194	75	0	67	30	20	564	80	78	減少常用労働者数 (人)
本調査期間末労働者数 (人)	120,690	5,638	32,707	1,689	5,740	14,286	2,296	2,368	6,028	2,187	7,984	28,092	3,893	5,624	本調査期間末労働者数 (人)
前年同月比 (%)	1.7	3.6	1.3	4.0	▲ 0.2	▲ 3.1	▲ 1.0	-	-	-	0.3	6.9	8.3	-	前年同月比 (%)
うちパートタイム労働者数 (人)	28,027	314	3,051	176	1,118	9,471	144	403	3,048	489	2,064	5,818	338	1,498	うちパートタイム労働者数 (人)
パートタイム労働者比率 (%)	23.2	5.6	9.3	10.4	19.5	66.3	6.3	17.0	50.6	22.4	25.9	20.7	8.7	26.6	パートタイム労働者比率 (%)
労働入職率 (%)	1.38	3.31	0.42	0.71	0.78	1.67	3.63	0.08	1.26	4.13	0.69	2.10	0.51	2.33	労働入職率 (%)
前年同月差 (ポイント)	0.34	1.47	▲ 0.14	▲ 1.16	▲ 1.09	0.40	1.60	-	-	-	▲ 0.37	0.89	0.51	-	前年同月差 (ポイント)
労働離職率 (%)	1.36	1.92	0.96	1.24	1.49	1.36	3.28	0.00	1.11	1.41	0.25	2.01	2.02	1.40	労働離職率 (%)
前年同月差 (ポイント)	0.05	▲ 0.83	0.25	0.68	▲ 0.11	▲ 1.06	▲ 0.57	-	-	-	▲ 0.37	0.65	2.02	-	前年同月差 (ポイント)
産 業 種 別	TL	D	E	G	H	I	J	L	M	N	O	P	Q	R	産 業 種 別

V 就業形態別実数表

様式2

(平成23年7月)

事業所規模	産業	本調査期間末常用労働者数 (人)	出勤日数 (日)	総実労働時間 (時間)	労働時間		現金給与 総額 (円)	きまって支給される給与 (円)			特別に支給された給与 (円)	産業区分	事業所規模	産業	本調査期間末常用労働者数 (人)	出勤日数 (日)	総実労働時間 (時間)	労働時間		現金給与 総額 (円)	きまって支給される給与 (円)			特別に支給された給与 (円)	産業区分
					所定内労働時間 (時間)	所定外労働時間 (時間)		所定内給与 (円)	所定外給与 (円)	所定内給与 (円)								所定外給与 (円)							
5	一般労働者												30	一般労働者											
	TL 調査産業計	172,840	20.7	167.6	157.1	10.5	379,401	283,196	263,475	19,721	96,205	TL		TL 調査産業計	92,663	20.3	168.8	155.5	13.3	411,548	299,298	271,744	27,554	112,250	TL
	D 建設業	20,554	21.5	167.9	163.1	4.8	358,220	291,529	282,163	9,366	66,691	D		D 建設業	5,324	22.0	176.7	168.2	8.5	486,979	362,467	345,388	17,079	124,512	D
	E 製造業	36,622	20.6	173.9	158.4	15.5	421,172	261,643	231,634	30,009	159,529	E		E 製造業	29,656	20.5	174.7	156.9	17.8	455,747	274,989	240,575	34,414	180,758	E
	G 情報通信業	2,317	21.0	174.8	158.6	16.2	465,082	358,409	321,678	36,731	106,673	G		G 情報通信業	1,513	21.1	178.8	162.4	16.4	395,787	341,844	308,059	33,785	53,943	G
	H 運輸業、郵便業	8,139	21.3	191.3	164.1	27.2	377,082	270,555	233,404	37,151	106,527	H		H 運輸業、郵便業	4,622	21.8	191.1	164.8	26.3	397,087	278,040	237,852	40,188	119,047	H
	I 卸売業、小売業	20,787	21.8	171.3	161.4	9.9	378,085	264,315	248,949	15,366	113,770	I		I 卸売業、小売業	4,815	20.7	172.7	162.9	9.8	505,181	286,327	265,708	20,619	218,854	I
	J 金融業、保険業	6,188	18.5	143.7	138.1	5.6	400,079	314,106	304,661	9,445	85,973	J		J 金融業、保険業	2,152	19.4	153.4	145.9	7.5	422,893	303,692	286,654	17,038	119,201	J
	L 学術研究、専門・技術サービス業	3,284	20.0	155.5	146.8	8.7	412,936	324,671	303,621	21,050	88,265	L		L 学術研究、専門・技術サービス業	1,965	19.4	144.6	136.9	7.7	435,278	343,892	318,087	25,805	91,386	L
	M 宿泊業、飲食サービス業	4,816	20.8	166.9	160.8	6.1	196,990	182,971	176,614	6,357	14,019	M		M 宿泊業、飲食サービス業	2,980	19.3	160.7	157.1	3.6	208,868	192,994	187,984	5,010	15,874	M
	N 生活関連サービス業、娯楽業	4,124	21.3	171.2	164.9	6.3	256,257	213,246	205,605	7,641	43,011	N		N 生活関連サービス業、娯楽業	1,698	22.2	179.3	170.7	8.6	268,924	261,326	246,383	14,943	7,598	N
	O 教育、学習支援業	14,004	19.5	152.2	147.9	4.3	415,438	381,630	377,775	3,855	33,808	O		O 教育、学習支援業	5,920	19.5	157.6	148.7	8.9	402,982	402,982	395,041	7,941	0	O
	P 医療、福祉	33,231	20.2	161.9	153.8	8.1	354,368	283,395	261,834	21,561	70,973	P		P 医療、福祉	22,274	19.4	158.9	149.3	9.6	375,045	310,076	281,755	28,321	64,969	P
Q 複合サービス事業	6,505	20.3	157.6	151.2	6.4	471,681	288,124	274,338	13,786	183,557	Q	Q 複合サービス事業	3,555	20.6	158.8	152.9	5.9	402,999	295,759	280,976	14,783	107,240	Q		
R サービス業	8,181	21.2	180.2	164.4	15.8	312,367	243,223	217,828	25,395	69,144	R	R サービス業	4,126	21.3	188.2	163.2	25.0	280,904	241,099	202,164	38,935	39,805	R		
	パートタイム労働者													パートタイム労働者											
以	TL 調査産業計	55,880	18.3	92.6	90.2	2.4	97,176	86,562	83,765	2,797	10,614	TL	TL 調査産業計	28,027	18.0	103.2	100.3	2.9	111,063	98,874	95,976	2,898	12,189	TL	
	D 建設業	1,009	16.1	95.8	93.8	2.0	93,650	92,103	89,540	2,563	1,547	D	D 建設業	314	14.1	93.7	92.9	0.8	93,328	93,328	92,634	694	0	D	
	E 製造業	6,174	17.7	114.2	107.1	7.1	103,429	93,550	86,380	7,170	9,879	E	E 製造業	3,051	18.9	136.6	124.1	12.5	132,217	118,397	105,470	12,927	13,820	E	
	G 情報通信業	193	14.2	94.1	92.0	2.1	112,273	105,615	102,861	2,754	6,658	G	G 情報通信業	176	15.3	101.1	98.9	2.2	117,905	110,620	107,606	3,014	7,285	G	
	H 運輸業、郵便業	1,930	19.7	110.1	103.7	6.4	101,089	96,997	91,817	5,180	4,092	H	H 運輸業、郵便業	1,118	18.9	113.4	104.3	9.1	108,003	100,974	95,534	5,440	7,029	H	
	I 卸売業、小売業	18,723	22.5	91.3	89.7	1.6	107,562	84,986	82,094	2,892	22,576	I	I 卸売業、小売業	9,471	20.3	104.8	103.0	1.8	116,544	91,878	90,116	1,762	24,666	I	
	J 金融業、保険業	719	16.1	104.8	103.1	1.7	110,451	102,094	101,073	1,021	8,357	J	J 金融業、保険業	144	14.2	90.7	90.6	0.1	97,920	88,320	88,240	80	9,600	J	
	L 学術研究、専門・技術サービス業	813	14.5	111.9	111.6	0.3	107,301	101,207	100,914	293	6,094	L	L 学術研究、専門・技術サービス業	403	14.4	130.2	130.2	0.0	117,506	117,506	117,506	0	0	L	
	M 宿泊業、飲食サービス業	9,269	14.4	70.6	68.3	2.3	59,936	59,906	57,564	2,342	30	M	M 宿泊業、飲食サービス業	3,048	18.9	87.1	85.3	1.8	83,098	83,007	81,272	1,735	91	M	
	N 生活関連サービス業、娯楽業	1,606	19.3	90.6	89.1	1.5	80,173	75,355	73,863	1,492	4,818	N	N 生活関連サービス業、娯楽業	489	22.6	107.1	106.2	0.9	99,828	97,134	96,145	989	2,694	N	
	O 教育、学習支援業	2,867	12.4	63.3	63.1	0.2	77,127	77,127	76,881	246	0	O	O 教育、学習支援業	2,064	10.5	53.0	52.8	0.2	69,732	69,732	69,379	353	0	O	
	P 医療、福祉	9,114	17.2	104.8	104.1	0.7	119,285	110,691	109,799	892	8,594	P	P 医療、福祉	5,818	16.5	106.1	105.7	0.4	128,581	119,959	119,182	777	8,622	P	
	Q 複合サービス事業	631	16.0	109.4	108.6	0.8	113,634	113,634	112,683	951	0	Q	Q 複合サービス事業	338	16.5	111.4	111.3	0.1	100,675	100,675	100,557	118	0	Q	
R サービス業	2,437	15.8	85.7	82.8	2.9	77,923	76,604	73,700	2,904	1,319	R	R サービス業	1,498	17.3	103.2	98.5	4.7	89,024	86,877	82,198	4,679	2,147	R		

VI 指 数 表

様式 3 の 1

平成 17 年=100

事業所規模	年 月	現 金 給 与 総 額															
		T 調 査 産 業 計	D 建 設 業	E 製 造 業	G 情 報 通 信 業	H 運 輸 業, 郵 便 業	I 卸 売 業, 小 売 業	J 金 融 業, 保 險 業	L 学 術 研 究, 専 門・技 術 サ ー ビ ス 業	M 宿 泊 業, 飲 食 サ ー ビ ス 業	N 生 活 関 連 サ ー ビ ス 業, 娯 楽 業	O 教 育, 学 習 支 援 業	P 医 療, 福 祉	Q 複 合 サ ー ビ ス 事 業	R サ ー ビ ス 業		
人 以 上	平成 19 年	99.7	107.2	103.4	81.3	108.1	92.0	117.2	-	-	-	104.1	100.9	109.5	-		
	20	97.9	98.5	105.2	83.1	112.2	96.0	115.9	-	-	-	95.1	95.6	119.3	-		
	21	96.9	100.8	97.6	98.7	106.1	96.4	109.6	-	-	-	85.2	94.9	123.5	-		
	22	101.9	111.8	107.2	89.8	110.1	102.7	114.4	-	-	-	92.2	102.9	124.3	-		
	平成 22 年	7 月	110.3	117.7	127.9	101.8	142.2	136.8	99.5	-	-	-	72.3	103.5	131.4	-	
		8	90.6	109.9	94.7	83.6	104.4	100.5	90.2	-	-	-	69.4	86.8	97.3	-	
		9	86.5	99.7	91.6	75.6	101.8	86.8	92.3	-	-	-	71.9	86.0	99.1	-	
		10	87.3	104.8	91.2	78.4	101.7	87.7	88.1	-	-	-	71.3	86.4	99.8	-	
		11	92.5	110.5	93.2	77.5	107.1	91.1	124.8	-	-	-	69.3	96.9	99.7	-	
		12	180.5	183.6	190.6	170.7	172.3	168.4	217.9	-	-	-	184.9	188.0	287.2	-	
		平成 23 年	1 月	85.0	96.8	89.9	78.7	101.8	88.1	89.0	-	-	-	67.2	85.3	99.6	-
			2	84.9	97.3	90.9	78.2	97.5	87.1	89.1	-	-	-	68.8	84.1	99.4	-
			3	87.4	104.7	91.5	82.3	98.5	89.1	93.6	-	-	-	67.7	89.4	104.3	-
			4	85.7	100.0	92.8	80.8	90.1	89.3	89.4	-	-	-	65.1	86.1	106.3	-
			5	86.9	99.0	90.3	80.0	95.3	91.0	90.0	-	-	-	65.5	93.3	102.1	-
			6	130.6	124.8	128.2	160.4	119.7	109.9	206.4	-	-	-	135.3	134.7	187.3	-
	7		112.6	112.5	144.0	106.0	137.1	118.0	111.9	-	-	-	86.1	104.3	149.7	-	
	人 以 上	平成 19 年	102.5	104.1	109.8	90.5	111.3	96.3	99.0	-	-	-	106.7	96.3	118.6	-	
		20	102.3	118.1	110.0	88.8	110.0	97.7	102.8	-	-	-	104.1	90.9	131.0	-	
		21	97.9	115.8	100.2	105.0	109.7	90.8	101.0	-	-	-	100.0	88.0	132.6	-	
		22	101.6	114.9	113.1	95.8	110.1	87.4	101.3	-	-	-	101.5	100.2	129.1	-	
		平成 22 年	7 月	106.4	131.0	133.1	89.5	132.3	120.2	107.1	-	-	-	78.7	94.4	103.9	-
			8	85.9	92.5	97.2	81.8	99.3	79.3	80.9	-	-	-	77.0	82.9	98.3	-
			9	84.5	96.4	94.4	78.5	99.0	76.0	79.6	-	-	-	78.7	82.8	101.1	-
			10	84.5	95.3	94.0	76.7	98.3	75.5	77.3	-	-	-	79.5	82.8	102.1	-
			11	89.4	97.8	96.8	76.8	105.9	75.5	78.2	-	-	-	77.5	96.9	102.4	-
			12	185.1	219.0	210.2	159.8	170.9	132.0	218.1	-	-	-	217.1	176.9	288.7	-
			平成 23 年	1 月	84.2	95.1	92.7	78.3	98.1	76.9	78.6	-	-	-	77.2	83.8	104.9
2				84.1	100.3	93.6	77.4	95.3	75.0	78.9	-	-	-	79.6	80.3	104.1	-
3				87.0	102.9	94.7	79.4	99.0	83.8	81.3	-	-	-	78.4	87.2	105.8	-
4				86.2	105.9	96.3	79.4	89.7	81.0	81.6	-	-	-	75.6	83.9	115.0	-
5				88.0	95.0	94.1	77.5	94.3	85.5	80.5	-	-	-	76.0	93.8	100.4	-
6				140.5	144.4	140.1	157.0	132.1	83.2	172.4	-	-	-	202.8	130.5	212.7	-
7		113.6		131.9	154.3	88.2	134.1	123.8	109.2	-	-	-	76.2	96.4	127.0	-	

事業所規模	年 月	き ま っ て 支 給 す る 給 与															
		T 調 査 産 業 計	D 建 設 業	E 製 造 業	G 情 報 通 信 業	H 運 輸 業, 郵 便 業	I 卸 売 業, 小 売 業	J 金 融 業, 保 險 業	L 学 術 研 究, 専 門・技 術 サ ー ビ ス 業	M 宿 泊 業, 飲 食 サ ー ビ ス 業	N 生 活 関 連 サ ー ビ ス 業, 娯 楽 業	O 教 育, 学 習 支 援 業	P 医 療, 福 祉	Q 複 合 サ ー ビ ス 事 業	R サ ー ビ ス 業		
人 以 上	平成 19 年	99.9	105.2	102.8	86.2	106.1	93.7	111.8	-	-	-	103.2	101.9	108.1	-		
	20	99.3	101.2	105.5	88.9	111.7	97.1	111.8	-	-	-	97.5	98.5	112.6	-		
	21	99.1	103.6	101.4	96.2	102.8	97.9	107.6	-	-	-	89.6	99.0	121.0	-		
	22	102.9	108.9	107.1	99.2	105.1	103.5	109.5	-	-	-	96.2	106.8	122.6	-		
	平成 22 年	7 月	103.2	109.7	107.8	104.7	112.5	102.4	109.8	-	-	-	93.6	107.7	123.6	-	
		8	102.7	107.5	107.2	106.8	110.4	102.9	111.5	-	-	-	91.7	107.6	122.5	-	
		9	103.1	109.8	108.7	98.0	109.6	99.4	111.3	-	-	-	95.0	107.4	124.8	-	
		10	103.6	112.3	108.3	102.8	109.9	100.8	108.7	-	-	-	94.1	107.6	124.9	-	
		11	104.3	114.0	107.3	101.6	110.6	101.6	110.6	-	-	-	91.5	110.9	125.6	-	
		12	103.7	113.0	106.9	102.6	112.3	102.0	112.9	-	-	-	91.8	107.5	126.0	-	
		平成 23 年	1 月	100.9	106.5	105.2	103.1	108.9	101.1	109.6	-	-	-	88.8	106.1	125.5	-
			2	101.6	109.7	107.9	102.4	105.4	99.8	110.3	-	-	-	90.8	105.0	125.2	-
			3	101.6	113.9	107.7	104.9	106.5	99.0	111.4	-	-	-	89.5	104.4	129.5	-
			4	101.5	112.1	108.2	105.9	97.4	101.0	109.6	-	-	-	85.9	107.2	126.0	-
			5	100.1	105.7	106.3	104.8	102.6	100.0	111.5	-	-	-	86.6	104.6	123.1	-
			6	101.2	109.1	107.1	104.7	105.3	98.7	107.8	-	-	-	88.6	105.6	122.6	-
	7		102.2	103.5	108.1	107.5	108.5	97.5	109.9	-	-	-	104.9	105.7	116.9	-	
	人 以 上	平成 19 年	103.9	108.3	107.5	94.2	107.8	103.4	101.5	-	-	-	105.7	99.0	111.3	-	
		20	104.1	118.6	108.4	91.7	109.8	103.6	106.9	-	-	-	106.1	95.3	122.3	-	
		21	101.6	118.8	103.1	101.2	106.5	97.9	102.5	-	-	-	104.3	94.8	126.8	-	
		22	104.2	114.5	111.8	107.7	107.3	96.0	104.4	-	-	-	104.2	105.5	123.2	-	
		平成 22 年	7 月	103.6	114.9	112.3	104.4	108.5	92.3	103.8	-	-	-	103.9	105.2	123.4	-
			8	103.4	109.8	111.3	108.3	108.8	97.4	106.2	-	-	-	101.6	104.8	120.2	-
			9	104.0	113.9	113.1	102.2	109.0	92.7	104.2	-	-	-	103.9	104.7	123.6	-
			10	103.8	113.1	112.7	101.5	109.0	92.7	101.0	-	-	-	104.9	104.6	123.4	-
			11	104.6	116.2	111.7	101.6	109.0	92.8	102.9	-	-	-	102.3	108.8	125.2	-
			12	103.1	116.1	110.7	101.8	109.9	93.3	105.2	-	-	-	101.8	104.3	125.7	-
			平成 23 年	1 月	103.2	113.0	109.3	103.6	107.6	94.5	102.0	-	-	-	101.8	105.9	128.3
2				103.6	119.2	112.2	102.4	105.7	91.7	103.3	-	-	-	105.1	101.4	127.3	-
3				104.0	121.9	112.9	103.0	109.8	92.8	106.3	-	-	-	103.5	101.6	129.2	-
4				105.0	125.3	113.4	105.1	99.4	98.5	106.0	-	-	-	99.7	105.5	127.0	-
5				103.3	112.0	111.7	102.7	103.9	95.4	105.5	-	-	-	100.3	102.9	122.5	-
6				104.2	114.0	112.4	101.8	106.9	96.8	104.1	-	-	-	104.8	103.0	121.9	-
7		103.6		117.0	113.1	101.2	106.3	97.0	103.9	-	-	-	100.6	101.8	114.9	-	

様式 3 の 2
平成 17 年=100

事業所規模	年 月	所 定 内 給 与													
		TL	D	E	G	H	I	J	L	M	N	O	P	Q	R
		調 査 産 業 計	建 設 業	製 造 業	情 報 通 信 業	運 輸 業、 郵 便 業	卸 売 業、 小 売 業	金 融 業、 保 險 業	学 術 研 究、 専 門 ・ 技 術 サ ー ビ ス 業	宿 泊 業、 飲 食 サ ー ビ ス 業	生 活 関 連 サ ー ビ ス 業、 娯 楽 業	教 育、 学 習 支 援 業	医 療、 福 祉	複 合 サ ー ビ ス 事 業	サ ー ビ ス 業
5 人 以 上	平成 19 年	99.3	104.8	102.8	88.2	106.4	94.6	106.6	-	-	-	103.0	100.1	108.7	-
	20	99.2	100.2	107.3	90.7	112.3	98.3	109.7	-	-	-	96.9	97.1	114.3	-
	21	99.1	102.4	105.2	95.6	106.2	98.4	103.2	-	-	-	88.6	98.3	122.2	-
	22	101.8	108.6	106.9	98.5	105.6	104.1	109.0	-	-	-	95.0	103.5	122.7	-
	平成 22 年 7 月	102.1	108.7	107.6	103.0	112.6	103.2	109.2	-	-	-	93.1	104.3	123.7	-
	8	101.7	107.4	106.9	105.8	110.3	103.4	111.2	-	-	-	91.1	105.1	123.2	-
	9	101.9	110.6	108.3	97.5	109.5	100.1	111.0	-	-	-	92.8	104.5	124.5	-
	10	102.6	112.3	108.0	102.0	110.4	101.6	108.2	-	-	-	93.5	104.7	124.8	-
	11	103.0	112.9	107.3	99.9	110.7	102.0	111.0	-	-	-	90.8	107.5	124.9	-
	12	102.5	111.7	107.5	101.9	111.3	102.0	112.3	-	-	-	90.8	104.5	125.9	-
	平成 23 年 1 月	99.2	102.3	105.8	100.1	108.8	100.2	109.6	-	-	-	88.4	102.2	124.4	-
	2	100.1	106.3	107.5	99.3	105.5	99.8	110.9	-	-	-	90.4	102.0	125.4	-
	3	99.8	110.0	106.4	99.0	107.6	97.8	111.2	-	-	-	89.0	102.1	129.3	-
	4	100.3	109.3	107.3	98.3	100.0	99.7	109.5	-	-	-	85.4	107.1	124.5	-
5	98.9	104.7	105.8	102.0	104.1	99.4	111.0	-	-	-	86.1	102.7	123.0	-	
6	100.2	108.5	107.0	102.0	107.6	98.4	106.9	-	-	-	88.3	103.1	123.6	-	
7	101.1	105.1	107.4	105.8	110.2	96.5	109.7	-	-	-	104.6	103.2	117.3	-	
30 人 以 上	平成 19 年	102.3	107.0	107.5	100.8	98.2	105.1	98.1	-	-	-	105.4	95.8	111.0	-
	20	103.2	117.0	110.4	98.2	99.4	105.0	104.2	-	-	-	105.6	93.0	123.9	-
	21	101.4	119.3	107.4	104.5	99.2	98.0	99.5	-	-	-	103.6	93.1	127.4	-
	22	102.1	114.8	111.4	112.4	100.6	95.5	101.3	-	-	-	103.5	101.4	122.6	-
	平成 22 年 7 月	101.8	115.3	111.7	108.6	102.3	92.1	101.0	-	-	-	103.2	101.2	123.6	-
	8	101.4	109.7	110.6	112.9	102.7	95.7	104.5	-	-	-	101.3	101.0	120.1	-
	9	101.8	115.1	112.2	106.8	102.0	92.6	101.4	-	-	-	103.3	100.6	122.8	-
	10	101.8	114.2	112.1	106.1	102.3	92.5	98.2	-	-	-	104.4	100.8	122.6	-
	11	102.5	115.5	111.8	105.0	102.6	92.3	99.9	-	-	-	101.4	104.5	123.7	-
	12	101.1	115.4	111.3	108.2	103.6	92.2	101.9	-	-	-	101.0	100.1	125.3	-
	平成 23 年 1 月	101.0	112.3	110.0	104.9	101.2	93.4	99.0	-	-	-	101.3	100.9	126.0	-
	2	101.1	116.3	111.7	103.5	98.5	92.2	100.1	-	-	-	104.0	96.9	126.4	-
	3	101.5	119.0	111.6	101.5	102.7	93.0	101.8	-	-	-	102.9	98.0	128.2	-
	4	103.4	123.1	112.4	100.9	95.1	98.5	102.6	-	-	-	98.8	105.2	124.6	-
5	101.3	113.3	110.9	105.0	97.9	95.2	101.8	-	-	-	99.5	100.3	122.5	-	
6	102.3	114.9	112.2	103.0	101.0	97.6	100.4	-	-	-	104.0	99.3	122.2	-	
7	101.5	118.6	112.3	104.2	100.3	97.0	101.0	-	-	-	99.7	98.0	114.9	-	

事業所規模	年 月	総 実 労 働 時 間													
		TL	D	E	G	H	I	J	L	M	N	O	P	Q	R
		調 査 産 業 計	建 設 業	製 造 業	情 報 通 信 業	運 輸 業、 郵 便 業	卸 売 業、 小 売 業	金 融 業、 保 險 業	学 術 研 究、 専 門 ・ 技 術 サ ー ビ ス 業	宿 泊 業、 飲 食 サ ー ビ ス 業	生 活 関 連 サ ー ビ ス 業、 娯 楽 業	教 育、 学 習 支 援 業	医 療、 福 祉	複 合 サ ー ビ ス 事 業	サ ー ビ ス 業
5 人 以 上	平成 19 年	98.9	95.2	101.5	108.3	94.1	91.2	106.8	-	-	-	99.2	108.8	107.2	-
	20	98.5	95.8	101.3	111.8	95.1	93.2	103.7	-	-	-	96.3	112.5	103.3	-
	21	97.5	98.7	95.3	108.6	93.1	96.6	106.7	-	-	-	89.0	110.1	102.8	-
	22	96.5	94.7	98.9	110.6	90.4	92.3	101.6	-	-	-	95.2	106.7	102.1	-
	平成 22 年 7 月	98.3	97.8	101.0	117.1	94.4	93.2	104.0	-	-	-	97.8	107.7	102.0	-
	8	94.4	88.4	95.6	109.3	92.0	92.8	100.8	-	-	-	83.3	107.2	101.8	-
	9	96.8	94.9	100.6	110.3	91.8	90.0	100.0	-	-	-	101.1	105.2	99.6	-
	10	96.0	95.3	100.4	108.1	93.2	90.1	99.0	-	-	-	93.2	105.1	99.9	-
	11	98.2	100.2	102.4	108.8	94.1	92.2	96.7	-	-	-	93.2	109.0	101.0	-
	12	97.3	96.2	99.0	108.3	95.9	92.5	103.9	-	-	-	93.4	107.5	104.4	-
	平成 23 年 1 月	89.2	82.6	91.0	99.8	89.9	85.1	92.3	-	-	-	83.4	101.6	93.5	-
	2	93.6	98.6	100.8	108.2	87.2	86.6	92.2	-	-	-	86.1	103.4	95.3	-
	3	96.9	99.7	97.5	115.1	88.5	88.2	105.5	-	-	-	97.3	112.1	107.3	-
	4	98.0	96.7	103.0	119.5	89.7	92.3	99.5	-	-	-	88.9	112.6	105.7	-
5	90.1	82.8	91.4	106.9	86.7	85.7	94.9	-	-	-	84.7	105.6	97.6	-	
6	98.9	98.8	101.0	114.4	91.0	92.0	108.1	-	-	-	95.7	113.2	108.4	-	
7	96.5	94.0	101.7	114.6	92.0	88.4	97.3	-	-	-	95.8	109.7	100.9	-	
30 人 以 上	平成 19 年	103.2	95.4	103.0	111.5	107.6	99.3	101.5	-	-	-	102.0	108.3	107.7	-
	20	102.6	90.7	101.2	115.9	105.5	99.7	100.2	-	-	-	99.0	114.5	107.3	-
	21	98.7	91.4	95.7	114.9	100.1	95.1	100.9	-	-	-	93.6	110.6	103.2	-
	22	99.1	90.1	101.2	114.9	100.5	90.5	103.5	-	-	-	95.8	108.3	105.1	-
	平成 22 年 7 月	100.7	93.3	104.3	124.3	102.0	88.4	106.0	-	-	-	101.3	109.0	106.8	-
	8	97.5	85.2	97.9	114.3	99.8	93.1	103.1	-	-	-	87.8	109.0	105.6	-
	9	98.9	91.2	103.2	115.1	101.1	88.1	101.9	-	-	-	97.8	104.7	105.8	-
	10	98.9	86.6	103.5	114.3	102.2	86.2	102.1	-	-	-	97.4	106.9	104.6	-
	11	101.1	95.5	105.6	113.8	101.8	89.0	102.2	-	-	-	97.4	110.1	105.9	-
	12	99.3	92.2	101.2	115.0	102.6	87.5	106.6	-	-	-	94.8	110.0	108.6	-
	平成 23 年 1 月	93.9	78.6	92.9	108.4	96.6	89.8	94.8	-	-	-	91.1	105.9	99.6	-
	2	96.5	91.3	103.0	112.2	96.4	87.9	96.0	-	-	-	88.1	102.5	98.6	-
	3	100.8	94.9	99.2	118.4	103.7	87.7	109.9	-	-	-	104.9	113.9	112.3	-
	4	103.3	100.4	105.9	127.2	106.8	94.3	101.2	-	-	-	95.9	113.1	111.2	-
5	95.5	80.3	93.9	115.8	97.6	89.4	97.3	-	-	-	89.1	109.3	105.0	-	
6	102.7	93.2	104.0	117.1	102.3	93.6	110.8	-	-	-	100.7	113.5	113.0	-	
7	100.5	93.8	104.8	120.7	102.2	91.8	101.6	-	-	-	93.3	108.0	103.7	-	

様式 3 の 3
平成 17 年=100

事業所規模	年 月	所 定 内 労 働 時 間														
		TL 調 査 産 業 計	D 建 設 業	E 製 造 業	G 情 報 通 信 業	H 運 輸 業, 郵 便 業	I 卸 売 業, 小 売 業	J 金 融 業, 保 險 業	L 学 術 研 究, 専 門・技 術 サ ー ビ ス 業	M 宿 泊 業, 飲 食 サ ー ビ ス 業	N 生 活 関 連 サ ー ビ ス 業, 娯 楽 業	O 教 育, 学 習 支 援 業	P 医 療, 福 祉	Q 複 合 サ ー ビ ス 事 業	R サ ー ビ ス 業	
5 人 以 上	平成 19 年	99.2	95.9	101.1	107.0	100.1	91.4	103.5	-	-	-	97.5	109.7	106.7	-	
	20	98.9	94.3	101.4	109.5	101.8	93.2	103.0	-	-	-	95.6	112.9	102.8	-	
	21	98.0	96.1	98.1	105.3	101.6	96.4	104.3	-	-	-	88.7	110.2	101.9	-	
	22	96.5	95.3	98.9	107.1	96.5	92.4	101.7	-	-	-	94.2	104.9	100.6	-	
	平成 22 年 7 月	98.5	98.1	101.5	112.8	99.9	93.6	104.2	-	-	-	97.5	106.2	100.9	-	
	8	94.5	89.5	95.4	106.7	97.6	92.9	101.1	-	-	-	82.9	105.9	100.1	-	
	9	96.7	96.2	100.5	106.6	97.0	90.3	100.5	-	-	-	98.3	103.6	98.0	-	
	10	96.0	95.7	100.7	103.9	98.7	90.3	98.8	-	-	-	92.2	103.3	98.4	-	
	11	98.2	99.8	103.3	104.9	99.6	92.4	97.0	-	-	-	92.7	107.0	98.7	-	
	12	97.3	95.7	99.8	103.3	100.5	92.5	102.9	-	-	-	92.4	106.2	102.2	-	
	平成 23 年 1 月	88.7	80.5	90.6	93.8	95.1	84.7	92.9	-	-	-	83.1	99.8	91.9	-	
	2	93.4	96.3	100.6	99.7	94.4	86.5	93.1	-	-	-	86.0	101.9	93.4	-	
	3	96.2	96.7	96.6	105.1	94.8	87.0	105.8	-	-	-	96.7	111.1	105.2	-	
	4	97.5	95.7	102.6	111.7	94.7	91.2	99.3	-	-	-	88.3	111.3	104.3	-	
	5	89.7	81.7	91.2	100.9	93.4	84.8	94.9	-	-	-	83.8	104.1	96.5	-	
	6	99.2	98.9	101.5	109.0	98.9	91.6	108.9	-	-	-	95.8	111.7	107.3	-	
	7	96.5	96.4	101.6	109.9	97.9	87.6	97.3	-	-	-	94.8	108.4	100.5	-	
	30 人 以 上	平成 19 年	103.0	96.0	102.2	110.9	109.1	98.9	102.0	-	-	-	102.4	108.6	103.0	-
		20	102.4	90.8	101.2	112.9	107.9	98.3	101.1	-	-	-	99.1	114.1	103.5	-
		21	99.7	92.7	98.5	112.5	104.4	95.1	101.9	-	-	-	93.9	109.7	99.6	-
		22	98.7	91.4	100.9	113.2	104.7	90.2	104.3	-	-	-	94.4	105.4	101.0	-
		平成 22 年 7 月	100.5	94.9	104.5	121.1	106.2	88.4	107.2	-	-	-	99.4	106.2	103.9	-
		8	97.1	86.2	97.2	112.7	104.9	91.9	105.4	-	-	-	86.8	106.4	101.4	-
		9	98.3	93.3	102.5	113.6	105.1	88.3	103.3	-	-	-	95.7	101.7	101.5	-
		10	98.5	88.2	103.5	112.4	106.2	86.3	103.2	-	-	-	95.1	104.1	100.5	-
		11	100.9	96.1	106.4	111.8	105.1	89.0	103.3	-	-	-	95.9	107.2	100.6	-
		12	98.9	93.0	101.9	111.1	105.9	86.9	104.8	-	-	-	92.9	107.4	103.3	-
		平成 23 年 1 月	93.3	79.0	92.6	103.0	101.0	89.2	95.5	-	-	-	89.9	102.6	95.0	-
2		95.9	89.9	102.8	103.7	100.6	88.5	96.5	-	-	-	86.8	99.5	94.2	-	
3		100.1	93.4	98.2	111.0	107.2	87.8	110.3	-	-	-	102.8	111.9	106.7	-	
4		102.6	100.0	105.4	119.6	108.7	94.3	102.0	-	-	-	93.7	110.7	108.2	-	
5		94.9	81.9	93.3	110.9	102.5	89.3	97.4	-	-	-	86.1	106.8	101.0	-	
6		102.8	95.4	104.2	113.1	107.4	94.2	112.0	-	-	-	99.6	110.8	109.6	-	
7		100.1	96.2	104.2	117.4	106.9	92.0	102.7	-	-	-	90.1	105.3	101.4	-	

事業所規模	年 月	所 定 外 労 働 時 間														
		TL 調 査 産 業 計	D 建 設 業	E 製 造 業	G 情 報 通 信 業	H 運 輸 業, 郵 便 業	I 卸 売 業, 小 売 業	J 金 融 業, 保 險 業	L 学 術 研 究, 専 門・技 術 サ ー ビ ス 業	M 宿 泊 業, 飲 食 サ ー ビ ス 業	N 生 活 関 連 サ ー ビ ス 業, 娯 楽 業	O 教 育, 学 習 支 援 業	P 医 療, 福 祉	Q 複 合 サ ー ビ ス 事 業	R サ ー ビ ス 業	
5 人 以 上	平成 19 年	94.3	83.0	109.6	110.5	62.5	86.9	218.6	-	-	-	158.8	85.6	132.2	-	
	20	92.8	122.3	108.1	128.0	60.7	90.9	137.8	-	-	-	112.8	102.9	132.0	-	
	21	90.2	144.7	65.9	148.0	51.9	101.8	192.6	-	-	-	83.6	114.1	135.7	-	
	22	95.8	85.1	98.2	151.9	58.8	88.8	113.8	-	-	-	119.7	166.3	153.6	-	
	平成 22 年 7 月	94.4	91.2	95.0	169.8	65.4	83.6	114.9	-	-	-	90.0	159.5	140.8	-	
	8	92.1	69.2	97.9	136.0	62.5	89.1	106.4	-	-	-	83.3	152.4	161.2	-	
	9	97.8	70.3	102.1	155.8	63.8	80.0	100.0	-	-	-	210.0	161.9	153.1	-	
	10	96.6	86.8	97.1	161.6	63.8	83.6	119.1	-	-	-	120.0	166.7	151.0	-	
	11	97.8	107.7	92.9	155.8	64.8	87.3	100.0	-	-	-	96.7	176.2	175.5	-	
	12	97.8	104.4	90.7	174.4	69.8	92.7	148.9	-	-	-	120.0	154.8	177.6	-	
	平成 23 年 1 月	96.6	120.9	94.3	182.6	62.2	96.4	87.2	-	-	-	76.7	164.3	149.0	-	
	2	97.8	140.7	102.9	231.4	51.4	90.9	78.7	-	-	-	66.7	157.1	159.2	-	
	3	107.9	153.8	106.4	261.6	56.2	118.2	112.8	-	-	-	103.3	147.6	175.5	-	
	4	105.6	115.4	106.4	227.9	63.0	123.6	121.3	-	-	-	96.7	159.5	153.1	-	
	5	95.5	103.3	93.6	188.4	53.3	107.3	108.5	-	-	-	106.7	159.5	136.7	-	
	6	94.4	97.8	95.7	186.0	52.2	103.6	100.0	-	-	-	66.7	164.3	149.0	-	
	7	96.6	50.5	102.1	174.4	60.9	109.1	110.6	-	-	-	120.0	154.8	120.4	-	
	30 人 以 上	平成 19 年	107.1	86.4	115.7	111.8	94.0	108.7	105.0	-	-	-	91.0	97.9	226.2	-
		20	107.4	89.3	110.6	151.7	88.0	139.9	94.1	-	-	-	119.3	132.0	202.7	-
		21	84.9	74.6	69.2	144.3	73.9	93.4	94.4	-	-	-	92.8	146.4	174.4	-
		22	105.5	73.1	104.7	133.2	74.9	97.0	100.5	-	-	-	196.2	218.7	189.7	-
		平成 22 年 7 月	102.9	72.3	103.2	164.5	76.3	84.9	95.9	-	-	-	231.8	213.5	151.2	-
		8	103.9	72.3	104.5	131.2	70.1	122.6	71.6	-	-	-	159.1	205.4	193.0	-
		9	106.8	64.6	110.2	131.2	76.3	81.1	87.8	-	-	-	240.9	216.2	195.3	-
		10	103.9	66.2	103.8	135.5	77.3	81.1	94.6	-	-	-	250.0	210.8	188.4	-
		11	103.9	86.9	97.5	135.5	80.2	86.8	94.6	-	-	-	204.5	218.9	230.2	-
		12	103.9	82.3	94.9	164.5	80.8	100.0	154.1	-	-	-	227.3	208.1	230.2	-
		平成 23 年 1 月	101.9	73.1	95.5	178.5	70.1	103.8	93.2	-	-	-	181.8	227.0	204.7	-
2		105.8	110.8	104.5	228.0	71.1	69.8	97.3	-	-	-	181.8	213.5	197.7	-	
3		110.7	114.6	108.3	217.2	81.2	83.0	117.6	-	-	-	250.0	186.5	241.9	-	
4		113.6	106.2	110.8	229.0	91.2	92.5	98.6	-	-	-	245.5	202.7	155.8	-	
5		103.9	58.5	100.0	179.6	68.8	88.7	106.8	-	-	-	286.4	205.4	183.7	-	
6		101.9	63.8	101.9	168.8	72.4	77.4	102.7	-	-	-	186.4	213.5	167.4	-	
7		105.8	62.3	110.2	160.2	74.4	84.9	94.6	-	-	-	304.5	208.1	125.6	-	

様式 3 の 4
平成 1 7 年 = 100

事業所規模	年 月	常 用 雇 用														
		TL	D	E	G	H	I	J	L	M	N	O	P	Q	R	
		調 査 産 業 計	建 設 業	製 造 業	情 報 通 信 業	運 輸 業、 郵 便 業	卸 売 業、 小 売 業	金 融 業、 保 險 業	学 術 研 究、 専 門 ・ 技 術 サ ー ビ ス 業	宿 泊 業、 飲 食 サ ー ビ ス 業	生 活 関 連 サ ー ビ ス 業、 娯 楽 業	教 育、 学 習 支 援 業	医 療、 福 祉	複 合 サ ー ビ ス 事 業	サ ー ビ ス 業	
5 人 以 上	平成 19 年	101.4	97.3	106.7	104.3	102.6	98.2	96.1	-	-	-	98.8	106.2	97.1	-	
	20	102.0	90.2	109.8	106.8	102.1	98.3	96.6	-	-	-	98.6	110.8	96.5	-	
	21	101.1	89.7	103.5	112.0	101.7	99.0	95.3	-	-	-	100.6	115.0	96.9	-	
	22	101.5	89.2	101.6	93.4	103.9	94.7	96.8	-	-	-	103.5	122.0	96.4	-	
	平成 22 年	101.7	89.1	101.6	93.8	100.1	96.4	95.4	-	-	-	103.9	123.5	97.6	-	
	7 月	101.5	88.2	101.4	92.2	99.2	96.4	96.0	-	-	-	103.3	124.4	96.7	-	
	8	101.2	87.2	101.6	92.6	99.2	94.2	98.4	-	-	-	103.8	124.7	97.0	-	
	9	101.2	88.2	101.2	94.4	98.7	93.6	98.3	-	-	-	106.0	124.3	97.8	-	
	10	101.3	88.1	101.6	94.1	98.7	93.6	97.9	-	-	-	106.1	124.7	98.3	-	
	11	101.5	88.1	101.6	93.6	99.7	93.6	97.0	-	-	-	105.9	124.3	97.8	-	
	12	101.3	88.5	101.3	93.4	99.4	93.1	97.2	-	-	-	106.1	124.6	97.9	-	
	平成 23 年	101.5	89.0	101.2	93.6	99.4	91.8	98.6	-	-	-	106.0	125.7	96.4	-	
	1 月	101.5	89.0	102.2	94.1	99.2	92.3	97.8	-	-	-	103.9	124.7	96.0	-	
	2	102.3	87.8	102.8	95.1	97.8	92.1	97.7	-	-	-	108.7	129.4	97.0	-	
	3	102.3	88.2	102.7	95.6	97.6	92.2	98.1	-	-	-	109.6	129.4	98.0	-	
	4	102.5	87.5	102.6	96.4	97.6	92.3	98.0	-	-	-	109.6	130.2	103.6	-	
	5	102.7	87.7	102.2	95.4	97.2	93.4	98.5	-	-	-	108.8	129.9	102.8	-	
	6															
	7															
	30 人 以 上	平成 19 年	103.9	88.6	104.9	111.7	95.5	106.8	93.8	-	-	-	99.1	108.4	111.9	-
		20	105.3	81.0	106.5	125.6	92.4	109.7	93.9	-	-	-	96.8	113.5	116.7	-
		21	104.9	75.7	104.1	134.4	90.7	114.0	88.8	-	-	-	96.9	118.8	123.2	-
22		108.4	74.5	104.2	103.7	94.7	112.9	87.3	-	-	-	98.3	127.3	115.4	-	
平成 22 年		109.2	74.7	104.3	104.8	93.7	116.2	86.3	-	-	-	99.0	129.2	116.7	-	
7 月		109.1	73.2	104.5	104.1	93.6	115.5	86.9	-	-	-	98.1	130.2	114.8	-	
8		109.0	72.7	104.4	104.5	93.4	114.5	87.7	-	-	-	98.9	130.4	115.4	-	
9		109.0	72.5	104.4	105.7	93.4	114.1	88.1	-	-	-	99.9	130.0	114.1	-	
10		109.3	72.5	104.8	105.7	94.0	114.7	87.7	-	-	-	100.7	130.4	114.1	-	
11		109.1	71.5	104.6	106.6	94.3	114.7	86.2	-	-	-	100.3	130.4	114.1	-	
12		109.2	72.8	104.9	107.4	94.4	115.1	85.6	-	-	-	100.7	130.8	114.8	-	
平成 23 年		109.2	72.0	104.7	107.8	94.4	112.8	85.1	-	-	-	100.6	132.4	113.5	-	
1 月		108.4	72.1	104.7	108.7	94.0	111.5	85.6	-	-	-	96.6	130.8	115.4	-	
2		110.3	72.8	106.2	110.3	94.0	111.7	86.4	-	-	-	98.8	136.8	116.1	-	
3		110.7	75.8	106.3	110.2	94.2	112.3	86.1	-	-	-	98.8	137.5	116.1	-	
4		111.1	76.4	106.2	109.6	94.2	112.3	85.1	-	-	-	98.8	138.0	128.3	-	
5		111.1	77.4	105.7	109.0	93.5	112.6	85.4	-	-	-	99.3	138.1	126.4	-	
6																
7																

事業所規模	年 月	実 質 賃 金										
		現金給与総額					きまって支給する給与					
		TL 調 査 産 業 計	D 建 設 業	E 製 造 業	I 卸 売 業、 小 売 業	P 医 療、 福 祉	TL 調 査 産 業 計	D 建 設 業	E 製 造 業	I 卸 売 業、 小 売 業	P 医 療、 福 祉	
5 人 以 上	平成 19 年	99.4	106.9	103.1	91.7	100.6	99.6	104.9	102.5	93.4	101.6	
	20	96.1	96.7	103.2	94.2	93.8	97.4	99.3	103.5	95.3	96.7	
	21	96.2	100.1	96.9	95.7	94.2	98.4	102.9	100.7	97.2	98.3	
	22	101.9	111.8	107.2	102.7	102.9	102.9	108.9	107.1	103.5	106.8	
	平成 22 年	110.9	118.3	128.5	137.5	104.0	103.7	110.3	108.3	102.9	108.2	
	7 月	90.6	109.9	94.7	100.5	86.8	102.7	107.5	107.2	102.9	107.6	
	8	86.3	99.5	91.4	86.6	85.8	102.9	109.6	108.5	99.2	107.2	
	9	86.6	104.0	90.5	87.0	85.7	102.8	111.4	107.4	100.0	106.7	
	10	92.3	110.3	93.0	90.9	96.7	104.1	113.8	107.1	101.4	110.7	
	11	181.0	184.2	191.2	168.9	188.6	104.0	113.3	107.2	102.3	107.8	
	12	85.6	97.5	90.5	88.7	85.9	101.6	107.3	105.9	101.8	106.8	
	平成 23 年	85.5	98.0	91.5	87.7	84.7	102.3	110.5	108.7	100.5	105.7	
	1 月	87.7	105.0	91.8	89.4	89.7	101.9	114.2	108.0	99.3	104.7	
	2	85.8	100.1	92.9	89.4	86.2	101.6	112.2	108.3	101.1	107.3	
	3	86.9	99.0	90.3	91.0	93.3	100.1	105.7	106.3	100.0	104.6	
	4	130.3	124.6	127.9	109.7	134.4	101.0	108.9	106.9	98.5	105.4	
	5	112.2	112.1	143.4	117.5	103.9	101.8	103.1	107.7	97.1	105.3	
	6											
	7											
	30 人 以 上	平成 19 年	102.2	103.8	109.5	96.0	96.0	103.6	108.0	107.2	103.1	98.7
		20	100.4	115.9	107.9	95.9	89.2	102.2	116.4	106.4	101.7	93.5
		21	97.2	115.0	99.5	90.2	87.4	100.9	118.0	102.4	97.2	94.1
22		101.6	114.9	113.1	87.4	100.2	104.2	114.5	111.8	96.0	105.5	
平成 22 年		106.9	131.7	133.8	120.8	94.9	104.1	115.5	112.9	92.8	105.7	
7 月		85.9	92.5	97.2	79.3	82.9	103.4	109.8	111.3	97.4	104.8	
8		84.3	96.2	94.2	75.8	82.6	103.8	113.7	112.9	92.5	104.5	
9		83.8	94.5	93.3	74.9	82.1	103.0	112.2	111.8	92.0	103.8	
10		89.2	97.6	96.6	75.3	96.7	104.4	116.0	111.5	92.6	108.6	
11		185.7	219.7	210.8	132.4	177.4	103.4	116.4	111.0	93.6	104.6	
12		84.8	95.8	93.4	77.4	84.4	103.9	113.8	110.1	95.2	106.6	
平成 23 年		84.7	101.0	94.3	75.5	80.9	104.3	120.0	113.0	92.3	102.1	
1 月		87.3	103.2	95.0	84.1	87.5	104.3	122.3	113.2	93.1	101.9	
2		86.3	106.0	96.4	81.1	84.0	105.1	125.4	113.5	98.6	105.6	
3		88.0	95.0	94.1	85.5	93.8	103.3	112.0	111.7	95.4	102.9	
4		140.2	144.1	139.8	83.0	130.2	104.0	113.8	112.2	96.6	102.8	
5		113.1	131.4	153.7	123.3	96.0	103.2	116.5	112.6	96.6	101.4	
6												
7												

Ⅶ 全国結果（平成23年7月分確報）

毎月勤労統計調査 平成23年7月分統計表 全国調査時系列表

平成17年＝100

事業所規模	年 月	現金給与総額		きまって支給する給与		所定内給与		総実労働時間		所定内労働時間		所定外労働時間		常用雇用		
		TL	E	TL	E	TL	E	TL	E	TL	E	TL	E	TL	E	
		調査 産業計	製造業	調査 産業計	製造業	調査 産業計	製造業	調査 産業計	製造業	調査 産業計	製造業	調査 産業計	製造業	調査 産業計	製造業	
5 人 以 上	平成19年	99.2	100.8	99.4	100.7	99.2	100.4	99.8	100.5	99.5	100.0	103.9	104.8	102.2	101.1	
	20	98.9	101.2	99.2	101.1	99.1	101.6	98.6	99.1	98.4	99.4	102.3	97.2	103.7	102.1	
	21	95.1	94.1	97.1	96.6	97.8	100.3	95.7	93.1	96.5	96.1	86.7	65.9	103.9	99.8	
	22	95.7	97.4	97.4	99.5	97.6	100.8	97.0	97.6	97.2	98.7	94.5	87.2	104.2	99.0	
	平成23年 1月	82.4	82.2	96.3	98.0	96.3	99.6	90.5	88.3	90.4	89.0	92.5	82.4	104.4	98.6	
	2	79.9	80.5	96.8	100.1	96.8	101.0	94.8	97.6	94.8	98.2	95.3	92.5	104.2	98.4	
	3	83.1	83.0	97.1	99.4	97.0	100.7	96.7	96.7	96.8	97.7	96.2	87.4	103.8	98.4	
	4	82.1	82.1	97.8	99.6	97.9	101.9	99.0	98.9	99.4	100.9	94.3	79.9	104.8	99.2	
	5	81.8	80.0	96.3	98.1	96.7	100.5	92.2	88.6	92.5	90.0	88.7	75.5	104.9	98.9	
	6	131.5	129.2	97.4	100.5	97.8	102.2	100.5	101.5	101.3	103.3	91.5	84.9	105.1	98.8	
	7	110.8	133.6	97.2	100.9	97.3	102.0	98.7	101.0	99.1	102.2	94.3	89.9	105.4	98.9	
	30 人 以 上	平成19年	100.1	100.9	100.6	100.8	100.4	100.6	100.5	100.4	100.0	100.0	105.7	104.4	102.4	101.9
		20	99.6	101.0	99.8	100.7	99.9	101.1	99.3	99.3	99.0	99.5	102.7	97.8	104.1	103.3
		21	94.8	92.9	97.3	95.8	98.4	99.9	96.2	93.5	97.2	96.8	85.6	65.9	103.7	101.3
22		96.1	96.5	98.2	98.9	98.6	100.5	97.9	97.9	98.2	99.2	94.7	86.8	103.3	100.2	
平成23年 1月		80.9	79.9	97.7	97.4	98.1	99.3	91.8	89.1	91.7	89.9	92.1	82.0	103.1	99.5	
2		78.7	77.8	98.1	99.2	98.3	100.4	95.1	97.1	95.2	97.9	94.5	89.9	102.8	99.3	
3		82.4	80.6	98.2	98.5	98.4	100.2	97.6	96.6	97.9	98.0	95.3	85.4	102.2	99.2	
4		80.8	79.5	98.8	98.6	99.3	101.3	99.3	98.1	99.9	100.5	92.9	77.5	103.6	100.3	
5		80.9	77.6	97.3	97.4	98.1	100.2	92.9	88.7	93.3	90.3	88.2	75.3	103.5	99.9	
6		141.4	133.5	98.6	99.7	99.3	101.7	101.3	101.3	102.3	103.3	90.6	84.3	103.5	99.7	
7		112.4	135.4	98.4	100.1	98.9	101.4	99.6	101.3	100.1	102.8	93.7	88.8	103.7	99.7	

第1表 月間現金給与額

（事業所規模5人以上）

産 業	現金給与総額		きまって支給				特別に支払われ			
	する給与		する給与		所定内給与		所定外給与		た給与	
	前年比	前年比	前年比	前年比	前年比	前年比	前年比	前年比	前年比	
調査産業計	367,362	-0.2	262,709	-0.3	244,451	-0.4	18,258	0.3	104,653	0.1
鉱業、採石業等	425,636	-7.9	313,065	-1.2	294,151	-2.8	18,914	29.5	112,571	-22.4
建設業	411,794	-3.5	325,878	0.2	303,755	-0.1	22,123	2.5	85,916	-15.2
製造業	496,754	2.5	299,663	0.7	270,274	0.7	29,389	0.8	197,091	5.3
電気・ガス業	491,872	-2.1	440,400	0.1	388,661	0.1	51,739	-0.6	51,472	-17.8
情報通信業	498,293	6.3	382,896	2.2	347,607	2.7	35,289	-1.6	115,397	22.2
運輸業、郵便業	383,604	-0.5	284,632	-0.3	245,741	-0.8	38,891	2.0	98,972	-1.0
卸売業、小売業	332,848	0.2	219,655	-1.6	210,566	-1.7	9,089	2.4	113,193	3.8
金融業、保険業	458,902	-1.2	364,444	-0.5	339,331	-0.5	25,113	-0.9	94,458	-3.3
不動産・物品賃貸業	392,839	-2.7	278,393	-4.7	262,937	-4.6	15,456	-6.7	114,446	2.5
学術研究等	508,314	0.0	360,702	-0.8	337,460	-1.2	23,242	5.8	147,612	2.2
飲食サービス業等	140,137	0.3	122,933	1.6	117,232	1.6	5,701	3.1	17,204	-8.1
生活関連サービス等	227,368	0.0	187,060	0.0	178,675	0.2	8,385	-4.5	40,308	0.2
教育、学習支援業	363,006	-3.7	296,230	-2.7	291,315	-2.7	4,915	-5.9	66,776	-8.2
医療、福祉	328,337	-1.6	249,797	0.4	235,798	0.5	13,999	-0.6	78,540	-7.9
複合サービス事業	441,310	-3.2	330,830	2.5	314,044	2.4	16,786	5.4	110,480	-17.3
その他のサービス業	292,378	-1.7	234,890	-0.2	216,693	0.0	18,197	-2.8	57,488	-7.1
事業所規模30人以上										
調査産業計	421,160	1.4	291,921	0.2	268,234	0.4	23,687	-0.8	129,239	3.8
製造業	551,616	2.8	317,092	0.4	282,778	0.5	34,314	-0.4	234,524	6.2
卸売業、小売業	371,109	4.7	236,566	1.1	226,073	1.2	10,493	0.6	134,543	11.5
医療、福祉	368,723	-1.7	280,378	0.1	262,136	0.3	18,242	-2.6	88,345	-6.8

毎月勤労統計調査の結果は、厚生労働省のWebページにも掲載されています。

(<http://www.mhlw.go.jp>)

第2表 月間実労働時間及び出勤日数

(事業所規模5人以上)

産 業	総実労働時間						出 勤 日 数	
	前 年 比		所 定 内 労 働 時 間		所 定 外 労 働 時 間		前 年 差	
	時間	%	時間	%	時間	%	日	日
調 査 産 業 計	148.9	-1.3	138.9	-1.3	10.0	-1.0	19.4	-0.3
鉱業,採石業等	170.1	2.3	159.4	-0.2	10.7	64.6	21.8	0.8
建設業	174.7	-0.9	162.8	-0.9	11.9	0.0	21.6	-0.1
製造業	167.2	-0.8	152.9	-0.9	14.3	0.7	20.3	-0.1
電気・ガス業	159.5	-3.0	144.9	-3.7	14.6	5.0	19.1	-0.7
情報通信業	165.0	-1.8	148.7	-1.9	16.3	-1.2	19.7	-0.4
運輸業,郵便業	179.1	-0.3	153.9	-0.9	25.2	3.3	20.8	-0.2
卸売業,小売業	139.8	-1.3	133.7	-1.4	6.1	1.6	19.6	-0.2
金融業,保険業	155.2	-2.3	143.3	-2.2	11.9	-2.5	19.5	-0.5
不動産・物品賃貸業	154.2	-3.4	145.0	-2.6	9.2	-14.8	20.0	-0.4
学 術 研 究 等	159.7	-2.5	147.6	-2.7	12.1	0.0	19.6	-0.5
飲食サービス業等	107.9	-0.1	103.6	0.2	4.3	-6.5	16.8	-0.1
生活関連サービス業	143.0	0.5	136.6	0.5	6.4	0.0	19.6	0.2
教育,学習支援業	129.0	-1.8	122.2	-2.1	6.8	1.5	17.4	-0.3
医療,福祉	138.5	-1.5	133.3	-1.5	5.2	0.0	18.9	-0.4
複合サービス事業	151.4	-2.9	144.3	-3.3	7.1	6.0	19.0	-0.7
その他のサービス業	150.3	-1.4	139.0	-1.1	11.3	-5.0	19.3	-0.3
事業所規模30人以上								
調 査 産 業 計	152.5	-1.5	140.6	-1.6	11.9	-0.8	19.4	-0.3
製 造 業	169.1	-1.2	153.3	-1.2	15.8	-1.2	20.1	-0.2
卸売業,小売業	139.8	-0.2	133.4	-0.4	6.4	3.3	19.7	-0.1
医 療 , 福 祉	143.2	-2.3	137.1	-2.3	6.1	-1.7	19.0	-0.4

第3表 常用雇用及び労働異動率

(事業所規模5人以上)

産 業	労働者総数						入 職 率		離 職 率	
	前 年 比		一 般 労 働 者		パートタイム労働者		前 年 差		前 年 差	
	千人	%	千人	%	千人	%	% ポイント	% ポイント	% ポイント	% ポイント
調 査 産 業 計	44,629	0.7	32,034	0.4	12,595	1.5	1.79	0.01	1.63	-0.02
鉱業,採石業等	23	-0.7	23	0.2	1	-25.5	1.74	0.72	1.27	-0.22
建設業	2,566	0.5	2,446	0.5	120	1.9	1.53	0.13	1.44	0.12
製造業	8,274	-0.2	7,144	0.2	1,130	-2.7	1.17	0.10	1.12	-0.03
電気・ガス業	277	2.2	269	2.0	8	4.3	2.28	-0.48	2.71	-0.20
情報通信業	1,432	-1.3	1,352	-1.0	80	-5.9	1.88	0.41	1.94	0.28
運輸業,郵便業	2,644	0.1	2,232	0.6	412	-3.0	1.43	-0.77	1.68	-0.48
卸売業,小売業	8,604	-0.1	4,896	-1.9	3,708	2.5	1.62	-0.11	1.44	-0.06
金融業,保険業	1,430	-0.5	1,270	-0.5	160	-1.1	1.78	0.16	2.02	0.23
不動産・物品賃貸業	671	0.5	508	-1.5	163	7.5	1.90	0.16	1.97	0.07
学 術 研 究 等	1,227	0.7	1,106	-0.6	122	14.7	1.72	0.26	1.39	-0.02
飲食サービス業等	3,740	1.3	998	2.4	2,743	0.9	4.18	0.79	3.16	0.00
生活関連サービス等	1,595	-1.3	895	-3.8	700	2.1	2.24	-0.32	2.39	0.14
教育,学習支援業	2,863	1.6	2,053	0.5	810	4.3	1.01	0.15	0.70	-0.48
医療,福祉	5,572	3.3	3,999	3.6	1,573	2.4	1.60	-0.22	1.54	0.23
複合サービス事業	683	-0.1	605	-0.3	77	1.8	1.22	0.11	1.17	0.24
その他のサービス業	3,028	1.6	2,237	2.0	790	0.4	2.47	-0.17	2.10	-0.13
事業所規模30人以上										
調 査 産 業 計	26,276	0.0	20,093	-0.1	6,183	0.1	1.66	-0.05	1.54	-0.12
製 造 業	6,287	-0.6	5,583	-0.3	703	-2.6	1.10	0.07	1.06	-0.08
卸売業,小売業	3,839	-1.1	2,108	-1.0	1,731	-1.3	1.38	-0.21	1.30	-0.19
医 療 , 福 祉	3,627	2.9	2,827	2.3	800	5.5	1.38	-0.05	1.41	0.25

第4表 就業形態別月間現金給与額

(事業所規模5人以上)

産 業	現金給与総額														
	前年比		きまって支給				特別に支払われ								
	円	%	する給与	円	%	所定内給与	円	%	所定外給与	円	%				
一般労働者 調査産業計 (事業所規模30人以上)	471,937	0.0	(516,228	328,660	-0.1	(349,706	304,419	-0.1	(29,757	24,241	0.7	(166,522	143,277	0.4	3.8)
製造業 卸売・小売業 医療、福祉	554,834	2.2		328,672	0.4		295,744	0.4		32,928	0.3		226,162	4.9	
卸売・小売業	511,369	1.8		318,370	-0.5		303,905	-0.7		14,465	5.1		192,999	5.7	
医療、福祉	411,800	-1.9		305,464	0.5		286,781	0.6		18,683	-0.5		106,336	-8.1	
パートタイム労働者 調査産業計 (事業所規模30人以上)	100,429	-0.2	(111,325	94,367	-0.3	(103,596	91,381	-0.3	(3,907	2,986	-0.9	(7,729	6,062	1.6	4.3)
製造業 卸売・小売業 医療、福祉	128,453	0.7		115,712	0.3		108,762	0.1		6,950	4.6		12,741	3.3	
卸売・小売業	96,804	-0.2		89,132	-0.5		87,150	-0.4		1,982	-6.4		7,672	3.7	
医療、福祉	115,850	-1.7		108,074	-1.5		106,000	-1.4		2,074	-6.2		7,776	-5.3	

第5表 就業形態別月間労働時間及び出勤日数

(事業所規模5人以上)

産 業	総実労働時間						出勤日数					
	前年比		所定内労働時間		所定外労働時間		前年差		前年差			
	時間	%	時間	%	時間	%	日	日	日	日		
一般労働者 調査産業計 (事業所規模30人以上)	171.2	-1.2	(169.5	158.3	-1.3	(155.0	12.9	-0.8	(20.7	20.3	-0.3	-0.3)
製造業 卸売・小売業 医療、福祉	174.2	-0.9		158.6	-0.9		15.6	0.0		20.5	-0.2	
卸売・小売業	172.5	-0.8		163.4	-1.0		9.1	2.2		21.3	-0.2	
医療、福祉	161.1	-1.9		154.3	-1.9		6.8	-1.5		20.4	-0.4	
パートタイム労働者 調査産業計 (事業所規模30人以上)	91.9	-0.9	(97.0	89.4	-0.9	(93.7	2.5	0.0	(16.1	16.6	-0.1	-0.1)
製造業 卸売・小売業 医療、福祉	122.7	-0.5		116.9	-0.5		5.8	0.0		18.5	-0.2	
卸売・小売業	96.5	-0.8		94.4	-0.9		2.1	5.0		17.3	-0.1	
医療、福祉	80.8	-0.5		79.8	-0.4		1.0	-9.1		15.3	-0.2	

第6表 就業形態別労働異動率

(事業所規模5人以上)

産 業	入 職 率		離 職 率					
	前年差	ポイント	前年差	ポイント				
一般労働者 調査産業計 (事業所規模30人以上)	1.23	-0.01	(1.26	1.29	-0.02	(1.29	-0.10)	
製造業 卸売・小売業 医療、福祉	0.92	0.08		0.96	-0.03		1.06	-0.10
卸売・小売業	1.08	-0.06		1.06	-0.10		1.14	0.14
医療、福祉	1.10	-0.07		1.14	0.14			
パートタイム労働者 調査産業計 (事業所規模30人以上)	3.23	0.06	(2.96	2.50	-0.06	(2.34	-0.21)	
製造業 卸売・小売業 医療、福祉	2.78	0.29		2.14	-0.02		1.96	-0.02
卸売・小売業	2.32	-0.22		2.55	0.46			
医療、福祉	2.88	-0.61						

第7表 パートタイム労働者比率

(事業所規模5人以上)

産 業	パートタイム労働者比率	
	前年差	ポイント
調査産業計	28.22	0.23
製造業 卸売・小売業 医療、福祉	13.65	-0.37
卸売・小売業	43.10	1.06
医療、福祉	28.22	-0.23
事業所規模30人以上		
調査産業計	23.53	0.03
製造業 卸売・小売業 医療、福祉	11.19	-0.23
卸売・小売業	45.09	-0.11
医療、福祉	22.05	0.54

Ⅷ(別表)毎月勤労統計調査地方調査 表章産業接続表

表章産業（新産業分類H22.1～）		旧産業との接続 ^{*1}	平成21年以前の産業分類（旧産業分類）	
大 分 類			大 分 類	
TL	調 査 産 業 計	○	TL	調 査 産 業 計
C	鉱 業 , 採 石 業 , 砂 利 採 取 業	◎	D	鉱 業
D	建 設 業	◎	E	建 設 業
E	製 造 業	◎	F	製 造 業
中 分 類 * 3	09・10 食料品製造業、飲料・たばこ・飼料製造業	◎	中 分 類	09・10 食料品、飲料・たばこ・飼料製造業
	11 繊維工業	×		12 衣服・その他の繊維製品製造業
	12 木材・木製品製造業（家具を除く）	△		13 木材・木製品製造業（家具を除く）
	21 窯業・土石製品製造業	○		22 窯業・土石製品製造業
	22 鉄鋼業	◎		23 鉄鋼業
	26 生産用機械器具製造業	×		26 一般機械器具製造業
	28 電子部品・デバイス・電子回路製造業	▲		29 電子部品・デバイス製造業
	31 輸送用機械器具製造業	◎		30 輸送用機械器具製造業
	その他 ^{*2}	×		その他
F	電 気 ・ ガ ス ・ 熱 供 給 ・ 水 道 業	◎	G	電 気 ・ ガ ス ・ 熱 供 給 ・ 水 道 業
G	情 報 通 信 業	▲	H	情 報 通 信 業
H	運 輸 業 , 郵 便 業	▲	I	運 輸 業
I	卸 売 業 , 小 売 業	▲	J	卸 売 ・ 小 売 業
J	金 融 業 , 保 険 業	◎	K	金 融 ・ 保 険 業
K	不 動 産 業 , 物 品 賃 貸 業	×	L	不 動 産 業
L	学 術 研 究 , 専 門 ・ 技 術 サ ー ビ ス 業	×	Q	サ ー ビ ス 業 (他 に 分 類 さ れ な い も の)
M	宿 泊 業 , 飲 食 サ ー ビ ス 業	×	M	飲 食 店 , 宿 泊 業
N	生 活 関 連 サ ー ビ ス 業 , 娯 楽 業	×	Q	サ ー ビ ス 業 (他 に 分 類 さ れ な い も の)
O	教 育 , 学 習 支 援 業	▲	O	教 育 , 学 習 支 援 業
P	医 療 , 福 祉	○	N	医 療 , 福 祉
Q	複 合 サ ー ビ ス 事 業	▲	P	複 合 サ ー ビ ス 事 業
R	サ ー ビ ス 業 (他 に 分 類 さ れ な い も の)	×	Q	サ ー ビ ス 業 (他 に 分 類 さ れ な い も の)

(注)*1 「旧産業との接続」欄の符号は、以下のとおりです。

「◎」… 旧産業と完全に接続する産業

「○」… 常用労働者数の変動が0.1%以内

「△」… 常用労働者数の変動が1.0%以内

「▲」… 常用労働者数の変動が3.0%以内

「×」… 常用労働者数の変動が大きく接続しない産業

旧産業と完全には接続しないが、長期時系列比較を可能にするため接続させる産業

*2 製造業の中分類「その他」は、単独で表章しないものを一括したものです。

*3 製造業、卸売業、小売業等の中分類別の実数は、当速報に掲載していませんが、表章（公表）

はしていますので、統計調査課までお問い合わせください。指数については作成していません。