

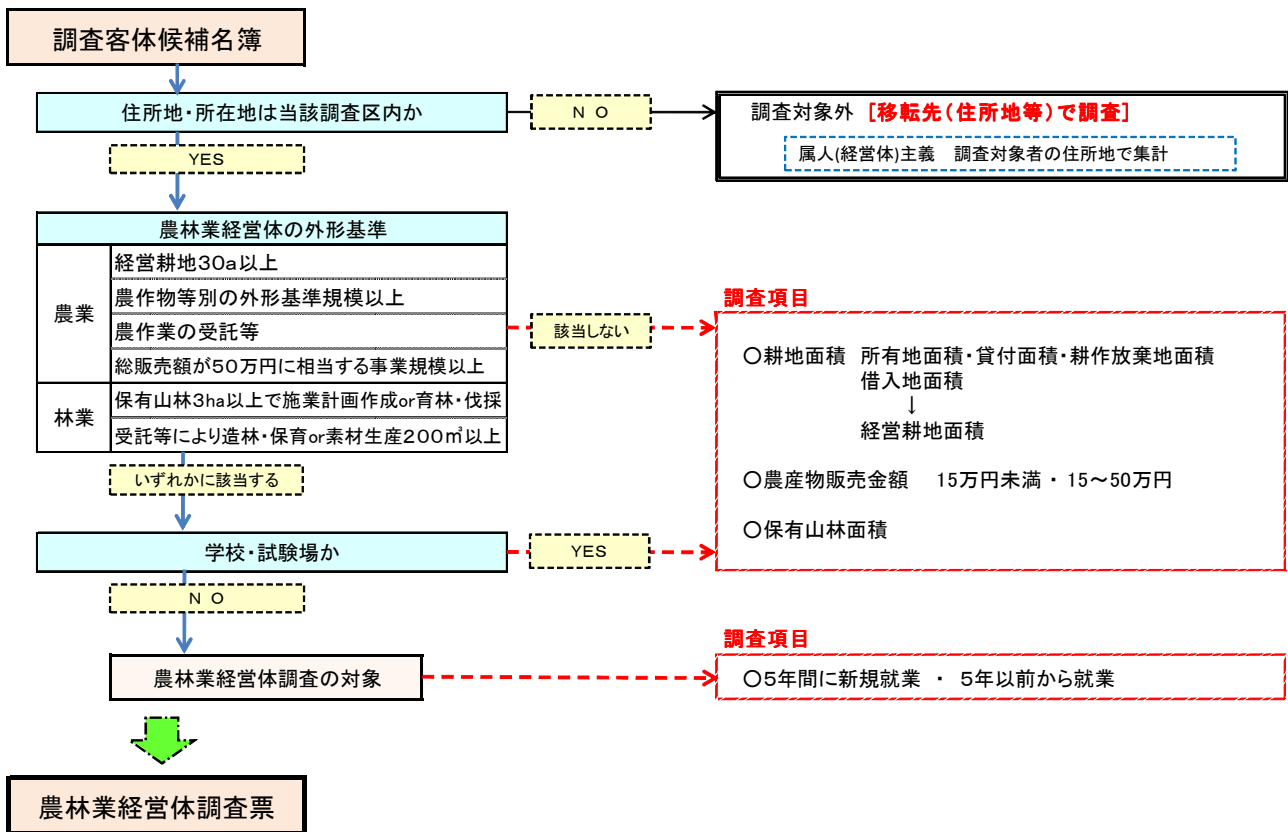
## (参考) 農林業経営体調査の流れ、調査対象、調査項目、用語

※ この図表は、農林業センサスの調査の流れや調査対象、調査項目、用語などの理解を助けるために、作成したのですが、簡略化して標記していますので、ご注意願います。

### 1 調査の流れ、調査対象、調査項目

調査は、まず「農林業経営体調査候補名簿」(以下「調査対象候補名簿」という)により、当該調査区において調査対象となる農林業経営体を把握し、「農林業経営体調査票」により当該調査区の農林業経営体の生産構造について詳細に調査を行った。

なお、農林業経営体の外形基準を満たさず「農林業経営体調査票」の調査対象とならなかった場合も、「調査対象候補名簿」により耕地面積、農産物販売金額等の調査を行った。



#### 調査項目

##### 共通

- 家族による経営か・否か
- 経営の組織形態(非法人・法人[法人の種類] など)

##### 林業

- 山林面積(所有、貸借)
- 林業労働力(世帯員・雇用、性別、人数、従事日数)
- 林業作業の内容、林業作業の受託額
- 素材生産量、林産物販売額 など

##### 農業

- 農業労働力(性別、人数、従事日数)
- 土地[田、畑、樹園地について]
  - ・耕地面積 所有地・貸付面積・耕作放棄地面積・借入地面積
  - ・作付けの状況(面積)、ハウス面積
- 農産物等の生産(面積・頭数)
- 農産物の販売金額(総額、作目等別の割合)、出荷先
- 農作業の委託、受託の状況
- 農業経営の特徴
- 農業用機械の所有 など

#### [ 家族による農業or林業の経営である場合 ]

##### 世帯の状況

- 世帯員の人数(性別、うち14歳以下の人数)
- 15歳以上の世帯員(世帯員別の調査)
  - ・続柄、年齢、性別
  - ・自営農業従事日数、自営農業が主か否か
  - ・生活の主な状態(仕事か、家事・育児か、学生か)
  - ・経営主か、後継者(有無)か...
- 世帯の所得(自営農業以外の所得の有無等) など

## 2 農林業経営体、農業経営体、農家、販売農家等についての説明

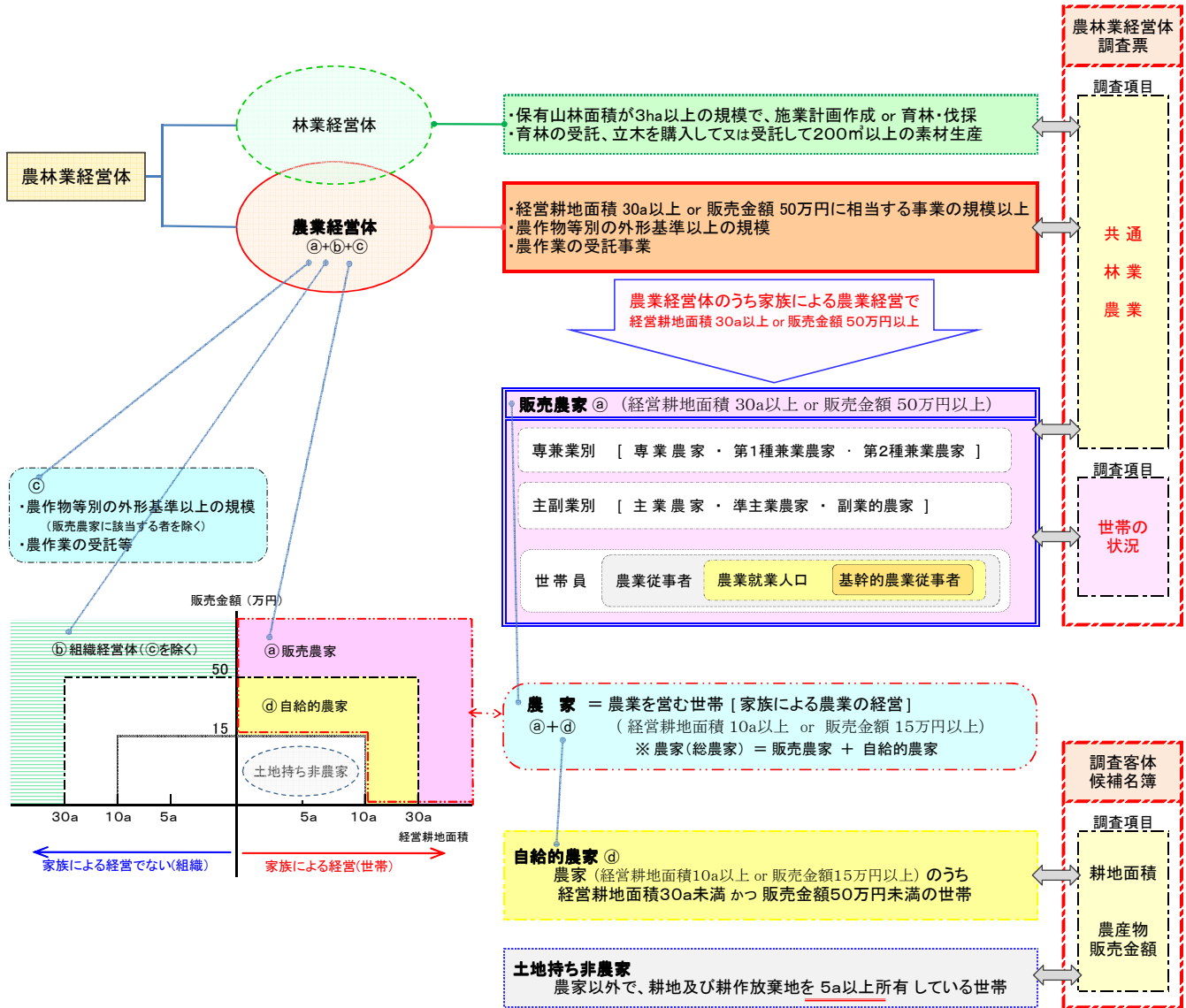
農林業経営体とは、農林産物の生産を行うか又は委託を受けて農林業作業を行っている者のうち、生産又は作業に係る面積、頭羽数、金額が基準以上に該当するものをいい、**農業経営体**と**林業経営体**(重複している経営体もある。)で構成されている。  
販売農家とは、農業経営体のうち、家族(世帯)により経営耕地面積や農産物販売金額が一定規模以上の自営農業を営んでいるものをいう。

農林業経営体は、「農林業経営体調査票」の調査対象となり、経営の組織形態、土地、農業労働力、農産物の生産、販売金額等を調査している。販売農家など家族による農業経営を行っている者については、世帯員の人数、年齢、性別、自営農業従事日数、後継者など世帯の状況を詳細に調査している。

これにより、販売農家については、年齢や経営者・後継者についての集計、専業別、主副業別、農業就業人口、基幹的農業従事者などの定義を設けての集計を行っている。

また、「調査客体候補名簿」の調査結果より、自給的農家、土地持ち非農家の定義を設け、戸数や耕作放棄地等の集計を行っている。

なお、農家(総農家)とは、「農林業経営体調査票」の調査結果に基づく販売農家と「調査客体候補名簿」の調査結果に基づく自給的農家を合わせたものをいう。



◎全国に占める島根県農林業の地位(平成22年)

単位：経営体、戸、人、ha、歳、%

区 分	島 根 県				全 国	島根県の順位	
	平成22年 (2010年)	平成17年 (2005年)	増減数 (平.22-平.17)	増減率 (平.22/平.17)			
農 林 業 経 営 体 数	26 229	32 449	△ 6 220	△ 19.2	1 726 751	30	
農 業 経 営 体 数	24 929	30 086	△ 5 157	△ 17.1	1 679 084	32	
法人化している	326	267	59	22.1	21 627	29	
農事組合法人	127	81	46	56.8	4 049	10	
会 社	141	102	39	38.2	12 984	33	
各 種 団 体	51	68	△ 17	△ 25.0	4 069	37	
そ の 他 の 法 人	7	16	△ 9	△ 56.3	525	27	
地方公共団体・財産区	3	-	3	皆増	337	20	
法人化していない	24 600	29 819	△ 5 219	△ 17.5	1 657 120	32	
林 業 経 営 体 数	4 625	7 353	△ 2 728	△ 37.1	140 186	7	
総 農 家 数	39 467	44 312	△ 4 845	△ 10.9	2 527 948	30	
販 売 農 家	24 190	29 349	△ 5 159	△ 17.6	1 631 206	32	
専 兼 業 別							
専 業 農 家	5 228	4 939	289	5.9	451 427	37	
第 1 種 兼 業 農 家	1 922	2 789	△ 867	△ 31.1	224 610	40	
第 2 種 兼 業 農 家	17 040	21 621	△ 4 581	△ 21.2	955 169	24	
主 副 業 別							
主 業 農 家	2 237	2 588	△ 351	△ 13.6	359 720	40	
準 主 業 農 家	6 207	6 989	△ 782	△ 11.2	388 883	24	
副 業 的 農 家	15 746	19 772	△ 4 026	△ 20.4	882 603	29	
自 給 的 農 家	15 277	14 963	314	2.1	896 742	26	
土 地 持 ち 非 農 家 数	22 434	19 872	2 562	12.9	1 374 160	32	
農 家 世 帯 員 ( 販 売 農 家 )	94 986	122 920	△ 27 934	△ 22.7	6 503 219	31	
農 業 従 事 者 数	66 144	81 706	△ 15 562	△ 19.0	4 536 111	32	
平 均 年 齢	59.9	58.3	1.6	-	58.3	9	
農 業 就 業 人 口	32 271	42 744	△ 10 473	△ 24.5	2 605 736	37	
平 均 年 齢	70.1	67.5	2.6	-	65.8	3	
基 幹 的 農 業 従 事 者 数	26 020	30 510	△ 4 490	△ 14.7	2 051 437	36	
平 均 年 齢	70.7	69.2	1.5	-	66.1	2	
農 業 労 働 力 ( 農 業 経 営 体 )	経 営 者						
	実 経 営 体 数	24 929	30 086	△ 5 157	△ 17.1	1 679 084	32
	実 人 数	31 128	33 871	△ 2 743	△ 8.1	1 972 048	32
	雇 い 入 れ た 実 経 営 体 数	5 600	6 775	△ 1 175	△ 17.3	442 962	35
	雇 用 者	20 555	22 501	△ 1 946	△ 8.6	2 329 928	40
	常 雇 い	1 259	887	372	41.9	153 579	38
臨 時 雇 い ( 手 伝 い 等 を 含 む )	19 296	21 614	△ 2 318	△ 10.7	2 176 349	40	
経 営 耕 地 面 積 ( 農 業 経 営 体 )	27 772	29 188	△ 1 416	△ 4.9	3 631 585	35	
う ち 「 田 」 の 面 積	23 273	24 326	△ 1 053	△ 4.3	2 046 267	31	
う ち 借 入 耕 地 面 積	9 766	7 468	2 298	30.8	1 063 139	34	
1 経 営 体 当 た り の 経 営 耕 地 面 積	1.13	0.98	0.15	15.3	2.19	32	
経 営 耕 地 面 積 ( 総 農 家 )	25 874	29 310	△ 3 436	△ 11.7	3 353 619	35	
販 売 農 家	23 072	26 525	△ 3 453	△ 13.0	3 191 376	38	
自 給 的 農 家	2 802	2 785	17	0.6	162 242	26	
耕 作 放 棄 地 面 積	6 629	6 605	24	0.4	395 981	27	
販 売 農 家	1 854	2 321	△ 467	△ 20.1	124 119	28	
自 給 的 農 家	1 601	1 296	305	23.5	90 021	25	
土 地 持 ち 非 農 家	3 173	2 987	186	6.2	181 841	26	