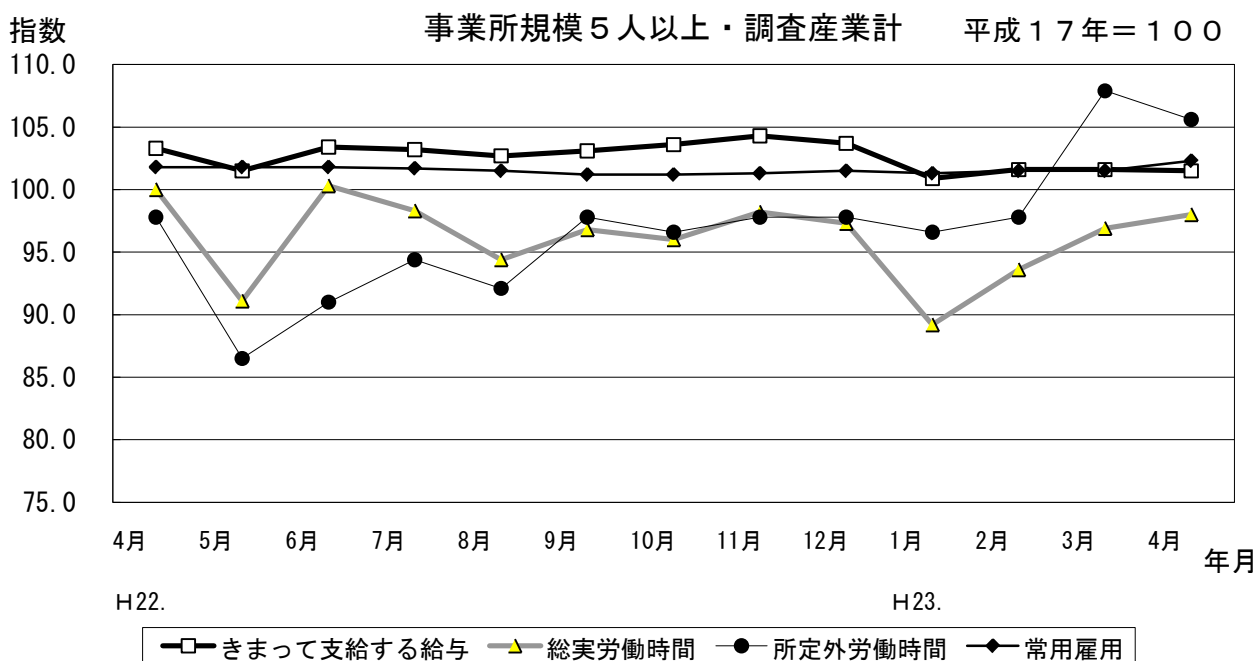


島根の賃金、労働時間及び雇用の動き

毎月勤労統計調査 地方調査月報～平成23年4月分～



	きまって支給する給与	総実労働時間	所定外労働時間	常用雇用
実数	234,026円	151.8時間	9.4時間	227,846人
指数	101.5	98.0	105.6	102.3
対前年同月比	▲ 1.7%	▲ 2.0%	8.0%	0.5%

島根県政策企画局統計調査課

(人口労働グループ)

TEL 0852-22-5071

FAX 0852-22-6044

I 毎月勤労統計調査地方調査の説明

1. 調査の位置づけ

この調査は、統計法に基づく基幹統計である。

2. 調査の目的

この調査は、賃金、労働時間及び雇用について島根県における毎月の変動を明らかにすることを目的としている。

3. 調査の対象

日本標準産業分類に定める16産業（鉱業、採石業、砂利採取業、建設業、製造業、電気・ガス・熱供給・水道業、情報通信業、運輸業、郵便業、卸売業、小売業、金融業、保険業、不動産業、物品賃貸業、学術研究、専門・技術サービス業、宿泊業、飲食サービス業、生活関連サービス業、娯楽業、教育、学習支援業、医療、福祉、複合サービス事業、サービス業）において、常時5人以上の常用労働者を雇用する民営及び官公営事業所のうち、厚生労働省の指定した事業所（産業、規模ごとに無作為に抽出された約500事業所）。

4. 調査事項及び用語の解説

現金給与総額	きまって支給する給与	特別に支払われた給与
賃金、給与、手当、賞与、その他、名称のいかんを問わず、労働者に支払われたもので、所得税、貯金、社会保険料、組合費、購買代金等を差し引く以前の金額。	労働協約、就業規則等によって、あらかじめ定められている支給条件、算定方法によって支給される給与。時間外手当等の「所定外給与（超過労働給与）」を含む。	賞与・期末手当等の一時金、ベースアップ等の差額追給分、3カ月を超える期間で算定される現金給与等。

出勤日数
調査期間中に労働者が仕事のために実際に出勤した日数。有給であっても事業所に出勤しない日は出勤日にならないが、1日のうち1時間でも就業すれば出勤日となる。

実労働時間	所定内労働時間	所定外労働時間
調査期間中に労働者が仕事のために実際に労働した時間数のことである。	就業規則で定められた正規の始業時刻と終業時刻との間の休憩時間を除いた、実際に労働した時間。	早出、残業、臨時の呼び出し、休日出勤等による労働時間。

- ① 本来の職務外として行われる宿日直は、労働時間数から除かれる。
- ② 運輸関係労働者の手待ち時間は、労働時間に含まれる。

常用労働者	一般労働者	パートタイム労働者
期間を定めずまたは1カ月を超える期間を定めて雇用されている者。	常用労働者のうちパートタイム労働者以外のもの。	1日の所定労働時間または1週間の所定労働日数が一般の労働者より短い者。

次の者も常用労働者に含まれる。

- ① 一定の職務に従事し、一般労働者と同じ給与と規則によって給与を支払われている重役や理事。
- ② 前2カ月の各月において18日以上同一の事業主に雇用されていた日々雇用労働者。

労働異動率	入職率	離職率
労働異動率は事業所間の雇用の流動状況を示す指標である。	$\frac{\text{月間増加労働者数} \times 100}{\text{前月末労働者数}}$	$\frac{\text{月間減少労働者数} \times 100}{\text{前月末労働者数}}$

- ① 労働異動率には、新規の入離職者のみならず、人事異動に伴う同一企業内の転勤者も含まれる。

目次

I.	毎月勤労統計調査の説明	P 1
II.	毎月勤労統計調査結果のご利用にあたって	P 2
III.	調査結果の概要	P 3
IV-1.	産業別実数表（5人以上）	P 9
IV-2.	産業別実数表（30人以上）	P 11
V.	就業形態別実数表	P 13
VI.	指数表	P 15
VII.	全国結果（平成23年4月分確報）	P 19
VIII.	別表	P 22

Ⅱ 毎月勤労統計調査結果のご利用にあたって

1 調査結果について

この調査結果は、調査対象事業所からの報告を基に、本県の事業所規模5人以上の全ての事業所(本文中5人以上)と、その中から抜き出した事業所規模30人以上の事業所(本文中30人以上)にそれぞれ対応するよう推計したものです。

2 指数の基準時について

平成19年1月から、指数は平成17年平均=100として算出しています。なお、指数は調査対象事業所の抽出替えに伴い将来改訂されることがあります。

3 事業所の抽出替え等について

- (1)事業所規模30人以上の事業所については、概ね3年ごとに抽出替えを行っています。直近では平成21年1月に平成18年事業所・企業統計調査(以下「センサス」という。)の結果を用いて行いました。
- (2)事業所規模5~29人事業所については、6ヶ月毎(1月、7月)に三分の一ずつ抽出替えを行っています。
- (3)平成21年1月調査から常用労働者数の集計に用いる母集団労働者数を、平成13年センサスに基づく労働者数から、平成18年センサスに基づく労働者数へ変更しています。

4 指数のギャップ修正について

- (1)事業所規模30人以上の事業所の抽出替えに伴い、新旧両調査結果間にギャップが生じ、時系列比較が困難になるため、指数については過去に遡って修正(ギャップ修正)を行っています。

修正期間	賃金・労働時間指数	平成19年2月~平成20年12月
	常用雇用指数	平成16年2月~平成20年12月

なお、前年同月比などの増減率は指数により算出しており、修正を行わない実数で計算した場合とは必ずしも一致しません。

また、産業によっては新旧両調査結果間のギャップが大きく、指数が大きく変動している場合がありますので注意が必要です。

- (2)事業所規模5~29人の事業所の抽出替え時にはギャップ修正等は行っていませんので、事業所規模5人以上の事業所に関する数値については、時系列比較に注意が必要です。

5 日本標準産業分類の改訂について

日本標準産業分類の改訂(平成19年11月)に伴い、平成22年1月から新しい産業分類に基づき結果を表章(公表)しています。これにより産業分類が変更となる事業所があり、産業分類間で常用労働者数の移動がありましたので、接続状況についてはP22別表をご参照ください。なお、常用労働者数の変動が大きく、旧産業と接続しない産業については、指数を作成できないため実数値のみを掲載しています。

また、鉱業、採石業、砂利採取業、電気・ガス・熱供給・水道業及び不動産業、物品賃貸業は調査事業所数が僅少のため公表していませんが、調査産業計には含まれています。

Ⅲ 調査結果の概要

1. 賃金の動き

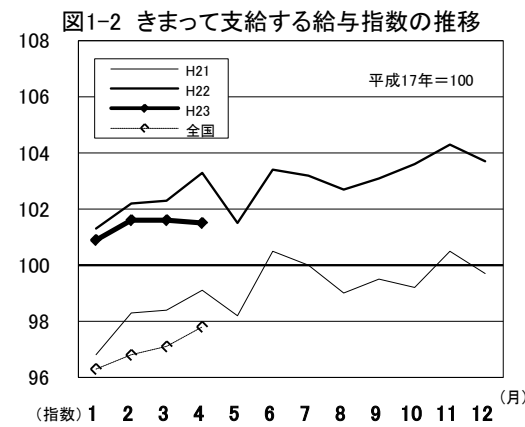
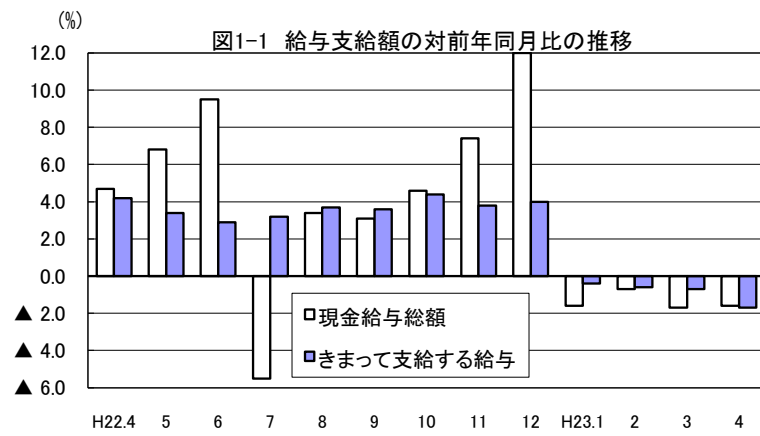
(1) 事業所規模5人以上

項目	金額(円)	前年同月比(%)	全国結果(円)
現金給与総額	236,720	▲ 1.6 (4か月連続の減少)	272,231
きまって支給する給与	234,026	▲ 1.7 (4か月連続の減少)	264,299
所定内給与	218,033	▲ 1.7 (4か月連続の減少)	245,826
所定外給与	15,993	▲ 2.0	18,473
特別に支払われた給与	2,694	9.6	7,932

4月の1人平均現金給与総額は、236,720円で前年同月比1.6%減となった。

現金給与総額のうちきまって支給する給与は、234,026円で1.7%減となった。所定内給与は、218,033円で1.7%減であった。所定外給与は15,993円で2.0%減となり、特別に支払われた給与は2,694円であった。

現金給与総額を就業形態別にみると、一般労働者は285,082円で、パートタイム労働者は86,377円であった。



(2) 事業所規模30人以上

項目	金額(円)	前年同月比(%)	全国結果(円)
現金給与総額	259,578	▲ 0.3 (4か月連続の減少)	302,655
きまって支給する給与	256,465	▲ 0.6 (4か月連続の減少)	293,136
所定内給与	235,335	0.3 (7か月ぶりの増加)	269,195
所定外給与	21,130	▲ 8.3	23,941
特別に支払われた給与	3,113	11.7	9,519

4月の1人平均現金給与総額は、259,578円で前年同月比0.3%減となった。

現金給与総額のうちきまって支給する給与は、256,465円で0.6%減となった。所定内給与は、235,335円で前年同月比0.3%増となった。所定外給与は21,130円で8.3%減となり、特別に支払われた給与は3,113円であった。

現金給与総額を就業形態別にみると、一般労働者は305,717円で、パートタイム労働者は99,591円であった。

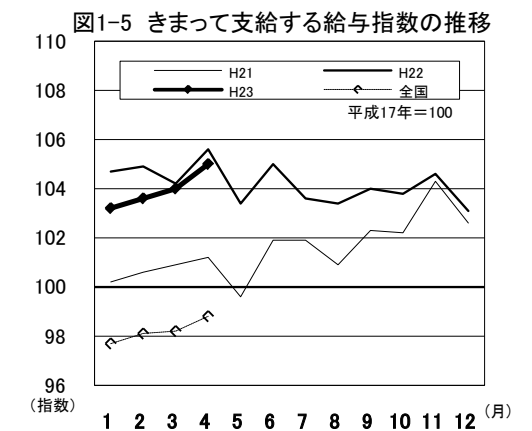
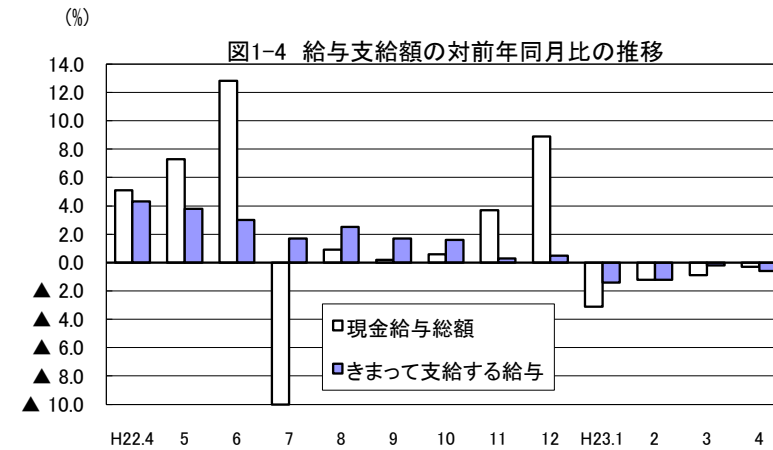


図1-3 産業別きまって支給する給与指数及び対前年同月比の推移
(折れ線グラフ=指数、棒グラフ=対前年同月比)

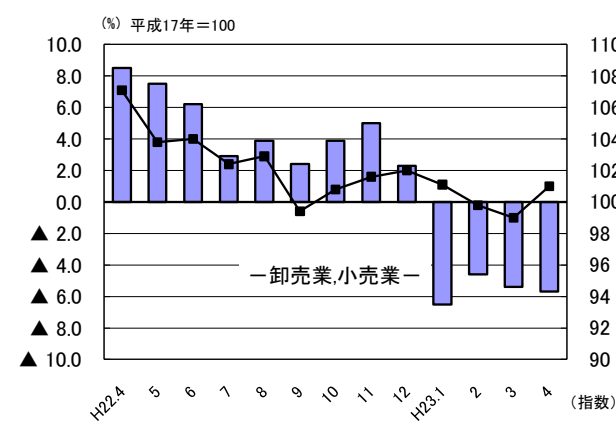
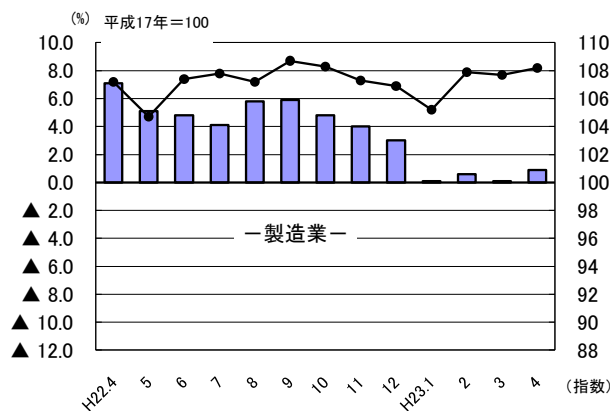
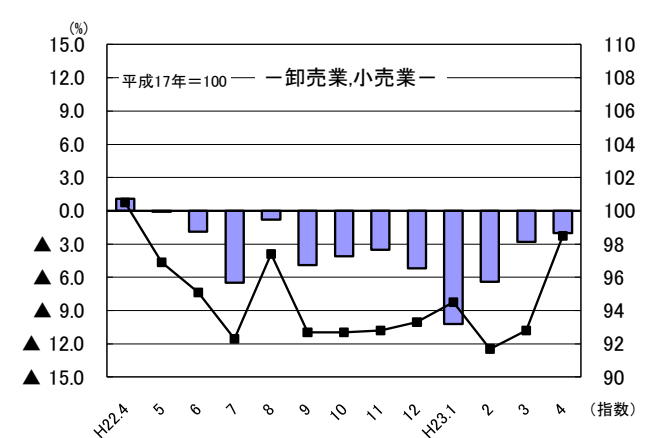
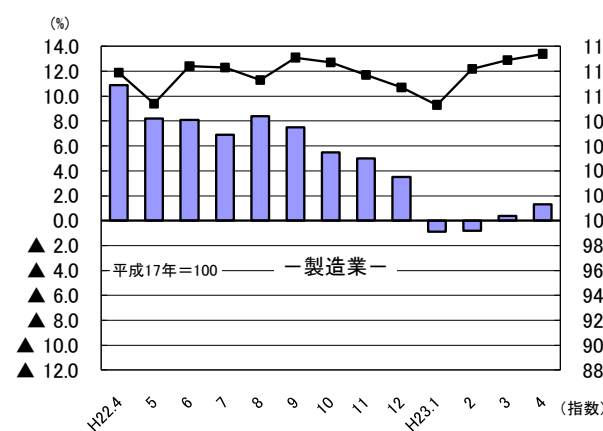


図1-6 産業別きまって支給する給与指数及び対前年同月比の推移
(折れ線グラフ=指数、棒グラフ=対前年同月比)



2. 労働時間の動き

(1) 事業所規模5人以上

項目		労働時間(時間)	前年同月比(%)	全国結果(時間)
調査産業計	総実労働時間	151.8	▲ 2.0 (13か月連続の減少)	149.3
	所定内労働時間	142.4	▲ 2.6 (13か月連続の減少)	139.3
	所定外労働時間	9.4	8.0 (2か月連続の増加)	10.0

4月の1人平均労働時間は、151.8時間で前年同月比2.0%減となった。

総実労働時間のうち、所定内労働時間は142.4時間で2.6%減となり、所定外労働時間は9.4時間で8.0%増であった。

なお、総実労働時間を就業形態別にみると、一般労働者は171.2時間で、パートタイム労働者は91.2時間であった。

図2-1 労働時間指数及び対前年同月比の推移

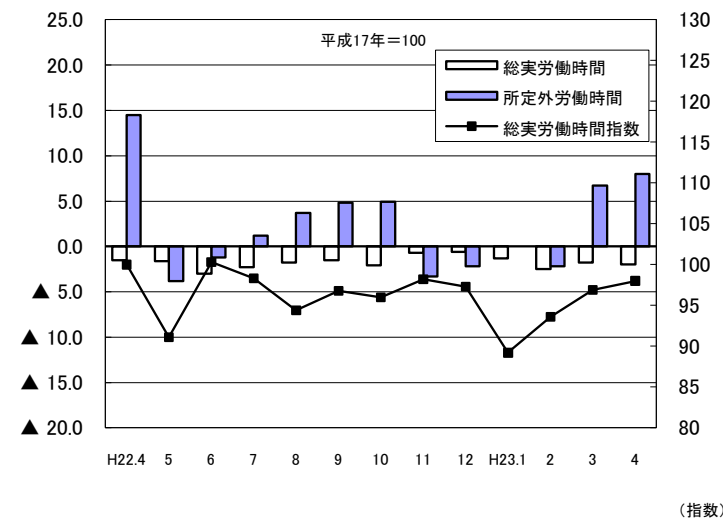
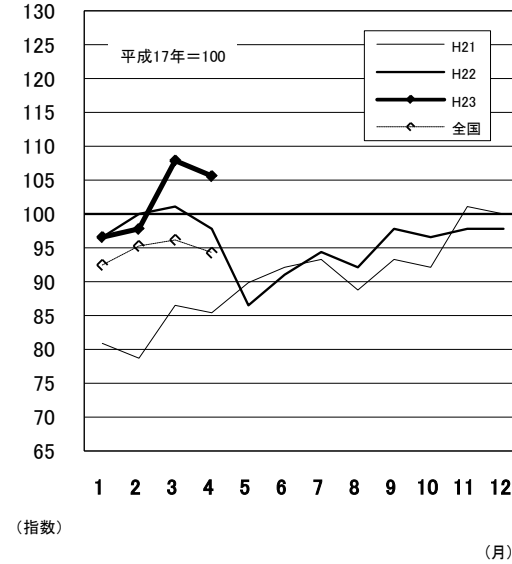


図2-2 所定外労働時間指数の推移



(2) 事業所規模30人以上

項目		労働時間(時間)	前年同月比(%)	全国結果(時間)
調査産業計	総実労働時間	158.0	▲ 0.6 (2か月ぶりの減少)	152.1
	所定内労働時間	146.3	▲ 0.8 (2か月ぶりの減少)	140.3
	所定外労働時間	11.7	3.6 (4か月ぶりの増加)	11.8

4月の1人平均労働時間は、158.0時間で前年同月比0.6%減となった。

総実労働時間のうち、所定内労働時間は146.3時間で前年同月比0.8%減となった。所定外労働時間は11.7時間で3.6%増であった。

なお、総実労働時間を就業形態別にみると、一般労働者は173.6時間で、パートタイム労働者は104.1時間であった。

図2-5 労働時間指数及び対前年同月比の推移

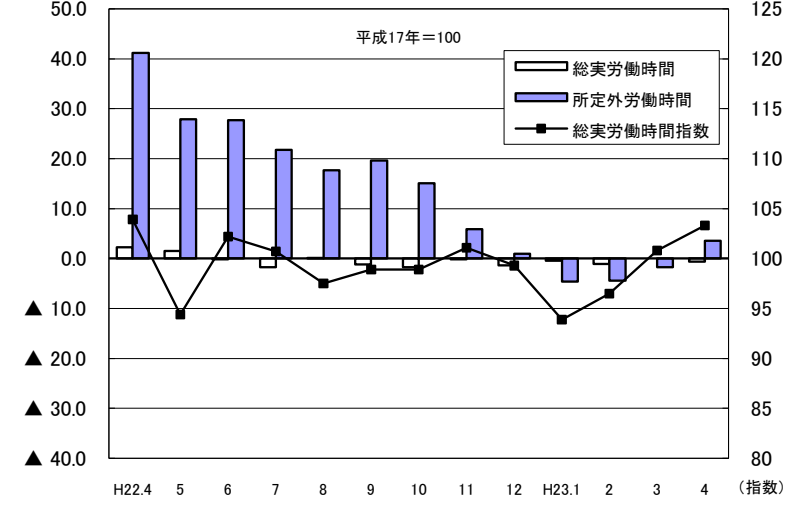


図2-6 所定外労働時間指数の推移

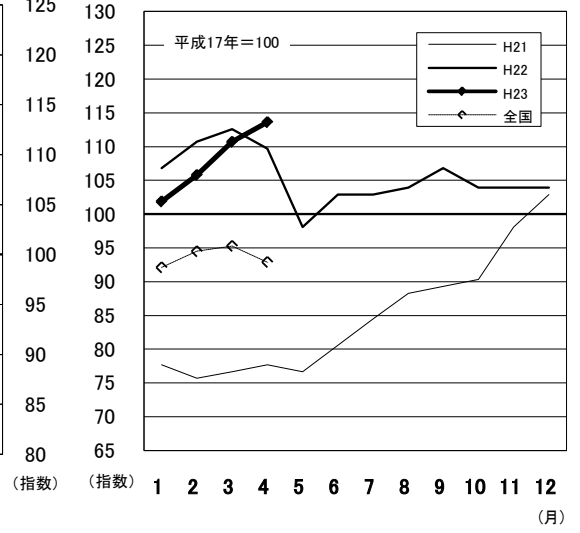


図2-3 所定外労働時間の対前年同月比の推移

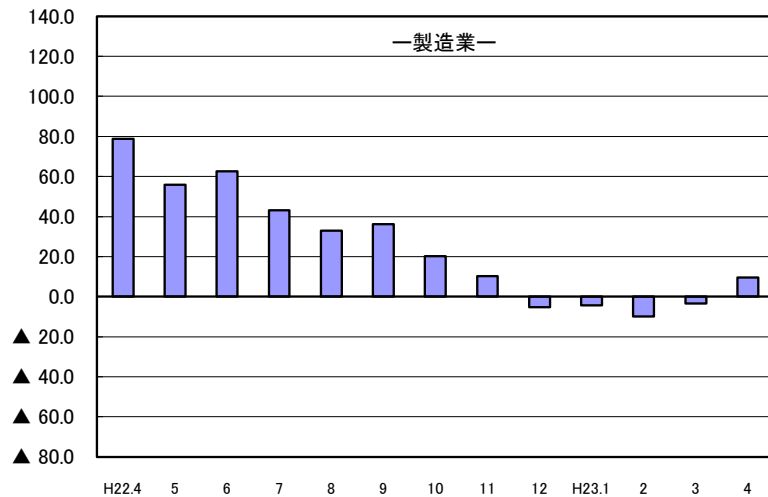


図2-4 所定外労働時間指数の推移

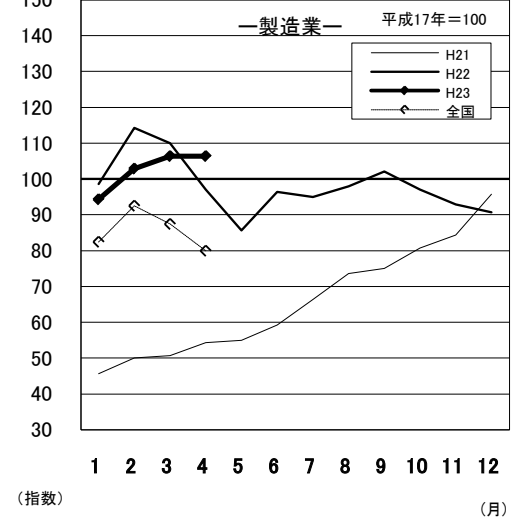


図2-7 所定外労働時間の対前年同月比の推移

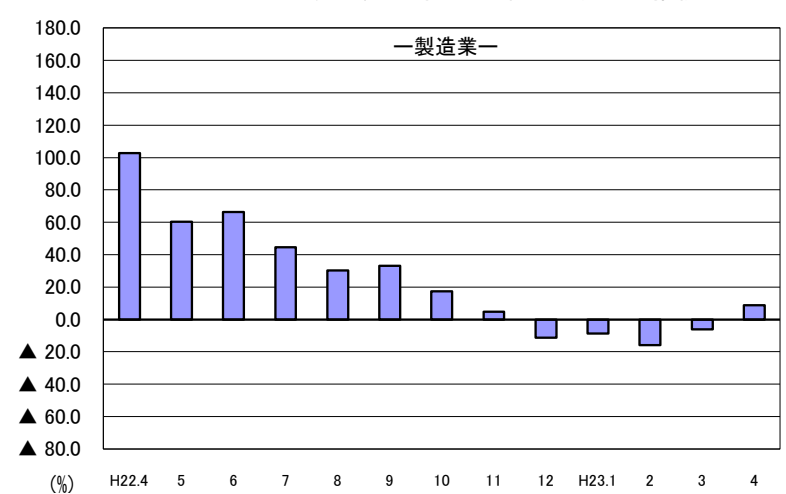
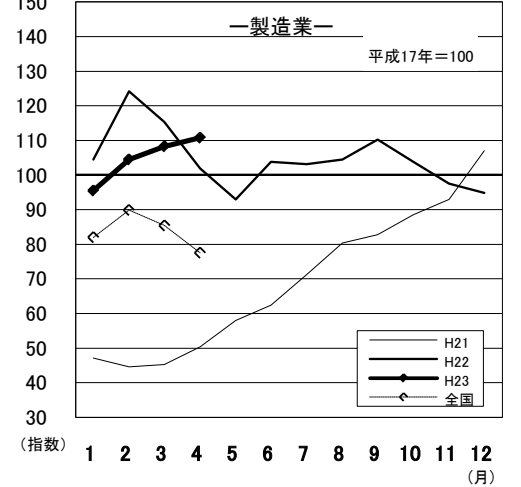


図2-8 所定外労働時間指数の推移



3. 雇用の動き

(1) 事業所規模5人以上

項目		人数・率	前年同月比(%)・差	全国結果(人数・率)
調査産業計	常用労働者数	227,846人	0.5% (3か月連続の増加)	44,396千人
	パートタイム労働者比率	24.3%	2.1ポイント	27.81%
労働異動率	入職率	5.99%	1.48ポイント	5.10%
	離職率	5.24%	1.37ポイント	4.19%

4月の常用労働者数は227,846人で前年同月比0.5%増となった。

就業形態別にみると、一般労働者は172,563人で、パートタイム労働者は55,283人であった。パートタイム労働者比率は24.3%で前年同月と比べて2.1ポイント上昇となった。

また、製造業の常用労働者数は43,066人で前年同月比0.6%増となった。

図3-1 常用労働者数の対前年同月比及びパートタイム労働者比率の推移

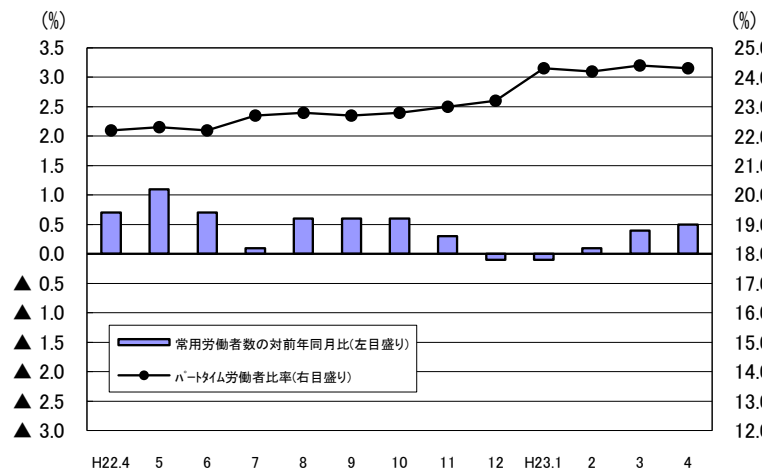


図3-2 常用雇用指数の推移

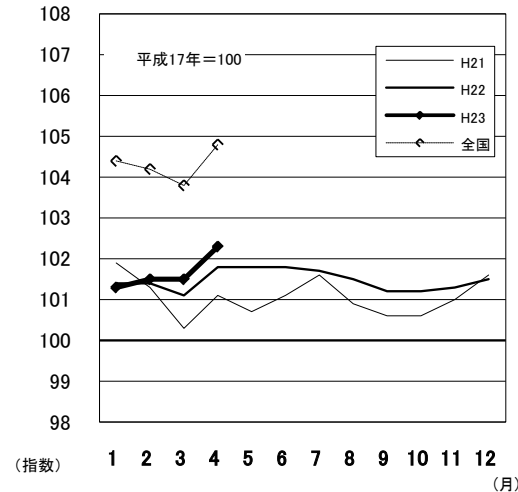
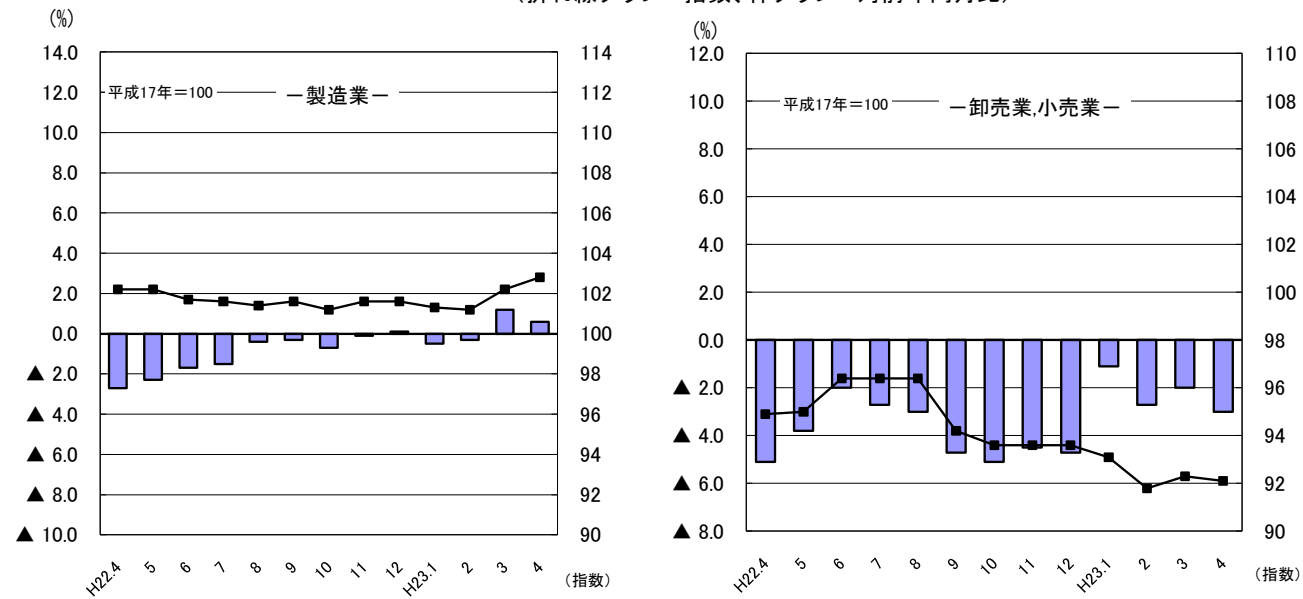


図3-3 産業別常用雇用指数及び対前年同月比の推移
(折れ線グラフ=指数、棒グラフ=対前年同月比)



(2) 事業所規模30人以上

項目		人数・率	前年同月比(%)・差	全国結果(人数・率)
調査産業計	常用労働者数	119,813人	2.2% (16か月連続の増加)	26,244千人
	パートタイム労働者比率	22.4%	0.9ポイント	23.24%
労働異動率	入職率	5.82%	0.57ポイント	5.43%
	離職率	4.03%	0.23ポイント	4.05%

4月の常用労働者数は119,813人で前年同月比2.2%増となった。

就業形態別にみると、一般労働者は92,993人で、パートタイム労働者は26,820人であった。パートタイム労働者比率は22.4%で前年同月と比べて0.9ポイント上昇となった。

また製造業の常用労働者数は32,863人で前年同月比1.6%増、9か月連続の増加となった。

図3-4 常用労働者数の対前年同月比及びパートタイム労働者比率の推移

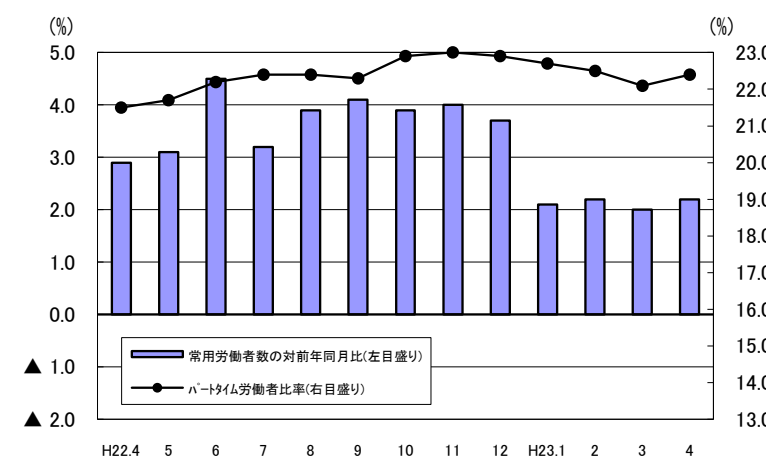


図3-5 常用雇用指数の推移

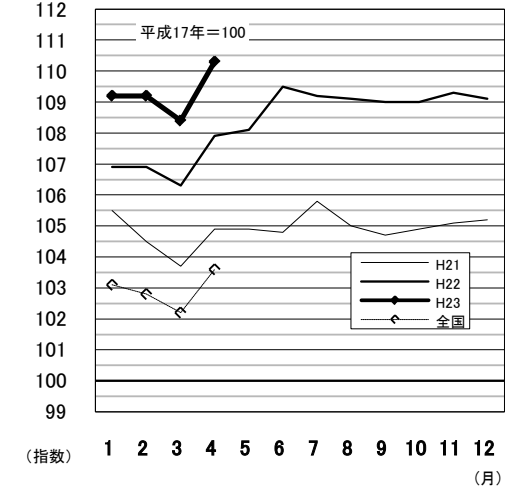
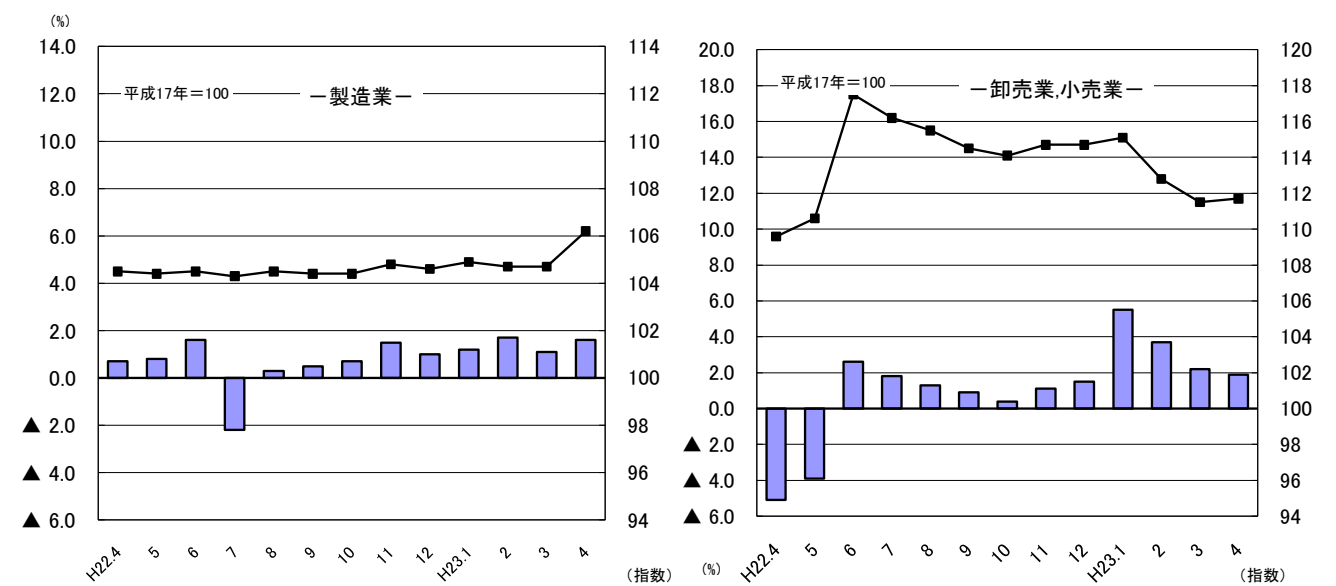


図3-6 産業別常用雇用指数及び対前年同月比の推移
(折れ線グラフ=指数、棒グラフ=対前年同月比)



IV-1 産業別実数表（5人以上）

（平成23年4月）

様式1の1

項 目	TL 調査産業計	D 建設業	E 製造業	G 情報通信業	H 運輸業、 郵便業	I 卸売業、 小売業	J 金融業、 保険業	L 学術研究、専 門・技術サー ビス業	M 宿泊業、飲食 サービス業	N 生活関連サー ビス業、娯楽 業	O 教育、学 習支援業	P 医療、 福祉	Q 複合サー ビス事業	R サービス業 <small>他に分類されないもの</small>	項 目
現金給与総額 (円)	236,720	307,569	241,917	333,404	212,651	189,935	296,278	278,855	103,672	190,047	269,031	251,033	312,717	208,824	現金給与総額 (円)
前年同月比 (%)	▲ 1.6	2.4	2.0	5.6	▲ 2.0	▲ 5.1	0.7	-	-	-	▲ 11.7	0.2	▲ 1.1	-	前年同月比 (%)
男 (円)	285,486	320,912	299,231	392,493	242,362	234,080	368,862	312,884	117,164	239,712	314,752	344,424	357,496	246,482	男 (円)
女 (円)	175,001	205,725	156,460	211,963	106,192	128,463	213,675	169,585	92,220	151,425	217,292	219,179	227,438	146,580	女 (円)
きまって支給する給与 (円)	234,026	305,468	237,560	333,404	212,651	186,554	291,988	278,855	103,561	184,579	269,031	249,993	294,012	207,359	きまって支給する給与 (円)
前年同月比 (%)	▲ 1.7	2.6	0.9	5.7	▲ 2.0	▲ 5.7	▲ 0.1	-	-	-	▲ 11.8	0.4	2.4	-	前年同月比 (%)
男 (円)	281,892	318,542	293,600	392,493	242,362	229,594	366,316	312,884	117,112	227,213	314,752	342,672	337,267	244,248	男 (円)
女 (円)	173,445	205,679	154,004	211,963	106,192	126,620	207,400	169,585	92,058	151,425	217,292	218,382	211,636	146,388	女 (円)
所定内給与 (円)	218,033	283,982	210,483	282,860	186,915	176,177	283,735	262,477	101,446	176,594	265,471	237,966	276,035	188,793	所定内給与 (円)
前年同月比 (%)	▲ 1.7	0.3	0.3	0.4	0.8	▲ 7.2	0.0	-	-	-	▲ 10.5	3.5	1.5	-	前年同月比 (%)
所定外給与 (円)	15,993	21,486	27,077	50,544	25,736	10,377	8,253	16,378	2,115	7,985	3,560	12,027	17,977	18,566	所定外給与 (円)
特別に支払われた給与 (円)	2,694	2,101	4,357	0	0	3,381	4,290	0	111	5,468	0	1,040	18,705	1,465	特別に支払われた給与 (円)
男 (円)	3,594	2,370	5,631	0	0	4,486	2,546	0	52	12,499	0	1,752	20,229	2,234	男 (円)
女 (円)	1,556	46	2,456	0	0	1,843	6,275	0	162	0	0	797	15,802	192	女 (円)
出勤日数 (日)	20.4	21.7	20.6	21.0	20.8	22.8	18.7	19.9	16.8	20.9	17.5	19.8	20.7	20.3	出勤日数 (日)
前年同月差 (日)	0.0	▲ 0.3	0.0	0.3	0.6	1.2	▲ 1.5	-	-	-	▲ 2.1	0.6	▲ 0.6	-	前年同月差 (日)
男 (日)	21.0	21.7	21.0	21.3	21.3	23.8	19.1	20.1	16.2	21.2	18.7	20.1	20.7	20.6	男 (日)
女 (日)	19.6	21.9	20.0	20.3	19.0	21.4	18.3	19.3	17.4	20.8	16.1	19.7	20.8	19.7	女 (日)
総実労働時間 (時間)	151.8	169.2	167.4	175.6	171.3	139.7	143.0	153.4	105.7	150.8	126.9	153.7	160.5	159.9	総実労働時間 (時間)
前年同月比 (%)	▲ 2.0	▲ 1.0	0.0	2.9	1.1	▲ 3.6	▲ 6.7	-	-	-	▲ 13.7	2.8	▲ 4.4	-	前年同月比 (%)
男 (時間)	161.9	169.5	178.5	181.3	186.4	149.9	150.3	157.6	111.5	152.9	136.8	162.7	161.2	172.7	男 (時間)
女 (時間)	138.8	166.7	150.9	163.9	117.3	125.5	134.6	140.1	100.9	149.1	115.8	150.6	159.4	138.6	女 (時間)
所定内労働時間 (時間)	142.4	158.7	152.5	156.0	147.3	132.9	137.3	146.2	103.9	146.0	124.0	147.0	153.0	147.2	所定内労働時間 (時間)
前年同月比 (%)	▲ 2.6	▲ 3.1	▲ 0.9	0.9	▲ 0.5	▲ 4.7	▲ 6.7	-	-	-	▲ 12.7	3.2	▲ 5.2	-	前年同月比 (%)
男 (時間)	149.3	158.2	159.9	159.6	157.2	140.6	142.7	149.2	109.0	145.5	132.9	154.3	153.1	156.0	男 (時間)
女 (時間)	133.5	162.3	141.5	148.6	111.8	122.2	131.1	136.7	99.6	146.4	114.0	144.5	153.0	132.6	女 (時間)
所定外労働時間 (時間)	9.4	10.5	14.9	19.6	24.0	6.8	5.7	7.2	1.8	4.8	2.9	6.7	7.5	12.7	所定外労働時間 (時間)
前年同月比 (%)	8.0	47.9	9.6	21.7	13.3	28.2	▲ 5.0	-	-	-	▲ 43.1	▲ 1.5	12.0	-	前年同月比 (%)
男 (時間)	12.6	11.3	18.6	21.7	29.2	9.3	7.6	8.4	2.5	7.4	3.9	8.4	8.1	16.7	男 (時間)
女 (時間)	5.3	4.4	9.4	15.3	5.5	3.3	3.5	3.4	1.3	2.7	1.8	6.1	6.4	6.0	女 (時間)
常用労働者数 (人)	226,134	21,881	42,794	2,477	10,277	39,038	6,855	4,054	14,854	5,782	16,112	40,666	6,665	10,287	常用労働者数 (人)
増加常用労働者数 (人)	13,552	546	983	51	156	630	217	302	866	197	4,277	4,201	392	463	増加常用労働者数 (人)
減少常用労働者数 (人)	11,840	850	711	25	301	688	220	350	1,476	80	3,533	2,668	318	385	減少常用労働者数 (人)
本調査期間末労働者数 (人)	227,846	21,577	43,066	2,503	10,132	38,980	6,852	4,006	14,244	5,899	16,856	42,199	6,739	10,365	本調査期間末労働者数 (人)
前年同月比 (%)	0.5	▲ 3.4	0.6	3.9	▲ 9.2	▲ 3.0	▲ 0.2	-	-	-	6.8	7.2	0.3	-	前年同月比 (%)
うちパートタイム労働者数 (人)	55,283	717	6,406	230	2,225	18,174	500	571	9,461	1,615	3,184	9,047	357	2,221	うちパートタイム労働者数 (人)
パートタイム労働者比率 (%)	24.3	3.3	14.9	9.2	22.0	46.6	7.3	14.3	66.4	27.4	18.9	21.4	5.3	21.4	パートタイム労働者比率 (%)
労働異動率 (ポイント)	5.99	2.50	2.30	2.06	1.52	1.61	3.17	7.45	5.83	3.41	26.55	10.33	5.88	4.50	労働異動率 (ポイント)
前年同月差 (ポイント)	1.48	▲ 0.54	▲ 0.03	▲ 3.38	▲ 1.63	▲ 0.72	▲ 0.77	-	-	-	18.21	2.71	▲ 1.49	-	前年同月差 (ポイント)
離職率 (%)	5.24	3.88	1.66	1.01	2.93	1.76	3.21	8.63	9.94	1.38	21.93	6.56	4.77	3.74	離職率 (%)
前年同月差 (ポイント)	1.37	1.62	0.49	▲ 8.11	▲ 2.13	0.19	1.75	-	-	-	15.63	1.12	1.65	-	前年同月差 (ポイント)
産業種別	TL	D	E	G	H	I	J	L	M	N	O	P	Q	R	産業種別

IV-2 産業別実数表 (30人以上)

(平成23年4月)

様式1の2

項 目	TL 調査産業計	D 建設業	E 製造業	G 情報通信業	H 運輸業, 郵便業	I 卸売業, 小売業	J 金融業, 保険業	L 学術研究,専 門・技術サー ビス業	M 宿泊業,飲食 サービス業	N 生活関連サー ビス業,娯楽 業	O 教育,学 習支援業	P 医療, 福祉	Q 複合サー ビス事業	R サービス業 <small>他に分類されないもの</small>	項 目
現金給与総額 (円)	259,578	373,454	265,776	329,563	227,417	162,369	300,121	307,935	136,706	226,912	314,098	282,362	341,164	198,956	現金給与総額 (円)
前年同月比 (%)	▲ 0.3	7.2	2.2	▲ 11.2	▲ 4.9	▲ 0.6	▲ 2.2	-	-	-	▲ 4.4	▲ 1.4	▲ 1.5	-	前年同月比 (%)
男 (円)	318,555	389,235	311,839	381,061	254,048	242,228	403,275	331,510	174,169	278,401	359,809	367,329	374,839	248,488	男 (円)
女 (円)	191,358	233,493	177,067	216,885	110,271	120,606	209,174	210,947	116,286	172,028	237,998	247,287	252,709	130,284	女 (円)
きまって支給する給与 (円)	256,465	371,914	261,101	329,563	227,417	160,189	295,417	307,935	136,437	226,912	314,098	281,020	308,284	196,823	きまって支給する給与 (円)
前年同月比 (%)	▲ 0.6	7.9	1.3	▲ 11.2	▲ 5.0	▲ 2.0	▲ 2.8	-	-	-	▲ 4.5	▲ 1.4	1.2	-	前年同月比 (%)
男 (円)	314,138	387,522	305,260	381,061	254,048	238,526	400,180	331,510	174,006	278,401	359,809	365,024	343,564	245,049	男 (円)
女 (円)	189,754	233,493	176,058	216,885	110,271	119,221	203,052	210,947	115,959	172,028	237,998	246,342	215,614	129,962	女 (円)
所定内給与 (円)	235,335	343,828	228,186	277,664	198,995	151,873	278,018	287,024	133,127	211,688	308,081	266,432	287,855	166,258	所定内給与 (円)
前年同月比 (%)	0.3	5.8	0.6	▲ 18.0	▲ 1.1	▲ 0.9	▲ 2.5	-	-	-	▲ 4.3	2.4	0.6	-	前年同月比 (%)
所定外給与 (円)	21,130	28,086	32,915	51,899	28,422	8,316	17,399	20,911	3,310	15,224	6,017	14,588	20,429	30,565	所定外給与 (円)
特別に支払われた給与 (円)	3,113	1,540	4,675	0	0	2,180	4,704	0	269	0	0	1,342	32,880	2,133	特別に支払われた給与 (円)
男 (円)	4,417	1,713	6,579	0	0	3,702	3,095	0	163	0	0	2,305	31,275	3,439	男 (円)
女 (円)	1,604	0	1,009	0	0	1,385	6,122	0	327	0	0	945	37,095	322	女 (円)
出勤日数 (日)	20.2	22.7	20.5	21.1	21.7	20.8	18.9	19.1	18.5	21.9	17.8	19.7	21.6	20.5	出勤日数 (日)
前年同月差 (日)	▲ 0.2	0.9	▲ 0.1	0.1	0.6	▲ 0.8	▲ 1.8	-	-	-	▲ 1.3	0.4	0.3	-	前年同月差 (日)
男 (日)	20.8	22.8	20.9	21.3	22.2	21.6	19.6	19.0	18.0	22.5	18.5	20.0	21.5	21.3	男 (日)
女 (日)	19.6	21.5	19.9	20.7	19.7	20.4	18.3	19.5	18.8	21.2	16.7	19.6	21.8	19.4	女 (日)
総実労働時間 (時間)	158.0	184.3	172.9	179.8	183.6	131.3	148.6	148.0	121.0	162.4	134.3	154.9	165.9	169.8	総実労働時間 (時間)
前年同月比 (%)	▲ 0.6	5.9	0.4	7.1	6.4	▲ 0.8	▲ 8.6	-	-	-	▲ 7.7	▲ 0.1	▲ 0.5	-	前年同月比 (%)
男 (時間)	170.5	185.2	179.8	182.0	197.2	148.9	160.7	148.8	132.3	166.9	141.7	161.8	166.3	191.7	男 (時間)
女 (時間)	143.6	176.3	159.5	175.0	123.9	122.2	138.0	144.9	114.9	157.5	122.0	151.9	164.5	139.5	女 (時間)
所定内労働時間 (時間)	146.3	170.5	155.5	158.5	155.5	126.4	141.3	140.8	118.5	155.4	128.9	147.4	159.2	149.0	所定内労働時間 (時間)
前年同月比 (%)	▲ 0.8	3.7	▲ 0.5	1.4	4.4	▲ 0.2	▲ 8.4	-	-	-	▲ 7.7	0.5	▲ 0.4	-	前年同月比 (%)
男 (時間)	154.5	170.9	159.2	160.2	164.1	140.5	150.1	140.8	128.2	156.8	135.8	153.4	158.3	162.6	男 (時間)
女 (時間)	136.9	167.0	148.4	154.8	117.7	119.1	133.6	140.9	113.2	153.9	117.4	144.9	161.4	130.2	女 (時間)
所定外労働時間 (時間)	11.7	13.8	17.4	21.3	28.1	4.9	7.3	7.2	2.5	7.0	5.4	7.5	6.7	20.8	所定外労働時間 (時間)
前年同月比 (%)	3.6	45.3	8.7	82.0	18.6	▲ 15.4	▲ 13.1	-	-	-	▲ 10.0	▲ 10.7	▲ 2.9	-	前年同月比 (%)
男 (時間)	16.0	14.3	20.6	21.8	33.1	8.4	10.6	8.0	4.1	10.1	5.9	8.4	8.0	29.1	男 (時間)
女 (時間)	6.7	9.3	11.1	20.2	6.2	3.1	4.4	4.0	1.7	3.6	4.6	7.0	3.1	9.3	女 (時間)
常用労働者数 (人)	117,699	5,249	32,421	1,683	5,771	14,143	2,303	2,385	6,040	2,118	7,765	26,608	3,555	5,519	常用労働者数 (人)
増加常用労働者数 (人)	6,852	226	835	51	130	246	60	151	229	137	1,338	2,869	159	235	増加常用労働者数 (人)
減少常用労働者数 (人)	4,738	174	393	25	129	217	39	170	245	20	1,159	1,648	139	188	減少常用労働者数 (人)
本調査期間末労働者数 (人)	119,813	5,301	32,863	1,709	5,772	14,172	2,324	2,366	6,024	2,235	7,944	27,829	3,575	5,566	本調査期間末労働者数 (人)
前年同月比 (%)	2.2	▲ 2.9	1.6	9.4	0.5	1.9	▲ 2.3	-	-	-	2.3	8.7	▲ 2.2	-	前年同月比 (%)
うちパートタイム労働者数 (人)	26,820	167	3,061	185	1,080	9,339	132	367	3,025	518	2,029	5,318	0	1,523	うちパートタイム労働者数 (人)
パートタイム労働者比率 (%)	22.4	3.2	9.3	10.8	18.7	65.9	5.7	15.5	50.2	23.2	25.5	19.1	0.0	27.4	パートタイム労働者比率 (%)
入職率 (%)	5.82	4.31	2.58	3.03	2.25	1.74	2.61	6.33	3.79	6.47	17.23	10.78	4.47	4.26	入職率 (%)
前年同月差 (ポイント)	0.57	0.92	0.68	▲ 2.06	▲ 0.17	▲ 0.43	▲ 3.02	-	-	-	4.06	1.67	▲ 3.48	-	前年同月差 (ポイント)
離職率 (%)	4.03	3.31	1.21	1.49	2.24	1.53	1.69	7.13	4.06	0.94	14.93	6.19	3.91	3.41	離職率 (%)
前年同月差 (ポイント)	0.23	▲ 2.70	0.14	▲ 4.18	▲ 2.39	▲ 0.10	▲ 0.91	-	-	-	6.98	▲ 0.04	0.51	-	前年同月差 (ポイント)
産業種別	TL	D	E	G	H	I	J	L	M	N	O	P	Q	R	産業種別

V 就業形態別実数表

(平成23年4月)

様式2

事業所規模	産 業	本調査期間末常用労働者数 (人)	出勤日数 (日)	総実労働時間 (時間)	所定労働時間		現金給与総額 (円)	きまって支給する給与 (円)	所定内給与		特別に支給された給与 (円)	産業区分	事業所規模	産 業	本調査期間末常用労働者数 (人)	出勤日数 (日)	総実労働時間 (時間)	所定労働時間		現金給与総額 (円)	きまって支給する給与 (円)	所定内給与		特別に支給された給与 (円)	産業区分		
					所定内労働時間 (時間)	所定外労働時間 (時間)			所定内給与 (円)	所定外給与 (円)								所定内給与 (円)	所定外給与 (円)								
人	一般労働者												30	一般労働者													
	TL	調査産業計	172,563	21.0	171.2	159.4	11.8	285,082	281,636	261,221	20,415	3,446		TL	TL	調査産業計	92,993	20.8	173.6	159.2	14.4	305,717	301,812	275,312	26,500	3,905	TL
	D	建設業	20,860	22.0	172.2	161.3	10.9	315,018	312,842	290,601	22,241	2,176		D	D	建設業	5,134	22.8	186.8	172.5	14.3	382,133	380,538	351,470	29,068	1,595	D
	E	製造業	36,660	20.9	176.9	160.0	16.9	268,182	263,137	231,915	31,222	5,045		E	E	製造業	29,802	20.7	176.8	158.5	18.3	281,422	276,324	240,760	35,564	5,098	E
	G	情報通信業	2,273	21.4	181.0	160.5	20.5	354,969	354,969	300,514	54,455	0		G	G	情報通信業	1,524	21.5	185.3	163.0	22.3	353,157	353,157	296,741	56,416	0	G
	H	運輸業,郵便業	7,907	21.3	192.0	162.0	30.0	248,989	248,989	217,018	31,971	0		H	H	運輸業,郵便業	4,692	22.5	202.2	168.9	33.3	259,125	259,125	225,603	33,522	0	H
	I	卸売業,小売業	20,806	22.3	180.6	169.3	11.3	279,840	273,941	257,036	16,905	5,899		I	I	卸売業,小売業	4,833	20.9	177.7	166.7	11.0	291,748	286,663	265,975	20,688	5,085	I
	J	金融業,保険業	6,352	18.9	145.9	139.9	6.0	310,506	306,686	297,823	8,863	3,820		J	J	金融業,保険業	2,192	19.2	152.1	144.4	7.7	312,714	307,726	289,313	18,413	4,988	J
	L	学術研究,専門・技術サービス業	3,435	21.0	161.3	152.9	8.4	309,581	309,581	290,507	19,074	0		L	L	学術研究,専門・技術サービス業	1,999	20.1	152.2	143.8	8.4	343,728	343,728	319,102	24,626	0	L
	M	宿泊業,飲食サービス業	4,783	21.5	171.5	168.1	3.4	189,996	189,695	185,257	4,438	301		M	M	宿泊業,飲食サービス業	2,999	20.3	165.9	161.8	4.1	201,314	200,830	195,148	5,682	484	M
	N	生活関連サービス業,娯楽業	4,284	21.4	173.9	168.4	5.5	231,723	224,244	214,267	9,977	7,479		N	N	生活関連サービス業,娯楽業	1,717	22.0	178.0	169.6	8.4	263,278	263,278	244,365	18,913	0	N
	O	教育,学習支援業	13,672	19.0	143.5	140.0	3.5	310,618	310,618	306,304	4,314	0		O	O	教育,学習支援業	5,915	19.9	158.8	151.7	7.1	391,292	391,292	383,405	7,887	0	O
	P	医療,福祉	33,152	20.7	168.4	160.2	8.2	289,435	288,189	273,162	15,027	1,246		P	P	医療,福祉	22,511	20.4	165.4	156.3	9.1	319,339	317,745	299,900	17,845	1,594	P
Q	複合サービス事業	6,382	21.0	163.5	155.7	7.8	323,985	304,231	285,402	18,829	19,754	Q	Q	複合サービス事業	3,575	21.6	166.3	159.6	6.7	342,123	309,151	288,665	20,486	32,972	Q		
R	サービス業	8,144	21.7	180.4	165.3	15.1	246,836	244,974	222,334	22,640	1,862	R	R	サービス業	4,043	21.8	193.9	167.2	26.7	241,523	238,595	198,419	40,176	2,928	R		
以	パートタイム労働者												30	パートタイム労働者													
	TL	調査産業計	55,283	18.4	91.2	89.4	1.8	86,377	86,020	83,773	2,247	357		TL	TL	調査産業計	26,820	18.2	104.1	101.7	2.4	99,591	99,226	96,716	2,510	365	TL
	D	建設業	717	14.5	86.5	86.2	0.3	98,628	98,628	98,318	310	0		D	D	建設業	167	19.0	117.6	117.0	0.6	131,271	131,271	130,592	679	0	D
	E	製造業	6,406	18.9	114.7	110.7	4.0	94,643	94,143	90,307	3,836	500		E	E	製造業	3,061	19.2	134.9	126.9	8.0	115,544	114,932	107,448	7,484	612	E
	G	情報通信業	230	16.8	123.4	112.5	10.9	125,983	125,983	113,062	12,921	0		G	G	情報通信業	185	18.0	136.6	123.1	13.5	141,989	141,989	126,000	15,989	0	G
	H	運輸業,郵便業	2,225	18.7	97.8	95.2	2.6	84,295	84,295	80,582	3,713	0		H	H	運輸業,郵便業	1,080	18.4	102.4	97.0	5.4	89,210	89,210	83,018	6,192	0	H
	I	卸売業,小売業	18,174	23.3	92.7	91.0	1.7	86,299	85,819	82,966	2,853	480		I	I	卸売業,小売業	9,339	20.8	107.2	105.4	1.8	95,057	94,388	92,509	1,879	669	I
	J	金融業,保険業	500	17.1	106.0	104.0	2.0	115,484	105,222	104,724	498	10,262		J	J	金融業,保険業	132	14.2	91.8	91.1	0.7	92,000	92,000	91,364	636	0	J
	L	学術研究,専門・技術サービス業	571	13.9	107.3	106.9	0.4	97,733	97,733	97,247	486	0		L	L	学術研究,専門・技術サービス業	367	14.0	124.9	124.5	0.4	112,367	112,367	111,757	610	0	L
	M	宿泊業,飲食サービス業	9,461	14.6	73.7	72.6	1.1	61,500	61,481	60,501	980	19		M	M	宿泊業,飲食サービス業	3,025	16.8	77.7	76.7	1.0	74,183	74,123	73,109	1,014	60	M
	N	生活関連サービス業,娯楽業	1,615	19.6	87.9	85.1	2.8	76,735	76,735	74,167	2,568	0		N	N	生活関連サービス業,娯楽業	518	21.5	105.7	104.1	1.6	96,120	96,120	94,162	1,958	0	N
	O	教育,学習支援業	3,184	10.6	53.0	52.8	0.2	84,004	84,004	83,797	207	0		O	O	教育,学習支援業	2,029	11.4	60.1	59.8	0.3	79,078	79,078	78,756	322	0	O
	P	医療,福祉	9,047	16.3	98.8	98.0	0.8	108,042	107,768	106,913	855	274		P	P	医療,福祉	5,318	16.8	109.5	109.1	0.4	123,775	123,513	122,891	622	262	P
Q	複合サービス事業	357	16.4	107.7	105.6	2.1	111,846	111,846	109,057	2,789	0	Q	Q	複合サービス事業	0	0.0	0.0	0.0	0.0	0	0	0	0	0	0	Q	
R	サービス業	2,221	15.3	85.7	81.9	3.8	71,757	71,727	67,847	3,880	30	R	R	サービス業	1,523	17.2	106.6	101.3	5.3	87,170	87,126	81,801	5,325	44	R		

Ⅵ 指 数 表

様式 3 の 1

平成 17 年=100

事業所規模	年 月	現 金 給 与 総 額													
		TL 調 査 産 業 計	D 建 設 業	E 製 造 業	G 情 報 通 信 業	H 運 輸 業、 郵 便 業	I 卸 売 業、 小 売 業	J 金 融 業、 保 險 業	L 学 術 研 究、 専 門 ・ 技 術 サ ー ビ ス 業	M 宿 泊 業、 飲 食 サ ー ビ ス 業	N 生 活 関 連 サ ー ビ ス 業、 娯 楽 業	O 教 育、 学 習 支 援 業	P 医 療、 福 祉	Q 複 合 サ ー ビ ス 事 業	R サ ー ビ ス 業
5 人 以 上	平成 19 年	99.7	107.2	103.4	81.3	108.1	92.0	117.2	-	-	-	104.1	100.9	109.5	-
	20	97.9	98.5	105.2	83.1	112.2	96.0	115.9	-	-	-	95.1	95.6	119.3	-
	21	96.9	100.8	97.6	98.7	106.1	96.4	109.6	-	-	-	85.2	94.9	123.5	-
	22	101.9	111.8	107.2	89.8	110.1	102.7	114.4	-	-	-	92.2	102.9	124.3	-
	平成 22 年 4 月	87.1	97.7	91.0	76.5	91.9	94.1	88.8	-	-	-	73.7	85.9	107.5	-
	5	88.2	93.9	89.7	70.9	96.9	91.8	116.6	-	-	-	74.6	92.3	96.9	-
	6	138.8	128.0	143.0	121.5	132.1	93.9	194.2	-	-	-	190.4	148.6	185.3	-
	7	110.3	117.7	127.9	101.8	142.2	136.8	99.5	-	-	-	72.3	103.5	131.4	-
	8	90.6	109.9	94.7	83.6	104.4	100.5	90.2	-	-	-	69.4	86.8	97.3	-
	9	86.5	99.7	91.6	75.6	101.8	86.8	92.3	-	-	-	71.9	86.0	99.1	-
	10	87.3	104.8	91.2	78.4	101.7	87.7	88.1	-	-	-	71.3	86.4	99.8	-
	11	92.5	110.5	93.2	77.5	107.1	91.1	124.8	-	-	-	69.3	96.9	99.7	-
12	180.5	183.6	190.6	170.7	172.3	168.4	217.9	-	-	-	184.9	188.0	287.2	-	
平成 23 年 1 月	85.0	96.8	89.9	78.7	101.8	88.1	89.0	-	-	-	67.2	85.3	99.6	-	
2	84.9	97.3	90.9	78.2	97.5	87.1	89.1	-	-	-	68.8	84.1	99.4	-	
3	87.4	104.7	91.5	82.3	98.5	89.1	93.6	-	-	-	67.7	89.4	104.3	-	
4	85.7	100.0	92.8	80.8	90.1	89.3	89.4	-	-	-	65.1	86.1	106.3	-	

事業所規模	年 月	き ま っ て 支 給 す る 給 与													
		TL 調 査 産 業 計	D 建 設 業	E 製 造 業	G 情 報 通 信 業	H 運 輸 業、 郵 便 業	I 卸 売 業、 小 売 業	J 金 融 業、 保 險 業	L 学 術 研 究、 専 門 ・ 技 術 サ ー ビ ス 業	M 宿 泊 業、 飲 食 サ ー ビ ス 業	N 生 活 関 連 サ ー ビ ス 業、 娯 楽 業	O 教 育、 学 習 支 援 業	P 医 療、 福 祉	Q 複 合 サ ー ビ ス 事 業	R サ ー ビ ス 業
5 人 以 上	平成 19 年	99.9	105.2	102.8	86.2	106.1	93.7	111.8	-	-	-	103.2	101.9	108.1	-
	20	99.3	101.2	105.5	88.9	111.7	97.1	111.8	-	-	-	97.5	98.5	112.6	-
	21	99.1	103.6	101.4	96.2	102.8	97.9	107.6	-	-	-	89.6	99.0	121.0	-
	22	102.9	108.9	107.1	99.2	105.1	103.5	109.5	-	-	-	96.2	106.8	122.6	-
	平成 22 年 4 月	103.3	109.3	107.2	100.2	99.4	107.1	109.7	-	-	-	97.4	106.8	123.0	-
	5	101.5	104.0	104.7	93.0	100.4	103.8	108.0	-	-	-	98.5	105.3	119.0	-
	6	103.4	105.8	107.4	91.7	105.5	104.0	108.8	-	-	-	99.4	107.4	120.3	-
	7	103.2	109.7	107.8	104.7	112.5	102.4	109.8	-	-	-	93.6	107.7	123.6	-
	8	102.7	107.5	107.2	106.8	110.4	102.9	111.5	-	-	-	91.7	107.6	122.5	-
	9	103.1	109.8	108.7	98.0	109.6	99.4	111.3	-	-	-	95.0	107.4	124.8	-
	10	103.6	112.3	108.3	102.8	109.9	100.8	108.7	-	-	-	94.1	107.6	124.9	-
	11	104.3	114.0	107.3	101.6	110.6	101.6	110.6	-	-	-	91.5	110.9	125.6	-
12	103.7	113.0	106.9	102.6	112.3	102.0	112.9	-	-	-	91.8	107.5	126.0	-	
平成 23 年 1 月	100.9	106.5	105.2	103.1	108.9	101.1	109.6	-	-	-	88.8	106.1	125.5	-	
2	101.6	109.7	107.9	102.4	105.4	99.8	110.3	-	-	-	90.8	105.0	125.2	-	
3	101.6	113.9	107.7	104.9	106.5	99.0	111.4	-	-	-	89.5	104.4	129.5	-	
4	101.5	112.1	108.2	105.9	97.4	101.0	109.6	-	-	-	85.9	107.2	126.0	-	
30 人 以 上	平成 19 年	103.9	108.3	107.5	94.2	107.8	103.4	101.5	-	-	-	105.7	99.0	111.3	-
	20	104.1	118.6	108.4	91.7	109.8	103.6	106.9	-	-	-	106.1	95.3	122.3	-
	21	101.6	118.8	103.1	101.2	106.5	97.9	102.5	-	-	-	104.3	94.8	126.8	-
	22	104.2	114.5	111.8	107.7	107.3	96.0	104.4	-	-	-	104.2	105.5	123.2	-
	平成 22 年 4 月	105.6	116.1	111.9	118.4	104.6	100.5	109.0	-	-	-	104.4	107.0	125.5	-
	5	103.4	110.1	109.4	105.1	107.3	96.9	107.1	-	-	-	105.8	105.1	120.1	-
	6	105.0	112.6	112.4	102.7	108.4	95.1	104.6	-	-	-	106.5	107.2	122.6	-
	7	103.6	114.9	112.3	104.4	108.5	92.3	103.8	-	-	-	103.9	105.2	123.4	-
	8	103.4	109.8	111.3	108.3	108.8	97.4	106.2	-	-	-	101.6	104.8	120.2	-
	9	104.0	113.9	113.1	102.2	109.0	92.7	104.2	-	-	-	103.9	104.7	123.6	-
	10	103.8	113.1	112.7	101.5	109.0	92.7	101.0	-	-	-	104.9	104.6	123.4	-
	11	104.6	116.2	111.7	101.6	109.0	92.8	102.9	-	-	-	102.3	108.8	125.2	-
12	103.1	116.1	110.7	101.8	109.9	93.3	105.2	-	-	-	101.8	104.3	125.7	-	
平成 23 年 1 月	103.2	113.0	109.3	103.6	107.6	94.5	102.0	-	-	-	101.8	105.9	128.3	-	
2	103.6	119.2	112.2	102.4	105.7	91.7	103.3	-	-	-	105.1	101.4	127.3	-	
3	104.0	121.9	112.9	103.0	109.8	92.8	106.3	-	-	-	103.5	101.6	129.2	-	
4	105.0	125.3	113.4	105.1	99.4	98.5	106.0	-	-	-	99.7	105.5	127.0	-	

様式 3 の 2

平成 17 年=100

事業所規模	年 月	所 定 内 給 与																	
		TL 調 査 産 業 計	D 建 設 業	E 製 造 業	G 情 報 通 信 業	H 運 輸 業、 郵 便 業	I 卸 売 業、 小 売 業	J 金 融 業、 保 險 業	L 学 術 研 究、 専 門・技 術 サ ー ビ ス 業	M 宿 泊 業、飲 食 サ ー ビ ス 業	N 生 活 関 連 サ ー ビ ス 業、 娯 楽 業	O 教 育、学 習 支 援 業	P 医 療、 福 祉	Q 複 合 サ ー ビ ス 事 業	R サ ー ビ ス 業				
5 人 以 上	平成 19 年	20	99.3	104.8	102.8	88.2	106.4	94.6	106.6	-	-	-	103.0	100.1	108.7	-			
		21	99.2	100.2	107.3	90.7	112.3	98.3	109.7	-	-	-	96.9	97.1	114.3	-			
		22	99.1	102.4	105.2	95.6	106.2	98.4	103.2	-	-	-	88.6	98.3	122.2	-			
		22	101.8	108.6	106.9	98.5	105.6	104.1	109.0	-	-	-	95.0	103.5	122.7	-			
	平成 22 年	4 月	5	102.0	109.0	107.0	97.9	99.2	107.4	109.5	-	-	-	95.4	103.5	122.6	-		
			5	100.7	105.1	105.4	92.1	102.4	104.2	106.9	-	-	-	97.2	102.2	120.2	-		
			6	102.8	106.6	107.5	92.0	107.0	105.2	107.6	-	-	-	99.0	104.5	121.2	-		
			7	102.1	108.7	107.6	103.0	112.6	103.2	109.2	-	-	-	93.1	104.3	123.7	-		
		8 月	8	101.7	107.4	106.9	105.8	110.3	103.4	111.2	-	-	-	91.1	105.1	123.2	-		
			9	101.9	110.6	108.3	97.5	109.5	100.1	111.0	-	-	-	92.8	104.5	124.5	-		
			10	102.6	112.3	108.0	102.0	110.4	101.6	108.2	-	-	-	93.5	104.7	124.8	-		
			11	103.0	112.9	107.3	99.9	110.7	102.0	111.0	-	-	-	90.8	107.5	124.9	-		
			12	102.5	111.7	107.5	101.9	111.3	102.0	112.3	-	-	-	90.8	104.5	125.9	-		
			平成 23 年	1 月	1	99.2	102.3	105.8	100.1	108.8	100.2	109.6	-	-	-	88.4	102.2	124.4	-
					2	100.1	106.3	107.5	99.3	105.5	99.8	110.9	-	-	-	90.4	102.0	125.4	-
					3	99.8	110.0	106.4	99.0	107.6	97.8	111.2	-	-	-	89.0	102.1	129.3	-
4	100.3	109.3			107.3	98.3	100.0	99.7	109.5	-	-	-	85.4	107.1	124.5	-			

事業所規模	年 月	総 実 労 働 時 間																	
		TL 調 査 産 業 計	D 建 設 業	E 製 造 業	G 情 報 通 信 業	H 運 輸 業、 郵 便 業	I 卸 売 業、 小 売 業	J 金 融 業、 保 險 業	L 学 術 研 究、 専 門・技 術 サ ー ビ ス 業	M 宿 泊 業、飲 食 サ ー ビ ス 業	N 生 活 関 連 サ ー ビ ス 業、 娯 楽 業	O 教 育、学 習 支 援 業	P 医 療、 福 祉	Q 複 合 サ ー ビ ス 事 業	R サ ー ビ ス 業				
5 人 以 上	平成 19 年	20	98.9	95.2	101.5	108.3	94.1	91.2	106.8	-	-	-	99.2	108.8	107.2	-			
		21	98.5	95.8	101.3	111.8	95.1	93.2	103.7	-	-	-	96.3	112.5	103.3	-			
		22	97.5	98.7	95.3	108.6	93.1	96.6	106.7	-	-	-	89.0	110.1	102.8	-			
		22	96.5	94.7	98.9	110.6	90.4	92.3	101.6	-	-	-	95.2	106.7	102.1	-			
	平成 22 年	4 月	5	100.0	97.7	103.0	116.1	88.7	95.7	106.6	-	-	-	103.0	109.5	110.6	-		
			5	91.1	85.7	92.7	105.7	84.5	88.6	93.7	-	-	-	87.1	99.9	99.4	-		
			6	100.3	96.1	101.9	113.2	93.0	95.2	109.1	-	-	-	102.0	112.4	104.8	-		
			7	98.3	97.8	101.0	117.1	94.4	93.2	104.0	-	-	-	97.8	107.7	102.0	-		
		8 月	8	94.4	88.4	95.6	109.3	92.0	92.8	100.8	-	-	-	83.3	107.2	101.8	-		
			9	96.8	94.9	100.6	110.3	91.8	90.0	100.0	-	-	-	101.1	105.2	99.6	-		
			10	96.0	95.3	100.4	108.1	93.2	90.1	99.0	-	-	-	93.2	105.1	99.9	-		
			11	98.2	100.2	102.4	108.8	94.1	92.2	96.7	-	-	-	93.2	109.0	101.0	-		
			12	97.3	96.2	99.0	108.3	95.9	92.5	103.9	-	-	-	93.4	107.5	104.4	-		
			平成 23 年	1 月	1	89.2	82.6	91.0	99.8	89.9	85.1	92.3	-	-	-	83.4	101.6	93.5	-
					2	93.6	98.6	100.8	108.2	87.2	86.6	92.2	-	-	-	86.1	103.4	95.3	-
					3	96.9	99.7	97.5	115.1	88.5	88.2	105.5	-	-	-	97.3	112.1	107.3	-
4	98.0	96.7			103.0	119.5	89.7	92.3	99.5	-	-	-	88.9	112.6	105.7	-			

30 人 以 上	平成 19 年	20	103.2	95.4	103.0	111.5	107.6	99.3	101.5	-	-	-	102.0	108.3	107.7	-			
		21	102.6	90.7	101.2	115.9	105.5	99.7	100.2	-	-	-	99.0	114.5	107.3	-			
		22	98.7	91.4	95.7	114.9	100.1	95.1	100.9	-	-	-	93.6	110.6	103.2	-			
		22	99.1	90.1	101.2	114.9	100.5	90.5	103.5	-	-	-	95.8	108.3	105.1	-			
	平成 22 年	4 月	5	103.9	94.8	105.5	118.8	100.4	95.1	110.7	-	-	-	103.9	113.2	111.8	-		
			5	94.4	81.3	94.7	113.0	98.4	88.3	94.4	-	-	-	89.3	103.6	101.6	-		
			6	102.2	89.6	104.0	117.6	102.0	94.0	112.1	-	-	-	103.3	112.3	105.8	-		
			7	100.7	93.3	104.3	124.3	102.0	88.4	106.0	-	-	-	101.3	109.0	106.8	-		
		8 月	8	97.5	85.2	97.9	114.3	99.8	93.1	103.1	-	-	-	87.8	109.0	105.6	-		
			9	98.9	91.2	103.2	115.1	101.1	88.1	101.9	-	-	-	97.8	104.7	105.8	-		
			10	98.9	86.6	103.5	114.3	102.2	86.2	102.1	-	-	-	97.4	106.9	104.6	-		
			11	101.1	95.5	105.6	113.8	101.8	89.0	102.2	-	-	-	97.4	110.1	105.9	-		
			12	99.3	92.2	101.2	115.0	102.6	87.5	106.6	-	-	-	94.8	110.0	108.6	-		
			平成 23 年	1 月	1	93.9	78.6	92.9	108.4	96.6	89.8	94.8	-	-	-	91.1	105.9	99.6	-
					2	96.5	91.3	103.0	112.2	96.4	87.9	96.0	-	-	-	88.1	102.5	98.6	-
					3	100.8	94.9	99.2	118.4	103.7	87.7	109.9	-	-	-	104.9	113.9	112.3	-
4	103.3	100.4			105.9	127.2	106.8	94.3	101.2	-	-	-	95.9	113.1	111.2	-			

様式 3 の 3

平成 17 年=100

事業所規模	年 月	所 定 内 労 働 時 間													
		TL 調 査 産 業 計	D 建 設 業	E 製 造 業	G 情 報 通 信 業	H 運 輸 業、 郵 便 業	I 卸 売 業、 小 売 業	J 金 融 業、 保 険 業	L 学 術 研 究、 専 門 ・ 技 術 サ ー ビ ス 業	M 宿 泊 業、 飲 食 サ ー ビ ス 業	N 生 活 関 連 サ ー ビ ス 業、 娯 楽 業	O 教 育、 学 習 支 援 業	P 医 療、 福 祉	Q 複 合 サ ー ビ ス 事 業	R サ ー ビ ス 業
5 人 以 上	平成 19 年	99.2	95.9	101.1	107.0	100.1	91.4	103.5	-	-	-	97.5	109.7	106.7	-
	20	98.9	94.3	101.4	109.5	101.8	93.2	103.0	-	-	-	95.6	112.9	102.8	-
	21	98.0	96.1	98.1	105.3	101.6	96.4	104.3	-	-	-	88.7	110.2	101.9	-
	22	96.5	95.3	98.9	107.1	96.5	92.4	101.7	-	-	-	94.2	104.9	100.6	-
	平成 22 年 4 月	100.1	98.8	103.5	110.7	95.2	95.7	106.4	-	-	-	101.1	107.9	110.0	-
	5	91.4	87.5	93.3	102.2	91.6	88.7	93.7	-	-	-	85.6	97.8	98.7	-
	6	100.9	97.6	102.4	110.2	100.7	95.6	109.5	-	-	-	102.1	110.8	103.6	-
	7	98.5	98.1	101.5	112.8	99.9	93.6	104.2	-	-	-	97.5	106.2	100.9	-
	8	94.5	89.5	95.4	106.7	97.6	92.9	101.1	-	-	-	82.9	105.9	100.1	-
	9	96.7	96.2	100.5	106.6	97.0	90.3	100.5	-	-	-	98.3	103.6	98.0	-
	10	96.0	95.7	100.7	103.9	98.7	90.3	98.8	-	-	-	92.2	103.3	98.4	-
	11	98.2	99.8	103.3	104.9	99.6	92.4	97.0	-	-	-	92.7	107.0	98.7	-
	12	97.3	95.7	99.8	103.3	100.5	92.5	102.9	-	-	-	92.4	106.2	102.2	-
	平成 23 年 1 月	88.7	80.5	90.6	93.8	95.1	84.7	92.9	-	-	-	83.1	99.8	91.9	-
	2	93.4	96.3	100.6	99.7	94.4	86.5	93.1	-	-	-	86.0	101.9	93.4	-
	3	96.2	96.7	96.6	105.1	94.8	87.0	105.8	-	-	-	96.7	111.1	105.2	-
4	97.5	95.7	102.6	111.7	94.7	91.2	99.3	-	-	-	88.3	111.3	104.3	-	

事業所規模	年 月	所 定 外 労 働 時 間													
		TL 調 査 産 業 計	D 建 設 業	E 製 造 業	G 情 報 通 信 業	H 運 輸 業、 郵 便 業	I 卸 売 業、 小 売 業	J 金 融 業、 保 険 業	L 学 術 研 究、 専 門 ・ 技 術 サ ー ビ ス 業	M 宿 泊 業、 飲 食 サ ー ビ ス 業	N 生 活 関 連 サ ー ビ ス 業、 娯 楽 業	O 教 育、 学 習 支 援 業	P 医 療、 福 祉	Q 複 合 サ ー ビ ス 事 業	R サ ー ビ ス 業
5 人 以 上	平成 19 年	94.3	83.0	109.6	110.5	62.5	86.9	218.6	-	-	-	158.8	85.6	132.2	-
	20	92.8	122.3	108.1	128.0	60.7	90.9	137.8	-	-	-	112.8	102.9	132.0	-
	21	90.2	144.7	65.9	148.0	51.9	101.8	192.6	-	-	-	83.6	114.1	135.7	-
	22	95.8	85.1	98.2	151.9	58.8	88.8	113.8	-	-	-	119.7	166.3	153.6	-
	平成 22 年 4 月	97.8	78.0	97.1	187.2	55.6	96.4	127.7	-	-	-	170.0	161.9	136.7	-
	5	86.5	53.8	85.7	147.7	49.3	85.5	106.4	-	-	-	136.7	169.0	126.5	-
	6	91.0	68.1	96.4	145.3	54.6	83.6	114.9	-	-	-	73.3	166.7	146.9	-
	7	94.4	91.2	95.0	169.8	65.4	83.6	114.9	-	-	-	90.0	159.5	140.8	-
	8	92.1	69.2	97.9	136.0	62.5	89.1	106.4	-	-	-	83.3	152.4	161.2	-
	9	97.8	70.3	102.1	155.8	63.8	80.0	100.0	-	-	-	210.0	161.9	153.1	-
	10	96.6	86.8	97.1	161.6	63.8	83.6	119.1	-	-	-	120.0	166.7	151.0	-
	11	97.8	107.7	92.9	155.8	64.8	87.3	100.0	-	-	-	96.7	176.2	175.5	-
	12	97.8	104.4	90.7	174.4	69.8	92.7	148.9	-	-	-	120.0	154.8	177.6	-
	平成 23 年 1 月	96.6	120.9	94.3	182.6	62.2	96.4	87.2	-	-	-	76.7	164.3	149.0	-
	2	97.8	140.7	102.9	231.4	51.4	90.9	78.7	-	-	-	66.7	157.1	159.2	-
	3	107.9	153.8	106.4	261.6	56.2	118.2	112.8	-	-	-	103.3	147.6	175.5	-
4	105.6	115.4	106.4	227.9	63.0	123.6	121.3	-	-	-	96.7	159.5	153.1	-	

30 人 以 上	平成 19 年	107.1	86.4	115.7	111.8	94.0	108.7	105.0	-	-	-	91.0	97.9	226.2	-
	20	107.4	89.3	110.6	151.7	88.0	139.9	94.1	-	-	-	119.3	132.0	202.7	-
	21	84.9	74.6	69.2	144.3	73.9	93.4	94.4	-	-	-	92.8	146.4	174.4	-
	22	105.5	73.1	104.7	133.2	74.9	97.0	100.5	-	-	-	196.2	218.7	189.7	-
	平成 22 年 4 月	109.7	73.1	101.9	125.8	76.9	109.4	113.5	-	-	-	272.7	227.0	160.5	-
	5	98.1	48.5	93.0	124.7	67.2	81.1	89.2	-	-	-	281.8	224.3	174.4	-
	6	102.9	55.4	103.8	135.5	73.4	81.1	118.9	-	-	-	181.8	232.4	188.4	-
	7	102.9	72.3	103.2	164.5	76.3	84.9	95.9	-	-	-	231.8	213.5	151.2	-
	8	103.9	72.3	104.5	131.2	70.1	122.6	71.6	-	-	-	159.1	205.4	193.0	-
	9	106.8	64.6	110.2	131.2	76.3	81.1	87.8	-	-	-	240.9	216.2	195.3	-
	10	103.9	66.2	103.8	135.5	77.3	81.1	94.6	-	-	-	250.0	210.8	188.4	-
	11	103.9	86.9	97.5	135.5	80.2	86.8	94.6	-	-	-	204.5	218.9	230.2	-
	12	103.9	82.3	94.9	164.5	80.8	100.0	154.1	-	-	-	227.3	208.1	230.2	-
	平成 23 年 1 月	101.9	73.1	95.5	178.5	70.1	103.8	93.2	-	-	-	181.8	227.0	204.7	-
	2	105.8	110.8	104.5	228.0	71.1	69.8	97.3	-	-	-	181.8	213.5	197.7	-
	3	110.7	114.6	108.3	217.2	81.2	83.0	117.6	-	-	-	250.0	186.5	241.9	-
4	113.6	106.2	110.8	229.0	91.2	92.5	98.6	-	-	-	245.5	202.7	155.8	-	

様式 3 の 4

平成 17 年 = 100

事業所規模	年 月	常 用 雇 用														
		TL 調 査 産 業 計	D 建 設 業	E 製 造 業	G 情 報 通 信 業	H 運 輸 業、 郵 便 業	I 卸 売 業、 小 売 業	J 金 融 業、 保 険 業	L 学 術 研 究、 専 門・技 術 サ ー ビ ス 業	M 宿 泊 業、 飲 食 サ ー ビ ス 業	N 生 活 関 連 サ ー ビ ス 業、 娯 楽 業	O 教 育、 学 習 支 援 業	P 医 療、 福 祉	Q 複 合 サ ー ビ ス 事 業	R サ ー ビ ス 業	
5 人 以 上	平成 19 年	101.4	97.3	106.7	104.3	102.6	98.2	96.1	-	-	-	98.8	106.2	97.1	-	
	20	102.0	90.2	109.8	106.8	102.1	98.3	96.6	-	-	-	98.6	110.8	96.5	-	
	21	101.1	89.7	103.5	112.0	101.7	99.0	95.3	-	-	-	100.6	115.0	96.9	-	
	22	101.5	89.2	101.6	93.4	103.9	94.7	96.8	-	-	-	103.5	122.0	96.4	-	
	4 月	5	101.8	90.9	102.2	91.5	107.7	94.9	97.9	-	-	-	101.8	120.7	96.7	-
		6	101.8	91.2	102.2	93.3	107.6	95.0	98.1	-	-	-	102.8	120.9	97.8	-
		7	101.8	90.2	101.7	93.0	99.9	96.4	96.9	-	-	-	103.2	123.5	97.1	-
		8	101.7	89.1	101.6	93.8	100.1	96.4	95.4	-	-	-	103.9	123.5	97.6	-
	9	10	101.5	88.2	101.4	92.2	99.2	96.4	96.0	-	-	-	103.3	124.4	96.7	-
		11	101.2	87.2	101.6	92.6	99.2	94.2	98.4	-	-	-	103.8	124.7	97.0	-
		12	101.2	88.2	101.2	94.4	98.7	93.6	98.3	-	-	-	106.0	124.3	97.8	-
		1	101.3	88.1	101.6	94.1	98.7	93.6	97.9	-	-	-	106.1	124.7	98.3	-
		2	101.5	88.1	101.6	93.6	99.7	93.6	97.0	-	-	-	105.9	124.3	97.8	-
		3	101.3	88.5	101.3	93.4	99.4	93.1	97.2	-	-	-	106.1	124.6	97.9	-
		4	101.5	89.0	101.2	93.6	99.4	91.8	98.6	-	-	-	106.0	125.7	96.4	-
		4	101.5	89.0	102.2	94.1	99.2	92.3	97.8	-	-	-	103.9	124.7	96.0	-
4	102.3	87.8	102.8	95.1	97.8	92.1	97.7	-	-	-	108.7	129.4	97.0	-		
30	平成 19 年	103.9	88.6	104.9	111.7	95.5	106.8	93.8	-	-	-	99.1	108.4	111.9	-	
	20	105.3	81.0	106.5	125.6	92.4	109.7	93.9	-	-	-	96.8	113.5	116.7	-	
	21	104.9	75.7	104.1	134.4	90.7	114.0	88.8	-	-	-	96.9	118.8	123.2	-	
	22	108.4	74.5	104.2	103.7	94.7	112.9	87.3	-	-	-	98.3	127.3	115.4	-	
	4 月	5	107.9	75.0	104.5	100.8	93.5	109.6	88.4	-	-	-	96.6	125.9	118.7	-
		6	108.1	77.5	104.4	103.9	93.7	110.6	88.8	-	-	-	97.7	126.6	117.4	-
		7	109.5	75.4	104.5	103.5	93.4	117.5	87.9	-	-	-	98.6	129.4	116.7	-
		8	109.2	74.7	104.3	104.8	93.7	116.2	86.3	-	-	-	99.0	129.2	116.7	-
	9	10	109.1	73.2	104.5	104.1	93.6	115.5	86.9	-	-	-	98.1	130.2	114.8	-
		11	109.0	72.7	104.4	104.5	93.4	114.5	87.7	-	-	-	98.9	130.4	115.4	-
		12	109.0	72.5	104.4	105.7	93.4	114.1	88.1	-	-	-	99.9	130.0	114.1	-
		1	109.3	72.5	104.8	105.7	94.0	114.7	87.7	-	-	-	100.7	130.4	114.1	-
		2	109.1	71.5	104.6	106.6	94.3	114.7	86.2	-	-	-	100.3	130.4	114.1	-
		3	109.2	72.8	104.9	107.4	94.4	115.1	85.6	-	-	-	100.7	130.8	114.8	-
		4	109.2	72.0	104.7	107.8	94.4	112.8	85.1	-	-	-	100.6	132.4	113.5	-
		4	108.4	72.1	104.7	108.7	94.0	111.5	85.6	-	-	-	96.6	130.8	115.4	-
4	110.3	72.8	106.2	110.3	94.0	111.7	86.4	-	-	-	98.8	136.8	116.1	-		

事業所規模	年 月	実 質 賃 金										
		現金給与総額					きまって支給する給与					
		TL 調 査 産 業 計	D 建 設 業	E 製 造 業	I 卸 売 業、 小 売 業	P 医 療、 福 祉	TL 調 査 産 業 計	D 建 設 業	E 製 造 業	I 卸 売 業、 小 売 業	P 医 療、 福 祉	
5 人 以 上	平成 19 年	99.4	106.9	103.1	91.7	100.6	99.6	104.9	102.5	93.4	101.6	
	20	96.1	96.7	103.2	94.2	93.8	97.4	99.3	103.5	95.3	96.7	
	21	96.2	100.1	96.9	95.7	94.2	98.4	102.9	100.7	97.2	98.3	
	22	101.9	111.8	107.2	102.7	102.9	102.9	108.9	107.1	103.5	106.8	
	4 月	5	87.2	97.8	91.1	94.2	86.0	103.4	109.4	107.3	107.2	106.9
		6	88.1	93.8	89.6	91.7	92.2	101.4	103.9	104.6	103.7	105.2
		7	139.2	128.4	143.4	94.2	149.0	103.7	106.1	107.7	104.3	107.7
		8	110.9	118.3	128.5	137.5	104.0	103.7	110.3	108.3	102.9	108.2
	9	9	90.6	109.9	94.7	100.5	86.8	102.7	107.5	107.2	102.9	107.6
		10	86.3	99.5	91.4	86.6	85.8	102.9	109.6	108.5	99.2	107.2
		11	86.6	104.0	90.5	87.0	85.7	102.8	111.4	107.4	100.0	106.7
		12	92.3	110.3	93.0	90.9	96.7	104.1	113.8	107.1	101.4	110.7
		1	181.0	184.2	191.2	168.9	188.6	104.0	113.3	107.2	102.3	107.8
		2	85.6	97.5	90.5	88.7	85.9	101.6	107.3	105.9	101.8	106.8
		3	85.5	98.0	91.5	87.7	84.7	102.3	110.5	108.7	100.5	105.7
		4	87.7	105.0	91.8	89.4	89.7	101.9	114.2	108.0	99.3	104.7
4	85.8	100.1	92.9	89.4	86.2	101.6	112.2	108.3	101.1	107.3		
30	平成 19 年	102.2	103.8	109.5	96.0	96.0	103.6	108.0	107.2	103.1	98.7	
	20	100.4	115.9	107.9	95.9	89.2	102.2	116.4	106.4	101.7	93.5	
	21	97.2	115.0	99.5	90.2	87.4	100.9	118.0	102.4	97.2	94.1	
	22	101.6	114.9	113.1	87.4	100.2	104.2	114.5	111.8	96.0	105.5	
	4 月	5	86.6	98.9	94.3	81.6	85.2	105.7	116.2	112.0	100.6	107.1
		6	87.1	92.6	93.1	78.5	93.5	103.3	110.0	109.3	96.8	105.0
		7	149.8	134.5	159.9	81.5	150.2	105.3	112.9	112.7	95.4	107.5
		8	106.9	131.7	133.8	120.8	94.9	104.1	115.5	112.9	92.8	105.7
	9	9	85.9	92.5	97.2	79.3	82.9	103.4	109.8	111.3	97.4	104.8
		10	84.3	96.2	94.2	75.8	82.6	103.8	113.7	112.9	92.5	104.5
		11	83.8	94.5	93.3	74.9	82.1	103.0	112.2	111.8	92.0	103.8
		12	89.2	97.6	96.6	75.3	96.7	104.4	116.0	111.5	92.6	108.6
		1	185.7	219.7	210.8	132.4	177.4	103.4	116.4	111.0	93.6	104.6
		2	84.8	95.8	93.4	77.4	84.4	103.9	113.8	110.1	95.2	106.6
		3	84.7	101.0	94.3	75.5	80.9	104.3	120.0	113.0	92.3	102.1
		4	87.3	103.2	95.0	84.1	87.5	104.3	122.3	113.2	93.1	101.9
4	86.3	106.0	96.4	81.1	84.0	105.1	125.4	113.5	98.6	105.6		

Ⅶ 全国結果（平成23年4月分確報）

毎月勤労統計調査 平成23年4月分統計表 全国調査時系列表

平成17年=100

事業所規模	年 月	現金給与総額		きまって支給する給与		所定内給与		総実労働時間		所定内労働時間		所定外労働時間		常用雇用	
		TL	E	TL	E	TL	E	TL	E	TL	E	TL	E	TL	E
		調査 産業計	製造業	調査 産業計	製造業	調査 産業計	製造業	調査 産業計	製造業	調査 産業計	製造業	調査 産業計	製造業	調査 産業計	製造業
5 人 以 上	平成19年	99.2	100.8	99.4	100.7	99.2	100.4	99.8	100.5	99.5	100.0	103.9	104.8	102.2	101.1
	20	98.9	101.2	99.2	101.1	99.1	101.6	98.6	99.1	98.4	99.4	102.3	97.2	103.7	102.1
	21	95.1	94.1	97.1	96.6	97.8	100.3	95.7	93.1	96.5	96.1	86.7	65.9	103.9	99.8
	22	95.7	97.4	97.4	99.5	97.6	100.8	97.0	97.6	97.2	98.7	94.5	87.2	104.2	99.0
	平成22年10月	81.0	81.4	97.6	99.9	97.7	100.9	97.1	98.3	97.2	99.2	96.2	89.9	104.7	99.0
	11	84.1	86.4	97.5	100.3	97.4	101.2	98.6	101.2	98.7	102.1	98.1	93.1	104.7	99.0
	12	166.2	176.5	97.7	100.0	97.6	100.9	97.3	99.5	97.2	100.2	99.1	93.1	104.7	99.0
	平成23年1月	82.4	82.2	96.3	98.0	96.3	99.6	90.5	88.3	90.4	89.0	92.5	82.4	104.4	98.6
	2	79.9	80.5	96.8	100.1	96.8	101.0	94.8	97.6	94.8	98.2	95.3	92.5	104.2	98.4
	3	83.1	83.0	97.1	99.4	97.0	100.7	96.7	96.7	96.8	97.7	96.2	87.4	103.8	98.4
	4	82.1	82.1	97.8	99.6	97.9	101.9	99.0	98.9	99.4	100.9	94.3	79.9	104.8	99.2
	30 人 以 上	平成19年	100.1	100.9	100.6	100.8	100.4	100.6	100.5	100.4	100.0	100.0	105.7	104.4	102.4
20		99.6	101.0	99.8	100.7	99.9	101.1	99.3	99.3	99.0	99.5	102.7	97.8	104.1	103.3
21		94.8	92.9	97.3	95.8	98.4	99.9	96.2	93.5	97.2	96.8	85.6	65.9	103.7	101.3
22		96.1	96.5	98.2	98.9	98.6	100.5	97.9	97.9	98.2	99.2	94.7	86.8	103.3	100.2
平成22年10月		79.7	79.1	98.5	99.4	98.9	100.6	98.0	98.6	98.1	99.7	96.1	89.9	103.4	100.1
11		83.6	84.6	98.4	99.7	98.5	100.7	99.5	101.2	99.6	102.3	98.4	91.6	103.4	100.1
12		176.4	183.0	98.7	99.4	98.7	100.7	98.0	99.6	97.9	100.5	98.4	91.6	103.3	100.0
平成23年1月		80.9	79.9	97.7	97.4	98.1	99.3	91.8	89.1	91.7	89.9	92.1	82.0	103.1	99.5
2		78.7	77.8	98.1	99.2	98.3	100.4	95.1	97.1	95.2	97.9	94.5	89.9	102.8	99.3
3		82.4	80.6	98.2	98.5	98.4	100.2	97.6	96.6	97.9	98.0	95.3	85.4	102.2	99.2
4		80.8	79.5	98.8	98.6	99.3	101.3	99.3	98.1	99.9	100.5	92.9	77.5	103.6	100.3

第1表 月間現金給与額

（事業所規模5人以上）

産 業	現金給与総額		きまって支給する給与				特別に支払われた給与			
	前年比		前年比		前年比		前年比		前年比	
	円	%	円	%	円	%	円	%	円	%
調査産業計	272,231	-1.4	264,299	-0.8	245,826	-0.7	18,473	-1.9	7,932	-19.7
鉱業、採石業等	319,321	4.0	318,810	4.1	302,039	3.4	16,771	19.9	511	-16.0
建設業	334,055	1.0	322,678	-0.1	301,476	-0.1	21,202	-0.3	11,377	39.4
製造業	305,478	-0.2	295,851	-0.5	269,965	0.3	25,886	-7.6	9,627	7.7
電気・ガス業	477,247	4.2	470,804	4.1	395,113	0.1	75,691	30.8	6,443	20.6
情報通信業	404,988	2.4	384,931	2.1	344,790	1.5	40,141	6.3	20,057	11.3
運輸業、郵便業	297,351	0.1	289,831	0.2	250,354	-0.4	39,477	3.6	7,520	-0.5
卸売業、小売業	231,014	-0.9	224,578	-0.8	214,489	-0.8	10,089	0.3	6,436	-5.3
金融業、保険業	387,428	-13.9	370,676	-0.6	344,330	-0.1	26,346	-6.7	16,752	-78.4
不動産・物品賃貸業	292,148	-10.5	282,567	-6.9	264,128	-7.6	18,439	5.6	9,581	-58.4
学術研究等	379,020	-1.1	364,409	-1.6	340,874	-1.4	23,535	-4.5	14,611	12.4
飲食サービス業等	123,064	0.5	122,044	0.3	116,404	0.1	5,640	5.3	1,020	26.9
生活関連サービス等	187,565	-1.5	185,341	-0.6	177,338	0.1	8,003	-13.3	2,224	-43.9
教育、学習支援業	312,164	-2.9	304,022	-2.7	297,917	-2.6	6,105	-10.5	8,142	-10.1
医療、福祉	255,830	-1.6	251,852	-1.2	237,157	-1.3	14,695	0.1	3,978	-21.0
複合サービス事業	367,157	1.8	330,414	0.5	310,443	0.8	19,971	-4.1	36,743	15.0
その他のサービス業	237,694	-1.9	233,659	-2.1	214,540	-2.1	19,119	-1.9	4,035	14.7
事業所規模30人以上										
調査産業計	302,655	-1.5	293,136	-0.6	269,195	-0.3	23,941	-2.7	9,519	-23.9
製造業	323,749	-0.7	312,395	-0.9	282,374	0.1	30,021	-8.8	11,354	3.3
卸売業、小売業	247,249	0.7	240,214	1.0	228,806	1.2	11,408	-2.9	7,035	-7.5
医療、福祉	290,548	-0.4	285,852	-0.1	266,191	-0.2	19,661	0.7	4,696	-16.9

毎月勤労統計調査の結果は、厚生労働省のWebページにも掲載されています。

(<http://www.mhlw.go.jp>)

第2表 月間実労働時間及び出勤日数

(事業所規模5人以上)

産 業	総実労働時間						出 勤 日 数	
	前 年 比		所 定 内 労 働 時 間		所 定 外 労 働 時 間		前 年 差	
	時間	%	時間	%	時間	%	日	日
調 査 産 業 計	149.3	-1.9	139.3	-1.7	10.0	-3.9	19.5	-0.2
鉱業,採石業等	168.7	0.5	161.0	-0.2	7.7	16.8	21.6	0.3
建設業	173.4	-0.3	161.9	0.0	11.5	-3.4	21.4	0.0
製造業	163.6	-2.4	150.9	-1.9	12.7	-7.9	20.0	-0.4
電気・ガス業	165.8	-0.3	146.3	-2.8	19.5	25.0	19.3	-0.5
情報通信業	167.4	-0.7	150.1	-0.6	17.3	-1.7	20.0	-0.1
運輸業,郵便業	179.0	0.0	155.5	-0.1	23.5	0.8	21.0	0.1
卸売業,小売業	142.5	-1.2	135.6	-1.4	6.9	3.0	19.7	-0.2
金融業,保険業	156.9	-3.1	144.0	-3.0	12.9	-3.7	19.7	-0.5
不動産・物品賃貸業	156.2	-3.2	146.2	-2.9	10.0	-7.4	20.1	-0.4
学術研究等	161.6	-1.8	149.8	-1.6	11.8	-3.3	19.8	-0.3
飲食サービス業等	106.8	-1.4	102.3	-1.4	4.5	0.0	16.6	-0.2
生活関連サービス業	141.2	-0.6	135.3	0.1	5.9	-13.2	19.5	0.0
教育,学習支援業	132.4	-4.2	125.0	-4.0	7.4	-6.3	17.7	-0.5
医療,福祉	140.5	-2.1	135.1	-1.7	5.4	-10.0	19.2	-0.3
複合サービス事業	155.8	-4.9	147.8	-4.7	8.0	-8.1	19.6	-0.9
その他のサービス業	148.7	-2.7	137.4	-2.3	11.3	-8.1	19.1	-0.4
事業所規模30人以上								
調査産業計	152.1	-2.8	140.3	-2.4	11.8	-6.4	19.4	-0.4
製造業	163.7	-3.5	149.9	-3.0	13.8	-10.4	19.7	-0.5
卸売業,小売業	140.5	-1.5	133.4	-1.5	7.1	0.0	19.7	-0.2
医療,福祉	146.4	-2.5	139.9	-1.9	6.5	-12.1	19.4	-0.3

第3表 常用雇用及び労働異動率

(事業所規模5人以上)

産 業	労働者総数						人 職 率		離 職 率	
	前 年 比		一 般 労 働 者		パートタイム労働者		前 年 差		前 年 差	
	千人	%	千人	%	千人	%	% ポイント	% ポイント	% ポイント	% ポイント
調 査 産 業 計	44,396	0.7	32,049	0.0	12,347	2.2	5.10	-0.14	4.19	0.06
鉱業,採石業等	23	-3.4	22	-3.7	1	7.4	2.32	-0.15	1.72	-0.61
建設業	2,540	0.2	2,417	0.4	123	-1.2	2.86	-1.17	2.75	-0.76
製造業	8,298	-0.1	7,171	0.1	1,127	-1.3	2.97	-0.03	2.11	-0.01
電気・ガス業	275	0.9	267	1.3	8	-12.3	4.29	-0.29	3.28	-0.80
情報通信業	1,438	-1.1	1,361	-1.1	77	-2.4	4.21	-0.19	2.71	-0.30
運輸業,郵便業	2,648	0.3	2,257	0.5	391	-1.9	3.44	0.09	2.23	-0.42
卸売業,小売業	8,565	-0.4	4,969	-1.3	3,595	0.9	3.47	-0.33	3.01	-0.09
金融業,保険業	1,430	-0.7	1,268	-1.1	161	2.4	5.50	-1.63	3.87	-0.86
不動産・物品賃貸業	664	-0.5	500	-3.9	164	11.4	3.99	-0.48	4.74	1.00
学術研究等	1,224	0.6	1,104	-0.7	120	14.2	4.79	-0.02	4.43	0.11
飲食サービス業等	3,670	0.5	1,040	4.9	2,630	-1.1	5.75	0.05	6.33	1.07
生活関連サービス等	1,580	-0.1	886	-0.5	693	0.5	6.11	-0.28	4.44	0.07
教育,学習支援業	2,793	1.3	2,014	-1.0	780	7.4	13.26	0.12	12.10	1.10
医療,福祉	5,536	4.0	3,955	2.4	1,581	8.4	7.43	0.44	4.75	0.09
複合サービス事業	690	1.9	614	0.8	76	11.4	10.77	-1.63	9.49	0.34
その他のサービス業	3,021	1.9	2,202	-0.9	820	10.4	5.32	0.12	4.62	-0.31
事業所規模30人以上										
調査産業計	26,244	0.0	20,144	-0.3	6,099	1.1	5.43	-0.27	4.05	0.01
製造業	6,320	-0.4	5,620	-0.4	700	-0.7	3.24	-0.02	2.13	-0.06
卸売業,小売業	3,844	-1.4	2,132	-0.7	1,711	-2.3	3.75	-0.13	2.62	0.00
医療,福祉	3,615	3.2	2,834	2.7	781	5.4	8.01	0.13	4.53	-0.06

第4表 就業形態別月間現金給与額

(事業所規模5人以上)

産 業	現金給与総額									
	前年比		きまって支給				特別に支払われ			
	円	%	する給与	前年比	所定内給与	前年比	所定外給与	前年比	た給与	前年比
一般労働者 調査産業計 (事業所規模30人以上)	341,513	-1.1	330,750	-0.2	306,191	-0.2	24,559	-1.1	10,763	-19.9
	363,687	-1.3	(351,462	-0.3)	(321,359	-0.2)	(30,103	-2.3)	(12,225	-24.0)
製 造 業	335,802	-0.4	324,777	-0.5	295,801	0.2	28,976	-7.8	11,025	7.2
卸売・小売業	334,064	-0.1	323,286	0.0	307,363	0.0	15,923	1.3	10,778	-4.2
医療，福祉	314,629	-1.0	309,442	-0.5	289,569	-0.6	19,873	1.7	5,187	-20.5
パートタイム労働者 調査産業計 (事業所規模30人以上)	93,959	-1.1	93,312	-1.2	90,496	-1.1	2,816	-5.4	647	25.4
	102,878	-0.9	(102,216	-1.0)	(98,444	-0.8)	(3,772	-6.6)	(662	4.9)
製 造 業	114,470	-1.1	113,646	-1.5	107,225	-1.1	6,421	-7.1	824	49.8
卸売・小売業	89,863	-1.3	89,375	-1.3	87,276	-1.3	2,099	-0.8	488	-9.3
医療，福祉	110,369	-0.1	109,383	0.1	107,497	0.3	1,886	-7.2	986	-14.8

第5表 就業形態別月間労働時間及び出勤日数

(事業所規模5人以上)

産 業	総実労働時間						出勤日数	
	前年比		所定内労働時間		所定外労働時間		前年差	
	時間	%	時間	%	時間	%	日	日
一般労働者 調査産業計 (事業所規模30人以上)	171.9	-1.6	159.0	-1.4	12.9	-3.7	20.8	-0.3
	(169.3	-2.6)	(154.9	-2.3)	(14.4	-5.9)	(20.3	-0.4)
製 造 業	170.4	-2.6	156.6	-1.9	13.8	-8.6	20.3	-0.3
卸売・小売業	176.0	-0.5	165.6	-0.9	10.4	5.1	21.6	-0.1
医療，福祉	164.3	-1.8	157.1	-1.5	7.2	-8.8	20.8	-0.2
パートタイム労働者 調査産業計 (事業所規模30人以上)	91.2	-2.1	88.8	-1.9	2.4	-7.8	16.0	-0.2
	(95.7	-2.3)	(92.5	-2.1)	(3.2	-5.8)	(16.4	-0.3)
製 造 業	120.5	-2.5	115.3	-2.1	5.2	-10.4	18.3	-0.3
卸売・小売業	96.7	-1.7	94.6	-1.7	2.1	-4.6	17.2	-0.3
医療，福祉	81.6	0.6	80.5	0.6	1.1	0.0	15.3	-0.1

第6表 就業形態別労働異動率

(事業所規模5人以上)

産 業	入 職 率		離 職 率	
	前年差	ポイント	前年差	ポイント
一般労働者 調査産業計 (事業所規模30人以上)	4.92	-0.13	3.54	-0.04
	(5.36	-0.28)	(3.57	-0.01)
製 造 業	3.01	0.07	1.91	-0.01
卸売・小売業	3.64	-0.11	2.47	0.01
医療，福祉	7.51	0.17	4.17	-0.02
パートタイム労働者 調査産業計 (事業所規模30人以上)	5.57	-0.16	5.84	0.27
	(5.63	-0.29)	(5.61	0.04)
製 造 業	2.74	-0.59	3.37	0.00
卸売・小売業	3.23	-0.64	3.75	-0.24
医療，福祉	7.22	1.14	6.18	0.31

第7表 パートタイム労働者比率

(事業所規模5人以上)

産 業	パートタイム労働者比率	
	前年差	ポイント
調査産業計	27.81	0.44
製 造 業	13.59	-0.16
卸売・小売業	41.98	0.54
医療，福祉	28.55	1.16
事業所規模30人以上		
調査産業計	23.24	0.24
製 造 業	11.08	-0.04
卸売・小売業	44.52	-0.38
医療，福祉	21.59	0.44

Ⅷ(別表)毎月勤労統計調査地方調査 表章産業接続表

表章産業（新産業分類H22.1～）		旧産業との接続 ^{*1}	平成21年以前の産業分類（旧産業分類）	
大 分 類			大 分 類	
TL	調 査 産 業 計	○	TL	調 査 産 業 計
C	鉱 業 , 採 石 業 , 砂 利 採 取 業	◎	D	鉱 業
D	建 設 業	◎	E	建 設 業
E	製 造 業	◎	F	製 造 業
中 分 類 * 3	09・10 食 料 品 製 造 業、飲 料・た ば こ・飼 料 製 造 業	◎	中 分 類	09・10 食 料 品、飲 料・た ば こ・飼 料 製 造 業
	11 織 維 工 業	×		12 衣 服・そ の 他 の 織 維 製 品 製 造 業
	12 木 材・木 製 品 製 造 業（家 具 を 除 く）	△		13 木 材・木 製 品 製 造 業（家 具 を 除 く）
	21 窯 業・土 石 製 品 製 造 業	○		22 窯 業・土 石 製 品 製 造 業
	22 鉄 鋼 業	◎		23 鉄 鋼 業
	26 生 産 用 機 械 器 具 製 造 業	×		26 一 般 機 械 器 具 製 造 業
	28 電 子 部 品・デ バ イ ス・電 子 回 路 製 造 業	▲		29 電 子 部 品・デ バ イ ス 製 造 業
	31 輸 送 用 機 械 器 具 製 造 業	◎		30 輸 送 用 機 械 器 具 製 造 業
	そ の 他 ^{*2}	×		そ の 他
F	電 気・ガ ス・熱 供 給・水 道 業	◎	G	電 気・ガ ス・熱 供 給・水 道 業
G	情 報 通 信 業	▲	H	情 報 通 信 業
H	運 輸 業 , 郵 便 業	▲	I	運 輸 業
I	卸 売 業 , 小 売 業	▲	J	卸 売・小 売 業
J	金 融 業 , 保 険 業	◎	K	金 融・保 険 業
K	不 動 産 業 , 物 品 賃 貸 業	×	L	不 動 産 業
L	学 術 研 究 , 専 門・技 術 サ ー ビ ス 業	×	Q	サ ー ビ ス 業（他 に 分 類 さ れ な い も の）
M	宿 泊 業 , 飲 食 サ ー ビ ス 業	×	M	飲 食 店 , 宿 泊 業
N	生 活 関 連 サ ー ビ ス 業 , 娯 楽 業	×	Q	サ ー ビ ス 業（他 に 分 類 さ れ な い も の）
O	教 育 , 学 習 支 援 業	▲	O	教 育 , 学 習 支 援 業
P	医 療 , 福 祉	○	N	医 療 , 福 祉
Q	複 合 サ ー ビ ス 事 業	▲	P	複 合 サ ー ビ ス 事 業
R	サ ー ビ ス 業（他 に 分 類 さ れ な い も の）	×	Q	サ ー ビ ス 業（他 に 分 類 さ れ な い も の）

(注) *1 「旧産業との接続」欄の符号は、以下のとおりです。

「◎」… 旧産業と完全に接続する産業

「○」… 常用労働者数の変動が0.1%以内

「△」… 常用労働者数の変動が1.0%以内

「▲」… 常用労働者数の変動が3.0%以内

旧産業と完全には接続しないが、長期時系列比較を可能にするため接続させる産業

「×」… 常用労働者数の変動が大きく接続しない産業

*2 製造業の中分類「その他」は、単独で表章しないものを一括したものです。

*3 製造業、卸売業、小売業等の中分類別の実数は、当速報に掲載していませんが、表章（公表）

はしていますので、統計調査課までお問い合わせください。指数については作成していません。