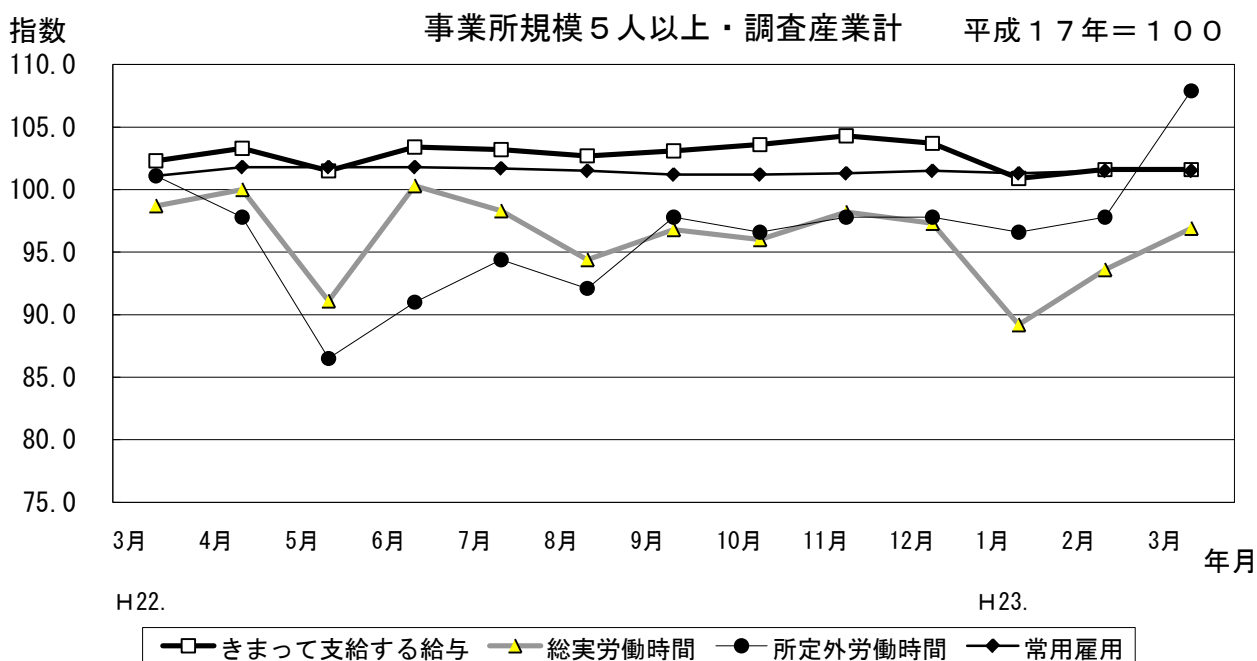


島根の賃金、労働時間及び雇用の動き

毎月勤労統計調査 地方調査月報～平成23年3月分～



	きまって支給する給与	総実労働時間	所定外労働時間	常用雇用
実数	234,322円	150.1時間	9.6時間	226,133人
指数	101.6	96.9	107.9	101.5
対前年同月比	▲ 0.7%	▲ 1.8%	6.7%	0.4%

島根県政策企画局統計調査課

(人口労働グループ)

TEL 0852-22-5071

FAX 0852-22-6044

I 毎月勤労統計調査地方調査の説明

1. 調査の位置づけ

この調査は、統計法に基づく基幹統計である。

2. 調査の目的

この調査は、賃金、労働時間及び雇用について島根県における毎月の変動を明らかにすることを目的としている。

3. 調査の対象

日本標準産業分類に定める16産業（鉱業、採石業、砂利採取業、建設業、製造業、電気・ガス・熱供給・水道業、情報通信業、運輸業、郵便業、卸売業、小売業、金融業、保険業、不動産業、物品賃貸業、学術研究、専門・技術サービス業、宿泊業、飲食サービス業、生活関連サービス業、娯楽業、教育、学習支援業、医療、福祉、複合サービス事業、サービス業）において、常時5人以上の常用労働者を雇用する民営及び官公営事業所のうち、厚生労働省の指定した事業所（産業、規模ごとに無作為に抽出された約500事業所）。

4. 調査事項及び用語の解説

現金給与総額	きまって支給する給与	特別に支払われた給与
賃金、給与、手当、賞与、その他、名称のいかんを問わず、労働者に支払われたもので、所得税、貯金、社会保険料、組合費、購買代金等を差し引く以前の金額。	労働協約、就業規則等によって、あらかじめ定められている支給条件、算定方法によって支給される給与。時間外手当等の「所定外給与（超過労働給与）」を含む。	賞与・期末手当等の一時金、ベースアップ等の差額追給分、3カ月を超える期間で算定される現金給与等。

出勤日数
調査期間中に労働者が仕事のために実際に出勤した日数。有給であっても事業所に出勤しない日は出勤日にならないが、1日のうち1時間でも就業すれば出勤日となる。

実労働時間	所定内労働時間	所定外労働時間
調査期間中に労働者が仕事のために実際に労働した時間数のことである。	就業規則で定められた正規の始業時刻と終業時刻との間の休憩時間を除いた、実際に労働した時間。	早出、残業、臨時の呼び出し、休日出勤等による労働時間。

- ① 本来の職務外として行われる宿日直は、労働時間数から除かれる。
- ② 運輸関係労働者の手待ち時間は、労働時間に含まれる。

常用労働者	一般労働者	パートタイム労働者
期間を定めずまたは1カ月を超える期間を定めて雇用されている者。	常用労働者のうちパートタイム労働者以外のものである。	1日の所定労働時間または1週間の所定労働日数が一般の労働者より短い者。

次の者も常用労働者に含まれる。

- ① 一定の職務に従事し、一般労働者と同じ給与と規則によって給与を支払われている重役や理事。
- ② 前2カ月の各月において18日以上同一の事業主に雇用されていた日々雇用労働者。

労働異動率	入職率	離職率
労働異動率は事業所間の雇用の流動状況を示す指標である。	$\frac{\text{月間増加労働者数} \times 100}{\text{前月末労働者数}}$	$\frac{\text{月間減少労働者数} \times 100}{\text{前月末労働者数}}$

- ① 労働異動率には、新規の入離職者のみならず、人事異動に伴う同一企業内の転勤者も含まれる。

目次

I.	毎月勤労統計調査の説明	P 1
II.	毎月勤労統計調査結果のご利用にあたって	P 2
III.	調査結果の概要	P 3
IV-1.	産業別実数表（5人以上）	P 9
IV-2.	産業別実数表（30人以上）	P 11
V.	就業形態別実数表	P 13
VI.	指数表	P 15
VII.	全国結果（平成23年3月分確報）	P 19
VIII.	別表	P 22

Ⅱ 毎月勤労統計調査結果のご利用にあたって

1 調査結果について

この調査結果は、調査対象事業所からの報告を基に、本県の事業所規模5人以上の全ての事業所(本文中5人以上)と、その中から抜き出した事業所規模30人以上の事業所(本文中30人以上)にそれぞれ対応するよう推計したものです。

2 指数の基準時について

平成19年1月から、指数は平成17年平均=100として算出しています。なお、指数は調査対象事業所の抽出替えに伴い将来改訂されることがあります。

3 事業所の抽出替え等について

- (1)事業所規模30人以上の事業所については、概ね3年ごとに抽出替えを行っています。直近では平成21年1月に平成18年事業所・企業統計調査(以下「センサス」という。)の結果を用いて行いました。
- (2)事業所規模5~29人事業所については、6ヶ月毎(1月、7月)に三分の一ずつ抽出替えを行っています。
- (3)平成21年1月調査から常用労働者数の集計に用いる母集団労働者数を、平成13年センサスに基づく労働者数から、平成18年センサスに基づく労働者数へ変更しています。

4 指数のギャップ修正について

- (1)事業所規模30人以上の事業所の抽出替えに伴い、新旧両調査結果間にギャップが生じ、時系列比較が困難になるため、指数については過去に遡って修正(ギャップ修正)を行っています。

修正期間	賃金・労働時間指数	平成19年2月~平成20年12月
	常用雇用指数	平成16年2月~平成20年12月

なお、前年同月比などの増減率は指数により算出しており、修正を行わない実数で計算した場合とは必ずしも一致しません。

また、産業によっては新旧両調査結果間のギャップが大きく、指数が大きく変動している場合がありますので注意が必要です。

- (2)事業所規模5~29人の事業所の抽出替え時にはギャップ修正等は行っていませんので、事業所規模5人以上の事業所に関する数値については、時系列比較に注意が必要です。

5 日本標準産業分類の改訂について

日本標準産業分類の改訂(平成19年11月)に伴い、平成22年1月から新しい産業分類に基づき結果を表章(公表)しています。これにより産業分類が変更となる事業所があり、産業分類間で常用労働者数の移動がありましたので、接続状況についてはP22別表をご参照ください。なお、常用労働者数の変動が大きく、旧産業と接続しない産業については、指数を作成できないため実数値のみを掲載しています。

また、鉱業、採石業、砂利採取業、電気・ガス・熱供給・水道業及び不動産業、物品賃貸業は調査事業所数が僅少のため公表していませんが、調査産業計には含まれています。

Ⅲ 調査結果の概要

1. 賃金の動き

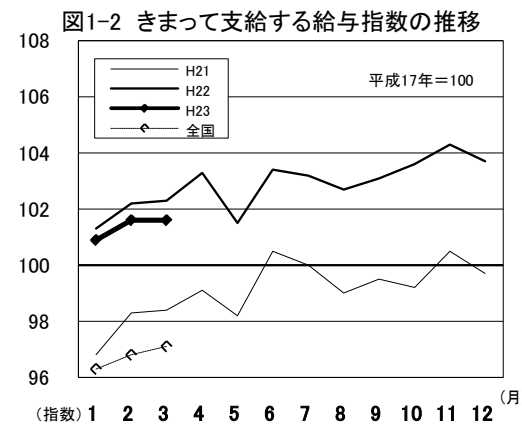
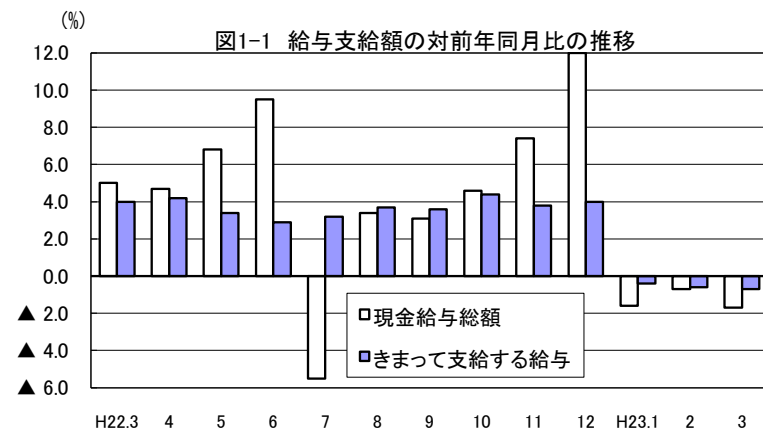
(1) 事業所規模5人以上

項目	金額(円)	前年同月比(%)	全国結果(円)
現金給与総額	241,209	▲ 1.7 (3か月連続の減少)	275,442
きまって支給する給与	234,322	▲ 0.7 (3か月連続の減少)	262,356
所定内給与	217,076	▲ 1.2 (3か月連続の減少)	243,660
所定外給与	17,246	5.4	18,696
特別に支払われた給与	6,887	▲ 27.9	13,086

3月の1人平均現金給与総額は、241,209円で前年同月比1.7%減となった。

現金給与総額のうちきまって支給する給与は、234,322円で0.7%減となった。所定内給与は、217,076円で1.2%減であった。所定外給与は17,246円で5.4%増となり、特別に支払われた給与は6,887円であった。

現金給与総額を就業形態別にみると、一般労働者は291,600円で、パートタイム労働者は84,485円であった。



(2) 事業所規模30人以上

項目	金額(円)	前年同月比(%)	全国結果(円)
現金給与総額	261,895	▲ 0.9 (3か月連続の減少)	308,743
きまって支給する給与	253,981	▲ 0.2 (3か月連続の減少)	291,198
所定内給与	231,188	▲ 0.2 (3か月連続の減少)	266,892
所定外給与	22,793	▲ 0.5	24,306
特別に支払われた給与	7,914	▲ 19.8	17,545

3月の1人平均現金給与総額は、261,895円で前年同月比0.9%減となった。

現金給与総額のうちきまって支給する給与は、253,981円で0.2%減となった。所定内給与は、231,188円で前年同月比0.2%減となった。所定外給与は22,793円で0.5%減となり、特別に支払われた給与は7,914円であった。

現金給与総額を就業形態別にみると、一般労働者は308,513円で、パートタイム労働者は98,493円であった。

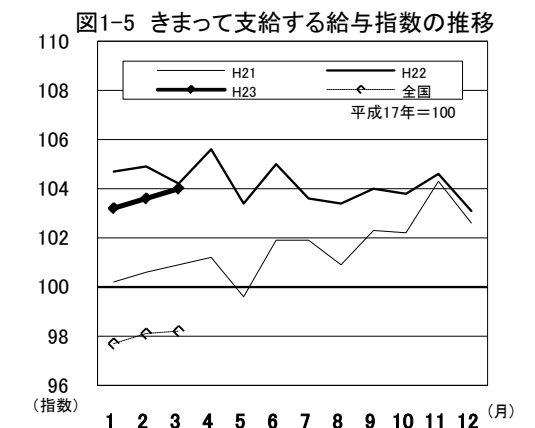
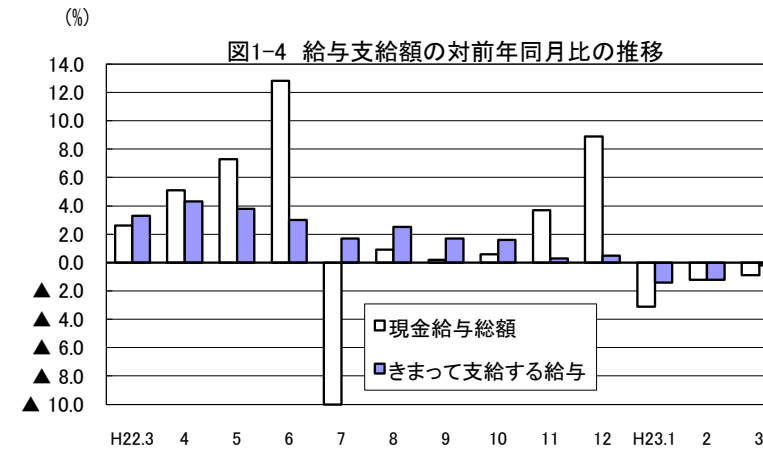


図1-3 産業別きまって支給する給与指数及び対前年同月比の推移
(折れ線グラフ=指数、棒グラフ=対前年同月比)

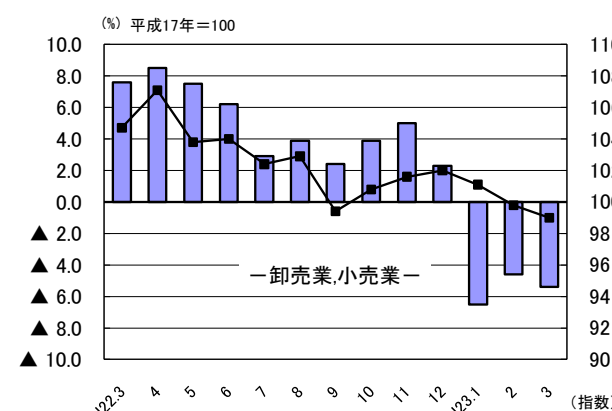
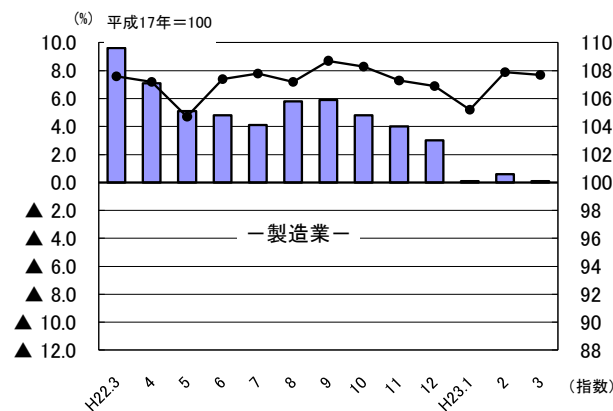
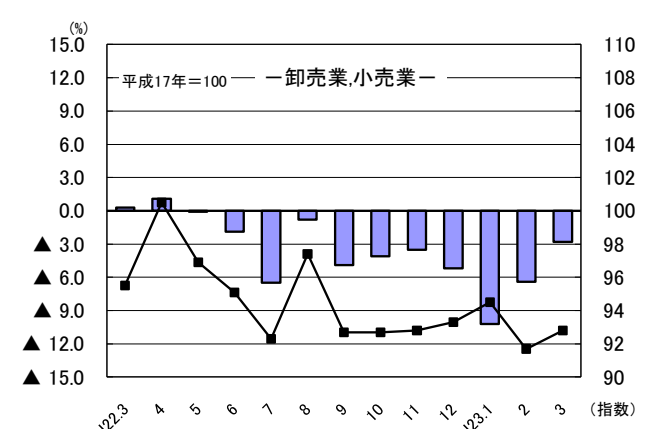
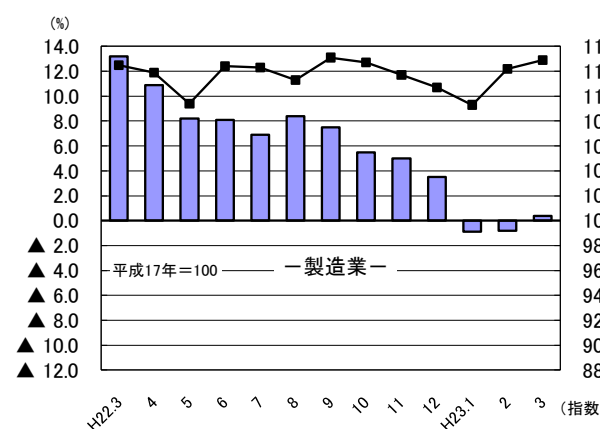


図1-6 産業別きまって支給する給与指数及び対前年同月比の推移
(折れ線グラフ=指数、棒グラフ=対前年同月比)



2. 労働時間の動き

(1) 事業所規模5人以上

項目		労働時間(時間)	前年同月比(%)	全国結果(時間)
調査産業計	総実労働時間	150.1	▲ 1.8 (12か月連続の減少)	145.8
	所定内労働時間	140.5	▲ 2.4 (12か月連続の減少)	135.6
	所定外労働時間	9.6	6.7 (5か月ぶりの増加)	10.2

3月の1人平均労働時間は、150.1時間で前年同月比1.8%減となった。

総実労働時間のうち、所定内労働時間は140.5時間で2.4%減となり、所定外労働時間は9.6時間で6.7%増であった。

なお、総実労働時間を就業形態別にみると、一般労働者は169.7時間で、パートタイム労働者は88.9時間であった。

(2) 事業所規模30人以上

項目		労働時間(時間)	前年同月比(%)	全国結果(時間)
調査産業計	総実労働時間	154.1	0.0 (7か月ぶりの増加で前年同月と同水準)	149.5
	所定内労働時間	142.7	0.2 (11か月ぶりの増加)	137.4
	所定外労働時間	11.4	▲ 1.7 (3か月連続の減少)	12.1

3月の1人平均労働時間は、154.1時間で7か月ぶりの増加の前年同月と同水準となった。

総実労働時間のうち、所定内労働時間は142.7時間で前年同月比0.2%増となった。所定外労働時間は11.4時間で1.7%減であった。

なお、総実労働時間を就業形態別にみると、一般労働者は169.3時間で、パートタイム労働者は101.0時間であった。

図2-1 労働時間指数及び対前年同月比の推移

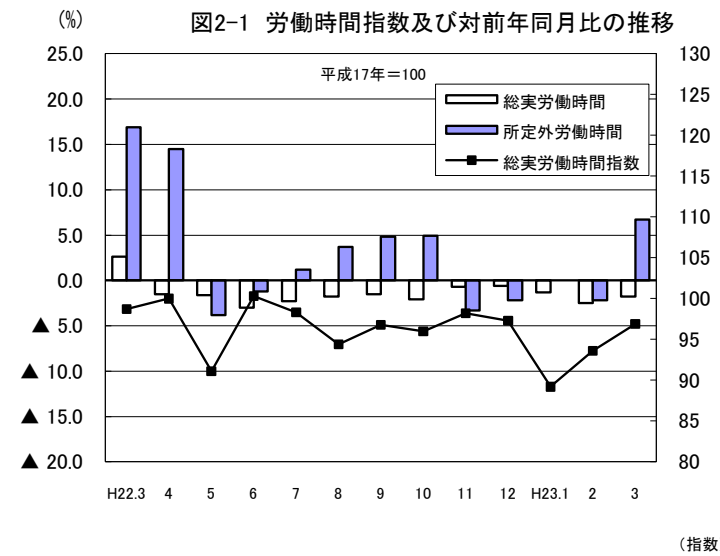


図2-2 所定外労働時間指数の推移

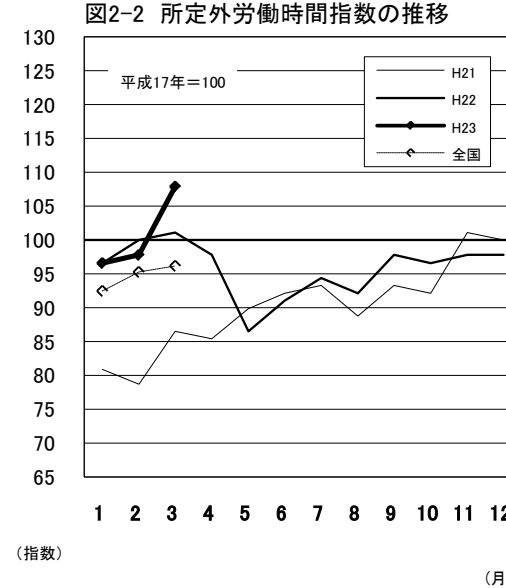


図2-5 労働時間指数及び対前年同月比の推移

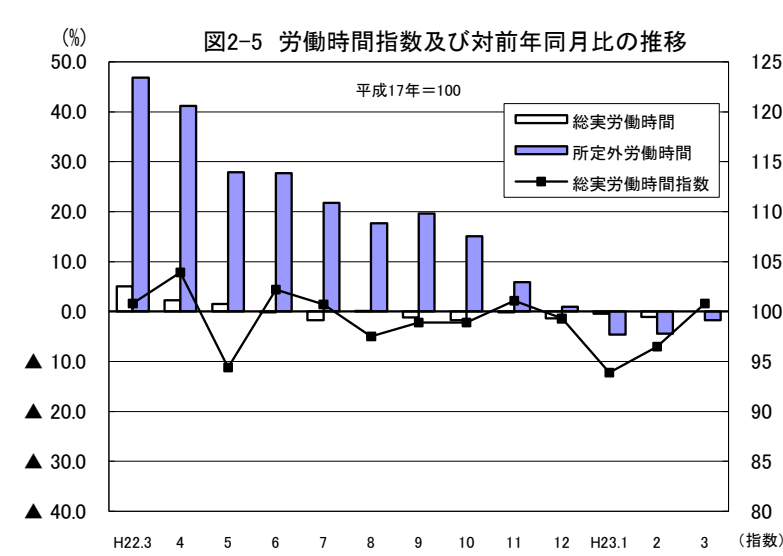


図2-6 所定外労働時間指数の推移

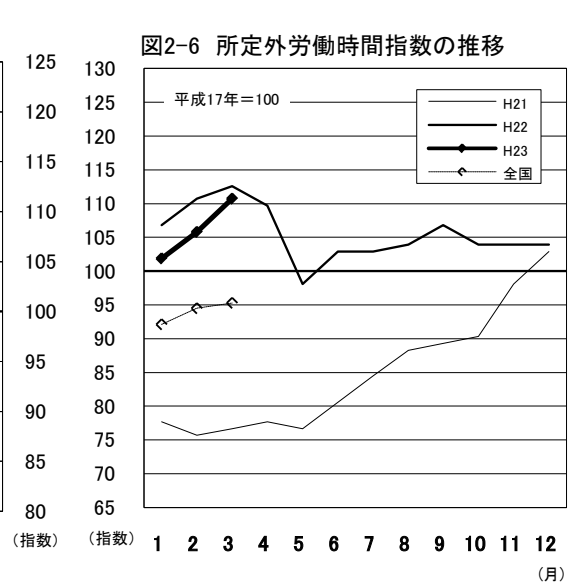


図2-3 所定外労働時間の対前年同月比の推移

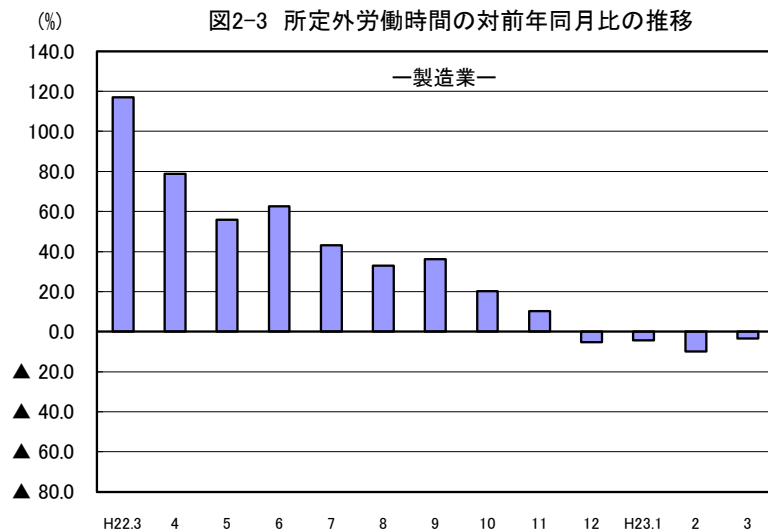


図2-4 所定外労働時間指数の推移

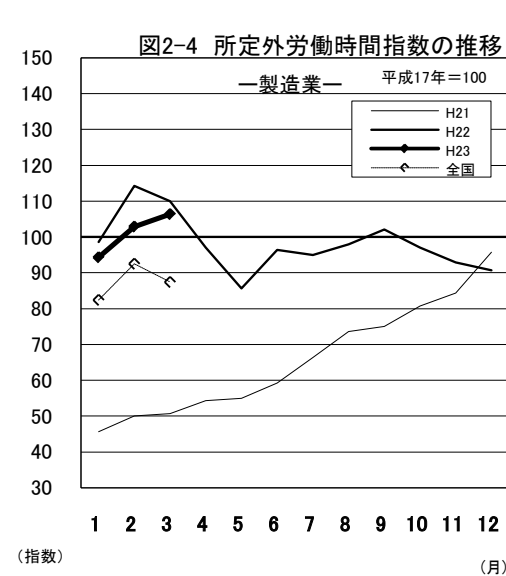


図2-7 所定外労働時間の対前年同月比の推移

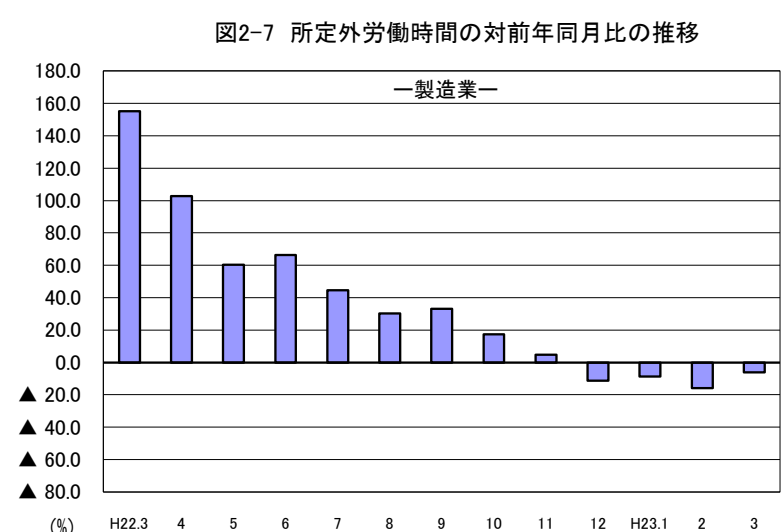
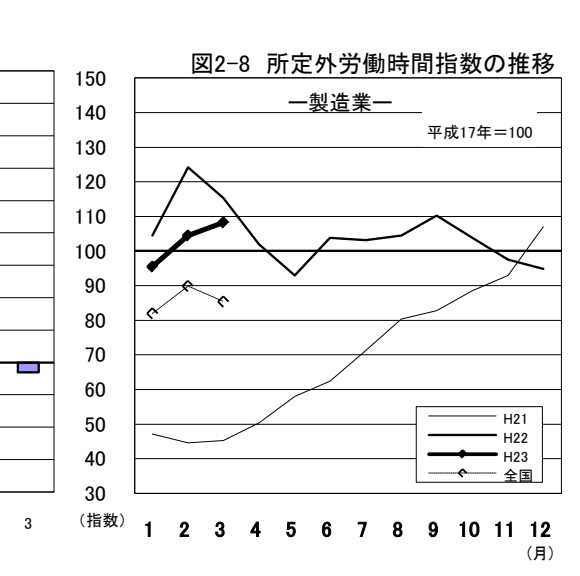


図2-8 所定外労働時間指数の推移



3. 雇用の動き

(1) 事業所規模5人以上

項目		人数・率	前年同月比(%)・差	全国結果(人数・率)
調査産業計	常用労働者数	226,133人	0.4% (2か月連続の増加)	43,981千人
	パートタイム労働者比率	24.4%	2.0ポイント	28.24%
労働異動率	入職率	1.84%	▲0.19ポイント	1.69%
	離職率	1.85%	▲0.47ポイント	2.14%

3月の常用労働者数は226,133人で前年同月比0.4%増となった。

就業形態別にみると、一般労働者は170,993人で、パートタイム労働者は55,140人であった。パートタイム労働者比率は24.4%で前年同月と比べて2.0ポイント上昇となった。

また、製造業の常用労働者数は42,794人で前年同月比1.2%増となった。

(2) 事業所規模30人以上

項目		人数・率	前年同月比(%)・差	全国結果(人数・率)
調査産業計	常用労働者数	117,698人	2.0% (15か月連続の増加)	25,888千人
	パートタイム労働者比率	22.1%	0.8ポイント	23.57%
労働異動率	入職率	0.99%	▲0.50ポイント	1.37%
	離職率	1.72%	▲0.31ポイント	1.99%

3月の常用労働者数は117,698人で前年同月比2.0%増となった。

就業形態別にみると、一般労働者は91,744人で、パートタイム労働者は25,954人であった。パートタイム労働者比率は22.1%で前年同月と比べて0.8ポイント上昇となった。

また製造業の常用労働者数は32,421人で前年同月比1.1%増、8か月連続の増加となった。

図3-1 常用労働者数の対前年同月比及びパートタイム労働者比率の推移

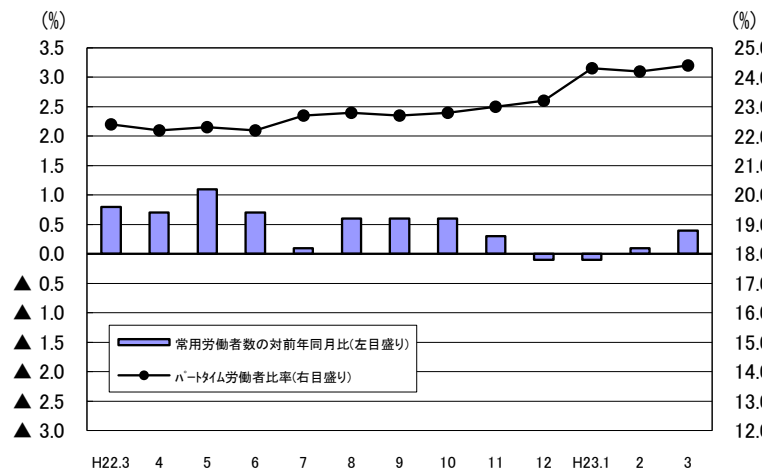


図3-2 常用雇用指数の推移

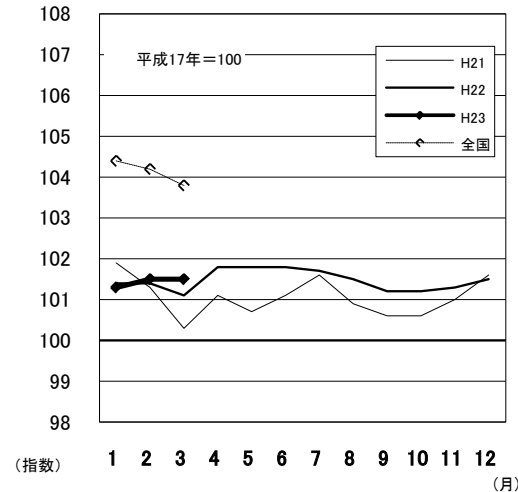


図3-4 常用労働者数の対前年同月比及びパートタイム労働者比率の推移

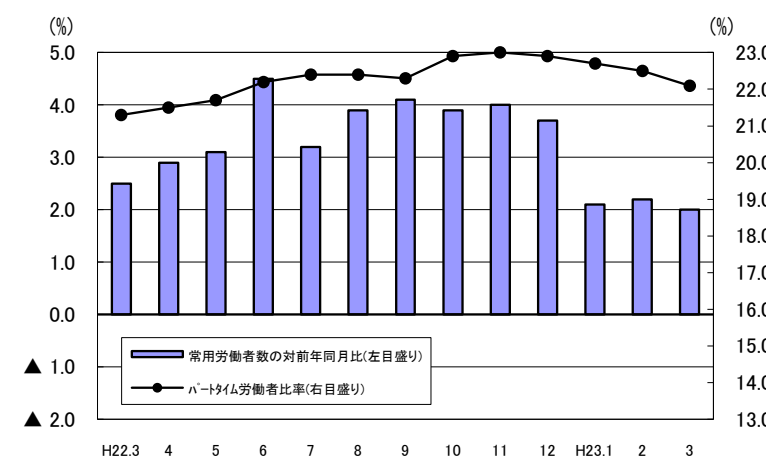


図3-5 常用雇用指数の推移

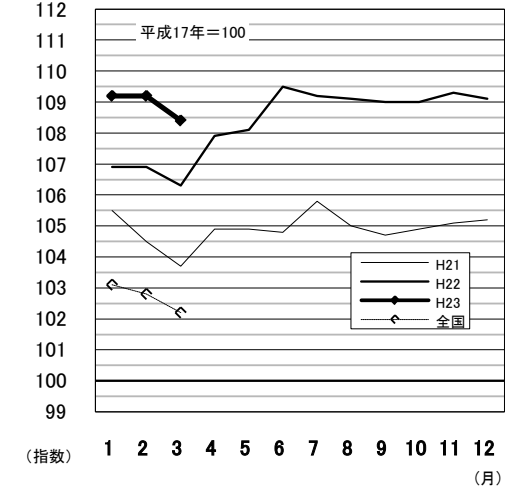


図3-3 産業別常用雇用指数及び対前年同月比の推移
(折れ線グラフ=指数、棒グラフ=対前年同月比)

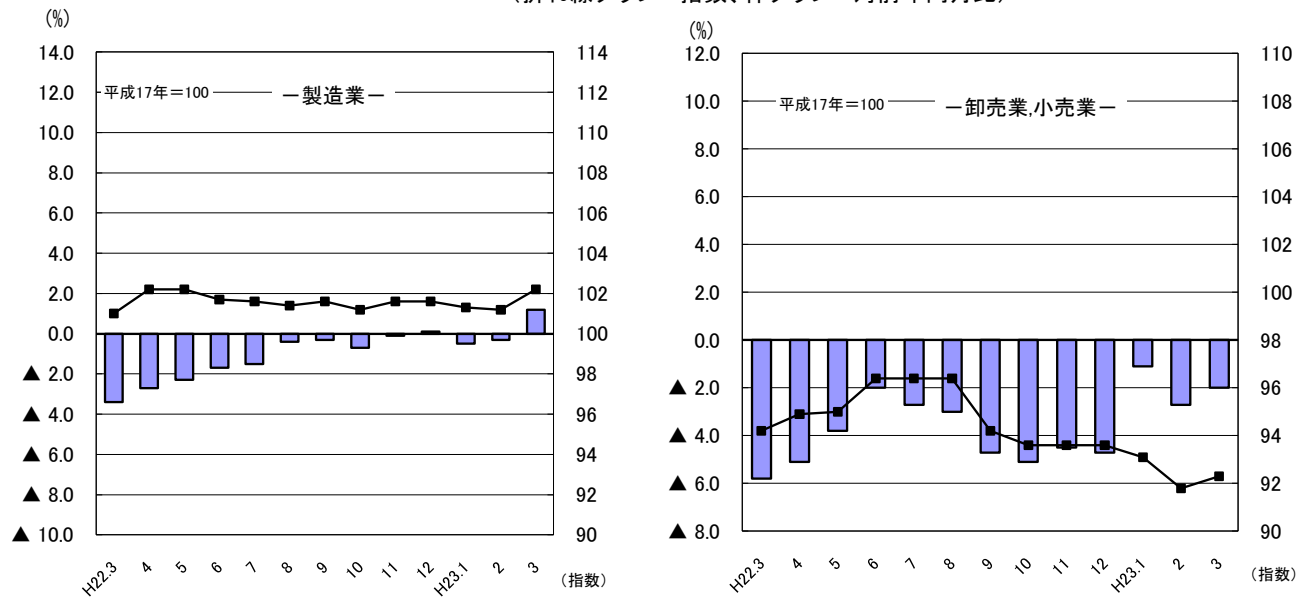
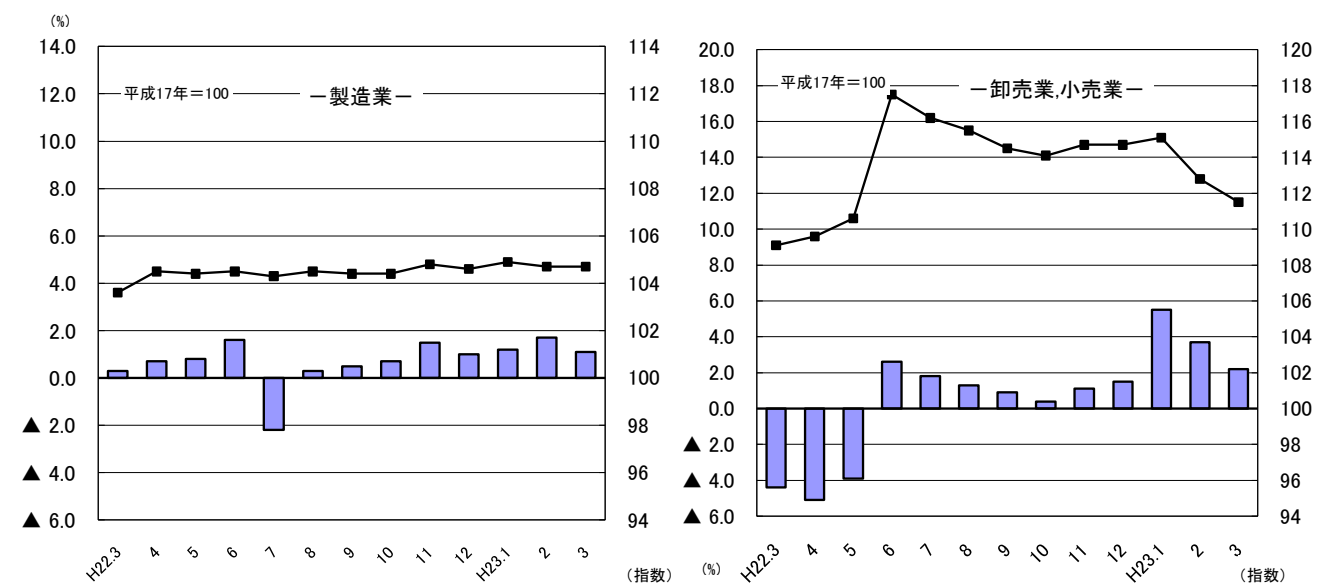


図3-6 産業別常用雇用指数及び対前年同月比の推移
(折れ線グラフ=指数、棒グラフ=対前年同月比)



IV-1 産業別実数表（5人以上）

（平成23年3月）

様式1の1

項 目	TL 調査産業計	D 建設業	E 製造業	G 情報通信業	H 運輸業、 郵便業	I 卸売業、 小売業	J 金融業、 保険業	L 学術研究、専 門・技術サー ビス業	M 宿泊業、飲食 サービス業	N 生活関連サー ビス業、娯楽 業	O 教育、学 習支援業	P 医療、 福祉	Q 複合サー ビス事業	R サービス業 <small>他に分類されないもの</small>	項 目																									
																現金給与総額 (円)	前年同月比 (%)	男 (円)	女 (円)	きまって支給する給与 (円)	前年同月比 (%)	男 (円)	女 (円)	所定内給与 (円)	前年同月比 (%)	所定外給与 (円)	特別に支払われた給与 (円)	男 (円)	女 (円)	出勤日数 (日)	前年同月差 (%)	男 (日)	女 (日)	総実労働時間 (時間)	前年同月比 (%)	男 (時間)	女 (時間)	所定内労働時間 (時間)	前年同月比 (%)	男 (時間)
現金給与総額 (円)	241,209	321,991	238,655	339,749	232,520	189,352	310,354	279,108	104,912	180,480	280,142	260,648	306,896	214,063	現金給与総額 (円)																									
前年同月比 (%)	▲ 1.7	2.9	▲ 2.1	18.8	9.6	▲ 4.3	7.7	-	-	-	▲ 12.6	▲ 2.4	9.7	-	前年同月比 (%)																									
男 (円)	289,081	335,760	294,300	397,513	261,833	231,913	362,074	312,677	119,854	222,672	314,913	362,369	360,086	254,995	男 (円)																									
女 (円)	180,080	215,607	154,115	222,091	124,361	130,942	246,641	177,000	91,678	147,318	241,609	226,246	207,267	145,411	女 (円)																									
きまって支給する給与 (円)	234,322	310,449	236,476	330,501	232,520	182,902	296,770	269,060	104,401	180,480	280,142	243,411	302,188	208,781	きまって支給する給与 (円)																									
前年同月比 (%)	▲ 0.7	2.3	0.1	16.3	9.6	▲ 5.4	3.6	-	-	-	▲ 12.6	1.9	8.5	-	前年同月比 (%)																									
男 (円)	282,750	324,432	291,475	387,273	261,833	227,878	359,095	300,743	119,230	222,672	314,913	334,687	356,909	247,158	男 (円)																									
女 (円)	172,484	202,411	152,919	214,863	124,361	121,177	219,992	172,689	91,267	147,318	241,609	212,541	199,692	144,415	女 (円)																									
所定内給与 (円)	217,076	285,882	208,712	285,102	201,129	172,818	287,992	255,765	101,671	173,717	276,656	226,816	286,736	187,972	所定内給与 (円)																									
前年同月比 (%)	▲ 1.2	▲ 0.5	0.1	11.1	9.6	▲ 7.1	3.9	-	-	-	▲ 11.1	3.2	8.4	-	前年同月比 (%)																									
所定外給与 (円)	17,246	24,567	27,764	45,399	31,391	10,084	8,778	13,295	2,730	6,763	3,486	16,595	15,452	20,809	所定外給与 (円)																									
特別に支払われた給与 (円)	6,887	11,542	2,179	9,248	0	6,450	13,584	10,048	511	0	0	17,237	4,708	5,282	特別に支払われた給与 (円)																									
男 (円)	6,331	11,328	2,825	10,240	0	4,035	2,979	11,934	624	0	0	27,682	3,177	7,837	男 (円)																									
女 (円)	7,596	13,196	1,196	7,228	0	9,765	26,649	4,311	411	0	0	13,705	7,575	996	女 (円)																									
出勤日数 (日)	19.9	21.6	19.4	19.9	20.7	21.8	20.2	19.8	16.5	19.7	18.9	19.2	20.9	19.6	出勤日数 (日)																									
前年同月差 (%)	▲ 0.3	▲ 0.8	▲ 0.3	▲ 0.3	0.6	1.1	▲ 1.1	-	-	-	▲ 0.8	▲ 0.8	▲ 0.2	-	前年同月差 (%)																									
男 (日)	20.5	21.8	19.5	20.1	20.6	22.9	20.6	20.4	16.0	19.9	19.1	20.1	21.7	20.0	男 (日)																									
女 (日)	19.1	20.5	19.3	19.4	21.1	20.3	19.7	18.0	16.8	19.6	18.7	18.9	19.4	18.9	女 (日)																									
総実労働時間 (時間)	150.1	174.5	158.5	169.2	168.9	133.4	151.6	154.7	106.5	146.0	138.8	153.0	163.0	155.7	総実労働時間 (時間)																									
前年同月比 (%)	▲ 1.8	▲ 0.7	▲ 1.6	▲ 0.3	▲ 0.4	▲ 4.9	▲ 5.8	-	-	-	▲ 7.3	1.5	▲ 2.0	-	前年同月比 (%)																									
男 (時間)	160.1	176.3	167.2	173.9	179.2	144.2	158.7	162.0	111.1	145.5	144.3	166.9	170.6	167.8	男 (時間)																									
女 (時間)	137.3	161.3	145.3	159.8	131.0	118.6	142.7	132.2	102.3	146.4	132.7	148.3	148.7	135.6	女 (時間)																									
所定内労働時間 (時間)	140.5	160.5	143.6	146.7	147.5	126.9	146.3	146.6	104.0	141.6	135.7	146.8	154.4	141.8	所定内労働時間 (時間)																									
前年同月比 (%)	▲ 2.4	▲ 4.2	▲ 1.4	▲ 6.2	▲ 1.5	▲ 5.9	▲ 6.1	-	-	-	▲ 6.7	2.5	▲ 2.6	-	前年同月比 (%)																									
男 (時間)	147.1	161.2	148.3	150.4	153.4	135.2	152.1	152.8	108.0	138.4	140.0	158.7	160.2	150.3	男 (時間)																									
女 (時間)	132.1	155.2	136.5	139.3	125.7	115.5	139.1	127.6	100.3	144.1	131.0	142.8	143.5	127.6	女 (時間)																									
所定外労働時間 (時間)	9.6	14.0	14.9	22.5	21.4	6.5	5.3	8.1	2.5	4.4	3.1	6.2	8.6	13.9	所定外労働時間 (時間)																									
前年同月比 (%)	6.7	68.6	▲ 3.3	69.1	6.4	20.4	4.0	-	-	-	▲ 31.1	▲ 17.4	8.9	-	前年同月比 (%)																									
男 (時間)	13.0	15.1	18.9	23.5	25.8	9.0	6.6	9.2	3.1	7.1	4.3	8.2	10.4	17.5	男 (時間)																									
女 (時間)	5.2	6.1	8.8	20.5	5.3	3.1	3.6	4.6	2.0	2.3	1.7	5.5	5.2	8.0	女 (時間)																									
常用労働者数 (人)	226,146	21,882	42,401	2,464	10,302	38,829	6,909	4,098	14,509	5,850	16,436	40,989	6,692	10,389	常用労働者数 (人)																									
増加常用労働者数 (人)	4,168	192	635	27	20	687	58	20	977	69	154	410	732	161	増加常用労働者数 (人)																									
減少常用労働者数 (人)	4,181	193	242	14	45	479	112	64	632	137	478	733	759	263	減少常用労働者数 (人)																									
本調査期間末労働者数 (人)	226,133	21,881	42,794	2,477	10,277	39,037	6,855	4,054	14,854	5,782	16,112	40,666	6,665	10,287	本調査期間末労働者数 (人)																									
前年同月比 (%)	0.4	▲ 1.3	1.2	▲ 0.9	▲ 9.7	▲ 2.0	2.4	-	-	-	4.2	5.5	3.4	-	前年同月比 (%)																									
うちパートタイム労働者数 (人)	55,140	784	6,003	239	2,319	18,586	267	727	10,213	1,527	2,865	8,581	355	2,109	うちパートタイム労働者数 (人)																									
パートタイム労働者比率 (%)	24.4	3.6	14.0	9.6	22.6	47.6	3.9	17.9	68.8	26.4	17.8	21.1	5.3	20.5	パートタイム労働者比率 (%)																									
入職率 (%)	1.84	0.88	1.50	1.10	0.19	1.77	0.84	0.49	6.73	1.18	0.94	1.00	10.94	1.55	入職率 (%)																									
前年同月差 (ポイント)	▲ 0.19	0.23	0.36	0.86	▲ 1.13	0.29	0.65	-	-	-	0.74	▲ 2.07	3.12	-	前年同月差 (ポイント)																									
離職率 (%)	1.85	0.88	0.57	0.57	0.44	1.23	1.62	1.56	4.36	2.34	2.91	1.79	11.34	2.53	離職率 (%)																									
前年同月差 (ポイント)	▲ 0.47	0.50	▲ 1.03	0.01	▲ 4.48	▲ 0.30	0.89	-	-	-	▲ 0.65	▲ 1.16	3.10	-	前年同月差 (ポイント)																									
産業種別	TL	D	E	G	H	I	J	L	M	N	O	P	Q	R	産業種別																									

IV-2 産業別実数表 (30人以上)

(平成23年3月)

様式1の2

項 目	TL 調査産業計	D 建設業	E 製造業	G 情報通信業	H 運輸業, 郵便業	I 卸売業, 小売業	J 金融業, 保険業	L 学術研究,専 門・技術サー ビス業	M 宿泊業,飲食 サービス業	N 生活関連サー ビス業,娯楽 業	O 教育,学 習支援業	P 医療, 福祉	Q 複合サー ビス事業	R サービス業 <small>他に分類されないもの</small>	項 目
現金給与総額 (円)	261,895	362,927	261,240	329,690	251,150	168,150	298,878	297,319	141,152	219,844	325,976	293,243	313,879	200,391	現金給与総額 (円)
前年同月比 (%)	▲ 0.9	0.1	▲ 2.6	▲ 2.9	3.2	▲ 0.4	1.9	-	-	-	▲ 3.4	▲ 1.8	6.0	-	前年同月比 (%)
男 (円)	318,943	378,422	304,957	382,402	276,514	249,655	396,727	314,867	181,955	269,581	375,005	383,168	351,129	254,118	男 (円)
女 (円)	194,740	225,603	175,260	215,821	128,039	125,511	210,404	225,651	115,588	165,895	245,043	256,260	211,889	125,532	女 (円)
きまって支給する給与 (円)	253,981	361,759	259,917	322,897	251,150	150,912	296,323	297,319	140,281	219,844	325,976	270,501	313,547	200,012	きまって支給する給与 (円)
前年同月比 (%)	▲ 0.2	0.5	0.4	▲ 4.9	3.2	▲ 2.8	1.6	-	-	-	▲ 3.4	▲ 0.8	5.9	-	前年同月比 (%)
男 (円)	312,712	377,122	303,342	375,658	276,514	231,873	393,315	314,867	180,423	269,581	375,005	350,916	350,675	253,534	男 (円)
女 (円)	184,843	225,603	174,511	208,922	128,039	108,558	208,624	225,651	115,131	165,895	245,043	237,430	211,889	125,440	女 (円)
所定内給与 (円)	231,188	332,316	226,666	279,389	214,842	143,353	275,728	282,437	135,823	206,667	320,772	248,230	296,134	170,486	所定内給与 (円)
前年同月比 (%)	▲ 0.2	▲ 1.7	0.5	▲ 9.2	3.8	▲ 2.4	0.6	-	-	-	▲ 3.1	0.3	6.1	-	前年同月比 (%)
所定外給与 (円)	22,793	29,443	33,251	43,508	36,308	7,559	20,595	14,882	4,458	13,177	5,204	22,271	17,413	29,526	所定外給与 (円)
特別に支払われた給与 (円)	7,914	1,168	1,323	6,793	0	17,238	2,555	0	871	0	0	22,742	332	379	特別に支払われた給与 (円)
男 (円)	6,231	1,300	1,615	6,744	0	17,782	3,412	0	1,532	0	0	32,252	454	584	男 (円)
女 (円)	9,897	0	749	6,899	0	16,953	1,780	0	457	0	0	18,830	0	92	女 (円)
出勤日数 (日)	19.4	21.3	19.2	19.6	21.6	19.6	20.3	19.7	18.5	20.6	19.4	18.6	21.3	19.7	出勤日数 (日)
前年同月差 (日)	▲ 0.5	0.1	▲ 0.2	0.2	▲ 0.2	▲ 0.6	▲ 0.5	-	-	-	0.3	▲ 1.5	0.2	-	前年同月差 (日)
男 (日)	20.0	21.3	19.3	19.9	21.4	20.8	21.3	19.8	18.3	20.7	19.7	19.7	21.7	20.7	男 (日)
女 (日)	18.8	21.1	18.9	19.1	22.4	18.9	19.4	19.4	18.7	20.6	18.8	18.2	20.2	18.2	女 (日)
総実労働時間 (時間)	154.1	174.1	162.0	167.3	178.3	122.1	161.4	153.8	124.4	154.4	146.8	156.0	167.5	162.0	総実労働時間 (時間)
前年同月比 (%)	0.0	1.6	▲ 1.8	3.5	▲ 1.3	▲ 0.1	▲ 1.3	-	-	-	3.5	1.2	0.8	-	前年同月比 (%)
男 (時間)	165.5	174.6	167.5	169.6	186.8	140.1	174.8	156.1	134.2	155.3	153.1	166.3	172.6	184.2	男 (時間)
女 (時間)	140.8	168.9	151.2	162.3	136.9	112.8	149.1	144.4	118.3	153.3	136.2	151.7	153.4	131.1	女 (時間)
所定内労働時間 (時間)	142.7	159.2	145.0	147.1	153.3	117.7	152.7	146.0	121.1	146.9	141.3	149.1	157.1	142.1	所定内労働時間 (時間)
前年同月比 (%)	0.2	▲ 0.7	▲ 1.3	▲ 1.4	▲ 1.1	0.6	▲ 2.0	-	-	-	1.6	2.2	0.2	-	前年同月比 (%)
男 (時間)	149.7	158.8	147.0	149.2	158.2	132.9	162.8	148.2	129.1	144.6	146.9	158.4	159.5	155.5	男 (時間)
女 (時間)	134.5	162.3	141.1	142.5	129.5	109.8	143.5	137.2	116.1	149.3	132.0	145.2	150.4	123.4	女 (時間)
所定外労働時間 (時間)	11.4	14.9	17.0	20.2	25.0	4.4	8.7	7.8	3.3	7.5	5.5	6.9	10.4	19.9	所定外労働時間 (時間)
前年同月比 (%)	▲ 1.7	36.8	▲ 6.1	61.6	▲ 2.6	▲ 15.4	16.0	-	-	-	103.7	▲ 16.9	10.7	-	前年同月比 (%)
男 (時間)	15.8	15.8	20.5	20.4	28.6	7.2	12.0	7.9	5.1	10.7	6.2	7.9	13.1	28.7	男 (時間)
女 (時間)	6.3	6.6	10.1	19.8	7.4	3.0	5.6	7.2	2.2	4.0	4.2	6.5	3.0	7.7	女 (時間)
前調査期間末常用労働者数 (人)	118,568	5,245	32,417	1,670	5,796	14,307	2,288	2,389	6,055	2,216	8,089	26,920	3,495	5,538	前調査期間末常用労働者数 (人)
増加常用労働者数 (人)	1,171	50	145	27	20	208	27	0	78	39	154	212	100	100	増加常用労働者数 (人)
減少常用労働者数 (人)	2,041	46	141	14	45	373	12	4	93	137	478	524	40	119	減少常用労働者数 (人)
本調査期間末労働者数 (人)	117,698	5,249	32,421	1,683	5,771	14,142	2,303	2,385	6,040	2,118	7,765	26,608	3,555	5,519	本調査期間末労働者数 (人)
前年同月比 (%)	2.0	▲ 6.4	1.1	7.2	▲ 1.8	2.2	▲ 0.2	-	-	-	5.2	6.9	1.7	-	前年同月比 (%)
うちパートタイム労働者数 (人)	25,954	198	2,518	194	1,162	9,287	132	497	3,231	430	1,854	4,976	20	1,379	うちパートタイム労働者数 (人)
パートタイム労働者比率 (%)	22.1	3.8	7.8	11.5	20.1	65.7	5.7	20.8	53.5	20.3	23.9	18.7	0.6	25.0	パートタイム労働者比率 (%)
入職率 (%)	0.99	0.95	0.45	1.62	0.35	1.45	1.18	0.00	1.29	1.76	1.90	0.79	2.86	1.81	入職率 (%)
前年同月差 (ポイント)	▲ 0.50	▲ 0.34	▲ 0.96	1.24	▲ 0.41	0.63	0.63	-	-	-	1.50	▲ 2.82	2.86	-	前年同月差 (ポイント)
離職率 (%)	1.72	0.88	0.43	0.84	0.78	2.61	0.52	0.17	1.54	6.18	5.91	1.95	1.14	2.15	離職率 (%)
前年同月差 (ポイント)	▲ 0.31	▲ 0.02	▲ 0.29	▲ 0.05	▲ 3.16	2.05	▲ 1.57	-	-	-	▲ 1.28	▲ 1.24	0.57	-	前年同月差 (ポイント)
産 業 種 別	TL	D	E	G	H	I	J	L	M	N	O	P	Q	R	産 業 種 別

V 就業形態別実数表

(平成23年3月)

様式2

事業所規模	産 業	本調査期間末常用労働者数 (人)	出勤日数 (日)	総実労働時間 (時間)	所定労働時間		現金給与総額 (円)	きまって支給する給与 (円)	所定外給与		特別に支給された給与 (円)	産業区分	事業所規模	産 業	本調査期間末常用労働者数 (人)	出勤日数 (日)	総実労働時間 (時間)	所定労働時間		現金給与総額 (円)	きまって支給する給与 (円)	所定外給与		特別に支給された給与 (円)	産業区分
					所定内労働時間 (時間)	所定外労働時間 (時間)			所定内給与 (円)	所定外給与 (円)								所定内給与 (円)	所定外給与 (円)						
5 人	一般労働者												30 人	一般労働者											
	TL 調査産業計	170,993	20.6	169.7	157.6	12.1	291,600	283,685	261,556	22,129	7,915	TL		TL 調査産業計	91,744	20.0	169.3	155.2	14.1	308,513	300,319	271,636	28,683	8,194	TL
	D 建設業	21,097	21.9	177.5	163.0	14.5	329,874	317,922	292,551	25,371	11,952	D		D 建設業	5,051	21.5	177.2	161.8	15.4	373,148	371,933	341,416	30,517	1,215	D
	E 製造業	36,791	19.5	166.4	149.3	17.1	262,689	260,159	228,172	31,987	2,530	E		E 製造業	29,903	19.2	165.5	147.2	18.3	274,206	272,772	236,970	35,802	1,434	E
	G 情報通信業	2,238	20.3	174.7	150.8	23.9	362,241	352,404	303,362	49,042	9,837	G		G 情報通信業	1,489	19.9	172.2	150.9	21.3	353,809	346,724	299,353	47,371	7,085	G
	H 運輸業, 郵便業	7,958	20.6	185.2	159.1	26.1	270,089	270,089	231,393	38,696	0	H		H 運輸業, 郵便業	4,609	21.5	191.2	162.1	29.1	283,997	283,997	240,827	43,170	0	H
	I 卸売業, 小売業	20,451	21.9	178.0	166.8	11.2	285,840	278,777	261,752	17,025	7,063	I		I 卸売業, 小売業	4,855	20.2	169.2	159.3	9.9	308,393	279,546	260,575	18,971	28,847	I
	J 金融業, 保険業	6,588	20.3	154.1	148.7	5.4	319,505	305,385	296,298	9,087	14,120	J		J 金融業, 保険業	2,171	20.6	165.1	156.0	9.1	311,224	308,521	286,746	21,775	2,703	J
	L 学術研究, 専門・技術サービス業	3,327	21.0	162.8	153.4	9.4	319,197	307,224	291,638	15,586	11,973	L		L 学術研究, 専門・技術サービス業	1,888	20.9	157.4	148.3	9.1	346,978	346,978	329,203	17,775	0	L
	M 宿泊業, 飲食サービス業	4,641	21.4	176.7	172.3	4.4	197,664	196,548	190,440	6,108	1,116	M		M 宿泊業, 飲食サービス業	2,809	20.4	171.3	167.0	4.3	213,102	211,264	203,233	8,031	1,838	M
	N 生活関連サービス業, 娯楽業	4,255	20.5	167.4	161.9	5.5	219,021	219,021	210,347	8,674	0	N		N 生活関連サービス業, 娯楽業	1,688	20.6	168.5	159.4	9.1	254,107	254,107	237,856	16,251	0	N
	O 教育, 学習支援業	13,247	20.1	155.0	151.3	3.7	324,633	324,633	320,420	4,213	0	O		O 教育, 学習支援業	5,911	21.7	174.2	167.1	7.1	407,030	407,030	400,248	6,782	0	O
	P 医療, 福祉	32,085	19.9	167.9	160.2	7.7	302,572	283,513	262,702	20,811	19,059	P		P 医療, 福祉	21,632	19.2	166.5	158.1	8.4	334,083	309,446	282,167	27,279	24,637	P
Q 複合サービス事業	6,310	21.1	165.8	156.9	8.9	317,152	312,187	296,097	16,090	4,965	Q	Q 複合サービス事業	3,535	21.4	167.8	157.5	10.3	314,707	314,373	297,014	17,359	334	Q		
R サービス業	8,178	20.9	174.3	157.7	16.6	251,762	245,114	219,954	25,160	6,648	R	R サービス業	4,140	20.7	180.4	155.6	24.8	239,275	238,770	201,229	37,541	505	R		
	産 業	本調査期間末常用労働者数 (人)	出勤日数 (日)	総実労働時間 (時間)	所定内労働時間 (時間)	所定外労働時間 (時間)	現金給与総額 (円)	きまって支給する給与 (円)	所定内給与 (円)	所定外給与 (円)	特別に支給された給与 (円)	産業区分		産 業	本調査期間末常用労働者数 (人)	出勤日数 (日)	総実労働時間 (時間)	所定内労働時間 (時間)	所定外労働時間 (時間)	現金給与総額 (円)	きまって支給する給与 (円)	所定内給与 (円)	所定外給与 (円)	特別に支給された給与 (円)	産業区分
5 以上	パートタイム労働者												30 以上	パートタイム労働者											
	TL 調査産業計	55,140	18.0	88.9	87.3	1.6	84,485	80,795	78,735	2,060	3,690	TL		TL 調査産業計	25,954	17.7	101.0	98.9	2.1	98,493	91,558	89,410	2,148	6,935	TL
	D 建設業	784	14.8	92.3	90.3	2.0	100,194	100,194	98,259	1,935	0	D		D 建設業	198	14.9	95.0	92.9	2.1	107,017	107,017	104,471	2,546	0	D
	E 製造業	6,003	18.6	109.6	108.3	1.3	89,442	89,442	87,895	1,547	0	E		E 製造業	2,518	18.4	121.1	119.1	2.0	106,605	106,605	103,772	2,833	0	E
	G 情報通信業	239	16.1	117.0	107.7	9.3	125,293	121,655	110,994	10,661	3,638	G		G 情報通信業	194	17.1	128.8	117.3	11.5	140,432	135,931	122,738	13,193	4,501	G
	H 運輸業, 郵便業	2,319	20.9	113.3	107.8	5.5	103,719	103,719	97,370	6,349	0	H		H 運輸業, 郵便業	1,162	22.0	126.9	118.2	8.7	120,226	120,226	111,267	8,959	0	H
	I 卸売業, 小売業	18,586	21.6	85.0	83.6	1.4	84,620	78,834	76,284	2,550	5,786	I		I 卸売業, 小売業	9,287	19.3	98.0	96.4	1.6	96,080	84,808	83,114	1,694	11,272	I
	J 金融業, 保険業	267	16.4	87.7	84.8	2.9	78,234	78,234	77,299	935	0	J		J 金融業, 保険業	132	14.6	96.7	96.3	0.4	86,286	86,286	86,000	286	0	J
	L 学術研究, 専門・技術サービス業	727	14.1	117.9	115.7	2.2	97,481	96,153	93,237	2,916	1,328	L		L 学術研究, 専門・技術サービス業	497	15.2	140.1	137.3	2.8	108,477	108,477	104,596	3,881	0	L
	M 宿泊業, 飲食サービス業	10,213	14.2	73.8	72.2	1.6	61,789	61,559	60,399	1,160	230	M		M 宿泊業, 飲食サービス業	3,231	16.9	83.3	80.8	2.5	77,993	77,972	76,651	1,321	21	M
	N 生活関連サービス業, 娯楽業	1,527	17.5	86.9	85.5	1.4	74,031	74,031	72,546	1,485	0	N		N 生活関連サービス業, 娯楽業	430	20.7	102.3	100.7	1.6	94,086	94,086	92,192	1,894	0	N
	O 教育, 学習支援業	2,865	13.6	65.0	64.8	0.2	77,517	77,517	77,344	173	0	O		O 教育, 学習支援業	1,854	12.1	60.9	60.6	0.3	72,212	72,212	71,948	264	0	O
	P 医療, 福祉	8,581	16.4	97.5	96.8	0.7	103,732	93,313	92,495	818	10,419	P		P 医療, 福祉	4,976	16.3	110.7	110.2	0.5	117,899	103,294	102,523	771	14,605	P
Q 複合サービス事業	355	16.1	110.4	107.7	2.7	118,918	118,918	115,152	3,766	0	Q	Q 複合サービス事業	20	12.9	104.3	87.4	16.9	168,800	168,800	142,000	26,800	0	Q		
R サービス業	2,109	14.6	84.1	80.4	3.7	68,354	68,354	64,363	3,991	0	R	R サービス業	1,379	16.7	106.9	101.7	5.2	84,395	84,395	78,779	5,616	0	R		

Ⅵ 指 数 表

様式 3 の 1
平成 17 年 = 100

事業所規模	年 月	現 金 給 与 総 額														
		TL	D	E	G	H	I	J	L	M	N	O	P	Q	R	
		調 査 産 業 計	建 設 業	製 造 業	情 報 通 信 業	運 輸 業, 郵 便 業	卸 売 業, 小 売 業	金 融 業, 保 険 業	学 術 研 究, 専 門 ・ 技 術 サ ー ビ ス 業	宿 泊 業, 飲 食 サ ー ビ ス 業	生 活 関 連 サ ー ビ ス 業, 娯 楽 業	教 育, 学 習 支 援 業	医 療, 福 祉	複 合 サ ー ビ ス 事 業	サ ー ビ ス 業	
5 人 以 上	平成 19 年	99.7	107.2	103.4	81.3	108.1	92.0	117.2	-	-	-	104.1	100.9	109.5	-	
	20	97.9	98.5	105.2	83.1	112.2	96.0	115.9	-	-	-	95.1	95.6	119.3	-	
	21	96.9	100.8	97.6	98.7	106.1	96.4	109.6	-	-	-	85.2	94.9	123.5	-	
	22	101.9	111.8	107.2	89.8	110.1	102.7	114.4	-	-	-	92.2	102.9	124.3	-	
	平成 22 年	3 月	88.9	101.7	93.5	69.3	89.9	93.1	86.9	-	-	-	77.5	91.6	95.1	-
		4	87.1	97.7	91.0	76.5	91.9	94.1	88.8	-	-	-	73.7	85.9	107.5	-
		5	88.2	93.9	89.7	70.9	96.9	91.8	116.6	-	-	-	74.6	92.3	96.9	-
		6	138.8	128.0	143.0	121.5	132.1	93.9	194.2	-	-	-	190.4	148.6	185.3	-
		7	110.3	117.7	127.9	101.8	142.2	136.8	99.5	-	-	-	72.3	103.5	131.4	-
		8	90.6	109.9	94.7	83.6	104.4	100.5	90.2	-	-	-	69.4	86.8	97.3	-
		9	86.5	99.7	91.6	75.6	101.8	86.8	92.3	-	-	-	71.9	86.0	99.1	-
		10	87.3	104.8	91.2	78.4	101.7	87.7	88.1	-	-	-	71.3	86.4	99.8	-
11		92.5	110.5	93.2	77.5	107.1	91.1	124.8	-	-	-	69.3	96.9	99.7	-	
12		180.5	183.6	190.6	170.7	172.3	168.4	217.9	-	-	-	184.9	188.0	287.2	-	
平成 23 年		1 月	85.0	96.8	89.9	78.7	101.8	88.1	89.0	-	-	-	67.2	85.3	99.6	-
		2	84.9	97.3	90.9	78.2	97.5	87.1	89.1	-	-	-	68.8	84.1	99.4	-
	3	87.4	104.7	91.5	82.3	98.5	89.1	93.6	-	-	-	67.7	89.4	104.3	-	

事業所規模	年 月	き ま っ て 支 給 す る 給 与														
		TL	D	E	G	H	I	J	L	M	N	O	P	Q	R	
		調 査 産 業 計	建 設 業	製 造 業	情 報 通 信 業	運 輸 業, 郵 便 業	卸 売 業, 小 売 業	金 融 業, 保 険 業	学 術 研 究, 専 門 ・ 技 術 サ ー ビ ス 業	宿 泊 業, 飲 食 サ ー ビ ス 業	生 活 関 連 サ ー ビ ス 業, 娯 楽 業	教 育, 学 習 支 援 業	医 療, 福 祉	複 合 サ ー ビ ス 事 業	サ ー ビ ス 業	
5 人 以 上	平成 19 年	99.9	105.2	102.8	86.2	106.1	93.7	111.8	-	-	-	103.2	101.9	108.1	-	
	20	99.3	101.2	105.5	88.9	111.7	97.1	111.8	-	-	-	97.5	98.5	112.6	-	
	21	99.1	103.6	101.4	96.2	102.8	97.9	107.6	-	-	-	89.6	99.0	121.0	-	
	22	102.9	108.9	107.1	99.2	105.1	103.5	109.5	-	-	-	96.2	106.8	122.6	-	
	平成 22 年	3 月	102.3	111.3	107.6	90.2	97.2	104.7	107.5	-	-	-	102.4	102.5	119.4	-
		4	103.3	109.3	107.2	100.2	99.4	107.1	109.7	-	-	-	97.4	106.8	123.0	-
		5	101.5	104.0	104.7	93.0	100.4	103.8	108.0	-	-	-	98.5	105.3	119.0	-
		6	103.4	105.8	107.4	91.7	105.5	104.0	108.8	-	-	-	99.4	107.4	120.3	-
		7	103.2	109.7	107.8	104.7	112.5	102.4	109.8	-	-	-	93.6	107.7	123.6	-
		8	102.7	107.5	107.2	106.8	110.4	102.9	111.5	-	-	-	91.7	107.6	122.5	-
		9	103.1	109.8	108.7	98.0	109.6	99.4	111.3	-	-	-	95.0	107.4	124.8	-
		10	103.6	112.3	108.3	102.8	109.9	100.8	108.7	-	-	-	94.1	107.6	124.9	-
11		104.3	114.0	107.3	101.6	110.6	101.6	110.6	-	-	-	91.5	110.9	125.6	-	
12		103.7	113.0	106.9	112.3	102.0	112.9	112.9	-	-	-	91.8	107.5	126.0	-	
平成 23 年		1 月	100.9	106.5	105.2	103.1	108.9	101.1	109.6	-	-	-	88.8	106.1	125.5	-
		2	101.6	109.7	107.9	102.4	105.4	99.8	110.3	-	-	-	90.8	105.0	125.2	-
	3	101.6	113.9	107.7	104.9	106.5	99.0	111.4	-	-	-	89.5	104.4	129.5	-	

様式 3 の 2

平成 17 年=100

事業所規模	年 月	所 定 内 給 与													
		TL	D	E	G	H	I	J	L	M	N	O	P	Q	R
		調 査 産業計	建設業	製造業	情報 通信業	運輸業、 郵便業	卸売業、 小売業	金融業、 保険業	学術研究、 専門・技術 サービス業	宿泊業、飲 食サービス 業	生活関連 サービス 業、娯楽業	教育、学 習支援業	医療、 福祉	複合サー ビス事業	サー ビス業
5 人 以 上	平成 19 年 20 21 22	99.3	104.8	102.8	88.2	106.4	94.6	106.6	-	-	-	103.0	100.1	108.7	-
		99.2	100.2	107.3	90.7	112.3	98.3	109.7	-	-	-	96.9	97.1	114.3	-
		99.1	102.4	105.2	95.6	106.2	98.4	103.2	-	-	-	88.6	98.3	122.2	-
		101.8	108.6	106.9	98.5	105.6	104.1	109.0	-	-	-	95.0	103.5	122.7	-
	平成 22 年 3 月 4 5 6 7 8 9 10 11	101.0	110.6	106.3	89.1	98.2	105.3	107.0	-	-	-	100.1	98.9	119.3	-
		102.0	109.0	107.0	97.9	99.2	107.4	109.5	-	-	-	95.4	103.5	122.6	-
		100.7	105.1	105.4	92.1	102.4	104.2	106.9	-	-	-	97.2	102.2	120.2	-
		102.8	106.6	107.5	92.0	107.0	105.2	107.6	-	-	-	99.0	104.5	121.2	-
		102.1	108.7	107.6	103.0	112.6	103.2	109.2	-	-	-	93.1	104.3	123.7	-
		101.7	107.4	106.9	105.8	110.3	103.4	111.2	-	-	-	91.1	105.1	123.2	-
		101.9	110.6	108.3	97.5	109.5	100.1	111.0	-	-	-	92.8	104.5	124.5	-
		102.6	112.3	108.0	102.0	110.4	101.6	108.2	-	-	-	93.5	104.7	124.8	-
平成 23 年 1 月 2 3	103.0	112.9	107.3	99.9	110.7	102.0	111.0	-	-	-	90.8	107.5	124.9	-	
	102.5	111.7	107.5	101.9	111.3	102.0	112.3	-	-	-	90.8	104.5	125.9	-	
	99.2	102.3	105.8	100.1	108.8	100.2	109.6	-	-	-	88.4	102.2	124.4	-	
	100.1	106.3	107.5	99.3	105.5	99.8	110.9	-	-	-	90.4	102.0	125.4	-	
	99.8	110.0	106.4	99.0	107.6	97.8	111.2	-	-	-	89.0	102.1	129.3	-	

事業所規模	年 月	総 実 労 働 時 間													
		TL	D	E	G	H	I	J	L	M	N	O	P	Q	R
		調 査 産業計	建設業	製造業	情報 通信業	運輸業、 郵便業	卸売業、 小売業	金融業、 保険業	学術研究、 専門・技術 サービス業	宿泊業、飲 食サービス 業	生活関連 サービス 業、娯楽業	教育、学 習支援業	医療、 福祉	複合サー ビス事業	サー ビス業
5 人 以 上	平成 19 年 20 21 22	98.9	95.2	101.5	108.3	94.1	91.2	106.8	-	-	-	99.2	108.8	107.2	-
		98.5	95.8	101.3	111.8	95.1	93.2	103.7	-	-	-	96.3	112.5	103.3	-
		97.5	98.7	95.3	108.6	93.1	96.6	106.7	-	-	-	89.0	110.1	102.8	-
		96.5	94.7	98.9	110.6	90.4	92.3	101.6	-	-	-	95.2	106.7	102.1	-
	平成 22 年 3 月 4 5 6 7 8 9 10 11	98.7	100.4	99.1	115.5	88.9	92.7	112.0	-	-	-	105.0	110.4	109.5	-
		100.0	97.7	103.0	116.1	88.7	95.7	106.6	-	-	-	103.0	109.5	110.6	-
		91.1	85.7	92.7	105.7	84.5	88.6	93.7	-	-	-	87.1	99.9	99.4	-
		100.3	96.1	101.9	113.2	93.0	95.2	109.1	-	-	-	102.0	112.4	104.8	-
		98.3	97.8	101.0	117.1	94.4	93.2	104.0	-	-	-	97.8	107.7	102.0	-
		94.4	88.4	95.6	109.3	92.0	92.8	100.8	-	-	-	83.3	107.2	101.8	-
		96.8	94.9	100.6	110.3	91.8	90.0	100.0	-	-	-	101.1	105.2	99.6	-
		96.0	95.3	100.4	108.1	93.2	90.1	99.0	-	-	-	93.2	105.1	99.9	-
平成 23 年 1 月 2 3	98.2	100.2	102.4	108.8	94.1	92.2	96.7	-	-	-	93.2	109.0	101.0	-	
	97.3	96.2	99.0	108.3	95.9	92.5	103.9	-	-	-	93.4	107.5	104.4	-	
	89.2	82.6	91.0	99.8	89.9	85.1	92.3	-	-	-	83.4	101.6	93.5	-	
	93.6	98.6	100.8	108.2	87.2	86.6	92.2	-	-	-	86.1	103.4	95.3	-	
	96.9	99.7	97.5	115.1	88.5	88.2	105.5	-	-	-	97.3	112.1	107.3	-	

様式 3 の 3
平成 17 年=100

事業所規模	年 月	所 定 内 労 働 時 間														
		TL 調 査 産 業 計	D 建 設 業	E 製 造 業	G 情 報 通 信 業	H 運 輸 業, 郵 便 業	I 卸 売 業, 小 売 業	J 金 融 業, 保 險 業	L 学 術 研 究, 専 門・技 術 サ ー ビ ス 業	M 宿 泊 業, 飲 食 サ ー ビ ス 業	N 生 活 関 連 サ ー ビ ス 業, 娯 楽 業	O 教 育, 学 習 支 援 業	P 医 療, 福 祉	Q 複 合 サ ー ビ ス 事 業	R サ ー ビ ス 業	
5 人 以 上	平成 19 年 20 21 22	99.2	95.9	101.1	107.0	100.1	91.4	103.5	-	-	-	97.5	109.7	106.7	-	
		98.9	94.3	101.4	109.5	101.8	93.2	103.0	-	-	-	95.6	112.9	102.8	-	
		98.0	96.1	98.1	105.3	101.6	96.4	104.3	-	-	-	88.7	110.2	101.9	-	
		96.5	95.3	98.9	107.1	96.5	92.4	101.7	-	-	-	94.2	104.9	100.6	-	
	平成 22 年	3 月	98.6	100.9	98.0	112.1	96.2	92.5	112.7	-	-	-	103.6	108.4	108.0	-
		4	100.1	98.8	103.5	110.7	95.2	95.7	106.4	-	-	-	101.1	107.9	110.0	-
		5	91.4	87.5	93.3	102.2	91.6	88.7	93.7	-	-	-	85.6	97.8	98.7	-
		6	100.9	97.6	102.4	110.2	100.7	95.6	109.5	-	-	-	102.1	110.8	103.6	-
		7	98.5	98.1	101.5	112.8	99.9	93.6	104.2	-	-	-	97.5	106.2	100.9	-
		8	94.5	89.5	95.4	106.7	97.6	92.9	101.1	-	-	-	82.9	105.9	100.1	-
		9	96.7	96.2	100.5	106.6	97.0	90.3	100.5	-	-	-	98.3	103.6	98.0	-
		10	96.0	95.7	100.7	103.9	98.7	90.3	98.8	-	-	-	92.2	103.3	98.4	-
平成 23 年	11	98.2	99.8	103.3	104.9	99.6	92.4	97.0	-	-	-	92.7	107.0	98.7	-	
	12	97.3	95.7	99.8	103.3	100.5	92.5	102.9	-	-	-	92.4	106.2	102.2	-	
	1 月	88.7	80.5	90.6	93.8	95.1	84.7	92.9	-	-	-	83.1	99.8	91.9	-	
	2	93.4	96.3	100.6	99.7	94.4	86.5	93.1	-	-	-	86.0	101.9	93.4	-	
	3	96.2	96.7	96.6	105.1	94.8	87.0	105.8	-	-	-	96.7	111.1	105.2	-	

事業所規模	年 月	所 定 外 労 働 時 間														
		TL 調 査 産 業 計	D 建 設 業	E 製 造 業	G 情 報 通 信 業	H 運 輸 業, 郵 便 業	I 卸 売 業, 小 売 業	J 金 融 業, 保 險 業	L 学 術 研 究, 専 門・技 術 サ ー ビ ス 業	M 宿 泊 業, 飲 食 サ ー ビ ス 業	N 生 活 関 連 サ ー ビ ス 業, 娯 楽 業	O 教 育, 学 習 支 援 業	P 医 療, 福 祉	Q 複 合 サ ー ビ ス 事 業	R サ ー ビ ス 業	
5 人 以 上	平成 19 年 20 21 22	94.3	83.0	109.6	110.5	62.5	86.9	218.6	-	-	-	158.8	85.6	132.2	-	
		92.8	122.3	108.1	128.0	60.7	90.9	137.8	-	-	-	112.8	102.9	132.0	-	
		90.2	144.7	65.9	148.0	51.9	101.8	192.6	-	-	-	83.6	114.1	135.7	-	
		95.8	85.1	98.2	151.9	58.8	88.8	113.8	-	-	-	119.7	166.3	153.6	-	
	平成 22 年	3 月	101.1	91.2	110.0	154.7	52.8	98.2	108.5	-	-	-	150.0	178.6	161.2	-
		4	97.8	78.0	97.1	187.2	55.6	96.4	127.7	-	-	-	170.0	161.9	136.7	-
		5	86.5	53.8	85.7	147.7	49.3	85.5	106.4	-	-	-	136.7	169.0	126.5	-
		6	91.0	68.1	96.4	145.3	54.6	83.6	114.9	-	-	-	73.3	166.7	146.9	-
		7	94.4	91.2	95.0	169.8	65.4	83.6	114.9	-	-	-	90.0	159.5	140.8	-
		8	92.1	69.2	97.9	136.0	62.5	89.1	106.4	-	-	-	83.3	152.4	161.2	-
		9	97.8	70.3	102.1	155.8	63.8	80.0	100.0	-	-	-	210.0	161.9	153.1	-
		10	96.6	86.8	97.1	161.6	63.8	83.6	119.1	-	-	-	120.0	166.7	151.0	-
平成 23 年	11	97.8	107.7	92.9	155.8	64.8	87.3	100.0	-	-	-	96.7	176.2	175.5	-	
	12	97.8	104.4	90.7	174.4	69.8	92.7	148.9	-	-	-	120.0	154.8	177.6	-	
	1 月	96.6	120.9	94.3	182.6	62.2	96.4	87.2	-	-	-	76.7	164.3	149.0	-	
	2	97.8	140.7	102.9	231.4	51.4	90.9	78.7	-	-	-	66.7	157.1	159.2	-	
	3	107.9	153.8	106.4	261.6	56.2	118.2	112.8	-	-	-	103.3	147.6	175.5	-	

30 人 以 上	平成 19 年 20 21 22	107.1	86.4	115.7	111.8	94.0	108.7	105.0	-	-	-	91.0	97.9	226.2	-	
		107.4	89.3	110.6	151.7	88.0	139.9	94.1	-	-	-	119.3	132.0	202.7	-	
		84.9	74.6	69.2	144.3	73.9	93.4	94.4	-	-	-	92.8	146.4	174.4	-	
		105.5	73.1	104.7	133.2	74.9	97.0	100.5	-	-	-	196.2	218.7	189.7	-	
	平成 22 年	3 月	112.6	83.8	115.3	134.4	83.4	98.1	101.4	-	-	-	122.7	224.3	218.6	-
		4	109.7	73.1	101.9	125.8	76.9	109.4	113.5	-	-	-	272.7	227.0	160.5	-
		5	98.1	48.5	93.0	124.7	67.2	81.1	89.2	-	-	-	281.8	224.3	174.4	-
		6	102.9	55.4	103.8	135.5	73.4	81.1	118.9	-	-	-	181.8	232.4	188.4	-
		7	102.9	72.3	103.2	164.5	76.3	84.9	95.9	-	-	-	231.8	213.5	151.2	-
		8	103.9	72.3	104.5	131.2	70.1	122.6	71.6	-	-	-	159.1	205.4	193.0	-
		9	106.8	64.6	110.2	131.2	76.3	81.1	87.8	-	-	-	240.9	216.2	195.3	-
		10	103.9	66.2	103.8	135.5	77.3	81.1	94.6	-	-	-	250.0	210.8	188.4	-
平成 23 年	11	103.9	86.9	97.5	135.5	80.2	86.8	94.6	-	-	-	204.5	218.9	230.2	-	
	12	103.9	82.3	94.9	164.5	80.8	100.0	154.1	-	-	-	227.3	208.1	230.2	-	
	1 月	101.9	73.1	95.5	178.5	70.1	103.8	93.2	-	-	-	181.8	227.0	204.7	-	
	2	105.8	110.8	104.5	228.0	71.1	69.8	97.3	-	-	-	181.8	213.5	197.7	-	
	3	110.7	114.6	108.3	217.2	81.2	83.0	117.6	-	-	-	250.0	186.5	241.9	-	

様式 3 の 4
平成 17 年 = 100

事業所規模	年 月	常 用 雇 用													
		T L	D	E	G	H	I	J	L	M	N	O	P	Q	R
		調 査 産 業 計	建 設 業	製 造 業	情 報 通 信 業	運 輸 業、 郵 便 業	卸 売 業、 小 売 業	金 融 業、 保 險 業	学 術 研 究、 専 門・技 術 サ ー ビ ス 業	宿 泊 業、飲 食 サ ー ビ ス 業	生 活 関 連 サ ー ビ ス 業、娯 楽 業	教 育、学 習 支 援 業	医 療、 福 祉	複 合 サ ー ビ ス 事 業	サ ー ビ ス 業
5 人 以 上	平成 19 年	101.4	97.3	106.7	104.3	102.6	98.2	96.1	-	-	-	98.8	106.2	97.1	-
	20	102.0	90.2	109.8	106.8	102.1	98.3	96.6	-	-	-	98.6	110.8	96.5	-
	21	101.1	89.7	103.5	112.0	101.7	99.0	95.3	-	-	-	100.6	115.0	96.9	-
	22	101.5	89.2	101.6	93.4	103.9	94.7	96.8	-	-	-	103.5	122.0	96.4	-
	平成 22 年	101.1	90.2	101.0	95.0	109.8	94.2	95.5	-	-	-	99.7	118.2	92.8	-
	3 月	101.8	90.9	102.2	91.5	107.7	94.9	97.9	-	-	-	101.8	120.7	96.7	-
	4	101.8	91.2	102.2	93.3	107.6	95.0	98.1	-	-	-	102.8	120.9	97.8	-
	5	101.8	90.2	101.7	93.0	99.9	96.4	96.9	-	-	-	103.2	123.5	97.1	-
	6	101.7	89.1	101.6	93.8	100.1	96.4	95.4	-	-	-	103.9	123.5	97.6	-
	7	101.5	88.2	101.4	92.2	99.2	96.4	96.0	-	-	-	103.3	124.4	96.7	-
	8	101.2	87.2	101.6	92.6	99.2	94.2	98.4	-	-	-	103.8	124.7	97.0	-
	9	101.2	88.2	101.2	94.4	98.7	93.6	98.3	-	-	-	106.0	124.3	97.8	-
10	101.3	88.1	101.6	94.1	98.7	93.6	97.9	-	-	-	106.1	124.7	98.3	-	
11	101.5	88.1	101.6	93.6	99.7	93.6	97.0	-	-	-	105.9	124.3	97.8	-	
12	101.3	88.5	101.3	93.4	99.4	93.1	97.2	-	-	-	106.1	124.6	97.9	-	
平成 23 年	101.5	89.0	101.2	94.1	99.2	92.3	97.8	-	-	-	103.9	124.7	96.0	-	
1 月	101.3	88.5	101.3	93.4	99.4	93.1	97.2	-	-	-	106.1	124.6	97.9	-	
2	101.5	89.0	101.2	93.6	99.4	91.8	98.6	-	-	-	106.0	125.7	96.4	-	
3	101.5	89.0	102.2	94.1	99.2	92.3	97.8	-	-	-	103.9	124.7	96.0	-	

事業所規模	年 月	実 質 賃 金									
		現金給与総額					きまって支給する給与				
		T L	D	E	I	P	T L	D	E	I	P
調 査 産 業 計	建 設 業	製 造 業	卸 売 業、 小 売 業	医 療、 福 祉	調 査 産 業 計	建 設 業	製 造 業	卸 売 業、 小 売 業	医 療、 福 祉		
5 人 以 上	平成 19 年	99.4	106.9	103.1	91.7	100.6	99.6	104.9	102.5	93.4	101.6
	20	96.1	96.7	103.2	94.2	93.8	97.4	99.3	103.5	95.3	96.7
	21	96.2	100.1	96.9	95.7	94.2	98.4	102.9	100.7	97.2	98.3
	22	101.9	111.8	107.2	102.7	102.9	102.9	108.9	107.1	103.5	106.8
	平成 22 年	89.0	101.8	93.6	93.2	91.7	102.4	111.4	107.7	104.8	102.6
	3 月	87.2	97.8	91.1	94.2	86.0	103.4	109.4	107.3	107.2	106.9
	4	88.1	93.8	89.6	91.7	92.2	101.4	103.9	104.6	103.7	105.2
	5	139.2	128.4	143.4	94.2	149.0	103.7	106.1	107.7	104.3	107.7
	6	110.9	118.3	128.5	137.5	104.0	103.7	110.3	108.3	102.9	108.2
	7	90.6	109.9	94.7	100.5	86.8	102.7	107.5	107.2	102.9	107.6
	8	86.3	99.5	91.4	86.6	85.8	102.9	109.6	108.5	99.2	107.2
	9	86.6	104.0	90.5	87.0	85.7	102.8	111.4	107.4	100.0	106.7
10	92.3	110.3	93.0	90.9	96.7	104.1	113.8	107.1	101.4	110.7	
11	181.0	184.2	191.2	168.9	188.6	104.0	113.3	107.2	102.3	107.8	
12	85.6	97.5	90.5	88.7	85.9	101.6	107.3	105.9	101.8	106.8	
平成 23 年	85.5	98.0	91.5	87.7	84.7	102.3	110.5	108.7	100.5	105.7	
1 月	87.7	105.0	91.8	89.4	89.7	101.9	114.2	108.0	99.3	104.7	
2											
3											
30 人 以 上	平成 19 年	102.2	103.8	109.5	96.0	96.0	103.6	108.0	107.2	103.1	98.7
	20	100.4	115.9	107.9	95.9	89.2	102.2	116.4	106.4	101.7	93.5
	21	97.2	115.0	99.5	90.2	87.4	100.9	118.0	102.4	97.2	94.1
	22	101.6	114.9	113.1	87.4	100.2	104.2	114.5	111.8	96.0	105.5
	平成 22 年	87.9	102.9	97.3	84.2	88.9	104.3	121.4	112.6	95.6	102.5
	3 月	86.6	98.9	94.3	81.6	85.2	105.7	116.2	112.0	100.6	107.1
	4	87.1	92.6	93.1	78.5	93.5	103.3	110.0	109.3	96.8	105.0
	5	149.8	134.5	159.9	81.5	150.2	105.3	112.9	112.7	95.4	107.5
	6	106.9	131.7	133.8	120.8	94.9	104.1	115.5	112.9	92.8	105.7
	7	85.9	92.5	97.2	79.3	82.9	103.4	109.8	111.3	97.4	104.8
	8	84.3	96.2	94.2	75.8	82.6	103.8	113.7	112.9	92.5	104.5
	9	83.8	94.5	93.3	74.9	82.1	103.0	112.2	111.8	92.0	103.8
10	89.2	97.6	96.6	75.3	96.7	104.4	116.0	111.5	92.6	108.6	
11	185.7	219.7	210.8	132.4	177.4	103.4	116.4	111.0	93.6	104.6	
12	84.8	95.8	93.4	77.4	84.4	103.9	113.8	110.1	95.2	106.6	
平成 23 年	84.7	101.0	94.3	75.5	80.9	104.3	120.0	113.0	92.3	102.1	
1 月	87.3	103.2	95.0	84.1	87.5	104.3	122.3	113.2	93.1	101.9	
2											
3											

Ⅶ 全国結果（平成23年3月分確報）

毎月勤労統計調査 平成23年3月分統計表 全国調査時系列表

平成17年＝100

事業所規模	年月	現金給与総額		きまって支給する給与		所定内給与		総実労働時間		所定内労働時間		所定外労働時間		常用雇用	
		TL	E	TL	E	TL	E	TL	E	TL	E	TL	E	TL	E
		調査 産業計	製造業	調査 産業計	製造業	調査 産業計	製造業	調査 産業計	製造業	調査 産業計	製造業	調査 産業計	製造業	調査 産業計	製造業
5人以上	平成19年	99.2	100.8	99.4	100.7	99.2	100.4	99.8	100.5	99.5	100.0	103.9	104.8	102.2	101.1
	20	98.9	101.2	99.2	101.1	99.1	101.6	98.6	99.1	98.4	99.4	102.3	97.2	103.7	102.1
	21	95.1	94.1	97.1	96.6	97.8	100.3	95.7	93.1	96.5	96.1	86.7	65.9	103.9	99.8
	22	95.7	97.4	97.4	99.5	97.6	100.8	97.0	97.6	97.2	98.7	94.5	87.2	104.2	99.0
	平成22年9月	80.8	81.6	97.3	100.0	97.6	100.9	97.5	99.1	97.9	100.1	93.4	89.9	104.6	99.0
	10	81.0	81.4	97.6	99.9	97.7	100.9	97.1	98.3	97.2	99.2	96.2	89.9	104.7	99.0
	11	84.1	86.4	97.5	100.3	97.4	101.2	98.6	101.2	98.7	102.1	98.1	93.1	104.7	99.0
	12	166.2	176.5	97.7	100.0	97.6	100.9	97.3	99.5	97.2	100.2	99.1	93.1	104.7	99.0
	平成23年1月	82.4	82.2	96.3	98.0	96.3	99.6	90.5	88.3	90.4	89.0	92.5	82.4	104.4	98.6
	2	79.9	80.5	96.8	100.1	96.8	101.0	94.8	97.6	94.8	98.2	95.3	92.5	104.2	98.4
	3	83.1	83.0	97.1	99.4	97.0	100.7	96.7	96.7	96.8	97.7	96.2	87.4	103.8	98.4
	30人以上	平成19年	100.1	100.9	100.6	100.8	100.4	100.6	100.5	100.4	100.0	100.0	105.7	104.4	102.4
20		99.6	101.0	99.8	100.7	99.9	101.1	99.3	99.3	99.0	99.5	102.7	97.8	104.1	103.3
21		94.8	92.9	97.3	95.8	98.4	99.9	96.2	93.5	97.2	96.8	85.6	65.9	103.7	101.3
22		96.1	96.5	98.2	98.9	98.6	100.5	97.9	97.9	98.2	99.2	94.7	86.8	103.3	100.2
平成22年9月		79.3	79.2	98.1	99.6	98.6	100.6	98.3	99.4	98.7	100.5	93.7	89.9	103.5	100.2
10		79.7	79.1	98.5	99.4	98.9	100.6	98.0	98.6	98.1	99.7	96.1	89.9	103.4	100.1
11		83.6	84.6	98.4	99.7	98.5	100.7	99.5	101.2	99.6	102.3	98.4	91.6	103.4	100.1
12		176.4	183.0	98.7	99.4	98.7	100.7	98.0	99.6	97.9	100.5	98.4	91.6	103.3	100.0
平成23年1月		80.9	79.9	97.7	97.4	98.1	99.3	91.8	89.1	91.7	89.9	92.1	82.0	103.1	99.5
2		78.7	77.8	98.1	99.2	98.3	100.4	95.1	97.1	95.2	97.9	94.5	89.9	102.8	99.3
3		82.4	80.6	98.2	98.5	98.4	100.2	97.6	96.6	97.9	98.0	95.3	85.4	102.2	99.2

第1表 月間現金給与額

（事業所規模5人以上）

産業	現金給与総額		きまって支給する給与				特別に支払われ							
	前年比		する給与		前年比		所定内給与		前年比		た給与		前年比	
	円	%	円	%	円	%	円	%	円	%	円	%		
調査産業計	275,442	-0.1	262,356	-0.6	243,660	-0.8	18,696	1.7	13,086	9.3				
鉱業、採石業等	327,398	3.7	318,909	3.0	300,302	1.8	18,607	28.9	8,489	37.1				
建設業	337,314	-0.3	327,572	0.2	303,687	0.3	23,885	-1.3	9,742	-14.8				
製造業	308,658	1.3	295,362	0.2	266,910	0.2	28,452	0.7	13,296	35.1				
電気・ガス業	500,088	2.8	467,452	3.2	392,555	-0.7	74,897	29.9	32,636	-2.9				
情報通信業	406,860	2.7	382,462	0.9	341,200	-0.1	41,262	9.3	24,398	45.7				
運輸業、郵便業	300,639	1.5	286,912	0.2	248,855	-0.3	38,057	3.6	13,727	39.4				
卸売業、小売業	233,623	-1.0	219,327	-1.0	210,007	-1.2	9,320	4.7	14,296	-1.0				
金融業、保険業	392,371	-4.3	363,228	-1.5	338,938	-1.5	24,290	-1.8	29,143	-29.7				
不動産・物品賃貸業	297,403	-4.2	284,102	-3.7	267,729	-3.8	16,373	-3.4	13,301	-12.2				
学術研究等	385,388	1.0	364,790	-0.8	339,217	-0.6	25,573	-3.2	20,598	50.4				
飲食サービス業等	120,396	-0.9	119,158	-1.0	114,019	-1.0	5,139	-0.8	1,238	9.3				
生活関連サービス等	192,725	3.7	183,843	1.9	175,907	2.0	7,936	0.6	8,882	60.7				
教育、学習支援業	320,564	-3.6	306,182	-3.6	300,158	-3.5	6,024	-8.2	14,382	-1.8				
医療、福祉	261,765	0.1	248,738	-0.2	234,425	-0.4	14,313	2.9	13,027	8.6				
複合サービス事業	349,716	2.1	331,378	1.7	313,623	1.8	17,755	0.8	18,338	9.1				
その他のサービス業	241,178	-1.0	233,078	-1.7	214,228	-1.8	18,850	-0.3	8,100	24.9				
事業所規模30人以上														
調査産業計	308,743	0.4	291,198	-0.3	266,892	-0.4	24,306	1.5	17,545	13.3				
製造業	328,147	1.6	312,178	0.0	279,240	0.1	32,938	-0.3	15,969	45.0				
卸売業、小売業	257,494	-0.2	232,661	-0.1	222,442	-0.2	10,219	0.1	24,833	-1.0				
医療、福祉	298,041	1.4	282,699	1.3	263,454	1.0	19,245	4.1	15,342	4.9				

毎月勤労統計調査の結果は、厚生労働省のWebページにも掲載されています。

(<http://www.mhlw.go.jp>)

第2表 月間実労働時間及び出勤日数

(事業所規模5人以上)

産 業	総実労働時間						出 勤 日 数			
	前 年 比		所 定 内 労 働 時 間		所 定 外 労 働 時 間		前 年 差		前 年 差	
	時間	%	時間	%	時間	%	日	日	日	日
調 査 産 業 計	145.8	-1.3	135.6	-1.3	10.2	-1.0	18.9	-0.2		
鉱業,採石業等	170.9	0.5	161.3	-0.7	9.6	24.7	21.5	0.1		
建設業	173.5	-0.9	160.0	-0.7	13.5	-4.2	21.2	-0.2		
製造業	160.1	-1.9	146.2	-2.0	13.9	-0.8	19.4	-0.4		
電気・ガス業	171.2	3.0	150.4	0.3	20.8	28.4	20.0	0.2		
情報通信業	165.6	-1.7	148.0	-1.3	17.6	-4.8	19.6	-0.3		
運輸業,郵便業	173.6	0.3	150.1	-0.4	23.5	4.9	20.2	0.0		
卸売業,小売業	135.5	-1.1	129.0	-1.4	6.5	4.9	18.8	-0.2		
金融業,保険業	155.9	-0.3	143.5	-0.4	12.4	0.0	19.6	0.0		
不動産・物品賃貸業	153.3	-1.7	143.4	-1.6	9.9	-2.9	19.6	-0.4		
学術研究等	163.7	-2.0	149.6	-1.6	14.1	-6.0	19.9	-0.2		
飲食サービス業等	102.1	-3.0	97.9	-3.0	4.2	-4.5	16.0	-0.4		
生活関連サービス業	134.5	0.9	128.5	1.2	6.0	-4.8	18.4	0.0		
教育,学習支援業	132.6	-1.7	125.7	-1.7	6.9	-2.8	17.8	0.1		
医療,福祉	137.2	0.0	131.9	-0.1	5.3	4.0	18.7	-0.1		
複合サービス事業	159.4	-1.0	150.9	-1.0	8.5	-1.2	20.1	-0.2		
その他のサービス業	147.4	-2.8	136.0	-2.4	11.4	-7.3	18.9	-0.4		
事業所規模30人以上										
調査産業計	149.5	-1.6	137.4	-1.5	12.1	-1.7	19.0	-0.2		
製造業	161.3	-2.6	146.1	-2.7	15.2	-2.0	19.2	-0.5		
卸売業,小売業	134.4	-0.5	127.9	-0.6	6.5	1.6	18.9	-0.1		
医療,福祉	143.6	0.7	137.2	0.5	6.4	4.9	19.0	0.1		

第3表 常用雇用及び労働異動率

(事業所規模5人以上)

産 業	労働者総数						人 職 率		離 職 率	
	前 年 比		一 般 労 働 者		パートタイム労働者		前 年 差		前 年 差	
	千人	%	千人	%	千人	%	% ポイント	% ポイント	% ポイント	% ポイント
調 査 産 業 計	43,981	0.8	31,561	0.0	12,420	3.0	1.69	-0.02	2.14	-0.09
鉱業,採石業等	23	-3.6	22	-4.4	1	13.3	0.69	0.48	2.71	2.04
建設業	2,537	0.6	2,412	1.0	126	-6.7	1.00	-0.23	1.41	-0.64
製造業	8,228	-0.1	7,088	-0.1	1,140	0.0	1.08	-0.09	1.14	-0.20
電気・ガス業	272	0.4	264	0.7	8	-9.3	1.57	0.34	0.92	-0.25
情報通信業	1,417	-1.2	1,337	-0.9	79	-5.8	1.00	-0.09	1.39	0.11
運輸業,郵便業	2,617	-0.2	2,229	-0.2	388	-0.7	1.05	-0.44	1.41	-0.22
卸売業,小売業	8,524	-0.2	4,880	-1.9	3,644	2.0	1.84	0.12	2.10	-0.26
金融業,保険業	1,407	0.0	1,245	-0.6	161	3.9	1.13	-0.23	1.47	-0.14
不動産・物品賃貸業	669	1.0	505	-1.1	164	7.9	1.59	0.02	1.40	-0.23
学術研究等	1,220	0.7	1,096	-0.5	124	13.1	1.01	-0.26	1.43	-0.19
飲食サービス業等	3,686	1.7	1,007	3.6	2,679	0.9	3.73	-0.14	4.60	0.28
生活関連サービス等	1,551	0.2	874	1.3	677	-1.2	2.71	-0.24	3.36	0.23
教育,学習支援業	2,761	1.9	1,997	-1.2	764	10.9	1.13	0.21	3.62	0.10
医療,福祉	5,389	3.6	3,818	2.2	1,571	7.0	1.72	0.13	2.00	0.10
複合サービス事業	681	3.9	602	3.0	79	10.7	1.40	0.28	2.30	-0.17
その他のサービス業	2,998	1.5	2,185	-1.3	813	9.8	2.46	0.22	2.57	0.04
事業所規模30人以上										
調査産業計	25,888	0.3	19,787	0.0	6,101	1.1	1.37	-0.09	1.99	-0.22
製造業	6,250	-0.4	5,547	-0.4	704	-0.7	0.93	-0.13	1.07	-0.28
卸売業,小売業	3,801	-1.4	2,075	-1.5	1,726	-1.2	1.49	0.15	1.92	-0.49
医療,福祉	3,491	2.9	2,715	2.8	776	3.2	1.49	-0.07	1.95	-0.16

第4表 就業形態別月間現金給与額

(事業所規模5人以上)

産 業	現金給与総額									
	前年比		きまって支給				特別に支払われ			
	円	%	する給与	前年比	所定内給与	前年比	所定外給与	前年比	た給与	前年比
一般労働者 調査産業計 (事業所規模30人以上)	347,804	0.5	330,195	0.1	305,209	-0.1	24,986	2.8	17,609	9.3
	372,874	0.6	(350,695	0.0	(320,004	-0.2	(30,691	2.0	(22,179	12.4
製造業	339,831	1.4	324,796	0.3	292,815	0.1	31,981	0.8	15,035	35.1
卸売・小売業	343,727	0.2	319,797	0.3	304,906	0.0	14,891	7.2	23,930	-1.1
医療、福祉	323,859	0.9	307,577	0.6	288,196	0.3	19,381	4.3	16,282	4.9
パートタイム労働者 調査産業計 (事業所規模30人以上)	91,846	-0.8	90,236	-1.4	87,499	-1.2	2,737	-6.7	1,610	41.7
	101,553	0.3	(98,978	-0.7	(95,300	-0.5	(3,678	-4.7	(2,575	63.1
製造業	114,396	0.8	111,934	0.2	105,474	0.4	6,460	-3.7	2,462	34.2
卸売・小売業	86,488	-0.7	85,065	-1.3	83,189	-1.2	1,876	-3.5	1,423	63.6
医療、福祉	110,357	1.7	105,265	-0.1	103,312	-0.1	1,953	-1.7	5,092	68.8

第5表 就業形態別月間労働時間及び出勤日数

(事業所規模5人以上)

産 業	総実労働時間						出勤日数	
	前年比		所定内労働時間		所定外労働時間		前年差	
	時間	%	時間	%	時間	%	日	日
一般労働者 調査産業計 (事業所規模30人以上)	168.5	-0.8	155.2	-0.9	13.3	0.0	20.3	-0.2
	(167.0	-1.4	(152.1	-1.4	(14.9	-1.3	(19.9	-0.3
製造業	166.9	-2.0	151.7	-2.1	15.2	-1.3	19.7	-0.3
卸売・小売業	168.0	-0.2	158.1	-0.6	9.9	7.6	20.6	-0.1
医療、福祉	160.9	0.3	153.8	0.2	7.1	4.4	20.3	0.0
パートタイム労働者 調査産業計 (事業所規模30人以上)	88.3	-1.6	85.9	-1.6	2.4	-4.0	15.4	-0.2
	(92.9	-1.5	(89.8	-1.6	(3.1	0.0	(15.8	-0.3
製造業	117.5	-1.3	111.9	-1.5	5.6	1.8	17.7	-0.4
卸売・小売業	91.9	-1.6	90.0	-1.6	1.9	0.0	16.4	-0.2
医療、福祉	79.7	1.8	78.6	1.7	1.1	10.0	14.9	0.0

第6表 就業形態別労働異動率

(事業所規模5人以上)

産 業	入 職 率		離 職 率	
	前年差	ポイント	前年差	ポイント
一般労働者 調査産業計 (事業所規模30人以上)	1.07	-0.07	1.43	-0.20
	(1.00	-0.06	(1.44	-0.33
製造業	0.79	-0.14	0.91	-0.24
卸売・小売業	1.17	-0.02	1.30	-0.52
医療、福祉	1.21	0.07	1.69	0.07
パートタイム労働者 調査産業計 (事業所規模30人以上)	3.27	0.08	3.93	0.13
	(2.55	-0.24	(3.76	0.10
製造業	2.94	0.31	2.58	0.03
卸売・小売業	2.74	0.28	3.18	0.07
医療、福祉	2.98	0.23	2.75	0.16

第7表 パートタイム労働者比率

(事業所規模5人以上)

産 業	パートタイム労働者比率	
	前年差	ポイント
調査産業計	28.24	0.60
製造業	13.85	0.02
卸売・小売業	42.75	0.96
医療、福祉	29.16	0.92
事業所規模30人以上		
調査産業計	23.57	0.20
製造業	11.26	-0.03
卸売・小売業	45.41	0.09
医療、福祉	22.23	0.05

Ⅷ(別表)毎月勤労統計調査地方調査 表章産業接続表

表章産業（新産業分類H22.1～）		旧産業との接続 ^{*1}	平成21年以前の産業分類（旧産業分類）	
大 分 類			大 分 類	
TL	調 査 産 業 計	○	TL	調 査 産 業 計
C	鉱 業 , 採 石 業 , 砂 利 採 取 業	◎	D	鉱 業
D	建 設 業	◎	E	建 設 業
E	製 造 業	◎	F	製 造 業
中 分 類 * 3	09・10 食 料 品 製 造 業、飲 料・た ば こ・飼 料 製 造 業	◎	中 分 類	09・10 食 料 品、飲 料・た ば こ・飼 料 製 造 業
	11 織 維 工 業	×		12 衣 服・そ の 他 の 織 維 製 品 製 造 業
	12 木 材・木 製 品 製 造 業（家 具 を 除 く）	△		13 木 材・木 製 品 製 造 業（家 具 を 除 く）
	21 窯 業・土 石 製 品 製 造 業	○		22 窯 業・土 石 製 品 製 造 業
	22 鉄 鋼 業	◎		23 鉄 鋼 業
	26 生 産 用 機 械 器 具 製 造 業	×		26 一 般 機 械 器 具 製 造 業
	28 電 子 部 品・デ バ イ ス・電 子 回 路 製 造 業	▲		29 電 子 部 品・デ バ イ ス 製 造 業
	31 輸 送 用 機 械 器 具 製 造 業	◎		30 輸 送 用 機 械 器 具 製 造 業
	そ の 他 ^{*2}	×		そ の 他
F	電 気・ガ ス・熱 供 給・水 道 業	◎	G	電 気・ガ ス・熱 供 給・水 道 業
G	情 報 通 信 業	▲	H	情 報 通 信 業
H	運 輸 業 , 郵 便 業	▲	I	運 輸 業
I	卸 売 業 , 小 売 業	▲	J	卸 売・小 売 業
J	金 融 業 , 保 険 業	◎	K	金 融・保 険 業
K	不 動 産 業 , 物 品 賃 貸 業	×	L	不 動 産 業
L	学 術 研 究 , 専 門・技 術 サ ー ビ ス 業	×	Q	サ ー ビ ス 業（他 に 分 類 さ れ な い も の）
M	宿 泊 業 , 飲 食 サ ー ビ ス 業	×	M	飲 食 店 , 宿 泊 業
N	生 活 関 連 サ ー ビ ス 業 , 娯 楽 業	×	Q	サ ー ビ ス 業（他 に 分 類 さ れ な い も の）
O	教 育 , 学 習 支 援 業	▲	O	教 育 , 学 習 支 援 業
P	医 療 , 福 祉	○	N	医 療 , 福 祉
Q	複 合 サ ー ビ ス 事 業	▲	P	複 合 サ ー ビ ス 事 業
R	サ ー ビ ス 業（他 に 分 類 さ れ な い も の）	×	Q	サ ー ビ ス 業（他 に 分 類 さ れ な い も の）

(注) *1 「旧産業との接続」欄の符号は、以下のとおりです。

「◎」… 旧産業と完全に接続する産業

「○」… 常用労働者数の変動が0.1%以内

「△」… 常用労働者数の変動が1.0%以内

「▲」… 常用労働者数の変動が3.0%以内

旧産業と完全には接続しないが、長期時系列比較を可能にするため接続させる産業

「×」… 常用労働者数の変動が大きく接続しない産業

*2 製造業の中分類「その他」は、単独で表章しないものを一括したものです。

*3 製造業、卸売業、小売業等の中分類別の実数は、当速報に掲載していませんが、表章（公表）

はしていますので、統計調査課までお問い合わせください。指数については作成していません。