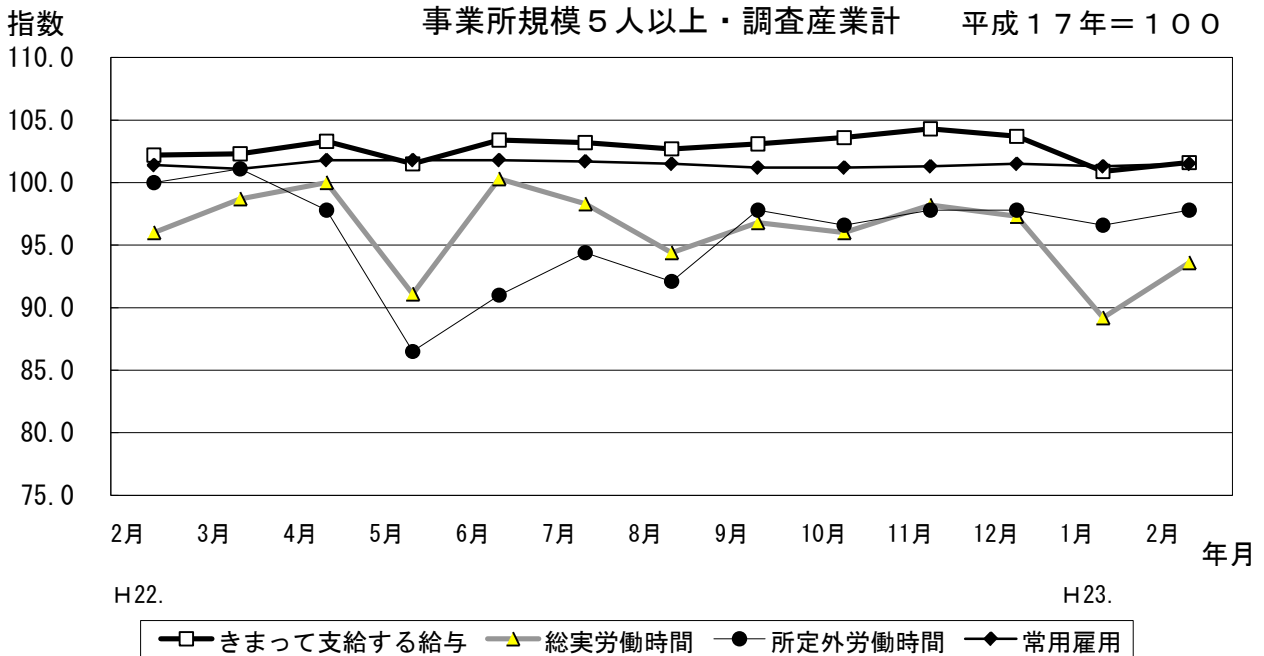


# 島根の賃金、労働時間及び雇用の動き

## 毎月勤労統計調査 地方調査月報～平成23年2月分～



	きまって支給する給与	総実労働時間	所定外労働時間	常用雇用
実数	234,163円	145.0時間	8.7時間	226,145人
指数	101.6	93.6	97.8	101.5
対前年同月比	▲ 0.6%	▲ 2.5%	▲ 2.2%	0.1%

島根県政策企画局統計調査課

(人口労働グループ)

TEL 0852-22-5071

FAX 0852-22-6044

# I 毎月勤労統計調査地方調査の説明

## 1. 調査の位置づけ

この調査は、統計法に基づく基幹統計である。

## 2. 調査の目的

この調査は、賃金、労働時間及び雇用について島根県における毎月の変動を明らかにすることを目的としている。

## 3. 調査の対象

日本標準産業分類に定める16産業（鉱業、採石業、砂利採取業、建設業、製造業、電気・ガス・熱供給・水道業、情報通信業、運輸業、郵便業、卸売業、小売業、金融業、保険業、不動産業、物品賃貸業、学術研究、専門・技術サービス業、宿泊業、飲食サービス業、生活関連サービス業、娯楽業、教育、学習支援業、医療、福祉、複合サービス事業、サービス業）において、常時5人以上の常用労働者を雇用する民営及び官公営事業所のうち、厚生労働省の指定した事業所（産業、規模ごとに無作為に抽出された約500事業所）。

## 4. 調査事項及び用語の解説

現金給与総額	きまって支給する給与	特別に支払われた給与
賃金、給与、手当、賞与、その他、名称のいかんを問わず、労働者に支払われたもので、所得税、貯金、社会保険料、組合費、購買代金等を差し引く以前の金額。	労働協約、就業規則等によって、あらかじめ定められている支給条件、算定方法によって支給される給与。時間外手当等の「所定外給与（超過労働給与）」を含む。	賞与・期末手当等の一時金、ベースアップ等の差額追給分、3カ月を超える期間で算定される現金給与等。

出勤日数
調査期間中に労働者が仕事のために実際に出勤した日数。有給であっても事業所に出勤しない日は出勤日にならないが、1日のうち1時間でも就業すれば出勤日となる。

実労働時間	所定内労働時間	所定外労働時間
調査期間中に労働者が仕事のために実際に労働した時間数のことである。	就業規則で定められた正規の始業時刻と終業時刻との間の休憩時間を除いた、実際に労働した時間。	早出、残業、臨時の呼び出し、休日出勤等による労働時間。

- ① 本来の職務外として行われる宿日直は、労働時間数から除かれる。
- ② 運輸関係労働者の手待ち時間は、労働時間に含まれる。

常用労働者	一般労働者	パートタイム労働者
期間を定めずまたは1カ月を超える期間を定めて雇用されている者。	常用労働者のうちパートタイム労働者以外のもの。	1日の所定労働時間または1週間の所定労働日数が一般の労働者より短い者。

次の者も常用労働者に含まれる。

- ① 一定の職務に従事し、一般労働者と同じ給与と規則によって給与を支払われている重役や理事。
- ② 前2カ月の各月において18日以上同一の事業主に雇用されていた日々雇用労働者。

労働異動率	入職率	離職率
労働異動率は事業所間の雇用の流動状況を示す指標である。	$\frac{\text{月間増加労働者数} \times 100}{\text{前月末労働者数}}$	$\frac{\text{月間減少労働者数} \times 100}{\text{前月末労働者数}}$

- ① 労働異動率には、新規の入離職者のみならず、人事異動に伴う同一企業内の転勤者も含まれる。

## 目次

I.	毎月勤労統計調査の説明	.....	P 1
II.	毎月勤労統計調査結果のご利用にあたって	.....	P 2
III.	調査結果の概要	.....	P 3
IV-1.	産業別実数表（5人以上）	.....	P 9
IV-2.	産業別実数表（30人以上）	.....	P 11
V.	就業形態別実数表	.....	P 13
VI.	指数表	.....	P 15
VII.	全国結果（平成23年2月分確報）	.....	P 19
VIII.	別表	.....	P 22

## Ⅱ 毎月勤労統計調査結果のご利用にあたって

### 1 調査結果について

この調査結果は、調査対象事業所からの報告を基に、本県の事業所規模5人以上の全ての事業所(本文中5人以上)と、その中から抜き出した事業所規模30人以上の事業所(本文中30人以上)にそれぞれ対応するよう推計したものです。

### 2 指数の基準時について

平成19年1月から、指数は平成17年平均=100として算出しています。なお、指数は調査対象事業所の抽出替えに伴い将来改訂されることがあります。

### 3 事業所の抽出替え等について

- (1)事業所規模30人以上の事業所については、概ね3年ごとに抽出替えを行っています。直近では平成21年1月に平成18年事業所・企業統計調査(以下「センサス」という。)の結果を用いて行いました。
- (2)事業所規模5~29人事業所については、6ヶ月毎(1月、7月)に三分の一ずつ抽出替えを行っています。
- (3)平成21年1月調査から常用労働者数の集計に用いる母集団労働者数を、平成13年センサスに基づく労働者数から、平成18年センサスに基づく労働者数へ変更しています。

### 4 指数のギャップ修正について

- (1)事業所規模30人以上の事業所の抽出替えに伴い、新旧両調査結果間にギャップが生じ、時系列比較が困難になるため、指数については過去に遡って修正(ギャップ修正)を行っています。

修正期間	賃金・労働時間指数	平成19年2月~平成20年12月
	常用雇用指数	平成16年2月~平成20年12月

なお、前年同月比などの増減率は指数により算出しており、修正を行わない実数で計算した場合とは必ずしも一致しません。

また、産業によっては新旧両調査結果間のギャップが大きく、指数が大きく変動している場合がありますので注意が必要です。

- (2)事業所規模5~29人の事業所の抽出替え時にはギャップ修正等は行っていませんので、事業所規模5人以上の事業所に関する数値については、時系列比較に注意が必要です。

### 5 日本標準産業分類の改訂について

日本標準産業分類の改訂(平成19年11月)に伴い、平成22年1月から新しい産業分類に基づき結果を表章(公表)しています。これにより産業分類が変更となる事業所があり、産業分類間で常用労働者数の移動がありましたので、接続状況についてはP22別表をご参照ください。なお、常用労働者数の変動が大きく、旧産業と接続しない産業については、指数を作成できないため実数値のみを掲載しています。

また、鉱業、採石業、砂利採取業、電気・ガス・熱供給・水道業及び不動産業、物品賃貸業は調査事業所数が僅少のため公表していませんが、調査産業計には含まれています。

# Ⅲ 調査結果の概要

## 1. 賃金の動き

### (1) 事業所規模5人以上

項目	金額(円)	前年同月比(%)	全国結果(円)
現金給与総額	234,475	▲ 0.7 (2か月連続の減少)	264,751
きまって支給する給与	234,163	▲ 0.6 (2か月連続の減少)	261,546
所定内給与	217,639	▲ 0.8 (2か月連続の減少)	243,016
所定外給与	16,524	2.0	18,530
特別に支払われた給与	312	▲ 26.9	3,205

2月の1人平均現金給与総額は、234,475円で前年同月比0.7%減となった。

現金給与総額のうちきまって支給する給与は、234,163円で0.6%減となった。所定内給与は、217,639円で0.8%減であった。所定外給与は16,524円で2.0%増となり、特別に支払われた給与は312円であった。

現金給与総額を就業形態別にみると、一般労働者は283,087円で、パートタイム労働者は81,775円であった。

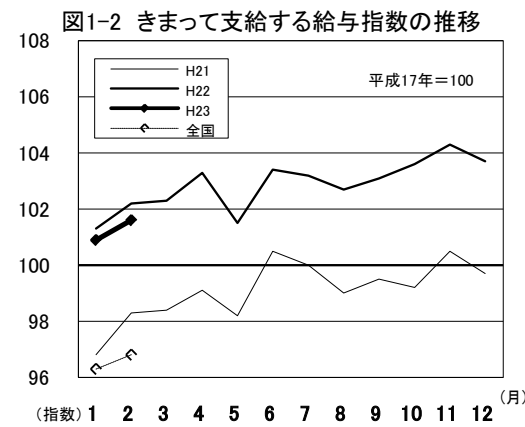
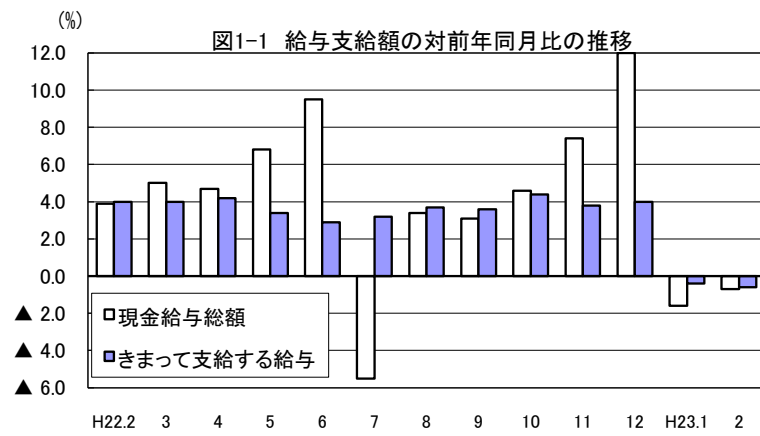
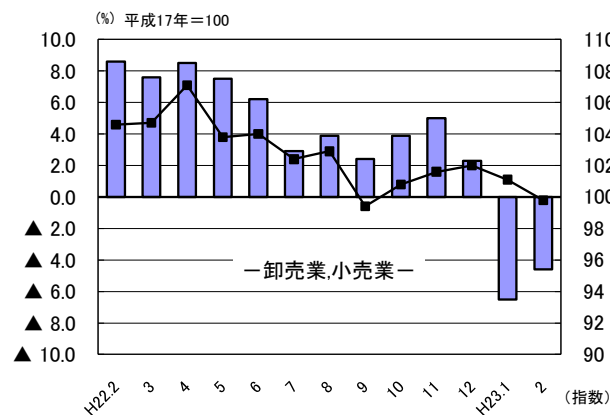
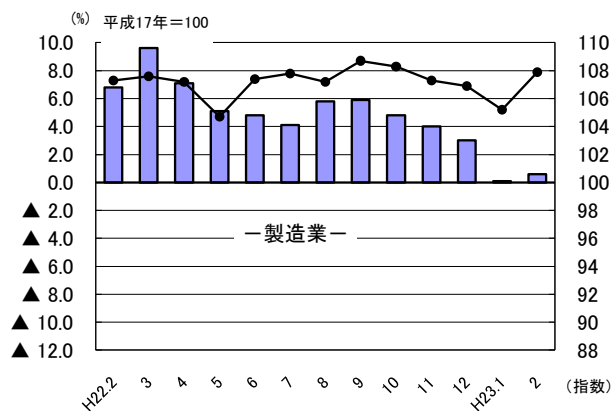


図1-3 産業別きまって支給する給与指数及び対前年同月比の推移 (折れ線グラフ=指数、棒グラフ=対前年同月比)



### (2) 事業所規模30人以上

項目	金額(円)	前年同月比(%)	全国結果(円)
現金給与総額	253,245	▲ 1.2 (2か月連続の減少)	294,764
きまって支給する給与	252,971	▲ 1.2 (2か月連続の減少)	290,859
所定内給与	230,268	▲ 1.7 (2か月連続の減少)	266,616
所定外給与	22,703	2.9	24,243
特別に支払われた給与	274	43.5	3,905

2月の1人平均現金給与総額は、253,245円で前年同月比1.2%減となった。

現金給与総額のうちきまって支給する給与は、252,971円で1.2%減となった。所定内給与は、230,268円で前年同月比1.7%減となった。所定外給与は22,703円で2.9%増となり、特別に支払われた給与は274円であった。

現金給与総額を就業形態別にみると、一般労働者は300,011円で、パートタイム労働者は92,102円であった。

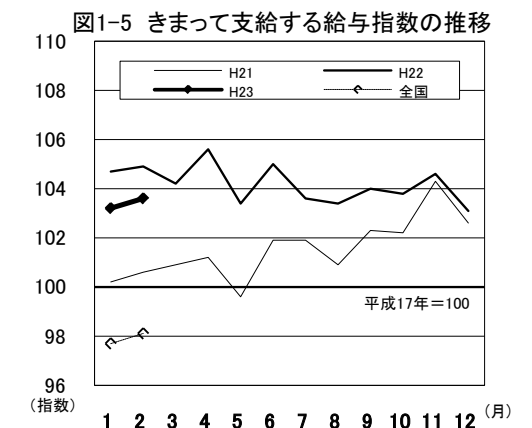
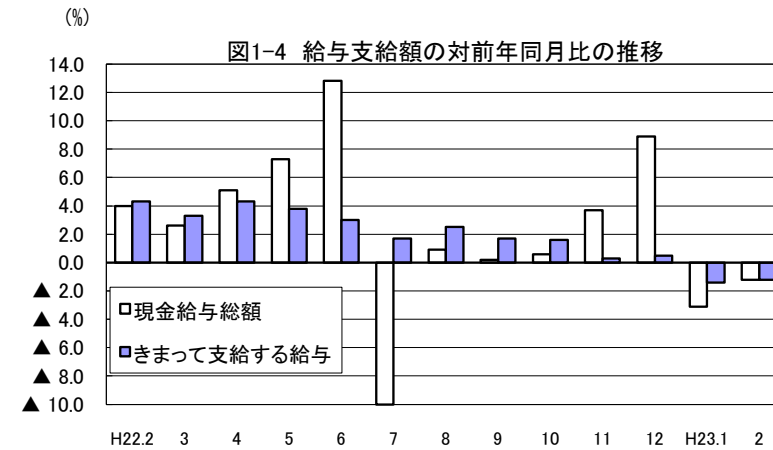
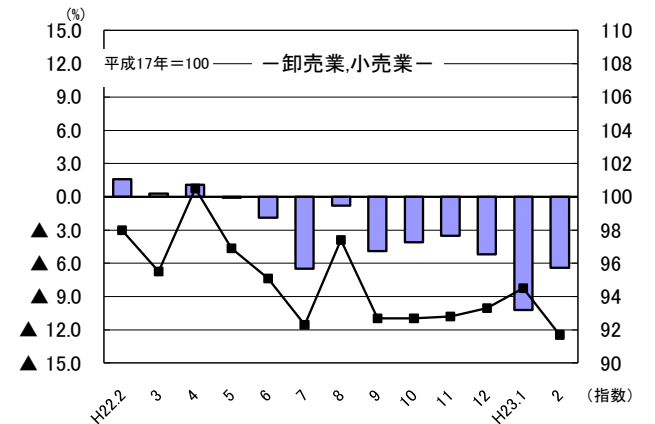
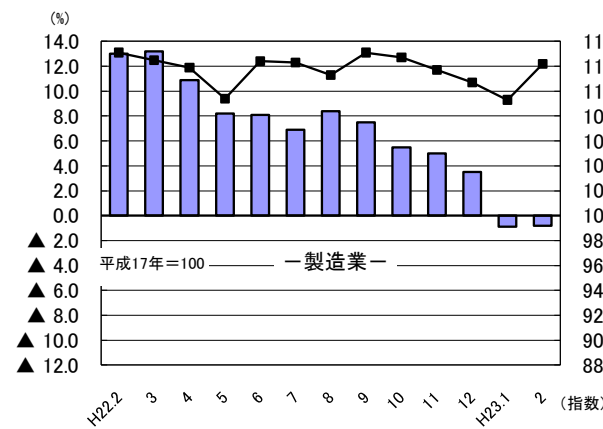


図1-6 産業別きまって支給する給与指数及び対前年同月比の推移 (折れ線グラフ=指数、棒グラフ=対前年同月比)



## 2. 労働時間の動き

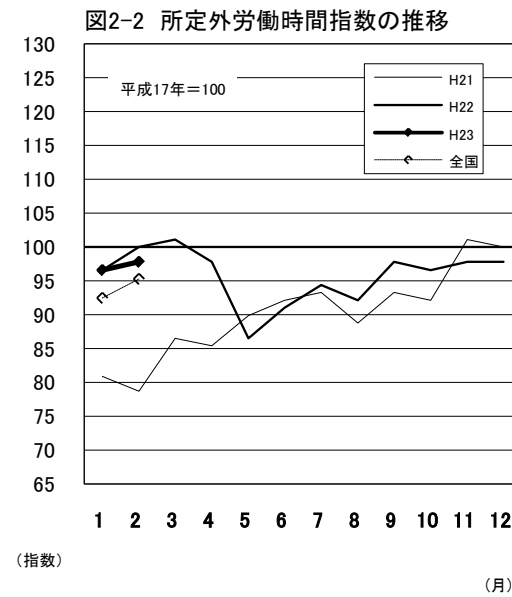
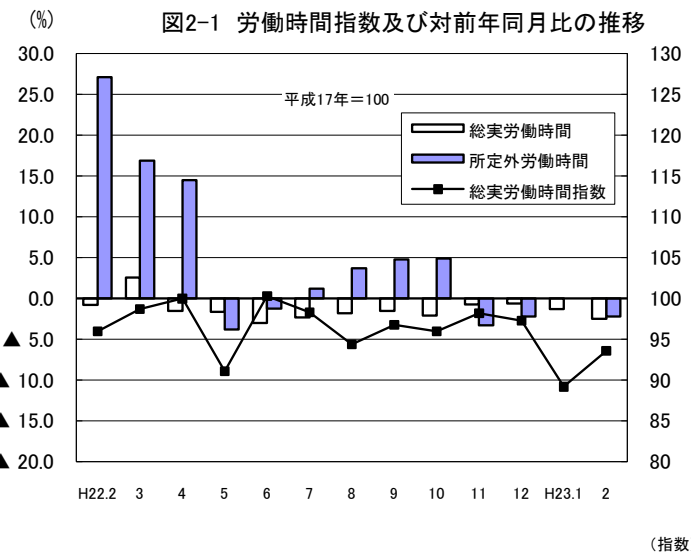
### (1) 事業所規模5人以上

項目		労働時間(時間)	前年同月比(%)	全国結果(時間)
調査産業計	総実労働時間	145.0	▲ 2.5 (11か月連続の減少)	142.9
	所定内労働時間	136.3	▲ 2.5 (11か月連続の減少)	132.8
	所定外労働時間	8.7	▲ 2.2 (2か月ぶりの減少)	10.1

2月の1人平均労働時間は、145.0時間で前年同月比2.5%減となった。

総実労働時間のうち、所定内労働時間は136.3時間で2.5%減となり、所定外労働時間は8.7時間で2.2%減であった。

なお、総実労働時間を就業形態別にみると、一般労働者は163.6時間で、パートタイム労働者は86.8時間であった。



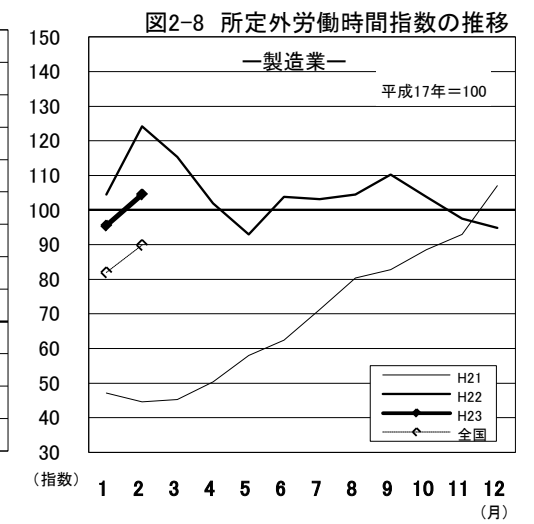
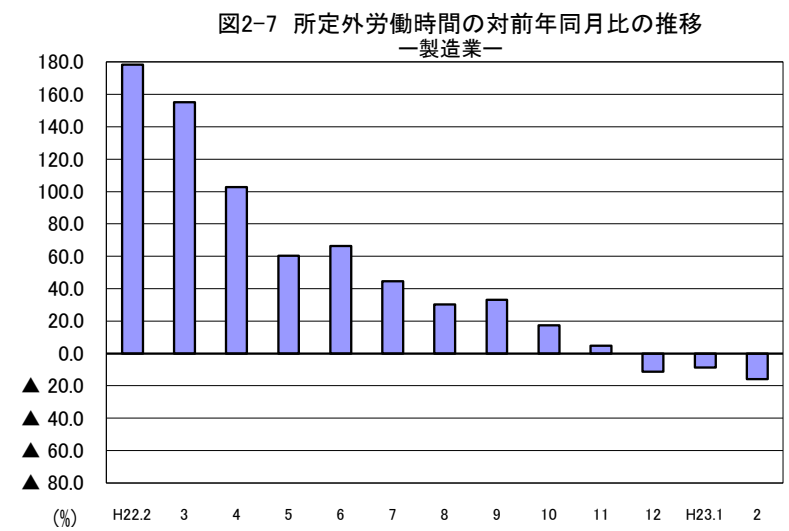
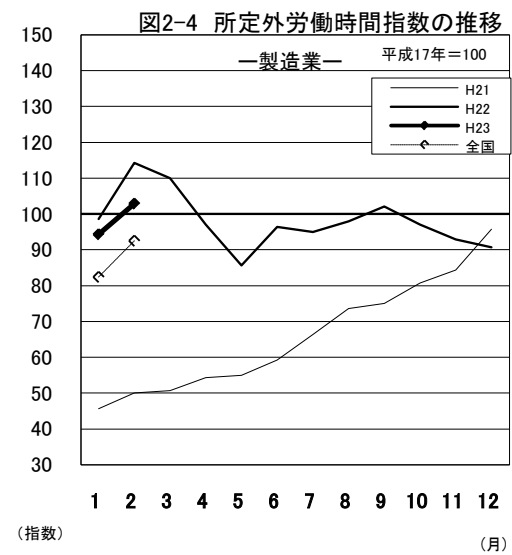
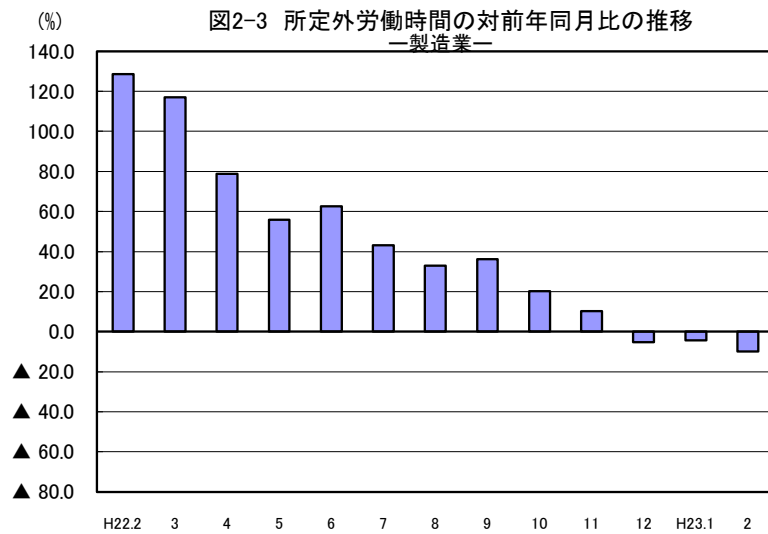
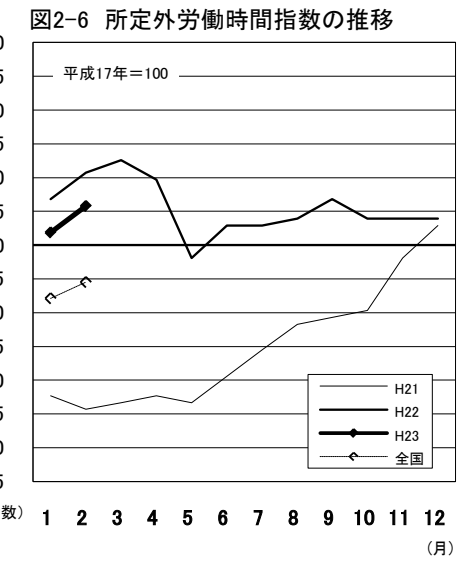
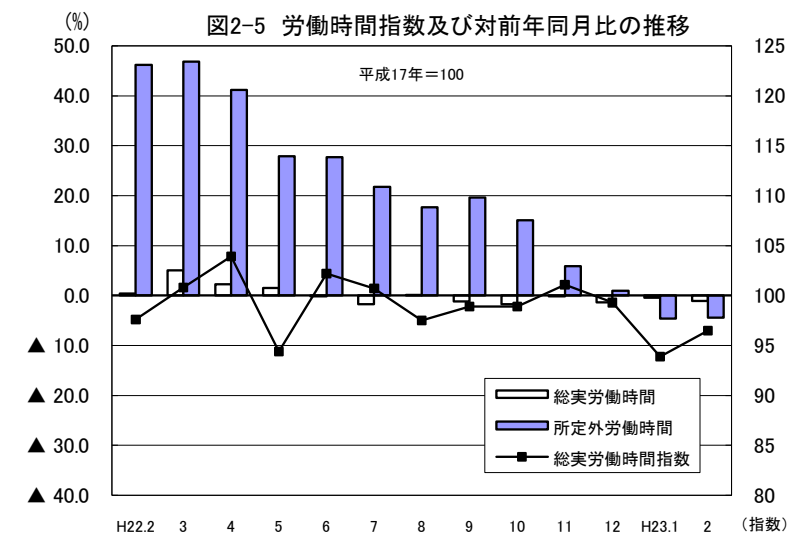
### (2) 事業所規模30人以上

項目		労働時間(時間)	前年同月比(%)	全国結果(時間)
調査産業計	総実労働時間	147.6	▲ 1.1 (6か月連続の減少)	145.6
	所定内労働時間	136.7	▲ 0.7 (9か月連続の減少)	133.6
	所定外労働時間	10.9	▲ 4.4 (2か月連続の減少)	12.0

2月の1人平均労働時間は、147.6時間で前年同月比1.1%減となった。

総実労働時間のうち、所定内労働時間は136.7時間で前年同月比0.7%減となった。所定外労働時間は10.9時間で4.4%減であった。

なお、総実労働時間を就業形態別にみると、一般労働者は162.7時間で、パートタイム労働者は95.5時間であった。



### 3. 雇用の動き

#### (1) 事業所規模5人以上

項目		人数・率	前年同月比(%)・差	全国結果(人数・率)
調査産業計	常用労働者数	226,145人	0.1% (3か月ぶりの増加)	44,155千人
	パートタイム労働者比率	24.2%	1.8ポイント	28.19%
労働異動率	入職率	1.17%	▲0.46ポイント	1.48%
	離職率	0.90%	▲0.72ポイント	1.66%

2月の常用労働者数は226,145人で前年同月比0.1%増となった。

就業形態別にみると、一般労働者は171,377人で、パートタイム労働者は54,768人であった。パートタイム労働者比率は24.2%で前年同月と比べて1.8ポイント増加となった。

また、製造業の常用労働者数は42,401人で前年同月比0.3%減となった。

#### (2) 事業所規模30人以上

項目		人数・率	前年同月比(%)・差	全国結果(人数・率)
調査産業計	常用労働者数	118,568人	2.2% (14か月連続の増加)	26,038千人
	パートタイム労働者比率	22.5%	1.0ポイント	23.52%
労働異動率	入職率	1.00%	▲0.14ポイント	1.17%
	離職率	1.03%	▲0.19ポイント	1.46%

2月の常用労働者数は118,568人で前年同月比2.2%増となった。

就業形態別にみると、一般労働者は91,905人で、パートタイム労働者は26,663人であった。パートタイム労働者比率は22.5%で前年同月と比べて1.0ポイント増加となった。

また製造業の常用労働者数は32,417人で前年同月比1.7%増、7か月連続の増加となった。

図3-1 常用労働者数の対前年同月比及びパートタイム労働者比率の推移

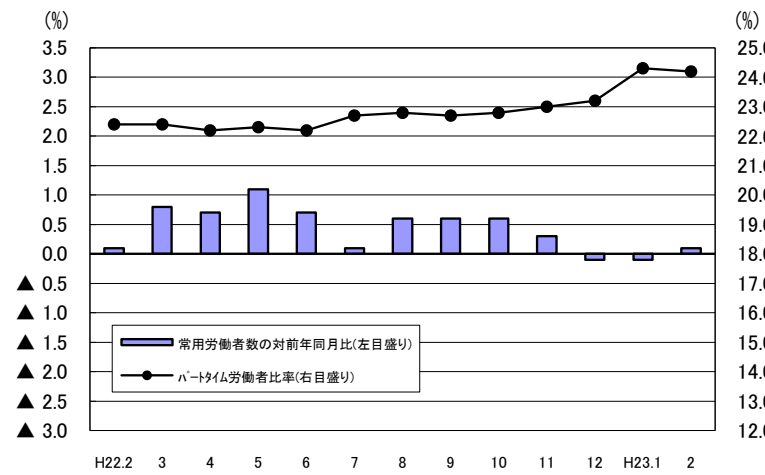


図3-2 常用雇用指数の推移

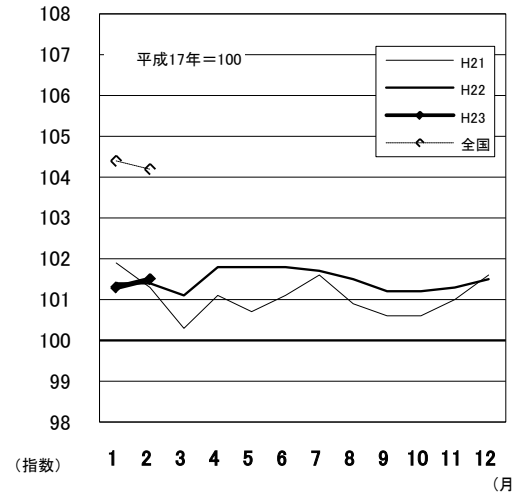


図3-4 常用労働者数の対前年同月比及びパートタイム労働者比率の推移

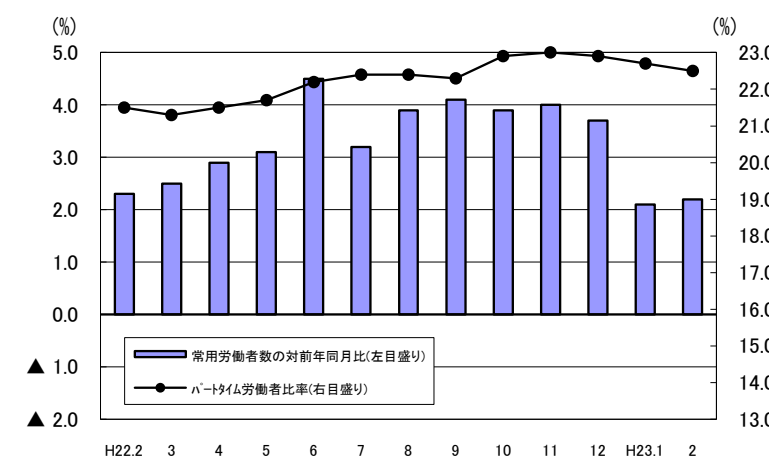


図3-5 常用雇用指数の推移

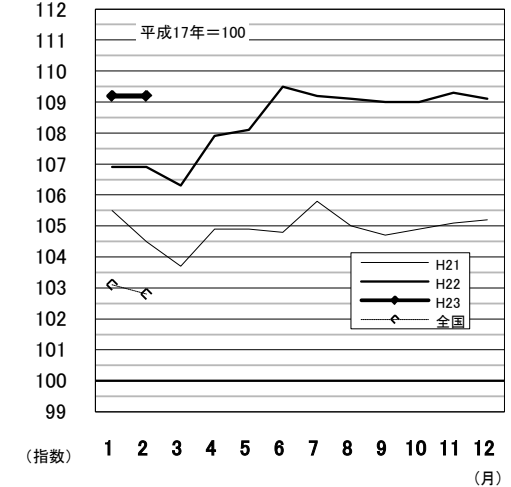


図3-3 産業別常用雇用指数及び対前年同月比の推移  
(折れ線グラフ=指数、棒グラフ=対前年同月比)

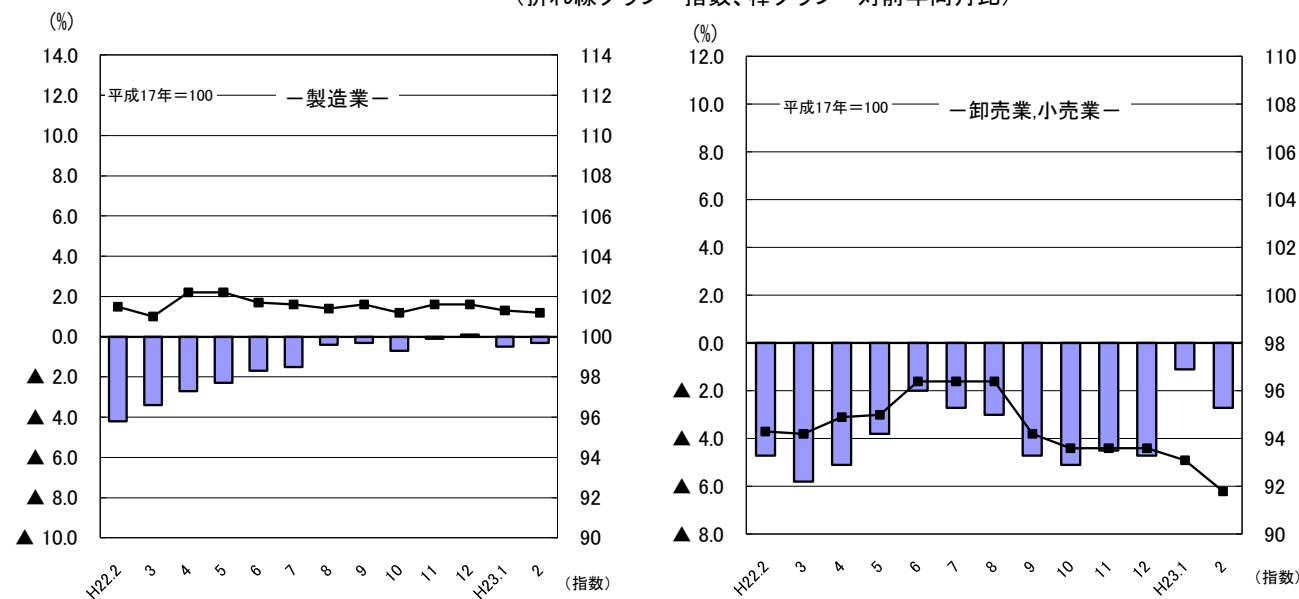
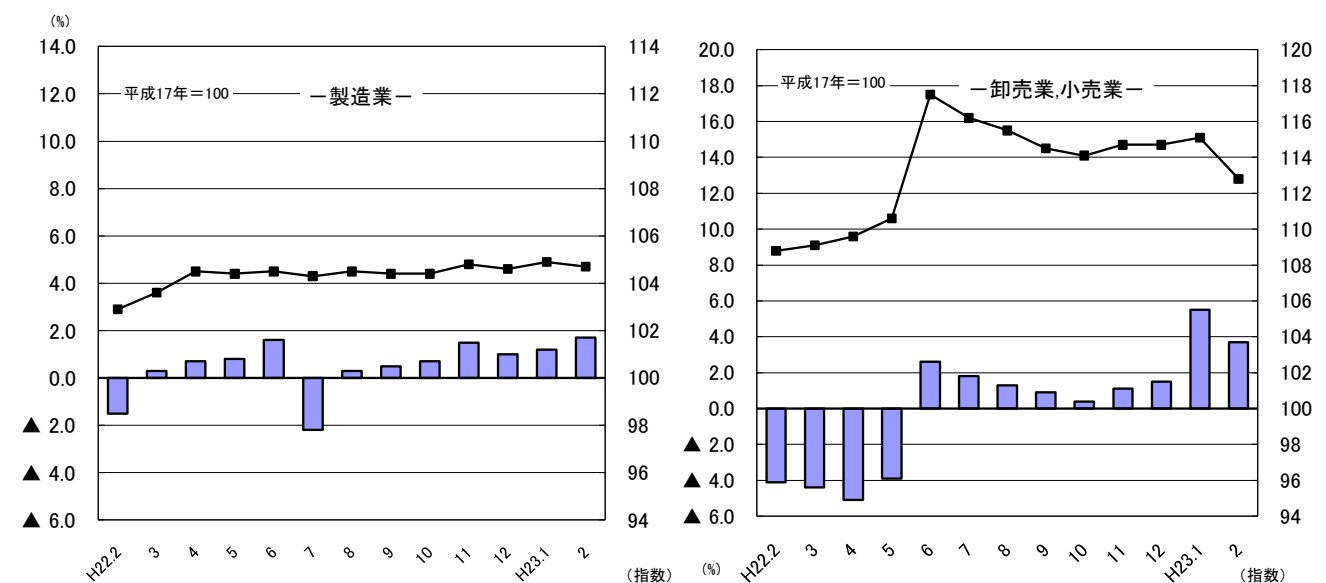


図3-6 産業別常用雇用指数及び対前年同月比の推移  
(折れ線グラフ=指数、棒グラフ=対前年同月比)



### IV-1 産業別実数表（5人以上）

（平成23年2月）

様式1の1

項 目	TL 調査産業計	D 建設業	E 製造業	G 情報通信業	H 運輸業、 郵便業	I 卸売業、 小売業	J 金融業、 保険業	L 学術研究、専 門・技術サー ビス業	M 宿泊業、飲食 サービス業	N 生活関連サー ビス業、娯楽 業	O 教育、学 習支援業	P 医療、 福祉	Q 複合サー ビス事業	R サービス業 <small>他に分類されないもの</small>	項 目
現金給与総額 (円)	234,475	299,107	236,905	322,660	230,083	185,106	295,234	287,462	103,628	178,479	284,327	245,204	292,254	211,303	現金給与総額 (円)
前年同月比 (%)	▲ 0.7	0.9	0.2	3.6	11.8	▲ 4.2	2.9	-	-	-	▲ 9.5	▲ 0.1	3.9	-	前年同月比 (%)
男 (円)	283,677	312,545	293,272	381,904	259,898	231,580	363,639	330,832	123,380	220,492	321,141	333,658	344,281	251,630	男 (円)
女 (円)	172,733	197,101	152,294	201,159	119,903	121,807	210,829	152,436	87,850	145,100	243,462	216,810	198,851	142,718	女 (円)
きまって支給する給与 (円)	234,163	299,054	236,803	322,660	230,083	184,328	293,903	287,172	103,529	178,479	284,327	244,996	292,254	209,920	きまって支給する給与 (円)
前年同月比 (%)	▲ 0.6	0.9	0.6	3.5	11.8	▲ 4.6	3.3	-	-	-	▲ 9.6	▲ 0.1	3.8	-	前年同月比 (%)
男 (円)	283,299	312,497	293,140	381,904	259,898	230,531	362,740	330,449	123,310	220,492	321,141	333,642	344,281	249,435	男 (円)
女 (円)	172,503	197,010	152,237	201,159	119,903	121,397	208,963	152,436	87,728	145,100	243,462	216,541	198,851	142,718	女 (円)
所定内給与 (円)	217,639	276,040	210,854	286,010	197,269	176,376	287,341	272,825	101,382	172,066	281,050	226,575	278,156	191,144	所定内給与 (円)
前年同月比 (%)	▲ 0.8	▲ 1.5	1.7	▲ 0.2	10.9	▲ 5.8	3.9	-	-	-	▲ 8.3	1.2	3.8	-	前年同月比 (%)
所定外給与 (円)	16,524	23,014	25,949	36,650	32,814	7,952	6,562	14,347	2,147	6,413	3,277	18,421	14,098	18,776	所定外給与 (円)
特別に支払われた給与 (円)	312	53	102	0	0	778	1,331	290	99	0	0	208	0	1,383	特別に支払われた給与 (円)
男 (円)	378	48	132	0	0	1,049	899	383	70	0	0	16	0	2,195	男 (円)
女 (円)	230	91	57	0	0	410	1,866	0	122	0	0	269	0	0	女 (円)
出勤日数 (日)	19.5	21.6	20.3	18.8	20.2	21.5	17.9	18.8	16.0	20.2	17.1	18.2	18.4	19.4	出勤日数 (日)
前年同月差 (日)	▲ 0.1	▲ 0.5	▲ 0.2	▲ 1.5	1.2	0.7	▲ 0.2	-	-	-	▲ 0.8	0.3	▲ 0.4	-	前年同月差 (日)
男 (日)	20.1	21.8	20.4	19.0	20.2	22.5	17.9	19.3	16.1	20.5	17.4	18.7	18.7	19.6	男 (日)
女 (日)	18.6	20.4	20.1	18.3	20.2	20.2	17.9	17.1	16.0	19.9	16.7	18.0	18.0	19.0	女 (日)
総実労働時間 (時間)	145.0	172.6	163.9	159.1	166.5	131.1	132.5	145.8	102.1	147.7	122.8	141.2	144.8	151.6	総実労働時間 (時間)
前年同月比 (%)	▲ 2.5	0.4	▲ 1.3	▲ 4.0	3.8	▲ 6.1	▲ 3.2	-	-	-	▲ 9.6	0.8	▲ 1.4	-	前年同月比 (%)
男 (時間)	155.8	174.7	173.7	161.2	177.1	140.4	137.2	153.0	111.4	148.4	128.6	151.9	147.6	163.4	男 (時間)
女 (時間)	131.4	156.8	149.1	154.8	127.4	118.4	126.7	123.5	94.7	147.3	116.4	137.7	139.7	131.5	女 (時間)
所定内労働時間 (時間)	136.3	159.8	149.5	139.2	146.9	126.1	128.8	139.2	99.9	143.9	120.8	134.6	137.0	139.0	所定内労働時間 (時間)
前年同月比 (%)	▲ 2.5	▲ 1.8	▲ 0.3	▲ 9.9	3.6	▲ 6.7	▲ 2.5	-	-	-	▲ 9.0	1.4	▲ 1.2	-	前年同月比 (%)
男 (時間)	143.9	160.8	155.0	141.6	153.8	133.4	132.4	144.8	108.9	141.9	125.8	143.0	138.4	146.7	男 (時間)
女 (時間)	126.7	151.9	141.3	134.3	121.7	116.1	124.4	121.6	92.7	145.6	115.3	131.9	134.4	126.0	女 (時間)
所定外労働時間 (時間)	8.7	12.8	14.4	19.9	19.6	5.0	3.7	6.6	2.2	3.8	2.0	6.6	7.8	12.6	所定外労働時間 (時間)
前年同月比 (%)	▲ 2.2	39.2	▲ 10.0	79.2	4.7	13.6	▲ 21.3	-	-	-	▲ 37.5	▲ 9.6	▲ 4.8	-	前年同月比 (%)
男 (時間)	11.9	13.9	18.7	19.6	23.3	7.0	4.8	8.2	2.5	6.5	2.8	8.9	9.2	16.7	男 (時間)
女 (時間)	4.7	4.9	7.8	20.5	5.7	2.3	2.3	1.9	2.0	1.7	1.1	5.8	5.3	5.5	女 (時間)
常用労働者数 (人)	225,519	21,768	42,445	2,457	10,302	39,404	6,814	4,067	13,953	5,800	16,443	40,618	6,798	10,309	常用労働者数 (人)
増加常用労働者数 (人)	2,645	271	298	18	11	230	110	81	627	201	2	531	0	185	増加常用労働者数 (人)
減少常用労働者数 (人)	2,019	157	342	11	11	805	15	50	71	151	9	160	106	105	減少常用労働者数 (人)
本調査期間末労働者数 (人)	226,145	21,882	42,401	2,464	10,302	38,829	6,909	4,098	14,509	5,850	16,436	40,989	6,692	10,389	本調査期間末労働者数 (人)
前年同月比 (%)	0.1	▲ 1.0	▲ 0.3	▲ 1.8	▲ 12.7	▲ 2.7	2.7	-	-	-	2.7	6.5	3.4	-	前年同月比 (%)
うちパートタイム労働者数 (人)	54,768	776	6,548	231	2,329	18,155	255	617	9,643	1,565	2,995	8,620	336	2,137	うちパートタイム労働者数 (人)
パートタイム労働者比率 (%)	24.2	3.5	15.4	9.4	22.6	46.8	3.7	15.1	66.5	26.8	18.2	21.0	5.0	20.6	パートタイム労働者比率 (%)
労働異動率 (%)	1.17	1.24	0.70	0.73	0.11	0.58	1.61	1.99	4.49	3.47	0.01	1.31	0.00	1.79	労働異動率 (%)
前年同月差 (ポイント)	▲ 0.46	0.53	▲ 0.13	▲ 3.29	▲ 3.13	▲ 0.79	▲ 0.63	-	-	-	▲ 1.35	▲ 0.80	0.00	-	前年同月差 (ポイント)
離職率 (%)	0.90	0.72	0.81	0.45	0.11	2.04	0.22	1.23	0.51	2.60	0.05	0.39	1.56	1.02	離職率 (%)
前年同月差 (ポイント)	▲ 0.72	0.48	▲ 0.39	0.45	▲ 2.10	0.89	▲ 0.14	-	-	-	▲ 0.76	▲ 0.59	0.84	-	前年同月差 (ポイント)
産業種別	TL	D	E	G	H	I	J	L	M	N	O	P	Q	R	産業種別



## IV-2 産業別実数表 (30人以上)

(平成23年2月)

様式1の2

項 目	TL 調査産業計	D 建設業	E 製造業	G 情報通信業	H 運輸業, 郵便業	I 卸売業, 小売業	J 金融業, 保険業	L 学術研究,専 門・技術サー ビス業	M 宿泊業,飲食 サービス業	N 生活関連サー ビス業,娯楽 業	O 教育,学 習支援業	P 医療, 福祉	Q 複合サー ビス事業	R サービス業 <small>他に分類されないもの</small>	項 目
現金給与総額 (円)	253,245	353,755	258,384	321,111	241,716	150,335	290,100	329,825	137,168	221,239	330,895	270,216	308,967	201,078	現金給与総額 (円)
前年同月比 (%)	▲ 1.2	2.0	▲ 1.1	▲ 14.4	5.8	▲ 5.7	1.5	-	-	-	▲ 0.3	▲ 3.9	3.7	-	前年同月比 (%)
男 (円)	313,039	371,987	303,753	375,198	268,497	225,181	383,341	358,793	176,408	276,180	384,330	349,277	347,967	252,938	男 (円)
女 (円)	183,542	201,869	171,890	203,020	111,388	110,978	204,008	203,107	112,820	162,511	243,107	238,129	202,597	125,982	女 (円)
きまって支給する給与 (円)	252,971	353,755	258,276	321,111	241,716	149,152	287,991	329,825	136,936	221,239	330,895	270,003	308,967	201,078	きまって支給する給与 (円)
前年同月比 (%)	▲ 1.2	2.1	▲ 0.8	▲ 14.5	5.7	▲ 6.4	1.0	-	-	-	▲ 0.3	▲ 3.9	3.7	-	前年同月比 (%)
男 (円)	312,749	371,987	303,622	375,198	268,497	222,826	380,250	358,793	176,217	276,180	384,330	349,256	347,967	252,938	男 (円)
女 (円)	183,286	201,869	171,825	203,020	111,388	110,412	202,805	203,107	112,563	162,511	243,107	237,839	202,597	125,982	女 (円)
所定内給与 (円)	230,268	324,914	226,720	284,975	206,149	142,190	271,192	311,886	134,080	207,056	324,271	245,469	292,000	170,273	所定内給与 (円)
前年同月比 (%)	▲ 1.7	0.3	0.4	▲ 17.8	5.2	▲ 6.9	0.2	-	-	-	▲ 0.6	▲ 4.2	2.8	-	前年同月比 (%)
所定外給与 (円)	22,703	28,841	31,556	36,136	35,567	6,962	16,799	17,939	2,856	14,183	6,624	24,534	16,967	30,805	所定外給与 (円)
特別に支払われた給与 (円)	274	0	108	0	0	1,183	2,109	0	232	0	0	213	0	0	特別に支払われた給与 (円)
男 (円)	290	0	131	0	0	2,355	3,091	0	191	0	0	21	0	0	男 (円)
女 (円)	256	0	65	0	0	566	1,203	0	257	0	0	290	0	0	女 (円)
出勤日数 (日)	18.9	20.4	20.1	18.4	19.8	19.7	17.9	18.5	17.7	20.6	16.4	17.4	18.7	19.5	出勤日数 (日)
前年同月差 (日)	▲ 0.4	▲ 0.6	▲ 0.2	▲ 0.9	▲ 0.4	▲ 1.3	0.1	-	-	-	▲ 0.4	0.0	▲ 0.1	-	前年同月差 (日)
男 (日)	19.5	20.7	20.3	18.5	20.1	20.7	18.3	18.4	16.8	21.3	16.9	18.3	18.8	20.4	男 (日)
女 (日)	18.2	18.4	19.8	18.1	18.4	19.2	17.5	18.9	18.3	19.9	15.7	17.1	18.5	18.2	女 (日)
総実労働時間 (時間)	147.6	167.6	168.2	158.6	165.7	122.3	140.9	142.5	117.1	153.0	123.3	140.4	147.1	159.7	総実労働時間 (時間)
前年同月比 (%)	▲ 1.1	▲ 2.0	▲ 1.2	2.2	1.6	▲ 2.5	0.7	-	-	-	0.6	1.0	1.3	-	前年同月比 (%)
男 (時間)	160.0	170.0	174.9	157.3	175.9	138.5	149.7	143.8	123.7	158.8	131.8	149.6	149.2	182.0	男 (時間)
女 (時間)	133.2	147.0	155.5	161.6	116.0	113.7	132.8	136.7	113.2	146.6	109.4	136.6	141.6	127.5	女 (時間)
所定内労働時間 (時間)	136.7	153.2	151.8	137.4	143.8	118.6	133.7	136.2	114.8	145.6	119.3	132.5	138.6	139.2	所定内労働時間 (時間)
前年同月比 (%)	▲ 0.7	▲ 3.9	0.6	▲ 4.9	1.0	▲ 2.1	0.1	-	-	-	▲ 1.0	1.2	1.2	-	前年同月比 (%)
男 (時間)	144.9	154.4	154.5	138.6	150.6	132.6	139.6	136.6	120.9	148.0	126.9	140.2	138.8	152.3	男 (時間)
女 (時間)	127.2	142.6	146.7	134.7	110.6	111.2	128.3	134.3	111.1	142.9	106.8	129.4	138.2	120.3	女 (時間)
所定外労働時間 (時間)	10.9	14.4	16.4	21.2	21.9	3.7	7.2	6.3	2.3	7.4	4.0	7.9	8.5	20.5	所定外労働時間 (時間)
前年同月比 (%)	▲ 4.4	25.2	▲ 15.9	96.4	5.3	▲ 13.9	12.5	-	-	-	100.0	▲ 2.5	6.3	-	前年同月比 (%)
男 (時間)	15.1	15.6	20.4	18.7	25.3	5.9	10.1	7.2	2.8	10.8	4.9	9.4	10.4	29.7	男 (時間)
女 (時間)	6.0	4.4	8.8	26.9	5.4	2.5	4.5	2.4	2.1	3.7	2.6	7.2	3.4	7.2	女 (時間)
前調査期間末常用労働者数 (人)	118,606	5,299	32,478	1,663	5,796	14,600	2,303	2,378	6,071	2,166	8,096	26,595	3,535	5,537	前調査期間末常用労働者数 (人)
増加常用労働者数 (人)	1,184	39	205	18	11	90	0	41	55	79	2	480	0	84	増加常用労働者数 (人)
減少常用労働者数 (人)	1,222	93	266	11	11	383	15	30	71	29	9	155	40	83	減少常用労働者数 (人)
本調査期間末労働者数 (人)	118,568	5,245	32,417	1,670	5,796	14,307	2,288	2,389	6,055	2,216	8,089	26,920	3,495	5,538	本調査期間末労働者数 (人)
前年同月比 (%)	2.2	▲ 6.1	1.7	5.8	▲ 4.5	3.7	▲ 2.4	-	-	-	2.1	8.6	▲ 0.6	-	前年同月比 (%)
うちパートタイム労働者数 (人)	26,663	205	3,231	186	1,159	9,504	120	367	3,022	498	1,984	4,899	20	1,392	うちパートタイム労働者数 (人)
パートタイム労働者比率 (%)	22.5	3.9	10.0	11.1	20.0	66.4	5.2	15.4	49.9	22.5	24.5	18.2	0.6	25.1	パートタイム労働者比率 (%)
入職率 (%)	1.00	0.74	0.63	1.08	0.19	0.62	0.00	1.72	0.91	3.65	0.02	1.80	0.00	1.52	入職率 (%)
前年同月差 (ポイント)	▲ 0.14	▲ 1.33	0.11	1.08	▲ 0.49	▲ 0.76	▲ 2.29	-	-	-	▲ 0.43	▲ 0.30	0.00	-	前年同月差 (ポイント)
離職率 (%)	1.03	1.76	0.82	0.66	0.19	2.62	0.65	1.26	1.17	1.34	0.11	0.58	1.13	1.50	離職率 (%)
前年同月差 (ポイント)	▲ 0.19	1.14	▲ 0.46	0.66	▲ 0.31	0.96	▲ 0.39	-	-	-	▲ 0.76	▲ 0.71	0.56	-	前年同月差 (ポイント)
産 業 種 別	TL	D	E	G	H	I	J	L	M	N	O	P	Q	R	産 業 種 別



# V 就業形態別実数表

(平成23年2月)

様式2

事業所規模	産 業	本調査期間末常用労働者数 (人)	出勤日数 (日)	総実労働時間 (時間)	所定労働時間		現金給与総額 (円)	きまって支給する給与 (円)	所定外給与		特別に支給された給与 (円)	産業区分	事業所規模	産 業	本調査期間末常用労働者数 (人)	出勤日数 (日)	総実労働時間 (時間)	所定労働時間		現金給与総額 (円)	きまって支給する給与 (円)	所定外給与		特別に支給された給与 (円)	産業区分	
					所定内労働時間 (時間)	所定外労働時間 (時間)			所定内給与 (円)	所定外給与 (円)								所定内給与 (円)	所定外給与 (円)							
5 人	<b>一般労働者</b>																									
	TL	調査産業計	171,377	20.1	163.6	152.5	11.1	283,087	282,722	261,553	21,169	365	TL	TL	調査産業計	91,905	19.5	162.7	149.2	13.5	300,011	299,706	271,012	28,694	305	TL
	D	建設業	21,106	21.9	175.8	162.5	13.3	306,714	306,659	282,822	23,837	55	D	D	建設業	5,040	20.8	172.3	157.2	15.1	366,436	366,436	336,288	30,148	0	D
	E	製造業	35,853	20.4	172.5	155.8	16.7	262,656	262,535	232,208	30,327	121	E	E	製造業	29,186	20.2	172.4	154.5	17.9	274,561	274,441	239,768	34,673	120	E
	G	情報通信業	2,233	19.1	164.4	143.2	21.2	344,102	344,102	304,592	39,510	0	G	G	情報通信業	1,484	18.7	164.2	141.4	22.8	345,725	345,725	306,460	39,265	0	G
	H	運輸業,郵便業	7,973	20.5	184.8	160.8	24.0	268,527	268,527	227,880	40,647	0	H	H	運輸業,郵便業	4,637	20.3	181.0	155.5	25.5	275,271	275,271	233,295	41,976	0	H
	I	卸売業,小売業	20,674	21.3	170.0	161.8	8.2	277,335	275,956	263,129	12,827	1,379	I	I	卸売業,小売業	4,803	20.2	166.7	158.8	7.9	274,408	270,952	253,311	17,641	3,456	I
	J	金融業,保険業	6,654	17.9	134.1	130.4	3.7	303,570	302,187	295,404	6,783	1,383	J	J	金融業,保険業	2,168	18.0	143.0	135.5	7.5	300,945	298,719	281,010	17,709	2,226	J
	L	学術研究,専門・技術サービス業	3,481	19.8	153.8	146.2	7.6	321,888	321,547	304,908	16,639	341	L	L	学術研究,専門・技術サービス業	2,022	19.2	144.9	137.7	7.2	368,862	368,862	348,017	20,845	0	L
	M	宿泊業,飲食サービス業	4,866	20.5	168.5	164.4	4.1	193,400	193,123	188,849	4,274	277	M	M	宿泊業,飲食サービス業	3,033	18.9	159.1	155.9	3.2	200,883	200,439	195,884	4,555	444	M
	N	生活関連サービス業,娯楽業	4,285	20.7	166.9	162.2	4.7	211,795	211,795	203,684	8,111	0	N	N	生活関連サービス業,娯楽業	1,718	20.6	167.8	158.8	9.0	256,763	256,763	239,277	17,486	0	N
	O	教育,学習支援業	13,441	18.3	136.8	134.4	2.4	329,072	329,072	325,115	3,957	0	O	O	教育,学習支援業	6,105	18.6	147.2	141.9	5.3	415,759	415,759	407,092	8,667	0	O
	P	医療,福祉	32,369	19.1	155.7	147.5	8.2	285,611	285,483	262,338	23,145	128	P	P	医療,福祉	22,021	18.2	151.2	141.7	9.5	306,406	306,345	276,510	29,835	61	P
Q	複合サービス事業	6,356	18.7	147.4	139.4	8.0	302,165	302,165	287,515	14,650	0	Q	Q	複合サービス事業	3,475	18.7	147.4	139.0	8.4	309,809	309,809	292,870	16,939	0	Q	
R	サービス業	8,252	20.8	170.5	155.5	15.0	247,805	246,267	223,491	22,776	1,538	R	R	サービス業	4,146	20.8	181.4	155.5	25.9	241,846	241,846	202,235	39,611	0	R	
5 人以上	<b>パートタイム労働者</b>																									
	TL	調査産業計	54,768	17.6	86.8	85.4	1.4	81,775	81,631	79,699	1,932	144	TL	TL	調査産業計	26,663	16.9	95.5	93.7	1.8	92,102	91,931	89,873	2,058	171	TL
	D	建設業	776	14.7	88.8	88.0	0.8	95,873	95,873	94,839	1,034	0	D	D	建設業	205	11.9	69.6	68.4	1.2	87,888	87,888	86,463	1,425	0	D
	E	製造業	6,548	19.4	116.9	115.3	1.6	95,633	95,633	93,701	1,932	0	E	E	製造業	3,231	19.2	130.1	127.5	2.6	112,330	112,330	108,919	3,411	0	E
	G	情報通信業	231	15.1	106.2	99.1	7.1	111,174	111,174	102,737	8,437	0	G	G	情報通信業	186	15.5	113.4	104.6	8.8	119,730	119,730	109,201	10,529	0	G
	H	運輸業,郵便業	2,329	19.3	103.8	99.5	4.3	98,330	98,330	92,361	5,969	0	H	H	運輸業,郵便業	1,159	17.8	104.9	97.1	7.8	107,177	107,177	97,304	9,873	0	H
	I	卸売業,小売業	18,155	21.7	87.0	85.7	1.3	80,817	80,718	78,278	2,440	99	I	I	卸売業,小売業	9,504	19.5	99.4	97.9	1.5	86,649	86,633	85,152	1,481	16	I
	J	金融業,保険業	255	17.1	91.0	88.3	2.7	79,282	79,282	78,462	820	0	J	J	金融業,保険業	120	14.9	102.7	102.4	0.3	93,500	93,500	93,200	300	0	J
	L	学術研究,専門・技術サービス業	617	12.8	99.6	98.7	0.9	90,351	90,351	89,127	1,224	0	L	L	学術研究,専門・技術サービス業	367	14.7	129.2	127.8	1.4	115,330	115,330	113,360	1,970	0	L
	M	宿泊業,飲食サービス業	9,643	13.7	67.4	66.2	1.2	56,786	56,780	55,743	1,037	6	M	M	宿泊業,飲食サービス業	3,022	16.6	74.8	73.3	1.5	72,819	72,802	71,662	1,140	17	M
	N	生活関連サービス業,娯楽業	1,565	18.6	92.0	90.8	1.2	81,509	81,509	80,037	1,472	0	N	N	生活関連サービス業,娯楽業	498	20.6	98.5	96.8	1.7	90,632	90,632	88,591	2,041	0	N
	O	教育,学習支援業	2,995	11.8	59.6	59.5	0.1	83,553	83,553	83,329	224	0	O	O	教育,学習支援業	1,984	9.7	50.1	49.9	0.2	69,782	69,782	69,443	339	0	O
	P	医療,福祉	8,620	14.8	87.0	86.4	0.6	93,414	92,907	92,232	675	507	P	P	医療,福祉	4,899	13.9	91.6	91.2	0.4	107,051	106,156	105,521	635	895	P
Q	複合サービス事業	336	13.6	93.9	89.7	4.2	103,196	103,196	99,619	3,577	0	Q	Q	複合サービス事業	20	10.9	88.4	71.5	16.9	161,850	161,850	140,000	21,850	0	Q	
R	サービス業	2,137	14.1	78.0	75.0	3.0	69,616	68,837	65,588	3,249	779	R	R	サービス業	1,392	15.8	95.4	91.0	4.4	80,421	80,421	75,677	4,744	0	R	

# Ⅵ 指 数 表

様式 3 の 1  
平成 17 年=100

事業所規模	年 月	現 金 給 与 総 額													
		TL	D	E	G	H	I	J	L	M	N	O	P	Q	R
		調 査 産 業 計	建 設 業	製 造 業	情 報 通 信 業	運 輸 業, 郵 便 業	卸 売 業, 小 売 業	金 融 業, 保 險 業	学 術 研 究, 専 門・技 術 サ ー ビ ス 業	宿 泊 業, 飲 食 サ ー ビ ス 業	生 活 関 連 サ ー ビ ス 業, 娯 楽 業	教 育, 学 習 支 援 業	医 療, 福 祉	複 合 サ ー ビ ス 事 業	サ ー ビ ス 業
5 人 以 上	平成 19 年	99.7	107.2	103.4	81.3	108.1	92.0	117.2	-	-	-	104.1	100.9	109.5	-
	20	97.9	98.5	105.2	83.1	112.2	96.0	115.9	-	-	-	95.1	95.6	119.3	-
	21	96.9	100.8	97.6	98.7	106.1	96.4	109.6	-	-	-	85.2	94.9	123.5	-
	22	101.9	111.8	107.2	89.8	110.1	102.7	114.4	-	-	-	92.2	102.9	124.3	-
	平成 22 年 2 月	85.5	96.4	90.7	75.5	87.2	90.9	86.6	-	-	-	76.0	84.2	95.7	-
	3	88.9	101.7	93.5	69.3	89.9	93.1	86.9	-	-	-	77.5	91.6	95.1	-
	4	87.1	97.7	91.0	76.5	91.9	94.1	88.8	-	-	-	73.7	85.9	107.5	-
	5	88.2	93.9	89.7	70.9	96.9	91.8	116.6	-	-	-	74.6	92.3	96.9	-
	6	138.8	128.0	143.0	121.5	132.1	93.9	194.2	-	-	-	190.4	148.6	185.3	-
	7	110.3	117.7	127.9	101.8	142.2	136.8	99.5	-	-	-	72.3	103.5	131.4	-
	8	90.6	109.9	94.7	83.6	104.4	100.5	90.2	-	-	-	69.4	86.8	97.3	-
	9	86.5	99.7	91.6	75.6	101.8	86.8	92.3	-	-	-	71.9	86.0	99.1	-
10	87.3	104.8	91.2	78.4	101.7	87.7	88.1	-	-	-	71.3	86.4	99.8	-	
11	92.5	110.5	93.2	77.5	107.1	91.1	124.8	-	-	-	69.3	96.9	99.7	-	
12	180.5	183.6	190.6	170.7	172.3	168.4	217.9	-	-	-	184.9	188.0	287.2	-	
平成 23 年 1 月	85.0	96.8	89.9	78.7	101.8	88.1	89.0	-	-	-	67.2	85.3	99.6	-	
2	84.9	97.3	90.9	78.2	97.5	87.1	89.1	-	-	-	68.8	84.1	99.4	-	
30 人 以 上	平成 19 年	102.5	104.1	109.8	90.5	111.3	96.3	99.0	-	-	-	106.7	96.3	118.6	-
	20	102.3	118.1	110.0	88.8	110.0	97.7	102.8	-	-	-	104.1	90.9	131.0	-
	21	97.9	115.8	100.2	105.0	109.7	90.8	101.0	-	-	-	100.0	88.0	132.6	-
	22	101.6	114.9	113.1	95.8	110.1	87.4	101.3	-	-	-	101.5	100.2	129.1	-
	平成 22 年 2 月	85.1	98.3	94.6	90.4	90.1	79.5	77.7	-	-	-	79.8	83.6	100.4	-
	3	87.8	102.8	97.2	81.8	95.9	84.1	79.8	-	-	-	81.2	88.8	99.8	-
	4	86.5	98.8	94.2	89.4	94.3	81.5	83.4	-	-	-	79.1	85.1	116.7	-
	5	87.2	92.7	93.2	79.4	104.2	78.6	81.4	-	-	-	80.2	93.6	98.4	-
	6	149.4	134.1	159.4	155.7	133.8	81.3	173.7	-	-	-	210.8	149.7	236.0	-
	7	106.4	131.0	133.1	89.5	132.3	120.2	107.1	-	-	-	78.7	94.4	103.9	-
	8	85.9	92.5	97.2	81.8	99.3	79.3	80.9	-	-	-	77.0	82.9	98.3	-
	9	84.5	96.4	94.4	78.5	99.0	76.0	79.6	-	-	-	78.7	82.8	101.1	-
10	84.5	95.3	94.0	76.7	98.3	75.5	77.3	-	-	-	79.5	82.8	102.1	-	
11	89.4	97.8	96.8	76.8	105.9	75.5	78.2	-	-	-	77.5	96.9	102.4	-	
12	185.1	219.0	210.2	159.8	170.9	132.0	218.1	-	-	-	217.1	176.9	288.7	-	
平成 23 年 1 月	84.2	95.1	92.7	78.3	98.1	76.9	78.6	-	-	-	77.2	83.8	104.9	-	
2	84.1	100.3	93.6	77.4	95.3	75.0	78.9	-	-	-	79.6	80.3	104.1	-	

事業所規模	年 月	き ま っ て 支 給 す る 給 与													
		TL	D	E	G	H	I	J	L	M	N	O	P	Q	R
		調 査 産 業 計	建 設 業	製 造 業	情 報 通 信 業	運 輸 業, 郵 便 業	卸 売 業, 小 売 業	金 融 業, 保 險 業	学 術 研 究, 専 門・技 術 サ ー ビ ス 業	宿 泊 業, 飲 食 サ ー ビ ス 業	生 活 関 連 サ ー ビ ス 業, 娯 楽 業	教 育, 学 習 支 援 業	医 療, 福 祉	複 合 サ ー ビ ス 事 業	サ ー ビ ス 業
5 人 以 上	平成 19 年	99.9	105.2	102.8	86.2	106.1	93.7	111.8	-	-	-	103.2	101.9	108.1	-
	20	99.3	101.2	105.5	88.9	111.7	97.1	111.8	-	-	-	97.5	98.5	112.6	-
	21	99.1	103.6	101.4	96.2	102.8	97.9	107.6	-	-	-	89.6	99.0	121.0	-
	22	102.9	108.9	107.1	99.2	105.1	103.5	109.5	-	-	-	96.2	106.8	122.6	-
	平成 22 年 2 月	102.2	108.7	107.3	98.9	94.3	104.6	106.8	-	-	-	100.4	105.1	120.6	-
	3	102.3	111.3	107.6	90.2	97.2	104.7	107.5	-	-	-	102.4	102.5	119.4	-
	4	103.3	109.3	107.2	100.2	99.4	107.1	109.7	-	-	-	97.4	106.8	123.0	-
	5	101.5	104.0	104.7	93.0	100.4	103.8	108.0	-	-	-	98.5	105.3	119.0	-
	6	103.4	105.8	107.4	91.7	105.5	104.0	108.8	-	-	-	99.4	107.4	120.3	-
	7	103.2	109.7	107.8	104.7	112.5	102.4	109.8	-	-	-	93.6	107.7	123.6	-
	8	102.7	107.5	107.2	106.8	110.4	102.9	111.5	-	-	-	91.7	107.6	122.5	-
	9	103.1	109.8	108.7	98.0	109.6	99.4	111.3	-	-	-	95.0	107.4	124.8	-
10	103.6	112.3	108.3	102.8	109.9	100.8	108.7	-	-	-	94.1	107.6	124.9	-	
11	104.3	114.0	107.3	101.6	110.6	101.6	110.6	-	-	-	91.5	110.9	125.6	-	
12	103.7	113.0	106.9	102.6	112.3	102.0	112.9	-	-	-	91.8	107.5	126.0	-	
平成 23 年 1 月	100.9	106.5	105.2	103.1	108.9	101.1	109.6	-	-	-	88.8	106.1	125.5	-	
2	101.6	109.7	107.9	102.4	105.4	99.8	110.3	-	-	-	90.8	105.0	125.2	-	
30 人 以 上	平成 19 年	103.9	108.3	107.5	94.2	107.8	103.4	101.5	-	-	-	105.7	99.0	111.3	-
	20	104.1	118.6	108.4	91.7	109.8	103.6	106.9	-	-	-	106.1	95.3	122.3	-
	21	101.6	118.8	103.1	101.2	106.5	97.9	102.5	-	-	-	104.3	94.8	126.8	-
	22	104.2	114.5	111.8	107.7	107.3	96.0	104.4	-	-	-	104.2	105.5	123.2	-
	平成 22 年 2 月	104.9	116.8	113.1	119.7	100.0	98.0	102.3	-	-	-	105.4	105.5	122.8	-
	3	104.2	121.3	112.5	108.3	106.4	95.5	104.6	-	-	-	107.1	102.4	122.0	-
	4	105.6	116.1	111.9	118.4	104.6	100.5	109.0	-	-	-	104.4	107.0	125.5	-
	5	103.4	110.1	109.4	105.1	107.3	96.9	107.1	-	-	-	105.8	105.1	120.1	-
	6	105.0	112.6	112.4	102.7	108.4	95.1	104.6	-	-	-	106.5	107.2	122.6	-
	7	103.6	114.9	112.3	104.4	108.5	92.3	103.8	-	-	-	103.9	105.2	123.4	-
	8	103.4	109.8	111.3	108.3	108.8	97.4	106.2	-	-	-	101.6	104.8	120.2	-
	9	104.0	113.9	113.1	102.2	109.0	92.7	104.2	-	-	-	103.9	104.7	123.6	-
10	103.8	113.1	112.7	101.5	109.0	92.7	101.0	-	-	-	104.9	104.6	123.4	-	
11	104.6	116.2	111.7	101.6	109.0	92.8	102.9	-	-	-	102.3	108.8	125.2	-	
12	103.1	116.1	110.7	101.8	109.9	93.3	105.2	-	-	-	101.8	104.3	125.7	-	
平成 23 年 1 月	103.2	113.0	109.3	103.6	107.6	94.5	102.0	-	-	-	101.8	105.9	128.3	-	
2	103.6	119.2	112.2	102.4	105.7	91.7	103.3	-	-	-	105.1	101.4	127.3	-	

様式 3 の 2

平成 17 年=100

事業所規模	年 月	所 定 内 給 与																
		TL	D	E	G	H	I	J	L	M	N	O	P	Q	R			
		調 査 産業計	建設業	製造業	情報 通信業	運輸業、 郵便業	卸売業、 小売業	金融業、 保険業	学術研究、 専門・技術 サービス業	宿泊業、飲 食サービス 業	生活関連 サービス 業、娯楽業	教育、学 習支援業	医療、 福祉	複合サー ビス事業	サー ビス業			
5 人 以 上	平成 19 年	20	99.3	104.8	102.8	88.2	106.4	94.6	106.6	-	-	-	103.0	100.1	108.7	-		
		21	99.2	100.2	107.3	90.7	112.3	98.3	109.7	-	-	-	96.9	97.1	114.3	-		
		22	99.1	102.4	105.2	95.6	106.2	98.4	103.2	-	-	-	88.6	98.3	122.2	-		
		22	101.8	108.6	106.9	98.5	105.6	104.1	109.0	-	-	-	95.0	103.5	122.7	-		
	平成 22 年	2 月	3	100.9	107.9	105.7	99.5	95.1	106.0	106.7	-	-	-	98.6	100.8	120.8	-	
			4	101.0	110.6	106.3	89.1	98.2	105.3	107.0	-	-	-	100.1	98.9	119.3	-	
			5	102.0	109.0	107.0	97.9	99.2	107.4	109.5	-	-	-	95.4	103.5	122.6	-	
			6	100.7	105.1	105.4	92.1	102.4	104.2	106.9	-	-	-	97.2	102.2	120.2	-	
		平成 23 年	1 月	2	102.8	106.6	107.5	92.0	107.0	105.2	107.6	-	-	-	99.0	104.5	121.2	-
				3	102.1	108.7	107.6	103.0	112.6	103.2	109.2	-	-	-	93.1	104.3	123.7	-
				4	101.7	107.4	106.9	105.8	110.3	103.4	111.2	-	-	-	91.1	105.1	123.2	-
				5	101.9	110.6	108.3	97.5	109.5	100.1	111.0	-	-	-	92.8	104.5	124.5	-
平成 23 年			2 月	3	102.6	112.3	108.0	102.0	110.4	101.6	108.2	-	-	-	93.5	104.7	124.8	-
				4	103.0	112.9	107.3	99.9	110.7	102.0	111.0	-	-	-	90.8	107.5	124.9	-
				5	102.5	111.7	107.5	101.9	111.3	102.0	112.3	-	-	-	90.8	104.5	125.9	-
				6	99.2	102.3	105.8	100.1	108.8	100.2	109.6	-	-	-	88.4	102.2	124.4	-
	平成 23 年		2 月	7	100.1	106.3	107.5	99.3	105.5	99.8	110.9	-	-	-	90.4	102.0	125.4	-
				8	102.3	107.0	107.5	100.8	98.2	105.1	98.1	-	-	-	105.4	95.8	111.0	-
				9	103.2	117.0	110.4	98.2	99.4	105.0	104.2	-	-	-	105.6	93.0	123.9	-
				10	101.4	119.3	107.4	104.5	99.2	98.0	99.5	-	-	-	103.6	93.1	127.4	-
		平成 22 年	3 月	11	102.1	114.8	111.4	112.4	100.6	95.5	101.3	-	-	-	103.5	101.4	122.6	-
				12	102.8	115.9	111.3	125.9	93.6	99.0	99.9	-	-	-	104.6	101.1	123.0	-
				1	101.7	121.0	111.1	111.8	98.9	95.3	101.2	-	-	-	106.2	97.7	120.8	-
				2	103.1	116.3	111.7	123.0	96.2	99.4	105.2	-	-	-	103.2	102.7	123.8	-
平成 23 年			3 月	3	101.7	112.4	109.9	109.8	101.6	96.6	102.9	-	-	-	104.2	101.3	120.4	-
				4	103.1	114.7	112.2	106.9	101.8	95.5	100.4	-	-	-	105.6	102.8	122.8	-
				5	101.8	115.3	111.7	108.6	102.3	92.1	101.0	-	-	-	103.2	101.2	123.6	-
				6	101.4	109.7	110.6	112.9	102.7	95.7	104.5	-	-	-	101.3	101.0	120.1	-
	平成 23 年		4 月	7	101.8	115.1	112.2	106.8	102.0	92.6	101.4	-	-	-	103.3	100.6	122.8	-
				8	101.8	114.2	112.1	106.1	102.3	92.5	98.2	-	-	-	104.4	100.8	122.6	-
				9	102.5	115.5	111.8	105.0	102.6	92.3	99.9	-	-	-	101.4	104.5	123.7	-
				10	101.1	115.4	111.3	108.2	103.6	92.2	101.9	-	-	-	101.0	100.1	125.3	-
		平成 23 年	5 月	11	101.0	112.3	110.0	104.9	101.2	93.4	99.0	-	-	-	101.3	100.9	126.0	-
				12	101.1	116.3	111.7	103.5	98.5	92.2	100.1	-	-	-	104.0	96.9	126.4	-
				1	102.3	107.0	107.5	100.8	98.2	105.1	98.1	-	-	-	105.4	95.8	111.0	-
				2	103.2	117.0	110.4	98.2	99.4	105.0	104.2	-	-	-	105.6	93.0	123.9	-

事業所規模	年 月	総 実 労 働 時 間																
		TL	D	E	G	H	I	J	L	M	N	O	P	Q	R			
		調 査 産業計	建設業	製造業	情報 通信業	運輸業、 郵便業	卸売業、 小売業	金融業、 保険業	学術研究、 専門・技術 サービス業	宿泊業、飲 食サービス 業	生活関連 サービス 業、娯楽業	教育、学 習支援業	医療、 福祉	複合サー ビス事業	サー ビス業			
5 人 以 上	平成 19 年	20	98.9	95.2	101.5	108.3	94.1	91.2	106.8	-	-	-	99.2	108.8	107.2	-		
		21	98.5	95.8	101.3	111.8	95.1	93.2	103.7	-	-	-	96.3	112.5	103.3	-		
		22	97.5	98.7	95.3	108.6	93.1	96.6	106.7	-	-	-	89.0	110.1	102.8	-		
		22	96.5	94.7	98.9	110.6	90.4	92.3	101.6	-	-	-	95.2	106.7	102.1	-		
	平成 22 年	2 月	3	96.0	98.2	102.1	112.7	84.0	92.2	95.2	-	-	-	95.2	102.6	96.7	-	
			4	98.7	100.4	99.1	115.5	88.9	92.7	112.0	-	-	-	105.0	110.4	109.5	-	
			5	100.0	97.7	103.0	116.1	88.7	95.7	106.6	-	-	-	103.0	109.5	110.6	-	
			6	91.1	85.7	92.7	105.7	84.5	88.6	93.7	-	-	-	87.1	99.9	99.4	-	
		平成 23 年	3 月	7	100.3	96.1	101.9	113.2	93.0	95.2	109.1	-	-	-	102.0	112.4	104.8	-
				8	98.3	97.8	101.0	117.1	94.4	93.2	104.0	-	-	-	97.8	107.7	102.0	-
				9	94.4	88.4	95.6	109.3	92.0	92.8	100.8	-	-	-	83.3	107.2	101.8	-
				10	96.8	94.9	100.6	110.3	91.8	90.0	100.0	-	-	-	101.1	105.2	99.6	-
平成 23 年			4 月	11	96.0	95.3	100.4	108.1	93.2	90.1	99.0	-	-	-	93.2	105.1	99.9	-
				12	98.2	100.2	102.4	108.8	94.1	92.2	96.7	-	-	-	93.2	109.0	101.0	-
				1	97.3	96.2	99.0	108.3	95.9	92.5	103.9	-	-	-	93.4	107.5	104.4	-
				2	89.2	82.6	91.0	99.8	89.9	85.1	92.3	-	-	-	83.4	101.6	93.5	-
	平成 23 年		5 月	3	93.6	98.6	100.8	108.2	87.2	86.6	92.2	-	-	-	86.1	103.4	95.3	-
				4	103.2	95.4	103.0	111.5	107.6	99.3	101.5	-	-	-	102.0	108.3	107.7	-
				5	102.6	90.7	101.2	115.9	105.5	99.7	100.2	-	-	-	99.0	114.5	107.3	-
				6	98.7	91.4	95.7	114.9	100.1	95.1	100.9	-	-	-	93.6	110.6	103.2	-
		平成 22 年	6 月	7	99.1	90.1	101.2	114.9	100.5	90.5	103.5	-	-	-	95.8	108.3	105.1	-
				8	97.6	93.2	104.3	109.8	94.9	90.2	95.3	-	-	-	87.6	101.5	97.3	-
				9	100.8	93.4	101.0	114.4	105.1	87.8	111.3	-	-	-	101.4	112.5	111.4	-
				10	103.9	94.8	105.5	118.8	100.4	95.1	110.7	-	-	-	103.9	113.2	111.8	-
平成 23 年			7 月	11	94.4	81.3	94.7	113.0	98.4	88.3	94.4	-	-	-	89.3	103.6	101.6	-
				12	102.2	89.6	104.0	117.6	102.0	94.0	112.1	-	-	-	103.3	112.3	105.8	-
				1	100.7	93.3	104.3	124.3	102.0	88.4	106.0	-	-	-	101.3	109.0	106.8	-
				2	97.5	85.2	97.9	114.3	99.8	93.1	103.1	-	-	-	87.8	109.0	105.6	-
	平成 23 年		8 月	3	98.9	91.2	103.2	115.1	101.1	88.1	101.9	-	-	-	97.8	104.7	105.8	-
				4	98.9	86.6	103.5	114.3	102.2	86.2	102.1	-	-	-	97.4	106.9	104.6	-
				5	101.1	95.5	105.6	113.8	101.8	89.0	102.2	-	-	-	97.4	110.1	105.9	-
				6	99.3	92.2	101.2	115.0	102.6	87.5	106.6	-	-	-	94.8	110.0	108.6	-
		平成 23 年	9 月	7	93.9	78.6	92.9	108.4	96.6	89.8	94.8	-	-	-	91.1	105.9	99.6	-
				8	96.5	91.3	103.0	112.2	96.4	87.9	96.0	-	-	-	88.1	102.5	98.6	-
				9	103.2	90.7	101.2	115.9	105.5	99.7	100.2	-	-	-	99.0	114.5	107.3	-
				10	98.7	91.4	95.7	114.9	100.1	95.1	100.9	-	-	-	93.6	110.6	103.2	-

様式 3 の 3  
平成 17 年=100

事業所規模	年 月	所 定 内 労 働 時 間													
		TL	D	E	G	H	I	J	L	M	N	O	P	Q	R
		調 査 産 業 計	建 設 業	製 造 業	情 報 通 信 業	運 輸 業, 郵 便 業	卸 売 業, 小 売 業	金 融 業, 保 険 業	学 術 研 究, 専 門・技 術 サ ー ビ ス 業	宿 泊 業, 飲 食 サ ー ビ ス 業	生 活 関 連 サ ー ビ ス 業, 娯 楽 業	教 育, 学 習 支 援 業	医 療, 福 祉	複 合 サ ー ビ ス 事 業	サ ー ビ ス 業
5 人 以 上	平成 19 年	99.2	95.9	101.1	107.0	100.1	91.4	103.5	-	-	-	97.5	109.7	106.7	-
	20	98.9	94.3	101.4	109.5	101.8	93.2	103.0	-	-	-	95.6	112.9	102.8	-
	21	98.0	96.1	98.1	105.3	101.6	96.4	104.3	-	-	-	88.7	110.2	101.9	-
	22	96.5	95.3	98.9	107.1	96.5	92.4	101.7	-	-	-	94.2	104.9	100.6	-
	平成 22 年 2 月	95.8	98.1	100.9	110.7	91.1	92.7	95.5	-	-	-	94.5	100.5	94.5	-
	3	98.6	100.9	98.0	112.1	96.2	92.5	112.7	-	-	-	103.6	108.4	108.0	-
	4	100.1	98.8	103.5	110.7	95.2	95.7	106.4	-	-	-	101.1	107.9	110.0	-
	5	91.4	87.5	93.3	102.2	91.6	88.7	93.7	-	-	-	85.6	97.8	98.7	-
	6	100.9	97.6	102.4	110.2	100.7	95.6	109.5	-	-	-	102.1	110.8	103.6	-
	7	98.5	98.1	101.5	112.8	99.9	93.6	104.2	-	-	-	97.5	106.2	100.9	-
	8	94.5	89.5	95.4	106.7	97.6	92.9	101.1	-	-	-	82.9	105.9	100.1	-
	9	96.7	96.2	100.5	106.6	97.0	90.3	100.5	-	-	-	98.3	103.6	98.0	-
10	96.0	95.7	100.7	103.9	98.7	90.3	98.8	-	-	-	92.2	103.3	98.4	-	
11	98.2	99.8	103.3	104.9	99.6	92.4	97.0	-	-	-	92.7	107.0	98.7	-	
12	97.3	95.7	99.8	103.3	100.5	92.5	102.9	-	-	-	92.4	106.2	102.2	-	
平成 23 年 1 月	88.7	80.5	90.6	93.8	95.1	84.7	92.9	-	-	-	83.1	99.8	91.9	-	
2	93.4	96.3	100.6	99.7	94.4	86.5	93.1	-	-	-	86.0	101.9	93.4	-	
30 人 以 上	平成 19 年	103.0	96.0	102.2	110.9	109.1	98.9	102.0	-	-	-	102.4	108.6	103.0	-
	20	102.4	90.8	101.2	112.9	107.9	98.3	101.1	-	-	-	99.1	114.1	103.5	-
	21	99.7	92.7	98.5	112.5	104.4	95.1	101.9	-	-	-	93.9	109.7	99.6	-
	22	98.7	91.4	100.9	113.2	104.7	90.2	104.3	-	-	-	94.4	105.4	101.0	-
	平成 22 年 2 月	96.6	93.5	102.2	109.0	99.6	90.4	96.4	-	-	-	87.7	98.3	93.1	-
	3	99.9	94.1	99.5	112.6	108.4	87.3	112.6	-	-	-	101.2	109.5	106.5	-
	4	103.4	96.4	105.9	117.9	104.1	94.5	111.3	-	-	-	101.5	110.1	108.6	-
	5	94.2	83.8	94.9	111.8	103.8	88.5	95.3	-	-	-	86.4	100.4	97.9	-
	6	102.2	92.3	104.1	115.9	106.8	94.4	112.4	-	-	-	102.3	109.1	101.8	-
	7	100.5	94.9	104.5	121.1	106.2	88.4	107.2	-	-	-	99.4	106.2	103.9	-
	8	97.1	86.2	97.2	112.7	104.9	91.9	105.4	-	-	-	86.8	106.4	101.4	-
	9	98.3	93.3	102.5	113.6	105.1	88.3	103.3	-	-	-	95.7	101.7	101.5	-
10	98.5	88.2	103.5	112.4	106.2	86.3	103.2	-	-	-	95.1	104.1	100.5	-	
11	100.9	96.1	106.4	111.8	105.1	89.0	103.3	-	-	-	95.9	107.2	100.6	-	
12	98.9	93.0	101.9	111.1	105.9	86.9	104.8	-	-	-	92.9	107.4	103.3	-	
平成 23 年 1 月	93.3	79.0	92.6	103.0	101.0	89.2	95.5	-	-	-	89.9	102.6	95.0	-	
2	95.9	89.9	102.8	103.7	100.6	88.5	96.5	-	-	-	86.8	99.5	94.2	-	

事業所規模	年 月	所 定 外 労 働 時 間													
		TL	D	E	G	H	I	J	L	M	N	O	P	Q	R
		調 査 産 業 計	建 設 業	製 造 業	情 報 通 信 業	運 輸 業, 郵 便 業	卸 売 業, 小 売 業	金 融 業, 保 険 業	学 術 研 究, 専 門・技 術 サ ー ビ ス 業	宿 泊 業, 飲 食 サ ー ビ ス 業	生 活 関 連 サ ー ビ ス 業, 娯 楽 業	教 育, 学 習 支 援 業	医 療, 福 祉	複 合 サ ー ビ ス 事 業	サ ー ビ ス 業
5 人 以 上	平成 19 年	94.3	83.0	109.6	110.5	62.5	86.9	218.6	-	-	-	158.8	85.6	132.2	-
	20	92.8	122.3	108.1	128.0	60.7	90.9	137.8	-	-	-	112.8	102.9	132.0	-
	21	90.2	144.7	65.9	148.0	51.9	101.8	192.6	-	-	-	83.6	114.1	135.7	-
	22	95.8	85.1	98.2	151.9	58.8	88.8	113.8	-	-	-	119.7	166.3	153.6	-
	平成 22 年 2 月	100.0	101.1	114.3	129.1	49.1	80.0	100.0	-	-	-	106.7	173.8	167.3	-
	3	101.1	91.2	110.0	154.7	52.8	98.2	108.5	-	-	-	150.0	178.6	161.2	-
	4	97.8	78.0	97.1	187.2	55.6	96.4	127.7	-	-	-	170.0	161.9	136.7	-
	5	86.5	53.8	85.7	147.7	49.3	85.5	106.4	-	-	-	136.7	169.0	126.5	-
	6	91.0	68.1	96.4	145.3	54.6	83.6	114.9	-	-	-	73.3	166.7	146.9	-
	7	94.4	91.2	95.0	169.8	65.4	83.6	114.9	-	-	-	90.0	159.5	140.8	-
	8	92.1	69.2	97.9	136.0	62.5	89.1	106.4	-	-	-	83.3	152.4	161.2	-
	9	97.8	70.3	102.1	155.8	63.8	80.0	100.0	-	-	-	210.0	161.9	153.1	-
10	96.6	86.8	97.1	161.6	63.8	83.6	119.1	-	-	-	120.0	166.7	151.0	-	
11	97.8	107.7	92.9	155.8	64.8	87.3	100.0	-	-	-	96.7	176.2	175.5	-	
12	97.8	104.4	90.7	174.4	69.8	92.7	148.9	-	-	-	120.0	154.8	177.6	-	
平成 23 年 1 月	96.6	120.9	94.3	182.6	62.2	96.4	87.2	-	-	-	76.7	164.3	149.0	-	
2	97.8	140.7	102.9	231.4	51.4	90.9	78.7	-	-	-	66.7	157.1	159.2	-	
30 人 以 上	平成 19 年	107.1	86.4	115.7	111.8	94.0	108.7	105.0	-	-	-	91.0	97.9	226.2	-
	20	107.4	89.3	110.6	151.7	88.0	139.9	94.1	-	-	-	119.3	132.0	202.7	-
	21	84.9	74.6	69.2	144.3	73.9	93.4	94.4	-	-	-	92.8	146.4	174.4	-
	22	105.5	73.1	104.7	133.2	74.9	97.0	100.5	-	-	-	196.2	218.7	189.7	-
	平成 22 年 2 月	110.7	88.5	124.2	116.1	67.5	81.1	86.5	-	-	-	90.9	218.9	186.0	-
	3	112.6	83.8	115.3	134.4	83.4	98.1	101.4	-	-	-	122.7	224.3	218.6	-
	4	109.7	73.1	101.9	125.8	76.9	109.4	113.5	-	-	-	272.7	227.0	160.5	-
	5	98.1	48.5	93.0	124.7	67.2	81.1	89.2	-	-	-	281.8	224.3	174.4	-
	6	102.9	55.4	103.8	135.5	73.4	81.1	118.9	-	-	-	181.8	232.4	188.4	-
	7	102.9	72.3	103.2	164.5	76.3	84.9	95.9	-	-	-	231.8	213.5	151.2	-
	8	103.9	72.3	104.5	131.2	70.1	122.6	71.6	-	-	-	159.1	205.4	193.0	-
	9	106.8	64.6	110.2	131.2	76.3	81.1	87.8	-	-	-	240.9	216.2	195.3	-
10	103.9	66.2	103.8	135.5	77.3	81.1	94.6	-	-	-	250.0	210.8	188.4	-	
11	103.9	86.9	97.5	135.5	80.2	86.8	94.6	-	-	-	204.5	218.9	230.2	-	
12	103.9	82.3	94.9	164.5	80.8	100.0	154.1	-	-	-	227.3	208.1	230.2	-	
平成 23 年 1 月	101.9	73.1	95.5	178.5	70.1	103.8	93.2	-	-	-	181.8	227.0	204.7	-	
2	105.8	110.8	104.5	228.0	71.1	69.8	97.3	-	-	-	181.8	213.5	197.7	-	

様式 3 の 4  
平成 17 年 = 100

事業所規模	年 月	常 用 雇 用													
		T L	D	E	G	H	I	J	L	M	N	O	P	Q	R
		調 査 産 業 計	建 設 業	製 造 業	情 報 通 信 業	運 輸 業、 郵 便 業	卸 売 業、 小 売 業	金 融 業、 保 險 業	学 術 研 究、 専 門 ・ 技 術 サ ー ビ ス 業	宿 泊 業、 飲 食 サ ー ビ ス 業	生 活 関 連 サ ー ビ ス 業、 娯 楽 業	教 育、 学 習 支 援 業	医 療、 福 祉	複 合 サ ー ビ ス 事 業	サ ー ビ ス 業
5 人 以 上	平成 19 年	101.4	97.3	106.7	104.3	102.6	98.2	96.1	-	-	-	98.8	106.2	97.1	-
	20	102.0	90.2	109.8	106.8	102.1	98.3	96.6	-	-	-	98.6	110.8	96.5	-
	21	101.1	89.7	103.5	112.0	101.7	99.0	95.3	-	-	-	100.6	115.0	96.9	-
	22	101.5	89.2	101.6	93.4	103.9	94.7	96.8	-	-	-	103.5	122.0	96.4	-
	平成 22 年	101.4	89.9	101.5	95.3	113.9	94.3	96.0	-	-	-	103.2	118.0	93.2	-
	2 月	101.1	90.2	101.0	95.0	109.8	94.2	95.5	-	-	-	99.7	118.2	92.8	-
	3	101.8	90.9	102.2	91.5	107.7	94.9	97.9	-	-	-	101.8	120.7	96.7	-
	4	101.8	91.2	102.2	93.3	107.6	95.0	98.1	-	-	-	102.8	120.9	97.8	-
	5	101.8	90.2	101.7	93.0	99.9	96.4	96.9	-	-	-	103.2	123.5	97.1	-
	6	101.7	89.1	101.6	93.8	100.1	96.4	95.4	-	-	-	103.9	123.5	97.6	-
	7	101.5	88.2	101.4	92.2	99.2	96.4	96.0	-	-	-	103.3	124.4	96.7	-
	8	101.2	87.2	101.6	92.6	99.2	94.2	98.4	-	-	-	103.8	124.7	97.0	-
9	101.2	88.2	101.2	94.4	98.7	93.6	98.3	-	-	-	106.0	124.3	97.8	-	
10	101.3	88.1	101.6	94.1	98.7	93.6	97.9	-	-	-	106.1	124.7	98.3	-	
11	101.5	88.1	101.6	93.6	99.7	93.6	97.0	-	-	-	105.9	124.3	97.8	-	
12	101.3	88.5	101.3	93.4	99.4	93.1	97.2	-	-	-	106.1	124.6	97.9	-	
平成 23 年	1 月	101.5	89.0	101.2	93.6	99.4	91.8	98.6	-	-	-	106.0	125.7	96.4	-
2															
30 人 以 上	平成 19 年	103.9	88.6	104.9	111.7	95.5	106.8	93.8	-	-	-	99.1	108.4	111.9	-
	20	105.3	81.0	106.5	125.6	92.4	109.7	93.9	-	-	-	96.8	113.5	116.7	-
	21	104.9	75.7	104.1	134.4	90.7	114.0	88.8	-	-	-	96.9	118.8	123.2	-
	22	108.4	74.5	104.2	103.7	94.7	112.9	87.3	-	-	-	98.3	127.3	115.4	-
	平成 22 年	106.9	76.7	102.9	101.9	98.8	108.8	87.2	-	-	-	98.5	121.9	114.2	-
	2 月	106.3	77.0	103.6	101.4	95.7	109.1	85.8	-	-	-	91.8	122.4	113.5	-
	3	107.9	75.0	104.5	100.8	93.5	109.6	88.4	-	-	-	96.6	125.9	118.7	-
	4	108.1	77.5	104.4	103.9	93.7	110.6	88.8	-	-	-	97.7	126.6	117.4	-
	5	109.5	75.4	104.5	103.5	93.4	117.5	87.9	-	-	-	98.6	129.4	116.7	-
	6	109.2	74.7	104.3	104.8	93.7	116.2	86.3	-	-	-	99.0	129.2	116.7	-
	7	109.1	73.2	104.5	104.1	93.6	115.5	86.9	-	-	-	98.1	130.2	114.8	-
	8	109.0	72.7	104.4	104.5	93.4	114.5	87.7	-	-	-	98.9	130.4	115.4	-
9	109.0	72.5	104.4	105.7	93.4	114.1	88.1	-	-	-	99.9	130.0	114.1	-	
10	109.3	72.5	104.8	105.7	94.0	114.7	87.7	-	-	-	100.7	130.4	114.1	-	
11	109.1	71.5	104.6	106.6	94.3	114.7	86.2	-	-	-	100.3	130.4	114.1	-	
12	109.2	72.8	104.9	107.4	94.4	115.1	85.6	-	-	-	100.7	130.8	114.8	-	
平成 23 年	1 月	109.2	72.0	104.7	107.8	94.4	112.8	85.1	-	-	-	100.6	132.4	113.5	-
2															

事業所規模	年 月	実 質 賃 金									
		現金給与総額					きまって支給する給与				
		T L	D	E	I	P	T L	D	E	I	P
調 査 産 業 計	建 設 業	製 造 業	卸 売 業、 小 売 業	医 療、 福 祉	調 査 産 業 計	建 設 業	製 造 業	卸 売 業、 小 売 業	医 療、 福 祉		
5 人 以 上	平成 19 年	99.4	106.9	103.1	91.7	100.6	99.6	104.9	102.5	93.4	101.6
	20	96.1	96.7	103.2	94.2	93.8	97.4	99.3	103.5	95.3	96.7
	21	96.2	100.1	96.9	95.7	94.2	98.4	102.9	100.7	97.2	98.3
	22	101.9	111.8	107.2	102.7	102.9	102.9	108.9	107.1	103.5	106.8
	平成 22 年	85.8	96.7	91.0	91.2	84.5	102.5	109.0	107.6	104.9	105.4
	2 月	89.0	101.8	93.6	93.2	91.7	102.4	111.4	107.7	104.8	102.6
	3	87.2	97.8	91.1	94.2	86.0	103.4	109.4	107.3	107.2	106.9
	4	88.1	93.8	89.6	91.7	92.2	101.4	103.9	104.6	103.7	105.2
	5	139.2	128.4	143.4	94.2	149.0	103.7	106.1	107.7	104.3	107.7
	6	110.9	118.3	128.5	137.5	104.0	103.7	110.3	108.3	102.9	108.2
	7	90.6	109.9	94.7	100.5	86.8	102.7	107.5	107.2	102.9	107.6
	8	86.3	99.5	91.4	86.6	85.8	102.9	109.6	108.5	99.2	107.2
9	86.6	104.0	90.5	87.0	85.7	102.8	111.4	107.4	100.0	106.7	
10	92.3	110.3	93.0	90.9	96.7	104.1	113.8	107.1	101.4	110.7	
11	181.0	184.2	191.2	168.9	188.6	104.0	113.3	107.2	102.3	107.8	
12	85.6	97.5	90.5	88.7	85.9	101.6	107.3	105.9	101.8	106.8	
平成 23 年	1 月	85.5	98.0	91.5	87.7	84.7	102.3	110.5	108.7	100.5	105.7
2											
30 人 以 上	平成 19 年	102.2	103.8	109.5	96.0	96.0	103.6	108.0	107.2	103.1	98.7
	20	100.4	115.9	107.9	95.9	89.2	102.2	116.4	106.4	101.7	93.5
	21	97.2	115.0	99.5	90.2	87.4	100.9	118.0	102.4	97.2	94.1
	22	101.6	114.9	113.1	87.4	100.2	104.2	114.5	111.8	96.0	105.5
	平成 22 年	85.4	98.6	94.9	79.7	83.9	105.2	117.2	113.4	98.3	105.8
	2 月	87.9	102.9	97.3	84.2	88.9	104.3	121.4	112.6	95.6	102.5
	3	86.6	98.9	94.3	81.6	85.2	105.7	116.2	112.0	100.6	107.1
	4	87.1	92.6	93.1	78.5	93.5	103.3	110.0	109.3	96.8	105.0
	5	149.8	134.5	159.9	81.5	150.2	105.3	112.9	112.7	95.4	107.5
	6	106.9	131.7	133.8	120.8	94.9	104.1	115.5	112.9	92.8	105.7
	7	85.9	92.5	97.2	79.3	82.9	103.4	109.8	111.3	97.4	104.8
	8	84.3	96.2	94.2	75.8	82.6	103.8	113.7	112.9	92.5	104.5
9	83.8	94.5	93.3	74.9	82.1	103.0	112.2	111.8	92.0	103.8	
10	89.2	97.6	96.6	75.3	96.7	104.4	116.0	111.5	92.6	108.6	
11	185.7	219.7	210.8	132.4	177.4	103.4	116.4	111.0	93.6	104.6	
12	84.8	95.8	93.4	77.4	84.4	103.9	113.8	110.1	95.2	106.6	
平成 23 年	1 月	84.7	101.0	94.3	75.5	80.9	104.3	120.0	113.0	92.3	102.1
2											

# Ⅶ 全国結果（平成23年2月分確報）

## 毎月勤労統計調査 平成23年2月分統計表 全国調査時系列表

平成17年=100

事業所規模	年 月	現金給与総額		きまって支給する給与		所定内給与		総実労働時間		所定内労働時間		所定外労働時間		常用雇用		
		TL	E	TL	E	TL	E	TL	E	TL	E	TL	E	TL	E	
		調査 産業計	製造業	調査 産業計	製造業	調査 産業計	製造業	調査 産業計	製造業	調査 産業計	製造業	調査 産業計	製造業	調査 産業計	製造業	
5 人 以 上	平成19年	99.2	100.8	99.4	100.7	99.2	100.4	99.8	100.5	99.5	100.0	103.9	104.8	102.2	101.1	
	20	98.9	101.2	99.2	101.1	99.1	101.6	98.6	99.1	98.4	99.4	102.3	97.2	103.7	102.1	
	21	95.1	94.1	97.1	96.6	97.8	100.3	95.7	93.1	96.5	96.1	86.7	65.9	103.9	99.8	
	22	95.7	97.4	97.4	99.5	97.6	100.8	97.0	97.6	97.2	98.7	94.5	87.2	104.2	99.0	
	平成22年 8月	83.0	83.6	97.1	99.5	97.3	100.7	95.7	94.1	96.0	94.8	92.5	87.4	104.5	99.0	
	9	80.8	81.6	97.3	100.0	97.6	100.9	97.5	99.1	97.9	100.1	93.4	89.9	104.6	99.0	
	10	81.0	81.4	97.6	99.9	97.7	100.9	97.1	98.3	97.2	99.2	96.2	89.9	104.7	99.0	
	11	84.1	86.4	97.5	100.3	97.4	101.2	98.6	101.2	98.7	102.1	98.1	93.1	104.7	99.0	
	12	166.2	176.5	97.7	100.0	97.6	100.9	97.3	99.5	97.2	100.2	99.1	93.1	104.7	99.0	
	平成23年 1月	82.4	82.2	96.3	98.0	96.3	99.6	90.5	88.3	90.4	89.0	92.5	82.4	104.4	98.6	
	2	79.9	80.5	96.8	100.1	96.8	101.0	94.8	97.6	94.8	98.2	95.3	92.5	104.2	98.4	
	30 人 以 上	平成19年	100.1	100.9	100.6	100.8	100.4	100.6	100.5	100.4	100.0	100.0	105.7	104.4	102.4	101.9
		20	99.6	101.0	99.8	100.7	99.9	101.1	99.3	99.3	99.0	99.5	102.7	97.8	104.1	103.3
		21	94.8	92.9	97.3	95.8	98.4	99.9	96.2	93.5	97.2	96.8	85.6	65.9	103.7	101.3
22		96.1	96.5	98.2	98.9	98.6	100.5	97.9	97.9	98.2	99.2	94.7	86.8	103.3	100.2	
平成22年 8月		80.5	80.5	97.9	99.0	98.4	100.5	96.4	93.9	96.8	94.7	92.1	87.6	103.5	100.2	
9		79.3	79.2	98.1	99.6	98.6	100.6	98.3	99.4	98.7	100.5	93.7	89.9	103.5	100.2	
10		79.7	79.1	98.5	99.4	98.9	100.6	98.0	98.6	98.1	99.7	96.1	89.9	103.4	100.1	
11		83.6	84.6	98.4	99.7	98.5	100.7	99.5	101.2	99.6	102.3	98.4	91.6	103.4	100.1	
12		176.4	183.0	98.7	99.4	98.7	100.7	98.0	99.6	97.9	100.5	98.4	91.6	103.3	100.0	
平成23年 1月		80.9	79.9	97.7	97.4	98.1	99.3	91.8	89.1	91.7	89.9	92.1	82.0	103.1	99.5	
2		78.7	77.8	98.1	99.2	98.3	100.4	95.1	97.1	95.2	97.9	94.5	89.9	102.8	99.3	

### 第1表 月間現金給与額

（事業所規模5人以上）

産 業	現金給与総額		きまって支給する給与				特別に支払われた給与			
	前年比		前年比		前年比		前年比		前年比	
	円	%	円	%	円	%	円	%	円	%
調査産業計	264,751	0.3	261,546	-0.1	243,016	-0.4	18,530	4.4	3,205	36.3
鉱業、採石業等	320,680	3.8	317,498	3.7	295,788	2.0	21,710	33.2	3,182	12.2
建設業	328,120	1.3	323,417	0.6	300,541	0.5	22,876	0.6	4,703	112.1
製造業	299,582	1.0	297,344	1.0	267,557	0.3	29,787	8.3	2,238	19.7
電気・ガス業	455,343	-0.1	448,097	-0.6	391,825	-1.4	56,272	5.9	7,246	39.1
情報通信業	384,832	0.8	379,078	1.1	341,000	0.1	38,078	10.5	5,754	-11.6
運輸業、郵便業	289,572	0.6	285,401	0.1	247,829	-0.2	37,572	2.3	4,171	49.4
卸売業、小売業	223,416	0.4	219,537	-0.1	210,519	-0.5	9,018	9.3	3,879	31.9
金融業、保険業	381,684	3.8	360,026	-0.2	337,424	-0.3	22,602	1.2	21,658	211.4
不動産・物品賃貸業	283,453	-6.9	278,885	-5.7	263,248	-5.8	15,637	-4.0	4,568	-48.2
学術研究等	363,709	-1.2	361,399	-1.1	337,782	-1.2	23,617	1.2	2,310	-23.3
飲食サービス業等	118,716	1.4	118,195	1.7	112,758	1.2	5,437	14.3	521	-39.3
生活関連サービス等	180,449	-1.2	179,666	-1.2	171,875	-1.0	7,791	-5.5	783	10.0
教育、学習支援業	304,383	-2.8	303,517	-2.7	297,791	-2.4	5,726	-13.9	866	-45.2
医療、福祉	249,799	-0.5	248,496	-0.7	233,232	-0.7	15,264	-0.3	1,303	49.9
複合サービス事業	345,418	2.8	343,248	2.6	327,401	2.9	15,847	-1.8	2,170	30.8
その他のサービス業	233,501	0.1	231,418	-0.1	212,633	-0.7	18,785	7.0	2,083	22.7
事業所規模30人以上										
調査産業計	294,764	1.2	290,859	0.6	266,616	0.3	24,243	4.2	3,905	49.7
製造業	316,751	1.3	314,351	1.1	279,909	0.4	34,442	7.6	2,400	17.9
卸売業、小売業	240,161	2.6	235,265	2.2	224,964	1.9	10,301	7.4	4,896	28.3
医療、福祉	284,068	1.0	282,656	0.8	262,100	0.8	20,556	0.1	1,412	91.1

毎月勤労統計調査の結果は、厚生労働省のWebページにも掲載されています。

(<http://www.mhlw.go.jp>)

### 第2表 月間実労働時間及び出勤日数

(事業所規模5人以上)

産 業	総実労働時間						出 勤 日 数	
	前年比		前年比		前年比		日	前年差
	時間	%	時間	%	時間	%		
調査産業計	142.9	-0.2	132.8	-0.5	10.1	3.0	18.6	-0.1
鉱業,採石業等	167.0	3.5	155.3	1.2	11.7	50.1	20.8	0.5
建設業	169.7	-0.8	156.9	-0.5	12.8	-4.5	20.8	-0.2
製造業	161.6	0.2	146.9	-0.5	14.7	8.2	19.5	-0.1
電気・ガス業	150.9	-0.2	135.6	-0.7	15.3	3.4	17.8	-0.2
情報通信業	156.2	-0.3	139.1	-0.4	17.1	0.6	18.4	-0.1
運輸業,郵便業	170.8	0.6	148.2	0.3	22.6	2.8	20.0	0.1
卸売業,小売業	135.3	-0.5	129.0	-1.0	6.3	12.5	18.9	-0.1
金融業,保険業	141.9	0.0	130.7	0.0	11.2	0.9	17.9	0.1
不動産・物品賃貸業	148.6	-1.6	139.2	-1.2	9.4	-6.9	19.2	0.0
学術研究等	154.2	-1.5	141.3	-1.3	12.9	-3.0	18.8	-0.2
飲食サービス業等	102.7	1.4	98.3	1.1	4.4	7.3	15.9	0.0
生活関連サービス業	134.0	1.7	128.1	1.7	5.9	0.0	18.5	0.2
教育,学習支援業	124.2	-1.3	117.8	-0.8	6.4	-9.9	16.6	-0.1
医療,福祉	133.3	-0.3	127.9	-0.4	5.4	3.8	18.2	-0.1
複合サービス事業	143.1	0.1	135.2	-0.2	7.9	3.9	18.0	-0.1
その他のサービス業	143.5	-0.2	132.2	-0.5	11.3	2.7	18.4	-0.1
事業所規模30人以上								
調査産業計	145.6	-0.1	133.6	-0.3	12.0	2.6	18.5	-0.1
製造業	162.0	0.0	146.0	-0.7	16.0	6.6	19.2	-0.1
卸売業,小売業	133.3	0.1	126.9	-0.4	6.4	10.3	18.8	-0.1
医療,福祉	138.4	0.5	132.0	0.4	6.4	3.2	18.3	0.0

### 第3表 常用雇用及び労働異動率

(事業所規模5人以上)

産 業	労働者総数						人 職 率		離 職 率	
	前年比		前年比		前年比		前年差		前年差	
	千人	%	千人	%	千人	%	%ポイント	%ポイント	%ポイント	%ポイント
調査産業計	44,155	0.7	31,705	-0.1	12,449	2.7	1.48	0.01	1.66	0.00
鉱業,採石業等	23	-2.2	22	-3.0	1	16.3	0.67	-0.40	1.66	1.11
建設業	2,547	0.3	2,423	0.6	125	-5.8	0.94	-0.18	1.00	-0.23
製造業	8,232	-0.2	7,100	-0.4	1,132	0.6	0.91	0.05	1.04	0.02
電気・ガス業	270	-0.1	262	0.1	8	-8.0	0.36	-0.19	0.64	0.07
情報通信業	1,422	-1.0	1,340	-1.1	81	0.5	0.99	0.08	1.03	-0.07
運輸業,郵便業	2,627	-0.1	2,237	-0.4	390	1.6	1.15	0.05	1.19	-0.19
卸売業,小売業	8,542	-0.6	4,898	-1.6	3,644	0.9	1.71	0.17	1.98	0.05
金融業,保険業	1,412	-0.1	1,250	-0.4	162	2.2	1.14	-0.14	1.31	-0.06
不動産・物品賃貸業	667	0.7	502	-2.3	165	11.5	1.86	0.33	1.57	0.04
学術研究等	1,224	0.8	1,101	-0.5	123	14.4	0.92	-0.12	1.17	0.25
飲食サービス業等	3,713	2.1	1,027	5.8	2,686	0.7	3.34	-0.08	3.82	-0.28
生活関連サービス等	1,560	0.7	857	-1.4	703	3.3	2.24	-0.32	3.32	0.22
教育,学習支援業	2,829	2.1	2,043	0.6	786	6.3	0.53	-0.11	1.14	0.18
医療,福祉	5,399	3.6	3,847	2.0	1,552	7.7	1.30	0.03	1.26	0.02
複合サービス事業	687	3.4	611	3.4	76	3.6	2.20	0.76	0.90	0.15
その他のサービス業	3,001	1.3	2,186	-1.0	814	7.9	2.18	-0.19	1.98	0.04
事業所規模30人以上										
調査産業計	26,038	0.1	19,913	-0.1	6,125	0.6	1.17	-0.02	1.46	-0.03
製造業	6,257	-0.6	5,556	-0.8	701	0.5	0.78	0.00	1.02	0.06
卸売業,小売業	3,818	-1.9	2,110	-0.8	1,708	-3.1	1.27	0.22	1.87	-0.07
医療,福祉	3,502	2.7	2,735	2.3	767	4.1	1.00	-0.07	1.14	0.00



## 第4表 就業形態別月間現金給与額

(事業所規模5人以上)

産 業	現金給与総額									
	前年比		きまって支給				特別に支払われ			
	円	%	する給与	前年比	所定内給与	前年比	所定外給与	前年比	た給与	前年比
一般労働者 調査産業計 (事業所規模30人以上)	333,054	0.7	328,732	0.4	304,010	0.0	24,722	5.2	4,322	37.1
	( 355,032	1.2 )	( 350,061	0.7 )	( 319,489	0.3 )	( 30,572	4.3 )	( 4,971	50.5 )
製造業	329,215	1.3	326,671	1.0	293,194	0.2	33,477	8.5	2,544	19.4
卸売・小売業	325,289	1.4	318,857	0.8	304,583	0.4	14,274	10.3	6,432	31.5
医療、福祉	307,610	0.3	306,043	0.1	285,454	0.1	20,589	0.8	1,567	41.7
パートタイム労働者 調査産業計 (事業所規模30人以上)	90,890	0.3	90,529	0.2	87,761	0.1	2,768	2.7	361	41.6
	( 99,581	1.4 )	( 99,129	1.3 )	( 95,384	1.2 )	( 3,745	4.6 )	( 452	31.8 )
製造業	113,756	1.7	113,435	1.6	106,792	1.2	6,643	7.4	321	47.2
卸売・小売業	86,519	-0.4	86,071	-0.6	84,117	-0.9	1,954	9.5	448	77.8
医療、福祉	105,896	0.4	105,252	0.0	103,244	0.1	2,008	1.4	644	159.7

## 第5表 就業形態別月間労働時間及び出勤日数

(事業所規模5人以上)

産 業	総実労働時間						出勤日数	
	前年比		所定内労働時間		所定外労働時間		前年差	
	時間	%	時間	%	時間	%	日	日
一般労働者 調査産業計 (事業所規模30人以上)	164.4	0.0	151.3	-0.2	13.1	3.9	19.8	-0.1
	( 161.9	-0.1 )	( 147.2	-0.4 )	( 14.7	2.1 )	( 19.3	0.0 )
製造業	168.2	0.2	152.0	-0.6	16.2	8.0	19.7	-0.1
卸売・小売業	166.8	0.0	157.3	-0.5	9.5	11.7	20.5	-0.1
医療、福祉	155.6	0.2	148.5	0.0	7.1	2.9	19.6	-0.1
パートタイム労働者 調査産業計 (事業所規模30人以上)	88.2	0.1	85.8	0.0	2.4	4.4	15.4	-0.1
	( 92.8	0.5 )	( 89.7	0.3 )	( 3.1	6.8 )	( 15.9	-0.1 )
製造業	120.6	1.1	115.0	0.7	5.6	7.7	18.2	-0.1
卸売・小売業	93.0	-1.0	91.1	-1.2	1.9	5.6	16.7	-0.1
医療、福祉	77.6	0.4	76.5	0.1	1.1	22.3	14.6	-0.2

## 第6表 就業形態別労働異動率

(事業所規模5人以上)

産 業	入 職 率		離 職 率	
	前年差	ポイント	前年差	ポイント
一般労働者 調査産業計 (事業所規模30人以上)	0.92	-0.02	1.07	-0.01
	( 0.85	-0.01 )	( 0.95	-0.03 )
製造業	0.66	0.04	0.78	-0.01
卸売・小売業	0.97	0.02	1.26	0.01
医療、福祉	0.80	-0.10	0.98	0.10
パートタイム労働者 調査産業計 (事業所規模30人以上)	2.93	0.08	3.17	-0.01
	( 2.19	-0.08 )	( 3.09	-0.05 )
製造業	2.46	0.07	2.68	0.21
卸売・小売業	2.72	0.36	2.96	0.09
医療、福祉	2.54	0.33	1.97	-0.22

## 第7表 パートタイム労働者比率

(事業所規模5人以上)

産 業	パートタイム労働者比率	
	前年差	ポイント
調査産業計	28.19	0.55
製造業	13.75	0.11
卸売・小売業	42.66	0.63
医療、福祉	28.74	1.08
事業所規模30人以上		
調査産業計	23.52	0.12
製造業	11.21	0.13
卸売・小売業	44.74	-0.56
医療、福祉	21.90	0.29

## Ⅷ(別表)毎月勤労統計調査地方調査 表章産業接続表

表章産業（新産業分類H22.1～）		旧産業との接続 <sup>*1</sup>	平成21年以前の産業分類（旧産業分類）	
大 分 類			大 分 類	
TL	調 査 産 業 計	○	TL	調 査 産 業 計
C	鉱 業 , 採 石 業 , 砂 利 採 取 業	◎	D	鉱 業
D	建 設 業	◎	E	建 設 業
E	製 造 業	◎	F	製 造 業
中 分 類 * 3	09・10 食 料 品 製 造 業、飲 料・た ば こ・飼 料 製 造 業	◎	中 分 類	09・10 食 料 品、飲 料・た ば こ・飼 料 製 造 業
	11 織 維 工 業	×		12 衣 服・そ の 他 の 織 維 製 品 製 造 業
	12 木 材・木 製 品 製 造 業（家 具 を 除 く）	△		13 木 材・木 製 品 製 造 業（家 具 を 除 く）
	21 窯 業・土 石 製 品 製 造 業	○		22 窯 業・土 石 製 品 製 造 業
	22 鉄 鋼 業	◎		23 鉄 鋼 業
	26 生 産 用 機 械 器 具 製 造 業	×		26 一 般 機 械 器 具 製 造 業
	28 電 子 部 品・デ バ イ ス・電 子 回 路 製 造 業	▲		29 電 子 部 品・デ バ イ ス 製 造 業
	31 輸 送 用 機 械 器 具 製 造 業	◎		30 輸 送 用 機 械 器 具 製 造 業
	そ の 他 <sup>*2</sup>	×		そ の 他
F	電 気・ガ ス・熱 供 給・水 道 業	◎	G	電 気・ガ ス・熱 供 給・水 道 業
G	情 報 通 信 業	▲	H	情 報 通 信 業
H	運 輸 業 , 郵 便 業	▲	I	運 輸 業
I	卸 売 業 , 小 売 業	▲	J	卸 売・小 売 業
J	金 融 業 , 保 険 業	◎	K	金 融・保 険 業
K	不 動 産 業 , 物 品 賃 貸 業	×	L	不 動 産 業
L	学 術 研 究 , 専 門・技 術 サ ー ビ ス 業	×	Q	サ ー ビ ス 業（他 に 分 類 さ れ な い も の）
M	宿 泊 業 , 飲 食 サ ー ビ ス 業	×	M	飲 食 店 , 宿 泊 業
N	生 活 関 連 サ ー ビ ス 業 , 娯 楽 業	×	Q	サ ー ビ ス 業（他 に 分 類 さ れ な い も の）
O	教 育 , 学 習 支 援 業	▲	O	教 育 , 学 習 支 援 業
P	医 療 , 福 祉	○	N	医 療 , 福 祉
Q	複 合 サ ー ビ ス 事 業	▲	P	複 合 サ ー ビ ス 事 業
R	サ ー ビ ス 業（他 に 分 類 さ れ な い も の）	×	Q	サ ー ビ ス 業（他 に 分 類 さ れ な い も の）

(注) \*1 「旧産業との接続」欄の符号は、以下のとおりです。

「◎」… 旧産業と完全に接続する産業

「○」… 常用労働者数の変動が0.1%以内

「△」… 常用労働者数の変動が1.0%以内

「▲」… 常用労働者数の変動が3.0%以内

「×」… 常用労働者数の変動が大きく接続しない産業

旧産業と完全には接続しないが、長期時系列比較を可能にするため接続させる産業

\*2 製造業の中分類「その他」は、単独で表章しないものを一括したものです。

\*3 製造業、卸売業、小売業等の中分類別の実数は、当速報に掲載していませんが、表章（公表）

はしていますので、統計調査課までお問い合わせください。指数については作成していません。