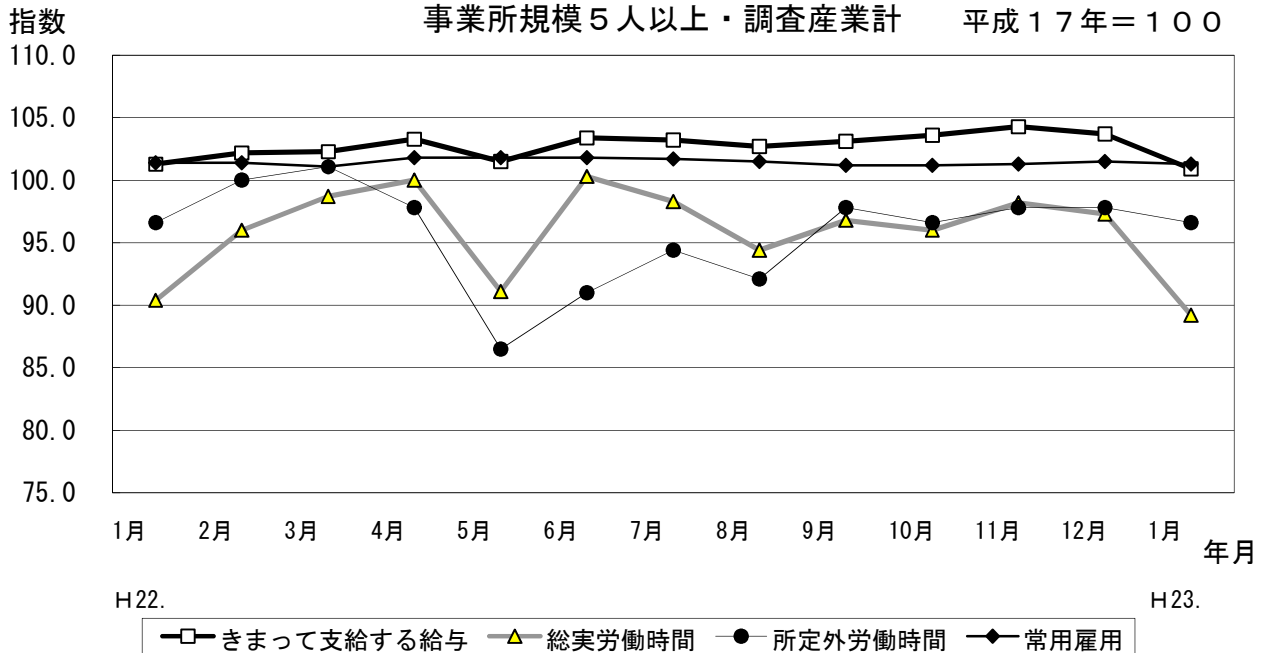


島根の賃金、労働時間及び雇用の動き

毎月勤労統計調査 地方調査月報～平成23年1月分～ (特別掲載：平成22年年末賞与)



	きまって支給する給与	総実労働時間	所定外労働時間	常用雇用
実 数	232,674円	138.1時間	8.6時間	225,519人
指 数	100.9	89.2	96.6	101.3
対前年同月比	▲ 0.4%	▲ 1.3%	0.0%	▲ 0.1%

島根県政策企画局統計調査課

(人口労働グループ)

TEL 0852-22-5071

FAX 0852-22-6044

I 毎月勤労統計調査地方調査の説明

1. 調査の位置づけ

この調査は、統計法に基づく基幹統計である。

2. 調査の目的

この調査は、賃金、労働時間及び雇用について島根県における毎月の変動を明らかにすることを目的としている。

3. 調査の対象

日本標準産業分類に定める16産業（鉱業、採石業、砂利採取業、建設業、製造業、電気・ガス・熱供給・水道業、情報通信業、運輸業、郵便業、卸売業、小売業、金融業、保険業、不動産業、物品賃貸業、学術研究、専門・技術サービス業、宿泊業、飲食サービス業、生活関連サービス業、娯楽業、教育、学習支援業、医療、福祉、複合サービス事業、サービス業）において、常時5人以上の常用労働者を雇用する民営及び官公営事業所のうち、厚生労働省の指定した事業所（産業、規模ごとに無作為に抽出された約500事業所）。

4. 調査事項及び用語の解説

現金給与総額	きまって支給する給与	特別に支払われた給与
賃金、給与、手当、賞与、その他、名称のいかんを問わず、労働者に支払われたもので、所得税、貯金、社会保険料、組合費、購買代金等を差し引く以前の金額。	労働協約、就業規則等によって、あらかじめ定められている支給条件、算定方法によって支給される給与。時間外手当等の「所定外給与（超過労働給与）」を含む。	賞与・期末手当等の一時金、ベースアップ等の差額追給分、3カ月を超える期間で算定される現金給与等。

出勤日数
調査期間中に労働者が仕事のために実際に出勤した日数。有給であっても事業所に出勤しない日は出勤日にならないが、1日のうち1時間でも就業すれば出勤日となる。

実労働時間	所定内労働時間	所定外労働時間
調査期間中に労働者が仕事のために実際に労働した時間数のことである。	就業規則で定められた正規の始業時刻と終業時刻との間の休憩時間を除いた、実際に労働した時間。	早出、残業、臨時の呼び出し、休日出勤等による労働時間。

- ① 本来の職務外として行われる宿日直は、労働時間数から除かれる。
- ② 運輸関係労働者の手待ち時間は、労働時間に含まれる。

常用労働者	一般労働者	パートタイム労働者
期間を定めずまたは1カ月を超える期間を定めて雇用されている者。	常用労働者のうちパートタイム労働者以外のもの。	1日の所定労働時間または1週間の所定労働日数が一般の労働者より短い者。

次の者も常用労働者に含まれる。

- ① 一定の職務に従事し、一般労働者と同じ給与規則によって給与を支払われている重役や理事。
- ② 前2カ月の各月において18日以上同一の事業主に雇用されていた日々雇用労働者。

労働異動率	入職率	離職率
労働異動率は事業所間の雇用の流動状況を示す指標である。	$\frac{\text{月間増加労働者数} \times 100}{\text{前月末労働者数}}$	$\frac{\text{月間減少労働者数} \times 100}{\text{前月末労働者数}}$

- ① 労働異動率には、新規の入離職者のみならず、人事異動に伴う同一企業内の転勤者も含まれる。

目次

I.	毎月勤労統計調査の説明	P 1
II.	毎月勤労統計調査結果のご利用にあたって	P 2
III.	調査結果の概要	P 3
IV-1.	産業別実数表（5人以上）	P 9
IV-2.	産業別実数表（30人以上）	P 11
V.	就業形態別実数表	P 13
VI.	指数表	P 15
VII.	平成22年年末賞与の支給状況（30人以上）	P 19
VIII.	全国結果（平成23年1月分確報）	P 21
IX.	別表	P 24

Ⅱ 毎月勤労統計調査結果のご利用にあたって

1 調査結果について

この調査結果は、調査対象事業所からの報告を基に、本県の事業所規模5人以上の全ての事業所(本文中5人以上)と、その中から抜き出した事業所規模30人以上の事業所(本文中30人以上)にそれぞれ対応するよう推計したものです。

2 指数の基準時について

平成19年1月から、指数は平成17年平均=100として算出しています。なお、指数は調査対象事業所の抽出替えに伴い将来改訂されることがあります。

3 事業所の抽出替え等について

- (1)事業所規模30人以上の事業所については、概ね3年ごとに抽出替えを行っています。直近では平成21年1月に平成18年事業所・企業統計調査(以下「センサス」という。)の結果を用いて行いました。
- (2)事業所規模5~29人事業所については、6ヶ月毎(1月、7月)に三分の一ずつ抽出替えを行っています。
- (3)平成21年1月調査から常用労働者数の集計に用いる母集団労働者数を、平成13年センサスに基づく労働者数から、平成18年センサスに基づく労働者数へ変更しています。

4 指数のギャップ修正について

- (1)事業所規模30人以上の事業所の抽出替えに伴い、新旧両調査結果間にギャップが生じ、時系列比較が困難になるため、指数については過去に遡って修正(ギャップ修正)を行っています。

修正期間	賃金・労働時間指数	平成19年2月~平成20年12月
	常用雇用指数	平成16年2月~平成20年12月

なお、前年同月比などの増減率は指数により算出しており、修正を行わない実数で計算した場合とは必ずしも一致しません。

また、産業によっては新旧両調査結果間のギャップが大きく、指数が大きく変動している場合がありますので注意が必要です。

- (2)事業所規模5~29人の事業所の抽出替え時にはギャップ修正等は行っていませんので、事業所規模5人以上の事業所に関する数値については、時系列比較に注意が必要です。

5 日本標準産業分類の改訂について

日本標準産業分類の改訂(平成19年11月)に伴い、平成22年1月から新しい産業分類に基づき結果を表章(公表)しています。これにより産業分類が変更となる事業所があり、産業分類間で常用労働者数の移動がありましたので、接続状況についてはP24別表をご参照ください。なお、常用労働者数の変動が大きく、旧産業と接続しない産業については、指数を作成できないため実数値のみを掲載しています。

また、鉱業、採石業、砂利採取業、電気・ガス・熱供給・水道業及び不動産業、物品賃貸業は調査事業所数が僅少のため公表していませんが、調査産業計には含まれています。

Ⅲ 調査結果の概要

1. 賃金の動き

(1) 事業所規模5人以上

項目	金額(円)	前年同月比(%)	全国結果(円)
現金給与総額	234,650	▲ 1.6 (6か月ぶりの減少)	273,079
きまって支給する給与	232,674	▲ 0.4 (15か月ぶりの減少)	260,146
所定内給与	215,802	▲ 0.7 (13か月ぶりの減少)	241,940
所定外給与	16,872	3.1	18,206
特別に支払われた給与	1,976	▲ 59.6	12,933

1月の1人平均現金給与総額は、234,650円で前年同月比1.6%減となった。

現金給与総額のうちきまって支給する給与は、232,674円で0.4%減となった。所定内給与は、215,802円で0.7%減であった。所定外給与は16,872円で3.1%増となり、特別に支払われた給与は1,976円であった。

現金給与総額を就業形態別にみると、一般労働者は283,384円で、パートタイム労働者は83,371円であった。

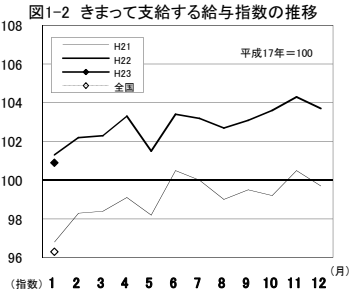
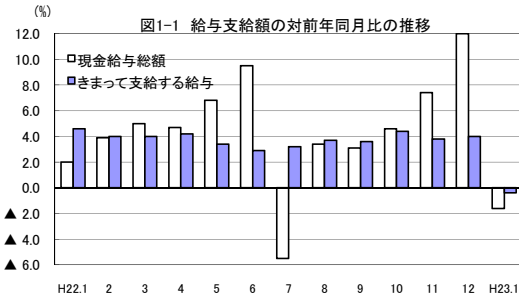
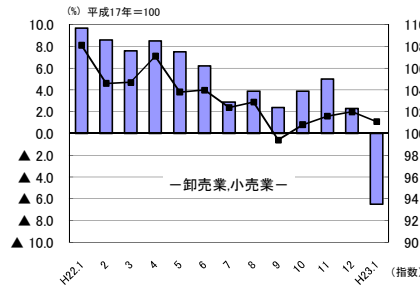
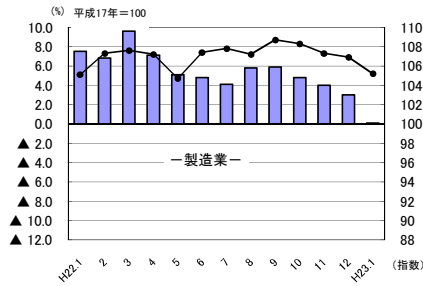


図1-3 産業別きまって支給する給与指数及び対前年同月比の推移 (折れ線グラフ=指数、棒グラフ=対前年同月比)



(2) 事業所規模30人以上

項目	金額(円)	前年同月比(%)	全国結果(円)
現金給与総額	253,422	▲ 3.1 (6か月ぶりの減少)	303,301
きまって支給する給与	251,997	▲ 1.4 (15か月ぶりの減少)	289,701
所定内給与	229,961	▲ 1.6 (2か月ぶりの減少)	265,939
所定外給与	22,036	0.5	23,762
特別に支払われた給与	1,425	▲ 76.8	13,600

1月の1人平均現金給与総額は、253,422円で前年同月比3.1%減となった。

現金給与総額のうちきまって支給する給与は、251,997円で1.4%減となった。所定内給与は、229,961円で前年同月比1.6%減となった。所定外給与は22,036円で0.5%増となり、特別に支払われた給与は1,425円であった。

現金給与総額を就業形態別にみると、一般労働者は300,540円で、パートタイム労働者は93,630円であった。

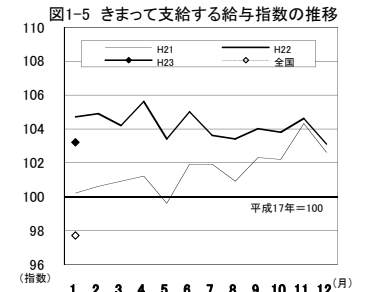
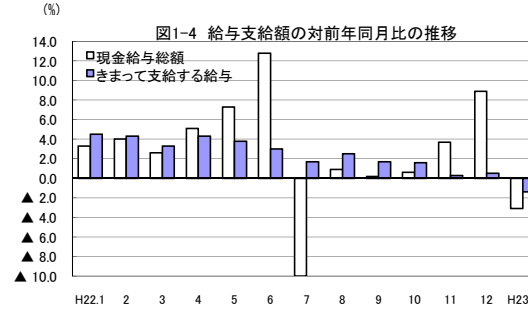
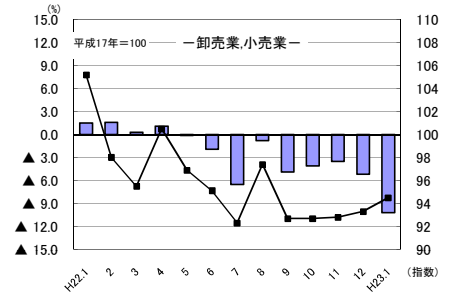
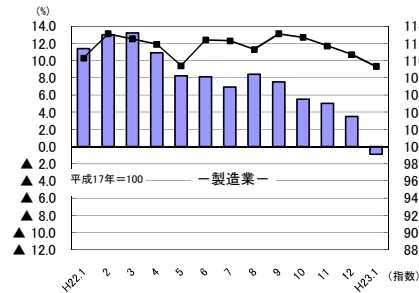


図1-6 産業別きまって支給する給与指数及び対前年同月比の推移 (折れ線グラフ=指数、棒グラフ=対前年同月比)



2. 労働時間の動き

(1) 事業所規模 5人以上

項目		労働時間(時間)	前年同月比(%)	全国結果(時間)
調査産業計	総実労働時間	138.1	▲ 1.3 (10か月連続の減少)	136.5
	所定内労働時間	129.5	▲ 1.6 (10か月連続の減少)	126.7
	所定外労働時間	8.6	0.0 (前年同月と同水準)	9.8

1月の1人平均労働時間は、138.1時間で前年同月比1.3%減となった。

総実労働時間のうち、所定内労働時間は129.5時間で1.6%減となり、所定外労働時間は8.6時間で前年と同水準であった。

なお、総実労働時間を就業形態別にみると、一般労働者は154.3時間で、パートタイム労働者は88.0時間であった。

図2-1 労働時間指数及び対前年同月比の推移

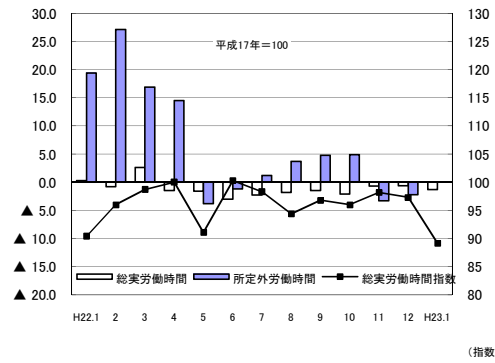
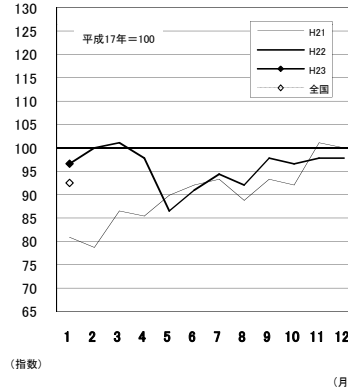


図2-2 所定外労働時間指数の推移



(2) 事業所規模 30人以上

項目		労働時間(時間)	前年同月比(%)	全国結果(時間)
調査産業計	総実労働時間	143.5	▲ 0.4 (5か月連続の減少)	140.5
	所定内労働時間	133.0	▲ 0.1 (8か月連続の減少)	128.8
	所定外労働時間	10.5	▲ 4.6 (14か月ぶりの減少)	11.7

1月の1人平均労働時間は、143.5時間で前年同月比0.4%減となった。

総実労働時間のうち、所定内労働時間は133.0時間で前年同月比0.1%減となった。所定外労働時間は10.5時間で4.6%減であった。

なお、総実労働時間を就業形態別にみると、一般労働者は157.1時間で、パートタイム労働者は97.5時間であった。

図2-5 労働時間指数及び対前年同月比の推移

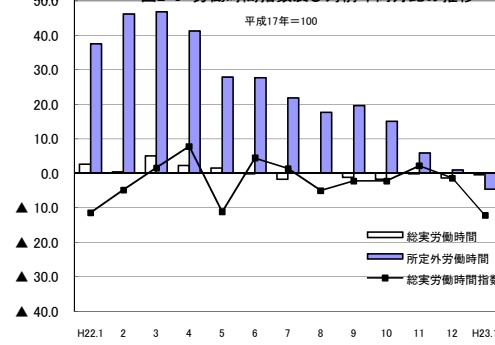


図2-6 所定外労働時間指数の推移

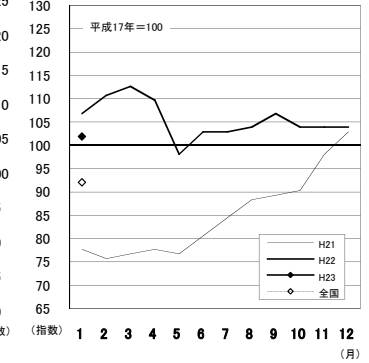


図2-3 所定外労働時間の対前年同月比の推移

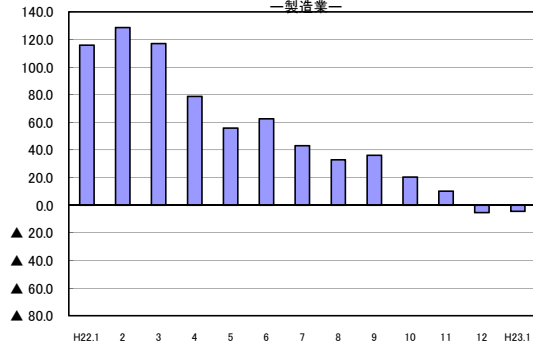


図2-4 所定外労働時間指数の推移

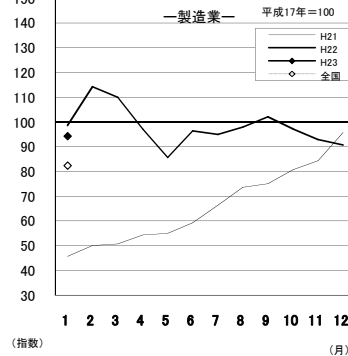


図2-7 所定外労働時間の対前年同月比の推移

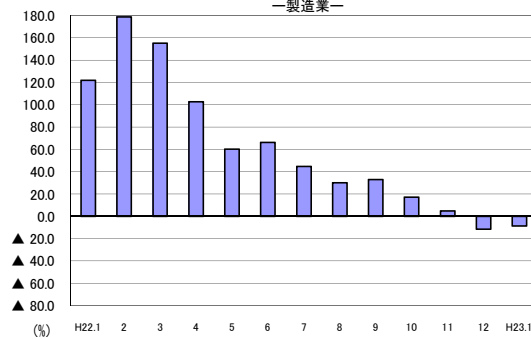
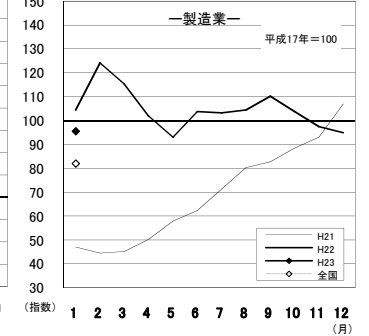


図2-8 所定外労働時間指数の推移



3. 雇用の動き

(1) 事業所規模5人以上

項目		人数・率	前年同月比(%)・差	全国結果(人数・率)
調査産業計	常用労働者数	225,519人	▲0.1% (2か月連続の減少)	44,215千人
	パートタイム労働者比率	24.3%	1.9ポイント	28.18%
労働異動率	入職率	1.10%	0.17ポイント	1.21%
	離職率	1.31%	0.20ポイント	1.62%

1月の常用労働者数は225,519人で前年同月比0.1%減となった。

就業形態別にみると、一般労働者は170,743人で、パートタイム労働者は54,776人であった。パートタイム労働者比率は24.3%で前年同月と比べて1.9ポイント増加となった。

また、製造業の常用労働者数は42,445人で前年同月比0.5%減となった。

図3-1 常用労働者数の対前年同月比及びパートタイム労働者比率の推移

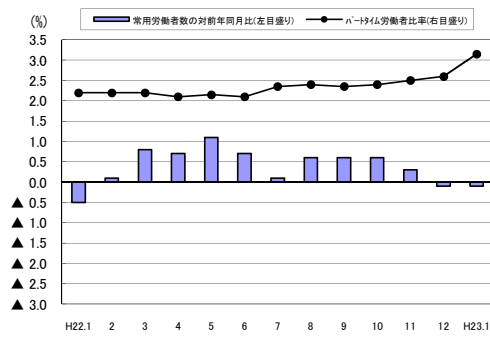


図3-2 常用雇用指数の推移

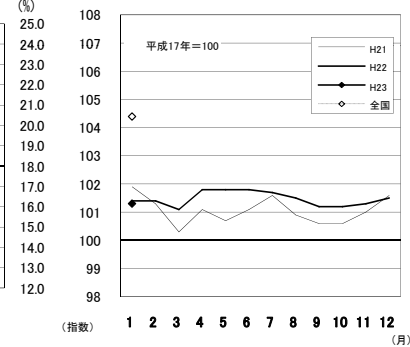
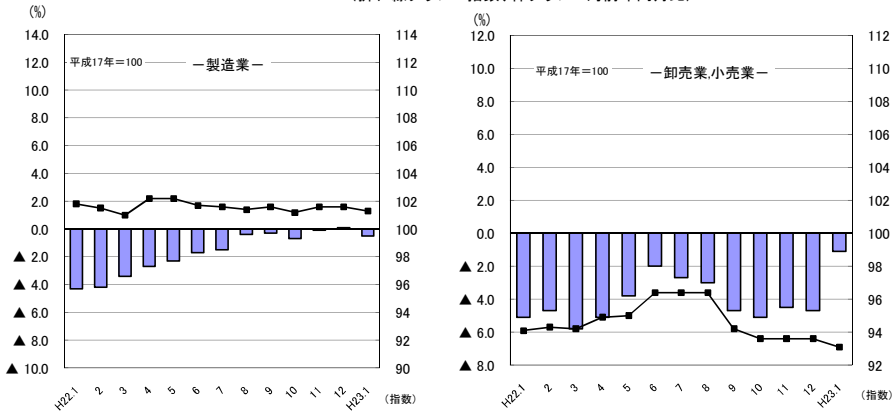


図3-3 産業別常用雇用指数及び対前年同月比の推移
(折れ線グラフ=指数、棒グラフ=対前年同月比)



(2) 事業所規模30人以上

項目		人数・率	前年同月比(%)・差	全国結果(人数・率)
調査産業計	常用労働者数	118,606人	2.1% (13か月連続の増加)	26,107千人
	パートタイム労働者比率	22.7%	1.4ポイント	23.70%
労働異動率	入職率	1.24%	0.26ポイント	1.10%
	離職率	1.12%	0.10ポイント	1.51%

1月の常用労働者数は118,606人で前年同月比2.1%増となった。

就業形態別にみると、一般労働者は91,680人で、パートタイム労働者は26,926人であった。パートタイム労働者比率は22.7%で前年同月と比べて1.4ポイント上昇となった。

また製造業の常用労働者数は32,478人で前年同月比1.2%増、6か月連続の増加となった。

図3-1 常用労働者数の対前年同月比及びパートタイム労働者比率の推移

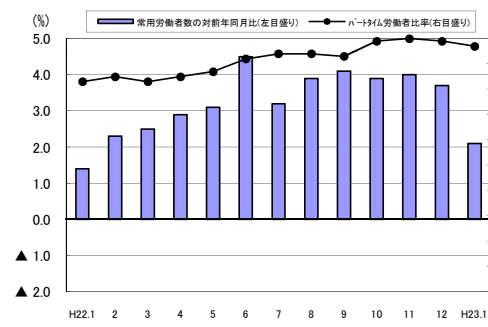


図3-5 常用雇用指数の推移

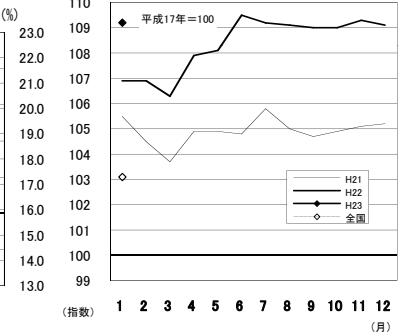
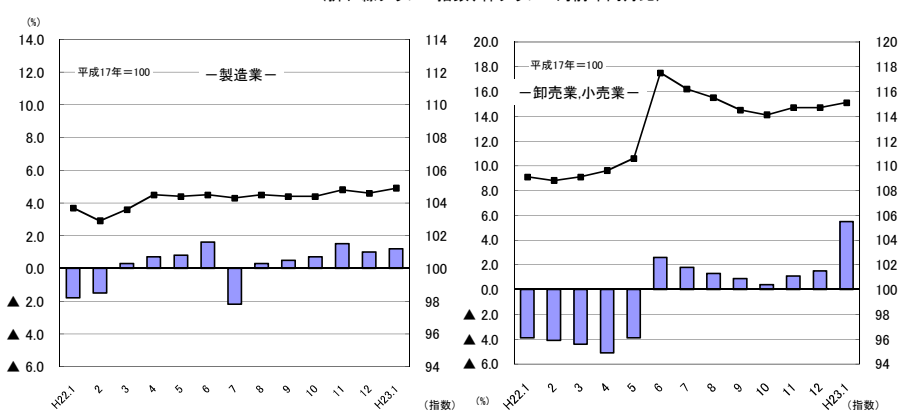


図3-6 産業別常用雇用指数及び対前年同月比の推移
(折れ線グラフ=指数、棒グラフ=対前年同月比)



IV-1 産業別実数表（5人以上）

（平成23年1月）

様式1の1

項 目	TL	D	E	G	H	I	J	L	M	N	O	P	Q	R	項 目
	調査産業計	建設業	製造業	情報通信業	運輸業、 郵便業	卸売業、 小売業	金融業、 保険業	学術研究、専 門・技術サー ビス業	宿泊業、飲食 サービス業	生活関連サー ビス業、娯楽 業	教育、学 習支援業	医療、 福祉	複合サー ビス事業	サービス業 <small>他に分類されないもの</small>	
現金給与総額 (円)	234,650	297,547	234,268	324,812	240,213	187,300	295,138	279,342	108,217	183,128	278,036	248,713	292,863	204,333	現金給与総額 (円)
前年同月比 (%)	▲ 1.6	▲ 1.2	0.3	3.1	9.3	▲ 9.5	1.8	-	-	-	▲ 10.4	0.6	3.1	-	前年同月比 (%)
男 (円)	284,557	310,381	289,749	382,673	272,227	231,950	378,917	317,508	133,339	220,881	312,796	353,726	345,136	246,573	男 (円)
女 (円)	172,599	208,579	152,273	204,639	122,189	125,426	204,972	156,876	88,796	152,507	239,507	214,795	198,383	136,074	女 (円)
きまって支給する給与 (円)	232,674	290,379	230,986	324,812	237,704	186,786	291,801	279,214	106,209	182,796	278,036	247,464	292,848	204,333	きまって支給する給与 (円)
前年同月比 (%)	▲ 0.4	4.5	0.1	3.4	9.7	▲ 6.5	1.5	-	-	-	▲ 10.4	0.2	3.0	-	前年同月比 (%)
男 (円)	282,058	304,915	286,118	382,673	269,100	231,315	373,598	317,508	129,234	220,445	312,796	350,527	345,112	246,573	男 (円)
女 (円)	171,274	189,610	149,505	204,639	121,955	125,079	203,768	156,337	88,410	152,260	239,507	214,175	198,383	136,074	女 (円)
所定内給与 (円)	215,802	265,753	207,589	288,248	203,389	177,048	283,972	265,944	103,963	175,773	274,904	227,168	275,948	188,515	所定内給与 (円)
前年同月比 (%)	▲ 0.7	2.5	0.6	▲ 1.0	8.9	▲ 7.5	2.2	-	-	-	▲ 9.8	0.7	2.6	-	前年同月比 (%)
所定外給与 (円)	16,872	24,626	23,397	36,564	34,315	9,738	7,829	13,270	2,246	7,023	3,132	20,296	16,900	15,818	所定外給与 (円)
特別に支払われた給与 (円)	1,976	7,168	3,282	0	2,509	514	3,337	128	2,008	332	0	1,249	15	0	特別に支払われた給与 (円)
男 (円)	2,499	5,466	3,631	0	3,127	635	5,319	0	4,105	436	0	3,199	24	0	男 (円)
女 (円)	1,325	18,969	2,768	0	234	347	1,204	539	386	247	0	620	0	0	女 (円)
出勤日数 (日)	18.7	18.6	18.1	17.7	20.3	21.5	17.5	17.7	16.8	20.6	16.6	17.9	18.2	18.4	出勤日数 (日)
前年同月差 (日)	0.3	▲ 0.2	0.4	▲ 2.2	1.2	1.1	▲ 1.1	-	-	-	0.1	0.0	▲ 0.2	-	前年同月差 (日)
男 (日)	19.3	18.8	18.2	17.8	20.5	22.3	17.9	18.3	17.0	21.2	17.5	18.9	18.4	19.2	男 (日)
女 (日)	17.9	17.1	18.1	17.4	19.5	20.4	17.1	15.8	16.6	20.1	15.6	17.5	17.6	17.2	女 (日)
総実労働時間 (時間)	138.1	144.5	147.9	146.7	171.6	128.8	132.6	136.6	105.6	154.8	119.0	138.7	142.1	142.8	総実労働時間 (時間)
前年同月比 (%)	▲ 1.3	▲ 3.7	2.9	▲ 2.3	6.5	▲ 7.7	▲ 5.8	-	-	-	▲ 5.1	▲ 2.1	▲ 2.5	-	前年同月比 (%)
男 (時間)	147.5	146.6	155.0	150.0	183.3	136.3	138.2	144.3	118.4	156.6	128.9	152.9	145.5	157.4	男 (時間)
女 (時間)	126.6	130.3	137.2	140.0	128.2	118.6	126.4	112.0	95.9	153.2	108.1	134.2	135.7	119.0	女 (時間)
所定内労働時間 (時間)	129.5	133.5	134.7	131.0	147.9	123.5	128.5	131.2	103.4	150.7	116.7	131.8	134.8	132.0	所定内労働時間 (時間)
前年同月比 (%)	▲ 1.6	▲ 5.4	3.5	▲ 7.2	5.3	▲ 7.6	▲ 5.0	-	-	-	▲ 5.1	▲ 1.9	▲ 2.6	-	前年同月比 (%)
男 (時間)	136.0	134.6	138.3	132.9	155.7	129.5	133.4	137.8	115.4	150.0	125.5	143.9	136.3	142.8	男 (時間)
女 (時間)	121.6	125.7	129.3	127.2	119.0	115.3	123.2	110.3	94.2	151.2	107.0	127.9	132.0	114.5	女 (時間)
所定外労働時間 (時間)	8.6	11.0	13.2	15.7	23.7	5.3	4.1	5.4	2.2	4.1	2.3	6.9	7.3	10.8	所定外労働時間 (時間)
前年同月比 (%)	0.0	22.2	▲ 4.4	72.6	15.0	▲ 8.6	▲ 26.8	-	-	-	▲ 4.1	▲ 5.5	2.8	-	前年同月比 (%)
男 (時間)	11.5	12.0	16.7	17.1	27.6	6.8	4.8	6.5	3.0	6.6	3.4	9.0	9.2	14.6	男 (時間)
女 (時間)	5.0	4.6	7.9	12.8	9.2	3.3	3.2	1.7	1.7	2.0	1.1	6.3	3.7	4.5	女 (時間)
常用労働者数 (人)	225,994	21,654	42,557	2,463	10,329	39,603	6,802	4,077	14,111	5,990	16,415	40,529	6,793	10,331	常用労働者数 (人)
増加常用労働者数 (人)	2,478	463	464	18	40	536	40	52	283	0	37	427	20	74	増加常用労働者数 (人)
減少常用労働者数 (人)	2,953	349	576	24	67	735	28	62	441	190	9	338	15	96	減少常用労働者数 (人)
本調査期間末労働者数 (人)	225,519	21,768	42,445	2,457	10,302	39,404	6,814	4,067	13,953	5,800	16,443	40,618	6,798	10,309	本調査期間末労働者数 (人)
前年同月比 (%)	▲ 0.1	▲ 1.1	▲ 0.5	2.0	▲ 11.9	▲ 1.1	3.1	-	-	-	3.3	6.8	4.3	-	前年同月比 (%)
うちパートタイム労働者数 (人)	54,776	824	6,233	222	2,325	18,940	354	597	9,062	1,414	2,997	8,614	336	2,297	うちパートタイム労働者数 (人)
パートタイム労働者比率 (%)	24.3	3.8	14.7	9.0	22.6	48.1	5.2	14.7	64.9	24.4	18.2	21.2	4.9	22.3	パートタイム労働者比率 (%)
入職率 (%)	1.10	2.14	1.09	0.73	0.39	1.35	0.59	1.28	2.01	0.00	0.23	1.05	0.29	0.72	入職率 (%)
前年同月差 (ポイント)	0.17	2.04	0.23	▲ 0.09	▲ 0.01	0.47	0.56	-	-	-	▲ 0.59	▲ 0.04	▲ 0.61	-	前年同月差 (ポイント)
離職率 (%)	1.31	1.61	1.35	0.97	0.65	1.86	0.41	1.52	3.13	3.17	0.05	0.83	0.22	0.93	離職率 (%)
前年同月差 (ポイント)	0.20	1.07	0.80	▲ 1.36	▲ 0.28	0.42	0.23	-	-	-	▲ 0.93	▲ 0.07	0.22	-	前年同月差 (ポイント)
産 業 種 別	TL	D	E	G	H	I	J	L	M	N	O	P	Q	R	産 業 種 別

IV-2 産業別実数表 (30人以上)

(平成23年1月)

様式1の2

項 目	TL	D	E	G	H	I	J	L	M	N	O	P	Q	R	項 目
	調査産業計	建設業	製造業	情報通信業	運輸業、 郵便業	卸売業、 小売業	金融業、 保険業	学術研究、専 門・技術サー ビス業	宿泊業、飲食 サービス業	生活関連サー ビス業、娯楽 業	教育、学 習支援業	医療、 福祉	複合サー ビス事業	サービス業 <small>他に分類されないもの</small>	
現金給与総額 (円)	253,422	335,400	255,715	324,876	248,796	154,184	289,007	314,595	136,459	221,567	320,596	282,024	311,289	192,296	現金給与総額 (円)
前年同月比 (%)	▲ 3.1	▲ 20.9	▲ 0.5	▲ 12.6	1.4	▲ 10.0	1.0	-	-	-	▲ 1.3	▲ 0.9	3.7	-	前年同月比 (%)
男 (円)	311,514	354,254	301,040	376,825	277,378	223,929	391,048	337,141	172,953	274,655	369,831	372,478	349,959	243,866	男 (円)
女 (円)	185,920	189,170	170,715	210,116	110,954	115,928	195,675	211,757	113,565	166,077	239,920	245,237	205,410	122,141	女 (円)
きまって支給する給与 (円)	251,997	335,400	251,721	324,876	246,142	153,710	284,441	314,595	136,065	221,113	320,596	281,928	311,289	192,296	きまって支給する給与 (円)
前年同月比 (%)	▲ 1.4	▲ 0.3	▲ 0.9	▲ 12.4	1.2	▲ 10.2	▲ 0.4	-	-	-	▲ 1.3	▲ 0.9	3.7	-	前年同月比 (%)
男 (円)	309,670	354,254	296,721	376,825	274,281	223,489	385,067	337,141	172,813	273,905	369,831	372,342	349,959	243,866	男 (円)
女 (円)	184,982	189,170	167,329	210,116	110,437	115,435	192,403	211,757	113,011	165,933	239,920	245,158	205,410	122,141	女 (円)
所定内給与 (円)	229,961	313,664	223,250	288,699	211,641	143,982	268,162	296,522	132,597	207,244	315,730	255,505	291,002	165,030	所定内給与 (円)
前年同月比 (%)	▲ 1.6	0.2	▲ 0.5	▲ 15.6	1.1	▲ 9.0	▲ 0.5	-	-	-	▲ 1.7	▲ 1.6	2.9	-	前年同月比 (%)
所定外給与 (円)	22,036	21,736	28,471	36,177	34,501	9,728	16,279	18,073	3,468	13,869	4,866	26,423	20,287	27,266	所定外給与 (円)
特別に支払われた給与 (円)	1,425	0	3,994	0	2,654	474	4,566	0	394	454	0	96	0	0	特別に支払われた給与 (円)
男 (円)	1,844	0	4,319	0	3,097	440	5,981	0	140	750	0	136	0	0	男 (円)
女 (円)	938	0	3,386	0	517	493	3,272	0	554	144	0	79	0	0	女 (円)
出勤日数 (日)	18.5	18.3	18.1	18.3	20.0	20.5	17.5	18.3	17.9	21.5	16.9	18.2	18.9	19.1	出勤日数 (日)
前年同月差 (日)	0.0	▲ 1.0	0.6	▲ 1.0	▲ 0.2	▲ 0.9	▲ 0.4	-	-	-	0.4	0.0	0.7	-	前年同月差 (日)
男 (日)	18.9	18.7	18.2	18.3	20.4	21.6	18.3	18.4	17.2	23.0	17.6	19.2	19.0	20.4	男 (日)
女 (日)	18.1	15.4	17.9	18.2	18.0	19.9	16.7	17.9	18.3	20.0	15.6	17.7	18.6	17.5	女 (日)
総実労働時間 (時間)	143.5	144.2	151.7	153.1	166.0	125.0	139.1	141.4	117.9	155.6	127.6	145.1	148.6	155.2	総実労働時間 (時間)
前年同月比 (%)	▲ 0.4	▲ 7.2	3.6	0.5	0.7	▲ 9.1	▲ 1.6	-	-	-	4.4	▲ 1.0	4.1	-	前年同月比 (%)
男 (時間)	153.5	147.0	156.9	154.1	176.8	138.9	149.8	144.0	126.5	161.5	136.9	155.6	150.5	179.3	男 (時間)
女 (時間)	132.0	122.0	141.8	151.1	114.2	117.5	129.4	129.3	112.4	149.3	112.4	140.8	143.6	122.4	女 (時間)
所定内労働時間 (時間)	133.0	134.7	136.7	136.5	144.4	119.5	132.2	135.4	115.2	148.1	123.6	136.7	139.8	136.6	所定内労働時間 (時間)
前年同月比 (%)	▲ 0.1	▲ 6.9	5.1	▲ 4.7	0.5	▲ 7.5	▲ 1.3	-	-	-	2.9	▲ 1.2	2.9	-	前年同月比 (%)
男 (時間)	139.4	136.9	138.6	137.0	151.9	130.4	140.0	137.2	122.7	150.7	132.0	146.2	139.6	152.3	男 (時間)
女 (時間)	125.6	117.6	133.2	135.5	108.5	113.6	125.2	127.0	110.4	145.3	109.9	132.8	140.3	115.3	女 (時間)
所定外労働時間 (時間)	10.5	9.5	15.0	16.6	21.6	5.5	6.9	6.0	2.7	7.5	4.0	8.4	8.8	18.6	所定外労働時間 (時間)
前年同月比 (%)	▲ 4.6	▲ 12.0	▲ 8.6	80.5	1.9	▲ 33.7	▲ 4.2	-	-	-	100.0	1.2	27.5	-	前年同月比 (%)
男 (時間)	14.1	10.1	18.3	17.1	24.9	8.5	9.8	6.8	3.8	10.8	4.9	9.4	10.9	27.0	男 (時間)
女 (時間)	6.4	4.4	8.6	15.6	5.7	3.9	4.2	2.3	2.0	4.0	2.5	8.0	3.3	7.1	女 (時間)
常用労働者数 (人)	118,467	5,208	32,382	1,652	5,791	14,557	2,319	2,388	6,214	2,264	8,068	26,509	3,515	5,512	常用労働者数 (人)
増加常用労働者数 (人)	1,468	107	325	18	40	367	12	52	32	0	37	372	20	74	増加常用労働者数 (人)
減少常用労働者数 (人)	1,329	16	229	7	35	324	28	62	175	98	9	286	0	49	減少常用労働者数 (人)
本調査期間末労働者数 (人)	118,606	5,299	32,478	1,663	5,796	14,600	2,303	2,378	6,071	2,166	8,096	26,595	3,535	5,537	本調査期間末労働者数 (人)
前年同月比 (%)	2.1	▲ 3.7	1.2	5.4	▲ 4.3	5.5	▲ 0.6	-	-	-	1.8	8.2	0.0	-	前年同月比 (%)
うちパートタイム労働者数 (人)	26,926	275	3,046	177	1,155	9,840	120	367	3,011	439	1,986	4,816	20	1,598	うちパートタイム労働者数 (人)
パートタイム労働者比率 (%)	22.7	5.2	9.4	10.6	19.9	67.4	5.2	15.4	49.6	20.3	24.5	18.1	0.6	28.9	パートタイム労働者比率 (%)
入職率 (%)	1.24	2.05	1.00	1.09	0.69	2.52	0.52	2.18	0.51	0.00	0.46	1.40	0.57	1.34	入職率 (%)
前年同月差 (ポイント)	0.26	1.64	0.30	0.71	▲ 0.09	1.45	0.43	-	-	-	▲ 1.18	▲ 0.06	0.00	-	前年同月差 (ポイント)
離職率 (%)	1.12	0.31	0.71	0.42	0.60	2.23	1.21	2.60	2.82	4.33	0.11	1.08	0.00	0.89	離職率 (%)
前年同月差 (ポイント)	0.10	▲ 1.36	0.11	▲ 0.27	▲ 0.32	0.95	0.69	-	-	-	▲ 1.10	▲ 0.20	0.00	-	前年同月差 (ポイント)
産 業 種 別	TL	D	E	G	H	I	J	L	M	N	O	P	Q	R	産 業 種 別

V 就業形態別実数表

(平成23年1月)

様式 2

事業所規模	産 業	本調査期間末常用労働者数 (人)	出勤日数 (日)	総実労働時間 (時間)	所定労働時間		現金給与総額 (円)	きまって支給する給与 (円)			特別に支給された給与 (円)	産業区分	事業所規模	産 業	本調査期間末常用労働者数 (人)	出勤日数 (日)	総実労働時間 (時間)	所定労働時間		現金給与総額 (円)	きまって支給する給与 (円)			特別に支給された給与 (円)	産業区分
					所定内労働時間 (時間)	所定外労働時間 (時間)		所定内給与 (円)	所定外給与 (円)	所定内労働時間 (時間)								所定外労働時間 (時間)	所定内給与 (円)		所定外給与 (円)	特別に支給された給与 (円)			
人	一般労働者												30	一般労働者											
	TL 調査産業計	170,743	18.9	154.3	143.6	10.7	283,384	280,852	259,418	21,434	2,532	TL		TL 調査産業計	91,680	18.8	157.1	144.2	12.9	300,540	298,723	271,099	27,624	1,817	TL
	D 建設業	20,944	18.8	147.0	135.6	11.4	305,626	298,175	272,721	25,454	7,451	D		D 建設業	5,024	18.7	148.4	138.5	9.9	349,598	349,598	326,756	22,842	0	D
	E 製造業	36,212	18.3	154.7	139.7	15.0	259,576	256,001	228,990	27,011	3,575	E		E 製造業	29,432	18.2	155.1	139.0	16.1	271,848	267,478	236,517	30,961	4,370	E
	G 情報通信業	2,235	18.0	150.6	134.2	16.4	345,688	345,688	306,521	39,167	0	G		G 情報通信業	1,486	18.5	157.1	139.8	17.3	348,108	348,108	309,152	38,956	0	G
	H 運輸業、郵便業	7,977	20.8	190.3	162.2	28.1	280,624	277,388	235,838	41,550	3,236	H		H 運輸業、郵便業	4,641	20.6	180.4	155.5	24.9	284,013	280,703	240,120	40,583	3,310	H
	I 卸売業、小売業	20,464	20.5	165.7	157.3	8.4	282,126	281,244	265,707	15,537	882	I		I 卸売業、小売業	4,760	20.3	172.5	160.9	11.6	283,669	282,238	258,761	23,477	1,431	I
	J 金融業、保険業	6,460	17.6	135.1	130.9	4.2	307,103	303,583	295,359	8,224	3,520	J		J 金融業、保険業	2,183	17.6	141.1	133.9	7.2	299,315	294,499	277,334	17,165	4,816	J
	L 学術研究、専門・技術サービス業	3,470	18.6	142.9	136.7	6.2	312,250	312,134	296,674	15,460	116	L		L 学術研究、専門・技術サービス業	2,011	19.0	143.6	136.6	7.0	352,332	352,332	331,078	21,254	0	L
	M 宿泊業、飲食サービス業	4,891	20.5	168.7	164.4	4.3	194,668	188,925	184,385	4,540	5,743	M		M 宿泊業、飲食サービス業	3,060	19.4	163.9	159.9	4.0	201,021	200,247	194,593	5,654	774	M
	N 生活関連サービス業、娯楽業	4,386	20.9	171.1	166.3	4.8	220,622	220,293	211,466	8,827	329	N		N 生活関連サービス業、娯楽業	1,727	21.9	171.7	162.6	9.1	257,240	256,947	239,735	17,212	293	N
	O 教育、学習支援業	13,446	18.1	133.9	131.1	2.8	323,030	323,030	319,237	3,793	0	O		O 教育、学習支援業	6,110	19.0	151.9	146.6	5.3	402,360	402,360	395,994	6,366	0	O
	P 医療、福祉	32,004	18.6	151.6	143.0	8.6	289,265	287,696	262,405	25,291	1,569	P		P 医療、福祉	21,779	18.7	154.1	143.9	10.2	318,806	318,710	287,041	31,669	96	P
Q 複合サービス事業	6,462	18.4	144.6	137.1	7.5	303,367	303,351	285,689	17,662	16	Q	Q 複合サービス事業	3,515	18.9	149.2	140.4	8.8	312,176	312,176	291,853	20,323	0	Q		
R サービス業	8,012	19.5	160.2	147.2	13.0	241,911	241,911	222,430	19,481	0	R	R サービス業	3,939	20.3	177.2	152.8	24.4	235,982	235,982	199,468	36,514	0	R		
以 上	パートタイム労働者												以 上	パートタイム労働者											
	TL 調査産業計	54,776	17.8	88.0	86.0	2.0	83,371	83,120	80,408	2,712	251	TL		TL 調査産業計	26,926	17.5	97.5	95.1	2.4	93,630	93,537	90,449	3,088	93	TL
	D 建設業	824	13.2	82.4	79.7	2.7	92,749	92,749	89,094	3,655	0	D		D 建設業	275	10.5	68.0	66.8	1.2	78,371	78,371	76,673	1,698	0	D
	E 製造業	6,233	17.5	108.9	106.0	2.9	90,997	89,374	86,435	2,939	1,623	E		E 製造業	3,046	17.3	119.0	114.9	4.1	102,508	102,083	97,268	4,815	425	E
	G 情報通信業	222	14.8	106.4	98.3	8.1	109,023	109,023	99,369	9,654	0	G		G 情報通信業	177	16.1	118.0	107.8	10.2	124,233	124,233	112,053	12,180	0	G
	H 運輸業、郵便業	2,325	18.5	107.4	98.7	8.7	101,175	101,167	91,744	9,423	8	H		H 運輸業、郵便業	1,155	17.8	108.1	99.8	8.3	107,060	107,044	97,021	10,023	16	H
	I 卸売業、小売業	18,940	22.6	88.8	86.8	2.0	84,497	84,381	80,929	3,452	116	I		I 卸売業、小売業	9,840	20.6	102.0	99.5	2.5	91,410	91,400	88,337	3,063	10	I
	J 金融業、保険業	354	16.1	87.4	85.4	2.0	77,000	77,000	76,367	633	0	J		J 金融業、保険業	120	15.0	102.2	102.1	0.1	100,800	100,800	100,700	100	0	J
	L 学術研究、専門・技術サービス業	597	12.7	100.9	100.3	0.6	93,474	93,278	92,380	898	196	L		L 学術研究、専門・技術サービス業	367	14.6	130.2	129.2	1.0	117,231	117,231	115,793	1,438	0	L
	M 宿泊業、飲食サービス業	9,062	14.8	71.9	70.7	1.2	61,866	61,861	60,845	1,016	5	M		M 宿泊業、飲食サービス業	3,011	16.3	72.0	70.6	1.4	72,139	72,123	70,833	1,290	16	M
	N 生活関連サービス業、娯楽業	1,414	19.6	105.1	103.4	1.7	69,029	68,687	67,154	1,533	342	N		N 生活関連サービス業、娯楽業	439	20.0	97.9	96.2	1.7	93,648	92,617	90,737	1,880	1,031	N
	O 教育、学習支援業	2,997	10.2	52.3	52.1	0.2	76,298	76,298	76,125	173	0	O		O 教育、学習支援業	1,986	10.4	53.2	53.0	0.2	69,456	69,456	69,195	261	0	O
	P 医療、福祉	8,614	15.0	90.5	90.0	0.5	96,764	96,712	95,131	1,581	52	P		P 医療、福祉	4,816	15.7	103.9	103.5	0.4	113,260	113,167	110,812	2,355	93	P
Q 複合サービス事業	336	13.2	92.5	90.1	2.4	90,926	90,926	88,688	2,238	0	Q	Q 複合サービス事業	20	7.0	53.6	39.7	13.9	155,900	155,900	142,000	13,900	0	Q		
R サービス業	2,297	14.7	81.5	78.6	2.9	73,045	73,045	70,026	3,019	0	R	R サービス業	1,598	16.3	100.4	96.3	4.1	83,714	83,714	79,436	4,278	0	R		

Ⅵ 指 数 表

様式 3 の 1
平成 17 年=100

事業所規模	年 月	現 金 給 与 総 額													
		TL 調 査 産 業 計	D 建 設 業	E 製 造 業	G 情 報 通 信 業	H 運 輸 業, 郵 便 業	I 卸 売 業, 小 売 業	J 金 融 業, 保 險 業	L 学 術 研 究, 専 門 ・ 技 術 サ ー ビ ス 業	M 宿 泊 業, 飲 食 サ ー ビ ス 業	N 生 活 関 連 サ ー ビ ス 業, 娯 楽 業	O 教 育, 学 習 支 援 業	P 医 療, 福 祉	Q 複 合 サ ー ビ ス 事 業	R サ ー ビ ス 業
5 人 以 上	平成 19 年	99.7	107.2	103.4	81.3	108.1	92.0	117.2	-	-	-	104.1	100.9	109.5	-
	20	97.9	98.5	105.2	83.1	112.2	96.0	115.9	-	-	-	95.1	95.6	119.3	-
	21	96.9	100.8	97.6	98.7	106.1	96.4	109.6	-	-	-	85.2	94.9	123.5	-
	22	101.9	111.8	107.2	89.8	110.1	102.7	114.4	-	-	-	92.2	102.9	124.3	-
	平成 22 年 1 月	86.4	98.0	89.6	76.3	93.1	97.4	87.4	-	-	-	75.0	84.8	96.6	-
	2	85.5	96.4	90.7	75.5	87.2	90.9	86.6	-	-	-	76.0	84.2	95.7	-
	3	88.9	101.7	93.5	69.3	89.9	93.1	86.9	-	-	-	77.5	91.6	95.1	-
	4	87.1	97.7	91.0	76.5	91.9	94.1	88.8	-	-	-	73.7	85.9	107.5	-
	5	88.2	93.9	89.7	70.9	96.9	91.8	116.6	-	-	-	74.6	92.3	96.9	-
	6	138.8	128.0	143.0	121.5	132.1	93.9	194.2	-	-	-	190.4	148.6	185.3	-
	7	110.3	117.7	127.9	101.8	142.2	136.8	99.5	-	-	-	72.3	103.5	131.4	-
	8	90.6	109.9	94.7	83.6	104.4	100.5	90.2	-	-	-	69.4	86.8	97.3	-
9	86.5	99.7	91.6	75.6	101.8	86.8	92.3	-	-	-	71.9	86.0	99.1	-	
10	87.3	104.8	91.2	78.4	101.7	87.7	88.1	-	-	-	71.3	86.4	99.8	-	
11	92.5	110.5	93.2	77.5	107.1	91.1	124.8	-	-	-	69.3	96.9	99.7	-	
12	180.5	183.6	190.6	170.7	172.3	168.4	217.9	-	-	-	184.9	188.0	287.2	-	
平成 23 年 1 月	85.0	96.8	89.9	78.7	101.8	88.1	89.0	-	-	-	67.2	85.3	99.6	-	

事業所規模	年 月	き ま っ て 支 給 す る 給 与													
		TL 調 査 産 業 計	D 建 設 業	E 製 造 業	G 情 報 通 信 業	H 運 輸 業, 郵 便 業	I 卸 売 業, 小 売 業	J 金 融 業, 保 險 業	L 学 術 研 究, 専 門 ・ 技 術 サ ー ビ ス 業	M 宿 泊 業, 飲 食 サ ー ビ ス 業	N 生 活 関 連 サ ー ビ ス 業, 娯 楽 業	O 教 育, 学 習 支 援 業	P 医 療, 福 祉	Q 複 合 サ ー ビ ス 事 業	R サ ー ビ ス 業
5 人 以 上	平成 19 年	99.9	105.2	102.8	86.2	106.1	93.7	111.8	-	-	-	103.2	101.9	108.1	-
	20	99.3	101.2	105.5	88.9	111.7	97.1	111.8	-	-	-	97.5	98.5	112.6	-
	21	99.1	103.6	101.4	96.2	102.8	97.9	107.6	-	-	-	89.6	99.0	121.0	-
	22	102.9	108.9	107.1	99.2	105.1	103.5	109.5	-	-	-	96.2	106.8	122.6	-
	平成 22 年 1 月	101.3	101.9	105.1	99.7	99.3	108.1	108.0	-	-	-	99.1	105.9	121.8	-
	2	102.2	108.7	107.3	98.9	94.3	104.6	106.8	-	-	-	100.4	105.1	120.6	-
	3	102.3	111.3	107.6	90.2	97.2	104.7	107.5	-	-	-	102.4	102.5	119.4	-
	4	103.3	109.3	107.2	100.2	99.4	107.1	109.7	-	-	-	97.4	106.8	123.0	-
	5	101.5	104.0	104.7	93.0	100.4	103.8	108.0	-	-	-	98.5	105.3	119.0	-
	6	103.4	105.8	107.4	91.7	105.5	104.0	108.8	-	-	-	99.4	107.4	120.3	-
	7	103.2	109.7	107.8	104.7	112.5	102.4	109.8	-	-	-	93.6	107.7	123.6	-
	8	102.7	107.5	107.2	106.8	110.4	102.9	111.5	-	-	-	91.7	107.6	122.5	-
9	103.1	109.8	108.7	98.0	109.6	99.4	111.3	-	-	-	95.0	107.4	124.8	-	
10	103.6	112.3	108.3	102.8	109.9	100.8	108.7	-	-	-	94.1	107.6	124.9	-	
11	104.3	114.0	107.3	101.6	110.6	101.6	110.6	-	-	-	91.5	110.9	125.6	-	
12	103.7	113.0	106.9	102.6	112.3	102.0	112.9	-	-	-	91.8	107.5	126.0	-	
平成 23 年 1 月	100.9	106.5	105.2	103.1	108.9	101.1	109.6	-	-	-	88.8	106.1	125.5	-	

30 人 以 上	平成 19 年	103.9	108.3	107.5	94.2	107.8	103.4	101.5	-	-	-	105.7	99.0	111.3	-
	20	104.1	118.6	108.4	91.7	109.8	103.6	106.9	-	-	-	106.1	95.3	122.3	-
	21	101.6	118.8	103.1	101.2	106.5	97.9	102.5	-	-	-	104.3	94.8	126.8	-
	22	104.2	114.5	111.8	107.7	107.3	96.0	104.4	-	-	-	104.2	105.5	123.2	-
	平成 22 年 1 月	104.7	113.3	110.3	118.3	106.3	105.2	102.4	-	-	-	103.1	106.9	123.7	-
	2	104.9	116.8	113.1	119.7	100.0	98.0	102.3	-	-	-	105.4	105.5	122.8	-
	3	104.2	121.3	112.5	108.3	106.4	95.5	104.6	-	-	-	107.1	102.4	122.0	-
	4	105.6	116.1	111.9	118.4	104.6	100.5	109.0	-	-	-	104.4	107.0	125.5	-
	5	103.4	110.1	109.4	105.1	107.3	96.9	107.1	-	-	-	105.8	105.1	120.1	-
	6	105.0	112.6	112.4	102.7	108.4	95.1	104.6	-	-	-	106.5	107.2	122.6	-
	7	103.6	114.9	112.3	104.4	108.5	92.3	103.8	-	-	-	103.9	105.2	123.4	-
	8	103.4	109.8	111.3	108.3	108.8	97.4	106.2	-	-	-	101.6	104.8	120.2	-
9	104.0	113.9	113.1	102.2	109.0	92.7	104.2	-	-	-	103.9	104.7	123.6	-	
10	103.8	113.1	112.7	101.5	109.0	92.7	101.0	-	-	-	104.9	104.6	123.4	-	
11	104.6	116.2	111.7	101.6	109.0	92.8	102.9	-	-	-	102.3	108.8	125.2	-	
12	103.1	116.1	110.7	101.8	109.9	93.3	105.2	-	-	-	101.8	104.3	125.7	-	
平成 23 年 1 月	103.2	113.0	109.3	103.6	107.6	94.5	102.0	-	-	-	101.8	105.9	128.3	-	

様式 3 の 2

平成 17 年=100

事業所規模	年 月	所 定 内 給 与													
		TL	D	E	G	H	I	J	L	M	N	O	P	Q	R
		調 査 産業計	建設業	製造業	情報 通信業	運輸業、 郵便業	卸売業、 小売業	金融業、 保険業	学術研究、 専門・技術 サービス業	宿泊業、飲 食サービス 業	生活関連 サービス 業、娯楽業	教育、学 習支援業	医療、 福祉	複合サー ビス事業	サー ビス業
5 人 以 上	平成 19 年	99.3	104.8	102.8	88.2	106.4	94.6	106.6	-	-	-	103.0	100.1	108.7	-
	20	99.2	100.2	107.3	90.7	112.3	98.3	109.7	-	-	-	96.9	97.1	114.3	-
	21	99.1	102.4	105.2	95.6	106.2	98.4	103.2	-	-	-	88.6	98.3	122.2	-
	22	101.8	108.6	106.9	98.5	105.6	104.1	109.0	-	-	-	95.0	103.5	122.7	-
	平成 22 年 1 月	99.9	99.8	105.2	101.1	99.9	108.3	107.2	-	-	-	98.0	101.5	121.2	-
	2	100.9	107.9	105.7	99.5	95.1	106.0	106.7	-	-	-	98.6	100.8	120.8	-
	3	101.0	110.6	106.3	89.1	98.2	105.3	107.0	-	-	-	100.1	98.9	119.3	-
	4	102.0	109.0	107.0	97.9	99.2	107.4	109.5	-	-	-	95.4	103.5	122.6	-
	5	100.7	105.1	105.4	92.1	102.4	104.2	106.9	-	-	-	97.2	102.2	120.2	-
	6	102.8	106.6	107.5	92.0	107.0	105.2	107.6	-	-	-	99.0	104.5	121.2	-
	7	102.1	108.7	107.6	103.0	112.6	103.2	109.2	-	-	-	93.1	104.3	123.7	-
	8	101.7	107.4	106.9	105.8	110.3	103.4	111.2	-	-	-	91.1	105.1	123.2	-
9	101.9	110.6	108.3	97.5	109.5	100.1	111.0	-	-	-	92.8	104.5	124.5	-	
10	102.6	112.3	108.0	102.0	110.4	101.6	108.2	-	-	-	93.5	104.7	124.8	-	
11	103.0	112.9	107.3	99.9	110.7	102.0	111.0	-	-	-	90.8	107.5	124.9	-	
12	102.5	111.7	107.5	101.9	111.3	102.0	112.3	-	-	-	90.8	104.5	125.9	-	
平成 23 年 1 月	99.2	102.3	105.8	100.1	108.8	100.2	109.6	-	-	-	88.4	102.2	124.4	-	
30 人 以 上	平成 19 年	102.3	107.0	107.5	100.8	98.2	105.1	98.1	-	-	-	105.4	95.8	111.0	-
	20	103.2	117.0	110.4	98.2	99.4	105.0	104.2	-	-	-	105.6	93.0	123.9	-
	21	101.4	119.3	107.4	104.5	99.2	98.0	99.5	-	-	-	103.6	93.1	127.4	-
	22	102.1	114.8	111.4	112.4	100.6	95.5	101.3	-	-	-	103.5	101.4	122.6	-
	平成 22 年 1 月	102.6	112.1	110.6	124.3	100.1	102.6	99.5	-	-	-	103.0	102.5	122.4	-
	2	102.8	115.9	111.3	125.9	93.6	99.0	99.9	-	-	-	104.6	101.1	123.0	-
	3	101.7	121.0	111.1	111.8	98.9	95.3	101.2	-	-	-	106.2	97.7	120.8	-
	4	103.1	116.3	111.7	123.0	96.2	99.4	105.2	-	-	-	103.2	102.7	123.8	-
	5	101.7	112.4	109.9	109.8	101.6	96.6	102.9	-	-	-	104.2	101.3	120.4	-
	6	103.1	114.7	112.2	106.9	101.8	95.5	100.4	-	-	-	105.6	102.8	122.8	-
	7	101.8	115.3	111.7	108.6	102.3	92.1	101.0	-	-	-	103.2	101.2	123.6	-
	8	101.4	109.7	110.6	112.9	102.7	95.7	104.5	-	-	-	101.3	101.0	120.1	-
9	101.8	115.1	112.2	106.8	102.0	92.6	101.4	-	-	-	103.3	100.6	122.8	-	
10	101.8	114.2	112.1	106.1	102.3	92.5	98.2	-	-	-	104.4	100.8	122.6	-	
11	102.5	115.5	111.8	105.0	102.6	92.3	99.9	-	-	-	101.4	104.5	123.7	-	
12	101.1	115.4	111.3	108.2	103.6	92.2	101.9	-	-	-	101.0	100.1	125.3	-	
平成 23 年 1 月	101.0	112.3	110.0	104.9	101.2	93.4	99.0	-	-	-	101.3	100.9	126.0	-	

事業所規模	年 月	総 実 労 働 時 間													
		TL	D	E	G	H	I	J	L	M	N	O	P	Q	R
		調 査 産業計	建設業	製造業	情報 通信業	運輸業、 郵便業	卸売業、 小売業	金融業、 保険業	学術研究、 専門・技術 サービス業	宿泊業、飲 食サービス 業	生活関連 サービス 業、娯楽業	教育、学 習支援業	医療、 福祉	複合サー ビス事業	サー ビス業
5 人 以 上	平成 19 年	98.9	95.2	101.5	108.3	94.1	91.2	106.8	-	-	-	99.2	108.8	107.2	-
	20	98.5	95.8	101.3	111.8	95.1	93.2	103.7	-	-	-	96.3	112.5	103.3	-
	21	97.5	98.7	95.3	108.6	93.1	96.6	106.7	-	-	-	89.0	110.1	102.8	-
	22	96.5	94.7	98.9	110.6	90.4	92.3	101.6	-	-	-	95.2	106.7	102.1	-
	平成 22 年 1 月	90.4	85.8	88.4	102.2	84.4	92.2	98.0	-	-	-	87.9	103.8	95.9	-
	2	96.0	98.2	102.1	112.7	84.0	92.2	95.2	-	-	-	95.2	102.6	96.7	-
	3	98.7	100.4	99.1	115.5	88.9	92.7	112.0	-	-	-	105.0	110.4	109.5	-
	4	100.0	97.7	103.0	116.1	88.7	95.7	106.6	-	-	-	103.0	109.5	110.6	-
	5	91.1	85.7	92.7	105.7	84.5	88.6	93.7	-	-	-	87.1	99.9	99.4	-
	6	100.3	96.1	101.9	113.2	93.0	95.2	109.1	-	-	-	102.0	112.4	104.8	-
	7	98.3	97.8	101.0	117.1	94.4	93.2	104.0	-	-	-	97.8	107.7	102.0	-
	8	94.4	88.4	95.6	109.3	92.0	92.8	100.8	-	-	-	83.3	107.2	101.8	-
9	96.8	94.9	100.6	110.3	91.8	90.0	100.0	-	-	-	101.1	105.2	99.6	-	
10	96.0	95.3	100.4	108.1	93.2	90.1	99.0	-	-	-	93.2	105.1	99.9	-	
11	98.2	100.2	102.4	108.8	94.1	92.2	96.7	-	-	-	93.2	109.0	101.0	-	
12	97.3	96.2	99.0	108.3	95.9	92.5	103.9	-	-	-	93.4	107.5	104.4	-	
平成 23 年 1 月	89.2	82.6	91.0	99.8	89.9	85.1	92.3	-	-	-	83.4	101.6	93.5	-	
30 人 以 上	平成 19 年	103.2	95.4	103.0	111.5	107.6	99.3	101.5	-	-	-	102.0	108.3	107.7	-
	20	102.6	90.7	101.2	115.9	105.5	99.7	100.2	-	-	-	99.0	114.5	107.3	-
	21	98.7	91.4	95.7	114.9	100.1	95.1	100.9	-	-	-	93.6	110.6	103.2	-
	22	99.1	90.1	101.2	114.9	100.5	90.5	103.5	-	-	-	95.8	108.3	105.1	-
	平成 22 年 1 月	94.3	84.7	89.7	107.9	95.9	98.8	96.3	-	-	-	87.3	107.0	95.7	-
	2	97.6	93.2	104.3	109.8	94.9	90.2	95.3	-	-	-	87.6	101.5	97.3	-
	3	100.8	93.4	101.0	114.4	105.1	87.8	111.3	-	-	-	101.4	112.5	111.4	-
	4	103.9	94.8	105.5	118.8	100.4	95.1	110.7	-	-	-	103.9	113.2	111.8	-
	5	94.4	81.3	94.7	113.0	98.4	88.3	94.4	-	-	-	89.3	103.6	101.6	-
	6	102.2	89.6	104.0	117.6	102.0	94.0	112.1	-	-	-	103.3	112.3	105.8	-
	7	100.7	93.3	104.3	124.3	102.0	88.4	106.0	-	-	-	101.3	109.0	106.8	-
	8	97.5	85.2	97.9	114.3	99.8	93.1	103.1	-	-	-	87.8	109.0	105.6	-
9	98.9	91.2	103.2	115.1	101.1	88.1	101.9	-	-	-	97.8	104.7	105.8	-	
10	98.9	86.6	103.5	114.3	102.2	86.2	102.1	-	-	-	97.4	106.9	104.6	-	
11	101.1	95.5	105.6	113.8	101.8	89.0	102.2	-	-	-	97.4	110.1	105.9	-	
12	99.3	92.2	101.2	115.0	102.6	87.5	106.6	-	-	-	94.8	110.0	108.6	-	
平成 23 年 1 月	93.9	78.6	92.9	108.4	96.6	89.8	94.8	-	-	-	91.1	105.9	99.6	-	

様式 3 の 3
平成 17 年=100

事業所規模	年 月	所 定 内 労 働 時 間													
		TL	D	E	G	H	I	J	L	M	N	O	P	Q	R
		調 査 産 業 計	建 設 業	製 造 業	情 報 通 信 業	運 輸 業, 郵 便 業	卸 売 業, 小 売 業	金 融 業, 保 險 業	学 術 研 究, 専 門・技 術 サ ー ビ ス 業	宿 泊 業, 飲 食 サ ー ビ ス 業	生 活 関 連 サ ー ビ ス 業, 娯 楽 業	教 育, 学 習 支 援 業	医 療, 福 祉	複 合 サ ー ビ ス 事 業	サ ー ビ ス 業
5 人 以 上	平成 19 年	99.2	95.9	101.1	107.0	100.1	91.4	103.5	-	-	-	97.5	109.7	106.7	-
	20	98.9	94.3	101.4	109.5	101.8	93.2	103.0	-	-	-	95.6	112.9	102.8	-
	21	98.0	96.1	98.1	105.3	101.6	96.4	104.3	-	-	-	88.7	110.2	101.9	-
	22	96.5	95.3	98.9	107.1	96.5	92.4	101.7	-	-	-	94.2	104.9	100.6	-
	平成 22 年 1 月	90.1	85.1	87.5	101.1	90.3	91.7	97.8	-	-	-	87.6	101.7	94.4	-
	2	95.8	98.1	100.9	110.7	91.1	92.7	95.5	-	-	-	94.5	100.5	94.5	-
	3	98.6	100.9	98.0	112.1	96.2	92.5	112.7	-	-	-	103.6	108.4	108.0	-
	4	100.1	98.8	103.5	110.7	95.2	95.7	106.4	-	-	-	101.1	107.9	110.0	-
	5	91.4	87.5	93.3	102.2	91.6	88.7	93.7	-	-	-	85.6	97.8	98.7	-
	6	100.9	97.6	102.4	110.2	100.7	95.6	109.5	-	-	-	102.1	110.8	103.6	-
	7	98.5	98.1	101.5	112.8	99.9	93.6	104.2	-	-	-	97.5	106.2	100.9	-
	8	94.5	89.5	95.4	106.7	97.6	92.9	101.1	-	-	-	82.9	105.9	100.1	-
9	96.7	96.2	100.5	106.6	97.0	90.3	100.5	-	-	-	98.3	103.6	98.0	-	
10	96.0	95.7	100.7	103.9	98.7	90.3	98.8	-	-	-	92.2	103.3	98.4	-	
11	98.2	99.8	103.3	104.9	99.6	92.4	97.0	-	-	-	92.7	107.0	98.7	-	
12	97.3	95.7	99.8	103.3	100.5	92.5	102.9	-	-	-	92.4	106.2	102.2	-	
平成 23 年 1 月	88.7	80.5	90.6	93.8	95.1	84.7	92.9	-	-	-	83.1	99.8	91.9	-	
30 人 以 上	平成 19 年	103.0	96.0	102.2	110.9	109.1	98.9	102.0	-	-	-	102.4	108.6	103.0	-
	20	102.4	90.8	101.2	112.9	107.9	98.3	101.1	-	-	-	99.1	114.1	103.5	-
	21	99.7	92.7	98.5	112.5	104.4	95.1	101.9	-	-	-	93.9	109.7	99.6	-
	22	98.7	91.4	100.9	113.2	104.7	90.2	104.3	-	-	-	94.4	105.4	101.0	-
	平成 22 年 1 月	93.4	84.9	88.1	108.1	100.5	96.4	96.8	-	-	-	87.4	103.8	92.3	-
	2	96.6	93.5	102.2	109.0	99.6	90.4	96.4	-	-	-	87.7	98.3	93.1	-
	3	99.9	94.1	99.5	112.6	108.4	87.3	112.6	-	-	-	101.2	109.5	106.5	-
	4	103.4	96.4	105.9	117.9	104.1	94.5	111.3	-	-	-	101.5	110.1	108.6	-
	5	94.2	83.8	94.9	111.8	103.8	88.5	95.3	-	-	-	86.4	100.4	97.9	-
	6	102.2	92.3	104.1	115.9	106.8	94.4	112.4	-	-	-	102.3	109.1	101.8	-
	7	100.5	94.9	104.5	121.1	106.2	88.4	107.2	-	-	-	99.4	106.2	103.9	-
	8	97.1	86.2	97.2	112.7	104.9	91.9	105.4	-	-	-	86.8	106.4	101.4	-
9	98.3	93.3	102.5	113.6	105.1	88.3	103.3	-	-	-	95.7	101.7	101.5	-	
10	98.5	88.2	103.5	112.4	106.2	86.3	103.2	-	-	-	95.1	104.1	100.5	-	
11	100.9	96.1	106.4	111.8	105.1	89.0	103.3	-	-	-	95.9	107.2	100.6	-	
12	98.9	93.0	101.9	111.1	105.9	86.9	104.8	-	-	-	92.9	107.4	103.3	-	
平成 23 年 1 月	93.3	79.0	92.6	103.0	101.0	89.2	95.5	-	-	-	89.9	102.6	95.0	-	

事業所規模	年 月	所 定 外 労 働 時 間													
		TL	D	E	G	H	I	J	L	M	N	O	P	Q	R
		調 査 産 業 計	建 設 業	製 造 業	情 報 通 信 業	運 輸 業, 郵 便 業	卸 売 業, 小 売 業	金 融 業, 保 險 業	学 術 研 究, 専 門・技 術 サ ー ビ ス 業	宿 泊 業, 飲 食 サ ー ビ ス 業	生 活 関 連 サ ー ビ ス 業, 娯 楽 業	教 育, 学 習 支 援 業	医 療, 福 祉	複 合 サ ー ビ ス 事 業	サ ー ビ ス 業
5 人 以 上	平成 19 年	94.3	83.0	109.6	110.5	62.5	86.9	218.6	-	-	-	158.8	85.6	132.2	-
	20	92.8	122.3	108.1	128.0	60.7	90.9	137.8	-	-	-	112.8	102.9	132.0	-
	21	90.2	144.7	65.9	148.0	51.9	101.8	192.6	-	-	-	83.6	114.1	135.7	-
	22	95.8	85.1	98.2	151.9	58.8	88.8	113.8	-	-	-	119.7	166.3	153.6	-
	平成 22 年 1 月	96.6	98.9	98.6	105.8	54.1	105.5	119.1	-	-	-	80.0	173.8	144.9	-
	2	100.0	101.1	114.3	129.1	49.1	80.0	100.0	-	-	-	106.7	173.8	167.3	-
	3	101.1	91.2	110.0	154.7	52.8	98.2	108.5	-	-	-	150.0	178.6	161.2	-
	4	97.8	78.0	97.1	187.2	55.6	96.4	127.7	-	-	-	170.0	161.9	136.7	-
	5	86.5	53.8	85.7	147.7	49.3	85.5	106.4	-	-	-	136.7	169.0	126.5	-
	6	91.0	68.1	96.4	145.3	54.6	83.6	114.9	-	-	-	73.3	166.7	146.9	-
	7	94.4	91.2	95.0	169.8	65.4	83.6	114.9	-	-	-	90.0	159.5	140.8	-
	8	92.1	69.2	97.9	136.0	62.5	89.1	106.4	-	-	-	83.3	152.4	161.2	-
9	97.8	70.3	102.1	155.8	63.8	80.0	100.0	-	-	-	210.0	161.9	153.1	-	
10	96.6	86.8	97.1	161.6	63.8	83.6	119.1	-	-	-	120.0	166.7	151.0	-	
11	97.8	107.7	92.9	155.8	64.8	87.3	100.0	-	-	-	96.7	176.2	175.5	-	
12	97.8	104.4	90.7	174.4	69.8	92.7	148.9	-	-	-	120.0	154.8	177.6	-	
平成 23 年 1 月	96.6	120.9	94.3	182.6	62.2	96.4	87.2	-	-	-	76.7	164.3	149.0	-	
30 人 以 上	平成 19 年	107.1	86.4	115.7	111.8	94.0	108.7	105.0	-	-	-	91.0	97.9	226.2	-
	20	107.4	89.3	110.6	151.7	88.0	139.9	94.1	-	-	-	119.3	132.0	202.7	-
	21	84.9	74.6	69.2	144.3	73.9	93.4	94.4	-	-	-	92.8	146.4	174.4	-
	22	105.5	73.1	104.7	133.2	74.9	97.0	100.5	-	-	-	196.2	218.7	189.7	-
	平成 22 年 1 月	106.8	83.1	104.5	98.9	68.8	156.6	97.3	-	-	-	90.9	224.3	160.5	-
	2	110.7	88.5	124.2	116.1	67.5	81.1	86.5	-	-	-	90.9	218.9	186.0	-
	3	112.6	83.8	115.3	134.4	83.4	98.1	101.4	-	-	-	122.7	224.3	218.6	-
	4	109.7	73.1	101.9	125.8	76.9	109.4	113.5	-	-	-	272.7	227.0	160.5	-
	5	98.1	48.5	93.0	124.7	67.2	81.1	89.2	-	-	-	281.8	224.3	174.4	-
	6	102.9	55.4	103.8	135.5	73.4	81.1	118.9	-	-	-	181.8	232.4	188.4	-
	7	102.9	72.3	103.2	164.5	76.3	84.9	95.9	-	-	-	231.8	213.5	151.2	-
	8	103.9	72.3	104.5	131.2	70.1	122.6	71.6	-	-	-	159.1	205.4	193.0	-
9	106.8	64.6	110.2	131.2	76.3	81.1	87.8	-	-	-	240.9	216.2	195.3	-	
10	103.9	66.2	103.8	135.5	77.3	81.1	94.6	-	-	-	250.0	210.8	188.4	-	
11	103.9	86.9	97.5	135.5	80.2	86.8	94.6	-	-	-	204.5	218.9	230.2	-	
12	103.9	82.3	94.9	164.5	80.8	100.0	154.1	-	-	-	227.3	208.1	230.2	-	
平成 23 年 1 月	101.9	73.1	95.5	178.5	70.1	103.8	93.2	-	-	-	181.8	227.0	204.7	-	

様式 3 の 4
平成 17 年 = 100

事業所規模	年 月	常 用 雇 用													
		T L	D	E	G	H	I	J	L	M	N	O	P	Q	R
		調 査 産 業 計	建 設 業	製 造 業	情 報 通 信 業	運 輸 業、 郵 便 業	卸 売 業、 小 売 業	金 融 業、 保 險 業	学 術 研 究、 専 門 ・ 技 術 サ ー ビ ス 業	宿 泊 業、 飲 食 サ ー ビ ス 業	生 活 関 連 サ ー ビ ス 業、 娯 楽 業	教 育、 学 習 支 援 業	医 療、 福 祉	複 合 サ ー ビ ス 事 業	サ ー ビ ス 業
5 人 以 上	平成 19 年	101.4	97.3	106.7	104.3	102.6	98.2	96.1	-	-	-	98.8	106.2	97.1	-
	20	102.0	90.2	109.8	106.8	102.1	98.3	96.6	-	-	-	98.6	110.8	96.5	-
	21	101.1	89.7	103.5	112.0	101.7	99.0	95.3	-	-	-	100.6	115.0	96.9	-
	22	101.5	89.2	101.6	93.4	103.9	94.7	96.8	-	-	-	103.5	122.0	96.4	-
	平成 22 年 1 月	101.4	89.5	101.8	91.6	112.8	94.1	94.3	-	-	-	102.7	116.7	93.9	-
	2	101.4	89.9	101.5	95.3	113.9	94.3	96.0	-	-	-	103.2	118.0	93.2	-
	3	101.1	90.2	101.0	95.0	109.8	94.2	95.5	-	-	-	99.7	118.2	92.8	-
	4	101.8	90.9	102.2	91.5	107.7	94.9	97.9	-	-	-	101.8	120.7	96.7	-
	5	101.8	91.2	102.2	93.3	107.6	95.0	98.1	-	-	-	102.8	120.9	97.8	-
	6	101.8	90.2	101.7	93.0	99.9	96.4	96.9	-	-	-	103.2	123.5	97.1	-
	7	101.7	89.1	101.6	93.8	100.1	96.4	95.4	-	-	-	103.9	123.5	97.6	-
	8	101.5	88.2	101.4	92.2	99.2	96.4	96.0	-	-	-	103.3	124.4	96.7	-
9	101.2	87.2	101.6	92.6	99.2	94.2	98.4	-	-	-	103.8	124.7	97.0	-	
10	101.2	88.2	101.2	94.4	98.7	93.6	98.3	-	-	-	106.0	124.3	97.8	-	
11	101.3	88.1	101.6	94.1	98.7	93.6	97.9	-	-	-	106.1	124.7	98.3	-	
12	101.5	88.1	101.6	93.6	99.7	93.6	97.0	-	-	-	105.9	124.3	97.8	-	
平成 23 年 1 月	101.3	88.5	101.3	93.4	99.4	93.1	97.2	-	-	-	106.1	124.6	97.9	-	
30 人 以 上	平成 19 年	103.9	88.6	104.9	111.7	95.5	106.8	93.8	-	-	-	99.1	108.4	111.9	-
	20	105.3	81.0	106.5	125.6	92.4	109.7	93.9	-	-	-	96.8	113.5	116.7	-
	21	104.9	75.7	104.1	134.4	90.7	114.0	88.8	-	-	-	96.9	118.8	123.2	-
	22	108.4	74.5	104.2	103.7	94.7	112.9	87.3	-	-	-	98.3	127.3	115.4	-
	平成 22 年 1 月	107.0	75.6	103.7	101.9	98.6	109.1	86.1	-	-	-	98.9	120.9	114.8	-
	2	106.9	76.7	102.9	101.9	98.8	108.8	87.2	-	-	-	98.5	121.9	114.2	-
	3	106.3	77.0	103.6	101.4	95.7	109.1	85.8	-	-	-	91.8	122.4	113.5	-
	4	107.9	75.0	104.5	100.8	93.5	109.6	88.4	-	-	-	96.6	125.9	118.7	-
	5	108.1	77.5	104.4	103.9	93.7	110.6	88.8	-	-	-	97.7	126.6	117.4	-
	6	109.5	75.4	104.5	103.5	93.4	117.5	87.9	-	-	-	98.6	129.4	116.7	-
	7	109.2	74.7	104.3	104.8	93.7	116.2	86.3	-	-	-	99.0	129.2	116.7	-
	8	109.1	73.2	104.5	104.1	93.6	115.5	86.9	-	-	-	98.1	130.2	114.8	-
9	109.0	72.7	104.4	104.5	93.4	114.5	87.7	-	-	-	98.9	130.4	115.4	-	
10	109.0	72.5	104.4	105.7	93.4	114.1	88.1	-	-	-	99.9	130.0	114.1	-	
11	109.3	72.5	104.8	105.7	94.0	114.7	87.7	-	-	-	100.7	130.4	114.1	-	
12	109.1	71.5	104.6	106.6	94.3	114.7	86.2	-	-	-	100.3	130.4	114.1	-	
平成 23 年 1 月	109.2	72.8	104.9	107.4	94.4	115.1	85.6	-	-	-	100.7	130.8	114.8	-	

事業所規模	年 月	実 質 賃 金									
		現金給与総額					きまって支給する給与				
		T L 調 査 産 業 計	D 建 設 業	E 製 造 業	I 卸 売 業、 小 売 業	P 医 療、 福 祉	T L 調 査 産 業 計	D 建 設 業	E 製 造 業	I 卸 売 業、 小 売 業	P 医 療、 福 祉
5 人 以 上	平成 19 年	99.4	106.9	103.1	91.7	100.6	99.6	104.9	102.5	93.4	101.6
	20	96.1	96.7	103.2	94.2	93.8	97.4	99.3	103.5	95.3	96.7
	21	96.2	100.1	96.9	95.7	94.2	98.4	102.9	100.7	97.2	98.3
	22	101.9	111.8	107.2	102.7	102.9	102.9	108.9	107.1	103.5	106.8
	平成 22 年 1 月	86.3	97.9	89.5	97.3	84.7	101.2	101.8	105.0	108.0	105.8
	2	85.8	96.7	91.0	91.2	84.5	102.5	109.0	107.6	104.9	105.4
	3	89.0	101.8	93.6	93.2	91.7	102.4	111.4	107.7	104.8	102.6
	4	87.2	97.8	91.1	94.2	86.0	103.4	109.4	107.3	107.2	106.9
	5	88.1	93.8	89.6	91.7	92.2	101.4	103.9	104.6	103.7	105.2
	6	139.2	128.4	143.4	94.2	149.0	103.7	106.1	107.7	104.3	107.7
	7	110.9	118.3	128.5	137.5	104.0	103.7	110.3	108.3	102.9	108.2
	8	90.6	109.9	94.7	100.5	86.8	102.7	107.5	107.2	102.9	107.6
9	86.3	99.5	91.4	86.6	85.8	102.9	109.6	108.5	99.2	107.2	
10	86.6	104.0	90.5	87.0	85.7	102.8	111.4	107.4	100.0	106.7	
11	92.3	110.3	93.0	90.9	96.7	104.1	113.8	107.1	101.4	110.7	
12	181.0	184.2	191.2	168.9	188.6	104.0	113.3	107.2	102.3	107.8	
平成 23 年 1 月	85.6	97.5	90.5	88.7	85.9	101.6	107.3	105.9	101.8	106.8	
30 人 以 上	平成 19 年	102.2	103.8	109.5	96.0	96.0	103.6	108.0	107.2	103.1	98.7
	20	100.4	115.9	107.9	95.9	89.2	102.2	116.4	106.4	101.7	93.5
	21	97.2	115.0	99.5	90.2	87.4	100.9	118.0	102.4	97.2	94.1
	22	101.6	114.9	113.1	87.4	100.2	104.2	114.5	111.8	96.0	105.5
	平成 22 年 1 月	86.8	120.2	93.1	85.3	84.5	104.6	113.2	110.2	105.1	106.8
	2	85.4	98.6	94.9	79.7	83.9	105.2	117.2	113.4	98.3	105.8
	3	87.9	102.9	97.3	84.2	88.9	104.3	121.4	112.6	95.6	102.5
	4	86.6	98.9	94.3	81.6	85.2	105.7	116.2	112.0	100.6	107.1
	5	87.1	92.6	93.1	78.5	93.5	103.3	110.0	109.3	96.8	105.0
	6	149.8	134.5	159.9	81.5	150.2	105.3	112.9	112.7	95.4	107.5
	7	106.9	131.7	133.8	120.8	94.9	104.1	115.5	112.9	92.8	105.7
	8	85.9	92.5	97.2	79.3	82.9	103.4	109.8	111.3	97.4	104.8
9	84.3	96.2	94.2	75.8	82.6	103.8	113.7	112.9	92.5	104.5	
10	83.8	94.5	93.3	74.9	82.1	103.0	112.2	111.8	92.0	103.8	
11	89.2	97.6	96.6	75.3	96.7	104.4	116.0	111.5	92.6	108.6	
12	185.7	219.7	210.8	132.4	177.4	103.4	116.4	111.0	93.6	104.6	
平成 23 年 1 月	84.8	95.8	93.4	77.4	84.4	103.9	113.8	110.1	95.2	106.6	

Ⅶ 平成22年年末賞与の支給状況（事業所規模30人以上）

1. 留意事項

- (1) この調査結果は、調査対象事業所の平成22年11月～平成23年1月に特別に支払われた給与のうち、賞与として支払われた給与を抜き出して特別に集計したものである。
- (2) 「支給労働者1人平均支給額」とは、賞与を支給した事業所の全常用労働者1人平均賞与支給額である。
- (3) 「支給事業所割合」とは、事業所総数に対する賞与を支給した事業所の割合である。
- (4) 「支給労働者割合」とは、常用労働者総数に対する賞与を支給した事業所の全常用労働者数の割合である。
- (5) 「平均支給月数」とは、賞与を支給した事業所における、賞与の所定内給与に対する支給月数を単純平均したものである。
- (6) 賞与の集計においては、指数を作成していないため、対前年比については、抽出替えに伴うギャップ修正の上実数を基に算出している。

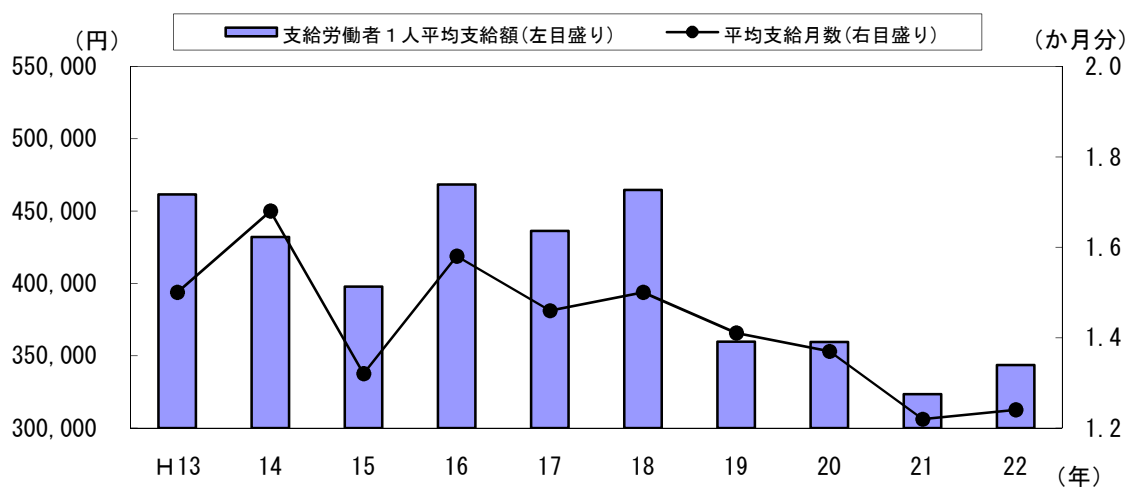
2. 概要

- (1) 支給労働者1人平均支給額
調査産業計の1人平均支給額は343,557円となり、前年の323,461円に比べ6.2%増となり、2年ぶりに増加した。
- (2) 支給事業所割合
調査産業計の支給事業所割合は89.4%となり、前年の91.1%に比べ、1.7ポイント減少した。
- (3) 支給労働者割合
調査産業計の支給労働者割合は93.2%となり、前年の92.7%に比べ、0.5ポイント増加した。
- (4) 平均支給月数
調査産業計の平均支給月数は1.24か月分となり、前年の1.22か月分に比べ0.02か月分増となり、4年ぶりに増加した。

表1 賞与の支給状況の推移（調査産業計）

年	支給労働者1人平均支給額 (円)	支給事業所割合 (%)	支給労働者割合 (%)	平均支給月数 (か月分)
H18	464,675	91.0	93.6	1.50
H19	359,611	90.8	92.1	1.41
H20	359,564	94.8	95.7	1.37
H21	323,461	91.1	92.7	1.22
H22	343,557	89.4	93.2	1.24

図1 支給労働者1人平均支給額及び平均支給月数の推移（調査産業計）



3. 産業別支給状況

表2 産業別年末賞与の支給状況

産 業		支給労働者 1人平均支給額		支給事業 所割 合	支給労働 者割 合	平均支給 月 数
		金 額	前年比			
		(円)	(%)	(%)	(%)	(か月分)
調査産業計		343,557	6.2	89.4	93.2	1.24
建設業		576,591	49.9	69.7	73.3	1.91
製造業		365,966	25.5	90.4	94.0	1.16
情報通信業		557,676	▲ 42.6	100.0	100.0	1.69
運輸業, 郵便業		216,860	▲ 6.5	91.7	94.3	0.81
卸売業・小売業		142,370	▲ 10.4	79.7	88.7	0.82
金融業, 保険業		548,400	▲ 11.7	100.0	100.0	2.08
学術研究, 専門・技術サービス業		439,879	-	80.2	64.4	1.57
宿泊業, 飲食サービス業		109,054	-	76.1	82.9	0.78
生活関連サービス業, 娯楽業		214,166	-	100.0	100.0	0.96
教育, 学習支援業		580,644	9.6	100.0	100.0	1.76
医療, 福祉		333,703	9.7	100.0	100.0	1.21
複合サービス事業		551,458	▲ 0.5	100.0	100.0	1.88
サービス業（他に分類されないもの）		177,698	-	100.0	100.0	0.88
製 造 業	食料品・たばこ	153,645	▲ 17.5	77.3	89.7	0.80
	繊維工業	110,808	-	73.9	72.8	0.54
	鉄鋼業	747,721	71.1	100.0	100.0	1.90
	生産用機械器具	399,277	-	100.0	100.0	1.43
	電子・デバイス	500,894	58.3	100.0	100.0	1.42
	輸送用機械器具	328,578	26.4	100.0	100.0	1.29
	その他（一括分）	307,919	-	100.0	100.0	1.29

注：産業分類の変更による常用労働者の変動が大きいため前年と比較できない産業については前年比を「-」で表示している。

Ⅷ 全国結果（平成23年1月分確報）

毎月勤労統計調査 平成23年1月分統計表 全国調査時系列表

平成17年=100

事業所規模	年 月	現金給与総額		きまって支給する給与		所定内給与		総実労働時間		所定内労働時間		所定外労働時間		常用雇用	
		TL	E	TL	E	TL	E	TL	E	TL	E	TL	E	TL	E
		調査 産業計	製造業	調査 産業計	製造業	調査 産業計	製造業	調査 産業計	製造業	調査 産業計	製造業	調査 産業計	製造業	調査 産業計	製造業
5 人 以 上	平成19年	99.2	100.8	99.4	100.7	99.2	100.4	99.8	100.5	99.5	100.0	103.9	104.8	102.2	101.1
	20	98.9	101.2	99.2	101.1	99.1	101.6	98.6	99.1	98.4	99.4	102.3	97.2	103.7	102.1
	21	95.1	94.1	97.1	96.6	97.8	100.3	95.7	93.1	96.5	96.1	86.7	65.9	103.9	99.8
	22	95.7	97.4	97.4	99.5	97.6	100.8	97.0	97.6	97.2	98.7	94.5	87.2	104.2	99.0
	平成22年 7月	111.0	130.4	97.5	100.2	97.7	101.3	100.0	101.8	100.4	103.1	95.3	89.3	104.7	99.1
	8	83.0	83.6	97.1	99.5	97.3	100.7	95.7	94.1	96.0	94.8	92.5	87.4	104.5	99.0
	9	80.8	81.6	97.3	100.0	97.6	100.9	97.5	99.1	97.9	100.1	93.4	89.9	104.6	99.0
	10	81.0	81.4	97.6	99.9	97.7	100.9	97.1	98.3	97.2	99.2	96.2	89.9	104.7	99.0
	11	84.1	86.4	97.5	100.3	97.4	101.2	98.6	101.2	98.7	102.1	98.1	93.1	104.7	99.0
	12	166.2	176.5	97.7	100.0	97.6	100.9	97.3	99.5	97.2	100.2	99.1	93.1	104.7	99.0
	平成23年 1月	82.4	82.2	96.3	98.0	96.3	99.6	90.5	88.3	90.4	89.0	92.5	82.4	104.4	98.6
	30 人 以 上	平成19年	100.1	100.9	100.6	100.8	100.4	100.6	100.5	100.4	100.0	100.0	105.7	104.4	102.4
20		99.6	101.0	99.8	100.7	99.9	101.1	99.3	99.3	99.0	99.5	102.7	97.8	104.1	103.3
21		94.8	92.9	97.3	95.8	98.4	99.9	96.2	93.5	97.2	96.8	85.6	65.9	103.7	101.3
22		96.1	96.5	98.2	98.9	98.6	100.5	97.9	97.9	98.2	99.2	94.7	86.8	103.3	100.2
平成22年 7月		110.9	131.7	98.2	99.7	98.5	100.9	101.1	102.5	101.7	104.0	94.5	89.9	103.7	100.3
8		80.5	80.5	97.9	99.0	98.4	100.5	96.4	93.9	96.8	94.7	92.1	87.6	103.5	100.2
9		79.3	79.2	98.1	99.6	98.6	100.6	98.3	99.4	98.7	100.5	93.7	89.9	103.5	100.2
10		79.7	79.1	98.5	99.4	98.9	100.6	98.0	98.6	98.1	99.7	96.1	89.9	103.4	100.1
11		83.6	84.6	98.4	99.7	98.5	100.7	99.5	101.2	99.6	102.3	98.4	91.6	103.4	100.1
12		176.4	183.0	98.7	99.4	98.7	100.7	98.0	99.6	97.9	100.5	98.4	91.6	103.3	100.0
平成23年 1月		80.9	79.9	97.7	97.4	98.1	99.3	91.8	89.1	91.7	89.9	92.1	82.0	103.1	99.5

第1表 月間現金給与額

(事業所規模5人以上)

産 業	現金給与総額		きまって支給する給与				特別に支払われ							
	前年比		する給与		前年比		所定内給与		前年比		た給与		前年比	
	円	%	円	%	円	%	円	%	円	%	円	%		
調査産業計	273,079	0.4	260,146	-0.2	241,940	-0.5	18,206	3.6	12,933	12.0				
鉱業、採石業等	337,221	4.7	311,829	3.1	289,042	0.7	22,787	47.7	25,392	28.3				
建設業	333,257	-1.0	318,272	0.5	296,669	0.4	21,603	1.7	14,985	-25.1				
製造業	305,862	2.2	291,176	1.0	264,077	0.4	27,099	7.3	14,686	35.0				
電気・ガス業	459,531	-2.1	444,199	-1.8	389,636	-2.7	54,563	5.2	15,332	-12.9				
情報通信業	406,185	4.5	377,664	0.8	341,637	0.1	36,027	7.6	28,521	99.5				
運輸業、郵便業	294,697	1.3	284,919	1.1	246,454	0.7	38,465	3.1	9,778	8.6				
卸売業、小売業	229,948	-0.2	220,045	-0.5	210,287	-0.8	9,758	5.2	9,903	6.2				
金融業、保険業	393,274	1.4	367,074	0.8	343,392	0.8	23,682	0.3	26,200	8.7				
不動産・物品賃貸業	299,034	-4.7	279,658	-4.4	263,774	-4.9	15,884	4.8	19,376	-9.4				
学術研究等	372,382	-1.1	354,131	-1.4	333,695	-1.7	20,436	3.0	18,251	5.2				
飲食サービス業等	125,452	1.6	122,847	2.4	116,825	2.2	6,022	7.3	2,605	-25.4				
生活関連サービス等	202,151	5.5	195,695	6.3	187,527	7.2	8,168	-9.9	6,456	-15.2				
教育、学習支援業	306,941	-4.2	296,704	-4.0	291,346	-3.8	5,358	-13.1	10,237	-10.5				
医療、福祉	263,583	-1.2	247,108	-2.3	231,056	-2.3	16,052	-1.7	16,475	18.6				
複合サービス事業	356,499	7.3	332,236	3.2	313,976	3.2	18,260	3.3	24,263	136.8				
その他のサービス業	239,996	-0.8	229,885	-0.6	210,949	-1.2	18,936	6.7	10,111	-4.9				
事業所規模30人以上														
調査産業計	303,301	1.5	289,701	0.6	265,939	0.4	23,762	3.3	13,600	26.8				
製造業	325,265	2.8	308,637	1.1	276,897	0.5	31,740	6.9	16,628	48.0				
卸売業、小売業	242,127	0.7	235,842	1.0	224,657	1.1	11,185	-0.1	6,285	-11.9				
医療、福祉	300,150	0.2	282,364	-1.0	260,662	-1.0	21,702	-0.9	17,786	27.3				

毎月勤労統計調査の結果は、厚生労働省のWebページにも掲載されています。

(<http://www.mhlw.go.jp>)

第2表 月間実労働時間及び出勤日数

(事業所規模5人以上)

産 業	総実労働時間						出 勤 日 数	
	前 年 比		所 定 内 労 働 時 間		所 定 外 労 働 時 間		日	前 年 差
	時間	%	時間	%	時間	%		
調 査 産 業 計	136.5	-0.2	126.7	-0.6	9.8	3.2	17.8	0.0
鉱業,採石業等	154.0	1.7	141.9	-1.4	12.1	63.5	18.9	-0.3
建設業	153.6	-0.6	141.5	-0.9	12.1	2.5	18.8	-0.2
製造業	146.2	0.8	133.1	0.3	13.1	7.4	17.7	0.1
電気・ガス業	148.5	-0.6	134.3	-0.9	14.2	1.4	17.7	-0.2
情報通信業	151.2	-0.3	134.9	-0.5	16.3	1.3	17.9	-0.2
運輸業,郵便業	166.6	0.5	143.4	0.2	23.2	2.6	19.4	0.1
卸売業,小売業	131.1	-0.9	124.5	-1.2	6.6	6.4	18.3	-0.1
金融業,保険業	145.2	-0.3	133.7	-0.4	11.5	1.7	18.2	-0.1
不動産・物品賃貸業	143.0	0.1	133.3	-0.2	9.7	4.3	18.3	0.0
学 術 研 究 等	141.2	-2.1	130.0	-2.0	11.2	-4.3	17.3	-0.2
飲食サービス業等	106.5	1.1	101.6	0.9	4.9	6.5	16.4	0.1
生活関連サービス業	137.6	3.1	131.4	3.4	6.2	-3.1	18.7	0.2
教育,学習支援業	113.9	-2.5	107.9	-2.2	6.0	-7.8	15.5	0.0
医療,福祉	129.9	-0.6	124.5	-0.5	5.4	-3.6	17.6	-0.1
複合サービス事業	142.4	0.5	135.0	0.7	7.4	-1.3	17.9	0.0
その他のサービス業	137.6	-0.6	126.3	-1.0	11.3	3.7	17.6	-0.1
事業所規模30人以上								
調 査 産 業 計	140.5	-0.2	128.8	-0.5	11.7	1.7	17.8	-0.1
製 造 業	148.7	0.6	134.1	-0.1	14.6	7.3	17.7	0.0
卸売業,小売業	131.8	-1.3	124.9	-1.3	6.9	0.0	18.6	-0.2
医 療 , 福 祉	137.0	-0.8	130.4	-0.7	6.6	-2.9	18.1	-0.1

第3表 常用雇用及び労働異動率

(事業所規模5人以上)

産 業	労働者総数						人 職 率		離 職 率	
	前 年 比		一 般 労 働 者		パートタイム労働者		前 年 差	前 年 差		
	千人	%	千人	%	千人	%				
調 査 産 業 計	44,215	0.8	31,754	0.0	12,461	2.8	1.21	-0.05	1.62	-0.10
鉱業,採石業等	23	-0.8	22	-2.3	1	42.0	0.79	0.03	0.42	-0.42
建設業	2,550	0.2	2,427	0.4	123	-2.6	1.09	-0.02	1.51	-0.02
製造業	8,243	-0.2	7,098	-0.4	1,144	0.7	0.86	-0.15	1.32	0.08
電気・ガス業	271	0.1	263	0.4	8	-8.0	0.44	0.12	0.43	-0.10
情報通信業	1,422	-1.1	1,347	-0.7	75	-8.4	0.96	-0.20	1.22	0.08
運輸業,郵便業	2,628	0.3	2,239	0.9	388	-3.2	0.96	0.08	1.70	-0.43
卸売業,小売業	8,565	-0.7	4,896	-2.8	3,669	2.0	1.10	-0.13	1.44	-0.11
金融業,保険業	1,415	-0.3	1,255	-1.0	160	5.6	1.04	-0.11	1.27	-0.15
不動産・物品賃貸業	665	0.4	503	-2.6	162	11.1	1.55	0.41	1.68	0.04
学 術 研 究 等	1,227	1.2	1,111	0.6	116	7.5	0.92	-0.20	1.29	0.09
飲食サービス業等	3,727	1.9	1,032	3.3	2,695	1.3	2.25	-0.06	3.21	-0.58
生活関連サービス等	1,576	1.2	896	2.8	679	-0.8	1.64	-0.13	2.48	-0.11
教育,学習支援業	2,835	2.0	2,008	-0.8	827	9.4	0.82	-0.06	0.92	-0.13
医療,福祉	5,398	3.7	3,862	2.4	1,535	6.8	1.15	0.03	1.54	-0.02
複合サービス事業	678	2.8	602	2.9	76	2.0	0.35	-0.18	0.65	-0.06
その他のサービス業	2,993	1.5	2,192	-0.2	802	6.6	2.31	0.38	2.20	0.03
事業所規模30人以上										
調 査 産 業 計	26,107	0.2	19,919	-0.2	6,188	1.3	1.10	-0.06	1.51	-0.08
製 造 業	6,274	-0.7	5,557	-0.8	716	1.1	0.79	-0.12	1.26	0.08
卸売業,小売業	3,842	-1.9	2,089	-3.8	1,753	0.3	0.83	-0.11	1.25	-0.08
医 療 , 福 祉	3,506	2.8	2,745	2.5	761	3.7	0.95	-0.21	1.44	-0.15

第4表 就業形態別月間現金給与額

(事業所規模5人以上)

産 業	現金給与総額								特別に支払われ	
	前年比		きまって支給		所定内給与		所定外給与			
	円	%	する給与	前年比	円	%	円	%	た給与	前年比
一般労働者 調査産業計 (事業所規模30人以上)	344,386	0.8	326,718	0.2	302,547	-0.1	24,171	4.4	17,668	12.9
	366,396	1.8	(348,761	0.7)	(318,860	0.4)	(29,901	3.6)	(17,635	27.6)
製造業	337,970	2.4	321,171	1.1	290,766	0.4	30,405	7.2	16,799	34.8
卸売・小売業	335,350	1.1	318,488	0.7	303,203	0.4	15,285	7.0	16,862	9.1
医療、福祉	327,350	-0.5	305,113	-1.7	283,439	-1.8	21,674	-0.2	22,237	19.0
パートタイム労働者 調査産業計 (事業所規模30人以上)	91,701	0.7	90,811	0.8	87,776	0.7	3,035	0.5	890	10.0
	100,818	1.3	(100,165	1.4)	(96,103	1.3)	(4,062	3.4)	(653	0.5)
製造業	107,436	3.4	105,805	2.7	99,139	2.0	6,666	12.9	1,631	73.1
卸売・小売業	89,195	0.3	88,584	0.5	86,208	0.4	2,376	4.4	611	-18.9
医療、福祉	103,630	0.1	101,608	-0.5	99,659	-0.2	1,949	-11.8	2,022	51.7

第5表 就業形態別月間労働時間及び出勤日数

(事業所規模5人以上)

産 業	総実労働時間						出勤日数	
	前年比		所定内労働時間		所定外労働時間		前年差	
	時間	%	時間	%	時間	%	日	日
一般労働者 調査産業計 (事業所規模30人以上)	155.5	-0.1	142.9	-0.4	12.6	3.4	18.7	-0.1
	(155.3	-0.4)	(141.0	-0.6)	(14.3	2.2)	(18.5	-0.1)
製造業	152.1	0.9	137.7	0.2	14.4	7.5	17.9	0.1
卸売・小売業	157.7	-0.4	147.8	-1.1	9.9	10.0	19.3	-0.2
医療、福祉	152.0	-0.3	144.8	-0.2	7.2	-2.7	19.1	-0.1
パートタイム労働者 調査産業計 (事業所規模30人以上)	88.1	0.9	85.5	0.7	2.6	4.0	15.3	0.0
	(93.0	0.8)	(89.6	0.6)	(3.4	2.9)	(15.8	0.0)
製造業	110.1	1.8	104.6	1.2	5.5	14.7	16.6	0.0
卸売・小売業	95.6	0.0	93.3	0.0	2.3	0.0	16.9	-0.1
医療、福祉	74.7	1.2	73.6	1.0	1.1	10.0	14.0	0.0

第6表 就業形態別労働異動率

(事業所規模5人以上)

産 業	入 職 率		離 職 率	
	前年差	ポイント	前年差	ポイント
一般労働者 調査産業計 (事業所規模30人以上)	0.84	-0.10	1.17	-0.05
	(0.83	-0.09)	(1.11	-0.04)
製造業	0.67	-0.11	1.07	0.04
卸売・小売業	0.60	-0.28	1.01	-0.12
医療、福祉	0.79	-0.10	1.02	-0.21
パートタイム労働者 調査産業計 (事業所規模30人以上)	2.14	0.06	2.78	-0.23
	(1.95	0.01)	(2.78	-0.24)
製造業	2.02	-0.42	2.86	0.34
卸売・小売業	1.76	0.04	2.01	-0.12
医療、福祉	2.03	0.31	2.83	0.40

第7表 パートタイム労働者比率

(事業所規模5人以上)

産 業	パートタイム労働者比率	
	前年差	ポイント
調査産業計	28.18	0.56
製造業	13.88	0.12
卸売・小売業	42.84	1.16
医療、福祉	28.44	0.84
事業所規模30人以上		
調査産業計	23.70	0.27
製造業	11.42	0.20
卸売・小売業	45.62	1.05
医療、福祉	21.70	0.19

Ⅹ(別表)毎月勤労統計調査地方調査 表章産業接続表

表章産業 (新産業分類H22.1～)		旧産業との接続*1	平成21年以前の産業分類 (旧産業分類)	
大 分 類			大 分 類	
TL	調 査 産 業 計	○	TL	調 査 産 業 計
C	鉱 業 , 採 石 業 , 砂 利 採 取 業	◎	D	鉱 業
D	建 設 業	◎	E	建 設 業
E	製 造 業	◎	F	製 造 業
中 分 類 * 3	09・10 食料品製造業、飲料・たばこ・飼料製造業	◎	中 分 類	09・10 食料品、飲料・たばこ・飼料製造業
	11 繊維工業	×		12 衣服・その他の繊維製品製造業
	12 木材・木製品製造業 (家具を除く)	△		13 木材・木製品製造業 (家具を除く)
	21 窯業・土石製品製造業	○		22 窯業・土石製品製造業
	22 鉄鋼業	◎		23 鉄鋼業
	26 生産用機械器具製造業	×		26 一般機械器具製造業
	28 電子部品・デバイス・電子回路製造業	▲		29 電子部品・デバイス製造業
	31 輸送用機械器具製造業	◎		30 輸送用機械器具製造業
	その他*2	×		その他
F	電 気 ・ ガ ス ・ 熱 供 給 ・ 水 道 業	◎	G	電 気 ・ ガ ス ・ 熱 供 給 ・ 水 道 業
G	情 報 通 信 業	▲	H	情 報 通 信 業
H	運 輸 業 , 郵 便 業	▲	I	運 輸 業
I	卸 売 業 , 小 売 業	▲	J	卸 売 ・ 小 売 業
J	金 融 業 , 保 険 業	◎	K	金 融 ・ 保 険 業
K	不 動 産 業 , 物 品 賃 貸 業	×	L	不 動 産 業
L	学 術 研 究 , 専 門 ・ 技 術 サ ー ビ ス 業	×	Q	サ ー ビ ス 業 (他 に 分 類 さ れ な い も の)
M	宿 泊 業 , 飲 食 サ ー ビ ス 業	×	M	飲 食 店 , 宿 泊 業
N	生 活 関 連 サ ー ビ ス 業 , 娯 楽 業	×	Q	サ ー ビ ス 業 (他 に 分 類 さ れ な い も の)
O	教 育 , 学 習 支 援 業	▲	O	教 育 , 学 習 支 援 業
P	医 療 , 福 祉	○	N	医 療 , 福 祉
Q	複 合 サ ー ビ ス 事 業	▲	P	複 合 サ ー ビ ス 事 業
R	サ ー ビ ス 業 (他 に 分 類 さ れ な い も の)	×	Q	サ ー ビ ス 業 (他 に 分 類 さ れ な い も の)

(注) *1 「旧産業との接続」欄の符号は、以下のとおりです。

「◎」… 旧産業と完全に接続する産業

「○」… 常用労働者数の変動が0.1%以内

「△」… 常用労働者数の変動が1.0%以内

「▲」… 常用労働者数の変動が3.0%以内

「×」… 常用労働者数の変動が大きく接続しない産業

旧産業と完全には接続しないが、長期時系列比較を可能にするため接続させる産業

*2 製造業の中分類「その他」は、単独で表章しないものを一括したものです。

*3 製造業、卸売業、小売業等の中分類別の実数は、当速報に掲載していませんが、表章(公表)はしていますので、統計調査課までお問い合わせください。指数については作成していません。