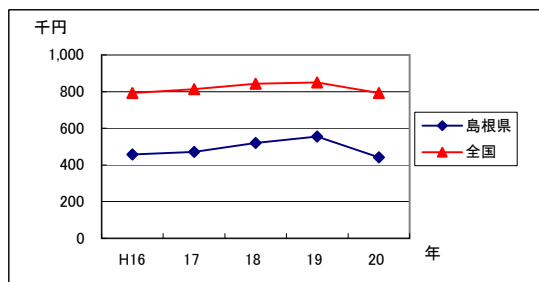


ものづくり・IT産業の振興 に関する指標

県民1人当たり製造業の付加価値額		平成20年 (2008)
* 島根総合発展計画に掲載あり		
順位	都道府県名	千円
1	滋賀県	1,804
2	静岡県	1,671
3	愛知県	1,637
4	三重県	1,444
5	栃木県	1,333
6	群馬県	1,321
7	山口県	1,297
8	茨城県	1,219
9	富山県	1,201
10	山梨県	1,136
11	岡山県	1,091
12	岐阜県	1,015
13	広島県	1,010
14	長野県	1,005
15	徳島県	994
16	兵庫県	951
17	福島県	948
18	和歌山県	933
19	大分県	915
20	福井県	903
21	京都府	841
22	石川県	831
23	山形県	817
24	新潟県	799
	全国平均	793
25	佐賀県	760
26	香川県	751
27	大阪府	715
28	神奈川県	700
29	埼玉県	677
30	愛媛県	591
31	千葉県	560
32	奈良県	544
33	鳥取県	540
34	熊本県	519
35	岩手県	500
36	宮城県	474
37	秋田県	459
38	青森県	452
39	福岡県	451
40	島根県	442
41	長崎県	428
42	鹿児島県	413
43	宮崎県	403
44	北海道	310
45	東京都	296
46	高知県	269
47	沖縄県	89

資料 経済産業省「工業統計表」

注意 県民1人当たり



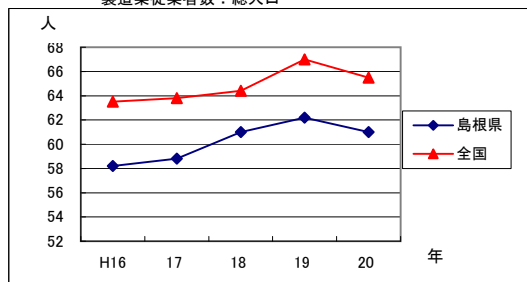
(単位:千円)

年	H16	17	18	19	20
島根県	458	472	520	555	442
全国平均	793	814	842	850	793

製造業の従業者数 (人口千人当たり)		平成20年 (2008)
* 島根総合発展計画に掲載あり		
順位	都道府県名	人
1	静岡県	117.5
2	愛知県	115.8
3	滋賀県	115.3
4	富山県	114.4
5	三重県	111.1
6	群馬県	106.0
7	栃木県	105.7
8	岐阜県	100.3
9	長野県	99.1
10	茨城県	96.8
11	山形県	96.0
12	福井県	92.9
13	山梨県	92.7
14	福島県	90.1
15	石川県	88.2
16	新潟県	83.6
17	岡山県	79.5
18	広島県	76.7
19	佐賀県	73.9
20	岩手県	73.0
21	山口県	70.4
22	香川県	69.4
23	兵庫県	69.1
24	秋田県	67.4
	全国平均	65.5
25	徳島県	65
26	鳥取県	63.7
27	島根県	61.0
28	埼玉県	60.8
28	大分県	60.8
30	京都府	60.2
31	大阪府	59.8
32	愛媛県	58.5
33	熊本県	54.6
34	宮崎県	53.6
35	宮城県	53.4
36	和歌山県	51.9
37	奈良県	49.7
38	神奈川県	47.7
39	青森県	45.3
40	福岡県	45.1
41	鹿児島県	44.8
42	長崎県	42.4
43	千葉県	37.3
44	高知県	34.4
45	北海道	33.5
46	東京都	28.3
47	沖縄県	18.3

資料 経済産業省「工業統計表」

注意 人口千人当たり
12月31日現在
従業者4人以上の事業所
製造業従業者数÷総人口



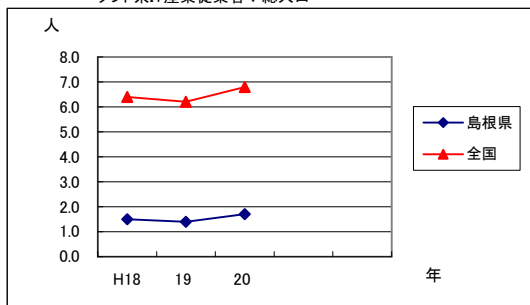
(単位:人)

年	H16	17	18	19	20
島根県	58.2	58.8	61.0	62.2	61.0
全国平均	63.5	63.8	64.4	67.0	65.5

ものづくり・IT産業の振興 に関する指標

ソフト系IT産業の従業者数 (人口千人当たり)		平成20年 (2008)
* 島根総合発展計画に掲載あり		
順位	都道府県名	人
1	東京都	35.5
2	大阪府	8.9
3	神奈川県	8.4
	全国平均	6.8
4	福岡県	5.4
5	愛知県	4.7
6	石川県	4.5
7	宮城県	4.3
8	富山県	3.9
9	沖縄県	3.6
10	茨城県	3.5
10	福井県	3.5
12	北海道	3.4
12	岡山県	3.4
12	広島県	3.4
15	長野県	3.0
16	新潟県	2.9
17	京都府	2.8
18	群馬県	2.7
18	静岡県	2.7
20	千葉県	2.5
21	香川県	2.4
22	兵庫県	2.3
22	熊本県	2.3
22	大分県	2.3
25	山梨県	2.0
25	愛媛県	2.0
27	岩手県	1.7
27	栃木県	1.7
27	島根県	1.7
27	高知県	1.7
31	福島県	1.6
31	岐阜県	1.6
31	徳島県	1.6
34	埼玉県	1.4
34	宮崎県	1.4
34	鹿児島県	1.4
37	秋田県	1.3
37	山形県	1.3
37	鳥取県	1.3
40	青森県	1.2
40	山口県	1.2
42	滋賀県	1.1
43	三重県	1.0
43	和歌山県	1.0
45	佐賀県	0.9
45	長崎県	0.9
47	奈良県	0.3

資料 経済産業省「特定サービス産業実態調査」
 注意 人口千人当たり
 11月1日現在
 ソフト系IT産業＝ソフトウェア業＋情報処理・提供サービス業
 ソフト系IT産業従業者÷総人口

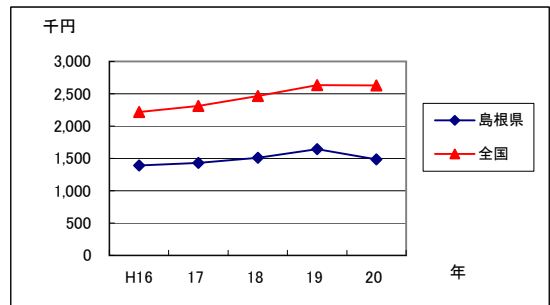


(単位: 人/千人)

年	H18	19	20
島根県	1.5	1.4	1.7
全国平均	6.4	6.2	6.8

製造品における県民一人当たり出荷額		平成20年 (2008)
順位	都道府県名	千円
1	愛知県	6,271
2	三重県	6,264
3	滋賀県	5,324
4	静岡県	5,047
5	山口県	4,866
6	栃木県	4,614
7	岡山県	4,474
8	茨城県	4,153
9	群馬県	4,134
10	大分県	3,675
11	広島県	3,588
12	富山県	3,579
13	和歌山県	3,227
14	山梨県	3,051
14	長野県	3,051
16	愛媛県	2,993
17	兵庫県	2,956
18	福島県	2,916
19	香川県	2,839
20	岐阜県	2,838
	全国平均	2,628
21	山形県	2,624
22	福井県	2,580
23	千葉県	2,526
24	石川県	2,408
25	佐賀県	2,238
26	徳島県	2,217
27	神奈川県	2,187
28	新潟県	2,173
29	京都府	2,151
30	大阪府	2,062
31	埼玉県	2,061
32	岩手県	1,870
33	鳥取県	1,806
34	奈良県	1,732
35	福岡県	1,701
36	熊本県	1,557
37	宮城県	1,512
38	島根県	1,486
39	秋田県	1,404
40	長崎県	1,266
41	宮崎県	1,241
42	鹿児島県	1,194
43	青森県	1,185
44	北海道	1,069
45	東京都	795
46	高知県	759
47	沖縄県	439

資料 経済産業省「工業統計表」
 注意 12月31日現在
 従業者4人以上の事業所・製造品出荷額÷人口総数



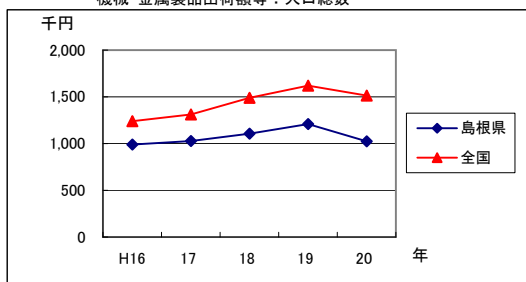
(単位: 千円)

年	H16	17	18	19	20
島根県	1,389	1,433	1,508	1,644	1,486
全国平均	2,220	2,312	2,464	2,636	2,628

ものづくり・IT産業の振興 に関する指標

機械・金属製品における県民一人当たり出荷額等		平成20年(2008)
順位	都道府県名	千円
1	愛知県	4,823
2	三重県	4,103
3	静岡県	3,067
4	栃木県	2,984
5	滋賀県	2,666
6	広島県	2,652
7	群馬県	2,646
8	岡山県	2,192
9	長野県	2,181
10	茨城県	2,166
11	大分県	2,113
12	山梨県	2,069
13	山口県	2,063
14	富山県	1,896
15	福島県	1,750
16	山形県	1,741
17	兵庫県	1,711
18	岐阜県	1,535
	全国平均	1,514
19	和歌山県	1,487
20	石川県	1,476
21	愛媛県	1,291
22	神奈川県	1,252
23	福井県	1,226
24	佐賀県	1,158
25	香川県	1,138
26	埼玉県	1,128
27	新潟県	1,125
28	岩手県	1,105
29	大阪府	1,067
30	鳥取県	1,066
31	島根県	1,023
32	奈良県	1,017
33	京都府	969
34	福岡県	935
35	熊本県	918
36	秋田県	899
37	千葉県	875
38	宮城県	762
39	長崎県	748
40	徳島県	711
41	青森県	663
42	東京都	443
43	鹿児島県	392
44	宮崎県	372
45	北海道	305
46	高知県	247
47	沖縄県	57

資料 経済産業省「工業統計表」
 注意 12月31日現在
 従業者4人以上の事業所
 一部各県データが非公開のものを含む
 機械・金属製品出荷額等÷人口総数

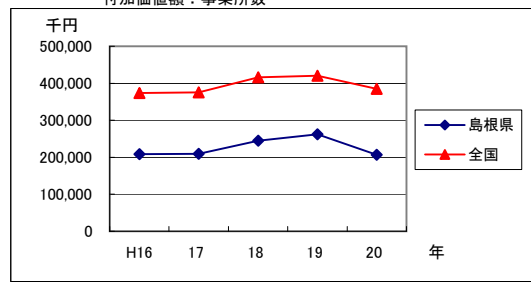


(単位:千円)

年	H16	17	18	19	20
島根県	991	1,028	1,105	1,208	1,023
全国平均	1,240	1,311	1,490	1,619	1,514

製造業1事業所当たりの付加価値額		平成20年(2008)
順位	都道府県名	千円
1	山口県	821,200
2	滋賀県	761,766
3	大分県	585,052
4	三重県	577,732
5	神奈川県	565,887
6	愛知県	555,102
7	茨城県	533,909
8	千葉県	517,535
9	岡山県	509,430
10	静岡県	506,419
11	栃木県	490,132
12	徳島県	477,532
13	兵庫県	476,655
14	広島県	470,850
15	和歌山県	423,766
16	群馬県	409,677
17	福島県	397,366
18	富山県	395,723
19	山梨県	394,214
20	佐賀県	385,385
	全国平均	385,100
21	京都府	372,626
22	熊本県	367,687
23	青森県	344,306
24	長野県	333,943
25	福岡県	327,246
26	宮城県	319,632
27	埼玉県	310,461
28	愛媛県	302,983
29	香川県	302,487
30	山形県	301,419
31	鳥取県	295,598
32	奈良県	287,280
33	新潟県	284,870
34	岐阜県	276,837
35	長崎県	271,323
36	鹿児島県	261,889
37	大阪府	260,033
38	北海道	259,282
39	宮崎県	258,005
40	石川県	255,786
41	福井県	253,699
42	岩手県	250,734
43	秋田県	214,549
44	島根県	207,088
45	東京都	196,740
46	高知県	165,261
47	沖縄県	86,814

資料 経済産業省「工業統計表」
 注意 12月31日現在
 従業者4人以上の事業所
 従業者29人以下は粗付加価値額
 付加価値額÷事業所数



(単位:千円)

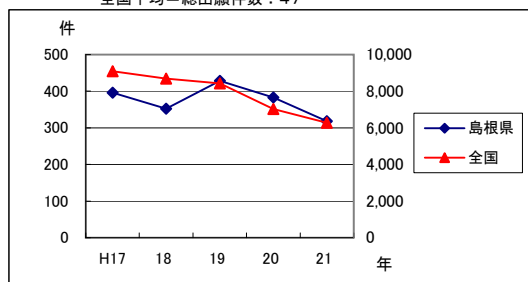
年	H16	17	18	19	20
島根県	208,059	209,483	244,673	262,331	207,089
全国平均	373,643	375,718	416,171	420,771	385,100

ものづくり・IT産業の振興 に関する指標

特許出願件数		平成21年 (2009)
順位	都道府県名	件
1	東京都	152,777
2	大阪府	46,105
3	愛知県	25,580
4	神奈川県	16,605
5	京都府	8,513
	全国平均	6,283
6	兵庫県	6,090
7	埼玉県	3,992
8	静岡県	3,785
9	広島県	2,604
10	福岡県	2,529
11	千葉県	2,486
12	長野県	2,303
13	茨城県	2,107
14	愛媛県	1,659
15	山口県	1,515
16	岡山県	1,445
17	三重県	1,363
18	群馬県	1,244
19	新潟県	1,082
20	岐阜県	931
21	滋賀県	855
22	北海道	838
23	宮城県	829
24	富山県	713
25	山梨県	653
26	石川県	645
27	福井県	642
28	奈良県	505
29	香川県	482
30	和歌山県	437
31	栃木県	432
32	徳島県	349
33	秋田県	330
34	島根県	318
35	福島県	268
36	熊本県	256
37	岩手県	243
38	山形県	210
39	宮崎県	204
40	佐賀県	200
41	鹿児島県	196
42	高知県	189
43	長崎県	180
44	鳥取県	154
45	沖縄県	151
46	大分県	139
47	青森県	131

資料 特許庁「出願等統計」

注意 出願件数は日本人によるもの
 全国平均には都道府県が特定できない出願の件数を含む
 全国平均＝総出願件数÷47



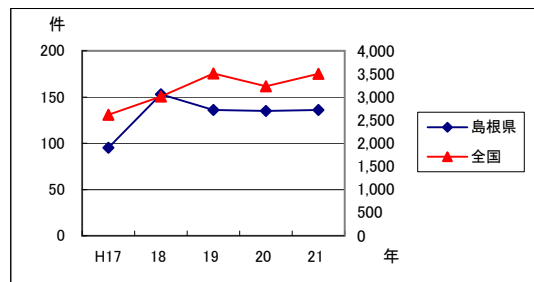
(単位: 件)

年	H17	18	19	20	21
島根県	396	352	428	383	318
全国平均	9,087	8,695	8,432	7,024	6,283

特許登録件数		平成21年 (2009)
順位	都道府県名	件
1	東京都	87,124
2	大阪府	23,727
3	愛知県	15,591
4	神奈川県	8,569
5	京都府	4,181
6	兵庫県	3,649
	全国平均	3,499
7	静岡県	2,776
8	埼玉県	2,460
9	広島県	1,456
10	福岡県	1,260
11	長野県	1,241
12	千葉県	1,130
13	愛媛県	863
14	群馬県	780
15	岐阜県	752
16	山口県	716
17	岡山県	656
18	茨城県	594
19	宮城県	520
20	三重県	504
21	石川県	470
22	新潟県	452
23	富山県	442
24	和歌山県	368
25	福井県	355
26	北海道	352
26	滋賀県	352
28	山梨県	329
29	奈良県	272
30	香川県	257
31	徳島県	241
32	栃木県	236
33	山形県	163
34	宮崎県	148
35	島根県	136
36	福島県	134
37	岩手県	111
38	長崎県	102
39	熊本県	93
40	佐賀県	89
41	大分県	80
42	沖縄県	75
43	高知県	71
44	鹿児島県	66
45	秋田県	65
46	青森県	54
47	鳥取県	39

資料 特許庁「出願等統計」

注意 出願件数は日本人によるもの
 全国平均には都道府県が特定できない出願の件数を含む
 全国平均＝総登録件数÷47



(単位: 件)

年	H17	18	19	20	21
島根県	95	153	136	135	136
全国平均	2,616	3,008	3,510	3,229	3,499

ものづくり・IT産業の振興 に関する指標

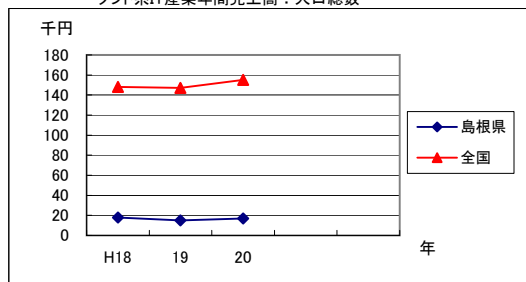
県民1人当たりソフト系IT産業の売上高	平成20年 (2008)
---------------------	-----------------

* 島根総合発展計画に掲載あり

順位	都道府県名	千円
1	東京都	982
2	神奈川県	192
3	大阪府	160
	全国平均	155
4	愛知県	94
5	福岡県	85
6	宮城県	75
7	富山県	72
8	石川県	69
9	京都府	61
10	広島県	58
11	茨城県	56
12	北海道	52
13	千葉県	47
14	岡山県	44
15	長野県	42
16	新潟県	40
16	静岡県	40
18	兵庫県	39
19	福井県	37
19	沖縄県	37
21	群馬県	36
22	香川県	33
23	大分県	32
24	愛媛県	30
25	熊本県	26
26	埼玉県	25
27	岩手県	24
27	山梨県	24
29	鳥取県	23
30	栃木県	22
30	岐阜県	22
32	秋田県	19
32	徳島県	19
32	鹿児島県	19
35	青森県	18
35	山口県	18
35	高知県	18
38	福島県	17
38	島根県	17
38	宮崎県	17
41	山形県	14
41	和歌山県	14
43	三重県	13
43	滋賀県	13
45	長崎県	10
46	佐賀県	9
47	奈良県	4

資料 経済産業省「特定サービス産業実態調査」

注意 11月1日現在
ソフト系IT産業＝ソフトウェア業＋情報処理・提供サービス業
ソフト系IT産業年間売上高÷人口総数



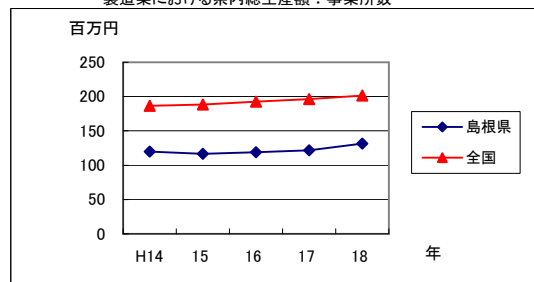
年	H18	19	20
島根県	17	17	17
全国平均	148	147	155

製造業1事業所当たり県内総生産	平成18年度 (2006)
-----------------	------------------

順位	都道府県名	百万円
1	山口県	445.2
2	滋賀県	408.4
3	三重県	351.3
4	大分県	323.3
5	岡山県	322.9
6	神奈川県	319.5
7	広島県	311.0
8	千葉県	299.7
9	愛知県	283.8
10	茨城県	281.5
11	栃木県	273.6
12	静岡県	269.8
13	福島県	260.4
14	青森県	243.1
15	鳥取県	237.3
16	兵庫県	235.5
17	和歌山県	234.7
18	富山県	233.8
19	福岡県	231.0
20	熊本県	230.4
21	徳島県	222.5
22	愛媛県	218.6
23	宮城県	215.9
	全国平均	201.4
24	佐賀県	200.3
25	群馬県	192.6
26	岩手県	181.4
27	長野県	175.1
28	香川県	172.8
29	山形県	164.2
30	山梨県	156.0
30	京都府	156.0
32	宮崎県	152.6
33	秋田県	151.6
34	北海道	149.0
35	長崎県	144.8
36	埼玉県	143.9
37	新潟県	135.0
38	奈良県	131.9
39	島根県	131.5
40	鹿児島県	131.1
41	東京都	130.2
42	大阪府	119.9
43	石川県	116.1
44	岐阜県	114.9
45	福井県	113.0
46	高知県	87.9
47	沖縄県	49.9

資料 内閣府「県民経済計算年報」
総務省「事業所・企業統計調査」(5年周期)

注意 10月1日現在
事業所数は、直近の調査のもの
製造業における県内総生産額÷事業所数

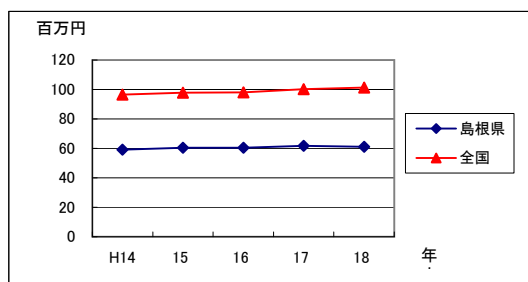


年度	H14	15	16	17	18
島根県	119.8	116.8	119.0	121.9	131.5
全国平均	186.7	188.6	192.6	196.3	201.4

ものづくり・IT産業の振興 に関する指標

サービス業1事業所当たり県内総生産		平成18年度 (2006)
順位	都道府県名	百万円
1	東京都	192.7
2	神奈川県	139.3
3	大阪府	124.9
4	千葉県	104.6
	全国平均	101.2
5	愛知県	100.1
6	福岡県	95.7
7	埼玉県	89.1
7	兵庫県	89.1
9	北海道	87.8
10	長野県	86.9
11	栃木県	86.5
12	京都府	86.2
13	静岡県	84.5
14	茨城県	84.0
15	岡山県	83.7
16	宮城県	82.7
17	広島県	82.4
18	沖縄県	80.2
19	山梨県	78.7
20	群馬県	78.3
21	香川県	77.9
22	熊本県	77.7
23	奈良県	77.3
24	三重県	77.1
25	石川県	76.5
25	滋賀県	76.5
25	長崎県	76.5
28	福島県	76.1
29	大分県	75.4
30	佐賀県	73.5
31	岐阜県	72.9
32	鹿児島県	72.5
33	山口県	71.7
34	鳥取県	71.5
35	富山県	70.8
36	徳島県	70.2
37	愛媛県	70.1
38	高知県	70.0
39	宮崎県	68.8
40	新潟県	68.6
41	岩手県	67.0
42	青森県	66.7
43	福井県	65.3
44	山形県	62.8
45	和歌山県	61.5
46	島根県	61.0
47	秋田県	55.8

資料 内閣府「県民経済計算年報」
総務省「事業所・企業統計調査」(5年周期)
注意 事業所数は、直近の調査のもの
サービス業における県内総生産額÷事業所数

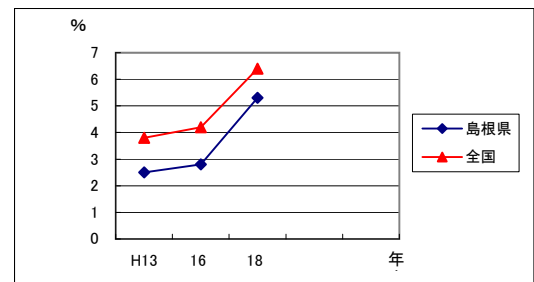


(単位:百万円)

年度	H14	15	16	17	18
島根県	59.2	60.4	60.5	61.8	61.0
全国平均	96.6	97.8	98.0	100.2	101.2

開業率		平成16~18年 (2004~2006)
順位	都道府県名	%
1	沖縄県	10.9
2	東京都	8.0
3	大阪府	7.1
4	北海道	7.0
4	兵庫県	7.0
4	福岡県	7.0
7	広島県	6.9
8	宮城県	6.8
8	千葉県	6.8
10	神奈川県	6.7
10	宮崎県	6.7
10	鹿児島県	6.7
13	埼玉県	6.6
14	熊本県	6.4
	全国平均	6.4
15	奈良県	6.3
16	青森県	6.1
17	高知県	6.0
18	愛知県	5.8
18	京都府	5.8
18	長崎県	5.8
21	岩手県	5.7
21	佐賀県	5.7
21	大分県	5.7
24	鳥取県	5.6
24	香川県	5.6
26	福島県	5.5
26	茨城県	5.5
26	栃木県	5.5
26	岡山県	5.5
26	山口県	5.5
31	山梨県	5.3
31	長野県	5.3
31	島根県	5.3
34	秋田県	5.2
34	静岡県	5.2
34	三重県	5.2
34	滋賀県	5.2
38	福井県	5.1
38	和歌山県	5.1
38	愛媛県	5.1
41	徳島県	5.0
42	群馬県	4.9
42	富山県	4.9
42	岐阜県	4.9
45	新潟県	4.8
45	石川県	4.8
47	山形県	4.7

資料 経済産業省「中小企業白書」
注意 非一次産業
開業率は79頁の注意書き参照



(単位:%)

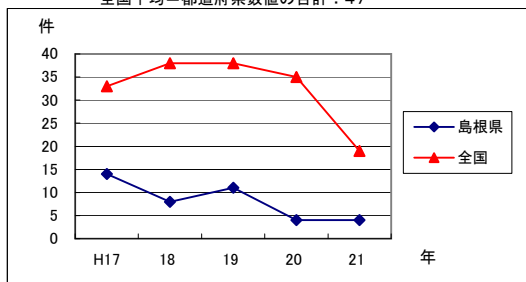
年	H13	16	18
島根県	2.5	2.8	5.3
全国平均	3.8	4.2	6.4

ものづくり・IT産業の振興 に関する指標

工場立地動向立地件数		平成21年 (2009)
順位	都道府県名	件
1	兵庫県	54
2	愛知県	51
3	茨城県	50
4	群馬県	47
5	静岡県	44
6	北海道	35
7	三重県	33
8	宮城県	32
9	埼玉県	30
9	福岡県	30
11	新潟県	28
11	大阪府	28
13	栃木県	26
13	長野県	26
15	神奈川県	23
15	岐阜県	23
17	滋賀県	22
18	奈良県	21
	全国平均	19
19	富山県	16
19	石川県	16
19	愛媛県	16
22	千葉県	15
22	山梨県	15
24	鹿児島県	14
25	秋田県	13
25	福島県	13
25	福井県	13
25	香川県	13
25	長崎県	13
25	宮崎県	13
31	山形県	12
31	広島県	12
33	京都府	10
34	岡山県	9
35	和歌山県	8
35	大分県	8
37	徳島県	7
37	高知県	7
37	熊本県	7
40	島根県	4
40	山口県	4
42	青森県	3
42	岩手県	3
42	佐賀県	3
45	東京都	1
45	鳥取県	1
45	沖縄県	1

資料 経済産業省「工場立地動向調査」

注意 工場等を建設することを目的として取得された1,000㎡以上の用地を対象に調査したもの
全国平均＝都道府県数値の合計÷47



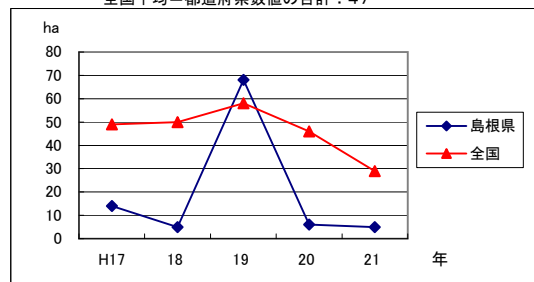
(単位: 件)

年	H17	18	19	20	21
島根県	14	8	11	4	4
全国平均	33	38	38	35	19

工場立地動向敷地面積		平成21年 (2009)
順位	都道府県名	ha
1	三重県	84
2	宮城県	73
2	新潟県	73
4	茨城県	71
4	静岡県	71
6	兵庫県	70
7	栃木県	68
8	北海道	54
9	愛知県	50
9	宮崎県	50
11	大阪府	45
12	福岡県	44
13	大分県	42
14	岐阜県	40
15	長崎県	37
16	埼玉県	34
17	群馬県	33
18	神奈川県	31
	全国平均	29
19	滋賀県	28
20	石川県	26
21	香川県	25
22	山形県	22
22	福島県	21
23	山梨県	21
23	長野県	21
26	鹿児島県	19
27	福井県	18
27	広島県	18
29	千葉県	17
29	愛媛県	17
31	熊本県	16
32	富山県	14
33	青森県	11
33	岡山県	11
35	秋田県	10
35	奈良県	10
35	和歌山県	10
35	徳島県	10
39	京都府	7
40	岩手県	6
41	島根県	5
41	高知県	5
43	東京都	2
43	山口県	2
43	佐賀県	2
46	沖縄県	1
47	鳥取県	1

資料 経済産業省「工場立地動向調査」

注意 工場等を建設することを目的として取得された1,000㎡以上の用地を対象に調査したもの
全国平均＝都道府県数値の合計÷47



(単位: ha)

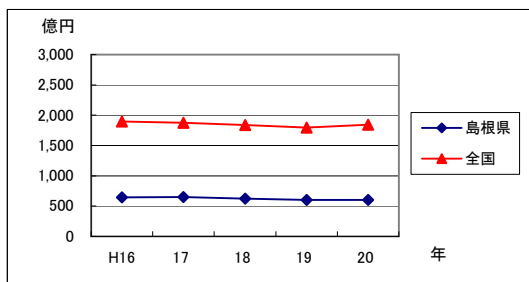
年	H17	18	19	20	21
島根県	14	5	68	6	5
全国平均	49	50	58	46	29

自然が育む資源を活かした産業の振興 に関する指標

農業産出額		平成20年 (2008)
* 島根総合発展計画に掲載あり		
順位	都道府県名	億円
1	北海道	10,251
2	茨城県	4,284
3	千葉県	4,216
4	鹿児島県	4,151
5	宮崎県	3,246
6	愛知県	3,210
7	熊本県	3,053
8	青森県	2,828
9	新潟県	2,777
10	栃木県	2,693
11	福島県	2,505
12	岩手県	2,445
13	静岡県	2,281
14	群馬県	2,244
15	長野県	2,238
16	福岡県	2,179
17	山形県	2,097
18	埼玉県	1,997
19	宮城県	1,875
20	秋田県	1,849
	全国平均	1,841
21	兵庫県	1,478
22	長崎県	1,396
23	愛媛県	1,356
24	大分県	1,339
25	佐賀県	1,312
26	岡山県	1,294
27	岐阜県	1,227
28	三重県	1,117
29	和歌山県	1,079
30	広島県	1,073
31	徳島県	1,052
32	高知県	1,026
33	沖縄県	920
34	山梨県	788
35	香川県	786
36	神奈川県	756
37	京都府	705
38	鳥取県	702
39	山口県	697
40	富山県	673
41	滋賀県	616
42	島根県	602
43	石川県	583
44	福井県	465
45	奈良県	451
46	大阪府	329
47	東京都	270

資料 農林水産省「農業産出額」、「生産農業所得統計」

注意 全国平均＝都道府県数値の合計÷47



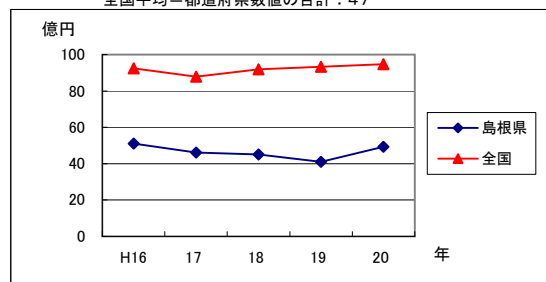
(単位: 億円)

年	H16	17	18	19	20
島根県	645	648	625	601	602
全国平均	1,897	1,874	1,837	1,797	1,841

林業産出額		平成20年 (2008)
* 島根総合発展計画に掲載あり		
順位	都道府県名	億円
1	長野県	539.2
2	北海道	523.1
3	新潟県	378.2
4	宮崎県	222.7
5	岩手県	213.5
6	大分県	188.4
7	熊本県	140.6
8	福島県	136.4
9	福岡県	125.9
10	栃木県	119.4
10	群馬県	119.4
12	秋田県	118.7
13	静岡県	117.1
	全国平均	94.7
14	徳島県	93.5
15	岐阜県	87.5
16	宮城県	85.9
17	山形県	80.4
18	広島県	78.4
19	茨城県	76.6
20	愛媛県	72.9
21	三重県	71.5
22	青森県	70.7
23	岡山県	70.5
24	鹿児島県	68.3
25	高知県	61.6
26	長崎県	60.6
27	島根県	49.3
28	香川県	48.6
29	奈良県	41.5
30	和歌山県	38.4
31	兵庫県	30.8
32	京都府	29.4
33	富山県	28.6
33	石川県	28.6
35	埼玉県	28.2
36	愛知県	27.4
37	山口県	24.6
38	福井県	21.3
39	千葉県	21.2
40	鳥取県	17.1
41	佐賀県	15.2
42	山梨県	14.0
43	滋賀県	10.0
44	神奈川県	7.1
45	東京都	5.5
46	沖縄県	4.9
47	大阪府	4.0

資料 農林水産省「生産林業所得統計報告書」

注意 パルプ用木材、まき、もろろ、生うるしの産出額は全国値のみに含み都道府県の数値には含まれていない
全国平均＝都道府県数値の合計÷47



(単位: 億円)

年	H16	17	18	19	20
島根県	51.1	46.1	45.0	41.0	49.3
全国平均	92.5	87.9	91.9	93.3	94.7

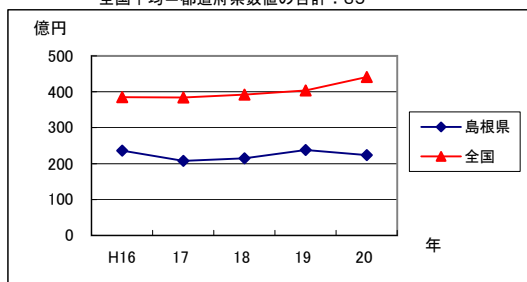
自然が育む資源を活かした産業の振興 に関する指標

海面漁業生産額	平成20年 (2008)
---------	-----------------

* 島根総合発展計画に掲載あり

順位	都道府県名	億円
1	北海道	2,958
2	愛媛県	1,025
2	長崎県	1,025
4	宮城県	829
5	鹿児島県	814
6	静岡県	637
7	青森県	540
8	三重県	504
9	高知県	488
10	岩手県	453
	全国平均	441
11	兵庫県	414
12	宮崎県	380
13	熊本県	370
14	大分県	355
15	福岡県	340
16	東京都	327
17	千葉県	316
18	佐賀県	280
19	愛知県	260
20	広島県	250
21	山口県	245
22	石川県	244
23	島根県	224
24	香川県	219
25	鳥取県	193
26	神奈川県	183
27	沖縄県	173
28	和歌山県	169
29	新潟県	160
30	富山県	158
31	徳島県	145
32	福井県	92
33	岡山県	74
34	京都府	51
35	大阪府	42
	秋田県	x
	山形県	x
	福島県	x
	茨城県	x
	栃木県	-
	群馬県	-
	埼玉県	-
	山梨県	-
	長野県	-
	岐阜県	-
	滋賀県	-
	奈良県	-

資料 農林水産省「漁業生産額」、「漁業・養殖業生産統計年報」
 注意 捕鯨業を含まない
 全国平均は秘密保護上統計数値を公表していない県を除いたもの
 内水面については、都道府県別に取りまとめを行っていない
 全国平均＝都道府県数値の合計÷35



(単位:億円)

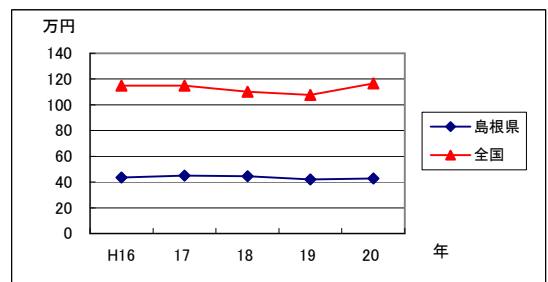
年	H16	17	18	19	20
島根県	236	208	215	238	224
全国平均	385	384	392	404	441

農家1戸当たり生産農業所得	平成20年 (2008)
---------------	-----------------

順位	都道府県名	万円
1	北海道	585.0
2	宮崎県	193.1
3	沖縄県	169.3
4	千葉県	160.9
5	青森県	148.6
6	茨城県	145.5
7	佐賀県	128.9
8	栃木県	126.7
9	鹿児島県	126.6
10	熊本県	122.9
	全国平均	116.7
11	和歌山県	114.1
12	山形県	110.9
13	福岡県	107.4
14	高知県	107.2
15	愛知県	106.7
16	群馬県	105.4
17	福島県	96.5
18	埼玉県	95.5
19	新潟県	89.9
20	静岡県	87.2
21	長崎県	86.2
22	岩手県	82.0
23	秋田県	81.7
24	神奈川県	79.3
25	愛媛県	78.8
26	大分県	77.4
27	徳島県	76.3
28	山梨県	76.2
29	宮城県	75.9
30	鳥取県	67.7
31	石川県	62.4
32	三重県	60.1
33	東京都	55.5
34	京都府	54.6
35	富山県	54.3
36	長野県	51.9
37	福井県	50.7
38	岡山県	48.9
39	奈良県	47.3
40	岐阜県	45.3
41	山口県	45.2
42	兵庫県	43.5
43	島根県	42.8
44	広島県	42.3
45	大阪府	41.7
46	滋賀県	40.7
47	香川県	35.2

資料 農林水産省「生産農業所得統計」

注意 生産農業所得÷農家戸数



(単位:万円)

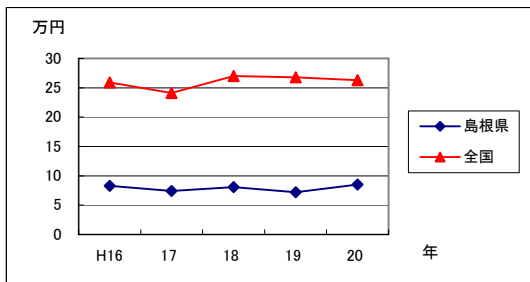
年	H16	17	18	19	20
島根県	43.5	45.0	44.6	42.1	42.8
全国平均	115.0	115.0	110.2	107.7	116.7

自然が育む資源を活かした産業の振興 に関する指標

林家1戸当たり生産林業所得		平成20年 (2008)
順位	都道府県名	万円
1	長野県	84.2
2	宮崎県	83.5
3	大分県	51.9
4	北海道	48.9
5	栃木県	47.7
6	群馬県	45.5
7	新潟県	42.9
8	熊本県	41.2
9	静岡県	35.3
10	沖縄県	34.1
11	奈良県	34.0
12	三重県	33.2
13	香川県	33.0
14	福岡県	31.7
15	茨城県	31.5
16	徳島県	28.8
17	長崎県	28.6
18	青森県	27.2
	全国平均	26.3
19	秋田県	25.8
20	埼玉県	22.9
21	岩手県	22.3
22	富山県	21.7
23	和歌山県	21.6
24	福島県	21.5
25	山形県	21.2
26	愛媛県	19.7
27	宮城県	18.9
28	高知県	17.8
29	岐阜県	17.1
30	鹿児島県	16.7
31	岡山県	13.7
32	京都府	13.0
33	愛知県	12.9
34	広島県	12.8
35	石川県	10.8
36	山梨県	10.6
37	佐賀県	9.2
38	兵庫県	8.7
39	島根県	8.5
40	鳥取県	7.2
41	福井県	7.0
42	山口県	6.8
43	千葉県	5.8
44	神奈川県	4.9
44	滋賀県	4.9
46	東京都	4.5
47	大阪府	3.8

資料 農林水産省「生産林業所得統計」

注意 林家数は、平成17年2月1日現在
生産林業所得÷林家数

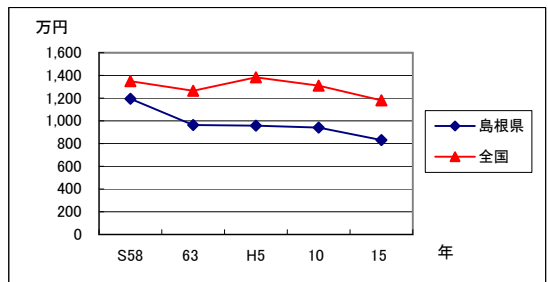


年	H16	17	18	19	20
島根県	8.3	7.4	8.1	7.2	8.5
全国平均	25.9	24.1	27.0	26.8	26.3

1経営体平均漁獲金額		平成15年 (2003)
順位	都道府県名	万円
1	福島県	3,022
2	富山県	2,932
3	茨城県	2,723
4	東京都	2,576
5	宮崎県	2,481
6	静岡県	2,195
7	宮城県	1,960
8	鹿児島県	1,747
9	鳥取県	1,667
10	高知県	1,639
11	北海道	1,604
12	愛媛県	1,489
13	神奈川県	1,412
14	兵庫県	1,396
15	香川県	1,330
16	大分県	1,238
	全国平均	1,181
17	長崎県	1,035
18	愛知県	1,004
19	佐賀県	970
20	三重県	925
21	石川県	916
22	青森県	904
23	千葉県	888
24	大阪府	868
25	島根県	830
26	広島県	824
27	熊本県	816
28	福岡県	799
29	岩手県	798
30	徳島県	757
31	和歌山県	730
32	福井県	635
33	岡山県	581
34	山口県	536
35	山形県	511
36	沖縄県	484
37	新潟県	475
38	京都府	468
39	秋田県	398
	栃木県	-
	群馬県	-
	埼玉県	-
	山梨県	-
	長野県	-
	岐阜県	-
	滋賀県	-
	奈良県	-

資料 農林水産省「漁業センサス」(5年周期)

注意 漁獲金額÷漁業経営体数



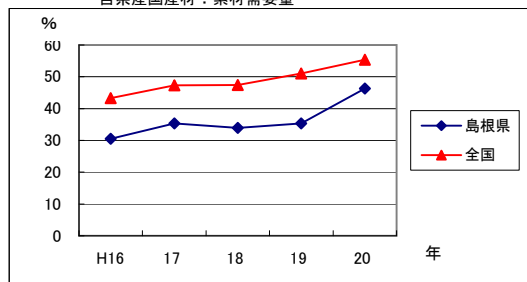
年	S58	63	H5	10	15
島根県	1,194	962	957	942	830
全国平均	1,350	1,266	1,382	1,309	1,181

自然が育む資源を活かした産業の振興 に関する指標

素材需要量における自県産国産材の割合	平成20年 (2008)
--------------------	-----------------

順位	都道府県名	%
1	北海道	94.2
2	宮崎県	87.4
3	青森県	85.6
4	鹿児島県	81.7
5	山梨県	81.6
6	岩手県	78.2
7	大分県	76.9
8	岡山県	74.8
9	長崎県	73.7
10	群馬県	73.1
11	山形県	70.6
11	長野県	70.6
13	熊本県	69.7
14	岐阜県	68.8
15	福島県	65.2
16	栃木県	65.1
17	秋田県	64.3
18	埼玉県	59.1
19	静岡県	57.1
20	福井県	56.6
	全国平均	55.4
21	三重県	54.8
22	兵庫県	53.5
23	高知県	52.8
24	奈良県	52.0
25	神奈川県	50.0
26	愛媛県	49.7
27	宮城県	46.8
28	島根県	46.3
29	東京都	46.2
30	和歌山県	38.0
31	千葉県	37.1
32	徳島県	35.9
33	石川県	34.2
34	沖縄県	33.3
35	滋賀県	29.9
35	山口県	29.9
37	佐賀県	27.1
38	福岡県	25.1
39	新潟県	24.9
40	鳥取県	19.4
41	京都府	17.8
42	茨城県	16.1
43	大阪府	12.5
44	愛知県	9.9
45	広島県	9.4
46	富山県	9.2
47	香川県	3.8

資料 農林水産省「木材需給報告書(製材統計調査・木材流通調査結果)」
 注意 素材とは用材(薪炭材、しいたけ原木を除く)に供される丸太及び
 そま角(丸太を斧で角材に仕立てた材料)をいい、
 輸入材にあつては、大中角、盤、その他の半製品を含む。
 自県産国産材÷素材需要量

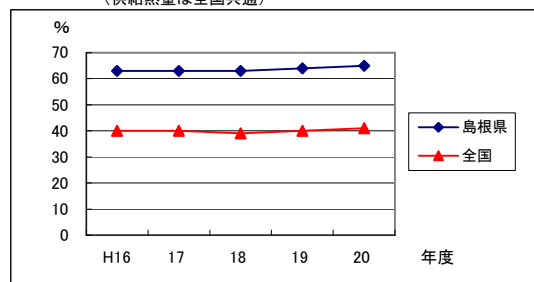


年	H16	17	18	19	20
島根県	30.5	35.3	33.9	35.3	46.3
全国平均	43.3	47.3	47.4	51.0	55.4

食糧自給率	平成20年度 (2008)
-------	------------------

順位	都道府県名	%
1	北海道	211
2	秋田県	176
3	山形県	133
4	青森県	121
5	佐賀県	107
6	岩手県	106
7	新潟県	99
8	鹿児島県	91
9	福島県	85
10	宮城県	76
10	富山県	76
12	栃木県	74
13	茨城県	72
14	福井県	66
15	島根県	65
15	宮崎県	65
17	鳥取県	62
18	熊本県	61
19	長野県	53
20	高知県	52
20	大分県	52
22	滋賀県	50
23	石川県	49
24	徳島県	48
25	長崎県	47
26	三重県	43
27	愛媛県	42
	全国平均	41
28	岡山県	40
28	沖縄県	40
30	香川県	37
31	山口県	35
32	群馬県	34
33	和歌山県	32
34	千葉県	30
35	岐阜県	26
36	広島県	24
37	福岡県	23
38	山梨県	19
39	静岡県	17
40	兵庫県	16
41	奈良県	15
42	愛知県	13
42	京都府	13
44	埼玉県	11
45	神奈川県	3
46	大阪府	2
47	東京都	1

資料 農林水産省「都道府県別食料自給率について」
 注意 食糧自給率はカロリーベース
 最新値は概算値
 $1人1日当たり各都道府県産熱量 \div 1人1日当たり供給熱量$
 (供給熱量は全国共通)

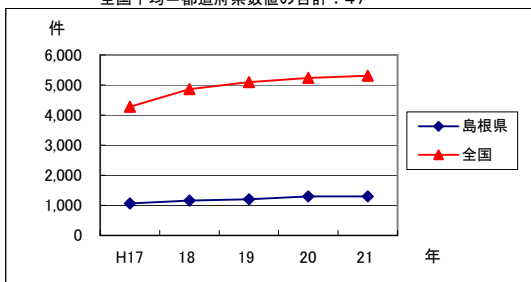


年度	H16	17	18	19	20
島根県	63	63	63	64	65
全国平均	40	40	39	40	41

自然が育む資源を活かした産業の振興 に関する指標

認定農業者数		平成21年度 (2009)
* 島根総合発展計画に掲載あり		
順位	都道府県名	件
1	北海道	32,830
2	新潟県	13,712
3	熊本県	11,412
4	秋田県	10,203
5	青森県	9,247
6	宮崎県	9,068
7	鹿児島県	9,059
8	山形県	8,657
9	岩手県	8,332
10	茨城県	8,190
11	栃木県	7,523
12	長野県	7,139
13	千葉県	6,841
14	福島県	6,782
15	福岡県	6,412
16	長崎県	6,302
17	宮城県	6,259
18	静岡県	6,026
19	愛知県	5,322
	全国平均	5,306
20	群馬県	5,010
21	愛媛県	4,985
22	佐賀県	4,960
23	埼玉県	4,892
24	大分県	4,713
25	高知県	3,798
26	和歌山県	3,750
27	岡山県	3,371
28	徳島県	2,775
29	兵庫県	2,542
30	神奈川県	2,270
31	三重県	2,266
32	岐阜県	2,203
33	山梨県	2,173
34	沖縄県	2,042
35	石川県	1,925
36	滋賀県	1,768
37	香川県	1,708
38	山口県	1,583
39	東京都	1,439
40	富山県	1,435
41	広島県	1,426
42	島根県	1,293
43	鳥取県	1,181
44	大阪府	1,169
45	京都府	1,164
46	福井県	1,123
47	奈良県	1,096

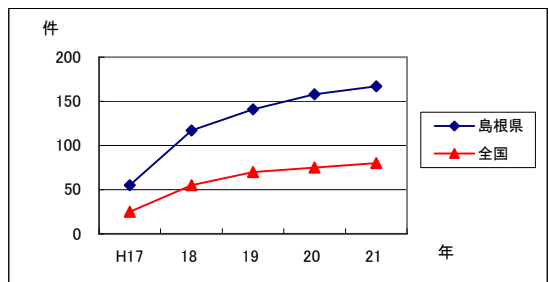
資料 農林水産省「認定農業者、特定農業法人、特定農業団体の認定状況」
 注意 年度末の認定件数
 認定農業者＝農業経営基盤強化促進法に基づき「農業経営改善計画」を市町村長に提出し、適当である旨の認定を受けた農業者
 全国平均＝都道府県数値の合計÷47



年度	H17	18	19	20	21
島根県	1,066	1,155	1,206	1,301	1,293
全国平均	4,273	4,863	5,091	5,236	5,306

特定農業法人・特定農業団体数		平成21年度 (2009)
* 島根総合発展計画に掲載あり		
順位	都道府県名	件
1	滋賀県	381
2	宮城県	231
3	富山県	220
4	岩手県	189
5	島根県	167
6	山口県	166
7	広島県	160
8	大分県	149
9	山形県	124
10	秋田県	115
11	福井県	102
12	兵庫県	87
	全国平均	80
13	長崎県	78
14	香川県	66
15	福島県	62
16	石川県	49
17	茨城県	42
18	福岡県	41
19	青森県	39
20	長野県	37
21	新潟県	29
22	佐賀県	26
23	鹿児島県	22
24	三重県	19
25	鳥取県	17
26	愛媛県	13
27	京都府	10
28	北海道	9
28	岐阜県	9
30	埼玉県	8
30	岡山県	8
30	宮崎県	8
33	千葉県	4
34	栃木県	3
35	奈良県	1
35	徳島県	1
35	高知県	1
35	熊本県	1
39	群馬県	
39	東京都	
39	神奈川県	
39	山梨県	
39	静岡県	
39	愛知県	
39	大阪府	
39	和歌山県	
39	沖縄県	

資料 農林水産省「認定農業者、特定農業法人、特定農業団体の認定状況」
 注意 年度末の認定件数
 特定農業法人・特定農業団体数は79頁の注意書き参照



年度	H17	18	19	20	21
島根県	55	117	141	158	167
全国平均	25	55	70	75	80

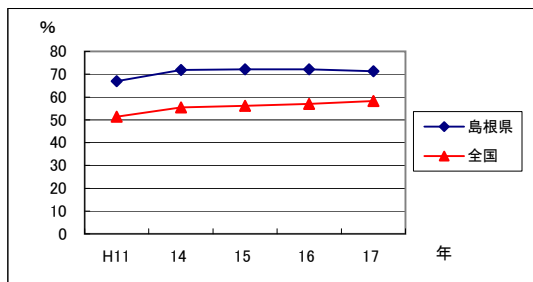
自然が育む資源を活かした産業の振興 に関する指標

農業就業人口における65歳以上の割合	平成17年 (2005)
--------------------	-----------------

順位	都道府県名	%
1	北海道	34.1
2	青森県	48.5
3	東京都	48.8
4	和歌山県	49.5
5	神奈川県	50.2
6	熊本県	50.8
7	大阪府	50.9
8	長崎県	53.4
9	高知県	53.6
10	宮崎県	53.7
11	沖縄県	54.0
12	福岡県	54.4
13	千葉県	54.6
14	佐賀県	54.8
15	愛知県	54.9
16	奈良県	56.5
17	山形県	56.7
18	静岡県	57.1
19	栃木県	57.2
20	宮城県	57.8
21	埼玉県	58.1
22	茨城県	58.2
	全国平均	58.2
23	群馬県	58.3
24	徳島県	59.1
25	秋田県	59.3
26	山梨県	60.1
27	愛媛県	60.2
28	鹿児島県	60.3
29	岩手県	60.5
30	福島県	60.6
31	長野県	61.9
32	新潟県	62.4
33	京都府	63.1
34	滋賀県	63.4
35	兵庫県	63.5
36	石川県	64.1
37	大分県	64.4
38	岐阜県	64.8
39	三重県	65.4
40	鳥取県	65.8
41	富山県	66.6
42	香川県	66.8
43	福井県	68.0
44	岡山県	68.1
45	山口県	69.1
46	広島県	69.6
47	島根県	71.3

資料 農林水産省「農林業センサス」(5年周期)

注意 10月1日現在
65歳以上の農業就業者数÷農業就業者総数



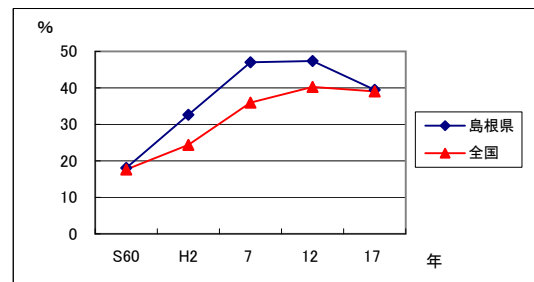
年	H11	14	15	16	17
島根県	66.9	71.8	72.1	72.2	71.3
全国平均	51.3	55.4	56.1	57.0	58.2

林業就業人口における60歳以上の割合	平成17年 (2005)
--------------------	-----------------

順位	都道府県名	%
1	沖縄県	11.0
2	神奈川県	30.0
3	長崎県	30.3
4	北海道	31.8
5	大阪府	32.5
6	鹿児島県	32.8
7	長野県	33.4
8	群馬県	34.0
9	茨城県	34.2
10	山梨県	34.4
10	佐賀県	34.4
12	秋田県	34.8
13	山形県	35.2
14	宮崎県	35.5
15	青森県	35.9
16	福島県	36.1
17	熊本県	38.4
	全国平均	39.0
18	広島県	39.2
19	千葉県	39.5
19	島根県	39.5
21	宮城県	39.8
22	滋賀県	40.4
23	福岡県	41.0
24	東京都	41.2
24	岐阜県	41.2
26	栃木県	41.3
27	徳島県	41.6
28	和歌山県	42.0
29	大分県	42.2
30	岩手県	42.6
31	高知県	43.7
32	京都府	44.6
32	兵庫県	44.6
34	新潟県	44.9
34	鳥取県	44.9
36	静岡県	45.5
36	愛媛県	45.5
38	富山県	45.7
39	埼玉県	46.6
40	香川県	47.0
41	奈良県	47.1
42	石川県	47.9
42	山口県	47.9
44	岡山県	49.2
45	三重県	49.9
46	愛知県	51.5
47	福井県	52.6

資料 農林水産省「農林業センサス」(5年周期)

注意 10月1日現在
60歳以上の林業就業者数÷林業就業者総数



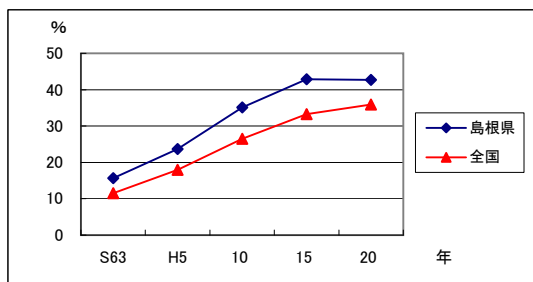
年	S60	H2	7	12	17
島根県	18.1	32.6	47.0	47.4	39.5
全国平均	17.6	24.4	36.0	40.3	39.0

自然が育む資源を活かした産業の振興 に関する指標

漁業就業人口における65歳以上の割合		平成20年 (2008)
順位	都道府県名	%
1	佐賀県	20.0
2	福島県	22.4
3	茨城県	23.5
4	北海道	23.7
4	沖縄県	23.7
6	宮崎県	24.6
7	東京都	26.1
8	福岡県	29.3
9	富山県	30.2
10	兵庫県	30.9
11	愛媛県	31.0
12	大阪府	31.7
13	鳥取県	32.0
14	宮城県	32.1
15	鹿児島県	32.3
16	青森県	32.8
16	長崎県	32.8
18	高知県	34.6
19	愛知県	35.6
	全国平均	35.9
20	静岡県	36.3
21	大分県	36.6
22	岩手県	37.3
23	熊本県	37.9
24	福井県	38.3
25	神奈川県	38.6
26	京都府	40.2
27	香川県	40.5
28	徳島県	41.2
29	石川県	42.5
30	島根県	42.7
31	広島県	43.0
32	和歌山県	44.2
33	千葉県	44.5
34	秋田県	44.7
35	岡山県	45.0
36	三重県	47.1
37	山形県	49.5
37	山口県	49.5
39	新潟県	50.6
	栃木県	-
	群馬県	-
	埼玉県	-
	山梨県	-
	長野県	-
	岐阜県	-
	滋賀県	-
	奈良県	-

資料 農林水産省「2008年漁業センサス」(5年周期)

注意 11月1日現在
65歳以上の漁業就業者数÷漁業就業者総数



(単位: %)

年	S63	H5	10	15	20
島根県	15.7	23.7	35.1	42.9	42.7
全国平均	11.5	18.0	26.5	33.3	35.9

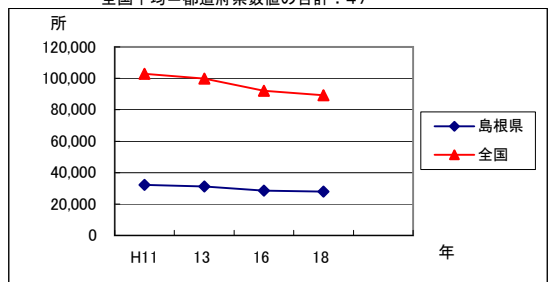
中小企業の振興 に関する指標

県内中小企業の事業所数		平成18年 (2006)
順位	都道府県名	所
1	東京都	498,978
2	大阪府	315,792
3	愛知県	239,105
4	神奈川県	197,499
5	埼玉県	179,649
6	兵庫県	168,926
7	北海道	166,252
8	福岡県	153,169
9	静岡県	141,675
10	千葉県	131,715
11	広島県	96,306
12	京都府	94,663
13	新潟県	93,510
14	茨城県	91,625
	全国平均	89,313
15	長野県	86,078
16	岐阜県	84,144
17	群馬県	77,570
18	福島県	72,856
19	宮城県	72,742
20	栃木県	70,412
21	三重県	60,717
22	鹿児島県	59,982
23	岡山県	58,657
24	熊本県	57,237
25	沖縄県	56,626
26	愛媛県	51,394
27	長崎県	50,228
28	青森県	49,476
29	山口県	48,078
30	石川県	48,043
31	山形県	47,721
32	岩手県	46,501
33	富山県	42,761
34	秋田県	42,205
35	和歌山県	41,992
36	宮崎県	41,473
37	大分県	41,386
38	滋賀県	38,690
39	山梨県	37,001
40	香川県	36,304
41	奈良県	35,834
42	福井県	35,606
43	高知県	30,686
44	徳島県	30,297
45	佐賀県	29,031
46	島根県	27,821
47	鳥取県	19,306

*島根総合発展計画に掲載あり

資料 経済産業省「2010年版中小企業白書」、
総務省「事業所・企業統計調査」
(5年周期及び中間年に簡易調査)

注意 民営、非1次産業
全国平均=都道府県数値の合計÷47



(単位: 所)

年	H11	13	16	18
島根県	32,092	31,092	28,480	27,821
全国平均	102,910	99,779	92,050	89,313

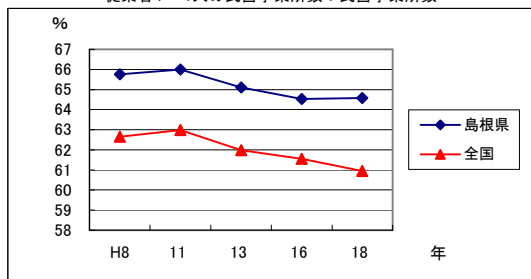
中小企業の振興 に関する指標

従業者1～4人の民営事業所割合	平成18年 (2006)
-----------------	-----------------

順位	都道府県名	%
1	東京都	56.95
2	神奈川県	57.03
3	愛知県	58.07
4	千葉県	58.64
5	福岡県	58.79
6	埼玉県	59.54
7	宮城県	59.79
8	北海道	59.94
9	大阪府	59.96
10	岡山県	60.03
11	広島県	60.10
12	茨城県	60.82
	全国平均	60.94
13	熊本県	61.04
14	兵庫県	61.34
15	滋賀県	61.45
16	鳥取県	61.50
17	佐賀県	61.69
18	奈良県	61.75
19	山口県	61.77
20	香川県	62.36
21	静岡県	62.59
22	三重県	62.60
23	栃木県	62.63
24	富山県	62.73
25	岩手県	62.88
26	大分県	62.90
27	福島県	63.15
28	愛媛県	63.19
29	宮崎県	63.47
30	長崎県	63.57
31	石川県	63.64
32	岐阜県	63.90
33	群馬県	63.91
34	新潟県	63.93
35	鹿児島県	63.99
36	福井県	64.18
37	青森県	64.30
38	京都府	64.35
39	島根県	64.58
40	秋田県	65.16
41	長野県	65.49
42	山形県	65.66
43	徳島県	65.67
44	山梨県	66.71
45	高知県	67.02
46	沖縄県	67.39
47	和歌山県	68.85

資料 総務省「事業所・企業統計調査」(5年周期及び中間年に簡易調査)

注意 8年・13年及び18年は10月1日、11年は7月1日、
16年は6月1日現在(11年及び16年調査は簡易調査)
従業者1～4人の民営事業所数÷民営事業所数



(単位: %)

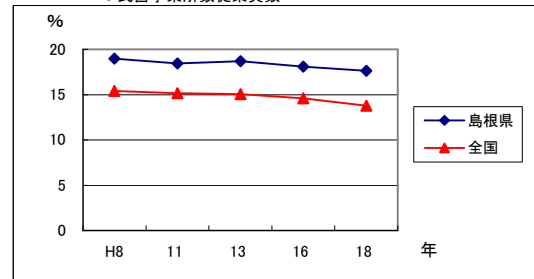
年	H8	11	13	16	18
島根県	65.75	65.99	65.10	64.53	64.58
全国平均	62.65	62.98	61.98	61.56	60.94

従業者1～4人の民営事業所の従業者割合	平成18年 (2006)
---------------------	-----------------

順位	都道府県名	%
1	東京都	10.53
2	神奈川県	11.35
3	愛知県	11.90
4	千葉県	12.87
5	滋賀県	13.09
6	大阪府	13.11
7	岡山県	13.38
8	埼玉県	13.40
9	茨城県	13.59
10	福岡県	13.69
11	宮城県	13.74
	全国平均	13.79
12	北海道	14.11
13	広島県	14.12
14	三重県	14.13
15	栃木県	14.45
16	兵庫県	14.47
17	静岡県	14.61
18	富山県	14.63
19	熊本県	15.03
20	山口県	15.07
21	群馬県	15.10
22	鳥取県	15.12
23	佐賀県	15.40
24	福島県	15.42
25	岩手県	15.45
26	奈良県	15.46
27	香川県	15.70
28	京都府	15.83
29	大分県	15.85
30	新潟県	16.17
31	愛媛県	16.22
32	石川県	16.58
33	青森県	16.69
34	宮崎県	16.84
35	秋田県	16.85
36	鹿児島県	16.88
37	岐阜県	16.91
38	長野県	16.93
39	山形県	17.24
40	長崎県	17.25
41	福井県	17.26
42	島根県	17.62
43	徳島県	17.90
44	山梨県	18.11
45	沖縄県	18.37
46	高知県	18.97
47	和歌山県	20.63

資料 総務省「事業所・企業統計調査」(5年周期及び中間年に簡易調査)

注意 8年・13年及び18年は10月1日、11年は7月1日、
16年は6月1日現在(11年及び16年調査は簡易調査)
従業者1～4人の民営事業所数÷従業員数
÷民営事業所数



(単位: %)

年	H8	11	13	16	18
島根県	18.98	18.43	18.68	18.08	17.62
全国平均	15.39	15.16	15.07	14.59	13.79

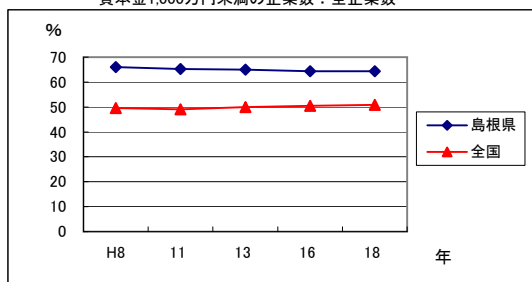
中小企業の振興 に関する指標

資本金1,000万円未満の企業の割合	平成18年 (2006)
--------------------	-----------------

順位	都道府県名	%
1	大阪府	29.86
2	奈良県	30.94
3	京都府	37.23
4	兵庫県	40.70
5	東京都	41.65
6	和歌山県	43.45
7	滋賀県	43.67
8	富山県	45.02
9	石川県	45.46
10	福井県	46.01
11	愛知県	49.17
12	岐阜県	50.42
	全国平均	50.85
13	沖縄県	51.20
14	福岡県	51.86
15	山形県	52.42
16	新潟県	53.22
17	北海道	53.31
18	三重県	54.62
19	山梨県	54.73
20	岡山県	54.84
21	広島県	55.03
22	静岡県	55.36
23	宮城県	55.94
24	愛媛県	56.30
25	茨城県	56.43
26	山口県	57.25
27	神奈川県	57.53
28	青森県	57.61
29	香川県	58.01
30	群馬県	59.21
31	秋田県	59.25
32	長野県	59.28
33	埼玉県	59.68
34	高知県	59.82
35	千葉県	60.22
36	岩手県	60.32
37	徳島県	60.38
38	佐賀県	60.71
39	鳥取県	61.92
40	長崎県	63.69
41	福島県	63.99
42	島根県	64.29
43	栃木県	64.66
44	熊本県	65.81
45	宮崎県	65.94
46	大分県	66.31
47	鹿児島県	67.62

資料 総務省「事業所・企業統計調査」(5年周期及び中間年に簡易調査)

注意 8年・13年及び18年は10月1日、11年は7月1日、
16年は6月1日現在(11年及び16年調査は簡易調査)
資本金1,000万円未満の企業数÷全企業数



(単位: %)

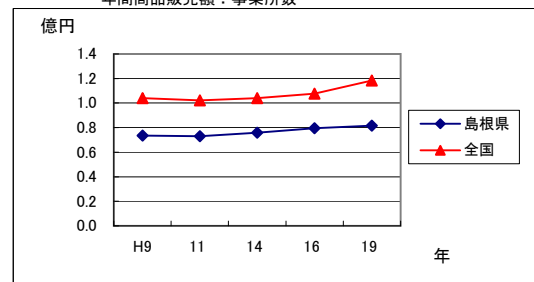
年	H8	11	13	16	18
島根県	66.05	65.19	65.02	64.33	64.29
全国平均	49.60	49.07	50.00	50.46	50.85

小売業1事業所当たり年間販売額	平成19年 (2007)
-----------------	-----------------

順位	都道府県名	億円
1	東京都	1.683
2	神奈川県	1.557
3	千葉県	1.453
4	愛知県	1.451
5	埼玉県	1.422
6	北海道	1.382
7	大阪府	1.293
	全国平均	1.184
8	滋賀県	1.170
9	茨城県	1.164
10	広島県	1.152
11	宮城県	1.148
12	栃木県	1.123
13	京都府	1.121
14	岡山県	1.111
15	静岡県	1.109
16	兵庫県	1.108
17	三重県	1.106
18	福岡県	1.101
19	長野県	1.093
20	奈良県	1.084
21	群馬県	1.082
22	石川県	1.060
23	香川県	1.046
24	鳥取県	1.017
25	岐阜県	1.014
26	山梨県	0.967
27	福井県	0.964
28	新潟県	0.962
29	福島県	0.959
30	青森県	0.950
31	熊本県	0.932
32	山口県	0.920
33	大分県	0.916
34	宮崎県	0.901
35	富山県	0.899
36	岩手県	0.897
37	山形県	0.891
38	愛媛県	0.883
39	秋田県	0.877
40	佐賀県	0.837
41	長崎県	0.830
42	島根県	0.817
43	鹿児島県	0.814
44	徳島県	0.813
45	和歌山県	0.766
46	高知県	0.766
47	沖縄県	0.740

資料 経済産業省「商業統計表」(5年周期及び簡易調査)

注意 6月1日現在、9年・14年・19年は本調査、11年・16年は簡易調査
14年の全国平均に東京都三宅村は含まない
年間商品販売額÷事業所数



(単位: 億円)

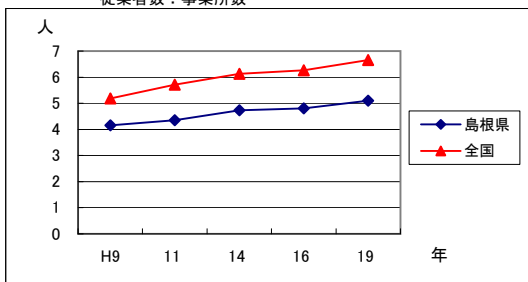
年	H9	11	14	16	19
島根県	0.736	0.731	0.759	0.795	0.817
全国平均	1.041	1.022	1.039	1.077	1.184

中小企業の振興 に関する指標

小売業1事業所当たり従業者数		平成19年 (2007)
順位	都道府県名	人
1	神奈川県	8.46
2	千葉県	8.35
3	埼玉県	8.01
4	愛知県	7.63
5	北海道	7.59
6	東京都	7.58
7	滋賀県	7.30
8	宮城県	7.07
9	大阪府	6.83
10	奈良県	6.75
	全国平均	6.66
11	兵庫県	6.60
12	京都府	6.58
13	広島県	6.55
14	茨城県	6.54
15	福岡県	6.51
16	三重県	6.45
17	岡山県	6.31
18	栃木県	6.28
18	群馬県	6.28
20	静岡県	6.26
21	長野県	6.25
22	岐阜県	6.16
23	熊本県	6.04
24	香川県	5.95
25	福島県	5.91
26	鳥取県	5.89
27	大分県	5.85
28	青森県	5.83
28	山口県	5.83
30	石川県	5.82
31	山梨県	5.70
32	宮崎県	5.69
33	岩手県	5.62
34	愛媛県	5.56
35	新潟県	5.55
36	秋田県	5.54
36	福井県	5.54
36	佐賀県	5.54
39	山形県	5.43
40	沖縄県	5.35
41	鹿児島県	5.34
42	長崎県	5.33
43	富山県	5.29
44	高知県	5.20
45	和歌山県	5.17
45	徳島県	5.17
47	島根県	5.10

資料 経済産業省「商業統計表」(5年周期及び簡易調査)

注意 6月1日現在、9年・14年・19年は本調査、11年・16年は簡易調査
14年の全国平均に東京都三宅村は含まない
従業者数÷事業所数



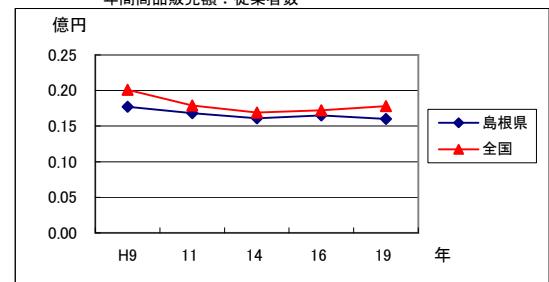
(単位:人)

年	H9	11	14	16	19
島根県	4.15	4.35	4.73	4.80	5.10
全国平均	5.18	5.71	6.13	6.27	6.66

小売業1従業者当たり年間商品販売額		平成19年 (2007)
順位	都道府県名	億円
1	東京都	0.222
2	愛知県	0.190
3	大阪府	0.189
4	神奈川県	0.184
5	北海道	0.182
5	石川県	0.182
7	栃木県	0.179
8	茨城県	0.178
	全国平均	0.178
9	埼玉県	0.177
9	静岡県	0.177
11	岡山県	0.176
11	広島県	0.176
11	香川県	0.176
14	長野県	0.175
15	千葉県	0.174
15	福井県	0.174
17	新潟県	0.173
17	鳥取県	0.173
19	群馬県	0.172
20	三重県	0.171
21	富山県	0.170
21	山梨県	0.170
21	京都府	0.170
24	福岡県	0.169
25	兵庫県	0.168
26	岐阜県	0.165
27	山形県	0.164
28	青森県	0.163
29	宮城県	0.162
29	福島県	0.162
31	奈良県	0.161
32	岩手県	0.160
32	滋賀県	0.160
32	島根県	0.160
35	愛媛県	0.159
36	秋田県	0.158
36	山口県	0.158
36	宮崎県	0.158
39	徳島県	0.157
39	大分県	0.157
41	長崎県	0.156
42	熊本県	0.154
43	鹿児島県	0.152
44	佐賀県	0.151
45	和歌山県	0.148
46	高知県	0.147
47	沖縄県	0.138

資料 経済産業省「商業統計表」(5年周期及び簡易調査)

注意 6月1日現在、9年・14年・19年は本調査、11年・16年は簡易調査
14年の全国平均に東京都三宅村は含まない
年間商品販売額÷従業者数



(単位:億円)

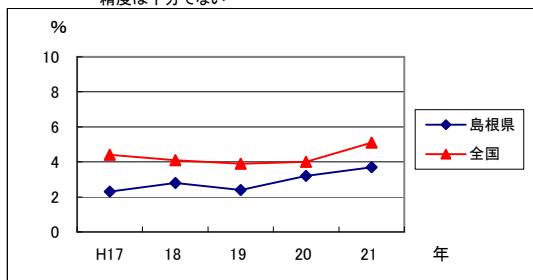
年	H9	11	14	16	19
島根県	0.177	0.168	0.161	0.165	0.160
全国平均	0.201	0.179	0.169	0.172	0.178

雇用・定住の促進 に関する指標

完全失業率		平成21年 (2009)
* 島根総合発展計画に掲載あり		
順位	都道府県名	%
1	福井県	3.5
2	島根県	3.7
3	滋賀県	3.8
3	佐賀県	3.8
5	和歌山県	3.9
6	富山県	4.0
6	岐阜県	4.0
8	山梨県	4.1
8	山口県	4.1
8	香川県	4.1
11	石川県	4.2
11	長野県	4.2
11	静岡県	4.2
14	三重県	4.3
15	千葉県	4.4
15	広島県	4.4
15	宮崎県	4.4
18	愛知県	4.5
18	愛媛県	4.5
18	大分県	4.5
21	群馬県	4.6
21	新潟県	4.6
21	岡山県	4.6
21	熊本県	4.6
25	栃木県	4.7
25	東京都	4.7
25	鳥取県	4.7
25	徳島県	4.7
25	長崎県	4.7
25	鹿児島県	4.7
31	奈良県	4.8
32	山形県	4.9
32	茨城県	4.9
34	埼玉県	5.0
34	神奈川県	5.0
	全国平均	5.1
36	兵庫県	5.2
37	京都府	5.3
38	北海道	5.5
38	岩手県	5.5
38	福島県	5.5
41	秋田県	5.7
42	福岡県	5.8
43	高知県	5.9
44	宮城県	6.4
45	大阪府	6.6
46	青森県	6.8
47	沖縄県	7.5

資料 総務省「労働力調査」、
「(参考)都道府県別年平均結果(モデル推計値)」

注意 年平均で都道府県別は試算値
都道府県別には標本抽出を行っておらず、標本規模も小さいため
精度は十分でない

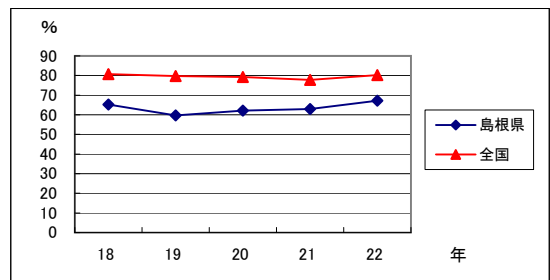


年	H17	18	19	20	21
島根県	2.3	2.8	2.4	3.2	3.7
全国平均	4.4	4.1	3.9	4.0	5.1

高校生の県内就職率		平成22年 (2010)
* 島根総合発展計画に掲載あり		
順位	都道府県名	%
1	愛知県	97.0
2	大阪府	94.4
3	静岡県	93.9
4	富山県	92.4
5	広島県	92.0
6	東京都	91.6
6	新潟県	91.6
8	石川県	91.5
9	長野県	91.2
10	北海道	90.0
10	茨城県	90.0
12	香川県	89.9
13	群馬県	89.4
14	山梨県	88.7
14	滋賀県	88.7
16	三重県	88.2
17	福井県	86.9
18	岡山県	85.4
19	兵庫県	85.1
20	栃木県	84.5
21	京都府	83.2
22	宮城県	82.4
23	山口県	82.0
24	福岡県	81.9
	全国平均	80.2
25	千葉県	79.9
26	愛媛県	79.5
27	大分県	79.2
28	神奈川県	78.7
29	岐阜県	78.2
30	和歌山県	76.5
31	福島県	75.8
32	鳥取県	74.6
33	徳島県	71.6
34	山形県	71.4
35	埼玉県	71.0
36	奈良県	67.7
37	島根県	67.2
38	熊本県	62.5
39	佐賀県	60.4
40	沖縄県	59.6
41	宮崎県	59.2
42	長崎県	58.8
43	秋田県	57.3
44	岩手県	56.5
45	高知県	55.7
46	青森県	52.5
46	鹿児島県	52.5

資料 文部科学省「学校基本調査」

注意 平成22年3月31日現在
県内就職者÷就業者



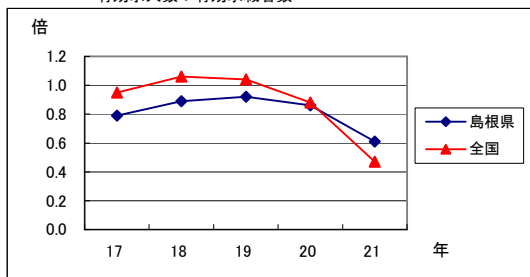
年	18	19	20	21	22
島根県	65.2	59.6	62.2	63.0	67.2
全国平均	80.7	79.8	79.2	77.7	80.2

雇用・定住の促進 に関する指標

有効求人倍率		平成21年 (2009)
順位	都道府県名	倍
1	香川県	0.69
2	東京都	0.67
3	島根県	0.61
3	岡山県	0.61
5	福井県	0.60
5	徳島県	0.60
7	山口県	0.58
8	広島県	0.57
9	群馬県	0.56
9	和歌山県	0.56
11	愛知県	0.55
11	愛媛県	0.55
13	京都府	0.53
14	石川県	0.51
14	岐阜県	0.51
14	大阪府	0.51
17	富山県	0.50
18	奈良県	0.48
18	大分県	0.48
20	新潟県	0.47
20	兵庫県	0.47
20	鳥取県	0.47
	全国平均	0.47
23	千葉県	0.46
24	三重県	0.45
25	長野県	0.44
26	茨城県	0.43
26	神奈川県	0.43
26	山梨県	0.43
26	静岡県	0.43
26	佐賀県	0.43
31	福岡県	0.42
32	宮城県	0.41
32	栃木県	0.41
32	高知県	0.41
32	長崎県	0.41
36	埼玉県	0.40
37	滋賀県	0.39
37	宮崎県	0.39
39	熊本県	0.38
40	北海道	0.37
40	鹿児島県	0.37
42	山形県	0.36
42	福島県	0.36
44	岩手県	0.34
45	秋田県	0.31
46	青森県	0.29
47	沖縄県	0.28

資料 厚生労働省「職業安定業務統計」

注意 年平均
新規学卒を除きパートタイムを含む
有効求人人数÷有効求職者数

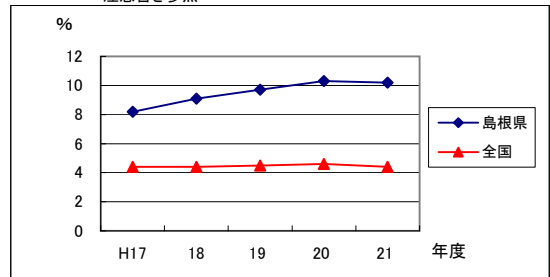


年	17	18	19	20	21
島根県	0.79	0.89	0.92	0.86	0.61
全国平均	0.95	1.06	1.04	0.88	0.47

中小企業勤労者福祉サービスセンター加入率		平成21年度 (2009)
順位	都道府県名	%
1	岐阜県	16.9
2	長野県	10.6
3	島根県	10.2
4	熊本県	9.1
5	北海道	8.9
6	長崎県	8.0
7	三重県	7.9
8	徳島県	7.4
9	鹿児島県	7.2
10	大分県	6.6
11	富山県	6.4
12	新潟県	6.3
12	滋賀県	6.3
14	栃木県	6.2
15	和歌山県	5.5
16	鳥取県	5.4
17	岡山県	5.3
18	静岡県	5.1
18	山口県	5.1
20	山形県	4.9
21	神奈川県	4.8
21	福岡県	4.8
23	宮城県	4.7
23	秋田県	4.7
25	福島県	4.6
25	茨城県	4.6
25	石川県	4.6
28	岩手県	4.5
29	香川県	4.4
	全国平均	4.4
30	兵庫県	4.3
31	奈良県	4.2
32	山梨県	3.8
32	高知県	3.8
34	京都府	3.7
35	埼玉県	3.5
36	東京都	3.1
37	沖縄県	2.9
38	群馬県	2.5
38	愛媛県	2.5
40	青森県	1.9
40	千葉県	1.9
42	愛知県	1.8
42	大阪府	1.8
44	佐賀県	1.5
45	広島県	1.1

資料 (社)全国中小企業勤労者福祉サービスセンター
「全国会員団体概要」

注意 加入率は、各都道府県の平均加入率 会員数÷中小企業勤労者数
中小企業勤労者福祉サービスセンター加入率は79頁の
注意書き参照



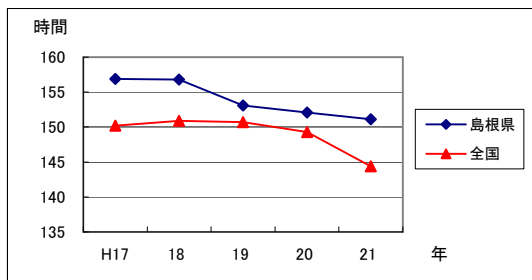
年度	H17	18	19	20	21
島根県	8.2	9.1	9.7	10.3	10.2
全国平均	4.4	4.4	4.5	4.6	4.4

雇用・定住の促進 に関する指標

総実労働時間		平成21年 (2009)
順位	都道府県名	時間
1	兵庫県	138.5
2	奈良県	138.8
3	神奈川県	138.9
4	埼玉県	139.5
5	京都府	139.8
6	千葉県	140.3
7	三重県	141.5
8	愛知県	141.9
9	滋賀県	142.6
10	茨城県	143.5
11	大阪府	144.1
12	和歌山県	144.3
	全国平均	144.4
13	静岡県	144.5
14	岐阜県	144.6
14	山口県	144.6
16	東京都	145.2
17	宮城県	146.2
18	高知県	146.4
19	群馬県	147.0
20	石川県	147.1
21	福岡県	148.0
22	広島県	148.2
23	北海道	148.3
23	山形県	148.3
25	栃木県	148.6
26	徳島県	148.7
27	鹿児島県	148.8
28	富山県	148.9
29	山梨県	149.3
30	鳥取県	149.4
31	新潟県	149.6
31	長野県	149.6
31	熊本県	149.6
34	香川県	149.9
34	大分県	149.9
36	福島県	150.1
37	岩手県	150.2
37	岡山県	150.2
39	秋田県	151.1
39	島根県	151.1
41	愛媛県	151.7
42	福井県	152.5
43	沖縄県	153.0
44	宮崎県	153.4
45	佐賀県	153.5
46	青森県	154.2
47	長崎県	160.6

資料 厚生労働省「毎月勤労統計調査」

注意 常用労働者1人平均月間実労働時間数
事業所規模5人以上



(単位：時間)

年	H17	18	19	20	21
島根県	156.9	156.8	153.1	152.1	151.1
全国平均	150.2	150.9	150.7	149.3	144.4

産業基盤の維持・整備 に関する指標

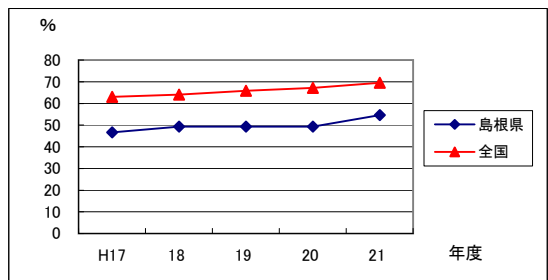
高速道路の共用率		平成21年度 (2009)
順位	都道府県名	%
1	香川県	100.0
2	群馬県	98.8
3	岡山県	97.3
4	新潟県	93.4
4	富山県	93.4
6	滋賀県	92.8
7	沖縄県	92.4
8	栃木県	90.5
9	埼玉県	89.2
10	兵庫県	85.9
11	宮城県	81.9
12	大阪府	81.8
13	広島県	81.3
14	大分県	79.9
15	岐阜県	78.6
16	福岡県	78.5
17	徳島県	77.8
18	山口県	77.3
19	愛媛県	77.2
20	長崎県	76.9
21	秋田県	76.5
22	愛知県	76.3
23	長野県	75.4
24	石川県	75.0
24	京都府	75.0
26	福島県	73.9
27	佐賀県	73.3
28	茨城県	72.2
29	熊本県	71.3
30	奈良県	70.1
31	山梨県	70.0
32	岩手県	69.6
	全国平均	69.5
33	鳥取県	64.3
34	千葉県	63.2
35	東京都	62.4
36	青森県	60.9
37	三重県	59.8
37	鹿児島県	59.8
39	福井県	55.2
40	島根県	54.6
41	山形県	51.1
42	宮崎県	50.0
43	北海道	49.6
44	高知県	49.4
45	和歌山県	46.5
46	静岡県	43.1
47	神奈川県	40.4

* 島根総合発展計画に掲載あり

資料 県高速道路推進課

全国高速道路建設協議会「旬刊高速道路」

注意 全国平均＝共用率の合計÷47



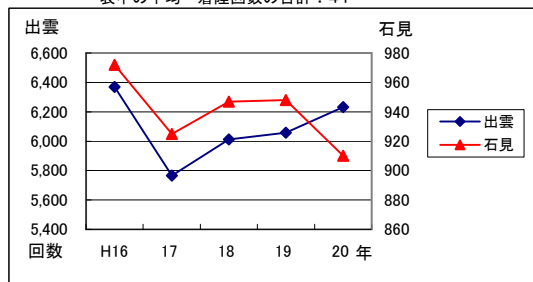
(単位：%)

年度	H17	18	19	20	21
島根県	46.6	49.3	49.3	49.3	54.6
全国平均	63.0	64.0	65.9	67.1	69.5

産業基盤の維持・整備 に関する指標

地方空港着陸回数		平成20年 (2008)
順位	都道府県名	回
1	鹿児島(鹿児島県)	32,874
2	仙台(宮城県)	23,762
3	長崎(長崎県)	21,285
4	宮崎(宮崎県)	18,868
5	熊本(熊本県)	18,053
6	松山(愛媛県)	15,732
7	新潟(新潟県)	13,228
8	広島(広島県)	10,662
9	高知(高知県)	10,324
10	函館(北海道)	9,031
11	大分(大分県)	8,698
12	秋田(秋田県)	8,212
13	北九州(福岡県)	8,084
平均		7,534
14	高松(香川県)	7,357
15	小松(石川県)	7,186
16	釧路(北海道)	6,459
17	出雲(島根県)	6,233
18	帯広(北海道)	6,182
19	岡山(岡山県)	6,172
20	青森(青森県)	5,646
21	旭川(北海道)	5,402
22	女満別(北海道)	5,292
23	富山(富山県)	5,085
24	福島(福島県)	4,904
25	徳島(徳島県)	4,251
26	佐賀(佐賀県)	4,215
27	花巻(岩手県)	4,159
28	米子(美保)(鳥取県)	3,813
29	山形(山形県)	3,609
30	松本(長野県)	3,466
31	山口宇部(山口県)	3,464
32	南紀白浜(和歌山県)	3,049
33	鳥取(鳥取県)	2,507
34	庄内(山形県)	2,484
35	能登(石川県)	1,934
36	中標津(北海道)	1,656
37	稚内(北海道)	1,481
38	三沢(青森県)	1,446
39	大館能代(秋田県)	1,280
40	石見(島根県)	910
41	紋別(北海道)	425
42		
42		
42		
42		
42		
42		

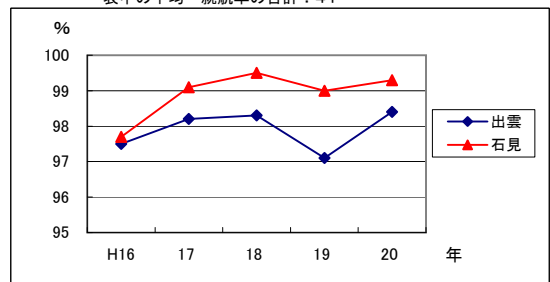
資料 国土交通省「空港管理状況調査」
 県港湾空港課
 注意 地方空港は内地のみ
 国内線+国際線
 表中の平均=着陸回数の合計÷41



年	H16	17	18	19	20
出雲	6,369	5,765	6,013	6,057	6,233
石見	972	925	947	948	910

地方空港就航率		平成20年度 (2008)
順位	都道府県名	%
1	山口宇部(山口県)	99.8
2	能登(石川県)	99.7
2	佐賀(佐賀県)	99.7
4	小松(石川県)	99.6
4	米子(美保)(鳥取県)	99.6
4	広島(広島県)	99.6
4	高松(香川県)	99.6
4	徳島(徳島県)	99.6
4	高知(高知県)	99.6
4	大分(大分県)	99.6
11	紋別(北海道)	99.5
11	旭川(北海道)	99.5
13	岡山(岡山県)	99.4
14	青森(青森県)	99.3
14	南紀白浜(和歌山県)	99.3
14	石見(島根県)	99.3
14	松山(愛媛県)	99.3
18	秋田(秋田県)	99.2
18	北九州(福岡県)	99.2
20	富山(富山県)	99.1
20	長崎(長崎県)	99.1
20	熊本(熊本県)	99.1
23	山形(山形県)	99.0
23	仙台(宮城県)	99.0
平均		99.0
25	庄内(山形県)	98.9
25	新潟(新潟県)	98.9
27	三沢(青森県)	98.8
28	鳥取(鳥取県)	98.7
28	宮崎(宮崎県)	98.7
30	福島(福島県)	98.6
30	鹿児島(鹿児島県)	98.6
32	女満別(北海道)	98.4
32	出雲(島根県)	98.4
34	花巻(岩手県)	98.3
35	帯広(北海道)	98.2
36	大館能代(秋田県)	98.0
37	函館(北海道)	97.4
38	釧路(北海道)	96.9
39	中標津(北海道)	96.7
40	松本(長野県)	95.8
41	稚内(北海道)	94.8
42		
42		
42		
42		
42		
42		

資料 国土交通省「空港の利用状況」
 県港湾空港課
 注意 地方空港は内地のみ
 着陸回数÷便数(国内線)
 表中の平均=就航率の合計÷41



年度	H16	17	18	19	20
出雲	97.5	98.2	98.3	97.1	98.4
石見	97.7	99.1	99.5	99.0	99.3

