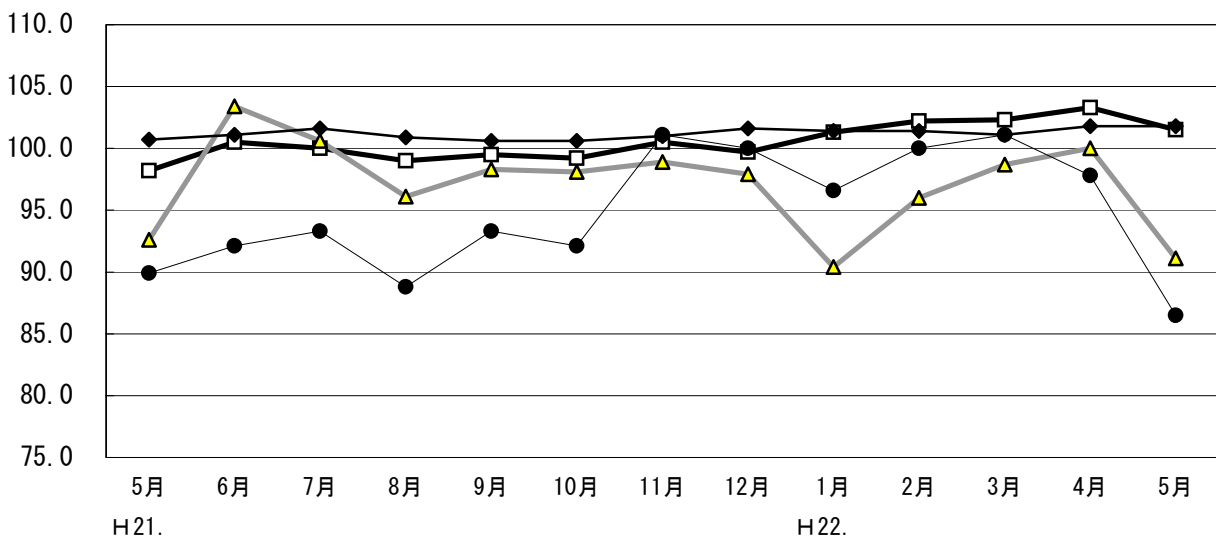


# 島根の賃金、労働時間及び雇用の動き

## 毎月勤労統計調査 ～地方調査月報～平成22年5月分～

事業所規模5人以上・調査産業計



□ きまって支給する給与
▲ 総実労働時間
● 所定外労働時間
◆ 常用雇用

	きまって支給する給与	総実労働時間	所定外労働時間	常用雇用
実数	233,869円	141.1時間	7.7時間	226,731人
指数	101.5	91.1	86.5	101.8
対前年同月比	3.4%	▲ 1.6%	▲ 3.8%	1.1%

島根県政策企画局統計調査課

(人口労働グループ)

TEL 0852-22-5071

FAX 0852-22-6044

# I 毎月勤労統計調査地方調査の説明

## 1. 調査の位置づけ

この調査は、統計法に基づく基幹統計である。

## 2. 調査の目的

この調査は、賃金、労働時間及び雇用について島根県における毎月の変動を明らかにすることを目的としている。

## 3. 調査の対象

日本標準産業分類に定める16産業（鉱業、採石業、砂利採取業、建設業、製造業、電気・ガス・熱供給・水道業、情報通信業、運輸業、郵便業、卸売業、小売業、金融業、保険業、不動産業、物品賃貸業、学術研究、専門・技術サービス業、宿泊業、飲食サービス業、生活関連サービス業、娯楽業、教育、学習支援業、医療、福祉、複合サービス事業、サービス業）において、常時5人以上の常用労働者を雇用する民営及び官公営事業所のうち、厚生労働省の指定した事業所（産業、規模ごとに無作為に抽出された約500事業所）。

## 4. 調査事項及び用語の解説

現金給与総額	きまって支給する給与	特別に支払われた給与
賃金、給与、手当、賞与、その他、名称のいかんを問わず、労働者に支払われたもので、所得税、貯金、社会保険料、組合費、購買代金等を差し引く以前の金額。	労働協約、就業規則等によって、あらかじめ定められている支給条件、算定方法によって支給される給与。時間外手当等の「所定外給与（超過労働給与）」を含む。	賞与・期末手当等の一時金、ベースアップ等の差額追給分、3カ月を超える期間で算定される現金給与等。

出勤日数
調査期間中に労働者が仕事のために実際に出勤した日数。有給であっても事業所に出勤しない日は出勤日にならないが、1日のうち1時間でも就業すれば出勤日となる。

実労働時間	所定内労働時間	所定外労働時間
調査期間中に労働者が仕事のために実際に労働した時間数のことである。	就業規則で定められた正規の始業時刻と終業時刻との間の休憩時間を除いた、実際に労働した時間。	早出、残業、臨時の呼び出し、休日出勤等による労働時間。

- ① 本来の職務外として行われる宿日直は、労働時間数から除かれる。
- ② 運輸関係労働者の手待ち時間は、労働時間に含まれる。

常用労働者	一般労働者	パートタイム労働者
期間を定めずまたは1カ月を超える期間を定めて雇用されている者。	常用労働者のうちパートタイム労働者以外のもの。	1日の所定労働時間または1週間の所定労働日数が一般の労働者より短い者。

次の者も常用労働者に含まれる。

- ① 一定の職務に従事し、一般労働者と同じ給与規則によって給与を支払われている重役や理事。
- ② 前2カ月の各月において18日以上同一の事業主に雇用されていた日々雇用労働者。

労働異動率	入職率	離職率
労働異動率は事業所間の雇用の流動状況を示す指標である。	$\frac{\text{月間増加労働者数} \times 100}{\text{前月末労働者数}}$	$\frac{\text{月間減少労働者数} \times 100}{\text{前月末労働者数}}$

- ① 労働異動率には、新規の入離職者のみならず、人事異動に伴う同一企業内の転勤者も含まれる。

## 目次

I.	毎月勤労統計調査の説明	.....	P 1
II.	毎月勤労統計調査結果のご利用にあたって	.....	P 2
III.	調査結果の概要	.....	P 3
IV-1.	産業別実数表（5人以上）	.....	P 7
IV-2.	産業別実数表（30人以上）	.....	P 9
V.	就業形態別実数表	.....	P 11
VI.	指数表	.....	P 13
VII.	全国結果（平成22年5月分確報）	.....	P 17
VIII.	別表	.....	P 20

## Ⅱ 毎月勤労統計調査結果のご利用にあたって

### 1 調査結果について

この調査結果は、調査対象事業所からの報告を基に、本県の事業所規模5人以上の全ての事業所(本文中5人以上)と、その中から抜き出した事業所規模30人以上の事業所(本文中30人以上)にそれぞれ対応するよう推計したものです。

### 2 指数の基準時について

平成19年1月から、指数は平成17年平均=100として算出しています。なお、指数は調査対象事業所の抽出替えに伴い将来改訂されることがあります。

### 3 事業所の抽出替え等について

- (1)事業所規模30人以上の事業所については、概ね3年ごとに抽出替えを行っています。直近では平成21年1月に平成18年事業所・企業統計調査(以下「センサス」という。)の結果を用いて行いました。
- (2)事業所規模5~29人事業所については、6ヶ月毎(1月、7月)に三分の一ずつ抽出替えを行っています。
- (3)平成21年1月調査から常用労働者数の集計に用いる母集団労働者数を、平成13年センサスに基づく労働者数から、平成18年センサスに基づく労働者数へ変更しています。

### 4 指数のギャップ修正について

- (1)事業所規模30人以上の事業所の抽出替えに伴い、新旧両調査結果間にギャップが生じ、時系列比較が困難になるため、指数については過去に遡って修正(ギャップ修正)を行っています。

修正期間	賃金・労働時間指数	平成19年2月~平成20年12月
	常用雇用指数	平成16年2月~平成20年12月

なお、前年同月比などの増減率は指数により算出しており、修正を行わない実数で計算した場合とは必ずしも一致しません。

また、産業によっては新旧両調査結果間のギャップが大きく、指数が大きく変動している場合がありますので注意が必要です。

- (2)事業所規模5~29人の事業所の抽出替え時にはギャップ修正等は行っていませんので、事業所規模5人以上の事業所に関する数値については、時系列比較に注意が必要です。

### 5 日本標準産業分類の改訂について

日本標準産業分類の改訂(平成19年11月)に伴い、平成22年1月から新しい産業分類に基づき結果を表章(公表)しています。これにより産業分類が変更となる事業所があり、産業分類間で常用労働者数の移動がありましたので、接続状況についてはP20別表をご参照ください。なお、常用労働者数の変動が大きく、旧産業と接続しない産業については、指数を作成できないため実数値のみを掲載しています。

また、鉱業、採石業、砂利採取業、電気・ガス・熱供給・水道業及び不動産業、物品賃貸業は調査事業所数が僅少のため公表していませんが、調査産業計には含まれています。

# Ⅲ 調査結果の概要

## 1. 賃金の動き

### (1) 事業所規模5人以上

項目	金額(円)	前年同月比(%)	全国結果(円)	
調査産業計	現金給与総額	243,622	6.8 (5か月連続の増加)	268,592
	きまって支給する給与	233,869	3.4 (7か月連続の増加)	261,742
	所定内給与	219,064	2.1 (5か月連続の増加)	243,997
	所定外給与	14,805	24.1	17,745
	特別に支払われた給与	9,753	487.5	6,850

5月の1人平均現金給与総額は、243,622円で前年同月比6.8%増となった。現金給与総額のうちきまって支給する給与は、233,869円で3.4%増となった。所定内給与は、219,064円で2.1%増であった。所定外給与は14,805円で24.1%増となり、特別に支払われた給与は9,753円であった。

現金給与総額を就業形態別にみると、一般労働者は289,912円で、パートタイム労働者は92,198円であった。

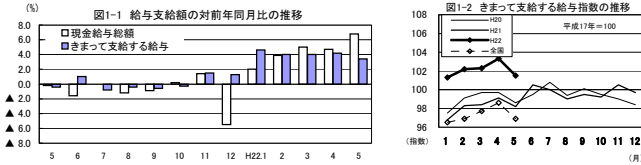


図1-1 給与支給額の対前年同月比の推移

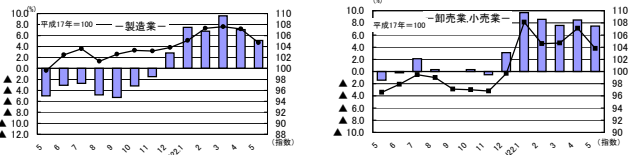


図1-3 産業別きまって支給する給与指数及び対前年同月比の推移 (折れ線グラフ=指数、棒グラフ=対前年同月比)

### (2) 事業所規模30人以上

項目	金額(円)	前年同月比(%)	全国結果(円)	
調査産業計	現金給与総額	262,743	7.3 (5か月連続の増加)	298,267
	きまって支給する給与	252,556	3.8 (7か月連続の増加)	289,191
	所定内給与	231,663	1.5 (5か月連続の増加)	265,837
	所定外給与	20,893	39.3	23,354
	特別に支払われた給与	10,187	521.2	9,076

5月の1人平均現金給与総額は、262,743円で前年同月比7.3%増となった。現金給与総額のうちきまって支給する給与は、252,556円で3.8%増となった。所定内給与は、231,663円で1.5%増であった。所定外給与は20,893円で39.3%増となり、特別に支払われた給与は10,187円であった。

現金給与総額を就業形態別にみると、一般労働者は309,122円で、パートタイム労働者は94,569円であった。

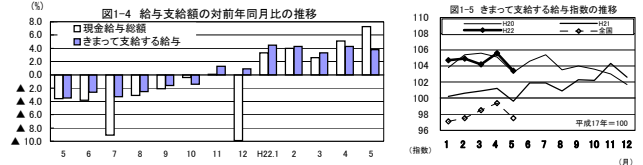


図1-4 給与支給額の対前年同月比の推移

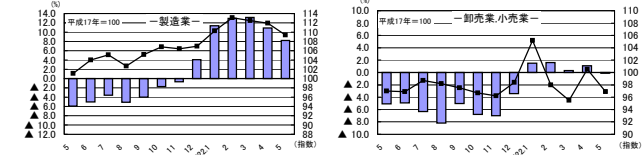


図1-6 産業別きまって支給する給与指数及び対前年同月比の推移 (折れ線グラフ=指数、棒グラフ=対前年同月比)

## 2. 労働時間の動き

### (1) 事業所規模5人以上

項目	労働時間(時間)	前年同月比(%)	全国結果(時間)	
調査産業計	総実労働時間	141.1	▲1.6 (2か月連続の減少)	139.6
	所定内労働時間	133.4	▲1.5 (2か月連続の減少)	130.0
	所定外労働時間	7.7	▲3.8 (7か月ぶりの減少)	9.6

5月の1人平均労働時間は、141.1時間で前年同月比1.6%減となった。総実労働時間のうち、所定内労働時間は133.4時間で1.5%減となり、所定外労働時間は7.7時間で3.8%減であった。

なお、総実労働時間を就業形態別にみると、一般労働者は156.6時間で、パートタイム労働者は87.3時間であった。

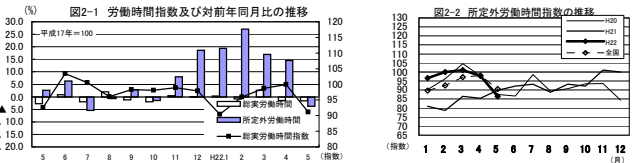


図2-1 労働時間指数及び対前年同月比の推移

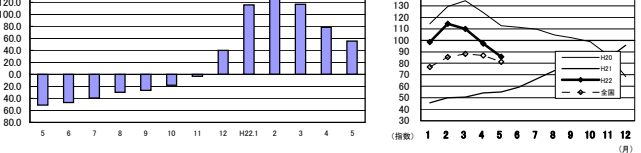


図2-3 産業別労働時間指数及び対前年同月比の推移 (折れ線グラフ=指数、棒グラフ=対前年同月比)

### (2) 事業所規模30人以上

項目	労働時間(時間)	前年同月比(%)	全国結果(時間)	
調査産業計	総実労働時間	144.4	1.5 (6か月連続の増加)	143.1
	所定内労働時間	134.3	0.0 (前年同月と同水準)	131.4
	所定外労働時間	10.1	27.9 (6か月連続の増加)	11.7

5月の1人平均労働時間は、144.4時間で前年同月比1.5%増となった。総実労働時間のうち、所定内労働時間は134.3時間で前年同月と同水準であった。所定外労働時間は10.1時間で27.9%増であった。

なお、総実労働時間を就業形態別にみると、一般労働者は158.1時間で、パートタイム労働者は94.2時間であった。

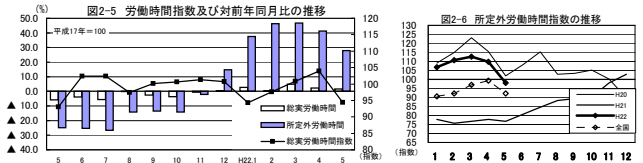


図2-5 労働時間指数及び対前年同月比の推移

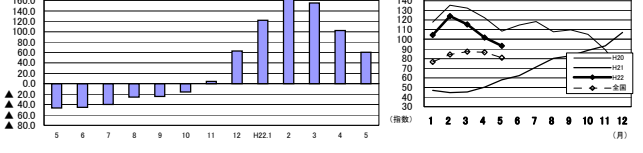


図2-8 産業別労働時間指数及び対前年同月比の推移 (折れ線グラフ=指数、棒グラフ=対前年同月比)

## 3. 雇用の動き

### (1) 事業所規模5人以上

項目	人数・率	前年同月比・差	全国結果(人数・率)		
調査産業計	常用労働者数	226,731人	1.1%	44,163千人	
	パートタイム労働者比率	22.3%	1.2ポイント	27.43%	
	労働力	入職率	1.34%	0.02ポイント	2.01%
		離職率	1.31%	▲0.40ポイント	2.04%

5月の常用労働者数は226,731人で前年同月比1.1%増となった。就業形態別にみると、一般労働者は176,138人で、パートタイム労働者は50,593人であった。パートタイム労働者比率は22.3%で前年同月と比べて1.2ポイント上昇となった。

また、製造業の常用労働者数は42,804人で前年同月比2.3%増となった。

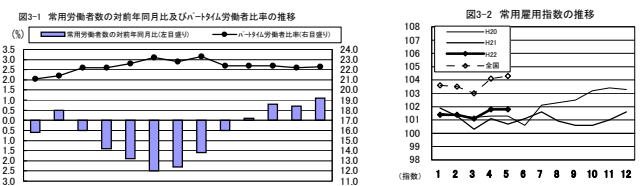


図3-1 常用労働者数の対前年同月比及びパートタイム労働者比率の推移

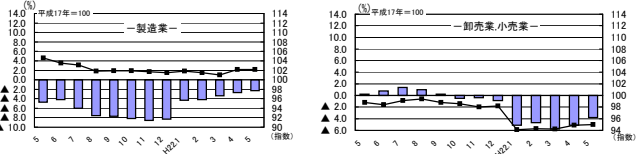


図3-3 産業別常用労働者数及び対前年同月比の推移 (折れ線グラフ=指数、棒グラフ=対前年同月比)

### (2) 事業所規模30人以上

項目	人数・率	前年同月比・差	全国結果(人数・率)		
調査産業計	常用労働者数	117,438人	3.1%	26,246千人	
	パートタイム労働者比率	21.7%	1.8ポイント	23.13%	
	労働力	入職率	1.36%	▲0.18ポイント	1.77%
		離職率	1.10%	▲0.36ポイント	1.82%

5月の常用労働者数は117,438人で前年同月比3.1%増となった。就業形態別にみると、一般労働者は92,010人で、パートタイム労働者は25,428人であった。パートタイム労働者比率は21.7%で前年同月と比べて1.8ポイント上昇となった。

また製造業の常用労働者数は32,300人で前年同月比0.9%増、3か月連続の増加となった。

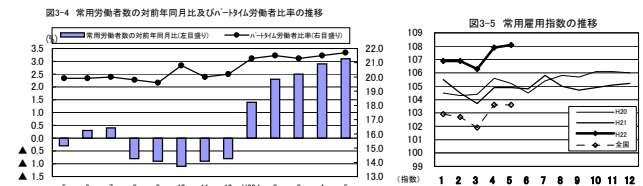


図3-4 常用労働者数の対前年同月比及びパートタイム労働者比率の推移

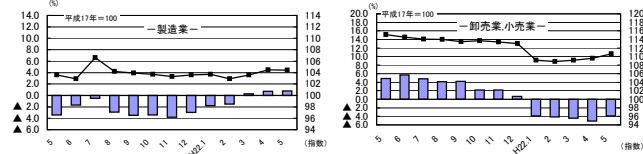


図3-6 産業別常用労働者数及び対前年同月比の推移 (折れ線グラフ=指数、棒グラフ=対前年同月比)

IV-1 産業別実数表（5人以上）

（平成22年5月）

様式1の1

項 目	TL	D	E	G	H	I	J	L	M	N	O	P	Q	R	項 目
	調査産業計	建設業	製造業	情報通信業	運輸業、 郵便業	卸売業、 小売業	金融業、 保険業	学術研究、専 門・技術サー ビス業	宿泊業、飲食 サービス業	生活関連サー ビス業、娯楽 業	教育、学 習支援業	医療、 福祉	複合サー ビス事業	サービス業 <small>他に分類されないもの</small>	
現金給与と総額 (円)	243,622	288,874	233,877	292,808	228,797	195,092	386,492	266,902	107,447	216,577	308,496	268,870	284,995	222,906	現金給与と総額 (円)
前年同月比 (%)	6.8	3.2	6.2	7.3	1.6	6.4	36.5	-	-	-	9.9	19.9	0.1	-	前年同月比 (%)
男 (円)	292,463	299,373	286,969	340,535	254,576	263,763	474,117	291,703	121,537	273,392	342,422	368,607	320,155	266,674	男 (円)
女 (円)	181,042	214,248	154,033	192,485	113,216	115,850	282,352	183,582	95,656	164,117	266,440	234,376	213,539	139,673	女 (円)
きまって支給する給与 (円)	233,869	283,431	229,820	292,808	219,143	191,645	287,733	265,789	107,313	216,577	308,496	245,604	277,571	221,183	きまって支給する給与 (円)
前年同月比 (%)	3.4	1.4	5.1	8.1	▲2.4	7.5	1.6	-	-	-	9.7	9.5	▲0.5	-	前年同月比 (%)
男 (円)	282,689	293,165	283,683	340,535	243,490	257,623	360,668	291,064	121,495	273,392	342,422	336,601	311,156	264,517	男 (円)
女 (円)	171,317	214,248	148,817	192,485	109,982	115,511	201,052	180,877	95,445	164,117	266,440	214,133	209,316	138,775	女 (円)
所定内給与 (円)	219,064	272,978	206,765	265,269	191,364	184,024	276,854	254,372	101,680	206,249	302,198	227,188	266,483	204,534	所定内給与 (円)
前年同月比 (%)	2.1	4.7	1.0	9.9	▲5.0	7.3	5.3	-	-	-	9.5	5.6	▲0.7	-	前年同月比 (%)
所定外給与 (円)	14,805	10,453	23,055	27,539	27,779	7,621	10,879	11,417	5,633	10,328	6,298	18,416	11,088	16,649	所定外給与 (円)
特別に支払われた給与 (円)	9,753	5,443	4,057	0	9,654	3,447	98,759	1,113	134	0	0	23,266	7,424	1,723	特別に支払われた給与 (円)
男 (円)	9,774	6,208	3,286	0	11,086	6,140	113,449	639	42	0	0	32,006	8,999	2,157	男 (円)
女 (円)	9,725	0	5,216	0	3,234	339	81,300	2,705	211	0	0	20,243	4,223	898	女 (円)
出勤日数 (日)	18.7	19.4	18.6	18.6	19.3	20.1	17.7	18.7	17.5	21.5	16.5	17.5	19.3	19.3	出勤日数 (日)
前年同月差 (日)	0.1	▲0.1	1.0	0.7	▲1.1	0.6	0.1	-	-	-	0.2	▲1.3	0.6	-	前年同月差 (日)
男 (日)	19.1	19.5	18.9	18.9	19.7	20.4	17.8	18.8	17.1	21.9	16.7	18.3	19.5	19.6	男 (日)
女 (日)	18.2	18.4	18.3	18.0	17.4	19.7	17.6	18.4	17.9	21.2	16.4	17.2	18.8	18.8	女 (日)
総実労働時間 (時間)	141.1	150.0	150.7	155.4	161.4	134.0	134.6	143.8	107.7	171.4	124.3	136.3	151.0	152.7	総実労働時間 (時間)
前年同月比 (%)	▲1.6	▲6.3	8.5	2.3	▲9.4	▲5.3	▲5.4	-	-	-	3.2	▲5.4	3.1	-	前年同月比 (%)
男 (時間)	150.2	151.8	158.6	160.1	172.4	146.2	139.7	145.8	109.0	175.7	128.1	148.0	151.6	162.8	男 (時間)
女 (時間)	129.6	137.6	138.7	145.3	112.2	120.0	128.5	136.5	106.7	167.5	119.7	132.4	150.0	133.7	女 (時間)
所定内労働時間 (時間)	133.4	145.1	138.7	142.7	142.6	129.3	129.6	140.4	102.4	165.1	120.2	129.2	144.8	141.7	所定内労働時間 (時間)
前年同月比 (%)	▲1.5	2.6	5.8	4.2	▲10.5	▲4.7	▲3.0	-	-	-	2.1	▲7.8	3.9	-	前年同月比 (%)
男 (時間)	140.1	146.4	143.0	146.6	150.7	139.9	133.4	142.0	101.8	167.0	121.9	138.1	145.3	148.4	男 (時間)
女 (時間)	124.9	136.0	132.2	134.3	106.6	117.1	125.0	134.8	102.9	163.3	118.1	126.2	144.0	129.1	女 (時間)
所定外労働時間 (時間)	7.7	4.9	12.0	12.7	18.8	4.7	5.0	3.4	5.3	6.3	4.1	7.1	6.2	11.0	所定外労働時間 (時間)
前年同月比 (%)	▲3.8	▲73.8	55.8	▲14.8	▲0.6	▲20.3	▲42.5	-	-	-	46.5	73.2	▲11.5	-	前年同月比 (%)
男 (時間)	10.1	5.4	15.6	13.5	21.7	6.3	6.3	3.8	7.2	8.7	6.2	9.9	6.3	14.4	男 (時間)
女 (時間)	4.7	1.6	6.5	11.0	5.6	2.9	3.5	1.7	3.8	4.2	1.6	6.2	6.0	4.6	女 (時間)
前調査期間末常用労働者数 (人)	226,656	22,345	42,808	2,408	11,162	40,158	6,863	4,130	13,713	6,339	15,779	39,367	6,718	10,552	前調査期間末常用労働者数 (人)
増加常用労働者数 (人)	3,038	202	339	85	123	455	12	65	679	57	185	567	113	128	増加常用労働者数 (人)
減少常用労働者数 (人)	2,963	131	343	37	140	440	1	103	625	89	34	527	40	366	減少常用労働者数 (人)
本調査期間末労働者数 (人)	226,731	22,416	42,804	2,456	11,145	40,173	6,874	4,092	13,767	6,307	15,930	39,407	6,791	10,314	本調査期間末労働者数 (人)
前年同月比 (%)	1.1	3.4	▲2.3	▲18.4	9.6	▲3.8	1.4	-	-	-	3.5	4.1	▲0.3	-	前年同月比 (%)
うちパートタイム労働者数 (人)	50,593	724	6,161	230	2,642	16,341	579	501	9,581	1,150	2,548	7,418	171	1,701	うちパートタイム労働者数 (人)
パートタイム労働者比率 (%)	22.3	3.2	14.4	9.4	23.7	40.7	8.4	12.2	69.6	18.2	16.0	18.8	2.5	16.5	パートタイム労働者比率 (%)
入職率 (%)	1.34	0.90	0.79	3.53	1.10	1.13	0.17	1.57	4.95	0.90	1.17	1.44	1.68	1.21	入職率 (%)
前年同月差 (ポイント)	0.02	▲0.74	▲0.14	2.10	▲0.18	0.21	▲0.35	-	-	-	0.91	▲1.12	0.75	-	前年同月差 (ポイント)
離職率 (%)	1.31	0.59	0.80	1.54	1.25	1.10	0.01	2.49	4.56	1.40	0.22	1.34	0.60	3.47	離職率 (%)
前年同月差 (ポイント)	▲0.40	▲1.45	▲0.55	0.44	▲0.30	▲0.98	▲0.52	-	-	-	▲0.16	▲1.14	0.29	-	前年同月差 (ポイント)
産 業 種 別	TL	D	E	G	H	I	J	L	M	N	O	P	Q	R	産 業 種 別

IV-2 産業別実数表 (30人以上)

(平成22年5月)

様式1の2

項目	TL	D	E	G	H	I	J	L	M	N	O	P	Q	R	項目
	調査産業計	建設業	製造業	情報通信業	運輸業、 郵便業	卸売業、 小売業	金融業、 保険業	学術研究、専 門・技術サー ビス業	宿泊業、飲食 サービス業	生活関連サー ビス業、娯楽 業	教育、学 習支援業	医療、 福祉	複合サー ビス事業	サービス業 <small>他に分類されないもの</small>	
現金給与と総額 (円)	262,743	326,814	257,143	329,363	264,200	157,536	299,374	283,169	142,792	229,607	333,276	315,010	292,060	193,415	現金給与と総額 (円)
前年同月比 (%)	7.3	▲ 2.5	9.4	19.9	11.8	▲ 4.3	3.8	-	-	-	1.3	27.0	▲ 5.0	-	前年同月比 (%)
男 (円)	315,077	342,418	297,784	379,369	293,327	230,473	392,755	305,010	181,882	275,532	381,820	418,330	323,221	239,137	男 (円)
女 (円)	199,043	196,152	176,222	203,514	121,643	114,321	207,201	190,648	116,253	175,153	251,023	274,424	206,808	127,139	女 (円)
きまって支給する給与 (円)	252,556	326,814	251,770	329,363	245,463	157,516	298,550	281,277	142,582	229,607	333,276	279,821	291,590	193,415	きまって支給する給与 (円)
前年同月比 (%)	3.8	▲ 2.5	8.2	21.1	4.4	▲ 0.1	3.7	-	-	-	1.2	12.9	▲ 5.2	-	前年同月比 (%)
男 (円)	307,226	342,418	293,858	379,369	272,140	230,436	392,057	303,975	181,779	275,532	381,820	374,844	322,579	239,137	男 (円)
女 (円)	186,013	196,152	167,969	203,514	114,896	114,312	206,252	185,126	115,971	175,153	251,023	242,494	206,808	127,139	女 (円)
所定内給与 (円)	231,663	314,074	223,124	302,219	212,599	148,905	278,788	265,356	138,338	217,329	324,960	256,478	278,070	165,783	所定内給与 (円)
前年同月比 (%)	1.5	▲ 2.3	3.2	25.9	4.9	▲ 0.8	3.1	-	-	-	0.6	8.9	▲ 5.6	-	前年同月比 (%)
所定外給与 (円)	20,893	12,740	28,646	27,144	32,864	8,611	19,762	15,921	4,244	12,278	8,316	23,343	13,520	27,632	所定外給与 (円)
特別に支払われた給与 (円)	10,187	0	5,373	0	18,737	20	824	1,892	210	0	0	35,189	470	0	特別に支払われた給与 (円)
男 (円)	7,851	0	3,926	0	21,187	37	698	1,035	103	0	0	43,486	642	0	男 (円)
女 (円)	13,030	0	8,253	0	6,747	9	949	5,522	282	0	0	31,930	0	0	女 (円)
出勤日数 (日)	18.7	18.9	18.5	19.7	20.5	20.5	17.5	18.0	19.0	20.8	16.4	17.8	19.5	19.4	出勤日数 (日)
前年同月差 (日)	0.3	▲ 0.2	1.2	2.1	0.1	0.4	0.2	-	-	-	0.1	▲ 1.1	0.9	-	前年同月差 (日)
男 (日)	19.0	19.1	18.7	20.0	20.7	21.8	17.8	18.1	19.3	20.7	16.7	18.3	19.6	19.7	男 (日)
女 (日)	18.2	17.7	18.0	19.1	19.1	19.8	17.1	17.3	18.9	20.8	15.8	17.7	19.3	19.0	女 (日)
総実労働時間 (時間)	144.4	149.1	154.6	159.7	169.2	122.9	138.6	136.7	127.3	154.4	125.0	142.0	151.6	158.2	総実労働時間 (時間)
前年同月比 (%)	1.5	▲ 0.6	10.9	3.9	1.5	▲ 6.9	1.3	-	-	-	2.1	▲ 3.4	4.0	-	前年同月比 (%)
男 (時間)	153.0	150.4	159.6	162.2	179.7	133.6	144.3	139.2	137.0	153.4	131.6	146.9	152.7	175.2	男 (時間)
女 (時間)	133.9	138.2	144.5	153.4	117.8	116.6	132.9	125.6	120.7	155.5	113.8	140.1	148.6	133.5	女 (時間)
所定内労働時間 (時間)	134.3	142.8	140.0	148.1	148.5	118.6	132.0	132.8	124.1	147.6	118.8	133.7	144.1	139.7	所定内労働時間 (時間)
前年同月比 (%)	0.0	▲ 0.6	7.5	8.1	1.8	▲ 6.7	2.4	-	-	-	▲ 0.9	▲ 5.9	5.2	-	前年同月比 (%)
男 (時間)	139.8	143.9	142.3	149.9	156.1	127.1	136.1	134.9	132.4	144.8	123.7	137.3	143.9	148.4	男 (時間)
女 (時間)	127.6	134.0	135.3	143.5	111.3	113.6	127.9	123.7	118.4	150.9	110.6	132.3	144.7	127.0	女 (時間)
所定外労働時間 (時間)	10.1	6.3	14.6	11.6	20.7	4.3	6.6	3.9	3.2	6.8	6.2	8.3	7.5	18.5	所定外労働時間 (時間)
前年同月比 (%)	27.9	▲ 1.4	60.3	▲ 30.6	0.0	▲ 10.5	▲ 15.4	-	-	-	138.4	69.4	▲ 12.8	-	前年同月比 (%)
男 (時間)	13.2	6.5	17.3	12.3	23.6	6.5	8.2	4.3	4.6	8.6	7.9	9.6	8.8	26.8	男 (時間)
女 (時間)	6.3	4.2	9.2	9.9	6.5	3.0	5.0	1.9	2.3	4.6	3.2	7.8	3.9	6.5	女 (時間)
常用労働者数 (人)	117,132	5,461	32,341	1,562	5,741	13,910	2,378	2,427	6,325	2,215	7,766	25,610	3,655	5,641	常用労働者数 (人)
増加常用労働者数 (人)	1,598	202	223	85	66	252	12	16	79	33	124	444	0	62	増加常用労働者数 (人)
減少常用労働者数 (人)	1,292	16	264	37	54	135	1	32	90	85	34	305	40	184	減少常用労働者数 (人)
本調査期間末労働者数 (人)	117,438	5,647	32,300	1,610	5,753	14,027	2,389	2,411	6,314	2,163	7,856	25,749	3,615	5,519	本調査期間末労働者数 (人)
前年同月比 (%)	3.1	5.4	0.8	▲ 25.2	3.8	▲ 3.9	▲ 1.8	-	-	-	1.7	5.8	▲ 6.2	-	前年同月比 (%)
うちパートタイム労働者数 (人)	25,428	303	2,887	133	1,120	8,961	132	488	3,258	439	1,746	4,384	20	1,489	うちパートタイム労働者数 (人)
パートタイム労働者比率 (%)	21.7	5.4	8.9	8.3	19.5	63.9	5.5	20.2	51.6	20.3	22.2	17.0	0.6	27.0	パートタイム労働者比率 (%)
入職率 (%)	1.36	3.70	0.69	5.44	1.15	1.81	0.50	0.66	1.25	1.49	1.60	1.73	0.00	1.10	入職率 (%)
前年同月差 (ポイント)	▲ 0.18	▲ 1.59	▲ 0.19	4.32	0.02	0.40	▲ 0.95	-	-	-	1.08	▲ 0.80	▲ 0.31	-	前年同月差 (ポイント)
離職率 (%)	1.10	0.29	0.82	2.37	0.94	0.97	0.04	1.32	1.42	3.84	0.44	1.19	1.09	3.26	離職率 (%)
前年同月差 (ポイント)	▲ 0.36	▲ 2.39	▲ 0.29	1.72	▲ 0.78	▲ 0.82	▲ 0.71	-	-	-	0.35	▲ 1.24	1.09	-	前年同月差 (ポイント)
産業種別	TL	D	E	G	H	I	J	L	M	N	O	P	Q	R	産業種別

# V 就業形態別実数表

(平成22年5月)

様式 2

事業所規模	産 業	本調査期間末常用労働者数 (人)	出勤日数 (日)	総実労働時間 (時間)	所定内労働時間 (時間)	所定外労働時間 (時間)	現金給与総額 (円)	きまって支給する給与 (円)			特別に支給された給与 (円)	産業区分	事業所規模	産 業	本調査期間末常用労働者数 (人)	出勤日数 (日)	総実労働時間 (時間)	所定内労働時間 (時間)	所定外労働時間 (時間)	現金給与総額 (円)	きまって支給する給与 (円)			特別に支給された給与 (円)	産業区分		
								きまって支給する給与 (円)	所定内給与 (円)	所定外給与 (円)											現金給与総額 (円)	きまって支給する給与 (円)	所定内給与 (円)			所定外給与 (円)	特別に支給された給与 (円)
5	<b>一般労働者</b>												<b>一般労働者</b>														
	TL 調査産業計	176,138	19.2	156.6	147.3	9.3	289,912	277,710	259,387	18,323	12,202	TL	TL 調査産業計	92,010	19.1	158.1	146.0	12.1	309,122	296,339	270,440	25,899	12,783	TL			
	D 建設業	21,692	19.6	152.4	147.4	5.0	295,080	289,466	278,909	10,557	5,614	D	D 建設業	5,344	19.1	151.8	145.3	6.5	337,311	337,311	324,024	13,287	0	D			
	E 製造業	36,643	18.8	157.8	144.5	13.3	258,262	253,565	227,225	26,340	4,697	E	E 製造業	29,413	18.5	157.8	142.6	15.2	271,802	265,955	235,157	30,798	5,847	E			
	G 情報通信業	2,226	18.8	160.8	147.2	13.6	312,627	312,627	282,792	29,835	0	G	G 情報通信業	1,477	20.0	163.9	151.9	12.0	347,491	347,491	318,735	28,756	0	G			
	H 運輸業,郵便業	8,503	20.6	187.2	163.7	23.5	274,987	263,724	228,699	35,025	11,263	H	H 運輸業,郵便業	4,633	21.0	184.3	160.6	23.7	299,717	279,039	240,726	38,313	20,678	H			
	I 卸売業,小売業	23,832	20.1	162.3	155.7	6.6	272,979	267,190	255,847	11,343	5,789	I	I 卸売業,小売業	5,066	20.0	166.3	158.0	8.3	279,204	279,163	260,090	19,073	41	I			
	J 金融業,保険業	6,295	17.8	136.6	131.2	5.4	404,049	302,441	290,646	11,795	101,608	J	J 金融業,保険業	2,257	17.6	140.8	133.8	7.0	310,823	309,951	289,052	20,899	872	J			
	L 学術研究,専門・技術サービス業	3,591	19.3	144.8	141.1	3.7	289,750	288,482	275,609	12,873	1,268	L	L 学術研究,専門・技術サービス業	1,923	18.7	136.6	131.9	4.7	328,771	326,401	306,695	19,706	2,370	L			
	M 宿泊業,飲食サービス業	4,186	20.5	171.7	163.5	8.2	198,550	198,201	188,494	9,707	349	M	M 宿泊業,飲食サービス業	3,056	19.6	166.1	160.7	5.4	206,633	206,235	198,757	7,478	398	M			
	N 生活関連サービス業,娯楽業	5,157	21.6	181.8	174.1	7.7	241,199	241,199	228,638	12,561	0	N	N 生活関連サービス業,娯楽業	1,724	20.5	166.4	158.1	8.3	264,455	264,455	249,243	15,212	0	N			
	O 教育,学習支援業	13,382	17.4	136.3	131.5	4.8	352,211	352,211	344,804	7,407	0	O	O 教育,学習支援業	6,110	17.7	143.0	135.2	7.8	403,724	403,724	393,220	10,504	0	O			
	P 医療,福祉	31,989	18.9	153.3	144.6	8.7	312,068	283,559	260,935	22,624	28,509	P	P 医療,福祉	21,365	19.2	156.5	146.6	9.9	357,981	315,739	287,639	28,100	42,242	P			
Q 複合サービス事業	6,620	19.6	153.1	146.7	6.4	290,804	283,187	271,817	11,370	7,617	Q	Q 複合サービス事業	3,595	19.5	152.0	144.5	7.5	292,956	292,484	278,890	13,594	472	Q				
R サービス業	8,613	19.9	163.5	150.9	12.6	250,965	248,928	229,616	19,312	2,037	R	R サービス業	4,030	20.6	180.8	156.6	24.2	235,158	235,158	198,509	36,649	0	R				
以	<b>パートタイム労働者</b>												<b>パートタイム労働者</b>														
	TL 調査産業計	50,593	16.7	87.3	84.9	2.4	82,198	80,989	78,451	2,538	1,209	TL	TL 調査産業計	25,428	17.3	94.2	91.6	2.6	94,569	93,794	91,051	2,743	775	TL			
	D 建設業	724	10.7	73.0	70.6	2.4	92,155	92,155	85,029	7,126	0	D	D 建設業	303	14.0	89.9	89.4	0.5	102,700	102,700	101,634	1,066	0	D			
	E 製造業	6,161	17.5	108.5	104.2	4.3	88,159	87,923	84,500	3,423	236	E	E 製造業	2,887	17.7	121.5	113.0	8.5	106,692	106,187	99,637	6,550	505	E			
	G 情報通信業	230	17.1	101.5	97.5	4.0	95,509	95,509	90,833	4,676	0	G	G 情報通信業	133	17.0	110.5	103.5	7.0	117,480	117,480	109,176	8,304	0	G			
	H 運輸業,郵便業	2,642	15.1	78.9	75.2	3.7	80,911	76,408	71,828	4,580	4,503	H	H 運輸業,郵便業	1,120	18.4	106.3	98.1	8.2	117,061	106,365	96,078	10,287	10,696	H			
	I 卸売業,小売業	16,341	20.0	92.5	90.6	1.9	80,623	80,619	78,467	2,152	4	I	I 卸売業,小売業	8,961	20.8	98.4	96.3	2.1	88,419	88,411	85,744	2,667	8	I			
	J 金融業,保険業	579	16.7	112.9	111.9	1.0	195,770	127,962	127,031	931	67,808	J	J 金融業,保険業	132	14.9	102.2	101.7	0.5	104,091	104,091	103,727	364	0	J			
	L 学術研究,専門・技術サービス業	501	15.0	135.8	135.2	0.6	102,271	102,271	101,349	922	0	L	L 学術研究,専門・技術サービス業	488	15.0	136.9	136.2	0.7	102,721	102,721	101,774	947	0	L			
	M 宿泊業,飲食サービス業	9,581	16.2	79.6	75.5	4.1	67,435	67,395	63,552	3,843	40	M	M 宿泊業,飲食サービス業	3,258	18.5	90.9	89.7	1.2	82,744	82,712	81,510	1,202	32	M			
	N 生活関連サービス業,娯楽業	1,150	21.4	126.1	125.6	0.5	108,700	108,700	108,153	547	0	N	N 生活関連サービス業,娯楽業	439	21.7	109.8	108.7	1.1	100,230	100,230	98,846	1,384	0	N			
	O 教育,学習支援業	2,548	11.8	58.5	58.4	0.1	70,184	70,184	69,930	254	0	O	O 教育,学習支援業	1,746	11.5	59.6	59.4	0.2	77,348	77,348	76,978	370	0	O			
	P 医療,福祉	7,418	11.6	64.8	64.3	0.5	85,633	84,609	84,043	566	1,024	P	P 医療,福祉	4,384	11.3	72.4	72.0	0.4	108,948	107,580	107,048	532	1,368	P			
Q 複合サービス事業	171	9.3	72.2	71.5	0.7	61,386	61,386	61,164	222	0	Q	Q 複合サービス事業	20	10.0	75.5	71.5	4.0	130,100	130,100	130,100	0	0	Q				
R サービス業	1,701	16.4	99.5	96.2	3.3	84,254	84,083	80,597	3,486	171	R	R サービス業	1,489	16.4	98.9	95.2	3.7	83,758	83,758	79,813	3,945	0	R				

# Ⅵ 指 数 表

様式 3 の 1  
平成 17 年=100

事業所規模	年 月	現 金 給 与 総 額													
		TL 調 査 産 業 計	D 建 設 業	E 製 造 業	G 情 報 通 信 業	H 運 輸 業	I 卸 売・ 小 売 業	J 金 融・ 保 險 業	L 学 術 研 究、 専 門・技 術 サ ー ビ ス 業	M 宿 泊 業、飲 食 サ ー ビ ス 業	N 宿 泊 業、飲 食 サ ー ビ ス 業	O 教 育、学 習 支 援 業	P 医 療、 福 祉	Q 複 合 サ ー ビ ス 事 業	R サ ー ビ ス 業
5 人 以 上	平成 18 年	99.8	106.3	99.5	93.1	99.2	102.7	101.6	-	-	-	97.2	101.5	109.9	-
	19	99.7	107.2	103.4	81.3	108.1	92.0	117.2	-	-	-	104.1	100.9	109.5	-
	20	97.9	98.5	105.2	83.1	112.2	96.0	115.9	-	-	-	95.1	95.6	119.3	-
	21	96.9	100.8	97.6	98.7	106.1	96.4	109.6	-	-	-	85.2	94.9	123.5	-
	平成 21 年 5 月	82.6	91.0	84.5	66.1	95.4	86.3	85.4	-	-	-	67.9	77.0	96.8	-
	6	126.8	110.8	107.4	163.2	118.2	98.8	170.4	-	-	-	175.2	115.8	182.8	-
	7	116.7	117.1	131.3	89.0	130.8	126.1	116.5	-	-	-	73.4	133.6	149.9	-
	8	87.6	101.4	92.8	74.4	98.5	95.4	88.2	-	-	-	66.3	81.8	102.1	-
	9	83.9	92.2	86.6	81.1	90.8	84.7	86.9	-	-	-	69.0	81.4	94.2	-
	10	83.5	91.9	87.0	81.4	91.8	84.7	88.3	-	-	-	66.1	78.9	95.4	-
	11	86.1	98.1	89.6	84.5	97.4	86.0	86.6	-	-	-	66.7	83.3	101.3	-
	12	161.2	131.1	154.9	281.6	154.8	143.0	247.4	-	-	-	163.8	159.9	281.8	-
平成 22 年 1 月	86.4	98.0	89.6	76.3	93.1	97.4	87.4	-	-	-	75.0	84.8	96.6	-	
2	85.5	96.4	90.7	75.5	87.2	90.9	86.6	-	-	-	76.0	84.2	95.7	-	
3	88.9	101.7	93.5	69.3	89.9	93.1	86.9	-	-	-	77.5	91.6	95.1	-	
4	87.1	97.7	91.0	76.5	91.9	94.1	88.8	-	-	-	73.7	85.9	107.5	-	
5	88.2	93.9	89.7	70.9	96.9	91.8	116.6	-	-	-	74.6	92.3	96.9	-	
30 人 以 上	平成 18 年	101.1	101.7	102.6	96.4	98.3	98.0	96.4	-	-	-	101.7	101.2	101.9	-
	19	102.5	104.1	109.8	90.5	111.3	96.3	99.0	-	-	-	106.7	96.3	118.6	-
	20	102.3	118.1	110.0	88.8	110.0	97.7	102.8	-	-	-	104.1	90.9	131.0	-
	21	97.9	115.8	100.2	105.0	109.7	90.8	101.0	-	-	-	100.0	88.0	132.6	-
	平成 21 年 5 月	81.3	95.1	85.2	66.2	93.2	82.1	78.4	-	-	-	79.2	73.7	103.6	-
	6	132.4	143.8	113.9	170.1	126.6	87.1	159.7	-	-	-	217.7	102.6	232.3	-
	7	118.2	119.6	138.3	98.1	135.4	128.3	122.9	-	-	-	80.4	123.0	122.7	-
	8	85.1	110.2	93.8	75.3	97.5	79.8	79.4	-	-	-	77.0	74.2	110.2	-
	9	84.3	100.2	88.0	86.3	95.2	79.2	77.8	-	-	-	78.1	76.3	97.4	-
	10	84.0	98.3	89.1	87.4	96.4	78.6	77.5	-	-	-	79.0	73.0	101.0	-
	11	86.2	100.2	92.2	87.4	106.4	78.2	76.7	-	-	-	77.4	78.5	109.7	-
	12	170.0	168.8	165.1	324.0	175.4	145.2	232.3	-	-	-	192.4	141.9	296.4	-
平成 22 年 1 月	86.9	120.3	93.2	89.6	96.7	85.4	77.8	-	-	-	78.2	84.6	101.2	-	
2	85.1	98.3	94.6	90.4	90.1	79.5	77.7	-	-	-	79.8	83.6	100.4	-	
3	87.8	102.8	97.2	81.8	95.9	84.1	79.8	-	-	-	81.2	88.8	99.8	-	
4	86.5	98.8	94.2	89.4	94.3	81.5	83.4	-	-	-	79.1	85.1	116.7	-	
5	87.2	92.7	93.2	79.4	104.2	78.6	81.4	-	-	-	80.2	93.6	98.4	-	

事業所規模	年 月	き ま っ て 支 給 す る 給 与													
		TL 調 査 産 業 計	D 建 設 業	E 製 造 業	G 情 報 通 信 業	H 運 輸 業	I 卸 売・ 小 売 業	J 金 融・ 保 險 業	L 学 術 研 究、 専 門・技 術 サ ー ビ ス 業	M 宿 泊 業、飲 食 サ ー ビ ス 業	N 宿 泊 業、飲 食 サ ー ビ ス 業	O 教 育、学 習 支 援 業	P 医 療、 福 祉	Q 複 合 サ ー ビ ス 事 業	R サ ー ビ ス 業
5 人 以 上	平成 18 年	99.1	102.3	99.2	95.7	99.6	101.2	100.3	-	-	-	97.5	101.0	108.7	-
	19	99.9	105.2	102.8	86.2	106.1	93.7	111.8	-	-	-	103.2	101.9	108.1	-
	20	99.3	101.2	105.5	88.9	111.7	97.1	111.8	-	-	-	97.5	98.5	112.6	-
	21	99.1	103.6	101.4	96.2	102.8	97.9	107.6	-	-	-	89.6	99.0	121.0	-
	平成 21 年 5 月	98.2	102.6	99.6	86.0	102.9	96.6	106.3	-	-	-	89.8	96.2	119.6	-
	6	100.5	108.0	102.5	101.0	107.5	97.9	106.2	-	-	-	91.4	98.6	118.1	-
	7	100.0	105.9	103.6	102.0	100.2	99.5	110.6	-	-	-	90.3	99.8	120.8	-
	8	99.0	101.1	101.3	94.2	103.9	99.0	108.3	-	-	-	87.6	100.0	128.7	-
	9	99.5	103.8	102.6	103.9	97.8	97.1	107.8	-	-	-	91.1	101.7	118.7	-
	10	99.2	103.6	103.3	106.5	99.3	97.0	109.8	-	-	-	87.3	98.6	120.1	-
	11	100.5	103.7	103.2	110.3	100.1	96.8	107.7	-	-	-	88.2	104.1	127.6	-
	12	99.7	102.5	103.8	107.3	97.2	99.7	109.7	-	-	-	87.9	99.9	127.0	-
平成 22 年 1 月	101.3	101.9	105.1	99.7	99.3	108.1	108.0	-	-	-	99.1	105.9	121.8	-	
2	102.2	108.7	107.3	98.9	94.3	104.6	106.8	-	-	-	100.4	105.1	120.6	-	
3	102.3	111.3	107.6	90.2	97.2	104.7	107.5	-	-	-	102.4	102.5	119.4	-	
4	103.3	109.3	107.2	100.2	99.4	107.1	109.7	-	-	-	97.4	106.8	123.0	-	
5	101.5	104.0	104.7	93.0	100.4	103.8	108.0	-	-	-	98.5	105.3	119.0	-	
30 人 以 上	平成 18 年	101.1	102.7	101.4	99.7	100.7	100.1	100.3	-	-	-	101.0	100.3	99.7	-
	19	103.9	108.3	107.5	94.2	107.8	103.4	101.5	-	-	-	105.7	99.0	111.3	-
	20	104.1	118.6	108.4	91.7	109.8	103.6	106.9	-	-	-	106.1	95.3	122.3	-
	21	101.6	118.8	103.1	101.2	106.5	97.9	102.5	-	-	-	104.3	94.8	126.8	-
	平成 21 年 5 月	99.6	112.9	101.1	86.8	102.8	97.0	103.3	-	-	-	104.5	93.1	126.7	-
	6	101.9	119.2	104.0	109.1	104.6	96.9	102.4	-	-	-	106.5	95.0	122.9	-
	7	101.9	118.2	105.1	111.3	107.5	98.7	106.8	-	-	-	106.1	93.6	122.4	-
	8	100.9	113.8	102.7	99.7	106.1	98.2	104.6	-	-	-	101.6	93.7	134.7	-
	9	102.3	118.2	105.2	111.6	105.0	97.5	102.3	-	-	-	103.0	96.4	119.1	-
	10	102.2	116.6	106.8	115.7	106.9	96.7	102.1	-	-	-	104.2	92.3	123.2	-
	11	104.3	119.0	106.4	115.7	108.5	96.2	101.1	-	-	-	102.2	99.2	134.2	-
	12	102.6	112.5	107.0	112.5	107.4	98.4	103.7	-	-	-	101.8	93.8	133.8	-
平成 22 年 1 月	104.7	113.3	110.3	118.3	106.3	105.2	102.4	-	-	-	103.1	106.9	123.7	-	
2	104.9	116.8	113.1	119.7	100.0	98.0	102.3	-	-	-	105.4	105.5	122.8	-	
3	104.2	121.3	112.5	108.3	106.4	95.5	104.6	-	-	-	107.1	102.4	122.0	-	
4	105.6	116.1	111.9	118.4	104.6	100.5	109.0	-	-	-	104.4	107.0	125.5	-	
5	103.4	110.1	109.4	105.1	107.3	96.9	107.1	-	-	-	105.8	105.1	120.1	-	



様式3の2

平成17年=100

事業所規模	年 月	所 定 内 給 与																
		TL	D	E	G	H	I	J	L	M	N	O	P	Q	R			
		調 査 産業計	建設業	製造業	情報 通信業	運輸業	卸売・ 小売業	金融・ 保険業	学術研究、 専門・技術 サービス業	宿泊業、飲 食サービス 業	宿泊業、飲 食サービス 業	教育、学 習支援業	医療、 福祉	複合サー ビス事業	サー ビス業			
5 人 以 上	平成 18 年	19	98.9	102.2	99.2	95.1	101.5	100.0	99.0	-	-	-	97.3	101.4	108.0	-		
		20	99.3	104.8	102.8	88.2	106.4	94.6	106.6	-	-	-	103.0	100.1	108.7	-		
		21	99.2	100.2	107.3	90.7	112.3	98.3	109.7	-	-	-	96.9	97.1	114.3	-		
	平成 21 年	5 月	5	99.1	102.4	105.2	95.6	106.2	98.4	103.2	-	-	-	88.6	98.3	122.2	-	
			6	98.6	100.4	104.4	83.8	107.8	97.1	101.5	-	-	-	88.8	96.8	121.1	-	
			7	100.4	104.1	107.2	101.9	112.1	98.2	101.8	-	-	-	90.6	97.7	118.9	-	
		平成 22 年	1 月	1	100.0	105.2	107.1	101.2	103.9	100.4	105.2	-	-	-	89.1	99.4	121.2	-
				2	98.9	102.4	104.3	92.3	107.9	99.5	105.0	-	-	-	86.8	98.2	129.2	-
				3	99.4	103.8	105.5	105.4	101.2	98.1	104.4	-	-	-	89.6	100.2	120.5	-
			4	99.2	103.1	105.2	107.1	103.2	97.9	105.3	-	-	-	86.4	99.3	119.9	-	
			5	100.2	103.7	104.9	111.3	103.7	97.4	104.2	-	-	-	87.4	103.1	128.0	-	
			6	98.8	101.9	104.4	107.4	98.3	99.6	102.9	-	-	-	86.4	98.6	128.4	-	
			7	99.9	99.8	105.2	101.1	99.9	108.3	107.2	-	-	-	98.0	101.5	121.2	-	
			8	100.9	107.9	105.7	99.5	95.1	106.0	106.7	-	-	-	98.6	100.8	120.8	-	
			9	101.0	110.6	106.3	89.1	98.2	105.3	107.0	-	-	-	100.1	98.9	119.3	-	
10	102.0	109.0	107.0	97.9	99.2	107.4	109.5	-	-	-	95.4	103.5	122.6	-				
11	100.7	105.1	105.4	92.1	102.4	104.2	106.9	-	-	-	97.2	102.2	120.2	-				

事業所規模	年 月	総 実 労働 時 間																
		TL	D	E	G	H	I	J	L	M	N	O	P	Q	R			
		調 査 産業計	建設業	製造業	情報 通信業	運輸業	卸売・ 小売業	金融・ 保険業	学術研究、 専門・技術 サービス業	宿泊業、飲 食サービス 業	宿泊業、飲 食サービス 業	教育、学 習支援業	医療、 福祉	複合サー ビス事業	サー ビス業			
5 人 以 上	平成 18 年	19	100.0	98.6	100.6	102.9	90.9	100.1	106.0	-	-	-	98.8	103.9	103.9	-		
		20	98.9	95.2	101.5	108.3	94.1	91.2	106.8	-	-	-	99.2	108.8	107.2	-		
		21	98.5	95.8	101.3	111.8	95.1	93.2	103.7	-	-	-	96.3	112.5	103.3	-		
	平成 21 年	5 月	5	97.5	98.7	95.3	108.6	93.1	96.6	106.7	-	-	-	89.0	110.1	102.8	-	
			6	92.6	91.5	85.4	103.3	93.3	93.6	99.0	-	-	-	84.4	105.6	96.4	-	
			7	103.4	110.2	100.6	111.2	100.2	100.9	117.0	-	-	-	99.4	113.0	109.5	-	
		平成 22 年	1 月	1	100.6	103.5	98.6	109.5	91.1	114.9	96.2	-	-	-	96.2	113.7	110.7	-
				2	96.1	94.6	92.8	109.2	98.3	95.7	101.5	-	-	-	73.3	111.8	107.8	-
				3	98.3	102.5	99.7	105.6	88.9	96.7	102.9	-	-	-	87.0	109.8	98.7	-
			4	98.1	97.5	96.7	107.8	91.0	94.1	108.4	-	-	-	91.4	110.8	108.0	-	
			5	98.9	104.1	102.5	108.9	86.9	96.4	99.5	-	-	-	84.3	109.9	98.4	-	
			6	97.9	97.6	101.0	109.9	88.7	96.7	108.6	-	-	-	83.7	110.3	103.9	-	
			7	90.4	85.8	88.4	102.2	84.4	92.2	98.0	-	-	-	87.9	103.8	95.9	-	
			8	96.0	98.2	102.1	112.7	84.0	92.2	95.2	-	-	-	95.2	102.6	96.7	-	
			9	98.7	100.4	99.1	115.5	88.9	92.7	112.0	-	-	-	105.0	110.4	109.5	-	
10	100.0	97.7	103.0	116.1	88.7	95.7	106.6	-	-	-	103.0	109.5	110.6	-				
11	91.1	85.7	92.7	105.7	84.5	88.6	93.7	-	-	-	87.1	99.9	99.4	-				

30 人 以 上	平成 18 年	19	100.6	98.2	100.7	99.5	97.6	100.0	102.8	-	-	-	101.6	102.3	101.9	-		
		20	103.2	95.4	103.0	111.5	107.6	99.3	101.5	-	-	-	102.0	108.3	107.7	-		
		21	102.6	90.7	101.2	115.9	105.5	99.7	100.2	-	-	-	99.0	114.5	107.3	-		
	平成 21 年	5 月	5	98.7	91.4	95.7	114.9	100.1	95.1	100.9	-	-	-	93.6	110.6	103.2	-	
			6	93.0	81.8	85.4	108.8	96.9	94.8	93.2	-	-	-	87.5	107.3	97.7	-	
			7	102.4	95.0	99.6	119.5	101.4	97.1	111.6	-	-	-	104.6	112.7	111.7	-	
		平成 22 年	1 月	1	102.4	93.1	100.0	116.8	102.2	95.4	111.6	-	-	-	104.6	112.6	109.1	-
				2	97.4	86.5	93.8	117.3	101.0	96.0	95.6	-	-	-	78.9	112.3	106.8	-
				3	100.1	94.9	101.8	112.5	100.5	95.2	98.8	-	-	-	86.4	111.1	97.3	-
			4	100.6	89.3	99.2	113.0	102.6	92.5	103.1	-	-	-	98.3	111.5	108.4	-	
			5	101.3	95.4	105.3	111.4	96.3	94.5	93.9	-	-	-	88.9	109.6	96.1	-	
			6	100.7	92.4	103.9	111.0	98.8	94.0	103.5	-	-	-	88.1	109.6	102.5	-	
			7	94.3	84.7	89.7	107.9	95.9	98.8	96.3	-	-	-	87.3	107.0	95.7	-	
			8	97.6	93.2	104.3	109.8	94.9	90.2	95.3	-	-	-	87.6	101.5	97.3	-	
			9	100.8	93.4	101.0	114.4	105.1	87.8	111.3	-	-	-	101.4	112.5	111.4	-	
10	103.9	94.8	105.5	118.8	100.4	95.1	110.7	-	-	-	103.9	113.2	111.8	-				
11	94.4	81.3	94.7	113.0	98.4	88.3	94.4	-	-	-	89.3	103.6	101.6	-				



様式 3 の 4

平成 1 7 年 = 100

事業所規模	年 月	常 用 雇 用															
		T L	D	E	G	H	I	J	L	M	N	O	P	Q	R		
		調 査 産業計	建設業	製造業	情報 通信業	運輸業	卸売・ 小売業	金融・ 保険業	学術研究・ 専門・技術 サービス業	宿泊業、飲 食サービス 業	宿泊業、飲 食サービス 業	教育、学 習支援業	医療、 福祉	複合サー ビス事業	サー ビス業		
5 人 以 上	平成 18 年	100.7	95.9	100.7	101.4	105.4	99.3	99.0	-	-	-	98.2	102.6	99.0	-		
	19	101.4	97.3	106.7	104.3	102.6	98.2	96.1	-	-	-	98.8	106.2	97.1	-		
	20	102.0	90.2	109.8	106.8	102.1	98.3	96.6	-	-	-	98.6	110.8	96.5	-		
	21	101.1	89.7	103.5	112.0	101.7	99.0	95.3	-	-	-	100.6	115.0	96.9	-		
	平成 21 年	5 月	100.7	88.2	104.6	114.3	98.2	98.8	96.7	-	-	-	99.3	116.1	98.1	-	
		6	101.1	89.8	103.5	114.8	100.8	98.4	96.9	-	-	-	100.6	115.8	97.8	-	
		7	101.6	90.2	103.1	111.6	102.4	99.1	96.4	-	-	-	102.9	116.9	96.7	-	
		8	100.9	90.1	101.8	111.6	102.1	99.4	96.4	-	-	-	98.4	115.9	96.9	-	
		9	100.6	90.3	101.9	110.3	102.8	98.8	95.5	-	-	-	102.2	115.3	96.6	-	
		10	100.6	89.4	101.9	111.2	103.0	98.6	95.1	-	-	-	102.7	115.7	96.7	-	
		11	101.0	89.9	101.7	110.5	104.2	98.0	94.9	-	-	-	104.2	116.2	96.6	-	
		12	101.6	89.9	101.5	110.3	108.9	98.2	94.4	-	-	-	103.4	116.5	96.6	-	
		平成 22 年	1 月	101.4	89.5	101.8	91.6	112.8	94.1	94.3	-	-	-	102.7	116.7	93.9	-
			2	101.4	89.9	101.5	95.3	113.9	94.3	96.0	-	-	-	103.2	118.0	93.2	-
			3	101.1	90.2	101.0	95.0	109.8	94.2	95.5	-	-	-	99.7	118.2	92.8	-
			4	101.8	90.9	102.2	91.5	107.7	94.9	97.9	-	-	-	101.8	120.7	96.7	-
	5		101.8	91.2	102.2	93.3	107.6	95.0	98.1	-	-	-	102.8	120.9	97.8	-	

事業所規模	年 月	実 質 賃 金											
		現金給与総額					きまって支給する給与						
		T L	D	E	I	P	T L	D	E	I	P		
調 査 産業計	建設業	製造業	卸売・ 小売業	医療、 福祉	調 査 産業計	建設業	製造業	卸売・ 小売業	医療、 福祉				
5 人 以 上	平成 18 年	99.6	106.1	99.3	102.5	101.3	98.9	102.1	99.0	101.0	100.8		
	19	99.4	106.9	103.1	91.7	100.6	99.6	104.9	102.5	93.4	101.6		
	20	96.1	96.7	103.2	94.2	93.8	97.4	99.3	103.5	95.3	96.7		
	21	96.2	100.1	96.9	95.7	94.2	98.4	102.9	100.7	97.2	98.3		
	平成 21 年	5 月	82.1	90.5	84.0	85.8	76.5	97.6	102.0	99.0	96.0	95.6	
		6	126.4	110.5	107.1	98.5	115.5	100.2	107.7	102.2	97.6	98.3	
		7	116.4	116.7	130.9	125.7	133.2	99.7	105.6	103.3	99.2	99.5	
		8	87.1	100.8	92.2	94.8	81.3	98.4	100.5	100.7	98.4	99.4	
		9	83.0	91.2	85.7	83.8	80.5	98.4	102.7	101.5	96.0	100.6	
		10	83.0	91.4	86.5	84.2	78.4	98.6	103.0	102.7	96.4	98.0	
		11	85.8	97.8	89.3	85.7	83.1	100.2	103.4	102.9	96.5	103.8	
		12	160.7	130.7	154.4	142.6	159.4	99.4	102.2	103.5	99.4	99.6	
		平成 22 年	1 月	86.3	97.9	89.5	97.3	84.7	101.2	101.8	105.0	108.0	105.8
			2	85.8	96.7	91.0	91.2	84.5	102.5	109.0	107.6	104.9	105.4
			3	89.0	101.8	93.6	93.2	91.7	102.4	111.4	107.7	104.8	102.6
			4	87.2	97.8	91.1	94.2	86.0	103.4	109.4	107.3	107.2	106.9
	5		88.1	93.8	89.6	91.7	92.2	101.4	103.9	104.6	103.7	105.2	

# Ⅶ 全国結果（平成22年5月分確報）

## 毎月勤労統計調査 平成22年5月分統計表 全国調査時系列表

平成17年=100

事業所規模	年 月	現金給与総額		きまって支給する給与		所定内給与		総実労働時間		所定内労働時間		所定外労働時間		常用雇用		
		TL	F	TL	F	TL	F	TL	F	TL	F	TL	F	TL	F	
		調査 産業計	製造業	調査 産業計	製造業	調査 産業計	製造業	調査 産業計	製造業	調査 産業計	製造業	調査 産業計	製造業	調査 産業計	製造業	
5 人 以 上	平成18年	100.2	101.3	99.9	100.6	99.7	100.2	100.5	100.8	100.3	100.4	102.6	104.5	100.6	100.4	
	19	99.2	100.8	99.4	100.7	99.2	100.4	99.8	100.5	99.5	100.0	103.9	104.8	102.2	101.1	
	20	98.9	101.2	99.2	101.1	99.1	101.6	98.6	99.1	98.4	99.4	102.3	97.2	103.7	102.1	
	21	95.1	94.1	97.1	96.6	97.8	100.3	95.7	93.1	96.5	96.1	86.7	65.9	103.9	99.8	
	平成21年11月	83.9	83.6	97.2	98.1	97.5	100.1	97.1	98.7	97.6	100.5	92.5	81.8	104.0	99.2	
	12	166.1	170.5	97.2	98.2	97.5	100.0	96.1	96.5	96.3	97.9	94.3	83.6	104.1	99.0	
	平成22年1月	82.1	80.4	96.5	97.0	96.8	99.2	90.7	87.6	90.9	88.7	89.6	76.7	103.6	98.8	
	2	79.7	79.7	96.9	99.1	97.2	100.7	95.0	97.4	95.3	98.7	92.5	85.5	103.5	98.6	
	3	83.2	81.9	97.7	99.2	97.8	100.5	98.0	98.6	98.1	99.7	97.2	88.1	103.0	98.5	
	4	83.3	82.3	98.6	100.1	98.6	101.6	100.9	101.3	101.1	102.9	98.1	86.8	104.1	99.3	
	5	81.0	80.3	96.9	98.5	97.2	100.3	92.6	90.8	92.8	91.8	90.6	81.1	104.3	99.2	
	30 人 以 上	平成18年	101.0	101.3	100.6	100.7	100.4	100.4	100.7	100.7	100.5	100.4	103.3	103.5	100.9	101.0
		19	100.1	100.9	100.6	100.8	100.4	100.6	100.5	100.4	100.0	100.0	105.7	104.4	102.4	101.9
		20	99.6	101.0	99.8	100.7	99.9	101.1	99.3	99.3	99.0	99.5	102.7	97.8	104.1	103.3
		21	94.8	92.9	97.3	95.8	98.4	99.9	96.2	93.5	97.2	96.8	85.6	65.9	103.7	101.3
平成21年11月		83.0	81.8	97.6	97.5	98.2	99.7	97.8	99.3	98.2	101.3	92.9	82.6	103.4	100.7	
12		174.9	176.9	97.7	97.8	98.2	99.9	96.7	97.1	96.8	98.5	95.3	84.8	103.4	100.4	
平成22年1月		79.7	77.7	97.1	96.3	97.7	98.8	92.0	88.6	92.2	90.0	90.6	76.4	102.9	100.2	
2		77.8	76.8	97.5	98.1	98.0	100.0	95.2	97.1	95.5	98.6	92.1	84.3	102.7	99.9	
3		82.1	79.3	98.5	98.5	98.8	100.1	99.2	99.2	99.4	100.7	96.9	87.1	101.9	99.6	
4		82.0	80.1	99.4	99.5	99.6	101.2	102.2	101.7	102.4	103.6	99.2	86.5	103.6	100.7	
5		79.6	78.0	97.5	98.1	98.0	100.2	93.5	91.3	93.6	92.6	92.1	80.9	103.6	100.6	

### 第1表 月間現金給与額

(事業所規模5人以上)

産 業	現金給与総額		きまって支給する給与				特別に支払われ							
	前年比		する給与		前年比		所定内給与		前年比		た給与		前年比	
	円	%	円	%	円	%	円	%	円	%	円	%	円	%
調査産業計	268,592	0.1	261,742	0.5	243,997	-0.1	17,745	11.3	6,850	-13.6				
飲業,採石業等	331,706	14.7	297,752	3.6	284,720	4.8	13,032	-18.0	33,954	1562.8				
建設業	321,740	-2.5	313,867	-1.1	295,192	-0.8	18,675	-4.2	7,873	-37.7				
製造業	298,530	3.9	292,689	3.9	265,886	0.9	26,803	45.8	5,841	0.1				
電気・ガス業	488,679	7.7	445,434	-0.3	391,550	-0.5	53,884	0.5	43,245	552.8				
情報通信業	394,143	5.8	371,963	3.5	337,613	3.3	34,350	6.2	22,180	73.8				
運輸業,郵便業	287,020	-1.9	281,390	1.0	246,456	0.6	34,934	4.2	5,630	-59.5				
卸売業,小売業	228,895	0.4	223,444	1.1	214,131	0.9	9,313	2.9	5,451	-19.3				
金融業,保険業	403,266	-0.2	365,249	1.6	338,518	1.7	26,731	-0.1	38,017	-14.9				
不動産・物品賃貸業	300,906	-	291,663	-	275,300	-	16,363	-	9,243	-				
学術研究等	370,459	-	364,706	-	340,967	-	23,739	-	5,753	-				
飲食サービス業等	121,929	-	120,737	-	115,512	-	5,225	-	1,192	-				
生活関連サービス等	193,852	-	185,779	-	176,589	-	9,190	-	8,073	-				
教育,学習支援業	309,576	-1.0	308,122	0.2	301,749	0.1	6,373	3.2	1,454	-72.7				
医療,福祉	252,706	-3.6	249,673	-3.2	235,064	-3.1	14,609	-5.2	3,033	-20.7				
複合サービス事業	327,211	0.7	321,280	0.9	301,902	-0.2	19,378	20.7	5,931	-11.0				
その他のサービス業	238,977	-	232,834	-	213,975	-	18,859	-	6,143	-				
事業所規模30人以上														
調査産業計	298,267	0.5	289,191	1.1	265,837	0.1	23,354	14.1	9,076	-17.6				
製造業	317,675	4.3	310,833	4.5	279,214	1.3	31,619	45.2	6,842	-3.0				
卸売業,小売業	242,487	-0.5	234,730	0.3	223,583	0.4	11,147	-1.3	7,757	-19.7				
医療,福祉	282,809	-4.2	279,349	-3.7	260,032	-3.6	19,317	-3.8	3,460	-33.5				

毎月勤労統計調査の結果は、厚生労働省のWebページにも掲載されています。

(<http://www.mhlw.go.jp>)

### 第2表 月間実労働時間及び出勤日数

(事業所規模5人以上)

産 業	総実労働時間						出 勤 日 数	
	前 年 比		前 年 比		前 年 比		日	前年差
	時間	%	時間	%	時間	%		
調査産業計	139.6	1.3	130.0	0.7	9.6	10.4	18.2	0.1
鉱業，採石業等	150.3	0.0	144.5	1.6	5.8	-29.2	19.1	0.1
建設業	157.2	0.7	146.6	0.8	10.6	-1.0	19.4	0.1
製造業	150.2	6.4	137.3	3.7	12.9	46.7	18.2	0.6
電気・ガス業	147.3	2.1	133.1	2.1	14.2	2.2	17.6	0.5
情報通信業	152.0	1.1	135.9	0.5	16.1	6.6	18.1	-0.1
運輸業，郵便業	166.1	0.7	144.7	0.3	21.4	4.5	19.5	0.2
卸売業，小売業	134.6	0.5	128.4	0.3	6.2	3.3	18.7	0.0
金融業，保険業	144.8	0.1	132.3	0.1	12.5	0.0	18.0	0.0
不動産・物品賃貸業	146.4	-	136.7	-	9.7	-	18.7	-
学術研究等	146.3	-	134.3	-	12.0	-	17.8	-
飲食サービス業等	106.9	-	102.4	-	4.5	-	16.7	-
生活関連サービス業	139.1	-	132.4	-	6.7	-	19.2	-
教育，学習支援業	123.3	0.9	116.2	0.6	7.1	4.4	16.3	0.0
医療，福祉	132.4	-1.1	127.0	-0.9	5.4	-5.3	18.0	-0.1
複合サービス事業	142.7	2.2	134.8	1.6	7.9	11.2	17.8	0.2
その他のサービス業	141.2	-	129.3	-	11.9	-	18.0	-
事業所規模30人以上								
調査産業計	143.1	2.0	131.4	1.0	11.7	14.7	18.2	0.2
製造業	152.4	6.4	138.0	3.7	14.4	44.0	18.1	0.6
卸売業，小売業	133.6	-0.6	126.9	-0.7	6.7	0.0	18.8	-0.1
医療，福祉	138.0	-1.9	131.6	-1.7	6.4	-5.9	18.3	-0.2

### 第3表 常用雇用及び労働異動率

(事業所規模5人以上)

産 業	労働者総数						入 職 率		離 職 率	
	前 年 比		前 年 比		前 年 比		前 年 差		前 年 差	
	千人	%	千人	%	千人	%	%ポイント	%ポイント	%ポイント	%ポイント
調査産業計	44,163	0.4	32,047	-0.3	12,116	2.0	2.01	-0.13	2.04	-0.35
鉱業，採石業等	24	-0.7	23	0.1	1	-15.9	1.19	0.13	1.20	-1.37
建設業	2,534	-0.5	2,412	-0.8	122	5.6	1.57	-0.33	1.79	-0.16
製造業	8,296	-0.9	7,160	-1.0	1,136	-0.2	1.05	-0.13	1.17	-0.69
電気・ガス業	271	0.3	263	0.4	9	-2.9	0.75	0.08	1.05	-0.14
情報通信業	1,450	-2.4	1,373	1.4	77	-41.3	1.42	0.33	1.70	-0.22
運輸業，郵便業	2,633	0.7	2,237	-1.1	396	12.4	1.34	-0.08	1.73	-0.12
卸売業，小売業	8,594	-3.5	5,040	-2.7	3,554	-4.7	2.05	-0.13	2.19	-0.28
金融業，保険業	1,442	0.8	1,285	1.0	156	0.0	1.80	-0.10	1.57	-0.21
不動産・物品賃貸業	667	-	515	-	152	-	2.02	-	2.21	-
学術研究等	1,216	-	1,114	-	102	-	1.47	-	1.79	-
飲食サービス業等	3,654	-	987	-	2,667	-	4.15	-	4.44	-
生活関連サービス等	1,593	-	894	-	699	-	3.46	-	3.00	-
教育，学習支援業	2,808	1.6	2,054	3.0	754	-1.9	2.47	-0.03	1.49	-0.22
医療，福祉	5,345	3.4	3,881	1.5	1,464	9.2	2.05	-0.20	1.81	-0.24
複合サービス事業	680	0.7	610	2.1	70	-9.7	1.64	0.60	1.06	0.04
その他のサービス業	2,957	-	2,200	-	757	-	2.52	-	2.79	-
事業所規模30人以上										
調査産業計	26,246	-0.4	20,176	-0.7	6,070	0.6	1.77	-0.09	1.82	-0.40
製造業	6,337	-1.2	5,633	-1.6	704	1.8	1.04	-0.06	1.16	-0.73
卸売業，小売業	3,893	-3.6	2,150	-4.4	1,743	-2.4	1.63	0.01	1.89	-0.01
医療，福祉	3,513	3.1	2,770	1.2	743	10.4	1.97	-0.12	1.76	-0.17

### 第4表 就業形態別月間現金給与額

(事業所規模5人以上)

産 業	現金給与総額									
	前年比		きまって支給				特別に支払われ			
			する給与		所定内給与		所定外給与		た給与	
円	%	円	%	円	%	円	%	円	%	
一般労働者 調査産業計 (事業所規模30人以上)	335,148	0.5	325,887	0.9	302,553	0.2	23,334	12.4	9,261	-13.7
	( 357,502	0.6)	( 345,825	1.4)	( 316,652	0.4)	( 29,173	14.8)	( 11,677	-17.4)
製造業	328,817	3.8	322,121	3.8	292,102	0.9	30,019	46.4	6,696	0.2
卸売・小売業	327,370	-0.1	318,260	0.6	303,994	0.5	14,266	2.2	9,110	-19.9
医療，福祉	308,338	-3.0	304,399	-2.5	285,084	-2.5	19,315	-3.5	3,939	-22.1
パートタイム労働者 調査産業計 (事業所規模30人以上)	92,494	0.9	92,026	0.8	89,069	0.7	2,957	1.5	468	33.7
	( 101,133	1.0)	( 100,716	1.1)	( 96,725	0.9)	( 3,991	5.2)	( 417	-4.6)
製造業	107,525	5.1	107,081	5.2	100,560	3.8	6,521	31.7	444	-8.8
卸売・小売業	89,331	-0.3	89,064	-0.2	86,771	-0.2	2,293	1.4	267	-28.6
医療，福祉	104,751	0.7	104,127	0.5	102,032	0.6	2,095	-7.7	624	101.3

### 第5表 就業形態別月間労働時間及び出勤日数

(事業所規模5人以上)

産 業	総実労働時間						出勤日数			
	前年比		所定内労働時間		所定外労働時間		前年差		前年差	
			時間	%	時間	%				
一般労働者 調査産業計 (事業所規模30人以上)	158.4	1.6	146.1	0.8	12.3	12.8	19.1	0.2	18.8	0.2
	( 157.5	2.1)	( 143.3	1.0)	( 14.2	15.4)	( 18.8	0.2)		
製造業	155.9	6.4	141.9	3.5	14.0	45.9	18.4	0.7		
卸売・小売業	161.1	0.2	152.2	0.0	8.9	3.5	19.8	0.0		
医療，福祉	153.6	-0.5	146.6	-0.3	7.0	-4.1	19.4	0.0		
パートタイム労働者 調査産業計 (事業所規模30人以上)	90.1	1.1	87.5	1.0	2.6	4.0	15.7	0.1	16.3	0.2
	( 94.9	1.2)	( 91.5	0.8)	( 3.4	9.6)	( 16.3	0.2)		
製造業	114.2	6.7	108.7	5.4	5.5	37.5	17.3	0.7		
卸売・小売業	96.9	0.1	94.6	0.2	2.3	-4.2	17.2	0.1		
医療，福祉	76.1	1.0	75.1	1.4	1.0	-16.7	14.5	0.2		

### 第6表 就業形態別労働異動率

(事業所規模5人以上)

産 業	入 職 率		離 職 率	
	前年差	ポイント	前年差	ポイント
一般労働者 調査産業計 (事業所規模30人以上)	1.40	-0.11	1.47	-0.37
	( 1.29	-0.11)	( 1.43	-0.46)
製造業	0.85	-0.15	1.00	-0.64
卸売・小売業	1.51	-0.15	1.60	-0.05
医療，福祉	1.51	-0.16	1.49	-0.04
パートタイム労働者 調査産業計 (事業所規模30人以上)	3.64	-0.20	3.57	-0.30
	( 3.36	-0.08)	( 3.16	-0.18)
製造業	2.27	-0.03	2.26	-0.99
卸売・小売業	2.82	-0.07	3.03	-0.57
医療，福祉	3.50	-0.41	2.68	-0.84

### 第7表 パートタイム労働者比率

(事業所規模5人以上)

産 業	パートタイム労働者比率	
	前年差	ポイント
調査産業計	27.43	0.43
製造業	13.69	0.09
卸売・小売業	41.35	-0.51
医療，福祉	27.39	1.44
事業所規模30人以上		
調査産業計	23.13	0.24
製造業	11.11	0.33
卸売・小売業	44.76	0.50
医療，福祉	21.16	1.41

## Ⅷ(別表)毎月勤労統計調査地方調査 表章産業接続表

表章産業 (新産業分類H22.1～)		旧産業との接続*1	平成21年以前の産業分類 (旧産業分類)	
大 分 類			大 分 類	
TL	調 査 産 業 計	○	TL	調 査 産 業 計
C	鉱 業 , 採 石 業 , 砂 利 採 取 業	◎	D	鉱 業
D	建 設 業	◎	E	建 設 業
E	製 造 業	◎	F	製 造 業
中 分 類 * 3	09・10 食料品製造業、飲料・たばこ・飼料製造業	◎	中 分 類	09・10 食料品、飲料・たばこ・飼料製造業
	11 繊維工業	×		12 衣服・その他の繊維製品製造業
	12 木材・木製品製造業 (家具を除く)	△		13 木材・木製品製造業 (家具を除く)
	21 窯業・土石製品製造業	○		22 窯業・土石製品製造業
	22 鉄鋼業	◎		23 鉄鋼業
	26 生産用機械器具製造業	×		26 一般機械器具製造業
	28 電子部品・デバイス・電子回路製造業	▲		29 電子部品・デバイス製造業
	31 輸送用機械器具製造業	◎		30 輸送用機械器具製造業
	その他*2	×		その他
F	電 気 ・ ガ ス ・ 熱 供 給 ・ 水 道 業	◎	G	電 気 ・ ガ ス ・ 熱 供 給 ・ 水 道 業
G	情 報 通 信 業	▲	H	情 報 通 信 業
H	運 輸 業 , 郵 便 業	▲	I	運 輸 業
I	卸 売 業 , 小 売 業	▲	J	卸 売 ・ 小 売 業
J	金 融 業 , 保 険 業	◎	K	金 融 ・ 保 険 業
K	不 動 産 業 , 物 品 賃 貸 業	×	L	不 動 産 業
L	学 術 研 究 , 専 門 ・ 技 術 サ ー ビ ス 業	×	Q	サ ー ビ ス 業 (他 に 分 類 さ れ な い も の)
M	宿 泊 業 , 飲 食 サ ー ビ ス 業	×	M	飲 食 店 , 宿 泊 業
N	生 活 関 連 サ ー ビ ス 業 , 娯 楽 業	×	Q	サ ー ビ ス 業 (他 に 分 類 さ れ な い も の)
O	教 育 , 学 習 支 援 業	▲	O	教 育 , 学 習 支 援 業
P	医 療 , 福 祉	○	N	医 療 , 福 祉
Q	複 合 サ ー ビ ス 事 業	▲	P	複 合 サ ー ビ ス 事 業
R	サ ー ビ ス 業 (他 に 分 類 さ れ な い も の)	×	Q	サ ー ビ ス 業 (他 に 分 類 さ れ な い も の)

(注) \*1 「旧産業との接続」欄の符号は、以下のとおりです。

「◎」… 旧産業と完全に接続する産業

「○」… 常用労働者数の変動が0.1%以内

「△」… 常用労働者数の変動が1.0%以内

「▲」… 常用労働者数の変動が3.0%以内

「×」… 常用労働者数の変動が大きく接続しない産業

旧産業と完全には接続しないが、長期時系列比較を可能にするため接続させる産業

\*2 製造業の中分類「その他」は、単独で表章しないものを一括したものです。

\*3 製造業、卸売業、小売業等の中分類別の実数は、当速報に掲載していませんが、表章(公表)はしていますので、統計調査課までお問い合わせください。指数については作成していません。