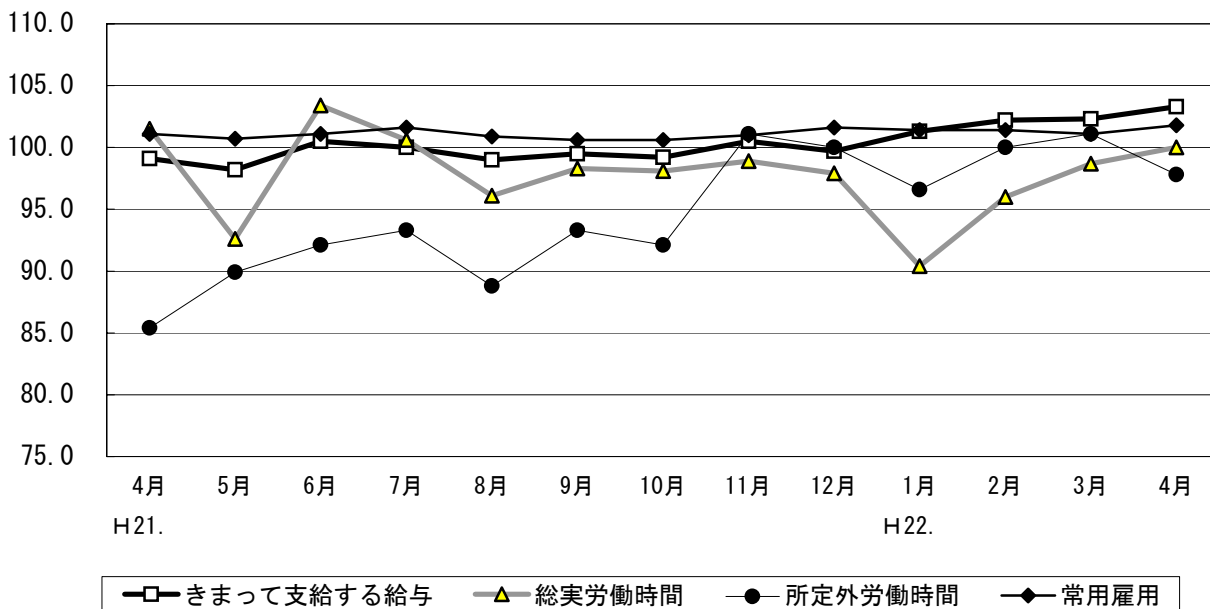


島根の賃金、労働時間及び雇用の動き

毎月勤労統計調査 ～地方調査月報～平成22年4月分～

事業所規模5人以上・調査産業計



	きまって支給する給与	総実労働時間	所定外労働時間	常用雇用
実数	238,064円	154.9時間	8.7時間	226,656人
指数	103.3	100.0	97.8	101.8
対前年同月比	4.2%	▲ 1.5%	14.5%	0.7%

島根県政策企画局統計調査課

(人口労働グループ)

TEL 0852-22-5071

FAX 0852-22-6044

I 毎月勤労統計調査地方調査の説明

1. 調査の位置づけ

この調査は、統計法に基づく基幹統計である。

2. 調査の目的

この調査は、賃金、労働時間及び雇用について島根県における毎月の変動を明らかにすることを目的としている。

3. 調査の対象

日本標準産業分類に定める16産業（鉱業、採石業、砂利採取業、建設業、製造業、電気・ガス・熱供給・水道業、情報通信業、運輸業、郵便業、卸売業、小売業、金融業、保険業、不動産業、物品賃貸業、学術研究、専門・技術サービス業、宿泊業、飲食サービス業、生活関連サービス業、娯楽業、教育、学習支援業、医療、福祉、複合サービス事業、サービス業）において、常時5人以上の常用労働者を雇用する民営及び官公営事業所のうち、厚生労働省の指定した事業所（産業、規模ごとに無作為に抽出された約500事業所）。

4. 調査事項及び用語の解説

現金給与総額	きまって支給する給与	特別に支払われた給与
賃金、給与、手当、賞与、その他、名称のいかんを問わず、労働者に支払われたもので、所得税、貯金、社会保険料、組合費、購買代金等を差し引く以前の金額。	労働協約、就業規則等によって、あらかじめ定められている支給条件、算定方法によって支給される給与。時間外手当等の「所定外給与（超過労働給与）」を含む。	賞与・期末手当等の一時金、ベースアップ等の差額追給分、3カ月を超える期間で算定される現金給与等。

出勤日数
調査期間中に労働者が仕事のために実際に出勤した日数。有給であっても事業所に出勤しない日は出勤日にならないが、1日のうち1時間でも就業すれば出勤日となる。

実労働時間	所定内労働時間	所定外労働時間
調査期間中に労働者が仕事のために実際に労働した時間数のことである。	就業規則で定められた正規の始業時刻と終業時刻との間の休憩時間を除いた、実際に労働した時間。	早出、残業、臨時の呼び出し、休日出勤等による労働時間。

- ① 本来の職務外として行われる宿日直は、労働時間数から除かれる。
- ② 運輸関係労働者の手待ち時間は、労働時間に含まれる。

常用労働者	一般労働者	パートタイム労働者
期間を定めずまたは1カ月を超える期間を定めて雇用されている者。	常用労働者のうちパートタイム労働者以外のもの。	1日の所定労働時間または1週間の所定労働日数が一般の労働者より短い者。

次の者も常用労働者に含まれる。

- ① 一定の職務に従事し、一般労働者と同じ給与と規則によって給与を支払われている重役や理事。
- ② 前2カ月の各月において18日以上同一の事業主に雇用されていた日々雇用労働者。

労働異動率	入職率	離職率
労働異動率は事業所間の雇用の流動状況を示す指標である。	$\frac{\text{月間増加労働者数} \times 100}{\text{前月末労働者数}}$	$\frac{\text{月間減少労働者数} \times 100}{\text{前月末労働者数}}$

- ① 労働異動率には、新規の入離職者のみならず、人事異動に伴う同一企業内の転勤者も含まれる。

目次

I.	毎月勤労統計調査の説明	P 1
II.	毎月勤労統計調査結果のご利用にあたって	P 2
III.	調査結果の概要	P 3
IV-1.	産業別実数表（5人以上）	P 7
IV-2.	産業別実数表（30人以上）	P 9
V.	就業形態別実数表	P 11
VI.	指数表	P 13
VII.	全国結果（平成22年4月分確報）	P 17
VIII.	別表	P 20

Ⅱ 毎月勤労統計調査結果のご利用にあたって

1 調査結果について

この調査結果は、調査対象事業所からの報告を基に、本県の事業所規模5人以上の全ての事業所(本文中5人以上)と、その中から抜き出した事業所規模30人以上の事業所(本文中30人以上)にそれぞれ対応するよう推計したものです。

2 指数の基準時について

平成19年1月から、指数は平成17年平均=100として算出しています。なお、指数は調査対象事業所の抽出替えに伴い将来改訂されることがあります。

3 事業所の抽出替え等について

- (1)事業所規模30人以上の事業所については、概ね3年ごとに抽出替えを行っています。直近では平成21年1月に平成18年事業所・企業統計調査(以下「センサス」という。)の結果を用いて行いました。
- (2)事業所規模5~29人事業所については、6ヶ月毎(1月、7月)に三分の一ずつ抽出替えを行っています。
- (3)平成21年1月調査から常用労働者数の集計に用いる母集団労働者数を、平成13年センサスに基づく労働者数から、平成18年センサスに基づく労働者数へ変更しています。

4 指数のギャップ修正について

- (1)事業所規模30人以上の事業所の抽出替えに伴い、新旧両調査結果間にギャップが生じ、時系列比較が困難になるため、指数については過去に遡って修正(ギャップ修正)を行っています。

修正期間	賃金・労働時間指数	平成19年2月~平成20年12月
	常用雇用指数	平成16年2月~平成20年12月

なお、前年同月比などの増減率は指数により算出しており、修正を行わない実数で計算した場合とは必ずしも一致しません。

また、産業によっては新旧両調査結果間のギャップが大きく、指数が大きく変動している場合がありますので注意が必要です。

- (2)事業所規模5~29人の事業所の抽出替え時にはギャップ修正等は行っていませんので、事業所規模5人以上の事業所に関する数値については、時系列比較に注意が必要です。

5 日本標準産業分類の改訂について

日本標準産業分類の改訂(平成19年11月)に伴い、平成22年1月から新しい産業分類に基づき結果を表章(公表)しています。これにより産業分類が変更となる事業所があり、産業分類間で常用労働者数の移動がありましたので、接続状況についてはP20別表をご参照ください。なお、常用労働者数の変動が大きく、旧産業と接続しない産業については、指数を作成できないため実数値のみを掲載しています。

また、鉱業、採石業、砂利採取業、電気・ガス・熱供給・水道業及び不動産業、物品賃貸業は調査事業所数が僅少のため公表していませんが、調査産業計には含まれています。

Ⅲ 調査結果の概要

1. 賃金の動き

(1) 事業所規模5人以上

項目	金額(円)	前年同月比(%)	全国結果(円)	
調査産業計	現金給与総額	240,523	4.7 (4か月連続の増加)	276,319
	きまって支給する給与	238,064	4.2 (6か月連続の増加)	266,438
	所定内給与	221,747	2.5 (4か月連続の増加)	247,614
	所定外給与	16,317	34.0	18,824
	特別に支払われた給与	2,459	102.1	9,881

4月の1人平均現金給与総額は、240,523円で前年同月比4.7%増となった。現金給与総額のうちきまって支給する給与は、238,064円で4.2%増となった。所定内給与は、221,747円で2.5%増であった。所定外給与は16,317円で34.0%増となり、特別に支払われた給与は2,459円であった。

現金給与総額を就業形態別にみると、一般労働者は285,417円で、パートタイム労働者は83,874円であった。

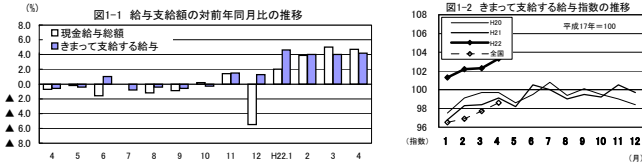


図1-1 給与支給額の対前年同月比の推移

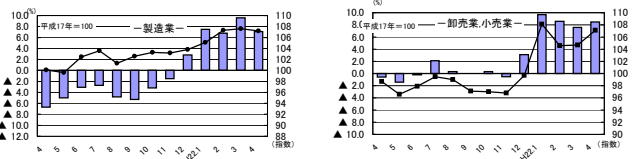


図1-3 産業別きまって支給する給与指数及び対前年同月比の推移 (折れ線グラフ=指数、棒グラフ=対前年同月比)

(2) 事業所規模30人以上

項目	金額(円)	前年同月比(%)	全国結果(円)	
調査産業計	現金給与総額	260,534	5.1 (4か月連続の増加)	307,390
	きまって支給する給与	257,748	4.3 (6か月連続の増加)	294,877
	所定内給与	234,718	1.4 (4か月連続の増加)	270,275
	所定外給与	23,030	48.5	24,602
	特別に支払われた給与	2,786	213.4	12,513

4月の1人平均現金給与総額は、260,534円で前年同月比5.1%増となった。現金給与総額のうちきまって支給する給与は、257,748円で4.3%増となった。所定内給与は、234,718円で1.4%増であった。所定外給与は23,030円で48.5%増となり、特別に支払われた給与は2,786円であった。

現金給与総額を就業形態別にみると、一般労働者は304,373円で、パートタイム労働者は100,178円であった。

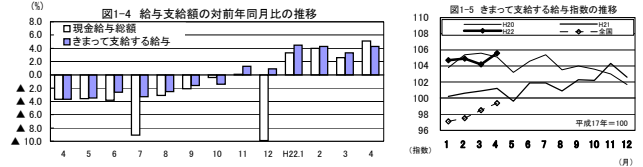


図1-4 給与支給額の対前年同月比の推移

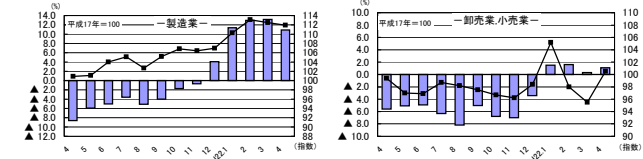


図1-6 産業別きまって支給する給与指数及び対前年同月比の推移 (折れ線グラフ=指数、棒グラフ=対前年同月比)

2. 労働時間の動き

(1) 事業所規模5人以上

項目	労働時間(時間)	前年同月比(%)	全国結果(時間)	
調査産業計	総実労働時間	154.9	▲1.5 (2か月ぶりの減少)	152.1
	所定内労働時間	146.2	▲2.3 (2か月ぶりの減少)	141.7
	所定外労働時間	8.7	14.5 (6か月連続の増加)	10.4

4月の1人平均労働時間は、154.9時間で前年同月比1.5%減となった。総実労働時間のうち、所定内労働時間は146.2時間で2.3%減となり、所定外労働時間は8.7時間で14.5%増であった。

なお、総実労働時間を就業形態別にみると、一般労働者は173.3時間で、パートタイム労働者は90.6時間であった。

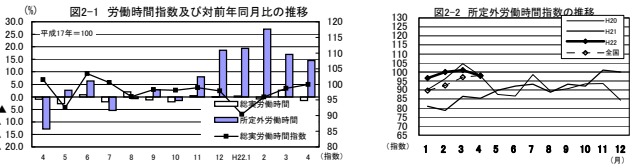


図2-1 労働時間指数及び対前年同月比の推移

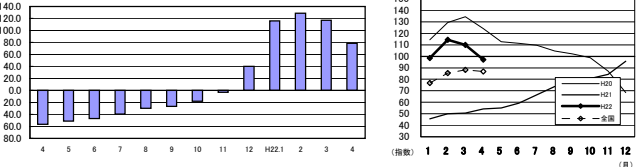


図2-2 所定外労働時間指数の推移

図2-3 所定外労働時間の対前年同月比の推移

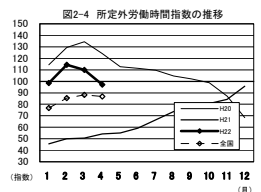


図2-4 所定外労働時間指数の推移

(2) 事業所規模30人以上

項目	労働時間(時間)	前年同月比(%)	全国結果(時間)	
調査産業計	総実労働時間	158.8	2.3 (5か月連続の増加)	156.4
	所定内労働時間	147.5	0.1 (2か月連続の増加)	143.8
	所定外労働時間	11.3	41.2 (5か月連続の増加)	12.6

4月の1人平均労働時間は、158.8時間で前年同月比2.3%増となった。総実労働時間のうち、所定内労働時間は147.5時間で0.1%増となり、所定外労働時間は11.3時間で41.2%増であった。

なお、総実労働時間を就業形態別にみると、一般労働者は174.0時間で、パートタイム労働者は102.8時間であった。

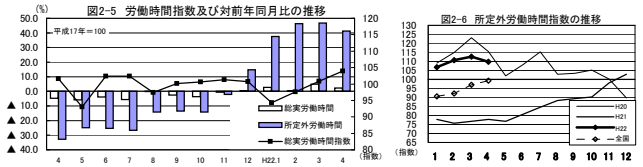


図2-5 労働時間指数及び対前年同月比の推移

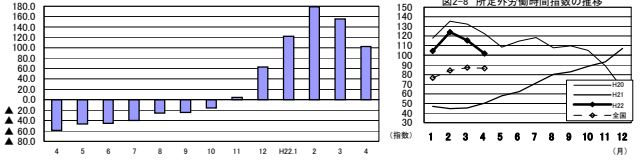


図2-6 所定外労働時間指数の推移

図2-7 所定外労働時間の対前年同月比の推移

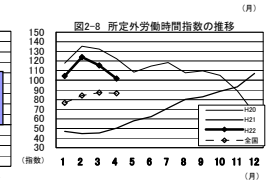


図2-8 所定外労働時間指数の推移

3. 雇用の動き

(1) 事業所規模5人以上

項目	人数・率	前年同月比・差	全国結果(人数・率)		
調査産業計	常用労働者数	226,656人	0.7%	44,109千人	
	パートタイム労働者比率	22.2%	0.9ポイント	27.37%	
	労働力	入職率	4.51%	▲0.53ポイント	5.24%
	異動率	離職率	3.87%	▲0.38ポイント	4.13%

4月の常用労働者数は226,656人で前年同月比0.7%増となった。就業形態別にみると、一般労働者は176,333人で、パートタイム労働者は50,323人であった。パートタイム労働者比率は22.2%で前年同月と比べて0.9ポイント上昇となった。

また、製造業の常用労働者数は42,808人で前年同月比2.7%減となった。

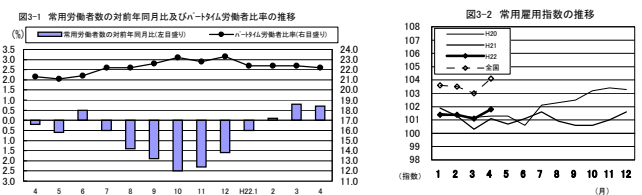


図3-1 常用労働者数の対前年同月比及びパートタイム労働者比率の推移

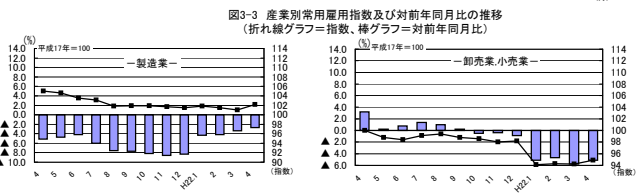


図3-3 産業別常用雇用指数及び対前年同月比の推移 (折れ線グラフ=指数、棒グラフ=対前年同月比)

(2) 事業所規模30人以上

項目	人数・率	前年同月比・差	全国結果(人数・率)		
調査産業計	常用労働者数	117,132人	2.9%	26,238千人	
	パートタイム労働者比率	21.5%	1.7ポイント	23.00%	
	労働力	入職率	5.25%	0.11ポイント	5.70%
	異動率	離職率	3.80%	▲0.23ポイント	4.04%

4月の常用労働者数は117,132人で前年同月比2.9%増となった。就業形態別にみると、一般労働者は91,937人で、パートタイム労働者は25,195人であった。パートタイム労働者比率は21.5%で前年同月と比べて1.7ポイント上昇となった。

また製造業の常用労働者数は32,341人で前年同月比0.7%増、2か月連続の増加となった。

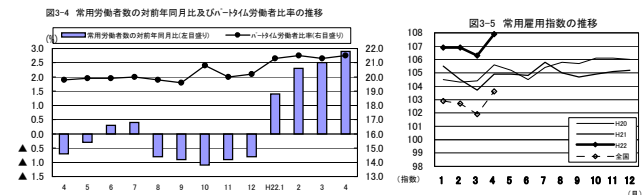


図3-4 常用労働者数の対前年同月比及びパートタイム労働者比率の推移

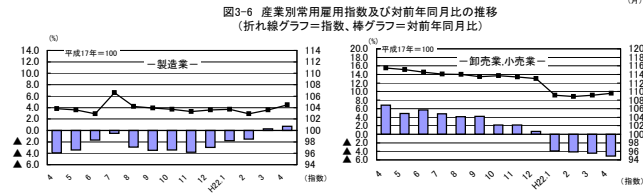


図3-6 産業別常用雇用指数及び対前年同月比の推移 (折れ線グラフ=指数、棒グラフ=対前年同月比)

IV-1 産業別実数表（5人以上）

（平成22年4月）

様式1の1

項 目	TL	D	E	G	H	I	J	L	M	N	O	P	Q	R	項 目
	調査産業計	建設業	製造業	情報通信業	運輸業、 郵便業	卸売業、 小売業	金融業、 保険業	学術研究、専 門・技術サー ビス業	宿泊業、飲食 サービス業	生活関連サー ビス業、娯楽 業	教育、学 習支援業	医療、 福祉	複合サー ビス事業	サービス業 <small>他に分類されないもの</small>	
現金給与総額 (円)	240,523	300,359	237,190	315,630	217,015	200,063	294,474	272,692	102,806	213,053	304,951	250,197	316,131	235,884	現金給与総額 (円)
前年同月比 (%)	4.7	7.6	7.8	18.4	▲ 7.5	9.2	0.0	-	-	-	10.0	6.6	10.5	-	前年同月比 (%)
男 (円)	291,042	310,527	291,650	353,519	239,481	270,608	368,513	299,132	118,682	275,037	335,634	336,263	351,795	277,851	男 (円)
女 (円)	175,117	227,318	155,628	213,595	115,878	118,842	207,699	183,418	89,825	160,223	263,327	219,972	242,301	150,913	女 (円)
きまって支給する給与 (円)	238,064	297,854	235,434	315,630	217,015	197,711	292,283	272,692	101,192	210,949	304,951	249,042	287,108	233,660	きまって支給する給与 (円)
前年同月比 (%)	4.2	6.7	7.1	18.4	▲ 7.2	8.5	▲ 0.5	-	-	-	10.1	7.6	3.4	-	前年同月比 (%)
男 (円)	287,852	307,843	289,749	353,519	239,481	266,625	368,251	299,132	116,269	271,037	335,634	334,104	321,195	275,552	男 (円)
女 (円)	173,605	226,100	154,090	213,595	115,878	118,367	203,247	183,418	88,864	159,736	263,327	219,170	216,542	148,841	女 (円)
所定内給与 (円)	221,747	283,165	209,969	281,888	185,477	189,709	283,659	259,882	96,529	198,956	296,691	230,093	271,801	215,245	所定内給与 (円)
前年同月比 (%)	2.5	7.5	1.1	20.6	▲ 10.8	8.5	4.3	-	-	-	8.9	5.0	2.3	-	前年同月比 (%)
所定外給与 (円)	16,317	14,689	25,465	33,742	31,538	8,002	8,624	12,810	4,663	11,993	8,260	18,949	15,307	18,415	所定外給与 (円)
特別に支払われた給与 (円)	2,459	2,505	1,756	0	0	2,352	2,191	0	1,614	2,104	0	1,155	29,023	2,224	特別に支払われた給与 (円)
男 (円)	3,190	2,684	1,901	0	0	3,983	262	0	2,413	4,000	0	2,159	30,600	2,299	男 (円)
女 (円)	1,512	1,218	1,538	0	0	475	4,452	0	961	487	0	802	25,759	2,072	女 (円)
出勤日数 (日)	20.4	22.0	20.6	20.7	20.2	21.6	20.2	20.5	16.6	22.9	19.6	19.2	21.3	21.6	出勤日数 (日)
前年同月差 (日)	0.0	0.0	0.5	0.5	▲ 2.0	0.6	▲ 0.2	-	-	-	1.1	▲ 1.2	0.6	-	前年同月差 (日)
男 (日)	21.0	22.1	21.0	20.7	20.5	22.2	20.6	20.6	16.3	24.1	20.1	19.5	21.6	22.3	男 (日)
女 (日)	19.7	21.3	20.0	20.6	18.7	20.8	19.7	20.3	16.9	21.8	19.1	19.1	20.8	20.2	女 (日)
総実労働時間 (時間)	154.9	171.0	167.4	170.6	169.3	144.8	153.2	160.9	99.0	181.8	147.0	149.4	168.0	171.5	総実労働時間 (時間)
前年同月比 (%)	▲ 1.5	▲ 2.9	5.6	0.3	▲ 10.4	▲ 5.0	▲ 6.9	-	-	-	5.3	▲ 4.8	3.7	-	前年同月比 (%)
男 (時間)	166.0	172.5	177.3	173.0	179.5	161.3	159.6	163.5	98.4	192.3	155.0	159.6	168.9	183.3	男 (時間)
女 (時間)	140.4	160.5	152.5	164.3	123.3	125.8	145.7	152.1	99.5	172.9	136.1	145.8	166.0	147.8	女 (時間)
所定内労働時間 (時間)	146.2	163.9	153.8	154.5	148.1	139.5	147.2	154.5	94.6	174.9	141.9	142.6	161.3	159.4	所定内労働時間 (時間)
前年同月比 (%)	▲ 2.3	▲ 0.2	1.9	1.1	▲ 12.4	▲ 4.6	▲ 5.1	-	-	-	3.8	▲ 6.5	3.6	-	前年同月比 (%)
男 (時間)	154.6	164.7	159.7	156.7	155.1	154.0	152.4	156.3	92.3	182.3	147.9	150.6	162.9	167.7	男 (時間)
女 (時間)	135.3	158.2	145.0	148.6	116.8	122.8	141.1	148.4	96.5	168.6	133.7	139.7	157.8	142.7	女 (時間)
所定外労働時間 (時間)	8.7	7.1	13.6	16.1	21.2	5.3	6.0	6.4	4.4	6.9	5.1	6.8	6.7	12.1	所定外労働時間 (時間)
前年同月比 (%)	14.5	▲ 40.4	78.8	▲ 7.0	6.9	▲ 13.1	▲ 36.8	-	-	-	82.2	47.9	6.3	-	前年同月比 (%)
男 (時間)	11.4	7.8	17.6	16.3	24.4	7.3	7.2	7.2	6.1	10.0	7.1	9.0	6.0	15.6	男 (時間)
女 (時間)	5.1	2.3	7.5	15.7	6.5	3.0	4.6	3.7	3.0	4.3	2.4	6.1	8.2	5.1	女 (時間)
前調査期間末常用労働者数 (人)	225,210	22,171	42,314	2,500	11,379	39,857	6,697	4,216	14,765	6,201	15,464	38,526	6,444	10,388	前調査期間末常用労働者数 (人)
増加常用労働者数 (人)	10,164	674	987	136	359	927	264	473	876	195	1,289	2,937	475	336	増加常用労働者数 (人)
減少常用労働者数 (人)	8,718	500	493	228	576	626	98	559	1,928	57	974	2,096	201	172	減少常用労働者数 (人)
本調査期間末労働者数 (人)	226,656	22,345	42,808	2,408	11,162	40,158	6,863	4,130	13,713	6,339	15,779	39,367	6,718	10,552	本調査期間末労働者数 (人)
前年同月比 (%)	0.7	2.6	▲ 2.7	▲ 19.7	9.5	▲ 5.1	1.2	-	-	-	2.4	4.1	▲ 0.8	-	前年同月比 (%)
うちパートタイム労働者数 (人)	50,323	650	6,059	164	2,666	16,256	579	501	9,520	1,255	2,273	7,884	171	1,471	うちパートタイム労働者数 (人)
パートタイム労働者比率 (%)	22.2	2.9	14.2	6.8	23.9	40.5	8.4	12.1	69.4	19.8	14.4	20.0	2.5	13.9	パートタイム労働者比率 (%)
入職率 (%)	4.51	3.04	2.33	5.44	3.15	2.33	3.94	11.22	5.93	3.14	8.34	7.62	7.37	3.23	入職率 (%)
前年同月差 (ポイント)	▲ 0.53	0.19	▲ 0.12	1.52	1.86	▲ 0.58	▲ 4.04	-	-	-	▲ 9.17	▲ 0.17	2.14	-	前年同月差 (ポイント)
離職率 (%)	3.87	2.26	1.17	9.12	5.06	1.57	1.46	13.26	13.06	0.92	6.30	5.44	3.12	1.66	離職率 (%)
前年同月差 (ポイント)	▲ 0.38	▲ 1.19	▲ 0.83	5.77	3.02	▲ 1.31	▲ 3.91	-	-	-	▲ 5.95	1.16	▲ 0.29	-	前年同月差 (ポイント)
産 業 種 別	TL	D	E	G	H	I	J	L	M	N	O	P	Q	R	産 業 種 別

IV-2 産業別実数表 (30人以上)

(平成22年4月)

様式1の2

項 目	TL	D	E	G	H	I	J	L	M	N	O	P	Q	R	項 目
	調査産業計	建設業	製造業	情報通信業	運輸業、 郵便業	卸売業、 小売業	金融業、 保険業	学術研究、専 門・技術サー ビス業	宿泊業、飲食 サービス業	生活関連サー ビス業、娯楽 業	教育、学 習支援業	医療、 福祉	複合サー ビス事業	サービス業 <small>他に分類されないもの</small>	
現金給与総額 (円)	260,534	348,256	259,873	371,186	239,234	163,477	306,575	284,610	149,223	218,419	328,809	286,110	346,245	208,693	現金給与総額 (円)
前年同月比 (%)	5.1	▲4.1	11.7	34.6	▲2.0	0.5	3.9	-	-	-	1.3	11.5	7.7	-	前年同月比 (%)
男 (円)	315,224	362,471	302,083	411,236	262,917	238,637	398,185	308,529	195,862	267,777	376,080	373,332	380,767	250,345	男 (円)
女 (円)	192,859	218,249	176,113	229,650	121,233	119,186	216,823	187,682	117,771	168,605	246,672	251,033	249,943	138,950	女 (円)
きまって支給する給与 (円)	257,748	344,725	257,554	371,186	239,234	163,390	303,777	284,610	145,669	218,419	328,809	284,940	304,468	208,693	きまって支給する給与 (円)
前年同月比 (%)	4.3	▲5.0	10.9	34.7	▲1.4	1.1	3.1	-	-	-	1.4	11.1	▲1.2	-	前年同月比 (%)
男 (円)	311,666	359,218	299,819	411,236	262,917	238,405	397,357	308,529	189,750	267,777	376,080	371,523	337,191	250,345	男 (円)
女 (円)	191,029	212,174	173,684	229,650	121,233	119,184	212,095	187,682	115,942	168,605	246,672	250,120	213,184	138,950	女 (円)
所定内給与 (円)	234,718	324,944	226,760	338,589	201,333	153,219	284,847	268,576	139,585	202,905	321,858	260,218	285,902	176,329	所定内給与 (円)
前年同月比 (%)	1.4	▲6.1	3.8	41.9	▲1.7	▲1.4	2.8	-	-	-	0.9	8.3	▲1.8	-	前年同月比 (%)
所定外給与 (円)	23,030	19,781	30,794	32,597	37,901	10,171	18,930	16,034	6,084	15,514	6,951	24,722	18,566	32,364	所定外給与 (円)
特別に支払われた給与 (円)	2,786	3,531	2,319	0	0	87	2,798	0	3,554	0	0	1,170	41,777	0	特別に支払われた給与 (円)
男 (円)	3,558	3,253	2,264	0	0	232	828	0	6,112	0	0	1,809	43,576	0	男 (円)
女 (円)	1,830	6,075	2,429	0	0	2	4,728	0	1,829	0	0	913	36,759	0	女 (円)
出勤日数 (日)	20.4	21.8	20.6	21.0	21.1	21.6	20.7	19.0	19.5	21.9	19.1	19.3	21.3	21.0	出勤日数 (日)
前年同月差 (日)	0.3	▲0.7	1.1	0.9	▲0.5	0.5	0.7	-	-	-	0.2	▲0.5	0.5	-	前年同月差 (日)
男 (日)	20.9	21.8	20.9	21.3	21.2	22.9	21.2	19.2	19.8	22.8	19.5	19.4	21.5	21.4	男 (日)
女 (日)	19.8	21.6	19.9	19.8	20.2	20.8	20.2	18.2	19.3	20.9	18.5	19.3	20.7	20.4	女 (日)
総実労働時間 (時間)	158.8	173.9	172.3	167.9	172.6	132.4	162.5	149.4	130.1	161.6	145.5	155.1	166.8	175.8	総実労働時間 (時間)
前年同月比 (%)	2.3	▲1.9	10.2	▲5.2	▲2.4	▲2.6	3.3	-	-	-	▲0.2	▲1.3	1.9	-	前年同月比 (%)
男 (時間)	169.2	174.0	178.4	171.1	181.6	148.7	171.1	153.0	143.2	166.3	151.6	160.7	168.7	191.5	男 (時間)
女 (時間)	145.9	173.7	160.2	156.8	128.0	122.8	154.1	134.8	121.3	156.8	134.8	152.9	161.4	149.6	女 (時間)
所定内労働時間 (時間)	147.5	164.4	156.3	156.2	148.9	126.6	154.1	142.4	126.0	154.2	139.5	146.7	159.9	154.4	所定内労働時間 (時間)
前年同月比 (%)	0.1	▲2.8	5.4	▲0.3	▲3.3	▲3.9	3.2	-	-	-	▲2.4	▲3.3	2.8	-	前年同月比 (%)
男 (時間)	154.2	163.9	159.6	158.6	154.9	138.5	160.3	145.6	136.4	156.0	144.6	150.8	161.3	162.1	男 (時間)
女 (時間)	139.1	169.0	149.8	147.8	119.2	119.6	148.1	129.6	118.9	152.3	130.6	145.1	156.0	141.6	女 (時間)
所定外労働時間 (時間)	11.3	9.5	16.0	11.7	23.7	5.8	8.4	7.0	4.1	7.4	6.0	8.4	6.9	21.4	所定外労働時間 (時間)
前年同月比 (%)	41.2	15.8	102.6	▲42.7	2.5	38.1	5.0	-	-	-	122.2	52.8	▲14.8	-	前年同月比 (%)
男 (時間)	15.0	10.1	18.8	12.5	26.7	10.2	10.8	7.4	6.8	10.3	7.0	9.9	7.4	29.4	男 (時間)
女 (時間)	6.8	4.7	10.4	9.0	8.8	3.2	6.0	5.2	2.4	4.5	4.2	7.8	5.4	8.0	女 (時間)
常用労働者数 (人)	115,450	5,608	32,074	1,571	5,871	13,836	2,308	2,398	6,231	2,139	7,381	24,893	3,496	5,514	常用労働者数 (人)
増加常用労働者数 (人)	6,064	190	611	80	142	300	130	410	226	86	972	2,268	278	238	増加常用労働者数 (人)
減少常用労働者数 (人)	4,382	337	344	89	272	226	60	381	132	10	587	1,551	119	111	減少常用労働者数 (人)
本調査期間末労働者数 (人)	117,132	5,461	32,341	1,562	5,741	13,910	2,378	2,427	6,325	2,215	7,766	25,610	3,655	5,641	本調査期間末労働者数 (人)
前年同月比 (%)	2.9	4.7	0.7	▲27.1	3.0	▲5.1	▲1.4	-	-	-	0.9	5.3	▲4.9	-	前年同月比 (%)
うちパートタイム労働者数 (人)	25,195	194	2,774	67	1,114	8,857	132	488	3,262	544	1,625	4,769	20	1,281	うちパートタイム労働者数 (人)
パートタイム労働者比率 (%)	21.5	3.6	8.6	4.3	19.4	63.7	5.6	20.1	51.6	24.6	20.9	18.6	0.5	22.7	パートタイム労働者比率 (%)
入職率 (%)	5.25	3.39	1.90	5.09	2.42	2.17	5.63	17.10	3.63	4.02	13.17	9.11	7.95	4.32	入職率 (%)
前年同月差 (ポイント)	0.11	▲0.06	▲0.83	▲0.16	0.04	▲1.76	0.40	-	-	-	▲7.47	2.83	2.25	-	前年同月差 (ポイント)
離職率 (%)	3.80	6.01	1.07	5.67	4.63	1.63	2.60	15.89	2.12	0.47	7.95	6.23	3.40	2.01	離職率 (%)
前年同月差 (ポイント)	▲0.23	▲1.10	▲1.11	3.55	2.16	▲1.03	▲1.59	-	-	-	▲7.42	2.98	0.04	-	前年同月差 (ポイント)
産 業 種 別	TL	D	E	G	H	I	J	L	M	N	O	P	Q	R	産 業 種 別

Ⅵ 指 数 表

様式 3 の 1
平成 17 年=100

事業所規模	年 月	現 金 給 与 総 額													
		TL 調 査 産 業 計	D 建 設 業	E 製 造 業	G 情 報 通 信 業	H 運 輸 業	I 卸 売・ 小 売 業	J 金 融・ 保 險 業	L 学 術 研 究、 専 門・技 術 サ ー ビ ス 業	M 宿 泊 業、飲 食 サ ー ビ ス 業	N 宿 泊 業、飲 食 サ ー ビ ス 業	O 教 育、学 習 支 援 業	P 医 療、 福 祉	Q 複 合 サ ー ビ ス 事 業	R サ ー ビ ス 業
5 人 以 上	平成 18 年	99.8	106.3	99.5	93.1	99.2	102.7	101.6	-	-	-	97.2	101.5	109.9	-
	19	99.7	107.2	103.4	81.3	108.1	92.0	117.2	-	-	-	104.1	100.9	109.5	-
	20	97.9	98.5	105.2	83.1	112.2	96.0	115.9	-	-	-	95.1	95.6	119.3	-
	21	96.9	100.8	97.6	98.7	106.1	96.4	109.6	-	-	-	85.2	94.9	123.5	-
	平成 21 年 4 月	83.2	90.8	84.4	64.6	99.4	86.2	88.8	-	-	-	67.0	80.6	97.3	-
	5	82.6	91.0	84.5	66.1	95.4	86.3	85.4	-	-	-	67.9	77.0	96.8	-
	6	126.8	110.8	107.4	163.2	118.2	98.8	170.4	-	-	-	175.2	115.8	182.8	-
	7	116.7	117.1	131.3	89.0	130.8	126.1	116.5	-	-	-	73.4	133.6	149.9	-
	8	87.6	101.4	92.8	74.4	98.5	95.4	88.2	-	-	-	66.3	81.8	102.1	-
	9	83.9	92.2	86.6	81.1	90.8	84.7	86.9	-	-	-	69.0	81.4	94.2	-
	10	83.5	91.9	87.0	81.4	91.8	84.7	88.3	-	-	-	66.1	78.9	95.4	-
	11	86.1	98.1	89.6	84.5	97.4	86.0	86.6	-	-	-	66.7	83.3	101.3	-
12	161.2	131.1	154.9	281.6	154.8	143.0	247.4	-	-	-	163.8	159.9	281.8	-	
平成 22 年 1 月	86.4	98.0	89.6	76.3	93.1	97.4	87.4	-	-	-	75.0	84.8	96.6	-	
2	85.5	96.4	90.7	75.5	87.2	90.9	86.6	-	-	-	76.0	84.2	95.7	-	
3	88.9	101.7	93.5	69.3	89.9	93.1	86.9	-	-	-	77.5	91.6	95.1	-	
4	87.1	97.7	91.0	76.5	91.9	94.1	88.8	-	-	-	73.7	85.9	107.5	-	

事業所規模	年 月	き ま っ て 支 給 す る 給 与													
		TL 調 査 産 業 計	D 建 設 業	E 製 造 業	G 情 報 通 信 業	H 運 輸 業	I 卸 売・ 小 売 業	J 金 融・ 保 險 業	L 学 術 研 究、 専 門・技 術 サ ー ビ ス 業	M 宿 泊 業、飲 食 サ ー ビ ス 業	N 宿 泊 業、飲 食 サ ー ビ ス 業	O 教 育、学 習 支 援 業	P 医 療、 福 祉	Q 複 合 サ ー ビ ス 事 業	R サ ー ビ ス 業
5 人 以 上	平成 18 年	99.1	102.3	99.2	95.7	99.6	101.2	100.3	-	-	-	97.5	101.0	108.7	-
	19	99.9	105.2	102.8	86.2	106.1	93.7	111.8	-	-	-	103.2	101.9	108.1	-
	20	99.3	101.2	105.5	88.9	111.7	97.1	111.8	-	-	-	97.5	98.5	112.6	-
	21	99.1	103.6	101.4	96.2	102.8	97.9	107.6	-	-	-	89.6	99.0	121.0	-
	平成 21 年 4 月	99.1	102.4	100.1	84.6	107.1	98.7	110.3	-	-	-	88.5	99.3	119.0	-
	5	98.2	102.6	99.6	86.0	102.9	96.6	106.3	-	-	-	89.8	96.2	119.6	-
	6	100.5	108.0	102.5	101.0	107.5	97.9	106.2	-	-	-	91.4	98.6	118.1	-
	7	100.0	105.9	103.6	102.0	100.2	99.5	110.6	-	-	-	90.3	99.8	120.8	-
	8	99.0	101.1	101.3	94.2	103.9	99.0	108.3	-	-	-	87.6	100.0	128.7	-
	9	99.5	103.8	102.6	103.9	97.8	97.1	107.8	-	-	-	91.1	101.7	118.7	-
	10	99.2	103.6	103.3	106.5	99.3	97.0	109.8	-	-	-	87.3	98.6	120.1	-
	11	100.5	103.7	103.2	110.3	100.1	96.8	107.7	-	-	-	88.2	104.1	127.6	-
12	99.7	102.5	103.8	107.3	97.2	99.7	109.7	-	-	-	87.9	99.9	127.0	-	
平成 22 年 1 月	101.3	101.9	105.1	99.7	99.3	108.1	108.0	-	-	-	99.1	105.9	121.8	-	
2	102.2	108.7	107.3	98.9	94.3	104.6	106.8	-	-	-	100.4	105.1	120.6	-	
3	102.3	111.3	107.6	90.2	97.2	104.7	107.5	-	-	-	102.4	102.5	119.4	-	
4	103.3	109.3	107.2	100.2	99.4	107.1	109.7	-	-	-	97.4	106.8	123.0	-	

様式 3 の 2

平成 1 7 年=100

事業所規模	年 月	所 定 内 給 与															
		T L	D	E	G	H	I	J	L	M	N	O	P	Q	R		
		調 査 産 業 計	建 設 業	製 造 業	情 報 通 信 業	運 輸 業	卸 売・ 小 売 業	金 融・ 保 險 業	学 術 研 究、 専 門・技 術 サ ー ビ ス 業	宿 泊 業、飲 食 サ ー ビ ス 業	宿 泊 業、飲 食 サ ー ビ ス 業	教 育、学 習 支 援 業	医 療、 福 祉	複 合 サ ー ビ ス 事 業	サ ー ビ ス 業		
5 人 以 上	平成 18 年	98.9	102.2	99.2	95.1	101.5	100.0	99.0	-	-	-	97.3	101.4	108.0	-		
	19	99.3	104.8	102.8	88.2	106.4	94.6	106.6	-	-	-	103.0	100.1	108.7	-		
	20	99.2	100.2	107.3	90.7	112.3	98.3	109.7	-	-	-	96.9	97.1	114.3	-		
	21	99.1	102.4	105.2	95.6	106.2	98.4	103.2	-	-	-	88.6	98.3	122.2	-		
	平成 21 年	4 月	99.5	101.4	105.8	81.2	111.2	99.0	105.0	-	-	-	87.6	98.6	119.8	-	
		5	98.6	100.4	104.4	83.8	107.8	97.1	101.5	-	-	-	88.8	96.8	121.1	-	
		6	100.4	104.1	107.2	101.9	112.1	98.2	101.8	-	-	-	90.6	97.7	118.9	-	
		7	100.0	105.2	107.1	101.2	103.9	100.4	105.2	-	-	-	89.1	99.4	121.2	-	
		8	98.9	102.4	104.3	92.3	107.9	99.5	105.0	-	-	-	86.8	98.2	129.2	-	
		9	99.4	103.8	105.5	105.4	101.2	98.1	104.4	-	-	-	89.6	100.2	120.5	-	
		10	99.2	103.1	105.2	107.1	103.2	97.9	105.3	-	-	-	86.4	99.3	119.9	-	
		11	100.2	103.7	104.9	111.3	103.7	97.4	104.2	-	-	-	87.4	103.1	128.0	-	
		12	98.8	101.9	104.4	107.4	98.3	99.6	102.9	-	-	-	86.4	98.6	128.4	-	
		平成 22 年	1 月	99.9	99.8	105.2	101.1	99.9	108.3	107.2	-	-	-	98.0	101.5	121.2	-
			2	100.9	107.9	105.7	99.5	95.1	106.0	106.7	-	-	-	98.6	100.8	120.8	-
			3	101.0	110.6	106.3	89.1	98.2	105.3	107.0	-	-	-	100.1	98.9	119.3	-
	4		102.0	109.0	107.0	97.9	99.2	107.4	109.5	-	-	-	95.4	103.5	122.6	-	

事業所規模	年 月	総 実 労 働 時 間															
		T L	D	E	G	H	I	J	L	M	N	O	P	Q	R		
		調 査 産 業 計	建 設 業	製 造 業	情 報 通 信 業	運 輸 業	卸 売・ 小 売 業	金 融・ 保 險 業	学 術 研 究、 専 門・技 術 サ ー ビ ス 業	宿 泊 業、飲 食 サ ー ビ ス 業	宿 泊 業、飲 食 サ ー ビ ス 業	教 育、学 習 支 援 業	医 療、 福 祉	複 合 サ ー ビ ス 事 業	サ ー ビ ス 業		
5 人 以 上	平成 18 年	100.0	98.6	100.6	102.9	90.9	100.1	106.0	-	-	-	98.8	103.9	103.9	-		
	19	98.9	95.2	101.5	108.3	94.1	91.2	106.8	-	-	-	99.2	108.8	107.2	-		
	20	98.5	95.8	101.3	111.8	95.1	93.2	103.7	-	-	-	96.3	112.5	103.3	-		
	21	97.5	98.7	95.3	108.6	93.1	96.6	106.7	-	-	-	89.0	110.1	102.8	-		
	平成 21 年	4 月	101.5	100.6	97.5	115.7	99.0	100.7	114.5	-	-	-	97.8	115.0	106.7	-	
		5	92.6	91.5	85.4	103.3	93.3	93.6	99.0	-	-	-	84.4	105.6	96.4	-	
		6	103.4	110.2	100.6	111.2	100.2	100.9	117.0	-	-	-	99.4	113.0	109.5	-	
		7	100.6	103.5	98.6	109.5	91.1	97.1	114.9	-	-	-	96.2	113.7	110.7	-	
		8	96.1	94.6	92.8	109.2	98.3	95.7	101.5	-	-	-	73.3	111.8	107.8	-	
		9	98.3	102.5	99.7	105.6	88.9	96.7	102.9	-	-	-	87.0	109.8	98.7	-	
		10	98.1	97.5	96.7	107.8	91.0	94.1	108.4	-	-	-	91.4	110.8	108.0	-	
		11	98.9	104.1	102.5	108.9	86.9	96.4	99.5	-	-	-	84.3	109.9	98.4	-	
		12	97.9	97.6	101.0	109.9	88.7	96.7	108.6	-	-	-	83.7	110.3	103.9	-	
		平成 22 年	1 月	90.4	85.8	88.4	102.2	84.4	92.2	98.0	-	-	-	87.9	103.8	95.9	-
			2	96.0	98.2	102.1	112.7	84.0	92.2	95.2	-	-	-	95.2	102.6	96.7	-
			3	98.7	100.4	99.1	115.5	88.9	92.7	112.0	-	-	-	105.0	110.4	109.5	-
	4		100.0	97.7	103.0	116.1	88.7	95.7	106.6	-	-	-	103.0	109.5	110.6	-	

30 人 以 上	平成 18 年	100.6	98.2	100.7	99.5	97.6	100.0	102.8	-	-	-	101.6	102.3	101.9	-	
	19	103.2	95.4	103.0	111.5	107.6	99.3	101.5	-	-	-	102.0	108.3	107.7	-	
	20	102.6	90.7	101.2	115.9	105.5	99.7	100.2	-	-	-	99.0	114.5	107.3	-	
	21	98.7	91.4	95.7	114.9	100.1	95.1	100.9	-	-	-	93.6	110.6	103.2	-	
	平成 21 年	4 月	101.6	96.6	95.7	125.3	102.9	97.6	107.2	-	-	-	104.1	114.7	109.7	-
		5	93.0	81.8	85.4	108.8	96.9	94.8	93.2	-	-	-	87.5	107.3	97.7	-
		6	102.4	95.0	99.6	119.5	101.4	97.1	111.6	-	-	-	104.6	112.7	111.7	-
		7	102.4	93.1	100.0	116.8	102.2	95.4	111.6	-	-	-	104.6	112.6	109.1	-
		8	97.4	86.5	93.8	117.3	101.0	96.0	95.6	-	-	-	78.9	112.3	106.8	-
		9	100.1	94.9	101.8	112.5	100.5	95.2	98.8	-	-	-	86.4	111.1	97.3	-
		10	100.6	89.3	99.2	113.0	102.6	92.5	103.1	-	-	-	98.3	111.5	108.4	-
		11	101.3	95.4	105.3	111.4	96.3	94.5	93.9	-	-	-	88.9	109.6	96.1	-
		12	100.7	92.4	103.9	111.0	98.8	94.0	103.5	-	-	-	88.1	109.6	102.5	-
平成 22 年		1 月	94.3	84.7	89.7	107.9	95.9	98.8	96.3	-	-	-	87.3	107.0	95.7	-
		2	97.6	93.2	104.3	109.8	94.9	90.2	95.3	-	-	-	87.6	101.5	97.3	-
		3	100.8	93.4	101.0	114.4	105.1	87.8	111.3	-	-	-	101.4	112.5	111.4	-
	4	103.9	94.8	105.5	118.8	100.4	95.1	110.7	-	-	-	103.9	113.2	111.8	-	

様式 3 の 3
平成 1 7 年=100

事業所規模	年 月	所 定 内 労 働 時 間														
		TL 調 査 産 業 計	D 建 設 業	E 製 造 業	G 情 報 通 信 業	H 運 輸 業	I 卸 売・ 小 売 業	J 金 融・ 保 險 業	L 学 術 研 究, 専 門・技 術 サ ー ビ ス 業	M 宿 泊 業, 飲 食 サ ー ビ ス 業	N 宿 泊 業, 飲 食 サ ー ビ ス 業	O 教 育, 学 習 支 援 業	P 医 療, 福 祉	Q 複 合 サ ー ビ ス 事 業	R サ ー ビ ス 業	
5 人 以 上	平成 18 年	19	100.0	98.7	100.7	102.2	93.1	99.6	104.9	-	-	-	97.9	104.4	102.8	-
		20	99.2	95.9	101.1	107.0	100.1	91.4	103.5	-	-	-	97.5	109.7	106.7	-
		21	98.9	94.3	101.4	109.5	101.8	93.2	103.0	-	-	-	95.6	112.9	102.8	-
			98.0	96.1	98.1	105.3	101.6	96.4	104.3	-	-	-	88.7	110.2	101.9	-
	平成 21 年	4 月	102.5	99.0	101.6	109.5	108.7	100.3	112.1	-	-	-	97.4	115.4	106.2	-
		5	92.8	85.3	88.2	98.1	102.4	93.1	96.6	-	-	-	83.8	106.1	95.0	-
		6	104.1	105.2	104.5	109.9	110.3	100.7	114.9	-	-	-	99.3	113.2	108.6	-
		7	101.0	99.8	101.7	108.4	98.8	97.3	113.0	-	-	-	95.9	113.9	110.0	-
	平成 22 年	8	96.5	95.7	94.6	105.7	106.1	95.7	99.8	-	-	-	73.1	111.6	106.7	-
		9	98.6	100.1	102.0	105.0	97.0	97.1	100.8	-	-	-	86.4	109.8	97.5	-
		10	98.5	96.8	98.3	105.9	99.1	94.4	105.3	-	-	-	91.4	111.2	106.3	-
		11	98.8	101.6	104.2	107.8	94.0	96.0	97.1	-	-	-	84.2	109.0	96.9	-
平成 22 年	12	97.8	97.3	101.5	106.8	95.9	95.8	104.3	-	-	-	83.4	109.8	103.0	-	
	1 月	90.1	85.1	87.5	101.1	90.3	91.7	97.8	-	-	-	87.6	101.7	94.4	-	
	2	95.8	98.1	100.9	110.7	91.1	92.7	95.5	-	-	-	94.5	100.5	94.5	-	
	3	98.6	100.9	98.0	112.1	96.2	92.5	112.7	-	-	-	103.6	108.4	108.0	-	
4	100.1	98.8	103.5	110.7	95.2	95.7	106.4	-	-	-	101.1	107.9	110.0	-		

事業所規模	年 月	所 定 外 労 働 時 間														
		TL 調 査 産 業 計	D 建 設 業	E 製 造 業	G 情 報 通 信 業	H 運 輸 業	I 卸 売・ 小 売 業	J 金 融・ 保 險 業	L 学 術 研 究, 専 門・技 術 サ ー ビ ス 業	M 宿 泊 業, 飲 食 サ ー ビ ス 業	N 宿 泊 業, 飲 食 サ ー ビ ス 業	O 教 育, 学 習 支 援 業	P 医 療, 福 祉	Q 複 合 サ ー ビ ス 事 業	R サ ー ビ ス 業	
5 人 以 上	平成 18 年	19	99.7	97.0	99.6	111.3	78.2	110.6	141.8	-	-	-	130.5	91.3	125.4	-
		20	94.3	83.0	109.6	110.5	62.5	86.9	218.6	-	-	-	158.8	85.6	132.2	-
		21	92.8	122.3	108.1	128.0	60.7	90.9	137.8	-	-	-	112.8	102.9	132.0	-
			90.2	144.7	65.9	148.0	51.9	101.8	192.6	-	-	-	83.6	114.1	135.7	-
	平成 21 年	4 月	85.4	130.8	54.3	201.2	52.0	110.9	202.1	-	-	-	93.3	109.5	128.6	-
		5	89.9	205.5	55.0	173.3	49.6	107.3	185.1	-	-	-	93.3	97.6	142.9	-
		6	92.1	201.1	59.3	117.4	51.2	105.5	197.9	-	-	-	80.0	111.9	142.9	-
		7	93.3	171.4	66.4	112.8	53.3	90.9	187.2	-	-	-	90.0	111.9	138.8	-
	平成 22 年	8	88.8	74.7	73.6	151.2	59.3	94.5	168.1	-	-	-	66.7	123.8	149.0	-
		9	93.3	147.3	75.0	101.2	49.3	85.5	180.9	-	-	-	96.7	114.3	142.9	-
		10	92.1	111.0	80.7	123.3	51.4	85.5	217.0	-	-	-	70.0	102.4	165.3	-
		11	101.1	148.4	84.3	111.6	51.4	107.3	185.1	-	-	-	70.0	142.9	149.0	-
平成 22 年	12	100.0	103.3	95.7	144.2	53.0	120.0	248.9	-	-	-	80.0	128.6	136.7	-	
	1 月	96.6	98.9	98.6	105.8	54.1	105.5	119.1	-	-	-	80.0	173.8	144.9	-	
	2	100.0	101.1	114.3	129.1	49.1	80.0	100.0	-	-	-	106.7	173.8	167.3	-	
	3	101.1	91.2	110.0	154.7	52.8	98.2	108.5	-	-	-	150.0	178.6	161.2	-	
4	97.8	78.0	97.1	187.2	55.6	96.4	127.7	-	-	-	170.0	161.9	136.7	-		
30 人 以 上	平成 18 年	19	97.7	84.9	104.0	90.7	95.6	82.7	115.3	-	-	-	100.2	89.4	107.0	-
		20	107.1	86.4	115.7	111.8	94.0	108.7	105.0	-	-	-	91.0	97.9	226.2	-
		21	107.4	89.3	110.6	151.7	88.0	139.9	94.1	-	-	-	119.3	132.0	202.7	-
			84.9	74.6	69.2	144.3	73.9	93.4	94.4	-	-	-	92.8	146.4	174.4	-
	平成 21 年	4 月	77.7	63.1	50.3	219.4	75.0	79.2	108.1	-	-	-	122.7	148.6	188.4	-
		5	76.7	49.2	58.0	179.6	67.2	90.6	105.4	-	-	-	118.2	132.4	200.0	-
		6	80.6	56.2	62.4	107.5	69.5	84.9	108.1	-	-	-	100.0	156.8	190.7	-
		7	84.5	56.9	71.3	98.9	75.3	92.5	109.5	-	-	-	113.6	132.4	153.5	-
	平成 22 年	8	88.3	68.5	80.3	154.8	70.1	115.1	83.8	-	-	-	86.4	140.5	134.9	-
		9	89.3	76.2	82.8	98.9	70.8	88.7	90.5	-	-	-	72.7	151.4	183.7	-
		10	90.3	61.5	88.5	114.0	72.1	88.7	83.8	-	-	-	72.7	113.5	207.0	-
		11	98.1	79.2	93.0	108.6	75.6	84.9	85.1	-	-	-	77.3	186.5	169.8	-
平成 22 年	12	102.9	83.1	107.0	100.0	73.7	117.0	100.0	-	-	-	90.9	156.8	155.8	-	
	1 月	106.8	83.1	104.5	98.9	68.8	156.6	97.3	-	-	-	90.9	224.3	160.5	-	
	2	110.7	88.5	124.2	116.1	67.5	81.1	86.5	-	-	-	90.9	218.9	186.0	-	
	3	112.6	83.8	115.3	134.4	83.4	98.1	101.4	-	-	-	122.7	224.3	218.6	-	
4	109.7	73.1	101.9	125.8	76.9	109.4	113.5	-	-	-	272.7	227.0	160.5	-		

Ⅶ 全国結果（平成22年4月分確報）

毎月勤労統計調査 平成22年4月分統計表 全国調査時系列表

平成17年=100

事業所規模	年 月	現金給与総額		きまって支給する給与		所定内給与		総実労働時間		所定内労働時間		所定外労働時間		常用雇用	
		TL	F	TL	F	TL	F	TL	F	TL	F	TL	F	TL	F
		調査 産業計	製造業	調査 産業計	製造業	調査 産業計	製造業	調査 産業計	製造業	調査 産業計	製造業	調査 産業計	製造業	調査 産業計	製造業
5 人 以 上	平成18年	100.2	101.3	99.9	100.6	99.7	100.2	100.5	100.8	100.3	100.4	102.6	104.5	100.6	100.4
	19	99.2	100.8	99.4	100.7	99.2	100.4	99.8	100.5	99.5	100.0	103.9	104.8	102.2	101.1
	20	98.9	101.2	99.2	101.1	99.1	101.6	98.6	99.1	98.4	99.4	102.3	97.2	103.7	102.1
	21	95.1	94.1	97.1	96.6	97.8	100.3	95.7	93.1	96.5	96.1	86.7	65.9	103.9	99.8
	平成21年10月	80.6	79.5	97.1	97.5	97.7	99.9	96.4	95.0	96.9	96.8	90.6	78.0	104.0	99.2
	11	83.9	83.6	97.2	98.1	97.5	100.1	97.1	98.7	97.6	100.5	92.5	81.8	104.0	99.2
	12	166.1	170.5	97.2	98.2	97.5	100.0	96.1	96.5	96.3	97.9	94.3	83.6	104.1	99.0
	平成22年1月	82.1	80.4	96.5	97.0	96.8	99.2	90.7	87.6	90.9	88.7	89.6	76.7	103.6	98.8
	2	79.7	79.7	96.9	99.1	97.2	100.7	95.0	97.4	95.3	98.7	92.5	85.5	103.5	98.6
	3	83.2	81.9	97.7	99.2	97.8	100.5	98.0	98.6	98.1	99.7	97.2	88.1	103.0	98.5
	4	83.3	82.3	98.6	100.1	98.6	101.6	100.9	101.3	101.1	102.9	98.1	86.8	104.1	99.3
	30 人 以 上	平成18年	101.0	101.3	100.6	100.7	100.4	100.4	100.7	100.7	100.5	100.4	103.3	103.5	100.9
19		100.1	100.9	100.6	100.8	100.4	100.6	100.5	100.4	100.0	100.0	105.7	104.4	102.4	101.9
20		99.6	101.0	99.8	100.7	99.9	101.1	99.3	99.3	99.0	99.5	102.7	97.8	104.1	103.3
21		94.8	92.9	97.3	95.8	98.4	99.9	96.2	93.5	97.2	96.8	85.6	65.9	103.7	101.3
平成21年10月		79.0	77.3	97.6	97.1	98.4	99.7	97.8	96.2	98.3	98.2	92.1	79.2	103.5	100.7
11		83.0	81.8	97.6	97.5	98.2	99.7	97.8	99.3	98.2	101.3	92.9	82.6	103.4	100.7
12		174.9	176.9	97.7	97.8	98.2	99.9	96.7	97.1	96.8	98.5	95.3	84.8	103.4	100.4
平成22年1月		79.7	77.7	97.1	96.3	97.7	98.8	92.0	88.6	92.2	90.0	90.6	76.4	102.9	100.2
2		77.8	76.8	97.5	98.1	98.0	100.0	95.2	97.1	95.5	98.6	92.1	84.3	102.7	99.9
3		82.1	79.3	98.5	98.5	98.8	100.1	99.2	99.2	99.4	100.7	96.9	87.1	101.9	99.6
4		82.0	80.1	99.4	99.5	99.6	101.2	102.2	101.7	102.4	103.6	99.2	86.5	103.6	100.7

第1表 月間現金給与額

（事業所規模5人以上）

産 業	現金給与総額		きまって支給する給与				特別に支払われ							
	前年比		する給与		前年比		所定内給与		前年比		た給与		前年比	
	円	%	円	%	円	%	円	%	円	%	円	%		
調査産業計	276,319	1.6	266,438	0.6	247,614	-0.2	18,824	12.4	9,881	46.1				
鉱業、採石業等	306,840	5.0	306,232	4.9	292,241	4.9	13,991	6.0	608	77.8				
建設業	330,953	-2.5	322,794	-1.0	301,530	-1.0	21,264	-0.6	8,159	-39.1				
製造業	306,192	4.0	297,255	3.8	269,228	0.5	28,027	52.8	8,937	13.4				
電気・ガス業	457,934	-0.1	452,592	-0.1	394,732	-0.1	57,860	0.0	5,342	-5.3				
情報通信業	395,226	5.3	377,202	3.2	339,425	2.8	37,777	8.7	18,024	74.7				
運輸業、郵便業	296,928	1.7	289,370	1.8	251,268	1.3	38,102	6.0	7,558	-1.0				
卸売業、小売業	233,114	2.2	226,320	1.1	216,260	1.0	10,060	1.9	6,794	71.3				
金融業、保険業	450,153	17.6	372,745	0.8	344,509	1.3	28,236	-3.9	77,408	475.8				
不動産・物品賃貸業	326,491	-	303,464	-	286,001	-	17,463	-	23,027	-				
学術研究等	383,306	-	370,307	-	345,673	-	24,634	-	12,999	-				
飲食サービス業等	122,457	-	121,653	-	116,297	-	5,356	-	804	-				
生活関連サービス等	190,360	-	186,393	-	177,167	-	9,226	-	3,967	-				
教育、学習支援業	321,615	-0.8	312,561	-0.2	305,737	-0.2	6,824	0.9	9,054	-17.8				
医療、福祉	260,045	-2.7	255,011	-2.7	240,331	-2.6	14,680	-4.2	5,034	-0.5				
複合サービス事業	360,883	4.9	328,920	-1.9	308,103	-3.0	20,817	19.9	31,963	263.0				
その他のサービス業	242,250	-	238,733	-	219,248	-	19,485	-	3,517	-				
事業所規模30人以上														
調査産業計	307,390	2.8	294,877	1.4	270,275	0.3	24,602	16.0	12,513	48.2				
製造業	326,117	4.8	315,129	4.5	282,196	0.7	32,933	54.0	10,988	16.8				
卸売業、小売業	245,495	1.9	237,892	0.9	226,142	1.1	11,750	-2.2	7,603	58.0				
医療、福祉	291,680	-2.8	286,026	-2.6	266,499	-2.6	19,527	-2.1	5,654	-10.6				

毎月勤労統計調査の結果は、厚生労働省のWebページにも掲載されています。

(<http://www.mhlw.go.jp>)

第2表 月間実労働時間及び出勤日数

(事業所規模5人以上)

産 業	総実労働時間						出 勤 日 数	
	前 年 比		所 定 内 労 働 時 間		所 定 外 労 働 時 間		前 年 差	
	時間	%	時間	%	時間	%	日	日
調 査 産 業 計	152.1	1.6	141.7	0.8	10.4	11.9	19.7	0.1
鉱業，採石業等	167.8	0.4	161.2	0.8	6.6	-8.4	21.3	0.0
建設業	173.8	-0.3	161.9	-0.2	11.9	-1.6	21.4	0.0
製造業	167.7	6.7	153.9	3.9	13.8	53.4	20.4	0.8
電気・ガス業	166.2	0.3	150.6	0.1	15.6	1.3	19.8	0.1
情報通信業	168.6	0.8	151.0	0.2	17.6	6.0	20.1	-0.1
運輸業，郵便業	179.0	1.3	155.7	0.6	23.3	6.0	20.9	0.2
卸売業，小売業	144.2	0.9	137.5	0.8	6.7	1.6	19.9	0.0
金融業，保険業	161.9	0.5	148.5	0.6	13.4	0.0	20.2	0.1
不動産・物品賃貸業	161.3	-	150.5	-	10.8	-	20.5	-
学術研究等	164.5	-	152.3	-	12.2	-	20.1	-
飲食サービス業等	108.3	-	103.8	-	4.5	-	16.8	-
生活関連サービス業	142.0	-	135.2	-	6.8	-	19.5	-
教育，学習支援業	138.2	0.1	130.3	-0.1	7.9	4.0	18.2	0.0
医療，福祉	143.5	-0.6	137.5	-0.7	6.0	1.7	19.5	0.0
複合サービス事業	163.8	2.2	155.1	1.8	8.7	11.4	20.5	0.3
その他のサービス業	152.9	-	140.6	-	12.3	-	19.5	-
事業所規模30人以上								
調 査 産 業 計	156.4	2.7	143.8	1.5	12.6	17.7	19.8	0.3
製 造 業	169.8	7.4	154.4	4.2	15.4	55.6	20.2	0.8
卸売業，小売業	142.5	0.5	135.4	0.5	7.1	0.0	19.9	0.0
医 療 ， 福 祉	150.0	-0.4	142.6	-0.8	7.4	7.2	19.7	0.0

第3表 常用雇用及び労働異動率

(事業所規模5人以上)

産 業	労働者総数						人 職 率		離 職 率	
	前 年 比		一 般 労 働 者		パートタイム労働者		前 年 差		前 年 差	
	千人	%	千人	%	千人	%	% ポイント		% ポイント	
調 査 産 業 計	44,109	0.1	32,039	-0.6	12,071	1.9	5.24	-0.33	4.13	-0.30
鉱業，採石業等	24	-2.0	23	-0.1	1	-32.5	2.47	-1.14	2.33	-0.23
建設業	2,533	-0.3	2,409	-0.9	124	11.2	4.03	-0.08	3.51	0.00
製造業	8,306	-1.5	7,164	-1.6	1,142	-0.9	3.00	-0.62	2.12	-0.29
電気・ガス業	272	0.2	264	0.3	9	-1.5	4.58	-0.31	4.08	0.31
情報通信業	1,454	-2.8	1,375	0.8	79	-40.3	4.40	-1.69	3.01	-0.55
運輸業，郵便業	2,643	0.6	2,244	-0.6	399	8.3	3.35	-0.14	2.65	-0.50
卸売業，小売業	8,600	-3.6	5,036	-2.5	3,564	-5.1	3.80	-0.14	3.10	-0.37
金融業，保険業	1,440	0.8	1,283	1.0	158	-0.5	7.13	-0.64	4.73	0.48
不動産・物品賃貸業	668	-	521	-	147	-	4.47	-	3.74	-
学術研究等	1,217	-	1,111	-	105	-	4.81	-	4.32	-
飲食サービス業等	3,651	-	991	-	2,659	-	5.70	-	5.26	-
生活関連サービス等	1,581	-	891	-	690	-	6.39	-	4.37	-
教育，学習支援業	2,759	1.0	2,033	1.9	726	-1.2	13.14	0.07	11.00	0.05
医療，福祉	5,320	3.4	3,863	1.4	1,458	9.0	6.99	-0.78	4.66	-0.60
複合サービス事業	677	0.3	609	1.8	68	-11.3	12.40	2.54	9.15	1.46
その他のサービス業	2,964	-	2,222	-	742	-	5.20	-	4.93	-
事業所規模30人以上										
調 査 産 業 計	26,238	-0.8	20,203	-1.1	6,035	0.4	5.70	-0.41	4.04	-0.40
製 造 業	6,347	-1.9	5,641	-2.2	706	0.0	3.26	-0.89	2.19	-0.23
卸売業，小売業	3,900	-3.6	2,149	-4.0	1,751	-2.9	3.88	-0.11	2.62	-0.70
医 療 ， 福 祉	3,502	2.9	2,761	1.4	741	9.4	7.88	-0.65	4.59	-0.34

第4表 就業形態別月間現金給与額

(事業所規模5人以上)

産 業	現金給与総額											
	前年比		きまって支給				特別に支払われ					
	円	%	する給与	円	%	所定内給与	円	%	所定外給与	円	%	
一般労働者 調査産業計 (事業所規模30人以上)	345,131	2.2	(368,716	3.1)	331,696	0.9	(321,825	0.5)	24,836	13.8	(16,093	49.8)
製造業	336,697	4.1			326,416	3.9			31,412	53.2		
卸売・小売業	334,427	1.9			323,172	0.4			15,726	2.5		
医療、福祉	317,463	-1.9			310,941	-2.0			19,533	-2.4		
パートタイム労働者 調査産業計 (事業所規模30人以上)	94,956	0.7	(103,845	1.0)	94,440	0.8	(99,177	1.1)	2,978	-3.8	(631	-10.1)
製造業	115,886	5.2			115,336	5.4			6,912	44.8		
卸売・小売業	91,049	-0.6			90,511	-0.3			2,116	-13.5		
医療、福祉	110,398	2.0			109,241	1.3			2,033	-10.4		

第5表 就業形態別月間労働時間及び出勤日数

(事業所規模5人以上)

産 業	総実労働時間						出勤日数					
	前年比		所定内労働時間		所定外労働時間		前年差		前年比			
	時間	%	時間	%	時間	%	日	日	日	日		
一般労働者 調査産業計 (事業所規模30人以上)	174.6	2.1	(173.9	2.9)	161.2	1.2	(158.6	1.7)	13.4	14.6	(20.7	0.3)
製造業	174.8	6.8			159.7	3.8			15.1	54.0		
卸売・小売業	176.9	0.7			167.0	0.6			9.9	3.1		
医療、福祉	167.4	-0.1			159.5	-0.4			7.9	5.3		
パートタイム労働者 調査産業計 (事業所規模30人以上)	93.1	1.0	(98.0	1.3)	90.5	1.1	(94.6	1.2)	2.6	-3.6	(16.2	0.1)
製造業	123.6	6.9			117.8	5.7			5.8	41.5		
卸売・小売業	98.4	0.0			96.2	0.3			2.2	-12.0		
医療、福祉	81.1	2.4			80.0	2.6			1.1	-8.4		

第6表 就業形態別労働異動率

(事業所規模5人以上)

産 業	入 職 率		離 職 率	
	前年差	ポイント	前年差	ポイント
一般労働者 調査産業計 (事業所規模30人以上)	5.05	-0.42	3.58	-0.29
	(5.64	-0.47)	(3.58	-0.46)
製造業	2.94	-0.66	1.92	-0.25
卸売・小売業	3.75	-0.46	2.46	-0.55
医療、福祉	7.34	-0.63	4.19	-0.31
パートタイム労働者 調査産業計 (事業所規模30人以上)	5.73	-0.12	5.57	-0.35
	(5.92	-0.19)	(5.57	-0.18)
製造業	3.33	-0.44	3.37	-0.53
卸売・小売業	3.87	0.29	3.99	-0.11
医療、福祉	6.08	-1.15	5.87	-1.46

第7表 パートタイム労働者比率

(事業所規模5人以上)

産 業	パートタイム労働者比率	
	前年差	ポイント
調査産業計	27.37	0.49
製造業	13.75	0.08
卸売・小売業	41.44	-0.68
医療、福祉	27.39	1.39
事業所規模30人以上		
調査産業計	23.00	0.25
製造業	11.12	0.22
卸売・小売業	44.90	0.28
医療、福祉	21.15	1.26

Ⅷ(別表)毎月勤労統計調査地方調査 表章産業接続表

表章産業（新産業分類H22.1～）		旧産業との接続 ^{*1}	平成21年以前の産業分類（旧産業分類）	
大 分 類			大 分 類	
TL	調 査 産 業 計	○	TL	調 査 産 業 計
C	鉱 業 , 採 石 業 , 砂 利 採 取 業	◎	D	鉱 業
D	建 設 業	◎	E	建 設 業
E	製 造 業	◎	F	製 造 業
中 分 類 * 3	09・10 食 料 品 製 造 業、飲 料・た ば こ・飼 料 製 造 業	◎	中 分 類	09・10 食 料 品、飲 料・た ば こ・飼 料 製 造 業
	11 織 維 工 業	×		12 衣 服・そ の 他 の 織 維 製 品 製 造 業
	12 木 材・木 製 品 製 造 業（家 具 を 除 く）	△		13 木 材・木 製 品 製 造 業（家 具 を 除 く）
	21 窯 業・土 石 製 品 製 造 業	○		22 窯 業・土 石 製 品 製 造 業
	22 鉄 鋼 業	◎		23 鉄 鋼 業
	26 生 産 用 機 械 器 具 製 造 業	×		26 一 般 機 械 器 具 製 造 業
	28 電 子 部 品・デ バ イ ス・電 子 回 路 製 造 業	▲		29 電 子 部 品・デ バ イ ス 製 造 業
	31 輸 送 用 機 械 器 具 製 造 業	◎		30 輸 送 用 機 械 器 具 製 造 業
	そ の 他 ^{*2}	×		そ の 他
F	電 気・ガ ス・熱 供 給・水 道 業	◎	G	電 気・ガ ス・熱 供 給・水 道 業
G	情 報 通 信 業	▲	H	情 報 通 信 業
H	運 輸 業 , 郵 便 業	▲	I	運 輸 業
I	卸 売 業 , 小 売 業	▲	J	卸 売・小 売 業
J	金 融 業 , 保 険 業	◎	K	金 融・保 険 業
K	不 動 産 業 , 物 品 賃 貸 業	×	L	不 動 産 業
L	学 術 研 究 , 専 門・技 術 サ ー ビ ス 業	×	Q	サ ー ビ ス 業（他 に 分 類 さ れ な い も の）
M	宿 泊 業 , 飲 食 サ ー ビ ス 業	×	M	飲 食 店 , 宿 泊 業
N	生 活 関 連 サ ー ビ ス 業 , 娯 楽 業	×	Q	サ ー ビ ス 業（他 に 分 類 さ れ な い も の）
O	教 育 , 学 習 支 援 業	▲	O	教 育 , 学 習 支 援 業
P	医 療 , 福 祉	○	N	医 療 , 福 祉
Q	複 合 サ ー ビ ス 事 業	▲	P	複 合 サ ー ビ ス 事 業
R	サ ー ビ ス 業（他 に 分 類 さ れ な い も の）	×	Q	サ ー ビ ス 業（他 に 分 類 さ れ な い も の）

(注)*1 「旧産業との接続」欄の符号は、以下のとおりです。

「◎」… 旧産業と完全に接続する産業

「○」… 常用労働者数の変動が0.1%以内

「△」… 常用労働者数の変動が1.0%以内

「▲」… 常用労働者数の変動が3.0%以内

「×」… 常用労働者数の変動が大きく接続しない産業

旧産業と完全には接続しないが、長期時系列比較を可能にするため接続させる産業

*2 製造業の中分類「その他」は、単独で表章しないものを一括したものです。

*3 製造業、卸売業、小売業等の中分類別の実数は、当速報に掲載していませんが、表章（公表）

はしていますので、統計調査課までお問い合わせください。指数については作成していません。