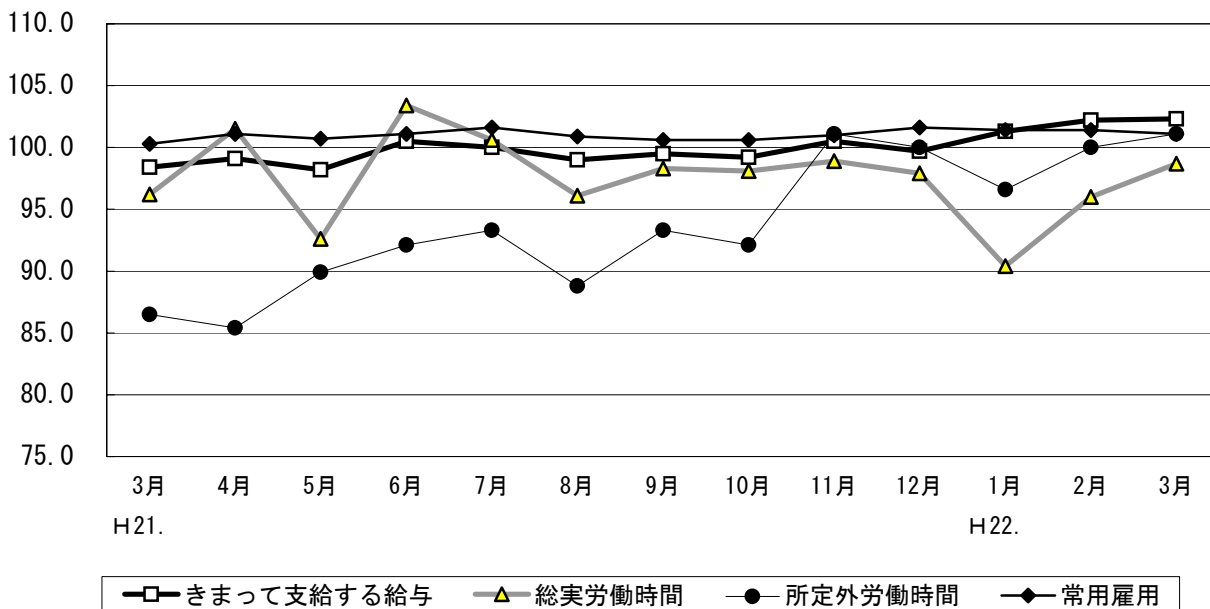


# 島根の賃金、労働時間及び雇用の動き

## 毎月勤労統計調査 ～地方調査月報～平成22年3月分～

事業所規模5人以上・調査産業計



	きまって支給する給与	総実労働時間	所定外労働時間	常用雇用
実数	235,901円	152.9時間	9.0時間	225,211人
指数	102.3	98.7	101.1	101.1
対前年同月比	4.0%	2.6%	16.9%	0.8%

島根県政策企画局統計調査課

(人口労働グループ)

TEL 0852-22-5071

FAX 0852-22-6044

# I 毎月勤労統計調査地方調査の説明

## 1. 調査の位置づけ

この調査は、統計法に基づく基幹統計である。

## 2. 調査の目的

この調査は、賃金、労働時間及び雇用について島根県における毎月の変動を明らかにすることを目的としている。

## 3. 調査の対象

日本標準産業分類に定める16産業（鉱業、採石業、砂利採取業、建設業、製造業、電気・ガス・熱供給・水道業、情報通信業、運輸業、郵便業、卸売業、小売業、金融業、保険業、不動産業、物品賃貸業、学術研究、専門・技術サービス業、宿泊業、飲食サービス業、生活関連サービス業、娯楽業、教育、学習支援業、医療、福祉、複合サービス事業、サービス業）において、常時5人以上の常用労働者を雇用する民営及び官公営事業所のうち、厚生労働省の指定した事業所（産業、規模ごとに無作為に抽出された約500事業所）。

## 4. 調査事項及び用語の解説

現金給与総額	きまって支給する給与	特別に支払われた給与
賃金、給与、手当、賞与、その他、名称のいかんを問わず、労働者に支払われたもので、所得税、貯金、社会保険料、組合費、購買代金等を差し引く以前の金額。	労働協約、就業規則等によって、あらかじめ定められている支給条件、算定方法によって支給される給与。時間外手当等の「所定外給与（超過労働給与）」を含む。	賞与・期末手当等の一時金、ベースアップ等の差額追給分、3カ月を超える期間で算定される現金給与等。

出勤日数
調査期間中に労働者が仕事のために実際に出勤した日数。有給であっても事業所に出勤しない日は出勤日にならないが、1日のうち1時間でも就業すれば出勤日となる。

実労働時間	所定内労働時間	所定外労働時間
調査期間中に労働者が仕事のために実際に労働した時間数のことである。	就業規則で定められた正規の始業時刻と終業時刻との間の休憩時間を除いた、実際に労働した時間。	早出、残業、臨時の呼び出し、休日出勤等による労働時間。

- ① 本来の職務外として行われる宿日直は、労働時間数から除かれる。
- ② 運輸関係労働者の手待ち時間は、労働時間に含まれる。

常用労働者	一般労働者	パートタイム労働者
期間を定めずまたは1カ月を超える期間を定めて雇用されている者。	常用労働者のうちパートタイム労働者以外のもの。	1日の所定労働時間または1週間の所定労働日数が一般の労働者より短い者。

次の者も常用労働者に含まれる。

- ① 一定の職務に従事し、一般労働者と同じ給与と規則によって給与を支払われている重役や理事。
- ② 前2カ月の各月において18日以上同一の事業主に雇用されていた日々雇用労働者。

労働異動率	入職率	離職率
労働異動率は事業所間の雇用の流動状況を示す指標である。	$\frac{\text{月間増加労働者数} \times 100}{\text{前月末労働者数}}$	$\frac{\text{月間減少労働者数} \times 100}{\text{前月末労働者数}}$

- ① 労働異動率には、新規の入離職者のみならず、人事異動に伴う同一企業内の転勤者も含まれる。

## 目次

I.	毎月勤労統計調査の説明	.....	P 1
II.	毎月勤労統計調査結果のご利用にあたって	.....	P 2
III.	調査結果の概要	.....	P 3
IV-1.	産業別実数表（5人以上）	.....	P 7
IV-2.	産業別実数表（30人以上）	.....	P 9
V.	就業形態別実数表	.....	P 11
VI.	指数表	.....	P 13
VII.	全国結果（平成22年3月分確報）	.....	P 17
VIII.	別表	.....	P 20

## Ⅱ 毎月勤労統計調査結果のご利用にあたって

### 1 調査結果について

この調査結果は、調査対象事業所からの報告を基に、本県の事業所規模5人以上の全ての事業所(本文中5人以上)と、その中から抜き出した事業所規模30人以上の事業所(本文中30人以上)にそれぞれ対応するよう推計したものです。

### 2 指数の基準時について

平成19年1月から、指数は平成17年平均=100として算出しています。なお、指数は調査対象事業所の抽出替えに伴い将来改訂されることがあります。

### 3 事業所の抽出替え等について

- (1)事業所規模30人以上の事業所については、概ね3年ごとに抽出替えを行っています。直近では平成21年1月に平成18年事業所・企業統計調査(以下「センサス」という。)の結果を用いて行いました。
- (2)事業所規模5~29人事業所については、6ヶ月毎(1月、7月)に三分の一ずつ抽出替えを行っています。
- (3)平成21年1月調査から常用労働者数の集計に用いる母集団労働者数を、平成13年センサスに基づく労働者数から、平成18年センサスに基づく労働者数へ変更しています。

### 4 指数のギャップ修正について

- (1)事業所規模30人以上の事業所の抽出替えに伴い、新旧両調査結果間にギャップが生じ、時系列比較が困難になるため、指数については過去に遡って修正(ギャップ修正)を行っています。

修正期間	賃金・労働時間指数	平成19年2月~平成20年12月
	常用雇用指数	平成16年2月~平成20年12月

なお、前年同月比などの増減率は指数により算出しており、修正を行わない実数で計算した場合とは必ずしも一致しません。

また、産業によっては新旧両調査結果間のギャップが大きく、指数が大きく変動している場合がありますので注意が必要です。

- (2)事業所規模5~29人の事業所の抽出替え時にはギャップ修正等は行っていませんので、事業所規模5人以上の事業所に関する数値については、時系列比較に注意が必要です。

### 5 日本標準産業分類の改訂について

日本標準産業分類の改訂(平成19年11月)に伴い、平成22年1月から新しい産業分類に基づき結果を表章(公表)しています。これにより産業分類が変更となる事業所があり、産業分類間で常用労働者数の移動がありましたので、接続状況についてはP20別表をご参照ください。なお、常用労働者数の変動が大きく、旧産業と接続しない産業については、指数を作成できないため実数値のみを掲載しています。

また、鉱業、採石業、砂利採取業、電気・ガス・熱供給・水道業及び不動産業、物品賃貸業は調査事業所数が僅少のため公表していませんが、調査産業計には含まれています。

# Ⅲ 調査結果の概要

## 1. 賃金の動き

### (1) 事業所規模5人以上

項目	金額(円)	前年同月比(%)	全国結果(円)	
調査産業計	現金給与総額	245,452	5.0 (3か月連続の増加)	275,961
	きまって支給する給与	235,901	4.0 (5か月連続の増加)	263,987
	所定内給与	219,531	2.3 (3か月連続の増加)	245,599
	所定外給与	16,370	34.2	18,388
	特別に支払われた給与	9,551	37.6	11,974

3月の1人平均現金給与総額は、245,452円で前年同月比5.0%増となった。現金給与総額のうちきまって支給する給与は、235,901円で4.0%増となった。所定内給与は、219,531円で2.3%増であった。所定外給与は16,370円で34.2%増となり、特別に支払われた給与は9,551円であった。

現金給与総額を就業形態別にみると、一般労働者は290,751円で、パートタイム労働者は99,177円であった。

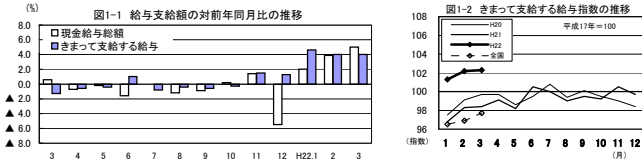


図1-1 給与支給額の対前年同月比の推移

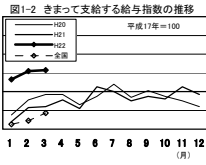
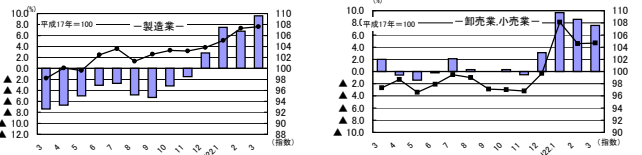


図1-2 きまって支給する給与と現金給与の推移

図1-3 産業別きまって支給する給与と現金給与及び対前年同月比の推移 (折れ線グラフ=指数、棒グラフ=対前年同月比)

### (2) 事業所規模30人以上

項目	金額(円)	前年同月比(%)	全国結果(円)	
調査産業計	現金給与総額	264,258	2.6 (3か月連続の増加)	307,518
	きまって支給する給与	254,386	3.3 (5か月連続の増加)	292,031
	所定内給与	231,480	0.2 (3か月連続の増加)	268,080
	所定外給与	22,906	52.1	23,950
	特別に支払われた給与	9,872	▲14.5	15,487

3月の1人平均現金給与総額は、264,258円で前年同月比2.6%増となった。現金給与総額のうちきまって支給する給与は、254,386円で3.3%増となった。所定内給与は、231,480円で0.2%増であった。所定外給与は22,906円で52.1%増となり、特別に支払われた給与は9,872円であった。

現金給与総額を就業形態別にみると、一般労働者は308,676円で、パートタイム労働者は102,683円であった。

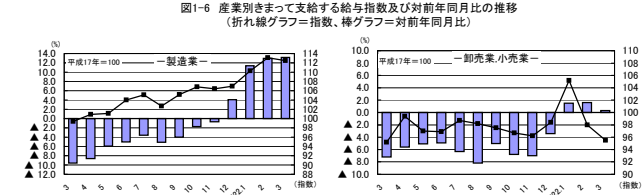
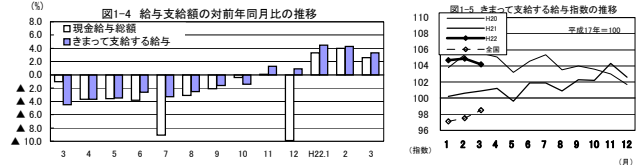


図1-4 給与支給額の対前年同月比の推移

図1-5 きまって支給する給与と現金給与の推移

図1-6 産業別きまって支給する給与と現金給与及び対前年同月比の推移 (折れ線グラフ=指数、棒グラフ=対前年同月比)

## 2. 労働時間の動き

### (1) 事業所規模5人以上

項目	労働時間(時間)	前年同月比(%)	全国結果(時間)	
調査産業計	総実労働時間	152.9	2.6 (2か月ぶりの増加)	147.8
	所定内労働時間	143.9	1.9 (2か月ぶりの増加)	137.5
	所定外労働時間	9.0	16.9 (5か月連続の増加)	10.3

3月の1人平均労働時間は、152.9時間で前年同月比2.6%増となった。総実労働時間のうち、所定内労働時間は143.9時間で1.9%増となり、所定外労働時間は9.0時間で16.9%増であった。

なお、総実労働時間を就業形態別にみると、一般労働者は171.1時間で、パートタイム労働者は90.6時間であった。

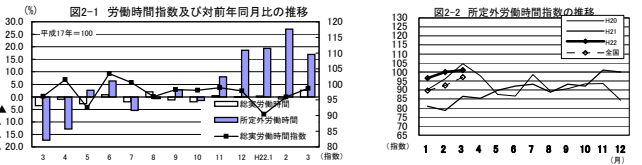


図2-1 労働時間指数及び対前年同月比の推移

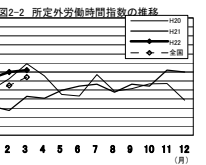
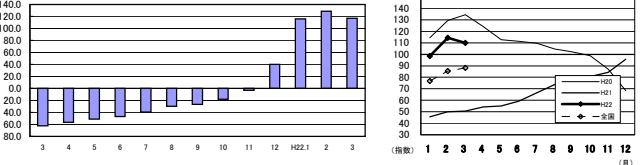


図2-2 所定外労働時間指数の推移

図2-3 所定外労働時間の対前年同月比の推移

図2-4 所定外労働時間指数の推移

図2-5 所定外労働時間指数の推移

### (2) 事業所規模30人以上

項目	労働時間(時間)	前年同月比(%)	全国結果(時間)	
調査産業計	総実労働時間	154.1	5.0 (4か月連続の増加)	151.8
	所定内労働時間	142.5	2.6 (2か月ぶりの増加)	139.5
	所定外労働時間	11.6	46.8 (4か月連続の増加)	12.3

3月の1人平均労働時間は、154.1時間で前年同月比5.0%増となった。総実労働時間のうち、所定内労働時間は142.5時間で2.6%増となり、所定外労働時間は11.6時間で46.8%増であった。

なお、総実労働時間を就業形態別にみると、一般労働者は168.8時間で、パートタイム労働者は100.3時間であった。

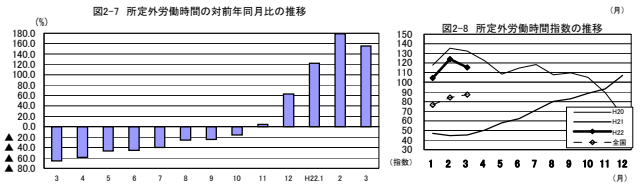
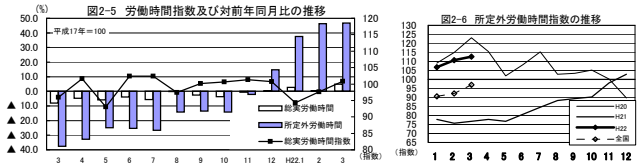


図2-6 労働時間指数及び対前年同月比の推移

図2-7 所定外労働時間指数の推移

図2-8 所定外労働時間指数の推移

図2-9 所定外労働時間指数の推移

## 3. 雇用の動き

### (1) 事業所規模5人以上

項目	人数・率	前年同月比・差	全国結果(人数・率)	
調査産業計	常用労働者数	225,211人	0.8%	43,621千人
	パートタイム労働者比率	22.4%	0.5ポイント	27.64%
	労働 入職率	2.03%	0.46ポイント	1.71%
	異動率	2.32%	▲0.22ポイント	2.23%

3月の常用労働者数は225,211人で前年同月比0.8%増となった。就業形態別にみると、一般労働者は174,857人で、パートタイム労働者は50,354人であった。パートタイム労働者比率は22.4%で前年同月と比べて0.5ポイント上昇となった。

また、製造業の常用労働者数は42,315人で3.4%減となった。

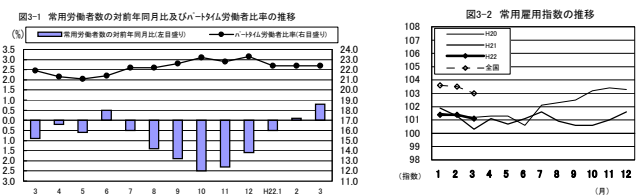


図3-1 常用労働者数の対前年同月比及びパートタイム労働者比率の推移

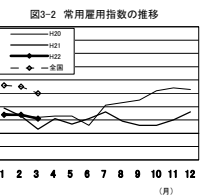
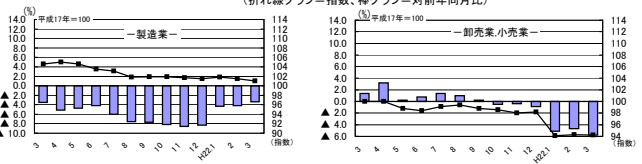


図3-2 常用雇用指数の推移

図3-3 産業別常用雇用指数及び対前年同月比の推移 (折れ線グラフ=指数、棒グラフ=対前年同月比)

図3-4 常用労働者数の対前年同月比及びパートタイム労働者比率の推移

図3-5 常用雇用指数の推移

図3-6 産業別常用雇用指数及び対前年同月比の推移 (折れ線グラフ=指数、棒グラフ=対前年同月比)

### (2) 事業所規模30人以上

項目	人数・率	前年同月比・差	全国結果(人数・率)	
調査産業計	常用労働者数	115,451人	2.5%	25,823千人
	パートタイム労働者比率	21.3%	1.2ポイント	23.37%
	労働 入職率	1.49%	0.11ポイント	1.46%
	異動率	2.03%	▲0.13ポイント	2.21%

3月の常用労働者数は115,451人で前年同月比2.5%増となった。就業形態別にみると、一般労働者は90,807人で、パートタイム労働者は24,644人であった。パートタイム労働者比率は21.3%で前年同月と比べて1.2ポイント上昇となった。

また、製造業の常用労働者数は32,075人で13か月ぶりに前年同月比0.3%増となった。

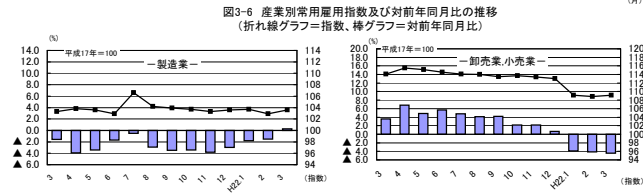
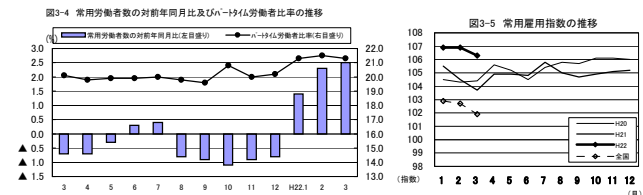


図3-7 常用労働者数の対前年同月比及びパートタイム労働者比率の推移

図3-8 常用雇用指数の推移

図3-9 産業別常用雇用指数及び対前年同月比の推移 (折れ線グラフ=指数、棒グラフ=対前年同月比)

図3-10 常用労働者数の対前年同月比及びパートタイム労働者比率の推移

図3-11 常用雇用指数の推移

図3-12 産業別常用雇用指数及び対前年同月比の推移 (折れ線グラフ=指数、棒グラフ=対前年同月比)

### IV-1 産業別実数表（5人以上）

（平成22年3月）

様式1の1

項 目	TL	D	E	G	H	I	J	L	M	N	O	P	Q	R	項 目
	調査産業計	建設業	製造業	情報通信業	運輸業、 郵便業	卸売業、 小売業	金融業、 保険業	学術研究、専 門・技術サー ビス業	宿泊業、飲食 サービス業	生活関連サー ビス業、娯楽 業	教育、学 習支援業	医療、 福祉	複合サー ビス事業	サービス業 <small>他に分類されないもの</small>	
現金給与総額 (円)	245,452	312,808	243,752	286,253	212,309	197,980	288,229	274,381	100,519	213,080	320,550	267,058	279,748	262,131	現金給与総額 (円)
前年同月比 (%)	5.0	10.5	11.6	7.3	▲ 9.5	7.4	0.7	-	-	-	10.9	5.0	▲ 3.1	-	前年同月比 (%)
男 (円)	296,663	324,587	303,041	357,056	234,656	264,454	363,069	302,768	109,604	272,452	359,800	355,287	314,850	318,664	男 (円)
女 (円)	179,636	228,810	155,810	183,328	111,276	121,224	202,176	180,778	92,896	164,511	269,277	235,860	206,187	149,099	女 (円)
きまって支給する給与 (円)	235,901	303,388	236,149	284,228	212,309	193,342	286,333	274,381	100,233	213,080	320,550	239,128	278,569	230,246	きまって支給する給与 (円)
前年同月比 (%)	4.0	7.5	9.6	6.9	▲ 8.4	7.6	3.5	-	-	-	10.9	6.0	▲ 3.0	-	前年同月比 (%)
男 (円)	287,514	315,104	291,739	355,024	234,656	262,547	360,393	302,768	109,219	272,452	359,800	322,898	314,545	274,309	男 (円)
女 (円)	169,569	219,837	153,693	181,312	111,276	113,432	201,176	180,778	92,692	164,511	269,277	209,507	203,177	142,146	女 (円)
所定内給与 (円)	219,531	287,461	208,529	256,452	183,590	186,078	277,295	257,886	96,767	202,060	311,253	219,791	264,526	214,729	所定内給与 (円)
前年同月比 (%)	2.3	9.2	2.0	8.9	▲ 9.7	7.8	6.4	-	-	-	9.5	3.1	▲ 4.9	-	前年同月比 (%)
所定外給与 (円)	16,370	15,927	27,620	27,776	28,719	7,264	9,038	16,495	3,466	11,020	9,297	19,337	14,043	15,517	所定外給与 (円)
特別に支払われた給与 (円)	9,551	9,420	7,603	2,025	0	4,638	1,896	0	286	0	0	27,930	1,179	31,885	特別に支払われた給与 (円)
男 (円)	9,149	9,483	11,302	2,032	0	1,907	2,676	0	385	0	0	32,389	305	44,355	男 (円)
女 (円)	10,067	8,973	2,117	2,016	0	7,792	1,000	0	204	0	0	26,353	3,010	6,953	女 (円)
出勤日数 (日)	20.2	22.4	19.7	20.2	20.1	20.7	21.3	20.7	16.4	21.4	19.7	20.0	21.1	20.6	出勤日数 (日)
前年同月差 (日)	1.0	1.7	1.3	1.0	▲ 0.9	0.8	1.5	-	-	-	1.9	0.6	1.4	-	前年同月差 (日)
男 (日)	20.6	22.5	19.8	20.0	20.3	21.6	22.1	20.8	15.0	22.2	20.3	19.5	21.8	21.5	男 (日)
女 (日)	19.6	21.8	19.4	20.5	18.9	19.7	20.4	20.3	17.5	20.8	18.9	20.1	19.8	18.8	女 (日)
総実労働時間 (時間)	152.9	175.7	161.1	169.8	169.8	140.2	161.0	162.0	95.6	170.3	149.9	150.7	166.4	162.7	総実労働時間 (時間)
前年同月比 (%)	2.6	4.1	10.2	5.5	▲ 7.2	▲ 3.0	1.2	-	-	-	10.2	1.9	9.3	-	前年同月比 (%)
男 (時間)	164.1	177.5	170.2	170.6	179.7	157.3	171.4	165.2	91.3	177.9	158.1	160.1	171.8	174.6	男 (時間)
女 (時間)	138.5	162.6	147.7	168.6	125.6	120.4	149.1	151.5	99.1	164.1	139.3	147.2	154.9	139.0	女 (時間)
所定内労働時間 (時間)	143.9	167.4	145.7	156.5	149.7	134.8	155.9	153.3	92.3	163.4	145.4	143.2	158.5	152.6	所定内労働時間 (時間)
前年同月比 (%)	1.9	8.6	4.8	8.6	▲ 7.7	▲ 2.9	3.9	-	-	-	9.6	0.0	8.2	-	前年同月比 (%)
男 (時間)	152.1	168.3	150.4	154.0	156.5	150.0	164.9	155.4	86.7	167.3	151.8	149.5	162.9	161.4	男 (時間)
女 (時間)	133.4	160.6	138.8	160.1	119.4	117.3	145.6	146.4	97.0	160.2	137.0	140.9	149.2	135.2	女 (時間)
所定外労働時間 (時間)	9.0	8.3	15.4	13.3	20.1	5.4	5.1	8.7	3.3	6.9	4.5	7.5	7.9	10.1	所定外労働時間 (時間)
前年同月比 (%)	16.9	▲ 43.1	117.0	▲ 21.3	▲ 3.3	▲ 5.2	▲ 43.3	-	-	-	36.4	63.1	36.1	-	前年同月比 (%)
男 (時間)	12.0	9.2	19.8	16.6	23.2	7.3	6.5	9.8	4.6	10.6	6.3	10.6	8.9	13.2	男 (時間)
女 (時間)	5.1	2.0	8.9	8.5	6.2	3.1	3.5	5.1	2.1	3.9	2.3	6.3	5.7	3.8	女 (時間)
前調査期間末非常用労働者数 (人)	225,864	22,110	42,509	2,508	11,804	39,875	6,733	4,241	14,283	6,209	16,001	38,478	6,471	10,353	前調査期間末非常用労働者数 (人)
増加常用労働者数 (人)	4,591	144	485	6	156	591	13	9	946	145	32	1,183	506	312	増加常用労働者数 (人)
減少常用労働者数 (人)	5,244	83	679	14	581	609	49	34	464	153	569	1,135	533	277	減少常用労働者数 (人)
本調査期間末労働者数 (人)	225,211	22,171	42,315	2,500	11,379	39,857	6,697	4,216	14,765	6,201	15,464	38,526	6,444	10,388	本調査期間末労働者数 (人)
前年同月比 (%)	0.8	1.2	▲ 3.4	▲ 16.2	10.7	▲ 5.8	1.4	-	-	-	5.6	5.4	▲ 3.0	-	前年同月比 (%)
うちパートタイム労働者数 (人)	50,354	587	5,921	225	2,591	16,107	567	513	10,361	1,207	2,283	7,569	171	1,412	うちパートタイム労働者数 (人)
パートタイム労働者比率 (%)	22.4	2.6	14.0	9.0	22.8	40.4	8.5	12.2	70.2	19.5	14.8	19.6	2.7	13.6	パートタイム労働者比率 (%)
入職率 (%)	2.03	0.65	1.14	0.24	1.32	1.48	0.19	0.21	6.62	2.34	0.20	3.07	7.82	3.01	入職率 (%)
前年同月差 (ポイント)	0.46	0.23	0.85	▲ 1.65	▲ 0.52	▲ 1.57	▲ 1.28	-	-	-	▲ 0.44	0.95	2.25	-	前年同月差 (ポイント)
離職率 (%)	2.32	0.38	1.60	0.56	4.92	1.53	0.73	0.80	3.25	2.46	3.56	2.95	8.24	2.68	離職率 (%)
前年同月差 (ポイント)	▲ 0.22	▲ 1.40	0.10	▲ 0.45	3.30	▲ 0.41	▲ 0.54	-	-	-	▲ 2.18	0.81	1.41	-	前年同月差 (ポイント)
産 業 種 別	TL	D	E	G	H	I	J	L	M	N	O	P	Q	R	産 業 種 別

IV-2 産業別実数表 (30人以上)

(平成22年3月)

様式1の2

項 目	TL	D	E	G	H	I	J	L	M	N	O	P	Q	R	項 目
	調査産業計	建設業	製造業	情報通信業	運輸業、郵便業	卸売業、小売業	金融業、保険業	学術研究、専門・技術サービス業	宿泊業、飲食サービス業	生活関連サービス業、娯楽業	教育、学習支援業	医療、福祉	複合サービス事業	サービス業 <small>他に分類されないもの</small>	
現金給与総額 (円)	264,258	362,356	268,110	339,559	243,293	168,724	293,316	292,207	142,417	216,179	337,296	298,649	296,113	201,039	現金給与総額 (円)
前年同月比 (%)	2.6	▲ 4.2	16.0	23.6	▲ 4.6	0.7	7.7	-	-	-	▲ 0.4	2.3	▲ 9.8	-	前年同月比 (%)
男 (円)	319,584	378,461	314,857	391,022	269,433	236,049	385,819	316,728	181,238	266,413	378,033	396,311	329,885	243,411	男 (円)
女 (円)	196,033	213,819	175,899	220,559	121,503	129,051	204,324	197,454	117,613	165,713	264,613	259,077	200,339	130,626	女 (円)
きまって支給する給与 (円)	254,386	360,104	259,045	339,559	243,293	155,343	291,534	292,207	141,856	216,179	337,296	272,691	296,113	200,959	きまって支給する給与 (円)
前年同月比 (%)	3.3	▲ 4.2	13.2	23.6	▲ 2.7	0.3	7.3	-	-	-	▲ 0.5	8.4	▲ 9.8	-	前年同月比 (%)
男 (円)	310,336	375,965	301,971	391,022	269,433	228,098	384,921	316,728	180,195	266,413	378,033	359,997	329,885	243,291	男 (円)
女 (円)	185,393	213,819	174,372	220,559	121,503	112,470	201,691	197,454	117,360	165,713	264,613	237,315	200,339	130,612	女 (円)
所定内給与 (円)	231,480	337,928	225,580	307,867	206,888	146,951	273,970	278,031	138,087	202,691	331,248	247,477	279,031	174,090	所定内給与 (円)
前年同月比 (%)	0.2	▲ 4.4	4.0	28.4	▲ 1.3	▲ 0.6	6.5	-	-	▲ 1.0	5.2	▲ 11.6	-	-	前年同月比 (%)
所定外給与 (円)	22,906	22,176	33,465	31,692	36,405	8,392	17,564	14,176	3,769	13,488	6,048	25,214	17,082	26,869	所定外給与 (円)
特別に支払われた給与 (円)	9,872	2,252	9,065	0	0	13,381	1,782	0	561	0	0	25,958	0	80	特別に支払われた給与 (円)
男 (円)	9,248	2,496	12,886	0	0	7,951	898	0	1,043	0	0	36,314	0	120	男 (円)
女 (円)	10,640	0	1,527	0	0	16,581	2,633	0	253	0	0	21,762	0	14	女 (円)
出勤日数 (日)	19.9	21.2	19.4	19.4	21.8	20.2	20.8	19.5	18.6	20.9	19.1	20.1	21.1	19.3	出勤日数 (日)
前年同月差 (日)	1.0	▲ 0.1	1.7	0.8	0.8	0.6	1.2	-	-	-	1.3	0.8	1.5	-	前年同月差 (日)
男 (日)	20.2	21.3	19.6	19.8	22.0	21.5	21.4	19.6	17.7	21.8	19.4	20.1	21.7	19.9	男 (日)
女 (日)	19.5	20.2	19.2	18.4	21.0	19.5	20.2	19.2	19.2	20.1	18.6	20.1	19.5	18.1	女 (日)
総実労働時間 (時間)	154.1	171.3	165.0	161.7	180.7	122.2	163.4	151.8	121.8	154.6	141.9	154.1	166.2	160.9	総実労働時間 (時間)
前年同月比 (%)	5.0	0.0	14.6	▲ 2.1	1.9	▲ 2.6	7.5	-	-	-	4.3	3.0	9.1	-	前年同月比 (%)
男 (時間)	164.7	172.4	169.8	165.6	191.0	135.8	174.6	154.9	125.7	160.0	145.4	166.6	171.4	175.4	男 (時間)
女 (時間)	141.0	160.7	155.4	152.7	132.6	114.2	152.5	140.0	119.3	149.1	135.4	149.1	151.2	136.6	女 (時間)
所定内労働時間 (時間)	142.5	160.4	146.9	149.2	155.0	117.0	155.9	143.2	119.2	147.2	139.2	145.8	156.8	143.4	所定内労働時間 (時間)
前年同月比 (%)	2.6	0.5	7.5	2.5	2.6	▲ 3.5	7.4	-	-	-	3.9	0.9	8.2	-	前年同月比 (%)
男 (時間)	149.2	160.9	148.8	151.5	161.5	127.4	164.1	145.8	122.0	149.4	142.5	156.0	160.2	151.0	男 (時間)
女 (時間)	134.2	155.8	143.0	144.0	124.9	110.9	148.0	133.4	117.4	144.9	133.3	141.7	147.0	130.7	女 (時間)
所定外労働時間 (時間)	11.6	10.9	18.1	12.5	25.7	5.2	7.5	8.6	2.6	7.4	2.7	8.3	9.4	17.5	所定外労働時間 (時間)
前年同月比 (%)	46.8	▲ 6.9	155.1	▲ 35.6	▲ 1.5	26.7	12.0	-	-	-	22.7	62.8	23.7	-	前年同月比 (%)
男 (時間)	15.5	11.5	21.0	14.1	29.5	8.4	10.5	9.1	3.7	10.6	2.9	10.6	11.2	24.4	男 (時間)
女 (時間)	6.8	4.9	12.4	8.7	7.7	3.3	4.5	6.6	1.9	4.2	2.1	7.4	4.2	5.9	女 (時間)
前調査期間末常用労働者数 (人)	116,070	5,586	31,855	1,579	6,064	13,800	2,344	2,398	6,315	2,205	7,918	24,789	3,516	5,567	前調査期間末常用労働者数 (人)
増加常用労働者数 (人)	1,734	72	450	6	46	113	13	0	35	29	32	894	0	44	増加常用労働者数 (人)
減少常用労働者数 (人)	2,353	50	230	14	239	77	49	0	119	95	569	790	20	97	減少常用労働者数 (人)
本調査期間末労働者数 (人)	115,451	5,608	32,075	1,571	5,871	13,836	2,308	2,398	6,231	2,139	7,381	24,893	3,496	5,514	本調査期間末労働者数 (人)
前年同月比 (%)	2.5	3.6	0.3	▲ 24.3	5.3	▲ 4.4	▲ 3.4	-	-	-	1.0	5.4	▲ 6.9	-	前年同月比 (%)
うちパートタイム労働者数 (人)	24,644	195	2,772	46	1,112	8,921	120	487	3,103	496	1,492	4,567	20	1,223	うちパートタイム労働者数 (人)
パートタイム労働者比率 (%)	21.3	3.5	8.6	2.9	18.9	64.5	5.2	20.3	49.8	23.2	20.2	18.3	0.6	22.2	パートタイム労働者比率 (%)
労働率 (%)	1.49	1.29	1.41	0.38	0.76	0.82	0.55	0.00	0.55	1.32	0.40	3.61	0.00	0.79	労働率 (%)
前年同月差 (ポイント)	0.11	0.15	1.12	▲ 0.83	▲ 1.62	▲ 1.46	▲ 0.33	-	-	-	▲ 0.77	0.97	▲ 0.34	-	前年同月差 (ポイント)
離職率 (%)	2.03	0.90	0.72	0.89	3.94	0.56	2.09	0.00	1.88	4.31	7.19	3.19	0.57	1.74	離職率 (%)
前年同月差 (ポイント)	▲ 0.13	▲ 1.10	▲ 0.79	0.21	1.98	▲ 1.10	0.80	-	-	-	0.39	0.99	▲ 0.62	-	前年同月差 (ポイント)
産 業 種 別	TL	D	E	G	H	I	J	L	M	N	O	P	Q	R	産 業 種 別

# V 就業形態別実数表

(平成22年3月)

様式2

事業所規模	産 業	本調査期間末常用労働者数 (人)	出勤日数 (日)	総実労働時間 (時間)	所定内労働時間 (時間)		現金給与総額 (円)	きまって支給する給与 (円)		特別に支給された給与 (円)	産業区分	事業所規模	産 業	本調査期間末常用労働者数 (人)	出勤日数 (日)	総実労働時間 (時間)	所定内労働時間 (時間)		現金給与総額 (円)	きまって支給する給与 (円)		特別に支給された給与 (円)	産業区分	
					所定内労働時間 (時間)	所定外労働時間 (時間)		所定内給与 (円)	所定外給与 (円)								所定内給与 (円)	所定外給与 (円)						
5 人	<b>一般労働者</b>												<b>一般労働者</b>											
	TL 調査産業計	174,857	21.0	171.1	160.1	11.0	290,751	280,344	260,004	20,340	10,407	TL	TL 調査産業計	90,807	20.5	168.8	154.8	14.0	308,676	298,119	269,792	28,327	10,557	TL
	D 建設業	21,584	22.7	178.0	169.5	8.5	318,383	308,709	292,627	16,082	9,674	D	D 建設業	5,413	21.4	173.7	162.5	11.2	370,747	368,417	345,520	22,897	2,330	D
	E 製造業	36,394	19.8	168.2	151.2	17.0	267,961	259,293	228,176	31,117	8,668	E	E 製造業	29,303	19.5	167.7	149.0	18.7	282,096	272,196	236,729	35,467	9,900	E
	G 情報通信業	2,275	20.6	176.1	161.5	14.6	305,602	303,531	272,992	30,539	2,071	G	G 情報通信業	1,525	19.6	163.6	150.7	12.9	345,744	345,744	313,066	32,678	0	G
	H 運輸業、郵便業	8,788	21.6	197.4	172.0	25.4	256,812	256,812	220,296	36,516	0	H	H 運輸業、郵便業	4,759	22.2	195.9	165.8	30.1	277,540	277,540	234,389	43,151	0	H
	I 卸売業、小売業	23,750	21.0	172.2	164.4	7.8	272,716	269,472	258,552	10,920	3,244	I	I 卸売業、小売業	4,915	20.0	170.9	159.4	11.5	296,965	281,203	261,227	19,976	15,762	I
	J 金融業、保険業	6,130	21.4	163.6	158.1	5.5	303,317	301,244	291,449	9,795	2,073	J	J 金融業、保険業	2,188	21.1	166.7	158.8	7.9	304,906	303,021	284,467	18,554	1,885	J
	L 学術研究、専門・技術サービス業	3,703	21.5	165.4	155.9	9.5	297,666	297,666	279,432	18,234	0	L	L 学術研究、専門・技術サービス業	1,911	20.6	154.9	144.9	10.0	339,290	339,290	322,548	16,742	0	L
	M 宿泊業、飲食サービス業	4,404	18.7	163.5	157.8	5.7	191,152	190,314	184,949	5,365	838	M	M 宿泊業、飲食サービス業	3,128	19.4	161.8	157.4	4.4	206,225	205,137	198,348	6,789	1,088	M
	N 生活関連サービス業、娯楽業	4,994	21.6	182.3	173.8	8.5	239,159	239,159	225,639	13,520	0	N	N 生活関連サービス業、娯楽業	1,643	21.2	173.4	164.0	9.4	255,053	255,053	237,755	17,298	0	N
	O 教育、学習支援業	13,181	21.2	166.2	160.9	5.3	366,488	366,488	355,622	10,866	0	O	O 教育、学習支援業	5,889	21.2	163.8	160.5	3.3	409,513	409,513	401,903	7,610	0	O
P 医療、福祉	30,957	21.1	165.6	156.4	9.2	302,051	274,343	250,424	23,919	27,708	P	P 医療、福祉	20,326	21.3	165.4	155.3	10.1	336,703	308,646	277,937	30,709	28,057	P	
Q 複合サービス事業	6,273	21.4	168.2	160.1	8.1	284,924	283,713	269,351	14,362	1,211	Q	Q 複合サービス事業	3,476	21.2	166.6	157.2	9.4	296,917	296,917	279,828	17,089	0	Q	
R サービス業	8,976	21.3	171.8	160.7	11.1	290,425	253,421	236,065	17,356	37,004	R	R サービス業	4,291	20.3	176.8	155.5	21.3	234,382	234,278	200,964	33,314	104	R	
以 上	<b>パートタイム労働者</b>												<b>パートタイム労働者</b>											
	TL 調査産業計	50,354	17.3	90.6	88.3	2.3	89,177	82,582	79,904	2,678	6,595	TL	TL 調査産業計	24,644	17.8	100.3	97.5	2.8	102,683	95,306	92,120	3,186	7,377	TL
	D 建設業	587	13.4	91.0	88.1	2.9	106,261	106,261	96,093	10,168	0	D	D 建設業	195	15.7	101.5	100.4	1.1	121,597	121,597	120,112	1,485	0	D
	E 製造業	5,921	18.7	118.6	112.5	6.1	97,791	96,605	90,067	6,538	1,186	E	E 製造業	2,772	18.9	136.4	124.9	11.5	121,014	120,736	108,318	12,418	278	E
	G 情報通信業	225	16.6	105.7	105.7	0.0	91,704	90,137	90,137	0	1,567	G	G 情報通信業	46	14.7	101.9	101.9	0.0	140,653	140,653	140,653	0	0	G
	H 運輸業、郵便業	2,591	15.1	84.1	80.3	3.8	73,818	73,818	69,363	4,455	0	H	H 運輸業、郵便業	1,112	20.5	120.9	112.6	8.3	109,059	109,059	99,094	9,965	0	H
	I 卸売業、小売業	16,107	20.2	92.9	91.1	1.8	87,578	80,881	79,018	1,863	6,697	I	I 卸売業、小売業	8,921	20.3	95.5	93.8	1.7	98,430	86,354	84,312	2,042	12,076	I
	J 金融業、保険業	567	20.1	133.2	132.3	0.9	126,508	126,508	125,588	920	0	J	J 金融業、保険業	120	15.5	105.8	105.4	0.4	90,952	90,952	90,666	286	0	J
	L 学術研究、専門・技術サービス業	513	15.2	137.3	134.4	2.9	105,918	105,918	102,006	3,912	0	L	L 学術研究、専門・技術サービス業	487	15.2	139.8	136.7	3.1	107,690	107,690	103,569	4,121	0	L
	M 宿泊業、飲食サービス業	10,361	15.4	66.3	64.1	2.2	61,609	61,559	58,909	2,650	50	M	M 宿泊業、飲食サービス業	3,103	17.8	81.8	81.0	0.8	78,649	78,615	77,864	751	34	M
	N 生活関連サービス業、娯楽業	1,207	20.8	121.6	121.0	0.6	107,011	107,011	106,159	852	0	N	N 生活関連サービス業、娯楽業	496	19.9	93.3	92.5	0.8	89,657	89,657	88,572	1,085	0	N
	O 教育、学習支援業	2,283	11.9	61.8	61.1	0.7	71,559	71,559	70,768	791	0	O	O 教育、学習支援業	1,492	11.5	62.6	62.2	0.4	76,624	76,624	76,214	410	0	O
P 医療、福祉	7,569	15.1	89.5	89.0	0.5	123,919	95,084	94,490	594	28,835	P	P 医療、福祉	4,567	14.6	103.4	103.0	0.4	128,189	111,632	111,032	600	16,557	P	
Q 複合サービス事業	171	12.8	99.2	97.5	1.7	89,468	89,468	87,158	2,310	0	Q	Q 複合サービス事業	20	11.9	87.5	76.5	11.0	155,950	155,950	140,050	15,900	0	Q	
R サービス業	1,412	16.0	106.0	102.4	3.6	85,884	85,884	81,825	4,059	0	R	R サービス業	1,223	15.7	105.9	101.8	4.1	86,001	86,001	81,366	4,635	0	R	

# Ⅵ 指 数 表

様式 3 の 1  
平成 17 年=100

事業所規模	年 月	現 金 給 与 総 額													
		TL	D	E	G	H	I	J	L	M	N	O	P	Q	R
		調 査 産 業 計	建 設 業	製 造 業	情 報 通 信 業	運 輸 業	卸 売・ 小 売 業	金 融・ 保 險 業	学 術 研 究、 専 門・技 術 サ ー ビ ス 業	宿 泊 業、飲 食 サ ー ビ ス 業	宿 泊 業、飲 食 サ ー ビ ス 業	教 育、学 習 支 援 業	医 療、 福 祉	複 合 サ ー ビ ス 事 業	サ ー ビ ス 業
5 人 以 上	平成 18 年	99.8	106.3	99.5	93.1	99.2	102.7	101.6	-	-	-	97.2	101.5	109.9	-
	19	99.7	107.2	103.4	81.3	108.1	92.0	117.2	-	-	-	104.1	100.9	109.5	-
	20	97.9	98.5	105.2	83.1	112.2	96.0	115.9	-	-	-	95.1	95.6	119.3	-
	21	96.9	100.8	97.6	98.7	106.1	96.4	109.6	-	-	-	85.2	94.9	123.5	-
	平成 21 年 3 月	84.7	92.0	83.8	64.6	99.3	86.7	86.3	-	-	-	69.9	87.2	98.1	-
	4	83.2	90.8	84.4	64.6	99.4	86.2	88.8	-	-	-	67.0	80.6	97.3	-
	5	82.6	91.0	84.5	66.1	95.4	86.3	85.4	-	-	-	67.9	77.0	96.8	-
	6	126.8	110.8	107.4	163.2	118.2	98.8	170.4	-	-	-	175.2	115.8	182.8	-
	7	116.7	117.1	131.3	89.0	130.8	126.1	116.5	-	-	-	73.4	133.6	149.9	-
	8	87.6	101.4	92.8	74.4	98.5	95.4	88.2	-	-	-	66.3	81.8	102.1	-
	9	83.9	92.2	86.6	81.1	90.8	84.7	86.9	-	-	-	69.0	81.4	94.2	-
	10	83.5	91.9	87.0	81.4	91.8	84.7	88.3	-	-	-	66.1	78.9	95.4	-
11	86.1	98.1	89.6	84.5	97.4	86.0	86.6	-	-	-	66.7	83.3	101.3	-	
12	161.2	131.1	154.9	281.6	154.8	143.0	247.4	-	-	-	163.8	159.9	281.8	-	
平成 22 年 1 月	86.4	98.0	89.6	76.3	93.1	97.4	87.4	-	-	-	75.0	84.8	96.6	-	
2	85.5	96.4	90.7	75.5	87.2	90.9	86.6	-	-	-	76.0	84.2	95.7	-	
3	88.9	101.7	93.5	69.3	89.9	93.1	86.9	-	-	-	77.5	91.6	95.1	-	
30 人 以 上	平成 18 年	101.1	101.7	102.6	96.4	98.3	98.0	96.4	-	-	-	101.7	101.2	101.9	-
	19	102.5	104.1	109.8	90.5	111.3	96.3	99.0	-	-	-	106.7	96.3	118.6	-
	20	102.3	118.1	110.0	88.8	110.0	97.7	102.8	-	-	-	104.1	90.9	131.0	-
	21	97.9	115.8	100.2	105.0	109.7	90.8	101.0	-	-	-	100.0	88.0	132.6	-
	平成 21 年 3 月	85.6	107.3	83.8	66.2	100.5	83.5	74.1	-	-	-	81.5	86.8	110.6	-
	4	82.3	103.0	84.3	66.4	96.2	81.1	80.3	-	-	-	78.1	76.3	108.4	-
	5	81.3	95.1	85.2	66.2	93.2	82.1	78.4	-	-	-	79.2	73.7	103.6	-
	6	132.4	143.8	113.9	170.1	126.6	87.1	159.7	-	-	-	217.7	102.6	232.3	-
	7	118.2	119.6	138.3	98.1	135.4	128.3	122.9	-	-	-	80.4	123.0	122.7	-
	8	85.1	110.2	93.8	75.3	97.5	79.8	79.4	-	-	-	77.0	74.2	110.2	-
	9	84.3	100.2	88.0	86.3	95.2	79.2	77.8	-	-	-	78.1	76.3	97.4	-
	10	84.0	98.3	89.1	87.4	96.4	78.6	77.5	-	-	-	79.0	73.0	101.0	-
11	86.2	100.2	92.2	87.4	106.4	78.2	76.7	-	-	-	77.4	78.5	109.7	-	
12	170.0	168.8	165.1	324.0	175.4	145.2	232.3	-	-	-	192.4	141.9	296.4	-	
平成 22 年 1 月	86.9	120.3	93.2	89.6	96.7	85.4	77.8	-	-	-	78.2	84.6	101.2	-	
2	85.1	98.3	94.6	90.4	90.1	79.5	77.7	-	-	-	79.8	83.6	100.4	-	
3	87.8	102.8	97.2	81.8	95.9	84.1	79.8	-	-	-	81.2	88.8	99.8	-	

事業所規模	年 月	き ま っ て 支 給 す る 給 与													
		TL	D	E	G	H	I	J	L	M	N	O	P	Q	R
		調 査 産 業 計	建 設 業	製 造 業	情 報 通 信 業	運 輸 業	卸 売・ 小 売 業	金 融・ 保 險 業	学 術 研 究、 専 門・技 術 サ ー ビ ス 業	宿 泊 業、飲 食 サ ー ビ ス 業	宿 泊 業、飲 食 サ ー ビ ス 業	教 育、学 習 支 援 業	医 療、 福 祉	複 合 サ ー ビ ス 事 業	サ ー ビ ス 業
5 人 以 上	平成 18 年	99.1	102.3	99.2	95.7	99.6	101.2	100.3	-	-	-	97.5	101.0	108.7	-
	19	99.9	105.2	102.8	86.2	106.1	93.7	111.8	-	-	-	103.2	101.9	108.1	-
	20	99.3	101.2	105.5	88.9	111.7	97.1	111.8	-	-	-	97.5	98.5	112.6	-
	21	99.1	103.6	101.4	96.2	102.8	97.9	107.6	-	-	-	89.6	99.0	121.0	-
	平成 21 年 3 月	98.4	103.5	98.2	84.4	106.1	97.3	103.9	-	-	-	92.3	96.7	123.1	-
	4	99.1	102.4	100.1	84.6	107.1	98.7	110.3	-	-	-	88.5	99.3	119.0	-
	5	98.2	102.6	99.6	86.0	102.9	96.6	106.3	-	-	-	89.8	96.2	119.6	-
	6	100.5	108.0	102.5	101.0	107.5	97.9	106.2	-	-	-	91.4	98.6	118.1	-
	7	100.0	105.9	103.6	102.0	100.2	99.5	110.6	-	-	-	90.3	99.8	120.8	-
	8	99.0	101.1	101.3	94.2	103.9	99.0	108.3	-	-	-	87.6	100.0	128.7	-
	9	99.5	103.8	102.6	103.9	97.8	97.1	107.8	-	-	-	91.1	101.7	118.7	-
	10	99.2	103.6	103.3	106.5	99.3	97.0	109.8	-	-	-	87.3	98.6	120.1	-
11	100.5	103.7	103.2	110.3	100.1	96.8	107.7	-	-	-	88.2	104.1	127.6	-	
12	99.7	102.5	103.8	107.3	97.2	99.7	109.7	-	-	-	87.9	99.9	127.0	-	
平成 22 年 1 月	101.3	101.9	105.1	99.7	99.3	108.1	108.0	-	-	-	99.1	105.9	121.8	-	
2	102.2	108.7	107.3	98.9	94.3	104.6	106.8	-	-	-	100.4	105.1	120.6	-	
3	102.3	111.3	107.6	90.2	97.2	104.7	107.5	-	-	-	102.4	102.5	119.4	-	
30 人 以 上	平成 18 年	101.1	102.7	101.4	99.7	100.7	100.1	100.3	-	-	-	101.0	100.3	99.7	-
	19	103.9	108.3	107.5	94.2	107.8	103.4	101.5	-	-	-	105.7	99.0	111.3	-
	20	104.1	118.6	108.4	91.7	109.8	103.6	106.9	-	-	-	106.1	95.3	122.3	-
	21	101.6	118.8	103.1	101.2	106.5	97.9	102.5	-	-	-	104.3	94.8	126.8	-
	平成 21 年 3 月	100.9	126.6	99.4	87.6	109.3	95.2	97.5	-	-	-	107.6	94.5	135.2	-
	4	101.2	122.2	100.9	87.9	106.1	99.4	105.7	-	-	-	103.0	96.3	127.0	-
	5	99.6	112.9	101.1	86.8	102.8	97.0	103.3	-	-	-	104.5	93.1	126.7	-
	6	101.9	119.2	104.0	109.1	104.6	96.9	102.4	-	-	-	106.5	95.0	122.9	-
	7	101.9	118.2	105.1	111.3	107.5	98.7	106.8	-	-	-	106.1	93.6	122.4	-
	8	100.9	113.8	102.7	99.7	106.1	98.2	104.6	-	-	-	101.6	93.7	134.7	-
	9	102.3	118.2	105.2	111.6	105.0	97.5	102.3	-	-	-	103.0	96.4	119.1	-
	10	102.2	116.6	106.8	115.7	106.9	96.7	102.1	-	-	-	104.2	92.3	123.2	-
11	104.3	119.0	106.4	115.7	108.5	96.2	101.1	-	-	-	102.2	99.2	134.2	-	
12	102.6	112.5	107.0	112.5	107.4	98.4	103.7	-	-	-	101.8	93.8	133.8	-	
平成 22 年 1 月	104.7	113.3	110.3	118.3	106.3	105.2	102.4	-	-	-	103.1	106.9	123.7	-	
2	104.9	116.8	113.1	119.7	100.0	98.0	102.3	-	-	-	105.4	105.5	122.8	-	
3	104.2	121.3	112.5	108.3	106.4	95.5	104.6	-	-	-	107.1	102.4	122.0	-	



様式 3 の 2

平成 17 年=100

事業所規模	年 月	所 定 内 給 与													
		TL	D	E	G	H	I	J	L	M	N	O	P	Q	R
		調 査 産業計	建設業	製造業	情報 通信業	運輸業	卸売・ 小売業	金融・ 保険業	学術研究、 専門・技術 サービス業	宿泊業、飲 食サービス 業	宿泊業、飲 食サービス 業	教育、学 習支援業	医療、 福祉	複合サー ビス事業	サー ビス業
5 人 以 上	平成 18 年	98.9	102.2	99.2	95.1	101.5	100.0	99.0	-	-	-	97.3	101.4	108.0	-
	19	99.3	104.8	102.8	88.2	106.4	94.6	106.6	-	-	-	103.0	100.1	108.7	-
	20	99.2	100.2	107.3	90.7	112.3	98.3	109.7	-	-	-	96.9	97.1	114.3	-
	21	99.1	102.4	105.2	95.6	106.2	98.4	103.2	-	-	-	88.6	98.3	122.2	-
	平成 21 年 3 月	98.7	101.3	104.2	81.8	108.8	97.7	100.6	-	-	-	91.4	95.9	125.4	-
	4	99.5	101.4	105.8	81.2	111.2	99.0	105.0	-	-	-	87.6	98.6	119.8	-
	5	98.6	100.4	104.4	83.8	107.8	97.1	101.5	-	-	-	88.8	96.8	121.1	-
	6	100.4	104.1	107.2	101.9	112.1	98.2	101.8	-	-	-	90.6	97.7	118.9	-
	7	100.0	105.2	107.1	101.2	103.9	100.4	105.2	-	-	-	89.1	99.4	121.2	-
	8	98.9	102.4	104.3	92.3	107.9	99.5	105.0	-	-	-	86.8	98.2	129.2	-
	9	99.4	103.8	105.5	105.4	101.2	98.1	104.4	-	-	-	89.6	100.2	120.5	-
	10	99.2	103.1	105.2	107.1	103.2	97.9	105.3	-	-	-	86.4	99.3	119.9	-
11	100.2	103.7	104.9	111.3	103.7	97.4	104.2	-	-	-	87.4	103.1	128.0	-	
12	98.8	101.9	104.4	107.4	98.3	99.6	102.9	-	-	-	86.4	98.6	128.4	-	
平成 22 年 1 月	99.9	99.8	105.2	101.1	99.9	108.3	107.2	-	-	-	98.0	101.5	121.2	-	
2	100.9	107.9	105.7	99.5	95.1	106.0	106.7	-	-	-	98.6	100.8	120.8	-	
3	101.0	110.6	106.3	89.1	98.2	105.3	107.0	-	-	-	100.1	98.9	119.3	-	
30 人 以 上	平成 18 年	101.2	103.7	101.3	101.0	101.5	100.2	99.9	-	-	-	100.9	100.8	99.3	-
	19	102.3	107.0	107.5	100.8	98.2	105.1	98.1	-	-	-	105.4	95.8	111.0	-
	20	103.2	117.0	110.4	98.2	99.4	105.0	104.2	-	-	-	105.6	93.0	123.9	-
	21	101.4	119.3	107.4	104.5	99.2	98.0	99.5	-	-	-	103.6	93.1	127.4	-
	平成 21 年 3 月	101.5	126.6	106.8	87.1	100.2	95.9	95.0	-	-	-	107.3	92.9	136.7	-
	4	101.7	123.9	107.6	86.7	97.9	100.8	102.3	-	-	-	102.3	94.8	126.1	-
	5	100.2	115.0	106.5	87.2	96.9	97.4	99.8	-	-	-	103.6	93.0	127.5	-
	6	101.9	121.1	108.9	114.9	97.9	97.3	98.6	-	-	-	105.6	93.0	122.8	-
	7	101.6	120.4	108.7	117.0	100.7	98.6	100.3	-	-	-	105.2	92.3	122.1	-
	8	100.0	114.5	105.7	100.8	99.2	97.3	102.8	-	-	-	101.1	91.0	136.4	-
	9	101.5	118.3	108.0	117.3	98.9	97.9	99.6	-	-	-	102.4	93.5	120.6	-
	10	101.9	118.0	108.6	121.2	100.7	96.8	99.8	-	-	-	103.7	92.6	122.0	-
11	103.2	119.6	107.9	120.7	101.8	96.4	98.8	-	-	-	101.4	96.8	134.5	-	
12	101.1	112.0	107.3	118.6	100.4	97.5	100.7	-	-	-	100.7	91.6	135.2	-	
平成 22 年 1 月	102.6	112.1	110.6	124.3	100.1	102.6	99.5	-	-	-	103.0	102.5	122.4	-	
2	102.8	115.9	111.3	125.9	93.6	99.0	99.9	-	-	-	104.6	101.1	123.0	-	
3	101.7	121.0	111.1	111.8	98.9	95.3	101.2	-	-	-	106.2	97.7	120.8	-	

事業所規模	年 月	総 実 労 働 時 間													
		TL	D	E	G	H	I	J	L	M	N	O	P	Q	R
		調 査 産業計	建設業	製造業	情報 通信業	運輸業	卸売・ 小売業	金融・ 保険業	学術研究、 専門・技術 サービス業	宿泊業、飲 食サービス 業	宿泊業、飲 食サービス 業	教育、学 習支援業	医療、 福祉	複合サー ビス事業	サー ビス業
5 人 以 上	平成 18 年	100.0	98.6	100.6	102.9	90.9	100.1	106.0	-	-	-	98.8	103.9	103.9	-
	19	98.9	95.2	101.5	108.3	94.1	91.2	106.8	-	-	-	99.2	108.8	107.2	-
	20	98.5	95.8	101.3	111.8	95.1	93.2	103.7	-	-	-	96.3	112.5	103.3	-
	21	97.5	98.7	95.3	108.6	93.1	96.6	106.7	-	-	-	89.0	110.1	102.8	-
	平成 21 年 3 月	96.2	96.4	89.9	109.5	95.8	95.6	110.7	-	-	-	95.3	108.3	100.2	-
	4	101.5	100.6	97.5	115.7	99.0	100.7	114.5	-	-	-	97.8	115.0	106.7	-
	5	92.6	91.5	85.4	103.3	93.3	93.6	99.0	-	-	-	84.4	105.6	96.4	-
	6	103.4	110.2	100.6	111.2	100.2	100.9	117.0	-	-	-	99.4	113.0	109.5	-
	7	100.6	103.5	98.6	109.5	91.1	97.1	114.9	-	-	-	96.2	113.7	110.7	-
	8	96.1	94.6	92.8	109.2	98.3	95.7	101.5	-	-	-	73.3	111.8	107.8	-
	9	98.3	102.5	99.7	105.6	88.9	96.7	102.9	-	-	-	87.0	109.8	98.7	-
	10	98.1	97.5	96.7	107.8	91.0	94.1	108.4	-	-	-	91.4	110.8	108.0	-
11	98.9	104.1	102.5	108.9	86.9	96.4	99.5	-	-	-	84.3	109.9	98.4	-	
12	97.9	97.6	101.0	109.9	88.7	96.7	108.6	-	-	-	83.7	110.3	103.9	-	
平成 22 年 1 月	90.4	85.8	88.4	102.2	84.4	92.2	98.0	-	-	-	87.9	103.8	95.9	-	
2	96.0	98.2	102.1	112.7	84.0	92.2	95.2	-	-	-	95.2	102.6	96.7	-	
3	98.7	100.4	99.1	115.5	88.9	92.7	112.0	-	-	-	105.0	110.4	109.5	-	
30 人 以 上	平成 18 年	100.6	98.2	100.7	99.5	97.6	100.0	102.8	-	-	-	101.6	102.3	101.9	-
	19	103.2	95.4	103.0	111.5	107.6	99.3	101.5	-	-	-	102.0	108.3	107.7	-
	20	102.6	90.7	101.2	115.9	105.5	99.7	100.2	-	-	-	99.0	114.5	107.3	-
	21	98.7	91.4	95.7	114.9	100.1	95.1	100.9	-	-	-	93.6	110.6	103.2	-
	平成 21 年 3 月	96.0	93.4	88.1	116.8	103.1	90.1	103.5	-	-	-	97.2	109.2	102.1	-
	4	101.6	96.6	95.7	125.3	102.9	97.6	107.2	-	-	-	104.1	114.7	109.7	-
	5	93.0	81.8	85.4	108.8	96.9	94.8	93.2	-	-	-	87.5	107.3	97.7	-
	6	102.4	95.0	99.6	119.5	101.4	97.1	111.6	-	-	-	104.6	112.7	111.7	-
	7	102.4	93.1	100.0	116.8	102.2	95.4	111.6	-	-	-	104.6	112.6	109.1	-
	8	97.4	86.5	93.8	117.3	101.0	96.0	95.6	-	-	-	78.9	112.3	106.8	-
	9	100.1	94.9	101.8	112.5	100.5	95.2	98.8	-	-	-	86.4	111.1	97.3	-
	10	100.6	89.3	99.2	113.0	102.6	92.5	103.1	-	-	-	98.3	111.5	108.4	-
11	101.3	95.4	105.3	111.4	96.3	94.5	93.9	-	-	-	88.9	109.6	96.1	-	
12	100.7	92.4	103.9	111.0	98.8	94.0	103.5	-	-	-	88.1	109.6	102.5	-	
平成 22 年 1 月	94.3	84.7	89.7	107.9	95.9	98.8	96.3	-	-	-	87.3	107.0	95.7	-	
2	97.6	93.2	104.3	109.8	94.9	90.2	95.3	-	-	-	87.6	101.5	97.3	-	
3	100.8	93.4	101.0	114.4	105.1	87.8	111.3	-	-	-	101.4	112.5	111.4	-	

様式 3 の 3  
平成 17 年=100

事業所規模	年 月	所 定 内 労 働 時 間														
		TL 調 査 産 業 計	D 建 設 業	E 製 造 業	G 情 報 通 信 業	H 運 輸 業	I 卸 売・ 小 売 業	J 金 融・ 保 險 業	L 学 術 研 究、 専 門・技 術 サ ー ビ ス 業	M 宿 泊 業、飲 食 サ ー ビ ス 業	N 宿 泊 業、飲 食 サ ー ビ ス 業	O 教 育、学 習 支 援 業	P 医 療、 福 祉	Q 複 合 サ ー ビ ス 事 業	R サ ー ビ ス 業	
5 人 以 上	平成 18 年	19	100.0	98.7	100.7	102.2	93.1	99.6	104.9	-	-	-	97.9	104.4	102.8	-
		20	99.2	95.9	101.1	107.0	100.1	91.4	103.5	-	-	-	97.5	109.7	106.7	-
		21	98.9	94.3	101.4	109.5	101.8	93.2	103.0	-	-	-	95.6	112.9	102.8	-
	平成 21 年	3 月	98.0	96.1	98.1	105.3	101.6	96.4	104.3	-	-	-	88.7	110.2	101.9	-
		4	96.8	92.9	93.5	103.2	104.2	95.3	108.5	-	-	-	94.5	108.4	99.8	-
		5	102.5	99.0	101.6	109.5	108.7	100.3	112.1	-	-	-	97.4	115.4	106.2	-
		6	92.8	85.3	88.2	98.1	102.4	93.1	96.6	-	-	-	83.8	106.1	95.0	-
		7	104.1	105.2	104.5	109.9	110.3	100.7	114.9	-	-	-	99.3	113.2	108.6	-
		8	101.0	99.8	101.7	108.4	98.8	97.3	113.0	-	-	-	95.9	113.9	110.0	-
		9	96.5	95.7	94.6	105.7	106.1	95.7	99.8	-	-	-	73.1	111.6	106.7	-
		10	98.6	100.1	102.0	105.0	97.0	97.1	100.8	-	-	-	86.4	109.8	97.5	-
		11	98.5	96.8	98.3	105.9	99.1	94.4	105.3	-	-	-	91.4	111.2	106.3	-
12		98.8	101.6	104.2	107.8	94.0	96.0	97.1	-	-	-	84.2	109.0	96.9	-	
平成 22 年	1 月	97.8	97.3	101.5	106.8	95.9	95.8	104.3	-	-	-	83.4	109.8	103.0	-	
	2	90.1	85.1	87.5	101.1	90.3	91.7	97.8	-	-	-	87.6	101.7	94.4	-	
	3	95.8	98.1	100.9	110.7	91.1	92.7	95.5	-	-	-	94.5	100.5	94.5	-	

事業所規模	年 月	所 定 外 労 働 時 間														
		TL 調 査 産 業 計	D 建 設 業	E 製 造 業	G 情 報 通 信 業	H 運 輸 業	I 卸 売・ 小 売 業	J 金 融・ 保 險 業	L 学 術 研 究、 専 門・技 術 サ ー ビ ス 業	M 宿 泊 業、飲 食 サ ー ビ ス 業	N 宿 泊 業、飲 食 サ ー ビ ス 業	O 教 育、学 習 支 援 業	P 医 療、 福 祉	Q 複 合 サ ー ビ ス 事 業	R サ ー ビ ス 業	
5 人 以 上	平成 18 年	19	99.7	97.0	99.6	111.3	78.2	110.6	141.8	-	-	-	130.5	91.3	125.4	-
		20	94.3	83.0	109.6	110.5	62.5	86.9	218.6	-	-	-	158.8	85.6	132.2	-
		21	92.8	122.3	108.1	128.0	60.7	90.9	137.8	-	-	-	112.8	102.9	132.0	-
	平成 21 年	3 月	90.2	144.7	65.9	148.0	51.9	101.8	192.6	-	-	-	83.6	114.1	135.7	-
		4	86.5	160.4	50.7	196.5	54.6	103.6	191.5	-	-	-	110.0	109.5	118.4	-
		5	85.4	130.8	54.3	201.2	52.0	110.9	202.1	-	-	-	93.3	109.5	128.6	-
		6	89.9	205.5	55.0	173.3	49.6	107.3	185.1	-	-	-	93.3	97.6	142.9	-
		7	92.1	201.1	59.3	117.4	51.2	105.5	197.9	-	-	-	80.0	111.9	142.9	-
		8	93.3	171.4	66.4	112.8	53.3	90.9	187.2	-	-	-	90.0	111.9	138.8	-
		9	88.8	74.7	73.6	151.2	59.3	94.5	168.1	-	-	-	66.7	123.8	149.0	-
		10	93.3	147.3	75.0	101.2	49.3	85.5	180.9	-	-	-	96.7	114.3	142.9	-
		11	92.1	111.0	80.7	123.3	51.4	85.5	217.0	-	-	-	70.0	102.4	165.3	-
12		101.1	148.4	84.3	111.6	51.4	107.3	185.1	-	-	-	70.0	142.9	149.0	-	
平成 22 年	1 月	100.0	103.3	95.7	144.2	53.0	120.0	248.9	-	-	-	80.0	128.6	136.7	-	
	2	96.6	98.9	98.6	105.8	54.1	105.5	119.1	-	-	-	80.0	173.8	144.9	-	
	3	100.0	101.1	114.3	129.1	49.1	80.0	100.0	-	-	-	106.7	173.8	167.3	-	

30 人 以 上	平成 18 年	19	97.7	84.9	104.0	90.7	95.6	82.7	115.3	-	-	-	100.2	89.4	107.0	-
		20	107.1	86.4	115.7	111.8	94.0	108.7	105.0	-	-	-	91.0	97.9	226.2	-
		21	107.4	89.3	110.6	151.7	88.0	139.9	94.1	-	-	-	119.3	132.0	202.7	-
	平成 21 年	3 月	84.9	74.6	69.2	144.3	73.9	93.4	94.4	-	-	-	92.8	146.4	174.4	-
		4	76.7	90.0	45.2	208.6	84.7	77.4	90.5	-	-	-	100.0	137.8	176.7	-
		5	77.7	63.1	50.3	219.4	75.0	79.2	108.1	-	-	-	122.7	148.6	188.4	-
		6	76.7	49.2	58.0	179.6	67.2	90.6	105.4	-	-	-	118.2	132.4	200.0	-
		7	80.6	56.2	62.4	107.5	69.5	84.9	108.1	-	-	-	100.0	156.8	190.7	-
		8	84.5	56.9	71.3	98.9	75.3	92.5	109.5	-	-	-	113.6	132.4	153.5	-
		9	88.3	68.5	80.3	154.8	70.1	115.1	83.8	-	-	-	86.4	140.5	134.9	-
		10	89.3	76.2	82.8	98.9	70.8	88.7	90.5	-	-	-	72.7	151.4	183.7	-
		11	90.3	61.5	88.5	114.0	72.1	88.7	83.8	-	-	-	72.7	113.5	207.0	-
12		98.1	79.2	93.0	108.6	75.6	84.9	85.1	-	-	-	77.3	186.5	169.8	-	
平成 22 年	1 月	102.9	83.1	107.0	100.0	73.7	117.0	100.0	-	-	-	90.9	156.8	155.8	-	
	2	106.8	83.1	104.5	98.9	68.8	156.6	97.3	-	-	-	90.9	224.3	160.5	-	
	3	110.7	88.5	124.2	116.1	67.5	81.1	86.5	-	-	-	90.9	218.9	186.0	-	

様式 3 の 4  
平成 17 年 = 100

事業所規模	年 月	常 用 雇 用													
		T L	D	E	G	H	I	J	L	M	N	O	P	Q	R
		調 査 産業計	建設業	製造業	情報 通信業	運輸業	卸売・ 小売業	金融・ 保険業	学術研究、 専門・技術 サービス業	宿泊業、飲 食サービス 業	宿泊業、飲 食サービス 業	教育、学 習支援業	医療、 福祉	複合サー ビス事業	サー ビス業
5 人 以 上	平成 18 年	100.7	95.9	100.7	101.4	105.4	99.3	99.0	-	-	-	98.2	102.6	99.0	-
	19	101.4	97.3	106.7	104.3	102.6	98.2	96.1	-	-	-	98.8	106.2	97.1	-
	20	102.0	90.2	109.8	106.8	102.1	98.3	96.6	-	-	-	98.6	110.8	96.5	-
	21	101.1	89.7	103.5	112.0	101.7	99.0	95.3	-	-	-	100.6	115.0	96.9	-
	平成 21 年 3 月	100.3	89.1	104.6	113.3	99.2	100.0	94.2	-	-	-	94.4	112.1	95.7	-
	4	101.1	88.6	105.0	113.9	98.4	100.0	96.7	-	-	-	99.4	116.0	97.5	-
	5	100.7	88.2	104.6	114.3	98.2	98.8	96.7	-	-	-	99.3	116.1	98.1	-
	6	101.1	89.8	103.5	114.8	100.8	98.4	96.9	-	-	-	100.6	115.8	97.8	-
	7	101.6	90.2	103.1	111.6	102.4	99.1	96.4	-	-	-	102.9	116.9	96.7	-
	8	100.9	90.1	101.8	111.6	102.1	99.4	96.4	-	-	-	98.4	115.9	96.9	-
	9	100.6	90.3	101.9	110.3	102.8	98.8	95.5	-	-	-	102.2	115.3	96.6	-
	10	100.6	89.4	101.9	111.2	103.0	98.6	95.1	-	-	-	102.7	115.7	96.7	-
11	101.0	89.9	101.7	110.5	104.2	98.0	94.9	-	-	-	104.2	116.2	96.6	-	
12	101.6	89.9	101.5	110.3	108.9	98.2	94.4	-	-	-	103.4	116.5	96.6	-	
平成 22 年 1 月	101.4	89.5	101.8	91.6	112.8	94.1	94.3	-	-	-	102.7	116.7	93.9	-	
2	101.4	89.9	101.5	95.3	113.9	94.3	96.0	-	-	-	103.2	118.0	93.2	-	
3	101.1	90.2	101.0	95.0	109.8	94.2	95.5	-	-	-	99.7	118.2	92.8	-	
30 人 以 上	平成 18 年	100.9	95.4	99.2	104.7	98.6	101.9	92.9	-	-	-	98.7	104.4	108.2	-
	19	103.9	88.6	104.9	111.7	95.5	106.8	93.8	-	-	-	99.1	108.4	111.9	-
	20	105.3	81.0	106.5	125.6	92.4	109.7	93.9	-	-	-	96.8	113.5	116.7	-
	21	104.9	75.7	104.1	134.4	90.7	114.0	88.8	-	-	-	96.9	118.8	123.2	-
	平成 21 年 3 月	103.7	74.3	103.3	134.0	90.9	114.1	88.8	-	-	-	90.9	116.1	121.9	-
	4	104.9	71.6	103.8	138.2	90.8	115.5	89.7	-	-	-	95.7	119.6	124.8	-
	5	104.9	73.5	103.6	138.9	90.3	115.1	90.4	-	-	-	96.1	119.7	125.2	-
	6	104.8	76.7	102.9	138.3	90.5	114.5	88.7	-	-	-	96.7	119.6	125.2	-
	7	105.8	76.6	106.6	134.2	89.9	114.1	89.7	-	-	-	97.0	120.4	123.2	-
	8	105.0	76.9	104.2	134.3	89.6	114.0	89.7	-	-	-	97.6	119.1	122.8	-
	9	104.7	77.1	103.9	132.7	90.5	113.5	88.9	-	-	-	97.7	118.6	122.2	-
	10	104.9	76.2	103.7	133.5	91.2	113.7	87.8	-	-	-	99.0	119.6	122.4	-
11	105.1	76.9	103.3	132.6	91.4	113.4	87.8	-	-	-	99.1	120.5	122.3	-	
12	105.2	76.6	103.6	132.2	91.2	113.0	86.5	-	-	-	98.8	120.7	122.3	-	
平成 22 年 1 月	107.0	75.6	103.7	101.9	98.6	109.1	86.1	-	-	-	98.9	120.9	114.8	-	
2	106.9	76.7	102.9	101.9	98.8	108.8	87.2	-	-	-	98.5	121.9	114.2	-	
3	106.3	77.0	103.6	101.4	95.7	109.1	85.8	-	-	-	91.8	122.4	113.5	-	

事業所規模	年 月	実 質 賃 金									
		現金給与総額					きまって支給する給与				
		T L	D	E	I	P	T L	D	E	I	P
調 査 産業計	建設業	製造業	卸売・ 小売業	医療、 福祉	調 査 産業計	建設業	製造業	卸売・ 小売業	医療、 福祉		
5 人 以 上	平成 18 年	99.6	106.1	99.3	102.5	101.3	98.9	102.1	99.0	101.0	100.8
	19	99.4	106.9	103.1	91.7	100.6	99.6	104.9	102.5	93.4	101.6
	20	96.1	96.7	103.2	94.2	93.8	97.4	99.3	103.5	95.3	96.7
	21	96.2	100.1	96.9	95.7	94.2	98.4	102.9	100.7	97.2	98.3
	平成 21 年 3 月	83.9	91.1	83.0	85.8	86.3	97.4	102.5	97.2	96.3	95.7
	4	82.5	90.0	83.6	85.4	79.9	98.2	101.5	99.2	97.8	98.4
	5	82.1	90.5	84.0	85.8	76.5	97.6	102.0	99.0	96.0	95.6
	6	126.4	110.5	107.1	98.5	115.5	100.2	107.7	102.2	97.6	98.3
	7	116.4	116.7	130.9	125.7	133.2	99.7	105.6	103.3	99.2	99.5
	8	87.1	100.8	92.2	94.8	81.3	98.4	100.5	100.7	98.4	99.4
	9	83.0	91.2	85.7	83.8	80.5	98.4	102.7	101.5	96.0	100.6
	10	83.0	91.4	86.5	84.2	78.4	98.6	103.0	102.7	96.4	98.0
11	85.8	97.8	89.3	85.7	83.1	100.2	103.4	102.9	96.5	103.8	
12	160.7	130.7	154.4	142.6	159.4	99.4	102.2	103.5	99.4	99.6	
平成 22 年 1 月	86.3	97.9	89.5	97.3	84.7	101.2	101.8	105.0	108.0	105.8	
2	85.8	96.7	91.0	91.2	84.5	102.5	109.0	107.6	104.9	105.4	
3	89.0	101.8	93.6	93.2	91.7	102.4	111.4	107.7	104.8	102.6	
30 人 以 上	平成 18 年	100.9	101.5	102.4	97.8	101.0	100.9	102.5	101.2	99.9	100.1
	19	102.2	103.8	109.5	96.0	96.0	103.6	108.0	107.2	103.1	98.7
	20	100.4	115.9	107.9	95.9	89.2	102.2	116.4	106.4	101.7	93.5
	21	97.2	115.0	99.5	90.2	87.4	100.9	118.0	102.4	97.2	94.1
	平成 21 年 3 月	84.8	106.2	83.0	82.7	85.9	99.9	125.3	98.4	94.3	93.6
	4	81.6	102.1	83.5	80.4	75.6	100.3	121.1	100.0	98.5	95.4
	5	80.8	94.5	84.7	81.6	73.3	99.0	112.2	100.5	96.4	92.5
	6	132.0	143.4	113.6	86.8	102.3	101.6	118.8	103.7	96.6	94.7
	7	117.8	119.2	137.9	127.9	122.6	101.6	117.8	104.8	98.4	93.3
	8	84.6	109.5	93.2	79.3	73.8	100.3	113.1	102.1	97.6	93.1
	9	83.4	99.1	87.0	78.3	75.5	101.2	116.9	104.1	96.4	95.4
	10	83.5	97.7	88.6	78.1	72.6	101.6	115.9	106.2	96.1	91.7
11	85.9	99.9	91.9	78.0	78.3	104.0	118.6	106.1	95.9	98.9	
12	169.5	168.3	164.6	144.8	141.5	102.3	112.2	106.7	98.1	93.5	
平成 22 年 1 月	86.8	120.2	93.1	85.3	84.5	104.6	113.2	110.2	105.1	106.8	
2	85.4	98.6	94.9	79.7	83.9	105.2	117.2	113.4	98.3	105.8	
3	87.9	102.9	97.3	84.2	88.9	104.3	121.4	112.6	95.6	102.5	

# Ⅶ 全国結果（平成22年3月分確報）

## 毎月勤労統計調査 平成22年3月分統計表 全国調査時系列表

平成17年=100

事業所規模	年 月	現金給与総額		きまって支給する給与		所定内給与		総実労働時間		所定内労働時間		所定外労働時間		常用雇用	
		TL	F	TL	F	TL	F	TL	F	TL	F	TL	F	TL	F
		調査 産業計	製造業	調査 産業計	製造業	調査 産業計	製造業	調査 産業計	製造業	調査 産業計	製造業	調査 産業計	製造業	調査 産業計	製造業
5 人 以 上	平成18年	100.2	101.3	99.9	100.6	99.7	100.2	100.5	100.8	100.3	100.4	102.6	104.5	100.6	100.4
	19	99.2	100.8	99.4	100.7	99.2	100.4	99.8	100.5	99.5	100.0	103.9	104.8	102.2	101.1
	20	98.9	101.2	99.2	101.1	99.1	101.6	98.6	99.1	98.4	99.4	102.3	97.2	103.7	102.1
	21	95.1	94.1	97.1	96.6	97.8	100.3	95.7	93.1	96.5	96.1	86.7	65.9	103.9	99.8
	平成21年 9月	80.1	79.1	96.7	97.4	97.6	100.2	95.6	95.6	96.4	98.0	86.8	73.6	104.0	99.2
	10	80.6	79.5	97.1	97.5	97.7	99.9	96.4	95.0	96.9	96.8	90.6	78.0	104.0	99.2
	11	83.9	83.6	97.2	98.1	97.5	100.1	97.1	98.7	97.6	100.5	92.5	81.8	104.0	99.2
	12	166.1	170.5	97.2	98.2	97.5	100.0	96.1	96.5	96.3	97.9	94.3	83.6	104.1	99.0
	平成22年 1月	82.1	80.4	96.5	97.0	96.8	99.2	90.7	87.6	90.9	88.7	89.6	76.7	103.6	98.8
	2	79.7	79.7	96.9	99.1	97.2	100.7	95.0	97.4	95.3	98.7	92.5	85.5	103.5	98.6
	3	83.2	81.9	97.7	99.2	97.8	100.5	98.0	98.6	98.1	99.7	97.2	88.1	103.0	98.5
	30 人 以 上	平成18年	101.0	101.3	100.6	100.7	100.4	100.4	100.7	100.7	100.5	100.4	103.3	103.5	100.9
19		100.1	100.9	100.6	100.8	100.4	100.6	100.5	100.4	100.0	100.0	105.7	104.4	102.4	101.9
20		99.6	101.0	99.8	100.7	99.9	101.1	99.3	99.3	99.0	99.5	102.7	97.8	104.1	103.3
21		94.8	92.9	97.3	95.8	98.4	99.9	96.2	93.5	97.2	96.8	85.6	65.9	103.7	101.3
平成21年 9月		78.3	76.7	97.1	96.8	98.3	100.0	96.1	96.1	96.9	98.7	87.4	74.2	103.6	100.8
10		79.0	77.3	97.6	97.1	98.4	99.7	97.8	96.2	98.3	98.2	92.1	79.2	103.5	100.7
11		83.0	81.8	97.6	97.5	98.2	99.7	97.8	99.3	98.2	101.3	92.9	82.6	103.4	100.7
12		174.9	176.9	97.7	97.8	98.2	99.9	96.7	97.1	96.8	98.5	95.3	84.8	103.4	100.4
平成22年 1月		79.7	77.7	97.1	96.3	97.7	98.8	92.0	88.6	92.2	90.0	90.6	76.4	102.9	100.2
2		77.8	76.8	97.5	98.1	98.0	100.0	95.2	97.1	95.5	98.6	92.1	84.3	102.7	99.9
3		82.1	79.3	98.5	98.5	98.8	100.1	99.2	99.2	99.4	100.7	96.9	87.1	101.9	99.6

### 第1表 月間現金給与額

（事業所規模5人以上）

産 業	現金給与総額		きまって支給する給与				特別に支払われ							
	前年比		する給与		前年比		所定内給与		前年比		た給与		前年比	
	円	%	円	%	円	%	円	%	円	%	円	%	円	%
調査産業計	275,961	1.0	263,987	0.6	245,599	-0.2	18,388	12.8	11,974	11.6				
鉱業、採石業等	315,795	8.2	309,603	8.0	295,170	8.7	14,433	-4.7	6,192	20.3				
建設業	338,443	-1.2	327,003	-1.0	302,797	-1.2	24,206	2.5	11,440	-7.6				
製造業	304,556	4.1	294,712	3.8	266,445	0.2	28,267	56.0	9,844	12.4				
電気・ガス業	486,690	0.2	453,072	0.3	395,427	0.2	57,645	1.2	33,618	-1.6				
情報通信業	396,094	2.5	379,353	2.9	341,605	2.4	37,748	7.7	16,741	-6.7				
運輸業、郵便業	296,229	3.4	286,382	2.3	249,648	1.6	36,734	7.1	9,847	53.8				
卸売業、小売業	236,017	2.6	221,571	0.9	212,672	1.1	8,899	-3.8	14,446	34.7				
金融業、保険業	409,994	5.6	368,538	0.7	343,798	1.1	24,740	-3.4	41,456	84.7				
不動産・物品賃貸業	310,295	-	295,149	-	278,205	-	16,944	-	15,146	-				
学術研究等	381,442	-	367,745	-	341,334	-	26,411	-	13,697	-				
飲食サービス業等	121,479	-	120,346	-	115,166	-	5,180	-	1,133	-				
生活関連サービス等	185,860	-	180,334	-	172,443	-	7,891	-	5,526	-				
教育、学習支援業	332,181	-0.8	317,541	0.5	310,981	0.5	6,560	1.3	14,640	-22.8				
医療、福祉	261,331	-1.9	249,331	-2.8	235,424	-2.7	13,907	-2.9	12,000	17.6				
複合サービス事業	342,638	-5.3	325,828	0.0	308,206	-0.3	17,622	6.9	16,810	-53.3				
その他のサービス業	243,585	-	237,102	-	218,196	-	18,906	-	6,483	-				
事業所規模30人以上														
調査産業計	307,518	2.0	292,031	1.4	268,081	0.2	23,950	17.0	15,487	13.8				
製造業	323,094	4.2	312,082	4.2	279,059	0.2	33,023	58.7	11,012	5.1				
卸売業、小売業	258,124	2.9	233,051	0.5	222,838	1.1	10,213	-9.5	25,073	32.3				
医療、福祉	293,797	-2.2	279,178	-2.9	260,697	-3.1	18,481	-0.3	14,619	15.1				

毎月勤労統計調査の結果は、厚生労働省のWebページにも掲載されています。

(<http://www.mhlw.go.jp>)

### 第2表 月間実労働時間及び出勤日数

(事業所規模5人以上)

産 業	総実労働時間						出勤日数	
	前年比		前年比		前年比		日	前年差
	時間	%	時間	%	時間	%		
調査産業計	147.8	3.3	137.5	2.5	10.3	14.5	19.1	0.4
鉱業、採石業等	170.0	4.6	162.3	5.2	7.7	-4.8	21.4	0.8
建設業	175.1	2.9	161.0	2.7	14.1	6.8	21.4	0.5
製造業	163.2	9.3	149.2	6.2	14.0	57.3	19.8	1.2
電気・ガス業	166.2	3.0	150.0	3.4	16.2	-0.6	19.8	0.8
情報通信業	168.5	5.0	150.0	4.3	18.5	9.5	19.9	0.4
運輸業、郵便業	173.0	3.0	150.6	2.5	22.4	7.2	20.2	0.5
卸売業、小売業	137.1	1.0	130.9	1.0	6.2	1.7	19.0	0.1
金融業、保険業	156.4	2.4	144.0	2.8	12.4	-1.6	19.6	0.5
不動産・物品賃貸業	156.0	-	145.8	-	10.2	-	20.0	-
学術研究等	167.1	-	152.1	-	15.0	-	20.1	-
飲食サービス業等	105.3	-	100.9	-	4.4	-	16.4	-
生活関連サービス業	133.3	-	127.0	-	6.3	-	18.4	-
教育、学習支援業	134.9	2.9	127.8	2.8	7.1	4.4	17.7	0.4
医療、福祉	137.2	0.2	132.1	0.3	5.1	-5.6	18.8	0.3
複合サービス事業	161.1	4.4	152.5	4.1	8.6	10.2	20.3	0.8
その他のサービス業	151.6	-	139.3	-	12.3	-	19.3	-
事業所規模30人以上								
調査産業計	151.8	4.5	139.5	3.3	12.3	19.5	19.2	0.6
製造業	165.6	10.2	150.1	6.8	15.5	61.6	19.7	1.2
卸売業、小売業	135.2	0.4	128.8	0.5	6.4	-1.6	19.0	0.0
医療、福祉	142.6	-0.2	136.5	-0.1	6.1	-1.7	18.9	0.2

### 第3表 常用雇用及び労働異動率

(事業所規模5人以上)

産 業	労働者総数						人 職 率		離 職 率	
	前年比		前年比		前年比		前年差		前年差	
	千人	%	千人	%	千人	%	% ポイント	% ポイント	% ポイント	% ポイント
調査産業計	43,621	0.2	31,566	-0.1	12,055	0.8	1.71	-0.29	2.23	-0.27
鉱業、採石業等	24	-1.1	23	1.5	1	-38.0	0.21	-2.54	0.67	-2.84
建設業	2,520	-0.2	2,385	-1.0	135	17.4	1.23	-0.27	2.05	0.69
製造業	8,235	-1.1	7,095	-1.0	1,139	-2.1	1.17	0.02	1.34	-0.47
電気・ガス業	271	0.5	262	0.8	9	-8.2	1.23	-0.33	1.17	-0.48
情報通信業	1,433	-1.8	1,349	2.3	84	-40.4	1.09	-0.02	1.28	-0.38
運輸業、郵便業	2,624	0.2	2,233	-1.0	391	8.2	1.49	-0.23	1.63	-0.17
卸売業、小売業	8,541	-3.9	4,972	-1.7	3,569	-6.5	1.72	-0.78	2.36	-0.03
金融業、保険業	1,408	2.0	1,252	2.0	155	2.0	1.36	-0.01	1.61	-0.22
不動産・物品賃貸業	662	-	510	-	152	-	1.57	-	1.63	-
学術研究等	1,211	-	1,101	-	110	-	1.27	-	1.62	-
飲食サービス業等	3,626	-	971	-	2,655	-	3.87	-	4.32	-
生活関連サービス等	1,548	-	862	-	685	-	2.95	-	3.13	-
教育、学習支援業	2,709	1.3	2,020	3.4	689	-4.3	0.92	-0.59	3.52	-0.07
医療、福祉	5,200	3.7	3,732	1.9	1,469	8.5	1.59	-0.32	1.90	-0.19
複合サービス事業	656	-0.7	584	0.1	72	-6.7	1.12	-0.46	2.47	-0.08
その他のサービス業	2,955	-	2,214	-	741	-	2.24	-	2.53	-
事業所規模30人以上										
調査産業計	25,823	-0.7	19,789	-0.9	6,035	0.2	1.46	-0.20	2.21	-0.29
製造業	6,279	-1.4	5,570	-1.6	709	0.5	1.06	-0.03	1.35	-0.31
卸売業、小売業	3,854	-3.4	2,107	-3.3	1,747	-3.6	1.34	-0.41	2.41	0.30
医療、福祉	3,392	3.3	2,640	1.3	752	11.3	1.56	-0.31	2.11	-0.04

### 第4表 就業形態別月間現金給与額

(事業所規模5人以上)

産 業	現金給与総額																			
	前年比		きまって支給				特別に支払われ													
	円	%	する給与	円	%	所定内給与	円	%	所定外給与	円	%									
一般労働者 調査産業計 (事業所規模30人以上)	346,027	1.2	( 370,480	2.1)	329,911	0.8	( 350,747	1.6)	305,616	-0.1	( 320,665	0.3)	24,295	13.7	( 30,082	17.7)	16,116	11.7	( 19,733	13.6)
製造業	335,185	3.6			324,056	3.2			292,331	-0.3			31,725	55.7			11,129	11.1		
卸売・小売業	342,990	2.0			318,795	0.1			304,902	0.3			13,893	-4.5			24,195	35.0		
医療、福祉	321,325	-1.3			305,800	-2.0			287,214	-2.0			18,586	-0.9			15,525	14.4		
パートタイム労働者 調査産業計 (事業所規模30人以上)	92,638	1.1	( 101,248	2.1)	91,502	0.9	( 99,669	1.6)	88,567	0.9	( 95,809	1.4)	2,935	1.6	( 3,860	8.1)	1,136	22.4	( 1,579	33.5)
製造業	113,567	9.0			111,732	8.4			105,023	6.3			6,709	53.8			1,835	75.3		
卸売・小売業	87,046	-1.8			86,176	-1.5			84,231	-1.2			1,945	-11.9			870	-24.8		
医療、福祉	108,480	2.7			105,463	0.8			103,476	1.1			1,987	-11.5			3,017	193.8		

### 第5表 就業形態別月間労働時間及び出勤日数

(事業所規模5人以上)

産 業	総実労働時間						出勤日数									
	前年比		所定内労働時間				所定外労働時間				前年差					
	時間	%	時間	%	時間	%	時間	%	日	日						
一般労働者 調査産業計 (事業所規模30人以上)	169.9	3.8	( 169.3	4.9)	156.6	3.0	( 154.2	3.7)	13.3	15.7	( 20.5	0.6)	15.1	19.8)	( 20.2	0.7)
製造業	170.3	9.2			154.9	6.0			15.4	58.8			20.0	1.1		
卸売・小売業	168.3	1.0			159.1	0.9			9.2	2.2			20.7	0.1		
医療、福祉	160.4	0.9			153.6	1.0			6.8	-1.5			20.3	0.3		
パートタイム労働者 調査産業計 (事業所規模30人以上)	89.8	1.2	( 94.3	2.4)	87.3	1.3	( 91.2	2.3)	2.5	0.0	( 3.1	6.8)	15.6	0.1	( 16.1	0.2)
製造業	119.1	10.3			113.6	8.8			5.5	52.7			18.1	1.1		
卸売・小売業	93.4	-1.1			91.5	-0.8			1.9	-13.6			16.6	-0.2		
医療、福祉	78.3	1.8			77.3	2.3			1.0	-23.1			14.9	0.5		

### 第6表 就業形態別労働異動率

(事業所規模5人以上)

産 業	入 職 率		離 職 率	
	前年差	ポイント	前年差	ポイント
一般労働者 調査産業計 (事業所規模30人以上)	1.14	-0.19	1.63	-0.28
	( 1.06	-0.22)	( 1.77	-0.35)
製造業	0.93	-0.04	1.15	-0.31
卸売・小売業	1.19	-0.23	1.82	0.20
医療、福祉	1.14	-0.25	1.62	-0.21
パートタイム労働者 調査産業計 (事業所規模30人以上)	3.19	-0.62	3.80	-0.27
	( 2.79	-0.16)	( 3.66	-0.10)
製造業	2.63	0.35	2.55	-1.41
卸売・小売業	2.46	-1.48	3.11	-0.30
医療、福祉	2.75	-0.60	2.59	-0.24

### 第7表 パートタイム労働者比率

(事業所規模5人以上)

産 業	パートタイム労働者比率	
	前年差	ポイント
調査産業計	27.64	0.20
製造業	13.83	-0.15
卸売・小売業	41.79	-1.22
医療、福祉	28.24	1.27
事業所規模30人以上		
調査産業計	23.37	0.18
製造業	11.29	0.21
卸売・小売業	45.32	-0.09
医療、福祉	22.18	1.58

## Ⅷ(別表)毎月勤労統計調査地方調査 表章産業接続表

表章産業（新産業分類H22.1～）		旧産業との接続 <sup>*1</sup>	平成21年以前の産業分類（旧産業分類）	
大 分 類			大 分 類	
TL	調 査 産 業 計	○	TL	調 査 産 業 計
C	鉱 業 , 採 石 業 , 砂 利 採 取 業	◎	D	鉱 業
D	建 設 業	◎	E	建 設 業
E	製 造 業	◎	F	製 造 業
中 分 類 * 3	09・10 食料品製造業、飲料・たばこ・飼料製造業	◎	中 分 類	09・10 食料品、飲料・たばこ・飼料製造業
	11 繊維工業	×		12 衣服・その他の繊維製品製造業
	12 木材・木製品製造業（家具を除く）	△		13 木材・木製品製造業（家具を除く）
	21 窯業・土石製品製造業	○		22 窯業・土石製品製造業
	22 鉄鋼業	◎		23 鉄鋼業
	26 生産用機械器具製造業	×		26 一般機械器具製造業
	28 電子部品・デバイス・電子回路製造業	▲		29 電子部品・デバイス製造業
	31 輸送用機械器具製造業	◎		30 輸送用機械器具製造業
	その他 <sup>*2</sup>	×		その他
F	電 気 ・ ガ ス ・ 熱 供 給 ・ 水 道 業	◎	G	電 気 ・ ガ ス ・ 熱 供 給 ・ 水 道 業
G	情 報 通 信 業	▲	H	情 報 通 信 業
H	運 輸 業 , 郵 便 業	▲	I	運 輸 業
I	卸 売 業 , 小 売 業	▲	J	卸 売 ・ 小 売 業
J	金 融 業 , 保 険 業	◎	K	金 融 ・ 保 険 業
K	不 動 産 業 , 物 品 賃 貸 業	×	L	不 動 産 業
L	学 術 研 究 , 専 門 ・ 技 術 サ ー ビ ス 業	×	Q	サ ー ビ ス 業 (他 に 分 類 さ れ な い も の)
M	宿 泊 業 , 飲 食 サ ー ビ ス 業	×	M	飲 食 店 , 宿 泊 業
N	生 活 関 連 サ ー ビ ス 業 , 娯 楽 業	×	Q	サ ー ビ ス 業 (他 に 分 類 さ れ な い も の)
O	教 育 , 学 習 支 援 業	▲	O	教 育 , 学 習 支 援 業
P	医 療 , 福 祉	○	N	医 療 , 福 祉
Q	複 合 サ ー ビ ス 事 業	▲	P	複 合 サ ー ビ ス 事 業
R	サ ー ビ ス 業 (他 に 分 類 さ れ な い も の)	×	Q	サ ー ビ ス 業 (他 に 分 類 さ れ な い も の)

(注)\*1 「旧産業との接続」欄の符号は、以下のとおりです。

「◎」… 旧産業と完全に接続する産業

「○」… 常用労働者数の変動が0.1%以内

「△」… 常用労働者数の変動が1.0%以内

「▲」… 常用労働者数の変動が3.0%以内

「×」… 常用労働者数の変動が大きく接続しない産業

旧産業と完全には接続しないが、長期時系列比較を可能にするため接続させる産業

\*2 製造業の中分類「その他」は、単独で表章しないものを一括したものです。

\*3 製造業、卸売業、小売業等の中分類別の実数は、当速報に掲載していませんが、表章（公表）

はしていますので、統計調査課までお問い合わせください。指数については作成していません。