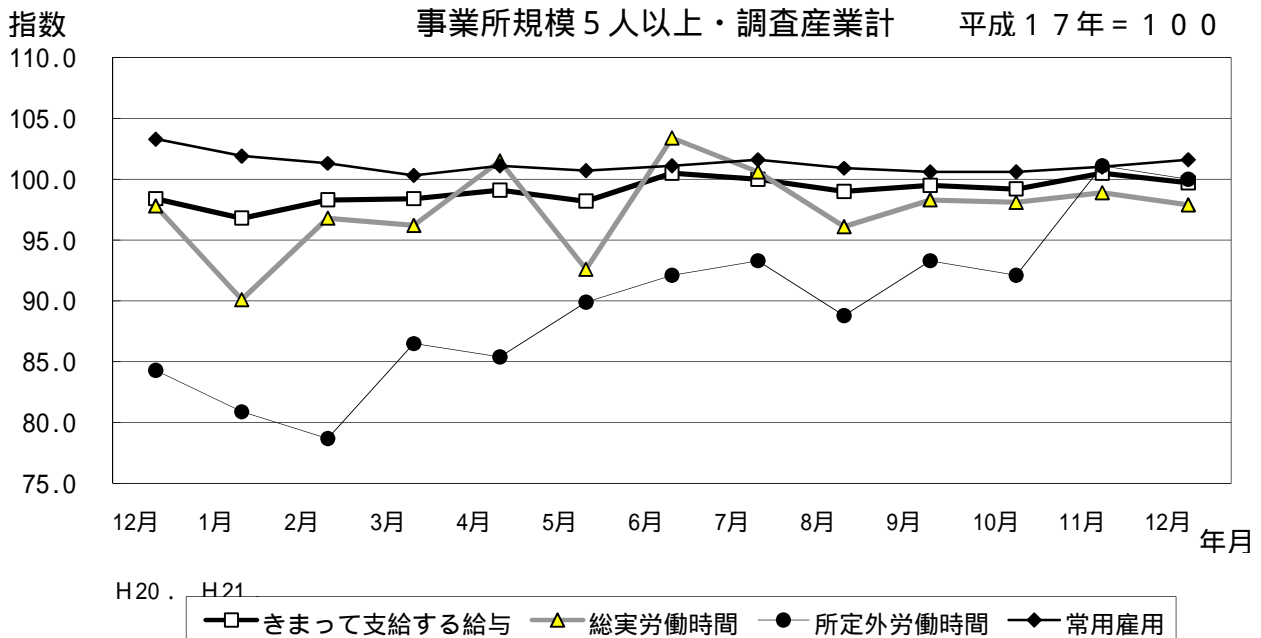


# 島根の賃金、労働時間及び雇用の動き

## 毎月勤労統計調査

地方調査月報～平成21年12月分～

(特別掲載：平成21年平均結果)



	きまって支給する給与	総実労働時間	所定外労働時間	常用雇用
実数	229,897円	151.7時間	8.9時間	226,256人
指数	99.7	97.9	100.0	101.6
対前年同月比	1.3%	0.1%	18.6%	1.6%
対前月比	0.8%	1.0%	1.1%	0.6%

島根県政策企画局統計調査課

(人口労働グループ)

TEL 0852-22-5071

FAX 0852-22-6044

# 毎月勤労統計調査地方調査の説明

## 1. 調査の位置づけ

この調査は、統計法に基づく基幹統計である。

## 2. 調査の目的

この調査は、賃金、労働時間及び雇用について島根県における毎月の変動を明らかにすることを目的としている。

## 3. 調査の対象

日本標準産業分類に定める14産業（鉱業、建設業、製造業、電気・ガス・熱供給・水道業、情報通信業、運輸業、卸売・小売業、金融・保険業、不動産業、飲食店、宿泊業、医療、福祉、教育、学習支援業、複合サービス事業、サービス業（他に分類されないもの））において、常時5人以上の常用労働者を雇用する民営及び官公営事業所のうち、厚生労働省の指定した事業所（産業、規模ごとに無作為に抽出された約500事業所）。

## 4. 調査事項及び用語の解説

現金給与総額	きまって支給する給与	特別に支払われた給与
賃金、給与、手当、賞与、その他、名称のいかんを問わず、労働者に支払われたもので、所得税、貯金、社会保険料、組合費、購買代金等を差し引く以前の金額。	労働協約、就業規則等によって、あらかじめ定められている支給条件、算定方法によって支給される給与。時間外手当等の「所定外給与（超過労働給与）」を含む。	賞与・期末手当等の一時金、ベースアップ等の差額追給分、3カ月を超える期間で算定される現金給与等。

出勤日数
調査期間中に労働者が仕事のために実際に出勤した日数。有給であっても事業所に出勤しない日は出勤日にならないが、1日のうち1時間でも就業すれば出勤日となる。

実労働時間	所定内労働時間	所定外労働時間
調査期間中に労働者が仕事のために実際に労働した時間数のことである。	就業規則で定められた正規の始業時刻と終業時刻との間の休憩時間を除いた、実際に労働した時間。	早出、残業、臨時の呼び出し、休日出勤等による労働時間。

本来の職務外として行われる宿日直は、労働時間数から除かれる。

運輸関係労働者の手待ち時間は、労働時間に含まれる。

常用労働者	一般労働者	パートタイム労働者
期間を定めずまたは1カ月を超える期間を定めて雇用されている者。	常用労働者のうちパートタイム労働者以外のもの。	1日の所定労働時間または1週間の所定労働日数が一般の労働者より短い者。

次の者も常用労働者に含まれる。

一定の職務に従事し、一般労働者と同じ給与規則によって給与を支払われている重役や理事。

前2カ月の各月において18日以上同一の事業主に雇用されていた日々雇用労働者。

労働異動率	入職率	離職率
労働異動率は事業所間の雇用の流動状況を示す指標である。	$\frac{\text{月間増加労働者数} \times 100}{\text{前月末労働者数}}$	$\frac{\text{月間減少労働者数} \times 100}{\text{前月末労働者数}}$

労働異動率には、新規の入離職者のみならず、人事異動に伴う同一企業内の転勤者も含まれる。

## 目次

・ 毎月勤労統計調査の説明	.....	P 1
・ 毎月勤労統計調査結果のご利用にあたって	.....	P 2
・ 調査結果の概要	.....	P 3
-1. 産業別実数表（5人以上）	.....	P 7
-2. 産業別実数表（30人以上）	.....	P 9
・ 就業形態別実数表	.....	P 11
・ 指数表	.....	P 13
・ 全国結果（平成21年12月分確報）	.....	P 17
・ 平成21年平均（島根県）	.....	P 20
・ 別表	.....	P 26

# 毎月勤労統計調査結果のご利用にあたって

## 1 調査結果について

この調査結果は、調査対象事業所からの報告を基に、本県の事業所規模5人以上の全ての事業所(本文中5人以上)と、その中から抜き出した事業所規模30人以上の事業所(本文中30人以上)にそれぞれ対応するよう推計したものです。

## 2 指数の基準時について

平成19年1月から、指数は平成17年平均=100として算出しています。なお、指数は調査対象事業所の抽出替えに伴い将来改訂されることがあります。

## 3 事業所の抽出替え等について

- (1)事業所規模30人以上の事業所については、2~3年毎に調査対象事業所の抽出替えを行っており、このたび平成21年1月に平成18年事業所・企業統計調査(以下「センサス」という。)の結果を用いて行いました。
- (2)事業所規模5~29人事業所については、6ヶ月毎(1月、7月)に三分の一ずつ抽出替えを行っています。
- (3)平成21年1月調査から常用労働者数の集計に用いる母集団労働者数を、平成13年センサスに基づく労働者数から、平成18年センサスに基づく労働者数へ変更しました。

## 4 指数のギャップ修正について

- (1)事業所規模30人以上の事業所の抽出替えに伴い、新旧両調査結果間にギャップが生じ、時系列比較が困難になるため、指数については過去に遡って修正(ギャップ修正)を行いました。

修正期間	賃金・労働時間指数	平成19年2月~平成20年12月
	常用雇用指数	平成16年2月~平成20年12月

なお、前年同月比などの増減率は指数により算出しており、修正を行わない実数で計算した場合は必ずしも一致しません。

また、産業によっては新旧両調査結果間のギャップが大きく、指数が大きく変動している場合がありますので注意が必要です。

- (2)事業所規模5~29人の事業所の抽出替え時にはギャップ修正等はありませんので、事業所規模5人以上の事業所に関する数値については、時系列比較に注意が必要です。

## 5 日本標準産業分類の改訂について

日本標準産業分類の改訂(平成14年3月)に伴い、平成17年1月から新しい産業分類に基づき結果を表章(公表)しています。旧産業分類との接続状況は、P26別表のとおりです。ただし、鉱業、不動産業及び電気・ガス・熱供給・水道業は調査事業所数が僅少のため公表していませんが、調査産業計には含まれています。

旧産業分類と接続する産業がない産業については、平成17年1月から指数を作成しています。

# 調査結果の概要

## 1. 資金の動き

### (1) 事業所規模5人以上

項目	金額(円)	前年同月比(%)	全国結果(円)
現金給与総額	445,076	5.5 (3か月ぶりの減少)	560,735
きまって支給する給与	229,897	1.3 (2か月連続の増加)	262,786
所定内給与	214,834	0.2 (2か月ぶりの減少)	244,842
所定外給与	15,063	29.0	17,944
特別に支払われた給与	215,179	12.5	287,949

12月の1人平均現金給与総額は、445,076円で前年同月比5.5%減となった。現金給与総額のうちきまって支給する給与は、229,897円で1.3%増となった。所定内給与は、214,834円で0.2%減であった。所定外給与は15,063円で29.0%増となり、特別に支払われた給与は215,179円であった。

現金給与総額を就業形態別にみると、一般労働者は547,212円で、パートタイム労働者は103,467円であった。

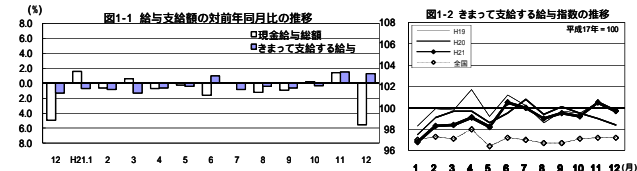
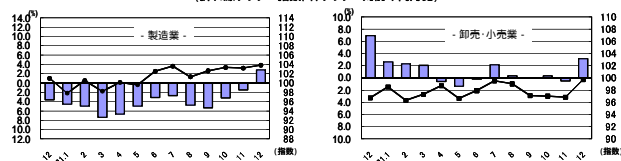


図1-3 産業別きまって支給する給与と指数及び対前年同月比の推移 (折れ線グラフ=指数、棒グラフ=対前年同月比)



### (2) 事業所規模30人以上

項目	金額(円)	前年同月比(%)	全国結果(円)
現金給与総額	511,842	9.9 (2か月ぶりの減少)	655,229
きまって支給する給与	250,616	0.9 (2か月連続の増加)	289,841
所定内給与	230,321	1.2 (2か月ぶりの減少)	266,456
所定外給与	20,295	30.5	23,385
特別に支払われた給与	261,226	18.9	365,388

12月の1人平均現金給与総額は、511,842円で前年同月比9.9%減となった。現金給与総額のうちきまって支給する給与は、250,616円で0.9%増となった。所定内給与は、230,321円で1.2%減であった。所定外給与は20,295円で30.5%増となり、特別に支払われた給与は261,226円であった。

現金給与総額を就業形態別にみると、一般労働者は608,984円で、パートタイム労働者は125,585円であった。

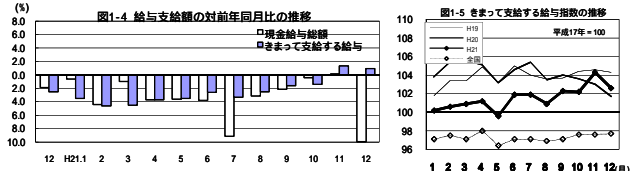
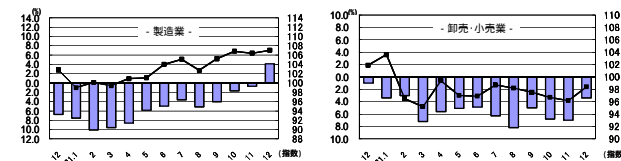


図1-6 産業別きまって支給する給与と指数及び対前年同月比の推移 (折れ線グラフ=指数、棒グラフ=対前年同月比)



## 2. 労働時間の動き

### (1) 事業所規模5人以上

項目	労働時間(時間)	前年同月比(%)	全国結果(時間)	
産調	総実労働時間	151.7	0.1 (2か月連続の増加)	144.9
業	所定内労働時間	142.8	0.8 (2か月ぶりの減少)	134.9
計	所定外労働時間	8.9	18.6 (2か月連続の増加)	10.0

12月の1人平均労働時間は、151.7時間で前年同月比0.1%増となった。総実労働時間のうち、所定内労働時間は142.8時間で0.8%減となり、所定外労働時間は8.9時間で18.6%増であった。

なお、総実労働時間を就業形態別にみると、一般労働者は170.0時間で、パートタイム労働者は90.4時間であった。

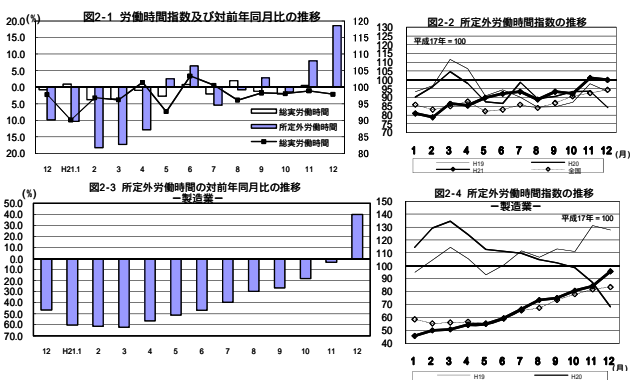
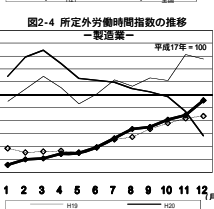


図2-3 所定外労働時間の対前年同月比の推移 (製造業)



### (2) 事業所規模30人以上

項目	労働時間(時間)	前年同月比(%)	全国結果(時間)	
産調	総実労働時間	153.9	0.2 (1.5か月ぶりの増加)	148.0
業	所定内労働時間	143.3	0.8 (4か月連続の減少)	135.9
計	所定外労働時間	10.6	14.8 (1.5か月ぶりの増加)	12.1

12月の1人平均労働時間は、153.9時間で前年同月比0.2%増となった。総実労働時間のうち、所定内労働時間は143.3時間で0.8%減となり、所定外労働時間は10.6時間で14.8%増であった。

なお、総実労働時間を就業形態別にみると、一般労働者は167.4時間で、パートタイム労働者は100.6時間であった。

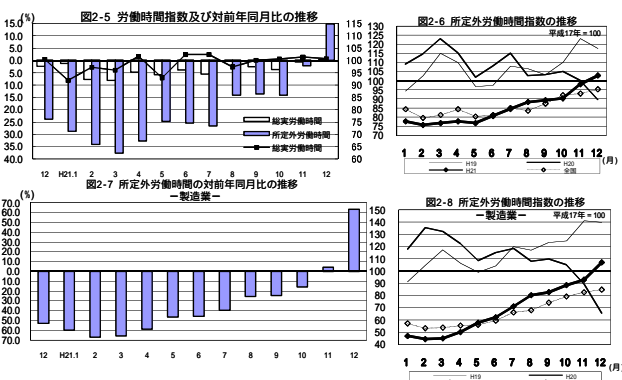
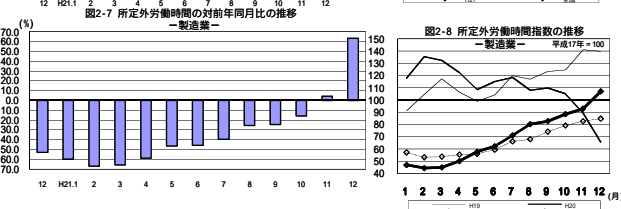


図2-7 所定外労働時間の対前年同月比の推移 (製造業)



## 3. 雇用の動き

### (1) 事業所規模5人以上

項目	人数・率	前年同月比・差	全国結果(人数・率)		
調査	常用労働者数	226,256人	1.6%	44,085千人	
業	A-1914労働者比率	23.3%	1.5ポイント	26.31%	
計	労働	入職率	1.74%	0.76ポイント	1.45%
	異動率	離職率	1.11%	0.01ポイント	1.46%

12月の常用労働者数は226,256人で前年同月比1.6%減となった。就業形態別にみると、一般労働者は173,623人で、パートタイム労働者は52,633人であった。パートタイム労働者比率は23.3%で前年同月と比べて1.5ポイント上昇となった。

また、製造業の常用労働者数は42,536人で前年同月比8.3%減となった。

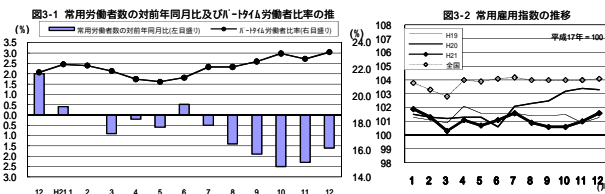
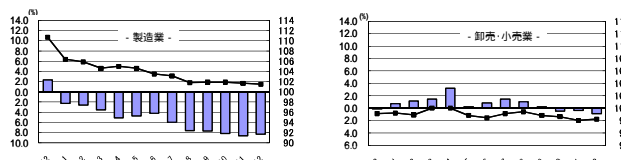


図3-3 産業別常用雇用指数及び対前年同月比の推移



### (2) 事業所規模30人以上

項目	人数・率	前年同月比・差	全国結果(人数・率)		
調査	常用労働者数	114,200人	0.8%	26,184千人	
業	A-1914労働者比率	20.2%	5.0ポイント	21.94%	
計	労働	入職率	1.17%	0.37ポイント	1.28%
	異動率	離職率	1.12%	0.12ポイント	1.35%

12月の常用労働者数は114,200人で前年同月比0.8%減であった。就業形態別にみると、一般労働者は91,161人で、パートタイム労働者は23,039人であった。パートタイム労働者比率は20.2%で前年同月と比べて5.0ポイント上昇となった。

また、製造業の常用労働者数は32,068人で前年同月比3.0%減となった。

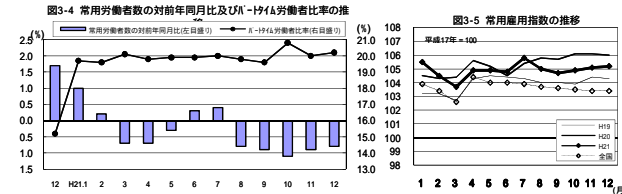
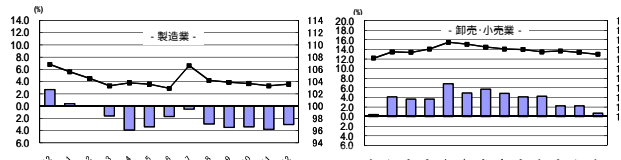


図3-6 産業別常用雇用指数及び対前年同月比の推移



-1 産業別実数表（5人以上）

（平成21年12月）

様式1の1

項 目	TL	E	F	H	I	J	K	M	N	O	P	Q	項 目
	調査産業計	建設業	製造業	情報通信業	運輸業	卸売・小売業	金融・保険業	飲食店、宿泊業	医療、福祉	教育、学習支援業	複合サービス事業	サービス業 <small>他に分類されないもの</small>	
<b>現金給与総額（円）</b>	445,076	403,157	403,746	1,162,352	365,366	304,110	820,285	135,741	466,043	677,519	828,811	457,323	<b>現金給与総額（円）</b>
前月比（％）	87.2	33.6	72.9	233.3	58.9	66.3	185.7	24.4	92.0	145.6	178.2	78.8	前月比（％）
前年同月比（％）	5.5	17.8	9.3	67.4	8.8	3.4	3.2	10.9	9.6	11.7	4.4	0.8	前年同月比（％）
男（円）	545,484	423,313	494,422	1,428,830	416,531	435,056	1,200,673	171,223	561,285	798,689	973,556	537,446	男（円）
女（円）	321,253	252,454	259,308	492,210	152,245	174,688	478,475	111,710	433,849	562,357	525,022	303,478	女（円）
<b>きまって支給する給与（円）</b>	229,897	279,265	227,872	338,054	212,289	184,162	292,246	102,984	232,987	275,183	296,386	243,157	<b>きまって支給する給与（円）</b>
前月比（％）	0.8	1.2	0.6	2.7	2.9	3.0	1.9	0.2	4.0	0.3	0.5	0.5	前月比（％）
前年同月比（％）	1.3	2.1	2.8	18.3	14.7	3.1	2.7	17.5	3.8	2.1	11.0	8.3	前年同月比（％）
男（円）	279,517	293,492	276,343	391,928	235,963	249,856	395,818	118,433	293,511	323,640	340,800	278,647	男（円）
女（円）	168,705	172,893	150,662	202,572	113,679	119,232	199,177	92,521	212,529	229,129	203,171	175,012	女（円）
<b>所定内給与（円）</b>	214,834	264,630	204,768	309,154	183,754	175,965	266,620	98,880	219,198	268,449	284,750	228,645	<b>所定内給与（円）</b>
前月比（％）	1.4	1.7	0.5	3.5	5.2	2.3	1.2	0.2	4.4	1.1	0.3	0.7	前月比（％）
前年同月比（％）	0.2	0.9	2.1	16.1	15.9	1.7	7.7	19.9	4.1	3.5	9.7	6.7	前年同月比（％）
<b>所定外給与（円）</b>	15,063	14,635	23,104	28,900	28,535	8,197	25,626	4,104	13,789	6,734	11,636	14,512	<b>所定外給与（円）</b>
<b>特別に支払われた給与（円）</b>	215,179	123,892	175,874	824,298	153,077	119,948	528,039	32,757	233,056	402,336	532,425	214,166	<b>特別に支払われた給与（円）</b>
男（円）	265,967	129,821	218,079	1,036,902	180,568	185,200	804,855	52,790	267,774	475,049	632,756	258,799	男（円）
女（円）	152,548	79,561	108,646	289,638	38,566	55,456	279,298	19,189	221,320	333,228	321,851	128,466	女（円）
<b>出勤日数（日）</b>	19.7	21.3	20.2	20.5	19.5	20.8	19.3	17.0	19.4	16.2	20.2	19.8	<b>出勤日数（日）</b>
前月差（％）	0.3	1.2	0.6	0.6	0.3	0.1	1.3	0.1	0.1	0.2	1.4	0.8	前月差（％）
前年同月差（％）	0.3	0.7	0.0	0.5	2.4	0.3	0.0	1.5	0.2	1.0	0.8	0.3	前年同月差（％）
男（日）	20.1	21.6	20.3	20.6	19.7	21.4	20.1	17.0	18.7	16.7	20.6	20.0	男（日）
女（日）	19.2	19.6	20.0	20.1	18.6	20.1	18.6	17.0	19.7	15.7	19.3	19.5	女（日）
<b>総実労働時間（時間）</b>	151.7	170.8	164.3	161.5	169.4	146.3	156.0	104.4	150.5	119.5	157.8	158.9	<b>総実労働時間（時間）</b>
前月比（％）	1.0	6.2	1.5	0.9	2.1	0.3	9.1	0.6	0.4	0.7	5.6	3.8	前月比（％）
前年同月比（％）	0.1	2.4	2.6	3.3	6.0	1.6	5.0	4.2	2.7	5.0	2.2	5.8	前年同月比（％）
男（時間）	162.3	174.0	172.8	163.3	180.1	165.2	170.2	111.9	145.4	125.1	160.7	163.0	男（時間）
女（時間）	138.6	146.5	150.5	157.0	124.9	127.5	143.3	99.3	152.3	114.1	151.9	151.3	女（時間）
<b>所定内労働時間（時間）</b>	142.8	161.4	150.9	149.1	149.2	139.7	144.3	99.2	145.1	117.1	151.1	147.8	<b>所定内労働時間（時間）</b>
前月比（％）	1.0	4.2	2.6	0.9	2.0	0.2	7.4	0.0	0.7	1.0	6.3	3.7	前月比（％）
前年同月比（％）	0.8	0.4	0.0	3.3	7.3	0.5	1.6	7.5	3.3	4.9	1.5	5.0	前年同月比（％）
男（時間）	150.3	163.6	155.9	148.8	157.1	155.9	152.1	104.6	140.0	122.4	153.7	149.2	男（時間）
女（時間）	133.5	144.8	142.8	149.8	116.5	123.7	137.3	95.5	146.8	112.0	145.7	145.2	女（時間）
<b>所定外労働時間（時間）</b>	8.9	9.4	13.4	12.4	20.2	6.6	11.7	5.2	5.4	2.4	6.7	11.1	<b>所定外労働時間（時間）</b>
前月比（％）	1.1	30.4	13.5	29.2	3.1	11.8	34.5	8.8	10.0	14.3	8.3	3.5	前月比（％）
前年同月比（％）	18.6	33.3	39.9	2.1	3.7	31.4	76.5	224.6	12.1	6.2	16.7	18.2	前年同月比（％）
男（時間）	12.0	10.4	16.9	14.5	23.0	9.3	18.1	7.3	5.4	2.7	7.0	13.8	男（時間）
女（時間）	5.1	1.7	7.7	7.2	8.4	3.8	6.0	3.8	5.5	2.1	6.2	6.1	女（時間）
<b>常用労働者数</b>													<b>常用労働者数</b>
前調査期間末常用労働者数（人）	224,852	22,111	42,605	2,908	10,795	41,470	6,654	12,247	37,890	16,155	6,712	21,902	前調査期間末常用労働者数（人）
増加常用労働者数（人）	3,902	67	331	0	538	773	14	1,330	537	127	0	131	増加常用労働者数（人）
減少常用労働者数（人）	2,498	74	400	6	51	701	49	303	451	257	0	174	減少常用労働者数（人）
<b>本調査期間末労働者数（人）</b>	<b>226,256</b>	<b>22,104</b>	<b>42,536</b>	<b>2,902</b>	<b>11,282</b>	<b>41,542</b>	<b>6,619</b>	<b>13,274</b>	<b>37,976</b>	<b>16,025</b>	<b>6,712</b>	<b>21,859</b>	<b>本調査期間末労働者数（人）</b>
前月比（％）	0.6	0.0	0.2	0.2	4.5	0.2	0.5	8.4	0.3	0.8	0.0	0.2	前月比（％）
前年同月比（％）	1.6	1.2	8.3	0.8	7.5	0.9	0.7	1.4	3.9	2.6	0.4	7.3	前年同月比（％）
うちハ・トハ労働者数（人）	52,633	833	5,343	161	3,262	16,821	367	9,417	7,833	4,464	49	3,771	うちハ・トハ労働者数（人）
ハ・トハ労働者比率（％）	23.3	3.8	12.6	5.5	28.9	40.5	5.5	70.9	20.6	27.9	0.7	17.3	ハ・トハ労働者比率（％）
<b>労働異動率</b>													<b>労働異動率</b>
<b>入職率（％）</b>	<b>1.74</b>	<b>0.30</b>	<b>0.78</b>	<b>0.00</b>	<b>4.98</b>	<b>1.86</b>	<b>0.21</b>	<b>10.86</b>	<b>1.42</b>	<b>0.79</b>	<b>0.00</b>	<b>0.60</b>	<b>入職率（％）</b>
前年同月差（ポイント）	0.76	0.10	0.49	1.68	3.99	0.48	0.26	8.22	0.87	0.25	0.60	0.17	前年同月差（ポイント）
<b>離職率（％）</b>	<b>1.11</b>	<b>0.33</b>	<b>0.94</b>	<b>0.21</b>	<b>0.47</b>	<b>1.69</b>	<b>0.74</b>	<b>2.47</b>	<b>1.19</b>	<b>1.59</b>	<b>0.00</b>	<b>0.79</b>	<b>離職率（％）</b>
前年同月差（ポイント）	0.01	0.06	0.05	0.51	0.16	0.02	0.13	0.52	0.98	1.50	0.63	1.79	前年同月差（ポイント）
<b>産 業 種 別</b>	<b>TL</b>	<b>E</b>	<b>F</b>	<b>H</b>	<b>I</b>	<b>J</b>	<b>K</b>	<b>M</b>	<b>N</b>	<b>O</b>	<b>P</b>	<b>Q</b>	<b>産 業 種 別</b>

-2 産業別実数表（30人以上）

（平成21年12月）

様式1の2

項 目	TL	E	F	H	I	J	K	M	N	O	P	Q	項 目	
	調査産業計	建設業	製造業	情報通信業	運輸業	卸売・小売業	金融・保険業	飲食店、宿泊業	医療、福祉	教育、学習支援業	複合サービス事業	サービス業		
<b>現金給与総額（円）</b>	511,842	595,091	455,587	1,344,571	444,913	291,221	854,360	239,216	477,425	799,334	879,396	466,306	<b>現金給与総額（円）</b>	
前月比（％）	97.2	68.5	79.1	270.7	64.8	85.7	202.9	50.9	80.8	148.6	170.2	76.5	前月比（％）	
前年同月比（＃）	9.9	32.3	12.0	69.7	19.6	9.9	12.0	9.3	17.8	10.2	1.6	13.6	前年同月比（＃）	
男（円）	640,439	628,267	525,473	1,599,855	516,383	501,612	1,278,966	332,812	572,724	920,882	1,038,077	529,841	男（円）	
女（＃）	347,568	339,983	313,234	572,204	147,746	189,986	466,683	173,318	437,177	589,328	455,317	289,488	女（＃）	
<b>きまって支給する給与（＃）</b>	250,616	333,921	246,398	352,605	245,725	160,028	289,187	147,278	249,812	320,564	324,711	251,340	<b>きまって支給する給与（＃）</b>	
前月比（％）	1.6	5.5	0.6	2.8	1.0	2.3	2.6	3.4	5.4	0.4	0.3	1.3	前月比（％）	
前年同月比（＃）	0.9	6.5	4.1	25.7	3.2	3.4	2.2	2.1	0.4	1.3	7.6	0.4	前年同月比（＃）	
男（円）	304,497	352,371	285,184	398,511	277,501	245,516	381,267	183,118	312,588	360,827	371,902	280,213	男（円）	
女（＃）	181,786	192,051	167,394	213,715	113,601	118,894	205,116	122,045	223,299	250,999	198,591	170,986	女（＃）	
<b>所定内給与（＃）</b>	230,321	312,823	217,956	326,474	210,107	150,395	272,707	141,903	231,955	314,099	312,259	229,749	<b>所定内給与（＃）</b>	
前月比（％）	2.0	6.4	0.6	1.7	1.4	1.1	1.9	3.3	5.4	0.7	0.5	1.4	前月比（％）	
前年同月比（＃）	1.2	6.4	2.1	23.0	1.6	5.6	4.4	2.2	0.5	2.4	6.5	1.3	前年同月比（＃）	
<b>所定外給与（円）</b>	20,295	21,098	28,442	26,131	35,618	9,633	16,480	5,375	17,857	6,465	12,452	21,591	<b>所定外給与（円）</b>	
<b>特別に支払われた給与（＃）</b>	261,226	261,170	209,189	991,966	199,188	131,193	565,173	91,938	227,613	478,770	554,685	214,966	<b>特別に支払われた給与（＃）</b>	
男（＃）	335,942	275,896	240,289	1,201,344	238,882	256,096	897,699	149,694	260,136	560,055	666,175	249,628	男（＃）	
女（＃）	165,782	147,932	145,840	358,489	34,145	71,092	261,567	51,273	213,878	338,329	256,726	118,502	女（＃）	
<b>出勤日数（日）</b>	19.5	21.0	20.0	19.8	21.0	20.4	19.3	19.8	18.7	16.5	19.7	19.9	<b>出勤日数（日）</b>	
前月差（＃）	0.3	0.6	0.7	0.1	0.1	0.4	1.8	0.7	0.0	0.2	1.4	0.5	前月差（＃）	
前年同月差（＃）	0.4	0.0	0.3	0.5	0.4	0.6	0.5	1.5	0.7	1.6	0.5	0.3	前年同月差（＃）	
男（＃）	19.9	21.3	20.3	20.0	21.3	21.7	20.1	18.9	18.1	16.7	20.3	20.1	男（＃）	
女（＃）	19.1	18.3	19.6	19.2	19.9	19.8	18.5	20.4	18.9	16.1	18.3	19.1	女（＃）	
<b>総実労働時間（時間）</b>	153.9	169.6	169.7	156.9	169.9	130.9	151.9	137.7	150.2	123.4	152.9	161.3	<b>総実労働時間（時間）</b>	
前月比（％）	0.6	3.1	1.3	0.4	2.6	0.5	10.2	4.1	0.0	0.9	6.7	2.2	前月比（％）	
前年同月比（＃）	0.2	4.6	7.2	7.0	7.2	6.7	3.1	10.5	5.0	3.5	3.7	3.3	前年同月比（＃）	
男（時間）	162.8	172.9	175.5	158.0	181.6	149.4	164.2	139.5	148.5	125.0	157.5	167.7	男（時間）	
女（＃）	142.7	144.1	157.8	153.6	121.0	122.0	140.7	136.4	151.0	120.5	140.4	143.1	女（＃）	
<b>所定内労働時間（＃）</b>	143.3	158.8	152.9	147.6	147.2	124.7	144.5	134.1	144.4	121.4	146.2	146.9	<b>所定内労働時間（＃）</b>	
前月比（％）	1.0	3.6	2.8	0.2	3.4	1.9	9.9	3.7	0.7	1.0	7.4	2.1	前月比（％）	
前年同月比（＃）	0.8	4.5	3.1	4.5	4.9	6.0	1.5	13.3	5.4	3.8	3.9	4.0	前年同月比（＃）	
男（時間）	148.8	161.5	156.1	148.4	155.3	138.0	154.1	135.2	143.1	122.8	149.7	150.7	男（時間）	
女（＃）	136.4	138.1	146.3	145.1	113.4	118.3	135.8	133.3	145.0	119.0	136.8	136.2	女（＃）	
<b>所定外労働時間（＃）</b>	10.6	10.8	16.8	9.3	22.7	6.2	7.4	3.6	5.8	2.0	6.7	14.4	<b>所定外労働時間（＃）</b>	
前月比（％）	4.9	4.9	15.1	7.9	2.5	37.8	17.5	14.2	15.9	17.6	8.2	2.7	前月比（％）	
前年同月比（＃）	14.8	6.9	63.1	30.9	19.5	22.6	51.3	43.8	10.3	7.2	2.2	7.4	前年同月比（＃）	
男（時間）	14.0	11.4	19.4	9.6	26.3	11.4	10.1	4.3	5.4	2.2	7.8	17.0	男（時間）	
女（＃）	6.3	6.0	11.5	8.5	7.6	3.7	4.9	3.1	6.0	1.5	3.6	6.9	女（＃）	
<b>常用労働者数</b>	114,150	5,599	31,987	2,054	5,610	14,384	2,360	3,643	24,497	7,973	3,768	10,217	<b>常用労働者数</b>	
前調査期間未常用労働者数（人）	1,330	16	229	0	39	220	14	62	499	127	0	94	前調査期間未常用労働者数（人）	
増加常用労働者数（＃）	1,280	39	148	6	51	268	49	12	451	151	0	73	増加常用労働者数（＃）	
減少常用労働者数（＃）	114,200	5,576	32,068	2,048	5,598	14,336	2,325	3,693	24,545	7,949	3,768	10,238	減少常用労働者数（＃）	
本調査期間未労働者数（＃）	0.1	0.4	0.3	0.3	0.2	0.4	1.5	1.4	0.2	0.3	0.0	0.2	本調査期間未労働者数（＃）	
前月比（％）	0.8	1.3	3.0	1.8	0.2	0.7	3.8	3.8	4.4	2.2	0.2	10.8	前月比（％）	
前年同月比（＃）	23,039	276	2,631	64	1,260	8,941	132	1,663	4,593	1,833	13	1,502	うちハートワイク労働者数（人）	
うちハートワイク労働者数（人）	20.2	4.9	8.2	3.1	22.5	62.4	5.7	45.0	18.7	23.1	0.3	14.7	ハートワイク労働者比率（％）	
ハートワイク労働者比率（％）	1.17	0.29	0.72	0.00	0.70	1.53	0.59	1.70	2.04	1.59	0.00	0.92	入職率（％）	
入職率（％）	0.37	0.29	0.36	0.00	0.54	1.63	0.26	0.09	1.45	1.45	1.33	0.11	前年同月差（ポイント）	
前年同月差（ポイント）	1.12	0.70	0.46	0.29	0.91	1.86	2.08	0.33	1.84	1.89	0.00	0.71	離職率（％）	
離職率（％）	0.12	0.70	0.53	0.29	0.35	0.58	1.12	2.06	1.63	1.70	0.62	1.48	前年同月差（ポイント）	
前年同月差（ポイント）	産 業 種 別	TL	E	F	H	I	J	K	M	N	O	P	Q	産 業 種 別

## V 就 業 形

## 態 別 実 数 表

様式 2

(平成21年12月)

事業 所 規 模	産 業	本調査 期間末 常用労 働者数 (人)	出勤日 数 (日)	総実労 働時間 (時間)	所定内 労働時 間 (時間)	所定外 労働時 間 (時間)	現金給与 総額 (円)	きまって 支給する 給与			特別に支 給された 給与 (円)	産業区 分
								所定内 給与 (円)	所定外 給 与 (円)	特別に支 給された 給与 (円)		
5 人	<b>一般労働者</b>											
	TL 調査産業計	173,623	20.6	170.0	159.1	10.9	547,212	272,743	253,825	18,918	274,469	TL
	E 建設業	21,271	21.7	174.5	164.8	9.7	414,425	286,786	271,631	15,155	127,639	E
	F 製造業	37,193	20.5	171.5	156.8	14.7	445,794	247,138	221,385	25,753	198,656	F
	H 情報通信業	2,741	20.4	165.6	152.9	12.7	1,223,089	352,272	322,068	30,204	870,817	H
	I 運輸業	8,020	21.4	203.4	176.9	26.5	478,389	267,700	229,771	37,929	210,689	I
	J 卸売・小売業	24,721	21.7	178.6	169.1	9.5	438,289	252,028	239,773	12,255	186,261	J
	K 金融・保険業	6,252	19.4	158.2	145.9	12.3	861,510	303,107	276,050	27,057	558,403	K
	M 飲食店、宿泊業	3,857	22.0	179.6	170.1	9.5	281,082	180,291	170,299	9,992	100,791	M
	N 医療、福祉	30,143	20.3	164.2	157.6	6.6	546,627	262,937	245,960	16,977	283,690	N
O 教育、学習支援業	11,561	18.3	147.1	143.8	3.3	915,631	356,489	347,153	9,336	559,142	O	
P 複合サービス事業	6,663	20.3	158.5	151.7	6.8	833,891	297,884	286,181	11,703	536,007	P	
Q サービス業	18,088	20.7	169.7	156.8	12.9	530,195	273,404	256,347	17,057	256,791	Q	
以 上	<b>パートタイム労働者</b>											
	TL 調査産業計	52,633	16.5	90.4	88.0	2.4	103,467	86,590	84,420	2,170	16,877	TL
	E 建設業	833	13.2	78.5	77.5	1.0	124,106	93,008	91,273	1,735	31,098	E
	F 製造業	5,343	18.6	113.4	109.2	4.2	111,345	93,896	89,208	4,688	17,449	F
	H 情報通信業	161	21.0	90.9	83.2	7.7	127,198	95,745	89,074	6,671	31,453	H
	I 運輸業	3,262	14.5	81.5	77.7	3.8	73,587	69,242	64,961	4,281	4,345	I
	J 卸売・小売業	16,821	19.3	98.5	96.3	2.2	106,588	84,257	82,034	2,223	22,331	J
	K 金融・保険業	367	17.6	117.7	116.8	0.9	116,028	106,698	105,515	1,183	9,330	K
	M 飲食店、宿泊業	9,417	14.8	71.8	68.5	3.3	72,848	69,531	67,975	1,556	3,317	M
	N 医療、福祉	7,833	16.0	97.8	96.7	1.1	153,138	116,694	115,282	1,412	36,444	N
O 教育、学習支援業	4,464	10.5	48.4	48.4	0.0	67,079	66,743	66,679	64	336	O	
P 複合サービス事業	49	10.6	74.8	73.8	1.0	138,205	92,776	90,205	2,571	45,429	P	
Q サービス業	3,771	15.9	107.4	104.6	2.8	106,866	97,693	95,421	2,272	9,173	Q	

事業 所 規 模	産 業	本調査 期間末 常用労 働者数 (人)	出勤日 数 (日)	総実労 働時間 (時間)	所定内 労働時 間 (時間)	所定外 労働時 間 (時間)	現金給与 総額 (円)	きまって 支給する 給与			特別に支 給された 給与 (円)	産業区 分
								所定内 給与 (円)	所定外 給 与 (円)	特別に支 給された 給与 (円)		
30 人	<b>一般労働者</b>											
	TL 調査産業計	91,161	20.1	167.4	154.7	12.7	608,984	288,885	264,187	24,698	320,099	TL
	E 建設業	5,300	21.5	174.7	163.4	11.3	616,549	346,450	324,245	22,205	270,099	E
	F 製造業	29,437	20.2	173.5	156.0	17.5	483,785	258,439	228,312	30,127	225,346	F
	H 情報通信業	1,984	19.9	158.4	148.8	9.6	1,382,109	359,714	332,773	26,941	1,022,395	H
	I 運輸業	4,338	21.6	187.6	160.3	27.3	540,769	287,064	243,425	43,639	253,705	I
	J 卸売・小売業	5,395	20.9	177.1	164.1	13.0	567,273	273,717	251,721	21,996	293,556	J
	K 金融・保険業	2,193	19.5	154.4	146.5	7.9	898,489	300,544	283,086	17,458	597,945	K
	M 飲食店、宿泊業	2,030	20.5	174.0	168.4	5.6	348,452	195,066	186,333	8,733	153,386	M
	N 医療、福祉	19,952	19.7	162.0	155.0	7.0	549,068	278,627	256,922	21,705	270,441	N
O 教育、学習支援業	6,116	18.1	143.3	140.8	2.5	1,017,512	395,820	387,471	8,349	621,692	O	
P 複合サービス事業	3,755	19.8	153.2	146.5	6.7	881,477	325,283	312,822	12,461	556,194	P	
Q サービス業	8,736	20.5	170.6	154.1	16.5	530,698	279,595	254,677	24,918	251,103	Q	
以 上	<b>パートタイム労働者</b>											
	TL 調査産業計	23,039	17.4	100.6	98.1	2.5	125,585	98,451	95,663	2,788	27,134	TL
	E 建設業	276	11.7	72.5	72.2	0.3	193,647	99,531	99,147	384	94,116	E
	F 製造業	2,631	18.0	126.7	118.3	8.4	138,283	110,906	101,418	9,488	27,377	F
	H 情報通信業	64	17.5	110.6	110.1	0.5	179,140	131,906	130,906	1,000	47,234	H
	I 運輸業	1,260	19.1	108.8	102.0	6.8	113,417	102,763	94,882	7,881	10,654	I
	J 卸売・小売業	8,941	20.0	103.1	101.0	2.1	124,654	91,430	89,257	2,173	33,224	J
	K 金融・保険業	132	16.4	112.1	112.0	0.1	115,364	99,000	98,909	91	16,364	K
	M 飲食店、宿泊業	1,663	18.9	92.8	91.7	1.1	104,285	88,250	87,023	1,227	16,035	M
	N 医療、福祉	4,593	14.0	98.1	97.6	0.5	161,090	122,578	121,716	862	38,512	N
O 教育、学習支援業	1,833	11.0	56.4	56.3	0.1	68,902	68,617	68,458	159	285	O	
P 複合サービス事業	13	6.8	50.2	46.4	3.8	278,077	159,308	149,616	9,692	118,769	P	
Q サービス業	1,502	16.1	106.6	104.8	1.8	89,742	86,104	83,971	2,133	3,638	Q	

# 指 数 表

様式 3 の 1  
平成 17 年 = 100

事業所規模	年 月	現 金 給 与 総 額											
		TL 調 査 産 業 計	E 建 設 業	F 製 造 業	H 情 報 通 信 業	I 運 輸 業	J 卸 売・ 小 売 業	K 金 融・ 保 険 業	M 飲 食 店 宿 泊 業	N 医 療、 福 祉	O 教 育、学 習 支 援 業	P 複 合 サ ー ビ ス 事 業	Q サ ー ビ ス 業
5  人  以  上	平成 18 年	99.8	106.3	99.5	93.1	99.2	102.7	101.6	76.4	101.5	97.2	109.9	101.7
	19	99.7	107.2	103.4	81.3	108.1	92.0	117.2	75.6	100.9	104.1	109.5	97.5
	20	97.9	98.5	105.2	83.1	112.2	96.0	115.9	75.9	95.6	95.1	119.3	95.3
	21	96.9	100.8	97.6	98.7	106.1	96.4	109.6	64.5	94.9	85.2	123.5	107.2
	平成 20 年 12 月	170.6	159.4	170.8	168.2	142.3	148.0	255.6	81.4	176.8	185.5	270.0	171.5
	平成 21 年 1 月	84.7	99.4	84.0	67.2	96.9	95.1	84.8	64.1	81.1	67.9	92.7	89.8
	2	82.3	93.4	85.4	66.1	99.3	83.9	85.5	65.5	78.2	68.6	89.3	88.6
	3	84.7	92.0	83.8	64.6	99.3	86.7	86.3	66.9	87.2	69.9	98.1	93.6
	4	83.2	90.8	84.4	64.6	99.4	86.2	88.8	69.0	80.6	67.0	97.3	90.0
	5	82.6	91.0	84.5	66.1	95.4	86.3	85.4	71.4	77.0	67.9	96.8	90.3
	6	126.8	110.8	107.4	163.2	118.2	98.8	170.4	78.7	115.8	175.2	182.8	162.7
	7	116.7	117.1	131.3	89.0	130.8	126.1	116.5	59.3	133.6	73.4	149.9	109.9
8	87.6	101.4	92.8	74.4	98.5	95.4	88.2	57.6	81.8	66.3	102.1	94.4	
9	83.9	92.2	86.6	81.1	90.8	84.7	86.9	54.7	81.4	69.0	94.2	98.8	
10	83.5	91.9	87.0	81.4	91.8	84.7	88.3	55.6	78.9	66.1	95.4	98.1	
11	86.1	98.1	89.6	84.5	97.4	86.0	86.6	58.3	83.3	66.7	101.3	96.7	
12	161.2	131.1	154.9	281.6	154.8	143.0	247.4	72.5	159.9	163.8	281.8	172.9	
30  人  以  上	平成 18 年	101.1	101.7	102.6	96.4	98.3	98.0	96.4	99.1	101.2	101.7	101.9	102.8
	19	102.5	104.1	109.8	90.5	111.3	96.3	99.0	84.2	96.3	106.7	118.6	99.0
	20	102.3	118.1	110.0	88.8	110.0	97.7	102.8	79.8	90.9	104.1	131.0	102.7
	21	97.9	115.8	100.2	105.0	109.7	90.8	101.0	76.4	88.0	100.0	132.6	101.9
	平成 20 年 12 月	188.6	249.3	187.7	190.9	146.7	161.2	207.5	102.8	172.6	214.3	291.7	187.8
	平成 21 年 1 月	84.1	137.3	83.8	67.0	98.1	87.9	75.2	72.3	74.7	80.1	101.7	82.6
	2	81.8	106.3	84.5	66.0	95.6	78.3	77.4	73.6	75.3	79.5	96.8	85.2
	3	85.6	107.3	83.8	66.2	100.5	83.5	74.1	71.3	86.8	81.5	110.6	86.6
	4	82.3	103.0	84.3	66.4	96.2	81.1	80.3	69.1	76.3	78.1	108.4	86.5
	5	81.3	95.1	85.2	66.2	93.2	82.1	78.4	68.1	73.7	79.2	103.6	85.7
	6	132.4	143.8	113.9	170.1	126.6	87.1	159.7	95.6	102.6	217.7	232.3	160.0
	7	118.2	119.6	138.3	98.1	135.4	128.3	122.9	71.1	123.0	80.4	122.7	94.7
8	85.1	110.2	93.8	75.3	97.5	79.8	79.4	70.4	74.2	77.0	110.2	88.0	
9	84.3	100.2	88.0	86.3	95.2	79.2	77.8	69.3	76.3	78.1	97.4	100.0	
10	84.0	98.3	89.1	87.4	96.4	78.6	77.5	68.6	73.0	79.0	101.0	99.8	
11	86.2	100.2	92.2	87.4	106.4	78.2	76.7	74.5	78.5	77.4	109.7	91.9	
12	170.0	168.8	165.1	324.0	175.4	145.2	232.3	112.4	141.9	192.4	296.4	162.2	

事業所規模	年 月	き ま っ て 支 給 す る 給 与											
		TL 調 査 産 業 計	E 建 設 業	F 製 造 業	H 情 報 通 信 業	I 運 輸 業	J 卸 売・ 小 売 業	K 金 融・ 保 険 業	M 飲 食 店 宿 泊 業	N 医 療、 福 祉	O 教 育、学 習 支 援 業	P 複 合 サ ー ビ ス 事 業	Q サ ー ビ ス 業
5  人  以  上	平成 18 年	99.1	102.3	99.2	95.7	99.6	101.2	100.3	79.3	101.0	97.5	108.7	101.3
	19	99.9	105.2	102.8	86.2	106.1	93.7	111.8	79.6	101.9	103.2	108.1	99.7
	20	99.3	101.2	105.5	88.9	111.7	97.1	111.8	78.7	98.5	97.5	112.6	97.0
	21	99.1	103.6	101.4	96.2	102.8	97.9	107.6	67.7	99.0	89.6	121.0	107.3
	平成 20 年 12 月	98.4	104.7	101.0	90.7	113.9	96.7	112.8	73.6	96.2	89.8	114.4	100.7
	平成 21 年 1 月	96.8	100.4	97.8	88.0	104.1	98.5	105.5	69.3	95.9	89.7	116.6	103.9
	2	98.3	105.3	100.5	86.6	107.4	96.3	105.2	72.2	97.5	90.6	112.4	105.1
	3	98.4	103.5	98.2	84.4	106.1	97.3	103.9	73.9	96.7	92.3	123.1	109.2
	4	99.1	102.4	100.1	84.6	107.1	98.7	110.3	76.1	99.3	88.5	119.0	106.6
	5	98.2	102.6	99.6	86.0	102.9	96.6	106.3	78.8	96.2	89.8	119.6	106.4
	6	100.5	108.0	102.5	101.0	107.5	97.9	106.2	76.4	98.6	91.4	118.1	106.7
	7	100.0	105.9	103.6	102.0	100.2	99.5	110.6	61.2	99.8	90.3	120.8	105.7
8	99.0	101.1	101.3	94.2	103.9	99.0	108.3	61.6	100.0	87.6	128.7	107.4	
9	99.5	103.8	102.6	103.9	97.8	97.1	107.8	60.1	101.7	91.1	118.7	108.7	
10	99.2	103.6	103.3	106.5	99.3	97.0	109.8	61.3	98.6	87.3	120.1	108.8	
11	100.5	103.7	103.2	110.3	100.1	96.8	107.7	60.8	104.1	88.2	127.6	109.7	
12	99.7	102.5	103.8	107.3	97.2	99.7	109.7	60.7	99.9	87.9	127.0	109.1	
30  人  以  上	平成 18 年	101.1	102.7	101.4	99.7	100.7	100.1	100.3	100.0	100.3	101.0	99.7	103.2
	19	103.9	108.3	107.5	94.2	107.8	103.4	101.5	96.7	99.0	105.7	111.3	104.0
	20	104.1	118.6	108.4	91.7	109.8	103.6	106.9	89.4	95.3	106.1	122.3	107.2
	21	101.6	118.8	103.1	101.2	106.5	97.9	102.5	83.2	94.8	104.3	126.8	106.7
	平成 20 年 12 月	101.7	120.3	102.8	89.5	110.9	101.9	106.0	84.5	93.4	103.1	124.4	108.4
	平成 21 年 1 月	100.2	120.0	99.0	88.8	107.6	103.6	98.9	84.6	94.1	105.7	124.0	102.8
	2	100.6	126.1	100.1	87.4	106.0	96.5	101.9	87.7	95.1	105.0	118.3	106.0
	3	100.9	126.6	99.4	87.6	109.3	95.2	97.5	85.2	94.5	107.6	135.2	106.0
	4	101.2	122.2	100.9	87.9	106.1	99.4	105.7	82.4	96.3	103.0	127.0	107.6
	5	99.6	112.9	101.1	86.8	102.8	97.0	103.3	81.1	93.1	104.5	126.7	106.7
	6	101.9	119.2	104.0	109.1	104.6	96.9	102.4	81.6	95.0	106.5	122.9	106.6
	7	101.9	118.2	105.1	111.3	107.5	98.7	106.8	81.6	93.6	106.1	122.4	102.8
8	100.9	113.8	102.7	99.7	106.1	98.2	104.6	81.9	93.7	101.6	134.7	105.9	
9	102.3	118.2	105.2	111.6	105.0	97.5	102.3	82.4	96.4	103.0	119.1	107.6	
10	102.2	116.6	106.8	115.7	106.9	96.7	102.1	81.8	92.3	104.2	123.2	109.1	
11	104.3	119.0	106.4	115.7	108.5	96.2	101.1	85.6	99.2	102.2	134.2	110.2	
12	102.6	112.5	107.0	112.5	107.4	98.4	103.7	82.7	93.8	101.8	133.8	108.8	



様式 3 の 2  
平成 17 年 = 100

事業所規模	年 月	所 定 内 給 与											
		TL 調 査 産 業 計	E 建 設 業	F 製 造 業	H 情 報 通 信 業	I 運 輸 業	J 卸 売・ 小 売 業	K 金 融・ 保 險 業	M 飲 食 店 宿 泊 業	N 医 療、学 福 祉	O 教 育、学 習 支 援 業	P 複 合 サ ー ビ ス 事 業	Q サ ー ビ ス 業
5 人 以 上	平成 18 年	98.9	102.2	99.2	95.1	101.5	100.0	99.0	78.9	101.4	97.3	108.0	100.9
	19	99.3	104.8	102.8	88.2	106.4	94.6	106.6	80.5	100.1	103.0	108.7	97.8
	20	99.2	100.2	107.3	90.7	112.3	98.3	109.7	80.8	97.1	96.9	114.3	95.8
	21	99.1	102.4	105.2	95.6	106.2	98.4	103.2	68.2	98.3	88.6	122.2	104.9
	平成 20 年 12 月	99.0	102.8	106.6	92.5	116.9	97.9	111.5	75.5	94.7	89.5	117.0	99.8
	平成 21 年 1 月	97.2	98.7	103.5	88.8	105.9	98.1	100.3	70.6	95.0	89.2	118.6	102.8
	2	98.8	102.7	106.4	84.9	109.9	97.5	101.6	73.9	96.7	90.1	114.8	103.5
	3	98.7	101.3	104.2	81.8	108.8	97.7	100.6	75.9	95.9	91.4	125.4	106.2
	4	99.5	101.4	105.8	81.2	111.2	99.0	105.0	78.0	98.6	87.6	119.8	104.4
	5	98.6	100.4	104.4	83.8	107.8	97.1	101.5	80.5	96.8	88.8	121.1	104.3
	6	100.4	104.1	107.2	101.9	112.1	98.2	101.8	78.2	97.7	90.6	118.9	105.0
	7	100.0	105.2	107.1	101.2	103.9	100.4	105.2	59.9	99.4	89.1	121.2	103.2
8	98.9	102.4	104.3	92.3	107.9	99.5	105.0	60.4	98.2	86.8	129.2	104.2	
9	99.4	103.8	105.5	105.4	101.2	98.1	104.4	59.4	100.2	89.6	120.5	105.2	
10	99.2	103.1	105.2	107.1	103.2	97.9	105.3	61.0	99.3	86.4	119.9	106.4	
11	100.2	103.7	104.9	111.3	103.7	97.4	104.2	60.4	103.1	87.4	128.0	107.2	
12	98.8	101.9	104.4	107.4	98.3	99.6	102.9	60.5	98.6	86.4	128.4	106.5	
30 人 以 上	平成 18 年	101.2	103.7	101.3	101.0	101.5	100.2	99.9	99.5	100.8	100.9	99.3	102.2
	19	102.3	107.0	107.5	100.8	98.2	105.1	98.1	96.1	95.8	105.4	111.0	100.6
	20	103.2	117.0	110.4	98.2	99.4	105.0	104.2	89.0	93.0	105.6	123.9	104.0
	21	101.4	119.3	107.4	104.5	99.2	98.0	99.5	82.6	93.1	103.6	127.4	101.8
	平成 20 年 12 月	102.3	119.7	109.6	96.4	98.8	103.3	105.3	83.4	91.1	103.2	127.0	105.2
	平成 21 年 1 月	100.7	118.8	105.5	93.7	99.0	102.2	97.1	83.1	92.4	105.4	124.8	99.8
	2	101.1	122.9	107.3	88.2	97.3	98.3	99.1	87.2	93.1	104.6	119.6	102.1
	3	101.5	126.6	106.8	87.1	100.2	95.9	95.0	85.9	92.9	107.3	136.7	101.4
	4	101.7	123.9	107.6	86.7	97.9	100.8	102.3	82.3	94.8	102.3	126.1	102.8
	5	100.2	115.0	106.5	87.2	96.9	97.4	99.8	80.5	93.0	103.6	127.5	102.1
	6	101.9	121.1	108.9	114.9	97.9	97.3	98.6	80.8	93.0	105.6	122.8	102.2
	7	101.6	120.4	108.7	117.0	100.7	98.6	100.3	80.7	92.3	105.2	122.1	97.5
8	100.0	114.5	105.7	100.8	99.2	97.3	102.8	81.2	91.0	101.1	136.4	99.5	
9	101.5	118.3	108.0	117.3	98.9	97.9	99.6	82.0	93.5	102.4	120.6	100.8	
10	101.9	118.0	108.6	121.2	100.7	96.8	99.8	81.3	92.6	103.7	122.0	103.9	
11	103.2	119.6	107.9	120.7	101.8	96.4	98.8	84.4	96.8	101.4	134.5	105.3	
12	101.1	112.0	107.3	118.6	100.4	97.5	100.7	81.6	91.6	100.7	135.2	103.8	

事業所規模	年 月	総 実 労 働 時 間											
		TL 調 査 産 業 計	E 建 設 業	F 製 造 業	H 情 報 通 信 業	I 運 輸 業	J 卸 売・ 小 売 業	K 金 融・ 保 險 業	M 飲 食 店 宿 泊 業	N 医 療、学 福 祉	O 教 育、学 習 支 援 業	P 複 合 サ ー ビ ス 事 業	Q サ ー ビ ス 業
5 人 以 上	平成 18 年	100.0	98.6	100.6	102.9	90.9	100.1	106.0	94.9	103.9	98.8	103.9	101.6
	19	98.9	95.2	101.5	108.3	94.1	91.2	106.8	85.8	108.8	99.2	107.2	105.3
	20	98.5	95.8	101.3	111.8	95.1	93.2	103.7	80.5	112.5	96.3	103.3	99.8
	21	97.5	98.7	95.3	108.6	93.1	96.6	106.7	75.3	110.1	89.0	102.8	103.4
	平成 20 年 12 月	97.8	100.0	98.4	113.6	94.4	95.2	103.4	73.9	113.4	88.1	101.7	99.6
	平成 21 年 1 月	90.1	85.5	82.3	103.4	90.9	93.0	101.1	73.0	106.3	86.1	97.2	91.6
	2	96.8	99.8	96.9	109.2	93.5	98.5	101.7	75.7	107.1	89.1	95.5	95.8
	3	96.2	96.4	89.9	109.5	95.8	95.6	110.7	76.5	108.3	95.3	100.2	101.1
	4	101.5	100.6	97.5	115.7	99.0	100.7	114.5	81.3	115.0	97.8	106.7	103.8
	5	92.6	91.5	85.4	103.3	93.3	93.6	99.0	85.3	105.6	84.4	96.4	97.7
	6	103.4	110.2	100.6	111.2	100.2	100.9	117.0	82.4	113.0	99.4	109.5	105.7
	7	100.6	103.5	98.6	109.5	91.1	97.1	114.9	72.5	113.7	96.2	110.7	108.3
8	96.1	94.6	92.8	109.2	98.3	95.7	101.5	73.9	111.8	73.3	107.8	106.0	
9	98.3	102.5	99.7	105.6	88.9	96.7	102.9	69.7	109.8	87.0	98.7	106.2	
10	98.1	97.5	96.7	107.8	91.0	94.1	108.4	71.5	110.8	91.4	108.0	109.0	
11	98.9	104.1	102.5	108.9	86.9	96.4	99.5	71.2	109.9	84.3	98.4	109.6	
12	97.9	97.6	101.0	109.9	88.7	96.7	108.6	70.8	110.3	83.7	103.9	105.4	
30 人 以 上	平成 18 年	100.6	98.2	100.7	99.5	97.6	100.0	102.8	101.7	102.3	101.6	101.9	101.2
	19	103.2	95.4	103.0	111.5	107.6	99.3	101.5	93.4	108.3	102.0	107.7	107.1
	20	102.6	90.7	101.2	115.9	105.5	99.7	100.2	82.8	114.5	99.0	107.3	107.1
	21	98.7	91.4	95.7	114.9	100.1	95.1	100.9	82.8	110.6	93.6	103.2	107.6
	平成 20 年 12 月	100.5	88.3	96.9	119.4	106.5	100.7	100.4	76.8	115.4	91.3	106.4	107.3
	平成 21 年 1 月	91.9	81.1	80.8	108.5	99.5	97.3	92.7	75.8	109.6	92.1	99.3	97.5
	2	97.2	97.1	94.4	118.3	96.2	96.8	96.1	84.6	107.2	93.0	98.1	99.9
	3	96.0	93.4	88.1	116.8	103.1	90.1	103.5	80.0	109.2	97.2	102.1	107.1
	4	101.6	96.6	95.7	125.3	102.9	97.6	107.2	79.0	114.7	104.1	109.7	109.8
	5	93.0	81.8	85.4	108.8	96.9	94.8	93.2	82.5	107.3	87.5	97.7	104.7
	6	102.4	95.0	99.6	119.5	101.4	97.1	111.6	83.5	112.7	104.6	111.7	108.9
	7	102.4	93.1	100.0	116.8	102.2	95.4	111.6	82.7	112.6	104.6	109.1	113.7
8	97.4	86.5	93.8	117.3	101.0	96.0	95.6	83.7	112.3	78.9	106.8	107.2	
9	100.1	94.9	101.8	112.5	100.5	95.2	98.8	84.9	111.1	86.4	97.3	106.1	
10	100.6	89.3	99.2	113.0	102.6	92.5	103.1	83.7	111.5	98.3	108.4	111.8	
11	101.3	95.4	105.3	111.4	96.3	94.5	93.9	88.5	109.6	88.9	96.1	113.3	
12	100.7	92.4	103.9	111.0	98.8	94.0	103.5	84.9	109.6	88.1	102.5	110.8	

様式 3 の 3  
平成 17 年 = 100

事業所規模	年 月	所 定 内 労 働 時 間											
		TL 調 査 産 業 計	E 建 設 業	F 製 造 業	H 情 報 通 信 業	I 運 輸 業	J 卸 売・ 小 売 業	K 金 融・ 保 険 業	M 飲 食 店 宿 泊 業	N 医 療、 福 祉	O 教 育、学 習 支 援 業	P 複 合 サ ー ビ ス 業 業	Q サ ー ビ ス 業
5 人 以 上	平成 18 年	100.0	98.7	100.7	102.2	93.1	99.6	104.9	95.1	104.4	97.9	102.8	101.3
	19	99.2	95.9	101.1	107.0	100.1	91.4	103.5	86.8	109.7	97.5	106.7	104.8
	20	98.9	94.3	101.4	109.5	101.8	93.2	103.0	82.6	112.9	95.6	102.8	99.1
	21	98.0	96.1	98.1	105.3	101.6	96.4	104.3	75.3	110.2	88.7	101.9	101.7
	平成 20 年 12 月	98.6	96.9	101.5	110.5	103.4	95.3	102.7	75.7	113.5	87.7	101.5	98.4
	平成 21 年 1 月	90.7	82.5	85.7	98.9	98.8	92.0	99.1	74.1	106.4	86.2	97.4	90.7
	2	97.9	97.5	101.3	103.9	103.5	98.8	99.9	77.2	107.3	88.6	95.0	94.5
	3	96.8	92.9	93.5	103.2	104.2	95.3	108.5	78.3	108.4	94.5	99.8	99.7
	4	102.5	99.0	101.6	109.5	108.7	100.3	112.1	83.1	115.4	97.4	106.2	102.7
	5	92.8	85.3	88.2	98.1	102.4	93.1	96.6	87.0	106.1	83.8	95.0	96.5
	6	104.1	105.2	104.5	109.9	110.3	100.7	114.9	84.3	113.2	99.3	108.6	104.5
	7	101.0	99.8	101.7	108.4	98.8	97.3	113.0	71.2	113.9	95.9	110.0	106.0
8	96.5	95.7	94.6	105.7	106.1	95.7	99.8	70.9	111.6	73.1	106.7	104.1	
9	98.6	100.1	102.0	105.0	97.0	97.1	100.8	67.3	109.8	86.4	97.5	104.3	
10	98.5	96.8	98.3	105.9	99.1	94.4	105.3	70.1	111.2	91.4	106.3	106.9	
11	98.8	101.6	104.2	107.8	94.0	96.0	97.1	70.0	109.0	84.2	96.9	107.3	
12	97.8	97.3	101.5	106.8	95.9	95.8	104.3	70.0	109.8	83.4	103.0	103.3	
30 人 以 上	平成 18 年	100.8	99.0	100.3	100.6	97.8	101.0	102.4	101.4	102.8	101.7	101.6	100.7
	19	103.0	96.0	102.2	110.9	109.1	98.9	102.0	92.8	108.6	102.4	103.0	106.0
	20	102.4	90.8	101.2	112.9	107.9	98.3	101.1	81.7	114.1	99.1	103.5	105.0
	21	99.7	92.7	98.5	112.5	104.4	95.1	101.9	83.2	109.7	93.9	99.6	105.5
	平成 20 年 12 月	101.3	89.1	100.5	116.7	108.2	99.0	102.8	75.3	114.6	91.8	103.3	104.0
	平成 21 年 1 月	92.9	80.5	84.4	104.8	102.1	95.9	94.4	74.8	108.6	92.7	96.3	96.2
	2	98.7	95.2	99.7	113.2	100.1	97.8	96.8	84.8	106.1	93.3	94.2	98.2
	3	97.4	93.6	92.6	109.9	105.7	90.5	104.8	81.1	108.5	97.4	98.4	105.1
	4	103.3	99.2	100.5	118.3	107.6	98.3	107.9	80.0	113.8	104.0	105.6	108.2
	5	94.2	84.3	88.3	103.4	102.0	94.9	93.1	83.0	106.7	87.2	93.1	103.4
	6	104.0	97.9	103.6	119.9	106.9	97.5	112.5	84.0	111.6	104.9	107.7	107.2
	7	103.7	95.8	103.0	117.6	106.6	95.4	112.5	83.2	112.2	104.7	106.1	111.0
8	98.0	87.9	95.3	114.3	106.4	95.2	96.8	84.2	111.6	78.9	104.3	105.2	
9	100.8	96.4	103.8	113.1	105.6	95.4	99.9	85.7	110.1	86.8	93.2	103.9	
10	101.3	91.4	100.3	112.5	107.8	92.6	104.8	84.2	111.5	98.9	103.9	109.3	
11	101.5	96.6	106.6	111.2	99.5	94.9	94.9	88.6	107.6	89.2	92.5	110.5	
12	100.5	93.1	103.6	111.4	102.9	93.1	104.3	85.3	108.4	88.3	99.3	108.2	

事業所規模	年 月	所 定 外 労 働 時 間											
		TL 調 査 産 業 計	E 建 設 業	F 製 造 業	H 情 報 通 信 業	I 運 輸 業	J 卸 売・ 小 売 業	K 金 融・ 保 険 業	M 飲 食 店 宿 泊 業	N 医 療、 福 祉	O 教 育、学 習 支 援 業	P 複 合 サ ー ビ ス 業 業	Q サ ー ビ ス 業
5 人 以 上	平成 18 年	99.7	97.0	99.6	111.3	78.2	110.6	141.8	90.4	91.3	130.5	125.4	107.8
	19	94.3	83.0	109.6	110.5	62.5	86.9	218.6	62.3	85.6	158.8	132.2	117.2
	20	92.8	122.3	108.1	128.0	60.7	90.9	137.8	26.8	102.9	112.8	132.0	113.7
	21	90.2	144.7	65.9	148.0	51.9	101.8	192.6	74.7	114.1	83.6	135.7	136.0
	平成 20 年 12 月	84.3	154.8	68.4	141.2	51.1	91.3	141.0	28.1	114.7	85.3	117.1	125.2
	平成 21 年 1 月	80.9	141.8	45.7	162.8	52.0	118.2	176.6	43.9	109.5	63.3	98.0	110.7
	2	78.7	140.7	50.0	180.2	45.7	92.7	170.2	36.8	107.1	90.0	116.3	120.0
	3	86.5	160.4	50.7	196.5	54.6	103.6	191.5	31.6	109.5	110.0	118.4	130.7
	4	85.4	130.8	54.3	201.2	52.0	110.9	202.1	33.3	109.5	93.3	128.6	126.7
	5	89.9	205.5	55.0	173.3	49.6	107.3	185.1	42.1	97.6	93.3	142.9	121.3
	6	92.1	201.1	59.3	117.4	51.2	105.5	197.9	35.1	111.9	80.0	142.9	129.3
	7	93.3	171.4	66.4	112.8	53.3	90.9	187.2	103.5	111.9	90.0	138.8	153.3
8	88.8	74.7	73.6	151.2	59.3	94.5	168.1	147.4	123.8	66.7	149.0	144.0	
9	93.3	147.3	75.0	101.2	49.3	85.5	180.9	126.3	114.3	96.7	142.9	144.0	
10	92.1	111.0	80.7	123.3	51.4	85.5	217.0	105.3	102.4	70.0	165.3	150.7	
11	101.1	148.4	84.3	111.6	51.4	107.3	185.1	100.0	142.9	70.0	149.0	153.3	
12	100.0	103.3	95.7	144.2	53.0	120.0	248.9	91.2	128.6	80.0	136.7	148.0	
30 人 以 上	平成 18 年	97.7	84.9	104.0	90.7	95.6	82.7	115.3	116.2	89.4	100.2	107.0	107.7
	19	107.1	86.4	115.7	111.8	94.0	108.7	105.0	119.7	97.9	91.0	226.2	122.2
	20	107.4	89.3	110.6	151.7	88.0	139.9	94.1	125.6	132.0	119.3	202.7	138.6
	21	84.9	74.6	69.2	144.3	73.9	93.4	94.4	74.1	146.4	92.8	174.4	135.8
	平成 20 年 12 月	89.6	77.7	65.6	144.8	91.6	151.1	66.1	139.4	142.2	84.8	152.5	158.7
	平成 21 年 1 月	77.7	90.0	47.1	155.9	81.2	130.2	73.0	113.0	148.6	72.7	151.2	114.3
	2	75.7	120.8	44.6	184.9	72.1	71.7	94.6	84.8	151.4	86.4	181.4	124.5
	3	76.7	90.0	45.2	208.6	84.7	77.4	90.5	45.7	137.8	100.0	176.7	134.7
	4	77.7	63.1	50.3	219.4	75.0	79.2	108.1	52.2	148.6	122.7	188.4	132.7
	5	76.7	49.2	58.0	179.6	67.2	90.6	105.4	71.7	132.4	118.2	200.0	123.5
	6	80.6	56.2	62.4	107.5	69.5	84.9	108.1	73.9	156.8	100.0	190.7	132.7
	7	84.5	56.9	71.3	98.9	75.3	92.5	109.5	71.7	132.4	113.6	153.5	151.0
8	88.3	68.5	80.3	154.8	70.1	115.1	83.8	71.7	140.5	86.4	134.9	134.7	
9	89.3	76.2	82.8	98.9	70.8	88.7	90.5	63.0	151.4	72.7	183.7	136.7	
10	90.3	61.5	88.5	114.0	72.1	88.7	83.8	71.7	113.5	72.7	207.0	146.9	
11	98.1	79.2	93.0	108.6	75.6	84.9	85.1	91.3	186.5	77.3	169.8	151.0	
12	102.9	83.1	107.0	100.0	73.7	117.0	100.0	78.3	156.8	90.9	155.8	146.9	

様式 3 の 4

平成 17 年 = 100

事業所規模	年 月	常 用 産 業 用											
		TL 調 査 産 業 計	E 建 設 業	F 製 造 業	H 情 報 通 信 業	I 運 輸 業	J 卸 売・ 小 売 業	K 金 融・ 保 険 業	M 飲 食 店 宿 泊 業	N 医 療、 福 祉	O 教 育、学 習 支 援 業	P 複 合 サ ー ビ ス 業	Q サ ー ビ ス 業
5 人 以 上	平成 18 年	100.7	95.9	100.7	101.4	105.4	99.3	99.0	111.8	102.6	98.2	99.0	103.5
	19	101.4	97.3	106.7	104.3	102.6	98.2	96.1	109.5	106.2	98.8	97.1	102.3
	20	102.0	90.2	109.8	106.8	102.1	98.3	96.6	107.2	110.8	98.6	96.5	100.8
	21	101.1	89.7	103.5	112.0	101.7	99.0	95.3	98.1	115.0	100.6	96.9	94.4
	平成 20 年 12 月	103.3	91.0	110.7	109.4	101.3	99.1	93.7	107.4	112.1	100.8	97.0	100.7
	平成 21 年 1 月	101.9	90.5	106.4	110.3	101.0	99.2	92.6	102.7	111.8	100.0	97.0	99.1
	2	101.3	90.3	105.9	112.3	99.0	98.9	94.1	101.9	112.1	99.5	97.0	96.1
	3	100.3	89.1	104.6	113.3	99.2	100.0	94.2	97.1	112.1	94.4	95.7	94.5
	4	101.1	88.6	105.0	113.9	98.4	100.0	96.7	94.3	116.0	99.4	97.5	93.6
	5	100.7	88.2	104.6	114.3	98.2	98.8	96.7	92.5	116.1	99.3	98.1	93.9
	6	101.1	89.8	103.5	114.8	100.8	98.4	96.9	99.1	115.8	100.6	97.8	93.9
	7	101.6	90.2	103.1	111.6	102.4	99.1	96.4	99.1	116.9	102.9	96.7	94.2
8	100.9	90.1	101.8	111.6	102.1	99.4	96.4	99.1	115.9	98.4	96.9	94.0	
9	100.6	90.3	101.9	110.3	102.8	98.8	95.5	94.3	115.3	102.2	96.6	93.4	
10	100.6	89.4	101.9	111.2	103.0	98.6	95.1	94.0	115.7	102.7	96.7	93.7	
11	101.0	89.9	101.7	110.5	104.2	98.0	94.9	97.7	116.2	104.2	96.6	93.5	
12	101.6	89.9	101.5	110.3	108.9	98.2	94.4	105.9	116.5	103.4	96.6	93.3	
30 人 以 上	平成 18 年	100.9	95.4	99.2	104.7	98.6	101.9	92.9	100.6	104.4	98.7	108.2	102.6
	19	103.9	88.6	104.9	111.7	95.5	106.8	93.8	99.4	108.4	99.1	111.9	104.9
	20	105.3	81.0	106.5	125.6	92.4	109.7	93.9	100.4	113.5	96.8	116.7	104.0
	21	104.9	75.7	104.1	134.4	90.7	114.0	88.8	100.7	118.8	96.9	123.2	95.1
	平成 20 年 12 月	106.0	77.6	106.8	129.8	91.0	112.2	89.9	99.3	115.6	96.7	122.6	105.6
	平成 21 年 1 月	105.5	76.8	105.6	131.1	91.2	113.5	88.5	98.6	115.7	97.4	123.0	102.8
	2	104.5	75.0	104.5	133.3	90.5	113.4	89.2	98.9	115.6	96.3	123.0	98.0
	3	103.7	74.3	103.3	134.0	90.9	114.1	88.8	99.2	116.1	90.9	121.9	95.9
	4	104.9	71.6	103.8	138.2	90.8	115.5	89.7	100.0	119.6	95.7	124.8	94.4
	5	104.9	73.5	103.6	138.9	90.3	115.1	90.4	101.7	119.7	96.1	125.2	94.0
	6	104.8	76.7	102.9	138.3	90.5	114.5	88.7	102.0	119.6	96.7	125.2	93.2
	7	105.8	76.6	106.6	134.2	89.9	114.1	89.7	101.2	120.4	97.0	123.2	93.7
8	105.0	76.9	104.2	134.3	89.6	114.0	89.7	100.9	119.1	97.6	122.8	94.5	
9	104.7	77.1	103.9	132.7	90.5	113.5	88.9	100.3	118.6	97.7	122.2	93.4	
10	104.9	76.2	103.7	133.5	91.2	113.7	87.8	101.3	119.6	99.0	122.4	93.3	
11	105.1	76.9	103.3	132.6	91.4	113.4	87.8	101.7	120.5	99.1	122.3	94.0	
12	105.2	76.6	103.6	132.2	91.2	113.0	86.5	103.1	120.7	98.8	122.3	94.2	

事業所規模	年 月	実 質 賃 金									
		現金給与総額					きまって支給する給与				
		TL 調 査 産 業 計	E 建 設 業	F 製 造 業	J 卸 売・ 小 売 業	Q サ ー ビ ス 業	TL 調 査 産 業 計	E 建 設 業	F 製 造 業	J 卸 売・ 小 売 業	Q サ ー ビ ス 業
5 人 以 上	平成 18 年	99.6	106.1	99.3	102.5	101.5	98.9	102.1	99.0	101.0	101.1
	19	99.4	106.9	103.1	91.7	97.2	99.6	104.9	102.5	93.4	99.4
	20	96.1	96.7	103.2	94.2	93.5	97.4	99.3	103.5	95.3	95.2
	21	96.2	100.1	96.9	95.7	106.5	98.4	102.9	100.7	97.2	106.6
	平成 20 年 12 月	168.1	157.0	168.3	145.8	169.0	96.9	103.2	99.5	95.3	99.2
	平成 21 年 1 月	83.8	98.3	83.1	94.1	88.8	95.7	99.3	96.7	97.4	102.8
	2	81.6	92.7	84.7	83.2	87.9	97.5	104.5	99.7	95.5	104.3
	3	83.9	91.1	83.0	85.8	92.7	97.4	102.5	97.2	96.3	108.1
	4	82.5	90.0	83.6	85.4	89.2	98.2	101.5	99.2	97.8	105.6
	5	82.1	90.5	84.0	85.8	89.8	97.6	102.0	99.0	96.0	105.8
	6	126.4	110.5	107.1	98.5	162.2	100.2	107.7	102.2	97.6	106.4
	7	116.4	116.7	130.9	125.7	109.6	99.7	105.6	103.3	99.2	105.4
8	87.1	100.8	92.2	94.8	93.8	98.4	100.5	100.7	98.4	106.8	
9	83.0	91.2	85.7	83.8	97.7	98.4	102.7	101.5	96.0	107.5	
10	83.0	91.4	86.5	84.2	97.5	98.6	103.0	102.7	96.4	108.2	
11	85.8	97.8	89.3	85.7	96.4	100.2	103.4	102.9	96.5	109.4	
12	160.7	130.7	154.4	142.6	172.4	99.4	102.2	103.5	99.4	108.8	
30 人 以 上	平成 18 年	100.9	101.5	102.4	97.8	102.6	100.9	102.5	101.2	99.9	103.0
	19	102.2	103.8	109.5	96.0	98.7	103.6	108.0	107.2	103.1	103.7
	20	100.4	115.9	107.9	95.9	100.8	102.2	116.4	106.4	101.7	105.2
	21	97.2	115.0	99.5	90.2	101.2	100.9	118.0	102.4	97.2	106.0
	平成 20 年 12 月	185.8	245.6	184.9	158.8	185.0	100.2	118.5	101.3	100.4	106.8
	平成 21 年 1 月	83.2	135.8	82.9	86.9	81.7	99.1	118.7	97.9	102.5	101.7
	2	81.2	105.5	83.8	77.7	84.5	99.8	125.1	99.3	95.7	105.2
	3	84.8	106.2	83.0	82.7	85.7	99.9	125.3	98.4	94.3	105.0
	4	81.6	102.1	83.5	80.4	85.7	100.3	121.1	100.0	98.5	106.6
	5	80.8	94.5	84.7	81.6	85.2	99.0	112.2	100.5	96.4	106.1
	6	132.0	143.4	113.6	86.8	159.5	101.6	118.8	103.7	96.6	106.3
	7	117.8	119.2	137.9	127.9	94.4	101.6	117.8	104.8	98.4	102.5
8	84.6	109.5	93.2	79.3	87.5	100.3	113.1	102.1	97.6	105.3	
9	83.4	99.1	87.0	78.3	98.9	101.2	116.9	104.1	96.4	106.4	
10	83.5	97.7	88.6	78.1	99.2	101.6	115.9	106.2	96.1	108.4	
11	85.9	99.9	91.9	78.0	91.6	104.0	118.6	106.1	95.9	109.9	
12	169.5	168.3	164.6	144.8	161.7	102.3	112.2	106.7	98.1	108.5	

# 全国結果（平成21年12月分確報）

## 毎月勤労統計調査 平成21年12月分統計表 全国調査時系列表

平成17年=100

事業所規模	年 月	現金給与総額		きまって支給する給与		所定内給与		総実労働時間		所定内労働時間		所定外労働時間		常用雇用	
		TL	F	TL	F	TL	F	TL	F	TL	F	TL	F	TL	F
		調査 産業計	製造業	調査 産業計	製造業	調査 産業計	製造業	調査 産業計	製造業	調査 産業計	製造業	調査 産業計	製造業	調査 産業計	製造業
5人以上	平成18年	100.2	101.3	99.9	100.6	99.7	100.2	100.5	100.8	100.3	100.4	102.6	104.5	100.6	100.4
	19	99.2	100.8	99.4	100.7	99.2	100.4	99.8	100.5	99.5	100.0	103.9	104.8	102.2	101.1
	20	98.9	101.2	99.2	101.1	99.1	101.6	98.6	99.1	98.4	99.4	102.3	97.2	103.7	102.1
	21	95.1	94.1	97.1	96.6	97.8	100.3	95.7	93.1	96.5	96.1	86.7	65.9	103.9	99.8
	平成21年6月	130.0	119.0	97.2	96.5	98.3	100.9	99.5	96.4	100.9	100.3	83.0	59.1	104.1	99.9
	7	109.5	124.7	97.0	96.7	98.0	100.4	99.9	97.8	101.0	101.3	85.8	65.4	104.2	99.6
	8	82.7	80.6	96.7	96.5	97.5	99.8	93.9	90.0	94.7	92.4	84.0	67.3	104.0	99.3
	9	80.1	79.1	96.7	97.4	97.6	100.2	95.6	95.6	96.4	98.0	86.8	73.6	104.0	99.2
	10	80.6	79.5	97.1	97.5	97.7	99.9	96.4	95.0	96.9	96.8	90.6	78.0	104.0	99.2
	11	83.9	83.6	97.2	98.1	97.5	100.1	97.1	98.7	97.6	100.5	92.5	81.8	104.0	99.2
	12	166.1	170.5	97.2	98.2	97.5	100.0	96.1	96.5	96.3	97.9	94.3	83.6	104.1	99.0
	30人以上	平成18年	101.0	101.3	100.6	100.7	100.4	100.4	100.7	100.7	100.5	100.4	103.3	103.5	100.9
19		100.1	100.9	100.6	100.8	100.4	100.6	100.5	100.4	100.0	100.0	105.7	104.4	102.4	101.9
20		99.6	101.0	99.8	100.7	99.9	101.1	99.3	99.3	99.0	99.5	102.7	97.8	104.1	103.3
21		94.8	92.9	97.3	95.8	98.4	99.9	96.2	93.5	97.2	96.8	85.6	65.9	103.7	101.3
平成21年6月		137.1	121.6	97.1	95.4	98.7	100.2	99.7	96.3	101.4	100.7	81.1	59.6	104.0	101.7
7		108.3	125.8	97.1	95.9	98.5	99.9	101.0	99.0	102.5	102.9	85.0	66.3	103.9	101.3
8		79.9	77.5	96.9	95.9	98.2	99.6	94.4	90.4	95.4	93.1	83.5	68.0	103.7	101.0
9		78.3	76.7	97.1	96.8	98.3	100.0	96.1	96.1	96.9	98.7	87.4	74.2	103.6	100.8
10		79.0	77.3	97.6	97.1	98.4	99.7	97.8	96.2	98.3	98.2	92.1	79.2	103.5	100.7
11		83.0	81.8	97.6	97.5	98.2	99.7	97.8	99.3	98.2	101.3	92.9	82.6	103.4	100.7
12		174.9	176.9	97.7	97.8	98.2	99.9	96.7	97.1	96.8	98.5	95.3	84.8	103.4	100.4

### 第1表 月間現金給与総額

（事業所規模5人以上）

産 業	現金給与総額		きまって支給する給与				特別に支払われ							
	前年比		する給与		前年比		所定内給与		前年比		た給与		前年比	
	円	%	円	%	円	%	円	%	円	%	円	%		
調査産業計	550,735	-5.9	262,786	-1.1	244,842	-1.2	17,944	-0.2	287,949	-9.9				
鉱 業	577,796	4.5	293,081	3.8	278,473	9.0	14,608	-45.3	284,715	5.2				
建設業	575,412	-1.3	323,634	-3.0	301,040	-4.2	22,594	15.1	251,778	1.1				
製造業	634,013	-9.0	291,759	-0.9	265,085	-1.8	26,674	8.0	342,254	-15.0				
電気・ガス業	1,203,726	-6.0	448,541	1.0	396,229	0.0	52,312	8.9	755,185	-9.7				
情報通信業	854,171	-3.6	363,728	-0.6	329,860	-0.5	33,868	-1.3	490,443	-5.7				
運輸業	538,304	-3.1	290,123	0.9	250,915	1.1	39,208	-0.1	248,181	-7.4				
卸売・小売業	421,658	-6.3	219,596	-1.8	210,391	-1.4	9,205	-7.9	202,062	-10.8				
金融・保険業	896,204	-5.6	362,017	-0.7	338,241	-0.5	23,776	-4.7	534,187	-8.5				
不動産業	651,787	-3.4	311,517	-1.0	296,597	-1.1	14,920	0.6	340,270	-5.4				
飲食店、宿泊業	153,627	-14.3	119,358	-1.6	113,683	-1.3	5,675	-5.4	34,269	-41.0				
医療、福祉	538,703	-5.2	255,264	0.4	240,644	1.3	14,620	-13.2	283,439	-9.8				
教育、学習支援業	844,156	-8.4	304,281	-3.7	298,330	-3.3	5,951	-17.9	539,875	-11.0				
複合サービス事業	937,328	17.1	326,061	2.1	309,417	3.9	16,644	-21.6	611,267	27.1				
サービス業	483,071	-6.5	250,314	-0.5	233,548	-0.6	16,766	0.8	232,757	-12.0				
事業所規模30人以上														
調査産業計	655,229	-6.4	289,841	-0.7	266,456	-0.9	23,385	1.7	365,388	-10.6				
製造業	720,563	-9.9	309,928	-0.3	278,407	-1.2	31,521	8.8	410,635	-16.0				
卸売・小売業	481,544	-6.2	231,558	-2.3	220,202	-2.4	11,356	-1.8	249,986	-9.6				
サービス業	519,400	-4.5	254,828	0.8	235,070	0.5	19,758	5.0	264,572	-9.1				

毎月勤労統計調査の結果は、厚生労働省のWebページにも掲載されています。

(<http://www.mhlw.go.jp>)

## 第2表 月間実労働時間及び出勤日数

(事業所規模5人以上)

産 業	総実労働時間						出 勤 日 数			
	前年比		前年比		前年比		前年差		前年差	
	時間	%	時間	%	時間	%	日	日	日	日
調査産業計	144.9	-0.9	134.9	-0.8	10.0	-3.2	18.9	-0.2		
鉱 業	164.5	-4.4	157.3	0.5	7.2	-54.1	20.8	0.0		
建設業	170.9	-1.2	158.3	-0.9	12.6	-4.3	21.0	-0.3		
製造業	159.7	-0.1	146.4	-0.8	13.3	8.4	19.4	-0.1		
電気・ガス業	151.1	-0.1	137.2	0.0	13.9	-1.7	18.1	0.2		
情報通信業	157.8	-1.2	140.8	-0.8	17.0	-5.0	19.0	-0.1		
運輸業	177.5	2.2	152.3	1.7	25.2	6.0	20.4	0.0		
卸売・小売業	138.0	-1.3	131.7	-0.7	6.3	-11.4	19.2	-0.3		
金融・保険業	151.1	-1.9	139.4	-1.0	11.7	-10.7	19.0	-0.1		
不動産業	149.1	-3.4	140.6	-2.7	8.5	-14.9	19.4	-0.3		
飲食店,宿泊業	106.4	-1.8	102.0	-1.4	4.4	-10.4	16.5	-0.4		
医療,福祉	135.2	-0.5	129.7	0.1	5.5	-14.1	18.4	0.0		
教育,学習支援業	119.9	-4.0	113.7	-3.6	6.2	-9.5	16.2	-0.5		
複合サービス事業	152.5	-2.1	144.4	-0.7	8.1	-20.3	19.2	-0.3		
サービス業	145.9	0.3	135.7	0.4	10.2	-3.0	18.9	-0.2		
事業所規模30人以上										
調査産業計	148.0	-0.3	135.9	-0.3	12.1	-0.1	18.8	-0.2		
製造業	162.0	1.3	146.9	0.1	15.1	12.5	19.3	0.1		
卸売・小売業	137.4	-1.6	130.4	-1.1	7.0	-11.5	19.3	-0.4		
サービス業	142.8	1.4	131.5	1.6	11.3	-1.1	18.4	-0.3		

## 第3表 常用雇用及び労働異動率

(事業所規模5人以上)

産 業	労働者総数						入 職 率		離 職 率	
	前年比		前年比		前年比		前年差		前年差	
	千人	%	千人	%	千人	%	%ポイント	%ポイント	%ポイント	%ポイント
調査産業計	44,085	-0.2	31,809	-1.1	12,275	2.3	1.45	-0.14	1.46	-0.14
鉱 業	24	-0.3	23	0.9	1	-50.6	0.40	-0.25	1.73	0.84
建設業	2,556	0.5	2,428	0.2	128	11.8	0.98	-0.25	1.40	-0.10
製造業	8,282	-2.7	7,093	-3.0	1,189	-0.4	0.87	-0.01	1.03	-0.24
電気・ガス業	271	0.8	263	1.4	8	-9.6	0.50	0.03	0.35	-0.50
情報通信業	1,475	-1.7	1,331	-0.2	144	3.7	1.44	0.25	0.94	-0.10
運輸業	2,603	-1.3	2,228	-1.1	375	-2.9	1.24	0.03	1.18	0.08
卸売・小売業	8,915	0.0	5,102	-0.3	3,813	0.7	1.49	-0.37	1.48	-0.18
金融・保険業	1,423	3.1	1,262	2.1	160	7.7	0.78	-0.20	1.09	0.18
不動産業	430	4.8	346	-0.8	83	1.9	1.33	0.06	1.50	-0.37
飲食店,宿泊業	3,433	2.0	914	-0.5	2,519	3.4	3.53	-0.72	3.06	-0.45
医療,福祉	5,230	4.3	3,818	3.6	1,412	6.0	1.39	0.20	1.40	0.29
教育,学習支援業	2,846	3.5	2,021	1.2	825	11.1	0.99	0.26	0.72	-0.02
複合サービス事業	673	3.3	597	2.5	76	-4.1	0.94	-2.13	0.84	-2.44
サービス業	5,923	-5.0	4,383	-6.3	1,540	-0.6	1.88	-0.04	2.02	-0.09
事業所規模30人以上										
調査産業計	26,184	-1.1	19,990	-2.0	6,194	2.0	1.28	-0.05	1.35	-0.09
製造業	6,330	-2.4	5,610	-2.8	721	0.7	0.77	0.02	1.00	-0.19
卸売・小売業	4,022	0.3	2,192	-0.8	1,830	1.6	1.30	-0.15	1.29	-0.24
サービス業	3,638	-7.7	2,637	-10.4	1,001	0.1	2.01	0.04	2.11	-0.05

## 第4表 就業形態別月間現金給与額

(事業所規模5人以上)

産 業	現金給与総額									
	前年比		きまって支給				特別に支払われ			
			する給与		所定内給与				所定外給与	
円	%	円	%	円	%	円	%			
一般労働者 調査産業計 (事業所規模30人以上)	721,977	-5.0	328,039	-0.6	304,447	-0.6	23,592	1.0	393,938	-8.6
	( 821,276	-5.4 )	( 348,048	0.1 )	( 318,767	-0.2 )	( 29,281	3.4 )	( 473,228	-9.2 )
製 造 業	717,854	-8.7	321,678	-0.6	291,651	-1.4	30,027	8.1	396,176	-14.3
卸売・小売業	661,214	-4.6	316,936	-0.1	302,885	0.3	14,051	-8.2	344,278	-8.5
サ ー ビ ス 業	614,550	-5.7	303,811	0.2	282,333	0.0	21,478	2.1	310,739	-10.7
パートタイム労働者 調査産業計 (事業所規模30人以上)	106,022	-2.2	93,324	-0.5	90,047	-0.4	3,277	-3.2	12,698	-13.1
	( 118,313	-2.8 )	( 101,625	-0.8 )	( 97,304	-0.4 )	( 4,321	-8.5 )	( 16,688	-13.3 )
製 造 業	132,680	-3.6	112,854	1.5	106,228	0.4	6,626	24.6	19,826	-25.0
卸売・小売業	100,535	-5.3	89,112	-2.7	86,403	-3.0	2,709	8.6	11,423	-21.6
サ ー ビ ス 業	108,628	-0.9	97,956	0.4	94,610	0.4	3,346	-0.5	10,672	-11.7

## 第5表 就業形態別月間労働時間及び出勤日数

(事業所規模5人以上)

産 業	総実労働時間						出勤日数	
	前年比		所定内労働時間		所定外労働時間		前年差	
			時間	%	時間	%		
一般労働者 調査産業計 (事業所規模30人以上)	時間	%	時間	%	時間	%	日	日
	165.6	-0.6	152.8	-0.6	12.8	-1.7	20.0	-0.2
	( 164.1	0.3 )	( 149.4	0.1 )	( 14.7	1.1 )	( 19.6	-0.1 )
製 造 業	166.2	-0.3	151.6	-1.0	14.6	8.8	19.6	-0.2
卸売・小売業	167.7	-1.1	158.7	-0.6	9.0	-10.2	20.7	-0.2
サ ー ビ ス 業	164.0	0.8	151.2	1.2	12.8	-0.8	19.8	-0.2
パートタイム労働者 調査産業計 (事業所規模30人以上)	91.3	-0.6	88.5	-0.3	2.8	-9.8	15.9	-0.2
	( 96.0	-0.7 )	( 92.3	-0.5 )	( 3.7	-5.1 )	( 16.3	-0.4 )
製 造 業	120.9	2.4	115.1	1.6	5.8	21.0	18.3	0.2
卸売・小売業	98.3	0.4	95.5	0.3	2.8	-0.9	17.3	-0.1
サ ー ビ ス 業	94.4	-0.5	91.6	-0.2	2.8	-9.3	16.1	-0.2

## 第6表 就業形態別労働異動率

(事業所規模5人以上)

産 業	入 職 率		離 職 率	
	前年差	ポイント	前年差	ポイント
一般労働者 調査産業計 (事業所規模30人以上)	0.84	-0.01	0.98	-0.09
	( 0.78	0.03 )	( 0.94	-0.06 )
製 造 業	0.61	0.02	0.85	-0.14
卸売・小売業	0.74	-0.18	0.91	-0.14
サ ー ビ ス 業	1.33	0.05	1.54	-0.10
パートタイム労働者 調査産業計 (事業所規模30人以上)	3.06	-0.57	2.72	-0.36
	( 2.91	-0.50 )	( 2.67	-0.34 )
製 造 業	2.45	-0.17	2.13	-0.80
卸売・小売業	2.51	-0.70	2.26	-0.28
サ ー ビ ス 業	3.42	-0.40	3.38	-0.12

## 第7表 パートタイム労働者比率

(事業所規模5人以上)

産 業	パートタイム労働者比率	
	前年差	ポイント
調査産業計	27.85	1.36
製 造 業	14.36	0.29
卸売・小売業	42.77	1.68
サ ー ビ ス 業	26.01	0.77
事業所規模30人以上		
調査産業計	23.65	1.70
製 造 業	11.38	0.58
卸売・小売業	45.49	3.37
サ ー ビ ス 業	27.51	1.42

# 平成21年平均結果（島根県）

## 1. 事業所規模5人以上

### （1）賃金の動き

常用労働者1人平均月間現金給与総額の調査産業計は267,685円、前年比1.0%減となった。このうち、きまって支給する給与は228,447円、前年比0.2%減となり、特別に支払われた給与は39,238円、前年差2,662円の減少となった。

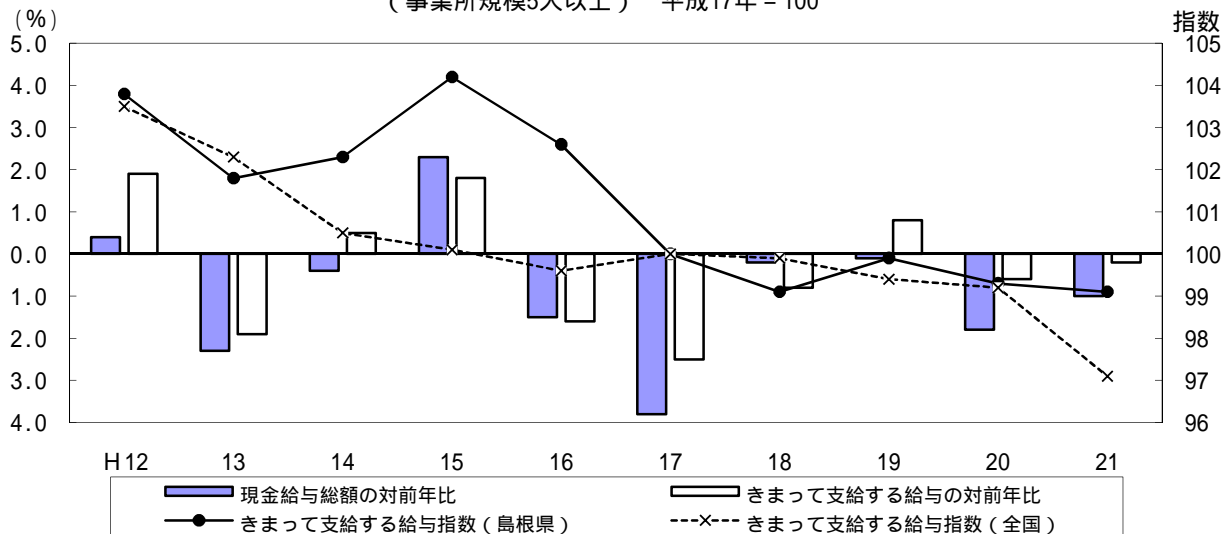
また、きまって支給する給与のうち、所定内給与は215,561円、前年比0.1%減となり、所定外給与は12,886円、前年差312円の減少となった。

なお、物価上昇分を差し引いた実質賃金指数（調査産業計、現金給与総額）は96.2、前年比0.1%上昇となった。

表1 産業別常用労働者1人平均月間現金給与額  
（事業所規模5人以上・平成21年平均）

産 業	現金給与総額		きまって支給する給与		所定内給与		所定外給与		特別に支払われた給与	
	金 額	対前年増減率	金 額	対前年増減率	金 額	対前年増減率	金 額	対前年差	金 額	対前年差
	円	%	円	%	円	%	円	円	円	円
調 査 産 業 計	267,685	1.0	228,447	0.2	215,561	0.1	12,886	312	39,238	2,662
建 設 業	309,859	2.3	282,267	2.4	266,012	2.2	16,255	1,296	27,592	1,529
製 造 業	254,170	7.2	222,478	3.9	206,480	2.0	15,998	4,568	31,692	9,667
情 報 通 信 業	406,835	18.8	302,967	8.2	275,002	5.4	27,965	8,294	103,868	36,763
運 輸 業	250,790	5.4	224,308	8.0	198,310	5.4	25,998	6,737	26,482	6,286
卸 売 ・ 小 売 業	204,849	0.4	180,759	0.8	173,816	0.1	6,943	1,154	24,090	1,018
金 融 ・ 保 険 業	363,521	5.4	286,639	3.8	267,303	5.9	19,336	5,048	76,882	15,076
飲 食 店 ， 宿 泊 業	120,731	15.0	114,752	14.0	111,545	15.6	3,207	1,918	5,979	2,952
医 療 ， 福 祉	277,066	0.7	231,017	0.5	218,475	1.2	12,542	1,798	46,049	4,813
教 育 ， 学 習 支 援 業	353,067	10.4	280,354	8.1	275,408	8.6	4,946	822	72,713	17,309
複 合 サ ー ビ ス 事 業	363,246	3.5	282,291	7.5	270,860	6.9	11,431	3,043	80,955	1,678
サ ー ビ ス 業	282,924	12.5	238,998	10.6	225,193	9.5	13,805	3,420	43,926	8,157
（参考） 調 査 産 業 計 （全 国）	315,294	3.8	262,357	2.1	245,687	1.3	16,670	2,773	52,937	7,852

図1 給与支給額の対前年比及びきまって支給する給与指数の推移（調査産業計）  
（事業所規模5人以上） 平成17年 = 100



## (2) 労働時間の動き

常用労働者1人平均月間総実労働時間の調査産業計は151.1時間、前年比1.0%減となった。このうち、所定内労働時間は143.1時間、前年比0.9%減となり、所定外労働時間は8.0時間、前年比2.8%減となった。

出勤日数の調査産業計は、19.6日で、前年と比べて0.4日の減少であった。

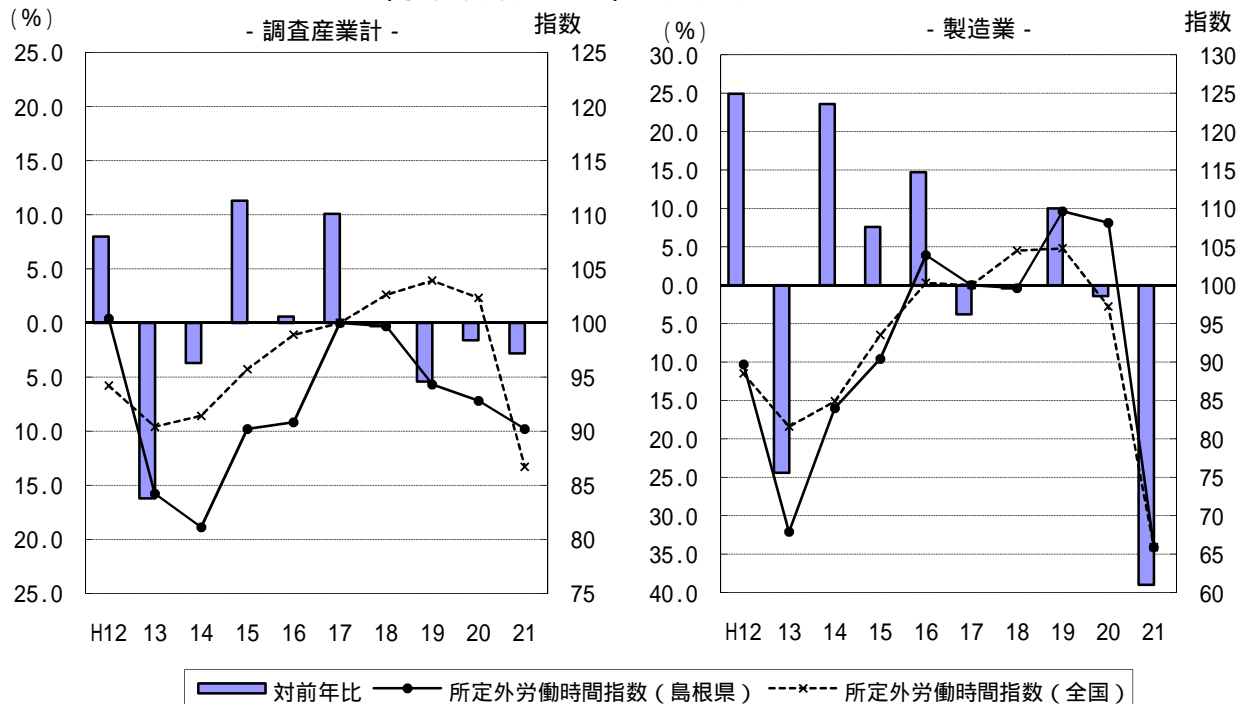
なお、製造業の所定外労働時間は9.2時間、前年比39.0%減となった。

また、年間総実労働時間（平均月間総実労働時間数×12月）は、1813.2時間であった。

表2 産業別常用労働者1人平均労働時間及び出勤日数  
(事業所規模5人以上・平成21年平均)

産 業	総実労働時間		所定内労働時間		所定外労働時間		出 勤 日 数	
	時 間	対前年 増減率	時 間	対前年 増減率	時 間	対前年 増減率	日 数	対前年差
調 査 産 業 計	151.1	1.0	143.1	0.9	8.0	2.8	19.6	0.4
建 設 業	172.6	3.0	159.5	1.9	13.1	18.3	21.3	0.1
製 造 業	154.9	5.9	145.7	3.3	9.2	39.0	19.5	0.7
情 報 通 信 業	159.6	2.9	146.9	3.8	12.7	15.6	19.7	0.2
運 輸 業	177.7	2.1	157.9	0.2	19.8	14.5	20.7	0.8
卸 売 ・ 小 売 業	146.1	3.6	140.5	3.4	5.6	12.0	20.6	0.4
金 融 ・ 保 険 業	153.4	2.9	144.3	1.3	9.1	39.8	19.1	0.2
飲 食 店 , 宿 泊 業	110.9	6.5	106.7	8.8	4.2	178.7	17.4	2.4
医 療 , 福 祉	150.4	2.1	145.6	2.4	4.8	10.9	19.5	0.3
教 育 , 学 習 支 援 業	126.9	7.6	124.4	7.2	2.5	25.9	17.1	1.3
複 合 サ ー ビ ス 事 業	156.0	0.5	149.4	0.9	6.6	2.8	19.9	0.2
サ ー ビ ス 業	155.6	3.6	145.4	2.6	10.2	19.6	19.6	0.1
(参考) 調 査 産 業 計 (全 国)	144.4	2.9	135.2	1.9	9.2	15.2	18.9	0.4

図2 所定外労働時間の対前年比及び所定外労働時間指数の推移  
(事業所規模5人以上) 平成17年 = 100





### (3) 雇用の動き

平均月末常用労働者数の調査産業計は225,066人、前年比0.9%減となった。このうち、パートタイム労働者数は49,996人、平均月末パートタイム労働者比率は22.2%、前年差1.4ポイント増となった。

なお、建設業の常用労働者数は22,054人、前年比0.6%減となり、製造業は43,356人、前年比5.7%減となった。

また、平均月間労働異動率の調査産業計は入職率1.87%、離職率1.96%で、離職率が入職率を0.09ポイント上回った。

表3 産業別平均月末常用労働者及び平均月間労働異動率  
(事業所規模5人以上・平成21年平均)

	常用労働者数 人	対前年 増減率 %	労働者数			入職率 %	離職率 %	入職・離職 率超過差 ポイント
			うちパートタイム 労働者数 人	パートタイム 労働者比率 %	対前年差 ポイント			
調査産業計	225,066	0.9	49,996	22.2	1.4	1.87	1.96	0.09
建設業	22,054	0.6	1,048	4.7	1.2	1.46	1.54	0.08
製造業	43,356	5.7	5,075	11.7	2.7	0.94	1.41	0.47
情報通信業	2,950	4.9	188	6.4	4.1	1.41	1.36	0.05
運輸業	10,534	0.4	2,064	19.4	10.3	2.01	1.39	0.62
卸売・小売業	41,865	0.7	16,594	39.7	2.2	1.74	1.81	0.07
金融・保険業	6,684	1.3	361	5.4	3.1	1.44	1.32	0.12
飲食店, 宿泊業	12,297	8.5	7,987	64.9	11.5	5.57	5.58	0.01
医療, 福祉	37,502	3.8	8,053	21.5	5.4	2.34	2.03	0.31
教育, 学習支援業	15,595	2.0	4,161	26.7	11.2	2.92	2.67	0.25
複合サービス事業	6,732	0.4	70	1.0	5.2	1.15	1.17	0.02
サービス業	22,123	6.3	4,134	18.7	6.2	1.39	2.02	0.63
(参考) 調査産業計(全国)	(千人) 43,992	0.2	(千人) 12,018	27.32	1.21	2.06	2.13	0.07

図3 常用労働者数の対前年比及び常用雇用指数の推移(調査産業計)  
(事業所規模5人以上) 平成17年 = 100

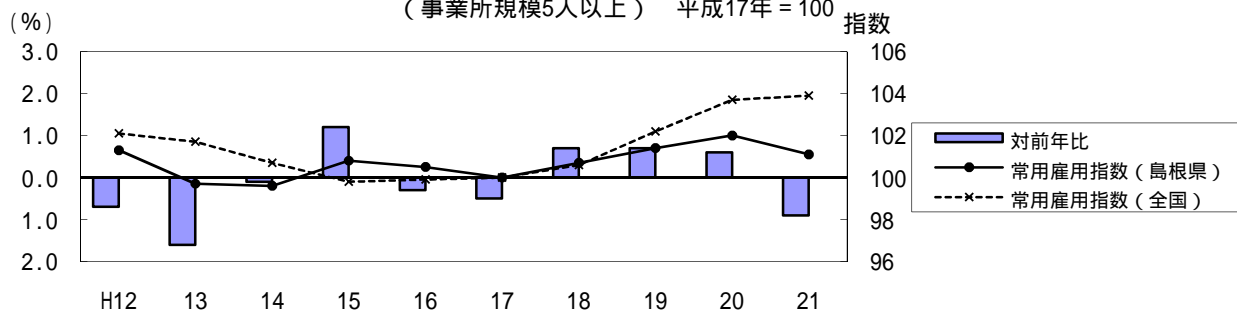
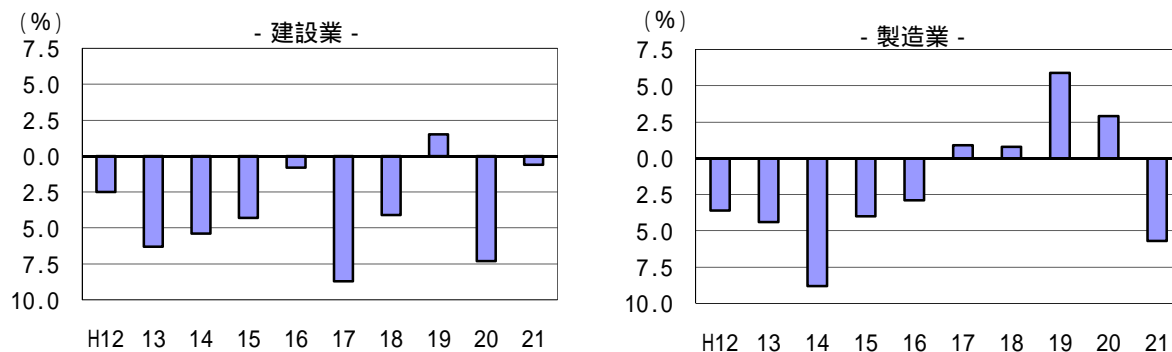


図4 主な産業別常用労働者数の対前年比の推移(事業所規模5人以上)



## 2. 事業所規模30人以上

### (1) 賃金の動き

常用労働者1人平均月間現金給与総額の調査産業計は295,022円、前年比4.3%減となった。このうち、きまって支給する給与は247,941円、前年比2.4%減となり、特別に支払われた給与は47,081円、前年差7,124円の減少となった。

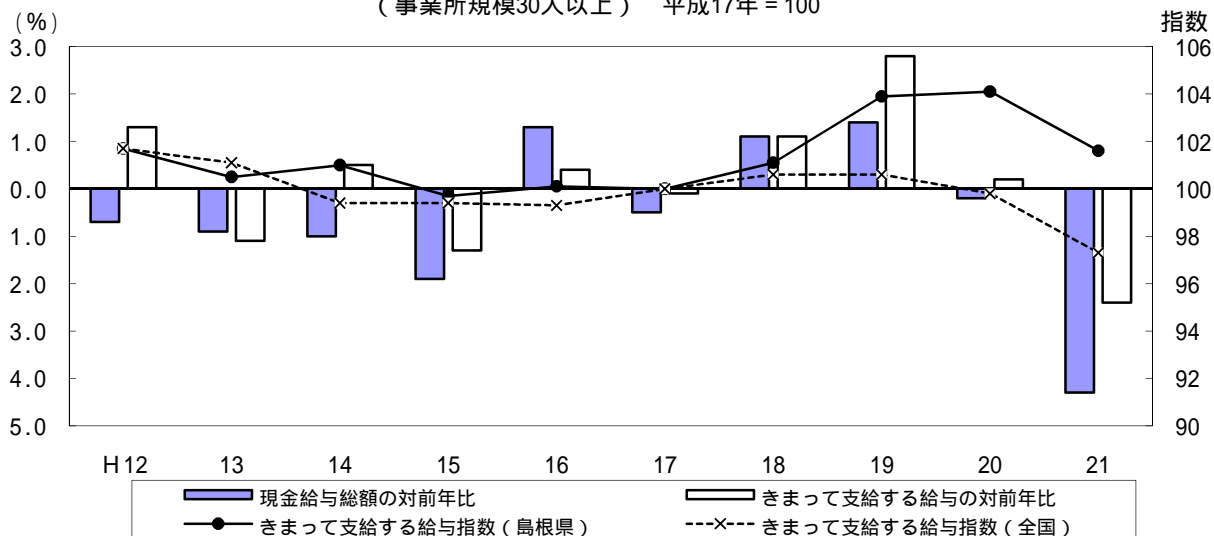
また、きまって支給する給与のうち、所定内給与は230,804円、前年比1.7%減となり、所定外給与は17,137円、前年差2,026円の減少となった。

なお、物価上昇分を差し引いた実質賃金指数（調査産業計、現金給与総額）は97.2、前年比3.2%減少となった。

表4 産業別常用労働者1人平均月間現金給与額  
(事業所規模30人以上・平成21年平均)

産 業	現金給与総額		きまって支給する給与		所定内給与		所定外給与		特別に支払われた給与	
	金額	対前年増減率	金額	対前年増減率	金額	対前年増減率	金額	対前年差	金額	対前年差
	円	%	円	%	円	%	円	円	円	円
調査産業計	295,022	4.3	247,941	2.4	230,804	1.7	17,137	2,026	47,081	7,124
建設業	408,856	1.9	352,554	0.2	333,062	2.0	19,492	2,426	56,302	2,413
製造業	276,466	8.9	237,438	4.9	218,060	2.7	19,378	5,461	39,028	13,213
情報通信業	435,754	18.2	317,182	10.4	287,427	6.4	29,755	10,820	118,572	28,335
運輸業	278,323	0.3	243,543	3.0	207,622	0.2	35,921	4,849	34,780	8,847
卸売・小売業	182,030	7.1	159,086	5.5	151,189	6.7	7,897	1,220	22,944	5,470
金融・保険業	370,675	1.8	285,856	4.1	269,497	4.5	16,359	1,413	84,819	6,740
飲食店, 宿泊業	162,688	4.3	148,146	6.9	143,565	7.2	4,581	365	14,542	2,635
医療, 福祉	296,596	3.2	252,285	0.5	235,774	0.1	16,511	2,337	44,311	10,357
教育, 学習支援業	416,353	3.9	328,290	1.7	322,971	1.9	5,319	364	88,063	13,796
複合サービス事業	393,565	1.2	307,668	3.7	294,131	2.8	13,537	4,863	85,897	9,864
サービス業	292,105	0.8	246,261	0.5	225,140	2.1	21,121	3,961	45,844	1,300
(参考) 調査産業計(全国)	355,223	4.8	288,478	2.5	267,027	1.5	21,451	4,065	66,745	12,058

図5 給与支給額の対前年比及びきまって支給する給与と指数の推移(調査産業計)  
(事業所規模30人以上) 平成17年 = 100



## (2) 労働時間の動き

常用労働者1人平均月間総実労働時間の調査産業計は150.9時間、前年比3.8%減となった。このうち、所定内労働時間は142.2時間、前年比2.6%減となり、所定外労働時間は8.7時間、前年比20.9%減となった。

出勤日数の調査産業計は、19.4日で、前年と比べて0.6日の減であった。

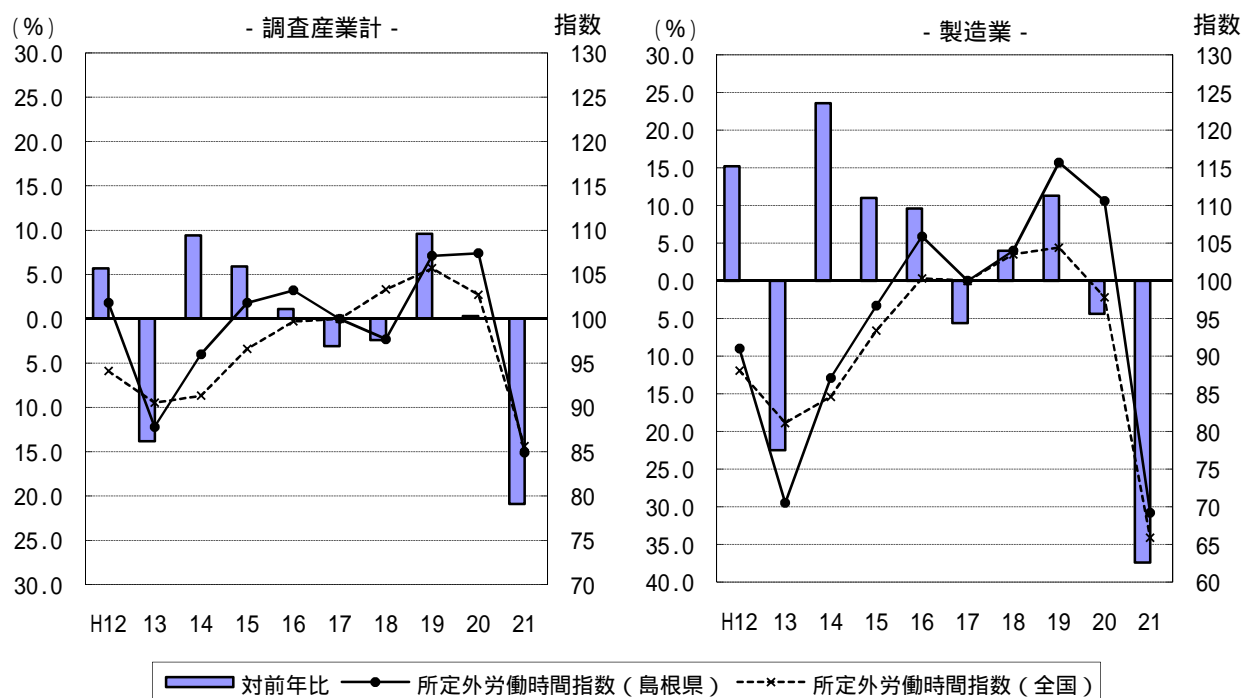
なお、製造業の所定外労働時間は10.8時間、前年比37.4%減となった。

また、年間総実労働時間（平均月間総実労働時間数×12月）は、1810.8時間であった。

表5 産業別常用労働者1人平均労働時間及び出勤日数  
(事業所規模30人以上・平成21年平均)

産 業	総実労働時間		所定内労働時間		所定外労働時間		出 勤 日 数	
	時 間	対前年 増減率	時 間	対前年 増減率	時 間	対前年 増減率	日 数	対前年差
調 査 産 業 計	150.9	3.8	142.2	2.6	8.7	20.9	19.4	0.6
建 設 業	167.7	0.8	158.0	2.1	9.7	16.5	21.0	0.4
製 造 業	156.1	5.4	145.3	2.7	10.8	37.4	19.1	0.8
情 報 通 信 業	162.4	0.9	149.0	0.4	13.4	4.9	19.6	0.5
運 輸 業	172.2	5.1	149.4	3.2	22.8	16.0	21.0	0.4
卸 売 ・ 小 売 業	132.5	4.6	127.5	3.3	5.0	33.2	20.7	0.2
金 融 ・ 保 険 業	148.1	0.7	141.1	0.8	7.0	0.3	18.9	0.4
飲 食 店 ， 宿 泊 業	134.4	0.0	131.0	1.8	3.4	41.0	19.5	2.3
医 療 ， 福 祉	151.5	3.4	146.1	3.9	5.4	10.9	19.1	0.6
教 育 ， 学 習 支 援 業	131.0	5.5	129.0	5.2	2.0	22.2	17.4	1.5
複 合 サ ー ビ ス 事 業	154.0	3.8	146.5	3.8	7.5	14.0	19.7	0.4
サ ー ビ ス 業	156.4	0.5	143.1	0.5	13.3	2.0	19.3	0.2
(参考) 調 査 産 業 計 (全 国)	147.3	3.1	136.4	1.8	10.9	16.7	18.8	0.5

図6 所定外労働時間の対前年比及び所定外労働時間指数の推移  
(事業所規模30人以上) 平成17年 = 100



### (3) 雇用の動き

平均月末常用労働者数の調査産業計は113,949人、前年比0.4%減となった。このうち、パートタイム労働者数は22,721人、平均月末パートタイム労働者比率は20.0%、前年差5.1ポイント増となった。

なお、建設業の常用労働者数は5,512人、前年比6.5%減となり、製造業は32,220人、前年比2.3%減となった。

また、平均月間労働異動率の調査産業計は入職率1.56%、離職1.73%で、離職率が入職率を0.17ポイント上回った。

表6 産業別平均月末常用労働者及び平均月間労働異動率  
(事業所規模30人以上・平成21年平均)

	常用労働者数 人	対前年 増減率 %	労働者数			入職率 %	離職率 %	入職・離 職率超過 差 ポイント
			うちパートタイム 労働者数 人	パートタイム 労働者比率 %	対前年差 ポイント			
調査産業計	113,949	0.4	22,721	20.0	5.1	1.56	1.73	0.17
建設業	5,512	6.5	218	3.9	3.7	1.89	1.93	0.04
製造業	32,220	2.3	2,687	8.3	1.4	0.80	1.39	0.59
情報通信業	2,082	7.0	87	4.2	1.4	1.40	1.27	0.13
運輸業	5,565	1.8	1,143	20.5	6.7	1.34	1.32	0.02
卸売・小売業	14,459	3.9	8,986	62.2	13.5	1.77	1.73	0.04
金融・保険業	2,388	5.4	153	6.4	5.4	1.18	1.43	0.25
飲食店、宿泊業	3,610	0.3	1,634	45.2	4.7	1.50	1.20	0.30
医療、福祉	24,152	4.7	4,447	18.4	8.1	2.34	1.99	0.35
教育、学習支援業	7,790	0.1	1,732	22.2	9.8	2.66	2.44	0.22
複合サービス事業	3,794	5.6	10	0.2	1.6	0.64	0.68	0.04
サービス業	10,334	8.6	1,494	14.5	3.6	1.52	2.46	0.94
(参考) 調査産業計(全国)	(千人) 26,257	0.4	(千人) 6,076	23.14	1.40	1.90	2.01	0.11

図7 常用労働者数の対前年比及び常用雇用指数の推移(調査産業計)  
(事業所規模30人以上) 平成17年 = 100

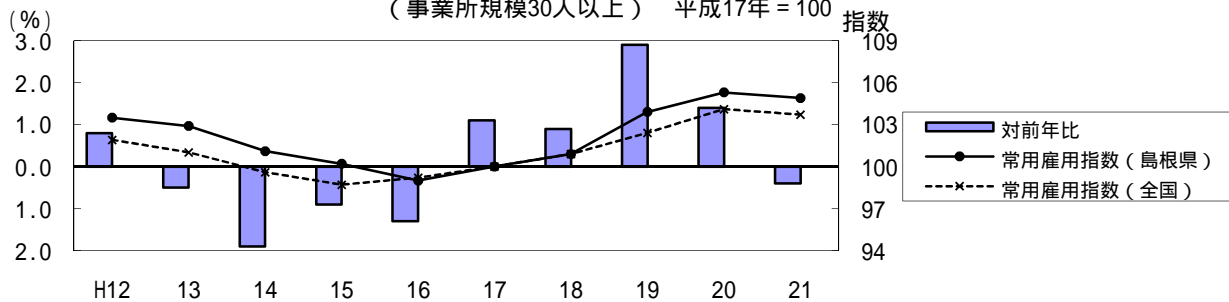
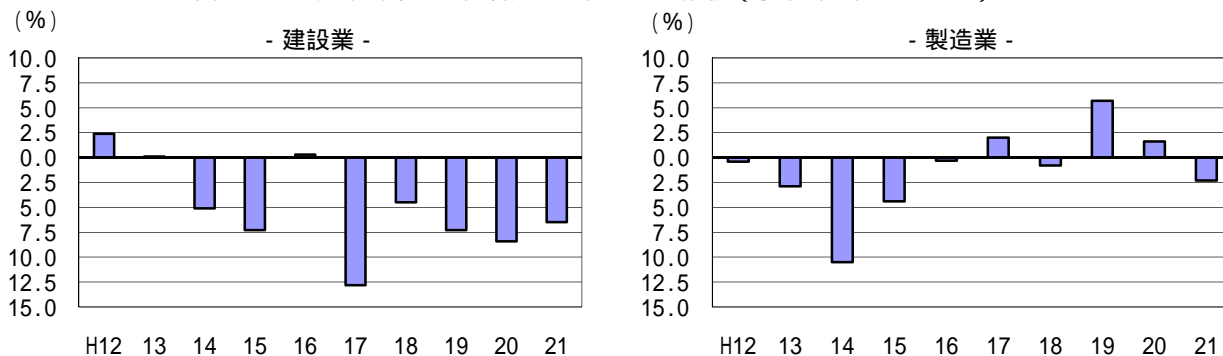


図8 主な産業別常用労働者数の対前年比の推移(事業所規模30人以上)



## (別表) 毎月勤労統計調査地方調査 表章産業接続表

表章産業（新産業分類）			旧産業との接続 <sup>*1</sup>	平成16年までの産業分類（旧産業分類）		
大 分 類				大 分 類		
T L	調 査 産 業 計		T L	調 査 産 業 計		
D	鉱 業		D	鉱 業		
E	建 設 業		E	建 設 業		
F	製 造 業		F	製 造 業		
中 分 類	09・10 食料品、飲料・たばこ・飼料製造業	×	中 分 類			
	12 衣服・その他の繊維製品製造業			15 衣服・その他の繊維製品製造業		
	13 木材・木製品製造業（家具を除く）			16 木材・木製品製造業（家具を除く）		
	22 窯業・土石製品製造業			25 窯業・土石製品製造業		
	23 鉄鋼業			26 鉄鋼業		
	26 一般機械器具製造業	×				
	27 電気機械器具製造業	×				
	29 電子部品・デバイス製造業	×				
	30 輸送用機械器具製造業			30 輸送用機械器具製造業		
	その他 <sup>*2</sup>	×				
G	電 気 ・ ガ ス ・ 熱 供 給 ・ 水 道 業		G	電 気 ・ ガ ス ・ 熱 供 給 ・ 水 道 業		
H	情 報 通 信 業	×				
I	運 輸 業	×				
J	卸 売 ・ 小 売 業	×				
K	金 融 ・ 保 険 業	×				
L	不 動 産 業	×				
M	飲 食 店 ， 宿 泊 業	×				
N	医 療 ， 福 祉	×				
O	教 育 ， 学 習 支 援 業	×				
P	複 合 サ ー ビ ス 事 業	×				
Q	サ ー ビ ス 業	×				
中 分 類	80 専門サービス業(他に分類されないもの)	×				
	84 娯楽業	×				
	その他 <sup>*2</sup>	×				

\*1 「旧産業との接続」欄の符号は、以下のとおりです。

(注) 「 」... 旧産業と接続する産業

「 」... 旧産業と産業の範囲としては厳密には接続しないが、接続処理を行う産業

「×」... 旧産業とは接続する産業がない産業

\*2 製造業及びサービス業の中分類「その他」は、別掲されないものを一括したものです。

\*3 表における製造業及びサービス業の中分類別の実数は、当速報に掲載していませんが、表章（公表）はしていますので、統計調査課までお問い合わせください。指数については作成していません。