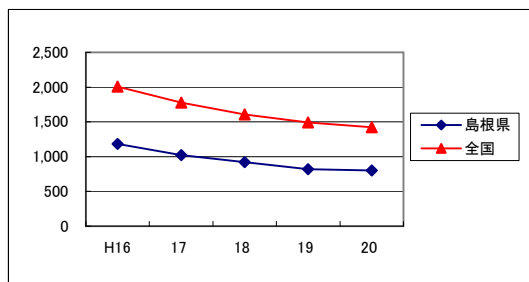


安全対策の推進 に関する指標

刑法犯認知件数		平成20年 (2008)
* 島根総合発展計画に掲載あり		
順位	都道府県名	件
1	秋田県	554
2	山形県	667
3	岩手県	674
4	長崎県	717
5	青森県	791
6	鹿児島県	795
7	島根県	800
8	大分県	820
9	石川県	830
9	福井県	830
11	山梨県	906
12	富山県	918
13	福島県	954
14	山口県	957
14	熊本県	957
16	長野県	972
17	宮崎県	978
18	新潟県	980
19	鳥取県	1,009
20	佐賀県	1,014
21	広島県	1,050
22	徳島県	1,064
23	北海道	1,079
24	滋賀県	1,102
25	沖縄県	1,116
26	静岡県	1,130
27	香川県	1,139
28	宮城県	1,221
29	愛媛県	1,235
30	神奈川県	1,273
31	群馬県	1,329
32	奈良県	1,342
33	高知県	1,350
34	三重県	1,352
35	岡山県	1,404
36	和歌山県	1,413
37	岐阜県	1,419
38	栃木県	1,420
	全国平均	1,424
39	茨城県	1,481
40	千葉県	1,647
41	東京都	1,653
42	埼玉県	1,717
43	兵庫県	1,746
44	福岡県	1,788
45	京都府	1,912
46	愛知県	1,955
47	大阪府	2,292

資料 警察庁「犯罪統計資料」

注意 人口10万人当たり
刑法犯認知件数÷人口総数



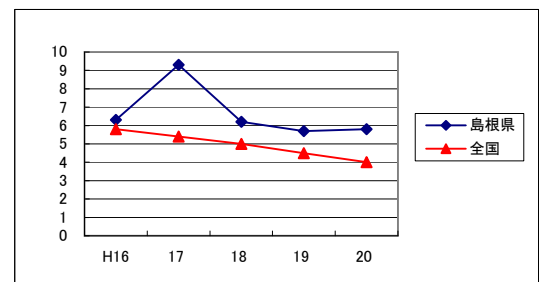
(単位: 件)

年	H16	17	18	19	20
島根県	1,183	1,022	920	821	800
全国平均	2,007	1,776	1,605	1,494	1,424

交通事故年間死者数		平成20年 (2008)
* 島根総合発展計画に掲載あり		
順位	都道府県名	人
1	東京都	1.7
2	神奈川県	2.1
3	大阪府	2.2
4	長崎県	2.8
5	沖縄県	3.1
6	埼玉県	3.3
7	奈良県	3.4
8	千葉県	3.5
9	兵庫県	3.6
10	愛知県	3.7
11	京都府	3.9
11	福岡県	3.9
13	山形県	4.0
	全国平均	4.0
14	北海道	4.1
14	宮城県	4.1
16	宮崎県	4.2
17	青森県	4.5
17	広島県	4.5
19	群馬県	4.7
20	石川県	4.8
21	鳥取県	5.0
22	岩手県	5.1
22	鹿児島県	5.1
24	新潟県	5.2
25	富山県	5.3
25	徳島県	5.3
27	長野県	5.4
27	熊本県	5.4
29	秋田県	5.5
29	福島県	5.5
29	静岡県	5.5
32	滋賀県	5.6
33	山梨県	5.7
33	愛媛県	5.7
35	島根県	5.8
36	三重県	5.9
36	岡山県	5.9
38	香川県	6.1
39	和歌山県	6.2
39	山口県	6.2
41	栃木県	6.4
41	大分県	6.4
43	岐阜県	6.7
44	福井県	6.8
45	茨城県	7.1
46	高知県	7.4
47	佐賀県	7.9

資料 警察庁「平成20年中の交通事故の発生状況」

県警本部「交通年鑑」
注意 人口10万人当たり
交通事故死者数÷人口総数



(単位: 人)

年	H16	17	18	19	20
島根県	6.3	9.3	6.2	5.7	5.8
全国平均	5.8	5.4	5.0	4.5	4.0

安全対策の推進 に関する指標

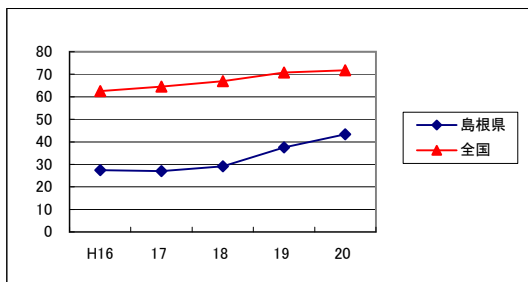
自主防災組織率	平成20年 (2008)
---------	-----------------

*島根総合発展計画に掲載あり

順位	都道府県名	%
1	愛知県	98.8
2	静岡県	96.8
3	山梨県	96.1
4	兵庫県	95.7
5	三重県	93.2
6	京都府	87.7
7	長野県	87.5
8	栃木県	84.6
9	岐阜県	84.3
10	宮城県	83.8
11	滋賀県	82.3
12	大分県	79.5
13	愛媛県	78.2
14	東京都	77.9
15	神奈川県	77.8
16	埼玉県	75.0
17	福島県	74.2
18	福井県	74.1
19	大阪府	73.7
20	和歌山県	73.2
21	徳島県	72.1
	全国平均	71.7
22	群馬県	71.2
23	石川県	68.4
24	広島県	68.3
25	鹿児島県	66.8
26	茨城県	65.5
27	奈良県	64.8
28	山形県	64.2
29	山口県	64.0
30	秋田県	63.3
31	鳥取県	62.7
32	岩手県	62.6
33	宮崎県	59.8
34	福岡県	58.5
35	千葉県	56.2
36	香川県	56.1
37	富山県	55.3
38	高知県	53.5
39	新潟県	52.5
40	北海道	48.1
41	熊本県	47.9
42	岡山県	47.0
43	島根県	43.4
44	長崎県	39.1
45	佐賀県	26.4
46	青森県	25.6
47	沖縄県	5.9

資料 消防庁「消防白書」

注意 4月1日現在
自主防災組織が組織されている地域の世帯数÷総世帯数



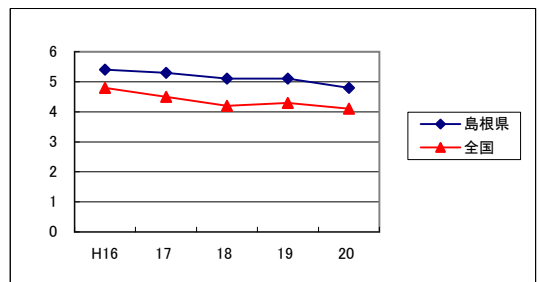
年	H16	17	18	19	20
島根県	27.4	27.0	29.1	37.5	43.4
全国平均	62.5	64.5	66.9	70.7	71.7

出火率	平成20年 (2008)
-----	-----------------

順位	都道府県名	%
1	富山県	2.1
2	京都府	2.3
3	福井県	2.9
4	石川県	3.0
5	神奈川県	3.1
6	新潟県	3.1
7	奈良県	3.3
8	沖縄県	3.6
9	滋賀県	3.6
10	熊本県	3.6
11	山形県	3.7
12	埼玉県	3.7
13	徳島県	3.8
14	福岡県	3.8
15	大阪府	3.9
16	愛媛県	4.0
17	千葉県	4.0
18	和歌山県	4.0
19	福島県	4.0
	全国平均	4.1
20	静岡県	4.2
20	山口県	4.2
22	長野県	4.2
23	山梨県	4.3
24	鳥取県	4.3
25	長崎県	4.3
26	群馬県	4.3
27	岩手県	4.4
28	佐賀県	4.4
29	大分県	4.4
30	三重県	4.5
31	香川県	4.5
32	宮城県	4.5
32	栃木県	4.5
34	岐阜県	4.5
35	北海道	4.6
36	秋田県	4.6
37	愛知県	4.6
38	兵庫県	4.6
39	広島県	4.6
40	青森県	4.6
41	東京都	4.7
42	島根県	4.8
43	岡山県	4.8
44	宮崎県	5.0
45	茨城県	5.1
46	鹿児島県	5.3
47	高知県	5.4

資料 消防庁「消防白書」

注意 人口1万人当たり
出火件数÷人口総数



年	H16	17	18	19	20
島根県	5.4	5.3	5.1	5.1	4.8
全国平均	4.8	4.5	4.2	4.3	4.1

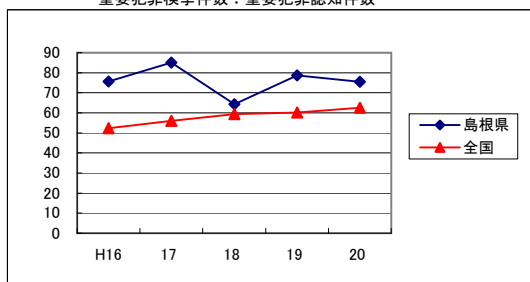
安全対策の推進 に関する指標

重要犯検挙率	平成20年 (2008)
--------	-----------------

順位	都道府県名	%
1	山口県	93.5
2	香川県	91.4
3	大分県	90.3
4	富山県	88.7
5	鹿児島県	85.8
6	福井県	83.7
7	愛媛県	81.6
8	秋田県	81.5
9	熊本県	80.9
10	山形県	80.6
11	長崎県	79.8
12	石川県	76.3
13	群馬県	76.2
14	高知県	75.8
15	沖縄県	75.6
16	島根県	75.5
16	青森県	73.3
18	和歌山県	72.9
19	福岡県	71.7
20	北海道	71.6
21	佐賀県	71.4
22	徳島県	71.1
23	岡山県	70.0
24	滋賀県	69.6
25	宮崎県	69.4
25	東京都	66.5
27	奈良県	66.4
28	京都府	65.2
29	福島県	64.8
30	岐阜県	63.9
31	埼玉県	63.1
	全国平均	62.6
32	千葉県	62.1
32	広島県	62.1
34	神奈川県	61.8
35	岩手県	61.4
36	茨城県	61.1
37	山梨県	60.9
38	三重県	60.3
39	栃木県	58.3
40	長野県	58.1
40	静岡県	58.1
42	鳥取県	56.5
43	新潟県	55.7
44	兵庫県	53.2
45	宮城県	52.9
46	大阪府	50.3
47	愛知県	49.9

資料 警察庁「犯罪統計資料」

注意 重要犯罪とは、殺人、強盗、放火、強姦、略取誘拐・人身売買及び強制わいせつをいう
重要犯罪検挙件数÷重要犯罪認知件数



(単位: %)

年	H16	17	18	19	20
島根県	75.5	85.0	64.3	78.6	75.5
全国平均	52.3	56.0	59.4	60.2	62.6

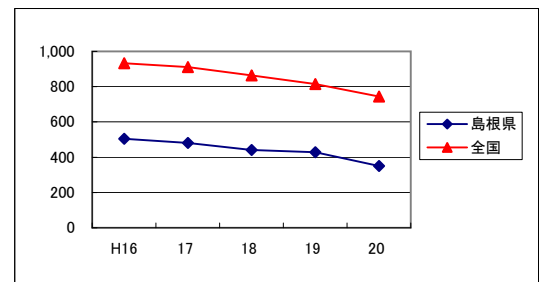
交通事故年間死傷者数	平成20年 (2008)
------------	-----------------

* 島根総合発展計画に掲載あり

順位	都道府県名	人
1	島根県	349.5
2	岩手県	415.8
3	秋田県	440.9
4	鳥取県	464.4
5	北海道	470.3
6	東京都	544.4
7	千葉県	560.1
7	沖縄県	560.1
9	青森県	576.4
10	宮城県	592.1
11	神奈川県	599.1
12	高知県	599.7
13	福井県	610.7
14	新潟県	617.0
15	奈良県	630.3
16	富山県	660.2
17	長崎県	669.2
18	山口県	686.7
19	長野県	700.1
20	埼玉県	703.0
21	京都府	710.0
22	石川県	714.3
23	福島県	719.9
24	大阪府	732.3
	全国平均	744.5
25	栃木県	751.6
26	大分県	769.2
27	鹿児島県	773.0
28	愛媛県	774.0
29	広島県	778.0
30	岐阜県	793.2
31	茨城県	800.2
32	熊本県	810.6
33	兵庫県	815.3
34	滋賀県	837.7
35	三重県	838.3
36	山形県	838.6
37	愛知県	877.1
38	和歌山県	880.0
39	徳島県	892.1
40	山梨県	982.3
41	宮崎県	1,026.0
42	福岡県	1,138.9
43	岡山県	1,156.4
44	静岡県	1,246.6
45	群馬県	1,277.8
46	佐賀県	1,375.5
47	香川県	1,468.3

資料 警察庁「平成20年中の交通事故発生状況」

県警本部「交通年鑑」
注意 人口10万人当たり
交通事故死傷者数÷人口総数



(単位: 人)

年	H16	17	18	19	20
島根県	349.5	481.3	440.2	428.3	349.5
全国平均	932.3	910.6	864.5	814.1	744.5

安全対策の推進 に関する指標

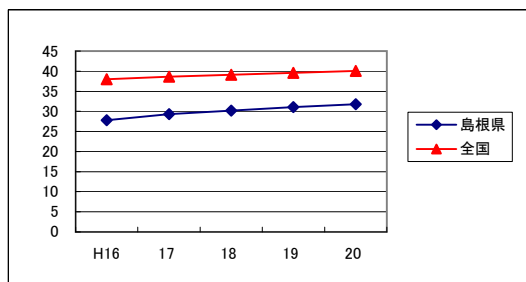
国国道(県管理)の歩道整備率	平成20年 (2008)
----------------	-----------------

*島根総合発展計画に掲載あり

順位	都道府県名	%
1	沖縄県	73.4
2	埼玉県	68.6
3	東京都	67.2
4	神奈川県	64.1
5	茨城県	58.6
6	大阪府	57.8
7	愛知県	54.3
8	千葉県	51.0
9	宮城県	47.5
10	山形県	45.4
11	佐賀県	44.7
12	栃木県	44.5
13	福岡県	44.2
14	石川県	43.3
15	鳥取県	42.9
16	静岡県	42.7
17	広島県	41.5
18	群馬県	41.3
18	宮崎県	41.3
20	香川県	41.1
20	長崎県	41.1
22	鹿児島県	41.0
23	富山県	40.8
24	北海道	40.7
	全国平均	40.1
25	滋賀県	38.6
26	熊本県	37.6
27	山口県	36.9
28	秋田県	36.7
29	大分県	36.6
30	兵庫県	36.5
31	岩手県	36.1
32	岐阜県	34.8
33	新潟県	34.2
34	長野県	32.1
35	島根県	31.8
36	京都府	31.1
37	青森県	31.0
38	福井県	30.6
39	三重県	30.1
40	岡山県	28.9
41	高知県	28.8
42	愛媛県	28.2
43	福島県	27.9
44	山梨県	26.8
45	奈良県	25.1
46	和歌山県	20.1
47	徳島県	19.7

資料 国土交通省「道路統計年報」

注意 4月1日現在
歩道設置道路延長÷実延長



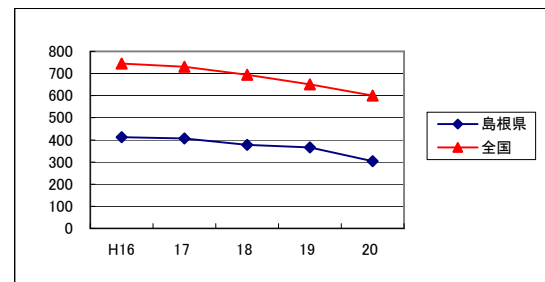
年	H16	17	18	19	20
島根県	27.8	29.3	30.2	31.1	31.8
全国平均	38.0	38.6	39.1	39.6	40.1

交通事故発生件数	平成20年 (2008)
----------	-----------------

順位	都道府県名	件
1	島根県	303.3
2	岩手県	329.7
3	秋田県	354.5
4	鳥取県	359.3
5	北海道	381.0
6	千葉県	450.6
7	青森県	460.1
8	宮城県	467.8
9	沖縄県	473.0
10	東京都	479.2
11	奈良県	486.9
12	新潟県	491.4
13	福井県	494.1
14	神奈川県	503.3
15	長崎県	511.8
16	高知県	518.1
17	長野県	548.0
18	山口県	554.9
19	富山県	566.1
20	福島県	571.0
21	埼玉県	574.9
22	岐阜県	578.0
23	栃木県	578.7
24	石川県	579.5
25	大分県	581.4
26	京都府	590.2
	全国平均	600.0
27	大阪府	610.6
28	茨城県	614.9
29	広島県	617.1
30	熊本県	632.7
31	三重県	633.9
32	愛媛県	635.7
33	鹿児島県	637.3
34	滋賀県	643.9
35	山形県	659.3
36	兵庫県	664.9
37	愛知県	712.1
38	和歌山県	718.4
39	徳島県	725.4
40	山梨県	743.6
41	宮崎県	826.1
42	福岡県	877.6
43	岡山県	915.5
44	静岡県	967.1
45	群馬県	1,009.7
46	佐賀県	1,021.0
47	香川県	1,175.9

資料 警察庁「平成20年中の交通事故の発生状況」

県警察本部「交通年鑑」
注意 人口10万人当たり
交通事故発生件数÷人口総数



年	H16	17	18	19	20
島根県	412.0	406.5	377.2	366.1	303.3
全国平均	745.7	730.9	694.1	651.5	600.0

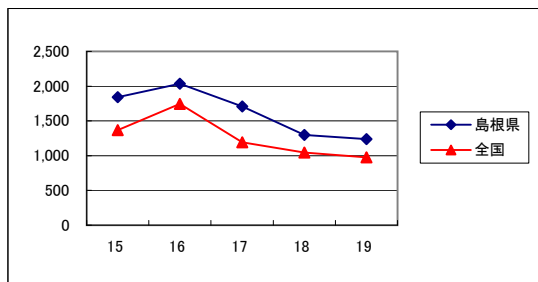
安全対策の推進 に関する指標

消費者相談件数	平成19年度 (2007)
---------	------------------

* 島根総合発展計画に掲載あり

順位	都道府県名	件
1	愛媛県	649
2	三重県	681
3	愛知県	684
4	和歌山県	713
5	埼玉県	762
6	新潟県	770
7	秋田県	772
8	岐阜県	780
9	千葉県	792
10	神奈川県	805
11	京都府	826
12	山梨県	834
13	大分県	850
14	静岡県	862
15	奈良県	871
16	茨城県	880
17	石川県	882
18	徳島県	902
19	山形県	916
20	福島県	919
21	大阪府	956
22	沖縄県	957
	全国平均	976
23	北海道	1,020
24	群馬県	1,023
25	宮崎県	1,029
26	栃木県	1,033
27	青森県	1,088
28	長崎県	1,105
29	兵庫県	1,107
30	東京都	1,119
31	山口県	1,131
32	滋賀県	1,145
33	佐賀県	1,152
34	岡山県	1,155
35	香川県	1,194
36	鹿児島県	1,195
37	富山県	1,212
38	岩手県	1,218
39	宮城県	1,219
40	福岡県	1,232
41	島根県	1,240
42	熊本県	1,245
43	高知県	1,256
44	長野県	1,322
45	鳥取県	1,336
46	広島県	1,339
47	福井県	1,523

資料 環境生活総務課消費生活室
内閣府「都道府県等の消費者行政の現況」
注意 人口10万人当たり
消費者相談件数÷人口総数



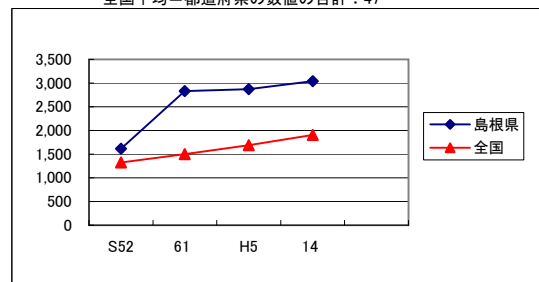
(単位:件)

年度	15	16	17	18	19
島根県	1,842	2,033	1,710	1,299	1,240
全国平均	1,367	1,744	1,192	1,046	976

土石流危険渓流箇所数	平成14年度 (2002)
------------	------------------

順位	都道府県名	箇所
1	沖縄県	163
2	千葉県	212
3	東京都	391
4	茨城県	537
5	富山県	556
6	埼玉県	585
7	青森県	645
8	神奈川県	705
9	大阪府	1,009
10	石川県	1,030
11	栃木県	1,043
12	徳島県	1,129
13	奈良県	1,136
14	山形県	1,268
15	宮城県	1,359
16	宮崎県	1,413
17	滋賀県	1,421
18	愛知県	1,555
19	香川県	1,592
20	北海道	1,607
21	鳥取県	1,626
22	山梨県	1,653
23	福島県	1,678
24	秋田県	1,692
25	佐賀県	1,760
26	群馬県	1,863
	全国平均	1,905
27	高知県	1,939
28	福井県	2,080
29	熊本県	2,120
30	鹿児島県	2,160
31	岩手県	2,204
32	静岡県	2,311
33	京都府	2,328
34	福岡県	2,508
35	和歌山県	2,526
36	大分県	2,543
37	新潟県	2,544
38	山口県	2,655
39	三重県	2,693
40	長崎県	2,785
41	岐阜県	2,950
42	岡山県	3,019
43	島根県	3,041
44	愛媛県	3,540
45	長野県	4,027
46	兵庫県	4,310
47	広島県	5,607

資料 国土交通省(社)全国治水防災協会「砂防便覧」
注意 人家が5戸以上等(5戸未満であっても官公署、学校、病院、
社会福祉施設等の災害弱者関連施設等のある場合も含む)
ある場合の当該区域に流入する渓流
全国平均=都道府県の数値の合計÷47



(単位:箇所)

年度	S52	61	H5	14
島根県	1,615	2,830	2,875	3,041
全国平均	1,325	1,499	1,688	1,905

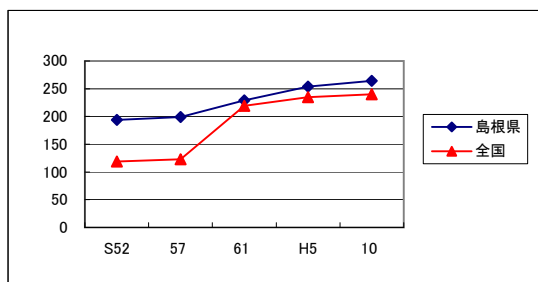
安全対策の推進 に関する指標

地すべり危険箇所数	平成10年度 (1998)
-----------	------------------

順位	都道府県名	箇所
1	東京都	26
2	神奈川県	37
3	千葉県	52
4	京都府	58
5	滋賀県	62
6	青森県	63
7	愛知県	75
8	広島県	80
9	三重県	85
9	鹿児島県	85
11	岐阜県	88
11	沖縄県	88
13	鳥取県	94
14	栃木県	96
15	山梨県	104
16	宮城県	105
16	茨城県	105
18	奈良県	106
19	熊本県	107
20	埼玉県	110
21	香川県	117
22	福島県	143
23	大阪府	145
24	福井県	146
25	高知県	176
26	静岡県	183
27	岩手県	191
28	富山県	194
29	岡山県	198
30	佐賀県	200
31	群馬県	213
32	福岡県	215
33	大分県	222
34	山形県	230
	全国平均	240
35	秋田県	262
36	島根県	264
37	宮崎県	273
38	山口県	285
39	兵庫県	286
40	石川県	420
41	北海道	437
42	和歌山県	495
43	愛媛県	506
44	徳島県	591
45	新潟県	860
46	長崎県	1,169
47	長野県	1,241

資料 国土交通省 (社)全国治水防災協会「砂防便覧」

注意 全国平均＝都道府県の数値の合計÷47



(単位:箇所)

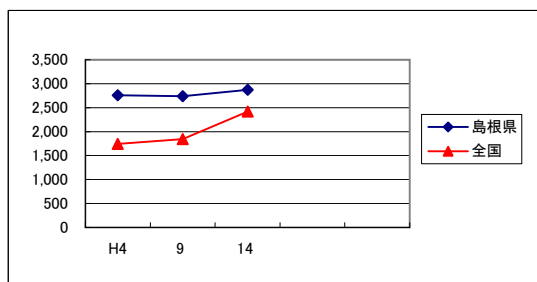
年度	S52	57	61	H5	10
島根県	194	199	229	254	264
全国平均	119	123	219	235	240

急傾斜地崩壊危険箇所数	平成14年度 (2002)
-------------	------------------

順位	都道府県名	箇所
1	沖縄県	465
2	山形県	585
3	埼玉県	825
4	栃木県	887
5	大阪府	896
6	香川県	929
7	富山県	1,004
8	茨城県	1,105
9	石川県	1,177
10	奈良県	1,289
11	滋賀県	1,317
12	青森県	1,318
12	秋田県	1,318
14	山梨県	1,412
15	福島県	1,435
16	鳥取県	1,530
17	福井県	1,588
18	千葉県	1,613
19	京都府	1,637
20	群馬県	1,667
21	佐賀県	1,759
22	岩手県	1,792
23	宮城県	1,841
24	新潟県	1,975
25	東京都	2,046
26	徳島県	2,097
	全国平均	2,416
27	岡山県	2,475
28	神奈川県	2,511
29	愛媛県	2,750
30	宮崎県	2,823
31	島根県	2,874
32	愛知県	2,910
33	岐阜県	2,957
34	和歌山県	3,144
35	北海道	3,158
36	長野県	3,205
37	熊本県	3,552
38	福岡県	3,566
39	静岡県	3,749
40	山口県	3,865
41	三重県	4,090
42	高知県	4,175
43	鹿児島県	4,231
44	大分県	4,927
45	長崎県	5,121
46	兵庫県	5,557
47	広島県	6,410

資料 国土交通省 (社)全国治水防災協会「砂防便覧」

注意 人家5戸以上の箇所
全国平均＝都道府県の数値の合計÷47



(単位:箇所)

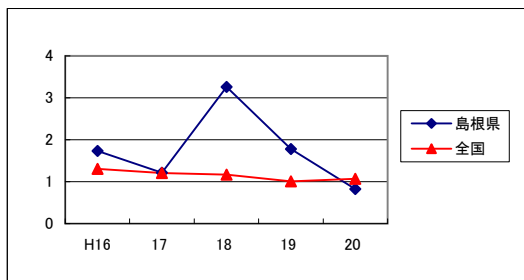
年度	H4	9	14
島根県	2,756	2,737	2,874
全国平均	1,741	1,844	2,416

安全対策の推進 に関する指標

食中毒発生病件数		平成20年 (2008)
* 島根総合発展計画に掲載あり		
順位	都道府県名	件
1	徳島県	0.378
2	鹿児島県	0.408
3	熊本県	0.439
4	佐賀県	0.467
5	埼玉県	0.492
6	千葉県	0.539
7	岩手県	0.592
8	愛知県	0.594
9	三重県	0.640
10	北海道	0.668
11	山形県	0.673
12	京都府	0.723
13	静岡県	0.737
14	宮城県	0.769
15	神奈川県	0.774
16	兵庫県	0.823
17	東京都	0.826
18	島根県	0.828
19	福岡県	0.831
20	茨城県	0.911
21	長野県	0.921
22	奈良県	0.926
23	青森県	0.934
24	岡山県	0.975
25	秋田県	0.993
26	福島県	1.023
27	滋賀県	1.070
	全国平均	1.072
28	大分県	1.083
29	大阪府	1.090
30	山口県	1.094
31	長崎県	1.181
32	和歌山県	1.186
33	栃木県	1.193
34	新潟県	1.213
35	岐阜県	1.238
36	群馬県	1.243
37	愛媛県	1.247
38	山梨県	1.263
39	香川県	1.296
40	富山県	1.362
41	宮崎県	1.673
42	石川県	1.712
43	福井県	1.724
44	沖縄県	1.744
45	高知県	2.199
46	鳥取県	2.521
47	広島県	9.516

資料 厚生労働省「食中毒発生病件数」

注意 人口10万人当たり
食中毒発生病件数÷人口総数



(単位: 件)

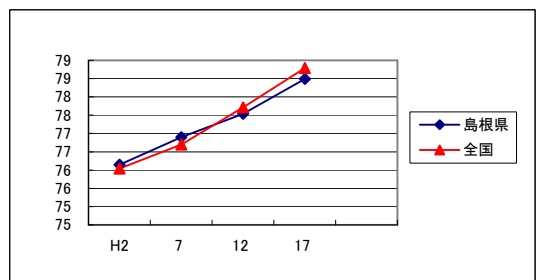
年	H16	17	18	19	20
島根県	1.736	1.213	3.256	1.778	0.828
全国平均	1.305	1.209	1.167	1.009	1.072

健康づくりと福祉の充実 に関する指標

平均寿命 (男)		平成17年 (2005)
* 島根総合発展計画に掲載あり		
順位	都道府県名	年
1	長野県	79.84
2	滋賀県	79.60
3	神奈川県	79.52
4	福井県	79.47
5	東京都	79.36
6	静岡県	79.35
7	京都府	79.34
8	石川県	79.26
9	奈良県	79.25
10	岡山県	79.22
10	熊本県	79.22
12	富山県	79.07
13	広島県	79.06
14	埼玉県	79.05
14	愛知県	79.05
16	岐阜県	79.00
17	大分県	78.99
18	千葉県	78.95
19	香川県	78.91
20	三重県	78.90
21	山梨県	78.89
	全国平均	78.79
22	群馬県	78.78
23	新潟県	78.75
24	兵庫県	78.72
25	沖縄県	78.64
26	宮崎県	78.62
27	宮城県	78.60
28	山形県	78.54
29	島根県	78.49
30	茨城県	78.35
30	福岡県	78.35
32	佐賀県	78.31
33	北海道	78.30
34	鳥取県	78.26
35	愛媛県	78.25
36	大阪府	78.21
37	長崎県	78.13
38	山口県	78.11
39	徳島県	78.09
40	栃木県	78.01
41	福島県	77.97
41	和歌山県	77.97
41	鹿児島県	77.97
44	高知県	77.93
45	岩手県	77.81
46	秋田県	77.44
47	青森県	76.27

資料 厚生労働省「都道府県別完全生命表」

注意



(単位: 年)

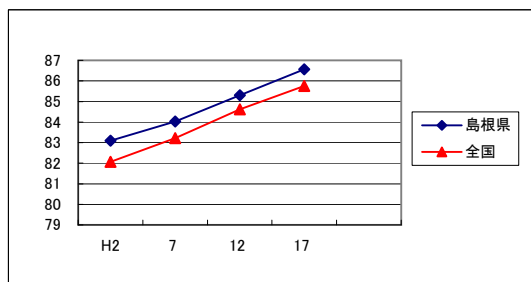
年	H2	7	12	17
島根県	76.15	76.90	77.54	78.49
全国平均	76.04	76.70	77.71	78.79

健康づくりと福祉の充実 に関する指標

平均寿命 (女)		平成17年 (2005)
* 島根総合発展計画に掲載あり		
順位	都道府県名	年
1	沖縄県	86.88
2	島根県	86.57
3	熊本県	86.54
4	岡山県	86.49
5	長野県	86.48
6	石川県	86.46
7	富山県	86.32
8	新潟県	86.27
8	鳥取県	86.27
8	広島県	86.27
11	福井県	86.25
12	山梨県	86.17
12	滋賀県	86.17
14	宮崎県	86.11
15	静岡県	86.06
15	大分県	86.06
17	佐賀県	86.04
18	神奈川県	86.03
19	京都府	85.92
20	香川県	85.89
21	高知県	85.87
22	長崎県	85.85
23	奈良県	85.84
23	福岡県	85.84
25	北海道	85.78
26	宮城県	85.75
	全国平均	85.75
27	山形県	85.72
28	東京都	85.70
28	鹿児島県	85.70
30	徳島県	85.67
31	愛媛県	85.64
32	山口県	85.63
33	兵庫県	85.62
34	三重県	85.58
35	岐阜県	85.56
36	岩手県	85.49
36	千葉県	85.49
38	群馬県	85.47
39	福島県	85.45
40	愛知県	85.40
41	和歌山県	85.34
42	埼玉県	85.29
43	茨城県	85.26
44	大阪府	85.20
45	秋田県	85.19
46	栃木県	85.03
47	青森県	84.80

資料 厚生労働省「都道府県別完全生命表」

注意



(単位:年)

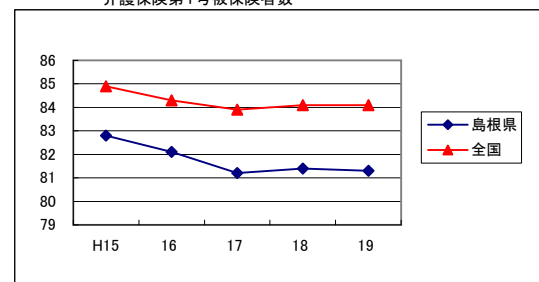
年	H2	7	12	17
島根県	83.09	84.03	85.30	86.57
全国平均	82.07	83.22	84.62	85.75

介護を要しない高齢者の割合		平成19年度 (2007)
* 島根総合発展計画に掲載あり		
順位	都道府県名	%
1	埼玉県	87.5
2	茨城県	87.0
2	千葉県	87.0
4	愛知県	86.3
5	静岡県	86.2
6	栃木県	85.9
7	神奈川県	85.8
7	山梨県	85.8
9	岐阜県	85.7
10	群馬県	84.9
10	福井県	84.9
10	滋賀県	84.9
13	宮城県	84.6
14	東京都	84.5
15	奈良県	84.4
15	宮崎県	84.4
17	長野県	84.2
18	山形県	84.1
18	福島県	84.1
	全国平均	84.1
20	岩手県	83.9
21	新潟県	83.8
22	北海道	83.5
22	富山県	83.5
22	山口県	83.5
25	京都府	83.3
25	兵庫県	83.3
27	石川県	83.2
28	佐賀県	83.1
29	三重県	83.0
29	沖縄県	83.0
31	香川県	82.8
32	高知県	82.6
33	秋田県	82.3
33	福岡県	82.3
33	熊本県	82.3
36	大阪府	82.2
36	鳥取県	82.2
36	大分県	82.2
39	青森県	82.1
40	鹿児島県	81.9
41	広島県	81.7
42	岡山県	81.5
43	島根県	81.3
44	愛媛県	81.1
45	和歌山県	80.7
46	徳島県	79.7
47	長崎県	79.6

資料 厚生労働省「介護保険事業状況報告」

注意

年度末現在(当該年の3月から翌年2月までの期間)
介護保険第1号被保険者数-要介護・要支援認定者数÷
介護保険第1号被保険者数



(単位:%)

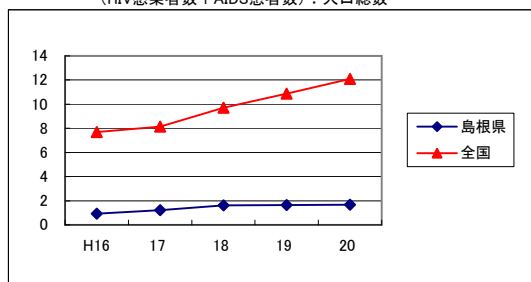
年度	H15	16	17	18	19
島根県	82.8	82.1	81.2	81.4	81.3
全国平均	84.9	84.3	83.9	84.1	84.1

健康づくりと福祉の充実 に関する指標

HIV感染者・AIDS患者数	平成20年 (2008)
----------------	-----------------

順位	都道府県名	人
1	佐賀県	1.29
2	島根県	1.66
3	鳥取県	2.02
4	徳島県	2.27
5	宮崎県	2.46
6	大分県	2.50
7	秋田県	2.71
7	長崎県	2.71
9	山口県	2.80
10	山形県	2.86
11	岩手県	2.88
12	鹿児島県	3.55
13	熊本県	3.62
14	福島県	3.65
15	青森県	3.66
16	北海道	3.70
17	富山県	3.72
18	新潟県	4.06
19	岡山県	4.26
20	高知県	4.27
21	石川県	4.54
22	香川県	4.59
23	広島県	4.71
24	宮城県	5.13
25	福岡県	5.40
26	福井県	5.42
27	愛媛県	5.47
28	滋賀県	5.49
29	兵庫県	5.55
30	岐阜県	5.57
31	和歌山県	6.13
32	奈良県	6.34
33	埼玉県	7.94
34	京都府	8.25
35	三重県	8.80
36	静岡県	10.24
37	群馬県	11.03
38	沖縄県	11.05
39	愛知県	11.28
	全国平均	12.10
40	神奈川県	13.05
41	山梨県	14.12
42	千葉県	14.46
43	栃木県	15.56
44	大阪府	16.61
45	長野県	18.75
46	茨城県	23.48
47	東京都	42.41

資料 エイズ動向委員会 薬事衛生課
 注意 人口10万人当たり(数字は累積報告数)
 HIVとはヒト免疫不全ウイルスをいう
 エイズとは、HIVの感染によって起こるHIV感染症の末期状態
 (HIV感染者数+AIDS患者数)÷人口総数



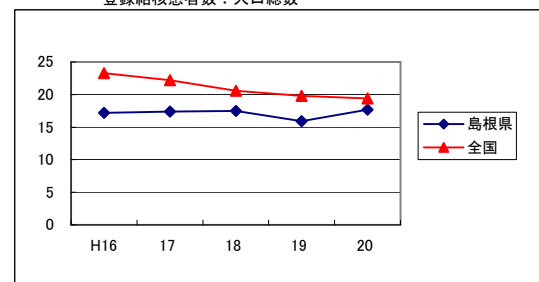
(単位:人)

年	H16	17	18	19	20
島根県	0.93	1.21	1.63	1.64	1.66
全国平均	7.70	8.13	9.70	10.87	12.10

結核罹患率	平成20年 (2008)
-------	-----------------

順位	都道府県名	%
1	長野県	10.2
2	山梨県	11.3
3	宮城県	11.4
4	秋田県	11.6
5	新潟県	11.8
6	山形県	11.9
7	群馬県	12.4
8	北海道	13.1
9	福島県	13.5
10	岩手県	13.8
10	鳥取県	13.8
12	栃木県	14.0
13	茨城県	14.2
14	福井県	14.5
15	富山県	14.6
15	石川県	14.6
17	静岡県	15.0
17	愛媛県	15.2
19	埼玉県	16.4
20	神奈川県	16.5
21	京都府	16.8
22	宮崎県	17.0
23	岡山県	17.1
23	高知県	17.1
25	三重県	17.3
26	滋賀県	17.5
27	島根県	17.7
28	千葉県	17.8
28	山口県	17.8
30	広島県	18.1
31	佐賀県	18.2
32	熊本県	18.9
33	愛知県	19.0
	全国平均	19.4
34	岐阜県	19.7
35	奈良県	20.0
35	福岡県	20.0
37	沖縄県	20.1
38	香川県	20.8
39	青森県	21.3
40	兵庫県	21.4
41	鹿児島県	21.9
42	徳島県	22.7
43	大分県	23.8
44	大阪府	24.4
45	和歌山県	24.5
46	長崎県	24.6
47	東京都	25.1

資料 厚生労働省「結核発生動向調査年報集計結果(概況)」
 (財)結核予防会結核研究所「結核発生動向調査年報」
 薬事衛生課
 注意 人口10万人当たり
 登録結核患者数÷人口総数



(単位:%)

年	H16	17	18	19	20
島根県	17.2	17.4	17.5	15.9	17.7
全国平均	23.3	22.2	20.6	19.8	19.4

健康づくりと福祉の充実 に関する指標

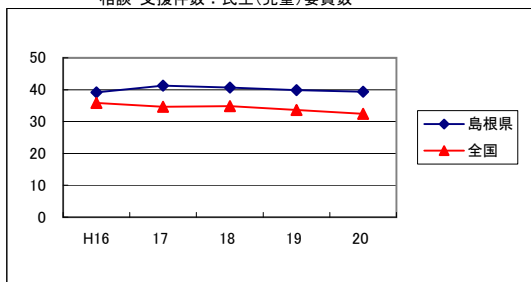
民生(児童)委員の年間相談・支援件数	平成20年度 (2008)
--------------------	------------------

*島根総合発展計画に掲載あり

順位	都道府県名	件
1	長崎県	65.3
2	広島県	47.4
3	福岡県	45.2
3	宮崎県	45.2
5	鹿児島県	44.3
6	佐賀県	43.5
7	山口県	43.4
8	沖縄県	41.6
9	山形県	41.5
10	滋賀県	40.8
11	岩手県	40.4
12	島根県	39.4
13	鳥取県	39.1
14	和歌山県	36.9
15	岡山県	34.4
16	新潟県	33.8
16	熊本県	33.8
18	大分県	33.7
19	青森県	32.9
20	愛媛県	32.8
21	奈良県	32.5
22	富山県	32.4
	全国平均	32.4
23	北海道	32.0
24	長野県	31.8
25	福井県	31.6
26	山梨県	30.9
26	高知県	30.9
28	秋田県	30.4
28	兵庫県	30.4
30	福島県	30.0
31	宮城県	29.9
32	茨城県	29.7
33	香川県	29.4
34	群馬県	28.2
35	京都府	27.2
36	栃木県	26.9
36	石川県	26.9
38	徳島県	26.8
39	岐阜県	26.4
40	三重県	26.1
41	大阪府	24.9
42	東京都	24.3
43	静岡県	23.9
44	千葉県	23.3
45	埼玉県	22.4
46	神奈川県	21.2
47	愛知県	21.0

資料 厚生労働省「福祉行政報告例」

注意 委員1人当たり
都道府県別は指定都市、中核市を除く
相談・支援件数÷民生(児童)委員数



(単位:件)

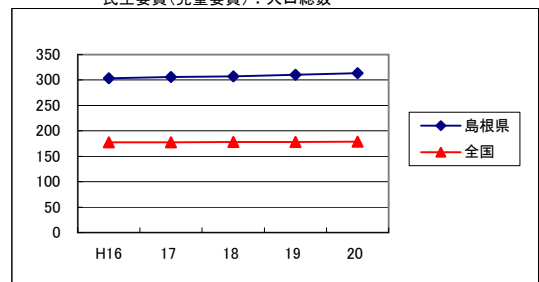
年度	H16	17	18	19	20
島根県	39.2	41.3	40.7	39.9	39.4
全国平均	35.8	34.6	34.8	33.6	32.4

民生委員(児童委員)数	平成20年度 (2008)
-------------	------------------

順位	都道府県名	人
1	島根県	313.4
2	山梨県	289.4
3	鳥取県	276.6
4	徳島県	253.3
5	佐賀県	247.3
6	山形県	243.2
7	秋田県	239.8
8	岩手県	231.7
9	福井県	221.3
10	高知県	220.3
11	滋賀県	218.7
12	三重県	213.3
13	山口県	208.4
14	長野県	203.6
15	群馬県	201.0
16	青森県	195.7
17	和歌山県	193.6
18	愛媛県	183.2
19	鹿児島県	182.1
	全国平均	178.9
20	長崎県	178.1
21	茨城県	175.5
22	大分県	173.1
23	福島県	169.6
24	岐阜県	168.4
25	宮崎県	165.1
26	石川県	164.2
27	奈良県	158.4
28	熊本県	153.6
29	北海道	152.2
30	栃木県	150.5
31	沖縄県	150.4
32	富山県	148.2
33	新潟県	144.4
34	香川県	133.0
35	宮城県	125.0
36	岡山県	120.7
37	埼玉県	119.9
38	静岡県	109.5
39	広島県	109.2
40	兵庫県	105.0
41	京都府	103.0
42	千葉県	95.5
43	福岡県	81.9
44	東京都	78.4
45	大阪府	74.2
46	愛知県	72.8
47	神奈川県	42.5

資料 厚生労働省「福祉行政報告例」

注意 人口10万人当たり
都道府県別は指定都市、中核市を除く
民生委員(児童委員)÷人口総数



(単位:人)

年度	H16	17	18	19	20
島根県	303.3	305.8	307.1	310.5	313.4
全国平均	177.7	177.4	177.9	177.9	178.9

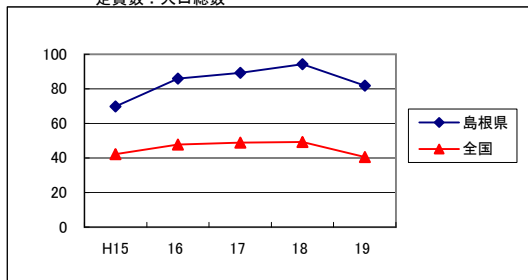
健康づくりと福祉の充実 に関する指標

身体障害者更正援護施設定員数	平成19年 (2007)
----------------	-----------------

順位	都道府県名	人
1	福井県	117.6
2	高知県	95.9
3	島根県	81.8
4	沖縄県	79.2
5	山梨県	78.2
6	鹿児島県	76.0
7	大分県	74.3
8	鳥取県	74.2
9	岩手県	69.5
10	徳島県	63.5
11	佐賀県	63.0
12	熊本県	59.2
13	宮崎県	58.8
14	山形県	55.8
15	山口県	54.7
16	香川県	51.9
17	群馬県	51.7
18	長崎県	50.3
19	青森県	47.3
20	石川県	45.5
21	北海道	42.4
	全国平均	40.6
22	福岡県	38.7
23	広島県	38.6
24	秋田県	37.6
25	三重県	35.4
25	滋賀県	35.4
27	愛媛県	34.2
28	岡山県	33.7
29	茨城県	29.8
30	新潟県	28.1
31	長野県	27.6
32	奈良県	27.2
33	岐阜県	25.6
34	福島県	23.9
35	栃木県	23.3
36	富山県	22.7
37	東京都	21.6
38	京都府	21.3
39	静岡県	21.1
40	大阪府	20.6
41	和歌山県	18.6
42	愛知県	18.0
43	兵庫県	17.5
44	埼玉県	17.2
45	千葉県	14.3
46	宮城県	13.8
47	神奈川県	8.6

資料 厚生労働省「社会福祉施設等調査報告」

注意 10月1日現在
人口10万人当たり
定員数÷人口総数



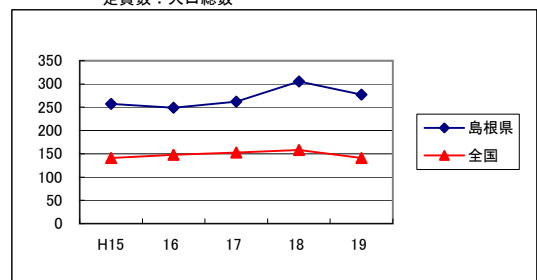
年	H15	16	17	18	19
島根県	69.8	85.9	89.2	94.2	81.8
全国平均	42.2	47.7	48.8	49.2	40.6

知的障害者援護施設定員数	平成19年 (2007)
--------------	-----------------

順位	都道府県名	人
1	島根県	277.3
2	徳島県	239.6
3	鳥取県	239.5
4	佐賀県	216.1
5	青森県	200.7
6	福井県	197.4
7	山梨県	196.7
8	北海道	190.8
9	山形県	187.5
10	高知県	181.7
11	秋田県	175.8
12	長崎県	171.7
13	群馬県	171.4
14	鹿児島県	168.2
15	沖縄県	167.6
16	和歌山県	165.9
17	滋賀県	158.9
18	長野県	154.9
19	大分県	152.2
20	栃木県	148.8
21	山口県	148.3
22	岩手県	142.7
	全国平均	140.9
23	熊本県	140.2
24	岐阜県	136.0
25	三重県	132.5
26	宮崎県	130.9
27	福岡県	120.9
28	茨城県	120.6
29	新潟県	120.2
30	石川県	105.6
31	香川県	105.1
32	奈良県	103.8
33	愛媛県	102.2
34	宮城県	98.9
35	福島県	97.3
35	京都府	97.3
37	東京都	96.8
38	兵庫県	84.9
39	大阪府	81.7
40	千葉県	80.0
41	埼玉県	79.2
42	岡山県	78.9
43	富山県	77.3
44	静岡県	76.8
45	広島県	70.8
46	愛知県	61.6
47	神奈川県	53.4

資料 厚生労働省「社会福祉施設等調査報告」

注意 10月1日現在
人口10万人当たり
定員数÷人口総数

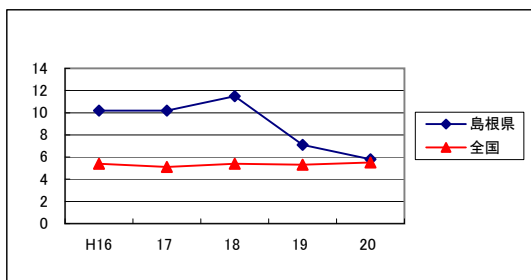


年	H15	16	17	18	19
島根県	257.4	248.9	262.1	305.4	277.3
全国平均	140.9	147.6	152.9	158.2	140.9

健康づくりと福祉の充実 に関する指標

医薬品等の違反発見率		平成20年度 (2008)
順位	都道府県名	%
1	岩手県	0.2
2	山梨県	0.4
3	福井県	0.5
4	石川県	0.6
5	三重県	0.8
5	鳥取県	0.8
7	静岡県	1.0
8	茨城県	1.1
9	兵庫県	1.4
9	岡山県	1.4
11	熊本県	1.6
12	栃木県	1.8
13	神奈川県	1.9
14	岐阜県	2.2
15	大阪府	2.3
16	和歌山県	3.5
17	高知県	3.9
18	埼玉県	4.1
19	長野県	4.5
19	沖縄県	4.5
21	千葉県	5.1
	全国平均	5.5
22	東京都	5.8
22	島根県	5.8
24	鹿児島県	6.0
25	大分県	6.2
26	愛知県	6.4
27	香川県	6.6
28	新潟県	7.0
29	愛媛県	7.1
30	佐賀県	7.6
31	福島県	8.4
32	群馬県	8.7
33	北海道	9.5
34	長崎県	9.7
35	滋賀県	9.8
36	奈良県	10.4
37	富山県	11.6
38	宮城県	12.6
39	京都府	13.0
40	宮崎県	13.6
41	広島県	15.4
42	秋田県	15.6
43	山形県	15.8
44	山口県	16.6
45	福岡県	17.5
46	徳島県	21.5
47	青森県	22.3

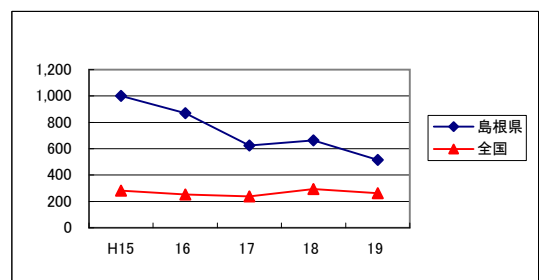
資料 厚生労働省「衛生行政報告例」
薬事衛生課
注意 薬事法、毒物及び劇物取締法違反の計
違反発見施設数÷立入検査施設数



年度	H16	17	18	19	20
島根県	10.2	10.2	11.5	7.1	5.8
全国平均	5.4	5.1	5.4	5.3	5.5

犬・猫の引き取り頭数		平成19年度 (2007)
順位	都道府県名	頭
1	神奈川県	38.4
2	東京都	58.4
3	大阪府	61.0
4	北海道	101.3
5	愛知県	101.4
6	埼玉県	103.8
7	秋田県	143.6
8	新潟県	146.7
9	兵庫県	148.4
10	富山県	153.6
11	静岡県	154.4
12	京都府	156.4
13	岡山県	171.8
14	石川県	172.6
15	岐阜県	184.1
16	奈良県	191.2
17	福岡県	204.4
18	千葉県	206.4
19	栃木県	224.3
20	滋賀県	229.2
21	福島県	231.7
22	青森県	234.8
23	福井県	234.9
23	長野県	234.9
25	山形県	245.3
	全国平均	263.2
26	岩手県	266.7
27	広島県	273.0
28	三重県	281.0
29	宮城県	302.2
30	群馬県	306.3
31	大分県	322.9
32	鹿児島県	344.7
33	茨城県	353.6
34	山口県	375.3
35	山梨県	395.6
36	和歌山県	396.8
37	香川県	407.7
38	愛媛県	427.8
39	熊本県	444.6
40	鳥取県	463.5
41	宮崎県	488.4
42	島根県	514.8
43	佐賀県	578.1
44	長崎県	624.0
45	高知県	696.2
46	徳島県	786.1
47	沖縄県	828.9

資料 環境省「動物愛護団体管理行政事務提要」
薬事衛生課
注意 人口10万人当たり
犬・猫の引き取り頭数の計÷人口総数



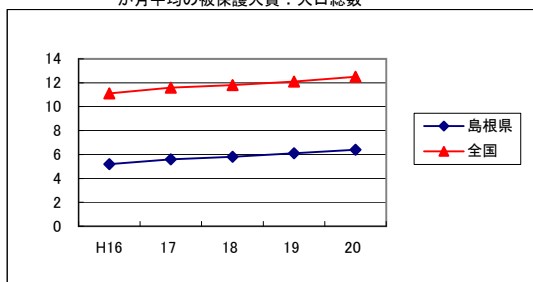
年度	H15	16	17	18	19
島根県	1,001.2	869.3	624.6	662.1	514.8
全国平均	281.9	252.7	237.5	292.8	263.2

健康づくりと福祉の充実 に関する指標

生活保護保護率		平成20年度 (2008)
順位	都道府県名	%
1	福岡県	22.0
2	北海道	21.0
3	沖縄県	17.7
4	高知県	16.7
5	大阪府	16.6
6	青森県	16.5
7	東京都	16.2
8	徳島県	15.7
9	長崎県	14.3
10	鹿児島県	13.4
11	大分県	13.2
	全国平均	12.5
12	秋田県	10.6
13	京都府	10.5
14	兵庫県	10.0
14	宮崎県	10.0
16	奈良県	9.8
17	山口県	9.1
18	鳥取県	9.0
19	和歌山県	8.5
20	広島県	8.4
21	神奈川県	8.3
22	愛媛県	7.9
23	岩手県	7.7
24	埼玉県	7.6
25	千葉県	7.4
25	佐賀県	7.4
27	三重県	7.2
28	宮城県	6.9
29	香川県	6.7
30	福島県	6.5
31	島根県	6.4
32	岡山県	6.0
33	茨城県	5.9
33	滋賀県	5.9
33	熊本県	5.9
36	栃木県	5.7
37	山形県	4.5
37	群馬県	4.5
39	山梨県	4.3
40	新潟県	3.9
41	静岡県	3.7
42	石川県	3.6
43	長野県	3.2
43	愛知県	3.2
45	福井県	3.0
46	岐阜県	2.0
47	富山県	1.9

資料 厚生労働省「社会福祉行政業務報告(福祉行政報告例)」

注意 1か月平均 人口1,000人当たり
都道府県別は、指定都市、中核市を除く
一か月平均の被保護人員÷人口総数



(単位: %)

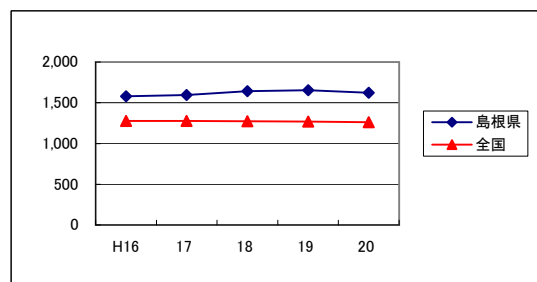
年度	H16	17	18	19	20
島根県	5.2	5.6	5.8	6.1	6.4
全国平均	11.1	11.6	11.8	12.1	12.5

医療の確保 に関する指標

病院病床数		平成20年 (2008)
順位	都道府県名	床
1	高知県	2,477.9
2	鹿児島県	2,058.1
3	熊本県	1,967.4
4	長崎県	1,930.0
5	徳島県	1,920.9
6	山口県	1,888.3
7	北海道	1,826.0
8	佐賀県	1,800.7
9	宮崎県	1,766.5
10	大分県	1,737.3
11	福岡県	1,734.0
12	石川県	1,668.1
13	富山県	1,635.1
14	島根県	1,622.6
15	愛媛県	1,606.7
16	香川県	1,588.5
17	岡山県	1,563.7
18	鳥取県	1,530.1
19	秋田県	1,507.7
20	広島県	1,457.8
21	福井県	1,435.1
22	福島県	1,420.0
23	和歌山県	1,415.4
24	岩手県	1,414.9
25	沖縄県	1,406.0
26	京都府	1,392.1
27	青森県	1,356.3
28	山形県	1,297.6
29	山梨県	1,294.5
30	群馬県	1,262.1
	全国平均	1,260.4
31	新潟県	1,258.5
32	大阪府	1,243.5
33	奈良県	1,178.3
34	兵庫県	1,159.3
35	長野県	1,145.6
36	宮城県	1,135.9
37	三重県	1,126.6
38	茨城県	1,114.2
39	栃木県	1,107.5
40	静岡県	1,075.1
41	滋賀県	1,065.9
42	東京都	998.9
43	岐阜県	997.6
44	愛知県	922.8
45	千葉県	922.7
46	埼玉県	885.5
47	神奈川県	832.2

資料 厚生労働省「医療施設調査」

注意 人口10万人当たり
10月1日現在



(単位: 床)

年	H16	17	18	19	20
島根県	1,578.4	1,597.2	1,641.7	1,653.4	1,622.6
全国平均	1,277.8	1,276.9	1,273.1	1,268.0	1,260.4

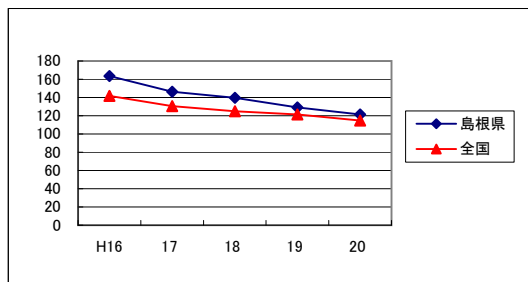
医療の確保 に関する指標

一般診療所病床数	平成20年 (2008)
----------	-----------------

順位	都道府県名	床
1	鹿児島県	406.8
2	大分県	393.6
3	長崎県	382.8
4	熊本県	363.4
5	佐賀県	357.8
6	徳島県	341.1
7	宮崎県	340.4
8	愛媛県	307.5
9	青森県	286.0
10	香川県	238.4
11	高知県	226.4
12	福岡県	210.1
13	福井県	207.6
14	山口県	185.2
15	和歌山県	180.7
16	岩手県	169.2
17	広島県	158.3
18	北海道	156.4
19	岡山県	154.6
20	鳥取県	145.7
21	秋田県	133.8
22	栃木県	133.1
23	石川県	128.3
24	福島県	126.2
25	宮城県	123.1
26	島根県	121.4
27	沖縄県	118.4
	全国平均	114.8
28	富山県	114.0
29	三重県	113.3
30	岐阜県	105.0
31	群馬県	104.1
32	山梨県	98.4
33	茨城県	93.7
34	山形県	89.5
35	静岡県	82.0
36	愛知県	79.1
37	長野県	72.1
38	兵庫県	71.1
39	千葉県	57.8
40	埼玉県	56.5
41	奈良県	52.8
42	京都府	50.5
43	新潟県	49.6
44	東京都	42.9
45	滋賀県	41.4
46	大阪府	39.4
47	神奈川県	38.5

資料 厚生労働省「医療施設調査」

注意 人口10万人当たり
10月1日現在



(単位: 床)

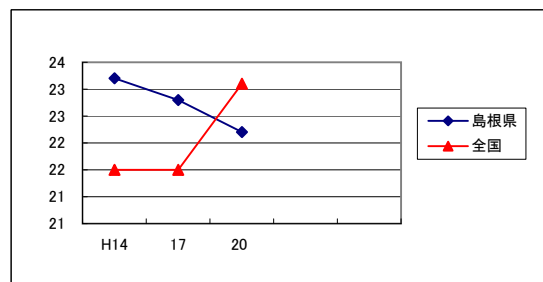
年	H16	17	18	19	20
島根県	163.4	146.2	139.5	129.0	121.4
全国平均	141.8	130.7	125.0	121.4	114.8

二次医療圏外への流出患者の割合	平成20年 (2008)
-----------------	-----------------

順位	都道府県名	%
1	鳥取県	6.6
2	山形県	7.8
3	高知県	10.7
4	北海道	11.1
5	福島県	11.8
6	愛媛県	12.3
7	青森県	13.3
8	新潟県	13.5
8	富山県	13.5
10	沖縄県	13.6
11	石川県	14.8
12	岡山県	15.2
13	宮崎県	15.3
14	福井県	15.5
15	宮城県	16.1
16	長野県	16.4
16	静岡県	16.4
18	広島県	16.9
18	山口県	16.9
20	京都府	17.1
21	鹿児島県	17.5
22	秋田県	17.8
23	大分県	17.9
24	長崎県	18.0
25	三重県	18.2
26	岐阜県	18.3
27	岩手県	19.1
28	香川県	19.8
29	福岡県	20.3
30	佐賀県	20.4
31	愛知県	21.2
32	和歌山県	21.9
33	島根県	22.2
	全国平均	23.1
34	徳島県	23.5
35	熊本県	24.3
36	兵庫県	25.8
37	栃木県	26.3
38	山梨県	26.6
39	大阪府	28.1
40	千葉県	29.1
41	埼玉県	30.5
42	群馬県	31.5
43	滋賀県	32.0
44	茨城県	34.7
45	神奈川県	38.4
46	奈良県	40.9
47	東京都	45.4

資料 厚生労働省「患者調査」(3年毎)

注意 全国平均=流出患者割合の合計÷47
推計流出患者数÷人口総数



(単位: %)

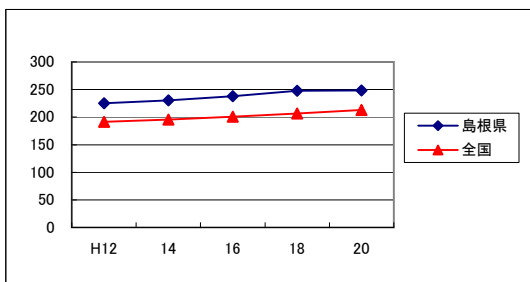
年	H14	17	20
島根県	23.2	22.8	22.2
全国平均	21.5	21.5	23.1

医療の確保 に関する指標

医師数		平成20年 (2008)
順位	都道府県名	人
1	京都府	279.2
2	徳島県	277.6
3	東京都	277.4
4	高知県	271.7
5	福岡県	268.2
6	鳥取県	266.4
7	長崎県	264.3
8	岡山県	259.1
9	和歌山県	257.0
10	島根県	248.4
11	香川県	246.3
12	熊本県	244.4
13	石川県	243.5
14	大阪府	243.3
15	佐賀県	239.6
16	大分県	236.6
17	愛媛県	234.3
18	山口県	231.9
19	広島県	227.4
20	鹿児島県	225.7
21	富山県	223.6
22	沖縄県	218.5
23	宮崎県	217.4
24	福井県	216.5
25	北海道	213.7
	全国平均	212.9
26	兵庫県	209.2
27	奈良県	207.1
28	宮城県	204.6
29	山梨県	203.7
30	栃木県	200.5
31	群馬県	200.1
32	秋田県	196.8
33	長野県	196.4
34	滋賀県	196.0
35	山形県	195.5
36	愛知県	183.4
37	福島県	183.2
38	三重県	182.5
39	神奈川県	181.3
40	岩手県	178.3
41	岐阜県	177.8
42	静岡県	176.4
43	青森県	174.4
43	新潟県	174.4
45	千葉県	161.0
46	茨城県	153.7
47	埼玉県	139.9

資料 厚生労働省「医師・歯科医師・薬剤師調査」(2年毎)

注意 12月31日現在
人口10万人当たり

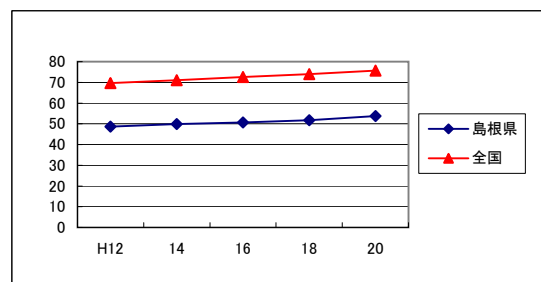


年	H12	14	16	18	20
島根県	225.1	230.6	238.1	247.8	248.4
全国平均	191.6	195.8	201.0	206.3	212.9

歯科医師数		平成20年 (2008)
順位	都道府県名	人
1	東京都	117.9
2	徳島県	97.9
3	福岡県	95.1
4	大阪府	85.0
5	新潟県	84.0
6	岡山県	83.3
7	長崎県	80.7
8	広島県	79.3
9	千葉県	78.1
10	北海道	77.0
	全国平均	75.7
11	神奈川県	75.2
12	長野県	72.5
13	岩手県	72.3
14	宮城県	72.1
15	岐阜県	71.2
16	和歌山県	70.3
17	佐賀県	68.7
18	愛知県	68.4
19	鹿児島県	68.0
20	熊本県	67.4
21	京都府	67.3
22	福島県	67.1
23	香川県	66.9
24	埼玉県	66.6
25	兵庫県	65.4
26	群馬県	65.1
27	奈良県	64.8
28	山口県	64.5
29	栃木県	64.2
30	愛媛県	62.9
31	山梨県	62.5
32	茨城県	61.5
33	高知県	61.1
34	宮崎県	60.7
35	静岡県	60.0
36	大分県	59.9
37	三重県	59.5
38	鳥取県	59.3
39	沖縄県	57.0
40	秋田県	55.9
41	富山県	55.7
42	山形県	54.8
43	青森県	54.5
44	滋賀県	54.2
45	島根県	53.7
46	石川県	53.0
47	福井県	49.5

資料 厚生労働省「医師・歯科医師・薬剤師調査」(2年毎)

注意 12月31日現在
人口10万人当たり



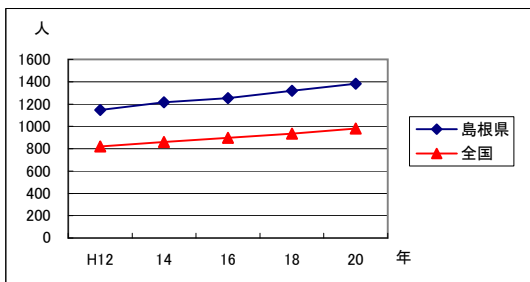
年	H12	14	16	18	20
島根県	48.7	49.9	50.7	51.8	53.7
全国平均	69.7	71.0	72.6	74.0	75.7

医療の確保 に関する指標

看護師・准看護師数		平成20年 (2008)
順位	都道府県名	人
1	高知県	1,615.8
2	鹿児島県	1,601.3
3	長崎県	1,556.6
4	宮崎県	1,556.0
5	熊本県	1,537.0
6	佐賀県	1,480.4
7	徳島県	1,444.1
8	大分県	1,394.9
9	山口県	1,393.7
10	島根県	1,381.8
11	愛媛県	1,353.7
12	鳥取県	1,308.7
13	香川県	1,301.9
14	福岡県	1,300.1
15	北海道	1,257.6
16	石川県	1,250.1
17	広島県	1,241.4
18	福井県	1,222.4
19	岡山県	1,222.3
20	青森県	1,218.0
21	富山県	1,197.5
22	和歌山県	1,166.9
23	秋田県	1,146.1
24	沖縄県	1,119.5
25	岩手県	1,115.3
26	福島県	1,082.4
27	山形県	1,076.9
28	群馬県	1,068.8
29	長野県	1,043.0
30	京都府	1,039.5
31	新潟県	1,011.9
	全国平均	980.7
32	山梨県	954.8
33	三重県	949.0
34	栃木県	946.7
35	宮城県	934.0
36	兵庫県	925.7
37	大阪府	914.6
38	滋賀県	910.6
39	岐阜県	887.1
40	奈良県	867.3
41	静岡県	821.6
42	茨城県	816.6
43	愛知県	799.7
44	東京都	737.8
45	千葉県	671.6
46	埼玉県	660.6
47	神奈川県	640.7

資料 厚生労働省「衛生行政報告例」(2年毎)

注意 12月31日現在
人口10万人当たり

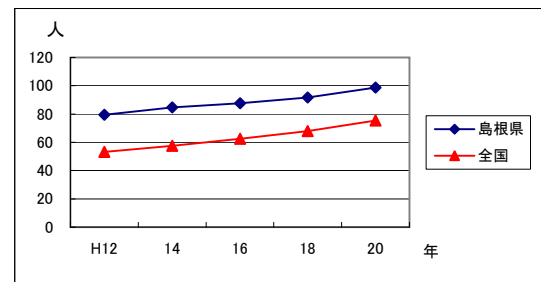


年	H12	14	16	18	20
島根県	1147.5	1214.7	1252.2	1319.1	1381.8
全国平均	821.4	861.1	897.7	934.6	980.7

歯科衛生士数		平成20年度 (2008)
順位	都道府県名	人
1	徳島県	127.5
2	鳥取県	118.7
3	佐賀県	115.2
4	宮崎県	112.8
5	岡山県	111.4
6	高知県	111.3
7	香川県	109.6
8	大分県	107.4
9	熊本県	105.2
10	島根県	98.8
11	岐阜県	97.3
12	長野県	95.8
13	広島県	95.1
14	福岡県	93.9
15	新潟県	93.1
16	長崎県	92.3
17	愛媛県	87.3
18	山梨県	87.0
19	北海道	85.3
20	山口県	84.8
21	富山県	82.1
22	群馬県	81.5
23	鹿児島県	80.7
24	山形県	80.1
25	大阪府	79.8
26	奈良県	79.3
27	東京都	78.6
28	三重県	77.1
29	和歌山県	75.5
	全国平均	75.5
30	秋田県	74.6
31	滋賀県	74.5
32	石川県	71.8
33	兵庫県	70.9
34	福井県	69.0
35	岩手県	67.5
35	神奈川県	67.5
37	栃木県	66.7
38	静岡県	66.2
39	京都府	61.4
40	千葉県	58.3
41	福島県	57.4
42	茨城県	57.3
43	宮城県	56.6
43	埼玉県	56.6
43	沖縄県	56.6
46	青森県	50.2
47	愛知県	41.3

資料 厚生労働省「衛生行政報告例」(2年毎)

注意 12月31日現在
人口10万人当たり



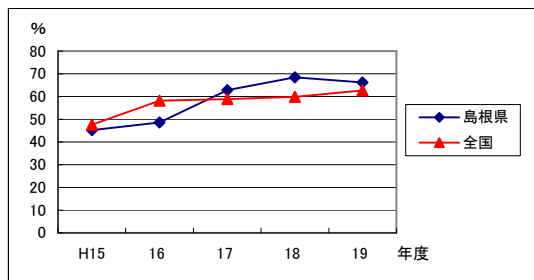
年	H12	14	16	18	20
島根県	79.4	84.7	87.7	91.6	98.8
全国平均	53.1	57.5	62.4	68.0	75.5

子育て支援の充実 に関する指標

延長保育の実施率	平成19年度 (2007)
----------	------------------

順位	都道府県名	%
1	大阪府	93.1
2	佐賀県	88.0
3	神奈川県	86.6
4	熊本県	78.5
5	奈良県	77.5
6	東京都	76.8
7	石川県	76.6
8	茨城県	76.4
9	沖縄県	76.3
10	長崎県	76.2
11	秋田県	74.1
12	埼玉県	72.2
13	青森県	71.2
14	千葉県	70.3
15	滋賀県	69.8
16	兵庫県	69.4
17	岩手県	68.5
18	福岡県	68.2
19	鳥根県	66.2
20	福島県	65.9
21	栃木県	64.9
22	岡山県	64.6
23	鳥取県	64.0
24	福井県	63.3
	全国平均	62.7
25	宮城県	61.1
26	群馬県	60.9
26	山口県	60.9
28	静岡県	60.2
29	宮崎県	59.8
30	山形県	59.7
31	鹿児島県	55.8
32	富山県	55.0
33	山梨県	54.4
34	京都府	52.8
35	徳島県	51.4
36	新潟県	50.8
37	岐阜県	50.4
38	大分県	50.2
39	香川県	47.0
40	和歌山県	43.5
41	長野県	41.8
42	広島県	40.9
43	愛知県	40.7
44	三重県	36.2
45	北海道	33.4
46	愛媛県	26.7
47	高知県	18.3

資料 厚生労働省「全国児童福祉主管課長会議資料」
青少年家庭課
注意 延長保育実施箇所数÷保育所数

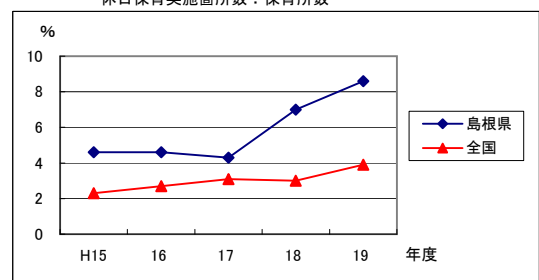


年度	H15	16	17	18	19
鳥根県	45.2	48.6	62.8	68.5	66.2
全国平均	47.6	58.2	58.9	59.9	62.7

休日保育の実施率	平成19年度 (2007)
----------	------------------

順位	都道府県名	%
1	青森県	15.0
2	茨城県	9.5
3	長崎県	8.8
4	岩手県	8.7
5	鳥根県	8.6
6	栃木県	7.6
7	富山県	7.4
8	静岡県	6.8
9	石川県	6.6
10	滋賀県	5.8
11	秋田県	5.6
12	熊本県	5.3
13	大分県	5.0
13	鹿児島県	5.0
15	佐賀県	4.6
16	宮崎県	4.5
17	群馬県	4.3
18	長野県	4.0
19	山口県	3.9
	全国平均	3.9
20	香川県	3.7
21	千葉県	3.6
21	福井県	3.6
23	神奈川県	3.5
24	大阪府	3.1
25	山形県	2.9
26	福岡県	2.7
27	埼玉県	2.5
27	東京都	2.5
27	兵庫県	2.5
27	鳥取県	2.5
27	岡山県	2.5
32	北海道	2.4
32	新潟県	2.4
32	和歌山県	2.4
35	三重県	2.1
36	奈良県	2.0
37	福島県	1.9
37	愛知県	1.9
39	徳島県	1.8
40	京都府	1.7
41	山梨県	1.3
42	愛媛県	1.1
42	沖縄県	1.1
44	岐阜県	0.8
45	広島県	0.6
46	宮城県	0.5
47	高知県	0.0

資料 厚生労働省「全国保育関係事務担当者会議資料」
「社会福祉行政業務報告(福祉行政報告例)」
青少年家庭課
注意 交付金ベース
休日保育実施箇所数÷保育所数



年度	H15	16	17	18	19
鳥根県	4.6	4.6	4.3	7.0	8.6
全国平均	2.3	2.7	3.1	3.0	3.9

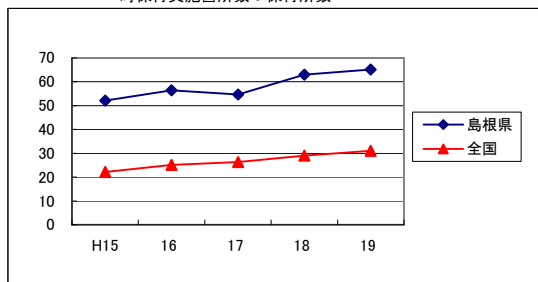
子育て支援の充実 に関する指標

一時保育の実施率	平成19年度 (2007)
----------	------------------

順位	都道府県名	%
1	島根県	65.1
2	山口県	64.5
3	静岡県	63.3
4	石川県	52.2
4	長崎県	52.2
6	佐賀県	49.8
7	大分県	45.7
8	栃木県	45.3
9	茨城県	40.6
10	福井県	40.4
11	岩手県	37.3
12	群馬県	37.2
13	熊本県	36.0
14	岡山県	35.4
15	神奈川県	35.3
16	兵庫県	34.6
17	山形県	33.6
18	大阪府	33.3
19	沖縄県	32.8
20	滋賀県	32.6
21	福岡県	31.8
	全国平均	31.0
22	宮崎県	30.9
23	埼玉県	30.6
23	岐阜県	30.6
25	奈良県	30.5
26	福島県	30.3
27	富山県	30.1
28	千葉県	29.0
28	新潟県	29.0
30	京都府	28.9
31	長野県	27.5
32	山梨県	26.2
33	徳島県	25.9
34	青森県	25.4
35	北海道	23.1
35	鹿児島県	23.1
37	広島県	22.4
38	香川県	21.6
39	秋田県	20.3
39	鳥取県	20.3
41	東京都	20.1
42	愛知県	19.2
43	三重県	18.1
44	宮城県	16.2
45	愛媛県	12.8
46	和歌山県	10.7
47	高知県	7.9

資料 厚生労働省「全国保育関係事務担当者会議資料」
「社会福祉行政業務報告(福祉行政報告例)」
青少年家庭課

注意 交付金ベース
一時保育実施箇所数÷保育所数



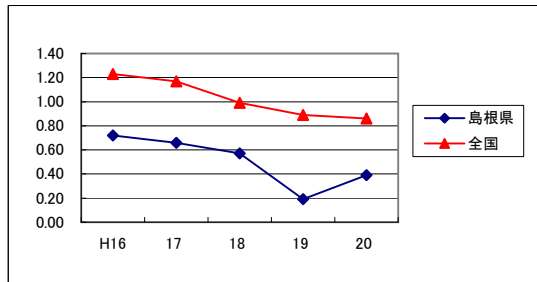
年度	H15	16	17	18	19
島根県	52.1	56.4	54.7	63.0	65.1
全国平均	22.2	25.1	26.4	29.0	31.0

保育所待機児童数	平成20年度 (2008)
----------	------------------

順位	都道府県名	%
1	富山県	0
1	石川県	0
1	福井県	0
1	山梨県	0
1	長野県	0
1	鳥取県	0
1	香川県	0
1	愛媛県	0
1	高知県	0
1	佐賀県	0
1	大分県	0
1	宮崎県	0
13	岐阜県	0.01
14	新潟県	0.03
15	山口県	0.04
16	和歌山県	0.05
16	広島県	0.05
18	群馬県	0.07
18	長崎県	0.07
20	青森県	0.10
21	北海道	0.11
22	三重県	0.12
23	愛知県	0.13
24	栃木県	0.16
24	福岡県	0.16
26	京都府	0.20
27	徳島県	0.22
28	岩手県	0.23
29	兵庫県	0.27
29	岡山県	0.27
31	熊本県	0.31
31	鹿児島県	0.31
33	秋田県	0.35
34	島根県	0.39
35	奈良県	0.52
36	大阪府	0.55
37	静岡県	0.64
38	茨城県	0.69
	全国平均	0.86
39	滋賀県	1.06
40	福島県	1.07
41	山形県	1.09
42	千葉県	1.11
43	埼玉県	1.42
44	神奈川県	1.68
45	東京都	3.33
46	宮城県	3.43
47	沖縄県	5.75

資料 厚生労働省「全国児童福祉主管課長会議資料」
青少年家庭課

注意 待機児童数÷利用児童数



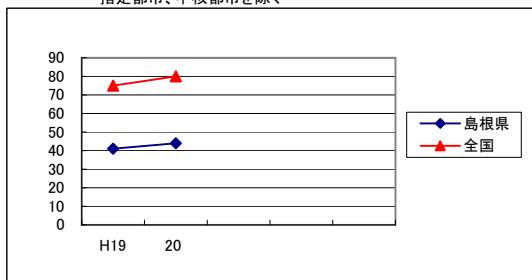
年度	H16	17	18	19	20
島根県	0.72	0.66	0.57	0.19	0.39
全国平均	1.23	1.17	0.99	0.89	0.86

子育て支援の充実 に関する指標

地域における子育て支援拠点の箇所数	平成20年度 (2008)
-------------------	------------------

順位	都道府県名	箇所
1	埼玉県	218
2	北海道	189
3	東京都	171
4	茨城県	169
5	大阪府	165
6	千葉県	146
7	静岡県	140
8	愛知県	125
9	新潟県	121
10	長野県	112
11	群馬県	109
12	熊本県	108
13	三重県	95
14	岐阜県	91
15	青森県	89
16	福岡県	88
17	長崎県	82
18	山口県	81
	全国平均	80
19	石川県	75
20	岩手県	70
20	広島県	70
20	沖縄県	70
23	栃木県	64
24	山形県	63
25	秋田県	62
25	滋賀県	62
25	兵庫県	62
28	福島県	59
29	京都府	58
30	鹿児島県	54
31	山梨県	53
31	岡山県	53
33	宮城県	50
34	福井県	48
35	富山県	45
36	鳥取県	44
36	島根県	44
36	大分県	44
39	奈良県	43
39	愛媛県	43
41	香川県	40
42	神奈川県	39
43	徳島県	35
44	佐賀県	34
45	和歌山県	28
45	高知県	28
47	宮崎県	27

資料 厚生労働省「全国保育事務担当官会議資料」青少年家庭課
 注意 地域子育て支援拠点事業におけるセンター型、ひろば型、児童館型の計
 全国平均＝都道府県数値の合計÷47
 指定都市、中核都市を除く

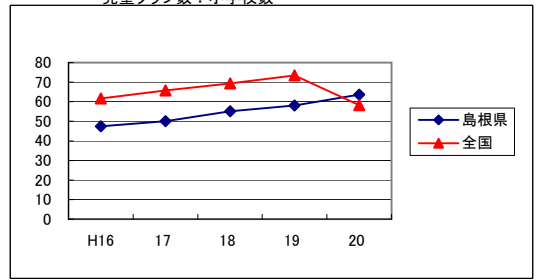


年度	H19	20
島根県	41	44
全国平均	75	80

放課後児童クラブ充足率	平成20年度 (2008)
-------------	------------------

順位	都道府県名	%
1	東京都	108.1
2	滋賀県	92.8
3	群馬県	91.3
4	茨城県	90.6
5	佐賀県	89.6
6	福井県	87.9
7	山梨県	85.6
8	埼玉県	84.4
9	栃木県	79.9
10	沖縄県	79.6
11	鳥取県	75.9
12	長野県	74.7
13	山口県	71.5
14	奈良県	67.9
15	石川県	65.2
15	岐阜県	65.2
17	島根県	63.6
18	千葉県	60.1
19	秋田県	59.0
	全国平均	58.3
20	大阪府	57.4
21	香川県	56.0
22	青森県	54.9
23	三重県	53.0
24	愛知県	52.9
25	山形県	52.6
26	富山県	52.4
27	京都府	52.1
28	静岡県	51.2
29	宮崎県	51.1
30	福岡県	50.9
31	岩手県	50.0
32	兵庫県	49.5
33	熊本県	48.9
34	新潟県	45.6
35	福島県	44.9
36	徳島県	44.5
37	宮城県	44.4
38	大分県	44.3
39	北海道	41.2
40	岡山県	40.0
41	長崎県	39.9
42	広島県	39.6
43	愛媛県	35.8
44	鹿児島県	34.5
45	神奈川県	32.8
46	和歌山県	27.1
47	高知県	23.8

資料 厚生労働省「放課後児童クラブの実施状況調査」青少年家庭課
 注意 5月1日現在
 都道府県別は、政令指定都市・中核市を除き、全国計は含む
 児童クラブ数÷小学校数



年度	H16	17	18	19	20
島根県	47.4	50.0	55.1	58.1	63.6
全国平均	61.7	65.7	69.3	73.5	58.3

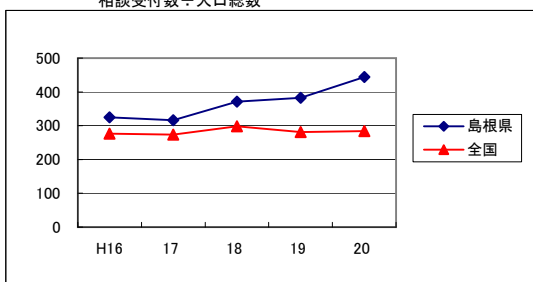
子育て支援の充実 に関する指標

児童相談所における相談受付件数	平成20年度 (2008)
-----------------	------------------

順位	都道府県名	件
1	香川県	477.67
2	群馬県	469.68
3	島根県	444.55
4	奈良県	421.15
5	大分県	385.50
6	鳥取県	351.93
7	鹿児島県	342.05
8	長崎県	332.36
9	高知県	325.36
10	宮崎県	324.47
11	徳島県	318.51
12	岡山県	301.33
13	青森県	297.41
14	和歌山県	293.58
15	沖縄県	285.83
	全国平均	284.32
16	山梨県	276.69
17	宮城県	275.73
18	大阪府	275.62
19	福島県	266.67
20	熊本県	265.95
21	広島県	265.21
22	滋賀県	262.20
23	岐阜県	256.29
24	秋田県	255.32
25	富山県	249.68
26	栃木県	243.71
27	佐賀県	240.65
28	福井県	239.04
29	山口県	229.53
30	兵庫県	221.54
31	長野県	209.81
32	山形県	208.08
33	千葉県	207.37
34	北海道	191.44
35	岩手県	190.98
36	東京都	185.20
37	愛媛県	176.32
38	福岡県	172.42
39	三重県	171.68
40	埼玉県	164.26
41	茨城県	160.16
42	愛知県	158.52
43	新潟県	134.00
44	京都府	115.48
45	神奈川県	111.63
46	静岡県	104.66
47	石川県	99.74

資料 厚生労働省「福祉行政報告例」

注意 人口10万人当たり
都道府県別は指定都市、中核市を除く
相談受付数÷人口総数



(単位:件)

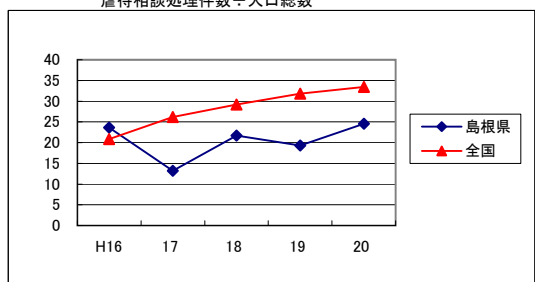
年度	H16	17	18	19	20
島根県	324.43	316.35	371.37	382.90	444.55
全国平均	276.15	273.83	298.15	281.32	284.32

児童相談所における虐待相談処理件数	平成20年度 (2008)
-------------------	------------------

順位	都道府県名	件
1	滋賀県	51.07
2	徳島県	49.24
3	香川県	48.75
4	岡山県	46.97
5	山梨県	46.04
6	大分県	43.50
7	奈良県	43.09
8	和歌山県	42.59
9	千葉県	38.21
10	広島県	37.54
11	大阪府	33.56
	全国平均	33.41
12	青森県	31.97
13	埼玉県	30.73
14	沖縄県	29.65
15	宮城県	28.63
16	神奈川県	28.29
17	富山県	27.07
18	群馬県	26.79
19	岐阜県	26.62
20	栃木県	25.26
20	宮崎県	25.26
22	東京都	25.15
23	島根県	24.55
24	長野県	24.41
25	高知県	23.80
26	秋田県	22.47
27	兵庫県	22.23
28	愛媛県	22.09
29	新潟県	21.92
30	山形県	21.72
31	熊本県	21.47
32	三重県	21.07
33	岩手県	20.19
34	長崎県	19.79
35	北海道	18.48
36	茨城県	18.08
37	福井県	17.49
38	山口県	17.16
39	石川県	17.04
40	福岡県	16.60
41	鳥取県	14.45
42	京都府	14.11
43	静岡県	13.71
44	佐賀県	12.73
45	福島県	11.60
46	愛知県	10.87
47	鹿児島県	7.86

資料 厚生労働省「福祉行政報告例」

注意 人口10万人当たり
都道府県別は指定都市、中核市を除く
虐待相談処理件数÷人口総数



(単位:件)

年度	H16	17	18	19	20
島根県	23.63	13.20	21.71	19.29	24.55
全国平均	20.82	26.16	29.21	31.81	33.41

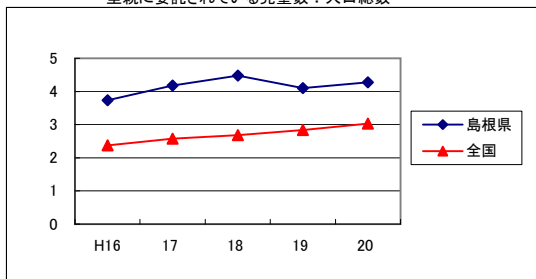
子育て支援の充実 に関する指標

里親委託児童数	平成20年度 (2008)
---------	------------------

順位	都道府県名	人
1	沖縄県	8.79
2	山梨県	8.61
3	鳥取県	6.72
4	滋賀県	5.78
5	大分県	5.75
6	北海道	4.99
7	宮崎県	4.93
8	栃木県	4.38
9	島根県	4.28
10	三重県	4.00
11	青森県	3.66
12	岩手県	3.40
13	茨城県	3.37
14	徳島県	3.27
15	群馬県	3.23
16	東京都	3.15
	全国平均	3.03
17	新潟県	3.01
18	和歌山県	2.96
19	山口県	2.94
20	熊本県	2.86
21	千葉県	2.65
22	秋田県	2.53
23	香川県	2.49
24	福島県	2.44
25	静岡県	2.34
26	奈良県	2.28
27	長野県	2.21
28	岐阜県	2.00
29	愛知県	1.80
30	佐賀県	1.75
30	鹿児島県	1.75
32	埼玉県	1.74
33	高知県	1.68
34	岡山県	1.64
35	長崎県	1.60
36	宮城県	1.58
37	福岡県	1.48
38	富山県	1.45
39	山形県	1.43
40	兵庫県	1.40
41	愛媛県	1.32
42	広島県	1.12
43	福井県	1.11
44	神奈川県	1.00
45	石川県	0.86
46	大阪府	0.67
47	京都府	0.61

資料 厚生労働省「福祉行政報告例」

注意 人口10万人当たり
都道府県別は指定都市、中核市を除く
里親に委託されている児童数÷人口総数



(単位:人)

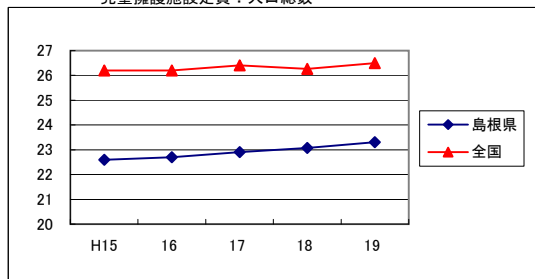
年度	H16	17	18	19	20
島根県	3.74	4.18	4.48	4.10	4.28
全国平均	2.37	2.58	2.68	2.84	3.03

児童養護施設定員数	平成19年 (2007)
-----------	-----------------

順位	都道府県名	人
1	徳島県	45.6
2	鳥取県	38.3
3	長崎県	34.1
4	鹿児島県	32.6
5	沖縄県	32.2
6	佐賀県	32.0
7	山梨県	31.4
8	茨城県	28.6
9	山口県	28.0
10	福井県	27.1
10	熊本県	27.1
12	大分県	27.0
	全国平均	26.5
13	岩手県	26.2
14	奈良県	26.0
15	三重県	25.6
16	岐阜県	24.3
17	島根県	23.3
18	高知県	22.5
19	青森県	22.2
20	東京都	21.9
21	長野県	21.6
22	宮崎県	21.3
23	福島県	20.1
24	岡山県	20.0
25	埼玉県	19.8
26	群馬県	19.6
27	山形県	19.4
28	栃木県	18.7
29	北海道	18.0
30	石川県	17.7
31	広島県	16.6
32	愛媛県	16.4
33	福岡県	16.2
34	滋賀県	14.0
35	兵庫県	13.7
36	静岡県	13.2
37	千葉県	13.1
38	和歌山県	12.8
39	神奈川県	12.1
40	京都府	12.0
40	大阪府	12.0
42	秋田県	8.9
42	香川県	8.9
44	愛知県	8.7
45	新潟県	6.9
46	富山県	4.5
47	宮城県	3.0

資料 厚生労働省「社会福祉施設等調査報告」

注意 10月1日現在
人口10万人当たり
都道府県別は指定都市、中核市を除く
児童養護施設定員÷人口総数



(単位:人)

年	H15	16	17	18	19
島根県	22.6	22.7	22.9	23.1	23.3
全国平均	26.2	26.2	26.4	26.3	26.5

子育て支援の充実 に関する指標

周産期死亡率	平成20年 (2008)
--------	-----------------

* 島根総合発展計画に掲載あり

順位	都道府県名	%
1	鳥取県	3.1
2	山梨県	3.2
3	長崎県	3.4
3	鹿児島県	3.4
5	沖縄県	3.5
6	兵庫県	3.6
6	佐賀県	3.6
8	京都府	3.7
9	宮城県	3.9
9	島根県	3.9
9	香川県	3.9
9	愛媛県	3.9
9	熊本県	3.9
14	千葉県	4.0
14	富山県	4.0
14	大阪府	4.0
14	岡山県	4.0
18	長野県	4.1
18	和歌山県	4.1
18	広島県	4.1
18	宮崎県	4.1
22	群馬県	4.2
23	栃木県	4.3
23	埼玉県	4.3
23	東京都	4.3
23	福岡県	4.3
	全国平均	4.3
27	青森県	4.4
27	新潟県	4.4
27	愛知県	4.4
27	山口県	4.4
27	徳島県	4.4
32	神奈川県	4.5
32	福井県	4.5
32	高知県	4.5
35	北海道	4.7
36	茨城県	4.8
36	静岡県	4.8
38	岐阜県	5.0
38	大分県	5.0
40	山形県	5.1
41	三重県	5.2
42	福島県	5.3
42	滋賀県	5.3
44	岩手県	5.4
44	秋田県	5.4
46	奈良県	5.5
47	石川県	6.1

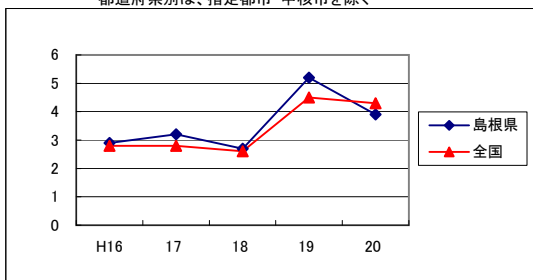
資料 厚生労働省「人口動態統計」

注意 * 75頁の注意書き参照

出生1,000人当たり

全国には、住所が外国・不詳を含む

都道府県別は、指定都市・中核市を除く



(単位: %)

年	H16	17	18	19	20
島根県	2.9	3.2	2.7	5.2	3.9
全国平均	2.8	2.8	2.6	4.5	4.3

乳児死亡率	平成20年 (2008)
-------	-----------------

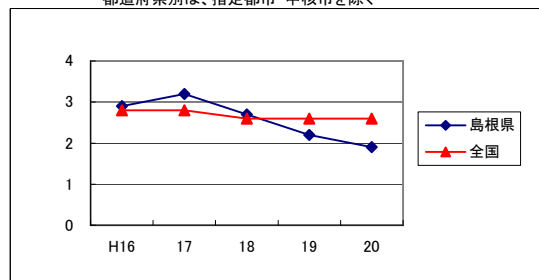
順位	都道府県名	%
1	山梨県	1.4
1	愛媛県	1.4
3	長崎県	1.7
4	長野県	1.9
4	島根県	1.9
6	青森県	2.1
6	宮城県	2.1
8	福岡県	2.2
9	山形県	2.3
9	群馬県	2.3
9	和歌山県	2.3
9	鳥取県	2.3
9	山口県	2.3
14	北海道	2.4
14	静岡県	2.4
14	兵庫県	2.4
14	熊本県	2.4
18	茨城県	2.5
18	千葉県	2.5
18	東京都	2.5
18	石川県	2.5
18	福井県	2.5
18	京都府	2.5
18	徳島県	2.5
18	大分県	2.5
18	鹿児島県	2.5
18	沖縄県	2.5
28	新潟県	2.6
28	三重県	2.6
28	滋賀県	2.6
28	香川県	2.6
	全国平均	2.6
32	秋田県	2.7
32	福島県	2.7
32	埼玉県	2.7
32	神奈川県	2.7
32	奈良県	2.7
32	広島県	2.7
38	大阪府	2.8
38	佐賀県	2.8
40	富山県	2.9
40	愛知県	2.9
42	岡山県	3.2
42	宮崎県	3.2
44	岐阜県	3.3
45	岩手県	3.5
45	栃木県	3.5
47	高知県	3.6

資料 厚生労働省「人口動態統計」

注意 出生1,000人当たり

全国には、住所が外国・不詳を含む

都道府県別は、指定都市・中核市を除く



(単位: %)

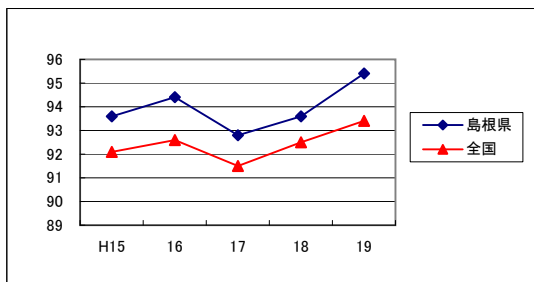
年	H16	17	18	19	20
島根県	2.9	3.2	2.7	2.2	1.9
全国平均	2.8	2.8	2.6	2.6	2.6

子育て支援の充実 に関する指標

1歳6か月児健康診査受診率 (一般健康診査分)	平成19年度 (2007)
----------------------------	------------------

順位	都道府県名	%
1	山形県	97.8
2	岩手県	97.2
2	秋田県	97.2
4	富山県	97.1
4	福井県	97.1
6	鳥取県	97.0
7	新潟県	96.9
8	石川県	96.6
9	愛知県	96.1
10	熊本県	96.0
11	福島県	95.9
11	和歌山県	95.9
13	青森県	95.4
13	島根県	95.4
15	兵庫県	95.3
15	佐賀県	95.3
17	静岡県	95.2
17	京都府	95.2
19	滋賀県	95.1
20	三重県	95.0
21	栃木県	94.6
22	山口県	94.5
22	鹿児島県	94.5
24	北海道	94.4
24	長崎県	94.4
26	神奈川県	94.3
27	宮城県	94.2
28	長野県	93.8
29	大阪府	93.7
30	群馬県	93.6
31	徳島県	93.5
	全国平均	93.4
32	岐阜県	93.1
33	埼玉県	93.0
33	広島県	93.0
35	奈良県	92.9
36	福岡県	92.8
37	千葉県	92.7
38	山梨県	92.6
39	香川県	92.3
40	大分県	91.9
41	茨城県	91.0
42	宮崎県	89.4
43	岡山県	89.3
44	東京都	89.1
45	愛媛県	85.7
46	沖縄県	84.7
47	高知県	81.5

資料 厚生労働省「地域保健・老人保険事業報告(地域保健編)」
健康推進課
注意 都道府県別は、政令市・特別区は除く
受診実人員÷対象人員

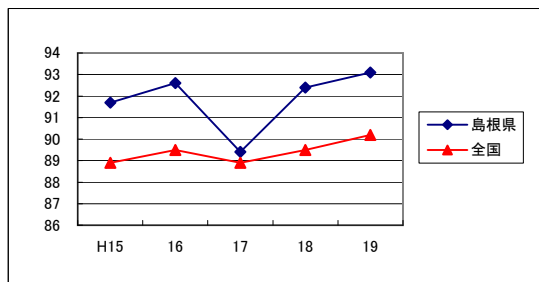


年度	H15	16	17	18	19
島根県	93.6	94.4	92.8	93.6	95.4
全国平均	92.1	92.6	91.5	92.5	93.4

3歳児健康診査受診率 (一般健康診査分)	平成19年度 (2007)
-------------------------	------------------

順位	都道府県名	%
1	山形県	97.5
2	福井県	95.9
3	岩手県	95.8
3	富山県	95.8
3	石川県	95.8
6	新潟県	95.6
7	秋田県	95.2
7	鳥取県	95.2
9	熊本県	94.6
10	愛知県	94.5
11	福島県	94.3
12	兵庫県	93.7
13	青森県	93.5
13	佐賀県	93.5
15	三重県	93.4
16	岐阜県	93.2
17	島根県	93.1
18	山口県	93.0
19	静岡県	92.7
20	京都府	92.5
21	栃木県	92.1
22	北海道	92.0
23	神奈川県	91.7
24	群馬県	91.3
25	長野県	91.2
26	長崎県	91.1
27	滋賀県	91.0
28	徳島県	90.7
28	鹿児島県	90.7
30	宮城県	90.2
	全国平均	90.2
31	和歌山県	90.0
31	福岡県	90.0
33	東京都	88.9
34	香川県	88.8
35	茨城県	88.4
36	千葉県	88.1
37	大分県	88.0
38	埼玉県	87.7
39	山梨県	86.6
40	奈良県	86.2
41	宮崎県	85.4
42	大阪府	84.0
42	岡山県	84.0
42	愛媛県	84.0
45	広島県	83.6
46	高知県	77.4
47	沖縄県	76.5

資料 厚生労働省「地域保健・老人保険事業報告(地域保健編)」
健康推進課
注意 都道府県別は、政令市・特別区は除く
受診実人員÷対象人員



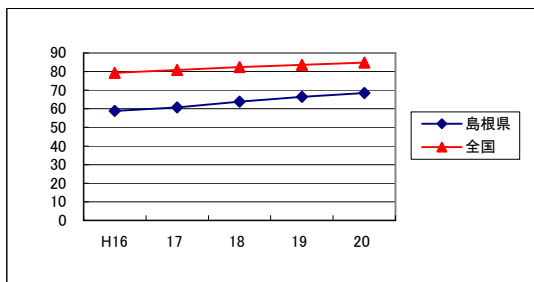
年度	H15	16	17	18	19
島根県	91.7	92.6	89.4	92.4	93.1
全国平均	88.9	89.5	88.9	89.5	90.2

生活基盤の維持・確保 に関する指標

汚水処理人口普及率		平成20年度 (2008)
* 島根総合発展計画に掲載あり		
順位	都道府県名	%
1	東京都	99.4
2	兵庫県	97.8
3	滋賀県	97.4
4	神奈川県	97.1
5	大阪府	94.7
6	長野県	94.0
7	京都府	93.9
8	北海道	93.1
9	富山県	91.5
10	鳥取県	88.9
11	石川県	87.3
12	埼玉県	87.0
13	福井県	86.3
14	宮城県	85.8
14	福岡県	85.8
16	岐阜県	85.0
17	山形県	84.9
	全国平均	84.8
18	奈良県	83.1
19	愛知県	82.4
20	千葉県	82.2
21	広島県	80.1
22	新潟県	78.4
23	山口県	77.9
24	沖縄県	77.3
25	岡山県	77.0
26	秋田県	76.7
27	熊本県	76.5
28	栃木県	76.1
29	宮崎県	75.1
30	茨城県	74.9
30	三重県	74.9
32	山梨県	74.8
33	長崎県	72.2
34	福島県	71.2
35	静岡県	70.3
36	岩手県	70.2
37	群馬県	70.0
38	佐賀県	68.9
39	青森県	68.7
40	島根県	68.5
41	愛媛県	67.2
42	鹿児島県	66.4
43	香川県	64.6
43	大分県	64.6
45	高知県	64.1
46	和歌山県	47.9
47	徳島県	45.8

資料 国土交通省「下水道の普及率・整備状況」

注意 年度末現在
汚水処理施設整備人口÷人口総数

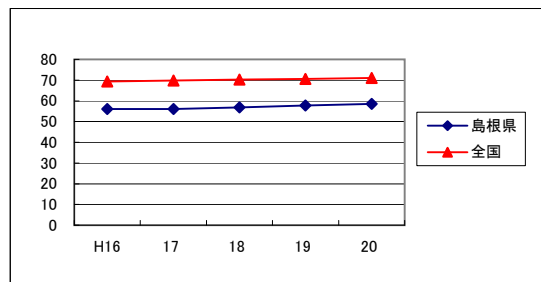


年度	H16	17	18	19	20
島根県	58.8	60.8	63.9	66.4	68.5
全国平均	79.4	80.9	82.4	83.7	84.8

国県道改良率		平成20年 (2008)
* 島根総合発展計画に掲載あり		
順位	都道府県名	%
1	北海道	92.0
2	沖縄県	89.7
3	埼玉県	84.9
4	東京都	84.2
5	大阪府	81.9
6	山形県	81.2
7	宮城県	80.7
8	岩手県	80.0
9	神奈川県	79.4
10	鳥取県	79.1
11	富山県	78.5
12	愛知県	76.8
13	秋田県	76.3
13	千葉県	76.3
15	福岡県	76.1
16	静岡県	75.7
17	香川県	75.6
18	鹿児島県	74.7
19	石川県	74.3
20	群馬県	74.2
21	青森県	72.0
22	栃木県	71.8
23	茨城県	71.2
24	広島県	71.1
	全国平均	71.0
25	大分県	70.3
26	兵庫県	70.1
27	福井県	69.4
28	佐賀県	68.7
29	滋賀県	67.8
30	熊本県	67.3
31	長崎県	66.8
32	福島県	65.4
32	新潟県	65.4
34	三重県	64.6
35	長野県	64.5
36	岐阜県	63.0
37	宮崎県	61.7
38	岡山県	61.4
39	山梨県	60.8
40	京都府	59.8
41	島根県	58.5
42	山口県	57.3
43	愛媛県	53.4
44	奈良県	50.4
45	和歌山県	47.0
46	高知県	45.5
47	徳島県	44.4

資料 国土交通省「道路統計年報」

道路維持課
注意 4月1日現在
改良済延長÷実延長



年	H16	17	18	19	20
島根県	56.1	56.1	56.8	57.7	58.5
全国平均	69.3	69.8	70.2	70.6	71.0

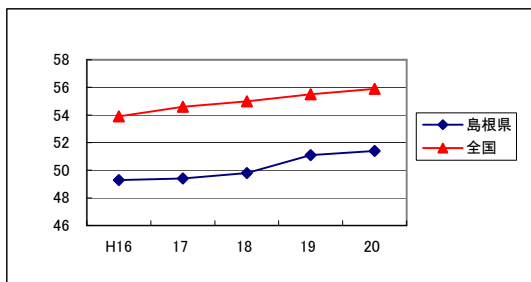
生活基盤の維持・確保 に関する指標

市町村道改良率	平成20年 (2008)
---------	-----------------

* 島根総合発展計画に掲載あり

順位	都道府県名	%
1	富山県	76.0
2	石川県	73.2
3	大阪府	71.4
4	福井県	70.7
5	東京都	70.2
6	佐賀県	68.3
7	栃木県	65.8
8	山形県	65.5
9	鹿児島県	65.3
10	鳥取県	64.6
11	北海道	64.4
12	秋田県	63.4
13	新潟県	63.0
14	宮城県	61.9
15	沖縄県	61.5
16	福岡県	61.0
17	神奈川県	60.9
18	愛知県	60.1
19	香川県	59.9
20	山口県	59.5
21	大分県	58.3
22	兵庫県	58.0
23	岩手県	57.0
24	山梨県	56.0
	全国平均	55.9
25	千葉県	55.8
26	青森県	55.4
27	福島県	54.7
28	熊本県	53.6
29	岐阜県	53.0
30	静岡県	52.7
31	滋賀県	52.5
32	京都府	52.2
33	島根県	51.4
34	宮崎県	50.8
35	広島県	50.2
36	愛媛県	48.6
37	埼玉県	48.1
38	長野県	46.3
39	群馬県	46.1
40	三重県	45.8
41	長崎県	45.3
42	奈良県	43.3
43	岡山県	43.1
44	徳島県	42.0
45	高知県	41.1
46	和歌山県	40.7
47	茨城県	35.7

資料 国土交通省「道路統計年報」
道路維持課
注意 4月1日現在
改良済延長÷実延長

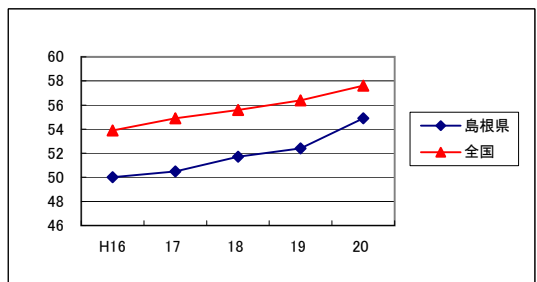


年	H16	17	18	19	20
島根県	49.3	49.4	49.8	51.1	51.4
全国平均	53.9	54.6	55.0	55.5	55.9

幹線街路改良率	平成20年 (2008)
---------	-----------------

順位	都道府県名	%
1	沖縄県	76.1
2	北海道	75.1
3	鹿児島県	74.0
4	和歌山県	71.6
5	福井県	67.9
6	兵庫県	67.1
7	高知県	66.3
8	富山県	66.0
9	宮崎県	65.4
10	長崎県	65.3
11	愛知県	65.1
12	鳥取県	64.5
13	佐賀県	63.4
14	大阪府	62.1
15	石川県	61.4
16	熊本県	60.8
17	香川県	60.2
18	福島県	59.6
19	神奈川県	59.3
20	栃木県	58.1
20	広島県	58.1
22	新潟県	57.9
	全国平均	57.6
23	徳島県	56.4
24	東京都	56.3
25	山口県	56.2
26	埼玉県	55.0
27	島根県	54.9
28	京都府	54.5
29	愛媛県	54.4
30	大分県	54.2
31	山形県	53.9
31	茨城県	53.9
33	山梨県	53.8
34	岩手県	53.7
35	福岡県	53.3
36	岡山県	52.6
37	秋田県	50.8
38	宮城県	50.7
38	三重県	50.7
40	静岡県	49.7
41	千葉県	49.5
42	岐阜県	49.4
43	奈良県	45.6
44	群馬県	44.8
45	青森県	42.5
46	長野県	38.5
47	滋賀県	36.5

資料 国土交通省「都市計画年報」
都市計画課
注意 3月31日現在
改良済延長÷計画延長



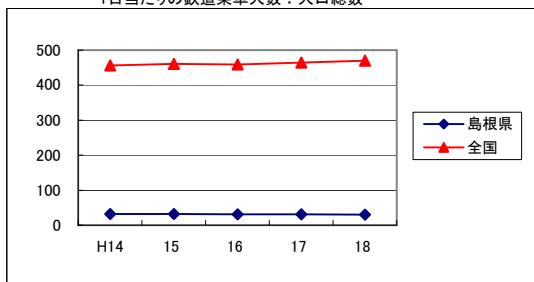
年	H16	17	18	19	20
島根県	50.0	50.5	51.7	52.4	54.9
全国平均	53.9	54.9	55.6	56.4	57.6

生活基盤の維持・確保 に関する指標

公共交通乗車人員(鉄道)	平成18年度 (2008)
--------------	------------------

順位	都道府県名	人
1	東京都	1,926.5
2	大阪府	889.6
3	神奈川県	795.6
4	千葉県	566.0
5	京都府	528.5
6	兵庫県	489.9
	全国平均	470.7
7	埼玉県	438.5
8	愛知県	381.8
9	奈良県	349.8
10	滋賀県	242.1
11	福岡県	231.5
12	広島県	180.3
13	宮城県	178.5
14	北海道	171.5
15	三重県	135.7
16	茨城県	113.3
17	静岡県	109.1
18	和歌山県	102.9
19	岐阜県	92.8
20	岡山県	90.8
21	富山県	88.4
22	長野県	86.2
23	香川県	82.5
24	栃木県	77.9
25	長崎県	73.4
26	山梨県	73.1
27	新潟県	65.7
28	山口県	60.6
29	群馬県	58.5
30	石川県	57.8
31	岩手県	56.9
32	福島県	56.8
33	佐賀県	55.7
34	愛媛県	54.9
35	鳥取県	53.4
36	福井県	51.4
37	大分県	48.3
38	鹿児島県	48.1
39	高知県	46.5
40	熊本県	44.7
41	秋田県	41.2
42	山形県	37.8
43	徳島県	33.6
44	青森県	33.3
45	島根県	30.3
46	沖縄県	27.3
47	宮崎県	21.0

資料 (財)運輸政策研究機構「地域交通年報」
 注意 4月1日現在 1日、人口1,000人当たり
 JR、民鉄、地下鉄の乗車人数の計
 JRには新幹線を含まない
 1日当たりの鉄道乗車人数÷人口総数



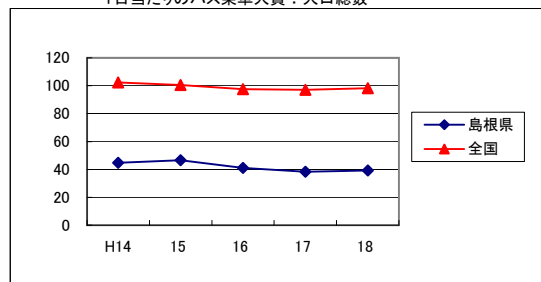
(単位:人)

年度	H14	15	16	17	18
島根県	31.9	31.8	31.3	30.7	30.3
全国平均	456.1	460.3	458.9	463.9	470.1

公共交通乗車人員(バス)	平成18年度 (2008)
--------------	------------------

順位	都道府県名	人
1	神奈川県	206.9
2	長崎県	178.6
3	京都府	177.0
4	福岡県	165.4
5	東京都	163.2
6	兵庫県	124.2
7	奈良県	120.0
8	広島県	111.6
9	北海道	109.0
10	大阪府	104.1
11	千葉県	104.0
	全国平均	98.2
12	宮城県	87.3
13	石川県	84.4
14	埼玉県	77.8
15	鹿児島県	76.1
16	静岡県	74.6
17	青森県	71.1
18	愛知県	70.1
19	沖縄県	65.9
20	熊本県	64.5
21	三重県	64.3
22	新潟県	63.0
22	山口県	63.0
24	大分県	53.6
25	岩手県	52.7
26	岡山県	50.2
27	滋賀県	49.7
28	岐阜県	45.0
29	和歌山県	44.9
30	茨城県	44.5
31	徳島県	42.6
32	福島県	41.6
33	秋田県	41.3
34	鳥取県	40.8
35	島根県	39.2
36	長野県	39.1
37	福井県	35.4
38	栃木県	34.1
39	宮崎県	33.8
40	佐賀県	33.7
41	山梨県	33.5
42	愛媛県	33.1
43	山形県	31.9
44	富山県	31.3
45	高知県	29.4
46	香川県	21.0
47	群馬県	20.5

資料 (財)運輸政策研究機構「地域交通年報」
 注意 1日、人口1,000人当たり
 乗合バス、貸切バス、市町村代替バス、貸切代替バスによる輸送
 人員の計(市町村代替バス及び貸切代替バスは参考値)
 1日当たりのバス乗車人員÷人口総数



(単位:人)

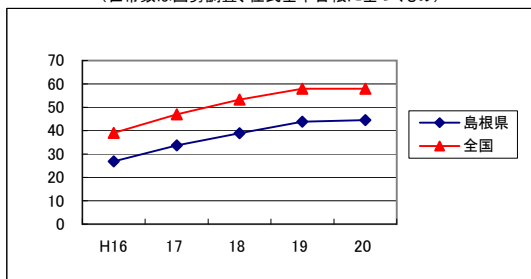
年度	H14	15	16	17	18
島根県	44.8	46.5	41.1	38.3	39.2
全国平均	102.4	100.4	97.5	97.0	98.2

生活基盤の維持・確保 に関する指標

ブロードバンドサービスに係る世帯普及率	平成20年度 (2008)
---------------------	------------------

順位	都道府県名	%
1	東京都	74.3
2	神奈川県	69.4
3	滋賀県	65.2
4	大阪府	65.1
5	愛知県	65.1
6	千葉県	63.5
7	埼玉県	63.3
8	京都府	62.4
9	静岡県	62.3
10	福井県	62.2
11	奈良県	60.2
12	富山県	60.0
13	兵庫県	58.4
14	三重県	58.3
	全国平均	58.0
15	岐阜県	57.9
16	長野県	56.4
17	石川県	55.8
18	栃木県	54.8
19	群馬県	54.2
20	宮城県	54.0
21	山梨県	54.0
22	茨城県	52.9
23	福岡県	52.6
24	岡山県	52.4
25	新潟県	52.4
26	広島県	51.6
27	山形県	51.0
28	香川県	50.3
29	鳥取県	48.5
30	和歌山県	48.2
31	徳島県	48.1
32	山口県	46.0
33	大分県	44.7
34	島根県	44.5
35	福島県	43.7
36	秋田県	43.1
37	愛媛県	42.9
38	北海道	42.6
39	熊本県	41.7
40	岩手県	41.6
41	沖縄県	41.2
42	佐賀県	41.2
43	長崎県	39.3
44	宮崎県	38.4
45	青森県	36.8
46	高知県	34.8
47	鹿児島県	32.6

資料 総務省「ブロードバンドサービス等の契約数」
 総務省中国総合通信局「中国地方のブロードバンドの普及状況」
 注意 年度末現在
 FTTH,DSL,CATV及びFWAの各サービス契約数÷世帯数
 (世帯数は国勢調査、住民基本台帳に基づくもの)

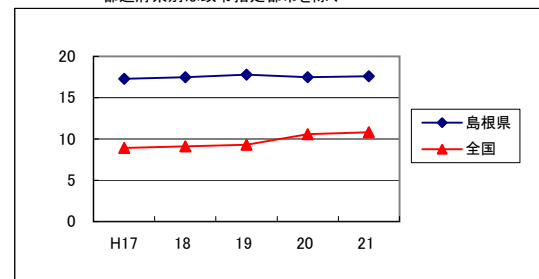


年度	H16	17	18	19	20
島根県	26.8	33.7	38.9	43.8	44.5
全国平均	39.1	47.0	53.3	58.0	58.0

都市公園等面積	平成21年 (2009)
---------	-----------------

順位	都道府県名	m ²
1	北海道	34.7
2	宮崎県	20.1
3	宮城県	18.9
4	秋田県	18.5
5	山形県	18.0
6	島根県	17.6
7	青森県	15.7
8	福井県	15.2
9	香川県	14.7
10	富山県	14.3
11	岡山県	14.1
12	新潟県	13.9
13	山口県	13.3
14	栃木県	13.2
14	鳥取県	13.2
16	群馬県	13.0
17	鹿児島県	12.8
18	岩手県	12.6
18	石川県	12.6
18	広島県	12.6
21	長崎県	12.1
22	奈良県	11.9
23	福島県	11.8
23	長野県	11.8
23	大分県	11.8
26	佐賀県	10.9
27	愛媛県	10.8
	全国平均	10.8
28	京都府	10.7
28	高知県	10.7
30	沖縄県	10.3
31	兵庫県	9.8
32	山梨県	9.7
33	岐阜県	9.5
33	熊本県	9.5
35	三重県	9.2
35	徳島県	9.2
37	静岡県	8.9
38	茨城県	8.4
39	滋賀県	8.3
39	福岡県	8.3
41	和歌山県	7.5
42	愛知県	7.3
43	埼玉県	6.8
43	東京都	6.8
45	千葉県	5.8
46	大阪府	5.6
47	神奈川県	5.5

資料 国土交通省「都市公園等整備の現況について」
 注意 3月31日現在
 人口1人当たり
 都道府県別は政令指定都市を除く



年	H17	18	19	20	21
島根県	17.3	17.5	17.8	17.5	17.6
全国平均	8.9	9.1	9.3	10.6	10.8

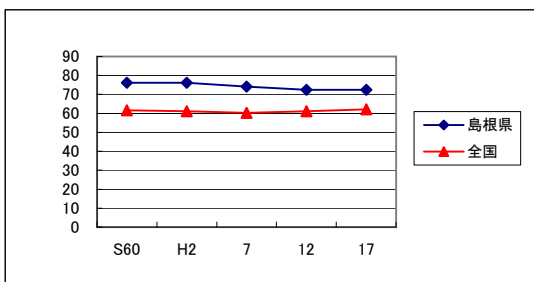
生活基盤の維持・確保 に関する指標

持ち家率	平成17年 (2005)
------	-----------------

順位	都道府県名	%
1	富山県	79.1
2	秋田県	78.0
3	福井県	75.8
4	山形県	75.4
5	三重県	74.9
6	新潟県	74.5
7	和歌山県	74.1
8	岐阜県	73.4
9	奈良県	72.6
10	滋賀県	72.5
11	島根県	72.4
12	長野県	71.0
13	岩手県	70.7
13	茨城県	70.7
15	青森県	70.5
16	群馬県	70.4
16	鳥取県	70.4
18	香川県	70.2
19	徳島県	70.1
19	佐賀県	70.1
21	石川県	69.7
22	栃木県	69.0
23	山梨県	68.7
24	福島県	68.5
25	山口県	67.0
26	岡山県	66.8
27	宮崎県	66.5
28	埼玉県	66.3
29	愛媛県	66.0
29	高知県	66.0
29	鹿児島県	66.0
32	静岡県	65.7
33	千葉県	65.5
34	長崎県	65.1
35	兵庫県	64.8
36	熊本県	64.7
37	大分県	64.1
38	京都府	62.4
39	広島県	62.1
全国平均		62.1
40	宮城県	61.5
41	愛知県	59.7
42	神奈川県	58.5
43	北海道	56.0
44	福岡県	54.5
45	大阪府	54.3
46	沖縄県	51.8
47	東京都	47.4

資料 総務省「国勢調査」(5年毎)

注意 10月1日現在
持ち家世帯÷住宅に住む一般世帯



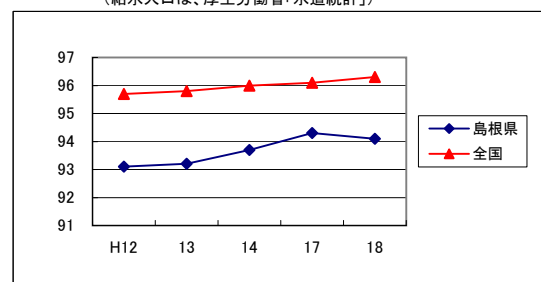
年	S60	H2	7	12	17
島根県	76.1	76.2	74.1	72.4	72.4
全国平均	61.7	61.2	60.2	61.1	62.1

上水道給水人口比率	平成18年度 (2006)
-----------	------------------

順位	都道府県名	%
1	東京都	100.7
2	京都府	100.0
3	愛知県	99.9
4	神奈川県	99.8
5	滋賀県	99.6
6	大阪府	99.2
7	埼玉県	99.0
8	宮城県	98.3
9	沖縄県	98.2
10	兵庫県	98.1
11	石川県	97.4
11	岡山県	97.4
13	山梨県	97.3
14	奈良県	97.0
15	新潟県	96.8
16	群馬県	96.7
16	静岡県	96.7
16	三重県	96.7
19	北海道	96.6
20	長野県	96.5
20	鳥取県	96.5
22	鹿児島県	96.3
全国平均		96.3
23	香川県	96.1
24	山形県	95.9
25	長崎県	95.3
26	和歌山県	94.5
27	宮崎県	94.3
28	福井県	94.1
28	島根県	94.1
30	青森県	93.9
31	佐賀県	93.4
32	栃木県	93.2
32	千葉県	93.2
32	岐阜県	93.2
35	広島県	92.8
36	徳島県	92.0
36	福岡県	92.0
38	愛媛県	91.7
39	富山県	91.2
40	岩手県	90.5
40	高知県	90.5
42	福島県	89.9
43	山口県	89.7
44	茨城県	88.8
45	大分県	87.7
46	秋田県	86.7
47	熊本県	83.8

資料 総務省「社会生活統計指標」

注意 10月1日現在
給水人口(上水道+簡易水道+専用水道)
÷行政区域内人口(住民基本台帳人口+外国人登録人口)
(給水人口は、厚生労働省「水道統計」)



年度	H12	13	14	17	18
島根県	93.1	93.2	93.7	94.3	94.1
全国平均	95.7	95.8	96.0	96.1	96.3