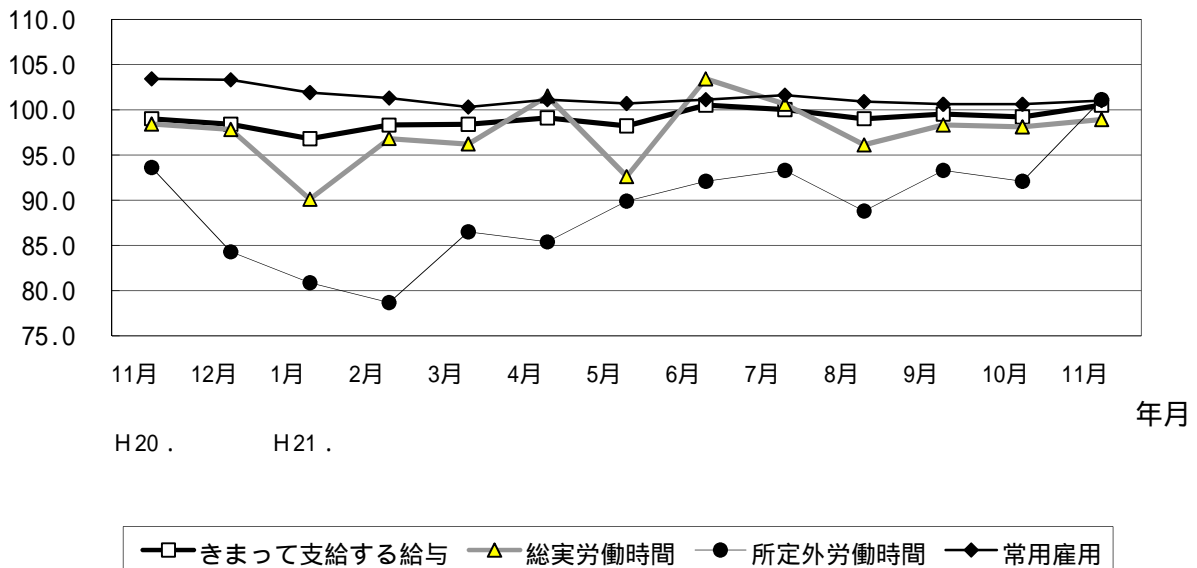


島根の賃金、労働時間及び雇用の動き

毎月勤労統計調査 地方調査月報～平成21年11月分～

指数 事業所規模5人以上・調査産業計 平成17年=100



	きまって支給する給与	総実労働時間	所定外労働時間	常用雇用
実数	231,608円	153.2時間	9.0時間	224,852人
指数	100.5	98.9	101.1	101.0
対前年同月比	1.5%	0.5%	8.0%	2.3%
対前月比	1.3%	0.8%	9.8%	0.4%

島根県政策企画局統計調査課

(人口労働グループ)

TEL 0852-22-5071

FAX 0852-22-6044

毎月勤労統計調査地方調査の説明

1. 調査の位置づけ

この調査は、統計法に基づく基幹統計である。

2. 調査の目的

この調査は、賃金、労働時間及び雇用について島根県における毎月の変動を明らかにすることを目的としている。

3. 調査の対象

日本標準産業分類に定める14産業（鉱業、建設業、製造業、電気・ガス・熱供給・水道業、情報通信業、運輸業、卸売・小売業、金融・保険業、不動産業、飲食店、宿泊業、医療、福祉、教育、学習支援業、複合サービス事業、サービス業（他に分類されないもの））において、常時5人以上の常用労働者を雇う民営及び官公営事業所のうち、厚生労働省の指定した事業所（産業、規模ごとに無作為に抽出された約500事業所）。

4. 調査事項及び用語の解説

現金給与総額	きまって支給する給与	特別に支払われた給与
賃金、給与、手当、賞与、その他、名称のいかんを問わず、労働者に支払われたもので、所得税、貯金、社会保険料、組合費、購買代金等を差し引く以前の金額。	労働協約、就業規則等によって、あらかじめ定められている支給条件、算定方法によって支給される給与。時間外手当等の「所定外給与（超過労働給与）」を含む。	賞与・期末手当等の一時金、ベースアップ等の差額追給分、3カ月を超える期間で算定される現金給与等。

出勤日数
調査期間中に労働者が仕事のために実際に出勤した日数。有給であっても事業所に出勤しない日は出勤日にならないが、1日のうち1時間でも就業すれば出勤日となる。

実労働時間	所定内労働時間	所定外労働時間
調査期間中に労働者が仕事のために実際に労働した時間数のことである。	就業規則で定められた正規の始業時刻と終業時刻との間の休憩時間を除いた、実際に労働した時間。	早出、残業、臨時の呼び出し、休日出勤等による労働時間。

本来の職務外として行われる宿日直は、労働時間数から除かれる。

運輸関係労働者の手待ち時間は、労働時間に含まれる。

常用労働者	一般労働者	パートタイム労働者
期間を定めずまたは1カ月を超える期間を定めて雇用されている者。	常用労働者のうちパートタイム労働者以外のもの。	1日の所定労働時間または1週間の所定労働日数が一般の労働者より短い者。

次の者も常用労働者に含まれる。

一定の職務に従事し、一般労働者と同じ給与規則によって給与を支払われている重役や理事。

前2カ月の各月において18日以上同一の事業主に雇用されていた日々雇用労働者。

労働異動率	入職率	離職率
労働異動率は事業所間の雇用の流動状況を示す指標である。	$\frac{\text{月間増加労働者数} \times 100}{\text{前月末労働者数}}$	$\frac{\text{月間減少労働者数} \times 100}{\text{前月末労働者数}}$

労働異動率には、新規の入離職者のみならず、人事異動に伴う同一企業内の転勤者も含まれる。

目次

・ 毎月勤労統計調査の説明	P 1
・ 毎月勤労統計調査結果のご利用にあたって	P 2
・ 調査結果の概要	P 3
-1. 産業別実数表（5人以上）	P 7
-2. 産業別実数表（30人以上）	P 9
・ 就業形態別実数表	P 11
・ 指数表	P 13
・ 全国結果（平成21年11月分確報）	P 17
・ 別表	P 20

毎月勤労統計調査結果のご利用にあたって

1 調査結果について

この調査結果は、調査対象事業所からの報告を基に、本県の事業所規模5人以上の全ての事業所(本文中5人以上)と、その中から抜き出した事業所規模30人以上の事業所(本文中30人以上)にそれぞれ対応するよう推計したものです。

2 指数の基準時について

平成19年1月から、指数は平成17年平均=100として算出しています。なお、指数は調査対象事業所の抽出替えに伴い将来改訂されることがあります。

3 事業所の抽出替え等について

- (1)事業所規模30人以上の事業所については、2～3年毎に調査対象事業所の抽出替えを行っており、このたび平成21年1月に平成18年事業所・企業統計調査(以下「センサス」という。)の結果を用いて行いました。
- (2)事業所規模5～29人事業所については、6ヶ月毎(1月、7月)に三分の二ずつ抽出替えを行っています。
- (3)平成21年1月調査から常用労働者数の集計に用いる母集団労働者数を、平成13年センサスに基づく労働者数から、平成18年センサスに基づく労働者数へ変更しました。

4 指数のギャップ修正について

- (1)事業所規模30人以上の事業所の抽出替えに伴い、新旧両調査結果間にギャップが生じ、時系列比較が困難になるため、指数については過去に遡って修正(ギャップ修正)を行いました。

修正期間	賃金・労働時間指数	平成19年2月～平成20年12月
	常用雇用指数	平成16年2月～平成20年12月

なお、前年同月比などの増減率は指数により算出しており、修正を行わない実数で計算した場合とは必ずしも一致しません。

また、産業によっては新旧両調査結果間のギャップが大きく、指数が大きく変動している場合がありますので注意が必要です。

- (2)事業所規模5～29人の事業所の抽出替え時にはギャップ修正等は行っていませんので、事業所規模5人以上の事業所に関する数値については、時系列比較に注意が必要です。

5 日本標準産業分類の改訂について

日本標準産業分類の改訂(平成14年3月)に伴い、平成17年1月から新しい産業分類に基づき結果を表章(公表)しています。旧産業分類との接続状況は、P20別表のとおりです。ただし、鉱業、不動産業及び電気・ガス・熱供給・水道業は調査事業所数が僅少のため公表していませんが、調査産業計には含まれています。

旧産業分類と接続する産業がない産業については、平成17年1月から指数を作成しています。

調査結果の概要

1. 資金の動き

(1) 事業所規模5人以上

項目	金額(円)	前年同月比(%)	全国結果(円)
現金給与総額	237,617	1.4 (2か月連続の増加)	278,328
きまって支給する給与	231,608	1.5 (5か月ぶりの増加)	262,557
所定内給与	217,849	1.2 (5か月ぶりの増加)	244,878
所定外給与	13,759	5.6	17,679
特別に支払われた給与	6,009	4.9	15,771

11月の1人平均現金給与総額は、237,617円で前年同月比1.4%増となった。現金給与総額のうちきまって支給する給与は、231,608円で1.5%増となった。所定内給与は、217,849円で1.2%増であった。所定外給与は13,759円で5.6%増となり、特別に支払われた給与は6,009円であった。

現金給与総額を就業形態別にみると、一般労働者は281,315円で、パートタイム労働者は88,851円であった。

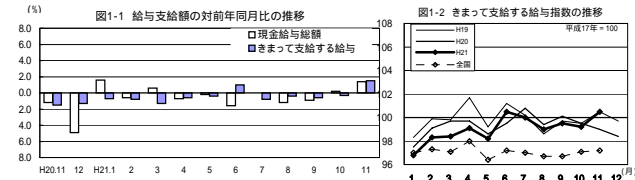
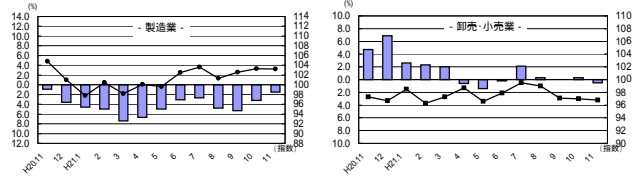


図1-3 産業別きまって支給する給与と指数及び対前年同月比の推移 (折れ線グラフ=指数、棒グラフ=対前年同月比)



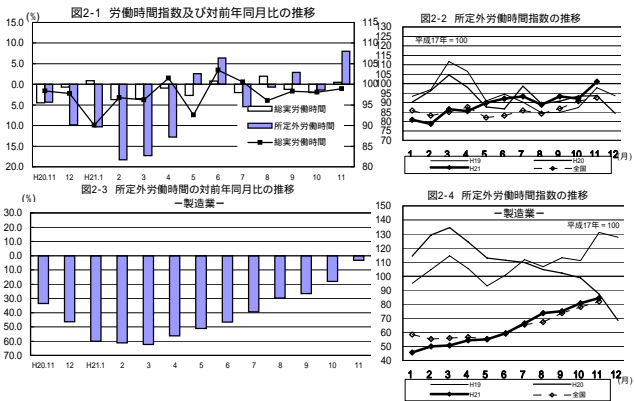
2. 労働時間の動き

(1) 事業所規模5人以上

項目	労働時間(時間)	前年同月比(%)	全国結果(時間)
総実労働時間	153.2	0.5 (3か月ぶりの増加)	146.5
所定内労働時間	144.2	0.1 (3か月ぶりの増加)	136.7
所定外労働時間	9.0	8.0 (2か月ぶりの増加)	9.8

11月の1人平均労働時間は、153.2時間で前年同月比0.5%増となった。総実労働時間のうち、所定内労働時間は144.2時間で0.1%増となり、所定外労働時間は9.0時間で8.0%増であった。

なお、総実労働時間を就業形態別にみると、一般労働者は171.0時間で、パートタイム労働者は92.5時間であった。



3. 雇用の動き

(1) 事業所規模5人以上

項目	人数・率	前年同月比・差	全国結果(人数・率)
調査産業計	224,852人	2.3%	44,064千人
常勤労働者数	224,852人	2.3%	44,064千人
パートタイム労働者比率	22.8%	1.0ポイント	26.31%
労働入職率	1.37%	0.02ポイント	1.66%
労働離職率	1.06%	0.10ポイント	1.66%

11月の常勤労働者数は224,852人で前年同月比2.3%減となった。就業形態別にみると、一般労働者は173,505人で、パートタイム労働者は51,347人であった。パートタイム労働者比率は22.8%で前年同月と比べて1.0ポイント上昇となった。

また、製造業の常勤労働者数は42,605人で前年同月比8.6%減となった。

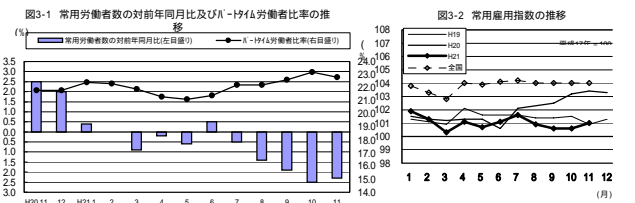
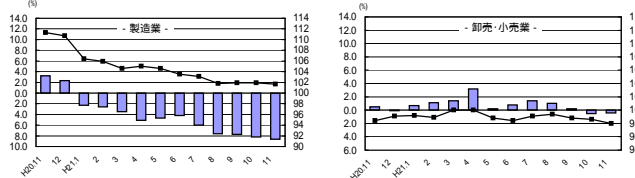


図3-3 産業別常用雇用指数及び対前年同月比の推移 (折れ線グラフ=指数、棒グラフ=対前年同月比)



(2) 事業所規模30人以上

項目	金額(円)	前年同月比(%)	全国結果(円)
現金給与総額	259,507	0.1 (1.5か月ぶりの増加)	311,172
きまって支給する給与	254,630	1.3 (1.4か月ぶりの増加)	289,405
所定内給与	234,981	0.6 (1.1か月ぶりの増加)	266,340
所定外給与	19,649	10.3	23,065
特別に支払われた給与	4,877	39.7	21,767

11月の1人平均現金給与総額は、259,507円で前年同月比0.1%増となった。現金給与総額のうちきまって支給する給与は、254,630円で1.3%増となった。所定内給与は、234,981円で0.6%増であった。所定外給与は19,649円で10.3%増となり、特別に支払われた給与は4,877円であった。

現金給与総額を就業形態別にみると、一般労働者は298,646円で、パートタイム労働者は102,448円であった。

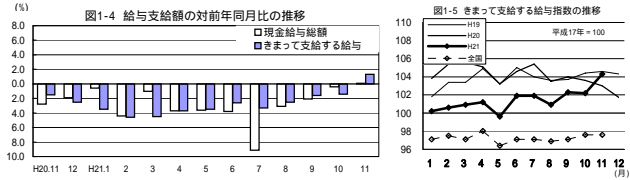
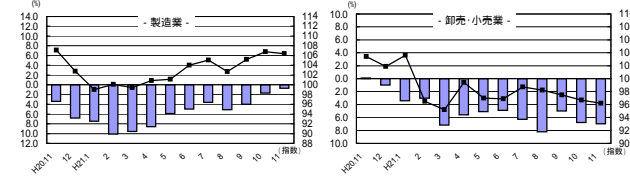


図1-6 産業別きまって支給する給与と指数及び対前年同月比の推移 (折れ線グラフ=指数、棒グラフ=対前年同月比)

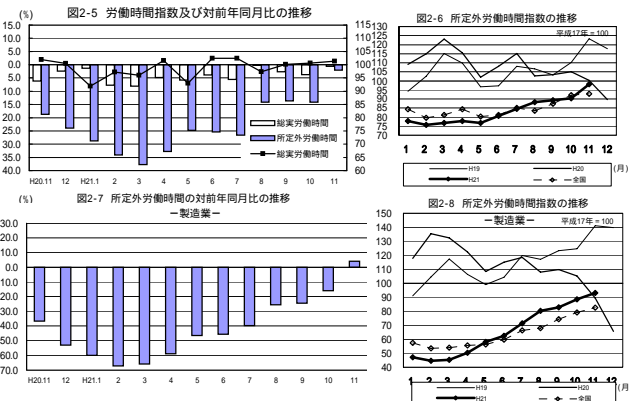


(2) 事業所規模30人以上

項目	労働時間(時間)	前年同月比(%)	全国結果(時間)
総実労働時間	154.9	0.6 (1.4か月連続の減少)	149.7
所定内労働時間	144.8	0.6 (3か月連続の減少)	137.9
所定外労働時間	10.1	2.1 (1.4か月連続の減少)	11.8

11月の1人平均労働時間は、154.9時間で前年同月比0.6%減となった。総実労働時間のうち、所定内労働時間は144.8時間で0.6%減となり、所定外労働時間は10.1時間で2.1%減であった。

なお、総実労働時間を就業形態別にみると、一般労働者は167.7時間で、パートタイム労働者は104.2時間であった。



(2) 事業所規模30人以上

項目	人数・率	前年同月比・差	全国結果(人数・率)
調査産業計	114,150人	0.9%	28,194千人
常勤労働者数	114,150人	0.9%	28,194千人
パートタイム労働者比率	20.0%	4.7ポイント	21.94%
労働入職率	1.09%	0.18ポイント	1.48%
労働離職率	0.93%	0.11ポイント	1.54%

11月の常勤労働者数は114,150人で前年同月比0.9%減であった。就業形態別にみると、一般労働者は91,307人で、パートタイム労働者は22,843人であった。パートタイム労働者比率は20.0%で前年同月と比べて4.7ポイント上昇となった。

また、製造業の常勤労働者数は31,987人で前年同月比3.8%減となった。

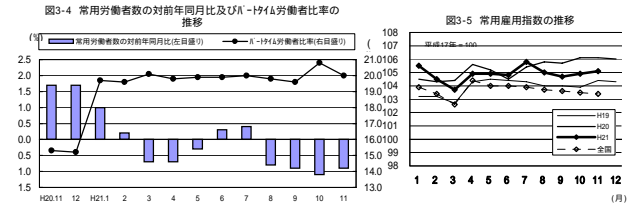
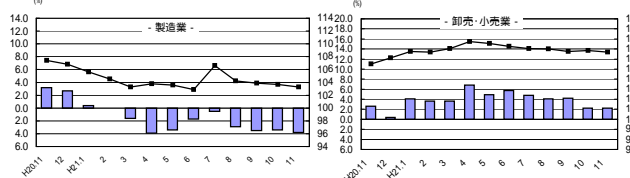


図3-6 産業別常用雇用指数及び対前年同月比の推移 (折れ線グラフ=指数、棒グラフ=対前年同月比)



-1 産業別実数表（5人以上）

（平成21年11月）

様式1の1

項 目	TL	E	F	H	I	J	K	M	N	O	P	Q	項 目
	調査産業計	建設業	製造業	情報通信業	運輸業	卸売・小売業	金融・保険業	飲食店、宿泊業	医療、福祉	教育、学習支援業	複合サービス事業	サービス業 <small>（他に分類されないもの）</small>	
現金給与総額（円）	237,617	301,513	233,676	348,967	229,956	182,930	286,987	109,105	242,838	276,024	297,861	255,858	現金給与総額（円）
前月比（%）	3.1	6.7	3.0	3.8	6.1	1.5	1.9	4.9	5.6	0.9	6.2	1.4	前月比（%）
前年同月比（"）	1.4	6.2	3.9	17.4	14.8	0.8	4.0	14.8	6.7	2.3	9.9	10.0	前年同月比（"）
男（円）	288,714	316,367	284,314	417,159	253,419	248,971	379,504	130,134	293,578	325,713	340,977	292,239	男（円）
女（"）	174,643	190,194	151,992	212,828	126,140	118,454	198,159	95,009	225,722	228,871	207,279	187,501	女（"）
きまって支給する給与（"）	231,608	282,757	226,475	347,286	218,623	178,709	286,781	103,071	242,764	276,024	297,837	244,488	きまって支給する給与（"）
前月比（%）	1.3	0.1	0.1	3.6	0.8	0.2	1.9	0.8	5.6	1.0	6.2	0.8	前月比（%）
前年同月比（"）	1.5	0.4	1.5	17.5	11.3	0.5	4.1	19.4	9.7	2.3	10.0	9.7	前年同月比（"）
男（円）	279,269	297,076	273,559	415,183	240,378	240,687	379,255	119,844	293,578	325,713	340,941	280,131	男（円）
女（"）	172,869	175,447	150,525	211,736	122,364	118,200	197,994	91,828	225,623	228,871	207,279	177,519	女（"）
所定内給与（"）	217,849	269,448	205,893	320,319	193,873	172,030	269,850	98,762	229,081	271,574	283,797	230,035	所定内給与（"）
前月比（%）	1.0	0.6	0.3	3.9	0.5	0.5	1.0	1.0	3.8	1.2	6.8	0.8	前月比（%）
前年同月比（"）	1.2	1.4	3.1	17.3	8.4	1.1	5.6	21.7	10.0	2.2	8.6	8.4	前年同月比（"）
所定外給与（円）	13,759	13,309	20,582	26,967	24,750	6,679	16,931	4,309	13,683	4,450	14,040	14,453	所定外給与（円）
特別に支払われた給与（"）	6,009	18,756	7,201	1,681	11,333	4,221	206	6,034	74	0	24	11,370	特別に支払われた給与（"）
男（"）	9,445	19,291	10,755	1,976	13,041	8,284	249	10,290	0	0	36	12,108	男（"）
女（"）	1,774	14,747	1,467	1,092	3,776	254	165	3,181	99	0	0	9,982	女（"）
出勤日数（日）	20.0	22.5	20.8	19.9	19.8	20.9	18.0	16.9	19.3	16.4	18.8	20.6	出勤日数（日）
前月差（"）	0.2	1.4	1.2	0.2	0.4	0.3	1.5	0.4	0.3	1.4	2.1	0.2	前月差（"）
前年同月差（"）	0.0	0.3	0.0	0.4	2.4	0.2	0.4	2.1	0.1	0.3	0.7	0.9	前年同月差（"）
男（"）	20.5	22.8	21.1	19.6	19.8	21.7	18.5	17.0	18.7	17.0	19.0	20.3	男（"）
女（"）	19.3	20.2	20.4	20.4	19.8	20.1	17.4	16.8	19.5	15.9	18.5	21.0	女（"）
総実労働時間（時間）	153.2	182.1	166.6	160.1	165.8	145.8	143.0	104.9	150.0	120.3	149.5	165.1	総実労働時間（時間）
前月比（%）	0.8	6.8	6.0	1.0	4.5	2.4	8.2	0.4	0.8	7.8	8.9	0.6	前月比（%）
前年同月比（"）	0.5	3.2	0.4	3.3	10.8	0.2	5.4	6.8	0.4	2.1	2.7	8.9	前年同月比（"）
男（時間）	164.4	186.0	176.1	160.1	173.0	165.0	154.1	112.3	145.9	126.5	150.0	167.6	男（時間）
女（"）	139.2	152.9	151.4	160.1	133.8	127.0	132.4	100.1	151.3	114.5	148.3	160.4	女（"）
所定内労働時間（"）	144.2	168.6	154.8	150.5	146.2	139.9	134.3	99.2	144.0	118.2	142.2	153.6	所定内労働時間（"）
前月比（%）	0.3	5.0	6.0	1.8	5.1	1.7	7.8	0.1	2.0	7.9	8.8	0.4	前月比（%）
前年同月比（"）	0.1	4.6	0.1	0.7	10.3	0.8	2.8	10.1	1.6	1.5	1.7	8.3	前年同月比（"）
男（時間）	152.2	171.0	161.0	148.4	150.8	156.2	141.3	104.0	139.6	124.6	142.7	153.3	男（時間）
女（"）	134.3	151.2	144.9	154.5	126.1	124.0	127.5	96.0	145.4	112.2	141.0	154.2	女（"）
所定外労働時間（"）	9.0	13.5	11.8	9.6	19.6	5.9	8.7	5.7	6.0	2.1	7.3	11.5	所定外労働時間（"）
前月比（%）	9.8	33.7	4.5	9.5	0.0	25.5	14.7	5.0	39.6	0.0	9.9	1.7	前月比（%）
前年同月比（"）	8.0	12.2	3.3	30.7	14.3	18.2	72.5	171.7	47.0	32.3	19.8	14.7	前年同月比（"）
男（時間）	12.2	15.0	15.1	11.7	22.2	8.8	12.8	8.3	6.3	1.9	7.3	14.3	男（時間）
女（"）	4.9	1.7	6.5	5.6	7.7	3.0	4.9	4.1	5.9	2.3	7.3	6.2	女（"）
前調査期間末常用労働者数（人）	224,146	21,990	42,693	2,926	10,670	41,732	6,669	11,772	37,715	15,925	6,715	21,955	前調査期間末常用労働者数（人）
増加常用労働者数（"）	3,081	161	349	29	235	353	0	966	379	336	13	241	増加常用労働者数（"）
減少常用労働者数（"）	2,375	40	437	47	110	615	15	491	204	106	16	294	減少常用労働者数（"）
本調査期間末労働者数（"）	224,852	22,111	42,605	2,908	10,795	41,470	6,654	12,247	37,890	16,155	6,712	21,902	本調査期間末労働者数（"）
前月比（%）	0.4	0.6	0.2	0.6	1.2	0.6	0.2	3.9	0.4	1.5	0.1	0.2	前月比（%）
前年同月比（"）	2.3	1.9	8.6	2.2	3.1	0.4	0.6	9.6	4.2	3.7	0.4	8.8	前年同月比（"）
うちパート労働者数（人）	51,347	982	5,299	123	2,902	16,737	470	8,397	7,731	4,569	49	3,800	うちパート労働者数（人）
パート労働者比率（%）	22.8	4.4	12.4	4.2	26.9	40.4	7.1	68.6	20.4	28.3	0.7	17.4	パート労働者比率（%）
入職率（%）	1.37	0.73	0.82	0.99	2.20	0.85	0.00	8.21	1.00	2.11	0.19	1.10	入職率（%）
前年同月差（ポイント）	0.02	1.24	0.46	0.65	0.78	0.22	1.54	4.19	0.36	1.75	0.59	0.46	前年同月差（ポイント）
離職率（%）	1.06	0.18	1.02	1.61	1.03	1.47	0.22	4.17	0.54	0.67	0.24	1.34	離職率（%）
前年同月差（ポイント）	0.10	0.21	0.15	0.90	0.12	0.35	0.48	1.93	0.40	0.07	0.15	0.20	前年同月差（ポイント）
産 業 種 別	TL	E	F	H	I	J	K	M	N	O	P	Q	産 業 種 別

-2 産業別実数表（30人以上）

（平成21年11月）

様式1の2

項 目	TL	E	F	H	I	J	K	M	N	O	P	Q	項 目
	調査産業計	建設業	製造業	情報通信業	運輸業	卸売・小売業	金融・保険業	飲食店、宿泊業	医療、福祉	教育、学習支援業	複合サービス事業	サービス業 <small>他に分類されないもの</small>	
現金給与総額（円）	259,507	353,148	254,517	362,777	269,872	156,852	282,193	158,557	264,172	321,741	325,624	264,089	現金給与総額（円）
前月比（％）	2.6	1.9	3.5	0.0	10.4	0.5	1.0	8.6	7.5	2.0	8.6	7.9	前月比（％）
前年同月比（％）	0.1	1.8	3.8	22.9	11.4	6.8	4.1	0.8	7.5	1.9	5.3	3.5	前年同月比（％）
男（円）	312,878	374,223	295,972	416,448	301,074	233,239	380,049	187,287	310,468	363,197	372,334	293,874	男（円）
女（円）	191,112	191,524	168,564	220,146	125,322	120,664	193,426	138,288	244,328	251,462	200,556	184,191	女（円）
きまって支給する給与（円）	254,630	353,148	244,933	362,777	248,169	156,367	281,753	152,365	264,172	321,741	325,581	254,578	きまって支給する給与（円）
前月比（％）	2.1	2.1	0.4	0.0	1.5	0.5	1.0	4.6	7.5	1.9	8.9	1.0	前月比（％）
前年同月比（％）	1.3	1.7	0.7	22.8	3.4	7.0	4.0	2.8	7.5	1.8	5.5	3.6	前年同月比（％）
男（円）	305,689	374,223	282,873	416,448	276,307	232,846	379,327	186,941	310,468	363,197	372,275	285,786	男（円）
女（円）	189,199	191,524	166,268	220,146	117,814	120,136	193,242	127,971	244,328	251,462	200,556	170,863	女（円）
所定内給与（円）	234,981	334,094	219,062	332,333	213,079	148,601	267,465	146,802	245,189	316,273	310,628	232,942	所定内給与（円）
前月比（％）	1.3	1.4	0.6	0.4	1.1	0.4	1.0	3.8	4.5	2.2	10.2	1.3	前月比（％）
前年同月比（％）	0.6	0.1	3.1	20.6	1.6	8.9	3.5	2.3	7.1	2.3	5.0	2.1	前年同月比（％）
所定外給与（円）	19,649	19,054	25,871	30,444	35,090	7,766	14,288	5,563	18,983	5,468	14,953	21,636	所定外給与（円）
特別に支払われた給与（円）	4,877	0	9,584	0	21,703	485	440	6,192	0	0	43	9,511	特別に支払われた給与（円）
男（円）	7,189	0	13,099	0	24,767	393	722	346	0	0	59	8,088	男（円）
女（円）	1,913	0	2,296	0	7,508	528	184	10,317	0	0	0	13,328	女（円）
出勤日数（日）	19.8	21.6	20.7	19.7	20.9	20.8	17.5	20.5	18.7	16.7	18.3	20.4	出勤日数（日）
前月差（日）	0.1	1.1	1.3	0.3	0.5	0.2	1.9	0.6	0.5	1.9	2.4	0.4	前月差（日）
前年同月差（日）	0.3	0.7	0.3	0.8	1.0	0.5	0.1	1.9	0.9	0.7	0.2	1.0	前年同月差（日）
男（日）	20.1	21.9	21.0	19.8	21.0	22.0	18.2	19.3	18.0	17.0	18.6	20.3	男（日）
女（日）	19.4	19.7	20.1	19.1	20.7	20.2	16.9	21.4	18.9	16.0	17.6	20.6	女（日）
総実労働時間（時間）	154.9	175.0	172.0	157.4	165.6	131.6	137.8	143.5	150.2	124.4	143.4	164.9	総実労働時間（時間）
前月比（％）	0.7	6.8	6.1	1.4	6.1	2.2	8.9	5.7	1.7	9.6	11.3	1.3	前月比（％）
前年同月比（％）	0.6	5.1	3.4	4.9	11.0	7.4	7.1	7.7	4.9	0.3	2.8	5.9	前年同月比（％）
男（時間）	163.7	177.7	178.2	158.8	174.3	147.2	148.7	141.5	147.7	129.0	146.1	171.3	男（時間）
女（時間）	143.8	154.7	159.3	145.6	125.4	124.3	127.9	145.0	151.3	116.9	136.2	147.8	女（時間）
所定内労働時間（時間）	144.8	164.7	157.4	147.3	142.3	127.1	131.5	139.3	143.3	122.7	136.1	150.1	所定内労働時間（時間）
前月比（％）	0.2	5.7	6.3	1.2	7.7	2.5	9.4	5.2	3.5	9.8	11.0	1.1	前月比（％）
前年同月比（％）	0.6	5.7	2.7	1.4	9.5	6.1	5.2	11.3	6.2	0.0	3.0	7.1	前年同月比（％）
男（時間）	150.3	166.5	161.1	148.1	147.6	139.0	139.6	135.9	141.0	127.0	137.9	153.4	男（時間）
女（時間）	137.8	150.9	149.9	145.2	117.8	121.5	124.1	141.8	144.3	115.6	131.3	141.4	女（時間）
所定外労働時間（時間）	10.1	10.3	14.6	10.1	23.3	4.5	6.3	4.2	6.9	1.7	7.3	14.8	所定外労働時間（時間）
前月比（％）	8.6	28.8	5.1	4.7	4.9	4.3	1.6	27.3	64.3	6.3	18.0	2.8	前月比（％）
前年同月比（％）	2.1	4.6	4.1	38.4	18.3	28.0	60.0	49.8	37.2	33.3	4.9	9.7	前年同月比（％）
男（時間）	13.4	11.2	17.1	10.7	26.7	8.2	9.1	5.6	6.7	2.0	8.2	17.9	男（時間）
女（時間）	6.0	3.8	9.4	8.4	7.6	2.8	3.8	3.2	7.0	1.3	4.9	6.4	女（時間）
常用労働者数													常用労働者数
前調査期間末常用労働者数（人）	113,970	5,549	32,096	2,068	5,599	14,429	2,362	3,631	24,322	7,964	3,771	10,140	前調査期間末常用労働者数（人）
増加常用労働者数（人）	1,239	66	242	0	51	230	0	39	325	48	13	206	増加常用労働者数（人）
減少常用労働者数（人）	1,059	16	351	14	40	275	2	27	150	39	16	129	減少常用労働者数（人）
本調査期間末労働者数（人）	114,150	5,599	31,987	2,054	5,610	14,384	2,360	3,643	24,497	7,973	3,768	10,217	本調査期間末労働者数（人）
前月比（％）	0.2	0.9	0.4	0.7	0.2	0.3	0.0	0.4	0.8	0.1	0.1	0.8	前月比（％）
前年同月比（％）	0.9	1.4	3.8	2.7	0.7	2.2	3.2	1.9	4.8	2.5	0.8	11.8	前年同月比（％）
うちパート労働者数（人）	22,843	291	2,535	76	1,254	8,971	132	1,620	4,464	1,832	13	1,524	うちパート労働者数（人）
パート労働者比率（％）	20.0	5.2	7.9	3.7	22.4	62.4	5.6	44.5	18.2	23.0	0.3	14.9	パート労働者比率（％）
労働異動率													労働異動率
入職率（％）	1.09	1.19	0.75	0.00	0.91	1.59	0.00	1.07	1.34	0.60	0.34	2.03	入職率（％）
前年同月差（ポイント）	0.18	1.19	0.01	0.57	0.16	0.34	2.72	0.19	0.60	0.39	1.41	0.81	前年同月差（ポイント）
離職率（％）	0.93	0.29	1.09	0.68	0.71	1.91	0.08	0.74	0.62	0.49	0.42	1.27	離職率（％）
前年同月差（ポイント）	0.11	0.51	0.09	0.68	0.03	0.43	1.66	1.76	0.12	0.45	0.22	0.02	前年同月差（ポイント）
産業種別	TL	E	F	H	I	J	K	M	N	O	P	Q	産業種別

就業形態別実数表

様式 2

(平成21年11月)

事業所規模	産 業	本調査期間末常用労働者数 (人)	出勤日数 (日)	総実労働時間 (時間)	所定内労働時間 (時間)		現金給与総額 (円)	きまって支給する給与 (円)		特別に支給された給与 (円)	産業区分	事業所規模	産 業	本調査期間末常用労働者数 (人)	出勤日数 (日)	総実労働時間 (時間)	所定内労働時間 (時間)		現金給与総額 (円)	きまって支給する給与 (円)		特別に支給された給与 (円)	産業区分	
					所定内労働時間	所定外労働時間		所定内給与	所定外給与								所定内給与	所定外給与						
5	一般労働者												一般労働者											
	TL 調査産業計	173,505	20.9	171.0	160.0	11.0	281,315	273,760	256,504	17,256	7,555	TL	TL 調査産業計	91,307	20.3	167.7	155.5	12.2	298,646	292,883	268,926	23,957	5,763	TL
	E 建設業	21,129	22.8	185.8	171.8	14.0	310,348	290,754	277,108	13,646	19,594	E	E 建設業	5,308	22.0	179.2	168.4	10.8	366,507	366,507	346,540	19,967	0	E
	F 製造業	37,306	21.0	173.6	160.5	13.1	252,770	244,571	221,571	23,000	8,199	F	F 製造業	29,452	20.9	175.9	160.5	15.4	267,104	256,714	229,171	27,543	10,390	F
	H 情報通信業	2,785	20.0	163.7	153.6	10.1	359,959	358,201	330,042	28,159	1,758	H	H 情報通信業	1,978	19.9	159.8	149.4	10.4	372,103	372,103	340,479	31,624	0	H
	I 運輸業	7,893	21.5	192.0	167.6	24.4	280,424	268,083	236,324	31,759	12,341	I	I 運輸業	4,356	21.4	178.9	151.2	27.7	310,179	287,769	245,471	42,298	22,410	I
	J 卸売・小売業	24,733	21.9	177.9	169.3	8.6	250,155	243,245	233,198	10,047	6,910	J	J 卸売・小売業	5,413	20.9	170.7	161.6	9.1	259,137	258,676	241,046	17,630	461	J
	K 金融・保険業	6,184	18.0	144.7	135.5	9.2	298,785	298,617	280,597	18,020	168	K	K 金融・保険業	2,228	17.7	139.7	133.0	6.7	292,734	292,268	277,145	15,123	466	K
	M 飲食店、宿泊業	3,850	22.2	183.0	171.0	12.0	204,568	186,019	175,765	10,254	18,549	M	M 飲食店、宿泊業	2,023	20.7	177.5	171.0	6.5	208,255	197,528	188,581	8,947	10,727	M
	N 医療、福祉	30,159	20.1	163.0	155.7	7.3	275,078	275,000	258,064	16,936	78	N	N 医療、福祉	20,033	19.6	161.6	153.3	8.3	294,515	294,515	271,504	23,011	0	N
O 教育、学習支援業	11,586	18.6	147.0	144.1	2.9	354,069	354,069	347,918	6,151	0	O	O 教育、学習支援業	6,141	18.4	144.1	141.9	2.2	395,803	395,803	388,759	7,044	0	O	
P 複合サービス事業	6,663	18.9	150.0	142.7	7.3	299,442	299,418	285,275	14,143	24	P	P 複合サービス事業	3,755	18.4	143.6	136.3	7.3	326,283	326,240	311,235	15,005	43	P	
Q サービス業	18,102	21.3	176.1	162.7	13.4	288,562	275,172	258,028	17,144	13,390	Q	Q サービス業	8,693	20.9	175.0	157.9	17.1	295,069	283,962	258,883	25,079	11,107	Q	
以	パートタイム労働者												パートタイム労働者											
	TL 調査産業計	51,347	16.9	92.5	90.4	2.1	88,851	88,106	86,250	1,856	745	TL	TL 調査産業計	22,843	18.0	104.2	102.1	2.1	102,448	101,128	98,767	2,361	1,320	TL
	E 建設業	982	14.6	99.4	97.7	1.7	103,662	103,662	97,904	5,758	0	E	E 建設業	291	14.6	96.0	94.5	1.5	103,389	103,389	101,410	1,979	0	E
	F 製造業	5,299	19.6	117.8	114.9	2.9	97,580	97,497	94,152	3,345	83	F	F 製造業	2,535	18.6	127.8	122.3	5.5	107,476	107,305	100,967	6,338	171	F
	H 情報通信業	123	16.0	82.8	82.4	0.4	107,504	107,504	106,732	772	0	H	H 情報通信業	76	14.6	94.5	93.9	0.6	131,825	131,825	130,600	1,225	0	H
	I 運輸業	2,902	15.0	91.7	85.9	5.8	87,358	78,873	73,927	4,946	8,485	I	I 運輸業	1,254	19.5	118.9	111.0	7.9	127,853	108,640	98,948	9,692	19,213	I
	J 卸売・小売業	16,737	19.4	98.5	96.7	1.8	84,183	83,912	82,180	1,732	271	J	J 卸売・小売業	8,971	20.7	108.2	106.4	1.8	95,326	94,826	92,994	1,832	500	J
	K 金融・保険業	470	17.8	121.0	118.3	2.7	131,563	130,857	128,268	2,589	706	K	K 金融・保険業	132	15.5	105.8	105.5	0.3	104,182	104,182	104,000	182	0	K
	M 飲食店、宿泊業	8,397	14.4	68.4	65.6	2.8	64,447	64,268	62,740	1,528	179	M	M 飲食店、宿泊業	1,620	20.3	101.2	99.9	1.3	96,610	96,070	94,724	1,346	540	M
	N 医療、福祉	7,731	16.3	99.0	98.2	0.8	117,141	117,080	116,081	999	61	N	N 医療、福祉	4,464	14.4	98.6	98.1	0.5	127,039	127,039	126,263	776	0	N
O 教育、学習支援業	4,569	10.8	51.5	51.4	0.1	74,077	74,077	74,028	49	0	O	O 教育、学習支援業	1,832	10.8	57.8	57.7	0.1	70,374	70,374	70,252	122	0	O	
P 複合サービス事業	49	11.1	77.2	75.7	1.5	82,714	82,714	82,714	0	0	P	P 複合サービス事業	13	8.7	67.6	61.8	5.8	135,154	135,154	135,154	0	0	P	
Q サービス業	3,800	17.3	112.7	110.4	2.3	101,117	99,307	97,587	1,720	1,810	Q	Q サービス業	1,524	17.5	106.3	105.0	1.3	85,131	84,839	83,096	1,743	292	Q	

指 数 表

様式 3 の 1
平成 17 年 = 100

事業所規模	年 月	現 金 給 与 総 額											
		TL 調 査 産 業 計	E 建 設 業	F 製 造 業	H 情 報 通 信 業	I 運 輸 業	J 卸 売・ 小 売 業	K 金 融・ 保 険 業	M 飲 食 店 宿 泊 業	N 医 療、 福 祉	O 教 育、学 習 支 援 業	P 複 合 サ ー ビ ス 業 業	Q サ ー ビ ス 業
5 人 以 上	平成 17 年	100.0	100.0	100.0	100.0	100.0	100.0	100.0	100.0	100.0	100.0	100.0	100.0
	18	99.8	106.3	99.5	93.1	99.2	102.7	101.6	76.4	101.5	97.2	109.9	101.7
	19	99.7	107.2	103.4	81.3	108.1	92.0	117.2	75.6	100.9	104.1	109.5	97.5
	20	97.9	98.5	105.2	83.1	112.2	96.0	115.9	75.9	95.6	95.1	119.3	95.3
	平成 20 年 11 月	84.9	92.4	93.2	72.0	114.3	86.7	90.2	68.4	78.1	68.3	92.2	87.9
	12	170.6	159.4	170.8	168.2	142.3	148.0	255.6	81.4	176.8	185.5	270.0	171.5
	平成 21 年 1 月	84.7	99.4	84.0	67.2	96.9	95.1	84.8	64.1	81.1	67.9	92.7	89.8
	2	82.3	93.4	85.4	66.1	99.3	83.9	85.5	65.5	78.2	68.6	89.3	88.6
	3	84.7	92.0	83.8	64.6	99.3	86.7	86.3	66.9	87.2	69.9	98.1	93.6
	4	83.2	90.8	84.4	64.6	99.4	86.2	88.8	69.0	80.6	67.0	97.3	90.0
	5	82.6	91.0	84.5	66.1	95.4	86.3	85.4	71.4	77.0	67.9	96.8	90.3
6	126.8	110.8	107.4	163.2	118.2	98.8	170.4	78.7	115.8	175.2	182.8	162.7	
7	116.7	117.1	131.3	89.0	130.8	126.1	116.5	59.3	133.6	73.4	149.9	109.9	
8	87.6	101.4	92.8	74.4	98.5	95.4	88.2	57.6	81.8	66.3	102.1	94.4	
9	83.9	92.2	86.6	81.1	90.8	84.7	86.9	54.7	81.4	69.0	94.2	98.8	
10	83.5	91.9	87.0	81.4	91.8	84.7	88.3	55.6	78.9	66.1	95.4	98.1	
11	86.1	98.1	89.6	84.5	97.4	86.0	86.6	58.3	83.3	66.7	101.3	96.7	
30 人 以 上	平成 17 年	100.0	100.0	100.0	100.0	100.0	100.0	100.0	100.0	100.0	100.0	100.0	100.0
	18	101.1	101.7	102.6	96.4	98.3	98.0	96.4	99.1	101.2	101.7	101.9	102.8
	19	102.5	104.1	109.8	90.5	111.3	96.3	99.0	84.2	96.3	106.7	118.6	99.0
	20	102.3	118.1	110.0	88.8	110.0	97.7	102.8	79.8	90.9	104.1	131.0	102.7
	平成 20 年 11 月	86.1	102.0	95.8	71.1	120.1	83.9	80.0	73.9	73.0	78.9	104.2	88.8
	12	188.6	249.3	187.7	190.9	146.7	161.2	207.5	102.8	172.6	214.3	291.7	187.8
	平成 21 年 1 月	84.1	137.3	83.8	67.0	98.1	87.9	75.2	72.3	74.7	80.1	101.7	82.6
	2	81.8	106.3	84.5	66.0	95.6	78.3	77.4	73.6	75.3	79.5	96.8	85.2
	3	85.6	107.3	83.8	66.2	100.5	83.5	74.1	71.3	86.8	81.5	110.6	86.6
	4	82.3	103.0	84.3	66.4	96.2	81.1	80.3	69.1	76.3	78.1	108.4	86.5
	5	81.3	95.1	85.2	66.2	93.2	82.1	78.4	68.1	73.7	79.2	103.6	85.7
6	132.4	143.8	113.9	170.1	126.6	87.1	159.7	95.6	102.6	217.7	232.3	160.0	
7	118.2	119.6	138.3	98.1	135.4	128.3	122.9	71.1	123.0	80.4	122.7	94.7	
8	85.1	110.2	93.8	75.3	97.5	79.8	79.4	70.4	74.2	77.0	110.2	88.0	
9	84.3	100.2	88.0	86.3	95.2	79.2	77.8	69.3	76.3	78.1	97.4	100.0	
10	84.0	98.3	89.1	87.4	96.4	78.6	77.5	68.6	73.0	79.0	101.0	99.8	
11	86.2	100.2	92.2	87.4	106.4	78.2	76.7	74.5	78.5	77.4	109.7	91.9	

事業所規模	年 月	き ま っ て 支 給 す る 給 与											
		TL 調 査 産 業 計	E 建 設 業	F 製 造 業	H 情 報 通 信 業	I 運 輸 業	J 卸 売・ 小 売 業	K 金 融・ 保 険 業	M 飲 食 店 宿 泊 業	N 医 療、 福 祉	O 教 育、学 習 支 援 業	P 複 合 サ ー ビ ス 業 業	Q サ ー ビ ス 業
5 人 以 上	平成 17 年	100.0	100.0	100.0	100.0	100.0	100.0	100.0	100.0	100.0	100.0	100.0	100.0
	18	99.1	102.3	99.2	95.7	99.6	101.2	100.3	79.3	101.0	97.5	108.7	101.3
	19	99.9	105.2	102.8	86.2	106.1	93.7	111.8	79.6	101.9	103.2	108.1	99.7
	20	99.3	101.2	105.5	88.9	111.7	97.1	111.8	78.7	98.5	97.5	112.6	97.0
	平成 20 年 11 月	99.0	104.1	104.8	93.9	112.9	97.3	112.3	75.4	94.9	90.3	116.0	100.0
	12	98.4	104.7	101.0	90.7	113.9	96.7	112.8	73.6	96.2	89.8	114.4	100.7
	平成 21 年 1 月	96.8	100.4	97.8	88.0	104.1	98.5	105.5	69.3	95.9	89.7	116.6	103.9
	2	98.3	105.3	100.5	86.6	107.4	96.3	105.2	72.2	97.5	90.6	112.4	105.1
	3	98.4	103.5	98.2	84.4	106.1	97.3	103.9	73.9	96.7	92.3	123.1	109.2
	4	99.1	102.4	100.1	84.6	107.1	98.7	110.3	76.1	99.3	88.5	119.0	106.6
	5	98.2	102.6	99.6	86.0	102.9	96.6	106.3	78.8	96.2	89.8	119.6	106.4
6	100.5	108.0	102.5	101.0	107.5	97.9	106.2	76.4	98.6	91.4	118.1	106.7	
7	100.0	105.9	103.6	102.0	100.2	99.5	110.6	61.2	99.8	90.3	120.8	105.7	
8	99.0	101.1	101.3	94.2	103.9	99.0	108.3	61.6	100.0	87.6	128.7	107.4	
9	99.5	103.8	102.6	103.9	97.8	97.1	107.8	60.1	101.7	91.1	118.7	108.7	
10	99.2	103.6	103.3	106.5	99.3	97.0	109.8	61.3	98.6	87.3	120.1	108.8	
11	100.5	103.7	103.2	110.3	100.1	96.8	107.7	60.8	104.1	88.2	127.6	109.7	
30 人 以 上	平成 17 年	100.0	100.0	100.0	100.0	100.0	100.0	100.0	100.0	100.0	100.0	100.0	100.0
	18	101.1	102.7	101.4	99.7	100.7	100.1	100.3	100.0	100.3	101.0	99.7	103.2
	19	103.9	108.3	107.5	94.2	107.8	103.4	101.5	96.7	99.0	105.7	111.3	104.0
	20	104.1	118.6	108.4	91.7	109.8	103.6	106.9	89.4	95.3	106.1	122.3	107.2
	平成 20 年 11 月	103.0	121.1	107.1	94.2	112.3	103.4	105.3	88.1	92.3	104.1	127.2	106.4
	12	101.7	120.3	102.8	89.5	110.9	101.9	106.0	84.5	93.4	103.1	124.4	108.4
	平成 21 年 1 月	100.2	120.0	99.0	88.8	107.6	103.6	98.9	84.6	94.1	105.7	124.0	102.8
	2	100.6	126.1	100.1	87.4	106.0	96.5	101.9	87.7	95.1	105.0	118.3	106.0
	3	100.9	126.6	99.4	87.6	109.3	95.2	97.5	85.2	94.5	107.6	135.2	106.0
	4	101.2	122.2	100.9	87.9	106.1	99.4	105.7	82.4	96.3	103.0	127.0	107.6
	5	99.6	112.9	101.1	86.8	102.8	97.0	103.3	81.1	93.1	104.5	126.7	106.7
6	101.9	119.2	104.0	109.1	104.6	96.9	102.4	81.6	95.0	106.5	122.9	106.6	
7	101.9	118.2	105.1	111.3	107.5	98.7	106.8	81.6	93.6	106.1	122.4	102.8	
8	100.9	113.8	102.7	99.7	106.1	98.2	104.6	81.9	93.7	101.6	134.7	105.9	
9	102.3	118.2	105.2	111.6	105.0	97.5	102.3	82.4	96.4	103.0	119.1	107.6	
10	102.2	116.6	106.8	115.7	106.9	96.7	102.1	81.8	92.3	104.2	123.2	109.1	
11	104.3	119.0	106.4	115.7	108.5	96.2	101.1	85.6	99.2	102.2	134.2	110.2	

様式 3 の 2

平成 17 年 = 100

事業所規模	年 月	所 定 内 給 与												
		TL	E	F	H	I	J	K	M	N	O	P	Q	
		調 査 産 業 計	建 設 業	製 造 業	情 報 通 信 業	運 輸 業	卸 売・ 小 売 業	金 融・ 保 險 業	飲 食 店 宿 泊 業	医 療、 福 祉	教 育、学 習 支 援 業	複 合 サ ー ビ ス 業 業	サ ー ビ ス 業	
5 人 以 上	平成 17 年	100.0	100.0	100.0	100.0	100.0	100.0	100.0	100.0	100.0	100.0	100.0	100.0	
	18	98.9	102.2	99.2	95.1	101.5	100.0	99.0	78.9	101.4	97.3	108.0	100.9	
	19	99.3	104.8	102.8	88.2	106.4	94.6	106.6	80.5	100.1	103.0	108.7	97.8	
	20	99.2	100.2	107.3	90.7	112.3	98.3	109.7	80.8	97.1	96.9	114.3	95.8	
	平成 20 年 11 月	99.0	102.3	108.3	94.9	113.2	98.5	110.4	77.1	93.7	89.4	117.9	98.9	
	12	99.0	102.8	106.6	92.5	116.9	97.9	111.5	75.5	94.7	89.5	117.0	99.8	
	平成 21 年 1 月	97.2	98.7	103.5	88.8	105.9	98.1	100.3	70.6	95.0	89.2	118.6	102.8	
	2	98.8	102.7	106.4	84.9	109.9	97.5	101.6	73.9	96.7	90.1	114.8	103.5	
	3	98.7	101.3	104.2	81.8	108.8	97.7	100.6	75.9	95.9	91.4	125.4	106.2	
	4	99.5	101.4	105.8	81.2	111.2	99.0	105.0	78.0	98.6	87.6	119.8	104.4	
	5	98.6	100.4	104.4	83.8	107.8	97.1	101.5	80.5	96.8	88.8	121.1	104.3	
	6	100.4	104.1	107.2	101.9	112.1	98.2	101.8	78.2	97.7	90.6	118.9	105.0	
	7	100.0	105.2	107.1	101.2	103.9	100.4	105.2	59.9	99.4	89.1	121.2	103.2	
	8	98.9	102.4	104.3	92.3	107.9	99.5	105.0	60.4	98.2	86.8	129.2	104.2	
	9	99.4	103.8	105.5	105.4	101.2	98.1	104.4	59.4	100.2	89.6	120.5	105.2	
	10	99.2	103.1	105.2	107.1	103.2	97.9	105.3	61.0	99.3	86.4	119.9	106.4	
	11	100.2	103.7	104.9	111.3	103.7	97.4	104.2	60.4	103.1	87.4	128.0	107.2	
	30 人 以 上	平成 17 年	100.0	100.0	100.0	100.0	100.0	100.0	100.0	100.0	100.0	100.0	100.0	100.0
		18	101.2	103.7	101.3	101.0	101.5	100.2	99.9	99.5	100.8	100.9	99.3	102.2
		19	102.3	107.0	107.5	100.8	98.2	105.1	98.1	96.1	95.8	105.4	111.0	100.6
20		103.2	117.0	110.4	98.2	99.4	105.0	104.2	89.0	93.0	105.6	123.9	104.0	
平成 20 年 11 月		102.6	119.7	111.4	100.1	100.2	105.8	102.4	86.4	90.4	103.8	128.1	103.1	
12		102.3	119.7	109.6	96.4	98.8	103.3	105.3	83.4	91.1	103.2	127.0	105.2	
平成 21 年 1 月		100.7	118.8	105.5	93.7	99.0	102.2	97.1	83.1	92.4	105.4	124.8	99.8	
2		101.1	122.9	107.3	88.2	97.3	98.3	99.1	87.2	93.1	104.6	119.6	102.1	
3		101.5	126.6	106.8	87.1	100.2	95.9	95.0	85.9	92.9	107.3	136.7	101.4	
4		101.7	123.9	107.6	86.7	97.9	100.8	102.3	82.3	94.8	102.3	126.1	102.8	
5		100.2	115.0	106.5	87.2	96.9	97.4	99.8	80.5	93.0	103.6	127.5	102.1	
6		101.9	121.1	108.9	114.9	97.9	97.3	98.6	80.8	93.0	105.6	122.8	102.2	
7		101.6	120.4	108.7	117.0	100.7	98.6	100.3	80.7	92.3	105.2	122.1	97.5	
8		100.0	114.5	105.7	100.8	99.2	97.3	102.8	81.2	91.0	101.1	136.4	99.5	
9		101.5	118.3	108.0	117.3	98.9	97.9	99.6	82.0	93.5	102.4	120.6	100.8	
10		101.9	118.0	108.6	121.2	100.7	96.8	99.8	81.3	92.6	103.7	122.0	103.9	
11		103.2	119.6	107.9	120.7	101.8	96.4	98.8	84.4	96.8	101.4	134.5	105.3	

事業所規模	年 月	総 実 労 働 時 間												
		TL	E	F	H	I	J	K	M	N	O	P	Q	
		調 査 産 業 計	建 設 業	製 造 業	情 報 通 信 業	運 輸 業	卸 売・ 小 売 業	金 融・ 保 險 業	飲 食 店 宿 泊 業	医 療、 福 祉	教 育、学 習 支 援 業	複 合 サ ー ビ ス 業 業	サ ー ビ ス 業	
5 人 以 上	平成 17 年	100.0	100.0	100.0	100.0	100.0	100.0	100.0	100.0	100.0	100.0	100.0	100.0	
	18	100.0	98.6	100.6	102.9	90.9	100.1	106.0	94.9	103.9	98.8	103.9	101.6	
	19	98.9	95.2	101.5	108.3	94.1	91.2	106.8	85.8	108.8	99.2	107.2	105.3	
	20	98.5	95.8	101.3	111.8	95.1	93.2	103.7	80.5	112.5	96.3	103.3	99.8	
	平成 20 年 11 月	98.4	100.9	102.1	112.6	97.4	96.6	94.4	76.4	110.3	86.1	95.8	100.6	
	12	97.8	100.0	98.4	113.6	94.4	95.2	103.4	73.9	113.4	88.1	101.7	99.6	
	平成 21 年 1 月	90.1	85.5	82.3	103.4	90.9	93.0	101.1	73.0	106.3	86.1	97.2	91.6	
	2	96.8	99.8	96.9	109.2	93.5	98.5	101.7	75.7	107.1	89.1	95.5	95.8	
	3	96.2	96.4	89.9	109.5	95.8	95.6	110.7	76.5	108.3	95.3	100.2	101.1	
	4	101.5	100.6	97.5	115.7	99.0	100.7	114.5	81.3	115.0	97.8	106.7	103.8	
	5	92.6	91.5	85.4	103.3	93.3	93.6	99.0	85.3	105.6	84.4	96.4	97.7	
	6	103.4	110.2	100.6	111.2	100.2	100.9	117.0	82.4	113.0	99.4	109.5	105.7	
	7	100.6	103.5	98.6	109.5	91.1	97.1	114.9	72.5	113.7	96.2	110.7	108.3	
	8	96.1	94.6	92.8	109.2	98.3	95.7	101.5	73.9	111.8	73.3	107.8	106.0	
	9	98.3	102.5	99.7	105.6	88.9	96.7	102.9	69.7	109.8	87.0	98.7	106.2	
	10	98.1	97.5	96.7	107.8	91.0	94.1	108.4	71.5	110.8	91.4	108.0	109.0	
	11	98.9	104.1	102.5	108.9	86.9	96.4	99.5	71.2	109.9	84.3	98.4	109.6	
	30 人 以 上	平成 17 年	100.0	100.0	100.0	100.0	100.0	100.0	100.0	100.0	100.0	100.0	100.0	100.0
		18	100.6	98.2	100.7	99.5	97.6	100.0	102.8	101.7	102.3	101.6	101.9	101.2
		19	103.2	95.4	103.0	111.5	107.6	99.3	101.5	93.4	108.3	102.0	107.7	107.1
20		102.6	90.7	101.2	115.9	105.5	99.7	100.2	82.8	114.5	99.0	107.3	107.1	
平成 20 年 11 月		101.9	90.8	101.8	117.2	108.2	102.0	87.7	82.2	115.3	89.2	98.9	107.0	
12		100.5	88.3	96.9	119.4	106.5	100.7	100.4	76.8	115.4	91.3	106.4	107.3	
平成 21 年 1 月		91.9	81.1	80.8	108.5	99.5	97.3	92.7	75.8	109.6	92.1	99.3	97.5	
2		97.2	97.1	94.4	118.3	96.2	96.8	96.1	84.6	107.2	93.0	98.1	99.9	
3		96.0	93.4	88.1	116.8	103.1	90.1	103.5	80.0	109.2	97.2	102.1	107.1	
4		101.6	96.6	95.7	125.3	102.9	97.6	107.2	79.0	114.7	104.1	109.7	109.8	
5		93.0	81.8	85.4	108.8	96.9	94.8	93.2	82.5	107.3	87.5	97.7	104.7	
6		102.4	95.0	99.6	119.5	101.4	97.1	111.6	83.5	112.7	104.6	111.7	108.9	
7		102.4	93.1	100.0	116.8	102.2	95.4	111.6	82.7	112.6	104.6	109.1	113.7	
8		97.4	86.5	93.8	117.3	101.0	96.0	95.6	83.7	112.3	78.9	106.8	107.2	
9		100.1	94.9	101.8	112.5	100.5	95.2	98.8	84.9	111.1	86.4	97.3	106.1	
10		100.6	89.3	99.2	113.0	102.6	92.5	103.1	83.7	111.5	98.3	108.4	111.8	
11		101.3	95.4	105.3	111.4	96.3	94.5	93.9	88.5	109.6	88.9	96.1	113.3	

様式 3 の 3
平成 17 年 = 100

事業所規模	年 月	所 定 内 労 働 時 間												
		TL 調査 産業計	E 建設業	F 製造業	H 情報 通信業	I 運輸業	J 卸売・ 小売業	K 金融・ 保険業	M 飲食店 宿泊業	N 医療、 福祉	O 教育、学 習支援業	P 複合サー ビス事業	Q サー ビス業	
5 人 以 上	平成 17 年	100.0	100.0	100.0	100.0	100.0	100.0	100.0	100.0	100.0	100.0	100.0	100.0	
	18	100.0	98.7	100.7	102.2	93.1	99.6	104.9	95.1	104.4	97.9	102.8	101.3	
	19	99.2	95.9	101.1	107.0	100.1	91.4	103.5	86.8	109.7	97.5	106.7	104.8	
	20	98.9	94.3	101.4	109.5	101.8	93.2	103.0	82.6	112.9	95.6	102.8	99.1	
	平成 20 年 11 月	98.7	97.1	104.1	108.6	104.8	96.8	94.5	77.9	110.8	85.5	95.3	99.1	
	12	98.6	96.9	101.5	110.5	103.4	95.3	102.7	75.7	113.5	87.7	101.5	98.4	
	平成 21 年 1 月	90.7	82.5	85.7	98.9	98.8	92.0	99.1	74.1	106.4	86.2	97.4	90.7	
	2	97.9	97.5	101.3	103.9	103.5	98.8	99.9	77.2	107.3	88.6	95.0	94.5	
	3	96.8	92.9	93.5	103.2	104.2	95.3	108.5	78.3	108.4	94.5	99.8	99.7	
	4	102.5	99.0	101.6	109.5	108.7	100.3	112.1	83.1	115.4	97.4	106.2	102.7	
	5	92.8	85.3	88.2	98.1	102.4	93.1	96.6	87.0	106.1	83.8	95.0	96.5	
	6	104.1	105.2	104.5	109.9	110.3	100.7	114.9	84.3	113.2	99.3	108.6	104.5	
	7	101.0	99.8	101.7	108.4	98.8	97.3	113.0	71.2	113.9	95.9	110.0	106.0	
	8	96.5	95.7	94.6	105.7	106.1	95.7	99.8	70.9	111.6	73.1	106.7	104.1	
	9	98.6	100.1	102.0	105.0	97.0	97.1	100.8	67.3	109.8	86.4	97.5	104.3	
	10	98.5	96.8	98.3	105.9	99.1	94.4	105.3	70.1	111.2	91.4	106.3	106.9	
	11	98.8	101.6	104.2	107.8	94.0	96.0	97.1	70.0	109.0	84.2	96.9	107.3	
	30 人 以 上	平成 17 年	100.0	100.0	100.0	100.0	100.0	100.0	100.0	100.0	100.0	100.0	100.0	100.0
		18	100.8	99.0	100.3	100.6	97.8	101.0	102.4	101.4	102.8	101.7	101.6	100.7
		19	103.0	96.0	102.2	110.9	109.1	98.9	102.0	92.8	108.6	102.4	103.0	106.0
20		102.4	90.8	101.2	112.9	107.9	98.3	101.1	81.7	114.1	99.1	103.5	105.0	
平成 20 年 11 月		102.1	91.4	103.8	112.8	110.0	101.1	90.2	79.6	114.7	89.2	95.4	103.2	
12		101.3	89.1	100.5	116.7	108.2	99.0	102.8	75.3	114.6	91.8	103.3	104.0	
平成 21 年 1 月		92.9	80.5	84.4	104.8	102.1	95.9	94.4	74.8	108.6	92.7	96.3	96.2	
2		98.7	95.2	99.7	113.2	100.1	97.8	96.8	84.8	106.1	93.3	94.2	98.2	
3		97.4	93.6	92.6	109.9	105.7	90.5	104.8	81.1	108.5	97.4	98.4	105.1	
4		103.3	99.2	100.5	118.3	107.6	98.3	107.9	80.0	113.8	104.0	105.6	108.2	
5		94.2	84.3	88.3	103.4	102.0	94.9	93.1	83.0	106.7	87.2	93.1	103.4	
6		104.0	97.9	103.6	119.9	106.9	97.5	112.5	84.0	111.6	104.9	107.7	107.2	
7		103.7	95.8	103.0	117.6	106.6	95.4	112.5	83.2	112.2	104.7	106.1	111.0	
8		98.0	87.9	95.3	114.3	106.4	95.2	96.8	84.2	111.6	78.9	104.3	105.2	
9		100.8	96.4	103.8	113.1	105.6	95.4	99.9	85.7	110.1	86.8	93.2	103.9	
10		101.3	91.4	100.3	112.5	107.8	92.6	104.8	84.2	111.5	98.9	103.9	109.3	
11		101.5	96.6	106.6	111.2	99.5	94.9	94.9	88.6	107.6	89.2	92.5	110.5	

事業所規模	年 月	所 定 外 労 働 時 間												
		TL 調査 産業計	E 建設業	F 製造業	H 情報 通信業	I 運輸業	J 卸売・ 小売業	K 金融・ 保険業	M 飲食店 宿泊業	N 医療、 福祉	O 教育、学 習支援業	P 複合サー ビス事業	Q サー ビス業	
5 人 以 上	平成 17 年	100.0	100.0	100.0	100.0	100.0	100.0	100.0	100.0	100.0	100.0	100.0	100.0	
	18	99.7	97.0	99.6	111.3	78.2	110.6	141.8	90.4	91.3	130.5	125.4	107.8	
	19	94.3	83.0	109.6	110.5	62.5	86.9	218.6	62.3	85.6	158.8	132.2	117.2	
	20	92.8	122.3	108.1	128.0	60.7	90.9	137.8	26.8	102.9	112.8	132.0	113.7	
	平成 20 年 11 月	93.6	169.1	87.2	161.0	60.0	90.8	107.3	36.8	97.2	103.4	124.4	133.6	
	12	84.3	154.8	68.4	141.2	51.1	91.3	141.0	28.1	114.7	85.3	117.1	125.2	
	平成 21 年 1 月	80.9	141.8	45.7	162.8	52.0	118.2	176.6	43.9	109.5	63.3	98.0	110.7	
	2	78.7	140.7	50.0	180.2	45.7	92.7	170.2	36.8	107.1	90.0	116.3	120.0	
	3	86.5	160.4	50.7	196.5	54.6	103.6	191.5	31.6	109.5	110.0	118.4	130.7	
	4	85.4	130.8	54.3	201.2	52.0	110.9	202.1	33.3	109.5	93.3	128.6	126.7	
	5	89.9	205.5	55.0	173.3	49.6	107.3	185.1	42.1	97.6	93.3	142.9	121.3	
	6	92.1	201.1	59.3	117.4	51.2	105.5	197.9	35.1	111.9	80.0	142.9	129.3	
	7	93.3	171.4	66.4	112.8	53.3	90.9	187.2	103.5	111.9	90.0	138.8	153.3	
	8	88.8	74.7	73.6	151.2	59.3	94.5	168.1	147.4	123.8	66.7	149.0	144.0	
	9	93.3	147.3	75.0	101.2	49.3	85.5	180.9	126.3	114.3	96.7	142.9	144.0	
	10	92.1	111.0	80.7	123.3	51.4	85.5	217.0	105.3	102.4	70.0	165.3	150.7	
	11	101.1	148.4	84.3	111.6	51.4	107.3	185.1	100.0	142.9	70.0	149.0	153.3	
	30 人 以 上	平成 17 年	100.0	100.0	100.0	100.0	100.0	100.0	100.0	100.0	100.0	100.0	100.0	100.0
		18	97.7	84.9	104.0	90.7	95.6	82.7	115.3	116.2	89.4	100.2	107.0	107.7
		19	107.1	86.4	115.7	111.8	94.0	108.7	105.0	119.7	97.9	91.0	226.2	122.2
20		107.4	89.3	110.6	151.7	88.0	139.9	94.1	125.6	132.0	119.3	202.7	138.6	
平成 20 年 11 月		100.2	83.0	89.3	176.3	92.5	117.9	53.2	181.9	135.9	115.9	178.6	167.2	
12		89.6	77.7	65.6	144.8	91.6	151.1	66.1	139.4	142.2	84.8	152.5	158.7	
平成 21 年 1 月		77.7	90.0	47.1	155.9	81.2	130.2	73.0	113.0	148.6	72.7	151.2	114.3	
2		75.7	120.8	44.6	184.9	72.1	71.7	94.6	84.8	151.4	86.4	181.4	124.5	
3		76.7	90.0	45.2	208.6	84.7	77.4	90.5	45.7	137.8	100.0	176.7	134.7	
4		77.7	63.1	50.3	219.4	75.0	79.2	108.1	52.2	148.6	122.7	188.4	132.7	
5		76.7	49.2	58.0	179.6	67.2	90.6	105.4	71.7	132.4	118.2	200.0	123.5	
6		80.6	56.2	62.4	107.5	69.5	84.9	108.1	73.9	156.8	100.0	190.7	132.7	
7		84.5	56.9	71.3	98.9	75.3	92.5	109.5	71.7	132.4	113.6	153.5	151.0	
8		88.3	68.5	80.3	154.8	70.1	115.1	83.8	71.7	140.5	86.4	134.9	134.7	
9		89.3	76.2	82.8	98.9	70.8	88.7	90.5	63.0	151.4	72.7	183.7	136.7	
10		90.3	61.5	88.5	114.0	72.1	88.7	83.8	71.7	113.5	72.7	207.0	146.9	
11		98.1	79.2	93.0	108.6	75.6	84.9	85.1	91.3	186.5	77.3	169.8	151.0	

様式 3 の 4

平成 17 年 = 100

事業所規模	年 月	常 用 産 業 用												
		TL 調 査 産 業 計	E 建 設 業	F 製 造 業	H 情 報 通 信 業	I 運 輸 業	J 卸 売・ 小 売 業	K 金 融・ 保 険 業	M 飲 食 店 宿 泊 業	N 医 療、学 福 祉	O 教 育、学 習 支 援 業	P 複 合 サ ー ビ ス 事 業	Q サ ー ビ ス 業	
5 人 以 上	平成 17 年	100.0	100.0	100.0	100.0	100.0	100.0	100.0	100.0	100.0	100.0	100.0	100.0	
	18	100.7	95.9	100.7	101.4	105.4	99.3	99.0	111.8	102.6	98.2	99.0	103.5	
	19	101.4	97.3	106.7	104.3	102.6	98.2	96.1	109.5	106.2	98.8	97.1	102.3	
	20	102.0	90.2	109.8	106.8	102.1	98.3	96.6	107.2	110.8	98.6	96.5	100.8	
	平成 20 年 11 月	103.4	91.6	111.3	108.1	101.1	98.4	94.3	108.1	111.5	100.5	97.0	102.5	
	12	103.3	91.0	110.7	109.4	101.3	99.1	93.7	107.4	112.1	100.8	97.0	100.7	
	平成 21 年 1 月	101.9	90.5	106.4	110.3	101.0	99.2	92.6	102.7	111.8	100.0	97.0	99.1	
	2	101.3	90.3	105.9	112.3	99.0	98.9	94.1	101.9	112.1	99.5	97.0	96.1	
	3	100.3	89.1	104.6	113.3	99.2	100.0	94.2	97.1	112.1	94.4	95.7	94.5	
	4	101.1	88.6	105.0	113.9	98.4	100.0	96.7	94.3	116.0	99.4	97.5	93.6	
	5	100.7	88.2	104.6	114.3	98.2	98.8	96.7	92.5	116.1	99.3	98.1	93.9	
	6	101.1	89.8	103.5	114.8	100.8	98.4	96.9	99.1	115.8	100.6	97.8	93.9	
	7	101.6	90.2	103.1	111.6	102.4	99.1	96.4	99.1	116.9	102.9	96.7	94.2	
	8	100.9	90.1	101.8	111.6	102.1	99.4	96.4	99.1	115.9	98.4	96.9	94.0	
	9	100.6	90.3	101.9	110.3	102.8	98.8	95.5	94.3	115.3	102.2	96.6	93.4	
	10	100.6	89.4	101.9	111.2	103.0	98.6	95.1	94.0	115.7	102.7	96.7	93.7	
	11	101.0	89.9	101.7	110.5	104.2	98.0	94.9	97.7	116.2	104.2	96.6	93.5	
	30 人 以 上	平成 17 年	100.0	100.0	100.0	100.0	100.0	100.0	100.0	100.0	100.0	100.0	100.0	100.0
		18	100.9	95.4	99.2	104.7	98.6	101.9	92.9	100.6	104.4	98.7	108.2	102.6
		19	103.9	88.6	104.9	111.7	95.5	106.8	93.8	99.4	108.4	99.1	111.9	104.9
20		105.3	81.0	106.5	125.6	92.4	109.7	93.9	100.4	113.5	96.8	116.7	104.0	
平成 20 年 11 月		106.1	78.0	107.4	129.1	92.0	111.0	90.7	99.8	115.0	96.7	121.3	106.6	
12		106.0	77.6	106.8	129.8	91.0	112.2	89.9	99.3	115.6	96.7	122.6	105.6	
平成 21 年 1 月		105.5	76.8	105.6	131.1	91.2	113.5	88.5	98.6	115.7	97.4	123.0	102.8	
2		104.5	75.0	104.5	133.3	90.5	113.4	89.2	98.9	115.6	96.3	123.0	98.0	
3		103.7	74.3	103.3	134.0	90.9	114.1	88.8	99.2	116.1	90.9	121.9	95.9	
4		104.9	71.6	103.8	138.2	90.8	115.5	89.7	100.0	119.6	95.7	124.8	94.4	
5		104.9	73.5	103.6	138.9	90.3	115.1	90.4	101.7	119.7	96.1	125.2	94.0	
6		104.8	76.7	102.9	138.3	90.5	114.5	88.7	102.0	119.6	96.7	125.2	93.2	
7		105.8	76.6	106.6	134.2	89.9	114.1	89.7	101.2	120.4	97.0	123.2	93.7	
8		105.0	76.9	104.2	134.3	89.6	114.0	89.7	100.9	119.1	97.6	122.8	94.5	
9		104.7	77.1	103.9	132.7	90.5	113.5	88.9	100.3	118.6	97.7	122.2	93.4	
10		104.9	76.2	103.7	133.5	91.2	113.7	87.8	101.3	119.6	99.0	122.4	93.3	
11		105.1	76.9	103.3	132.6	91.4	113.4	87.8	101.7	120.5	99.1	122.3	94.0	

事業所規模	年 月	実 質 賃 金										
		現金給与総額					きまって支給する給与					
		TL 調 査 産 業 計	E 建 設 業	F 製 造 業	J 卸 売・ 小 売 業	Q サ ー ビ ス 業	TL 調 査 産 業 計	E 建 設 業	F 製 造 業	J 卸 売・ 小 売 業	Q サ ー ビ ス 業	
5 人 以 上	平成 17 年	100.0	100.0	100.0	100.0	100.0	100.0	100.0	100.0	100.0	100.0	
	18	99.6	106.1	99.3	102.5	101.5	98.9	102.1	99.0	101.0	101.1	
	19	99.4	106.9	103.1	91.7	97.2	99.6	104.9	102.5	93.4	99.4	
	20	96.1	96.7	103.2	94.2	93.5	97.4	99.3	103.5	95.3	95.2	
	平成 20 年 11 月	83.5	90.9	91.6	85.3	86.4	97.3	102.4	103.0	95.7	98.3	
	12	168.1	157.0	168.3	145.8	169.0	96.9	103.2	99.5	95.3	99.2	
	平成 21 年 1 月	83.8	98.3	83.1	94.1	88.8	95.7	99.3	96.7	97.4	102.8	
	2	81.6	92.7	84.7	83.2	87.9	97.5	104.5	99.7	95.5	104.3	
	3	83.9	91.1	83.0	85.8	92.7	97.4	102.5	97.2	96.3	108.1	
	4	82.5	90.0	83.6	85.4	89.2	98.2	101.5	99.2	97.8	105.6	
	5	82.1	90.5	84.0	85.8	89.8	97.6	102.0	99.0	96.0	105.8	
	6	126.4	110.5	107.1	98.5	162.2	100.2	107.7	102.2	97.6	106.4	
	7	116.4	116.7	130.9	125.7	109.6	99.7	105.6	103.3	99.2	105.4	
	8	87.1	100.8	92.2	94.8	93.8	98.4	100.5	100.7	98.4	106.8	
	9	83.0	91.2	85.7	83.8	97.7	98.4	102.7	101.5	96.0	107.5	
	10	83.0	91.4	86.5	84.2	97.5	98.6	103.0	102.7	96.4	108.2	
	11	85.8	97.8	89.3	85.7	96.4	100.2	103.4	102.9	96.5	109.4	
	30 人 以 上	平成 17 年	100.0	100.0	100.0	100.0	100.0	100.0	100.0	100.0	100.0	100.0
		18	100.9	101.5	102.4	97.8	102.6	100.9	102.5	101.2	99.9	103.0
		19	102.2	103.8	109.5	96.0	98.7	103.6	108.0	107.2	103.1	103.7
20		100.4	115.9	107.9	95.9	100.8	102.2	116.4	106.4	101.7	105.2	
平成 20 年 11 月		84.7	100.3	94.2	82.5	87.3	101.3	119.1	105.3	101.7	104.6	
12		185.8	245.6	184.9	158.8	185.0	100.2	118.5	101.3	100.4	106.8	
平成 21 年 1 月		83.2	135.8	82.9	86.9	81.7	99.1	118.7	97.9	102.5	101.7	
2		81.2	105.5	83.8	77.7	84.5	99.8	125.1	99.3	95.7	105.2	
3		84.8	106.2	83.0	82.7	85.7	99.9	125.3	98.4	94.3	105.0	
4		81.6	102.1	83.5	80.4	85.7	100.3	121.1	100.0	98.5	106.6	
5		80.8	94.5	84.7	81.6	85.2	99.0	112.2	100.5	96.4	106.1	
6		132.0	143.4	113.6	86.8	159.5	101.6	118.8	103.7	96.6	106.3	
7		117.8	119.2	137.9	127.9	94.4	101.6	117.8	104.8	98.4	102.5	
8		84.6	109.5	93.2	79.3	87.5	100.3	113.1	102.1	97.6	105.3	
9		83.4	99.1	87.0	78.3	98.9	101.2	116.9	104.1	96.4	106.4	
10		83.5	97.7	88.6	78.1	99.2	101.6	115.9	106.2	96.1	108.4	
11		85.9	99.9	91.9	78.0	91.6	104.0	118.6	106.1	95.9	109.9	

全国結果（平成21年11月分確報）

毎月勤労統計調査 平成21年11月分統計表 全国調査時系列表

平成17年=100

事業所規模	年 月	現金給与総額		きまって支給する給与		所定内給与		総実労働時間		所定内労働時間		所定外労働時間		常用雇用	
		TL	F	TL	F	TL	F	TL	F	TL	F	TL	F	TL	F
		調査 産業計	製造業	調査 産業計	製造業	調査 産業計	製造業	調査 産業計	製造業	調査 産業計	製造業	調査 産業計	製造業	調査 産業計	製造業
5人以上	平成17年	100.0	100.0	100.0	100.0	100.0	100.0	100.0	100.0	100.0	100.0	100.0	100.0	100.0	100.0
	18	100.2	101.3	99.9	100.6	99.7	100.2	100.5	100.8	100.3	100.4	102.6	104.5	100.6	100.4
	19	99.2	100.8	99.4	100.7	99.2	100.4	99.8	100.5	99.5	100.0	103.9	104.8	102.2	101.1
	20	98.9	101.2	99.2	101.1	99.1	101.6	98.6	99.1	98.4	99.4	102.3	97.2	103.7	102.1
	平成21年 5月	80.9	77.3	96.4	94.8	97.3	99.4	91.4	85.3	92.2	88.5	82.1	55.3	103.9	100.1
	6	130.0	119.0	97.2	96.5	98.3	100.9	99.5	96.4	100.9	100.3	83.0	59.1	104.1	99.9
	7	109.5	124.7	97.0	96.7	98.0	100.4	99.9	97.8	101.0	101.3	85.8	65.4	104.2	99.6
	8	82.7	80.6	96.7	96.5	97.5	99.8	93.9	90.0	94.7	92.4	84.0	67.3	104.0	99.3
	9	80.1	79.1	96.7	97.4	97.6	100.2	95.6	95.6	96.4	98.0	86.8	73.6	104.0	99.2
	10	80.6	79.5	97.1	97.5	97.7	99.9	96.4	95.0	96.9	96.8	90.6	78.0	104.0	99.2
	11	83.9	83.6	97.2	98.1	97.5	100.1	97.1	98.7	97.6	100.5	92.5	81.8	104.0	99.2
30人以上	平成17年	100.0	100.0	100.0	100.0	100.0	100.0	100.0	100.0	100.0	100.0	100.0	100.0	100.0	100.0
	18	101.0	101.3	100.6	100.7	100.4	100.4	100.7	100.7	100.5	100.4	103.3	103.5	100.9	101.0
	19	100.1	100.9	100.6	100.8	100.4	100.6	100.5	100.4	100.0	100.0	105.7	104.4	102.4	101.9
	20	99.6	101.0	99.8	100.7	99.9	101.1	99.3	99.3	99.0	99.5	102.7	97.8	104.1	103.3
	平成21年 5月	79.2	74.8	96.4	93.9	97.9	98.9	91.7	85.8	92.7	89.3	80.3	56.2	104.0	101.8
	6	137.1	121.6	97.1	95.4	98.7	100.2	99.7	96.3	101.4	100.7	81.1	59.6	104.0	101.7
	7	108.3	125.8	97.1	95.9	98.5	99.9	101.0	99.0	102.5	102.9	85.0	66.3	103.9	101.3
	8	79.9	77.5	96.9	95.9	98.2	99.6	94.4	90.4	95.4	93.1	83.5	68.0	103.7	101.0
	9	78.3	76.7	97.1	96.8	98.3	100.0	96.1	96.1	96.9	98.7	87.4	74.2	103.6	100.8
	10	79.0	77.3	97.6	97.1	98.4	99.7	97.8	96.2	98.3	98.2	92.1	79.2	103.5	100.7
	11	83.0	81.8	97.6	97.5	98.2	99.7	97.8	99.3	98.2	101.3	92.9	82.6	103.4	100.7

第1表 月間現金給与額

（事業所規模5人以上）

産 業	現金給与総額		きまって支給する給与				特別に支払われ			
	前年比		前年比		前年比		前年比		前年比	
	円	%	円	%	円	%	円	%	円	%
調査産業計	278,328	-2.4	262,557	-1.5	244,878	-1.2	17,679	-6.2	15,771	-14.4
鉱 業	303,814	2.3	291,285	0.3	278,492	6.8	12,793	-57.0	12,529	89.2
建設業	347,937	0.1	325,835	-2.8	303,445	-3.7	22,390	10.7	22,102	83.3
製造業	311,119	-5.0	291,402	-2.5	265,198	-1.8	26,204	-9.7	19,717	-30.0
電気・ガス業	491,965	9.0	456,695	1.7	394,950	-0.9	61,745	22.5	35,270	1304.6
情報通信業	416,012	0.8	363,339	-1.1	329,032	-1.0	34,307	-1.2	52,673	14.7
運輸業	301,821	-1.7	285,083	0.3	248,149	0.6	36,934	-1.5	16,738	-26.3
卸売・小売業	229,448	-3.4	219,603	-1.8	210,686	-1.3	8,917	-10.7	9,845	-28.5
金融・保険業	397,956	1.8	359,528	-1.4	334,849	-1.0	24,679	-5.5	38,428	45.7
不動産業	325,061	-2.2	304,758	-3.6	289,768	-3.4	14,990	-5.3	20,303	24.6
飲食店、宿泊業	120,503	-4.0	117,840	-3.9	112,656	-3.3	5,184	-14.2	2,663	-12.5
医療、福祉	266,596	0.2	254,575	0.1	240,236	1.1	14,339	-14.2	12,021	5.2
教育、学習支援業	316,606	-1.5	307,702	-1.9	301,633	-1.6	6,069	-15.6	8,904	4.4
複合サービス事業	326,965	-0.5	324,608	4.2	309,262	4.5	15,346	-2.3	2,357	-86.6
サービス業	266,894	-3.8	251,030	-0.9	234,257	-0.7	16,773	-3.3	15,864	-34.5
事業所規模30人以上										
調査産業計	311,172	-2.8	289,405	-1.4	266,340	-1.1	23,065	-5.3	21,767	-17.5
製造業	333,376	-5.3	308,875	-2.4	277,818	-1.5	31,057	-9.8	24,501	-30.6
卸売・小売業	247,204	-5.0	232,079	-2.1	221,004	-1.9	11,075	-6.3	15,125	-35.1
サービス業	276,878	-3.6	255,660	0.4	235,788	0.4	19,872	2.0	21,218	-35.3

毎月勤労統計調査の結果は、厚生労働省のWebページにも掲載されています。

(<http://www.mhlw.go.jp>)

第2表 月間実労働時間及び出勤日数

(事業所規模5人以上)

産 業	総実労働時間						出勤日数	
	前年比		前年比		前年比		前年差	
	時間	%	時間	%	時間	%	日	日
調査産業計	146.5	-1.3	136.7	-0.7	9.8	-8.5	19.1	-0.2
鉱業	166.0	-6.8	159.0	-1.4	7.0	-58.8	21.0	-0.6
建設業	174.4	-1.1	161.9	-0.4	12.5	-9.3	21.5	-0.2
製造業	163.4	-1.7	150.4	-1.2	13.0	-8.3	19.9	-0.2
電気・ガス業	157.1	3.3	140.5	2.7	16.6	7.7	18.4	0.5
情報通信業	157.7	-1.7	141.5	-1.1	16.2	-7.0	19.0	-0.2
運輸業	176.7	1.7	153.1	1.4	23.6	4.0	20.5	-0.1
卸売・小売業	138.6	-1.5	132.6	-0.9	6.0	-14.3	19.4	-0.3
金融・保険業	146.5	-0.2	134.7	0.6	11.8	-9.0	18.4	0.3
不動産業	153.1	-3.3	144.3	-2.4	8.8	-15.3	19.9	-0.2
飲食店、宿泊業	104.2	-4.0	100.1	-3.4	4.1	-18.3	16.3	-0.5
医療、福祉	136.2	-0.4	130.8	0.3	5.4	-13.3	18.6	0.1
教育、学習支援業	127.2	-0.4	120.5	-0.1	6.7	-6.4	17.0	0.0
複合サービス事業	145.7	2.7	138.1	2.5	7.6	7.3	18.4	0.3
サービス業	148.5	0.3	138.2	0.9	10.3	-6.4	19.2	-0.1
事業所規模30人以上								
調査産業計	149.7	-0.7	137.9	-0.2	11.8	-7.2	19.1	-0.1
製造業	165.7	-1.1	151.0	-0.5	14.7	-7.8	19.8	-0.1
卸売・小売業	137.2	-1.9	130.5	-1.2	6.7	-13.9	19.4	-0.4
サービス業	145.5	1.4	134.0	1.9	11.5	-4.4	18.8	-0.1

第3表 常用雇用及び労働異動率

(事業所規模5人以上)

産 業	労働者総数						入 職 率		離 職 率	
	前年比		前年比		前年比		前年差		前年差	
	千人	%	千人	%	千人	%	% ポイント	% ポイント	% ポイント	% ポイント
調査産業計	44,064	-0.2	31,845	-1.2	12,220	2.2	1.66	-0.04	1.66	0.04
鉱業	24	0.0	23	0.0	1	-34.5	1.80	1.54	0.89	-0.01
建設業	2,565	0.4	2,437	0.2	128	11.7	1.33	0.11	1.56	0.29
製造業	8,293	-2.7	7,103	-3.2	1,190	-0.7	1.13	0.08	1.14	0.03
電気・ガス業	271	0.4	262	0.5	9	-3.1	0.31	-0.76	0.35	-0.15
情報通信業	1,468	-2.0	1,338	-0.4	130	2.7	1.12	0.07	0.94	-0.35
運輸業	2,601	-1.2	2,231	-0.5	370	-6.4	1.42	0.11	1.71	0.24
卸売・小売業	8,910	0.3	5,117	0.3	3,793	0.1	1.90	-0.19	1.75	-0.07
金融・保険業	1,427	3.4	1,265	2.6	162	8.4	1.30	-0.10	1.00	-0.28
不動産業	430	4.3	344	-2.4	86	8.5	1.71	0.02	1.24	-0.59
飲食店、宿泊業	3,412	2.3	913	-2.1	2,499	4.5	3.54	-0.91	3.92	0.47
医療、福祉	5,227	4.4	3,786	2.7	1,442	8.7	1.38	0.01	1.23	0.02
教育、学習支援業	2,835	3.3	2,045	2.3	790	6.9	1.08	0.21	0.77	-0.14
複合サービス事業	672	3.0	597	2.5	76	-6.7	0.81	-0.29	0.61	-0.67
サービス業	5,929	-5.0	4,386	-6.7	1,543	0.1	2.07	0.14	2.35	0.15
事業所規模30人以上										
調査産業計	26,194	-1.1	20,029	-1.9	6,165	1.6	1.48	0.10	1.54	0.14
製造業	6,344	-2.5	5,618	-3.0	726	0.7	1.05	0.13	1.13	0.13
卸売・小売業	4,022	0.3	2,215	0.9	1,807	-0.9	1.91	0.25	1.40	-0.13
サービス業	3,639	-7.7	2,638	-10.5	1,001	0.5	2.12	0.23	2.59	0.14

第4表 就業形態別月間現金給与額

(事業所規模5人以上)

産 業	現金給与総額		きまって支給				特別に支払われ			
			する給与		所定内給与		た給与			
	前年比		前年比		前年比		前年比			
	円	%	円	%	円	%	円	%		
一般労働者 調査産業計 (事業所規模30人以上)	348,929	-1.9	327,425	-1.0	304,144	-0.7	23,281	-5.5	21,504	-13.0
	375,161	-2.1	347,088	-0.9	318,159	-0.5	28,929	-4.3	28,073	-16.3
製造業	343,878	-4.7	321,078	-2.4	291,531	-1.5	29,547	-9.9	22,800	-29.7
卸売・小売業	333,084	-2.4	316,622	-0.5	302,973	0.2	13,649	-12.7	16,462	-28.5
サービス業	325,740	-3.1	304,541	0.0	283,012	0.2	21,529	-1.8	21,199	-33.1
パートタイム労働者 調査産業計 (事業所規模30人以上)	93,795	-1.3	93,009	-1.0	89,972	-0.9	3,037	-0.1	786	-29.8
	102,618	-1.3	101,404	-0.9	97,452	-0.7	3,952	-4.6	1,214	-24.5
製造業	114,226	-0.6	113,040	-0.1	106,926	-0.6	6,114	11.8	1,186	-25.4
卸売・小売業	88,954	-2.9	88,080	-3.1	85,577	-3.6	2,503	21.3	874	18.9
サービス業	100,380	-0.2	99,613	0.5	96,299	0.6	3,314	-2.3	767	-48.1

第5表 就業形態別月間労働時間及び出勤日数

(事業所規模5人以上)

産 業	総実労働時間						出勤日数	
			所定内労働時間		所定外労働時間			
	前年比		前年比		前年比		前年差	
	時間	%	時間	%	時間	%	日	日
一般労働者 調査産業計 (事業所規模30人以上)	167.8	-0.7	155.3	-0.2	12.5	-7.6	20.3	-0.1
	166.3	-0.2	151.9	0.4	14.4	-6.7	19.9	0.0
製造業	170.5	-1.8	156.3	-1.0	14.2	-9.3	20.2	-0.2
卸売・小売業	169.4	-1.7	160.9	-0.8	8.5	-16.7	21.0	-0.2
サービス業	167.1	1.2	154.1	1.5	13.0	-3.8	20.2	-0.1
パートタイム労働者 調査産業計 (事業所規模30人以上)	90.8	-1.2	88.2	-1.0	2.6	-6.8	15.9	-0.3
	95.3	-1.5	92.0	-1.3	3.3	-5.7	16.4	-0.4
製造業	120.8	0.2	115.4	-0.3	5.4	13.3	18.4	-0.1
卸売・小売業	96.8	0.1	94.3	0.1	2.5	1.0	17.3	-0.2
サービス業	95.9	-0.1	93.1	0.3	2.8	-12.0	16.4	-0.1

第6表 就業形態別労働異動率

(事業所規模5人以上)

産 業	入 職 率		離 職 率	
	前年差		前年差	
	%	ポイント	%	ポイント
一般労働者 調査産業計 (事業所規模30人以上)	1.04	-0.03	1.22	0.07
	0.98	0.04	1.19	0.11
製造業	0.81	-0.03	1.01	0.14
卸売・小売業	1.10	-0.14	1.41	0.09
サービス業	1.69	0.34	1.77	0.07
パートタイム労働者 調査産業計 (事業所規模30人以上)	3.27	-0.18	2.83	-0.11
	3.12	0.14	2.69	0.14
製造業	3.10	0.82	1.90	-0.66
卸売・小売業	2.99	-0.33	2.21	-0.33
サービス業	3.14	-0.53	3.99	0.29

第7表 パートタイム労働者比率

(事業所規模5人以上)

産 業	パートタイム労働者比率	
	前年差	
	%	ポイント
調査産業計	27.73	1.32
製造業	14.35	0.26
卸売・小売業	42.57	1.26
サービス業	26.03	0.96
事業所規模30人以上		
調査産業計	23.54	1.58
製造業	11.45	0.59
卸売・小売業	44.92	2.22
サービス業	27.51	1.57

(別表) 毎月勤労統計調査地方調査 表章産業接続表

表章産業（新産業分類）		旧産業との接続 ^{*1}	平成16年までの産業分類（旧産業分類）		
大 分 類			大 分 類		
T L	調 査 産 業 計		T L	調 査 産 業 計	
D	鉱 業		D	鉱 業	
E	建 設 業		E	建 設 業	
F	製 造 業		F	製 造 業	
中 分 類	09・10	食料品、飲料・たばこ・飼料製造業	×		
	12	衣服・その他の繊維製品製造業		15	衣服・その他の繊維製品製造業
	13	木材・木製品製造業（家具を除く）		16	木材・木製品製造業（家具を除く）
	22	窯業・土石製品製造業		25	窯業・土石製品製造業
	23	鉄鋼業		26	鉄鋼業
	26	一般機械器具製造業	×		
	27	電気機械器具製造業	×		
	29	電子部品・デバイス製造業	×		
	30	輸送用機械器具製造業		30	輸送用機械器具製造業
		その他 ^{*2}	×		
G	電 気 ・ ガ ス ・ 熱 供 給 ・ 水 道 業		G	電 気 ・ ガ ス ・ 熱 供 給 ・ 水 道 業	
H	情 報 通 信 業	×			
I	運 輸 業	×			
J	卸 売 ・ 小 売 業	×			
K	金 融 ・ 保 険 業	×			
L	不 動 産 業	×			
M	飲 食 店 ， 宿 泊 業	×			
N	医 療 ， 福 祉	×			
O	教 育 ， 学 習 支 援 業	×			
P	複 合 サ ー ビ ス 事 業	×			
Q	サ ー ビ ス 業	×			
中 分 類	80	専門サービス業(他に分類されないもの)	×		
	84	娯楽業	×		
		その他 ^{*2}	×		

*1 「旧産業との接続」欄の符号は、以下のとおりです。

- (注) 「 」... 旧産業と接続する産業
「 」... 旧産業と産業の範囲としては厳密には接続しないが、接続処理を行う産業
「×」... 旧産業とは接続する産業がない産業

*2 製造業及びサービス業の中分類「その他」は、別掲されないものを一括したものです。

*3 表における製造業及びサービス業の中分類別の実数は、当速報に掲載しておりませんが、表章（公表）はしていますので、統計調査課までお問い合わせください。指数については作成していません。