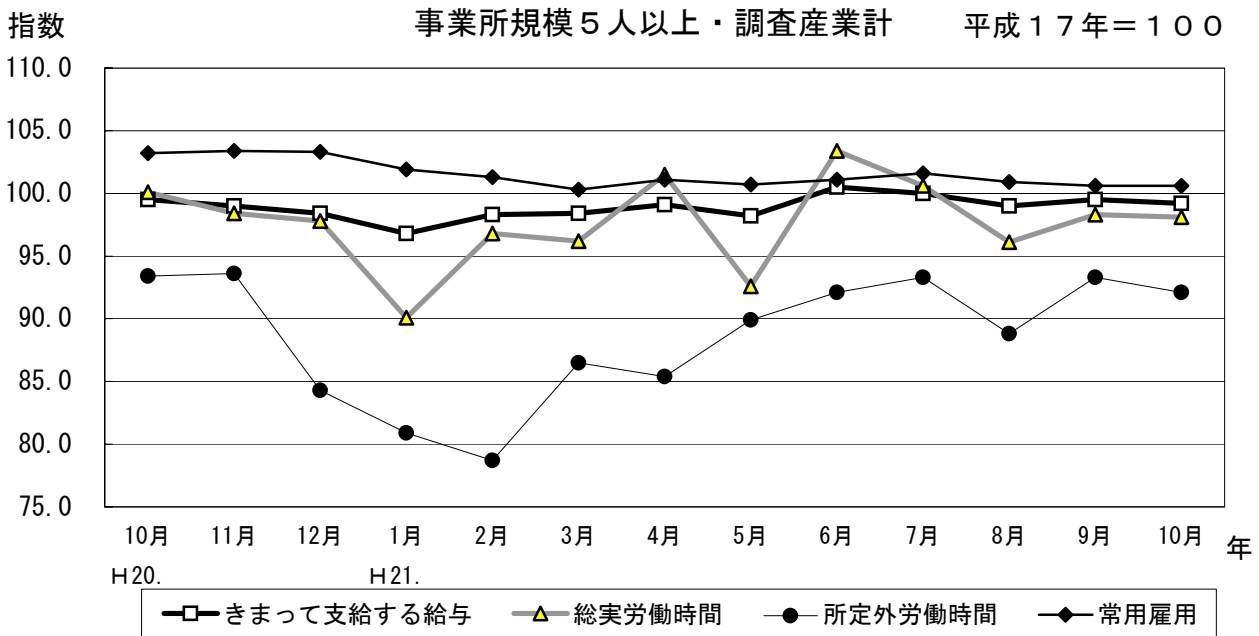


# 島根の賃金、労働時間及び雇用の動き

## 毎月勤労統計調査 地方調査月報～平成21年10月分～



	きまって支給する給与	総実労働時間	所定外労働時間	常用雇用
実 数	228,672円	152.0時間	8.2時間	224,146人
指 数	99.2	98.1	92.1	100.6
対前年同月比	▲ 0.3%	▲ 2.0%	▲ 1.4%	▲ 2.5%
対前月比	▲ 0.3%	▲ 0.2%	▲ 1.3%	0.0%

島根県政策企画局統計調査課

(人口労働グループ)

TEL 0852-22-5071

FAX 0852-22-6044

# I 毎月勤労統計調査地方調査の説明

## 1. 調査の位置づけ

この調査は、統計法に基づく基幹統計である。

## 2. 調査の目的

この調査は、賃金、労働時間及び雇用について島根県における毎月の変動を明らかにすることを目的としている。

## 3. 調査の対象

日本標準産業分類に定める14産業（鉱業、建設業、製造業、電気・ガス・熱供給・水道業、情報通信業、運輸業、卸売・小売業、金融・保険業、不動産業、飲食店、宿泊業、医療、福祉、教育、学習支援業、複合サービス事業、サービス業（他に分類されないもの））において、常時5人以上の常用労働者を雇用する民営及び官公営事業所のうち、厚生労働省の指定した事業所（産業、規模ごとに無作為に抽出された約500事業所）。

## 4. 調査事項及び用語の解説

現金給与総額	きまって支給する給与	特別に支払われた給与
賃金、給与、手当、賞与、その他、名称のいかんを問わず、労働者に支払われたもので、所得税、貯金、社会保険料、組合費、購入代金等を差し引く以前の金額。	労働協約、就業規則等によって、あらかじめ定められている支給条件、算定方法によって支給される給与。時間外手当等の「所定外給与（超過労働給与）」を含む。	賞与・期末手当等の一時金、ベースアップ等の差額追給分、3カ月を超える期間で算定される現金給与等。

出勤日数
調査期間中に労働者が仕事のために実際に出勤した日数。有給であっても事業所に出勤しない日は出勤日にならないが、1日のうち1時間でも就業すれば出勤日となる。

実労働時間	所定内労働時間	所定外労働時間
調査期間中に労働者が仕事のために実際に労働した時間数のことである。	就業規則で定められた正規の始業時刻と終業時刻との間の休憩時間を除いた、実際に労働した時間。	早出、残業、臨時の呼び出し、休日出勤等による労働時間。

- ① 本来の職務外として行われる宿日直は、労働時間数から除かれる。
- ② 運輸関係労働者の手待ち時間は、労働時間に含まれる。

常用労働者	一般労働者	パートタイム労働者
期間を定めずまたは1カ月を超える期間を定めて雇用されている者。	常用労働者のうちパートタイム労働者以外のもの。	1日の所定労働時間または1週間の所定労働日数が一般の労働者より短い者。

次の者も常用労働者に含まれる。

- ① 一定の職務に従事し、一般労働者と同じ給与規則によって給与を支払われている重役や理事。
- ② 前2カ月の各月において18日以上同一の事業主に雇用されていた日々雇用労働者。

労働異動率	入職率	離職率
労働異動率は事業所間の雇用の流動状況を示す指標である。	$\frac{\text{月間増加労働者数} \times 100}{\text{前月末労働者数}}$	$\frac{\text{月間減少労働者数} \times 100}{\text{前月末労働者数}}$

- ① 労働異動率には、新規の入離職者のみならず、人事異動に伴う同一企業内の転勤者も含まれる。

## 目次

I.	毎月勤労統計調査の説明	.....	P 1
II.	毎月勤労統計調査結果のご利用にあたって	.....	P 2
III.	調査結果の概要	.....	P 3
IV-1.	産業別実数表（5人以上）	.....	P 7
IV-2.	産業別実数表（30人以上）	.....	P 9
V.	就業形態別実数表	.....	P 11
VI.	指数表	.....	P 13
VII.	全国結果（平成21年10月分確報）	.....	P 17
VIII.	別表	.....	P 20

## Ⅱ 毎月勤労統計調査結果のご利用にあたって

### 1 調査結果について

この調査結果は、調査対象事業所からの報告を基に、本県の事業所規模5人以上の全ての事業所(本文中5人以上)と、その中から抜き出した事業所規模30人以上の事業所(本文中30人以上)にそれぞれ対応するよう推計したものです。

### 2 指数の基準時について

平成19年1月から、指数は平成17年平均=100として算出しています。なお、指数は調査対象事業所の抽出替えに伴い将来改訂されることがあります。

### 3 事業所の抽出替え等について

- (1)事業所規模30人以上の事業所については、2～3年毎に調査対象事業所の抽出替えを行っており、このたび平成21年1月に平成18年事業所・企業統計調査(以下「センサス」という。)の結果を用いて行いました。
- (2)事業所規模5～29人事業所については、6ヶ月毎(1月、7月)に三分のずつ抽出替えを行っています。
- (3)平成21年1月調査から常用労働者数の集計に用いる母集団労働者数を、平成13年センサスに基づく労働者数から、平成18年センサスに基づく労働者数へ変更しました。

### 4 指数のギャップ修正について

- (1)事業所規模30人以上の事業所の抽出替えに伴い、新旧両調査結果間にギャップが生じ、時系列比較が困難になるため、指数については過去に遡って修正(ギャップ修正)を行いました。

修正期間	賃金・労働時間指数	平成19年2月～平成20年12月
	常用雇用指数	平成16年2月～平成20年12月

なお、前年同月比などの増減率は指数により算出しており、修正を行わない実数で計算した場合とは必ずしも一致しません。

また、産業によっては新旧両調査結果間のギャップが大きく、指数が大きく変動している場合がありますので注意が必要です。

- (2)事業所規模5～29人の事業所の抽出替え時にはギャップ修正等は行っていませんので、事業所規模5人以上の事業所に関する数値については、時系列比較に注意が必要です。

### 5 日本標準産業分類の改訂について

日本標準産業分類の改訂(平成14年3月)に伴い、平成17年1月から新しい産業分類に基づき結果を表章(公表)しています。旧産業分類との接続状況は、P20別表のとおりです。ただし、鉱業、不動産業及び電気・ガス・熱供給・水道業は調査事業所数が僅少のため公表していませんが、調査産業計には含まれています。

旧産業分類と接続する産業がない産業については、平成17年1月から指数を作成しています。

# Ⅲ 調査結果の概要

## 1. 賃金の動き

### (1) 事業所規模5人以上

項目	金額(円)	前年同月比(%)	全国結果(円)
現金給与総額	230,557	0.2 (3か月ぶりの増加)	267,297
きまって支給する給与	228,672	▲0.3 (4か月連続の減少)	262,506
所定内給与	215,686	▲0.5 (4か月連続の減少)	245,215
所定外給与	12,986	1.1	17,291
特別に支払われた給与	1,885	334.3	4,791

10月の1人平均現金給与総額は、230,557円で前年同月比0.2%増となった。現金給与総額のうちきまって支給する給与は、228,672円で0.3%減となった。所定内給与は、215,686円で0.5%減であった。所定外給与は12,986円で1.1%増となり、特別に支払われた給与は1,885円であった。  
現金給与総額を就業形態別にみると、一般労働者は273,310円で、パートタイム労働者は88,600円であった。

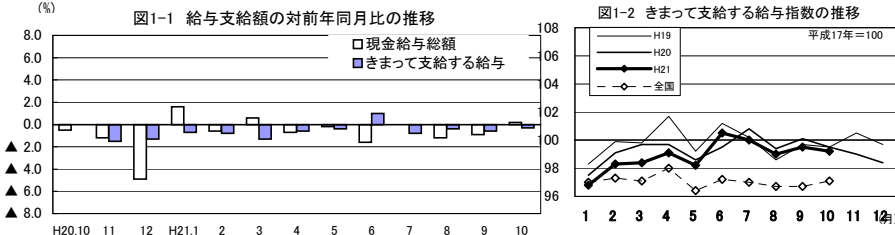
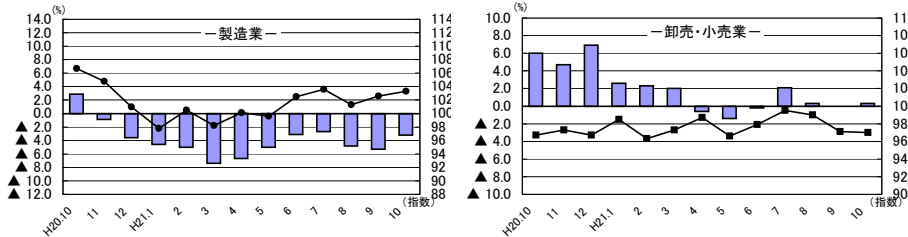


図1-3 産業別きまって支給する給与指数及び対前年同月比の推移 (折れ線グラフ=指数、棒グラフ=対前年同月比)



### (2) 事業所規模30人以上

項目	金額(円)	前年同月比(%)	全国結果(円)
現金給与総額	252,879	▲0.4 (14か月連続の減少)	295,889
きまって支給する給与	249,630	▲1.4 (13か月連続の減少)	289,525
所定内給与	231,972	▲1.4 (10か月連続の減少)	267,014
所定外給与	17,658	▲1.9	22,511
特別に支払われた給与	3,249	393.8	6,364

10月の1人平均現金給与総額は、252,879円で前年同月比0.4%減となった。現金給与総額のうちきまって支給する給与は、249,630円で1.4%減となった。所定内給与は、231,972円で1.4%減であった。所定外給与は17,658円で1.9%減となり、特別に支払われた給与は3,249円であった。  
現金給与総額を就業形態別にみると、一般労働者は292,041円で、パートタイム労働者は102,238円であった。

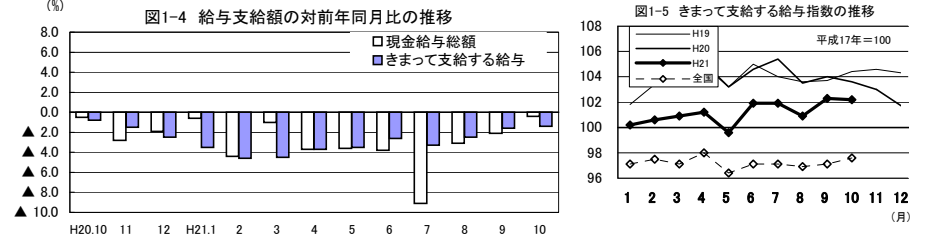
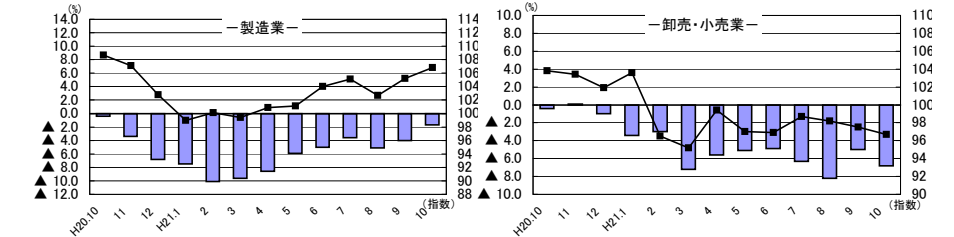


図1-6 産業別きまって支給する給与指数及び対前年同月比の推移 (折れ線グラフ=指数、棒グラフ=対前年同月比)



## 2. 労働時間の動き

### (1) 事業所規模5人以上

項目	労働時間(時間)	前年同月比(%)	全国結果(時間)
総実労働時間	152.0	▲2.0 (2か月連続の減少)	145.3
所定内労働時間	143.8	▲1.9 (2か月連続の減少)	135.7
所定外労働時間	8.2	▲1.4 (2か月ぶりの減少)	9.6

10月の1人平均労働時間は、152.0時間で前年同月比2.0%減となった。総実労働時間のうち、所定内労働時間は143.8時間で1.9%減となり、所定外労働時間は8.2時間で1.4%減であった。  
なお、総実労働時間を就業形態別にみると、一般労働者は170.2時間で、パートタイム労働者は91.1時間であった。

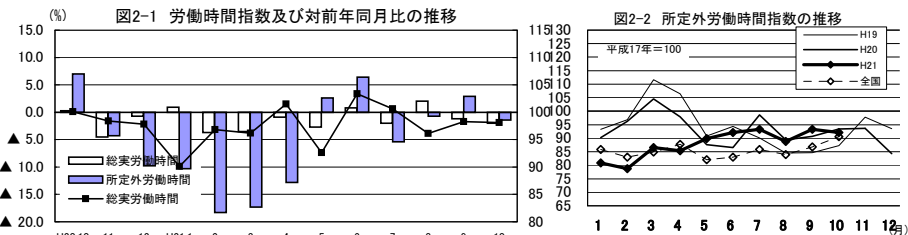
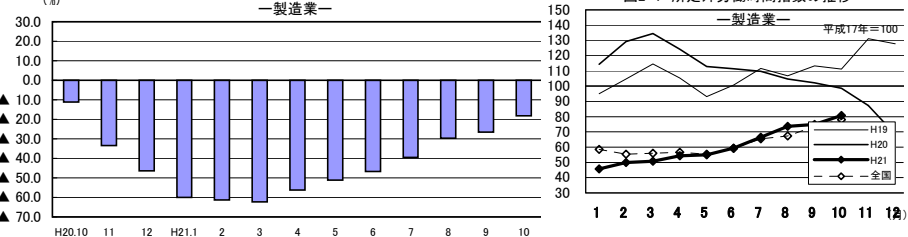


図2-3 所定外労働時間の対前年同月比の推移



### (2) 事業所規模30人以上

項目	労働時間(時間)	前年同月比(%)	全国結果(時間)
総実労働時間	153.8	▲3.7 (13か月連続の減少)	149.7
所定内労働時間	144.5	▲3.2 (2か月連続の減少)	138.0
所定外労働時間	9.3	▲14.1 (13か月連続の減少)	11.7

10月の1人平均労働時間は、153.8時間で前年同月比3.7%減となった。総実労働時間のうち、所定内労働時間は144.5時間で3.2%減となり、所定外労働時間は9.3時間で14.1%減であった。  
なお、総実労働時間を就業形態別にみると、一般労働者は167.1時間で、パートタイム労働者は102.5時間であった。

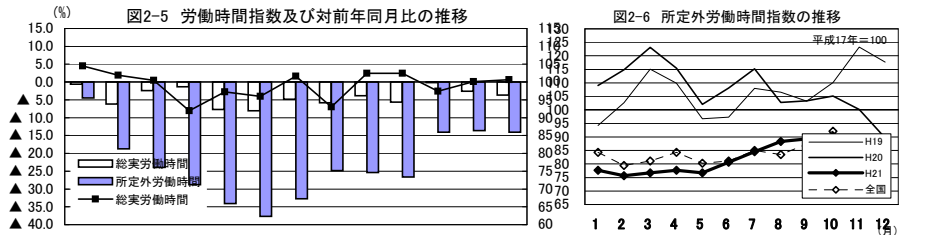
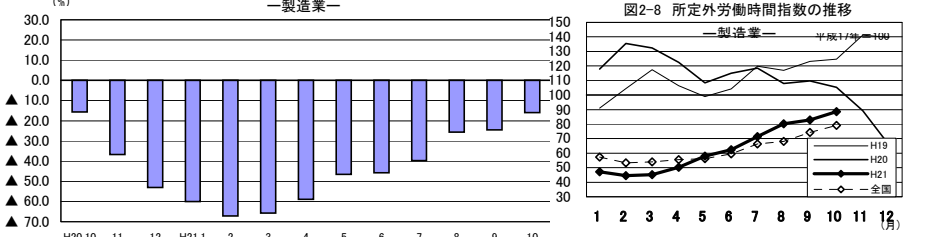


図2-7 所定外労働時間の対前年同月比の推移



## 3. 雇用の動き

### (1) 事業所規模5人以上

項目	人数・率	前年同月比・差	全国結果(人数・率)
調査産業計	常用労働者数	224,146人 ▲2.5%	44,049千人
	パートタイム労働者比率	23.2% 1.8ポイント	26.31%
	労働異動率	入職率 1.54% ▲0.34ポイント	1.94%
		離職率 1.54% 0.38ポイント	2.00%

10月の常用労働者数は224,146人で前年同月比2.5%減となった。就業形態別にみると、一般労働者は172,182人で、パートタイム労働者は51,964人であった。パートタイム労働者比率は23.2%で前年同月と比べて1.8ポイント上昇となった。  
また、製造業の常用労働者数は42,693人で前年同月比8.2%減となった。

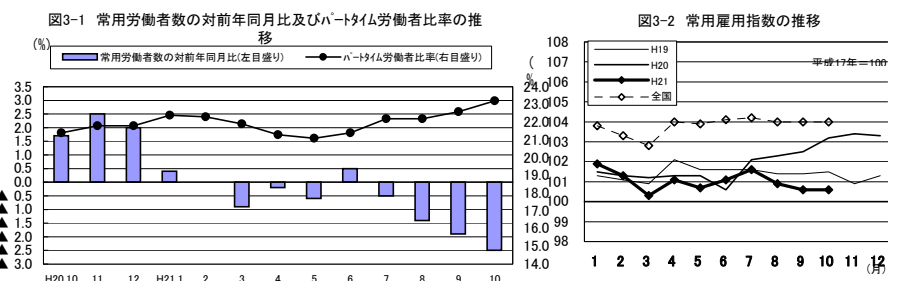
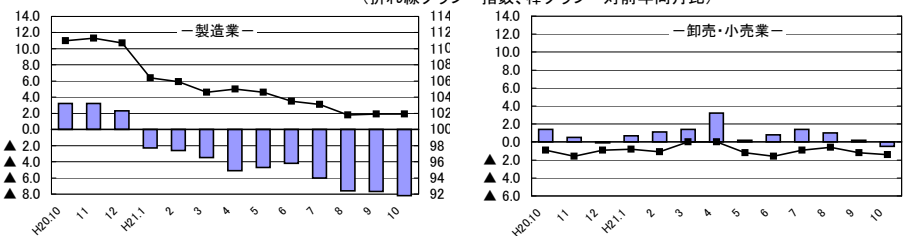


図3-3 産業別常用雇用指数及び対前年同月比の推移 (折れ線グラフ=指数、棒グラフ=対前年同月比)



### (2) 事業所規模30人以上

項目	人数・率	前年同月比・差	全国結果(人数・率)
調査産業計	常用労働者数	113,970人 ▲1.1%	26,217千人
	パートタイム労働者比率	20.8% 5.4ポイント	21.94%
	労働異動率	入職率 1.39% ▲0.14ポイント	1.79%
		離職率 1.14% ▲0.13ポイント	1.89%

10月の常用労働者数は113,970人で前年同月比1.1%減であった。就業形態別にみると、一般労働者は90,316人で、パートタイム労働者は23,654人であった。パートタイム労働者比率は20.8%で前年同月と比べて5.4ポイント上昇となった。  
また、製造業の常用労働者数は32,096人で前年同月比3.4%減となった。

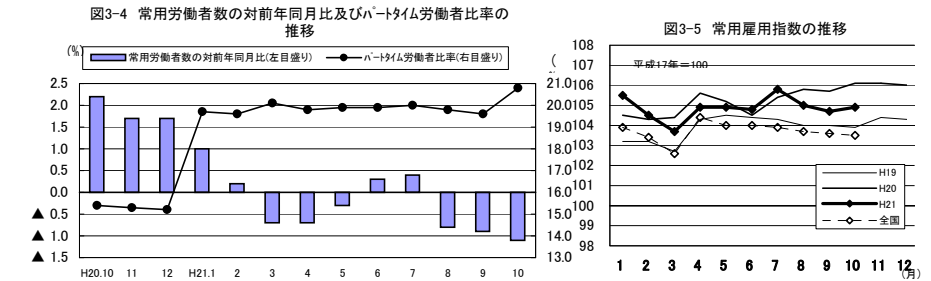
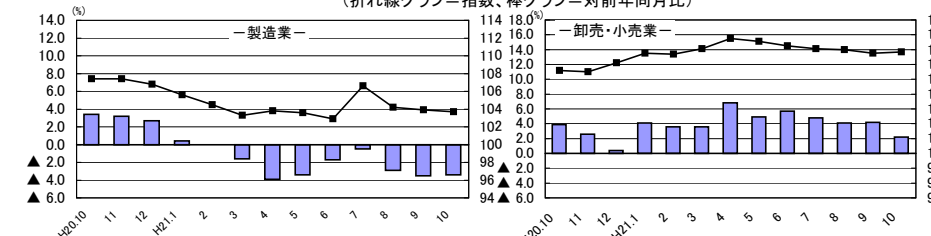


図3-6 産業別常用雇用指数及び対前年同月比の推移 (折れ線グラフ=指数、棒グラフ=対前年同月比)



# IV-1 産業別実数表（5人以上）

（平成21年10月）

様式1の1

項 目	TL	E	F	H	I	J	K	M	N	O	P	Q	項 目
	調査産業計	建設業	製造業	情報通信業	運輸業	卸売・小売業	金融・保険業	飲食店、宿泊業	医療、福祉	教育、学 習支援業	複合サー ビス事業	サービス業 <small>他に分類されないもの</small>	
<b>現金給与総額</b> (円)	230,557	282,490	226,874	336,090	216,768	179,996	292,661	104,105	230,037	273,463	280,600	259,388	<b>現金給与総額</b> (円)
前月比 (%)	▲ 0.5	▲ 0.3	0.5	0.4	1.1	0.0	1.6	1.6	▲ 3.1	▲ 4.2	1.3	▲ 0.7	前月比 (%)
前年同月比 (〃)	0.2	0.5	▲ 3.2	18.0	▲ 11.6	0.7	▲ 4.2	▲ 16.8	1.9	▲ 5.6	2.0	15.7	前年同月比 (〃)
男 (円)	281,730	297,184	274,753	396,689	240,604	247,921	384,737	116,925	287,836	324,048	320,326	301,496	男 (円)
女 (〃)	167,361	172,820	149,236	196,522	117,873	114,583	204,706	95,379	209,485	226,480	202,948	181,303	女 (〃)
<b>きまって支給する給与</b> (〃)	228,672	282,432	226,820	335,482	216,736	179,087	292,325	103,892	230,037	273,463	280,211	242,440	<b>きまって支給する給与</b> (〃)
前月比 (%)	▲ 0.3	▲ 0.2	0.7	2.5	1.5	▲ 0.1	1.9	2.0	▲ 3.0	▲ 4.2	1.2	0.1	前月比 (%)
前年同月比 (〃)	▲ 0.3	0.5	▲ 3.2	17.8	▲ 11.6	0.3	▲ 2.1	▲ 16.9	2.0	▲ 5.5	3.0	8.0	前年同月比 (〃)
男 (円)	278,758	297,119	274,667	395,817	240,566	246,339	384,287	116,831	287,836	324,048	319,874	278,599	男 (円)
女 (〃)	166,818	172,820	149,233	196,522	117,867	114,323	204,479	95,084	209,485	226,480	202,683	175,387	女 (〃)
<b>所定内給与</b> (〃)	215,686	267,965	206,395	308,191	192,865	172,945	272,869	99,803	220,616	268,594	265,993	228,361	<b>所定内給与</b> (〃)
前月比 (%)	▲ 0.2	▲ 0.7	▲ 0.3	1.6	2.0	▲ 0.2	0.9	2.7	▲ 0.9	▲ 3.6	▲ 0.5	1.1	前月比 (%)
前年同月比 (〃)	▲ 0.5	1.8	▲ 4.1	16.4	▲ 9.2	0.2	▲ 4.1	▲ 19.4	3.7	▲ 6.1	1.8	6.4	前年同月比 (〃)
<b>所定外給与</b> (円)	12,986	14,467	20,425	27,291	23,871	6,142	19,456	4,089	9,421	4,869	14,218	14,079	<b>所定外給与</b> (円)
<b>特別に支払われた給与</b> (〃)	1,885	58	54	608	32	909	336	213	0	0	389	16,948	<b>特別に支払われた給与</b> (〃)
男 (〃)	2,972	65	86	872	38	1,582	450	94	0	0	452	22,897	男 (〃)
女 (〃)	543	0	3	0	6	260	227	295	0	0	265	5,916	女 (〃)
<b>出勤日数</b> (日)	19.8	21.1	19.6	20.1	20.2	20.6	19.5	17.3	19.6	17.8	20.9	20.4	<b>出勤日数</b> (日)
前月差 (〃)	▲ 0.1	▲ 1.2	▲ 0.8	0.0	0.4	▲ 0.4	1.0	0.5	0.1	1.0	1.9	0.5	前月差 (〃)
前年同月差 (〃)	▲ 0.5	0.0	▲ 1.1	0.4	▲ 1.7	0.5	▲ 1.5	▲ 0.7	▲ 0.1	▲ 1.7	0.6	▲ 0.1	前年同月差 (〃)
男 (〃)	20.3	21.2	19.6	20.3	20.4	21.6	19.8	17.3	19.5	18.5	21.0	20.5	男 (〃)
女 (〃)	19.3	19.7	19.6	19.8	19.5	19.7	19.3	17.3	19.7	17.1	20.5	20.3	女 (〃)
<b>総実労働時間</b> (時間)	152.0	170.7	157.3	158.4	173.8	142.4	155.8	105.4	151.2	130.4	164.0	164.3	<b>総実労働時間</b> (時間)
前月比 (%)	▲ 0.2	▲ 4.9	▲ 3.0	2.1	2.4	▲ 2.7	5.3	2.6	0.9	5.1	9.4	2.6	前月比 (%)
前年同月比 (〃)	▲ 2.0	0.2	▲ 5.8	▲ 4.6	▲ 4.1	▲ 0.1	▲ 3.2	0.7	▲ 2.5	▲ 10.0	0.0	4.2	前年同月比 (〃)
男 (時間)	162.7	173.8	164.9	163.0	184.3	164.0	166.5	110.9	149.2	137.2	164.9	167.8	男 (時間)
女 (〃)	138.6	147.4	145.1	147.5	130.4	121.8	145.6	101.6	152.0	124.1	162.3	157.9	女 (〃)
<b>所定内労働時間</b> (〃)	143.8	160.6	146.0	147.8	154.2	137.7	145.6	99.4	146.9	128.3	155.9	153.0	<b>所定内労働時間</b> (〃)
前月比 (%)	▲ 0.1	▲ 3.3	▲ 3.6	0.9	2.2	▲ 2.8	4.5	4.2	1.3	5.8	9.0	2.5	前月比 (%)
前年同月比 (〃)	▲ 1.9	2.5	▲ 5.2	▲ 3.8	▲ 3.1	0.3	▲ 6.0	▲ 3.7	▲ 2.5	▲ 9.5	▲ 0.7	2.8	前年同月比 (〃)
男 (時間)	151.6	162.6	150.3	150.7	161.8	157.0	151.2	104.3	145.1	135.2	156.6	153.9	男 (時間)
女 (〃)	134.1	145.7	139.1	141.0	122.8	119.2	140.3	96.0	147.6	121.9	154.6	151.4	女 (〃)
<b>所定外労働時間</b> (〃)	8.2	10.1	11.3	10.6	19.6	4.7	10.2	6.0	4.3	2.1	8.1	11.3	<b>所定外労働時間</b> (〃)
前月比 (%)	▲ 1.3	▲ 24.6	7.6	21.8	4.3	0.0	20.0	▲ 16.6	▲ 10.4	▲ 27.6	15.7	4.7	前月比 (%)
前年同月比 (〃)	▲ 1.4	▲ 25.3	▲ 18.2	▲ 11.7	▲ 10.6	▲ 7.5	63.7	300.4	▲ 3.1	▲ 32.0	1.7	27.8	前年同月比 (〃)
男 (時間)	11.1	11.2	14.6	12.3	22.5	7.0	15.3	6.6	4.1	2.0	8.3	13.9	男 (時間)
女 (〃)	4.5	1.7	6.0	6.5	7.6	2.6	5.3	5.6	4.4	2.2	7.7	6.5	女 (〃)
<b>常用労働者数</b>													<b>常用労働者数</b>
前調査期間末常用労働者数 (人)	224,142	22,204	42,692	2,904	10,651	41,812	6,697	11,813	37,579	15,850	6,708	21,880	前調査期間末常用労働者数 (人)
増加常用労働者数 (〃)	3,448	148	452	52	166	613	32	687	604	210	67	374	増加常用労働者数 (〃)
減少常用労働者数 (〃)	3,444	362	451	30	147	693	60	728	468	135	60	299	減少常用労働者数 (〃)
<b>本調査期間末労働者数</b> (〃)	<b>224,146</b>	<b>21,990</b>	<b>42,693</b>	<b>2,926</b>	<b>10,670</b>	<b>41,732</b>	<b>6,669</b>	<b>11,772</b>	<b>37,715</b>	<b>15,925</b>	<b>6,715</b>	<b>21,955</b>	<b>本調査期間末労働者数</b> (〃)
前月比 (%)	0.0	▲ 1.0	0.0	0.8	0.2	▲ 0.2	▲ 0.4	▲ 0.3	0.3	0.5	0.1	0.3	前月比 (%)
前年同月比 (〃)	▲ 2.5	▲ 1.1	▲ 8.2	2.8	2.1	▲ 0.5	1.2	▲ 11.6	3.7	1.9	0.3	▲ 8.5	前年同月比 (〃)
うちパートタイム労働者数 (人)	51,964	905	5,247	182	2,709	16,928	470	8,089	8,604	4,748	49	3,753	うちパートタイム労働者数 (人)
パートタイム労働者比率 (%)	23.2	4.1	12.3	6.2	25.4	40.6	7.0	68.7	22.8	29.8	0.7	17.1	パートタイム労働者比率 (%)
<b>労働異動率</b>													<b>労働異動率</b>
入職率 (%)	1.54	0.67	1.06	1.79	1.56	1.47	0.48	5.82	1.61	1.32	1.00	1.71	入職率 (%)
前年同月差 (ポイント)	▲ 0.34	▲ 2.63	▲ 0.04	▲ 0.62	0.09	▲ 1.48	▲ 0.22	4.23	0.39	0.92	0.59	▲ 1.41	前年同月差 (ポイント)
離職率 (%)	1.54	1.63	1.06	1.03	1.38	1.66	0.90	6.16	1.25	0.85	0.89	1.37	離職率 (%)
前年同月差 (ポイント)	0.38	1.20	0.28	▲ 0.70	0.15	▲ 0.77	▲ 0.97	4.76	0.81	0.72	0.20	▲ 0.55	前年同月差 (ポイント)
<b>産 業 種 別</b>	<b>TL</b>	<b>E</b>	<b>F</b>	<b>H</b>	<b>I</b>	<b>J</b>	<b>K</b>	<b>M</b>	<b>N</b>	<b>O</b>	<b>P</b>	<b>Q</b>	<b>産 業 種 別</b>

# IV-2 産業別実数表（30人以上）

（平成21年10月）

様式1の2

項 目	TL	E	F	H	I	J	K	M	N	O	P	Q	項 目
	調査産業計	建設業	製造業	情報通信業	運輸業	卸売・小売業	金融・保険業	飲食店、宿泊業	医療、福祉	教育、学習支援業	複合サービス事業	サービス業 <small>他に分類されないもの</small>	
<b>現金給与総額</b> (円)	252,879	346,401	245,934	362,913	244,471	157,659	285,120	146,074	245,624	328,162	299,575	286,839	<b>現金給与総額</b> (円)
前月比 (%)	▲ 0.4	▲ 1.9	▲ 1.2	▲ 1.3	▲ 1.3	▲ 0.8	▲ 0.4	▲ 1.0	▲ 4.3	▲ 1.2	▲ 3.7	▲ 0.2	前月比 (%)
前年同月比 (〃)	▲ 0.4	▲ 4.0	▲ 1.8	32.0	▲ 3.5	▲ 6.5	▲ 7.4	▲ 5.8	▲ 1.5	▲ 1.9	▲ 3.7	18.1	前年同月比 (〃)
男 (円)	309,176	366,158	284,857	419,179	273,428	240,399	381,761	179,047	303,123	371,242	346,776	325,488	男 (円)
女 (〃)	179,874	190,917	164,587	215,684	119,343	119,015	198,213	123,145	219,011	255,820	192,076	178,593	女 (〃)
<b>きまって支給する給与</b> (〃)	249,630	346,172	245,862	362,767	244,410	157,200	284,665	145,618	245,624	328,162	298,882	251,976	<b>きまって支給する給与</b> (〃)
前月比 (%)	▲ 0.1	▲ 1.4	▲ 1.5	▲ 3.7	▲ 1.8	▲ 0.8	▲ 0.2	▲ 0.7	▲ 4.3	▲ 1.2	▲ 3.4	▲ 1.4	前月比 (%)
前年同月比 (〃)	▲ 1.4	▲ 4.2	▲ 1.7	32.1	▲ 3.5	▲ 6.8	▲ 2.7	▲ 5.9	▲ 1.4	▲ 2.0	▲ 3.4	3.7	前年同月比 (〃)
男 (円)	304,015	365,900	284,752	418,978	273,356	240,041	381,002	178,745	303,123	371,242	346,009	282,332	男 (円)
女 (〃)	179,105	190,917	164,583	215,684	119,332	118,509	198,031	122,583	219,011	255,820	191,551	166,955	女 (〃)
<b>所定内給与</b> (〃)	231,972	329,591	220,403	333,516	210,628	149,298	270,388	141,328	234,641	323,248	281,733	229,809	<b>所定内給与</b> (〃)
前月比 (%)	0.4	▲ 0.3	0.6	▲ 3.3	▲ 1.8	▲ 1.1	0.2	▲ 0.9	▲ 1.0	▲ 1.3	▲ 1.2	▲ 3.1	前月比 (%)
前年同月比 (〃)	▲ 1.4	▲ 1.4	▲ 2.9	29.5	▲ 1.0	▲ 9.0	▲ 1.5	▲ 5.9	0.7	▲ 2.4	▲ 4.8	▲ 1.2	前年同月比 (〃)
<b>所定外給与</b> (円)	17,658	16,581	25,459	29,251	33,782	7,902	14,277	4,290	10,983	4,914	17,149	22,167	<b>所定外給与</b> (円)
<b>特別に支払われた給与</b> (〃)	3,249	229	72	146	61	459	455	456	0	0	693	34,863	<b>特別に支払われた給与</b> (〃)
男 (〃)	5,161	258	105	201	72	358	759	302	0	0	767	43,156	男 (〃)
女 (〃)	769	0	4	0	11	506	182	562	0	0	525	11,638	女 (〃)
<b>出勤日数</b> (日)	19.7	20.5	19.4	20.0	21.4	20.6	19.4	19.9	19.2	18.6	20.7	20.0	<b>出勤日数</b> (日)
前月差 (〃)	0.0	▲ 1.3	▲ 0.8	▲ 0.1	0.3	▲ 0.4	1.1	▲ 0.3	0.1	2.2	2.2	0.9	前月差 (〃)
前年同月差 (〃)	▲ 0.7	▲ 1.0	▲ 1.0	0.7	▲ 0.2	▲ 0.1	▲ 1.1	▲ 2.0	0.1	▲ 2.1	▲ 1.0	0.0	前年同月差 (〃)
男 (〃)	20.0	20.7	19.6	20.4	21.5	21.9	20.3	18.4	19.1	19.1	20.9	20.3	男 (〃)
女 (〃)	19.4	18.4	19.1	19.0	21.2	19.9	18.5	21.0	19.3	17.8	20.3	19.2	女 (〃)
<b>総実労働時間</b> (時間)	153.8	163.9	162.0	159.7	176.4	128.8	151.4	135.8	152.7	137.6	161.8	162.8	<b>総実労働時間</b> (時間)
前月比 (%)	0.5	▲ 5.9	▲ 2.6	0.4	2.1	▲ 2.8	4.4	▲ 1.4	0.4	13.8	11.4	5.4	前月比 (%)
前年同月比 (〃)	▲ 3.7	▲ 2.0	▲ 3.5	▲ 5.7	▲ 3.7	▲ 8.0	▲ 1.3	4.9	▲ 2.4	▲ 8.2	▲ 7.9	2.0	前年同月比 (〃)
男 (時間)	162.8	166.3	167.3	162.8	187.6	146.3	163.8	134.6	153.6	143.0	164.1	170.1	男 (時間)
女 (〃)	142.2	145.6	150.9	151.4	127.8	120.7	140.2	136.6	152.2	128.5	156.4	142.3	女 (〃)
<b>所定内労働時間</b> (〃)	144.5	155.9	148.1	149.1	154.2	124.1	145.2	132.5	148.5	136.0	152.9	148.4	<b>所定内労働時間</b> (〃)
前月比 (%)	0.5	▲ 5.2	▲ 3.4	▲ 0.5	2.1	▲ 2.9	4.9	▲ 1.8	1.3	13.9	11.5	5.2	前月比 (%)
前年同月比 (〃)	▲ 3.2	0.6	▲ 3.1	▲ 3.3	▲ 0.9	▲ 6.9	▲ 1.8	6.9	▲ 1.9	▲ 8.0	▲ 7.7	1.3	前年同月比 (〃)
男 (時間)	150.1	157.6	150.9	151.7	161.9	137.1	155.2	130.5	149.8	141.1	153.7	152.8	男 (時間)
女 (〃)	137.3	142.4	142.2	142.4	120.9	118.1	136.2	133.9	147.8	127.4	150.9	135.9	女 (〃)
<b>所定外労働時間</b> (〃)	9.3	8.0	13.9	10.6	22.2	4.7	6.2	3.3	4.2	1.6	8.9	14.4	<b>所定外労働時間</b> (〃)
前月比 (%)	1.1	▲ 19.3	6.9	15.3	1.8	0.0	▲ 7.4	13.8	▲ 25.0	0.0	12.7	7.5	前月比 (%)
前年同月比 (〃)	▲ 14.1	▲ 33.7	▲ 15.9	▲ 29.5	▲ 19.4	▲ 28.8	11.1	▲ 39.5	▲ 15.2	▲ 28.4	▲ 24.1	10.0	前年同月比 (〃)
男 (時間)	12.7	8.7	16.4	11.1	25.7	9.2	8.6	4.1	3.8	1.9	10.4	17.3	男 (時間)
女 (〃)	4.9	3.2	8.7	9.0	6.9	2.6	4.0	2.7	4.4	1.1	5.5	6.4	女 (〃)
<b>常用労働者数</b>													<b>常用労働者数</b>
前調査期間末常用労働者数 (人)	113,693	5,618	32,166	2,055	5,554	14,400	2,390	3,593	24,120	7,857	3,764	10,145	前調査期間末常用労働者数 (人)
増加常用労働者数 (〃)	1,576	11	265	43	87	157	32	58	565	149	31	159	増加常用労働者数 (〃)
減少常用労働者数 (〃)	1,299	80	335	30	42	128	60	20	363	42	24	164	減少常用労働者数 (〃)
<b>本調査期間末労働者数</b> (〃)	<b>113,970</b>	<b>5,549</b>	<b>32,096</b>	<b>2,068</b>	<b>5,599</b>	<b>14,429</b>	<b>2,362</b>	<b>3,631</b>	<b>24,322</b>	<b>7,964</b>	<b>3,771</b>	<b>10,140</b>	<b>本調査期間末労働者数</b> (〃)
前月比 (%)	0.2	▲ 1.2	▲ 0.2	0.6	0.8	0.2	▲ 1.2	1.0	0.8	1.3	0.2	▲ 0.1	前月比 (%)
前年同月比 (〃)	▲ 1.1	▲ 3.7	▲ 3.4	4.6	▲ 0.8	2.2	▲ 2.9	▲ 0.1	4.2	2.4	2.8	▲ 12.4	前年同月比 (〃)
うちパートタイム労働者数 (人)	23,654	276	2,570	84	1,224	9,001	132	1,741	5,215	1,795	13	1,480	うちパートタイム労働者数 (人)
パートタイム労働者比率 (%)	20.8	5.0	8.0	4.1	21.9	62.4	5.6	47.9	21.4	22.5	0.3	14.6	パートタイム労働者比率 (%)
<b>労働異動率</b>													<b>労働異動率</b>
入職率 (%)	1.39	0.20	0.82	2.09	1.57	1.09	1.34	1.61	2.34	1.90	0.82	1.57	入職率 (%)
前年同月差 (ポイント)	▲ 0.14	▲ 0.73	0.27	1.31	0.30	▲ 1.98	0.48	▲ 1.81	1.07	1.53	▲ 0.11	▲ 3.27	前年同月差 (ポイント)
離職率 (%)	1.14	1.42	1.04	1.46	0.76	0.89	2.51	0.56	1.50	0.53	0.64	1.62	離職率 (%)
前年同月差 (ポイント)	▲ 0.13	1.03	0.15	▲ 0.10	▲ 0.10	▲ 0.44	▲ 1.69	▲ 3.38	0.83	0.27	0.14	▲ 1.97	前年同月差 (ポイント)
<b>産 業 種 別</b>	<b>TL</b>	<b>E</b>	<b>F</b>	<b>H</b>	<b>I</b>	<b>J</b>	<b>K</b>	<b>M</b>	<b>N</b>	<b>O</b>	<b>P</b>	<b>Q</b>	<b>産 業 種 別</b>

# V 就業形態別実数表

様式 2

(平成21年10月)

事業所規模	産 業	本調査期間末常用労働者数 (人)	出勤日数 (日)	総実労働時間 (時間)	所定内労働時間 (時間)		現金給与総額 (円)	きまって支給する給与 (円)		特別に支給された給与 (円)	産業区分	事業所規模	産 業	本調査期間末常用労働者数 (人)	出勤日数 (日)	総実労働時間 (時間)	所定内労働時間 (時間)		現金給与総額 (円)	きまって支給する給与 (円)		特別に支給された給与 (円)	産業区分	
					所定内労働時間	所定外労働時間		所定内給与	所定外給与								所定内給与	所定外給与						
人	<b>一般労働者</b>												<b>一般労働者</b>											
	TL 調査産業計	172,182	20.7	170.2	160.2	10.0	273,310	270,886	254,512	16,374	2,424	TL	TL 調査産業計	90,316	20.2	167.1	155.9	11.2	292,041	287,994	266,305	21,689	4,047	TL
	E 建設業	21,085	21.4	174.7	164.2	10.5	291,185	291,125	276,111	15,014	60	E	E 建設業	5,273	20.9	167.8	159.4	8.4	359,382	359,142	341,739	17,403	240	E
	F 製造業	37,446	19.7	163.6	151.0	12.6	245,280	245,218	222,406	22,812	62	F	F 製造業	29,526	19.6	165.4	150.6	14.8	257,896	257,818	230,701	27,117	78	F
	H 情報通信業	2,744	20.2	163.8	152.5	11.3	352,819	352,170	323,083	29,087	649	H	H 情報通信業	1,984	20.3	162.7	151.7	11.0	373,445	373,293	342,818	30,475	152	H
	I 運輸業	7,961	21.9	203.2	178.1	25.1	264,262	264,219	233,598	30,621	43	I	I 運輸業	4,375	21.9	194.8	168.4	26.4	283,990	283,912	243,101	40,811	78	I
	J 卸売・小売業	24,804	21.6	175.3	168.4	6.9	246,561	245,203	236,000	9,203	1,358	J	J 卸売・小売業	5,428	20.9	171.7	162.2	9.5	264,962	264,475	246,279	18,196	487	J
	K 金融・保険業	6,199	19.6	158.0	147.3	10.7	305,071	304,710	284,022	20,688	361	K	K 金融・保険業	2,230	19.5	153.8	147.2	6.6	296,202	295,720	280,603	15,117	482	K
	M 飲食店、宿泊業	3,683	22.1	182.2	169.6	12.6	185,762	185,279	175,419	9,860	483	M	M 飲食店、宿泊業	1,890	20.3	173.8	168.8	5.0	197,509	196,714	189,481	7,233	795	M
	N 医療、福祉	29,111	20.6	166.2	160.9	5.3	262,666	262,666	250,882	11,784	0	N	N 医療、福祉	19,107	20.2	165.5	160.3	5.2	275,473	275,473	261,761	13,712	0	N
O 教育、学習支援業	11,177	20.4	162.0	159.0	3.0	356,335	356,335	349,419	6,916	0	O	O 教育、学習支援業	6,169	20.6	159.4	157.4	2.0	401,874	401,874	395,587	6,287	0	O	
P 複合サービス事業	6,666	20.9	164.6	156.5	8.1	282,076	281,684	267,399	14,285	392	P	P 複合サービス事業	3,758	20.8	162.0	153.1	8.9	300,125	299,429	282,221	17,208	696	P	
Q サービス業	18,202	21.1	174.4	161.3	13.1	291,389	271,022	254,400	16,622	20,367	Q	Q サービス業	8,660	20.7	171.8	155.2	16.6	320,789	280,044	254,391	25,653	40,745	Q	
以	<b>パートタイム労働者</b>												<b>パートタイム労働者</b>											
	TL 調査産業計	51,964	16.9	91.1	89.2	1.9	88,600	88,504	86,769	1,735	96	TL	TL 調査産業計	23,654	17.9	102.5	100.7	1.8	102,238	102,062	99,906	2,156	176	TL
	E 建設業	905	13.4	79.4	78.4	1.0	84,126	84,126	82,132	1,994	0	E	E 建設業	276	13.3	88.6	88.1	0.5	96,283	96,283	95,550	733	0	E
	F 製造業	5,247	18.8	112.5	110.3	2.2	94,420	94,420	91,173	3,247	0	F	F 製造業	2,570	18.0	123.1	119.1	4.0	106,184	106,184	100,098	6,086	0	F
	H 情報通信業	182	19.2	78.1	77.8	0.3	87,068	87,068	86,501	567	0	H	H 情報通信業	84	14.7	90.0	89.6	0.4	119,509	119,509	118,550	959	0	H
	I 運輸業	2,709	15.4	88.4	84.7	3.7	78,287	78,287	74,099	4,188	0	I	I 運輸業	1,224	19.6	110.6	103.6	7.0	103,722	103,722	94,973	8,749	0	I
	J 卸売・小売業	16,928	19.2	94.4	92.8	1.6	82,550	82,299	80,639	1,660	251	J	J 卸売・小売業	9,001	20.4	103.1	101.3	1.8	93,466	93,024	91,281	1,743	442	J
	K 金融・保険業	470	17.7	126.7	123.4	3.3	128,596	128,596	125,432	3,164	0	K	K 金融・保険業	132	16.3	112.3	111.9	0.4	96,727	96,727	96,727	0	0	K
	M 飲食店、宿泊業	8,089	15.1	70.7	67.6	3.1	67,153	67,061	65,583	1,478	92	M	M 飲食店、宿泊業	1,741	19.6	94.4	93.0	1.4	90,151	90,064	88,974	1,090	87	M
	N 医療、福祉	8,604	16.4	100.6	99.4	1.2	119,123	119,123	117,736	1,387	0	N	N 医療、福祉	5,215	15.4	104.9	104.4	0.5	134,154	134,154	133,364	790	0	N
O 教育、学習支援業	4,748	11.7	56.3	56.2	0.1	78,682	78,682	78,623	59	0	O	O 教育、学習支援業	1,795	11.6	61.8	61.7	0.1	72,997	72,997	72,839	158	0	O	
P 複合サービス事業	49	10.4	80.7	74.0	6.7	79,878	79,878	74,756	5,122	0	P	P 複合サービス事業	13	11.6	88.9	83.1	5.8	141,000	141,000	141,000	0	0	P	
Q サービス業	3,753	16.9	114.6	111.9	2.7	100,770	100,770	99,293	1,477	0	Q	Q サービス業	1,480	16.1	108.8	107.6	1.2	85,596	85,596	84,094	1,502	0	Q	

# Ⅵ 指 数 表

様式 3 の 1  
平成 17 年=100

事業所規模	年 月	現 金 給 与 総 額											
		T L 調 査 産 業 計	E 建 設 業	F 製 造 業	H 情 報 通 信 業	I 運 輸 業	J 卸 売・ 小 売 業	K 金 融・ 保 險 業	M 飲 食 店 宿 泊 業	N 医 療、 福 祉	O 教 育、学 習 支 援 業	P 複 合 サ ー ビ ス 事 業	Q サ ー ビ ス 業
5 人 以 上	平成 17 年	100.0	100.0	100.0	100.0	100.0	100.0	100.0	100.0	100.0	100.0	100.0	100.0
	18	99.8	106.3	99.5	93.1	99.2	102.7	101.6	76.4	101.5	97.2	109.9	101.7
	19	99.7	107.2	103.4	81.3	108.1	92.0	117.2	75.6	100.9	104.1	109.5	97.5
	20	97.9	98.5	105.2	83.1	112.2	96.0	115.9	75.9	95.6	95.1	119.3	95.3
	平成 20 年 10 月	83.3	91.4	89.9	69.0	103.8	84.1	92.2	66.8	77.4	70.0	93.5	84.8
	11	84.9	92.4	93.2	72.0	114.3	86.7	90.2	68.4	78.1	68.3	92.2	87.9
	12	170.6	159.4	170.8	168.2	142.3	148.0	255.6	81.4	176.8	185.5	270.0	171.5
	平成 21 年 1 月	84.7	99.4	84.0	67.2	96.9	95.1	84.8	64.1	81.1	67.9	92.7	89.8
	2	82.3	93.4	85.4	66.1	99.3	83.9	85.5	65.5	78.2	68.6	89.3	88.6
	3	84.7	92.0	83.8	64.6	99.3	86.7	86.3	66.9	87.2	69.9	98.1	93.6
4	83.2	90.8	84.4	64.6	99.4	86.2	88.8	69.0	80.6	67.0	97.3	90.0	
5	82.6	91.0	84.5	66.1	95.4	86.3	85.4	71.4	77.0	67.9	96.8	90.3	
6	126.8	110.8	107.4	163.2	118.2	98.8	170.4	78.7	115.8	175.2	182.8	162.7	
7	116.7	117.1	131.3	89.0	130.8	126.1	116.5	59.3	133.6	73.4	149.9	109.9	
8	87.6	101.4	92.8	74.4	98.5	95.4	88.2	57.6	81.8	66.3	102.1	94.4	
9	83.9	92.2	86.6	81.1	90.8	84.7	86.9	54.7	81.4	69.0	94.2	98.8	
10	83.5	91.9	87.0	81.4	91.8	84.7	88.3	55.6	78.9	66.1	95.4	98.1	
30 人 以 上	平成 17 年	100.0	100.0	100.0	100.0	100.0	100.0	100.0	100.0	100.0	100.0	100.0	100.0
	18	101.1	101.7	102.6	96.4	98.3	98.0	96.4	99.1	101.2	101.7	101.9	102.8
	19	102.5	104.1	109.8	90.5	111.3	96.3	99.0	84.2	96.3	106.7	118.6	99.0
	20	102.3	118.1	110.0	88.8	110.0	97.7	102.8	79.8	90.9	104.1	131.0	102.7
	平成 20 年 10 月	84.3	102.4	90.7	66.2	99.9	84.1	83.7	72.8	74.1	80.5	104.9	84.5
	11	86.1	102.0	95.8	71.1	120.1	83.9	80.0	73.9	73.0	78.9	104.2	88.8
	12	188.6	249.3	187.7	190.9	146.7	161.2	207.5	102.8	172.6	214.3	291.7	187.8
	平成 21 年 1 月	84.1	137.3	83.8	67.0	98.1	87.9	75.2	72.3	74.7	80.1	101.7	82.6
	2	81.8	106.3	84.5	66.0	95.6	78.3	77.4	73.6	75.3	79.5	96.8	85.2
	3	85.6	107.3	83.8	66.2	100.5	83.5	74.1	71.3	86.8	81.5	110.6	86.6
4	82.3	103.0	84.3	66.4	96.2	81.1	80.3	69.1	76.3	78.1	108.4	86.5	
5	81.3	95.1	85.2	66.2	93.2	82.1	78.4	68.1	73.7	79.2	103.6	85.7	
6	132.4	143.8	113.9	170.1	126.6	87.1	159.7	95.6	102.6	217.7	232.3	160.0	
7	118.2	119.6	138.3	98.1	135.4	128.3	122.9	71.1	123.0	80.4	122.7	94.7	
8	85.1	110.2	93.8	75.3	97.5	79.8	79.4	70.4	74.2	77.0	110.2	88.0	
9	84.3	100.2	88.0	86.3	95.2	79.2	77.8	69.3	76.3	78.1	97.4	100.0	
10	84.0	98.3	89.1	87.4	96.4	78.6	77.5	68.6	73.0	79.0	101.0	99.8	

事業所規模	年 月	き ま っ て 支 給 す る 給 与											
		T L 調 査 産 業 計	E 建 設 業	F 製 造 業	H 情 報 通 信 業	I 運 輸 業	J 卸 売・ 小 売 業	K 金 融・ 保 險 業	M 飲 食 店 宿 泊 業	N 医 療、 福 祉	O 教 育、学 習 支 援 業	P 複 合 サ ー ビ ス 事 業	Q サ ー ビ ス 業
5 人 以 上	平成 17 年	100.0	100.0	100.0	100.0	100.0	100.0	100.0	100.0	100.0	100.0	100.0	100.0
	18	99.1	102.3	99.2	95.7	99.6	101.2	100.3	79.3	101.0	97.5	108.7	101.3
	19	99.9	105.2	102.8	86.2	106.1	93.7	111.8	79.6	101.9	103.2	108.1	99.7
	20	99.3	101.2	105.5	88.9	111.7	97.1	111.8	78.7	98.5	97.5	112.6	97.0
	平成 20 年 10 月	99.5	103.1	106.7	90.4	112.3	96.7	112.1	73.8	96.7	92.4	116.6	100.7
	11	99.0	104.1	104.8	93.9	112.9	97.3	112.3	75.4	94.9	90.3	116.0	100.0
	12	98.4	104.7	101.0	90.7	113.9	96.7	112.8	73.6	96.2	89.8	114.4	100.7
	平成 21 年 1 月	96.8	100.4	97.8	88.0	104.1	98.5	105.5	69.3	95.9	89.7	116.6	103.9
	2	98.3	105.3	100.5	86.6	107.4	96.3	105.2	72.2	97.5	90.6	112.4	105.1
	3	98.4	103.5	98.2	84.4	106.1	97.3	103.9	73.9	96.7	92.3	123.1	109.2
4	99.1	102.4	100.1	84.6	107.1	98.7	110.3	76.1	99.3	88.5	119.0	106.6	
5	98.2	102.6	99.6	86.0	102.9	96.6	106.3	78.8	96.2	89.8	119.6	106.4	
6	100.5	108.0	102.5	101.0	107.5	97.9	106.2	76.4	98.6	91.4	118.1	106.7	
7	100.0	105.9	103.6	102.0	100.2	99.5	110.6	61.2	99.8	90.3	120.8	105.7	
8	99.0	101.1	101.3	94.2	103.9	99.0	108.3	61.6	100.0	87.6	128.7	107.4	
9	99.5	103.8	102.6	103.9	97.8	97.1	107.8	60.1	101.7	91.1	118.7	108.7	
10	99.2	103.6	103.3	106.5	99.3	97.0	109.8	61.3	98.6	87.3	120.1	108.8	
30 人 以 上	平成 17 年	100.0	100.0	100.0	100.0	100.0	100.0	100.0	100.0	100.0	100.0	100.0	100.0
	18	101.1	102.7	101.4	99.7	100.7	100.1	100.3	100.0	100.3	101.0	99.7	103.2
	19	103.9	108.3	107.5	94.2	107.8	103.4	101.5	96.7	99.0	105.7	111.3	104.0
	20	104.1	118.6	108.4	91.7	109.8	103.6	106.9	89.4	95.3	106.1	122.3	107.2
	平成 20 年 10 月	103.6	121.7	108.7	87.6	110.8	103.8	104.9	86.9	93.6	106.3	127.5	105.2
	11	103.0	121.1	107.1	94.2	112.3	103.4	105.3	88.1	92.3	104.1	127.2	106.4
	12	101.7	120.3	102.8	89.5	110.9	101.9	106.0	84.5	93.4	103.1	124.4	108.4
	平成 21 年 1 月	100.2	120.0	99.0	88.8	107.6	103.6	98.9	84.6	94.1	105.7	124.0	102.8
	2	100.6	126.1	100.1	87.4	106.0	96.5	101.9	87.7	95.1	105.0	118.3	106.0
	3	100.9	126.6	99.4	87.6	109.3	95.2	97.5	85.2	94.5	107.6	135.2	106.0
4	101.2	122.2	100.9	87.9	106.1	99.4	105.7	82.4	96.3	103.0	127.0	107.6	
5	99.6	112.9	101.1	86.8	102.8	97.0	103.3	81.1	93.1	104.5	126.7	106.7	
6	101.9	119.2	104.0	109.1	104.6	96.9	102.4	81.6	95.0	106.5	122.9	106.6	
7	101.9	118.2	105.1	111.3	107.5	98.7	106.8	81.6	93.6	106.1	122.4	102.8	
8	100.9	113.8	102.7	99.7	106.1	98.2	104.6	81.9	93.7	101.6	134.7	105.9	
9	102.3	118.2	105.2	111.6	105.0	97.5	102.3	82.4	96.4	103.0	119.1	107.6	
10	102.2	116.6	106.8	115.7	106.9	96.7	102.1	81.8	92.3	104.2	123.2	109.1	



様式 3 の 2

平成 1 7 年=100

事業所規模	年 月	所 定 内 給 与											
		T L 調 査 産 業 計	E 建 設 業	F 製 造 業	H 情 報 通 信 業	I 運 輸 業	J 卸 売・ 小 売 業	K 金 融・ 保 險 業	M 飲 食 店 宿 泊 業	N 医 療、 福 祉	O 教 育、学 習 支 援 業	P 複 合 サ ー ビ ス 事 業	Q サ ー ビ ス 業
5 人 以 上	平成 17 年	100.0	100.0	100.0	100.0	100.0	100.0	100.0	100.0	100.0	100.0	100.0	100.0
	18	98.9	102.2	99.2	95.1	101.5	100.0	99.0	78.9	101.4	97.3	108.0	100.9
	19	99.3	104.8	102.8	88.2	106.4	94.6	106.6	80.5	100.1	103.0	108.7	97.8
	20	99.2	100.2	107.3	90.7	112.3	98.3	109.7	80.8	97.1	96.9	114.3	95.8
	平成 20 年 10 月	99.7	101.3	109.7	92.0	113.7	97.7	109.8	75.7	95.8	92.0	117.8	100.0
	11	99.0	102.3	108.3	94.9	113.2	98.5	110.4	77.1	93.7	89.4	117.9	98.9
	12	99.0	102.8	106.6	92.5	116.9	97.9	111.5	75.5	94.7	89.5	117.0	99.8
	平成 21 年 1 月	97.2	98.7	103.5	88.8	105.9	98.1	100.3	70.6	95.0	89.2	118.6	102.8
	2	98.8	102.7	106.4	84.9	109.9	97.5	101.6	73.9	96.7	90.1	114.8	103.5
	3	98.7	101.3	104.2	81.8	108.8	97.7	100.6	75.9	95.9	91.4	125.4	106.2
4	99.5	101.4	105.8	81.2	111.2	99.0	105.0	78.0	98.6	87.6	119.8	104.4	
5	98.6	100.4	104.4	83.8	107.8	97.1	101.5	80.5	96.8	88.8	121.1	104.3	
6	100.4	104.1	107.2	101.9	112.1	98.2	101.8	78.2	97.7	90.6	118.9	105.0	
7	100.0	105.2	107.1	101.2	103.9	100.4	105.2	59.9	99.4	89.1	121.2	103.2	
8	98.9	102.4	104.3	92.3	107.9	99.5	105.0	60.4	98.2	86.8	129.2	104.2	
9	99.4	103.8	105.5	105.4	101.2	98.1	104.4	59.4	100.2	89.6	120.5	105.2	
10	99.2	103.1	105.2	107.1	103.2	97.9	105.3	61.0	99.3	86.4	119.9	106.4	
30 人 以 上	平成 17 年	100.0	100.0	100.0	100.0	100.0	100.0	100.0	100.0	100.0	100.0	100.0	100.0
	18	101.2	103.7	101.3	101.0	101.5	100.2	99.9	99.5	100.8	100.9	99.3	102.2
	19	102.3	107.0	107.5	100.8	98.2	105.1	98.1	96.1	95.8	105.4	111.0	100.6
	20	103.2	117.0	110.4	98.2	99.4	105.0	104.2	89.0	93.0	105.6	123.9	104.0
	平成 20 年 10 月	103.3	119.7	111.8	93.6	99.7	106.4	101.3	86.4	92.0	106.2	128.1	102.7
	11	102.6	119.7	111.4	100.1	100.2	105.8	102.4	86.4	90.4	103.8	128.1	103.1
	12	102.3	119.7	109.6	96.4	98.8	103.3	105.3	83.4	91.1	103.2	127.0	105.2
	平成 21 年 1 月	100.7	118.8	105.5	93.7	99.0	102.2	97.1	83.1	92.4	105.4	124.8	99.8
	2	101.1	122.9	107.3	88.2	97.3	98.3	99.1	87.2	93.1	104.6	119.6	102.1
	3	101.5	126.6	106.8	87.1	100.2	95.9	95.0	85.9	92.9	107.3	136.7	101.4
4	101.7	123.9	107.6	86.7	97.9	100.8	102.3	82.3	94.8	102.3	126.1	102.8	
5	100.2	115.0	106.5	87.2	96.9	97.4	99.8	80.5	93.0	103.6	127.5	102.1	
6	101.9	121.1	108.9	114.9	97.9	97.3	98.6	80.8	93.0	105.6	122.8	102.2	
7	101.6	120.4	108.7	117.0	100.7	98.6	100.3	80.7	92.3	105.2	122.1	97.5	
8	100.0	114.5	105.7	100.8	99.2	97.3	102.8	81.2	91.0	101.1	136.4	99.5	
9	101.5	118.3	108.0	117.3	98.9	97.9	99.6	82.0	93.5	102.4	120.6	100.8	
10	101.9	118.0	108.6	121.2	100.7	96.8	99.8	81.3	92.6	103.7	122.0	103.9	

事業所規模	年 月	総 実 労 働 時 間											
		T L 調 査 産 業 計	E 建 設 業	F 製 造 業	H 情 報 通 信 業	I 運 輸 業	J 卸 売・ 小 売 業	K 金 融・ 保 險 業	M 飲 食 店 宿 泊 業	N 医 療、 福 祉	O 教 育、学 習 支 援 業	P 複 合 サ ー ビ ス 事 業	Q サ ー ビ ス 業
5 人 以 上	平成 17 年	100.0	100.0	100.0	100.0	100.0	100.0	100.0	100.0	100.0	100.0	100.0	100.0
	18	100.0	98.6	100.6	102.9	90.9	100.1	106.0	94.9	103.9	98.8	103.9	101.6
	19	98.9	95.2	101.5	108.3	94.1	91.2	106.8	85.8	108.8	99.2	107.2	105.3
	20	98.5	95.8	101.3	111.8	95.1	93.2	103.7	80.5	112.5	96.3	103.3	99.8
	平成 20 年 10 月	100.1	97.3	102.6	113.0	94.9	94.2	112.0	71.0	113.6	101.5	108.0	104.6
	11	98.4	100.9	102.1	112.6	97.4	96.6	94.4	76.4	110.3	86.1	95.8	100.6
	12	97.8	100.0	98.4	113.6	94.4	95.2	103.4	73.9	110.3	88.1	101.7	99.6
	平成 21 年 1 月	90.1	85.5	82.3	103.4	90.9	93.0	101.1	73.0	106.3	86.1	97.2	91.6
	2	96.8	99.8	96.9	109.2	93.5	98.5	101.7	75.7	107.1	89.1	95.5	95.8
	3	96.2	96.4	89.9	109.5	95.8	95.6	110.7	76.5	108.3	95.3	100.2	101.1
4	101.5	100.6	97.5	115.7	99.0	100.7	114.5	81.3	115.0	97.8	106.7	103.8	
5	92.6	91.5	85.4	103.3	93.3	93.6	99.0	85.3	105.6	84.4	96.4	97.7	
6	103.4	110.2	100.6	111.2	100.2	100.9	117.0	82.4	113.0	99.4	109.5	105.7	
7	100.6	103.5	98.6	109.5	91.1	97.1	114.9	72.5	113.7	96.2	110.7	108.3	
8	96.1	94.6	92.8	109.2	98.3	95.7	101.5	73.9	111.8	73.3	107.8	106.0	
9	98.3	102.5	99.7	105.6	88.9	96.7	102.9	69.7	109.8	87.0	98.7	106.2	
10	98.1	97.5	96.7	107.8	91.0	94.1	108.4	71.5	110.8	91.4	108.0	109.0	
30 人 以 上	平成 17 年	100.0	100.0	100.0	100.0	100.0	100.0	100.0	100.0	100.0	100.0	100.0	100.0
	18	100.6	98.2	100.7	99.5	97.6	100.0	102.8	101.7	102.3	101.6	101.9	101.2
	19	103.2	95.4	103.0	111.5	107.6	99.3	101.5	93.4	108.3	102.0	107.7	107.1
	20	102.6	90.7	101.2	115.9	105.5	99.7	100.2	82.8	114.5	99.0	107.3	107.1
	平成 20 年 10 月	104.5	91.1	102.8	119.8	106.5	100.5	104.5	79.8	114.2	107.1	117.7	109.6
	11	101.9	90.8	101.8	117.2	108.2	102.0	87.7	82.2	115.3	89.2	98.9	107.0
	12	100.5	88.3	96.9	119.4	106.5	100.7	100.4	76.8	115.4	91.3	106.4	107.3
	平成 21 年 1 月	91.9	81.1	80.8	108.5	99.5	97.3	92.7	75.8	109.6	92.1	99.3	97.5
	2	97.2	97.1	94.4	118.3	96.2	96.8	96.1	84.6	107.2	93.0	98.1	99.9
	3	96.0	93.4	88.1	116.8	103.1	90.1	103.5	80.0	109.2	97.2	102.1	107.1
4	101.6	96.6	95.7	125.3	102.9	97.6	107.2	79.0	114.7	104.1	109.7	109.8	
5	93.0	81.8	85.4	108.8	96.9	94.8	93.2	82.5	107.3	87.5	97.7	104.7	
6	102.4	95.0	99.6	119.5	101.4	97.1	111.6	83.5	112.7	104.6	111.7	108.9	
7	102.4	93.1	100.0	116.8	102.2	95.4	111.6	82.7	112.6	104.6	109.1	113.7	
8	97.4	86.5	93.8	117.3	101.0	96.0	95.6	83.7	112.3	78.9	106.8	107.2	
9	100.1	94.9	101.8	112.5	100.5	95.2	98.8	84.9	111.1	86.4	97.3	106.1	
10	100.6	89.3	99.2	113.0	102.6	92.5	103.1	83.7	111.5	98.3	108.4	111.8	

様式 3 の 3  
平成 17 年 = 100

事業所規模	年 月	所 定 内 労 働 時 間											
		T L 調 査 産 業 計	E 建 設 業	F 製 造 業	H 情 報 通 信 業	I 運 輸 業	J 卸 売・ 小 売 業	K 金 融・ 保 險 業	M 飲 食 店 宿 泊 業	N 医 療、 福 祉	O 教 育、学 習 支 援 業	P 複 合 サ ー ビ ス 事 業	Q サ ー ビ ス 業
5 人 以 上	平成 17 年	100.0	100.0	100.0	100.0	100.0	100.0	100.0	100.0	100.0	100.0	100.0	100.0
	18	100.0	98.7	100.7	102.2	93.1	99.6	104.9	95.1	104.4	97.9	102.8	101.3
	19	99.2	95.9	101.1	107.0	100.1	91.4	103.5	86.8	109.7	97.5	106.7	104.8
	20	98.9	94.3	101.4	109.5	101.8	93.2	103.0	82.6	112.9	95.6	102.8	99.1
	平成 20 年 10 月	100.4	94.4	103.7	110.1	102.3	94.1	112.0	72.8	114.0	101.0	107.0	104.0
	11	98.7	97.1	104.1	108.6	104.8	96.8	94.5	77.9	110.8	85.5	95.3	99.1
	12	98.6	96.9	101.5	110.5	103.4	95.3	102.7	75.7	113.5	87.7	101.5	98.4
	平成 21 年 1 月	90.7	82.5	85.7	98.9	98.8	92.0	99.1	74.1	106.4	86.2	97.4	90.7
	2	97.9	97.5	101.3	103.9	103.5	98.8	99.9	77.2	107.3	88.6	95.0	94.5
	3	96.8	92.9	93.5	103.2	104.2	95.3	108.5	78.3	108.4	94.5	99.8	99.7
4	102.5	99.0	101.6	109.5	108.7	100.3	112.1	83.1	115.4	97.4	106.2	102.7	
5	92.8	85.3	88.2	98.1	102.4	93.1	96.6	87.0	106.1	83.8	95.0	96.5	
6	104.1	105.2	104.5	109.9	110.3	100.7	114.9	84.3	113.2	99.3	108.6	104.5	
7	101.0	99.8	101.7	108.4	98.8	97.3	113.0	71.2	113.9	95.9	110.0	106.0	
8	96.5	95.7	94.6	105.7	106.1	95.7	99.8	70.9	111.6	73.1	106.7	104.1	
9	98.6	100.1	102.0	105.0	97.0	97.1	100.8	67.3	109.8	86.4	97.5	104.3	
10	98.5	96.8	98.3	105.9	99.1	94.4	105.3	70.1	111.2	91.4	106.3	106.9	
30 人 以 上	平成 17 年	100.0	100.0	100.0	100.0	100.0	100.0	100.0	100.0	100.0	100.0	100.0	100.0
	18	100.8	99.0	100.3	100.6	97.8	101.0	102.4	101.4	102.8	101.7	101.6	100.7
	19	103.0	96.0	102.2	110.9	109.1	98.9	102.0	92.8	108.6	102.4	103.0	106.0
	20	102.4	90.8	101.2	112.9	107.9	98.3	101.1	81.7	114.1	99.1	103.5	105.0
	平成 20 年 10 月	104.6	90.9	103.5	116.3	108.8	99.5	106.7	78.8	113.7	107.5	112.6	107.9
	11	102.1	91.4	103.8	112.8	110.0	101.1	90.2	79.6	114.7	89.2	95.4	103.2
	12	101.3	89.1	100.5	116.7	108.2	99.0	102.8	75.3	114.6	91.8	103.3	104.0
	平成 21 年 1 月	92.9	80.5	84.4	104.8	102.1	95.9	94.4	74.8	108.6	92.7	96.3	96.2
	2	98.7	95.2	99.7	113.2	100.1	97.8	96.8	84.8	106.1	93.3	94.2	98.2
	3	97.4	93.6	92.6	109.9	105.7	90.5	104.8	81.1	108.5	97.4	98.4	105.1
4	103.3	99.2	100.5	118.3	107.6	98.3	107.9	80.0	113.8	104.0	105.6	108.2	
5	94.2	84.3	88.3	103.4	102.0	94.9	93.1	83.0	106.7	87.2	93.1	103.4	
6	104.0	97.9	103.6	119.9	106.9	97.5	112.5	84.0	111.6	104.9	107.7	107.2	
7	103.7	95.8	103.0	117.6	106.6	95.4	112.5	83.2	112.2	104.7	106.1	111.0	
8	98.0	87.9	95.3	114.3	106.4	95.2	96.8	84.2	111.6	78.9	104.3	105.2	
9	100.8	96.4	103.8	113.1	105.6	95.4	99.9	85.7	110.1	86.8	93.2	103.9	
10	101.3	91.4	100.3	112.5	107.8	92.6	104.8	84.2	111.5	98.9	103.9	109.3	

事業所規模	年 月	所 定 外 労 働 時 間											
		T L 調 査 産 業 計	E 建 設 業	F 製 造 業	H 情 報 通 信 業	I 運 輸 業	J 卸 売・ 小 売 業	K 金 融・ 保 險 業	M 飲 食 店 宿 泊 業	N 医 療、 福 祉	O 教 育、学 習 支 援 業	P 複 合 サ ー ビ ス 事 業	Q サ ー ビ ス 業
5 人 以 上	平成 17 年	100.0	100.0	100.0	100.0	100.0	100.0	100.0	100.0	100.0	100.0	100.0	100.0
	18	99.7	97.0	99.6	111.3	78.2	110.6	141.8	90.4	91.3	130.5	125.4	107.8
	19	94.3	83.0	109.6	110.5	62.5	86.9	218.6	62.3	85.6	158.8	132.2	117.2
	20	92.8	122.3	108.1	128.0	60.7	90.9	137.8	26.8	102.9	112.8	132.0	113.7
	平成 20 年 10 月	93.4	148.5	98.7	139.6	57.5	92.4	132.6	26.3	105.7	102.9	162.6	117.9
	11	93.6	169.1	87.2	161.0	60.0	90.8	107.3	36.8	97.2	103.4	124.4	133.6
	12	84.3	154.8	68.4	141.2	51.1	91.3	141.0	28.1	114.7	85.3	117.1	125.2
	平成 21 年 1 月	80.9	141.8	45.7	162.8	52.0	118.2	176.6	43.9	109.5	63.3	98.0	110.7
	2	78.7	140.7	50.0	180.2	45.7	92.7	170.2	36.8	107.1	90.0	116.3	120.0
	3	86.5	160.4	50.7	196.5	54.6	103.6	191.5	31.6	109.5	110.0	118.4	130.7
4	85.4	130.8	54.3	201.2	52.0	110.9	202.1	33.3	109.5	93.3	128.6	126.7	
5	89.9	205.5	55.0	173.3	49.6	107.3	185.1	42.1	97.6	93.3	142.9	121.3	
6	92.1	201.1	59.3	117.4	51.2	105.5	197.9	35.1	111.9	80.0	142.9	129.3	
7	93.3	171.4	66.4	112.8	53.3	90.9	187.2	103.5	111.9	90.0	138.8	153.3	
8	88.8	74.7	73.6	151.2	59.3	94.5	168.1	147.4	123.8	66.7	149.0	144.0	
9	93.3	147.3	75.0	101.2	49.3	85.5	180.9	126.3	114.3	96.7	142.9	144.0	
10	92.1	111.0	80.7	123.3	51.4	85.5	217.0	105.3	102.4	70.0	165.3	150.7	
30 人 以 上	平成 17 年	100.0	100.0	100.0	100.0	100.0	100.0	100.0	100.0	100.0	100.0	100.0	100.0
	18	97.7	84.9	104.0	90.7	95.6	82.7	115.3	116.2	89.4	100.2	107.0	107.7
	19	107.1	86.4	115.7	111.8	94.0	108.7	105.0	119.7	97.9	91.0	226.2	122.2
	20	107.4	89.3	110.6	151.7	88.0	139.9	94.1	125.6	132.0	119.3	202.7	138.6
	平成 20 年 10 月	105.1	92.8	105.2	161.7	89.4	124.5	75.4	118.5	133.8	101.6	272.7	133.6
	11	100.2	83.0	89.3	176.3	92.5	117.9	53.2	181.9	135.9	115.9	178.6	167.2
	12	89.6	77.7	65.6	144.8	91.6	151.1	66.1	139.4	142.2	84.8	152.5	158.7
	平成 21 年 1 月	77.7	90.0	47.1	155.9	81.2	130.2	73.0	113.0	148.6	72.7	151.2	114.3
	2	75.7	120.8	44.6	184.9	72.1	71.7	94.6	84.8	151.4	86.4	181.4	124.5
	3	76.7	90.0	45.2	208.6	84.7	77.4	90.5	45.7	137.8	100.0	176.7	134.7
4	77.7	63.1	50.3	219.4	75.0	79.2	108.1	52.2	148.6	122.7	188.4	132.7	
5	76.7	49.2	58.0	179.6	67.2	90.6	105.4	71.7	132.4	118.2	200.0	123.5	
6	80.6	56.2	62.4	107.5	69.5	84.9	108.1	73.9	156.8	100.0	190.7	132.7	
7	84.5	56.9	71.3	98.9	75.3	92.5	109.5	71.7	132.4	113.6	153.5	151.0	
8	88.3	68.5	80.3	154.8	70.1	115.1	83.8	71.7	140.5	86.4	134.9	134.7	
9	89.3	76.2	82.8	98.9	70.8	88.7	90.5	63.0	151.4	72.7	183.7	136.7	
10	90.3	61.5	88.5	114.0	72.1	88.7	83.8	71.7	113.5	72.7	207.0	146.9	

様式 3 の 4  
平成 17 年=100

事業所規模	年 月	常 用 雇 用												
		T L 調 査 産 業 計	E 建 設 業	F 製 造 業	H 情 報 通 信 業	I 運 輸 業	J 卸 売・ 小 売 業	K 金 融・ 保 險 業	M 飲 食 店 宿 泊 業	N 医 療、 福 祉	O 教 育、学 習 支 援 業	P 複 合 サ ー ビ ス 事 業	Q サ ー ビ ス 業	
5 人 以 上	平成 17 年	100.0	100.0	100.0	100.0	100.0	100.0	100.0	100.0	100.0	100.0	100.0	100.0	
	18	100.7	95.9	100.7	101.4	105.4	99.3	99.0	111.8	102.6	98.2	99.0	103.5	
	19	101.4	97.3	106.7	104.3	102.6	98.2	96.1	109.5	106.2	98.8	97.1	102.3	
	20	102.0	90.2	109.8	106.8	102.1	98.3	96.6	107.2	110.8	98.6	96.5	100.8	
	平成 20 年 10 月	103.2	90.4	111.0	108.2	100.9	99.1	94.0	106.3	111.6	100.8	96.4	102.4	
	11	103.4	91.6	111.3	108.1	101.1	98.4	94.3	108.1	111.5	100.5	97.0	102.5	
	12	103.3	91.0	110.7	109.4	101.3	99.1	93.7	107.4	112.1	100.8	97.0	100.7	
	平成 21 年 1 月	101.9	90.5	106.4	110.3	101.0	99.2	92.6	102.7	111.8	100.0	97.0	99.1	
	2	101.3	90.3	105.9	112.3	99.0	98.9	94.1	101.9	112.1	99.5	97.0	96.1	
	3	100.3	89.1	104.6	113.3	99.2	100.0	94.2	97.1	112.1	94.4	95.7	94.5	
	4	101.1	88.6	105.0	113.9	98.4	100.0	96.7	94.3	116.0	99.4	97.5	93.6	
	5	100.7	88.2	104.6	114.3	98.2	98.8	96.7	92.5	116.1	99.3	98.1	93.9	
	6	101.1	89.8	103.5	114.8	100.8	98.4	96.9	99.1	115.8	100.6	97.8	93.9	
	7	101.6	90.2	103.1	111.6	102.4	99.1	96.4	99.1	116.9	102.9	96.7	94.2	
	8	100.9	90.1	101.8	111.6	102.1	99.4	96.4	99.1	115.9	98.4	96.9	94.0	
	9	100.6	90.3	101.9	110.3	102.8	98.8	95.5	94.3	115.3	102.2	96.6	93.4	
	10	100.6	89.4	101.9	111.2	103.0	98.6	95.1	94.0	115.7	102.7	96.7	93.7	
	30 人 以 上	平成 17 年	100.0	100.0	100.0	100.0	100.0	100.0	100.0	100.0	100.0	100.0	100.0	100.0
		18	100.9	95.4	99.2	104.7	98.6	101.9	92.9	100.6	104.4	98.7	108.2	102.6
		19	103.9	88.6	104.9	111.7	95.5	106.8	93.8	99.4	108.4	99.1	111.9	104.9
20		105.3	81.0	106.5	125.6	92.4	109.7	93.9	100.4	113.5	96.8	116.7	104.0	
平成 20 年 10 月		106.1	79.1	107.4	127.6	91.9	111.2	90.4	101.4	114.8	96.7	119.1	106.5	
11		106.1	78.0	107.4	129.1	92.0	111.0	90.7	99.8	115.0	96.7	121.3	106.6	
12		106.0	77.6	106.8	129.8	91.0	112.2	89.9	99.3	115.6	96.7	122.6	105.6	
平成 21 年 1 月		105.5	76.8	105.6	131.1	91.2	113.5	88.5	98.6	115.7	97.4	123.0	102.8	
2		104.5	75.0	104.5	133.3	90.5	113.4	89.2	98.9	115.6	96.3	123.0	98.0	
3		103.7	74.3	103.3	134.0	90.9	114.1	88.8	99.2	116.1	90.9	121.9	95.9	
4		104.9	71.6	103.8	138.2	90.8	115.5	89.7	100.0	119.6	95.7	124.8	94.4	
5		104.9	73.5	103.6	138.9	90.3	115.1	90.4	101.7	119.7	96.1	125.2	94.0	
6		104.8	76.7	102.9	138.3	90.5	114.5	88.7	102.0	119.6	96.7	125.2	93.2	
7		105.8	76.6	106.6	134.2	89.9	114.1	89.7	101.2	120.4	97.0	123.2	93.7	
8		105.0	76.9	104.2	134.3	89.6	114.0	89.7	100.9	119.1	97.6	122.8	94.5	
9		104.7	77.1	103.9	132.7	90.5	113.5	88.9	100.3	118.6	97.7	122.2	93.4	
10		104.9	76.2	103.7	133.5	91.2	113.7	87.8	101.3	119.6	99.0	122.4	93.3	

事業所規模	年 月	実 質 賃 金										
		現金給与と総額					きまって支給する給与					
		T L 調 査 産 業 計	E 建 設 業	F 製 造 業	J 卸 売・ 小 売 業	Q サ ー ビ ス 業	T L 調 査 産 業 計	E 建 設 業	F 製 造 業	J 卸 売・ 小 売 業	Q サ ー ビ ス 業	
5 人 以 上	平成 17 年	100.0	100.0	100.0	100.0	100.0	100.0	100.0	100.0	100.0	100.0	
	18	99.6	106.1	99.3	102.5	101.5	98.9	102.1	99.0	101.0	101.1	
	19	99.4	106.9	103.1	91.7	97.2	99.6	104.9	102.5	93.4	99.4	
	20	96.1	96.7	103.2	94.2	93.5	97.4	99.3	103.5	95.3	95.2	
	平成 20 年 10 月	81.0	88.8	87.4	81.7	82.4	96.7	100.2	103.7	94.0	97.9	
	11	83.5	90.9	91.6	85.3	86.4	97.3	102.4	103.0	95.7	98.3	
	12	168.3	157.0	168.3	145.8	169.0	96.9	103.2	99.5	95.3	99.2	
	平成 21 年 1 月	83.8	98.3	83.1	94.1	88.8	95.7	99.3	96.7	97.4	102.8	
	2	81.6	92.7	84.7	83.2	87.9	97.5	104.5	99.7	95.5	104.3	
	3	83.9	91.1	83.0	85.8	92.7	97.4	102.5	97.2	96.3	108.1	
	4	82.5	90.0	83.6	85.4	89.2	98.2	101.5	99.2	97.8	105.6	
	5	82.1	90.5	84.0	85.8	89.8	97.6	102.0	99.0	96.0	105.8	
	6	126.4	110.5	107.1	98.5	162.2	100.2	107.7	102.2	97.6	106.4	
	7	116.4	116.7	130.9	125.7	109.6	99.7	105.6	103.3	99.2	105.4	
	8	87.1	100.8	92.2	94.8	93.8	98.4	100.5	100.7	98.4	106.8	
	9	83.0	91.2	85.7	83.8	97.7	98.4	102.7	101.5	96.0	107.5	
	10	83.0	91.4	86.5	84.2	97.5	98.6	103.0	102.7	96.4	108.2	
	30 人 以 上	平成 17 年	100.0	100.0	100.0	100.0	100.0	100.0	100.0	100.0	100.0	100.0
		18	100.9	101.5	102.4	97.8	102.6	100.9	102.5	101.2	99.9	103.0
		19	102.2	103.8	109.5	96.0	98.7	103.6	108.0	107.2	103.1	103.7
20		100.4	115.9	107.9	95.9	100.8	102.2	116.4	106.4	101.7	105.2	
平成 20 年 10 月		81.9	99.5	88.1	81.7	82.1	100.7	118.3	105.6	100.9	102.2	
11		84.7	100.3	94.2	82.5	87.3	101.3	119.1	105.3	101.7	104.6	
12		185.8	245.6	184.9	158.8	185.0	100.2	118.5	101.3	100.4	106.8	
平成 21 年 1 月		83.2	135.8	82.9	86.9	81.7	99.1	118.7	97.9	102.5	101.7	
2		81.2	105.5	83.8	77.7	84.5	99.8	125.1	99.3	95.7	105.2	
3		84.8	106.2	83.0	82.7	85.7	99.9	125.3	98.4	94.3	105.0	
4		81.6	102.1	83.5	80.4	85.7	100.3	121.1	100.0	98.5	106.6	
5		80.8	94.5	84.7	81.6	85.2	99.0	112.2	100.5	96.4	106.1	
6		132.0	143.4	113.6	86.8	159.5	101.6	118.8	103.7	96.6	106.3	
7		117.8	119.2	137.9	127.9	94.4	101.6	117.8	104.8	98.4	102.5	
8		84.6	109.5	93.2	79.3	87.5	100.3	113.1	102.1	97.6	105.3	
9		83.4	99.1	87.0	78.3	98.9	101.2	116.9	104.1	96.4	106.4	
10		83.5	97.7	88.6	78.1	99.2	101.6	115.9	106.2	96.1	108.4	

# Ⅶ 全国結果（平成21年10月分確報）

## 毎月勤労統計調査 平成21年10月分統計表 全国調査時系列表

平成17年=100

事業所規模	年 月	現金給与総額		きまって支給する給与		所定内給与		総実労働時間		所定内労働時間		所定外労働時間		常用雇用	
		TL	F	TL	F	TL	F	TL	F	TL	F	TL	F	TL	F
		調査 産業計	製造業	調査 産業計	製造業	調査 産業計	製造業	調査 産業計	製造業	調査 産業計	製造業	調査 産業計	製造業	調査 産業計	製造業
5人以上	平成17年	100.0	100.0	100.0	100.0	100.0	100.0	100.0	100.0	100.0	100.0	100.0	100.0	100.0	100.0
	18	100.2	101.3	99.9	100.6	99.7	100.2	100.5	100.8	100.3	100.4	102.6	104.5	100.6	100.4
	19	99.2	100.8	99.4	100.7	99.2	100.4	99.8	100.5	99.5	100.0	103.9	104.8	102.2	101.1
	20	98.9	101.2	99.2	101.1	99.1	101.6	98.6	99.1	98.4	99.4	102.3	97.2	103.7	102.1
	平成21年 4月	82.0	79.1	98.0	96.4	98.8	101.1	99.3	94.9	100.3	99.0	87.7	56.6	104.0	100.8
	5	80.9	77.3	96.4	94.8	97.3	99.4	91.4	85.3	92.2	88.5	82.1	55.3	103.9	100.1
	6	130.0	119.0	97.2	96.5	98.3	100.9	99.5	96.4	100.9	100.3	83.0	59.1	104.1	99.9
	7	109.5	124.7	97.0	96.7	98.0	100.4	99.9	97.8	101.0	101.3	85.8	65.4	104.2	99.6
	8	82.7	80.6	96.7	96.5	97.5	99.8	93.9	90.0	94.7	92.4	84.0	67.3	104.0	99.3
	9	80.1	79.1	96.7	97.4	97.6	100.2	95.6	95.6	96.4	98.0	86.8	73.6	104.0	99.2
10	80.6	79.5	97.1	97.5	97.7	99.9	96.4	95.0	96.9	96.8	90.6	78.0	104.0	99.2	
30人以上	平成17年	100.0	100.0	100.0	100.0	100.0	100.0	100.0	100.0	100.0	100.0	100.0	100.0	100.0	100.0
	18	101.0	101.3	100.6	100.7	100.4	100.4	100.7	100.7	100.5	100.4	103.3	103.5	100.9	101.0
	19	100.1	100.9	100.6	100.8	100.4	100.6	100.5	100.4	100.0	100.0	105.7	104.4	102.4	101.9
	20	99.6	101.0	99.8	100.7	99.9	101.1	99.3	99.3	99.0	99.5	102.7	97.8	104.1	103.3
	平成21年 4月	79.8	76.4	98.0	95.2	99.3	100.5	99.5	94.7	100.9	99.4	84.3	55.6	104.4	102.7
	5	79.2	74.8	96.4	93.9	97.9	98.9	91.7	85.8	92.7	89.3	80.3	56.2	104.0	101.8
	6	137.1	121.6	97.1	95.4	98.7	100.2	99.7	96.3	101.4	100.7	81.1	59.6	104.0	101.7
	7	108.3	125.8	97.1	95.9	98.5	99.9	101.0	99.0	102.5	102.9	85.0	66.3	103.9	101.3
	8	79.9	77.5	96.9	95.9	98.2	99.6	94.4	90.4	95.4	93.1	83.5	68.0	103.7	101.0
	9	78.3	76.7	97.1	96.8	98.3	100.0	96.1	96.1	96.9	98.7	87.4	74.2	103.6	100.8
10	79.0	77.3	97.6	97.1	98.4	99.7	97.8	96.2	98.3	98.2	92.1	79.2	103.5	100.7	

### 第1表 月間現金給与総額

(事業所規模5人以上)

産 業	現金給与総額		きまって支給する給与				特別に支払われた給与			
	前年比		前年比		前年比		前年比		前年比	
	円	%	円	%	円	%	円	%	円	%
調査産業計	267,297	-1.9	262,506	-2.0	245,215	-1.3	17,291	-9.7	4,791	5.1
鉱業	293,819	-0.3	293,287	-0.2	280,214	6.9	13,073	-58.4	532	-20.7
建設業	328,691	-2.6	324,932	-2.5	302,954	-3.1	21,978	6.2	3,759	-3.0
製造業	295,789	-3.4	289,669	-3.9	264,645	-2.1	25,024	-19.5	6,120	38.9
電気・ガス業	459,850	0.3	452,675	0.9	394,912	-1.1	57,763	16.1	7,175	-27.9
情報通信業	374,127	0.2	366,023	-0.7	332,498	-0.6	33,525	-1.7	8,104	68.4
運輸業	290,146	0.1	284,024	-0.2	246,557	-0.1	37,467	-0.7	6,122	13.9
卸売・小売業	223,302	-1.6	219,090	-1.6	210,067	-1.2	9,023	-9.5	4,212	-2.0
金融・保険業	369,516	-2.0	361,915	-2.2	338,035	-1.8	23,880	-9.0	7,601	12.8
不動産業	320,793	0.6	309,628	-0.8	294,754	-0.7	14,874	-3.1	11,165	61.9
飲食店、宿泊業	118,068	-2.4	117,529	-2.2	112,138	-1.7	5,391	-11.2	539	-29.6
医療、福祉	255,718	-1.2	252,959	-1.4	238,868	-0.6	14,091	-13.1	2,759	13.5
教育、学習支援業	316,144	-2.6	309,820	-2.3	304,501	-2.3	5,319	-7.3	6,324	-9.5
複合サービス事業	356,049	8.1	349,176	8.6	334,146	9.3	15,030	-3.1	6,873	-14.3
サービス業	256,270	-1.4	251,372	-0.7	235,022	-0.4	16,350	-6.0	4,898	-24.3
事業所規模30人以上										
調査産業計	295,889	-1.5	289,525	-1.9	267,014	-1.3	22,511	-9.4	6,364	22.3
製造業	314,969	-3.1	307,522	-3.9	277,775	-1.8	29,747	-19.8	7,447	45.2
卸売・小売業	237,618	-1.3	230,749	-2.3	219,751	-1.9	10,998	-7.7	6,869	45.5
サービス業	261,570	0.5	255,988	0.7	236,570	0.8	19,418	-1.4	5,582	-4.5

毎月勤労統計調査の結果は、厚生労働省のWebページにも掲載されています。

(<http://www.mhlw.go.jp>)

## 第2表 月間実労働時間及び出勤日数

(事業所規模5人以上)

産 業	総実労働時間						出 勤 日 数			
			所定内労働時間		所定外労働時間					
	前年比		前年比		前年比		前年差		前年差	
	時間	%	時間	%	時間	%	日	日		
調査産業計	145.3	-4.2	135.7	-3.8	9.6	-11.2	19.0	-0.7		
鉱 業	169.1	-8.4	162.2	-3.0	6.9	-60.7	21.5	-1.0		
建設業	170.9	-3.8	158.7	-3.4	12.2	-8.8	21.0	-0.9		
製造業	157.2	-6.5	144.8	-5.2	12.4	-19.4	19.2	-1.0		
電気・ガス業	162.9	-3.5	146.8	-4.1	16.1	2.7	19.3	-0.7		
情報通信業	159.6	-4.4	143.8	-4.0	15.8	-8.2	19.3	-0.7		
運輸業	174.9	0.1	151.1	-0.4	23.8	3.9	20.3	-0.4		
卸売・小売業	136.2	-3.0	130.2	-2.6	6.0	-14.2	19.1	-0.5		
金融・保険業	151.7	-5.5	140.0	-4.8	11.7	-11.8	19.1	-0.9		
不動産業	152.6	-5.2	144.1	-4.3	8.5	-18.2	19.7	-0.8		
飲食店、宿泊業	104.4	-3.2	100.2	-2.7	4.2	-11.3	16.4	-0.4		
医療、福祉	136.9	-3.3	131.6	-3.1	5.3	-6.4	18.6	-0.6		
教育、学習支援業	134.2	-6.1	127.2	-6.3	7.0	0.2	18.0	-1.0		
複合サービス事業	154.2	-2.0	146.5	-2.5	7.7	6.8	19.5	-0.5		
サービス業	147.6	-2.8	137.5	-2.3	10.1	-8.2	19.1	-0.7		
事業所規模30人以上										
調査産業計	149.7	-4.0	138.0	-3.4	11.7	-10.1	19.1	-0.7		
製造業	160.5	-6.1	146.4	-4.6	14.1	-19.7	19.2	-0.9		
卸売・小売業	136.5	-3.5	129.9	-2.6	6.6	-18.3	19.3	-0.6		
サービス業	146.4	-1.4	135.0	-1.2	11.4	-4.2	18.9	-0.7		

## 第3表 常用雇用及び労働異動率

(事業所規模5人以上)

産 業	労働者総数						入 職 率		離 職 率	
			一 般 労 働 者		パートタイム労働者					
	前年比		前年比		前年比		前年差		前年差	
	千人	%	千人	%	千人	%	% ポイント		% ポイント	
調査産業計	44,049	-0.1	31,916	-1.0	12,133	2.1	1.94	-0.02	2.00	0.01
鉱 業	24	-1.6	23	-1.5	1	-35.9	0.96	-0.33	0.43	-0.73
建設業	2,568	0.6	2,444	0.2	124	12.2	1.29	0.11	1.36	-0.06
製造業	8,294	-2.8	7,129	-2.9	1,164	-3.0	1.50	0.21	1.55	0.22
電気・ガス業	272	1.1	262	1.5	9	-2.1	0.62	0.00	0.63	-0.53
情報通信業	1,466	-2.1	1,343	0.3	123	-8.6	1.22	-0.40	1.26	-0.29
運輸業	2,608	-1.2	2,250	0.0	357	-8.6	1.57	0.11	1.58	-0.05
卸売・小売業	8,893	0.4	5,122	0.4	3,771	0.2	2.01	-0.23	2.22	-0.05
金融・保険業	1,422	3.0	1,264	2.2	158	8.3	2.36	0.16	2.37	-0.02
不動産業	428	3.6	347	-1.0	81	-0.5	2.11	0.51	2.02	-0.46
飲食店、宿泊業	3,417	3.5	919	-0.7	2,498	5.6	3.89	-0.61	4.29	0.05
医療、福祉	5,218	4.5	3,789	3.1	1,429	7.9	1.82	0.22	1.58	-0.02
教育、学習支援業	2,823	2.7	2,009	0.2	814	10.9	1.94	0.10	1.37	0.25
複合サービス事業	671	2.8	597	3.2	74	-11.9	1.13	0.12	1.35	0.23
サービス業	5,945	-5.0	4,416	-6.4	1,529	-0.9	2.12	-0.17	2.32	-0.26
事業所規模30人以上										
調査産業計	26,217	-1.0	20,093	-1.8	6,124	1.4	1.79	0.12	1.89	0.16
製造業	6,350	-2.6	5,645	-2.6	705	-2.1	1.52	0.36	1.62	0.33
卸売・小売業	4,004	0.0	2,209	0.0	1,796	-0.1	1.61	-0.26	2.25	0.29
サービス業	3,659	-7.7	2,668	-9.8	990	-1.7	2.38	0.11	2.60	0.05

## 第4表 就業形態別月間現金給与額

(事業所規模5人以上)

産 業	現金給与総額																			
	前年比		きまって支給				特別に支払われ													
			する給与		所定内給与		所定外給与		た給与											
円	%	円	%	円	%	円	%	円	%											
一般労働者 調査産業計 (事業所規模30人以上)	333,692	-1.2	( 355,219	-0.9)	327,297	-1.4	( 347,134	-1.3)	304,569	-0.8	( 318,942	-0.5)	22,728	-9.2	( 28,192	-8.6)	6,395	5.5	( 8,085	23.4)
製造業	326,064	-3.2			319,024	-3.9			290,886	-2.0			28,138	-20.0			7,040	39.8		
卸売・小売業	322,952	-0.5			316,211	-0.5			302,278	0.0			13,933	-10.4			6,741	-4.0		
サービス業	310,668	-1.0			304,203	-0.3			283,348	0.2			20,855	-5.5			6,465	-23.5		
パートタイム労働者 調査産業計 (事業所規模30人以上)	92,212	-1.9	( 100,800	-1.8)	91,651	-2.1	( 100,097	-2.1)	88,698	-2.1	( 96,267	-1.8)	2,953	-1.5	( 3,830	-7.8)	561	29.3	( 703	34.9)
製造業	109,451	-3.0			108,992	-3.1			103,135	-3.5			5,857	6.4			459	-2.3		
卸売・小売業	87,629	-2.9			86,862	-3.2			84,523	-3.6			2,339	11.4			767	68.9		
サービス業	99,016	0.7			98,649	0.8			95,324	0.8			3,325	2.4			367	-12.6		

## 第5表 就業形態別月間労働時間及び出勤日数

(事業所規模5人以上)

産 業	総実労働時間						出勤日数									
	前年比		所定内労働時間				所定外労働時間				前年比					
			時間		%		時間		%							
時間	%	時間	%	時間	%	時間	%	日	日							
一般労働者 調査産業計 (事業所規模30人以上)	166.4	-4.3	( 166.3	-3.9)	154.1	-3.6	( 152.1	-3.3)	12.3	-11.0	( 14.2	-10.3)	20.2	-0.8	( 19.9	-0.8)
製造業	163.9	-6.8			150.3	-5.4			13.6	-20.2			19.4	-1.1		
卸売・小売業	166.0	-3.5			157.4	-2.8			8.6	-14.8			20.5	-0.6		
サービス業	165.7	-2.7			153.1	-2.3			12.6	-6.7			20.1	-0.8		
パートタイム労働者 調査産業計 (事業所規模30人以上)	89.9	-2.6	( 94.7	-2.7)	87.4	-2.4	( 91.5	-2.7)	2.5	-6.9	( 3.2	-5.8)	15.8	-0.4	( 16.3	-0.6)
製造業	116.1	-3.3			111.1	-3.8			5.0	5.5			17.8	-0.7		
卸売・小売業	95.7	-0.8			93.3	-0.7			2.4	-2.5			17.1	-0.2		
サービス業	95.4	-0.1			92.5	0.0			2.9	-2.1			16.2	-0.4		

## 第6表 就業形態別労働異動率

(事業所規模5人以上)

産 業	入 職 率		離 職 率	
	前年差	ポイント	前年差	ポイント
一般労働者 調査産業計 (事業所規模30人以上)	1.39	0.05	1.58	0.13
	( 1.36	0.12)	( 1.57	0.22)
製造業	1.24	0.20	1.43	0.32
卸売・小売業	1.56	-0.06	1.95	0.22
サービス業	1.75	-0.06	1.99	-0.04
パートタイム労働者 調査産業計 (事業所規模30人以上)	3.41	-0.30	3.09	-0.41
	( 3.18	-0.05)	( 2.95	-0.14)
製造業	3.09	0.26	2.35	-0.34
卸売・小売業	2.62	-0.51	2.58	-0.47
サービス業	3.18	-0.52	3.27	-0.93

## 第7表 パートタイム労働者比率

(事業所規模5人以上)

産 業	パートタイム労働者比率	
	前年差	ポイント
調査産業計	27.54	1.22
製造業	14.04	-0.06
卸売・小売業	42.40	1.24
サービス業	25.72	0.68
事業所規模30人以上		
調査産業計	23.36	1.48
製造業	11.10	0.26
卸売・小売業	44.84	2.51
サービス業	27.06	0.99

## Ⅷ(別表)毎月勤労統計調査地方調査 表章産業接続表

表章産業（新産業分類）			旧産業との接続 <sup>*1</sup>	平成16年までの産業分類（旧産業分類）			
大 分 類				大 分 類			
T L	調 査 産 業 計		△	T L	調 査 産 業 計		
D	鉱 業		◎	D	鉱 業		
E	建 設 業		◎	E	建 設 業		
F	製 造 業		△	F	製 造 業		
中 分 類	09・10	食料品、飲料・たばこ・飼料製造業	×	中 分 類			
	12	衣服・その他の繊維製品製造業	◎		15	衣服・その他の繊維製品製造業	
	13	木材・木製品製造業（家具を除く）	◎		16	木材・木製品製造業（家具を除く）	
	22	窯業・土石製品製造業	◎		25	窯業・土石製品製造業	
	23	鉄鋼業	◎		26	鉄鋼業	
	26	一般機械器具製造業	×				
	27	電気機械器具製造業	×				
	29	電子部品・デバイス製造業	×				
	30	輸送用機械器具製造業	◎		30	輸送用機械器具製造業	
		その他 <sup>*2</sup>	×				
G	電 気 ・ ガ ス ・ 熱 供 給 ・ 水 道 業		◎	G	電 気 ・ ガ ス ・ 熱 供 給 ・ 水 道 業		
H	情 報 通 信 業		×				
I	運 輸 業		×				
J	卸 売 ・ 小 売 業		×				
K	金 融 ・ 保 険 業		×				
L	不 動 産 業		×				
M	飲 食 店 ， 宿 泊 業		×				
N	医 療 ， 福 祉		×				
O	教 育 ， 学 習 支 援 業		×				
P	複 合 サ ー ビ ス 事 業		×				
Q	サ ー ビ ス 業		×				
中 分 類	80	専門サービス業(他に分類されないもの)	×				
	84	娯楽業	×				
		その他 <sup>*2</sup>	×				

\*1 「旧産業との接続」欄の符号は、以下のとおりです。

(注) 「◎」… 旧産業と接続する産業

「△」… 旧産業と産業の範囲としては厳密には接続しないが、接続処理を行う産業

「×」… 旧産業とは接続する産業がない産業

\*2 製造業及びサービス業の中分類「その他」は、別掲されないものを一括したものです。

\*3 表における製造業及びサービス業の中分類別の実数は、当速報に掲載していませんが、表章（公表）はしていますので、統計調査課までお問い合わせください。指数については作成していません。