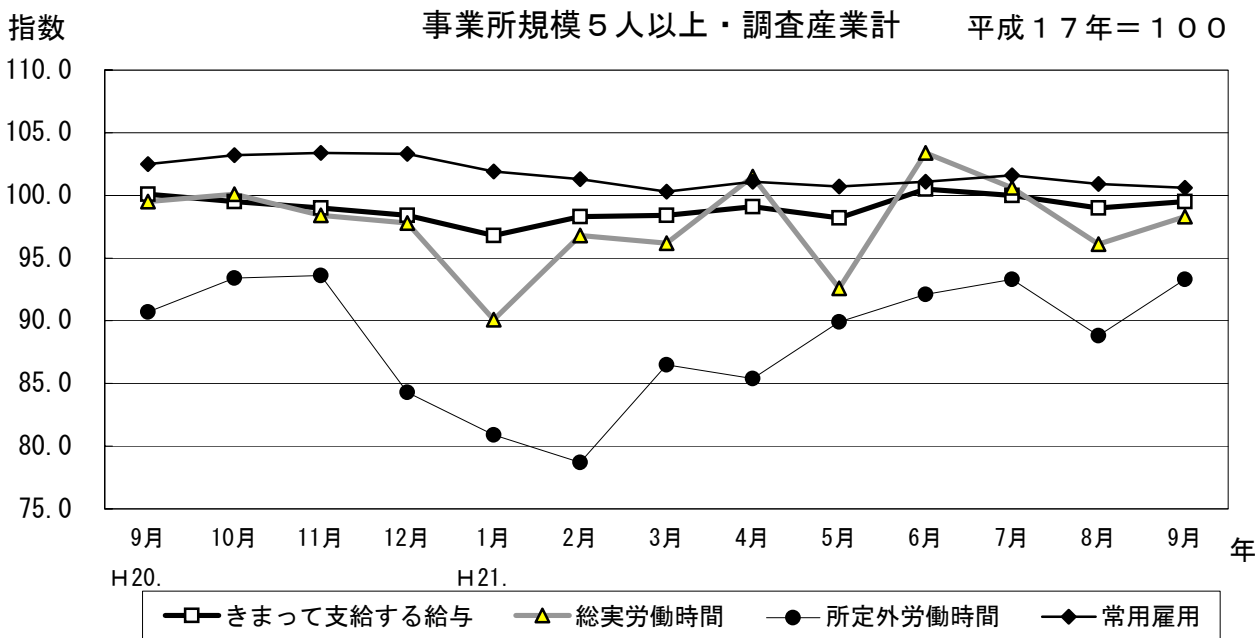


島根の賃金、労働時間及び雇用の動き

毎月勤労統計調査 地方調査月報～平成21年9月分～



	きまって支給する給与	総実労働時間	所定外労働時間	常用雇用
実数	229,405円	152.2時間	8.3時間	224,142人
指数	99.5	98.3	93.3	100.6
対前年同月比	▲ 0.6%	▲ 1.2%	2.9%	▲ 1.9%
対前月比	0.5%	2.3%	5.1%	▲ 0.3%

島根県政策企画局統計調査課

(人口労働グループ)

TEL 0852-22-5071

FAX 0852-22-6044

I 毎月勤労統計調査地方調査の説明

1. 調査の位置づけ

この調査は、統計法に基づく基幹統計である。

2. 調査の目的

この調査は、賃金、労働時間及び雇用について島根県における毎月の変動を明らかにすることを目的としている。

3. 調査の対象

日本標準産業分類に定める14産業（鉱業、建設業、製造業、電気・ガス・熱供給・水道業、情報通信業、運輸業、卸売・小売業、金融・保険業、不動産業、飲食店、宿泊業、医療、福祉、教育、学習支援業、複合サービス事業、サービス業（他に分類されないもの））において、常時5人以上の常用労働者を雇用する民営及び官公営事業所のうち、厚生労働省の指定した事業所（産業、規模ごとに無作為に抽出された約500事業所）。

4. 調査事項及び用語の解説

現金給与総額	きまって支給する給与	特別に支払われた給与
賃金、給与、手当、賞与、その他、名称のいかんを問わず、労働者に支払われたもので、所得税、貯金、社会保険料、組合費、購入代金等を差し引く以前の金額。	労働協約、就業規則等によって、あらかじめ定められている支給条件、算定方法によって支給される給与。時間外手当等の「所定外給与（超過労働給与）」を含む。	賞与・期末手当等の一時金、ベースアップ等の差額追給分、3カ月を超える期間で算定される現金給与等。

出勤日数
調査期間中に労働者が仕事のために実際に出勤した日数。有給であっても事業所に出勤しない日は出勤日にならないが、1日のうち1時間でも就業すれば出勤日となる。

実労働時間	所定内労働時間	所定外労働時間
調査期間中に労働者が仕事のために実際に労働した時間数のことである。	就業規則で定められた正規の始業時刻と終業時刻との間の休憩時間を除いた、実際に労働した時間。	早出、残業、臨時の呼び出し、休日出勤等による労働時間。

- ① 本来の職務外として行われる宿日直は、労働時間数から除かれる。
- ② 運輸関係労働者の手待ち時間は、労働時間に含まれる。

常用労働者	一般労働者	パートタイム労働者
期間を定めずまたは1カ月を超える期間を定めて雇用されている者。	常用労働者のうちパートタイム労働者以外のもの。	1日の所定労働時間または1週間の所定労働日数が一般の労働者より短い者。

次の者も常用労働者に含まれる。

- ① 一定の職務に従事し、一般労働者と同じ給与規則によって給与を支払われている重役や理事。
- ② 前2カ月の各月において18日以上同一の事業主に雇用されていた日々雇用労働者。

労働異動率	入職率	離職率
労働異動率は事業所間の雇用の流動状況を示す指標である。	$\frac{\text{月間増加労働者数} \times 100}{\text{前月末労働者数}}$	$\frac{\text{月間減少労働者数} \times 100}{\text{前月末労働者数}}$

- ① 労働異動率には、新規の入離職者のみならず、人事異動に伴う同一企業内の転勤者も含まれる。

目次

I.	毎月勤労統計調査の説明	P 1
II.	毎月勤労統計調査結果のご利用にあたって	P 2
III.	調査結果の概要	P 3
IV-1.	産業別実数表（5人以上）	P 7
IV-2.	産業別実数表（30人以上）	P 9
V.	就業形態別実数表	P 11
VI.	指数表	P 13
VII.	全国結果（平成21年9月分確報）	P 17
VIII.	別表	P 20

Ⅱ 毎月勤労統計調査結果のご利用にあたって

1 調査結果について

この調査結果は、調査対象事業所からの報告を基に、本県の事業所規模5人以上の全ての事業所(本文中5人以上)と、その中から抜き出した事業所規模30人以上の事業所(本文中30人以上)にそれぞれ対応するよう推計したものです。

2 指数の基準時について

平成19年1月から、指数は平成17年平均=100として算出しています。なお、指数は調査対象事業所の抽出替えに伴い将来改訂されることがあります。

3 事業所の抽出替え等について

- (1) 事業所規模30人以上の事業所については、2～3年毎に調査対象事業所の抽出替えを行っており、このたび平成21年1月に平成18年事業所・企業統計調査(以下「センサス」という。)の結果を用いて行いました。
- (2) 事業所規模5～29人事業所については、6ヶ月毎(1月、7月)に三分の二ずつ抽出替えを行っています。
- (3) 平成21年1月調査から常用労働者数の集計に用いる母集団労働者数を、平成13年センサスに基づく労働者数から、平成18年センサスに基づく労働者数へ変更しました。

4 指数のギャップ修正について

- (1) 事業所規模30人以上の事業所の抽出替えに伴い、新旧両調査結果間にギャップが生じ、時系列比較が困難になるため、指数については過去に遡って修正(ギャップ修正)を行いました。

修正期間	賃金・労働時間指数	平成19年2月～平成20年12月
	常用雇用指数	平成16年2月～平成20年12月

なお、前年同月比などの増減率は指数により算出しており、修正を行わない実数で計算した場合は必ずしも一致しません。

また、産業によっては新旧両調査結果間のギャップが大きく、指数が大きく変動している場合がありますので注意が必要です。

- (2) 事業所規模5～29人の事業所の抽出替え時にはギャップ修正等は行っていませんので、事業所規模5人以上の事業所に関する数値については、時系列比較に注意が必要です。

5 日本標準産業分類の改訂について

日本標準産業分類の改訂(平成14年3月)に伴い、平成17年1月から新しい産業分類に基づき結果を表章(公表)しています。旧産業分類との接続状況は、P20別表のとおりです。ただし、鉱業、不動産業及び電気・ガス・熱供給・水道業は調査事業所数が僅少のため公表していませんが、調査産業計には含まれています。

旧産業分類と接続する産業がない産業については、平成17年1月から指数を作成しています。

Ⅲ 調査結果の概要

1. 賃金の動き

(1) 事業所規模5人以上

項目	金額(円)	前年同月比(%)	全国結果(円)
現金給与総額	231,789	▲0.9 (2か月連続の減少)	265,722
きまって支給する給与	229,405	▲0.6 (3か月連続の減少)	261,373
所定内給与	216,104	▲0.6 (3か月連続の減少)	245,082
所定外給与	13,301	▲0.3	16,291
特別に支払われた給与	2,384	▲26.0	4,349

9月の1人平均現金給与総額は、231,789円で前年同月比0.9%減となった。現金給与総額のうちきまって支給する給与は、229,405円で0.6%減となった。所定内給与は、216,104円で0.6%減であった。所定外給与は13,301円で0.3%減となり、特別に支払われた給与は2,384円であった。現金給与総額を就業形態別にみると、一般労働者は273,774円で、パートタイム労働者は87,283円であった。

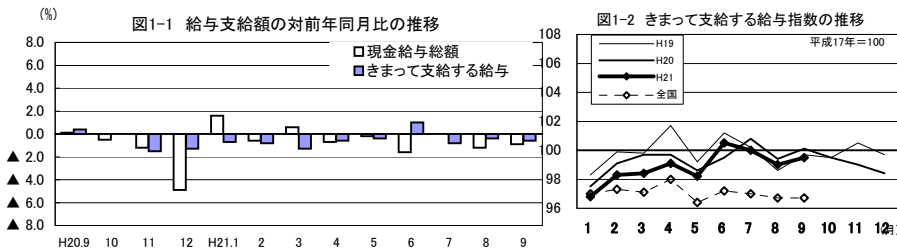
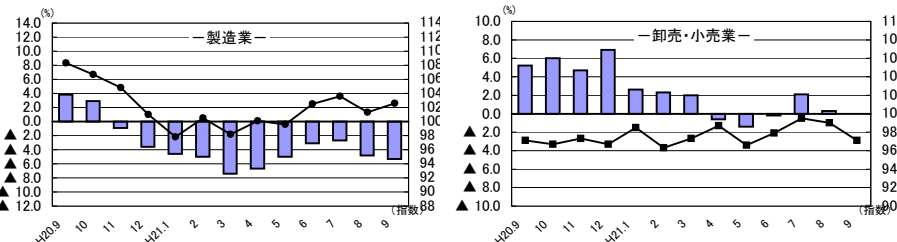


図1-3 産業別きまって支給する給与指数及び対前年同月比の推移 (折れ線グラフ=指数、棒グラフ=対前年同月比)



(2) 事業所規模30人以上

項目	金額(円)	前年同月比(%)	全国結果(円)
現金給与総額	253,928	▲2.1 (13か月連続の減少)	293,436
きまって支給する給与	249,786	▲1.6 (12か月連続の減少)	287,977
所定内給与	231,034	▲1.6 (9か月連続の減少)	266,635
所定外給与	18,752	▲2.0	21,342
特別に支払われた給与	4,142	▲22.7	5,459

9月の1人平均現金給与総額は、253,928円で前年同月比2.1%減となった。現金給与総額のうちきまって支給する給与は、249,786円で1.6%減となった。所定内給与は、231,034円で1.6%減であった。所定外給与は18,752円で2.0%減となり、特別に支払われた給与は4,142円であった。現金給与総額を就業形態別にみると、一般労働者は291,685円で、パートタイム労働者は99,386円であった。

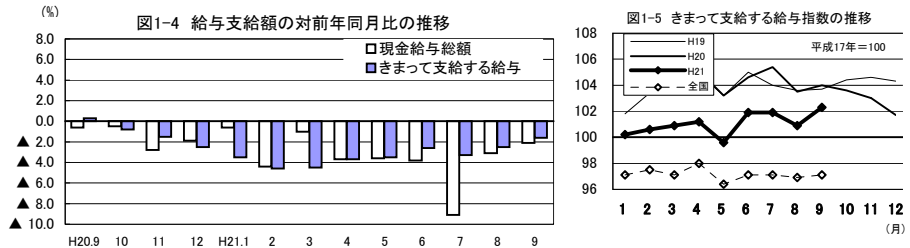
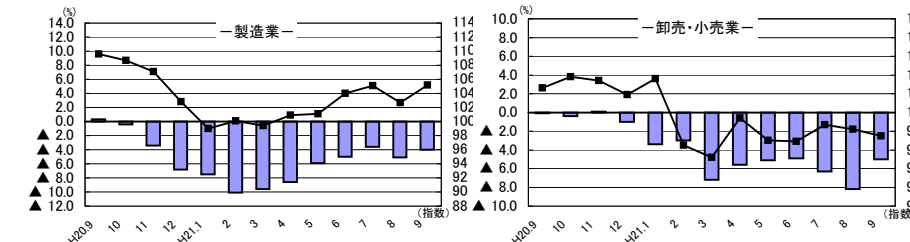


図1-6 産業別きまって支給する給与指数及び対前年同月比の推移 (折れ線グラフ=指数、棒グラフ=対前年同月比)

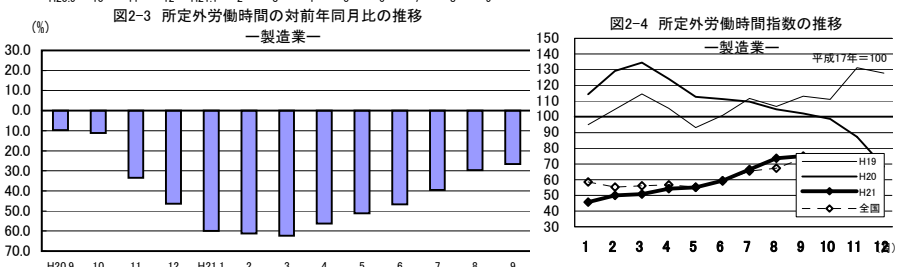
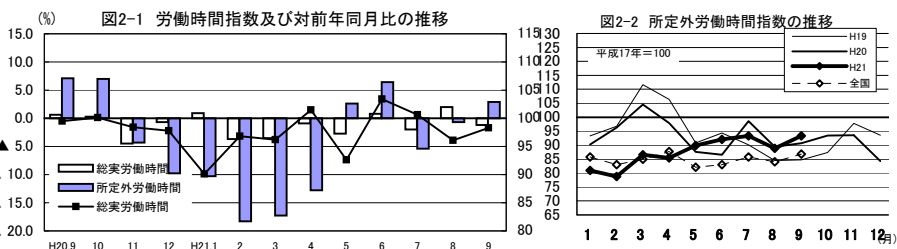


2. 労働時間の動き

(1) 事業所規模5人以上

項目	労働時間(時間)	前年同月比(%)	全国結果(時間)
総実労働時間	152.2	▲1.2 (2か月ぶりの減少)	144.2
所定内労働時間	143.9	▲1.4 (2か月ぶりの減少)	135.0
所定外労働時間	8.3	2.9 (3か月ぶりの増加)	9.2

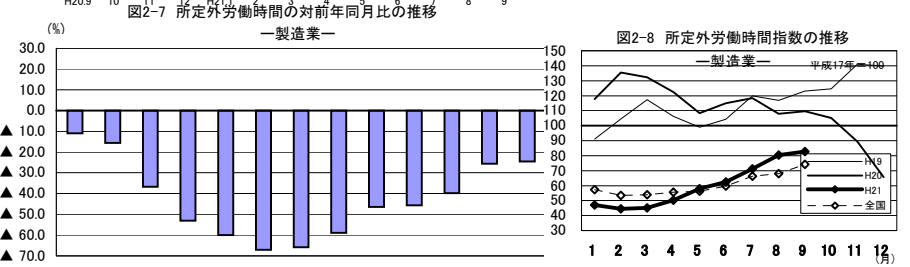
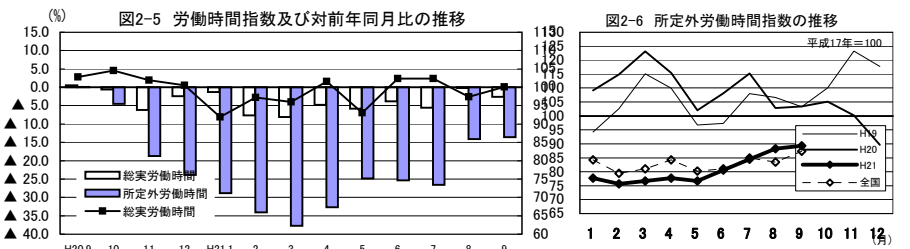
9月の1人平均労働時間は、152.2時間で前年同月比1.2%減となった。総実労働時間のうち、所定内労働時間は143.9時間で1.4%減となり、所定外労働時間は8.3時間で2.9%増であった。なお、総実労働時間を就業形態別にみると、一般労働者は169.9時間で、パートタイム労働者は91.0時間であった。



(2) 事業所規模30人以上

項目	労働時間(時間)	前年同月比(%)	全国結果(時間)
総実労働時間	153.0	▲2.6 (12か月連続の減少)	147.1
所定内労働時間	143.8	▲2.0 (2か月ぶりの減少)	136.0
所定外労働時間	9.2	▲13.6 (12か月連続の減少)	11.1

9月の1人平均労働時間は、153.0時間で前年同月比2.6%減となった。総実労働時間のうち、所定内労働時間は143.8時間で2.0%減となり、所定外労働時間は9.2時間で13.6%減であった。なお、総実労働時間を就業形態別にみると、一般労働者は165.6時間で、パートタイム労働者は102.0時間であった。

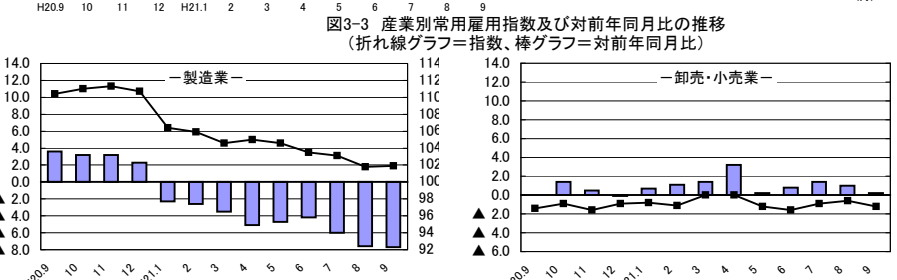
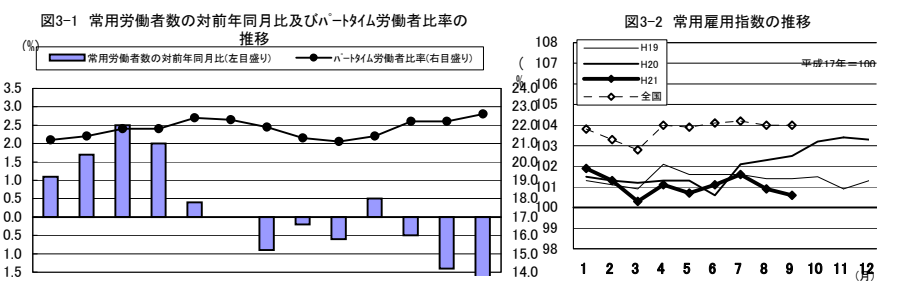


3. 雇用の動き

(1) 事業所規模5人以上

項目	人数・率	前年同月比・差	全国結果(人数・率)
常用労働者数	224,142人	▲1.9%	44,054千人
パートタイム労働者比率	22.6%	1.4ポイント	26.31%
労働異動率	1.82%	0.18ポイント	1.73%
離職率	2.06%	0.61ポイント	1.81%

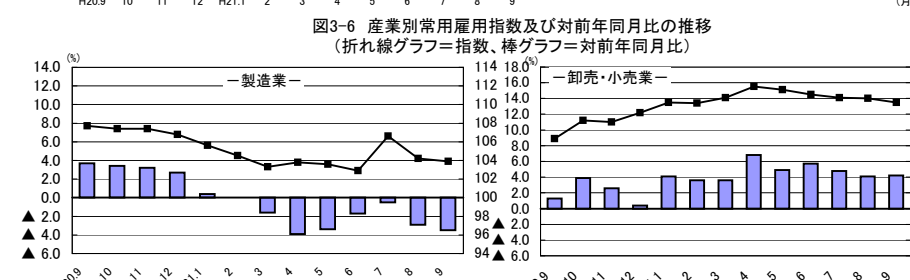
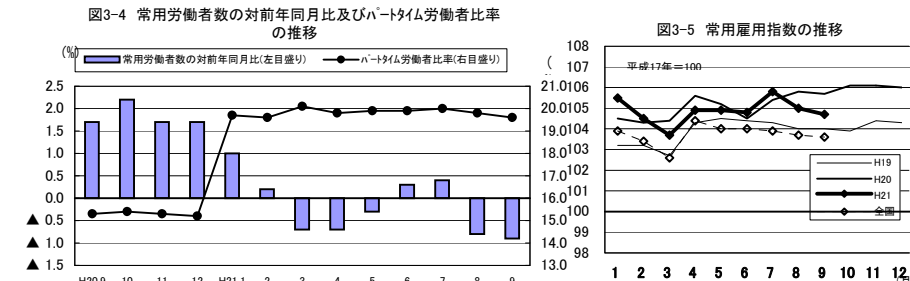
9月の常用労働者数は224,142人で前年同月比1.9%減となった。就業形態別にみると、一般労働者は173,544人で、パートタイム労働者は50,598人であった。パートタイム労働者比率は22.6%で前年同月と比べて1.4ポイント上昇となった。また、製造業の常用労働者数は42,692人で前年同月比7.7%減となった。



(2) 事業所規模30人以上

項目	人数・率	前年同月比・差	全国結果(人数・率)
常用労働者数	113,693人	▲0.9%	26,246千人
パートタイム労働者比率	19.6%	4.3ポイント	21.94%
労働異動率	1.15%	▲0.16ポイント	1.51%
離職率	1.47%	▲0.04ポイント	1.62%

9月の常用労働者数は113,693人で前年同月比0.9%減であった。就業形態別にみると、一般労働者は91,386人で、パートタイム労働者は22,307人であった。パートタイム労働者比率は19.6%で前年同月と比べて4.3ポイント上昇となった。また、製造業の常用労働者数は32,166人で前年同月比3.5%減となった。



IV-1 産業別実数表 (5人以上)

(平成21年9月)

様式1の1

項 目	TL	E	F	H	I	J	K	M	N	O	P	Q	項 目
	調査産業計	建設業	製造業	情報通信業	運輸業	卸売・小売業	金融・保険業	飲食店、宿泊業	医療、福祉	教育、学習支援業	複合サービス事業	サービス業 <small>他に分類されないもの</small>	
現金給与総額 (円)	231,789	283,445	225,782	334,644	214,286	180,124	288,041	102,357	237,295	285,251	277,083	261,379	現金給与総額 (円)
前月比 (%)	▲ 4.2	▲ 9.1	▲ 6.7	9.0	▲ 7.8	▲ 11.2	▲ 1.5	▲ 5.0	▲ 0.5	4.1	▲ 7.7	4.7	前月比 (%)
前年同月比 (〃)	▲ 0.9	▲ 6.8	▲ 5.0	15.5	▲ 11.7	▲ 0.8	▲ 7.7	▲ 19.7	4.5	▲ 3.1	2.4	16.8	前年同月比 (〃)
男 (円)	282,714	298,708	273,769	389,176	237,765	243,184	382,031	120,009	304,394	335,480	318,491	305,340	男 (円)
女 (〃)	169,935	171,358	148,501	196,600	117,685	119,423	198,526	90,949	215,321	237,108	195,657	183,345	女 (〃)
きまって支給する給与 (〃)	229,405	282,812	225,195	327,324	213,575	179,268	287,011	101,947	237,295	285,251	277,083	242,275	きまって支給する給与 (〃)
前月比 (%)	0.5	2.7	1.3	10.3	▲ 5.9	▲ 1.9	▲ 0.5	▲ 2.4	1.7	4.0	▲ 7.8	1.2	前月比 (%)
前年同月比 (〃)	▲ 0.6	▲ 0.4	▲ 5.3	14.2	▲ 12.0	0.0	▲ 3.1	▲ 20.0	4.5	▲ 3.3	2.6	8.4	前年同月比 (〃)
男 (円)	279,014	297,988	272,943	379,836	236,960	241,872	380,800	119,544	304,394	335,480	318,491	279,699	男 (円)
女 (〃)	169,149	171,358	148,299	194,392	117,362	119,006	197,686	90,575	215,321	237,108	195,657	175,845	女 (〃)
所定内給与 (〃)	216,104	269,650	206,933	303,392	189,226	173,310	270,497	97,119	222,580	278,389	267,181	225,916	所定内給与 (〃)
前月比 (%)	0.5	1.4	1.2	14.2	▲ 6.2	▲ 1.4	▲ 0.6	▲ 1.7	2.0	3.2	▲ 6.7	1.0	前月比 (%)
前年同月比 (〃)	▲ 0.6	1.7	▲ 5.0	14.2	▲ 9.2	0.1	▲ 5.8	▲ 23.1	4.5	▲ 2.6	2.1	5.3	前年同月比 (〃)
所定外給与 (円)	13,301	13,162	18,262	23,932	24,349	5,958	16,514	4,828	14,715	6,862	9,902	16,359	所定外給与 (円)
特別に支払われた給与 (〃)	2,384	633	587	7,320	711	856	1,030	410	0	0	0	19,104	特別に支払われた給与 (〃)
男 (〃)	3,700	720	826	9,340	805	1,312	1,231	465	0	0	0	25,641	男 (〃)
女 (〃)	786	0	202	2,208	323	417	840	374	0	0	0	7,500	女 (〃)
出勤日数 (日)	19.9	22.3	20.4	20.1	19.8	21.0	18.5	16.8	19.5	16.8	19.0	19.9	出勤日数 (日)
前月差 (〃)	0.6	1.7	1.6	0.2	▲ 1.6	0.5	0.2	▲ 0.4	▲ 0.2	2.5	▲ 1.8	0.1	前月差 (〃)
前年同月差 (〃)	▲ 0.3	0.4	▲ 0.4	0.0	▲ 2.1	0.8	▲ 0.5	▲ 1.9	▲ 0.3	▲ 1.3	0.3	▲ 0.1	前年同月差 (〃)
男 (〃)	20.4	22.5	20.6	20.2	20.0	22.1	18.9	17.3	19.3	17.5	19.0	19.6	男 (〃)
女 (〃)	19.2	20.3	20.1	19.9	18.8	19.9	18.1	16.5	19.5	16.2	19.0	20.3	女 (〃)
総実労働時間 (時間)	152.2	179.4	162.1	155.3	169.8	146.3	147.9	102.7	149.9	124.2	150.0	160.1	総実労働時間 (時間)
前月比 (%)	2.3	8.4	7.4	▲ 3.3	▲ 9.6	1.0	1.4	▲ 5.7	▲ 1.8	18.7	▲ 8.4	0.2	前月比 (%)
前年同月比 (〃)	▲ 1.2	3.4	▲ 3.6	▲ 6.0	▲ 6.8	1.3	2.4	▲ 6.4	▲ 3.3	▲ 8.0	0.3	3.9	前年同月比 (〃)
男 (時間)	163.9	183.3	170.9	157.7	179.2	168.3	157.2	114.0	147.8	131.4	149.4	161.5	男 (時間)
女 (〃)	137.9	150.5	147.9	149.1	130.7	125.0	139.0	95.4	150.7	117.1	151.1	157.7	女 (〃)
所定内労働時間 (〃)	143.9	166.0	151.6	146.6	151.0	141.6	139.4	95.5	145.1	121.3	143.0	149.3	所定内労働時間 (〃)
前月比 (%)	2.2	4.6	7.8	▲ 0.7	▲ 8.6	1.5	1.0	▲ 5.1	▲ 1.6	18.2	▲ 8.6	0.2	前月比 (%)
前年同月比 (〃)	▲ 1.4	2.5	▲ 2.2	▲ 3.1	▲ 5.1	2.0	0.3	▲ 12.0	▲ 3.8	▲ 8.5	▲ 0.5	2.3	前年同月比 (〃)
男 (時間)	152.4	168.3	157.0	147.8	157.5	161.9	144.4	105.6	142.6	127.6	142.0	148.1	男 (時間)
女 (〃)	133.5	149.1	142.9	143.3	124.1	122.0	134.5	89.0	146.0	115.2	144.9	151.6	女 (〃)
所定外労働時間 (〃)	8.3	13.4	10.5	8.7	18.8	4.7	8.5	7.2	4.8	2.9	7.0	10.8	所定外労働時間 (〃)
前月比 (%)	5.1	97.2	1.9	▲ 33.1	▲ 16.9	▲ 9.5	7.6	▲ 14.3	▲ 7.7	45.0	▲ 4.1	0.0	前月比 (%)
前年同月比 (〃)	2.9	17.3	▲ 26.6	▲ 36.9	▲ 19.2	▲ 16.2	53.4	453.9	20.6	5.7	15.4	32.8	前年同月比 (〃)
男 (時間)	11.5	15.0	13.9	9.9	21.7	6.4	12.8	8.4	5.2	3.8	7.4	13.4	男 (時間)
女 (〃)	4.4	1.4	5.0	5.8	6.6	3.0	4.5	6.4	4.7	1.9	6.2	6.1	女 (〃)
常用労働者数													常用労働者数
前調査期間末常用労働者数 (人)	224,675	22,161	42,662	2,937	10,578	42,058	6,759	12,418	37,779	15,258	6,727	22,007	前調査期間末常用労働者数 (人)
増加常用労働者数 (〃)	4,093	242	438	6	174	723	21	580	928	659	28	238	増加常用労働者数 (〃)
減少常用労働者数 (〃)	4,626	199	408	39	101	969	83	1,185	1,128	67	47	365	減少常用労働者数 (〃)
本調査期間末労働者数 (〃)	224,142	22,204	42,692	2,904	10,651	41,812	6,697	11,813	37,579	15,850	6,708	21,880	本調査期間末労働者数 (〃)
前月比 (%)	▲ 0.3	0.2	0.1	▲ 1.2	0.7	▲ 0.6	▲ 0.9	▲ 4.8	▲ 0.5	3.9	▲ 0.3	▲ 0.6	前月比 (%)
前年同月比 (〃)	▲ 1.9	2.4	▲ 7.7	3.0	1.9	0.2	▲ 0.2	▲ 11.3	4.2	1.7	0.0	▲ 7.6	前年同月比 (〃)
うちパートタイム労働者数 (人)	50,598	962	5,132	179	2,733	17,075	470	7,937	7,845	4,357	49	3,602	うちパートタイム労働者数 (人)
パートタイム労働者比率 (%)	22.6	4.3	12.0	6.2	25.7	40.8	7.0	67.2	20.9	27.5	0.7	16.5	パートタイム労働者比率 (%)
労働異動率													労働異動率
入職率 (%)	1.82	1.09	1.03	0.20	1.64	1.72	0.31	4.67	2.46	4.32	0.42	1.08	入職率 (%)
前年同月差 (ポイント)	0.18	0.24	▲ 0.18	▲ 0.56	0.82	▲ 0.19	▲ 0.72	2.70	1.64	▲ 0.82	▲ 0.61	▲ 1.30	前年同月差 (ポイント)
離職率 (%)	2.06	0.90	0.96	1.33	0.95	2.30	1.23	9.54	2.99	0.44	0.70	1.66	離職率 (%)
前年同月差 (ポイント)	0.61	0.29	▲ 0.16	0.53	▲ 0.12	0.64	▲ 0.21	6.58	2.00	▲ 1.22	▲ 0.40	▲ 0.98	前年同月差 (ポイント)
産 業 種 別	TL	E	F	H	I	J	K	M	N	O	P	Q	産 業 種 別

IV-2 産業別実数表（30人以上）

（平成21年9月）

様式1の2

項 目	TL	E	F	H	I	J	K	M	N	O	P	Q	項 目
	調査産業計	建設業	製造業	情報通信業	運輸業	卸売・小売業	金融・保険業	飲食店、宿泊業	医療、福祉	教育、学習支援業	複合サービス事業	サービス業 <small>他に分類されないもの</small>	
現金給与総額 (円)	253,928	353,355	242,906	357,974	241,442	158,780	286,221	147,412	256,687	324,467	289,026	287,618	現金給与総額 (円)
前月比 (%)	▲ 0.9	▲ 9.1	▲ 6.2	14.6	▲ 2.4	▲ 0.8	▲ 2.0	▲ 1.6	2.8	1.4	▲ 11.6	13.6	前月比 (%)
前年同月比 (〃)	▲ 2.1	▲ 16.6	▲ 3.8	27.9	▲ 3.5	▲ 4.8	▲ 11.0	▲ 2.1	1.6	▲ 4.2	▲ 6.3	17.0	前年同月比 (〃)
男 (円)	310,628	374,626	281,314	406,683	271,304	242,729	385,370	187,423	322,854	364,985	334,723	333,886	男 (円)
女 (〃)	183,049	187,485	163,744	215,269	111,143	120,106	197,593	122,492	228,924	256,514	186,132	178,532	女 (〃)
きまって支給する給与 (〃)	249,786	350,850	242,129	350,022	240,077	158,484	285,263	146,692	256,687	324,467	289,026	248,469	きまって支給する給与 (〃)
前月比 (%)	1.4	3.9	2.4	11.9	▲ 1.0	▲ 0.7	▲ 2.2	0.6	2.9	1.4	▲ 11.6	1.6	前月比 (%)
前年同月比 (〃)	▲ 1.6	▲ 1.8	▲ 4.0	25.0	▲ 4.1	▲ 5.0	▲ 0.7	▲ 2.4	1.7	▲ 4.1	▲ 5.8	1.0	前年同月比 (〃)
男 (円)	304,008	371,800	280,312	397,202	269,775	242,450	384,032	186,205	322,854	364,985	334,723	284,048	男 (円)
女 (〃)	182,004	187,485	163,430	211,798	110,492	119,802	196,974	122,082	228,924	256,514	186,132	164,586	女 (〃)
所定内給与 (〃)	231,034	330,613	219,298	322,746	206,906	151,041	269,898	142,573	236,796	319,256	278,689	223,032	所定内給与 (〃)
前月比 (%)	1.5	3.3	2.2	16.4	▲ 0.3	0.6	▲ 3.1	1.0	2.7	1.3	▲ 11.6	1.3	前月比 (%)
前年同月比 (〃)	▲ 1.6	0.0	▲ 3.8	23.2	▲ 0.3	▲ 6.3	▲ 3.0	▲ 2.6	1.4	▲ 1.6	▲ 6.2	▲ 3.4	前年同月比 (〃)
所定外給与 (円)	18,752	20,237	22,831	27,276	33,171	7,443	15,365	4,119	19,891	5,211	10,337	25,437	所定外給与 (円)
特別に支払われた給与 (〃)	4,142	2,505	777	7,952	1,365	296	958	720	0	0	0	39,149	特別に支払われた給与 (〃)
男 (〃)	6,620	2,826	1,002	9,481	1,529	279	1,338	1,218	0	0	0	49,838	男 (〃)
女 (〃)	1,045	0	314	3,471	651	304	619	410	0	0	0	13,946	女 (〃)
出勤日数 (日)	19.7	21.8	20.2	20.1	21.1	21.0	18.3	20.2	19.1	16.4	18.5	19.1	出勤日数 (日)
前月差 (〃)	0.7	2.0	1.7	0.5	0.0	0.8	0.6	0.4	▲ 0.3	1.6	▲ 2.2	▲ 0.3	前月差 (〃)
前年同月差 (〃)	▲ 0.3	0.4	▲ 0.3	0.7	▲ 0.2	0.9	▲ 0.9	▲ 0.9	▲ 0.5	▲ 2.1	▲ 1.0	▲ 0.2	前年同月差 (〃)
男 (〃)	20.0	22.1	20.5	20.3	21.2	22.7	19.0	19.8	18.9	16.6	18.6	19.0	男 (〃)
女 (〃)	19.3	19.1	19.6	19.4	20.7	20.2	17.6	20.5	19.2	16.1	18.3	19.1	女 (〃)
総実労働時間 (時間)	153.0	174.2	166.2	159.0	172.8	132.5	145.1	137.7	152.2	121.0	145.1	154.5	総実労働時間 (時間)
前月比 (%)	2.8	9.7	8.5	▲ 4.1	▲ 0.5	▲ 0.8	3.3	1.4	▲ 1.1	9.5	▲ 8.9	▲ 1.0	前月比 (%)
前年同月比 (〃)	▲ 2.6	5.4	▲ 1.6	▲ 5.8	▲ 3.9	▲ 3.3	0.4	10.4	▲ 5.0	▲ 10.5	▲ 6.7	0.0	前年同月比 (〃)
男 (時間)	162.1	177.5	172.6	160.4	184.5	152.4	155.2	144.9	153.2	124.6	146.2	159.4	男 (時間)
女 (〃)	141.7	148.5	152.9	155.1	121.6	123.3	135.9	133.1	151.7	115.0	142.4	143.1	女 (〃)
所定内労働時間 (〃)	143.8	164.3	153.2	149.8	151.0	127.8	138.4	134.8	146.6	119.4	137.2	141.1	所定内労働時間 (〃)
前月比 (%)	2.9	9.7	8.9	▲ 1.0	▲ 0.8	0.2	3.2	1.8	▲ 1.3	10.0	▲ 10.6	▲ 1.2	前月比 (%)
前年同月比 (〃)	▲ 2.0	5.8	▲ 0.1	▲ 1.4	▲ 1.9	▲ 1.4	0.5	12.6	▲ 5.3	▲ 10.4	▲ 7.4	▲ 0.9	前年同月比 (〃)
男 (時間)	149.5	166.8	156.8	150.8	159.2	143.7	145.2	140.9	148.0	122.7	136.9	142.9	男 (時間)
女 (〃)	136.7	144.7	145.8	147.0	115.4	120.5	132.3	130.9	146.0	114.0	137.7	137.0	女 (〃)
所定外労働時間 (〃)	9.2	9.9	13.0	9.2	21.8	4.7	6.7	2.9	5.6	1.6	7.9	13.4	所定外労働時間 (〃)
前月比 (%)	1.1	11.2	3.1	▲ 36.1	1.0	▲ 22.9	8.0	▲ 12.1	7.8	▲ 15.9	36.2	1.5	前月比 (%)
前年同月比 (〃)	▲ 13.6	0.3	▲ 24.5	▲ 46.6	▲ 15.5	▲ 38.6	0.1	▲ 41.0	8.5	▲ 22.7	▲ 6.0	10.1	前年同月比 (〃)
男 (時間)	12.6	10.7	15.8	9.6	25.3	8.7	10.0	4.0	5.2	1.9	9.3	16.5	男 (時間)
女 (〃)	5.0	3.8	7.1	8.1	6.2	2.8	3.6	2.2	5.7	1.0	4.7	6.1	女 (〃)
常用労働者数													常用労働者数
前調査期間末常用労働者数 (人)	114,054	5,599	32,258	2,079	5,500	14,463	2,411	3,614	24,227	7,847	3,783	10,263	前調査期間末常用労働者数 (人)
増加常用労働者数 (〃)	1,312	57	211	6	93	215	3	31	464	46	0	130	増加常用労働者数 (〃)
減少常用労働者数 (〃)	1,673	38	303	30	39	278	24	52	571	36	19	248	減少常用労働者数 (〃)
本調査期間末労働者数 (〃)	113,693	5,618	32,166	2,055	5,554	14,400	2,390	3,593	24,120	7,857	3,764	10,145	本調査期間末労働者数 (〃)
前月比 (%)	▲ 0.3	0.3	▲ 0.3	▲ 1.2	1.0	▲ 0.4	▲ 0.9	▲ 0.6	▲ 0.4	0.1	▲ 0.5	▲ 1.2	前月比 (%)
前年同月比 (〃)	▲ 0.9	▲ 2.7	▲ 3.5	3.7	▲ 1.2	4.2	▲ 5.7	▲ 1.5	4.0	1.1	3.4	▲ 11.0	前年同月比 (〃)
うちパートタイム労働者数 (人)	22,307	276	2,440	77	1,219	9,037	132	1,544	4,225	1,750	13	1,470	うちパートタイム労働者数 (人)
パートタイム労働者比率 (%)	19.6	4.9	7.6	3.7	21.9	62.8	5.5	43.0	17.5	22.3	0.3	14.5	パートタイム労働者比率 (%)
労働異動率													労働異動率
入職率 (%)	1.15	1.02	0.65	0.29	1.69	1.49	0.12	0.86	1.92	0.59	0.00	1.27	入職率 (%)
前年同月差 (ポイント)	▲ 0.16	0.63	▲ 0.71	▲ 0.28	0.90	▲ 0.07	▲ 2.42	▲ 0.47	1.00	0.24	▲ 1.59	▲ 1.91	前年同月差 (ポイント)
離職率 (%)	1.47	0.68	0.94	1.44	0.71	1.92	1.00	1.44	2.36	0.46	0.50	2.42	離職率 (%)
前年同月差 (ポイント)	▲ 0.04	0.29	▲ 0.25	1.44	▲ 0.31	▲ 0.37	▲ 0.73	▲ 2.95	0.96	0.20	▲ 1.26	▲ 0.76	前年同月差 (ポイント)
産 業 種 別	TL	E	F	H	I	J	K	M	N	O	P	Q	産 業 種 別

V 就業形態別実数表

(平成21年9月)

事業所規模	産 業	本調査期間末常用労働者数 (人)	出勤日数 (日)	総実労働時間 (時間)	所定内労働時間 (時間)	所定外労働時間 (時間)	現金給与総額 (円)	きまっておおきく支給する給与 (円)	所定内給与 (円)	所定外給与 (円)	特別に支給された給与 (円)	産業区分	事業所規模	産 業	本調査期間末常用労働者数 (人)	出勤日数 (日)	総実労働時間 (時間)	所定内労働時間 (時間)	所定外労働時間 (時間)	現金給与総額 (円)	きまっておおきく支給する給与 (円)	所定内給与 (円)	所定外給与 (円)	特別に支給された給与 (円)	産業区分			
																										所定内	所定外	特別に支給された
																										所定内給与	所定外給与	特別に支給された給与
人	一般労働者												30	一般労働者														
	TL 調査産業計	173,544	20.8	169.9	159.8	10.1	273,774	270,733	254,069	16,664	3,041	TL		TL 調査産業計	91,386	20.1	165.6	154.6	11.0	291,685	286,582	263,814	22,768	5,103	TL			
	E 建設業	21,242	22.7	184.0	170.1	13.9	292,445	291,783	278,085	13,698	662	E		E 建設業	5,342	22.2	179.4	169.0	10.4	367,279	364,641	343,371	21,270	2,638	E			
	F 製造業	37,560	20.5	168.2	156.6	11.6	243,289	242,648	222,272	20,376	641	F		F 製造業	29,726	20.3	169.4	155.7	13.7	254,068	253,258	228,986	24,272	810	F			
	H 情報通信業	2,725	20.2	159.7	150.4	9.3	350,169	342,449	317,023	25,426	7,720	H		H 情報通信業	1,978	20.2	161.1	151.6	9.5	366,559	358,406	330,167	28,239	8,153	H			
	I 運輸業	7,918	21.2	198.1	174.1	24.0	261,362	260,406	229,089	31,317	956	I		I 運輸業	4,335	21.5	190.7	164.7	26.0	280,577	278,831	238,725	40,106	1,746	I			
	J 卸売・小売業	24,737	22.1	179.2	172.5	6.7	244,911	243,597	235,003	8,594	1,314	J		J 卸売・小売業	5,363	21.4	176.1	167.0	9.1	265,888	265,644	249,408	16,236	244	J			
	K 金融・保険業	6,227	18.6	150.2	141.2	9.0	300,337	299,228	281,656	17,572	1,109	K		K 金融・保険業	2,258	18.5	147.7	140.7	7.0	297,696	296,679	280,388	16,291	1,017	K			
	M 飲食店、宿泊業	3,876	21.8	176.6	161.4	15.2	182,949	182,058	170,398	11,660	891	M		M 飲食店、宿泊業	2,049	22.0	177.1	172.7	4.4	200,910	199,736	193,151	6,585	1,174	M			
	N 医療、福祉	29,734	20.3	163.5	157.7	5.8	269,775	269,775	251,402	18,373	0	N		N 医療、福祉	19,895	20.1	163.4	156.8	6.6	284,356	284,356	260,388	23,968	0	N			
	O 教育、学習支援業	11,493	19.1	151.8	147.9	3.9	364,427	364,427	355,023	9,404	0	O		O 教育、学習支援業	6,107	17.9	138.9	136.9	2.0	396,677	396,677	390,022	6,655	0	O			
	P 複合サービス事業	6,659	19.0	150.5	143.4	7.1	278,433	278,433	268,473	9,960	0	P		P 複合サービス事業	3,751	18.6	145.3	137.4	7.9	289,534	289,534	279,188	10,346	0	P			
Q サービス業	18,278	20.5	169.2	156.8	12.4	293,139	270,306	251,038	19,268	22,833	Q	Q サービス業	8,675	19.5	162.2	146.9	15.3	321,491	275,875	246,530	29,345	45,616	Q					
以													以															
	パートタイム労働者													パートタイム労働者														
	TL 調査産業計	50,598	16.8	91.0	89.1	1.9	87,283	87,158	85,431	1,727	125	TL		TL 調査産業計	22,307	17.8	102.0	100.0	2.0	99,386	99,174	96,860	2,314	212	TL			
	E 建設業	962	13.4	76.4	75.6	0.8	82,428	82,428	81,248	1,180	0	E		E 建設業	276	12.7	75.5	74.8	0.7	91,813	91,813	90,991	822	0	E			
	F 製造業	5,132	19.6	116.5	114.4	2.1	95,828	95,647	93,076	2,571	181	F		F 製造業	2,440	18.5	126.7	122.5	4.2	106,321	105,943	100,734	5,209	378	F			
	H 情報通信業	179	19.2	86.4	86.2	0.2	91,069	90,023	89,537	486	1,046	H		H 情報通信業	77	16.2	103.2	102.7	0.5	125,102	122,612	121,456	1,156	2,490	H			
	I 運輸業	2,733	15.7	87.4	83.9	3.5	77,651	77,651	73,524	4,127	0	I		I 運輸業	1,219	19.6	108.8	102.0	6.8	101,150	101,150	92,841	8,309	0	I			
	J 卸売・小売業	17,075	19.4	98.1	96.3	1.8	85,191	85,007	82,913	2,094	184	J		J 卸売・小売業	9,037	20.8	106.6	104.5	2.1	95,098	94,771	92,556	2,215	327	J			
	K 金融・保険業	470	17.1	118.1	115.7	2.4	126,557	126,557	123,941	2,616	0	K		K 金融・保険業	132	14.5	100.1	99.8	0.3	98,087	98,087	97,913	174	0	K			
	M 飲食店、宿泊業	7,937	14.3	66.0	62.8	3.2	62,367	62,196	60,758	1,438	171	M		M 飲食店、宿泊業	1,544	17.9	86.2	85.2	1.0	77,571	77,443	76,543	900	128	M			
	N 医療、福祉	7,845	16.1	98.2	97.3	0.9	114,358	114,358	113,487	871	0	N		N 医療、福祉	4,225	14.6	100.1	99.2	0.9	127,880	127,880	126,967	913	0	N			
	O 教育、学習支援業	4,357	10.9	50.2	50.1	0.1	73,635	73,635	73,569	66	0	O		O 教育、学習支援業	1,750	11.2	58.4	58.3	0.1	71,845	71,845	71,685	160	0	O			
P 複合サービス事業	49	11.3	81.9	81.9	0.0	93,306	93,306	91,265	2,041	0	P	P 複合サービス事業	13	6.8	52.2	52.2	0.0	142,000	142,000	134,308	7,692	0	P					
Q サービス業	3,602	16.9	114.2	111.4	2.8	100,267	100,081	98,480	1,601	186	Q	Q サービス業	1,470	16.4	108.0	106.4	1.6	84,345	84,009	82,019	1,990	336	Q					

VI 指数表

様式 3 の 1

平成 17 年 = 100

事業所規模	年 月	現 金 給 与 総 額											
		T 調 査 産 業 計	E 建 設 業	F 製 造 業	H 情 報 通 信 業	I 運 輸 業	J 卸 売・ 小 売 業	K 金 融・ 保 険 業	M 飲 食 店 宿 泊 業	N 医 療, 福 祉	O 教 育, 学 習 支 援 業	P 複 合 サー ビ ス 事 業	Q サ ー ビ ス 業
5 人 以 上	平成 17 年	100.0	100.0	100.0	100.0	100.0	100.0	100.0	100.0	100.0	100.0	100.0	100.0
	18	99.8	106.3	99.5	93.1	99.2	102.7	101.6	76.4	101.5	97.2	109.9	101.7
	19	99.7	107.2	103.4	81.3	108.1	92.0	117.2	75.6	100.9	104.1	109.5	97.5
	20	97.9	98.5	105.2	83.1	112.2	96.0	115.9	75.9	95.6	95.1	119.3	95.3
	平成 20 年 9 月	84.7	98.9	91.2	70.2	102.8	85.4	94.1	68.1	77.9	71.2	92.0	84.6
	10	83.3	91.4	89.9	69.0	103.8	84.1	92.2	66.8	77.4	70.0	93.5	84.8
	11	84.9	92.4	93.2	72.0	114.3	86.7	90.2	68.4	78.1	68.3	92.2	87.9
	12	170.6	159.4	170.8	168.2	142.3	148.0	255.6	81.4	176.8	185.5	270.0	171.5
	平成 21 年 1 月	84.7	99.4	84.0	67.2	96.9	95.1	84.8	64.1	81.1	67.9	92.7	89.8
	2	82.3	93.4	85.4	66.1	99.3	83.9	85.5	65.5	78.2	68.6	89.3	88.6
	3	84.7	92.0	83.8	64.6	99.3	86.7	86.3	66.9	87.2	69.9	98.1	93.6
	4	83.2	90.8	84.4	64.6	99.4	86.2	88.8	69.0	80.6	67.0	97.3	90.0
	5	82.6	91.0	84.5	66.1	95.4	86.3	85.4	71.4	77.0	67.9	96.8	90.3
	6	126.8	110.8	107.4	163.2	118.2	98.8	170.4	78.7	115.8	175.2	182.8	162.7
	7	116.7	117.1	131.3	89.0	130.8	126.1	116.5	59.3	133.6	73.4	149.9	109.9
	8	87.6	101.4	92.8	74.4	98.5	95.4	88.2	57.6	81.8	66.3	102.1	94.4
	9	83.9	92.2	86.6	81.1	90.8	84.7	86.9	54.7	81.4	69.0	94.2	98.8
	30 人 以 上	平成 17 年	100.0	100.0	100.0	100.0	100.0	100.0	100.0	100.0	100.0	100.0	100.0
18		101.1	101.7	102.6	96.4	98.3	98.0	96.4	99.1	101.2	101.7	101.9	102.8
19		102.5	104.1	109.8	90.5	111.3	96.3	99.0	84.2	96.3	106.7	118.6	99.0
20		102.3	118.1	110.0	88.8	110.0	97.7	102.8	79.8	90.9	104.1	131.0	102.7
平成 20 年 9 月		86.1	120.1	91.5	67.5	98.7	83.2	87.4	70.8	75.1	81.5	103.9	85.5
10		84.3	102.4	90.7	66.2	99.9	84.1	83.7	72.8	74.1	80.5	104.9	84.5
11		86.1	102.0	95.8	71.1	120.1	83.9	80.0	73.9	73.0	78.9	104.2	88.8
12		188.6	249.3	187.7	190.9	146.7	161.2	207.5	102.8	172.6	214.3	291.7	187.8
平成 21 年 1 月		84.1	137.3	83.8	67.0	98.1	87.9	75.2	72.3	74.7	80.1	101.7	82.6
2		81.8	106.3	84.5	66.0	95.6	78.3	77.4	73.6	75.3	79.5	96.8	85.2
3		85.6	107.3	83.8	66.2	100.5	83.5	74.1	71.3	86.8	81.5	110.6	86.6
4		82.3	103.0	84.3	66.4	96.2	81.1	80.3	69.1	76.3	78.1	108.4	86.5
5		81.3	95.1	85.2	66.2	93.2	82.1	78.4	68.1	73.7	79.2	103.6	85.7
6		132.4	143.8	113.9	170.1	126.6	87.1	159.7	95.6	102.6	217.7	232.3	160.0
7		118.2	119.6	138.3	98.1	135.4	128.3	122.9	71.1	123.0	80.4	122.7	94.7
8		85.1	110.2	93.8	75.3	97.5	79.8	79.4	70.4	74.2	77.0	110.2	88.0
9		84.3	100.2	88.0	86.3	95.2	79.2	77.8	69.3	76.3	78.1	97.4	100.0

事業所規模	年 月	き ま っ て 支 給 す る 給 与											
		T 調 査 産 業 計	E 建 設 業	F 製 造 業	H 情 報 通 信 業	I 運 輸 業	J 卸 売・ 小 売 業	K 金 融・ 保 険 業	M 飲 食 店 宿 泊 業	N 医 療, 福 祉	O 教 育, 学 習 支 援 業	P 複 合 サー ビ ス 事 業	Q サ ー ビ ス 業
5 人 以 上	平成 17 年	100.0	100.0	100.0	100.0	100.0	100.0	100.0	100.0	100.0	100.0	100.0	100.0
	18	99.1	102.3	99.2	95.7	99.6	101.2	100.3	79.3	101.0	97.5	108.7	101.3
	19	99.9	105.2	102.8	86.2	106.1	93.7	111.8	79.6	101.9	103.2	108.1	99.7
	20	99.3	101.2	105.5	88.9	111.7	97.1	111.8	78.7	98.5	97.5	112.6	97.0
	平成 20 年 9 月	100.1	104.2	108.3	91.0	111.1	97.1	111.3	75.1	97.3	94.2	115.7	100.3
	10	99.5	103.1	106.7	90.4	112.3	96.7	112.1	73.8	96.7	92.4	116.6	100.7
	11	99.0	104.1	104.8	93.9	112.9	97.3	112.3	75.4	94.9	90.3	116.0	100.0
	12	98.4	104.7	101.0	90.7	113.9	96.7	112.8	73.6	96.2	89.8	114.4	100.7
	平成 21 年 1 月	96.8	100.4	97.8	88.0	104.1	98.5	105.5	69.3	95.9	89.7	116.6	103.9
	2	98.3	105.3	100.5	86.6	107.4	96.3	105.2	72.2	97.5	90.6	112.4	105.1
	3	98.4	103.5	98.2	84.4	106.1	97.3	103.9	73.9	96.7	92.3	123.1	109.2
	4	99.1	102.4	100.1	84.6	107.1	98.7	110.3	76.1	99.3	88.5	119.0	106.6
	5	98.2	102.6	99.6	86.0	102.9	96.6	106.3	78.8	96.2	89.8	119.6	106.4
	6	100.5	108.0	102.5	101.0	107.5	97.9	106.2	76.4	98.6	91.4	118.1	106.7
	7	100.0	105.9	103.6	102.0	100.2	99.5	110.6	61.2	99.8	90.3	120.8	105.7
	8	99.0	101.1	101.3	94.2	103.9	99.0	108.3	61.6	100.0	87.6	128.7	107.4
	9	99.5	103.8	102.6	103.9	97.8	97.1	107.8	60.1	101.7	91.1	118.7	108.7
	30 人 以 上	平成 17 年	100.0	100.0	100.0	100.0	100.0	100.0	100.0	100.0	100.0	100.0	100.0
18		101.1	102.7	101.4	99.7	100.7	100.1	100.3	100.0	100.3	101.0	99.7	103.2
19		103.9	108.3	107.5	94.2	107.8	103.4	101.5	96.7	99.0	105.7	111.3	104.0
20		104.1	118.6	108.4	91.7	109.8	103.6	106.9	89.4	95.3	106.1	122.3	107.2
平成 20 年 9 月		104.0	120.4	109.6	89.3	109.5	102.6	103.0	84.4	94.8	107.4	126.4	106.5
10		103.6	121.7	108.7	87.6	110.8	103.8	104.9	86.9	93.6	106.3	127.5	105.2
11		103.0	121.1	107.1	94.2	112.3	103.4	105.3	88.1	92.3	104.1	127.2	106.4
12		101.7	120.3	102.8	89.5	110.9	101.9	106.0	84.5	93.4	103.1	124.4	108.4
平成 21 年 1 月		100.2	120.0	99.0	88.8	107.6	103.6	98.9	84.6	94.1	105.7	124.0	102.8
2		100.6	126.1	100.1	87.4	106.0	96.5	101.9	87.7	95.1	105.0	118.3	106.0
3		100.9	126.6	99.4	87.6	109.3	95.2	97.5	85.2	94.5	107.6	135.2	106.0
4		101.2	122.2	100.9	87.9	106.1	99.4	105.7	82.4	96.3	103.0	127.0	107.6
5		99.6	112.9	101.1	86.8	102.8	97.0	103.3	81.1	93.1	104.5	126.7	106.7
6		101.9	119.2	104.0	109.1	104.6	96.9	102.4	81.6	95.0	106.5	122.9	106.6
7		101.9	118.2	105.1	111.3	107.5	98.7	106.8	81.6	93.6	106.1	122.4	102.8
8		100.9	113.8	102.7	99.7	106.1	98.2	104.6	81.9	93.7	101.6	134.7	105.9
9		102.3	118.2	105.2	111.6	105.0	97.5	102.3	82.4	96.4	103.0	119.1	107.6

様式 3 の 2

平成 17 年=100

事業所規模	年 月	所 定 内 給 与											
		T L 調 査 産 業 計	E 建 設 業	F 製 造 業	H 情 報 通 信 業	I 運 輸 業	J 卸 売・ 小 売 業	K 金 融・ 保 險 業	M 飲 食 店 宿 泊 業	N 医 療, 福 祉	O 教 育, 学 習 支 援 業	P 複 合 サ ー ビ ス 事 業	Q サ ー ビ ス 業
5 人 以 上	平成 17 年	100.0	100.0	100.0	100.0	100.0	100.0	100.0	100.0	100.0	100.0	100.0	100.0
	18	98.9	102.2	99.2	95.1	101.5	100.0	99.0	78.9	101.4	97.3	108.0	100.9
	19	99.3	104.8	102.8	88.2	106.4	94.6	106.6	80.5	100.1	103.0	108.7	97.8
	20	99.2	100.2	107.3	90.7	112.3	98.3	109.7	80.8	97.1	96.9	114.3	95.8
	平成 20 年 9 月	100.0	102.1	111.0	92.3	111.5	98.0	110.8	77.2	95.9	92.0	118.0	99.9
	10	99.7	101.3	109.7	92.0	113.7	97.7	109.8	75.7	95.8	92.0	117.8	100.0
	11	99.0	102.3	108.3	94.9	113.2	98.5	110.4	77.1	93.7	89.4	117.9	98.9
	12	99.0	102.8	106.6	92.5	116.9	97.9	111.5	75.5	94.7	89.5	117.0	99.8
	平成 21 年 1 月	97.2	98.7	103.5	88.8	105.9	98.1	100.3	70.6	95.0	89.2	118.6	102.8
	2	98.8	102.7	106.4	84.9	109.9	97.5	101.6	73.9	96.7	90.1	114.8	103.5
	3	98.7	101.3	104.2	81.8	108.8	97.7	100.6	75.9	95.9	91.4	125.4	106.2
	4	99.5	101.4	105.8	81.2	111.2	99.0	105.0	78.0	98.6	87.6	119.8	104.4
	5	98.6	100.4	104.4	83.8	107.8	97.1	101.5	80.5	96.8	88.8	121.1	104.3
	6	100.4	104.1	107.2	101.9	112.1	98.2	101.8	78.2	97.7	90.6	118.9	105.0
	7	100.0	105.2	107.1	101.2	103.9	100.4	105.2	59.9	99.4	89.1	121.2	103.2
	8	98.9	102.4	104.3	92.3	107.9	99.5	105.0	60.4	98.2	86.8	129.2	104.2
	9	99.4	103.8	105.5	105.4	101.2	98.1	104.4	59.4	100.2	89.6	120.5	105.2
	30 人 以 上	平成 17 年	100.0	100.0	100.0	100.0	100.0	100.0	100.0	100.0	100.0	100.0	100.0
18		101.2	103.7	101.3	101.0	101.5	100.2	99.9	99.5	100.8	100.9	99.3	102.2
19		102.3	107.0	107.5	100.8	98.2	105.1	98.1	96.1	95.8	105.4	111.0	100.6
20		103.2	117.0	110.4	98.2	99.4	105.0	104.2	89.0	93.0	105.6	123.9	104.0
平成 20 年 9 月		103.2	118.3	112.3	95.2	99.2	104.5	102.7	84.2	92.2	104.1	128.6	104.4
10		103.3	119.7	111.8	93.6	99.7	106.4	101.3	86.4	92.0	106.2	128.1	102.7
11		102.6	119.7	111.4	100.1	100.2	105.8	102.4	86.4	90.4	103.8	128.1	103.1
12		102.3	119.7	109.6	96.4	98.8	103.3	105.3	83.4	91.1	103.2	127.0	105.2
平成 21 年 1 月		100.7	118.8	105.5	93.7	99.0	102.2	97.1	83.1	92.4	105.4	124.8	99.8
2		101.1	122.9	107.3	88.2	97.3	98.3	99.1	87.2	93.1	104.6	119.6	102.1
3		101.5	126.6	106.8	87.1	100.2	95.9	95.0	85.9	92.9	107.3	136.7	101.4
4		101.7	123.9	107.6	86.7	97.9	100.8	102.3	82.3	94.8	102.3	126.1	102.8
5		100.2	115.0	106.5	87.2	96.9	97.4	99.8	80.5	93.0	103.6	127.5	102.1
6		101.9	121.1	108.9	114.9	97.9	97.3	98.6	80.8	93.0	105.6	122.8	102.2
7		101.6	120.4	108.7	117.0	100.7	98.6	100.3	80.7	92.3	105.2	122.1	97.5
8		100.0	114.5	105.7	100.8	99.2	97.3	102.8	81.2	91.0	101.1	136.4	99.5
9		101.5	118.3	108.0	117.3	98.9	97.9	99.6	82.0	93.5	102.4	120.6	100.8

事業所規模	年 月	総 実 労 働 時 間											
		T L 調 査 産 業 計	E 建 設 業	F 製 造 業	H 情 報 通 信 業	I 運 輸 業	J 卸 売・ 小 売 業	K 金 融・ 保 險 業	M 飲 食 店 宿 泊 業	N 医 療, 福 祉	O 教 育, 学 習 支 援 業	P 複 合 サ ー ビ ス 事 業	Q サ ー ビ ス 業
5 人 以 上	平成 17 年	100.0	100.0	100.0	100.0	100.0	100.0	100.0	100.0	100.0	100.0	100.0	100.0
	18	100.0	98.6	100.6	102.9	90.9	100.1	106.0	94.9	103.9	98.8	103.9	101.6
	19	98.9	95.2	101.5	108.3	94.1	91.2	106.8	85.8	108.8	99.2	107.2	105.3
	20	98.5	95.8	101.3	111.8	95.1	93.2	103.7	80.5	112.5	96.3	103.3	99.8
	平成 20 年 9 月	99.5	99.1	103.4	112.4	95.4	95.5	100.5	74.5	113.5	94.6	98.4	102.2
	10	100.1	97.3	102.6	113.0	94.9	94.2	112.0	71.0	113.6	101.5	108.0	104.6
	11	98.4	100.9	102.1	112.6	97.4	96.6	94.4	76.4	110.3	86.1	95.8	100.6
	12	97.8	100.0	98.4	113.6	94.4	95.2	103.4	73.9	113.4	88.1	101.7	99.6
	平成 21 年 1 月	90.1	85.5	82.3	103.4	90.9	93.0	101.1	73.0	106.3	86.1	97.2	91.6
	2	96.8	99.8	96.9	109.2	93.5	98.5	101.7	75.7	107.1	89.1	95.5	95.8
	3	96.2	96.4	89.9	109.5	95.8	95.6	110.7	76.5	108.3	95.3	100.2	101.1
	4	101.5	100.6	97.5	115.7	99.0	100.7	114.5	81.3	115.0	97.8	106.7	103.8
	5	92.6	91.5	85.4	103.3	93.3	93.6	99.0	85.3	105.6	84.4	96.4	97.7
	6	103.4	110.2	100.6	111.2	100.2	100.9	117.0	82.4	113.0	99.4	109.5	105.7
	7	100.6	103.5	98.6	109.5	91.1	97.1	114.9	72.5	113.7	96.2	110.7	108.3
	8	96.1	94.6	92.8	109.2	98.3	95.7	101.5	73.9	111.8	73.3	107.8	106.0
	9	98.3	102.5	99.7	105.6	88.9	96.7	102.9	69.7	109.8	87.0	98.7	106.2
	30 人 以 上	平成 17 年	100.0	100.0	100.0	100.0	100.0	100.0	100.0	100.0	100.0	100.0	100.0
18		100.6	98.2	100.7	99.5	97.6	100.0	102.8	101.7	102.3	101.6	101.9	101.2
19		103.2	95.4	103.0	111.5	107.6	99.3	101.5	93.4	108.3	102.0	107.7	107.1
20		102.6	90.7	101.2	115.9	105.5	99.7	100.2	82.8	114.5	99.0	107.3	107.1
平成 20 年 9 月		102.8	90.0	103.5	119.4	104.6	98.4	98.4	76.9	116.9	96.5	104.3	106.1
10		104.5	91.1	102.8	119.8	106.5	100.5	104.5	79.8	114.2	107.1	117.7	109.6
11		101.9	90.8	101.8	117.2	108.2	102.0	87.7	82.2	115.3	89.2	98.9	107.0
12		100.5	88.3	96.9	119.4	106.5	100.7	100.4	76.8	115.4	91.3	106.4	107.3
平成 21 年 1 月		91.9	81.1	80.8	108.5	99.5	97.3	92.7	75.8	109.6	92.1	99.3	97.5
2		97.2	97.1	94.4	118.3	96.2	96.8	96.1	84.6	107.2	93.0	98.1	99.9
3		96.0	93.4	88.1	116.8	103.1	90.1	103.5	80.0	109.2	97.2	102.1	107.1
4		101.6	96.6	95.7	125.3	102.9	97.6	107.2	79.0	114.7	104.1	109.7	109.8
5		93.0	81.8	85.4	108.8	96.9	94.8	93.2	82.5	107.3	87.5	97.7	104.7
6		102.4	95.0	99.6	119.5	101.4	97.1	111.6	83.5	112.7	104.6	111.7	108.9
7		102.4	93.1	100.0	116.8	102.2	95.4	111.6	82.7	112.6	104.6	109.1	113.7
8		97.4	86.5	93.8	117.3	101.0	96.0	95.6	83.7	112.3	78.9	106.8	107.2
9		100.1	94.9	101.8	112.5	100.5	95.2	98.8	84.9	111.1	86.4	97.3	106.1

様式 3 の 3

平成 17 年=100

事業所規模	年 月	所 定 内 労 働 時 間											
		T 調 査 産 業 計	E 建 設 業	F 製 造 業	H 情 報 通 信 業	I 運 輸 業	J 卸 売・ 小 売 業	K 金 融・ 保 險 業	M 飲 食 店 宿 泊 業	N 医 療, 福 祉	O 教 育, 学 習 支 援 業	P 複 合 サ ー ビ ス 事 業	Q サ ー ビ ス 業
5 人 以 上	平成 17 年	100.0	100.0	100.0	100.0	100.0	100.0	100.0	100.0	100.0	100.0	100.0	100.0
	18	100.0	98.7	100.7	102.2	93.1	99.6	104.9	95.1	104.4	97.9	102.8	101.3
	19	99.2	95.9	101.1	107.0	100.1	91.4	103.5	86.8	109.7	97.5	106.7	104.8
	20	98.9	94.3	101.4	109.5	101.8	93.2	103.0	82.6	112.9	95.6	102.8	99.1
	平成 20 年 9 月	100.0	97.7	104.3	108.4	102.2	95.2	100.5	76.5	114.1	94.4	98.0	102.0
	10	100.4	94.4	103.7	110.1	102.3	94.1	112.0	72.8	114.0	101.0	107.0	104.0
	11	98.7	97.1	104.1	108.6	104.8	96.8	94.5	77.9	110.8	85.5	95.3	99.1
	12	98.6	96.9	101.5	110.5	103.4	95.3	102.7	75.7	113.5	87.7	101.5	98.4
	平成 21 年 1 月	90.7	82.5	85.7	98.9	98.8	92.0	99.1	74.1	106.4	86.2	97.4	90.7
	2	97.9	97.5	101.3	103.9	103.5	98.8	99.9	77.2	107.3	88.6	95.0	94.5
	3	96.8	92.9	93.5	103.2	104.2	95.3	108.5	78.3	108.4	94.5	99.8	99.7
	4	102.5	99.0	101.6	109.5	108.7	100.3	112.1	83.1	115.4	97.4	106.2	102.7
	5	92.8	85.3	88.2	98.1	102.4	93.1	96.6	87.0	106.1	83.8	95.0	96.5
	6	104.1	105.2	104.5	109.9	110.3	100.7	114.9	84.3	113.2	99.3	108.6	104.5
	7	101.0	99.8	101.7	108.4	98.8	97.3	113.0	71.2	113.9	95.9	110.0	106.0
	8	96.5	95.7	94.6	105.7	106.1	95.7	99.8	70.9	111.6	73.1	106.7	104.1
	9	98.6	100.1	102.0	105.0	97.0	97.1	100.8	67.3	109.8	86.4	97.5	104.3
	30 人 以 上	平成 17 年	100.0	100.0	100.0	100.0	100.0	100.0	100.0	100.0	100.0	100.0	100.0
18		100.8	99.0	100.3	100.6	97.8	101.0	102.4	101.4	102.8	101.7	101.6	100.7
19		103.0	96.0	102.2	110.9	109.1	98.9	102.0	92.8	108.6	102.4	103.0	106.0
20		102.4	90.8	101.2	112.9	107.9	98.3	101.1	81.7	114.1	99.1	103.5	105.0
平成 20 年 9 月		102.9	91.1	103.9	114.7	107.7	96.8	99.4	76.1	116.3	96.9	100.6	104.8
10		104.6	90.9	103.5	116.3	108.8	99.5	106.7	78.8	113.7	107.5	112.6	107.9
11		102.1	91.4	103.8	112.8	110.0	101.1	90.2	79.6	114.7	89.2	95.4	103.2
12		101.3	89.1	100.5	116.7	108.2	99.0	102.8	75.3	114.6	91.8	103.3	104.0
平成 21 年 1 月		92.9	80.5	84.4	104.8	102.1	95.9	94.4	74.8	108.6	92.7	96.3	96.2
2		98.7	95.2	99.7	113.2	100.1	97.8	96.8	84.8	106.1	93.3	94.2	98.2
3		97.4	93.6	92.6	109.9	105.7	90.5	104.8	81.1	108.5	97.4	98.4	105.1
4		103.3	99.2	100.5	118.3	107.6	98.3	107.9	80.0	113.8	104.0	105.6	108.2
5		94.2	84.3	88.3	103.4	102.0	94.9	93.1	83.0	106.7	87.2	93.1	103.4
6		104.0	97.9	103.6	119.9	106.9	97.5	112.5	84.0	111.6	104.9	107.7	107.2
7		103.7	95.8	103.0	117.6	106.6	95.4	112.5	83.2	112.2	104.7	106.1	111.0
8		98.0	87.9	95.3	114.3	106.4	95.2	96.8	84.2	111.6	78.9	104.3	105.2
9		100.8	96.4	103.8	113.1	105.6	95.4	99.9	85.7	110.1	86.8	93.2	103.9

事業所規模	年 月	所 定 外 労 働 時 間											
		T 調 査 産 業 計	E 建 設 業	F 製 造 業	H 情 報 通 信 業	I 運 輸 業	J 卸 売・ 小 売 業	K 金 融・ 保 險 業	M 飲 食 店 宿 泊 業	N 医 療, 福 祉	O 教 育, 学 習 支 援 業	P 複 合 サ ー ビ ス 事 業	Q サ ー ビ ス 業
5 人 以 上	平成 17 年	100.0	100.0	100.0	100.0	100.0	100.0	100.0	100.0	100.0	100.0	100.0	100.0
	18	99.7	97.0	99.6	111.3	78.2	110.6	141.8	90.4	91.3	130.5	125.4	107.8
	19	94.3	83.0	109.6	110.5	62.5	86.9	218.6	62.3	85.6	158.8	132.2	117.2
	20	92.8	122.3	108.1	128.0	60.7	90.9	137.8	26.8	102.9	112.8	132.0	113.7
	平成 20 年 9 月	90.7	125.6	102.2	160.5	61.0	102.0	117.9	22.8	94.8	91.5	123.8	108.4
	10	93.4	148.5	98.7	139.6	57.5	92.4	132.6	26.3	105.7	102.9	162.6	117.9
	11	93.6	169.1	87.2	161.0	60.0	90.8	107.3	36.8	97.2	103.4	124.4	133.6
	12	84.3	154.8	68.4	141.2	51.1	91.3	141.0	28.1	114.7	85.3	117.1	125.2
	平成 21 年 1 月	80.9	141.8	45.7	162.8	52.0	118.2	176.6	43.9	109.5	63.3	98.0	110.7
	2	78.7	140.7	50.0	180.2	45.7	92.7	170.2	36.8	107.1	90.0	116.3	120.0
	3	86.5	160.4	50.7	196.5	54.6	103.6	191.5	31.6	109.5	110.0	118.4	130.7
	4	85.4	130.8	54.3	201.2	52.0	110.9	202.1	33.3	109.5	93.3	128.6	126.7
	5	89.9	205.5	55.0	173.3	49.6	107.3	185.1	42.1	97.6	93.3	142.9	121.3
	6	92.1	201.1	59.3	117.4	51.2	105.5	197.9	35.1	111.9	80.0	142.9	129.3
	7	93.3	171.4	66.4	112.8	53.3	90.9	187.2	103.5	111.9	90.0	138.8	153.3
	8	88.8	74.7	73.6	151.2	59.3	94.5	168.1	147.4	123.8	66.7	149.0	144.0
	9	93.3	147.3	75.0	101.2	49.3	85.5	180.9	126.3	114.3	96.7	142.9	144.0
	30 人 以 上	平成 17 年	100.0	100.0	100.0	100.0	100.0	100.0	100.0	100.0	100.0	100.0	100.0
18		97.7	84.9	104.0	90.7	95.6	82.7	115.3	116.2	89.4	100.2	107.0	107.7
19		107.1	86.4	115.7	111.8	94.0	108.7	105.0	119.7	97.9	91.0	226.2	122.2
20		107.4	89.3	110.6	151.7	88.0	139.9	94.1	125.6	132.0	119.3	202.7	138.6
平成 20 年 9 月		103.4	76.0	109.7	185.2	83.8	144.4	90.4	106.8	139.6	94.0	195.4	124.2
10		105.1	92.8	105.2	161.7	89.4	124.5	75.4	118.5	133.8	101.6	272.7	133.6
11		100.2	83.0	89.3	176.3	92.5	117.9	53.2	181.9	135.9	115.9	178.6	167.2
12		89.6	77.7	65.6	144.8	91.6	151.1	66.1	139.4	142.2	84.8	152.5	158.7
平成 21 年 1 月		77.7	90.0	47.1	155.9	81.2	130.2	73.0	113.0	148.6	72.7	151.2	114.3
2		75.7	120.8	44.6	184.9	72.1	71.7	94.6	84.8	151.4	86.4	181.4	124.5
3		76.7	90.0	45.2	208.6	84.7	77.4	90.5	45.7	137.8	100.0	176.7	134.7
4		77.7	63.1	50.3	219.4	75.0	79.2	108.1	52.2	148.6	122.7	188.4	132.7
5		76.7	49.2	58.0	179.6	67.2	90.6	105.4	71.7	132.4	118.2	200.0	123.5
6		80.6	56.2	62.4	107.5	69.5	84.9	108.1	73.9	156.8	100.0	190.7	132.7
7		84.5	56.9	71.3	98.9	75.3	92.5	109.5	71.7	132.4	113.6	153.5	151.0
8		88.3	68.5	80.3	154.8	70.1	115.1	83.8	71.7	140.5	86.4	134.9	134.7
9		89.3	76.2	82.8	98.9	70.8	88.7	90.5	63.0	151.4	72.7	183.7	136.7

様式 3 の 4
平成 1 7 年=100

事業所規模	年 月	常 用 雇 用											
		T L 調 査 産 業 計	E 建 設 業	F 製 造 業	H 情 報 通 信 業	I 運 輸 業	J 卸 売・ 小 売 業	K 金 融・ 保 険 業	M 飲 食 店 宿 泊 業	N 医 療、 福 祉	O 教 育、学 習 支 援 業	P 複 合 サ ー ビ ス 事 業	Q サ ー ビ ス 業
5 人 以 上	平成 17 年	100.0	100.0	100.0	100.0	100.0	100.0	100.0	100.0	100.0	100.0	100.0	100.0
	18	100.7	95.9	100.7	101.4	105.4	99.3	99.0	111.8	102.6	98.2	99.0	103.5
	19	101.4	97.3	106.7	104.3	102.6	98.2	96.1	109.5	106.2	98.8	97.1	102.3
	20	102.0	90.2	109.8	106.8	102.1	98.3	96.6	107.2	110.8	98.6	96.5	100.8
	平成 20 年 9 月	102.5	88.2	110.4	107.1	100.9	98.6	95.7	106.3	110.6	100.5	96.6	101.1
	10	103.2	90.4	111.0	108.2	100.9	99.1	94.0	106.3	111.6	100.8	96.4	102.4
	11	103.4	91.6	111.3	108.1	101.1	98.4	94.3	108.1	111.5	100.5	97.0	102.5
	12	103.3	91.0	110.7	109.4	101.3	99.1	93.7	107.4	112.1	100.8	97.0	100.7
	平成 21 年 1 月	101.9	90.5	106.4	110.3	101.0	99.2	92.6	102.7	111.8	100.0	97.0	99.1
	2	101.3	90.3	105.9	112.3	99.0	98.9	94.1	101.9	112.1	99.5	97.0	96.1
	3	100.3	89.1	104.6	113.3	99.2	100.0	94.2	97.1	112.1	94.4	95.7	94.5
	4	101.1	88.6	105.0	113.9	98.4	100.0	96.7	94.3	116.0	99.4	97.5	93.6
	5	100.7	88.2	104.6	114.3	98.2	98.8	96.7	92.5	116.1	99.3	98.1	93.9
	6	101.1	89.8	103.5	114.8	100.8	98.4	96.9	99.1	115.8	100.6	97.8	93.9
	7	101.6	90.2	103.1	111.6	102.4	99.1	96.4	99.1	116.9	102.9	96.7	94.2
	8	100.9	90.1	101.8	111.6	102.1	99.4	96.4	99.1	115.9	98.4	96.9	94.0
	9	100.6	90.3	101.9	110.3	102.8	98.8	95.5	94.3	115.3	102.2	96.6	93.4
	30 人 以 上	平成 17 年	100.0	100.0	100.0	100.0	100.0	100.0	100.0	100.0	100.0	100.0	100.0
18		100.9	95.4	99.2	104.7	98.6	101.9	92.9	100.6	104.4	98.7	108.2	102.6
19		103.9	88.6	104.9	111.7	95.5	106.8	93.8	99.4	108.4	99.1	111.9	104.9
20		105.3	81.0	106.5	125.6	92.4	109.7	93.9	100.4	113.5	96.8	116.7	104.0
平成 20 年 9 月		105.7	79.2	107.7	128.0	91.6	108.9	94.3	101.8	114.0	96.6	118.2	105.0
10		106.1	79.1	107.4	127.6	91.9	111.2	90.4	101.4	114.8	96.7	119.1	106.5
11		106.1	78.0	107.4	129.1	92.0	111.0	90.7	99.8	115.0	96.7	121.3	106.6
12		106.0	77.6	106.8	129.8	91.0	112.2	89.9	99.3	115.6	96.7	122.6	105.6
平成 21 年 1 月		105.5	76.8	105.6	131.1	91.2	113.5	88.5	98.6	115.7	97.4	123.0	102.8
2		104.5	75.0	104.5	133.3	90.5	113.4	89.2	98.9	115.6	96.3	123.0	98.0
3		103.7	74.3	103.3	134.0	90.9	114.1	88.8	99.2	116.1	90.9	121.9	95.9
4		104.9	71.6	103.8	138.2	90.8	115.5	89.7	100.0	119.6	95.7	124.8	94.4
5		104.9	73.5	103.6	138.9	90.3	115.1	90.4	101.7	119.7	96.1	125.2	94.0
6		104.8	76.7	102.9	138.3	90.5	114.5	88.7	102.0	119.6	96.7	125.2	93.2
7		105.8	76.6	106.6	134.2	89.9	114.1	89.7	101.2	120.4	97.0	123.2	93.7
8		105.0	76.9	104.2	134.3	89.6	114.0	89.7	100.9	119.1	97.6	122.8	94.5
9		104.7	77.1	103.9	132.7	90.5	113.5	88.9	100.3	118.6	97.7	122.2	93.4

事業所規模	年 月	実 質 賃 金									
		現金給与と総額					きまって支給する給与				
		T L 調 査 産 業 計	E 建 設 業	F 製 造 業	J 卸 売・ 小 売 業	Q サ ー ビ ス 業	T L 調 査 産 業 計	E 建 設 業	F 製 造 業	J 卸 売・ 小 売 業	Q サ ー ビ ス 業
5 人 以 上	平成 17 年	100.0	100.0	100.0	100.0	100.0	100.0	100.0	100.0	100.0	100.0
	18	99.6	106.1	99.3	102.5	101.5	98.9	102.1	99.0	101.0	101.1
	19	99.4	106.9	103.1	91.7	97.2	99.6	104.9	102.5	93.4	99.4
	20	96.1	96.7	103.2	94.2	93.5	97.4	99.3	103.5	95.3	95.2
	平成 20 年 9 月	82.2	95.9	88.5	82.8	82.1	97.1	101.1	105.0	94.2	97.3
	10	81.0	88.8	87.4	81.7	82.4	96.7	100.2	103.7	94.0	97.9
	11	83.5	90.9	91.6	85.3	86.4	97.3	102.4	103.0	95.7	98.3
	12	168.1	157.0	168.3	145.8	169.0	96.9	103.2	99.5	95.3	99.2
	平成 21 年 1 月	83.8	98.3	83.1	94.1	88.8	95.7	99.3	96.7	97.4	102.8
	2	81.6	92.7	84.7	83.2	87.9	97.5	104.5	99.7	95.5	104.3
	3	83.9	91.1	83.0	85.8	92.7	97.4	102.5	97.2	96.3	108.1
	4	82.5	90.0	83.6	85.4	89.2	98.2	101.5	99.2	97.8	105.6
	5	82.1	90.5	84.0	85.8	89.8	97.6	102.0	99.0	96.0	105.8
	6	126.4	110.5	107.1	98.5	162.2	100.2	107.7	102.2	97.6	106.4
	7	116.4	116.7	130.9	125.7	109.6	99.7	105.6	103.3	99.2	105.4
	8	87.1	100.8	92.2	94.8	93.8	98.4	100.5	100.7	98.4	106.8
	9	83.0	91.2	85.7	83.8	97.7	98.4	102.7	101.5	96.0	107.5
	30 人 以 上	平成 17 年	100.0	100.0	100.0	100.0	100.0	100.0	100.0	100.0	100.0
18		100.9	101.5	102.4	97.8	102.6	100.9	102.5	101.2	99.9	103.0
19		102.2	103.8	109.5	96.0	98.7	103.6	108.0	107.2	103.1	103.7
20		100.4	115.9	107.9	95.9	100.8	102.2	116.4	106.4	101.7	105.2
平成 20 年 9 月		83.5	116.5	88.7	80.7	82.9	100.9	116.8	106.3	99.5	103.3
10		81.9	99.5	88.1	81.7	82.1	100.7	118.3	105.6	100.9	102.2
11		84.7	100.3	94.2	82.5	87.3	101.3	119.1	105.3	101.7	104.6
12		185.8	245.6	184.9	158.8	185.0	100.2	118.5	101.3	100.4	106.8
平成 21 年 1 月		83.2	135.8	82.9	86.9	81.7	99.1	118.7	97.9	102.5	101.7
2		81.2	105.5	83.8	77.7	84.5	99.8	125.1	99.3	95.7	105.2
3		84.8	106.2	83.0	82.7	85.7	99.9	125.3	98.4	94.3	105.0
4		81.6	102.1	83.5	80.4	85.7	100.3	121.1	100.0	98.5	106.6
5		80.8	94.5	84.7	81.6	85.2	99.0	112.2	100.5	96.4	106.1
6		132.0	143.4	113.6	86.8	159.5	101.6	118.8	103.7	96.6	106.3
7		117.8	119.2	137.9	127.9	94.4	101.6	117.8	104.8	98.4	102.5
8		84.6	109.5	93.2	79.3	87.5	100.3	113.1	102.1	97.6	105.3
9		83.4	99.1	87.0	78.3	98.9	101.2	116.9	104.1	96.4	106.4

Ⅶ 全国結果（平成21年9月分確報）

毎月勤労統計調査 平成21年9月分統計表 全国調査時系列表

平成17年=100

事業所規模	年 月	現金給与総額		きまって支給する給与		所定内給与		総実労働時間		所定内労働時間		所定外労働時間		常用雇用	
		TL	F	TL	F	TL	F	TL	F	TL	F	TL	F	TL	F
		調査 産業計	製造業	調査 産業計	製造業	調査 産業計	製造業	調査 産業計	製造業	調査 産業計	製造業	調査 産業計	製造業	調査 産業計	製造業
5 人以上	平成17年	100.0	100.0	100.0	100.0	100.0	100.0	100.0	100.0	100.0	100.0	100.0	100.0	100.0	100.0
	18	100.2	101.3	99.9	100.6	99.7	100.2	100.5	100.8	100.3	100.4	102.6	104.5	100.6	100.4
	19	99.2	100.8	99.4	100.7	99.2	100.4	99.8	100.5	99.5	100.0	103.9	104.8	102.2	101.1
	20	98.9	101.2	99.2	101.1	99.1	101.6	98.6	99.1	98.4	99.4	102.3	97.2	103.7	102.1
	平成21年 3月	82.4	78.7	97.1	95.6	98.0	100.3	94.9	90.2	95.7	93.9	84.9	56.0	102.8	99.6
	4	82.0	79.1	98.0	96.4	98.8	101.1	99.3	94.9	100.3	99.0	87.7	56.6	104.0	100.8
	5	80.9	77.3	96.4	94.8	97.3	99.4	91.4	85.3	92.2	88.5	82.1	55.3	103.9	100.1
	6	130.0	119.0	97.2	96.5	98.3	100.9	99.5	96.4	100.9	100.3	83.0	59.1	104.1	99.9
	7	109.5	124.7	97.0	96.7	98.0	100.4	99.9	97.8	101.0	101.3	85.8	65.4	104.2	99.6
	8	82.7	80.6	96.7	96.5	97.5	99.8	93.9	90.0	94.7	92.4	84.0	67.3	104.0	99.3
9	80.1	79.1	96.7	97.4	97.6	100.2	95.6	95.6	96.4	98.0	86.8	73.6	104.0	99.2	
30 人以上	平成17年	100.0	100.0	100.0	100.0	100.0	100.0	100.0	100.0	100.0	100.0	100.0	100.0	100.0	100.0
	18	101.0	101.3	100.6	100.7	100.4	100.4	100.7	100.7	100.5	100.4	103.3	103.5	100.9	101.0
	19	100.1	100.9	100.6	100.8	100.4	100.6	100.5	100.4	100.0	100.0	105.7	104.4	102.4	101.9
	20	99.6	101.0	99.8	100.7	99.9	101.1	99.3	99.3	99.0	99.5	102.7	97.8	104.1	103.3
	平成21年 3月	80.5	76.1	97.1	94.5	98.6	99.9	94.9	90.0	96.2	94.3	81.1	53.9	102.6	101.0
	4	79.8	76.4	98.0	95.2	99.3	100.5	99.5	94.7	100.9	99.4	84.3	55.6	104.4	102.7
	5	79.2	74.8	96.4	93.9	97.9	98.9	91.7	85.8	92.7	89.3	80.3	56.2	104.0	101.8
	6	137.1	121.6	97.1	95.4	98.7	100.2	99.7	96.3	101.4	100.7	81.1	59.6	104.0	101.7
	7	108.3	125.8	97.1	95.9	98.5	99.9	101.0	99.0	102.5	102.9	85.0	66.3	103.9	101.3
	8	79.9	77.5	96.9	95.9	98.2	99.6	94.4	90.4	95.4	93.1	83.5	68.0	103.7	101.0
9	78.3	76.7	97.1	96.8	98.3	100.0	96.1	96.1	96.9	98.7	87.4	74.2	103.6	100.8	

第1表 月間現金給与総額

(事業所規模5人以上)

産 業	現金給与総額		きまって支給する給与				特別に支払われ								
	前年比		する給与		前年比		所定内給与		前年比		た給与		前年比		
	円	%	円	%	円	%	円	%	円	%	円	%	円	%	
調査産業計	265,722	-1.8	261,373	-2.1	245,082	-1.3	16,291	-12.3	4,349	14.2					
鉱 業	294,265	1.7	289,063	1.6	275,421	7.4	13,642	-51.3	5,202	-3.0					
建設業	330,580	-1.6	324,298	-2.3	303,731	-2.8	20,567	7.5	6,282	44.9					
製造業	294,255	-3.5	289,312	-3.8	265,620	-1.6	23,692	-23.2	4,943	17.6					
電気・ガス業	452,234	1.2	448,305	1.0	394,898	-0.5	53,407	13.4	3,929	52.2					
情報通信業	373,737	-1.8	362,384	-1.8	331,544	-1.5	30,840	-3.6	11,353	-5.6					
運輸業	290,680	0.7	286,728	0.8	249,826	1.5	36,902	-3.7	3,952	-3.7					
卸売・小売業	223,450	-1.9	219,394	-2.0	211,328	-1.4	8,066	-13.9	4,056	-1.9					
金融・保険業	366,188	-1.2	357,982	-1.6	336,645	-1.4	21,337	-4.6	8,206	18.5					
不動産業	327,360	0.1	310,749	-1.7	296,889	-1.6	13,860	-4.2	16,611	60.4					
飲食店、宿泊業	117,553	-3.5	116,814	-3.2	111,718	-2.5	5,096	-16.0	739	-39.4					
医療、福祉	257,772	0.9	254,466	-0.2	240,575	0.5	13,891	-11.3	3,306	368.3					
教育、学習支援業	308,345	-3.2	305,481	-3.2	300,776	-2.9	4,705	-19.0	2,864	-7.7					
複合サービス事業	324,655	5.5	323,387	6.0	310,835	6.8	12,552	-9.9	1,268	-52.9					
サービス業	252,502	-1.3	248,680	-1.4	233,160	-0.9	15,520	-8.9	3,822	6.8					
事業所規模30人以上															
調査産業計	293,436	-1.6	287,977	-2.1	266,635	-1.3	21,342	-12.0	5,459	28.8					
製造業	312,299	-3.2	306,719	-3.8	278,644	-1.2	28,075	-23.4	5,580	38.2					
卸売・小売業	238,203	-2.0	231,485	-2.5	221,581	-2.2	9,904	-12.8	6,718	26.5					
サービス業	257,169	-0.1	253,201	-0.3	234,912	0.1	18,289	-5.7	3,968	19.8					

毎月勤労統計調査の結果は、厚生労働省のWebページにも掲載されています。

(<http://www.mhlw.go.jp>)

第2表 月間実労働時間及び出勤日数

(事業所規模5人以上)

産 業	総実労働時間						出 勤 日 数	
	前年比		前年比		前年比		日	日
	時間	%	時間	%	時間	%		
調査産業計	144.2	-2.7	135.0	-1.7	9.2	-14.1	18.8	-0.4
鉱 業	160.4	-10.2	154.1	-5.7	6.3	-58.9	20.4	-1.5
建設業	169.7	-2.2	157.7	-1.8	12.0	-5.9	20.9	-0.4
製造業	158.3	-4.0	146.6	-1.9	11.7	-24.4	19.4	-0.4
電気・ガス業	151.9	-3.1	137.4	-3.3	14.5	-0.6	18.1	-0.4
情報通信業	154.3	-3.1	138.9	-2.9	15.4	-4.4	18.7	-0.4
運輸業	176.8	2.2	153.2	2.3	23.6	2.2	20.5	0.1
卸売・小売業	137.2	-2.0	131.6	-1.2	5.6	-17.4	19.2	-0.3
金融・保険業	143.4	-4.2	132.7	-3.8	10.7	-9.0	18.1	-0.6
不動産業	150.9	-5.1	142.7	-4.3	8.2	-16.2	19.5	-0.8
飲食店、宿泊業	104.3	-2.6	100.3	-2.0	4.0	-13.9	16.3	-0.3
医療、福祉	136.0	-1.4	130.8	-0.9	5.2	-11.4	18.5	-0.3
教育、学習支援業	123.9	-5.5	117.3	-5.7	6.6	-3.3	16.5	-0.9
複合サービス事業	143.2	-2.4	136.5	-2.4	6.7	-1.0	18.1	-0.5
サービス業	146.3	-1.4	136.6	-0.6	9.7	-12.6	19.0	-0.3
事業所規模30人以上								
調査産業計	147.1	-2.5	136.0	-1.4	11.1	-14.0	18.7	-0.5
製造業	160.4	-3.2	147.2	-0.9	13.2	-24.3	19.3	-0.2
卸売・小売業	136.0	-2.9	129.7	-1.8	6.3	-20.9	19.2	-0.5
サービス業	143.8	-0.5	133.0	0.4	10.8	-10.6	18.5	-0.4

第3表 常用雇用及び労働異動率

(事業所規模5人以上)

産 業	労働者総数						入 職 率		離 職 率	
	前年比		前年比		前年比		前年差		前年差	
	千人	%	千人	%	千人	%	% ポイント	% ポイント		
調査産業計	44,054	-0.1	31,972	-0.9	12,081	2.1	1.73	-0.06	1.81	-0.03
鉱 業	24	-2.1	23	-1.7	1	-37.7	0.18	-2.23	0.55	-0.53
建設業	2,568	0.5	2,447	0.4	120	9.0	1.18	-0.11	1.27	0.23
製造業	8,297	-2.9	7,143	-2.6	1,154	-4.8	1.09	0.01	1.21	-0.06
電気・ガス業	272	0.6	263	0.8	9	-4.6	0.48	-0.48	0.31	-0.08
情報通信業	1,466	-2.1	1,339	-0.7	127	2.2	0.82	-0.34	1.30	0.16
運輸業	2,608	-1.4	2,259	0.7	348	-13.2	1.22	-0.22	1.33	-0.06
卸売・小売業	8,910	0.6	5,143	0.5	3,767	0.5	1.77	-0.17	1.82	-0.19
金融・保険業	1,422	2.9	1,265	2.1	157	7.2	1.03	0.14	1.15	-0.09
不動産業	427	2.6	346	-2.5	81	1.2	2.91	1.45	2.79	1.19
飲食店、宿泊業	3,428	4.1	923	-0.7	2,504	6.6	3.58	-0.19	4.26	-0.40
医療、福祉	5,203	4.1	3,799	3.5	1,404	5.9	1.78	0.13	1.60	0.20
教育、学習支援業	2,803	2.8	2,005	0.3	798	10.9	2.47	0.11	1.53	-0.03
複合サービス事業	673	3.0	601	3.9	71	-16.3	0.59	-0.71	0.61	-0.76
サービス業	5,954	-5.0	4,416	-6.8	1,539	0.3	2.03	-0.17	2.36	0.00
事業所規模30人以上										
調査産業計	26,246	-0.9	20,148	-1.6	6,098	1.8	1.51	0.09	1.62	0.05
製造業	6,355	-2.6	5,655	-2.4	700	-4.4	0.93	0.02	1.10	-0.06
卸売・小売業	4,037	0.9	2,225	0.5	1,812	1.4	1.66	0.07	1.59	-0.04
サービス業	3,667	-7.8	2,679	-10.4	989	-0.1	2.34	0.15	2.70	0.31

第4表 就業形態別月間現金給与額

(事業所規模5人以上)

産 業	現金給与総額									
	前年比		きまって支給				特別に支払われ			
			する給与		所定内給与		所定外給与		た給与	
円	%	円	%	円	%	円	%	円	%	
一般労働者 調査産業計 (事業所規模30人以上)	331,008	-1.4	325,184	-1.6	303,797	-0.8	21,387	-11.7	5,824	14.6
	(351,563	-1.1)	(344,642	-1.6)	(317,940	-0.6)	(26,702	-11.1)	(6,921	29.7)
製造業	323,575	-3.7	318,015	-4.0	291,426	-1.7	26,589	-23.9	5,560	16.2
卸売・小売業	322,205	-0.8	315,407	-0.7	302,977	-0.1	12,430	-14.1	6,798	-1.9
サービス業	306,000	-0.6	300,925	-0.7	281,075	-0.2	19,850	-7.8	5,075	9.5
パートタイム労働者 調査産業計 (事業所規模30人以上)	92,601	-1.2	92,165	-1.5	89,387	-1.2	2,778	-7.4	436	50.3
	(101,041	-1.1)	(100,421	-1.3)	(96,820	-0.8)	(3,601	-12.6)	(620	58.6)
製造業	111,968	-0.6	110,863	-1.0	105,183	-1.3	5,680	4.2	1,105	70.8
卸売・小売業	88,415	-2.8	88,107	-2.9	86,008	-2.9	2,099	-2.3	308	91.3
サービス業	98,879	0.8	98,654	0.8	95,567	1.0	3,087	-5.2	225	-30.6

第5表 就業形態別月間労働時間及び出勤日数

(事業所規模5人以上)

産 業	総実労働時間						出勤日数	
	前年比		所定内労働時間		所定外労働時間		前年差	
			時間	%	時間	%		
時間	%	時間	%	時間	%	日	日	
一般労働者 調査産業計 (事業所規模30人以上)	164.5	-2.5	152.7	-1.5	11.8	-13.2	20.0	-0.3
	(162.8	-2.2)	(149.3	-1.1)	(13.5	-14.1)	(19.5	-0.3)
製造業	164.7	-4.4	151.9	-2.0	12.8	-25.3	19.6	-0.4
卸売・小売業	166.9	-1.9	158.8	-1.1	8.1	-16.2	20.7	-0.3
サービス業	164.0	-1.1	151.8	-0.2	12.2	-10.3	19.9	-0.4
パートタイム労働者 調査産業計 (事業所規模30人以上)	90.5	-1.5	88.1	-1.2	2.4	-13.8	15.8	-0.4
	(94.9	-2.3)	(91.8	-1.9)	(3.1	-11.4)	(16.3	-0.5)
製造業	118.3	-1.2	113.4	-1.4	4.9	6.5	18.2	-0.2
卸売・小売業	96.6	-0.6	94.4	-0.3	2.2	-14.1	17.2	-0.3
サービス業	95.8	0.6	93.1	1.1	2.7	-14.7	16.4	0.0

第6表 就業形態別労働異動率

(事業所規模5人以上)

産 業	入 職 率		離 職 率	
	前年差	ポイント	前年差	ポイント
一般労働者 調査産業計 (事業所規模30人以上)	1.06	-0.02	1.26	0.00
	(0.99	0.05)	(1.19	0.03)
製造業	0.77	-0.03	1.02	-0.02
卸売・小売業	1.07	0.00	1.23	-0.20
サービス業	1.59	0.00	1.97	0.19
パートタイム労働者 調査産業計 (事業所規模30人以上)	3.50	-0.27	3.27	-0.20
	(3.22	0.09)	(3.06	0.01)
製造業	3.08	0.27	2.40	-0.29
卸売・小売業	2.73	-0.48	2.63	-0.23
サービス業	3.31	-0.75	3.47	-0.64

第7表 パートタイム労働者比率

(事業所規模5人以上)

産 業	パートタイム労働者比率	
	前年差	ポイント
調査産業計	27.42	1.17
製造業	13.91	-0.32
卸売・小売業	42.28	1.19
サービス業	25.84	1.03
事業所規模30人以上		
調査産業計	23.23	1.47
製造業	11.02	-0.01
卸売・小売業	44.89	2.62
サービス業	26.96	1.46

Ⅷ(別表)毎月勤労統計調査地方調査 表章産業接続表

表章産業（新産業分類）			旧産業との接続*1	平成16年までの産業分類（旧産業分類）			
大 分 類				大 分 類			
T L	調 査 産 業 計		△	T L	調 査 産 業 計		
D	鉱 業		◎	D	鉱 業		
E	建 設 業		◎	E	建 設 業		
F	製 造 業		△	F	製 造 業		
中 分 類	09・10	食料品、飲料・たばこ・飼料製造業	×	中 分 類			
	12	衣服・その他の繊維製品製造業	◎		15	衣服・その他の繊維製品製造業	
	13	木材・木製品製造業（家具を除く）	◎		16	木材・木製品製造業（家具を除く）	
	22	窯業・土石製品製造業	◎		25	窯業・土石製品製造業	
	23	鉄鋼業	◎		26	鉄鋼業	
	26	一般機械器具製造業	×				
	27	電気機械器具製造業	×				
	29	電子部品・デバイス製造業	×				
	30	輸送用機械器具製造業	◎		30	輸送用機械器具製造業	
		その他*2	×				
G	電 気 ・ ガ ス ・ 熱 供 給 ・ 水 道 業		◎	G	電 気 ・ ガ ス ・ 熱 供 給 ・ 水 道 業		
H	情 報 通 信 業		×				
I	運 輸 業		×				
J	卸 売 ・ 小 売 業		×				
K	金 融 ・ 保 険 業		×				
L	不 動 産 業		×				
M	飲 食 店 ， 宿 泊 業		×				
N	医 療 ， 福 祉		×				
O	教 育 ， 学 習 支 援 業		×				
P	複 合 サ ー ビ ス 事 業		×				
Q	サ ー ビ ス 業		×				
中 分 類	80	専門サービス業(他に分類されないもの)	×				
	84	娯楽業	×				
		その他*2	×				

*1 「旧産業との接続」欄の符号は、以下のとおりです。

(注) 「◎」… 旧産業と接続する産業

「△」… 旧産業と産業の範囲としては厳密には接続しないが、接続処理を行う産業

「×」… 旧産業とは接続する産業がない産業

*2 製造業及びサービス業の中分類「その他」は、別掲されないものを一括したものです。

*3 表における製造業及びサービス業の中分類別の実数は、当速報に掲載していませんが、表章（公表）はしていますので、統計調査課までお問い合わせください。指数については作成していません。