

平成17年基準
松江市消費者物価指数
(平成20年4月分)

総合指数	101.1	前月比	0.2%
		前年同月比	1.3%

(平成17年 = 100)

1. 概況

松江市は0.2%の下落 (総合指数の前月比)

平成20年4月の松江市消費者物価指数は、平成17年を100とした総合指数で101.1となり、前月比は0.2%の下落。下落した主な費目は「交通・通信」(4.0%下落)、「教養娯楽」(0.5%下落)などである。

前年同月比は1.3%の上昇となった。

また、**生鮮食品を除く総合指数**は101.1となり、前月比は0.2%の下落。前年同月比は1.4%の上昇となった。

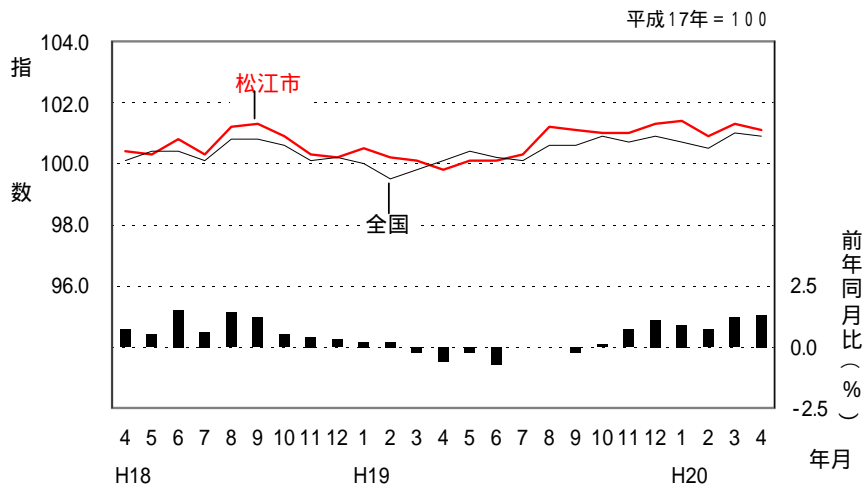
なお、全国の総合指数は100.9となり、前月比は0.1%の下落。前年同月比は0.8%の上昇となった。

また、全国の生鮮食品を除く総合指数は100.8となり、前月と同水準。前年同月比は0.9%の上昇となった。

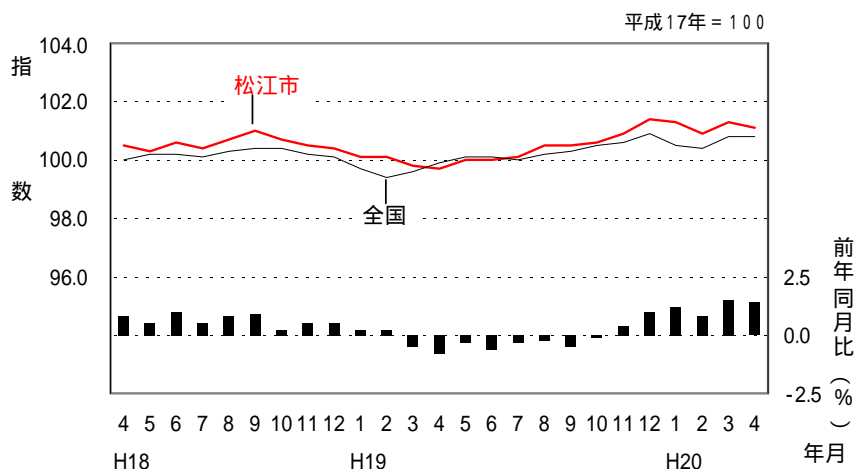
全国は0.1%の下落 (総合指数の前月比)

2. 指数の動向

(1) 総合



(2) 生鮮食品を除く総合



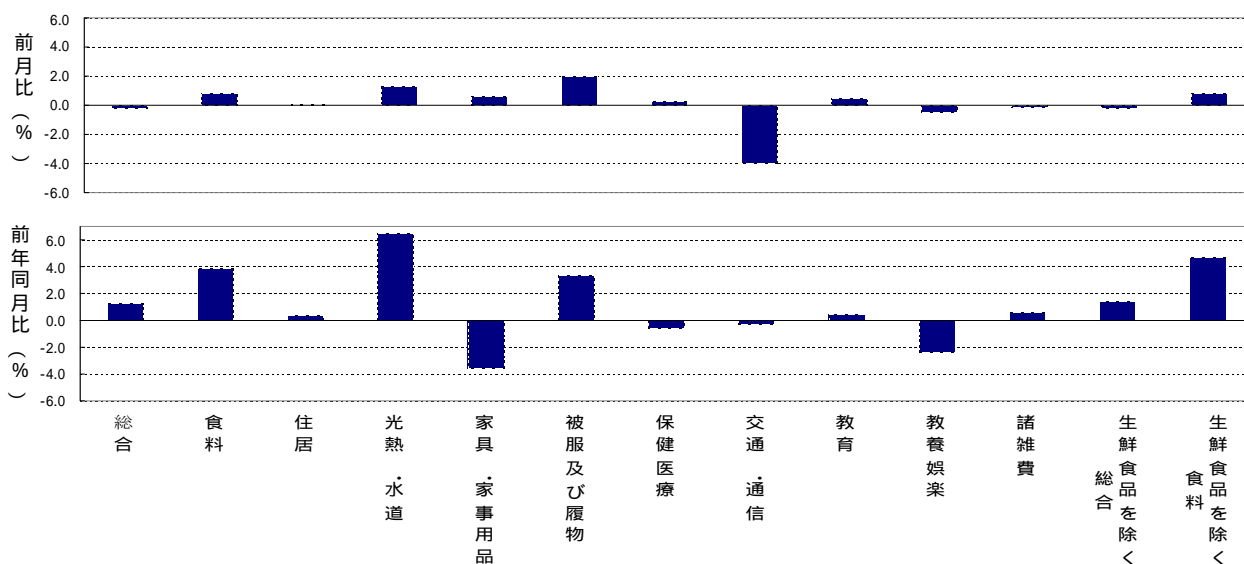
3.10 大費目別対前月比, 対前年同月比及び寄与度

(松江市)

	総合	食料	住居	光熱 水道	家具 ・ 家事用品	被服 及び 履物	保健医療	交通 ・ 通信	教育	教養娯楽	諸雑費	生鮮食品 を除く 総合	生鮮食品 を除く 食料
ウエイト	10000	2566	1989	704	349	468	442	1432	262	1101	687	9602	2168
指数	101.1	102.9	101.5	108.2	94.7	106.4	99.3	98.3	102.0	95.2	101.9	101.1	103.2
前月比 (%)	0.2	0.8	0.1	1.3	0.6	2.0	0.3	4.0	0.5	0.5	0.1	0.2	0.8
* 寄与度	0.20	0.20	0.02	0.10	0.02	0.10	0.01	0.58	0.01	0.05	0.01	0.19	0.17
前年同 月比 (%)	1.3	3.9	0.4	6.5	3.6	3.4	0.6	0.3	0.5	2.4	0.6	1.4	4.7
* 寄与度	1.30	1.00	0.08	0.47	0.12	0.16	0.03	0.04	0.01	0.25	0.04	1.35	1.00

(注1)ウエイトとは、それぞれの支出金額の家計費全体に占める割合です。したがって、総合指数への影響はウエイトの数値に比例します。

(注2)寄与度とは、物価全体の上昇(下落)に対して各項目がどれだけ影響したかを表す数字です。



(全国)

	総合	食料	住居	光熱 水道	家具 ・ 家事用品	被服 及び 履物	保健医療	交通 ・ 通信	教育	教養娯楽	諸雑費	生鮮食品 を除く 総合	生鮮食品 を除く 食料
指数	100.9	102.6	99.9	109.2	96.0	103.2	99.5	98.8	102.3	96.6	102.0	100.8	102.4
前月比 (%)	0.1	0.5	0.0	1.0	0.2	3.8	0.1	3.5	0.6	0.4	0.1	0.0	0.7
* 寄与度	0.10	0.13	0.00	0.07	0.01	0.17	0.00	0.50	0.02	0.04	0.01	0.00	0.15
前年同 月比 (%)	0.8	2.0	0.1	5.5	0.9	0.5	0.5	0.3	0.7	0.6	0.4	0.9	2.5
* 寄与度	0.80	0.52	0.02	0.39	0.03	0.02	0.02	0.04	0.03	0.07	0.02	0.86	0.54

* [寄与度の計算]

寄与度とは、ある項目の指数の変動が、総合指数の変動にどの程度の影響を与えるかを示したものであり、計算式は次のとおりです。

$$A\text{項目の寄与度} = \frac{\text{当期の}A\text{項目の指数} - \text{前期の}A\text{項目の指数}}{\text{前期の総合指数}} \times \frac{A\text{項目のウエイト}}{\text{総合のウエイト}} \times 100$$

4. 松江市の上昇及び下落した主な項目

(1) 前月比で上昇・下落幅の大きかった項目(中分類)

上 昇			下 落		
中 分 類		前月比(%)	中 分 類		前月比(%)
1	乳卵類	8.3	1	自動車等関係費	6.4
2	室内装備品	6.6	2	教養娯楽用耐久財	4.3
3	油脂・調味料	4.1	3	教養娯楽用品	3.2
4	シャツ・セーター・下着類	3.7	4	生鮮野菜	1.7
5	生鮮果物	3.1	5	家庭用耐久財	1.4
6	上下水道料	3.0	6	家事雑貨	1.1
7	衣料	2.0	7	菓子類	0.9
8	穀類	1.7	8	調理食品	0.6
9	保健医療用品・器具	1.5	9	交通	0.5
9	家事用消耗品	1.5	9	飲料	0.5

(参考) 小売価格による主な品目の前月からの価格変動

乳卵類

単位:円、%

品 目	H20.3		H20.4	価格差	上昇率
鶏卵(Lサイズ10個入り)(1パック)	173	→	198	25	14.5
牛乳(配達 200mL入り)(1本)	84	→	94	10	11.9
牛乳(店頭売り 1,000mL入り)(1本)	179	→	191	12	6.7

自動車等関係費

単位:円、%

品 目	H20.3		H20.4	価格差	上昇率
レギュラーガソリン(セルフを除く)(1L)	157	→	135	22	14.0

(注) 品目別の価格指数は作成・公表されていないので、総務省統計局小売物価統計調査報告による価格変動を表示した。

(2) 前年同月比で上昇・下落幅の大きかった項目(中分類)

上 昇			下 落		
中 分 類		前年同月比(%)	中 分 類		前年同月比(%)
1	他の光熱	29.7	1	教養娯楽用耐久財	25.2
2	穀類	13.5	2	家庭用耐久財	15.2
3	肉類	12.2	3	教養娯楽用品	4.1
4	乳卵類	8.5	4	生鮮野菜	2.6
5	調理食品	7.6	5	保健医療用品・器具	2.2
6	ガス代	6.8	6	寝具類	1.5
6	シャツ・セーター・下着類	6.8	7	生鮮果物	1.4
8	被服関連サ - ビス	6.5	7	家事雑貨	1.4
9	油脂・調味料	6.3	9	自動車等関係費	0.7
9	他の被服	6.3	10	菓子類	0.6

(参考) 小売価格による主な品目の前年同月からの価格変動

他の光熱

単位:円、%

品 目	H19.4		H20.4	価格差	上昇率
灯油(配達)(18L)	1,559	→	2,023	464	29.7

穀類

単位:円、%

品 目	H19.4		H20.4	価格差	上昇率
即席めん(カップめん)(1個)	111	→	151	40	36.0

教養娯楽用耐久財

単位:円、%

品 目	H19.4		H20.4	価格差	上昇率
液晶テレビ(32V型)(1台)	248,000	→	151,333	96,667	39.0

(注) 品目別の価格指数は作成・公表されていないので、総務省統計局小売物価統計調査報告による価格変動を表示した。

(特掲) 灯油(他の光熱)及びガソリン(自動車等関係費)について

品 目	H19.4	H20.3	H20.4	前月比	前年同月比
				価格差 (上昇率)	価格差 (上昇率)
灯油(配達)(18L)	1,559円	2,023円	2,023円	0円 (0.0%)	464円 (29.7%)
レギュラーガソリン(セルフを除く)(1L)	132円	157円	135円	22円 (14.0%)	3円 (2.3%)

(注) 品目別の価格指数は作成・公表されていないので、総務省統計局小売物価統計調査報告による価格変動を表示した。

5 月別指数の推移

中分類	ウエイト	平成19年 4月	5	6	7	8	9
総合	10000	99.8	100.1	100.1	100.3	101.2	101.1
食料	2566	99.0	99.1	100.1	100.5	103.5	102.3
穀類	207	93.4	93.9	93.0	93.8	93.8	93.9
魚介類	206	106.5	103.9	105.5	103.4	113.0	112.2
肉類	192	88.3	86.7	90.9	94.7	97.7	96.5
乳卵類	116	101.1	100.3	100.1	96.9	98.5	100.2
野菜・海藻	263	102.9	102.6	94.7	101.5	112.9	108.4
果物	112	91.2	100.9	116.4	110.3	114.8	117.1
油脂・調味料	107	97.0	95.2	95.5	95.3	102.9	98.2
菓子類	235	101.6	99.4	100.3	100.0	99.9	99.8
調理食品	279	100.5	101.9	103.6	103.9	105.1	105.6
飲料	144	99.8	101.2	102.3	101.6	102.1	102.1
酒類	130	95.0	96.3	94.8	95.0	96.6	95.5
外食	577	100.7	100.7	102.6	102.6	102.6	102.6
住居	1989	101.1	101.1	101.0	101.1	101.1	101.2
家賃	1815	101.8	101.8	101.8	101.8	101.8	102.0
設備修繕・維持	175	93.6	93.1	92.7	93.6	93.6	93.1
光熱・水道	794	101.6	101.8	101.8	101.8	102.4	102.4
電気代	284	100.8	100.8	100.8	100.8	100.8	100.8
ガス代	200	107.1	107.1	107.1	107.0	107.0	107.0
他の光熱	40	114.8	118.5	118.5	118.5	129.0	129.0
上下水道料	180	93.9	93.9	93.9	93.9	93.9	93.9
家具・家事用品	349	98.2	99.0	96.7	95.9	94.9	95.0
家庭用耐久財	114	92.5	92.7	86.6	84.6	81.0	81.4
室内装備品	46	102.6	108.0	106.8	106.3	107.8	107.8
寝具類	25	97.1	97.1	97.1	97.1	97.1	97.1
家事雑貨	70	103.3	103.3	102.8	102.8	102.8	102.2
家事用消耗品	75	99.2	99.5	99.0	98.6	98.6	99.0
家事サ・ビス	19	99.7	99.7	99.7	99.7	99.7	99.7
被服及び履物	468	102.9	102.7	102.6	102.8	98.5	103.6
衣料	203	103.1	101.7	101.6	100.3	95.9	100.7
和服	20	100.0	100.0	100.0	100.0	100.0	100.0
洋服	183	103.5	101.8	101.7	100.3	95.5	100.8
シャツ・セーター・下着類	146	104.8	106.2	105.9	108.4	101.0	110.7
シャツ・セ-タ-類	106	107.5	109.1	109.0	112.1	102.3	116.1
下着類	40	97.6	98.6	97.7	98.3	97.7	96.0
履物類	50	99.7	99.7	99.7	99.7	99.4	99.4
他の被服	40	100.4	100.4	100.6	100.6	100.6	100.6
被服関連サ・ビス	28	100.0	100.0	100.0	100.0	100.0	100.0
保健医療	442	99.9	99.9	99.8	99.5	99.8	99.6
医薬品・健康保持用摂取品	97	100.2	100.2	100.2	99.6	100.2	99.2
保健医療用品・器具	105	97.9	98.1	97.6	96.7	97.4	97.5
保健医療サ・ビス	240	100.6	100.6	100.6	100.6	100.6	100.6
交通通信	1432	98.6	99.7	100.0	100.3	101.6	100.3
交通	158	98.7	98.7	98.1	100.8	105.3	98.5
自動車等関係費	846	101.0	102.9	103.4	103.5	104.9	104.9
通信	427	93.8	93.8	93.8	93.7	93.7	93.7
教育	262	101.5	101.5	101.5	101.5	101.5	101.5
授業料等	203	101.0	101.0	101.0	101.0	101.0	101.0
教科書・学習参考教材	10	102.1	102.1	102.1	102.1	102.1	102.1
補習教育	49	103.3	103.3	103.3	103.3	103.3	103.3
教養娯楽	1101	97.5	97.8	96.6	97.0	98.3	97.3
教養娯楽用耐久財	117	74.3	72.1	67.5	67.5	66.2	65.9
教養娯楽用品	231	98.1	97.7	96.1	96.2	96.5	97.4
書籍・他の印刷物	174	100.8	100.9	100.9	100.9	101.2	100.8
教養娯楽サ・ビス	580	101.0	102.1	101.4	102.1	104.6	102.6
諸雑費	687	101.3	101.8	101.5	101.5	101.9	101.3
理美容サ・ビス	127	100.5	100.5	100.5	100.5	100.5	100.5
理美容用品	158	99.7	100.8	99.5	99.5	100.1	99.0
身の回り用品	85	106.1	108.1	108.1	108.1	108.1	107.9
たばこ	47	109.1	109.1	109.1	109.1	109.1	109.1
他の諸雑費	269	99.6	99.6	99.6	99.6	100.3	100.3
(特掲項目)							
生鮮食品	398	101.6	102.7	103.4	104.9	119.5	116.2
生鮮魚介	125	106.3	102.1	105.3	102.3	120.7	117.5
生鮮野菜	166	105.1	104.4	93.2	103.1	121.3	114.3
生鮮果物	107	90.6	100.7	116.9	110.5	115.2	117.6
生鮮食品を除く総合	9602	99.7	100.0	100.0	100.1	100.5	100.5
生鮮食品を除く食料	2168	98.6	98.5	99.5	99.7	100.6	100.4
帰属家賃を除く総合	8747	99.4	99.7	99.8	100.0	101.1	100.9
エネルギー	795	104.2	106.6	107.1	107.1	109.1	109.1
教育関係費	335	101.4	101.4	101.4	101.4	101.4	101.4
教養娯楽関係費	1170	97.5	97.8	96.6	97.3	99.2	97.3
情報通信関係費	533	95.3	95.3	95.3	95.3	95.3	95.3

平成17年 = 100

平成19年 10月	11	12	平成20年 1月	2	3	4	中分類
101.0	101.0	101.3	101.4	100.9	101.3	101.1	総合
102.3	101.3	101.4	102.3	101.6	102.1	102.9	食料
94.4	94.3	100.9	102.8	104.3	104.2	106.0	穀類
109.7	102.5	101.3	105.9	100.4	106.1	106.7	魚介類
96.9	99.6	99.6	100.1	99.9	99.4	99.1	肉類
101.7	101.3	101.6	101.3	99.1	101.3	109.7	乳卵類
106.4	99.8	101.9	102.1	101.4	102.0	102.6	野菜・海藻
113.4	113.1	96.1	97.5	94.4	87.4	90.0	果物
99.6	96.9	96.3	98.0	98.2	99.0	103.1	油脂・調味料
98.5	99.8	100.0	102.5	101.1	101.9	101.0	菓子類
106.0	106.1	108.0	108.7	108.2	108.7	108.1	調理食品
101.8	102.5	102.2	101.6	101.6	102.3	101.8	飲料
95.8	96.4	95.5	95.2	96.5	96.6	97.4	酒類
102.3	102.3	102.3	102.3	102.3	102.5	102.5	外食
101.1	101.1	101.4	101.4	101.4	101.4	101.5	住居
101.9	101.9	102.2	102.2	102.2	102.2	102.3	家賃
93.1	93.4	93.6	93.7	93.2	93.2	93.1	設備修繕・維持
103.0	103.7	106.1	106.8	106.8	106.8	108.2	光熱・水道
102.5	102.5	102.5	103.9	103.9	103.9	105.4	電気代
107.2	108.4	113.8	114.2	114.2	114.2	114.4	ガス代
127.4	132.6	148.9	148.9	148.9	148.9	148.9	他の光熱
93.9	93.9	93.9	93.9	93.9	93.9	96.7	上下水道料
94.9	95.2	95.4	95.5	93.6	94.1	94.7	家具・家事用品
81.8	80.4	81.2	80.6	77.4	79.5	78.4	家庭用耐久財
107.8	106.8	107.4	107.4	107.4	101.6	108.3	室内装備品
98.5	98.5	97.4	97.4	96.0	96.0	95.6	寝具類
102.8	102.3	102.6	102.5	102.5	103.0	101.9	家事雑貨
97.1	101.3	101.1	102.5	98.9	101.3	102.8	家事用消耗品
99.7	99.7	99.7	99.7	99.7	99.7	99.7	家事サ - ビス
105.5	106.5	106.6	101.6	100.0	104.3	106.4	被服及び履物
103.5	105.4	104.6	93.7	93.3	101.1	103.1	衣料
100.0	100.0	100.0	100.0	100.0	100.0	100.0	和服
103.9	106.0	105.0	93.1	92.6	101.2	103.4	洋服
110.5	110.5	111.9	110.7	106.2	107.9	111.9	シャツ・セーター・下着類
116.0	116.2	118.2	116.4	110.2	112.5	117.9	シャツ・セ-ター類
96.0	95.3	94.9	95.5	95.5	95.7	95.7	下着類
99.4	99.4	99.4	103.5	103.5	103.5	103.5	履物類
104.9	106.4	106.4	102.7	103.0	106.7	106.7	他の被服
105.1	105.1	106.5	106.5	106.5	106.5	106.5	被服関連サ - ビス
99.2	99.5	99.4	99.4	99.4	99.0	99.8	保健医療
99.2	100.1	99.8	100.1	100.1	100.1	100.1	医薬品・健康保持用摂取品
96.0	96.3	96.1	96.0	96.0	94.3	95.7	保健医療用品・器具
100.6	100.6	100.6	100.6	100.6	100.6	100.6	保健医療サ - ビス
101.0	101.8	102.8	102.8	102.3	102.4	98.3	交通通信
98.8	98.4	100.5	100.9	98.4	100.4	99.9	交通
105.0	106.5	107.8	107.8	107.3	107.2	100.3	自動車等関係費
93.7	93.7	93.7	93.7	93.7	93.7	93.7	通信
101.5	101.5	101.5	101.5	101.5	101.5	102.0	教育
101.0	101.0	101.0	101.0	101.0	101.0	101.6	授業料等
102.1	102.1	102.1	102.1	102.1	102.1	102.1	教科書・学習参考教材
103.3	103.3	103.3	103.3	103.3	103.3	103.7	補習教育
96.7	96.6	96.3	95.7	95.0	95.7	95.2	教養娯楽
64.1	63.0	61.0	58.2	58.9	58.1	55.6	教養娯楽用耐久財
95.7	97.1	98.4	97.4	96.7	97.2	94.1	教養娯楽用品
101.0	101.0	101.1	101.0	100.8	100.9	101.4	書籍・他の印刷物
102.3	101.7	101.1	100.9	99.9	101.1	101.7	教養娯楽サ - ビス
102.0	102.1	101.8	101.8	101.8	102.0	101.8	諸雑費
100.5	100.5	100.5	100.5	100.5	100.5	100.5	理美容サ - ビス
100.5	101.1	99.6	99.7	99.5	99.9	99.8	理美容用品
107.9	107.9	107.9	108.9	108.9	108.9	108.9	身の回り用品
109.2	109.2	109.2	109.2	109.2	109.2	109.2	たばこ
100.3	100.3	100.3	100.3	100.3	100.3	100.3	他の諸雑費
112.1	104.1	100.1	103.0	98.7	100.5	100.8	(特掲項目)
112.3	101.2	99.9	107.1	97.6	107.5	108.6	生鮮食品
110.8	100.3	103.1	103.7	102.6	104.2	102.4	生鮮魚介
113.8	113.4	95.7	97.1	94.0	86.6	89.3	生鮮野菜
100.6	100.9	101.4	101.3	100.9	101.3	101.1	生鮮果物
100.5	100.8	101.6	102.2	102.1	102.4	103.2	生鮮食品を除く総合
100.8	100.8	101.1	101.1	100.5	101.0	100.8	生鮮食品を除く食料
109.7	111.9	115.4	116.0	115.4	115.4	110.2	帰属家賃を除く総合
101.4	101.4	101.4	101.6	101.6	101.6	102.0	エネルギー
96.7	96.5	96.6	96.0	95.1	96.0	95.4	教育関係費
95.3	95.2	95.2	95.2	95.2	95.2	95.2	教養娯楽関係費
							情報通信関係費

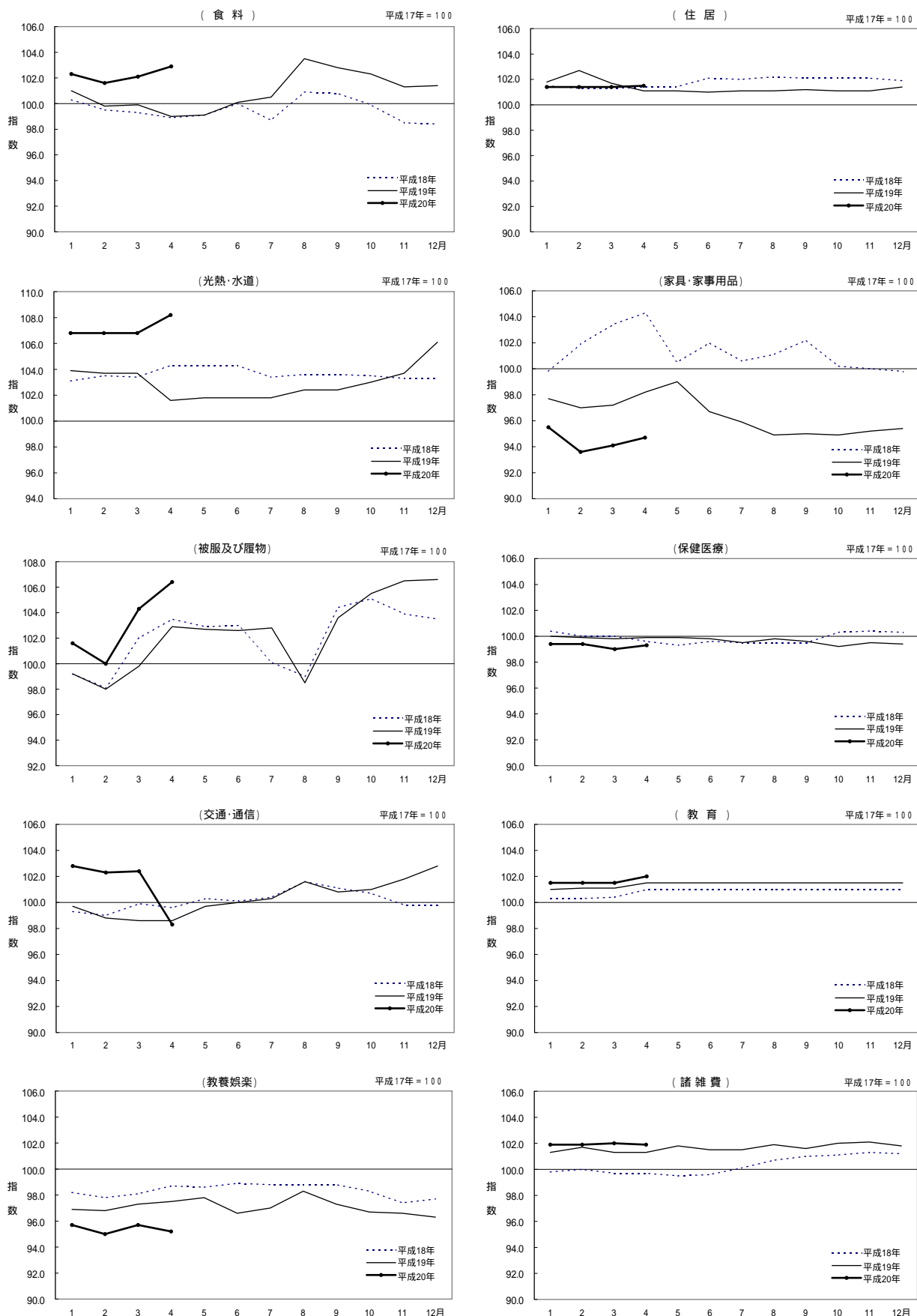
6 前月比の推移

中分類	平成19年 4月	5	6	7	8	9	10	11	12	平成20年 1月	2	3	4
総合	-0.3	-0.3	-0.0	-0.2	-0.9	-0.1	-0.1	0.0	-0.3	-0.1	-0.5	-0.4	-0.2
食料	-0.9	0.1	-1.0	0.4	3.0	-0.7	-0.5	-1.0	-0.1	-0.9	-0.7	-0.5	-0.8
穀類	0.1	0.5	-1.0	0.9	0.0	0.1	0.5	-0.1	7.0	1.9	1.5	-0.1	1.7
魚介類	-4.7	-2.4	1.5	-2.0	9.3	-0.7	-2.2	-6.6	-1.2	4.5	-5.2	5.7	0.6
肉類	-0.9	-1.8	4.8	4.2	3.2	-1.2	0.4	2.8	0.0	0.5	-0.2	-0.5	-0.3
乳卵類	-0.4	-0.8	-0.2	-3.2	1.7	1.7	1.5	-0.4	0.3	-0.3	-2.2	2.2	8.3
野菜・海藻	2.5	-0.3	-7.7	7.2	11.2	-4.0	-1.8	-6.2	2.1	0.2	-0.7	0.6	0.6
果物	-9.7	10.6	15.4	-5.2	4.1	2.0	-3.2	-0.3	-15.0	1.5	-3.2	-7.4	3.0
油脂・調味料	-1.5	-1.9	0.3	-0.2	8.0	-4.6	1.4	-2.7	-0.6	1.8	0.2	0.8	4.1
菓子類	0.0	-2.2	0.9	-0.3	-0.1	-0.1	-1.3	1.3	0.2	2.5	-1.4	0.8	-0.9
調理食品	-0.9	1.4	1.7	0.3	1.2	0.5	0.4	0.1	1.8	0.6	-0.5	0.5	-0.6
飲料	0.4	1.4	1.1	-0.7	0.5	0.0	-0.3	0.7	-0.3	-0.6	0.0	0.7	-0.5
酒類	-1.5	1.4	-1.6	0.2	1.7	-1.1	0.3	0.6	-0.9	-0.3	1.4	0.1	0.8
外食	0.0	0.0	1.9	0.0	0.0	0.0	-0.3	0.0	0.0	0.0	0.0	0.2	0.0
住居	-0.6	0.0	-0.1	-0.1	0.0	0.1	-0.1	0.0	-0.3	0.0	0.0	0.0	0.1
家賃	-0.1	0.0	0.0	0.0	0.0	0.2	-0.1	0.0	0.3	0.0	0.0	0.0	0.1
設備修繕・維持	-5.8	-0.5	-0.4	1.0	0.0	-0.5	0.0	0.3	0.2	0.1	-0.5	0.0	-0.1
光熱・水道	-2.0	0.2	-0.0	-0.0	-0.6	0.0	0.6	-0.7	-2.3	-0.7	0.0	0.0	3.3
電気代	-1.3	0.0	0.0	0.0	0.0	0.0	1.7	0.0	0.0	1.4	0.0	0.0	1.4
ガス代	0.1	0.0	0.0	-0.1	0.0	0.0	0.2	1.1	5.0	0.4	0.0	0.0	0.2
他の光熱	0.0	3.2	0.0	0.0	8.9	0.0	-1.2	4.1	12.3	0.0	0.0	0.0	0.0
上下水道料	-6.1	0.0	0.0	0.0	0.0	0.0	0.0	0.0	0.0	0.0	0.0	0.0	3.0
家具・家事用品	-1.0	0.8	-2.3	-0.8	-1.0	0.1	-0.1	-0.3	-0.2	-0.3	-2.0	-0.5	0.8
家庭用耐久財	-0.1	0.2	-6.6	-2.3	-4.3	0.5	0.5	-1.7	1.0	-0.7	-4.0	2.7	-1.4
室内装備品	2.5	5.3	-1.1	-0.5	1.4	0.0	0.0	-0.9	0.6	0.0	0.0	-5.4	6.6
寝具類	0.0	0.0	0.0	0.0	0.0	0.0	1.4	0.0	-1.1	0.0	-1.4	0.0	-0.4
家事雑貨	1.6	0.0	-0.5	0.0	0.0	-0.6	0.6	-0.5	0.3	-0.1	0.0	0.5	-1.1
家事用消耗品	1.5	0.3	-0.5	-0.4	0.0	0.4	-1.9	4.3	-0.2	1.4	-3.5	2.4	1.5
家事サ - ビス	-0.3	0.0	0.0	0.0	0.0	0.0	0.0	0.0	0.0	0.0	0.0	0.0	0.0
被服及び履物	3.1	-0.2	-0.1	0.2	4.2	5.2	1.8	0.9	-0.1	-4.7	-1.6	4.3	2.0
衣料	2.6	-1.4	-0.1	-1.3	-4.4	5.0	2.8	1.8	-0.8	-10.4	-0.4	8.4	2.0
和服	0.0	0.0	0.0	0.0	0.0	0.0	0.0	0.0	0.0	0.0	0.0	0.0	0.0
洋服	2.9	-1.6	-0.1	-1.4	-4.8	5.5	3.1	2.0	-0.9	-11.3	-0.5	9.3	2.2
シャツ・セーター・下着類	6.2	1.3	-0.3	2.4	-6.8	9.6	-0.2	0.0	1.3	-1.1	-4.1	1.6	3.7
シャツ・セーター類	8.5	1.5	-0.1	2.8	-8.7	13.5	-0.1	0.2	1.7	-1.5	-5.3	2.1	4.8
下着類	-0.1	1.0	-0.9	0.6	-0.6	-1.7	0.0	-0.7	-0.4	0.6	0.0	0.2	0.0
履物類	0.0	0.0	0.0	0.0	-0.3	0.0	0.0	0.0	0.0	4.1	0.0	0.0	0.0
他の被服	0.0	0.0	0.2	0.0	0.0	0.0	4.3	1.4	0.0	-3.5	0.3	3.6	0.0
被服関連サ - ビス	0.0	0.0	0.0	0.0	0.0	0.0	5.1	0.0	1.3	0.0	0.0	0.0	0.0
保健医療	0.1	0.0	-0.1	-0.3	0.3	-0.2	-0.4	0.3	-0.1	0.0	0.0	0.4	0.3
医薬品・健康保持用摂取	-0.4	0.0	0.0	-0.6	0.6	-1.0	0.0	0.9	-0.3	0.3	0.0	0.0	0.0
保健医療用品・器具	1.0	0.2	-0.5	-0.9	0.7	0.1	-1.5	0.3	-0.2	-0.1	0.0	-1.8	1.5
保健医療サ - ビス	0.0	0.0	0.0	0.0	0.0	0.0	0.0	0.0	0.0	0.0	0.0	0.0	0.0
交通通信	0.0	1.1	-0.3	-0.3	1.3	-0.8	0.2	0.8	1.0	0.0	0.5	0.1	4.0
交通	-0.6	0.0	-0.6	2.8	4.5	-6.5	0.3	-0.4	2.1	0.4	-2.5	2.0	-0.5
自動車等関係費	0.0	1.9	0.5	0.1	1.4	0.0	0.1	1.4	1.2	0.0	-0.5	-0.1	-6.4
通信	0.0	0.0	0.0	-0.1	0.0	0.0	0.0	0.0	0.0	0.0	0.0	0.0	0.0
教育	0.4	0.0	0.0	0.0	0.0	0.0	0.0	0.0	0.0	0.0	0.0	0.0	0.5
授業料等	0.5	0.0	0.0	0.0	0.0	0.0	0.0	0.0	0.0	0.0	0.0	0.0	0.6
教科書・学習参考教材	0.0	0.0	0.0	0.0	0.0	0.0	0.0	0.0	0.0	0.0	0.0	0.0	0.0
補習教育	0.0	0.0	0.0	0.0	0.0	0.0	0.0	0.0	0.0	0.0	0.0	0.0	0.4
教養娯楽	0.2	-0.3	-1.2	-0.4	-1.3	-1.0	-0.8	-0.1	-0.3	-0.6	-0.7	-0.7	-0.5
教養娯楽用耐久財	-0.5	-3.0	-6.4	0.0	-1.9	-0.5	-2.7	-1.7	-3.2	-4.6	1.2	-1.4	-4.3
教養娯楽用品	0.1	-0.4	-1.6	0.1	0.3	0.9	-1.7	1.5	1.3	-1.0	-0.7	0.5	-3.2
書籍・他の印刷物	0.0	0.1	0.0	0.0	0.3	-0.4	0.2	0.0	0.1	-0.1	-0.2	0.1	0.5
教養娯楽サ - ビス	0.4	1.1	-0.7	0.7	2.4	-1.9	-0.3	-0.6	-0.6	-0.2	-1.0	1.2	0.6
諸雑費	0.0	0.5	-0.3	0.0	0.4	-0.3	0.4	-0.1	-0.3	-0.3	0.0	0.1	-0.1
理美容サ - ビス	0.0	0.0	0.0	0.0	0.0	0.0	0.0	0.0	0.0	0.0	0.0	0.0	0.0
理美容用品	0.0	1.1	-1.3	0.0	0.6	-1.1	1.5	0.6	-1.5	0.1	-0.2	0.4	-0.1
身の回り用品	0.0	1.9	0.0	0.0	0.0	-0.2	0.0	0.0	0.0	0.9	0.0	0.0	0.0
たばこ	0.0	0.0	0.0	0.0	0.0	0.0	0.1	0.0	0.0	0.0	0.0	0.0	0.0
他の諸雑費	0.0	0.0	0.0	0.0	0.7	0.0	0.0	0.0	0.0	0.0	0.0	0.0	0.0
(特掲項目)													
生鮮食品	-4.1	1.1	0.7	1.5	13.9	-2.8	-3.5	-7.1	-3.8	2.9	-4.2	1.8	0.3
生鮮魚介	-8.8	-4.0	3.1	-2.8	18.0	-2.7	-4.4	-9.9	-1.3	7.2	-8.9	10.1	1.0
生鮮野菜	4.0	-0.7	-10.7	10.6	17.7	-5.8	-3.1	-9.5	2.8	0.6	-1.1	1.6	-1.7
生鮮果物	-10.2	11.1	16.1	-5.5	4.3	2.1	-3.2	-0.4	-15.6	1.5	-3.2	-7.9	3.1
生鮮食品を除く総合	-0.1	0.3	0.0	0.1	0.4	0.0	0.1	0.3	0.5	-0.1	-0.4	0.4	-0.2
生鮮食品を除く食料	-0.2	-0.1	1.0	0.2	0.9	-0.2	0.1	0.3	0.8	0.6	-0.1	0.3	0.8
帰属家賃を除く総合	-0.3	0.3	0.1	0.2	1.1	-0.2	-0.1	0.0	0.3	0.0	-0.6	0.5	-0.2
エネルギー	-0.5	2.3	0.5	0.0	1.9	0.0	0.5	2.0	3.1	0.5	-0.5	0.0	-4.5
教育関係費	0.4	0.0	0.0	0.0	0.0	0.0	0.0	0.0	0.0	0.2	0.0	0.0	0.4
教養娯楽関係費	0.1	0.3	-1.2	0.7	2.0	-1.9	-0.6	-0.2	0.1	-0.6	-0.9	0.9	-0.6
情報通信関係費	0.0	0.0	0.0	0.0	0.0	0.0	0.0	-0.1	0.0	0.0	0.0	0.0	0.0

7 前年同月比の推移

中分類	平成19年 4月	5	6	7	8	9	10	11	12	平成20年 1月	2	3	4
総合	-0.6	-0.2	-0.7	0.0	0.0	-0.2	0.1	0.7	1.1	0.9	0.7	1.2	1.3
食料	0.1	0.0	0.1	1.8	2.6	2.0	2.4	2.8	3.0	1.3	1.8	2.2	3.9
穀類	-3.6	-2.8	-4.2	-3.7	-3.5	-2.2	-2.4	-2.3	6.7	9.2	11.2	11.7	13.5
魚介類	1.0	3.9	4.6	-0.9	12.2	10.0	11.7	5.3	4.6	-4.0	-0.6	-5.0	0.2
肉類	-3.2	-2.7	-0.8	2.4	7.0	3.9	8.3	11.8	11.3	11.2	8.8	11.6	12.2
乳卵類	1.8	4.7	0.8	-2.5	-0.3	-0.1	1.3	0.1	0.7	0.9	-2.2	-0.2	8.5
野菜・海藻	0.9	-1.3	-10.0	8.7	2.3	1.3	1.1	8.6	5.7	-1.7	1.2	1.6	-0.3
果物	12.6	0.2	3.6	10.5	-3.9	3.4	0.2	4.8	-7.2	-11.4	-12.3	-13.5	-1.3
油脂・調味料	0.0	-4.7	0.6	0.8	7.0	-3.1	0.3	-3.1	-2.5	-4.1	-3.6	0.5	6.3
菓子類	2.2	0.3	0.5	0.3	0.1	-0.1	-1.5	-0.5	0.6	2.6	0.1	0.3	-0.6
調理食品	1.1	2.3	4.5	3.8	4.9	4.5	6.2	4.2	6.2	5.0	6.4	7.2	7.6
飲料	-2.0	1.4	2.3	1.7	2.9	2.2	2.3	2.5	2.3	1.7	1.4	2.9	2.0
酒類	-5.7	-2.5	-2.0	-1.8	-0.1	-0.9	-0.2	0.7	-0.7	-2.5	0.7	0.2	2.5
外食	0.2	0.2	1.7	1.7	1.7	1.7	1.4	1.4	1.4	1.3	1.3	1.8	1.8
住居	-0.3	-0.3	-1.1	-0.9	-1.1	-0.9	-1.0	-1.0	-0.5	-0.4	-1.3	-0.3	0.4
家賃	0.2	0.3	-0.4	-0.4	-0.5	-0.3	-0.4	-0.4	0.1	0.2	-0.8	0.3	0.5
設備修繕・維持	-5.9	-6.6	-7.7	-6.4	-6.8	-6.8	-7.2	-6.3	-6.1	-6.0	-6.2	-6.2	-0.5
光熱・水道	-2.6	-2.4	-2.4	1.5	1.2	1.2	0.5	0.4	2.7	2.8	3.0	3.0	6.5
電気代	-2.5	-2.5	-2.5	0.0	0.0	0.0	1.7	1.7	1.7	1.8	1.8	1.8	4.6
ガス代	0.7	0.7	0.7	0.3	0.3	0.3	0.6	1.7	6.8	6.7	6.7	6.7	6.8
他の光熱	-3.9	-1.6	-1.6	-1.6	4.4	4.4	3.1	10.4	24.7	24.7	29.7	29.7	29.7
上下水道料	-6.1	-6.1	-6.1	-6.1	-6.1	-6.1	-6.1	-6.1	-6.1	-6.1	-6.1	-6.1	3.0
家具・家事用品	-5.8	-1.5	-5.2	-4.7	-6.1	-7.0	-5.3	-4.8	-4.4	-2.3	-3.5	-3.2	-3.0
家庭用耐久財	-16.6	-9.5	-18.1	-17.1	-20.7	-23.2	-18.0	-18.9	-17.4	-12.2	-16.3	-14.1	-15.2
室内装備品	-1.7	6.0	4.8	4.3	5.8	5.8	5.8	4.8	4.6	4.6	10.3	1.5	5.6
寢具類	-1.6	1.4	1.4	1.4	-0.3	-0.3	1.4	1.4	0.3	0.7	-1.1	-1.1	-1.5
家事雑貨	2.4	2.4	0.5	0.5	0.8	0.2	0.8	0.3	0.6	0.5	0.8	1.3	-1.4
家事用消耗品	-1.2	1.2	0.5	0.8	-1.1	0.0	-2.1	2.0	1.9	3.3	0.5	3.7	3.6
家事サ・ビス	-0.3	-0.3	-0.3	-0.3	-0.3	-0.3	-0.3	-0.3	-0.3	-0.3	-0.3	-0.3	0.0
被服及び履物	-0.6	-0.2	-0.4	-2.7	-0.5	-0.8	0.4	-2.5	-3.0	-2.4	-2.0	-4.5	-3.4
衣料	1.2	-0.1	0.6	1.9	-1.8	-4.0	-2.0	-1.1	-0.6	-2.9	-3.4	0.6	0.0
和服	0.0	0.0	0.0	0.0	0.0	0.0	0.0	0.0	0.0	0.0	0.0	0.0	0.0
洋服	1.4	-0.2	0.6	2.1	-2.0	-4.4	-2.2	-1.2	-0.8	-3.2	-3.8	0.6	-0.1
シャツ・セーター・下着類	-3.4	-0.4	-1.9	5.7	1.2	3.5	2.5	7.3	7.8	7.7	7.4	9.3	6.8
シャツ・セーター類	-4.2	-1.4	-2.5	7.3	2.5	5.9	3.9	10.8	11.8	11.6	10.5	13.5	9.7
下着類	-1.2	3.0	0.3	0.9	-2.2	-4.0	-1.6	-2.8	-3.9	-3.2	-1.4	-2.0	-1.9
履物類	-0.1	-0.1	-0.1	-0.1	-0.4	-0.4	-0.4	-0.4	-0.4	3.8	3.8	3.8	3.8
他の被服	-0.1	-0.1	-0.4	0.1	-0.7	-0.7	1.8	5.6	5.2	4.5	4.8	6.3	6.3
被服関連サ・ビス	0.0	0.0	0.0	0.0	0.0	0.0	5.1	5.1	6.5	6.5	6.5	6.5	6.5
保健医療	0.3	0.6	-0.2	0.0	0.3	0.1	-1.1	-0.9	-0.9	-0.6	-0.5	-0.8	-0.6
医薬品・健康保持用摂取	0.1	0.8	-0.4	-1.0	-0.4	-1.4	-1.4	-0.5	-0.8	0.4	0.4	-0.5	-0.1
保健医療用品・器具	-2.7	-1.7	-2.4	-3.0	-2.2	-2.1	-3.2	-3.3	-3.1	-2.7	-2.3	-2.7	-2.2
保健医療サ・ビス	1.6	1.6	1.6	1.6	1.6	1.6	0.0	0.0	0.0	0.0	0.0	0.0	0.0
交通通信	-1.0	-0.6	-0.1	-0.1	0.0	-0.3	0.3	2.0	3.0	3.1	3.5	3.3	-0.3
交通	0.7	0.2	0.7	0.6	1.1	0.5	1.4	1.0	1.2	2.4	1.0	1.1	1.2
自動車等関係費	-0.7	0.2	0.8	0.9	1.0	0.6	1.4	4.1	5.9	5.8	6.1	6.1	-0.7
通信	-2.4	-2.4	-2.4	-2.5	-2.5	-2.4	-2.4	-2.3	-2.3	-2.4	-1.2	-0.1	-0.1
教育	0.5	0.5	0.5	0.5	0.5	0.5	0.5	0.5	0.5	0.5	0.4	0.4	0.5
授業料等	0.5	0.5	0.5	0.5	0.5	0.5	0.5	0.5	0.5	0.5	0.5	0.5	0.6
教科書・学習参考教材	1.7	1.7	1.7	1.7	1.7	1.7	1.7	1.7	1.7	1.7	0.0	0.0	0.0
補習教育	0.0	0.0	0.0	0.0	0.0	0.0	0.0	0.0	0.0	0.0	0.0	0.0	0.4
教養娯楽	-1.2	-0.8	-2.3	-1.8	-1.5	-1.3	-1.6	-0.8	-1.4	-1.2	-1.9	-1.6	-2.4
教養娯楽用耐久財	-12.9	-15.2	-19.9	-19.9	-19.3	-17.6	-18.0	-18.4	-20.2	-23.1	-22.8	-22.2	-25.2
教養娯楽用品	-1.4	0.8	-1.6	-0.4	-1.2	-1.0	-1.7	1.5	0.0	0.2	-0.5	-0.8	-4.1
書籍・他の印刷物	0.4	0.5	0.2	0.2	0.3	0.3	0.3	0.4	0.1	-0.2	0.1	0.1	0.6
教養娯楽サ・ビス	0.4	0.6	-0.4	0.1	0.8	0.4	0.3	0.6	0.5	1.2	0.2	0.5	0.7
諸雑費	-1.0	-2.3	-1.9	-1.4	-1.2	-0.6	-0.9	-0.8	-0.6	-0.6	-0.2	-0.7	-0.6
理美容サ・ビス	0.5	0.5	0.0	0.0	0.0	0.0	0.0	0.0	0.0	0.0	0.0	0.0	0.0
理美容用品	0.8	2.8	1.3	1.7	-0.2	-1.1	-0.5	-0.3	-1.1	-0.3	-0.6	0.2	0.1
身の回り用品	5.6	7.6	7.6	7.7	7.7	5.0	5.0	5.0	3.7	2.7	-0.1	2.6	2.6
たばこ	9.1	9.1	9.1	0.0	0.0	0.0	0.1	0.1	0.1	0.1	0.1	0.1	0.1
他の諸雑費	0.0	0.0	0.0	0.0	0.7	0.7	0.7	0.7	0.7	0.7	0.7	0.7	0.7
(特掲項目)													
生鮮食品	3.8	0.7	-2.5	8.5	7.1	7.1	6.4	10.0	4.2	-6.1	-3.2	-5.1	-0.8
生鮮魚介	1.6	6.0	7.4	-1.2	23.0	17.4	19.5	9.3	9.2	-5.8	-1.0	-7.7	2.2
生鮮野菜	0.6	-2.7	-13.7	14.8	4.2	2.4	1.9	14.6	8.9	-2.5	1.7	3.1	-2.6
生鮮果物	13.4	0.2	3.7	10.9	-4.1	3.5	0.2	5.0	-7.6	-11.9	-12.8	-14.2	-1.4
生鮮食品を除く総合	-0.8	-0.3	-0.6	-0.3	-0.2	-0.5	-0.1	0.4	1.0	1.2	0.8	1.5	1.4
生鮮食品を除く食料	-0.4	0.0	0.7	0.7	1.7	1.0	1.6	1.6	2.7	2.8	2.8	3.6	4.7
帰属家賃を除く総合	-0.8	-0.4	-0.7	0.1	0.2	-0.1	0.2	1.0	1.3	0.9	0.9	1.3	1.4
エネルギー	-1.5	-0.4	0.2	1.0	1.4	0.9	2.2	5.9	9.8	9.7	10.2	10.2	5.8
教育関係費	0.8	0.8	0.9	0.9	0.9	0.9	0.9	0.9	0.9	0.5	0.5	0.6	0.6
教養娯楽関係費	-1.0	-0.7	-2.1	-1.6	-1.2	-1.3	-1.4	-0.7	-1.1	-0.8	-1.7	-1.4	-2.2
情報通信関係費	-1.9	-1.9	-1.9	-1.9	-1.9	-1.9	-1.9	-1.9	-1.9	-1.9	-0.9	-0.1	-0.1

8. 松江市の10大費目別指数推移グラフ



次回公表予定日:平成20年6月27日(平成20年5月分)

< 内容に関する問い合わせ先 >
 島根県政策企画局統計調査課生活消費グループ
 (0852)22-5072