

平成 1 7 年 基 準
松江市消費者物価指数
(平成20年8月分)

総合指数	103.3	前月比	0.6%
		前年同月比	2.1%

(平成17年 = 100)

1. 概 況

松江市は0.6%の上昇 (総合指数の前月比)

平成20年8月の松江市消費者物価指数は、平成17年を100とした総合指数で103.3となり、前月比は0.6%の上昇。上昇した主な費目は「食料」、「光熱・水道」、「教養娯楽」(1.2%上昇)などである。

前年同月比は2.1%の上昇となった。

また、**生鮮食品を除く総合指数**は103.0となり、前月比は0.3%の上昇。前年同月比は2.5%の上昇となった。

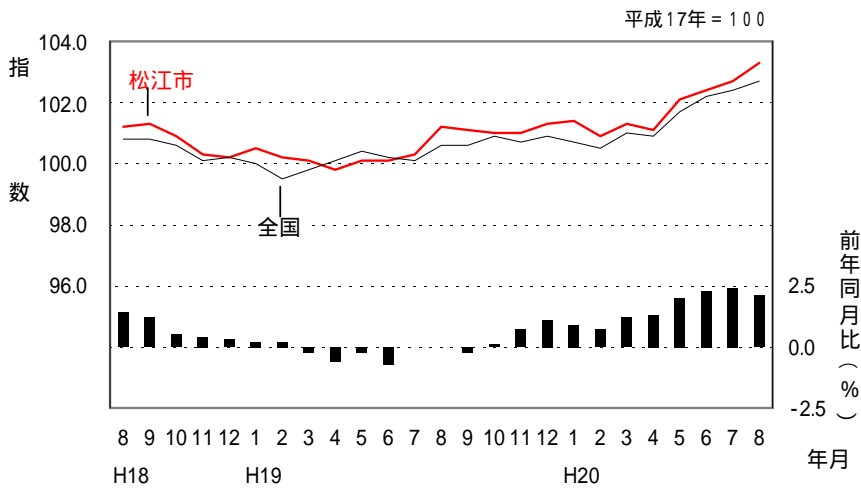
なお、全国の総合指数は102.7となり、前月比は0.3%の上昇。前年同月比は2.1%の上昇となった。

また、全国の生鮮食品を除く総合指数は102.6となり、前月比は0.2%の上昇。前年同月比は2.4%の上昇となった。

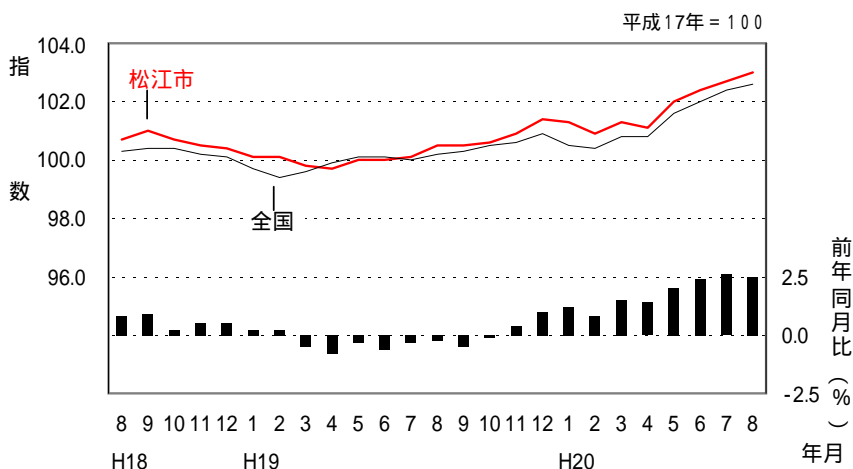
全国は0.3%の上昇 (総合指数の前月比)

2. 指数の動向

(1) 総合



(2) 生鮮食品を除く総合



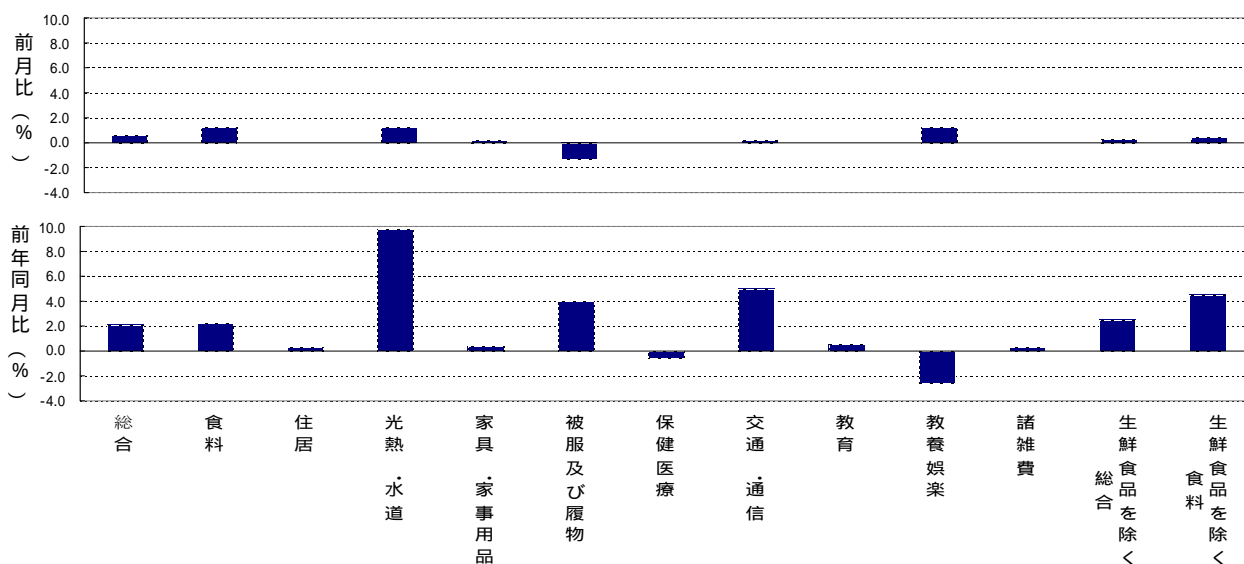
3.10 大費目別対前月比, 対前年同月比及び寄与度

(松江市)

	総合	食料	住居	光熱 水道	家具 家事用品	被服 及び 履物	保健医療	交通 通信	教育	教養娯楽	諸雑費	生鮮食品 を除く 総合	生鮮食品 を除く 食料
ウエイト	10000	2566	1989	704	349	468	442	1432	262	1101	687	9602	2168
指数	103.3	105.8	101.4	112.4	95.3	102.4	99.2	106.7	102.0	95.7	102.2	103.0	105.1
前月比 (%)	0.6	1.2	0.0	1.2	0.2	1.3	0.0	0.2	0.0	1.2	0.0	0.3	0.4
* 寄与度	0.58	0.32	0.00	0.09	0.01	0.06	0.00	0.03	0.00	0.12	0.00	0.28	0.08
前年同 月比 (%)	2.1	2.2	0.3	9.8	0.4	4.0	0.6	5.0	0.5	2.6	0.3	2.5	4.5
* 寄与度	2.08	0.58	0.06	0.70	0.01	0.18	0.03	0.72	0.01	0.28	0.02	2.37	0.96

(注1)ウエイトとは、それぞれの支出金額の家計費全体に占める割合です。したがって、総合指数への影響はウエイトの数値に比例します。

(注2)寄与度とは、物価全体の上昇(下落)に対して各項目がどれだけ影響したかを表す数字です。



(全国)

	総合	食料	住居	光熱 水道	家具 家事用品	被服 及び 履物	保健医療	交通 通信	教育	教養娯楽	諸雑費	生鮮食品 を除く 総合	生鮮食品 を除く 食料
指数	102.7	104.3	100.0	114.3	95.7	97.9	99.3	106.4	102.3	98.6	102.2	102.6	104.1
前月比 (%)	0.3	0.5	0.0	0.6	0.5	1.7	0.1	0.5	0.0	1.5	0.1	0.2	0.3
* 寄与度	0.30	0.13	0.00	0.05	0.02	0.08	0.00	0.07	0.00	0.16	0.01	0.19	0.06
前年同 月比 (%)	2.1	3.0	0.2	9.7	0.2	0.3	0.5	4.7	0.7	0.4	0.4	2.4	4.1
* 寄与度	2.10	0.77	0.04	0.68	0.01	0.01	0.02	0.66	0.03	0.04	0.02	2.29	0.89

* [寄与度の計算]

寄与度とは、ある項目の指数の変動が、総合指数の変動にどの程度の影響を与えるかを示したものであり、計算式は次のとおりです。

$$A\text{項目の寄与度} = \frac{\text{当期の}A\text{項目の指数} - \text{前期の}A\text{項目の指数}}{\text{前期の総合指数}} \times \frac{A\text{項目のウエイト}}{\text{総合のウエイト}} \times 100$$

4. 松江市の上昇及び下落した主な項目

(1) 前月比で上昇・下落幅の大きかった項目(中分類)

上 昇			下 落		
中 分 類		前月比(%)	中 分 類		前月比(%)
1	生鮮果物	12.4	1	シャツ・セーター・下着類	2.5
2	他の光熱	7.3	2	飲料	2.1
3	生鮮魚介	6.3	3	教養娯楽用耐久財	1.2
4	交通	3.5	3	他の被服	1.2
5	調理食品	2.1	5	衣料	1.0
5	教養娯楽サ - ビス	2.1	6	自動車等関係費	0.4
7	生鮮野菜	1.8	7	保健医療用品・器具	0.2
8	ガス代	1.6	8	家事用消耗品	0.1
9	乳卵類	1.2	9	酒類	0.0
10	寝具類	0.8	9	外食	0.0

(参考) 小売価格による主な品目の前月からの価格変動

生鮮果物

単位:円、%

品 目	H20.7		H20.8	価格差	上昇率
りんご(1kg)	527	→	832	305	57.9

シャツ・セーター・下着類

単位:円、%

品 目	H20.7		H20.8	価格差	上昇率
婦人セーター(半袖)(1枚)	5,138	→	3,168	1,970	38.3
子供Tシャツ(半袖)(1枚)	1,536	→	1,236	300	19.5

(注) 品目別の価格指数は作成・公表されていないので、総務省統計局小売物価統計調査報告による価格変動を表示した。

(2) 前年同月比で上昇・下落幅の大きかった項目(中分類)

上 昇			下 落		
中 分 類		前年同月比(%)	中 分 類		前年同月比(%)
1	他の光熱	53.6	1	教養娯楽用耐久財	23.6
2	穀類	15.0	2	生鮮野菜	20.4
3	乳卵類	11.8	3	教養娯楽用品	3.2
4	菓子類	9.4	4	保健医療用品・器具	2.5
5	ガス代	9.3	5	家事雑貨	1.5
6	自動車等関係費	7.7	6	飲料	1.2
7	調理食品	7.4	7	家庭用耐久財	1.0
8	被服関連サ - ビス	7.1	8	酒類	0.8
9	電気代	6.3	9	理美容用品	0.7
10	履物類	4.8	10	教養娯楽サ - ビス	0.6

(参考) 小売価格による主な品目の前年同月からの価格変動

他の光熱

単位:円、%

品 目	H19.8		H20.8	価格差	上昇率
灯油(配達)(18L)	1,753	→	2,691	938	53.5

穀類

単位:円、%

品 目	H19.8		H20.8	価格差	上昇率
スパゲッティ(300g入り)(1袋)	113	→	186	73	64.6
即席めん(カップめん)(1個)	106	→	148	42	39.6

教養娯楽用耐久財

単位:円、%

品 目	H19.8		H20.8	価格差	上昇率
液晶テレビ(32V型)(1台)	194,667	→	137,000	57,667	29.6

生鮮野菜

単位:円、%

品 目	H19.8		H20.8	価格差	上昇率
キャベツ(1kg)	249	→	125	124	49.8
レタス(1kg)	580	→	370	210	36.2

(注) 品目別の価格指数は作成・公表されていないので、総務省統計局小売物価統計調査報告による価格変動を表示した。

(特掲) 灯油(他の光熱)及びガソリン(自動車等関係費)について

品 目	H19.8	H20.7	H20.8	前月比	前年同月比
				価格差(上昇率)	価格差(上昇率)
灯油(配達)(18L)	1,753円	2,507円	2,691円	184円(7.3%)	938円(53.5%)
レギュラーガソリン(セルフを除く)(1L)	148円	186円	184円	2円(1.1%)	36円(24.3%)

(注) 品目別の価格指数は作成・公表されていないので、総務省統計局小売物価統計調査報告による価格変動を表示した。

5 月別指数の推移

中分類	ウエイト	平成19年	9	10	11	12	平成20年
		8月					1月
総合	10000	101.2	101.1	101.0	101.0	101.3	101.4
食料	2566	103.5	102.8	102.3	101.3	101.4	102.3
穀類	207	93.8	93.9	94.4	94.3	100.9	102.8
魚介類	206	113.0	112.2	109.7	102.5	101.3	105.9
肉類	192	97.7	96.5	96.9	99.6	99.6	100.1
乳卵類	116	98.5	100.2	101.7	101.3	101.6	101.3
野菜・海藻	263	112.9	108.4	106.4	99.8	101.9	102.1
果物	112	114.8	117.1	113.4	113.1	96.1	97.5
油脂・調味料	107	102.9	98.2	99.6	96.9	96.3	98.0
菓子類	235	99.9	99.8	98.5	99.8	100.0	102.5
調理食品	279	105.1	105.6	106.0	106.1	108.0	108.7
飲料	144	102.1	102.1	101.8	102.5	102.2	101.6
酒類	130	96.6	95.5	95.8	96.4	95.5	95.2
外食	577	102.6	102.6	102.3	102.3	102.3	102.3
住居	1989	101.1	101.2	101.1	101.1	101.4	101.4
家賃	1815	101.8	102.0	101.9	101.9	102.2	102.2
設備修繕・維持	175	93.6	93.1	93.1	93.4	93.6	93.7
光熱・水道	794	102.4	102.4	103.0	103.7	106.1	106.8
電気代	284	100.8	100.8	102.5	102.5	102.5	103.9
ガス代	200	107.0	107.0	107.2	108.4	113.8	114.2
他の光熱	40	129.0	129.0	127.4	132.6	148.9	148.9
上下水道料	180	93.9	93.9	93.9	93.9	93.9	93.9
家具・家事用品	349	94.9	95.0	94.9	95.2	95.4	95.5
家庭用耐久財	114	81.0	81.4	81.8	80.4	81.2	80.6
室内装備品	46	107.8	107.8	107.8	106.8	107.4	107.4
寝具類	25	97.1	97.1	98.5	98.5	97.4	97.4
家事雑貨	70	102.8	102.2	102.8	102.3	102.6	102.5
家事用消耗品	75	98.6	99.0	97.1	101.3	101.1	102.5
家事サ・ビス	19	99.7	99.7	99.7	99.7	99.7	99.7
被服及び履物	468	98.5	103.6	105.5	106.5	106.6	103.6
衣料	203	95.9	100.7	103.5	105.4	104.6	93.7
和服	20	100.0	100.0	100.0	100.0	100.0	100.0
洋服	183	95.5	100.8	103.9	106.0	105.0	93.1
シャツ・セーター・下着類	146	101.0	110.7	110.5	110.5	111.9	110.7
シャツ・セ-タ-類	106	102.3	116.1	116.0	116.2	118.2	116.4
下着類	40	97.7	96.0	96.0	95.3	94.9	95.5
履物類	50	99.4	99.4	99.4	99.4	99.4	103.5
他の被服	40	100.6	100.6	104.9	106.4	106.4	102.7
被服関連サ・ビス	28	100.0	100.0	105.1	105.1	106.5	106.5
保健医療	442	99.8	99.6	99.2	99.5	99.4	99.4
医薬品・健康保持用摂取品	97	100.2	99.2	99.2	100.1	99.8	100.1
保健医療用品・器具	105	97.4	97.5	96.0	96.3	96.1	96.0
保健医療サ・ビス	240	100.6	100.6	100.6	100.6	100.6	100.6
交通通信	1432	101.6	101.8	101.0	101.8	102.8	102.8
交通	158	105.3	98.5	98.8	98.4	100.5	100.9
自動車等関係費	846	104.9	104.9	105.0	106.5	107.8	107.8
通信	427	93.7	93.7	93.7	93.7	93.7	93.7
教育	262	101.5	101.5	101.5	101.5	101.5	101.5
授業料等	203	101.0	101.0	101.0	101.0	101.0	101.0
教科書・学習参考教材	10	102.1	102.1	102.1	102.1	102.1	102.1
補習教育	49	103.3	103.3	103.3	103.3	103.3	103.3
教養娯楽	1101	98.3	97.3	96.7	96.6	96.3	95.7
教養娯楽用耐久財	117	66.2	65.9	64.1	63.0	61.0	58.2
教養娯楽用品	231	96.5	97.4	95.7	97.1	98.4	97.4
書籍・他の印刷物	174	101.2	100.8	101.0	101.0	101.1	101.0
教養娯楽サ・ビス	580	104.6	102.6	102.3	101.7	101.1	100.9
諸雑費	687	101.9	101.6	102.0	102.1	101.8	101.9
理美容サ・ビス	127	100.5	100.5	100.5	100.5	100.5	100.5
理美容用品	158	100.1	99.0	100.5	101.1	99.6	99.7
身の回り用品	85	108.1	107.9	107.9	107.9	107.9	108.9
たばこ	47	109.1	109.1	109.2	109.2	109.2	109.2
他の諸雑費	269	100.3	100.3	100.3	100.3	100.3	100.3
(特掲項目)							
生鮮食品	398	119.5	116.2	112.1	104.1	100.1	103.0
生鮮魚介	125	120.7	117.5	112.3	101.2	99.9	107.1
生鮮野菜	166	121.3	114.3	110.8	100.3	103.1	103.7
生鮮果物	107	115.2	117.6	113.8	113.4	95.7	97.1
生鮮食品を除く総合	9602	100.5	100.5	100.6	100.9	101.4	101.3
生鮮食品を除く食料	2168	100.6	100.4	100.5	100.8	101.6	102.2
帰属家賃を除く総合	8747	101.1	100.9	100.8	100.8	101.1	101.1
エネルギー	795	109.1	109.1	109.7	111.9	115.4	116.0
教育関係費	335	101.4	101.4	101.4	101.4	101.4	101.6
教養娯楽関係費	1170	99.2	97.3	96.7	96.5	96.6	96.0
情報通信関係費	533	95.3	95.3	95.3	95.2	95.2	95.2

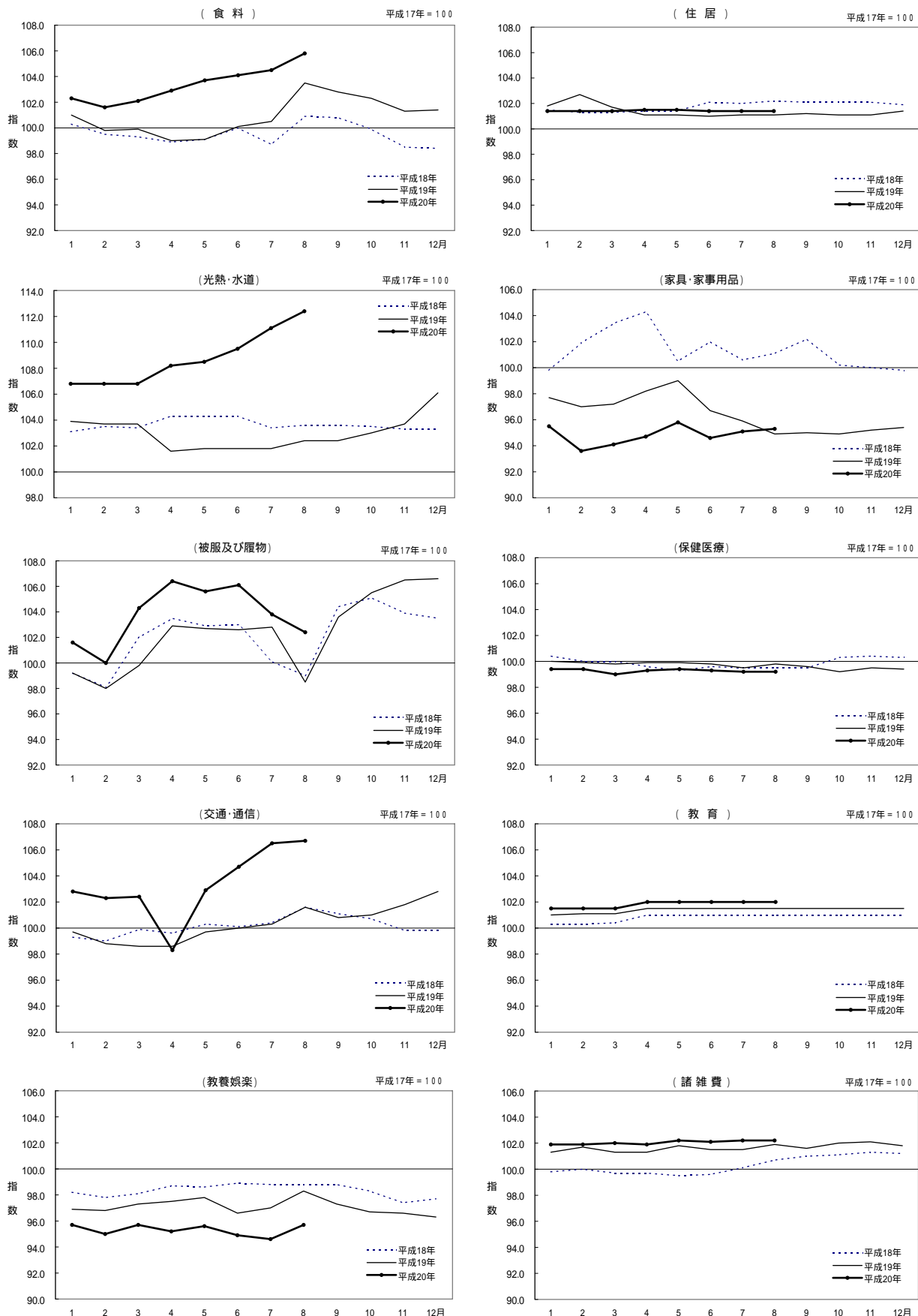
平成17年 = 100

平成20年 2月	3	4	5	6	7	8	中分類
100.9	101.3	101.1	102.1	102.4	102.7	103.3	総合
101.6	102.1	102.9	103.7	104.1	104.5	105.8	食料
104.3	104.2	106.0	106.1	108.3	107.2	107.9	穀類
100.4	106.1	106.7	104.2	105.0	109.0	114.2	魚介類
99.9	99.4	99.1	98.5	99.6	99.9	100.0	肉類
99.1	101.3	109.7	109.9	110.1	108.8	110.1	乳卵類
101.4	102.0	102.6	102.6	98.2	97.9	98.8	野菜・海藻
94.4	87.4	90.0	98.1	106.6	104.3	116.6	果物
98.2	99.0	103.1	103.1	103.6	104.6	105.4	油脂・調味料
101.1	101.9	101.0	106.1	107.1	108.8	109.3	菓子類
108.2	108.7	108.1	110.1	109.8	110.6	112.9	調理食品
101.6	102.3	101.8	100.6	101.3	103.1	100.9	飲料
96.5	96.6	97.4	97.4	97.5	95.8	95.8	酒類
102.3	102.5	102.5	102.8	103.1	103.1	103.1	外食
101.4	101.4	101.5	101.5	101.4	101.4	101.4	住居
102.2	102.2	102.3	102.3	102.2	102.2	102.2	家賃
93.2	93.2	93.1	93.1	93.2	93.1	93.2	設備修繕・維持
106.8	106.8	108.2	108.5	109.5	111.1	112.4	光熱・水道
103.9	103.9	105.4	105.4	105.4	107.1	107.1	電気代
114.2	114.2	114.4	114.4	115.1	115.1	116.9	ガス代
148.9	148.9	148.9	153.4	168.7	184.6	198.1	他の光熱
93.9	93.9	96.7	96.7	96.7	96.7	96.7	上下水道料
93.6	94.1	94.7	95.8	94.6	95.1	95.3	家具・家事用品
77.4	79.5	78.4	82.4	80.2	79.7	80.2	家庭用耐久財
107.4	101.6	108.3	109.3	109.1	109.1	109.1	室内装備品
96.0	96.0	95.6	95.9	95.9	97.0	97.8	寝具類
102.5	103.0	101.9	101.4	101.3	101.3	101.3	家事雑貨
98.9	101.3	102.8	101.3	99.4	102.1	102.0	家事用消耗品
99.7	99.7	99.7	99.7	99.7	99.7	99.7	家事サ - ビス
100.0	104.3	106.4	105.6	106.1	103.8	102.4	被服及び履物
93.3	101.1	103.1	103.2	103.5	100.1	99.1	衣料
100.0	100.0	100.0	100.0	100.0	100.0	100.0	和服
92.6	101.2	103.4	103.6	103.9	100.1	99.0	洋服
106.2	107.9	111.9	109.3	111.2	108.4	105.7	シャツ・セーター・下着類
110.2	112.5	117.9	114.6	117.2	113.4	109.7	シャツ・セ-タ-類
95.5	95.7	95.7	95.1	95.0	95.0	95.0	下着類
103.5	103.5	103.5	104.2	104.2	104.2	104.2	履物類
103.0	106.7	106.7	104.4	102.9	102.9	101.7	他の被服
106.5	106.5	106.5	107.1	107.1	107.1	107.1	被服関連サ - ビス
99.4	99.0	99.3	99.4	99.3	99.2	99.2	保健医療
100.1	100.1	100.1	100.1	100.1	100.1	100.1	医薬品・健康保持用摂取品
96.0	94.3	95.7	96.0	95.5	95.2	95.0	保健医療用品・器具
100.6	100.6	100.6	100.6	100.6	100.6	100.6	保健医療サ - ビス
102.3	102.4	98.3	102.9	104.7	106.5	106.7	交通通信
98.4	100.4	99.9	100.5	100.1	102.8	106.4	交通
107.3	107.2	100.3	108.0	110.9	113.4	113.0	自動車等関係費
93.7	93.7	93.7	93.7	94.2	94.2	94.2	通信
101.5	101.5	102.0	102.0	102.0	102.0	102.0	教育
101.0	101.0	101.6	101.6	101.6	101.6	101.6	授業料等
102.1	102.1	102.1	102.1	102.1	102.1	102.1	教科書・学習参考教材
103.3	103.3	103.7	103.7	103.7	103.7	103.7	補習教育
95.0	95.7	95.2	95.6	94.9	94.6	95.7	教養娯楽
58.9	58.1	55.6	55.6	53.9	51.2	50.6	教養娯楽用耐久財
96.7	97.2	94.1	95.3	93.7	93.1	93.4	教養娯楽用品
100.8	100.9	101.4	101.2	101.3	101.2	101.4	書籍・他の印刷物
99.9	101.1	101.7	102.1	101.6	101.9	104.0	教養娯楽サ - ビス
101.9	102.0	101.9	102.2	102.1	102.2	102.2	諸雑費
100.5	100.5	100.5	100.5	100.5	100.5	100.5	理美容サ - ビス
99.5	99.9	99.8	99.1	98.4	99.4	99.4	理美容用品
108.9	108.9	108.9	112.7	112.7	112.1	112.1	身の回り用品
109.2	109.2	109.2	109.2	109.2	109.2	109.2	たばこ
100.3	100.3	100.3	100.3	100.3	100.3	100.3	他の諸雑費
98.7	100.5	100.8	102.8	101.7	103.2	109.6	(特掲項目)
97.6	107.5	108.6	107.3	105.8	113.4	120.5	生鮮食品
102.6	104.2	102.4	102.7	95.5	94.9	96.6	生鮮魚介
94.0	86.6	89.3	97.7	106.7	104.3	117.2	生鮮野菜
100.9	101.3	101.1	102.0	102.4	102.7	103.0	生鮮果物
102.1	102.4	103.2	103.8	104.5	104.7	105.1	生鮮食品を除く総合
100.5	101.0	100.8	101.9	102.3	102.7	103.3	生鮮食品を除く食料
115.4	115.4	110.2	118.3	122.4	126.5	127.1	帰属家賃を除く総合
101.6	101.6	102.0	102.0	102.0	102.0	102.2	エネルギー
95.1	96.0	95.4	95.9	95.2	95.3	96.7	教育関係費
95.2	95.2	95.2	95.2	95.5	95.5	95.5	教養娯楽関係費
							情報通信関係費

6 前月比の推移

中分類	平成19年 8月	9	10	11	12	平成20年 1月	2	3	4	5	6	7	8
総合	0.9	-0.1	-0.1	-0.0	0.3	0.1	-0.5	0.4	-0.2	1.0	0.3	0.3	0.6
食料	3.0	-0.7	-0.5	-1.0	-0.1	0.9	-0.7	0.5	-0.8	0.8	0.4	0.4	1.2
穀類	0.0	0.1	0.5	-0.1	7.0	1.9	1.5	-0.1	1.7	0.1	2.1	-1.0	0.7
魚介類	9.3	-0.7	-2.2	-6.6	-1.2	4.5	-5.2	5.7	0.6	-2.3	0.8	3.8	4.8
肉類	3.2	-1.2	0.4	2.8	0.0	0.5	-0.2	-0.5	-0.3	-0.6	1.1	0.3	0.1
乳卵類	1.7	1.7	1.5	-0.4	0.3	-0.3	-2.2	2.2	8.3	0.2	0.2	-1.2	1.2
野菜・海藻	11.2	-4.0	-1.8	-6.2	2.1	0.2	-0.7	0.6	0.6	0.0	-4.3	-0.3	0.9
果物	4.1	2.0	-3.2	-0.3	-15.0	1.5	-3.2	-7.4	3.0	9.0	8.7	-2.2	11.8
油脂・調味料	8.0	-4.6	1.4	-2.7	-0.6	1.8	0.2	0.8	4.1	0.0	0.5	1.0	0.8
菓子類	-0.1	-0.1	-1.3	1.3	0.2	2.5	-1.4	0.8	-0.9	5.0	0.9	1.6	0.5
調理食品	1.2	0.5	0.4	0.1	1.8	0.6	-0.5	0.5	-0.6	1.9	-0.3	0.7	2.1
飲料	0.5	0.0	-0.3	0.7	-0.3	-0.6	0.0	0.7	-0.5	-1.2	0.7	1.8	-2.1
酒類	1.7	-1.1	0.3	0.6	-0.9	-0.3	1.4	0.1	0.8	0.0	0.1	-1.7	0.0
外食	0.0	0.0	-0.3	0.0	0.0	0.0	0.0	0.2	0.0	0.3	0.3	0.0	0.0
住居	0.0	0.1	-0.1	-0.0	0.3	0.0	0.0	0.0	0.1	0.0	0.1	0.0	0.0
家賃	0.0	0.2	-0.1	0.0	0.3	0.0	0.0	0.0	0.1	0.0	-0.1	0.0	0.0
設備修繕・維持	0.0	-0.5	0.0	0.3	0.2	0.1	-0.5	0.0	-0.1	0.0	0.1	-0.1	0.1
光熱水道	0.6	0.0	-0.6	-0.7	-2.3	-0.7	0.0	0.0	1.3	-0.3	0.9	1.5	3.2
電気代	0.0	0.0	1.7	0.0	0.0	1.4	0.0	0.0	1.4	0.0	0.0	1.6	0.0
ガス代	0.0	0.0	0.2	1.1	5.0	0.4	0.0	0.0	0.2	0.0	0.6	0.0	1.6
他の光熱	8.9	0.0	-1.2	4.1	12.3	0.0	0.0	0.0	0.0	3.0	10.0	9.4	7.3
上下水道料	0.0	0.0	0.0	0.0	0.0	0.0	0.0	0.0	3.0	0.0	0.0	0.0	0.0
家具・家事用品	-1.0	0.1	-0.1	-0.3	-0.2	0.1	-2.0	0.5	-0.6	1.2	1.3	0.5	0.2
家庭用耐久財	-4.3	0.5	0.5	-1.7	1.0	-0.7	-4.0	2.7	-1.4	5.1	-2.7	-0.6	0.6
室内装備品	1.4	0.0	0.0	-0.9	0.6	0.0	0.0	-5.4	6.6	0.9	-0.2	0.0	0.0
寝具類	0.0	0.0	1.4	0.0	-1.1	0.0	-1.4	0.0	-0.4	0.3	0.0	1.1	0.8
家事雑貨	0.0	-0.6	0.6	-0.5	0.3	-0.1	0.0	0.5	-1.1	-0.5	-0.1	0.0	0.0
家事用消耗品	0.0	0.4	-1.9	4.3	-0.2	1.4	-3.5	2.4	1.5	-1.5	-1.9	2.7	-0.1
家事サ - ビス	0.0	0.0	0.0	0.0	0.0	0.0	0.0	0.0	0.0	0.0	0.0	0.0	0.0
被服及び履物	-4.2	5.2	1.8	0.9	0.1	-4.7	-1.0	4.3	2.0	-0.8	0.5	-2.2	-3.3
衣料	-4.4	5.0	2.8	1.8	-0.8	-10.4	-0.4	8.4	2.0	0.1	0.3	-3.3	-1.0
和服	0.0	0.0	0.0	0.0	0.0	0.0	0.0	0.0	0.0	0.0	0.0	0.0	0.0
洋服	-4.8	5.5	3.1	2.0	-0.9	-11.3	-0.5	9.3	2.2	0.2	0.3	-3.7	-1.1
シャツ・セーター・下着類	-6.8	9.6	-0.2	0.0	1.3	-1.1	-4.1	1.6	3.7	-2.3	1.7	-2.5	-2.5
シャツ・セター類	-8.7	13.5	-0.1	0.2	1.7	-1.5	-5.3	2.1	4.8	-2.8	2.3	-3.2	-3.3
下着類	-0.6	-1.7	0.0	-0.7	-0.4	0.6	0.0	0.2	0.0	-0.6	-0.1	0.0	0.0
履物類	-0.3	0.0	0.0	0.0	0.0	4.1	0.0	0.0	0.0	0.7	0.0	0.0	0.0
他の被服	0.0	0.0	4.3	1.4	0.0	-3.5	0.3	3.6	0.0	-2.2	-1.4	0.0	-1.2
被服関連サ - ビス	0.0	0.0	5.1	0.0	1.3	0.0	0.0	0.0	0.0	0.6	0.0	0.0	0.0
保健医療	0.3	-0.2	-0.4	-0.3	-0.1	0.0	0.0	-0.4	-0.3	0.1	0.1	-0.1	0.0
医薬品・健康保持用摂取	0.6	-1.0	0.0	0.9	-0.3	0.3	0.0	0.0	0.0	0.0	0.0	0.0	0.0
保健医療用品・器具	0.7	0.1	-1.5	0.3	-0.2	-0.1	0.0	-1.8	1.5	0.3	-0.5	-0.3	-0.2
保健医療サ - ビス	0.0	0.0	0.0	0.0	0.0	0.0	0.0	0.0	0.0	0.0	0.0	0.0	0.0
交通通信	1.3	-0.8	-0.2	-0.8	1.0	0.0	-0.5	0.1	-4.0	4.7	1.7	1.7	0.2
交通	4.5	-6.5	0.3	-0.4	2.1	0.4	-2.5	2.0	-0.5	0.6	-0.4	2.7	3.5
自動車等関係費	1.4	0.0	0.1	1.4	1.2	0.0	-0.5	-0.1	-6.4	7.7	2.7	2.3	-0.4
通信	0.0	0.0	0.0	0.0	0.0	0.0	0.0	0.0	0.0	0.0	0.5	0.0	0.0
教育	0.0	0.0	0.0	0.0	0.0	0.0	0.0	0.0	0.5	0.0	0.0	0.0	0.0
授業料等	0.0	0.0	0.0	0.0	0.0	0.0	0.0	0.0	0.6	0.0	0.0	0.0	0.0
教科書・学習参考教材	0.0	0.0	0.0	0.0	0.0	0.0	0.0	0.0	0.0	0.0	0.0	0.0	0.0
補習教育	0.0	0.0	0.0	0.0	0.0	0.0	0.0	0.0	0.4	0.0	0.0	0.0	0.0
教養娯楽	1.3	-1.0	-0.6	-0.1	-0.3	-0.6	-0.7	0.7	-0.5	0.4	0.7	-0.3	1.2
教養娯楽用耐久財	-1.9	-0.5	-2.7	-1.7	-3.2	-4.6	1.2	-1.4	-4.3	0.0	-3.1	-5.0	-1.2
教養娯楽用品	0.3	0.9	-1.7	1.5	1.3	-1.0	-0.7	0.5	-3.2	1.3	-1.7	-0.6	0.3
書籍・他の印刷物	0.3	-0.4	0.2	0.0	0.1	-0.1	-0.2	0.1	0.5	-0.2	0.1	-0.1	0.2
教養娯楽サ - ビス	2.4	-1.9	-0.3	-0.6	-0.6	-0.2	-1.0	1.2	0.6	0.4	-0.5	0.3	2.1
諸雑費	0.4	-0.3	-0.4	0.1	0.3	0.1	0.0	0.1	-0.1	-0.3	0.1	0.1	0.0
理美容サ - ビス	0.0	0.0	0.0	0.0	0.0	0.0	0.0	0.0	0.0	0.0	0.0	0.0	0.0
理美容用品	0.6	-1.1	1.5	0.6	-1.5	0.1	-0.2	0.4	-0.1	-0.7	-0.7	1.0	0.0
身の回り用品	0.0	-0.2	0.0	0.0	0.0	0.9	0.0	0.0	0.0	3.5	0.0	-0.5	0.0
たばこ	0.0	0.0	0.1	0.0	0.0	0.0	0.0	0.0	0.0	0.0	0.0	0.0	0.0
他の諸雑費	0.7	0.0	0.0	0.0	0.0	0.0	0.0	0.0	0.0	0.0	0.0	0.0	0.0
(特掲項目)													
生鮮食品	13.9	-2.8	-3.5	-7.1	-3.8	2.9	-4.2	1.8	0.3	2.0	-1.1	1.5	6.2
生鮮魚介	18.0	-2.7	-4.4	-9.9	-1.3	7.2	-8.9	10.1	1.0	-1.2	-1.4	7.2	6.3
生鮮野菜	17.7	-5.8	-3.1	-9.5	2.8	0.6	-1.1	1.6	-1.7	0.3	-7.0	-0.6	1.8
生鮮果物	4.3	2.1	-3.2	-0.4	-15.6	1.5	-3.2	-7.9	3.1	9.4	9.2	-2.2	12.4
生鮮食品を除く総合	0.4	0.0	0.1	0.3	0.5	-0.1	-0.4	0.4	-0.2	0.9	0.4	0.3	0.3
生鮮食品を除く食料	0.9	-0.2	0.1	0.3	0.8	0.6	-0.1	0.3	0.8	0.6	0.7	0.2	0.4
帰属家賃を除く総合	1.1	-0.2	-0.1	0.0	0.3	0.0	-0.6	0.5	-0.2	1.1	0.4	0.4	0.6
エネルギー	1.9	0.0	0.5	2.0	3.1	0.5	-0.5	0.0	-4.5	7.4	3.5	3.3	0.5
教育関係費	0.0	0.0	0.0	0.0	0.0	0.2	0.0	0.0	0.4	0.0	0.0	0.0	0.2
教養娯楽関係費	2.0	-1.9	-0.6	-0.2	0.1	-0.6	-0.9	0.9	-0.6	0.5	-0.7	0.1	1.5
情報通信関係費	0.0	0.0	0.0	-0.1	0.0	0.0	0.0	0.0	0.0	0.0	0.3	0.0	0.0

8. 松江市の10大費目別指数推移グラフ



次回公表予定日:平成20年10月31日(平成20年9月分)

< 内容に関する問い合わせ先 >
 島根県政策企画局統計調査課生活消費グループ
 (0852)22-5072

< 追加参考資料 > 松江市消費者物価指数
 主要品目の前年同月比及び寄与度(エネルギー・耐久消費財・食料など)

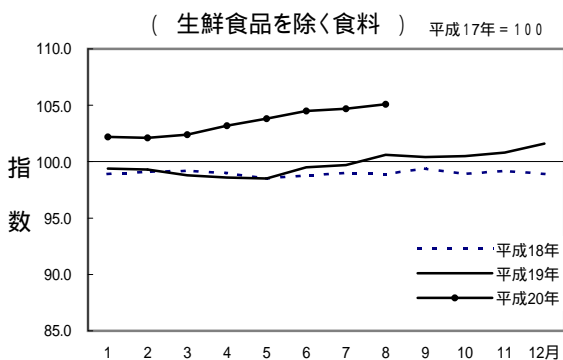
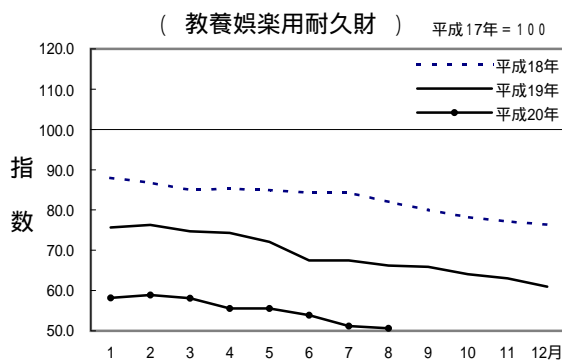
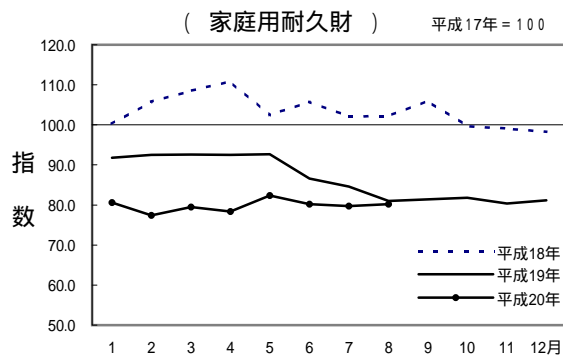
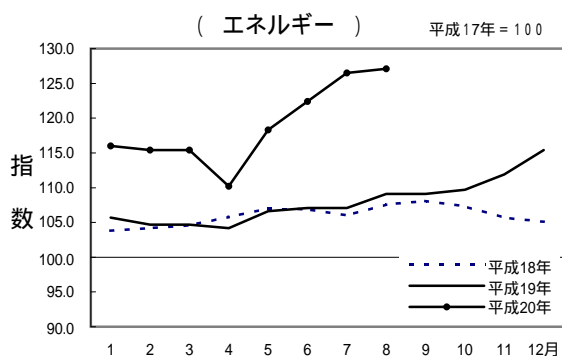
- ・生鮮食品を除く総合は、前年同月比2.5%の上昇となり、上昇幅は前月に比べ0.1ポイント縮小したものの、平成19年11月から10か月連続の上昇となった。
- ・プロパンガスの価格の上昇幅が拡大したものの、ガソリン価格の上昇幅が縮小したため、エネルギーによる総合の上昇幅が0.13ポイント縮小した。
- ・生鮮食品を除く食料は、前年同月比4.5%の上昇となり、前月(5.0%上昇)より上昇幅が縮小した。

1 「エネルギー」・「耐久消費財」・「生鮮食品を除く食料」の前年同月比及び総合指数上昇に対する寄与度

	万分比 ウエイト	平成20年7月		平成20年8月			
		前年同月比(%)	寄与度	前月比(%)	前年同月比(%)	寄与度	寄与度差
エネルギー	795	18.1	1.54	0.5	16.5	1.41	-0.13
家庭用耐久財	114	-5.8	-0.06	0.6	-1.0	-0.01	0.05
教養娯楽用耐久財	117	-24.1	-0.19	-1.2	-23.6	-0.18	0.01
生鮮食品を除く食料	2168	5.0	1.08	0.4	4.5	0.96	-0.12

(注)エネルギー：電気代、都市ガス代、プロパンガス、灯油、ガソリン

2 「エネルギー」・「耐久消費財」・「生鮮食品を除く食料」の指数推移グラフ



3 食料のうち総合指数の前年同月比に対する寄与度上位5項目(生鮮食品以外の中分類)

	万分比 ウエイト	平成20年8月			主な品目(上昇率)(前年同月上位品目)
		前月比(%)	前年同月比(%)	寄与度	
穀類	207	0.7	15.0	0.29	スパゲッティ(64.6%)・カレーパン(43.6%) 即席めん(39.6%)・あんパン(33.3%) 食パン(20.0%)・ゆでうどん(20.0%)
菓子類	235	0.5	9.4	0.22	ケーキ(24.7%)・ビスケット(20.9%) シュークリーム(15.5%)・かわらせんべい(10.1%) チョコレート(8.0%*重量換算後16.3%)
調理食品	279	2.1	7.4	0.22	うなぎかば焼き(28.0%)・蒸しぎょうざ(27.9%) サンドイッチ(25.5%)・野菜サラダ(17.9%) 冷凍調理ピラフ(17.3%)・鶏からあげ(12.5%)
乳卵類	116	1.2	11.8	0.13	鶏卵(16.7%)・バター(13.2%)・牛乳(12.6%) ヨーグルト(10.4%) チーズ(8.8%*重量換算後36.0%)
肉類	192	0.1	2.4	0.04	牛肉(輸入品)(34.9%)・鶏肉(14.4%) ベーコン(12.5%)・レバー(鶏)(10.1%) ソーセージ(8.0%)・ハム(7.1%)

注) 主な品目の上昇率については、総務省統計局小売物価統計調査報告による松江市の価格変動を記載した。

4 食料の主な品目の価格上昇率(前年同月上昇率20%以上の品目)

(単位:円、%)

品 目	平成19年8月	平成20年8月	価格差	上昇率
スパゲッティ (1袋・300g)	113	186	73	64.6
カレーパン (100g)	94	135	41	43.6
即席めん (カップ入り)(1個・77g)	106	148	42	39.6
チーズ (スライスチーズ)(1袋・180g) (平成20年3月から144g)	228	248	20	8.8 (重量換算後の上昇率 36.0%)
牛肉(輸入品) (100g)	238	321	83	34.9
あんパン (100g)	75	100	25	33.3
うなぎかば焼き (100g)	621	795	174	28.0
ぎょうざ (チルド蒸しぎょうざ・100g)	86	110	24	27.9
即席カレー (固形、箱入り250g・1箱)	198	251	53	26.8
しょう油 (1本・1L)	268	338	70	26.1
サンドイッチ (100g)	153	192	39	25.5
ケーキ (100g)	365	455	90	24.7
マーガリン (1箱・450g) (平成20年3月から400g)	218	238	20	9.2 (重量換算後の上昇率 22.8%)
ビスケット (100g)	134	162	28	20.9
食パン (1kg)	436	523	87	20.0
ゆでうどん (100g)	20	24	4	20.0

(注1) 主な品目は生鮮食品及び外食を除く。

(注2) 主な品目の価格等については、総務省統計局小売物価統計調査報告による松江市の価格変動を記載した。

<内容に関する問い合わせ先>

島根県政策企画局統計調査課生活消費グループ

(0852)22-5072