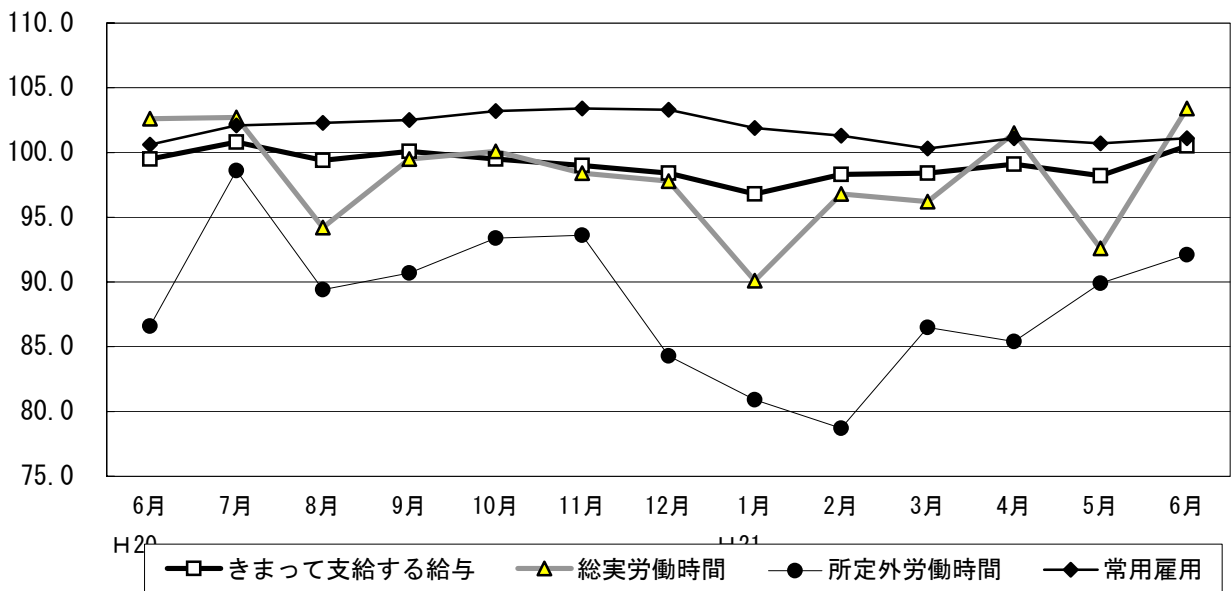


島根の賃金、労働時間及び雇用の動き

毎月勤労統計調査 地方調査月報～平成21年6月分～

事業所規模5人以上・調査産業計



	きまって支給する給与	総実労働時間	所定外労働時間	常用雇用
実数	231,580円	160.2時間	8.2時間	225,196人
指数	100.5	103.4	92.1	101.1
対前年同月比	1.0%	0.8%	6.4%	0.5%
対前月比	2.3%	11.7%	2.4%	0.4%

島根県政策企画局統計調査課

(人口労働グループ)

TEL 0852-22-5071

FAX 0852-22-6044

I 毎月勤労統計調査地方調査の説明

1. 調査の位置づけ

この調査は、統計法に基づく基幹統計である。

2. 調査の目的

この調査は、賃金、労働時間及び雇用について島根県における毎月の変動を明らかにすることを目的としている。

3. 調査の対象

日本標準産業分類に定める14産業（鉱業、建設業、製造業、電気・ガス・熱供給・水道業、情報通信業、運輸業、卸売・小売業、金融・保険業、不動産業、飲食店、宿泊業、医療、福祉、教育、学習支援業、複合サービス事業、サービス業（他に分類されないもの））において、常時5人以上の常用労働者を雇用する民営及び官公営事業所のうち、厚生労働省の指定した事業所（産業、規模ごとに無作為に抽出された約500事業所）。

4. 調査事項及び用語の解説

現金給与総額	きまって支給する給与	特別に支払われた給与
賃金、給与、手当、賞与、その他、名称のいかんを問わず、労働者に支払われたもので、所得税、貯金、社会保険料、組合費、購買代金等を差し引く以前の金額。	労働協約、就業規則等によって、あらかじめ定められている支給条件、算定方法によって支給される給与。時間外手当等の「所定外給与（超過労働給与）」を含む。	賞与・期末手当等の一時金、ベースアップ等の差額追給分、3カ月を超える期間で算定される現金給与等。

出勤日数
調査期間中に労働者が仕事のために実際に出勤した日数。有給であっても事業所に出勤しない日は出勤日にならないが、1日のうち1時間でも就業すれば出勤日となる。

実労働時間	所定内労働時間	所定外労働時間
調査期間中に労働者が仕事のために実際に労働した時間数のことである。	就業規則で定められた正規の始業時刻と終業時刻との間の休憩時間を除いた、実際に労働した時間。	早出、残業、臨時の呼び出し、休日出勤等による労働時間。

- ① 本来の職務外として行われる宿日直は、労働時間数から除かれる。
- ② 運輸関係労働者の手待ち時間は、労働時間に含まれる。

常用労働者	一般労働者	パートタイム労働者
期間を定めずまたは1カ月を超える期間を定めて雇用されている者。	常用労働者のうちパートタイム労働者以外のもの。	1日の所定労働時間または1週間の所定労働日数が一般の労働者より短い者。

次の者も常用労働者に含まれる。

- ① 一定の職務に従事し、一般労働者と同じ給与規則によって給与を支払われている重役や理事。
- ② 前2カ月の各月において18日以上同一の事業主に雇用されていた日々雇用労働者。

労働異動率	入職率	離職率
労働異動率は事業所間の雇用の流動状況を示す指標である。	$\frac{\text{月間増加労働者数} \times 100}{\text{前月末労働者数}}$	$\frac{\text{月間減少労働者数} \times 100}{\text{前月末労働者数}}$

- ① 労働異動率には、新規の入離職者のみならず、人事異動に伴う同一企業内の転勤者も含まれる。

目次

I.	毎月勤労統計調査の説明	P 1
II.	毎月勤労統計調査結果のご利用にあたって	P 2
III.	調査結果の概要	P 3
IV-1.	産業別実数表（5人以上）	P 7
IV-2.	産業別実数表（30人以上）	P 9
V.	就業形態別実数表	P 11
VI.	指数表	P 13
VII.	全国結果（平成21年6月分確報）	P 17
VIII.	別表	P 20

Ⅱ 毎月勤労統計調査結果のご利用にあたって

1 調査結果について

この調査結果は、調査対象事業所からの報告を基に、本県の事業所規模5人以上の全ての事業所(本文中5人以上)と、その中から抜き出した事業所規模30人以上の事業所(本文中30人以上)にそれぞれ対応するよう推計したものです。

2 指数の基準時について

平成19年1月から、指数は平成17年平均=100として算出しています。なお、指数は調査対象事業所の抽出替えに伴い将来改訂されることがあります。

3 事業所の抽出替え等について

- (1)事業所規模30人以上の事業所については、2～3年毎に調査対象事業所の抽出替えを行っており、このたび平成21年1月に平成18年事業所・企業統計調査(以下「センサス」という。)の結果を用いて行いました。
- (2)事業所規模5～29人事業所については、6ヶ月毎(1月、7月)に三分の一ずつ抽出替えを行っています。
- (3)平成21年1月調査から常用労働者数の集計に用いる母集団労働者数を、平成13年センサスに基づく労働者数から、平成18年センサスに基づく労働者数へ変更しました。

4 指数のギャップ修正について

- (1)事業所規模30人以上の事業所の抽出替えに伴い、新旧両調査結果間にギャップが生じ、時系列比較が困難になるため、指数については過去に遡って修正(ギャップ修正)を行いました。

修正期間	賃金・労働時間指数	平成19年2月～平成20年12月
	常用雇用指数	平成16年2月～平成20年12月

なお、前年同月比などの増減率は指数により算出しており、修正を行わない実数で計算した場合は必ずしも一致しません。

また、産業によっては新旧両調査結果間のギャップが大きく、指数が大きく変動している場合がありますので注意が必要です。

- (2)事業所規模5～29人の事業所の抽出替え時にはギャップ修正等を行っていませんので、事業所規模5人以上の事業所に関する数値については、時系列比較に注意が必要です。

5 日本標準産業分類の改訂について

日本標準産業分類の改訂(平成14年3月)に伴い、平成17年1月から新しい産業分類に基づき結果を表章(公表)しています。旧産業分類との接続状況は、P20別表のとおりです。ただし、鉱業、不動産業及び電気・ガス・熱供給・水道業は調査事業所数が僅少のため公表していませんが、調査産業計には含まれています。

旧産業分類と接続する産業がない産業については、平成17年1月から指数を作成しています。

Ⅲ 調査結果の概要

1. 賃金の動き

(1) 事業所規模5人以上

項目	金額(円)	前年同月比(%)	全国結果(円)
現金給与総額	350,005	▲1.6 (3か月連続の減少)	430,928
きまって支給する給与	231,580	1.0 (8か月ぶりの増加)	262,658
所定内給与	218,407	0.7 (2か月ぶりの増加)	246,901
所定外給与	13,173	4.7	15,757
特別に支払われた給与	118,425	▲6.9	168,270

6月の1人平均現金給与総額は、350,005円で前年同月比1.6%減となった。現金給与総額のうちきまって支給する給与は、231,580円で1.0%増となった。所定内給与は、218,407円で0.7%増であった。所定外給与は13,173円で4.7%増となり、特別に支払われた給与は118,425円であった。

現金給与総額を就業形態別にみると、一般労働者は417,680円で、パートタイム労働者は99,155円であった。

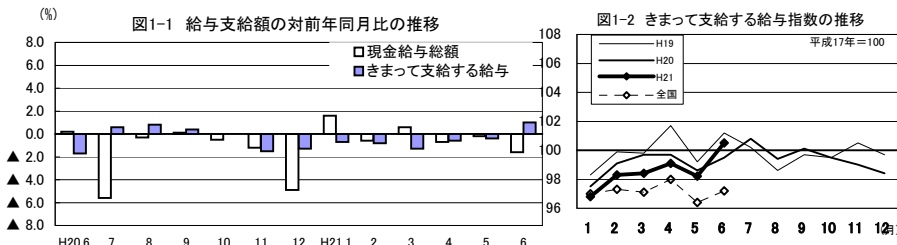
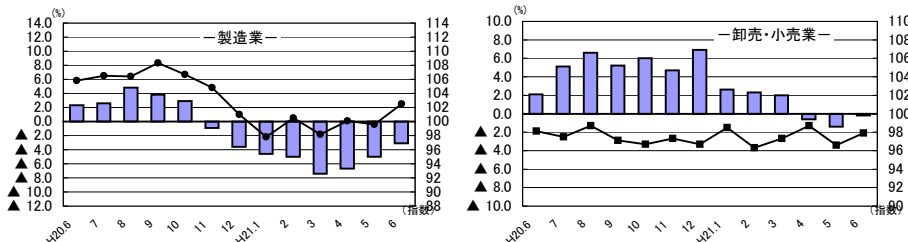


図1-3 産業別きまって支給する給与指数及び対前年同月比の推移 (折れ線グラフ=指数、棒グラフ=対前年同月比)



(2) 事業所規模30人以上

項目	金額(円)	前年同月比(%)	全国結果(円)
現金給与総額	398,612	▲3.8 (10か月連続の減少)	513,651
きまって支給する給与	248,729	▲2.6 (9か月連続の減少)	287,970
所定内給与	232,088	▲1.6 (6か月連続の減少)	267,754
所定外給与	16,641	▲15.6	20,216
特別に支払われた給与	149,883	▲6.4	225,681

6月の1人平均現金給与総額は、398,612円で前年同月比3.8%減となった。現金給与総額のうちきまって支給する給与は、248,729円で2.6%減となった。所定内給与は、232,088円で1.6%減であった。所定外給与は16,641円で15.6%減となり、特別に支払われた給与は149,883円であった。

現金給与総額を就業形態別にみると、一般労働者は471,193円で、パートタイム労働者は106,964円であった。

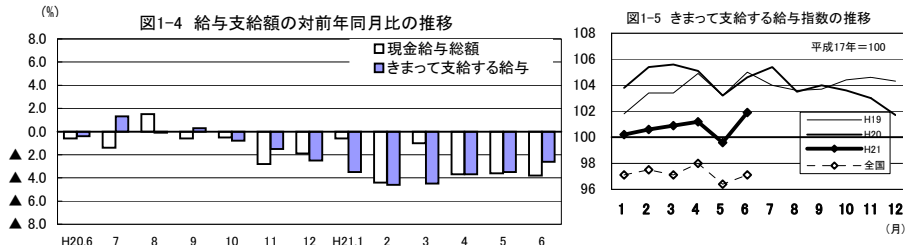
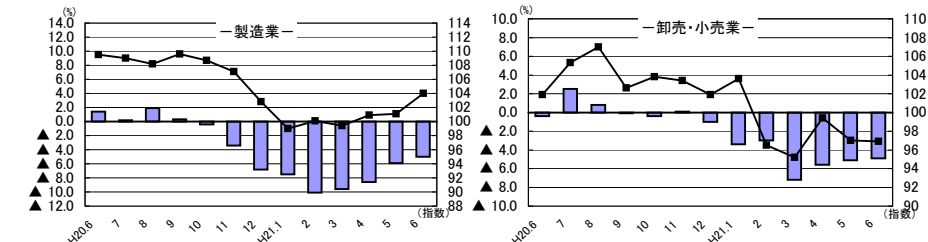


図1-6 産業別きまって支給する給与指数及び対前年同月比の推移 (折れ線グラフ=指数、棒グラフ=対前年同月比)



2. 労働時間の動き

(1) 事業所規模5人以上

項目	労働時間(時間)	前年同月比(%)	全国結果(時間)
総実労働時間	160.2	0.8 (5か月ぶりの増加)	150.1
所定内労働時間	152.0	0.5 (5か月ぶりの増加)	141.3
所定外労働時間	8.2	6.4 (2か月連続の増加)	8.8

6月の1人平均労働時間は、160.2時間で前年同月比0.8%増となった。総実労働時間のうち、所定内労働時間は152.0時間で0.5%増となり、所定外労働時間は8.2時間で6.4%増であった。

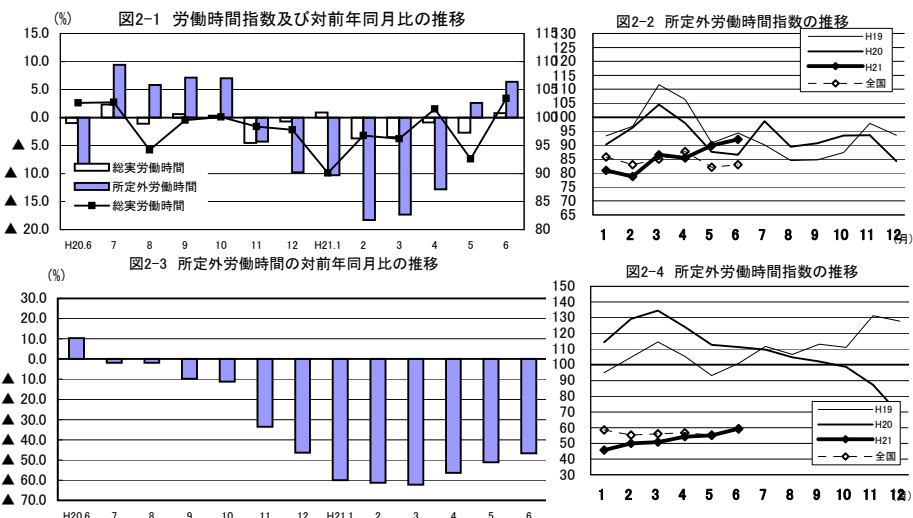
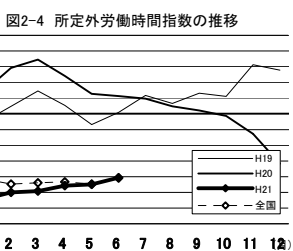


図2-3 所定外労働時間の対前年同月比の推移



(2) 事業所規模30人以上

項目	労働時間(時間)	前年同月比(%)	全国結果(時間)
総実労働時間	156.6	▲3.8 (9か月連続の減少)	152.6
所定内労働時間	148.3	▲2.3 (5か月連続の減少)	142.3
所定外労働時間	8.3	▲25.4 (9か月連続の減少)	10.3

6月の1人平均労働時間は、156.6時間で前年同月比3.8%減となった。総実労働時間のうち、所定内労働時間は148.3時間で2.3%減となり、所定外労働時間は8.3時間で25.4%減であった。

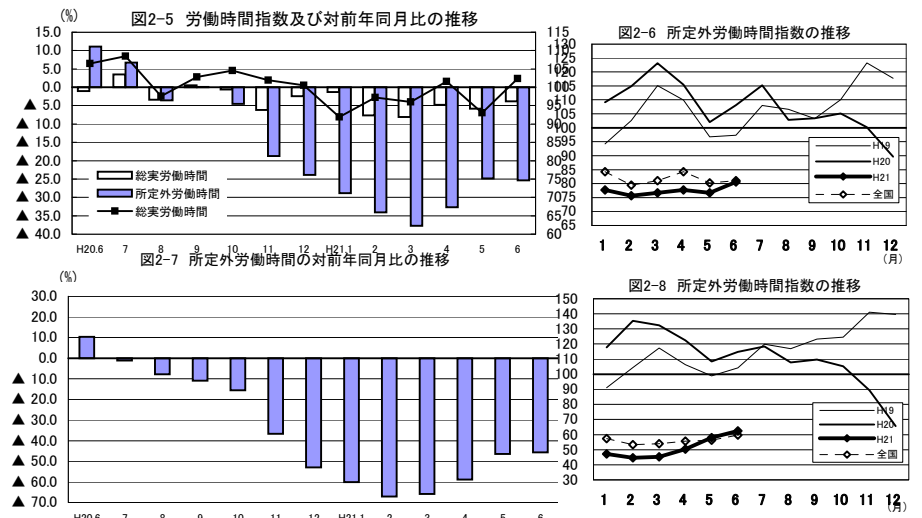
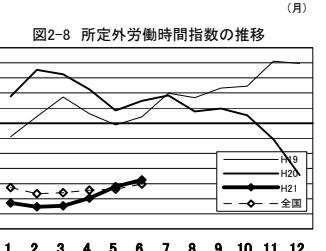


図2-7 所定外労働時間の対前年同月比の推移



3. 雇用の動き

(1) 事業所規模5人以上

項目	人数・率	前年同月比・差	全国結果(人数・率)
常用労働者数	225,196人	0.5%	44,088千人
パートタイム労働者比率	21.4%	1.2ポイント	26.31%
労働異動率			
入職率	1.97%	0.58ポイント	1.87%
離職率	1.56%	▲0.09ポイント	1.83%

6月の常用労働者数は225,196人で前年同月比0.5%増となった。就業形態別にみると、一般労働者は177,098人で、パートタイム労働者は48,098人であった。パートタイム労働者比率は21.4%で前年同月と比べて1.2ポイント上昇となった。

また、製造業の常用労働者数は43,358人で4.2%減となった。

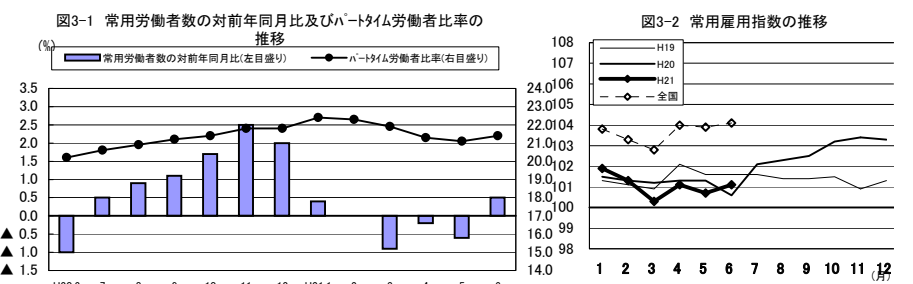
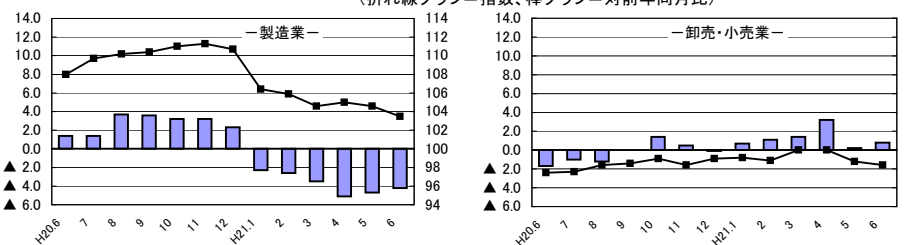


図3-3 産業別常用雇用指数及び対前年同月比の推移 (折れ線グラフ=指数、棒グラフ=対前年同月比)



(2) 事業所規模30人以上

項目	人数・率	前年同月比・差	全国結果(人数・率)
常用労働者数	113,783人	0.3%	26,352千人
パートタイム労働者比率	19.9%	4.9ポイント	21.94%
労働異動率			
入職率	1.41%	0.23ポイント	1.65%
離職率	1.57%	0.30ポイント	1.68%

6月の常用労働者数は113,783人で前年同月比0.3%増であった。就業形態別にみると、一般労働者は91,153人で、パートタイム労働者は22,630人であった。パートタイム労働者比率は19.9%で前年同月と比べて4.9ポイント上昇となった。

また、製造業の常用労働者数は31,857人で前年同月比1.7%減となった。

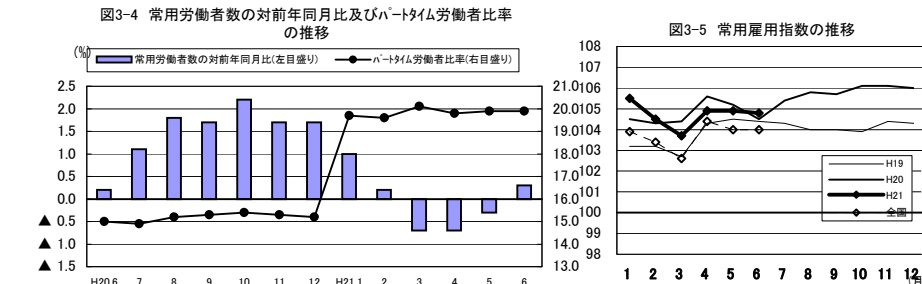
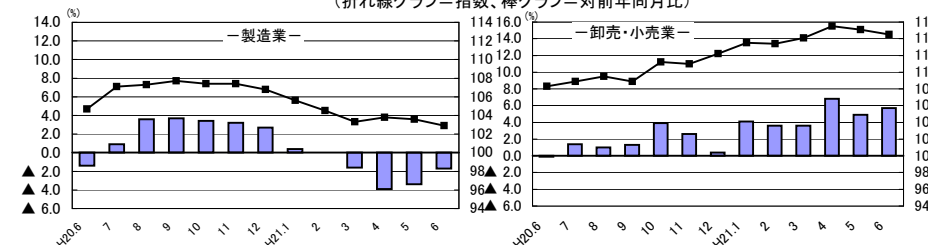


図3-6 産業別常用雇用指数及び対前年同月比の推移 (折れ線グラフ=指数、棒グラフ=対前年同月比)



IV-1 産業別実数表 (5人以上)

(平成21年6月)

様式1の1

項 目	TL	E	F	H	I	J	K	M	N	O	P	Q	項 目
	調査産業計	建設業	製造業	情報通信業	運輸業	卸売・小売業	金融・保険業	飲食店、宿泊業	医療、福祉	教育、学習支援業	複合サービス事業	サービス業 <small>他に分類されないもの</small>	
現金給与総額 (円)	350,005	340,619	280,065	673,846	278,899	209,975	564,896	147,384	337,524	724,664	537,548	430,417	現金給与総額 (円)
前月比 (%)	53.5	21.8	27.1	146.9	23.9	14.5	99.5	10.2	50.4	158.0	88.8	80.2	前月比 (%)
前年同月比 (〃)	▲ 1.6	14.2	▲ 8.0	98.8	▲ 1.1	▲ 7.6	▲ 13.8	▲ 19.0	▲ 10.0	▲ 17.2	31.1	25.2	前年同月比 (〃)
男 (円)	432,971	361,845	342,241	820,339	310,675	289,710	793,979	186,469	420,600	872,204	653,961	538,254	男 (円)
女 (円)	247,971	199,191	172,437	324,628	124,830	134,322	353,812	120,958	309,373	582,951	295,118	244,782	女 (円)
きまって支給する給与 (〃)	231,580	294,283	224,991	318,027	234,739	180,804	282,908	129,609	229,922	286,304	275,535	237,734	きまって支給する給与 (〃)
前月比 (%)	2.3	5.3	2.9	17.4	4.5	1.3	▲ 0.1	▲ 3.0	2.5	1.8	▲ 1.3	0.3	前月比 (%)
前年同月比 (〃)	1.0	9.4	▲ 3.1	18.7	▲ 4.6	▲ 0.2	▲ 3.4	▲ 6.8	▲ 2.5	▲ 12.4	5.2	15.1	前年同月比 (〃)
男 (円)	281,330	312,556	268,737	375,622	257,443	237,450	376,669	156,868	289,735	338,704	319,116	277,916	男 (円)
女 (円)	170,396	172,530	149,265	180,728	124,658	127,058	196,514	111,179	209,654	235,974	184,777	168,562	女 (円)
所定内給与 (〃)	218,407	270,512	210,346	293,254	209,619	173,539	263,784	127,914	217,065	281,782	263,649	225,327	所定内給与 (〃)
前月比 (%)	1.8	3.7	2.7	21.6	4.0	1.1	0.3	▲ 2.9	0.9	2.0	▲ 1.8	0.7	前月比 (%)
前年同月比 (〃)	0.7	4.4	0.1	15.9	▲ 1.1	▲ 1.7	▲ 5.2	▲ 7.1	▲ 1.7	▲ 12.9	4.2	14.8	前年同月比 (〃)
所定外給与 (円)	13,173	23,771	14,645	24,773	25,120	7,265	19,124	1,695	12,857	4,522	11,886	12,407	所定外給与 (円)
特別に支払われた給与 (〃)	118,425	46,336	55,074	355,819	44,160	29,171	281,988	17,775	107,602	438,360	262,013	192,683	特別に支払われた給与 (〃)
男 (円)	151,641	49,289	73,504	444,717	53,232	52,260	417,310	29,601	130,865	533,500	334,845	260,338	男 (円)
女 (円)	77,575	26,661	23,172	143,900	172	7,264	157,298	9,779	99,719	346,977	110,341	76,220	女 (円)
出勤日数 (日)	20.8	23.3	20.8	21.0	22.5	21.2	21.0	18.7	20.1	19.1	21.2	20.3	出勤日数 (日)
前月差 (〃)	2.2	3.8	3.2	3.1	2.1	1.7	3.4	▲ 0.3	1.3	2.8	2.5	1.5	前月差 (〃)
前年同月差 (〃)	▲ 0.1	1.4	▲ 0.3	▲ 0.5	0.4	0.5	1.0	▲ 2.2	▲ 1.1	▲ 0.7	0.4	0.0	前年同月差 (〃)
男 (日)	21.3	23.6	20.8	21.2	22.6	22.2	21.1	17.5	19.8	19.7	21.4	20.1	男 (日)
女 (日)	20.3	21.5	20.7	20.5	21.9	20.3	20.9	19.5	20.2	18.5	20.7	20.6	女 (日)
総実労働時間 (時間)	160.2	192.8	163.6	163.5	191.2	152.6	168.2	121.5	154.2	141.8	166.3	159.3	総実労働時間 (時間)
前月比 (%)	11.7	20.4	17.8	7.6	7.4	7.8	18.2	▲ 3.4	7.0	17.8	13.6	8.2	前月比 (%)
前年同月比 (〃)	0.8	13.0	▲ 5.0	▲ 6.6	3.3	5.9	9.7	▲ 4.6	▲ 6.8	▲ 5.6	1.2	4.8	前年同月比 (〃)
男 (時間)	171.6	197.9	169.4	167.3	200.5	171.0	175.8	138.0	150.8	150.0	166.8	162.8	男 (時間)
女 (時間)	146.1	159.2	153.6	154.3	146.1	135.2	161.3	110.4	155.4	134.0	165.2	153.1	女 (時間)
所定内労働時間 (〃)	152.0	174.5	155.3	153.4	171.7	146.8	158.9	119.5	149.5	139.4	159.3	149.6	所定内労働時間 (〃)
前月比 (%)	12.2	23.3	18.5	12.0	7.7	8.2	18.9	▲ 3.1	6.7	18.5	14.3	8.3	前月比 (%)
前年同月比 (〃)	0.5	6.7	▲ 1.6	▲ 6.9	5.9	5.7	7.7	▲ 5.1	▲ 6.8	▲ 5.1	0.5	3.2	前年同月比 (〃)
男 (時間)	160.1	177.4	158.9	156.2	178.4	162.7	162.1	134.7	146.0	146.7	160.8	150.7	男 (時間)
女 (時間)	142.0	155.7	149.0	146.6	139.3	131.7	156.0	109.3	150.7	132.5	156.0	147.7	女 (時間)
所定外労働時間 (〃)	8.2	18.3	8.3	10.1	19.5	5.8	9.3	2.0	4.7	2.4	7.0	9.7	所定外労働時間 (〃)
前月比 (%)	2.4	▲ 2.1	7.8	▲ 32.3	3.2	▲ 1.7	6.9	▲ 16.6	14.7	▲ 14.3	0.0	6.6	前月比 (%)
前年同月比 (〃)	6.4	166.7	▲ 46.7	7.4	▲ 14.4	13.7	59.1	33.5	▲ 10.3	▲ 32.9	12.7	38.1	前年同月比 (〃)
男 (時間)	11.5	20.5	10.5	11.1	22.1	8.3	13.7	3.3	4.8	3.3	6.0	12.1	男 (時間)
女 (時間)	4.1	3.5	4.6	7.7	6.8	3.5	5.3	1.1	4.7	1.5	9.2	5.4	女 (時間)
前調査期間末常用労働者数 (人)	224,297	21,686	43,820	3,009	10,173	41,817	6,777	11,593	37,858	15,392	6,812	22,000	前調査期間末常用労働者数 (人)
増加常用労働者数 (〃)	4,409	481	253	27	354	414	124	1,257	667	300	0	494	増加常用労働者数 (〃)
減少常用労働者数 (〃)	3,510	97	715	15	78	602	105	439	776	98	21	494	減少常用労働者数 (〃)
本調査期間末労働者数 (〃)	225,196	22,070	43,358	3,021	10,449	41,629	6,796	12,411	37,749	15,594	6,791	22,000	本調査期間末労働者数 (〃)
前月比 (%)	0.4	1.8	▲ 1.1	0.4	2.6	▲ 0.4	0.2	7.1	▲ 0.3	1.3	▲ 0.3	0.0	前月比 (%)
前年同月比 (〃)	0.5	1.7	▲ 4.2	8.9	▲ 1.7	0.8	▲ 0.6	▲ 6.2	4.6	3.3	1.5	▲ 6.4	前年同月比 (〃)
うちパートタイム労働者数 (人)	48,098	747	4,777	168	1,587	16,298	266	7,714	7,601	3,998	80	4,632	うちパートタイム労働者数 (人)
パートタイム労働者比率 (%)	21.4	3.4	11.0	5.6	15.2	39.2	3.9	62.2	20.1	25.6	1.2	21.1	パートタイム労働者比率 (%)
入職率 (%)	1.97	2.22	0.58	0.90	3.48	0.99	1.83	10.84	1.76	1.95	0.00	2.25	入職率 (%)
前年同月差 (ポイント)	0.58	2.10	▲ 0.31	0.18	2.84	▲ 2.29	0.49	9.84	0.45	1.81	▲ 0.42	0.21	前年同月差 (ポイント)
離職率 (%)	1.56	0.45	1.63	0.50	0.77	1.44	1.55	3.79	2.05	0.64	0.31	2.25	離職率 (%)
前年同月差 (ポイント)	▲ 0.09	▲ 0.43	0.82	▲ 0.69	0.14	▲ 2.77	▲ 0.23	2.25	0.80	0.53	▲ 1.09	0.54	前年同月差 (ポイント)
産 業 種 別	TL	E	F	H	I	J	K	M	N	O	P	Q	産 業 種 別

IV-2 産業別実数表（30人以上）

（平成21年6月）

様式1の2

項 目	TL	E	F	H	I	J	K	M	N	O	P	Q	項 目
	調査産業計	建設業	製造業	情報通信業	運輸業	卸売・小売業	金融・保険業	飲食店、宿泊業	医療、福祉	教育、学習支援業	複合サービス事業	サービス業 <small>他に分類されないもの</small>	
現金給与総額 (円)	398,612	507,014	314,272	705,967	321,179	174,660	587,211	203,400	345,090	904,722	689,395	460,075	現金給与総額 (円)
前月比 (%)	62.9	51.2	33.7	156.9	35.8	6.1	103.7	40.4	39.2	174.9	124.2	86.7	前月比 (%)
前年同月比 (〃)	▲ 3.8	25.2	▲ 11.1	75.7	8.4	▲ 14.6	▲ 0.6	27.1	▲ 14.6	▲ 5.7	98.7	▲ 3.4	前年同月比 (〃)
男 (円)	506,629	535,859	370,541	812,770	368,607	278,783	898,232	274,105	422,888	1,041,408	810,900	529,962	男 (円)
女 (円)	260,380	284,325	195,963	384,659	113,018	125,576	308,172	154,571	312,383	669,622	373,552	271,119	女 (円)
きまって支給する給与 (〃)	248,729	353,811	239,347	341,919	239,108	157,522	285,435	145,195	253,042	335,460	298,320	246,100	きまって支給する給与 (〃)
前月比 (%)	2.3	5.6	2.9	25.7	1.8	▲ 0.1	▲ 0.9	0.6	2.0	1.9	▲ 3.0	▲ 0.1	前月比 (%)
前年同月比 (〃)	▲ 2.6	3.9	▲ 5.0	19.4	▲ 5.9	▲ 4.9	▲ 4.5	▲ 9.0	▲ 1.2	▲ 1.9	1.6	▲ 1.9	前年同月比 (〃)
男 (円)	300,937	374,693	276,780	385,643	267,904	237,616	386,539	177,986	313,323	378,635	338,043	274,794	男 (円)
女 (円)	181,917	192,598	160,642	210,379	112,724	119,766	194,727	122,550	227,699	261,199	195,063	168,520	女 (円)
所定内給与 (〃)	232,088	338,170	221,187	316,150	204,727	150,060	267,132	140,519	235,457	329,270	283,572	226,212	所定内給与 (〃)
前月比 (%)	1.7	5.3	2.3	31.8	1.0	▲ 0.1	▲ 1.2	0.4	0.0	1.9	▲ 3.7	0.1	前月比 (%)
前年同月比 (〃)	▲ 1.6	6.2	▲ 1.8	16.8	▲ 2.8	▲ 5.8	▲ 4.7	▲ 9.2	▲ 0.4	▲ 2.3	▲ 0.7	▲ 2.8	前年同月比 (〃)
所定外給与 (円)	16,641	15,641	18,160	25,769	34,381	7,462	18,303	4,676	17,585	6,190	14,748	19,888	所定外給与 (円)
特別に支払われた給与 (〃)	149,883	153,203	74,925	364,048	82,071	17,138	301,776	58,205	92,048	569,262	391,075	213,975	特別に支払われた給与 (〃)
男 (〃)	205,692	161,166	93,761	427,127	100,703	41,167	511,693	96,119	109,565	662,773	472,857	255,168	男 (〃)
女 (〃)	78,463	91,727	35,321	174,280	294	5,810	113,445	32,021	84,684	408,423	178,489	102,599	女 (〃)
出勤日数 (日)	20.4	21.9	20.2	21.2	21.7	21.4	20.8	19.9	19.7	19.4	21.2	19.8	出勤日数 (日)
前月差 (〃)	2.0	2.8	2.9	3.6	1.3	1.3	3.5	0.5	0.8	3.1	2.6	1.0	前月差 (〃)
前年同月差 (〃)	▲ 0.3	0.3	▲ 0.6	0.5	▲ 0.3	0.9	0.7	▲ 2.0	▲ 1.0	▲ 0.5	0.3	▲ 0.5	前年同月差 (〃)
男 (〃)	20.6	22.2	20.3	21.3	21.9	22.5	21.5	18.9	19.4	19.8	21.3	19.6	男 (〃)
女 (〃)	20.1	19.5	19.8	21.0	21.1	20.8	20.2	20.6	19.9	18.8	20.9	20.1	女 (〃)
総実労働時間 (時間)	156.6	174.3	162.7	168.9	174.3	135.2	163.8	135.5	154.4	146.4	166.7	158.6	総実労働時間 (時間)
前月比 (%)	10.1	16.1	16.6	9.8	4.6	2.4	19.7	1.2	5.0	19.5	14.3	4.0	前月比 (%)
前年同月比 (〃)	▲ 3.8	3.8	▲ 6.0	▲ 4.1	▲ 5.8	▲ 2.8	6.2	0.1	▲ 6.9	▲ 0.5	1.8	▲ 2.4	前年同月比 (〃)
男 (時間)	164.3	177.2	167.4	169.0	185.5	152.4	176.4	138.4	153.2	148.8	165.8	163.4	男 (時間)
女 (時間)	146.6	152.1	153.0	168.6	125.2	127.1	152.6	133.4	154.9	142.2	168.9	145.6	女 (時間)
所定内労働時間 (〃)	148.3	167.0	152.9	158.9	152.9	130.7	155.8	132.1	148.6	144.2	158.5	145.6	所定内労働時間 (〃)
前月比 (%)	10.4	16.1	17.3	16.0	4.8	2.7	20.8	1.2	4.6	20.3	15.7	3.7	前月比 (%)
前年同月比 (〃)	▲ 2.3	5.7	▲ 2.4	▲ 1.9	▲ 3.2	▲ 0.7	6.3	2.1	▲ 7.4	▲ 0.3	1.0	▲ 2.6	前年同月比 (〃)
男 (時間)	153.5	169.4	155.7	158.7	160.5	144.1	164.4	134.0	148.2	146.3	158.9	147.6	男 (時間)
女 (時間)	141.6	148.3	147.1	159.3	119.5	124.4	148.1	130.7	148.8	140.6	157.5	140.1	女 (時間)
所定外労働時間 (〃)	8.3	7.3	9.8	10.0	21.4	4.5	8.0	3.4	5.8	2.2	8.2	13.0	所定外労働時間 (〃)
前月比 (%)	5.1	14.2	7.6	▲ 40.1	3.4	▲ 6.3	2.6	3.1	18.4	▲ 15.4	▲ 4.7	7.4	前月比 (%)
前年同月比 (〃)	▲ 25.4	▲ 26.5	▲ 45.7	▲ 27.2	▲ 21.3	▲ 42.7	3.6	▲ 41.5	11.6	▲ 16.8	18.7	0.5	前年同月比 (〃)
男 (時間)	10.8	7.8	11.7	10.3	25.0	8.3	12.0	4.4	5.0	2.5	6.9	15.8	男 (時間)
女 (時間)	5.0	3.8	5.9	9.3	5.7	2.7	4.5	2.7	6.1	1.6	11.4	5.5	女 (時間)
常用労働者数													常用労働者数
前調査期間末常用労働者数 (人)	113,960	5,351	32,065	2,151	5,542	14,598	2,430	3,644	24,347	7,729	3,855	10,209	前調査期間末常用労働者数 (人)
増加常用労働者数 (〃)	1,607	315	208	6	90	152	4	35	516	53	0	190	増加常用労働者数 (〃)
減少常用労働者数 (〃)	1,784	82	416	15	78	229	49	23	537	7	0	278	減少常用労働者数 (〃)
本調査期間末労働者数 (人)	113,783	5,584	31,857	2,142	5,554	14,521	2,385	3,656	24,326	7,775	3,855	10,121	本調査期間末労働者数 (人)
前月比 (%)	▲ 0.1	4.4	▲ 0.7	▲ 0.4	0.2	▲ 0.5	▲ 1.9	0.3	▲ 0.1	0.6	0.0	▲ 0.9	前月比 (%)
前年同月比 (〃)	0.3	▲ 6.1	▲ 1.7	9.2	▲ 1.6	5.7	▲ 6.4	1.5	5.3	0.2	7.6	▲ 8.1	前年同月比 (〃)
うちパートタイム労働者数 (人)	22,630	276	2,677	68	1,181	9,113	168	1,742	4,190	1,667	13	1,400	うちパートタイム労働者数 (人)
パートタイム労働者比率 (%)	19.9	4.9	8.4	3.2	21.3	62.8	7.0	47.6	17.2	21.4	0.3	13.8	パートタイム労働者比率 (%)
労働異動率													労働異動率
入職率 (%)	1.41	5.89	0.65	0.28	1.62	1.04	0.16	0.96	2.12	0.69	0.00	1.86	入職率 (%)
前年同月差 (ポイント)	0.23	5.50	▲ 0.23	▲ 0.93	1.53	▲ 0.78	▲ 1.81	▲ 0.64	0.69	0.41	▲ 0.95	▲ 0.49	前年同月差 (ポイント)
離職率 (%)	1.57	1.53	1.30	0.70	1.41	1.57	2.02	0.63	2.21	0.09	0.00	2.72	離職率 (%)
前年同月差 (ポイント)	0.30	1.14	0.46	0.70	0.91	▲ 1.73	0.05	▲ 0.20	1.02	0.00	▲ 2.44	0.38	前年同月差 (ポイント)
産 業 種 別	TL	E	F	H	I	J	K	M	N	O	P	Q	産 業 種 別

V 就業形態別実数表

様式2

(平成21年6月)

事業所規模	産 業	本調査期間末常用労働者数 (人)	出勤日数 (日)	総実労働時間 (時間)	所定内労働時間		現金給与総額 (円)	きまって支給する給与			特別に支給された給与 (円)	産業区分	事業所規模	産 業	本調査期間末常用労働者数 (人)	出勤日数 (日)	総実労働時間 (時間)	所定内労働時間		現金給与総額 (円)	きまって支給する給与			特別に支給された給与 (円)	産業区分	
					所定内労働時間 (時間)	所定外労働時間 (時間)		所定内給与 (円)	所定外給与 (円)	所定内給与 (円)								所定外給与 (円)								
																			所定内労働時間 (時間)		所定外労働時間 (時間)	現金給与総額 (円)	きまって支給する給与 (円)			特別に支給された給与 (円)
5	一般労働者											30	一般労働者													
	TL 調査産業計	177,098	21.7	176.6	166.6	10.0	417,680	269,016	252,646	16,370	148,664		TL	TL 調査産業計	91,153	20.9	169.6	159.7	9.9	471,193	285,976	265,702	20,274	185,217	TL	
	E 建設業	21,323	23.6	196.6	177.7	18.9	348,201	301,395	276,822	24,573	46,806		E	E 建設業	5,308	22.4	179.3	171.6	7.7	524,942	368,131	351,698	16,433	156,811	E	
	F 製造業	38,581	20.9	168.9	159.8	9.1	302,592	241,109	225,072	16,037	61,483		F	F 製造業	29,180	20.3	166.3	155.9	10.4	333,216	251,971	232,680	19,291	81,245	F	
	H 情報通信業	2,853	21.1	167.8	157.2	10.6	707,069	331,076	304,863	26,213	375,993		H	H 情報通信業	2,074	21.4	171.0	160.7	10.3	723,750	348,310	321,727	26,583	375,440	H	
	I 運輸業	8,862	23.0	205.3	183.2	22.1	311,157	259,176	230,556	28,620	51,981		I	I 運輸業	4,373	22.4	192.4	166.9	25.5	381,479	277,248	235,488	41,760	104,231	I	
	J 卸売・小売業	25,331	22.4	183.0	174.4	8.6	287,435	239,674	228,701	10,973	47,761		J	J 卸売・小売業	5,408	22.0	180.3	171.1	9.2	307,167	262,037	245,060	16,977	45,130	J	
	K 金融・保険業	6,530	21.1	170.0	160.3	9.7	583,480	290,180	270,346	19,834	293,300		K	K 金融・保険業	2,217	21.0	167.3	158.7	8.6	623,615	299,758	280,098	19,660	323,857	K	
	M 飲食店、宿泊業	4,697	22.6	186.5	181.9	4.6	247,349	204,810	201,009	3,801	42,539		M	M 飲食店、宿泊業	1,914	21.4	174.0	168.7	5.3	309,213	205,204	197,287	7,917	104,009	M	
	N 医療、福祉	30,148	21.1	167.5	161.8	5.7	387,777	259,159	243,206	15,953	128,618		N	N 医療、福祉	20,136	20.8	165.9	159.0	6.9	386,029	280,114	258,864	21,250	105,915	N	
O 教育、学習支援業	11,596	21.1	168.2	165.0	3.2	939,791	353,974	347,952	6,022	585,817	O	O 教育、学習支援業	6,108	21.2	167.6	164.9	2.7	1,126,922	404,156	396,338	7,818	722,766	O			
P 複合サービス事業	6,711	21.4	167.6	160.5	7.1	543,613	278,391	266,348	12,043	265,222	P	P 複合サービス事業	3,842	21.2	166.9	158.7	8.2	690,832	298,809	284,011	14,798	392,023	P			
Q サービス業	17,368	21.2	173.8	162.0	11.8	519,271	277,660	262,174	15,486	241,611	Q	Q サービス業	8,721	20.3	166.9	152.0	14.9	518,834	271,762	248,977	22,785	247,072	Q			
人												人														
	産 業	本調査期間末常用労働者数 (人)	出勤日数 (日)	総実労働時間 (時間)	所定内労働時間 (時間)	所定外労働時間 (時間)	現金給与総額 (円)	きまって支給する給与 (円)	所定内給与 (円)	所定外給与 (円)	特別に支給された給与 (円)		産業区分	産 業	本調査期間末常用労働者数 (人)	出勤日数 (日)	総実労働時間 (時間)	所定内労働時間 (時間)	所定外労働時間 (時間)	現金給与総額 (円)	きまって支給する給与 (円)	所定内給与 (円)	所定外給与 (円)	特別に支給された給与 (円)	産業区分	
	パートタイム労働者												以	パートタイム労働者												
	TL 調査産業計	48,098	17.6	99.0	97.7	1.3	99,155	92,816	91,496	1,320	6,339			TL	TL 調査産業計	22,630	18.1	104.1	102.4	1.7	106,964	99,060	97,015	2,045	7,904	TL
	E 建設業	747	15.7	81.6	81.4	0.2	118,649	86,050	85,770	280	32,599			E	E 建設業	276	12.3	79.9	79.3	0.6	169,783	84,446	83,714	732	85,337	E
	F 製造業	4,777	19.4	121.0	119.0	2.0	98,752	95,257	91,820	3,437	3,495			F	F 製造業	2,677	18.3	124.7	121.3	3.4	108,427	102,177	96,313	5,864	6,250	F
	H 情報通信業	168	19.7	88.0	87.9	0.1	110,833	96,893	96,530	363	13,940			H	H 情報通信業	68	16.1	102.6	102.4	0.2	162,383	146,559	145,662	897	15,824	H
	I 運輸業	1,587	19.5	111.9	107.1	4.8	96,770	96,770	91,410	5,360	0			I	I 運輸業	1,181	19.3	107.5	101.2	6.3	97,849	97,849	90,799	7,050	0	I
	J 卸売・小売業	16,298	19.4	105.4	103.8	1.6	89,556	89,286	87,785	1,501	270			J	J 卸売・小売業	9,113	21.0	108.4	106.7	1.7	95,651	95,204	93,416	1,788	447	J
	K 金融・保険業	266	18.8	126.1	124.9	1.2	109,342	104,650	102,913	1,737	4,692			K	K 金融・保険業	168	17.5	117.4	117.1	0.3	101,929	94,500	94,286	214	7,429	K
M 飲食店、宿泊業	7,714	16.2	80.1	79.7	0.4	83,636	81,653	81,301	352	1,983	M	M 飲食店、宿泊業		1,742	18.3	93.3	92.0	1.3	87,503	79,467	78,342	1,125	8,036	M		
N 医療、福祉	7,601	16.2	102.5	101.8	0.7	141,949	116,136	115,329	807	25,813	N	N 医療、福祉		4,190	14.5	100.2	99.8	0.4	153,192	126,144	125,738	406	27,048	N		
O 教育、学習支援業	3,998	13.3	63.3	63.3	0.0	85,298	85,188	85,122	66	110	O	O 教育、学習支援業	1,667	12.9	67.6	67.5	0.1	81,083	80,821	80,666	155	262	O			
P 複合サービス事業	80	8.9	67.9	66.4	1.5	87,757	63,713	63,481	232	24,044	P	P 複合サービス事業	13	12.5	99.5	90.8	8.7	264,692	153,615	153,615	0	111,077	P			
Q サービス業	4,632	16.9	104.5	102.9	1.6	95,334	87,165	86,373	792	8,169	Q	Q サービス業	1,400	16.5	105.6	104.5	1.1	81,428	80,732	79,513	1,219	696	Q			
上												上														
	産 業	本調査期間末常用労働者数 (人)	出勤日数 (日)	総実労働時間 (時間)	所定内労働時間 (時間)	所定外労働時間 (時間)	現金給与総額 (円)	きまって支給する給与 (円)	所定内給与 (円)	所定外給与 (円)	特別に支給された給与 (円)		産業区分	産 業	本調査期間末常用労働者数 (人)	出勤日数 (日)	総実労働時間 (時間)	所定内労働時間 (時間)	所定外労働時間 (時間)	現金給与総額 (円)	きまって支給する給与 (円)	所定内給与 (円)	所定外給与 (円)	特別に支給された給与 (円)	産業区分	

Ⅵ 指 数 表

様式 3 の 1
平成 17 年 = 100

事業所規模	年 月	現 金 給 与 総 額												
		T 調 査 産 業 計	E 建 設 業	F 製 造 業	H 情 報 通 信 業	I 運 輸 業	J 卸 売・ 小 売 業	K 金 融・ 保 險 業	M 飲 食 店 宿 泊 業	N 医 療、 福 祉	O 教 育、学 習 支 援 業	P 複 合 サ ー ビ ス 事 業	Q サ ー ビ ス 業	
5 人 以 上	平成 17 年	100.0	100.0	100.0	100.0	100.0	100.0	100.0	100.0	100.0	100.0	100.0	100.0	
	18	99.8	106.3	99.5	93.1	99.2	102.7	101.6	76.4	101.5	97.2	109.9	101.7	
	19	99.7	107.2	103.4	81.3	108.1	92.0	117.2	75.6	100.9	104.1	109.5	97.5	
	20	97.9	98.5	105.2	83.1	112.2	96.0	115.9	75.9	95.6	95.1	119.3	95.3	
	平成 20 年 6 月	128.9	97.0	116.8	82.1	119.5	106.9	197.7	97.2	128.6	211.6	139.4	130.0	
	7	116.7	108.7	157.1	108.8	136.4	116.7	114.2	77.6	123.2	74.0	190.9	101.0	
	8	88.7	95.8	96.5	99.2	115.2	95.3	92.5	75.3	82.3	69.4	89.5	88.2	
	9	84.7	98.9	91.2	70.2	102.8	85.4	94.1	68.1	77.9	71.2	92.0	84.6	
	10	83.3	91.4	89.9	69.0	103.8	84.1	92.2	66.8	77.4	70.0	93.5	84.8	
	11	84.9	92.4	93.2	72.0	114.3	86.7	90.2	68.4	78.1	68.3	92.2	87.9	
	12	170.6	159.4	170.8	168.2	142.3	148.0	255.6	81.4	176.8	185.5	270.0	171.5	
	平成 21 年 1 月	84.7	99.4	84.0	67.2	96.9	95.1	84.8	64.1	81.1	67.9	92.7	89.8	
	2	82.3	93.4	85.4	66.1	99.3	83.9	85.5	65.5	78.2	68.6	89.3	88.6	
	3	84.7	92.0	83.8	64.6	99.3	86.7	86.3	66.9	87.2	69.9	98.1	93.6	
	4	83.2	90.8	84.4	64.6	99.4	86.2	88.8	69.0	80.6	67.0	97.3	90.0	
	5	82.6	91.0	84.5	66.1	95.4	86.3	85.4	71.4	77.0	67.9	96.8	90.3	
	6	126.8	110.8	107.4	163.2	118.2	98.8	170.4	78.7	115.8	175.2	182.8	162.7	
	30 人 以 上	平成 17 年	100.0	100.0	100.0	100.0	100.0	100.0	100.0	100.0	100.0	100.0	100.0	100.0
		18	101.1	101.7	102.6	96.4	98.3	98.0	96.4	99.1	101.2	101.7	101.9	102.8
		19	102.5	104.1	109.8	90.5	111.3	96.3	99.0	84.2	96.3	106.7	118.6	99.0
		20	102.3	118.1	110.0	88.8	110.0	97.7	102.8	79.8	90.9	104.1	131.0	102.7
		平成 20 年 6 月	137.7	114.9	128.1	96.8	116.8	102.0	160.6	75.2	120.1	230.8	116.9	165.7
		7	130.0	135.4	174.9	118.8	144.4	135.3	107.7	79.9	116.5	79.7	243.2	101.0
		8	87.8	107.0	94.2	100.7	106.4	93.7	83.2	92.2	75.1	78.4	100.8	86.6
9		86.1	120.1	91.5	67.5	98.7	83.2	87.4	70.8	75.1	81.5	103.9	85.5	
10		84.3	102.4	90.7	66.2	99.9	84.1	83.7	72.8	74.1	80.5	104.9	84.5	
11		86.1	102.0	95.8	71.1	120.1	83.9	80.0	73.9	73.0	78.9	104.2	88.8	
12		188.6	249.3	187.7	190.9	146.7	161.2	207.5	102.8	172.6	214.3	291.7	187.8	
平成 21 年 1 月		84.1	137.3	83.8	67.0	98.1	87.9	75.2	72.3	74.7	80.1	101.7	82.6	
2		81.8	106.3	84.5	66.0	95.6	78.3	77.4	73.6	75.3	79.5	96.8	85.2	
3		85.6	107.3	83.8	66.2	100.5	83.5	74.1	71.3	86.8	81.5	110.6	86.6	
4		82.3	103.0	84.3	66.4	96.2	81.1	80.3	69.1	76.3	78.1	108.4	86.5	
5		81.3	95.1	85.2	66.2	93.2	82.1	78.4	68.1	73.7	79.2	103.6	85.7	
6		132.4	143.8	113.9	170.1	126.6	87.1	159.7	95.6	102.6	217.7	232.3	160.0	

事業所規模	年 月	き ま っ て 支 給 す る 給 与												
		T 調 査 産 業 計	E 建 設 業	F 製 造 業	H 情 報 通 信 業	I 運 輸 業	J 卸 売・ 小 売 業	K 金 融・ 保 險 業	M 飲 食 店 宿 泊 業	N 医 療、 福 祉	O 教 育、学 習 支 援 業	P 複 合 サ ー ビ ス 事 業	Q サ ー ビ ス 業	
5 人 以 上	平成 17 年	100.0	100.0	100.0	100.0	100.0	100.0	100.0	100.0	100.0	100.0	100.0	100.0	
	18	99.1	102.3	99.2	95.7	99.6	101.2	100.3	79.3	101.0	97.5	108.7	101.3	
	19	99.9	105.2	102.8	86.2	106.1	93.7	111.8	79.6	101.9	103.2	108.1	99.7	
	20	99.3	101.2	105.5	88.9	111.7	97.1	111.8	78.7	98.5	97.5	112.6	97.0	
	平成 20 年 6 月	99.5	98.7	105.8	85.1	112.7	98.1	109.9	82.0	101.1	104.3	112.3	92.7	
	7	100.8	106.8	106.5	94.2	115.2	97.5	111.0	76.6	97.5	93.4	115.9	102.6	
	8	99.4	100.3	106.4	93.0	110.8	98.7	114.3	77.2	97.8	91.7	111.5	99.3	
	9	100.1	104.2	108.3	91.0	111.1	97.1	111.3	75.1	97.3	94.2	115.7	100.3	
	10	99.5	103.1	106.7	90.4	112.3	96.7	112.1	73.8	96.7	92.4	116.6	100.7	
	11	99.0	104.1	104.8	93.9	112.9	97.3	112.3	75.4	94.9	90.3	116.0	100.0	
	12	98.4	104.7	101.0	90.7	113.9	96.7	112.8	73.6	96.2	89.8	114.4	100.7	
	平成 21 年 1 月	96.8	100.4	97.8	88.0	104.1	98.5	105.5	69.3	95.9	89.7	116.6	103.9	
	2	98.3	105.3	100.5	86.6	107.4	96.3	105.2	72.2	97.5	90.6	112.4	105.1	
	3	98.4	103.5	98.2	84.4	106.1	97.3	103.9	73.9	96.7	92.3	123.1	109.2	
	4	99.1	102.4	100.1	84.6	107.1	98.7	110.3	76.1	99.3	88.5	119.0	106.6	
	5	98.2	102.6	99.6	86.0	102.9	96.6	106.3	78.8	96.2	89.8	119.6	106.4	
	6	100.5	108.0	102.5	101.0	107.5	97.9	106.2	76.4	98.6	91.4	118.1	106.7	
	30 人 以 上	平成 17 年	100.0	100.0	100.0	100.0	100.0	100.0	100.0	100.0	100.0	100.0	100.0	100.0
		18	101.1	102.7	101.4	99.7	100.7	100.1	100.3	100.0	100.3	101.0	99.7	103.2
		19	103.9	108.3	107.5	94.2	107.8	103.4	101.5	96.7	99.0	105.7	111.3	104.0
		20	104.1	118.6	108.4	91.7	109.8	103.6	106.9	89.4	95.3	106.1	122.3	107.2
		平成 20 年 6 月	104.6	114.7	109.5	91.4	111.2	101.9	107.2	89.7	96.2	108.6	121.0	108.7
		7	105.4	132.3	109.0	92.1	112.2	105.3	103.5	85.9	94.9	105.2	126.6	110.2
		8	103.5	115.5	108.2	90.4	110.7	107.0	109.3	89.1	94.9	103.6	122.6	104.6
9		104.0	120.4	109.6	89.3	109.5	102.6	103.0	84.4	94.8	107.4	126.4	106.5	
10		103.6	121.7	108.7	87.6	110.8	103.8	104.9	86.9	93.6	106.3	127.5	105.2	
11		103.0	121.1	107.1	94.2	112.3	103.4	105.3	88.1	92.3	104.1	127.2	106.4	
12		101.7	120.3	102.8	89.5	110.9	101.9	106.0	84.5	93.4	103.1	124.4	108.4	
平成 21 年 1 月		100.2	120.0	99.0	88.8	107.6	103.6	98.9	84.6	94.1	105.7	124.0	102.8	
2		100.6	126.1	100.1	87.4	106.0	96.5	101.9	87.7	95.1	105.0	118.3	106.0	
3		100.9	126.6	99.4	87.6	109.3	95.2	97.5	85.2	94.5	107.6	135.2	106.0	
4		101.2	122.2	100.9	87.9	106.1	99.4	105.7	82.4	96.3	103.0	127.0	107.6	
5		99.6	112.9	101.1	86.8	102.8	97.0	103.3	81.1	93.1	104.5	126.7	106.7	
6		101.9	119.2	104.0	109.1	104.6	96.9	102.4	81.6	95.0	106.5	122.9	106.6	

様式 3 の 2
平成 17 年 = 100

事業所規模	年 月	所 定 内 給 与												
		T 調 査 産 業 計	E 建 設 業	F 製 造 業	H 情 報 通 信 業	I 運 輸 業	J 卸 売・ 小 売 業	K 金 融・ 保 險 業	M 飲 食 店 宿 泊 業	N 医 療、 福 祉	O 教 育、学 習 支 援 業	P 複 合 サ ー ビ ス 事 業	Q サ ー ビ ス 業	
5 人 以 上	平成 17 年	100.0	100.0	100.0	100.0	100.0	100.0	100.0	100.0	100.0	100.0	100.0	100.0	
	18	98.9	102.2	99.2	95.1	101.5	100.0	99.0	78.9	101.4	97.3	108.0	100.9	
	19	99.3	104.8	102.8	88.2	106.4	94.6	106.6	80.5	100.1	103.0	108.7	97.8	
	20	99.2	100.2	107.3	90.7	112.3	98.3	109.7	80.8	97.1	96.9	114.3	95.8	
	平成 20 年 6 月	99.7	99.7	107.1	87.9	113.4	99.9	107.4	84.2	99.4	104.0	114.1	91.5	
	7	100.6	104.9	108.4	95.4	116.5	98.1	110.2	78.9	96.5	93.0	118.1	101.0	
	8	99.4	99.0	108.4	94.2	112.6	99.2	112.6	79.4	96.5	91.0	114.3	98.6	
	9	100.0	102.1	111.0	92.3	111.5	98.0	110.8	77.2	95.9	92.0	118.0	99.9	
	10	99.7	101.3	109.7	92.0	113.7	97.7	109.8	75.7	95.8	92.0	117.8	100.0	
	11	99.0	102.3	108.3	94.9	113.2	98.5	110.4	77.1	93.7	89.4	117.9	98.9	
	12	99.0	102.8	106.6	92.5	116.9	97.9	111.5	75.5	94.7	89.5	117.0	99.8	
	平成 21 年 1 月	97.2	98.7	103.5	88.8	105.9	98.1	100.3	70.6	95.0	89.2	118.6	102.8	
	2	98.8	102.7	106.4	84.9	109.9	97.5	101.6	73.9	96.7	90.1	114.8	103.5	
	3	98.7	101.3	104.2	81.8	108.8	97.7	100.6	75.9	95.9	91.4	125.4	106.2	
	4	99.5	101.4	105.8	81.2	111.2	99.0	105.0	78.0	98.6	87.6	119.8	104.4	
	5	98.6	100.4	104.4	83.8	107.8	97.1	101.5	80.5	96.8	88.8	121.1	104.3	
	6	100.4	104.1	107.2	101.9	112.1	98.2	101.8	78.2	97.7	90.6	118.9	105.0	
	30 人 以 上	平成 17 年	100.0	100.0	100.0	100.0	100.0	100.0	100.0	100.0	100.0	100.0	100.0	100.0
		18	101.2	103.7	101.3	101.0	101.5	100.2	99.9	99.5	100.8	100.9	99.3	102.2
		19	102.3	107.0	107.5	100.8	98.2	105.1	98.1	96.1	95.8	105.4	111.0	100.6
		20	103.2	117.0	110.4	98.2	99.4	105.0	104.2	89.0	93.0	105.6	123.9	104.0
		平成 20 年 6 月	103.6	114.0	110.9	98.4	100.7	103.3	103.5	89.0	93.4	108.1	123.7	105.1
		7	104.5	129.2	110.7	98.6	102.7	104.8	102.8	86.0	93.1	104.9	130.1	106.3
		8	103.0	114.4	110.3	97.2	100.2	108.2	108.5	89.5	93.0	103.5	125.2	102.0
9		103.2	118.3	112.3	95.2	99.2	104.5	102.7	84.2	92.2	104.1	128.6	104.4	
10		103.3	119.7	111.8	93.6	99.7	106.4	101.3	86.4	92.0	106.2	128.1	102.7	
11		102.6	119.7	111.4	100.1	100.2	105.8	102.4	86.4	90.4	103.8	128.1	103.1	
12		102.3	119.7	109.6	96.4	98.8	103.3	105.3	83.4	91.1	103.2	127.0	105.2	
平成 21 年 1 月		100.7	118.8	105.5	93.7	99.0	102.2	97.1	83.1	92.4	105.4	124.8	99.8	
2		101.1	122.9	107.3	88.2	97.3	98.3	99.1	87.2	93.1	104.6	119.6	102.1	
3		101.5	126.6	106.8	87.1	100.2	95.9	95.0	85.9	92.9	107.3	136.7	101.4	
4		101.7	123.9	107.6	86.7	97.9	100.8	102.3	82.3	94.8	102.3	126.1	102.8	
5		100.2	115.0	106.5	87.2	96.9	97.4	99.8	80.5	93.0	103.6	127.5	102.1	
6		101.9	121.1	108.9	114.9	97.9	97.3	98.6	80.8	93.0	105.6	122.8	102.2	

事業所規模	年 月	総 実 労 働 時 間												
		T 調 査 産 業 計	E 建 設 業	F 製 造 業	H 情 報 通 信 業	I 運 輸 業	J 卸 売・ 小 売 業	K 金 融・ 保 險 業	M 飲 食 店 宿 泊 業	N 医 療、 福 祉	O 教 育、学 習 支 援 業	P 複 合 サ ー ビ ス 事 業	Q サ ー ビ ス 業	
5 人 以 上	平成 17 年	100.0	100.0	100.0	100.0	100.0	100.0	100.0	100.0	100.0	100.0	100.0	100.0	
	18	100.0	98.6	100.6	102.9	90.9	100.1	106.0	94.9	103.9	98.8	103.9	101.6	
	19	98.9	95.2	101.5	108.3	94.1	91.2	106.8	85.8	108.8	99.2	107.2	105.3	
	20	98.5	95.8	101.3	111.8	95.1	93.2	103.7	80.5	112.5	96.3	103.3	99.8	
	平成 20 年 6 月	102.6	97.5	105.9	119.0	97.0	95.3	106.7	86.4	121.3	105.3	108.2	100.9	
	7	102.7	101.0	105.0	118.8	97.7	97.6	114.8	77.1	115.8	103.2	108.0	106.1	
	8	94.2	88.2	94.0	107.8	90.9	95.5	95.1	76.7	112.2	79.8	102.1	98.8	
	9	99.5	99.1	103.4	112.4	95.4	95.5	100.5	74.5	113.5	94.6	98.4	102.2	
	10	100.1	97.3	102.6	113.0	94.9	94.2	112.0	71.0	113.6	101.5	108.0	104.6	
	11	98.4	100.9	102.1	112.6	97.4	96.6	94.4	76.4	110.3	86.1	95.8	100.6	
	12	97.8	100.0	98.4	113.6	94.4	95.2	103.4	73.9	113.4	88.1	101.7	99.6	
	平成 21 年 1 月	90.1	85.5	82.3	103.4	90.9	93.0	101.1	73.0	106.3	86.1	97.2	91.6	
	2	96.8	99.8	96.9	109.2	93.5	98.5	101.7	75.7	107.1	89.1	95.5	95.8	
	3	96.2	96.4	89.9	109.5	95.8	95.6	110.7	76.5	108.3	95.3	100.2	101.1	
	4	101.5	100.6	97.5	115.7	99.0	100.7	114.5	81.3	115.0	97.8	106.7	103.8	
	5	92.6	91.5	85.4	103.3	93.3	93.6	99.0	85.3	105.6	84.4	96.4	97.7	
	6	103.4	110.2	100.6	111.2	100.2	100.9	117.0	82.4	113.0	99.4	109.5	105.7	
	30 人 以 上	平成 17 年	100.0	100.0	100.0	100.0	100.0	100.0	100.0	100.0	100.0	100.0	100.0	100.0
		18	100.6	98.2	100.7	99.5	97.6	100.0	102.8	101.7	102.3	101.6	101.9	101.2
		19	103.2	95.4	103.0	111.5	107.6	99.3	101.5	93.4	108.3	102.0	107.7	107.1
		20	102.6	90.7	101.2	115.9	105.5	99.7	100.2	82.8	114.5	99.0	107.3	107.1
		平成 20 年 6 月	106.5	91.5	106.0	124.6	107.6	99.9	105.1	83.4	121.0	105.1	109.7	111.6
		7	108.5	99.9	106.0	123.0	107.6	108.2	112.7	82.6	118.4	108.2	112.7	113.4
		8	97.6	85.3	92.2	107.5	103.0	102.7	84.7	84.2	114.4	88.9	101.6	103.5
9		102.8	90.0	103.5	119.4	104.6	98.4	98.4	76.9	116.9	96.5	104.3	106.1	
10		104.5	91.1	102.8	119.8	106.5	100.5	104.5	79.8	114.2	107.1	117.7	109.6	
11		101.9	90.8	101.8	117.2	108.2	102.0	87.7	82.2	115.3	89.2	98.9	107.0	
12		100.5	88.3	96.9	119.4	106.5	100.7	100.4	76.8	115.4	91.3	106.4	107.3	
平成 21 年 1 月		91.9	81.1	80.8	108.5	99.5	97.3	92.7	75.8	109.6	92.1	99.3	97.5	
2		97.2	97.1	94.4	118.3	96.2	96.8	96.1	84.6	107.2	93.0	98.1	99.9	
3		96.0	93.4	88.1	116.8	103.1	90.1	103.5	80.0	109.2	97.2	102.1	107.1	
4		101.6	96.6	95.7	125.3	102.9	97.6	107.2	79.0	114.7	104.1	109.7	109.8	
5		93.0	81.8	85.4	108.8	96.9	94.8	93.2	82.5	107.3	87.5	97.7	104.7	
6		102.4	95.0	99.6	119.5	101.4	97.1	111.6	83.5	112.7	104.6	111.7	108.9	

様式 3 の 3
平成 17 年=100

事業所規模	年 月	所 定 内 労 働 時 間												
		T L 調 査 産 業 計	E 建 設 業	F 製 造 業	H 情 報 通 信 業	I 運 輸 業	J 卸 売・ 小 売 業	K 金 融・ 保 險 業	M 飲 食 店 宿 泊 業	N 医 療、 福 祉	O 教 育、学 習 支 援 業	P 複 合 サ ー ビ ス 事 業	Q サ ー ビ ス 業	
5 人 以 上	平成 17 年	100.0	100.0	100.0	100.0	100.0	100.0	100.0	100.0	100.0	100.0	100.0	100.0	
	18	100.0	98.7	100.7	102.2	93.1	99.6	104.9	95.1	104.4	97.9	102.8	101.3	
	19	99.2	95.9	101.1	107.0	100.1	91.4	103.5	86.8	109.7	97.5	106.7	104.8	
	20	98.9	94.3	101.4	109.5	101.8	93.2	103.0	82.6	112.9	95.6	102.8	99.1	
	平成 20 年 6 月	103.6	98.6	106.2	118.0	104.2	95.3	106.7	88.8	121.4	104.6	108.1	101.3	
	7	103.0	98.3	105.4	115.7	104.3	97.3	113.3	79.1	116.4	102.9	108.0	105.3	
	8	94.5	86.3	93.8	104.9	98.4	95.0	95.5	78.4	112.6	78.9	102.1	98.3	
	9	100.0	97.7	104.3	108.4	102.2	95.2	100.5	76.5	114.1	94.4	98.0	102.0	
	10	100.4	94.4	103.7	110.1	102.3	94.1	112.0	72.8	114.0	101.0	107.0	104.0	
	11	98.7	97.1	104.1	108.6	104.8	96.8	94.5	77.9	110.8	85.5	95.3	99.1	
	12	98.6	96.9	101.5	110.5	103.4	95.3	102.7	75.7	113.5	87.7	101.5	98.4	
	平成 21 年 1 月	90.7	82.5	85.7	98.9	98.8	92.0	99.1	74.1	106.4	86.2	97.4	90.7	
	2	97.9	97.5	101.3	103.9	103.5	98.8	99.9	77.2	107.3	88.6	95.0	94.5	
	3	96.8	92.9	93.5	103.2	104.2	95.3	108.5	78.3	108.4	94.5	99.8	99.7	
	4	102.5	99.0	101.6	109.5	108.7	100.3	112.1	83.1	115.4	97.4	106.2	102.7	
	5	92.8	85.3	88.2	98.1	102.4	93.1	96.6	87.0	106.1	83.8	95.0	96.5	
	6	104.1	105.2	104.5	109.9	110.3	100.7	114.9	84.3	113.2	99.3	108.6	104.5	
	30 人 以 上	平成 17 年	100.0	100.0	100.0	100.0	100.0	100.0	100.0	100.0	100.0	100.0	100.0	100.0
		18	100.8	99.0	100.3	100.6	97.8	101.0	102.4	101.4	102.8	101.7	101.6	100.7
		19	103.0	96.0	102.2	110.9	109.1	98.9	102.0	92.8	108.6	102.4	103.0	106.0
		20	102.4	90.8	101.2	112.9	107.9	98.3	101.1	81.7	114.1	99.1	103.5	105.0
		平成 20 年 6 月	106.5	92.6	106.1	122.2	110.4	98.2	105.8	82.3	120.5	105.2	106.6	110.1
		7	108.1	99.2	105.9	120.4	111.2	105.3	111.7	81.5	118.0	108.7	109.7	111.7
		8	97.4	85.5	91.7	105.1	106.0	100.9	87.4	82.7	113.8	88.2	98.4	101.9
9		102.9	91.1	103.9	114.7	107.7	96.8	99.4	76.1	116.3	96.9	100.6	104.8	
10		104.6	90.9	103.5	116.3	108.8	99.5	106.7	78.8	113.7	107.5	112.6	107.9	
11		102.1	91.4	103.8	112.8	110.0	101.1	90.2	79.6	114.7	89.2	95.4	103.2	
12		101.3	89.1	100.5	116.7	108.2	99.0	102.8	75.3	114.6	91.8	103.3	104.0	
平成 21 年 1 月		92.9	80.5	84.4	104.8	102.1	95.9	94.4	74.8	108.6	92.7	96.3	96.2	
2		98.7	95.2	99.7	113.2	100.1	97.8	96.8	84.8	106.1	93.3	94.2	98.2	
3		97.4	93.6	92.6	109.9	105.7	90.5	104.8	81.1	108.5	97.4	98.4	105.1	
4		103.3	99.2	100.5	118.3	107.6	98.3	107.9	80.0	113.8	104.0	105.6	108.2	
5		94.2	84.3	88.3	103.4	102.0	94.9	93.1	83.0	106.7	87.2	93.1	103.4	
6		104.0	97.9	103.6	119.9	106.9	97.5	112.5	84.0	111.6	104.9	107.7	107.2	

事業所規模	年 月	所 定 外 労 働 時 間												
		T L 調 査 産 業 計	E 建 設 業	F 製 造 業	H 情 報 通 信 業	I 運 輸 業	J 卸 売・ 小 売 業	K 金 融・ 保 險 業	M 飲 食 店 宿 泊 業	N 医 療、 福 祉	O 教 育、学 習 支 援 業	P 複 合 サ ー ビ ス 事 業	Q サ ー ビ ス 業	
5 人 以 上	平成 17 年	100.0	100.0	100.0	100.0	100.0	100.0	100.0	100.0	100.0	100.0	100.0	100.0	
	18	99.7	97.0	99.6	111.3	78.2	110.6	141.8	90.4	91.3	130.5	125.4	107.8	
	19	94.3	83.0	109.6	110.5	62.5	86.9	218.6	62.3	85.6	158.8	132.2	117.2	
	20	92.8	122.3	108.1	128.0	60.7	90.9	137.8	26.8	102.9	112.8	132.0	113.7	
	平成 20 年 6 月	86.6	75.4	111.3	109.3	59.8	92.8	124.4	26.3	124.8	119.2	126.8	93.6	
	7	98.6	149.6	109.7	149.8	63.3	105.1	177.1	26.3	98.7	90.7	114.9	123.5	
	8	89.4	123.4	104.7	133.7	53.5	107.6	99.1	31.6	109.3	109.3	111.0	109.4	
	9	90.7	125.6	102.2	160.5	61.0	102.0	117.9	22.8	94.8	91.5	123.8	108.4	
	10	93.4	148.5	98.7	139.6	57.5	92.4	132.6	26.3	105.7	102.9	162.6	117.9	
	11	93.6	169.1	87.2	161.0	60.0	90.8	107.3	36.8	97.2	103.4	124.4	133.6	
	12	84.3	154.8	68.4	141.2	51.1	91.3	141.0	28.1	114.7	85.3	117.1	125.2	
	平成 21 年 1 月	80.9	141.8	45.7	162.8	52.0	118.2	176.6	43.9	109.5	63.3	98.0	110.7	
	2	78.7	140.7	50.0	180.2	45.7	92.7	170.2	36.8	107.1	90.0	116.3	120.0	
	3	86.5	160.4	50.7	196.5	54.6	103.6	191.5	31.6	109.5	110.0	118.4	130.7	
	4	85.4	130.8	54.3	201.2	52.0	110.9	202.1	33.3	109.5	93.3	128.6	126.7	
	5	89.9	205.5	55.0	173.3	49.6	107.3	185.1	42.1	97.6	93.3	142.9	121.3	
	6	92.1	201.1	59.3	117.4	51.2	105.5	197.9	35.1	111.9	80.0	142.9	129.3	
	30 人 以 上	平成 17 年	100.0	100.0	100.0	100.0	100.0	100.0	100.0	100.0	100.0	100.0	100.0	100.0
		18	97.7	84.9	104.0	90.7	95.6	82.7	115.3	116.2	89.4	100.2	107.0	107.7
		19	107.1	86.4	115.7	111.8	94.0	108.7	105.0	119.7	97.9	91.0	226.2	122.2
		20	107.4	89.3	110.6	151.7	88.0	139.9	94.1	125.6	132.0	119.3	202.7	138.6
		平成 20 年 6 月	108.1	76.5	114.9	147.7	88.3	148.1	104.3	126.4	140.5	120.2	160.7	132.0
		7	115.2	109.0	118.5	148.8	84.9	203.4	139.6	125.9	135.1	103.7	156.6	140.0
		8	102.8	81.3	107.9	132.1	83.3	152.9	45.5	145.6	137.4	179.2	171.7	126.9
9		103.4	76.0	109.7	185.2	83.8	144.4	90.4	106.8	139.6	94.0	195.4	124.2	
10		105.1	92.8	105.2	161.7	89.4	124.5	75.4	118.5	133.8	101.6	272.7	133.6	
11		100.2	83.0	89.3	176.3	92.5	117.9	53.2	181.9	135.9	115.9	178.6	167.2	
12		89.6	77.7	65.6	144.8	91.6	151.1	66.1	139.4	142.2	84.8	152.5	158.7	
平成 21 年 1 月		77.7	90.0	47.1	155.9	81.2	130.2	73.0	113.0	148.6	72.7	151.2	114.3	
2		75.7	120.8	44.6	184.9	72.1	71.7	94.6	84.8	151.4	86.4	181.4	124.5	
3		76.7	90.0	45.2	208.6	84.7	77.4	90.5	45.7	137.8	100.0	176.7	134.7	
4		77.7	63.1	50.3	219.4	75.0	79.2	108.1	52.2	148.6	122.7	188.4	132.7	
5		76.7	49.2	58.0	179.6	67.2	90.6	105.4	71.7	132.4	118.2	200.0	123.5	
6		80.6	56.2	62.4	107.5	69.5	84.9	108.1	73.9	156.8	100.0	190.7	132.7	

様式 3 の 4
平成 17 年 = 100

事業所規模	年 月	常 用 雇 用												
		T L 調 査 産 業 計	E 建 設 業	F 製 造 業	H 情 報 通 信 業	I 運 輸 業	J 卸 売・ 小 売 業	K 金 融・ 保 険 業	M 飲 食 店 宿 泊 業	N 医 療、 福 祉	O 教 育、学 習 支 援 業	P 複 合 サ ー ビ ス 事 業	Q サ ー ビ ス 業	
5 人 以 上	平成 17 年	100.0	100.0	100.0	100.0	100.0	100.0	100.0	100.0	100.0	100.0	100.0	100.0	
	18	100.7	95.9	100.7	101.4	105.4	99.3	99.0	111.8	102.6	98.2	99.0	103.5	
	19	101.4	97.3	106.7	104.3	102.6	98.2	96.1	109.5	106.2	98.8	97.1	102.3	
	20	102.0	90.2	109.8	106.8	102.1	98.3	96.6	107.2	110.8	98.6	96.5	100.8	
	平成 20 年 6 月	100.6	88.3	108.0	105.4	102.5	97.6	97.5	105.6	110.7	97.4	96.4	100.3	
	7	102.1	89.4	109.7	106.6	101.6	97.7	97.5	106.5	111.3	97.6	96.0	100.2	
	8	102.3	88.2	110.2	106.9	101.2	98.4	96.6	107.6	110.6	97.3	96.8	101.4	
	9	102.5	88.2	110.4	107.1	100.9	98.6	95.7	106.3	110.6	100.5	96.6	101.1	
	10	103.2	90.4	111.0	108.2	100.9	99.1	94.0	106.3	111.6	100.8	96.4	102.4	
	11	103.4	91.6	111.3	108.1	101.1	98.4	94.3	108.1	111.5	100.5	97.0	102.5	
	12	103.3	91.0	110.7	109.4	101.3	99.1	93.7	107.4	112.1	100.8	97.0	100.7	
	平成 21 年 1 月	101.9	90.5	106.4	110.3	101.0	99.2	92.6	102.7	111.8	100.0	97.0	99.1	
	2	101.3	90.3	105.9	112.3	99.0	98.9	94.1	101.9	112.1	99.5	97.0	96.1	
	3	100.3	89.1	104.6	113.3	99.2	100.0	94.2	97.1	112.1	94.4	95.7	94.5	
	4	101.1	88.6	105.0	113.9	98.4	100.0	96.7	94.3	116.0	99.4	97.5	93.6	
	5	100.7	88.2	104.6	114.3	98.2	98.8	96.7	92.5	116.1	99.3	98.1	93.9	
	6	101.1	89.8	103.5	114.8	100.8	98.4	96.9	99.1	115.8	100.6	97.8	93.9	
	30 人 以 上	平成 17 年	100.0	100.0	100.0	100.0	100.0	100.0	100.0	100.0	100.0	100.0	100.0	100.0
		18	100.9	95.4	99.2	104.7	98.6	101.9	92.9	100.6	104.4	98.7	108.2	102.6
		19	103.9	88.6	104.9	111.7	95.5	106.8	93.8	99.4	108.4	99.1	111.9	104.9
		20	105.3	81.0	106.5	125.6	92.4	109.7	93.9	100.4	113.5	96.8	116.7	104.0
		平成 20 年 6 月	104.5	81.7	104.7	126.7	92.0	108.3	94.8	100.5	113.6	96.5	116.4	101.4
		7	105.4	81.1	107.1	126.0	92.1	108.9	94.8	104.2	114.2	96.5	116.4	101.8
		8	105.8	79.6	107.3	126.6	91.7	109.5	94.3	104.8	114.4	96.6	118.0	104.7
9		105.7	79.2	107.7	128.0	91.6	108.9	94.3	101.8	114.0	96.6	118.2	105.0	
10		106.1	79.1	107.4	127.6	91.9	111.2	90.4	101.4	114.8	96.7	119.1	106.5	
11		106.1	78.0	107.4	129.1	92.0	111.0	90.7	99.8	115.0	96.7	121.3	106.6	
12		106.0	77.6	106.8	129.8	91.0	112.2	89.9	99.3	115.6	96.7	122.6	105.6	
平成 21 年 1 月		105.5	76.8	105.6	131.1	91.2	113.5	88.5	98.6	115.7	97.4	123.0	102.8	
2		104.5	75.0	104.5	133.3	90.5	113.4	89.2	98.9	115.6	96.3	123.0	98.0	
3		103.7	74.3	103.3	134.0	90.9	114.1	88.8	99.2	116.1	90.9	121.9	95.9	
4		104.9	71.6	103.8	138.2	90.8	115.5	89.7	100.0	119.6	95.7	124.8	94.4	
5		104.9	73.5	103.6	138.9	90.3	115.1	90.4	101.7	119.7	96.1	125.2	94.0	
6		104.8	76.7	102.9	138.3	90.5	114.5	88.7	102.0	119.6	96.7	125.2	93.2	

事業所規模	年 月	実 質 賃 金										
		現金給与と総額					きまって支給する給与					
		T L 調 査 産 業 計	E 建 設 業	F 製 造 業	J 卸 売・ 小 売 業	Q サ ー ビ ス 業	T L 調 査 産 業 計	E 建 設 業	F 製 造 業	J 卸 売・ 小 売 業	Q サ ー ビ ス 業	
5 人 以 上	平成 17 年	100.0	100.0	100.0	100.0	100.0	100.0	100.0	100.0	100.0	100.0	
	18	99.6	106.1	99.3	102.5	101.5	98.9	102.1	99.0	101.0	101.1	
	19	99.4	106.9	103.1	91.7	97.2	99.6	104.9	102.5	93.4	99.4	
	20	96.1	96.7	103.2	94.2	93.5	97.4	99.3	103.5	95.3	95.2	
	平成 20 年 6 月	126.0	94.8	114.2	104.5	127.1	97.3	96.5	103.4	95.9	90.6	
	7	113.6	105.8	153.0	113.6	98.3	98.1	104.0	103.7	94.9	99.9	
	8	85.9	92.7	93.4	92.3	85.4	96.2	97.1	103.0	95.5	96.1	
	9	82.2	95.9	88.5	82.8	82.1	97.1	101.1	105.0	94.2	97.3	
	10	81.0	88.8	87.4	81.7	82.4	96.7	100.2	103.7	94.0	97.9	
	11	83.5	90.9	91.6	85.3	86.4	97.3	102.4	103.0	95.7	98.3	
	12	168.1	157.0	168.3	145.8	169.0	96.9	103.2	99.5	95.3	99.2	
	平成 21 年 1 月	83.8	98.3	83.1	94.1	88.8	95.7	99.3	96.7	97.4	102.8	
	2	81.6	92.7	84.7	83.2	87.9	97.5	104.5	99.7	95.5	104.3	
	3	83.9	91.1	83.0	85.8	92.7	97.4	102.5	97.2	96.3	108.1	
	4	82.5	90.0	83.6	85.4	89.2	98.2	101.5	99.2	97.8	105.6	
	5	82.1	90.5	84.0	85.8	89.8	97.6	102.0	99.0	96.0	105.8	
	6	126.4	110.5	107.1	98.5	162.2	100.2	107.7	102.2	97.6	106.4	
	30 人 以 上	平成 17 年	100.0	100.0	100.0	100.0	100.0	100.0	100.0	100.0	100.0	100.0
		18	100.9	101.5	102.4	97.8	102.6	100.9	102.5	101.2	99.9	103.0
		19	102.2	103.8	109.5	96.0	98.7	103.6	108.0	107.2	103.1	103.7
		20	100.4	115.9	107.9	95.9	100.8	102.2	116.4	106.4	101.7	105.2
		平成 20 年 6 月	134.6	112.3	125.2	99.7	162.0	102.2	112.1	107.0	99.6	106.3
		7	126.6	131.8	170.3	131.7	98.3	102.6	128.8	106.1	102.5	107.3
		8	85.0	103.6	91.2	90.7	83.8	100.2	111.8	104.7	103.6	101.3
9		83.5	116.5	88.7	80.7	82.9	100.9	116.8	106.3	99.5	103.3	
10		81.9	99.5	88.1	81.7	82.1	100.7	118.3	105.6	100.9	102.2	
11		84.7	100.3	94.2	82.5	87.3	101.3	119.1	105.3	101.7	104.6	
12		185.8	245.6	184.9	158.8	185.0	100.2	118.5	101.3	100.4	106.8	
平成 21 年 1 月		83.2	135.8	82.9	86.9	81.7	99.1	118.7	97.9	102.5	101.7	
2		81.2	105.5	83.8	77.7	84.5	99.8	125.1	99.3	95.7	105.2	
3		84.8	106.2	83.0	82.7	85.7	99.9	125.3	98.4	94.3	105.0	
4		81.6	102.1	83.5	80.4	85.7	100.3	121.1	100.0	98.5	106.6	
5		80.8	94.5	84.7	81.6	85.2	99.0	112.2	100.5	96.4	106.1	
6		132.0	143.4	113.6	86.8	159.5	101.6	118.8	103.7	96.6	106.3	

Ⅶ 全国結果（平成21年6月分確報）

毎月勤労統計調査 平成21年6月分統計表 全国調査時系列表

平成17年=100

事業所規模	年 月	現金給与総額		きまって支給する給与		所定内給与		総実労働時間		所定内労働時間		所定外労働時間		常用雇用		
		TL	F	TL	F	TL	F	TL	F	TL	F	TL	F	TL	F	
		調査 産業計	製造業	調査 産業計	製造業	調査 産業計	製造業	調査 産業計	製造業	調査 産業計	製造業	調査 産業計	製造業	調査 産業計	製造業	
5 人 以 上	平成17年	100.0	100.0	100.0	100.0	100.0	100.0	100.0	100.0	100.0	100.0	100.0	100.0	100.0	100.0	
	18	100.2	101.3	99.9	100.6	99.7	100.2	100.5	100.8	100.3	100.4	102.6	104.5	100.6	100.4	
	19	99.2	100.8	99.4	100.7	99.2	100.4	99.8	100.5	99.5	100.0	103.9	104.8	102.2	101.1	
	20	98.9	101.2	99.2	101.1	99.1	101.6	98.6	99.1	98.4	99.4	102.3	97.2	103.7	102.1	
	平成20年12月	176.5	187.4	98.3	99.1	98.7	101.8	97.0	96.6	97.1	98.7	97.4	77.1	104.3	101.7	
	平成21年1月	82.3	79.3	97.0	95.9	97.6	100.2	90.3	85.0	90.7	87.8	85.8	58.5	103.8	101.0	
	2	80.3	77.2	97.3	96.1	98.2	100.8	94.4	92.3	95.3	96.2	83.0	55.3	103.3	100.3	
	3	82.4	78.7	97.1	95.6	98.0	100.3	94.9	90.2	95.7	93.9	84.9	56.0	102.8	99.6	
	4	82.0	79.1	98.0	96.4	98.8	101.1	99.3	94.9	100.3	99.0	87.7	56.6	104.0	100.8	
	5	80.9	77.3	96.4	94.8	97.3	99.4	91.4	85.3	92.2	88.5	82.1	55.3	103.9	100.1	
	6	130.0	119.0	97.2	96.5	98.3	100.9	99.5	96.4	100.9	100.3	83.0	59.1	104.1	99.9	
	30 人 以 上	平成17年	100.0	100.0	100.0	100.0	100.0	100.0	100.0	100.0	100.0	100.0	100.0	100.0	100.0	100.0
		18	101.0	101.3	100.6	100.7	100.4	100.4	100.7	100.7	100.5	100.4	103.3	103.5	100.9	101.0
19		100.1	100.9	100.6	100.8	100.4	100.6	100.5	100.4	100.0	100.0	105.7	104.4	102.4	101.9	
20		99.6	101.0	99.8	100.7	99.9	101.1	99.3	99.3	99.0	99.5	102.7	97.8	104.1	103.3	
平成20年12月		186.9	196.3	98.4	98.1	99.1	101.1	97.0	95.9	97.1	98.4	95.4	75.4	104.5	102.9	
平成21年1月		79.5	76.2	97.1	95.0	98.1	99.9	91.2	85.5	91.9	88.9	84.3	57.3	103.9	102.3	
2		78.2	74.1	97.5	94.7	98.9	100.1	93.7	91.3	95.0	95.8	79.5	53.4	103.4	101.6	
3		80.5	76.1	97.1	94.5	98.6	99.9	94.9	90.0	96.2	94.3	81.1	53.9	102.6	101.0	
4		79.8	76.4	98.0	95.2	99.3	100.5	99.5	94.7	100.9	99.4	84.3	55.6	104.4	102.7	
5		79.2	74.8	96.4	93.9	97.9	98.9	91.7	85.8	92.7	89.3	80.3	56.2	104.0	101.8	
6		137.1	121.6	97.1	95.4	98.7	100.2	99.7	96.3	101.4	100.7	81.1	59.6	104.0	101.7	

第1表 月間現金給与総額

（事業所規模5人以上）

産 業	現金給与総額		きまって支給する給与				特別に支払われ							
	前年比		する給与		前年比		所定内給与		前年比		た給与		前年比	
	円	%	円	%	円	%	円	%	円	%	円	%		
調査産業計	430,928	-7.0	262,658	-2.1	246,901	-0.9	15,757	-17.5	168,270	-13.9				
鉱 業	409,655	-10.7	290,285	3.1	277,065	6.6	13,220	-38.8	119,370	-32.6				
建 設	466,023	3.5	323,613	-1.1	303,792	-1.6	19,821	7.3	142,410	15.8				
製 造	442,772	-13.8	286,730	-5.4	267,287	-1.3	19,443	-39.6	156,042	-25.9				
電気・ガス業	1,135,387	-4.3	448,987	0.8	398,104	0.2	50,883	5.5	686,400	-7.3				
情報通信業	752,878	-5.6	359,751	-2.0	328,934	-1.5	30,817	-6.4	393,127	-8.7				
運 輸	393,288	-3.7	284,926	0.0	251,292	2.0	33,634	-12.6	108,362	-12.5				
卸売・小売業	314,369	-7.5	220,890	-1.4	212,370	-1.0	8,520	-10.2	93,479	-19.3				
金融・保険業	786,425	-9.7	359,195	-1.9	335,124	-2.0	24,071	-2.9	427,230	-15.3				
不 動 産	528,441	-0.3	308,550	-1.1	292,623	-1.2	15,927	0.5	219,891	0.9				
飲食店、宿泊業	131,907	-7.4	117,778	-4.1	112,493	-4.1	5,285	-2.8	14,129	-28.2				
医療、福祉	425,621	-4.8	258,667	0.1	243,610	0.7	15,057	-9.2	166,954	-11.7				
教育、学習支援業	712,512	-6.4	307,806	-2.0	301,871	-2.2	5,935	-4.8	404,706	-9.6				
複合サービス事業	719,120	12.2	325,831	5.9	311,682	6.3	14,149	-1.6	393,289	18.0				
サ ー ビ ス 業	396,077	-6.9	253,619	-0.1	237,832	0.4	15,787	-8.3	142,458	-16.9				
事業所規模30人以上														
調査産業計	513,651	-9.7	287,970	-2.7	267,754	-1.3	20,216	-19.2	225,681	-17.4				
製 造	495,448	-16.2	302,237	-5.8	279,243	-1.2	22,994	-40.0	193,211	-28.5				
卸売・小売業	374,914	-11.9	232,677	-2.2	222,311	-2.0	10,366	-7.9	142,237	-24.1				
サービス業	430,953	-7.5	254,675	-0.4	236,092	0.2	18,583	-7.3	176,278	-16.0				

毎月勤労統計調査の結果は、厚生労働省のWebページにも掲載されています。

(<http://www.mhlw.go.jp>)

第2表 月間実労働時間及び出勤日数

(事業所規模5人以上)

産 業	総実労働時間						出 勤 日 数	
	前 年 比		所 定 内 労 働 時 間		所 定 外 労 働 時 間		前 年 差	
	時間	%	時間	%	時間	%	日	日
調 査 産 業 計	150.1	-2.2	141.3	-1.0	8.8	-17.6	19.7	-0.2
鉱 業	168.9	-5.2	162.1	-1.9	6.8	-46.9	21.8	-0.4
建 設 業	175.8	-1.1	164.8	-0.5	11.0	-7.7	21.7	-0.2
製 造 業	159.5	-6.8	150.1	-3.4	9.4	-40.7	19.9	-0.7
電 気・ガ ス 業	166.3	1.5	152.9	1.9	13.4	-3.8	20.1	0.5
情 報 通 信 業	164.3	-0.9	148.9	-0.2	15.4	-6.9	20.0	0.1
運 輸 業	176.7	-0.7	155.3	0.4	21.4	-8.2	20.9	-0.1
卸 売・小 売 業	142.4	-0.7	136.5	-0.3	5.9	-11.3	19.9	-0.1
金 融・保 険 業	157.6	0.2	145.8	1.0	11.8	-8.0	19.8	0.1
不 動 産 業	162.1	-1.5	152.2	-1.3	9.9	-7.3	20.7	-0.3
飲 食 店、宿 泊 業	104.7	-4.4	100.6	-4.3	4.1	-8.4	16.5	-0.6
医 療、福 祉	144.0	0.8	138.5	1.0	5.5	-5.2	19.6	0.2
教 育、学 習 支 援 業	140.8	0.1	133.7	-0.4	7.1	9.9	18.8	0.1
複 合 サ ー ビ ス 事 業	157.5	1.8	150.6	2.1	6.9	-4.4	19.9	0.3
サ ー ビ ス 業	152.8	-0.2	143.3	0.6	9.5	-10.8	19.9	-0.1
事業所規模30人以上								
調 査 産 業 計	152.6	-2.3	142.3	-0.6	10.3	-19.9	19.7	-0.2
製 造 業	160.7	-6.4	150.1	-2.5	10.6	-40.5	19.7	-0.5
卸 売・小 売 業	141.6	-1.3	135.2	-0.3	6.4	-15.7	20.0	-0.2
サ ー ビ ス 業	149.1	0.0	138.8	1.1	10.3	-13.7	19.4	-0.1

第3表 常用雇用及び労働異動率

(事業所規模5人以上)

産 業	労 働 者 総 数						人 職 率		離 職 率	
	前 年 比		一 般 労 働 者		パ ー ト タ イ ム 労 働 者		前 年 差		前 年 差	
	千人	%	千人	%	千人	%	% ポイント	% ポイント	% ポイント	% ポイント
調 査 産 業 計	44,088	0.0	32,113	-1.1	11,974	2.4	1.87	0.03	1.83	-0.03
鉱 業	24	0.8	23	-2.2	2	38.5	1.61	-0.59	0.99	-0.08
建 設 業	2,554	0.5	2,441	0.2	113	9.0	1.33	0.20	1.49	0.10
製 造 業	8,358	-2.6	7,216	-2.4	1,142	-3.7	1.07	0.00	1.31	0.10
電 気・ガ ス 業	271	0.6	262	1.4	9	-17.5	0.83	0.07	0.63	-0.30
情 報 通 信 業	1,480	-2.0	1,345	-1.0	135	2.3	1.27	-0.18	1.62	-0.09
運 輸 業	2,618	-1.1	2,264	0.6	354	-11.0	1.97	0.10	1.91	-0.01
卸 売・小 売 業	8,919	0.6	5,169	0.6	3,750	0.5	1.97	0.03	1.87	-0.29
金 融・保 険 業	1,423	2.4	1,270	1.8	154	5.2	1.21	-0.18	1.67	-0.21
不 動 産 業	432	3.3	351	-1.1	82	2.2	2.34	0.46	2.45	0.69
飲 食 店、宿 泊 業	3,382	3.3	937	-2.8	2,445	6.3	4.23	-0.54	3.96	0.25
医 療、福 祉	5,176	4.0	3,797	3.2	1,379	6.6	1.61	-0.27	1.58	0.00
教 育、学 習 支 援 業	2,792	3.0	2,009	1.5	783	7.5	1.70	0.51	0.90	-0.13
複 合 サ ー ビ ス 事 業	674	2.3	597	2.7	78	-14.1	0.44	-0.39	0.72	-0.25
サ ー ビ ス 業	5,985	-4.4	4,435	-6.4	1,550	1.5	2.50	0.30	2.25	-0.09
事業所規模30人以上										
調 査 産 業 計	26,352	-0.7	20,252	-1.7	6,100	2.7	1.65	0.09	1.68	0.08
製 造 業	6,410	-2.3	5,710	-2.1	700	-3.9	1.07	0.10	1.22	0.10
卸 売・小 売 業	4,035	0.7	2,226	-0.2	1,809	1.7	1.59	-0.07	1.58	-0.22
サ ー ビ ス 業	3,702	-7.0	2,691	-9.9	1,011	1.4	2.74	0.47	2.42	0.04

第4表 就業形態別月間現金給与額

(事業所規模5人以上)

産 業	現金給与総額																			
	前年比		きまって支給				特別に支払われ													
	円	%	する給与	前年比	所定内給与	前年比	所定外給与	前年比												
一般労働者 調査産業計 (事業所規模30人以上)	554,515	-6.6	(635,369	-9.1)	325,585	-1.6	(344,014	-2.0)	304,999	-0.3	(318,779	-0.5)	20,586	-17.2	(25,235	-18.4)	228,930	-12.9	(291,355	-16.1)
製造業	494,111	-14.0			314,385	-5.4			292,658	-1.2			21,727	-40.2			179,726	-25.8		
卸売・小売業	475,348	-7.4			315,977	-0.9			302,743	-0.4			13,234	-9.9			159,371	-18.1		
サービス業	498,103	-5.8			308,046	1.1			287,764	1.8			20,282	-6.6			190,057	-15.4		
パートタイム労働者 調査産業計 (事業所規模30人以上)	98,667	-1.3	(108,688	-3.1)	93,480	-0.9	(101,507	-1.8)	90,705	-0.7	(97,987	-1.4)	2,775	-5.7	(3,520	-14.4)	5,187	-9.9	(7,181	-18.3)
製造業	117,550	-5.0			111,542	-2.7			106,568	-2.4			4,974	-10.9			6,008	-33.4		
卸売・小売業	92,335	-1.5			89,740	-0.6			87,721	-0.6			2,019	-3.4			2,595	-24.0		
サービス業	105,177	0.6			98,434	-0.3			95,461	0.0			2,973	-8.4			6,743	14.2		

第5表 就業形態別月間労働時間及び出勤日数

(事業所規模5人以上)

産 業	総実労働時間						出勤日数									
	前年比		所定内労働時間		所定外労働時間		前年比		前年差							
	時間	%	時間	%	時間	%	日	日	日	日						
一般労働者 調査産業計 (事業所規模30人以上)	171.7	-1.7	(169.4	-1.9)	160.5	-0.4	(156.9	0.0)	11.2	-17.4	(12.5	-20.1)	21.0	-0.1	(20.5	-0.1)
製造業	165.9	-7.1			155.7	-3.4			10.2	-41.8			20.1	-0.7		
卸売・小売業	174.4	-1.0			165.8	-0.4			8.6	-10.9			21.7	0.0		
サービス業	172.6	0.8			160.7	1.6			11.9	-9.8			21.1	0.1		
パートタイム労働者 調査産業計 (事業所規模30人以上)	92.0	-1.8	(96.4	-2.7)	89.7	-1.5	(93.6	-2.1)	2.3	-13.9	(2.8	-20.0)	16.3	-0.3	(16.7	-0.5)
製造業	118.6	-3.8			114.4	-3.5			4.2	-11.5			18.4	-0.6		
卸売・小売業	98.3	1.1			96.2	1.6			2.1	-13.0			17.5	-0.1		
サービス業	96.2	-1.0			93.6	-0.8			2.6	-11.3			16.6	-0.3		

第6表 就業形態別労働異動率

(事業所規模5人以上)

産 業	入 職 率		離 職 率	
	前年差	ポイント	前年差	ポイント
一般労働者 調査産業計 (事業所規模30人以上)	1.29	0.11	1.38	-0.01
	(1.24	0.14)	(1.37	0.07)
製造業	0.82	-0.04	1.15	0.10
卸売・小売業	1.50	0.23	1.49	-0.11
サービス業	2.19	0.59	1.76	-0.07
パートタイム労働者 調査産業計 (事業所規模30人以上)	3.43	-0.29	3.02	-0.18
	(3.03	-0.20)	(2.74	0.02)
製造業	2.67	0.26	2.39	0.16
卸売・小売業	2.62	-0.28	2.40	-0.58
サービス業	3.37	-0.67	3.67	-0.22

第7表 パートタイム労働者比率

(事業所規模5人以上)

産 業	パートタイム労働者比率	
	前年差	ポイント
調査産業計	27.16	1.16
製造業	13.66	-0.18
卸売・小売業	42.05	1.03
サービス業	25.90	1.24
事業所規模30人以上		
調査産業計	23.15	1.51
製造業	10.91	-0.01
卸売・小売業	44.84	2.53
サービス業	27.31	1.74

Ⅷ(別表)毎月勤労統計調査地方調査 表章産業接続表

表章産業（新産業分類）		旧産業との接続 ^{*1}	平成16年までの産業分類（旧産業分類）			
大 分 類			大 分 類			
T L	調 査 産 業 計	△	T L	調 査 産 業 計		
D	鉱 業	◎	D	鉱 業		
E	建 設 業	◎	E	建 設 業		
F	製 造 業	△	F	製 造 業		
中 分 類	09・10	食料品・飲料・たばこ・飼料製造業	×	中 分 類		
	12	衣服・その他の繊維製品製造業	◎		15	衣服・その他の繊維製品製造業
	13	木材・木製品製造業（家具を除く）	◎		16	木材・木製品製造業（家具を除く）
	22	窯業・土石製品製造業	◎		25	窯業・土石製品製造業
	23	鉄鋼業	◎		26	鉄鋼業
	26	一般機械器具製造業	×		30	輸送用機械器具製造業
	27	電気機械器具製造業	×			
	29	電子部品・デバイス製造業	×			
	30	輸送用機械器具製造業	◎			
		その他 ^{*2}	×			
G	電 気 ・ ガ ス ・ 熱 供 給 ・ 水 道 業	◎	G	電 気 ・ ガ ス ・ 熱 供 給 ・ 水 道 業		
H	情 報 通 信 業	×				
I	運 輸 業	×				
J	卸 売 ・ 小 売 業	×				
K	金 融 ・ 保 険 業	×				
L	不 動 産 業	×				
M	飲 食 店 ， 宿 泊 業	×				
N	医 療 ， 福 祉	×				
O	教 育 ， 学 習 支 援 業	×				
P	複 合 サ ー ビ ス 事 業	×				
Q	サ ー ビ ス 業	×				
中 分 類	80	専門サービス業(他に分類されないもの)			×	
	84	娯楽業			×	
		その他 ^{*2}			×	

*1 「旧産業との接続」欄の符号は、以下のとおりです。

- (注) 「◎」… 旧産業と接続する産業
「△」… 旧産業と産業の範囲としては厳密には接続しないが、接続処理を行う産業
「×」… 旧産業とは接続する産業がない産業

*2 製造業及びサービス業の中分類「その他」は、別掲されないものを一括したものです。

*3 表における製造業及びサービス業の中分類別の実数は、当速報に掲載しておりませんが、表章（公表）はしていますので、統計調査課までお問い合わせください。指数については作成していません。