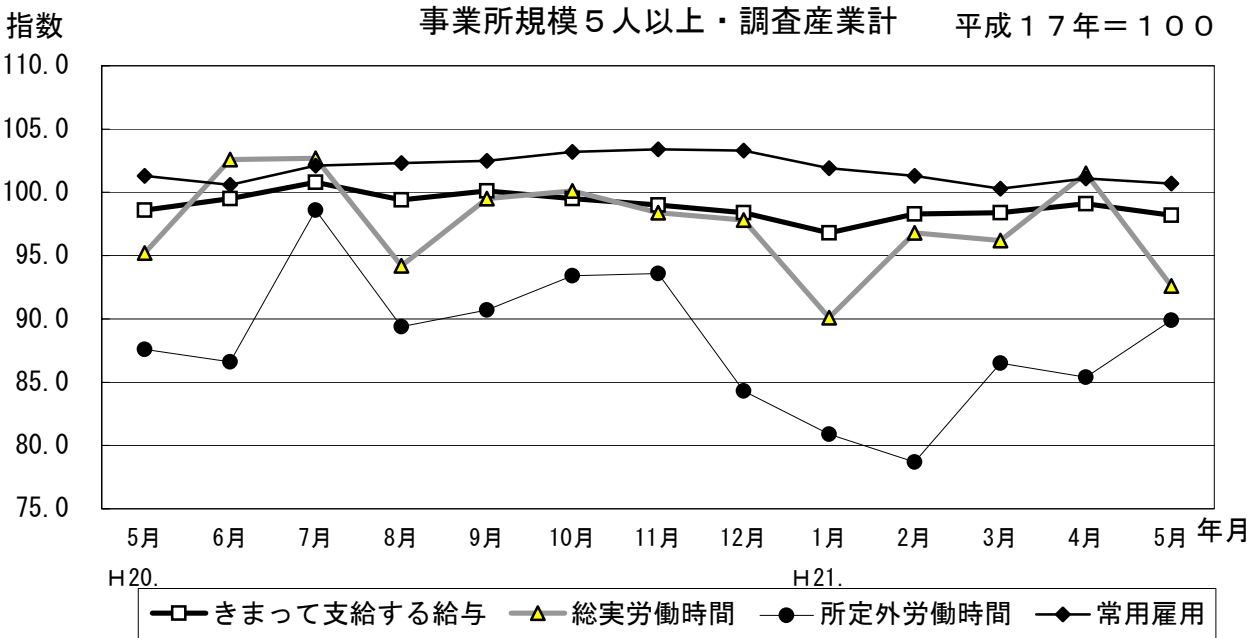


# 島根の賃金、労働時間及び雇用の動き

## 毎月勤労統計調査 地方調査月報～平成21年5月分～



	きまって支給する給与	総実労働時間	所定外労働時間	常用雇用
実 数	226,353円	143.5時間	8.0時間	224,296人
指 数	98.2	92.6	89.9	100.7
対前年同月比	▲ 0.4%	▲ 2.7%	2.6%	▲ 0.6%
対前月比	▲ 0.9%	▲ 8.8%	5.3%	▲ 0.4%

島根県政策企画局統計調査課  
(人口労働グループ)  
TEL 0852-22-5071  
FAX 0852-22-6044

# I 毎月勤労統計調査地方調査の説明

## 1. 調査の位置づけ

この調査は、統計法に基づく基幹統計である。

## 2. 調査の目的

この調査は、賃金、労働時間及び雇用について島根県における毎月の変動を明らかにすることを目的としている。

## 3. 調査の対象

日本標準産業分類に定める14産業（鉱業、建設業、製造業、電気・ガス・熱供給・水道業、情報通信業、運輸業、卸売・小売業、金融・保険業、不動産業、飲食店、宿泊業、医療、福祉、教育、学習支援業、複合サービス事業、サービス業（他に分類されないもの））において、常時5人以上の常用労働者を雇用する民営及び官公営事業所のうち、厚生労働省の指定した事業所（産業、規模ごとに無作為に抽出された約500事業所）。

## 4. 調査事項及び用語の解説

現金給与総額	きまって支給する給与	特別に支払われた給与
賃金、給与、手当、賞与、その他、名称のいかんを問わず、労働者に支払われたもので、所得税、貯金、社会保険料、組合費、購買代金等を差し引く以前の金額。	労働協約、就業規則等によって、あらかじめ定められている支給条件、算定方法によって支給される給与。時間外手当等の「所定外給与（超過労働給与）」を含む。	賞与・期末手当等の一時金、ベースアップ等の差額追給分、3カ月を超える期間で算定される現金給与等。

出勤日数
調査期間中に労働者が仕事のために実際に出勤した日数。有給であっても事業所に出勤しない日は出勤日にならないが、1日のうち1時間でも就業すれば出勤日となる。

実労働時間	所定内労働時間	所定外労働時間
調査期間中に労働者が仕事のために実際に労働した時間数のことである。	就業規則で定められた正規の始業時刻と終業時刻との間の休憩時間を除いた、実際に労働した時間。	早出、残業、臨時の呼び出し、休日出勤等による労働時間。

- ① 本来の職務外として行われる宿日直は、労働時間数から除かれる。
- ② 運輸関係労働者の手待ち時間は、労働時間に含まれる。

常用労働者	一般労働者	パートタイム労働者
期間を定めずまたは1カ月を超える期間を定めて雇用されている者。	常用労働者のうちパートタイム労働者以外のもの。	1日の所定労働時間または1週間の所定労働日数が一般の労働者より短い者。

次の者も常用労働者に含まれる。

- ① 一定の職務に従事し、一般労働者と同じ給与規則によって給与を支払われている重役や理事。
- ② 前2カ月の各月において18日以上同一の事業主に雇用されていた日々雇用労働者。

労働異動率	入職率	離職率
労働異動率は事業所間の雇用の流動状況を示す指標である。	$\frac{\text{月間増加労働者数} \times 100}{\text{前月末労働者数}}$	$\frac{\text{月間減少労働者数} \times 100}{\text{前月末労働者数}}$

- ① 労働異動率には、新規の入離職者のみならず、人事異動に伴う同一企業内の転勤者も含まれる。

## 目次

I.	毎月勤労統計調査の説明	P 1
II.	毎月勤労統計調査結果のご利用にあたって	P 2
III.	調査結果の概要	P 3
IV-1.	産業別実数表（5人以上）	P 7
IV-2.	産業別実数表（30人以上）	P 9
V.	就業形態別実数表	P 11
VI.	指数表	P 13
VII.	全国結果（平成21年5月分確報）	P 17
VIII.	別表	P 20

## Ⅱ 毎月勤労統計調査結果のご利用にあたって

### 1 調査結果について

この調査結果は、調査対象事業所からの報告を基に、本県の事業所規模5人以上の全ての事業所(本文中5人以上)と、その中から抜き出した事業所規模30人以上の事業所(本文中30人以上)にそれぞれ対応するよう推計したものです。

### 2 指数の基準時について

平成19年1月から、指数は平成17年平均=100として算出しています。なお、指数は調査対象事業所の抽出替えに伴い将来改訂されることがあります。

### 3 事業所の抽出替え等について

- (1)事業所規模30人以上の事業所については、2～3年毎に調査対象事業所の抽出替えを行っており、このたび平成21年1月に平成18年事業所・企業統計調査(以下「センサス」という。)の結果を用いて行いました。
- (2)事業所規模5～29人事業所については、6ヶ月毎(1月、7月)に三分の一ずつ抽出替えを行っています。
- (3)平成21年1月調査から常用労働者数の集計に用いる母集団労働者数を、平成13年センサスに基づく労働者数から、平成18年センサスに基づく労働者数へ変更しました。

### 4 指数のギャップ修正について

- (1)事業所規模30人以上の事業所の抽出替えに伴い、新旧両調査結果間にギャップが生じ、時系列比較が困難になるため、指数については過去に遡って修正(ギャップ修正)を行いました。

修正期間	賃金・労働時間指数	平成19年2月～平成20年12月
	常用雇用指数	平成16年2月～平成20年12月

なお、前年同月比などの増減率は指数により算出しており、修正を行わない実数で計算した場合とは必ずしも一致しません。

また、産業によっては新旧両調査結果間のギャップが大きく、指数が大きく変動している場合がありますので注意が必要です。

- (2)事業所規模5～29人の事業所の抽出替え時にはギャップ修正等は行っていませんので、事業所規模5人以上の事業所に関する数値については、時系列比較に注意が必要です。

### 5 日本標準産業分類の改訂について

日本標準産業分類の改訂(平成14年3月)に伴い、平成17年1月から新しい産業分類に基づき結果を表章(公表)しています。旧産業分類との接続状況は、P20別表のとおりです。ただし、鉱業、不動産業及び電気・ガス・熱供給・水道業は調査事業所数が僅少のため公表していませんが、調査産業計には含まれています。

旧産業分類と接続する産業がない産業については、平成17年1月から指数を作成しています。

# Ⅲ 調査結果の概要

## 1. 賃金の動き

### (1) 事業所規模5人以上

調査産業	項目	金額(円)	前年同月比(%)	全国結果(円)
産業計	現金給与総額	228,013	▲0.2 (2か月連続の減少)	268,319
	きまって支給する給与	226,353	▲0.4 (7か月連続の減少)	260,391
	所定内給与	214,422	▲0.2 (2か月ぶりの減少)	244,451
	所定外給与	11,931	▲4.6	15,940
	特別に支払われた給与	1,660	▲18.2	7,928

5月の1人平均現金給与総額は、228,013円で前年同月比0.2%減となった。現金給与総額のうちきまって支給する給与は、226,353円で0.4%減となった。所定内給与は、214,422円で0.2%減であった。所定外給与は11,931円で4.6%減となり、特別に支払われた給与は1,660円であった。  
現金給与総額を就業形態別にみると、一般労働者は265,031円で、パートタイム労働者は90,305円であった。

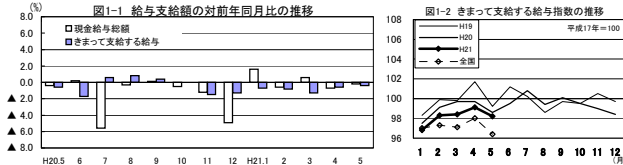
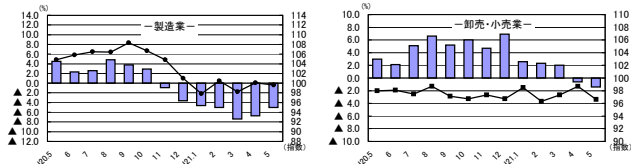


図1-3 産業別きまって支給する給与指数及び対前年同月比の推移 (折れ線グラフ=指数、棒グラフ=対前年同月比)



### (2) 事業所規模30人以上

調査産業	項目	金額(円)	前年同月比(%)	全国結果(円)
産業計	現金給与総額	244,802	▲3.6 (9か月連続の減少)	296,908
	きまって支給する給与	243,162	▲3.5 (8か月連続の減少)	285,894
	所定内給与	228,164	▲2.3 (5か月連続の減少)	265,429
	所定外給与	14,998	▲18.6	20,465
	特別に支払われた給与	1,640	▲21.5	11,014

5月の1人平均現金給与総額は、244,802円で前年同月比3.6%減となった。現金給与総額のうちきまって支給する給与は、243,162円で3.5%減となった。所定内給与は、228,164円で2.3%減であった。所定外給与は14,998円で18.6%減となり、特別に支払われた給与は1,640円であった。  
現金給与総額を就業形態別にみると、一般労働者は281,509円で、パートタイム労働者は97,349円であった。

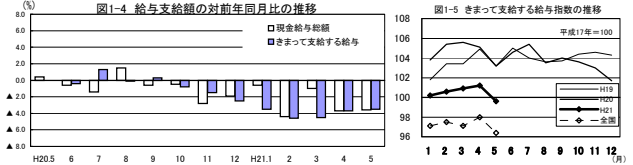
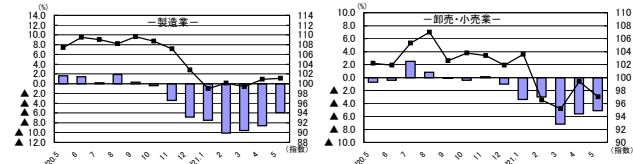


図1-6 産業別きまって支給する給与指数及び対前年同月比の推移 (折れ線グラフ=指数、棒グラフ=対前年同月比)



## 2. 労働時間の動き

### (1) 事業所規模5人以上

調査産業	項目	労働時間(時間)	前年同月比(%)	全国結果(時間)
産業計	総実労働時間	143.5	▲2.7 (4か月連続の減少)	137.9
	所定内労働時間	135.5	▲2.9 (4か月連続の減少)	129.2
	所定外労働時間	8.0	2.6 (7か月ぶりの増加)	8.7

5月の1人平均労働時間は、143.5時間で前年同月比2.7%減となった。総実労働時間のうち、所定内労働時間は135.5時間で2.9%減となり、所定外労働時間は8.0時間で2.6%増であった。

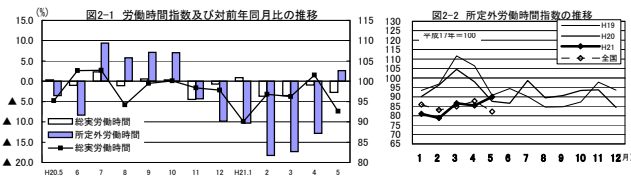
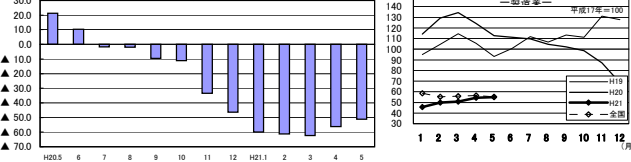


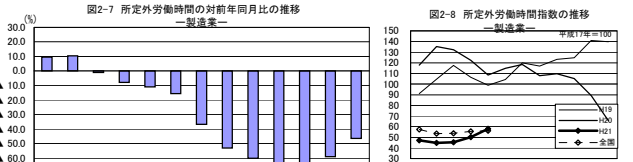
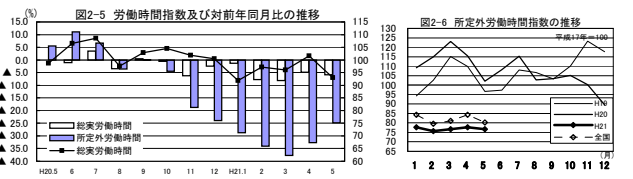
図2-3 所定外労働時間の対前年同月比の推移 (製造業)



### (2) 事業所規模30人以上

調査産業	項目	労働時間(時間)	前年同月比(%)	全国結果(時間)
産業計	総実労働時間	142.2	▲5.8 (8か月連続の減少)	140.4
	所定内労働時間	134.3	▲4.5 (4か月連続の減少)	130.2
	所定外労働時間	7.9	▲24.8 (8か月連続の減少)	10.2

5月の1人平均労働時間は、142.2時間で前年同月比5.8%減となった。総実労働時間のうち、所定内労働時間は134.3時間で4.5%減となり、所定外労働時間は7.9時間で24.8%減であった。



## 3. 雇用の動き

### (1) 事業所規模5人以上

調査産業	項目	人数・率	前年同月比・差	全国結果(人数・率)
産業計	常用労働者数	224,296人	▲0.6%	44,005千人
	パートタイム労働者比率	21.1%	0.7ポイント	26.31%
	労働異動率	1.32%	0.28ポイント	2.14%
	入職率	1.71%	0.05ポイント	2.39%
	離職率	1.71%	0.05ポイント	2.39%

5月の常用労働者数は224,296人で前年同月比0.6%減となった。就業形態別にみると、一般労働者は176,975人で、パートタイム労働者は47,321人であった。パートタイム労働者比率は21.1%で前年同月と比べて0.7ポイント上昇となった。また、製造業の常用労働者数は43,819人で4.7%減となった。

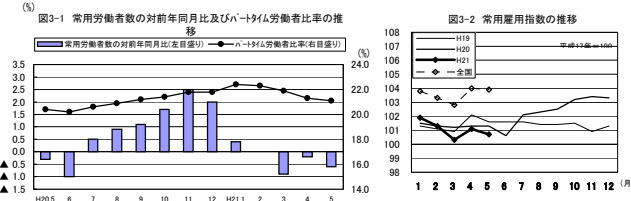
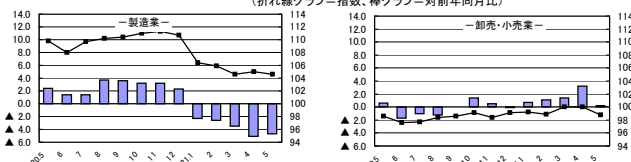


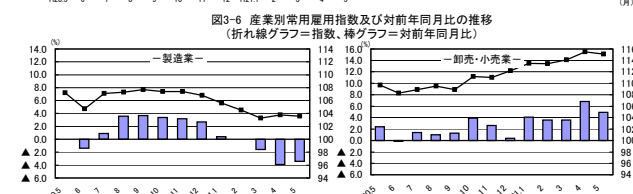
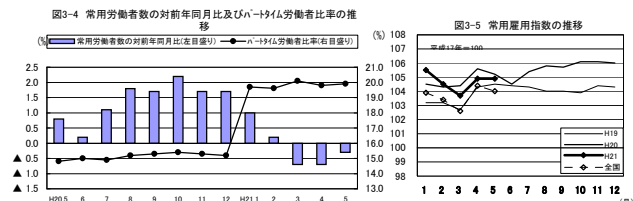
図3-3 産業別常用雇用指数及び対前年同月比の推移 (折れ線グラフ=指数、棒グラフ=対前年同月比)



### (2) 事業所規模30人以上

調査産業	項目	人数・率	前年同月比・差	全国結果(人数・率)
産業計	常用労働者数	113,959人	▲0.3%	26,347千人
	パートタイム労働者比率	19.9%	5.1ポイント	21.94%
	労働異動率	1.54%	0.42ポイント	1.86%
	入職率	1.46%	▲0.09ポイント	2.22%
	離職率	1.46%	▲0.09ポイント	2.22%

5月の常用労働者数は113,959人で前年同月比0.3%減であった。就業形態別にみると、一般労働者は91,239人で、パートタイム労働者は22,720人であった。パートタイム労働者比率は19.9%で前年同月と比べて5.1ポイント上昇となった。また、製造業の常用労働者数は32,064人で前年同月比3.4%減となった。



### IV-1 産業別実数表（5人以上）

（平成21年5月）

様式1の1

項 目	TL	E	F	H	I	J	K	M	N	O	P	Q	項 目
	調査産業計	建設業	製造業	情報通信業	運輸業	卸売・小売業	金融・保険業	飲食店、宿泊業	医療、福祉	教育、学習支援業	複合サービス事業	サービス業 <small>他に分類されないもの</small>	
<b>現金給与総額</b> (円)	228,013	279,755	220,221	273,013	225,219	183,390	283,209	133,719	224,480	281,016	284,722	238,923	<b>現金給与総額</b> (円)
前月比 (%)	▲ 0.7	0.2	0.1	2.3	▲ 4.0	0.1	▲ 3.8	3.5	▲ 4.5	1.3	▲ 0.5	0.3	前月比 (%)
前年同月比 (〃)	▲ 0.2	7.3	▲ 5.4	3.3	▲ 4.3	0.8	▲ 4.3	▲ 3.6	▲ 3.5	▲ 13.7	▲ 1.0	14.6	前年同月比 (〃)
男 (円)	278,033	296,210	264,881	342,096	245,478	243,175	379,894	163,927	289,598	334,584	325,220	282,646	男 (円)
女 (円)	167,307	167,866	144,409	182,276	122,822	126,010	193,523	113,236	202,524	229,938	200,917	167,461	女 (円)
<b>きまって支給する給与</b> (〃)	226,353	279,755	218,591	270,890	224,580	178,494	283,049	133,559	224,480	281,016	279,069	237,040	<b>きまって支給する給与</b> (〃)
前月比 (%)	▲ 0.9	0.2	▲ 0.5	1.7	▲ 3.9	▲ 2.1	▲ 3.6	3.5	▲ 3.1	1.5	0.5	▲ 0.2	前月比 (%)
前年同月比 (〃)	▲ 0.4	7.5	▲ 5.0	2.6	▲ 4.5	▲ 1.4	▲ 4.1	▲ 3.5	▲ 3.4	▲ 13.6	5.2	13.9	前年同月比 (〃)
男 (円)	275,769	296,210	262,850	339,211	244,770	235,514	379,634	163,860	289,598	334,584	318,795	280,922	男 (円)
女 (円)	166,379	167,866	143,458	181,155	122,531	123,767	193,455	113,013	202,524	229,938	196,861	165,318	女 (円)
<b>所定内給与</b> (〃)	214,422	260,808	204,817	241,356	201,541	171,574	263,021	131,660	215,046	276,142	268,622	223,877	<b>所定内給与</b> (〃)
前月比 (%)	▲ 0.9	▲ 1.0	▲ 1.3	3.2	▲ 3.1	▲ 1.9	▲ 3.3	3.2	▲ 1.8	1.4	1.1	▲ 0.1	前月比 (%)
前年同月比 (〃)	▲ 0.2	4.5	▲ 2.0	▲ 2.8	▲ 1.0	▲ 2.3	▲ 5.1	▲ 4.1	▲ 1.9	▲ 14.3	5.7	12.9	前年同月比 (〃)
<b>所定外給与</b> (円)	11,931	18,947	13,774	29,534	23,039	6,920	20,028	1,899	9,434	4,874	10,447	13,163	<b>所定外給与</b> (円)
<b>特別に支払われた給与</b> (〃)	1,660	0	1,630	2,123	639	4,896	160	160	0	0	5,653	1,883	<b>特別に支払われた給与</b> (〃)
男 (〃)	2,264	0	2,031	2,885	708	7,661	260	67	0	0	6,425	1,724	男 (〃)
女 (〃)	928	0	951	1,121	291	2,243	68	223	0	0	4,056	2,143	女 (〃)
<b>出勤日数</b> (日)	18.6	19.5	17.6	17.9	20.4	19.5	17.6	19.0	18.8	16.3	18.7	18.8	<b>出勤日数</b> (日)
前月差 (〃)	▲ 1.8	▲ 2.5	▲ 2.5	▲ 2.3	▲ 1.8	▲ 1.5	▲ 2.8	0.7	▲ 1.6	▲ 2.2	▲ 2.0	▲ 1.1	前月差 (〃)
前年同月差 (〃)	▲ 0.9	0.0	▲ 1.4	▲ 1.2	0.0	▲ 0.4	▲ 1.6	▲ 1.7	▲ 0.6	▲ 2.5	▲ 1.3	▲ 0.3	前年同月差 (〃)
男 (〃)	18.8	19.8	17.6	18.0	20.5	20.2	17.9	18.6	18.9	16.9	18.8	18.6	男 (〃)
女 (〃)	18.3	17.0	17.7	17.8	19.9	18.8	17.4	19.2	17.7	15.7	18.5	19.2	女 (〃)
<b>総実労働時間</b> (時間)	143.5	160.2	138.8	151.9	178.2	141.6	142.3	125.8	144.2	120.4	146.4	147.2	<b>総実労働時間</b> (時間)
前月比 (%)	▲ 8.8	▲ 9.0	▲ 12.4	▲ 10.7	▲ 5.8	▲ 7.1	▲ 13.5	4.9	▲ 8.2	▲ 13.7	▲ 9.7	▲ 5.9	前月比 (%)
前年同月比 (〃)	▲ 2.7	6.8	▲ 11.3	▲ 3.3	3.2	4.0	▲ 4.3	▲ 0.2	▲ 4.3	▲ 15.3	▲ 9.4	2.7	前年同月比 (〃)
男 (時間)	152.2	165.4	142.8	156.3	185.8	155.7	151.1	147.4	144.4	130.4	146.5	149.6	男 (時間)
女 (時間)	133.0	124.6	131.9	146.0	139.5	128.2	134.1	111.1	144.1	110.7	146.1	143.2	女 (時間)
<b>所定内労働時間</b> (〃)	135.5	141.5	131.1	137.0	159.3	135.7	133.6	123.4	140.1	117.6	139.4	138.1	<b>所定内労働時間</b> (〃)
前月比 (%)	▲ 9.5	▲ 13.8	▲ 13.2	▲ 10.4	▲ 5.8	▲ 7.2	▲ 13.8	4.7	▲ 8.1	▲ 14.0	▲ 10.5	▲ 6.0	前月比 (%)
前年同月比 (〃)	▲ 2.9	▲ 0.5	▲ 7.8	▲ 7.2	5.7	3.7	▲ 5.5	▲ 0.8	▲ 4.2	▲ 15.2	▲ 10.6	1.6	前年同月比 (〃)
男 (時間)	141.1	144.3	133.4	139.0	164.3	148.1	138.2	143.7	139.8	126.5	139.6	138.7	男 (時間)
女 (時間)	128.8	122.4	127.1	134.3	133.7	123.9	129.3	109.6	140.2	109.0	139.0	137.0	女 (時間)
<b>所定外労働時間</b> (〃)	8.0	18.7	7.7	14.9	18.9	5.9	8.7	2.4	4.1	2.8	7.0	9.1	<b>所定外労働時間</b> (〃)
前月比 (%)	5.3	57.1	1.3	▲ 13.9	▲ 4.6	▲ 3.2	▲ 8.4	26.4	▲ 10.9	0.0	11.1	▲ 4.3	前月比 (%)
前年同月比 (〃)	2.6	144.1	▲ 51.2	71.6	▲ 13.1	13.8	18.5	49.8	1.5	▲ 23.6	16.7	26.4	前年同月比 (〃)
男 (時間)	11.1	21.1	9.4	17.3	21.5	7.6	12.9	3.7	4.6	3.9	6.9	10.9	男 (時間)
女 (時間)	4.2	2.2	4.8	11.7	5.8	4.3	4.8	1.5	3.9	1.7	7.1	6.2	女 (時間)
<b>常用労働者数</b>													
前調査期間末常用労働者数 (人)	225,166	21,774	44,005	2,999	10,200	42,304	6,778	11,813	37,826	15,411	6,770	21,926	前調査期間末常用労働者数 (人)
増加常用労働者数 (〃)	2,977	357	409	43	131	391	35	231	969	40	63	308	増加常用労働者数 (〃)
減少常用労働者数 (〃)	3,847	445	595	33	158	878	36	451	937	59	21	234	減少常用労働者数 (〃)
<b>本調査期間末常用労働者数</b> (〃)	<b>224,296</b>	<b>21,686</b>	<b>43,819</b>	<b>3,009</b>	<b>10,173</b>	<b>41,817</b>	<b>6,777</b>	<b>11,593</b>	<b>37,858</b>	<b>15,392</b>	<b>6,812</b>	<b>22,000</b>	<b>本調査期間末常用労働者数</b> (〃)
前月比 (%)	▲ 0.4	▲ 0.5	▲ 0.4	0.4	▲ 0.2	▲ 1.2	0.0	▲ 1.9	0.1	▲ 0.1	0.6	0.3	前月比 (%)
前年同月比 (〃)	▲ 0.6	▲ 1.0	▲ 4.7	8.3	▲ 4.3	0.2	▲ 1.8	▲ 13.1	5.1	2.0	0.7	▲ 6.1	前年同月比 (〃)
うちパートタイム労働者数 (人)	47,321	691	4,763	189	1,410	16,190	266	6,938	7,975	3,878	101	4,682	うちパートタイム労働者数 (人)
パートタイム労働者比率 (%)	21.1	3.2	10.9	6.3	13.9	38.7	3.9	59.8	21.1	25.2	1.5	21.3	パートタイム労働者比率 (%)
<b>労働異動率</b>													
<b>入職率</b> (%)	1.32	1.64	0.93	1.43	1.28	0.92	0.52	1.96	2.56	0.26	0.93	1.40	<b>入職率</b> (%)
前年同月差 (ポイント)	▲ 0.28	1.05	▲ 0.02	1.43	0.19	▲ 1.86	▲ 1.25	1.18	1.26	▲ 0.96	0.08	▲ 2.16	前年同月差 (ポイント)
<b>離職率</b> (%)	1.71	2.04	1.35	1.10	1.55	2.08	0.53	3.82	2.48	0.38	0.31	1.07	<b>離職率</b> (%)
前年同月差 (ポイント)	0.05	1.38	▲ 0.51	▲ 2.34	▲ 0.45	0.93	▲ 1.15	0.31	0.66	▲ 0.07	0.31	▲ 1.80	前年同月差 (ポイント)
<b>産業種別</b>	<b>TL</b>	<b>E</b>	<b>F</b>	<b>H</b>	<b>I</b>	<b>J</b>	<b>K</b>	<b>M</b>	<b>N</b>	<b>O</b>	<b>P</b>	<b>Q</b>	<b>産業種別</b>

IV-2 産業別実数表 (30人以上)

(平成21年5月)

様式1の2

項目	TL	E	F	H	I	J	K	M	N	O	P	Q	項目
	調査産業計	建設業	製造業	情報通信業	運輸業	卸売・小売業	金融・保険業	飲食店、宿泊業	医療、福祉	教育、学習支援業	複合サービス事業	サービス業 <small>他に分類されないもの</small>	
現金給与総額 (円)	244,802	335,252	234,983	274,632	236,310	164,645	288,401	144,994	247,840	329,177	307,384	246,476	現金給与総額 (円)
前月比 (%)	▲ 1.2	▲ 7.7	▲ 1.1	▲ 0.3	▲ 3.1	▲ 1.2	▲ 2.4	▲ 1.4	▲ 3.4	▲ 1.4	▲ 4.4	▲ 0.9	前月比 (%)
前年同月比 (〃)	▲ 3.6	0.1	▲ 5.8	▲ 4.5	▲ 1.9	▲ 2.1	▲ 5.3	▲ 10.2	▲ 1.9	▲ 2.3	▲ 12.6	0.8	前年同月比 (〃)
男 (円)	296,569	352,784	272,901	323,717	264,953	247,915	393,880	176,711	310,461	366,645	341,997	281,783	男 (円)
女 (円)	179,740	188,268	156,904	200,011	107,315	123,102	193,708	123,559	221,538	262,958	217,604	162,936	女 (円)
きまって支給する給与 (〃)	243,162	335,252	232,790	272,163	235,138	157,697	287,952	144,475	247,840	329,177	307,384	246,476	きまって支給する給与 (〃)
前月比 (%)	▲ 1.6	▲ 7.6	0.2	▲ 1.3	▲ 3.1	▲ 2.4	▲ 2.3	▲ 1.6	▲ 3.3	1.5	▲ 0.2	▲ 0.8	前月比 (%)
前年同月比 (〃)	▲ 3.5	0.3	▲ 5.9	▲ 5.3	▲ 2.4	▲ 5.1	▲ 5.3	▲ 10.2	▲ 1.9	▲ 2.3	1.5	0.8	前年同月比 (〃)
男 (円)	294,666	352,784	270,340	320,748	263,629	236,744	393,141	176,493	310,461	366,645	341,997	281,783	男 (円)
女 (円)	178,432	188,268	155,469	198,301	106,831	118,260	193,520	122,837	221,538	262,958	217,604	162,936	女 (円)
所定内給与 (〃)	228,164	321,196	216,167	239,951	202,684	150,127	270,340	140,031	235,638	322,902	294,512	226,023	所定内給与 (〃)
前月比 (%)	▲ 1.5	▲ 7.2	▲ 1.0	0.6	▲ 1.0	▲ 3.4	▲ 2.4	▲ 2.2	▲ 1.9	1.3	1.1	▲ 0.7	前月比 (%)
前年同月比 (〃)	▲ 2.3	2.0	▲ 2.9	▲ 11.2	0.9	▲ 6.1	▲ 3.6	▲ 10.2	▲ 0.2	▲ 3.0	2.2	▲ 1.1	前年同月比 (〃)
所定外給与 (円)	14,998	14,056	16,623	32,212	32,454	7,570	17,612	4,444	12,202	6,275	12,872	20,453	所定外給与 (円)
特別に支払われた給与 (〃)	1,640	0	2,193	2,469	1,172	6,948	449	519	0	0	0	0	特別に支払われた給与 (〃)
男 (〃)	1,903	0	2,561	2,969	1,324	11,171	739	218	0	0	0	0	男 (〃)
女 (〃)	1,308	0	1,435	1,710	484	4,842	188	722	0	0	0	0	女 (〃)
出勤日数 (日)	18.4	19.1	17.3	17.6	20.4	20.1	17.3	19.4	18.9	16.3	18.6	18.8	出勤日数 (日)
前月差 (〃)	▲ 1.7	▲ 3.4	▲ 2.2	▲ 2.5	▲ 1.2	▲ 1.0	▲ 2.7	▲ 0.3	▲ 0.9	▲ 2.6	▲ 2.2	▲ 0.8	前月差 (〃)
前年同月差 (〃)	▲ 0.9	▲ 1.9	▲ 1.4	▲ 0.7	▲ 0.1	▲ 0.1	▲ 1.8	▲ 2.5	▲ 0.3	▲ 2.2	▲ 1.7	0.2	前年同月差 (〃)
男 (〃)	18.4	19.4	17.4	17.8	20.5	21.7	17.6	18.6	18.6	16.5	18.7	18.9	男 (〃)
女 (〃)	18.5	17.4	17.2	17.2	20.0	19.4	17.0	20.0	19.0	16.0	18.3	18.7	女 (〃)
総実労働時間 (時間)	142.2	150.1	139.4	153.7	166.6	131.9	136.8	133.8	147.0	122.5	145.7	152.5	総実労働時間 (時間)
前月比 (%)	▲ 8.5	▲ 15.3	▲ 10.8	▲ 13.2	▲ 5.8	▲ 2.9	▲ 13.1	4.4	▲ 6.5	▲ 15.9	▲ 10.9	▲ 4.6	前月比 (%)
前年同月比 (〃)	▲ 5.8	▲ 2.6	▲ 10.4	▲ 2.8	▲ 3.5	▲ 3.7	▲ 7.8	▲ 1.8	▲ 3.9	▲ 9.6	▲ 13.4	2.8	前年同月比 (〃)
男 (時間)	147.7	151.6	143.0	156.6	176.9	151.4	145.1	135.0	146.7	125.7	146.9	157.4	男 (時間)
女 (時間)	135.3	137.7	131.8	149.5	120.5	122.2	129.4	133.0	147.2	116.9	142.6	140.8	女 (時間)
所定内労働時間 (〃)	134.3	143.7	130.3	137.0	145.9	127.1	129.0	130.5	142.1	119.9	137.1	140.4	所定内労働時間 (〃)
前月比 (%)	▲ 8.8	▲ 15.0	▲ 12.1	▲ 12.6	▲ 5.2	▲ 3.5	▲ 13.7	3.8	▲ 6.2	▲ 16.2	▲ 11.8	▲ 4.4	前月比 (%)
前年同月比 (〃)	▲ 4.5	▲ 0.7	▲ 7.2	▲ 5.1	▲ 1.0	▲ 2.0	▲ 7.3	0.2	▲ 4.1	▲ 9.9	▲ 15.1	3.2	前年同月比 (〃)
男 (時間)	137.4	144.9	132.3	138.6	152.9	144.0	134.4	131.5	142.0	122.7	137.5	142.7	男 (時間)
女 (時間)	130.4	133.4	126.0	134.7	114.7	118.7	124.2	129.9	142.1	114.9	135.9	134.9	女 (時間)
所定外労働時間 (〃)	7.9	6.4	9.1	16.7	20.7	4.8	7.8	3.3	4.9	2.6	8.6	12.1	所定外労働時間 (〃)
前月比 (%)	▲ 1.3	▲ 22.0	15.3	▲ 18.1	▲ 10.4	14.4	▲ 2.5	37.4	▲ 10.9	▲ 3.7	6.2	▲ 6.9	前月比 (%)
前年同月比 (〃)	▲ 24.8	▲ 30.4	▲ 46.5	22.6	▲ 18.6	▲ 36.8	▲ 13.8	▲ 45.3	7.5	▲ 0.2	19.0	▲ 0.5	前年同月比 (〃)
男 (時間)	10.3	6.7	10.7	18.0	24.0	7.4	10.7	3.5	4.7	3.0	9.4	14.7	男 (時間)
女 (時間)	4.9	4.3	5.8	14.8	5.8	3.5	5.2	3.1	5.1	2.0	6.7	5.9	女 (時間)
常用労働者数													
前調査期間末常用労働者数 (人)	113,872	5,215	32,137	2,141	5,575	14,653	2,413	3,582	24,324	7,696	3,843	10,254	前調査期間末常用労働者数 (人)
増加常用労働者数 (〃)	1,749	276	284	24	63	207	35	85	615	40	12	108	増加常用労働者数 (〃)
減少常用労働者数 (〃)	1,662	140	357	14	96	262	18	23	592	7	0	153	減少常用労働者数 (〃)
本調査期間末労働者数 (〃)	113,959	5,351	32,064	2,151	5,542	14,598	2,430	3,644	24,347	7,729	3,855	10,209	本調査期間末労働者数 (〃)
前月比 (%)	0.0	2.7	▲ 0.2	0.5	▲ 0.6	▲ 0.3	0.8	1.7	0.1	0.4	0.3	▲ 0.4	前月比 (%)
前年同月比 (〃)	▲ 0.3	▲ 10.6	▲ 3.4	11.5	▲ 2.3	4.9	▲ 5.3	2.1	5.6	▲ 0.2	6.3	▲ 7.1	前年同月比 (〃)
うちパートタイム労働者数 (人)	22,720	276	2,598	129	1,072	9,028	168	1,737	4,345	1,702	13	1,509	うちパートタイム労働者数 (人)
パートタイム労働者比率 (%)	19.9	5.2	8.1	6.0	19.3	61.8	6.9	47.7	17.8	22.0	0.3	14.8	パートタイム労働者比率 (%)
労働異動率													
入職率 (%)	1.54	5.29	0.88	1.12	1.13	1.41	1.45	2.37	2.53	0.52	0.31	1.05	入職率 (%)
前年同月差 (ポイント)	0.42	5.29	▲ 0.11	1.12	0.20	▲ 0.87	▲ 2.52	1.60	1.75	0.18	▲ 1.64	▲ 0.66	前年同月差 (ポイント)
離職率 (%)	1.46	2.68	1.11	0.65	1.72	1.79	0.75	0.64	2.43	0.09	0.00	1.49	離職率 (%)
前年同月差 (ポイント)	▲ 0.09	1.90	▲ 0.81	0.65	▲ 0.45	0.75	▲ 2.54	▲ 0.69	1.43	0.03	0.00	▲ 2.48	前年同月差 (ポイント)
産業種別	TL	E	F	H	I	J	K	M	N	O	P	Q	産業種別

V 就業形態別実数表

様式2

(平成21年5月)

事業所規模	産 業	本調査期間末常用労働者数 (人)	出勤日数 (日)	総実労働時間 (時間)	所定内労働時間 (時間)	所定外労働時間 (時間)	現金給与総額 (円)	きまって支給する給与				特別に支給された給与 (円)	産業区分	事業所規模	産 業	本調査期間末常用労働者数 (人)	出勤日数 (日)	総実労働時間 (時間)	所定内労働時間 (時間)	所定外労働時間 (時間)	現金給与総額 (円)	きまって支給する給与				特別に支給された給与 (円)	産業区分
								所定内給与 (円)	所定外給与 (円)	特別に支給された給与 (円)	特別に支給された給与 (円)																
																						所定内給与 (円)	所定外給与 (円)	特別に支給された給与 (円)			
5 人	<b>一般労働者</b>												30 人	<b>一般労働者</b>													
	TL 調査産業計	176,975	19.1	156.5	146.8	9.7	265,031	263,001	248,268	14,733	2,030	TL		TL 調査産業計	91,239	18.8	152.7	143.4	9.3	281,509	279,600	261,458	18,142	1,909	TL		
	E 建設業	20,995	19.6	163.1	143.8	19.3	286,296	286,296	266,762	19,534	0	E		E 建設業	5,075	19.4	152.4	145.8	6.6	344,405	344,405	329,830	14,575	0	E		
	F 製造業	39,056	17.7	142.7	134.4	8.3	236,633	234,816	219,715	15,101	1,817	F		F 製造業	29,466	17.4	142.0	132.5	9.5	247,846	245,475	227,833	17,642	2,371	F		
	H 情報通信業	2,820	18.0	154.9	139.3	15.6	284,366	282,119	250,886	31,233	2,247	H		H 情報通信業	2,022	17.9	156.8	139.4	17.4	285,368	282,766	248,889	33,877	2,602	H		
	I 運輸業	8,763	20.7	189.8	168.3	21.5	248,038	247,314	221,039	26,275	724	I		I 運輸業	4,470	20.7	181.6	156.8	24.8	272,559	271,142	231,840	39,302	1,417	I		
	J 卸売・小売業	25,627	20.2	166.0	157.8	8.2	243,772	236,266	226,351	9,915	7,506	J		J 卸売・小売業	5,570	20.8	171.6	163.6	8.0	275,806	259,703	244,728	14,975	16,103	J		
	K 金融・保険業	6,511	17.7	143.7	134.7	9.0	290,267	290,100	269,315	20,785	167	K		K 金融・保険業	2,262	17.4	139.6	131.2	8.4	302,190	301,708	282,793	18,915	482	K		
	M 飲食店、宿泊業	4,655	22.0	177.8	173.6	4.2	204,290	203,947	200,573	3,374	343	M		M 飲食店、宿泊業	1,907	20.9	170.3	165.5	4.8	203,534	202,683	195,533	7,150	851	M		
	N 医療、福祉	29,883	19.9	158.4	153.4	5.0	256,434	256,434	244,572	11,862	0	N		N 医療、福祉	20,002	20.0	158.6	152.8	5.8	275,340	275,340	260,571	14,769	0	N		
O 教育、学習支援業	11,514	17.8	142.6	138.9	3.7	349,664	349,664	343,179	6,485	0	O	O 教育、学習支援業	6,027	17.7	141.5	138.2	3.3	400,672	400,672	392,708	7,964	0	O				
P 複合サービス事業	6,711	18.9	147.8	140.7	7.1	288,189	282,451	271,878	10,573	5,738	P	P 複合サービス事業	3,842	18.6	146.0	137.3	8.7	307,932	307,932	295,050	12,882	0	P				
Q サービス業	17,318	19.4	158.6	147.6	11.0	278,369	275,993	259,545	16,448	2,376	Q	Q サービス業	8,700	19.3	160.1	146.4	13.7	273,355	273,355	249,619	23,736	0	Q				
以 上	<b>パートタイム労働者</b>												以 上	<b>パートタイム労働者</b>													
	TL 調査産業計	47,321	16.6	95.5	93.8	1.7	90,305	90,019	88,511	1,508	286	TL		TL 調査産業計	22,720	17.0	99.7	97.4	2.3	97,349	96,791	94,423	2,368	558	TL		
	E 建設業	691	13.6	69.0	68.7	0.3	72,889	72,889	72,493	396	0	E		E 建設業	276	13.9	93.0	91.9	1.1	109,665	109,665	108,383	1,282	0	E		
	F 製造業	4,763	17.3	106.6	104.2	2.4	86,929	86,817	83,821	2,996	112	F		F 製造業	2,598	16.3	109.6	105.4	4.2	91,115	90,910	85,682	5,228	205	F		
	H 情報通信業	189	16.4	106.2	102.1	4.1	103,910	103,640	99,418	4,222	270	H		H 情報通信業	129	13.1	106.1	100.1	6.0	106,767	106,372	100,186	6,186	395	H		
	I 運輸業	1,410	19.0	106.0	103.2	2.8	83,359	83,248	80,327	2,921	111	I		I 運輸業	1,072	19.2	104.0	100.3	3.7	84,863	84,717	80,876	3,841	146	I		
	J 卸売・小売業	16,190	18.3	103.1	100.7	2.4	87,709	86,948	84,773	2,175	761	J		J 卸売・小売業	9,028	19.7	107.4	104.6	2.8	95,962	94,670	91,675	2,995	1,292	J		
	K 金融・保険業	266	16.0	107.6	106.5	1.1	110,444	110,444	108,936	1,508	0	K		K 金融・保険業	168	14.9	99.5	99.4	0.1	103,429	103,429	103,286	143	0	K		
	M 飲食店、宿泊業	6,938	16.9	90.3	89.2	1.1	85,542	85,507	84,615	892	35	M		M 飲食店、宿泊業	1,737	17.8	92.7	91.1	1.6	79,009	78,864	77,471	1,393	145	M		
	N 医療、福祉	7,975	14.6	92.5	91.8	0.7	108,101	108,101	107,508	593	0	N		N 医療、福祉	4,345	13.9	94.7	93.8	0.9	123,931	123,931	123,298	633	0	N		
O 教育、学習支援業	3,878	11.7	54.4	54.3	0.1	77,555	77,555	77,456	99	0	O	O 教育、学習支援業	1,702	11.3	54.7	54.6	0.1	73,235	73,235	73,007	228	0	O				
P 複合サービス事業	101	7.2	55.8	54.9	0.9	55,030	55,030	52,911	2,119	0	P	P 複合サービス事業	13	8.7	69.5	69.5	0.0	145,846	145,846	136,154	9,692	0	P				
Q サービス業	4,682	16.8	104.8	102.6	2.2	92,454	92,401	91,433	968	53	Q	Q サービス業	1,509	16.2	107.9	105.4	2.5	89,587	89,587	88,293	1,294	0	Q				

# VI 指数表

様式 3 の 1  
平成 17 年=100

事業所規模	年 月	現 金 給 与 総 額												
		T 調 査 産 業 計	E 建 設 業	F 製 造 業	H 情 報 通 信 業	I 運 輸 業	J 卸 売・ 小 売 業	K 金 融・ 保 險 業	M 飲 食 店 宿 泊 業	N 医 療、 福 祉	O 教 育、学 習 支 援 業	P 複 合 サ ー ビ ス 事 業	Q サ ー ビ ス 業	
5 人 以 上	平成 17 年	100.0	100.0	100.0	100.0	100.0	100.0	100.0	100.0	100.0	100.0	100.0	100.0	
	18	99.8	106.3	99.5	93.1	99.2	102.7	101.6	76.4	101.5	97.2	109.9	101.7	
	19	99.7	107.2	103.4	81.3	108.1	92.0	117.2	75.6	100.9	104.1	109.5	97.5	
	20	97.9	98.5	105.2	83.1	112.2	96.0	115.9	75.9	95.6	95.1	119.3	95.3	
	平成 20 年 5 月	82.8	84.8	89.3	64.0	99.7	85.6	89.2	74.1	79.8	78.7	97.8	78.8	
	6	128.9	97.0	116.8	82.1	119.5	106.9	197.7	97.2	128.6	211.6	139.4	130.0	
	7	116.7	108.7	157.1	108.8	136.4	116.7	114.2	77.6	123.2	74.0	190.9	101.0	
	8	88.7	95.8	96.5	99.2	115.2	95.3	92.5	75.3	82.3	69.4	89.5	88.2	
	9	84.7	98.9	91.2	70.2	102.8	85.4	94.1	68.1	77.9	71.2	92.0	84.6	
	10	83.3	91.4	89.9	69.0	103.8	84.1	92.2	66.8	77.4	70.0	93.5	84.8	
	11	84.9	92.4	93.2	72.0	114.3	86.7	90.2	68.4	78.1	68.3	92.2	87.9	
	12	170.6	159.4	170.8	168.2	142.3	148.0	255.6	81.4	176.8	185.5	270.0	171.5	
	平成 21 年 1 月	84.7	99.4	84.0	67.2	96.9	95.1	84.8	64.1	81.1	67.9	92.7	89.8	
	2	82.3	93.4	85.4	66.1	99.3	83.9	85.5	65.5	78.2	68.6	89.3	88.6	
	3	84.7	92.0	83.8	64.6	99.3	86.7	86.3	66.9	87.2	69.9	98.1	93.6	
	4	83.2	90.8	84.4	64.6	99.4	86.2	88.8	69.0	80.6	67.0	97.3	90.0	
	5	82.6	91.0	84.5	66.1	95.4	86.3	85.4	71.4	77.0	67.9	96.8	90.3	
	30 人 以 上	平成 17 年	100.0	100.0	100.0	100.0	100.0	100.0	100.0	100.0	100.0	100.0	100.0	100.0
		18	101.1	101.7	102.6	96.4	98.3	98.0	96.4	99.1	101.2	101.7	101.9	102.8
		19	102.5	104.1	109.8	90.5	111.3	96.3	99.0	84.2	96.3	106.7	118.6	99.0
20		102.3	118.1	110.0	88.8	110.0	97.7	102.8	79.8	90.9	104.1	131.0	102.7	
平成 20 年 5 月		84.3	95.0	90.4	69.3	95.0	83.9	82.8	75.8	75.1	81.1	118.5	85.0	
6		137.7	114.9	128.1	96.8	116.8	102.0	160.6	75.2	120.1	230.8	116.9	165.7	
7		130.0	135.4	174.9	118.8	144.4	135.3	107.7	79.9	116.5	79.7	243.2	101.0	
8		87.8	107.0	94.2	100.7	106.4	93.7	83.2	92.2	75.1	78.4	100.8	86.6	
9		86.1	120.1	91.5	67.5	98.7	83.2	87.4	70.8	75.1	81.5	103.9	85.5	
10		84.3	102.4	90.7	66.2	99.9	84.1	83.7	72.8	74.1	80.5	104.9	84.5	
11		86.1	102.0	95.8	71.1	120.1	83.9	80.0	73.9	73.0	78.9	104.2	88.8	
12		188.6	249.3	187.7	190.9	146.7	161.2	207.5	102.8	172.6	214.3	291.7	187.8	
平成 21 年 1 月		84.1	137.3	83.8	67.0	98.1	87.9	75.2	72.3	74.7	80.1	101.7	82.6	
2		81.8	106.3	84.5	66.0	95.6	78.3	77.4	73.6	75.3	79.5	96.8	85.2	
3		85.6	107.3	83.8	66.2	100.5	83.5	74.1	71.3	86.8	81.5	110.6	86.6	
4		82.3	103.0	84.3	66.4	96.2	81.1	80.3	69.1	76.3	78.1	108.4	86.5	
5		81.3	95.1	85.2	66.2	93.2	82.1	78.4	68.1	73.7	79.2	103.6	85.7	

事業所規模	年 月	き ま っ て 支 給 す る 給 与												
		T 調 査 産 業 計	E 建 設 業	F 製 造 業	H 情 報 通 信 業	I 運 輸 業	J 卸 売・ 小 売 業	K 金 融・ 保 險 業	M 飲 食 店 宿 泊 業	N 医 療、 福 祉	O 教 育、学 習 支 援 業	P 複 合 サ ー ビ ス 事 業	Q サ ー ビ ス 業	
5 人 以 上	平成 17 年	100.0	100.0	100.0	100.0	100.0	100.0	100.0	100.0	100.0	100.0	100.0	100.0	
	18	99.1	102.3	99.2	95.7	99.6	101.2	100.3	79.3	101.0	97.5	108.7	101.3	
	19	99.9	105.2	102.8	86.2	106.1	93.7	111.8	79.6	101.9	103.2	108.1	99.7	
	20	99.3	101.2	105.5	88.9	111.7	97.1	111.8	78.7	98.5	97.5	112.6	97.0	
	平成 20 年 5 月	98.6	95.4	104.8	83.8	107.7	98.0	110.9	81.7	99.6	103.9	113.7	93.4	
	6	99.5	98.7	105.8	85.1	112.7	98.1	109.9	82.0	101.1	104.3	112.3	92.7	
	7	100.8	106.8	106.5	94.2	115.2	97.5	111.0	76.6	97.5	93.4	115.9	102.6	
	8	99.4	100.3	106.4	93.0	110.8	98.7	114.3	77.2	97.8	91.7	111.5	99.3	
	9	100.1	104.2	108.3	91.0	111.1	97.1	111.3	75.1	97.3	94.2	115.7	100.3	
	10	99.5	103.1	106.7	90.4	112.3	96.7	112.1	73.8	96.7	92.4	116.6	100.7	
	11	99.0	104.1	104.8	93.9	112.9	97.3	112.3	75.4	94.9	90.3	116.0	100.0	
	12	98.4	104.7	101.0	90.7	113.9	96.7	112.8	73.6	96.2	89.8	114.4	100.7	
	平成 21 年 1 月	96.8	100.4	97.8	88.0	104.1	98.5	105.5	69.3	95.9	89.7	116.6	103.9	
	2	98.3	105.3	100.5	86.6	107.4	96.3	105.2	72.2	97.5	90.6	112.4	105.1	
	3	98.4	103.5	98.2	84.4	106.1	97.3	103.9	73.9	96.7	92.3	123.1	109.2	
	4	99.1	102.4	100.1	84.6	107.1	98.7	110.3	76.1	99.3	88.5	119.0	106.6	
	5	98.2	102.6	99.6	86.0	102.9	96.6	106.3	78.8	96.2	89.8	119.6	106.4	
	30 人 以 上	平成 17 年	100.0	100.0	100.0	100.0	100.0	100.0	100.0	100.0	100.0	100.0	100.0	100.0
		18	101.1	102.7	101.4	99.7	100.7	100.1	100.3	100.0	100.3	101.0	99.7	103.2
		19	103.9	108.3	107.5	94.2	107.8	103.4	101.5	96.7	99.0	105.7	111.3	104.0
20		104.1	118.6	108.4	91.7	109.8	103.6	106.9	89.4	95.3	106.1	122.3	107.2	
平成 20 年 5 月		103.2	112.6	107.4	91.7	105.3	102.2	109.1	90.3	94.9	107.0	124.8	105.9	
6		104.6	114.7	109.5	91.4	111.2	101.9	107.2	89.7	96.2	108.6	121.0	108.7	
7		105.4	132.3	109.0	92.1	112.2	105.3	103.5	85.9	94.9	105.2	126.6	110.2	
8		103.5	115.5	108.2	90.4	110.7	107.0	109.3	89.1	94.9	103.6	122.6	104.6	
9		104.0	120.4	109.6	89.3	109.5	102.6	103.0	84.4	94.8	107.4	126.4	106.5	
10		103.6	121.7	108.7	87.6	110.8	103.8	104.9	86.9	93.6	106.3	127.5	105.2	
11		103.0	121.1	107.1	94.2	112.3	103.4	105.3	88.1	92.3	104.1	127.2	106.4	
12		101.7	120.3	102.8	89.5	110.9	101.9	106.0	84.5	93.4	103.1	124.4	108.4	
平成 21 年 1 月		100.2	120.0	99.0	88.8	107.6	103.6	98.9	84.6	94.1	105.7	124.0	102.8	
2		100.6	126.1	100.1	87.4	106.0	96.5	101.9	87.7	95.1	105.0	118.3	106.0	
3		100.9	126.6	99.4	87.6	109.3	95.2	97.5	85.2	94.5	107.6	135.2	106.0	
4		101.2	122.2	100.9	87.9	106.1	99.4	105.7	82.4	96.3	103.0	127.0	107.6	
5		99.6	112.9	101.1	86.8	102.8	97.0	103.3	81.1	93.1	104.5	126.7	106.7	



様式 3 の 2

平成 17 年=100

事業所規模	年 月	所 定 内 給 与												
		T 調 査 産 業 計	E 建 設 業	F 製 造 業	H 情 報 通 信 業	I 運 輸 業	J 卸 売・ 小 売 業	K 金 融・ 保 險 業	M 飲 食 店 宿 泊 業	N 医 療, 福 祉	O 教 育, 学 習 支 援 業	P 複 合 サ ー ビ ス 事 業	Q サ ー ビ ス 業	
5 人 以 上	平成 17 年	100.0	100.0	100.0	100.0	100.0	100.0	100.0	100.0	100.0	100.0	100.0	100.0	
	18	98.9	102.2	99.2	95.1	101.5	100.0	99.0	78.9	101.4	97.3	108.0	100.9	
	19	99.3	104.8	102.8	88.2	106.4	94.6	106.6	80.5	100.1	103.0	108.7	97.8	
	20	99.2	100.2	107.3	90.7	112.3	98.3	109.7	80.8	97.1	96.9	114.3	95.8	
	平成 20 年 5 月	98.8	96.1	106.5	86.2	108.9	99.4	106.9	83.9	98.7	103.6	114.6	92.4	
	6	99.7	99.7	107.1	87.9	113.4	99.9	107.4	84.2	99.4	104.0	114.1	91.5	
	7	100.6	104.9	108.4	95.4	116.5	98.1	110.2	78.9	96.5	93.0	118.1	101.0	
	8	99.4	99.0	108.4	94.2	112.6	99.2	112.6	79.4	96.5	91.0	114.3	98.6	
	9	100.0	102.1	111.0	92.3	111.5	98.0	110.8	77.2	95.9	92.0	118.0	99.9	
	10	99.7	101.3	109.7	92.0	113.7	97.7	109.8	75.7	95.8	92.0	117.8	100.0	
	11	99.0	102.3	108.3	94.9	113.2	98.5	110.4	77.1	93.7	89.4	117.9	98.9	
	12	99.0	102.8	106.6	92.5	116.9	97.9	111.5	75.5	94.7	89.5	117.0	99.8	
	平成 21 年 1 月	97.2	98.7	103.5	88.8	105.9	98.1	100.3	70.6	95.0	89.2	118.6	102.8	
	2	98.8	102.7	106.4	84.9	109.9	97.5	101.6	73.9	96.7	90.1	114.8	103.5	
	3	98.7	101.3	104.2	81.8	108.8	97.7	100.6	75.9	95.9	91.4	125.4	106.2	
	4	99.5	101.4	105.8	81.2	111.2	99.0	105.0	78.0	98.6	87.6	119.8	104.4	
	5	98.6	100.4	104.4	83.8	107.8	97.1	101.5	80.5	96.8	88.8	121.1	104.3	
	30 人 以 上	平成 17 年	100.0	100.0	100.0	100.0	100.0	100.0	100.0	100.0	100.0	100.0	100.0	100.0
		18	101.2	103.7	101.3	101.0	101.5	100.2	99.9	99.5	100.8	100.9	99.3	102.2
		19	102.3	107.0	107.5	100.8	98.2	105.1	98.1	96.1	95.8	105.4	111.0	100.6
20		103.2	117.0	110.4	98.2	99.4	105.0	104.2	89.0	93.0	105.6	123.9	104.0	
平成 20 年 5 月		102.6	112.8	109.7	98.2	96.0	103.7	103.5	89.6	93.2	106.8	124.7	103.2	
6		103.6	114.0	110.9	98.4	100.7	103.3	103.5	89.0	93.4	108.1	123.7	105.1	
7		104.5	129.2	110.7	98.6	102.7	104.8	102.8	86.0	93.1	104.9	130.1	106.3	
8		103.0	114.4	110.3	97.2	100.2	108.2	108.5	89.5	93.0	103.5	125.2	102.0	
9		103.2	118.3	112.3	95.2	99.2	104.5	102.7	84.2	92.2	104.1	128.6	104.4	
10		103.3	119.7	111.8	93.6	99.7	106.4	101.3	86.4	92.0	106.2	128.1	102.7	
11		102.6	119.7	111.4	100.1	100.2	105.8	102.4	86.4	90.4	103.8	128.1	103.1	
12		102.3	119.7	109.6	96.4	98.8	103.3	105.3	83.4	91.1	103.2	127.0	105.2	
平成 21 年 1 月		100.7	118.8	105.5	93.7	99.0	102.2	97.1	83.1	92.4	105.4	124.8	99.8	
2		101.1	122.9	107.3	88.2	97.3	98.3	99.1	87.2	93.1	104.6	119.6	102.1	
3		101.5	126.6	106.8	87.1	100.2	95.9	95.0	85.9	92.9	107.3	136.7	101.4	
4		101.7	123.9	107.6	86.7	97.9	100.8	102.3	82.3	94.8	102.3	126.1	102.8	
5		100.2	115.0	106.5	87.2	96.9	97.4	99.8	80.5	93.0	103.6	127.5	102.1	

事業所規模	年 月	総 実 労 働 時 間												
		T 調 査 産 業 計	E 建 設 業	F 製 造 業	H 情 報 通 信 業	I 運 輸 業	J 卸 売・ 小 売 業	K 金 融・ 保 險 業	M 飲 食 店 宿 泊 業	N 医 療, 福 祉	O 教 育, 学 習 支 援 業	P 複 合 サ ー ビ ス 事 業	Q サ ー ビ ス 業	
5 人 以 上	平成 17 年	100.0	100.0	100.0	100.0	100.0	100.0	100.0	100.0	100.0	100.0	100.0	100.0	
	18	100.0	98.6	100.6	102.9	90.9	100.1	106.0	94.9	103.9	98.8	103.9	101.6	
	19	98.9	95.2	101.5	108.3	94.1	91.2	106.8	85.8	108.8	99.2	107.2	105.3	
	20	98.5	95.8	101.3	111.8	95.1	93.2	103.7	80.5	112.5	96.3	103.3	99.8	
	平成 20 年 5 月	95.2	85.7	96.3	106.8	90.4	90.0	103.5	85.5	110.3	99.7	106.4	95.1	
	6	102.6	97.5	105.9	119.0	97.0	95.3	106.7	86.4	121.3	105.3	108.2	100.9	
	7	102.7	101.0	105.0	118.8	97.7	97.6	114.8	77.1	115.8	103.2	108.0	106.1	
	8	94.2	88.2	94.0	107.8	90.9	95.5	95.1	76.7	112.2	79.8	102.1	98.8	
	9	99.5	99.1	103.4	112.4	95.4	95.5	100.5	74.5	113.5	94.6	98.4	102.2	
	10	100.1	97.3	102.6	113.0	94.9	94.2	112.0	71.0	113.6	101.5	108.0	104.6	
	11	98.4	100.9	102.1	112.6	97.4	96.6	94.4	76.4	110.3	86.1	95.8	100.6	
	12	97.8	100.0	98.4	113.6	94.4	95.2	103.4	73.9	113.4	88.1	101.7	99.6	
	平成 21 年 1 月	90.1	85.5	82.3	103.4	90.9	93.0	101.1	73.0	106.3	86.1	97.2	91.6	
	2	96.8	99.8	96.9	109.2	93.5	98.5	101.7	75.7	107.1	89.1	95.5	95.8	
	3	96.2	96.4	89.9	109.5	95.8	95.6	110.7	76.5	108.3	95.3	100.2	101.1	
	4	101.5	100.6	97.5	115.7	99.0	100.7	114.5	81.3	115.0	97.8	106.7	103.8	
	5	92.6	91.5	85.4	103.3	93.3	93.6	99.0	85.3	105.6	84.4	96.4	97.7	
	30 人 以 上	平成 17 年	100.0	100.0	100.0	100.0	100.0	100.0	100.0	100.0	100.0	100.0	100.0	100.0
		18	100.6	98.2	100.7	99.5	97.6	100.0	102.8	101.7	102.3	101.6	101.9	101.2
		19	103.2	95.4	103.0	111.5	107.6	99.3	101.5	93.4	108.3	102.0	107.7	107.1
20		102.6	90.7	101.2	115.9	105.5	99.7	100.2	82.8	114.5	99.0	107.3	107.1	
平成 20 年 5 月		98.7	84.0	95.3	111.9	100.4	98.4	101.1	84.0	111.7	96.8	112.8	101.8	
6		106.5	91.5	106.0	124.6	107.6	99.9	105.1	83.4	121.0	105.1	109.7	111.6	
7		108.5	99.9	106.0	123.0	107.6	108.2	112.7	82.6	118.4	108.2	112.7	113.4	
8		97.6	85.3	92.2	107.5	103.0	102.7	84.7	84.2	114.4	88.9	101.6	103.5	
9		102.8	90.0	103.5	119.4	104.6	98.4	98.4	76.9	116.9	96.5	104.3	106.1	
10		104.5	91.1	102.8	119.8	106.5	100.5	104.5	79.8	114.2	107.1	117.7	109.6	
11		101.9	90.8	101.8	117.2	108.2	102.0	87.7	82.2	115.3	89.2	98.9	107.0	
12		100.5	88.3	96.9	119.4	106.5	100.7	100.4	76.8	115.4	91.3	106.4	107.3	
平成 21 年 1 月		91.9	81.1	80.8	108.5	99.5	97.3	92.7	75.8	109.6	92.1	99.3	97.5	
2		97.2	97.1	94.4	118.3	96.2	96.8	96.1	84.6	107.2	93.0	98.1	99.9	
3		96.0	93.4	88.1	116.8	103.1	90.1	103.5	80.0	109.2	97.2	102.1	107.1	
4		101.6	96.6	95.7	125.3	102.9	97.6	107.2	79.0	114.7	104.1	109.7	109.8	
5		93.0	81.8	85.4	108.8	96.9	94.8	93.2	82.5	107.3	87.5	97.7	104.7	

様式 3 の 3  
平成 17 年=100

事業所規模	年 月	所 定 内 労 働 時 間												
		TL 調 査 産 業 計	E 建 設 業	F 製 造 業	H 情 報 通 信 業	I 運 輸 業	J 卸 売・ 小 売 業	K 金 融・ 保 險 業	M 飲 食 店 宿 泊 業	N 医 療, 福 祉	O 教 育, 学 習 支 援 業	P 複 合 サ ー ビ ス 事 業	Q サ ー ビ ス 業	
5 人 以 上	平成 17 年	100.0	100.0	100.0	100.0	100.0	100.0	100.0	100.0	100.0	100.0	100.0	100.0	
	18	100.0	98.7	100.7	102.2	93.1	99.6	104.9	95.1	104.4	97.9	102.8	101.3	
	19	99.2	95.9	101.1	107.0	100.1	91.4	103.5	86.8	109.7	97.5	106.7	104.8	
	20	98.9	94.3	101.4	109.5	101.8	93.2	103.0	82.6	112.9	95.6	102.8	99.1	
	平成 20 年 5 月	95.6	85.7	95.7	105.7	96.9	89.8	102.2	87.7	110.8	98.8	106.3	95.0	
	6	103.6	98.6	106.2	118.0	104.2	95.3	106.7	88.8	121.4	104.6	108.1	101.3	
	7	103.0	98.3	105.4	115.7	104.3	97.3	113.3	79.1	116.4	102.9	108.0	105.3	
	8	94.5	86.3	93.8	104.9	98.4	95.0	95.5	78.4	112.6	78.9	102.1	98.3	
	9	100.0	97.7	104.3	108.4	102.2	95.2	100.5	76.5	114.1	94.4	98.0	102.0	
	10	100.4	94.4	103.7	110.1	102.3	94.1	112.0	72.8	114.0	101.0	107.0	104.0	
	11	98.7	97.1	104.1	108.6	104.8	96.8	94.5	77.9	110.8	85.5	95.3	99.1	
	12	98.6	96.9	101.5	110.5	103.4	95.3	102.7	75.7	113.5	87.7	101.5	98.4	
	平成 21 年 1 月	90.7	82.5	85.7	98.9	98.8	92.0	99.1	74.1	106.4	86.2	97.4	90.7	
	2	97.9	97.5	101.3	103.9	103.5	98.8	99.9	77.2	107.3	88.6	95.0	94.5	
	3	96.8	92.9	93.5	103.2	104.2	95.3	108.5	78.3	108.4	94.5	99.8	99.7	
	4	102.5	99.0	101.6	109.5	108.7	100.3	112.1	83.1	115.4	97.4	106.2	102.7	
	5	92.8	85.3	88.2	98.1	102.4	93.1	96.6	87.0	106.1	83.8	95.0	96.5	
	30 人 以 上	平成 17 年	100.0	100.0	100.0	100.0	100.0	100.0	100.0	100.0	100.0	100.0	100.0	100.0
		18	100.8	99.0	100.3	100.6	97.8	101.0	102.4	101.4	102.8	101.7	101.6	100.7
		19	103.0	96.0	102.2	110.9	109.1	98.9	102.0	92.8	108.6	102.4	103.0	106.0
20		102.4	90.8	101.2	112.9	107.9	98.3	101.1	81.7	114.1	99.1	103.5	105.0	
平成 20 年 5 月		98.6	84.9	95.1	109.0	103.0	96.8	100.4	82.8	111.3	96.8	109.6	100.2	
6		106.5	92.6	106.1	122.2	110.4	98.2	105.8	82.3	120.5	105.2	106.6	110.1	
7		108.1	99.2	105.9	120.4	111.2	105.3	111.7	81.5	118.0	108.7	109.7	111.7	
8		97.4	85.5	91.7	105.1	106.0	100.9	87.4	82.7	113.8	88.2	98.4	101.9	
9		102.9	91.1	103.9	114.7	107.7	96.8	99.4	76.1	116.3	96.9	100.6	104.8	
10		104.6	90.9	103.5	116.3	108.8	99.5	106.7	78.8	113.7	107.5	112.6	107.9	
11		102.1	91.4	103.8	112.8	110.0	101.1	90.2	79.6	114.7	89.2	95.4	103.2	
12		101.3	89.1	100.5	116.7	108.2	99.0	102.8	75.3	114.6	91.8	103.3	104.0	
平成 21 年 1 月		92.9	80.5	84.4	104.8	102.1	95.9	94.4	74.8	108.6	92.7	96.3	96.2	
2		98.7	95.2	99.7	113.2	100.1	97.8	96.8	84.8	106.1	93.3	94.2	98.2	
3		97.4	93.6	92.6	109.9	105.7	90.5	104.8	81.1	108.5	97.4	98.4	105.1	
4		103.3	99.2	100.5	118.3	107.6	98.3	107.9	80.0	113.8	104.0	105.6	108.2	
5		94.2	84.3	88.3	103.4	102.0	94.9	93.1	83.0	106.7	87.2	93.1	103.4	

事業所規模	年 月	所 定 外 労 働 時 間												
		TL 調 査 産 業 計	E 建 設 業	F 製 造 業	H 情 報 通 信 業	I 運 輸 業	J 卸 売・ 小 売 業	K 金 融・ 保 險 業	M 飲 食 店 宿 泊 業	N 医 療, 福 祉	O 教 育, 学 習 支 援 業	P 複 合 サ ー ビ ス 事 業	Q サ ー ビ ス 業	
5 人 以 上	平成 17 年	100.0	100.0	100.0	100.0	100.0	100.0	100.0	100.0	100.0	100.0	100.0	100.0	
	18	99.7	97.0	99.6	111.3	78.2	110.6	141.8	90.4	91.3	130.5	125.4	107.8	
	19	94.3	83.0	109.6	110.5	62.5	86.9	218.6	62.3	85.6	158.8	132.2	117.2	
	20	92.8	122.3	108.1	128.0	60.7	90.9	137.8	26.8	102.9	112.8	132.0	113.7	
	平成 20 年 5 月	87.6	84.2	112.8	101.0	57.1	94.3	156.2	28.1	96.2	122.2	122.4	96.0	
	6	86.6	75.4	111.3	109.3	59.8	92.8	124.4	26.3	124.8	119.2	126.8	93.6	
	7	98.6	149.6	109.7	149.8	63.3	105.1	177.1	26.3	98.7	90.7	114.9	123.5	
	8	89.4	123.4	104.7	133.7	53.5	107.6	99.1	31.6	106.3	109.3	111.0	109.4	
	9	90.7	125.6	102.2	160.5	61.0	102.0	117.9	22.8	94.8	91.5	123.8	108.4	
	10	93.4	148.5	98.7	139.6	57.5	92.4	132.6	26.3	105.7	102.9	162.6	117.9	
	11	93.6	169.1	87.2	161.0	60.0	90.8	107.3	36.8	97.2	103.4	124.4	133.6	
	12	84.3	154.8	68.4	141.2	51.1	91.3	141.0	28.1	114.7	85.3	117.1	125.2	
	平成 21 年 1 月	80.9	141.8	45.7	162.8	52.0	118.2	176.6	43.9	109.5	63.3	98.0	110.7	
	2	78.7	140.7	50.0	180.2	45.7	92.7	170.2	36.8	107.1	90.0	116.3	120.0	
	3	86.5	160.4	50.7	196.5	54.6	103.6	191.5	31.6	109.5	110.0	118.4	130.7	
	4	85.4	130.8	54.3	201.2	52.0	110.9	202.1	33.3	109.5	93.3	128.6	126.7	
	5	89.9	205.5	55.0	173.3	49.6	107.3	185.1	42.1	97.6	93.3	142.9	121.3	
	30 人 以 上	平成 17 年	100.0	100.0	100.0	100.0	100.0	100.0	100.0	100.0	100.0	100.0	100.0	100.0
		18	97.7	84.9	104.0	90.7	95.6	82.7	115.3	116.2	89.4	100.2	107.0	107.7
		19	107.1	86.4	115.7	111.8	94.0	108.7	105.0	119.7	97.9	91.0	226.2	122.2
20		107.4	89.3	110.6	151.7	88.0	139.9	94.1	125.6	132.0	119.3	202.7	138.6	
平成 20 年 5 月		102.0	70.7	108.4	146.5	82.6	143.3	122.3	131.0	123.2	118.4	168.1	124.1	
6		108.1	76.5	114.9	147.7	88.3	148.1	104.3	126.4	140.5	120.2	160.7	132.0	
7		115.2	109.0	118.5	148.8	84.9	203.4	139.6	125.9	135.1	103.7	156.6	140.0	
8		102.8	81.3	107.9	132.1	83.3	152.9	45.5	145.6	137.4	179.2	171.7	126.9	
9		103.4	76.0	109.7	185.2	83.8	144.4	90.4	106.8	139.6	94.0	195.4	124.2	
10		105.1	92.8	105.2	161.7	89.4	124.5	75.4	118.5	133.8	101.6	272.7	133.6	
11		100.2	83.0	89.3	176.3	92.5	117.9	53.2	181.9	135.9	115.9	178.6	167.2	
12		89.6	77.7	65.6	144.8	91.6	151.1	66.1	139.4	142.2	84.8	152.5	158.7	
平成 21 年 1 月		77.7	90.0	47.1	155.9	81.2	130.2	73.0	113.0	148.6	72.7	151.2	114.3	
2		75.7	120.8	44.6	184.9	72.1	71.7	94.6	84.8	151.4	86.4	181.4	124.5	
3		76.7	90.0	45.2	208.6	84.7	77.4	90.5	45.7	137.8	100.0	176.7	134.7	
4		77.7	63.1	50.3	219.4	75.0	79.2	108.1	52.2	148.6	122.7	188.4	132.7	
5		76.7	49.2	58.0	179.6	67.2	90.6	105.4	71.7	132.4	118.2	200.0	123.5	

様式 3 の 4  
平成 17 年=100

事業所規模	年 月	常 用 雇 用												
		T L 調 査 産 業 計	E 建 設 業	F 製 造 業	H 情 報 通 信 業	I 運 輸 業	J 卸 売・ 小 売 業	K 金 融・ 保 険 業	M 飲 食 店 宿 泊 業	N 医 療、 福 祉	O 教 育、学 習 支 援 業	P 複 合 サ ー ビ ス 事 業	Q サ ー ビ ス 業	
5 人 以 上	平成 17 年	100.0	100.0	100.0	100.0	100.0	100.0	100.0	100.0	100.0	100.0	100.0	100.0	
	18	100.7	95.9	100.7	101.4	105.4	99.3	99.0	111.8	102.6	98.2	99.0	103.5	
	19	101.4	97.3	106.7	104.3	102.6	98.2	96.1	109.5	106.2	98.8	97.1	102.3	
	20	102.0	90.2	109.8	106.8	102.1	98.3	96.6	107.2	110.8	98.6	96.5	100.8	
	平成 20 年 5 月	101.3	89.1	109.8	105.5	102.6	98.6	98.5	106.4	110.5	97.4	97.4	100.0	
	6	100.6	88.3	108.0	105.4	102.5	97.6	97.5	105.6	110.7	97.4	96.4	100.3	
	7	102.1	89.4	109.7	106.6	101.6	97.7	97.5	106.5	111.3	97.6	96.0	100.2	
	8	102.3	88.2	110.2	106.9	101.2	98.4	96.6	107.6	110.6	97.3	96.8	101.4	
	9	102.5	88.2	110.4	107.1	100.9	98.6	95.7	106.3	110.6	100.5	96.6	101.1	
	10	103.2	90.4	111.0	108.2	100.9	99.1	94.0	106.3	111.6	100.8	96.4	102.4	
	11	103.4	91.6	111.3	108.1	101.1	98.4	94.3	108.1	111.5	100.5	97.0	102.5	
	12	103.3	91.0	110.7	109.4	101.3	99.1	93.7	107.4	112.1	100.8	97.0	100.7	
	平成 21 年 1 月	101.9	90.5	106.4	110.3	101.0	99.2	92.6	102.7	111.8	100.0	97.0	99.1	
	2	101.3	90.3	105.9	112.3	99.0	98.9	94.1	101.9	112.1	99.5	97.0	96.1	
	3	100.3	89.1	104.6	113.3	99.2	100.0	94.2	97.1	112.1	94.4	95.7	94.5	
	4	101.1	88.6	105.0	113.9	98.4	100.0	96.7	94.3	116.0	99.4	97.5	93.6	
	5	100.7	88.2	104.6	114.3	98.2	98.8	96.7	92.5	116.1	99.3	98.1	93.9	
	30 人 以 上	平成 17 年	100.0	100.0	100.0	100.0	100.0	100.0	100.0	100.0	100.0	100.0	100.0	100.0
		18	100.9	95.4	99.2	104.7	98.6	101.9	92.9	100.6	104.4	98.7	108.2	102.6
		19	103.9	88.6	104.9	111.7	95.5	106.8	93.8	99.4	108.4	99.1	111.9	104.9
20		105.3	81.0	106.5	125.6	92.4	109.7	93.9	100.4	113.5	96.8	116.7	104.0	
平成 20 年 5 月		105.2	82.2	107.2	124.6	92.4	109.7	95.5	99.6	113.3	96.3	117.8	101.2	
6		104.5	81.7	104.7	126.7	92.0	108.3	94.8	100.5	113.6	96.5	116.4	101.4	
7		105.4	81.1	107.1	126.0	92.1	108.9	94.8	104.2	114.2	96.5	116.4	101.8	
8		105.8	79.6	107.3	126.6	91.7	109.5	94.3	104.8	114.4	96.6	118.0	104.7	
9		105.7	79.2	107.7	128.0	91.6	108.9	94.3	101.8	114.0	96.6	118.2	105.0	
10		106.1	79.1	107.4	127.6	91.9	111.2	90.4	101.4	114.8	96.7	119.1	106.5	
11		106.1	78.0	107.4	129.1	92.0	111.0	90.7	99.8	115.0	96.7	121.3	106.6	
12		106.0	77.6	106.8	129.8	91.0	112.2	89.9	99.3	115.6	96.7	122.6	105.6	
平成 21 年 1 月		105.5	76.8	105.6	131.1	91.2	113.5	88.5	98.6	115.7	97.4	123.0	102.8	
2		104.5	75.0	104.5	133.3	90.5	113.4	89.2	98.9	115.6	96.3	123.0	98.0	
3		103.7	74.3	103.3	134.0	90.9	114.1	88.8	99.2	116.1	90.9	121.9	95.9	
4		104.9	71.6	103.8	138.2	90.8	115.5	89.7	100.0	119.6	95.7	124.8	94.4	
5		104.9	73.5	103.6	138.9	90.3	115.1	90.4	101.7	119.7	96.1	125.2	94.0	

事業所規模	年 月	実 質 賃 金										
		現金給与と総額					きまって支給する給与					
		T L 調 査 産 業 計	E 建 設 業	F 製 造 業	J 卸 売・ 小 売 業	Q サ ー ビ ス 業	T L 調 査 産 業 計	E 建 設 業	F 製 造 業	J 卸 売・ 小 売 業	Q サ ー ビ ス 業	
5 人 以 上	平成 17 年	100.0	100.0	100.0	100.0	100.0	100.0	100.0	100.0	100.0	100.0	
	18	99.6	106.1	99.3	102.5	101.5	98.9	102.1	99.0	101.0	101.1	
	19	99.4	106.9	103.1	91.7	97.2	99.6	104.9	102.5	93.4	99.4	
	20	96.1	96.7	103.2	94.2	93.5	97.4	99.3	103.5	95.3	95.2	
	平成 20 年 5 月	81.3	83.2	87.6	84.0	77.3	96.8	93.6	102.8	96.2	91.7	
	6	126.0	94.8	114.2	104.5	127.1	97.3	96.5	103.4	95.9	90.6	
	7	113.6	105.8	153.0	113.6	98.3	98.1	104.0	103.7	94.9	99.9	
	8	85.9	92.7	93.4	92.3	85.4	96.2	97.1	103.0	95.5	96.1	
	9	82.2	95.9	88.5	82.8	82.1	97.1	101.1	105.0	94.2	97.3	
	10	81.0	88.8	87.4	81.7	82.4	96.7	100.2	103.7	94.0	97.9	
	11	83.5	90.9	91.6	85.3	86.4	97.3	102.4	103.0	95.7	98.3	
	12	168.1	157.0	168.3	145.8	169.0	96.9	103.2	99.5	95.3	99.2	
	平成 21 年 1 月	83.8	98.3	83.1	94.1	88.8	95.7	99.3	96.7	97.4	102.8	
	2	81.6	92.7	84.7	83.2	87.9	97.5	104.5	99.7	95.5	104.3	
	3	83.9	91.1	83.0	85.8	92.7	97.4	102.5	97.2	96.3	108.1	
	4	82.5	90.0	83.6	85.4	89.2	98.2	101.5	99.2	97.8	105.6	
	5	82.1	90.5	84.0	85.8	89.8	97.6	102.0	99.0	96.0	105.8	
	30 人 以 上	平成 17 年	100.0	100.0	100.0	100.0	100.0	100.0	100.0	100.0	100.0	100.0
		18	100.9	101.5	102.4	97.8	102.6	100.9	102.5	101.2	99.9	103.0
		19	102.2	103.8	109.5	96.0	98.7	103.6	108.0	107.2	103.1	103.7
20		100.4	115.9	107.9	95.9	100.8	102.2	116.4	106.4	101.7	105.2	
平成 20 年 5 月		82.7	93.2	88.7	82.3	83.4	101.3	110.5	105.4	100.3	103.9	
6		134.6	112.3	125.2	99.7	162.0	102.2	112.1	107.0	99.6	106.3	
7		126.6	131.8	170.3	131.7	98.3	102.6	128.8	106.1	102.5	107.3	
8		85.0	103.6	91.2	90.7	83.8	100.2	111.8	104.7	103.6	101.3	
9		83.5	116.5	88.7	80.7	82.9	100.9	116.8	106.3	99.5	103.3	
10		81.9	99.5	88.1	81.7	82.1	100.7	118.3	105.6	100.9	102.2	
11		84.7	100.3	94.2	82.5	87.3	101.3	119.1	105.3	101.7	104.6	
12		185.8	245.6	184.9	158.8	185.0	100.2	118.5	101.3	100.4	106.8	
平成 21 年 1 月		83.2	135.8	82.9	86.9	81.7	99.1	118.7	97.9	102.5	101.7	
2		81.2	105.5	83.8	77.7	84.5	99.8	125.1	99.3	95.7	105.2	
3		84.8	106.2	83.0	82.7	85.7	99.9	125.3	98.4	94.3	105.0	
4		81.6	102.1	83.5	80.4	85.7	100.3	121.1	100.0	98.5	106.6	
5		80.8	94.5	84.7	81.6	85.2	99.0	112.2	100.5	96.4	106.1	

# Ⅶ 全国結果（平成21年5月分確報）

## 毎月勤労統計調査 平成21年5月分統計表 全国調査時系列表

平成17年=100

事業所規模	年 月	現金給与総額		きまって支給する給与		所定内給与		総実労働時間		所定内労働時間		所定外労働時間		常用雇用		
		TL	F	TL	F	TL	F	TL	F	TL	F	TL	F	TL	F	
		調査 産業計	製造業	調査 産業計	製造業	調査 産業計	製造業	調査 産業計	製造業	調査 産業計	製造業	調査 産業計	製造業	調査 産業計	製造業	
5人以上	平成17年	100.0	100.0	100.0	100.0	100.0	100.0	100.0	100.0	100.0	100.0	100.0	100.0	100.0	100.0	
	18	100.2	101.3	99.9	100.6	99.7	100.2	100.5	100.8	100.3	100.4	102.6	104.5	100.6	100.4	
	19	99.2	100.8	99.4	100.7	99.2	100.4	99.8	100.5	99.5	100.0	103.9	104.8	102.2	101.1	
	20	98.9	101.2	99.2	101.1	99.1	101.6	98.6	99.1	98.4	99.4	102.3	97.2	103.7	102.1	
	平成20年11月	86.0	88.0	98.7	100.6	98.7	101.9	98.4	100.4	98.3	101.7	101.1	89.2	104.2	102.0	
	12	176.5	187.4	98.3	99.1	98.7	101.8	97.0	96.6	97.1	98.7	97.4	77.1	104.3	101.7	
	平成21年1月	82.3	79.3	97.0	95.9	97.6	100.2	90.3	85.0	90.7	87.8	85.8	58.5	103.8	101.0	
	2	80.3	77.2	97.3	96.1	98.2	100.8	94.4	92.3	95.3	96.2	83.0	55.3	103.3	100.3	
	3	82.4	78.7	97.1	95.6	98.0	100.3	94.9	90.2	95.7	93.9	84.9	56.0	102.8	99.6	
	4	82.0	79.1	98.0	96.4	98.8	101.1	99.3	94.9	100.3	99.0	87.7	56.6	104.0	100.8	
	5	80.9	77.3	96.4	94.8	97.3	99.4	91.4	85.3	92.2	88.5	82.1	55.3	103.9	100.1	
	30人以上	平成17年	100.0	100.0	100.0	100.0	100.0	100.0	100.0	100.0	100.0	100.0	100.0	100.0	100.0	100.0
		18	101.0	101.3	100.6	100.7	100.4	100.4	100.7	100.7	100.5	100.4	103.3	103.5	100.9	101.0
		19	100.1	100.9	100.6	100.8	100.4	100.6	100.5	100.4	100.0	100.0	105.7	104.4	102.4	101.9
		20	99.6	101.0	99.8	100.7	99.9	101.1	99.3	99.3	99.0	99.5	102.7	97.8	104.1	103.3
平成20年11月		85.4	86.4	99.0	99.9	99.3	101.2	98.5	100.4	98.4	101.8	100.1	89.6	104.5	103.3	
12		186.9	196.3	98.4	98.1	99.1	101.1	97.0	95.9	97.1	98.4	95.4	75.4	104.5	102.9	
平成21年1月		79.5	76.2	97.1	95.0	98.1	99.9	91.2	85.5	91.9	88.9	84.3	57.3	103.9	102.3	
2		78.2	74.1	97.5	94.7	98.9	100.1	93.7	91.3	95.0	95.8	79.5	53.4	103.4	101.6	
3		80.5	76.1	97.1	94.5	98.6	99.9	94.9	90.0	96.2	94.3	81.1	53.9	102.6	101.0	
4		79.8	76.4	98.0	95.2	99.3	100.5	99.5	94.7	100.9	99.4	84.3	55.6	104.4	102.7	
5		79.2	74.8	96.4	93.9	97.9	98.9	91.7	85.8	92.7	89.3	80.3	56.2	104.0	101.8	

### 第1表 月間現金給与総額

(事業所規模5人以上)

産 業	現金給与総額		きまって支給する給与				特別に支払われ							
	前年比		する給与		前年比		所定内給与		前年比		た給与		前年比	
	円	%	円	%	円	%	円	%	円	%	円	%	円	%
調査産業計	268,319	-2.5	260,391	-2.6	244,451	-1.6	15,940	-17.0	7,928	4.3				
鉱 業	289,359	3.4	287,317	2.9	271,415	5.9	15,902	-29.9	2,042	117.0				
建設業	329,724	-1.2	317,094	-1.9	297,598	-2.8	19,496	11.9	12,630	20.6				
製造業	287,573	-5.8	281,737	-5.7	263,356	-1.5	18,381	-40.9	5,836	-15.2				
電気・ガス業	453,551	1.8	446,926	0.8	393,324	-0.1	53,602	8.4	6,625	144.3				
情報通信業	372,118	-5.9	359,354	-2.5	327,009	-2.3	32,345	-4.7	12,764	-52.9				
運輸業	292,419	-1.4	278,506	-0.7	244,974	1.3	33,532	-13.6	13,913	-14.0				
卸売・小売業	227,878	-1.6	221,121	-1.7	212,071	-1.3	9,050	-8.2	6,757	-0.3				
金融・保険業	404,281	5.5	359,600	-2.4	332,845	-2.5	26,755	0.5	44,681	194.3				
不動産業	312,360	-6.9	307,120	-1.7	289,222	-2.3	17,898	8.9	5,240	-77.2				
飲食店、宿泊業	120,820	-5.2	120,346	-4.8	114,755	-4.7	5,591	-7.5	474	-51.8				
医療、福祉	262,049	0.1	258,223	0.1	242,810	0.7	15,413	-8.4	3,826	-2.0				
教育、学習支援業	312,909	-1.4	307,577	-2.9	301,399	-2.8	6,178	-8.0	5,332	669.4				
複合サービス事業	325,143	6.0	318,481	6.1	302,421	6.8	16,060	-4.6	6,662	-3.0				
サービス業	255,987	-1.7	248,652	-1.7	232,887	-1.2	15,765	-8.2	7,335	2.4				
事業所規模30人以上														
調査産業計	296,908	-2.8	285,894	-3.2	265,429	-1.7	20,465	-18.7	11,014	9.0				
製 造	304,543	-6.5	297,491	-6.2	275,722	-1.6	21,769	-41.5	7,052	-16.0				
卸売・小売業	243,687	-2.6	234,022	-2.3	222,728	-2.2	11,294	-3.1	9,665	-10.4				
サービス業	259,536	-1.7	249,707	-2.4	231,038	-1.9	18,669	-7.9	9,829	16.1				

毎月勤労統計調査の結果は、厚生労働省のWebページにも掲載されています。

(<http://www.mhlw.go.jp>)

### 第2表 月間実労働時間及び出勤日数

(事業所規模5人以上)

産 業	総実労働時間						出 勤 日 数	
	前 年 比		前 年 比		前 年 比		前 年 差	
	時間	%	時間	%	時間	%	日	日
調 査 産 業 計	137.9	-5.8	129.2	-4.8	8.7	-18.4	18.1	-0.9
鉱 業	150.4	-9.8	142.2	-7.5	8.2	-36.4	19.0	-1.5
建 設 業	156.2	-5.1	145.5	-5.2	10.7	-2.5	19.3	-1.0
製 造 業	141.2	-10.2	132.4	-6.7	8.8	-42.6	17.6	-1.2
電 気・ガ  ス 業	144.3	-7.7	130.4	-8.1	13.9	-4.3	17.1	-1.4
情 報 通 信 業	150.3	-6.7	135.2	-6.3	15.1	-10.3	18.2	-1.1
運 輸 業	164.8	-3.9	144.3	-2.9	20.5	-11.0	19.3	-0.9
卸 売・小 売 業	134.0	-2.6	128.0	-2.0	6.0	-12.3	18.7	-0.5
金 融・保 険 業	144.7	-6.3	132.2	-6.3	12.5	-6.0	18.0	-1.2
不 動 産 業	149.9	-3.5	140.0	-2.6	9.9	-15.2	19.1	-0.4
飲 食 店, 宿 泊 業	107.4	-4.7	102.9	-4.4	4.5	-9.5	16.6	-0.7
医 療, 福 祉	133.9	-2.6	128.2	-2.5	5.7	-5.1	18.1	-0.5
教 育, 学 習 支 援 業	122.3	-9.5	115.5	-10.1	6.8	2.4	16.3	-1.5
複 合 サ ー ビ ス 事 業	139.7	-6.9	132.6	-6.5	7.1	-12.3	17.6	-1.6
サ ー ビ ス 業	140.8	-4.3	131.3	-3.6	9.5	-13.2	18.3	-0.8
事業所規模30人以上								
調 査 産 業 計	140.4	-6.3	130.2	-5.0	10.2	-21.4	18.0	-1.0
製 造 業	143.2	-10.2	133.2	-6.3	10.0	-42.2	17.5	-1.2
卸 売・小 売 業	134.5	-3.2	127.8	-2.6	6.7	-12.7	18.9	-0.7
サ ー ビ ス 業	137.9	-4.7	127.5	-3.8	10.4	-14.8	17.8	-1.0

### 第3表 常用雇用及び労働異動率

(事業所規模5人以上)

産 業	労働者総数						入 職 率		離 職 率	
	前 年 比		前 年 比		前 年 比		前 年 差		前 年 差	
	千人	%	千人	%	千人	%	% ポイント	% ポイント	% ポイント	% ポイント
調 査 産 業 計	44,005	-0.1	32,123	-1.2	11,882	2.7	2.14	-0.19	2.39	0.27
鉱 業	24	1.4	23	0.2	1	-2.6	1.06	-0.85	2.57	-0.98
建 設 業	2,546	0.4	2,431	0.3	116	9.9	1.90	-0.36	1.95	0.20
製 造 業	8,375	-2.6	7,236	-2.3	1,139	-3.7	1.18	-0.16	1.86	0.46
電 気・ガ  ス 業	271	0.3	262	1.4	9	-19.9	0.67	-0.19	1.19	-0.12
情 報 通 信 業	1,485	-1.7	1,354	-0.7	131	0.9	1.09	-0.46	1.92	0.23
運 輸 業	2,615	-1.2	2,263	0.3	352	-10.7	1.42	-0.35	1.85	0.02
卸 売・小 売 業	8,902	0.3	5,175	0.1	3,727	0.7	2.18	-0.28	2.47	0.11
金 融・保 険 業	1,429	2.5	1,273	1.7	157	6.1	1.90	-0.01	1.78	0.16
不 動 産 業	432	3.5	349	-2.2	83	10.7	2.09	-0.20	1.88	-0.39
飲 食 店, 宿 泊 業	3,361	4.1	928	-4.8	2,433	8.5	4.89	-0.48	4.31	0.13
医 療, 福 祉	5,167	4.4	3,826	4.2	1,341	4.9	2.25	-0.01	2.05	-0.16
教 育, 学 習 支 援 業	2,761	2.9	1,992	0.3	769	11.4	2.50	0.29	1.71	-0.01
複 合 サ ー ビ ス 事 業	675	2.5	598	5.9	78	-23.2	1.04	-0.26	1.02	-0.01
サ ー ビ ス 業	5,962	-4.8	4,415	-6.6	1,548	0.5	2.57	-0.27	3.45	0.88
事業所規模30人以上										
調 査 産 業 計	26,347	-0.7	20,317	-1.4	6,030	2.0	1.86	-0.10	2.22	0.42
製 造 業	6,418	-2.3	5,726	-1.9	692	-4.6	1.10	-0.18	1.89	0.62
卸 売・小 売 業	4,036	0.5	2,250	0.0	1,787	1.2	1.62	-0.13	1.90	0.01
サ ー ビ ス 業	3,690	-7.4	2,688	-9.6	1,001	-0.5	2.89	-0.13	3.93	1.31

### 第4表 就業形態別月間現金給与額

(事業所規模5人以上)

産 業	現金給与総額		きまって支給				特別に支払われ				
			する給与		所定内給与		所定外給与				
	前年比		前年比		前年比		前年比				
一般労働者 調査産業計 (事業所規模30人以上)	円 %	円 %	円 %	円 %	円 %	円 %	円 %	円 %			
	333,587 -1.8	322,859 -2.0	302,106 -0.9	20,753 -16.5	10,728 6.1	( 355,166 -2.2 )	( 341,021 -2.7 )	( 315,620 -1.3 )	( 25,401 -18.1 )	( 14,145 11.0 )	
製造業	316,793 -5.8	310,113 -5.7	289,614 -1.4	20,499 -41.6	6,680 -15.1	卸売・小売業	327,879 -0.7	316,507 -0.9	302,549 -0.5	13,958 -7.9	11,372 3.9
サービス業	311,175 -0.9	301,420 -1.0	281,289 -0.4	20,131 -7.2	9,755 4.0	パートタイム労働者 調査産業計 (事業所規模30人以上)	91,683 -1.9	91,333 -1.8	88,420 -1.5	2,913 -8.7	350 -26.2
	( 100,120 -2.9 )	( 99,683 -2.7 )	( 95,888 -2.1 )	( 3,795 -15.2 )	( 437 -36.8 )	製造業	102,301 -4.3	101,814 -4.2	96,863 -3.7	4,951 -13.2	487 -22.1
						卸売・小売業	89,574 -1.1	89,200 -0.6	86,939 -0.7	2,261 0.8	374 -52.8
						サービス業	97,638 0.5	97,248 0.5	94,012 0.6	3,236 -3.5	390 17.5

### 第5表 就業形態別月間労働時間及び出勤日数

(事業所規模5人以上)

産 業	総実労働時間						出勤日数		
			所定内労働時間		所定外労働時間				
	前年比		前年比		前年比		前年比		
一般労働者 調査産業計 (事業所規模30人以上)	時間 %	時間 %	時間 %	時間 %	時間 %	日 日	日 日		
	155.8 -5.8	144.9 -4.7	10.9 -18.9	18.9 -1.0	( 154.2 -6.4 )	( 141.9 -4.9 )	( 12.3 -21.3 )	( 18.6 -1.0 )	
製造業	146.6 -10.6	137.0 -6.9	9.6 -43.2	17.7 -1.3	卸売・小売業	160.8 -3.1	152.2 -2.6	8.6 -11.8	19.8 -0.6
サービス業	157.3 -3.9	145.4 -3.3	11.9 -11.1	19.0 -1.0	パートタイム労働者 調査産業計 (事業所規模30人以上)	89.2 -3.4	86.7 -3.0	2.5 -12.9	15.6 -0.6
	( 93.8 -4.1 )	( 90.7 -3.6 )	( 3.1 -18.5 )	( 16.1 -0.7 )	製造業	107.1 -6.0	103.1 -5.4	4.0 -17.2	16.6 -0.8
					卸売・小売業	96.8 0.0	94.4 0.2	2.4 -8.3	17.1 -0.3
					サービス業	93.8 -2.1	91.0 -1.7	2.8 -10.6	16.1 -0.4

### 第6表 就業形態別労働異動率

(事業所規模5人以上)

産 業	入 職 率		離 職 率	
	前年差		前年差	
一般労働者 調査産業計 (事業所規模30人以上)	% ポイント	% ポイント	% ポイント	% ポイント
	1.51 -0.14	1.84 0.27	( 1.40 -0.06 )	( 1.89 0.50 )
製造業	1.00 -0.11	1.64 0.50	卸売・小売業	1.66 -0.07
サービス業	1.99 -0.07	3.19 1.14	パートタイム労働者 調査産業計 (事業所規模30人以上)	3.84 -0.46
	( 3.44 -0.32 )	( 3.34 0.03 )	製造業	2.30 -0.50
			卸売・小売業	2.89 -0.63
			サービス業	4.25 -0.95

### 第7表 パートタイム労働者比率

(事業所規模5人以上)

産 業	パートタイム労働者比率		
	前年差		
調査産業計	% ポイント	27.00 1.19	
製造業	13.60 -0.19	卸売・小売業	41.86 1.11
サービス業	25.96 1.10	事業所規模30人以上	22.89 1.30
		製造業	10.78 -0.10
		卸売・小売業	44.26 2.26
		サービス業	27.14 1.37

## Ⅷ(別表)毎月勤労統計調査地方調査 表章産業接続表

表章産業 (新産業分類)		旧産業との接続 <sup>*1</sup>	平成16年までの産業分類 (旧産業分類)	
大 分 類			大 分 類	
T L	調 査 産 業 計	△	T L	調 査 産 業 計
D	鉱 業	◎	D	鉱 業
E	建 設 業	◎	E	建 設 業
F	製 造 業	△	F	製 造 業
中 分 類	09・10 食料品、飲料・たばこ・飼料製造業	×	中 分 類	
	12 衣服・その他の繊維製品製造業	◎		15 衣服・その他の繊維製品製造業
	13 木材・木製品製造業 (家具を除く)	◎		16 木材・木製品製造業 (家具を除く)
	22 窯業・土石製品製造業	◎		25 窯業・土石製品製造業
	23 鉄鋼業	◎		26 鉄鋼業
	26 一般機械器具製造業	×		
	27 電気機械器具製造業	×		
	29 電子部品・デバイス製造業	×		
	30 輸送用機械器具製造業	◎		30 輸送用機械器具製造業
	その他 <sup>*2</sup>	×		
G	電 気 ・ ガ ス ・ 熱 供 給 ・ 水 道 業	◎	G	電 気 ・ ガ ス ・ 熱 供 給 ・ 水 道 業
H	情 報 通 信 業	×		
I	運 輸 業	×		
J	卸 売 ・ 小 売 業	×		
K	金 融 ・ 保 険 業	×		
L	不 動 産 業	×		
M	飲 食 店 , 宿 泊 業	×		
N	医 療 , 福 祉	×		
O	教 育 , 学 習 支 援 業	×		
P	複 合 サ ー ビ ス 事 業	×		
Q	サ ー ビ ス 業	×		
中 分 類	80 専門サービス業(他に分類されないもの)	×		
	84 娯楽業	×		
	その他 <sup>*2</sup>	×		

\*1 「旧産業との接続」欄の符号は、以下のとおりです。

(注) 「◎」… 旧産業と接続する産業

「△」… 旧産業と産業の範囲としては厳密には接続しないが、接続処理を行う産業

「×」… 旧産業とは接続する産業がない産業

\*2 製造業及びサービス業の中分類「その他」は、別掲されないものを一括したものです。

\*3 表における製造業及びサービス業の中分類別の実数は、当速報に掲載していませんが、表章(公表)はしていますので、統計調査課までお問い合わせください。指数については作成していません。