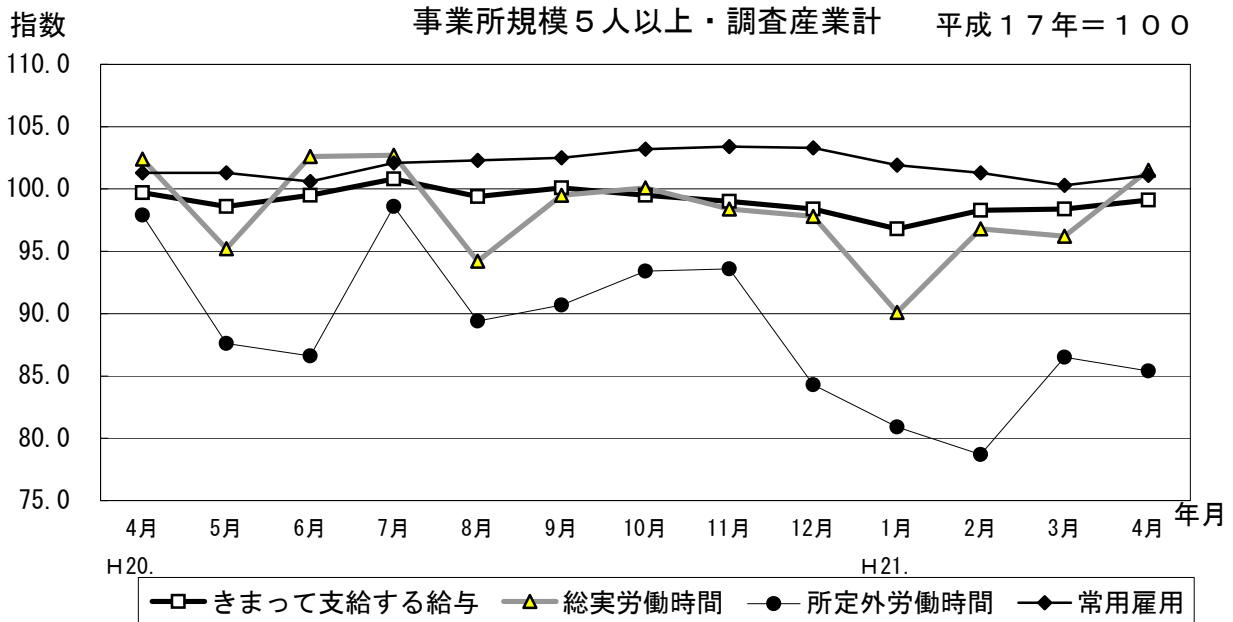


島根の賃金、労働時間及び雇用の動き

毎月勤労統計調査

地方調査月報～平成21年4月分～



	きまって支給する給与	総実労働時間	所定外労働時間	常用雇用
実 数	228,506円	157.2時間	7.6時間	225,167人
指 数	99.1	101.5	85.4	101.1
対前年同月比	▲ 0.6%	▲ 0.9%	▲ 12.8%	▲ 0.2%
対前月比	0.7%	5.5%	▲ 1.3%	0.8%

島根県政策企画局統計調査課

(人口労働グループ)

TEL 0852-22-5071

FAX 0852-22-6044

I 毎月勤労統計調査地方調査の説明

1. 調査の位置づけ

この調査は、統計法に基づく基幹統計である。

2. 調査の目的

この調査は、賃金、労働時間及び雇用について島根県における毎月の変動を明らかにすることを目的としている。

3. 調査の対象

日本標準産業分類に定める14産業（鉱業、建設業、製造業、電気・ガス・熱供給・水道業、情報通信業、運輸業、卸売・小売業、金融・保険業、不動産業、飲食店、宿泊業、医療、福祉、教育、学習支援業、複合サービス事業、サービス業（他に分類されないもの））において、常時5人以上の常用労働者を雇用する民営及び官公営事業所のうち、厚生労働省の指定した事業所（産業、規模ごとに無作為に抽出された約500事業所）。

4. 調査事項及び用語の解説

現金給与総額	きまって支給する給与	特別に支払われた給与
賃金、給与、手当、賞与、その他、名称のいかんを問わず、労働者に支払われたもので、所得税、貯金、社会保険料、組合費、購買代金等を差し引く以前の金額。	労働協約、就業規則等によって、あらかじめ定められている支給条件、算定方法によって支給される給与。時間外手当等の「所定外給与（超過労働給与）」を含む。	賞与・期末手当等の一時金、ベースアップ等の差額追給分、3カ月を超える期間で算定される現金給与等。

出勤日数
調査期間中に労働者が仕事のために実際に出勤した日数。有給であっても事業所に出勤しない日は出勤日にならないが、1日のうち1時間でも就業すれば出勤日となる。

実労働時間	所定内労働時間	所定外労働時間
調査期間中に労働者が仕事のために実際に労働した時間数のことである。	就業規則で定められた正規の始業時刻と終業時刻との間の休憩時間を除いた、実際に労働した時間。	早出、残業、臨時の呼び出し、休日出勤等による労働時間。

- ① 本来の職務外として行われる宿日直は、労働時間数から除かれる。
- ② 運輸関係労働者の手待ち時間は、労働時間に含まれる。

常用労働者	一般労働者	パートタイム労働者
期間を定めずまたは1カ月を超える期間を定めて雇用されている者。	常用労働者のうちパートタイム労働者以外のもの。	1日の所定労働時間または1週間の所定労働日数が一般の労働者より短い者。

次の者も常用労働者に含まれる。

- ① 一定の職務に従事し、一般労働者と同じ給与規則によって給与を支払われている重役や理事。
- ② 前2カ月の各月において18日以上同一の事業主に雇用されていた日々雇用労働者。

労働異動率	入職率	離職率
労働異動率は事業所間の雇用の流動状況を示す指標である。	$\frac{\text{月間増加労働者数} \times 100}{\text{前月末労働者数}}$	$\frac{\text{月間減少労働者数} \times 100}{\text{前月末労働者数}}$

- ① 労働異動率には、新規の入離職者のみならず、人事異動に伴う同一企業内の転勤者も含まれる。

目次

I.	毎月勤労統計調査の説明	P 1
II.	毎月勤労統計調査結果のご利用にあたって	P 2
III.	調査結果の概要	P 3
IV-1.	産業別実数表（5人以上）	P 7
IV-2.	産業別実数表（30人以上）	P 9
V.	就業形態別実数表	P 11
VI.	指数表	P 13
VII.	全国結果（平成21年4月分確報）	P 17
VIII.	別表	P 20

Ⅱ 毎月勤労統計調査結果のご利用にあたって

1 調査結果について

この調査結果は、調査対象事業所からの報告を基に、本県の事業所規模5人以上の全ての事業所(本文中5人以上)と、その中から抜き出した事業所規模30人以上の事業所(本文中30人以上)にそれぞれ対応するよう推計したものです。

2 指数の基準時について

平成19年1月から、指数は平成17年平均=100として算出しています。なお、指数は調査対象事業所の抽出替えに伴い将来改訂されることがあります。

3 事業所の抽出替え等について

- (1)事業所規模30人以上の事業所については、2～3年毎に調査対象事業所の抽出替えを行っており、このたび平成21年1月に平成18年事業所・企業統計調査(以下「センサス」という。)の結果を用いて行いました。
- (2)事業所規模5～29人事業所については、6ヶ月毎(1月、7月)に三分の一ずつ抽出替えを行っています。
- (3)平成21年1月調査から常用労働者数の集計に用いる母集団労働者数を、平成13年センサスに基づく労働者数から、平成18年センサスに基づく労働者数へ変更しました。

4 指数のギャップ修正について

- (1)事業所規模30人以上の事業所の抽出替えに伴い、新旧両調査結果間にギャップが生じ、時系列比較が困難になるため、指数については過去に遡って修正(ギャップ修正)を行いました。

修正期間	賃金・労働時間指数	平成19年2月～平成20年12月
	常用雇用指数	平成16年2月～平成20年12月

なお、前年同月比などの増減率は指数により算出しており、修正を行わない実数で計算した場合は必ずしも一致しません。

また、産業によっては新旧両調査結果間のギャップが大きく、指数が大きく変動している場合がありますので注意が必要です。

- (2)事業所規模5～29人の事業所の抽出替え時にはギャップ修正等を行っていませんので、事業所規模5人以上の事業所に関する数値については、時系列比較に注意が必要です。

5 日本標準産業分類の改訂について

日本標準産業分類の改訂(平成14年3月)に伴い、平成17年1月から新しい産業分類に基づき結果を表章(公表)しています。旧産業分類との接続状況は、P20別表のとおりです。ただし、鉱業、不動産業及び電気・ガス・熱供給・水道業は調査事業所数が僅少のため公表していませんが、調査産業計には含まれています。

旧産業分類と接続する産業がない産業については、平成17年1月から指数を作成しています。

Ⅲ 調査結果の概要

1. 賃金の動き

(1) 事業所規模5人以上

項目	金額(円)	前年同月比(%)	全国結果(円)
現金給与総額	229,723	▲0.7 (2か月ぶりの減少)	271,711
きまって支給する給与	228,506	▲0.6 (6か月連続の減少)	264,946
所定内給与	216,332	0.2 (2か月ぶりの増加)	248,196
所定外給与	12,174	▲13.0	16,750
特別に支払われた給与	1,217	▲12.9	6,765

4月の1人平均現金給与総額は、229,723円で前年同月比0.7%減となった。
現金給与総額のうちきまって支給する給与は、228,506円で0.6%減となった。所定内給与は、216,332円で0.2%増であった。所定外給与は12,174円で13.0%減となり、特別に支払われた給与は1,217円であった。
現金給与総額を就業形態別にみると、一般労働者は267,497円で、パートタイム労働者は91,810円であった。

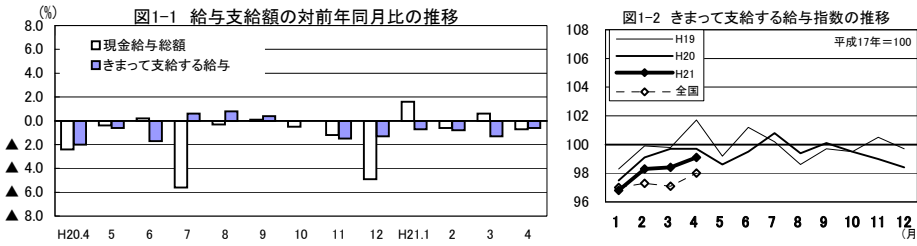
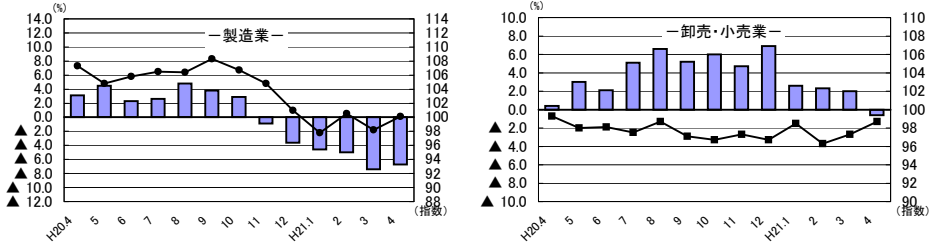


図1-3 産業別きまって支給する給与指数及び対前年同月比の推移
(折れ線グラフ=指数、棒グラフ=対前年同月比)



(2) 事業所規模30人以上

項目	金額(円)	前年同月比(%)	全国結果(円)
現金給与総額	247,973	▲3.7 (8か月連続の減少)	299,064
きまって支給する給与	247,084	▲3.7 (7か月連続の減少)	290,619
所定内給与	231,571	▲1.9 (4か月連続の減少)	269,410
所定外給与	15,513	▲24.9	21,209
特別に支払われた給与	889	5.1	8,445

4月の1人平均現金給与総額は、247,973円で前年同月比3.7%減となった。
現金給与総額のうちきまって支給する給与は、247,084円で3.7%減となった。所定内給与は、231,571円で1.9%減であった。所定外給与は15,513円で24.9%減となり、特別に支払われた給与は889円であった。
現金給与総額を就業形態別にみると、一般労働者は284,795円で、パートタイム労働者は100,034円であった。

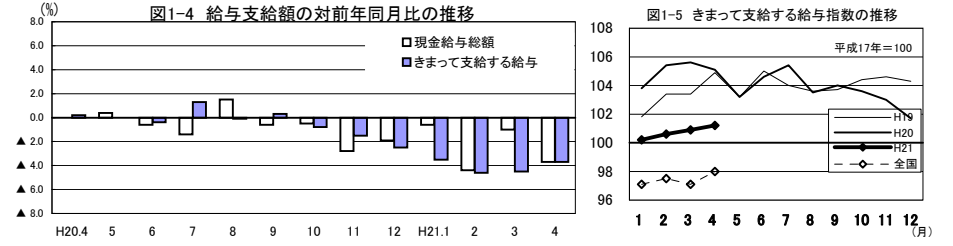
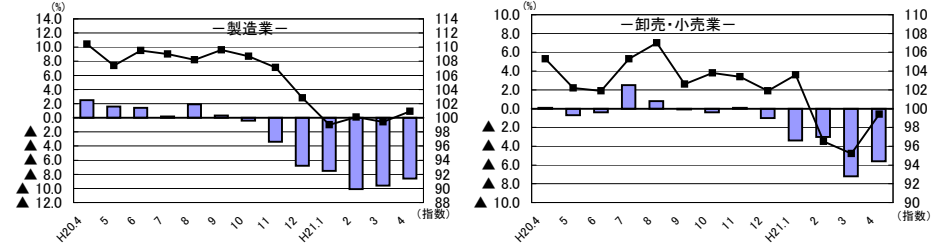


図1-6 産業別きまって支給する給与指数及び対前年同月比の推移
(折れ線グラフ=指数、棒グラフ=対前年同月比)



2. 労働時間の動き

(1) 事業所規模5人以上

項目	労働時間(時間)	前年同月比(%)	全国結果(時間)
総実労働時間	157.2	▲0.9 (3か月連続の減少)	149.8
所定内労働時間	149.6	▲0.1 (3か月連続の減少)	140.5
所定外労働時間	7.6	▲12.8 (6か月連続の減少)	9.3

4月の1人平均労働時間は、157.2時間で前年同月比0.9%減となった。
総実労働時間のうち、所定内労働時間は149.6時間で0.1%減となり、所定外労働時間は7.6時間で12.8%減であった。

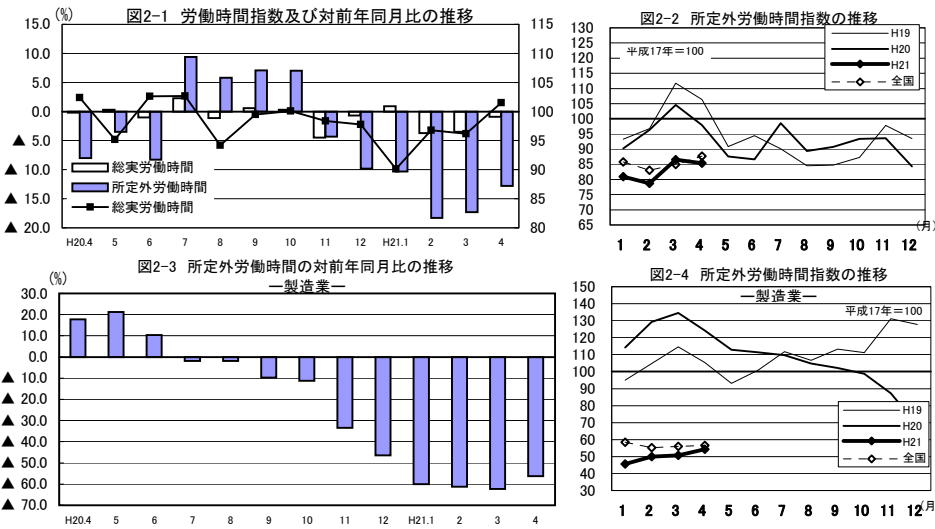
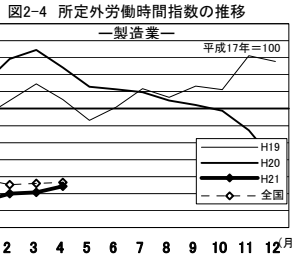


図2-3 所定外労働時間の対前年同月比の推移
—製造業—



(2) 事業所規模30人以上

項目	労働時間(時間)	前年同月比(%)	全国結果(時間)
総実労働時間	155.3	▲4.8 (7か月連続の減少)	152.4
所定内労働時間	147.3	▲2.8 (3か月連続の減少)	141.7
所定外労働時間	8.0	▲32.7 (7か月連続の減少)	10.7

4月の1人平均労働時間は、155.3時間で前年同月比4.8%減となった。
総実労働時間のうち、所定内労働時間は147.3時間で2.8%減となり、所定外労働時間は8.0時間で32.7%減であった。

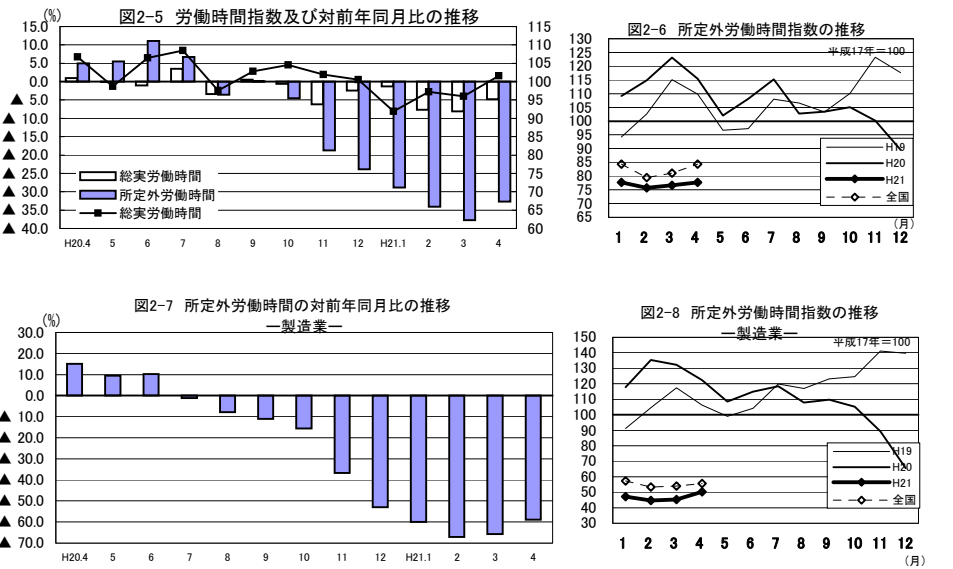
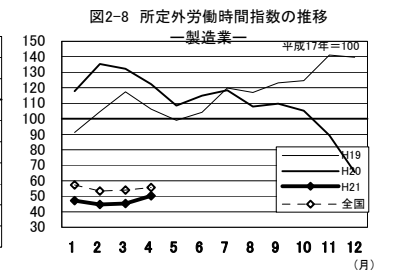


図2-7 所定外労働時間の対前年同月比の推移
—製造業—



3. 雇用の動き

(1) 事業所規模5人以上

項目	人数・率	前年同月比・差	全国結果(人数・率)
常用労働者数	225,167人	▲0.2%	44,070千人
パートタイム労働者比率	21.3%	1.2ポイント	26.31%
労働異動率	5.04%	1.23ポイント	5.57%
離職率	4.25%	0.54ポイント	4.43%

4月の常用労働者数は225,167人で前年同月比0.2%減となった。
就業形態別にみると、一般労働者は177,245人で、パートタイム労働者は47,922人であった。パートタイム労働者比率は21.3%で前年同月と比べて1.2ポイント上昇となった。
また、製造業の常用労働者数は44,006人で5.1%減となった。

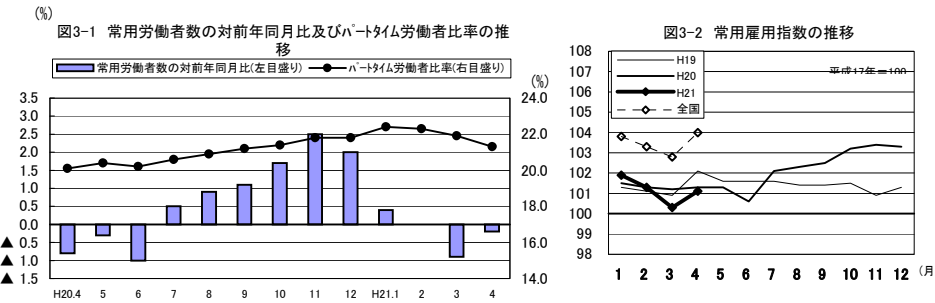
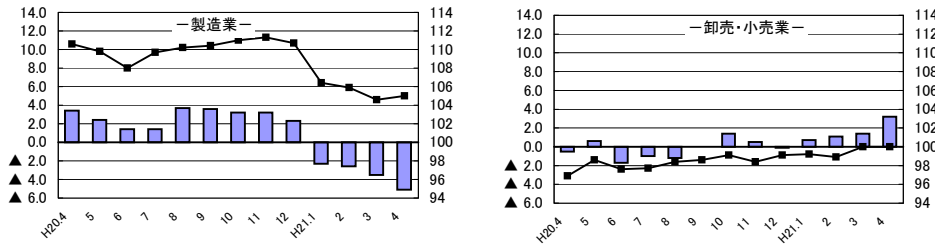


図3-3 産業別常用雇用指数及び対前年同月比の推移
(折れ線グラフ=指数、棒グラフ=対前年同月比)



(2) 事業所規模30人以上

項目	人数・率	前年同月比・差	全国結果(人数・率)
常用労働者数	113,873人	▲0.7%	26,437千人
パートタイム労働者比率	19.8%	5.2ポイント	21.94%
労働異動率	5.14%	0.66ポイント	6.11%
離職率	4.03%	0.60ポイント	4.44%

4月の常用労働者数は113,873人で前年同月比0.7%減であった。
就業形態別にみると、一般労働者は91,321人で、パートタイム労働者は22,552人であった。パートタイム労働者比率は19.8%で前年同月と比べて5.2ポイント上昇となった。
また、製造業の常用労働者数は32,138人で前年同月比3.9%減となった。

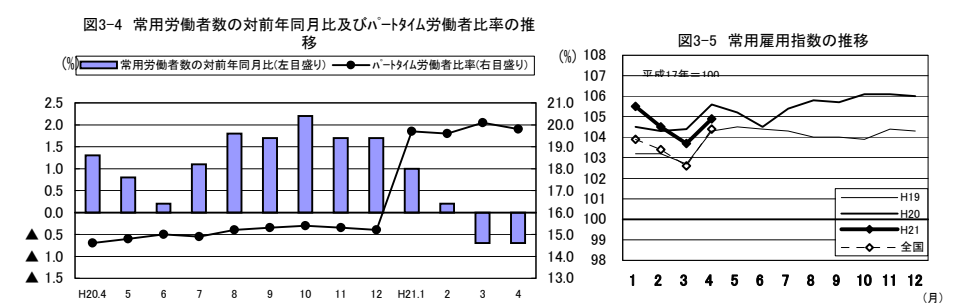
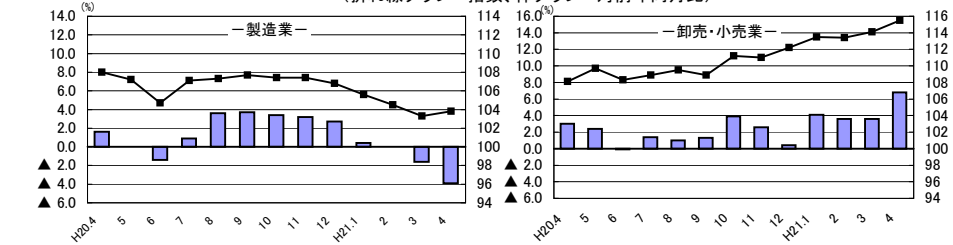


図3-6 産業別常用雇用指数及び対前年同月比の推移
(折れ線グラフ=指数、棒グラフ=対前年同月比)



IV-1 産業別実数表（5人以上）

（平成21年4月）

様式1の1

項 目	TL 調査産業計	E 建設業	F 製造業	H 情報通信業	I 運輸業	J 卸売・小売業	K 金融・保険業	M 飲食店、 宿泊業	N 医療、福祉	O 教育、学 習支援業	P 複合サー ビス事業	Q サービス業 <small>他に分類されないもの</small>	項 目
現金給与総額 (円)	229,723	279,190	220,020	266,749	234,576	183,307	294,308	129,227	234,962	276,958	286,158	238,141	現金給与総額 (円)
前月比 (%)	▲ 1.8	▲ 1.3	0.7	0.0	0.1	▲ 0.6	2.9	3.1	▲ 7.6	▲ 4.1	▲ 0.8	▲ 3.8	前月比 (%)
前年同月比 (〃)	▲ 0.7	3.1	▲ 7.8	▲ 3.1	▲ 5.2	▲ 1.4	▲ 3.4	▲ 5.1	0.7	▲ 12.5	6.8	14.1	前年同月比 (〃)
男 (円)	277,914	294,266	261,690	319,701	257,260	238,367	389,183	165,645	300,068	333,454	327,873	279,825	男 (円)
女 (〃)	170,935	172,813	148,729	180,000	120,321	130,240	206,503	107,198	213,201	223,250	201,110	168,146	女 (〃)
きまって支給する給与 (〃)	228,506	279,063	219,832	266,397	233,892	182,253	293,823	129,118	231,497	276,958	277,735	237,566	きまって支給する給与 (〃)
前月比 (%)	0.7	▲ 1.1	1.9	0.2	0.9	1.4	6.2	3.0	2.7	▲ 4.1	▲ 3.3	▲ 2.4	前月比 (%)
前年同月比 (〃)	▲ 0.6	3.1	▲ 6.7	▲ 2.2	▲ 5.4	▲ 0.6	▲ 2.8	▲ 5.1	▲ 0.6	▲ 12.5	4.9	14.4	前年同月比 (〃)
男 (円)	276,957	294,124	261,474	319,134	256,440	236,699	388,521	165,566	298,740	333,454	318,247	279,322	男 (円)
女 (〃)	169,401	172,796	148,588	180,000	120,321	129,777	206,181	107,071	209,022	223,250	195,141	167,451	女 (〃)
所定内給与 (〃)	216,332	263,313	207,665	233,687	207,821	174,909	271,993	127,639	219,171	272,368	265,569	224,148	所定内給与 (〃)
前月比 (%)	0.8	0.1	1.5	▲ 0.7	2.2	1.3	4.4	2.8	2.8	▲ 4.2	▲ 4.5	▲ 1.7	前月比 (%)
前年同月比 (〃)	0.2	2.8	▲ 2.0	▲ 8.1	▲ 1.5	▲ 1.9	▲ 4.1	▲ 5.2	▲ 0.3	▲ 12.9	5.8	14.6	前年同月比 (〃)
所定外給与 (円)	12,174	15,750	12,167	32,710	26,071	7,344	21,830	1,479	12,326	4,590	12,166	13,418	所定外給与 (円)
特別に支払われた給与 (〃)	1,217	127	188	352	684	1,054	485	109	3,465	0	8,423	575	特別に支払われた給与 (〃)
男 (〃)	957	142	216	567	820	1,668	662	79	1,328	0	9,626	503	男 (〃)
女 (〃)	1,534	17	141	0	0	463	322	127	4,179	0	5,969	695	女 (〃)
出勤日数 (日)	20.4	22.0	20.1	20.2	22.2	21.0	20.4	18.3	20.4	18.5	20.7	19.9	出勤日数 (日)
前月差 (〃)	1.2	1.3	1.7	1.0	1.2	1.1	0.6	1.6	1.0	0.7	1.0	0.7	前月差 (〃)
前年同月差 (〃)	▲ 0.4	0.3	▲ 1.0	▲ 1.1	0.2	0.4	0.2	▲ 2.9	▲ 0.2	▲ 1.1	0.0	0.1	前年同月差 (〃)
男 (〃)	20.9	22.2	20.1	20.3	22.5	22.0	20.9	18.7	20.3	19.5	21.2	19.9	男 (〃)
女 (〃)	19.8	21.2	20.1	20.0	20.8	20.0	20.0	18.1	20.4	17.6	19.8	19.9	女 (〃)
総実労働時間 (時間)	157.2	176.1	158.6	170.1	189.0	152.4	164.6	119.8	157.0	139.5	162.1	156.5	総実労働時間 (時間)
前月比 (%)	5.5	4.4	8.5	5.7	3.3	5.3	3.4	6.3	6.2	2.6	6.5	2.7	前月比 (%)
前年同月比 (〃)	▲ 0.9	3.0	▲ 8.5	▲ 3.4	0.7	6.1	5.2	▲ 7.8	▲ 0.6	▲ 5.7	▲ 2.0	2.9	前年同月比 (〃)
男 (時間)	167.5	178.8	163.0	173.6	197.9	170.0	173.5	146.9	157.8	151.9	165.0	160.3	男 (時間)
女 (〃)	144.5	157.1	151.3	164.6	144.4	135.4	156.3	103.5	156.6	127.8	156.1	150.2	女 (〃)
所定内労働時間 (〃)	149.6	164.2	151.0	152.8	169.2	146.3	155.1	117.9	152.4	136.7	155.8	147.0	所定内労働時間 (〃)
前月比 (%)	5.9	6.6	8.7	6.1	4.3	5.2	3.3	6.1	6.5	3.1	6.4	3.0	前月比 (%)
前年同月比 (〃)	▲ 0.1	1.3	▲ 4.1	▲ 7.6	3.8	5.4	4.6	▲ 8.3	▲ 0.9	▲ 5.5	▲ 1.2	2.8	前年同月比 (〃)
男 (時間)	157.4	165.6	154.1	155.7	175.0	162.0	159.7	143.5	152.9	148.0	159.0	148.9	男 (時間)
女 (〃)	140.0	154.7	145.8	148.2	139.9	131.2	150.9	102.4	152.2	126.0	149.2	143.9	女 (〃)
所定外労働時間 (〃)	7.6	11.9	7.6	17.3	19.8	6.1	9.5	1.9	4.6	2.8	6.3	9.5	所定外労働時間 (〃)
前月比 (%)	▲ 1.3	▲ 18.5	7.1	2.4	▲ 4.8	7.0	5.5	5.4	0.0	▲ 15.2	8.6	▲ 3.1	前月比 (%)
前年同月比 (〃)	▲ 12.8	31.5	▲ 56.3	74.7	▲ 19.9	29.0	16.7	35.4	8.5	▲ 15.9	▲ 26.7	4.2	前年同月比 (〃)
男 (時間)	10.1	13.2	8.9	17.9	22.9	8.0	13.8	3.4	4.9	3.9	6.0	11.4	男 (時間)
女 (〃)	4.5	2.4	5.5	16.4	4.5	4.2	5.4	1.1	4.4	1.8	6.9	6.3	女 (〃)
前調査期間末常用労働者数 (人)	223,411	21,904	43,807	2,982	10,277	42,295	6,606	12,169	36,545	14,641	6,649	22,143	前調査期間末常用労働者数 (人)
増加常用労働者数 (〃)	11,252	625	1,075	117	133	1,229	527	762	2,846	2,564	348	934	増加常用労働者数 (〃)
減少常用労働者数 (〃)	9,496	755	876	100	210	1,220	355	1,118	1,565	1,794	227	1,151	減少常用労働者数 (〃)
本調査期間末労働者数 (〃)	225,167	21,774	44,006	2,999	10,200	42,304	6,778	11,813	37,826	15,411	6,770	21,926	本調査期間末労働者数 (〃)
前月比 (%)	0.8	▲ 0.6	0.4	0.5	▲ 0.8	0.0	2.7	▲ 2.9	3.5	5.3	1.9	▲ 1.0	前月比 (%)
前年同月比 (〃)	▲ 0.2	▲ 1.1	▲ 5.1	4.5	▲ 5.0	3.2	▲ 2.2	▲ 13.9	4.6	2.7	0.9	▲ 5.6	前年同月比 (〃)
うちパートタイム労働者数 (人)	47,922	737	4,984	214	1,409	16,199	266	7,016	8,302	3,893	101	4,563	うちパートタイム労働者数 (人)
パートタイム労働者比率 (%)	21.3	3.4	11.3	7.1	13.8	38.3	3.9	59.4	21.9	25.3	1.5	20.8	パートタイム労働者比率 (%)
労働異動率													
入職率 (%)	5.04	2.85	2.45	3.92	1.29	2.91	7.98	6.26	7.79	17.51	5.23	4.22	入職率 (%)
前年同月差 (ポイント)	1.23	1.72	▲ 0.90	▲ 3.49	▲ 0.12	1.17	2.11	2.90	2.47	7.05	3.93	▲ 1.26	前年同月差 (ポイント)
離職率 (%)	4.25	3.45	2.00	3.35	2.04	2.88	5.37	9.19	4.28	12.25	3.41	5.20	離職率 (%)
前年同月差 (ポイント)	0.54	1.13	0.50	1.92	0.84	▲ 0.61	1.71	7.67	▲ 1.38	2.73	2.57	▲ 1.27	前年同月差 (ポイント)
産 業 種 別	TL	E	F	H	I	J	K	M	N	O	P	Q	産 業 種 別

IV-2 産業別実数表（30人以上）

（平成21年4月）

様式1の2

項 目	TL	E	F	H	I	J	K	M	N	O	P	Q	項 目
	調査産業計	建設業	製造業	情報通信業	運輸業	卸売・小売業	金融・保険業	飲食店、宿泊業	医療、福祉	教育、学習支援業	複合サービス事業	サービス業 <small>他に分類されないもの</small>	
現金給与総額 (円)	247,973	363,266	232,516	275,649	243,961	162,669	295,280	147,034	256,681	324,368	321,778	248,805	現金給与総額 (円)
前月比 (%)	▲ 3.9	▲ 4.0	0.6	0.3	▲ 4.3	▲ 2.9	8.4	▲ 3.1	▲ 12.1	▲ 4.2	▲ 2.0	▲ 0.1	前月比 (%)
前年同月比 (〃)	▲ 3.7	4.0	▲ 8.5	▲ 6.6	▲ 3.4	▲ 6.7	▲ 7.3	▲ 13.8	0.8	▲ 2.4	8.0	0.8	前年同月比 (〃)
男 (円)	298,815	377,602	267,786	317,887	274,585	240,930	395,330	186,231	322,534	366,379	356,834	280,721	男 (円)
女 (〃)	183,351	225,549	159,595	201,164	106,642	123,365	204,492	121,029	229,370	251,248	230,718	168,872	女 (〃)
きまって支給する給与 (〃)	247,084	362,745	232,258	275,649	242,705	161,546	294,610	146,667	256,311	324,368	308,327	248,476	きまって支給する給与 (〃)
前月比 (%)	0.3	▲ 3.5	1.5	0.3	▲ 2.9	4.4	8.4	▲ 3.3	1.9	▲ 4.3	▲ 6.1	1.5	前月比 (%)
前年同月比 (〃)	▲ 3.7	3.9	▲ 8.6	▲ 5.3	▲ 3.9	▲ 5.6	▲ 5.8	▲ 13.8	0.8	▲ 2.4	4.1	1.1	前年同月比 (〃)
男 (円)	297,673	377,036	267,509	317,887	273,048	239,324	394,428	185,979	321,960	366,379	342,258	280,260	男 (円)
女 (〃)	182,782	225,455	159,377	201,164	106,642	122,484	204,033	120,585	229,084	251,248	220,188	168,872	女 (〃)
所定内給与 (〃)	231,571	346,208	218,482	238,758	204,783	155,472	277,138	143,036	240,123	318,947	291,265	227,418	所定内給与 (〃)
前月比 (%)	0.2	▲ 2.1	0.7	▲ 0.5	▲ 2.3	5.1	7.7	▲ 4.2	2.0	▲ 4.7	▲ 7.8	1.4	前月比 (%)
前年同月比 (〃)	▲ 1.9	7.8	▲ 3.2	▲ 12.3	▲ 1.7	▲ 5.9	▲ 3.8	▲ 13.4	1.2	▲ 2.7	4.2	0.1	前年同月比 (〃)
所定外給与 (円)	15,513	16,537	13,776	36,891	37,922	6,074	17,472	3,631	16,188	5,421	17,062	21,058	所定外給与 (円)
特別に支払われた給与 (〃)	889	521	258	0	1,256	1,123	670	367	370	0	13,451	329	特別に支払われた給与 (〃)
男 (〃)	1,142	566	277	0	1,537	1,606	902	252	574	0	14,576	461	男 (〃)
女 (〃)	569	94	218	0	0	881	459	444	286	0	10,530	0	女 (〃)
出勤日数 (日)	20.1	22.5	19.5	20.1	21.6	21.1	20.0	19.7	19.8	18.9	20.8	19.6	出勤日数 (日)
前月差 (〃)	1.2	1.2	1.8	1.5	0.6	1.5	0.4	1.4	0.5	1.1	1.2	0.8	前月差 (〃)
前年同月差 (〃)	▲ 0.7	0.3	▲ 1.4	▲ 0.2	▲ 0.3	0.6	▲ 0.3	▲ 3.2	▲ 0.5	▲ 1.2	▲ 0.2	▲ 0.2	前年同月差 (〃)
男 (〃)	20.3	22.6	19.6	20.5	21.8	22.7	20.4	19.5	19.8	19.5	20.9	19.7	男 (〃)
女 (〃)	19.7	22.1	19.4	19.5	20.7	20.3	19.5	19.8	19.8	18.0	20.3	19.4	女 (〃)
総実労働時間 (時間)	155.3	177.3	156.2	177.1	176.9	135.9	157.4	128.2	157.1	145.7	163.6	159.9	総実労働時間 (時間)
前月比 (%)	5.8	3.4	8.6	7.3	▲ 0.2	8.3	3.6	▲ 1.3	5.0	7.1	7.4	2.5	前月比 (%)
前年同月比 (〃)	▲ 4.8	0.5	▲ 10.4	2.4	▲ 5.0	▲ 2.5	0.2	▲ 10.1	▲ 1.3	▲ 2.3	▲ 3.4	0.3	前年同月比 (〃)
男 (時間)	162.5	177.1	159.0	178.6	187.8	156.6	167.8	136.8	159.5	149.6	164.6	164.3	男 (時間)
女 (〃)	145.9	178.4	150.7	174.2	127.6	125.5	147.9	122.5	156.0	138.9	160.9	148.5	女 (〃)
所定内労働時間 (〃)	147.3	169.1	148.3	156.7	153.8	131.7	149.4	125.8	151.6	143.0	155.5	146.9	所定内労働時間 (〃)
前月比 (%)	6.1	6.0	8.5	7.6	1.8	8.6	3.0	▲ 1.4	4.9	6.8	7.3	2.9	前月比 (%)
前年同月比 (〃)	▲ 2.8	2.9	▲ 5.5	▲ 1.5	▲ 2.4	▲ 0.5	0.7	▲ 8.2	▲ 1.9	▲ 2.6	▲ 1.7	0.8	前年同月比 (〃)
男 (時間)	152.4	168.9	150.1	158.7	160.9	149.8	156.2	134.3	154.4	146.7	156.7	148.9	男 (時間)
女 (〃)	140.7	170.3	144.7	153.0	121.7	122.6	143.2	120.1	150.4	136.7	152.4	141.7	女 (〃)
所定外労働時間 (〃)	8.0	8.2	7.9	20.4	23.1	4.2	8.0	2.4	5.5	2.7	8.1	13.0	所定外労働時間 (〃)
前月比 (%)	1.3	▲ 29.9	11.3	5.2	▲ 11.5	2.3	19.4	14.2	7.8	22.7	6.6	▲ 1.5	前月比 (%)
前年同月比 (〃)	▲ 32.7	▲ 32.4	▲ 58.9	51.0	▲ 18.8	▲ 42.8	▲ 4.3	▲ 57.7	19.2	▲ 4.4	▲ 42.7	▲ 6.2	前年同月比 (〃)
男 (時間)	10.1	8.2	8.9	19.9	26.9	6.8	11.6	2.5	5.1	2.9	7.9	15.4	男 (時間)
女 (〃)	5.2	8.1	6.0	21.2	5.9	2.9	4.7	2.4	5.6	2.2	8.5	6.8	女 (〃)
前調査期間末常用労働者数 (人)	112,613	5,413	31,961	2,076	5,580	14,469	2,388	3,556	23,609	7,311	3,755	10,423	前調査期間末常用労働者数 (人)
増加常用労働者数 (〃)	5,793	187	873	109	133	569	125	145	1,482	1,509	214	355	増加常用労働者数 (〃)
減少常用労働者数 (〃)	4,533	385	696	44	138	385	100	119	767	1,124	126	524	減少常用労働者数 (〃)
本調査期間末労働者数 (〃)	113,873	5,215	32,138	2,141	5,575	14,653	2,413	3,582	24,324	7,696	3,843	10,254	本調査期間末労働者数 (〃)
前月比 (%)	1.2	▲ 3.6	0.5	3.1	▲ 0.1	1.2	1.0	0.8	3.0	5.3	2.4	▲ 1.6	前月比 (%)
前年同月比 (〃)	▲ 0.7	▲ 14.0	▲ 3.9	11.5	▲ 2.9	6.8	▲ 6.0	▲ 0.1	5.6	▲ 0.4	8.3	▲ 8.5	前年同月比 (〃)
うちパートタイム労働者数 (人)	22,552	137	2,791	114	1,071	8,894	168	1,650	4,495	1,666	13	1,410	うちパートタイム労働者数 (人)
パートタイム労働者比率 (%)	19.8	2.6	8.7	5.3	19.2	60.7	7.0	46.1	18.5	21.6	0.3	13.8	パートタイム労働者比率 (%)
労働異動率													労働異動率
入職率 (%)	5.14	3.45	2.73	5.25	2.38	3.93	5.23	4.08	6.28	20.64	5.70	3.41	入職率 (%)
前年同月差 (ポイント)	0.66	0.92	▲ 1.01	1.56	1.07	1.15	0.85	0.97	1.75	9.04	4.39	▲ 4.13	前年同月差 (ポイント)
離職率 (%)	4.03	7.11	2.18	2.12	2.47	2.66	4.19	3.35	3.25	15.37	3.36	5.03	離職率 (%)
前年同月差 (ポイント)	0.60	5.65	1.13	▲ 0.27	0.85	▲ 2.24	1.54	2.50	▲ 0.34	6.90	2.42	▲ 3.40	前年同月差 (ポイント)
産 業 種 別	TL	E	F	H	I	J	K	M	N	O	P	Q	産 業 種 別

V 就業形態別実数表

様式2

(平成21年4月)

事業所規模	産 業	本調査期間末常用労働者数 (人)	出勤日数 (日)	総実労働時間 (時間)	所定労働時間		現金給与総額 (円)	きまって支給する給与		特別に支給された給与 (円)	産業区分	事業所規模	産 業	本調査期間末常用労働者数 (人)	出勤日数 (日)	総実労働時間 (時間)	所定労働時間		現金給与総額 (円)	きまって支給する給与		特別に支給された給与 (円)	産業区分		
					所定内労働時間 (時間)	所定外労働時間 (時間)		所定内給与 (円)	所定外給与 (円)								所定内給与 (円)	所定外給与 (円)							
5 人	一般労働者											30 人	一般労働者												
	TL 調査産業計	177,245	21.3	173.1	163.9	9.2	267,497	266,123	251,041	15,082	1,374		TL	TL 調査産業計	91,321	20.6	167.8	158.4	9.4	284,795	283,731	264,937	18,794	1,064	TL
	E 建設業	21,037	22.4	180.4	168.0	12.4	287,388	287,256	270,893	16,363	132		E	E 建設業	5,078	22.6	179.1	170.7	8.4	370,271	369,733	352,719	17,014	538	E
	F 製造業	39,022	20.2	163.6	155.4	8.2	236,059	235,846	222,561	13,285	213		F	F 製造業	29,347	19.7	159.6	151.4	8.2	245,214	244,931	230,391	14,540	283	F
	H 情報通信業	2,785	20.4	177.2	158.8	18.4	282,684	282,301	247,197	35,104	383		H	H 情報通信業	2,027	20.3	180.3	159.4	20.9	284,434	284,434	246,118	38,316	0	H
	I 運輸業	8,791	22.7	201.8	179.3	22.5	257,906	257,114	227,456	29,658	792		I	I 運輸業	4,504	22.1	193.0	165.5	27.5	279,879	278,332	232,606	45,726	1,547	I
	J 卸売・小売業	26,105	22.2	181.0	172.6	8.4	241,779	240,226	229,626	10,600	1,553		J	J 卸売・小売業	5,759	22.1	179.8	172.6	7.2	264,215	261,990	250,188	11,802	2,225	J
	K 金融・保険業	6,512	20.6	166.6	156.8	9.8	302,271	301,765	279,068	22,697	506		K	K 金融・保険業	2,245	20.2	161.2	152.6	8.6	310,843	310,121	291,305	18,816	722	K
	M 飲食店、宿泊業	4,797	22.8	185.2	180.8	4.4	209,841	209,588	206,271	3,317	253		M	M 飲食店、宿泊業	1,932	20.9	157.6	153.8	3.8	207,080	206,449	200,300	6,149	631	M
	N 医療、福祉	29,524	21.6	172.9	167.2	5.7	270,154	266,598	250,955	15,643	3,556		N	N 医療、福祉	19,829	21.0	170.0	163.4	6.6	287,996	287,563	267,829	19,734	433	N
O 教育、学習支援業	11,518	20.5	165.5	161.8	3.7	342,590	342,590	336,540	6,050	0	O	O 教育、学習支援業	6,030	20.9	167.9	164.5	3.4	393,666	393,666	386,809	6,857	0	O		
P 複合サービス事業	6,669	20.9	163.2	156.8	6.4	289,246	280,703	268,439	12,264	8,543	P	P 複合サービス事業	3,830	20.8	163.6	155.5	8.1	321,759	308,285	291,313	16,972	13,474	P		
Q サービス業	17,363	20.5	168.3	157.0	11.3	274,915	274,224	257,626	16,598	691	Q	Q サービス業	8,844	20.1	167.1	152.8	14.3	272,737	272,355	248,206	24,149	382	Q		
以 上	パートタイム労働者											以 上	パートタイム労働者												
	TL 調査産業計	47,922	17.2	99.1	97.4	1.7	91,810	91,166	89,611	1,555	644		TL	TL 調査産業計	22,552	17.8	104.8	102.5	2.3	100,034	99,846	97,518	2,328	188	TL
	E 建設業	737	13.2	73.8	73.1	0.7	81,468	81,468	80,511	957	0		E	E 建設業	137	19.9	119.7	118.1	1.6	148,714	148,714	146,768	1,946	0	E
	F 製造業	4,984	19.3	120.9	117.8	3.1	96,503	96,503	92,945	3,558	0		F	F 製造業	2,791	17.7	122.3	117.0	5.3	102,551	102,551	96,593	5,958	0	F
	H 情報通信業	214	17.5	91.2	86.1	5.1	87,779	87,779	81,963	5,816	0		H	H 情報通信業	114	16.0	120.4	109.5	10.9	124,061	124,061	111,749	12,312	0	H
	I 運輸業	1,409	18.9	107.5	104.5	3.0	85,448	85,448	82,308	3,140	0		I	I 運輸業	1,071	19.4	106.8	102.9	3.9	88,543	88,543	84,389	4,154	0	I
	J 卸売・小売業	16,199	19.0	106.9	104.6	2.3	90,250	89,990	87,826	2,164	260		J	J 卸売・小売業	8,894	20.5	107.7	105.4	2.3	97,583	97,166	94,763	2,403	417	J
	K 金融・保険業	266	17.4	117.3	116.4	0.9	106,357	106,357	104,975	1,382	0		K	K 金融・保険業	168	16.3	109.4	109.1	0.3	96,138	96,138	95,862	276	0	K
	M 飲食店、宿泊業	7,016	15.3	76.9	76.6	0.3	76,300	76,285	76,012	273	15		M	M 飲食店、宿泊業	1,650	18.3	94.4	93.6	0.8	78,292	78,227	77,478	749	65	M
	N 医療、福祉	8,302	16.1	101.4	100.8	0.6	112,307	109,158	108,392	766	3,149		N	N 医療、福祉	4,495	14.6	100.7	100.3	0.4	119,910	119,815	119,116	699	95	N
O 教育、学習支援業	3,893	12.3	59.8	59.7	0.1	75,042	75,042	74,942	100	0	O	O 教育、学習支援業	1,666	11.8	65.6	65.4	0.2	73,779	73,779	73,553	226	0	O		
P 複合サービス事業	101	10.9	83.6	83.0	0.6	69,968	69,968	64,688	5,280	0	P	P 複合サービス事業	13	21.2	156.6	154.6	2.0	332,462	332,462	262,924	69,538	0	P		
Q サービス業	4,563	17.5	111.4	108.5	2.9	96,553	96,423	95,249	1,174	130	Q	Q サービス業	1,410	16.6	115.0	110.2	4.8	100,915	100,915	98,961	1,954	0	Q		

様式 3 の 2
平成 17 年=100

事業所規模	年 月	所 定 内 給 与											
		T 調 査 産 業 計	E 建 設 業	F 製 造 業	H 情 報 通 信 業	I 運 輸 業	J 卸 売・ 小 売 業	K 金 融・ 保 險 業	M 飲 食 店 宿 泊 業	N 医 療, 福 祉	O 教 育, 学 習 支 援 業	P 複 合 サ ー ビ ス 事 業	Q サ ー ビ ス 業
5 人 以 上	平成 17 年	100.0	100.0	100.0	100.0	100.0	100.0	100.0	100.0	100.0	100.0	100.0	100.0
	18	98.9	102.2	99.2	95.1	101.5	100.0	99.0	78.9	101.4	97.3	108.0	100.9
	19	99.3	104.8	102.8	88.2	106.4	94.6	106.6	80.5	100.1	103.0	108.7	97.8
	20	99.2	100.2	107.3	90.7	112.3	98.3	109.7	80.8	97.1	96.9	114.3	95.8
	平成 20 年 4 月	99.3	98.6	108.0	88.4	112.9	100.9	109.5	82.3	98.9	100.6	113.2	91.1
	5	98.8	96.1	106.5	86.2	108.9	99.4	106.9	83.9	98.7	103.6	114.6	92.4
	6	99.7	99.7	107.1	87.9	113.4	99.9	107.4	84.2	99.4	104.0	114.1	91.5
	7	100.6	104.9	108.4	95.4	116.5	98.1	110.2	78.9	96.5	93.0	118.1	101.0
	8	99.4	99.0	108.4	94.2	112.6	99.2	112.6	79.4	96.5	91.0	114.3	98.6
	9	100.0	102.1	111.0	92.3	111.5	98.0	110.8	77.2	95.9	92.0	118.0	99.9
	10	99.7	101.3	109.7	92.0	113.7	97.7	109.8	75.7	95.8	92.0	117.8	100.0
	11	99.0	102.3	108.3	94.9	113.2	98.5	110.4	77.1	93.7	89.4	117.9	98.9
	12	99.0	102.8	106.6	92.5	116.9	97.9	111.5	75.5	94.7	89.5	117.0	99.8
	平成 21 年 1 月	97.2	98.7	103.5	88.8	105.9	98.1	100.3	70.6	95.0	89.2	118.6	102.8
	2	98.8	102.7	106.4	84.9	109.9	97.5	101.6	73.9	96.7	90.1	114.8	103.5
	3	98.7	101.3	104.2	81.8	108.8	97.7	100.6	75.9	95.9	91.4	125.4	106.2
4	99.5	101.4	105.8	81.2	111.2	99.0	105.0	78.0	98.6	87.6	119.8	104.4	
30 人 以 上	平成 17 年	100.0	100.0	100.0	100.0	100.0	100.0	100.0	100.0	100.0	100.0	100.0	100.0
	18	101.2	103.7	101.3	101.0	101.5	100.2	99.9	99.5	100.8	100.9	99.3	102.2
	19	102.3	107.0	107.5	100.8	98.2	105.1	98.1	96.1	95.8	105.4	111.0	100.6
	20	103.2	117.0	110.4	98.2	99.4	105.0	104.2	89.0	93.0	105.6	123.9	104.0
	平成 20 年 4 月	103.7	114.9	111.2	98.9	99.6	107.1	106.3	95.0	93.7	105.1	121.0	102.7
	5	102.6	112.8	109.7	98.2	96.0	103.7	103.5	89.6	93.2	106.8	124.7	103.2
	6	103.6	114.0	110.9	98.4	100.7	103.3	103.5	89.0	93.4	108.1	123.7	105.1
	7	104.5	129.2	110.7	98.6	102.7	104.8	102.8	86.0	93.1	104.9	130.1	106.3
	8	103.0	114.4	110.3	97.2	100.2	108.2	108.5	89.5	93.0	103.5	125.2	102.0
	9	103.2	118.3	112.3	95.2	99.2	104.5	102.7	84.2	92.2	104.1	128.6	104.4
	10	103.3	119.7	111.8	93.6	99.7	106.4	101.3	86.4	92.0	106.2	128.1	102.7
	11	102.6	119.7	111.4	100.1	100.2	105.8	102.4	86.4	90.4	103.8	128.1	103.1
	12	102.3	119.7	109.6	96.4	98.8	103.3	105.3	83.4	91.1	103.2	127.0	105.2
	平成 21 年 1 月	100.7	118.8	105.5	93.7	99.0	102.2	97.1	83.1	92.4	105.4	124.8	99.8
	2	101.1	122.9	107.3	88.2	97.3	98.3	99.1	87.2	93.1	104.6	119.6	102.1
	3	101.5	126.6	106.8	87.1	100.2	95.9	95.0	85.9	92.9	107.3	136.7	101.4
4	101.7	123.9	107.6	86.7	97.9	100.8	102.3	82.3	94.8	102.3	126.1	102.8	

事業所規模	年 月	総 実 労 働 時 間											
		T 調 査 産 業 計	E 建 設 業	F 製 造 業	H 情 報 通 信 業	I 運 輸 業	J 卸 売・ 小 売 業	K 金 融・ 保 險 業	M 飲 食 店 宿 泊 業	N 医 療, 福 祉	O 教 育, 学 習 支 援 業	P 複 合 サ ー ビ ス 事 業	Q サ ー ビ ス 業
5 人 以 上	平成 17 年	100.0	100.0	100.0	100.0	100.0	100.0	100.0	100.0	100.0	100.0	100.0	100.0
	18	100.0	98.6	100.6	102.9	90.9	100.1	106.0	94.9	103.9	98.8	103.9	101.6
	19	98.9	95.2	101.5	108.3	94.1	91.2	106.8	85.8	108.8	99.2	107.2	105.3
	20	98.5	95.8	101.3	111.8	95.1	93.2	103.7	80.5	112.5	96.3	103.3	99.8
	平成 20 年 4 月	102.4	97.7	106.6	119.8	98.3	94.9	108.8	88.2	115.7	103.7	108.9	100.9
	5	95.2	85.7	96.3	106.8	90.4	90.0	103.5	85.5	110.3	99.7	106.4	95.1
	6	102.6	97.5	105.9	119.0	97.0	95.3	106.7	86.4	121.3	105.3	108.2	100.9
	7	102.7	101.0	105.0	118.8	97.7	97.6	114.8	77.1	115.8	103.2	108.0	106.1
	8	94.2	88.2	94.0	107.8	90.9	95.5	95.1	76.7	112.2	79.8	102.1	98.8
	9	99.5	99.1	103.4	112.4	95.4	95.5	100.5	74.5	113.5	94.6	98.4	102.2
	10	100.1	97.3	102.6	113.0	94.9	94.2	112.0	71.0	113.6	101.5	108.0	104.6
	11	98.4	100.9	102.1	112.6	97.4	96.6	94.4	76.4	110.3	86.1	95.8	100.6
	12	97.8	100.0	98.4	113.6	94.4	95.2	103.4	73.9	113.4	88.1	101.7	99.6
	平成 21 年 1 月	90.1	85.5	82.3	103.4	90.9	93.0	101.1	73.0	106.3	86.1	97.2	91.6
	2	96.8	99.8	96.9	109.2	93.5	98.5	101.7	75.7	107.1	89.1	95.5	95.8
	3	96.2	96.4	89.9	109.5	95.8	95.6	110.7	76.5	108.3	95.3	100.2	101.1
4	101.5	100.6	97.5	115.7	99.0	100.7	114.5	81.3	115.0	97.8	106.7	103.8	
30 人 以 上	平成 17 年	100.0	100.0	100.0	100.0	100.0	100.0	100.0	100.0	100.0	100.0	100.0	100.0
	18	100.6	98.2	100.7	99.5	97.6	100.0	102.8	101.7	102.3	101.6	101.9	101.2
	19	103.2	95.4	103.0	111.5	107.6	99.3	101.5	93.4	108.3	102.0	107.7	107.1
	20	102.6	90.7	101.2	115.9	105.5	99.7	100.2	82.8	114.5	99.0	107.3	107.1
	平成 20 年 4 月	106.7	96.1	106.8	122.4	108.3	100.1	107.0	87.9	116.2	106.6	113.6	109.5
	5	98.7	84.0	95.3	111.9	100.4	98.4	101.1	84.0	111.7	96.8	112.8	101.8
	6	106.5	91.5	106.0	124.6	107.6	99.9	105.1	83.4	121.0	105.1	109.7	111.6
	7	108.5	99.9	106.0	123.0	107.6	108.2	112.7	82.6	118.4	108.2	112.7	113.4
	8	97.6	85.3	92.2	107.5	103.0	102.7	84.7	84.2	114.4	88.9	101.6	103.5
	9	102.8	90.0	103.5	119.4	104.6	98.4	98.4	76.9	116.9	96.5	104.3	106.1
	10	104.5	91.1	102.8	119.8	106.5	100.5	104.5	79.8	114.2	107.1	117.7	109.6
	11	101.9	90.8	101.8	117.2	108.2	102.0	87.7	82.2	115.3	89.2	98.9	107.0
	12	100.5	88.3	96.9	119.4	106.5	100.7	100.4	76.8	115.4	91.3	106.4	107.3
	平成 21 年 1 月	91.9	81.1	80.8	108.5	99.5	97.3	92.7	75.8	109.6	92.1	99.3	97.5
	2	97.2	97.1	94.4	118.3	96.2	96.8	96.1	84.6	107.2	93.0	98.1	99.9
	3	96.0	93.4	88.1	116.8	103.1	90.1	103.5	80.0	109.2	97.2	102.1	107.1
4	101.6	96.6	95.7	125.3	102.9	97.6	107.2	79.0	114.7	104.1	109.7	109.8	

様式 3 の 3
平成 17 年=100

事業所規模	年 月	所 定 内 労 働 時 間											
		T 調 査 産 業 計	E 建 設 業	F 製 造 業	H 情 報 通 信 業	I 運 輸 業	J 卸 売・ 小 売 業	K 金 融・ 保 險 業	M 飲 食 店 宿 泊 業	N 医 療, 福 祉	O 教 育, 学 習 支 援 業	P 複 合 サ ー ビ ス 事 業	Q サ ー ビ ス 業
5 人 以 上	平成 17 年	100.0	100.0	100.0	100.0	100.0	100.0	100.0	100.0	100.0	100.0	100.0	100.0
	18	100.0	98.7	100.7	102.2	93.1	99.6	104.9	95.1	104.4	97.9	102.8	101.3
	19	99.2	95.9	101.1	107.0	100.1	91.4	103.5	86.8	109.7	97.5	106.7	104.8
	20	98.9	94.3	101.4	109.5	101.8	93.2	103.0	82.6	112.9	95.6	102.8	99.1
	平成 20 年 4 月	102.6	97.7	105.9	118.5	104.7	95.2	107.2	90.6	116.4	103.1	107.5	99.9
	5	95.6	85.7	95.7	105.7	96.9	89.8	102.2	87.7	110.8	98.8	106.3	95.0
	6	103.6	98.6	106.2	118.0	104.2	95.3	106.7	88.8	121.4	104.6	108.1	101.3
	7	103.0	98.3	105.4	115.7	104.3	97.3	113.3	79.1	116.4	102.9	108.0	105.3
	8	94.5	86.3	93.8	104.9	98.4	95.0	95.5	78.4	112.6	78.9	102.1	98.3
	9	100.0	97.7	104.3	108.4	102.2	95.2	100.5	76.5	114.1	94.4	98.0	102.0
	10	100.4	94.4	103.7	110.1	102.3	94.1	112.0	72.8	114.0	101.0	107.0	104.0
	11	98.7	97.1	104.1	108.6	104.8	96.8	94.5	77.9	110.8	85.5	95.3	99.1
	12	98.6	96.9	101.5	110.5	103.4	95.3	102.7	75.7	113.5	87.7	101.5	98.4
	平成 21 年 1 月	90.7	82.5	85.7	98.9	98.8	92.0	99.1	74.1	106.4	86.2	97.4	90.7
	2	97.9	97.5	101.3	103.9	103.5	98.8	99.9	77.2	107.3	88.6	95.0	94.5
	3	96.8	92.9	93.5	103.2	104.2	95.3	108.5	78.3	108.4	94.5	99.8	99.7
4	102.5	99.0	101.6	109.5	108.7	100.3	112.1	83.1	115.4	97.4	106.2	102.7	
30 人 以 上	平成 17 年	100.0	100.0	100.0	100.0	100.0	100.0	100.0	100.0	100.0	100.0	100.0	100.0
	18	100.8	99.0	100.3	100.6	97.8	101.0	102.4	101.4	102.8	101.7	101.6	100.7
	19	103.0	96.0	102.2	110.9	109.1	98.9	102.0	92.8	108.6	102.4	103.0	106.0
	20	102.4	90.8	101.2	112.9	107.9	98.3	101.1	81.7	114.1	99.1	103.5	105.0
	平成 20 年 4 月	106.3	96.4	106.3	120.1	110.3	98.8	107.2	87.1	116.0	106.8	107.4	107.3
	5	98.6	84.9	95.1	109.0	103.0	96.8	100.4	82.8	111.3	96.8	109.6	100.2
	6	106.5	92.6	106.1	122.2	110.4	98.2	105.8	82.3	120.5	105.2	106.6	110.1
	7	108.1	99.2	105.9	120.4	111.2	105.3	111.7	81.5	118.0	108.7	109.7	111.7
	8	97.4	85.5	91.7	105.1	106.0	100.9	87.4	82.7	113.8	88.2	98.4	101.9
	9	102.9	91.1	103.9	114.7	107.7	96.8	99.4	76.1	116.3	96.9	100.6	104.8
	10	104.6	90.9	103.5	116.3	108.8	99.5	106.7	78.8	113.7	107.5	112.6	107.9
	11	102.1	91.4	103.8	112.8	110.0	101.1	90.2	79.6	114.7	89.2	95.4	103.2
	12	101.3	89.1	100.5	116.7	108.2	99.0	102.8	75.3	114.6	91.8	103.3	104.0
	平成 21 年 1 月	92.9	80.5	84.4	104.8	102.1	95.9	94.4	74.8	108.6	92.7	96.3	96.2
	2	98.7	95.2	99.7	113.2	100.1	97.8	96.8	84.8	106.1	93.3	94.2	98.2
	3	97.4	93.6	92.6	109.9	105.7	90.5	104.8	81.1	108.5	97.4	98.4	105.1
4	103.3	99.2	100.5	118.3	107.6	98.3	107.9	80.0	113.8	104.0	105.6	108.2	

事業所規模	年 月	所 定 外 労 働 時 間											
		T 調 査 産 業 計	E 建 設 業	F 製 造 業	H 情 報 通 信 業	I 運 輸 業	J 卸 売・ 小 売 業	K 金 融・ 保 險 業	M 飲 食 店 宿 泊 業	N 医 療, 福 祉	O 教 育, 学 習 支 援 業	P 複 合 サ ー ビ ス 事 業	Q サ ー ビ ス 業
5 人 以 上	平成 17 年	100.0	100.0	100.0	100.0	100.0	100.0	100.0	100.0	100.0	100.0	100.0	100.0
	18	99.7	97.0	99.6	111.3	78.2	110.6	141.8	90.4	91.3	130.5	125.4	107.8
	19	94.3	83.0	109.6	110.5	62.5	86.9	218.6	62.3	85.6	158.8	132.2	117.2
	20	92.8	122.3	108.1	128.0	60.7	90.9	137.8	26.8	102.9	112.8	132.0	113.7
	平成 20 年 4 月	97.9	99.5	124.2	115.2	64.9	86.0	173.2	24.6	100.9	110.9	175.5	121.6
	5	87.6	84.2	112.8	101.0	57.1	94.3	156.2	28.1	96.2	122.2	122.4	96.0
	6	86.6	75.4	111.3	109.3	59.8	92.8	124.4	26.3	124.8	119.2	126.8	93.6
	7	98.6	149.6	109.7	149.8	63.3	105.1	177.1	26.3	98.7	90.7	114.9	123.5
	8	89.4	123.4	104.7	133.7	53.5	107.6	99.1	31.6	106.3	109.3	111.0	109.4
	9	90.7	125.6	102.2	160.5	61.0	102.0	117.9	22.8	94.8	91.5	123.8	108.4
	10	93.4	148.5	98.7	139.6	57.5	92.4	132.6	26.3	105.7	102.9	162.6	117.9
	11	93.6	169.1	87.2	161.0	60.0	90.8	107.3	36.8	97.2	103.4	124.4	133.6
	12	84.3	154.8	68.4	141.2	51.1	91.3	141.0	28.1	114.7	85.3	117.1	125.2
	平成 21 年 1 月	80.9	141.8	45.7	162.8	52.0	118.2	176.6	43.9	109.5	63.3	98.0	110.7
	2	78.7	140.7	50.0	180.2	45.7	92.7	170.2	36.8	107.1	90.0	116.3	120.0
	3	86.5	160.4	50.7	196.5	54.6	103.6	191.5	31.6	109.5	110.0	118.4	130.7
4	85.4	130.8	54.3	201.2	52.0	110.9	202.1	33.3	109.5	93.3	128.6	126.7	
30 人 以 上	平成 17 年	100.0	100.0	100.0	100.0	100.0	100.0	100.0	100.0	100.0	100.0	100.0	100.0
	18	97.7	84.9	104.0	90.7	95.6	82.7	115.3	116.2	89.4	100.2	107.0	107.7
	19	107.1	86.4	115.7	111.8	94.0	108.7	105.0	119.7	97.9	91.0	226.2	122.2
	20	107.4	89.3	110.6	151.7	88.0	139.9	94.1	125.6	132.0	119.3	202.7	138.6
	平成 20 年 4 月	115.4	93.3	122.4	145.3	92.4	138.4	112.9	123.3	124.7	128.4	328.6	141.5
	5	102.0	70.7	108.4	146.5	82.6	143.3	122.3	131.0	123.2	118.4	168.1	124.1
	6	108.1	76.5	114.9	147.7	88.3	148.1	104.3	126.4	140.5	120.2	160.7	132.0
	7	115.2	109.0	118.5	148.8	84.9	203.4	139.6	125.9	135.1	103.7	156.6	140.0
	8	102.8	81.3	107.9	132.1	83.3	152.9	45.5	145.6	137.4	179.2	171.7	126.9
	9	103.4	76.0	109.7	185.2	83.8	144.4	90.4	106.8	139.6	94.0	195.4	124.2
	10	105.1	92.8	105.2	161.7	89.4	124.5	75.4	118.5	133.8	101.6	272.7	133.6
	11	100.2	83.0	89.3	176.3	92.5	117.9	53.2	181.9	135.9	115.9	178.6	167.2
	12	89.6	77.7	65.6	144.8	91.6	151.1	66.1	139.4	142.2	84.8	152.5	158.7
	平成 21 年 1 月	77.7	90.0	47.1	155.9	81.2	130.2	73.0	113.0	148.6	72.7	151.2	114.3
	2	75.7	120.8	44.6	184.9	72.1	71.7	94.6	84.8	151.4	86.4	181.4	124.5
	3	76.7	90.0	45.2	208.6	84.7	77.4	90.5	45.7	137.8	100.0	176.7	134.7
4	77.7	63.1	50.3	219.4	75.0	79.2	108.1	52.2	148.6	122.7	188.4	132.7	

様式 3 の 4
平成 17 年=100

事業所規模	年 月	常 用 雇 用												
		T L 調 査 産 業 計	E 建 設 業	F 製 造 業	H 情 報 通 信 業	I 運 輸 業	J 卸 売・ 小 売 業	K 金 融・ 保 険 業	M 飲 食 店 宿 泊 業	N 医 療、 福 祉	O 教 育、学 習 支 援 業	P 複 合 サ ー ビ ス 事 業	Q サ ー ビ ス 業	
5 人 以 上	平成 17 年	100.0	100.0	100.0	100.0	100.0	100.0	100.0	100.0	100.0	100.0	100.0	100.0	
	18	100.7	95.9	100.7	101.4	105.4	99.3	99.0	111.8	102.6	98.2	99.0	103.5	
	19	101.4	97.3	106.7	104.3	102.6	98.2	96.1	109.5	106.2	98.8	97.1	102.3	
	20	102.0	90.2	109.8	106.8	102.1	98.3	96.6	107.2	110.8	98.6	96.5	100.8	
	平成 20 年 4 月	101.3	89.6	110.6	109.0	103.6	96.9	98.9	109.5	110.9	96.8	96.6	99.2	
	5	101.3	89.1	109.8	105.5	102.6	98.6	98.5	106.4	110.5	97.4	97.4	100.0	
	6	100.6	88.3	108.0	105.4	102.5	97.6	97.5	105.6	110.7	97.4	96.4	100.3	
	7	102.1	89.4	109.7	106.6	101.6	97.7	97.5	106.5	111.3	97.6	96.0	100.2	
	8	102.3	88.2	110.2	106.9	101.2	98.4	96.6	107.6	110.6	97.3	96.8	101.4	
	9	102.5	88.2	110.4	107.1	100.9	98.6	95.7	106.3	110.6	100.5	96.6	101.1	
	10	103.2	90.4	111.0	108.2	100.9	99.1	94.0	106.3	111.6	100.8	96.4	102.4	
	11	103.4	91.6	111.3	108.1	101.1	98.4	94.3	108.1	111.5	100.5	97.0	102.5	
	12	103.3	91.0	110.7	109.4	101.3	99.1	93.7	107.4	112.1	100.8	97.0	100.7	
	平成 21 年 1 月	101.9	90.5	106.4	110.3	101.0	99.2	92.6	102.7	111.8	100.0	97.0	99.1	
	2	101.3	90.3	105.9	112.3	99.0	98.9	94.1	101.9	112.1	99.5	97.0	96.1	
	3	100.3	89.1	104.6	113.3	99.2	100.0	94.2	97.1	112.1	94.4	95.7	94.5	
	4	101.1	88.6	105.0	113.9	98.4	100.0	96.7	94.3	116.0	99.4	97.5	93.6	
	30 人 以 上	平成 17 年	100.0	100.0	100.0	100.0	100.0	100.0	100.0	100.0	100.0	100.0	100.0	100.0
		18	100.9	95.4	99.2	104.7	98.6	101.9	92.9	100.6	104.4	98.7	108.2	102.6
		19	103.9	88.6	104.9	111.7	95.5	106.8	93.8	99.4	108.4	99.1	111.9	104.9
20		105.3	81.0	106.5	125.6	92.4	109.7	93.9	100.4	113.5	96.8	116.7	104.0	
平成 20 年 4 月		105.6	83.3	108.0	124.0	93.5	108.1	95.4	100.1	113.3	96.1	115.2	103.2	
5		105.2	82.2	107.2	124.6	92.4	109.7	95.5	99.6	113.3	96.3	117.8	101.2	
6		104.5	81.7	104.7	126.7	92.0	108.3	94.8	100.5	113.6	96.5	116.4	101.4	
7		105.4	81.1	107.1	126.0	92.1	108.9	94.8	104.2	114.2	96.5	116.4	101.8	
8		105.8	79.6	107.3	126.6	91.7	109.5	94.3	104.8	114.4	96.6	118.0	104.7	
9		105.7	79.2	107.7	128.0	91.6	108.9	94.3	101.8	114.0	96.6	118.2	105.0	
10		106.1	79.1	107.4	127.6	91.9	111.2	90.4	101.4	114.8	96.7	119.1	106.5	
11		106.1	78.0	107.4	129.1	92.0	111.0	90.7	99.8	115.0	96.7	121.3	106.6	
12		106.0	77.6	106.8	129.8	91.0	112.2	89.9	99.3	115.6	96.7	122.6	105.6	
平成 21 年 1 月		105.5	76.8	105.6	131.1	91.2	113.5	88.5	98.6	115.7	97.4	123.0	102.8	
2		104.5	75.0	104.5	133.3	90.5	113.4	89.2	98.9	115.6	96.3	123.0	98.0	
3		103.7	74.3	103.3	134.0	90.9	114.1	88.8	99.2	116.1	90.9	121.9	95.9	
4		104.9	71.6	103.8	138.2	90.8	115.5	89.7	100.0	119.6	95.7	124.8	94.4	

事業所規模	年 月	実 質 賃 金										
		現金給与と総額					きまって支給する給与					
		T L 調 査 産 業 計	E 建 設 業	F 製 造 業	J 卸 売・ 小 売 業	Q サ ー ビ ス 業	T L 調 査 産 業 計	E 建 設 業	F 製 造 業	J 卸 売・ 小 売 業	Q サ ー ビ ス 業	
5 人 以 上	平成 17 年	100.0	100.0	100.0	100.0	100.0	100.0	100.0	100.0	100.0	100.0	
	18	99.6	106.1	99.3	102.5	101.5	98.9	102.1	99.0	101.0	101.1	
	19	99.4	106.9	103.1	91.7	97.2	99.6	104.9	102.5	93.4	99.4	
	20	96.1	96.7	103.2	94.2	93.5	97.4	99.3	103.5	95.3	95.2	
	平成 20 年 4 月	83.1	87.4	90.8	86.7	78.3	98.9	98.5	106.4	98.5	92.5	
	5	81.3	83.2	87.6	84.0	77.3	96.8	93.6	102.8	96.2	91.7	
	6	126.0	94.8	114.2	104.5	127.1	97.3	96.5	103.4	95.9	90.6	
	7	113.6	105.8	153.0	113.6	98.3	98.1	104.0	103.7	94.9	99.9	
	8	85.9	92.7	93.4	92.3	85.4	96.2	97.1	103.0	95.5	96.1	
	9	82.2	95.9	88.5	82.8	82.1	97.1	101.1	105.0	94.2	97.3	
	10	81.0	88.8	87.4	81.7	82.4	96.7	100.2	103.7	94.0	97.9	
	11	83.5	90.9	91.6	85.3	86.4	97.3	102.4	103.0	95.7	98.3	
	12	168.1	157.0	168.3	145.8	169.0	96.9	103.2	99.5	95.3	99.2	
	平成 21 年 1 月	83.8	98.3	83.1	94.1	88.8	95.7	99.3	96.7	97.4	102.8	
	2	81.6	92.7	84.7	83.2	87.9	97.5	104.5	99.7	95.5	104.3	
	3	83.9	91.1	83.0	85.8	82.7	97.4	102.5	97.2	96.3	108.1	
	4	82.5	90.0	83.6	85.4	89.2	98.2	101.5	99.2	97.8	105.6	
	30 人 以 上	平成 17 年	100.0	100.0	100.0	100.0	100.0	100.0	100.0	100.0	100.0	100.0
		18	100.9	101.5	102.4	97.8	102.6	100.9	102.5	101.2	99.9	103.0
		19	102.2	103.8	109.5	96.0	98.7	103.6	108.0	107.2	103.1	103.7
20		100.4	115.9	107.9	95.9	100.8	102.2	116.4	106.4	101.7	105.2	
平成 20 年 4 月		84.8	98.2	91.4	86.2	85.1	104.3	116.7	109.5	104.5	105.6	
5		82.7	93.2	88.7	82.3	83.4	101.3	110.5	105.4	100.3	103.9	
6		134.6	112.3	125.2	99.7	162.0	102.2	112.1	107.0	99.6	106.3	
7		126.6	131.8	170.3	131.7	98.3	102.6	128.8	106.1	102.5	107.3	
8		85.0	103.6	91.2	90.7	83.8	100.2	111.8	104.7	103.6	101.3	
9		83.5	116.5	88.7	80.7	82.9	100.9	116.8	106.3	99.5	103.3	
10		81.9	99.5	88.1	81.7	82.1	100.7	118.3	105.6	100.9	102.2	
11		84.7	100.3	94.2	82.5	87.3	101.3	119.1	105.3	101.7	104.6	
12		185.8	245.6	184.9	158.8	185.0	100.2	118.5	101.3	100.4	106.8	
平成 21 年 1 月		83.2	135.8	82.9	86.9	81.7	99.1	118.7	97.9	102.5	101.7	
2		81.2	105.5	83.8	77.7	84.5	99.8	125.1	99.3	95.7	105.2	
3		84.8	106.2	83.0	82.7	85.7	99.9	125.3	98.4	94.3	105.0	
4		81.6	102.1	83.5	80.4	85.7	100.3	121.1	100.0	98.5	106.6	

Ⅶ 全国結果（平成21年4月分確報）

毎月勤労統計調査 平成21年4月分統計表 全国調査時系列表

平成17年=100

事業所規模	年 月	現金給与総額		きまって支給する給与		所定内給与		総実労働時間		所定内労働時間		所定外労働時間		常用雇用	
		TL	F	TL	F	TL	F	TL	F	TL	F	TL	F	TL	F
		調査 産業計	製造業	調査 産業計	製造業	調査 産業計	製造業	調査 産業計	製造業	調査 産業計	製造業	調査 産業計	製造業	調査 産業計	製造業
5人以上	平成17年	100.0	100.0	100.0	100.0	100.0	100.0	100.0	100.0	100.0	100.0	100.0	100.0	100.0	100.0
	18	100.2	101.3	99.9	100.6	99.7	100.2	100.5	100.8	100.3	100.4	102.6	104.5	100.6	100.4
	19	99.2	100.8	99.4	100.7	99.2	100.4	99.8	100.5	99.5	100.0	103.9	104.8	102.2	101.1
	20	98.9	101.2	99.2	101.1	99.1	101.6	98.6	99.1	98.4	99.4	102.3	97.2	103.7	102.1
	平成20年10月	82.2	82.3	99.1	101.5	99.0	102.0	100.6	101.6	100.7	102.1	102.0	96.8	104.1	102.1
	11	86.0	88.0	98.7	100.6	98.7	101.9	98.4	100.4	98.3	101.7	101.1	89.2	104.2	102.0
	12	176.5	187.4	98.3	99.1	98.7	101.8	97.0	96.6	97.1	98.7	97.4	77.1	104.3	101.7
	平成21年1月	82.3	79.3	97.0	95.9	97.6	100.2	90.3	85.0	90.7	87.8	85.8	58.5	103.8	101.0
	2	80.3	77.2	97.3	96.1	98.2	100.8	94.4	92.3	95.3	96.2	83.0	55.3	103.3	100.3
	3	82.4	78.7	97.1	95.6	98.0	100.3	94.9	90.2	95.7	93.9	84.9	56.0	102.8	99.6
	4	82.0	79.1	98.0	96.4	98.8	101.1	99.3	94.9	100.3	99.0	87.7	56.6	104.0	100.8
	30人以上	平成17年	100.0	100.0	100.0	100.0	100.0	100.0	100.0	100.0	100.0	100.0	100.0	100.0	100.0
18		101.0	101.3	100.6	100.7	100.4	100.4	100.7	100.7	100.5	100.4	103.3	103.5	100.9	101.0
19		100.1	100.9	100.6	100.8	100.4	100.6	100.5	100.4	100.0	100.0	105.7	104.4	102.4	101.9
20		99.6	101.0	99.8	100.7	99.9	101.1	99.3	99.3	99.0	99.5	102.7	97.8	104.1	103.3
平成20年10月		80.2	79.8	99.5	101.0	99.7	101.5	101.9	102.4	101.8	102.9	102.5	98.6	104.5	103.4
11		85.4	86.4	99.0	99.9	99.3	101.2	98.5	100.4	98.4	101.8	100.1	89.6	104.5	103.3
12		186.9	196.3	98.4	98.1	99.1	101.1	97.0	95.9	97.1	98.4	95.4	75.4	104.5	102.9
平成21年1月		79.5	76.2	97.1	95.0	98.1	99.9	91.2	85.5	91.9	88.9	84.3	57.3	103.9	102.3
2		78.2	74.1	97.5	94.7	98.9	100.1	93.7	91.3	95.0	95.8	79.5	53.4	103.4	101.6
3		80.5	76.1	97.1	94.5	98.6	99.9	94.9	90.0	96.2	94.3	81.1	53.9	102.6	101.0
4		79.8	76.4	98.0	95.2	99.3	100.5	99.5	94.7	100.9	99.4	84.3	55.6	104.4	102.7

第1表 月間現金給与総額

(事業所規模5人以上)

産 業	現金給与総額		きまって支給する給与				特別に支払われ							
	前年比		する給与		前年比		所定内給与		前年比		た給与		前年比	
	円	%	円	%	円	%	円	%	円	%	円	%		
調査産業計	271,711	-2.7	264,946	-2.6	248,196	-1.3	16,750	-18.3	6,765	-10.0				
鉱 業	292,237	1.7	291,895	2.2	278,690	6.9	13,205	-47.5	342	-76.5				
建設業	339,535	1.9	326,139	-0.6	304,739	-1.3	21,400	11.3	13,396	169.1				
製造業	294,153	-5.7	286,271	-5.8	267,929	-1.1	18,342	-44.7	7,882	-3.7				
電気・ガス業	458,334	0.1	452,694	0.7	394,850	-0.7	57,844	10.7	5,640	-30.6				
情報通信業	375,700	-3.0	365,385	-3.6	330,644	-3.3	34,741	-6.7	10,315	26.2				
運輸業	291,815	-2.2	284,177	-2.2	248,235	0.1	35,942	-15.3	7,638	-3.5				
卸売・小売業	227,988	-3.9	224,022	-1.4	214,146	-1.1	9,876	-6.2	3,966	-62.1				
金融・保険業	383,093	-0.9	369,650	-1.9	340,275	-2.8	29,375	8.7	13,443	46.6				
不動産業	322,731	-6.2	310,815	-2.7	293,179	-2.9	17,636	0.9	11,916	-52.2				
飲食店、宿泊業	121,703	-3.9	120,421	-4.7	114,630	-4.5	5,791	-7.5	1,282	125.3				
医療、福祉	267,085	1.3	262,025	0.6	246,697	1.1	15,328	-8.2	5,060	68.3				
教育、学習支援業	324,378	-2.0	313,359	-3.4	306,595	-3.2	6,764	-13.9	11,019	55.1				
複合サービス事業	343,766	6.7	334,960	9.2	317,595	10.0	17,365	-3.1	8,806	-43.0				
サービス業	259,247	-2.4	253,465	-1.5	236,673	-0.9	16,792	-9.4	5,782	-28.1				
事業所規模30人以上														
調査産業計	299,064	-3.6	290,619	-3.4	269,410	-1.8	21,209	-21.0	8,445	-5.6				
製造業	311,014	-6.3	301,609	-6.6	280,224	-1.2	21,385	-46.0	9,405	3.4				
卸売・小売業	240,703	-6.5	235,892	-2.5	223,879	-2.5	12,013	-2.0	4,811	-69.4				
サービス業	260,529	-3.1	254,446	-2.2	235,216	-1.5	19,230	-11.3	6,083	-30.1				

毎月勤労統計調査の結果は、厚生労働省のWebページにも掲載されています。

(<http://www.mhlw.go.jp>)

第2表 月間実労働時間及び出勤日数

(事業所規模5人以上)

産 業	総実労働時間						出 勤 日 数			
	前年比		前年比		前年比		前年差		前年差	
	時間	%	時間	%	時間	%	日	日	日	日
調査産業計	149.8	-2.7	140.5	-1.4	9.3	-18.9	19.6	-0.3		
鉱 業	167.1	-6.2	159.9	-2.2	7.2	-50.4	21.3	-0.7		
建設業	174.3	-0.8	162.2	-0.9	12.1	0.8	21.4	-0.3		
製造業	157.1	-7.9	148.1	-3.7	9.0	-45.8	19.6	-0.8		
電気・ガス業	165.8	-0.1	150.4	-0.1	15.4	-0.1	19.7	0.1		
情報通信業	167.3	-1.2	150.7	-0.3	16.6	-8.9	20.2	0.1		
運輸業	176.8	-2.0	154.8	0.1	22.0	-14.2	20.7	-0.3		
卸売・小売業	143.0	-0.6	136.4	0.0	6.6	-10.2	19.9	-0.1		
金融・保険業	161.1	1.0	147.7	1.6	13.4	-5.0	20.1	0.3		
不動産業	162.1	-2.2	151.5	-1.7	10.6	-9.2	20.6	-0.3		
飲食店、宿泊業	106.6	-4.1	102.0	-3.9	4.6	-7.6	16.5	-0.6		
医療、福祉	144.3	0.7	138.4	0.7	5.9	-2.0	19.5	0.1		
教育、学習支援業	138.0	-1.9	130.4	-2.5	7.6	9.6	18.2	-0.2		
複合サービス事業	160.3	2.8	152.5	3.2	7.8	-4.0	20.2	0.4		
サービス業	151.5	-1.3	141.4	-0.4	10.1	-12.6	19.6	-0.3		
事業所規模30人以上										
調査産業計	152.4	-3.2	141.7	-1.4	10.7	-22.8	19.5	-0.4		
製造業	158.1	-7.9	148.2	-3.0	9.9	-46.8	19.4	-0.7		
卸売・小売業	141.8	-1.4	134.7	-0.8	7.1	-12.0	19.9	-0.3		
サービス業	147.4	-1.6	136.6	-0.3	10.8	-16.3	19.1	-0.3		

第3表 常用雇用及び労働異動率

(事業所規模5人以上)

産 業	労働者総数						入 職 率		離 職 率	
	前年比		前年比		前年比		前年差		前年差	
	千人	%	千人	%	千人	%	% ポイント	% ポイント	% ポイント	% ポイント
調査産業計	44,070	0.3	32,223	-0.8	11,848	3.6	5.57	0.17	4.43	0.23
鉱 業	24	1.4	23	-0.4	1	7.2	3.61	0.05	2.56	-0.31
建設業	2,541	1.0	2,430	1.1	112	4.5	4.11	0.97	3.51	0.20
製造業	8,434	-1.9	7,281	-1.9	1,153	-1.6	3.62	0.25	2.41	0.48
電気・ガス業	271	0.3	263	1.4	9	-20.3	4.89	-1.30	3.77	-1.38
情報通信業	1,497	-1.1	1,365	-0.1	132	2.6	6.09	-0.80	3.56	0.44
運輸業	2,627	-0.9	2,259	-0.4	368	-4.3	3.49	0.78	3.15	0.87
卸売・小売業	8,922	0.7	5,164	-0.4	3,758	2.1	3.94	-0.13	3.47	-0.15
金融・保険業	1,429	2.7	1,270	1.6	158	10.4	7.77	-0.42	4.25	-0.62
不動産業	431	3.5	348	-2.5	83	12.9	4.69	-1.63	3.90	-0.46
飲食店、宿泊業	3,331	4.6	937	-2.3	2,394	8.1	6.25	0.33	5.82	-0.50
医療、福祉	5,146	4.3	3,808	4.1	1,338	4.9	7.77	0.22	5.26	-0.25
教育、学習支援業	2,731	2.6	1,997	0.7	734	9.4	13.07	-0.76	10.95	0.26
複合サービス事業	675	2.6	598	6.2	77	-23.6	9.86	3.92	7.69	2.87
サービス業	6,011	-3.7	4,481	-5.1	1,530	1.1	5.66	-0.13	5.20	0.63
事業所規模30人以上										
調査産業計	26,437	0.0	20,423	-1.0	6,014	3.0	6.11	0.37	4.44	0.61
製造業	6,474	-1.4	5,768	-1.4	706	-1.7	4.15	0.48	2.42	0.64
卸売・小売業	4,044	0.7	2,240	-1.0	1,804	2.7	3.99	0.10	3.32	0.58
サービス業	3,728	-5.9	2,743	-7.9	985	-0.1	6.52	0.37	6.02	1.15

第4表 就業形態別月間現金給与額

(事業所規模5人以上)

産 業	現金給与総額		きまって支給				特別に支払われ				
			する給与		所定内給与		所定外給与				
	前年比		前年比		前年比		前年比				
一般労働者 調査産業計 (事業所規模30人以上)	円 %	円 %	円 %	円 %	円 %	円 %	円 %	円 %			
	337,530 -2.3	328,469 -2.0	306,653 -0.7	21,816 -18.1	9,061 -9.8	(357,387 -3.1)	(346,641 -3.0)	(320,303 -1.2)	(26,338 -20.6)	(10,746 -5.2)	
製造業	323,537 -5.8	314,487 -6.0	293,979 -1.0	20,508 -45.4	9,050 -3.2	卸売・小売業	328,263 -3.6	321,884 -0.2	306,548 0.1	15,336 -5.9	6,379 -63.8
サービス業	313,899 -1.8	306,233 -0.9	284,939 -0.3	21,294 -9.1	7,666 -26.0	パートタイム労働者 調査産業計 (事業所規模30人以上)	94,315 0.0	93,739 -0.2	90,642 -0.1	3,097 -2.4	576 57.4
	(102,782 -0.9)	(102,080 -1.1)	(98,131 -0.8)	(3,949 -9.8)	(702 58.1)	製造業	110,090 -1.4	109,527 -1.3	104,754 -0.8	4,773 -11.2	563 -25.2
						卸売・小売業	91,540 0.8	90,859 0.2	88,412 0.0	2,447 8.2	681 175.7
						サービス業	99,278 0.7	99,011 1.2	95,397 0.9	3,614 8.0	267 -66.5

第5表 就業形態別月間労働時間及び出勤日数

(事業所規模5人以上)

産 業	総実労働時間				所定内労働時間				所定外労働時間				出勤日数	
	前年比		前年比		前年比		前年比		前年比		前年比		前年比	
一般労働者 調査産業計 (事業所規模30人以上)	時間 %	時間 %	時間 %	時間 %	時間 %	時間 %	時間 %	時間 %	時間 %	日 日	日 日	日 日	日 日	
	171.1 -2.3	159.4 -0.9	11.7 -19.5	20.8 -0.3	(169.0 -2.8)	(156.0 -0.8)	(13.0 -22.3)	(20.4 -0.2)	製造業	163.7 -8.0	153.9 -3.7	9.8 -46.4	19.9 -0.8	
					卸売・小売業	175.7 -0.4	166.1 0.2	9.6 -9.7	21.7 0.0	サービス業	170.4 -0.7	157.9 0.3	12.5 -11.8	20.7 -0.2
パートタイム労働者 調査産業計 (事業所規模30人以上)	92.2 -1.7	89.5 -1.4	2.7 -9.1	16.1 -0.3	(96.7 -2.5)	(93.4 -2.1)	(3.3 -13.2)	(16.5 -0.6)	製造業	115.6 -4.3	111.5 -3.9	4.1 -16.6	18.0 -0.5	
					卸売・小売業	98.4 0.8	95.9 1.1	2.5 -7.9	17.4 -0.2	サービス業	96.4 -0.7	93.2 -0.6	3.2 -0.9	16.6 -0.1

第6表 就業形態別労働異動率

(事業所規模5人以上)

産 業	入 職 率		離 職 率	
	前年差		前年差	
一般労働者 調査産業計 (事業所規模30人以上)	% ポイント	% ポイント	% ポイント	% ポイント
	5.47 0.19	3.87 0.29	(6.11 0.38)	(4.04 0.61)
製造業	3.60 0.26	2.17 0.50	卸売・小売業	4.21 -0.13
卸売・小売業	4.21 -0.13	3.01 0.12	サービス業	5.47 0.11
サービス業	5.47 0.11	5.04 0.88	パートタイム労働者 調査産業計 (事業所規模30人以上)	5.85 0.11
	(6.11 0.36)	(5.92 -0.04)	(6.11 0.36)	(5.75 0.48)
製造業	3.77 0.23	3.90 0.41	卸売・小売業	3.58 -0.10
卸売・小売業	3.58 -0.10	4.10 -0.55	サービス業	6.21 -0.89
サービス業	6.21 -0.89	5.67 -0.18		

第7表 パートタイム労働者比率

(事業所規模5人以上)

産 業	パートタイム労働者比率			
	前年差			
調査産業計	% ポイント	% ポイント		
	26.88 1.26	製造業	13.67 0.01	
製造業	13.67 0.01	卸売・小売業	42.12 1.56	
卸売・小売業	42.12 1.56	サービス業	25.46 0.95	
サービス業	25.46 0.95	事業所規模30人以上	調査産業計	22.75 1.34
		製造業	10.90 0.11	
		卸売・小売業	44.62 2.76	
		サービス業	26.42 1.07	

Ⅷ(別表)毎月勤労統計調査地方調査 表章産業接続表

表章産業 (新産業分類)		旧産業との接続 ^{*1}	平成16年までの産業分類 (旧産業分類)	
大 分 類			大 分 類	
T L	調 査 産 業 計	△	T L	調 査 産 業 計
D	鉱 業	◎	D	鉱 業
E	建 設 業	◎	E	建 設 業
F	製 造 業	△	F	製 造 業
中 分 類	09・10 食料品、飲料・たばこ・飼料製造業	×	中 分 類	
	12 衣服・その他の繊維製品製造業	◎		15 衣服・その他の繊維製品製造業
	13 木材・木製品製造業 (家具を除く)	◎		16 木材・木製品製造業 (家具を除く)
	22 窯業・土石製品製造業	◎		25 窯業・土石製品製造業
	23 鉄鋼業	◎		26 鉄鋼業
	26 一般機械器具製造業	×		
	27 電気機械器具製造業	×		
	29 電子部品・デバイス製造業	×		
	30 輸送用機械器具製造業	◎		30 輸送用機械器具製造業
	その他 ^{*2}	×		
G	電 気 ・ ガ ス ・ 熱 供 給 ・ 水 道 業	◎	G	電 気 ・ ガ ス ・ 熱 供 給 ・ 水 道 業
H	情 報 通 信 業	×		
I	運 輸 業	×		
J	卸 売 ・ 小 売 業	×		
K	金 融 ・ 保 険 業	×		
L	不 動 産 業	×		
M	飲 食 店 , 宿 泊 業	×		
N	医 療 , 福 祉	×		
O	教 育 , 学 習 支 援 業	×		
P	複 合 サ ー ビ ス 事 業	×		
Q	サ ー ビ ス 業	×		
中 分 類	80 専門サービス業(他に分類されないもの)	×		
	84 娯楽業	×		
	その他 ^{*2}	×		

*1 「旧産業との接続」欄の符号は、以下のとおりです。

(注) 「◎」… 旧産業と接続する産業

「△」… 旧産業と産業の範囲としては厳密には接続しないが、接続処理を行う産業

「×」… 旧産業とは接続する産業がない産業

*2 製造業及びサービス業の中分類「その他」は、別掲されないものを一括したものです。

*3 表における製造業及びサービス業の中分類別の実数は、当速報に掲載しておりませんが、表章(公表)はしていますので、統計調査課までお問い合わせください。指数については作成していません。